



所在地 大阪市此花區上福島南二丁目
 社格 村社
 社號 天滿宮上之社
 祭神 菅原大神
 相殿 大國主大神、事代主大神
 鎮座年代 延喜八年正月十三日
 例祭 十月二十一日
 夏祭 七月二十五日
 氏子戸數 約三千二百戸
 境内地域 六百十六坪一合七勺
 神職

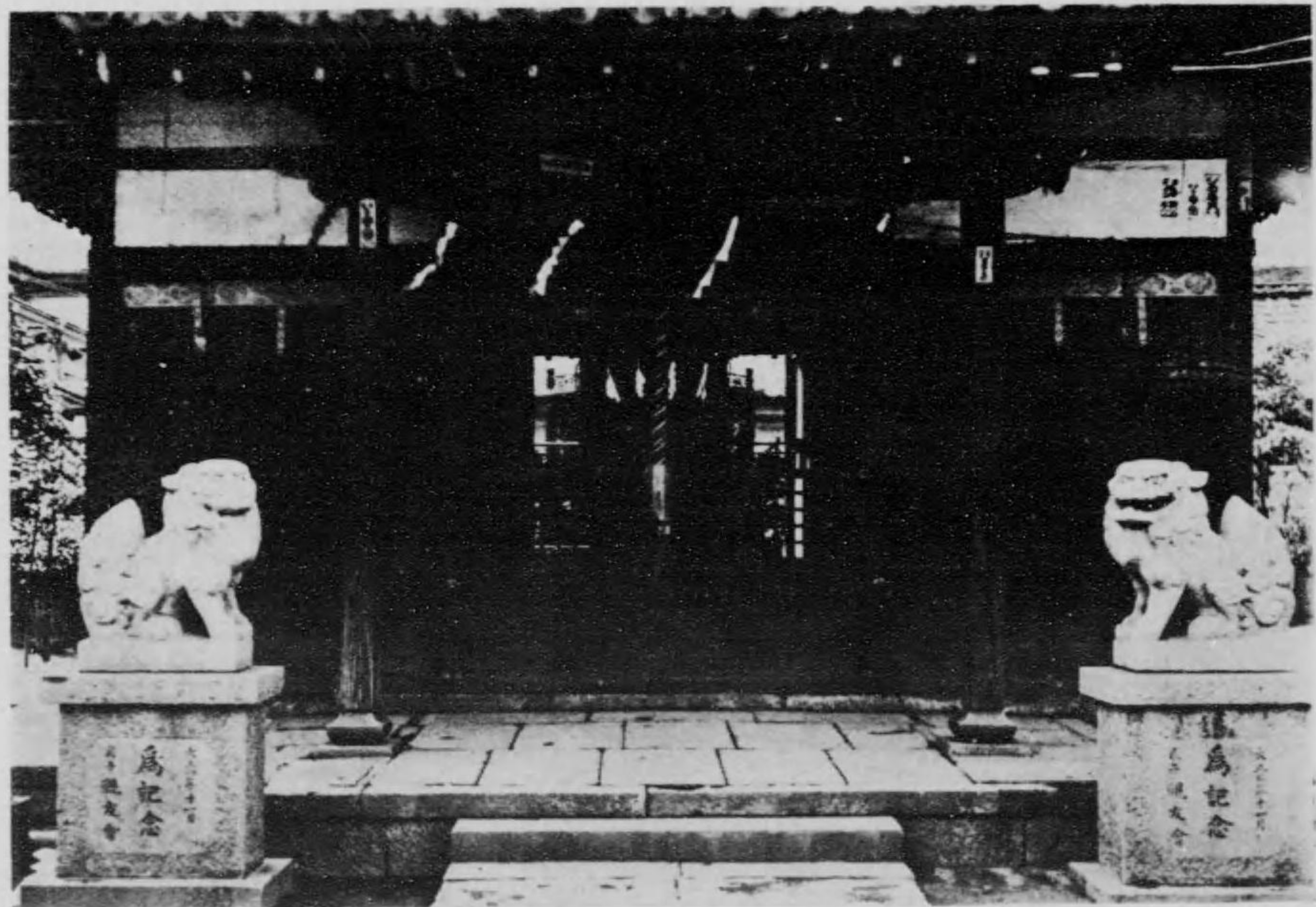
大正五年十二月二十日補命

社掌 寶來正信

明治廿六年九月三日生

社 村

社 之 中 宮 滿 天



所在地 大阪市此花區上福島南三丁目一〇九

社格 村社

社號 天滿宮中之社

祭神 少彥名命、菅原道真公

鎮座年代 不詳

例祭 十月二十一日

夏祭 七月二十五日

氏子戸數 千五百戸

境内地域 二百六十餘坪

神職

明治四十一年十月一日補命

社掌 中野康章

明治七年四月十八日生

社 村
社 神 天



所在地 大阪市此花區下福島二丁目一

社格 村社

社號 天神社

祭神 少彥名命

相殿 菅原道真公

鎮座年代 延喜前

例祭 十月廿五日

夏祭 七月廿五日

氏子戸數 千百戸餘

境内地域 五百五十坪

神職

明治四十一年十月九日補命

勳七等功七級

白江重五郎

明治十三年十一月廿六日生

社 村
社 神 吉 住

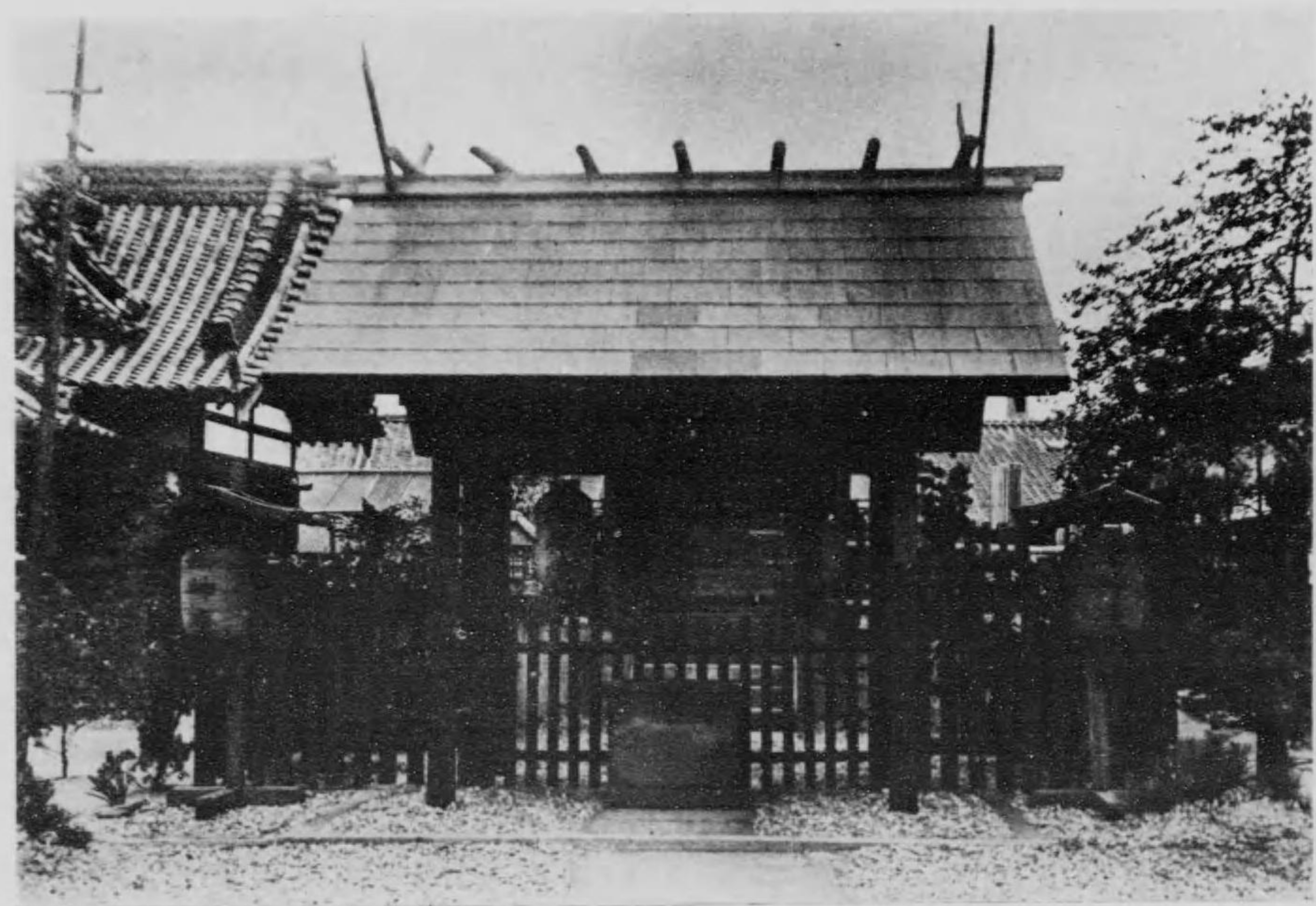


所在地	大阪市此花區四貫島宮居町
社格	村社
社號	住吉神社
祭神	住吉大神 四座
鎮座年代	元和元年
例祭	十月廿日
夏祭	七月廿日
氏子戸數	三千四百戸
境内地域	四百坪
神職	

明治四十一年四月三十日補命
 社掌 山田福太郎
 明治元年六月廿五日生

社 村

社 明 神 日 朝



所在地 大阪市此花區川岸町
 社格 村社
 社號 朝日神明社
 祭神 天照皇大神、春日大神、菅原大神
 鎮座年代 天慶年中平貞盛ノ創建ナリト云フ
 例祭 十月十六日
 夏祭 七月十六日
 氏子戸數 千五百戸餘
 境内地域 五百三十四坪
 神職

大正七年四月二十四日補命

社掌 生島春光

明治十年三月十二日生

社 村
社 神 土 産



所在地 大阪市此花區島屋町三八七
 社 格 村 社
 社 號 產土神社
 祭 神 住吉大神、天照皇大神、宇賀魂神
 鎮座年代 寶曆十二年壬午
 例 祭 十月十六日
 夏 祭 七月三十一日
 氏子戸數 千二百戸
 境内地域 二百三十八坪
 神 職

明治四十四年九月九日補命

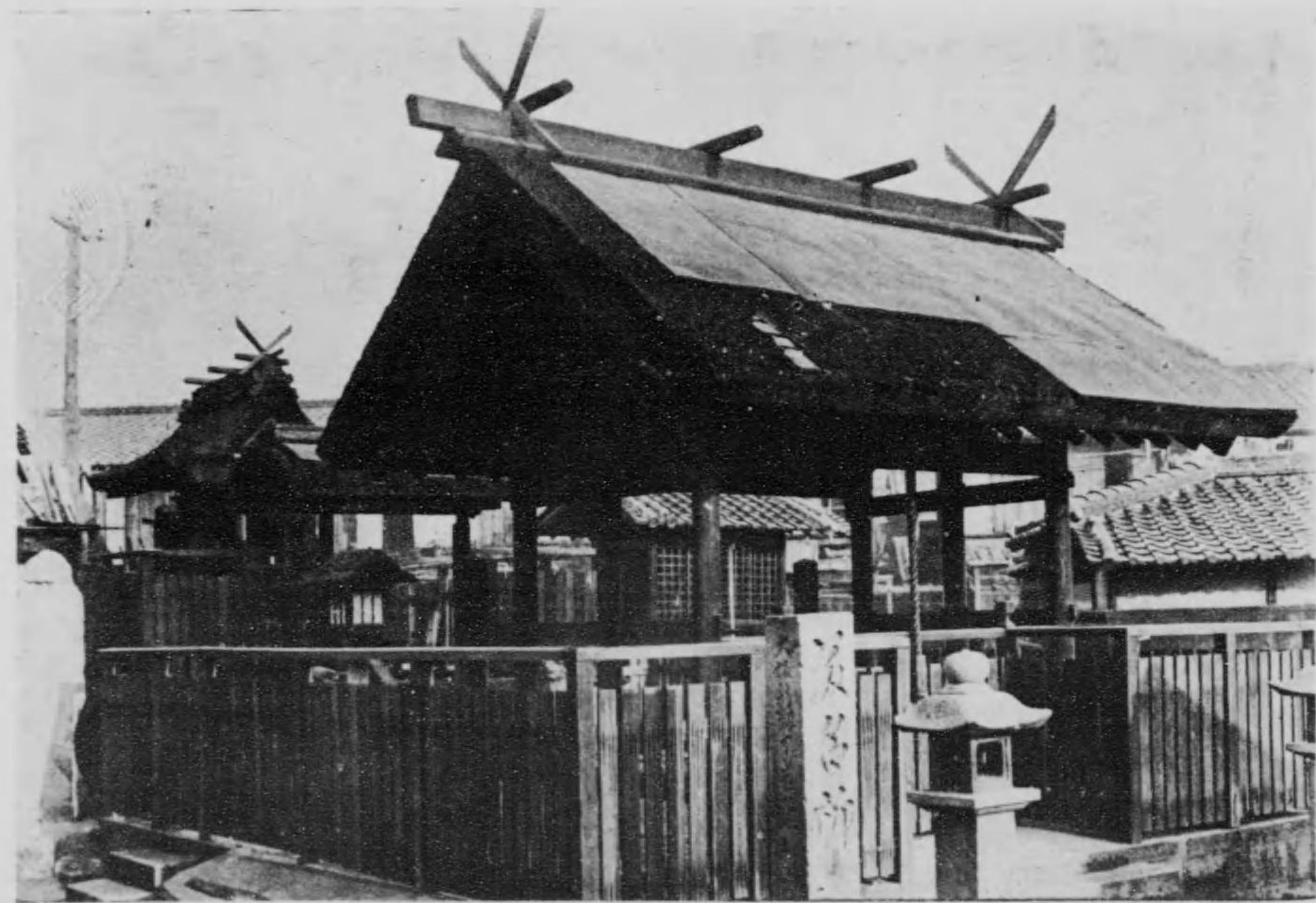
社 掌

菅 沼 新 五 郎

應慶元年七月二十日生

無格社

春日神社



所在地	大阪市此花區玉川町一丁目
社格	無格社
社號	春日神社
祭神	天兒屋根命
鎮座年代	文祿三甲午年豊太閤勸請
崇敬者	不定
境内地域	八百五十二坪
神職	缺員

社 鄉
社 神 島 姬



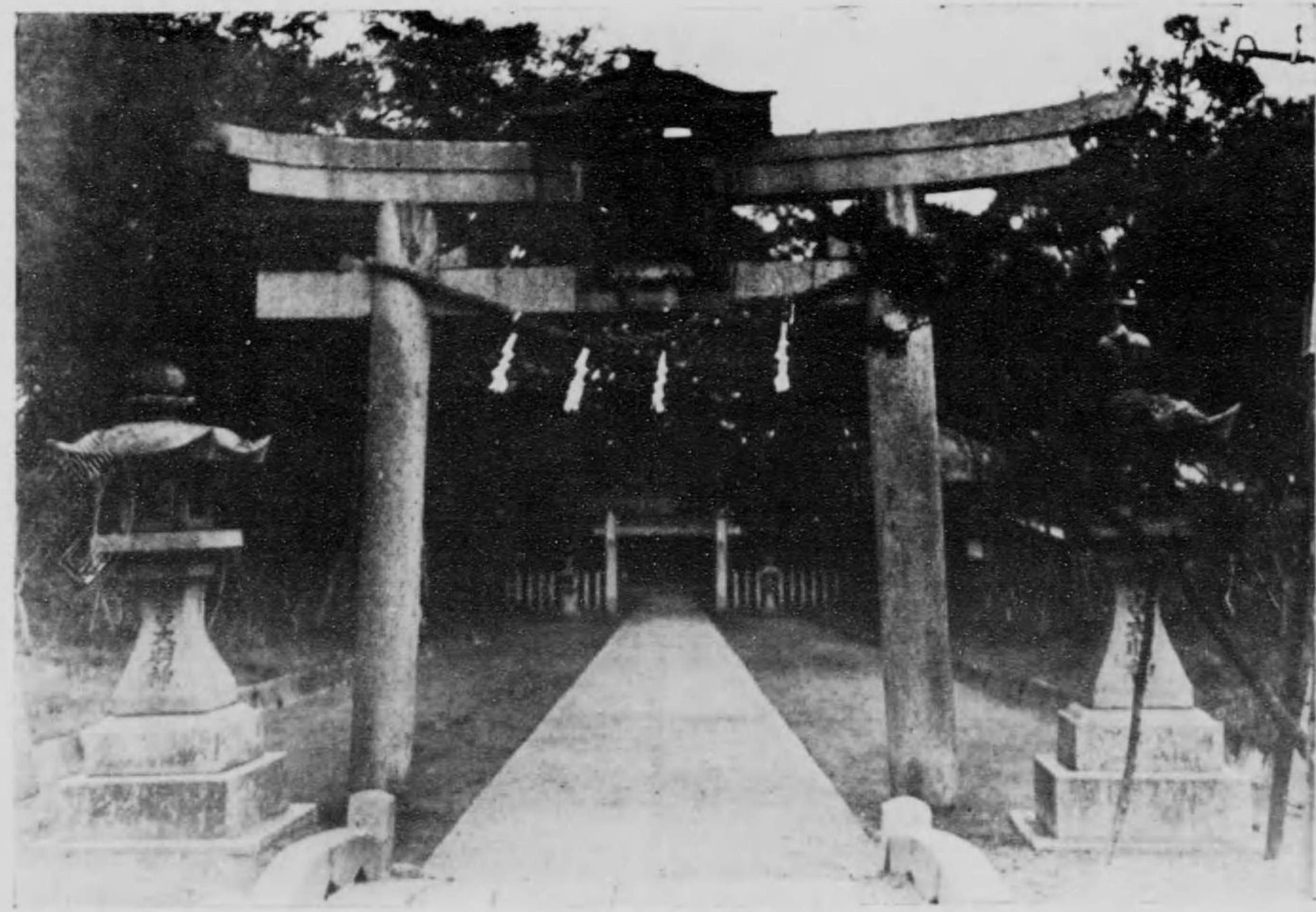
所在地	大阪市西淀川区姫島町
社格	郷社
社號	姫島神社
祭神	阿迦留姬命、住吉大神
鎮座年代	不詳
例祭	二月二十日
夏祭	七月三十日
氏子戸數	二千八百戸
境内地域	八百三十二坪
神職	

大正九年九月十六日補命

鈴木季重

明治二十九年十月十五日生

郷社
田蓑神社



所在地 大阪市西淀川区佃町

社格 郷社

社號 田蓑神社

祭神

鎮座年代 貞觀十一年九月十五日

例祭 十月十七日

夏祭 七月三十一日

氏子戸數 七百餘戸

境内地域 五百四十坪

神職

明治四十二年七月十四日補命

社掌 平岡福麿

明治二年四月十二日生

村 社
八 阪 神 社



所在地 大阪市西淀川区海老江町

社格 村社

社號 八阪神社

祭神 素盞鳴尊

鎮座年代 不詳

例祭 七月十八日(夏祭)

春祭 六月一日(造宮紀念祭)『あやめ祭』

秋祭 新嘗祭(特ニ宮座ヨリ古式ノ供饗アリ全日ハ夜中)

冬祭 一月十六日

鎮火祭 十二月十六日

氏子戸數 三千五百戸餘

神職

明治三十九年十月十六日補命

社掌

西野千松

明治五年四月一日生

社 村
社 神 吉 住



所在地 大阪市西淀川區大和田町
 社格 村社
 社號 住吉神社
 祭神 住吉四柱大神
 鎮座年代 不詳
 例祭 十月十七日
 夏祭 八月一日
 氏子戶數 二千七百餘
 境內地域 四百八十九坪
 神職

大正十四年六月二十九日補命

社掌

西野 捷平

明治卅八年二月一日生

社 村

社 神 尊 鳴 盞 素



所在地 大阪市西淀川区浦江町
 社格 村社
 社號 素盞鳴尊神社
 祭神 素盞鳴尊(末社王仁神社)俗稱一本松神社
 鎮座年代 不詳
 例祭 十月十八日
 夏祭 七月十八日
 氏子戸數 約五千戸
 境内地域 六百坪

大正十二年二月補命

社掌 岸本 榮

明治卅三年一月十日生

社 村

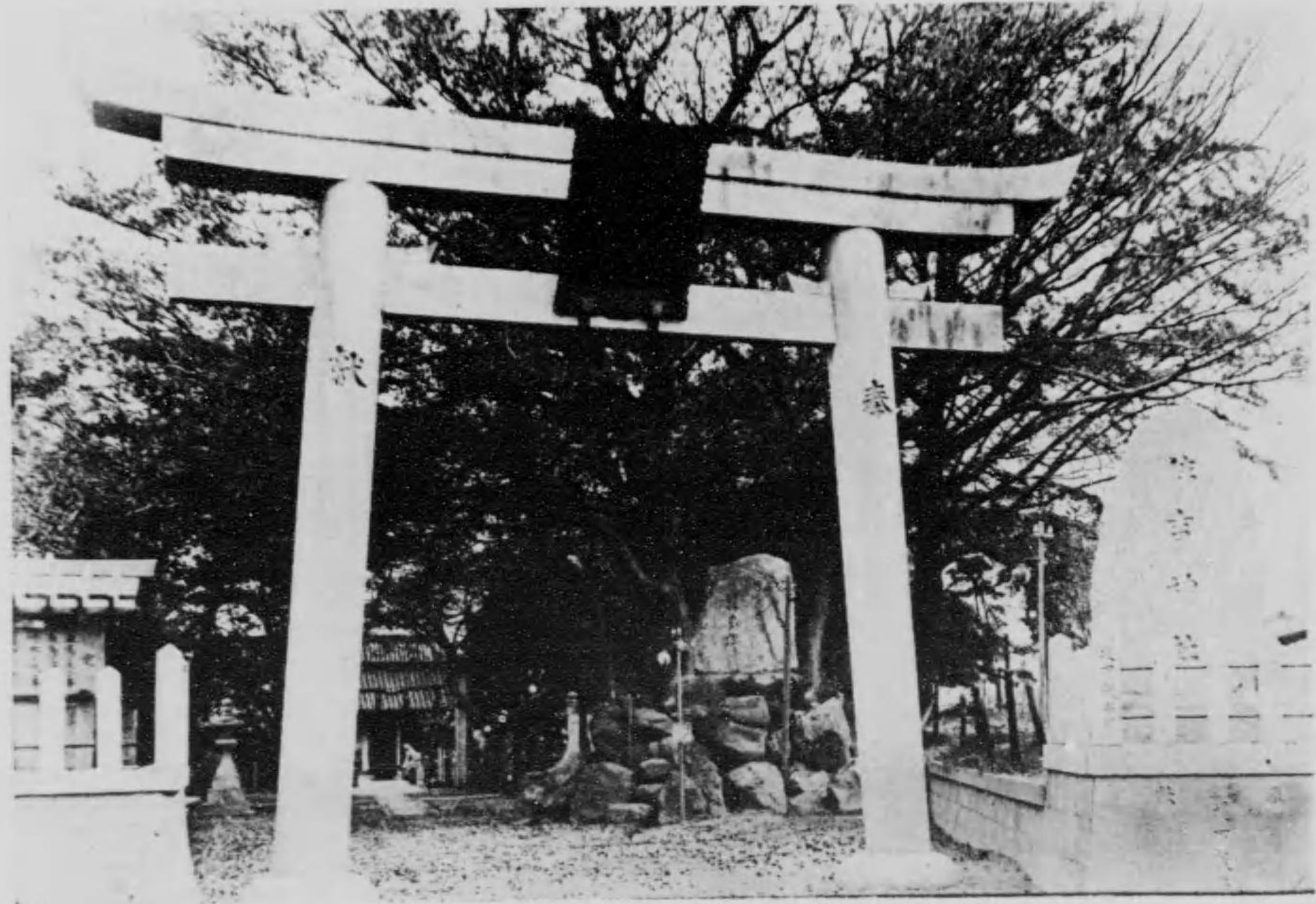
社 神 吉 住 標 浴



所在地 大阪市西淀川區傳法町北三丁目
 社格 村社
 社號 落標住吉神社
 祭神 住吉大神、天照大神、
 神武天皇、神功皇后
 鎮座年代 不詳
 例祭 十一月三日
 夏祭 八月一日
 氏子戸數 約千二百戸
 境内地域 七百二十七坪五合

神職 大正十年六月八日補命
 社掌 有田久美
 明治廿六年九月六日生

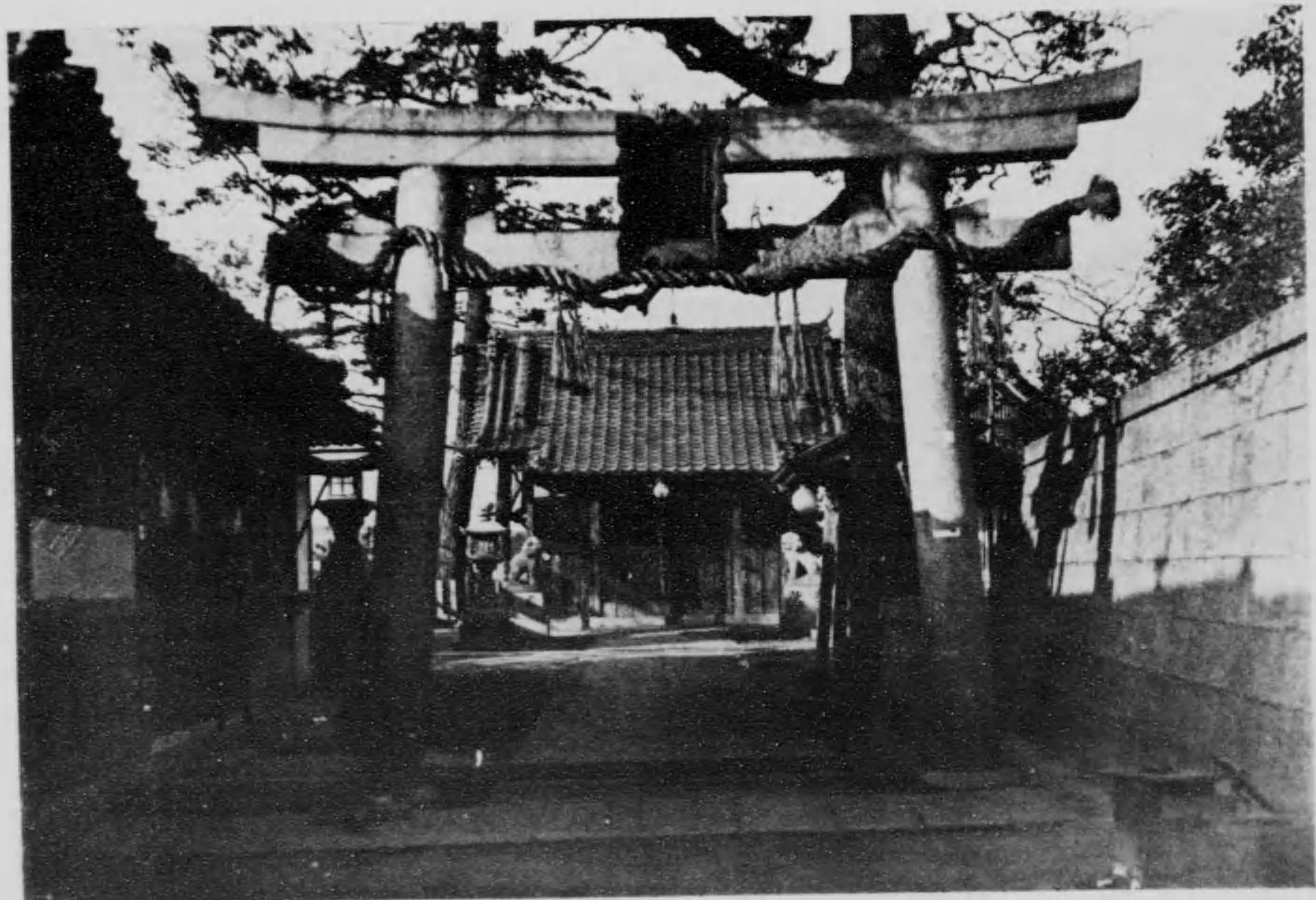
社 村
社 神 吉 住



所在地 大阪市西淀川区野里町官有地
 社格 村社
 社號 住吉神社
 祭神 住吉大神、底筒男命、息長足姬尊
 鎮座年代 不詳
 例祭 二月二十日
 夏祭 八月一日
 氏子戸數 八百戸
 境内地域 一千二百七坪七合三勺
 神職

大正十三年六月十九日補命
 社掌 青木徹
 明治二年九月廿一日生

社 村
社 神 阪 八



所在地	大阪市西淀川区大仁町
社格	村社
社號	八阪神社
祭神	天御中主神、天照皇大神、素盞鳴神
鎮座年代	不詳
例祭	十月十八日
夏祭	七月十八日
氏子戸數	二千二百戸
境内地域	二百七十一坪
神職	

明治四十一年十月十二日補命

社掌

石堂良雄

政安三年八月廿六日生

村 社
之 宮
鴉



所在地 大阪市西淀川区傳法町南一丁目

社格 村社

社號 鴉之宮

祭神 天照皇大神、住吉大神、蛭子大神

鎮座年代 建保三年四月

例祭 十月十七日

夏祭 八月一日

氏子戸數 約千五百戸

境内地域 七百七十坪餘

神職

大正十三年四月十日補命

社掌

石

原

董

明治十九年七月廿八日生

社 村
社 神 社 五



所在地 大阪市西淀川区中島町六四六地

社格 村社

社號 五社神社

祭神 天照皇大神、素盞鳴大神、住吉大神、豐受皇大神、加具土大神

鎮座年代 天保年間

例祭 十月廿六日

夏祭 七月十六日

氏子戸數 二百戸

境内地域 三百二十八坪

神職

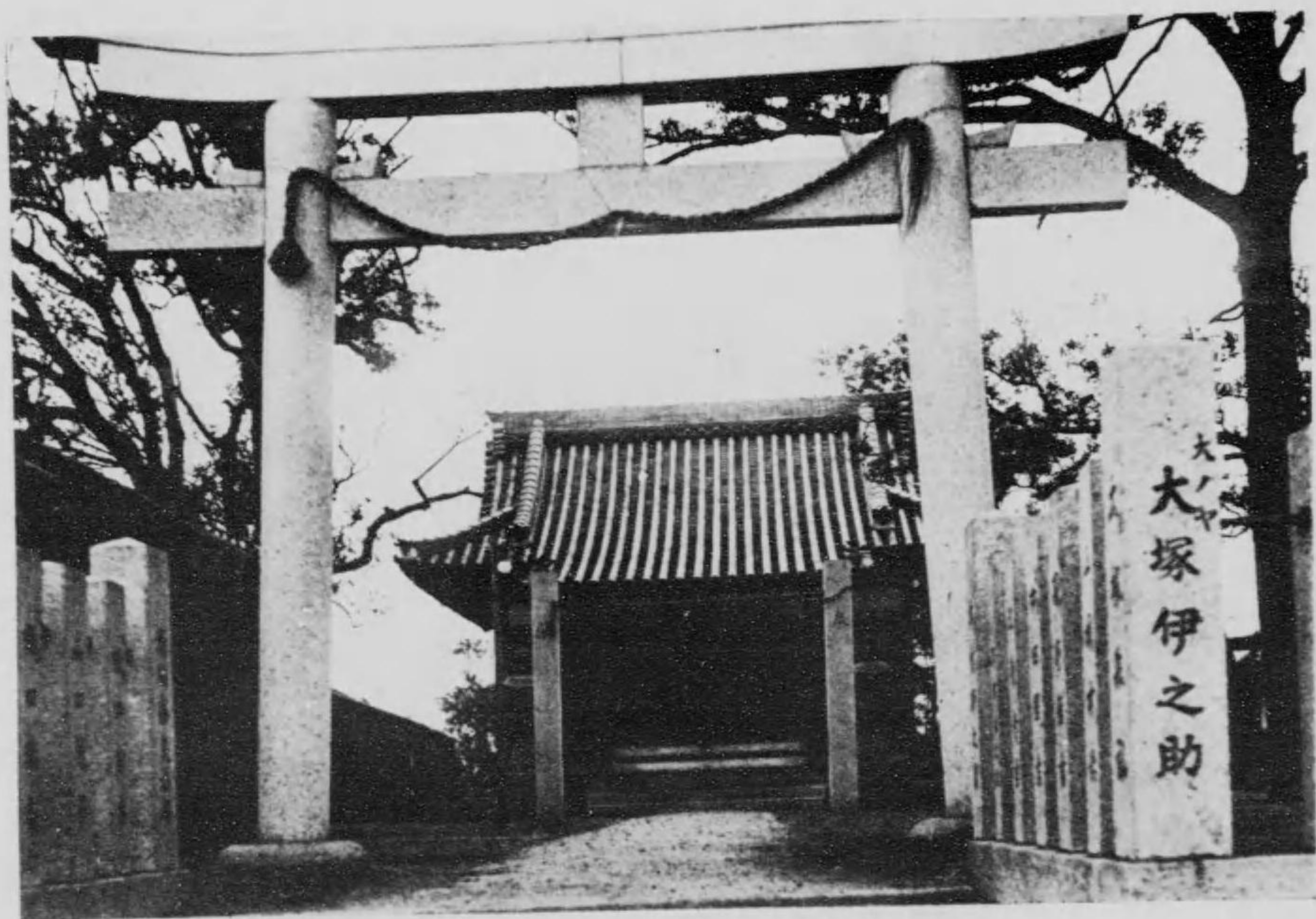
大正六年五月五日補命

沼本

漆

明治廿七年十一月十八日生

社 村
社 神 吉 住



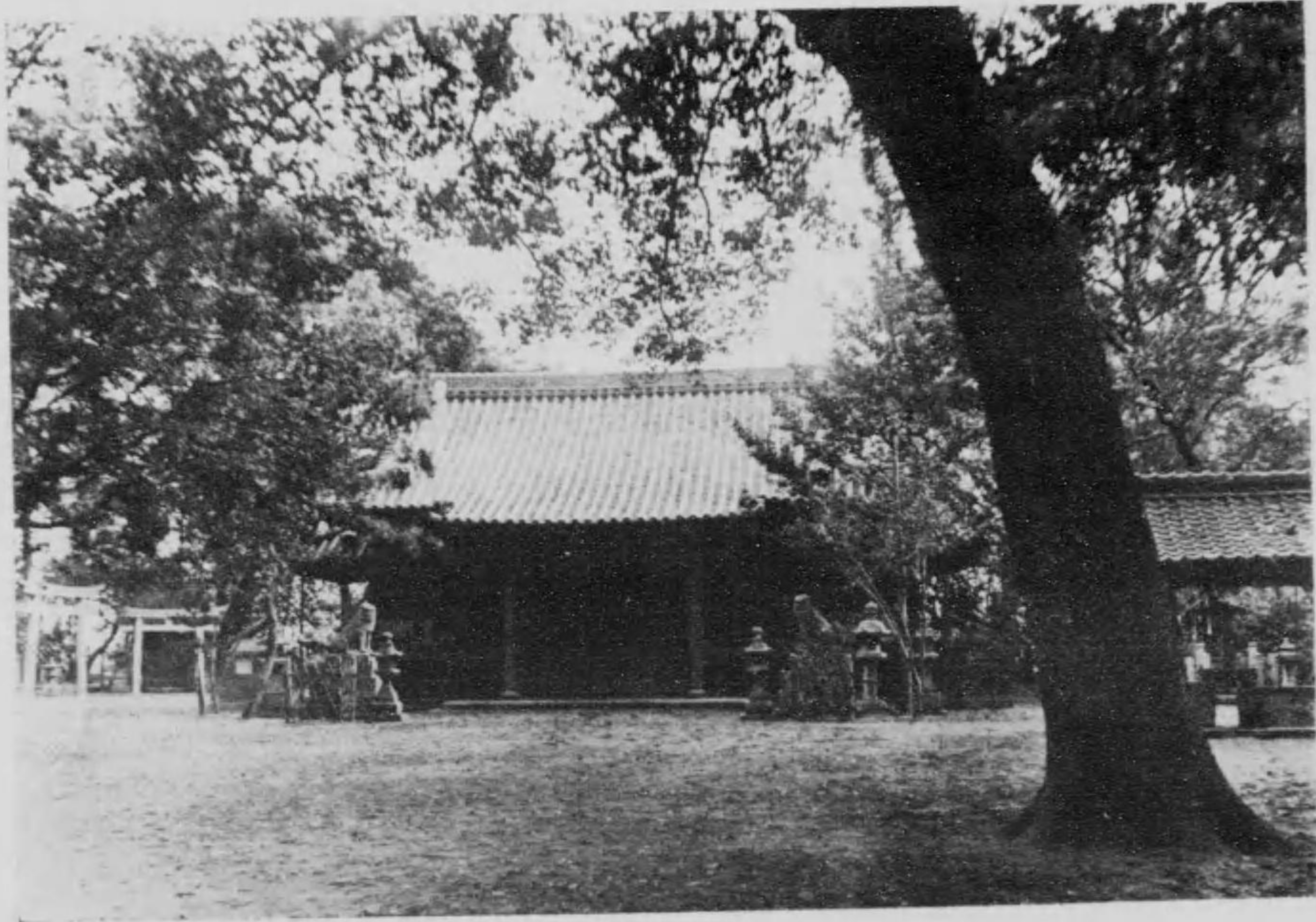
所在地	大阪市西淀川区大野町
社格	村社
社號	住吉神社
祭神	底筒男命、中筒男命、 表筒男命、神功皇后、 蛭子神社、事平神社
境内神社	不詳
鎮座年代	不詳
例祭	十月十七日
夏祭	七月三十日
氏子戸數	約三百五十戸
境内地域	三百一十一坪六合五勺

大正八年九月四日補命
社掌 沼本 甚吉

安政五年五月十八日生

社 村

社 神 志 波 具 香



所在地 大阪市西淀川區加島町
 社格 村社
 社號 香具波志神社
 祭神 天照皇大神、保食神、倉稻魂神、
 稚産靈神、植山姫神
 鎮座年代 天德三年九月
 例祭 十月廿三日
 春祭 四月廿三日
 氏子戸數 千五百戸
 境内地域 千五百四十六坪
 神職

大正十二年八月十日補命

社掌 藤 富士雄

明治三十五年八月五日生

社 村

社 神 吉 住



所在地 大阪市西淀川區福町
 社格 村社
 社號 住吉神社
 祭神 底筒男命、中筒男命、
 表筒男命、神功皇后
 鎮座年代 明曆二年
 例祭 四月二十日
 夏祭 八月十日
 氏子戶數 五百戶
 境内地域 千二百八十四坪
 神職

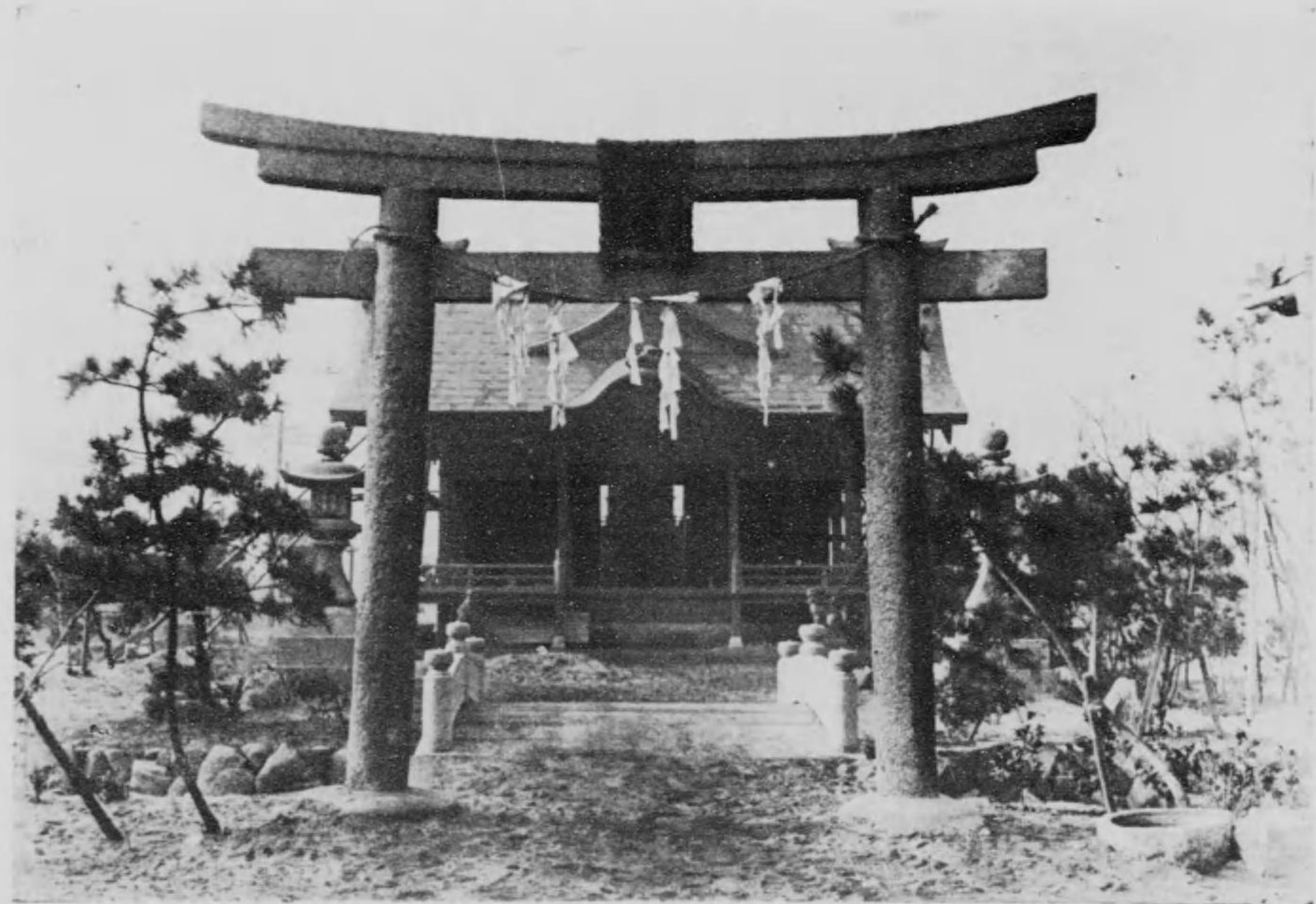
大正九年十二月一日補命

兼務 鈴木重

明治廿九年十月十五日生

無格社

鼻川神社



所在地 大阪市西淀川区鼻川町一、六九一
 社格 無格社
 社號 鼻川神社
 祭神 速素盞鳴尊、神功皇后
 鎮座年代 承久三年辛巳
 例祭 十月十八日
 夏祭 七月廿八日
 氏子戸數 二百五十戸
 境内地域 三百四十七坪

神職

大正十三年十月一日補命

社掌 丸尾鹿次郎

明治十一年七月十四日生

社 郷
社 惣 島 中 .



所在地 大阪市東淀川區山口町

社格 郷社

社號 中島惣社

祭神 宇賀御魂神、受保大神、大市比女神、菅原道真公、天兒屋根神、經津主神、事代主神、武甕槌命、姫大神、天照皇大神、應神天皇、速素盞鳴尊、大名牟遲神、少彥名神、猿田彥神

鎮座年代 不詳

例祭 十月廿七日

夏祭 五月十八日（渡御式）

氏子戸數 三千五百戸

境内地域 千八百七十八坪

神職

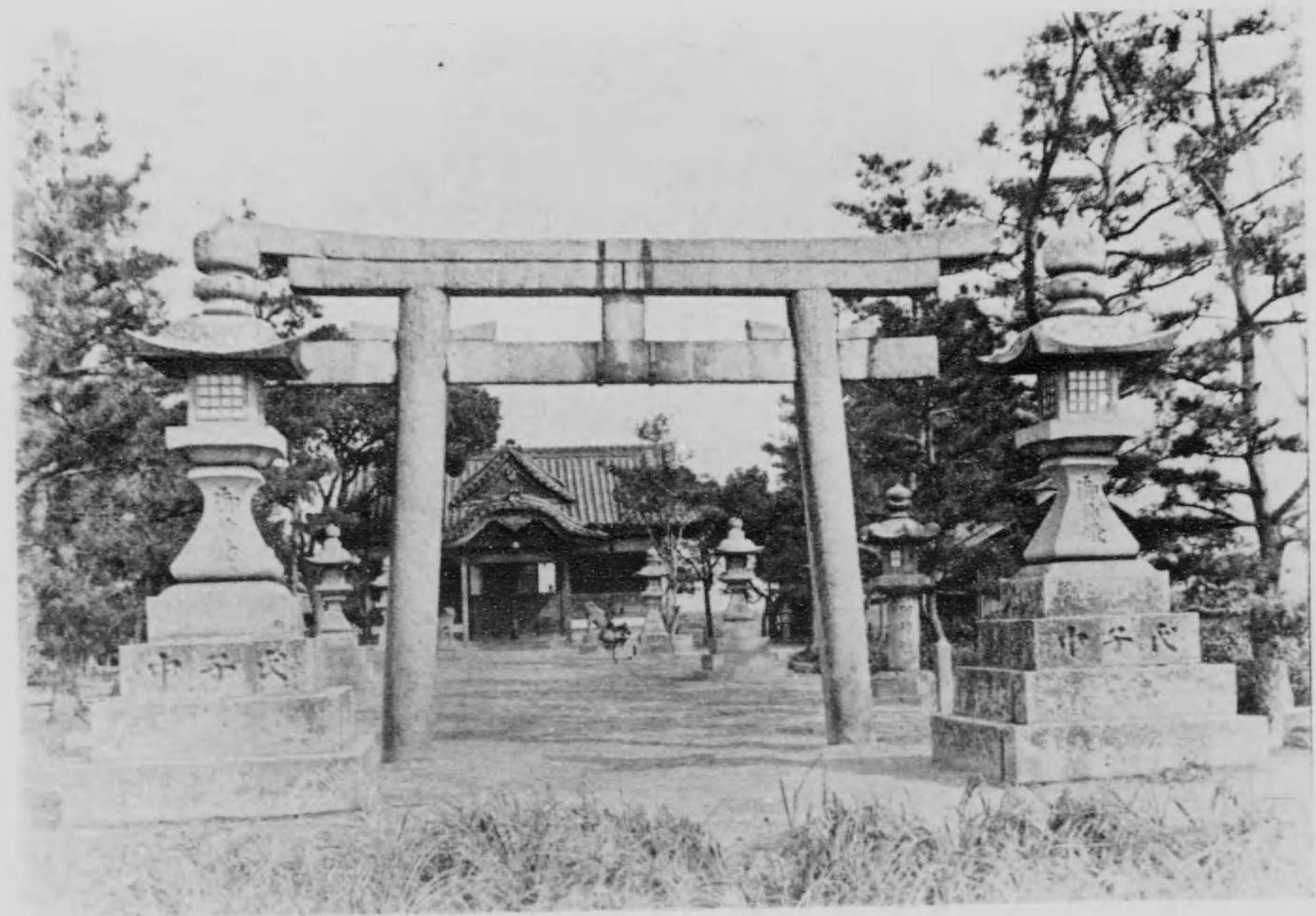
大正五年五月二十五日補命

社司 上田藤一郎

明治十四年十一月廿一日生

社 村

宮 大



所在地	大阪市東淀川区豊里町
社格	村社
社號	大宮
祭神	安閑天皇、大己貴之命、 天手力男之命
鎮座年代	不詳
例祭	十月廿二日
夏祭	ナシ
氏子戸數	百八十戸
境内地域	九百坪
神職	

明治三十年六月十五日補命

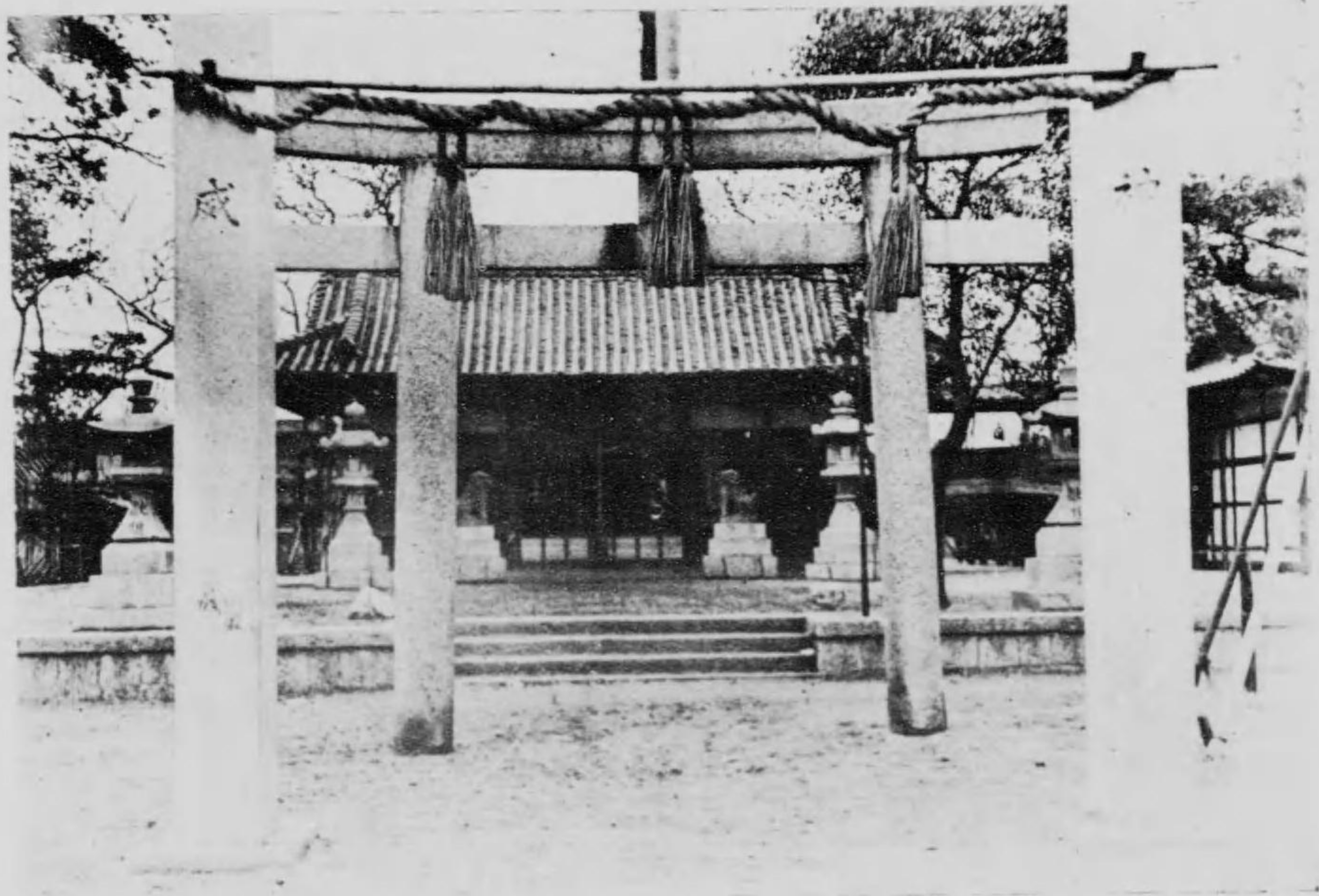
木岡直一

安政四年十二月十九日生

社 村

社 神 崎 豊

of



所在地 大阪市東淀川區本庄町

社格 村社

社號 豊崎神社

祭神 孝德天皇

相殿 速素盞鳴尊、應神天皇

鎮座年代 不詳

例祭 十月十五日

夏祭 七月十五日

氏子戸數 八千戸

境内地域 二千三百七十九坪

神職

明治四十一年 月 日 補命

社掌

友

田

謙

吉

明治十七年 五月 一日 生

社 村

社 神 鳥 富



所在地 大阪市東淀川區中津本町
 社格 村社
 社號 富島神社
 祭神 速素盞鳴尊
 相殿 天照皇大神、櫛稻田姬命、住吉大神、豐受皇大神
 配祀 八幡大神、菅原道真公
 鎮座年代 不詳
 例祭 十月十七日
 夏祭 七月十四日
 氏子戶數 約七千戶
 境内地域 八百六十餘坪
 神職

大正六年十一月一日補命
 社掌 馬場幾太郎
 明治十九年十二月廿九日生

社 村

社 神 島 柴



所在地 大阪市東淀川區柴島町二八九

社格 村社

社號 柴島神社

祭神 天照皇大神、應神天皇、春日大神

鎮座年代 不詳

例祭 十月十五日

夏祭 七月十五日（渡御式）

氏子戸數 約四百戸

境内地域 二段二畝二十五步

神職

大正三年十月七日補命

社掌 大宅有健

明治十七年八月廿八日生

社 村

宮 神 大 幡 八



所在地 大阪市東淀川区北長柄町
 社格 村社
 社號 八幡大神宮
 祭神 應神天皇
 鎮座年代 不詳
 例祭 十月十八日
 鎮火祭 十二月十七日
 氏子戸數 千五百戸
 境内地域 約九百六十五坪
 神職

明治四十一年補命

社掌

友

田

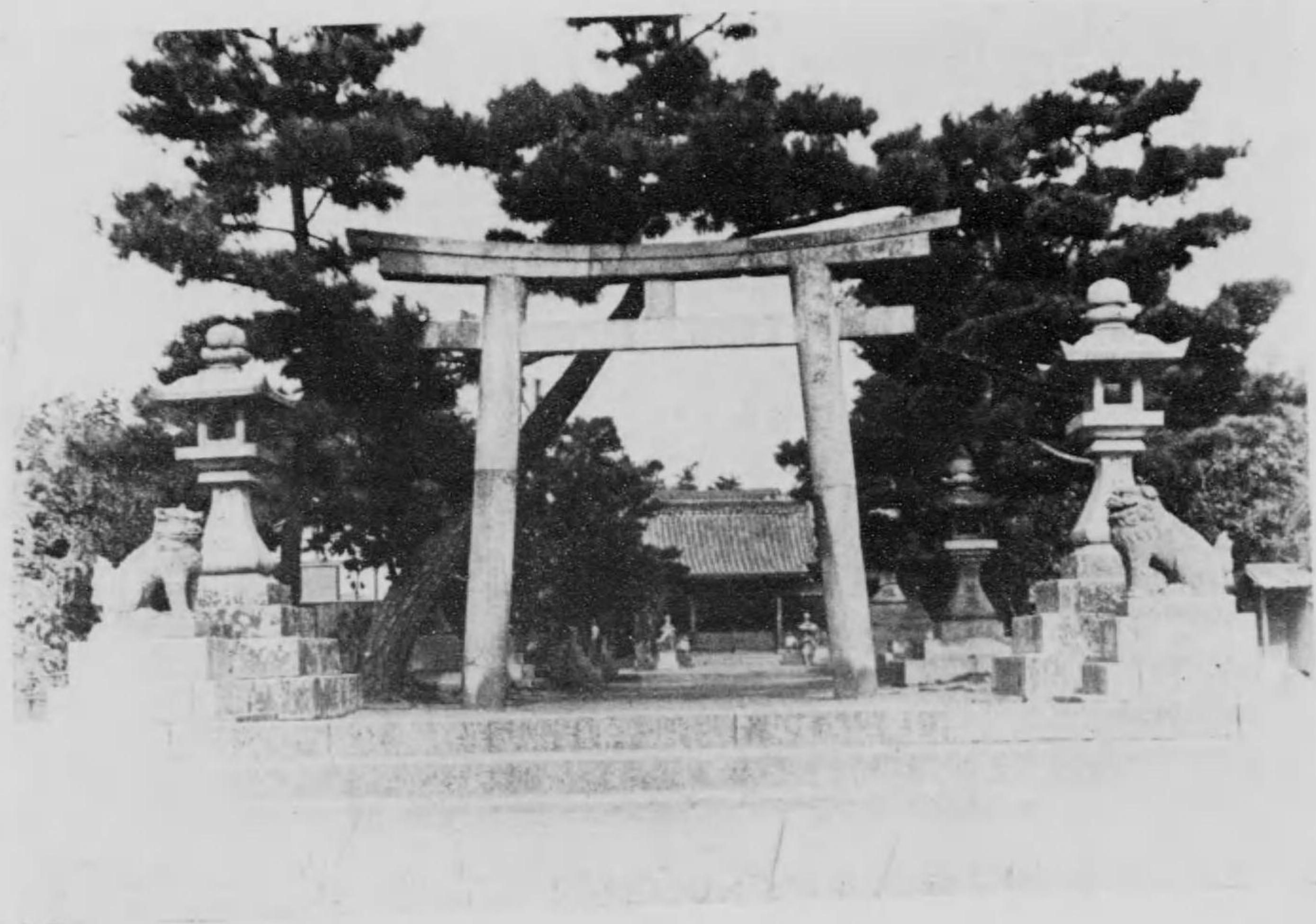
敬

輝

嘉永五年二月八日生

社 村

社 神 隅 大



所在地 大阪市東淀川區南大道町

社格 村社

社號 大隅神社

祭神 別雷尊、應神天皇、天照皇大神、豐受比賣尊、伊邪那美尊、大山咋尊、須佐之男尊、市杵嶋姬尊、天兒屋根尊、菅原道真命

鎮座年代 不詳

例祭 十月二十三日

春祭 四月二十三日

氏子戸數 三百八十九戸

境内地域 四百三十六坪

神職

明治四十四年一月十七日補命

社掌 西田繁治

明治二年九月廿六日生

社 村
社 神 津 神



所在地 大阪市東淀川區十三東之町
 社格 村社
 社號 神津神社
 祭神 應神天皇、宇賀御魂神
 相殿 底筒男命、中筒男命、表筒男命
 鎮座年代 神功皇后、住吉大神、菅原道真公、少彥名命
 例祭 寬政十二年(頃)
 祭 十月廿三日
 春祭 五月廿三日
 氏子戶數 三千三百戶
 境内地域 四百八十餘坪

神職

大正三年五月一日補命

社掌

足立正嗣

明治十四年十一月廿八日生

村 社
蒲 田 神 社



所在地	大阪市東淀川区三國町
社格	村社
社號	蒲田神社
祭神	宇賀御魂神、別雷神
鎮座年代	不詳
例祭	十月廿四日
春祭	五月一日
氏子戸數	七百戸
境内地域	千六百坪
神職	

明治四十二年十一月三十日補命

社掌 上田藤一郎

明治十四年十一月廿一日生

社 村

社 神 日 春

社



所在地 大阪市東淀川區上新庄町
 社格 村社
 社號 春日神社
 祭神 武甕槌尊、經津主尊、
 天兒屋根尊、比賣大神
 鎮座年代 古は、今の境内攝社神社を本社
 とせしが天正六年正月十一日奈良
 春日神社分靈を遷し産土神とす
 例祭 十月廿五日
 春祭 四月廿五日
 氏子戸數 三百戸
 境内地域 八百三十二坪

神職

大正二年十月二十五日補命
 社掌 西田繁治
 明治二年九月二十六日生

村 社
天 滿 宮



所在地	大阪市東淀川区豊里菅原町
社格	村社
社號	天満宮
祭神	菅原道真公
鎮座年代	不詳
例祭	十月廿五日
夏祭	ナシ
氏子戸數	二百四十戸
境内地域	三百坪餘
神職	

明治四十四年三月一日補命

社掌

木

岡直一

安政四年十二月十九日生

社 鄉 內 式

社 神 雄 速 遲 阿



所在地 大阪市東成區放出町水劔

社格 式内郷社

社號 阿遲速雄神社

祭神 味耜高彥根神

配祀 (本社) 楠稻荷大明神、天照皇大神、八幡大神、
春日大神、住吉大神、琴平大神、大將軍神

鎮座年代 延喜年中

例祭 十月廿二日

夏祭 七月九日(菖蒲刈祭)

氏子戸數 約千二百戸

境内地域 四百五十五坪

神職

大正十三年十一月廿九日補命

社掌 井上大八郎

慶應元年六月九日生

社 村
社 神 島 田



所在地	大阪市東成區生野田島町六一九
社格	村社
社號	田島神社
祭神	少彥名命、八幡大神、菅原大神
鎮座年代	不詳
例祭	十月十六日
夏祭	七月八日
氏子戸數	二百六十戸
境内地域	八百六十一坪
神職	

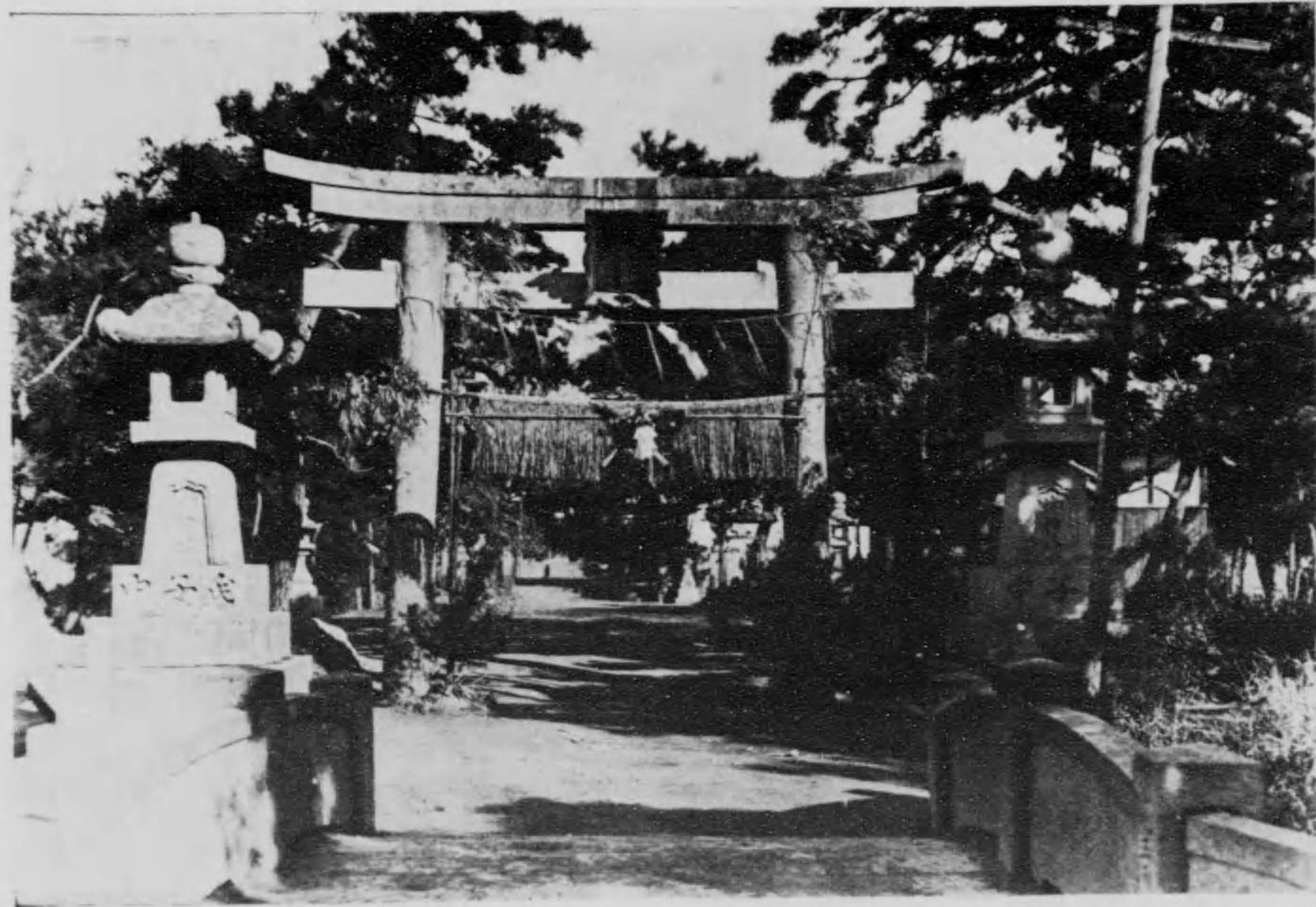
明治四十五年五月三十一日補命

社掌 藤木 正治

明治廿四年八月十七日生

社 村

社 神 宮 大



所在地	大阪市東成區南島町
社格	村社
社號	大宮神社
祭神	大國主神、事代主神、須佐之男神、譽田別天皇、(應神天皇)氣長足姬尊(神功皇后)姫大神、菅原大神十五社大神
鎮座年代	文治元年
例祭	十月廿五日
夏祭	七月二十日
氏子戸數	三千戸
境内地域	七百二十坪
神職	

明治廿八年七月十七日補命

社掌 廣瀬良平

明治元年八月廿五日生

社 村

宮 神 大 幡 八



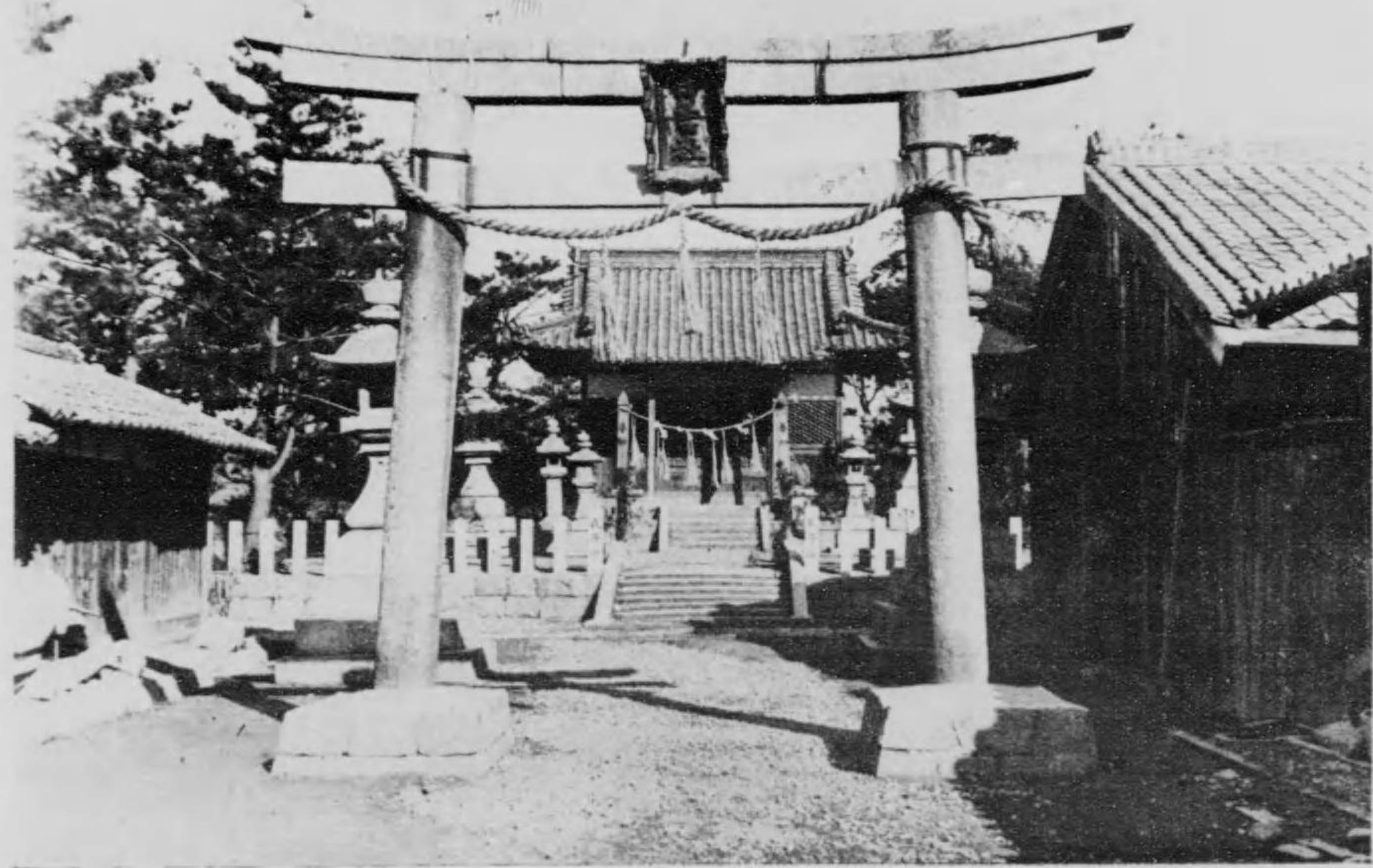
所在地	大阪市東成區北清水町
社格	村社
社號	八幡大神宮
祭神	應神天皇、武甕槌命、蛭子命
鎮座年代	不詳
例祭	九月十五日
夏祭	七月十五日
氏子戸數	一千戶
境内地域	四百坪
神職	

大正八年六月三十一日補命

藤田作太郎

明治廿四年三月十六日生

社 村
社 神 吉 日



所在地	大阪市東成區赤川町
社格	村社
社號	日吉神社
祭神	大山咋大神
鎮座年代	不詳
例祭	十月二十八日
夏祭	舊六月十四日
氏子戶數	約千二百戶
境內地域	三百八十一坪
神職	

明治四十二年二月十日補命

社掌

小川文之助

文久元年七月二日生

社 村

宮 神 天



所在地	大阪市東成區猪飼野町六二六
社格	村社
社號	天神宮
祭神	仁德天皇、少彥名命、忍坂彥命
鎮座年代	反正天皇御宇二年秋九月十六日
例祭	十月十六日
夏祭	八月一日
氏子戸數	六千戸
境内地域	五百坪
神職	

大正十三年一月廿一日補命

社掌從七位管 森

文久二年十二月十八日生

社 村 內 式

社 神 會 許 賣 比



所在地	大阪市東成區東小橋町
社格	式内村社
社號	比賣許曾神社
祭神	下照比賣命
鎮座年代	垂仁天皇二年
例祭	十月十六日
夏祭	八月一日
氏子戸數	二千六百十戸
境内地域	百九十八坪
神職	

大正三年十月廿八日補命

吉本正之助

明治六年十二月十五日生

社 村
社 神 山 白



所在地 大阪市東成區中濱町字南辻堂
 社 格 村 社
 社 號 白山神社
 祭 神 菊理媛神
 鎮座年代 不詳
 例 祭 十月十七日
 夏 祭 七月十六日
 氏子戸數 一千五百戸
 境内地域 三百二十四坪
 神 職

明治四十二年五月十日補命
 社 掌 白 江 林 太 郎

明治十五年八月廿五日生

社 村

社 神 坂 八



所在地 大阪市東成區中道町二二二
 社格 村社
 社號 八坂神社
 祭神 素盞之男命、菊理姬命
 鎮座年代 不詳
 例祭 十月十七日
 夏祭 七月十六日
 氏子戸數 約六千戸
 境内地域 五百六十五坪
 神職

大正十三年五月廿三日補命

稻森増次郎

慶應三年十二月廿一日生

村 社
大 皇
神 宮



所在地	大阪市東成區今福町
社格	村社
社號	皇大神宮
祭神	天照皇大神
相殿	三十番神
鎮座年代	不詳
例祭	十月廿二日
夏祭	八月一日
氏子戶數	二千戶
境内地域	五百坪
神職	

明治四十二年十二月十五日補命

社掌

笠原俊三郎

明治十年十月一日生

社 村

社 神 水



所在地 大阪市東成區野江町
 社格 村社
 社號 水神社
 祭神 彌都波能賣大神
 鎮座年代 不詳
 例祭 十月二十日
 夏祭 七月二十日
 鎮火祭 十二月十日
 氏子戸數 千二百戸
 境内地域 三百十九坪九合二勺
 神職

明治四十三年三月一日補命

社掌 川端萬吉

明治八年十月二日生

社 村

社 神 寺 王 八



所在地	大阪市東成區中本町
社格	村社
社號	八王寺神社
祭神	八王寺大神、宇賀御魂神、速素盞鳴命、奇稻田姬命、大己貴命
鎮座年代	不詳
例祭	十月十七日
夏祭	七月十七日
氏子戸數	約二千戸
境内地域	三百二十二坪
神職	

明治四十四年六月十二日補命

社掌

友田長治郎

明治十五年十月十五日生

社 村
社 子 王 八



所在地 大阪市東成區鶴見町
 社格 村社
 社號 八王子社
 祭神 大山咋神荒魂
 鎮座年代 不詳
 例祭 十月廿三日
 夏祭 七月十七日
 氏子戸數 三百五十戸
 境内地域 百六十四坪五合六勺
 神職

明治四十四年十一月十九日補命

社掌 大村重次

明治十八年一月廿六日生

社 村

社 神 荷 稻



所在地 大阪市東成區深江町

社格 村社

社號 稻荷神社

祭神 稻倉魂大神、天鈿女命、猿田彦大神

鎮座年代 不詳

例祭 十月十七日

夏祭 八月一日

氏子戸數 四百五十戸

境内地域 一反二畝二十六步

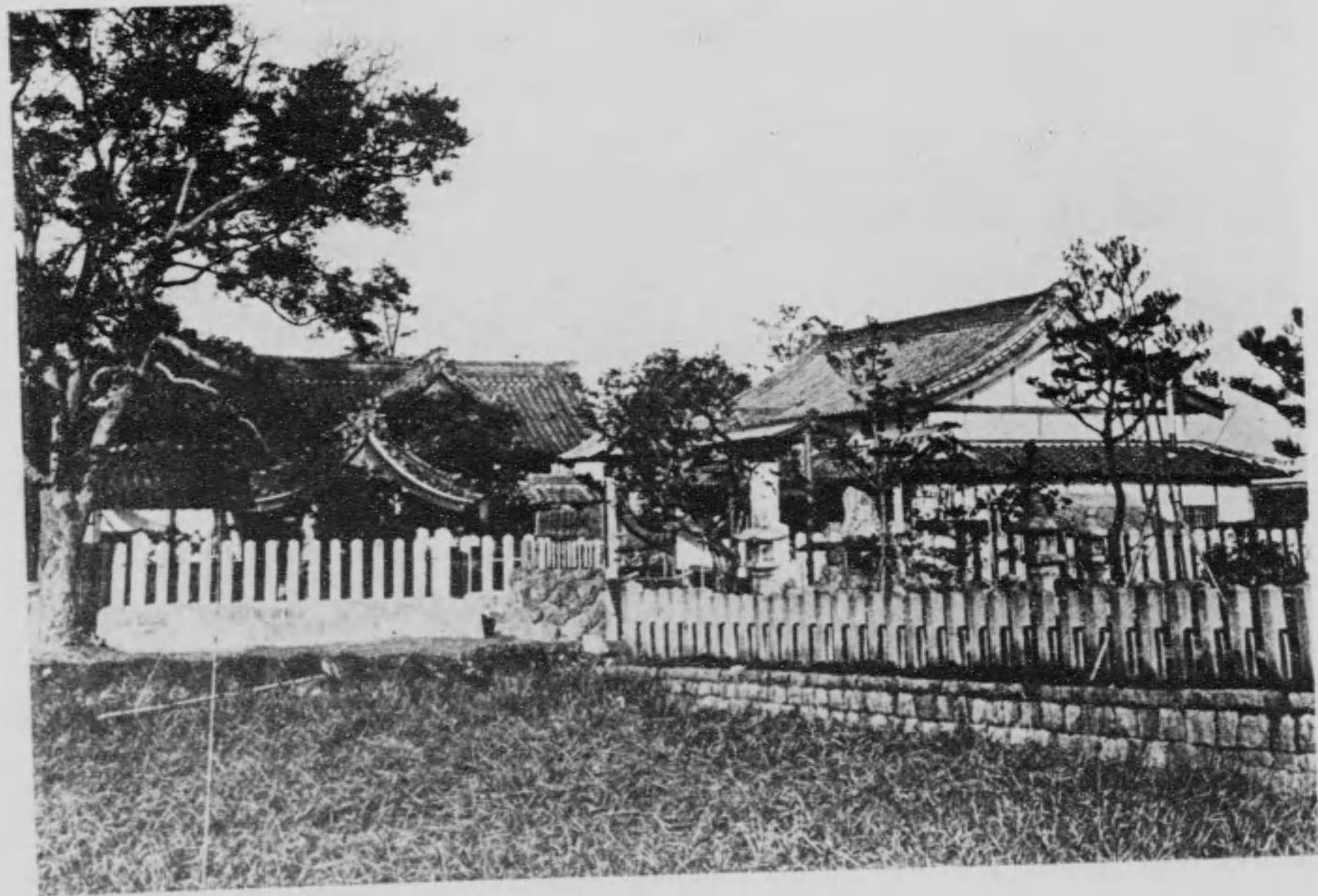
神職

明治四十五年一月二十日補命

川田幸太郎

明治十九年四月二十七日生

社 村
社 神 劍 八



所在地 大阪市東成區鳴野町

社格 村社

社號 八劍神社

祭神 速素盞鳴尊、春日四柱大神、奇稻田姫神、八柱大神、天照皇大神、凶象女神

鎮座年代 應永三年九月廿二日

例祭 十月廿二日

夏祭 七月八日

氏子戸數 三千五百戸

境内地域 四百四十坪餘

神職

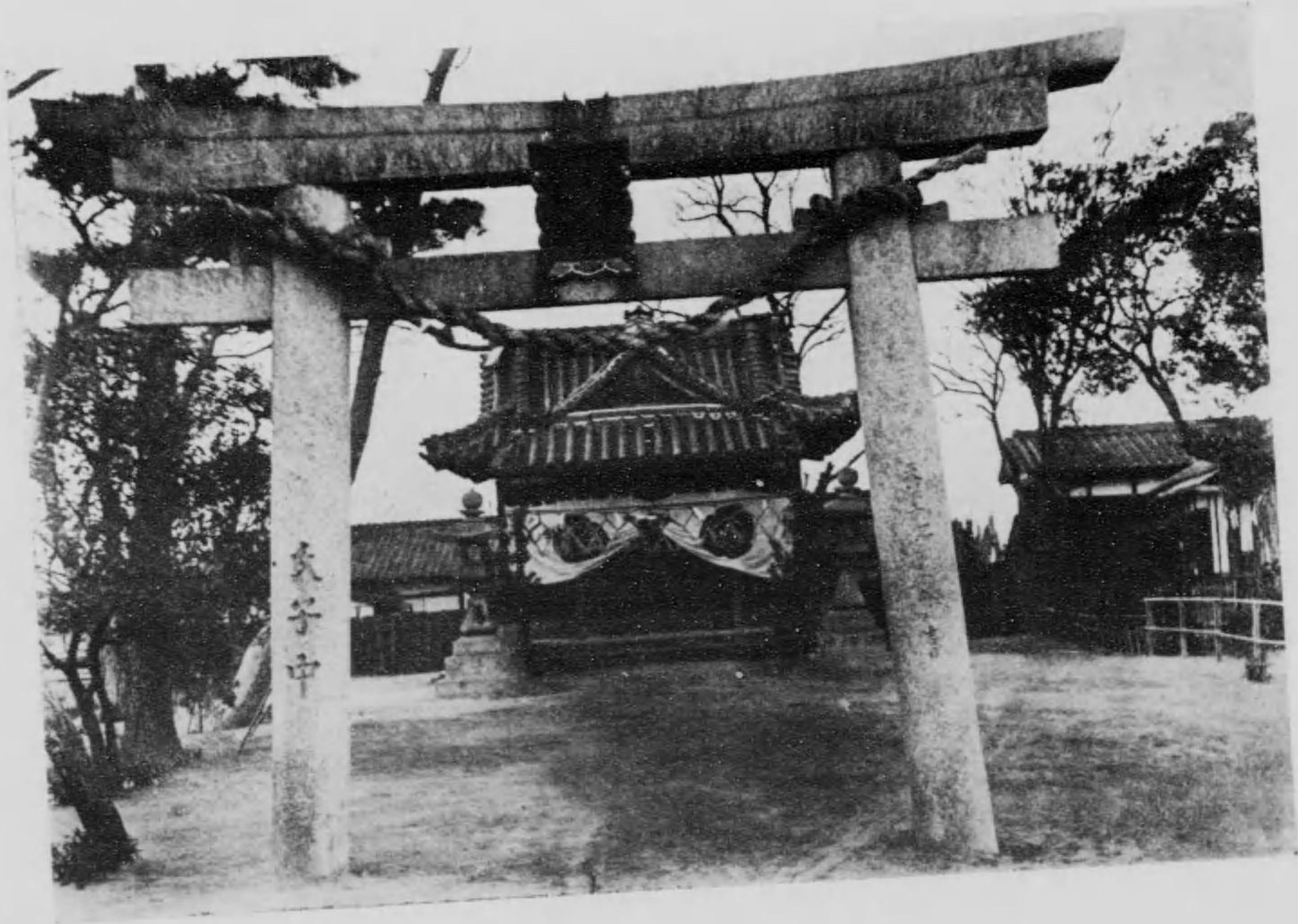
明治四十五年四月十日補命

社掌 荒木源二郎

明治十六年二月十一日生

社 村

社 神 命 男 之 佐 須



所在地	大阪市東成區關目町五六四番地
社格	村社
社號	須佐之男命神社
祭神	須佐之男尊
鎮座年代	天正八年
例祭	十月二十日
夏祭	七月二十日
氏子戶數	三百戶
境内地域	二百二十坪
神職	

大正六年五月廿六日補命
 社堂 西 邑 歡 藏
 明治二十九年二月十四日生

社 村

社 神 榮 彌



所在地 大阪市東成區鶴橋木野町
 社格 村社
 社號 彌榮神社
 祭神 建速須佐能男命
 鎮座年代 不詳
 例祭 十月十六日
 夏祭 八月一日
 氏子戸數 約五千戸
 境内地域 四百三十八坪〇一勾
 神職

大正十二年十月廿五日補命
 社掌 鹿谷久治郎
 明治十二年一月十一日生

村 社
熊 野 大 神 宮



所在地 大阪市東成區大今里町字東小路
 社格 村社
 社號 熊野大神宮
 祭神 伊弉册命、速玉之男命、事解之男命
 相殿 素盞之男命、大己貴命、稻田姬命
 鎮座年代 不詳但シ相殿ノ神ハ明治四十四年
 七月許可、村社八劍神社ヲ合祀ス
 例祭 十月十七日
 夏祭 八月一日
 氏子戸數 二千戸
 境内地域 一反七畝九步

明治三十六年十月二日補命
 明治四十四年七月四日兼務トナル

社掌 白江林太郎

明治十五年八月廿五日生

社 村

社 神 訪 諏