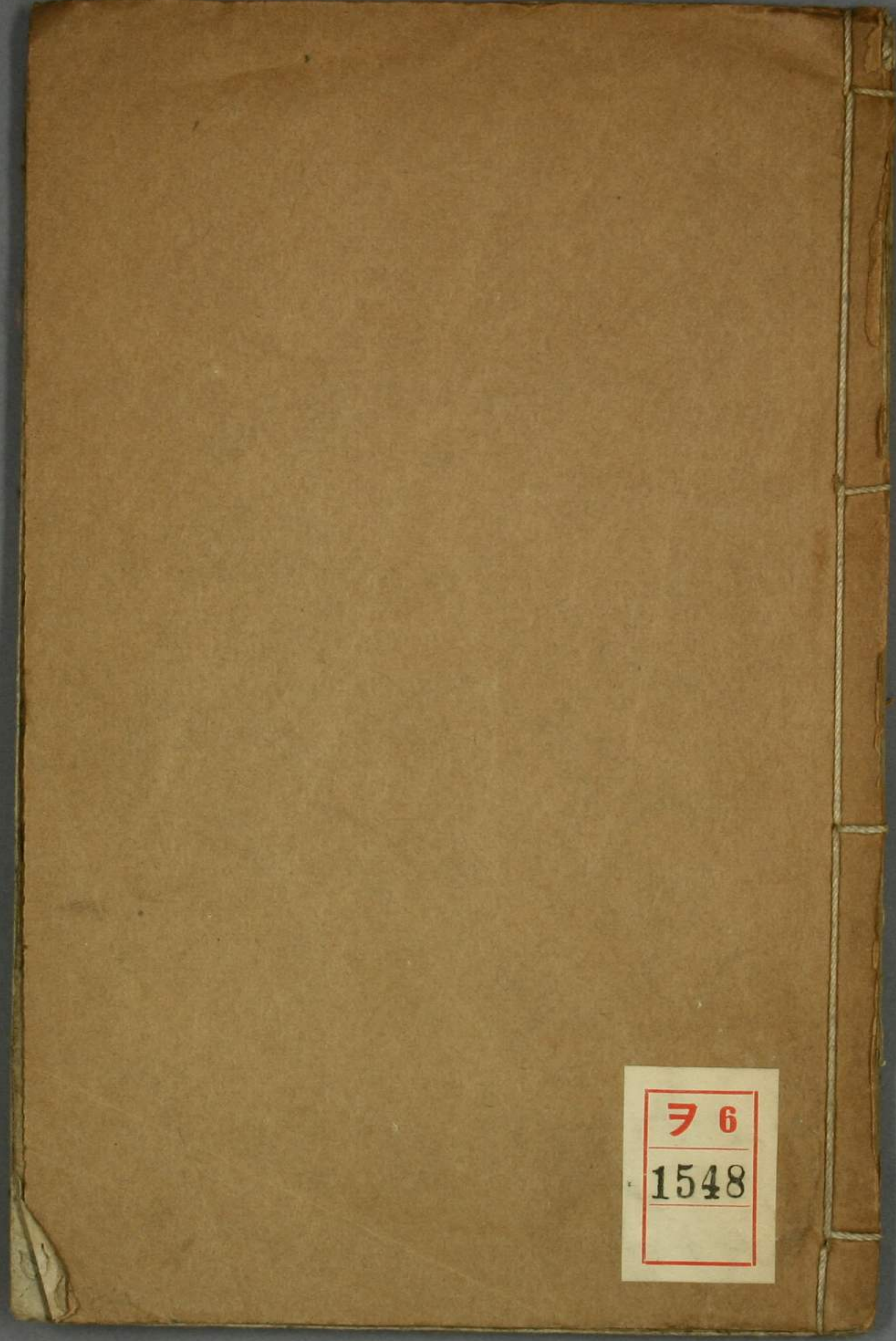
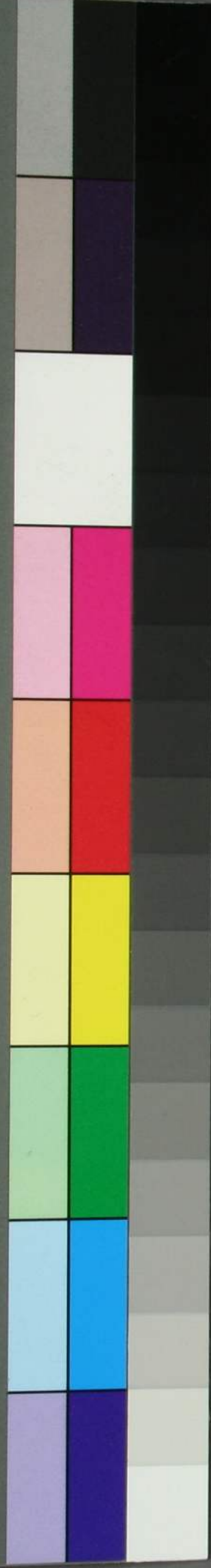


KODAK Gray Scale



Kodak
LICENSED PRODUCT



76
1548



門 6
 1548
 巻

年中月次の日

正月	松の月 十日 十六日	七月	七日 盆三日
二月	初午 廿日 舍	八月	朔日 十五日
三月	三日	九月	九日 十八日 祭
四月		十月	廿日
五月	五日 六日	十一月	十五日
六月	十日	十二月	廿五日 切又セリ

四季詠

玉糸
 春
 海さハ花よりぬれあつたちをな
 夏
 夏あをゆのふ秋はちとさうなる
 秋
 秋ハ梅のみまみでふる
 冬
 冬をさみふとみあつとあつてけ
 つゆりろくさそはぬれ



たらぬまゝのりちりて
いよはなさらぬ

弘化二年正月

玄参書



氣子ゆゑ
たらしりし柳



佐川
印

年本抄

二月、たつた、
又、

八月、
勝、
御、

少、

長、

本、

本、

本、

本、

本、

本、

大、

奥、

本、

本、

本、

本、

本、

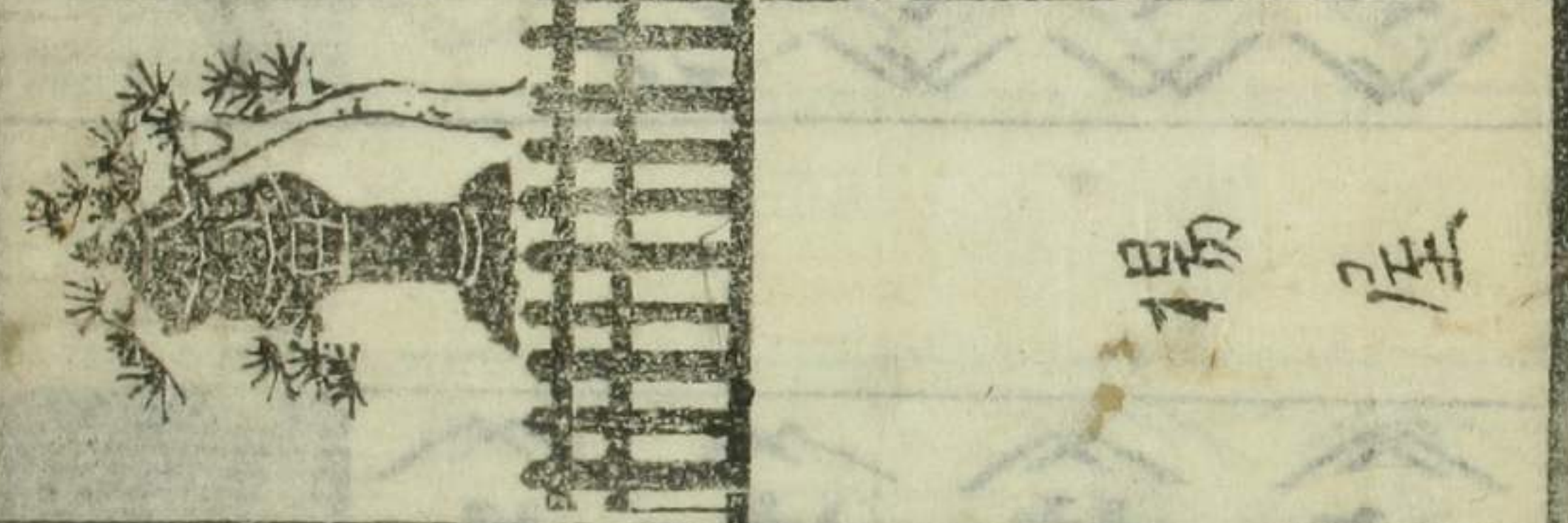
本、

東 中 橋 中 大
 中 橋 中 大
 中 橋 中 大
 中 橋 中 大
 中 橋 中 大

一 通 所

大坂や 長生
 大坂や 長生
 大坂や 長生
 大坂や 長生
 大坂や 長生

大坂や 長生
 大坂や 長生
 大坂や 長生
 大坂や 長生
 大坂や 長生



大坂や 長生
 大坂や 長生
 大坂や 長生
 大坂や 長生
 大坂や 長生

か
て
ら

人
の
生
き
豊
裕



家
小
七
山

信
濃
屋

信濃屋小座門

花町

滝尾

信濃屋

滝江

野

浦

春

花

寺

代

衣

白糸

花里

生

衣

衣

山
心
金
後
山
母
山

椿
春
春
山

山

ヤ
り
て
あ
の

子
カ
カ

人
母

奥
川
屋

奥
川
屋
よ
ね

三
代
村
若
糸
奥
州
湍
筋
土
佐
筆
兵
庫

萬
の
村
つ
ま
兼
玉
き
く
松
村
こ
の
後
を
菊
千
代
吸

久
方
里
江
谷
春
松
糸

八
代
牙
長
心
井
よ
衣
志
川
白
む
の
よ
糸

ヤ
り
て
つ
る

大
島
巴
子
里
山
浦
大
島
巴
子
里
山
浦

流
川
巴
子
里
山
浦

巴
屋
友
作



男 養 者 之 部

同 太々命	石月傳十郎	住田清次郎	同 勇虎	并尾勝次郎	富田二丁	富田豊虎	富田清虎
----------	-------	-------	---------	-------	------	------	------

たこちのの

○太々二丁	一筆一様	三笑亭三喬	益長亭虎喬	豊島榮壽	同 三十郎	同 金十郎	石月幸虎
-------	------	-------	-------	------	----------	----------	------

此十封書之

ふこ
し
は
と
み
せ

三ノ浪
小ノ菊
松ノ枝
この舟
清

岸部屋平助

部之者藝女

志	己	う	ま	小	ま	う	己	志
け	み	子	ん	ら	ん	子	み	け
る	八	吉	吉	多	吉	吉	八	る

同

つ	つ	た	ま	玉	小	の	つ	つ
り	り	め	ん	八	吉	め	り	り
改	改	八	八	八	八	八	改	改

昼夜

金貳分

昼夜

金壹分

弘化二己年
正月改

世任役

増田左平四郎

駕籠屋

池田左平

女藝者

増田左平四郎

男藝者

井筒左平

