

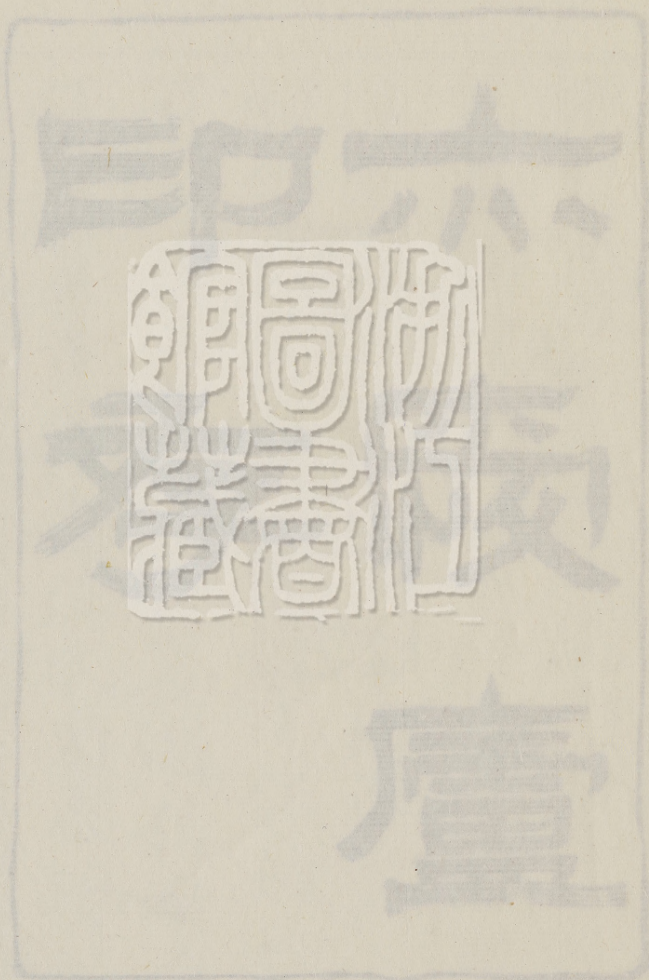
夾書廬以存

語石題

臨







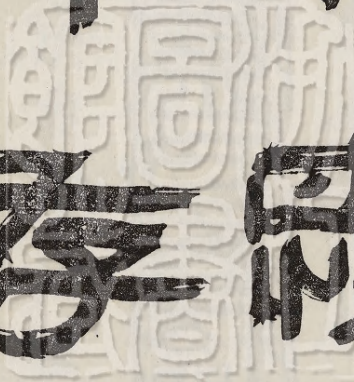
所行同藏

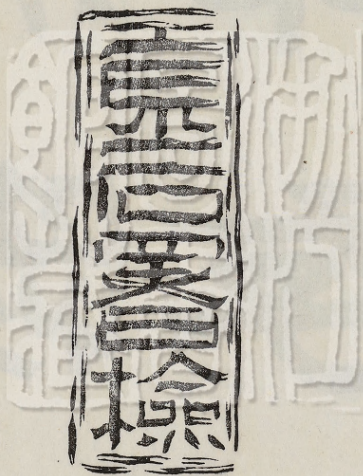


印六

文校

廬





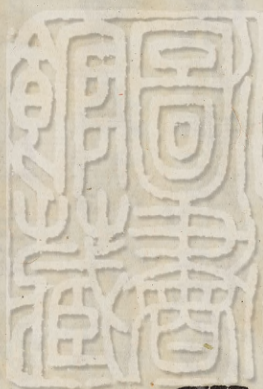
摹印昉于秦漢范銅切玉公私
異用自煮石山農以花乳製印
遂為文房別開生面沿及

昭代不少專家印譜之作始於
有宋集古者楊王姜趙信今者
丁蔣奚黃新安汪氏翁求舊製

博采良材洵為印林鉅觀僕於
篆刻夙有深嗜丙戌隨宦浙垣
趙君仲穆刻石窠夥舟車所
至携置行篋庚寅于役新疆丙
申南歸書籍衣服蠹食鼠啣
損失過半獨此石友耐久完璞

物聚於所好而鬼神若有呵護
之者益以近年謝君梅石吳君
倉石董君醒弁所刻共得百數
十方彙集成帙名曰印存為存
者幸轉為不存者惜矣爰述
顛末以志鴻爪

光緒三十有二年歲次丙午孟夏
之月安吳朱鋌書於海上六愛廬



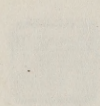
亦愛廬印存



亦與豐印卷

光緒三十三年三月十五日

之內



亦
夢
廬
印
存



六愛堂印



亦愛廬印存



亦愛畫印



亦愛廬印存



亦愛書



亦愛廬印存



亦東堂印



亦愛廬印存



亦莫靈以卷



亦愛廬印存





亦愛廬印存



亦愛書



亦
愛
廬
印
存



亦與...
...
...



亦愛廬印存



亦夷靈收寺



亦愛盧印存



亦愛靈印



亦愛廬印存



亦與畫相卷



亦愛廬印存



亦免靈印等



亦愛廬印存



亦愛靈印寺



亦愛盧印存



亦愛書



亦愛廬印存



亦愛書



亦愛盧印存



亦愛書也



亦愛廬印存



亦愛書



亦愛廬印存



亦史重刊



亦愛廬印存



亦愛靈印卷



亦愛廬印存



亦與此書



赤愛廬印存





亦愛廬印存





亦愛廬印存



六
安
堂
印



亦愛廬印存



亦莫與比也



亦愛廬印存



六藝圖印



亦愛廬印存



亦愛畫印



亦愛廬印存



亦與靈相寺



亦愛廬印存



亦愛畫印寺



亦愛廬印存



亦愛書



亦愛廬印存



亦與靈璧等



亦愛廬印存



亦愛墨味香



亦愛廬印存



亦愛畫印卷



亦愛廬印存





亦愛廬印存



亦愛重也



亦愛廬印存





亦慶廬印存



亦安靈印

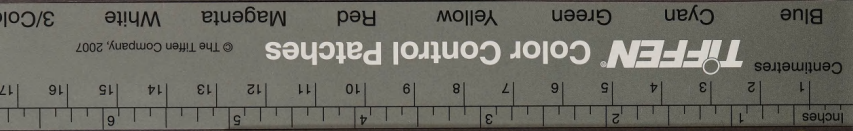






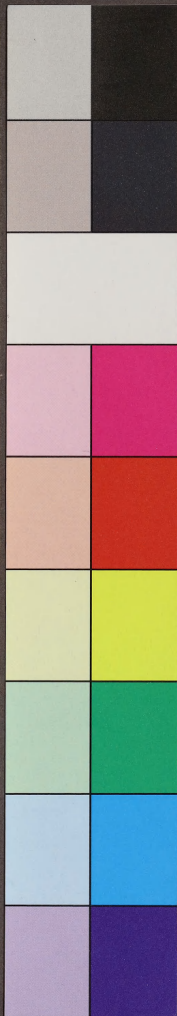






夾書廬印
張石題





Inches

1

2

3

4

5

6

Centimetres

1

2

3

4

5

6

7

8

9

10

11

12

13

14

15

16

17

TIFFEN Color Control Patches

© The Tiffen Company, 2007

Blue

Cyan

Green

Yellow

Red

Magenta

White

3/Color