

義經一代記

奇石亭重山

207
1117

帝
國
書
館
藏



国立国会図書館 義經一代記 4巻 207-1117

ガラス使用



大徳寺本

大徳寺本



甘泉堂梓

義經一代記

笑顔著

若
虎
魚



國の為小肝膽と推さ人の為終身と困らるるの皇朝異邦其例
 少くも開中判官乳と抱て敵の虜とあり假佛門自身と抱て
 愚密で文武の道と研究時節到来ふよりて
 逆の木曾と誅し驕奢放逸の平家と下上ハ
 中の源家と興復次第で父兄の讐と報下ハ萬民の苦と脱まとの勲功の
 高さ須弥無比せんると景時の諛舌右幕下の狐疑甚し其功一時小
 画餅とる東隅州自身と忍ぶ及ハ豈悲うらんや此奈ふりて
 義氣勇敢の児童衆判官と憐愍梶原と思むハ是性善の尊き所
 終身忘却するもの異見と序小換て爾云

安政四丁巳正月

奇石亭重山記

義經一代記





Vertical columns of handwritten Japanese text on the upper left page.



Vertical columns of handwritten Japanese text on the lower left page.



Vertical columns of handwritten Japanese text on the upper right page.

Vertical columns of handwritten Japanese text on the lower right page.





Handwritten Japanese text in vertical columns, likely a commentary or transcription of the scene depicted in the illustration. The text is densely packed and covers most of the page area.



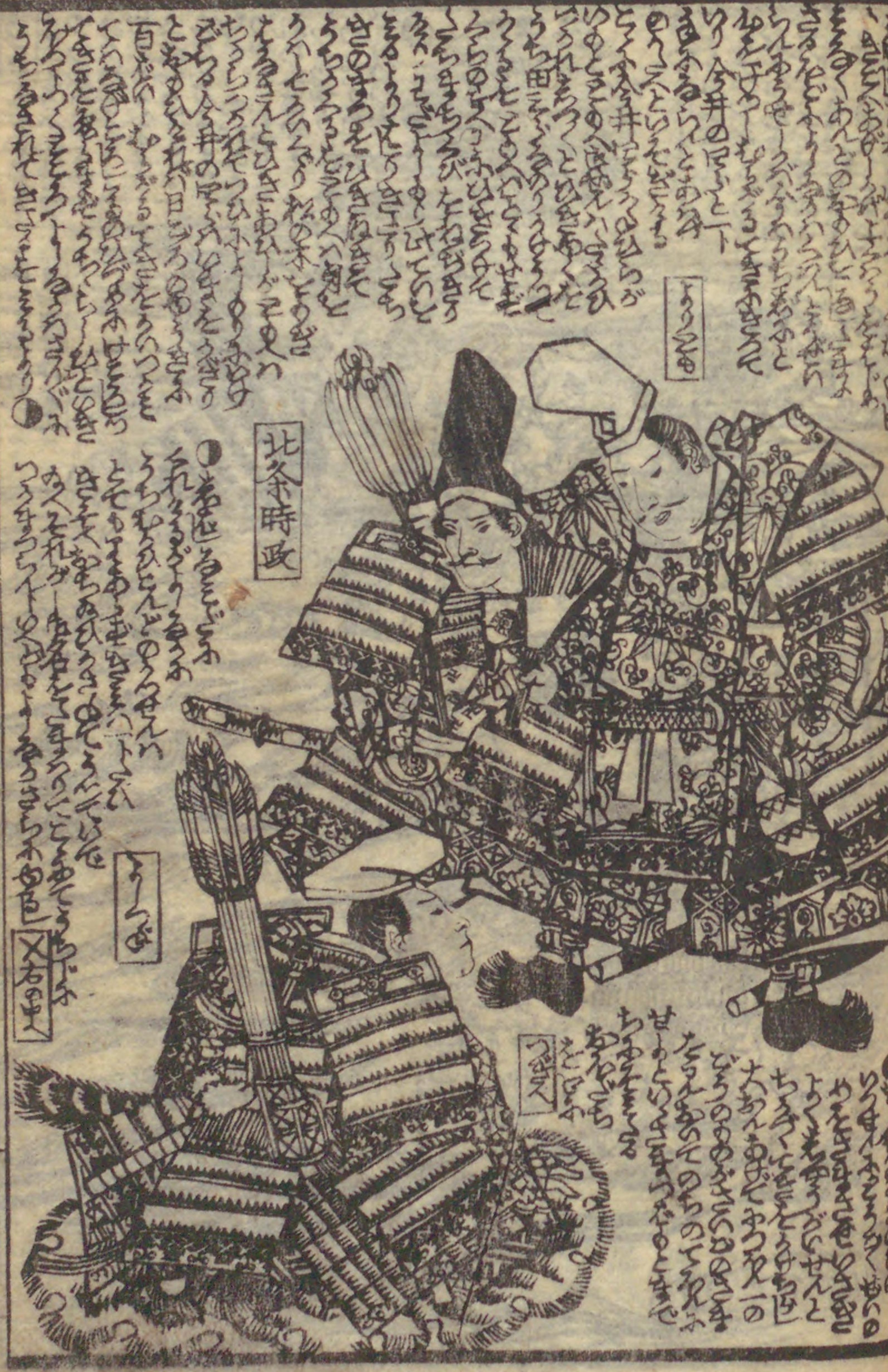
いん海

Handwritten Japanese text in vertical columns, continuing the commentary or transcription from the left page. It surrounds the illustration of the woman with the sword.



うね





北条時政

○

○

○



弁士

○

○

○

言







安政四丁巳新板目錄

地本草紙問屋 芝神明前 和泉屋市兵衛版

此書紙の中心居花の本文あり假名手かを種々七折の發端より右頁
貞婦の條より左頁の條まで一冊なり一冊を二冊とせしむるは
一冊に二冊の條あり一冊に三冊の條あり一冊に四冊の條あり
製本位より多し一冊の條あり一冊に二冊の條あり一冊に三冊の條あり

忠臣
貞婦

いんば文庫

初編 附録發端別本二冊 同二編 三編 出版

柳煙亭種久作 種員校合
童齋國盛画 玄魚補助

假名古

柳下亭種員作
一休草紙

九編 十編 出版

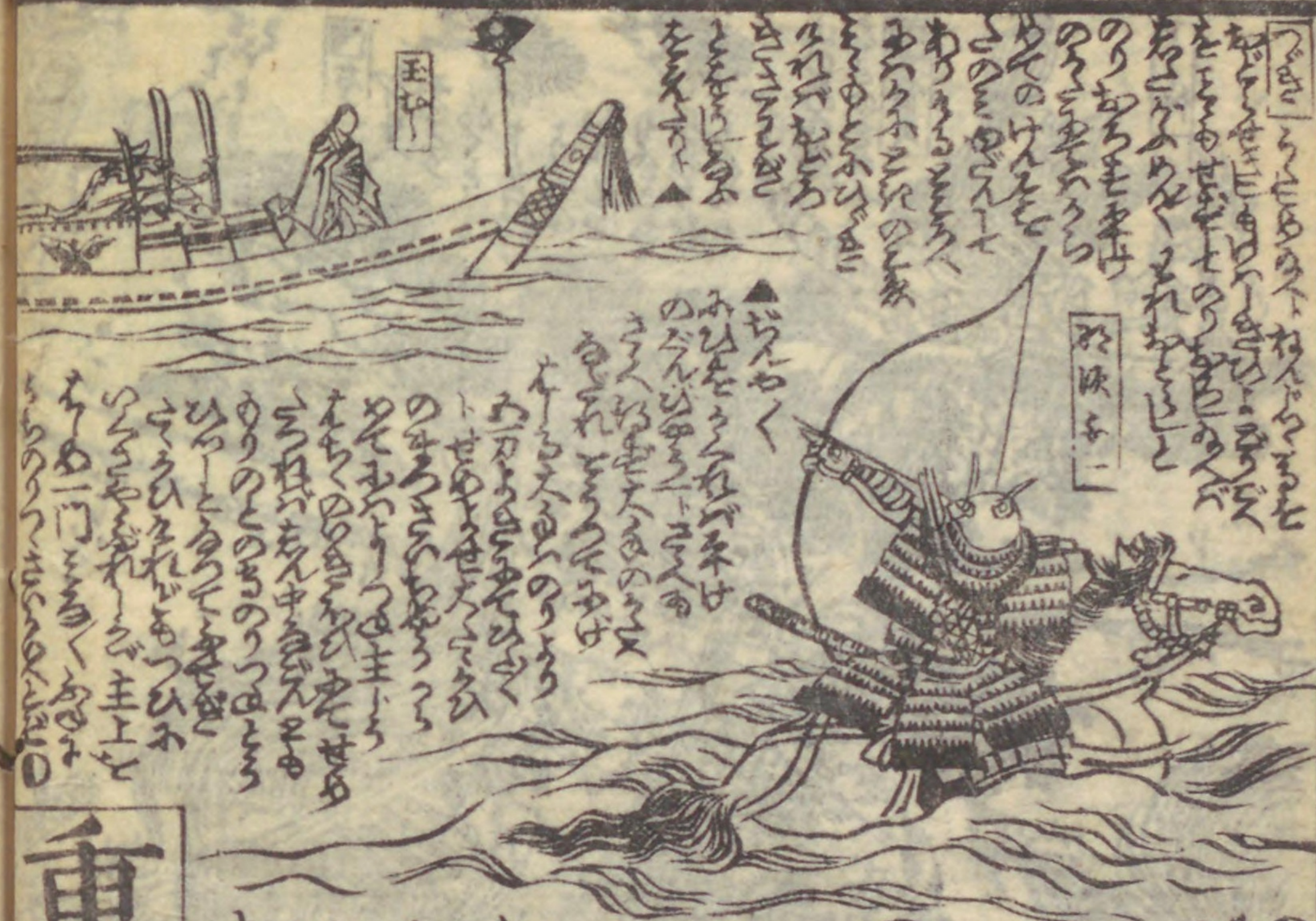
一雄齋國輝画

女郎花五色石臺

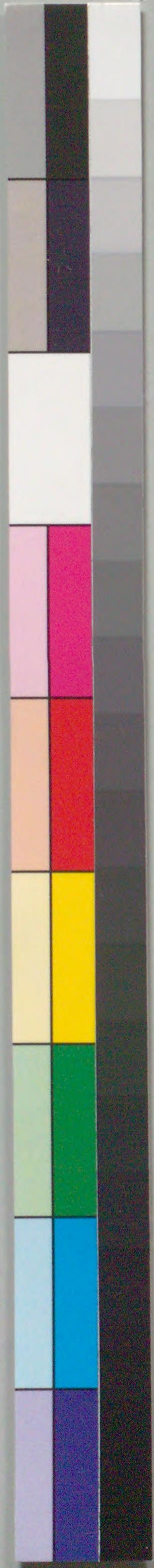
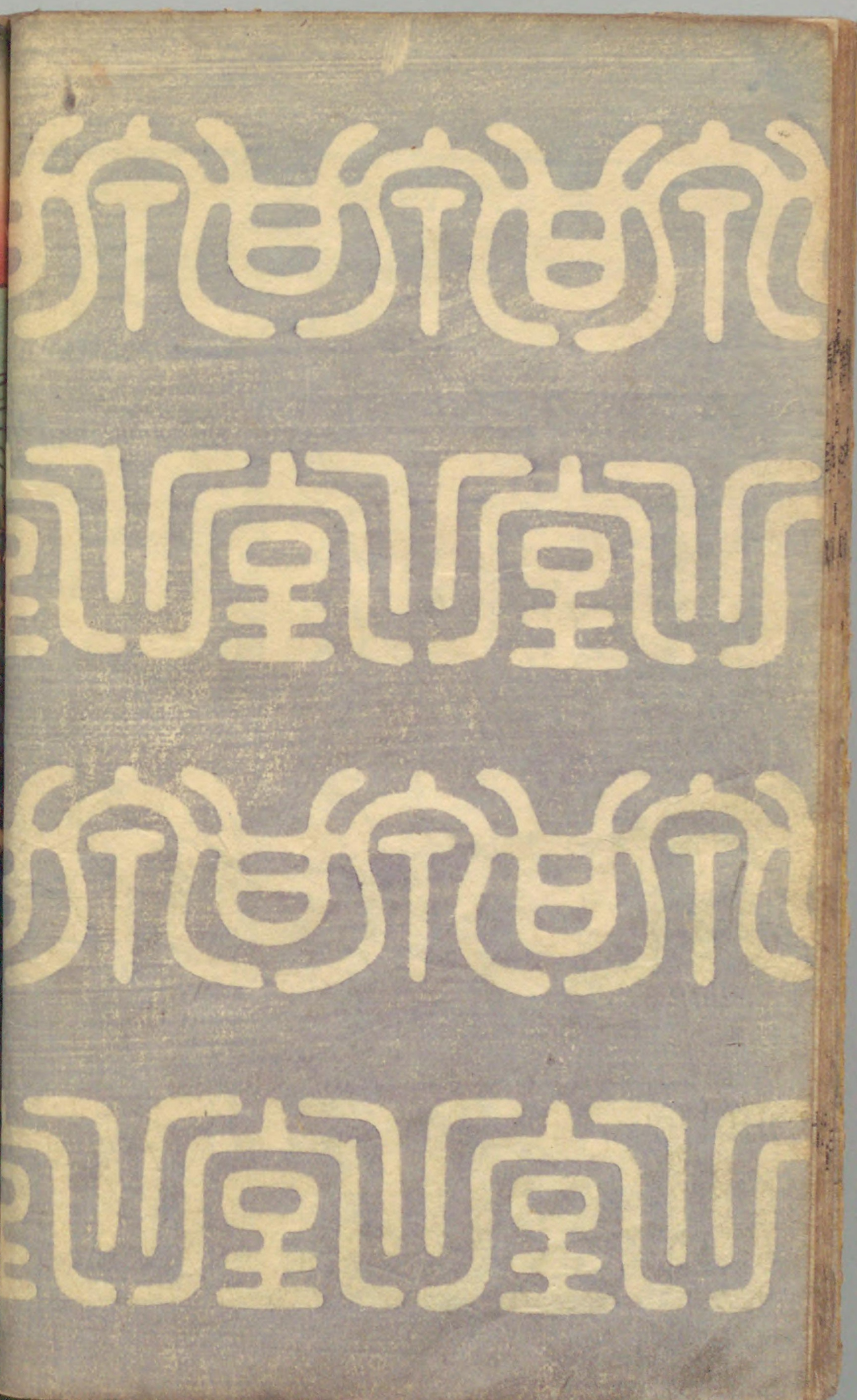
國盛画

七編 八編 九編

重山録芳虎画

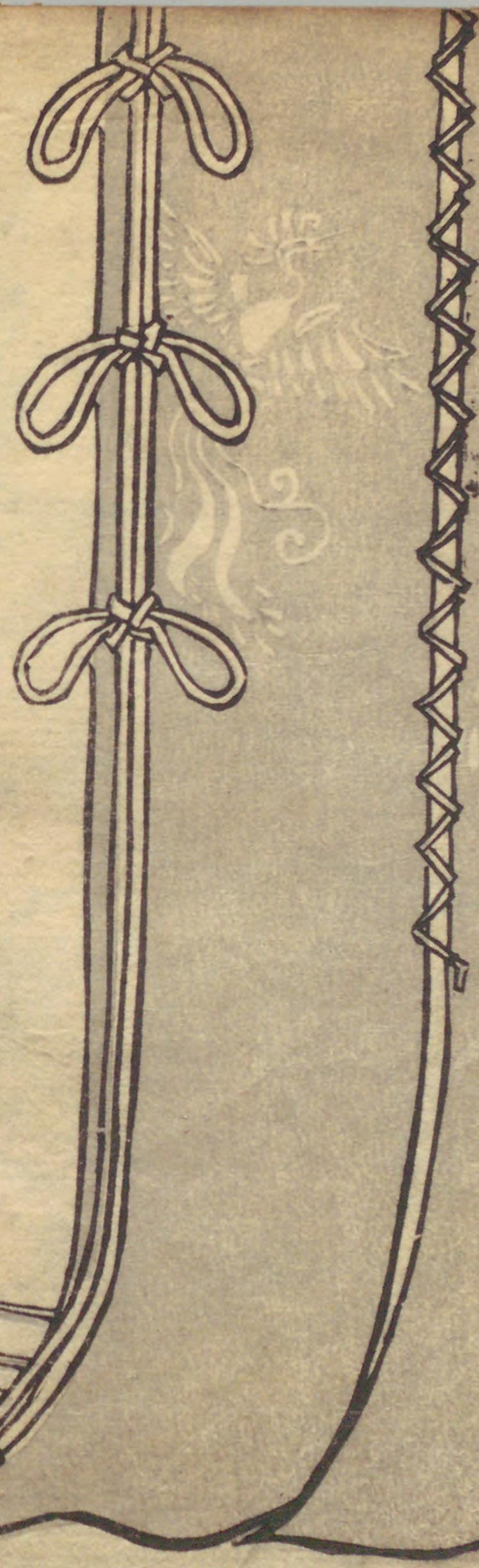


重山録芳虎画の巻目
一 重山録芳虎画の巻目
二 重山録芳虎画の巻目
三 重山録芳虎画の巻目
四 重山録芳虎画の巻目
五 重山録芳虎画の巻目
六 重山録芳虎画の巻目
七 重山録芳虎画の巻目
八 重山録芳虎画の巻目
九 重山録芳虎画の巻目
十 重山録芳虎画の巻目
十一 重山録芳虎画の巻目
十二 重山録芳虎画の巻目
十三 重山録芳虎画の巻目
十四 重山録芳虎画の巻目
十五 重山録芳虎画の巻目
十六 重山録芳虎画の巻目
十七 重山録芳虎画の巻目
十八 重山録芳虎画の巻目
十九 重山録芳虎画の巻目
二十 重山録芳虎画の巻目
二十一 重山録芳虎画の巻目
二十二 重山録芳虎画の巻目
二十三 重山録芳虎画の巻目
二十四 重山録芳虎画の巻目
二十五 重山録芳虎画の巻目
二十六 重山録芳虎画の巻目
二十七 重山録芳虎画の巻目
二十八 重山録芳虎画の巻目
二十九 重山録芳虎画の巻目
三十 重山録芳虎画の巻目
三十一 重山録芳虎画の巻目
三十二 重山録芳虎画の巻目
三十三 重山録芳虎画の巻目
三十四 重山録芳虎画の巻目
三十五 重山録芳虎画の巻目
三十六 重山録芳虎画の巻目
三十七 重山録芳虎画の巻目
三十八 重山録芳虎画の巻目
三十九 重山録芳虎画の巻目
四十 重山録芳虎画の巻目
四十一 重山録芳虎画の巻目
四十二 重山録芳虎画の巻目
四十三 重山録芳虎画の巻目
四十四 重山録芳虎画の巻目
四十五 重山録芳虎画の巻目
四十六 重山録芳虎画の巻目
四十七 重山録芳虎画の巻目
四十八 重山録芳虎画の巻目
四十九 重山録芳虎画の巻目
五十 重山録芳虎画の巻目





義経一代記





善経一代記

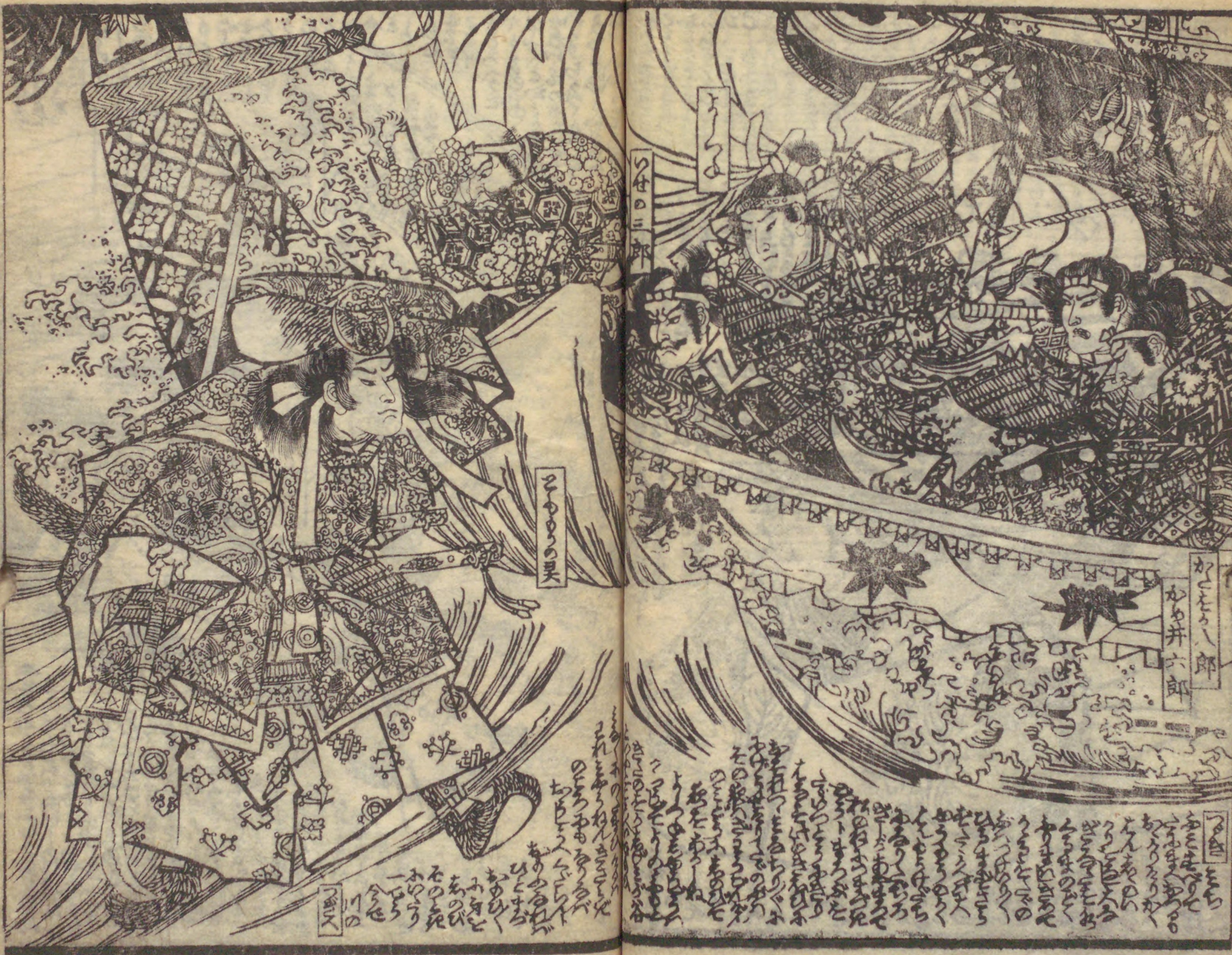
善経一代記















Handwritten Japanese text in vertical columns, located above the illustration on the left page.

Handwritten Japanese text in vertical columns, located to the left of the illustration on the left page.

Handwritten Japanese text in vertical columns, located to the right of the illustration on the left page.

Handwritten Japanese text in vertical columns, located below the illustration on the left page.



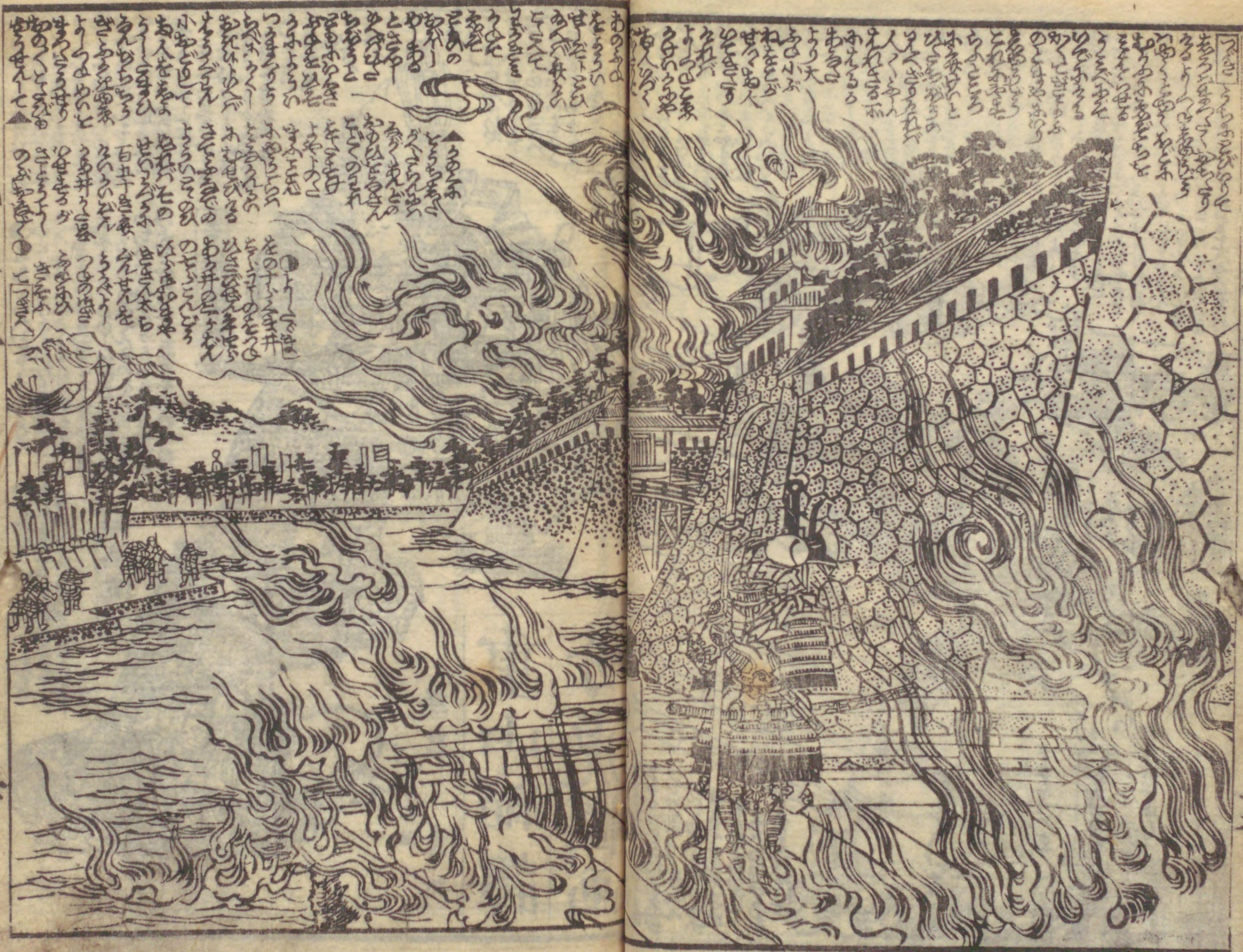
Handwritten Japanese text in vertical columns, located above the illustration on the right page.

Handwritten Japanese text in vertical columns, located to the left of the illustration on the right page.

Handwritten Japanese text in vertical columns, located to the right of the illustration on the right page.

Handwritten Japanese text in vertical columns, located below the illustration on the right page.





地本錦繪問屋 芝神明前 甘泉堂和泉屋市兵衛板

黄金水大盡盃
為永春水作
一雄齋國輝画
五編六編出版

風俗浅間嶽
柳煙亭種久作
一壽齋國貞画
五編六編出版

新編金瓶梅
大尾豐國画
十編馬琴作

小女郎蜘蛛麻環
大尾國芳画
三編馬琴作

兒雷也豪傑譚
二十編 柳下亭種員作
二十一編 一龍齋國盛畫
二十二編



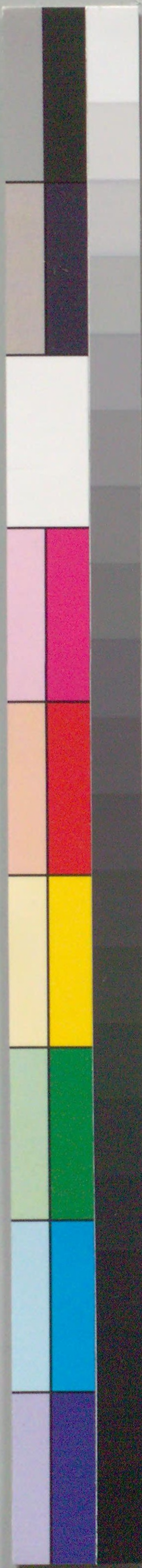
重山縮譯
芳虎圖画

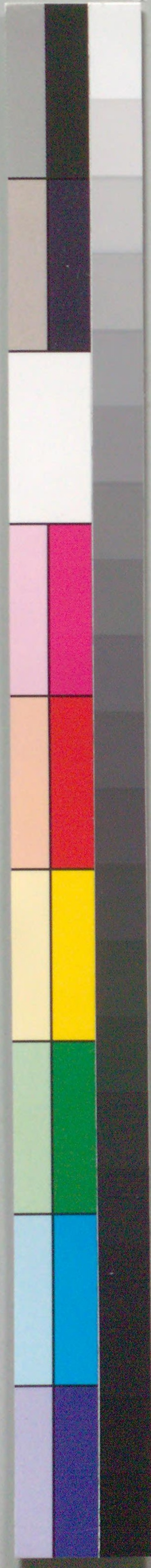
浄書 三田 青洲



207
1117

世世世世
皇皇皇皇
世世世世
皇皇皇皇





国立国会図書館 義経一代記 4巻 207-1117

ガラス使用