

日 2 良 二〇〇〇 ジュビターニートピア 五五 二二〇〇(三三〇) 3 石 毛(五五) 1 レッドバンク(五五)

日 4 稍重 二〇〇〇 石 毛 五五 二二五〇(三三〇) 4 オトコヤマ(五五) 1 1/2 ゴライイコー(五五)

モ 小 2 良 一八〇〇 田 ノ 上 五五 一五二(三三三) 頭 トリーサー(五七) 1 ペイリツプ(五五)

宮 1 良 二〇〇〇 田 ノ 上 五五 二四二(三三三) 3 トリーサー(五七) 1/2 タカアラシ(五五)

宮 6 良 二四〇〇 田 ノ 上 五五 二四二(三三三) 1 1/2 トーカイ(五三) 頭 キタオイカゼ(五七)

モ ン ト ニ 一 (九秋函呼・阪 賞金七、〇〇〇 五歳 牡 父サラ、ベリオン) 母濠サラ、モントカロー 最高ハロン速度三、九三

阪 2 良 二〇〇〇 中 鳥 五五 二〇九(三三三) 鼻 ホクカゼ(五五) 大 シメカップ(五五)

モ 小 8 良 一八〇〇 トリーサー 五五 一七〇(三三三) 2 ショウランド(五五) 1/4 森 田(五五)

セ イ シ ン ゴ 一 (京阪 賞金四、〇〇〇 六歳 牡 父サラ、クラックマンナン) 母内サラ、プロミーズ 最高ハロン速度三、九三

阪 7 良 一八〇〇 キンチャン 五五 一五五(三三三) 頭 トツアクキン(五五) 1 1/2 中 鳥(五五)

セ ツ ツ (日 賞金二、〇〇〇 六歳 牝 父サラ、シヤイニングスピヤ) 母内サラ、第三プロポンチス

セ ウ イ ウ (札函 賞金二、九七〇 九歳 牡 父サラ、チャベルプラムブトン) 母内サラ、アストリア 最高ハロン速度三、三六

札 2 稍重 一八〇〇 前 田 六二 一五二(三三三) 2 エミコ 一(五八) 5 フアストラレド(五七)

札 5 良 一八〇〇 カーネーション 六二 二〇〇(三三三) 2 前 田(六三) 頭 ミツミ 木(五六)

函 3 良 二〇〇〇 ナスヒカリ 六二 二二二(三三三) 3 ナスダケ(六三) 1 1/2 前 田(六二)

函 5 良 二〇〇〇 前 田 六二 二二二(三三三) 3 カネトモ(五七) 3 ナスダケ(六八)

セ キ レ イ (九秋函呼・函 賞金三、〇〇〇 六歳 牡 父内サラ、眞鶴) 母内洋、第二玉垣 最高ハロン速度三、三七

函 2 良 二〇〇〇 イワタキ 五五 二二二(三三三) 2 1/2 稗 田 十(五八) 2 1/2 タチイワ(五九)

函 3 良 一八〇〇 ミスドラゴン 五五 二二〇(三三三) 類 フクイタ(五六) 3 稗 田 十(五八)

函 5 良 一六〇〇 稗 田 十 五五 二二二(三三三) 1 ライタカ(五六) 類 ホクガロン(五五、五七)

ゼ ン ボ ウ (日、東、阪 賞金九、〇〇〇 五歳 牡 父サラ、ポリゲノータス) 母サラ、カジョール 最高ハロン速度三、八五

日 5 良 一八〇〇 ナニワヒサゴ 五五 二二二(三三三) 3 1/2 オーシス(五九) 5 古 賀(五七)

日 7 稍重 一八〇〇 ハクオ 一 五五 一五三(三三三) 2 ミスアキラ(五五) 3 伊 藤 正(五七)

東 1 良 二〇〇〇 伊 藤 正 五五 二〇八(三三三) 3 イワタダ(六二) 類 チャレンジヤー(五九)

阪 5 良 一八〇〇 イリヨク 五五 二二二(三三三) 1/2 伊 藤 正(五八) 1 1/2 オトコヤマ(五七)

阪 6 良 三〇〇〇 伊 藤 正 五 二四三(三三) 鼻 ユ キ イ エ(五) 2 1/2 サラナツク(六二)

セントヤング (九吹新呼・新 五歳 牡 父サラ、ゼヤンク)
 (母内洋第二ドリーリ)

セントスピヤ (京、阪 賞金三〇〇〇 五歳 牡 父サラ、シャイニングスピヤ)
 (母内洋、セントバーモンド 最高ハロン速度三〇五)

京 8 良 一、八〇〇 ベイリツプ 五 一 五、四(二九八) 3 1/2 タマビンク(五五) 3 金 子(五九)

セントパーク (小、日、東、京 賞金八、八五〇 五歳 牡 父サラ、ブライオリパーク)
 (母内サラ、第四フラストリート 最高ハロン速度三二七)

小 1 良 二、〇〇〇 ニキイ エ 五 二、〇九四(二九八) 3/4 諏 訪(五八) 1 1/2 マンナオー(六〇)

小 3 重 二、二〇〇 諏 訪 五 二、二四三(三二五) 頭 マンナオー(六〇) 8 ショウランド(五八)

日 1 良 二、〇〇〇 諏 訪 五 二、〇八二(三三八) 2 アトランタ(五六) 6 イワタダ(六〇)

日 8 稍重 二、六〇〇 諏 訪 五 二、五〇四(三二四) 2 1/2 ライリキ(六四) 頭 クラミン(五七)

東 3 良 一、八〇〇 諏 訪 六 一、五三三(二七三) 1/2 オーシス(五九) 4 チャレンジャー(五九)

京 1 良 二、〇〇〇 スパーション 五 二、〇七二(二七四) 1 1/2 サラナツク(五三) 3/4 諏 訪(五五、五)

ゼンソ (福、日、東、中 賞金三、七〇〇 七歳 牡 父サラ、スパニツシユ)
 (ブリンス二世 母サラ、ソネラ 最高ハロン速度三二四)

日 6 重 二、二〇〇 ヒロミヤチダケ 五 二、三三二(三三八) 頭 柴 田 寛(六二) 4 ミスマリー(五三)

日 8 稍重 一、八〇〇 パースブライ 五 一、五三四(二三四) 1 1/2 タチヒカリ(六〇) 頭 柴 田 寛(六九)

ゼンシ

(日、京、阪 賞金二、五〇〇 五歳 牝 父サラ、ボリグノーダス)
 (母サラ、ソネラ 最高ハロン速度三二三)

京 1 良 二、〇〇〇 西 野 西 二、〇八一(三三八) 2 1/2 ナニワヒサゴ(五六) 7 マンナオー(六二)

京 5 良 三、二〇〇 西 野 西 三、三三四(三三〇) 3 ユキイ エ(五六) 1/2 ヒロミヤチダケ(五五)

阪 4 良 二、四〇〇 西 野 西 二、三三〇(三三二) 6 グロリヤ(五七) 1 1/2 キンチャン(五五)

阪 7 良 三、一〇〇 スパーション 五 三、一七〇(三三九) 2 フレーモア(五六) 4 西 野(五五)

スイト (札 賞金四〇〇 七歳 牝 父内サラ、第二ホーンビーム)
 (母淡サラ、ランナー)

スイト (小 賞金三、六〇〇 六歳 牡 父サラ、サイクリスト)
 (母内サラ、スイトビー)

スパー (九秋宮呼・宮 賞金五〇〇 五歳 牝 父内サラ、アキラ)
 (母内洋第二二見 最高ハロン速度三二五)

スパーシヨ (小、日、東、京、阪 賞金三、八五〇 五歳 牡 父サラ、トウルヌソル)
 (母内サラ、華時 最高ハロン速度三二七)

宮 4 良 一、八〇〇 杉 村 政 西 二、〇五二(三三九) 1 1/2 キリシマ(五六) 頭 サイフリヤード(五八)

小 1 良 二、一〇〇 ジョンブル 五 二、三三二(三三九) 1 1/2 シルパークラツク(五六) 鼻 田 中 好(五八)

小 2 良 二、〇〇〇 田 中 好 五 二、一七〇(三三〇) 1 1/2 サラナツク(六〇) 大クモカゼ(五九)

小 8 良 二、六〇〇 武 田 文 五 二、四三二(三三九) 4 ジョンブル(五六) 4 マンナオー(五八)

日 2 良 二、〇〇〇 チャレンジャー 五 二、〇七二(三三九) 1 1/2 アトランタ(五三) 1 1/2 伊 藤 勝(六〇)

【古呼】ス

日 4 重 一八〇〇 伊 藤 勝 六〇 一五九(三三三) 1 バンリユウ(五八) 1/2 キクノハナ(六六)

京 1 良 二〇〇〇 伊 藤 勝 五〇 二〇九(三三三) 1 1/2 サラナツク(五三) 1/2 セントパーク(五三)

京 8 良 二〇〇〇 伊 藤 勝 五〇 二〇九(三三三) 1 1/2 スターカップ(六六) 1/2 クラミ(五八)

阪 1 良 二〇〇〇 エツフオード 齒 二〇九(三三三) 1 伊 藤 勝(五九) 1 1/2 オーシス(五七)

阪 3 良 二〇〇〇 デンコウ 栗 二〇七(四三七八) 1 伊 藤 勝(五九) 大 クラツクラパレリ(五七)

阪 5 良 二〇〇〇 伊 藤 勝 三〇 二二五(三三三) 3 1/2 スターカップ(六五) 1 1/2 キタオイカゼ(五八)

阪 7 良 三〇〇〇 伊 藤 勝 五〇 二七〇(三三三) 2 フレーム(五六) 4 ぜ ン ジ(五六)

ストレンマーチ (九秋阪呼・阪 五歳 牝 父内サラ、清駒)
母濠洋、ダイアナ

スターリングモア (函、阪 賞金二七、五〇 七歳 牝 父サラ、シヤンモア)
母内サラ、第九フロリスカツプ 最高ハロン速度三、四

函 1 良 二〇〇〇 古 林 六〇 二一〇(三三三) 1 ミツクニ(六三) 3 パースプライ(五四)

阪 4 良 一八〇〇 キンキオウゼキ 五〇 一五五(三三八) 2 1/2 イリヨク(五七) 3 相 羽(六)

阪 8 良 一八〇〇 グロリヤ 五〇 一五五(三三八) 1/2 ホールインワン(五五) 1 1/2 荒 井(六)

スターカツプ (京、阪 賞金四、五〇 六歳 牝 父サラ、シヤンモア)
母内サラ、フロリス 最高ハロン速度三、三

京 2 良 二六〇〇 中 島 六〇 二二五(三三三) 2 ショウランド(五七) 頸 サラナツク(五九)

京 8 良 二六〇〇 スパーション 五〇 二二五(三三三) 1 1/2 中 島(六六) 1/2 クラミン(五八)

【古呼】ス

阪 5 良 二四〇〇 スパーション 三〇 二二五(三三三) 3 1/2 藤 井(五)

阪 7 良 二〇〇〇 藤 井 七〇 二〇九(三三三) 1 1/2 ユキイユ(五八) 1 1/2 ヒロミヤチダケ(五七)

スノーランド (函 賞金四、四〇 八歳 牝 父サラ、クラツクマンナン)
母濠洋、ウイホワイト 最高ハロン速度三、三

函 1 良 一八〇〇 ミスマラー 五〇 一五五(三三三) 2 鮫 川 富(五九) 頭 カーネーション(六)

函 6 良 一八〇〇 オールフェア 五〇 一五五(三三三) 1/2 ハーミット(五五) 2 1/2 鮫 川 富(五九)

スピードガール (新、福 賞金二、六〇 六歳 牝 父内サラ、第二十二ラシカツター)
母内洋、第二温泉ノ二 最高ハロン速度三、五

新 5 良 一八〇〇 ヤマイチ 五〇 一五五(三三三) 1 1/2 エミトヨ(六)

新 6 良 一六〇〇 相 羽 五〇 一五五(三三三) 鼻 エミトヨ(六) 8 タラツプシユウ(五六)

スピードゴール (九秋函呼・函 賞金二、六〇 七歳 牝 父内サラ、第二ホーンビーム)
母サラ、三、一四七 最高ハロン速度三、七

函 4 良 一八〇〇 フクイク 五〇 二〇九(三三三) 7 大久保 末(五七) 2 シンナリ(五八)

函 5 良 一八〇〇 タチイワ 五〇 二〇九(三三三) 3 大久保 末(五七) 大 シンナリ(五八)

障 碍 篇 185—247

〔ア 抽 の 部〕

イ ……………[185]	コ ……………[198]
ハ・ニ ……………[187]	エ・テ ……………[199]
ヘ・ト・チ ……………[188]	ア ……………[200]
リ・オ・ワ ……………[189]	サ・キ ……………[201]
カ・ヨ ……………[190]	ミ ……………[202]
タ ……………[191]	シ・ヒ ……………[203]
ナ・ラ・ム ……………[193]	モ ……………[204]
ノ・ク・ヤ ……………[195]	セ ……………[205]
ケ・フ ……………[196]	

〔古 抽 の 部〕

イ・ハ ……………[205]	ム・ノ・ク・ケ・フ ……………[208]
ハ・ニ・ホ・ト ……………[206]	ア・ミ・ヒ・モ ……………[209]
オ・ダ・ツ・ラ ……………[207]	ス ……………[210]

〔古 呼 の 部〕

イ ……………[210]	タ ……………[224]	テ・ア ……………[235]
ハ ……………[211]	レ ……………[225]	サ ……………[238]
ホ ……………[214]	ナ・ラ ……………[227]	キ ……………[239]
ヘ・ト ……………[216]	ク ……………[228]	ユ・メ ……………[242]
チ ……………[218]	ヤ・マ ……………[229]	ミ・シ ……………[243]
リ・オ ……………[219]	ケ ……………[231]	ヒ ……………[244]
ワ・カ ……………[221]	フ ……………[232]	セ・ス ……………[246]
ヨ ……………[223]	コ・エ ……………[234]	

ス
ハ
ヘ
リ
カ
タ
ナ
ノ
ケ
フ
コ
エ
テ
ア
サ
キ
ミ
シ
ヒ
モ
セ
ム
ノ
ク
ケ
フ
ア
ミ
ヒ
モ
ス
タ
レ
ナ
ラ
ク
ヤ
マ
ケ
フ
コ
エ
テ
ア
サ
キ
ユ
メ
ミ
シ
ヒ
セ
ス

ア抽の部

イ チ ヤ マ (六春小抽・小宮阪八歳 牡父内アア)

イ ヴ ニング プレス (五秋中抽 六秋迄七勝・札函福日京 賞金七五五 牝九歳父)

札	3	良	二二〇〇	ハチ	六	二二〇〇	荒	2	荒	井七〇	8	バ	ナ七〇
札	6	不	二二〇〇	ラ	ナ	二二〇〇	荒	4	荒	井七〇	6	テ	ツ
函	2	良	二二〇〇	荒	井	七〇	二二〇〇	3	荒	ナ七〇	4	ハ	ナ
福	1	良	二二〇〇	アル	セ	一	二二〇〇	4	シ	ウ	ラ	ン	石
福	3	不	二二〇〇	シ	ウ	ラ	ン	セ	二	二〇〇	〇	〇	〇
福	5	重	二六〇〇	アル	セ	一	二二〇〇	11	白	石	六	七	〇
京	7	良	二二〇〇	ケ	ン	ト	ツ	ア	二	井	ハ	チ	川

【障礙】「ア抽」イ

【障礙】〔ア抽〕ヘ・ト・チ

阪 7 良 二,四〇〇 西 野 美 二,四〇〇(四,〇七) 鼻 タ フ ク(五四) 14 オア(五九)

ベ 1 1 九春小抽 小,宮,京 賞金二,四〇〇 五歳 牝 父内アラ) コーラン 母内洋,若江 最高ハロン速度二四九

小 4 稍重 二,六〇〇 ヒロガロン 五 三,三〇〇(四,八六) 4 ウ イ シ(五八) 頭 松 本(五四)

小 7 良 二,四〇〇 オーライ 五 二,五七二(四,七〇) 4 松 本(五四) 大 テン マ(五四)

宮 2 良 二,四〇〇 ウ イ シ 五 二,五七二(四,七〇) 3 松 本(五四) 4 ヨ シ キ(五四)

京 2 良 二,四〇〇 ダイヤキング 六 二,五二二(四,三八) 14 ウ イ シ(五六) 34 松 本 政(五四)

ト キ ワ ヒ メ (七秋中抽 福 八歳 牝 父内アラ) 第八十一ブ ラマンデー 母雜,縣美)

チ ヨ ウ カ イ (八春京抽 新,小 六歳 牝 父内アラ) 盆正 母内洋,オークランド)

新 2 良 二,四〇〇 ナニワセント 六 二,四九二(四,三三) 34 岩 井(五六) 24 パ ラ ナ(六二)

新 3 良 二,四〇〇 中 路 五 二,三〇〇(四,一八) 24 タ マ ヨ シ(五七) 3 テ シ(五六)

小 2 良 二,四〇〇 ダイゴニツシン 五 二,五二二(四,四三) 4 岩 井(五六) 大 プ ラ ス(六〇)

チ ク デ シ (七春札抽 日 賞金二,〇二五 八歳 牝 父サラ,ピリゼウ) エルガー 母内洋,フライドギドラン ▲ア抽篇参照)

チ ヤ ク ロ シ (八春京抽 小 賞金九〇〇 五歳 牝 父内アラ) 第六チャベル プラムプトン 母内洋,清山)

【障礙】〔ア抽〕リ・オ・ワ

宮 3 良 二,三〇〇 キリシマヤマ 五 二,四〇〇(三,五七) 8 末 吉(五六) 大 テ シ カ ツ(五四)

リ ユ ウ ヒ (九春函抽 宮 賞金六〇〇 五歳 牝 父内アラ) 第十デブロマット 母サラ雜,有盛)

オ ド ノ ハ ナ (七秋宮抽 宮 賞金一,五〇〇 六歳 牝) 父内アラ,ハアピス 母アア雜,米浦)

オ ウ セ シ (九秋福抽 五歳 牝 父内アラ,王儀) 母内洋,第四温泉 ▲ア抽篇参照)

オ 1 1 七春札抽 小,宮,阪 賞金七,五〇〇 七歳 牝 父内アラ) 王慈 母内洋,エルデ 最高ハロン速度二四二

小 7 良 二,四〇〇 森 文 五 二,三二二(四,七〇) 4 ベ 1 タ 1(五四) 大 テ シ マ シ(五四)

宮 1 良 二,四〇〇 クルマザキ 五 二,三二二(四,三三) 5 ウ イ シ(五八) 7 森 喜(六〇)

宮 4 良 二,四〇〇 ヨ シ キ ク 五 二,四〇〇(二,四,五三) 1 パ ラ ナ(五八) 頭 森 喜(五八)

宮 5 良 二,四〇〇 森 文 六 二,三二二(四,六〇) 1 ギ ヨ ウ エ イ(五六) 14 ア マ ツ カ ゼ(六八)

宮 6 良 二,四〇〇 クルマザキ 六 二,三二二(四,五三) 5 ウ イ シ(六二) 1 森 文(六三)

阪 7 良 二,四〇〇 ニ シ ナ リ 五 二,三二二(四,〇七) 鼻 タ フ ク(五四) 14 野 川(五九)

ワ 1 1 八秋日抽 新,中,阪 賞金九,〇〇〇 六歳 牝 父内アラ) 盆正 母内洋,大花 最高ハロン速度二四二

中 1 良 二,四〇〇 ミ ッ カ ゼ 六 二,三二二(四,三七) 大 シ ヨ ウ ラ シ(七〇) 7 今 村(五八)

【障礙】「ア抽」タ

タカ ラ ガ ワ (九春京抽・阪 賞金二、二五〇 五歳 牡 父内サラ、ダービン) 阪1 良 二、七〇〇 サ 野 五、六 野(五八) 大ブレイブ(六三)
 阪2 良 二、四〇〇 小 (八秋中抽・札函 賞金一、五〇〇) 六歳 牝 父内サラ
タカ ハ ラ (第四ポードランドベール 母内洋、田浦) 野(五八) 大ブレイブ(六三)
タツ ツ ビ (七春函抽・日、東 賞金一、五〇〇 七歳 牝) 父内サラ、カシマ 母内ギド、エリゴリーネー
タマ マ ヨ シ (八春京抽 新、京 賞金三、二五〇 六歳 牝 父内アア) 雨櫻 母内アア、第七淺間 最高ハロン速度二四四
 新3 良 二、三〇〇 チヨウカイ 五、二 二、二〇〇(一、四一八) 2歳 岩 井(五七) 3 テン イ(五〇)
 新4 稍重 二、二〇〇 テン イ 五、二 二、二〇〇(一、四一八) 2 アルセーヌ(六〇) 2 岩 井(五七)
タマ グ ラ ン ド (七春京抽 小 賞金二、四七五 六歳 牡 父内サラ) エミグランド 母ギド、ダリヤ
ダブ ブ リ ン (五秋日抽 福 賞金七、八〇〇 九歳 牡 父内洋) 北星 母内洋、第五シドニー ▲ア抽篇参照
タフ フ ク (九秋小抽 阪 賞金二、三〇〇 五歳 牝 父内サラ、レッドサエモン) 母内アア、ドーギア 最高ハロン速度二四〇 ▲ア抽篇参照
 阪4 良 二、三〇〇 タルマザキ 三、二 三、三〇〇(三、三〇〇) 2歳 小 畑(五四) 1 ウ イ ン(三二)

【障礙】「ア抽」ナ・ラ・ム

阪6 重 二、四〇〇 ワ タ ル 五、二 二、四九二(一、四一五) 1歳 アブレリア(六四) 2歳 金 子(五四)
 阪7 良 二、一〇〇 ニシナリ 五、六 二、四四二(一、四一七) 鼻 金 子(五四) 1歳 オーサミ イ(五九)
ナニ ワ セ ン ト (七秋阪抽 新、京 賞金三、六〇〇 七歳 牡 父サラ、ウウリーブリッヂ) 母内洋、王草 最高ハロン速度二四三 ▲ア抽篇参照
 新2 良 二、四〇〇 大久保 太 突 三、四 三、二〇〇(一、四一〇) 2歳 チヨウカイ(五八) 2歳 バラ ナ(六二)
 新5 良 二、六〇〇 ダイヤキング 五、四 三、七二二(一、四一〇) 2歳 大久保 太(六五) 2歳 ヨシカネ(五五)
ラツ キー バ ー ド (八春函抽 南 賞金七〇〇 六歳 牝 父内サラ) アイデア 母内洋、小糸 ▲ア抽篇参照
ラシ シ カ ゼ (七秋日抽 日、東 賞金四、一〇〇 七歳 牡 父内サラ、時津風) 母内洋、松里 最高ハロン速度二四四
 日6 重 二、四〇〇 ハチバン 三、二 二、五八一(一、四一五) 頭 アルセーヌ(五九) 3 木 戸(五八)
 日8 稍重 二、六〇〇 フクフジ 三、〇 三、〇六二(一、四一三) 6 ヒロコ(六八) 6 木 戸(五八)
ラシ ミ ヤ ジ (入秋阪抽 小 賞金三〇〇 六歳 牡 父内サラ、第二十) ラシカッター 母内洋、宮登
ラピ ツ ド (七秋阪抽 新、日、東、中 賞金九、〇〇〇 七歳 牡) 父内アア、初雪 母雜、江月
ムツ ヒ カ リ (七秋阪抽 阪 賞金六、一〇〇 七歳 牝) 父サラ、アスター 母内洋、小鹿

【障碍】「ア抽」ム・ウ

ム	ネ	カ	ツ	ウ	イ	シ	ン	小	4	稍重	二、六〇〇	ヒロガロン	五	三、三〇〇	二、四、八〇	4	千	倉(五八)	頭	ベ	1	タ	1	(五四)	
								宮	1	良	二、四〇〇	クルマザキ	五	三、三〇〇	二、四、三八	5	千	倉(五八)	7	オ	1	ラ	1	(六〇)	
								宮	2	良	二、四〇〇	末	吉	五、二五〇	(二、四、七六)	3	ベ	1	タ	1	イ	1	シ	4	(五四)
								宮	6	良	二、七〇〇	クルマザキ	六	三、一六〇	(二、四、五五)	5	末	吉(六二)	4	オ	1	ラ	1	キ	(五四)
								京	2	良	二、四〇〇	ダイヤキング	六	二、五二〇	(二、四、二八)	1	末	吉(五九)	3	オ	1	ラ	1	イ	(六三)
								京	3	良	二、四〇〇	末	吉	五、二五〇	(二、四、三三)	3	末	吉(五九)	3	ア	1	サ	1	ミ	(五四)
								京	8	良	二、八〇〇	フク	三、二〇〇	(二、四、三二)	4	特	ダイヤキング	六	末	吉(六〇)	2	末	1	末	(六〇)
								阪	2	良	二、四〇〇	タカラガワ	五	二、四〇〇	(三、九一)	3	ク	クルマザキ	六	千	倉(六〇)	1	ク	1	(五四)
								阪	4	良	二、四〇〇	クルマザキ	三	二、三〇〇	(三、九四)	2	タ	ク	五	千	倉(六二)	1	ク	1	(五四)
								阪	5	良	二、七〇〇	ダイヤキング	六	三、二二〇	(二、四、二五)	1	ア	レ	1	千	倉(六〇)	1	ク	1	(五四)

【障碍】「ア抽」ノ・ク・ヤ

ノ	ブ	モ	リ	ク	ル	マ	ザ	キ	小	6	良	二、四〇〇	田	鳥	五	二、三〇〇	(二、四、三二)	8	フ	ク	カ	イ	五	(三三)					
									小	8	良	二、六〇〇	内	鳥	五	三、〇七〇	(二、四、四三)	2	ブ	ラ	ス	六	〇	(六)					
									宮	1	良	二、四〇〇	内	春	五、二五〇	(二、四、三八)	5	ウ	イ	ン	五	八	(六)						
									宮	6	良	二、七〇〇	内	春	五、二五〇	(二、四、五五)	5	ウ	イ	ン	六	二	(二)						
									京	3	良	二、四〇〇	ウ	春	五、二五〇	(二、四、三三)	3	内	田	春	五	九	(五)						
									京	4	良	二、四〇〇	内	春	五、二五〇	(二、四、四四)	1	オ	1	ラ	イ	六	(〇)						
									阪	2	良	二、四〇〇	内	春	五、二五〇	(二、四、五五)	1	オ	1	ラ	イ	六	(〇)						
									阪	4	良	二、三〇〇	内	春	五、二五〇	(二、四、三三)	3	内	田	春	六	〇	(〇)						
									ク	ラ	エ	七	春	小	抽	新	宮	京	賞	金	二、六〇〇	七	歳	(牝)					
									ヤ	マ	ハ	ル	五	秋	新	抽	小	宮	六	秋	迄	三	勝	賞	金	二、七〇〇	十	歳	(牝)

【障礙】「ア抽」ヤ・ケ・フ

ヤ	マ	ハ	コ	ナ	(八春福抽・函 賞金九〇〇 六歳 牝) (内父サラ、ダービン 母内洋第五櫻)
ケ	ン	ト	ツ	ブ	(九秋福抽・京 賞金三、〇〇〇 五歳 牡 父内アア、浪種 母内洋) (第三インバー 最高ハロン速度二四、五) ▲ア抽篇参照
京	7	良	二、二〇〇	近	藤 五、二、五、三(四、五) 2 $\frac{1}{2}$ モチヅ キ(六) 大 イサミカツ(六〇)
ブ	レ	ー	ブ	(七春京抽・日、東、京、阪 賞金二、六、七〇〇 七歳 牝 父内サラ、第四) (アレアモーア 母内洋、ブライドキドラン 最高ハロン速度二四、八)	
日	2	良	二、六〇〇	河	内 六、一、三、〇、〇(一、四、七) 頭 ハチバシ(六三) 頭 アルセーヌ(五九)
東	5	良	二、三〇〇	ハ	チバン 空 二、三、一、二(三、五) 4 $\frac{1}{2}$ 白 石(六三) 3 ショウラン(七一)
京	5	良	二、四〇〇	關	口 空 二、四、三、二(四、五) 2 $\frac{1}{2}$ ヒロガロン(五六) 1 プラ
阪	1	良	二、七〇〇	サ	ンゴ 三、〇、七、一(三、八) 2 $\frac{1}{2}$ タカラガワ(五八) 大 關
阪	5	良	二、七〇〇	ダイ	ヤキング 三、三、二、一(四、一、六) 1 關 口(六三) 1 $\frac{1}{2}$ ウイ
阪	6	重	二、五〇〇	ワ	タル 五、七、二、四、四(四、一、五) 1 $\frac{1}{2}$ 關 口(六四) 2 $\frac{1}{2}$ 金子(五)
ブ	ラ	チ	ナ	(八春小抽・新 賞金二、〇〇〇 六歳 牡 父内サラ、第十五) (ラシカッター 母アア、雜笑香)	
ブ	ラ	ラ	ス	(小、日、京、阪 賞金八、五〇〇 七歳 牡 父内サラ、アイデア) (母内洋、小糸 最高ハロン速度二四、七)	
小	1	良	二、六〇〇	ダイ	ヤキング 六、五、三、〇、九、三(四、五、八) 1 $\frac{1}{2}$ ヒロコ(六三) 1 $\frac{1}{2}$ 星 (六〇)

【障礙】「ア抽」フ

小	2	良	二、四〇〇	ダイ	ゴニツシン 五、八、二、五、二(四、四、三) 4 $\frac{1}{2}$ チョウカイ(五六) 大 星 (六〇)
小	3	稍	重 二、四〇〇	星	空 二、四、四、四(四、五、七) 7 ハコザキ(六二) 2 ミスオーサカ(六一)
小	8	良	二、六〇〇	クル	マザキ 五、九、〇、七、三(四、四、四) 2 星 (六〇) 頭 ガイヤキング(六五)
京	1	良	二、四〇〇	フ	クフジ 空 二、四、四、四(四、三、三) 4 ダイヤキング(六三) 大 小 野 隆(五八)
京	6	良	二、四〇〇	ブレ	ー 空 二、四、四、三(四、三、三) 2 $\frac{1}{2}$ ヒロガロン(五六) 1 小 野 隆(六〇)
フ	ク	ク	ロ	ク	(八秋阪抽・京 賞金三、五〇〇 六歳 牡 父内サラ、第十八インターグリオ) (母内洋、ロンダホー 最高ハロン速度二四、四)
京	6	良	二、二〇〇	ヒロ	ガロン 五、八、二、三、七、四(四、三、五) 1 $\frac{1}{2}$ ハチバシ(六四) 1 關 口(五三)
フ	ク	カ	イ	(九春京抽・小、京 賞金三、三〇〇 五歳 牝 父内サラ、ロック) (母内アア、ポタン 最高ハロン速度二四、七)	
小	6	良	二、四〇〇	タル	マザキ 五、七、二、三、二(四、三、三) 8 杉 本(五三) 3 ミスオーサカ(六二)
小	7	良	二、六〇〇	星	五、三、二、一、一(二、四、七) 4 ハコザキ(六五) 4 ヨシカネ(五七)
フ	ク	ダ	テ	(八春福抽・阪 賞金四〇〇 六歳 牡 父サラ、ウウリーブリツチ) (母内アア、ダチュラ)	
フ	ク	ラ	イ	(九春阪抽・宮 五歳 牡 父内アア、良屯) (母内洋、エルデ)	
フ	ク	フ	ジ	(八春札抽・日、東、京、阪 賞金二、四、六〇〇 六歳 牡 父内サラ、ゴールド) (ウキング 母アア、雜アラフジ 最高ハロン速度三三、五)	

【障碍】〔ア抽〕フ・コ

日 1 良 二四〇〇 ミツカセ 六 二四三(三、九) 1 1/2 永 松(六〇) 2 ハチバン(五七)

日 4 重 二四〇〇 永 松 六〇 二四三(四、三) 7 アルセーヌ(五九) 4 ショウラン(六九)

日 8 稍重 二六〇〇 永 松 六〇 WOKI(四、三) 6 ヒロコ(六八) 6 ラシカゼ(五八)

東 1 良 二四〇〇 永 松 空 二四三(四、三) 1 1/2 ヒロコ(六九) 4 ミツカゼ(七二)

京 1 良 二四〇〇 永 松 空 二四三(四、三) 4 ダイヤキング(六三) 大 プラ(五八)

京 8 良 二八〇〇 永 松 空 二四三(四、三) 4 ダイヤキング(六三) 2 1/2 ウイ(六〇)

阪 1 良 二四〇〇 永 松 空 二四三(四、三) 4 ダイヤキング(六三) 5 モチイ(五七)

阪 8 良 二四〇〇 武 松 空 二四三(四、三) 4 サインゴ(七二) 1 1/2 ダイヤキング(六八)

フ ア イ ナ ル (八春札抽・札 賞金五〇〇 六歳 牝 父内洋、北佳)

コ ミ ヤ チ ダ ケ (八春小抽・小 六歳 牝 父内サラ、第二十三インターグリオ)

コ ノ ハ ナ (九春京抽・日 五歳 牝 父内サラ、ラシデヤ)

ゴ ク ウ (七春東抽・新、小 八歳 牝 父内サラ、第四ブレアモーア)

コ ー ホ ウ (八春福抽・中 賞金二〇〇 六歳 牝 父内アア、日の出)

エ ア メ イ ル

(六秋阪抽・札、新 六秋迄一勝 賞金三、六五 八歳 牝)

テ ン カ ツ

(八秋中抽・新、福、日、東、中 賞金八、三〇 六歳 牝 父内サラ、威銀)

新 3 良 二二〇〇 チヨウカイ 天 二、五〇(四、一八) 2 1/2 ダマヨシ(五七) 3 宮

新 4 稍重 二二〇〇 宮 崎 天 二、六二(四、四〇) 2 アルセーヌ(六〇) 2 タマヨシ(五七)

東 3 良 二二〇〇 宮 崎 天 二、七〇(四、三三) 3/4 ヒロコ(七二) 3 ハチバン(六五)

東 7 良 二二〇〇 宮 崎 天 二、五三(四、三八) 2 1/2 ショウラン(六九) 1 1/2 ハチバン(六五)

中 5 不 二二〇〇 白 石 丑 三、〇七(四、五三) 10 ショウラン(七〇) 5 アルセーヌ(六〇)

テ ン マ

(九春札抽・札、宮、京 賞金八〇〇 五歳 牝 父アア、エルバルク)

札 6 不 二二〇〇 バラ ナ セ 二、四六(三、一一) 4 イヴニングブレス(七〇) 6 柏

宮 3 良 二二〇〇 キリシマヤマ 天 二、四三(三、二八) 8 チャクロン(六六) 大 松 田 一(五四)

ア イ キ ヨ

(八秋東抽・函 賞金二、七〇 六歳 牝 父内アア、オフレー)

小 7 良 二四〇〇 オーライ 天 二、五三(四、七〇) 4 ベーター(五四) 大 吉

岡(五四)

【障碍】〔ア抽〕エ・テ・ア

アルセーヌ (八春札抽・新福、日、東、中 賞金九三〇 六歳 牡 父内アア、王儀)
 母内洋、第一備竹 最高ハロン速度二四〇三 ▲ア抽筒参照

新 4 稍重 二、三〇〇 テー ン イ 委 二、二六二(二四四〇) 2 木 村 茂(六〇) 2 ダ マ ヨ シ(五七)

福 1 良 二、四〇〇 木 村 茂 委 二、四〇二(二四〇〇) 4 シ ヨ ウ ラ ン (六九) 3 伊 ヴ ニ ン グ プ レ ス (六五)

福 5 重 二、六〇〇 木 村 茂 委 三、一六四(五、一五) 大 シ ヨ ウ ラ ン (七三) 2 イ ヴ ニ ン グ プ レ ス (六五)

日 2 良 二、六〇〇 フ レ ー プ 委 三、〇〇四(二四一七) 頭 ハ チ バ ン (六三) 頭 木 村 茂(五九)

日 4 重 二、四〇〇 フ ク フ ジ 委 二、三三三(二四三八) 7 木 村(五九) 4 シ ヨ ウ ラ ン (六九)

日 6 重 二、四〇〇 ハ チ バ ン 委 二、二八二(二四八五) 頭 木 村(五九) 3 ラ シ カ ゼ(五八)

中 3 良 二、四〇〇 ワ タ ル 委 二、五〇〇(二四四〇) 3 木 村(六〇) 5 シ ヨ ウ ラ ン (七〇)

中 5 不 二、四〇〇 テ ン イ 委 三、〇〇一(二五三三) 10 シ ヨ ウ ラ ン (七〇) 5 木 村(六〇)

中 7 重 二、六〇〇 ミ ッ カ ゼ 委 三、三三二(二四八〇) 1 木 村(六二) 4 ワ タ ル(六三)

ア レ グ ロ (八秋東抽・日、東 賞金三、一〇〇 六歳 牡 父内洋、王儀)
 母内洋、エルデ

ア ヤ ス キ (七春札抽・札、西 賞金一、七〇〇 七歳 牝 父内サラ、第六ガロン)
 母内アア、緑梅

アマツカゼ (六春函抽・宮 賞金三、六〇〇 八歳 牡 父内サラ、第七ガロン)
 母内洋、愛風 最高ハロン速度二四〇三

宮 5 良 二、四〇〇 オ ー ラ イ 委 二、二〇二(二四六〇) 1 ギ ヨ ウ エ イ(五六) 1 中 館(六〇)

ア サ ミ ツ (九春京抽・新、小、京、阪 賞金三、三〇〇 五歳 牝 父内アア、浪穩)
 母内洋、第二白藤 最高ハロン速度二四二二

京 3 良 二、四〇〇 ウ イ ン 委 二、二二四(二四三三) 3 ク ル マ ザ キ(五九) 3 荒 井(五四)

京 4 良 二、四〇〇 ク ル マ ザ キ 委 二、九九〇(二四四五) 1 4 モ チ ツ キ(六二) 2 荒 井(五五)

阪 7 良 二、二〇〇 ニ シ ナ リ 委 二、二四四(二四〇七) 鼻 タ フ ク(五四) 1 荒 川(五五)

ア サ ヒ カ リ (九春京抽・新 賞金三〇〇 五歳 牝 父内サラ、ロビンフット)
 母内洋、豊岩

サ ン ゴ (七春小抽・小、阪 賞金三、七〇〇 七歳 牝 父内サラ、第七ガロン)
 母内洋、愛風 最高ハロン速度三〇七

小 5 良 三、六〇〇 ヒ ロ コ 委 四、二九四(四九九) 6 永 松(五九) 大 ヤ マ ハ ル(六一)

阪 1 良 二、七〇〇 和 田 委 三、〇七二(三、八七) 2 4 タ カ ラ ガ ワ(五八) 大 プ レ ー プ(六三)

阪 8 良 二、四〇〇 フ ク フ ジ 委 二、四六三(三、八八) 4 和 田(七二) 1 4 ダイ ヤ キ ン グ(六八)

キ リ シ マ ヤ マ (八春函抽・小、京 賞金二、三〇〇 六歳 牝 父内洋、日高)
 母内洋、華艶 最高ハロン速度二五九

宮 3 良 二、三〇〇 杉 村 政 委 二、四三三(二、五七) 8 チ ヤ ク ロ ン(五六) 大 テ ン カ ツ(五四)

キ ヨ マ サ (九春札抽・日 賞金三〇〇 五歳 牡 父内アア、王儀)
 母内アア、雜、第三初菊

キングオブキングス (九春京抽・小 賞金三〇〇 五歳 牡 父内サラ、ゴールドウキング)
 母内洋、宮壺

【障碍】〔ア抽〕キ・ミ

ギヨウエイ (八春札抽・函宮 賞金二四〇〇 六歳 牝 父内アア、第十デプロマツト)

函2 良 二四〇〇 ダイヤキング 七二 二四〇〇(一四、五) 1 古 林(五七)

函4 良 二四〇〇 ヒロガロン 五九 二七〇〇(一四、五) 1 古 林(五九) 2 半 ハチバン(六九)

宮4 良 二四〇〇 オーライ 六〇 二七〇〇(一四、六) 1 中 野 與(五九) 1 半 アマツカゼ(六八)

ミツカゼ (六春函抽・日、東、中 六秋迄一勝 賞金三〇九五 八歳 牝 父内サラ)

日1 良 二四〇〇 岩 佐 六四 二四〇〇(一三、九) 1 半 フク フジ(六〇) 2 半 ハチバン(七〇)

東1 良 二四〇〇 フク フジ 六三 二五〇〇(一四、三) 1 半 ヒロコ(六九) 4 岩 佐(七二)

中1 良 二四〇〇 吉 田 六六 二五〇〇(一四、三) 大 ショウラン(七〇) 7 半 ワタ ル(五八)

中7 重 二六〇〇 岩 佐 七五 三三〇〇(一四、八) 1 半 アルセーナ(六二) 4 半 ワタ ル(六二)

ミヤコヤマ (九秋小抽・宮 六歳 牝 父洪アラ、ハドバン一ノ四)

ミネザクラ (九秋小抽・宮 五歳 牝 父内アラ、コーラン)

ミスオーサカ (小、京 六秋迄一勝 賞金三三〇〇 八歳 牝 父サラ、ウベリーブリツヂ)

小3 稍重 二四〇〇 アラ ス 六二 二五〇〇(一四、七) 7 半 ハコザキ(六二) 2 半 鶴 飼(六二)

小6 良 二四〇〇 クルマザキ 五九 二五〇〇(一四、六) 8 半 フクカイ(五三) 3 半 鶴 飼(六二)

シバヨ (七春小抽・日 七歳 牝 父内サラ、レッドサイモン)

シヨウラン (七春東抽・福、日、東、中 賞金三二五〇 八歳 牝 父濠サラ、ワイキキ)

福1 良 二四〇〇 アルセーナ 五八 二四〇〇(一四、〇) 4 半 梶 飼(六九)

福3 不 二二〇〇 梶 七二 二四〇〇(一五、〇) 1 半 イザニングプレス(六七) 10 半 ハチバン(六四)

福5 重 二六〇〇 アルセーナ 五九 二五〇〇(一五、一) 大 梶 二 (七三) 2 半 イザニングプレス(六五)

日4 重 二四〇〇 フク フジ 六〇 二五〇〇(一四、八) 7 半 アルセーナ(五九) 4 半 梶 飼(六九)

東5 良 二四〇〇 ハチバン 五八 二五〇〇(一三、八) 4 半 プレール(六三) 3 半 梶 飼(七二)

東7 良 二四〇〇 テン イ 五八 二五〇〇(一四、八) 2 半 梶 飼(六九)

中1 良 二四〇〇 ミツカゼ 六三 二五〇〇(一四、三) 大 梶 七 (七〇) 7 半 ワタ ル(五八)

中3 良 二四〇〇 ワタ ル 五八 二四〇〇(一四、〇) 3 半 アルセーナ(六〇) 3 半 梶 飼(七〇)

中5 不 二四〇〇 テン イ 五九 二四〇〇(一五、三) 10 半 梶 飼(七〇) 5 半 アルセーナ(六〇)

ヒロガロン (六春函抽・札、函、小、京 賞金五二〇〇 八歳 牝 父内サラ)

札1 重 二四〇〇 稗 田 十 五九 二五〇〇(一四、三) 2 半 ハチバン(六六) 大 アヤスギ(五五)

【障碍】〔ア抽〕シ・ヒ

【障礙】「ア抽」ヒ・モ

函 2 良 二四〇〇 ダイヤキング 七二 二四〇(一四、五〇) 1 1 稗 田 十(五七) 4 ギヨウエイ(五七)

函 4 良 二二〇〇 稗 田 十 五 二七(四一、四三) 1 1 ギヨウエイ(五九) 2 1 ハチバシ(六九)

小 4 稍重 二六〇〇 井 川 五 三三(三〇、三六) 4 ウイ ン(五八) 頭 ベー ター(五四)

京 5 良 二四〇〇 アレー 川 五 二四(二四、二七) 2 1 井 川(五五) 1 プラ ス(六〇)

京 6 良 二二〇〇 井 川 五 二七(四一、四三) 1 1 ハチバシ(六二) 1 フク ロク(五三)

ヒ 〇 ヲ (七秋中抽・小、日、東 賞金二六、九〇 七歳 牝 父内アア、ユニフォーム)

小 1 良 二六〇〇 ダイヤキング 蓋 三〇(九三、一四、五六) 1/2 法 理(六六) 1/4 プラ ス(五〇)

小 5 良 三六〇〇 法 理 五〇(四九、四九) 6 サ ン ゴ(五九) 大 ヤ マ ハ ル(六一)

日 8 稍重 二六〇〇 フク フジ 齒 五〇(一四、三三) 6 法 理(六八) 6 ラ シ カ ゼ(五八)

東 1 良 二二〇〇 フク フジ 空 二五(四一、四三) 1 1 法 理(六九) 4 ミ ツ カ ゼ(五九)

東 3 良 二二〇〇 テ ン イ 五 二七(四一、四三) 1/4 法 理(七一) 3 ハ チ バ シ(五五)

ヒ 〇 リ (八春札抽・函 賞金一六、〇〇 六歳 牡)

ビ 〇 ス (九秋小抽・京 賞金二五、〇〇 五歳 牡)

モ 〇 チ ツ キ (七春京抽・小、京、阪 賞金二〇、〇〇 七歳 牝 父内サラ、第九ルーヂ)

モ 〇 チ ツ キ (七春京抽・小、京、阪 賞金二〇、〇〇 七歳 牝 父内サラ、第九ルーヂ)

モ 〇 チ ツ キ (七春京抽・小、京、阪 賞金二〇、〇〇 七歳 牝 父内サラ、第九ルーヂ)

古抽の部

京 4 良 二二〇〇 タルマザキ 六一 二五〇(一四、四四) 1 1 永 松(六一) 2 1 アサミツ(五三)

京 7 良 二二〇〇 ケントツブ 五二 二五(五三、五五) 2 1 永 松(六一) 大 イ サ ミ カ ツ(六〇)

阪 1 良 二二〇〇 フク フジ 六六 二五(一三、一七) 大 ダイ ヤ キ ン グ(六六) 5 武 (五七)

ゼーオーエーケー (七秋中抽・新 賞金二五、〇〇 七歳 牝 父内サラ)

ゼーオーエーケー (七秋中抽・新 賞金二五、〇〇 七歳 牝 父内サラ)

ゼーオーエーケー (七秋中抽・新 賞金二五、〇〇 七歳 牝 父内サラ)

イ チ フ ジ (七秋東抽・日 賞金二九、〇〇 七歳 牝 父サラ、ダイヤモンド)

イ チ フ ジ (七秋東抽・日 賞金二九、〇〇 七歳 牝 父サラ、ダイヤモンド)

イ チ フ ジ (七秋東抽・日 賞金二九、〇〇 七歳 牝 父サラ、ダイヤモンド)

イ ワ ク ニ (八春中抽・日、東、中 賞金二五、〇〇 六歳 牡 父サラ、トウルヌツル)

イ ワ ク ニ (八春中抽・日、東、中 賞金二五、〇〇 六歳 牡 父サラ、トウルヌツル)

イ ワ ク ニ (八春中抽・日、東、中 賞金二五、〇〇 六歳 牡 父サラ、トウルヌツル)

日 4 重 二六〇〇 オシ ヨ 五 三〇(四一、四七) 1 1 法 理(六三) 6 ヒ 〇 イ(六五)

日 4 重 二六〇〇 オシ ヨ 五 三〇(四一、四七) 1 1 法 理(六三) 6 ヒ 〇 イ(六五)

日 4 重 二六〇〇 オシ ヨ 五 三〇(四一、四七) 1 1 法 理(六三) 6 ヒ 〇 イ(六五)

日 5 良 二四〇〇 ホームイン 五二 二四(三三、三三) 2 2 モダンボーイ(六六) 類 法 理(六三)

日 5 良 二四〇〇 ホームイン 五二 二四(三三、三三) 2 2 モダンボーイ(六六) 類 法 理(六三)

日 5 良 二四〇〇 ホームイン 五二 二四(三三、三三) 2 2 モダンボーイ(六六) 類 法 理(六三)

中 1 良 二六〇〇 オシ ヨ 六一 三〇(一四、一七) 10 法 理(六三) 5 ラー ク ト ン(五九)

中 1 良 二六〇〇 オシ ヨ 六一 三〇(一四、一七) 10 法 理(六三) 5 ラー ク ト ン(五九)

中 1 良 二六〇〇 オシ ヨ 六一 三〇(一四、一七) 10 法 理(六三) 5 ラー ク ト ン(五九)

ハ ツ ヒ (九春中抽・東、中 賞金二六、〇〇 五歳 牝 父サラ、ブラックスマス)

ハ ツ ヒ (九春中抽・東、中 賞金二六、〇〇 五歳 牝 父サラ、ブラックスマス)

ハ ツ ヒ (九春中抽・東、中 賞金二六、〇〇 五歳 牝 父サラ、ブラックスマス)

東 5 良 二四〇〇 オシ ヨ 五 二四(一四、一七) 4 織 田(五三) 1/4 クラツクマリヤ(七一)

東 5 良 二四〇〇 オシ ヨ 五 二四(一四、一七) 4 織 田(五三) 1/4 クラツクマリヤ(七一)

東 5 良 二四〇〇 オシ ヨ 五 二四(一四、一七) 4 織 田(五三) 1/4 クラツクマリヤ(七一)

【障礙】「古抽」イ・ハ

〔障礙〕〔古抽〕ハ・ニ・ホ・ト・オ

ハ ク カ ツ (七秋福抽・東 賞金五、一〇〇 七歳 牡 父内サラ、カシマ)
 ニ イ タ ケ (七春新抽・日、東 賞金六、四〇〇 七歳 牝 父サラ、チャペルプラムブトン)
 日 2 良 二、四〇〇 クラックマリヤ 六七 二、四〇〇(二、四一三) 3才 オ シ ヨ ロ(五三) 4 今 村(四)
 東 1 良 二、五〇〇 スピヤ 六〇 二、五〇〇(二、四一三) 5 オ シ ヨ ロ(五九) 1/2 今 村(八)

ホ ー ム イ ン (九春中抽・日 賞金三、四〇〇 五歳 牝 父内サラ、ハナビシ)
 日 5 良 二、四〇〇 宮 崎 五 二、四〇〇(二、四一三) 2 モダンボーイ(六六) 頸 イ ワ ク ニ(六三)
 日 7 稍重 二、八〇〇 スピヤ 六〇 三、二〇〇(二、五三八) 4/4 ヒ ロ イ(六二) 1才 宮 崎(五六)

ト ウ テ ン コ ー (七秋福抽・日、東、中 賞金四、三〇〇 七歳 牝 父サラ、チャペルプラム)
 中 3 良 二、四〇〇 モダンボーイ 六七 二、四〇〇(二、三九八) 大 モ ロ ツ コ(五五) 1才 鹽 野(五五)
 中 7 重 二、九〇〇 鹽 野 六 三、三〇〇(二、四六九) 1才 オ シ ヨ ロ(六五) 4 クラックマリヤ(七二)

オ シ ヨ ロ (八春日抽・日、東、中 賞金二、四〇〇 六歳 牡 父内サラ、第二十五)
 日 2 良 二、四〇〇 クラックマリヤ 六七 二、四〇〇(二、四一三) 3才 古 賀(五三) 4 ニ イ タ ケ(五四)
 日 4 重 二、六〇〇 古 賀 六 三、〇〇〇(二、四三七) 1才 イ ワ ク ニ(六三) 6 ヒ ロ イ(五五)

〔障礙〕〔古抽〕オ・タ・ツ・ラ

東 1 良 二、四〇〇 スピヤ 六〇 二、五〇〇(二、四一三) 5 古 賀(五九) 1/2 ニ イ タ ケ(五八)
 東 4 良 二、四〇〇 モダンボーイ 六七 二、四〇〇(二、三九八) 8 クラックマリヤ(七二) 2才 古 賀(五九)
 東 5 良 二、四〇〇 古 賀 五 二、四〇〇(二、四〇〇) 4 ハ ツ ヒ(五三) 3/4 クラックマリヤ(七二)
 東 6 良 二、八〇〇 古 賀 六 三、一八〇(二、四一九) 3才 ス ピ ヤ 一(六三) 2 ラ ー ク ト ン(五九)
 中 1 良 二、六〇〇 古 賀 六 三、〇〇〇(二、四〇〇) 10 イ ワ ク ニ(六三) 5 ラ ー ク ト ン(五九)
 中 7 重 二、六〇〇 トウテンコー 六 三、〇〇〇(二、四六九) 1才 古 賀(六五) 4 クラックマリヤ(七二)

オ ー ト ラ イ ト (八春中抽・日 賞金二、〇〇〇 六歳 牡 父サラ)
 (パリオオン 母内洋、ホプトン ▲古抽篇参照)

ダ ン ケ (函、東 賞金八、八七五 七歳 牡 父サラ、ラシ)
 (カッター 母内洋、竹園 ▲古抽篇参照)

ツ ヤ サ キ (七秋函抽・日、東 賞金四、七〇〇 七歳 牝 父サラ、イボア)
 (母内アア、第七アレキサンドラ ▲古抽篇参照)

ラ ミ ラ (九春日抽・日、東、中 賞金二、〇〇〇 五歳 牡 父内サラ)
 (第二十五ラビアス 母内洋、第二ミラノニ)

ラ ー ク ト ン (六秋札抽・日、東、中 賞金五、八〇〇 八歳 牡 父内サラ、眞鶴)
 (母内洋、初瀬 最高ハロン速度二四、三)

日 3 良 二、四〇〇 スピヤ 一 六 二、四〇〇(二、三九八) 5 稻 葉 幸(五九) 1 ミ ス カ ク ト(五六)

「障碍」〔古抽〕ム・ノ・ク・ケ・フ

東 6 良 二六〇〇 オシヨロ 三三(八三)四(一七) 3才 スビヤ 1(三) 2 稻葉 幸(五九)

中 1 良 二六〇〇 オシヨロ 六一(四〇)二(四〇) 10 イワクニ 三(三) 5 稻葉 幸(五九)

中 5 不 二四〇〇 ヒロイ 三三(二四)八(八五) 1/2 モロツコ 五(四) 大稻葉 幸(五九)

ム サ シ (七秋札抽・東 賞金二〇〇〇 七歳 牡 父サラ、トリニチー)
(スクエーア 母内洋、第四都路)

ノ ボ ル (七春日抽・日 賞金二、五〇〇 七歳 牡 父内サラ、第十一)
(チャベルブラムプトン 母内洋、準)

クラツクマリヤ (六秋函抽・日、東、中 六秋迄一勝 賞金三、五〇〇 八歳 牝 父サラ、クラツク)
(マンナン 母内洋、八千代 最高ハロン速度二四、三 ▲古抽篇参照)

日 2 良 二四〇〇 本 田 七(二四)二(四三) 3才 オシヨロ 五(三) 4 ニイダケ 四(四)

東 4 良 二四〇〇 モダンボーイ 六七(二四)一(三三) 8 種 田七(二) 2才 オシヨロ 五(九)

東 5 良 二四〇〇 オシヨロ 五九(二四)〇(四〇) 4 ハツツ ヒ(五) 3才 種 田七(二)

中 7 重 二六〇〇 トウテンコー 五九(三三)〇(四六) 1才 オシヨロ 六(五) 4 本 田七(二)

ケ ン キ ク (八秋福抽・日、東、中 賞金一、五〇〇 六歳 牝)
(父サラ、ベリオン 母内洋、第三メーミー)

フ ク ナ ル (七秋京抽・日 賞金七、五〇〇 七歳 牝 父内サラ、第十一)
(チャベルブラムプトン 母内洋、第二アルテミス)

フ セ ツ (七秋東抽・日 賞金三、二六〇 七歳 牡 父サラ、チャベル)
(ブラムプトン 母内洋、ダリヤ ▲古抽篇参照)

「障碍」〔古抽〕ア・ミ・ヒ・モ

ア ン グ リ ッ フ (六秋札抽・日 六秋迄一勝 賞金六、〇〇〇 八歳 牡)
(父サラ、ベリオン 母サラ、第二衣笠)

ミ ス カ ク ト (七秋札抽・日、中 賞金三、八〇〇 七歳 牝 父内サラ、第二十五 ラビアス)
(母内洋、第四フレドラービー 最高ハロン速度二四、三 ▲古抽篇参照)

ヒ ロ イ (七春日抽・日、東、中 賞金三、〇〇〇 七歳 牡 父内サラ、賀登)
(母内アア、陸奥 最高ハロン速度二四、四)

日 4 重 二六〇〇 オシヨロ 五九(三三)四(一七) 1才 イワクニ 三(三) 6 金 (六五)

日 7 稍重 二六〇〇 スピヤー 六〇(三三)二(四三) 3才 金 (六三) 11 ホームイン 五(六)

中 5 不 二四〇〇 木 戸 三三(二四)八(八五) 1/2 モロツコ 五(四) 大ラークトン 五(九)

モ ロ ツ コ (九春日抽・日、東、中 賞金五、〇〇〇 五歳 牝 父内サラ、威銀)
(母内洋、豊 最高ハロン速度二四、〇 ▲古抽篇参照)

中 3 良 二四〇〇 モダンボーイ 六七(二四)四(三九) 大村 田 喜(五) 1才 トウテンコー 一(五)

中 5 不 二四〇〇 ヒロイ 三三(二四)八(八五) 1/2 村 田 喜(五) 大ラークトン 五(九)

モ ダ ン ボ ー イ (六春中抽・日、東、中 賞金三、五〇〇 八歳 牡 父サラ、サイクリスト)
(母内洋、ニューイースト 最高ハロン速度三、三)

日 5 良 二四〇〇 ホームイン 五九(二四)三(四三) 2 金 (六六) 類 イワクニ 三(三)

東 4 良 二四〇〇 金 六七(二四)三(三三) 8 クラツクマリヤ 七(二) 2才 オシヨロ 五(九)

【障碍】「古呼」イ

中 3 良 二四〇〇 金 志 二四七四(三九) 大モロツコ(五) 1 1/2 トウテンコ(五)

ス ビ ヤ ー (七秋京抽 小、東、賞金三三三〇 七歳 牝 父サラ、シヤイニング) 1 1/2 トウテンコ(五)

小 6 良 二六〇〇 ガー 1 五五 三〇一(二三九) 6 ナスヨシ(五八) 2 1/2 武田 作(五六)

日 3 良 二四〇〇 武田 作 五五 二四七(二三九) 5 ラークトン(五九) 1 ミスカクト(五六)

日 7 稍重 二八〇〇 武田 作 六〇 三三二(二四三) 3 1/2 ヒロイ(六三) 1 1/2 ホームイン(五六)

東 1 良 二五〇〇 井川 六〇 二五二(二四二) 5 オシヨロ(五九) 1/2 ニイタケ(五八)

東 6 良 二八〇〇 オシヨロ 六三 三二八(二四九) 3 1/2 井川(三三) 2 ラークトン(五九)

古呼の部

イ チ コ (小、宮、六秋迄一勝 賞金三八〇 九歳 牝) (父内サラ、第七ガロン 母内洋、第二花浦)

イ サ ハ ヤ (日、東、賞金三三三五 七歳 牝 父サラ、シヤイニングスビヤ) (母内サラ、第四エスサーデー 最高ハロン速度二四一八)

日 7 稍重 二七〇〇 アツカシ 五七 二四九(二四〇) 5 秋山 辰(六四) 4 1/2 ハッピーボーイ(五六)

イ ー ジ ー (小、京、阪、賞金三三〇〇 七歳 牝 父内サラ、第十一チャペル) (アラムプトン 母内洋、第二花浦 最高ハロン速度三三三)

小 3 稍重 二四〇〇 金 子 五二 二四八(二四〇) 4 1/2 アサナリ(五八) 1 プランプトン(五九)

京 3 良 二四〇〇 スプレンドット 六〇 二四二(二三六) 7 トツゲキ(六〇) 1 1/2 金 子(五九)

京 4 良 二八〇〇 トツゲキ 六〇 三二八(二四四) 2 1/2 金子(五九) 8 クラックファンタ(五八)

京 7 良 二四〇〇 金子 子 五二 二四二(二三八) 4 ホーイカツチ(五八) 5 アサナリ(五九)

阪 3 良 二四〇〇 金子 子 六〇 二四二(二三三) 1 1/2 エミコ(五七) 1 1/2 ホーイカツチ(五九)

阪 8 良 三六〇〇 トカチイチマル 五八 四〇五(二三六) 4 武(六〇) 鼻 1 1/2 ダービー(五六)

バイオレット (札、賞金二五〇〇 六歳 牝 父内サラ、第二十五ラビアス) (母内サラ、第五フロリスカッパ 最高ハロン速度二四二七)

札 3 良 二四〇〇 メリッツホース 五五 二四二(二三六) 1 本 田(五五) 大チカラヒメ(五九)

札 5 良 二四〇〇 チカラヒメ 五九 二四九(二四〇) 4 クレツセント(五六) 1 本 田(五四)

札 6 不 二四〇〇 本 田 五五 二五五(二四三) 6 カクトマンナ(五六) 8 トーセン(五五)

札 7 不 三二〇〇 トリヤマ 五五 三三〇(二四八) 1 キツボツ(五七) 2 高橋 要(五四)

ハイキング (宮、賞金三、七〇〇 六歳 牝 父サラ、ベリオン) (母漆サラ、キタミ 最高ハロン速度二四二六)

宮 5 良 二七〇〇 松田 一 五五 三三二(二四二) 鼻 ハマニシキ(五四) 大タカラボシ(五六)

ハ ル チ ヨ (東、京、賞金三、三〇〇 六歳 牝 父サラ、クラックマンナン 母内洋) (第二ミラノニ 最高ハロン速度二四二六) ▲古呼篇参照

【古呼】ハ

【古呼】ハ

東 4 良 二六〇〇 野 平 番 三二八(二)四(六) 1 ワカチヨ(五六) 1 1/2 ハッピーボーイ(五六)

ハッピーボーイ (福、日、東、中 賞金二六五〇) 六歳 牡 父サラ、オールグリーン) 母漆サラ、ゼ、クラウン 最高ハロン速度二四三九

福 3 重 二四〇〇 ホウシヨウ 毛 二五七〇(二)四(七) 8 白 石(五六) 6 オールナカヤマ(五四)

福 5 重 二四〇〇 オールナカヤマ 番 三〇三〇(一)五(七) 3 1/2 白 石(五六) 2 アケタケ(五七)

日 7 稍重 二四〇〇 アツカシ 毛 二四九(一)四(一〇) 5 イサハ ヤ(四四) 4 1/2 白 石(五五)

東 4 良 二六〇〇 ハルチヨ 番 三二八(一)四(二六) 1 ワカチヨ(五六) 1 1/2 白 石(五五)

ハッピーゴール (日、東、中 賞金二四〇〇) 六歳 牡 父サラ、ベリオン) 母内洋、第二アルテミス 最高ハロン速度二四三二 ▲古呼篇参照

中 6 重 二四〇〇 勝 又 六〇 二五七(四)八(三) 5 キングバード(六七) 4 1/2 ヒノモト(五五)

ハツシ (東、中 賞金七九〇〇) 八歳 牝 父サラ、ダイヤモンドウエツ) 母内洋、初花 最高ハロン速度三三三二

東 6 良 二四〇〇 ミスマトラ 番 二四九(〇)三(八) 頸 マツチクイン(五四) 5 阿部 正(五六)

東 8 良 二四〇〇 マツチクイン 番 二四九(四)三(八) 6 阿部 正(五六) 7 ワカチヨ(五六)

中 3 良 二四〇〇 ミスマトラ 番 二四九(四)三(八) 5 ヒリユウ(六二) 1 1/2 阿部 正(五七)

中 5 不 四一〇〇 キンテン 毛 五二二(一)五(七) 鼻 キツボウ(五七) 大阿部 正(五八)

ハクテ (小、京、阪 賞金六八〇〇) 五歳 牡 父内サラ、第二ベテイラー) 母漆洋、第二ベテイラー 最高ハロン速度三三三三

【古呼】ハ

小 6 良 二四〇〇 ホウカツイーシ 番 二四九(四)四(七) 3 1/2 トツゲキ(五九) 1 1/2 松田 由(五五)

京 5 良 二四〇〇 鶴 網 二四七(一)三(五) 頸 ホーイカッチ(五六) 4 1/2 マツチクイン(五五)

阪 3 良 二七〇〇 ハンシン 番 三〇一〇(〇)三(六) 1 1/2 松田 由(五六) 1/2 トツゲキ(六〇)

阪 4 良 二四〇〇 トカチイチマル 番 二四九(一)三(四) 5 ヒメヤタカ(五七) 3 松田 由(五五)

阪 6 重 二七〇〇 キンパレン 番 三〇四(二)三(六) 頭 松田 由(五七) 3 1/2 トツゲキ(六三)

阪 7 良 二七〇〇 松田 由 番 三〇五(四)三(七) 頭 ナスヨシ(五八) 3 フクボシ(六一)

ハマニシキ (宮 賞金六五〇) 六歳 牝 父サラ、スプレンドール) 母内洋、第八ボーカ 最高ハロン速度二四二二

宮 4 良 二四〇〇 タマシヨイエ 番 二四九(一)四(一八) 頸 シルバーキング(五三) 1 松 本(五四)

宮 5 良 二四〇〇 ハイキング 番 三三三(四)三(八) 鼻 松 本(五四) 大タカラボシ(五八)

宮 6 良 二四〇〇 松 本 番 二四九(三)四(一三) 3 シラモリ(五六) 2 1/2 カイライ(五四)

ハニシ (小、京、阪 賞金二〇五〇) 六歳 牝 父サラ、イースト) 母内サラ、マスクェット 最高ハロン速度三三三三

小 1 良 二六〇〇 鶴 飼 番 三〇四(四)一(四) 1/2 アサナリ(五八) 4 ナスヨシ(五八)

京 1 良 二六〇〇 鶴 飼 番 三二六(〇)四(〇〇) 1/2 ガータ(五五) 3 アツカシ(五九)

阪 2 良 二四〇〇 ショウランド 番 二四九(四)三(四) 1/2 鶴 飼(五六) 7 ヒメヤタカ(五七)

阪 3 良 二七〇〇 鶴 飼 五 三、〇〇〇(三、五〇) 1 母 ハクテン(五) 1/2 トツゲキ(六〇)

パ ン カ ツ (宮 賞金二六〇 七歳 牝 父サラ、ゼヴァイキング)
(母濠洋、ディザスター)

ホ ワ イ ト レ ー ス (日、東 賞金一八、八〇〇 八歳 牝 父サラ、トリニチー)
(スクエーア 母濠洋、ホワイトスター)

ホ ツ カ イ イ ブ キ (函 賞金三〇〇 六歳 牝 父内サラ、第二ホーン)
(ビーム 母トロ雑、三三四五 ▲古呼篇参照)

ホ ウ カ ツ イ ー ジ (小、阪 賞金八、三〇〇 六歳 牝 父内サラ、第十一チャペルプラムプトン)
(母サラ雑、ホウカツ 最高ハロン速度二四三)

小 2 良 二六〇〇 ヨシキタ 三 三、一〇〇(三、七〇) 4 荒 井(五八) 1/2 プランプトン(六〇)

小 3 稍重 二六〇〇 ホーイカツチ 五 三、〇〇〇(二、四一八) 3/4 荒 井(五八) 7 ナスヨシ(五八)

小 6 良 二四〇〇 荒 井 五 二、四〇〇(四、〇七) 3 1/2 トツゲキ(五九) 1 1/2 ハクテン(五五)

ホ ウ ラ ン (京、阪 賞金三、六〇〇 五歳 牝 父サラ、ミンドアー)
(母サラ雑、ホウカツ 最高ハロン速度二二七)

京 7 良 二四〇〇 ヒメヤタカ 五 二、四〇〇(二、三八五) 4 1/2 金 丸(五三) 2 1/2 タカアラシ(五七)

阪 1 良 二七〇〇 金 丸 五 三、〇〇〇(二、三三七) 頭 アキカツ(五八) 1/2 ワンダーフル(五七)

ホ ウ エ ツ (札、函 賞金二五、一七〇 七歳 牝 父内サラ、第十一チャペル)
(プラムプトン 母サラ雑、第四豊洋)

ホ ウ シ ヨ ウ (新、日 賞金三、七五〇 七歳 牝 父サラ、シャイニングスピヤー)
(母内サラ、加茂 最高ハロン速度二四七)

ホ ノ ル (福、日、東、中 賞金七、八〇〇 七歳 牝 父内サラ、ゴールドウキング)
(母内アア、織藤 最高ハロン速度二四三)

福 4 稍重 二六〇〇 アケコマ 三 三、〇〇〇(二、四四五) 5 梶 (五八) 頭 マツミオー(五六)

福 5 重 二六〇〇 マツミオー 五 三、一〇〇(二、四九四) 6 梶 (五九) 4 フンカワ(六六)

中 7 重 二四〇〇 ヒノモト 五 二、四〇〇(二、四五〇) 10 ヒリユウ(六二) 2 1/2 梶 (五九)

ホ ク セ イ (新、中 賞金二、〇〇〇 八歳 牝 父サラ、クラックマンナン)
(母サラ雑、美國)

ホ シ カ プ ト (小、宮 賞金三、五〇〇 五歳 牝 父サラ、ゼヤンク)
(母サラ雑、アルビオン 最高ハロン速度二四三)

小 7 良 二四〇〇 中 野 五 二、四〇〇(二、四一三) 4 エルステル(五五) 5 ズイウン(五五)

宮 1 良 二四〇〇 サイニユース 五 二、五〇〇(二、四一八) 3 中 野 與(五五) 2 1/2 タマシヨイ(五五)

宮 2 良 一八〇〇 ズイウン 五 二、五〇〇(二、四一七) 1 1/2 レデーワード(五二) 2 中 野 與(五四、五)

ホ ー イ カ ツ チ (小、京、阪 賞金六、八〇〇 七歳 牝 父サラ、クラックマンナン)
(母内洋、第三セントマリヤ 最高ハロン速度二三九)

小 1 良 二六〇〇 スプレンドット 五 三、〇〇〇(二、三八〇) 3/4 ヨシキタ(六〇) 2 金 子(五四)

【古呼】ホ・ハ・ト

小3 稍重 二六〇〇 金子 五三〇(三)四二八 牝 七 ナスヨシ(五八)

京5 良 二四〇〇 ハクテン 五二四(三)三九七 類金 子(五八) 4 牝 マツチクイン(五五)

京7 良 二四〇〇 イージー 五九二(三)三八七 4 上 園(五八) 5 アサナリ(五九)

阪3 良 二四〇〇 イージー 六〇二(三)三三三 1 牝 エミコ(一)五七 1 上 園(五九)

ホーメルン (小宮、京、阪、賞金四、〇〇〇 七歳 牝 父内サラ、第二ホーン) (ビーム 母内洋、メルン 最高ハロン速度二四一六)

小5 良 二六〇〇 フクボシ 三三四(一)四一七 1 牝 ナスヨシ(五八) 7 荒 井(五八)

宮1 良 二七〇〇 カナボ 五八三(一)四〇九 5 エルステル(五七) 類 杉村 政(五六)

宮2 良 二四〇〇 杉村 政 五二五(一)四一八 1 レデーワード(五二) 1 牝 マツミオー(五六)

ペリシドニー (小宮、賞金七、〇〇〇 六歳 牝 父サラ、ペリオン) (母内洋、シドニー 最高ハロン速度二四〇九)

小7 良 二六〇〇 プレジデント 六二二(三)四一〇 1 牝 森 文(五八) 頭 ブランプトン(六〇)

ベールース (札、賞金一、三〇〇 九歳 牝 父サラ、スプレン) (ドール 母内洋、藤園 ▲古呼篇参照)

トリヤマ (札、新福、賞金六、〇〇〇 七歳 牝 父サラ、トリニチースクエア) (母サラ、ガルチーラツス 最高ハロン速度二三八五)

札2 稍重 二四〇〇 土 門 五二四(三)三九〇 大 チカラヒメ(五九) 4 レデーシンエイ(六二)

札7 不 三二〇〇 土 門 五三三(三)四一八 1 キツボウ(五七) 2 バイオレット(五五)

【古呼】ト

函1 良 二六〇〇 土 門 五二四(三)四一〇 1 ヒノモト(五五) 3 牝 クレッセント(五六)

函2 良 二六〇〇 スピンコップ 六五五(三)四一三 8 マツチクキン(五五) 2 牝 土 門(六二)

函6 良 三二〇〇 カーネーション 五三三(三)三九六 2 キングバード(六四) 類 土 門(五五)

新2 良 二四〇〇 大 崎 五二五(三)三八五 大 アールネス(六〇) 大 オールナカヤマ(五五)

新6 良 三二〇〇 メリッツホース 五三四(三)三八四 2 牝 ヒリユウ(六二) 3 牝 大 崎(五六)

トリイサ (京、賞金六、〇〇〇 六歳 牝 父サラ) (サイクリスト 母内洋、トリキ)

トカチイチマル (日、東、京、阪、賞金三、〇〇〇 六歳 牝 父内サラ、第四ブレアーモア) (母サラ、レデーチャイフル 最高ハロン速度三、四四 ▲古呼篇参照)

日4 重 二四〇〇 小 西 五二四(三)三九七 5 カーネーション(五七) 4 アツカシ(五七)

東2 良 二五〇〇 小 西 五二五(三)四一七 4 ワカチヨ(五五) 7 シヤインクサン(五九)

京6 良 二四〇〇 ダービー 五九二(三)三八七 2 小 西(五八) 6 牝 マツチクイン(五五)

阪4 良 二四〇〇 小 西 五二四(三)三九七 5 ヒメヤダカ(五七) 3 ハクテン(五五)

阪8 良 三六〇〇 小 西 五二四(三)三九七 4 イージー(六〇) 4 ダービー(六六)

トヨセカイ (新、小宮、賞金三、〇〇〇 八歳 牝 父内サラ、第二十四) (ラシカッター 母内洋、初香 最高ハロン速度三、三八)

新1 稍重 二八〇〇 ギョウカ 六三三(三)四一〇 8 オギヒラ(五七) 大尾 崎(五七)

〔古呼〕 ト・チ

新 5 良 二四〇〇 マツミオー 五 二四二(三、八五) 1 メリッツホース(五、五)頭尾 崎(五七)

ト ツ ゲ キ (小、京、阪 賞金二六三〇〇 六歳 牡 父内サラ、第二ホーン) 母内洋、大星 最高ハロン速度三三、五

小 6 良 二四〇〇 ホウカツイージ 五 二四四(四、〇〇) 2 駒 飼(五九) 1 1/2 ハクテン(五九)

京 3 良 二四〇〇 スブレンビット 六 二四二(三、六〇) 7 小野 隆(六〇) 1 1/2 イーヂー(五九)

京 4 良 二八〇〇 小野 隆 六 三二八(四、四一) 2 1/2 イーヂー(五九) 8 クラツクファンタ(五八)

阪 3 良 二七〇〇 ハンシン 五 三〇〇(三、五〇) 1 1/2 ハクテン(五九) 1/2 小野(六〇)

阪 5 良 二七〇〇 ガーダー 五 三〇〇(三、六〇) 3 稲葉 幸(六〇) 9 クラツクファンタ(五八)

阪 6 重 二七〇〇 キンバレン 五 三〇〇(三、六〇) 頭ハクテン(五七) 3 1/2 トツゲキ(六三)

阪 8 良 二四〇〇 ナスヨシ 五 二四二(三、五〇) 類稲葉 幸(六〇) 1 1/2 エミコー(五九)

ト ラ ス ト フ ル (小 賞金六八五〇 六歳 牡 父サラ、トリニチー) スクエーア 母内サラ、アスパーミツサイル

ト ビ ワ イ キ キ ー (函 賞金六五〇 七歳 牡 父洋、ワイキキ) 母内トク第三久布 ▲古呼篇参照

ト ー セ ン (札 賞金一〇九〇 九歳 牝 父サラ、ポートランドペー) 母内オロ、舞子 最高ハロン速度二四、八

札 6 不 二四〇〇 バイオレット 五 二四二(四、六五) 6 カクトマンナ(五九) 8 荒 井(五九)

チ カ ラ ヒ メ (札 賞金六、五五 八歳 牝 父サラ、ベリオン) 母内洋、ラビウオン 最高ハロン速度二四、八

札 2 稍重 二四〇〇 トリヤマ 五 二四〇(三、五〇) 大荒 井(五九) 4 レデーシンエイ(六一)

札 3 良 二四〇〇 メリッツホース 五 二四二(三、六〇) 1 バイオレット(五九) 大荒 井(五九)

札 5 良 二四〇〇 荒 井 五 二四二(四、〇八) 4 クレッセント(五九) 1 バイオレット(五九)

チ ヤ ペ ル ト ツ プ (京 賞金三、二五 五歳 牡 父サラ、チャペル) プラムアト 母内サラ、擴飛

リ オ (日、東 賞金八、〇〇〇 六歳 牡 父サラ、ベリオン) 母内サラ、保全 最高ハロン速度三三、七

日 3 良 二八〇〇 レッドサンド 六 三二四(三、六三) 鼻フクボシ(六三) 1 1/2 井 川(六六)

日 6 重 二四〇〇 カーネーション 五 二四〇(四、一七) 4 井 川(五九) 1 1/2 キンテン(六四)

リ シ ョ ッ ト (日、東 賞金一八、〇〇〇 六歳 牡 父サラ、オールグリーン) 母内サラ、第二オーデアル 最高ハロン速度三三、六

日 1 良 二六〇〇 マイデイヤー 六 二五二(三、六三) 1 1/2 今 村(五九) 1 1/2 レッドサンド(六六)

東 2 良 二八〇〇 キングバージン 六 三二四(三、九〇) 1 キンテン(六三) 4 今 村(五九)

リ シ ョ ッ ト (日 六歳 牝 父サラ、ブレゼン) 母内サラ、リンツープ

オ ホ ク ラ (小 賞金三、四〇〇 六歳 牝 父サラ) ゼヤンク 母内洋、ラシター

オ ウ カ ン オ ー (日、東 賞金二五、三三〇 六歳 牡 父サラ、クラックマンナン) 母内サラ、チツブノ二 最高ハロン速度三三、九

〔古呼〕 チ・リ・オ

【古呼】オ

日 1 良 二、八〇〇 稻 葉 幸 五、三、四、四(三、九) 1 1 アツカシ(五七) 1 カイネーション(五七)

東 1 良 二、五〇〇 アツカシ 五、八、二、五、三(三、九) 1 稻 葉 幸(六〇) 3/4 アサダカ(六二)

東 3 良 二、五〇〇 アートフル 五、九、二、五、〇(四、〇) 1 1 アサダカ(六三) 3/4 稻 葉 幸(六〇)

オギヒラ (新 賞金四〇〇〇 六歳 牡 父サラ、)

新 1 稍重 二、八〇〇 ギョウカ 三、三、五、〇(三、九) 8 鶴 飼(五七) 大 トヨセカイ(五七)

オートビス (日 賞金二、〇〇〇 七歳 牝 父サラ)

イボア 母内アア、タカオ

オールボーイ (函 賞金二、六〇〇 六歳 牡 父サラ、オールグリーン)

母内洋、竹園 ▲古呼篇参照

オールナカヤマ (新、福、日、中 賞金一、五〇〇 六歳 牝 父サラ、オールグリーン)

母内洋、ナカヤマ 最高ハロン速度二四八三

新 2 良 二、四〇〇 トリヤマ 五、五、二、四、二(三、八) 大 アルネス(六〇) 大小 西(五四)

福 3 重 二、四〇〇 ホウシヨウ 五、二、三、〇(四、七) 8 ハッピーボーイ(五六) 6 小 西(五四)

福 5 重 二、四〇〇 小 西 五、〇、〇(五、七) 3 1/2 ハッピーボーイ(五六) 2 アケダケ(五七)

中 2 良 二、四〇〇 ミスマラー 五、二、四、〇(五、〇) 3 1/2 アケダケ(五六) 大 村 田(五四)

オームヤチダケ (新 賞金三、〇〇〇 七歳 牡 父サラ、ベリオン)

母内サラ、チツブアノ二 最高ハロン速度三三六

【古呼】オ・ワ・カ

新 3 良 二、四〇〇 ヒリユウ 六、二、四、〇(三、七) 頭 今 村(六七) 8 メリツツホース(五七)

新 4 稍重 二、四〇〇 キンボシ 三、二、四、四(四、七) 頭 マツミオ(五六) 1/2 今 村(六七)

オカチヨシ (宮 賞金五〇〇 七歳 牡 父サラ、)

マリースチヨイス 母内洋、第一旺進

ワカチヨ (日、東、中 賞金五、〇〇〇 六歳 牝 父内サラ、第八コイワキ)

母内洋、バテープラウン 最高ハロン速度二四一七

東 2 良 二、五〇〇 トカチイチマル 五、七、二、三、二(四、九) 4 白 石(五五) 7 シヤイニングサン(五九)

東 4 良 二、八〇〇 ハルチヨ 五、一、八、一(二、四、一) 1 木 村(五〇) 1 1/2 ハッピーボーイ(五六)

東 7 良 二、四〇〇 シヤイニングサン 五、九、二、五、四(四、八) 3/4 白 石(五五、五)

東 8 良 二、四〇〇 マツチクイン 五、四、二、四、四(三、八) 6 ハツシオ(五六) 7 白 石(五五、五)

ワンダール (阪 賞金二、八〇〇 七歳 牡 父サラ、チャベル)

ブラムプトン 母内サラ、第三エナモールド

カイラ (宮 賞金一、〇〇〇 六歳 牝 父内サラ、第十一チャベルブラムプトン)

母内洋、第二メザシ 最高ハロン速度二四〇五

宮 5 良 二、四〇〇 レディーウード 五、三、二、四、一(四、〇) 2 松 田 一(五四) 3 サイルマーチ(五五)

宮 6 良 二、四〇〇 ハマニシキ 五、二、四、三(四、二) 3 シラモリ(五六) 2 1/2 松 田 一(五四)

カイフ (宮 賞金七、八五〇 八歳 牡 父サラ、ガロン)

母内サラ、第二エナモールド

カ ナ ボ

(宮 賞金七、八〇〇 六歳 牡 父サラ、ゼヤンク 母内洋)

- 宮 1 良 二七〇〇 千 倉 五 三、一〇一(一四〇九) 5 エルステル(五七) 頸 杉 村 政(五六)
- 宮 6 良 三三〇〇 サイニユース 五 三、五四四(一五二三) 2 ズイウ(五四) 1 末 吉(五八)

カ ク ト マ ン ナ

(札函 賞金一、三〇〇 六歳 牡 父サラ、クラックマンナン)

- 札 6 不 二、一〇〇 バイオレット 西五 二、五五四(一四六五) 6 末 吉(五六)
- 函 5 良 二、四〇〇 ヒノモト 五 二、五〇〇(一四一七) 5 キングポート(五八) 3 末 吉(五六)

ガ

(小京、阪 賞金二、〇〇〇 六歳 牝 父サラ、ガロン 母内サラ)

- 小 4 良 二、八〇〇 アサナリ 五 三、一七二(一四〇九) 2 鶴 岡(五五)
- 小 6 良 二、六〇〇 鶴 岡 五 三、一〇一(一三九六) 6 ナスヨ シ(五八)
- 小 8 良 三、二〇〇 ヨシキタ 三 三、四四一(一三九六) 8 アサナリ(五八)
- 京 1 良 二、八〇〇 ハンレン 五 三、一六〇(一四〇〇) 1/2 鶴 岡(五五)
- 京 2 良 三、六〇〇 鶴 岡 五 四、〇八〇(一三七八) 3 アツカ シ(五九)
- 阪 4 良 二、七〇〇 マイデイヤー 六 三、一〇一(一三九六) 3 ケイメ イ(六三)
- 阪 5 良 二、七〇〇 鶴 岡 五 三、一〇一(一三九六) 3 トツダ ケキ(六〇)

カ ー ネ ー シ ョ ン

(函、日、東 賞金一、七〇〇 六歳 牝 父サラ、トリニチースクエア 母)

- 函 5 良 二、六〇〇 種 田 十 五 三、一〇一(一四〇〇) 2 マツチクイン(五四) 8 クレツセント(五六)
- 函 6 良 三、一〇〇 種 田 十 五 三、四四一(一三九六) 2 キングバージン(六四) 頸 トリヤ マ(五五)
- 日 1 良 二、八〇〇 オウカンオー 五 三、四四一(一三九六) 1 アツカシ(五七) 1 種 田 十(五七)
- 日 4 重 二、四〇〇 トカチイチマル 五 二、四七二(一三九六) 5 種 田 十(五七)
- 日 6 重 二、四〇〇 種 田 十 五 二、五〇〇(一四一七) 3/4 リオ(五八)
- 日 8 稍重 三、三〇〇 レッドサンド 六 三、四四一(一三九六) 頸 マイデイヤー(六三) 10 本 田(五七)
- 東 4 良 三、六〇〇 アサタカ 六 四、二二三(一四三三) 1 種 田 十(五八)
- 東 6 良 二、八〇〇 種 田 十 六 三、一〇一(一四〇〇) 大 ヒノモト(五五) 1 ナスヒカリ(五五)

ヨ シ マ

(札函 賞金五〇〇 六歳 牝 父内サラ)

- ヨ 1 良 二、六〇〇 スブレンビット 五 三、〇〇一(一三六六) 3/4 鶴 飼(六三)
- ヨ 2 良 二、六〇〇 鶴 飼 三 三、一〇一(一三九六) 4 ホウカツイージ(五八) 1/2 プランプトン(六〇)
- ヨ 8 良 三、三〇〇 鶴 飼 三 三、四四一(一三九六) 8 アサナリ(五八) 1 1/2 ガーダー(五五)

〔古呼〕タ

京 1 良 二四〇〇 マイデイヤー 空 二四〇〇(二三七) 1¹/₂ 鶴 飼(五九) 2¹/₂ スブレンビット(五四)

京 3 良 二四〇〇 アツカシ 死 二四〇〇(二三七) 1¹/₂ 鶴 飼(六四) 2¹/₂ ヒメヤダカ(五六、五)

ダイヒノデ (宮 賞金一〇〇 六歳 牡 父サラ) (フエントホープ 母内洋、フカミ)

ダイエンシユウ (小 賞金三〇〇 六歳 牡 父内サラ) (タチバナ 母漆サラ、漆洲)

タカカオ (函 賞金三〇〇 七歳 牝 父サラ、チャベル) (アラムアトシ 母内洋、ラビウオン)

タカラボシ (宮 賞金四〇〇 七歳 牡 父内サラ) (アキラ 母内洋、靜風)

宮 5 良 二七〇〇 ハイキング 英 三二四(四二六) 鼻 ハ マニシキ(五四) 大杉 村 政(五八)

タカラアラシ (京 阪 賞金三〇〇 六歳 牡 父サラ、サイクリスト) (母内洋、第二玉手箱 最高ハロン速度三三七)

京 7 良 二四〇〇 ヒメヤダカ 英 二四二(三三五) 4¹/₂ ホウラン(五二) 2¹/₂ 日 追(五六)

阪 6 重 二四〇〇 ヒメヤダカ 毛 二四四(三三七) 2 日 追(五六) 1¹/₂ マツチタイン(五四)

タマミヤチダケ (日 東 賞金三〇〇 六歳 牡 父サラ) (クラックマンナン 母漆サラ、クイーン)

東 4 良 三六〇〇 アサタカ 空 四二二(三三三) 1¹/₂ カーネーション(五八) 大今 村(三)

タマシヨイエイ (小 宮 賞金三〇〇 七歳 牝 父内サラ、アキラ) (母内洋、メークキン 最高ハロン速度二四二)

小 4 稍重 二四〇〇 荒 井 五五(二四三) 鼻 サイニユース(五六) 3 サイルマーチ(五五)

宮 1 良 二四〇〇 サイニユース 英 二四〇(二四二) 3 ホシカプト(五六) 2¹/₂ 内 田(五五)

宮 4 良 二四〇〇 内 田 五五(二四二) 類 シルバーキング(五二) 1 ハマニシキ(五四)

タマヒラ (小 宮 賞金二〇〇 七歳 牡 父佛サラ) (ヨツケル 母サラ、國旗)

タリリング (日 賞金九〇〇 六歳 牡 父サラ、ベリオン 母内洋) (第三シヤエロツク 最高ハロン速度三三九)

日 3 良 二四〇〇 ヒリユウ 空 二四〇(二三五) 頭 高 木(五九) 頭 キンテン(六四)

ダビ (日 京 阪 賞金三〇〇 七歳 牡 父サラ、シヤイニングスピヤー) (母内サラ、第二サイレニス 最高ハロン速度三三五)

京 6 良 二四〇〇 永 松 五五(二四〇) 2 トカチイチマル(五八) 6¹/₂ マツチクイン(五五)

京 8 良 三三〇〇 マイデイヤー 空 三三四(三三九) 3 スブレンビット(六〇) 2¹/₂ 永 松(六五)

阪 2 良 二七〇〇 武 空 三〇〇(二三三) 3¹/₂ アサナリ(五五) 頭 マイデイヤー(六五)

阪 8 良 三六〇〇 トカチイチマル 英 四〇五(三三六) 4 イージー(六〇) 鼻 武 (六六)

レバード (新 賞金八五〇 七歳 牝 父サラ、ロイヂニール) (母内サラ、フロリカルチユア)

〔古呼〕タ・レ

レデーワード

(小宮京 賞金二六〇 七歳 牝 父サラ、トリニチースクエア)

- 宮 2 良 二四〇〇 ホーメルン 英 二五〇(一四一八) 1 内 田(五三)
- 宮 3 良 二四〇〇 ズイウン 番 二五〇(一四一七) 1 内 田(五三)
- 宮 5 良 二四〇〇 内 田 番 二四八(一四〇三) 2 カイライイ(五四)
- 3 サイルマーチ(五五)

レデーシンエイ

(札函 賞金九二六〇 八歳 牝 父サラ、トリニチー)

- 札 2 稍重 二四〇〇 トリヤマ 英 二四〇(一三九二) 大チカラヒメ(五九)
- 4 矢 倉(六二)
- 札 4 重 二四〇〇 本 田 番 二四〇(一四一五)
- 2 クレツセント(五五)
- 1/2 マツミオー(五七)
- 函 3 良 二四〇〇 メリッツホース 英 二四九(一四一〇) 1 マツチクイン(五四)
- 10 本 田(六三)
- 函 6 良 二四〇〇 クレツセント 英 二四九(一四一〇) 1 本 田(六三)
- 3 マサルヒメ(五四)

レッドサンド

(日東中 賞金五〇五〇 六歳 牝 父サラ、チャベルプラムプトン)

- 日 1 良 二六〇〇 マイデイヤー 英 二五七(一三六三) 1 法 理(六六)
- 日 3 良 二八〇〇 法 理 番 二一〇(一三六三) 鼻 フクボシ(六三)
- 1 法 理(六六)
- 日 8 稍重 三三〇〇 法 理 番 二四〇(一三九二) 頸 マイデイヤー(六二)
- 10 カイナーション(五七)
- 東 5 良 二四〇〇 キンテン 高 二四〇(一三六三) 2 法 理(六七)
- 7 シヤイコングサン(五九)

ナスヨ

(小京阪 賞金七〇〇 七歳 牝 父サラ、ダイヤモンド)

- 中 1 良 二六〇〇 法 理 番 二五九(一三六三) 2 法 キンテン(五三)
- 1 法 理(六七)
- 中 8 良 三三〇〇 アサタカ 高 二五九(一三六三) 1 法 理(六七)
- 大キツボウ(五三)
- 小 1 良 二六〇〇 ハンシン 五五 三〇(三四一四) 1/2 アサナリ(五八)
- 4 小 野 隆(五八)
- 小 3 稍重 二六〇〇 ホーイカッチ 英 二四〇(一四一八) 3/4 ホウカツイーシ(五八)
- 7 小 野 隆(五八)
- 小 5 良 二六〇〇 フクボシ 三三 三〇(一四一七) 1 金 (五八)
- 7 ホーメルン(五三)
- 小 6 良 二六〇〇 ガーダー 五五 三〇(一三九五) 6 ナスヨ シ(五八)
- 2 野 隆(五八)
- 京 2 良 三三〇〇 ガーダー 五五 四〇(一三九二) 大 小 野 隆(五八)
- 大アキカツ(五七)
- 阪 7 良 二七〇〇 ハクテン 五五 三〇(一三七六) 頭末 吉(五八)
- 3 フクボシ(六二)
- 阪 8 良 二四〇〇 末 吉 五五 二四(一三五五) 頸 トツゲキ(六〇)
- 1 法 エミコ(五三)

ナスヒカリ

(日東中 賞金二六〇〇 六歳 牝 父サラ、トウルマソル)

- 東 6 良 二八〇〇 カイナーション 六〇 三〇(一四一七) 大ヒノモト(五九)
- 1 鴨 田(五五)
- 中 4 不 二四〇〇 鴨 田 英 二四八(一四〇三) 4 ファストスピーア(五九)
- 頸 キツボウ(五三)

ラビト

(小 賞金五三〇〇 六歳 牝 父内サラ、第十一チャベル)

- 中 4 不 二四〇〇 鴨 田 英 二四八(一四〇三) 4 ファストスピーア(五九)
- 頸 キツボウ(五三)

ライニシキ (小 賞金三、九〇〇 七歳 牡 父サラ、ライト)
 アッセンション 母内洋、スーレット
 ラツピースミス (函 賞金二、六〇〇 八歳 牡 父サラ、)
 ブラツクスミス 母内洋、和ケ巴
 クレツセント (札 函、福 賞金三、九〇〇 六歳 牝 父サラ、クイツケロ)
 母内洋、姫路 最高ハロン速度二四、一〇
 札 4 重 二、四〇〇 レデーシンエイ 六一 二、四〇〇(一、四、五三) 2 梶 (五五) 1/2 マツミオー(五七)
 札 5 良 二、四〇〇 チカラヒメ 五九 二、四〇〇(一、四、〇八) 4 梶 (五六) 1 バイオレット(五四)
 札 7 不 二、四〇〇 梶 五五 二、四〇〇(一、四、九五) 1 1/2 フクダカ(五七) 大 ゴールドスピ(五五)
 函 1 良 二、四〇〇 トリヤマ 五七 二、四〇〇(一、四、一〇) 1 ヒノモト(五五) 3 梶 (五六)
 函 5 良 二、六〇〇 カーネーション 五九 三、〇〇〇(一、四、〇〇) 2 マツチクイン(五四) 8 梶 (五六)
 函 6 良 二、四〇〇 梶 五五 二、四〇〇(一、四、一〇) 1 レデーシンエイ(六二) 3 マサルヒメ(五四)
 福 4 稍重 二、四〇〇 メリツツホース 五九 二、四〇〇(一、四、六七) 1 梶 (五五) 大 ファイヤパーク(五七)
 クラツクファンタ (札 福、日、京、阪 賞金二、四〇〇 六歳 牝 父サラ、クラツクマンナン)
 母内洋、ファンタステック 最高ハロン速度三、四 古呼篇参照
 札 5 良 二、六〇〇 本 田 五九 二、五〇〇(三、七) 1 1/2 井 川(五七) 大 マサルヒメ(五二)
 福 1 良 二、八〇〇 キングバージン 六五 三、一〇〇(三、六四) 1 古 野(五七) 頭 フンカワン(五六)
 福 2 不 二、六〇〇 古 野 五七 三、〇〇〇(四、七) 類 フンカワン(五六) 4 アケコマ(五六)

福 6 稍重 三、二〇〇 古 野 五七 三、四〇〇(三、八八) 頭 キングバージン(六五) 大 ヒリュウ(六二)
 日 5 良 三、六〇〇 フクボシ 空 四、四〇〇(二、四、一六) 6 アートフル(五七) 大 井 川(五七)
 京 4 良 二、八〇〇 トツゲキ 六〇 三、一〇〇(二、四、一四) 2 1/2 イージ(五七) 8 古 野(五八)
 京 5 良 二、八〇〇 ケイメイ 六二 三、一八〇(二、四、一六) 2 ヒメヤダカ(五七) 5 井 川(五八)
 阪 5 良 二、七〇〇 ガーダー 五九 三、〇〇〇(三、六二) 3 トツゲキ(六〇) 9 井 川(五八)
 グンユウ (札 賞金三、〇〇〇 六歳 牡 父内サラ)
 タチバナ 母サラ、雑、三〇一七
 札 4 重 二、四〇〇 マツチクイン 西 二、五〇〇(二、四、三三) 1/2 キツボウ(五七) 大 高 橋 要(五五)
 ヤマカノウキ (小 賞金三、二〇〇 六歳 牝 父サラ、クラツクマンナン)
 母内洋、ウイホワイ
 ヤマカノウ (新、中 賞金二、八〇〇 六歳 牝 父サラ、シヤインングスピヤ)
 母サラ、フオンテロー 最高ハロン速度二四、八〇
 ヤングライト (日 賞金六、〇〇〇 六歳 牡 父内サラ、第七ガロン)
 母内ギド、グースバツグ
 マイテイヤー (日、京、阪 賞金三、五〇〇 七歳 牡 父サラ、カアネル)
 ヴエニール 母米サラ、ミラ 最高ハロン速度三三、三三
 日 1 良 二、六〇〇 稗 田 六〇 二、五〇〇(二、三、三三) 1 1/2 リンブウ(五九) 1 1/2 レッドサンド(五六)

日	8	稍重	三〇〇〇	レツドサンド	齒	三〇〇〇	三二九〇	頭	種	田(六〇)	10	カーネーション(五七)
京	1	良	二四〇〇	荒	井	三〇〇〇	三三〇〇	1½	ヨシキ	タ(五九)	2½	スプレンドット(五四)
京	8	良	三二〇〇	荒	井	三〇〇〇	三三〇〇	3	スプレンドット	(六〇)	2½	ダービー(六五)
阪	2	良	二七〇〇	ダービー	井	三〇〇〇	三三〇〇	3½	アサナリ	(五五)	頭	荒
阪	4	良	二七〇〇	荒	井	三〇〇〇	三三〇〇	3	ケイメイ	イ(六〇)	3	ガータ
マツチクイン												
札	4	重	二四〇〇	時	雨	三〇〇〇	三三〇〇	½	キツボウ	ウ(五七)	大	グンコウ(五七)
函	1	良	二六〇〇	キングバージン	齒	三〇〇〇	三三〇〇	5	時	雨(五四)	5	スピッコップ(六三)
函	3	良	二四〇〇	メリッツホース	五	二〇〇〇	二四〇〇	1	時	雨(五四)	10	レデーションエイ(六〇)
函	4	良	二六〇〇	スピッコップ	五	二〇〇〇	二四〇〇	8	時	雨(五四)	2½	トリヤマ(六三)
東	5	良	二六〇〇	クレツセント	五	二〇〇〇	二四〇〇	2	時	雨(五四)	8	クレツセント(五六)
東	6	良	二四〇〇	ミスミラー	五	二〇〇〇	二四〇〇	頭	中	口(五四)	5	ハツシ
東	8	良	二四〇〇	中	五	二〇〇〇	二四〇〇	6	ハツシ	オ(五六)	7	ワカチヨ(五六)
京	5	良	二四〇〇	ハタテン	五	二〇〇〇	二四〇〇	頭	ホーイカツ	チ(五八)	4½	時
京	6	良	二四〇〇	ダービー	五	二〇〇〇	二四〇〇	2	トカイ	チマル(五八)	6½	時
阪	6	重	二四〇〇	ヒメヤタカ	五	二〇〇〇	二四〇〇	2	ダカアラ	シ(五八)	1½	時

マツミオ

札	4	重	二四〇〇	レデーションエイ	六	二〇〇〇	二四〇〇	2	クレツセント	(六五)	½	金丸(五七)
新	4	稍重	二四〇〇	キンボ	三	二〇〇〇	二四〇〇	頭	古	林(五六)	½	オーミヤチダケ(六七)
新	5	良	二四〇〇	古	林	三	二〇〇〇	1	メリッツホース	(五五)	頭	トヨセカイ(五七)
福	3	重	二六〇〇	ヒリユウ	六	二〇〇〇	二四〇〇	10	アケコ	マ(六〇)	2½	古
福	4	稍重	二六〇〇	アケコ	三	二〇〇〇	二四〇〇	5	ホノル	ル(五八)	頭	古
福	5	重	二六〇〇	古	林	三	二〇〇〇	6	ホノル	ル(五九)	4	ファンカワ
宮	2	良	二四〇〇	ホーム	メ	三	二〇〇〇	1	レデー	ウード(五〇)	1½	中
宮	3	良	二七〇〇	中	館	三	二〇〇〇	5	エル	ステル(五七)	大	メリッツホース(五六)
マサルヒメ												
札	5	良	二六〇〇	キツボウ	五	二〇〇〇	二四〇〇	1½	クラ	ツタフアンタ(五〇)	大	時
函	6	良	二四〇〇	クレツセント	五	二〇〇〇	二四〇〇	1	レデ	ーションエイ(五三)	3	時
ケイハク												
ケイハク												
ケイメ												

(札、新、宮、賞金、九〇、七歳、北、父サラ、ベリオン)
 (母内洋、第三ミラノ、四、最高ハロン速度、三、八五)
 (新、賞金、二〇、七歳、社、父サラ、シャイニング)
 (スビヤー、母内サラ、第三エラ)
 (日、東、京、阪、賞金、八、七五、六歳、社、父サラ、クラツクマンナン)
 (母内サス、第五クローンファート、最高ハロン速度、三、五五)

日7 稍重 二六〇〇 ブランプトン 六〇 三三〇(三三三) 頭 永 松(六二) 2 キンテン(六四)
 京5 良 二八〇〇 永 松(六二) 三三〇(三三三) 2 ヒメヤタカ(五七) 5 クラックファンタ(五八)
 阪4 良 二七〇〇 マイデヤ 六〇 三三〇(三三三) 3 ケイメイ(六三) 3 ガーダー(五六)
フイヤバーク (福日 賞金五〇〇〇 六歳 牡 父サラ)
 (ヒルター 母サラ、パークアベニュー)
 福4 稍重 二五〇〇 メリッツホース 五五 二五〇(二四七) 1 クレツセント(五五) 大 笹 本(五七)
フォースボーイ (新京 七歳 牡 父サラ、ペリオン)
 (母内サラ、プリンセス) ▲古呼篇参照)
プレジデント (小 賞金二二〇〇 八歳 牡 父サラ、ペリオン 母内サラ)
 (第五プロボナチス 最高ハロン速度二四〇六)
 小7 良 二六〇〇 松 田 由(六二) 三三〇(三三三) 1/2 ペリシドニー(五八) 類 ブランプトン(六〇)
フレンドリ (小 賞金五〇〇 八歳 牡 父サラ、スプレンドール)
 (母内洋、第四フェドラービーノ)
ブランプトン (小、日 賞金二二七〇 七歳 牡 父サラ、チャペルブラムプトン)
 (母内洋、第二筑波 最高ハロン速度二四〇三)
 小2 良 二六〇〇 ヨシキタ 三三〇(三三三) 4 ホウカツイージ(五八) 1/2 武 田 作(六〇)
 小3 稍重 二六〇〇 イージ 三三〇(三三三) 3/4 アサナリ(五八) 1 武 田 作(五九)
 小7 良 二六〇〇 プレジデント 三三〇(三三三) 1/2 ペリシドニー(五八) 類 武 田 作(六〇)

日6 重 二六〇〇 キングバージン 六〇 三三〇(三三三) 1 1/2 アートフル(五九) 1 1/2 武 田 作(五六)
 日7 稍重 二六〇〇 武 田 作(六二) 三三〇(三三三) 頭 ケイメイ(六二) 2 キンテン(六四)
フクボシ (小、日、京、阪 賞金三三〇〇 七歳 牡 父サラ、クラックマンナン)
 (母内洋、純好 最高ハロン速度三三〇)
 小5 良 二六〇〇 永 松(六二) 三三〇(三三三) 1 1/2 ナスヨシ(五八) 7 ホーメルン(五六)
 日3 良 二八〇〇 レッドサンド 六〇 三三〇(三三三) 鼻 永 松(六三) 1 1/2 リオ(五八)
 日5 良 三六〇〇 永 松(六二) 三三〇(三三三) 6 アートフル(五七) 大 タラックファンタ(五七)
 阪7 良 二七〇〇 ハクテン 五五 三三〇(三三三) 頭 ナスヨシ(五八) 3 三 宅(六二)
フクダカ (札 賞金二九〇〇 八歳 牡 父サラ、トリニチースクエアー)
 (母内サラ、第六シルバーマットン 最高ハロン速度二四〇七)
フエヤウエロー (小 賞金二六〇〇 六歳 牡 父サラ、クイツケロ)
 (母内洋、フエヤールガー)
ファストラレド (宮 賞金二六〇〇 七歳 牝 父内サラ)
 (ラレド 母内洋、春洋)
ファストスピーア (福、中 賞金二五〇〇 七歳 牝 父サラ、シヤイニングスピーア)
 (母内アア、グードホープ 最高ハロン速度二四〇三)
 中4 不 二四〇〇 ナスヒカリ 五五 二四〇(二四〇) 4 織 田(五九) 類 キツボウ(五六)

〔障碍〕〔古呼〕フ・コ・エ

中 6 重 二四〇〇 アケタケ 五(二五、〇) 頭 織 田(五九) 1 1/2 キツボウ(五六)

フンカワシ (新福 賞金五、八五 七歳 牝 父サラ、クラツクマンナン) 母漆サラ、オーフロラ 最高ハロン速度三、七

新 2 良 二四〇〇 荒 井 六(二四、〇) 三(八三) 8 キン ポシ(六三) 2 キングポート(五七)

福 1 良 二八〇〇 キングバード 五(二二、〇) 三(六四) 1 クラツクマンナン(五七) 頭 大 崎(六六)

福 2 不 二、六〇〇 クラツクマンナン 五(三〇、六) 四(三七) 頭 大 崎(六六) 4 アケコ(六〇)

福 5 重 二、六〇〇 マツミオー 五(三、四) 二(四九) 6 ホノルル(五九) 4 井 川(六六)

コウテシ (福 賞金四、〇〇 六歳 牝 父サラ、シャイニングスピヤ) 母内サラ、第六アストニシメント

ゴールドスピ (札 賞金六、五〇 八歳 牝 父内サラ) 第四ラシカツター 母サラ雑、初花

札 7 良 二、四〇〇 クレツセント 五(二五、九) 二(四九) 1 1/2 フクカ(五七) 大井 川(五五)

エルステル (小 賞金七、〇〇 八歳 牝 父サラ、スブレンドール) 母内洋、第四海夜半 最高ハロン速度二、四

小 5 良 二、六〇〇 サイニユース 五(三〇、五) 三(四二) 2 ズイウン(五五) 6 藤 井(五五)

小 8 良 二、四〇〇 ホシカブト 五(二四、三) 四(三三) 4 松 本(五五) 5 ズイウン(五五)

宮 1 良 二、七〇〇 カナボ 五(三〇、一) 二(四九) 5 松 本(五五) 頭 本(五五) 5 ズイウン(五五)

宮 3 良 二、七〇〇 マツミオー 五(三、一) 二(四九) 5 吉 岡(五七) 大 メリツツホース(五五)

宮 4 良 二、四〇〇 松 本 五(二五、三) 三(四七) 2 1/2 サイキワン(五〇) 2 メリツツホース(五五)

エミトヨ (小 賞金四、〇〇 七歳 牝 父内サラ) エミブランド 母内洋、志乗

エミコ (京 賞金七、〇〇 八歳 牝 父内サラ、エミブランド) 母内洋、コクエイ 最高ハロン速度三、七 ▲古呼篇参照

阪 3 良 二、四〇〇 イーシー 五(二四、二) 三(五三) 1 1/2 雨(五五) 1 1/2 ホーイカツチ(五九)

阪 8 良 二、四〇〇 ナスヨシ 五(二四、三) 三(五三) 頭 トツゲキ(六〇) 1 1/2 雨(五五)

テツリュウ (札 日 賞金四、〇〇 六歳 牝 父サラ、シャンモア) 母内サラ、バシフィツク 最高ハロン速度二、〇

札 2 稍重 二、六〇〇 大久保石 五(三〇、〇) 二(四八) 3 セントベリオン(五八)

テンシヨウド (日 賞金四、〇〇 六歳 牝 父サラ) ベリオン 母漆サラ、ウメハル

アルバートキング (宮 賞金三、〇〇 七歳 牝 父サラ、スブレンドール) 母内アア、第二アルバート

アルネス (新 賞金二、二五 七歳 牝 父サラ) (ピント 母内サラ、越龍)

新 2 良 二、四〇〇 トリヤマ 五(二四、二) 三(八五) 大井 川(六〇) 大 オールナカヤマ(五五)

アツカシ (日 東 賞金二、四〇〇 六歳 牝 父サラ、シャイニングスピヤ) 母内サラ、ハツイサミ 最高ハロン速度三、七 ▲古呼篇参照

〔障碍〕〔古呼〕エ・テ・ア

【障碍】「古呼」ア

日	1	良	二八〇〇	オウカンオー	五九	三、四、四、三、九	1	齋藤鶴(五七)	1	カーネーション(五七)
日	4	重	二四〇〇	トカチイチマル	五九	二、四、二、三、九	5	カーネーション(五七)	4	齋藤鶴(五七)
日	7	稍重	二四〇〇	齋藤鶴	五七	二、四、二、四、〇	5	イサハヤ(六四)	4	ハツビトボーイ(五六)
東	1	良	二五〇〇	齋藤鶴	五九	二、四、三、三、九	1	オウカンオー(六〇)	3	アサタカ(六三)
京	1	良	二八〇〇	ハンシン	五九	三、六、〇、〇、〇	1/2	ガータ(五五)	3	齋藤鶴(五九)
京	3	良	二四〇〇	齋藤鶴	五九	二、四、三、三、七	1	ヨシキタ(六四)	2	ヒメヤタカ(五六)
ア	ケ	タ	ケ	ケ	新福、日、東、中	賞金三、〇〇〇	六歳	父サラ、ブラツクスミス		
福	5	重	二四〇〇	オールナカヤマ	五九	三、〇、〇、二、五、七	3	ハツビーボーイ(五六)	2	今村(五七)
中	2	良	二四〇〇	ミスミラー	五九	二、四、二、二、〇	3	今村(五六)	大	オールナカヤマ(五四)
ア	ケ	タ	ケ	マ	福、日	賞金二、〇〇〇	八歳	父サラ、クラツクマンナン		
福	2	不	二六〇〇	クラツクファンタ	五七	三、〇、六、四、四、七	頸	フンカワ(六六)	4	今村(六〇)
福	3	重	二六〇〇	ヒリユウ	五九	三、〇、八、〇、二、四、六	10	今村(六〇)	2	マツミオー(五六)
福	4	稍重	二六〇〇	今村	三三	三、〇、九、〇、二、四、五	5	ホノルル(五八)	頭	マツミオー(五六)
ア	サ	タ	カ	カ	東、中	賞金三、〇〇〇	七歳	父サラ、トウルヌツル		

東	1	良	二五〇〇	アツカシ	五八	二、四、三、三、九	1	オウカンオー(六〇)	3	古賀(六三)
東	3	良	二五〇〇	アトフル	五九	二、四、〇、〇、〇	1	古賀(六三)	3	オウカンオー(六〇)
東	4	良	三六〇〇	古賀	三三	四、二、二、四、五	1	カーネーション(五八)	大	タマミヤチダケ(六二)
東	8	良	三三〇〇	キンテン	六四	三、四、〇、〇、三、六	6	アトフル(五九)	10	古賀(六三)
中	4	稍重	二六〇〇	古賀	三三	三、〇、〇、〇、四、八	大	ヒリユウ(六三)		
中	8	良	三三〇〇	稲葉幸	六四	三、三、三、三、三	1	レッドサンド(六七)	大	キツボウ(五六)
ア	サ	ナ	リ	リ	小、阪	賞金二、四九〇	七歳	父サラ、トウルヌツル		
小	1	良	二六〇〇	ハンシン	五九	三、〇、四、四、一	1/2	井川(五八)	4	ナスヨシ(五六)
小	3	稍重	二四〇〇	イジ	五九	二、四、三、四、〇	3	井川(五八)	1	ブランプトン(五九)
小	4	良	二八〇〇	井川	五九	三、七、一、四、〇	2	ガータ(五五)	1	ホウカツイー(五六)
小	8	良	三三〇〇	ヨシキタ	五九	三、四、一、四、三	8	井川(五八)	1	ガータ(五五)
京	7	良	二四〇〇	イジ	五九	二、四、三、三、八	4	ホーイカツチ(五八)	5	井川(五九)
京	2	良	二七〇〇	イビ	六〇	三、〇、〇、一、三、三	3	古野(五五)	頭	マイデイヤー(六五)
ア	キ	カ	ツ	ツ	京	賞金一、八〇〇	七歳	父内サラ、アキラ		
京	2	良	三六〇〇	ガータ	五九	四、〇、〇、三、七	大	オナスヨシ(五六)	大	久保太(五七)

【障碍】「古呼」ア

〔障碍〕〔古呼〕ア・サ

阪 1 良 二七〇〇 ホウラシ 五三 三〇五二(三三三) 頸 小 川(五六) 1/2 ワンダフル(五七)

ア ス ベ ル (札 賞金三〇〇〇 八歳 牝 父サラ、
ペリオン 母内サラ、ボンニラス)

ア ス ト イ ー ジ ー (福 賞金五三〇〇 六歳 牝 父内サラ、第十一チャベル
アラムブトン 母内サラ、アストラット)

ア ー ト フ ル (日、東 賞金二九三〇〇 六歳 牝 父米サラ、ゼポーター
母米サラ、クキックランテ)

日 5 良 三六〇〇 フクボシ 三三 四二四(二四一六) 6 梶 (五七) 大
日 6 重 二六〇〇 キングバージン 六〇 三〇七(二四四三) 1 梶 (五九) 大
東 3 良 二五〇〇 梶 五九 二五〇〇(四〇〇〇) 1 梶 (五九) 大
東 8 良 三三〇〇 キンテン 六四 三〇四(三三九四) 6 梶 (五九) 大
サイニユース (小、宮 賞金七九〇〇 八歳 牝 父サラ、サイクリスト
母内洋、第二ニユースト 最高ハロン速度二四一八)

小 4 良 二四〇〇 タマシヨウエイ 五五 五二(四四三) 鼻 松 本(五六) 3 サイルマーチ(五五)

小 5 良 二六〇〇 松 本 五〇 三〇三(四一六) 2 ズイウン(五五五) 6 エルステル(五六)

宮 1 良 二四〇〇 松 本 五〇 二〇〇(四一六) 3 ホシカブト(五六) 2 梶 大マシヨウエイ(五五)

宮 6 良 三三〇〇 松 本 五〇 三〇四(四一六) 2 ズイウン(五五) 1 梶 カナボ(五八)

サイルマーチ (小、宮 賞金三三〇〇 七歳 牝 父サラ、ゼヤンク
母内アア、第六アリア 最高ハロン速度二四一〇)

〔障碍〕〔古呼〕サ・キ

小 4 稍重 二四〇〇 タマシヨウエイ 五五 五二(四四三) 鼻 サイニユース(五六) 3 吉 永(五五)

宮 5 良 二四〇〇 レデーウード 五三 二四八(二四一〇) 2 カイライ(五四) 3 末 吉(五五)

サイクルスピヤ (小、五歳 牝 父サラ、サイクリスト
母内アア、ダスト)

サイキワン (宮、五歳 牝 父サラ、グリーンルーム
母内アア、アラシ)

宮 4 良 二四〇〇 エルステル 五九 二五三(四四七) 2 瀬 戸 山(五〇) 2 メリツツホース(五五)

サンコウ (函 賞金八〇〇 七歳 牝 父内サラ、カシマ
母内洋、第二寶飾)

キヨウカ (新、日、京 賞金二六七五〇 七歳 牝 父サラ、クラックマンナン
母内サラ、第六アストニシメント 最高ハロン速度三三三)

新 1 稍重 二八〇〇 村 井 三二 三二五〇(三三三) 8 オギヒラ(五七) 大 トヨセカイ(五七)

キヨクセイ (京 六歳 牝 父サラ、ゼヴァイキング
母内アア、シリシア)

キツボウ (札、東、中 賞金三二〇〇〇 七歳 牝 父サラ、トリニチースクエア
母内サラ、プレウアレックス 最高ハロン速度三三七)

札 1 重 二六〇〇 スピンコップ 六〇 三〇七(二四四〇) 3 セントペリオン(五六) 1 本 田(五七)

札 4 重 二四〇〇 マッチクイン 五五 二五二(四三三) 1/2 本 田(五七) 大 グンコウ(五五)

札 5 良 二六〇〇 本 田 五五 二五九〇(三三七) 1 梶 クラックファンタ(五六) 大 マサルヒメ(五五)

【障碍】「古呼」キ

札 7 不 三,000 トリヤマ 三,五〇〇(一四八) 1 本 田(五七) 2 バイオレット(五四)

中 4 良 二,四〇〇 ナスヒカリ 二,四〇〇(二四〇) 4 ファストスピーア(五九) 頭本 田(五六)

中 5 不 四,000 キンテン 三,二〇〇(一五七) 鼻本 田(五七) 大ハツシ 田(五八)

中 6 重 二,四〇〇 アケタケ 二,五〇〇(二四六) 頭 ファストスピーア(五九) 1 本 田(五六)

中 7 重 二,四〇〇 本 田 二,五〇〇(二四六) 5 シャイニングサン(六〇) 6 ヤマカノウ 田(五六)

中 8 良 三,三〇〇 アサタカ 三,五〇〇(二四三) 1 半 レッドサンド(六七) 大本 田(五六)

キングバージン (函,福,日,東,中 六秋迄一勝 賞金三,三〇〇 八歳 牝 父サラ、イボア)

函 1 良 二,六〇〇 中 館 三,一〇〇(三三三) 5 マツチクイン(五五) 5 スピンコップ(六二)

函 6 良 三,000 カーネーション 三,四〇〇(三三九) 2 中 館(六四) 頭 トリヤマ(五五)

福 1 良 二,八〇〇 中 館 三,二〇〇(三三九) 1 クラックファンタ(五七) 頭 フンカワ(六六)

福 6 稍重 三,000 クラックファンタ 三,四〇〇(三三九) 頭 中 館(六五) 大ヒリユウ(六二)

日 6 重 二,六〇〇 古 林 三,〇〇〇(三三九) 1 半 アートフル(五九) 1 半 ブランプトン(五六)

東 2 良 二,八〇〇 古 賀 三,二〇〇(三三九) 1 キンテン(六二) 4 リンプトン(五六)

中 6 重 二,四〇〇 ハッピーゴール 三,五〇〇(三三三) 5 古 林(六七) 4 半 ヒノモト(五五)

キャプテンコイワイ (京 賞金四,八〇〇 七歳 牝 父内サラ、コイワイ)

(母内サラ、第七コロリスカツ)

キンバレン (小,阪 賞金七,六〇〇 六歳 牝 父サラ、ガロン母内サラ)

阪 6 重 二,七〇〇 吉 永 三,〇〇〇(三三六) 頭 ハクテン(五七) 3 半 トツゲキ(六三)

キンボシ (新,小,京 賞金三,〇〇〇 八歳 牝 父内サラ、第十九インター)

新 2 良 二,四〇〇 フンカワ(六) 二,四〇〇(三三三) 8 岩 井(六二) 2 キングポート(五七)

キングポート (函,新 賞金三,八〇〇 七歳 牝 父サラ、ポート)

函 5 良 二,四〇〇 ヒノモト 三,五〇〇(三三七) 8 静 谷 正(五八) 3 カクトマンナ(五六)

新 2 良 二,四〇〇 フンカワ(六) 二,四〇〇(三三三) 8 キンボシ(六二) 2 静 谷 正(五七)

キングトム (札,函,新 六秋迄一勝 賞金二,三〇〇 八歳 牝)

(父サラ、ラシカツター 母内サラ、第一レビダ)

キンテン (日,東,中 賞金四,九〇〇 七歳 牝 父サラ、ブラックスミス)

(母内サラ、華榮 最高ハロン速度三,三〇〇)

日 3 良 二,四〇〇 ヒリユウ 三,二〇〇(三三六) 頭 ダーリング(五九) 頭 稻葉 幸(六四)

日 6 重 二,四〇〇 カーネーション 三,二〇〇(三三七) 4 半 リオ 三(五八) 1 半 稻葉 幸(六四)

日 7 稍重 二,六〇〇 ブランプトン 三,〇〇〇(三三三) 頭 ケイメイ(六二) 2 稻葉 幸(六四)

東 2 良 二,八〇〇 キングバージン 三,一〇〇(三三三) 1 稻葉 幸(六二) 4 リンプトン(五六)

【障碍】「古呼」キ

【障碍】「古呼」ユ・メ

東 5 良 二四〇〇 稻 幸 齒 二四四(三、八) 2 1/2 レッドサンド(六七) 7 シャイエンタサン(五九)

東 8 良 三三〇〇 稻 幸 齒 三三〇(三、六) 6 アートフル(五九) 10 アサタカ(六二)

中 1 良 二六〇〇 レッドサンド 幸 齒 二五三(三、八) 2 1/2 稻 幸(六三) 1 1/2 古 賀(六二)

中 2 良 二六〇〇 稻 幸 齒 三〇一(三、八) 1 1/2 單 走 大ハツシオ(五八)

東 5 不 四一〇〇 稻 幸 齒 三二二(三、六) 鼻キツグウ(五七) 大ハツシオ(五八)

ユ カ イ (函 賞金五〇〇〇 六歳 牝 父サラ、クラック) (マンナン 母内トロ、松尾)

ユ ー ト フ エ ー バ (札 函 賞金四〇〇 五歳 牝 父白サラ) (ルフェール 母内洋、第二錦)

メ リ ツ ツ ホ ー ス (札 函、福、宮 賞金七四〇 六歳 牝 父内サラ、第二) (ホーンビーム 母内洋、春風 最高ハロン速度三三八)

中 3 良 二四〇〇 井 川 英 二四二(三、六) 1 バイオレット(五五) 大チカラヒメ(五九)

函 3 良 二四〇〇 井 川 英 二四二(三、六) 1 マツチクキン(五四) 10 レデーシンエイ(六二)

新 3 良 二四〇〇 ヒリ ユウ 二四二(三、六) 頭 オーミヤチダケ(六七) 8 井 川(五八)

新 5 良 二四〇〇 マツミオ 二四二(三、八) 1 井 川(五五) 頭 トヨセカイ(五七)

新 6 良 三三〇〇 井 川 登 三四二(三、八) 2 1/2 ヒリ ユウ(六二) 3 1/2 トリヤマ(五八)

福 4 稍重 二四〇〇 井 川 英 二四二(三、六) 1 タレツセント(五五) 大フイヤバーク(五七)

【障碍】「古呼」ミ・シ

宮 3 良 二七〇〇 マツミオ 一 英 二四二(三、六) 5 エルステル(五七) 大内 田(五八)

宮 4 良 二四〇〇 エルステル 五九 二四二(三、六) 2 1/2 サイキワン(五〇) 2 内 田(五五)

ミ ス ミ ラ ー (日、東、中 賞金二〇〇〇 六歳 牝 父サラ、トリニチースクエア) (母内洋、第三ミラノ三 最高ハロン速度三三八 ▲古呼篤参照)

東 6 良 二四〇〇 本 田 英 二四二(三、八) 頭 マツチクイン(五五) 5 ハツシオ(五八)

中 2 良 二四〇〇 本 田 英 二四二(三、八) 3 1/2 アケタケ(五八) 大 オールナカヤマ(五四)

中 3 良 二四〇〇 本 田 英 二四二(三、八) 5 ヒリ ユウ(六二) 1 1/2 ハツシオ(五七)

ミ ス ビ ア ス (宮 賞金一〇〇〇 六歳 牝 父サラ、ゼヤンク) (母内洋、沼鶴)

シ ル バ ー キ ン グ (宮 賞金八〇〇 五歳 牝 父サラ、ダリンルーム) (母内トロ、第六エリースノニ 最高ハロン速度二四八)

シ ヨ ウ ラ ン ド (阪 賞金八〇〇 七歳 牝 父内洋、ショウテン 母内洋、ポリエー) (最高ハロン速度三〇呎 ▲古呼篤参照)

阪 2 良 二四〇〇 荒 井 英 二四二(三、八) 1/2 ハンシン(五八) 7 ヒメヤタカ(五七)

シ ラ モ リ (宮 賞金六〇〇 六歳 牝 父サラ、グリーンルーム) (母内洋、ムツノ 最高ハロン速度二四三)

宮 6 良 二四〇〇 ハマニシキ 五九 二四二(三、八) 3 中 野 奥(五八) 2 1/2 カイライ(五七)

シヤイニングサン

(日、東、中) 賞金二、三〇〇 七歳 牝 父サラ、シヤイニング
(スピヤ) 母内サラ、アストラル 最高ハロン速度二四、〇〇

- 東 2 良 二、五〇〇 トカチイナマル 五七 二、五〇(一四、一七) 4 ワカチヨ(五五) 7 梶 (五九)
- 東 5 良 二、四〇〇 キン テン 六四 二、四〇(一三、八二) 2½ レッドサンド(六七) 7 鴨 (五九)
- 東 7 良 二、四〇〇 鴨 田 五九 二、三〇(一四、八〇) ¾ ワカチヨ(五五、五五) 田(五九)
- 中 7 重 二、四〇〇 キツポウ 五五 二、二五(一四、六〇) 5 梶 (六〇) 6 ヤマカノウ(五四)

シンボリ

(京、六秋迄七勝) 賞金一九、七〇〇 九歳 牝 父サラ、ロイヂユール
(母内サラ、オーキッド)

シンレース

(函) 賞金三、〇〇〇 八歳 牝 父内サラ、眞駒
(母内トロ、第六エリースノ)

シンピット

(小) 賞金六、七〇〇 八歳 牝 父サラ、サイクリスト
(母内サラ、イマキユレイト)

ヒリユウ

(新、福、日、東、中) 賞金二五、九〇〇 八歳 牝 父サラ、チャペル
(ブラムプトン) 母内洋、コスモス 最高ハロン速度三三、五

- 新 3 良 二、四〇〇 小 西 六二 二、四〇(一三、七五) 頭 オーミヤチダケ(六七) 8 メリッツホース(五六)
- 新 6 良 三、一〇〇 メリッツホース 五五 三、四〇(一三、八四) 2½ 小 西(六二) 3½ トリヤマ(五六)
- 福 3 重 二、三〇〇 小 西 六二 三、〇〇(一四、四六) 10 アケコマ(六〇) 2½ マツミオー(五六)
- 福 6 稍重 三、一〇〇 クラックファンタ 五七 三、四〇(一三、八四) 頭 キングバージン(六五) 大小 西(六二)

- 日 3 良 二、四〇〇 小 西 六三 二、四〇(一三、五八) 頭 ダーリング(五九) 頸 キンテン(六四)
- 中 3 良 二、四〇〇 ミスマラー 五八 二、五〇(一四、〇〇) 5 田 村(六三) 1½ ハツシオ(五七)
- 中 4 稍重 二、三〇〇 アサダカ 五五 三、〇〇(一四、〇八) 大 田 村(六二)
- 中 7 重 二、四〇〇 ヒノモト 五五 二、四〇(一四、五〇) 10 田 村(六二) 2½ ホノル(五九)

ヒノモト

(函、東、中) 賞金四、九〇〇 六歳 牝 父サラ、チャペル
(母サラ、雑) 一〇六 最高ハロン速度二四、三

- 函 1 良 二、四〇〇 トリヤマ 五七 二、四〇(一四、一〇) 1 本 田(五五) 3½ クレツセント(五六)
- 函 2 良 二、六〇〇 スピンコップ 五五 三、〇六(一四、三七) 5 本 田(五五) 大 ダンケ(六三)
- 函 5 良 二、四〇〇 本 田 五五 二、五〇(一四、一七) 8 キングポート(五八) 3 カクトマンナ(五六、五五)
- 東 6 良 二、八〇〇 カーネーション 六〇 三、一九(一四、二七) 大 本 田(五五) 1 ナスヒカリ(五五、五五)
- 中 6 重 二、四〇〇 ハッピーゴール 六〇 二、三〇(一四、八二) 5 キングバージン(六七) 4 本 田(五七)
- 中 7 重 二、四〇〇 本 田 五五 二、五〇(一四、五〇) 10 ヒリユウ(六二) 2½ ホノル(五九)

ヒメヤダカ

(京、阪) 賞金九、六〇〇 七歳 牝 父サラ、ベリオン
(母サラ、イシカリ) 最高ハロン速度三三、五

- 京 3 良 二、四〇〇 アツカシ 五九 二、四〇(一三、七〇) 1½ ヨシキタ(六四) 2½ 近 藤(五六、五五)
- 京 5 良 二、八〇〇 ケイメイ 六二 三、一八(一四、一六) 2 近 藤(五七) 5 クラックファンタ(五八)
- 京 7 良 二、四〇〇 近 藤 五五 二、四六(一三、八五) 4 特 ホウラン(五二) 2½ 大カアラシ(五六)

〔障碍〕〔古呼〕ヒ・セ・ス

阪 2	良	二四〇〇	シヨウランド	天	二四(四)三(四)八	1/2	ハン	ン	五(七)	
阪 4	良	二四〇〇	トカチイチマル	天	二四(一)三(三)三	5	近	藤	五(七)	
阪 6	良	二四〇〇	近	藤	二四(四)三(七)	2	タカアラ	シ	五(六)	
ヒ	ビ	キ	(小)宮	賞金三九〇	八歳	牡	父内サラ	第二十三		
ビ	ン	オ	(母内サラ	第二アノトルソール	賞金八〇〇	九歳	牝	父サラ	ベリオン	
セント	ベリ	オン	(札)函	六秋迄三勝	賞金二四〇〇	十歳	牡	父サラ	ベリオン	
札 1	重	二六〇〇	スピッコツア	天	三〇(一)二(四)〇	3	前	田	五(八)	
札 2	稍重	二六〇〇	テツリユウ	天	三〇(〇)二(四)〇	3	前	田	五(八)	
ズ	イ	ウ	(小)宮	賞金二五〇	六歳	牝	父サラ	サイクリスト		
小 5	良	二六〇〇	サイニユース	天	三〇(五)二(四)二	2	千	倉	五(五)	
小 8	良	二六〇〇	ホシカブト	天	二四(五)四(三)	4	エルステル	五(六)		
宮 3	良	二六〇〇	末	吉	二〇(〇)二(四)七	1 1/2	レディー	ウード	五(三)	
宮 6	良	二六〇〇	サイニユース	天	三〇(一)二(四)三	2	吉	岡	五(四)	
ス	ブ	レン	ビ	ット	(小)京	賞金二七〇〇	六歳	牡	父サラ	スブレン
					(母内サラ	イマキユレト	最高ハロン	速度二二(空)		

小 1	良	二六〇〇	内	田	五(〇)〇(一)三(六)	3/4	ヨシ	キ	タ	六(二)
京 1	良	二四〇〇	マイデイヤー	天	二四(五)三(七)	1 1/4	ヨシ	キ	タ	五(九)
京 3	良	二四〇〇	内	田	二四(一)三(三)	7	ト	ツ	ゲ	キ
京 8	良	三二〇〇	マイデイヤー	天	三〇(四)三(七)	3	内	田	六(〇)	
スピ	ン	コ	ツ	プ	(札)函	六秋迄四勝	賞金五〇〇	九歳	牡	父サラ
					(スクエー	ア	母内サラ	第三海雲	最高ハロン	速度二四(三)
札 1	重	二六〇〇	稗	田	三〇(七)一(四)〇	3	セント	ベリ	オン	五(八)
函 1	良	二六〇〇	キング	バ	三〇(〇)二(三)九	5	マツ	チ	ク	イン
函 2	良	二六〇〇	稗	田	三〇(六)四(四)三	5	ヒ	ノ	モ	ト
函 4	良	二六〇〇	稗	田	三〇(一〇)四(一)三	8	マツ	チ	ク	イン
ス	ズ	ナ	リ	(小)賞金七〇	六歳	牡	父内サラ	第十八		
				(ルー	チ	ゲー	ア	母内サラ	錦子	

〔障碍〕〔古呼〕ス

速歩篇 249—292

イ…………… [249]	タ…………… [264]	コ…………… [277]
ロ…………… [250]	レ…………… [267]	エ…………… [280]
ハ…………… [251]	ソ…………… [269]	テ…………… [281]
ニ…………… [252]	ツ…………… [269]	ア…………… [281]
ホ…………… [253]	ネ…………… [270]	サ…………… [282]
ヘ…………… [254]	ナ…………… [270]	キ…………… [283]
ト…………… [255]	ラ…………… [271]	ユ…………… [285]
チ…………… [257]	ム…………… [271]	メ…………… [285]
リ…………… [258]	ウ…………… [271]	ミ…………… [286]
ル…………… [259]	ク…………… [273]	シ…………… [287]
オ…………… [259]	ヤ…………… [274]	ヒ…………… [287]
ワ…………… [260]	マ…………… [274]	モ…………… [290]
カ…………… [261]	ケ…………… [275]	セ…………… [290]
ヨ…………… [263]	フ…………… [276]	ス…………… [290]

Small, faint text, likely bleed-through from the reverse side of the page. The text is mostly illegible due to its size and fading.

イチリウ (小、日、東、中 賞金六九〇 八歳 牡 父内トロ)

イチヒメ (新、福、日、東、中 賞金五〇五 七歳 牝 父ハク雑北賣)

新 1 稍重四〇〇〇 光 崎 六〇 七〇五(〇:〇:〇) 頭 キングユウラク(三〇) 1 1/2 光 崎(八〇)

新 6 良 五〇〇〇 ビバイビン 三〇一 着馬失格 一頭 ナカミツ(三〇) 6 光 崎(九〇)

福 6 稍重三三〇〇 ウアンテージ 三〇 六、一〇、二二、五〇 3 レディーファースト(六〇) 4 1/2 光 崎(九〇)

イワキザン (中、阪 賞金二、五〇〇 六歳 牝 父アノ雑、玉榮)

中 8 稍重三、六〇〇 トライゴ 三〇 六、二二、〇九、四六 大 レデーホーライ(〇) 1/2 佐藤 清(〇)

阪 6 重 三、八〇〇 ホツカイハギ 〇 六、三三、〇〇、六六 1 1/2 稻葉 幸(〇) 3 ダマカツ(〇)

阪 7 良 四、〇〇〇 稻葉 幸 〇 六、四四、一〇、一六 1/2 ダマカツ(〇) 2 ウシワカ(六〇)

イソハギ (日、東、京 賞金三〇〇 五歳 牡 父アノ、)

イナビカリ (札、六歳 牡 父アノ、ジヤニユー)

イブリカメヤマ (札、函 賞金二、七〇〇 九歳 牝 父ハク)

(ボクリントンデーエスオー 母雑龜山)

札 7 不 三六〇〇 オトハル 〇 六三四(三、九) 大テルヒメ(〇) 大佐藤 惣六(〇)
函 5 良 三三〇〇 ビン ト二五 六〇〇(四、三) 大エバートツブ(六〇) 2 石戸 谷六(〇)
函 6 良 三三〇〇 フラノスター 三 五四〇(三、〇) 大石戸 谷六(〇) 10 チユウライ(二〇)

イブリアサヒ (中、五歳、牡、父アノ、バルマクリスチ)
(母アノ、第五千鳥)

ロツクヒード (京、賞金一、三〇〇 八歳、牝、父ノニ、ノーニユース二ノ一八)
(母内アノ、錦標)

ロビンズ (小、宮、京、賞金一、二五〇 七歳、牡、父内アノ)
(第三十ラルバン、母、初姫)

小 1 良 四、〇〇〇 セントカツター 九 六五二(四、二) 1 瀧 武(二五〇) 8 タマホウテン(〇)
小 2 良 三、六〇〇 ホンリユウ 六 六三三(四、〇) 4 タマホウテン(〇) 2 瀧 武(二五〇)
小 3 稍重 四、〇〇〇 マサハギ 六 七〇八(四、九) 9 ボルドウ(三〇) 大 瀧 武(二六〇)
小 4 稍重 四、〇〇〇 瀧 武(一五〇) 六 五五(四、九) 1 1/2 タマミネ(三〇) 5 ヒトクラ(二〇)
宮 1 良 四、三〇〇 瀧 武(四〇〇) 七 五五(四、〇) 六 大カネキヨ(二〇〇) 大チエピンゴ(〇)
宮 6 良 四、八〇〇 ホンリユウ 八 八三三(三、〇) 1 1/2 瀧 武(三〇〇) 大カネキヨ(二〇〇)

ロ 1 タス (小、日、京、五歳、牝、父トロ、レイトリー)
(母内洋、ウイリアムカーネーション)

ロ 1 ズバツト (札、函、賞金八〇〇 五歳、牝、父アノ、ル、イック、母内アノ、第四)
(アンベラトリリスピージャンチーヌ、最高ハロン速度 三〇、七)

ハチク (京、賞金三〇〇 六歳、牝、父アノ)
(ベンジャメン、母内洋、明雄)

ハルミドリ (福、東、賞金三〇〇 八歳、牡)
(父アノ、ル、イック、母内洋、山縁)

ハツハル (日、東、五歳、牝、父トロ、レイトリー)
(母内洋、高錦)

ハナブサ (新、福、日、東、中、賞金一、八五五 八歳、牝)
(父アノ、ル、イック、母内洋、強姫)

新 3 良 三、四〇〇 本 多 〇 一着馬失格 1 6 オールニシキ(〇) 大ニツボウ(〇)
福 2 不 三、六〇〇 オトハル 〇 六三三(四、二) 10 本 多(〇) 6 テルヒメ(〇)
福 4 稍重 三、八〇〇 成 島 〇 七〇六(三、六) 8 サニイ(〇) 5 クインミヨシ(三〇)
ハナブサカ (東、中、賞金九、三三〇 七歳、牡、父内洋、第二十九モルモン)
(母内洋、増芽、最高ハロン速度 三〇、七)
東 7 良 三、八〇〇 コリンズ 二(〇) イチリウ失格 1/2 小 林(一五〇) 4 カヨイタ(〇)
中 5 不 三、六〇〇 トヨミツ 三(〇) 六、七、四(二、三、七) 5 小 林(一五〇) 大トヨイサミ(一五〇)

【速歩】ハ・ニ

中 6 重 四、七〇〇 小林 平二〇〇 七、五〇〇(二〇、五七) 1/2 ウ シ フ カ(八〇) 6 リモンジュ(〇)

ハコバンザイ (京、阪 賞金三三、五〇〇 七歳 牝 父ハク、ヒーチャム) 最高ハロン速度二九、三

京 2 良 四、〇〇〇 タ マ ミ ネ 一八〇 六、三九三(九、二) 1 ナカミ ツ(八〇) 大野 村(三〇)

京 3 良 四、〇〇〇 タ マ ア ラ シ 二四〇 六、三三三(八、七九) 大野 村(三〇) 1/2 スウイフト(三〇)

京 7 良 四、〇〇〇 野 村三〇 一着馬失格 1 2 ナカミ ツ(八〇) 大ピバイピン(五〇)

阪 8 良 三、四〇〇 野 村三〇 一着馬失格 1 頸 コ マ バ(三〇) 2 1/2 タ マ ミ ネ(二〇)

パースジャニュー (新、東、中 賞金六〇 七歳 牝 父アノ、ジャニュー 母雜、清梅)

ニツボウ (新、福、京 賞金五〇 六歳 牝 父アノ、ル、イック 母内洋、白梅)

新 3 良 三、四〇〇 ハ ナ プ サ 〇 一着馬失格 1 6 ハ ナ プ サ(〇) 大森 江(〇)

ニユレレ (札、函、東 賞金五〇 六歳 牝 父アノ、ジャニュー) 最高ハロン速度二〇、八〇

札 1 重 三、六〇〇 ト ヨ ミ ツ 〇 六、三三三(二、二二) 1 小 林(〇) 大テルヒメ(〇)

札 3 良 三、六〇〇 ローズバット 〇 六、二二二(二、〇七) 2 小 林(〇) 2 オトハル(〇)

札 4 重 三、六〇〇 デンクワ 三〇 六、二二二(二、〇七) 頭小 林(〇) 大オトハル(〇)

東 7 良 三、六九〇 レデーホーライ 〇(ホツカイホマレ失格) 7 クシロホマレ(三〇) 10 小 林(〇)

ニシエ (小、日、東、中 賞金三〇〇 六歳 牝 父アノ、ルイック) 最高ハロン速度二〇、〇〇

東 5 良 四、〇〇〇 レイトフアスター 〇 六、三三三(九、八六) 大 ト ヨ ミ ツ(三〇) 5 瀧 直(〇)

東 6 良 四、〇〇〇 キンクトロスター 三六〇 七、二六四(一八、七七) 4 コーセー(〇) 4 瀧 直(〇)

ホロニシキ (新、小、京 賞金八、七〇〇 八歳 牝 父アノ、ジャニュー) 最高ハロン速度二二、〇〇

新 1 稍重 四、〇〇〇 イチヒメ 三〇 POF(〇、〇七) 頸 キンクユウラク(三〇) 1 1/2 美馬 信(五〇)

新 4 稍重 三、八〇〇 美馬 信一五〇 五、五五五(四、二二) 10 サンカートル(二〇) 8 アヤジマン(二〇) 信(九〇)

小 6 重 四、〇〇〇 タ マ ミ ネ 一五〇 六、三〇〇(一、九七) 頸 キンクスポート(二四〇) 大 美馬 信(九〇)

京 8 良 三、六〇〇 コ マ バ 九〇 五、〇三三(九、七三) 9 ヨドギミ(一五〇) 1 美馬 信(五〇)

ポルドウ (小、日、東 賞金二六、八三〇 六歳 牝 父トロ、ミストルマクエルウエン) 最高ハロン速度二九、九

小 3 稍重 四、二〇〇 マサハギ 二六〇 七、〇八四(九、六七) 9 青 池(三〇) 大ロビン ス(六〇)

小 5 良 四、八〇〇 カールホール 二四〇 七、七三三(一八、八三) 大 ゴールデンベイ(二〇〇) 3 青 池(四〇)

小 7 良 四、〇〇〇 ゴールデンベイ 二五〇 六、四三三(二、九五) 大 青 池(三〇) 大ヒトク ラ(二〇)

ホツカイハギ (中、阪 賞金一三、〇〇〇 九歳 牝 父ハク、ヘイントンワイルドハイアー) 最高ハロン速度三〇、六

【速歩】ニ・ホ

【速歩】ホ

中7重 三六〇〇 コーサー 〇 六三〇(〇)八三 大ウシワカ(六〇)頭土田(〇)
 阪6重 三八〇〇 土田 〇 六三〇(〇)六八 1 1 イワキザン(〇)3 ダヌカツ(〇)

ホクカイホマレ (新福、日、東、中 賞金二〇〇 八歳 牝)
 (父ハク雑、北賣 母アノ雑、初音)

ホクトクイン (中、七歳 牝 父アノ、バルマクリスチ)
 (母雜、春名)

ホククヨウ (札、函 賞金三三〇 八歳 牝 父アノ雜、公北)
 (母アア雜、第二東洋)

ホンリユウ (小、宮 賞金五八〇 七歳 牝 父ハク、コレンスデンマーク)
 (ウイスコウラス 母ノニ雜、スミレ 最高ハロン速度二〇四)

小2 良 三六〇〇 吉 岡 〇 六三〇(〇)一五 4 タマホウテン(〇)2 ロビン ス(一五〇)
 宮4 良 三八〇〇 末 吉 〇 六三〇(〇)一八 8 ポートヒメ(六〇)大ソ 大ソ 大ソ 大ソ 大ソ
 宮6 良 四八〇〇 末 吉 〇 八三〇(〇)一〇 1 1/2 ロビン ス(二四〇)大カネキヨ(二〇〇)

ポートヒメ (小、宮 賞金四〇〇 八歳 牝 父内トロ)
 (第三ポドガ1 母雜、北ノ十一)

ベルライド (小、宮 賞金三三〇 七歳 牝 父アノ、テレマーク)
 (母アノ雜、第二蟲壁 最高ハロン速度二〇〇)

【速歩】ヘ・ト

宮1 良 三八〇〇 ツルシマ 三〇 六三〇(〇)一〇 大ソ 大ソ 大ソ 大ソ 大ソ
 宮3 良 四〇〇〇 高橋 三〇 七〇〇(〇)一〇〇 1 ソ 大ソ 大ソ 大ソ 大ソ 大ソ

ヘヴンスギフト (小、京 賞金五九〇 七歳 牝)
 (父内トロ、延禮 母内洋、立ノ二)

ベンケイ (宮 賞金三六〇 六歳 牝 父アノ雜、啓昌)
 (母内洋、第二チャールズ)

トルコヒメ (札、函 賞金三三〇 七歳 牝)
 (父アノ、コーニアム 母内洋、時雲)

函3 良 三八〇〇 長谷川 六〇 六三〇(〇)一〇 大チドリヒメ(三〇)大ピン ト(一五〇)

トカチハナ (小、京 六歳 牝 父アノ、ルイック)
 (母アノ雜、竹風)

トカチフクハナ (新福、日、東 賞金三三〇 七歳 牝 父内洋、風月)
 (母雜、花房 最高ハロン速度二〇五)

新1 稍重 四〇〇〇 ビバイピン 〇 六三〇(〇)一七 3 1/2 ナカミツ(三〇)6 田村(〇)
 新2 良 四四〇〇 ナカミツ 二〇 七三〇(〇)一〇 2 田村(〇)大アヤジマン(二六〇)
 新3 良 四〇〇〇 大久保末 六〇 六三〇(〇)一〇 6 アヤジマン(三〇)大サンカートル(一〇〇)
 福1 良 四一〇〇 アヤジマン 二〇 七三〇(〇)一七 4 勝 又(八〇)大ナカミツ(一〇〇)
 福2 不 三八〇〇 キングユウラク 三〇 六三〇(〇)一三 7 アヤニシキ(九〇)頸函 館(三〇)

【速歩】ト

福 3 重 三六〇〇 村上 上 六三〇 六三〇(四二二六) 1/2 レディーファースト(六〇) 大 アヤニシキ(九〇)
 日 1 良 四〇〇〇 レーオン 〇 六四九〇(二〇〇〇) 3 1/2 タマアラシ(三〇) 10 田 村(九〇)
トヨイサミ (中 賞金九〇〇 七歳 牡 父内トロ、第四豊平) 母内洋、ボエスー 最高ハロン速度一九五
 中 5 不 三六〇〇 トヨミツ 三〇 六二七(四二二七) 5 ハヤブサカ(五〇) 大山 ノ 井(五〇)
 中 7 重 三六〇〇 法 理 一五 六三〇(一九五) 2 カヨイタ(〇) 1 ケンピ シ(三〇)
トヨミツ (札函、日、東、京、中、阪 賞金四〇〇 五歳 牝 父アノ、エアルシイ) 母アノ、ウキウキアンス 最高ハロン速度二〇七
 札 1 重 三六〇〇 大 空 〇 六二四(四二四) 1 ニュレレー(〇) 大 テルヒメ(〇)
 札 5 良 三六〇〇 チドリヒメ 六〇 六二七(四二七) 4 オールニシキ(六〇) 7 大 空(九〇)
 函 8 不 四八〇〇 ゴールデンエージ 八〇 八四〇(三二五〇) 大 板 倉(六〇) 8 大 空(〇)
 日 1 良 四〇〇〇 大 空 〇 七九〇(三二七) 大 ゴールデンエージ(二〇〇) 4 フラノスター(八〇)
 東 3 良 三六〇〇 土 田 〇 六二四(四二四) 2 1/2 ウシワ カ(三〇) 大 キンキハツザクラ(〇)
 東 4 良 三六〇〇 キンキハツザクラ 〇 六二四(四二四) 3 ミスニューバリ(〇) 5 土 田(三〇)
 東 5 良 四〇〇〇 ウシワカ 三〇 六二四(四二四) 〇 田(三〇) 2 1/2 ケンピ シ(〇)
 中 4 良 三六〇〇 レイトフアスター 〇 六二七(一九八) 大 土 田(三〇) 5 ニシエ イ(〇)
 中 4 良 三六〇〇 キングスポート 二七〇 六二六(四二八) 大 土 田(三〇) 大 カヨイ タ(〇)

【速歩】ト・チ

中 5 不 三六〇〇 土 田 三〇 六二七(四二二七) 5 ハヤブサカ(二五〇) 大 トヨイサミ(二五〇)
 阪 2 良 三六〇〇 レイトフアスター 三〇 五五〇(三八三) 大 土 田(六〇) 1 1/2 ケンピ シ(三〇)
トツブメーデン (新福、日、京 賞金三〇〇 七歳 牝 父内アノ、エムクレベル) 母アノ、勝梅 最高ハロン速度三三三
 新 5 良 三六〇〇 タインミヨシ 三〇 七〇一(三二二〇) 6 柿 本(〇)
 福 5 重 三六〇〇 サニイ 〇 六二四(三三三) 頸 テルヒメ(〇) 8 柿 本(〇)
トライゴ (中 賞金三〇〇 七歳 牝 父アノ、スプリデー) 母内ハク、カプスタン 最高ハロン速度一九五
 中 8 稍重 三六〇〇 函 館 三〇 六二四(一九八) 大 レディーホーライ(〇) 1/2 イワキザン(〇)
トソブム (札函、六歳 牡 父内アノ) 第三十五ラルバン 母雑、瑞城
トミヨシ (小、京 賞金八〇 七歳 牝 父アノ、ルイック) 母雑、セーイー 最高ハロン速度三三三
 小 7 良 三六〇〇 カツルイック 〇 六二四(三〇八) 9 岩 松(〇) 1 1/2 メリーフアスター(〇)
チドリヒメ (札函、福 賞金三〇〇 六歳 牝 父アノ、ルイック) 母内洋、アヤマ 最高ハロン速度三〇三
 札 5 良 三六〇〇 鈴 木 菊 三〇 六二七(三〇三) 4 オールニシキ(六〇) 7 トヨミツ(九〇)
 函 1 良 四〇〇〇 タシロイズミ 三〇 六二四(三〇三) 5 鈴 木 菊(三〇) 10 ヒダカイブキ(三〇)

【速歩】チ・リ

函 2 良 四二〇〇 ヒダカイアキ 四〇 七、二六〇(三〇、五六) 大 鈴 木 菊(四〇) 大 ゴールデンエージ(二六〇)

函 3 良 三、八〇〇 トルコヒメ 六〇 六、三三〇(一〇、三三) 大 鈴 木 菊(三〇) 大 ビン ト(二五〇)

函 4 良 三、六〇〇 鈴 木 菊 三〇 六、三三〇(二、一一) 大 タシロライト(〇) 頸 カシンセカンド(三〇)

函 6 良 四、〇〇〇 鈴 木 菊 四〇 八、三三〇(三〇、〇三) I クシロイズミ(八〇) 5 ホツカイイブキ(四〇)

チエビンゴ (新、福、宮 賞金三〇〇 六歳 牝 父ハク)

宮 1 良 四、〇〇〇 ロビン ス 二四〇 七、五、四〇(三〇、五八) 大 カネキ ヨ(三〇) 大 安 味(〇)

宮 5 良 三、六〇〇 カネキ ヨ 一五〇 (一着馬失格) ソ 大 カネキ ヨ(三〇) 大 安 味(〇)

チユウライ (札、函、新 賞金五、五〇〇 八歳 牝 父アノ)

函 6 良 三、三〇〇 フラノスター 三〇 五、四三〇(三、二〇) 大 イブリカメヤマ(六〇) 10 美 馬 勝(三〇)

リ

日 3 良 四、三〇〇 キングスポート 二〇〇 七、一〇(一、八、九八) 8 村 田(八〇) 5 マサハギ(二六〇)

日 4 稍重 五、〇〇〇 村 田 二八〇 八、三三〇(一、九、四一) 4 ワンチャン(三〇〇) 14 マサハギ(二六〇)

日 8 稍重 五、〇〇〇 村 田 二〇〇 八、三三〇(一、九、四一) 1 スウイフト(〇) 14 キングスポート(三〇〇)

東 3 良 四、〇〇〇 ダーチャフアスター 二〇〇 六、二六〇(一、九、三三) 24 玉 尾(三〇〇) 4 ミンシツピー(三〇)

ヨ (日、東、京、阪 賞金一、九、九〇〇 五歳 牝 父トロ、ガイアビイ)

(母トロ、レディーエミリーデロン 最高ハロン速度二七、七)

【速歩】リ・ル・オ

京 1 良 四、〇〇〇 クリンヒット 六〇 六、二九二(一、八、六八) 大 カールホール(三〇〇) 24 村 田(三〇〇)

京 4 良 四、〇〇〇 村 田 四〇〇 七、三三〇(一、八、五五) 大 マサハギ(二六〇) 大 タマホウテン(〇)

京 8 良 五、一〇〇 カールホール 四〇〇 八、七二(一、八、三三) 4 村 田(三〇〇) 大 タマミネ(二〇〇)

阪 1 良 三、八〇〇 村 田 三六〇 六、二二四(七、七七) 10 キングスポート(三〇〇) 44 マサハギ(二八〇)

リヨジュン (小、京 賞金一、七、五〇 八歳 牝 父内洋、タツカゼ)

(母雑、平和記念)

リウエ (札 五歳 牝 父アノ、ダヌスター)

(母内アノ、第二グルチノリス)

リモンジュ (中 賞金三〇〇 七歳 牝 父内アノ、第三ララルバン)

(母内ギト、藻蒙 最高ハロン速度三〇、三三)

中 6 重 四、四〇〇 ハヤブサカ 二〇〇 七、三三〇(三〇、五七) 1/2 ウシワカ(八〇) 6 志 賀(〇)

ルスツクイン (札、函 賞金三〇〇 五歳 牝 父アノ、亭山)

(母アノ、雑、初花)

オホイチミ (函、福 七歳 牝 父アノ、スプリデー)

(母内ハク、ブランフル)

オトハル (札、新、福、日、東、京 賞金一、三、五〇 七歳 牝 父アノ、サンプロッシュ)

(母アノ、雑、千歳 最高ハロン速度二七、七)

札 3 良 三、六〇〇 ローズバット 〇 六、三三〇(三〇、〇三) 3 ミュレレー(〇) 2 照 井(〇)

【速歩】 オ・ワ

札 4 重 三六〇〇 デンタワ 三〇 六三四(三三〇) 頭 ムニレレ(〇) 大照 井(〇)
 札 5 良 三六〇〇 コモンド 六〇 六二七(三二九) 3 ヴァンテージ(三〇) 8 照 井(〇)
 札 7 不 三六〇〇 照 井 〇 六三四(三三〇) 大 テルヒメ(〇) 大 イブリカメヤマ(三〇)
 福 2 不 三六〇〇 成 鳥 〇 六三三(三三七) 10 ハナブサ(〇) 6 テルヒメ(〇)
オ
オ **ー** **バ** **ン** (母アノ雑、日ノ出) 八歳 牝 父内アノ、第三十ヲルバン)
オ **ー** **ル** **ニ** **シ** **キ** (札新福、賞金一四六〇 七歳 牝 父内アノ、第三十五ヲルバン)
 札 2 重 三六〇〇 ビン ト 三〇 六一九(三〇五七) 大 モ ツ キ(〇) 3 照 井(〇)
 札 5 良 三六〇〇 チドリヒメ 六〇 六一七(三〇六三) 4 照 井(〇) 7 トヨミツ(九〇)
 札 6 不 三六〇〇 照 井 〇 六一八(三二五七) 3 テルヒメ(〇) 大 レディーファースト(九〇)
 新 3 良 三六〇〇 ハナブサ 〇 六一八(三二五七) 6 小 林(〇) 4 ニツボウ(〇)
 新 5 良 三六〇〇 小 林 〇 六一八(三二五七) 大 ダイマンシウ(〇) 4 フクカナメ(〇)
オ **ー** **ル** **プ** **ロ** **ー** (京五歳、牝 父内アノ、第三十ヲルバン)
ワ **ン** **チ** **ヤ** **ン** (母アノ雑、レ) 五歳 牝 父トロ、ピータースコット)
 日 1 良 四二〇〇 クリーンヒット 八〇 七一三(四一九八) 3 友 村(三〇) 1 1/2 ミシシツピー(四〇)

【速歩】 カ

日 2 良 四〇〇〇 ミシシツピー 一八〇 六一三(三九〇) 10 タ マ ミ ネ(二五〇) 1 1/2 友 村(五〇)
 日 4 稍重 五〇〇〇 リ ヨ 二六〇 八三三(三九四) 4 友 村(三〇) 1 1/2 マサハギ(六〇)
 京 5 良 四〇〇〇 ゲーテファスター 二七〇 六一三(三九四) 2 1/2 マサハギ(三〇) 5 上 村(五〇)
 阪 4 良 四〇〇〇 友 村 〇 六一三(三九四) 1 1/2 ゴールデンベイ(二八〇) 1 1/2 キングスポート(四〇〇)
 阪 8 良 五〇〇〇 友 村 〇 六一三(三九四) 1 1/2 レイトファスター(四〇) 3 ヒメユウ(六〇)
カ **チ** **ノ** **ボ** **リ** (小宮、賞金一六五〇 八歳 牝 父内アノ、第三十五ヲルバン) 母内アノ、充晏)
 宮 2 良 四〇〇〇 マン リ 三〇 七一三(四一九八) 大 ユウ ユウ(二八〇) 4 末 吉(三〇)
カ **ヨ** **イ** **タ** (日、東、中 賞金一七〇〇 八歳 牝 父内洋、仁義) 母雑、初梅) 最高ハロン速度一〇、〇〇
 東 7 良 三八〇〇 コリンズ 三〇 一 厩馬失格 1/2 ハヤブサカ(二五〇) 4 山 ノ 井(〇)
 中 4 良 三八〇〇 キングスポート 二七〇 六一三(三九四) 大 トヨ ミ ツ(三〇) 大 山 ノ 井(〇)
 中 7 重 三八〇〇 トヨイサミ 二五〇 六一三(三九四) 2 山 ノ 井(〇) 1 ケンピシ(三〇)
カ **ツ** **ル** **イ** **ツ** **ク** (京五歳、牝 父内アノ、第三十ヲルバン) 母ギト雑、中富)
カ **ツ** **ル** **イ** **ツ** **ク** (小宮、賞金一、九〇 七歳 牝 父アノ、ルイック) 母内トロ雑、初 最高ハロン速度三〇、八〇
 小 3 稍重 四〇〇〇 タマホウテン 〇 六一三(三九四) 4 友 ツルシマ(〇) 5 原 田(〇)

【速歩】カ

小7 良 三六〇 原 田 〇 六四二(三〇八) 9 トミヨシ(〇) 1½ メリーフアスター(〇)
カツスターール (京 賞金三〇〇 六歳 牝 父アノ、ダヌスター) (母内アノ、留織 最高ハロン速度二〇八五)
 京6 良 四四〇 ダヌカツ 〇 六五〇(三〇六) 8 中 島(〇) 8 タマノボリ(〇)
カネキヨ (六秋迄一勝・小宮 賞金六七五 十歳 牝 父内洋) (第三十ブラックバーフオーマー 母トロ雑、金勢)
 宮1 良 四二〇 ロビン ス二四〇 七六四(三〇六) 大西 村(〇) 大 チエビンゴ(〇)
 宮5 良 三六〇 中 館一五〇 一着馬失格— ソ ネ(〇) 1 チエビンゴ(〇)
 宮6 良 四〇〇 ホンリユウ 八三三(三三〇) 1½ ロビン ス(四) 大千 葉(〇)
カシンセカンド (札函、宮 賞金九六〇 十歳 牝 父アノ) (ソリド 母内洋、羅山)
 函4 良 三六〇 チドリヒメ 三〇 六三三(三二二) 大クシロライト(〇) 額中 館(〇)
 宮2 良 三六〇 ミスウメロ 九〇 六四二(三〇六) 4 ソ ネ(〇) 大中 館(〇)
カールホール (小京、阪 賞金三〇〇 五歳 牝 父トロ、ザローレルホール) (母トロ、カメル 最高ハロン速度一八三)
 小2 良 四〇〇 クリンヒット 三〇 六三七(三三三) 5 岩 谷(二八〇) 大 タマミネ(二〇)
 小8 良 五二〇 岩 谷二六〇 八四四(九〇四) 大 タマミネ(二〇) 大 クリンヒット(八〇)
 京1 良 四〇〇 クリーンヒット 六〇 六九二(二八六) 大五 十 嵐(三〇) 2½ リ ヨ(三三〇)

【速歩】カ・タ

京2 良 四八〇 五 十 嵐三〇 七五二(二八四) 大 タマホウテン(〇) 大 ゲーテフアスター(三六)
 京8 良 五三〇 五 十 嵐四〇〇 八七二(二八三) 4 リ ヨ(四〇) 大 タマミネ(二〇)
 阪3 良 六〇〇 五 十 嵐八〇 九五四(二八三) 大 タマミネ(二八〇) 1½ ナカミツ(三三)
カーザン (小京 賞金二五〇 五歳 牡 父トロ) (カスール 母トロ、キテイクリンチ)
ヨドギミ (京 賞金八〇〇 七歳 牝 父アノ、バルマクリスチ) (母雑、ダリヤ 最高ハロン速度二九八二)
 京8 良 三六〇 コマバ 九〇 六〇四(四九七) 9 熊 谷(二五〇) 1 ホロニシキ(二五〇)
ダイヤモンドシウ (新 賞金一四〇 八歳 牝 父内洋) (日進 母内洋、六十六)
 新2 良 三八〇 キングユウラク 三〇 六三三(三〇六) 大前 田(〇) 10 フクカナメ(〇)
 新5 良 三二〇 オールニシキ 〇 五三四(三〇八) 大前 田(〇) 4 フクカナメ(〇)
ダイヤ (日 五歳 父 内サラ、グラットダイヤ) (母内トロ、豊華)
ダイヤメリ (札 六秋迄一勝 九歳 牝 父内アア、賀啼) (母内洋、第三アドミレーション)
タマバルマ (函 八歳 牝 父アノ、バルマクリスチ) (母ハク雑、玉錦)

【速歩】

ダヌカ

京 6 良 四〇〇〇 大 島 〇 六五〇(〇)空 8 カツスタール(〇) 8 タマノボリ(〇)
 阪 6 重 三八〇〇 ホツカイハギ 〇 六三〇(〇)六(〇) 1 1 イワキザン(〇) 3 谷(〇)
 阪 7 良 四〇〇〇 イワキザン 〇 六四一(〇)〇(〇) 1/2 大 島(〇) 2 ウシワカ(〇)

ダヌスタルシユーズ

札 6 不 三六〇〇 ヴァンテージ 三〇 六三三(三)二(九)五 6 西 塚(〇) 2 エバートツブ(〇)

タマホウテン

小 1 良 四〇〇〇 セントカツター 九〇 六五二(四)〇(一)一 1 1/2 ロビン ス(五〇) 8 中 森(〇)
 小 2 良 三六〇〇 ホンリユウ 六〇 六三三(四)〇(〇)二(〇) 4 中 森(〇) 2 ロビン ス(五〇) 8 中 森(〇)
 小 3 稍重 四〇〇〇 中 森 〇 六五二(四)〇(〇)九(〇) 3/4 ツル シ マ(三〇) 5 カツルイック(〇)
 京 2 良 四八〇〇 カールホール 三六〇 七五二(一)八(三)三 大 中 森(〇) 大 デーデファスター(〇)六(〇)
 京 4 良 四四〇〇 リ ヨ 四〇〇 七三三(一)八(五)五 大 マサ ハ ギ(六〇) 大 中 森(〇)
 京 5 良 四四〇〇 ライタ マ 四〇 七三三(一)〇(〇)〇(〇) 1/2 中 森(〇) 1 1/2 レイトファスター(四〇) 1 中 森(〇)
 京 6 良 四四〇〇 マサハ ギ 二〇 七三三(一)九(三)三 5 レイトファスター(四〇) 1 中 森(〇)

タマノボリ

京 6 良 四〇〇〇 ダヌカ ツ 〇 六五三(〇)〇(〇)六(五) 8 カツスタール(〇) 8 中 森(〇)

タママツ

京 6 良 四〇〇〇 (東、京、七歳 牝 父内洋、宗天) 母内洋、福富

タマサキ

京 6 良 四〇〇〇 (日、京、五歳 牝 父トロ、タマン) 母内トロ、魁

タマミ

小 1 良 四〇〇〇 タマアラシ 一八〇 六三三(一)九(〇)九 4 中 森(九〇) 大 クリンヒット(九〇)
 小 2 良 四〇〇〇 クリンヒット 三〇 六三三(三)九(三)三 5 カールホール(二八〇) 大 中 森(三〇)
 小 4 稍重 四〇〇〇 ロビン ス 二五〇 六三三(四)九(八)九 1 1/2 中 森(二〇) 5 ヒトクラ(三〇)
 小 6 良 四〇〇〇 中 森 二五〇 六三三(二)九(七)七 頭 キングスポーツ(二四〇) 大 ホロニシキ(九〇)
 小 8 良 五二〇〇 カールホール 二八〇 八四一(四)九(〇)四 大 中 森(一〇〇) 大 クリンヒット(八〇)
 日 2 良 四〇〇〇 ミシシツビー 一八〇 六三三(三)九(〇)二 10 中 森(一五〇) 1 1/2 ワンチャン(一五〇)
 日 5 良 四〇〇〇 タマアラシ 二二〇 六四四(四)九(四)七 1 谷 森(一五〇) 10 レイトファスター(〇)
 日 7 良 三八〇〇 ゴールデンベイ 二五〇 六四四(〇)九(四)三 10 マサ ハ ギ(三〇) 大 中 森(一五〇)
 東 2 良 四〇〇〇 レイオン 〇 六三三(四)九(七)九 大 谷 森(一八〇) 5 タマアラシ(二四〇)

【速歩】

【速歩】

東 3	良	四〇〇〇	ナカミツ	二〇〇	一着馬失格	1	谷	(二四〇)	10	コリンズ	(六〇)				
京 2	良	四〇〇〇	中	森	一八〇	六九三	(九二)	1	ナカミツ	(一八〇)	大	ハコバンザイ	(三〇)		
京 8	良	五〇〇〇	カールホール	四〇〇	八七二	(八三)	4	リ	ヨ	(四〇)	大	中	森	(三〇)	
阪 1	良	四〇〇〇	クリンヒット	一八〇	六五二	(八三)	大	谷	(八〇)	1	ナカミツ	(一五〇)			
阪 3	良	六〇〇〇	カールホール	四〇〇	九四三	(八三)	大	中	森	(二八〇)	1	ナカミツ	(二四〇)		
阪 8	良	三〇〇〇	ハコバンザイ	一	着馬失格	一	頭	コ	マ	バ	(二〇)	2	中	森	(二〇)

タマアラシ

(小、日、東、京、阪) 賞金二五三〇 六歳 牡 父露トロ、タマン

小 1	良	四〇〇〇	瀧	直	一八〇	六三三	(九〇)	4	タマ	ミ	ネ	(九〇)	大	クリンヒット	(三〇)		
日 1	良	四〇〇〇	レ	オン	〇	六四九	(三〇)	四	中	森	(二〇)	10	トカチフクハナ	(九〇)			
日 3	良	四〇〇〇	ムウイフト	〇	六四三	(三〇)	六	中	森	(二〇)	4	レイトファスター	(一〇)				
日 5	良	四〇〇〇	中	森	三〇	六四九	(四九)	七	1	タマ	ミ	ネ	(二五〇)	10	レイトファスター	(一〇)	
東 2	良	四〇〇〇	レ	オン	〇	六三三	(四九)	七	大	タマ	ミ	ネ	(一八〇)	5	中	森	(四〇)
京 3	良	四〇〇〇	中	森	二四〇	六三三	(二八)	七	大	ハコバンザイ	(三〇)	1	スウイフト	(三〇)			
阪 4	良	四〇〇〇	中	森	二七〇	六三三	(二八)	七	2	ナカミツ	(一八〇)	1	トヨミツ	(六〇)			

タケニシキ

(京、賞金二、一〇〇 七歳 牝 父アノ、ルイック)

タケケヨ

(函、五歳 牝 父内サヲ、繪集)

レデーホーライ

(日、東、中) 賞金一、九〇〇 八歳 牝 父アノ、ジャニュー

東 6	良	三、八〇〇	ゴールデンベイ	一八〇	六〇八	(二九)	〇	大	大	河	内	(〇)	10	ケンビシ	(〇)	
東 7	良	三、六〇〇	大河内	〇	一	着馬失格	一	7	クシロホマレ	(六〇)	10	ニューレレ	(一〇)			
中 2	良	三、八〇〇	セカンドマリ	〇	六三三	(三〇)	六	1	大	河	内	(〇)	2	レ	オン	(三〇)
中 3	良	三、八〇〇	レ	オン	三〇	六三三	(三〇)	六	2	キンキハツザクラ	(三〇)	頭	大	河	内	(〇)
中 4	良	四、一〇〇	キンキハツザクラ	四〇	七〇九	(三〇)	六	5	大	河	内	(〇)	大	ヒダカラビアス	(〇)	
中 8	稍重	三、六〇〇	トライゴ	三〇	六一〇	(二九)	六	大	大	河	内	(〇)	1/2	イワキザン	(〇)	

レデーファースト

(札、函、新、宮) 賞金三、九〇〇 八歳 牝 父アノ、ジャニュー

札 1	重	四、〇〇〇	フランスタ	〇	七〇三	(三二)	一	大	ゴールデンエ	(六〇)	大	安	味	(九〇)				
札 6	不	三、六〇〇	オールニシキ	〇	六二八	(三二)	一	3	テ	ル	ヒ	メ	(〇)	大	安	味	(九〇)	
新 5	良	三、八〇〇	安	味	三〇	六三三	(三〇)	七	頭	ウ	タ	ヒ	メ	(九〇)	10	アヤジマン	(三〇)	
福 1	良	四、〇〇〇	フクカナメ	〇	七〇〇	(三二)	三	1	ク	イン	ミ	ヨ	シ	(三〇)	1	安	味	(六〇)
福 3	重	三、六〇〇	トカチフクハナ	六	六三三	(三二)	六	1/2	安	味	(六〇)	大	アヤニシキ	(九〇)				

【速歩】

タ・レ

【速歩】

福4 重 四〇〇〇 アヤニシキ 九〇七(七四二) 5 ナカミ ツ(二〇) 大安 味(六〇)
 福5 重 三〇〇〇 ナカミ ツ 三〇一(着馬失格) 8 安 味(六〇) 5 ヴァンテージ(六〇)
 福6 稍重 三〇〇〇 ヴァンテージ 三〇六(一〇二二) 5 安 味(六〇) 4 イチヒメ(九〇)
 宮3 良 四〇〇〇 ベルライド 三〇七(四三二) 1 1 ヲ 味(三〇) 大安 味(六〇)

レイトフアスター

(日、京、阪 賞金四九〇〇 五歳 牝 父トロ、レイトリー)
 (母内ハク、第二フェーマス 最高ハロン速度八三)

日5 良 四〇〇〇 タマアラシ 三〇六(四九四) 1 タマミ ネ(二五〇) 10 本 多(〇)
 日3 良 四〇〇〇 スウイフト 〇 六四(一〇二六) 4 タマアラシ(三〇) 4 本 多(〇)
 東5 良 四〇〇〇 本 多 〇 六三(一九八) 大 トヨミ ツ(三〇) 5 ニシエ イ(〇)
 京4 良 三六〇〇 ヒトクラ 三〇六(九〇九) 4 本 多(三〇) 5 ライタ マ(三〇)
 京5 良 四〇〇〇 ライタマ 〇 七五(一〇〇〇) 1/2 タマハウテン(〇) 1 本 多(四〇)
 京6 良 四〇〇〇 マサハギ 二〇七(七四九) 5 本 多(四〇) 1 タマハウテン(〇)
 阪2 良 三六〇〇 本 多 〇 五〇(三三八) 大 トヨミ ツ(六〇) 1 1 ケンピ シ(三〇)
 阪8 良 五〇〇〇 ワンチャン 三〇八(一〇八八) 1 1 本 多(四〇) 3 ヒメユウ(六〇)

レオオン

(日、東、中 賞金六〇〇 七歳 牝 父ハク、プライオリコンノート)
 (母雑、露ノ花 最高ハロン速度一九四)

日1 良 四〇〇〇 法 理 〇 六四(九〇四) 3 1/2 タマアラシ(三〇) 10 トカチフクハナ(九〇)
 東1 良 四〇〇〇 ヒメユウ 〇 七三(二九二) 4 法 理(〇) 大 ナカミ ツ(一〇〇)
 東2 良 四〇〇〇 法 理 〇 六五(四一九) 大 タマミ ネ(八〇) 5 タマアラシ(四〇)
 中2 良 三六〇〇 セカンドマリ 〇 六三(三〇三) 1 1/2 レデーホーライ(〇) 2 1/2 法 理(三〇)
 中3 良 三六〇〇 法 理 三 六五(三〇六) 2 1/2 キンキハツザクラ(三〇) 頸 レデーホーライ(〇)
 中8 稍重 五〇〇〇 法 理 四 八四(三〇四) 4 ヒメユウ(三〇) 大 キングスポート(三六)

ソ

ネ (母宮、賞金三三〇 十歳 牝 父内洋、大和)
 (母雑、小菊 最高ハロン速度三〇)

宮1 良 三六〇〇 ツルシマ 三〇六(三〇四) 大 瀧 武(三〇) 大 ベルライド(三〇)
 宮2 良 三六〇〇 ミスウメコ 〇 六四(一〇八) 4 瀧 武(三〇) 4 カシンセカンド(〇)
 宮3 良 四〇〇〇 ベルライド 三〇七(三二二) 1 龜 井(三〇) 大 レディーファースト(〇)
 宮4 良 三六〇〇 ホンリユウ 〇 六四(四三二) 8 ポートヒメ(六〇) 大 瀧 武(〇)
 宮5 良 三六〇〇 カネキヨ 〇 一(着馬失格) 龜 井(三〇) チェビンゴ(〇)

ツルシマ

(小、宮、京 賞金三〇〇 八歳 牝 父アノ、ローラン)
 (母トロ、高山 最高ハロン速度二〇四)

小3 稍重 四〇〇〇 タマハウテン 〇 六五(四三九) 4 田 中 瀧(三〇) 5 カツルイック(〇)
 宮1 良 三六〇〇 田 中 瀧 三 六五(四三九) 大 ソ 井(三〇) 大 ベルライド(三〇)

【速歩】

ソ・ツ

ツキマ ト (宮賞金二、五〇七歳 牡 父内アノ、第三十)
 (ヲルバン 母雜、初姫)

ネムロホクセウ (小宮賞金三、三〇九歳 牝 父ハク雜、松風)
 (母トロ雜、第二北門)

ナガ ラ (小京賞金二、六〇八歳 牝)
 (父内洋、第六花月 母内洋、小高)

ナカマ ル (日五歳 牡 父トロ、トラツクス)
 (母トロ、デキシースター)

ナカミ ツ (新福、東京賞金二、二五七歳 牝 父アノ、ルイック)
 (母アノ雜、第三デベローブ 最高ハロン速度二九、七)

新1 稍重四、〇〇〇 ビバイビン 〇 六〇〇、〇〇〇、七五 江(三〇) 6 トカチフクハナ(四〇)
 新2 良四、四〇〇 森 江(三〇) 七三、一〇〇、〇三 2 トカチフクハナ(八〇) 大 アヤジマン(二六〇)
 新6 良五、〇〇〇 ビバイビン 三〇 一着馬失格 頭 森 江(三〇) 6 イチヒメ(八〇)
 福1 良四、二〇〇 アヤジマン 二〇 七〇、九〇、一九七 4 トカチフクハナ(八〇) 大 森 江(三〇)
 福4 稍重四、〇〇〇 アヤニシキ 九 七〇、四二、一四 5 森 江(三〇) 大 レディーファースト(六〇)
 福5 重三、四〇〇 森 江(三〇) 一着馬失格 1 1/2 レディーファースト(六〇) 5 ヴァンテージ(三〇)
 福6 稍重四、八〇〇 森 江(六〇) 八三、三〇、二六 大 アヤジマン(二六〇) 2 アヤニシキ(三〇)
 東1 良四、四〇〇 ヒメ ユウハ 〇 七三、三二、一九七 1/4 レーリーオン(〇) 大 小 林(二〇〇)

東3 良四、四〇〇 小 林(二〇) 一着馬失格 1 1/2 タ マ ミ ネ(四〇) 大 コリンズ(六〇)
 京2 良四、〇〇〇 タ マ ミ ネ(一〇) 六三、二(一九二) 1 森 江(八〇) 大 ハコバンザイ(三〇)
 京7 良四、〇〇〇 野 村(二〇) 一着馬失格 2 森 江(八〇) 大 ビバイビン(五〇)
 阪1 良四、二〇〇 クリンヒット 一八〇 六〇、三(一八九) 大 タ マ ミ ネ(八〇) 1 1/2 森 江(五〇)
 阪4 良四、〇〇〇 タ マ ア ラ シ 二七〇 六三、三(一八七) 2 1/2 ナ カ ミ ツ(一八〇) 1 1/2 土 田(六〇)
 阪3 良六、〇〇〇 カールホール 四八〇 九、五三(一八三) 大 タ マ ミ ネ(八〇) 1 1/2 森 江(四〇)
 ライ タ マ (小京賞金五、〇〇九歳 牝 父内洋、第六オードンガー)
 (母内洋、コヒメ 最高ハロン速度二〇、〇五)

京4 良三、六〇〇 ヒト ク ラ 二二〇 六〇、九〇、一九八 4 1/2 レイトファスター(三〇) 5 重 松(三〇)
 京5 良四、四〇〇 重 松(四〇) 七三、一(一〇、〇五) 1/2 タマホウテン(〇) 1 1/2 レイトファスター(四〇)

ムツハギ (東、中、八歳 牡 父内サラ、第五十七モルモン)
 (母ハク雜、初姫)

ムラサキ (函五歳 牝 父内アノ、壯巻)
 (母内洋、第二天安)

ウダヒメ (新、日、東、中賞金四、九二〇八歳 牝 父内洋、繁京)
 (母内洋、花春 最高ハロン速度三〇、八五)

新4 稍重三、四〇〇 ヴァンテージ 三〇 一着馬失格 1 1/2 光 崎(九〇)
 新5 良三、八〇〇 レディーファースト 三〇 六三、九(二〇、七) 頭 大久保 末(九〇) 10 アヤジマン(二〇〇)

ヴァンテージ

(札函、新、福、中、賞金三、五〇〇 八歳 牝 父ハク、ヒイチヤムマーキス) 母、洋、第二ヤングマルコロン 最高ハロン速度三、二五〇

- 札5 重 三、六〇〇 コモン
- 札6 不 三、六〇〇 中
- 新3 稍重 三、八〇〇 サニ
- 新4 稍重 三、四〇〇 大久保
- 福5 重 三、四〇〇 ナカミ
- 福6 稍重 三、六〇〇 村

ウメオルバン

(札 賞金三、七〇〇 十一歳 牡 父内アノ、第三十五) ラルバン 母、雜、梅雲

ウシワカ

(日、東、中、阪、賞金四、五〇〇 六歳 牝 父内洋、イブリコツパー) 母、ト、口、雜、竹光 最高ハロン速度三、〇一〇

- 小7 良 三、六〇〇 トヨミツ
- 東4 良 三、八〇〇 大久保
- 中6 重 四、〇〇〇 ハヤブサ
- 中7 重 三、六〇〇 コーヒー
- 阪7 良 四、〇〇〇 イワキザン

クインミヨシ

(新、賞金三、七〇〇 八歳 牝 父内洋、瑞亭) 母、雜、青島 最高ハロン速度三、一〇〇

クリーンヒツト

(小、日、東、京、阪、賞金二、〇〇〇 五歳 牡 父トロ、レイトリー) 母、ト、口、ゼネダウン 最高ハロン速度二、八六六

- 新5 良 三、六〇〇 佐藤
- 福1 良 四、〇〇〇 フクカナメ
- 福4 稍重 三、八〇〇 ハナブサ
- 小1 良 四、〇〇〇 タマアラシ
- 小2 良 四、〇〇〇 青
- 小3 良 五、二〇〇 カールホール
- 日1 良 四、四〇〇 村
- 東1 良 四、〇〇〇 キングメポート
- 京1 良 四、〇〇〇 青
- 阪1 良 四、〇〇〇 青

グレンジヒロイン

(函、賞金七、〇〇〇 九歳 牝 父クリ、グレンジラット) 母、クリ、リリントンコクエツト

クシロホマレ

(東、中、賞金三、八五〇 九歳 牝 父ハク、ウキチャム) 母、ト、口、雑、第七十九

東 7 良 三六〇〇〇 レデーホーライ ○—一着馬失格—7 成 鳥(六〇) 10 ニューレレー(〇)

ク シ ロ イ ズ ミ (函、福、日、中 賞金三、八五〇 七歳 牝 父アノ、フレミツソン)
 函 1 良 四〇〇〇 板 倉 六〇 六歳(〇)三(四) 5 チドリヒメ(三〇) 10 ヒダカイブキ(三〇)
 函 6 良 四八〇〇 チドリヒメ 四〇 八、三三(〇)〇(三〇) 1 板 倉八(〇) 5 ヒダカイブキ(四〇)
 中 5 不 四六〇〇 コリシズメ 二六〇 八、五七(〇)三(六) 大 キンクトロツター(四〇〇) 1 板 倉(四〇)

ク シ ロ ラ イ ト (札、函 賞金三六〇 六歳 牝 父アノ、ルイック)
 札 3 良 四〇〇〇 ヒダカイブキ 三〇 六、四一(〇)〇(一五) 5 石 戸 谷(〇) 頸 コモン(六〇)
 函 2 良 四〇〇〇 ヤクモニツシン 三〇 七、九〇(〇)三(二) 10 石 戸 谷(〇) 大 ヒダカスイラン(〇)
 函 4 良 三六〇〇 チドリヒメ 三〇 二、三三(〇)三(二) 大 石 戸 谷(〇) 頸 カシンセカンド(三〇)

ヤクモニツシン (函、東、中 賞金二、六〇〇 七歳 牝 父アノ、リユナバルク)
 函 2 良 四〇〇〇 竹 本 三〇 七、九〇(〇)三(二) 10 クシロライト(〇) 大 ヒダカスイラン(〇)

マ サ ハ キ (小、日、東、京、阪 賞金一、〇三〇 五歳 牝 父トロ、リータイド)
 母トロ、ネリースコップ 最高ハロン速度二、九二四 最高ハロン速度二、九二四

小 3 稍重 四三〇〇 大久保 龜 二六〇 七、八四(九)七(七) 9 ボルドウ(三〇) 大 ロビン(二六〇)

日 3 良 四三〇〇 キングスポート 二四〇 七、〇二(二)八(九) 8 リ ヨ(二八〇) 5 大久保 龜(六〇)

日 4 稍重 五〇〇〇 リ ヨ 二六〇 八、三三(二)九(四) 4 ワンチャン(二〇〇) 14 大久保 龜(六〇)

日 6 重 三、八〇〇 グーテファスター 二二〇 六、三三(〇)九(五) 〇 大 大久保 龜(三〇) 24 ゴールデンベイ(一五〇)

日 7 良 三、八〇〇 ゴールデンベイ 二五〇 六、三三(〇)九(四) 〇 大 大久保 龜(三〇) 大 タマホウテン(〇)

京 4 良 四四〇〇 リ ヨ 四〇〇 七、三三(一)八(五) 〇 大 大久保 龜(六〇) 大 タマホウテン(〇)

京 5 良 四四〇〇 グーテファスター 二七〇 六、三三(〇)八(三) 〇 24 大久保 龜(三〇) 5 ワンチャン(〇)

京 6 良 四四〇〇 大久保 龜 二六〇 七、七四(九)三(四) 5 レイトファスター(四〇〇) 1 タマホウテン(〇)

阪 1 良 三、八〇〇 リ ヨ 三六〇 六、二二(四)七(七) 10 キングスポート(三〇〇) 4 大久保 龜(八〇)

阪 5 良 五、〇〇〇 ヒメ ユウ 二六〇 八、二六(〇)八(八) 3 ゴールデンベイ(二八〇) 大 大久保 龜(四〇)

阪 7 良 四、〇〇〇 ゴールデンベイ 二八〇 七、〇二(〇)八(八) 1/2 キングスポート(四〇〇) 大 大久保 龜(四〇)

マ リ (小、宮 賞金二、一五〇 九歳 牡 父内洋、風月)
 母内洋、雲龍 最高ハロン速度二、〇二七

ケ ン ビ シ (日、東、京、中、阪 賞金一、八〇〇 七歳 牡 父ハク、クレック)
 母藤、初姫 最高ハロン速度三、〇三二

東 4 良 三、八〇〇 ウレワカ 三〇 六、二二(〇)〇(一〇) 頸 ト ヨ ミ ツ(三〇) 24 玉 尾(〇)

【速歩】ケ・フ

東 6 良 三、八〇〇 ゴールデンペイ 一八〇 六、八三二(一九五〇) 大 レデールホライ(〇) 10 玉 尾(〇)
 中 7 重 三、八〇〇 トヨイサミ 一五〇 六、三〇〇(一九九〇) 2 カヨイタ(〇) 1 鈴 木 富(三〇)
 阪 2 良 三、六〇〇 レイトファスター 三〇 五、五〇三(一八三三) 大 トヨミツ(三〇) 1 鈴 木 富(三〇)

ゲイテファスター

(小、日、東、京、阪、賞金一七、〇五〇 五歳 牝 父トロ、ザローレル)
 (ホール 母トロ、ラデル 最高ハロン速度一八、三〇)

小 5 良 四、八〇〇 カールホール 二四〇 七、五二二(一八八五) 大 瀧 直(三〇〇) 3 ボルドウ(四〇〇)
 小 7 良 四、〇〇〇 瀧 直 一五〇 六、四二二(一九五三) 大 ボルドウ(三〇〇) 大 ヒトクラ(三〇〇)
 日 6 重 三、八〇〇 成 田 三〇 六、三二〇(一九五〇) 大 マサハギ(三〇) 2 1/2 ゴールデンペイ(一五〇)
 東 3 良 四、〇〇〇 成 田 二四〇 六、二六二(一九三三) 2 1/2 リ ヨ(三〇〇) 4 ミシシッピー(二一〇)
 京 2 良 四、八〇〇 カールホール 三〇 七、五二二(一八三三) 大 タマホウテン(〇) 大 成 田(三六〇)
 京 5 良 四、〇〇〇 成 田 二七〇 六、五二二(一八三三) 2 1/2 マサハギ(三〇) 5 ワンチャン(一五〇)
 阪 2 良 四、〇〇〇 成 田 三〇〇 六、二八四(一八四〇) 3 1/2 ヒメユウ(三〇) 4 ゴールデンペイ(二一〇)

ブラツクマン

(日、東、賞金三、〇〇〇 七歳 牡 父アノ、エトマン)
 (母内洋、ニューブラツク)

日 3 良 三、八〇〇 ヒメユウ 三〇 六、二七四(一九三三) 大 ミスニューバリ(〇) 2 1/2 中 野(六〇)

ブラツクアイリス

(札、八歳 牝 父内洋、第十八アブラツク)
 (バーフオーマー 母内洋、第五アイリス)

フラノスター

(札、函、京、賞金一、〇〇〇 六歳 牝 父アノ、ジャニュー)
 (母雜、秋月 最高ハロン速度三、一九)

札 1 重 四、〇〇〇 鈴 木 定 〇 七、〇三四(二一九九) 大 ゴールデンエージ(六) 大 レディーファースト(九)
 函 1 良 四、四〇〇 トヨミツ 〇 七、五〇三(一九七七) 大 ゴールデンエージ(二〇〇) 4 鈴 木 定(八〇)
 函 4 良 三、八〇〇 コモンド 六〇 六、三九三(一九七〇) 7 ビン ト(一五〇) 10 鈴 木 定(三〇)
 函 5 良 三、二〇〇 デンタワ 三〇 五、七三二(一九八九) 1/2 鈴 木 定(三〇) 大 ビバイビン(三〇)
 函 6 良 三、二〇〇 鈴 木 定 三〇 五、四四〇(一九三〇) 大 イブリカメヤマ(六) 10 チユウライ(三〇)

フクカナメ

(新、福、日、東、京、賞金五、〇〇〇 五歳 牡 父トロ、レイトリー)
 (母内洋、シドニー 最高ハロン速度三、一〇)

新 2 良 三、八〇〇 キングユウラク 三〇 六、五二二(一九三三) 大 ダイマンシウ(〇) 10 本 多(〇)
 新 3 良 三、八〇〇 サニイ 〇 一着馬失格 8 ヴァンテージ(三〇) 6 本 多(〇)
 新 5 良 三、二〇〇 オールニシキ 〇 五、三〇〇(一九八七) 大 ダイマンシウ(〇) 4 本 多(〇)
 福 1 良 四、〇〇〇 本 多 〇 七、〇〇三(一九〇一) 1 1/2 クインミヨシ(三〇) 1 1/2 レディーファースト(六)

フリス

(中、七歳 牝 父内洋、第一繁榮)
 (母内洋、第一富祝)

コリンズ

(日、東、中、賞金八、三三〇 七歳 牡 父アノ、ベルナルダン)
 (母アノ、ジョンキユウデボア 最高ハロン速度三、二六)

【速歩】フ・コ

【速歩】

東 3 良 四〇〇 ナカミ ツ二〇〇一着馬失格一馬 父アノ、ルイック 大 山 田(六〇)
東 7 良 三六〇 山 田三〇〇一着馬失格一馬 ハヤブサカ(二五〇) 4 カヨイタ(〇)
中 5 不 四六〇 山 田一六〇八三七(三二、六四) 大 キングトロツター(四〇〇) 1 クシロイツミ(四〇)

コ ク ト (札函 八歳 牡 父ハク、チエビン) (レオバード 母内洋第九番都)

コ マ バ (小、日、京、阪 賞金六五〇 六歳 牡 父アノ、ルイック) (母内洋、健壯 最高ハロン速度二九七)

京 8 良 三六〇 上 村 六〇六四(一九七) 9 ヨドギミ(一五〇) 1 ホロニシキ(一五〇)
阪 8 良 三三〇 ハコバンザイ二四〇一着馬失格一頭 上 村(二〇) 2 タマミネ(二〇)

コ モ ン ド (札函 賞金三、四〇 七歳 牡 父内アノ、第三十五ヲルバン) (母トロ雑、梅月 最高ハロン速度三〇七)

札 2 重 四〇〇 ゴールデンエージ 六〇六四(一九九) 大 ヒダカイブキ(三〇) 大 鍋 澤(三〇)
札 3 良 四〇〇 ヒダカイブキ 三〇六四(二〇、一五) 5 クシロライト(〇) 頭 鍋 澤(三〇)

札 5 良 三六〇 鍋 澤 六〇六四(二二、一九) 3 ヴァンテージ(三〇) 8 オトハル(〇)
函 4 良 三六〇 鍋 澤 六〇六四(三〇、七〇) 7 ビン ト(一五〇) 10 フラノスター(三〇)

ゴ ール イ ン ト ツ プ (福、東 賞金二〇〇 七歳 牡 父ハク、) (サンダーランドビーター 母内洋、慶美)

福 3 重 三六〇 ビバイビン 一五〇七三三(三三、四〇) 大 丹 治(〇)

ゴ ール テ ン ベ イ (小、日、東、中、阪 賞金三、九〇 五歳 牝 父トロ、ザローレルホール) (母トロ、パロネッスマーヅィー 最高ハロン速度一八八六)

小 5 良 四八〇 カールホール 二四〇七三三(二八、八五) 大 瀧 直(三〇) 3 ボルドウ(四〇〇)

小 7 良 四〇〇 瀧 直 一五〇六四(二九、三三) 大 ボルドウ(三〇) 大 ヒトクラ(二〇)

日 6 重 三六〇 グリーファスター 二二〇六三三(一九、五〇) 大 マサハギ(三〇) 2 瀧 直(一五〇)

日 7 良 三八〇 瀧 直 一五〇六四(一九、五〇) 10 マサハギ(三〇) 大 タマミネ(一五〇)

東 4 良 四六〇 ミシシツピー 二六〇七三三(二八、二二) 大 瀧 直(三〇) 大 キングトロツター(三六)

東 6 良 三八〇 瀧 直 一八〇六八(二九、五〇) 大 レデーホーライ(〇) 10 ケンピシ(〇)

東 8 良 五、〇〇〇 キングスポーツ 二八〇八、〇一〇(二八、三八) 3 瀧 ミシシツピー(二八〇) 大 瀧 修(四〇)

中 1 良 四〇〇 ミシシツピー 二七〇六三三(二八、三五) 2 瀧 修(三〇) 大 ヒメユウ(九〇)

中 2 良 五、〇〇〇 ヒメユウ 二三〇八、三三(二九、六八) 8 キングトロツター(四〇) 大 瀧 修(二八〇)

阪 2 良 四、〇〇〇 グリーファスター 三〇〇六、二六(二八、四〇) 3 瀧 ヒメユウ(三〇) 4 瀧 武(二〇)

阪 4 良 四、〇〇〇 ワンチャン 二〇〇六、五二(二八、七〇) 1 瀧 武(二八〇) 1 瀧 キングスポーツ(四〇)

阪 5 良 五、〇〇〇 ヒメユウ 一六〇八、二六(二八、八八) 3 瀧 武(二八〇) 大 マサハギ(二四〇)

阪 7 良 四、〇〇〇 瀧 武 二八〇七三三(二八、八六) 1/2 キングスポーツ(四〇) 大 マサハギ(二四〇)

ゴ ール テ ン エ ー ジ (札函 賞金三、四〇 六歳 牝 父アノ、ルイック) (母トロ雑、三十六 最高ハロン速度二九七)

【速歩】

札 1 重 四〇〇〇 フラノスター 〇 七〇(四三二九) 大柄 崎(六〇) 大レディーファースト(九〇)

札 2 重 四〇〇〇 柄 崎 六〇(四二九九) 大ヒダカイブキ(三〇) 大コモンド(六〇)

札 7 不 四八〇〇 崎 八〇(四三三〇) 大トヨミツ(二六〇) 8 フラノスター(八〇)

函 1 良 四四〇〇 トヨミツ 〇 七三九(三三七) 大柄 崎(二〇) 4 フラノスター(八〇)

函 2 良 四二〇〇 ヒダカイブキ 四〇 七二六(三〇五) 大チドリヒメ(四〇) 大柄 崎(六〇)

コ 1 東、中 賞金二、二〇〇 六歳 牝 父アノ、ルイック (母内アノ、グリセット二世 最高ハロン速度三〇八三)

東 6 良 四四〇〇 キンタロットター 三〇 七二六(二八七) 4 大内(〇) 4 ニシエイ(〇)

中 7 重 三六〇〇 大河内 〇 六二五(三〇八) 大ウシワカ(六〇) 頭 ホツカイハギ(〇)

エバートツブ (札 六秋迄一勝 賞金一、五〇〇 八歳 牝 父アノ、フレミツン) (母内アノ、第一カインドネス 最高ハロン速度三三〇)

札 4 重 四〇〇〇 キンリウウザン 〇 七二〇(三三二) 類 齋 藤(〇) 大ビバイピン(二五〇)

札 6 不 三六〇〇 ウアンテージ 三〇 六三三(三三九) 6 ダヌスタルシューメ(六〇) 2 齋 藤(六〇)

函 5 良 三三〇〇 ビン ト二五 六〇〇(三〇三) 大鈴木 定(六〇) 2 イブrikameヤマ(六〇)

エゾニシキ (札 賞金八〇〇 八歳 牝 父アノ、) (母ハク雑、梅花)

エビスグロリア (新 六歳 牝 父アノ、ルイック) (母雑、玉垣)

エ ン シ ー (札 京 六歳 牝 父内洋、畑荒) (母アノ雑、寶來)

テ ル ヒ メ (札 函 福、日 賞金五〇〇 七歳 牝 父アノ、サンプロツシユ) (母トロ雑、平和 最高ハロン速度三三〇)

札 1 重 三六〇〇 トヨミツ 〇 六三三(四二四) 1 ニュレレー(〇) 大板 倉(〇)

札 6 不 三六〇〇 オールニシキ 〇 六二六(三三三) 3 板 倉(〇) 大レディーファースト(九〇)

札 7 不 三六〇〇 オトハル 〇 六四四(三三九) 大板 倉(〇) 大イブrikameヤマ(六〇)

福 2 不 三六〇〇 オトハル 〇 二二二(三三三) 10 ハナブサ(〇) 6 板 倉(〇)

福 5 重 三三〇〇 サニイ 〇 六二五(三三三) 類 板 倉(〇) 8 トップメーデン(〇)

テ ッ シ ウ (日 東、中 賞金六〇〇 九歳 牝) (父内トロ、延禮 母内洋、庭笠)

デ ン ク ワ (札 函 六秋迄一勝 賞金二、〇〇〇 十一歳 牝 父ハク、マレンスデンマーク) (母イゴラウス 母内洋、第二奉化 最高ハロン速度三〇八九)

札 4 重 三六〇〇 福 鳥 三〇 六四三(三三三) 頭 ニューレレー(〇) 大オトハル(〇)

ア イ カ ゼ (函 賞金五〇〇 五歳 牝 父内洋) (第十四ラビアス 母内アノ、重藻)

ア ヤ ニ シ キ (福、日、東、京 賞金六、〇〇〇 七歳 牝 父アノ、ベルナルダン) (母アノ雑、第七如月 最高ハロン速度三三二)

【速歩】ア

福 2 不 三、八〇〇 キングユウラク 三〇 六、四九一(三、三三) 7 成 鳥(九〇) 頸 トカチフクハナ(六〇)
 福 3 重 三、六〇〇 トカチフクハナ 六〇 六、五八四(三、六六) 1/2 レディーファースト(六〇) 大 成 鳥(九〇)
 福 4 稍重 四、〇〇〇 成 鳥 九〇 七、七四四(三、四四) 5 ナカミツ(三〇) 大 レディーファースト(六〇)
アヤジマン (新、福、京 賞金七、六〇五 八歳 牝 父ハク雑、松風)
 新 2 良 四、四〇〇 ナカミツ 三〇 七、三三三(三、〇〇) 2 トカチフクハナ(八〇) 大 光 崎(三〇)
 新 3 良 四、〇〇〇 トカチフクハナ 六〇 六、四七二(三、〇〇) 6 光 崎(三〇) 大 サンカートル(三〇)
 新 4 稍重 三、八〇〇 ホロニシキ 一五〇 六、五四四(三、〇〇) 10 サンカートル(三〇) 8 光 崎(三〇)
 新 5 良 三、八〇〇 レディーファースト 三〇 六、三九四(三、〇七) 頭 ウタヒメ(九〇) 10 光 崎(三〇)
 福 1 良 四、二〇〇 光 崎 一六〇 七、〇九〇(三、九七) 4 トカチフクハナ(八〇) 大 ナカミツ(六〇)
 福 6 稍重 四、八〇〇 ナカミツ 一六〇 八、三三三(三、〇一) 大 光 崎(一六〇) 24 アヤニシキ(三〇)
アサミドリ (札、函 賞金三、五〇〇 六歳 牡 父内洋、繁影)
 函 3 良 三、四〇〇 鈴木 菊 〇 六、二二三(三、二九) 大 ミスヒダカ(〇) 5 ビンヤルバン(〇)
サニイ (新、福、京 賞金八、五〇〇 七歳 牝 父ハク雑、松風)
 新 3 良 三、八〇〇 森 江 〇 一着馬失格 1 8 ヴァンテージ(三〇) 6 フクカナメ(〇)

【速歩】サ・キ

福 4 稍重 三、八〇〇 ハナアサ 〇 七、〇二五(三、六〇) 8 森 江(〇) 5 クインミヨシ(三〇)
 福 5 重 三、二〇〇 森 江 〇 六、一五〇(三、三三) 頸 テルヒメ(〇) 8 トツブメーデン(〇)
サンカートル (新、福 賞金七、三〇〇 八歳 牝 父内洋、瑞亨)
 新 4 稍重 三、八〇〇 ホロニシキ 一五〇 六、五四四(三、〇〇) 10 古 川(三〇) 8 アヤジマン(三〇)
 新 4 良 四、〇〇〇 トカチフクハナ 六〇 六、四七二(三、〇〇) 6 アヤジマン(三〇) 大 古 川(三〇)
キヨミドリ (中 賞金三、五〇〇 七歳 牝 父内アノ、テイムブレイヤー)
 母内ハク、第八ドリパーデン
キタハヤテ (新 賞金二、五〇〇 六歳 牝 父内ノニ、レジオン)
 母雑、第一オレンヂ
キンリユウザン (札、函、福、日 賞金五、〇〇〇 五歳 牡 父アノ、ダヌスタル)
 母内アノ、光南 最高ハロン速度三、三、五
 札 4 重 四、〇〇〇 中 根 〇 七、三三三(三、三三) 頸 エバートツブ(〇) 大 ビバイピン(一、五)
キンナリ (福、日、東、中 七歳 牝 父アノ、雑、上山)
 母雑、北岩
キングトロツター (日、東、中 賞金二、五〇〇 六歳 牡 父トロ、ゼマルコマホープス)
 母トロ、ゼネダウン 最高ハロン速度一、八、七
 東 4 良 四、六〇〇 ミシシツピー 二六〇 七、四三三(三、八三) 大 ゴールデンベイ(三、六〇) 大 田 村(三、六〇)

【速歩】キ

東 6 良 四四〇〇 田 村三〇 七六四(八七) 4 コーセー(〇) 4 ニシエイ(〇)
中 2 良 五〇〇〇 ヒメ ユウ三〇 八三四(九六) 8 大久保 房四〇〇 大 ゴールデンベイ(三八)
中 5 不 四六〇〇 コリンズ二〇 八三〇(二六) 大 齋 藤 徳四〇〇 1 クシロイツミ(四〇)

キングランナー (日中 賞金二五〇 六歳 牝 父内洋、第十四ラビアス 母ハク雑、シメヒ)

キングユウラク (新福、日中 賞金三三三 七歳 牝 父内洋、雄朗 母雑、名月 最高ハロン速度二〇、空)

新 1 稍重 四〇〇〇 イチヒメ 六〇 七〇五(〇〇、四) 頸 田 村三〇 14 ホロニシキ(二五)
新 2 良 三、八〇〇 田 村三〇 六三三(二〇、六) 大 ダイマンシウ(〇) 10 フクカナメ(〇)
福 2 不 三、八〇〇 小 林三〇 六四九(二二、四) 7 アヤニシキ(九〇) 頸 トカチフクハナ(六〇)

キングスポート (小、日、東、中、阪 賞金二六九〇 五歳 牝 父トロ、ザローレル 母トロ、パロネツスマーザー 最高ハロン速度二八、六)

小 6 良 四、〇〇〇 タマミ 一五〇 六五〇(二九、七) 頸 瀧 直二四〇 大 ホロニシキ(九〇)
日 3 良 四、二〇〇 瀧 直二四〇 七〇九(二八、九) 8 リ ヨ二八〇 5 マサハギ(二六)
日 8 稍重 五、二〇〇 リ ヨ二八〇 八四一(二九、五) 1 スウイフト(〇) 14 瀧 直二四〇
東 1 良 四、〇〇〇 瀧 直三〇 二七四(二八、二) 大 ミシッピ(二〇) 9 クリーンヒット(九〇)
東 8 良 五、〇〇〇 瀧 直二八〇 八〇〇(二八、六) 34 ミシッピ(二八) 大 ゴールデンベイ(二四)

中 4 良 三、八〇〇 玉 尾七〇 六二六(二八、八) 大 トヨミツ(三〇) 大 カヨイタ(〇)
中 8 稍重 五、二〇〇 レーオン 四〇 八四九(三〇、四) 4 ヒメ ユウ(三〇) 大 小林 平(三六)
阪 1 良 三、八〇〇 リ ヨ三〇 六二二(二七、七) 10 瀧 修(三〇) 44 マサハギ(一八)
阪 4 良 四、二〇〇 ワンチャン二〇〇 六五二(二八、七) 14 ゴールデンベイ(二八) 14 瀧 修(四〇)
阪 7 良 四、二〇〇 ゴールデンベイ二〇〇 七〇〇(二八、六) 1/2 瀧 修(四〇) 大 マサハギ(四〇)

キンキハツザクラ (日、東、中 賞金二八五 八歳 牝 父ハク雑、北實 母雑、北姫 最高ハロン速度二〇、三)

日 7 良 三、六〇〇 トヨミツ 〇 六三三(二七、七) 24 ウシワカ(三〇) 大 齋 藤 徳(〇)
東 3 良 三、八〇〇 齋 藤 〇 六四〇(二〇、三) 3 ミスユーバリ(〇) 5 トヨミツ(三〇)
中 3 良 三、八〇〇 レーオン 三〇 六三三(二〇、六) 24 齋 藤 徳(三〇) 頸 レデーホーライ(〇)
中 4 良 四、二〇〇 齋 藤 〇 七〇九(二〇、三) 5 レデーホーライ(〇) 大 ヒダカラビアス(〇)

ユウユウ (新、小、宮 賞金九、五〇 六歳 牡 父アノ、ルイック 母雑、日本樓)

宮 2 良 四、〇〇〇 マンリ 三〇 七三三(二〇、五) 大 千 葉(八〇) 4 カチノボリ(三〇)

メリーファスター (小、日、東、京 賞金二五〇 六歳 牝 父内アノ、勝岡 母アノ、雑、第三新吉ノ一 最高ハロン速度三〇、〇)

小 7 良 三、六〇〇 カツルイック 〇 六四二(二〇、八) 9 トミヨシ(〇) 14 成 田(〇)

【速歩】キ・ユ・メ

メモロオールバン (東、賞金五、六歳、牝、父内アノ、第三十)

ミシシツピー (日、東、中、阪、賞金二五、〇〇〇、五歳、牝、父トロ、ザローレルホール)

日 1 良 四、四〇〇 クリーンヒット 八〇 七三、四(一九八) 3 ワンチャン(二〇〇) 1½ 大 橋(二四〇)

日 2 良 四、〇〇〇 大 橋一八〇 六三、二(一九〇) 10 タマミ 橋(二四〇) 1½ 大

東 1 良 四、〇〇〇 キングスポート 三〇 六三、四(一九八) 大 大 橋(二四〇) 9 クリーンヒット(九〇)

東 3 良 四、〇〇〇 ゲーテファスター 二四〇 六三、一(一九五) 2½ リ ヨ(二〇〇) 4 大 橋(二四〇)

東 4 良 四、〇〇〇 大 橋二八〇 七三、四(一九八) 大 ゴールデンベイ(二四〇) 大 キングトロスター(三六〇)

東 8 良 五、〇〇〇 キングスポート 二八〇 八、〇(八、二八) 3½ 大 橋(二八〇) 大 ゴールデンベイ(三六〇)

中 1 良 四、〇〇〇 大 橋二七〇 六三、四(一九八) 2½ ゴールデンベイ(三〇〇) 大 ヒメ ユウ(九〇)

宮 2 良 三、八〇〇 田 中 瞳 九〇 六四、一(二〇、八三) 4 ソッ ネ(二〇) 4 カシンセカンド(〇)

ミスユーバリ (日、東、賞金一三、〇〇〇、六歳、牝、父アノ、クレンヌ)

日 3 良 三、八〇〇 ヒメ ユウ 三〇 六三、七(二〇、一五) 大 小 林(〇) 2½ プラックマン(六〇)

東 3 良 三、八〇〇 キンキハツザクラ 〇 六四、〇(二〇、一一) 3 鶴 岡(〇) 5 トヨミツ(二〇)

ミスヒダカ (函、賞金六、六歳、牝、父内洋、第十四ラビアス)

函 3 良 三、六〇〇 アサミドリ 〇 六三、三(二、二九) 大 鍋 澤(〇) 5 ビンラルバン(〇)

ミスセイユウ (日、東、中、五歳、牝、父アノ、ダヌスタル)

シヨウレン (日、賞金三、四〇〇、六歳、牝、父アノ、ルイック)

ビイガ (函、東、中、賞金三、四〇〇、五歳、牝、父トロ、レートリ)

ビイガ (函、東、中、賞金三、四〇〇、五歳、牝、父トロ、レートリ)

ビイピ (札、函、新、福、日、京、阪、賞金八、六三〇、七歳、牝、父内洋、豊久)

札 4 重 四、〇〇〇 キンリユウザン 〇 七三、〇(三、五二) 頸 エバートツプ(〇) 大 美 馬 勝(一五〇)

函 5 良 三、二〇〇 デンクワ 三〇 五三、七(二〇、八九) ½ フラノスタ(〇) 大 美 馬 勝(二〇〇)

新 1 稍重 四、〇〇〇 美 馬 勝 〇 六四、〇(〇、七五) 3½ ナカミツ(三〇) 6 トカチフクハナ(四〇)

新 6 良 五、〇〇〇 美 馬 勝 〇 一着馬失格 1 頭 ナカミツ(二〇) 6 イチヒメ(六〇)

福 3 重 三、八〇〇 美 馬 勝 一五〇 七三、〇(三、四〇) 大 ゴールイントツプ(〇)

京 7 良 四、〇〇〇 ハコバンザイ 三〇 一着馬失格 1 2 ナカミツ(八〇) 大 美 馬 勝(一五〇)

【速歩】ヒ

ヒ ト ク ラ (小、京、阪、賞金八、七〇 八歳 牝 父内洋、第五オメール) (母アノ雑、東雲、最高ハロン速度一九八)

- 小 4 稍重四、〇〇〇 ロビンス 一五〇 六五、四(一九八九) 1 1/2 タ マ ミ ネ(三〇) 5 鈴 木 甚(三〇)
- 小 7 良 四、〇〇〇 ゴールデンベイ 一五〇 六四、三(一九五〇) 大 ボ ル ド ウ(三〇〇) 大 鈴 木 甚(三〇)
- 京 4 良 三、六〇〇 鈴 木 甚 三〇 六〇、九(一九八四) 4 1/2 レイトファスター(三〇) 5 ラ イ タ マ(三〇)

ヒ ダ カ イ ブ キ (札、函、賞金三、七〇 五歳 牝 父内ノニ、マンガム) (母内洋、ダマフサ、最高ハロン速度三〇、五)

- 札 2 重 四、〇〇〇 ゴールデンエージ 六〇 六四、一(一九九一) 大 長 谷 川(三〇) 大 コ モ ン ド(三〇)
- 札 3 良 四、〇〇〇 長 谷 川 三〇 六四、一(一九九一) 5 クシロライト(〇) 頸 コ モ ン ド(三〇)
- 函 1 良 四、〇〇〇 クシロイズミ 六〇 六四、〇(一九九〇) 5 チドリヒメ(三〇) 10 長 谷 川(三〇)
- 函 2 良 四、〇〇〇 長 谷 川 四〇 六三、〇(一九九〇) 大 チドリヒメ(四〇) 大 ゴールデンエージ(一六〇) 崎(四〇)
- 函 6 良 四、八〇〇 ナドリヒメ 四〇 八、三(一九九〇) 1 クシロイズミ(八〇) 5 柄 崎(四〇)

ヒ ダ カ ラ ビ ア ス (東、中、賞金二、五〇 七歳 牝 父内洋、第十四) (ラビアス、母ハク雑、第二ダイヤ)

- 中 4 良 四、二〇〇 キンキハツタラ 四〇 七〇、九(一九九一) 5 レデーホーライ(〇) 大 丹 治(〇)

ヒ ダ カ ス イ ラ ン (函、賞金六、八〇 六歳 牝 父アノ、ダヌスタル) (母内アノ、翠嵐)

- 函 2 良 四、〇〇〇 ヤクモニツシン 三〇 七〇、九(一九九一) 10 クシロライト(〇) 大 大 久 保(〇)

ヒ ヤ マ マ (函、賞金三、五〇 六歳 牝 父アノ雑、曙) (母ハク雑、玉選)

ヒ メ ユ ウ (日、東、中、阪、賞金九、二五〇 五歳 牝 父トロ、レイトリー) (母内トロ、ケンホス、最高ハロン速度二八、八)

- 日 3 良 三、八〇〇 稲 葉 幸 三〇 六三、七(一九九一) 大 ミスユートバリ(〇) 2 1/2 プラックマン(六〇)
- 東 1 良 四、〇〇〇 稲 葉 幸 八〇 七三、三(一九九一) 1/4 レー オ ン(〇) 大 ナカミツ(二〇〇)
- 中 1 良 四、〇〇〇 ミシシツピー 二七〇 六三、四(一九八五) 2 1/2 ゴールデンベイ(三〇) 大 稻 葉 幸(九〇)
- 中 2 良 五、〇〇〇 稲 葉 幸 二〇〇 八三、三(一九八八) 8 キングトロッター(四〇) 大 ゴールデンベイ(二八〇)
- 中 3 稍重 五、二〇〇 レー オ ン 四〇 八四、〇(一九九〇) 4 稲 葉 幸(二〇) 大 キングスポート(三六〇)
- 阪 2 良 四、〇〇〇 ゲーテファスター 三〇〇 六三、六(一九八四) 3 1/2 稲 葉 幸(二〇) 4 ゴールデンベイ(二二〇)
- 阪 5 良 五、二〇〇 稲 葉 幸 一六〇 八二、六(一九八八) 3 ゴールデンベイ(二八〇) 大 マサハギ(四〇)
- 阪 8 良 五、〇〇〇 ワンチャン 二〇〇 八、一〇(一九八四) 1 1/2 レイトファスター(四〇) 3 稲 葉 幸(一六〇)

ビ ン ト (札、函、賞金三、〇〇 八歳 牝 父内アノ、第三十五) (ラルバン、母内洋、若浦、最高ハロン速度三〇、三)

- 札 2 重 三、六〇〇 板 倉 三〇 六三、九(一九九一) 大 モ ツ キ(〇) 3 オールニシキ(〇)
- 札 8 不 四、八〇〇 ゴールデンエージ 八〇 八四、一(一九九一) 大 板 倉(六〇) 8 トヨミツ(〇)
- 函 3 良 三、八〇〇 トルコヒメ 六〇 六三、一(一九九一) 大 チドリヒメ(三〇) 大 板 倉(一五〇)

【速歩】ヒ

【速歩】 ヒ・モ・セ・ス

函 4 良 三、八〇〇 コモイン、ドボ 六、三九三(三〇、七〇) 7 板 倉(二五〇) 10 フラノスタター(三〇)
 函 5 良 三、四〇〇 板 倉一五〇 六、〇〇四(三〇、三三) 大 エバートツア(六〇) 2 イブリカメヤマ(六〇)
ピンラルバン (札、函 賞金七〇 七歳 牝 父内アノ、第三十五)
 (ラルバン 母サラ雜瑞城)
ピントテキ (京 賞金三、四〇〇 八歳 牝 父ハク、ウキチャムロード)
 (ロバード 母アア雜、山ツツジ)
モツキ (札 賞金七〇 八歳 牝 父内洋、春風)
 (母雜、イノセ)
セイエイ (札、函、東 賞金三〇〇 八歳 牝)
 (父内洋、繁影 母雜、白菊)
セカンドマリ (中 賞金一、一〇〇 六歳 牝 父アノ、スプリデー)
 (母雜、下角)
セントカッター (小、京 賞金五、八七五 七歳 牝 父内サラ、第二十四ラシカッター)
 (母トロ雜、松鶴 最高ハロン速度三〇、二二)
スウイフト (日、京 賞金三、一五〇 五歳 牝 父トロ、レイトリー)
 (母内洋、ニューブラック 最高ハロン速度二〇、六六)

【速歩】 ス

日 3 良 四、〇〇〇 谷 〇 六、四四一(三〇、一六) 4 タマアラシ(三〇) 4 1/2 4 1/2 レイトファスタター(〇)
 日 3 稍重 五、二〇〇 リ ヨ 二、〇 八、四四一(二九、〇五) 1 谷 〇 1 1/2 キングスポーツ(二四〇)
 京 3 良 四、〇〇〇 タマアラシ 二、四〇 六、五八二(二八、七九) 大 ハコバンザイ(三〇) 1/2 谷 〇 1/2 谷 〇 1/2

競走馬の記録

【昭和十春版】

昭和十年二月五日印刷
昭和十年二月十日發行

不許複製

定價金壹圓

東京市芝區西久保櫻川町七番地
編輯發行 岩崎四郎

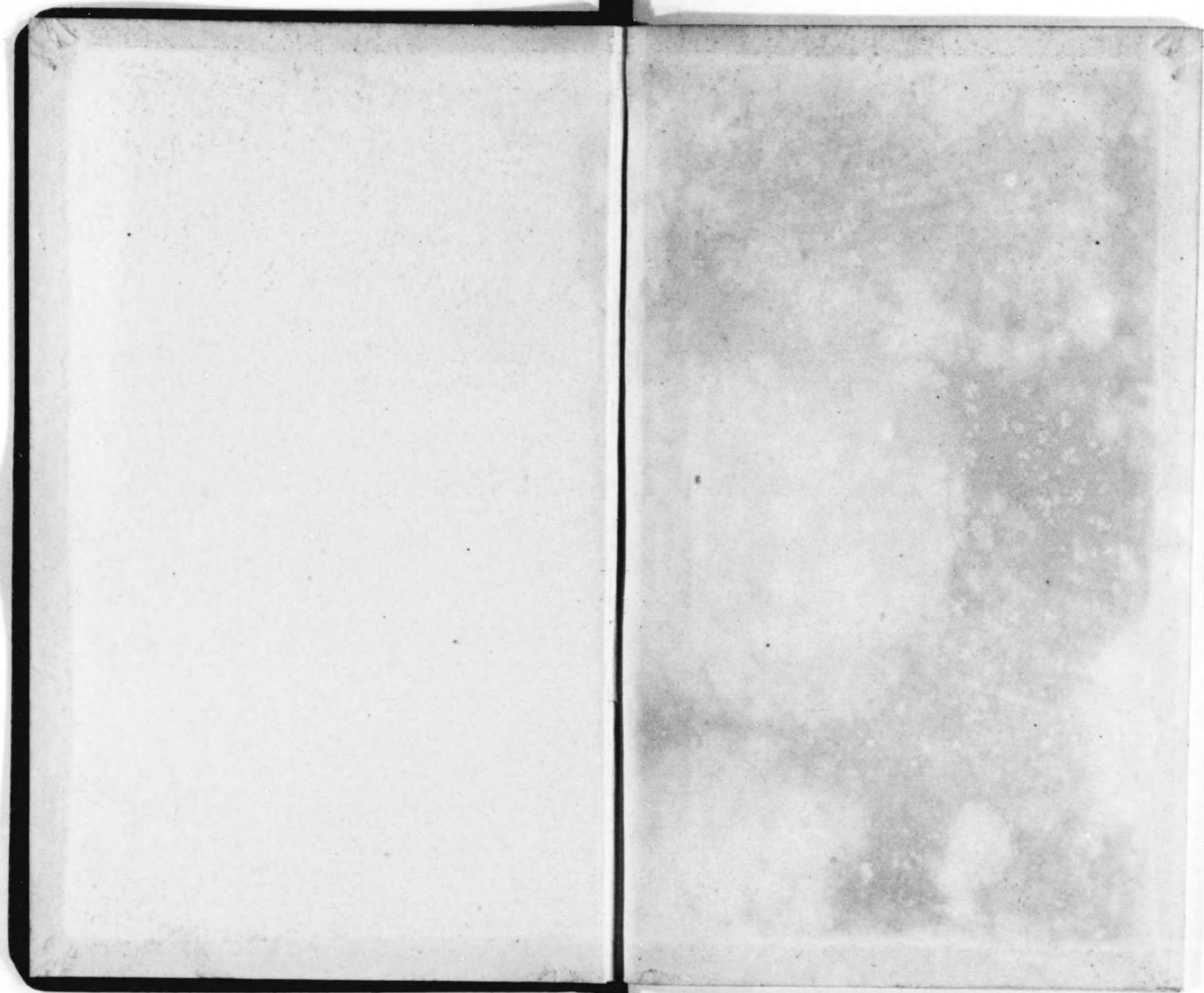
發行所 黎明社

東京市芝區西久保櫻川町七番地
電話 芝四二二五三六四番
掛替東京六六〇六七番

(行印所刷印村中)

競走馬の記録 [昭和十春版]

終



終

