

0 1 2 3 4 5 6 7 8 9 10 11 12 13 14 15 16 17 18 19 20 21 22 23 24 25 26 27 28 29 30 31 32 33 34 35 36 37 38 39 40 41 42 43 44 45 46 47 48 49 50 51 52 53 54 55 56 57 58 59 60 61 62 63 64 65 66 67 68 69 70 71 72 73 74 75 76 77 78 79 80 81 82 83 84 85 86 87 88 89 90 91 92 93 94 95 96 97 98 99 100

# 職業介紹公報

第九十七號

## 取 扱 概 況

|                           |    |
|---------------------------|----|
| 職業紹介取扱成績                  | 一〇 |
| 一般職業紹介                    | 一〇 |
| 日雇労働紹介                    | 一〇 |
| 傭給生活者職業紹介                 | 一〇 |
| 職業紹介事務取扱成績                | 一〇 |
| 入替者職業保障法施行ニ關スル件           | 一〇 |
| 職業紹介報告ニ關スル件               | 一〇 |
| 失業救済事業ニ使用スル日雇労働者紹介成績ニ關スル件 | 一〇 |
| 職業紹介所設置及廢止                | 一〇 |
| 労働賃額立替状況                  | 一〇 |
| 職業紹介事務打合せ其他               | 一〇 |
| 命令                        | 一〇 |
| 職業紹介所職員異動                 | 一〇 |
| 米國に於ける職業紹介制度              | 一〇 |
| 福利職業紹介事業概況                | 一〇 |
| 無料職員職業紹介状況                | 一〇 |
| 失業状況(推定)月報概要              | 一〇 |
| 工場労働者異動調査                 | 一〇 |
| 職業紹介事業参考文献目録              | 一〇 |
| 第九十六號公報統計表訂正              | 一〇 |
| 職業紹介月報                    | 一〇 |
| 日雇労働紹介月報                  | 一〇 |
| 福利職業紹介月報                  | 一〇 |

昭和六年十二月

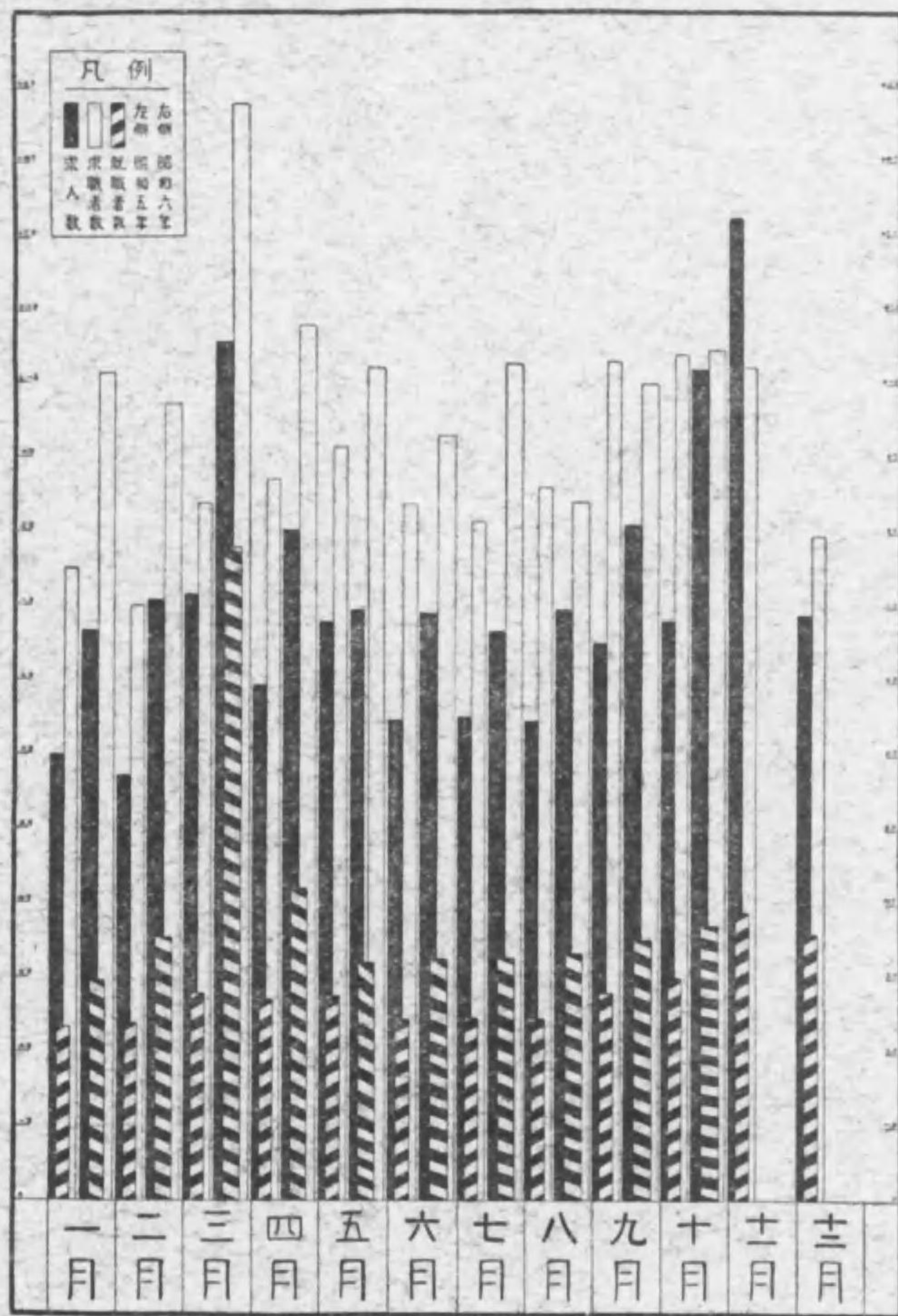
中央職業介紹事務局



# 始



昭和五年一般職業紹介取扱数月別比較圖  
昭和六年



取扱概況

職業紹介取扱成績

職業紹介所数 (十月末現在)

| 種別          | 一般職業紹介所 | 労働局 | 合計 |
|-------------|---------|-----|----|
| 常設季節臨時(専)臨時 | 12      | 12  | 24 |
| 取扱い済        | 14      | 14  | 28 |
| 取扱いナシ       | 1       | 1   | 2  |
| 休止又は休       | 1       | 1   | 2  |
| 未開所         | 1       | 1   | 2  |

備考 日産労働局は百六十九箇所(専門二二、臨時四一、専門一〇六)に於て取扱をなしつゝあり。

一般職業紹介 (十月分)

全国三四〇箇所(東京八〇、大阪五二、名古屋三七、福岡三三、青森五二、長野四九、岡山三七)の職業紹介所よりの報告に基き、昭和六年十月中に於ける一般職業紹介取扱成績を述べれば左の如くである。

一、取扱成績

| 求職者     | 求職者     | 求職者     | 求職者     |
|---------|---------|---------|---------|
| 登録数     | 再求職者    | 再求職者    | 再求職者    |
| 男 二、二四八 | 女 一、二八八 | 男 一、四九八 | 女 一、二八八 |
| 男 七、三三三 | 女 一、四九八 | 男 一、四九八 | 女 一、二八八 |

二、前月との比較

求職者数 本月分 二、二八八 前月分 二、一〇九 増減 一七九

求職者数 再求職者 七、三三三 前月分 七、一〇九 増減 二二四

求職者数 再求職者 一、四九八 前月分 一、四九八 増減 〇

求職者数 再求職者 一、四九八 前月分 一、四九八 増減 〇

求職者数 再求職者 一、四九八 前月分 一、四九八 増減 〇

三、前年同月との比較

求職者数 本月分 二、二八八 前年同月分 二、一〇九 増減 一七九

求職者数 再求職者 七、三三三 前年同月分 七、一〇九 増減 二二四

求職者数 再求職者 一、四九八 前年同月分 一、四九八 増減 〇

求職者数 再求職者 一、四九八 前年同月分 一、四九八 増減 〇

求職者数 再求職者 一、四九八 前年同月分 一、四九八 増減 〇

求職者数 本月分 二、二八八 前月分 二、一〇九 増減 一七九

求職者数 再求職者 七、三三三 前月分 七、一〇九 増減 二二四

求職者数 再求職者 一、四九八 前月分 一、四九八 増減 〇

求職者数 再求職者 一、四九八 前月分 一、四九八 増減 〇

求職者数 再求職者 一、四九八 前月分 一、四九八 増減 〇

四、各地方職業紹介事務所管内

一、東京地方職業紹介事務所管内

求職者数 本月分 二、二八八 前月分 二、一〇九 増減 一七九

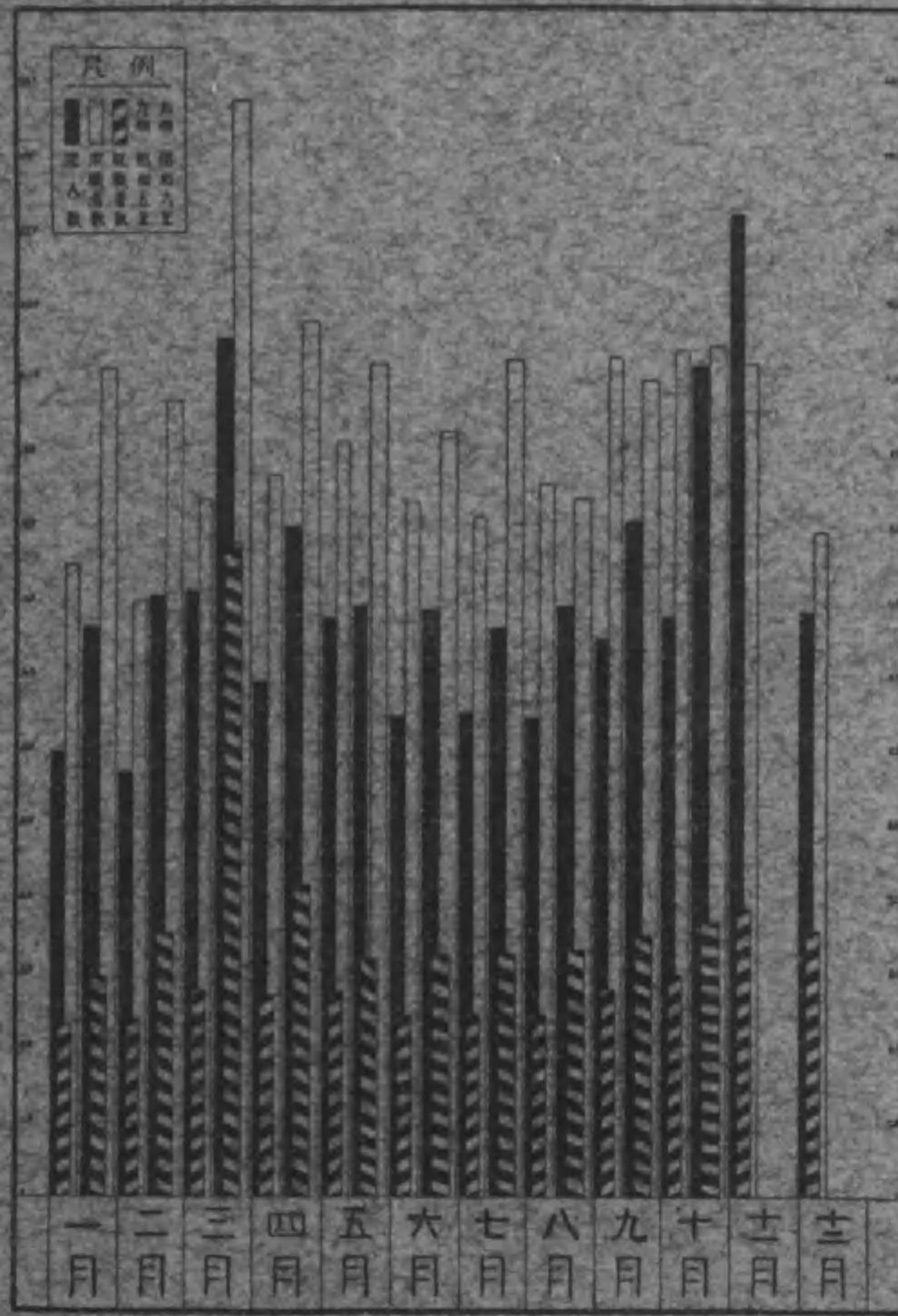
求職者数 再求職者 七、三三三 前月分 七、一〇九 増減 二二四

求職者数 再求職者 一、四九八 前月分 一、四九八 増減 〇

求職者数 再求職者 一、四九八 前月分 一、四九八 増減 〇

求職者数 再求職者 一、四九八 前月分 一、四九八 増減 〇

昭和五年一般職業紹介取扱数月別比較圖  
昭和六年



取扱概況

職業紹介取扱成績  
職業紹介所数 (十月末現在)

| 種別       | 一般職業紹介所 |    | 労働関係機関 |    | 合計 |
|----------|---------|----|--------|----|----|
|          | 常設      | 臨時 | 常設     | 臨時 |    |
| 認(許)可現在数 | 三六      | 三  | 三      | 四  | 四三 |
| 取扱あり     | 三三      | 一  | 一      | 三  | 三八 |
| 取扱ナカリ    | 三       | 二  | 二      | 一  | 八  |
| 未開所      | 一       | 一  | 一      | 一  | 四  |

備考 日雇労働紹介は百六十九箇所(専門二二、臨時四一、部門一〇六)に於て取扱をなした。

一般職業紹介 (十月分)

全国三四〇箇所(東京八〇、大阪五二、名古屋三七、福岡三三、青森五二、長野四九、岡山三七)の職業紹介所よりの報告に基き、昭和六年十月月に於ける一般職業紹介取扱成績を述べれば左の如くである。

一、取扱成績

| 求職者  | 再求職者   | 再求職者   | 再求職者  |
|------|--------|--------|-------|
| 登録数  | 八四、四四五 | 二九、六九三 | 二四、二七 |
| 再求職者 | 五七、三三三 | 一五、四八八 | 七、八〇〇 |

就業者数 二四、四八八 一三七、七五五  
求職者数に對する求職者数の割合 101%  
取扱紹介所数 三三九

二、前月の比較 (△印は減)

| 求職者  | 再求職者    | 再求職者  | 再求職者  |
|------|---------|-------|-------|
| 登録数  | 二二、八〇九  | 九、三三三 | 三、〇五七 |
| 再求職者 | 一四、一三七  | 二、三六六 | 一、四一四 |
| 再求職者 | 七、三八〇   | 一、〇三九 | 〇、四四二 |
| 再求職者 | 六、〇〇八   | 〇、八〇八 | 〇、三〇一 |
| 再求職者 | 三、七、一〇三 | 一、〇三三 | 〇、一五五 |
| 再求職者 | 一、〇一八   | 〇、三三六 | 〇、一四九 |

三、前年同月の比較 (△印は減)

| 求職者  | 再求職者    | 再求職者  | 再求職者  |
|------|---------|-------|-------|
| 登録数  | 二二、八〇九  | 九、三三三 | 三、〇五七 |
| 再求職者 | 一四、一三七  | 二、三六六 | 一、四一四 |
| 再求職者 | 七、三八〇   | 一、〇三九 | 〇、四四二 |
| 再求職者 | 六、〇〇八   | 〇、八〇八 | 〇、三〇一 |
| 再求職者 | 三、七、一〇三 | 一、〇三三 | 〇、一五五 |
| 再求職者 | 一、〇一八   | 〇、三三六 | 〇、一四九 |

四、各地方職業紹介事務局管内

一、東京地方職業紹介事務局管内

| 求職者  | 再求職者 | 再求職者 | 再求職者 |
|------|------|------|------|
| 登録数  | 三三九  | 一三三  | 五    |
| 再求職者 | 三三九  | 一三三  | 五    |
| 再求職者 | 三三九  | 一三三  | 五    |
| 再求職者 | 三三九  | 一三三  | 五    |

求職者数に對する求職者数の割合 101%  
取扱紹介所数 三三九

二、大阪地方職業紹介事務局管内

| 求職者  | 再求職者   | 再求職者  | 再求職者  |
|------|--------|-------|-------|
| 登録数  | 三三、三〇〇 | 一、九三三 | 四、三三七 |
| 再求職者 | 三三、三〇〇 | 一、九三三 | 四、三三七 |
| 再求職者 | 三三、三〇〇 | 一、九三三 | 四、三三七 |
| 再求職者 | 三三、三〇〇 | 一、九三三 | 四、三三七 |

前月分比し求職者数の増減を示せるは、十月下旬に実施せる求人開拓日の成績良好なりしたためである。求職者登録数僅に減少を示せるは開拓日実施中求職者の受付が充分に行はれなかつた減少を見たのは前月中東京府職業紹介所の取扱ひに係る百貨店店員の就職者多数を占めた結果と見られる。

前年同月分比し求職者数の増加せるは勿論求人開拓日実施の好結果に他ならない。求職者数の減少は東京市に於て特に著しい。

就職者数 八四八 七〇  
 求人数に対する就職者数の割合 二六% △六%  
 求職者数に対する就職者数の割合 一四% 一%

前月分比し各取扱数共に増加を示せり。求人数の増加は主として季節的紹介に依るものであるが、求人開拓日実施に伴ふ増加も多少影響してゐる。  
 前年同月分比し各取扱数共に増加を示せるは、求人開拓日実施に依る外、季節的紹介所の増加に基くものである。

三、名古屋地方職業紹介事務局管内

| 求人数  | 登録数  | 求職者数 | 再求職者数 | 紹介状交付数 | 就職者数 | 求職者数に対する求職者数の割合 | 求職者数に対する就職者数の割合 |
|------|------|------|-------|--------|------|-----------------|-----------------|
| 九、九三 | 九、三三 | 一、四三 | 一、八三  | 四、三〇   | 五、九  | 一〇% △二%         | △三%             |
| 前月分  | 前月分  | 前月分  | 前月分   | 前月分    | 前月分  | 前月分             | 前月分             |
| 八、九三 | 八、三三 | 一、四三 | 一、八三  | 四、三〇   | 五、九  | 一〇% △二%         | △三%             |

前月分比し求職者再求職者を除く各取扱数共に増加し特に求人数に於て著しい。之は求人開拓日実施の結果に基くものである。  
 前年同月の取扱数と比較すれば、紹介状交付数を除く各取扱数共に増加を示してゐる。求

人数の著しき増加は求人開拓日実施の影響を受けてゐるが、紹介所五箇所の増設並一般に管内取扱数の増加を見たものであらう。

四、福岡地方職業紹介事務局管内

| 求人数  | 登録数  | 求職者数 | 再求職者数 | 紹介状交付数 | 就職者数 | 求職者数に対する求職者数の割合 | 求職者数に対する就職者数の割合 |
|------|------|------|-------|--------|------|-----------------|-----------------|
| 五、九四 | 一、四四 | 一、三六 | 一、三六  | 三、七五   | 二、〇七 | 一七% △一%         | △二%             |
| 前月分  | 前月分  | 前月分  | 前月分   | 前月分    | 前月分  | 前月分             | 前月分             |
| 五、九四 | 一、四四 | 一、三六 | 一、三六  | 三、七五   | 二、〇七 | 一七% △一%         | △二%             |

前月分比し各取扱数共に減少を示してゐる。殊に求職者登録数に於て著しき減少を示せるは、九月中に一時に増加したる求職者が本月中常態に歸つたためである。尙求人開拓日の影響を受けて、求人数の減少は割合に少なくなつてゐる。  
 前年同月比し各取扱数共に増加を示し、就中求人数に於て著しい。

五、青森地方職業紹介事務局管内

| 求人数  | 登録数  | 求職者数 | 再求職者数 | 紹介状交付数 | 就職者数 | 求職者数に対する求職者数の割合 | 求職者数に対する就職者数の割合 |
|------|------|------|-------|--------|------|-----------------|-----------------|
| 七、四七 | 一、三九 | 一、三九 | 一、三九  | 四、四七   | 二、〇七 | 二七% △一%         | △二%             |
| 前月分  | 前月分  | 前月分  | 前月分   | 前月分    | 前月分  | 前月分             | 前月分             |
| 七、四七 | 一、三九 | 一、三九 | 一、三九  | 四、四七   | 二、〇七 | 二七% △一%         | △二%             |

前月分比し各取扱数共に減少を示してゐる。殊に求職者登録数に於て著しき減少を示せるは、九月中に一時に増加したる求職者が本月中常態に歸つたためである。尙求人開拓日の影響を受けて、求人数の減少は割合に少なくなつてゐる。  
 前年同月比し各取扱数共に増加を示し、就中求人数に於て著しい。

紹介状交付数 四、三六 △二六 二、四三五

就職者数 三、七六 △二四 二、四三七  
 求人数に対する就職者数の割合 九四% △一七% △三五%

六、長野地方職業紹介事務局管内

| 求人数  | 登録数  | 求職者数 | 再求職者数 | 紹介状交付数 | 就職者数 | 求職者数に対する求職者数の割合 | 求職者数に対する就職者数の割合 |
|------|------|------|-------|--------|------|-----------------|-----------------|
| 一、四四 | 七、七九 | 三、九八 | 一、九三  | 五、八四   | 三、三〇 | 四四% △四〇%        | △四〇%            |
| 前月分  | 前月分  | 前月分  | 前月分   | 前月分    | 前月分  | 前月分             | 前月分             |
| 一、四四 | 七、七九 | 三、九八 | 一、九三  | 五、八四   | 三、三〇 | 四四% △四〇%        | △四〇%            |

前月分比し各取扱数共に増加し特に求人数に於て著しい。之は求人開拓日の実施並製絲女工求人、酒造業者等の取扱開始に因るものである。

尙、前年同月分比し各取扱数共に増加してゐる。此の主因は季節的職業紹介所の事務開始と共に製絲女工、酒造業者、新潟縣の漁夫等の季節的職業の取扱数多かりしに因る。

七、岡山地方職業紹介事務局管内

| 求人数  | 登録数  | 求職者数 | 再求職者数 | 紹介状交付数 | 就職者数 | 求職者数に対する求職者数の割合 | 求職者数に対する就職者数の割合 |
|------|------|------|-------|--------|------|-----------------|-----------------|
| 六、九三 | 八、三三 | 一、八三 | 一、八三  | 四、三〇   | 五、九  | 一〇% △二%         | △三%             |
| 前月分  | 前月分  | 前月分  | 前月分   | 前月分    | 前月分  | 前月分             | 前月分             |
| 六、九三 | 八、三三 | 一、八三 | 一、八三  | 四、三〇   | 五、九  | 一〇% △二%         | △三%             |

前月分比し求人数を除く各取扱数共に減少を示せるも、就労率は低下し就職率は向上し成績は稍々好轉を示してゐる。求人数の増加は求人開拓日の実施による。  
 前年同月比し各取扱数共に増加を示してゐる。之は紹介所六箇所の増設並一般に紹介所の成績向上せる結果であらう。

五、需給關係

本月の求人及求職者の取扱数を見るに求人数一一、八〇九人、求職者数一一、四、一七二人にして二、三一一八人の求職超過を示してゐる。即ち求人一〇〇〇人に対し求職者一〇二二人の割合である。次に之を性別に見れば男子は求人数六七、一

一四八人、求職者数八四、四三五人にして求人一〇〇〇人に対し求職者一二六人の割合であり女子は求人数四、六九五、求職者数二九、六九二人にして求人一〇〇〇人に対し求職者六六人の割合となつてゐる。

更に職業別に需給關係を見れば

- 一、工業及鑛業に於ては、一、六〇七人の求人超過にして其の主たるものは製絲、紡織、製身具、嗜好品等で、機械器具、金屬工業、製紙印刷等は求職超過を示してゐる。
- 二、土木建築に於ては四七五人の求職超過である。
- 三、商業に於ては八五五人の求人超過にして、其の主たるものは小店員、飲食店雇人、行商等で、店員、商店雜役等は求職超過を示してゐる。
- 四、農林業に於ては三五六人の求人超過である。
- 五、水産業に於ては一八一人の求人超過である。
- 六、通信運輸に於ては一、三〇八人の求職超過にして、其の主たるものは自動車従事員、其他である。
- 七、戸内使用人に於ては一、七五四人の求人超過にして、其の主たるものは僕、乳母見守、等で、書生給仕、番人小使等は求職超過である。
- 八、雜業に於ては三、二七人の求職超過にして其の主たるものは事務員、配達人等で、外交集金人等は求人超過を示してゐる。

尙、小分類に依り、求人並求職超過の主たるものを擧ぐれば左の通りである。

| 職業             | 求職超過   | 求人超過       |
|----------------|--------|------------|
| 製絲             | (約)十三倍 |            |
| 孔母見守、外交集金人     | (約)四倍  |            |
| 行商             | (約)三倍  |            |
| 小商店員           | (約)二倍半 |            |
| 紡織、製身具         | (約)二倍  |            |
| 求職超過           |        | (約)八倍      |
| 番人小使           | (約)六倍半 |            |
| 事務員            | (約)四倍半 |            |
| 書生給仕           | (約)四倍半 |            |
| 機械器具、電氣瓦斯、金屬工業 | (約)二倍半 |            |
| 製紙印刷、店員、自動車従事員 | (約)二倍  |            |
| 配達人            | (約)一倍半 |            |
| 求人の主たるもの       |        |            |
| 僕              | 一、九、五三 | 北方日雇 八、二六  |
| 小商店員           | 八、〇〇   | 外交集金人 八、〇六 |
| 嗜好品            | 七、一〇   | 製絲 七、〇七    |
| 店員             | 五、五二   | 飲食店雇人 五、五〇 |
| 商店雜役           | 五、〇九   | 製身具 三、四六   |
| 求職の主たるもの       |        |            |
| 僕              | 一、三、四三 | 店員 二、七五    |
| 事務員            | 八、八五   | 北方日雇 八、二六  |
| 商店雜役           | 六、三〇   | 嗜好品 五、三三   |
| 飲食店雇人          | 四、三九   | 小商店員 三、三二  |
| 番人小使           | 三、六四   | 書生給仕 三、〇七  |
| 再求の主たるもの       |        |            |
| 店員             | 八、七六   | 事務員 七、五三   |

日僱労働紹介取扱成績 (十月分)

|          |        |       |      |
|----------|--------|-------|------|
| 賃 働      | 紳 六、二二 | 商店雑役  | 四、七六 |
| 書生給仕     | 三、三六   | 番人小使  | 三、四八 |
| 機械器具     | 三、〇三   | 飲食店雇人 | 三、六三 |
| 金屬工業     | 三、四四   | 土方日雇  | 三、七二 |
| 就職の主なるもの |        |       |      |
| 僕        | 六、九三   | 土方日雇  | 五、九八 |
| 嗜好品      | 三、〇九   | 店 員   | 三、八四 |
| 商店雑役     | 一、七六   | 飲食店雇人 | 一、三六 |
| 小 店 員    | 一、三三   | 事 務 員 | 九、〇〇 |
| 外交集金人    | 九、九    | 紡 織   | 七、四三 |

全国日僱労働紹介所及専門部百六十九箇所よりの報告に基き昭和六年十月中に於ける取扱状況を述べれば左の通りである。

一、取扱概況

|                 |         |    |       |    |         |      |         |
|-----------------|---------|----|-------|----|---------|------|---------|
| 求 人 数           | 一、四八、六八 | 男  | 七〇、五六 | 女  | 一、三九、三四 | 計    | 一、四八、六八 |
| 求職者数            | 一、四〇、三〇 | 男  | 六六、三四 | 女  | 一、四七、四四 | 計    | 一、四〇、三〇 |
| 紹介件数            | 一、二六、六八 | 男  | 六六、七六 | 女  | 一、二九、四四 | 計    | 一、二六、六八 |
| 求人数に対する求職者数の割合  |         | 本月 | 三三%   | 前月 | 三三%     | 前年同月 | 三三%     |
| 求職者数に対する紹介件数の割合 |         | 本月 | 八二%   | 前月 | 八二%     | 前年同月 | 八二%     |
| 取扱紹介所数          | 一九      | 一五 | 一五    | 一五 | 一五      | 一五   | 一五      |

二、前月との比較 (△印は減)

事業の起興に伴ふ要人員の増加に因るものである。

七、岡山地方職業紹介事務局管内  
本管内に於ける取扱数は求人数六〇、〇九四人、求職者数五六、〇〇九人、紹介件数五一、三四一人にしてこれを前月のそれと比較するに求人数に於て一四、九八一人求職者数に於て七、五〇八人、紹介件数に於て一〇、一八九人の各増加を示してゐる。

右は管内六ヶ所即ち高梁町臨時、玉島町臨時、廣島市東松原、川瀬村臨時、三次町臨時の各紹介所が新に開所したるに因るものである。

三、需給関係  
前月に比較し求人数、求職者数、紹介件数及就職者数の増減せるは十月二十六日より二十八日迄三日間全国一齊に求人開拓日を實施せる結果に依る。

四、福岡地方職業紹介事務局管内  
本管内に於ける取扱数は求人数二一四、四八〇人、求職者数二二三、一三五人、紹介件数二一四、三九〇人にしてこれを前月のそれと比較するに求人数に於て二九、八八七人、求職者数に於て四三、五五二人、紹介件数に於て四〇、二六二人の各増加を示してゐる。

右は福岡、長崎縣下に於ける失業救済事業の進捗に伴ふ要人員の増加の結果であつて、福岡縣の如きは小倉市労働紹介所の四千餘人を筆頭に福岡市他五紹介所に於て約二千人の増加を見たためである。

五、青森地方職業紹介事務局管内  
本管内に於ける取扱数は求人数一四九、六四六人、求職者数一七五、七三八人、紹介件数一四八、六七八人にしてこれを前月のそれと比較するに求人数に於て九、九一七人、求職者数に於て一三、七八五人、紹介件数に於て九、八八〇人の各増加を示してゐる。

右は札幌市、旭川市、仙臺市の各紹介所扱ひ要人員の増加に因るものである。

六、長野地方職業紹介事務局管内  
本管内に於ける取扱数は求人数二二、一一五人、求職者数二二、九一〇人、紹介件数二二、八七一一人にしてこれを前月のそれと比較するに求人数に於て二、七二二人、求職者数に於て二、六八一人、紹介件数に於て二、六八九人の各増加を示してゐる。

右は高岡市、魚津町紹介所の二ヶ所増加せると

三、前年同月との比較

|                 |         |    |       |    |         |      |         |
|-----------------|---------|----|-------|----|---------|------|---------|
| 求 人 数           | 一、三九、三三 | 男  | 七〇、五六 | 女  | 一、三九、三四 | 計    | 一、三九、三三 |
| 求職者数            | 一、四六、四四 | 男  | 五五、三三 | 女  | 一、四七、九三 | 計    | 一、四六、四四 |
| 紹介件数            | 一、二九、四四 | 男  | 六六、七六 | 女  | 一、二九、四四 | 計    | 一、二九、四四 |
| 求人数に対する求職者数の割合  |         | 本月 | 三三%   | 前月 | 三三%     | 前年同月 | 三三%     |
| 求職者数に対する紹介件数の割合 |         | 本月 | 八二%   | 前月 | 八二%     | 前年同月 | 八二%     |
| 取扱紹介所数          | 一九      | 一五 | 一五    | 一五 | 一五      | 一五   | 一五      |

四、各地方職業紹介事務局管内

一、東京地方職業紹介事務局管内  
本管内に於ける取扱数は求人数三八五、四七五人、求職者数五三九、三六六人、紹介件数三七九、九三一人にしてこれを前月のそれと比較するに、求人数に於て三六、五六六人、求職者数に於て五八、〇六七人、紹介件数に於て一四、八八〇人の各増加を示してゐる。

二、大阪地方職業紹介事務局管内  
本管内に於ける取扱数は求人数二五五、六八九人、求職者数二九二、九九四人、紹介件数二五二、二八八人にしてこれを前月のそれと比較するに求人数に於て一五、三四二人、求職者数に於て一九、一二四人、紹介件数に於て一四、八〇一人の各増加を示して居る。

右は神戸市、尼崎市、明石市、高砂町、加古川町、徳島市各紹介所扱ひに係る失業救済事業要人員の増加に因るものである。

三、名古屋地方職業紹介事務局管内  
本管内に於ける取扱数は求人数一三〇、七二五人、求職者数一五六、三九二人、紹介件数一二九、〇三五人にしてこれを前月のそれと比較するに求人数に於て五、八八九人、求職者数に於て三、五二六人紹介件数に於て五、四七四人の各減少を示してゐる。

右は豊江紹介所の取扱数が著しく減少せるに因るものである。

五、就職者の給料

|                |   |      |   |      |   |      |
|----------------|---|------|---|------|---|------|
| 大 學 卒 業 の 者    | 男 | 一、三三 | 女 | 一、二四 | 計 | 二、五七 |
| 専門學校卒業及同程度以上の者 | 男 | 四、四  | 女 | 四、五  | 計 | 八、九  |
| 中等學校卒業及同程度以上の者 | 男 | 一、九八 | 女 | 一、三三 | 計 | 三、三  |
| 其他の者           | 男 | 八、九  | 女 | 三、三  | 計 | 一二、二 |
| 計              | 男 | 一、四〇 | 女 | 一、四〇 | 計 | 二、八〇 |

最高 男三〇〇圓 女二〇〇圓  
最低 男八四圓 女四四圓

中等學校卒業及同等以上の者 男 五〇〇 住込 一〇〇  
 傳給生活者職業紹介取扱成績 其他の者 女 五四〇 三〇〇

| 業態別  | 性別 | 求人    | 求職者   | 就職者   | 月末現在未紹介 |       | 最高    | 最低    |
|------|----|-------|-------|-------|---------|-------|-------|-------|
|      |    |       |       |       | 求人      | 求職者   |       |       |
| 官公署  | 男  | 27    | 33    | 28    | 26      | 29    | 46    | 33    |
| 銀行   | 男  | 1     | 1     | 1     | 1       | 1     | 1     | 1     |
| 銀行   | 女  | 1     | 1     | 1     | 1       | 1     | 1     | 1     |
| 銀行   | 計  | 2     | 2     | 2     | 2       | 2     | 2     | 2     |
| 保險會社 | 男  | 1     | 1     | 1     | 1       | 1     | 1     | 1     |
| 保險會社 | 女  | 1     | 1     | 1     | 1       | 1     | 1     | 1     |
| 保險會社 | 計  | 2     | 2     | 2     | 2       | 2     | 2     | 2     |
| 商會社  | 男  | 1     | 1     | 1     | 1       | 1     | 1     | 1     |
| 商會社  | 女  | 1     | 1     | 1     | 1       | 1     | 1     | 1     |
| 商會社  | 計  | 2     | 2     | 2     | 2       | 2     | 2     | 2     |
| 工業會社 | 男  | 1     | 1     | 1     | 1       | 1     | 1     | 1     |
| 工業會社 | 女  | 1     | 1     | 1     | 1       | 1     | 1     | 1     |
| 工業會社 | 計  | 2     | 2     | 2     | 2       | 2     | 2     | 2     |
| 職業會社 | 男  | 1     | 1     | 1     | 1       | 1     | 1     | 1     |
| 職業會社 | 女  | 1     | 1     | 1     | 1       | 1     | 1     | 1     |
| 職業會社 | 計  | 2     | 2     | 2     | 2       | 2     | 2     | 2     |
| 個人商店 | 男  | 1     | 1     | 1     | 1       | 1     | 1     | 1     |
| 個人商店 | 女  | 1     | 1     | 1     | 1       | 1     | 1     | 1     |
| 個人商店 | 計  | 2     | 2     | 2     | 2       | 2     | 2     | 2     |
| 個人工場 | 男  | 1     | 1     | 1     | 1       | 1     | 1     | 1     |
| 個人工場 | 女  | 1     | 1     | 1     | 1       | 1     | 1     | 1     |
| 個人工場 | 計  | 2     | 2     | 2     | 2       | 2     | 2     | 2     |
| 學徒校  | 男  | 1     | 1     | 1     | 1       | 1     | 1     | 1     |
| 學徒校  | 女  | 1     | 1     | 1     | 1       | 1     | 1     | 1     |
| 學徒校  | 計  | 2     | 2     | 2     | 2       | 2     | 2     | 2     |
| 新聞社  | 男  | 1     | 1     | 1     | 1       | 1     | 1     | 1     |
| 新聞社  | 女  | 1     | 1     | 1     | 1       | 1     | 1     | 1     |
| 新聞社  | 計  | 2     | 2     | 2     | 2       | 2     | 2     | 2     |
| 其他   | 男  | 1     | 1     | 1     | 1       | 1     | 1     | 1     |
| 其他   | 女  | 1     | 1     | 1     | 1       | 1     | 1     | 1     |
| 其他   | 計  | 2     | 2     | 2     | 2       | 2     | 2     | 2     |
| 計    | 男  | 1,357 | 1,940 | 1,488 | 1,370   | 1,475 | 2,000 | 1,300 |
| 計    | 女  | 708   | 1,174 | 896   | 817     | 907   | 1,200 | 750   |
| 計    | 計  | 2,065 | 3,114 | 2,384 | 2,187   | 2,382 | 3,200 | 2,050 |

職業紹介聯絡取扱成績 (十月分)

一、第一次求人聯絡日報  
 指定職業紹介所十五箇所中聯絡日報を發行せる職業紹介所は東京市聯絡、横浜市中央、西區鴨町、大阪市中央、神戸市中央、廣島市職業紹介所の六箇所である。

| 業態別  | 性別 | 求人    | 求職者   | 就職者   |
|------|----|-------|-------|-------|
| 官公署  | 男  | 27    | 33    | 28    |
| 官公署  | 女  | 1     | 1     | 1     |
| 官公署  | 計  | 28    | 34    | 29    |
| 銀行   | 男  | 1     | 1     | 1     |
| 銀行   | 女  | 1     | 1     | 1     |
| 銀行   | 計  | 2     | 2     | 2     |
| 保險會社 | 男  | 1     | 1     | 1     |
| 保險會社 | 女  | 1     | 1     | 1     |
| 保險會社 | 計  | 2     | 2     | 2     |
| 商會社  | 男  | 1     | 1     | 1     |
| 商會社  | 女  | 1     | 1     | 1     |
| 商會社  | 計  | 2     | 2     | 2     |
| 工業會社 | 男  | 1     | 1     | 1     |
| 工業會社 | 女  | 1     | 1     | 1     |
| 工業會社 | 計  | 2     | 2     | 2     |
| 職業會社 | 男  | 1     | 1     | 1     |
| 職業會社 | 女  | 1     | 1     | 1     |
| 職業會社 | 計  | 2     | 2     | 2     |
| 個人商店 | 男  | 1     | 1     | 1     |
| 個人商店 | 女  | 1     | 1     | 1     |
| 個人商店 | 計  | 2     | 2     | 2     |
| 個人工場 | 男  | 1     | 1     | 1     |
| 個人工場 | 女  | 1     | 1     | 1     |
| 個人工場 | 計  | 2     | 2     | 2     |
| 學徒校  | 男  | 1     | 1     | 1     |
| 學徒校  | 女  | 1     | 1     | 1     |
| 學徒校  | 計  | 2     | 2     | 2     |
| 新聞社  | 男  | 1     | 1     | 1     |
| 新聞社  | 女  | 1     | 1     | 1     |
| 新聞社  | 計  | 2     | 2     | 2     |
| 其他   | 男  | 1     | 1     | 1     |
| 其他   | 女  | 1     | 1     | 1     |
| 其他   | 計  | 2     | 2     | 2     |
| 計    | 男  | 1,357 | 1,940 | 1,488 |
| 計    | 女  | 708   | 1,174 | 896   |
| 計    | 計  | 2,065 | 3,114 | 2,384 |

本月 前月

求人數に對する就職者數の割合 二七・六一% 一五・七五%  
 紹介狀交付數に對する就職者數の割合 一四・八〇% 六・〇九%  
 第三次求人聯絡日報  
 東京、大阪、名古屋、青森、岡山地方職業紹介事務局に於ては求人聯絡日報の發行なし。  
 求人 數 二八 男 二六 女 二  
 紹介狀交付數 一 男 一 女 〇  
 就職者數 一 男 一 女 〇  
 求人數に對する紹介狀交付數の割合 三三・三三% 一五・八三%  
 紹介狀交付數に對する就職者數の割合 五・五六% 一五・三八%  
 第四次求人聯絡日報  
 求人 數 一 男 一 女 〇  
 紹介狀交付數 一 男 一 女 〇  
 就職者數 一 男 一 女 〇  
 求人數に對する紹介狀交付數の割合 九七・五〇% 三三・三三%

局報

入營者職業保障法施行ニ關スル件

(昭和六年十一月十八日收業第二三〇八號中央職業紹介事務局局長ヨリ各地方職業紹介事務局局長宛)

求人數に對する就職者數の割合 九六・八八% 二九・六二%  
 紹介狀交付數に對する就職者數の割合 九九・三六% 八八・八八%

本年四月法律第五七號ヲ以テ公布セラレタル入營者職業保障法ハ同施行令及施行規則ノ制定公布ト相俟テ本月一日ヨリ施行相成候ニ就テハ本法ノ適用ヲ受ケル雇傭者並ニ關係當局ニ其ノ趣旨及内容ヲ周知徹底セシムルハ勿論右施行規則第六條ニ依リ届出ヲ受ケタル場合ハ直ニ關係職業紹介所ニ通報シ勸告並ニ被雇者入營ニ因リ社員ニ對スル除隊者就職斡旋ノ資料ト爲サシムル等本法ノ運用ニ關シ萬遺憾ナキナ期セラレ度社會局社會部長ヨリ依命通達ノ次第モ有之此段及通達候也  
 追テ地方長官ニ對シテハ別紙寫ノ通り社會部長ヨリ通達相成尙入營者職業保障法關係法規並ニ保障法解説ハ別途送付可致候  
 入營者職業保障法施行ニ關スル件  
 (昭和六年十一月十二日發社第九四號)  
 (社會局社會部長ヨリ廳府廳長官宛)  
 本年四月法律第五七號ヲ以テ公布セラレタル入營

職業紹介報告ニ關スル件

(昭和六年十一月十八日發調第一七一號中央職業紹介事務局局長ヨリ各地方職業紹介事務局局長宛)

標記ノ件ニ關シテハ大正十四年十月十六日發調第六〇號ヲ以テ月報旬報報告中取扱數ナキ職業紹介所ニアリテハ其ノ事由ヲ記載シ報告方通達致シ置候處往々ニシテ之カ實行ヲ見サレ尙不辦候條爾今職業紹介所別報告ニ於テハ左記事項ヲ嚴守シ報告相成度  
 一、職業紹介所ノ數ハ取扱數アリタル職業紹介所ノ數ヲ記入スルコト  
 二、取扱數ナキ職業紹介所ニアリテハ「……」ヲ以テ取扱數ヲ示スコト  
 三、職業紹介所ノ當分休止スル職業紹介所ニアリテハ「休止」ト記入スルコト  
 四、季節紹介所ニ於テ開所別調整了後取扱數ナキキハ「休所」ト記入スルコト  
 五、認可後開所スルニ至ラサル職業紹介所ニアリテハ所名ヲ記入シ「未開所」ト記入スルコト



| 公取立 | 員金     | 員金     | 員金     | 員金     | 員金     |
|-----|--------|--------|--------|--------|--------|
| 前月計 | 一〇、〇〇〇 | 一〇、〇〇〇 | 一〇、〇〇〇 | 一〇、〇〇〇 | 一〇、〇〇〇 |
| 前月分 | 一〇、〇〇〇 | 一〇、〇〇〇 | 一〇、〇〇〇 | 一〇、〇〇〇 | 一〇、〇〇〇 |
| 計   | 二〇、〇〇〇 | 二〇、〇〇〇 | 二〇、〇〇〇 | 二〇、〇〇〇 | 二〇、〇〇〇 |

| 公取立 | 員金     | 員金     | 員金     | 員金     | 員金     |
|-----|--------|--------|--------|--------|--------|
| 前月計 | 一〇、〇〇〇 | 一〇、〇〇〇 | 一〇、〇〇〇 | 一〇、〇〇〇 | 一〇、〇〇〇 |
| 前月分 | 一〇、〇〇〇 | 一〇、〇〇〇 | 一〇、〇〇〇 | 一〇、〇〇〇 | 一〇、〇〇〇 |
| 計   | 二〇、〇〇〇 | 二〇、〇〇〇 | 二〇、〇〇〇 | 二〇、〇〇〇 | 二〇、〇〇〇 |

**職業紹介事務打合せ其他**

○田名郡町職業紹介所に於ては職業紹介事務講習會を開催せり。

期 間 十一月五日より三日間  
會 場 田名郡町公會堂  
受講者 田名郡町職業紹介所職員、田名郡町及附近町村吏員、小學校職員、信用組合吏員等十二名

講師及科目  
失業問題概論、職業紹介關係法規一編、職業紹介事業概論

千 田 局 長

**職業紹介所の實務及實務演習**

○埼玉縣主催に係る縣内女工紹介事務打合せは十月二十二日午後一時より縣會議事堂に於て縣下職業紹介所職員、工場職員、埼玉縣關係職員並に東地局員列席の上開催紹介に關する諸手續をなす期日等につき協議したり。

○秋田縣内職業紹介事務所研究會は小坂町職業紹介所主催の下に十月二十一日町役場に於て開催縣内各職業紹介所職員出席同縣社會事業主事補赤澤青地局列席の上(一)失業救済事業は必ず直營事業とせられべきこと(二)失業救済事業に對する職業紹介所の經費は事業主體若は國庫の

負擔とせられべきこと(三)労働者の輸送、宿舍設備並に賄ひの改善及(四)労働者就業中の病傷死亡等の場合の處置等につき協議を爲したり。

○宇治山田市職業紹介所主催に係る少年職業指導に關する打合せは十一月九日午後一時より開催少年職業指導員及役員出席の上(一)智能検査處理の件(二)職業別調査の件(三)職業指導座談會開催の件(四)希望職業の豫備調査の件につき協議をなしたり。

○兵庫縣主催に係る少年職業紹介聯絡協議會は職業紹介所職員、聯絡小學校職員、出席縣社會課員、大地局員列席の上左記に依り開催せられたり。

**記**

- 十月二十六日 八 鹿 町
  - 十月二十七日 香 住 町
  - 十月二十八日 温 泉 町
  - 十月二十九日 村 岡 町
- 協議事項
- 一、小學校に於ける職業指導に關する件
  - 二、職業選擇に關する件
  - 三、就職後の指導に關する件
  - 四、學校と紹介所の聯絡に關する件
  - 五、遠距離の就職に關する件
  - 六、聯絡紹介に關する件
  - 七、少女の紹介に關する件
  - 八、大口求人に關する件
- 京都府主催に係る少年職業指導講習會並聯絡小學校に對する協議會は左記に依り開催せられたり。

**日 記**

十月九日 綾 部 町  
十月十日 宮 津 町  
十月十一日 上 宇 川 村  
十月十二日 新 舞 鶴 町  
十月十三日 福 知 山 町

協議事項  
小學校に於ける職業指導の範圍と方法  
講演題目及講師  
中央職業紹介事務局 赤坂 達藏  
大阪地方職業紹介事務局 遊 佐 敏彦  
個性調査  
大阪地方職業紹介事務局 鈴木 信  
○山形市職業紹介所に於ては山形歩兵第三十二聯隊の希望に依り十一月八日除隊兵の爲就職上の注意等につき講演をなしたり。

○鶴岡市職業紹介所に於ては十一月十三日同市在郷軍人會幹部と除隊兵の職業紹介に關する協議をなしたる結果在郷軍人會鶴岡市聯合分會は各班に紹介委員を設け鶴岡市職業紹介所と聯絡提携し除隊兵の就職斡旋に努力することに決定したり。

○高崎市職業紹介所主催に係る北關東職業紹介事務打合せは十月二十九、三十兩日市公會堂に於て開催時玉、茨城、栃木、群馬、各縣下の職業紹介所職員出席田宮中央局、天香東地局長、郡須長地局長、小山群馬縣事務部長等列席の上

**ワラを各方面に配布し求人開拓に努めたり。**

- 一、主 備 岡山地方職業紹介事務局
  - 二、日 時 十一月二十、二十一日
  - 一、會 場 岡山市會議事堂
  - 一、出席者 六九名
- 審議中央職業紹介事務局事務官、堂後大阪地方職業紹介事務局嘱託其他第五師團、第十師團、吳備守府、關係各縣當局、管内各職業紹介所員等。
- 一、指示事項
    - イ、失業救済事業に使用する労働者の紹介に關する件
    - ロ、除隊兵の就職斡旋に關する件
    - ハ、入替者職業保障法施行に關する件
    - ニ、職業紹介所設備に關する件
    - ホ、市町村職業紹介委員に關する件
  - 一、注意事項
    - イ、職業紹介所經費國庫補助金並會計事務整理に關する件
    - ロ、就職者汽車汽船賃割引證交付に關する件
    - ハ、諸報告に關する件
    - 一、協議事項
    - 聯絡紹介事務刷新に關する件
    - 一、總取事項
    - イ、求人開拓日實施の状況並之が改善に關する意見承り度
    - ロ、臨時雇職職業紹介に關する實情承り度
- 酒田町職業紹介所主催に係る少年職業紹介事務打合せは十一月二十七日同町會議室に於て聯絡小學校長、職業指導主任及高二受持教師等出席



の上開會。  
 聯絡小學校に直接求人申込ありたる場合は職業紹介所に通報し協議の上斡旋することに協定しその他就職後の保護指導等に關し協議したり。  
 ○沼津市職業紹介所主催に係る少年職業紹介事務打合せは十一月二十七日同所樓上に於て小學校長及少年職業指導係、教師關係、市町村係員、方面委員等出席の上開催したり。  
 ○第六回京阪神都下少年職業紹介實務研究會は大阪地方職業紹介事務局及明石市職業紹介所共同主催の下に十一月二十八日明石市公會堂に於て開催二十七名出席の上左記事項につき協議の後中央職業紹介事務局各口囑託の「適性標準に關する考察と就職後の輔導に就て」の講演ありたり。

- 記
- 一、少年少女の職業實習に對し今後改良を要するもの。
  - 二、少年求人者に對する調査及選擇の件。
  - 三、少年求職者取扱聯絡改善の方法。
  - 四、近時少年求人者と求職少年の心理狀態の相違甚し之が指導紹介の積極的方法如何。
  - 五、一般小商店の需給調節に對し之を緩和すべき良方案如何。
  - 六、不良求職少年の取扱方法如何。
  - 七、聯絡小學校の校數を減じては如何。
  - 八、大阪管内全部の小學校に向て職業紹介所の機能を開示し求職希望小學校卒業生は必ず職業紹介所を利用すべきことを宣傳ビラとして配布するの件。

辭令

東京府知事 牛塚虎太郎  
 東京地方職業紹介委員會委員ナ命ス  
 職業紹介事務局事務官 糸井謙治  
 名古屋地方職業紹介委員會委員ナ命ス  
 製造所理事 田尻正五  
 福岡地方職業紹介委員會委員ナ命ス  
 昭和六年十一月三十日 内務省  
 東京地方職業紹介委員會委員  
 牛塚虎太郎  
 東京地方職業紹介委員會會長被仰付  
 昭和六年十二月三日 内閣

職業紹介所職員異動

六月十九日 事務員 大橋元吉  
 吾婿町職業紹介所職員就任  
 七月九日 書記 小川淳吉  
 名古屋市日置労働紹介所職員就任  
 八月三十一日 書記(専任) 小田外松  
 同(町書記補) 島川清一  
 同(町書記補) 直江喜美子  
 東水橋町職業紹介所職員就任  
 九月六日 兼任所長(兼糸魚川町長) 武田佐之助  
 兼任同(同) 右) 小林鹿郎  
 九月十七日 書記 原田道夫  
 玉島町臨時職業紹介所職員(兼)就任  
 十月三十一日 書記(町書記) 村上金吾  
 釜石町職業紹介所職員就任  
 同 事務員 藤家源壽  
 救世軍月島職業紹介所職員(兼)兼任  
 十一月一日 事務員 藤家源壽  
 救世軍努力館職業紹介所職員(兼)兼任  
 十月二十六日 所長(兼任) 林田文一  
 十月三十一日 書記 富田二郎  
 二瀬村臨時職業紹介所職員就任  
 十一月一日 兼任 主事 兒玉泰藏  
 同 書記 豐田正治  
 給川港町職業紹介所職員就任  
 十一月七日 町長 佐野勝太郎  
 幸袋町臨時職業紹介所職員(兼)兼任  
 同 書記 花村三郎  
 幸袋町臨時職業紹介所職員(兼)兼任  
 十一月八日 書記 深見伊八  
 名古屋市大曾根労働紹介所職員死亡解任  
 十一月一日 事務員 宮上新一  
 救世軍月島職業紹介所職員(兼)兼任  
 同 事務員 内田重彦  
 救世軍努力館職業紹介所職員(兼)兼任  
 十一月十九日 所長(兼任) 井上俊一  
 書記(兼任) 森山平五郎  
 同(同) 井久保作太郎  
 長糸村臨時職業紹介所職員就任

十月十九日 兼任 糸魚川町外十一ヶ村 岩崎松太郎  
 兼任 同 白石吉藏  
 十月二十四日 兼任 同 白石吉藏  
 兼任 同 白石吉藏  
 九月八日 所長(書記) 吉川玄得  
 九月三十日 書記 廣瀬昭彦  
 川源村臨時職業紹介所職員就任  
 九月三十日 書記(兼任) 安武繁平  
 十月一日 同(兼任) 村田巖  
 若松市職業紹介所職員就任  
 十月一日 兼任 事務囑託(南部杜氏) 大久保喜市  
 兼任 同(同) 右) 箱崎傳三  
 石島谷町職業紹介所職員解任  
 十月七日 書記 俣野福松  
 川口町社會事業協會職業紹介所職員(兼)兼任  
 同 書記 倉田繁  
 川口町社會事業協會職業紹介所職員(兼)兼任  
 十月十日 所長(町書記) 梶山壽四郎  
 十月十三日 書記 近藤義男  
 熊野町臨時職業紹介所職員就任  
 十月十三日 所長(兼任) 古田島和太郎  
 川口村職業紹介所職員就任  
 同 書記 杉浦増太郎  
 御所町職業紹介所職員(兼)兼任  
 同 書記 奥野利一

御所町職業紹介所職員(兼)兼任  
 同 書記 吉河重太郎  
 御所町職業紹介所職員(兼)兼任  
 同 書記 杉浦増太郎  
 御所町職業紹介所職員(兼)兼任  
 十月二十四日 所長(兼任) 野上雄吉  
 同 書記(兼任) 戸田廣次  
 同 書記(兼任) 三木重男  
 周匝村臨時職業紹介所職員就任  
 同 村長 淺枝繁一  
 刈田村臨時職業紹介所職員(兼)兼任  
 同 事務員 大田松太郎  
 刈田村臨時職業紹介所職員(兼)兼任  
 十月二十六日 所長兼任(市主事) 石橋勝眞  
 同 所長兼任(市主事兼觀學) 多賀彦熊  
 下關市職業紹介所職員就任  
 十月二十八日 兼任 所長(市主事) 市川儀平  
 同 兼任 同(市助役) 那須峰吉  
 千葉市職業紹介所長解任  
 同 町長 守安類四郎  
 玉島町臨時職業紹介所長(兼)兼任  
 同 書記 後藤田治  
 玉島町臨時職業紹介所職員(兼)兼任  
 同 書記 宗田拾一

玉島町臨時職業紹介所職員(兼)兼任  
 同 書記 原田道夫  
 玉島町臨時職業紹介所職員(兼)兼任  
 十月三十一日 書記(町書記) 村上金吾  
 釜石町職業紹介所職員就任  
 同 事務員 藤家源壽  
 救世軍月島職業紹介所職員(兼)兼任  
 十一月一日 事務員 藤家源壽  
 救世軍努力館職業紹介所職員(兼)兼任  
 十月二十六日 所長(兼任) 林田文一  
 十月三十一日 書記 富田二郎  
 二瀬村臨時職業紹介所職員就任  
 十一月一日 兼任 主事 兒玉泰藏  
 同 書記 豐田正治  
 給川港町職業紹介所職員就任  
 十一月七日 町長 佐野勝太郎  
 幸袋町臨時職業紹介所職員(兼)兼任  
 同 書記 花村三郎  
 幸袋町臨時職業紹介所職員(兼)兼任  
 十一月八日 書記 深見伊八  
 名古屋市大曾根労働紹介所職員死亡解任  
 十一月一日 事務員 宮上新一  
 救世軍月島職業紹介所職員(兼)兼任  
 同 事務員 内田重彦  
 救世軍努力館職業紹介所職員(兼)兼任  
 十一月十九日 所長(兼任) 井上俊一  
 書記(兼任) 森山平五郎  
 同(同) 井久保作太郎  
 長糸村臨時職業紹介所職員就任

十一月十九日 書記 奥村一重  
 名古屋市大曾根労働紹介所長就任  
 鋼路市職業紹介所書記 宇佐美富美三郎 九月一日  
 藤原ト改姓セリ  
 伏木町職業紹介所書記 若井留太郎 十一月十三日  
 死去セリ

資料

米國に於ける職業紹介制度 (二)

ハ、一九二〇年—一九三〇年(公益職業紹介所の衰微時代)  
 一九二〇年—一九三〇年に於ける聯邦職業局の活動は極めて微弱であり州立の紹介所も衰微を來した。此の年代に於ける聯邦職業局の業績は農業労働者の紹介を行つたことである。今期に於ける米國の公益職業紹介成績の概況は次の如くである。  
 (一九二二年乃至一九三〇年に至る米國に於ける公益職業紹介成績)  
 (Douglas "The Problem of Unemployment" p. 328)

| 會計年度  | 求職數       | 求人數       | 就職數       |
|-------|-----------|-----------|-----------|
| 一九二二年 | 三,四四〇,〇〇〇 | 一,八八八,〇〇〇 | 一,五九八,〇〇〇 |
| 一九二三年 | 三,八七〇,〇〇〇 | 一,一〇〇,〇〇〇 | 一,四九〇,〇〇〇 |
| 一九二四年 | —         | —         | —         |



無料船員職業紹介状況 (九月份)  
通信省管船局

| 都<br>市<br>別 | 求人数  |       | 求職者数 |       | 就<br>職<br>者<br>数 |
|-------------|------|-------|------|-------|------------------|
|             | 前月   | 本月受   | 前月   | 本月受   |                  |
| 東 京         | 二    | 二四〇   | 三    | 六     | 三〇               |
| 横 濱         | 一    | 三〇九   | 一    | 三三    | 一五九              |
| 名 古 屋       | 一    | 二七    | 一    | 一     | 一                |
| 四 日 市       | 一    | 二六    | 一    | 一     | 一                |
| 伏 木         | 一    | 一     | 一    | 一     | 一                |
| 大 阪         | 一    | 一     | 一    | 一     | 一                |
| 神 戸         | 一    | 一     | 一    | 一     | 一                |
| 門 司         | 一    | 一     | 一    | 一     | 一                |
| 下 関         | 一    | 一     | 一    | 一     | 一                |
| 若 松         | 一    | 一     | 一    | 一     | 一                |
| 長 崎         | 一    | 一     | 一    | 一     | 一                |
| 三 池         | 一    | 一     | 一    | 一     | 一                |
| 南 館         | 一    | 一     | 一    | 一     | 一                |
| 室 蘭         | 一    | 一     | 一    | 一     | 一                |
| 小 樽         | 一    | 一     | 一    | 一     | 一                |
| 合 計         | 一、七〇 | 一、五八八 | 一、七〇 | 一、五八八 | 一、五八八            |
| 前月計         | 一、七〇 | 一、五八八 | 一、七〇 | 一、五八八 | 一、五八八            |

備考  
有料  
求職者数 三〇  
就職者数 三〇  
就職未済数 二二

失業状況(推定)月報概要

一、總括表 (括弧内は前月分チ表ス)

| 種<br>別 | 給料生活者     |           | 労働者       |           | 合<br>計    | 計<br>前<br>月<br>比<br>増<br>減<br>(△ハ減) |
|--------|-----------|-----------|-----------|-----------|-----------|-------------------------------------|
|        | 調査人口      | 失業者       | 日雇労働者     | 其他労働者     |           |                                     |
| 調査人口   | 一、六四八、八八〇 | 一、六四八、八八〇 | 一、六四八、八八〇 | 一、六四八、八八〇 | 一、六四八、八八〇 | 一〇、五九九                              |
| 失業者    | 七、三三九     | 一、五八八、五四一 | 一、五八八、五四一 | 一、五八八、五四一 | 一、五八八、五四一 | 一、一六七三                              |
| 失業率    | (四・五三)    | (九・五七)    | (九・五七)    | (九・五七)    | (九・五七)    | 〇・一五                                |

紹介件数 七〇、五五二 志、三五  
就職者数 四、八四四 五、四七七  
求人数に対する 八〇% 八六% △六%  
求職者数の割合 六三% 五九% 四%  
就職者数の割合 六三% 五九% 四%  
五、業種別及道府縣別就職状況  
求人数多きものより示せば  
戸内使用人 五、九五五 商 業 一八、四八八  
業 七、九七九 通信運輸 六、三〇七  
工業及鑛業 一、九六三 土木建築 一、五三三  
農 林 業 九、六六六 水 産 業 一、四一八  
求職者登録数多きものより示せば  
戸内使用人 四、三三三 商 業 一三、七三三  
業 六、一九七 通信運輸 五、〇九〇  
工業及鑛業 一、三九五 農 林 業 八、九一六  
土木建築 六、六三三 水 産 業 一、七五五  
就職者数多きものより示せば  
戸内使用人 三、六三六 商 業 七、二八八  
通信運輸 五、三六八 業 三、六七七  
農 林 業 八、三三五 工業及鑛業 七、三三三  
土木建築 五、三〇〇 水 産 業 一、二七〇

千人以上の求人数ある府縣を示せば  
東 京 一、六四三 大 阪 一、七、八五八  
京 都 七、四九二 兵 庫 六、四三三  
愛 知 三、一八〇 神 奈 川 一、〇〇五

六、日雇労働紹介成績  
求 人 数 二、〇六八 男 二、〇六八 女 〇  
求職者数 一、四〇九 男 一、四〇九 女 〇  
紹介件数 一、八四四 男 一、八四四 女 〇  
求人数に対する求職者数の割合 一三四%  
求職者数に対する紹介件数の割合 六九%  
本月の取扱数を前月のそれと比較すれば、求人数に於て五九人、求職者数に於て一、六一五人、紹介件数に於て四六一人の各減少を示してゐる。而して殺到率に於て三〇%低下し、就職率に於て一三%向上してゐる。  
尚、前年同月の取扱数と比較すれば、求人数に於て一七四人、求職者数に於て二、四〇七人、紹介件数に於て一八六人の各減少を示してゐる。而して殺到率に於て七八%低下し、就職率に於て二五%の向上を示してゐる。

二、失業状況(推定)月報 (八月一日現在)

| 府<br>縣<br>別 | 給料生活者     |           | 労働者       |           | 其他ノ労働者    |           | 合 計       |           |
|-------------|-----------|-----------|-----------|-----------|-----------|-----------|-----------|-----------|
|             | 調査人口      | 失業者       | 日雇労働者     | 其他労働者     | 調査人口      | 失業者       | 調査人口      | 失業者       |
| 北 海 道       | 一〇一、五〇〇   | 三、八七七     | 八四、四〇六    | 六、一六〇     | 七・三       | 一三、八八八    | 五、〇〇      | 一、五八七     |
| 東 京 道       | 一、六四八、八八〇 | 一、五八八、五四一 | 一、六四八、八八〇 | 一、六四八、八八〇 | 一、五八八、五四一 | 一、五八八、五四一 | 一、五八八、五四一 | 一、五八八、五四一 |
| 東 京 府       | 一、六四八、八八〇 | 一、五八八、五四一 | 一、六四八、八八〇 | 一、六四八、八八〇 | 一、五八八、五四一 | 一、五八八、五四一 | 一、五八八、五四一 | 一、五八八、五四一 |
| 神 奈 川 県     | 一、八八、四〇〇  | 七、三三九     | 一、八八、四〇〇  | 一、八八、四〇〇  | 七、三三九     | 一、八八、四〇〇  | 七、三三九     | 一、八八、四〇〇  |
| 大 阪 府       | 一、八八、四〇〇  | 七、三三九     | 一、八八、四〇〇  | 一、八八、四〇〇  | 七、三三九     | 一、八八、四〇〇  | 七、三三九     | 一、八八、四〇〇  |
| 兵 庫 県       | 一、八八、四〇〇  | 七、三三九     | 一、八八、四〇〇  | 一、八八、四〇〇  | 七、三三九     | 一、八八、四〇〇  | 七、三三九     | 一、八八、四〇〇  |
| 長 崎 県       | 一、八八、四〇〇  | 七、三三九     | 一、八八、四〇〇  | 一、八八、四〇〇  | 七、三三九     | 一、八八、四〇〇  | 七、三三九     | 一、八八、四〇〇  |
| 新 潟 県       | 一、八八、四〇〇  | 七、三三九     | 一、八八、四〇〇  | 一、八八、四〇〇  | 七、三三九     | 一、八八、四〇〇  | 七、三三九     | 一、八八、四〇〇  |
| 埼 玉 県       | 一、八八、四〇〇  | 七、三三九     | 一、八八、四〇〇  | 一、八八、四〇〇  | 七、三三九     | 一、八八、四〇〇  | 七、三三九     | 一、八八、四〇〇  |
| 群 馬 県       | 一、八八、四〇〇  | 七、三三九     | 一、八八、四〇〇  | 一、八八、四〇〇  | 七、三三九     | 一、八八、四〇〇  | 七、三三九     | 一、八八、四〇〇  |
| 千 葉 県       | 一、八八、四〇〇  | 七、三三九     | 一、八八、四〇〇  | 一、八八、四〇〇  | 七、三三九     | 一、八八、四〇〇  | 七、三三九     | 一、八八、四〇〇  |
| 茨 城 県       | 一、八八、四〇〇  | 七、三三九     | 一、八八、四〇〇  | 一、八八、四〇〇  | 七、三三九     | 一、八八、四〇〇  | 七、三三九     | 一、八八、四〇〇  |
| 栃 木 県       | 一、八八、四〇〇  | 七、三三九     | 一、八八、四〇〇  | 一、八八、四〇〇  | 七、三三九     | 一、八八、四〇〇  | 七、三三九     | 一、八八、四〇〇  |
| 奈 良 県       | 一、八八、四〇〇  | 七、三三九     | 一、八八、四〇〇  | 一、八八、四〇〇  | 七、三三九     | 一、八八、四〇〇  | 七、三三九     | 一、八八、四〇〇  |
| 三 重 県       | 一、八八、四〇〇  | 七、三三九     | 一、八八、四〇〇  | 一、八八、四〇〇  | 七、三三九     | 一、八八、四〇〇  | 七、三三九     | 一、八八、四〇〇  |
| 愛 知 県       | 一、八八、四〇〇  | 七、三三九     | 一、八八、四〇〇  | 一、八八、四〇〇  | 七、三三九     | 一、八八、四〇〇  | 七、三三九     | 一、八八、四〇〇  |
| 靜 岡 県       | 一、八八、四〇〇  | 七、三三九     | 一、八八、四〇〇  | 一、八八、四〇〇  | 七、三三九     | 一、八八、四〇〇  | 七、三三九     | 一、八八、四〇〇  |
| 山 梨 県       | 一、八八、四〇〇  | 七、三三九     | 一、八八、四〇〇  | 一、八八、四〇〇  | 七、三三九     | 一、八八、四〇〇  | 七、三三九     | 一、八八、四〇〇  |
| 滋 賀 県       | 一、八八、四〇〇  | 七、三三九     | 一、八八、四〇〇  | 一、八八、四〇〇  | 七、三三九     | 一、八八、四〇〇  | 七、三三九     | 一、八八、四〇〇  |
| 合 計         | 一、六四八、八八〇 | 一、五八八、五四一 | 一、六四八、八八〇 | 一、六四八、八八〇 | 一、五八八、五四一 | 一、五八八、五四一 | 一、五八八、五四一 | 一、五八八、五四一 |

| 府 縣 別 | 給 料 生 活 者 |       | 日 備 勞 働 者 |       | 其 他 ノ 勞 働 者 |         | 合 計  |      |
|-------|-----------|-------|-----------|-------|-------------|---------|------|------|
|       | 調査人口      | 失業者   | 調査人口      | 失業者   | 調査人口        | 失業者     | 調査人口 | 失業者  |
| 岐 阜   | 二、五三三     | 一八二   | 二四、五〇〇    | 二、二九  | 八、六         | 三、四九〇   | 四、七〇 | 四、八  |
| 長 野   | 三、八四四     | 一、三三  | 六、四四四     | 三、六二六 | 六、〇         | 一三、三三三  | 四、四三 | 九、八四 |
| 宮 城   | 三、三三〇     | 六四三   | 六、四四四     | 三、三三三 | 四、四三        | 一〇、六四一  | 三、〇〇 | 四、一  |
| 福 島   | 一、九三〇     | 三二七   | 三、四四〇     | 一、〇二八 | 四、四七六       | 一〇、三三六  | 二、三二 | 二、三  |
| 岩 手   | 三、三六八     | 四二四   | 三、四四八     | 一、七〇〇 | 三、八七八       | 七、三六四   | 三、四八 | 四、八  |
| 青 森   | 一、四七三     | 一、三四三 | 三、七八二     | 一、三三  | 一、〇〇四       | 九、七二五   | 二、五七 | 二、七  |
| 山 形   | 一、六七五     | 四一〇   | 三、五五七     | 二、五九  | 三、七四七       | 一、〇〇四   | 二、七  | 四、五  |
| 秋 田   | 一、八四一     | 七八〇   | 三、四四三     | 一、四二九 | 三、二一九       | 一、〇四〇   | 七、三三 | 六、六  |
| 福 井   | 三、八四六     | 六三三   | 三、九六七     | 三、四三九 | 五、〇三六       | 三、三六    | 八、三  | 八、三  |
| 石 川   | 一、七六一     | 三二    | 二、九七五     | 一、八九  | 四、〇         | 三、八七    | 二、三  | 二、九  |
| 富 山   | 一、六二七     | 三二    | 一、八四三     | 一、〇六  | 一、〇三        | 三、三三    | 二、四  | 三、四  |
| 福 岡   | 九、四九七     | 一、二   | 一、四四四     | 二、八   | 二、〇         | 一、〇三    | 二、九  | 二、一  |
| 鳥 取   | 一、四七八     | 三三七   | 二、六五八     | 三、九   | 一、〇七        | 七、四〇    | 一、一  | 一、九  |
| 島 根   | 三、八三九     | 一、〇六八 | 三、七七八     | 二、四六  | 七、九三八       | 一、五五    | 一、九  | 三、四  |
| 廣 島   | 三、七三七     | 二、四六三 | 三、七七八     | 四、〇八四 | 八、〇         | 七、二四    | 八、三  | 七、三  |
| 山 口   | 六、七三七     | 七四〇   | 三、七三〇     | 一、三九  | 一、三九九       | 一、八八、九三 | 三、八〇 | 三、九  |
| 和 歌 山 | 五、三三八     | 七四〇   | 四、八三六     | 二、九   | 三、三七八       | 九、八七三   | 五、八七 | 〇、六  |
| 徳 島   | 一、〇三三     | 二二    | 一、八四三     | 一、〇六  | 一、〇三        | 三、三三    | 三、〇  | 三、〇  |
| 香 川   | 一、四九〇     | 三二七   | 三、三〇七     | 六九    | 三、四         | 三、四七    | 三、〇  | 三、四  |
| 愛 媛   | 二、八二六     | 九八    | 四、〇一〇     | 三、七   | 三、七三        | 三、七三    | 七、九  | 六、五  |

| 府 縣 別 | 給 料 生 活 者 |         | 日 備 勞 働 者 |        | 其 他 ノ 勞 働 者 |       | 合 計       |       |
|-------|-----------|---------|-----------|--------|-------------|-------|-----------|-------|
|       | 調査人口      | 失業者     | 調査人口      | 失業者    | 調査人口        | 失業者   | 調査人口      | 失業者   |
| 高 知   | 四、三三八     | 五三七     | 一、四九二     | 一、七〇六  | 七、〇         | 一、六四六 | 一〇、三三     | 三、八   |
| 福 岡   | 四、九七六     | 四、二五〇   | 九、三三三     | 一、八二二  | 一、六九三       | 三、三三六 | 三、五、八     | 一、〇   |
| 大 分   | 一、四、五五五   | 三、四四    | 一、七、〇〇〇   | 六、四    | 一、七、一六五     | 九、三六  | 四、八、〇〇〇   | 一、九、四 |
| 佐 賀   | 三、三、〇七七   | 三、〇〇〇   | 二、三、六五五   | 四、八九   | 三、三、五七      | 七、四〇  | 四、九、三九    | 三、三   |
| 熊 本   | 三、〇、六九五   | 九、五四    | 三、九、四三八   | 一、六二九  | 五、六         | 一、五九〇 | 二、七、九五    | 四、七、三 |
| 宮 崎   | 二、二、四九九   | 二、七五    | 二、六、四四七   | 三、七三   | 二、三         | 三、四八  | 八、四、三二    | 一、一   |
| 鹿 児 島 | 三、六、八三四   | 一、〇三    | 三、四、七三三   | 一、八九〇  | 四、七、〇四三     | 一、五二三 | 一〇、八、一四〇  | 四、四、五 |
| 神 戸   | 七、三、三六    | 三、六     | 一〇、一、八五   | 三、九    | 三、九、九六五     | 四、八   | 四〇、一、六六   | 四、一   |
| 合 計   | 一、六、五二、四六 | 七、三、一九五 | 一、六、五二、四六 | 九、九、九六 | 一、六、五二、四六   | 五、〇、五 | 一、六、五二、四六 | 五、〇、五 |

**工場労働者異動調 (三月分)**  
 内務省社会局  
 昭和六年三月に於ける工場労働者の異動並月末日現在  
 在を見るに次の如くである。(△は減を示す)  
 主要業態別移動調

解 雇 男 女 計  
 前月末現在 四二、四九九 五、七、五四 九、七、九七三  
 比較増減 △ 二、八六三 二、八七 八、九四四  
 主要業態別に異動状況を見るに左表の如くである。

| 業 態 別         | 解 雇  |        | 月 末 現 在 |         | 業 態 別       | 解 雇  |      | 月 末 現 在 |       |
|---------------|------|--------|---------|---------|-------------|------|------|---------|-------|
|               | 工場数  | 職工数    | 工場数     | 職工数     |             | 工場数  | 職工数  | 工場数     | 職工数   |
| 製 糸 業         | 七、三六 | 三、六、三六 | 一、六七七   | 三、七、一七九 | 金 属 品 製 造 業 | 一、三三 | 六、〇  | 一〇、一    | 五、八七  |
| 紡 績 業         | 三、三九 | 七、一、七六 | 三、三     | 三、〇、〇六四 | 窯 業         | 一、三三 | 七、三  | 三、三     | 三、三、三 |
| 織 物 業         | 四、九五 | 三、九、二七 | 七、七     | 二、三、九六八 | 製 紙 業       | 六、九  | 三、〇八 | 四、六     | 三、〇、三 |
| 機 械 製 造 業     | 一、〇六 | 八、〇九   | 一、八七    | 五、一、三〇八 | 製 油 及 製 蠟 業 | 一、三  | 七、六  | 六       | 三、三   |
| 船 舶 車 輛 製 造 業 | 六、六  | 七、三六   | 一、〇八    | 四、九、八二  | 製 薬 業       | 三、九  | 一、三  | 一、五     | 一、六〇  |

| 業種別          | 解雇  |     | 入   |     | 月末現在 |     |
|--------------|-----|-----|-----|-----|------|-----|
|              | 工場数 | 職工数 | 工場数 | 職工数 | 工場数  | 職工数 |
| 染料、塗料、顔料、糊料業 | 九   | 四〇  | 一   | 二   | 一    | 二   |
| 精製粉業         | 五   | 三七  | 一   | 一   | 一    | 一   |
| 印刷製本業        | 九   | 三七  | 一   | 一   | 一    | 一   |
| 木竹炭製品業       | 九   | 三七  | 一   | 一   | 一    | 一   |
| 計            | 三三  | 一四七 | 三   | 五   | 三    | 五   |
| 電氣業          | 三   | 一三  | 一   | 一   | 一    | 一   |
| 金属精錬業        | 一   | 一   | 一   | 一   | 一    | 一   |
| 其他ノ工業        | 六   | 二二  | 一   | 一   | 一    | 一   |
| 計            | 一〇  | 三六  | 三   | 四   | 三    | 四   |
| 計            | 四三  | 一八三 | 六   | 九   | 六    | 九   |

尙解雇者を歸趨別に前月と比較すれば次の如くである。  
 計 男 女  
 解雇 二、三六五 二、四七七 三、六四二  
 入 一、五九〇 一、四三三 一、五七三  
 月末現在 四、三九三 六、九七三 八、〇〇三  
 前月末現在 四、九三三 六、九七一 八、〇〇三  
 比較増減 二、四三六 二、七三六 一、三三三  
 主要業種別に異動状況を見るに左表の如くである。

工場労働者異動調 (四月份)

内務省社会局  
 昭和六年四月に於ける工場労働者の異動並月末現在を見るに次の如くである。(△は減を示す)

| 業種別     | 解雇  |       | 入   |     | 月末現在 |     |
|---------|-----|-------|-----|-----|------|-----|
|         | 工場数 | 職工数   | 工場数 | 職工数 | 工場数  | 職工数 |
| 製糸業     | 七   | 一、三三三 | 一   | 一   | 一    | 一   |
| 紡績業     | 三三  | 七、七九九 | 二   | 二   | 二    | 二   |
| 織物業     | 五   | 四、〇二一 | 一   | 一   | 一    | 一   |
| 機械製造業   | 一〇  | 二、八六六 | 一   | 一   | 一    | 一   |
| 船舶車輻製造業 | 六   | 六六五   | 一   | 一   | 一    | 一   |
| 計       | 六一  | 二、〇〇〇 | 五   | 五   | 五    | 五   |
| 金属品製造業  | 一   | 一     | 一   | 一   | 一    | 一   |
| 窯業      | 一   | 一     | 一   | 一   | 一    | 一   |
| 製紙業     | 一   | 一     | 一   | 一   | 一    | 一   |
| 製油及製糖業  | 一   | 一     | 一   | 一   | 一    | 一   |
| 製薬業     | 一   | 一     | 一   | 一   | 一    | 一   |
| 計       | 五   | 五     | 五   | 五   | 五    | 五   |
| 計       | 六六  | 二、〇〇五 | 一〇  | 一〇  | 一〇   | 一〇  |

| 業種別          | 解雇  |     | 入   |     | 月末現在 |     |
|--------------|-----|-----|-----|-----|------|-----|
|              | 工場数 | 職工数 | 工場数 | 職工数 | 工場数  | 職工数 |
| 染料、塗料、顔料、糊料業 | 一〇  | 一九  | 一   | 一   | 一    | 一   |
| 精製粉業         | 五   | 一〇  | 一   | 一   | 一    | 一   |
| 印刷製本業        | 九   | 四九  | 一   | 一   | 一    | 一   |
| 木竹炭製品業       | 九   | 三七  | 一   | 一   | 一    | 一   |
| 計            | 三三  | 一〇七 | 三   | 四   | 三    | 四   |
| 電氣業          | 三   | 一三  | 一   | 一   | 一    | 一   |
| 金属精錬業        | 一   | 一   | 一   | 一   | 一    | 一   |
| 其他ノ工業        | 六   | 二二  | 一   | 一   | 一    | 一   |
| 計            | 一〇  | 三六  | 三   | 四   | 三    | 四   |
| 計            | 四三  | 一四三 | 六   | 九   | 六    | 九   |

尙解雇者を歸趨別に前月と比較すれば次の如くである。  
 計 男 女  
 解雇 七、九三五 七、九三五 八、四三〇  
 入 一、三三〇 一、三三〇 一、三三〇  
 月末現在 八、六〇五 八、六〇五 九、一〇〇  
 前月末現在 九、二七〇 九、二七〇 九、七三〇  
 比較増減 七、二七五 七、二七五 七、七七〇  
 主要業種別に異動状況を見るに左表の如くである。

職業紹介事業参考文献目録

| 題                   | 著者   | 雑誌名 | 月   | 年 |
|---------------------|------|-----|-----|---|
| 獨逸に於ける失業問題に就て       | 榎本義隆 | 工政  | 十一月 | 同 |
| 失業救済に就てのドイツの経験      | 同    | 同   | 同   | 同 |
| 労働市場及失業保険の問題        | 鈴木徳吉 | 同   | 同   | 同 |
| 失業と成人教育に於ける産業界の責任   | 同    | 同   | 同   | 同 |
| カナダゴダック寫真會社の失業給付金計畫 | 同    | 同   | 同   | 同 |
| 求職婦人の實狀調査報告         | 同    | 同   | 同   | 同 |
| 奥大利社會黨の失業対策         | 同    | 同   | 同   | 同 |
| 獨逸の失業給付に關する新規制      | 同    | 同   | 同   | 同 |
| 波蘭の失業給付問題           | 同    | 同   | 同   | 同 |
| 世界各國に於ける失業者現在數      | 同    | 同   | 同   | 同 |

第九十六號公報統計表訂正

職業紹介所別職業紹介月報 (二八頁)  
 宮城 求職者數登錄數計ハ 四八七  
 日産労働紹介月報 (三四頁)  
 廣島 紹介件數計ハ 九、八二九  
 日産労働紹介月報 (三五頁)  
 四日 求人数計ハ 三、四、五四四  
 十一日 同 男ハ 三、七、六二二  
 同日 紹介件數計女ハ 二、三、七九  
 十四日 求職者數計ハ 四、八、二四五  
 十九日 紹介件數女ハ 二、二、五一一  
 三十日 求職者數計ハ 四、九、六五三  
 營利職業紹介月報 (三六頁)  
 大阪 求人数計ハ 二、七、二五九  
 營利職業紹介月報 (三六頁)  
 群馬 求職登錄數 男ハ 五四九  
 營利職業紹介月報 (三六頁)  
 通信運輸求職再來數女ハ 二

















昭和六年十月營利職業紹介月報 (道府縣別及職業別)

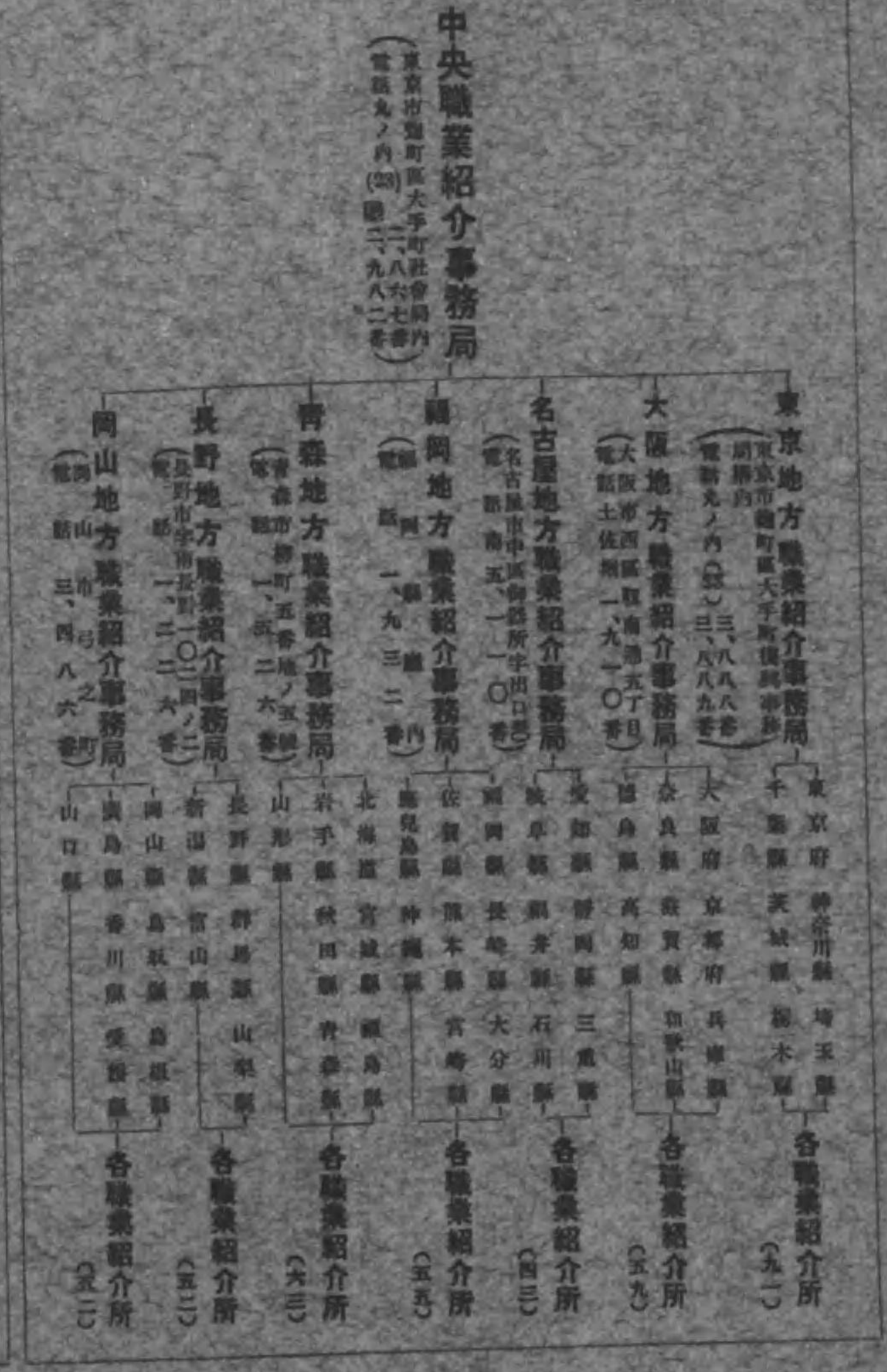
Table with columns: 地方局別, 道府縣別, 求人數 (男, 女, 計), 求職者數 (登錄數, 再來數), 紹介件數 (男, 女, 計), 就職者數 (男, 女, 計), 營業者 (總數, 取者數). Rows include 東京, 大阪, 名古屋, 青森, 岡山, 山口, etc.

備考 日傭労働者ノ府縣別ハ省略ス

昭和六年十月十九日印刷  
昭和六年十二月二十二日發行

中央職業紹介事務局  
電話九の百 二八八七番

和歌山市...  
電話九の百 二八八七番



中央職業紹介事務局  
(東京市麹町區大手町三丁目一番地)  
電話九の百 二八八七番

東京地方職業紹介事務局  
(東京市麹町區大手町三丁目一番地)  
電話九の百 二八八七番

大阪地方職業紹介事務局  
(大阪市西區南船場五丁目)  
電話七五九 〇九二番

名古屋地方職業紹介事務局  
(名古屋市中區錦三丁目)  
電話五二五 〇〇番

青森地方職業紹介事務局  
(青森市青森町五番地)  
電話二二六 二六番

岡山地方職業紹介事務局  
(岡山市南區三丁目)  
電話三三三 八六番

山口地方職業紹介事務局  
(山口市本町)  
電話二二二 八六番

東京府 神奈川縣 埼玉縣 千葉縣 茨城縣 栃木縣

大阪府 京都府 兵庫県 奈良縣 和歌山縣

名古屋府 岐阜縣 愛知縣 三重縣

青森縣 岩手縣 秋田縣 宮城縣 福島縣

岡山縣 備前縣 備後縣 備中縣 備前縣 備後縣 備前縣 備後縣

山口縣 山陽縣 山門縣

各職業紹介所 (五一)

各職業紹介所 (五二)

各職業紹介所 (五三)

各職業紹介所 (五四)

各職業紹介所 (五五)

各職業紹介所 (五六)

昭和六年十月營利職業紹介月報 (道府縣別及職業別)

| 地域別 | 道府  | 求人数    |        |        | 求職者数   |        |        | 紹介件数  |       |        | 職業別    |        |        |
|-----|-----|--------|--------|--------|--------|--------|--------|-------|-------|--------|--------|--------|--------|
|     |     | 男      | 女      | 計      | 男      | 女      | 計      | 男     | 女     | 計      | 工      | 農      | 商      |
| 東京  | 東京  | 17,551 | 2,298  | 19,849 | 16,756 | 2,391  | 19,147 | 6,887 | 8,004 | 14,891 | 12,292 | 1,850  | 700    |
| 東京  | 東京府 | 16,787 | 2,157  | 18,944 | 16,053 | 2,345  | 18,398 | 6,576 | 7,771 | 14,347 | 12,113 | 1,813  | 690    |
| 東京  | 東京市 | 10,925 | 1,280  | 12,205 | 10,204 | 1,354  | 11,558 | 3,785 | 4,375 | 8,160  | 8,000  | 150    | 100    |
| 東京  | 東京市 | 5,862  | 577    | 6,439  | 5,796  | 577    | 6,373  | 1,812 | 2,000 | 3,812  | 3,713  | 99     | 80     |
| 東京  | 東京府 | 4,914  | 603    | 5,517  | 4,408  | 777    | 5,185  | 1,973 | 2,375 | 4,348  | 4,300  | 48     | 20     |
| 東京  | 東京府 | 1,227  | 149    | 1,376  | 1,292  | 149    | 1,441  | 435   | 525   | 960    | 960    | 0      | 0      |
| 東京  | 東京府 | 34     | 69     | 103    | 37     | 74     | 111    | 10    | 20    | 30     | 30     | 0      | 0      |
| 東京  | 東京府 | 14,227 | 5,295  | 19,522 | 13,614 | 5,924  | 19,538 | 3,708 | 8,671 | 12,379 | 14,136 | 2,243  | 700    |
| 東京  | 東京府 | 1,051  | 3,315  | 4,366  | 912    | 2,933  | 3,845  | 138   | 634   | 772    | 204    | 1,368  | 414    |
| 東京  | 東京府 | 545    | 229    | 774    | 483    | 204    | 687    | 74    | 23    | 97     | 455    | 202    | 488    |
| 東京  | 東京府 | 529    | 595    | 1,124  | 501    | 608    | 1,109  | 169   | 132   | 301    | 466    | 593    | 1,049  |
| 東京  | 東京府 | 35,343 | 51,289 | 90,276 | 27,575 | 52,045 | 72,502 | 7,769 | 7,211 | 14,980 | 28,298 | 34,580 | 17,000 |
| 東京  | 東京府 | 1,589  | 203    | 1,792  | 1,385  | 407    | 1,792  | 25    | 27    | 52     | 45     | 7      | 17     |
| 東京  | 東京府 | 1,146  | 149    | 1,295  | 938    | 357    | 1,295  | 14    | 16    | 30     | 30     | 0      | 0      |
| 東京  | 東京府 | 12,052 | 1,340  | 13,392 | 9,873  | 3,519  | 13,392 | 2,612 | 2,830 | 5,442  | 5,171  | 271    | 171    |
| 東京  | 東京府 | 792    | 294    | 1,086  | 793    | 293    | 1,086  | 1     | 1     | 2      | 1      | 1      | 1      |
| 東京  | 東京府 | 6,297  | 1,165  | 7,462  | 6,594  | 1,868  | 8,462  | 10    | 10    | 20     | 20     | 0      | 0      |
| 東京  | 東京府 | 6,023  | 1,073  | 7,096  | 6,273  | 1,823  | 8,096  | 1,244 | 1,000 | 2,244  | 2,154  | 90     | 190    |
| 東京  | 東京府 | 35,343 | 51,289 | 90,276 | 27,575 | 52,045 | 72,502 | 7,769 | 7,211 | 14,980 | 28,298 | 34,580 | 17,000 |
| 東京  | 東京府 | 2,078  | 203    | 2,281  | 1,881  | 400    | 2,281  | —     | —     | —      | —      | —      | —      |

備考 日傭労働者之府縣別之省略



中央職業紹介事務局  
電話九の内 二、八六七番  
三、九八二番

昭和六年十二月十九日印刷  
昭和六年十二月二十二日發行

東京市京橋區橋町一丁目一番地  
印刷所 成  
電話京橋八一三番

14.5  
70

終