

昭和十年九月

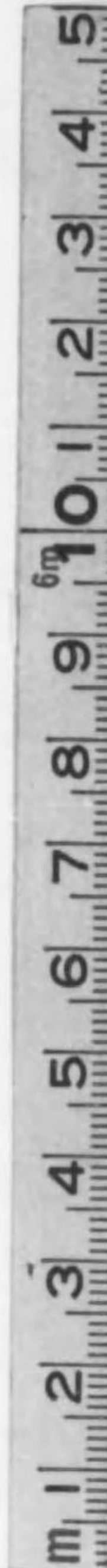
# 長崎稅關外國貿易月表

長崎稅關編纂

## 目次

	頁
輸出入貨物價額表	1
附長崎稅關管內貨物輸出入總額	1
輸出表	2-3
重要輸出品國別表	4-7
輸入表	8-9
重要輸入品國別表	10-13
國別輸出入額表	14-17
對滿洲國、關東州、中華民國及香港品別貿易額表	18-21
外國貿易船出入表	22
輸出入貨物噸量表	22
保稅倉庫貨物出入表	23
保稅工場貨物出入表	24
仲繼貿易額類別表	24
仲繼貿易額國別表	25
管內港別輸出船用品表	26
外國航行船旅客表	26
收稅額表	27
唐津港外七港外國貿易船出入表	27
課稅品價額及收稅額比較表	28
積載船舶內外別輸出入價額表	28
唐津外七港輸出入品表	29-32

# 始



30  
書館

輸出入貨物價額表

	九 月			一 月 以 降 累 計		
	昭和十年	昭和九年	増減(▲)	昭和十年	昭和九年	増減(▲)
	円	円	円	円	円	円
輸 出	351 092	499 060▲	147 968	3 634 427	4 204 715▲	570 288
輸 入	863 985	1 498 132▲	634 147	10 799 576	11 591 491▲	791 915
輸 出 入 合 計	1 215 077	1 997 192▲	782 115	14 434 003	15 796 206▲	1 362 203
輸 出 入 (△) 超 過	△ 512 893	△ 999 072		△ 7 165 149	△ 7 386 776	

凡 例

I. 統計地域

特掲ナキモノハ長崎港ノ分ノミヲ掲記ス

II. 計數ノ基礎

本表ハ專ラ輸出、輸入、積戻、庫入及保税工場移入等通關上ノ各種申告書並船舶ノ入港届及出港届等ニ掲記セラレタル數字ヲ資料トスルモノナリ

III. 統計品目

輸出品目ハ主トシテ物品ノ性質又ハ其ノ輸出額等ヲ標準トシテ重要ナルモノヲ選定シ又輸入品目ハ輸入税表ノ品目ヲ標準トセルモノナリ以テ將來輸出貨品ノ推移又ハ輸入税表ノ改正ニ伴ヒ右品目ニ加算變更ヲ加フルコトアルベシ郵便ニヨル輸出入品ハ單ニ郵便トシテ掲載セリ

IV. 數 量

輸出數量ハ大體商取引ノ單位ニ依リ輸入ノ輸入税率表ノ單位ニ依ル、噸ハ容積噸及重量噸ノ合ニ容積噸ハ四十立方尺、重量噸ハ二千二百四十「ポント」(一千六百九十三斤)ニ依リ計算ス

V. 價 額

輸出ハ本船渡價額輸入ハ輸入ノ際ノ到着價額トス

VI. 國 別

輸出ハ最終仕向國ニシテ輸入ハ產出國又ハ製造國ナリ但シ仲繼貨物ニアリテハ仲繼港ヲ最終仕向地又ハ仕向地トシテ申告セラレキ場合ナキニアラザルヲ以テ此ノ場合ニ於テハ實際ノ國別上一致セザル事アルベシ

VII. 中華民國地方別

北 部

河北、山東、山西、陝西及甘肅ノ各省

中 部

江蘇、浙江、安徽、河南、湖北、湖南、四川ノ各省

南 部

福建、廣東、廣西、貴州及雲南ノ各省(香港ヲ除ク)

附 長崎税關管内貨物輸出入總額

	九 月			一 月 以 降 累 計		
	昭和十年	昭和九年	増減(▲)	昭和十年	昭和九年	増減(▲)
	円	円	円	円	円	円
輸 出						
長 崎	351 092	499 060▲	147 968	3 634 427	4 204 715▲	570 288
唐 津	97 902	0	97 902	394 492	189 682	204 809
住 江	0	18 850▲	18 850	75 154	173 336▲	98 182
三 池	1 139 480	422 832	716 648	5 521 941	4 648 704	873 237
口 津	2 364	0	2 364	4 390	8 500▲	4 110
三 角	14 255	25 418▲	11 163	266 935	229 107	37 828
鹿 兒 島	73 384	73 498▲	1 114	661 601	545 200	116 401
鹿 原	15 273	0	15 273	74 651	20 770	53 881
那 原	0	0	0	32 207	24 491	7 716
通 計	1 692 750	1 039 658	653 092	10 665 798	10 044 506	621 292
輸 入						
長 崎	863 985	1 498 132▲	634 147	10 799 576	11 591 491▲	791 915
唐 津	114 253	155 335▲	41 082	365 804	357 636	8 168
住 江	3 666	19 706▲	16 040	106 363	119 842▲	13 479
三 池	296 177	254 119	42 058	3 923 357	2 179 602	1 743 755
口 津	0	541▲	541	2 723	137 133▲	134 410
三 角	126 364	128 864▲	2 500	1 351 341	1 407 394▲	56 053
鹿 兒 島	228 706	164 023	64 683	3 970 970	3 320 400	650 570
鹿 原	25 821	0	25 821	48 444	0	48 444
那 原	311 803	12 759	299 044	1 067 898	674 003	393 895
通 計	1 970 785	2 233 499▲	262 714	21 636 476	19 787 501	1 848 975
輸 出 入 合 計	3 663 535	3 273 157	390 378	32 302 274	29 832 007	2 470 267
輸 出 超 過						
輸 入 超 過	278 035	1 193 841		10 970 678	9 742 985	

輸 出 表

品 名	九 月		一 月 以 降 累 計				
	數 量	價 額	昭 和 十 年		昭 和 九 年		
			數 量	價 額	數 量	價 額	
<b>食 料 品</b>							
<b>甲 粗 生 品</b>							
葱	百斤	91	38	664	1 502	157	435
馬鈴薯	"	3 023	9 806	59 274	159 222	74 659	165 800
椎茸	"	27	6 052	252	50 643	249	38 932
果實及核子	"	.....	4 157	.....	99 124	.....	26 737
鮮魚介	百斤	402	4 832	3 617	31 973	4 628	93 187
乾魚	"	214	11 842	3 472	182 208	1 820	90 475
海苔	"	1	39	60	2 610	239	9 847
其他ノ乾魚	"	67	1 590	1 002	19 632	1 115	17 628
鹹魚	"	13	163	92	826	77	557
魚	"	99	1 989	503	11 738	329	4 958
乾鮑	"	5	1 860	25	9 574	23	9 525
乾牡蠣	"	84	4 935	1 335	77 309	1 167	53 986
其他ノ乾貝	"	248	16 396	888	48 491	291	9 152
乾蝦	"	126	8 719	1 257	79 080	1 122	65 719
鱈	"	9	712	117	10 412	209	16 994
海鼠	"	20	2 071	231	24 278	186	15 987
其他	"	.....	2 198	.....	76 052	.....	58 848
計			78 557		885 675		678 757
<b>乙 製 造 品</b>							
蔬菜液	百斤	291	2 162	4 987	24 826	6 963	35 690
製茶	"	0	36	4	408	84	950
精糖	"	2 070	12 643	23 874	148 496	0	0
味增	"	45	430	483	4 513	325	2 732
醬油	石	64	1 818	507	14 145	678	18 954
罐詰(鱈)	百斤	1 598	25 931	62 097	977 767	38 862	601 975
罐詰(鮑)	"	0	0	138	9 151	18	649
其他ノ罐詰食品	"	.....	5 021	.....	23 743	.....	9 551
清酒	石	0	60	0	96	0	22
其他	"	.....	1 722	.....	23 614	.....	34 437
計			49 823		1 226 761		704 960
計			128 380		2 112 436		1 383 717

輸 出 表.....續

品 名	九 月		一 月 以 降 累 計					
	數 量	價 額	昭 和 十 年		昭 和 九 年			
			數 量	價 額	數 量	價 額		
<b>原 料 品</b>								
百石	根	千箇	1 676	93 878	5 561	303 990	5 490	456 453
石	炭	英噸	8 590	56 423	66 770	507 900	97 510	766 302
其	他		.....	401	.....	11 612	.....	10 514
	計			150 702		823 503		1 233 269
<b>原 料 用 製 品</b>								
綿織	綿	百斤	0	0	328	23 006	0	0
織	"		9	228	3 611	19 929	145	303
其	他		.....	368	.....	4 262	.....	9 565
	計			596		47 197		9 868
<b>全 製 品</b>								
鐵甲製	品		.....	9 226	.....	38 277	.....	28 754
石	鐵	打	.....	1 360	.....	19 256	.....	17 449
足	鐵	打	521	3 030	5 338	26 624	325	2 190
履	物		.....	120	.....	659	.....	420
履	紙	百斤	3	100	170	5 366	184	5 239
東洋	紙	"	0	0	0	0	9	396
印	刷	物	.....	14	.....	68	.....	802
陶	磁	器	.....	192	.....	20 268	.....	17 086
機	械	類	.....	37 836	.....	349 555	.....	1 287 536
疊	表	百斤	51	1 206	172	3 891	88	3 199
木	製	品	.....	307	.....	4 698	.....	2 649
其	他		.....	10 890	.....	101 310	.....	142 728
	計			64 281		569 972		1 508 448
其他ノ雜品			.....	7 005	.....	68 598	.....	57 347
再	輸	出	.....	128	.....	12 421	.....	12 066
	輸	出		351 092		3 634 427		4 204 715

重要輸出品國別表

品名及國名	九 月		一 月 以 降 累 計					
			昭和十年		昭和九年		增 減(▲)	
	數 量	價 額	數 量	價 額	數 量	價 額	數 量	價 額
石 炭 英噸	8 590	56 423	66 770	507 900	97 510	766 302	▲ 30 740	▲ 258 402
關 東 州	0	0	0	0	0	0	0	0
中 華 民 國	5 090	25 385	32 502	205 863	47 640	342 221	▲ 15 138	▲ 136 359
香 港	3 500	31 038	34 268	302 037	44 840	375 181	▲ 10 571	▲ 73 143
英 領 印 度	0	0	0	0	0	0	0	0
比 律 賓	0	0	0	0	1 530	15 300	▲ 1 530	▲ 15 300
合 衆 國	0	0	0	0	0	0	0	0
其 他	0	0	0	0	3 500	33 600	▲ 3 500	▲ 33 600
機 械 及 同 部 分 品	.....	37 836	.....	349 555	.....	1 287 536	.....	▲ 937 961
關 東 州	.....	33 653	.....	338 573	.....	1 271 761	.....	▲ 933 188
中 華 民 國	.....	4 183	.....	10 782	.....	5 465	.....	5 294
其 他	.....	0	.....	220	.....	10 310	.....	▲ 10 087
馬 鈴 薯 百斤	3 023	9 606	59 274	159 222	74 659	165 800	▲ 15 385	▲ 6 578
中 華 民 國	41	80	971	2 221	692	1 187	279	1 034
香 港	1 130	2 825	14 488	36 673	15 404	30 572	▲ 916	6 101
海 峽 殖 民 地	0	0	0	0	6 970	17 140	▲ 6 970	▲ 17 140
比 律 賓	1 852	6 695	41 787	114 480	49 699	113 340	▲ 7 912	▲ 1 140
其 他	0	0	2 028	5 848	1 894	3 561	134	2 287
其 他 雜 糧 食 料 品	.....	5 021	.....	29 809	.....	10 200	.....	19 609
中 華 民 國	.....	1 796	.....	13 515	.....	1 090	.....	12 425
香 港	.....	2 890	.....	5 910	.....	1 737	.....	4 173
英 領 印 度	.....	0	.....	0	.....	0	.....	0
關 領 印 度	.....	0	.....	0	.....	0	.....	0
荷 屬 東 東	.....	0	.....	0	.....	0	.....	0
合 衆 國	.....	0	.....	8 616	.....	5 910	.....	2 706
其 他	.....	335	.....	1 768	.....	1 463	.....	305
糖 百斤	2 070	12 643	23 874	148 498	0	0	23 874	148 498
中 華 民 國	2 070	12 643	23 874	148 498	0	0	23 874	148 498
其 他	0	0	0	0	0	0	0	0
百 合 根 千箇	1 676	93 878	5 561	303 990	5 490	456 453	71	152 463
英 吉 利	423	21 963	1 258	71 092	773	69 595	455	1 497
合 衆 國	1 226	69 755	4 161	222 525	4 409	382 659	248	140 184
其 他	27	2 160	142	10 373	308	24 199	166	13 826
鮮 魚 介 百斤	402	4 833	3 617	31 979	4 628	93 187	▲ 1 011	▲ 61 208
中 華 民 國	231	1 412	2 705	13 106	3 471	69 298	▲ 766	▲ 56 192
其 他	171	3 420	912	18 873	1 157	23 889	▲ 245	▲ 5 016

重要輸出品國別表.....續

品名及國名	九 月		一 月 以 降 累 計					
			昭和十年		昭和九年		增 減(▲)	
	數 量	價 額	數 量	價 額	數 量	價 額	數 量	價 額
乾 錫 百斤	214	11 843	3 472	182 203	1 820	90 475	1 652	91 728
中 華 民 國	13	694	170	9 961	62	3 096	108	6 865
香 港	194	10 670	2 553	117 747	1 366	61 038	1 187	56 709
比 律 賓	4	279	25	1 626	37	2 061	▲ 12	▲ 435
其 他	3	200	724	52 869	355	24 280	369	28 589
權 實 百斤	27	6 052	252	50 643	249	38 932	3	11 711
中 華 民 國	4	1 024	32	7 225	0	1 029	26	6 199
香 港	23	5 028	219	43 179	242	37 839	▲ 23	5 340
比 律 賓	0	0	1	200	0	0	1	200
其 他	0	0	0	36	1	64	▲ 1	▲ 23
主 米 百斤	0	0	2 510	30 016	2 833	24 970	▲ 323	5 046
加 奈 陀	0	0	2 510	30 016	2 833	24 970	▲ 323	5 046
其 他	0	0	0	0	0	0	0	0
乾 蝦 百斤	126	8 719	1 257	79 080	1 122	65 719	135	13 361
中 華 民 國	126	8 719	1 229	78 540	1 076	63 301	147	15 239
香 港	0	0	34	540	46	2 418	▲ 12	▲ 1 878
其 他	0	0	0	0	0	0	0	0
海 鼠 百斤	20	2 071	231	24 278	188	15 987	43	8 291
中 華 民 國	20	2 071	99	9 874	174	14 586	75	4 712
其 他	0	0	132	14 404	14	1 401	118	13 003
煎 魚 百斤	99	1 989	503	11 738	329	4 953	174	6 785
關 東 州	5	96	35	526	81	1 221	46	697
中 華 民 國	86	1 773	368	9 813	42	967	326	8 848
香 港	0	0	59	855	202	2 700	▲ 143	▲ 1 845
海 峽 殖 民 地	0	0	0	0	0	0	0	0
比 律 賓	0	0	0	0	0	0	0	0
其 他	8	120	41	542	4	63	37	479
炭 渣 物 百斤	291	2 162	4 987	24 826	6 963	35 690	▲ 1 976	▲ 10 864
滿 洲 國	3	15	121	758	206	1 648	▲ 85	▲ 890
關 東 州	238	1 687	4 081	20 391	5 876	28 956	▲ 1 795	▲ 8 565
中 華 民 國	50	457	760	3 523	855	4 921	▲ 95	▲ 1 398
香 港	0	0	5	45	14	79	▲ 9	▲ 34
其 他	0	0	20	109	12	86	8	23
乾 牡 蠣 百斤	84	4 935	1 335	77 309	1 167	53 986	168	23 323
香 港	82	4 832	1 300	74 383	1 063	48 885	237	25 498
比 律 賓	2	103	27	1 716	22	1 149	5	567
其 他	0	0	8	1 210	82	3 932	74	2 742

重要輸出品國別表.....續

品名及國名	九 月		一 月 以 降 累 計					
			昭和十年		昭和九年		增 減(▲)	
	數 量	價 額	數 量	價 額	數 量	價 額	數 量	價 額
其他ノ乾貝百斤	248	16 396	888	48 491	291	9 152	597	39 339
中華民國	158	12 674	315	24 906	101	3 733	214	21 173
香港	90	3 722	571	23 514	185	5 306	386	18 208
其ノ他	0	0	1	71	5	113	2	42
海苔	1	39	60	3 610	239	9 847	179	6 237
中華民國	1	39	56	3 294	193	8 220	137	4 926
香港	0	0	1	100	36	1 226	34	1 126
其ノ他	0	0	2	216	10	401	8	185
石鹼	.....	1 360	.....	19 256	.....	17 449	.....	1 807
滿洲國	.....	162	.....	4 086	.....	3 819	.....	267
關東州	.....	1 048	.....	6 878	.....	7 470	.....	592
其ノ他	.....	150	.....	8 292	.....	6 160	.....	2 132
陶磁器	.....	192	.....	20 268	.....	17 086	.....	3 182
關東州	.....	58	.....	4 134	.....	4 175	.....	41
中華民國	.....	94	.....	13 478	.....	9 689	.....	3 809
合衆國	.....	0	.....	0	.....	0	.....	0
濠洲利	.....	0	.....	31	.....	63	.....	32
其ノ他	.....	40	.....	2 625	.....	3 179	.....	554
足袋打	521	3 030	5 338	26 624	325	2 190	5 013	24 434
關領印度	0	0	93	4 680	100	840	830	3 840
比律賓	521	3 020	4 302	21 421	190	1 140	4 112	20 281
其ノ他	0	10	106	523	35	210	71	313
木製品	.....	307	.....	4 030	.....	2 649	.....	1 381
關東州	.....	182	.....	1 075	.....	632	.....	443
中華民國	.....	60	.....	2 576	.....	1 723	.....	853
~吉利	.....	0	.....	0	.....	0	.....	0
其ノ他	.....	65	.....	379	.....	294	.....	85
鹽百斤	9	712	117	10 412	209	16 994	92	6 582
中華民國	1	112	89	7 820	98	7 894	9	74
香港	0	0	0	0	1	840	12	840
其ノ他	8	600	28	2 592	99	8 260	71	5 668
油石	64	1 818	507	14 145	678	18 954	171	4 809
中華民國	23	743	310	8 907	435	12 298	123	3 391
比律賓	5	125	40	1 159	20	506	20	654
其ノ他	36	950	157	4 079	223	6 151	66	2 072

重要輸出品國別表.....續

品名及國名	九 月		一 月 以 降 累 計					
			昭和十年		昭和九年		增 減(▲)	
	數 量	價 額	數 量	價 額	數 量	價 額	數 量	價 額
乾飽百斤	5	1 866	25	9 574	23	9 525	2	49
中華民國	1	200	5	1 545	0	0	5	1 545
香港	0	0	0	0	0	0	0	0
比律賓	4	1 666	20	8 029	14	5 903	6	2 126
其ノ他	0	0	0	0	9	3 622	9	3 622
鹽表	51	1 206	172	3 891	122	3 199	50	692
中華民國	51	1 206	166	3 775	121	3 167	45	608
其ノ他	0	0	6	116	1	32	5	84
鹽紙	3	100	170	5 366	184	5 239	14	127
關東州	0	0	13	631	5	398	8	233
中華民國	0	0	114	3 055	137	3 050	23	5
香港	0	0	20	760	23	854	3	94
其ノ他	3	100	23	920	19	937	4	17
鹽網	3	149	35	2 393	76	4 594	41	2 201
中華民國	0	0	0	0	0	0	0	0
關領印度	1	55	7	817	0	0	7	817
比律賓	2	94	22	1 291	50	3 594	28	2 303
其ノ他	0	0	6	285	26	1 000	20	715
鹽	9	228	3 611	19 924	145	299	3 466	19 630
中華民國	9	228	359	1 757	134	252	225	1 505
其ノ他	0	0	3 252	18 172	11	47	3 241	18 125
鹽詰(鹽)	1 598	25 931	62 097	977 767	38 862	601 975	23 235	375 792
中華民國	172	2 520	1 757	26 116	644	9 785	1 113	16 331
香港	0	0	2 098	31 586	529	8 001	1 569	23 585
海峽殖民地	129	1 890	7 567	114 844	13 187	199 032	5 590	84 188
關領印度	0	0	16 734	251 309	8 246	123 722	8 488	127 587
比律賓	0	0	6 107	91 350	430	6 504	5 677	84 850
暹羅	0	0	10 031	139 351	5 065	77 050	4 966	62 321
其ノ他	1 297	21 521	17 774	323 211	10 761	177 905	7 012	145 306
鹽甲製品	.....	9 226	.....	38 277	.....	28 754	.....	9 523
滿洲國	.....	0	.....	3 179	.....	0	.....	3 179
關東州	.....	3 538	.....	7 023	.....	1 365	.....	5 658
香港	.....	1 246	.....	4 487	.....	6 147	.....	1 660
海峽殖民地	.....	4 442	.....	22 890	.....	20 942	.....	1 948
其ノ他	.....	0	.....	698	.....	300	.....	398

輸 入 表

品 名	九 月		一 月 以 降 累 計				
	數 量	價 額	昭 和 十 年		昭 和 九 年		
			數 量	價 額	數 量	價 額	
<b>食 料 品</b>							
<b>甲 類 食 品</b>							
精 米	百斤	0	0	0	0	0	
碎 米	百斤	0	0	0	0	0	
高 粱	百斤	393	1 931	391	1 921	244	1 305
玉 蜀 黍	百斤	1 341	5 856	2 773	13 333	0	0
大 豆	百斤	198	1 450	10 113	69 707	4 156	18 523
小 豆	百斤	770	4 583	15 670	101 048	14 660	72 718
蠶 豆	百斤	1 480	7 718	8 027	47 214	5 974	30 854
其ノ他ノ豆類	百斤	0	0	4 726	33 080	4 663	25 511
蔬 菜 果 實 及 核 子	百斤	.....	1 964	.....	29 886	.....	3 362
鳥 卵	百斤	0	0	0	0	0	0
其ノ他	百斤	.....	534	.....	6 818	.....	20 223
計			24 036		294 022		172 496
<b>乙 類 食 品</b>							
コ ン ア ン ス ド ミ ル	斤	0	0	0	0	0	0
酒	類 立	1 550	5 793	2 024	7 185	1 959	4 474
其ノ他	類 立	.....	661	.....	12 670	.....	6 106
計			6 454		19 855		10 579
類 計			30 490		313 877		183 075
<b>原 料 品</b>							
採 油 用 原 料	百斤	768	8 483	7 977	98 484	4 553	38 981
獸 骨	百斤	0	0	0	0	0	0
蠶 甲	斤	0	0	6 02	39 133	5 197	32 045
原 油 及 重 油	百ガロ	14 563	134 158	318 060	3 684 771	245 656	2 511 920
硫 酸 ア モ ニ ウ ム	百斤	0	0	67 134	347 716	55 211	287 517
綿	綿	1 835	92 974	41 516	2 097 350	97 824	4 483 496
ナ ー キ 材	上 等 ノ ト ン	113	26 065	347	73 920	227	35 912
パ イ ン フ ァ ー シ ョ ー	及	0	0	5 243	192 439	6 488	245 875
及 ヘ ム ロ ヲ ク 等		.....	20 133	.....	73 821	.....	6 275
其ノ他ノ木材及板		.....	20 133	.....	73 821	.....	6 275
飼 料 (小 麥)	百斤	0	0	1 658	7 532	0	0

輸 入 表.....續

品 名	九 月		一 月 以 降 累 計				
	數 量	價 額	昭 和 十 年		昭 和 九 年		
			數 量	價 額	數 量	價 額	
穀	百斤	2 456	8 064	13 828	48 437	18 550	54 938
豆	百斤	6 440	24 966	76 832	322 490	81 496	264 635
糖 子	百斤	375	1 125	4 796	17 038	24 626	76 992
菜 子	百斤	2 356	5 571	33 505	91 116	28 747	75 853
其ノ他ノ肥料	百斤	0	0	6 531	26 135	10 063	36 555
其ノ他	百斤	.....	16 685	.....	62 075	.....	229 246
計			388 218		7 182 469		8 369 236
<b>原 料 用 製 品</b>							
牛 脂	百斤	0	0	0	0	0	0
酸 化 コ ー ー ト	斤	0	0	378	1 857	378	2 000
鐵 (塊 及 錠)	百斤	8 519	10 769	42 308	128 884	47 395	134 477
” (條 及 竿)	百斤	0	0	3 015	22 983	2 298	21 525
” (板)	百斤	30	1 095	30 699	411 601	51 273	750 613
” (筒 及 管)	百斤	0	0	566	17 952	252	3 309
” (其ノ他)	百斤	11	2 490	100	20 625	2 363	64 104
真 鍍 及 青 銅	百斤	0	0	195	8 925	111	4 483
銅 料 (混 合 銅 料)	百斤	574	2 615	22 113	117 015	28 046	98 655
其ノ他	百斤	.....	45 271	.....	192 686	.....	8 996
計			62 240		922 528		1 088 162
<b>全 製 品</b>							
其ノ他ノ礦油 (凡量〇七四二八)	百ガロ	17 735	367 856	38 279	750 119	9 372	200 698
其ノ他ノ礦油 (凡量〇八〇一七)	百ガロ	0	0	18 093	342 797	14 971	265 935
” (凡量〇八七六二)	百ガロ	0	0	15 095	656 371	29 828	536 370
陶 磁 器	百斤	.....	102	.....	993	.....	1 401
硝 子 板	百ガロ	0	0	0	0	17	135
金 屬 工 及 木 工 機 械	斤	0	0	65 959	150 658	347 028	385 790
其ノ他ノ機械類	斤	.....	3 799	.....	320 683	.....	286 829
木 製 品	斤	.....	3	.....	123	.....	1 497
其ノ他	斤	.....	6 583	.....	87 096	.....	181 627
計			378 343		2 308 840		1 860 282
其ノ他ノ雜品	斤	.....	3 479	.....	29 315	.....	32 888
再 輸 入 品	斤	.....	1 215	.....	42 547	.....	58 348
輸 入 全 計			863 985		10 799 576		11 591 491







國別輸出入額表

國名	九 月		一 月 以 降 累 計			
			昭 和 十 年		昭 和 九 年	
	輸 出	輸 入	輸 出	輸 入	輸 出	輸 入
亞 細 亞 洲	246 773	728 072	3 052 561	5 369 412	3 567 474	4 942 068
新 洲 國	2 437	25 885	35 757	839 807	24 491	345 785
關 東 州	52 493	23 846	593 663	385 765	1 443 698	388 608
中 華 民 國	93 882	46 464	785 879	444 708	766 292	387 230
露 領 亞 細 亞	0	0	0	2	6 500	0
香 港	64 700	48	709 925	1 916	610 054	3 118
佛 領 印 度 支 那	0	0	361	12 510	25 286	0
暹 羅	0	26 065	139 421	74 136	77 035	35 912
英 領 マ レ イ	150	0	1 229	0	0	0
海 峽 殖 民 地	6 473	37 183	149 724	147 542	269 993	52 484
英 領 印 度	8 688	92 978	59 084	1 736 545	10 207	3 024 177
セ イ ロ ン	2 835	543	22 864	543	15 831	771
ハ ル シ ア	0	0	1	0	0	0
イ ラ ク	0	0	0	0	24	0
シ ャ ア	0	0	15 440	0	0	0
パ レ ス タ イ ン	0	0	276	0	2 165	0
ア ラ ビ ア	0	0	0	0	0	0
ア デ ン	0	0	0	0	0	0
サ イ プ ス	189	0	2 423	0	0	0
比 律 賓	14 595	16 661	264 774	67 377	178 215	31 149
英 領 ホ ル 木 ナ	5	0	28	30	11	0
蘭 領 印 度	326	458 399	271 504	1 658 328	136 357	672 423
其 ノ 他	0	0	208	203	1 315	411
歐 羅 巴 洲	24 672	38 334	220 626	1 119 474	193 636	1 285 973
英 吉 利	22 013	29 370	113 500	372 778	88 308	688 434
愛 蘭 自 由 國	21	0	53	0	0	0
佛 蘭 西	203	1 962	2 140	12 621	229	3 770
瑞 士	7	3 849	100	626 097	106	537 179
伊 太 利	0	0	1 293	343	0	2 078
瑞 典	0	0	1	10	630	30

國別輸出入額表.....續

國名	九 月		一 月 以 降 累 計			
			昭 和 十 年		昭 和 九 年	
	輸 出	輸 入	輸 出	輸 入	輸 出	輸 入
埃 地 利	0	0	3 750	0	1	0
チ エ コ ス ロ ヴ ァ キ ヤ	0	0	3 000	0	0	15
波 蘭 「ダンナツチ」	0	0	91	418	112	21
白 耳 義 「ルクセンブルク」	0	1 095	48 698	7 866	79 458	9 372
和 蘭	2 173	0	23 000	85 773	24 159	7
丁 株	228	118	256	9 969	0	17 351
露 西 亞	0	0	0	0	0	0
芬 蘭	1	1 720	676	1 720	0	0
瑞 典	0	0	0	1 659	3	11 504
瑞 士	0	220	249	220	341	0
葡 萄 牙	0	0	0	0	1	219
西 班 牙	10	0	12	0	60	15 993
シ プ ラ ル ヲ ル	0	0	1	0	0	0
希 臘	0	0	22 465	0	0	0
土 耳 其	0	0	0	0	0	0
マ ル ヲ ル	0	0	0	0	0	0
其 ノ 他	16	0	1 332	0	233	0
北 亞 米 利 加 洲	70 003	97 573	263 911	2 419 672	396 760	3 787 548
亞 米 利 加 合 衆 國	70 003	97 573	233 555	2 410 559	369 504	3 781 388
加 拿 大	0	0	30 356	9 113	27 256	6 160
其 ノ 他	0	0	0	0	0	0
中 央 亞 米 利 加 洲	0	0	22 383	6	13 817	0
墨 西 哥	0	0	0	0	0	0
グ ア テ マ ラ	0	0	0	0	8	0
ホン デ ュ ラ ス	0	0	0	0	0	0
サ ル グ ア ド	0	0	0	0	0	0
ニ カ ラ グ ア	0	0	98	0	0	0
コ ス タ リ カ	0	0	1	0	0	0
パ ナ マ	0	0	0	0	0	0
パ ナ マ 運 河 地 帯	0	0	0	0	0	0
攻 馬	0	0	5 533	0	13 143	0

國別輸出入額表.....續

國名	九 月		一 月 以 降 累 計			
	輸 出	輸 入	昭 和 十 年		昭 和 九 年	
			輸 出	輸 入	輸 出	輸 入
シ ア マ イ カ	0	0	0	0	0	0
ハ イ テ イ	0	0	0	0	8	0
ド ミ ニ カ 共 和 國	0	0	0	0	0	0
パ ハ マ ス	0	0	0	0	0	0
ボ ト、リ コ	0	0	13 500	0	0	0
セント、グインセント	0	0	0	0	0	0
トリニダード及トバゴ	0	0	0	0	0	0
キ ユ ラ ソ ー	0	0	2 600	0	0	0
其 ノ 他	0	0	651	0	658	0
<b>南 亞 米 利 加 洲</b>	1	0	6 348	0	5 044	0
秘 魯	0	0	0	0	0	0
智 利	0	0	0	0	0	0
亞 爾 然 丁	0	0	0	0	120	0
ウ ル グ ア イ	0	0	0	0	0	0
伯 利 西 爾	1	0	33	0	43	0
佛 領「ギアナ」	0	0	0	0	0	0
蘭 領「ギアナ」	0	0	650	0	0	0
英 領「ギアナ」	0	0	0	0	0	0
グ エ ネ ズ エ ラ	0	0	0	0	6	0
コ ロ ン ビ ア	0	0	630	0	0	0
エ ク ア ド ル	0	0	5 080	0	0	0
其 ノ 他	0	0	5	0	4 872	0
<b>阿 弗 利 加 洲</b>	3 697	0	21 326	0	23 383	0
埃 及	3 691	0	18 721	0	19 571	0
ア ン グ ロ、エ ジ プ	0	0	0	0	0	0
シ ア ン、ス タ ー ン	0	0	0	0	0	0
エ リ ト リ ア	0	0	0	0	0	0
佛 領「ソマリ、コースト」	0	0	0	0	0	0
伊 領「ソマリランド」	0	0	0	0	0	0
「ケニア」「ウガンダ」	0	0	71	0	70	0
及「タンザニカ」	0	0	0	0	0	0
モザンビツク	0	0	0	0	0	0

國別輸出入額表.....續

國名	九 月		一 月 以 降 累 計			
	輸 出	輸 入	昭 和 十 年		昭 和 九 年	
			輸 出	輸 入	輸 出	輸 入
南 阿 佛 利 加 聯 邦	6	0	6	0	230	0
白 領「コンゴ」	0	0	0	0	0	0
カメルーンズ	0	0	0	0	0	0
ナイジェリア	0	0	0	0	0	0
ゴールド、コースト	0	0	0	0	0	0
リベリア	0	0	0	0	0	0
シエラ、リオニ	0	0	0	0	0	0
セネガール	0	0	0	0	0	0
佛 領「モロツコ」	0	0	815	0	2 075	0
西 領「モロツコ」	0	0	0	0	0	0
アルジェリア	0	0	0	0	0	0
チュニス	0	0	0	0	0	0
リビア	0	0	0	0	0	0
カナリヤ諸島	0	0	873	0	0	0
マダガスカル及リユニオン	0	0	0	0	0	0
モーリシウス	0	0	14	0	0	0
其 ノ 他	0	0	826	0	1 437	0
<b>太 洋 洲</b>	5 946	6	47 272	336	4 601	32 194
濠 太 利	5 457	6	41 011	50	3 375	0
ニュー、ギニア	0	0	2 780	0	0	0
ニュー、カレドニア	489	0	3 244	280	0	0
新 西 蘭	0	0	40	0	33	0
「ギルバート」及「エリス」諸島	0	0	0	0	0	0
フ イ ー	0	0	1	0	0	0
「ソサイエテイ」諸島	0	0	0	0	0	0
布 哇	0	0	166	0	257	0
其 ノ 他	0	0	30	0	936	32 194
保 稅 工 場	0	0	0	1 890 676	0	1 543 708
播 蘭 式(輸出ノ4)	0	0	0	0	0	0
<b>全 計</b>	351 092	863 985	3 634 427	10 799 576	4 204 715	11 591 491

對滿洲國、關東州、中華民國

品名	滿洲國		關東州		中 部		
	一月—九月		一月—九月		一月—九月		
	數量	價額	數量	價額	數量	價額	
輸出							
玉蔥	百斤	0	0	125	519	0	0
馬鈴薯	”	20	40	2 008	5 806	0	0
推茸	”	0	36	0	0	0	0
藻菜液物	”	121	758	4 081	20 391	0	0
精糖	”	0	0	0	0	0	0
鮮魚介	”	0	0	912	18 873	0	0
乾魚	”	4	275	475	43 920	0	0
其他乾魚	”	83	948	134	2 468	0	0
煎魚	”	41	542	35	526	0	0
乾蝦	”	0	0	0	0	0	0
海鼠	”	0	0	132	14 404	0	0
鹿筋	”	5	153	10	222	0	0
海苔	斤	0	0	0	0	0	0
味噌	百斤	0	0	23	173	0	0
醬油	石	0	0	157	4 050	0	0
罐頭食品		.....	325	.....	11 230	.....	650
麻紙	百斤	0	0	16	731	0	0
石灰	英噸	0	0	0	0	0	0
陶磁器		.....	2 549	.....	4 110	.....	0
機械類		.....	132	.....	319 891	.....	0
疊表	百斤	0	0	6	116	0	0
木製品		.....	83	.....	1 075	.....	0
其他雜品		.....	29 554	.....	142 248	.....	9 987
再輸出品		.....	360	.....	315	.....	77
輸出合計		.....	35 757	.....	593 663	.....	10 714

國及香港品別貿易額表

華 民 國						香 港	
中 部		南 部		合 計		一 月 — 九 月	
一月—九月		一月—九月		一月—九月		一月—九月	
數量	價額	數量	價額	數量	價額	數量	價額
53	144	0	0	53	144	0	0
971	2 221	0	0	971	2 221	14 488	36 673
32	7 228	0	0	32	7 228	219	43 179
760	3 523	0	0	760	3 523	5	45
23 874	148 498	0	0	23 874	148 498	0	0
2 705	13 106	0	0	2 705	13 106	0	0
170	9 961	0	0	170	9 961	2 553	117 747
202	7 353	0	0	202	7 353	364	4 898
368	9 815	0	0	368	9 815	59	855
1 223	78 540	0	0	1 223	78 540	34	540
89	7 820	0	0	89	7 820	0	0
99	9 874	0	0	99	9 874	0	0
0	24	0	0	0	24	6	588
56	3 294	0	0	56	3 294	2	100
449	4 235	0	0	449	4 235	8	76
310	8 907	0	0	310	8 907	0	0
.....	21 127	.....	19 056	.....	40 833	.....	37 496
114	3 055	0	0	114	3 055	20	760
32 502	205 863	0	0	32 502	205 863	34 268	302 037
.....	13 478	.....	0	.....	13 478	.....	43
.....	10 759	.....	0	.....	10 759	.....	0
166	3 775	0	0	166	3 775	0	0
.....	3 211	.....	0	.....	3 211	.....	99
.....	167 149	.....	3 009	.....	180 145	.....	163 450
.....	7 096	.....	3 044	.....	10 217	.....	1 339
.....	750 056	.....	25 109	.....	785 879	.....	709 925

對滿洲國、關東州、中華民國

品名	滿洲國		關東州		中 部	
	一月—九月		一月—九月		一月—九月	
	數量	價額	數量	價額	數量	價額
輸 入		円		円		円
高粱	百斤	0	0	0	0	0
玉蜀黍	百斤	988	5 344	0	0	0
大豆	百斤	10 113	60 707	0	0	0
小豆	百斤	15 670	101 048	0	0	0
蠶豆	百斤	0	0	0	1 253	7 661
綠豆	百斤	4 003	27 036	0	0	0
豌豆	百斤	0	0	0	0	0
胡麻子	百斤	0	0	0	0	0
烏 卵	百斤	0	0	0	0	0
磁 器	百斤	0	0	0	0	0
陶 器	百斤	.....	2	.....	0	569
鐵 器	百斤	39 805	120 409	2 500	8 475	0
木 製 品	百斤	.....	0	.....	0	7
銅 料	百斤	4 033	18 746	6 166	32 148	0
紙 類	百斤	203	590	1 267	4 149	0
骨 粉	百斤	508	2 160	6 531	25 925	0
豆 粉	百斤	11 512	47 090	65 320	275 400	0
棉 子 粉	百斤	0	0	0	0	0
菜 子 粉	百斤	0	0	0	0	0
其 他 雜 品	百斤	.....	456 098	.....	28 764	22 883
再 輸 入 品	百斤	.....	577	.....	10 904	53
輸 入 全 計			839 807		385 765	31 172

國及香港品別貿易額表.....續

華 民 國						香 港	
中 部		南 部		合 計		一 月 — 九 月	
一月—九月		一月—九月		一月—九月		一月—九月	
數量	價額	數量	價額	數量	價額	數量	價額
393	1 931	0	0	393	1 931	0	0
1 785	7 994	0	0	1 785	7 994	0	0
0	0	0	0	0	0	0	0
0	0	0	0	0	0	0	0
6 774	39 553	0	0	8 027	47 214	0	0
89	692	0	0	89	692	0	0
555	4 195	0	0	555	4 195	0	0
7 977	98 484	0	0	7 977	98 484	0	0
0	0	0	0	0	0	0	0
0	0	0	0	0	0	0	0
.....	328	.....	99	.....	996	.....	0
0	0	0	0	0	0	0	0
.....	110	.....	0	.....	117	.....	0
1 658	7 532	0	0	1 658	7 532	0	0
12 358	43 698	0	0	12 358	43 698	0	0
0	0	0	0	0	0	0	0
0	0	0	0	0	0	0	0
4 796	17 038	0	0	4 796	17 038	0	0
33 035	40 011	0	0	33 035	40 011	0	0
.....	131 893	.....	1 148	.....	145 923	.....	1 916
.....	28 830	.....	0	.....	28 830	.....	0
.....	412 289	.....	1 247	.....	444 708	.....	1 916

外國貿易船出入表

	九 月			一 月 以 降 累 計			
	昭和十年		昭和九年	昭和十年		昭和九年	增 減 (▲)
	隻	噸	隻	噸	隻	噸	
入 港							
內 國 船	35	88 795	26	68 078	9	20 717	
關東州在籍船	0	0	0	0	0	0	
外 國 船	12	56 638	10	66 416	2▲	9 778	
計	47	145 433	36	134 494	11	10 939	
出 港							
內 國 船	35	88 795	27	70 811	8	17 984	
關東州在籍船	0	0	1	3 507▲	1▲	3 507	
外 國 船	12	56 638	11	70 175	1▲	13 537	
計	47	145 433	39	144 493	8	940	

輸 出 入 貨 物 噸 量 表

	九 月			一 月 以 降 累 計			
	昭和十年		昭和九年	昭和十年		昭和九年	增 減 (▲)
	噸	噸	噸	噸	噸	噸	
輸 出							
	10 299	9 846	453	90 833	119 624	▲ 28 791	
輸 入							
	12 485	24 156	▲ 11 671	196 875	160 715	36 160	
輸 出 入 合 計	22 784	34 002	▲ 11 218	287 708	280 339	7 369	

保稅倉庫貨物出入表

品 名	九 月				一 月 以 降 累 計			
	昭和十年		昭和九年		昭和十年		昭和九年	
	入 庫	出 庫	現在高	現在高	入 庫	出 庫	入 庫	出 庫
米	0	0	0	0	0	0	0	0
豆 類	0	0	0	0	0	0	0	0
小 麥 粉	0	0	0	0	0	0	0	0
砂 糖	0	0	0	0	0	0	0	0
酒 類	0	0	0	0	0	0	0	256
皮革及同製品	0	0	0	0	0	0	0	0
藥 品	0	0	0	0	0	0	0	0
純 織 物	0	0	0	0	0	0	0	0
麻 織 物	0	0	0	0	0	0	0	0
毛 織 物	0	0	0	0	0	0	0	0
紙 類	0	0	0	0	0	0	0	0
鐵 及 鋼	0	0	0	0	0	0	0	0
金屬及同製品	0	0	0	0	0	0	0	0
機 械 類	0	0	0	0	0	0	0	0
其 他 諸 品	367 856	134 029	822 122	228 552	1 976 148	1 609 268	1 060 047	1 010 491
合 計	367 856	134 029	822 122	228 552	1 976 148	1 609 268	1 060 047	1 010 747

保稅工場貨物出入表

移入 外國貨物 內國貨物 計	九 月			一 月 以 降 累 計		
	昭和十年	昭和九年	增 減 (▲)	昭和十年	昭和九年	增 減 (▲)
	円	円	円	円	円	円
外國貨物	199 280	417 718	▲ 218 438	3 294 010	2 538 841	755 169
內國貨物	2 596	17 669	▲ 15 073	33 551	354 290	▲ 320 739
計	201 876	435 387	▲ 233 511	3 327 561	2 893 131	434 430
移出 外國貨物 加工製造品 植 展 輸 入 其ノ他 內國貨物 加工製造品 輸 出 其ノ他 計						
外國貨物						
加工製造品	129	39 301	▲ 39 172	3 036	336 814	▲ 333 778
植 展	252 144	176 516	75 628	2 738 653	1 583 771	1 154 882
輸 入	14 225	24 559	▲ 10 334	326 248	218 368	107 880
其ノ他						
內國貨物	17 444	6 988	10 456	228 876	170 483	68 393
加工製造品	1 425	5 864	▲ 4 439	91 849	43 686	48 163
輸 出	0	0	0	0	99 710	▲ 99 710
其ノ他	0	2 681	▲ 2 681	0	112 041	▲ 112 041
計	285 367	255 909	29 458	3 404 463	2 577 880	826 583

仲繼貿易額類別表

品 名	九 月		一 月 以 降 累 計			
			昭 和 十 年		昭 和 九 年	
	數 量	價 額	數 量	價 額	數 量	價 額
穀物澱粉及種子	0	0	0	0	0	0
飲食物及煙草	1	1 657	1	1 657	183	52 894
皮毛骨類及同製品	0	0	0	80	0	0
油鹽蠟及同製品	0	0	60	4 563	319	8 374
藥材、化學藥及製藥	0	0	0	1 946	0	9 086
染料、顏料、塗料	0	0	2	1 328	0	0
紡織繩索及同材料	0	0	0	0	139	50 760
布帛及同製品	0	0	0	0	0	28
衣類及同附屬品	0	0	0	0	0	0
紙、紙製品及書畫類	0	0	0	0	0	2
礦物及同製品	0	0	0	0	0	0
陶磁器及硝子類	0	0	0	0	1	1 396
鐵及金屬	0	0	0	0	0	175
金屬製品	0	0	12	120	16	186
時計、學術器及機械類	0	0	0	69 388	267	274 334
雜 品	0	0	0	4 812	119	320
計	1	1 657	75	84 092	1 044	397 555

仲繼貿易額國別表

國 名	九 月		一 月 以 降 累 計			
			昭 和 十 年		昭 和 九 年	
	數 量	價 額	數 量	價 額	數 量	價 額
滿 洲 國	0	0	0	0	0	0
關 東 州	0	0	0	0	0	0
中 華 民 國	1	1 657	10	863	139	50 762
香 港	0	0	0	75 875	11	10 718
英 領 印 度	0	0	0	60	0	0
英領海峽殖民地	0	0	0	0	0	0
蘭 領 印 度	0	0	0	0	0	0
佛 領 印 度	0	0	0	0	0	0
其他亞細亞諸國	0	0	0	0	0	0
英 吉 利	0	0	1	755	0	0
佛 蘭 西	0	0	0	0	125	4 696
獨 逸	0	0	0	0	0	0
其他歐羅巴諸國	0	0	0	0	0	0
北米合衆國	0	0	3	30	16	361
加 拿 大	0	0	0	0	0	0
其他北米諸國	0	0	0	0	0	0
南米諸國	0	0	0	0	0	0
亞弗利加諸國	0	0	0	0	0	0
濠 太 刺 利	0	0	0	3 679	0	9 084
其 他 諸 國	0	0	0	0	0	0
保 稅 工 場	0	0	60	2 830	753	321 934
計	1	1 657	75	84 092	1 044	397 555
滿 洲 國	0	0	0	0	0	0
關 東 州	0	0	0	0	0	0
中 華 民 國	1	1 657	4	70 171	274	266 628
香 港	0	0	61	13 058	468	73 650
英 領 印 度	0	0	0	0	0	0
英領海峽殖民地	0	0	0	0	7	1 995
蘭 領 印 度	0	0	0	0	48	13 181
佛 領 印 度	0	0	0	0	48	13 335
其他亞細亞諸國	0	0	0	0	119	320
英 吉 利	0	0	1	755	0	0
佛 蘭 西	0	0	0	0	0	0
獨 逸	0	0	0	0	0	0
其他歐羅巴諸國	0	0	0	0	71	19 370
北米合衆國	0	0	9	90	9	9 036
加 拿 大	0	0	0	0	0	0
其他北米諸國	0	0	0	0	0	0
南米諸國	0	0	0	0	0	0
亞弗利加諸國	0	0	0	0	0	0
濠 太 刺 利	0	0	0	0	0	0
其 他 諸 國	0	0	0	0	0	0
計	1	1 657	75	84 092	1 044	397 555

管内港別輸出船用品積込表

	九 月				一 月 以 降 累 計							
					昭 和 十 年				昭 和 九 年			
	石 炭		其 他		石 炭		其 他		石 炭		其 他	
	數 量	價 額	計	計	數 量	價 額	計	計	數 量	價 額	計	計
長 崎	32,866	377,864	25,113	402,977	328,448	3,589,698	156,746	1,746,218	286,117	3,006,154	160,037	3,166,191
唐 津	1,150	10,820	631	11,451	13,781	137,19	11,748	148,938	12,080	122,552	5,568	128,120
住ノ江	0	0	0	0	0	0	75	75	210	1,890	1,222	3,112
三 池	71,560	704,247	57,452	761,699	700,990	6,880,841	440,979	320,820	610,039	6,051,169	293,672	6,344,841
口ノ津	0	0	488	488	0	0	1,029	1,029	0	0	633	633
三 角	0	0	937	937	12	228	3,023	3,251	0	0	2,217	2,217
鹿 島	0	0	1,684	1,684	10	1,000	16,411	17,604	50	600	9,311	9,911
嚴 原	0	5	1,367	1,372	50	600	4,100	4,712	2	3,900	3,110	3,110
那 霸	0	0	0	0	0	0	71	71	0	0	0	0
計	105,556	1,092,936	87,672	1,180,608	1,043,334	10,614,762	634,634	11,249,396	908,498	9,182,385	475,743	9,658,128

外國航行船旅客表

	九 月			一 月 以 降 累 計					
				上 陸		寄 港		乘 込	
	上 陸	寄 港	乘 込	十 年	九 年	十 年	九 年	十 年	九 年
	人	人	人	人	人	人	人	人	人
日 本 人	1,535	1,875	2,066	17,131	16,403	16,706	13,507	17,652	16,583
中 華 民 國 人	138	1,188	109	964	939	8,044	5,990	573	759
英 吉 利 人	222	310	545	1,457	1,308	1,973	1,768	1,407	1,148
獨 逸 人	22	84	100	226	167	354	309	175	164
露 西 亞 人	8	30	50	213	228	203	281	163	217
亞 米 利 加 人	2	119	64	310	228	943	1,125	213	193
其 他	76	196	219	748	700	1,214	1,368	495	579
計	2,039	3,810	3,164	21,049	20,066	29,418	24,372	20,682	19,626

收 稅 額 表 (各支署ヲ含ム)

	九 月			一 月 以 降 累 計		
	昭 和 十 年	昭 和 九 年	增 減 (▲)	昭 和 十 年	昭 和 九 年	增 減 (▲)
	円	円	円	円	円	円
關 稅	118,377	152,204	▲ 33,827	1,668,493	1,317,354	▲ 351,139
噸 稅	16,680	10,199	▲ 6,481	165,421	157,103	▲ 8,318
消 費 稅	37	8	▲ 29	216	80	▲ 136
骨 牌 稅	31	27	▲ 4	318	567	▲ 249
其ノ他ノ諸收入	6,810	6,467	▲ 343	64,995	63,718	▲ 1,277
計	141,935	168,900	▲ 26,965	1,899,443	1,538,822	▲ 360,621

唐津港外七港外國貿易船出入表

港 別	九 月		一 月 以 降 累 計							
	昭 和 十 年	昭 和 九 年	昭 和 十 年	昭 和 九 年	增 減 (▲)					
	入 港	出 港	入 港	出 港	入 港	出 港				
唐 津 港	6	14,410	10	12,960	49	113,810	66	128,326	▲ 17	▲ 14,516
	6	13,119	8	10,105	58	130,133	67	142,115	▲ 9	▲ 11,982
	12	27,529	18	23,065	107	243,943	133	270,441	▲ 26	▲ 26,498
住ノ江港	0	0	1	1,335	0	0	5	6,907	▲ 5	▲ 6,907
	0	0	1	1,355	3	3,296	11	17,712	▲ 8	▲ 14,416
	0	0	2	2,670	3	3,296	16	24,619	▲ 13	▲ 21,323
三 池 港	49	179,513	40	143,127	551	1,906,307	485	1,795,228	66	201,079
	52	194,649	42	147,233	594	2,142,006	529	1,906,519	65	235,487
	101	374,162	82	290,360	1,145	4,138,313	1,014	3,701,747	131	436,566
口ノ津港	0	0	0	0	0	0	3	12,101	▲ 3	▲ 12,101
	1	103	0	0	2	206	4	12,129	▲ 2	▲ 11,923
	1	103	0	0	2	206	7	24,230	▲ 5	▲ 24,024
三 角 港	2	4,558	2	5,957	17	37,072	18	37,710	▲ 1	▲ 638
	4	12,788	2	5,957	22	56,383	21	49,600	1	▲ 6,783
	6	17,326	4	11,914	39	93,455	39	87,310	0	6,145
鹿 兒 島 港	9	15,211	6	10,212	90	143,250	86	94,651	24	48,603
	9	15,211	6	10,212	95	144,125	67	96,876	28	47,249
	18	30,422	12	20,424	182	287,381	133	191,529	49	95,852
嚴 原 港	2	434	0	0	9	1,373	3	237	6	1,136
	2	160	0	0	6	471	3	237	3	234
	4	594	0	0	15	1,844	6	474	9	1,370
那 霸 港	2	5,405	0	0	6	16,039	3	2,703	3	13,336
	2	5,405	0	0	6	16,039	3	2,703	3	13,336
	4	10,810	0	0	12	32,078	6	5,406	6	26,672
計	70	219,531	59	173,591	722	2,307,857	649	2,077,865	73	229,992
	76	241,415	59	174,842	783	2,492,659	705	2,227,891	78	264,768
	146	460,946	118	348,433	1,505	4,800,516	1,354	4,305,756	151	494,760

課稅品價額及收稅額比較表

月次	課稅品價額		收稅額		課稅品價=對スル稅額比率	
	昭和十年	昭和九年	昭和十年	昭和九年	昭和十年	昭和九年
	円	円	円	円	%	%
一月	688 472	203 069	188 311	44 286	27	22
二月	394 040	447 411	126 460	159 144	32	36
三月	288 850	308 351	88 742	84 483	31	27
四月	434 224	207 012	138 726	71 492	32	35
五月	492 509	587 820	136 266	101 268	28	17
六月	407 081	260 299	180 542	103 375	44	40
計	2 705 176	2 013 962	859 047	564 048	32	28
七月	328 920	251 202	124 101	84 798	38	34
八月	228 699	215 990	89 706	67 353	39	31
九月	263 058	549 390	87 444	130 374	33	24
十月		395 823		106 105		27
十一月		289 522		92 965		32
十二月		307 002		129 839		38
計		2 098 929		611 436		29
合計		4 112 891		1 175 484		29

積載船舶内外別輸出入價額表

輸出入	九月			一月以降累計		
	昭和十年	昭和九年	増減(▲)	昭和十年	昭和九年	増減(▲)
	円	円	円	円	円	円
輸出						
内國船=依リタルモノ	246 102	384 633▲	138 531	3 044 301	3 655 694▲	611 393
外國船=依リタルモノ	97 532	114 347▲	16 815	517 903	492 125	25 778
其他	7 458	80	7 378	72 223	56 896	15 327
計	351 092	499 060▲	147 968	3 634 427	4 204 715▲	570 288
輸入						
内國船=依リタルモノ	358 491	909 550▲	551 059	5 399 248	6 791 546▲	1 392 298
外國船=依リタルモノ	505 006	423 582	81 424	3 463 505	3 227 871	235 634
其他	488	165 000▲	164 512	1 908 822	1 572 074	364 749
計	863 985	1 498 132▲	634 147	10 799 576	11 591 491▲	791 915
合計	1 215 077	1 997 192▲	782 115	14 434 003	15 796 206▲	1 362 203

備考 (其ノ他) = 陸路及郵便物等ノ價額ヲ示ス

唐津外七港輸出入品表

品名	九月		一月以降累計			
	位		昭和十年		昭和九年	
	數量	價額	數量	價額	數量	價額
唐津港						
輸出品						
石炭						
中華民國英噸	0	0	2 455	21 640	1 600	10 760
關東州	0	0	0	0	0	0
香港	0	0	0	0	200	1 300
英領海峽殖民地	0	0	0	0	0	0
比律賓諸島	0	0	0	0	0	0
其他ノ諸國	0	0	0	0	12 500	162 500
計	0	0	2 455	21 640	14 300	174 560
其他ノ諸品		97 902		372 852		15 123
輸出全計		97 902		394 492		189 683
輸入品						
原油及重油	0	0	558	6 661	855	8 391
鐵礦	0	0	0	0	73 834	27 730
銅料	0	0	2 657	14 031	13 906	54 956
其他ノ諸品		114 253		345 112		266 539
輸入全計		114 253		365 804		357 636
住ノ江港						
輸出品						
石炭						
中華民國英噸	0	0	5 714	55 854	16 100	151 326
其他ノ諸國	0	0	2 000	19 300	2 000	22 000
計	0	0	7 714	75 154	18 100	173 326
其他ノ諸品		0		0		0
輸出全計		0		75 154		173 326
輸入品						
銅料	0	0	15 733	79 548	21 916	118 318
豆	0	0	0	0	0	0
其他ノ諸品		3 666		26 812		1 524
輸入全計		3 666		106 363		119 842



唐津外七港輸出入品表.....續

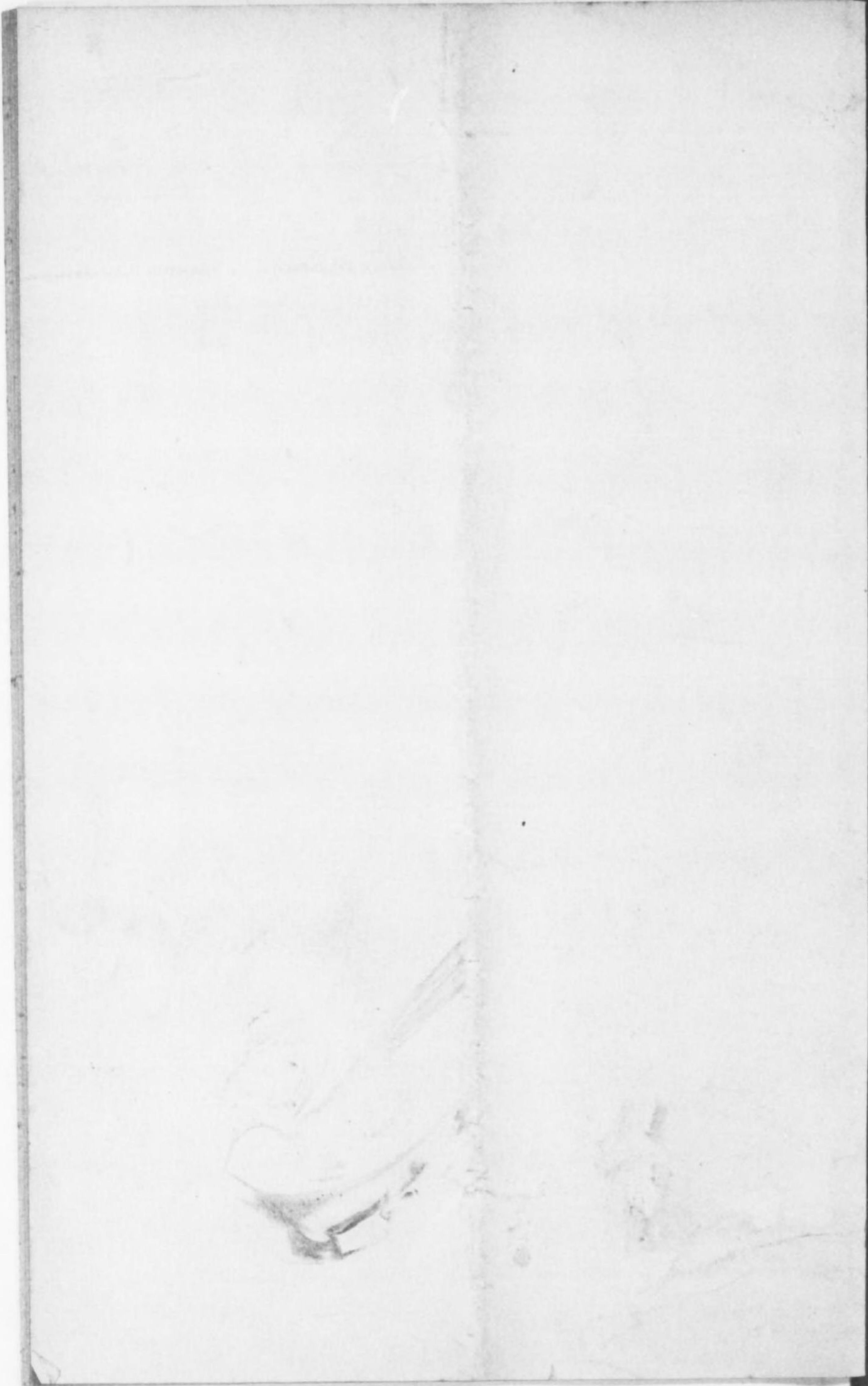
品名	單位	九 月		一 月 以 降 累 計			
		數	價 額	昭 和 十 年		昭 和 九 年	
				數	價 額	數	價 額
<b>三池港</b>							
<b>輸出品</b>							
藥材化學藥及製藥			640 690		914 605		337 369
コーキヤール染料	斤	148 600	26 903	1 959 061	722 661	1 427 206	253 059
コーキヤール及ピッチ	百斤	0	0	25 762	29 911	0	450
<b>石</b>							
中華民國	英噸	2 000	18 000	25 700	209 700	60 500	491 100
香港	"	20 600	210 000	159 803	1 632 997	123 800	1 340 700
英領海峽殖民地	"	16 500	181 500	138 005	1 518 045	167 800	1 798 200
露領亞細亞	"	0	0	0	0	0	0
比律賓諸島	"	0	0	11 705	141 195	17 161	190 975
蘭領印度	"	0	0	0	0	0	0
其ノ他諸國	"	2 500	18 600	10 405	86 000	2 510	18 550
<b>計</b>		<b>41 600</b>	<b>428 100</b>	<b>345 618</b>	<b>3 587 937</b>	<b>381 771</b>	<b>3 834 525</b>
其他ノ諸品			43 787		268 826		223 301
再輸出品			0		0		0
<b>輸出全計</b>			<b>1 139 480</b>		<b>5 521 941</b>		<b>4 648 704</b>
<b>輸入品</b>							
小探油用原料	多百斤	0	0	0	0	0	0
砂	"	508	5 712	2 246	25 745	1 946	17 918
石	"	0	0	100 157	508 306	66 707	352 331
亞鉛	英噸	3 372	39 374	31 255	391 619	12 119	153 975
亞鉛	百斤	90 260	166 525	438 781	587 891	41 141	179 429
機械及同部分	"	846	13 168	18 296	274 643	25 752	487 753
豆	百斤		34 449		1 410 899		570 869
糖	百斤	11 385	34 350	16 325	49 622	16 989	48 800
糖	"	0	0	0	0	1 380	4 347
糖	"	0	0	22 680	87 253	26 365	82 623
糖	"	0	0	0	0	690	2 009
其他ノ諸品			2 599		287 379		262 624
再輸入品			0		0		66 924
<b>輸入全計</b>			<b>296 177</b>		<b>3 923 357</b>		<b>2 179 602</b>
<b>口ノ津港</b>							
<b>輸入品</b>							
豆	百斤	0	0	0	0	0	0
其他ノ諸品			0		2 723		137 133
<b>輸入全計</b>			<b>0</b>		<b>2 723</b>		<b>137 133</b>

唐津外七港輸出入品表.....續

品名	單位	九 月		一 月 以 降 累 計			
		數	價 額	昭 和 十 年		昭 和 九 年	
				數	價 額	數	價 額
<b>三角港</b>							
<b>輸出品</b>							
炭化石灰	百斤	0	0	1 575	9 830	7 244	48 024
セメント	"	0	0	104 245	125 071	50 006	60 000
其他ノ諸品			14 255		132 034		120 183
再輸出品			0		0		900
<b>輸出全計</b>			<b>14 255</b>		<b>266 935</b>		<b>229 107</b>
<b>輸入品</b>							
高玉	百斤	0	0	0	0	0	0
豆	"	0	0	0	0	0	0
大豆	"	2 326	12 428	22 545	138 300	13 349	60 435
小豆	"	1 965	11 483	28 135	188 866	29 015	141 150
其他ノ豆類	"	493	2 293	1 892	12 012	1 444	6 465
燐	"	50 803	74 250	347 035	510 330	262 484	347 216
カサザグアルト	"	0	0	0	0	8 165	28 043
飼料	"	1 291	6 608	89 336	174 399	53 752	176 688
豆	"	726	3 471	44 790	192 974	172 306	538 428
其他ノ諸品			15 831		118 302		101 538
再輸入品			0		16 158		7 431
<b>輸入全計</b>			<b>126 364</b>		<b>1 351 341</b>		<b>1 407 394</b>
<b>鹿兒島港</b>							
<b>輸出品</b>							
菓糖	千百斤	230	6 354	720	20 022	147	4 155
竹材及木材	"	157	7 315	834	41 782	926	47 271
其他ノ諸品			34 879		441 586		332 317
再輸出品			0		0		0
<b>輸出全計</b>			<b>72 384</b>		<b>661 601</b>		<b>545 200</b>
<b>輸入品</b>							
精米	百斤	0	0	0	0	16 450	105 643
碎米	"	0	0	0	0	0	0
大豆	"	2 569	14 285	69 950	444 655	38 658	170 548
小豆	"	653	3 685	14 619	96 040	14 394	59 382
其他ノ豆類	"	0	0	3 988	32 917	5 857	32 057
探油用種子	"	0	0	2 956	22 672	12 674	72 974
獸骨	"	13 893	48 306	264 181	992 960	296 210	1 024 615
繩	"	383	19 437	2 396	124 579	2 922	133 193
飼料	"	4 317	20 867	110 584	571 764	141 073	476 341
糖	"	0	0	7 571	27 223	6 025	17 650

唐津外七港輸出入品表.....續

	單 位	九 月		一 月 以 降 累 計			
		數 量	價 額	昭 和 十 年		昭 和 九 年	
				數 量	價 額	數 量	價 額
骨 粉	百斤	592	2 418	19 645	80 316	74 272	302 539
豆 精	"	8 117	31 715	167 990	701 865	181 388	569 288
菜 子 精	"	951	2 378	93 306	128 672	71 415	203 021
其 他 / 諸 品		.....	85 340	.....	680 202	.....	127 528
再 輸 入 品		.....	175	.....	67 107	.....	25 619
<b>輸入全計</b>			<b>228 706</b>		<b>3 970 970</b>		<b>3 320 400</b>
<b>嚴 原 港</b>							
<b>輸 出 品</b>							
丸 太 及 割 材 類		.....	0	.....	805	.....	0
其 他 / 諸 品		.....	15 273	.....	73 846	.....	20 770
<b>輸出全計</b>			<b>15 273</b>		<b>74 651</b>		<b>20 770</b>
<b>輸 入 品</b>							
石 炭	英噸	0	0	0	0	0	0
其 他 / 諸 品		.....	25 831	.....	48 444	.....	0
<b>輸入全計</b>			<b>25 831</b>		<b>48 444</b>		<b>0</b>
<b>那 霸 港</b>							
<b>輸 出 品</b>							
石 炭	英噸	0	0	0	0	0	0
其 他 / 諸 品		.....	0	.....	32 207	.....	24 491
<b>輸出全計</b>			<b>0</b>		<b>32 207</b>		<b>24 491</b>
<b>輸 入 品</b>							
精 米	百斤	0	0	0	0	48 764	227 237
碎 米	"	50 804	288 031	101 611	609 110	0	0
大 豆	"	2 362	19 073	47 344	358 382	49 525	279 085
其 他 / 豆 類	"	150	1 139	1 137	8 438	567	3 119
製 茶	斤	0	0	179 489	48 454	239 742	76 237
精 糖	百斤	828	3 254	8 832	38 771	10 756	36 913
其 他 / 諸 品		.....	306	.....	4 743	.....	51 412
<b>輸入全計</b>			<b>311 803</b>		<b>1 067 898</b>		<b>674 003</b>



終