

署名	總數	貨幣	穀類	衣類	家畜	雜品
福岡警察署	六〇〇〇〇	六〇〇〇〇	?	?	?	?
一戶分署	八〇〇	八〇〇	?	?	?	?
淨法寺分署	一九八〇〇	一九八〇〇	?	?	?	?
輕米分署			?	?	?	?
葛番分署			?	?	?	?
田山分署	一八〇〇	一八〇〇	?	?	?	?
再揭						
盛岡市街	?	?	?	?	?	?
花卷市街	六〇、九〇〇	六〇、九〇〇	?	?	?	?
水澤市街	?	?	?	?	?	?
岩谷市街	六、一六七	六、一六七	?	?	?	?
磐井市街	一五八、五七九	一五八、五七九	?	?	?	?
遠野市街	三三、六〇〇	三三、六〇〇	?	?	?	?
釜石市街	三三、二〇〇	三三、二〇〇	?	?	?	?
大槌市街	?	?	?	?	?	?
宮古市街	六五、六〇〇	六五、六〇〇	?	?	?	?
浦鉾市街	一一三、九五〇	一一三、九五〇	?	?	?	?
山田市街	?	?	?	?	?	?

署名	總數	貨幣	穀類	衣類	家畜	雜品
盛警察署	?	?	?	?	?	?
氷上分署	?	?	?	?	?	?
世田米分署	?	?	?	?	?	?
唐丹分署	?	?	?	?	?	?
横田警察署	五三、八七〇	五三、八七〇	?	?	?	?
達曾部分署	一一、四〇〇	一一、四〇〇	?	?	?	?
釜石警察署	五一、〇〇〇	五一、〇〇〇	?	?	?	?
大槌分署	三、〇〇〇	三、〇〇〇	?	?	?	?
宮古警察署	二二八、四七〇	二二八、四七〇	?	?	?	?
川井分署			?	?	?	?
山田分署	一五四、五七〇	一五四、五七〇	?	?	?	?
田老分署	一〇、〇〇〇	一〇、〇〇〇	?	?	?	?
岩泉警察署	?	?	?	?	?	?
小本分署	?	?	?	?	?	?
大川目警察署	?	?	?	?	?	?
宇部分署	?	?	?	?	?	?
大野分署	?	?	?	?	?	?

署名	總數	貨幣	穀類	衣類	家畜	雜品
其他	?	?	?	?	?	?
全管合計	二七五三・六三七	二七五三・六三七	?	?	?	?
同十五年	一、八三六・七二九	一、八三六・七二九	?	?	?	?
同十四年	一、五八一・九九一	一、五八一・九九一	?	?	?	?
同十三年	一、四九七・五八一	一、四九七・五八一	?	?	?	?
同十二年	一、五〇〇・五九一	一、五〇〇・五九一	?	?	?	?

三八二

第一八一 變死人員	男						女								
	十六年	十五年	十四年	十三年	十二年	十六年	十五年	十四年	十三年	十二年	十六年	十五年	十四年	十三年	十二年
自殺セシ人	三五	一	二四	一九	四〇	二九	一	一〇	一〇	一〇	二九	一	一〇	三三	
過失ニテ自殺セシ人	七七	一一〇	八〇	六三	一〇三	一七	四九	二六	三七	三六	一七	四九	二六	三七	
盜賊ニ殺サレシ人	一	一	一	一	一	一	一	一	一	一	一	一	一	一	
過失ニテ殺サレシ人	二	八	一	一	三	一	一	一	一	一	一	一	一	一	
事故	十六年	十五年	十四年	十三年	十二年	十六年	十五年	十四年	十三年	十二年	十六年	十五年	十四年	十三年	十二年

合計	故事不詳	凍死セシ人	種々ノ事故ニテ自殺セシ人	天災ニ罹リ死セシ人	獸害ニ因テ死セシ人	死セシ棄兒	途上ニテ病死セシ人	種々ノ事故ニテ自殺セシ人	過失ニテ殺サレシ人	盜賊ニ殺サレシ人	過失ニテ自殺セシ人	總數	署名			
一五七	五	六	八	二	二〇	一	四	一五三	一三三	一〇九	一六六	五二	五九	四三	四九	六八

第一八二

變死人員ノ署別

盛岡警察署	總數	自殺セシ人	過失ニテ自殺セシ人	盜賊ニ殺サレシ人	過失ニテ殺サレシ人	種々ノ事故ニテ殺サレシ人	途上ニテ病死セシ人	種々ノ事故ニテ自殺セシ人	凍死セシ人	故事不詳
盛岡警察署	一九	一	六	一	一	一	一	一	一	一

警察

三八二

署名

總數

自殺人

過失自死人

盜賊殺人

過失殺人

事故種々

途上死

死兒

獸害

天災

事故種々

凍死

不詳

郡山分署
大迫分署
車石分署
沼宮内警察署
田頭分署
墨澤尻警察署
花巻分署
土澤分署
新町分署
水澤警察署
岩谷堂分署
人首分署
前澤分署
磐井警察署
涌津分署
千麻警察署

八
一
一
一
四
一
一
二
八
九
八
二
六
二
一
三

二
一
一
一
一
一
一
一
一
一
一
一
一
一
一
一

二
一
一
一
一
一
一
一
一
一
一
一
一
一
一
一

二
一
一
一
一
一
一
一
一
一
一
一
一
一
一
一

二
一
一
一
一
一
一
一
一
一
一
一
一
一
一
一

二
一
一
一
一
一
一
一
一
一
一
一
一
一
一
一

四
一
一
一
一
一
一
一
一
一
一
一
一
一
一
一

一
一
一
一
一
一
一
一
一
一
一
一
一
一
一
一

一
一
一
一
一
一
一
一
一
一
一
一
一
一
一
一

一
一
一
一
一
一
一
一
一
一
一
一
一
一
一
一

一
一
一
一
一
一
一
一
一
一
一
一
一
一
一
一

一
一
一
一
一
一
一
一
一
一
一
一
一
一
一
一

一
一
一
一
一
一
一
一
一
一
一
一
一
一
一
一

三八四

藤澤分署
大原分署
盛警察署
氷上分署
世田米分署
唐丹分署
横田警察署
達曾部分署
釜石警察署
大槌分署
宮古警察署
川井分署
山田分署
田老分署
岩泉警察署
小本分署
大川目警察署
宇部分署

二
二
六
六
一
二
四
四
六
一
五
一
三
三
三
三
三

一
一
一
一
一
一
一
一
一
一
一
一
一
一
一
一

一
一
一
一
一
一
一
一
一
一
一
一
一
一
一
一

一
一
一
一
一
一
一
一
一
一
一
一
一
一
一
一

一
一
一
一
一
一
一
一
一
一
一
一
一
一
一
一

一
一
一
一
一
一
一
一
一
一
一
一
一
一
一
一

一
一
一
一
一
一
一
一
一
一
一
一
一
一
一
一

一
一
一
一
一
一
一
一
一
一
一
一
一
一
一
一

一
一
一
一
一
一
一
一
一
一
一
一
一
一
一
一

一
一
一
一
一
一
一
一
一
一
一
一
一
一
一
一

一
一
一
一
一
一
一
一
一
一
一
一
一
一
一
一

一
一
一
一
一
一
一
一
一
一
一
一
一
一
一
一

一
一
一
一
一
一
一
一
一
一
一
一
一
一
一
一

警察

三八五

署名	總數	自殺人殺セ	過失ニシテ自死	盜賊ニシテ殺人	過失ニシテ殺人	種々ノ事故ノ殺人	途上ニシテ病死	死セシテ棄兒	獸害ニシテ死	天災ニシテ死	種々ノ事故ノ自死	凍死ニシテ	不詳事故
大野分署	五	三	-	-	-	-	-	-	-	-	-	-	-
福岡警察署	五	三	-	-	-	-	-	-	-	-	-	-	-
一戸分署	七	三	四	-	-	-	-	-	-	-	-	-	-
淨法寺分署	四	-	-	-	-	-	-	-	-	-	-	-	-
輕米分署	二	-	-	-	-	-	-	-	-	-	-	-	-
葛巻分署	二	-	-	-	-	-	-	-	-	-	-	-	-
田山分署	-	-	-	-	-	-	-	-	-	-	-	-	-
再掲	-	-	-	-	-	-	-	-	-	-	-	-	-
盛岡市街	?	?	?	?	?	?	?	?	?	?	?	?	?
花巻市街	-	-	-	-	-	-	-	-	-	-	-	-	-
水澤市街	?	?	?	?	?	?	?	?	?	?	?	?	?
岩谷市街	-	-	-	-	-	-	-	-	-	-	-	-	-
磐井市街	-	-	-	-	-	-	-	-	-	-	-	-	-
遠野市街	-	-	-	-	-	-	-	-	-	-	-	-	-
釜石市街	-	-	-	-	-	-	-	-	-	-	-	-	-
大槌市街	-	-	-	-	-	-	-	-	-	-	-	-	-
宮古市街	?	-	?	-	-	-	-	-	-	-	-	-	-

同十二年	同十三年	同十四年	同十五年	同十六年	全管合計	浦鎌市街	山田市街	其他
三三	一五八	一七四	二二六	二〇八	二〇八	-	?	?
六三	二九	三四	四	六四	六四	-	?	?
一三九	一〇〇	一〇六	一五九	九四	九四	-	?	?
四	-	八	-	二	二	-	-	-
六	二四	四	-	二	二	-	?	?
四	二〇	七	-	三	三	-	三	三
-	二	-	-	三	三	-	二	二
三	-	-	-	八	八	-	八	八
-	-	四〇	-	-	-	-	-	-
-	四	二	-	六	六	-	六	六
六	-	-	-	五	五	-	二	二

事故	男					女				
	十六年	十五年	十四年	十三年	十二年	十六年	十五年	十四年	十三年	十二年
自殺人殺セ	七	-	-	-	四	三	-	-	-	三
過失ニテ自殺人殺セ	一四	三	二	-	一八	六	五	二	二	六
盜賊ニテ殺人殺セ	-	-	-	-	-	-	-	-	-	-

第一八三

變死セントシテ死ニ至ラサリシ人員

警察

二八七

二八六

合 計	事 故					
	過失ニテ殺 レントセシ 人	種々事故ニテ 殺レントセシ 人	獸害ニ因テ死 セントセシ 人	天災ニ罹リ 死セントセシ 人	自 殺 セ ン ト シ テ 死 ニ 至 ラ サ リ シ 人	變 死 セ ン ト シ テ 死 ニ 至 ラ サ リ シ 人
	十六年	十五年	十四年	十三年	十二年	十六年
三 七	一 四	二				九
	十五年	十四年	十三年	十二年	十六年	十五年
六	二					八
	十四年	十三年	十二年	十六年	十五年	十四年
二						三
	十六年	十五年	十四年	十三年	十二年	十六年
三 三	一					九
	十五年	十四年	十三年	十二年	十六年	十五年
九	二					八
	十四年	十三年	十二年	十六年	十五年	十四年
三						三
	十三年	十二年	十六年	十五年	十四年	十三年
二						二
	十二年	十六年	十五年	十四年	十三年	十二年
九						九

男

女

署 名	第一八四 變死セントシテ死ニ至ラサリシ人員ノ署別						
	總 數	自 殺 セ ン ト シ テ 死 ニ 至 ラ サ リ シ 人	過失ニテ自 殺セントセシ 人	盜賊ニ殺サ レントセシ 人	過失ニテ殺 レントセシ 人	種々ノ事故 ニテ殺サレ ントセシ人	獸害ニ因テ 死セントセ シ人
盛岡警察署							
郡山分署							
大迫分署							
東石分署							
沼宮内警察署							
田頭分署							

署名	總數	自 殺 セ ン ト シ テ 死 ニ 至 ラ サ リ シ 人	過失ニテ自 殺セントセシ 人	盜賊ニ殺サ レントセシ 人	過失ニテ殺 レントセシ 人	種々ノ事故 ニテ殺サレ ントセシ人	獸害ニ因テ 死セントセ シ人	天災ニ罹リ 死セントセ シ人
黒澤尻警察署	二							
花巻分署								
土澤分署								
新町分署								
水澤警察署	六	三						
岩谷堂分署								
人首分署								
前澤分署	一							
磐井警察署	五							
涌津分署								
千麻警察署	三							
藤澤分署								
大原分署								
盛警察署								
水上分署	五							
世田米分署								
唐丹分署								
横田警察署								

同十四年	同十五年	全管合計	其他	山田市街	浦鉾市街	宮古市街	大槌市街	釜石市街	遠野市街	磐井市街	岩谷市街	水澤市街	花巻市街	盛岡市街	再掲	田山分署	葛巻分署
五	一四	四六	?									?		?			
-	=	〇	?									?		?			
四	八	二〇	二〇									?					
		-	-														
		-	-														
		-	-														
	四	一四	一四														

署名	總數	自殺シ人	過失ニテ自死シ人	盜賊ニテ殺シ人	過失ニテ殺シ人	種々ノ事故ニテ殺シ人	獸害ニテ死シ人	天災ニ罹リテ死シ人
達曾部分署								
釜石警察署	三	-						
大槌分署								
宮古警察署	四							
川井分署								
山田分署								
田老分署								
岩泉警察署	三	三						
小本分署								
大川目警察署								
宇部分署								
大野分署								
福岡警察署	三	-						
一戸分署								
淨法寺分署								
輕米分署								

同十二年	同十三年	署名	總數	自殺セント セシ人	過失ニテ自 殺セントセ シ人	盜賊ニ殺サ レントセシ 人	過失ニテ殺 サレントセ シ人	種々ノ事故 ニテ殺サレ シ人	獸害ニ因テ 死セントセ シ人	天災ニ罹リ 死セントセ シ人
三	二			七	二					

三九二

第一八五

途上ニテ保護セラレシ人員

署名	棄		兒		迷		兒		途上發病者		瘋癩者	
	總數	男	女	總數	男	女	總數	男	女	總數	男	女
盛岡警察署												
郡山分署												
大迫分署												
亶石分署												
沼宮内警察署												
田頭分署												
黑澤尻警察署												
花巻分署												

七澤分署	新町分署	水澤警察署	岩谷堂分署	人首分署	前澤分署	磐井警察署	涌津分署	千麻警察署	藤澤分署	大原分署	盛警察署	氷上分署	世田米分署	唐丹分署	横田警察署	達曾部分署	釜石警察署

警

三九三

同十二年	同十三年	同十四年	同十五年	全管合計	再											
					其他	山田市街	浦鉾市街	宮古市街	大槌市街	釜石市街	遠野市街	磐井市街	岩谷市街	水澤市街	花卷市街	盛岡市街
	三	-		-	-											
	二	-		-	-											
	-															
-	五	-														
-	三	-														
	二															
-	-	四	二	七	七											
-	-	三	二	六	六											
		-			-											
三			三	三	三								?			
三			三	三	三	三								?		
				-	-											

署名	棄兒		迷兒		途上發病者		瘋癲者	
	總數	男女	總數	男女	總數	男女	總數	男女
大槌分署								
宮古警察署								
川井分署								
山田分署								
田老分署								
岩泉警察署					-			
小本分署							-	三
大川目警察署								
宇部分署								
大野分署								
福岡警察署								
一戶分署	-							
淨法寺分署								
輕米分署								
葛卷分署								
田山分署								

火災ニ罹リシ家

署名	全戸焼失セシ家				全戸焼失ニ至ラザリシ家				直チニ消止メシ家				焼失セシ家屋敷數	
	總數	失火	放火	雷火不審及延燒	總數	失火	放火	雷火不審及延燒	總數	失火	放火	雷火不審及		
盛岡警察署	四七	二	二	四	四二	-	-	-	-	-	-	-	-	?
郡山分署	二	二	二	九	-	-	-	-	-	-	-	-	-	?
大迫分署	三	二	二	-	-	-	-	-	-	-	-	-	-	?
車石分署	二	二	二	-	-	-	-	-	-	-	-	-	-	?
沼宮内警察署	三	二	二	-	-	-	-	-	-	-	-	-	-	?
田頭分署	四	-	-	-	三	三	-	-	-	-	-	-	-	?
黒澤尻警察署	二	八	-	-	三	三	-	-	-	-	-	-	-	?
花巻分署	二	一〇	-	-	一	一	-	-	-	-	-	-	-	?
土澤分署	四	四	四	-	三	三	-	-	-	-	-	-	-	?
新町分署	二〇	一	一	-	一九	一	-	-	-	-	-	-	-	?
水澤警察署	五	三	三	-	二	二	-	-	-	-	-	-	-	?
岩谷堂分署	四	三	三	-	一	一	-	-	-	-	-	-	-	?
人首分署	八	八	八	-	-	-	-	-	-	-	-	-	-	?
前澤分署	六	五	五	-	-	-	-	-	-	-	-	-	-	?

署名	全戸焼失セシ家				全戸焼失ニ至ラザリシ家				直チニ消止メシ家				焼失セシ家屋敷數	
	總數	失火	放火	雷火不審及延燒	總數	失火	放火	雷火不審及延燒	總數	失火	放火	雷火不審及		
磐井警察署	-	-	-	-	二〇	-	三	-	-	-	-	-	-	?
涌津分署	-	三	-	-	〇	-	七	-	-	-	-	-	-	?
千麻警察署	三	-	-	-	三	-	-	-	-	-	-	-	-	?
藤澤分署	-	-	-	-	-	-	-	-	-	-	-	-	-	?
大原分署	-	-	-	-	-	-	-	-	-	-	-	-	-	?
盛警察署	?	?	?	?	?	?	?	?	?	?	?	?	?	?
氷上分署	?	?	?	?	?	?	?	?	?	?	?	?	?	?
世田米分署	?	?	?	?	?	?	?	?	?	?	?	?	?	?
唐丹分署	?	?	?	?	?	?	?	?	?	?	?	?	?	?
横田警察署	三	三	三	-	?	?	?	?	?	?	?	?	?	?
達曾部分署	五	五	五	-	?	?	?	?	?	?	?	?	?	?
釜石警察署	五〇	一〇	一〇	-	五〇	-	-	-	-	-	-	-	-	?
大槌分署	六七	四	四	-	六三	-	-	-	-	-	-	-	-	?
宮古警察署	一四	-	-	-	一〇	-	-	-	-	-	-	-	-	?
川井分署	-	-	-	-	-	-	-	-	-	-	-	-	-	?
山田分署	二	二	二	-	-	-	-	-	-	-	-	-	-	?
田老分署	-	-	-	-	-	-	-	-	-	-	-	-	-	?
岩泉警察署	八九	九	九	-	八〇	-	-	-	-	-	-	-	-	?

原由	失火													合計		
	風呂(自用)	留火	松明	焚火	野火	荻火	灰火	燈火	藁灰	落火	爐火	巨燧	不詳		放火	不審出火
十六年	四	一六	二	五	三	三	九	三	一	四	二	二	三	三	三	一五〇
十五年	三	一九	三	五	一	一	二	〇	二	七	〇	〇	三	三	三	一九二
十四年	四	三	〇	〇	〇	〇	〇	一	一	一	一	一	二	八	七	一〇〇
十三年	一	一	〇	六	五	〇	一	一	〇	一	一	一	一	四	二	五
十二年	四	二	〇	四	〇	〇	〇	〇	〇	〇	〇	〇	二	二	四	一〇〇

四〇〇

第一八八

火防組

十二月三十一日現在

署名	組數	人員	器械				
			總	梯子	ポンプ	龍吐水	水桶
盛岡警察署	八	六五四	一五	一	七	五	八〇
郡山分署	四	一七〇	四	〇	〇	一四	二六
大迫分署	二	八〇	一	〇	〇	二	七九
東石分署	二	一〇〇	四	〇	〇	二	五五
沼宮内警察署	二	八五	二	〇	〇	四	一六
田頭分署	二	九一	二	〇	〇	三	三三
黒澤尻警察署	三	九〇	三	七	〇	八	一六三
花巻分署	一四	三四一	二	一九	〇	六四	二六〇
土澤分署	二	四四	二	四	一	五	二〇
新町分署	一	三〇	〇	一	〇	四	〇
水澤警察署	九	四七五	九	一三	〇	八三	〇
岩谷堂分署	八	三六五	〇	二四	〇	七四	〇
人首分署	三	一一七	三	四	〇	二〇	〇
前澤分署	一	六五	七	四	〇	一〇	〇

警察

四〇一

署名	組數	人員	器				
			漚	楮子	ポンプ	龍吐水	
			水				
			桶				
磐井警察署	三	九六	七	六	-	三	
涌津分署							
千鹿警察署	七	三六五	七	二		二五	一七〇
藤澤分署	七	二五六	七	三		六三	八八
大原分署	四	一六六	四	八		三五	八〇
盛警察署	一	三三三	二	七		一〇	一〇〇
水上分署	二	一一〇	二	二		一八	八〇
世田米分署	五	二六五	五	〇		三三	九〇
唐丹分署	一	九七	一	二		四	三〇
横田警察署							
達曾部分署		四五	-	二		三	二
釜石警察署	二	一五六	-	四		三五	一〇〇
大槌分署	-		-	二			
宮古警察署		三四	-	二			五
川井分署							
山田分署							

四〇二

署名	組數	人員	漚	楮子	ポンプ	龍吐水	水
田老分署							
岩泉警察署							
小本分署							
大川目警察署							
宇部分署							
大野分署							
福岡警察署							
一戸分署							
浄法寺分署							
輕米分署							
葛卷分署							
田山分署							
再掲							
盛岡市街	八	六五四	一五	二	七	五	八〇
花巻市街	四	九一	五	六		四	八五
水澤市街	九	四七五	九	三		八三	
岩谷市街	五	一八一	六	七		二七	
磐井市街	三	九六	七	六	-	三	

四〇三

流域	年度						死亡	損失	總損耗代價
	十二	十三	十四	十五	十六	十七			
北上川									
閉伊川									
馬淵川									
合計									

水災

同十二年	同十三年	同十四年	同十五年	全管合計	署名							
					遠野市街	釜石市街	大槌市街	宮古市街	浦鉾市街	山田市街	其他	
七五	八七	九二	九六	九五	六五	五	一	二				
二、一六五	一、九一四	三、二九七	四、〇二四	四、二五一	二、八三二	一、四一五	三四	一五八				
五〇	六一	七二	一〇四	二二	七	三	一	一				
二二四	一七	一三七	二二四	一七五	一三三	三	二	四				
一	一	一	八	〇	二							
三九四	五〇七	四七五	三六四	一、三三三	五三四	三	一	三				
五一九	六七九	五三七	一、〇五五	一、五三七	二一六	一六	五	一〇〇				

流域	年次	度數	死亡		田	畑	家屋	失	總損耗代價
			人	牛馬					
小本川	十二								二〇八九.五八八
	十三								
	十四								
	十五								
	十六								
今泉川	十二								三〇〇〇〇
	十三								
	十四								
	十五								
	十六								
普代川	十二								六六.四六六
	十三								
	十四								
	十五								
	十六								

流域	年次	度數	死亡		田	畑	家屋	失	總損耗代價
			人	牛馬					
沼袋川	十二								六八.八八〇
	十三								
	十四								
	十五								
	十六								
田代川	十二								五八七.二七
	十三								
	十四								
	十五								
	十六								

捕ニ就キン犯罪人員

署名	總數	現行犯		准現行犯		非現行犯		自首	
		男	女	男	女	男	女	男	女
盛岡警察署	一三四	四二		一〇		七四			六
那山分署	六一	一七				四二			

警察

署名	總數	現行犯	准現行犯	非現行犯	自首
大原分署	二四	一	三	一	一
盛警察署	?	?	?	?	?
氷上分署	?	?	?	?	?
世田米分署	?	?	?	?	?
唐丹分署	?	?	?	?	?
横田警察署	三五	二六	三	四	一
達曾部分署	九	八	一	一	一
釜石警察署	一〇八	四〇	八	四九	一
大槌分署	二五	六	二	一〇	一
宮古警察署	八五	四二	三	八	二
川井分署	一三	七	一	一	一
山田分署	六	五	一	一	一
田老分署	六	一	一	一	一
岩泉警察署	六	一	一	一	一
小本分署	六	一	一	一	一
大川目警察署	五八	一〇	三〇	一	一
宇部分署	一	一	一	一	一
大野分署	一	一	一	一	一

四〇九

署名	總數	現行犯	准現行犯	非現行犯	自首
大迫分署	二七	四	一	一	一
東石分署	二	一	一	一	一
沼宮内警察署	六	三	二	一	一
田頭分署	二二	六	九	一	一
黒澤尻警察署	一六	四	七	一	一
花巻分署	三〇	一〇	一七	一	一
土澤分署	八	四	四	一	一
新町分署	一	一	一	一	一
水澤警察署	五二	一四	三七	一	一
岩谷堂分署	五〇	二七	一五	一	一
人首分署	九	四	一	一	一
前澤分署	二六	二	八	一	一
磐井警察署	二六七	二	二五	一	一
涌津分署	二九	一	二九	一	一
千麻警察署	三〇	一	三	一	一
藤澤分署	二八	一	八	一	一

四〇八

署名	總數	現行犯		准現行犯		非現行犯		自首	
		男	女	男	女	男	女	男	女
福岡警察署	三四	一三	一	一七	-	-	-	三	-
一戶分署	一三	三	-	九	-	-	-	-	-
淨法寺分署	二九	二	-	二五	-	-	-	-	-
輕米分署	二四	-	-	二四	-	-	-	-	-
葛着分署	二	-	-	二	-	-	-	-	-
田山分署	二	-	-	二	-	-	-	-	-
再掲	?	-	-	?	-	-	-	-	-
盛岡市街	?	?	-	?	-	?	-	?	-
花卷市街	二五	八	-	三	-	-	-	三	-
水澤市街	?	?	-	?	-	?	-	?	-
岩谷市街	三三	-	-	三三	-	-	-	-	-
磐井市街	二	二	-	二	-	-	-	-	-
遠野市街	八五	五	-	五	-	三	-	-	-
釜石市街	?	?	-	?	-	?	-	?	-
大槌市街	?	?	-	?	-	?	-	?	-
宮古市街	二	四	-	五	-	-	-	-	-

全管合計	浦鉾市街	山田市街	其他	同十二年		同十三年		同十四年		同十五年	
				男	女	男	女	男	女	男	女
一三四五	五	?	?	一三三	七	一四三	一	一四三	一	一四三	一
三四〇	二	?	?	一三	一	一三	一	一三	一	一三	一
五二七	二	?	?	四二	一	四二	一	四二	一	四二	一
二五	一	?	?	三	一	三	一	三	一	三	一
二五九	-	?	?	四	一	四	一	四	一	四	一
二五	一	?	?	二	一	二	一	二	一	二	一
五三	一	?	?	一	一	一	一	一	一	一	一
八	?	?	?	六	一	六	一	六	一	六	一

第一九一 違警罪處斷人員

署名	總數	男					女				
		管轄 言渡	無罪	免訴	拘留	科料	管轄 言渡	無罪	免訴	拘留	科料
盛岡警察署	一三九六	一	一	一	一	一	一	一	一	一	一
郡山分署	三四	一	一	一	一	一	一	一	一	一	一
大迫分署	七	一	一	一	一	一	一	一	一	一	一
栗石分署	二	一	一	一	一	一	一	一	一	一	一

第一九二		附加刑監視人員					
署名	總數	重罪ノ監視		輕罪ノ監視		主刑ヲ免セラレシ監視	
		男	女	男	女	男	女
盛岡警察署	二九						
郡山分署	五						
大迫分署	三						
車石分署							
沼宮内警察署	二						
田頭分署	一						

警察

四一五

同十二年	同十三年	同十四年	同十五年	全管合計	其他
二九七	五八〇	五六六	七〇六	三一九五	?
		二		七	?
				二	
二	三	九		三三	?
二七九	五二四	五三三	六七三	三〇二二	?
				二	?
				三	三
一六	五三	三三	三三	一三六	?

署名	總數	男					女				
		管轄達	無罪免訴	拘留科料	管轄達	無罪免訴	拘留科料				
淨法寺分署	三〇										
輕米分署	三九										
葛卷分署	三五										
田山分署	二										
再掲											
盛岡市街	?										
花卷市街	三〇										
水澤市街	?										
岩谷市街	六										
磐井市街	二四										
遠野市街	四三				五						
釜石市街	一〇〇				九七						
大槌市街	?				?						
宮古市街	四〇				三						
浦鉾市街	四七				三〇						
山田市街	?				?						

四一四

署名	總數	重罪ノ監視		輕罪ノ監視		主刑ヲ免セラレシ監視	
		男	女	男	女	男	女
黑澤尻警察署	六			三			
花卷分署	三			一			
土澤分署	一						
新町分署							
水澤警察署	四			一			
岩谷堂分署	三			二			
人首分署	七			三			
前澤分署	三			一			
磐井警察署	七			三			
涌津分署	四			一			
千麻警察署	三			二			
藤澤分署	三			一			
大原分署	三			一			
盛警察署	五			三			
水上分署	四			一			
世田米分署	一						

四一六

署名	總數	重罪ノ監視		輕罪ノ監視		主刑ヲ免セラレシ監視	
		男	女	男	女	男	女
唐丹分署	二			一			
横田警察署							
達曾部分署							
釜石警察署	一			一			
大槌分署							
宮古警察署	二			一			
川井分署	二			一			
山田分署	三			二			
田老分署							
岩泉警察署	一			一			
小本分署							
大川目警察署	四			三			
宇部分署	一			一			
大野分署							
福岡警察署	三			二			
一戸分署	二			一			
淨法寺分署							
輕米分署	六			五			

警察

四一七

署名	總數	重罪ノ監視		輕罪ノ監視		主刑ヲ免セラレシ監視	
		男	女	男	女	男	女
葛巻分署							
田山分署	二						
再掲							
盛岡市街	二九						
花巻市街	三						
水澤市街	?						
岩谷市街	四						
磐井市街	一六						
遠野市街	-						
釜石市街	-						
大槌市街							
宮古市街							
浦鉾市街							
山田市街	?						
其他	一七七						
全管合計	三三			二八		一四	

同十五年							
	三			一八		六	

第一九三

特別監視人員

署名	總數	重罪ノ監視		輕罪ノ監視	
		男	女	男	女
盛岡警察署					
郡山分署					
大迫分署					
東石分署					
沼宮内警察署					
田頭分署					
黒澤尻警察署					
花巻分署					
土澤分署					
新町分署					
水澤警察署					

署名	總數	重罪ノ監視		輕罪ノ監視	
		男	女	男	女
岩谷堂分署					
人首分署					
前澤分署					
磐井警察署					
涌津分署					
千麻警察署					
藤澤分署					
大原分署					
盛警察署					
氷上分署					
世田米分署					
唐丹分署					
横田警察署					
達曾部分署					
釜石警察署					
大槌分署					

署名	總數	重罪ノ監視		輕罪ノ監視	
		男	女	男	女
宮古警察署					
川井分署					
山田分署					
田老分署					
岩泉警察署					
小本分署					
大川目警察署					
宇部分署					
大野分署					
福岡警察署					
一戸分署					
淨法寺分署					
輕米分署					
葛卷分署					
田山分署					
再掲					
盛岡市街					
花卷市街					

同十五年	全管合計	其他	署名										總數	重罪ノ監視		輕罪ノ監視			
			山田市街	夕崎市街	浦鋏市街	宮古市街	大槌市街	釜石市街	遠野市街	磐井市街	岩谷市街	水澤市街		男	女	男	女		

第一九四

新聞紙及雜誌ノ停止

題、號	度	數	日	數
日進新聞				
報告雜誌				

第一九五 政談演說

署名	演題		演說人員	解散		管内全國	禁止
	認可	不認可		度	社		
盛岡警察署	一九		七				
郡山分署	五	二	三				
大迫分署							
平石分署							
沼宮内警察署							
田頭分署							
黑澤尻警察署	〇	二	三				
花卷分署	四		二				
土澤分署	三		七				

署名	演題		演說人數	解會社	管內全	全國	禁止
	認可	不認可					
新町分署							
水澤警察署							
岩谷堂分署	三		四	四			
人首分署	三		-	-			
前澤分署			三	四			
磐井警察署			-	-			
涌津分署							
千麻警察署							
藤澤分署							
大原分署							
盛警察署							
水上分署							
世田米分署							
唐丹分署	三	卜					
横田警察署							
達曾部分署							

再掲	署名	演題		演說人數	解會社	管內全	全國	禁止
		認可	不認可					
	釜石警察署							
	大槌分署			三				
	宮古警察署							
	川井分署							
	山田分署							
	田老分署							
	岩泉警察署							
	小本分署							
	大川目警察署							
	宇部分署							
	大野分署							
	福岡警察署							
	一戸分署							
	淨法寺分署							
	輕米分署							
	葛卷分署							
	田山分署							
	再掲							

同十四年	同十五年	全管合計	其他	山田市街	夕崎市街	浦鋏市街	宮古市街	大槌市街	釜石市街	遠野市街	磐井市街	岩谷市街	水澤市街	花卷市街	盛岡市街	署名	演題	演度	演人員	全會	管內	全	國	止		
																	認可	不認可	度數	人	社	管內	國	社		
26	23	101	4							3	3	2	9	4	19											

四二六

同十三年
0

郡名	軍銃				獵銃			
	總數	洋形	和形	總數	洋形	和形	總數	
氣仙郡	1			364			364	
南岩手郡	338		29	596		8	588	
北岩手郡	2			596			596	
紫波郡								
稗貫郡	4			606			606	
東和賀郡	2					2	4	
西和賀郡								
膽澤郡	4			1104	5		1109	
江刺郡	6			337	10		347	
西磐井郡	22			500	3		503	
東磐井郡	4			533	1		534	

第一九六

民有ノ銃砲

十二月三十一日現在

警察

四二七

外國品						內國品						總數					
十二	十三	十四	十五	十六	合計	十二	十三	十四	十五	十六	合計	十二	十三	十四	十五	十六	合計
						四	〇	-	二			四		-	二		
						六八五〇	一六四、二八〇	一、二八〇	一、二六〇	二五八、三三〇	四、一〇三、〇〇〇	六八五〇	一六四、二八〇	一、二八〇	一、二六〇	二五八、三三〇	四、一〇三、〇〇〇
						九		四	〇	四		九		四	〇	四	
							八二六、一七〇	五、三〇〇	三三〇	二、一四〇、一五〇	二、九〇一、九七〇		八二六、一七〇	五、三〇〇	三三〇	二、一四〇、一五〇	二、九〇一、九七〇

第一九七

銃砲彈藥ノ賣買

製造年次	免許商人ノ賣高				免許商人ノ買高			
	軍銃	獵銃	火藥	彈藥	軍銃	獵銃	火藥	彈藥
十五年	四、九五	三、九四	六、一	四、九一九	一、三	四、九〇六		
合計	四、九五	三、八八	六、六	四、九七七	六、四	四、九一三		

郡名	軍銃		和銃		總數		洋銃		和銃	
	總數	洋形	總數	洋形	總數	洋形	總數	洋形	總數	洋形
二戶郡	三				三					
北九戶郡	一				一					
南九戶郡	六				六					
北閉伊郡										
中閉伊郡										
東閉伊郡	三				三					
南閉伊郡	四				四					
西閉伊郡	八				八					
合計	四、五四	三、八八	六、六	三、九四	四、九七七	六、四	四、九一三			
十五年	四、五五	三、九四	六、一	四、九一九	一、三	四、九〇六				

第一九八

貸坐敷

地名	十六年		十五年		十六年		十五年	
	末	現在	間ノ開業	間ノ廢業	間ノ開業	間ノ廢業	間ノ開業	間ノ廢業
盛岡	二	五		一〇				
花巻	二	三						
黒沢尻	-	-						
水沢	-	四						
磐井	-	-						
釜石	-	二						
山田	-	二						
浦鉾ヶ崎	三	二						
久慈	三	二						
輕米	-	-						
福岡	-	-						
合計	三	三	六	三	六	三	六	

第一九九

娼妓

地名	十六年		十五年		十六年		十五年	
	末	現在	間ノ開業	間ノ廢業	間ノ開業	間ノ廢業	間ノ開業	間ノ廢業
盛岡	一三	一四		一〇				
花巻	九	九						
黒沢尻	三	二						
水沢	五	七						
磐井	二	三						
釜石	四	二						
山田	四	二						
浦鉾ヶ崎	一	一						
久慈	一	二						
輕米	二	二						
福岡	二	一						
合計	九〇	九〇	三六	四一	三七	二五	二五	

警察

四三一

四三〇

監獄

第二〇〇										
監獄官										
十二月三十一日現在										
署名	總數	典獄	副典獄	書記	看守長	准判任	看守	等外	雇	女監
監獄本署	?	-	-	-	-	-	-	七	-	?
磐井監獄支署	一四	-	-	-	-	-	-	-	-	-
宮古監獄支署	五	-	-	-	-	-	-	-	-	-
合計	一九	?	?	-	?	?	四	?	-	?
十三年	一四						四			
十四年	一四						四			
十五年	九六	-	-	四	-	-	-	-	二	-
合計	一九	?	?	-	?	?	四	?	-	?

明治十七年十一月監獄本署火災ニ罹リ書類灰燼ニ屬シ事實ヲ採集スレト能ハス下表皆之レニ同シ

第二〇一 監獄ノ敷地及建物

十二月三十一日現在

署名		監獄		敷地		坪		監房		坪		工		坪		場	
監獄本署	?	敷地	坪	坪	坪	坪	坪	坪	坪	坪	坪	坪	坪	坪	坪	坪	坪
留置場	三	二〇	五八	三	一	五	九	四	二	四	一	三	四	一	三	九	一
懲役場	?	?	?	?	?	?	?	?	?	?	?	?	?	?	?	?	?
留置場	?	?	?	?	?	?	?	?	?	?	?	?	?	?	?	?	?
監倉	?	?	?	?	?	?	?	?	?	?	?	?	?	?	?	?	?
拘留場	?	?	?	?	?	?	?	?	?	?	?	?	?	?	?	?	?
宮古監獄支署	?	?	?	?	?	?	?	?	?	?	?	?	?	?	?	?	?

第二〇二										
在監人員										
十二月三十一日現在										
署名	總數	未決		總數	決已		總數	別房留置		乳携兒帶
		男	女		男	女		男	女	
監獄本署	?	?	?	?	?	?	?	?	?	?
磐井監獄支署	?	?	?	?	?	?	?	?	?	?
宮古監獄支署	?	?	?	?	?	?	?	?	?	?
合計	四九	四八	-	二	二	?	?	?	?	?
合計	四九	四八	-	二	二	?	?	?	?	?

十 四 年	十 五 年	合 計	宮古監獄支署	磐井監獄支署	監獄本署	署名	第二〇四		
							在監人ノ死亡		
							監名	總數	
							懲已未 治決決	懲已未 治決決	懲已未 治決決
九	九	九					男	總數	
							病	死	
							變	死	
							刑	死	
							總數	病	
							死	變	
							刑	死	
							總數	病	
							死	變	
							刑	死	

十 二 年	十 三 年	合 計	宮古監獄支署	磐井監獄支署	監獄本署	署名
三五五	三六四	七一	九六	六七五	?	
三	一〇	二六五	五二	二二五	?	
一	三	?			?	
四	五	六		六	?	
		?			?	
三五九	三八八	八二〇	一〇二	七七八	?	
三	一〇	二六七	五二	二二五	?	
		?			?	
		六		六	?	
		?			?	

十 四 年	十 五 年	合 計	宮古監獄支署	磐井監獄支署	監獄本署	署名	第二〇三	
							監獄出入人員	
							未決	已決
							別房留置	携帶乳兒
							懲治	未決
							已決	別房留置
							携帶乳兒	懲治
三六五	七七八	七一	九六	六七五	?		出	入
一六	五五五	二六五	五二	二二五	?		出	入
	三	?			?		出	入
四	五	六		六	?		出	入
		?			?		出	入
三八七	八一七	八二〇	一〇二	七七八	?		出	入
一六	五九九	二六七	五二	二二五	?		出	入
	三	?			?		出	入
		六		六	?		出	入
		?			?		出	入

十 二 年	十 三 年	十 四 年	十 五 年	署名	未決		已決		別房留置		携帶乳兒	
					總數	男女	總數	男女	總數	男女	總數	男女
四	二四	三三	八六		八六	八六	一六六	一五七	九	四	四	
三	二四	三三	八六		八六	八六	一六六	一五七	九	四	四	

第二〇五

在監人ノ延人員及極數

署名	年次	在監延人員		在監人ノ最多	在監人ノ最少
		人員	一日平均		
監獄本署	十六	?	?	?	?
	十五	?	?	?	?
	十四	?	?	?	?
	十三	?	?	?	?
	十二	?	?	?	?
磐井監獄支署	十六	九三三	二	四月十五日	三月八日
	十五	五一五	八五	十二月二十日	一月九日
	十四	三六一	五六	七月廿七日	六月二十日
	十三	三〇五	三五	五月十九日	七月廿九日
	十二	二五六	二九	八月八日	十二月三十日
宮古監獄支署	十六	一、九五二	一	四月十七日	七月三十一日
	十五	六二一	二	五月十三日	十一月廿二日
	十四	六六一	九	十二月廿二日	十一月三十日
	十三	二、二九二	一三	五月十五日	七月三十一日
	十二	一、六八三	一五	八月十八日	一月九日

第二〇六

在監人ノ賞

署名	合計	總數		賞表		人命救援		水火災防禦		逃走捕得		逃走密告	
		男	女	男	女	男	女	男	女	男	女	男	女
監獄本署	?	?	?	?	?	?	?	?	?	?	?	?	?
	?	?	?	?	?	?	?	?	?	?	?	?	?
	?	?	?	?	?	?	?	?	?	?	?	?	?
	?	?	?	?	?	?	?	?	?	?	?	?	?
	?	?	?	?	?	?	?	?	?	?	?	?	?
磐井監獄支署	?	?	?	?	?	?	?	?	?	?	?	?	?
	?	?	?	?	?	?	?	?	?	?	?	?	?
	?	?	?	?	?	?	?	?	?	?	?	?	?
	?	?	?	?	?	?	?	?	?	?	?	?	?
	?	?	?	?	?	?	?	?	?	?	?	?	?
宮古監獄支署	?	?	?	?	?	?	?	?	?	?	?	?	?
	?	?	?	?	?	?	?	?	?	?	?	?	?
	?	?	?	?	?	?	?	?	?	?	?	?	?
	?	?	?	?	?	?	?	?	?	?	?	?	?
	?	?	?	?	?	?	?	?	?	?	?	?	?

第二〇七

在監人ノ罰

署名	總數	絶信	屏禁	減食	間室	獨慎	施欵
監獄本署	?				?		
磐井監獄支署	三			三			
宮古監獄支署							
合計	三	?		三	?		?
十五年							
十四年	六						
十三年	六						
十二年							六

四二八

第二〇八

監獄ノ經費

署名	總數	獄署費	未決人費	已決囚費	懲治人費	別房留置其他費	建築費	修繕費
監獄本署	四四四	四四四	四四四	四四四	四四四	四四四	四四四	四四四
磐井監獄支署	二五,五〇五,一四〇	一一,三五七,七九四	二,六一七,八九二	八,二八八,四四四	三,三九三,三四八		二,〇七五,八四四	九〇五,四一八

宮古監獄支署

合計	十四年度	十三年度	十二年度	十一年度
二五,五〇五,一四〇	二五,三八七,四九七	一九,一八八,七八七	二四,四九八,〇二九	二二,八二六,八九〇
一一,三五七,七九四	一一,四三八,二八〇	七,九九六,一一六	七,〇三三,三七五	六,〇六四,六四九
二,六一七,八九二	二,二九六,三〇六	二,六九九,六八一	四,四三四,七五八	三,四四二,八四八
八,二八八,四四四	六,四五二,四一七	五,五〇八,七七四	九,八六四,一七八	九,一五五,二六三
三,三九三,三四八	三,四八二,一七二	三,一六六,八八九	五,四八九,九七三	四,三一八,五五六
二,〇七五,八四四	三,八二九,九七五	一,八一〇,九三三	二,〇七〇,一九二	三,四七五,二一七
九〇五,四一八	九三三,三四七	八五五,六〇四	五四五,五五三	二五七,〇五七

監獄

四二九

縣及町村會

第二〇九

縣會ノ議員及撰被撰舉權ヲ有スル人員

三月一日現在

郡名	議		撰舉權ヲ有スル者	人口千人中撰舉權ヲ有スル者	被撰權ヲ有スル者	撰舉權ヲ有スル者千人中撰被撰權ヲ有スル者
	定員	現員				
氣仙郡	4	4	269	5.84	67	249.0
南岩手郡	5	5	2,390	40.07	1,401	586.1
北岩手郡	3	3	1,525	66.97	679	445.2
紫波郡	4	4	3,657	100.96	1,967	537.8
稗貫郡	4	4	7,127	82.06	3,470	486.8
東和賀郡	4	4	2,752	60.31	959	348.4
西和賀郡	2	2	2,607	69.57	760	291.5
膽澤郡	4	4	2,519	66.27	874	346.9
江刺郡	4	4	2,074	66.04	750	277.6
西磐井郡	4	4	?	?	?	?
東磐井郡	5	5	?	?	?	?

合計	議		撰舉權ヲ有スル者	人口千人中撰舉權ヲ有スル者	被撰權ヲ有スル者	撰舉權ヲ有スル者千人中撰被撰權ヲ有スル者
	定員	現員				
西閉伊郡	3	3	1,121	33.33	654	463.5
南閉伊郡	3	3	958	16.97	306	319.4
東閉伊郡	4	4	480	14.61	125	258.8
中閉伊郡	2	2	433	14.66	95	234.5
北閉伊郡	2	2	398	20.89	111	278.8
南九戸郡	3	3	2,927	47.83	1,228	418.1
北九戸郡	3	3	2,825	46.66	1,139	404.1
二戸郡	4	4	2,778	46.39	1,124	405.1
合計	67	67	29,227	47.83	12,228	418.1
十二年	64	64	?	?	?	?
十三年	64	64	28,328	47.84	1,226	404.8
十四年	67	63	27,748	46.39	1,124	405.1
十五年	67	65	28,255	46.66	1,139	404.1

第二一〇

縣會ノ常置委員

縣及町村會

年次	定員	年未現員			一ヶ月一人ノ手當金額	會議日數	議決ノ件數
		總數	華族	士族平民			
十四年	七	七	—	—	三〇	二八	二八
十五年	七	七	—	—	三〇	七七	四七
十六年	七	七	—	—	三〇	七三	三〇

四四二

年次	通會		臨時會	
	開會日數	出席總數	開會日數	出席總數
十二年	四三	一,〇七三	—	—
十三年	四五	一,九九四	—	—
十四年	八〇	三,三三三	二八	一,〇三二
十五年	五三	二,一〇一	九	三三五
十六年	二〇	一,一八八	三三	九〇九

年次	平均一日		平均一日	
	出席數	議決認可	出席數	議決認可
十二年	四八.二	三	—	—
十三年	四四.三	一四	—	—
十四年	四一.六	二四	二八	四
十五年	四一.五	三三	九	一
十六年	五九.四	三三	三三	六

第二二一 縣會ノ開會日數及議事件數

郡名	撰舉權ヲ有スル者					撰舉權ヲ有スル者十八ニ對スル投票ノ數				
	十六年	十五年	十四年	十三年	十二年	十六年	十五年	十四年	十三年	十二年
氣仙郡	二二九	二七六	二六四	二五六	二四八	一〇〇〇	一〇〇〇	一〇〇〇	一〇〇〇	一〇〇〇
南岩手郡	—	二二七五	—	二二二七	二二二八	—	六五九	—	二九〇	三〇〇
北岩手郡	—	—	—	—	—	—	—	—	—	—
紫波郡	—	二八五九	—	二九二二	二九三〇	—	八一三	—	一〇五	九.九〇
稗貫郡	三,四七四	三,四五〇	三,四四九	—	三,三九〇	九.九〇	九.八〇	九.七〇	—	九.四〇
東和賀郡	三,四三三	—	三,四一五	—	三,三九〇	九.九〇	九.八〇	九.七〇	—	九.三〇
西和賀郡	九七	—	八五	—	八二	九.九〇	—	九.九〇	—	九.九〇
鷹澤郡	—	二,七四四	二,五三〇	二,七四三	二,八二二	—	九.五四	九.八三	—	九.一一
江刺郡	—	二,五八六	二,六一一	二,五三五	二,五二九	—	九.六四	九.六五	九.八八	九.八六
西磐井郡	—	二,八二七	—	—	—	—	四〇〇	—	—	—
東磐井郡	—	二,七八〇	二,七五六	—	—	—	七〇〇	九〇〇	—	—
西閉伊郡	一,六四五	一,六六三	一,六六四	一,六六五	一,六四二	九.〇〇	九.〇〇	九.〇〇	一〇〇〇	九.〇〇
南閉伊郡	—	二,〇二二	—	二,一一一	二,〇一九	—	九.〇〇	—	九.〇〇	一〇〇〇
東閉伊郡	八〇八	?	?	?	?	二〇二	?	?	?	?

第二二二 縣會議員ノ投票

縣及町村會

四四三

郡名	撰舉權ヲ有スル者					撰舉權ヲ有スル者十人ニ對スル投票ノ數				
	十六年	十五年	十四年	十三年	十二年	十六年	十五年	十四年	十三年	十二年
中閉伊郡	1	?	?	?	?	人	人	人	人	人
北閉伊郡	82	?	?	?	?	229	?	?	?	?
南九戸郡	375	370	362	358	359	950	920	900	800	750
北九戸郡	420	416	411	422	410	910	940	900	870	850
二戸郡	480	550	519	486	480	989	905	865	925	933
合計	1,103	1,196	1,106	1,182	1,193	?	?	?	?	?

本表欄内單柱ヲ挿入スヘキモノハ其年撰舉會ヲ開カサルニ由ル

四四四

第二二三

町村會開未開ノ町村及議員

十二月三十一日現在

郡名	町村		會數	議員		被撰舉權ヲ有スル者	撰舉權ヲ有スル者
	總數	開		定員	現員		
南岩手郡	49	49	3	888	888	1,096	1,140
氣仙郡	20	20	3	506	506	3,867	5,250

郡名	町村		會數	議員		被撰舉權ヲ有スル者	撰舉權ヲ有スル者
	總數	開		定員	現員		
北岩手郡	38	38	1	305	305	1,830	2,586
紫波郡	73	73	4	759	759	4,302	5,584
稗貫郡	67	67	4	702	702	4,730	5,311
東和賀郡	63	63	5	779	779	6,116	6,712
西和賀郡	7	7	5	78	78	565	584
膽澤郡	24	24	2	447	447	5,817	5,804
江刺郡	15	15	2	289	289	4,418	5,531
西磐井郡	27	27	2	441	441	4,077	5,717
東磐井郡	38	38	3	666	666	8,704	8,714
西閉伊郡	33	33	3	284	284	3,555	4,155
南閉伊郡	33	33	1	182	182	1,162	1,944
東閉伊郡	41	41	2	420	420	4,424	4,434
中閉伊郡	22	22	5	73	73	155	452
北閉伊郡	33	33	1	247	247	1,144	1,456
南九戸郡	28	28	3	733	733	6,594	6,606
北九戸郡	33	33	4	884	884	10,838	10,845
二戸郡	43	43	6	991	991	8,436	7,035
合計	646	646	54	9,363	9,363	91,799	102,106

縣及町村會

四四五

郡名	町		村		會數	議		被選舉權有者	選舉權有者
	總數	開	未開	定員		現員			
十五年	六四六	六四六	—	五三〇	九一六一	九一六一	八五四七	九七九〇	
十四年	六四一	四三三	一八八	三三七	?	七一九九	?	?	
十三年	六四一	四三八	二〇三	三三三	?	六九五	?	?	
十二年	六四一	三八	三三三	二七七	?	五四九〇	?	?	

四四六

縣及町村歲入出

科目	國庫支出ノ縣費				
	十五年(豫)	十四年(豫)	十五年(決)	十四年(決)	十三年(決)
本廳	七〇,三六八,〇〇〇	六七,三五〇,〇〇〇	八〇,八二二,一六三	七八六,七三二	七六,七七五,六六一
俸給	三三,三九八,〇〇〇	三三,〇九〇,〇〇〇	三五,五八〇,九五〇	三五,五五六,〇〇〇	三五,〇九〇,〇〇〇
廳費	二五,〇七四,〇〇〇	二九,六〇〇,〇〇〇	二八,六〇二,五五九	三七,三四七,五四九	三五,五一九,八七〇
貨幣交換費	—	—	—	—	—
印紙類賣捌手數料	—	七,〇〇〇,〇〇〇	—	九六〇,七六七	八二九,九五四
國稅徵收費	九,九三九,〇〇〇	—	一〇,七〇三,六〇五	—	—
徵兵費	—	—	三,七一八,一八	三〇,九五,七〇五	三〇,九五,〇五三
史誌編輯費	九五〇,〇〇〇	九五〇,〇〇〇	八三二,五六四	九五〇,〇〇〇	九五〇,〇〇〇
地籍編纂費	五〇〇,〇〇〇	五〇〇,〇〇〇	一九〇,三七一	二七二,二〇五	—
恩賜	—	七〇,〇〇〇	一五,一八〇	四一,二〇二	三二六,四三五
救助費	二〇,一〇〇	三〇〇,〇〇〇	五四,三七五	二二,四〇三	二六七,二〇九
招魂社費	七五,〇〇〇	七五,〇〇〇	四〇,三三八	三四,三五〇	一九,六二〇
雜件	一五,〇〇〇	一五,〇〇〇	六五九,〇〇〇	六一,四七九	六四三,一八五
監獄費	一六,三三〇,〇〇〇	二四,四三三,六四四	一八,一九五一	二四,三四,五六四	一七,一九八,四四〇

縣及町村歲入出

四四七

科目	地方稅收入ノ豫算				
	十五年(豫)	十四年(豫)	十五年(決)	十四年(決)	十三年(決)
獄署費	七三六,〇〇〇	一,〇三二,五五九	六三六,二四八	一,〇三三,五五九	九,六五二,三八六
已決囚諸費	七二一,〇〇〇	八三九,五四〇	五〇九,七一四	八三九,五四〇	三,一二五,九三三
營繕費	一七五,〇〇〇	五六二,四六五	一三五,九八九	五六二,四六五	四,四三〇,一三三
賞勲年金	—	二八四,〇〇〇	二四八,〇〇〇	二六六,〇〇〇	二八四,〇〇〇
武官年金	—	二八四,〇〇〇	二四八,〇〇〇	二六六,〇〇〇	二八四,〇〇〇
合計	七,一九九,〇〇〇	七,〇六八,五六四	八,二三五,一一四	八,一三二,七八二	九四,二五八,一三一

四四八

科目	地方稅收入ノ豫算				
	十五年	十四年	十三年	十二年	十一年
地租割	一六八,四七九	一六八,三三三	一〇一,〇四八	一〇一,〇四八	一〇一,〇四八
營業稅	五四,〇三五	三九,〇二〇	三八,〇四九	三九,〇四九	三九,〇四九
戶數割	七一,八四九	七九,三二五	七〇,七三八	七〇,七三八	七〇,七三八
雜收入	六一,四六一	三六,三三八	四〇,五七〇	四〇,五七〇	四〇,五七〇
前々年度	九,六六八	八,三九一	三,八〇〇	三,八〇〇	三,八〇〇
繰越高	—	七,〇九二	—	—	—
合計	三三三,六三二	三五一,三七六	二七五,一八三	二七五,一八三	二七五,一八三

科目	地方稅收入ノ決算				
	十五年	十四年	十三年	十二年	十一年
國庫下渡金	一八,一三五	二二,七三七	二〇,九七八	二〇,九七八	二〇,九七八
寄附金	—	一五〇	—	—	—
合計	一八,一三五	二二,九二七	二〇,九七八	二〇,九七八	二〇,九七八

科目	地方稅收入ノ決算				
	十五年	十四年	十三年	十二年	十一年
地租割	一六八,四三〇	一六七,九八四	一〇〇,九〇一	一〇〇,九〇一	一〇〇,九〇一
營業稅	六一,九〇五	三八,五二六	三九,〇四二	三九,〇四二	三九,〇四二
戶數割	六五,五三二	八二,四九八	七二,二二五	七二,二二五	七二,二二五
雜收入	五八,九一〇	三五,三三九	三九,九二九	三九,九二九	三九,九二九
前々年度	一〇,七三八	一一,六五一	八,九七四	八,九七四	八,九七四
繰越高	—	五,九三一	—	—	—
前年度繰越高	—	—	—	—	—
國庫下渡金	一七,九四六	一三,八三九	二〇,九七八	二〇,九七八	二〇,九七八
翌々年度ヨリ	—	—	—	—	—
補充金	—	—	七,九七五	七,九七五	七,九七五
寄附金	—	一五〇	—	—	—
合計	三三三,六三二	三五一,三七六	二七五,一八三	二七五,一八三	二七五,一八三

縣及町村歳入出

四四九

科目	十五年	十四年	十三年	十二年
合計	三八三、四六一	三五六、九一八	二八九、八八一	二五〇、五四八

四五〇

第二一七 地方稅收入ノ郡別		總數	地租割	營業稅	雜種稅	戶數割	特別課稅
郡名	總數	地租割	營業稅	雜種稅	戶數割	特別課稅	
氣仙郡	一八、三三六	三、四七八	五、八三三	四、九八六	四、〇四九		
南波郡	七六、九八一	四四、一七七	一五、七七九	五、九六九	一一、〇五六		
手賀郡	五八、〇七九	四〇、一〇四	七、六〇〇	一、七五九	八、六一六		
西和賀郡	四〇、九八八	二五、二四一	六、三七三	一、三三九	八、一三五		
江刺郡	四五、一〇六	二六、六三四	八、六三一	一、二二二	八、七一九		
西磐井郡	二九、二〇一	一〇、二七七	六、一八三	八、三三三	四、三八八		
東閉伊郡	五八、六一二	六、二九一	六、四七三	三、九八八	六、〇〇〇		
南閉伊郡	一五、九六八	六、九三六	二、五八九	一、九四四	四、四九九		
北九戸郡	一一、四九五	五、二九一	二、四四四	三、二二二	三、四四八		

再掲		總數	地租割	營業稅	雜種稅	戶數割	特別課稅
盛岡市街	一五、一三六	一、九五〇	六、五九六	三、九六一	二、六二九		
花卷市街	一、六九八	一、四一	一、一四五	五五	三五七		
水澤市街	二、三五四	四、五八	一、二七〇	九三	五三三		
岩谷堂市街	七六二	二八八	一九七		二七七		
磐井市街	三、五九二	三、一六	二、四三八	一、五五	六六三		
遠野市街	二、七一〇	三、六七	一、九二二	二九八	一、三三三		
釜石市街	三、〇八九	七三	九〇八	一、七九三	三、一五		
大槌市街	一、一三七	二、六七	六六五	七四	二二一		
宮古市街	一、七二六	一、二四	九五九	一、四四	四八九		
浦鉾市街	一、三三〇	三七	七九六	八八	三九九		
ヶ崎市街	一、四〇八	四一	八〇〇	九一	四七六		
山田市街	三、一九七六四	一、六四、三六七	四四、一九九	五八、七八〇	五二、四一八		
其他	三五、四七六	一、六八、四二九	六一、九〇五	六五、五三二	五八、九一〇		

第二一八

營業及雜種稅

縣及町村歲入出

四五

科目	總數	氣仙郡	南岩手郡	北岩手郡	紫波郡	稗貫郡	東和賀郡	西和賀郡	膽澤郡	江刺郡
商工業	三八六,七三〇	一九八,八四五	七,五六八,〇〇〇	一,三六二,五七〇	一七,四四〇,七〇〇	二,二五〇,五〇〇	二,〇一八,二〇〇	一五,〇〇〇	二,七三三,一五〇	一,九三三,三五〇
鑄物	一,二〇,四八七	九三,三二五	一,三五六,八〇〇	三,八九,五〇〇	四九,〇二〇	七,八六,五〇〇	七,七九,五〇〇	五〇,〇〇〇	六,一六,〇〇〇	五,四一,〇〇〇
飾冶	九,九五〇	二,五〇〇	六,〇〇〇	二,五〇〇	三,五〇〇	三,五〇〇	六,〇〇〇	—	五,〇〇〇	一,一〇,〇〇〇
鍛冶	八七〇,六五〇	六九,一五〇	八四,五〇〇	二五,五〇〇	—	五,〇〇〇	四八,五〇〇	七,五〇〇	六五,〇〇〇	五二,〇〇〇
桶結	九三,三五〇	四八,〇〇〇	九,九五〇	三三,〇〇〇	四,一五〇	五,〇〇〇	五二,五〇〇	四〇,〇〇〇	四六,〇〇〇	三六,〇〇〇
活版印刷	三〇,〇〇〇	—	三〇,〇〇〇	—	—	—	—	—	—	—
石工	二五〇,〇〇〇	五,二五〇	三七,〇〇〇	一,七〇〇	一三,〇〇〇	二〇,五〇〇	一六,五〇〇	—	三〇,〇〇〇	二〇,〇〇〇
染彩	三九五,九六八	二,三五〇	六,七五〇	一,六五〇	一,〇〇〇	三〇,五〇〇	三,七〇〇	一〇,〇〇〇	二,七〇〇	二,六〇〇
紙漉	八〇,〇〇〇	五,〇〇〇	二八,〇〇〇	一,〇〇〇	一,〇〇〇	八,五〇〇	九,一〇〇	—	—	二,〇〇〇
裁縫	三三,五〇〇	二,五〇〇	一六,〇〇〇	—	—	—	—	—	—	—
彫刻	三〇,〇〇〇	—	一五,〇〇〇	—	—	—	—	—	—	—
鼈甲細工	一六,〇〇〇	五〇〇	五,〇〇〇	—	—	三,〇〇〇	二,〇〇〇	—	—	—
桐油	二,〇〇〇	五〇〇	一,〇〇〇	—	—	—	—	—	—	—
時計	六,五〇〇	—	二,五〇〇	—	—	—	—	—	—	—
時物	四〇,〇〇〇	二,五〇〇	八,〇〇〇	—	—	五,〇〇〇	二,〇〇〇	—	—	—
曲刺	一九九,〇〇〇	一三,〇〇〇	二〇,〇〇〇	四〇,〇〇〇	八,〇〇〇	一三,〇〇〇	八,〇〇〇	—	—	—
壘	—	—	—	—	—	—	—	—	—	—

科目	總數	氣仙郡	南岩手郡	北岩手郡	紫波郡	稗貫郡	東和賀郡	西和賀郡	膽澤郡	江刺郡
大工	三,二八六,〇〇〇	三,六四〇,〇〇〇	三,五〇〇,〇〇〇	一,五二二,〇〇〇	二,一四一,〇〇〇	二,二二二,〇〇〇	二,三三三,〇〇〇	一,三〇〇,〇〇〇	一,六二二,〇〇〇	一,四七〇,〇〇〇
左官	三三三,〇〇〇	三五五,〇〇〇	四〇〇,〇〇〇	五〇〇,〇〇〇	二,一五〇,〇〇〇	一,六〇〇,〇〇〇	二,〇五〇,〇〇〇	—	一,一〇〇,〇〇〇	一,四〇〇,〇〇〇
屋根	六,七七一,〇〇〇	三,九〇〇,〇〇〇	一,一〇〇,〇〇〇	四,七五〇,〇〇〇	八,一〇〇,〇〇〇	六,八〇〇,〇〇〇	四,六〇〇,〇〇〇	—	六〇〇,〇〇〇	一,九〇〇,〇〇〇
上繪	六〇,〇〇〇	—	四〇,〇〇〇	—	—	—	—	—	—	—
煙草切	三,二七〇,〇〇〇	—	一,〇五〇,〇〇〇	一,〇〇〇	一,六〇〇,〇〇〇	一,三三〇,〇〇〇	一,二〇〇,〇〇〇	—	六〇〇,〇〇〇	五〇〇,〇〇〇
表具	三九五,〇〇〇	一,五〇〇	一,一五〇,〇〇〇	—	一,〇〇〇	二,五〇〇	三,〇〇〇	—	五〇〇,〇〇〇	一,〇〇〇
鑄掛	八一,五〇〇	一,〇〇〇	九〇〇,〇〇〇	二,五〇〇	一,〇〇〇	二,五〇〇	二,五〇〇	—	—	—
傘張	五四,〇〇〇	一,〇〇〇	三,五〇〇	—	二,〇〇〇	一,九〇〇	—	—	—	—
提燈	六四,〇〇〇	一,五〇〇	一六,〇〇〇	二,〇〇〇	一,〇〇〇	三,〇〇〇	一,五〇〇	—	一四,〇〇〇	二,〇〇〇
柚取	二,三九〇,〇〇〇	二,五〇〇	二,三〇〇,〇〇〇	三,三三〇,〇〇〇	五,〇〇〇	七,〇〇〇	一,三〇〇,〇〇〇	—	—	—
木地挽	七二,〇〇〇	五〇〇	八,〇〇〇	—	一,〇〇〇	四,〇〇〇	一,〇〇〇	—	—	—
草履	二八,八〇〇	—	三,三八〇	—	二,〇〇〇	—	—	—	—	—
寫真	五,五〇〇	—	四,〇〇〇	—	—	—	—	—	—	—
木挽	二,一三九,〇〇〇	二,二〇〇,〇〇〇	一,四〇,九五〇	四,八〇〇	—	一,五〇,〇〇〇	一,三〇,〇〇〇	一,四〇,〇〇〇	七,七〇〇	六,四〇〇
帳面綴	三〇,〇〇〇	—	三〇,〇〇〇	—	—	—	—	—	—	—
琴三味線	六,〇〇〇	—	三,〇〇〇	—	—	—	—	—	—	—
附木挽	二,一五〇	—	四,〇〇〇	—	—	七,五〇〇	—	—	—	—
シト結	一五,五〇〇	—	三〇,〇〇〇	—	二,〇〇〇	—	—	—	—	—

科目	總數	氣仙郡	南岩手郡	北岩手郡	紫波郡	稗貫郡	東和賀郡	西和賀郡	膽澤郡	江刺郡
櫛	二四〇〇〇		一九五〇〇						一〇〇〇	
土摺之白	四四、五〇〇	五〇〇	二〇〇〇	三五〇〇	一八、〇〇〇	一、〇〇〇	五、〇〇〇		三、〇〇〇	二、〇〇〇
綿打	三六、五〇〇	二、五〇〇	八、〇〇〇			二、五〇〇	一、五〇〇			
佛具佛像	一七、五〇〇	一、五〇〇	一、〇〇〇		三、〇〇〇	一、〇〇〇	二、〇〇〇		二、〇〇〇	一、〇〇〇
筆結	四、五〇〇		三、五〇〇	一、〇〇〇		三、〇〇〇			三、五〇〇	二、〇〇〇
杜氏	七、三〇〇	五、五〇〇	三、〇〇〇	四、五〇〇	三、〇〇〇	七、〇〇〇	二、五〇〇		二、〇〇〇	三、〇〇〇
荷鞍製造	三、〇〇〇			一、〇〇〇	一、〇〇〇					一、〇〇〇
指物	七、一、五〇〇	一、〇〇〇				六、〇〇〇	六、〇〇〇		六、〇〇〇	九、〇〇〇
木履	八六、〇〇〇	三、五〇〇				二、〇〇〇	五、〇〇〇		一、三〇〇〇	七、〇〇〇
竹細工	二六、五五〇	二、五〇〇				二、〇〇〇	三、〇〇〇		二、〇〇〇	二、〇〇〇
革細工	九三、八七九	六〇、七五〇				二、〇〇〇	三、〇〇〇			二、〇〇〇
陶器	八、〇〇〇	一、五〇〇				一、〇〇〇				
塗物	一三五、一九〇	一五、〇〇〇				二、〇〇〇	九、〇〇〇		五、〇〇〇	五、〇〇〇
挽昆布	三、二五〇	三、二五〇					二、〇〇〇		三、〇〇〇	
蠟燭	八、〇〇〇	五〇〇					二、〇〇〇		一、〇〇〇	
鋏柄	七、〇〇〇						四、五〇〇		一、〇〇〇	
杖挽	二五、〇〇〇					八、〇〇〇	三、〇〇〇	一、〇〇〇		三、〇〇〇

四五四

科目	總數	氣仙郡	南岩手郡	北岩手郡	紫波郡	稗貫郡	東和賀郡	西和賀郡	膽澤郡	江刺郡
籬箔	三、〇〇〇					二、〇〇〇	一、〇〇〇			
石灰	一七、五〇〇					一、五〇〇				三、〇〇〇
油榨	一、〇〇〇					一、〇〇〇	四、〇〇〇			
編笠	四、〇〇〇					四、〇〇〇				
蠟摺	九、七五〇								三、〇〇〇	
刷毛	三、〇〇〇									
人形	一、五〇〇					一、五〇〇				
井戸堀	一、〇〇〇					一、〇〇〇				
証屋根葺	九、五〇〇					九、五〇〇				
蝙蝠傘工	六、五〇〇								二、〇〇〇	
消防具	一、〇〇〇								一、〇〇〇	
瓦燒	一、〇〇〇								一、〇〇〇	
建具	五、〇〇〇								一、〇〇〇	四、〇〇〇
麵類	四〇、五〇〇								三、〇〇〇	二、〇〇〇
釣針	三、〇〇〇								三、〇〇〇	
漆掻	一六、〇〇〇									五、〇〇〇
白鑿	一〇、〇〇〇									
粉名挽	五、五〇〇									

縣及町村歲入出

四五五

科目	總數	氣仙郡	南岩手郡	北岩手郡	紫波郡	稗貫郡	東和賀郡	西和賀郡	膽澤郡	江刺郡
和銃臺師	1,000									
箕造	7,500									
硯盤	2,000									
フリキ細工	1,000									
花火	1,000									
吳座	4,000									
柏澁	750									
麴製造	5,500									
雜種	31,094,920	31,899,950	17,307,820	175,170	33,337,000	334,775	370,434	6,500	607,930	164,800
料理屋	996,375	750	445,000			51,000	2,000			
諸飲食店	735,000	44,150	183,500	9,000	12,250	40,500	22,000			
湯屋	153,750	4,500	20,000	2,000	3,000	10,000	3,000			
理髮人	352,250	22,750	73,500	8,250	13,500	13,500	18,750			
雇人受宿	2,000		2,000							
遊藝師匠	47,000		47,000							
遊藝稼人	88,500		25,000				1,000			
相撲	9,000									

科目	西磐井郡	東磐井郡	西閉伊郡	南閉伊郡	東閉伊郡	中閉伊郡	北閉伊郡	南九戸郡	北九戸郡	二戸郡
俳優	10,400									
藝妓	200,700									
市場	24,134									
演劇	61,795									
興行	49,525									
遊技場	41,000									
人寄席	22,000									
船	1,102,940	238,925	16,120		4,710	23,200	10,350		76,500	59,850
水車	900,000	2,500	286,250	78,500	11,250	86,000	64,500	6,500	161,750	5,500
屠畜	18,600	10,400	229,200	40,200	60,200	57,200	48,400		200,680	39,200
鍛冶	64,500	12,400	31,000	33,500	59,500	9,500	27,500	55,000	20,000	22,500
飾物	4,500	6,000	5,000	2,000	15,000		2,000	1,000	1,000	500
鑄物	2,000	2,000	1,000		2,500			1,000	2,000	3,500
工業	1,109,000	1,743,500	567,500	226,000	1,000,000	77,000	410,000	2,488,000	1,790,000	474,677
商業	3,441,250	3,331,050	1,557,000	1,780,050	3,576,200	50,600	729,450	1,076,050	1,017,150	715,235

科 目	西磐井郡	東磐井郡	西閉伊郡	南閉伊郡	東閉伊郡	中閉伊郡	北閉伊郡	南九戸郡	北九戸郡	二戸郡
桶 結	六二〇〇〇	一〇一〇〇〇	三九五〇〇	四九五〇〇	六三五〇〇	四〇〇〇〇	三三〇〇〇	三三〇〇〇	三三〇〇〇	三三〇〇〇
活版印刷所										
石 工	五、五〇〇	一、五〇〇	九〇〇〇	八、五〇〇	二〇〇〇〇		五、〇〇〇	一、〇〇〇	一、〇〇〇	一、一五〇
紙 漉	二九、〇〇〇	五三、〇〇〇			二〇〇〇					五〇〇
裁 縫	八、五〇〇	三、五〇〇								五〇〇
彫 刻	四、〇〇〇		三、〇〇〇		一、〇〇〇					五〇〇
籠甲細工	一、五〇〇		一、〇〇〇		一、〇〇〇					
桐 油										五〇〇
時 計	二、〇〇〇				一、〇〇〇					
曲 物	一、〇〇〇		五、〇〇〇	二、五〇〇	五、〇〇〇	一、〇〇〇				
疊 刺	一九、五〇〇	三二、〇〇〇	七、〇〇〇	五、五〇〇	一三、〇〇〇	一、〇〇〇	九、〇〇〇	三、〇〇〇	四、〇〇〇	三、〇〇〇
大 工	三三〇、〇〇〇	二七、五〇〇	一九七、五〇〇	二〇、五〇〇	三三〇、〇〇〇	二二、〇〇〇	一一六、〇〇〇	六五、〇〇〇	七、三〇〇	九九、五〇〇
左 官	三五、五〇〇	四、〇〇〇	二五、〇〇〇	一、〇〇〇	一、〇〇〇		一、五〇〇	三、〇〇〇	一、〇〇〇	二、〇〇〇
屋 根	一三三、〇〇〇	四八、〇〇〇	一一、〇〇〇	三、〇〇〇	四、〇〇〇		一、五〇〇			四、〇〇〇
上 繪			二、〇〇〇							
煙 草	一〇、〇〇〇	二二六、〇〇〇	二〇、〇〇〇							五、〇〇〇
表 具	五、五〇〇		一、〇〇〇	一、五〇〇	一、〇〇〇					

科 目	西磐井郡	東磐井郡	西閉伊郡	南閉伊郡	東閉伊郡	中閉伊郡	北閉伊郡	南九戸郡	北九戸郡	二戸郡
鑄 掛	五、〇〇〇	六、〇〇〇	八、〇〇〇	四、〇〇〇	一一、〇〇〇		五、〇〇〇			二、五〇〇
傘 張	二、〇〇〇	一、〇〇〇	二、〇〇〇	五〇〇						一、〇〇〇
提 灯	四、五〇〇	三、五〇〇	一、〇〇〇	一、〇〇〇	六、〇〇〇			二、〇〇〇		一、〇〇〇
柳 取	一九、五〇〇	八六、五〇〇	四、〇〇〇	三三、五〇〇	一八、〇〇〇		二、〇〇〇			二、五〇〇
木 地	一、〇〇〇	一、〇〇〇		一、〇〇〇						五三、五〇〇
草 履	五〇〇									五〇〇
寫 真										
木 挽	一四、〇〇〇	二二六、〇〇〇	一四、三〇〇	一、一六、〇〇〇	三、〇四、〇〇〇	二、一〇〇	一六七、〇〇〇	四八、〇〇〇	三三、〇〇〇	一〇六、五〇〇
帳 面										
琴 三味線					一、〇〇〇					
附 木	二、〇〇〇	五〇〇	一、〇〇〇		六、五〇〇					
シ 卜				一、〇〇〇	三、五〇〇		六、〇〇〇			
櫛 挽	五〇〇	三、〇〇〇								
土 摺	三、五〇〇	六、〇〇〇								
綿 打	一五、〇〇〇	九、〇〇〇			一、〇〇〇					
佛 具 佛 像	五、〇〇〇				一、〇〇〇					
筆 結	一、〇〇〇									
杜 氏	一一〇、〇〇〇	三〇、〇〇〇			七、〇〇〇		七、五〇〇	二、〇〇〇	二、〇〇〇	

科 目	西 磐 井 郡	東 磐 井 郡	西 閉 伊 郡	南 閉 伊 郡	東 閉 伊 郡	中 閉 伊 郡	北 閉 伊 郡	南 九 戸 郡	北 九 戸 郡	二 戸 郡
荷鞍製造	四〇〇〇	四〇〇〇	四〇〇〇	四〇〇〇	四〇〇〇	四〇〇〇	四〇〇〇	四〇〇〇	四〇〇〇	四〇〇〇
指物	一五〇〇〇	四〇〇〇	一三〇〇〇	一〇〇〇〇	三〇〇〇〇	一〇〇〇〇	二〇〇〇〇	二〇〇〇〇	一〇〇〇〇	五〇〇〇
木履	一〇〇〇〇	三〇〇〇〇	一三〇〇〇	一〇〇〇〇	二〇〇〇〇	二〇〇〇〇	二〇〇〇〇	二〇〇〇〇	一〇〇〇〇	五〇〇
竹細工	一〇〇〇〇	三〇〇〇〇	一〇〇〇〇	二〇〇〇〇	二〇〇〇〇	二〇〇〇〇	一〇〇〇〇	一〇〇〇〇	一〇〇〇〇	一〇〇〇
草細工	一〇〇〇〇	二〇〇〇〇	五〇〇〇〇	一〇〇〇〇	九〇〇〇〇	一〇〇〇〇	一〇〇〇〇	二〇〇〇〇	一〇〇〇〇	三〇〇〇
陶器	五〇〇〇〇	九〇〇〇〇	四〇〇〇〇	三〇〇〇〇	一〇〇〇〇〇	五〇〇〇	一〇〇〇〇	一〇〇〇〇	一〇〇〇〇	六四〇〇
塗物	五〇〇〇〇	九〇〇〇〇	四〇〇〇〇	三〇〇〇〇	一〇〇〇〇〇	五〇〇〇	一〇〇〇〇	一〇〇〇〇	一〇〇〇〇	六四〇〇
挽昆布	二〇〇〇〇	二〇〇〇〇	二〇〇〇〇	二〇〇〇〇	二〇〇〇〇	二〇〇〇〇	二〇〇〇〇	二〇〇〇〇	二〇〇〇〇	二〇〇〇
蠟燭	二〇〇〇〇	二〇〇〇〇	二〇〇〇〇	二〇〇〇〇	二〇〇〇〇	二〇〇〇〇	二〇〇〇〇	二〇〇〇〇	二〇〇〇〇	二〇〇〇
鋏柄	一〇〇〇〇	一〇〇〇〇	一〇〇〇〇	一〇〇〇〇	一〇〇〇〇	一〇〇〇〇	一〇〇〇〇	一〇〇〇〇	一〇〇〇〇	一〇〇〇
杖挽柄	三〇〇〇〇	四〇〇〇〇	九〇〇〇〇	二〇〇〇〇	一〇〇〇〇〇	五〇〇〇	九〇〇〇〇	二〇〇〇〇	三〇〇〇〇	一〇〇〇〇
縫箔	三〇〇〇〇	四〇〇〇〇	九〇〇〇〇	二〇〇〇〇	一〇〇〇〇〇	五〇〇〇	九〇〇〇〇	二〇〇〇〇	三〇〇〇〇	一〇〇〇〇
石灰	一〇〇〇〇	九〇〇〇〇	九〇〇〇〇	二〇〇〇〇	一〇〇〇〇〇	五〇〇〇	九〇〇〇〇	二〇〇〇〇	三〇〇〇〇	一〇〇〇〇
油搾	一〇〇〇〇	一〇〇〇〇	一〇〇〇〇	一〇〇〇〇	一〇〇〇〇	一〇〇〇〇	一〇〇〇〇	一〇〇〇〇	一〇〇〇〇	一〇〇〇
編笠	一〇〇〇〇	一〇〇〇〇	一〇〇〇〇	一〇〇〇〇	一〇〇〇〇	一〇〇〇〇	一〇〇〇〇	一〇〇〇〇	一〇〇〇〇	一〇〇〇
蠟燭	一〇〇〇〇	一〇〇〇〇	一〇〇〇〇	一〇〇〇〇	一〇〇〇〇	一〇〇〇〇	一〇〇〇〇	一〇〇〇〇	一〇〇〇〇	一〇〇〇
刷毛	一〇〇〇〇	一〇〇〇〇	一〇〇〇〇	一〇〇〇〇	一〇〇〇〇	一〇〇〇〇	一〇〇〇〇	一〇〇〇〇	一〇〇〇〇	一〇〇〇

科 目	西 磐 井 郡	東 磐 井 郡	西 閉 伊 郡	南 閉 伊 郡	東 閉 伊 郡	中 閉 伊 郡	北 閉 伊 郡	南 九 戸 郡	北 九 戸 郡	二 戸 郡
人形	一〇〇〇〇	五〇〇〇	一〇〇〇		一〇〇〇					
井戸堀	一〇〇〇〇	五〇〇〇	一〇〇〇		一〇〇〇					
証屋根葺	一〇〇〇〇	五〇〇〇	一〇〇〇		一〇〇〇					
蝙蝠傘工	一〇〇〇〇	五〇〇〇	一〇〇〇		一〇〇〇					
消防具	一〇〇〇〇	五〇〇〇	一〇〇〇		一〇〇〇					
瓦焼	一〇〇〇〇	五〇〇〇	一〇〇〇		一〇〇〇					
建具	二〇〇〇〇	一三〇〇〇	四〇〇〇							
麵類	二〇〇〇〇	一三〇〇〇	四〇〇〇							
釣針	一〇〇〇〇	六〇〇〇			一〇〇〇		一〇〇〇			一〇〇〇
漆掻	一〇〇〇〇	六〇〇〇			一〇〇〇		一〇〇〇			一〇〇〇
白鑿	一〇〇〇〇	六〇〇〇			一〇〇〇		一〇〇〇			一〇〇〇
緋名挽	五〇〇〇	五〇〇〇								
和銃臺師	一〇〇〇									
笑造	三〇〇〇		四〇〇〇							
硯盤	三〇〇〇		四〇〇〇							
フリキ細工		一〇〇〇								
火花	一〇〇〇									
吳座	一五〇〇	二五〇〇								

目科	西磐井郡	東磐井郡	西閉伊郡	南閉伊郡	東閉伊郡	中閉伊郡	北閉伊郡	南九戸郡	北九戸郡	二戸郡
遊技場	二八,〇〇〇		四〇,〇〇〇							
興行										
演劇場										
市妓				二六,〇〇〇	二二,五〇〇			二六,〇〇〇	二〇,〇〇〇	
藝妓										
俳優	一〇,五〇〇		三,〇〇〇					六,〇〇〇		
相撲										
遊藝稼人	二二,五〇〇				五,〇〇〇			五,〇〇〇	一〇,〇〇〇	
遊藝師	三,〇〇〇									
雇人受宿			一,〇〇〇	一五,七五〇				六,〇〇〇		六,〇〇〇
理髮人	四二,七五〇	二,〇〇〇	三,〇〇〇	一八,〇〇〇	三四,七五〇		三,〇〇〇	二,〇〇〇	七,五〇〇	二,〇〇〇
湯屋	一七,〇〇〇	八,〇〇〇	六,〇〇〇	一八,〇〇〇	三三,〇〇〇		四,〇〇〇	二,〇〇〇	四,〇〇〇	二,〇〇〇
諸飲食店	九,〇〇〇	六,二二五	二〇,二五〇	一九,五〇〇	二四,〇〇〇		四,五〇〇	一,五〇〇	四,五〇〇	九,〇〇〇
料理屋	九五,〇〇〇		四八,〇〇〇	四〇,〇〇〇	二二,〇〇〇		三,〇〇〇	一七,〇〇〇	一八,〇〇〇	二,六二五
雜種	六〇六,四〇〇	二二六,三二五	一一三,二五〇	三〇九,二五〇	一一五,三二七	一一,七五〇	一,三二七	一九七,二五五	一七八,六〇〇	一九,八七五
麵製造										五,五〇〇
柏造										七五〇

人寄席	船	車	水車	屠畜
一五,〇〇〇	四一,九五〇	九五,五〇〇	一四四,二〇〇	
	六六〇,七五		六六,四〇〇	
	二二,一二三		一,〇〇〇	
			五〇,〇〇〇	
	九四,一二三		一六,八〇〇	
	六四,一五〇		三〇,八〇〇	
	六五,五〇〇		三一,〇〇〇	

第二一九

地方税ノ稅率

科目	目	安	稅	額
地租	抽租壹圓ニ付			五八,四〇〇
戶數割稅	壹戸ニ付			三三,三三三
營業稅	揚高		年稅	三二八,〇〇〇
	三万圓以下			二〇〇,〇〇〇
	貳万七千圓以上			一八〇,〇〇〇
	貳万四千圓未滿			
	貳万四千圓以上			
	貳万四千圓未滿			
	貳万四千圓以上			

科	目	目	安	稅	額
商 業	四等	揚高	貳萬八千圓未滿	同	四,100
	五等	同	壹萬八千圓未滿	同	3,400
	六等	同	壹萬六千圓未滿	同	2,800
	七等	同	壹萬四千圓未滿	同	2,300
	八等	同	壹萬貳千圓未滿	同	1,800
	九等	同	壹萬圓未滿	同	1,300
	十等	同	八千圓未滿	同	1,000
	十一等	同	六千圓未滿	同	700
	十二等	同	四千圓未滿	同	500
	十三等	同	二千圓未滿	同	300
	十四等	同	一千圓未滿	同	200
十五等	同	五百圓未滿	同	100	
十六等	同	五百圓未滿	同	100	

科	目	目	安	稅	額
商 業	四等	揚高	貳萬八千圓未滿	同	四,100
	五等	同	壹萬八千圓未滿	同	3,400
	六等	同	壹萬六千圓未滿	同	2,800
	七等	同	壹萬四千圓未滿	同	2,300
	八等	同	壹萬貳千圓未滿	同	1,800
	九等	同	壹萬圓未滿	同	1,300
	十等	同	八千圓未滿	同	1,000
	十一等	同	六千圓未滿	同	700
	十二等	同	四千圓未滿	同	500
	十三等	同	二千圓未滿	同	300
	十四等	同	一千圓未滿	同	200
十五等	同	五百圓未滿	同	100	
十六等	同	五百圓未滿	同	100	

科	目	安	稅	額
藝妓	同		同	三.五〇
遊技場	一軒二付		同	一.〇〇
人寄席	同		同	一.〇〇
遊藝師	同		同	二〇
遊藝家	同		同	三.五
船	同		同	五〇
八	同		同	八〇
七	同		同	六五
六	同		同	五〇
五	同		同	三.五
四	同		同	二〇
三	同		同	一.〇〇
二匹立馬車	一輛二付		同	三.〇〇
一匹立馬車	同		同	二.〇〇
荷積馬車	同		同	一.〇〇
二人乘人力車	同		同	二.〇〇
一人乘人力車	同		同	一.〇〇
荷積 <small>大七車</small>	同		同	一.〇〇
荷積 <small>小八車</small>	同		同	五〇
水車	白一箇二付		同	四〇
市場	揚高		同	千分ノ七

科	目	安	稅	額
工業	揚高	貳百圓以上	年稅	百分ノ一
雜業	同	貳百圓未滿	同	同
料理屋	定額稅		同	一.〇〇
待合茶屋			同	同
遊船宿			同	同
芝居茶屋	前年揚高	貳百圓未滿以上	同	千分ノ八
諸飲食店			同	一.五〇
湯屋			同	同
理髮人	一人二付		同	一.〇〇
雇人受宿			同	同
遊藝師			同	同
遊藝家			同	同
相撲			同	同
俳優			同	同
耕作			同	同

科	目	目	安	税	額
屠畜		牛一頭ニ付			一〇〇 <small>圓</small>
演劇興行		大札一枚及機敷榭各高等代價ヲ合セタル高ノ三倍		日税	
漁業及採藻	税	入札法			
秋鮪建網	夏鮪建網				
鮭建網	鮭地引網				
鮭地引網	鮭地引網				
鮭築簀留	鮭鱒留				
鮭鏡鮭留	鮭鱒卷持網				
クキ瀬	鮭四ツ手網				
鮭鱒地引網	鱒				
鮭鱒鮎留	鮭鱒大引網				
鮭大網		一人ニ付		年税	二〇〇 <small>圓</small>
鮭小網					一五〇 <small>圓</small>
鮭小漁網					一〇〇 <small>圓</small>
魚釣捕					三〇 <small>圓</small>
鮭鱒小引網					三〇 <small>圓</small>

技網	同	同	同	同	七〇 <small>圓</small>
追網	同	同	同	同	七〇 <small>圓</small>
捕介	同	同	同	同	二〇 <small>圓</small>
採藻	同	同	同	同	二〇 <small>圓</small>
海苔採場	前年揚高				五分ノ一

第二一〇

地方税支出ノ豫算

科目	十五年	十四年	十三年	十二年
警察費	六六,五六九,三八四 <small>圓</small>	五四,四四八,四四三 <small>圓</small>	四七,六三三,〇〇〇 <small>圓</small>	三九,七七七,一二九 <small>圓</small>
警察廳舍建築費	一,二〇〇,〇〇〇	七〇〇,〇〇〇	四五〇,〇〇〇	—
土木費	五五,三四〇,三三二	五三,一四六,八三〇	四二,八六四,〇〇〇	四七,四一六,五六七
町村土木補助費	六,五八一,二七七	一三,一六五,八〇三	—	—
縣會議諸費	一三,〇三二,二〇〇	一三,五〇三,二〇〇	三,七八〇,〇〇〇	一,七四九,六〇〇
衛生及病院費	一六,一四五,〇七六	六,三〇三,四一〇	六,八〇八,〇〇〇	四,二五〇,〇〇〇
教育費	二七,八〇二,〇〇〇	二五,四八九,〇〇〇	一四,〇八四,〇〇〇	一五,一一〇,七八九
町村教育補助費	二,〇〇〇,〇〇〇	二,四〇〇,〇〇〇	五,六二〇,五一六	八,一三五,二九一

熱及町村歳入出

科目	十五年度	十四年度	十三年度	十二年度
郡廳舎建築修繕費	七七〇.〇〇〇	四六八.〇〇〇	八六四.〇〇〇	六四八.〇〇〇
郡吏員給料旅費及 廳中諸費	五五.七二.八四二	五二.一六.五八三	四七.九.九六〇	四六.三.四〇〇
救育費	五〇.〇〇〇	五〇.〇〇〇	五〇.〇〇〇	—
浦役場及難 破船諸費	五〇.〇〇〇	五〇.〇〇〇	五〇.〇〇〇	五〇.〇〇〇
諸達書及揭示諸費	五.二〇.六四五	三.八二.〇〇〇	四〇.九〇.〇〇〇	三.六八.〇〇〇
勸業費	八.八八.一二五	一一.七五.七八〇	七.三七.四〇〇	一.三三.九三.五七九
戸長以下給料及戸 長職務取扱諸費	七三.〇一.五四〇〇	七二.三二.二〇〇	六八.五九.二〇〇	七.一〇.六〇〇
地方稅取扱費	二五〇.〇〇〇	二五〇.〇〇〇	—	—
縣廳舎建築修繕費	九四七.五〇〇	一.三八.二〇七	—	—
監獄費	二四.〇六.九九二	二四.〇〇.五四二	—	—
監獄建築修繕費	二.九八.六八七	九五〇.〇〇〇	—	—
豫備費	一五.〇〇.〇〇〇	一七.〇〇.〇〇〇	一〇.〇〇.〇〇〇	—
前々年度へ補充金	—	—	一一.四九.八三九	—
合計	三七五.六一九.二八〇	三五.一三七.四.五九八	二七.一.三八二.九〇四	二三.七.六九八.九五四

第三二一 地方稅收出ノ決算

科目	十五年度	十四年度	十三年度	十二年度
警察費	六五.九七.四.九二四	五九.二七.〇.三〇三	五〇.七.七.九二二	四六.四.四.二〇六
警察廳舎建築 修繕費	九四三.一一九	六九九.八一八	三四一.五八六	—
土木費	五八.三六.〇三二	五八.四一.七.三四二	四三.七.二.七.四四	四七.六.三.一.五〇
町村土木補助費	六.五八.一.二七七	六.〇三.三.一〇七	—	—
縣會議諸費	一三.三三.六.七八八	一五.〇.四.八.二〇三	三〇.二.二.四.九七八	五.一七.七.七〇〇
衛生及病院費	一三.五三.六.四一六	二.八七.三.三.三六	三.五.一.四.〇.九八	一.九.二.一.三.一
教育費	二六.一六.一.二五二	二.四.四.七.六.〇二四	一.八.五.四.二.三.九九	一.六.七.五.四.四八二
町村教育補助費	一.七六.六.〇〇〇	二.二六.六.八.八一	五.六.四.三.五.三八	六.〇.三.三.四.〇.六
郡廳舎建築修繕費	二九四.一六二	一四.一.三.三.九	二.七.八.九.三	二〇.五.五.〇.六
郡吏員給料旅 費及廳中諸費	五六.八〇.二.九二一	四九.五〇.七.二〇五	五〇.三.九.二.六五二	四九.〇.六.六.九三二
救育費	一〇.一.二.二.七	—	一.二.九.七	—
浦役場及難 破船諸費	三.七.六.〇	五.六.三.三	四.九.九	三.四.七.八
諸達書及揭示諸費	四.三.二.七.六〇	三.三.五.〇.五.七二	三.三.七.九.四.一〇	三.〇.八.四.一.二二
勸業費	八.三五.八.五四七	六.五.七.五.〇.一一	九.八.四.一.二.九三	一.二.九.四.六.六.四三
戸長以下給料及戸 長職務取扱諸費	七四.〇.九〇.一一七	七二.二.一.八.九.二.六	七.一.六.七.八.五.三二	五.九.〇.〇.六.三.四二
地方稅取扱費	二五〇.〇〇〇	二五〇.〇〇〇	二五〇.〇〇〇	—
縣廳舎建築修繕費	八八.五.五.三三	一.八.一.二.四.四	—	—

縣及町村歳入出

科目	十五年度	十四年度	十三年度	十二年度
獄 監 費	二二,五三三.八七八	二〇,五三〇.一七五		
監獄建築修繕費	二,九八一.三六二	四,七六三.三三三		
雜 出	二〇,九三三.九九七	七六一.八二九		
前々年度へ補充金			一一,四九八.三三八	
合 計	三五,九〇九.一三八〇	三二,九八七.一五〇	三八,九八一.三二九	二四,八三三.〇七〇

第二二六 地方稅收支出決算ノ細目		十五年度	十四年度	十三年度	十二年度
科 目	費 用	費 用	費 用	費 用	費 用
警 察 費	六五,九七四.九四二	五九,二七〇.三〇三	五〇,七二七.一九三	四六,四〇四.二〇六	
俸 給	二六,四五五.一五八	二二,六六四.九六八	一八,七九二.五八四	一五,〇一八.五八三	
雜 給	二五,三〇四.七七七	二二,五二七.七三三	一七,〇〇六.二四三	一六,二二四.〇九〇	
廳 費	一四,二二五.〇六七	一六,〇九一.六〇二	一四,九二九.三六五	一四,一六一.五三三	
警 察 廳 舍 建 築 修 繕 費	九四三.一一九	六九九.八一八	三四一.五八六		
建 築 費					
修 繕 費	九四三.一一九	六九九.八一八	三四一.五八六		

科目	十五年度	十四年度	十三年度	十二年度
土 木 費	五八,三六六.〇三二	五八,四一七.三四二	四三,七二七.七四四	四七,六三三.一三〇
道 路 橋 梁 費	三五,一六七.一六〇	四二,八八一.八一七	一八,一三四.四七四	三三,四七六.一七六
治 水 費	三三,一九八.八七二	一五,五三五.五二五	二五,九九三.二七〇	二四,一四六.九五四
町村土木補助費	六,五八一.二七七	六,〇三三.二〇七		
縣會議諸費	一三,三三六.七八八	一五,〇四八.二〇三	二〇,二二四.九七八	五,一七七.七〇〇
俸 給	二,六二五.〇〇〇	二,五二〇.〇〇〇	九四五.〇〇〇	四,三五五.三〇〇
雜 給	八,八一三.三六〇	八,九一五.八七二	一六,六四一.四八三	八,二二三.四〇〇
雜 費	一,八〇〇.四二八	三,六一三.三三一	二,六二八.四九五	一,九二二.一三三
衛生及病院費	一三,五三三.四一六	二,八七三.三三六	三,五一四.〇九八	一,七五〇.〇〇〇
衛 生 費	四二八.五五五	二四九.三三四	一七八.一一〇	三三.五八一
郡病院費	二,七五〇.〇〇〇	二,五〇〇.〇〇〇	二,七〇〇.〇〇〇	一,七五〇.〇〇〇
傳染病豫防費	一〇,三三七.八六一	一一,三三三.九五三	六三五.九八八	一一六.五五〇
教 育 費	二六,一六一.二五二	二五,四七六.〇二四	一八,五四二.二九九	一六,七五四.四八二
師範學校費	七,六八七.八五一	六,三一九.五〇六	三,九二八.二六〇	六,七六五.七四五
中 學 校 費	五,七八三.三八二	六,五三〇.九二〇	三,四〇八.七三一	二,二一〇.六一三
醫 學 校 費	一一,二二四.九五二	一一,三二五.八二七	九八五四.〇八九	七,七〇六.六八七
三學校生徒寄宿舍費	四二五.〇六七	一一,一九九.七七二	一,三五二.二一九	七,一四三.七
町村教育補助費	一,七六六.〇〇〇	二,二二六.八八一	五,六四三.五三八	六,〇三三.四〇八

科目	十五年度	十四年度	十三年度	十二年度
郡廳舎建築修繕費	二九四、一六二	一四一、三二九	二二七、八九三	二〇五、五〇六
建築費	—	—	—	—
修繕費	二九四、一六二	一四一、三二九	二二七、八九三	二〇五、五〇六
郡吏員給料旅費及廳中諸費	五六、八〇三、九二一	四九、五〇七、二〇五	五〇、三九三、六五二	四九、〇六六、九三二
俸給	二五、九四二、五八四	二三、〇一七、七二五	二五、二四二、七二七	二六、一〇七、二三八
雜給	一六、三四八、八八三	一三、三三八、六八〇	二二、四八四、六〇一	一一、〇六三、四九〇
廳費	一四、五一、四五四	一三、三〇、八一〇	一一、六六五、三三四	一〇、七九六、二二四
救育費	一〇、二二七	—	一、二九七	—
浦役場及難破船諸費	三、七六〇	五、六三三	四九九	三、四七八
浦役場費	—	三、〇〇七	—	—
難破船諸費	三、七六〇	二、六二六	四九九	三、四七八
諸達書及揭示諸費	四、三三、二六〇	三、二〇五、三七七	三、二七九、四一〇	三、〇八四、一一二
諸達書費	四、三三、二六〇	三、一八三、九八五	三、二七八、八一〇	三、〇七七、四一六
揭示諸費	—	二一、三八七	六〇〇	六、九九六
勸業費	八、三五八、五四七	六、五七五、〇一一	九、八四一、二九三	一一、九四六、六四三
戶長以下給料及戶長務職取扱諸費	七四、〇九〇、一一七	七二、二一八、九二六	七二、六七八、五三二	五九、〇〇六、三四二
俸給	四三、四三三、九三三	四二、六三三、四二六	四一、五二二、八五〇	三三、四九二、〇七〇

四七四

科目	十五年度	十四年度	十三年度	十二年度
雜給	一五、八七九、八八七	一五、三五六、二二二	一六、一三七、九四一	一三、三五六、三五六
廳費	一四、七八七、二九八	一四、二〇九、三九八	一四、〇一六、七三一	一五、一五七、九一六
地方稅取扱費	二五〇、〇〇〇	二五〇、〇〇〇	二五〇、〇〇〇	—
縣廳舎建築修繕費	八八五、五二三	一、八一、三四四	—	—
建築費	—	一、〇三〇、四〇〇	—	—
修繕費	八八五、五二三	七八一、二〇四	—	—
監獄費	二二、五二三、八七八	二〇、五二四、一七五	—	—
俸給	一、九〇六、八〇八	一、九二〇、一七二	—	—
雜給	六、三〇六、一〇四	七、〇三三、四六九	—	—
廳費	三、一四四、八八二	二、四七四、六三九	—	—
未決囚諸費	二、六一七、八九二	二、二九六、三〇六	—	—
已決囚諸費	八、五四八、一九二	六、七九九、五八九	—	—
獄監建築修繕費	二、九八一、二六二	四、七六三、三三三	—	—
建築費	二、〇七五、八四四	三、八二九、九七五	—	—
修繕費	九〇五、四一八	九三三、三四七	—	—
雜出	二、〇九三、九九七	七六一、八二九	—	—
前々年度へ補充金	—	—	一一、四九八、三三八	—
合計	三五九、〇九一、三八〇	三二九、八四七、一五〇	二八九、八八一、三二九	二四八、二八、〇七〇

縣及町村歳入出

四七五

第二三三		賦金ノ收入					
地名	貸座敷	敷					娼妓
		十五年	十四年	十三年	十二年	十一年	
盛岡志家	四、四〇〇	四、四〇〇	四、四〇〇	四、四〇〇	四、四〇〇	四、四〇〇	四、四〇〇
村八幡町	一、五九〇	一、五九〇	一、五九〇	一、五九〇	一、五九〇	一、五九〇	一、五九〇
花澤	一〇八、〇〇〇	八五、〇〇〇	一〇八、〇〇〇	一〇八、〇〇〇	九八、二二五	九二、二二五	一三六、五〇〇
黒澤	三三、〇〇〇	三三、〇〇〇	三三、〇〇〇	三三、〇〇〇	五四、〇〇〇	五四、〇〇〇	七三、〇〇〇
磐井	一、四〇〇	一、四〇〇	一、四〇〇	一、四〇〇	四八、四五〇	四八、四五〇	四一、〇〇〇
釜石	五七、〇〇〇	一〇一、〇〇〇	一、四〇〇	一、四〇〇	三九五	六七、五〇〇	一一七、〇〇〇
遠野	—	—	三三、〇〇〇	—	—	—	一五、〇〇〇
浦鉾ヶ崎	三三、五〇〇	二五、〇〇〇	三三、〇〇〇	八九、〇〇〇	六六、〇〇〇	五四、〇〇〇	四、五七五〇
久慈	一〇八、〇〇〇	七四、〇〇〇	九六、〇〇〇	七九、〇〇〇	二〇八、〇〇〇	一五〇、七五〇	九八、〇〇〇
輕米	三六、〇〇〇	一〇〇、〇〇〇	三〇、〇〇〇	三六、〇〇〇	六〇、〇〇〇	三〇、〇〇〇	三七、五〇〇
合計	六八一、五〇〇	五八一、〇〇〇	七六一、五〇〇	五三五、〇〇〇	一一三、五〇〇	一一九、〇〇〇	一一三、五〇〇

第二三四		賦金ノ支出				
科目	十五年	十四年	十三年	十二年	十一年	
						警察探偵費
徴毒検査費	三、四八	—	—	—	—	
道路費	—	—	五三	—	—	
病院費	—	—	—	—	—	
合計	二、八〇七	八〇一	—	—	—	

第二三五		協議費ノ收入				
科目	十五年	十四年	十三年	十二年		
					地方税補助	一一、〇八八、八二八
地價割	八七、八六六、一五八	七二、六八〇、三三七	六一〇、三六〇、三三二	四七、四二四、四六一		
反別割	六、三五五、七二六	四、四三九、五一〇	四、二六〇、五八〇	四、六七八、六八五		
戸別割	五、一三四八、〇一一	四〇八四五、四五四	三、四三〇、四一五	二、六、九〇三、二七二		
人口割	一〇、九八六、二一一	七、八一、八五四	四、八六五、六八一	二、八七三、六三二		
營業割	三、〇一八、九八三	一、五八八、四八六	二、五五、七五五	一、〇四三、六六七		
資産割	四、五六九、九八五	五、七三三、九八八	六、三四四、二五二	三、五五〇、二五五		
建物割	一八三、二二二	—	—	—		
合計	一八〇、七	八〇一	一九八〇	一九五三	一九五三	

第二三六		縣及町村歳入出				
科目	十五年	十四年	十三年	十二年		
					地方税補助	一一、〇八八、八二八
地價割	八七、八六六、一五八	七二、六八〇、三三七	六一〇、三六〇、三三二	四七、四二四、四六一		
反別割	六、三五五、七二六	四、四三九、五一〇	四、二六〇、五八〇	四、六七八、六八五		
戸別割	五、一三四八、〇一一	四〇八四五、四五四	三、四三〇、四一五	二、六、九〇三、二七二		
人口割	一〇、九八六、二一一	七、八一、八五四	四、八六五、六八一	二、八七三、六三二		
營業割	三、〇一八、九八三	一、五八八、四八六	二、五五、七五五	一、〇四三、六六七		
資産割	四、五六九、九八五	五、七三三、九八八	六、三四四、二五二	三、五五〇、二五五		
建物割	一八三、二二二	—	—	—		
合計	一八三、二二二	—	—	—		

科目	十五年度	十四年度	十三年度	十二年度
船割	五八、七四二			
牛馬頭數割	一、六九五、二三八	一〇、四三三、六三〇	五三六、八七八	七九二、六九二
雑收入	九、九二二、六五一	一五、四五一、七一八	一三、一四九、六六八	八一六、六三四
前々年度繰越金	三〇、六四、三九九	一〇、四一、〇七六	六、四八八、一四四	五六八、四九四
合計	一九〇、一四七、〇二九	一六三、六九九、〇二八	一三四、四〇四、九〇五	九八、〇八五、九九一

第二二六

協議費收入ノ郡別

十五年度

郡名	總數	地方稅ヨリ補助	地價割	反別割	戸別割	人口割	營業割
氣仙郡	一八、三三五、一五六	二五〇、〇〇〇	九〇、六五、五四二	七七五、二八〇	三、八〇九、一七七	三、七六三、一三八	
南岩手郡	一六、八四一、一三九	三五九、〇六四	一〇、七二一、九八七	八九、六七九	二、五七六、三八六	九、九二七、五	一、八三三、八六九
北岩手郡	五、三五九、四八二		四、三二二、一〇一		四、九四、八八八	八、七、三〇〇	一、八、六八〇
紫波郡	六、三五九、四三三		五、一一三、三〇〇	七三、三三一	八、九二、〇五〇	一、二七、〇〇七	
稗貫郡	一五、一一一、五四五	一、七六四、一九四	六、三三三、二七二	一、二七、六五六	三、五三四、八三〇	四、四、五三六	
東和賀郡	一〇、三三九、五三六	一、八〇五、四二九	六、一〇二、七三〇	一、五六、二五〇	一、一八〇、八八九	一、三一、六二九	
西和賀郡	一、九七二、四一七	六二、四八七	五、六一、一五八		五、六五、四五二	三、八、七三六	

縣及町村歳入出

四七九

郡名	總數	地方稅ヨリ補助	地價割	反別割	戸別割	人口割	營業割
膽澤郡	一四、二四九、七三五	一一〇、〇〇〇	七、九三三、三九二	三三五、一〇〇	四、三三〇、二一八	八一、〇〇〇	五、一九、二七七
江刺郡	九、九五八、七七六		六、五八一、三四四		三、一六五、四二八	五、九、〇〇〇	四、七、八九五
西磐井郡	二二、三二一、三三三	一、五二六、二八九	八、三〇九、六九二	二、七九〇、〇八四	七、四六三、六七五	一一、八八九	四、八、八一〇
東磐井郡	一七、六〇八、四〇五		七、〇九〇、八八九	一、〇八七、一九八	六、六六〇、一三六	六、八二、三六〇	
西閉伊郡	八、六九六、五九二	一、七二五、三六五	四、三〇〇、八六三		一、二四〇、八〇四	九、三八、三四八	
東閉伊郡	八、五三三、五一〇	二、五〇〇、〇〇〇	一、二六二、三六〇		五、二九三、八九六	五、四六、九七六	三、一七、七二八
南閉伊郡	七、一五四、〇四〇	三、三〇〇、〇〇〇	二、二九九、四三〇		一、九三九、四九七	八、二九、七一六	一、六九、三二五
中閉伊郡	一〇、一六、六一二	三、三〇〇、〇〇〇	五、一四、三三三		八、五、二四四	三、三、六二二	
北閉伊郡	三、三二一、二六五	五、八六、〇〇〇	八、〇三〇、三三三		一、三四三、四九九	三、〇五、三九二	
南九戸郡	六、三四九、三三三	八、三〇〇、〇〇〇	一、八七八、八一	一、二、六〇〇	三、七二二、三〇一	三、七三、三八一	三、七、五四三
北九戸郡	九、四一八、〇六四	五、七〇〇、〇〇〇	一、四三三、四八二		二、三三三、一九七	一、九四、九三九	一、八、六四六
二戸郡	七、三三五、六四六	四〇〇、〇〇〇	三、三七五、六一	八、六四八	一、九二七、六三四	三、四三、一七〇	八、二、一〇
再掲							
盛岡市街	一〇、八五七、九八七		八、三二〇、三〇〇		一、四九六、〇七一		八、七、五三三
花巻市街	一、四一七、二二〇		六、三三二、二七二		三、五、四七五		
水澤市街	一、三六、七七		四、六、九一八		四、二〇、二二八		
岩谷市街	二、一〇、四〇〇		八、二、六三六		二、七、七六四		
磐井市街	二、六九一、三三八		八、〇六、一八三		一、一五九、八〇一		

郡名	總數	地方稅ヨリ補助	地價割	反別割	戸別割	人口割	營業割
遠野市街	一、九五七、八七七		六三三、七二五		四四八、九九五	二二二、三四一	六一、三三五
釜石市街	二、一〇〇、三五四		六三〇、〇二二		六七、〇二七		
大槌市街	七四九、一七二		二三四、六三一		一八二、一七一		二九七、九〇六
宮古市街	一、九一五、六六五		七八二、三四八		三七八、四四〇	二八五、四七一	四六九、四〇六
浦鉾市街	一、六二九、三五一		四一〇、三五二		五三三、二七五		三八、六〇二
山田市街	六二五、八〇八				七六、四一六		
其他	一、六五、八五五、一八六	二、〇八八、八二八	七五、三三〇、〇一一	六、三五五、七一六	四六、一九六、五五八	一〇、四八八、四九八	七三三、二二二
全管合計	一九〇、一四七、〇二九	一一、〇八八、八二八	八七、八六六、一五八	六、三五五、七一六	五二、三四八、〇一一	一〇、九八六、二二一	三、〇一八、九八三

四八〇

郡名	資産割	建物割	船割	牛馬頭數割	雜收入	前々年度繰越金
膽澤郡	九六八、〇五〇			一四、八六一	一七五、一〇〇	二、八一四
江刺郡	三一、一五〇			五〇、九二二	一七、二〇〇	三七、〇八七
西磐井郡				三三、三三三	一、五三四、五八九	九八二、九一六
東磐井郡				八三、一四五	一、七〇〇、〇三三	三〇四、七五五
西閉伊郡				六三、八一〇	二八七、五一六	一四九、八八六
東閉伊郡				三六、一三〇	六六七、〇九〇	
南閉伊郡				三七、八六五	一、四九三、五四七	五四、六六〇
中閉伊郡					六四、五一四	
北閉伊郡				二七三、三五二		
南九戸郡				四九六、七九七		
北九戸郡				一三九、二七八	二七六、〇六〇	四、五四、六四二
二戸郡				一四二、九九七	一、三三三、〇五六	
再掲						
盛岡市街		一〇八、〇三七				
花卷市街					三八三、五九一	
水澤市街						
岩谷市街						
磐井市街						
全管合計					七三三、五五四	

縣及町村歳入出

四八一

郡名	協議費ノ支出				
	十五年	十四年	十三年	十二年	前々年度
遠野市街	四、五九九、九八五	一八二、一二二	五八、七四二	一、六九五、三三八	九、九二一、六五六
釜石市街	七九九、二六五		五八、七四三	一、六〇九、一六四	七八四六、七七六
大槌市街				三四、四六四	
宮古市街					
浦鉾市街					
山田市街					
其他	三、三六二、一三三	七四、〇七五			五四五、〇三一
全管合計	四、五九九、九八五	一八二、一二二	五八、七四二	一、六九五、三三八	九、九二一、六五六
					三〇、六四三、三九九

四八二

科目	協議費ノ支出				
	十五年	十四年	十三年	十二年	前々年度
土木費	三、一九七三、六五七	三五六〇、二八〇	三、三七二五、四〇九	三〇、九六〇、〇〇七	一、四八六、六五二
衛生及病院費	一、五九一七、〇八一	一、二二六二、七八三	七、三二五、二〇八	一、九五八、三六一	一、九三二、九六七
救育費	七四、一八九、五七〇	六二、三六六、九二〇	五二、三三六、一三三	三七、一三〇、七七四	八六、八五六
戸長役場修築及借家料	二、八九〇、八六五	三〇、七四、七八七	三〇、五二、一八	二、六五七、八三四	一九三、一七〇
戸長役場費	一九、九五四、七〇〇	一、七二七九、九八〇	九、五五九、三四〇	六、四二九、九四四	
救助費	三三、三三二		一一、〇〇〇		
災害豫防費	七九二、六九二	二〇二、二六五	二七六、七三一	八六、八五六	
警備費	三一五、六八五	二八九、四七三	三二、七〇〇	一九三、一七〇	
勸業費	一一、四〇〇				
會議費	八、七八一、一六〇	六、六九六、三三三	三、六六九、七二二	一、九五八、三六一	
神社費	二、四一〇、七六二	二、一三三、五九二	一、八五三、五七〇	一、九三二、九六七	
組合總代費	一〇、九七三、五三五	九、八八八、七三三	八、七九九、七七二	六、一五二、四七三	
共有地諸費	三三八、二〇三				
雜出	四、〇四三、六三三	一、三四七、九九四	六三九、八四九	六一四、七九〇	
前々年度補充金	六七九、九九七	一〇、〇二六	六、四三四		
合計	一七三、二八四、三四一	一五〇、〇三四、五六七	一、一九、五四八、七七五	八九六〇、一八四七	

郡名	協議費支出費ノ別				
	總數	土木費	衛生及病院費	教育費	戸長役場修築及借家料
氣仙郡	一、七九二、四二〇	四、六七五、五四八	二、五七九、二六三	六、六五一、四三三	一、九三六、七九
南岩手郡	一、七二七、三〇〇	九、九五七、四	四、九〇、二二八	三、一三三、三三三	一、三五四、四〇
縣及町村歳入出					

郡名	協議費支出費ノ別				
	總數	土木費	衛生及病院費	教育費	戸長役場修築及借家料
氣仙郡	一、七九二、四二〇	四、六七五、五四八	二、五七九、二六三	六、六五一、四三三	一、九三六、七九
南岩手郡	一、七二七、三〇〇	九、九五七、四	四、九〇、二二八	三、一三三、三三三	一、三五四、四〇
縣及町村歳入出					

四八二

郡名	總數	土木費	衛生院費	教育費	戶長役場修築及借家料	戶長役場費	救助費	災害豫防費
北岩手郡	五、八三、五〇九	四〇〇、〇四四	二六〇、五九五	三、一七、六六二	五八、〇〇〇	一、二四、四三九	—	—
紫波郡	六、三五九、六七三	四八四、八九七	四九六、一七〇	三、一六、五三六	四九六、二七二	七四七、五七〇	—	—
稗貫郡	一三、二六、八〇〇	二、三三四、六三五	一、七八七、〇三六	六、四九六、九一七	二五三、九四〇	五二五、五七七	—	二、二五〇
東和賀郡	七、九六三、〇八七	一、六九九、七四四	五〇九、七〇八	三、七五四、七二四	三三、七五〇	四一八、四〇七	—	二、七〇〇
西和賀郡	一、三五四、八七三	五〇、〇〇〇	三三、四七四	一、〇一、三八〇	一五、〇〇〇	一三七、四八三	—	—
膽澤郡	一四、二九、七二五	五、四〇二、九〇二	四八四、四七四	三、六八五、七七三	一七九、三三九	一、九〇八、五四六	—	一八〇、五七七
江刺郡	九、九五八、七七六	四、五七一、五二三	三七三、三九〇	一、六三三、四三〇	一四四、五五九	六三九、六四一	—	八、七五〇
西磐井郡	二〇、〇一四、三五三	六、七六六、五〇三	九九四、〇八〇	六、九〇九、〇九六	二六九、八〇五	六九二、三八四	二、八八〇	—
東磐井郡	一七、四七一、六九四	四、九九〇、七三三	一、〇三二、七五八	六、三〇五、四〇八	二七三、七七二	七七一、〇二八	—	九四、五〇〇
西閉伊郡	四、九九九、八三二	三六一、〇〇〇	五五、六一六	二、五八八、九八三	七四、一七〇	九四八、三一七	—	七四、二五〇
南閉伊郡	八、三三四、二〇三	九〇、七九一	一、八〇六、七六三	一、二一八、四四九	四〇一、七八〇	一、四〇〇、五七六	—	三〇〇、〇〇〇
東閉伊郡	六、四二六、九五八	二七、九三〇	一、六三三、四二八	二、六二八、五七三	—	一、八七三、四二五	—	—
中閉伊郡	六、八六六、六一八	—	四二、〇〇〇	四〇一、六五八	—	二〇六、三三〇	—	—
北閉伊郡	一、七四四、六五四	—	四三六、三八五	八八九、七九〇	—	三一四、八五四	—	—
南九戸郡	五、三一、五四三	—	一、四三一、四二九	一、八三二、三九五	—	一、二六七、二七五	—	—
北九戸郡	八、三七六、二一四	—	一、四三三、三一四	四、四七〇、三六六	—	一、九八七、七〇八	—	—
二戸郡	六、九四四、五八一	三七、七八二	三三六、九八〇	四、四二五、九五〇	一五八、〇八二	九六六、三三一	—	—

四八四

再掲	盛岡市街	花巻市街	水澤市街	岩谷市街	磐井市街	遠野市街	釜石市街	大槌市街	宮古市街	浦鉾市街	山田市街	其他	全管合計
盛岡市街	一、〇七、七三五	一、四、七、一一〇	一、四、〇、一、五五二	二、〇、〇、七〇〇	二、六、九、三三八	一、九、五、七、八七二	二、一、〇、〇、三五四	七、四、八、三六二	一、七、三、八、六一五	一、六、三、九、三五二	六、三、五、〇、四八	一、四、七、七、〇七	一、七、三、二、八四、三四一
花巻市街	—	—	三、〇、〇、〇〇〇	—	—	—	六、二、四、八二	—	—	—	—	三、一、七、六、七、〇一〇	三、一、九、七、三、六五七
水澤市街	—	—	—	四、八、〇、〇〇〇	—	—	五、三、〇、三九八	—	—	—	—	一、三、六、〇、六、四八九	一、五、九、九、七、〇八一
岩谷市街	—	—	—	—	—	—	—	—	—	—	—	—	—
磐井市街	—	—	—	—	—	—	—	—	—	—	—	—	—
遠野市街	—	—	—	—	—	—	—	—	—	—	—	—	—
釜石市街	—	—	—	—	—	—	—	—	—	—	—	—	—
大槌市街	—	—	—	—	—	—	—	—	—	—	—	—	—
宮古市街	—	—	—	—	—	—	—	—	—	—	—	—	—
浦鉾市街	—	—	—	—	—	—	—	—	—	—	—	—	—
山田市街	—	—	—	—	—	—	—	—	—	—	—	—	—
其他	—	—	—	—	—	—	—	—	—	—	—	—	—
警備費	—	—	—	—	—	—	—	—	—	—	—	—	—
勸業費	—	—	—	—	—	—	—	—	—	—	—	—	—
智識費	—	—	—	—	—	—	—	—	—	—	—	—	—
神社費	—	—	—	—	—	—	—	—	—	—	—	—	—
組合總代費	—	—	—	—	—	—	—	—	—	—	—	—	—
共有地諸費	—	—	—	—	—	—	—	—	—	—	—	—	—
雜出	—	—	—	—	—	—	—	—	—	—	—	—	—
前々年度補充金	—	—	—	—	—	—	—	—	—	—	—	—	—
南岩手郡	—	—	—	—	—	—	—	—	—	—	—	—	—
氣仙郡	—	—	—	—	—	—	—	—	—	—	—	—	—

縣及村町歳入出

四八五

郡名	警備費	勸業費	會議費	神社費	組合惣代費	共有地諸費	雜出	前々年度補充金
北岩手郡	四〇〇〇		九二,六三三	三九,六九三	四六九,九八五	四,七四八	二三〇,五五四	
紫波郡			二六九,九五八	一八七,〇三三	八六七,五七八	六,三五二	四二,四二六	
稗貫郡	一一,六三七		一九五,〇〇三	一三四,九五〇	一二六,七五四	四,七四八	九三,一五三	
東和賀郡	六,五四八		二二,六〇一	二二〇,九五八			三三,四六一	
西和賀郡			八四,一〇〇	三二,二七二				二,一六四
膽澤郡	四五,〇〇〇	六,〇〇〇	四五四,五三七	一七,二六三	一五四,五七〇	三三,三四八	三三,四六六	
江刺郡	一七,六二五〇	五,〇〇〇	三三六,六三〇	一四九,九一一	一八四,五〇八	六五,五一〇	一七,七二二	
西磐井郡	三四,一五〇		二八七,五六五	一六四,八〇九	一,三九,八九五		四六,四九四	一七,六九二
東磐井郡	九,五〇〇		九六一,八三五	四一六,七四一	二〇九,五五,六三三		一八一,八〇四	三三七,九九一
西閉伊郡	三,四〇〇		二〇〇,〇一一	一四四,七八四	五〇九,三〇〇		四〇,〇〇〇	
南閉伊郡			五九一,九〇六	四〇,六一八	一三,八〇〇	一一,二一九	二四,五七,三九一	
東閉伊郡			一一一,九三〇				一六一,六八二	
中閉伊郡			三三,二〇〇				五,四三〇	
北閉伊郡			四八,七二六				五四,八九九	
南九戸郡			六二,四五四	一四〇,九三九		六,三四一	二二,八一〇	
北九戸郡			四五六,一九五	一一,二八七三	一八八,〇〇〇			
二戸郡			四〇三,六二四	九六,七六八	四〇,四一五	二八,八七七	五四,二七四	五五,五六八

再掲	盛岡市街	花巻市街	水澤市街	岩谷堂市街	磐井市街	遠野市街	釜石市街	大槌市街	宮古市街	浦鉾市街	山田市街	其他	全管合計
	〇二,四七六	一一,八二五			一五九,八九八	六〇,〇〇〇	一八七,四三九	三三,六五二	二七,三〇〇	五六,一八一	三五,九五〇	二九八,二八五	三二五,六八五
													一一,四〇〇
													八,七八,一六〇
													二,四一〇,七六二
													一〇,九七二,五三五
													三三八,三〇三
													四,〇四三,六二三
													六七九,九九七

第三二九 水利土功會決議ノ收入

縣及町村歳入出

科 目	反 別 割	地 價 割	合 計 (決)	十 四 年 度 (決)
東和賀郡黒澤尻町分外九ヶ村聯合	一、二六、九二五		一、二六、九二五	二九九、六四五
膽澤郡若柳外九ヶ村聯合	二七三、九四〇		二七三、九四〇	七六五、〇三三
西磐井郡五串外六ヶ村聯合	八三六、一〇八	一、〇七、二六三	一九四三、三七一	一、一四〇、四八一

科 目	治 水 費	道 路 費	橋 梁 費	合 計 (決)	十 四 年 度 (決)
東和賀郡黒澤尻町分外九ヶ村聯合	一、二六、九二五			一、二六、九二五	二九九、六四五
膽澤郡若柳外九ヶ村聯合	二〇〇、一九〇	六二、七五〇	一〇〇、〇〇〇	三七三、九四〇	七六五、〇三三
西磐井郡五串外六ヶ村聯合	一、三三九、三七一			一、九四三、三七一	一、一四〇、四八一

第三三〇

水利土功會決議ノ支出

國稅

種 類	十 五 年 度	十 四 年 度	十 三 年 度	十 二 年 度	十 一 年 度
地 稅	五二一、七〇二、九九八	五〇九、一〇三、四四四	五二一、七七八、八三六	五〇八、八七八、四七五	五〇九、一〇三、一三〇
官 祿 稅				一一〇、〇〇〇	一一五、〇〇〇
酒 造 稅	二〇七、三〇三、一〇三	一五二、四三三、六七三	八二、〇四一、四三七	七二、八三六、九六五	四七、三三七、七七四
自 家 用 料 酒 類 免 許 稅	二二五、五〇〇、〇〇〇				
煙 草 營 業 稅	三、九五〇、五〇〇	三、七四四、八〇〇	三、七八二、〇〇〇	二、九一〇、〇〇〇	三、四〇一、九〇〇
煙 草 印 紙 稅	九八七、八六一	一〇五四、五一六	一、二八〇、五五五	一、三七九、七〇〇	六、二一〇、四〇六
訴 訟 用 紙 稅	一、二八一、四一一	一、二〇三、四五〇	一、一五六、三二五	七、七二八、六八八	五、三三三、六一五
船 稅	一、七三七、四五〇	一、八一六、五三五	一、八二二、七七五	一、七八九、九九〇	一、七〇一、六八〇
銃 獵 稅	二、六〇一、七五〇	二、七八九、二五〇	二、六七九、七五〇	二、三九九、二五〇	一、八八〇、二五〇
牛 馬 賣 買 稅	二、九〇八、二〇〇	二、九六三、〇〇〇	二、七九七、五〇〇	二、三三三、三〇〇	二、〇四五、三〇〇
免 許 稅	一、〇七七、〇〇〇	一、〇九七、〇〇〇	一、〇二二、七五〇	一、〇六〇、七五〇	九八〇、二五〇
車 稅	三三三、六〇〇	二八八、四〇〇	三〇九、三〇〇	三三三、八〇〇	三三三、四〇〇
賣 藥 營 業 稅					
度 量 衡 稅	一、五、九五四	二、一、四四二	二、三〇、三三三	一、八、五三三	一、〇〇、六一

第三三一

國稅

種類	十五年度	十四年度	十三年度	十二年度	十一年度
版權免許料	四八〇五	七五〇	五、九一〇	九、二一〇	五、〇四〇
鑛山稅	八一〇五七	八九、五二四	九、六三九	一四三、一三九	一五三、三三九
銀行稅	八四〇、〇〇〇	八四〇、〇〇〇	八四〇、〇〇〇	八四〇、〇〇〇	三九六、六六七
出湊稅	—	—	—	八〇〇、一七〇	—
証券印紙稅	七八二四、五五二	八一六五、六五四	六八一七、三八八	五、六三三、三〇〇	四、五三三、〇三二
醬麴稅	四、四〇〇、〇〇〇	四、九〇〇、〇〇〇	六、五五〇、〇〇〇	—	—
賣藥印紙稅	一、二五九、六六一	—	—	—	—
合計	二六〇、一九〇〇、九九九	一八一、六〇七、一九四	一、二二〇、一七、七三三	九三、四五一、九七七	六五〇、九八、三三五

本表十五年度酒造稅調ハ大藏省達ニ依リ十四年度第二期収入ノ分ヲ組入ル但シ第二三二號第二三四號表亦同シ

郡名	總數	地稅	酒造稅	自家用料酒類免許稅	煙草營業稅	煙草印紙稅	訴訟用紙稅	船稅	銃獵稅	牛馬賣買免許稅
氣仙郡	三三、五九八、九五九	一〇、五三三、三二七	一一、一九二、七二七	三三三、八〇〇	二〇、四二〇、〇〇〇	三三、〇〇〇	—	五五、三三三、三五	二二、二五〇	七、〇〇〇
南岩手郡	—	四七、二二〇、三九八	—	九、九〇〇、四〇〇	六二五、〇〇〇	二〇、九〇〇、七六	—	一八、一五〇	一、六〇〇、〇〇〇	二〇、四七、〇〇〇
北岩手郡	一九二、九八一、三六〇	二六、七六二、七〇〇	四八〇、五三二、一〇〇	四八六、四〇〇	一三〇、六〇〇	一七、四七五	—	—	二九、〇〇〇	一〇、二〇〇、〇〇〇

第二三二 國稅ノ郡別

郡名	總數	地稅	酒造稅	自家用料酒類免許稅	煙草營業稅	煙草印紙稅	訴訟用紙稅	船稅	銃獵稅	牛馬賣買免許稅
紫波郡	六〇、六〇三、一三〇	六、一〇七、九七五	—	二、八〇八、八〇〇	一、三八七、七〇〇	五、三九九	—	八〇〇	七、九〇〇、〇〇〇	二、五四、二〇〇
稗貫郡	一五二、一九〇、三二一	五、七八三、三七八	—	三、二一一、二〇〇	二、七三三、七〇〇	五、〇〇〇	—	一〇、三、四二五	一〇、六、二五〇	二、〇四、五〇〇
東和賀郡	—	二、六七八、四八三	—	—	—	—	—	—	—	—
西和賀郡	—	—	—	—	—	—	—	—	—	—
鷹澤郡	—	—	—	—	—	—	—	—	—	—
江刺郡	—	—	—	—	—	—	—	—	—	—
西磐井郡	—	—	—	—	—	—	—	—	—	—
東磐井郡	—	—	—	—	—	—	—	—	—	—
西閉伊郡	—	—	—	—	—	—	—	—	—	—
東閉伊郡	—	—	—	—	—	—	—	—	—	—
南閉伊郡	—	—	—	—	—	—	—	—	—	—
中閉伊郡	—	—	—	—	—	—	—	—	—	—
北閉伊郡	—	—	—	—	—	—	—	—	—	—
南九戸郡	—	—	—	—	—	—	—	—	—	—
北九戸郡	—	—	—	—	—	—	—	—	—	—
二戸郡	—	—	—	—	—	—	—	—	—	—
再掲	—	—	—	—	—	—	—	—	—	—
盛岡市街	—	—	—	—	—	—	—	—	—	—

國稅

郡名	總數	地稅	酒造稅	自家用料酒類免許稅	烟草營業稅	烟草印紙稅	訴訟用紙稅	船稅	銃獵稅	牛馬賣買免許稅
花卷市街	五,三〇七.六六九	七六二.四三一	三,九九九.九三八		一八一.八〇〇				一〇〇.〇〇〇	二〇〇.〇〇〇
水澤市街	六,七二四.一六六	六三三.二二二	六,五〇三.四〇四		八七.五〇〇				一〇〇.〇〇〇	二〇〇.〇〇〇
岩谷市街	五,七六四.〇二七	一,〇七九.一七九	四,二三四.四四八		一三三.五〇〇				九〇.〇〇〇	一〇〇.〇〇〇
磐井市街	一九,一六〇.二二五	七四五.八六六	一八,〇四五.三〇九	三六.〇〇〇	二〇五.〇〇〇			二七〇.〇〇〇	六.〇〇〇	一一.〇〇〇
遠野市街	一,九五二.五三〇	一,五六五.四三〇	一,一〇〇.〇〇〇	三三〇.〇〇〇	一一八.一〇〇					二〇.〇〇〇
釜石市街	一,九九一.六九四	三九〇.七五一	一,四五六.九七八	八〇〇	七二.五〇〇			六六.六六五		一一.五〇〇
大槌市街	一,五四七.五四六	一〇〇.二六二	一,一九二.八七四	四〇〇.〇〇〇	八七.九〇〇			一九.三二〇		五.〇〇〇
宮古市街	四,六九六.七八五	一,二九〇.七五〇	三,四〇九.七九一		一三〇.〇〇〇			七.七五〇		九.五〇〇
浦鉾市街	三,三三二.一三〇	二〇八.二七二	二,八〇七.〇四〇		五七.五〇〇			四六.三三〇		一〇〇.〇〇〇
山田市街	三,九二八.六六五	一〇〇.四六.三五二	二,四五六.二八六		八二.八〇〇			八五.〇二五		六.〇〇〇
其他	六,九四〇.八六三	一四九.七.五五五	一,一五二.八五五	二二,四三九.二〇〇	二,一八九.九〇〇	六六.三五六一	五七.四.五五二	二,九八九.六五五	二,五六四.七五〇	二,七六一.七〇〇
全管合計	七七一,九〇一.六四六	七〇二,九九二.〇〇〇	七,〇〇七.三〇三	三三,五六〇.〇〇〇	三,九五〇.五〇〇	九八七.八六一	一,二八二.四二二	一,七七七.四五〇	一,七五〇.二六〇	二,九〇八.二〇〇

郡名	車稅	賣藥營業稅	度量衡稅	版權免許料	鑛山稅	銀行稅	証券印紙稅	醫藥稅	賣藥印紙稅
紫波郡	一七六.七五〇	一一,二五〇					一一四,四八〇	三五〇.〇〇〇	八一.七八四
稗貫郡	九〇.七五〇	一八,四〇〇					四七三.一二五	六〇〇.〇〇〇	九四.五六〇
東和賀郡	六四.七五〇	二二,一〇〇					三三〇.五六〇	一五〇.〇〇〇	三六.〇六〇
西和賀郡	五〇〇						四九.八六七		
膽澤郡	一六八.〇〇〇	三五,四〇〇					五七九.七九一	六五〇.〇〇〇	一三九.九九〇
江刺郡	八二.五〇〇	二五,一〇〇					四三六.四九〇	四五〇.〇〇〇	五一.〇二〇
西磐井郡	一〇三.七五〇	二六,八〇〇	五.七四五				八一六.八〇〇	五五〇.〇〇〇	一五四.三七〇
東磐井郡		一一,〇〇〇					三五七.六〇〇	五五〇.〇〇〇	
西閉伊郡	一七五.〇〇〇	二二,〇〇〇					三九一.三四九	三五〇.〇〇〇	五四.二五〇
南閉伊郡	一〇.五〇〇	三三,一〇〇					二六二.三三〇	一〇〇.〇〇〇	一〇〇.〇〇〇
東閉伊郡	六四.二五〇	八,〇〇〇					九九四.〇六七	一〇〇.〇〇〇	八〇.二二四
中閉伊郡	一.七五〇						一五.八五〇		
北閉伊郡	二五〇	二,〇〇〇					一〇.三四〇		
南九戸郡	二五〇						一〇六.九五〇		九.一五〇
北九戸郡	二五〇						一一四.四七五		
二戸郡	三三〇.〇〇〇	四,〇〇〇					三三.八〇〇	一〇〇.〇〇〇	一一.八〇〇
再掲									
盛岡市街	三三九.〇〇〇	七,〇〇〇	一四,一七五	八,四〇〇		五六〇.〇〇〇	一四三.五六八	一五〇.〇〇〇	

郡名	田	畑	郡村宅地	山林原野及雜種地	鹽田	温泉地	池	沼	地券証印	合計	地租納人員	同上ノ人納高
氣仙郡	四、一六九、九八八	三、〇四七、九八七	一、九三三、五七一	一、九三〇、三九六					八、一〇四、七	一〇、五三四、二六五	六、六七九	一、五七七
南岩手郡	二、九一七、七五五	一一、一七一、三二一	四、九四九、六三一	一、〇二一、八八					四、二四、四三一	一〇、七三三、〇三六	一一、一八七	四、二二二
北岩手郡	一、三三〇、六一六	一〇、四五一、一七六	二、一三三、二〇二	四、八四、九九六					三、八六、一五六	二六、七三二、七〇六	四、七七八	五、六〇一
紫波郡	四、五九二、三八九	一〇、二九九、二四七	三、一七一、一三〇	六、八三三、〇〇六					五、二四、一五〇	六〇、六〇三、三三〇	九、八八五	六、一三〇
稗貫郡	四、二四〇、八五一	一三、八〇八、〇六七	四、六四五、二一〇	六、四二、三七二					一、五四、	六八、八二八	一三、九九五	四、〇一〇
東和賀郡	四、七九七、九三〇	一一、一六、八五七	三、七八〇、〇〇五	五、七〇、九七六					五〇、四、五七二	五七、八二二、三七八	一四、四一八	四、〇一〇
西和賀郡	二、〇七三、八六六	三、三六、〇三三	一、八五、四一〇	五〇、五八一					三、四、九六七	二、六七〇、八三七	一、〇〇七	二、〇〇二
膽澤郡	三、五五一、六四三	二、八五四、〇四〇	三、五四、二七六	五、六七、〇七五					三、九三、〇四七	四〇、八九七、二四一	六、一五九	六、六四〇
江刺郡	三、九六〇、〇五八	八、五九六、五七三	二、六七七、九七一	九、五四、九三七					六、一八、四六五	三五、八〇八、〇二二	六、八二八	五、二四四
西磐井郡	二、五九四、五七六	七、一八三、四九三	二、二二三、七五九	九、九六、一三一					三、九七、六九四	三六、七四二、七〇三	八、六八七	四、二二九
東磐井郡	二、三九七、六三四	一四、四八七、七六一	二、八五二、五十九	二、三九九、七三五					三、三二、九九八	四四、〇三三、八三三	一〇、二四六	四、二九七
西閉伊郡	一、二八九、七二四	一〇、四〇〇、三三四	一、五七七、〇一九	四、九〇、二八〇					二、六六、四三三	二、五六三、二四七	五、七二七	四、四八三
南閉伊郡	一、〇八八、八〇五	二、八七三、九九七	七、二二、五六六	八、三四、一七〇					九、四、〇三四	五、六〇三、五七六	二、五九七	二、一五七
東閉伊郡	五、一九二、六二四	六、八〇四、三八九	一、四三六、八一八	七〇七、二一四					九〇、〇一五	一四、三三二、一七七	六、一七五	二、三〇四
中閉伊郡	八〇、八一八	一、〇三六、五三三	一、二五、一四八	五、一、一九六					七、〇三七	一、三〇〇、七三三	六、一五	二、一一五
北閉伊郡	一、三三三、六三〇	二、八五二、七九四	二、六四、三〇九	三、三三、二二五					二、五、〇七五	三、九〇七、九九六	二、八九〇	一、二四八
南九戸郡	四、六六〇、六八八	三、二九九、〇五三	五、七三、七三四	二、八八、〇〇五					六九、一五〇	八、八九〇、六五〇	三、〇二一	二、九四二
北九戸郡	三〇、七七、四八一	七、七四二、九三四	七、三五、五八九	四、四七、七五六					一、七二、五三〇	二、二一七、五八四	四、六九一	二、五九五

國稅

四九五

第二三三

地租ノ類別

郡名	田	畑	郡村宅地	山林原野及雜種地	鹽田	温泉地	池	沼	地券証印	合計	地租納人員	同上ノ人納高
全管合計	一、〇七六、七五〇	三三、二九〇	一、五九、五四四	八、八〇五	八、一〇、五七	八、四〇、〇〇〇	七、八二、四、五五二	四、四〇〇、〇〇〇	一、二、五九、六六一			

郡名	車	賣藥營業稅	度量衡稅	版權免許料	鑛山稅	銀行稅	證券印紙稅	醫藥稅	賣紙稅
花卷市街	四、二、五〇〇							三、〇〇、〇〇〇	
水澤市街	三、九、五〇〇							三、〇〇、〇〇〇	
岩谷市街	一、一、五〇〇							三、〇〇、〇〇〇	
磐井市街	八、一、二五〇							三、〇〇、〇〇〇	
遠野市街	二、五〇〇							一〇〇、〇〇〇	
釜石市街	二、〇〇〇							一〇〇、〇〇〇	
大槌市街	一、二〇〇							一〇〇、〇〇〇	
宮古市街	四、六、五〇〇							五〇、〇〇〇	
浦鉾市街	六、〇〇〇							五〇、〇〇〇	
山田市街	七、〇〇〇							五〇、〇〇〇	
其他	五、九七、八〇〇	一、九九、六〇〇	一、七八〇	四〇五	八、一〇、五七	二、八〇、〇〇〇	五、七三六、〇六九	三、四〇〇、〇〇〇	一、一、七九、五三七

四九四

郡名	田 稅						山林原野及雜種地		鹽田		温泉地		池沼		地券証印		合計		地租納人員	同上ノ人納平均
	田	畑	郡村宅地	山林原野及雜種地	鹽田	温泉地	池沼	地券証印	合計	人員	納平均									
再掲	五,二〇八,二七九	八,八八六,三五二	一,一八四,七三四	六,七五,三七六														一一,六九七	一,三七八	
盛岡市街	二,六六八,一三八	一,三二〇,四七四	二,一九〇,三三三	三,六,六五八														四,七四三	一,四三五	
花卷市街	一九四,七九四	六七,三二七	五〇〇,四〇九															一,五〇〇	五〇八	
水澤市街	三,五八二	一,八三四	六八一,八一九															七,八七	八七三	
岩谷市街	六二九,〇八一	一〇一,五八四	三七九,一六四															五〇三	二,二一〇	
磐井市街	四六一,五一六	一七六,八三三	五二二,二九七															一,一三七	一,〇一一	
遠野市街	一五六,八八一	九九,八八六	五三六,三二八															一,一三五	七一六	
釜石市街	八一,七二二	六八,二〇六	二二七,八四五	六,五一〇														二六六	一,四四四	
大槌市街	三七二,三二七	三二四,七八一	二〇〇,二八四															九九七	八九〇	
宮古市街	四六六,〇三一	二〇〇,六八三	六〇九,九二九															八七三	一,四六二	
浦鉾市街		六,〇二二	八五,二九四															三六二	二五二	
山田市街	六二二,九五九	二二四,四三三	五二,五〇三															五二二	一,七三四	
其他	三二〇,〇九三,三〇七	七三五,七二四,九八八	三,三八七,三六八	四,二二〇,六五														一一,八四四	四,一九五	
全管合計	三二五,七四〇,三二八	一,三八八,二八六,九二〇	三,三七,九六一,五七三	四,二七五,六一五	五〇,九一五	四,八二五	八二五,三三三	一,九四九,六一〇	一,七〇三,〇〇八	一一,三二五	三,八九八									

郡名	十一年度	十二年度	十三年度	十四年度
氣仙郡	三二四,九一九	三二四,七六六	三二四,九三五	三二五,五〇二
南岩手郡	一,八一三,八八二	一,三八四,六一一	一,三八六,二二一	一,八八三,一三八
北岩手郡	一,〇七三,七三三	一,〇七三,七三三	一,〇七三,七三三	一,〇七三,七三三
紫波郡	一,〇七三,七三三	一,〇七三,七三三	一,〇七三,七三三	一,〇七三,七三三
稗貫郡	一,〇七三,七三三	一,〇七三,七三三	一,〇七三,七三三	一,〇七三,七三三
東和賀郡	一,〇七三,七三三	一,〇七三,七三三	一,〇七三,七三三	一,〇七三,七三三
西和賀郡	一,〇七三,七三三	一,〇七三,七三三	一,〇七三,七三三	一,〇七三,七三三
膽澤郡	一,〇七三,七三三	一,〇七三,七三三	一,〇七三,七三三	一,〇七三,七三三
合計	四,七九五	四,〇〇三	四,〇二二	三,九六六

第二三四 酒稅ノ類別

郡名	免許稅	造 稅						合計
		清酒	濁酒	燒酎	耐白	酒味	淋銘酒	
氣仙郡	一,五九〇,〇〇〇	八,〇四〇,八〇八	一,四八五,三九〇	七三〇,八七	二,三六六		一,七〇六	九,六〇二,七七
南岩手郡	一,六五〇,〇〇〇	四,五二二,二九一〇	四,三七七,六七一	六〇四,七七七	八三,七九二	六三,九四〇		四,六四三,一一〇
北岩手郡								
紫波郡								
稗貫郡								
東和賀郡	九三〇,〇〇〇	一九,三三三,四七五	三三三,五一九	二八三,五〇七	六八,五一六	七,五二四		二〇〇,〇七五
西和賀郡								
膽澤郡								
合計	三,一七〇,〇〇〇	三三,九四三,一六三	三,〇六,一八四	七,一〇,六八四	五三三,三三三			二五,四九八,四八三

郡名	免許税	造				石				合計
		清酒	濁酒	焼酎	白酒	味	淋	銘酒		
江刺郡	一八九〇.〇〇〇	二七,五九四.七四〇	一,三七一.七八二	七五二.七六九	一三七.九九八				二九,八五七.二五九	
西磐井郡	九三〇.〇〇〇	一一,一五七.六五二	一,五三三.二七九	六五.〇七					一二,七五六.〇〇二	
東磐井郡	一,八九〇.〇〇〇	二〇,三三六.二六八	八四七.九四九	一八二.五六八					二二,三六六.七八五	
南閉伊郡	一,一三〇.〇〇〇	一四,三九四.八六〇	九〇六.六九八	一〇一.五五七	八五.〇〇八				一五,四一三.六三三	
北閉伊郡	九六〇.〇〇〇	一三,一九八.九〇九	六五六.六八二	一三三.六三三	一八.九九〇	一,三六〇			一四,〇〇九.五七三	
再掲										
盛岡市街	三九〇.〇〇〇	一一,九四六.五八二	一四.〇九二	一七六.二九〇	七二〇.五六	二,九四〇			一二,三三〇.九六〇	
花巻市街	一一〇.〇〇〇	三,七四〇.六四八	一七六.一〇〇	一一.九三〇	二七.三六〇				四,〇五六.〇三八	
水澤市街	二四〇.〇〇〇	六,五〇三.四〇四	一四一.八〇〇	九九.八六八					六,七四五.七〇二	
岩谷市街	一五〇.〇〇〇	四,二三四.四〇八		一一九.八八五	三九六.四三〇				四,七四〇.七五三	

四九八

全管合計	磐井市街	遠野市街	釜石市街	大槌市街	宮古市街	浦鉾市街	山田市街	其他	十一年度	十二年度	十三年度	十四年度
									一,一三九,〇〇〇	三九〇,〇〇〇	一八〇,〇〇〇	二二〇,〇〇〇
一八三,三〇一,八八五	一七,三二八,八五二	三,八二七,一〇四	一,三三五,九三八	一,一三三,九三八	七,四四四,五八〇	一,九五二,一〇四	一,八六〇,六〇八	二,三三〇,一六九	三三,一一一,八七七	五三,九九九,五六一	二三八,七四二,六四八	二七四,三五〇,五四八
七,八七一,一五四	一九七,四二八	二九,五五二	二二四,九二四	二二四,九二四	三〇〇,二八四	一一一,〇一六	一六七,〇〇〇	六,三〇四,〇三四	六三三,八九四	一,七五四,五二八	一七,九三三,六〇〇	二二,〇九二,七四〇
二,九〇七,六七二	四七,八五七,五	九二九	—	五,六二〇	三,一一三,三五	一三,九〇五	三三,九五五	一,八三六,五八〇	五二,七八九	四三七,一〇〇	二,六〇六,九二五	三,七三七,九六〇
八五八,四九二	一四〇,四五四							二,三三三,二〇二	四四,五四六	一一五,一八四	六〇七,六〇八	八六七,八六四
七二,八二四								五〇,八八四	一六,七五四	二八,九六〇	二五,八七二	四六,九一四
一,〇七六								一,〇七六			二〇八,二〇六	一,九七四
一九四,九一三,一〇三	一八,〇四五,三〇九	三,八五七,五八五	一,四五〇,八五二	一,四五六,四七二	七,七七五,九九九	二,〇七,〇二五	二,〇六〇,五六二	一三〇,四一五,八四五	三三,八五九,八六〇	五六,三四五,三三三	二六〇,一二四,八五九	二九一,〇九八,〇〇〇

第三三五

國稅念納ノ人員

國稅

四九九

郡名	總數	地租	酒造稅
氣仙郡	5	3	2
南岩手郡			
北岩手郡			
紫波郡			
稗貫郡			
東和賀郡			
西和賀郡			
膽澤郡			
江刺郡		0	
西磐井郡			
東磐井郡			
西閉伊郡			
南閉伊郡			
東閉伊郡			
中閉伊郡			
北閉伊郡			
南九戸郡			
合計	5	3	2

五〇〇

北九戸郡	二戸郡	合計	十四年度	十三年度	十二年度	十一年度
		17	1			3
		13				3
		4				

第二三六 國稅忘納ノ金員

郡名	總數	地租	酒造稅
氣仙郡	4	4	4
南岩手郡	1,129,347	686	1,126,661
北岩手郡			
紫波郡			
稗貫郡			
合計			

五〇一

十一年度	十二年度	十三年度
五七二八六		
五七二八六		

十四年度	合計	郡名											總數	地租	酒造稅			
		二戶郡	北九戶郡	南九戶郡	北閉伊郡	中閉伊郡	東閉伊郡	南閉伊郡	西閉伊郡	東磐井郡	西磐井郡	江刺郡				膽澤郡	西和賀郡	東和賀郡
一〇三〇九二	一、一六五、二二五						三〇〇二八			五、八四〇					四			三〇〇二八
	六、五二六									五、八四〇					四			
	一、一五八、六八九														四			三〇〇二八

官吏及文書

第二三七

縣廳各課ノ分科

十二月三十一日現在

庶務	調查	勸業	地理	稅務	兵事	學務	衛生	驛遞	土木	出納	警察	監獄
常務係	常務係	常務係	常務係	常務係	常務係	常務係	常務係	常務係	常務係	常務係	總務係	常務係
審査係	會議係	農務係	地籍係	地方係	徵兵係	學校係	統計係	郵便係	精査係	地方係	會計係	看守係
記錄係	工務係	山林係			戶籍係			運輸係	工事係	記簿係		工役係
編輯係	商務係									現金係		會計係
										用度係		
										營繕係		

第二三八

縣官ノ分課

十二月三十一日現在

官名	總數	庶務	調查	勸業	地理	稅務	兵事	學務	衛生	驛遞	土木	出納	警察	監獄
奏任	一													
判任	一〇九		二		三	四	一四		七	八		三	四	三〇
准判任	三三													

第二三九

縣官ノ現員及任罷

等外	准等外	雇	合計	十四年	十五年
八二	一〇五	四三	三六二	二八五	三一
一〇	六	四八	三五	六五	六五
一	二		七		
五	四	五〇	四四	四二	四二
六	一	二五	二七		
二	四	五三	六七	三六	三六
			七		
五		八	一〇	二	二
五	一	一〇	九	九	九
一			五		
一〇	六	三六	三〇	三六	三六
三三	二	三五	四五	四〇	四〇
三	二	二	六一	二	二
二		八	一五	四〇	四〇

官吏及文書

五〇五

官名	年未現員	新任	昇進	貶等	他ヨリ	他へ轉任	辭職	免職	死亡
勅任	一								
奏任	二								
判任	一〇九	一三	三九		八	八	一四		
准判任	三三	九					四		
等外	八二	一	三三			一	六		
准等外	一〇五	四〇	二四			三	一三		
雇	四三	四二	二				三		

官 各	年未現員	新任昇進	他ヨリ	他へ轉任	職免	職死亡
合計	三六四	一〇五	二二五	二二	四〇	二
十四年	二八二	七二	一六二	四	五	六
十五年	三三一	一〇六	二〇〇	三	二二	一

五〇六

第二四〇

郡村吏

十二月三十一日現在

役所	郡長	郡書記	筆生	郡雇	雇戸長	村雇	雇浦役人
南岩手北郡役所	-	九	二七	九	五	五五	一〇二
岩手紫波郡役所	-	七	二五	九	五八	八八	-
稗貫東和郡役所	-	八	一九	五	三〇	五五	-
豊西和賀郡役所	-	八	一九	五	三〇	五五	-
江刺郡役所	-	八	一九	五	三〇	五五	-
西磐井郡役所	-	八	一九	五	三〇	五五	-
東磐井郡役所	-	八	一九	五	三〇	五五	-
西閉伊郡役所	-	七	一四	四	二八	三八	八〇
南閉伊郡役所	-	九	一四	四	二八	三八	八〇
東閉伊郡役所	-	九	一四	四	二八	三八	八〇
中閉伊郡役所	-	九	一四	四	二八	三八	八〇
北閉伊郡役所	-	九	一四	四	二八	三八	八〇
南九戸郡役所	-	九	一四	四	二八	三八	八〇
北九戸郡役所	-	九	一四	四	二八	三八	八〇
北九戸郡役所	-	九	一四	四	二八	三八	八〇
氣仙郡役所	-	八	一六	六	二六	三三	三六
合計	九	七二	一三九	六三	三〇二	五一九	四二
十五年	九	六四	一二五	六〇	二八八	四七九	二九
十四年	八	四七	一〇四	六一	二四五	四〇六	二九
十三年	九	四五	一一三	四七	二四七	四〇六	二九
十二年	九	三七	一三六	四一	二二二	三六四	二九

十五年東中北閉伊郡役所筆生郡雇浦役人々員調査ヲ欠ク十四年十三年十二年東中北閉伊郡役所郡書記以下人員調査ヲ欠ク

郡名	勸業委員	農工商通信委員	山林監守人	學務委員	衛生委員	郡醫
氣仙郡			八	一五	三三	
南岩手郡			七	一四	三三	
北岩手郡			四	九	三三	
紫波郡			三	三	三三	
合計			二二	五二	一三二	四

第二四一

勸業衛生學務ニ關スル人員

十二月三十一日現在

官吏及文書

五〇七

郡名	勸業委員	農工商通 信委員	山林監守人	學務委員	衛生委員	郡醫
神貫郡			三	三	三	二
東和賀郡			二	二	二	二
西和賀郡			三	三	三	二
膽澤郡			三	三	三	二
江刺郡			三	三	三	二
西磐井郡			四	三	三	四
東磐井郡			六	三	三	四
西閉伊郡			一	三	三	四
南閉伊郡			一	三	三	四
東閉伊郡			一	三	三	四
中閉伊郡			二	三	三	四
北閉伊郡			二	三	三	四
南九戸郡			二	三	三	四
北九戸郡			二	三	三	四
二戸郡			五	二	三	三
合計			五五	三七〇	三九〇	三九
十五年			五〇	八二五	三六六	二七

十三年	十四年	十五年
四二	四二	四二
四四	四四	四四
八〇三	八〇三	八〇三
三六七	三六七	三六七
一九	三三	三三

第二四二 縣官ノ俸金		十五年	十四年	十三年	十二年	十一年
官名	俸金	俸金	俸金	俸金	俸金	俸金
勅任	四、二〇〇	三、八二五				
奏任	一、八〇〇	二、一〇〇	五、四〇〇			
屬官	二九、五八〇	二九、六三一	二九、六九〇	二八、一四四	二七、七七〇	
合計	三五、五八〇	三五、五五六	三五、〇九〇	三五、二四四	三一、九七〇	

等外准等外及雇等ノ俸金ハ屬官俸金中ニ含有セリ

第二四三 郡村吏ノ俸金

役所	郡	長	郡書記	筆	生	部	雇	斤	長	村	雇	浦	役人
南岩手北郡役所	岩手	七二〇,〇〇〇	九〇〇,〇〇〇	二,九六〇,〇〇〇	—	—	—	—	—	四,八五四,六六〇	—	—	—
岩手紫波郡役所	紫波	三九七,五〇〇	七七二,〇〇〇	一,七四二,五〇〇	—	—	—	—	—	三,九三二,四九五	—	—	—
賀西和賀郡役所	和賀	三三〇,〇〇〇	—	—	—	—	—	—	—	—	—	—	—
膽沢郡役所	胆沢	四〇〇,〇〇〇	八四九,〇〇〇	一,五〇六,〇〇〇	—	—	—	—	—	二,五四七,〇〇〇	—	—	—
西磐井郡役所	磐井	九〇〇,〇〇〇	一,三四九,〇〇〇	七八六,三五〇	—	—	—	—	—	三,〇二二,〇〇〇	—	—	—
東磐井郡役所	磐井	三三五,〇〇〇	六八四,〇〇〇	六二二,五〇〇	—	—	—	—	—	九三一,一九〇	—	—	—
氣仙郡	氣仙	三〇〇,〇〇〇	六三三,〇〇〇	五五九,二五〇	—	—	—	—	—	一,六三三,一五〇	—	—	—
西閉伊郡役所	閉伊	三〇〇,〇〇〇	—	—	—	—	—	—	—	—	—	—	—
南閉伊郡役所	閉伊	三六〇,〇〇〇	—	—	—	—	—	—	—	—	—	—	—
東閉伊郡役所	閉伊	—	—	—	—	—	—	—	—	—	—	—	—
中閉伊郡役所	閉伊	—	—	—	—	—	—	—	—	—	—	—	—
北閉伊郡役所	閉伊	—	—	—	—	—	—	—	—	—	—	—	—
北九戸郡役所	九戸	三三八,〇〇〇	八二九,二五〇	七五一,〇〇〇	—	—	—	—	—	一,三八九,六七〇	—	—	—
北九戸郡役所	九戸	—	—	—	—	—	—	—	—	—	—	—	—
二戸郡役所	二戸	三三〇,〇〇〇	九三三,八五一	六八七,五〇〇	—	—	—	—	—	一,〇三四,五八〇	—	—	—
合計		五,一〇四,五〇〇	二六,一三一,一五一	二一,七七一,三二三	—	—	—	—	—	二二,五〇四,〇二五	—	—	—

本表十四年度調査、南岩手郡、内仁玉川町、石三行役場、紫波郡、内東徳田東見前乙部下飯岡、四戸長役場及東中北閉伊三郡調査、欠ク一三年度一三年度、東中北閉伊三郡調査、欠ク

第二四五

勸業衛生學務ニ關スル人員俸金

郡名	勸業委員	勸業通信委員	山林監守人	學務委員	衛生委員	郡醫
氣仙郡			二五,〇〇〇	五,一七〇,〇〇〇	三一九,五五〇	九八九,三二〇
南岩手郡			一八,〇〇〇	八八七,〇〇〇	四六一,四〇〇	
北岩手郡			一一,〇〇〇	三〇八,〇〇〇	一九九,五〇〇	
紫波郡			三,五〇〇	五四五,〇〇〇	四〇八,〇〇〇	
稗貫郡			六〇,〇〇〇	六〇九,〇〇〇	五〇九,四〇〇	一,五四九,二〇〇
東和賀郡			九,〇〇〇	四八七,〇〇〇	二九四,三九六	
西和賀郡			六,〇〇〇	六三三,〇〇〇	四三三,一〇〇	一九四,五〇五
膽沢郡			九,〇〇〇	六六八,〇〇〇	三三三,〇〇〇	
江刺郡			九,〇〇〇	六三三,〇〇〇	三三六,四〇〇	
西磐井郡			一一,〇〇〇	四四四,〇〇〇	一三三,三〇〇	一,一五四,〇〇〇
東磐井郡			一八,〇〇〇	六九九,〇〇〇	二九八,〇九八	
西閉伊郡				—	—	—
南閉伊郡			三,〇〇〇	四五一,〇〇〇	三〇〇,〇〇〇	二七五,〇〇〇
東閉伊郡			三,〇〇〇	三五三,〇〇〇	三三〇,〇〇〇	一,五六〇,〇〇〇
中閉伊郡			六〇,〇〇〇	七〇〇,〇〇〇	一九二,〇〇〇	一九五,〇〇〇

官吏及文書

郡名	勸業委員	勸業通信委員	山林監守人	學務委員	衛生委員	郡醫
北閉伊郡			四 人	四 人	四 人	一 人
南九戸郡				二 人	二 人	一 人
北九戸郡				二 人	二 人	一 人
二戸郡			一 人	二 人	二 人	一 人
合計			一五三,五〇〇	八三三,〇〇〇	四,七二五,〇〇〇	八,八八三,八二六
十四年度				五,一九〇,〇〇〇	二,七六六,七〇三	六,八二六,〇八二
十三年度				一三三,〇〇〇		五,二四三,四一三
十二年度			?			一,〇四八,七三三

本表十五年度衛生委員中無給ノモノ南若手郡西和賀郡膽澤郡西閉伊郡各一人ツ、東磐井郡南閉伊郡東閉伊郡各二人ツ、南九戸郡ニ五人都、十五人アリ十四年度ニ無給ノモノ十五人アリ

官廳	總數	庶務課	調査課	勸業課	地理課	稅務課	兵事課	學務課	衛生課	驛遞課	土木課	出納課	警察本署	監獄本署
太政官	四七	三	一	一	四	一	一	一	一	一	一	一	一	一

第二四六 收受ノ文書

管内	官省	府	警	宮	司	工	農	文	海	陸	大	内	外	元	
屈	願	建	布	布	視	法	部	部	軍	軍	藏	務	務	老	
白	達	告	縣	廳	省	省	省	省	省	省	省	省	省	院	
一,一七六,七一九	一,六七九,七一九	二,九八八	一九三	五〇	二,二四九	四七	八	一七八	五八	六八六	一三三	一七六	八二二	四一五	一一
四,一〇四	八四〇	七二	四六	三三	七五六	四	七	四五	一〇	一〇五	二	二七	二六	一六二	八
二,五〇〇	一,六六〇				九〇									三	
二,〇八三	九八七	二七	二六	八	三四五			一四	三	二〇八	一	七	四〇	九	一
五二六	一,四五六	一〇	一					三三	五	一〇六			五	三三	
三,三二五	六,六二二	三六	七	八	九〇			七	三三	一一			三五九	二七	
七四四	二二二	六四	四	四	一六一			四	六	二			一一五	一八	二
二〇三	三,一五二	二二	一		三三					一三〇			三	一	
一,四七六	一一九	一五	六	一	一八六			二					七	五三	
三九	二七三	四	一八	一	七			七	一〇	一七六			二	一	
八四	一,〇九八				一〇								二	二八	
一七六	一,九九八	二〇	一一	三	六二			四	二	七八			一	三六〇	二五
三六〇	三三三	三三	七二	二	五〇八			三	五五	一〇			七	六〇	六

官吏及文書

官廳	總數	庶務課	調查課	勸業課	理課	稅務課	兵事課	學務課	衛生課	驛遞課	土木課	出納課	警本署	監本署
十五年	三三,二九七	九,七〇九	—	五,四三一	—	一〇,一七六	—	二,九六四	二,一〇三	—	一,〇〇九	一,六〇八	七,七九	二〇
合計	三八〇三三	六,三三〇	四,三三三	三,九八〇	二,二六九	一一,五九一	一,四七五	四,一三八	一,九一六	六,一七	一,二八〇	二,八一三	一,二八七	一四

五一四

第二四七

送發ノ文書

官廳	總數	庶務課	調查課	勸業課	理課	稅務課	兵事課	學務課	衛生課	驛遞課	土木課	出納課	警本署	監本署
司法省	一七二	—	—	—	—	—	—	—	—	—	—	—	—	—
工部省	二一〇	—	—	—	—	—	—	—	—	—	—	—	—	—
農商務省	八五九	—	—	—	—	—	—	—	—	—	—	—	—	—
文部省	九七	—	—	—	—	—	—	—	—	—	—	—	—	—
海軍省	六	—	—	—	—	—	—	—	—	—	—	—	—	—
陸軍省	一八四	—	—	—	—	—	—	—	—	—	—	—	—	—
大藏省	一〇八五	—	—	—	—	—	—	—	—	—	—	—	—	—
內務省	八七八	—	—	—	—	—	—	—	—	—	—	—	—	—
外務省	九	—	—	—	—	—	—	—	—	—	—	—	—	—
元老院	四	—	—	—	—	—	—	—	—	—	—	—	—	—
太政官	二八	—	—	—	—	—	—	—	—	—	—	—	—	—

宮内省	七	—	—	—	—	—	—	—	—	—	—	—	—	—
警視廳	二二	—	—	—	—	—	—	—	—	—	—	—	—	—
府縣	一八〇九	—	—	—	—	—	—	—	—	—	—	—	—	—
管內	九一四	—	—	—	—	—	—	—	—	—	—	—	—	—
管內	二一,三三五	—	—	—	—	—	—	—	—	—	—	—	—	—
合計	一七,四一八	—	—	—	—	—	—	—	—	—	—	—	—	—
十五年	一九,三五七	—	—	—	—	—	—	—	—	—	—	—	—	—

正	丁數	表	目	誤	正
一七一	道路新開及修繕坪數	年々	町村費	協議費	年度
一七二	土功ノ部	銀行株金純益	十一月現在	十圓位	早
二二九	盤岡郡山岩谷堂種油圓位	救助	早	〇	
二五九	備荒貯蓄金	早	〇		
二九三	十二年軍銃	早	〇		
四二九	十二年撥銃	早	〇		

官吏及文書

五一五

明治二十年四月四日出版屆

明治二十年 月 日刻成

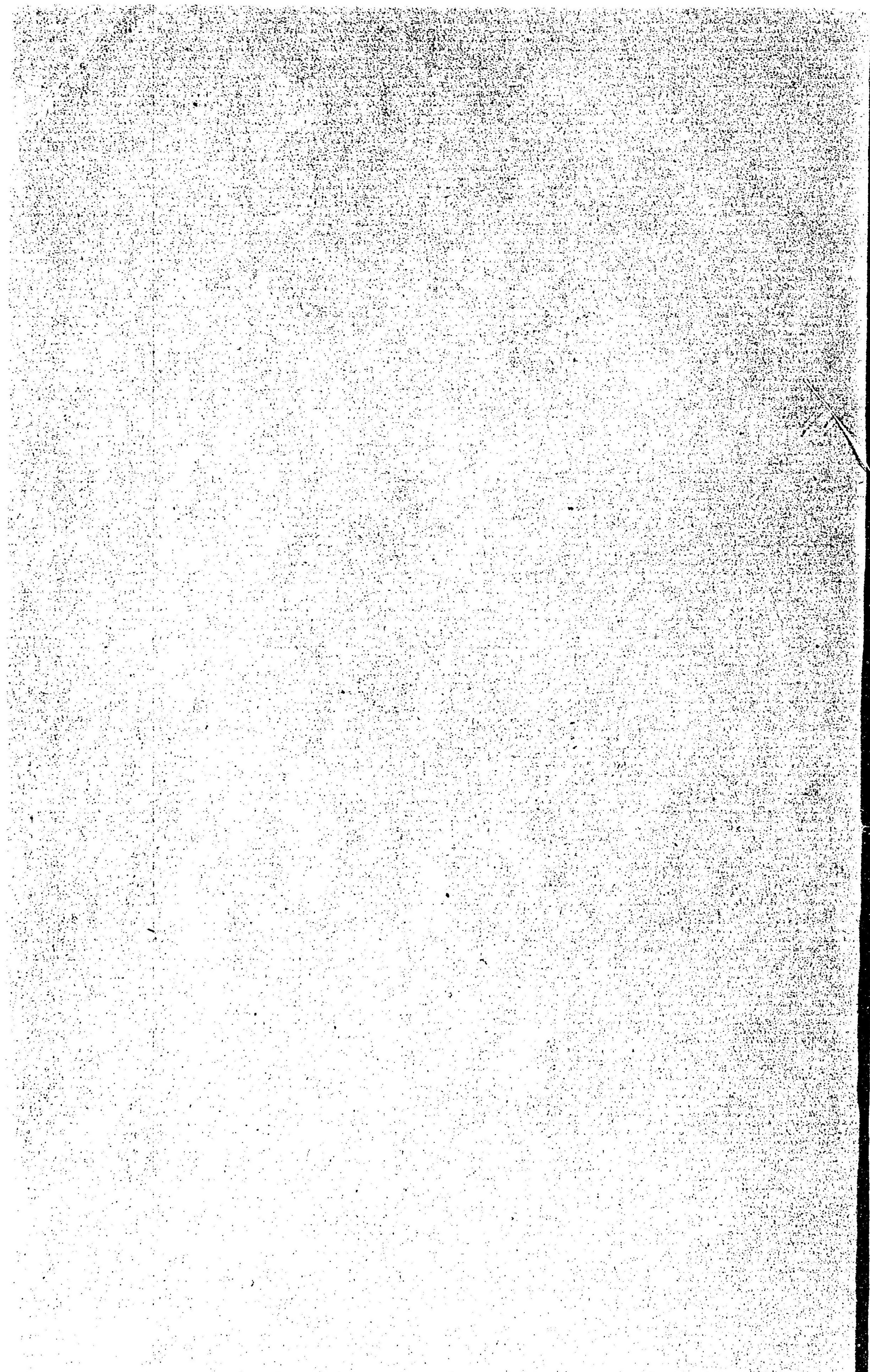
巖手縣第一部文書課

巖手縣平民

堀 内 政 業

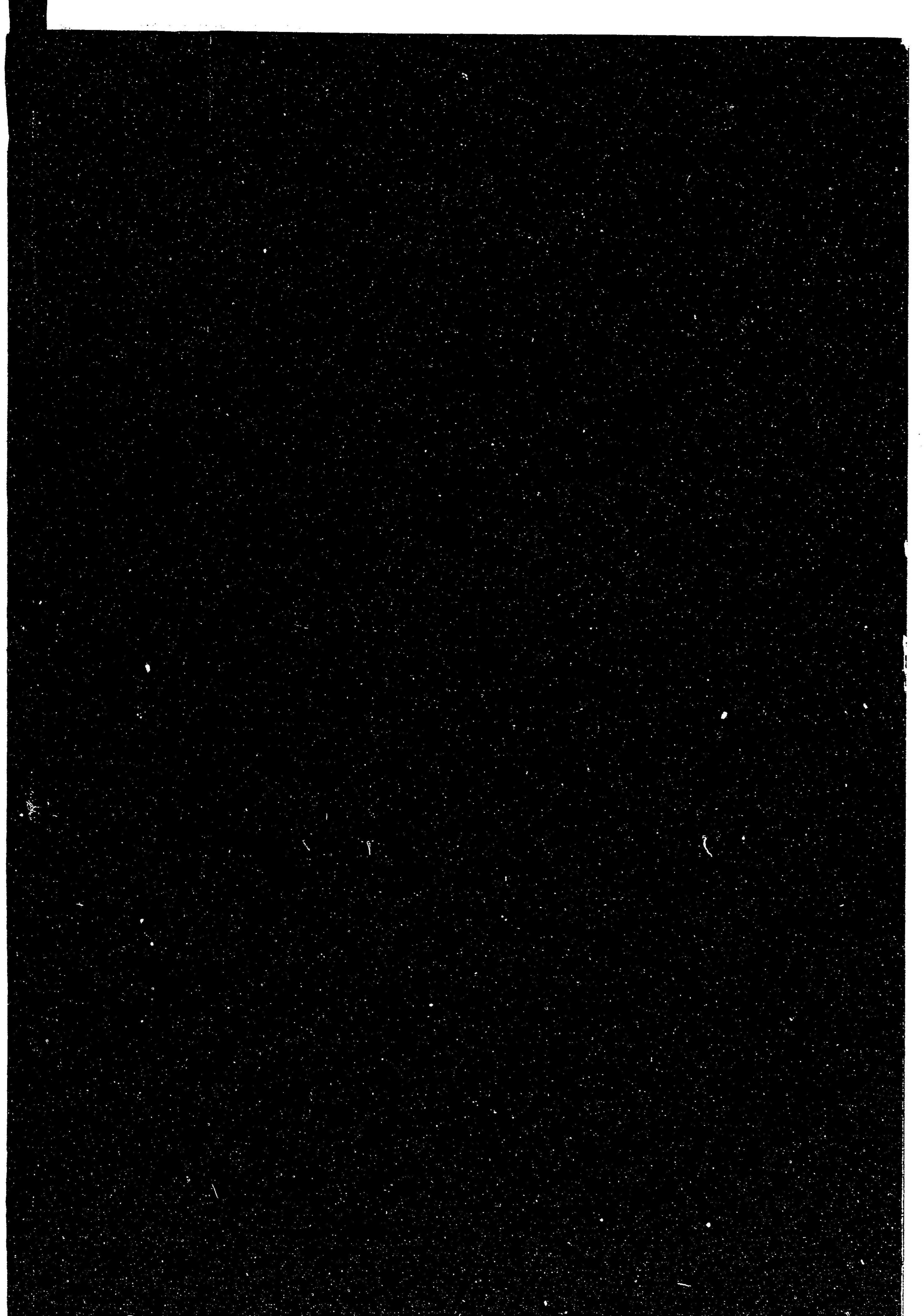
印刷人

巖手縣南岩手郡仁王村
字内丸三十一番地



Faint, illegible text or markings on the right side of the page, possibly bleed-through from the reverse side. Some vertical lines and scattered dots are visible.

14.4
2



14.4

2

(M)

32.9.24

