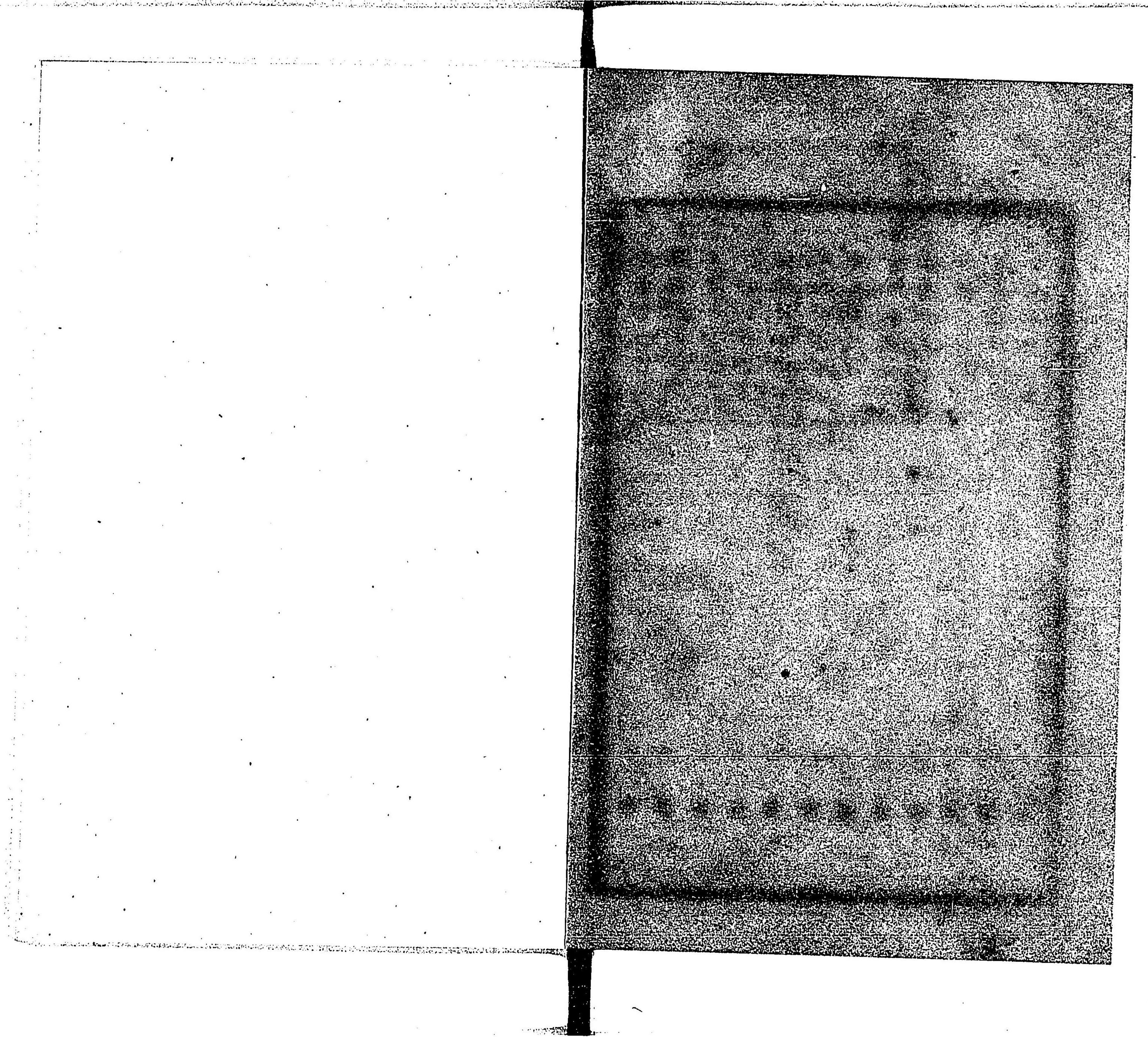


明治二十年七月

東京府工藝品共進會
參考室出品目錄



- 一 圖引用紙
- 一 簿冊書藉用紙
- 一 E紙
- 一 簿葉紙
- 一 拾七號五紙
- 一 板紙
- 一 紙塑人工體
- 附屬 漆型及原形
- 一 紙塑人工體符號解說
- 一 金屬注入肺臟氣管

醫 科 大 學

- 六 枚
- 十八枚
- 十八枚
- 廿四枚
- 六 枚
- 六 枚
- 一 具
- 一 冊
- 一 個

理 科 大 學

- 一 數學模型廻轉雙曲線體
- 一 全圓錐圓錐
- 一 全橢圓體
- 一 全橢圓體デナシキ
- 一 全雙曲線體
- 一 全雙曲線杖拋物線體
- 一 全コノキユチアス(コノ升ドノ一種
- 一 全四個ノ實節ヲ有スル表面
- 一 全直線ニヨリ生セラレ、三次ノ表面
- 一 全橢圓體ノ圓截面
- 一 全圓筒球圓錐遠近画法
- 一 全波ノ表面

- 一 個
- 一 個
- 二 個
- 二 個
- 一 個
- 一 個
- 一 個
- 一 個
- 一 個
- 一 個
- 一 個
- 一 個

一地震計

工科大學

一基

四

一石製彫刻物

一軍艦離形

一川蒸氣船離形

一造船圖類

一軍艦離形類

一蒸氣船離形類

一端艇

一鎮張軍艦類

一芝東照宮廟門圖類

一日光山并芝廟殿裝飾圖類

一六個
一一個
一一個
一一個
三一個
三一個
一一個
三一個
二一個

一宮殿內部裝飾圖類

一伊太利國ボソペー府內部裝飾圖類

一建物意匠圖類

一空中索道模型

一全圖類

一全寫真類

一木橋圖類

一棧橋圖類

一鎮橋圖類

一トルコ赤染標本

一アニリン黒染標本

一次亞硫酸藍染標本

二個
二個
三個
一個
二個
一個
五個
五個
五個
四個
七個
三種
三種
一種

五

一 染料標品

三十種

染工科

東京職工學校

一 絹絲染色標本帖

七冊

一 羅紗染色標本帖

二冊

一 綿布捺染標本帖

四冊

一 木綿染色系標本

三箱

一 絹布捺手巾

廿二枚

一 絹布染色標本帖

二冊

一 絲染色標本

五枚

一 染料標本

廿五塊

一 紋染標本

二枚

一 染工用藥品

四十四塊

一 化學用藥品

九十三塊

一 顏料標本

十六塊

陶器科

一 大中小皿

十一枚

一 壺

二個

一 獅子灰吹

一個

一 嗽茶碗

二組

機械科

一 雲形摸樣

四個

一 梁組區分、摸形

十七個

一 全全体，摸形	二 個
一 木匡及匣組，摸形	三 拾一個
一 瓣	六 個
一 嘴管	二 個
一 鐵管接合	三 個
一 潤滑器	三 個
一 臂桿	二 個
一 連幹	一 個
一 摺動瓣	一 個
一 偏心機	一 個
一 節速機	一 個
一 唧子	二 個

一 連子	二 個
一 倚子	六 個
一 卓脚	一 個
一 幾何形体	十 三 個
一 額線	四 本
一 調車	三 個
一 齒車	六 個
一 俱列馳	一 個
一 軸受	六 個
一 汽筒	一 個
一 自在階梯	一 個
一 鐵橋	十 個

一直曲鉄管	六本
一調車	大小三個
一把手車	三個
一齒車	五個
一車輪鎮鑄形	六個
一花瓶	二個
一砲金瓣	三組
一手道具	廿四個
一黑鉛坭鍋	三個
一木	三十一個
一木	二十三個
一雌雄螺旋形	二組

一肘鈕	二個
一三重臂桿	一齊
一彈條	一個
一木枋用及物	十二個
一金屬用及物	十七種
一螺旋廻	六種
一鏡板接合標本	七種
一鏡棒把手標本	三本
一撻歌	六個
一六角臺	一個
一眼打拔	一個
一孔臺	一個

一 股減	四	個
一 脚臺	三	個
一 椀減	一	個
一 角筭	一	本
一 棒止製頭臺	一	個
附屬品	二	個
一 炭素燒臺	一	個
一 糸引ヲ付シタル臂桿	一	本
一 糸引ヲ付シタル停止瓣	一	個
一 摺合板	六	枚
一 梯形内側計	一	個
一 内外側計	一	組

一 室内煖爐	一	個
一 起重器	一	個
一 押判臺	一	個
一 荷揚滑車	一	個
一 ハンドボール	一	個
一 組紐機械	一	個
一 絹糸絞扭機	一	個
一 蓮葉形手洗鉢	一	個
一 高壓複式蒸氣機械	一	個
一 機關運動摸形	六	個
一 鏡	七	本
一 盤	三	個

- 一 鎚 一個
 - 一 目打 一本
 - 一 索引臺 六個
 - 一 當板 六個
 - 一 雙脚器 二個
 - 一 水平器 二個
 - 一 銅工職手道具 三十三個
 - 一 額面 二十九個
- 東京教育博物館
- 一 佛國男兒小學校手工科用木工器具 二十個
 - 一 全生徒製作品 三十三個
 - 一 全高等小學校生徒製作品 三十三個

- 一 瑞典國政府師範學校教授用木工器具 一冊
- 一 全標本 六個
- 一 商工徒弟講習所職工科教授用木器具 百三十三個
- 一 全調製器具 百個
- 一 全唐木器具 四十一個
- 一 全製圖器械 二十一個
- 一 全徒弟練習用器畫 二十枚
- 一 全自在畫 六十三枚
- 一 全自在畫手本 五十四枚
- 一 全用器畫手本 一枚
- 一 全職工科規則書 一部
- 一 全職工科圖法一斑 五冊

- 一 全徒弟製造品并標本 六十一個
 - 一 佛國徒弟學校生徒製作品 十四個
 - 一 和蘭國アムステルダム府職工學校生徒製作品 二十九個
 - 一 共立女子職業學校生徒製作品 八十三品
 - 一 白耳義國フラセル府女子職業學校生徒製作品 六個
 - 一 米國マサチユセツト州枝藝學校女生徒製作品 二十一個
 - 一 工藝ニ關スル内外ノ書籍目錄 一冊
 - 一 佛國徒弟學校生徒實習寫真類 一面
 - 一 佛國女子職業學校生徒實習寫真類 一面
- 農商務省工務局
- 一 佛國製嵌木寫真狹 一個
 - 一 據國製嵌木細工見本帖 一冊

- 一 全木材見本 四十枚
- 一 佛國製皿敷 六枚
- 一 獨國製松材製紙順序見本 一箱
- 一 全油繪用顏料見本 一箱
- 一 全印刷用繪具見本 一箱
- 一 外帙入色見本 百五十枚
- 一 米國製籠 四個
- 一 全藥汁入 九個
- 一 全摺附木立 三個
- 一 全婦人洋服 一箱
- 一 英獨製皿 三十三枚
- 一 溝骨蝙蝠傘 二本

千住製絨所

一絨見本

百〇五枚

一フランチル見本

四十四枚

一砲用藥囊地見本

五枚

遞信省工務局

一莫爾斯印字機

二基

一顯微電話機

二基

一非常用音響機 角形

一基

一タニエル電池 角形

一箱

一タニエル電池 丸形

一組(五個)

遞信省内信局

一日本國分地圖

廿七枚

東京府農商課

一東京府内工藝品產額表

一面

一東京府職工賃銀表

一面

渡邊基洪

一澳國チロール州木彫額

一面

一土耳其縫取臥床掛タ

一個

一印度製象牙篋入手箱

一個

佐竹義生

一梅月蒔繪冠臺

一個

一梨子地松竹蒔繪料紙硯箱

一具

一蓮葉形硯

一個

松平親良

一狩野安信筆流觴圖屏風

一雙

一鱗形蒔繪手篋

久松 定法

一個

一金梨子地菊桐蒔繪書棚

一個

一小鼓筒彌左衛門書判

一個

一全彌左衛門書判

一個

一梨子地菊蒔繪硯箱

久松 定弘

一個

一海松貝蒔繪文臺硯箱

一個

一八景蒔繪香道具

一個

齋藤 政吉

一釣葱蒔繪手箱

一個

一猫蒔繪硯箱

一個

一金粉見本

六箱

一漆塗見本

四個

萩原 仙助

一月琴雨雪齋正利作

一個

福田 敬業

一料紙硯箱武田友月彫刻

一個

一鎌倉明月院有樂椀

五個

一日本製青磁茶碗

一個

近藤 圭造

一欽定西清古鑑

二冊

柴崎 宜弘

- 一 雪舟筆山水圖
- 一 雪村筆山水圖
- 一 永德筆桃ノ畫
- 一 狩野孝信山本友我畫卷
- 一 兜早乙女家忠作
- 一 兜藤堂高光所用
- 一 膳鎧吉久作
- 一 古代軍配團扇
- 一 古代箒
- 一 狩野三筆探幽尙信安信

小磯前雪窓

- 一 幅
- 一 幅
- 一 卷
- 一 個
- 一 個
- 一 具
- 一 個
- 一 個
- 三 幅對

伊藤新兵衛

- 一 狩野自適齋筆
- 一 等覺院抱一上人筆
- 一 雪舟筆竹雀圖
- 一 三笠肩衝茶入
- 一 琴山登檢校松和齋藏
- 一 菊地容齋筆十六羅漢圖
- 一 乾山作茶碗
- 一 乾山茶碗雨華庵舊藏
- 一 青貝香合
- 一 青貝長角香合

寺家村逸雅

- 三 幅對
- 三 幅對
- 一 幅
- 一 個
- 一 面
- 一 幅
- 一 個
- 一 個
- 一 個
- 一 個

伊藤房次郎

一青磁四方釣瓶香爐

一薩摩燒花生

柴崎富太郎

一個

一推朱硯箱

一個

一全 文庫

一個

前田健次郎

一後鳥羽帝宸翰歌仙御自畫贊

一幅

一弘法大師行狀繪詞土佐光顯書

一卷

一土佐行光筆人丸像

一幅

一元入徐貽畫東山遺物

一幅

一圓山應舉筆藤小鳥圖

一幅

一對州茂三燒皿

一個

一全志賀燒茶碗

一青井戶酒次

一土佐光信筆蛙草紙

一宋人夏珪筆山水圖

由利公正

一個

一個

一幅

一幅

一古銅花生

一個

一唐物屏風

一折

一詩繪鞍籠

一具

一周之菟筆芙蓉圖

一幅

酒井文子

一十二支蒔繪料紙硯箱

一具

一祥瑞作瑠璃向附皿

五個

平野 美惠

一個

薩摩燒錦手茶碗

一個

繪高麗鉢

一個

唐物香盆

一個

齋藤 重吉

三幅對

豐國國芳兩筆俳優圖

一個

濱名仙太郎

一個

南京染附角瓢花瓶

一具

青貝料紙硯箱

一個

- 一 仁清作籠形手鉢
- 一 薩摩燒錦手茶碗
- 一 繪高麗鉢
- 一 唐物香盆
- 一 豐國國芳兩筆俳優圖
- 一 古銅鷲香爐
- 一 南京染附角瓢花瓶
- 一 青貝料紙硯箱
- 一 堆朱菱形卓

三幅對

河內 常貞

一幅

松田 敦朝

一幅

司馬江漢油畫額

一面

全氏水彩畫

六幅

全銅板畫

一個

亞歐堂彫刻銅板

三枚

全氏銅板額

三面

全氏畫

一幅

池田 茂政

- 一 北馬筆美人圖
- 一 歌麿筆美人圖
- 一 谷文晁筆達摩像
- 一 司馬江漢油畫額
- 一 全氏水彩畫
- 一 全銅板畫
- 一 亞歐堂彫刻銅板
- 一 全氏銅板額
- 一 全氏畫

- 一 雪村筆竹雀圖
- 一 松花堂筆竹菊芙蓉圖
- 一 大河內燒皿各種
- 一 全白皿
- 一 全鉢
- 一 全牡丹繪茶碗
- 一 全香爐
- 一 全花瓶
- 一 全青磁獅子置物
- 一 雅樂助草花鳥圖

一幅

佐野常民

三幅對

六個

一個

二個

一個

一個

一個

一個

一幅

若井兼三郎

- 一 京燒人丸像置物
- 一 全鬼瓦形花生
- 一 青貝沈箱

一個

一個

一個

前田卯右衛門

一個

一個

一個

平野太郎兵衛

一個

朝日升

一個

一個

- 一 古三島茶碗
- 一 黃瀬戸向附

- 一 今利錦菊形鉢
- 一 仁清作振出
- 一 京燒青画花生

- 一 薩摩燒菊繪手鉢

- 一古薩摩燒茶碗
- 一備前燒花生
- 一饒州皿
- 一肥前燒茶碗
- 一全皿
- 一肥後燒茶入
- 一古六兵衛作急須
- 一常滑長三作酒瓶
- 一奉衣婆木像小野篁作
- 一古銅佛
- 一達摩像幸右衛門在銘

假名垣魯文

- 一個
- 一個
- 一個
- 一個
- 一個
- 一個
- 一個
- 一個
- 一個
- 一個
- 一個

- 一奈良金泥佛

土屋甚太郎

- 一帖

- 一近名世家畫帖

太田萬吉

- 一肥前有田燒皿各種
- 一全有田燒皿久富三保製
- 一全皿
- 一肥前燒皿
- 一肥後調田燒皿
- 一大河內燒皿
- 一古今利燒菊繪皿
- 一全具形皿

- 二十五個

- 三個

- 一個

- 一個

- 五個

- 一個

- 一個

- 一全十角皿
 - 一 九谷燒鉢
 - 一 肥後燒鉢
 - 一 岡山燒皿
 - 一 備前燒皿
 - 一 青磁浮牡丹花生
 - 一 全手桶形水指
 - 一 湊燒花生
 - 一 南京青磁五口笨池
 - 一 古畫美人圖
- 吉野傳次郎
- 杉浦耕成
- 一 個
 - 一 個
 - 一 個
 - 一 個
 - 一 個
 - 一 個
 - 一 個
 - 一 個
 - 一 個
 - 一 幅

佐藤榮中

- 一出雲燒樂山茶碗倉崎權兵衛作
 - 一全加田半六作
 - 一全染付松竹梅土屋善六作
 - 一全朝日寫初代住右衛門作
 - 一全刷毛目寫權兵衛作
 - 一全伊羅保寫二代住右衛門作
 - 一全萩寫加田半六作
 - 一全唐津寫
 - 一全茂三寫二代住右衛門作
 - 一全海老繪
 - 一全七寶四代目住右衛門作
- 佐藤榮中
- 一 個
 - 一 個
 - 一 個
 - 一 個
 - 一 個
 - 一 個
 - 一 個
 - 一 個
 - 一 個
 - 一 個
 - 一 個

德田多助

一浦景蒔繪菓子入

一個

一鍔刀木硯箱 獅子牡丹蒔繪

一個

一玉製長盆

一個

內海 鐵

一古伊萬利青華浮紋皿

一個

青山幸宜

一金地山水蒔繪文臺硯箱

一具

一堆朱葉入七角食籠

一個

一全盆

一個

一東山時代諫鼓蒔繪硯箱

一個

一唐物重香合

一個

鹽田 眞

一佛蘭西巴里製浮畫

六枚

牧野彦右衛門

一祥瑞瑠璃雀香合

一個

坂昌 員

一本阿彌光悅作硯箱

一個

一全手箱

一個

古筆了仲

一保元時代香箱

一個

一建武時代青貝硯箱

一個

一東山時代香箱

一個

高井鈴太郎

一村雀茶入

一個

一唐物黑棚

平山 金造
一個

一唐物古銅釋迦如來像

野村米太郎

一個

一全蝶耳花生

一個

一探幽齋筆觀音縮圖

川崎 千虎

一幅

一全菅公縮圖

一幅

一金地松波蒔繪文臺硯箱

松尾 儀助

一具

起立工商會社

一菊蒔繪提重

一組

一鴛鴦蒔繪香合

一個

大住喜右衛門

一五條三位俊成卿歌仙切 自書贊

一幅

一木米造急須

一個

高橋 榮藏

一尾形光琳筆珊瑚珠圖

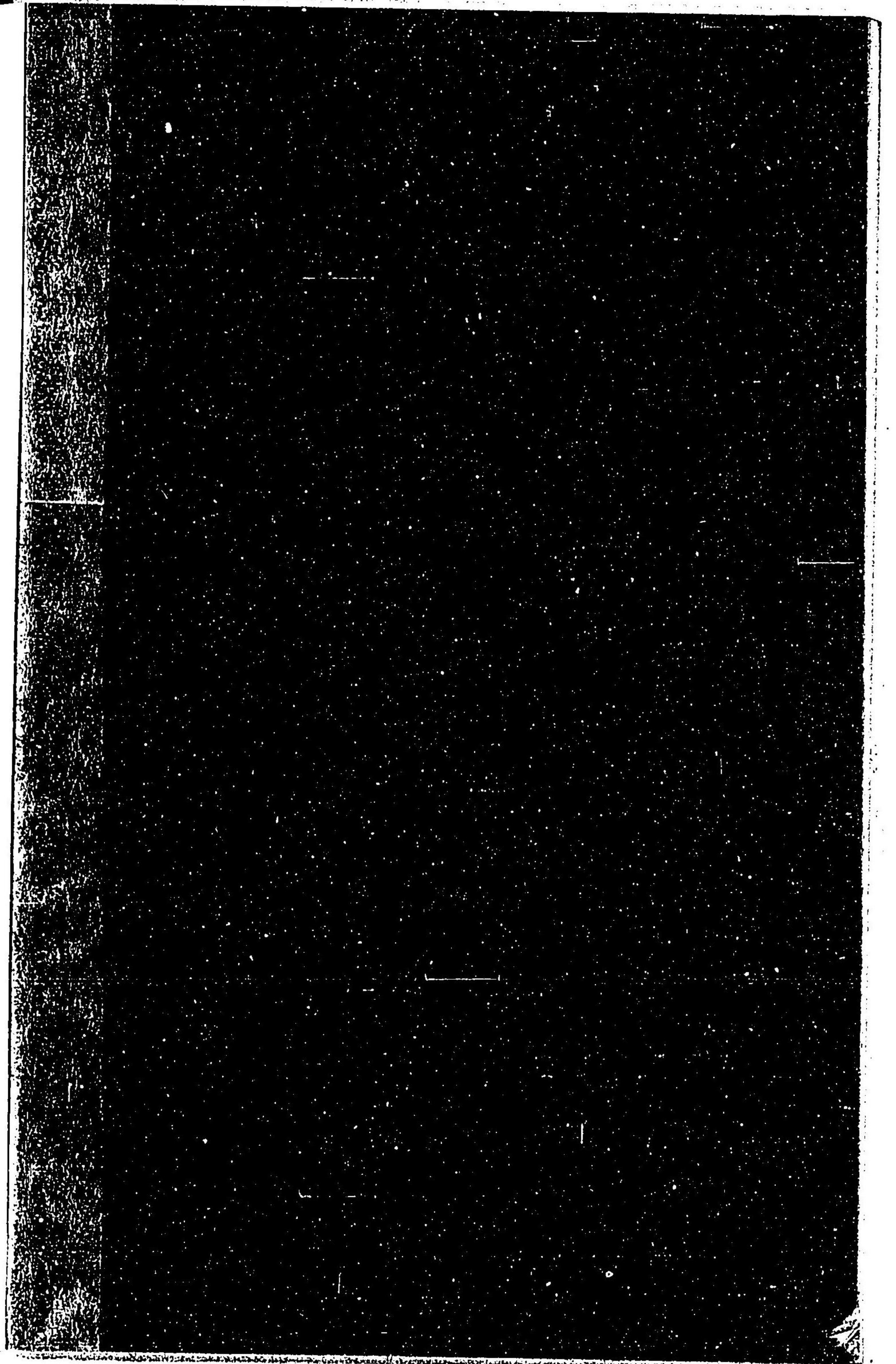
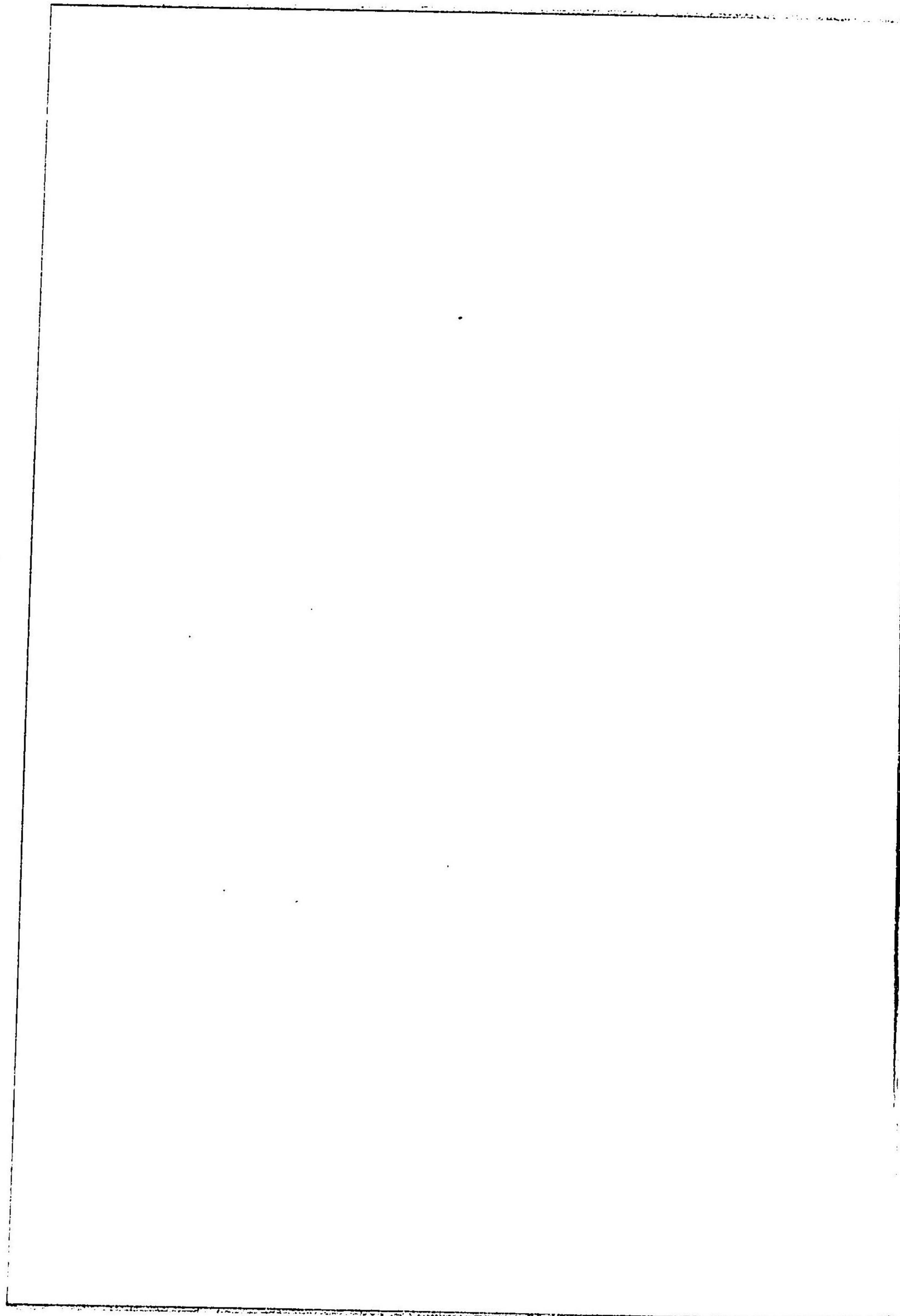
一幅

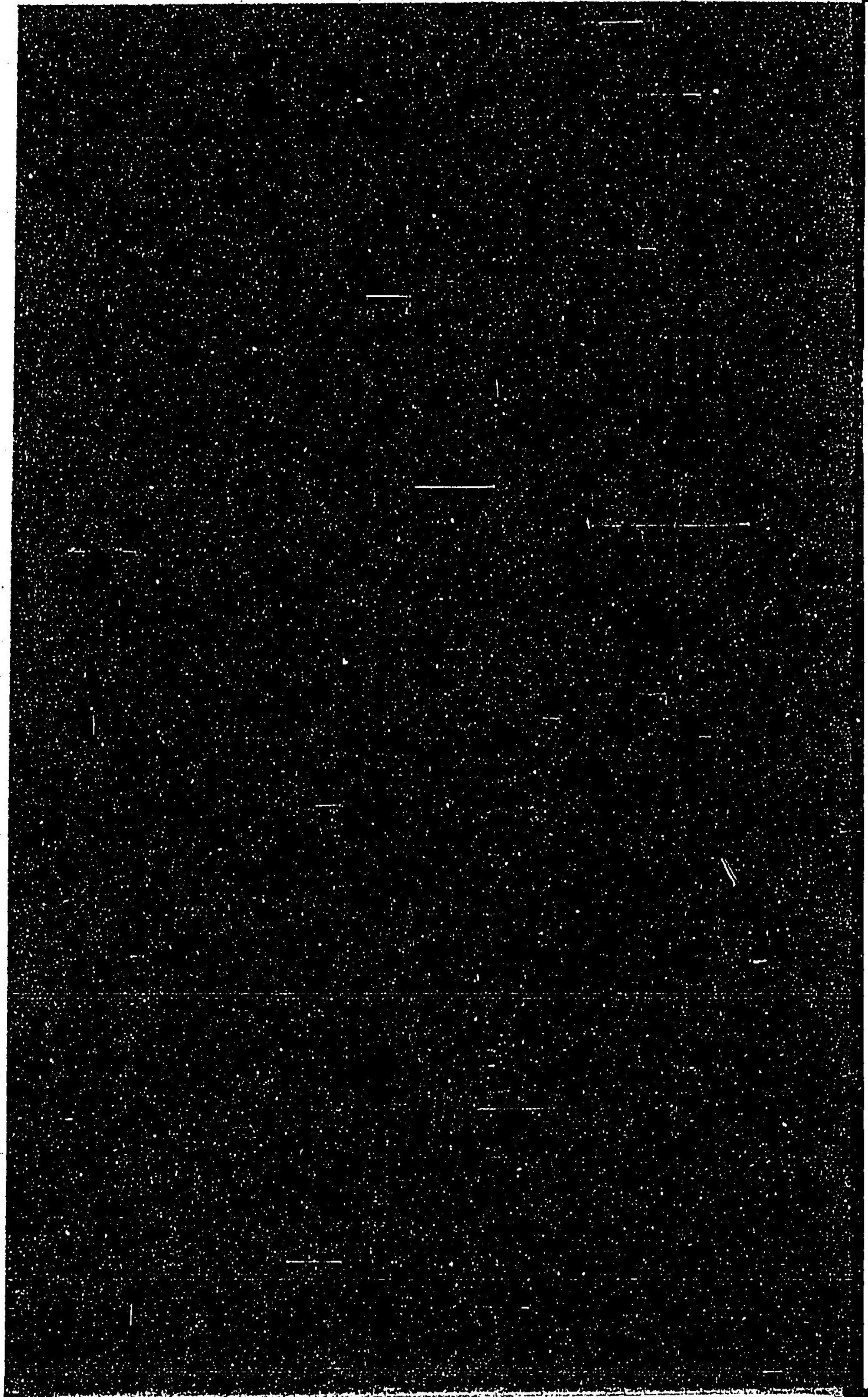
寺島 清

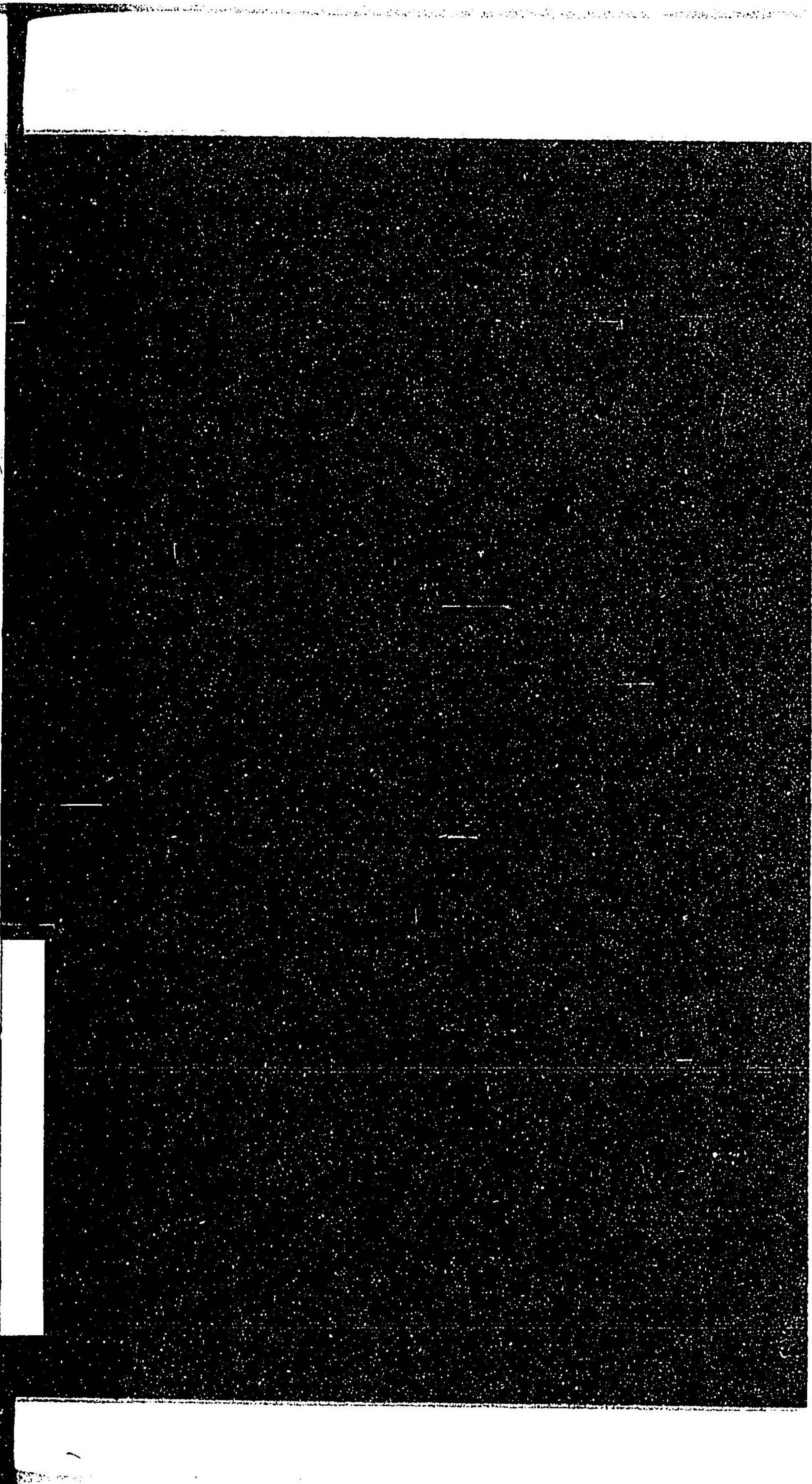
一久隅守景筆人物圖

三幅對









特51

474

東京府工芸品共進会

参考室出品目録

国立国会図書館

072226-000-7

特51-474

東京府工芸品共進会参考室出品目録

〔出版事項不明〕

M20

CEF-0107

