

茶式湖月抄

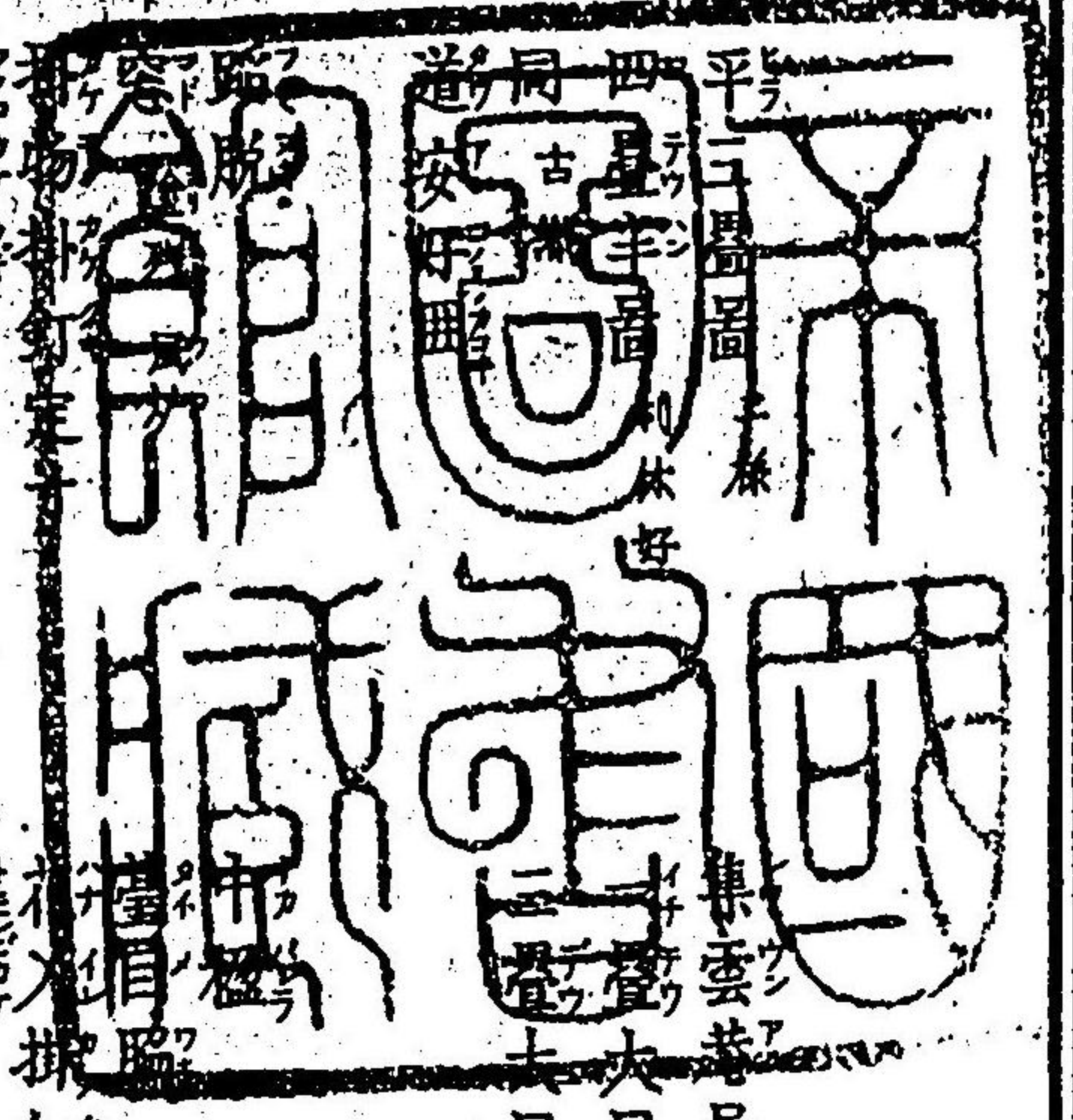
湖月老隱著

八

156

10

82



腰張高下

火竈口 櫛形窓
洞庫表裏番

○目次

道幸寸尺 大小廣狭 數ヶ条

露地腰掛

堂腰掛

外腰掛

香隠

砂香隠 壹丈尺

觸杖

片庇丈尺

庭樹心得

燈籠 木燈籠

宝形造腰掛

額腰掛

塵穴

窓寸尺 二様

飛石ノ夏

手水鉢

塵箸 宝珠造 丈尺

簾掛寸尺

手水鉢

簾

以上 下卷

茶式湖月抄四編卷下

○圖ノ原ハ往古廣座敷ノ隅ヲ屏風ヲ以テ五疊六疊マタハ四角ニモカ
 コヒテ茶ヲ点シトナリ故ニ圖ノ名アリ後ニ紹興利休ノ兩居士示談
 アリテ始テ二疊敷ヲ造ラル鳴ノ山里休ノ妙喜庵等ナリコレ露地点
 好サマシナレドモ二帖間切ノ向炉草蓐第一ト心得ベシニ居士蓋子
 ノ炉ノ坐一尺四寸ヲ疊ニウツシテ炉ノ定形トナス勿論田舎間疊ニ
 ハ小蓋子風炉ヲ取ノ寸尺トシルベシ

○珠光四疊半真ノ坐敷トイフコレ四疊半ノ根本ナリトイヘリ其好
 ミハ鳥子紙白張付杉板フシナシ天井小板フキ宝形ツクリ一間床
 ナリ壁上ニハ秘藏ノ圓悟禪師ノ墨跡ヲカケ蓋子ヲ飾ル其ノ子炉
 ナ切テ弓蓋ヲキ合セラレタリ又床ニ二幅對ノ掛繪一幅ノ繪ヲ
 モカケラレシ也前ニハ卓ニ香炉花入アルヒハ小花瓶ニ色立華マ
 タハ料紙箱短尺箱硯箱文臺金山葉茶壺ナトモカサル大カタ書院

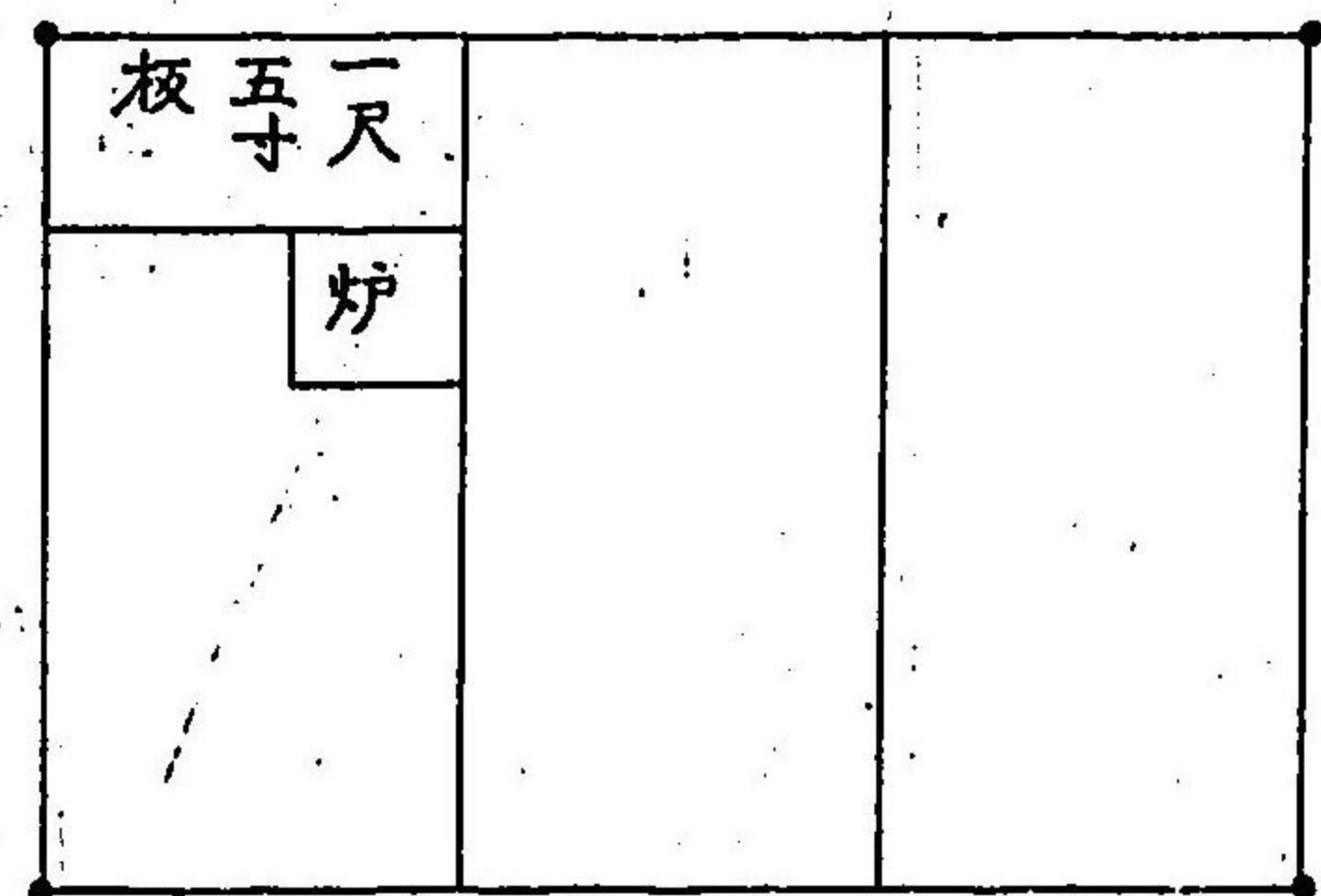
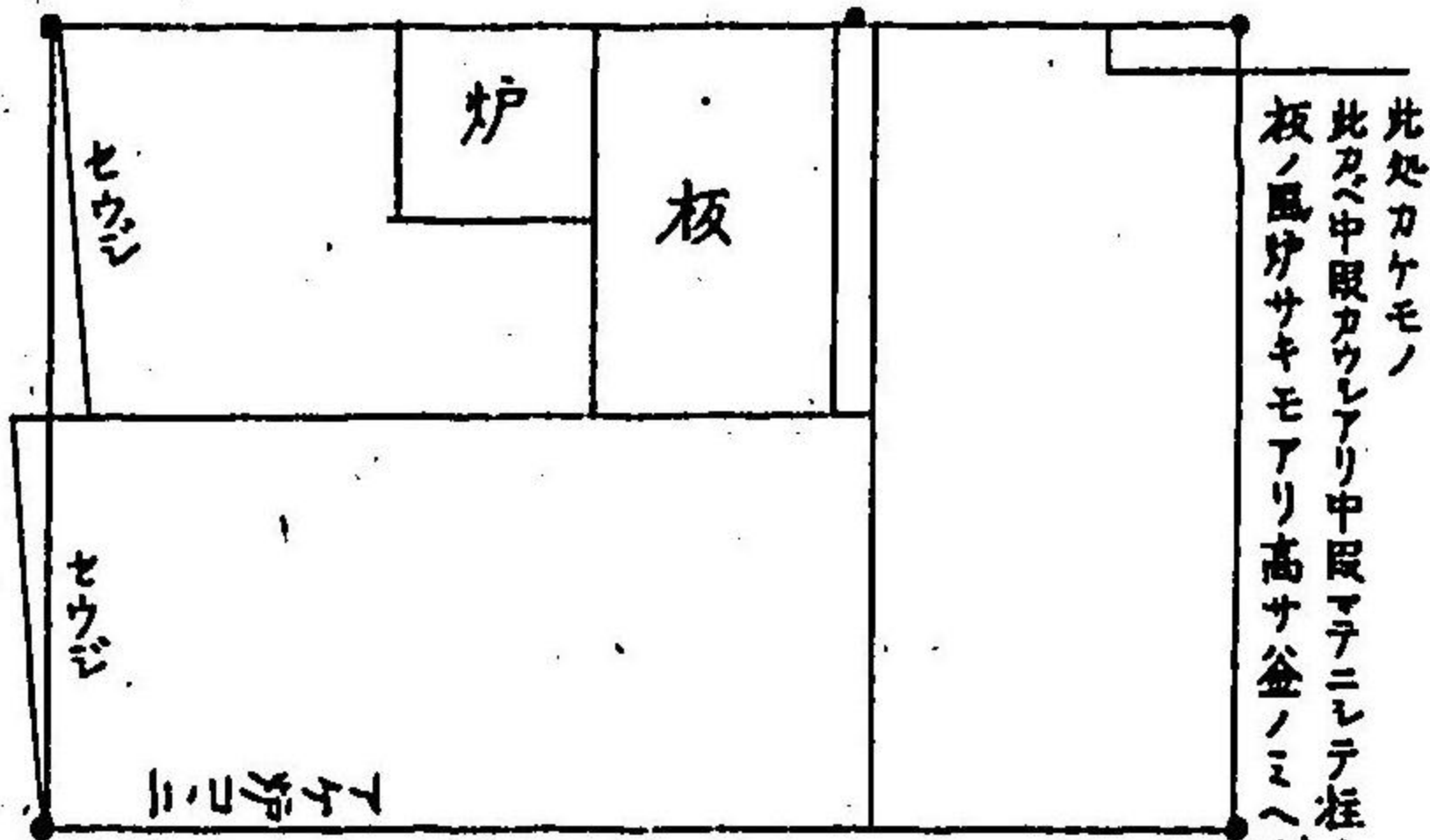
ノカザリ物等ヲオカレケレドモ物敷奇ナドハ略有シトカヤ紹臨
ニナリテ四畳半坐敷トアラタメ張付ヲ土壁ニナシ木格子ヲ竹ニ
シ障子ノ腰板ヲケ床ノ塗縁ヲ薄アリ又ハ白木ニシテコレヲ草
葱ノザレキトイヘリ此席ニ葦子ハカザラレズ弓臺ノトキハ掛物
ノオキカタ大カタ珠光同然袋棚ノトキハ床ニ墨跡花生ノ外ハ置
レス品ニヨリ珠光カザリノ内ニユルシテ用ヒラレシ事モアリ
炉ノ廣狭サダマラス釜ノ大小ニシタガヒテ切シナリ後利休ト相
談アリテ二畳敷出來向炉隅切ニ葦子ノカネヲ取テ一尺四寸ノ炉
ヲハジメラレ其後四畳半ニモ京畳ノ目ハ一尺四寸マタ田舎間四
畳半アリ

○炉ノ寸法右ニシルス如ク葦子風炉ノ坐ヲウツセシ寸法ナレバ田
舎入間ノ畳ニハ小葦子風炉ノ坐ヲ寸尺トスベシ

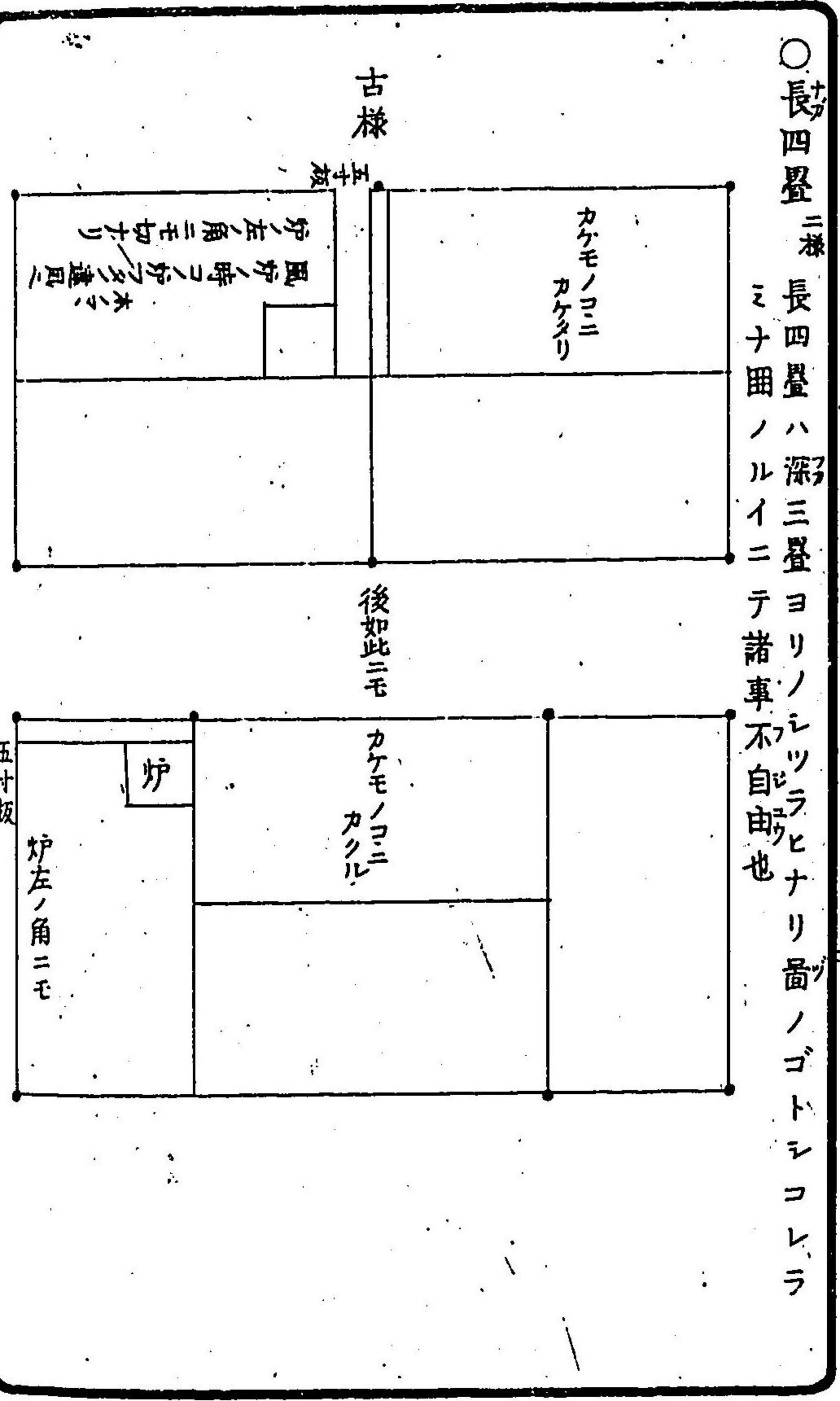
○深三畳 二様

古法ノシツラヒナリ畚ニ記スガゴトシ板ノ上ニ風炉釜ヲオキ
テ茶ヲタテシナリソノノ千板ノ前ニ一尺四寸ノ炉ヲ切テ点茶

入床ノ二畳敷方寸其後ノ事ナリ
古様ノ畚 後左ノゴトクニモ
初ニ八板ノ上ノ葦子ノゴトクカネノ風炉水サシナド具シテ置シナリ

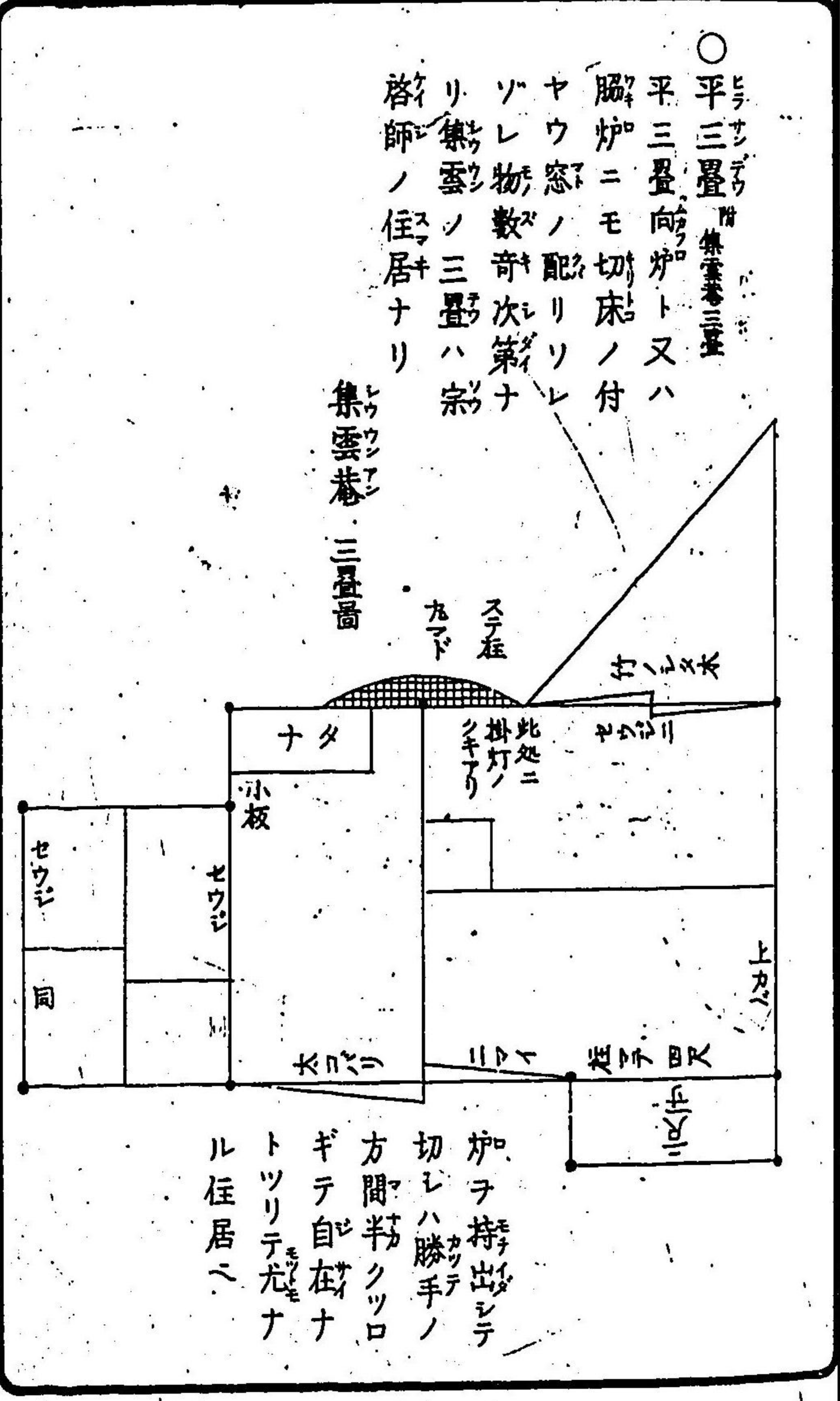


○長四疊 二様
長四疊ハ深三疊ヨリノレツラヒナリ番ノゴトモコレラ
ミナ田ノルイニテ諸事不自由也



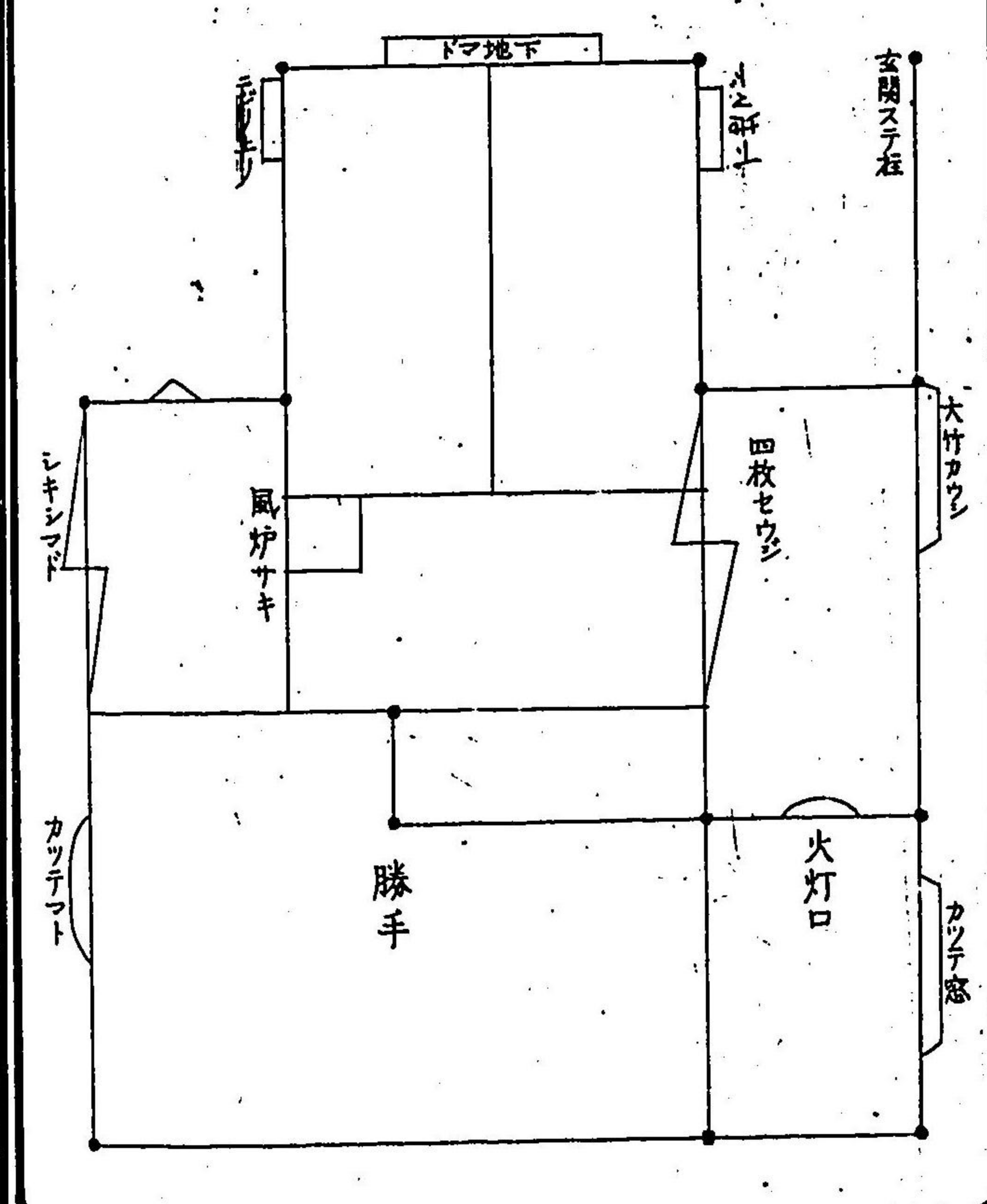
○平三疊 二様
平三疊向炉ト又ハ
脇炉ニモ切床ノ付
ヤウ窓ノ配リソレ
ソレ物数奇次第ナ
リ集雲ノ三疊ハ宗
啓師ノ住居ナリ

集雲庵 三疊高

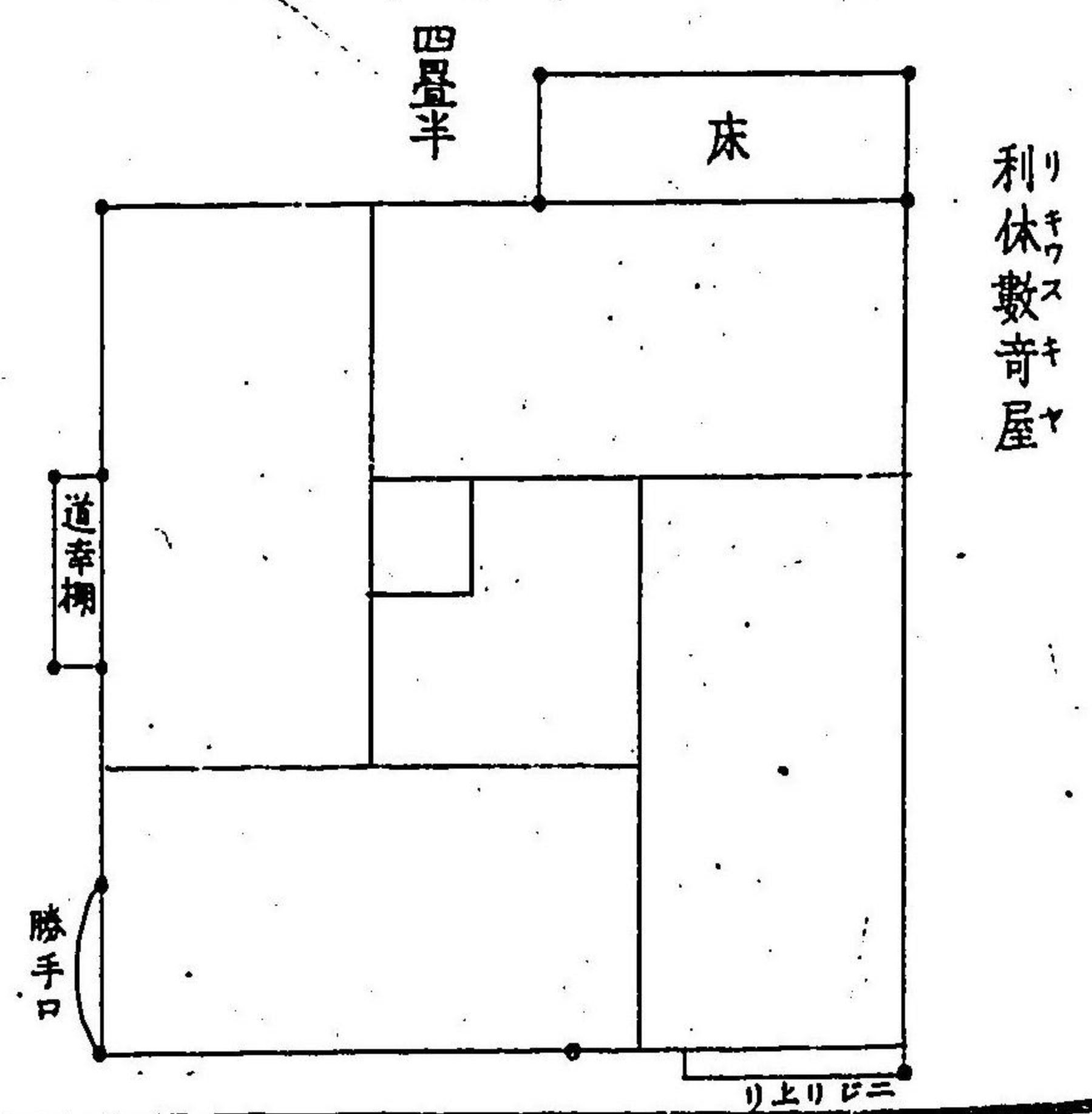


炉ヲ持出シテ
切レハ勝手ノ
方間半クツロ
ギテ自在ナ
トツリテ尤ナ
ル住居ニ

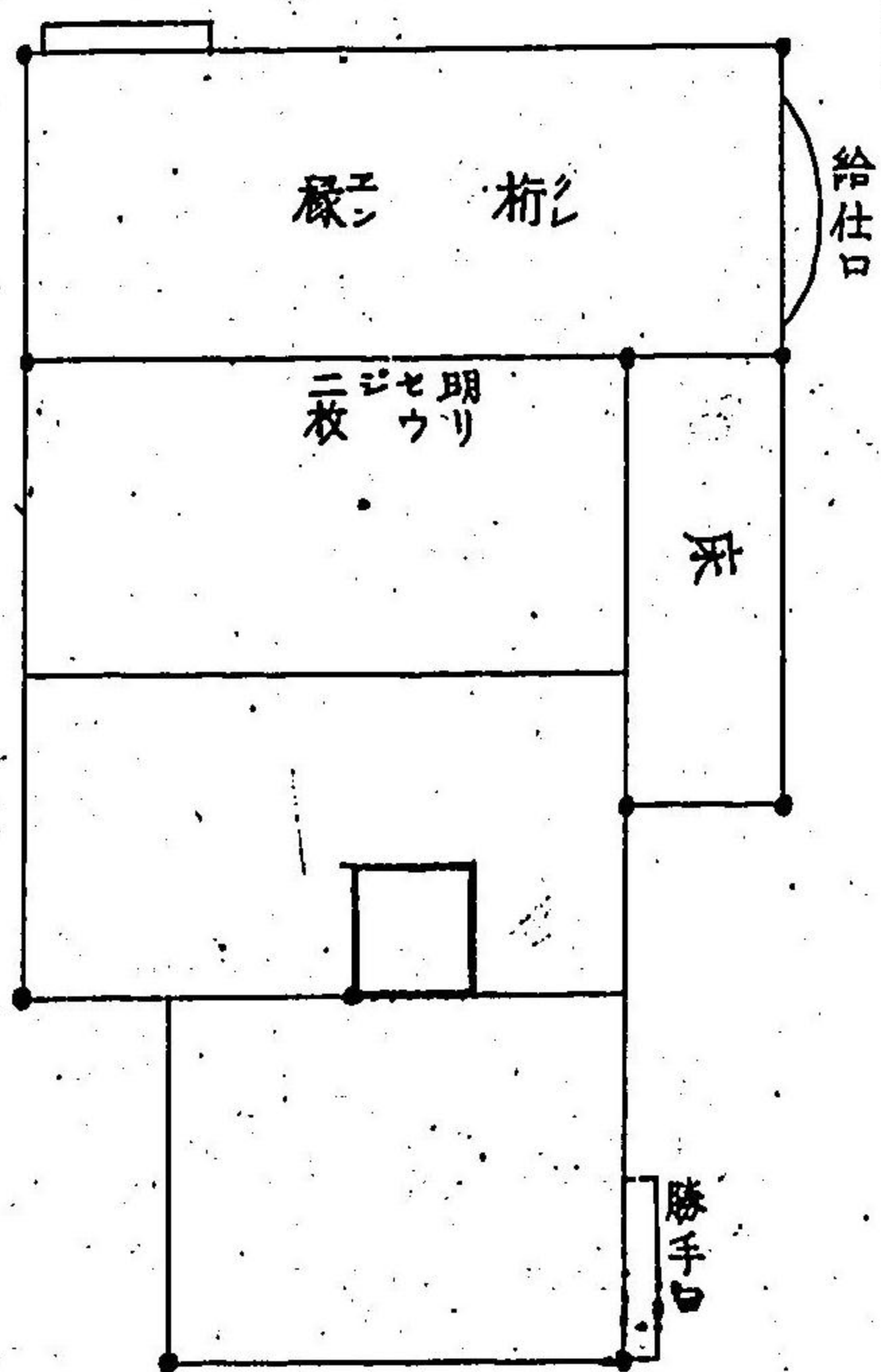
○ニ^ニ疊^ニ臺^ニ目^ニ
 三疊臺目
 二疊三疊マタ
 ハ四疊半ニモ
 大目ヲ作ル
 三疊大目ノ
 圖コレヲ記ス
 余モコレニテ
 シルベシ



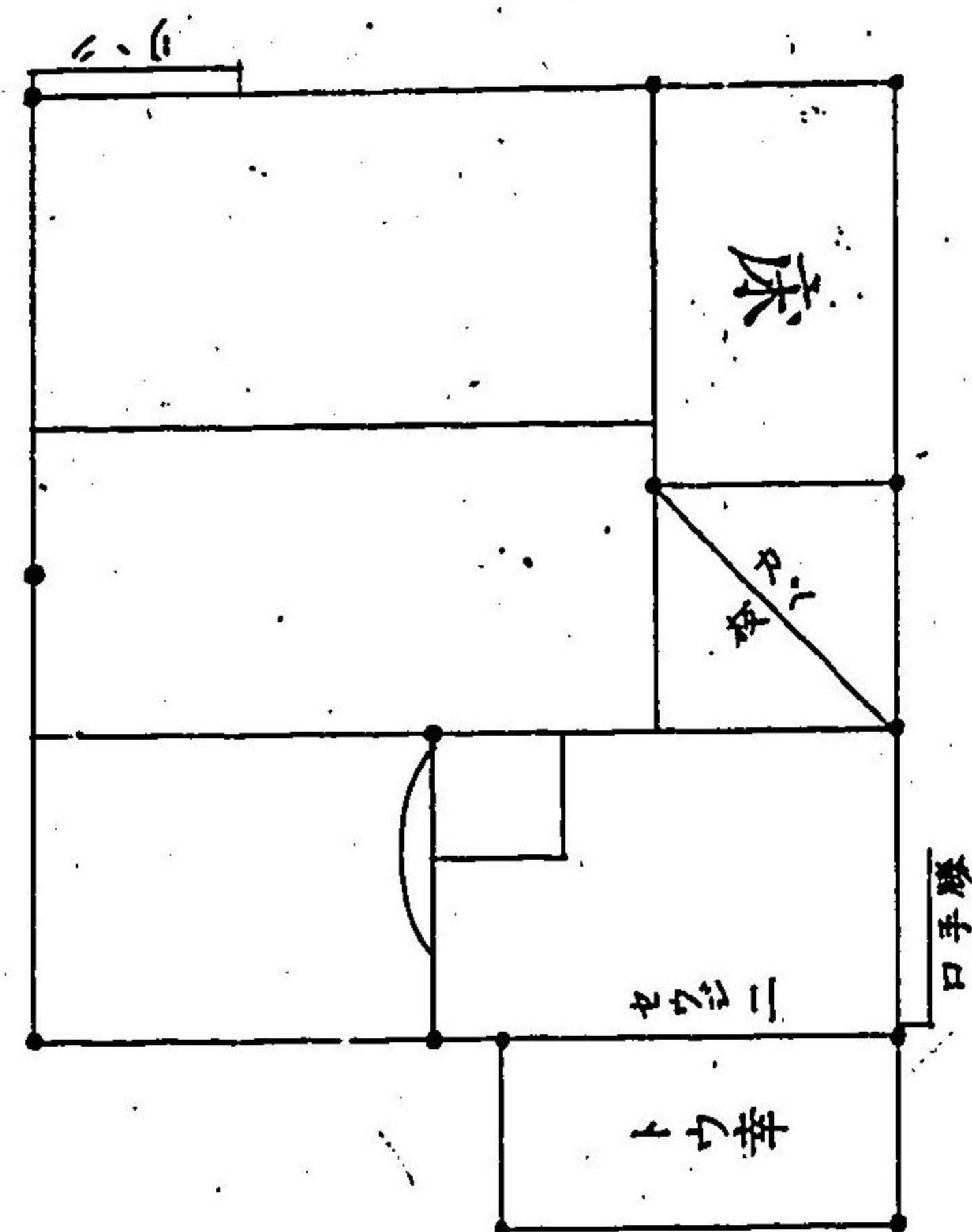
○臺目ノ事
 中柱ノ右ニ炉ヲナシタルヲ
 臺目切トイフ六尺三寸ノ臺ノ
 内臺子ノ中一尺四寸ト臺子サ
 キノ屏風ノ厚サ一寸カキテノ
 ケ則其一尺四寸ノハバ^{ハバ}元^元末^末一
 尺四寸ノ風炉ノ坐^サ客^カ臺^{ダイ}ニシ
 テ炉ヲ切タリ一枚疊ノ内臺子
 ノ置目分切ノケタルユヘ臺目
 切ノ疊臺目關ノ疊トイフナリ
 柱ナシノ大目切モアリ自由ナ
 レドモ柱アル本式ナリイツレ
 モ五陽六陰ノカネヲモチユロ
 傳アリ



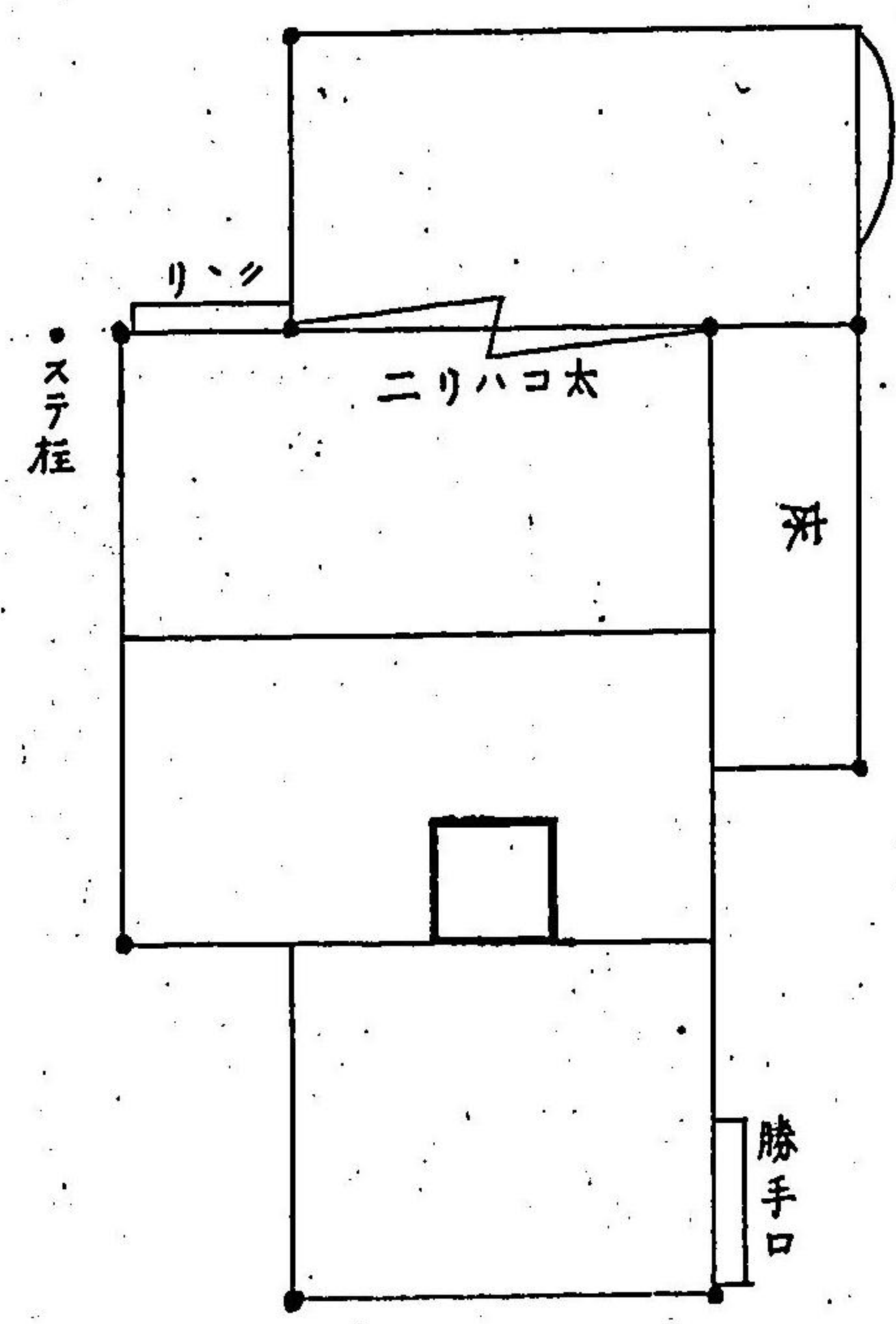
同二疊大目



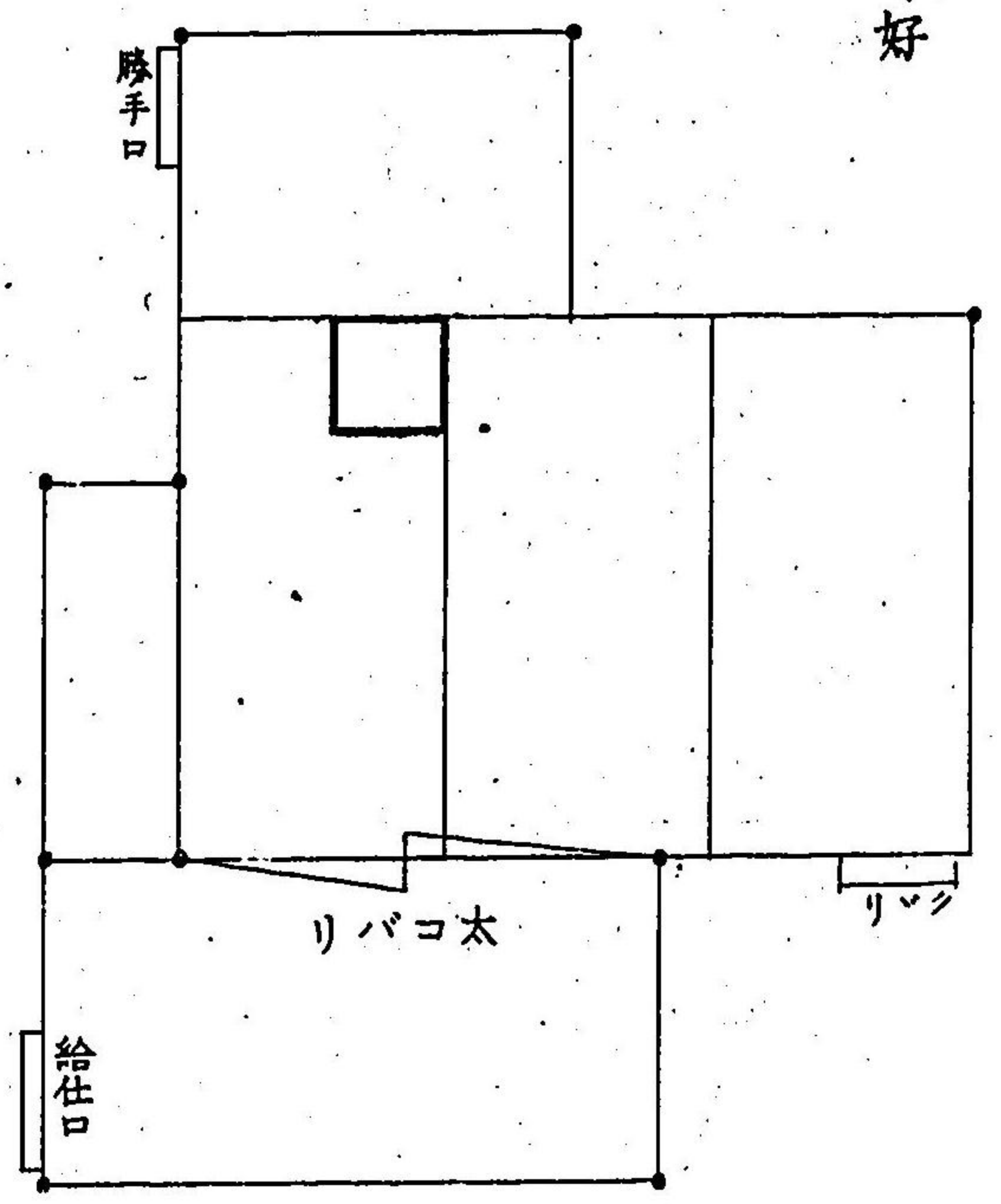
有樂好ウラキヨミ



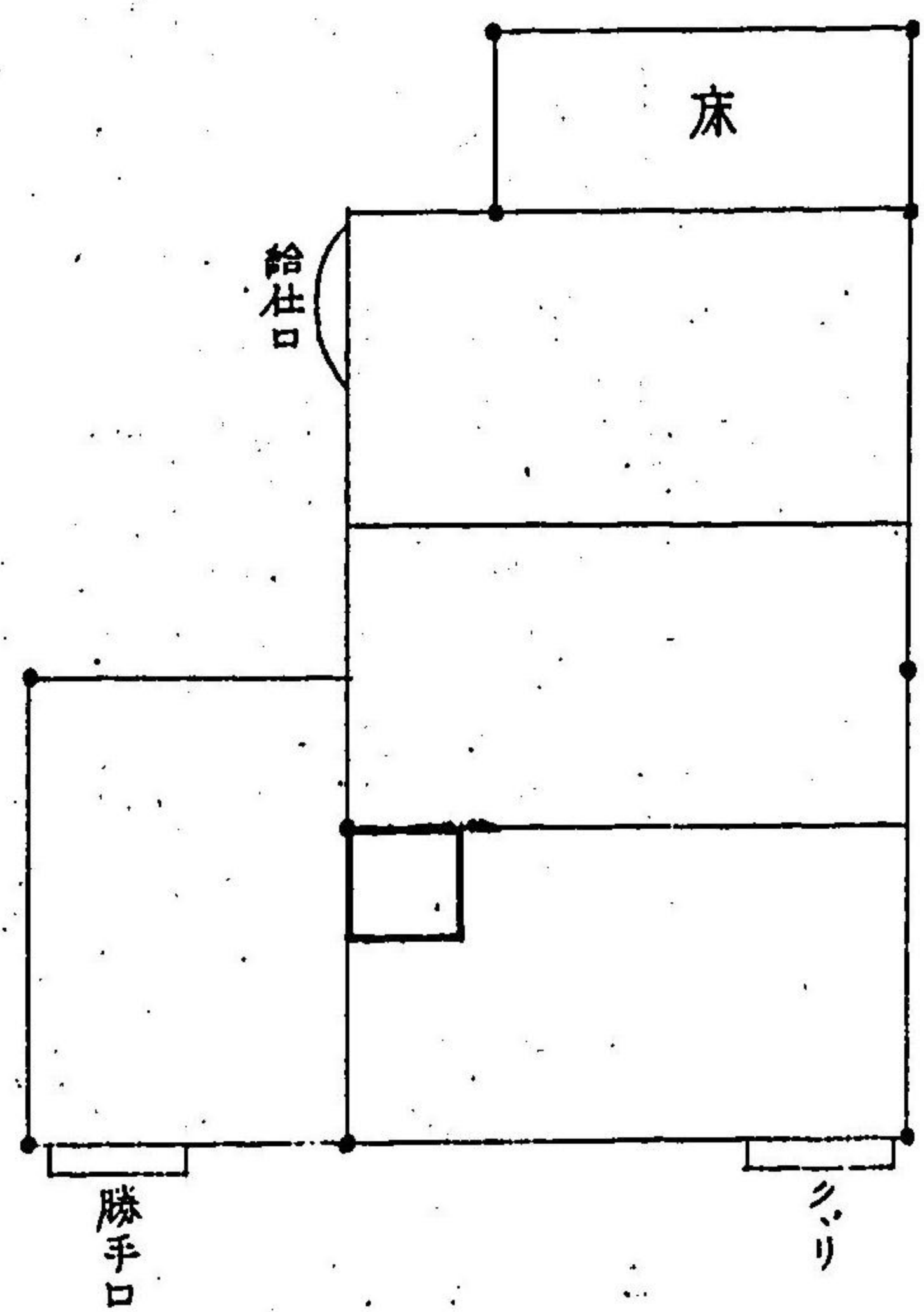
同織部好



三疊大目
織部好

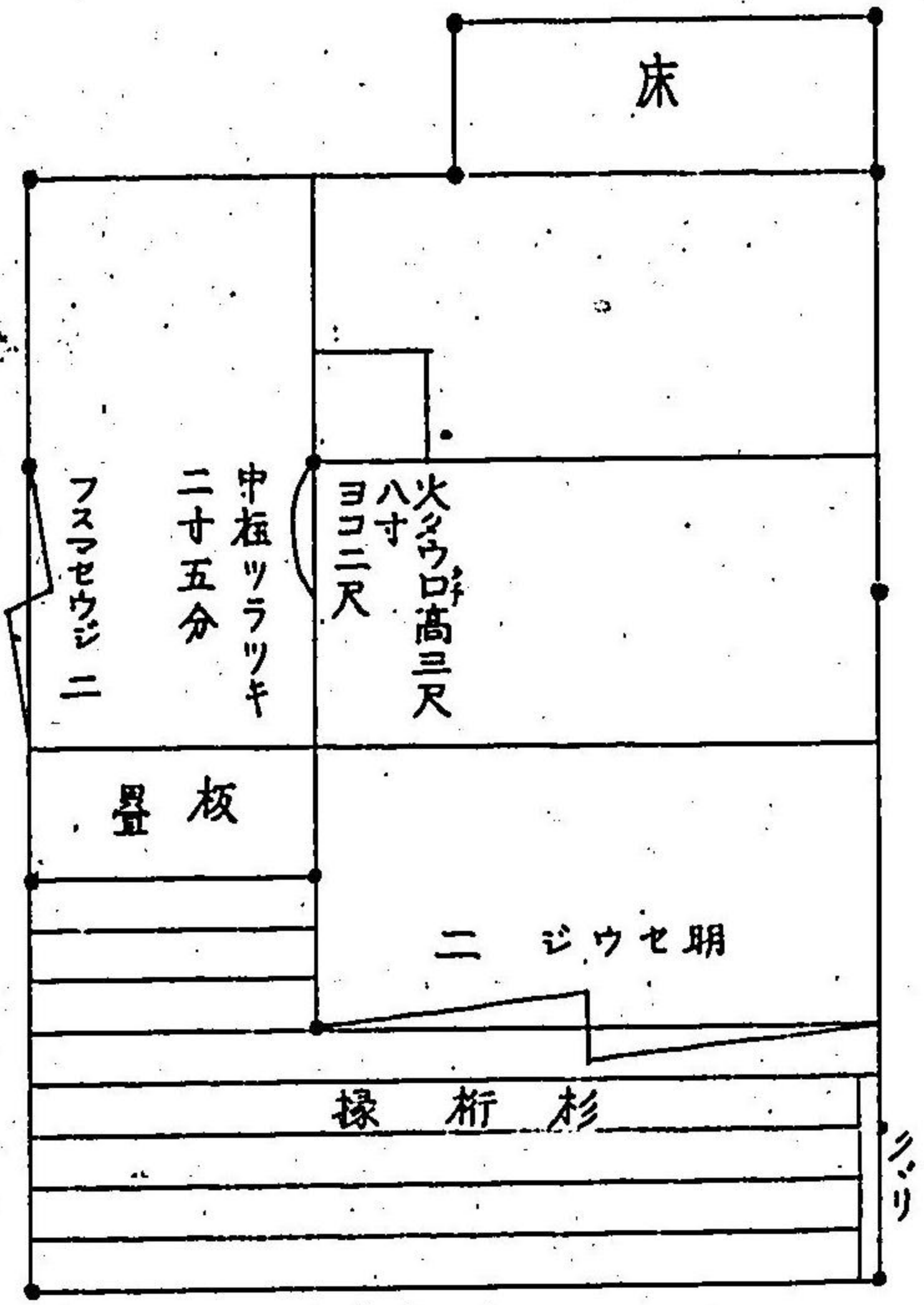


同利休好



道安好

平三畳



○利休敷奇屋四帖半尺寸

柱ノ根ヨリ疊マテ 一尺六寸
天井板ヨリコモマテ 六尺一寸三分

同竪 二尺二寸五分

同横内法敷居造 一尺九寸五分

同竪敷居マテ 五尺二寸

下地窓内法立 二尺四寸五分

床ノ内 地敷居ヨリ
前ノ地敷居迄 二尺六寸一分

同長敷居内法 六尺六寸 當世ハ
四尺

同落掛巾 二尺六分

窓敷居鴨居厚 八分半

同アセ竹付 七分半

同アソ 六分

四疊敷北ノ窓敷居ヨリコモ迄 二尺八寸五分同内法 一尺五寸

同窓障子カマチ厚 五分

勝手障子カマチ厚 六分

書院 一尺九寸

ク、リ横内法 二尺五寸

梯形内法立敷居造 三尺八寸一分

勝手口内法敷居造 二尺一寸五分

軒ケタ上ハ板ヨリ 但シ四帖半ハ
五尺三寸五分 五尺五寸五分

同窓障子巾横 二尺二寸二分

同高サ板ヨリ板造 四尺三寸

同落掛ヨリ板造 五尺三寸

同厚サ 一寸一分

同巾 二分六厘

同アセノ前 四分

同組子 二分半

同組子 二分半

同組子 二分半

道幸長サ 三尺六寸

同深サ 一尺五寸一分

同長サ 一尺五寸

同ハシバミ巾 五分半

同ハツ 一寸四分半

天井フチノ敷 九ツ

追加口傳有

○躰上 躰上
躰上

利休一疊敷ノ草菴ヲ造ラレシ時ノ好ナリ今ハ四疊半ニモ付ル

鴨居内法 二尺六寸

方立ノ巾 一寸四分二厘七分二厘

鴨居中 二寸二厘七分二厘

戸框 九分半六分半

但シ 釘ハ板一枚ニ七ツ打也

○踏
ヌギ

板撮マタハ竹簧子ニテ小エンヲツクル是ヲ踏ヌキトイフ前圖

同高サ 一尺六寸三分

釣棚巾 八寸五分

同厚サ 四分

床カマチ高サ 二寸二分

ミリ上リ戸釣腰板 六寸二分

タ、ミ厚サ 一寸七分

横 二尺三寸六分

板ノハギ 四寸七分

二記ス

○中楹

臺子ノ柱四本テ一ツニシテ二寸四方ノ柱ヲタツルヌメ板ノ巾モ二寸ナリ香グルミノユガミ柱ヲ立ラレシト也住吉屋宗無ハ青竹ノ柱折々アラタメ立シトイフ香グルミハ野クルミ同前ナリ黒木カハ付ノ類ナリ

○釣棚附 小棚 中棚 通り棚

集雲菴棚

小棚又ク、リ棚トモイヘリ柱有ノ臺目ニツル五ツカネノ二ツニシテ九寸八分ナリハシバミト横木モタレト合テ一尺六分ナリ巾九寸又ハ八寸八分ニツクル秘車此棚也中柱一尺三寸七分巾一尺疊ノ上ノカネヲ通シテ用ユ陽二陰三ツ右小棚中棚トモニ柱有ノ臺目ニツル棚ナリ通り棚九寸一面ナリ集雲菴棚左ノ壁付ニツル一尺二寸二分疊ノ縁分ナリ共一寸二分合テ一尺三寸五分クヱリ棚トカネ同シ心持之壁付ヨリカネヲトレハ違フ也巾九寸三分柱有ノ臺目ニツレバカネ又相違スル事アリヨク

心得ベシニ重棚ハ古織好ニテ利休ノ時代ニハナシ雲菴棚トモイフカネ心得ガタシ

○窓附 塗殘 名アル窓

田ニヨリテ色々名アリ風炉サキニ塗サシテ明シハ利休ノ好ニテ田舎ニテ塗サシタル窓ヲミテ物ズキニ用ヒラレシト之又和泉河内ノ辺ハ葺ノ多キトコロユヘカベ下地ニ多ク葺チモ千ヒテ竹少ナシヨツテ葺ノ下地ナリ間ワタシ葛ノカケヤウ能ク料簡スベシ連子窓モアリ臺目疊ノウチ左ニ地敷居ニツケテ突出シ窓モアリ床ノ内マドハ古織ノ好也

拾玉集

大僧正慈園

おのゝまのり乃てすなほまゝ

すゝめいやくすけのち

コレマリノコレノ證歌ナルベシ

○風炉先窓寸法

高サ 一尺八寸五分 巾 一尺五寸九分
窓敷居地敷居トモ 三尺七寸五分 八寸ニモ

障子骨框シヤウキヤウ 六分 算四分 鴨居カモイ 壁キハヨリ 八分 敷居厚サ 八分

障子青竹太ササ直シ九分 但シ 度々打カヘル

窓障子半分明ル也 堅ツツ四本横五本 但 スリサシ少

○ 薑目障窓

高地敷ヨリ一尺二寸五分壁ヲ見マドヲ切ル 窓ノ高サ 二尺二寸

風炉前ノ角ノ柱ヨリ九寸五分 小壁ヲ取押通ノ連子レンジ疊鴨居中

二寸二分厚サ九分敷居二寸三分厚サ八分障子レンジ連子竹ノ通り敷之

横モ連子ノ横貫立通りアリ組子モ横貫ノ通りニ入之

○ 色紙窓

下窓ハ寄敷居ヨリ直ニ敷居モ用 但 一尺四寸六分四方窓ナリ

上窓高サ二尺一寸八分横二尺三寸 但此窓角柱 亦角柱九分五厘ニ

簾紙見テヨシ上窓障子骨堅四本横五本サシトモ 下障子堅四本ヨコ

五本スリザントモ

○ 簾 附 カケハツシ 卷オロシ

初壁スグレテ掛オキ後壁ニハツスハイフニオヨバス腰カケヨリ

敷奇屋ノウチ見ユル処ニテハ亭主テイシュ自身ニ卷下スモ一奥アリ卷下

○ 掛物カケノ釘

天井ノ廻リ縁ヨリ一寸チイテウツ釘ハ八九寸竹釘ナリ皮目一文

字ニシテ三方マルク削ル 但角ニケツリモアリ皮目上ニシテ打ベ

シウチヤウニ 秘軍アリ

三ツ掛ノ大横物ノ釘チ三ツ釘トイフ中ハ皮メチ上ニナシ左右ハ

皮メチ下ニナストイフ一幅物ノ釘皮メチ下ニストイフ説アリ是

カケチハシラヌタメ之左モアルベキコトカ皮メチ打サゲテウツ

モヨシ

○ 花入カケノ釘

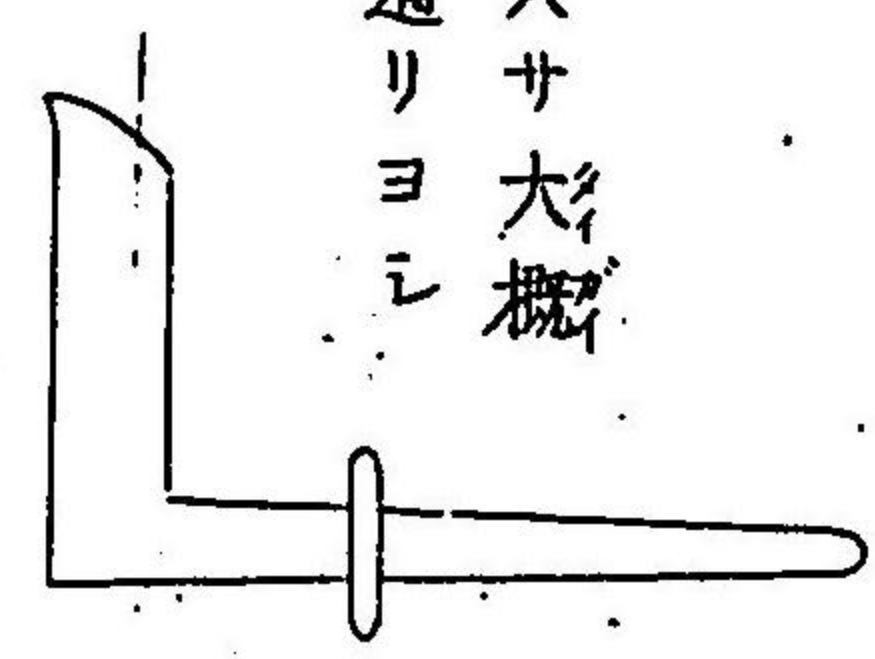
地敷居ヨリ三尺一寸又ハ二三寸ノアヒダナリ尤其席其間ニヨル

コト勿論ナリ鋸ノ釘ヨシロ傳アリ

一ツ物ノ掛物チカケ軸花入カケノ釘ニモタレサルヤウニ料簡シ

テ打ベシ我秘藏ノ掛物等ノ事也

釘大サ大概
此通りヨシ



一丸坐アリ

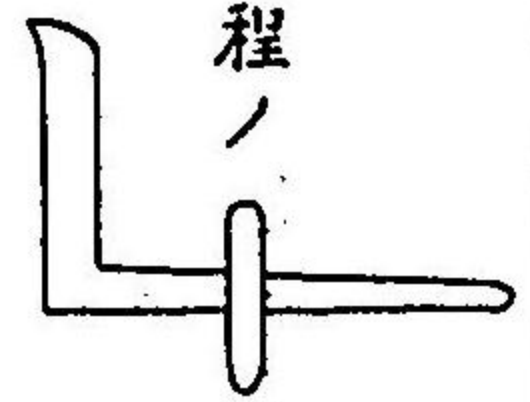
○釣舟ノ小蛭

床ノ天井ノ真中ニ打ヲトシガケニ打テハ小坐敷花ムカヘキテ然ル
ベカラズ床ヲチノ上ニアテ、ツリモノ危キコ、ロモアリ利休ノト
キ田辺屋紹林ハ落カケノ内ノ方ニ釘打トイヘリ宗無ハ休ト同シク
但シ板床ニハ釣舟無用ナリ

○袋カケノ釘

中楹ノ横木ノ上一ツ物ノ茶入ノ袋カケテ三分一見ユルヤウニ打ベ
シ其余ノ袋高下ノ分ハ構ナシ利休ハ竹釘ヲ用ヒ古織ハ鉄ノ折釘ニ

凡コレ程ノ



鉄ノギ但シ丸坐アリ

○燈カケノ釘

高下席ニヨルベシ床臺目ノアカリヲ料簡スベシ陰三分一ヨシ
但坐ニヨリ撥ナクハツル、事アリ強テイフベカラズモツトモ鉄ノ
折釘ナリ

○柄杓カケノ釘

下ニ蓋置ヲ置テツカヘザルヤウニ打ベシ凡一尺九寸五分程ヨシ竹
釘角削テ竹皮メヲ上ニ打ベシ

○刀カケノ釘

利休ノトキハイマタ世靜ナラザレバ客ハ小脇ガシテ差テ入シナリ
或トキ利休玄關ノ脇ニ釘ヲ打チ遊ニ出テ立帰ルトキ自身ノ脇差ヲ
釘ニカケテチキシチ客衆見テミナク釘ニ掛テチカレシトナリ今モ
訖ニハ釘クルレカラズ

○及古張 附腰バリ高下

古人モ有タル事ニテ誠ノ及古ヲ用ユベシ腰バリハ二疊ナドハ一段
ト高ク張タルニ利アリ妙喜菴茶室ハ高シ

○火竈口 附櫛形

火竈ハ炬子燈ス器ナリ其形チニ似タル故ノ名ナリ草菴ニハフチナ
シ塗廻シヨシ櫛形モ其形ニヨリテ名付ルナリ

○火竈ノ寸尺

高三尺八寸横一尺九寸五分障子骨竪五本引手五ツメ勝手ノ方
六ツメ塗込方ハ五分下ケテヨシ及方直ニスレバ片下リニミ
ユルモノナリ

○曲柱

太サ一寸九分二寸マデ高地敷居ヨリ二尺二寸 但シ 臺子ノ上架ノ通
リニシカレバ一疊ハ大目二疊ハ大目ニハ二尺一寸ニモ二尺ニモ見

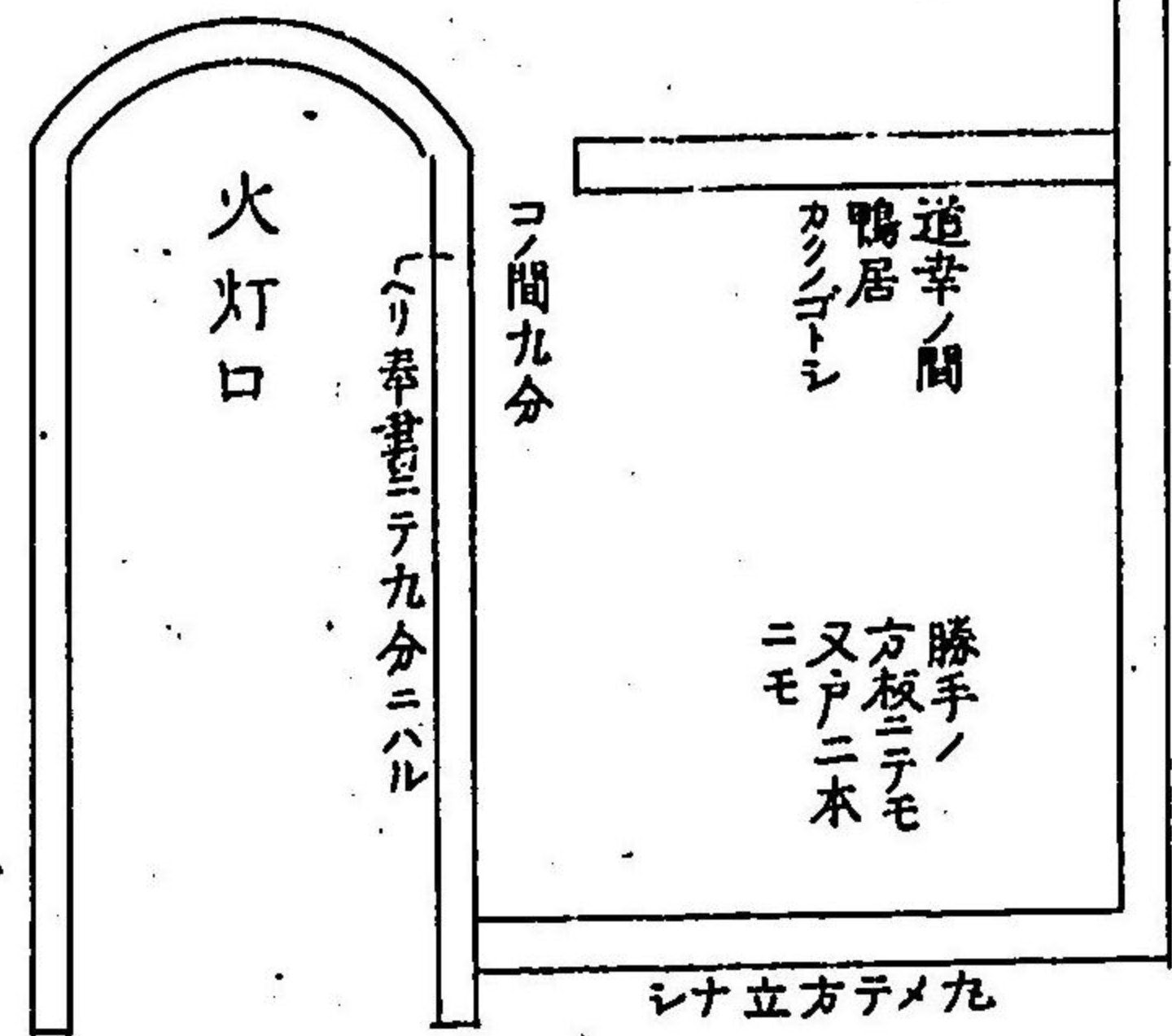
○茶立口

合横竹木ノトキハ巾二寸厚八分ナリ
高五尺二寸三寸ニモ横二尺一寸障子竪四本横十五本引手六ツメ

勝手方七ツメ
洞庫 道幸トモ

利休ノ洞庫横三尺ニシテ前一枚不忒内ノ棚一段ナリウシロニハ小
障子アリ茶具等サシ入ル、ヤウニシタル也又一様ハ下段ヲ竹篋子
ニシテ水桶ノ少キヲチキコボシナシニ手前ヲ働レタルコトモ有シ
ト也二段架チツクリハ他流ナリ一様ハ横三尺入り一尺四寸ニシ
テ板チハリ銅ニテモ土ヤキニテモ丸クシテオトシ入レ盆チカクル
迫ハ小フスマヲ立テ茶具チ入ルナリ又ハ下ニモ小架一重ツルモヨ
シ板ノ上ニ水サシチ置ナリ勝手カクノゴトクアルコトナリ客席ノ
茶所ニテハナシ

道幸仕付



鴨居ハ中ニテ切留ルナリ但火灯口ノ塗廻シノ張目ヲ九分残シキル之其留ノ角ヲ九ムルカ
立ナシ障子ノ子ハ堅四本横五本但縁トモニ敷居壁之九分出スハ地敷居ヲ用ユルナリ

同寸法

杉ノサ

高一尺六寸五分

深一尺五寸

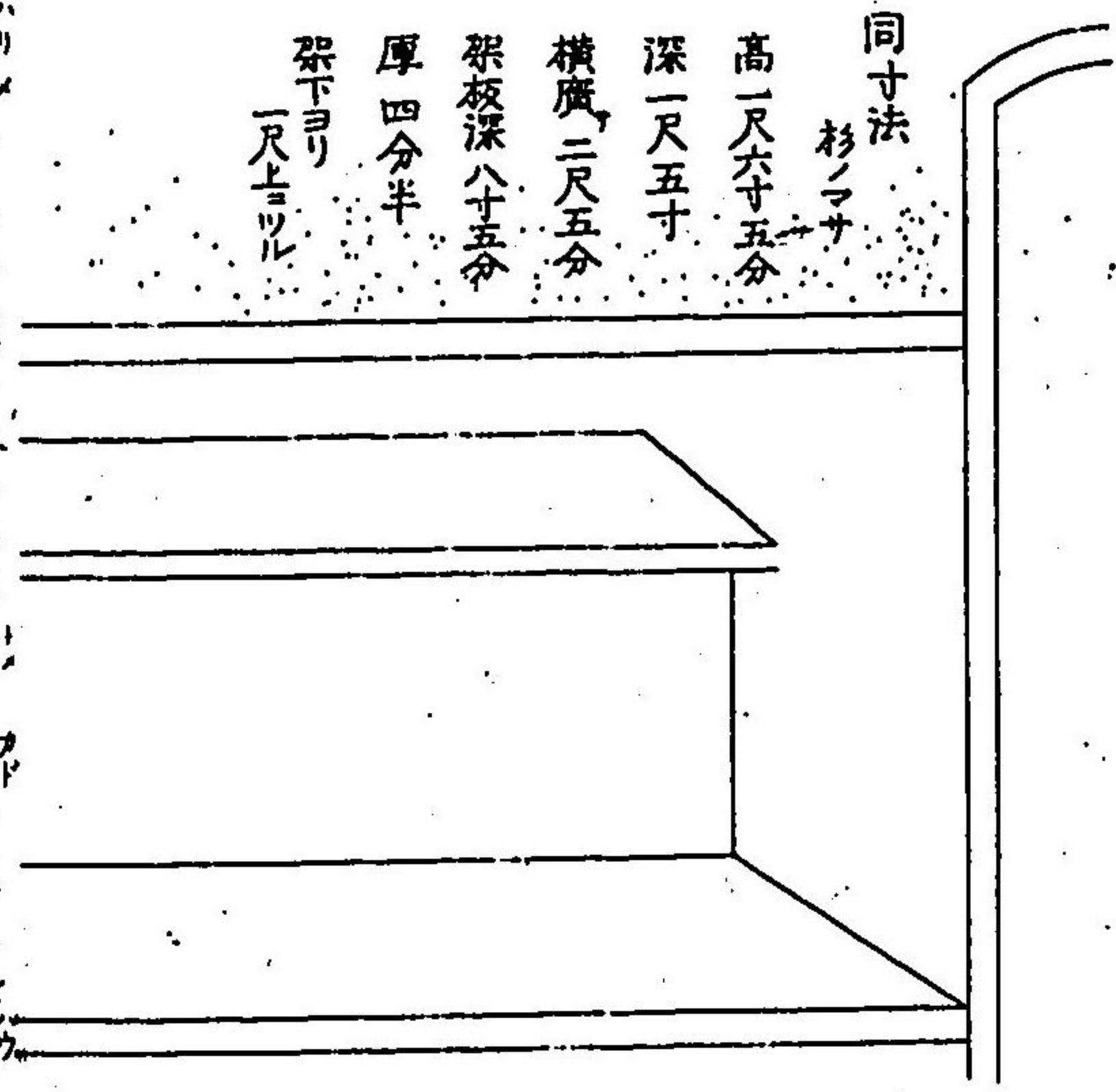
横廣二尺五分

架板深八寸五分

厚四分半

架下ヨリ

一尺上ツル



道幸ノ内箱ノゴトクサシテ底ナシニシテ勝手ノ畳ヲ下ニ用ユ勝手
ヨリ押アテ掛カネニテ外ヨリ懸メル道幸ノウチハ角ノニ四分ノ柱
ヲ化粧ニ取付ル障子ハ奉書白張ナリ引手ハ下ヨリニツ目ニ切也
○道幸ハ其勝手ニヨリ大小廣狭アリ故ニ其一ニチアラハスイツレ
モ先哲ソレノ好ミノ定寸也

一道幸ノ方立天井マテ通ルトキハ

方立巾 二寸七分 厚 八分九厘 同戸跡方立巾 一寸六分

厚 八分九厘

但 天井迄通ラヌ方立ハ

巾 二寸六分 厚 八分九厘 鴨居中 二寸七分半

厚 八分九厘 同二寸九分 厚 一寸七分 之ゾ 六分

深サ 一分 アセ 三分

一道幸高サ内法 一尺六寸五分 横巾内法 二尺五寸

深サ内法 一尺五寸 棚巾 七寸 同長サ 二尺五寸

同ハレバミ 五分 四分一 七分四方 棚持サノ厚 三分

同ハレ 四分 棚板厚 四分半 天井棚トノ間 七分

障子組子厚 二分 同ハ、五分半 同カマ子厚 三分半
障子カマ子巾 五分半 上ノ打コ堅 六分 下ノ打コ堅 四分
障子組子堅 二本 同横 四本

一同高サ 一尺八寸五分
横巾 二尺一寸五分 深サ 一尺一寸二分 棚巾 九寸五分
同横 一尺二寸四分 棚板厚 三分 釣木方立端ハミ巾 六分
釣木 三分半四方 棚へ取付所前 三分 同脇 三分半
天井ヨリ棚板迄 八寸四分 勝手ノ方ニ一重釣也

一同高サ内法 一尺九寸
横巾内法 二尺五分 深内法 一尺五分 棚板巾 九寸五分
同長サ 二尺五寸 同厚 四分 ハレバミ 五分
棚持セサシ 三分 但タナノ巾 スリギリ 四分 障子クミコ 二本
同ヨコ 四本 棚間天井ヨリ 七寸三分
一同高サ 一尺九寸
横巾 二尺一寸 深 一尺三寸五分 棚巾 九寸五分
同長 二尺一寸 同板厚 四分半 ハレバミ 五分

天井ト棚トノ間 七寸三分 四分一 六分四方
障子組子 堅二本 同横 三本

一同高サ 一尺九寸
横巾 二尺五寸 深サ 一尺二寸 棚板巾 九寸 同厚 三分半
ハレバミ 五分 天井ト棚ノ間 七寸

一同高サ 一尺九寸五分
横巾 二尺三寸 深サ 一尺二寸五分 棚板巾 七寸三分
天井ト棚ノ間 八寸三分 障子クミコ 五本 同ヨコ 四本
一同高サ 一尺五寸四分

横巾 間半 高サ 一尺四寸五分 落カケ厚 一寸二分半
同巾 二寸一分 四分一床ノ方ニテ四方 同勝手ノ方ニテ柱一面
先ニハ四分一ナシ 板ヨコ板也木ハ杉マサ
ホラハ落懸ノ下ヨリ一尺二寸三分障子ナシ
一同高サ 一尺九寸 違棚付

横巾 三尺六寸 深サ 一尺八寸一分 棚巾 一尺二寸五分
棚板厚 四分 ハレバミ 五分半 棚釣木 七分四方 ●

違棚左ノ棚長サ二尺一寸四分高サ地鴨居ヨリ一尺二寸八分

同右ノ棚長サ一尺六寸高サ同一尺九分

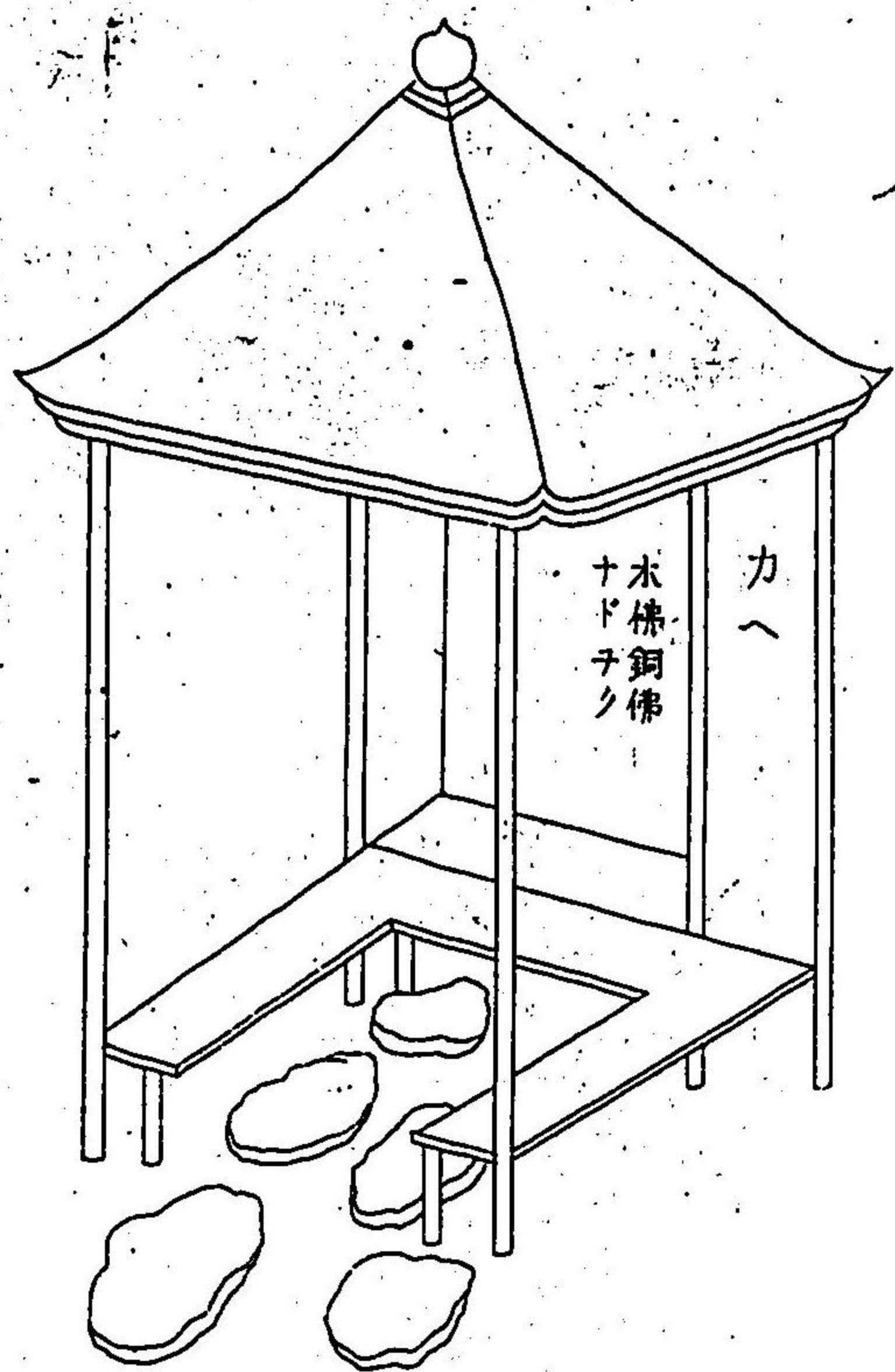
障子クミコ堅一本 横三本 但シニ枚之

此余猶好アリトイヘトモ畧之 但シ道幸ニカクツキ棚トイフ事アリ 口傳

○露地腰掛 中僮入

利休ノ時代ハ何方モ一重露地ナリ往還ノ道路ヨリスジニ露地ノ大
戸ヲヒラキ内ニイリ大戸ノ際ニ腰掛アリ板縁マタハ簀子ノ簾相
ナル仕立ナリ露地草菴ミナコレ侘ノ茶湯ナレバマコトニ中宿ノ休
ラヒマデナリ其後古田織部正小堀遠菴君ニイタツテ万ニ自由ヨキ
ヤウトテ堂腰カケナドイフモノ出来テ衣服ヲモ着更レナリヨツテ
衣裳堂トモイフナリ家未從臣モコ、マテハ自由ニ往來ナスガユヘ
ニ今ハ一重ウチニ搦チカケ中僮ヲ擧ヘ此内ニマタ腰掛ヲツケ初
ニ至中クバリマデ迎ニ出ルサテ懐石後中立ニハ堂腰掛マデハ往
中クバリノ腰掛ニ居テ案内ノ鉦ヲ待ナリ

○堂腰掛圖



宝形作九尺

床四尺三寸

腰カケ一尺八寸

巾一尺六寸

屋根柵フキ

堂中ニ半鐘

ヲツル客ノ

ソロヒシト

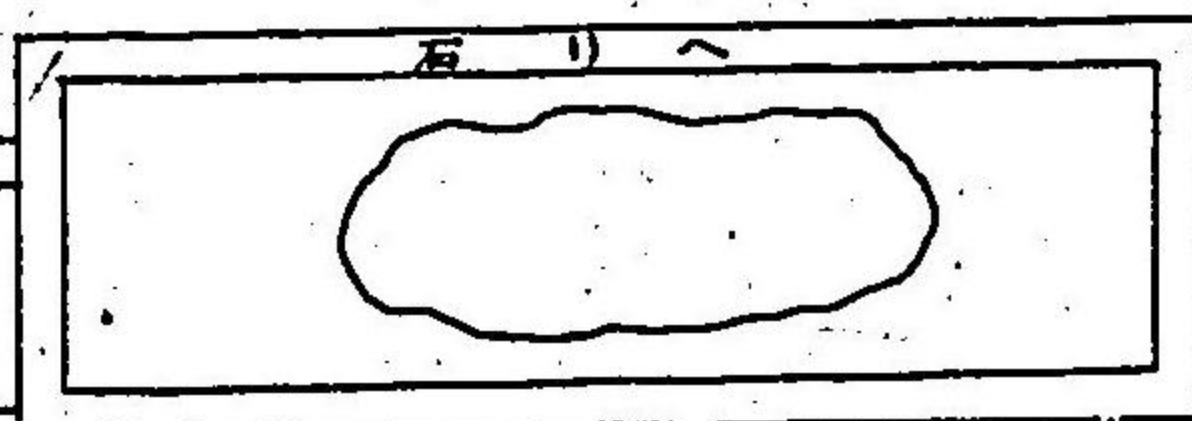
汗打

同

屏

勝手口

夕、ミ



釣灯

夕、ミ

床板

額腰掛

袴コト云

巾六寸二分厚五分見合

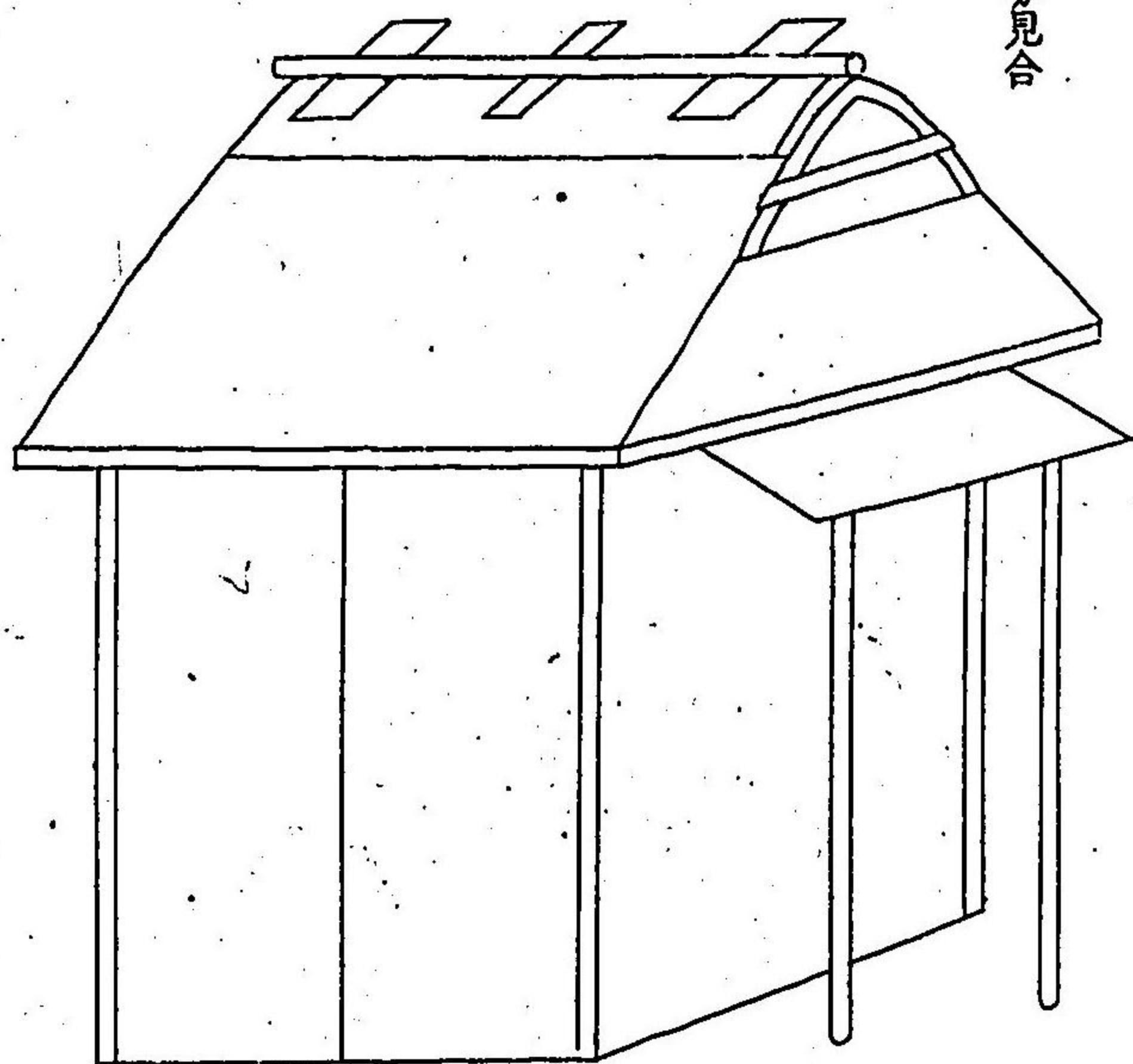
柱桁マテ高上ハマデ九尺

カウハイ 七寸二三分

破風貫出一尺二三寸

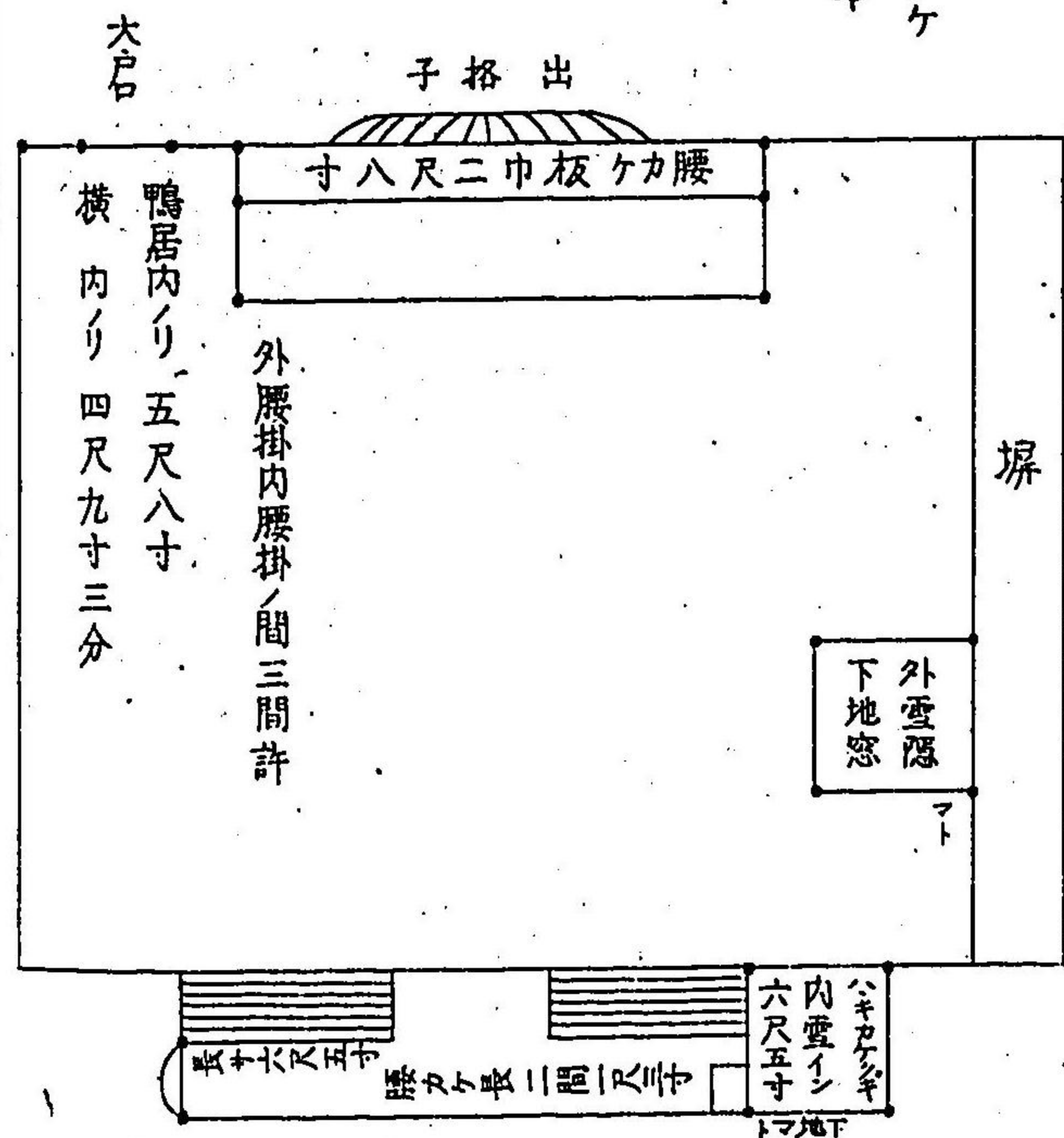
破風下 六尺三寸

柱九尺



外腰掛

堂腰掛ニテモ外コシカケ
ニテモ中ク、リノ付ヤ
ウ同前ナリ

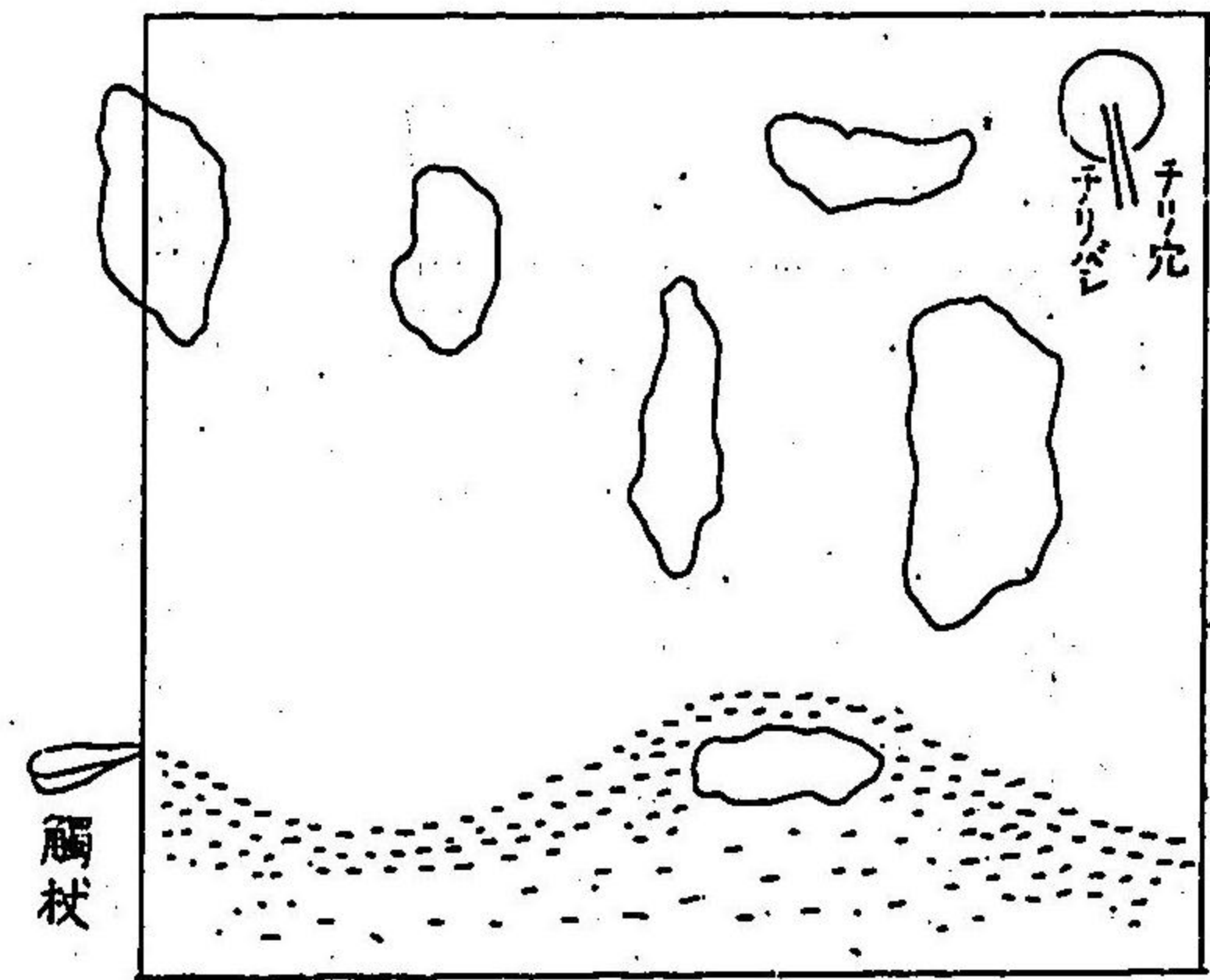


雪隠之事

露地雪隠ハ禪林ノ清規百丈ノ法式ニツマビラカナリ惣テ茶堂腰掛ハ詭一篇ニテ古柱古竹等ヲ用ルトイヘドモ便所道具ハタトヘ詭ニシテ新シク清浄ナルヲ用ユルコト肝要ナリ會ノトキ客雪隠ノ内ヲ見ルコトモ禪林ニ便所ノ役ヲ淨頭トテレキクノ道人和尚達ノセラレタル例多シ修行人ノ口持アル夏ナリ客モ其心モ子アリ又詭ノ亭主モ雪隠ハ格別ニアラタメ心ヲモチユル故客モ主ノ心入チミルタメトイヘリマタ利休ノコロマデハイマダ治世ノハジメナレバ野心ノモノ雪隠ニカクレテ居テ害ヲナサンモ計カマケレバ雪隠ニ氣ヲ付ルコト肝要ナリトイヘリ曉ノ會夜會ニハコトサラナリ露地雪隠叢林ノ清規ヲ以テスル夏トイヘドモ少シツ、ノ差別アリ手桶面盆ニ糞塵取箒ナド品々ノ夏ドモアリ塵取チ塵穴ニ仕替ナトスルヤウニ少ハ差畧アリ外ニ用チ年ヌルタメ常ノゴトクシタル雪隠アルベシ

スナセツイン
砂雪隠ノ畷

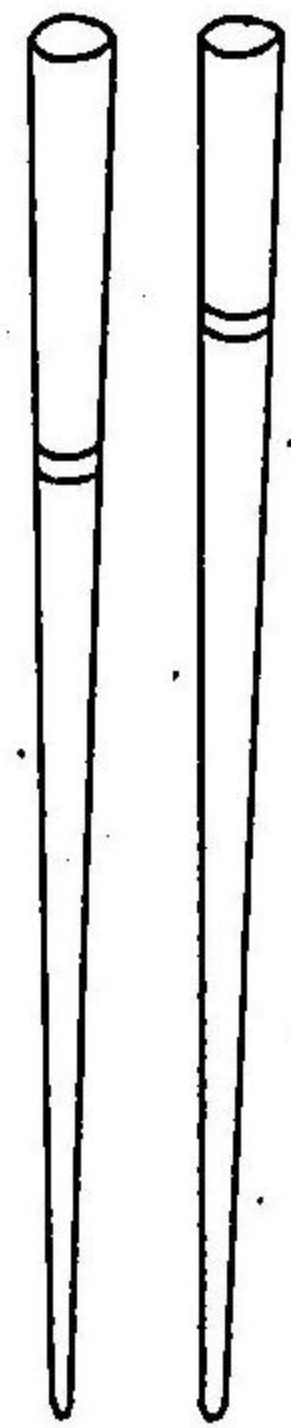
柱太サ三寸一分二分ニモ
 粟九太之六尺三寸四方拵
 下マテ五尺九寸ニモ戸ノ
 高サ四尺六寸中二尺二寸
 戸口ノハリ拵入テ上明リ
 窓二所ニ明ル但レ場所ニ
 ヨルナリ窓長サ一尺七寸
 中二尺三寸下窓土ヨリ一
 尺六寸但レ窓一ツハ大ク
 九ク間柱青竹塵穴堀ヨリ
 方へ引ヨセ立ル開キ戸ノ
 脇へモ小窓一ツ明ル
 石ノ居ヤウ繪畷ノゴトシ



掃カケル
チリ穴ヨリ
高サ六寸

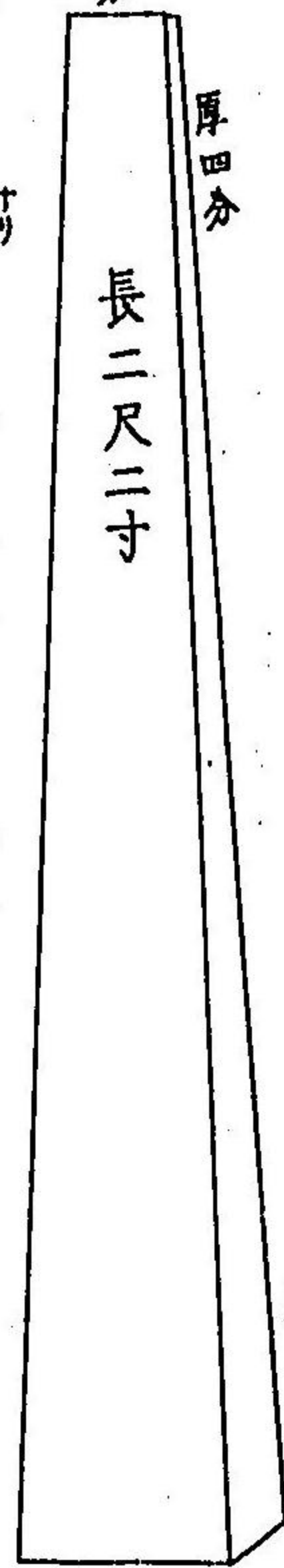
- 地中腰掛ノ軒ヨリ二三寸下ゲテヤネチ切ル
- 一 六尺三寸四方
 - 一 高片庇マテ五尺七寸
 - 一 前石高二寸五六分ヨリ三寸マテ
 - 一 足掛石低キ所前石見合但半分モ壁ノ外へ出ルヤウ石スユベシ
 - 一 壺フカサ巾八寸九寸五分マテ長サ一尺八寸ヨリ三尺マテ但シ 両方へネリ土ヌリ上ル
 - 一 小用返シ石ネリ土ヨリ六寸七寸高シ但シ フミマタゲ石ヨリ四寸ホド高シ
 - 一 裏返シ石後ノ方ニスユル高サ小用返シヨリ二寸ホト低シ前石ノ方へ片ヨセ居ル
 - 一 束板長一尺九寸一尺二寸ニモ上巾一寸一分半下巾二寸八分厚上ハ二分下ハ一分但メントリ末ヲ薄クケツル木ハ杉檜之又上テ二寸五分下二寸六分ニモ
 - 一 塵穴 九ハサシ亘七寸角ハ六寸八寸四方深九分
 - 一 塵箸 長一尺二寸 太サ二分末細ク九ク

節上ヨリ四寸ノ置節五六分片ハニ違フナリ



一觸杖

中
寸分



長二尺二寸

厚四分

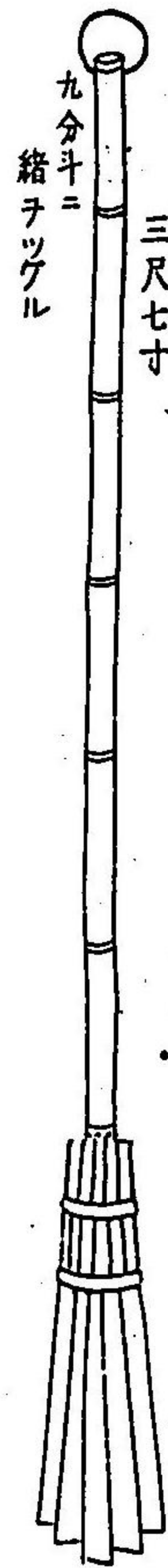
厚八分

中
二寸八分

雪隠ノ内山形ノカキ砂ノ上ニ觸杖ヲタテル

一簾、ワラヒ、シユロノ葉ホ

三尺七寸



九分十ニ
緒ヲツケル

○室形造雪隠寸尺

惣高サ軒桁ノ上端マテ一五尺七寸 柱太サ 二寸八分

桁太サ 二寸八分 桁行 六尺五寸 梁行 六尺三寸

中梁 三寸 棟ノツリ一本 一尺六寸五分

棟桁長サ 一尺二寸 但シシユモク棟ナリ 角垂木太サ 一尺七寸

平垂木太サ 一寸五分 木舞上ヨリ 六寸一分ツ

アユミウスメン取木舞共七通 軒ノ出桁ノ中角ヨリ廣木舞ノ

外ツラ道七寸 廣木舞巾 一寸七分 同厚 七分

雪隠ノ口高サ鴨居ノ下端マテ地ヨリ 五尺六寸一分

同横ハヅ 二尺四寸 鴨居ハ、二寸又ハ三寸厚八分

方立ハヅ 二寸六分又二寸八分 戸框中 八分 同厚 七分

同サシノ上ヨリ 一寸八分 但サシノ上端也

上下サシ四本同下ハ一寸六分上ル

戸釣ヤウ前石ヨリ 一寸五分ノアキ也

戸長サ 四尺五寸ヨリ四尺六寸道

穴ノ廣サ大形一尺前後二ツノ留リノ石前ヨリ後少シ低シ

○同片庇造り

柱太サ棟ノ方三寸八分又四寸同軒ノ柱三寸四分
 軒桁太サ 一寸八分
 垂木廣木舞トモテ四通棟ノ桁外ノ方外ニ木舞一通リ
 廣木舞ハ、一寸八分 同厚七分
 ソハ軒ノ出 八分 大和フキ 九寸六分出ルナリ
 ソハ軒ノエツリ木舞ノハナヨリ 二寸五分入レテ欠ク
 軒ノ出ハ桁ノ中角ヨリ廣木舞外面マテ 七寸五分
 垂木ハ十廣木舞ノツラヨリ 一寸六分 五ツリノハナヨリ 同事
 軒高地ヨリ 五尺七寸 カヤフキノトキナリ
 軒ノ太サ大和フキノトキハ 五尺五寸
 桁ノ太サ 三寸五分ヨリ三寸二分マテ
 カヤフキノカウバイハ 六寸五分又七寸又九寸マテ
 大和フキノトキハ 四寸二分ヨリ二寸八分マテ
 口ノ高サ地ヨリ 五尺六寸 但レカヤフキナリ
 口横中 二尺四寸トマリノ太サ 一尺八寸

○トマリ付ヤウ

留ノ上端カモイノ上バモ軒桁ノ上ハモ一面ナリ
 口ノ高サ大和フキハ 五尺四寸 同横中 二尺三寸
 トマリ鴨居ノ取付ヤウ右ニ同シ
 鴨居ノ厚 一寸同中三寸方立厚一寸巾二寸八分
 戸框中九分厚七分上ノサシ一寸八分 但サシノ上ハナリ
 下ノサシ一寸六分 但サシノ下端ナリ同太サ七分四厘
 サシ上下トモ四通
 戸ノ長サ蓋フキハ四尺四寸又四尺六寸
 大和フキハ四尺三寸ヨリ四尺五寸マテ
 戸ノ釣下ニテ戸スリノ石ヨリ一寸五分アケテ屋根ニ中桁入ル
 但レ道安ノ好ナリ 中桁太サ二寸五分
 東鴨居ノ方ツカハ何ニテモ丸木ナリ留リノ上ノ東ハ杉ケタ
 ハ、 二寸二分 同厚 一寸四分カヤフキハ中ケタ入
 所ニヨリテ一尺二寸角ノ四分一ヨリ置テ柿カケノ柱立ルコト
 モアリ 太サ三寸六分 桁行六尺五寸

梁行 六尺三寸

○同箒木カケ竹釘 長サ 九ア 竹ハネ 分半

地ヨリハ、キ先マテ四寸二寸又四寸五寸モ上ル

同窓ノ寸尺

下地窓地ヨリ二尺三寸五分 窓天地内ノリ 一尺五寸

又一尺三寸五分 同横内ノリ 二尺三寸五分又一尺四寸五分

同地ヨリ二尺三寸五分 天地内 二尺五寸八分

同横内 一尺三寸五分

此窓レンジニモスルナリ 格子竹ノ數四本

此外雪隠ノ内于砂ノモリ方觸杖ノチキカタ亭主ノ心得方ホハ

次編ニクハシクス

以上

○庭樹栽ヤウ

市中ニテモ閑静チ至トスルガユへ深山幽谷ヲウツシ來タル心ナ

レバ樹木ノ植ヤウモサマク心クバリアルベシソノ心得トハ深山

ハ松アル谷ニハリノ松ノ實チチテ又松多シ杉多キ所ハ杉多シ

チウツシタルナリ花木取マシヘ作り木メツラシキ樹木チウユル

ハアシク何トナク木深ク天然ノ体相ヲ見スルコリ數寄者第一ノ

心得ナレ

○飛石 附 名アル石ノ事

利休ノ露地ハ芝生ニテ飛石ナレ砂地ナドニハ飛石ナキモアリサ

レドモ苔庭ナドニテハ自然ニ濕氣アリテ草履ノウラシメルガユ

へ後飛石ヲヌル躰上リノロニスユルヲ始ノ石トイフ刀掛石手

水鉢同前ノ石額見石ナド大戸ヨリ外ノ石チ一ツ石トイフ猶石ノ

居ヤウ等ハ次編ニクワシクス

○手水鉢ノ事

スヘドコロ定ラス利休ハ大方露地ノ中ニスヘラレタリ腰掛ニ居

シハ天王寺屋宗及ノ好ナル玄關ノ庇シタニモスユル惣テ見事ナ

ル大石ハアシ、水多ク入テ小手桶ニテハカヘガタシ昼ハ蓋ニ及

バス曉會夜會兩雪等ノトキハ蓋スベシ曉夜會ナドハ今改メタル

水ナレドモ虫マタハ木葉ナドチリチツルコトアルガユヘナリ尤

イツレモ躰ク

但シ古織ハ高キ手水鉢ヲ置レシハ故アル事ニテ凡人ノスベキ
ニハアラズ

○燈籠 附 石燈籠 木地燈籠

露地ノ趣ニシタガヒ手水鉢ノ辺又ハ木陰ノクラキ所ニ置ヘシ石
燈籠ヨシ水燈籠ハ利休ノコノミナリ則利休ドウロウトイフ手洗

○手水鉢

杉ノ長柄ヨシサレドモ佗ニハ氷割ノ金柄抄マタハ瓢抄ナド一段
相應ナリ

○箒

亭主ムカヒニ出ルトキタツサヘル箒ハワラビ箒ニテモ又詫テ
ハ、キジノ箒ナドヨシ尤定タル事ナシ
但シ帚ノ寸尺コレマタ三編ニ已ニ記タリ

茶式湖月抄四編卷下尾

156
10
82

156
10
82

東京圖書館

和書門

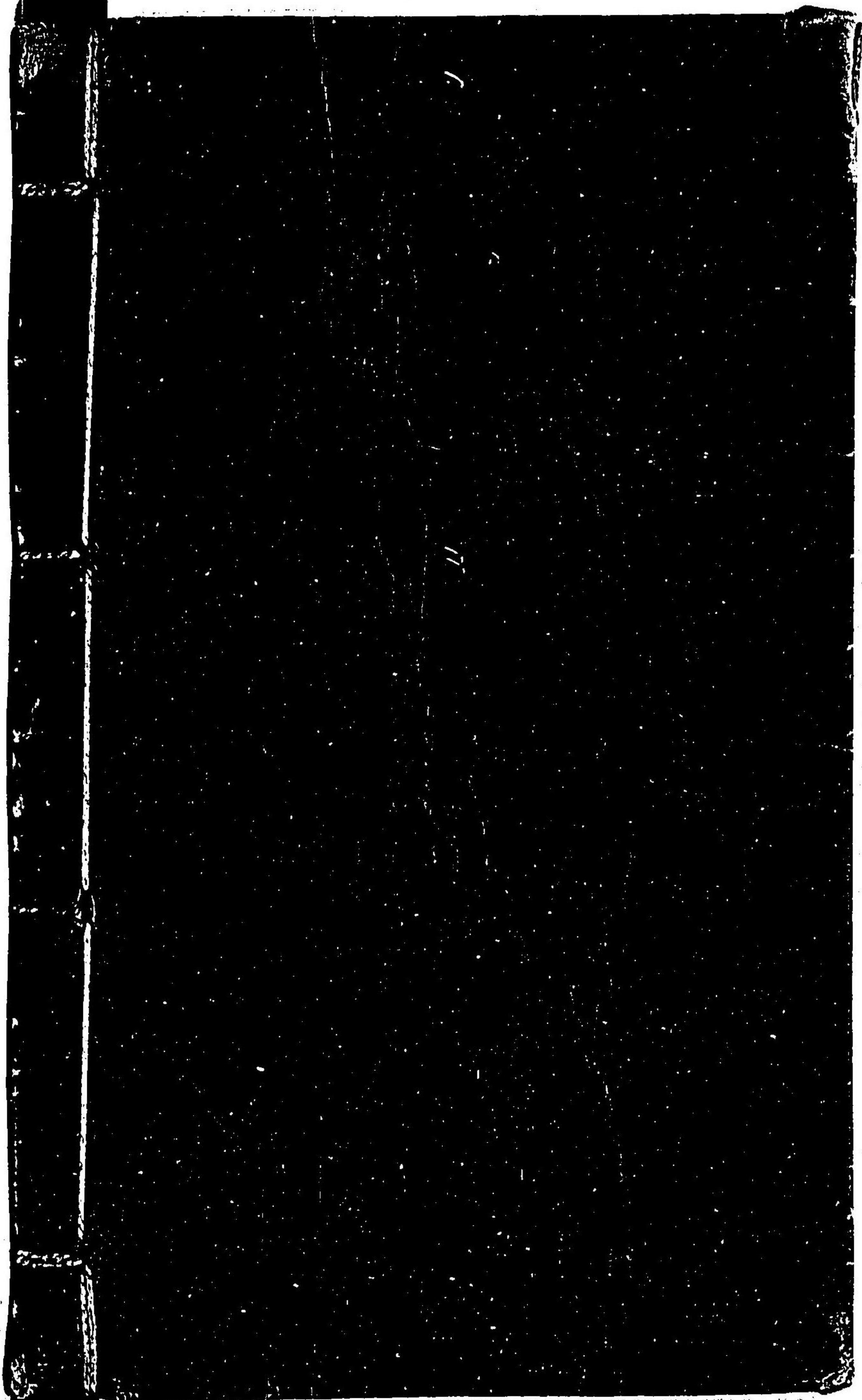
遊技類

三四函

一七架

八一號

一〇冊



156
10
82

南
湖
秋