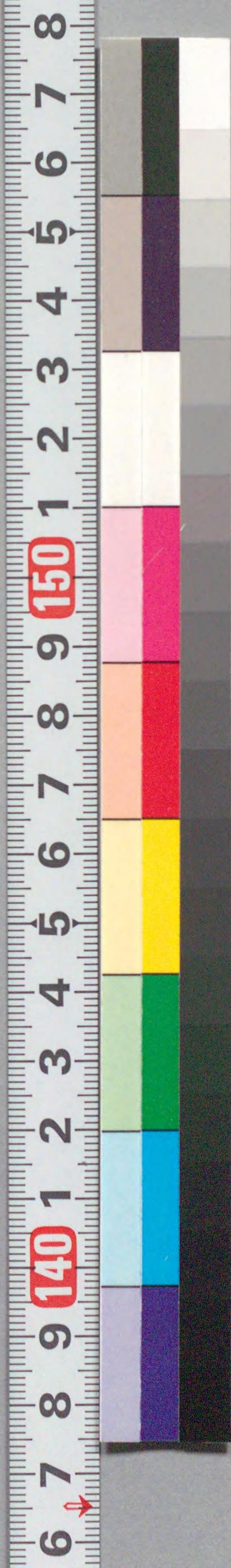




208  
334

御先の癖下手の横好  
完

国書館蔵



国立国会図書館 御先癖下手横好 3巻 208-334

ガラス使用





御先のくせり手横好  
可多尔  
政美系三册

方明之

下















おかしん  
 あついで  
 ようあつち  
 のさ  
 あめくわさんか  
 そふゆーそお  
 らしゆふふこさう  
 ますうもそしめ  
 あさこさうせ



あにをさるあも  
 今でいこのあや  
 るうがんのさう  
 ううらあつで  
 せりや  
 ドヤ  
 そのうらめさあ  
 ぶく、月まを、あ  
 らあまをさるで  
 山森こが、さうあり  
 ちゆうり、あ入りの  
 をこのすまうそん  
 あうらせんやうな  
 らのたぐいのあ  
 のあまの上る  
 をあまのさう  
 てつあ、あさひの  
 くらとあ、あま  
 ーや、あま、あま  
 もさ、あ、あ、あ  
 さうのあ、あ、あ  
 こま、あ、あ











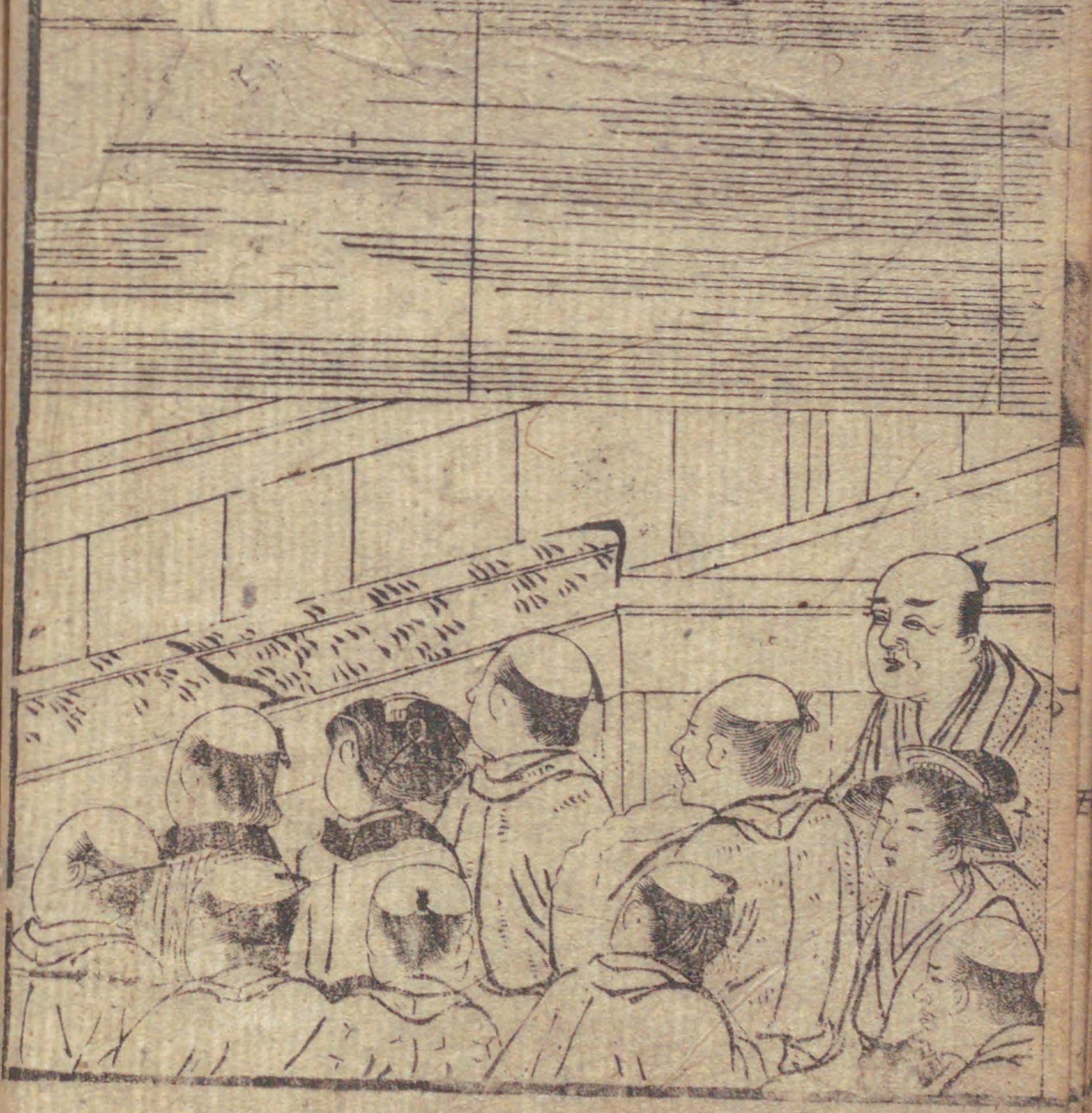








のあつたつと  
 りふあしなる  
 あそ大あ  
 てうとあ  
 かちの  
 のてん井孫不吉川渡  
 とでつるあ  
 小ひつたのあ  
 もーがらあ  
 をあから  
 であるあ  
 つまひと  
 あつたあ  
 をんあ  
 あんあ  
 ひあ  
 さつあ  
 げあ  
 ろのあ











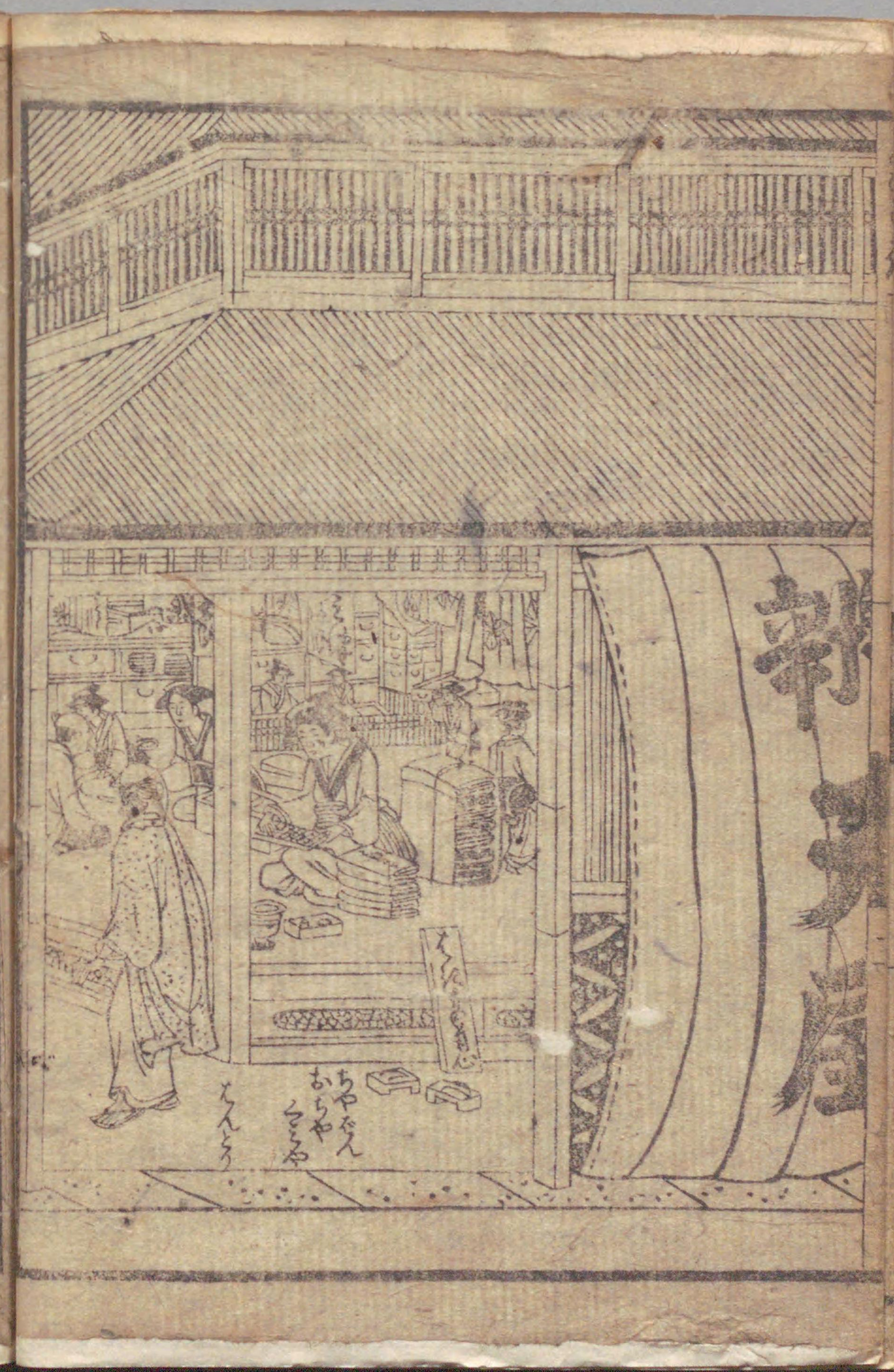












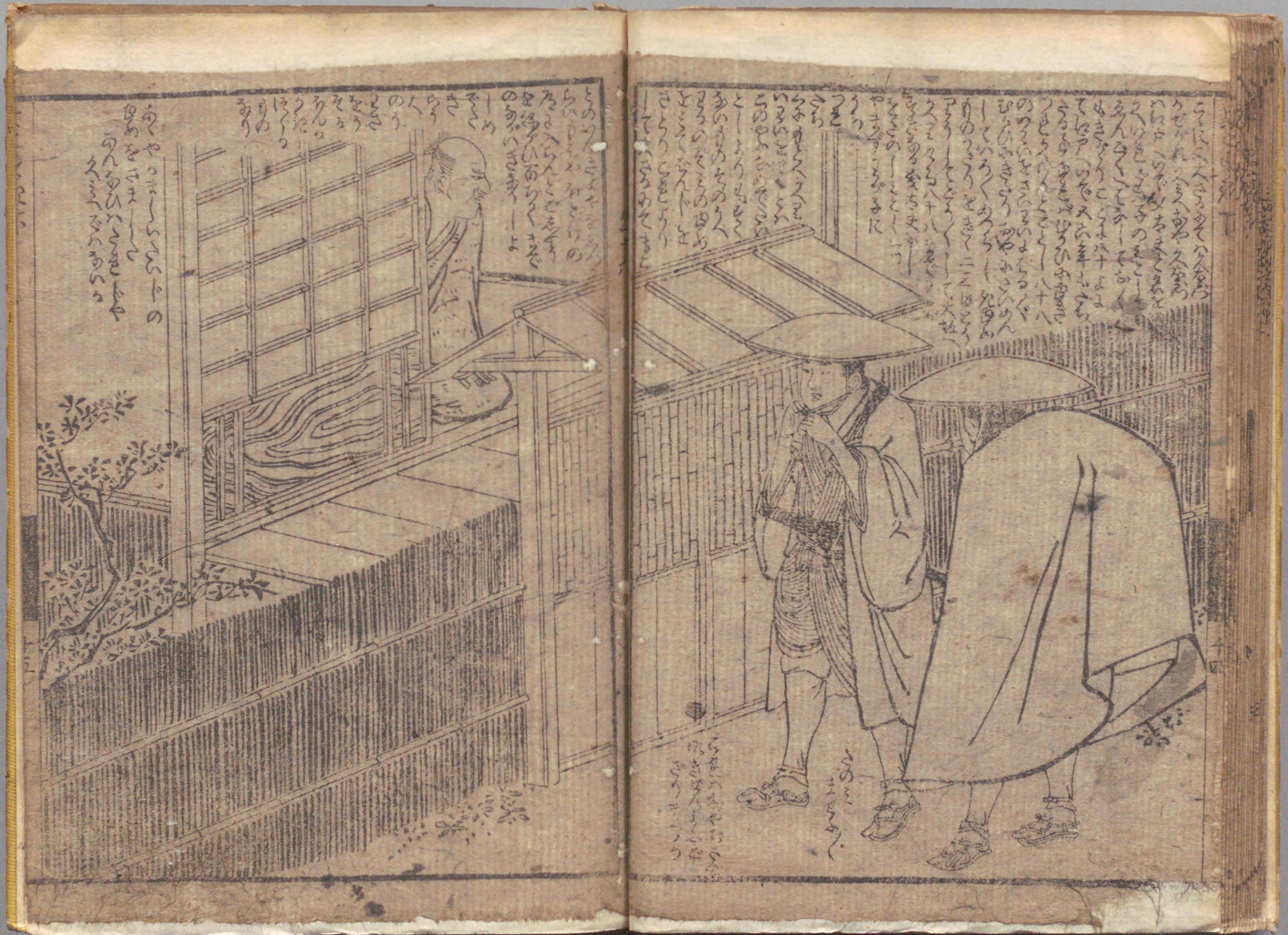






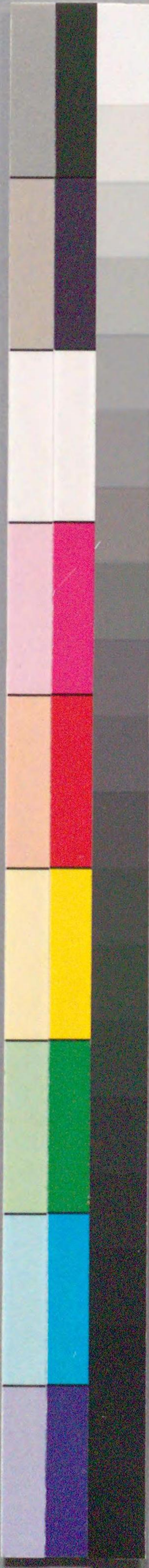






6 7 8 9 110 1 2 3 4 5 6 7 8 9 120 1 2 3 4 5 6 7 8 9





Handwritten Japanese text in cursive style, located in the upper right corner of the right page. The text is arranged in several vertical columns.

可袋作  
北尾政美画





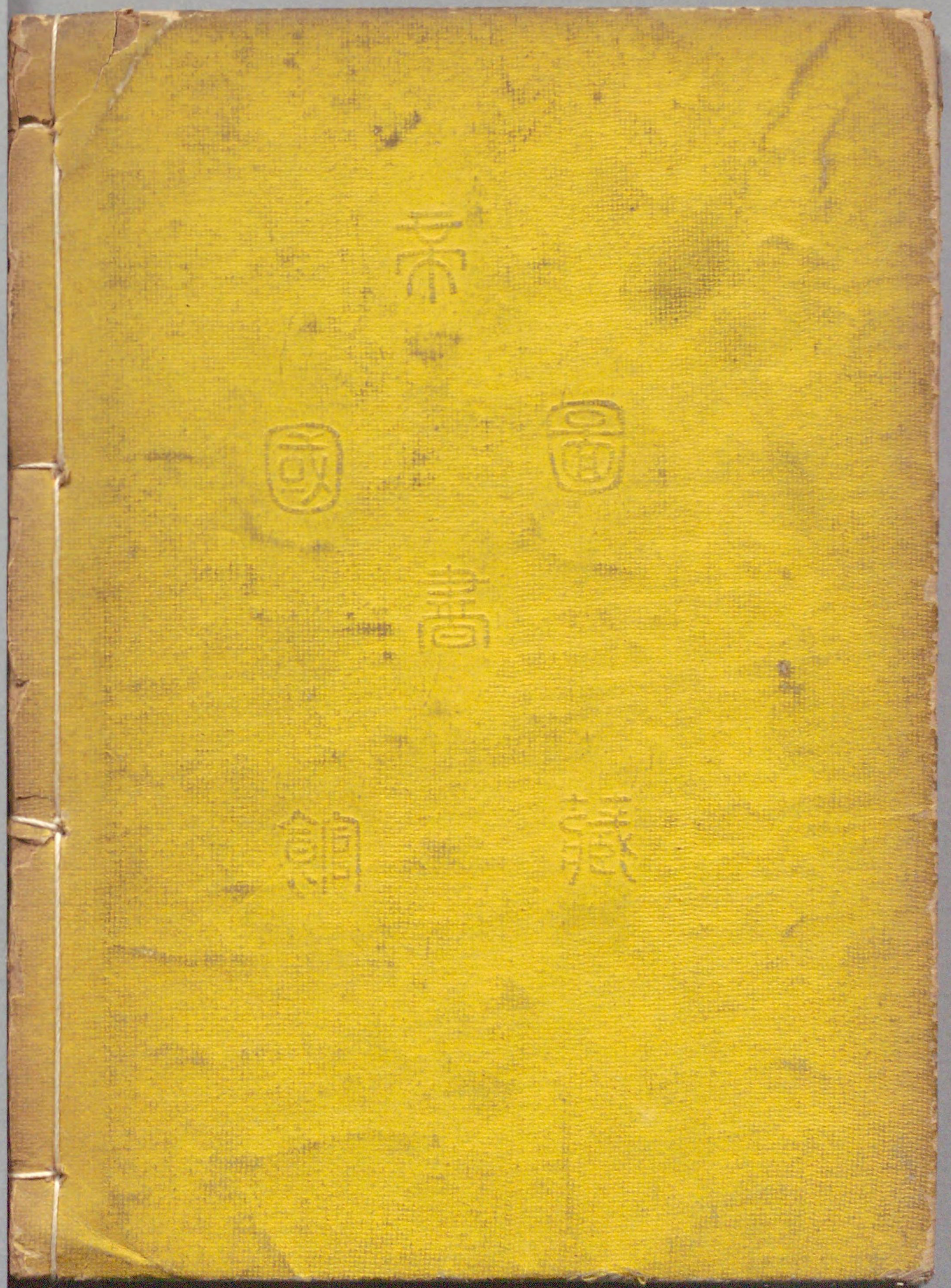
208  
334







国立国会図書館 御先癖下手横好 3巻 208-334



ガラス使用