

国立国会図書館 咸陽宮通約束 2巻 208-556

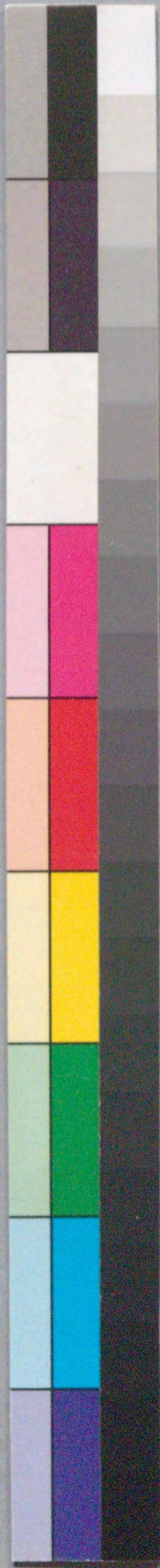


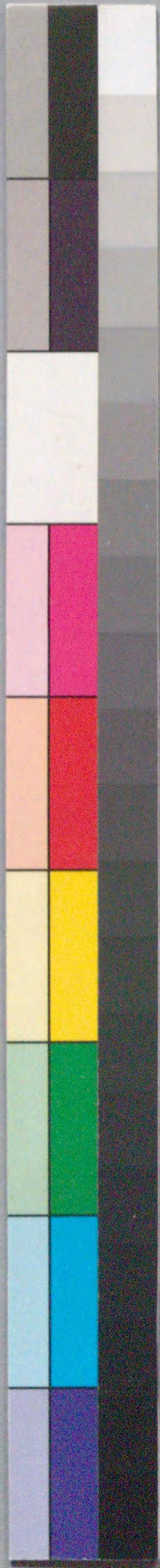
ガラス使用

咸陽宮通約束

法川春朗
重作
二冊

法川春朗







ちいさな川に
 舟が流れて
 橋を渡る
 山の上には
 大きなお寺
 が建っている
 木々も
 たくさん
 生えている
 景色が
 きれいだ
 ね



先生、この
 本は、
 昔の
 物語
 ですね
 そうです
 ね、
 昔は
 文字
 が
 少なくて
 絵で
 話した
 んだ
 と
 言います
 そうですね
 昔は
 文字
 が
 少なくて
 絵で
 話した
 んだ
 と
 言います





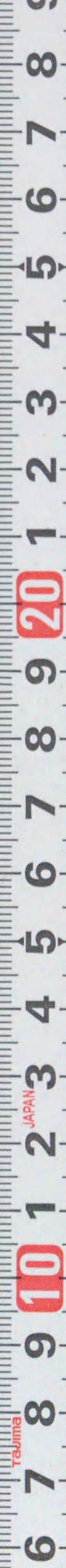
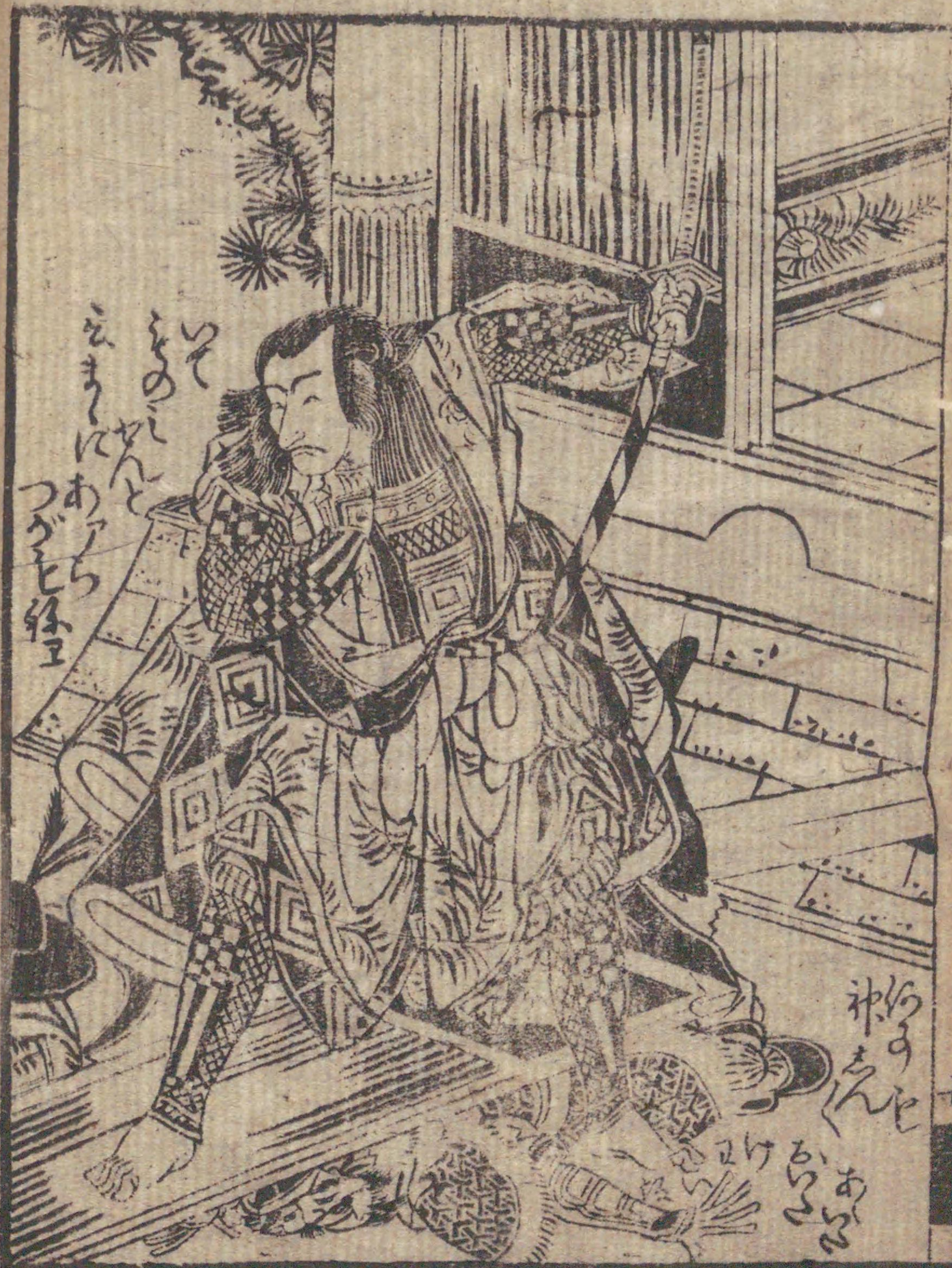


6 7 8 9 10 1 2 3 4 5 6 7 8 9 20 1 2 3 4 5 6 7 8 9













市川市
仲村
三人の
かきそ
とほふる
このころ
あつた
さうい
利分
あの上
あんく
あし
さうい
利分
あの上
あんく
あし

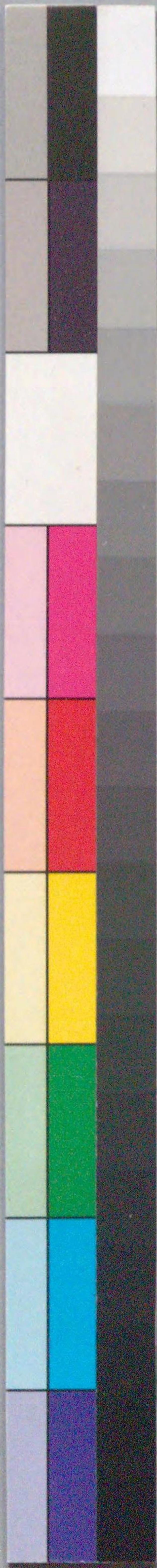
あの上
あんく
あし
さうい
利分
あの上
あんく
あし



あの上
あんく
あし
さうい
利分
あの上
あんく
あし

あの上
あんく
あし
さうい
利分
あの上
あんく
あし

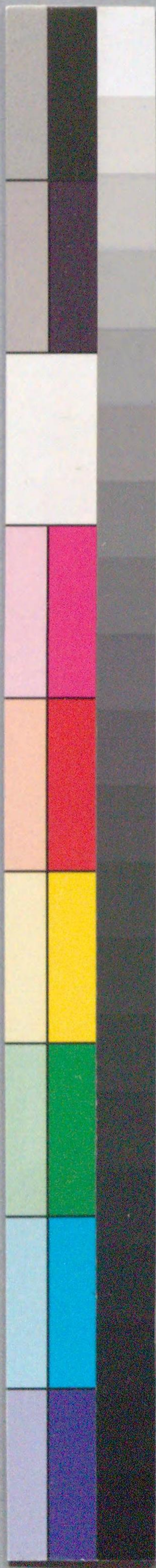


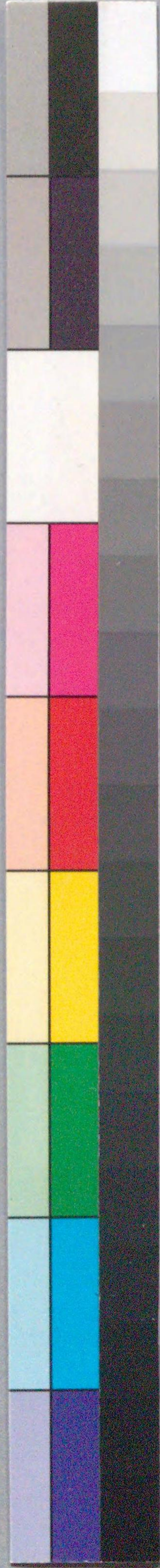


利根
 さげらうせん
 うらうせん
 まるやうせん
 やうせん
 られむらう
 らんのせん
 とらり
 ろの
 命をいふ
 仲の父をいふ
 一とふ
 まるやう
 とらり
 まるやう
 とらり
 春朗回

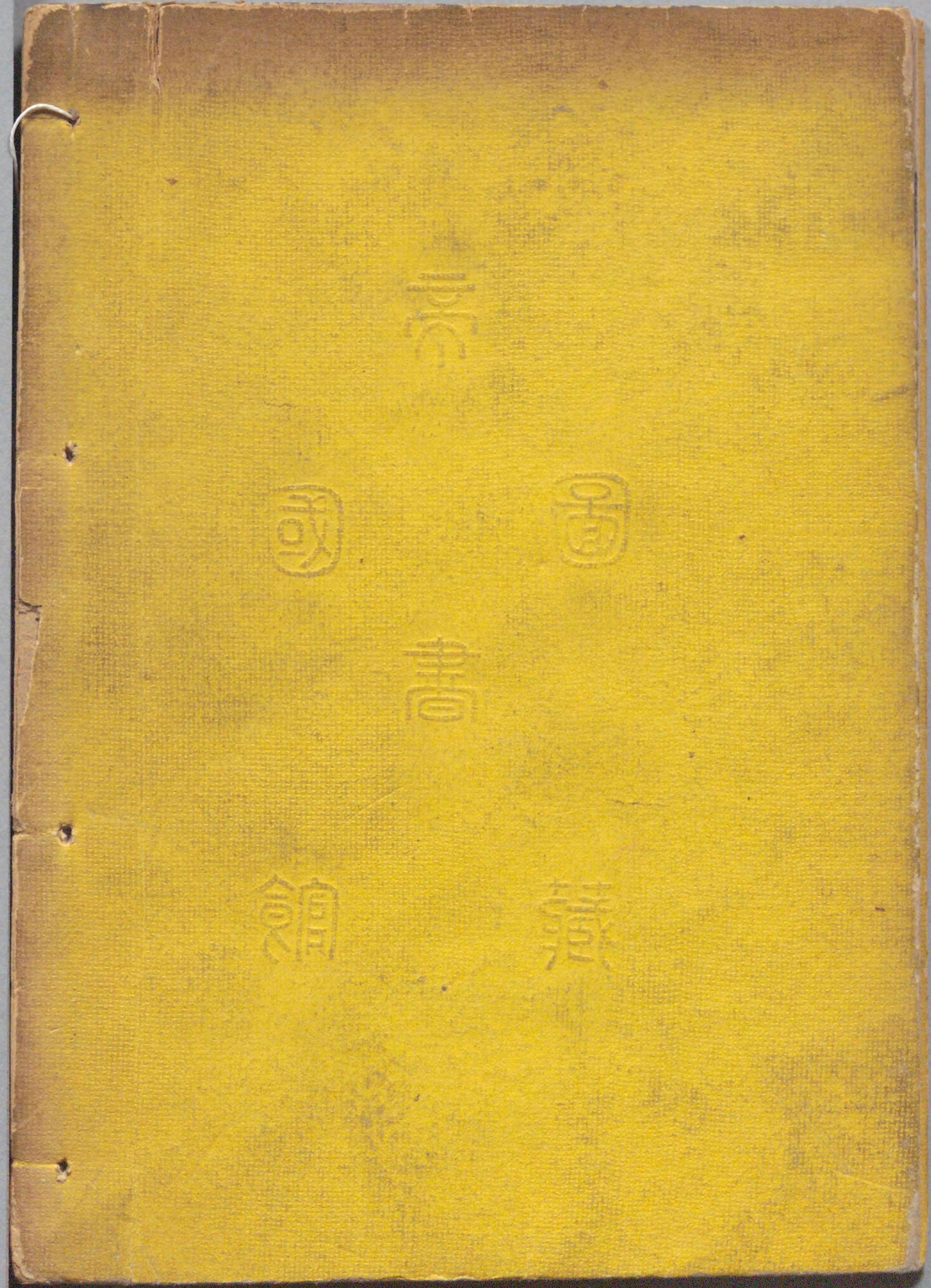


208
556





国立国会図書館 咸陽宮通約束 2巻 208-556



ガラス使用

