



八山有路如法
且道出山來天
地無定處四十
九年非淺虛能
已者不待還者
得路三處自誤
果教百壞相宜
之說一色
大龍庵主書

出山釋迦像

朱文可翁方印一

一幅 京都市禪居菴寄託

紙本墨畫 豎三尺一寸三分 横一尺一寸七分

讚云

入山有路如絃直、洎出山來天地黑、從茲四十九年非、滄藏龍宮着不得、環着得跣足
露胸頭栗棘、百煉精金無變色、大龍菴主友梅拜書 朱文釋友梅章、雪村

釋宗然字可翁筑前人文保初年元ニ入り中峯古林等ノ諸師ニ參シ元ニ在ルコト十年
歸朝ノ後崇福萬壽建仁南禪等ノ諸山ニ歷住シ晩年事ヲ謝シ天潤菴ニ退居シ貞和
元年四月廿五日寂勅諡普濟大聖禪師

釋友梅雪村又幻空ト號ス越後人寧一山ニ師事シ歳十八(徳治二年ニ當ル)元ニ入
リ諸師ニ謁ス元ノ仁宗日本ヲ略セント欲シ雪村ヲ捕ヘテ獄ニ下シ刑官將ニ及ラ
加ントス梅偈ヲ誦テ曰、乾坤無地卓孤、節且喜人空、法亦空珍重大元三尺劍、
電光影裏斬春風、刑官威伏之ニ依テ免ルコトヲ獲タリ後赦サレテ天曆元年(我
嘉曆三年)ヲ以テ歸ル慈雲徳雲西禪法雲諸寺ヲ歴テ建仁寺ニ住ス貞和二年十二
月二日ヲ以テ寂ス歳五十七

宗然ノ傳世壽ヲ缺クト雖モ友梅示寂ノ前年ヲ以テ化ニ就ク共ニ貞和ノ初タリ可

翁ノ元ニ在ル十年友梅ノ元ニ在ル廿二年ニシテ歸朝ノ後共ニ前後建仁寺ニ住ス
二僧進退行藏其歸キヲ同フスルモノト謂ヘシ此幅畫讀相證明シテ恰モ同時代ヲ
徴スルニ足レリ



翁ノ元ニ在ル十年友梅ノ元ニ在ル廿二年ニシテ歸朝ノ後共ニ前後建仁寺ニ住ス
二僧進退行藏其歸キヲ同フスルモノト謂ヘシ此幅畫讀相證明シテ恰モ同時代ヲ
徴スルニ足レリ



東方朔像左右花菓鸚哥圖

款淇園主人畫 三幅京都市 伯爵大谷光瑞 出品

絹本着色 豎三尺二寸四分 横一尺三寸五分

柳里恭字公美淇園ト號シ又竹溪玉桂等ノ數號アリ大和郡山茨ノ族士畫法元明古蹟ニ法トリ色彩ノ妍麗ナル世人ノ嘖々賞シテ己マサル所ナリ寶曆八年九月五日歿ス年五十三



普賢像 寺傳馬麟筆

一幅 山城葛野郡 妙心寺寄託

絹本淡彩 竪五尺二寸一分 横二尺六寸一分

馬麟ハ馬遠ノ子宋ノ畫院祇候タリ能ク家學ヲ世ニスト抗州府志圖繪寶鑑等ニ見ユ蓋シ馬氏ハ宋代繪畫ノ名家ナリ其祖馬賁河中ノ人ニシテ宣和ノ待詔タリ其名元祐紹聖ノ間ニ馳セ興祖其後ヲ承ケ興祖ノ二子公顯世榮皆畫院待詔タリ世榮ノ子ニ逸アリ逸ノ弟ニ遠アリ遠ノ子即チ馬麟ナリ



虛堂像

筆者不詳 自讚

一幅 山城愛宕郡 瑞峯院 寄託

絹本着色 竪三尺二寸五分 横一尺八寸六分

讚云

霜嚴氣冽、山空月明、涵養有得、剗削不平、拈起則佛祖不識、放下也草木爭榮、捱到
凌霄八十二、誰知名重九重城、咄

西寮衆老郎繪予陋象請讚咸淳改元冬十二月虛堂更爲之書

此像寺傳ニ（流レ虚堂）ト稱ス云フ虚堂此像ヲ竹筒中ニ封入シ之ヲ海ニ投シ自
ラ祝スラク像漂シテ到達スル所我法必ス興隆セント果シテ千里波波ニ濺蕩シ遂
ニ我邦豊後ノ海濱ニ漂着ス當時豊後ノ國主大友宗麟ノ手ニ入り宗麟之ヲ本坊ニ
寄付セシモノナリト事ノ實否知ルベカラサレトモ大德寺ノ開山タル宗峯妙超ハ
法ヲ南浦紹明ニ嗣キ紹明法ヲ虚堂ニ受クレハ法脈ノ東漸虚堂ノ祝スル所ノ言讖
ヲナセリト云フベシ此畫元國名工ノ手ニ成ルモノナルヘシト雖凡其筆者ノ姓名
ヲ缺ケルハ太々遺憾ナリトス竹筒初メ此幅ニ添付アリシモ後何レノ頃カ散失セ
シト云レ

僧智愚虚堂ト號ス元國四明人嘉禾ノ興聖ニ出世シ光孝淨慈等ノ諾刹ニ歷住シ法



ヲ運菴殿ニ嗣ク

ヲ連菴殿ニ嗣ク



鍾馗圖

朱文舜臣、白文周臣之印方印二一幅 武藏豊多摩郡公箭近衛篤磨出品

紙本着色 竪七尺二寸三分 横三尺九寸八分

畫史ヲ按スルニ明ノ周臣字舜卿東村ト號ス吳ノ人畫ヲ陳暹ニ學ヒ六法ニ工ニ山水人物ヲ善クシ其鬚頭峻贈多ク李唐ニ似テ其馬夏ニ法トルモノハ當ニ戴進ト並ヒ馳スヘシ其大小像ヲ畫ク古面奇裝世ノ爲ニ寶トセラレ臣畫ヲ唐寅ニ授ケ寅カ畫ヲ以テ世ニ名アルニ及ヒ或ハ酬應ニ懈ケレハ寅ヲ倩フテ代作ヲナサシム具限者ニ非レバ辨スルヲ能ハスト此圖ノ如キハ所謂古面奇裝蓋シ彼ニ在テモ世ノ爲ニ寶トセラレシモノナランカ



雲龍圖 欸其佩

一幅 周防吉敷郡 藤井健藏出品

紙本着色 竪一丈八寸 横四尺五寸九分

高其佩ノ指畫ニ工ナルヲハ履園叢語ニ端ヲ國初ニ開クト云ヒ清國ノ此技アル其佩ヲ以テ祖トスルモノ、如ク其畫蹟モ多ク我邦ニ舶來シ邦人ノ指畫ヲ作ルモ亦其佩ニ慕倣セリ抑指畫ノ技タル固ヨリ正雅ノモノニ非スト雖此ノ如キ巨大ノ幅作圖ノ苦辛ヲ想フヘシ

高其佩字ハ韋之且園又南村ト號ス清國鐵嶺漢軍人官刑部侍郎ニ至リ又都統ト爲ル指頭畫山水精妙ナラサルナク兩中烟樹人物花木魚龍鳥獸手ニ信セラ成ル然レトモ世祇々其指墨ヲ賞シテ筆墨更ニ佳ニシテ詩ニ工ナルヲ知ラス雍正甲寅ノ年ヲ以テ歿スト畫史ニ出セリ

Handwritten text in a cursive script, likely a manuscript or a page from a book. The text is densely packed and appears to be a continuous passage. The characters are small and closely spaced, typical of traditional East Asian calligraphy. The page is oriented vertically, with the text running from top to bottom. There are some faint markings and a small, illegible mark near the bottom center of the page.

承曆内裡歌合

寺傳僧西行筆

一卷

京 都

市 妙

法 院

寄託

紙本 竪八寸八分

紙數 十三枚 繼

長一丈六尺七寸三分

此レ承曆二年四月廿八日内裏歌合ノ時ノ和歌三十六首ヲ書スルモノナリ承曆二年ハ 白河天皇ノ御宇ニシテ西行出生即チ元永元年ヲ距ル四十年前ニ當レヨ
僧西行一ニ圓位ト號ス俗名佐藤義清 鳥羽上皇ニ仕ヘテ北面ノ士メリ左兵衛尉
トナル才文武ヲ兼テ尤モ和歌ニ長ス一朝出家シ海内ヲ漫游シ建久元年二月十六
日ヲ以テ示寂ス歳七十三

夫道屬二將中其人不
一尋手能如生敏能上
力以何人德遠安亦心
以形而德如只復時日
滿到着手勝不及復舊
一觀速一空漸春時子
身嗜此一掃境三石何
惟解近吳賴借世空問
之惟子原者時子位上
時者痛之手便向遠中
男惟終不至刻人德
者在非頭徑通頭夫
頭石能致去腦致打四
用木進能打破出若路
頭五區長變積成到一
不故如二尋宿用必皆
木機亦成文長在
五秋而夜近春三
以老言在所檢入
五秋日去望進居
春時在器惟
以進般在二
以道屬二將中其人不

僧密菴書

一幅 山城受宕郡 龍光院寄託

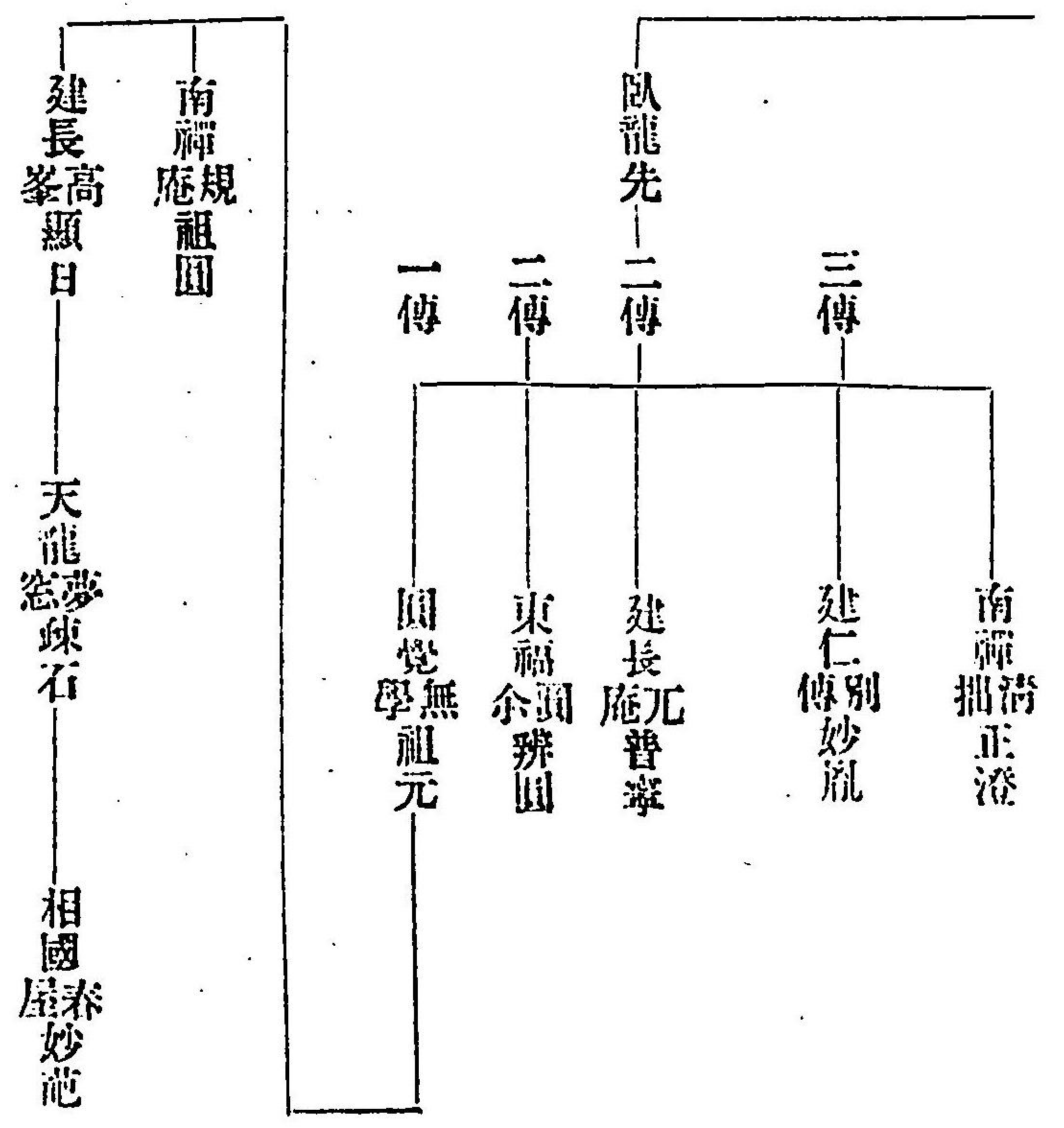
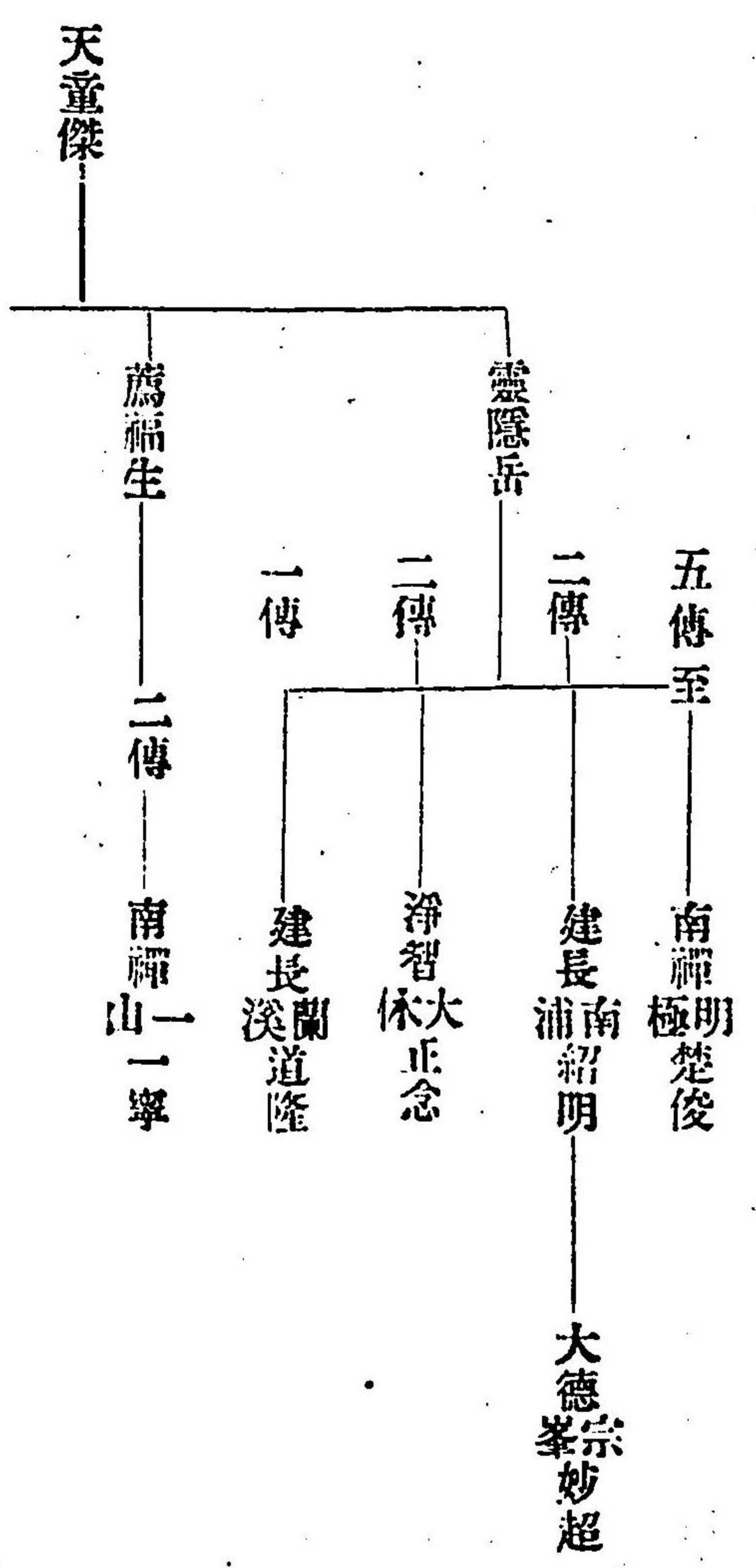
綾本墨書 豎九寸一分 橫二尺三寸七分

文云

宗門直截有要、只貴人具大丈夫志氣、二六時中卓々地、不依倚一物、遇善惡境界、不起異念、一等平懷、如生鐵鑄就、縱上刀山劍樹、入鑊湯爐炭、亦只如々、不動不礙、如茲履踐、日久歲深、到着手脚不及處、豁然一覩々透、一咬々斷、若師子王翻身、哮吼一聲、壁立萬仞、狐狸屏迹、異類潛蹤、世出世間、得人憎無過者些子、從上老尊宿、得者棚柄入手、便向逆順中、做盡鬼怪、終不受別人處分、普化昔在街頭便道、明頭來明頭打、暗頭來暗頭打、四方八面連架打、盤山於猪肉案頭又道、長史精底割一片來、欲知二尊宿用處、皆是虫藥木偶爾成文、若望宗門直截省要處、更參三生六劫也、未夢見在璋禪人來、此道聚目、其堂延廣、衆發心焉衆特鉢出軸、欲語與一切人結般若正因、書以贈之、時淳熙己亥仲秋月住徑山密菴咸傑書于不動軒（白文咸傑方印一）

密菴名咸傑宋國福州人初メ衢州ノ烏巨菴ニ居リ次メ祥符將山及靈隱等ノ主トナル法ヲ天童ノ華ニ嗣ク

我邦禪宗諸山ノ祖多クハ密菴ノ法脈ヲ承繼シ綿綿瓜瓞ノ如シ今應永廿五年版ノ佛祖宗派綱要ニ據テ畧譜ヲ作レハ左ノ如シ





以テ法嗣ノ隆盛ヲ見ルヘク亦以テ禪宗東漸ノ淵源スル所ヲ知ルベキナリ
附言此幅ハ僧江月ノ寄附ニシテ茶家者流ニ於テモ尤モ賞玩措カス慶長年間龍
光院中ニ一茶室ヲ設ケ其床ニ此幅ヲ掛クルカ爲ニ建造シ世ニ密菴床ト稱スル
ニ至ル庭園樹石ノ排置ハ小堀政一ノ意匠ニ成ル大徳寺中ノ一名物タリ此幅ニ
千利休消息一幅添フ然レトモ書中表具云々ノマノミナレハ之ヲ略ス



以テ法嗣ノ隆盛ヲ見ルヘク亦以テ禪宗東漸ノ淵源スル所ヲ知ルベキナリ
附言此幅ハ僧江月ノ寄附ニシテ茶家者流ニ於テモ尤モ賞玩措カス慶長年間龍
光院中ニ一茶室ヲ設ケ其床ニ此幅ヲ掛クルカ爲ニ建造シ世ニ密庵床ト稱スル
ニ至ル庭園樹石ノ排置ハ小堀政一ノ意匠ニ成ル大徳寺中ノ一名物ナリ此幅ニ
千利休消息一幅添フ然レトモ書中表具云々ノコノミナレハ之ヲ略ス



婆藪仙人像
迦樓羅王

寺傳運慶作

廿八部衆之内

二驅京都市蓮華王院寄託

婆藪 身長五尺 迦樓羅 身長五尺五寸

蓮華王院ハ世ニ所謂三十三間堂ナリ此像堂内安置スル所廿八部衆中ノ二驅ナリ
現在ノ堂ハ建長三年ノ再建ニシテ此像ハ佛師運慶ノ作ル所ナリシカ建長元年三
月廿三日ノ回祿ニ軀幹四支ニ毀損ヲ生シ佛師湛慶等カ修理ヲ加ヘシモノナリト
云己ニ本館第一回目録追加第二號ノ同院風雷神二像解説條下ニ詳細ヲ掲クレハ
今此像ニ對シテハ聊カ其概要ノミヲ摘記スルモノナリ婆藪仙人像左足足底ニ大
佛師康正慶長拾乙己極月吉ノ文字アリ是蓋シ最終ノ補繕ナルベシ



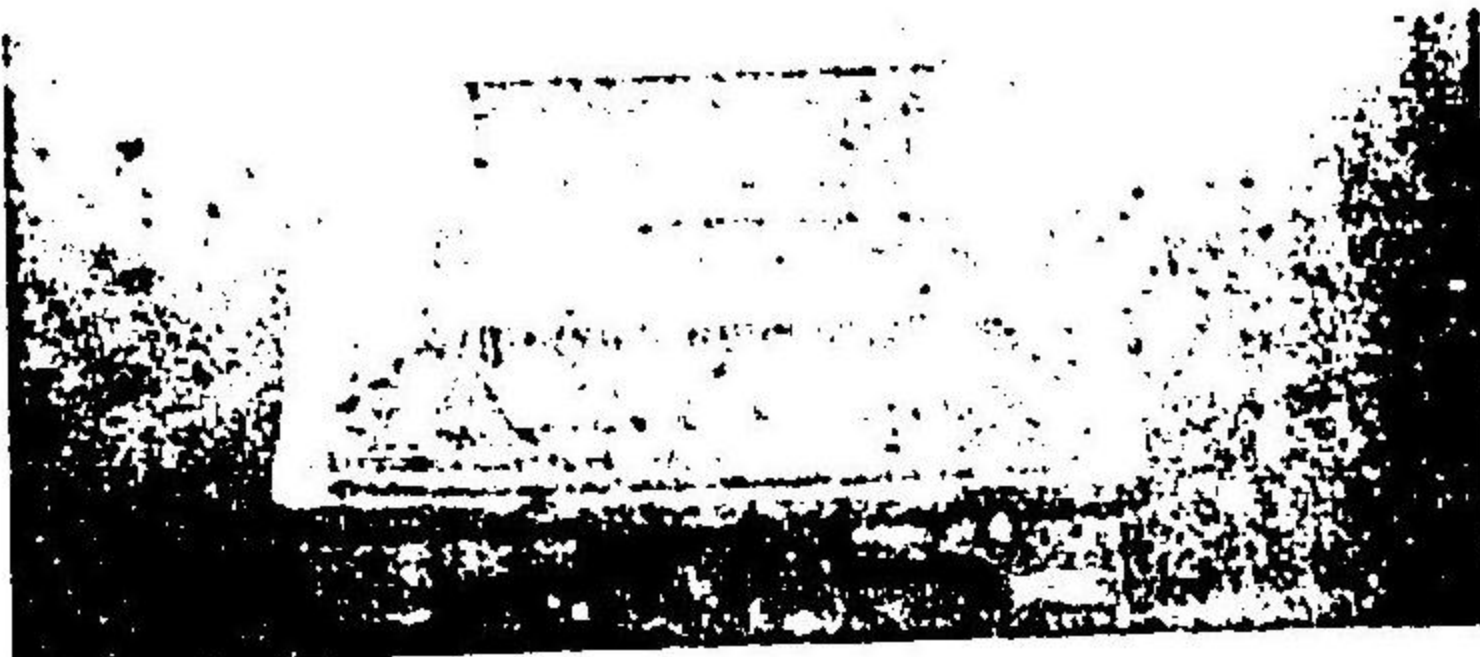
如意輪觀音像

一軀 山城葛野郡 廣隆寺 寄託

身長二尺九寸

此像寺傳ニ百濟國貢獻佛中ノ一體ナリト云フ廣隆寺ハ 聖德太子ノ開基ニシテ
別名峰岡寺又太秦寺等ノ數稱アリ本邦屈指ノ古刹ニシテ延暦遷都以前ヨリノ靈
場タリ抑モ往古佛法ノ東漸ヒシハ三韓ヨリ佛像經卷等ヲ貢獻セシニ始マル今此
像ノ相好ノ高妙慈容ノ無量ナル之ヲ延暦以後ノ製作ニ比シ大ニ異ル所有リ蓋シ
千數百歲以前ノ古作ニシテ寺傳ノ據ル所アルヲ知ルベキナリ

100-100000-100000



銅舍利塔

一基 山城相樂郡 金胎寺寄託

右銅塔一基原ト吳越國王錢弘俶ノ鑄造スル所ナリ然ルニ後人之ヲ重修シ別ニ相輪十級舍利籠一層及臺坐等ヲ増鑄シ之ヲ上下ニ脗合ス是ヲ以大ニ弘俶ノ原式ヲ失ス今子細ニ之ヲ視ルニ刹頂ヨリ臺坐ニ至ル高サ一尺五寸五分臺坐方各四寸ナリ而テ弘俶ノ舊物ハ則チ舍利籠側ノ四角ヨリ以下臺坐ヨリ上一寸五分許ノ中夾ニ付着存在ス因テ茲ニ盡ク上下ノ増鑄物ヲ除キ其舊物ニ就テ之ヲ記ス蓋シ舊物ハ即チ四角以下高サ四寸一分許四角ヲ除ケハ塔身僅ニ三寸許舊臺坐方各二寸五分許ナリ四角皆三稜每角外面天部各二軀内面跏趺佛像各一軀ヲ鑄ス其下層四面各獸面藻蔓ヲ鑄ス其下層四面各圈門中ニ佛像鳥獸ヲ鑄ス是其舊籠ナリ每面其圖樣各異リ相傳テ釋迦徃因示相ナリト云其一ハ則チ尸毘王肉ヲ割キ鷹ニ飼ヒ鶴ヲ救クル相ナリ其一ハ則チ薩陲太子厓ニ投シ虎ニ飼フノ相ナリ其一ハ則チ茲刀王耳ヲ割キ燈ヲ然スノ相ナリ其一ハ則チ月光王寶首ヲ捐捨スルノ相ナリ其下層四面又各跏趺佛像三軀ヲ鑄ス其下層ハ乃チ舊臺坐ナリ而テ内面ニ吳越國王錢弘俶敬造八萬四千寶塔乙卯歲記ノ十九字ヲ欸シ其下方四面各仁字有リ恐ハ是編號ナランカ按スルニ錢弘俶鑄塔ノ事曝書亭集退菴題跋金石粹編金石索其他一二ノ

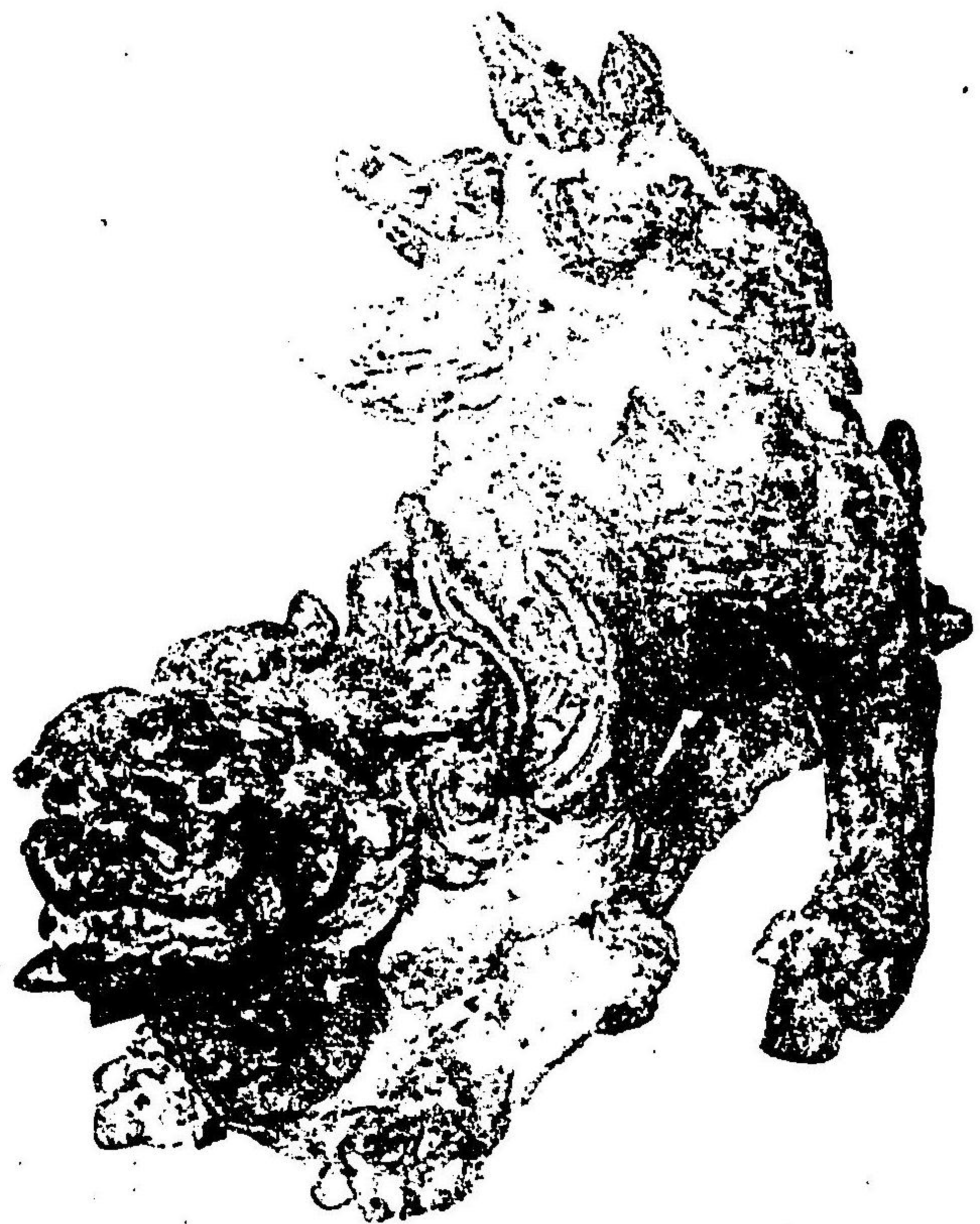
書ニ見ユ但々曝書亭集ニ吳越武肅王錢鏐ノ鑄造スル所也ト云ハ誤ナリ他書詳ニ之ヲ辨ス其說大約皆同シ我大日本史ニモ亦此事ヲ載ス今之ヲ左ニ抄録ス

大日本史卷之二百三十二外國一(二十六丁)

初天慶中肥前沙門往唐、及天曆之季歸、語其國守曰、顯德以往、天下大飢、黃巾結黨、鈔劫邊州、弘俶往討兇黨、九年大小二十四戰、斬首五萬餘級、顯德元年春飢、盜賊又起、烏合蟻結、掠剽郡縣、弘俶將兵攻擊、敗賊於汶水上、殺溺甚衆、汶水爲之不流、自爾以來、天下清肅、天子賜九錫命、封吳越王、不幾弘俶臥疾、忽狂呼展轉、舉手謝罪、有一僧告曰、王誓造銅塔、印寶篋印經安其中、則得病愈、弘俶合掌禮謝、疾即愈、弘俶鑄八萬四千銅塔、塔納印本寶篋印經一部、肥前沙門得其塔而歸、塔高九寸餘、四面鑄成佛菩薩像、內安佛像、大如棗核、及寶篋印經、經卷末書天下兵馬都元帥吳越國王錢弘俶、(扶桑略記○按黃巾當作黃巢、考吳越世家、董昌與錢鏐俱起、董昌後叛稱皇帝、國號羅平、中軍衣黃、外軍衣白、此言黃巾、或指之歟、弘俶之立、從周師攻李景、此一戰而已、肥前沙門、開錢氏有吳越以來事、誤爲弘俶一代事也、故舉紀年多乖訛、今只存其實、不彊與彼史合矣、)弘俶後以地入于宋、國除、(五代史)

本史ニイフ所ハ扶桑略記ヲ引ナリ然ルニ京都梅尾ノ高山寺ニ藏スル康保二年僧道喜ノ書スル寶篋印經記文ノ卷子本アリ已ニ此事ヲ載ス疑ラクハ扶桑略記モ亦此記ニ據テ書スルモノ、如シ其記事釋氏ノ手ニ出ルヲ以テ宗派ノ説ナキニ非ス且紀年乖訛アリト雖モ要スルニ弘俶ノ造ル所ナルコトハ疑ナキモノ、如シ又善鄰國寶記等ニモ弘俶黃金五百兩ヲ我國ニ致シテ天台智者教ノ闕卷ヲ補寫セシコトヲ載ス弘俶ノ佛ヲ信スルコト知ルヘシ且本史ニ謂ハユル肥前沙門ナルモノ我天慶中ニ渡航シ天曆ノ末ニ歸ルト云ヲ以テ彼我年代ヲ參ルニ塔内款字乙卯ハ後周ノ顯德二年ニシテ弘俶嗣立ノ八年ナレハ正ニ我天曆九年ニ當ル其八萬四千ノ數ハ是梵典ノ成語ニシテ必スシモ實數ニ非ストナスモ亦其鑄造ノ少數ナラサルコト知ルヘキナリ此ニ由テ之ヲ考フルニ當時吾國ニ傳フルモノ必スシモ此一基ノミニモ非ルヘシ此他今其何レノ處ニ散逸スルヲ知ラス弘俶字ハ文德忠懿ト諡ス武肅王錢鏐ノ孫ナリ其傳五代史其他史傳ニ詳ナレハ茲ニ贅セス蓋シ弘俶モト二名宋祖ノ偏名ヲ犯スヲ以テ單ニ俶字ヲ行フト云今此塔二名顯然弘俶ノ鑄造タル途疑ナキモノ、如シ亦以テ曝書亭集ノ誤ヲ知ルニ足ル唯恨ムラクハ後人此ヲ重修スルノ時新古銅色ノ融和セサルヲ以テ盡ク黑色ヲ抹塗シ爲ニ古色ヲ湮滅シ一見贗物

ニ類ス謂ハユル佛頭ニ糞ヲ着ルモノ誠ニ恨ムヘキナリ且ツ金石粹編金石索等ニ
載スル所ヲ以テ之ヲ考ルニ舊鍍金ニシテ頂ニ相輪七級アリト云又大日本史及高
山寺藏寶篋印經記文ニ據レハ塔内ニ棗大ノ佛像并ニ寶篋印經一卷ヲ納メ其卷末
弘俶ノ跋アリト云今其佛像經卷共ニ存セサルノミナラス舊相輪モ亦所在ヲ知ラ
ス大ニ舊觀ヲ改ム然レモ諦視スレハ則チ中央黑色中ニ隱然尙金色ノ存スル所ア
リ觀者宜ク之ヲ詳ニスヘシ





ニ類ス謂ハユル佛頭ニ葉ヲ着ルモノ誠ニ根ムヘキナリ且ツ金石粹編金石索等ニ
載スル所ヲ以テ之ヲ考ルニ舊鍍金ニシテ頂ニ相輪七級アリト云又大日本史及高
山寺藏寶篋印經記文ニ據レハ塔内ニ衆大ノ佛像并ニ寶篋印經一卷ヲ納メ其卷末
弘俶ノ跋アリト云今其佛像經卷共ニ存セサルノミナラス舊相輪モ亦所在ヲ知ラ
ス大ニ舊觀ヲ改ム然レモ諸觀スレハ則チ中央黑色中ニ隱然尙金色ノ存スル所ア
リ觀者宜ク之ヲ詳ニスヘシ

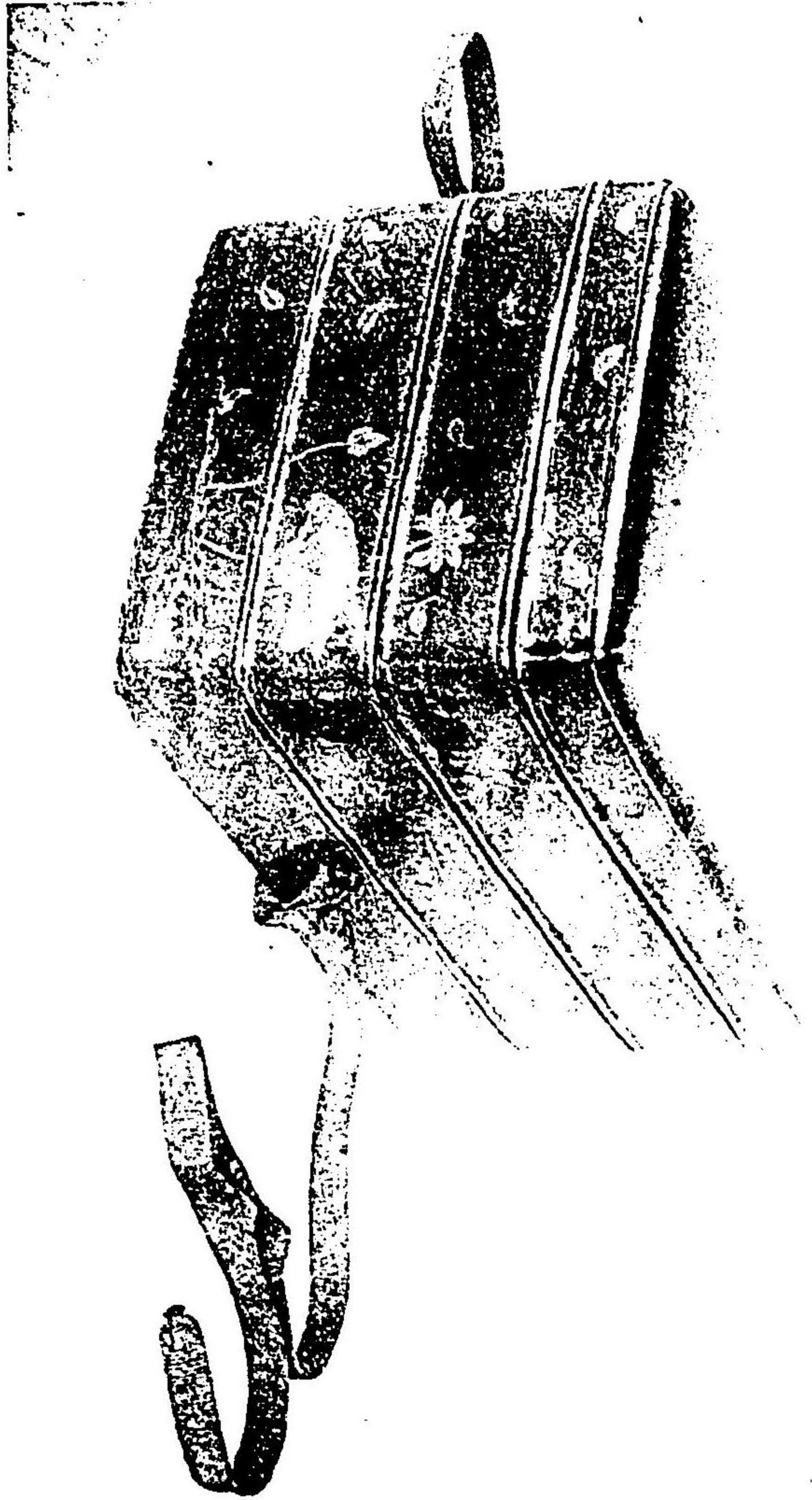
獅子

一箇 京都市上京區 樂吉左衛門 出品

高壹尺壹寸八分頭尾ノ距壹尺貳寸五分腹部ニ天正二年春依台命長次良造之ト

篋銘アリ

此ノ獅子ハ聚樂城ノ瓦飾リニ用井タルモノナリト傳フ長次良(良ハ郎ノ省畧ナルヘシ)ハ宗慶(阿米夜ト云)ノ長子ナリ初メ佐々木氏ヲ習シ點茶家ノ宗匠田中千阿彌ト交リ深シ千阿彌姓名ヲ千利休ト改ムルニ及ンテ其舊姓ヲ承ケ田中ト改ム天正五年織田右府ノ命ニヨリ千利休ノ意匠ヲ籍リ赤黒兩釉ノ茶碗ヲ製ス同十六年豊臣關白ノ命ニヨリ亦之ヲ作ル其器甚佳ナリ豊公之ヲ嘉賞シ屢々謁見ヲ許シ合力米ヲ給フ文祿元年九月沒ス年四十七法號ヲ長祐ト云弟吉左衛門業ヲ受ク之ヲ常慶トス初メ宗慶此陶法ヲ發明セシモ其製器世ニ傳フルモノナシ長祐其遺法ニヨリ更ニ已ノ意匠ヲ加ヘ盤車等ノ器械ヲ借ラス手頭ヲ以テ捏造シ鍍篋ヲ用テ補刻ス故ニ形狀奇ニシテ雅致アリ茶家者流極メテ之ヲ賞玩シ名ツケテ京焼或ハ今焼ト云製スル所ノ器茶盞ニ止ル此品ハ記名ノ如ク台命ニ依リ作ルモノニシテ平生得意ノ作ニアリサルモ其姿勢能ク整ヒ寫生ヲ離レテ神來自ラ活動ノ妙アルヲ覺ユ名手ノ作ト謂フヘシ



黒地蓮花圖金研出蒔繪經箱

一箇 山城宇治郡 勸修寺 寄託

三重高通蓋六寸七分長壹尺壹寸濶六寸九分総黒地蓮池模様蒔繪蓮ハ金研出シ
水ハ銀鈔ヲ以テ描ク裏散蓮花銀平蒔繪縁及緒付ノ環花形透シ座鍍金



寺傳鳥羽經藏經箱ト云ハ鳥羽離宮ノ御堂勝光明院寶藏ノ御物ト云義ナラン勸修
寺長吏傳ニ嚴覺大僧正康和年間範俊僧正ニ代リ鳥羽御經藏ノ藏司タリ文治年間
雅實大僧都鳥羽經藏聖教中ノ二合ヲ蓮華玉院ノ寶藏ニ渡サルヘキ由院宣ヲ蒙ム
ルト見ユ故ニ當寺傳來ハ由縁アル可シ鳥羽殿勝光明院ハ保延二年三月廿三日供
養ノコアリ距今凡七百五十年餘ナリ依テ考フルニ此經箱モ當時ノモノナルヘシ




人物圖ゴブラン織見送り、

長九尺幅五尺八寸

一枚 京都市下京區雜 鉢 町 出品

此ノ見送りハ祇園祭雜鉢ニ用ユル所ノモノナリ舶來ノ年代及傳來詳ナラス會テ
前田侯爵ヨリ本館ニ出品アリタルゴブラン織壁掛ト其製作酷ク似タリ侯爵家藏
ノモノハ武裝シタル丈夫婦人ニ對立スルノ狀ヲ中央トシ上部遠景ニ建築工事又
ハ港口繫船等ヲ寫シ之ニ鏡縁ヲ設ケ其上部ニ櫻絡ヲ左右ニ猿犬其他ノ鳥獸ヲ描
キ下部ニ水鳥人物ヲ寫セリ而シテ其ノ横ノ縁ニ  下ノ縁ニ  ノ織印ア
リ疑ニ佛國巴里ニ留學セシ和田英作ニ此織印ノ取調ヲ囑セシニ同人彼地ノゴブ
ラン工場ニ抵リ其博物館ヲ一見シテ左ノ如ク報告シ來レリ

B字ニツノ間ニ楯ヲ畫キタリ章標ハ白耳國ブラッセル府ニアリシ數多ノ製造
場ガブラバン州ナルブラッセル即チ *Brusellen eq Bradins* ニアリテ製造シタル章
票ニ候此章票ハ十六世紀ノ央頃ヨリ用ヒラレタルヨシニ候(西洋ノ十六世紀
ハ我後柏原天皇文龜元年ヨリ正親町天皇慶長五年ニ至ル百年間ニ當ル其央頃
トスレハ天文ノ末ヨリ永祿ノ初ナリ)

 ハ一ノ工場ノ章票ナルヘク候コレハ何ト申ス工場ノ票ニヤ今日ハ判

然イタサス候ヘトモ十六世紀ニハ存在シタルモノト書物ニヨリ承知仕候
ゴブラン織ノ名稱ハ千六百六十二年ゴブランナル人ガ佛都巴里ノ南端ニ製造
場ヲ作レルニ起因シ其以前ニハFlemishツビ(敷物或ハ壁蔽ヒニ用ユル厚キ織
物)ト稱シタルモノナレハ遺館ノ陳列品ハ矢張タツヒカ正稱ト奉存候併シ今
日ノゴブラン織ト同様ノ織方ニ御座候ゴブラントハGobelinsト相綴リ候
侯爵所藏ノモノハ完全ニシテ其中央ノ圖樣ハ本品ト同一ニアラツレモ鏡縁外ノ
圖ハ全ク同シ但本品ハ鏡縁ノ外邊ヲ切縮メ又婦人ノ背後ニアル猿犬及水鳥等ハ
舊ト鏡縁ノ外邊ニアリシモノヲ以テ補綴セシモノト見ユ(或人云上部ニ十字架
アリタル爲メ之ヲ切除キ他ノ部分ヲ以テ補綴セシモノナリト)此ノ織物ハ我國
ノ綴錦ノ如キ織法ニシテ大ニ人工ヲ要スルモノナリ古製ノモノハ歐洲ニ於テモ
存スルモノ少ナシト云

明治三十六年十二月廿八日 印刷及發行 (定價金貳拾錢)

發行者 京都帝室博物館

印刷者 小山三造

京都市下京區三條通柳馬場東中ノ町三十六番戶

印刷所 小山纒山堂寫真製版印刷所

京都市下京區三條通柳馬場東中ノ町三十六番戶

販賣所 小山纒山堂

京都市三條通柳馬場東南角

京都帝室博物館構内

小山纒山堂出張所

Blank page with faint, illegible markings and a vertical line on the left side.

