

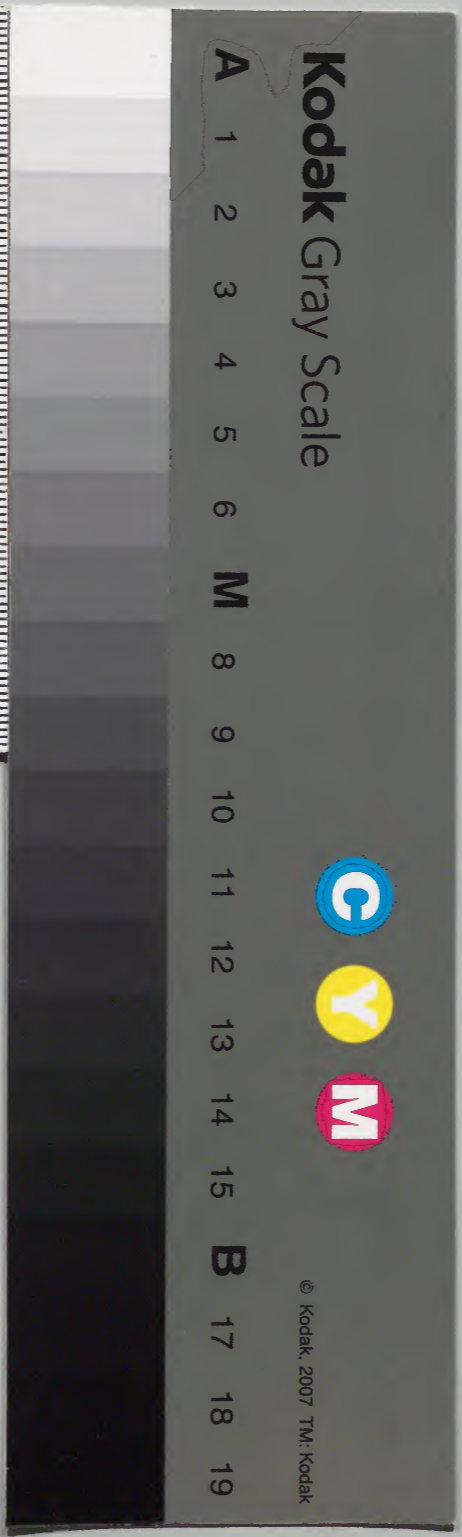
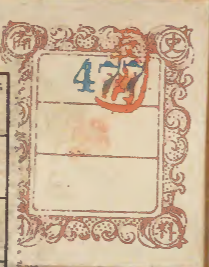
南紀名勝志略 二

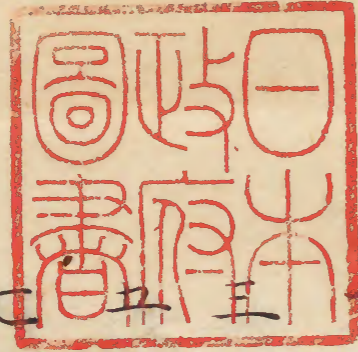
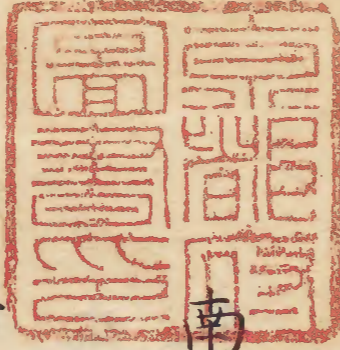
			和書門
	二九三二四	號	類
	一	函	
四	架	冊	

庫	文	閣	內
五	二	三	和
函	四	函	書
架	冊	號	類

地六五

內閣文庫	
番號	和 29324
冊數	4 ( 2 )
函號	175 203

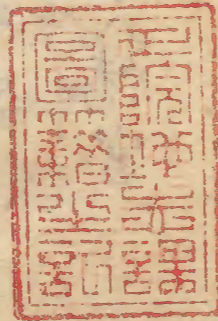




南紀名勝略誌目錄

名州郡

内一〇二三號



十一 九 七 五 一

坂之上 雄山

藤白山



阿備郡

名高浦

琴浦

十二 十 八 六 四 二

鳴滝

和佐山

三上山

名草山

名草濱

徳勒津

十三、日苺宮

十四 伊太祁曾

十五 鳴神社

十六 鳴武神社

十七 妙幢菩薩社

十八 大屋大明神

十九 都麻都比賣社

二十 妻御前社

廿一 番都知神社

廿二 高三所神社

廿三 氣領神社

廿四 竈山神社

廿五 靜火神社

廿六 濱之宮

廿七 藤白王子權現

廿八 日來八幡宮

廿九 府中八幡宮

三十 国主神社

卅一 鷺森神社

卅二 安原八幡

卅三 藏王權現社

卅四 中言神社

卅五 紀三井山金剛寶寺號護国院

卅六 弘誓山滿願寺號大天王院

卅七 幡川山禪林寺 四八 受陽山惣持寺

卅九 衣笠山願成寺 四十 井合山歡喜寺

四十 天田山明王寺 四十二 弓法寺

四十三	大福山佛法寺	四十四	大福山千午寺
四十五	藥王寺	四十六	南照山妙臺寺
四十七	淨土寺	四十八	琉璃山藥德寺
四十九	楊柳山宝光寺	五十	妙藥山祇園禪寺
五十一	藏橋寺	五十一	光明山善道寺
五十二	辨才天山永正寺	五十四	楞伽山海雲禪寺
五十五	栄谷行宮跡	五十六	園部兵衛重茂古城
五十七	山名修理大夫義理墓	五十八	紀関跡

五十九	役小角母墓	六十	鏡石
六十一	布引松	六十二	筆葉松

南紀名勝略志

郡

阿備 柏原

安原五ノ村松原村、東南二里許、有按ハ阿備者

安原五ノ村、惣名歟

日本書紀曰、景行天皇三年春二月庚寅朔、幸

于紀伊國祭祀群神、祇而不吉、乃車駕止之、遺屋

忍男武雄心命一云武令祭爰屋王忍男武雄心命

楮心

詣之君于阿備栢原而祭祀神祇仍住九年則  
娶紀直遠祖道彦之女影媛生武内宿祢

德勤津二

宮卿新在家村東邊ニトコロソット云 冬在此處ヲ  
云フカ日本書紀 裁ス畧之

名高浦三

大野庄藤白村北三上庄日方村ノ南ニ在濱行五十計  
文字ニモ歌ニモナタカ浦ト書ケリ土人ハナカメト云リ

古歌読人不知

夜半月名高ノ浦ノ波上ニ秋ハ半トイカニスムラニ

名草濱四

名草山ノ下布引ノ濱ヲ云ク 権中納言定家  
友子鳥名草ノ濱ノ浦風ニ空サヘマサルアリアケノ月

清正

分ナソヤ今日ノ子ノ日ヲ過サマシ名中ノ濱ニ松ナカリセハ

読人不知

白雲ノ千里ノ夜千立ワカレ今日ヤ名ヤノ山路コユラシ

琴浦五

宮郷毛見濱ヲ去フ杖桑隱逸傳載ス畧ス夫木

九五ニ琴ノ浦ト云フ所ニテ仲正歌

春風ニ波ノシウフル琴ノ浦ハカモメノアリフ所ナリケリ

雅永歌

此コロヤ名ヲアル春シウヘヌアフタマル琴浦波

此ハ紀伊国ヘ下ル時ノ歌ナリ

藤白山 六

三上庄日方村ノ南ナ下計ニ在昔此山ニ藤樹有花極

テ白シ同テ名トスト云リ日本書紀ニ載続古今集ニ大

宝元年十月天皇紀伊国ニ御幸シ給ヒケル時

読人不知

藤代ノ御坂越ト白妙ノ我夜千ハヌレニケルカナ

前大納言公蔭

藤代ノ御坂ノ松ノ木間ヨリ夕日ニ見ル阿波路鳴山

安藝

十早振君カ十年ノ松ノ葉ニカリテ咲ル藤代ノ神

三上山 八

三上ノ庄中村ノ北春日明神ノ山之東西五十間南北十八間  
有夫木抄北三三上ニテ南海晴テ月ソマナク見ヘケレハ

前大僧正隆辨

浪遠キ南ノ海ニ雲晴テ三上ノ山ニスメル月カケ

雄山 九

山口ノ庄中筋村ノ北六甲ノ計ニ有歌書。裁名所ノ紀  
泉ノ塚也又雄ノ坂ニ云ウナリ

和佐山

和佐庄祢直村ノ東邊ニ有太平紀等ニ出タリ

坂ノ上

山口庄西村ノ中有萬葉集大宝元年 辛丑冬十月  
大上天皇大行天皇幸紀伊国時ノ歌

読人不知



紀ノ国ヤ昔ユミヲノナルヤイニカウモテ鹿鳴鳴テ坂ノ上ニツル

鳴瀧 十三

山路庄園部村ノ西北五六丁計葛城山ノ下有瀧ノ  
充辺ニ不動明王ノ叢祠アリ右辺ニ弁才天有山伏ノ  
行処也又村ノ北丁計葛城山上ニ金剛童子ノ石室  
有是又山伏ノ行処之又村ノ西辺ニ五大尊ノ経塚アリ  
彼ノ行者ノ白趾ノ山伏ノ行処之

日前宮 十三

宮卿秋月村ノ西北羊丁計ニ有日本書紀載ス不記  
古ハ末社モ多取夕殿舎モ数多有タレ由年中行事有  
不及記代々紀氏國造アリテ社務タリ天道根命ノ  
裔ト云ヘリ日前宮ヲ檜隈宮ト云ヘリ或云日前ノ  
和訓ヒノリマナリト云ヘリ風雅集神祇ニ紀俊文朝臣  
名中山ト云ヤ榊ノツキモセ又神業ニケキヒノクマノ宮

伊太祁曾神社 十四

山東庄伊太祁曾村ノ西北一里計ニ有中ハ五十猛九ハ

大屋津姫右ハ批津姫也日本書紀ニ出タリ和同  
正平承久明応年中ノ給旨アリ此内和同ハ紛失  
ス外ニ給旨一通年号無其外文安寛喜正應延  
元ノ奉書アリ延元ノ奉書ニ當国一宮伊太祁曾  
ト有本国神名帳ニ正一位勲八等伊太祁曾太神

鳴神社 十五

中郷鳴神村ノ東辺ニ有本国神名帳正一位鳴太神  
三代実録延喜式等ニモ載ス

鳴武神社 十六

鳴神社前ニ有今社ナレ碑有土人壺ノ御前ト云  
ヘリ鳴神末社ト云フ

妙幢菩薩社 十七

鳴神社境内本社ノ東南ニ有相傳フ夢ノ吉凶ヲ  
司ル神ト云ヘリ

大屋大明神社 十八

平田庄宇田ノ森村ノ東北ニ丁計ニ有縁起ニ委シ本

国神名帳從一位上大屋大神

都麻都比賣神社

十九

山東庄吉禮村ノ中ニ有本國神名帳曰從一位上  
都麻都比賣大神延喜式等ニ出タリ

妻ノ御前社

子

山東庄平尾村ノ中ニ有土人相傳フ此神伊太曾神  
妻之依テ神事等伊太祁曾ノ社人務トイヘリ或曰  
狐津姫ト云此社之吉禮村ノ社ト云據ナシ

番都知神社

廿一

中郷鳴神村ノ東北二町計ニ有今社無碑有延  
喜式神名帳曰番都知神社小本國神名帳曰從  
四位上番都知神

高三所神社

廿二

和佐庄和佐山ノ絶頂ニ有延喜式神名帳曰高  
積比古神社從四位上高積比曾神社本國神名帳曰  
從四位上高積比古神社從四位上高積比賣神社曰

事紀ニ七載ス社家者ノ曰高ノ神社ハ大直日神ニ此  
神魔外ト戦テ大キニ勝ケリ其像甲冑ヲ著シ牙ヲ  
持リ依テ軍神ト云フ又痘疹ノ病ヲ除ト云リ或曰  
天照太神 荒魂也

氣鎮神社 北三

和佐ノ庄祢亘村ノ東北三町計ニ有和佐山下有  
是又大直日神ト同躰ト云リ或曰山上ニ有高積比  
古ノ山下ノ氣鎮神ハ高積比賣ト云リ達智門院

令旨領家藤原宰相寄附之狀等数通有

竈山神社 北四

宮郷和田村ノ西南三町計ニ有延喜式神名帳曰竈  
山神社又詣陵式曰竈山墓茨五瀬命在紀伊国  
名州郡北城東西一町西北二町守戸三烟ト有日本  
書紀ニ委不記古事記ニ七同

靜火神社 北五

宮郷和田村ノ北二十計ニ有延喜式神名帳ニ曰靜火

神社名神大文徳実録三代実録等ニモ出リ

濱宮 北六

宮郷毛見村ノ西辺ニ有一社ハ天照太神倭姫世記ニモ  
載一社日前因懸西大神ノ紀因造曰神武天皇ノ  
御宇ニ日向ノ高千穂ノ峯ヨリ此村ノ山ノ南琴ノ浦  
ノ岩上ニ辻座シ宗神天皇ノ御宇ニ此濱ノ宮ニ辻座ス  
二社ハ中言兩大明神ノ日前宮ノ末社上首ノ一社ハ  
黒神一社ハ惠美須以上六社ノ

藤白王子権現社 北七

大野庄藤白村ノ南二丁計ニ有五所ノ王子ノ一ノ社  
ノ前ニ石塔有土人相傳フ大己貴命ヲ葬レ所ノ  
由當社两部習合ノ後石塔ヲ立ルカト云リ後鳥羽  
院熊野御幸ノ記ニ此処ニテ和歌ノ御會夏ヲ裁ス

旦来八幡宮 北八

四子ノ庄旦来村ノ東南二丁計ニ有鎮座ノ時代不愜右ハ  
綸旨院宣亦有凡由大内名畠山ナト寄附ノ狀教通

府中八幡宮

九九

府中村ノ西北五丁計山ノ半收ニ有縁起有又當

山南ノ麓ニ有一社号高良明神武内宿祢ノ靈ノ

春日神社

上宮

栗田神社

下宮

三十

春日社ハ三上庄中村ノ北四丁計山上ニ有栗田社ハ三

上庄井田村ノ中ニ有鎮坐之時代不愜右二社ノ外

年越神社春日山ノ中ニ有古縁起記録亦有父儿

田中古紛失ス

国主神社

世一

府城ノ南園山ノ下有鎮坐ノ時代不愜古縁起

記録亦有父儿由中古紛失

鷺森神社

世二

府城北ニ有本社国主大明神之末社有天照太神

八幡子守勝子以上四社之延喜式神名帳ニ載ル朝

掠神社是也ト云リ国主或ハ国津ト書九頭ト書

ハ皆非之素戔嗚尊ノ子大国主神一ニ大物主神

一三八国作り大己貴命スハ葦原ノ醜男又ハ八  
子戈神又ハ大国玉神又ハ顯国玉神ト云ツ也今国  
主ト云フハ大字ヲハフケリ其定ハ大国主ナリ

安原 八幡 世三

安原庄相坂村ノ西ニ有緑起ニ六十二代村上天皇  
御宇応和元年依神託造宮又ト有誉田別尊  
母神功皇后ト日高二會シ夫レヨリ小竹宮ニ移ル  
時暫此処ニ居スト云フ或曰応和元年二月護命和向

ト云フ僧依神託造宮スト云ヘリ古ハ大社テ社領  
モ多有タ由ナリ

藏王権現社 世四

山口庄日延村ノ東南三丁計紀川辺ニ有相傳ソ昔此  
処大蛇在帝一ノ勇士命ノ殺サシム日暮方ニ成タルヲ  
勇士藏王権現ニ祈リテ六兩日再昇彼大蛇ヲ殺セリ  
因テ此処ヲ日延村ト名クト云ヘリ初ハ竹田村ト云リトク

中言神社 世五

五箇ノ庄吉原村ノ中ニ有名草皮名草姫ヲ祀レリ  
末社有リ古ハ大社ニテ社領モ多有ル由之

紀三井山金剛寶寺

號護國寺

北六

名中山之半眼眼ニ本尊千手千眼眼往古ヨリノ尊像也  
十一面面為光上人之作ト云ヘリ詳十九夏ハ縁起ニアリ  
層塔開山堂鐘樓經藏鎮守社二五門等有

縁起曰紀伊國名草郡紀三井山金剛寶寺設像  
開基年代尚矣其由記靈宝或為兵燹所燒失為

寇賊所鹵掠而幸存十之一千百故欲使後世  
無焉有之歎認故老之餘譚耆宿之刻記以  
書諸此昔在唐沙門為光上人者唐皇之裔也常  
信觀世音本朝祢德帝御宇來此土欲得勝地建  
道場安觀世音像上跋涉谷州相攸偶宿此山下  
形勝際適行所來因上山經壑見洞松之側今袋谷  
明松是也有廿一面千手觀音尊像儼然南面上人喜而  
并之即請曰茲地山崇溪幽偈仰之貴賤忘勞



於參詣願下翠微矣於此住山臨海創造梵宇  
安置此像及十一面觀音實本朝人皇四十九代  
光仁帝宝龜元年也或記曰壬午子眼者往古尊  
容十一面者本願持尊也十一面者上人子自一刀  
三礼而刻焉山号紀三井者盖有三泚之法水中  
滝号清泮水從大悲宝瓶湧出為一切衆生消  
滅無始罪業也南滝号楊柳水楊柳枝午湧出  
為一切衆生諸病悉除也北滝号吉祥水即觀世

音部衆吉祥天女之内證為一切衆生災難悉皆  
除滅五穀豐登萬姓安樂也祢紀者所以園城寺之  
号也上人掌為天下大平国土安穩佛法興隆于書  
大般若經六百卷收石函埋于堂前今建塔之地也此經卷  
尾二三行而書功將畢時十七八歲少女來謂容顏  
羨麗也上人問從何處來耶少女即奮然入清淨  
水化而殆十歲也尚可及未來際無退轉焉至今  
七月九日之夜国俗謂竜燈出於海貴賤詣堂

然<sup>凡</sup>古來傳云非凡俗肉眼之所能見也斯年  
竜神來詣上人乃俱入水府三年三月而歸神  
寄<sup>二</sup>上人<sup>一</sup>以法螺如意香妙七本之櫻橫道木  
迦葉錫杖等物其後上人為化度赴<sup>二</sup>鎮西<sup>一</sup>投  
宿於舟子之家有二蕩子來告主曰頃我將儼  
而浮東海聞紀州雜賀海上有蛇旅船不得通故  
歸矣上人速歸問之果如蕩子言上人語人去我  
往年從龍宮歸時神授七種之寶今所有者六之

神掌曰梵鐘可繞而奉之想其鐘出海上鐘  
追之蛇形出沒<sup>スナリ</sup>也使棄舟而見之撫摩  
隨乎而動殷々自鳴乃以布連追繫松以亭之  
布引之松是也遂置寺楹而報<sup>報</sup>晨昏過<sup>レ</sup>亂為  
賊所奪因在鎮西不詳在何州縣矣今適所  
存者錫杖及橫道木也錫杖者形橫異於世之  
所有而其靈志最絕倫也見之者研懺悔智劍  
而切輪迴之絕<sup>レ</sup>凶之者起慚愧慧風而稀轉變

名不聞會六  
之同樹ト書ス  
下皆同シ

之塵寔粃門之珍器孰加之乎横道樹者昔其  
大十圍也中古全枯朽後漸生稊數條枝葉鬱茂  
是乃經所謂乾枯樹而得生枝柯花菓者之此樹  
他方無在之冬夏不變色至春彰義已展而奮  
葉漸碎枝十月無花而結菓子大如彈丸取而藝  
之百許不萌四時不變色者是横平等也藝而  
不萌者是堅羗別也實國土無此之菩提樹也此  
西尊像靈驗日新上自王候下至士庶無不歸心略之

中古御室御所參詣ノ時横道ノ木ニ雪ノ降カレテ御  
覽シテ

横道ノ木ト思ハサハナリテ雪ノ色ヲハ盜マサリケリ  
弘誓山滿願寺号大夫王院 三十七

因崎庄寺内村ノ西邊ニ有鳥羽院勅願寺也因山ハ  
賴廣法師之本尊十一面觀音ノ像ヲ安置ス古佛ノ由  
也古ハ七堂伽藍ニテ寺僧三十六坊有久由今ハ不堂  
坊舎一宇鎮守熊野三所權現白山權現藏王權現

稻荷明神天神宮有代、真言宗ノ僧住持スル  
也什物鳥羽法皇ノ御容一幅崇徳院ノ宸筆也ト  
云リ御太刀一腰作者不知佛涅槃大日像一幅筆者  
不知十六善神畫像一幅弘法大師傳教大師憲覺  
大師等ノ書一像有各筆者不知ト之此所ノ事後鳥  
羽院熊野御幸ノ記ニ載タリ

幡川山禪林寺 世八

三上庄幡川村ノ中ニ有人皇四十五代聖武天皇ノ勅願

為先上人建立ノ伽藍之由聖武天皇御心ノ時五房  
ノ博士御言上ス王城ノ坤ニ伽藍ヲ御建立有テ藥  
師佛ヲ勸請アラハ御心平愈アルヘト云リ依之勅  
使此所ニ下向シ在所ノ名ヲ尋子ケシハイツク凡不知老  
翁出来テ云ケルハ昔此処ヘ虚空ヨリ幡一流降下リ  
鏡岩ノ森ノ梢ニ上リケルカ諸人ノ目ニ光物ト見ユニ  
ト之折節大雨大風メ此谷川ニ水出ケル時ニ彼ノ光物  
川ニ飛入流ケルヲ取トメ見ケル幡ヘ依テ此処幡川

ト云フト云リ又其幡ノ末切シ海ニ入四国阿波ノ地ニ  
寄ケルヲ里人捨ヒ上タルニ因テ其処ヲ切幡村ト云ク  
其金堂宝堂地藏堂經藏阿弥陀堂鐘樓文殊  
樓溫室有クモ今ハ無シ僧坊十二宇寺領田廿二丁  
有シトナリ今ノ本尊藥師佛高野山持經上人ノ作  
也ト云フ持經ハ祈親ノ元亨ノ尺書ニ傳有正平年  
中ノ繪旨一通大内義弘寄附ノ狀數通山名修理  
大夫義理寄附ノ狀數通其外寄附ノ狀數多有ク

姓名不慥什物釈迦三尊ノ畫像唐繪一幅宗鏡上  
人畫像一幅十二天ノ畫像十二幅真言八祖師ノ畫像八  
幅石何シモ筆者不知ト之不動梵字一幅兩家 曼  
陀羅二幅各空海ノ筆ノ由温様ノ畫像一幅筆者妙  
盛ト之空海ノ畫像一幅賛アリ筆者不知

受陽山總持寺

雜賀ノ庄楫取村ノ中ニ有後花園院ノ御宇宝徳二  
年建立ノ後奈良院御宇 勅願寺トナル浄土西山

汎檀林七本寺ノ其一ノ閑山ハ明秀雲上人ノ明秀  
ハ村上天皇第一皇子具平親王六代苗裔從三位季  
房末孫赤松入道四心之子息信濃守範資ノ弟  
二ノ子也

衣笠山願成寺 号三滝院

三上ノ庄別取村ノ中ニ有待賢門院ノ勅願寺開  
山湛慶上人也久壽二年ニ建門湛慶ハ近衛院ノ  
伯父ト云リ湛慶上人此処ヲ粉川奥院ト号シ粉川

別取ト云ノ処ノ本尊ヲ此処ヘ移シ安メトシ本尊ハ十二面  
千手觀音也行基ノ作之由古ハ本堂層塔護堂  
鐘樓鎮守十二社其外北四坊有シト云リ今有ル本  
堂鎮守社并才天社鐘樓其餘僧坊三宇有ル湛慶  
ノ墓本堂ノ東南二丁計アリ湛慶ノ弟中納言宗頭  
ノ墓モ同取ニアリ

井谷山觀喜寺

和佐庄称豆村東辺和佐山林廉ニ有テ洛陽御矣

觀喜寺

木名蓮光寺之

同山惠鏡上人也大宮ノ局ノ願依テ後鳥

羽院御菩提ノタメニ建立之室治二年此此所一移セリ初

密宗ノ寺ノ弟三代ノ住持慈道ノ時建元年中和列

橋寺ノ末寺トケレリ弟五代賢心上人實名惠甄道号

別峯ノ取ヨサ律宗トテルヨシノ綸旨令旨御教書施

行遵狀等数通有

矢田山明王寺

山東庄矢田村ノ中ニ有密嚴院ト号ニ又傳法院ト云

同山見鏡上人ノ古ハ七堂伽藍ニテ堂舎多有ル

由今ハ本坊観音堂不動堂丹生明神社覚鏡堂

其外白山権現社弁才天小社有本尊ハ観音大日藥

師不動ノ供僧ハ六人古ヨリ皆有髮妻帯ニテ奥鳥

ヲ禁スリニ毎歳九月十五日ニ伊太祁曾神輿ヲ此処

移シ神事有昔ハ縁起記録等ニ有ル由中古紛失

セシトナリ

了法寺

宮御坂田村ノ中ニ有大同元年ニ建立閑山行善上人ノ天台宗之本尊釈迦ノ像ヲ安ス初ハ号洋土寺近キ比今ノ名ニ改ル古ハ七堂伽藍タルトナリ當国ノ主権中納言藤原朝臣宗輔卿ヨリ寺地寄附ノ狀有東西八丁南北十二丁ト有其外古狀教通

大福山佛法寺 号最城院

六十谷村北二丁計ニ有天台宗之傳教大師ノ開基ニテ後鳥羽院ノ勅願寺之古ハ七堂伽藍之寺僧六坊

有レ由之木尊ハ藥師佛ノ像ヲ安ス今ハ少ノ假堂ノニニテ悉ク頽破ス

大福山十午寺

直川村ノ北葛城山ノ下ニアリ縁起有不及記竜實上人再興立柱ハ正安元年丙十一月九日ト云々相傳フ此取モ山伏ノ行所ト云ヘリ

藥正寺

瀬田ノ庄藥勝寺村ノ中ニ有聖武天皇ノ勅願寺ト



云リ古ハ堂塔モ多有シ由今小堂一宇也

南照山妙臺寺

四ヶ庄多田村ノ中ニ有法花宗之大覚僧正ノ開基  
ニテ洛陽妙覺寺ノ末寺ト云リ本尊并日蓮ノ肖  
像ハ開山大覚僧正刻ノルト之付物紺紙金泥ノ法  
花經一部涅槃ノ書像一幅唐繪ノ由筆者不智蓮  
之筆蹟有小切ノ

浄士寺

三上庄鳥居村ノ中ニ有一遍上人ノ開基ノ由後山名  
修理大夫カ墓トテ石塔アリ

瑠璃山藥徳寺

宮郷津秦村ノ中ニ有昔此处夜ニ光明イ故ッ事有  
近辺ノ者不思儀ニ思ヒ行キ見レハ木像ノ藥師如来  
出現ス是ニ依テ天智帝勅ノ寺ヲ建立シ彼像ヲ  
安スト云リ此藥師本芦原ノ中ニ出現セル故ニ上人  
芦原藥師ト云リ往古ハ天台宗タル由百五十六年

已來淨土宗トナルト之什物鳥羽院ヨリ御寄附ノ  
藥師畫像一幅唐繪之由筆者不知淨土曼陀羅  
一幅筆者不知釈迦畫像一幅思恭筆十六羅漢  
像筆者不知宮御中ニ未寺多有

楊柳山宝光寺 号宝福院

山東庄黒岩村ノ東八丁討山上ニ有開基誰ト云  
不知心靜上人再興スル寺山高二丁周廻七八丁有  
百本堂護廣堂方大鐘樓其外坊舎数多有タル

由今小堂一宇有或説ニ伊都郡隅田ノ護国寺又  
藤白地藏峯寺此寺ノ未寺也ト云リ

妙藥山祇園禪寺

山口庄黒谷村ノ中ニ有百本堂舎多有タル由今ハ小  
堂一宇有縁起有不記靈驗寄特ノ夏多載多不及  
記或云浴陽因幡藥師天竺祇園精舎四十九院ノ  
内療病院之本尊須達長者造立ノ佛ト云リ

藏橋寺

安原村庄井戸村ノ中ニ有文治元年ニ永願藤原廣  
正建立而安德天皇御菩提ノ為ニスト云ヘリ昔ハ天口  
宗ニテ堂舎ニ有久由中古頽破シテ淨土宗ノ寺ト成リ  
光明山善導寺

雜賀庄福島村ノ中ニ有單創何ノ狀ト云ヘリ不愷  
忘永年中吾妻ノ善導寺第ニ住持妙靜光融上  
人來テ住持ス時ニ光雲明秀光融ヲ師トメ此寺住  
スル夏半年討逐ニ伽藍楫取村ニ建立メ号惣持寺

住持スト云ヘリ古ハ大地ニテ寺家三宇有久由什  
物唐ノ善導大師自畫ノ影像惠心僧都自筆ノ  
阿弥陀ノ三尊畫像有

辨才天山永正寺

三上ノ庄日方村ノ中ニ有上蓮社自正果譽上人永正  
九年ニ建立スト云ヘリ依テ果譽上人ヲ開山ノ祖トス永  
正ノ二字ハ禁裏ヨリ賜シ寺号之由ノ古ハ縁起記録  
ニ有タシ凡兵乱ニ紛失スト云ヘリ洛陽知恩院之

末寺ニテ淨土鎮西派ノ僧代ノ住寺ス末寺多ク有  
不及記

楞伽山海雲禪寺

冷水村ノ中ニ有禪宗之開山ハ玉林和尚之由良貞福寺  
末之本尊ハ釈迦眼ノ迦葉阿難各蓮慶五代ノ孫  
法眼慶俊作ノ由開山ノ肖像有自作ト云ハリ

榮谷行宮ノ跡

岸ノ庄榮谷村ノ西邊ニ有統日本記載ノ岸村ト

ト有岸村今ハ屬名草郡

園部兵衛重茂ノ古城

山路ノ庄園部村ノ中ニ有今一樂寺ト云フ寺有兵衛カ  
事ハ源平盛衰記ニ見ヘタリ

山名修理大夫義理ノ古城

三上ノ庄鳥居村ノ東南中村ノ西南ニテ計了峯ノ山上  
ニ有義理ノ事ハ明德記ニ載タリ

紀ノ関跡

何レノ処ト云フ不慥或記山口庄中筋村比六七丁  
計雄山ニ有タトノ名所類聚和歌集長明歌ニ

思ハ契セ何カ朝モヨイ紀川上ノシラ鳥ノ園

右松葉集ニ紀伊国ト有藻塩草ニタツカガノ事

書タル処ニタツカガ

弓ノトツカテ  
大キニスル

夫ハ紀国雄山園守カ

狩リナリトツツヲタツカガト云フ一又一説ニ女弓ニ

成タルヲ云フト云ヘリ畧之按右ノ歌此藻塩草ノ説

ニヨリテ読ルカ然ハ白鳥ノ園ハ紀ノ園ト一所ナルニ又

俊頼ノ歌ニ

別ニシタツカガノ弓ノ白鳥ヲ紀ノ園ニテ恋ヌ日ハナシ

是モ右ノ古事欵又管朝臣金村歌

我セコカ跡フミ来追ユケハ紀ノ園守ヤイトノメントモ

後小角母ノ墓

直川村千年堂東北一里計有土俗此取ヲ墓ノ谷ト

云ア也

鏡石

大野庄幡川村ノ中ニ有石面ニ鏡ノ狀有固テ名トス此石  
之事明德記ニ載タリ

布引松

名州山ノ西十丁計石ノ濱中ニ有事紀ニ并寺縁起見タリ

筆棄松



藤白山ノ羊腹ニ有昔臣勢氏熊野参詣ノ敗此松下  
ニテ此所ノ風景ヲ写サントスルニ不能依ニ筆ヲ抛ト  
之リ松下ニ硯石有

