

事業統計

日本放送協會北海道支部編

昭和八年三月末調査



始



14.4
956

事業統計

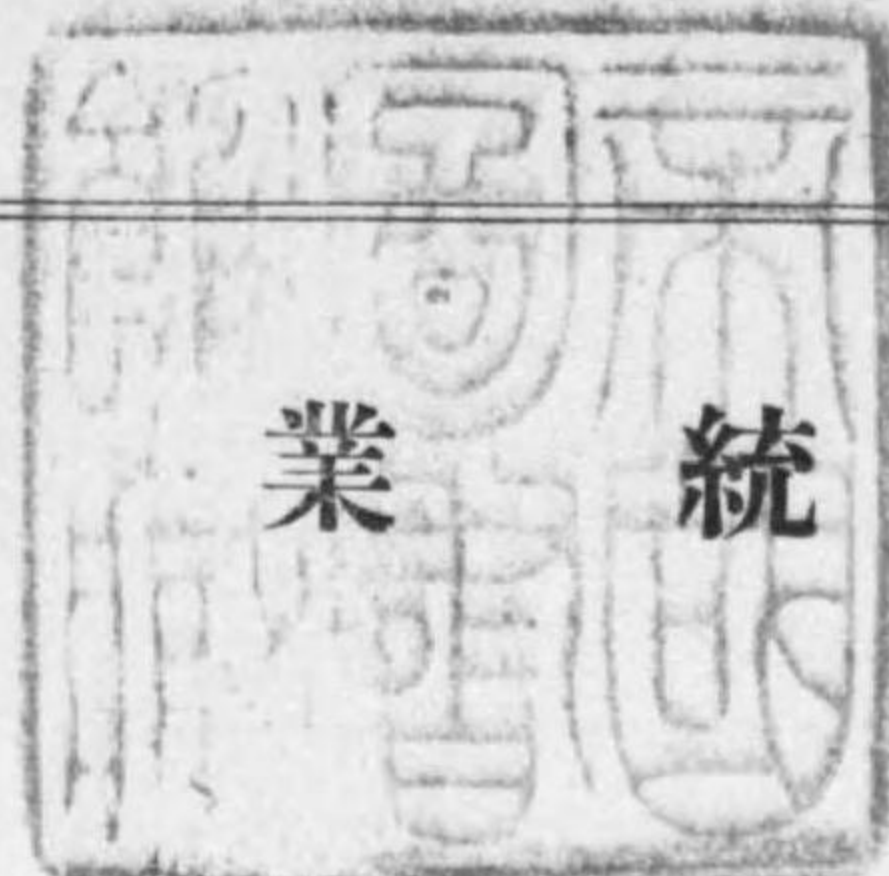
昭和八年三月末調査

北海道支部聴取者分布圖



社団法人 日本放送協會北海道支部

事 業 統 計



昭和八年三月末日調

社 團 法 人

日本放送協會北海道支部



14.4-956

目次

日本放送協會北海道支部一覽	2
出資會員年度別表	7
經常部收支累年比較圖	8
經常部收入各年度比較表	9
經常部支出各年度比較表	9
放送種目別各年度比較圖	10
年度別放送種目比較表	11
機器診療相談事務取扱圖 (昭和七年度)	13
相談所受信機診療年度別比較表	13
札幌市内出張受信機診療年度別比較表	13
地方巡回受信機診療年度別比較表	13
市及支廳別加入者分布圖 (昭和八年三月末現在)	14
聽取者及市支廳別表	15
職業別聽取者現在圖	16
年度別受信機別聽取者及市、郡別受信機別聽取者圖	16
聽取者受信機別種類表 (昭和八年三月末現在)	17
市町村別聽取者現在並異動狀況表	18

社団法人 日本放送協會北海道支部一覽

事務所 札幌市南十一條西三丁目 (中島公園内)

支部創立 昭和二年六月二十日
振替口座水樽 三、七〇〇番 三、三〇〇番
電話代表番號 三、七〇〇番

演奏所 事務所ニ同シ

放送所 札幌郡豊平町大字月寒字燒山 (電話 三、四四二番)

北廣島受信所 札幌郡廣島村字中ノ澤

ラヂオ相談所 札幌市南十一條西三丁目札幌放送局別館 (電話 三、七〇〇番)

小樽相談所 小樽市稻穂町今井呉服店四階 (電話 三、八四三番)

函館支所 演奏所 函館市汐見町 (電話 二、三〇〇番)

放送所 同 上 (同)

相談所 同 上 (同)

旭川支所 演奏所 旭川市五條通二十丁目 (電話 四、四二〇番)

放送所 同 上 (同)

相談所 同 上 (同)

(建設中)

北海道支部受持區域 北海道、樺太

札幌放送局

呼出符號 J O I K
 電波周波數 830 キロサイクル (波長361米)
 空中線電力 10キロワット
 中継方法 常用東京、仙臺、秋田、函館、札幌間搬送波式有線中継
 豫備北廣島受信所無線中継
 放送開始 昭和三年六月五日

函館放送局

呼出符號 J O V K
 電波周波數 680 キロサイクル (波長441米)
 空中線電力 500 ワット
 中継方法 札幌、秋田、仙臺、函館間搬送波式有線中継
 放送開始 昭和七年二月六日

旭川放送局 (豫定)

呼出符號 J O C G
 電波周波數 655 キロサイクル (波長458米)
 空中線電力 300 ワット
 中継方法 札幌、旭川間搬送波式有線中継

放送施設概要

札幌放送局10キロワット放送設備

中島演奏所

演奏室 二室 (洋室、和室)
 マイクロフォン MHライツ型
 音聲増幅器 A. 英國STC會社製 (ウエスタン・エレクトリック會社製
 真空管4102-D 1箇4205-D 2個使用テヨーク結合三段)
 B. 同上
 連絡線 中島演奏所、月寒放送所間四對鉛裝鉛被紙地下ケーブル一條
 中継設備 増幅盤 112 A使用テヨーク結合二段増幅
 操縦盤 函館、旭川間ノ中継送出受入操縦装置 (豫定)
 中継線 函館、札幌間搬送一回線
 札幌、旭川間搬送一回線 (豫定)

月寒放送所

音聲増幅器 英國STC會社製 5-A型増幅器
 A. ウエスタン・エレクトリック會社製真空管4102-D及ビ
 4205-D各1個使用テヨーク結合二段増幅
 B. A=同シ

放送機 英國STC會社製 10キロワット放送機

ユニット	使用真空管	個數	備考
交流盤	—	—	電源ノ起動停止
直流盤	—	—	所要直流電源ノ調整
發振變調盤	4211-D	3個	放送機音聲増幅器發振器中介管用トシテ各一個ツツ使用 變調管一個被變調管一個高周波電力増幅器四個並列ニ使用
	4212-D	6個	
整流盤	4222-A	3個	水冷式二極管ヲ使用シ三相半波整流方式
單管電力増幅盤	4220-B	1個	水冷式
第三中介盤	—	—	
複管電力増幅盤	4220-B	4個	水冷式、四個並列
空中線結合盤	—	—	

電力設備

機器名稱	容量	臺數	製造所	備考
誘導電壓調整器	8.5K.V.A	2臺	日立製作所	内一臺豫備
三極放電管電壓調整器	6 K.W	1臺	宮田製作所	16ヴォルト發電機電壓一定保持用
三相變壓器	75K.V.A	2臺	芝浦製作所	内一臺豫備
電動發電機		2臺	英國 E. C. C	4220-B水冷式真空管フィラメント點火用 内一臺豫備
三相誘導電動機	10HP			
二十四ヴォルト 直流發電機	6 K.W			
電動發電機		2臺	英國 E. C. C	1600ヴォルトハ4212-D真空管プレート電源用 800ヴォルトハ4211-D真空管プレート電源用 16ヴォルトハ4212-D及ビ4211-D真空管フィラ メント點火用 内一臺豫備
三相誘導電動機	6.1HP			
千六百、八百ヴォルト ト直流複捲發電機	2.6K.W			
十六ヴォルト 直流發電機	1.12K.W			
電動發電機		2臺	英國 E. C. C	放送機使用各真空管ノグリッドバイアス兼ビニ放 送機ノ繼電器用電源 内一臺豫備
三相誘導電動機	1.3HP			
二百七十五ヴォルト 直流發電機	0.63K.W			
電動發電機		2臺	精電社	發振器プレート電源用 内一臺豫備
百ヴォルト 直流電動機	1/4 HP			
八百ヴォルト 直流發電機	0.048K.W			
充電用電動發電機		1臺	三菱電機株式會社	蓄電池充電用
三相誘導電動機	7 HP			
直流發電機	4 K.W			
電動ホンプ	1/2 HP	2臺	F & A Parkinson	真空管冷却水循環用 内一臺豫備
同	1/2 HP	2臺	日立製作所	真空管冷却水ヲ井戸ヨリ貯水池へ揚水ノタメ使用 内一臺豫備
单相變壓器	15K.V.A	4臺	日立製作所	點燈、小動力、用内一臺豫備
同	3 K.V.A	3臺	川北電氣株式會社	誘導電壓調整器操作用、内一臺豫備
蓄電池				音聲増幅器、試聽監視器、非常點燈、機器試験用、 1/4 HP電動機運轉用等

受 電

容 量	電 壓	相	周 波 数	供 給 會 社
96K.W	3300V	3 相	60サイクル	北海水力電気株式会社、札幌送電株式会社（内一方ヲ豫備トス）

放送用空中線設備

種 類	型	垂直部	水 平 部	線 條 数	線 間 隔	備 考
空中線 カウンター ホイズ	T 型	47米 高サ 7.56米	42.4米 長サ 111 米巾50米 ノ 短形中ニ展張	2本 12本	4米 4 米（但シ空中線ノ直下ニア タル部分ノ二本ハ間隔6米）	高サ55米ノ鐵塔2基 （間隔80米）ノ間ニ展張

北 廣 島 受 信 所

連絡線 北廣島受信所、月寒放送所間架空裸線二回線（内一回線打合セ用）
十二球式スーパーヘトロダイン受信機 2臺

高周波増幅部	局部發振部	第一檢波部	中 間 周 波 増 幅 部	第二檢波部	低周波増幅部	備 考
UX-222 三段	UX-201-A	UX-240	UX-201-A 三段	UX-201-A	UX-201-A UX-112-A UX-171-A } 三段	二臺共ニ同型

中繼用受信空中線 2組

型	架空ノ高サ	水平部互長	線 條 数	備 考
同調水平型	木柱上9米	400米	2 條	二組共ニ構造同様ナレド只受信所ヲ中點トシ南北各反 對方向ニ架設セル點ヲ異ニス

函館放送局 500 W. 放送設備

演奏室 一 室
マイクrofオン MHライツ型
音聲増幅器 安立株式会社製（同社製水晶發振制御500W. 放送機用）
A. UX107B—UX107抵抗結合二段
B. UX108 —UX108—UX108抵抗結合三段
中繼設備 操縱盤 札幌、秋田ノ中繼送出、受入操縱裝置
中繼線 札幌、函館、秋田間搬送式（豫定）

放 送 機 安立電気株式会社製水晶發振制御500W放送機

ユ ニ ッ ト	使用真空管	個 数	備 考
勵 振 盤			
恒 温 槽	—	—	
（發振器水晶並目動）	UX 202—A	1	
第一中介増幅器	UX 202—A	1	
第二中介増幅器	UX 203—A	1	
變 調 盤			
被變調増幅器	SN 204—B	1	
變 調 器	SN 205—A	1	
第一電力増幅器	SN 205—A	1	
増 幅 盤			
第二電力増幅器	SN 161—B	2	複合増幅
濾 波 器	—	—	
變調指示器	KX280	1	
擬似空中線	—	—	
空中線盤	—	—	空中線同調室
制 御 盤	—	—	

電 力 設 備

機 器 名	容 量	臺 數	製 造 所	備 考
誘導電壓調整器	1.7K.V.A	2	明 電 舍	220V±27V内1臺豫備
變 壓 器	10K.V.A	4	大阪變壓器株式会社	現用3豫備1
高壓直流發電機		2	明 電 舍	現用1豫備1
誘導電動機	7.5HP			
發 電 機 A	2.8K.W			真空管プレート用
發 電 機 B	1.5K.W			同
直 流 發 電 機		2	明 電 舍	
誘導電動機	2 HP			
發 電 機 A	.5 K.W			真空管グリッド、バイラス用
發 電 機 B	.5 K.W			同
低壓直流發電機		2	明 電 舍	
誘導電動機	3 HP			
發 電 機 A	1.3K.W			真空管フラメント用
發 電 機 B	0.48K.W			同
水 銀 整 流 器		1	日本電池株式会社	
低 壓 側	300W			蓄電池充電用
高 壓 側	250W			同
蓄 電 池			日本電池株式会社	音聲増幅器、受信器及信號裝置用

受 電

容 量	電 壓	相	周 波 數	供 給 會 社
20K.V.A	3300V	3相	60cycle	函給水力電氣株式會社

放 送 用 空 中 線

區 別	型	垂 直 部	水 平 部	線 條 數	線 間 隔	備 考
放 送 用	逆 L 型	52米	59米	4 條	2 米	高サ55米ノ自立式鐵塔二基(間隔80米)ノ間ニ展張

旭川放送局 300 W. 放送設備 (豫定)

演 奏 室 一室 (42平方米)
 マイクロフォン MHライツ型
 音聲増幅器 東京電氣株式會社製
 A盤 (送話電流擴大部)
 UX-864型二個、UX231型一個使用ノ抵抗結合三段増幅
 B盤 (連絡線用擴大部)
 UY237B型一個、UX245型一個ノ抵抗結合二段増幅
 中 繼 設 備 操縱盤 札幌ヨリノ受入操縱装置
 中 繼 線 札幌、旭川間搬送式

放 送 機 東京電氣株式會社製 (GRP-35B型)

エ ン ジ ン	使用真空管	個 數	備 考
勵 振 盤			
恒 溫 槽	UX-202A	1	
發 振 器 (水晶自動)	UX-865	2	
第一第二中介増幅器	UX-860	1	
第三中介増幅器	UV-211A	1	
變 調 器	UV-849	1	
被變調増幅器	UV-204	1	
増 幅 盤			
電 力 増 幅 器	SN146	2	複合増幅
空 中 線 盤			高調波濾波器、擬似空中線

電 力 設 備

機 器 名	容 量	臺 數	製 作 所	備 考
三 相 變 壓 器	7.5K.V.A	4	川北電氣株式會社	内一臺豫備
高 壓 直 流 發 電 機		2	芝浦製作所	同
誘 導 電 動 機	7½HP			
直 流 發 電 機	3 K.W			真空管プレート用
勵 磁 機	0.4K.W			
低 壓 直 流 發 電 機		2	芝浦製作所	内一臺豫備
誘 導 電 動 機	7½HP			
直 流 發 電 機	2.24K.W			真空管フキラメント及グリッドパイ アス用
勵 磁 機	0.3K.W			
アノード用真空管式自動電壓調整器		1	東京電氣株式會社	
グリッド用真空管式自動電壓調整器		1	同 上	
給 水 用 電 動 機	½ HP	1		
煖 房 用 電 動 機	½ HP	1		
充 電 用 グ ラ イ ダ ー 水 銀 整 流 器		2	日本電池株式會社	内一臺豫備
蓄 電 池		2 組	同 上	A及B増幅器真空管用内一組豫備

受 電

容 量	電 壓	相	周 波 數	供 給 會 社	備 考
20KW	210	3相	50cycle	北海道電燈株式會社	旭川及ビ三條兩電所ヨリ引込一方ヲ豫 備トス

放 送 用 空 中 線

型	垂 直 部	水 平 部	線 條 數	線 間 隔	備 考
T 型			2		空中線架設ノ鐵塔ハ高サ70米、間隔95米

出 資 會 員

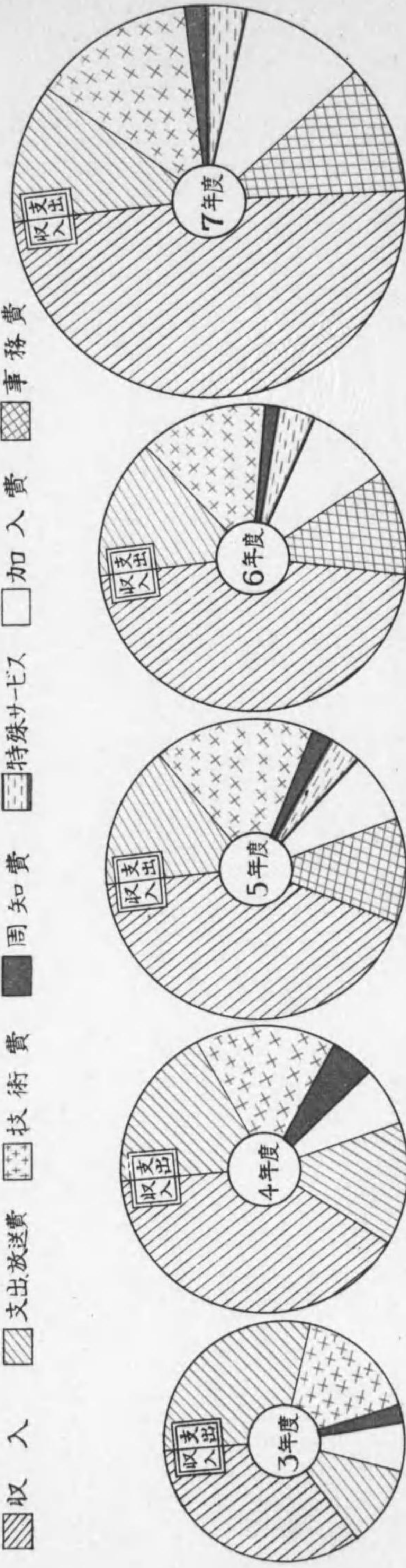
年 度 別	昭 和 二 年	昭 和 三 年	昭 和 四 年	昭 和 五 年	昭 和 六 年	昭 和 七 年
會 員	640	642	637	630	627	624
出 資 口 數	718	721	717	709	707	704

■ 經常部収支累年比較 ■

年度別 科目別	3年度	4年度	5年度	6年度	7年度
聴取料収入	108,298,940	162,654,670	174,416,630	187,963,950	240,221,870
發刊物収入	173,4010	1,692,150	2,173,340		
預金利息	160,810	196,280	203,520	187,200	286,460
雑収入	203,320	260,750	132,270	2,128,490	14,392,330

年度別 費目別	3年度	4年度	5年度	6年度	7年度
放送費 人	16,348,883	17,277,577	17,870,50	19,202,98	21,210,70
技術費 物	78,765,05	56,139,13	43,508,66	42,348,19	34,776,94
周知費 人件	31,819,52	37,403,55	38,301,45	39,254,67	47,620,54
特殊サービス 物件	26,240,12	24,849,86	32,115,46	17,406,06	21,629,08
加入費 人件	3,650,25	6,782,56	2,524,80	2,613,80	2,752,00
事務費 物件	2,692,68	11,276,30	3,774,61	3,002,79	4,536,03
			6,460,01	6,995,89	8,071,30
			9,161,06	9,119,07	9,799,71
加入費 人件	9,051,14	13,613,19	16,128,09	17,074,27	19,656,23
事務費 物件	14,018,11	13,591,17	15,160,78	22,279,56	31,446,83
	24,019,14	26,473,21	26,945,60	28,981,33	31,923,17
	23,746,64	23,803,97	20,662,56	19,763,96	21,395,94

収入
 支出
 放送費
 技術費
 周知費
 特殊サービス
 加入費
 事務費



經常部收入各年度比較表

項 別 \ 年 度	昭 和 三 年	昭 和 四 年	昭 和 五 年	昭 和 六 年	昭 和 七 年
總 取 料	108,298.940	162,654.670	174,416.630	187,963.950	240,231.870
發 刊 物 收 入	1,734.010	1,692.150	2,173.340	—	—
預 金 利 息	160.810	196.280	203.520	187.200	286.460
雜 收 入	203.320	260.750	132.270	2,128.490	1,439.230
合 計	110,397.080	164,803.850	176,925.760	190,279.640	241,947.560

經常部支出各年度比較表

項 別 \ 年 度	昭 和 三 年	昭 和 四 年	昭 和 五 年	昭 和 六 年	昭 和 七 年
放 送 費	95,113.880	73,416.700	61,379.160	61,551.170	55,987.040
技 術 費	58,059.640	62,253.410	70,416.910	56,660.730	69,349.630
周 知 費	6,342.930	18,058.860	6,299.410	5,616.590	7,288.030
特種サービス費	—	—	15,621.070	16,114.960	17,871.010
加 入 費	23,069.250	27,204.360	31,288.870	39,353.830	51,109.060
事 務 費	47,765.780	50,277.180	47,608.160	48,745.290	63,319.110
合 計	230,351.480	231,210.510	232,613.580	228,042.570	254,818.470

年度別報道放送比較表 (札幌放送局)

年 度 項 目	單 獨 放 送		出 中 繼 放 送		入 中 繼 放 送		合 計	
	回 數	時 間	回 數	時 間	回 數	時 間	回 數	時 間
昭 和 三 年	3,868	350.35	340	40.00	—	—	4,208	390.35
昭 和 四 年	4,750	400.12	—	—	793	112.19	5,543	512.36
昭 和 五 年	4,611	413.34	—	—	1,448	354.45	6,059	768.19
昭 和 六 年	4,150	392.26	340	26.03	2,460	680.43	6,950	1,099.12
昭 和 七 年	993	51.08	3,706	347.21	2,688	711.49	7,387	1,110.18

年度別教養放送比較表 (札幌放送局)

年 度 項 目	單 獨 放 送		出 中 繼 放 送		入 中 繼 放 送		合 計	
	回 數	時 間	回 數	時 間	回 數	時 間	回 數	時 間
昭 和 三 年	948	377.26	77	35.43	—	—	1,025	413.09
昭 和 四 年	1,352	546.01	—	—	210	96.20	1,562	642.21
昭 和 五 年	1,105	441.45	—	—	560	270.23	1,665	712.08
昭 和 六 年	774	321.36	38	14.46	901	413.47	1,713	750.09
昭 和 七 年	—	—	606	253.19	1,451	644.15	2,057	897.34

年度別子供ノ時間放送比較表 (札幌放送局)

年 度 項 目	單 獨 放 送		出 中 繼 放 送		入 中 繼 放 送		合 計	
	回 數	時 間	回 數	時 間	回 數	時 間	回 數	時 間
昭 和 三 年	263	107.37	67	29.38	—	—	330	137.15
昭 和 四 年	229	96.42	—	—	214	92.22	443	189.04
昭 和 五 年	197	86.21	—	—	315	131.47	512	218.08
昭 和 六 年	204	92.57	15	6.31	299	132.42	518	232.10
昭 和 七 年	—	—	145	50.12	588	144.27	733	194.39

年度別娛樂放送比較表 (札幌放送局)

年度	單獨放送		出中繼放送		入中繼放送		合計	
	回数	時間	回数	時間	回数	時間	回数	時間
昭和三年	756	321.48	472	256.15	—	—	1,228	578.03
昭和四年	570	254.14	—	—	998	462.43	1,568	716.57
昭和五年	371	166.03	1,161	573.25	3	1.29	1,535	740.57
昭和六年	308	129.00	11	4.34	1,308	583.16	1,527	716.50
昭和七年	5	2.43	167	69.55	1,278	596.18	1,450	668.56

年度別報道放送比較表 (函館放送局)

年度	單獨放送		出中繼放送		入中繼放送		合計	
	回数	時間	回数	時間	回数	時間	回数	時間
昭和六年	59	3.11	1	.48	968	161.21	1,028	165.20
昭和七年	514	33.38	2	.02	6,428	1,054.29	6,944	1,088.09

年度別教養放送比較表 (函館放送局)

年度	單獨放送		出中繼放送		入中繼放送		合計	
	回数	時間	回数	時間	回数	時間	回数	時間
昭和六年	4	1.46	26	6.41	278	118.25	308	126.52
昭和七年	16	5.32	152	32.18	1,937	854.37	2,105	892.27

年度別子供ノ時間放送比較表 (函館放送局)

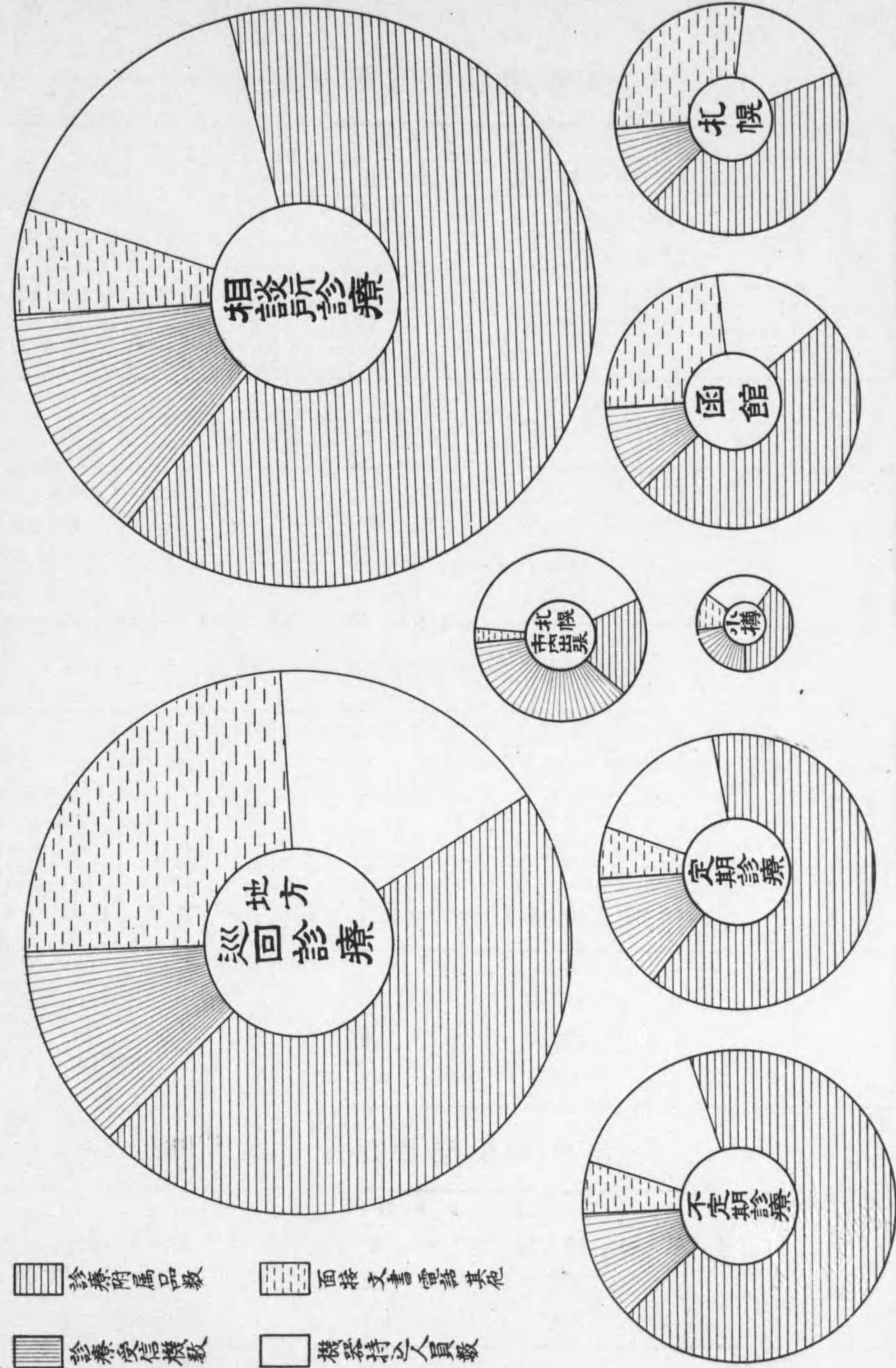
年度	單獨放送		出中繼放送		入中繼放送		合計	
	回数	時間	回数	時間	回数	時間	回数	時間
昭和六年	2	.31	13	4.58	59	25.42	74	31.11
昭和七年	8	2.21	44	15.24	717	178.25	769	196.10

年度別娛樂放送比較表 (函館放送局)

年度	單獨放送		出中繼放送		入中繼放送		合計	
	回数	時間	回数	時間	回数	時間	回数	時間
昭和六年	6	2.38	30	10.40	214	95.09	250	108.27
昭和七年	19	8.43	42	18.12	1,465	676.30	1,526	703.25

機器診療相談事務表

昭和七年度



相談所受信機診療数年度別比較表

年 度 項 別	昭 和 三 年	昭 和 四 年	昭 和 五 年	昭 和 六 年	昭 和 七 年
診療受信機数	2,142	1,473	1,056	1,267	2,960
診療附属品数	—	5,901	4,843	4,831	11,070
利用者数	1,281	5,687	4,113	2,944	9,699
計	3,423	13,061	10,012	9,042	23,729

札幌市内出張診療受信機数年度別比較表

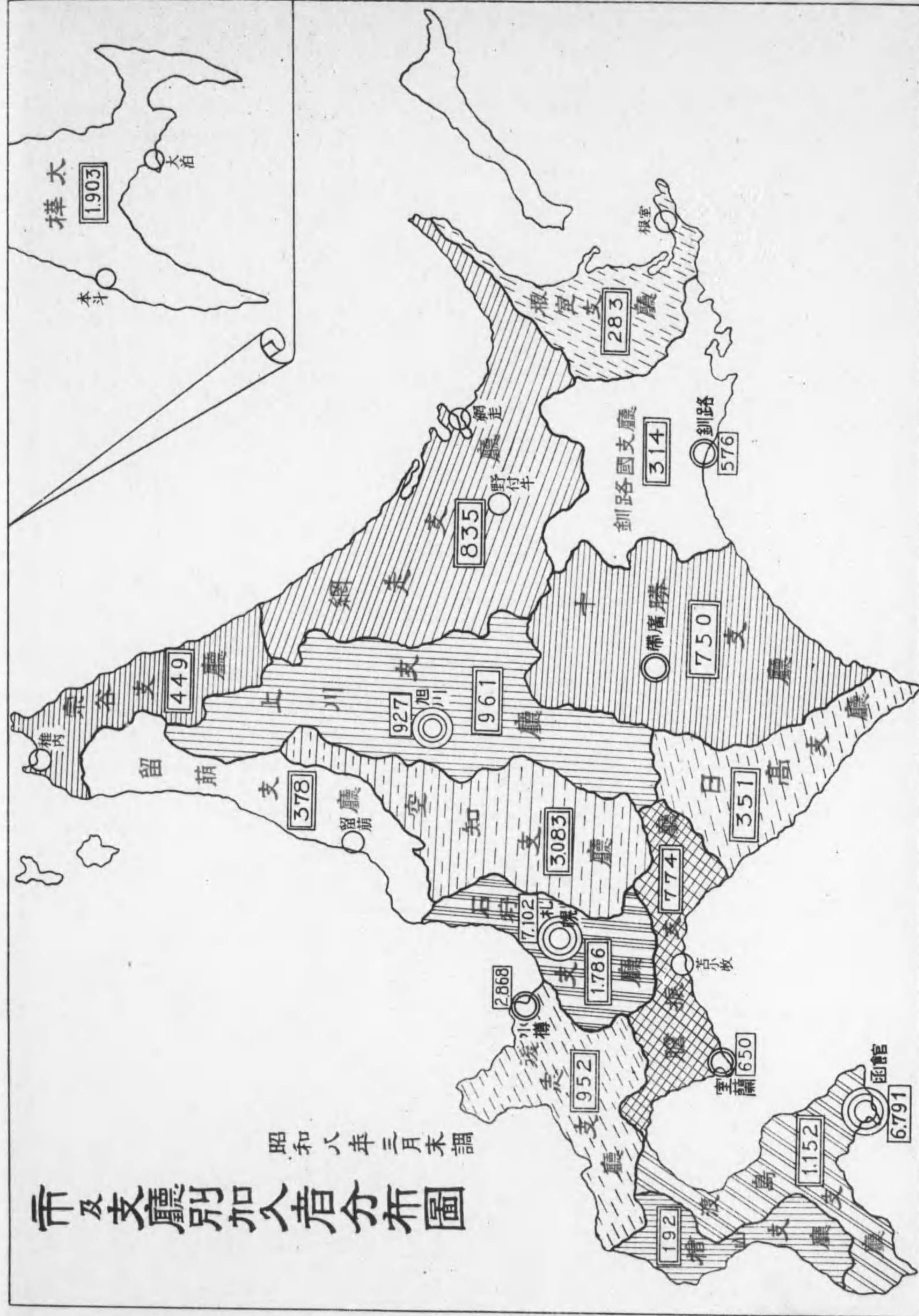
年 度 項 別	昭 和 三 年	昭 和 四 年	昭 和 五 年	昭 和 六 年	昭 和 七 年
診療受信機数	—	712	2,320	2,916	2,644
診療附属品数	—	2,118	1,441	1,138	1,245
利用者数	—	740	2,360	3,370	3,074
計	—	3,570	6,121	7,424	6,963

地方巡回診療受信機数年度別比較表

年 度 項 目	昭 和 三 年	昭 和 四 年	昭 和 五 年	昭 和 六 年	昭 和 七 年
延巡回個所数	—	124	325	321	458
診療受信機数	502	1,240	2,040	1,593	3,288
診療附属品数	—	3,622	8,975	7,471	16,346
利用者数	50	—	—	2,774	5,267
計	552	4,986	11,340	12,159	25,359

市及支廳別加入者分布圖

昭和八年三月末調

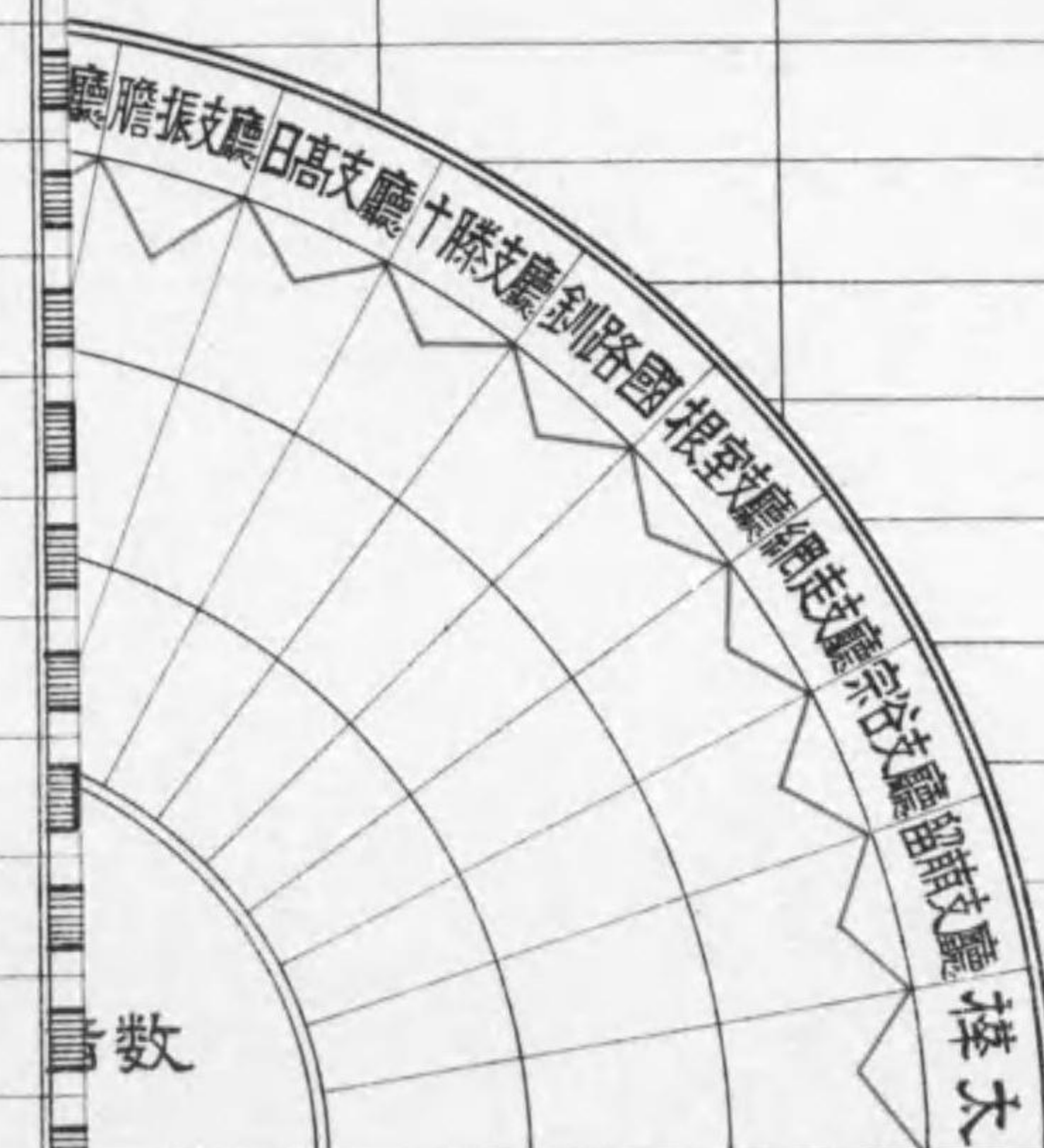


聽取者市支廳別表 (昭和八年三月末現在)

市支廳別	本月末 現在數	世帶數	百世帶當 聽取者數	聽取者內譯				
				有	無			料
					免	除會	員職	
札幌市	7,102	32,752	21.8	6,695	72	255	80	407
函館市	6,791	38,291	17.7	6,681	22	83	5	110
小樽市	2,863	27,949	10.3	2,748	27	91	2	120
旭川市	927	14,890	6.2	853	14	60	—	74
室蘭市	650	10,827	6.0	611	8	31	—	39
釧路市	576	9,522	6.0	569	5	2	—	7
石狩支廳	1,786	22,762	7.9	1,666	43	56	25	120
空知支廳	3,083	70,388	4.4	2,800	65	218	—	283
上川支廳	961	46,753	2.1	865	21	75	—	96
後志支廳	952	32,587	2.9	853	19	80	—	99
檜山支廳	192	12,633	1.5	183	4	5	—	9
渡島支廳	1,152	29,486	3.9	1,128	16	8	—	24
膽振支廳	774	19,079	4.1	746	9	19	—	28
日高支廳	351	11,933	2.9	318	10	23	—	33
十勝支廳	750	32,775	2.3	693	43	23	—	57
釧路國支廳	314	11,686	2.7	301	13	—	—	13
根室支廳	283	12,797	2.2	280	3	—	—	3
網走支廳	835	42,531	2.0	808	26	—	—	27
宗谷支廳	449	13,225	3.4	390	20	39	—	59
留萌支廳	378	14,419	2.6	361	7	10	—	17
樺太	1,903	59,877	3.2	1,886	14	3	—	17
合計	33,077	569,635	5.8	31,435	452	1,082	108	1,642

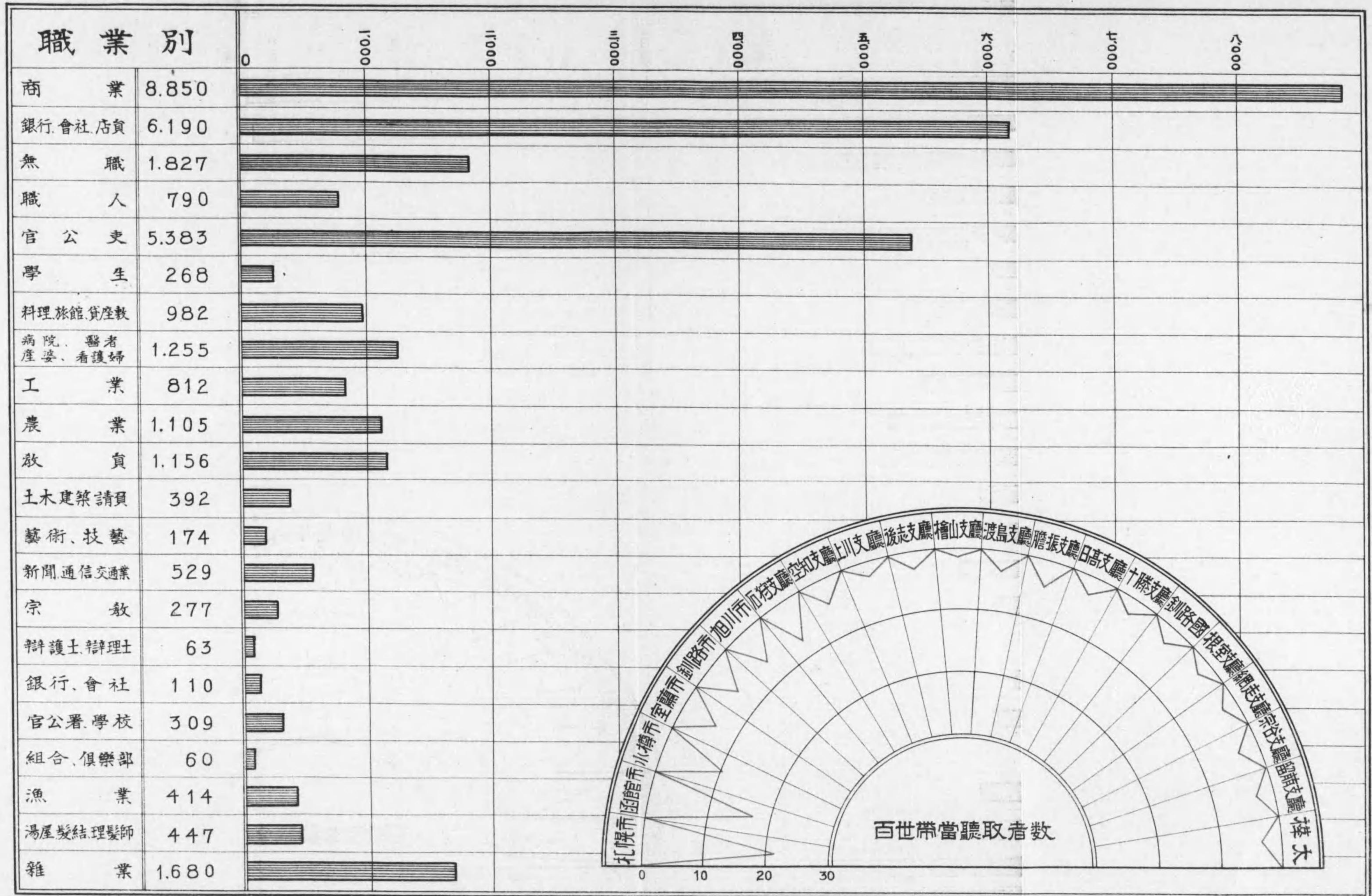
和七率度末

職業別		7000	8000
商業	8.850		
銀行、會社、店員	6.190		
無職	1.827		
職人	790		
官公吏	5.383		
學生	268		
料理、旅館、貨座教	982		
病院、醫者、產婆、看護婦	1.255		
工業	812		
農業	1.105		
放負	1.156		
土木建築請負	392		
藝術、技藝	174		
新聞、通信、交通業	529		
宗教	277		
辯護士、辯理士	63		
銀行、會社	110		
官公署、學校	309		
組合、俱樂部	60		
漁業	414		
湯屋、髮結、理髮師	447		
雜業	1.680		

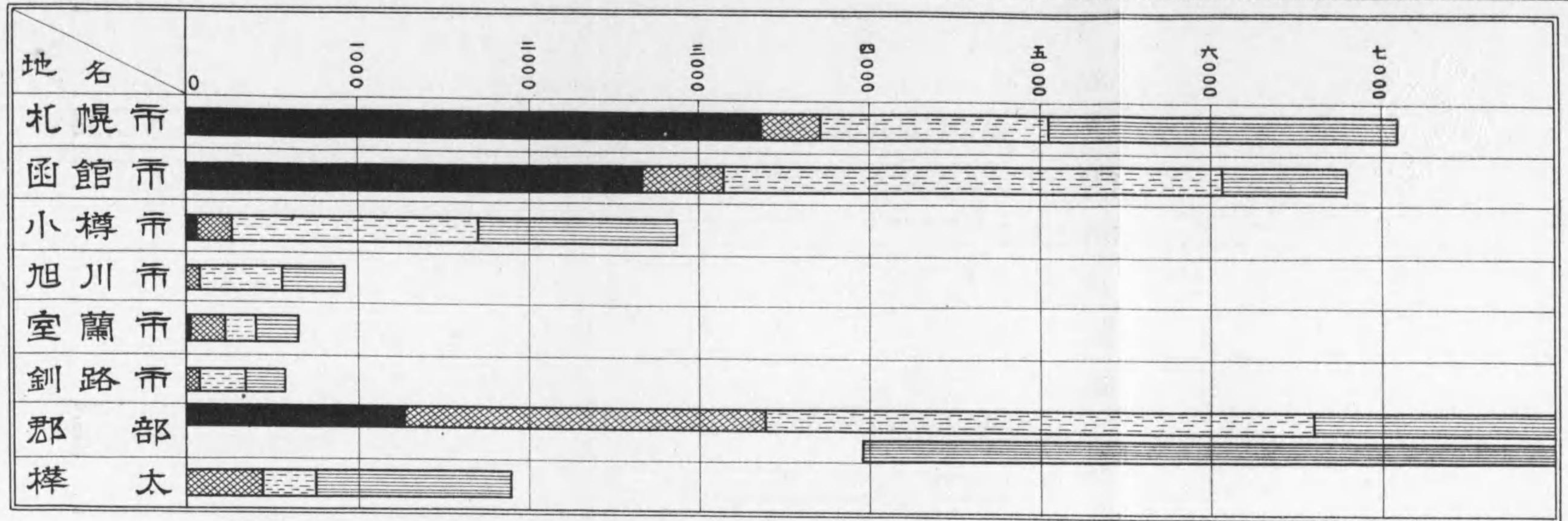


職業別聽取者現在數

昭和七年度末

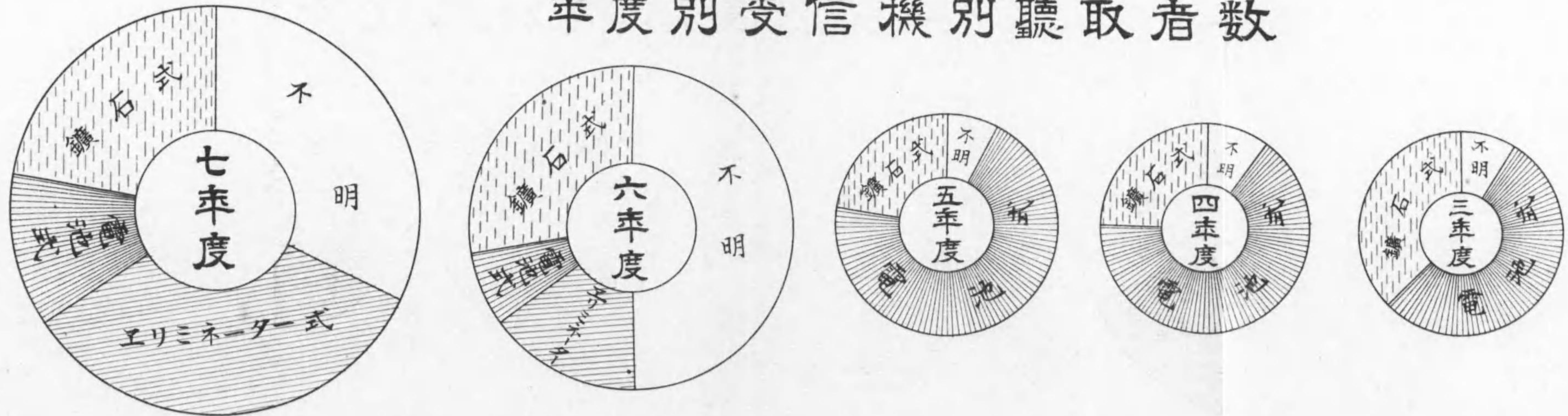


市郡別受信機別聴取者数



■ 鑛石受信機 ■ 電池式 ■ エリミネーター式 ■ 不明

年度別受信機別聴取者数



聽取者受信機別種類別表 (昭和八年三月末現在)

市支廳別	受信機石機	真空管受信機															小計	不明	合計	
		電池式					エリミネーター式					不明								
		一球	二球	三球	四球	五以上	一球	二球	三球	四球	五以上	一球	二球	三球	四球	五以上				
札幌市	3,376	19	135	143	21	15	7	203	1,047	79	22	209	597	750	121	151	209	7,104	-	7,104
函館市	2,663	84	70	138	72	131	18	1,164	1,270	244	217	2	9	140	130	322	128	6,802	-	6,802
小樽市	68	1	12	108	31	49	3	75	855	427	85	28	49	501	249	189	138	2,868	-	2,868
旭川市	-	-	1	23	14	39	-	4	147	272	73	5	12	110	55	134	47	927	-	927
室蘭市	1	-	8	62	91	54	1	3	88	71	21	1	3	80	83	49	34	650	-	650
釧路市	-	-	1	3	12	64	-	2	30	129	109	-	9	51	24	128	14	576	-	576
石狩支廳	909	12	54	55	9	3	5	40	178	36	4	28	114	218	50	40	31	1,786	-	1,786
空知支廳	162	1	27	250	136	62	2	25	360	441	101	42	96	634	348	319	77	3,083	-	3,083
上川支廳	3	-	3	53	42	57	-	-	70	152	43	5	1	184	95	238	15	961	-	961
後志支廳	7	-	6	52	31	21	1	3	199	122	24	14	10	197	124	111	30	952	-	952
檜山支廳	1	1	-	3	11	25	-	1	24	34	14	-	1	16	26	33	2	192	-	192
渡島支廳	162	13	18	62	39	84	2	91	191	109	36	5	2	76	76	147	39	1,152	-	1,152
膽振支廳	25	1	5	41	52	57	-	7	74	65	29	7	13	145	98	116	39	774	-	774
日高支廳	1	-	-	23	23	41	-	-	3	11	5	1	2	71	61	97	12	351	-	351
十勝支廳	4	-	-	42	33	72	-	5	33	90	90	-	8	112	47	146	68	750	-	750
釧路國支廳	1	1	1	6	13	39	-	-	11	45	14	-	-	30	32	87	5	314	-	314
根室支廳	1	-	1	13	10	63	-	1	5	6	2	1	5	43	30	239	15	283	-	283
網走支廳	5	1	-	16	30	127	-	1	11	108	127	1	5	45	51	120	68	835	-	835
宗谷支廳	2	2	1	47	42	79	-	-	3	5	3	2	6	91	46	61	-	449	-	449
留萌支廳	3	-	2	36	32	28	-	-	30	15	2	7	4	87	65	61	6	378	-	378
樺太	-	3	-	43	68	336	1	-	31	98	183	-	5	155	196	664	120	1,903	-	1,903
合計	7,394	139	345	1,219	812	1,446	40	1,625	4,660	2,559	1,204	358	951	3,727	2,007	3,507	1,097	33,090	-	33,090

市町村別聴取者現在數並異動狀況表 (昭和八年三月三十一日現在)

市町村別	許可數	廢止數	變更		現在數	對百世帶聴取者數	有料聴取者	無料聴取者數						
			增	減				會員	教育	救濟	告示該當	業務	職員	計
札幌市	15,138	7,977	269	328	7,102	21.8	6,695	255	34	6	32	8	72	407
函館市	10,424	3,662	98	69	6,791	17.7	6,681	83	20	—	2	—	5	110
小樽市	4,491	1,602	72	93	2,868	10.3	2,748	91	14	1	12	—	2	120
旭川市	1,612	695	70	59	927	6.2	853	60	13	—	1	—	—	74
室蘭市	964	310	22	26	650	6.0	611	31	8	—	—	—	—	39
釧路市	801	239	41	27	576	6.0	569	2	4	—	1	—	—	7
小計	33,430	14,486	572	602	18,914	14.1	18,157	522	93	7	48	8	79	757
石狩支廳														
石狩町	226	175	3	8	46	3.3	37	1	8	—	—	—	—	9
豐平町	607	337	20	28	262	12.6	240	4	3	—	—	—	15	22
江別町	702	468	14	12	236	6.6	220	8	8	—	—	—	—	16
當別村	224	146	7	8	77	3.6	66	8	3	—	—	—	—	11
新篠津村	83	63	—	2	18	4.1	16	1	1	—	—	—	—	2
濱益村	99	63	1	1	36	3.2	31	1	4	—	—	—	—	5
厚田村	95	70	3	2	26	2.5	25	—	1	—	—	—	—	1
琴似村	326	200	22	15	133	9.2	129	2	2	—	—	—	—	4
手稲村	137	81	4	3	57	6.9	53	2	1	—	—	—	1	4
札幌村	299	169	15	6	139	7.8	134	—	3	—	2	—	—	5
白石村	241	163	11	10	79	5.4	74	4	1	—	—	—	—	5
篠路村	170	143	3	4	26	5.3	19	4	3	—	—	—	—	7
厚田村	58	53	7	2	10	1.6	5	4	—	—	—	—	1	5
藻岩村	881	409	156	67	561	27.3	540	14	3	—	—	—	4	21
千歳村	107	67	2	1	41	2.9	39	2	—	—	—	—	—	2
惠庭村	98	61	4	2	39	4.0	38	1	—	—	—	—	—	1
小計	4,353	2,668	272	171	1,786	7.9	1,666	56	41	—	2	—	21	120
空知支廳														
岩見澤町	890	521	35	33	371	7.2	340	23	7	1	—	—	—	31
澁川町	254	120	21	8	147	5.9	130	13	4	—	—	—	—	17
美唄町	603	313	14	16	288	4.2	282	2	4	—	—	—	—	6
砂川町	361	164	6	13	190	4.5	171	13	6	—	—	—	—	19
深川町	184	84	11	6	105	5.9	96	9	—	—	—	—	—	9
夕張町	1,064	397	25	44	648	6.3	617	27	4	—	—	—	—	31
月形村	68	37	1	2	30	3.6	30	—	—	—	—	—	—	—
浦臼村	71	52	1	1	19	2.2	18	—	1	—	—	—	—	1
歌志内村	214	80	13	9	138	4.0	131	6	1	—	—	—	—	7
新十津川村	75	48	4	2	29	1.2	18	9	2	—	—	—	—	11
幌向村	103	76	1	—	28	4.0	25	2	1	—	—	—	—	3
音江村	50	22	—	4	24	2.1	16	7	1	—	—	—	—	8
栗澤村	322	187	7	12	130	3.8	124	2	4	—	—	—	—	6
江部乙村	39	20	—	2	17	1.6	16	1	—	—	—	—	—	1
赤平村	85	30	1	—	56	2.7	51	3	2	—	—	—	—	5

市町村別聴取者現在數並異動狀況表 (昭和八年三月三十一日現在)

市町村別	許可數	廢止數	變更		現在數	對百世帶聴取者數	有料聴取者	無料聴取者數						
			增	減				會員	教育	救濟	告示該當	業務	職員	計
蘆別村	151	62	5	10	84	3.3	67	14	3	—	—	—	—	17
北村	61	39	1	2	21	2.8	17	1	3	—	—	—	—	4
三笠山村	412	159	11	16	248	5.6	209	36	3	—	—	—	—	39
多度志村	33	16	1	2	16	1.6	11	5	—	—	—	—	—	5
一己村	11	4	—	2	5	0.6	5	—	—	—	—	—	—	—
北龍村	66	18	—	—	48	4.5	46	—	2	—	—	—	—	2
幌加内村	29	13	3	2	17	1.2	14	2	1	—	—	—	—	3
秩父別村	51	31	2	—	22	2.3	20	—	2	—	—	—	—	2
沼田村	108	35	5	8	70	4.1	63	6	1	—	—	—	—	7
納内村	33	11	1	3	20	3.1	16	4	—	—	—	—	—	4
雨龍村	45	35	2	2	10	1.0	6	3	1	—	—	—	—	4
妹背牛村	71	37	—	1	33	3.0	25	8	—	—	—	—	—	8
角田村	255	116	3	6	136	5.1	113	19	4	—	—	—	—	23
長沼村	233	144	2	1	90	4.2	82	3	5	—	—	—	—	8
由仁村	126	83	1	1	43	2.8	41	—	2	—	—	—	—	2
小計	6,068	2,954	77	208	3,083	4.4	2,800	218	64	1	—	—	—	283
上川支廳														
富良野町	183	63	6	5	121	4.8	115	4	2	—	—	—	—	6
名寄町	221	71	16	13	153	5.3	143	8	2	—	—	—	—	10
士別町	129	55	4	1	77	3.0	68	7	2	—	—	—	—	9
美深町	76	29	—	6	41	2.1	35	5	1	—	—	—	—	6
當麻村	45	22	4	—	27	1.6	24	3	—	—	—	—	—	3
上川村	38	18	3	3	20	1.7	17	3	—	—	—	—	—	3
神樂村	52	29	4	5	22	1.0	11	10	1	—	—	—	—	11
神居村	17	12	1	2	4	0.5	3	1	—	—	—	—	—	1
鷹栖村	43	27	—	—	16	1.1	15	—	1	—	—	—	—	1
永山村	65	25	7	5	42	2.8	41	—	1	—	—	—	—	1
江丹別村	13	5	2	2	8	1.8	8	—	—	—	—	—	—	—
愛別村	49	18	3	4	30	2.3	27	3	—	—	—	—	—	3
東川村	31	14	1	2	16	1.1	12	4	—	—	—	—	—	4
東旭川村	42	28	2	1	15	0.6	12	2	1	—	—	—	—	3
比布村	48	26	1	—	23	1.9	18	3	—	—	—	—	—	5
美瑛村	44	16	1	—	29	1.3	28	1	—	—	—	—	—	1
東鷹栖村	27	11	1	3	14	1.0	6	8	—	—	—	—	—	8
上富良野村	84	24	1	2	59	3.5	56	1	2	—	—	—	—	3
中富良野村	56	20	—	—	36	2.4	35	1	—	—	—	—	—	1
南富良野村	32	15	3	—	20	1.8	16	2	2	—	—	—	—	4
山部村	53	19	2	1	35	2.7	31	3	1	—	—	—	—	4
和寒村	27	11	—	1	15	1.0	14	—	1	—	—	—	—	1
上士別村	18	4	—	—	14	0.9	14	—	—	—	—	—	—	—
多寄村	44	20	—	—	24	1.1	19	4	1	—	—	—	—	5

市町村別聴取者現在数並異動状況表 (昭和八年三月三十一日現在)

市町村別	許可数	廢止数	變 更		現在数	對百世帯聴取者数	有料聴取者	無 料 聴 取 者 数								
			増	減				會員	教育	救済	告示該當	業務	職員	計		
網走支廳																
留邊藁町	64	20	1	2	37	2.0	34	—	3	—	—	—	—	—	—	3
野付牛町	292	113	10	15	174	3.5	168	—	6	—	—	—	—	—	—	6
網走町	163	56	8	10	105	2.2	100	—	2	—	3	—	—	—	—	5
美幌町	74	33	1	1	41	1.8	41	—	—	—	—	—	—	—	—	—
紋別町	121	33	5	6	87	4.3	85	—	2	—	—	—	—	—	—	2
常呂村	8	6	—	—	2	0.2	2	—	—	—	—	—	—	—	—	—
置戸村	38	21	—	4	13	0.9	11	—	2	—	—	—	—	—	—	2
端野村	6	3	—	1	2	0.2	1	—	1	—	—	—	—	—	—	1
訓子府村	18	7	—	—	11	0.9	11	—	—	—	—	—	—	—	—	—
相ノ内村	16	7	2	—	11	1.3	11	—	—	—	—	—	—	—	—	—
佐呂岡村	12	10	—	—	2	0.2	2	—	—	—	—	—	—	—	—	—
津別村	34	16	2	1	19	1.2	18	1	—	—	—	—	—	—	—	1
女満別村	26	13	—	—	13	1.0	12	—	1	—	—	—	—	—	—	1
小清水村	25	8	1	2	16	1.1	16	—	—	—	—	—	—	—	—	—
斜里村	49	22	3	2	28	1.1	27	—	1	—	—	—	—	—	—	1
生田原村	23	8	—	—	15	1.8	15	—	—	—	—	—	—	—	—	—
西興部村	16	5	1	—	12	1.4	12	—	—	—	—	—	—	—	—	—
興部村	67	25	4	2	44	2.8	44	—	—	—	—	—	—	—	—	—
雄武村	8	4	—	—	4	0.4	4	—	—	—	—	—	—	—	—	—
上湧別村	53	14	1	—	40	3.0	40	—	—	—	—	—	—	—	—	—
瀧ノ上村	46	14	1	—	33	1.9	30	—	3	—	—	—	—	—	—	3
遠軽村	113	57	5	4	57	2.1	56	—	1	—	—	—	—	—	—	1
渚滑村	59	14	2	5	42	2.6	41	—	1	—	—	—	—	—	—	1
下湧別村	39	14	3	1	27	1.5	27	—	—	—	—	—	—	—	—	—
小 計	1,370	529	50	56	835	2.0	808	1	23	—	3	—	—	—	—	27
宗谷支廳																
稚内町	267	111	15	15	156	4.3	153	—	3	—	—	—	—	—	—	3
鬼脇村	52	21	2	5	28	4.0	24	4	—	—	—	—	—	—	—	4
鷲泊村	55	15	1	1	40	5.4	29	11	—	—	—	—	—	—	—	11
杏形村	28	2	1	1	26	2.9	10	15	1	—	—	—	—	—	—	16
仙法志村	21	14	—	1	6	1.1	2	3	1	—	—	—	—	—	—	4
香深村	71	23	1	—	49	5.7	39	6	4	—	—	—	—	—	—	10
船泊村	34	10	—	—	24	4.2	23	—	1	—	—	—	—	—	—	1
宗谷村	7	5	—	1	1	0.2	1	—	—	—	—	—	—	—	—	—
猿拂村	45	13	1	1	32	3.1	29	—	3	—	—	—	—	—	—	3
頓別村	41	7	3	3	34	3.2	33	—	1	—	—	—	—	—	—	1
中頓別村	50	21	—	—	29	2.6	27	—	2	—	—	—	—	—	—	2
枝幸村	64	38	—	2	24	1.5	20	—	4	—	—	—	—	—	—	4
小 計	735	280	24	30	449	3.4	390	39	20	—	—	—	—	—	—	59

市町村別聴取者現在数並異動状況表 (昭和八年三月三十一日現在)

市町村別	許可数	廢止数	變 更		現在数	對百世帯聴取者数	有料聴取者	無 料 聴 取 者 数								
			増	減				會員	教育	救済	告示該當	業務	職員	計		
留邊支廳																
羽幌町	66	27	—	1	38	2.7	36	—	2	—	—	—	—	—	—	2
留萌町	250	115	12	7	140	4.7	136	4	—	—	—	—	—	—	—	4
増毛町	130	57	4	5	72	3.5	69	2	1	—	—	—	—	—	—	3
天鹽町	37	13	2	1	25	1.9	25	—	—	—	—	—	—	—	—	—
苦前村	35	15	1	1	20	1.7	19	—	1	—	—	—	—	—	—	1
焼尻村	4	2	—	—	2	0.6	2	—	—	—	—	—	—	—	—	—
天賣村	7	4	—	—	3	1.3	3	—	—	—	—	—	—	—	—	—
初山別村	8	2	1	—	7	0.9	7	—	—	—	—	—	—	—	—	—
小平薬村	16	8	—	—	8	1.0	6	2	—	—	—	—	—	—	—	2
鬼鹿村	33	9	—	2	22	3.4	19	2	1	—	—	—	—	—	—	3
幌延村	49	19	4	3	31	1.6	29	—	2	—	—	—	—	—	—	2
遠別村	15	4	—	1	10	1.2	10	—	—	—	—	—	—	—	—	—
小 計	650	275	24	21	378	2.6	361	10	7	—	—	—	—	—	—	17
北海道計	55,561	24,387	1,454	1,454	31,174	6.1	29,549	1,079	374	10	54	8	100	1,625		
樺 太	2,949	1,046	—	—	1,903	3.2	1,886	3	13	1	—	—	—	17		
合 計	58,510	25,433	1,454	1,454	33,077	5.8	31,435	1,082	387	11	54	8	100	1,642		

註 イ、表中ノ變更数ハ市町村ヲ異ニシ、機械装置場所ヲ變更セルモノヲ掲ゲタルモノニシテ、増ハ轉入、減ハ轉出ヲ示シタルモノトス。

ロ、管外ノ移入、移出数ハ之ヲ許可又ハ廢止数ニ包含セシム。

ハ、世帯数ハ昭和五年國勢調査ノ数ニ依レリ。

昭和八年八月七日印刷

昭和八年八月十日發行

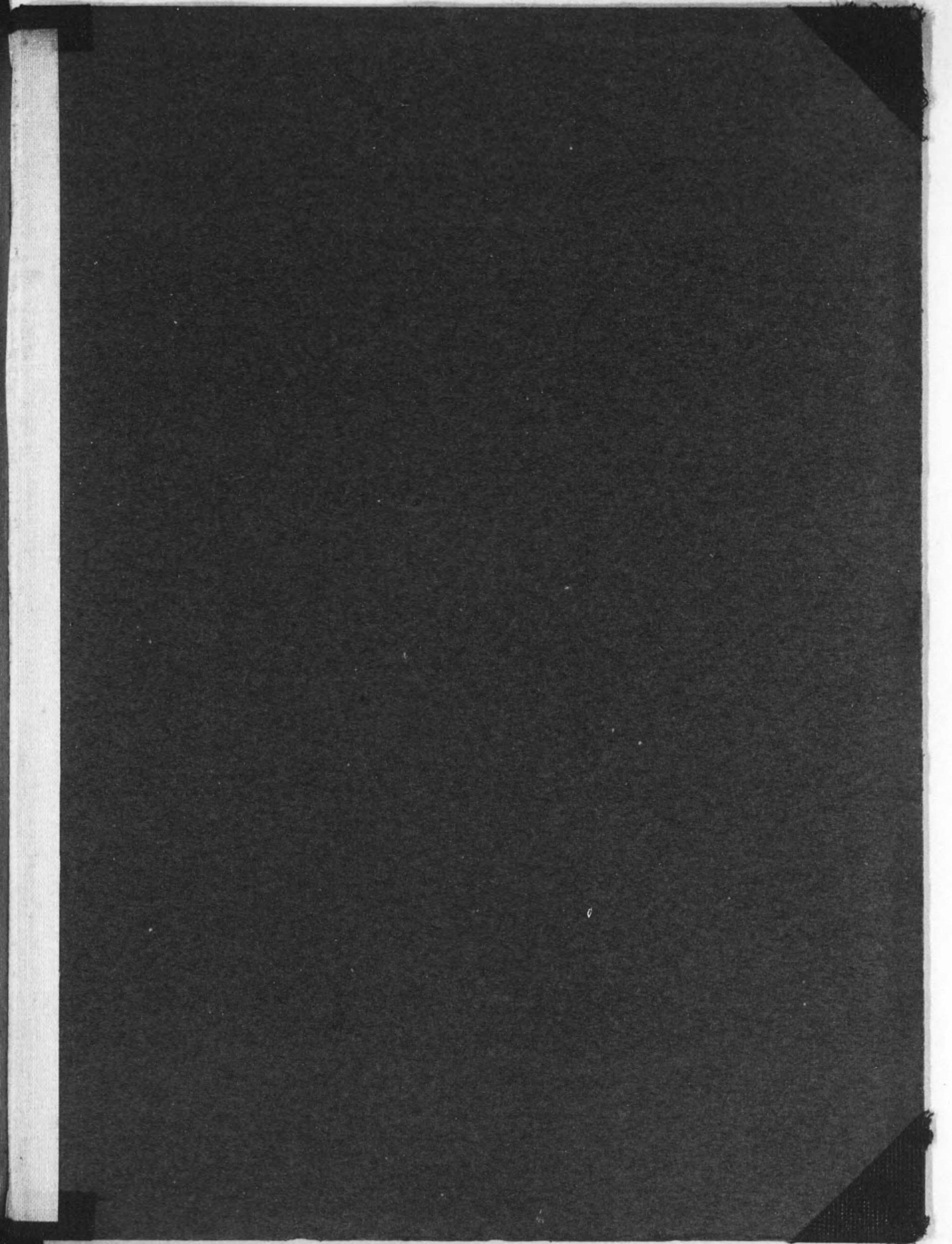
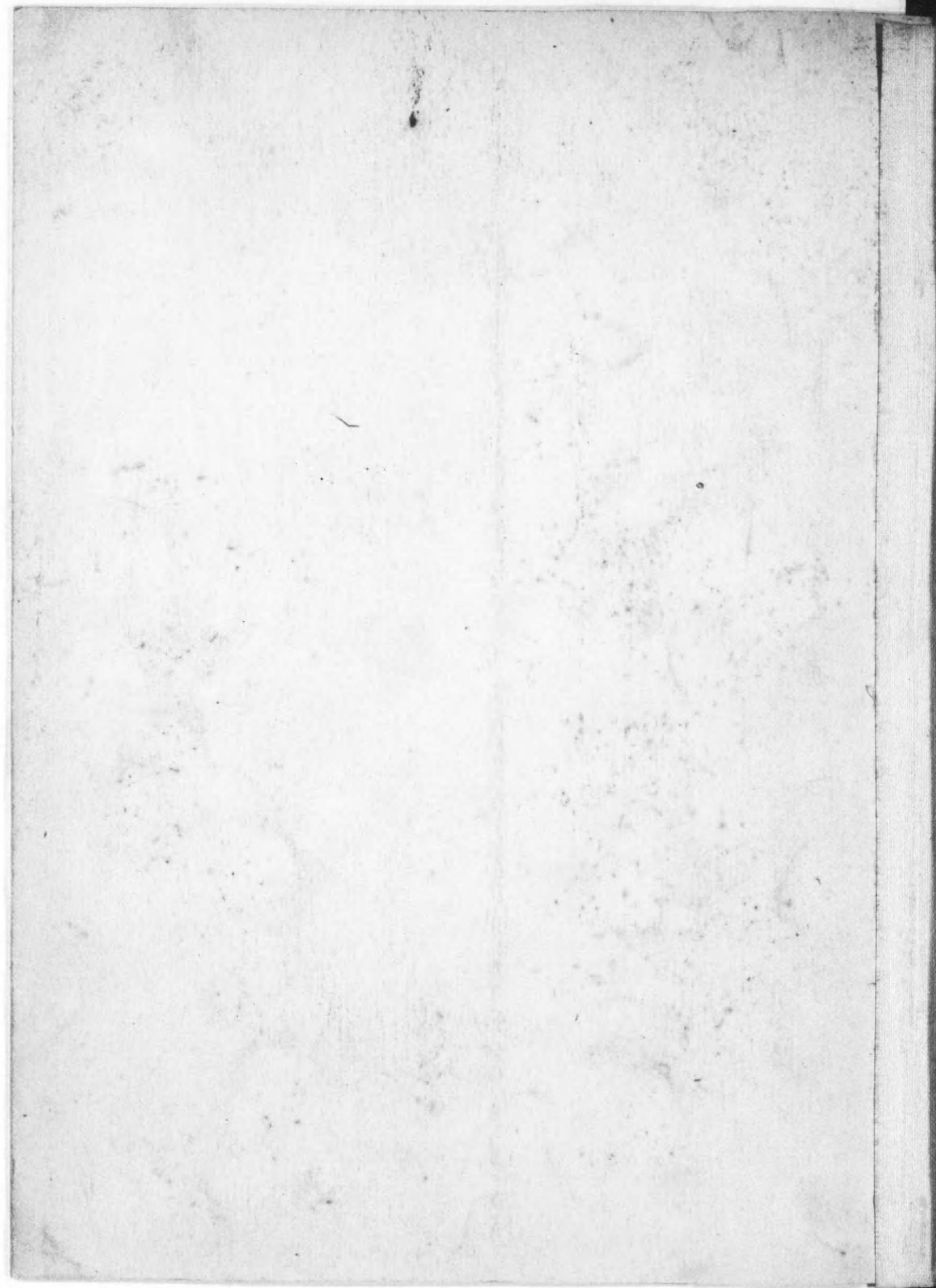
札幌市南十一條西三丁目三番地

編輯兼
發行者 社団法人 日本放送協會北海道支部

代表者 常務理事 古 賀 傳 吉

札幌市北一條西三丁目

印刷所 合名會社文榮堂印刷所



14.4

14.4-956



1200501209481

56

終