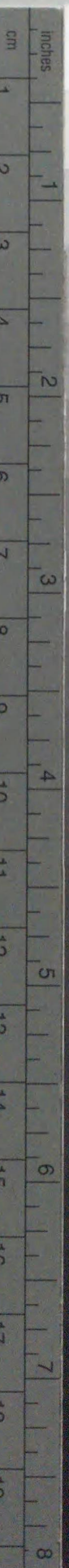


Kodak Gray Scale



© Kodak, 2007 TM: Kodak

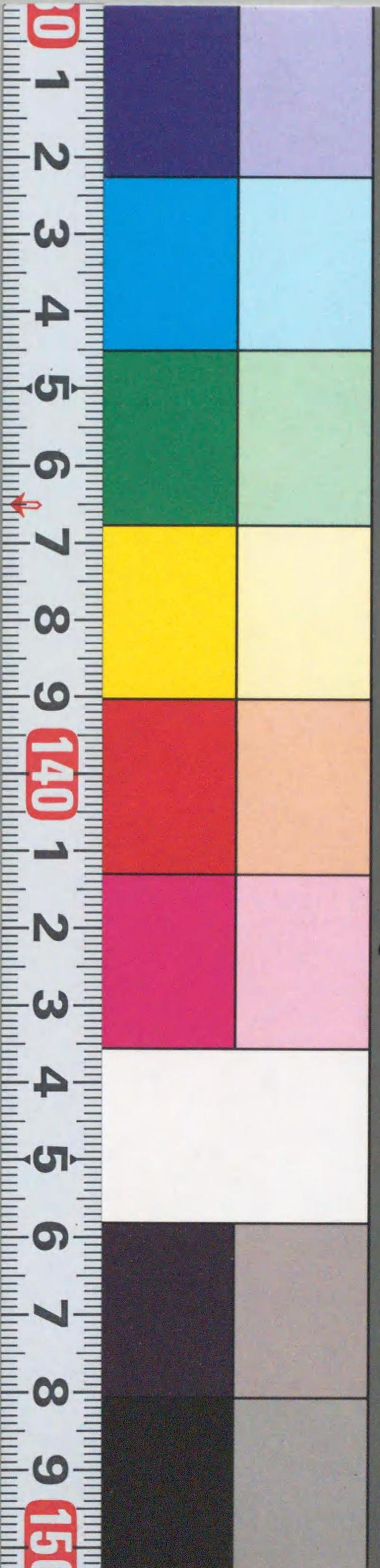
A 1 2 3 4 5 6 M 8 9 10 11 12 13 14 15 B 17 18 19



Kodak Color Control Patches

Blue Cyan Green Yellow Red Magenta White 3/Color Black

© Kodak, 2007 TM: Kodak



Y994
J7915

明治三十一年三月

群馬縣管内氣象報告

前橋測候所

Y994

J7915

管内氣象觀測所位置

郡町村名	所在地
群馬郡高崎町	群馬郡役所
全 澁川町	澁川町四明高等小學校
全 倉田村大字三ノ倉	倉田高等小學校
多野郡藤岡町	藤岡高等小學校
全 神川村大字萬場	神川村役場
北甘樂郡富岡町	北甘樂郡役所
全 下仁田町	下仁田高等小學校
碓氷郡安中町大字安中驛	碓氷郡役所
吾妻郡中ノ條町	中ノ條高等小學校
全 草津村大字草津	草津尋常小學校
利根郡沼田町	利根郡役所
全 水上村大字小日向	水上村役場
全 片品村大字須賀川	片品村役場
勢多郡東村大字花輪驛	花輪高等小學校
山田郡桐生町	山田第一高等小學校
新田郡太田町	新田郡役所
佐波郡伊勢崎町	佐波郡役所
邑樂郡館林町	館林町組合高等小學校

凡例

- 一 觀測時ハ毎日午前十時一回トス
- 一 温度ハ攝氏ノ度ニ據リ氷点以下度數ハ之ヲ百ヨリ減シ其餘數ヲ以テ示ス
- 一 雨雪量ハ^{ミルメートル}耗ヲ以テ示シ前日午前十時ヨリ當日午前十時ニ至ル廿四時間ノ量ヲ以テ前日ノ分トス
但シ一耗ハ深サニスレハ曲尺三厘三毛餘ニシテ量ニテハ一坪ノ地面ニ一升八合三夕餘ニ當ル
- 一 風向ハ八方位ニ分チ風力ハ零(無風)ヨリ六(颶風)マテニ區分ス
- 零 無風 烟全ク上昇シ或ハ殆ト直上シ又樹葉モ動カサルモノ
- 一 軟風 人ヲシテ風ノ感覺ヲ起サシムルモノ
- 二 和風 樹葉ヲ動スモノ
- 三 疾風 小枝ヲ動スモノ
- 四 強風 勁枝ヲ動スモノ
- 五 烈風 大樹ノ幹ヲ動スモノ
- 六 颶風 樹ヲ拔キ屋ヲ發クモノ
- 一 天氣ハ雲量ノ多寡ニヨリ快晴、晴、曇ニ分ツ但シ觀測時ニ雨雪雷雨アリシトキハ其雲量ニ拘ラス雨或ハ雪又ハ雷雨トス
- 一 降水日トハ其水量ノ零、一耗以上測リシ日ヲ云フ
- 一 表中「?」ノ標ハ觀測數ノ疑シキモノニテ「x」ハ欠測ノ標ナリ



I 種
W



1200801189591

告報象氣内管縣馬群

月三年一十三治明

度 温 氣 空 (時十前午)		日 觀
(氏 攝)	測 所	次 所
平	均	橋 前
卅一	日	崎 高
卅九	日	川 澁
卅八	日	倉ノ三
卅七	日	岡 藤
卅六	日	場 万
卅五	日	岡 富
卅四	日	田 仁下
卅三	日	中 安
卅二	日	條ノ中
卅一	日	津 草
卅	日	田 沼
廿九	日	向 日小
廿八	日	川 賀須
廿七	日	輪 花
廿六	日	生 桐
廿五	日	林 館
廿四	日	田 太
廿三	日	崎 勢伊
廿二	日	
廿一	日	
廿	日	
十九	日	
十八	日	
十七	日	
十六	日	
十五	日	
十四	日	
十三	日	
十二	日	
十一	日	
十	日	
九	日	
八	日	
七	日	
六	日	
五	日	
四	日	
三	日	
二	日	
一	日	

三十一年三月管内氣候摘要

空氣溫度ノ平均ハ前月ト其配布ヲ等フシ桐生附近及榛名山南方ノ地方ニ七度以上ニシテ殊ニ富岡附近ニ八度以上ナリ而シテ尙ホ北境接近ノ地方ニ零度以下ナリ即チ其示度ハ富岡ニ於ル八度二ヨリ草津ノ零度〇ノ間ニアリテ其差ハ八度二ナリ卷末同溫線 濕度ノ平均ハ沼田ノ八十二ヨリ桐生ノ五十二ノ間ニアリテ其差卅ナリ而シテ最少ノ極ヲ桐生ニ於ル十六(二日)ナリトス

最高溫度ノ平均ハ万場富岡下仁田ノ三ヶ所ニ於ル十一度九ヨリ草津ニ於ケル四度五ノ間ニ在リテ其差七度四最低溫度ノ平均ハ館林ニ於ケル氷点下〇度四ヨリ草津ニ於ル氷点下七度〇ノ間ニアリテ其差六度六即チ前者ノ最高ト後者ノ最低トノ差ハ十八度九ナリ又最高溫度ノ高極ハ下仁田ニ於ル二十五度〇(二十九日)ニシテ最低溫度ノ低極ハ氷点下十五度三(十一日)即チ兩者ノ差四十度三ナリ

最高低溫度較差ノ平均ハ安中ニ於ル十五度九ヨリ前橋ニ於ケル十度〇ノ間ニアリ又較差ノ最大ハ安中ニ於ケル二十三度五(廿九日)ニシテ最少ハ三ノ倉ニ於ル一度一(十八日)ナリトス

雨雪總量ハ草津ニ於ル六十四耗〇ヨリ伊勢崎ニ於ル二十三耗七ノ間ニアリテ其差四十耗三ナリ今其配布ノ狀況ヲ略述スレハ南境接近地方ノ中部ニ少量(廿五耗以下)ニシテ北境接近ノ地方ニ多量(六十耗以上)ナリ卷末雨雪雨量參照 雨雪日量ノ最多ハ草津ニ於ル十五耗五(十二日)ニシテ中之條ノ十四耗五(十一日)館林ノ十四耗〇(十二日)之ニ次ク

降水日數ハ小日向ノ十五日最多ニシテ草津ノ十二日桐生ノ十一日之ニ次キ其他ハ皆十日以下ニシテ澁川及中之條ノ五日ヲ最少トス

風向ハ前月ト全シク北、西方ノモノ多數ヲ占メ暴風日數ハ前橋ニ於ケル十二日最多ニシテ花輪ニ於ル十日之ニ次キ其他ハ皆九日以下ナリ

雲量ノ平均ハ草津ニ於ル七、七最多ニシテ澁川ノ四、五ヲ最少トス

結霜日數中之條ニ於ル十八日最多ニシテ下仁田ノ十二日之ニ次キ其他ハ皆九日以下ナリ

群馬縣管内氣象報告

明治三十一年三月

日次觀測所		最高溫 (攝氏)	
前橋	一	一九.五	一七.三
高崎	二	一九.〇	一七.〇
澁川	三	一七.二	一七.〇
三倉	四	一七.〇	一七.〇
藤岡	五	一七.〇	一七.〇
万場	六	一七.〇	一七.〇
富岡	七	一七.〇	一七.〇
下仁田	八	一七.〇	一七.〇
安中	九	一七.〇	一七.〇
中條	一〇	一七.〇	一七.〇
草津	一一	一七.〇	一七.〇
沼田	一二	一七.〇	一七.〇
小日向	一三	一七.〇	一七.〇
須賀川	一四	一七.〇	一七.〇
花輪	一五	一七.〇	一七.〇
桐生	一六	一七.〇	一七.〇
館林	一七	一七.〇	一七.〇
太田	一八	一七.〇	一七.〇
伊勢崎	一九	一七.〇	一七.〇

群馬縣管内氣象報告

明治三十一年三月

日次觀測所		濕度 (百分率)	
前橋	一	五五	六二
高崎	二	五七	六〇
澁川	三	五八	五九
三倉	四	六一	六四
藤岡	五	六四	六六
万場	六	六二	六三
富岡	七	七五	六三
下仁田	八	六一	六二
安中	九	六〇	六五
中條	一〇	六三	五七
草津	一一	八〇	七五
沼田	一二	八二	六三
小日向	一三	六五	四三
須賀川	一四		
花輪	一五	五三	六三
桐生	一六	五二	六四
館林	一七	六九	七九
太田	一八	六一	六〇
伊勢崎	一九	六三	七三

告報象氣內管縣馬群

月三年一十三治明

力風及向風 (時十前午)											日 次 測 所				
十 六 日	十 五 日	十 四 日	十 三 日	十 二 日	十 一 日	九 日	八 日	七 日	六 日	五 日		四 日	三 日	二 日	一 日
疾北	强北	强北	强北	疾北	軟南	疾北	烈北	軟北	强北	軟北	强北	和南	强北	烈北	觀 前
風	風	風	風	風	風東	風西	風	風西	風	風	風	風東	風	風西	橋
軟北	軟北	和北	和北	軟北	和北	疾北	軟北	軟西	軟北	疾北	軟北	和南	疾北	軟南	崎 高
風	風西	風西	風西	風	風	風	風	風東	風	風西	風西	風	風	風東	川 澁
和北	和北	和北	軟北	軟北	軟北	和北	强北	軟北	疾北	軟東	和北	軟南	軟北	和北	倉ノ三
風	風	風	風	風東	風東	風	風	風東	風	風	風	風東	風	風	岡ノ藤
和南	和北	疾北	軟北	軟西	和南	和北	强西	和南	和北	疾北	和北	軟南	疾北	和北	岡 藤
風西	風	風西	風東	風	風西	風西	風	風東	風西	風西	風東	風	風東	風東	場 萬
和南	和北	疾北	軟北	軟南	和南	和北	强南	和北	疾北	强北	和北	軟西	和北	軟西	岡 富
風	風東	風西	風	風	風西	風東	風	風	風西	風西	風東	風	風	風	田仁下
軟東	軟東	疾西	軟東	軟北	軟南	和南	軟南	和南	軟南	和南	軟北	軟南	軟北	軟南	中 安
風	風	風	風	風東	風西	風西	風	風	風	風	風	風	風	風	條ノ中
和南	和北	疾北	軟北	和南	和北	疾北	軟東	軟南	疾北	疾北	軟南	軟東	疾北	軟南	津 草
風	風	風	風	風	風	風	風	風	風	風	風	風	風	風	田 沼
軟南	和南	疾北	軟北	和南	軟北	軟西	軟北	和東	疾西	强西	軟南	軟西	軟北	和南	向日小
風	風	風	風	風	風	風	風	風	風	風	風	風	風	風	川賀須
和南	和北	疾北	軟北	和南	和北	疾北	軟東	軟南	疾北	疾北	軟南	軟東	疾北	軟南	輪 花
風	風	風	風	風	風	風	風	風	風	風	風	風	風	風	生 桐
軟南	和南	疾北	軟北	和南	軟北	軟西	軟北	和東	疾西	强西	軟南	軟西	軟北	和南	林 館
風	風	風	風	風	風	風	風	風	風	風	風	風	風	風	田 太
和南	和北	疾北	軟北	和南	和北	疾北	軟東	軟南	疾北	疾北	軟南	軟東	疾北	軟南	崎勢伊
風	風	風	風	風	風	風	風	風	風	風	風	風	風	風	
軟南	和南	疾北	軟北	和南	軟北	軟西	軟北	和東	疾西	强西	軟南	軟西	軟北	和南	
風	風	風	風	風	風	風	風	風	風	風	風	風	風	風	
和南	和北	疾北	軟北	和南	和北	疾北	軟東	軟南	疾北	疾北	軟南	軟東	疾北	軟南	
風	風	風	風	風	風	風	風	風	風	風	風	風	風	風	
軟南	和南	疾北	軟北	和南	軟北	軟西	軟北	和東	疾西	强西	軟南	軟西	軟北	和南	
風	風	風	風	風	風	風	風	風	風	風	風	風	風	風	

告報象氣內管縣馬群

月三年一十三治明

(耗) 量 雪 雨											日 次 測 所										
總 計	冊 一	冊 九	冊 八	冊 七	冊 六	冊 五	冊 四	冊 三	冊 二	冊 一		冊 九	冊 八	冊 七	冊 六	冊 五	冊 四	冊 三	冊 二	冊 一	
三 八	三 二	三 四	〇	〇	〇	〇	〇	〇	〇	〇	〇	〇	〇	〇	〇	〇	〇	〇	〇	〇	觀 前
三 〇	三 〇	一 六																			崎 高
三 〇	三 八																				川 澁
三 七	三 七																				倉ノ三
二 八	二 八	一 五																			岡ノ藤
二 七	二 七	〇 三																			場 萬
二 三	二 三	八																			岡 富
一 〇	一 〇	三 七																			田仁下
三 四	三 四	二 六																			中 安
二 七	二 七	九																			條ノ中
六 四	六 四	七																			津 草
三 七	三 七	三 五																			田 沼
一 五	一 五	三 二																			向日小
																					川賀須
四 〇	四 〇	七																			輪 花
一 一	一 一	四 八																			生 桐
一 〇	一 〇	四 七																			林 館
二 四	二 四	四																			田 太
三 七	三 七	〇																			崎勢伊

告報象氣內管縣馬群

月三年一十三治明

(率分十)		量		雲 (時十前午)		日觀測所	
平	冊	冊	冊	冊	冊	冊	冊
一	二	三	四	五	六	七	八
九	十	十一	十二	十三	十四	十五	十六
十七	十八	十九	二十	廿一	廿二	廿三	廿四
廿五	廿六	廿七	廿八	廿九	三十	三十一	三十二
三十三	三十四	三十五	三十六	三十七	三十八	三十九	四十
四十一	四十二	四十三	四十四	四十五	四十六	四十七	四十八
四十九	五十	五十一	五十二	五十三	五十四	五十五	五十六
五十七	五十八	五十九	六十	六十一	六十二	六十三	六十四
六十五	六十六	六十七	六十八	六十九	七十	七十一	七十二
七十三	七十四	七十五	七十六	七十七	七十八	七十九	八十
八十一	八十二	八十三	八十四	八十五	八十六	八十七	八十八
八十九	九十	九十一	九十二	九十三	九十四	九十五	九十六
九十七	九十八	九十九	一百	一百一	一百二	一百三	一百四
一百五	一百六	一百七	一百八	一百九	二百	二百一	二百二
二百三	二百四	二百五	二百六	二百七	二百八	二百九	三百
三百一	三百二	三百三	三百四	三百五	三百六	三百七	三百八
三百九	四百	四百一	四百二	四百三	四百四	四百五	四百六
四百七	四百八	四百九	五百	五百一	五百二	五百三	五百四
五百五	五百六	五百七	五百八	五百九	六百	六百一	六百二
六百三	六百四	六百五	六百六	六百七	六百八	六百九	七百
七百一	七百二	七百三	七百四	七百五	七百六	七百七	七百八
七百九	八百	八百一	八百二	八百三	八百四	八百五	八百六
八百七	八百八	八百九	九百	九百一	九百二	九百三	九百四
九百五	九百六	九百七	九百八	九百九	一千	一千一	一千二
一千三	一千四	一千五	一千六	一千七	一千八	一千九	二千
二千一	二千二	二千三	二千四	二千五	二千六	二千七	二千八
二千九	三千	三千一	三千二	三千三	三千四	三千五	三千六
三千七	三千八	三千九	四千	四千一	四千二	四千三	四千四
四千五	四千六	四千七	四千八	四千九	五千	五千一	五千二
五千三	五千四	五千五	五千六	五千七	五千八	五千九	六千
六千一	六千二	六千三	六千四	六千五	六千六	六千七	六千八
六千九	七千	七千一	七千二	七千三	七千四	七千五	七千六
七千七	七千八	七千九	八千	八千一	八千二	八千三	八千四
八千五	八千六	八千七	八千八	八千九	九千	九千一	九千二
九千三	九千四	九千五	九千六	九千七	九千八	九千九	一萬
橋前	六三〇〇〇〇八二一〇九一九〇〇〇一〇二四〇〇五〇一七〇二〇〇八〇四	橋前	六三〇〇〇〇八二一〇九一九〇〇〇一〇二四〇〇五〇一七〇二〇〇八〇四				
崎高	六一〇〇一〇四一一〇九三九〇〇〇二〇二五〇〇三〇二五二五〇〇五九一	崎高	六一〇〇一〇四一一〇九三九〇〇〇二〇二五〇〇三〇二五二五〇〇五九一				
川澁	四五〇〇〇〇六四〇六二〇七八六〇二〇一〇二〇六二〇〇四一三九〇四五二	川澁	四五〇〇〇〇六四〇六二〇七八六〇二〇一〇二〇六二〇〇四一三九〇四五二				
倉ノ三	六四〇〇一七六二二〇八二八九〇〇〇一〇二〇九〇〇二七一二〇〇六八五	倉ノ三	六四〇〇一七六二二〇八二八九〇〇〇一〇二〇九〇〇二七一二〇〇六八五				
岡藤	五三七九〇〇一二〇〇三二八八〇〇〇八一一〇八二〇〇一一二〇〇〇〇	岡藤	五三七九〇〇一二〇〇三二八八〇〇〇八一一〇八二〇〇一一二〇〇〇〇				
場万	五〇〇九〇〇四二〇五三〇〇〇〇〇〇〇二〇〇八二〇〇六二〇五〇六〇一	場万	五〇〇九〇〇四二〇五三〇〇〇〇〇〇〇二〇〇八二〇〇六二〇五〇六〇一				
岡富	五二五〇〇〇八一〇〇三〇五九〇〇一〇〇〇〇八八〇〇〇九五〇〇〇〇〇	岡富	五二五〇〇〇八一〇〇三〇五九〇〇一〇〇〇〇八八〇〇〇九五〇〇〇〇〇				
田仁下	五三〇七〇〇四〇〇〇二一五〇〇〇一〇一一〇九六〇〇五四〇〇〇三〇一	田仁下	五三〇七〇〇四〇〇〇二一五〇〇〇一〇一一〇九六〇〇五四〇〇〇三〇一				
中安	六一〇九〇三二九一〇九三九九〇〇九〇五三〇〇六〇〇二一二〇〇六〇〇	中安	六一〇九〇三二九一〇九三九九〇〇九〇五三〇〇六〇〇二一二〇〇六〇〇				
條ノ中	五九〇六一四八一三〇〇四五五〇〇四〇六六〇五九〇二五一四八〇三五八	條ノ中	五九〇六一四八一三〇〇四五五〇〇四〇六六〇五九〇二五一四八〇三五八				
津草	七七五四〇〇八五五〇〇五〇〇〇四〇九〇〇〇〇六〇〇九〇〇三〇六	津草	七七五四〇〇八五五〇〇五〇〇〇四〇九〇〇〇〇六〇〇九〇〇三〇六				
田沼	六六三二〇七二三〇九五五八〇〇二六六八〇〇七八〇四二五〇〇〇七三四	田沼	六六三二〇七二三〇九五五八〇〇二六六八〇〇七八〇四二五〇〇〇七三四				
向日小	六一〇八一八一〇一〇九〇九四三二一〇〇〇〇五〇七〇七三五八〇三八五	向日小	六一〇八一八一〇一〇九〇九四三二一〇〇〇〇五〇七〇七三五八〇三八五				
川賀須		川賀須					
輪花	五六〇九一〇七八一〇八二七七〇〇二〇二五〇八三〇〇二一三五〇三九二	輪花	五六〇九一〇七八一〇八二七七〇〇二〇二五〇八三〇〇二一三五〇三九二				
生桐	五五〇〇〇〇七九〇〇八〇八八〇〇〇〇一〇九二〇〇一〇四九〇六〇〇	生桐	五五〇〇〇〇七九〇〇八〇八八〇〇〇〇一〇九二〇〇一〇四九〇六〇〇				
林館	五九〇八〇〇八〇〇〇八〇九〇〇〇〇四〇〇八〇〇〇〇〇九〇八〇〇	林館	五九〇八〇〇八〇〇〇八〇九〇〇〇〇四〇〇八〇〇〇〇〇九〇八〇〇				
田太	六三〇〇二〇三三八二〇五一六〇〇〇五〇二二〇五〇〇三三一一三八〇五〇二	田太	六三〇〇二〇三三八二〇五一六〇〇〇五〇二二〇五〇〇三三一一三八〇五〇二				
崎勢伊	五四一〇〇〇八〇〇〇七〇七〇〇〇三〇一二〇八一八二四〇七七九五八一	崎勢伊	五四一〇〇〇八〇〇〇七〇七〇〇〇三〇一二〇八一八二四〇七七九五八一				

告報象氣內管縣馬群

月三年一十三治明

(時十前午)		力		風		及		向		風		日觀測所	
最	冊	冊	冊	冊	冊	冊	冊	冊	冊	冊	冊	冊	冊
多	一	九	八	七	六	五	四	三	二	一	九	八	七
方	日	日	日	日	日	日	日	日	日	日	日	日	日
向	日	日	日	日	日	日	日	日	日	日	日	日	日
北	軟南	和北	烈北	疾東	強北	和南	烈北	烈北	和南	軟東	烈北	烈北	烈北
風	東	風	風	風	風	風	風	風	風	風	風	風	風
北		軟北	和南	疾北	軟東	疾西	軟北	軟北	疾北	強北	軟南	軟南	強北
風		風	風	風	風	風	風	風	風	風	風	風	風
北	軟東	軟東	軟北	軟東	疾北	和南	和北	軟南	軟北	軟北	疾北	軟南	軟北
風	風	風	風	風	風	風	風	風	風	風	風	風	風
北	和南	軟南	軟南	軟南	疾北	和南	疾北	軟西	軟南	和北	疾北	軟南	軟北
風	風	風	風	風	風	風	風	風	風	風	風	風	風
北	軟北	軟南		強南	和北	軟南			疾北	強南	軟北		軟北
風	風	風		風	風	風			風	風	風		風
東	疾東	和北	軟東	軟東	軟東	和東	疾南	和東	軟東	軟南	軟南	軟南	軟北
風	風	風	風	風	風	風	風	風	風	風	風	風	風
西	軟東	和東	和南	和南	軟西	軟北	疾西		軟南	疾西	軟南	軟南	和東
風	風	風	風	風	風	風	風		風	風	風	風	風
南	軟南	軟南	和北	軟南	疾南	疾東	疾南		和北	和南	軟西	軟南	軟東
風	風	風	風	風	風	風	風		風	風	風	風	風
西	和北	和東	和南	和北	和西	軟東	疾西	和北	軟東	軟西	軟北	和南	和東
風	風	風	風	風	風	風	風	風	風	風	風	風	風
北	和南	疾南	軟南	軟西	烈北		和北	軟北	和南	軟北	疾北	和南	和南
風	風	風	風	風	風		風	風	風	風	風	風	風
北	和東	和東	疾北		和北	和南	和北		和東	強北	強北		疾北
風	風	風	風		風	風	風		風	風	風		風
北	軟南	軟北	軟北	疾北	軟南	軟北	和北	疾南	疾北	疾北	疾南	疾南	和北
風	風	風	風	風	風	風	風	風	風	風	風	風	風
北	軟南	軟南	疾西		強北	軟南	軟北	和北	軟東	和北	疾北		和北
風	風	風	風		風	風	風	風	風	風	風		風
南	和南	疾南	疾南	軟南	強南	和南	疾南	軟南	和南	強西	烈西	軟南	和南
風	風	風	風	風	風	風	風	風	風	風	風	風	風
西	軟西	軟南	軟南	軟南	軟南	軟北	和西		和南	強北	和西	軟西	軟西
風	風	風	風	風	風	風	風		風	風	風	風	風
西	軟東	軟南	軟南	軟西	強西	軟東	軟西		軟南	烈西	軟南	軟北	軟北
風	風	風	風	風	風	風	風		風	風	風	風	風
北		和北		強北	和南	和北		和南	強北	強北	和西	和東	
風		風		風	風	風		風	風	風	風	風	
西	和東	軟東	和西	和東	疾北	軟東	和西	和西	和北	強北	強西	和西	軟東
風	風	風	風	風	風	風	風	風	風	風	風	風	風

明治三十一年三月

前橋測候所氣象報告

前橋測候所氣象報告

明治三十一年三月

日次	氣 (糎)					氣					温 (攝氏)						
	二午時前	六午時前	十午時前	二午時后	六午時后	二午時前	六午時前	十午時前	二午時后	六午時后	二午時前	六午時前	十午時前	二午時后	六午時后	十午時后	平均
一	七五五、四	七五二、五	七四九、六	七四四、六	七四五、〇	二、九	一、二	一一、二	一一、二	一一、二	八、六	四、一	七、七	八、六	四、一	七、七	七、七
二	七五〇、六	七五一、一	七五〇、九	七四九、一	七四九、五	一、四	〇、四	一一、二	一一、二	一一、二	五、六	一、一	一〇、一	一一、二	一、一	一〇、一	一〇、一
三	七五一、〇	七五〇、六	七五〇、三	七四八、九	七四八、九	〇、三	九、九	一一、二	一一、二	一一、二	九、一	一、一	一〇、一	一一、二	一、一	一〇、一	一〇、一
四	七四八、四	七四九、五	七五〇、三	七四八、九	七四八、九	九、九	九、九	一一、二	一一、二	一一、二	四、四	四、四	四、四	四、四	四、四	四、四	四、四
五	七五〇、八	七五一、六	七五一、七	七四九、八	七四九、八	九、七	九、七	一一、二	一一、二	一一、二	六、八	六、八	六、八	六、八	六、八	六、八	六、八
六	七五五、〇	七五八、一	七五八、九	七五七、四	七五七、四	八、一	八、一	一一、二	一一、二	一一、二	一〇、二	一〇、二	一〇、二	一〇、二	一〇、二	一〇、二	一〇、二
七	七五九、四	七五七、八	七五七、八	七五〇、二	七五〇、二	九、九	九、九	一一、二	一一、二	一一、二	七、〇	七、〇	七、〇	七、〇	七、〇	七、〇	七、〇
八	七五九、四	七五七、七	七五七、七	七五五、四	七五五、四	一、一	一、一	一一、二	一一、二	一一、二	七、〇	七、〇	七、〇	七、〇	七、〇	七、〇	七、〇
九	七五五、四	七五五、三	七五五、三	七五五、四	七五五、四	九、九	九、九	一一、二	一一、二	一一、二	五、九	五、九	五、九	五、九	五、九	五、九	五、九
十	七五五、九	七五七、二	七五七、二	七五五、四	七五五、四	〇、六	〇、六	一一、二	一一、二	一一、二	五、九	五、九	五、九	五、九	五、九	五、九	五、九
十一	七五五、九	七五七、二	七五七、二	七五五、四	七五五、四	九、九	九、九	一一、二	一一、二	一一、二	五、九	五、九	五、九	五、九	五、九	五、九	五、九
十二	七五五、九	七五七、二	七五七、二	七五五、四	七五五、四	九、九	九、九	一一、二	一一、二	一一、二	五、九	五、九	五、九	五、九	五、九	五、九	五、九
十三	七五五、九	七五七、二	七五七、二	七五五、四	七五五、四	九、九	九、九	一一、二	一一、二	一一、二	五、九	五、九	五、九	五、九	五、九	五、九	五、九
十四	七五五、九	七五七、二	七五七、二	七五五、四	七五五、四	九、九	九、九	一一、二	一一、二	一一、二	五、九	五、九	五、九	五、九	五、九	五、九	五、九
十五	七五五、九	七五七、二	七五七、二	七五五、四	七五五、四	九、九	九、九	一一、二	一一、二	一一、二	五、九	五、九	五、九	五、九	五、九	五、九	五、九
十六	七五五、九	七五七、二	七五七、二	七五五、四	七五五、四	九、九	九、九	一一、二	一一、二	一一、二	五、九	五、九	五、九	五、九	五、九	五、九	五、九
十七	七五五、九	七五七、二	七五七、二	七五五、四	七五五、四	九、九	九、九	一一、二	一一、二	一一、二	五、九	五、九	五、九	五、九	五、九	五、九	五、九
十八	七五五、九	七五七、二	七五七、二	七五五、四	七五五、四	九、九	九、九	一一、二	一一、二	一一、二	五、九	五、九	五、九	五、九	五、九	五、九	五、九
十九	七五五、九	七五七、二	七五七、二	七五五、四	七五五、四	九、九	九、九	一一、二	一一、二	一一、二	五、九	五、九	五、九	五、九	五、九	五、九	五、九
二十	七五五、九	七五七、二	七五七、二	七五五、四	七五五、四	九、九	九、九	一一、二	一一、二	一一、二	五、九	五、九	五、九	五、九	五、九	五、九	五、九
廿一	七五五、九	七五七、二	七五七、二	七五五、四	七五五、四	九、九	九、九	一一、二	一一、二	一一、二	五、九	五、九	五、九	五、九	五、九	五、九	五、九
廿二	七五五、九	七五七、二	七五七、二	七五五、四	七五五、四	九、九	九、九	一一、二	一一、二	一一、二	五、九	五、九	五、九	五、九	五、九	五、九	五、九
廿三	七五五、九	七五七、二	七五七、二	七五五、四	七五五、四	九、九	九、九	一一、二	一一、二	一一、二	五、九	五、九	五、九	五、九	五、九	五、九	五、九
廿四	七五五、九	七五七、二	七五七、二	七五五、四	七五五、四	九、九	九、九	一一、二	一一、二	一一、二	五、九	五、九	五、九	五、九	五、九	五、九	五、九
廿五	七五五、九	七五七、二	七五七、二	七五五、四	七五五、四	九、九	九、九	一一、二	一一、二	一一、二	五、九	五、九	五、九	五、九	五、九	五、九	五、九
廿六	七五五、九	七五七、二	七五七、二	七五五、四	七五五、四	九、九	九、九	一一、二	一一、二	一一、二	五、九	五、九	五、九	五、九	五、九	五、九	五、九
廿七	七五五、九	七五七、二	七五七、二	七五五、四	七五五、四	九、九	九、九	一一、二	一一、二	一一、二	五、九	五、九	五、九	五、九	五、九	五、九	五、九
廿八	七五五、九	七五七、二	七五七、二	七五五、四	七五五、四	九、九	九、九	一一、二	一一、二	一一、二	五、九	五、九	五、九	五、九	五、九	五、九	五、九
廿九	七五五、九	七五七、二	七五七、二	七五五、四	七五五、四	九、九	九、九	一一、二	一一、二	一一、二	五、九	五、九	五、九	五、九	五、九	五、九	五、九
三十	七五五、九	七五七、二	七五七、二	七五五、四	七五五、四	九、九	九、九	一一、二	一一、二	一一、二	五、九	五、九	五、九	五、九	五、九	五、九	五、九
平均	七五五、九	七五七、二	七五七、二	七五五、四	七五五、四	九、九	九、九	一一、二	一一、二	一一、二	五、九	五、九	五、九	五、九	五、九	五、九	五、九

凡例

- 一 本所ハ一日六回ノ觀測ニシテ午后十時ヲ日界トス
- 一 本所經度ハ東經百卅九度四分北緯三十六度廿四分ニシテ海面上百一十一米、五ナリ但シ晴雨計未槽迄ノ高さ百十二米、九
- 一 氣壓水蒸氣張力雨雪量蒸發量ハ ^{ミリメートル} 糎ヲ以テ示シ氣壓ハ氷点ニ更正セシ數ヲ表ス但海面ノ度ニ更正スルニハ ^{ミリメートル} 一〇、四五ヲ加ヘ重力ノ更正ハ ^{ミリメートル} 六〇ヲ減スヘシ
- 一 温度ハ凡テ攝氏ノ度ヲ用ユ氷点以下ノ度ハ此ヲ百度ヨリ減シ其餘數ヲ以テ示ス攝氏ノ度ヲ華氏ノ度ニ改算スルニハ其示度ニ九ヲ乘シ五ニテ除シ之ニ卅二度ヲ加ヘシ
- 一 濕度ハ飽和点ヲ百度トシ百分率ヲ以テ其度ヲ示ス
- 一 風向ハ十六方位ニ風速度ハ一秒時米 ^{メートル} ニテ示ス強風ハ一秒時十米以上吹走セシヲ云フ
- 一 雨雪量一糎トハ深サニスレハ曲尺三厘三毛ニシテ一坪ノ地面ニハ其量一升八合三夕ニ當ル
- 一 降水日トハ其水量零糎一以上ニ達セシ日ヲ云フ
- 一 阿巽ハ零ヨ、十二區分シ十分率ニテ表ス
- 一 雲量ハ滿天雲ヲ布ク片ヲ十トシ一点ノ雲ナキヲ零トシ零ヨリニマテヲ快晴トシ三ヨリ七マテヲ晴天トシ八以上ヲ曇天トス

阿 巽
雲 量

有氣中日温(空氣中)

月平均ハ八、二(十分率)ニシテ前年ニ比シ〇、五多カリシ
月平均六、一ニシテ前年ニ比シ〇、一多シ
月平均攝氏十七度七ニシテ前年ニ比シ七度多ク最高ノ極ハ二十九日ノ攝氏三十一度
七ナリ

空氣中日温(真空内)

月平均攝氏四十五度六ニシテ前年ニ比シ〇度九多シ最高ノ極ハ二十八日ノ攝氏五十
六度八ナリ

地 温

月平均攝氏氷点以下四度三ニシテ前年ニ比シ二度四低ク最低ノ極ハ六日ニ於テ攝氏
氷点以下十三度九ナリトス

地皮ノ温 度

月平均攝氏六度九ニシテ前年ニ比シ〇度二低シ

地中 温 度

深サ一尺 月平均攝氏六度七

全 二尺 全 七度五

全 三尺 全 八度五

天氣 日 數

快晴四日晴天九日曇天八日内降水日數(量〇耗一以上)八日雨四日雪三日地震三回(弱)

前橋地方天氣豫報成績

三月 中

風向 適中百分率八十三

天氣 適中百分率八十