

和名類聚抄地名索引

全

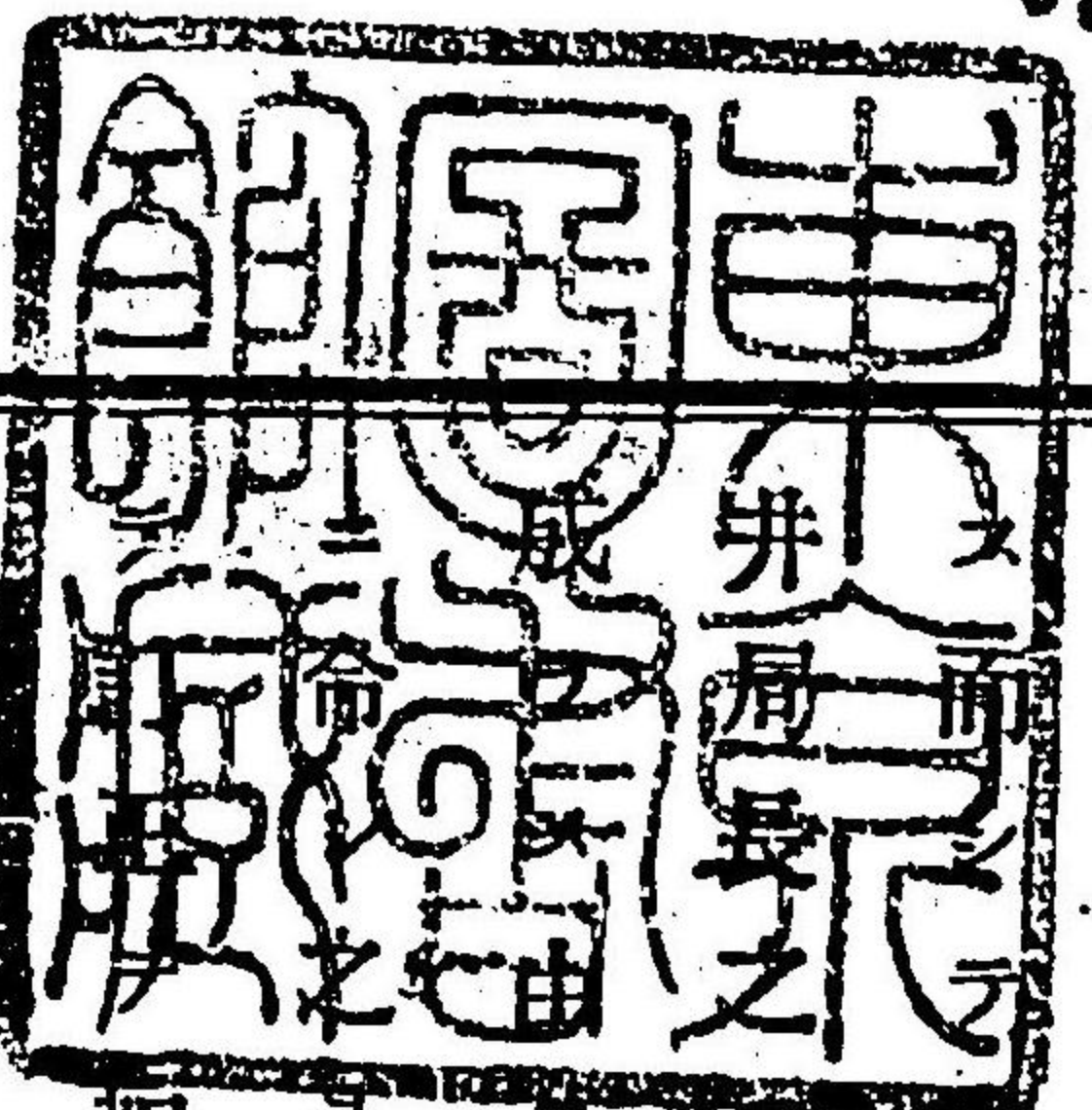


和名類聚抄					
冊	号	朱	函	属	類



No 11372

R 291033

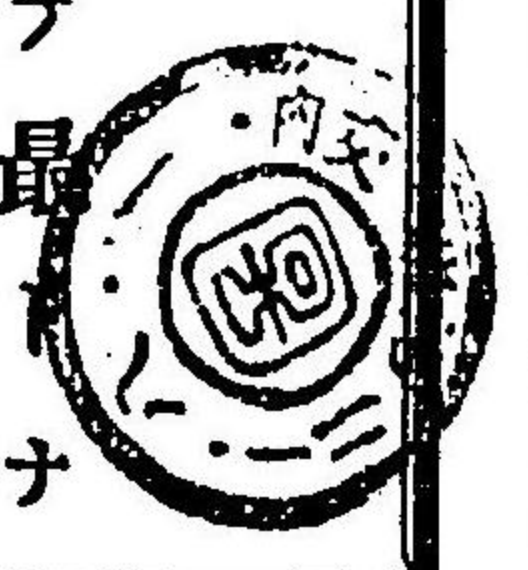


緒言

古書地名ノ沿革ヲ徵スヘキモノ和名類聚抄ヲ以テ最  
 ナ當時印刷術未タ開ケス轉輾傳寫訛謬抄カラス櫻  
 井局長之ヲ憂ヒ將ニ和名抄郡郷異同考ヲ撰セントス未タ  
 飯田瀧三郎ニ命シ先ツ此書ヲ撰セシメ渡邊中  
 校セシム既ニシテ中静岡縣ニ祗役ス余乏ナ承  
 加フ頃者全ク卒ル因テ卷端ニ叙ス

明治二十一年五月

内務屬 井上政治郎



和名類聚

緒言



和名類聚抄地名索引

例言

編纂ノ主旨

古書ノ吾國郡郷名ヲ列記スルモノ唯和名抄アルノミ故  
 ニ古代ノ政事文學地理歴史ヲ徵セント欲スルモノ必和  
 名抄ニ據ラサルヲ得ス而シテ其郡郷ノ數極テ多ク其音  
 訓モ亦一ナラス况ヤ誤謬アリ衍脫アリ彼是ヲ對照スル  
 ニアラサレハ其當否ヲ判スヘカラス由テ和名抄ニ就キ  
 其國島壹岐 對馬郡郷名ヲ類聚シテ徵古ノ資ニ供ス神戶餘戶 及 驛家ハ  
 普通ノ郡ト同シカラス然レモ和名抄諸郷ト列記スルヲ以テ區別セス  
 現行本郡アリテ郷ナキモノアリ例ハ遠江國豐田郡陸  
 蓋誤謬ニ屬ス然レモ漫リニ改正セス郡郷異同考ニ於テ  
 之ヲ辨スヘシ



部門ノ區別

此編總テ冠字ニ就テ之ヲ區別ス而シテ畫コトニ一部トシ字コトニ一門トシ更ニ門ヲ分テ國島郡郷ノ四類トス字畫ヲ以テ部門ヲ別ツノ理由

搜索ノ法殊ニ簡便ヲ要ス偏旁聲韻ニ據ラシカ學者ニ便ニシテ世俗ニ便ナラス音訓ニ據ラシカ異字異訓ナル者ニ便ナリトイヘモ異字同訓同字異訓ナル者ニ便ナラス故ニ今冠字ノ字畫ニ據リテ之ヲ區分ス例ヘハ乙訓ハ一畫部乙字門ニ收メ二方ハ二畫部二字門ニ收ムルノ類ナリ

順序ノ例

字ハ少畫ナル者ヲ先ニシ多畫ナル者ヲ後ニス國郡ハ和名抄ノ次第ニ據テ之ヲ列ス

文字ノ校據

本書ハ事務上ノ都合ニヨリ廣ク諸書ニ照校スルノ暇アラサルヲ以テ暫ク上總國人立野良道ノ校本及故局員塚本明毅ノ校本ニ據ル若シ夫レ文字ノ異同ハ郡郷異同考ニ於テ之ヲ匡正スヘシ

註文ノ例

國ハ其道ヲ註シ郡ハ其國及島ヲ註シ郷ハ其國島及郡ヲ註ス但道國島郡等ノ文字ハ總テ之ヲ省ク  
例ヘハ伊豆(東方(但馬ニ方)ノ類ナリ)  
例ヘハ伊豆(東海)乙訓(山城)ニ

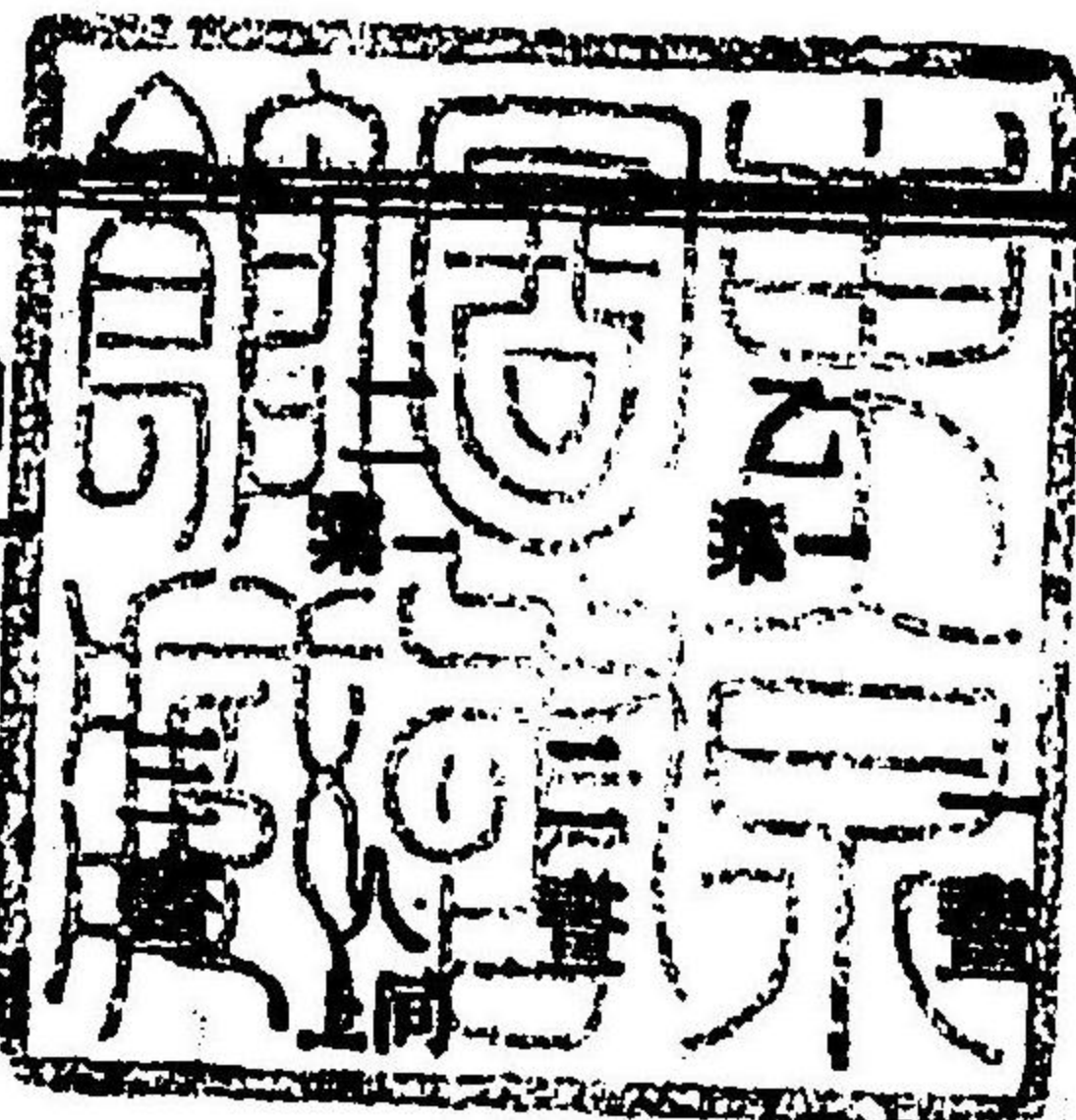
和名抄訓アルモノハ必ス註文ノ尾ニ接録ス  
例ヘハ乙訓(運)ニ方(但馬ニ方)布多加多)ノ類ナリ  
(山城)於止久

註文二郡又ハ二郷以上ニ及フモノハ一郡又ハ一郷ノ終ルコトニ○ヲ挿ミ之ヲ區別ス  
例ヘハ八代(甲斐夜豆之呂)肥後夜豆志呂八木(和泉)



和泉)〇(近江愛知)ノ類ナリ

和名類聚抄地名索引冠字



毛 手  
上同 業六

凡 三 口  
上同 上同 業一

氏 文  
上同 上同

四畫

双 上 土  
上同 上同 上同

水 斗  
上同 上同

下 大  
業五 業二

入  
上同

片 方  
上同 上同

丸 子  
上同 業三

八  
上同

牙 日  
上同 上同

久 小  
上同 上同

刀  
上同

牛 月  
上同 上同

千 山  
上同 上同

十  
上同

犬 木  
上同 上同

川 弓  
上同 業四

丁  
上同

不 比  
業七 上同

亡 丈  
上同 上同

七  
上同



金 上同 葉十七	男 上同	更 上同	庇 上同	舍 上同	佐 上同	辛 上同	見 上同 葉十四	西 上同	曳 上同	因 上同
長 上同	私 上同	朽 上同	弟 上同	吳 上同	何 上同 葉十五	邑 上同	角 上同	有 上同	在 上同	
青 上同	肝 上同	村 上同	形 上同 葉十六	吾 上同	余 上同	申 上同	谷 上同	次 上同	多 上同	
乳 上同	良 上同	杖 上同	忌 上同	坂 上同	作 上同	伯 上同	豆 上同	汗 上同	夷 上同	
京 上同	辛 上同	束 上同	忍 上同	尖 上同	判 上同	伴 上同	貝 上同	江 上同	宅 上同	
佳 上同	那 上同	沙 上同	志 上同	尾 上同	利 上同	但 上同	赤 上同	池 上同	宇 上同	
來 上同	牡 上同	成 上同	岐 上同	勢 上同	位 上同	足 上同		牟 上同	安 上同 葉十三	
依 上同	玖 上同	把 上同	岑 上同	助 上同	住 上同	車 上同		百 上同	早 上同	

刑 上同	衣 上同	竹 上同 葉十一	本 上同	尼 上同	兄 上同	石 上同	玉 上同 葉八	尺 上同	分 上同	中 上同 葉七
列 上同	巨 上同	米 上同	母 上同	巨 上同	出 上同	禾 上同	瓜 上同	引 上同	刈 上同	丹 上同
印 上同	交 上同	糸 上同	昆 上同	市 上同	加 上同	穴 上同	甘 上同	日 上同	升 上同	五 上同
各 上同	仲 上同	羽 上同	民 上同	布 上同	半 上同	立 上同	生 上同	反 上同	井 上同	
合 上同	企 上同	老 上同	冰 上同	平 上同	占 上同 葉十	世 上同	田 上同	壬 上同	仁 上同	
吉 上同	伊 上同	日 上同	永 上同	弘 上同	古 上同	主 上同	疋 上同	天 上同	今 上同	
名 上同	伏 上同 葉十二	色 上同	由 上同	必 上同	可 上同	他 上同	白 上同	太 上同 葉八	丙 上同	
向 上同	全 上同	行 上同	甲 上同 葉十	且 上同	奴 上同	仙 上同	矢 上同 葉九	少 上同	六 上同	



指 上同	室 上同	南 上同	風 上同 葉廿一	芳 上同	直 上同	沼 上同	杵 上同	押 上同	岸 上同	坪 上同	兒 上同 葉十七
星 上同	封 上同	厚 上同	飛 上同	芹 上同	知 上同	法 上同 葉二十	松 上同	拔 上同 葉十九	幸 上同	夜 上同	鬼 上同
春 上同	屋 上同	咎 上同	香 上同	表 上同	肥 上同	波 上同	板 上同	於 上同	店 上同	奄 上同	兩 上同
枳 上同	度 上同	品 上同	保 上同	迓 上同	肩 上同	炊 上同	林 上同	明 上同	府 上同	奈 上同	周 上同
柄 上同	建 上同	垣 上同	信 上同	近 上同	育 上同	牧 上同	枚 上同	服 上同	彼 上同	宕 上同	刺 上同
柏 上同	待 上同	城 上同	修 上同	采 上同	舍 上同	物 上同	武 上同	杭 上同	征 上同	宗 上同	味 上同 葉十八
柘 上同	後 上同	姬 上同	前 上同	阿 上同	芝 上同	柏 上同	河 上同	杯 上同	怡 上同	居 上同	呼 上同
柞 上同	拜 上同	船 上同 葉廿二	勇 上同	耶 上同 葉廿一	芥 上同	的 上同	治 上同	東 上同	承 上同	岡 上同	和 上同

若 上同	毗 上同	柳 上同
苦 上同	相 上同	柴 上同
英 上同	秋 上同	泉 上同
茂 上同	科 上同	洗 上同
茅 上同	紀 上同	津 上同
郡 上同 葉廿四	美 上同	洲 上同 葉廿三
者 上同	狩 上同	
苑 上同	珂 上同	

十畫

九畫

袁 上同	茵 上同	祝 上同	海 上同	桃 上同	島 上同	原 上同 葉廿五	馬 上同 葉廿四
訓 上同	茨 上同	神 上同	狹 上同	桑 上同	席 上同	員 上同	高 上同
託 上同	荆 上同	秦 上同 葉廿七	珠 上同	桐 上同 葉廿六	庭 上同	哲 上同	乘 上同
財 上同	草 上同	秩 上同	畔 上同	氣 上同	息 上同	垂 上同	倉 上同
酒 上同	荏 上同	芴 上同	益 上同	浦 上同	振 上同	夏 上同	借 上同
針 上同	荒 上同	納 上同	眞 上同	浪 上同	時 上同	蜂 上同	值 上同
蚊 上同 葉廿八	能 上同	砥 上同	流 上同	栗 上同	宮 上同	倭 上同	
衾 上同	船 上同	祚 上同	浮 上同	桂 上同	射 上同	兼 上同	

十一畫



爲 上同	植 上同	斐 上同	堤 上同	黃 葉卅一	造 上同	細 上同	添 上同	梁 上同	寄 上同	殖 上同	魚 葉廿八
媛 上同	殖 上同	智 上同	壹 上同	黑 上同	逢 上同	紺 上同	猪 上同	梨 上同	常 上同	基 葉廿九	鳥 上同
番 上同	渚 上同	會 葉卅二	富 上同	備 上同	釧 上同	荻 上同	球 上同	梔 上同	得 上同	埼 上同	鹿 上同
登 上同	渥 上同	最 上同	寒 上同	勝 上同	陸 葉卅一	設 上同	理 上同	淡 上同	從 上同	堀 上同	麻 上同
發 上同	溫 上同	朝 上同	惠 上同	博 上同	陽 上同	貫 上同	率 上同	深 上同	御 上同	堅 上同	健 上同
童 上同	湯 上同	楫 上同	掛 上同	厨 上同	雀 上同	野 上同	異 上同	淵 葉三十	推 上同	婦 上同	務 上同
等 上同	渭 上同	椅 上同	散 上同	善 上同	通 上同	笠 上同	清 上同	掃 上同	宿 上同	參 上同	
筑 上同	滋 上同	棕 上同	敦 上同	喜 上同	速 上同	笑 上同	淺 上同	望 上同	崗 上同	國 上同	

十二畫

十三畫

十四畫

碧 上同	滿 上同	嘉 葉卅六	遊 上同	葛 上同	萍 上同	新 上同	勢 葉卅四	量 葉卅四	菱 上同	答 葉卅三
福 上同	漆 上同	實 上同	道 上同	葦 上同	掌 上同	會 葉卅五	園 上同	開 上同	蛭 上同	粟 上同
種 上同	漕 上同	寢 上同	達 上同	菲 上同	當 上同	椹 上同	塔 上同	間 上同	象 上同	粥 上同
窪 上同	漢 上同	對 上同	鈴 上同	蜂 上同	確 上同	椿 上同	填 上同	雄 上同	賀 上同	結 上同
端 上同	歌 葉卅七	敷 上同	雉 上同	資 葉卅六	置 上同	楊 上同	塞 上同	雲 上同	越 上同	給 上同
篋 上同	熊 上同	複 上同	飮 上同	跡 上同	群 上同	楡 上同	意 上同	靱 上同	酢 上同	菅 上同
管 上同	爾 上同	榛 上同	飯 上同	辟 上同	與 上同	楯 上同	愛 上同	須 上同	逸 上同	菊 上同
箕 上同	鼓 上同	稿 上同	龐 上同	遂 上同	葉 上同	滑 上同	搗 上同	馭 上同	都 上同	菓 上同



綱上同 網上同 綴上同 綫上同 菊上同 蒲上同 蕪上同 蔭上同  
說上同 輔上同 輕上同 遠上同 柄上同 龜上同 馱上同 鳳上同

十五畫

幡上同 廣上同 德上同 撫上同 播上同 規上同 樂上同 標上同

潮上同 滌上同 磐上同 稻上同 箸上同 箭上同 緒上同

蘇上同 編上同 絲上同 養上同 蓼上同 蔓上同 誰上同 諷上同

賞上同 質上同 鞍上同 搗上同 鴈上同 靜上同 鞞上同 頸上同

十六畫

勳上同 橋上同 橘上同 橫上同 澤上同 濃上同 穆上同 頤上同

篠上同 篤上同 縣上同 視上同 諫上同 諸上同 謁上同 謂上同

避上同 鹹上同 錦上同 隱上同 露上同 鞞上同 鞞上同 頸上同

餘上同 鮎上同 鴨上同 隙上同 靜上同 鞞上同 頸上同

十七畫

彌上同 檜上同 瀆上同 濕上同 飯上同 磯上同 穗上同 糟上同

膽上同 薦上同 薛上同 薩上同 谿上同 鈇上同 霜上同 飭上同

駿上同 駮上同 薩上同 谿上同 谿上同 鈇上同 霜上同 飭上同

十八畫

斷上同 櫃上同 舉上同 選上同 贖上同 織上同 藍上同 藏上同

謨上同 豐上同 費上同 選上同 錄上同 鎰上同 雜上同 雞上同

韓上同 額上同 鷓上同 鷓上同 錄上同 鎰上同 雜上同 雞上同

十九畫

盧上同 櫛上同 櫛上同 瀦上同 彌上同 繪上同 藝上同 藤上同

蟹上同 蟾上同 鏡上同 閭上同 難上同 鯨上同 蘇上同 覺上同

寶上同 礪上同 寶上同 繼上同 藻上同 蘆上同 蘇上同 覺上同

廿畫

寶上同 礪上同 寶上同 繼上同 藻上同 蘆上同 蘇上同 覺上同

譯上同 寶上同 寶上同 繼上同 藻上同 蘆上同 蘇上同 覺上同







刀十丁七口土

大

波何鹿○周防吉敷八代甲斐行八代也伯者久之呂○日向諸印轄○八名參河八  
 也多○鹿○防○吉○敷○八○代○甲○斐○行○八○代○也○伯○者○之○久○之○呂○日○向○諸○印○轄○八○名○參○河○八  
 八多雜太八牧田方豆八坂山城愛岩也佐八俣下島八島也之和末上八部八津  
 部也多倍○常陸河內○同那珂八祐駿河安倍八原信濃安曇八桑茂也羽  
 波八荒賀名紀伊八野出雲神穗門○八萬波阿知萬東八橋也八者八橋

鄉 刀岐二但馬

郡 十市保大和止

鄉 丁野與保江淺井

郡 七美但馬志

鄉 七美之但馬七美七崎大美野

○三畫

鄉 口沼因幡口枳丹波後口益合志後口縫能義

國 土佐海南郡 土岐美土佐土

知城飼比土岐美土佐土武訪信濃諏土茂安藝土師河內志紀大鳥波爾之比

里 武藏於大沼陸奧於大津保長門於大原出雲於大庭保無波於大鳥和泉於大

國 大和畿內於保大隅西須美於郡 大內於讚岐大分保伊後於大住相模於大

里 武藏於大沼陸奧於大津保長門於大原出雲於大庭保無波於大鳥和泉於大

野 越前於保乃乃豐後於保乃乃大飯保若狹於大隅大縣保河內於多於大川

於 保河橋八豆大上相模大山同武藏山男○越前大野河內○美濃武藏○出羽最上○

萬 大弓賀安藝大戸河內大內伊賀伊氣於丹後加佐大毛尾張大井於保井

同 富士於保井○常陸甲斐巨麻近江保井久良於保井○安房可兒於保井

筑 摩於保井○同佐久島○下那須夜於陸保井○美濃安井○安房可兒於保井

鹿 摩於保井○同佐久島○下那須夜於陸保井○美濃安井○安房可兒於保井

大 友於保江滋賀大肥後玉川○大分桑原大市碧海於城上以知保○播磨久慈

於 布知備中大田美濃大野下○信濃水內於保多○下總野吾妻於常陸太慈

窟 屋於布知備中大田美濃大野下○信濃水內於保多○下總野吾妻於常陸太慈

目 佐保渡茂大石之備中筑後夜生於保多○日向諸縣世大生行常陸大穴於信濃植科

筑 後女羽茂大石之備中筑後夜生於保多○日向諸縣世大生行常陸大穴於信濃植科

山 門後大宅於大和添上○備河內深津內○紀下野名草田○肥後宇保大竹山美濃大里山

紀 伊平河於內保佐止○大住山喜城大村內○泉大鳥於久保無陸與自河○具壁宮同河



阿波美馬於保無其○筑前糟屋於保無其大足能登大岑山遠江大坂上和  
 備氣多○大町安藝大忍土佐香美大角於保都岡大阿大隅大岡於保乎加  
 ○越中彌波於保手加海大相山樂大和保大末止於大明保阿島大金勢伊  
 朝加彌於大長志駿太河大社近伊豆賀香○大服相模大沼於肥前松浦大津○駿河志太  
 城雄勝出大苑真壁陸大屋常陸鹿島○紀伊越前今立○同但大前緣野大泉○出羽河邊  
 大城筑後大垣日湯大神馬和城上於保無和美濃大野○播磨賀茂○和○筑後山有  
 後速見豐大桑○尾張丹羽○美濃山縣大庭相模高座於保無波○美濃石津○  
 大島相模鎌倉○同氣仙○備中淺江浦生之○萬○阿波內美於保未之○陸大家武  
 入間於保也介○上野多胡○越後古志○石大倉最下總○海上○羽大原近  
 見邇摩於保伊倍○豐前下毛○越後古志○石大倉最下總○海上○羽大原近  
 坂田播磨赤穂○美作英多野○長門阿武於保波氣多○大隅桑原大野山  
 原越中○大荆於保也新布川大部新川大草也○出雲美於保加荒筑前大野山  
 乘婦負中大荆於保也新布川大部新川大草也○出雲美於保加荒筑前大野山  
 野山參河額田○駿河志太○甲斐山梨於保乃上總海保乃○常陸信太○波於  
 野乃田於保乃○駿河志太○甲斐山梨於保乃上總海保乃○常陸信太○波於  
 保乃作英多○賀茂○下野那須○陸奧梨多○賀石川於保乃○越中彌波於  
 ○美乃作英多○賀茂○下野那須○陸奧梨多○賀石川於保乃○越中彌波於

小子

保乃○讚岐香川於保乃○同御笠○三野於保乃○豐後大國山石城宇治○近江  
 ○筑前怡土於保乃○同御笠○三野於保乃○豐後大國山石城宇治○近江  
 愛知○石見遷磨○播磨久爾於保乃○同御笠○三野於保乃○豐後大國山石城宇治○近江  
 保久爾○筑前席田於保乃○同御笠○三野於保乃○豐後大國山石城宇治○近江  
 大貫常陸大曾於保乃○同御笠○三野於保乃○豐後大國山石城宇治○近江  
 隅大貫常陸大曾於保乃○同御笠○三野於保乃○豐後大國山石城宇治○近江  
 於保久爾○筑前席田於保乃○同御笠○三野於保乃○豐後大國山石城宇治○近江  
 足利○出羽下野大榛各務大農石見美濃大幡常陸新治大鵬久米者大壁河  
 渥美於大槻香下取大藏武射大瀨安房朝夷大殯幡豆大羅攝津住吉於大續  
 保加倍大槻香下取大藏武射大瀨安房朝夷大殯幡豆大羅攝津住吉於大續  
 河下野  
 鄉 子方信太陸子松駿河那珂古萬都○子按益肥後子養菊池後子鶴陸行方與  
 郡 小田備中乎太○小城肥前小縣佐加多比鄉 小川○伊勢登志磨乎加波  
 波○讚岐香取乎加波○安積肥後合志○桑田八代小弓丹尾張小口○丹尾張小口周知江  
 波○讚岐香取乎加波○安積肥後合志○桑田八代小弓丹尾張小口○丹尾張小口周知江  
 手也○萬野都賀賀小文遠江小子知越中婦負小田小上總手太○備中與小白河○同  
 茂○下野都賀賀小文遠江小子知越中婦負小田小上總手太○備中與小白河○同  
 球豐後小内乎信奈高井小代乎馬七美小伏浦原小宅播磨倍保小谷遠江信  
 乎更級小坂乎駿河富士乎佐加口乎馬出石小見茨城小村乎信無伊那小松遠江  
 濃宇奈級小坂乎駿河富士乎佐加口乎馬出石小見茨城小村乎信無伊那小松遠江  
 佐野古小河○駿河益頭○伊豆田方小社近江小沼信濃小屋能登小垣肥田後  
 萬都野古小河○駿河益頭○伊豆田方小社近江小沼信濃小屋能登小垣肥田後



三丈弓

不破○出羽平鹿○讚岐阿野也○山代那賀也○萬之呂○阿波山北○生葉後山守廣瀨  
 萬毛止○同川田○肥後山本也○山代那賀也○萬之呂○阿波山北○生葉後山守廣瀨  
 久伯者山名上遠江周准也萬奈○山村長○尾張春部○山奈也○末野奈○山門  
 後筑山門○山直多倍○葛下江○和泉也○末山沼陸興山科也○末城之○奈治山前  
 肥後茨城○石見山後都賀山背也○萬呂山香豐後速見○山家○河上○總讚周  
 美濃也○末佐木○山後都賀山背也○萬呂山香豐後速見○山家○河上○總讚周  
 准也○萬以倍也○末加○千葉○信濃○築摩也○御井無山梨之○斐山梨也○總千葉○奈山國波丹  
 桑田○出雲能山鹿信濃諏訪○日向諸縣○筑山崎○山城乙訓夜未○佐紀伊○那賀河  
 美濃同山崎○山道合志後山縣安藝山邊出大羽最上○  
 鄉○弓削○河內若久米○介筑後御井桑田  
 鄉○丈凡陸奧丈部不安房○長狹波世豆加倍○美濃  
 郡○三上備後美三方加若狹美三木讚三毛筑後三次備後美三好加三波美三  
 重美伊勢三島越後美三原淡路美三根肥前三野讚乃岐三谿備後美三瀨美無後  
 萬鄉○三刀尾張三上近江野洲美加無三川河下野三井各務○天田○讚岐○美濃  
 高土佐三方加若狹三同氣多丹波加何鹿○播磨柴栗三太越前三田○伊賀阿山拜

山

小津肥前佐小栗山城宇治小島武藏多磨乎阿波萬同加美小高方常陸行  
 城磐小倉陸奧小荒筑前小家生葉後小野張丹羽○遠江磐田乎手乃武藏多  
 磨乎乃陸○與白河○上○常陸信太○柴田○野越中礪乎乃同綠乎乃武藏多  
 乎乃野○肥石見美濃小國乎備久爾調小塞乎尾張中島小楊乎武藏多磨小楠下豐前小  
 幡近○長江神崎○丹波何鹿小鴨久伯者小鹽結下總小楊乎武藏多磨小楠下豐前小  
 國○山城○內夜郡○山田上伊賀也○末太○談夜夜末太○山本止出羽筑後也○毛  
 後毛止○肥山名遠江也○山門萬筑後夜山香末遠加也○山梨萬甲斐之夜山鹿肥後夜  
 山縣安濃夜末加多○山邊大和夜末乃倍○鄉○山人都賀野山口尾張山佐田  
 野也○萬出久知島根○總伊邊○麻飛驒大野也○未久知○但馬朝來也○末  
 久野知也○萬出久知島根○總伊邊○麻飛驒大野也○未久知○但馬朝來也○末  
 賀能下美也○萬屋加○美山下○野阿鹽波板○野賀能乃美之○多萬之○山川平出鹿羽山方生下○總出植  
 上羽最山內出陸水摩山田○山城葛入野間也○河內多交野上○總市原夜茂○遠江周智也○萬常  
 陸久慈○上野山田○武藏入野間也○河內多交野上○總市原夜茂○遠江周智也○萬常  
 丹後久慈○上野山田○武藏入野間也○河內多交野上○總市原夜茂○遠江周智也○萬常  
 也○肥前基同○幡多佐嘉也○萬多像○也同高來也○豐前多毛山本邊也○萬毛止○攝美濃河

三畫

四



上

縣知夫陸奧那田○安藝高田美頭多○隱三江但馬城三宅高安和城同交野也○介同河內  
 岐知○夫美多○田○安藝高田美頭多○隱三江但馬城三宅高安和城同交野也○介同河內  
 三也介○伊勢多氣美也○下總印幡○張中鳴○同海部○鹿嶋○江籠○前那○介○後相  
 模大住○上總天羽○同嶋○三次美須木馬三村筑波三尾嶋美江乎三谷備○後三  
 ○上肥後託麻○直入○向兒嶋○三次美須木馬三村筑波三尾嶋美江乎三谷備○後三  
 岐山田三坂前備後神石○筑三直上總三枝久下總○加賀○飛騨大野三佐以三和  
 美多爾三坂前備後神石○筑三直上總三枝久下總○加賀○飛騨大野三佐以三和  
 那須野三前紀伊總牟婁上○三重山後丹波○豐後○播磨○肥後○山筑本三屋出雲三津阿  
 美都好三城美都木下座三島越後三嶋茂○下野○都賀門○大越○射水○美上之座○三桑  
 美濃不破三家前美濃厚見○希三馬川美萬三根○肥對馬下縣美補三納兒湯向三  
 ○美同大野三家前美濃厚見○希三馬川美萬三根○肥對馬下縣美補三納兒湯向三  
 野攝津西成乃○越中礪波三好美乃播三處仁多雲三隅長石見那賀美須美三○三衆  
 美毛呂蒜三朝河伯者三須備屋中三間和伊豫萬宇三緒嘉麻前三澤仁多雲三瀦三築後三  
 谿備後三繩美阿波三好  
 國上野東山加三上總東海加三郡上毛豐前加牟上妻牟後加上座前  
 佐都安上道備前加無上縣對馬加無郡上丹近江坂田加上日能登比能登  
 上久其安上道備前加無上縣對馬加無郡上丹近江坂田加上日能登比能登  
 市城大和上甘菊池後上次三備後上坂加無江坂田加上杖大野身上豐前上林高野城

下

久丸

加無都上枚無伊勢飯高加上沼丹羽張上郊加無野佐土岡無都乎加加上春張  
 波也無都上枚無伊勢飯高加上沼丹羽張上郊加無野佐土岡無都乎加加上春張  
 羽上忠陸與上泉美和泉和都美加上倉廣和上神美和泉○大鳥加無都上秦武藏上  
 島肥後上家越前大野上鳥常陸鹿島○上粟田阿波多岩上道上備前上總藏  
 高麗佐無上嶋賀茂上斷秩父  
 豆布佐無上嶋賀茂上斷秩父  
 國下野東山之乃毛下總東海之毛郡下毛前下妻後下座筑前久下都下道  
 備中之毛下縣對鄉下勾廣瀨下日能登下井肥後下田飽肥後下次三備後下  
 豆美知毛下縣對鄉下勾廣瀨下日能登下井肥後下田飽肥後下次三備後下  
 宅肥後坂之近江坂田下杖大野瀨下林山城高野之下下伯山城相樂之下枚伊  
 飯下沼丹羽張下泉和泉下倉廣瀨下秦武藏下真新治下神久米著下島常陸下  
 高下沼丹羽張下泉和泉下倉廣瀨下秦武藏下真新治下神久米著下島常陸下  
 鳥大上下野陸與陸城上○下粟田愛岩  
 鄉丸子○陸與安城積丸田周准丸部磐城與  
 郡久世久山城久米伯者○伊豫久良武藏久慈陸郡久斗方但馬土二久世城  
 久世久山城久米伯者○伊豫久良武藏久慈陸郡久斗方但馬土二久世城  
 作大庭○美久努遠江山久米久大和商市○伊勢員辨久女○遠江磐田○常陸  
 豫喜多○筑前志久佐藤摩谿山○久利肥浦久美熊野久貳士陵久爾富久喜門  
 摩喜多○筑前志久佐藤摩谿山○久利肥浦久美熊野久貳士陵久爾富久喜門



川 千

雙 凡 亡

厚久須對馬久寢田伊豆

郡千葉知波總郷千太伯會見千柄遠江千侯匣下差千屋沼知也千酌島根千

栗肥前千脫球肥後千葉千葉千籠尾張

郷川人加波波無桑田川口武藏多磨加波久知中射水丹波野芳賀越前坂井加川

上安房平原加波加美向小城加波加美中磯波加美丹後川內賀播磨

他肥後川立安波多知田川肥後川合麻加波阿拜甲斐八代加波前大野加

波比石越中砥波加播磨賀茂同川守加佐後川村加波中淺口川俣河內川相模

大川廻常陸川枯新越川島賀美葛野加八之末陸奧川原武藏山田川

津駿河安倍加波都伊豆川部伊勢川崎尾張川道近江美知川會多乃

野後竹川邊山城葛野加波乃美濃厚見同賀茂乃播磨神城安倍前志摩

郷亡野大隅

郷凡海丹後加佐於

郷雙連豐後

○四畫

郷手向豐田手染島根

郷文井丹波文原古志

郷斗女級土女更斗意奴可

郡方縣美郷方上秋田方田那野方見伯耆八橋方後贈嶽方結島根

方穂常陸方縣美縣

國日向宇加郡日出豐後日根和泉日高太加伊比日野伯者日置比

木郷日下常陸那珂會見○備前上道日方筑原日田豐相模海都○日吉美

越智比與之日羽夜比賀日奉三毛後日部下總匠瑤久因幡八上○尾張愛智頭日

根野比江日野尾張中島○信濃高井日無日量耶麻與日置大和葛上○伊勢

張海部安房長狹○能登珠洲比岐多○越後雲神門比於周防佐丹波比於木○丹

長門大津○肥後後玉名日頭武藏豐島日前神戶名紀草

郷比於木○薩摩薩摩日頭武藏豐島日前神戶名紀草

月

日 方 斗 文 手

郷月田美作月波都木波新治月間賀伊豆

四畫

六



木

郷 木川近江栗本木田武藏多木代伊賀木夜筑前木前丹波給井○木津  
近江高島古都○丹後竹野木島和泉之末木縣安茂

郡 比企武藏郷 比地共播磨

郷 毛屋越野前

郷 氏家芳野氏部宇治倍阿野

郡 水内信濃美郷 水内美備中下道水主久世水田美備中央賀水守波常陸筑  
利水行肥後水門飽田後水泉山城相樂水保那珂水俣肥後水鳥肥後池水湊渡

郡 水内乃知美郷 水内美備中下道水主久世水田美備中央賀水守波常陸筑

郡 片岡上野加郷 片山土佐長岡片岡相模大住○下野鹽屋片依磐城片野

郡 片岡上野加郷 片山土佐長岡片岡相模大住○下野鹽屋片依磐城片野

郷 美濃山縣射○片縣伊勢多加多濃

郷 牙連海豐後

郷 牛甘陸奥

郡 犬上近江三

不中

郡 不破不美濃

郡 中島尾張萬奈郷 中山越前羽立○中川佐播磨中井奈加都井賀中村山

郡 大和忍海○尾張愛智○相模餘綾○武藏男衾○同加美○同中臣揖保

郡 豐前中屋筑前中家美濃賀茂○中海備後中野越前中間奈加都萬川中跡

郡 伊勢河曲中島尾張海部○相模大住○那珂信濃中鳥常陸中澤那珂

郡 丹波山陰太郷 丹後美山陰乃之運波乃郷 丹比河内太郷 丹生越前丹羽尾張

郡 丹波後丹郷 丹上河内丹比郷 丹下河内丹比郷 丹比河内太郷 丹生越前丹羽尾張

郡 野甘樂○土若狹安藝爾布○豐後同海部丹田秩父丹羽尾張丹波陸奥白河○

郡 丹部多知中央賀

郷 五公越後頸城

郷 井上東井乃倍○井乃倍○陸奥名取○出羽出羽○阿波名

郷 井手井出羽○加賀○石川前足羽井田常陸新治○井出伊豫周敷○井於河内

倍井乃井門美濃賀○伊豫浮穴木井家加賀以倍川井原美川井乃波其岐井栗

井五

丹



佐渡井隈阿波板野  
賀茂井隈井乃久萬

郡 仁多出雲爾

郡 今立越前伊 今已豐後今井武藏今有沼田

郡 內日長門豐浦 內田伊勢安濃 內屋駿河有渡 內部宇安藤高宮 內原日高伊

內浦筑前

郡 六名額河六座相模 六部天丹波

郡 分會耶麻奧

郡 刈田陸奧葛多 刈田陸奧刈田 豐前京都高宮 刈島筑前

郡 升茂緣上野

郡 反治佐上野

郡 壬生遠江鹽田 安藝山縣 筑前狹爾布 美

郡 天田萬丹波安 天羽上總阿 天草肥後佐安 天山久伊 天田飽肥後 天城津

原 兔天草肥後 天野伊豆 天萬伯耆 天家備後

鄉 太毛尾張 太田武藏 堀玉於保太 筑前安房 於 太多氣多 太町玉後太

海能登羽昨

鄉 少名越前足

鄉 尺度鎌倉 古市相模 汗入

鄉 引佐遠江伊 引田讚岐 比介大內

鄉 日理陸奥印 越中 越中 婦負 同 可兒 上 日佐 筑前

○五畫

郡 玉名肥後多 玉造陸奥太萬 玉川相模甲玉井多 萬斐山梨 玉戈加賀多 萬加

保玉作 同 植生 玉前名取 玉祖周防 佐高安多 末乃於也 玉造 萬都 久里 〇多

古玉作 〇 同 植生 玉前名取 玉祖周防 佐高安多 末乃於也 玉造 萬都 久里 〇多

陸奥磐城 〇 同 玉造 久利 玉置 遠敷 玉調 上對馬

瓜生 宇利 諸乃

郡 甘樂 牟野加

郡 生葉 筑後 以

鄉 甘木 上總 時 蒜 甘 田出 川

鄉 生田 以 久 多 生 足 賀 夜 生 見 伊 無 美 手 生 佐 浦 肥 伊 岐

五畫

八

太 少 尺 引 日 玉 瓜 甘 生

天 壬 反 升 刈 分 六 內 今 仁



田

白 疋

石 矢

穴 禾

佐生屋周防生部賀茂生馬出雲島根○生倉伊久其浦生野伊加乃度生園  
 常陸生櫛武藝  
 田川出羽多田方伊豆多田河前豐鄉田上加賀多加美○阿波板野中田  
 川田羽田口豐後田井河內志紀石○伊勢奄藏山田井田公但馬二方田中苦西  
 ○談岐三木多田水阿薩摩田可犬上江田本武藏荏原田光多伊勢朝明田邑萬山  
 奈加○同山田多田阿薩摩田可犬上江田本武藏荏原田光多伊勢朝明田邑萬山  
 多野勢多○河內丹比多無其○田村佐丹後熊野○其土田門藝多土田來那筑前  
 河壹岐田後多美濃利○藝下野都那波田津御浦模田原長城級喜多八其○安房  
 大庭美作田宮交河內田部伊勢度會多乃倍○下總匠瑩○筑前早野足利○田根江  
 淺井田家三築後田染○豐後日田島那珂田野周豫田梳遠江田結但馬城崎  
 田總備後田余常陸田邊苦西後加佐○日向宮崎田籠茨城  
 鄉疋太比木野邑樂

郡白河陸與加波之鄉白川常陸茨城○同陸與白河白井之甲變八代白方陸與  
 白田磐城與白羽上總白衣野馬白金武藝白河之陸與白馬陸與白鳥常陸  
 白田磐城與白羽上總白衣野馬白金武藝白河之陸與白馬陸與白鳥常陸

國石見波山陰以郡石川河內以之加波○石田之太岐伊石津美津伊石船  
 越後伊波石上野下大野那須○伊備前乃加美○常陸那珂○石川陸與石井山  
 波布爾鄉石上野下大野那須○伊備前乃加美○常陸那珂○石川陸與石井山  
 上河內讚良○攝津武庫○因幡法美○安房平群伊波○同久○總後島○同海石  
 火那賀豆石太美濃石毛陸與石加伊勢員辨石田住伊勢下安濃伊波多○下野相模大  
 ○佐渡雜太○因幡八上○談岐寒川伊伊之多○壹岐石田石禾甲斐山○但馬伊  
 伊之波伊石生備丹前磐梨伊波奈須○石成以之奈利石西新田野石作山城久乙訓以  
 養父伊石生備丹前磐梨伊波奈須○石成以之奈利石西新田野石作山城久乙訓以  
 佐波伊石生備丹前磐梨伊波奈須○石成以之奈利石西新田野石作山城久乙訓以  
 久利○中島以之豆石見磨掛保伊波○播石村伊波香真石津○武藏大馬以之都  
 後玉○肥石保播磨石茂備後石室下總石城伊波岐宇和石原紀伊石馬碓上野石  
 國玖珂石野伊波乃和石淵日高石間茨城石勢伊波世新川石蟹備伊波中哲爾

鄉禾生上總  
 穴田備中下道穴石豐前穴無播磨磨  
 穴田備中下道穴石豐前穴無播磨磨

五  
九



立

立石筑前天下座立花居常陸茨城○伊豫新立野都筑多知乃○美濃多武藏

世

立間伊豫宇和立縫伯耆

主

世羅備後世矢久常陸

他

主惠山尾張

仙

他田乎駿河有渡

兄

仙陞賀茂河

出

兄國伊勢飯野

加

出鹿船井波出雲山城愛宕以都

半

國加賀陸北郡加佐後丹加賀賀加郡加毛武上總加世尾張加西益城加茂河

古

古市河內不古志越郡古市近江滋賀布留津東生不智○古布伯

占

占方武藏豐島占見備中淺口

可

可兒美濃郡可兒美濃可知備前上丹生○可須壹壹肢

奴

奴可備後

尼

尼子近上江

巨

巨麻斐甲巨濃古乃郡巨香武藏父藏巨神新治巨麻河內大縣巨野肥後巨

市

市原上總伊郡市川以知加波市田多○肥後飽田市侯厚見市原總上

布

布萬海上總布佐相馬布多都賀布西射水中布努三備次布師之○土射水安乃

原

布乃布原美西布勢越中海部○播磨揖保○美作大庭○布敷兒原

之

之布乃布原美西布勢越中海部○播磨揖保○美作大庭○布敷兒原

五

五

十

十

十

十

十

十

十

十

十

十

十

十

十

十

十

十

十

十



平

郡 平群久和倍平鹿出羽比平群久安房倍郡 平田近江平安阿淡津名平

弘

野 弘田比談路多度弘紀那武藏

必

郡 必佐浦近江

且

郡 且來名紀伊

本

郡 本巢頭須毛郡 本山同三野山田豐前京都萬○本井山肥本後

母

郡 母理能出義

民

郡 民太三伊勢登志

氷

郡 氷上加三波比郡 氷上丹波氷上加美○日向白談岐氷蛙相模御浦氷絶信

永

郡 永倉奈加河駿河永野豐後

由

郡 由布速見後由宇玖珂防由良隱岐知夫橋○由理飽海

甲

國 甲斐東海郡 甲奴不備後加甲賀近江郡 甲可讚河內甲奴備後甲作山城

竹

郡 竹野丹後多加乃○郡 竹田遠江數智太介多伯○者河村竹折美濃竹

米

郡 米田賀美濃米生筑後米多肥前三

糸

郡 糸井伊但馬養父

羽

郡 羽昨久能登波羽茂佐郡 羽束山城乙訓波豆賀之○羽床讚岐阿野羽

老

郡 老上近江甲賀老馬於江長下

白

郡 白杵須日向宇

色

郡 色麻陸與志郡 色益下總色麻陸與色麻

色

郡 色麻陸與志

郡

郡 色麻陸與志

郡

郡 色麻陸與志

六畫

十一



伊 企 仲 交 亘 衣 行

**郡** 行方陸奧奈女加多○**郷** 行方登陸行方加多陸奧

**郷** 衣川河内野衣尻肥後衣前柴田

**郡** 亘理陸奥和**郷** 亘理肥後海部○

**郡** 交野多河内加

**郡** 仲津前**郷** 仲川桑原仲村陸奥宇多○讚岐多度原○同磐井奈土佐無吾川

**郡** 仲河吉敷仲津豐前

**郡** 企救岐久前

**國** 伊豆東海伊賀以東海伊勢以世伊豫伊南海**郡** 伊那信伊作佐久伊具陸

以伊香近江伊都伊賀伊豫伊中氷波伊可答志伊由朝馬伊

久伊加無賀伊宅壹岐伊和播磨伊奈對馬伊香近江伊茨田伊以加古○伊

甘石見那賀伊宅壹岐伊和播磨伊奈對馬伊香近江伊茨田伊以加古○伊

保賀河伊美豐後日高伊氣伊勢伊介伊島鹿島伊部敦賀前伊秩神門伊筑遠下江

伊參相模高座○同國崎伊氣伊勢伊介伊島鹿島伊部敦賀前伊秩神門伊筑遠下江

池尾張海部伊遠江引佐以安藝佐伯伊雜志摩伊蘇○伊相模餘綾以會伊讚

○常陸新治伊太祁曾神戶紀伊

**郷** 伏見攝津西成

**郷** 全倉那野全隅那珂

**郷** 刑部河内若江○伊勢三重於佐加倍○信濃佐久河碧海○遠江引佐於井加

倍○因幡八上○同高草於無左加倍○同備中蘇○夜於三幣加

**郷** 列田臼杵

**郡** 印南播磨伊印幡總下**郷** 印山相模印代阿拜印達伊播磨知磨印幡上幡總

**郡** 各務美濃加**郷** 各務各務

**郡** 合志肥後加**郷** 合志薩摩高城○合良日摩

**郡** 吉野之乃與吉敷之周防與吉川與加波美蓋吉井伊豫吉田○常陸那珂

**郡** 吉名陸奥吉妾田方吉美下總印旛○吉高印下輪吉原○讚岐多和氣與之波良

名 吉 合 各 印 列 刑 全 伏

**郡** 吉野美作英多○同勝田○吉備在田

**郡** 名西波阿名取止里奈名東波阿名草久佐伊奈名張波伊賀奈**郷** 名太美濃名



手那賀名方奈加多東名取陸與名取名張利伊賀名張奈波名錐英虞名橋野上  
波之伊奈

向日對馬向國長門大津武向野字佐

因幡山陰以

郡 在田利太伊阿郡 在田海後在次薩摩鹿

郡 多可磨多胡野上多珂陸常多紀波多度岐讚多氣竹勢多磨太婆多藝多美

郡 多島出雲多太秋鹿多仁周防玖珂多可三備後多布上豐前多米八名河多伎神門

郡 多周防佐留多岐越後多河綴喜多具陸奧多和讚岐多珂陸常陸與行方

郡 多胡片岡多氣大和宇陀伊勢多原設樂河多配川多岐香多笛武多賀與

宮多萬阿武多馱肥前杵島多賢吉敷防多彌飯出雲

郡 夷瀨上總伊郡 夷守比越後頸城夷俘播磨賀茂夷針常陸

鄉 宅佐阿武門宅美備前赤坂宅部益城宅萬能伊豫

郡 宇土後肥宇多宇陸與宇佐前宇隨宇太和宇治宇山城宇智和宇摩伊郡 宇土

夷宅宇

向因在多

安

高藤摩宇岐山縣宇努周防宇良駿河駿河陸奧宇治山城宇治八郡伊勢度會  
○因幡上道宇知山江宇和土佐宇納宇奈美宇野播磨宇智遠江宇賀雲  
○備前上道

國 安房東海安藝山郡 安八美安那備後夜安房阿八安倍河安宿河內

郡 倍安達陸與安安濃伊勢安乃安疊信濃阿安積佐加安蘇野下安藝土佐郡

安刀武藏安八美安田也土佐安藝安吉近江安伎豐後安良西成安岐惠美津

○陸與安志播磨安宗信濃安味越前足安來能義安直安知沼田安威津

島下安食尾張春都安侯茨城安郡美濃安美但馬安堵本巢安宿安藝安

賀常陸那阿加安須土佐安滿安萬安慰相模安濃安石見安飭茨城安曇

近江伊香安積陸奧安薩陸摩鹿安蘇陸野安蘇安藝安藝

郡 早良筑前佐郡 早良筑前早良

鄉 曳田八因上

郡 有度駿河有馬利萬郡 有田美濃有只甘樂野有知武藝有馬安野利

早曳有



萬有真名紀伊有智山城有鹿相模有道加佐有貳氣宇爾多有漢備中實有辨豆  
方田有頭桑田波有賢不美破

次田筑土佐吾川

郡 汗入世利者安

郡 江沼賀江刺陸奧衣

郡 肥後玉名江村衣半長岡

郡 池田介美濃伊

郡 兒○山野那波伊介多○伊豫周敷○筑前糟屋池鄉級以濃介池邊河內○塞丹波桑

郡 木伊介乃倍

郡 牟婁牟紀伊

郡 百濟太真津久

郡 西生之攝奈里

汗入安伯者汗入

郡 江川播磨江上越前美羽江田○上備後市原衣○多

郡 池上大和市池田春部○下總○千葉○和美濃池田○尾張

郡 池上○大和市池田春部○下總○千葉○和美濃池田○尾張

郡 池上○大和市池田春部○下總○千葉○和美濃池田○尾張

郡 牟婁伊大和萬上○紀牟禮佐周防

郡 百相讚岐香美川百濟河內

郡 西刀頭世止西生浦生西村球肥後西奈原世奈西部津

濟百

西百牟 池 江 汗 次

辛 車 足 赤 貝 豆 谷 角 見

○七畫

郡 見島長門

郡 角野近江高

郡 谷上谿山摩谷部總長柄波世上

郡 豆酸上對縣

郡 貝沼陸新田

郡 赤坂備前安加赤穂播磨阿

郡 水內安赤孫安加比古赤狹阿加佐鹿玉赤瀨陸奧

郡 足立武藏阿足羽越前安足利志下野阿足上乃相模足辛足下相

郡 越前足羽安須波○足守安之毛利足次安須波月足柄阿之加其下

郡 越後沼垂安須波○足守安之毛利足次安須波月足柄阿之加其下

郡 車持越上總長柄○

郡 辛川下總辛犬加信濃筑摩辛室加磨磨辛家肥後前宗像○辛科胡上野多

見穗長門

赤井置賜赤坂加○備後沼隈 赤生信

赤井置賜赤坂加○備後沼隈 赤生信

赤井置賜赤坂加○備後沼隈 赤生信

赤井置賜赤坂加○備後沼隈 赤生信

赤井置賜赤坂加○備後沼隈 赤生信

赤井置賜赤坂加○備後沼隈 赤生信

赤井置賜赤坂加○備後沼隈 赤生信

赤井置賜赤坂加○備後沼隈 赤生信

赤井置賜赤坂加○備後沼隈 赤生信

赤井置賜赤坂加○備後沼隈 赤生信







吳吾坂

尾尖

岐岑峇弟

形忌忍志

成把更朽村

鄉

吳妹下道中吳部久伊勢登志

吳桃奈久野留美根吳島久禮之萬

郡

吾川土佐安吾妻加野末

吾川波伊豫和加吾雀何鹿吾髮丹尾張

郡

坂井越乃井坂田近江佐

坂上濱江坂井筑越後磐船坂本河內古

郡

高安和泉陸奧加毛止

坂上濱江坂井筑越後磐船坂本河內古

郡

水佐加毛土陸奧加毛止

坂上濱江坂井筑越後磐船坂本河內古

郡

毛止肥後益城加坂田陸奧那田加

坂上濱江坂井筑越後磐船坂本河內古

郡

城佐濃植科坂野阿波那賀坂越赤穗

坂上濱江坂井筑越後磐船坂本河內古

郡

尖栗播磨志

尖人之駿河比止河尖道出雲

郡

尾張東海乎

尾張乎河內安宿信濃水野

郡

久備前邑尾間遠江數

尾張乎河內安宿信濃水野

鄉

岐刀大隅大隅岐陸山香

鄉

峇越陸奧

鄉

弟巽備中下

鄉

形原多乃河寶飯加

鄉

忌浪江沼忌部出雲志字紀伊名草

郡

忍海大乃美鄉忍坂於和城上忍壁於津有馬

國

志摩之萬海鄉志太陸駿河志紀之河內志摩前鄉志備後志木武藏志

郡

芳安藝賀志紀河內志珂精屋志託加後志記天肥草志淡方美縣濃志麻美同賀大野

郡

井越中何鹿之萬前志摩志深播磨美志筑淡津名志萬常陸信太同

鄉

總久志談山尾張志磨山城志摩尾張敷海都若狹志樂加佐

鄉

成羽備中下道成相岐出香川奈其比讚成海尾張愛智

鄉

把伎筑波前上

郡

更級信濃奈鄉更級信濃更級

鄉

朽納山肥後

郡

村山出夜末鄉村上信濃安曇無其加美村山出羽最山村主濃伊勢久安

伊利伊都村神印下轄村部筑後下妻村國葉栗美下濃各務







刺 周 兩 兔 兒 依 來 佳 京 乳 青

**青木**筑前下座安乎青沼萬甲斐巨麻安乎奴青海越後蒲原青根犬近江

**乳熊**伊勢飯野

**京都**豐前美 **鄉** 京田遠江引多佐

**佳質**備後土御調

**來民**肥後來次大出雲來侍出雲來島飯石雲來馬久留萬名來繩○豐後日高

**依上**陸奥依馬山伊豆依智遠江周依綱參河碧海依羅河內丹比

**兒玉**武藏古 **兒島**備前古 **兒湯**古由向 **鄉** **兒屋**攝津島上○ **兒島**備前兒

**郡** 兔原攝津宇 **鄉** 兔束但馬七美

**兩村**尾張山田

**國** 周防波字須 **郡** 周吉隱周准上總周智遠周敷伊布 **鄉** 周布賀石見那

**周防**熊毛周迺赤坂前周知名伊賀周枳丹波周島備後之萬周智播磨周勢赤穂

**鄉** 刺鹿安濃

**味知**川加賀石味原東生味真阿知未立味野因幡高草味酒萬佐伊豫泉

**呼吹**和泉日

**和泉**畿內以 **郡** 和泉和氣備前○伊 **和** 陸奥和久天田和太

**八相**模同濕美和戸相模和田爾木多和良郡美和具答志和治遠江和泉

**阿波**那賀和射那賀和食和之岐和氣美作勝田○

**坪江**越前坂井

**夜須**筑前 **鄉** 夜久天丹波夜麻越後古志○夜梨志太夜開後海部○肥後

**郡** 向那池○日 **夜關**肥後

**奄藝**伊勢阿 **鄉** 奄可安無岐周吉奄我天田奄藝安無木

**奈半**土佐奈佐但馬奈和汗著奈美久世奈鄉在田伊

**宿野**伊勢登志

**宗像**筑前多牟 **鄉** 宗山安藝宗伎上野宗我美土佐香宗部多丹波桑田○同

**倍**○土佐長岡會加 **宗賀**摩曾我宗像遠賀



岡居

押承怡征彼府店幸岸

鄉 居都上備前  
岡佐渡岡山上總岡太武藏岡田山城紀伊乎加多○下紀伊牟婁岡本

前丹交野○相模足上○同高座乎加毛止○能登羽咋○近越中婦負乎加毛止○越岡屋

山城字治  
乎加乃也

鄉 岸新佐上伊野

鄉 幸毛熊大隅

鄉 店屋武藏

鄉 府見陸奧

鄉 彼杵肥前會

鄉 征茂都留

鄉 怡土筑前

鄉 承舍下野

鄉 押隈上射總

鄉 彼杵肥前會

鄉 怡土筑前伊度

鄉 拔屋安備後拔鉞甘上樂野

鄉 於部那珂向於曾山梨

鄉 明石播磨安

鄉 服田武藏久良服部大伊勢奄波八止利○盛津島八名波止利○伊賀阿野

鄉 洲八土利○因幡法美波止利○備服織備後品安八○

鄉 杭全攝津住吉

鄉 杯梨邑備久

鄉 東生攝津比牟東生浦生江東村肥後東河來土加東部百攝津

鄉 杵島肥前岐 杵束石見那賀 杵島肥前杵島 杵筑出雲杵道摩石見

杵葉陸奧伊具

郡 松浦肥前萬 松山談岐阿野松戸陸奥松田白陸奥松前萬都佐羽木松

室長門厚狹松浦常陸 松部三備後松島阿波之萬野松淵遠江城飼 萬都佐木松

郡 板野阿波伊 板曳筑前那珂板來行常陸板倉越中賀夜伊多良

板 松 梓 東 杯 杭 服 明 於 拔

八畫 十九



林

鄉 林八備中淺口林戸波也之山梨林田苦東○揖保波也之多○美作林原綠上野

枚

國 枚田伊勢多鈴鹿枚石比真之御野枚岡比真乎加

武

國 武藏佐海牟郡 武庫無擬古武射總上武藝牟美介渡 武田那珂陸武良隱地

河

國 河內不畿內加郡 河內甲河內○○常野河曲波伊勢加河村波伯者加河邊加波

邊 遠江長上中下波乃倍○陸奧菊多○讚岐香川加波乃倍

沼 粟河備中毛都宇河後加伊勢之三重河家並上總河野加伊波野旱河會高座河

治 田發近江栗本 沼垂太利後奴 沼限乃備後奴 沼川奴越乃後願城 沼木會伊勢木沼

郡 沼田奴安太藝 沼垂太利後奴 沼限乃備後奴 沼川奴越乃後願城 沼木會伊勢木沼

沼

田 常陸新治○出雲沼尾奴萬乃乎沼波犬上沼津石田沼垂奴越後沼利沼瀆

相 鎌倉 法美不美播波 法吉島出根

郡 法美不美播波 法吉島出根

鄉 波太肥後草波多出雲飯石○波良○肥後阿蘇波濃熊毛波爾安石見

鄉 炊江上豐毛

鄉 牧田暢土多佐

鄉 物忌海尾張物部尾張乃愛智○美濃河多藝頃毛乃安八○○同本總千葉下○野近江賀

乃 倍越後頸城○丹波乃何鹿○○筑後生葉○○肥前三根○○壹岐石田毛 物理磐備前

毛 井土物集山城女訓

鄉 狛江古武藏多磨 狛野共播粟

鄉 的部播磨

郡 直入豐後奈 直入直豐後直川名紀伊直見多伊豆美田方

郡 知夫岐隱 知保肥後

知

直 直入豐後奈 直入直豐後直川名紀伊直見多伊豆美田方







○同信有馭大隅信茂賀茂河信農陸興信敷三後信藝山江

修家橋豆河

前刀尾張前山佐丹波水也末前取大住前社安信曇

勇禮以越久禮浦原

南佐神門雲南部紀伊日高

厚見都美濃阿厚狹長門安厚田愛智厚見厚狹安都佐

皆見豐前河仲津

品治牟備後保品治美大和葛後品治無智安藝山縣

垣田字豐前垣見神崎垣前遠賀城崎乃佐馬岐城飼加布江岐

城上乃大加美之岐城下乃大和之岐城崎乃佐馬岐城飼加布江岐

城野菊池後城邊木乃倍座城崎乃佐馬岐城飼加布江岐

姬江比設女岐乃川江田姬名士岐河奈姬社肥前姬治筑後姬原女乃波氣比

春 星 指 拜 後 待 建 度 屋 封 室 始

郡	鄉	鄉	郡	鄉	鄉	郡	鄉	鄉	鄉	鄉	郡	郡
春部須我倍加	星川久大和山邊加波	指賀名陸取	波也○越中彌波波也之○丹讚岐山田波也之鹿	拜志出雲意宇○伊豫越智波也之○河內志紀	後月豆備中七	待野萬能知乃	建屋養但父馬建部多勢○安濃太介無倍○美濃	度會多伊真比	屋代初信濃植科也之呂○出雲能白河○周防大島	封戸宇豐佐	室津土佐安藝牟呂都	始羅比良阿
春日加大和美濃上池田春木波留木	春日加大和美濃上池田春木波留木	春日加大和美濃上池田春木波留木	春日加大和美濃上池田春木波留木	春日加大和美濃上池田春木波留木	春日加大和美濃上池田春木波留木	春日加大和美濃上池田春木波留木	春日加大和美濃上池田春木波留木	春日加大和美濃上池田春木波留木	春日加大和美濃上池田春木波留木	春日加大和美濃上池田春木波留木	春日加大和美濃上池田春木波留木	春日加大和美濃上池田春木波留木

城 垣 品 皆 厚 南 勇 前 修

郡	鄉	鄉	郡	鄉	鄉	郡	鄉	鄉	鄉	郡	郡
城野菊池後城邊木乃倍座	城崎乃佐馬岐城飼加布江岐	城上乃大加美之岐城下乃大和之岐城崎乃佐馬岐城飼加布江岐	垣田字豐前垣見神崎垣前遠賀	品治牟備後保品治美大和葛後品治無智安藝山縣	皆見豐前河仲津	厚見都美濃阿厚狹長門安厚田愛智厚見厚狹安都佐	南佐神門雲南部紀伊日高	勇禮以越久禮浦原	前刀尾張前山佐丹波水也末前取大住前社安信曇	修家橋豆河	同信有馭大隅信茂賀茂河信農陸興信敷三後信藝山江



津 洗 泉 柴 柳 柞 柘 柏 柄 枳

後沼隈 ○ 春野 諸日向  
同惠蘇

枳根 勢木津能

柄屋 宮陸城

柘井 奈尾張部

柞田 刈談岐

柳原 那談珂

柴田 波陸奧之

泉丹 越生前

洗井 那常陸

郡津 名淡津高備前豆

日同 兜原 ○ 越前敦賀都毛利 ○ 肥後託麻津宇沼限津名淡路津村山肥後津門

庫都 止武津郡耶陸奧津屋都阿乃也野津官桑村津部耶陸奧津高備前津島野備津之御

種名抄

洲 狩 珂 毗 相 秋 科 紀 美

萬津根 耶豫字津野足都乃津積大和忍海河內津麻神戶名紀伊

鄉洲 名武須奈久

鄉狩野 田伊豆狩道備後

鄉珂磨 磐備前

鄉毗伊 筑前早

國相模 東道佐

原相馬 下總相模甲斐都留 ○ 相樂山城相樂

郡秋田 山羽阿秋鹿伊加

飛羅 益田

鄉科上 陸城

國紀伊 海南郡

國美作 山陽美濃郡

播磨 美奈木

美夫 八名美甘具島美吉秩父美成知頭美和八名中島河安倍

秋像 筑前宗秋月安木都木秋田飽海秋秀

相馬 字下萬佐相樂山城加佐相可阿伊勢多氣相良江遠

紀伊 山城紀伊

美舍 具但馬美美馬阿萬美濃見美爾長門美囊

種名抄

九畫

二十三



○常陸久慈○美濃席田○同賀茂○信濃諏訪○丹波美耶伊勢員美美上  
水○上○因幡邑美○美作苦東○同大庭○周防熊毛○美耶伊勢員美美上  
畔美侶上野美舍三但馬美舍美保出雲美理佐久美敷大島美箐窪屋美養河  
蒜美談出雲美濃伯者會見○石見美濃○美彌美彌門  
飯美談出雲美濃伯者會見○石見美濃○美彌美彌門

者度伊備後御調

苑部名草伊

國 若狹北陸和 郡 若江內和 鄉 若田上野片岡 若佐安藝若栗栗張

若倭能登若續芳野若櫻八上

郡 若西作苦東作美 鄉 若田土美作苦東

郡 英多伊多作安英賀備中加英虞阿志摩 鄉 英太阿加勢安濃阿加多○同飯高

英比尾張英多衣河內河內○伊勢鈴鹿安加多○伊濃江瀨瀨○日向濃日杵英那

相模英保播磨安母英原志太英賀磨磨加筋

鄉 茂侶下總茂理佐信久

鄉 茅原加波江長上

郡 郡上美濃 鄉 郡上美濃 郡家 同津東生 同西成 同河邊 同武藏久良

同男食江沼○美濃大津名久字希○談鼓那珂

○十畫

鄉 馬田筑前夜須多○同馬見筑前美馬野上萬海

郡 高井信濃太 高市大知多 高田加太 高安賀夜須多 高來加肥前多 高城摩

木加高草加久播多 高座相模久其高島近江太 高官安藝太 高崗加乎加太 高麗武

末古 鄉 高上攝津 高山緣上野 高文山邊 高月備前赤坂 高井阿波 高田島山

多○伊勢度會○相模足下○武藏樹多○常陸信太○但馬氣多○肥後加

代八 高生但武藏橫見多○加布○高市○伊豫久慈○備後神石 高向多前坂井 高西

筑後高足波上野緣多○加布○高市○伊豫久慈○備後神石 高向多前坂井 高西

肥前小豐前京都久○高岸神門雲高迫安備後高松 高坂土佐高來○相模大信

田磐高屋近江神崎川○越前坂井多○豐前仲津○肥後天草 高泉秋田 高津越

頭城多何鹿都高官多加美也○近江犬上○河內滋高宮多伊勢美也 高家上○常







庭息振時栗

桂桃桑

和名抄

庭妹爾比中資夜

息津於木河廬原

振太兒武藏

時澤勢上多野

栗本留近毛江止久栗原利陸波與良久

何栗栖大和忍須○海○紀伊牟婁保栗原甲斐巨麻筑久波○波良○美濃不破○萬陸與栗同

鹿○栗栖久留須○海○紀伊牟婁保栗原甲斐巨麻筑久波○波良○美濃不破○萬陸與栗同

真○島○後頭城久里波良八○美作栗家占越後栗野久山城須愛岩栗隈山末城○久讚岐久利

桂萱上野勢多

桃生陸乃與毛○鄉桃井上野乃井桃生陸與

郡桑田波丹太波久桑名波伊奈久桑村波伊半良桑原波波隅良久桑田久丹波多○田

都澁○飯訪久温波泉久波○播磨○揖保久波波○筑後上妻○肥後託麻○同○北○伊

肝大隅桑善肥原後

桐原瀨生江

氣仙陸與氣多但馬○鄉氣仙陸與氣多山遠香江氣良土岡氣前陸與

浦上播磨加三保

浪坂大和字加

流田奈伊加禮多氣

浮穴城伊豫奈字

郡海上上總字奈加美○海部伊尾阿末○豐後安萬○紀海安藝海田

多磨安海部伊勢河曲前坂井安萬無倍○丹後熊野原○阿萬○信濃小縣安末

波那賀同伊那○土佐高岡安萬海潮大原

狹山河內丹比佐也狹東遠江城同狹沼但馬氣狹度仲津狹隈群安房久

郡珠洲須能須登鄉珠浦匝下瑳總

和名抄

十畫

二十六







船

郡 船井奈丹波不  
郡 船山信濃埴科船木下尾張山田  
郡 船津布越奈都今立船城  
郡 船穗中淺口布奈保  
郡 船井布丹奈井船田愛甲船津布越奈都今立船城  
郡 船田愛甲船津布越奈都今立船城

茜

郡 茜部阿尾強中島  
郡 茨田河內萬  
郡 茨田河內萬  
郡 茨田河內萬  
郡 茨田河內萬

荊

郡 荊上魚越後  
郡 草上播磨磨久佐乃加美三  
郡 草上播磨磨久佐乃加美三  
郡 草上播磨磨久佐乃加美三

荏

郡 荏原波武藏江  
郡 荏原波武藏江  
郡 荏原波武藏江  
郡 荏原波武藏江

荒

郡 荒城飛驒阿  
郡 荒川陸奧磐城  
郡 荒木遠江城  
郡 荒泊越前  
郡 荒城飛驒阿  
郡 荒原常陸

蚊 袁 訓 託 財 酒 針 魚 鳥

郡 蚊屋伯耆見蚊野近江

郡 袁田遠江山名

郡 袁佐不美破

郡 訓世山城乙訓芳安藝高宮訓霸伊勢朝明

郡 託麻肥後多  
郡 託杜狹前託美多  
郡 託間三野託農石見運摩託

郡 財田備前財部高下野河內三根芳賀日

郡 酒人攝津酒井今安房長加井肥後託麻  
郡 酒人攝津酒井今安房長加井肥後託麻

郡 針坂武藏久  
郡 針坂武藏久

〇十一畫

郡 魚沼越後伊  
郡 魚緒備中須奈  
郡 魚沼越後伊  
郡 魚緒備中須奈

鳥戶山城愛岩

鳥矢下總

鳥田肥後

鳥羽山城

鳥貝大和

鳥坂河

鳥坂河

鳥矢下總

鳥田肥後

鳥羽山城

鳥貝大和

鳥坂河

鳥坂河

鳥矢下總

鳥田肥後

鳥羽山城

鳥貝大和

鳥坂河

鳥坂河

鳥矢下總

鳥田肥後

鳥羽山城

鳥貝大和

鳥坂河

鳥坂河

鳥矢下總

鳥田肥後

鳥羽山城

鳥貝大和

鳥坂河

鳥坂河

鳥矢下總

鳥田肥後

鳥羽山城

鳥貝大和

鳥坂河

鳥坂河

鳥矢下總

鳥田肥後

鳥羽山城

鳥貝大和

鳥坂河

鳥坂河

鳥矢下總

鳥田肥後

鳥羽山城

鳥貝大和

鳥坂河

鳥坂河

鳥矢下總

鳥田肥後

鳥羽山城

鳥貝大和

鳥坂河

鳥坂河

鳥矢下總

鳥田肥後

鳥羽山城

鳥貝大和

鳥坂河

鳥坂河

鳥矢下總

鳥田肥後

鳥羽山城

鳥貝大和

鳥坂河

鳥坂河

鳥矢下總

鳥田肥後

鳥羽山城

鳥貝大和

鳥坂河

鳥坂河

鳥矢下總

鳥田肥後

鳥羽山城

鳥貝大和

鳥坂河

鳥坂河

鳥矢下總

鳥田肥後

鳥羽山城

鳥貝大和

鳥坂河

鳥坂河

鳥矢下總

鳥田肥後

鳥羽山城

鳥貝大和

鳥坂河

鳥坂河

鳥矢下總

鳥田肥後

鳥羽山城

鳥貝大和

鳥坂河

鳥坂河

鳥矢下總

鳥田肥後

鳥羽山城

鳥貝大和

鳥坂河

鳥坂河

鳥矢下總

鳥田肥後

鳥羽山城

鳥貝大和

鳥坂河

鳥坂河

鳥矢下總

鳥田肥後

鳥羽山城

鳥貝大和

鳥坂河

鳥坂河

鳥矢下總

鳥田肥後

鳥羽山城

鳥貝大和

鳥坂河

鳥坂河

鳥矢下總

鳥田肥後

鳥羽山城

鳥貝大和

鳥坂河

鳥坂河

鳥矢下總

鳥田肥後

鳥羽山城

鳥貝大和

鳥坂河

鳥坂河

鳥矢下總

鳥田肥後

鳥羽山城

鳥貝大和

鳥坂河

鳥坂河

鳥矢下總

鳥田肥後

鳥羽山城

鳥貝大和

鳥坂河

鳥坂河

鳥矢下總

鳥田肥後

鳥羽山城

鳥貝大和

鳥坂河

鳥坂河

鳥矢下總

鳥田肥後

鳥羽山城

鳥貝大和

鳥坂河

鳥坂河

鳥矢下總

鳥田肥後

鳥羽山城

鳥貝大和

鳥坂河

鳥坂河

鳥矢下總

鳥田肥後

鳥羽山城

鳥貝大和

鳥坂河

鳥坂河

鳥矢下總

鳥田肥後

鳥羽山城

鳥貝大和

鳥坂河

鳥坂河

鳥矢下總

鳥田肥後

鳥羽山城

鳥貝大和

鳥坂河

鳥坂河

鳥矢下總

鳥田肥後

鳥羽山城

鳥貝大和

鳥坂河

鳥坂河

鳥矢下總

鳥田肥後

鳥羽山城

鳥貝大和

鳥坂河

鳥坂河

鳥矢下總

鳥田肥後

鳥羽山城

鳥貝大和

鳥坂河

鳥坂河

鳥矢下總

鳥田肥後

鳥羽山城

鳥貝大和

鳥坂河

鳥坂河

鳥矢下總

鳥田肥後

鳥羽山城

鳥貝大和

鳥坂河

鳥坂河

鳥矢下總

鳥田肥後

鳥羽山城

鳥貝大和

鳥坂河

鳥坂河

鳥矢下總

鳥田肥後

鳥羽山城

鳥貝大和

鳥坂河

鳥坂河

鳥矢下總

鳥田肥後

鳥羽山城

鳥貝大和

鳥坂河

鳥坂河

鳥矢下總

鳥田肥後

鳥羽山城

鳥貝大和

鳥坂河

鳥坂河

鳥矢下總

鳥田肥後

鳥羽山城

鳥貝大和

鳥坂河

鳥坂河

鳥矢下總

鳥田肥後

鳥羽山城

鳥貝大和

鳥坂河

鳥坂河

鳥矢下總

鳥田肥後

鳥羽山城

鳥貝大和

鳥坂河

鳥坂河

鳥矢下總

鳥田肥後

鳥羽山城

鳥貝大和

鳥坂河

鳥坂河

鳥矢下總

鳥田肥後

鳥羽山城

鳥貝大和

鳥坂河

鳥坂河

鳥矢下總

鳥田肥後

鳥羽山城

鳥貝大和

鳥坂河

鳥坂河

鳥矢下總

鳥田肥後

鳥羽山城

鳥貝大和

鳥坂河

鳥坂河

鳥矢下總

鳥田肥後

鳥羽山城

鳥貝大和

鳥坂河

鳥坂河

鳥矢下總

鳥田肥後

鳥羽山城

鳥貝大和

鳥坂河

鳥坂河

鳥矢下總

鳥田肥後

鳥羽山城

鳥貝大和

鳥坂河

鳥坂河

鳥矢下總

鳥田肥後

鳥羽山城

鳥貝大和

鳥坂河

鳥坂河

鳥矢下總

鳥田肥後

鳥羽山城

鳥貝大和







深 淡 梶 梨 梁 望 掃 推

**鄉** 御津飯美河寶御井伊豫宇摩美御田武藏御宅武藏橋街御坂武藏橫見  
 御佩美濃御浦相模御浦御原美波房朝夷御船出鹿御埼美佐模御浦御野御前  
 乃美御笠御筑前

**鄉** 推會陸瀨與  
**鄉** 掃守和河內高安○和泉

**郡** 望陞宇上總末  
**鄉** 望多陸與巨理望理播磨賀古○

**郡** 梁田奈下多野夜  
**鄉** 梁田○出羽最上梁津常陸

**鄉** 梨原奈近江栗本梨葉安藝沼田

**鄉** 梶原鎌倉模

**國** 淡路南海阿  
**鄉** 淡甘新田野淡氣惠奈

**郡** 深津備後布  
**鄉** 深川門下大野梁田○長深井備中郡宇深田加伊勢河曲布

勢多○筑前深見相模高座布加深河布飛驒荒城深草山紀伊深淵美土佐香  
 宗像布加多野勢多深溝肥前佐嘉深澤布上野勢多  
 知不深渠布上野勢多深溝肥前佐嘉深澤布上野勢多

洲 清 淺 添 猪 球 理 率 異 笠 笑 細

**鄉** 洲名布上野奈伊

**鄉** 清水都○陸筑波○近江犬上○信濃更級之美

**郡** 淺口備中安淺井近江阿  
**鄉** 淺間但馬發父

**郡** 添上大和會不添下乃之和會不  
**鄉** 添川秋田

**鄉** 猪田伊賀

**郡** 球珠久豐須後球麻肥後  
**鄉** 球玖球肥後

**鄉** 理倉武上射總

**鄉** 率浦秋出羽

**鄉** 異味美濃  
**鄉** 笠居讚岐香乎利笠和豐後笠科上野之根笠原武藏埼玉笠祖大豐後笠間

**鄉** 大和宇陀加賀石川○伊勢員辨

**鄉** 笑原讚岐香川

**鄉** 細江遠江茶原保會江○細見伯耆







智斐敦散 揖惠寒 富壹堤喜

智斐敦散 揖惠寒 富壹堤喜

**郡** 智多 尾智頭 知豆 **郡** 智立 碧海 智多 那讚 河智保 日井  
**郡** 斐伊 大出 原雲 **郡** 敦賀 留我 前都 **郡** 散吉 廣瀨 和散 伎鹽 下野 散岐 八上 **郡** 揖保 比播 保伊 掛宿 夫薩 須岐 **郡** 揖可 武藝 深揖 保伊 比奉 率揖 保揖 理伊 紀伊 都揖 宿  
**郡** 寒川 談下 野佐 佐無 加波 〇 **郡** 寒川 佐相 無加 高座 **郡** 惠奈 濃美 惠蘇 後備 **郡** 惠家 天肥 後惠 曇秋 鹿惠 蘇備 後蘇 **郡** 富士 浮駿 志河 **郡** 富上 多美 藝富 田止 周防 多農 富多 日置 富具 智多 張富 城巨 因濃 **郡** 壹岐 由西 岐海 **郡** 壹志 知伊 勢伊 壹岐 岐壹 **郡** 壹志 以遠 知江 長上 **郡** 堤田 足下 利野 堤賀 行常 陸 **郡** 喜多 岐伊 多豫 **郡** 喜多 山設 岐喜 德那 岐  
**郡** 曾能 加遠 美江 磐田 〇備 中〇武 藏曾 博越 前今 立曾 爾薩 津武 庫〇 **郡** 最上 加美 羽毛 **郡** 最上 最出 上羽 **郡** 朝夷 左安 比房 奈阿 朝明 佐伊 勢阿 朝來 佐但 古馬 安 **郡** 朝山 神出 門雲 朝日 安近 江佐 比後 井朝 **郡** 夷益 頭安 佐比 奈左 〇常 陸信 太河 朝見 豐後 朝來 但馬 朝古 朝妻 江常 坂陸 田那 安河 佐〇 都 **郡** 末朝 津越 前布 丹生 朝倉 越上 野那 波阿 佐久 瓦〇 久瓦 〇伊 豫朝 酌島 出雲 **郡** 楯斐 大野 漢 **郡** 椅原 上野 藤 **郡** 楯部 石加 賀 **郡** 植月 美作 田植 田大 豐分 **郡** 殖木 筑後 飽御 井〇 殖田 宇武 惠多 〇立 宇惠 長岡 宇讚 岐山 田殖 生山 肥後 殖栗 城山 **郡** 久世 〇阿 波 **郡** 久東 惠久 利 **郡** 渚蒲 筑常 陸波 渚鋤 須長 門美 禰 **郡** 渥美 豆參 美河 阿 **郡** 渥美 安參 久河 渥美

**郡** 喜多 岐伊 多豫 **郡** 喜多 山設 岐喜 德那 岐  
**郡** 堤田 足下 利野 堤賀 行常 陸 **郡** 壹岐 由西 岐海 **郡** 壹志 知伊 勢伊 壹岐 岐壹 **郡** 壹志 以遠 知江 長上 **郡** 富士 浮駿 志河 **郡** 富上 多美 藝富 田止 周防 多農 富多 日置 富具 智多 張富 城巨 因濃 **郡** 寒川 談下 野佐 佐無 加波 〇 **郡** 寒川 佐相 無加 高座 **郡** 惠奈 濃美 惠蘇 後備 **郡** 惠家 天肥 後惠 曇秋 鹿惠 蘇備 後蘇 **郡** 富士 浮駿 志河 **郡** 富上 多美 藝富 田止 周防 多農 富多 日置 富具 智多 張富 城巨 因濃 **郡** 壹岐 由西 岐海 **郡** 壹志 知伊 勢伊 壹岐 岐壹 **郡** 壹志 以遠 知江 長上 **郡** 堤田 足下 利野 堤賀 行常 陸 **郡** 喜多 岐伊 多豫 **郡** 喜多 山設 岐喜 德那 岐  
**郡** 曾能 加遠 美江 磐田 〇備 中〇武 藏曾 博越 前今 立曾 爾薩 津武 庫〇 **郡** 最上 加美 羽毛 **郡** 最上 最出 上羽 **郡** 朝夷 左安 比房 奈阿 朝明 佐伊 勢阿 朝來 佐但 古馬 安 **郡** 朝山 神出 門雲 朝日 安近 江佐 比後 井朝 **郡** 夷益 頭安 佐比 奈左 〇常 陸信 太河 朝見 豐後 朝來 但馬 朝古 朝妻 江常 坂陸 田那 安河 佐〇 都 **郡** 末朝 津越 前布 丹生 朝倉 越上 野那 波阿 佐久 瓦〇 久瓦 〇伊 豫朝 酌島 出雲 **郡** 楯斐 大野 漢 **郡** 椅原 上野 藤 **郡** 楯部 石加 賀 **郡** 植月 美作 田植 田大 豐分 **郡** 殖木 筑後 飽御 井〇 殖田 宇武 惠多 〇立 宇惠 長岡 宇讚 岐山 田殖 生山 肥後 殖栗 城山 **郡** 久世 〇阿 波 **郡** 久東 惠久 利 **郡** 渚蒲 筑常 陸波 渚鋤 須長 門美 禰 **郡** 渥美 豆參 美河 阿 **郡** 渥美 安參 久河 渥美

和名少部引 十二畫

三十二



象 蛭 菱 菓 菊 菅 給 結 粥 粟 答

<b>鄉</b> 象鳥 數遠 智江	<b>鄉</b> 蛭田 比遠 留江 多智	<b>郡</b> 菱刈 志大 加隅 里比	<b>鄉</b> 菓麻 久上 久總 市萬	<b>郡</b> 菊麻 久上 久總 市萬	<b>多菅浪</b> 須加 賀奈 美沼	<b>鄉</b> 菅生 須河 加內 布丹	<b>郡</b> 給黎 比薩 禮摩 岐	<b>郡</b> 結城 不岐 總由	<b>鄉</b> 粥田 加筑 都前 多手	<b>鄉</b> 粟井 隴美 風作 早英 安多	<b>郡</b> 答志 摩志 鄉	<b>筑波</b> 筑波 常陸 筑陽 出雲 意宇 筑磨 赤磨
		<b>鄉</b> 菱方 會陸 津奧	<b>郡</b> 菊多 久陸 多奧 木	<b>郡</b> 結城 下總 結下 城總		<b>鄉</b> 菅屋 山總 菅田 常陸 河內 ○越 中婦 負美 須漢 加武	<b>鄉</b> 給理 越伊 智豫 給黎 薩摩		<b>郡</b> 粟屋 安波 也高 田粟 鹿但 安馬 波朝 加來	<b>郡</b> 答西 桑大 原隅 答志 摩志		

筑 等 童 發 登 番 媛 爲 滋 渭 湯 溫

<b>國</b> 筑前 三西 知海 乃筑 久紫 知乃 筑後 三西 知海 乃筑 紫乃	<b>鄉</b> 等力 止甲 止變 呂巨 木麻	<b>鄉</b> 童女 乎信 無淡 奈小 縣	<b>鄉</b> 發度 足武 立藏	<b>郡</b> 登米 陸與 米與 止	<b>鄉</b> 番賀 智尾 多張	<b>郡</b> 媛島 之下 萬總 佐	<b>郡</b> 爲太 玉肥 名後 爲奈 河攝 邊津	<b>郡</b> 滋賀 志近 賀江	<b>郡</b> 渭田 奴上 末野 多利 根	<b>備中</b> 道由 乃下	<b>鄉</b> 湯田 會伊 山勢 多度 湯次 由近 須江 木淺 井湯 坐周 上總 湯泉 石見 暹湯 島武 由之 萬豐 島湯 野	<b>郡</b> 溫泉 湯伊 豫鄉	<b>郡</b> 溫泉 ○但 肥馬 後二 山方 鹿由 溫笠 在紀 田伊
<b>郡</b> 筑波 久常 波陸 豆筑 摩信 加漢 萬豆				<b>鄉</b> 登米 陸與 登利 島土 加佐 利長 岡登 志筑 摩前 度之 志登 能豐 安田 藝									



賀

郡 賀古磨賀夜中備賀茂佐參渡河伊磨豆安美嶽賀美武藏上鄉 賀太海紀伊

賀加島根賀地垂後知賀志對馬賀和美作賀茂山城愛宕飯同樂美河

伊豆賀茂安房勝長狹越前丹生同佐渡賀茂賀山城愛宕飯同樂美河

應岐周吉美作勝長狹越前丹生同佐渡賀茂賀山城愛宕飯同樂美河

縣名淡路津名伊加毛新居阿賀美山城下河內安宿同賀茂賀山城愛宕飯同樂美河

波名東加毛伊加毛新居阿賀美山城下河內安宿同賀茂賀山城愛宕飯同樂美河

陸多川和陸與小根田同武庫同丹波何鹿伊播磨河曲加美備前賀茂賀山城愛宕飯同樂美河

前夜都須筑賀都來馬朝賀陽但馬氣賀集加淡之路乎原賀萬美禰賀賦御筑後賀彌

越後河賀沼賀寶吉周敷越前北陸古之乃越後美北陸古之乃郡 越智伊豫鄉

越太羽茂渡越部播磨保越蘇登惠曾郡 越智伊豫鄉

鄉 醉取植下總鄉 逸見甲斐巨鄉 郡 都宇津備中都留豆留都筑豆岐豆都賀野下都濃防鄉 郡 都久慈都介山邊

郡 都宇津備中都留豆留都筑豆岐豆都賀野下都濃防鄉 郡 都久慈都介山邊

郡 都宇津備中都留豆留都筑豆岐豆都賀野下都濃防鄉 郡 都久慈都介山邊

郡 都宇津備中都留豆留都筑豆岐豆都賀野下都濃防鄉 郡 都久慈都介山邊

郡 都宇津備中都留豆留都筑豆岐豆都賀野下都濃防鄉 郡 都久慈都介山邊

郡 都宇津備中都留豆留都筑豆岐豆都賀野下都濃防鄉 郡 都久慈都介山邊

郡 都宇津備中都留豆留都筑豆岐豆都賀野下都濃防鄉 郡 都久慈都介山邊

郡 都宇津備中都留豆留都筑豆岐豆都賀野下都濃防鄉 郡 都久慈都介山邊

郡 都宇津備中都留豆留都筑豆岐豆都賀野下都濃防鄉 郡 都久慈都介山邊

郡 都宇津備中都留豆留都筑豆岐豆都賀野下都濃防鄉 郡 都久慈都介山邊

郡 都宇津備中都留豆留都筑豆岐豆都賀野下都濃防鄉 郡 都久慈都介山邊

郡 都宇津備中都留豆留都筑豆岐豆都賀野下都濃防鄉 郡 都久慈都介山邊

郡 都宇津備中都留豆留都筑豆岐豆都賀野下都濃防鄉 郡 都久慈都介山邊

郡 都宇津備中都留豆留都筑豆岐豆都賀野下都濃防鄉 郡 都久慈都介山邊

郡 都宇津備中都留豆留都筑豆岐豆都賀野下都濃防鄉 郡 都久慈都介山邊

郡 都宇津備中都留豆留都筑豆岐豆都賀野下都濃防鄉 郡 都久慈都介山邊

十三畫

量開間雄雲靱須馭

都留甲斐都家武藏比都麻隱地都野兒湯都賀都加波知都農石見那都萬

鄉 量足耶陸麻鄉 開聞頑產摩鄉 間人丹後口竹野無土備鄉 雄勝加知羽乎鄉 雄上河邊雄田庫乎多雄村乎無其勢雄波飽海羽雄家

鄉 量足耶陸麻鄉 開聞頑產摩鄉 間人丹後口竹野無土備鄉 雄勝加知羽乎鄉 雄上河邊雄田庫乎多雄村乎無其勢雄波飽海羽雄家

鄉 量足耶陸麻鄉 開聞頑產摩鄉 間人丹後口竹野無土備鄉 雄勝加知羽乎鄉 雄上河邊雄田庫乎多雄村乎無其勢雄波飽海羽雄家

鄉 量足耶陸麻鄉 開聞頑產摩鄉 間人丹後口竹野無土備鄉 雄勝加知羽乎鄉 雄上河邊雄田庫乎多雄村乎無其勢雄波飽海羽雄家

鄉 量足耶陸麻鄉 開聞頑產摩鄉 間人丹後口竹野無土備鄉 雄勝加知羽乎鄉 雄上河邊雄田庫乎多雄村乎無其勢雄波飽海羽雄家

鄉 量足耶陸麻鄉 開聞頑產摩鄉 間人丹後口竹野無土備鄉 雄勝加知羽乎鄉 雄上河邊雄田庫乎多雄村乎無其勢雄波飽海羽雄家

鄉 量足耶陸麻鄉 開聞頑產摩鄉 間人丹後口竹野無土備鄉 雄勝加知羽乎鄉 雄上河邊雄田庫乎多雄村乎無其勢雄波飽海羽雄家

鄉 量足耶陸麻鄉 開聞頑產摩鄉 間人丹後口竹野無土備鄉 雄勝加知羽乎鄉 雄上河邊雄田庫乎多雄村乎無其勢雄波飽海羽雄家

鄉 量足耶陸麻鄉 開聞頑產摩鄉 間人丹後口竹野無土備鄉 雄勝加知羽乎鄉 雄上河邊雄田庫乎多雄村乎無其勢雄波飽海羽雄家

鄉 量足耶陸麻鄉 開聞頑產摩鄉 間人丹後口竹野無土備鄉 雄勝加知羽乎鄉 雄上河邊雄田庫乎多雄村乎無其勢雄波飽海羽雄家

鄉 量足耶陸麻鄉 開聞頑產摩鄉 間人丹後口竹野無土備鄉 雄勝加知羽乎鄉 雄上河邊雄田庫乎多雄村乎無其勢雄波飽海羽雄家

鄉 量足耶陸麻鄉 開聞頑產摩鄉 間人丹後口竹野無土備鄉 雄勝加知羽乎鄉 雄上河邊雄田庫乎多雄村乎無其勢雄波飽海羽雄家

鄉 量足耶陸麻鄉 開聞頑產摩鄉 間人丹後口竹野無土備鄉 雄勝加知羽乎鄉 雄上河邊雄田庫乎多雄村乎無其勢雄波飽海羽雄家

鄉 量足耶陸麻鄉 開聞頑產摩鄉 間人丹後口竹野無土備鄉 雄勝加知羽乎鄉 雄上河邊雄田庫乎多雄村乎無其勢雄波飽海羽雄家

十三畫

三十四



勢園塔壩塞意愛搗新

**鄉** 勢多野上 **鄉** 勢多武藏多麻 ○ 勢門屋世止 勢度出薩水  
**鄉** 園人忍大海園田野內交野乃 ○ 上  
**鄉** 塔甲出羽塔陁下島  
**鄉** 壩見河村  
**鄉** 塞口射水中  
**郡** 意宇出雲 **郡** 意太轆豆河意部下野安蘇 ○ 意悲礪波中  
**郡** 愛甲由相模阿波愛宕多山城於 **郡** 愛智 ○ 尾張阿衣知 **郡** 愛宕山城愛宕  
**鄉** 搗木築城前  
**郡** 新川布越中波新田陸上野通布太 ○ 新治比常陸爾新居比伊豫仁新座武比久其爾  
**鄉** 新分爾筑前岐多手新井汗入江城銅爾比東爾伯者新田同加美 ○ 磨爾布多夷  
**鄉** 但馬多崎爾布多 ○ 播磨上野保爾比多野備前和氣爾布多 ○ 新名那珂新多  
**鄉** 薩摩新見爾比中哲多新居井河內古市同爾比內 ○ 伊豆賀阿拜 ○ 武藏河益頭爾比  
**鄉** 高城射浦爾比乃井 ○ 常陸鹿島野爾比多珂美 ○ 近江淺井爾比筑前席田爾比  
**鄉** 總武射浦爾比乃井 ○ 常陸鹿島野爾比多珂美 ○ 近江淺井爾比筑前席田爾比

會

棧椿楊檣楯滑津嘗

**郡** 會見不美者安會津比陸與阿 **鄉** 會戶望上總會見會伯者會星安布保之度會津  
**鄉** 棧梨豐田 **鄉** 椿子筑後椿木長門阿武  
**鄉** 楊井武藏大里楊生也木布上楊津攝奈以豆楊島久慈楊野近香  
**鄉** 檣中添和檣原大和葛上奈瓦波英多檣葉磐陸城  
**郡** 楯縫天奴雲比多 **鄉** 楯縫 ○ 出雲能縫  
**鄉** 滑狹山門  
**鄉** 津野上加野新田  
**鄉** 嘗見奈女美度

井高同下妻井 ○ 肥新治新河內若丹後丹波陸新屋尾張海部也 ○ 上總武射野 ○ 上野  
 豫越智爾比也 ○ 新城額田新島幡參河新家出羽田川 ○ 新野攝津島下城爾比  
 同喜多爾比也 ○ 柴陸田與  
 爾比乃 ○ 美作勝周吉新羅柴田  
 爾比乃 ○ 美作勝周吉新羅柴田  
 陸與栗原  
 安比栗原



當 確 置 群 與 葉 葛 葦 菲 蜂

**鄉** 當信更級漫當麻陸行方○下多以末○常  
**郡** 確氷須上比野宇 **鄉** 確井字須前嘉麻  
**郡** 置賜伊出羽太三於 **鄉** 置津安房長狹置賜出羽  
**郡** 群馬留上野久 **鄉** 群馬上野  
**郡** 與謝與丹後 **鄉** 與木能登能與利山遠江與知佐太與泰談岐內與祥教越前  
**郡** 葉栗久尾張波 **鄉** 葉侶日伯者葉栗葉尾張  
**郡** 葛上大和加加美 **鄉** 葛下大和加豆其葛野止乃城加葛飭止志加 **鄉** 葛木  
 備前赤坂○肥前葛江播磨明石葛例大隅贈喚○葛原多度加都其波岐葛  
 三根加都良木前葛江布知衣石葛例大隅贈喚○葛原多度加都其波岐葛  
 野乃城葛野上度葛間加都其萬葛葉河內交野  
**郡** 葦田之備後安葦北之肥後河 **鄉** 葦田伊勢三重安之美葦北肥後葦屋津  
 菟原○陸葦津下總葦原志太葦浦葦備後  
 與安葦葦津下總葦原志太葦浦葦備後  
**鄉** 葦東爾上野郡那加波  
**鄉** 蜂田和泉大島

資 跡 辟 遂 遊 道 達 鈴 雉 飯 鹿

**鄉** 資母大和宇智○越前大野○但馬出石○播磨多勢可  
**鄉** 跡部河內澁川阿止信濃小縣○安豐後阿大分  
**鄉** 辟田城大和上  
**鄉** 遂佐伊近香江  
**鄉** 遊佐飽山羽遊部高市遊遊阿曾布荒城  
**鄉** 道口常陸道田行方陸道部奴備後道浮英虞  
**鄉** 達良安房平群  
**郡** 鈴鹿須伊勢須 **鄉** 鈴鹿須伊勢須加  
**鄉** 雉怡田豐前 **鄉** 鈴鹿須伊勢須加  
**鄉** 飯富大和十市○上飯寶磐江  
**郡** 飯石比之雲伊飯高比多勢加飯野伊勢伊 **鄉** 飯田相模足下○談飯石雲  
 石飯岡美作飯肥宮坊飯野磐城飯瀨豐下總飯豐字多飯寶磐江  
**郡** 鹿玉其多末

和名抄

十四畫

三十六



漢 漕 漆 滿 槁 榛 榎 敷 對 寢 實 嘉

鄉 鄉 鄉 鄉 鄉 郡 郡 島 鄉 鄉 郡

嘉麻加萬前  
實成美奈利小田  
寢覆大隅  
對馬之西海都  
敷智淵江  
榎本山城榎列江淡路三原榎津武藏津住吉依奈豆  
榛澤半佐藏波  
槁井江陸刺  
滿田武原滿祿安房朝  
漆仁出雲漆沼出雲漆部大和宇陀漆島肥後  
漕代古伊勢飯野  
漢部桑田波漢辨安藝

○十四畫

管 筵 端 窪 種 福 碧 鼓 爾 熊 歌

鄉 鄉 鄉 郡 鄉 鄉 鄉 鄉 鄉 郡 鄉

歌島多備後御調宇  
熊毛大隅久未介計○熊野萬丹後久  
爾保野近江  
鼓打給丹井  
碧海乎美河阿  
福田信濃福地甲斐福有最上羽福良布久真海上福岡最上羽福留布越久呂坂井  
種筵佐安藝  
窪屋保備也中久  
端上甘樂野端下甘樂野  
筵津八伯者筵原石豈岐  
管見豆上總美柄管綜三疏管管飯薩摩

和名抄

十四畫

三十七



箕 網 網 綴 綫 菊 蒲 藥 蔭 說 輔 輕

**鄉** 箕曲美伊勢度會  
**鄉** 網別都奈和岐  
**鄉** 網野竹丹後  
**郡** 綴喜山岐城豆  
**鄉** 綫部美丹波何鹿  
**鄉** 菊見仲津前  
**郡** 蒲生萬近江加蒲原無越後加  
**郡** 全豐前蒲原波陵河原加無蒲津磐陸與  
**郡** 蔭山播磨  
**鄉** 說多安下蘇野  
**鄉** 輔衆伊信那淡  
**鄉** 輕部但馬養和泉加留倍○下總海上○下野河內○輕海加留美輕野

遠 鞆 飽 馱 鳳 幡 廣

**國** 遠江太阿不三保郡 遠田陸與止遠賀前遠敷爾若不乎鄉 遠市本美遠  
**國** 鹿島陸 佐但馬遠妹芳野遠敷手爾布遠敷遠管佐伯鄉  
**鄉** 鞆岡山城乙賀鞆張世備後鞆結土毛江高島  
**郡** 飽田肥後安飽海久三阿鄉 飽田筑前怡土飽多高城飽見安久美城  
**郡** 馱大和平群阿久奈美○飽馬安上野確水飽海出羽  
**鄉** 馱太羽佐茂  
**郡** 鳳至布能登不  
**郡** ○十五畫  
**郡** 幡多波土佐幡豆河參幡羅武藏鄉 幡太濕美河幡田常陸幡多河內次馬田  
**郡** 多前江長下判多○相模餘綾幡長安藝良幡利薩摩幡屋武藏多乃也幡麻  
**郡** 常備○遠上道○淡路三原波多綾幡長安藝良幡利薩摩幡屋武藏多乃也幡麻  
**郡** 鹿島陸 廣瀨呂大和比鄉 廣山播磨前赤坂○備中窪屋加留倍○輕海加留美輕野

和名抄卷之十五畫 三十八



磬 澁 潮 標 樂 槻 播 撫 德

名比路多 ○ 廣世備前御野廣西比因轡法美廣伴陸奧伊具○周防吉敷○廣岡  
 大隅桑名 ○ 播磨廣門陸奧廣扶下野廣野勝田廣澤轡縣廣谿備後廣瀨  
 佐藏 ○ 美作勝田廣門陸奧廣扶下野廣野勝田廣澤轡縣廣谿備後廣瀨  
 武用 ○ 美作勝田廣門陸奧廣扶下野廣野勝田廣澤轡縣廣谿備後廣瀨  
 賜入 ○ 筑前上座比呂勢  
 鄉 德有村山羽德宿鹿島  
 鄉 撫河奈備中都波字  
 國 播磨里萬陽波 播次三備後  
 鄉 槻本木乃津西成都 槻田神播磨  
 鄉 樂前佐乃馬氣多佐  
 郡 標葉志陸奧 標葉陸奧  
 鄉 潮安登鼓  
 郡 澁川河內波之  
 郡 磬井陸奧伊 磬田遠江伊 磬城波陸奧伊 磬梨波備前伊 磬瀨波陸奧伊  
 井 陸上總望陸奧 磬本陸奧 磬井陸奧 磬城陸奧 磬梨波備前伊 磬瀨波陸奧伊 磬

稻 箸 節 築 緒 蘇 編 綠 養 夢

賀○美同  
 鄉 稻木尾張丹羽 稻向以奈無高井 稻朽武藝深 稻羽伊奈播法美 稻直伊武瀨保立  
 稻妻長門大津 稻城出羽 稻庭伊奈無海上 稻敷信太陸 稻積廣大隅桑原 ○  
 鄉 箸入山肥後  
 鄉 節原筑井後  
 鄉 築城伊豐前豆  
 鄉 緒方豐野後 緒線肥後  
 鄉 蘇代山城  
 鄉 編玉海上純  
 鄉 綠野上乃野美 綠井佐安伯  
 鄉 養父肥前馬夜不 ○ 養父參河八名也市 ○ 近江愛知 ○ 養我佐安伯 養  
 宜淡路三養者但馬養訓也安萬久爾養濃藝也乃安  
 夢田大和夢倉山城久瓦







謂避鹹錦

隱霑靜鞘頸餘

鄉

謂列大隅

鄉

避石薩摩

鄉

鹹瀨加其世

郡

錦部之河內

國

錦織久美作

鄉

隱岐於山陰

鄉

霑上同英天

鄉

靜戶陸奧伊安

鄉

鞘田佐也野那

郡

頸城越後久

郡

餘綾呂相模與

父同

斐成互○麻同

同

新座○房同

同

安房○平同

同

間入○上同

同

總橫見○同

同

下同○同

同

總高○同

同

同

同

同

同

同

同

同

同

同

同

同

同

同

同

同

同

同

○十七畫

鄉

鳴田 鴨部

加毛者

伊見豫

越岐

寒川

土佐

同阿野

野

野

野

野

野

野

野

○結同

○城同

○久同

○陸同

○下行

○野方

○足同

○利同

○久同

○慈同

○梁同

○美同

○山同

○鹽同

○屋同

鄉

給浦

布武

久其

久其

久其

久其

久其

久其

久其

久其

久其

久其

久其

久其

鄉

鴨田

鴨部

加毛者

伊見豫

越岐

寒川

土佐

同阿野

野

野

野

野

野

野

鄉

給浦

布武

久其

久其

久其

久其

久其

久其

久其

久其

久其

久其

久其

久其

鄉

鴨田

鴨部

加毛者

伊見豫

越岐

寒川

土佐

同阿野

野

野

野

野

野

野

鄉

給浦

布武

久其

久其

久其

久其

久其

久其

久其

久其

久其

久其

久其

久其

鄉

鴨田

鴨部

加毛者

伊見豫

越岐

寒川

土佐

同阿野

野

野

野

野

野

野

鄉

給浦

布武

久其

久其

久其

久其

久其

久其

久其

久其

久其

久其

久其

久其

鄉

鴨田

鴨部

加毛者

伊見豫

越岐

寒川

土佐

同阿野

野

野

野

野

野

野

鄉

給浦

布武

久其

久其

久其

久其

久其

久其

久其

久其

久其

久其

久其

久其

鄉

鴨田

鴨部

加毛者

伊見豫

越岐

寒川

土佐

同阿野

野

野

野

野

野

野

鄉

給浦

布武

久其

久其

久其

久其

久其

久其

久其

久其

久其

久其

久其

久其

鄉

鴨田

鴨部

加毛者

伊見豫

越岐

寒川

土佐

同阿野

野

野

野

野

野

野

鄉

給浦

布武

久其

久其

久其

久其

久其

久其

久其

久其

久其

久其

久其

久其

鄉

鴨田

鴨部

加毛者

伊見豫

越岐

寒川

土佐

同阿野

野

野

野

野

野

野

鄉

給浦

布武

久其

久其

久其

久其

久其

久其

久其

久其

久其

久其

久其

久其

鄉

鴨田

鴨部

加毛者

伊見豫

越岐

寒川

土佐

同阿野

野

野

野

野

野

野

鄉

給浦

布武

久其

久其

久其

久其

久其

久其

久其

久其

久其

久其

久其

久其

鄉



磯 穗 糟 膽 薦 薛 薩 谿 歛 霜 餅

**鄉** 磯田 香下 總磯 名磐 備前 磯泊 之參 河止 榎豆 磯長 餘相 稜模 磯部 美參 河渥 田美 〇以 信濃 倍直 〇

越科 伊曾 倍〇 〇但 上野 磯來 以伊 曾倍 〇

**郡** 穗浪 前筑 **鄉** 穗田 安房 多備 北〇 中下 道保 伊穗 波筑 前穗 浪 穗門 海豐 部後

穗科 信濃 高井 穗積 〇津 島下 保都 美〇 播磨 賀丹

**郡** 糟屋 須筑 前加 **鄉** 糟瓜 千葉

**郡** 膽澤 佐陸 奧伊

**鄉** 薦田 筑前 多種 派

**鄉** 薛野 碧海 河

**國** 薩摩 西海 散 **郡** 薩摩 薩摩

**郡** 谿山 仁薩 末

**鄉** 歛山 陸奧 釜鑿 筑前 下座

**鄉** 霜見 相模 餘枝 〇武

**鄉** 餅磨 磨播

駿 斷 櫃 舉 夔 瞻 織 藍 藏 謨 豐

**國** 駿河 東海 須 **郡** 駿河 駿河 **鄉** 駿河 駿河

〇十八畫

**鄉** 斷金 紀伊

**鄉** 櫃禮 碧海 河

**鄉** 舉母 古呂 河賀 茂

**鄉** 夔調 肥前 小岐 城

**鄉** 瞻形 武藏 澤

**鄉** 織裳 上野 多胡

**鄉** 藍川 美濃 破

**鄉** 藏部 近江 甲賀

**鄉** 謨賢 大謨 隔

**國** 豐前 西海 止久 久知 豐後 西海 止久 久知 豐田 遠江 止與 太〇 豐島

武藏 止志 末 豐浦 與長 門止 **鄉** 豐川 止與 加波 豐田 多伊 〇勢 安朝 慈明 豐止 田與 豐浦 河內







鯨 難

鄉 難破 鯨淵 登岐 鯨野 糖土 多佐

寶 磯

郡 寶飯 越中 止

寶 磯

郡 寶田 近上 江

繼 寶

鄉 繼橋 伊勢 波度 之會

藻 磯

鄉 藻島 多常 珂陸

蘇 覺

鄉 蘇甲 讚岐 山田 覺美 莞羅 原津

櫻 攝

國 櫻井 河內 河石 見佐 久其 井久 其井 河海 伊珠 越智 佐久 其井 越後 肥濱 後原 宇佐 土久 櫻

攝 櫻

蕪 蕪

鄉 蕪生 筑前 宗像

霸 蕪

鄉 霸多 遠江 多魚

贈 籠

郡 贈於 大隅 籠田 桑伊 村像

驛 籠

鄉 驛家 攝津 西成 志摩 同豐 島尾 伊勢 山河 曲田 同鈴 鹿野 同參 河安 碧海 同飯 高田

○二十三畫

兒同河內陸奧白河同磐瀨同安達同柴田同下名取同黑河

廿二畫 廿三畫 廿四畫 廿六畫 四十四



鶯 鹽 鷹 鶯 鶯

○同磐井○同小田○同後月○三備後○安那○加賀○同品治○馬七○美田○備前○津高○備  
○同佐伯○周防○玖珂○同美禰○同熊大津○同阿武○同紀伊○名草厚  
鶯取和之止利海

○二十四畫

郡 鹽屋保下乃野之夜 鹽穴保和乃阿大鳥之 鹽田肥相模高座之保多 鹽冶出雲

鹽屋伊勢奄藝 鹽津近江磯井 鹽海之安房安房 鹽湯美田

鶯 鶯養飽肥後

鄉 鷹尾山後 鷹取美作 鷹屋大隅阿多

○二十六畫

鄉 鬱木高座

國 讚岐南海佐 郡 讚良河內佐 郡 讚甘美多 讚岐天羽 讚楊西成

明治二十一年七月十五日印刷

明治二十一年七月廿三日出版

定價金二十錢

內務省地理局御編纂

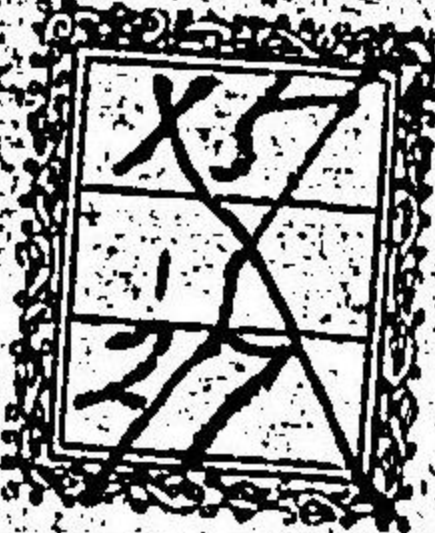
發行兼印刷人

東京府平民

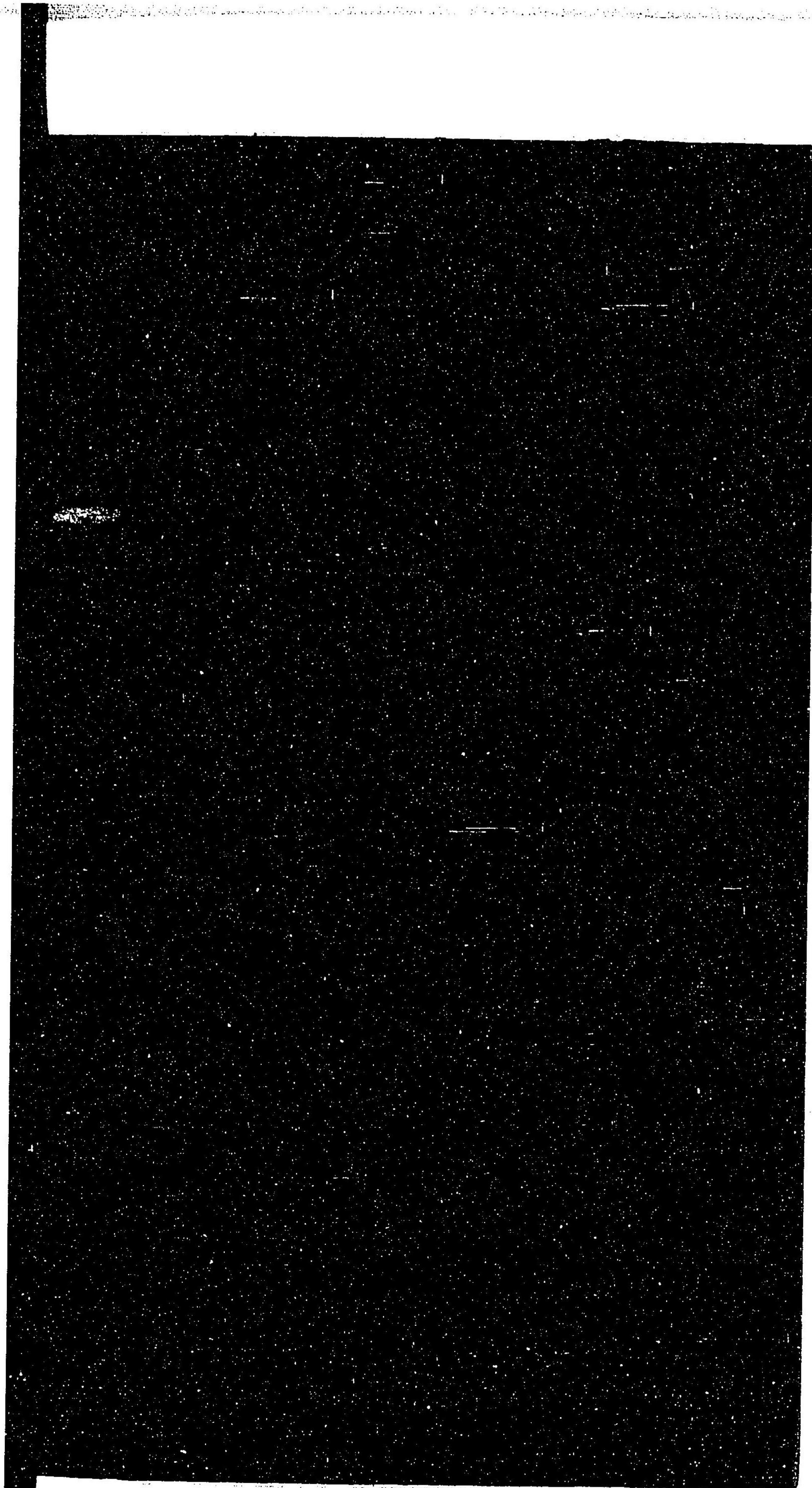
近藤圭造

深川公園地第十八號











023163-000-5

R291.039-N287

和名類聚鈔地名索引

内務省地理局／編

M21

ADB-1220





R291,039  
N28  
⑦