

署名	所在	距離本部	官設	所派	所派	所	轄	直轄
		警察	派出所	派出所	郡區町村	戶數	人口	郡區町村
會根分署	會全 國 椋 印南郡	二〇〇三						印南郡ノ内一 七村
魚橋分署	魚全 國 橋 全 郡	二〇〇〇						印南郡ノ内二 四村
志方分署	志全 國 方 附郡	二〇〇〇						印南郡ノ内一 附五〇村
姫路警察署	國全 府 國 寺 附郡	一四三七						印南郡ノ内九 六附四〇村
飾磨分署	飾全 國 津 御 幸 附郡	一六三〇						印南郡ノ内一 附四路ノ内二町一
白濱分署	白全 國 濱 全 郡	一六三〇						印南郡ノ内一 三村
手野分署	下全 國 手 野 附郡	一六〇四						印南郡ノ内三 六村
前ノ庄分署	前全 國 庄 全 郡	二〇〇八						印南郡ノ内二 三村
福本警察署	福全 國 本 神 東 郡	三三〇五						印南郡ノ内五 附四路ノ内三町一
福崎分署	福全 國 崎 新 神 西 郡	一九三〇						印南郡ノ内三 附四路ノ内三町一
龍野警察署	龍全 國 野 報 西 郡	一九〇八						印南郡ノ内四 附四路ノ内三町一
正條分署	正全 國 條 全 郡	一九一三						印南郡ノ内三 三村
鵜分署	鵜全 國 報 東 郡	一九一五						印南郡ノ内四 九村
林田分署	林全 國 田 報 東 郡	一九三三						印南郡ノ内一 附二八村
新宮分署	新全 國 宮 全 郡	一〇三四						印南郡ノ内二 附四路ノ内三町一
網干分署	網全 國 干 全 郡	一八〇八						印南郡ノ内二 附四路ノ内三町一
佐用分署	佐全 國 用 全 郡	二六二六						印南郡ノ内五 一村

五

署名	所在	距離本部	官設	所派	所派	所	轄	直轄
		警察	派出所	派出所	郡區町村	戶數	人口	郡區町村
古市分署	古全 國 市 全 郡	八一九						美濃郡ノ内一 附一七村
淡河分署	淡全 國 河 美 濃 郡	六〇一						美濃郡ノ内四 二村
北條警察署	北全 國 條 加 四 郡	一六二二						加四郡ノ内一 附六七村
和泉分署	和全 國 泉 全 郡	一八〇三						加四郡ノ内四 一村
中村分署	中全 國 村 多 可 郡	一五三〇						多可郡ノ内三 附三六村
大箸分署	大全 國 箸 多 可 郡	一九三二						多可郡ノ内八 村
比延分署	比全 國 延 全 郡	一八〇八						多可郡ノ内一 附四〇村
社分署	社全 國 加 東 郡	一四三三						加東郡ノ内一 附三九村
小野分署	小全 國 野 全 郡	二二〇八						加東郡ノ内一 附三三村
天神分署	天全 國 神 全 郡	九〇八						加東郡ノ内三 〇村
大門分署	大全 國 門 全 郡	一六〇六						加東郡ノ内一 五村
高砂警察署	高全 國 砂 加 古 郡	一一一七						加古郡ノ内一 附四路ノ内三町一
寺家町分署	寺全 國 家 全 郡	一〇三〇						加古郡ノ内一 〇村
二見分署	二全 國 見 全 郡	八三一						加古郡ノ内一 七村
加古分署	加全 國 古 新 全 郡	一〇〇〇						加古郡ノ内二 七村

四

署名	所在	距離	官設	所派	所派	所	戸數	現	直	戸數	現
		本部	署	所	所	郡區町村	戸數	口在	郡區町村	戸數	口在
三日月分署	播磨國 揖保郡 三日月村	二四〇六	五二八			赤穂郡 二〇四	一三、一五三	六、一八九	赤穂郡ノ内二	一、九三〇	九、七九〇
赤穂警察署	加西郡 赤穂町	三三〇五				赤穂郡 二〇四	一三、一五三	六、一八九	赤穂郡ノ内二	一、九三〇	九、七九〇
入野分署	入野郡 全	二二、一八				赤穂郡ノ内三	三、五三二		赤穂郡ノ内三	二、三九二	二、三九二
上郡分署	上郡郡 全	三、五〇七				赤穂郡ノ内四	四、一三五		赤穂郡ノ内四	二、〇四八	二、〇四八
山崎警察署	山崎郡 全	二二、一〇				赤穂郡ノ内四	四、一三五		赤穂郡ノ内四	二、〇四八	二、〇四八
安積分署	安積郡 全	二七、一八				赤穂郡ノ内五	三、六四四		赤穂郡ノ内五	一、六二七	一、六二七
從山警察署	丹波國 多紀郡 從山町	二五〇八				赤穂郡ノ内五	三、六四四		赤穂郡ノ内五	一、六二七	一、六二七
福住分署	福住郡 全	一八〇八				赤穂郡ノ内五	三、六四四		赤穂郡ノ内五	一、六二七	一、六二七
古市分署	古市郡 全	二、三〇〇				赤穂郡ノ内五	三、六四四		赤穂郡ノ内五	一、六二七	一、六二七
柏原警察署	柏原郡 全	一八〇八				赤穂郡ノ内五	三、六四四		赤穂郡ノ内五	一、六二七	一、六二七
和田分署	和田郡 全	二二、二八				赤穂郡ノ内五	三、六四四		赤穂郡ノ内五	一、六二七	一、六二七
佐治分署	佐治郡 全	三三、一〇				赤穂郡ノ内五	三、六四四		赤穂郡ノ内五	一、六二七	一、六二七
上田分署	上田郡 全	三二、一八				赤穂郡ノ内五	三、六四四		赤穂郡ノ内五	一、六二七	一、六二七
豐岡警察署	豐岡郡 全	三九、二二				赤穂郡ノ内五	三、六四四		赤穂郡ノ内五	一、六二七	一、六二七

署名	所在	距離	官設	所派	所派	所	戸數	現	直	戸數	現
		本部	署	所	所	郡區町村	戸數	口在	郡區町村	戸數	口在
湯嶋分署	但馬國 湯嶋町	四、二〇七				湯嶋郡ノ内一	二、四七八		湯嶋郡ノ内一	二、四七八	二、四七八
香住分署	香住郡 全	四、六二六				湯嶋郡ノ内二	二、四七八		湯嶋郡ノ内二	二、四七八	二、四七八
出石分署	出石郡 全	三、六〇〇				湯嶋郡ノ内三	二、四七八		湯嶋郡ノ内三	二、四七八	二、四七八
江原分署	江原郡 全	三、六〇〇				湯嶋郡ノ内四	二、四七八		湯嶋郡ノ内四	二、四七八	二、四七八
和田山警察署	和田郡 全	三、〇三〇				湯嶋郡ノ内五	二、四七八		湯嶋郡ノ内五	二、四七八	二、四七八
生野分署	生野郡 全	二、七〇八				湯嶋郡ノ内六	二、四七八		湯嶋郡ノ内六	二、四七八	二、四七八
八鹿分署	八鹿郡 全	三、四〇三				湯嶋郡ノ内七	二、四七八		湯嶋郡ノ内七	二、四七八	二、四七八
大屋市場分署	大屋市場町	三、四一九				湯嶋郡ノ内八	二、四七八		湯嶋郡ノ内八	二、四七八	二、四七八
湯村警察署	湯村郡 全	四、六〇八				湯嶋郡ノ内九	二、四七八		湯嶋郡ノ内九	二、四七八	二、四七八
村岡分署	村岡郡 全	四、〇三六				湯嶋郡ノ内一〇	二、四七八		湯嶋郡ノ内一〇	二、四七八	二、四七八
濱坂分署	濱坂郡 全	四、九〇八				湯嶋郡ノ内一一	二、四七八		湯嶋郡ノ内一一	二、四七八	二、四七八
洲本警察署	洲本郡 全	一、七一九				湯嶋郡ノ内一二	二、四七八		湯嶋郡ノ内一二	二、四七八	二、四七八
志築分署	志築郡 全	一、四三二				湯嶋郡ノ内一三	二、四七八		湯嶋郡ノ内一三	二、四七八	二、四七八
假屋分署	假屋郡 全	一、〇三七				湯嶋郡ノ内一四	二、四七八		湯嶋郡ノ内一四	二、四七八	二、四七八
郡家分署	郡家郡 全	一、二一九				湯嶋郡ノ内一五	二、四七八		湯嶋郡ノ内一五	二、四七八	二、四七八
万歳分署	万歳郡 全	一、五〇一				湯嶋郡ノ内一六	二、四七八		湯嶋郡ノ内一六	二、四七八	二、四七八
廣田分署	廣田郡 全	一、八〇三				湯嶋郡ノ内一七	二、四七八		湯嶋郡ノ内一七	二、四七八	二、四七八

署名	所在	本部距離	官設派出所	請願派出所	郡區町村	戸數	現人口	直轄	郡區町村	戸數	現人口
國術分署	淡路國三原郡	三三三									
福良分署	全國全郡	三三三									
巡查教習所	山手通六丁目	三									
總計											
警察署											
全分署											
水上警察所											
巡查教習所											

八

第三 警察官吏配置

部署所名	官吏區別	警部長	警部	警部補	巡查	請願巡查	備	計	官吏一人ニ對スル人口ノ比例
警察本部									
警務課									
保安課									
主計課									

部署所名	官吏區別	警部長	警部	警部補	巡查	請願巡查	備	計	官吏一人ニ對スル人口ノ比例
高等警察									
巡查教習所									
神戸警察署									
兵庫分署									
須磨分署									
水上警察所									
西宮警察署									
御影分署									
新在家分署									
葦合分署									
今津分署									
守部分署									
伊丹警察署									
阪部分署									
尼ヶ崎分署									
廣根分署									
佐曾利分署									

九

部所署名	官定區別	警部長	警部	警部補	巡查	請願巡查	備	計	官定一人ニ對スル人口ノ比例
比延分署					五	二		八	一六八〇
社分署					七	一		九	一六三七
小野分署					六	二		九	一七八一
天神分署					五	二		八	一〇六七
大門分署					三	二		五	一三三三
高砂警察署					二	三		九	一七八四
寺家町分署					八			九	一七九四
二見分署					三			五	一五三九
加古分署					六			七	二一八七
曾根分署					一〇			二	一八四三
魚橋分署					六			七	一七九六
志方分署					六			八	二二〇〇
姫路警察署					四〇			四六	九四七
飾磨分署					七			八	二二五一
白濱分署					五			五	二〇二六
手野分署					八			九	二二五一
前ノ庄分署					七			八	一六二五

部所署名	官定區別	警部長	警部	警部補	巡查	請願巡查	備	計	官定一人ニ對スル人口ノ比例
小濱分署					五			六	一九八〇
三田警察署					二			六	一〇五九
四辻分署					二			八	八七八
湯山分署					四			八	一三〇四
明石警察署					九			五	一三〇四
鹽屋分署					二			五	一三〇四
西戸田分署					五			八	一三三九
今津分署					二			五	一三三七
大久保分署					六			二	一三八一
三木分署					九			二	一六二二
淡河分署					五			六	一七〇〇
古市分署					五			八	一六一六
北條警察署					五			三	一六六八
和泉分署					七			九	一五七七
中村分署					六			九	一六六二
大箸分署					三			五	一三三四

十一

十

部署所名 市別	警部長	警部	警部補	巡查	請願巡查	備	計	官吏一人三對 人口ノ比例
福住分署	1	-	-	6	3	-	7	1,588
古市分署	-	-	-	5	4	-	6	1,596
柏原警察署	-	-	-	5	4	-	6	1,596
和分署	-	-	-	6	-	-	6	1,596
佐治分署	-	-	-	7	-	-	7	1,601
上田分署	-	-	-	7	-	-	7	1,601
豊岡警察署	-	-	-	7	-	-	7	1,601
湯嶋分署	-	-	-	7	-	-	7	1,601
香住分署	-	-	-	5	-	-	5	1,375
出石分署	-	-	-	2	-	-	2	1,496
江原分署	-	-	-	9	-	-	9	1,496
和田山警察署	-	-	-	0	-	-	0	1,397
生野分署	-	-	-	5	-	-	5	1,375
八鹿分署	-	-	-	6	-	-	6	1,463
大屋市場分署	-	-	-	6	-	-	6	1,463
湯村警察署	-	-	-	7	-	-	7	1,596
村岡分署	-	-	-	7	-	-	7	1,596

十三

部署所名 市別	警部長	警部	警部補	巡查	請願巡查	備	計	官吏一人三對 人口ノ比例
福本警察署	1	-	-	3	-	-	4	1,596
福崎分署	-	-	-	3	-	-	3	1,600
龍野警察署	-	-	-	6	-	-	6	1,600
正條分署	-	-	-	6	-	-	6	1,600
鶴分署	-	-	-	7	-	-	7	1,600
林田分署	-	-	-	5	-	-	5	1,496
新宮分署	-	-	-	6	-	-	6	1,496
網干分署	-	-	-	6	-	-	6	1,496
佐用分署	-	-	-	6	-	-	6	1,496
三日月分署	-	-	-	5	-	-	5	1,375
赤穂警察署	-	-	-	8	-	-	8	1,600
入野分署	-	-	-	5	-	-	5	1,496
上郡分署	-	-	-	7	-	-	7	1,600
山崎警察署	-	-	-	3	-	-	3	1,375
安積分署	-	-	-	5	-	-	5	1,496
佐山警察署	-	-	-	9	-	-	9	1,600

十二

合	官吏區別									
	福良分署	國衙分署	廣田分署	万歳分署	那家分署	假屋分署	志筑分署	洲本警察署	濱坂分署	警部所名
計										
										警部長
										警部
										警部補
										巡查
										請願巡查
										備
										計
										官吏一人二對 人口比例

第四 警察官吏俸給別

官等俸給	官吏別
委任官五等上級俸	警部長
判任官一等下級俸	警部
	警部補
	巡查
	備
	計

全	全	月俸金	全	全	全	全	全	全	全	全	全	全
拾貳圓	拾五圓	貳拾圓	十等	九等	八等	七等	六等	五等	四等	三等	二等	二等中級俸
					中級俸	中級俸	中級俸	中級俸	中級俸	中級俸	中級俸	中級俸

月俸金拾圓	官等俸給		官吏區別	
	全九圓	全八圓	全七圓	全六圓
計	1,250	1,210	1,170	1,130
備	8	5	3	1
查	1,150	1,110	1,070	1,030
巡	70	70	70	70
警部補	70	70	70	70
警部	45	45	45	45
警部長	1	1	1	1
計	1,420	1,390	1,340	1,300

十六

年別官名	第五 警察官吏奉職年數				
	一年未滿	二年未滿	三年未滿	四年未滿	五年未滿
計	217	201	311	251	153
備	13	6	7	2	1
查	195	181	278	233	146
巡	5	11	33	26	2
警部補	5	11	33	26	2
警部	3	6	16	4	1
警部長	1	1	1	1	1
計	237	223	368	301	184

年別官名	第六 警察官吏黜陟						
	六年未滿	七年未滿	八年未滿	九年未滿	十年未滿	十一年未滿	十二年未滿
計	107	101	70	91	116	151	223
備	3	8	3	1	1	1	1
查	94	86	63	88	115	150	221
巡	4	4	4	4	4	4	4
警部補	4	4	4	4	4	4	4
警部	4	4	4	4	4	4	4
警部長	1	1	1	1	1	1	1
計	112	105	77	99	130	178	247

種別	第六 警察官吏黜陟	
	新昇任	昇給
計	227	307
備	4	17
查	221	290
巡	6	1
警部補	6	1
警部	3	4
警部長	1	1
計	237	313

十七

第七 警察官吏懲戒

部 種 別	免職人員	罰金人員	阿貴人員	人員	免職人員	罰金人員	阿貴人員	人員	免職人員	罰金人員	阿貴人員	人員	人員	金員
三田警察署														二八三〇
明石警察署														九九九〇
北條警察署														八八三〇
高砂警察署														七四九〇
姫路警察署														五六三〇
福本警察署														二二一〇
龍野警察署														四九七〇
赤穂警察署														一一三〇
山崎警察署														二七三〇
篠山警察署														一一一〇
柏原警察署														一三四〇
和田山警察署														一四五〇
豊岡警察署														一一七〇
湯村警察署														一六八〇
洲本警察署														四一三〇
查巡教習所														一八〇
合計	四〇〇〇				六七	三九二	五〇八	三九						六六六

十九

部 種 別	免職人員	罰金人員	阿貴人員	人員	免職人員	罰金人員	阿貴人員	人員	人員	金員
警察本部										
神戸警察署										
西宮警察署										
伊丹警察署										
合計					五	三	三	三	三	三七四〇

種 別	轉任	辭職	免職	病歿	剝奪	合計	警部長	警部	警部補	巡査	備	計
警部長							二					
警部								二				
警部補									三			
巡査										四		
備										二		
合計												八一九

十八

第八 警察上死傷人員

種別	死		傷	
	警察官吏	一般人民	警察官吏	一般人民
盜賊ノ拒捕ニヨリ				
火災消防ニヨリ				
傳染病患者ニ直接ニヨリ				
瘋癲者取押ニヨリ				
乱暴人取押ニヨリ				
合計				
明治二十年	二	三	一	五
明治十九年				
明治十八年				
合計	二	三	一	五

第九 警察上ノ褒賞及給助

種目	人員	金員	
		員	員
賞與	一七五		三、四八七〇〇
褒詞	二		二、六七三〇〇
傷痍恩給及給助	一〇		四七、〇〇〇
死亡扶助及給助	二		五三、五三〇
療治料	六		一〇〇、〇〇〇
祭祀料	四		八、一六五三〇
計	一九七		五九、一〇〇
賞與	五		
褒詞	二〇二		
吊祭料	一		
遺族扶助			
傷痍扶助			
療治料			
計	一〇八		七、八四五〇
合計	三〇五		八、九四、九八〇

第一〇 寄附物件及人員

種別	員數	一個人		共		町	村	同組
		男	女	男	女			
家屋	棟 111,560			5,255	4,777	7	333	
敷地	坪 7,317,134			5,255	4,777	7	333	
表門	個 1,215,600			115	115	1	10	
路次門	個 2,200			115	115	1	10	
鐵柵	延 15,000			115	115	1	10	
土塀	延 47,000			657	311	1	30	
合計				11,560	11,560	28	483	

一一一

木柵	望火臺	半鐘	テーブル	テーブル	廳舎敷物	靴拭	洋刀掛	煙草盆
代延	代個	代個	代個	代個	代個	代個	代個	代個
價長	價數	價數	價數	價數	價數	價數	價數	價數
6,000	110,500	5,500	110,500	3,000	6,000	4,000	5,000	2

三十三

揭示場		脚筒置場		庭石		植木		長書箱持入		銅湯沸		寢臺			
代	個	代	個	代	個	代	個	代	個	代	個	代	個	代	個
價	數	價	數	價	數	價	數	價	數	價	數	價	數	價	數
〇三三	五	七四四	八〇	五二〇	〇	六四七	〇	一〇〇	一	一〇〇	一	四〇〇	〇		
五四二		四〇		五四二		五四二						六			
二				二		二									
二		一〇		二〇		二〇									

書籍箱		國旗		火鉢		時計		帽子掛		椅子		ランプ		種別	
代	個	代	個	代	個	代	個	代	個	代	個	代	個		
價	數	價	數	價	數	價	數	價	數	價	數	價	數	價	數
六五〇	〇	一五〇	〇	一〇〇	〇	一〇〇	〇	三〇	三	二五〇	〇	二五〇	〇	五〇〇	〇
一九五						六		六		二〇		一九五			
二										二		二			
九										九		九			

第一一 警察官費		科目	金額	額
警部長				九〇〇〇〇
警部				一、九五六、四八三
警部補				一、三、六、一、一三五
俸給				三三八、三〇〇
惠與賞與				七四、八〇三
雜費				三、〇八七、九三五
旅費				三、八六一、八三六
合計				三、八六一、八三六

第一二 地方警察費		科目	金額	額
警部				九四八、四五〇
警區				一〇、三、〇、四八一
警帶				八、一、〇、七〇
俸給				七、七、三、三九六
旅費				五、三、六、九、五八五
合計				五、六、八、六、〇、四六

第一三 廳費		科目	金額	額
巡查管區費				五、六、八、六、〇、四六
恩賞				九四八、四五〇
被服費				一〇、六、三、八、六六六
諸雇給				五、二、八、七、三、四五
諸手数料				二、二、九、〇
巡查給助金				九八、〇、三、三八
備付品				二、六、五、八、五、二九
消耗費				七、〇、三、九、一、九九
印刷費				二、四、五、三、七、三
郵便費				二、三、一、一、八、三〇
電信料				九、五、〇、六、〇
運送費				三、〇、四、九、二、一
諸賄料				八、五、八、二、〇、三
廳中雜費				五、七、五、七、三、三
囚人雜費				一、六、六、三、八
合計				三、三、一、〇、六、五、〇、一八

第一三 外國人居留地取締費

科目	金額
巡查履俸給	一三六、六二七
雇人料	三三〇、八一九
惠與	五、一四五〇
器具器械費	三三〇、六三三
筆紙墨水文具費	三六五、九四五
消耗費	八九八、四〇二
雜費	一、三四七、八六五
巡查被服費	一、八三五、四九四
巡查帶具費	七四、六三八
旅費	三三、六五〇
營業費	一九、五八〇
合計	三、四四二、七四七

第一四 警察廳舍建築修繕費

科目	區別	金額
建築費	郡區連帶	一〇八、四三三
	郡部區部	三三六、一四二
修繕費	郡區連帶	五七五、九九一
	郡部區部	三三四、五七四
合計		一、〇六八、三九七

第一五 允請警察費

種別	期限	計	費目	金額
一郡町村聯合請願	六ヶ月	二五	巡查俸給	一四、七八四、四二
諸會社請願	一ヶ年	一	雜給	六、八五二、八三
町村聯合請願		二七	廳費	二、四七三、三四六
人民協議請願		三	合計	二四、一〇、五九九
一個人民請願		二		
合計		四八		

第一六 火災消防費

第一八		警察廳舍敷地建坪			
部 署 所 名 種 別	地 坪 建 坪	官 有		民 有	
		地 坪	建 坪	地 坪	建 坪
警 察 本 部			一八三六五		
巡 查 教 習 所		三九九七二	一六五三二		
神 戶 警 察 署		六四八九六	一五九〇五		
水 上 警 察 所		八九八二	四一〇六		
兵 庫 分 署		一八四七一	一〇六〇〇		
須 磨 分 署		三六〇〇	一五五〇		
西 宮 警 察 署		二六一〇〇	九三三七		
御 影 分 署		一八〇〇〇	五四二五		

三十一

浦 役 場 諸 費	難 破 船 諸 費	合 計
	五八八四	五八八四
	五八八四	五八八四

科 目	郡 區 連 帶 郡 部 區 部 計	給 與		合 計
		頭 取 給	組 頭 給	
頭 取 給		八八〇〇〇		八八〇〇〇
組 頭 給		一三三〇〇〇		一三三〇〇〇
半 鐘 撞 給		一〇三〇〇〇		一〇三〇〇〇
消 防 夫 給		九〇〇〇〇〇		九〇〇〇〇〇
諸 助 料		五四六七〇		五四六七〇
法 被 代		一三五〇〇〇		一三五〇〇〇
股 引 代		一四一五六〇		一四一五六〇
頭 巾 代		五八五、四七五		五八五、四七五
聊 筒 修 繕 及 諸 費		五八五、四七五		五八五、四七五
井 戶 修 繕 費		四七、八五〇		四七、八五〇
雜 費		二一〇、三三〇		二一〇、三三〇
半 鐘 臺 建 築 修 繕 費		二一、九三〇		二一、九三〇
合 計		二、九八八、四七五		二、九八八、四七五

三十一

部 署 所 名	種 別	官		民	
		地 坪	建 坪	地 坪	建 坪
新在家分署				7200	5000
葦合分署				7500	2900
今津分署				4700	1900
守部分署				9600	2770
伊丹警察署		25795	8053		
阪部分署				7000	3084
尼ヶ崎分署		18750	4100		
廣根分署		8500	2225		
佐智利分署				4100	1670
小濱分署		19621	5016		
三田警察署		19500	8333		4899
四辻分署				8677	
湯山分署		11100	3043		
明石警察署		3824	9170		
鹽屋分署		3540	1100		

西戸田分署				10710	3588
今津分署				5800	1650
大久保分署		2700	4526		
三木分署		3331	4454		3350
淡河分署				8000	3350
古市分署				5720	2879
北條警察署		13681	5200		
和泉分署		8000	3500		
中村分署				9500	4441
大箸分署				5610	2355
比延分署		12700	4470		
社分署		20800	4850		
小野分署		14330	4950		
天神分署		8900	3650		
大門分署				7000	1950
高砂警察署		23422	9069		
寺家町分署		8045	3445		

所名	種別	官	民
觸分署		11300	5700
林田分署		7875	4990
新宮分署		7775	4100
網干分署		11652	11400
佐用分署		11248	11400
三日月分署		10086	8000
赤穂警察署		11086	11400
入野分署		11315	11400
上郡分署		6865	11400
山崎警察署		11771	3528
安積分署		11771	3528
篠山警察署		11771	3528
福住分署		10000	11400
古市分署		10000	11400
柏原警察署		10000	11400
和田分署		10000	11400
佐治分署		10000	11400
三十四			

所名	種別	官	民
二見分署		11000	11000
加古分署		11000	11000
曾根分署		11000	11000
魚橋分署		11000	11000
志方分署		11000	11000
姫路警察署		11000	11000
飾磨分署		11000	11000
白濱分署		11000	11000
平野分署		11000	11000
前ノ庄分署		11000	11000
福中派出所		11000	11000
福本警察署		11000	11000
福崎分署		11000	11000
龍野警察署		11000	11000
正條分署		11000	11000
三十四			

第一九 文書取扱ノ數

部 署 所 種 別	本 部		教 巡 習 所 查	
	發 送	收 受	發 送	收 受
閣 省 師 團 廳 府 本 廳 官 警 部 長	三四四	四〇九	三一八	
本 警 察 署 本 部 及 分 署 校 長 及 各 郡 區 役 所 巡 査 官 吏 人 民 願 何	一七三	二六六		
本 警 察 署 本 部 及 分 署 校 長 及 各 郡 區 役 所 巡 査 官 吏 人 民 願 何	一七三	二六六		
本 警 察 署 本 部 及 分 署 校 長 及 各 郡 區 役 所 巡 査 官 吏 人 民 願 何	五三	一六		
本 警 察 署 本 部 及 分 署 校 長 及 各 郡 區 役 所 巡 査 官 吏 人 民 願 何	三四	四五		
本 警 察 署 本 部 及 分 署 校 長 及 各 郡 區 役 所 巡 査 官 吏 人 民 願 何	九四	二七		
本 警 察 署 本 部 及 分 署 校 長 及 各 郡 區 役 所 巡 査 官 吏 人 民 願 何	三三	八三		
本 警 察 署 本 部 及 分 署 校 長 及 各 郡 區 役 所 巡 査 官 吏 人 民 願 何	一九	一六		
本 警 察 署 本 部 及 分 署 校 長 及 各 郡 區 役 所 巡 査 官 吏 人 民 願 何	一	五二		
本 警 察 署 本 部 及 分 署 校 長 及 各 郡 區 役 所 巡 査 官 吏 人 民 願 何		二四五		
本 警 察 署 本 部 及 分 署 校 長 及 各 郡 區 役 所 巡 査 官 吏 人 民 願 何		一三〇四		
本 警 察 署 本 部 及 分 署 校 長 及 各 郡 區 役 所 巡 査 官 吏 人 民 願 何		二八七四		
計	二一八三	三二七四七	七三九	四六三

三十七

部 署 所 種 別	假 屋 分 署	郡 家 分 署	萬 歲 分 署	廣 田 分 署	國 衙 分 署	福 良 分 署	合 計
假 屋 分 署							九三〇〇
郡 家 分 署							三〇〇〇
萬 歲 分 署							三〇〇〇
廣 田 分 署							七〇〇〇
國 衙 分 署							一五〇〇
福 良 分 署							二一八三五
合 計							八八八九六

部 署 所 種 別	官 地 坪 建 有		民 地 坪 建 有	
	坪	建	坪	建
上 田 分 署	一八七七一	八二五三	三三〇〇	三三〇〇
豐 岡 警 察 署	七八〇〇	四五三三		
湯 島 分 署	六〇〇〇	二七〇〇		
香 住 分 署	八九九四	四九三八		
出 石 分 署	九一〇〇	五三三五		
江 原 分 署	一〇五〇〇	四二六五		
和 田 山 警 察 署	六二二〇〇	四三三〇		
生 野 分 署	八二〇〇	二六〇〇		
八 鹿 分 署	一〇一〇〇	四三三〇		
大 屋 市 場 分 署	一〇一〇〇	二六〇〇		
湯 村 警 察 署	一〇一〇〇	四三三〇		
村 岡 分 署	一〇一〇〇	四三三〇		
濱 坂 分 署	一〇一〇〇	四三三〇		
洲 本 警 察 署	一〇一〇〇	四三三〇		
志 筑 分 署	一〇一〇〇	四三三〇		
計	三三〇〇〇	一五七九	三三〇〇	一五七九

三十六

豐岡		和田山		泊原		篠山		山崎		赤穂		福本		龍野		部 署 所 名	種 別
收 受	發 送	收 受	發 送	收 受	發 送	收 受	發 送	收 受	發 送	收 受	發 送	收 受	發 送	收 受	發 送		
																局	開
																課	省
																裁	師
																判	團
																所	廳
																縣	府
																長	本
																官	縣
																	警
																	部
																	及
																	分
																	署
																	校
																	及
																	學
																	所
																	戶
																	長
																	巡
																	查
																	官
																	吏
																	人
																	民
																	願
																	所
																	願
																	屆
																	及
																	指
																	令
																	計

三十九

姫路		高砂		北條		明石		三田		伊丹		西宮		神戸		部 署 所 名	種 別
收 送	發 受	收 送	發 受	收 送	發 受	收 送	發 受	收 送	發 受	收 送	發 受	收 送	發 受	收 送	發 受		
																局	開
																課	省
																裁	師
																判	團
																所	廳
																縣	府
																長	本
																官	縣
																	警
																	部
																	及
																	分
																	署
																	校
																	及
																	學
																	所
																	戶
																	長
																	巡
																	查
																	官
																	吏
																	人
																	民
																	願
																	所
																	願
																	屆
																	及
																	指
																	令
																	計

三十八

合 計	洲		湯 村		部 署 所 名		種 別
	收 受	發 送	收 受	發 送	收 受	發 送	
一七三四	一二六八	四五六					局 閣 省 師 團 廳 府 本 廳
一一一五八	三、五四三	七、七二五	三〇〇	三八九	一〇〇	二四	課 裁 判 所 縣 官
一四〇四六	七、五〇三	六、五四三	七九	一、三六	一七七	二四七	長 官
六〇	三六	五四					警 部 長
六、九〇五	一、八〇五	五、一〇〇	一一三	二七五	一〇六	一一〇	警 察 警 察 署 本 部 及 分 署
三、七、五一	一、五、九二	二、一、四三	一、二、六六	一、六、九	七、三、七	九、〇〇	警 察 署 署 本 廳 各 課 警 署 巡 査 官 吏 人 民 願 何
三、八、五三	一、三、八五	二、五、〇〇	一、三、八七	一、二、二五	三、七、〇	三、七、〇	校 及 學 院 校 長 役 場 教 習 所 願 何 同 屆 及 指 令
二、六、四一	四、〇〇二	八、六三九	三五〇	四、一五	三三三	三三九	
二、〇、七二	一、〇、六二	一、〇、九三	一一五	九、六五	五、四九	三、二四	
五〇〇	三、三六	一、六四					
二、七、八九	一、八、八八	三、一〇一	七三三	二、〇〇	三、三三	一、五、九〇〇	
九、六八〇	一、九、九〇	四、八、八六	九、二、五四	三、五、一五		三、七、〇〇〇	
二、四、四、六六	二、四、六、八六	二、六、七、四九		一、九、三、三		二、七、〇八五	
一、四、四、六六		五、七、六八					計

第二〇 巡查志願人検査

月 別	種 別	及 第 學 術 落 第		身 体 不 合 格		種 々 ノ 事 故 ニ チ 却 下		計
		士 族	平 民	士 族	平 民	士 族	平 民	
四	月	六	四	二	二	二	二	七
三	月	八	九	二	二	二	二	一〇
二	月	九	七	二	二	二	二	一六
一	月	五	七					三
合 計		二六	二七	六	六	六	六	四七

五	六	七	八	九	十	十	十	合 計
三	一	五	一	四	三	四	五	三四
二	二	四	二	三	三	四	五	二四
七	三	七	四	六	四	四	七	三六
三	三	二	一	一	一	二	二	一五
一	二	八	八	五	五	二	八	三九
三	四	三	二	一	二	一	三	二二
八	三	一	一	一	一	一	一	一一
一	二	三	二	二	二	二	二	一四
一	二	三	三	三	三	三	三	二一
三	二	二	二	二	二	二	二	一二
四	三	二	二	二	二	二	二	一五
一	二	三	三	三	三	三	三	二一
一	二	三	三	三	三	三	三	二一
四	三	二	二	二	二	二	二	一二
三	二	二	二	二	二	二	二	一三
二	三	三	三	三	三	三	三	二一
三	二	二	二	二	二	二	二	一二
二	三	三	三	三	三	三	三	二一
三	二	二	二	二	二	二	二	一二
一	二	三	三	三	三	三	三	二一
一	二	三	三	三	三	三	三	二一

第二一 巡查教習生任免

月 次	所 在 人 員	內 部		外 部		除 員
		越 前 月 ヲ ヲ リ	所 本 月 入 員	卒 業 落 第	辭 職	
四	月	三	二	三	三	一
三	月	五	三	一〇	三	一
二	月	四	一	九	三	一
一	月	七	二〇	三	三	一
合 計		一九	二四	三三	一二	四

四十

月次	所在人員											前月ヨリ 越人員	本月入 所人員	卒 業	落 第	辭 職	除 職	除 職	死 亡	計
	合	十	十	十	九	八	七	六	五	月	月									
計	五八八	五三三	三三三	三三三	四〇〇	三〇〇	七七七	六六六	五五五	二二二	二二二	二二二	二二二	二二二	二二二	二二二	二二二	二二二	二二二	二二二

第二二二 警察上取締雜件

種別	署名	戸	神	西	伊	三	明	北	高	野	龍	本	赤	山	山	原	山	和	岡	湯	本	洲	計	
古物商臨檢ノ度數		一、三二一	一、四二一	一、〇六六	一、四〇五	一、三六六	一、八四九	一、〇七九	一、〇七九	一、三五三	一、三八九	一、六八一	一、二九八	一、八五八	一、五五二	一、五二四	一、五二四	一、〇三六	一、〇三六	一、〇三六	一、〇三六	一、〇三六	一、〇三六	九六一七

種別	署名	戸	神	西	伊	三	明	北	高	野	龍	本	赤	山	山	原	山	和	岡	湯	本	洲	計	
宿屋臨檢ノ度數		三三二	一七八	九八七	六三三	一八〇	四三三	一八三	一八三	三三六	三三六	三三六	三三六	三三六	三三六	三三六	三三六	三三六	三三六	三三六	三三六	三三六	三三六	四八五〇
質屋臨檢ノ度數		七六一	九八七	九七六	四五一	九四三	七五二	三八八	三七八	七四五	七四五	六八二	〇三五	二〇六	五九九	四二四	二二二	二二二	二二二	二二二	二二二	二二二	二二二	二二二
料理屋臨檢ノ度數		三〇六	二七〇	三八九	九七七	三三八	七三四	〇九六	〇九六	二五四	二五四	二五四	二五四	二五四	二五四	二五四	二五四	二五四	二五四	二五四	二五四	二五四	二五四	二五四
貸坐敷臨檢ノ度數		四五五	九八五	一六	八	一九	七	四	三	三	三	三	三	三	三	三	三	三	三	三	三	三	三	三
廣告牌建設檢査ノ度數		七	一三七	一六	八	一九	七	四	三	三	三	三	三	三	三	三	三	三	三	三	三	三	三	三
支注欄欄止取設檢査ノ度數		五	九	一九	一	一	一	一	一	一	一	一	一	一	一	一	一	一	一	一	一	一	一	一
日報取設檢査ノ度數		一	三五	二	四	三	三	三	三	三	三	三	三	三	三	三	三	三	三	三	三	三	三	三
板垣綱引足代取設檢査ノ度數		二一〇	一八四	五五	四三	五五	五	八〇	八〇	三三	三三	三三	三三	三三	三三	三三	三三	三三	三三	三三	三三	三三	三三	三三
乞丐 追放		七五六	五五六	七〇五	四九四	九二二	八〇三	三三七	三三七	九六六	九六六	三三三	三三三	三三三	三三三	三三三	三三三	三三三	三三三	三三三	三三三	三三三	三三三	三三三
罪囚傳遞人員		七四九	六八六	五六	一六五	五八二	二六八	六三五	六三五	六八〇	六八〇	六八〇	六八〇	六八〇	六八〇	六八〇	六八〇	六八〇	六八〇	六八〇	六八〇	六八〇	六八〇	六八〇
偵 邏 人 員		一六六	六〇六	五〇四	二六一	四六四	一六五	三三三	三三三	三三三	三三三	三三三	三三三	三三三	三三三	三三三	三三三	三三三	三三三	三三三	三三三	三三三	三三三	三三三
神佛祭事並開帳開扉ノ度數		一	一五六	一〇	五〇	三三	三六	二九七	二九七	三三三	三三三	三三三	三三三	三三三	三三三	三三三	三三三	三三三	三三三	三三三	三三三	三三三	三三三	三三三
床店被褥等檢査ノ度數		七六	五	二五	四三	四二	二	三	三	三	三	三	三	三	三	三	三	三	三	三	三	三	三	三
雇人請宿臨檢ノ度數		二九二	二〇八	一七七	七四	六七	三二六	二八二	二八二	三三三	三三三	三三三	三三三	三三三	三三三	三三三	三三三	三三三	三三三	三三三	三三三	三三三	三三三	三三三
悪漢無賴者臨檢ノ度數		一四四	九〇九	三三六	三三四	一三三	八五二	七三三	七三三	三三三	三三三	三三三	三三三	三三三	三三三	三三三	三三三	三三三	三三三	三三三	三三三	三三三	三三三	三三三
戸口調査ノ度數		三三〇	三三二	八九七	六二四	八四五	六一五	五四四	五四四	三三三	三三三	三三三	三三三	三三三	三三三	三三三	三三三	三三三	三三三	三三三	三三三	三三三	三三三	三三三
湯屋營業取締臨檢ノ度數		五九九	二五八	四四六	六七	二四三	三二	三三三	三三三	三三三	三三三	三三三	三三三	三三三	三三三	三三三	三三三	三三三	三三三	三三三	三三三	三三三	三三三	三三三

第二三 檢視及檢証

檢視	種別	署名				
		神戶	西宮	伊丹	三田	明石
檢視	種別	戸	宮	丹	田	石
壓	倒	二	三	三	一	三
死	死	五	〇	四	五	八
自	殺	三	一	一	一	一
燒	死	二	一	一	一	一
溺	死	二	一	一	一	一
楡	死	九	七	七	五	三
計		一八	一七	一七	一五	一五

四十五

合	計	署名				
		神戶	西宮	伊丹	三田	明石
人力車公設駐車場檢査ノ度數		七	三	一六	一	一
人力車私設駐車場檢査ノ度數		四九	一五一	六七	二八	三一
馬車私設駐車場檢査ノ度數		七	一	二	一	一
古物商特別取締ニ付テシ人員ノ度數		一	一	一	一	一
計		六四	一五五	八六	三〇	三六

署名	種別														
	火藥石割場臨檢ノ度數	被監視人臨檢ノ度數	屠畜場檢査ノ度數	賭博犯假免者臨檢ノ度數	危害品衛生上害スヘキ物品等製造所檢査ノ度數	定市場臨檢ノ度數	臨時市場臨檢ノ度數	劇場新設改造等檢査ノ度數	寄席新設改造等檢査ノ度數	人力車車体定期檢査ノ度數	人力車車体臨時檢査ノ度數	馬車車体定期檢査ノ度數	馬車車体臨時檢査ノ度數	起工中通行停止ノ度數	流行病區域交通遮斷ノ度數
神戶	二	三	一八〇	三〇	七	一	五	三	三	八	七	三	一	六	六
西宮	三	一〇	七三六	一八〇	八	九	七	三	三	二	二	二	二	八	八
伊丹	一〇	二〇	七三六	一八〇	二二	八	九	三	三	二	二	二	二	九	九
三田	八	八	二八五	一七二	四	二	二〇	二	二	一	一	一	一	一	一
明石	三三	八	八六	二四八	四	二	一五	一	一	一	一	一	一	一	一
北條	八	一	一〇	一七二	三	一	三	一	一	一	一	一	一	一	一
高砂	一	一	一〇	一七二	三	一	三	一	一	一	一	一	一	一	一
姫路	二六	二六	七六	一四八	二	一	二	一	一	一	一	一	一	一	一
龍野	二〇	二〇	六六	一三七	二	一	二	一	一	一	一	一	一	一	一
福本	一六	一六	五〇	一三七	二	一	二	一	一	一	一	一	一	一	一
赤穂	二	二	二七	一三七	二	一	二	一	一	一	一	一	一	一	一
山崎	三	三	三三	一三七	二	一	二	一	一	一	一	一	一	一	一
篠山	六	六	三三	一三七	二	一	二	一	一	一	一	一	一	一	一
柏原	七	七	四〇	一三七	二	一	二	一	一	一	一	一	一	一	一
和田山	一八	一八	一七	一三七	二	一	二	一	一	一	一	一	一	一	一
和山田	二八	二八	一七	一三七	二	一	二	一	一	一	一	一	一	一	一
豐岡	七	七	六三	一三七	二	一	二	一	一	一	一	一	一	一	一
湯村	二八	二八	一七	一三七	二	一	二	一	一	一	一	一	一	一	一
洲本	二二	二二	一七	一三七	二	一	二	一	一	一	一	一	一	一	一
計	二九五	一九九	一七〇	一〇一	三八九	四〇七	八六九	一八一	九七	二七九	六八六	二二四	一〇	一	四六

四十四

種別署名	檢証										
	雜件	乘兒	毆打創傷	失火怪火	放火	竊盜	強盜	殺人	自殺未遂	凍餓死	傷死
神戶	三	〇	一	五	三	二	二	六	二	四	七
西宮	三	六	一	二	一	一	三	三	一	一	一
伊丹	二	一	一	一	二	三	一	三	一	一	一
三田	一	一	一	一	一	一	一	四	一	一	一
明石	三	二	一	一	一	一	一	六	一	一	一
北條	四	二	一	一	一	一	一	六	一	一	一
高砂	四	二	一	一	一	一	一	六	一	一	一
姫路	二	二	一	一	五	八	四	五	一	一	一
龍野	二	二	一	一	二	四	一	三	一	一	一
福本	二	一	一	一	四	一	一	五	一	一	一
赤穂	六	四	一	一	三	一	一	二	一	一	一
山崎	一	一	一	一	一	一	一	六	一	一	一
篠山	三	一	一	一	一	三	八	二	一	一	一
柏原	四	二	一	一	一	一	一	二	一	一	一
和田	一	一	一	一	一	一	一	一	一	一	一
和山	三	一	一	一	一	一	一	三	一	一	一
豐岡	八	六	一	一	一	一	一	三	一	一	一
湯村	三	三	一	一	一	一	一	三	一	一	一
洲本	六	四	一	一	一	一	一	八	一	一	一
計	六	一	一	一	一	一	一	七	一	一	一

四十六

第二四 令狀執行

種別署名	部内帯行				部外帯行				各府縣帯行				執行受求				不執行			
	神戶	八	一	一	一	一	一	一	一	一	一	一	一	一	一	一	一	一	一	一
西宮	七	一	一	一	一	一	一	一	一	一	一	一	一	一	一	一	一	一	一	
伊丹	二	一	一	一	一	一	一	一	一	一	一	一	一	一	一	一	一	一	一	
三田	一	一	一	一	一	一	一	一	一	一	一	一	一	一	一	一	一	一	一	
明石	二	一	一	一	一	一	一	一	一	一	一	一	一	一	一	一	一	一	一	
北條	三	一	一	一	一	一	一	一	一	一	一	一	一	一	一	一	一	一	一	
高砂	二	一	一	一	一	一	一	一	一	一	一	一	一	一	一	一	一	一	一	
姫路	四	一	一	一	一	一	一	一	一	一	一	一	一	一	一	一	一	一	一	
龍野	一	一	一	一	一	一	一	一	一	一	一	一	一	一	一	一	一	一	一	
福本	三	一	一	一	一	一	一	一	一	一	一	一	一	一	一	一	一	一	一	
赤穂	一	一	一	一	一	一	一	一	一	一	一	一	一	一	一	一	一	一	一	
山崎	一	一	一	一	一	一	一	一	一	一	一	一	一	一	一	一	一	一	一	
篠山	二	一	一	一	一	一	一	一	一	一	一	一	一	一	一	一	一	一	一	
柏原	一	一	一	一	一	一	一	一	一	一	一	一	一	一	一	一	一	一	一	
和田	二	一	一	一	一	一	一	一	一	一	一	一	一	一	一	一	一	一	一	
和山	二	一	一	一	一	一	一	一	一	一	一	一	一	一	一	一	一	一	一	
豐岡	二	一	一	一	一	一	一	一	一	一	一	一	一	一	一	一	一	一	一	
湯村	二	一	一	一	一	一	一	一	一	一	一	一	一	一	一	一	一	一	一	
洲本	一	一	一	一	一	一	一	一	一	一	一	一	一	一	一	一	一	一	一	
計	六	一	一	一	一	一	一	一	一	一	一	一	一	一	一	一	一	一	一	

第二五 民事上援助ノ雜件

種別署名	民事裁判執行ヲ援助セシムル件			民事訴訟ニ不應者引致セシムル件		
	神戶	三	一	四	一	一
西宮	三	一	二	一	一	二
伊丹	一	一	二	一	一	二
三田	一	一	二	一	一	二
明石	一	一	二	一	一	二
北條	二	一	三	一	一	二
高砂	二	一	三	一	一	二
姫路	一	一	二	一	一	二
龍野	一	一	二	一	一	二
福本	二	一	三	一	一	二
赤穂	一	一	二	一	一	二
山崎	一	一	二	一	一	二
篠山	一	一	二	一	一	二
柏原	一	一	二	一	一	二
和田	三	一	四	一	一	二
和山	三	一	四	一	一	二
豐岡	八	六	一四	一	一	二
湯村	三	三	六	一	一	二
洲本	六	四	一〇	一	一	二
計	六	一	七	一	一	二

四十七

第二六

得遺失物並賊置捨品及漂流物届ノ數

種別	落失届			流失届			漂流着届			賊置捨品届		
	物	金	件	物	金	件	物	金	件	物	金	件
神戶	〇〇八	二三八	一	三〇	三三	一	二二七	二	二	四〇七	八	一
西宮	一五八	七〇九	一	四	四	一	八二	一	八	三〇〇	八	一
伊丹	一〇五	六五七	一	三	三	一	四三	一	四	一〇六	八	一
三田	一〇三	八七五	一	三	三	一	三	一	三	三〇〇	八	一
明石	一九九	七七一	一	三	三	一	四	一	四	三〇〇	八	一
北條	一七三	八〇七	一	三	三	一	五	一	五	三〇〇	八	一
高砂	一四四	六六六	一	三	三	一	九	一	九	三〇〇	八	一
姫路	四八二	三〇八	一	五	五	一	一八	一	一八	三〇〇	八	一
龍野	一五二	五〇九	一	三	三	一	三	一	三	三〇〇	八	一
福本	一三六	四〇七	一	一	一	一	二	一	二	三〇〇	八	一
赤穂	七	二〇	一	二	二	一	八	一	八	三〇〇	八	一
山崎	五	一六	一	二	二	一	二	一	二	三〇〇	八	一
篠山	六八	二〇	一	二	二	一	三	一	三	三〇〇	八	一
柏原	一〇七	九〇	一	三	三	一	四	一	四	三〇〇	八	一
和田	一三六	六〇	一	五	五	一	五	一	五	三〇〇	八	一
豊岡	一八三	九七	一	五	五	一	八	一	八	三〇〇	八	一
湯村	四七	五〇	一	五	五	一	六	一	六	三〇〇	八	一
洲本	一七六	九〇	一	五	五	一	五	一	五	三〇〇	八	一
計	三三八	二四八〇	一	二九	二九	一	九八	一	九八	三〇〇	八	一

合計	埋藏品届			拾得品届		
	物	金	件	物	金	件
四七〇	一〇〇	九六七	一	二六二	九八五	一
七九	一六八	四三三	一	八	一八〇	一
四六一	八六五	二八〇	一	二三八	〇三〇	一
三七五	五〇四	一九四	一	一六四	六六六	一
八六〇	四二五	四三九	一	二六	五九六	一
四九三	二五〇	二六六	一	一六五	七二〇	一
四二二	八三九	二七九	一	二四	九八	一
五二六	九四〇	八二五	一	二五七	七〇五	一
九〇五	六七七	三三〇	一	一七四	五二八	一
三七七	八六七	二〇四	一	八〇	一四〇	一
一一三	二六三	四一	一	三四	七九	一
四三三	六三八	四三	一	四四	九八	一
二四五	七九四	一四六	一	八三	一一一	一
二二七	八四〇	一四八	一	四六	九三八	一
五三三	五五〇	二七九	一	二六	三三	一
六二二	七五三	三〇五	一	二四	三二六	一
一七五	七四一	八八	一	五七	二二八	一
七三三	七九四	四六四	一	二八	三二二	一
二七九	九一六	六七三	一	八	一三三四	一

第二七

得遺失物並賊置捨品漂流物ノ處分

種別	件數		
	金	員	數
神戶	六三四	一六六	一
西宮	一六六	一七一	一
伊丹	一〇七	九七	一
三田	九七	一四四	一
明石	一〇五	一〇五	一
北條	九八	二三八	一
高砂	九八	二三八	一
姫路	二三八	二〇〇	一
龍野	二〇〇	六三	一
福本	六三	四三	一
赤穂	四三	二九	一
山崎	二九	五〇	一
篠山	五〇	六〇	一
柏原	六〇	九九	一
和田	九九	七八	一
豊岡	七八	三三	一
湯村	三三	九〇	一
洲本	九〇	四〇四	一
計	二四八〇	一〇四三	一

第二八 變死及棄兒

名種別	自殺殺害誤死天災										獸害及途上		計	棄兒						
	自	殺	害	誤	死	天	災	獸	害	及	途	上		計	男	女				
篠山	七	四	九	七	六	八	七	二	八	二	八	二	二	二	二	二	二	二	二	二
山崎	一	一	一	一	一	一	一	一	一	一	一	一	一	一	一	一	一	一	一	一
赤穂	一	一	一	一	一	一	一	一	一	一	一	一	一	一	一	一	一	一	一	一
福本	一	一	一	一	一	一	一	一	一	一	一	一	一	一	一	一	一	一	一	一
龍野	一	一	一	一	一	一	一	一	一	一	一	一	一	一	一	一	一	一	一	一
姫路	一	一	一	一	一	一	一	一	一	一	一	一	一	一	一	一	一	一	一	一
高砂	一	一	一	一	一	一	一	一	一	一	一	一	一	一	一	一	一	一	一	一
北條	一	一	一	一	一	一	一	一	一	一	一	一	一	一	一	一	一	一	一	一
明石	一	一	一	一	一	一	一	一	一	一	一	一	一	一	一	一	一	一	一	一
三田	一	一	一	一	一	一	一	一	一	一	一	一	一	一	一	一	一	一	一	一
伊丹	一	一	一	一	一	一	一	一	一	一	一	一	一	一	一	一	一	一	一	一
西宮	一	一	一	一	一	一	一	一	一	一	一	一	一	一	一	一	一	一	一	一
神戶	一	一	一	一	一	一	一	一	一	一	一	一	一	一	一	一	一	一	一	一
計	二六	二八	二七	二七	三五	二七	四二	七七	五九	四六	三三	四六	八二	二	二	二	二	二	二	二
計	二	二	二	二	二	二	二	二	二	二	二	二	二	二	二	二	二	二	二	二

第二九 自殺者ノ年齢及因由

因由	十六年未滿		二十六年未滿上		三二十年未滿上		四三十年未滿上		五四十年未滿上		五十年以上		計
	男	女	男	女	男	女	男	女	男	女	男	女	
親族ノ不和ニヨリ	一	一	二	二	二	二	一	一	一	一	一	一	一
前非ヲ悔テ	一	一	一	一	一	一	一	一	一	一	一	一	一
計	二	二	三	三	三	三	二	二	二	二	二	二	二

署名	第三一 變死セントシテ死ニ至ラサリシ人員				
	北條	明石	三田	伊丹	西宮
署名	北條	明石	三田	伊丹	西宮
種別	條	石	田	丹	宮
總數	1	3	0	9	4
自死セントシ人	1	2	5	4	2
誤死セントシ人	1	1	2	4	1
盜賊ニ殺サレトセシ人					
誤殺サレトセシ人					
種々ノ事故ニテ殺サレントセシ人			3	1	1
獸害ニ因テ死セントセシ人					
天災ニ罹リテ死セントセシ人				0	1

五十三

合 計	第三〇 自殺者ノ所爲					
	入水	刀劍	銃器	種々ノ刃物	毒藥	蒸氣車
入水	47	1	2	2	3	3
刀劍	1	1	1	1	1	1
銃器	1	1	1	1	1	1
種々ノ刃物	1	1	1	1	1	1
毒藥	1	1	1	1	1	1
蒸氣車	1	1	1	1	1	1
合 計	54	4	4	3	4	4

所 爲	第三〇 自殺者ノ所爲	
	男	女
掛	88	19
計	107	

因 由	第三〇 自殺者ノ所爲		計
	男	女	
貧窮ニヨリ	1	1	2
痴情ニヨリ	1	1	2
精神ノ錯乱ニヨリ	3	1	4
病 苦ニヨリ	5	2	7
發 狂ニヨリ	1	1	2
犯罪ノ發覺ヲ恐レテ	1	1	2
處刑ノ苦役ニ堪ヘサルヨリ	1	1	2
母水死ノ際懷ロニアリテ	1	1	2
不 詳	3	1	4
合 計	23	11	34

五十二

				第三二		殺害セラレシ者ノ因由		
過失ニヨリ		痴情ニヨリ		怨恨ニヨリ		押入シ盜賊ニ		因 由 名
女	男	女	男	女	男	女	男	
								戸神
								宮西
								丹伊
								田三
								石明
								條北
								砂高
								路姫
								野龍
								本福
								穂赤
								崎山
								山篠
								原柏
								山田和
								岡豊
								村湯
								本洲
								計

五十五

明治十八年	明治十九年
一〇五	九二
八	三三
四九	三三
一	一〇
	一
一五	八
一	一
三三	四九

明治二十年	田										署名 種別		
	合計	洲本	湯村	豊岡	和山	柏原	篠山	山崎	赤穂	福本		龍野	姫路
八五	一〇〇	三	一	七	四			二	一	七	一	九	二
三三	三三	二								一	一	五	二
二	二			一	七	二		二	一	二		一	
六	二												
二〇	一四							三		三			
四	一												
三	三三												

五十四

署名	種別	強盗ニ遭		窃盗ニ遭		窃盗ニ遭		強盗窃盗ニ		追剝ニ遭		拐帶誑騙詐欺ニ遭	
		ヒシ家	ヒシ家	ヒシ家	ヒシ家	ヒシ人	遺ヒシ船	ヒシ人	ヒシ人	男	女	男	女
神戶	宮	七	四	三	三	三	三	三	三	二	二	三	三
西宮	伊	三	三	三	三	三	三	三	三	三	三	三	三
伊丹	三	三	三	三	三	三	三	三	三	三	三	三	三
三田	明	三	三	三	三	三	三	三	三	三	三	三	三
北條	高	三	三	三	三	三	三	三	三	三	三	三	三
高砂	龍	三	三	三	三	三	三	三	三	三	三	三	三
龍野	福	三	三	三	三	三	三	三	三	三	三	三	三
福本	赤	三	三	三	三	三	三	三	三	三	三	三	三
赤穂	山	三	三	三	三	三	三	三	三	三	三	三	三
山崎	篠	三	三	三	三	三	三	三	三	三	三	三	三
篠原	柏	三	三	三	三	三	三	三	三	三	三	三	三
山田	和	三	三	三	三	三	三	三	三	三	三	三	三
岡村	豐	三	三	三	三	三	三	三	三	三	三	三	三
本洲	計	三	三	三	三	三	三	三	三	三	三	三	三
計		一八六	一四三	一四三	一四三	一四三	一四三	一四三	一四三	一四三	一四三	一四三	一四三

五十七

第三三 盜難ニ罹リシ家屋船舶及人員

合計	不詳	遺母相續ノ子テ		私生兒ナルヨリ		養育ノ資ナキニヨリ		醉狂ニヨリ		發狂ニヨリ		因署名
		女	男	女	男	女	男	女	男	女	男	
四	四											神戶
												西宮
												伊丹
												三田
												明石
												北條
												高砂
												龍野
												福本
												赤穂
												山崎
												篠山
												柏原
												和田山
												豐岡
												湯村
												洲本
〇	九											計

五十六

署名	種類	貨幣	穀類	衣類	家畜	雜品	計
明治二十年		一四九,〇六六,六三三	四,五六一,四三三	一一,四八八,三二九	八〇四,四〇〇	一七,五三六,一〇六	四九,四八三,六四一
明治十九年		二五,二〇三,六五〇	八,一五六,〇七一	二二,四一〇,三〇六	八四四,四〇三	二〇,一九一,三〇三	六六,九〇九,六三三
明治十八年		二二,三三三,七三三	九,〇三三,〇〇〇	一四,一四一,四九一	八五九,一〇〇	三三,三七七,五〇六	八,一三七,七三三

第三五

盜贓物發見ノ事由及品目

事由	件數	貨幣	品類			其他	貨幣計
			數量	代價	筒數		
古物商ノ訴出ニヨリ	一						一,五〇〇
胡亂者ヲ取糺セシニヨリ	三五九	一,三二七,四七九	一八,三二五	八九,三二八	七八四	八四三,五二五	三,六八四,六〇一
家宅探索ニヨリ	二九	四,四四七,七	六,四三〇	二五,五五九	二九	二五,五〇〇	一四,三四三
犯人ノ隱匿及捨置タルニヨリ	二一八	三,六九三,六三三	一〇,七三三	四三,〇五九	二六三	二五九,八三〇	八七六,六四七
拾物ノ届出ニヨリ	七九	一,二,〇〇〇	一,四〇〇	四,三七七,七三三	五九	二九七,〇〇〇	九八三,六六八
現時取押ニヨリ	八八	二,七,四〇〇	二,四四九	一一,六二二,九四一	二二四	一七九,〇五五	六四四,三九九

盜犯ヲ取糺セシニヨリ	六〇	一,〇一九,三三六	五,六四六	一四,七五,七三三	七	九一,七五九	一,一三三,三三三
自首セシニヨリ	一				五	二,一〇〇	七,五九〇
質屋ヲ臨檢セシニヨリ	二				四	九,〇〇〇	一六,五六〇
犯人ガ賣却セシニヨリ	一				四	九,〇〇〇	一〇,〇〇〇
巡查ノ探偵ニヨリ	二〇		二〇〇		五	七,五九〇	一〇,〇〇〇
被害者ノ見當届ニヨリ	一五	六〇一	一四五	五〇五	八	二,八七〇	一〇,九〇〇
故賣者ヲ取糺セシニヨリ	一				一	一,五六八	五,九一五〇
古物商ヲ臨檢セシニヨリ	一				三	四二,五五四	二,六五五
被害者ノ訴出ニヨリ	六	一一,一〇〇			四	八〇〇	八〇〇
質屋ノ届出ニヨリ	一				二	二,〇〇〇	二,〇〇〇
合計	一四三	一,四三三,〇〇〇,三三六	七,六六一	三三,三三三,三三三	二二	一,四三三,〇〇〇,三三六	八,八八四,〇六三

第三六

火災ニ罹リシ戸數及防止セシ戸數

署名	種類	全戸焼失セシ家		全戸焼失ニ至ラザリシ家		直チニ消止シ家		焼失セシ家屋ノ坪數
		總數	失火放火	延燒總數	失火放火	延燒總數	失火放火	
神	戸	三八	一〇	二	三五			五六七〇〇

西 神 官 戶		署 種 名 別		第三八 火 防 組			
		組 數					
七 二		人 員					
		三三 三三					
三 三		總 器					
		三 一〇					
八 一五		槽 子					
		八 一五					
二 五		ポンプ					
		二 五					
五		龍吐水					
		五					
九五		水 桶					
		九五					

六十五

合 電 不 放	計 不	煎	標 二 回 水 車 心 棒 際 二 回			標 三 回 標 三 回			煎
計 火 火 火	詳	茶	標 三 回			標 三 回			茶
三	-	二	〇	-	-	-	-	-	-
三〇	-	二	七	-	-	-	-	-	-
三九	二	二	三五	-	-	-	-	-	-
二六	-	-	二六	-	-	-	-	-	-
三三	四	二	二六	-	-	-	-	-	-
三三	-	二	二九	-	-	-	-	-	-
三三	六	四	三二	-	-	-	-	-	-
三三	四	-	二八	-	-	-	-	-	-
三六	九	-	二七	-	-	-	-	-	-
三〇	-	三	二七	-	-	-	-	-	-
一九	-	-	二六	-	-	-	-	-	-
三四	-	三	二六	-	-	-	-	-	-
三三	-	六	二七	-	-	-	-	-	-
三三	-	-	三三	-	-	-	-	-	-
二四	-	一	二六	-	-	-	-	-	-
三三	三	-	二八	-	-	-	-	-	-
二七	三	三	二二	-	-	-	-	-	-
四八	-	五	四二	-	-	-	-	-	-
四四	四	四	三五	-	-	-	-	-	-

火 失														原 由 署 名		
火 製 燈 行 火 鍛 烟 田 提 石 線 蠟 洋 炬 煙 草 吸 殼	火 消 遣	場	火 燈	鉢	場	煤	理	灯	灰	火	燭	燈	燧		殼	
-	-	-	-	-	-	-	-	-	-	-	-	-	-	-	一	戸 神
-	-	-	-	-	-	-	-	-	-	-	-	-	-	-	一	宮 西
-	-	-	-	-	-	-	-	-	-	-	-	-	-	-	一	丹 伊
-	-	-	-	-	-	-	-	-	-	-	-	-	五	-	一	田 三
-	-	-	-	-	-	-	-	-	-	-	-	-	-	-	一	石 明
-	-	-	-	-	-	-	-	-	-	-	-	-	-	-	一	條 北
-	-	-	-	-	-	-	-	-	-	-	-	-	-	-	一	砂 高
-	-	-	-	-	-	-	-	-	-	-	-	-	-	-	一	路 姬
-	-	-	-	-	-	-	-	-	-	-	-	-	五	-	一	野 龍
-	-	-	-	-	-	-	-	-	-	-	-	-	二	-	一	本 福
-	-	-	-	-	-	-	-	-	-	-	-	-	-	-	一	穗 赤
-	-	-	-	-	-	-	-	-	-	-	-	-	-	-	一	崎 山
-	-	-	-	-	-	-	-	-	-	-	-	-	-	-	一	山 篠
-	-	-	-	-	-	-	-	-	-	-	-	-	三	-	一	原 柏
-	-	-	-	-	-	-	-	-	-	-	-	-	-	-	一	山 田 和
-	-	-	-	-	-	-	-	-	-	-	-	-	-	-	一	岡 豐
-	-	-	-	-	-	-	-	-	-	-	-	-	-	-	一	村 湯
-	-	-	-	-	-	-	-	-	-	-	-	-	-	-	一	本 洲
-	-	-	-	-	-	-	-	-	-	-	-	-	-	-	一	計

六十四

署名	種別		署名	種別	
	男	女		男	女
神戶	3	3	14	5	35
西宮	1	1	3	2	19
伊丹	1	1	3	2	9
三田	2	2	5	3	6
明石	2	2	3	2	8
北條	3	3	6	4	10
高砂	3	3	5	3	7
姫路	1	1	3	2	7
龍野	3	3	5	3	11
福本	1	1	3	2	6
赤穂	1	1	3	2	5
山崎	1	1	3	2	5
篠山	1	1	3	2	5
篠原	1	1	3	2	5
柏原	1	1	3	2	5

六十七

第三九 保護雜事 一

署名	種別		署名	種別	
	男	女		男	女
三田	5	5	14	5	35
明石	4	4	3	2	19
北條	5	5	6	4	10
高砂	5	5	5	3	7
姫路	1	1	3	2	7
龍野	5	5	5	3	11
赤穂	1	1	3	2	6
山崎	1	1	3	2	5
篠山	1	1	3	2	5
豊岡	1	1	3	2	5
洲本	1	1	3	2	5
合計	37	37	100	63	163

六十六

三 田	明 石	北 條	高 砂	姬 路	龍 野	福 本	赤 穂	山 崎	篠 山	柏 原	和 田	豊 岡	湯 村	洲 本	合計	種 別	
																名	種
八二	七七	七六	三九	六九	五四	三三	四五	一一	三三	六	三八	七	六	一七七	一七五	警	吏
	二														二	民	人
	二														三	民	吏
	一														一	警	吏
																民	人
																民	吏
四五	一四	六〇	二〇一	三三八	八九	一五	七	四八	四四	一八	三一	二六	二二	六三四	二二	警	吏
															四	民	人
															六	民	吏
三	二〇		二四											九三一	六	警	吏
															二	民	人
															二	民	吏
二九三	五九八	九五六	四七四	一九八四	四六六二	五五四	五八二一	四四九	二〇八一	三五	二七〇	一八八五	二二三	五八一五	一八三五六	警	吏
																民	人
																民	吏
																警	吏
																民	人
																民	吏
一五五	一七六	一〇四	七〇	七八	一五〇	三八	一三二	六五	九〇					三二七〇	九一	警	吏
																民	人
																民	吏
六	二八	一九	二二	七三	三三	六	二二	五	八					四七四	五	警	吏
																民	人
																民	吏
																警	吏
																民	人
																民	吏
三																警	吏

神 戸	西 宮	伊 丹	種 別		名
			警	吏	
三六二	一八二	三七	男	略	
			男	人	
			民	吏	
			女	略	
			女	人	
			民	吏	
四九五	一八二	一八九	男	説	
			男	論	
			民	人	
			民	吏	
			女	説	
			女	論	
			吏	警	
			民	人	
			民	吏	
二四三	七〇八	五二	男	説	
			男	論	
			民	人	
			民	吏	
			女	説	
			女	論	
			吏	警	
			民	人	
			民	吏	
一七二	二七二	一五八	女	説	
			女	論	
			民	人	
			民	吏	
			警	吏	
			民	人	
			民	吏	
二五〇	一六	三	警	吏	
			民	人	
			民	吏	

和 田	豊 岡	湯 村	洲 本	合計	種 別		名
					警	吏	
				三	男	略	
				五	男	人	
				一	民	吏	
				二	女	略	
				四	女	人	
				二	民	吏	
二五七	一九			二五七	男	説	
				五	男	論	
				九	民	人	
				九	民	吏	
				九	警	吏	
				九	民	人	
				九	民	吏	
一八九	五	四		二一八	男	説	
				二	男	論	
				二〇	民	人	
				四	民	吏	
				一	警	吏	
				一	民	人	
				一	民	吏	
二七三	三九	七	九	三二九	女	説	
				三	女	論	
				六	民	人	
				五	民	吏	
				五	警	吏	
				五	民	人	
				一	民	吏	

署名	種類	遺失シ		埋藏シ		盜賊ノ		拾置シ		乗組人ナキ	
		貨物	人員	貨物	人員	貨物	人員	貨物	人員	貨物	人員
伊丹	警吏	二六六	二〇二			三三九	一	二八	八〇		
西宮	人民	八一六	一五八七			三八	七	六三	二二〇		五
神戸	警吏	二〇七	一九一			四九〇	七	三一	三三二		
	人民	二〇七	一九一			四九〇	七	三一	三三二		
計											

全 四

署名	種類	遺失シ		埋藏シ		盜賊ノ		拾置シ		乗組人ナキ	
		貨物	人員	貨物	人員	貨物	人員	貨物	人員	貨物	人員
合洲	警吏	三七五		一七九〇	二四	二二八	〇				
湯本	人民	三五		三五		八六					
豊岡	警吏	一九		四〇		八					
和田	人民	七二		二七		四					
和山	警吏	五七		二八		二七					
柏原	人民	三五		六三		三三					
篠山	警吏	二七		五		四七					
計											

署名	種類	家へ不通知ノ		道路橋梁ノ破壊ニ至ルシ		危険ノ所		難破船救護	
		警吏	人民	警吏	人民	警吏	人民	警吏	人民
山崎	警吏	一七		九		二			
赤穂	人民	一八一		六三		三〇			
福本	警吏	四二		一九三		三三			
龍野	人民	二九九		一五〇		七七			
姫路	警吏	一八〇		七九		一六			
高砂	人民	三三三		一五四		七七			
北條	警吏	二六五		二三八		八六			
明石	人民	二九八		四六四		二六			
三田	警吏	二四二		一五六		五五			
伊丹	人民	二二		一八		二二			
西宮	警吏	三三六		二九		三五			
神戸	人民	六九八		一五〇		三三			
計									

全 三

署名	種別	遺失シアリシ		埋藏シアリシ		盜賊ノ拾得シ		乘組人ナキ漂流船	
		貨物	人件	貨物	人件	貨物	人件	貨物	人件
三田	石條	五五〇	三三三			七八三	五八		
明北	砂條	五二八	三三三			七五	四六		
高砂	路	二〇	五七五				四三		
龍野	野	九四九	九四〇				四三		
福本	本	六五四	二四九				四三		
赤穂	穂	三二一	八〇九				一〇五		
山崎	崎	四三二	二八二				五八		
篠山	山	三二一	八〇九				二八		
柏原	原	三二一	八〇九				二八		
和山	山	二六九	二二四				二二		
豊岡	岡	二〇	二七六				二七		
湯村	村	二					四		
計	本	六二九	八六三			二九	二五		
合	洲	二二六	四三六			二九	二五		

七十二

署名	種別	遺失シアリシ	埋藏シアリシ	盜賊ノ拾得シ	乘組人ナキ漂流船
三田	石條	五五〇		七八三	
明北	砂條	五二八		七五	
高砂	路	二〇			
龍野	野	九四九			
福本	本	六五四			
赤穂	穂	三二一			
山崎	崎	四三二			
篠山	山	三二一			
柏原	原	三二一			
和山	山	二六九			
豊岡	岡	二〇			
湯村	村	二			
計	本	六二九		二九	
合	洲	二二六		二九	

全五

署名	種別	漂着セシ物件		逸走シタル諸畜		狂犬撲殺		以上各項ノ外注	
		警吏	人民	警吏	人民	警吏	人民	警吏	人民
神宮	戸		二九						
西宮	丹		二四						
伊丹	田		三〇						
三田	石條		七						
明北	砂條		六						
高砂	路		二						
龍野	野		五七八						
福本	本		九六						
赤穂	穂								
山崎	崎								
篠山	山								
柏原	原								
和山	山								
豊岡	岡								
湯村	村								
計	本		二七						
合	洲		四三三						

七十三

年	合	監視規則ヲ犯ス	貨幣偽造ニ關ス	人ヲ殺傷ス	竊盜(拘捕ヲ除ク)	拘摸	強盜	詐欺取財	放火	其他ノ犯罪者	賭博ニ關ス	違警罪ヲ犯ス	犯則者(諸税ニ係ル其他)
明治二十年	六二〇	五五	一	四三	二六四	二六	三	二〇	一	一三九	一六三四	四三七四	七四九一
明治十九年	六三三	七	一	一	四	二	二	一	一	四五	一五八	二五八	五八六
明治十八年	六三三	六三	二	七九	一三三	三二	三三	二五八	一五	四〇〇	八九	六六	二四一七
計	一八二六	一九五	四	一五〇	二〇九九	六三	四四	三九〇	二八	九三三	二二三〇	五九八四	一六九六一

罪名	種別	第四〇 就捕犯罪人員											
		現行犯	准現行犯	非現行犯	自首	以上	計	警吏	人民	吏民	計		
合	計	二一七三	一六	六	三三	四七五三	二	二	二	二	二	二	二
洲本		一六三	二	一	二〇	三三	一	一	一	一	一	一	一
湯村		三			七	六							
豐岡		五											
和田		三八											
山原													
山崎		二											
赤穂		一五											
福本		二											
計		二一七三	一六	六	三三	四七五三	二	二	二	二	二	二	二

第四一 就捕犯罪人員ノ署別

罪名	監視規則ヲ犯ス		食幣偽造ニ關ス		人ヲ殺傷ス		竊盜(指摸ヲ除ク)		拘摸		強盜		詐欺取財	
	女	男	女	男	女	男	女	男	女	男	女	男	女	男
戸神	0	67					480							
宮西		23					187							
丹伊		8					75							
田三		2					63							
石明		7					79							
條北		4					140							
砂高		4					64							
路姬		8					104							
野龍		6					110							
本福		1					46							
穂赤		4					30							
崎山		2					33							
山篠		1					34							
原柏		3					26							
山田和		6					66							
岡豊		9					85							
村湯		4					35							
本洲		10					109							
計		166					1,766							

合計	放火		其他ノ犯罪者		賭博ニ關ス		違警罪ヲ犯ス		保稅ニ係ル者		其他	
	女	男	女	男	女	男	女	男	女	男	女	男
	261	173	8	185	20	113	136	955	21	11	106	13
70	95		33	5	7	490	4	3	1	1	1	1
43	66		10	1	5	219	2	2	1	1	1	1
44	58		9	3	3	51	6	10	1	1	1	1
44	93		1	2	1	245	1	1	1	1	1	1
65	105		5	3	3	200	2	2	2	2	2	2
55	64		7	2	2	113	1	1	1	1	1	1
112	97		5	1	1	119	2	4	8	1	1	2
151	86		3	1	1	113	1	1	1	1	1	5
113	37		1	1	1	200	2	2	2	2	2	1
11	40		1	1	1	19	1	1	1	1	1	1
11	26		5	2	2	19	3	6	1	1	1	1
33	34		8	1	1	10	3	1	1	1	1	1
72	62		6	1	1	38	3	3	3	3	3	3
60	33		8	7	4	51	1	7	2	2	2	2
113	26		4	1	1	99	3	7	1	1	1	6
54	50		1	1	1	357	1	1	1	1	1	2
151	99		4	1	1	47	1	1	1	1	1	3
111	154		1	1	1	568	2	2	2	2	2	3

第四二

達警罪處斷人員ノ署別

署名種別	總數	男					女				
		管轄	無罪	免訴	拘留	科料	管轄	無罪	免訴	拘留	科料
神戶	三三四八					九〇					
西宮	五四九					二〇					
伊丹	三八一					三					
三田	三三八					三					
明石	三〇六					一一					
北條	五九七					二					
高砂	四九二					二					
姫路	七三三					八					
龍野	五二九					一六					
福本	三三〇					三					
赤穂	三三六					一五					
山崎	二四八					二					
篠山	三三三					一一					

明 治 十 八 年	明 治 十 九 年	明 治 二 十 年	合 計	柏 田 原	和 山	豐 岡	湯 村	洲 本
七、八三	四、〇二六	六、〇八八	一、〇八二五					
二	二							
一六八	三三六	八四	八九					
二〇	一〇	四	五一					
五〇六	三三四	一七一	一九六					
六、七四六	三、四四三	五、三九二	九、五八二					
四	一〇	一四	八					
四	三		一					
二四	二〇	九	一一					
三四九	一六八	三三六	七二七					

第四三

監視人員ノ署別

前 年 末 日	異 動 種 別	附 加 刑		特 別 監 視		署 別																			
		罪 重	罪 輕	罪 重	罪 輕	神 戶	西 宮	伊 丹	三 田	明 石	北 條	高 砂	姫 路	龍 野	福 本	赤 穂	山 崎	篠 山	柏 田	山 田	豊 岡	湯 村	洲 本		
二八	六五六	二	六	二	二	二八	一八七	五	三三	四	二四	四	二五	六	二八	四	四	六	二	二	三	三	三	二	三
二八	六五六	二	六	二	二	二八	一八七	五	三三	四	二四	四	二五	六	二八	四	四	六	二	二	三	三	三	二	三

第四四

賭博犯、件數及人員

本年末日ノ現員		本年 間 年 本															
計	其他	死亡セシ者	逃亡セシ者	監規規則ニ 違反セシ者 ヲ除ク	執行中犯罪 ニヨリ刑ヲ 受ケシ者	執行中犯罪		監規規則ニ 違反セシ者		逃亡セシ者		死亡セシ者		其他		計	
						女	男	女	男	女	男	女	男	女	男	女	男
103	1637	281	734	23	28	1342	33	29	18	234	33	33	4	16	33	33	234
3		2												3			
3		3568				167		8	2	39							39
33	198	46	90			2				6							6
5	44	0	38							1							1
2	23	7	38			6				1							1
2	3	9	27			3											3
4	29	3	75			8		8									8
5	40	1	91			1		8		2							2
2	14	16	53			1				2							2
0	24	36	134			5	8	3		1							5
7	39	23	98			2	3	3		3							3
1	3	3	34			1		2		1							1
4	17	46	146			1		7									7
1	25	3	27			8				2							8
1	2		33			1		1									1
4	0	5	56			6		6		1							6
0	25	25	53			0											0
6	40	14	101			3											3
2	11	14	51			1		2		1							2
14	64	35	177			27		3		4							27
103	1637	281	734			1342		29		33							1342

本年 間 年 本		合 計	其他	新ニ執行 セシ者	他府 住者	シリ 入者	其他 住者	他府 住者	出 住者	者	異 種 別
計	其他										
女	男	女	男	女	男	女	男	女	男	女	男
3	33	198	46	90	2	3	3	3	3	3	3
		8									
		3568				167		8	2	39	
		281				2				6	
		44								1	
		23				6				1	
		3				3					
		29				8		8			
		40				1		8		2	
		2				1				2	
		4				2		2		3	
		5				1		8		1	
		2				1				2	
		0				5	8	3		3	
		7				2	3	3		3	
		1				1		2		1	
		4				1		7			
		1				8				2	
		1				1		1			
		4				6		6		1	
		0				0					
		6				3					
		2				1		2		1	
		14				27		3		4	
		103				1342		29		33	

類別	前年末ノ殘數	本年ノ數	本年間ノ				合計	男	女	計
			處罰	放免	逃亡	死亡				
未決	649	653	280	396	4	650	1038	182	1256	
合計	10	1038	728	1297	6	2031	182	1849	3670	

第四五 賭博犯處罰人ノ懲罰及過料

懲罰過料	賭博犯處分規則第一條前項ニ相當セシ者及博徒ノ招結ニ應セシ者		懲罰過料	賭博犯處分規則第一條前項ニ相當セシ者ヲ除ク	
	男	女		男	女
一月以上 五拾圓以上	728	48	一年以上 五拾圓以上		
一年以上 二百圓以上			一年以上 二百圓以上		
合計	766		合計		

合計	過料不納ニシテ懲罰ニ換ヘシ者		合計	過料不納ニシテ懲罰ニ換ヘシ者	
	一月未滿	一月以上 五月以上		六月未滿	六月以上 一年以上
728	500	46	728	539	49
549	3	3	549	3	3
合計	549	3	合計	549	3
728	500	46	728	539	49
549	3	3	549	3	3
合計	549	3	合計	549	3
728	500	46	728	539	49
549	3	3	549	3	3
合計	549	3	合計	549	3

第四六

賭博犯罪人ノ犯數及年齡

年齡	初犯		再犯		三犯		四犯以上		計	
	男	女	男	女	男	女	男	女	男	女
二十年以上	五三八	四二	二四七	五	三九	一	二	一	七三八	四八
五十年未滿	二	一	五	一	二	一	一	一	二七	一
四十年未滿	三	五	一五	一	五	一	三	五	五四	七
三十年未滿	三三	一〇	四八	一	一六	一	五	五	一九二	一一
二十年未滿	三三	三	六一	二	一〇	一	五	二九七	二九七	二六
合計	五三八	四二	二四七	五	三九	一	二	一	七三八	四八

第四七

告發告訴セラレシ件數及人員ノ署別

署名	告發		告訴	
	件數	人員	件數	人員
神戶	六九二	七〇六	五二二	五二四
西宮	四〇〇	五四九	一一三	一四三
伊丹	三三五	三五五	三八	四二
三田	二二六	四三四	二五	二六
明石	一八八	二四〇	七〇	七四
北條	四〇九	五四五	三九	五五
高砂	一三四	一八三	一七	二九
姫路	三二二	四九三	一〇	一四
龍野	三三三	四二二	四八	五五
福本	三三三	四二二	四八	五五
赤穂	一五一	一七八	六	六
山崎	一〇七	一七二	二七	三三
篠山	六四	八五	一〇	一八

署名種別	告發人員		告發人員	
	件數	人員	件數	人員
柏原	二四三	二四三	三	三
和田	二八三	三二五	三	三
豐岡	三〇五	三七二	一〇五	三
湯村	一四五	一〇五	六	六
洲本	二七二	三四六	四	四
合計	四八五六	六,一八〇	一,二二三	一,七三三

第四八 宿屋止宿人員ノ署別

種別署名	官吏		管内人民	
	男	女	男	女
神戶	九,一七〇	一,七〇	一,七〇	一,七〇
西宮	二六九	一七〇	一七〇	一七〇
伊丹	二六四	一七〇	一七〇	一七〇
三田	二六四	一七〇	一七〇	一七〇
明石	九,九三三	一,七〇	一七〇	一七〇
北條	五,七五五	一,七〇	一七〇	一七〇
高砂	五,〇三三	一,七〇	一七〇	一七〇
姫路	五,四四五	一,七〇	一七〇	一七〇
龍野	七,五三二	一,七〇	一七〇	一七〇
福本	一,六六六	一,七〇	一七〇	一七〇
赤穂	三,三七九	一,七〇	一七〇	一七〇
山崎	五,〇三六	一,七〇	一七〇	一七〇
篠原	三,三六六	一,七〇	一七〇	一七〇
柏原	七,四八八	一,七〇	一七〇	一七〇
和豐	三,三七七	一,七〇	一七〇	一七〇
山田	八,三三三	一,七〇	一七〇	一七〇
網村	一,〇七六	一,七〇	一七〇	一七〇
湯本	一,〇七六	一,七〇	一七〇	一七〇
計	二八,五五六	一〇,八八〇	一〇,八八〇	一〇,八八〇

管外人民	合計	
	男	女
管内人民	一,七〇	一,七〇
合計	一,七〇	一,七〇

第四九 船舶出入検査

港名	種別	月別							出船度數	乗客人員		積物個數	入船度數		上陸人員		揚荷個數
		一	二	三	四	五	六	七		男	女		男	女	男	女	
西洋形船		八二二	五九九	七〇〇	七五三	七五五	七三七	六四二	四〇九一	四,三二二	九,八九八	六九〇	三,八八四	五五四	四〇,七八四	一,七三三	一,七三三
		四〇九一	四,三二二	五九九	七〇〇	七五三	七五五	七三七	四,三二二	四,三二二	五九九	七〇〇	七五三	七五五	七三七	六四二	四〇,七八四
		四〇九一	四,三二二	五九九	七〇〇	七五三	七五五	七三七	四,三二二	四,三二二	五九九	七〇〇	七五三	七五五	七三七	六四二	四〇,七八四
		四〇九一	四,三二二	五九九	七〇〇	七五三	七五五	七三七	四,三二二	四,三二二	五九九	七〇〇	七五三	七五五	七三七	六四二	四〇,七八四
		四〇九一	四,三二二	五九九	七〇〇	七五三	七五五	七三七	四,三二二	四,三二二	五九九	七〇〇	七五三	七五五	七三七	六四二	四〇,七八四
		四〇九一	四,三二二	五九九	七〇〇	七五三	七五五	七三七	四,三二二	四,三二二	五九九	七〇〇	七五三	七五五	七三七	六四二	四〇,七八四
		四〇九一	四,三二二	五九九	七〇〇	七五三	七五五	七三七	四,三二二	四,三二二	五九九	七〇〇	七五三	七五五	七三七	六四二	四〇,七八四
		四〇九一	四,三二二	五九九	七〇〇	七五三	七五五	七三七	四,三二二	四,三二二	五九九	七〇〇	七五三	七五五	七三七	六四二	四〇,七八四
		四〇九一	四,三二二	五九九	七〇〇	七五三	七五五	七三七	四,三二二	四,三二二	五九九	七〇〇	七五三	七五五	七三七	六四二	四〇,七八四

洋 津 攝					場遭所難	船種	第五〇	難破船
漁船	小船	解廻船	五百石未満	五百石以上	風帆			
							一月	
							二月	
							三月	
			五				四月	
							五月	
							六月	
							七月	
			三	二			八月	
			三	一			九月	
							十月	
			三				十一月	
			四				十二月	
							計	
			二七	三				

八十九

合計	十月	十一月	十二月
一三、一七九	一、三九一	九三五	一、〇五五
一八、九六六	九〇七	一、三六四	二、〇一一
四、二九〇	二四〇	二八四	四〇〇
五〇、五〇七	八、五〇三	三、〇八五	四、八六五
二、三七三	一、三五四	九五三	一、〇〇九
一七、四七九	八二四	一、四四九	一、五九四
三、七四一	一四八	二四八	三二二
四六、三二二	五、六八一	三、九四三	五、四八一

神戸港												名港			
日本形船												種船			
九	八	七	六	五	四	三	二	一	合	十	十	九	八	月別	
月	月	月	月	月	月	月	月	月	計	月	月	月	月	出船度數	
一、〇三八	一、〇九六	七七五	一、一八四	一、二二七	一、一〇三	一、〇三三	一、〇六五	一、〇九二	八、六九八	七四五	七六一	九一八	七〇八	五九八	乗客人員
二、五二七	一、八三八	一、四七三	一、四七九	一、八八七	一、九二二	一、七三三	八七三	一、二七五	六、一〇六	五、九三三	六、〇〇七	五、四二五	五、三三七	四、九三二	男
五二〇	三三四	三三六	三三六	五二〇	四四〇	三三七	一四五	二七八	一、九七三	九二〇	一、〇三一	一、〇三三	一、〇八五	一、〇三三	女
三、七六四	四、二七一	三、八八五	三、四〇八	三、一〇八	三、八四六	六、一三五	三、八三〇	三、四二八	二、五三三、七四六	四、五八三	二、八、三六一	四、九、五四八	二、八、九二八	一、七、四三一	積物個數
一、一五九	一、一五四	一、〇〇七	一、二一〇	一、一五三	一、一七八	一、三〇九	一、〇六六	一、一四一	八、九八九	七七〇	八三五	九五三	七三七	六七三	入船度數
二、〇三三	一、七六六	一、九〇六	一、七六六	二、〇三三	一、四七九	一、一七一	八三三	六七三	六、九八六	六、二六八	六、五九四	六、一九八	五、五二六	六、〇八六	上陸人員
四三四	三五八	三三八	四〇八	五一四	四〇三	二六一	一八六	一四一	二、二四六	一、〇三六	一、〇三二	一、一六〇	二、〇八〇	一、〇七〇	女
四、〇二二	三、五九七	二、八四九	三、九一〇	三、二二七	三、五三七	八、四四七	二、二五九	二、二六九	五、三、四〇四	七、八、八四六	四、三、八〇五	五、九、五二八	三、三、八五〇	四、三、五一一	揚荷個數

八十八

第五一 政談演說

署名區別	演題		演度數人員		解會結社		管內全國		結社示	
	認可	不認可	度數	人員	解會	結社	管內	全國	結社	示
神戶	二	六	三	二						
伊丹	二	五	三	九						
三田	六	一	一	四						
明石	四	六	八	三〇						

合計	但馬		洋		風帆		五日以上		五日未滿		船隻	
	風帆	五日以上	五日未滿	船隻	船隻	船隻	船隻	船隻	船隻	船隻	船隻	船隻
二												
一												
六												
三												
五												
一												
八												
六												
五												
五												
七												
二												
五八												

場所	播磨		磨		淡路		洋		風帆		五日以上		五日未滿		船隻	
	風帆	五日以上	五日未滿	船隻	船隻	船隻	船隻	船隻	船隻	船隻	船隻	船隻	船隻	船隻	船隻	船隻
一月																
二月																
三月																
四月																
五月																
六月																
七月																
八月																
九月																
十月																
十一月																
十二月																
計																

署名區別	演題		演題		解社		管內全網		禁示	
	認可	不認可	度數	人員	全會	結社	管內	全網	禁示	結社
北條	八		三	七						
高砂	一		六	八						
姫路			四	一八						
龍野	〇			二八						
和田				二五						
豐岡	二六		五	三五						
洲本	二九		五	二七						
合計	一八三	四九	三六	一四九	一					

九十二

第五二		新聞紙及雜誌發行高	
題	號	刊行日	發行高代價
神戸又新日報	每	日 大幣日 每月曜日休刊	三、四、五、六、四 八、九、六、六、五

姫路新報	月	三	回	發配賣布	三、一、四、八、〇	一、四、二、〇、八、〇
政友	月	二	回	發配賣布	三、一、九、〇、〇	九、〇、三、七、七、〇
兵神明道協會報告	月	二	回	發配賣布	三、二、二、〇、〇	
四明余霞	月	一	回	發配賣布	三、七、六、七、〇	五、四、五、三、六、〇
隔夕報知	隔日			發配賣布	三、九、〇、〇、〇	四、五、〇、〇、〇
青年會月報	月	一	回	發配賣布	三、八、一、〇、〇	一、六、二、〇、〇、〇
同胞交際新聞	月	一	回	發配賣布	三、一、七、一、〇、〇	五、一、一、七、四、〇、〇
永上郡教育會報告	隔月	一	回	發配賣布	三、二、四、六、〇	
永上郡勸業會報告	隔月	一	回	發配賣布	三、三、六、八、〇	
兵庫縣布令類集	月	三	回	發配賣布	三、六、七、三、六、〇	四、三、五、二、六、八、〇

九十三

題 號	刊 行 日	發 行 高	代 價
公 令 類 纂	月 三 回	發配 賣布 七二	110700
報 知 相 場	每 日 <small>但每月一日十五日 大祭日休刊</small>	發配 賣布 1700	515776
商 業 輸 入 雜 品 明 告	每 日 <small>但大祭日及 日曜日休刊</small>	發配 賣布 1846	1107400
生 糸 商 况 報 告	月 三 回	發配 賣布 9763	
兵 庫 港 物 價 表	每 火 曜 日	發配 賣布 2705	
神 戶 取 引 公 定 相 場 日 報	每 日 <small>但大祭日及 日曜日休刊</small>	發配 賣布 29167	207468
神 戶 港	每 日 <small>但大祭日及 日曜日休刊</small>	發配 賣布 2064	100970
月 報	月 一 回	發配 賣布 1219	
神 戶 商 况 日 報	每 日	發配 賣布	

合 計	神 戶 知 頁 志	神 戶 輸 入 日 報	發 配 賣 布	代 價
三	月 三 回	每 日 <small>但大祭日及 日曜日休刊</small>	發配 賣布 256503	35664
			發配 賣布 196	
			發配 賣布 594	
			發配 賣布 375886	
			發配 賣布 284488	22220538

第五三 銃 獵 人 員

郡 區	職	獵 遊	獵	計
神 戶 區			八六	九四
神 戶 居 留 地 外 國 人			二四	二四
八 部 郡				三八
武 庫 郡				一九
菟 原 郡				二九
川 邊 郡				二九

合	三	津	多	氷	二	七	朝	養	氣	出	美	城	央	佐	
	原	名	紀	上	方	美	來	父	多	石	含	崎	栗	用	
計	郡	郡	郡	郡	郡	郡	郡	郡	郡	郡	郡	郡	郡	郡	
外日 國本 人人															
	二四七八	七六	六五	二五九	二五五	二〇	三三	一六九	九九	三三	二六	一一	三三	二四九	二〇八
全上															
全上															
	二四七八	七六	六五	二五九	二五五	二〇	三三	一六九	九九	三三	二六	一一	三三	二四九	二〇八

赤	揖	揖	神	神	飾	飾	印	加	多	加	加	美	明	有	郡
穗	西	東	西	東	西	東	南	古	可	西	東	囊	石	馬	區
郡	郡	郡	郡	郡	郡	郡	郡	郡	郡	郡	郡	郡	郡	郡	區
															職
															獵
															遊
															獵
															計
															九十六
	七六	五九	三〇	九二	六八	五七	二四	三三	九	二七	五二	六八	八三	七〇	二〇六
	七六	五九	三〇	九二	六八	五七	二四	三三	九	二七	五二	六八	八三	七〇	二〇六

第五四 民有ノ銃砲

郡區	銃		砲	
	總數	洋形	和形	總數
神戶區	三三四	三三三	三	三三三
八尾郡	二四	三三	三	二四
武庫郡	七九	〇	九	七九
茨原郡	一八九	一七七	二二	二八三
川邊郡	三〇四	二四七	五七	一〇二五
有馬郡	九三	七二	二二	一、二一四
明石郡	二六二	一〇〇	一六二	六六八
美囊郡	五〇	三七	一三	六六〇
加東郡	一七三	一五四	一九	五四七
加西郡	八	五	三	三三
多加郡	三三	二八	五	一三
加古郡	二四	一五	九	八七
印南郡				
總計	一、一三三	一、一三三	一、一三三	一、一三三

郡區	銃		砲	
	總數	洋形	和形	總數
飾西郡	二一〇	一六七	四三	二四三
飾東郡	九	二	七	一七
神西郡	五	五	〇	一〇
神東郡	二六〇	一九〇	七〇	四二〇
掛西郡	三五四	二六七	八七	四四一
掛東郡	二七三	二七八	九五	五三三
赤穂郡	二〇五	一六〇	四五	二九〇
佐粟郡	二〇六	一〇九	九七	二九三
宍粟郡	二六	二六	三	五五
美含郡	三	二六	九	三三
出石郡	九二	七三	一八	一三三
氣多郡	八	五	三	一六
養父郡	六〇	四五	一五	一三〇
朝來郡	三三	一五	八	五五
七美郡	二二	九	二	二九
二方郡	三	六	七	一〇
總計	一、一三三	一、一三三	一、一三三	一、一三三

郡區	銃			
	總數	洋形	和形	總數
水紀郡	二四九	二四	三三	一四六
多紀郡	九七〇	八八四	八六	一四七
津和野郡	四七三	三五九	一四	一四〇
三原郡	七〇	六三	七	八
合計	五〇七二	三九五二	一〇七	一九六九

製造種別	銃		獵銃		火藥		彈藥	
	免許商人ノ賣高	免許商人ノ買高	免許商人ノ賣高	免許商人ノ買高	免許商人ノ賣高	免許商人ノ買高	免許商人ノ賣高	免許商人ノ買高
國內品	八一〇	二八〇	四三	二〇	二〇	二〇	二〇	二〇
外國品	八一〇	二八〇	四三	二〇	二〇	二〇	二〇	二〇
合計	八一〇	二八〇	八五	四〇	四〇	四〇	四〇	四〇

種別	新築		改造		計	
	新築	改造	新築	改造	新築	改造
長屋棟數	五三一	一〇	五四一	三三	三三	六六九
長屋戸數	八九〇	三三	九二二	一五〇	一五〇	一〇七二
裏屋戸數	八八五	二二	九〇七	三六	三六	九四三
裏屋ニシテ建坪未滿ノ建坪	五〇	四四	五〇	一五	一五	六五
合計	二二五六	一四四	二四〇〇	一四四	一四四	六九〇

署名	墓地		火葬場	
	新設	廢地	新設	廢地
神戶	二四一	一	一	一
西宮	三三三	一	一	一
伊丹	五三四	一	一	一
合計	一〇〇五	二	二	二

第五六 長屋裏屋建築取扱

第五五 銃砲彈藥ノ賣買

第五七 墓地及火葬場

馬車	種別	署名	第五九	
			馬車人力車	
一正立	二正立	以上	戸	神
			宮	西
			丹	伊
			田	三
			石	明
			條	北
			砂	高
			路	姫
			野	龍
			本	福
			德	赤
			崎	山
			山	篠
			原	柏
			山	和
			岡	豊
			村	湯
			本	洲
			計	

合	種別	種別	第五八	
			屠畜ノ數	
猪	羊	牛	種別	頭數
計			數	斤數
			(百斤トス)	(百斤拾分ヲ以テ)
			收	入
			金	

合	計	三八	八六	四四、八八三	二二	四〇	一、六五〇
---	---	----	----	--------	----	----	-------

署名	三	明	北	高	姫	龍	福	赤	山	篠	柏	和	豊	湯	洲
種別	田	石	條	砂	路	野	本	穂	崎	山	原	山	岡	村	本
新設	一	一	一	一	一	一	一	一	一	一	一	一	一	一	一
廢地	一	一	一	一	一	一	一	一	一	一	一	一	一	一	一
年末現員	五、四六六	一、四六四	二、三〇二	七、五五五	九、三三五	四、〇三九	一、三三三	二、二二四	四、八六四	一、〇〇五	三、八〇五	七、〇六一	五、二五五	三、一六七	五、二二二
新設	一	一	一	一	一	一	一	一	一	一	一	一	一	一	一
廢地	一	一	一	一	一	一	一	一	一	一	一	一	一	一	一
年末現員	四、一	一、三	一、二	一、一	一、一	一、一	一、一	一、一	一、一	一、一	一、一	一、一	一、一	一、一	一、一

百三

百二

業名	開業年	業廢年	年末現員
全 雇 人	二三四	九〇	八三
回 槽 營 業 人	二五八	五二	四八五
全 雇 人	七六五	二六二	八三二
渡 海 營 業 人	八四	五九	四五〇
全 雇 人	一九〇	四二	三五四
遊 技 場	七三	五二	二七
馬 車 營 業 人	一七	七	一一
馭 車 馬 丁	六五	二九	四二
人力車營業者	二四八四	一七三四	三九八四
單二車夫タル者	六六一九	六〇〇八	五六一〇
外國人乗組人口入業	二	一	三
質屋	二〇七	二二七	一、七二二
古 道 具 商	一九一〇	一四六一	八、九三〇
古 書 齋 商	一四〇〇	六三四	三、五〇七
古 着 商	一八五九	一三六六	一〇、八四五
古 銅 鐵 商	一八四三	一三一五	九、一一三
潰 金 銀 商	一五五八	六二七	一、〇七

第六〇 取締ニ關スル諸營業者

業名	年 間		年 末 現 員
	開 業	廢 業	
雇 人 受 宿	五七	三三	二二八
旅 人 宿	四八七	五八一	二、九六三
浮 船 營 業	七七	二五八	四六三
沖 商 營 業	一〇〇	六六	三〇九

種 別	人 力 車		計
	一人乘	二人乘	
神 戶	五七九	三三二	九一一
西 宮	一〇七	二二一	三二八
伊 丹	三	三	六
三 田	二	二	四
明 石	七七	七七	一五四
北 條	五	五	一〇
高 砂	六九	六九	一三八
姫 路	二	二	四
龍 野	六	六	一二
福 本	二	二	四
赤 穂	三	三	六
山 崎	一	一	二
篠 山	一	一	二
柏 原	一	一	二
和 山田	九	九	一八
豐 岡	一	一	二
湯 村	九	九	一八
洲 本	三	三	六
計	一、三七八	一、三七八	二、七五六

業名	本年	業間	年末現貨
船燈製造	1	3	2
船燈販賣		3	8
銃砲藥賣		1	1
火藥販賣	3	1	1
興行	3	3	1
發火信号器販賣	9	5	3
煙火製造	5	1	8
煙火販賣	3	3	1
遊覽場	1	11	1
屠畜場	1	11	1
屠畜業	3	11	1
市場	5	11	1
材料屋	8	2	1
待合茶屋	3	4	1
芝居茶屋			
飲食店	1	1	1
遊船宿	1	1	1
合計	141	100	56

百七

業名	本年	業間	年末現貨
古本商	1	6	5
袋物商	9	7	8
小間物	5	9	1
藍甲	3	2	1
時計	6	2	1
錫打	2	6	1
箔打	2	2	1
煙管	5	1	1
刀劍	1	1	1
娼妓屋	6	1	1
貨席	2	1	1
湯屋	9	1	1
寄席	1	1	1
劇場	3	5	2
陸運業	1	1	1
合計	150	67	39

百六

津名郡	揖西郡	飾東郡	加古郡				明石郡		武庫郡		神戸區					
漁師町	室津	飾磨須賀町	野里梅ヶ坪	高砂釣船町	高砂狩網町	高砂南渡海町	高砂北渡海町	高砂治郎助町	東本町	大藏谷町	東ノ町	久保町	石在町	今出在家町	橋通	福原町
四	三	三	二	-	-	-	-	三	二	六	〇	八	〇	一七	七〇	
三	一	一	一	一	一	一	一	一	一	一	一	一	一	一	一〇	
三	-	-	-	-	-	-	-	-	-	-	-	-	-	-	二	

業名	遊里地名及貸座敷開廢業		
	開業	一年間ノ開業	一年間ノ廢業
理髮人	三一五	三九四	一八五四
遊藝師	三一	四三	一〇四
遊藝人	一八二	一一三	二二〇
相撲	六一	六二	一一
俳優	六六七	五三六	一三〇
藝妓	五三三	五〇八	二六
食肉營業	三五六	三三四	二
印刷篆刻師	一〇	一九	七八
計間	二八〇	二〇五	七六
合計	二八〇	二〇五	七六

地名	年未現在	一年間ノ開業	一年間ノ廢業
合計	二五二	三三	二

百十

第六二 遊里地名及娼妓開廢業

地名	年未現在	一年間ノ開業	一年間ノ廢業
福原町	五三三	二九九	三三六
神戸郡橋通	一〇四	六一	五一
今出在家町	六三	四七	三三
石在町	六〇	五〇	五七
武庫郡久保町	五七	六七	四五
東ノ町	四五	四三	三三
大藏谷町	三七	四	三
明石郡東本町	三	六	三

地名	年未現在	一年間ノ開業	一年間ノ廢業
高砂治郎助町	〇	四	二
高砂北渡海町	〇	三	一
高砂南渡海町	三	一	一
高砂狩網町	三	一	一
高砂釣船町	六六	一九	一
野里梅ヶ坪	一八	六	一
飾磨須賀町	一八	一	一
揖西郡室津	六	〇	一
津名郡漁師町	一〇八	六二	四六三
合計	二〇八	六二	四六三

第六三 貸座敷賦金ノ收入

地名	月別	一月	二月	三月	四月	五月	六月	七月	八月	九月	十月	十一月	十二月	計
神戸區 福原町 橋通 今出在家町	一月	二五〇	二九〇	二九〇	三三〇	三三〇	三三〇	三三〇	三三〇	三三〇	三三〇	三三〇	三三〇	三三〇
	二月	二五〇	二九〇	二九〇	三三〇	三三〇	三三〇	三三〇	三三〇	三三〇	三三〇	三三〇	三三〇	三三〇
	三月	二五〇	二九〇	二九〇	三三〇	三三〇	三三〇	三三〇	三三〇	三三〇	三三〇	三三〇	三三〇	三三〇
	四月	二五〇	二九〇	二九〇	三三〇	三三〇	三三〇	三三〇	三三〇	三三〇	三三〇	三三〇	三三〇	三三〇
	五月	二五〇	二九〇	二九〇	三三〇	三三〇	三三〇	三三〇	三三〇	三三〇	三三〇	三三〇	三三〇	三三〇
	六月	二五〇	二九〇	二九〇	三三〇	三三〇	三三〇	三三〇	三三〇	三三〇	三三〇	三三〇	三三〇	三三〇
	七月	二五〇	二九〇	二九〇	三三〇	三三〇	三三〇	三三〇	三三〇	三三〇	三三〇	三三〇	三三〇	三三〇
	八月	二五〇	二九〇	二九〇	三三〇	三三〇	三三〇	三三〇	三三〇	三三〇	三三〇	三三〇	三三〇	三三〇
	九月	二五〇	二九〇	二九〇	三三〇	三三〇	三三〇	三三〇	三三〇	三三〇	三三〇	三三〇	三三〇	三三〇
	十月	二五〇	二九〇	二九〇	三三〇	三三〇	三三〇	三三〇	三三〇	三三〇	三三〇	三三〇	三三〇	三三〇
	十一月	二五〇	二九〇	二九〇	三三〇	三三〇	三三〇	三三〇	三三〇	三三〇	三三〇	三三〇	三三〇	三三〇
	十二月	二五〇	二九〇	二九〇	三三〇	三三〇	三三〇	三三〇	三三〇	三三〇	三三〇	三三〇	三三〇	三三〇
	計		二五〇	二九〇	二九〇	三三〇	三三〇	三三〇	三三〇	三三〇	三三〇	三三〇	三三〇	三三〇

百十一

神戶區	八尾郡	武庫郡	菟原郡	川邊郡	有馬郡	明石郡	美臺郡	加東郡	加西郡	多可郡	加古郡	印南郡	飾東郡	飾西郡	神東郡	神西郡
三	三	三	六	二	五	三	三	一	一	二	二	二	一	一	一	一
八	二	二	二	二	一	一	一	一	一	一	一	一	一	一	一	一
四	一	一	四	一	一	一	一	一	一	一	一	一	一	一	一	一
三	二	一	三	七	八	三	六	二	一	四	四	三	一	一	一	一
三	二	一	三	七	八	三	六	二	一	四	四	三	一	一	一	一
二	一	一	三	七	八	三	六	二	一	四	四	三	一	一	一	一
二	一	一	三	七	八	三	六	二	一	四	四	三	一	一	一	一
二	一	一	三	七	八	三	六	二	一	四	四	三	一	一	一	一
三	二	一	三	七	八	三	六	二	一	四	四	三	一	一	一	一
二	一	一	三	七	八	三	六	二	一	四	四	三	一	一	一	一
二	一	一	三	七	八	三	六	二	一	四	四	三	一	一	一	一
二	一	一	三	七	八	三	六	二	一	四	四	三	一	一	一	一
二	一	一	三	七	八	三	六	二	一	四	四	三	一	一	一	一
二	一	一	三	七	八	三	六	二	一	四	四	三	一	一	一	一
二	一	一	三	七	八	三	六	二	一	四	四	三	一	一	一	一
二	一	一	三	七	八	三	六	二	一	四	四	三	一	一	一	一
二	一	一	三	七	八	三	六	二	一	四	四	三	一	一	一	一
二	一	一	三	七	八	三	六	二	一	四	四	三	一	一	一	一
二	一	一	三	七	八	三	六	二	一	四	四	三	一	一	一	一
二	一	一	三	七	八	三	六	二	一	四	四	三	一	一	一	一
二	一	一	三	七	八	三	六	二	一	四	四	三	一	一	一	一
二	一	一	三	七	八	三	六	二	一	四	四	三	一	一	一	一
二	一	一	三	七	八	三	六	二	一	四	四	三	一	一	一	一
二	一	一	三	七	八	三	六	二	一	四	四	三	一	一	一	一
二	一	一	三	七	八	三	六	二	一	四	四	三	一	一	一	一
二	一	一	三	七	八	三	六	二	一	四	四	三	一	一	一	一
二	一	一	三	七	八	三	六	二	一	四	四	三	一	一	一	一

百十五

第六六 傳染病

郡區名	病名	虎列刺		腸室扶斯		赤痢		實布的里亞		發疹室扶斯		痘瘡	
		患	新	患	新	患	新	患	新	患	新	患	新
神戶區	虎列刺	二	三	一	一	三	三	四	三	二	二	一	一
八尾郡	虎列刺	一	二	一	一	一	一	一	一	一	一	一	一
武庫郡	虎列刺	一	一	一	一	一	一	一	一	一	一	一	一
菟原郡	虎列刺	一	一	一	一	一	一	一	一	一	一	一	一
川邊郡	虎列刺	一	一	一	一	一	一	一	一	一	一	一	一
有馬郡	虎列刺	一	一	一	一	一	一	一	一	一	一	一	一
明石郡	虎列刺	一	一	一	一	一	一	一	一	一	一	一	一
美臺郡	虎列刺	一	一	一	一	一	一	一	一	一	一	一	一
加東郡	虎列刺	一	一	一	一	一	一	一	一	一	一	一	一
加西郡	虎列刺	一	一	一	一	一	一	一	一	一	一	一	一
多可郡	虎列刺	一	一	一	一	一	一	一	一	一	一	一	一
加古郡	虎列刺	一	一	一	一	一	一	一	一	一	一	一	一
印南郡	虎列刺	一	一	一	一	一	一	一	一	一	一	一	一
飾東郡	虎列刺	一	一	一	一	一	一	一	一	一	一	一	一
飾西郡	虎列刺	一	一	一	一	一	一	一	一	一	一	一	一
神東郡	虎列刺	一	一	一	一	一	一	一	一	一	一	一	一
神西郡	虎列刺	一	一	一	一	一	一	一	一	一	一	一	一

第六五

娼妓貸座敷及密賣淫者ノ處罰

種別	過料	苦使	過料 並料	計	過料不納ニシテ 苦使ニ換ヘン者	停止	禁止
娼妓	五	一	三	一〇	二		
貸座敷	一〇			一〇			
引手茶屋	二	七		九			
私窩	五			五			
同媒合	六			六			
同媒合	四			四			
同容止	八			八			
合計	八	七	三	一八	二		

百十四

第六八 外國人事故

合計	郡名												
	三原郡	津名郡	多紀郡	水上郡	二方郡	七美郡	朝來郡	養父郡	氣多郡	出石郡	美含郡	城崎郡	宍粟郡
二													
二五													
三四													
六八													
二													
三													
二八													
三〇													
八													
三													
二四													
七													
三													
二													
八一													
三三													
六													
一〇													
二													
一九													

郡名	種別		逃亡人員總數	農	業	工	業	商	業	雜	業	無	業
	士族	平民											
美濃郡	五	二	七										
加東郡	一	二	三										
加西郡	一	一	二										
多可郡	一	一	二										
加古郡	一	一	二										
印南郡	一	一	二										
飾東郡	一	一	二										
飾西郡	一	一	二										
神東郡	一	一	二										
神西郡	一	一	二										
揖東郡	一	一	二										
揖西郡	一	一	二										
赤穂郡	一	一	二										
佐用郡	一	一	二										

犯罪	事種別						合計
	物品ヲ竊取シタルモノ	故ナク價買ヲ拂ハス暴行且物品ヲ破毀シタルモノ	故ナク人家ニ闖入暴行且物品ヲ破毀シタルモノ	故ナク官吏ノ携帶品ヲ破毀シタルモノ	酷刑乱暴シテ人ヲ傷シタルモノ	酷刑シテ人ノ物品ヲ破毀シタルモノ	
濫リニ人ノ地内ニ於テ伐木シタルモノ							一
脱獄ニ服セスシテ官吏ニ抗抵シタルモノ							一
誤テ人ヲ傷シタルモノ							一
誤テ人ヲ傷シ且物品ヲ破毀シタルモノ							一
誤テ人ノ物品ヲ破毀シタルモノ							一
誤テ火ヲ失シ人ノ物品ヲ燒毀シタルモノ							一
合 計	五三	八五	二	二	二	二	六
英吉利人	件数						
	人員	二	三	一	一	一	一
	起訴	一	一	一	一	一	一
	訴訟						
	和解						
佛蘭西人	件数						
	人員	二	四				
	起訴	一	一				
	訴訟						
	和解						
葡萄牙人	件数						
	人員	二	二				
	起訴	一	一				
	訴訟						
	和解						
マニラ人	件数						
	人員	二	二				
	起訴	一	一				
	訴訟						
	和解						

犯罪	事種別						合計
	婦女ヲ強姦シタルモノ	物品ヲ竊取シタルモノ	故ナク人ヲ傷シタルモノ	故ナク乱暴シテ人ヲ打シ且物品ヲ破毀シタルモノ	故ナク價買ヲ拂ハサルモノ	故ナク價買ヲ拂ハス暴行且物品ヲ破毀シタルモノ	
酷刑シテ人ヲ傷シタルモノ							一
酷刑シテ人ヲ打シタルモノ							一
酷刑シテ人ヲ打シ且物品ヲ破毀シタルモノ							一
酷刑シテ人ヲ打シ且物品ヲ破毀シタルモノ							一
酷刑シテ人ヲ打シ且物品ヲ破毀シタルモノ							一
酷刑シテ人ヲ打シ且物品ヲ破毀シタルモノ							一
合 計	二〇	八	三	二	二	二	三〇
英吉利人	件数						
	人員	二	三	一	一	一	一
	起訴	一	一	一	一	一	一
	訴訟						
	和解						
佛蘭西人	件数						
	人員	二	二				
	起訴	一	一				
	訴訟						
	和解						
支那人	件数						
	人員	二	二				
	起訴	一	一				
	訴訟						
	和解						
亞米利加人	件数						
	人員	二	二				
	起訴	一	一				
	訴訟						
	和解						

遺難	事種別	遺難							
		合計	飼犬逸走	金品ヲ遺失シタルモノ	拐帶ニ遭ヒタルモノ	盜難ニ遭ヒタルモノ	爭論上毆打セラレタルモノ	打テラレタルモノ	打テラレタルモノ
飼犬逸走	件数	二六	三	六	二	三	一	一	
盜難ニ遭ヒタルモノ	人員	二六	三	六	二	三	一	一	
金品ヲ遺失シタルモノ	起訴								
	和解								
	渡引へ移行								
	和解								
	權案								
	件数	二	一	一					
	人員	二	一	一					
	起訴								
	和解								
	渡引へ移行								
	和解								
	權案								
	件数	八	一	五					
	人員	八	一	五					
	起訴								
	和解								
	渡引へ移行								
	和解								
	權案								
	件数	九	四	五					
	人員	九	四	五					
	起訴								
	和解								
	渡引へ移行								
	和解								
	權案								

百廿三

事種別	犯罪	事種別	事種別								
			合計	誤テ人ヲ傷シ且物品ヲ破毀シタルモノ	誤テ火ヲ失シ人ノ物品ヲ燒毀シタルモノ	誤テ火ヲ失シ人ノ物品ヲ燒毀シタルモノ	誤テ人ヲ傷シタルモノ	誤テ人ヲ傷シタルモノ	誤テ人ヲ傷シタルモノ	誤テ人ヲ傷シタルモノ	
件数	人員	起訴	和解	渡引へ移行	權案	件数	人員	起訴	和解	渡引へ移行	權案
人員	人員	起訴	和解	渡引へ移行	權案	人員	人員	起訴	和解	渡引へ移行	權案
起訴	起訴	起訴	起訴	起訴	起訴	起訴	起訴	起訴	起訴	起訴	起訴
和解	和解	和解	和解	和解	和解	和解	和解	和解	和解	和解	和解
渡引へ移行	渡引へ移行	渡引へ移行	渡引へ移行	渡引へ移行	渡引へ移行	渡引へ移行	渡引へ移行	渡引へ移行	渡引へ移行	渡引へ移行	渡引へ移行
權案	權案	權案	權案	權案	權案	權案	權案	權案	權案	權案	權案
件数	人員	起訴	和解	渡引へ移行	權案	件数	人員	起訴	和解	渡引へ移行	權案
人員	人員	起訴	和解	渡引へ移行	權案	人員	人員	起訴	和解	渡引へ移行	權案
起訴	起訴	起訴	起訴	起訴	起訴	起訴	起訴	起訴	起訴	起訴	起訴
和解	和解	和解	和解	和解	和解	和解	和解	和解	和解	和解	和解
渡引へ移行	渡引へ移行	渡引へ移行	渡引へ移行	渡引へ移行	渡引へ移行	渡引へ移行	渡引へ移行	渡引へ移行	渡引へ移行	渡引へ移行	渡引へ移行
權案	權案	權案	權案	權案	權案	權案	權案	權案	權案	權案	權案
件数	人員	起訴	和解	渡引へ移行	權案	件数	人員	起訴	和解	渡引へ移行	權案
人員	人員	起訴	和解	渡引へ移行	權案	人員	人員	起訴	和解	渡引へ移行	權案
起訴	起訴	起訴	起訴	起訴	起訴	起訴	起訴	起訴	起訴	起訴	起訴
和解	和解	和解	和解	和解	和解	和解	和解	和解	和解	和解	和解
渡引へ移行	渡引へ移行	渡引へ移行	渡引へ移行	渡引へ移行	渡引へ移行	渡引へ移行	渡引へ移行	渡引へ移行	渡引へ移行	渡引へ移行	渡引へ移行
權案	權案	權案	權案	權案	權案	權案	權案	權案	權案	權案	權案

百廿二

事 種 別	雜件 合 計		事 種 別	雜件 合 計		事 種 別	雜件 合 計	
	止	醉倒セシモノ		止	醉倒セシモノ		止	醉倒セシモノ
	人	件		人	件		人	件
獨逸人	數	件	印度人	數	件	魯西亞人	數	件
	員	人		員	人		員	人
	訴	起		訴	起		訴	起
	驗	說		驗	說		驗	說
	渡引	司行		渡引	司行		渡引	司行
朝鮮人	數	件	西班牙人	數	件	葡國名不詳	數	件
	員	人		員	人		員	人
	訴	起		訴	起		訴	起
	驗	說		驗	說		驗	說
	渡引	司行		渡引	司行		渡引	司行
瑞典人	數	件	伊太利人	數	件	マニラ人	數	件
	員	人		員	人		員	人
	訴	起		訴	起		訴	起
	驗	說		驗	說		驗	說
	渡引	司行		渡引	司行		渡引	司行

百廿五

事 種 別	雜件 合 計		事 種 別	遺難 合 計		事 種 別	雜件 合 計	
	止	醉倒セシモノ		合	計		止	醉倒セシモノ
	人	件		人	件		人	件
英吉利人	數	件	佛蘭西人	數	件	土耳其人	數	件
	員	人		員	人		員	人
	訴	起		訴	起		訴	起
	驗	說		驗	說		驗	說
	渡引	司行		渡引	司行		渡引	司行
支那人	數	件	亞米利加人	數	件	秘魯人	數	件
	員	人		員	人		員	人
	訴	起		訴	起		訴	起
	驗	說		驗	說		驗	說
	渡引	司行		渡引	司行		渡引	司行

百廿四

事件種別	雜件 合止宿計		事件種別	雜件 合止宿計		事件種別	雜件 合止宿計	
	件	人		件	人		件	人
	起訴	和解		起訴	和解		起訴	和解
獨逸人	件	人	印度人	件	人	魯西亞人	件	人
	起訴	和解		起訴	和解		起訴	和解
	3	3		5	5		3	3
	3	3		5	5		3	3
	3	3		5	5		3	3
朝鮮人	件	人	西班牙人	件	人	葡萄牙人	件	人
	起訴	和解		起訴	和解		起訴	和解
	3	3		5	5		3	3
	3	3		5	5		3	3
	3	3		5	5		3	3
瑞典人	件	人	國名不詳	件	人	伊太利人	件	人
	起訴	和解		起訴	和解		起訴	和解
	3	3		5	5		3	3
	3	3		5	5		3	3
	3	3		5	5		3	3

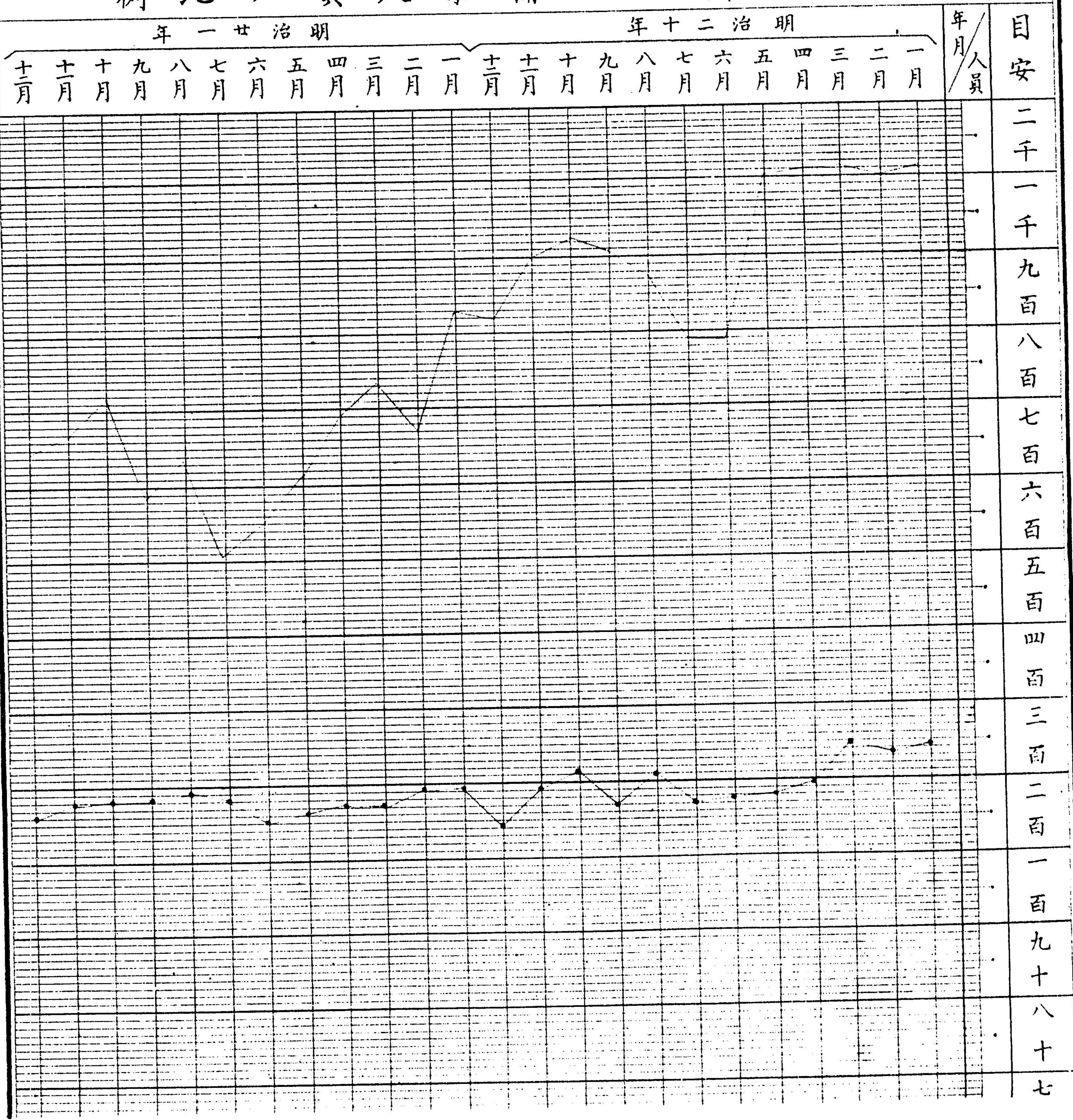
百廿五

事件種別	雜件 合止宿計		事件種別	雜件 合止宿計		事件種別	雜件 合止宿計	
	件	人		件	人		件	人
	起訴	和解		起訴	和解		起訴	和解
土耳其人	件	人	朝鮮人	件	人	秘魯人	件	人
	起訴	和解		起訴	和解		起訴	和解
	3	3		6	6		3	3
	3	3		6	6		3	3
	3	3		6	6		3	3
秘魯人	件	人	伊太利人	件	人	獨逸人	件	人
	起訴	和解		起訴	和解		起訴	和解
	3	3		5	5		3	3
	3	3		5	5		3	3
	3	3		5	5		3	3

百廿六

雜件 合 計	止 宿 人	醉 倒 セ シ モ ノ	事 種		雜件 合 計	止 宿 人	事 種	故 別	種 別
			故	種					
			數	件			數	件	土 耳 古 人
			員	人			員	人	
			訴	起			訴	起	
			論	既			論	既	
			渡引	司行			渡引	司行	
			解	和			解	和	
			權	棄			權	棄	
			數	件			數	件	澳 利 亞 人
			員	人	二	六	員	人	
			訴	起			訴	起	
			論	既			論	既	
			渡引	司行			渡引	司行	
			解	和			解	和	
			權	棄			權	棄	
			數	件			數	件	秘 魯 人
			員	人	三	三	員	人	
			訴	起			訴	起	
			論	既			論	既	
			渡引	司行			渡引	司行	
			解	和			解	和	
			權	棄			權	棄	

盜難ニ對スル捕拿人員ノ比例



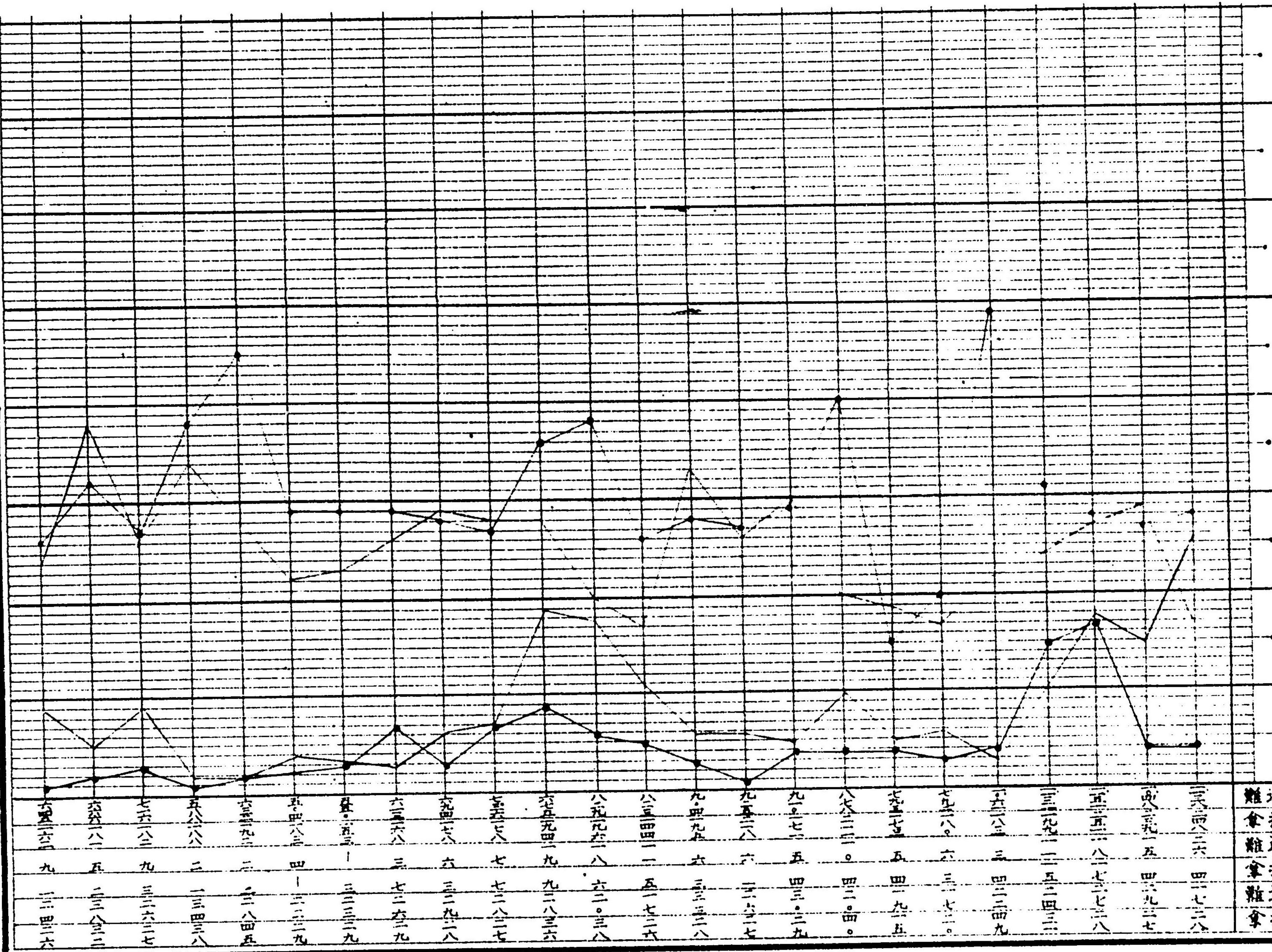
第六九

備考

一表中同色ノ單線ハ遭難ノ人員星線ハ捕拿ノ人員トス但船家ノ遭難ハ一隻ノ船ヲ一人一軒ノ家ヲ一個人ト見做シテ登載ス
 一目安ハ二百迄ヲ一線一人トシ一千迄ニ線十人トシ二千ニ線ヲ百人トス

● 窃盜 拘摸 含ム

八十七
七十六
六十五
五十四
四十三
三十二
二十一
十



窃盗 拘模ヲ
強盗 追剥ヲ
詐欺取財 招帯誑騙

百廿七

以上人員、複記
窃盗、強盗、詐欺
難捕、難拿、難拿

盜難物ニ對スル發見物ノ比例

明治廿一年

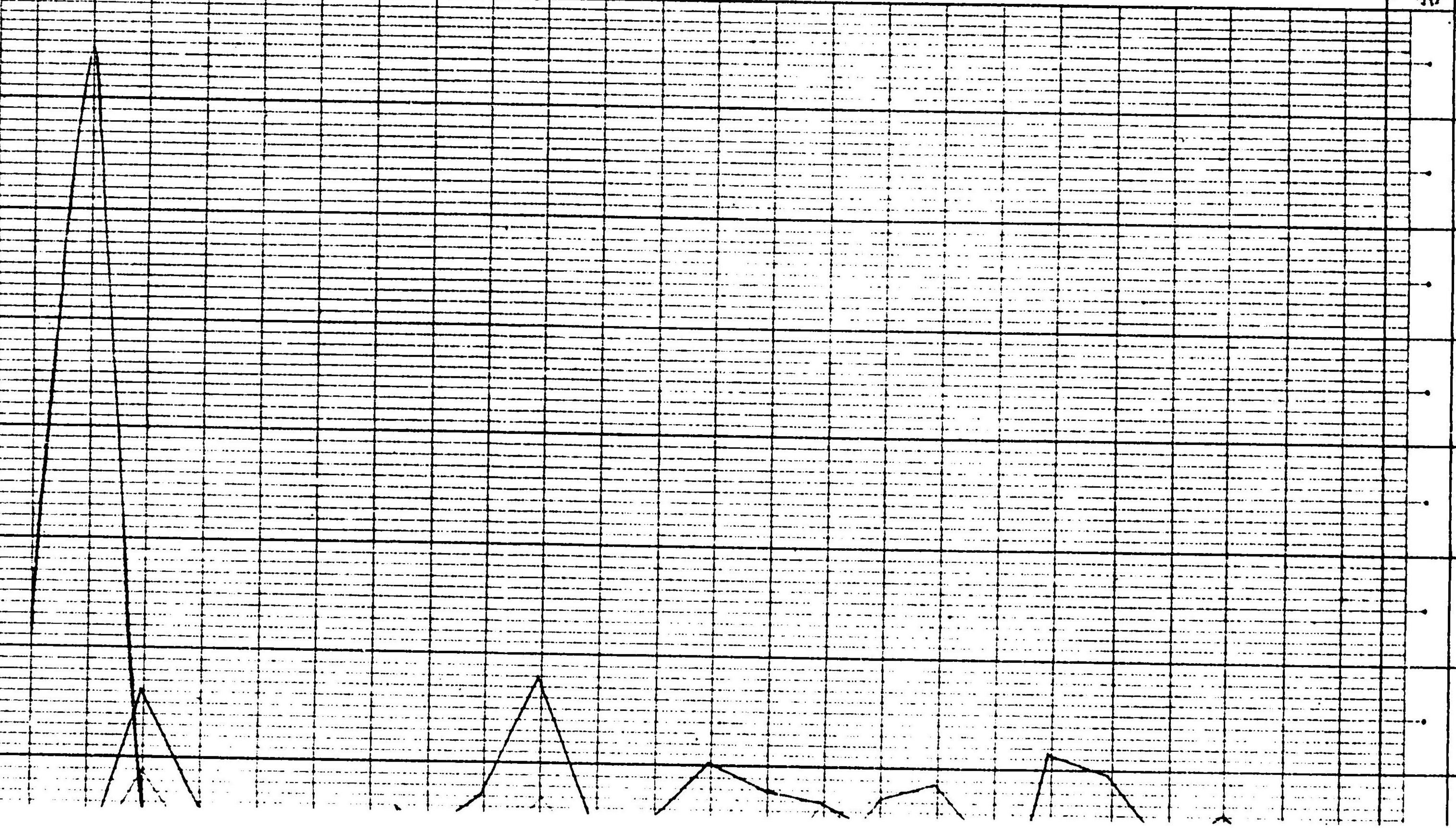
明治廿二年

十一月 十月 九月 八月 七月 六月 五月 四月 三月 二月 一月 十一月 十月 九月 八月 七月 六月 五月 四月 三月 二月 一月

年月
價格

目安

九千
八千
七千
六千
五千
四千
三千
二千



備考

一表中同色ノ單線ハ盜難物ノ價格星線ハ盜難物ノ
一目安ハ千造ハ一線十圓トシ二千以上九千造ハ一線

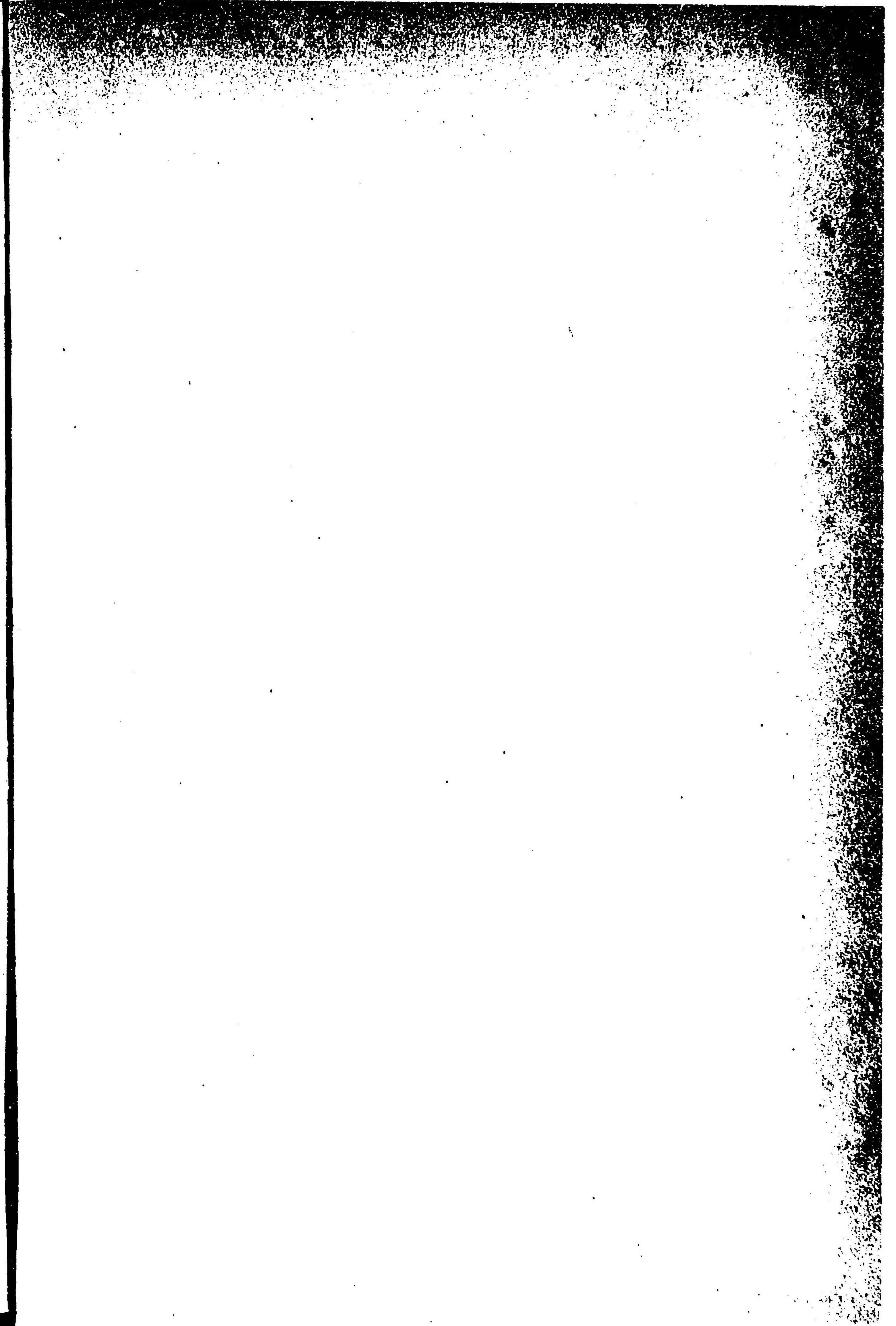
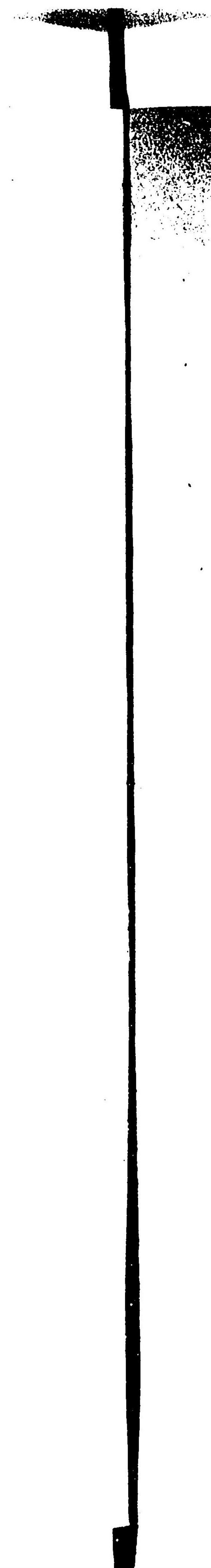
第七〇

明治二十二年九月十日出版

非賣品

兵庫縣

明治廿二年
兵庫縣警察統計表



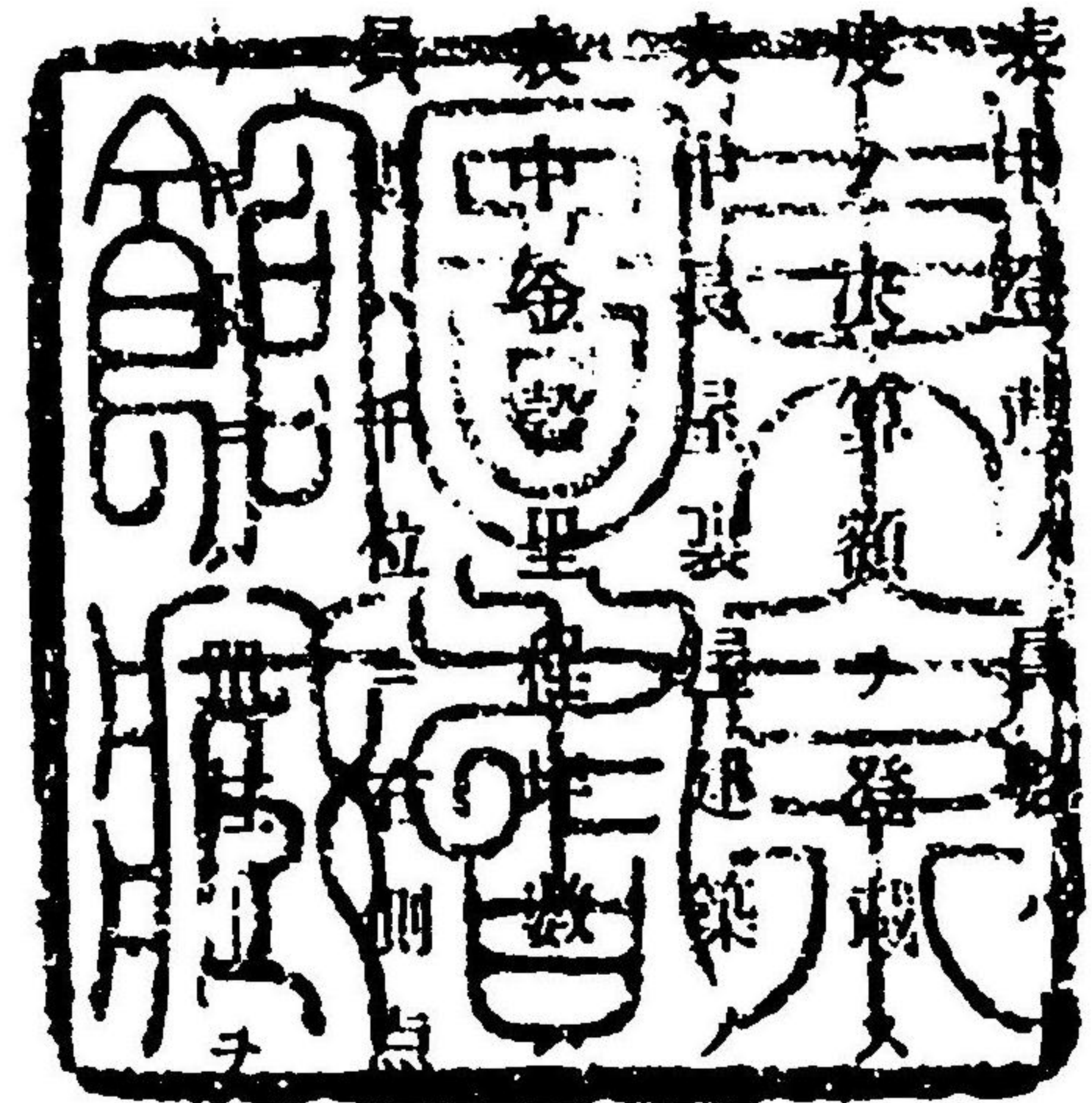
№ 59781
/ 73

明治二十三年兵庫縣警察統計表

凡例

一本表ハ明治廿二年一月ヨリ十二月ニ至ル一周年間本縣警察ニ關スル諸般ノ事項ヲ類別編纂セシモノナリ

二月三十一日ノ調査ニ依ル但シ警察費ハ二十二年
事項ハ該規則ヲ施行シタル神戸市ニ限ル
厘合丁勻ニ止メ而シ里程ハ里ニ坪數ハ坪ニ其他ノ
員、シテ施シ其零位ニハ零。シテ填充シ記載スヘキ事項
填充ス



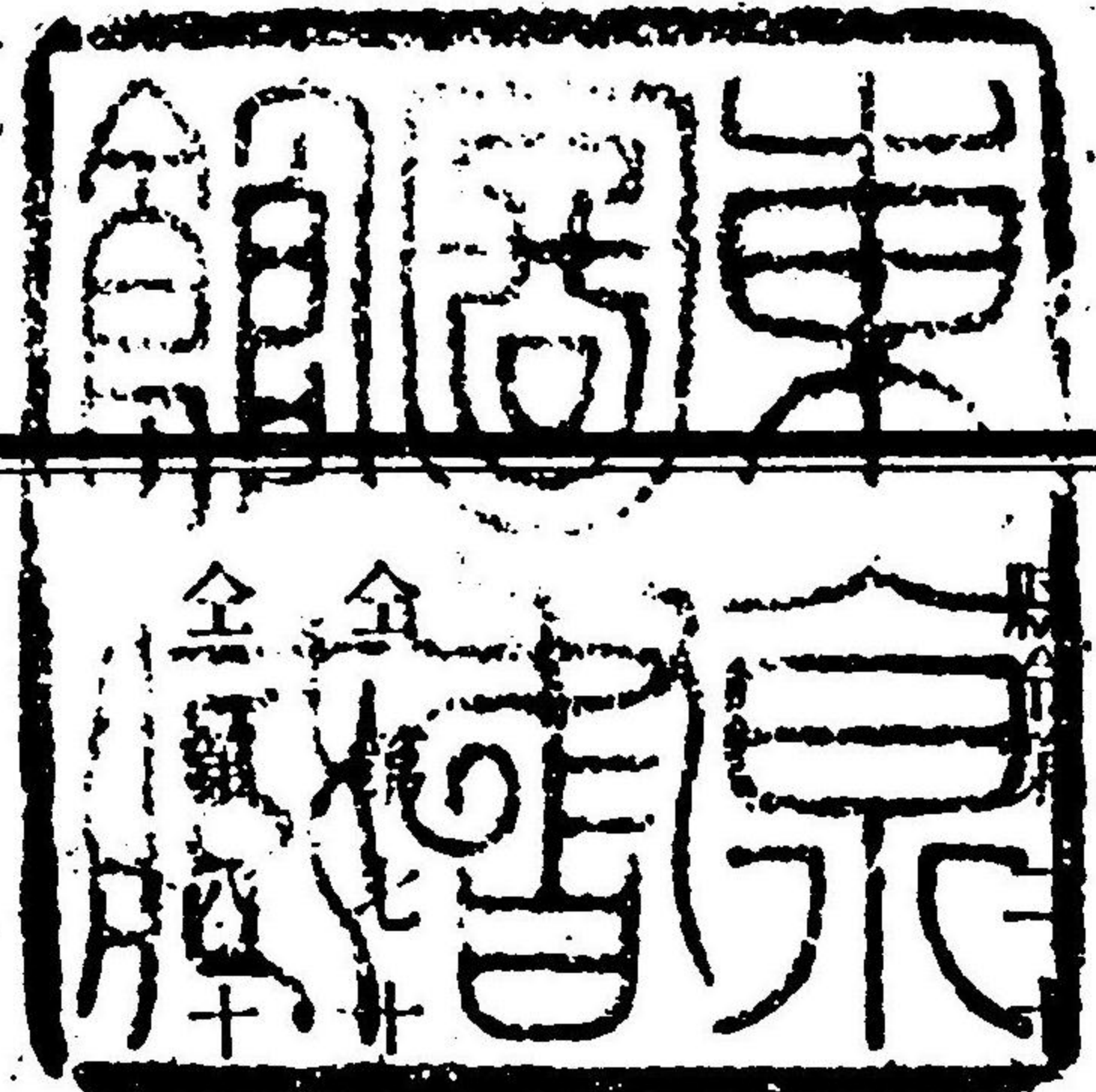
明治二十三年七月

兵庫縣警察本部警務課編纂



第一五	允請警察費	二十五丁
第一六	火災消防費	二十五丁
第一七	難破船費	二十六丁
第一八	警察廳舍敷地建坪	二十六丁
第一九	文書取扱ノ數	三十二丁
第二〇	巡查志願人檢査	三十四丁
第二一	巡查教習生任免	三十五丁
第二二	警察上取締ノ雜事	三十六丁
第二三	檢視及檢証	三十九丁
第二四	令狀執行	四十丁
第二五	民事上援助ノ雜件	四十一丁
第二六	得遺失物并賊置拾品及漂流物届ノ數	四十一丁
第二七	得遺失物并賊置拾品及漂流物ノ處分	四十二丁
第二八	變死及乘兒	四十三丁
第二九	自殺者ノ年齡及因由	四十四丁
第三〇	自殺者ノ所爲	四十五丁
第三一	變死セントシテ死ニ至ラザリシ人員	四十六丁
第三二	殺害セラレシ者ノ因由	四十七丁
第三三	盜難ニ罹リシ家屋船舶及人員	四十九丁

第三四	盜難ニ罹リシ財産ノ價額	五十二丁
第三五	盜贓物發見ノ事由及品目	五十二丁
第三六	火災ニ罹リシ戸數及防止セシ戸數	五十三丁
第三七	火災ノ原由	五十四丁
第三八	火防組	五十六丁
第三九	保護雜事(自一表至五表)	五十八丁
第四〇	就捕犯罪人員	六十五丁
第四一	就捕犯罪人員ノ署別	六十六丁
第四二	違警罪處斷人員ノ署別	六十七丁
第四三	監視人員ノ署別	六十九丁
第四四	賭博犯ノ件數及人員	七十一丁
第四五	賭博犯處罰人ノ懲罰及過料	七十一丁
第四六	賭博犯罪人ノ犯數及年齡	七十三丁
第四七	告發告訴セラレシ件數及人員ノ署別	七十三丁
第四八	宿屋止宿人員ノ署別	七十五丁
第四九	船舶出入檢査(自一表至十二表)	七十五丁
第五〇	難破船	百丁
第五一	政談演說	百丁
第五二	新聞紙及雜誌發行高	百三丁



番 號 種 別	月 日	沿 革
全 第 八 十 二 號	三 月 三 十 日	警察ニ關スル兵庫縣令訓示要領
全 第 七 十 六 號	三 月 廿 三 日	自轉車ニ乘シ市街ヲ運行スルモノハ明治二十年縣令第二十八号街路取締規則第五十一條乃至第五十四條第五十六條第五十八條ヲ適用スルノ外尙ホ違背制裁ノ事項ヲ定ム
全 第 七 十 一 號	三 月 三 十 日	軍用銃及免許銃ニ係ル願届ノ差出方ヲ定ム
		明治二十年縣令第三十一号本縣違警罪目四十項ヲ追加ス
		明治廿一年縣令第二百一十一号ヲ以テ八郡郡荒田村菟原郡葺合村ヲ本年四月一日ヨリ神戸區へ編入シタル處從來神戸區ニ實施スル
		明治十九年甲第二十六号布達湯屋取締規則第七條及全年縣令第六十二号營業人力車取締規則第十四條ハ本年四月一日ヨリ十月間猶豫シ明治十九年縣令第十五号長屋裏屋

第五三	銃獵人員	百五丁
第五四	民有ノ銃砲	百七丁
第五五	銃砲彈藥ノ賣買	百十丁
第五六	長屋裏屋建築取扱	百十丁
第五七	墓地及火葬場	百十一丁
第五八	屠畜ノ數	百十二丁
第五九	馬車人力車	百十三丁
第六〇	取締ニ關スル諸營業者	百十三丁
第六一	遊里地名及貸坐敷開廢業	百十七丁
第六二	遊里地名及娼妓開廢業	百十八丁
第六三	貸坐敷賦金ノ收入	百十九丁
第六四	娼妓賦金ノ收入	百二十丁
第六五	傳染病	百二十一丁
第六六	徵兵適齡失踪者	百二十三丁
第六七	外國人事故	百二十五丁
第六八	盜難ニ對スル捕拿人員ノ比例	百二十八丁
第六九	盜難物ニ對スル發見物ノ比例	百三十丁

番 號 種 別	月 日	警 察 = 關 ス ル 兵 庫 縣 令 訓 示 要 領
縣令第八十八號	四月十日	建築規則及全年縣令第六十一号宿屋營業取締規則第廿二條第廿五條第三十九條并明治廿年縣令第廿八号街路取締規則ハ當分従前ノ通リトス
全 第 八 十 九 號	四月十一日	明治十八年甲第四百十八号管下航通乘客汽船遵守項ノ布達ヲ廢止ス
全 第 九 十 五 號	五月四日	明治十五年甲第二百二十二号二十馬力以下ノ小形汽船ニシテ旅客及荷物ヲ搭載スル船舶ヲ挽キ航海營業不相成旨ノ布達ヲ廢止ス 瓦斯製造所及時藏場、石油再製所、焦煤製造所及貯藏場、燐寸製造所、テレピン油製造所、及貯藏場、諸タール製造所、鹽酸硝石硫酸其他揮發劇烈ノ舍密物等製造所、及時藏場、蒸氣凝縮器附所、硝子製造所、諸鑄造所、煉化瓦類陶造所、陶器製造所、石灰及燐殼製造所、鍛冶工場、魚油製造所、膠製造所、石鹼製造所、製革所、肥料製造所

全 第 百 十 三 號	七月三日	獸類脂肪筋骨化製造所、製紙所、假漆製造所ヲ設ケントスルモノ、願出方ヲ定ム
全 第 百 十 四 號	七月三日	古物市場ヲ開設セントスル者ハ自今所轄警察署又ハ分署ヘ願出許可ヲ受クヘキモノトス
全 第 百 十 五 號	七月十二日	明治十九年縣令第六十一号宿屋營業取締規則中改正ス
全 第 百 十 六 號	七月十六日	明治廿年縣令第二十八号街路取締規則第四條二項ヲ削除ス
全 第 百 十 八 號	八月二日	明治十九年本縣令第四十二号陸運營業取締規則中改正ス
全 第 百 十 九 號	八月二日	明治十九年縣令第六十二号營業人力車取締規則中改正ス
全 第 百 二 十 一 號	八月六日	明治廿年縣令第九十七号乘合馬車營業取締規則中改正ス
全 第 百 三 十 二 號	十月十五日	明治十五年甲第二百二号布達雇人請宿營業取締規則ヲ改正シ本年八月十五日ヨリ施行ス 火災消防規則ヲ定メ本年十一月一日ヨリ施行ス

番號 種別	月 日	警察ニ關スル兵庫縣令訓示要領
縣令第三百三十七號	十一月九日	行ス 格魯兒酸加溜謨外二品賣買スルハ届出方ヲ 定ム
全 第三百三十九號	十一月十五日	明治十九年甲第二十三号布達劇場取締規則 中改正ス
全 第四百四十六號	十二月十九日	神戸市内ニ於テ石油ヲ貯藏スルモノ、心得 方ヲ定ム
全 第四百四十七號	十二月十九日	神戸市内ニ於テ石油詰替ヲ爲シ若クハ其容 器ノ漏洩ヲ填塞スル爲メ火ヲ取扱フモノ、 届出方ヲ定ム
全 第四百四十八號	十二月廿一日	明治二十年縣令第三十一号本縣違警罪目第 三十二項ヲ改正ス
全 第四百五十三號	十二月廿八日	明治二十一年縣令第七十九号港内舢舨營業 取締規則并ニ全附則中改正ス
告示第二十七號	三月七日	明治廿年告示第四十一号巡查配置請願規則 中刪除改正ス

四

全 第二十八號	三月七日	本年告示第二十七号巡查請願配置規則改正 實施スト雖モ現在設置ノ分署ニシテ尙ホ繼 續セントスルモノニ限リ第三條但書巡查配 置ノ制限ニ滿サルアルモ從來ノ人員ヲ配置 スルモノハ許可スルコトアルヘク許可期限ハ 二十三年三月限リトス
全 第四十二號	三月廿七日	西宮警察署所屬葦合分署ヲ神戸警察署ニ屬 シ神戸市内ノ内葦合村加納町山本通一丁目中 山手通一丁目下山手通一丁目三ノ宮町ノ内 宇三宮筋以東ヲ所轄トシ麓原郡都賀村之内 宇上野、五毛、畑原、原田ヲ西宮警察署御影分署 ノ所轄ニ西宮警察署所屬守部分署所轄區域 内川邊郡小濱村ノ内見佐ヲ伊丹警察署所屬 小濱分署所轄ニ高砂警察署所屬志方分署所 轄區域内飾東郡谷外村ノ内志吹、唐端新、谷内 村ノ内大釜、大釜新、北野新、清住新ヲ姫路警察 署直轄ニ龍野警察署所屬鵜分署所轄區域内

五

番號種別	月日	警察ニ關スル兵庫縣令訓示要領
告示第四十九號	三月三十日	飾西郡余部村ノ内打越ヲ姫路警察署所屬手野分署所轄ニ龍野警察署所屬網干分署所轄區域内揖東郡網干町ノ内濱田ヲ龍野警察署直轄ニ龍野警察署所屬正條分署所轄區域内赤穂郡相生村ノ内野瀬ヲ赤穂警察署入野分署所轄ニ福本警察署直轄朝來郡生野町ノ内森垣眞弓ヲ和田山警察署生野分署所轄ニ湯村警察署直轄七美郡射添村ノ内担ヶ岡ヲ全署所屬村岡分署所轄ニ編入ス
全第六十八號	五月九日	人民請願設置ニ係ル北條警察署大門分署明石警察署今津分署伊丹警察署坂部分署ヲ本年三月限り廢止シ其所轄町村ハ明治十九年告示第七十四號ニ依リ各本管ニ復舊ス 人民請願設置ニ係ル高砂警察署二見分署ヲ本年三月限り廢止シ其所轄町村ハ明治十九年告示第七十四號ニ依リ各本管ニ復舊ス

全第八十二號	六月十二日	明治二十年告示第四十一號巡查配置請願規則第五條ニ請願ヲ許可シタル後ト雖モ其費用ヲ怠納スルキハ巡查ノ配置并ニ分署派出所ヲ廢止スヘシト有之モ町村會及ヒ聯合會ノ議決ニ係ルモノハ法規ニ隨ヒ之ヲ徵收シ其期限間ハ廢止スル限りニ在ラサル者トス
全第九十四號	六月廿五日	警察署分署ニ差出スベキ願届ノ内烟火打揚願、被監視人旅行願、街路ニ竹木土石類ヲ置キ或ハ板圍繩張足代等取設願、神輿屋臺攪尻練太鼓又ハ獅子頭等差出願、神佛祭典之節街路ニ飾物差出願、工事中一時通行停止願、諸營業者改氏名移轉并ニ廢業届 <small>(貸席場妓ノ廢業ハ包含セズ)</small> 寄席興行場并ニ遊覽所廢場届、馬車人力車解船渡海船新調賣買廢車廢船并ニ讓渡讓受届、取締諸鑑札類遺失紛失毀損届、諸興行休業并ニ日延届、神佛祭事并ニ說教届、鳥獸除害鑑札返納届、鳥獸職獵遊獵廢業届、被監視人病氣不參届、全死亡届、全

番號種別	月日	警察ニ關スル兵庫縣令訓示要領
告示第一百十八號	七月十二日	旅行中天災又ハ疾病等ニ因リ臨時淹滞届ハ自今書面ヲ要セズ口頭ニテ爲スモ妨ゲナシトス人民請願設置ニ係ル伊丹警察署所屬佐智利分署ヲ本年六月限り廢止シ所轄町村ハ明治十九年告示第七十四号ニ依リ其本管廣根分署ニ復舊ス
全第百六十五號	九月十四日	街路便所設置ニ係ル許否ハ自今所轄警察署ニ於テ取扱ハシム
全第二百十號	十一月廿九日	警察署分署ニ差出ス可キ諸願届警察署經由常廳ニ差出ス可キ願届ヲ除クハ自今所轄警察署長又ハ分署長宛ニテ差出サシム
訓令廳第一號	一月十日	明治廿一年田租ノ内代米納チ高砂、備前津兩港ニテ領收ノ筈ニ付納米藏入中巡查ヲ派出シ之レヲ保護セシム
全第二號	一月廿三日	明治廿一年訓令廳第八十四号警察職務規程第一章第二條保安課主管事務中九項改正

全第八號	三月八日	明治廿年訓令第十七号巡查配置請願取扱手續第二條第四條第七條第八條第九條第十條中休憩所ノ三字ヲ刪除ス
全第九號	三月八日	囚徒傳遞手續ヲ定メ本年四月一日ヨリ施行ス
全第十號	三月十一日	銃砲取扱心得ヲ定ム
全第十一號	三月十三日	廿二年度ヨリ貸席娼妓賦金ハ地方稅へ編入スルモ之レカ取締及賦金徵收其他従前ノ通り取扱ハシム
全第廿九號	四月五日	朝鮮釜山及仁川ニ於テ天然痘流行ニ付該地ヨリ入港船舶ハ神戸水上警察所ニ於テ注意セシム
全第卅一號	四月十二日	明治廿一年訓令廳第八十四号警察職務規程第三章第二十四條中更正ス
全第卅三號	五月九日	明治十八年縣警第五三九号巡查積金規則ヲ廢止ス
全第卅八號	五月廿九日	屠畜取締規則ニ關スル事務取扱心得ヲ定ム
全第四十號	六月六日	明治十三年本縣達難破船及漂流物取扱手續

番號種別	月日	警察=關スル兵庫縣令訓示要領
副令廳第五十一號 全 第五十二號	七月十一日 七月十五日	ヲ改正ス 司法警察取扱内規ヲ定ム 明治十五年八月十日達醫師鑑定人等雇給料 ヲ廢止シ自今一日金五拾錢以内ヲ以テ其技 術ノ巧拙及事件ノ難易ニ應シ適宜雇料ヲ給 シ尙旅行ノモノハ一般ノ規則ニ照シ旅費ヲ 支給ス
全 第五十三號	七月十六日	明治廿年副令廳第八十五号虎列刺病豫防心 得書中事項追加
全 第五十五號	七月二十日	豫防上必要ノ爲メ掛官吏ニ於テ醫師ヲシテ 傳染病患者ヲ檢診セシメタルハ衛生費中 ヨリ手當并旅費ヲ給與スルヲ以テ右場合ノ 事由狀況等申出方ヲ定ム
全 第五十九號	八月六日	雇人受宿營業取締規則取扱心得ヲ定ム
全 第六十九號	十月十四日	警察官消防事務心得ヲ定ム
全 第七十二號	十月廿一日	巡查教習所教習課程ヲ定メ明治十九年警第

番號種別	月日	接受箇所	警部長指示要領
全 第九十一號	十一月廿九日	神戸警察署長	二十九号達巡查教習所規則ヲ廢止ス 賦金徴收ニ係ル事務ハ廿三年度ヨリ第一部 庶務課主管ニ移ス
指第五十一號	二月廿六日	神戸警察署長	神戸港掃除船會社創立願許可ニ付取締注 意并檢印其他ノ取扱方ヲ定ム
全 第五十二號	二月廿七日	警察署長	明治廿一年副令廳第四十二号明治廿二年 度以后地方稅支出科目ヲ示ス
全 第五十四號	二月廿七日	警察署長	紙屑炭俵石炭油明罐尿尿類ノ代價ヲ二十 二年度ヨリ地方稅雜收入へ組入レシム
全 第九十三號	三月十八日	警察署長	明治廿年指第九号雜收入送付順序中途警 罪及賭博犯科料金ニ對スル上納証書ハ送 付ニ不及書式ニ依リ仕譯書ヲ調製翌月七 日迄ニ送付セシム
全 第九十八號	三月廿五日	警察署長	客年指第三〇三号ヲ以テ警察職務規程實 施ノ義通達シタル處巡查配置ニ限リ規程 第二章第廿二條職員配置定員表ノ通り施

番號 種別 月 日 接受箇所

警部長指示要領

指第三百三十一號	四月八日	神戸警察署長	行スヘキ旨ヲ示ス 朝鮮國釜山及仁川ニ於テ天然痘流行ノ趣 ニ付同地ヨリ入港ノ船舶内外ヲ問ハズ忠 者ノ有無ニ注意シ若シ患者アルキハ直チ ニ第二部衛生課并ニ本部保安課ヘ通知ス ヘキ旨ヲ示ス 住所分明逃走ノ恐レ無キ微罪違警罪ノ如 キ被告人ハ成ルベク引致呼出等ノ事ナク 其言渡書ヲ便宜ノ方法ニ依リ本人又ハ住 所ヘ送達セシム 違警罪即決處分言渡書ノ鄭重ニ失スル向 アルチ以テ簡易ヲ主トセンタメ之レガ書 式ヲ示ス 巡查教習所長具申警察官吏禮式中教習方 指示 縣令第九十五号ヲ以テ諸製造所及貯藏場
全第三百三十九號	四月十六日	警察署長	
全第六十四號	四月廿五日	警察署長	
全第六十六號	四月廿五日	巡查教習所長	
全第八十五號	五月三日	警察署長	

指第九十三號	五月六日	神戸警察署長	等建設出願手續定メラレシニ付テハ右出 願者アルキハ實地支障有無ヲ精査シ第一 類ニ對シテハ許否意見ヲ付シ本部ニ送致 シ第二類ハ直ニ許否スヘキ旨ヲ示ス 明治十八年三天第五五九号通達 <small>(十八年四月第十 八號外國船乘組 規程改正前序)</small> 第二項ハ爾今刪除ス 其署巡查ヘ給與ノ長短靴ハ來ル六月一日 ヨリ代價ヲ以テ支給ノ旨ヲ示ス 明治廿二年度警部警部補所轄内出張巡回 并ニ上縣旅費金ヲ配付シ不足セザル様注 意經理スヘキ旨ヲ示ス 地方税ニ係ル經費豫算中科目ノ流用ハ自 今目中各節ニ限リ稟請ニ及バザル旨ヲ示ス 内務省訓令第廿一号巡查精勤証書授與規 則發布ニ付既ニ滿三年以上奉職シタル巡 査ニシテ規則第三條ニ該當シ第四條ニ抵 觸セサルモノ、精査具狀方ヲ示ス
全第二百七號	五月十四日	神戸警察署長	
全第二百二十八號	五月廿七日	警察署長	
全第二百三十五號	五月三十日	警察署長	
全第二百三十九號	六月四日	警察署長	

番號	種別	月	日	接受箇所	警部長指示要領
全第二百四十三號		六月	八日	巡查教習所長	教送第九十一号具申巡查操練法實施ノ義ヲ示ス
全第二百五十號		六月	十三日	警察署長	農商務省商務局長通牒ノ次第ニ依リ米商會所株式取引所類似營業者等取締方之義ヲ示ス
全第二百六十號		六月	廿五日	警察署長	本縣告示第九十四号ニ依リ口頭願届書取扱手續ヲ示ス
全第二百六十五號		六月	廿六日	巡查教習所長	巡查志願者ニシテ文身ノ者ハ採用無之旨内決ニ付試験ノ際ハ兼テ刺文ノ有無ヲ審査シ試験表体格部備考欄ニ其形狀記入スベキ旨ヲ示ス
全第二百六十八號		七月	二日	警察署長	宿屋營業取締規則中改正ニ付テハ全則第四條二項ニ觸ル、モノト雖モ事犯輕微ニ屬シ且シ改換ノ狀顯著ナルモノニシテ取締上差支無シト認ムルハ直ニ許可取附フベキ旨ヲ示ス

全第二百六十九號	七月	二日	警察署	惡漢無賴者取扱方ノ義ハ明治廿年指第八十号戸口調査規則第六條丙部ニ屬スヘキ者ト同一ノ種類ナルヲ以テ明治十六年別第三百四十一号全十八年二天第三百七十五号全年二天第七百八十六号全二十一年二天第五百七十二号通達ヲ廢止シ爾今ハ戸口調査規則第六條ニヨリ取締移轉通知方ハ全七條八條ニ據リ取扱フヘキ旨ヲ示ス
全第二百七十三號	七月	三日	警察署	本年縣令第百十三号ニ依リ古物市場開設出願者アルトキハ實地調査許可取扱フヘキ旨ヲ示ス
全第二百九十號	七月	二十日	警察署長	屠畜検査役給料手数料并ニ職務取扱費之儀ハ自今其署ニ於テ一時操替支給之上領收証添付戻入方ヲ衛生課へ請求スヘキ旨ヲ示ス
全第三百三號	七月	三十日	警察署	本年訓令第五十五号傳染病豫防必要ノ爲メ醫師ヲシテ檢診セシメタルルルノ手當

番號種別	月日	接受箇所	警部長指示要領
全第三百十號	八月三日	警察署長	旅費請求方ヲ示ス 明治廿一年指第一一三號各警察署金錢出納假手續第一條第二條第五條中刪除更正ス
全第三百六十七號	十月十二日	警察署長	長野縣ニ於テ收稅部出張所及租稅檢査員派出所名稱位置區畫ヲ定メ事務取扱ハセ該所所管事務ニ就テハ爾后本縣警察署ト直ニ文書往復スヘキ旨同縣ヨリ照會有之ニ付爲心得指示ス
全第三百九十二號	十一月一日	警察署長	獸類傳染病之疑ヒアリト見認メタル場合獸類傳染病豫防執行心得第五條取扱之儀ハ持主又ハ管理者ニ說示督促シ獸醫ノ診斷ヲ受クヘキ旨ヲ示ス
全第三百九十九號	十一月九日	警察署長	縣令第三百三十七號ニ據リ格魯兒改加溜談外二品賣買授受ノ義届出タルキハ其買受人ニ注意シ篤ト使用ノ目的本人平素舉動

全第四百三號	十一月十六日	巡査教習所長	品行等ヲ取調許否方取扱フヘキ旨ヲ示ス 巡査備諸辭令并ニ警察賞與扶助等ノ諸受書自今進達ニ及ハス便宜其署(所)ニ整理保存スヘキ旨ヲ示ス
全第四百四號	十一月十四日	分署署長	格魯兒酸加溜談外二品他府縣下ノ者ニ賣渡讓渡之届ヲ認可シタルキハ買入讓受人ノ住所氏名年齢藥物斤量需用ノ目的等ヲ本部ニ通報スヘキ旨ヲ示ス
全第四百十九號	十一月廿六日	警察署長	格魯兒酸加溜談賣買授受ニ關スル取扱手續ヲ定ム
全第四百二十九號	十二月十一日	警察署長	本年訓令第六十一號ヲ以テ本廳處務規程ヲ改正セラレシニ付警察上許否ニ係ル指令例文之義ハ全規程第六條ニ準據可取計旨ヲ示ス
通第四十五號	十月廿一日	各課署	本年訓令廳第七十二號巡査教習所教習課程ヲ示ス
全第五十五號	十二月廿四日	各課	警察本部員出勤簿押印并心得方ヲ更正ス

第一 警察本部事務分掌

警務課	<p>各署勤務監督、本部以下事務細則及巡查勤務法、職員ノ進退賞罰其他身分上、職員ノ配置、警察區畫并署廳位置、巡查受持區及警邏方法、人民允請ノ分署派出所及巡查ノ廢置、警察會議、警察賞與并吊祭扶助療治料、職員ノ恩給并給助、職員ノ禮式服裝、巡查召募并教習、職員ノ名簿履歷調製、統計編纂報告、圖書簿冊ノ整理保存、部印ノ管守文書ノ收受簿書及印刷、戶口調査、他課ニ屬セザル庶務</p>
保安課	<p>諸營業及市場會社製造所等ノ取締、船舶道路溝渠橋梁其他交通并建築等ノ取締、賭博富籤娼妓密賣淫其他貸席演藝遊觀場遊藝場遊藝所諸遊藝人等風俗ノ取締、田野山林及銃獵採藻漁獵ノ取締、教會講社說教禮拜等ノ取締、神佛祭典其他葬儀徽章等ノ取締、傳染病飲食物醫料藥品顏料着色料其他屠畜場墓地火葬場等衛生ニ關スル取締、礦泉溫泉海水浴場等ニ關スル取締、懲治者假出場取締、銃砲火藥爆發物發火物煙火刀劍其他危險物ニ關スル取締、囚人ノ留置護送監視假免ノ執行其他犯罪刑罰ノ關係、遺失物埋藏物逃走畜類其他漂流漂着物及難破船ニ關スル取締、無籍乞食失踪瘋癲乘兒迷兒其他變死殺傷群集喧噪等ノ關係、水火消防其他變災ニ關スル取締、經費其他ノ豫算決算、金品ノ收支、警察廳舍建築修繕、警察上獻納寄附、消耗品需用品給與品貸與品ノ調度、官沒品不用品脏物公賣處分、保証金料金積金、給仕小使ノ任免黜陟、經費ノ統計、警察ノ財産</p>
主計課	<p>機密ニ關スル報告、政治ニ關スル結社集會ノ取締、新聞雜誌并政治ニ關スル出版物ノ取締、外國人取締ノ關係、贖還貨紙幣ニ關スル取締</p>
高等警察主任	

警察本部
官史區別
警部長
警部補
巡查
請願巡查
雇
計
官史一人ニ對スル人口ノ比例

第三 警察官吏配置

署名	所在	本部へ距離	警察署へ距離	官設請願所派出所	市町村戸數	現在人口	直轄市町村戸數	現在人口
村岡分署	一全 國七美郡大字	四〇三三	五二八		七美郡 五村	三三三〇	二七二八四	
濱阪分署	一全 國二方郡大字	四九一五	三〇〇		二方郡ノ内三	二二九九	一三〇九五	
洲本警察署	一全 國本内通町	一六一七	三〇一		津名郡ノ内二	五三三三	二五、九八八	
志筑分署	一全 國志筑郡大字	一四三二	三〇一		全郡ノ内一	四四三三	二四、一九九	
假屋分署	一全 國馬村假屋浦	一一一八	六三三		全郡ノ内一	四七三六	二五、三九九	
那家分署	一全 國那家郡大字	一六二九	五〇七		全郡ノ内六	三三三五	二〇、六八一	
万歳分署	一全 國志原郡大字	一五〇一	四三〇		津名三原郡ノ内六村	三三三九	一八、六一六	
廣田分署	一全 國三原郡大字	一八一五	一三三		三原郡ノ内四	二九八七	一六、三三二	
國衙分署	一全 國代官郡大字	二一〇三	四〇五		全郡ノ内一	八、八五〇	四四、九三三	
福良分署	一全 國福良郡大字	三三〇四	五二八		全郡ノ内一	二、〇七三	一〇、三三九	
警察署一八								
全分署六六	五ヶ國				市二 港二	三三、七七八	三三、七七八	
水上警察所一						五、八二六	五、八二六	
巡査所一						二、二六	二、二六	
計						三三、七七八	三三、七七八	

署名	所在	本部へ距離	警察署へ距離	官設請願所派出所	市町村戸數	現在人口	直轄市町村戸數	現在人口
古市分署	一全 國多紀郡大字	一一一六	二三八		多紀郡ノ内二	一、三一九	六、二〇六	
柏原警察署	一全 國水上市大字	一八〇八			水上市ノ内一	五、五二〇	二五、三三九	
和田分署	一全 國和田郡大字	二〇〇二	三二〇		全郡ノ内三	二、一九三	一〇、二八五	
佐治分署	一全 國佐治郡大字	二二一六	三二〇		全郡ノ内五	三、四八八	一六、三三三	
上田分署	一全 國上田郡大字	二二二六	三二八		全郡ノ内八	四、六七八	二〇、八一四	
豐岡警察署	一全 國豐岡郡大字	三九〇四			城崎郡ノ内一	四、〇七六	一九、七六一	
湯嶋分署	一全 國湯嶋郡大字	四一三四	二二〇		城崎美合郡ノ内五村	二、五五六	一三、〇三三	
香住分署	一全 國美合郡大字	四六〇四	七〇〇		美合郡ノ内六	二、四四七	一四、五三三	
出石分署	一全 國出石郡大字	三六〇〇	二二三		出石郡ノ内六	五、四五三	二七、〇八七	
江原分署	一全 國高村江原郡大字	三六二二	二二九		高多郡ノ内七	四、八一四	二三、二四一	
和田山警察署	一全 國朝來郡大字	三〇三二			朝來郡ノ内一	五、三九三	二六、四四八	
生野分署	一全 國生野郡大字	二四三三	六〇〇		朝來郡ノ内一	一、九〇一	一一、二七九	
八鹿分署	一全 國八鹿郡大字	三三三三	三二八		養父郡ノ内七	四、九七七	二二、三四四	
大屋市場分署	一全 國大屋市場大字	三三〇四	六二八		全郡ノ内五	二、五〇一	一一、九四五	
湯村警察署	一全 國湯村大字	四六一五			二方郡ノ内三	二、〇七三	一〇、九九九	

官史名	官史区別	警務課	保安課	主計課	高等警察	巡査教習所	神戸警察署	兵庫分署	葺合分署	須磨分署	水上警察所	西宮警察署	御影分署	新在家分署	今津分署	守部分署	伊丹警察署	
尼ヶ崎分署	分署																	
廣根分署	分署																	
小濱分署	分署																	
三田警察署	警察署																	
湯山分署	分署																	
四辻分署	分署																	
明石警察署	警察署																	
鹽屋分署	分署																	
大久保分署	分署																	
西戸田分署	分署																	
淡河分署	分署																	
古市分署	分署																	
三木分署	分署																	
北條警察署	警察署																	
和泉分署	分署																	
中村分署	分署																	
大箸分署	分署																	
計																		
官史一人ニ對スル人口ノ比例																		

九

官史名	官史区別	警務課	保安課	主計課	高等警察	巡査教習所	神戸警察署	兵庫分署	葺合分署	須磨分署	水上警察所	西宮警察署	御影分署	新在家分署	今津分署	守部分署	伊丹警察署	
警務課	課																	
保安課	課																	
主計課	課																	
高等警察																		
巡査教習所																		
神戸警察署	警察署																	
兵庫分署	分署																	
葺合分署	分署																	
須磨分署	分署																	
水上警察所	警察所																	
西宮警察署	警察署																	
御影分署	分署																	
新在家分署	分署																	
今津分署	分署																	
守部分署	分署																	
伊丹警察署	警察署																	
計																		
官史一人ニ對スル人口ノ比例																		

八

官吏區別	警部長	警部	警部補	巡查	請願巡查	歴	計	官吏一人ニ對スル人口ノ比例
比延分署				六			八	一六八
社分署				一〇			一五	一七
小野分署				六			八	二〇三
天神分署				五			六	一七
高砂警察署				三			二	一〇七
寺家町分署				二			二	一一
加古分署				六			七	二〇一
曾根分署				九			七	二一八
魚橋分署				六			七	一七
志方分署				六			七	二〇
姫路警察署		三		三			四	九
飾磨分署				七			八	二四
白濱分署				五			五	三三
手野分署				八			九	二二
前ノ庄分署				七			八	二二
福本警察署				三			四	二九

官吏區別	警部長	警部	警部補	巡查	請願巡查	歴	計	官吏一人ニ對スル人口ノ比例
福崎分署				三			五	一七
龍野警察署				六			七	二〇
正條分署				六			七	二〇
鶴分署				五			五	二〇
林田分署				六			七	一九
新宮分署				六			七	二〇
網干分署				六			七	二〇
佐用分署				五			六	一八
三日月分署				五			六	一八
山崎警察署				四			五	一六
安積分署				五			六	一七
赤穂警察署				六			七	一八
入野分署				五			六	一七
上郡分署				七			八	二一
佐山警察署				八			九	二二
古市分署				六			七	一九
福住分署				二			三	一三

十一

十

官史區別	警部長	警部	警部補	巡查	請願巡查	雇	計	官史一人ニ對スル人口ノ比例
柏原警察署	-	-	-	一四	-	-	一六	一、八八四
和田分署	-	-	-	五	-	-	六	一、七二六
佐治分署	-	-	-	六	-	-	七	二、三三三
上田分署	-	-	-	七	-	-	八	二、三三三
豐岡警察署	-	-	二	一五	-	-	一七	一、〇七〇
湯島分署	-	-	-	六	-	-	八	一、六三三
香住分署	-	-	-	五	-	-	六	一、五三三
出石分署	-	-	-	一	-	-	一	一、五〇五
江原分署	-	-	-	八	-	-	一五	一、五四九
和田山警察署	-	-	-	九	-	-	一六	一、六五三
生野分署	-	-	-	六	-	-	九	一、五三三
八鹿分署	-	-	-	七	-	-	一五	一、九四九
大屋市場分署	-	-	-	五	-	-	八	一、四九三
湯村警察署	-	-	-	八	-	-	一	一、四九三
村岡分署	-	-	-	一	-	-	〇	一、七二八
澁阪分署	-	-	-	三	-	-	七	一、八七一

十二

官史區別	警部長	警部	警部補	巡查	雇	計	官史一人ニ對スル人口ノ比例
洲本警察署	-	-	二	二四	-	二八	九二八
志筑分署	-	-	-	七	-	八	三、一七六
假屋分署	-	-	-	七	-	八	二、九三三
郡家分署	-	-	-	六	-	七	二、九三三
萬歳分署	-	-	-	六	-	七	二、六五九
國術分署	-	-	-	二	-	三	三、四五六
福瓦分署	-	-	-	五	-	六	二、〇六八
廣田分署	-	-	-	六	-	七	二、七〇六
合計	一	五	六	一〇四	四	一一八	一、三二六

第四 警察官吏俸給別

官等俸給	官史區別	警部長	警部	警部補	巡查	雇	計
奏任官五等上級俸		-	-	-	-	-	-
判任官一等等下級俸		-	-	-	-	-	-
全 二等中級俸		-	-	-	-	-	-
全 三等中級俸		-	-	-	-	-	-
全 四等中級俸		-	-	-	-	-	-
全 四等下級俸		-	-	-	-	-	-

十三

第五 警察官吏奉職年數

年別	警察官吏奉職年數											
	一	二	三	四	五	六	七	八	九	十	十一	合計
未滿	1	1	1	1	1	1	1	1	1	1	1	11
未滿	1	1	1	1	1	1	1	1	1	1	1	11
未滿	1	1	1	1	1	1	1	1	1	1	1	11
未滿	1	1	1	1	1	1	1	1	1	1	1	11
未滿	1	1	1	1	1	1	1	1	1	1	1	11
未滿	1	1	1	1	1	1	1	1	1	1	1	11
未滿	1	1	1	1	1	1	1	1	1	1	1	11
未滿	1	1	1	1	1	1	1	1	1	1	1	11
未滿	1	1	1	1	1	1	1	1	1	1	1	11
未滿	1	1	1	1	1	1	1	1	1	1	1	11
合計	11	11	11	11	11	11	11	11	11	11	11	121

十五

官等	警察官吏奉職年數										
	一	二	三	四	五	六	七	八	九	十	合計
判任官五等	1	1	1	1	1	1	1	1	1	1	11
六等	1	1	1	1	1	1	1	1	1	1	11
七等	1	1	1	1	1	1	1	1	1	1	11
八等	1	1	1	1	1	1	1	1	1	1	11
合計	11	11	11	11	11	11	11	11	11	11	121

十四

第六 警察官吏黜陟

種別官名	警察官吏黜陟						計
	昇給	新任	轉任	辭職	免職	病歿	
警部長							
警部補							
巡査							
備員							
計	一八	二	三	一	一	一	三九
昇給	一〇	七	三	一	一	一	二二
新任	一	一	一	一	一	一	六
轉任	一	一	一	一	一	一	六
辭職	一	一	一	一	一	一	六
免職	一	一	一	一	一	一	六
病歿	一	一	一	一	一	一	六
計	三三	三三	三三	三三	三三	三三	一九九

第七 警察官吏懲戒

部種別	懲戒			計
	免職	罰金	呵責	
警察本部				
巡查教習所				
神戸警察署				
免職	五	一〇	一〇	二五
罰金	九	二〇	二〇	四九
呵責	一	一	一	三
計	一五	三〇	三〇	七五

部種別	懲戒			計
	免職	罰金	呵責	
西宮警察署				
伊丹警察署				
三田警察署				
明石警察署				
北條警察署				
高砂警察署				
姫路警察署				
龍野警察署				
福本警察署				
赤穂警察署				
山崎警察署				
佐山警察署				
柏原警察署				
和田山警察署				
豊岡警察署				
湯村警察署				
洲本警察署				
免職	六	一七	一	二四
罰金	一〇	二〇	一	三一
呵責	一	一	一	三
計	一七	三七	三	五七

第八 警察上死傷人員

種別	死		傷	
	警察官吏	一般人民	警察官吏	一般人民
盜賊ノ拒捕ニヨリ				
火災消防ニヨリ				
傳染病患者ニ直接ニ				
亂暴人取押ニヨリ				
賭博犯取押ニヨリ				
危險ノ保護ニヨリ				
道路ノ缺潰ニヨリ				
合計	三	二	五	三
明治廿一年				
明治二十年				
明治十九年				

第九 警察上ノ褒賞及給助

種目	人員	金員	
		金額	員數
賞與	一	三二八、八〇〇	
褒詞	一	三三、四八〇	
傷痕恩給及給助	一	六〇、〇〇〇	
死亡扶助及給助	一	五二、四〇〇	
療治料	九	三〇〇、〇〇〇	
祭祀料	九	五二、四〇〇	
賞與	七	一〇、〇〇〇	
褒詞	七	七六、八〇〇	
吊祭料	一	三〇、〇〇〇	
遺族扶助	一	三〇、〇〇〇	
傷痕扶助	二	一、二〇〇	
療治料	二	一、二〇〇	
合計	二五	一、一〇〇、〇〇〇	

第一〇 寄附物件及人員

科	第一	警察官費
	目	
金額		
與賞	與補	部長
與	給	警
體	警	部
惠	警	部

擊劍場	馬繫所	物置	煖爐	井戶	廁
代棟	代坪	代坪	代個	代個	代坪
價數	價數	價數	價數	價數	價數
1,500.00	3,700.00	1,000.00	3,500.00	2,500.00	2,000.00
1	1	1	1	1	1

家屋棟	敷地坪	表門	路門	柵門	土屏	板屏	望火臺	半鐘	廊下坪
代棟	代坪	代個	代個	代延	代延	代延	代個	代個	代坪
價數	價數	價數	價數	價長	價長	價長	價數	價數	價數
6,000.00	1,638,000.00	2,672.50	1,859,000.00	3,550,000.00	1,000.00	2,270,000.00	3,500.00	2,500.00	2,600.00
3	1	1	1	1	1	1	1	1	1

二十

廿一

雜費 賄料
旅費 內國旅費
合計

第一二 地方警察費

科 目 別	郡 市 部		計
	郡	市	
俸給 巡查月俸	五〇三三六九九	六一七七一七七	一一〇一〇四八七六
諸 雇 給	二〇三三三六	八五三〇八四	一〇五〇六七四
旅 費	六六〇〇	七二二二五	七八八二五
巡查管區費		五八一三四五七	五八一三四五七
被 服 費	八八六四七一	九六七〇五〇三	一八五三五六一
恩 賞	五七〇〇〇	二八五五〇〇	八五五五〇〇
巡 查 給 助	九七二〇〇	二五九七〇〇	一二三一七〇〇
給 與	一五〇	一八九〇	三三九〇
諸 手 數 料	一〇〇七〇八	一八〇	一〇〇八八八
器 具 器 械	二七二七二八	一四二一六六	四一四八九四
圖 書 及 印 刷	一四九一三一	七二四五	一五〇六八六
合計	一〇〇九三六六	一一〇一〇四八七六	二〇一〇四一五三二

合 計	機 密 費		應 費				筆 紙 墨 文 具	消 耗 品	通 信 運 搬 費	賄 料	囚 人 諸 費	雜 費	雜 給
	雜 費	雜 給	雜 費	囚 人 諸 費	賄 料	通 信 運 搬 費							
四〇九三六六													
三五四三三三													
六八四、五〇一													
八二、四〇〇													
一七、八五七													
四一八〇、〇〇〇													
八一、九一六四													
合計	一五、四七三、二五五	一〇、三九〇、八四九	二、五五八、六八七	四、七八四、〇〇三	二、七五四、八三五	五、六一、九〇〇	六〇、八七、七九	五、六四、三六四	五、四四、六二八	一、五五、九九四	一、〇〇〇、〇〇〇	八、一九一、六四	一、三六、九一四、二七六

第一三 外國人居留地取締費

科 目	金 額
巡查以下俸給	一三八、五〇八四
雇 人 料	二、二六六、四三七
惠 與	五、六四七、〇〇〇
器 具 器 械 費	三、一五〇、二二八
筆 紙 墨 文 具	二、八八九、二五
合計	一、一六六、九一四、二七六

科	目	金額
消耗	費	1,050,858
雜費	費	957,207
巡查	被服費	1,737,348
巡查	帶具費	51,940
旅費	費	79,690
各所	修繕費	49,855
圖書	及印刷費	78,850
文具	具料	2,400
雇人	被服費	280,696
通信	運搬費	49,433
合計		2,265,850
第一四 警察廳舎建築修繕費		
科	目	金額
修繕	建築費	88,064
合計		88,064
科	目	金額
郡市連帶	郡	78,353
郡市	部	151,857
合計		230,210

廿四

科	目	金額
第一五	允請警察費	63,632
合計		783,513
科	目	金額
第一六	火災消防費	239,921
合計		1,023,434
科	目	金額
第一	郡町村聯合請願	10,699,990
第二	諸會社請願	49,892,100
第三	町村聯合請願	1,384,533
第四	人民協議請願	17,063,335
第五	個人人民請願	
合計		27,060,958
科	目	金額
第一	頭取給	41,250
第二	組頭給	118,800
第三	半鐘換給	94,500
第四	消防夫給	845,400
第五	諸法代料	2,752,500
第六	引被代	1,070,000
第七	股代	1,070,000
第八	頭代	45,000
合計		25,667,450

廿五

神戶警察署	六四八九六	二〇〇〇		四八一九
水上警察所	八九八三	四一〇六		
兵庫分署	一八四七一	一〇六〇〇		
須磨分署	三六二〇〇	一六九〇〇	一〇九七三	三三九〇〇
葦合分署				三三九〇〇
西宮警察署	二六一〇〇	九六三三七		
御影分署	一八〇〇〇	五四二五		
新在家分署				
今津分署			二七〇〇〇	一九〇〇〇
守部分署	二五七九五	八〇五三	九六〇〇	二七七五〇
伊丹警察署	一八七五〇	四二〇〇		
尼ヶ崎分署	一八五〇〇	二七三三五		
廣根分署	一九六三	五〇一六		
小湊分署	一九五〇〇	八三三二		
三田警察署	一一二〇〇	三〇八三	八六七七	四八一九
湯山分署				
四辻分署				

廿七

科 目	第一七 難破船費			
	郡市連帶	郡部	市部	計
負債手當				五七〇〇〇
唧筒修繕及諸費				六四九九二
雜費 井戸修繕費				四〇三〇
半鐘臺建築修繕費				一七三〇
合計				一、二〇〇〇

部 種 別	第一八 警察廳舎敷地建坪			
	官有地	官有坪	民有地	民有坪
警察本部	坪	坪	坪	坪
巡查教習所	坪	坪	坪	坪
合計	坪	坪	坪	坪

廿六

部 署 所 名	種 別	官		民	
		地	坪	地	坪
明石警察署			三二二、四		
鹽屋分署			三五、四〇		
大久保分署			一三、七〇〇		
西戸田分署			四、五二六		
淡河分署					一〇、二一〇
古市分署					九、六〇〇
三木分署					七、二二〇
北條警察署					一八、〇〇〇
和泉分署					三、九〇〇
中村分署					五、六五〇
大箸分署					四、四七〇
比延分署					四、八五〇
社分署					四、九一〇
小野分署					三、六五〇
天神分署					八、〇〇〇

廿八

高砂警察署	三三、四二二	九〇、六二			
寺家町分署	一〇、〇二八	三、二二五			三、三二七
加古分署					
曾根分署	五、一〇〇	二、八七五			
魚橋分署	三、九七八	三、四八四			
志方分署	七、六〇〇	三、六五〇			
姫路警察署	三三、〇三三	一、三二二			
飾磨分署	八、四八二	三、〇二五			
白濱分署	三、四〇〇	一、九四五			
手野分署	一、四三三	六、八二五			
前ノ庄分署	一、七九〇	四、二〇〇			
福本警察署	一、五七〇	七、一一二			
福崎分署	一〇、一〇〇	三、〇七六			
龍野警察署	三、三三〇	一、四五〇			
正條分署	一〇〇、〇〇〇	四、四七〇			
鶴田分署	一三、四〇〇	五、七〇〇			
林田分署					一〇、〇〇〇

廿九

部署所名別		官地	有地	民地	有地
新宮分署	七九七五	三三三三	三三三三	三三三三	三三三三
網干分署	二六五三	四七五〇	四七五〇	四七五〇	四七五〇
佐用分署		二七五〇	二七五〇	二七五〇	二七五〇
三日月分署					
山崎警察署	一七三七一	七〇四〇	八〇〇〇	一三三〇〇	一八七〇〇
安積分署				三六四三	二六九三
赤穂警察署	一〇〇八六	五〇三三	五〇三三		
入野分署	一三三八五	五八二三	五八二三		
上郡分署	六八六五	二七五〇	二七五〇		
笹山警察署	一三七〇〇	八五七五	八五七五		
古市分署					
福住分署	一〇〇〇〇	三七二五	三七二五		
柏原警察署		三六七	三六七	八七〇〇	三三二〇
和田分署		一〇〇	一〇〇	五六〇〇	二九、五〇
佐治分署		一〇〇	一〇〇	三六、〇〇	一七、〇〇

三十

部署所名別		官地	有地	民地	有地
上田分署	一八七七	一〇〇〇	八二、三三	五三、〇〇	三三、〇〇
豊岡警察署	一八七七	八二、三三	八二、三三	九四、三〇	三九、五〇
湯島分署	五九、九五	四七、三三	四七、三三		
香住分署	六〇〇〇	二七、〇〇	二七、〇〇		
出石分署	八二、五〇	四九、三三	四九、三三		
江原分署					
和田山警察署	九一、〇〇	五二、三三	五二、三三		
生野分署	一〇四、〇〇	四二、五五	四二、五五		
八鹿分署	六二、〇〇	四三、五〇	四三、五〇		
大屋市場分署	八三、〇〇	二六、〇〇	二六、〇〇		
湯村警察署	一〇一、三三	四三、三三	四三、三三		
村岡分署					
浪阪分署					
洲本警察署	二六、七、二六	八五、六六	八五、六六		
志筑分署	八二、〇〇	三六、九〇	三六、九〇		
假屋分署	七九、〇〇	二六、八七	二六、八七		
那家分署					

卅一

月別	種別	計		洲	湯	豐	和田	柏原	計
		收	送	本	村	岡	山	原	
二月	士族	七六〇	一三九〇	六九七	八九四	二九	二	二	一〇七
一月	平民	二	五	四六五	七三三	八六〇	二〇〇	二〇〇	一〇七
	計								

第二〇 巡查志願人検査

月次	所在人員	前月より 過人員	本月入 所人員	卒業	落第	辭職	諭示免職	懲罰免職	職務剝奪	死亡	計
三月	二	二	七	一	一	一	一	一	一	一	二
二月	三	二	七	一	一	一	一	一	一	一	二
一月	二	二	七	一	一	一	一	一	一	一	二
計	九	六	二一	一	一	一	一	一	一	一	九

第二一 巡查教習生任免

卅五

卅四