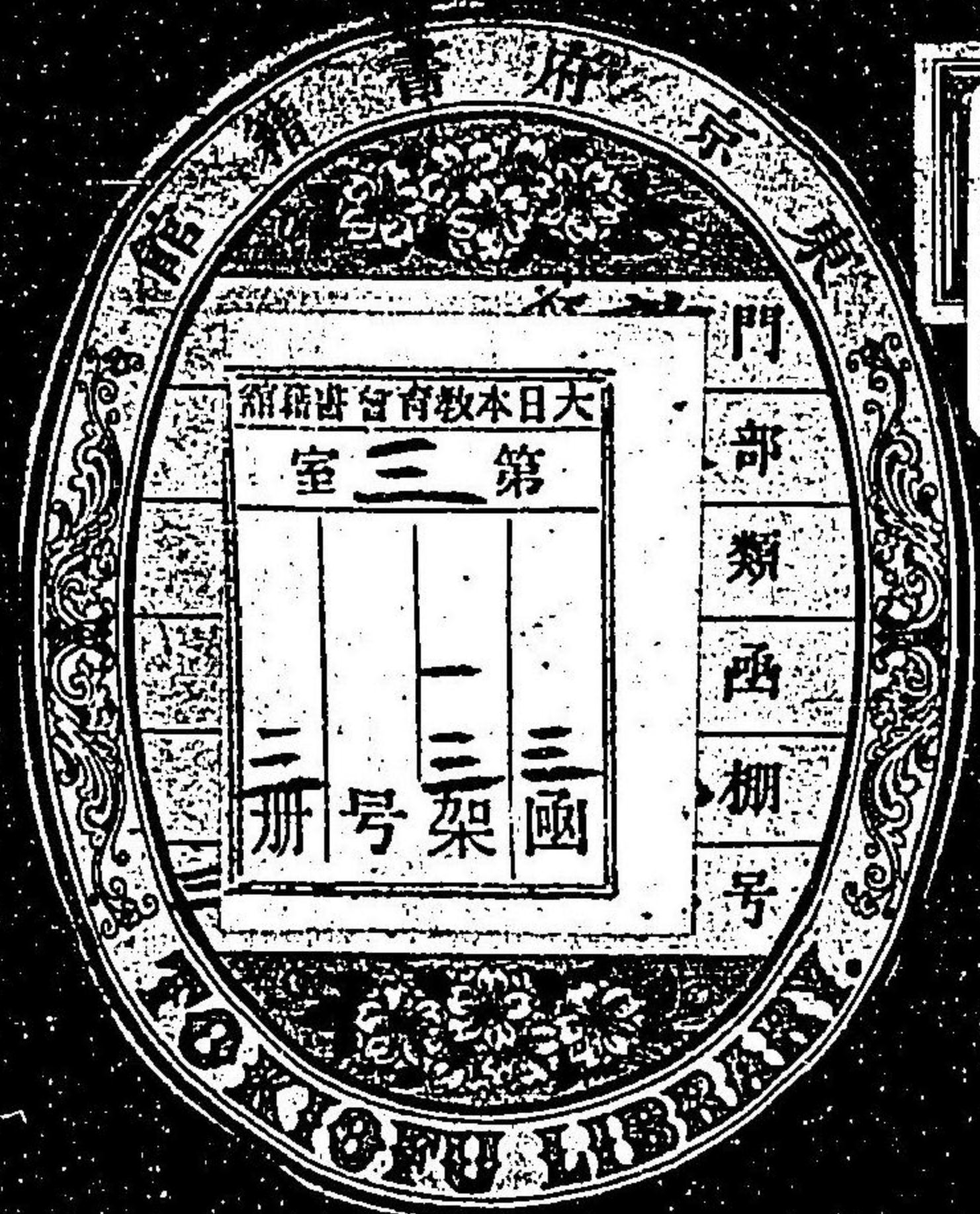


小西磨
著

人體骨格問答

三



特 37

556

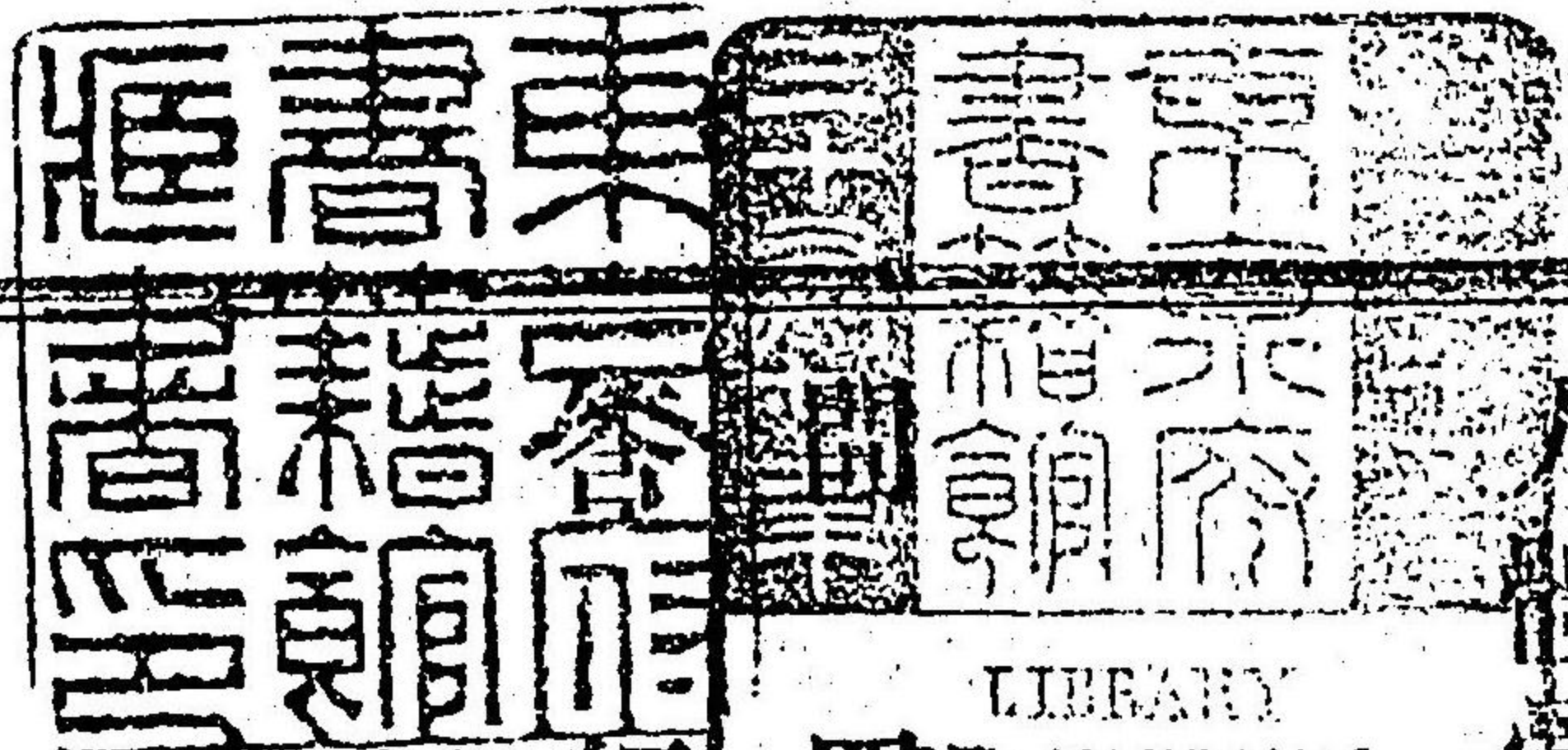
共三本

明治十年圖書局發行

人體骨格問答卷之三

京都 小西久磨編輯

LIBRARY
OF
TOKYO



四肢骨トハ何處ニアル骨チイフヤ

軀幹ヨリ枝ノ如クニ出ズル骨チイフナ

リ其内肩ヨリ下へ垂ル、モノチ上肢骨

トイヒ腰ヨリ出ズルチ下肢骨トイフナ

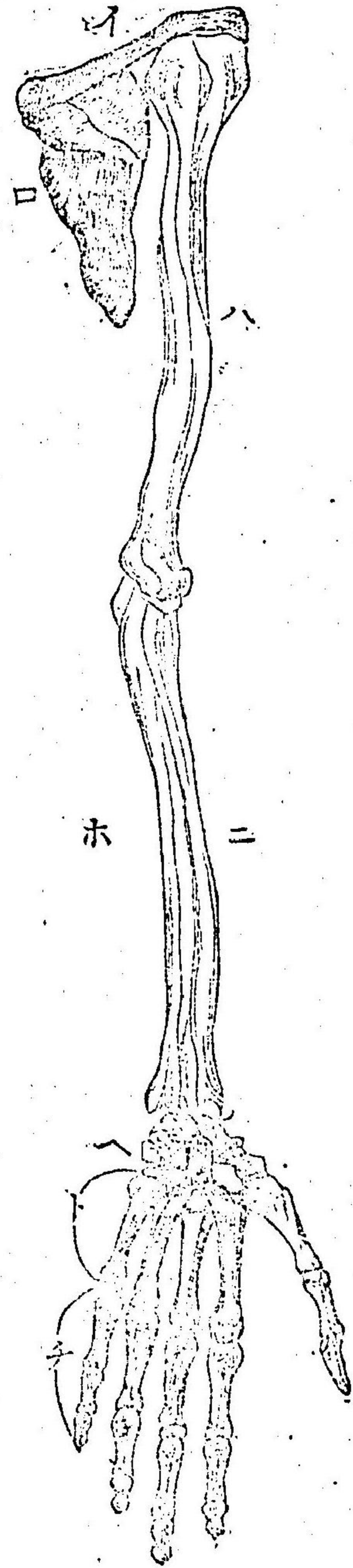
リ即チ俗ニイフ手骨足骨ユレナリ

問 上肢骨チ區別シテ幾骨トナシ且其名稱

ハ如何ンゾヤ

答 三個ニ區別ス即チ一チ肩骨トイヒ一チ
臂骨トイヒ一チ掌骨トイフナリ

上肢骨之圖



問 再ビ肩骨ヲ區分シテ幾骨トナシ且其名

稱ハ如何ンゾヤ

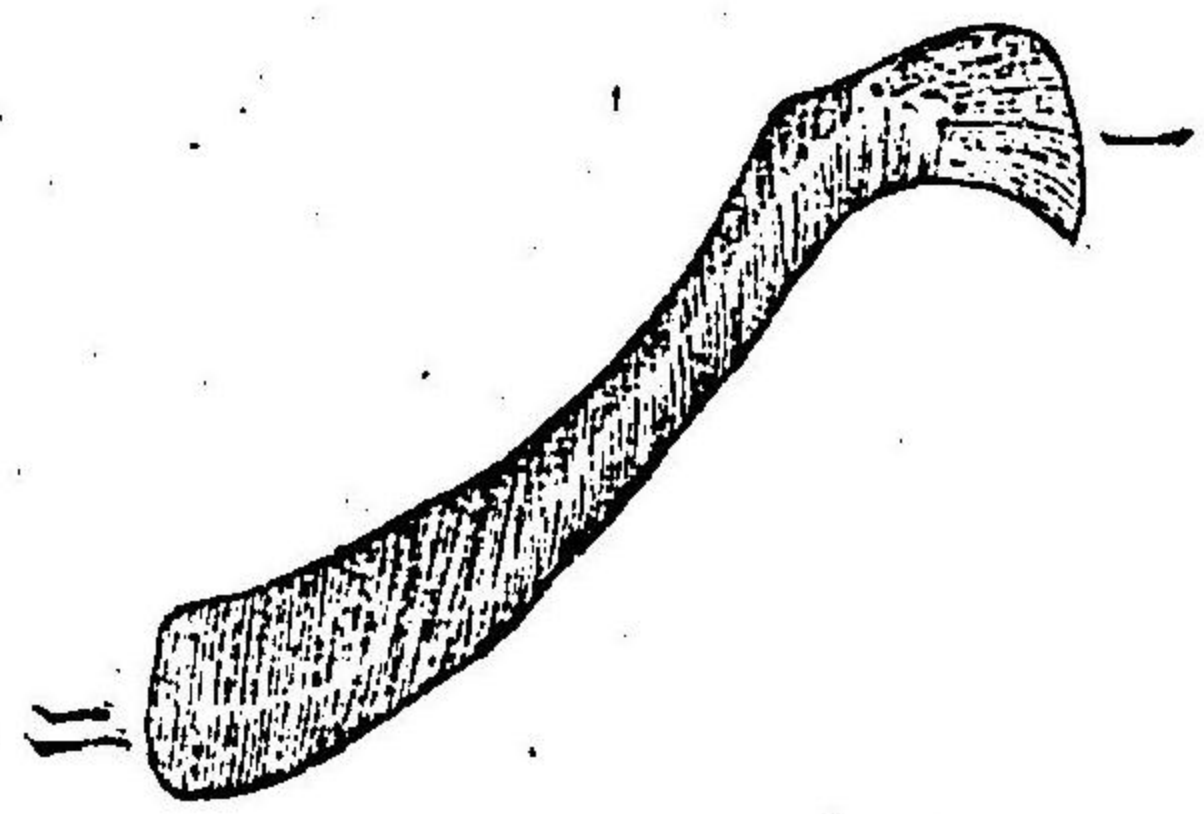
答 二個ニ區分ス即チ一チ鎖骨トイヒ一チ
肩胛骨トイフナリ

問 鎖骨トハ如何ナル骨ナリヤ

答 胸膈骨ノ上部及前部ニ居シ而シテ胸骨
及肩胛骨ト接ス其形定メ難シト雖モ殆
ントムノ字狀ニ似タリ胸骨ニ附接スル
部三分ノ二ハ前ニ於テハ凸形ヲナシ肩
骨ニ附接スル部三分ハ前ニ於テハ凹形

問 ナナス
 此骨ハ男女ニ於テ異ナルヲアルヤ
 答 ヲレアルナリ男ハ女ニ比較スレバ稍短
 ク厚クシテ畧ホ曲ルモノナリ

イ圖 即チ 鎖骨 之圖



(一) 胸骨ト接スル處
 (二) 肩胛骨ト接スル
 ところ

問 肩胛骨トハ如何ナル骨チイフヤ
 答 第二肋骨ト第七肋骨トノ間胸腔骨ノ後
 部ニ位シ其形薄ク平タクソ始ント三角
 ナリ而シテ二面三縁ヨリ合成ス
 問 其二面トハ何チイフヤ
 答 卽チ前面ト後面ナリ
 問 其前面ハ如何
 答 胛空ト稱スル大深窩アリテ凹窪ナリ
 問 其後面ハ如何

答 二個ノ凹窩ニ分別ス即チ上脊稜窩ウチウチセキト下

脊稜窩トナリ上脊稜窩ニハ上脊稜筋ヲ生シ下脊稜窩ニハ下脊稜筋ヲ生ズルナリ

問 其三縁トハ何チイフヤ

答 即チ内縁外縁及上縁ナリ

問 其内縁ハ如何

答 最モ長クシテ一箇ノ外縁ヲ備ヘテ斜方筋ノ籍入ヲ受ク又一箇ノ内縁ヲ備ヘテ

大鋸筋ダイキョウキンノ籍入ヲ受ク

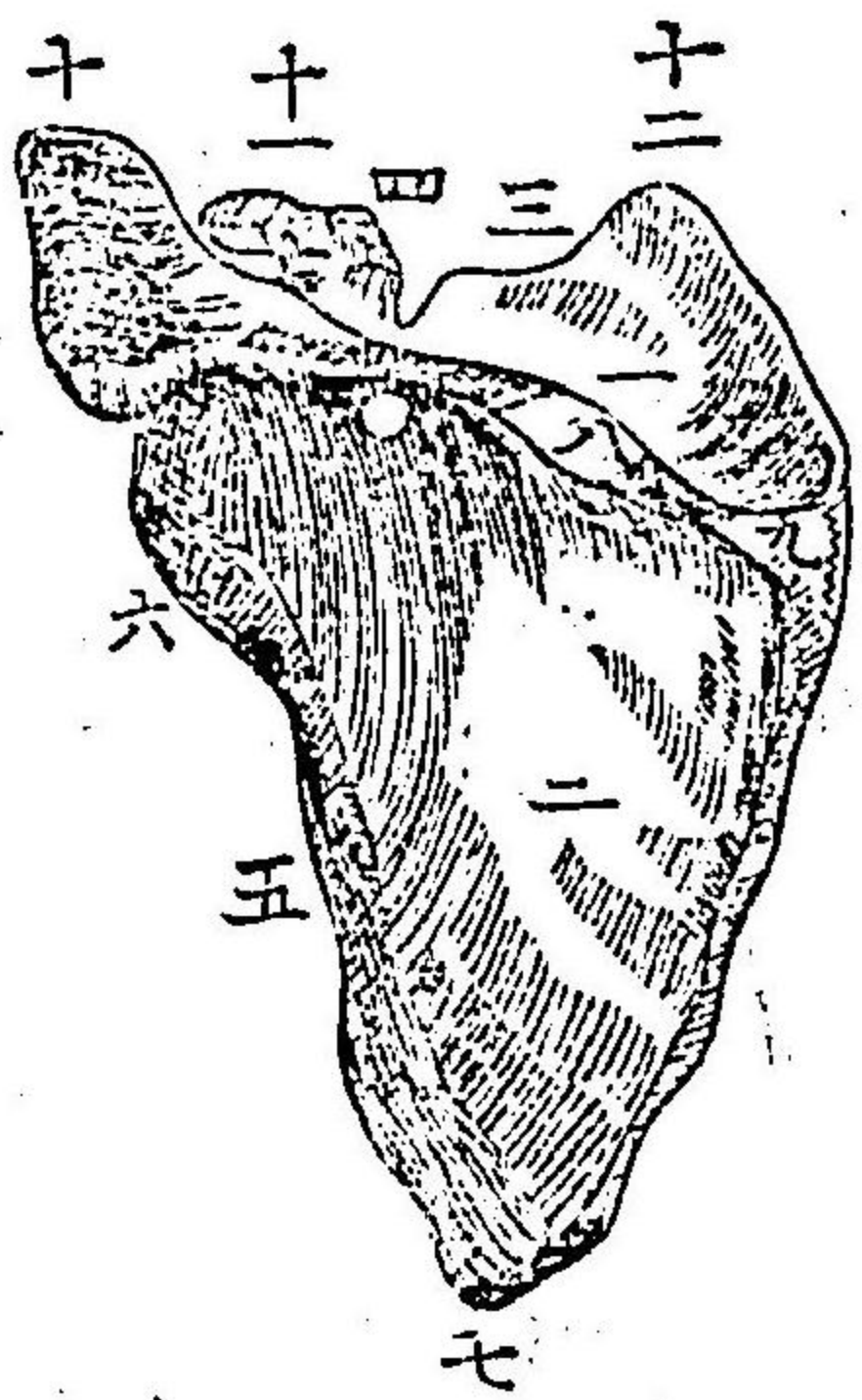
問 其外縁ハ如何

答 厚クシテ一箇ノ凹窩ヲ備フ

問 其上縁ハ如何

答 薄クノ小サク鳥喙窩トリノノドト稱スル一凹窩ヲ備ヘルナリ

口圖 即チ 肩胛 骨ノ 圖



- 〔一〕上脊稜窩
- 〔二〕下脊稜窩
- 〔三〕上縁
- 〔四〕鳥喙窩
- 〔五〕外縁
- 〔六〕大關節窩
- 〔七〕下縁
- 〔八〕脊稜
- 〔九〕三角面
- 〔十〕肩頭
- 〔十一〕鳥喙凸起
- 〔十二〕上角

問 再ヒ臂骨ヲ區分シテ幾骨トナシ且其名
稱ハ如何

答 三個ニ區分ス卽チ一ヲ髀骨トイヒ一ヲ

尺骨トイヒ一ヲ橈骨トイフナリ

髀骨トハ如何ナル骨ナイフヤ

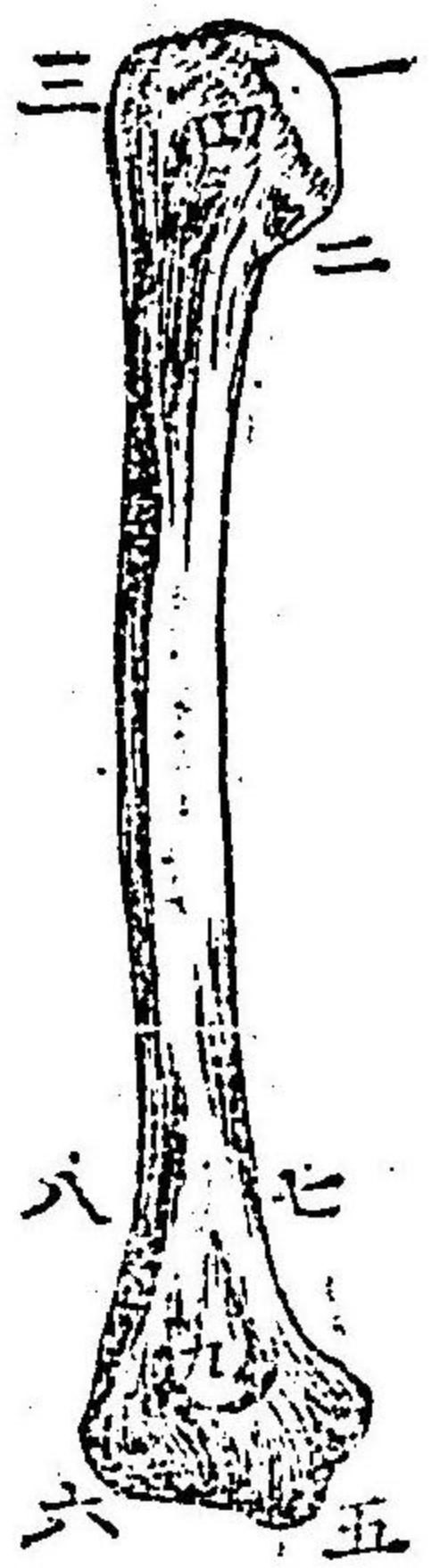
問 其形殆ント圓壙形ニシテ肩ヨリ始メテ肘

ニ終ル其上縁ニ半球頭アリテ肩胛骨ノ

淺窩ニ接入ス肘ニ於ケル關節面卽チ橈

骨ト接スル處ハ半球頭ヲナシ尺骨ニ附

ハ圖 即チ 臂骨 之圖



ク處ハ不等圓壙形ヲ成ス

〔一〕球頭

〔六〕外結節

〔二〕頸

〔七〕内髁

〔三〕大凸起

〔八〕外髁

〔四〕小凸起

〔九〕後大凹

〔五〕内結節

問 尺骨トハ如何ナル骨ナリヤ

答 此骨ハ橈骨ヨリ稍長クシテ内側ニ位シ

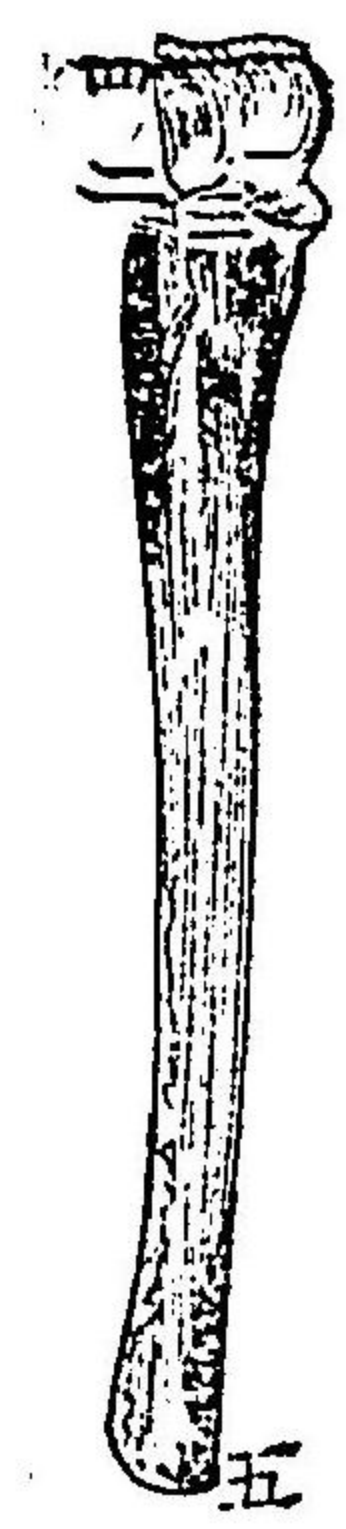
肘ヨリ始メテ腕骨ニ終ル其上端ハ大キ

クシ其後ニ後面凸起ト稱スル鈎狀凸起

ヲ備フ其上面ニ鳥喙凸起アリ後面凸起

ト鳥喙凸起トノ間ニ大淺窩アリテ撓骨ト接ス

二圖 即チ 尺骨 之圖

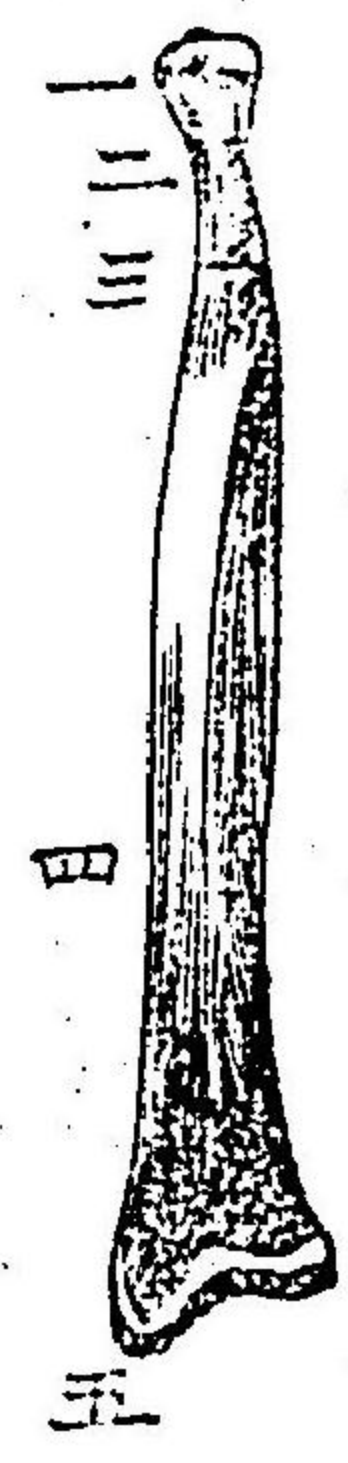


- 〔一〕 腕骨ト連接スル大淺窩
- 〔二〕 小淺窩
- 〔三〕 冠狀凸起
- 〔四〕 鳥喙凸起
- 〔五〕 小頭

問 答

撓骨トハ如何ナル骨チイフヤ
 尺骨ノ外側ニ位シ其形曲リタル三稜形
 チナス其上端ハ一個ノ圓頭チ備フ此頭
 ノ上面ハ臼狀窩チ備ヘテ腕骨ト接ス其

ホ圖 即チ 撓骨 之圖



- 〔一〕 圓頭
- 〔二〕 頸
- 〔三〕 凸起
- 〔四〕 脉孔
- 〔五〕 莖狀凸起

下端ハ厚ク三角ニシテ其末端ニアル關
 節面ハ凹形ナスコノ關節面ニ船樣骨月
 樣骨連接ス其内面ニ一小面アリテ尺骨
 ト連接ス外ノ方ニハ莖狀凸起ト稱スル
 一個ノ凸節アリ

再ヒ掌骨チ區分シテ幾骨トナシ且其名
 稱ハ如何ンゾヤ

答 三個ニ區分ス一ヲ腕骨トイヒ一ヲ腕前

骨トイヒ一ヲ指骨トイフナリ

問 又腕骨ヲ區別シテ幾骨トナシ且其名稱

ハ如何ンゾヤ

答 八個ニ區分ス即チ舶様骨一骨月様骨一

骨楔狀骨一骨環狀骨一骨不齊四面骨一

骨不齊四面様骨一骨頭骨一骨及鈎狀骨

一骨ナリ左右合セハ即十六骨ナリ

問 舶様骨トハ如何ナル骨ナリヤ

答 撓骨ノ側面ニ位シ其形艇ニ似タリ上部

ハ大凸面ヲ備ヘテ撓骨ニ附キ下部ハ深

凹面ヲ備ヘテ頭骨ニ附ク前面ハ不齊四

面骨及不齊四面様骨ニ接シ内側ハ月様

骨ニ連ル

問 月様骨トハ如何ナル骨チイフヤ

答 其形新月ニ似タリ上部ハ一凸面ヲ備ヘ

テ撓骨ニ接シ正面ハ一凹面ヲ備ヘテ頭

骨ニ附キ内側ハ楔狀骨ト連接ス

問 楔狀骨トハ如何ナル骨チイフヤ

答 其形擗ノ如シ下部ハ鈎狀骨ト連接シ又

一圓面ヲ備ヘテ環狀骨トス

問 環狀骨トハ如何ナル骨チイフヤ

答 其形豆ニ似タリ而ソ只一個ノ關節窩ヲ

備ヘテ楔狀骨ト接スルノミ且此骨ハ腕

骨中ノ最モ小サキ者トス

問 不齊四面骨トハ如何ナル骨ナリヤ

答 此骨ハ數個ノ面ト角トヲ具ヘルナリ其

最モ大ナル關節面ハ拇指ニ接シ其他二

個ノ面ハ互ニ合接ノ舶樣骨及不齊四面

樣骨ト接ス

問 不齊四面樣骨トハ如何ナル骨ナリヤ

答 四側面方錐形ヲナシ而ノ舶樣骨不齊四

面骨及頭骨ト附接スルナリ

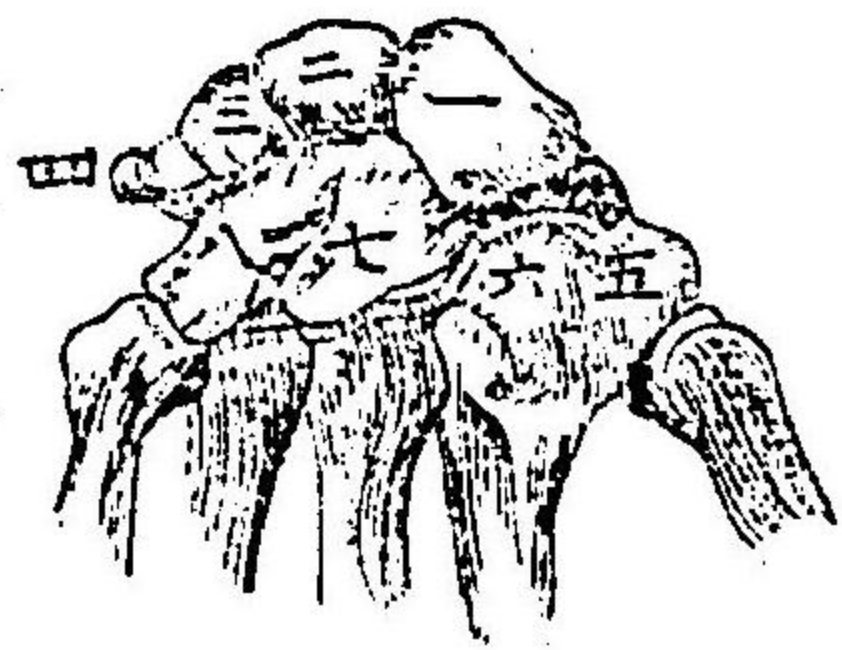
問 頭骨トハ如何ナル骨チイフヤ

答 腕骨ノ中ノ最モ大ナル骨ニノ後ヘ向ケ

ル一圓頭ヲ具シ且其体ハ長方形ナリ而

ノ其附接ハ船樣骨月樣骨不齊四面樣骨
及鈎狀骨ナリ

へ圖
即ナ
腕骨
之圖



- (一) 船樣骨
- (二) 月樣骨
- (三) 楔狀骨
- (四) 環狀骨
- (五) 不齊四面骨
- (六) 不齊四面樣骨
- (七) 頭骨
- (八) 鈎狀骨

問 鈎狀骨トハ如何ナル骨ナリヤ
答 其形指ノ爪ニ似タリ故ニ又爪骨トモ名
ツク掌面上ニ一箇ノ鈎狀凸起アルヲ以

問 テ他ノ骨ト異ナリトス且附接ハ月樣骨
環狀骨及頭骨ナリ
問 又腕前骨ヲ區分シテ幾骨トナスヤ
答 五個ニ區分スルナリ
問 第一骨ハ如何ナル骨ナリヤ
答 短ク厚クノ拇指ニ屬ス其底ハ只一箇ノ
關節面ヲ備ヘテ不齊四面骨ト接シ其掌
面ハ種子骨ト附接ス
問 第二骨ハ如何ナル骨ナリヤ

答 最モ長クノ示指ニ属シ其底ハ不齊四面
様骨ト接ス

問 第三骨ハ如何ナル骨ナリヤ

答 毎側各一箇ノ關節窩ヲ具セル三角ノ底
ヲ備ヘルナリ

問 第四骨ハ如何ナル骨ナリヤ

答 甚ダ小サクノ其底ノ外面ハ重複チヨウフクヲナス
ナリ

問 第五骨ハ如何ナル骨チイフヤ

答 最モ小サクノ其底ハ只一側面ノミチ具
スルナリ

スルナリ

問 又指骨ヲ區分シテ幾骨トナスヤ

答 三層ニ區分スルナリ

問 指骨トハ如何ナル骨ナリヤ

答 每指各三骨ヲ含ムコレヲ長蹄關チヨウキクワント稱ス
ルナリ但シ拇指ハ只二骨ノミナリ

問 第一層ハ如何ナル骨ナリヤ

答 最モ大ナル長蹄關ヲ含ム其背面ハ凸形

チナシ其掌面ハ扁平チナス其上端ハ只
 一凹處ヲ備ヘテ腕前骨ト接シ其下端ハ
 一孔ニ由テ分ケラレタル二個ノ凸形ヲ
 備フ

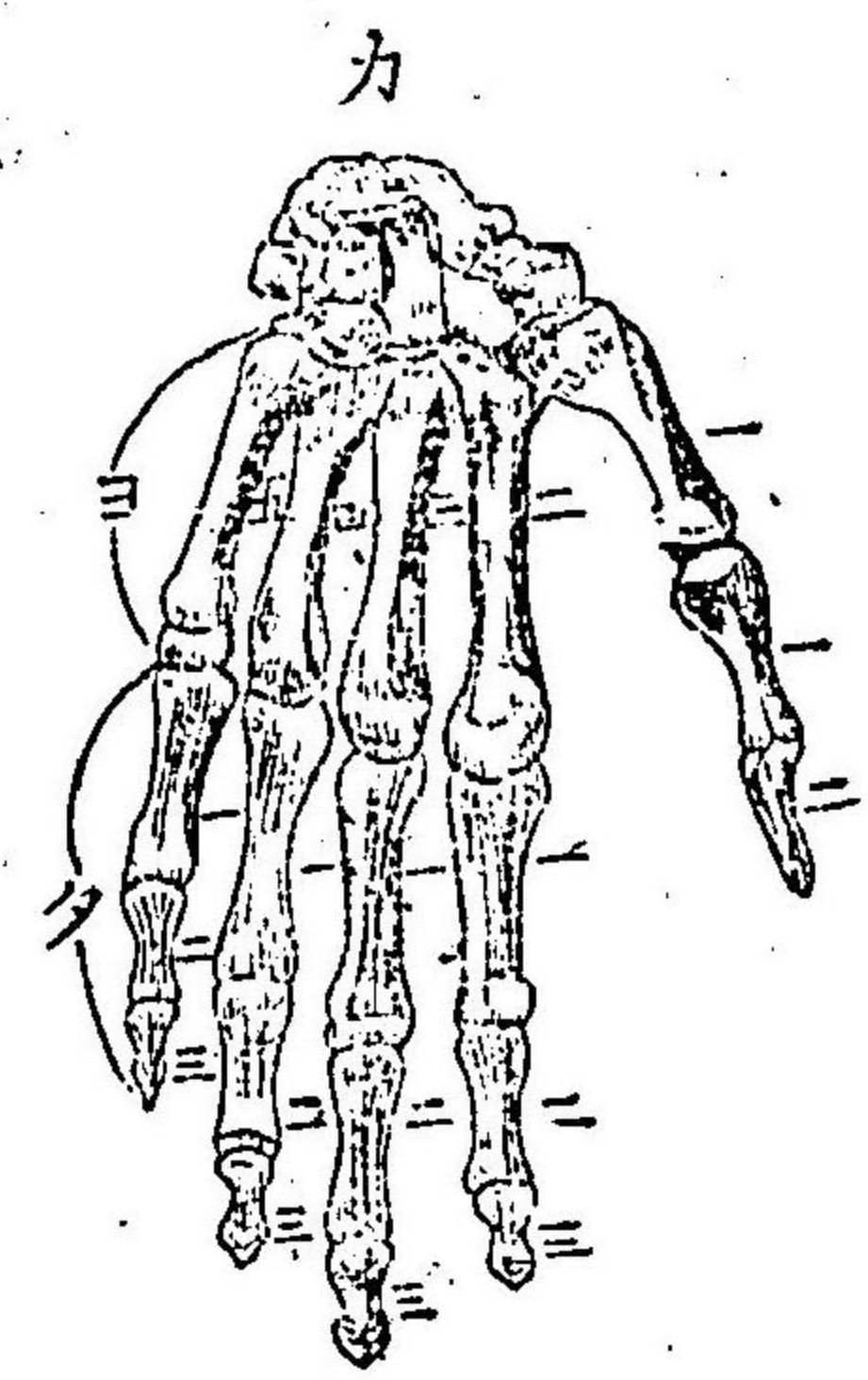
問 第二層ハ如何ナル骨ナリヤ

答 長跗關ハ甚タ小サシ其上端ハ一峯ニ由
 テ分ケラレタル二箇ノ凹處ヲ具ス其下
 端ハ一孔ニ由テ分ケラレタル二箇ノ凸
 形ヲ具フ

問 第三層ハ如何ナル骨ナリヤ

答 長跗關ハ最モ小クシテ其他ノ者ト甚タ
 異ナリ其上端ハ只一個ノ關節端ヲ備ヘ
 且二個ノ凹處ト一峯トヲ備フルノミ其
 下端ハ扁タク薄ク且粗糙ナリ

ト及チ圖
 即チ腕前
 骨及指骨
 之圖



- | | |
|---------|---------|
| 腕前骨 | 指骨 |
| (一) 第一骨 | (一) 第一層 |
| (二) 第二骨 | (二) 第二層 |
| (三) 第三骨 | (三) 第三層 |
| (四) 第四骨 | |
| (五) 第五骨 | |

問 種子骨トハ如何ナル骨チイフヤ

答 其數四個ニシテ左右二個ツ、每拇指腕前

骨ノ下端ノ掌側ニアリ

問 下肢骨チ區別シテ幾骨トナシ且其名稱

ハ如何ンゾヤ

答 二個ニ區別ス即チ一チ腿骨トイヒ一チ

跗掌骨トイフナリ

問 再ヒ腿骨チ區別シテ幾骨トナシ且其名

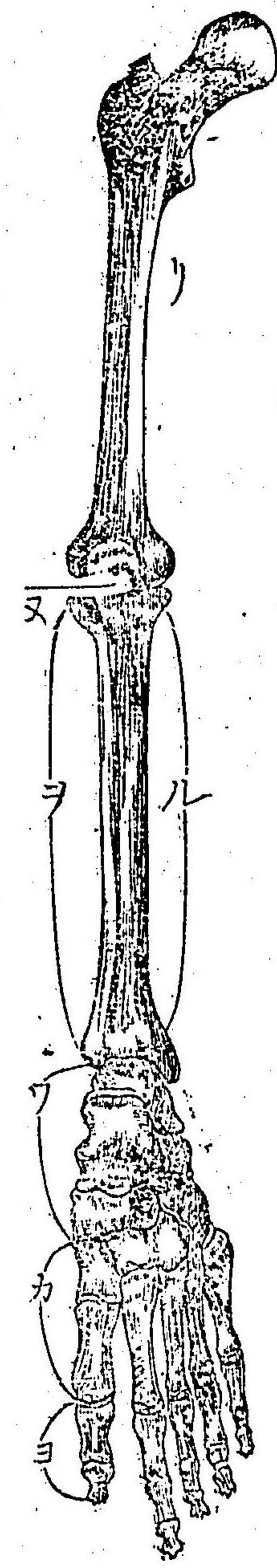
稱ハ如何ンゾヤ

答 四個ニ區別ス則チ一チ股骨トイヒ一チ

膝蓋骨トイヒ一チ脛骨一チ腓骨トイフ

ナリ

下肢骨之圖



問 股骨トハ如何ナル骨ナリヤ

答 全體ノ中最モ長キ骨ニシテ無名骨ノ髌

白ヨリ始メテ膝ニ終ル其上端ニ一球頭

問

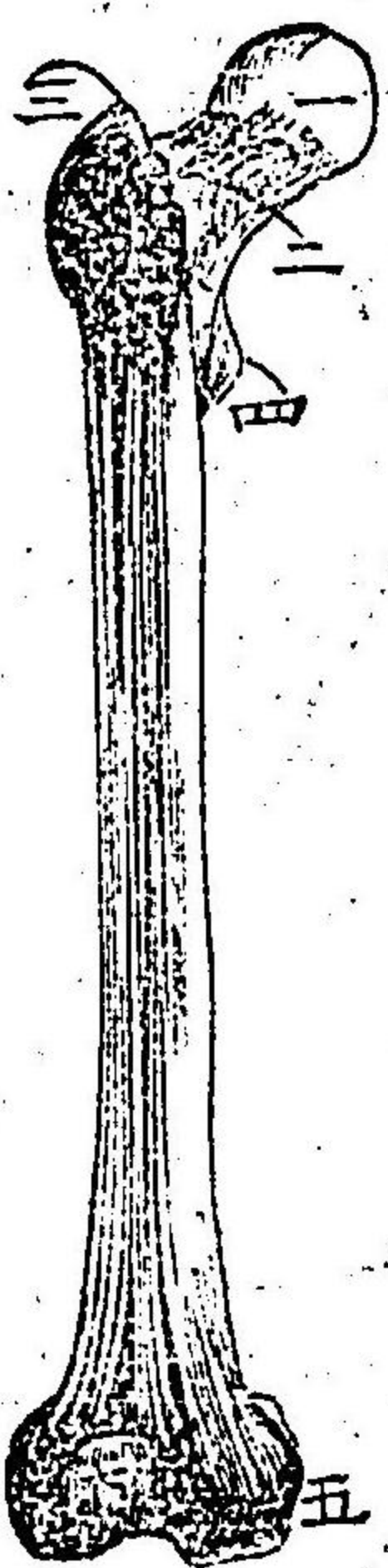
アリコレヲ球頭或ハ杵頭ト名ツク頭ト
体トノ間ノ部分ヲ頸ト名ツク外面即チ
大凸起ニシテコヽニ諸筋ヲ通ズベキタ
メニ數多ノ孔アリ其下ノ内面ニ小凸起
アリテ側ニモ二三ノ筋ヲ通ズル孔アリ
下端ハ上端ニ比較スレバ稍廣クノ前ノ
一窩ト後ノ窪トヲ以テ内外二髌トナス
ナリ

内髌ハ如何

答

外髌ヨリ小シ長キモノナリコヽニモ又
多クノ筋ヲ通スルタメノ孔アリ又コノ
中央ニ内關節結核ト稱スル關節面アリ

即チ下肢之骨圖



- 〔一〕 球頭
- 〔二〕 頸
- 〔三〕 大凸起
- 〔四〕 小凸起
- 〔五〕 内髌
- 〔六〕 外髌
- 〔七〕 膝蓋骨依附面

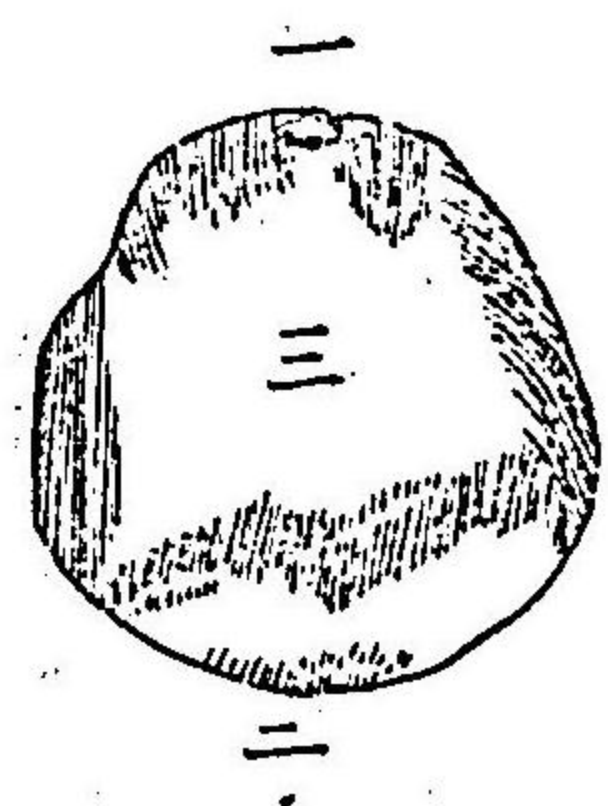
問 答

其外髌ハ如何

此處ニモ筋ヲ通ズヘキタメ多クノ孔ヲ
備ヘルナリ又中央ニハ外關節結核ト稱

スル關節面アリ

又圖
即膝蓋骨之圖



- (一) 上縁
- (二) 下縁
- (三) 前面

問 答

膝蓋骨トハ如何ナル骨ナリヤ

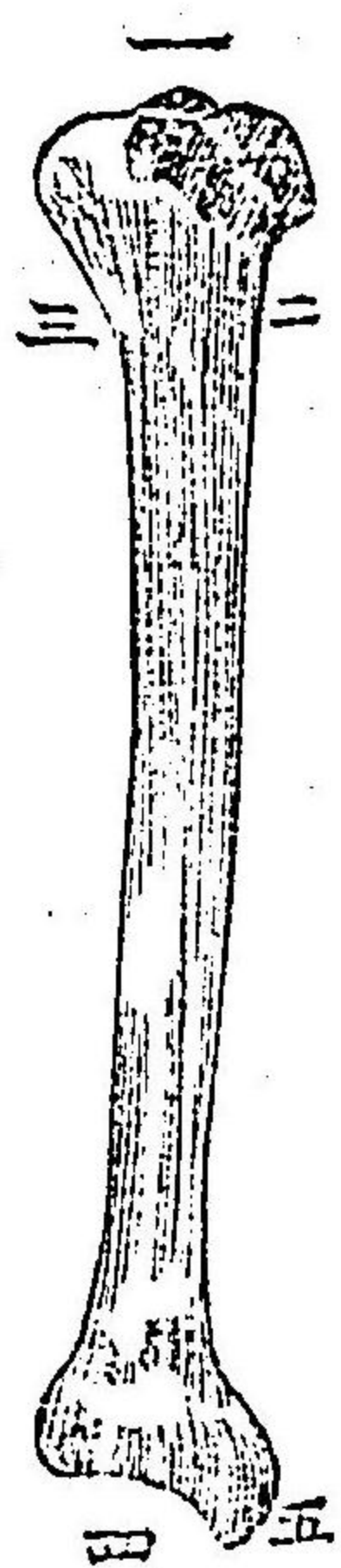
其形殆ント三角ナリ上部ハ厚クノ廣ク下部ハ薄クノ尖ル其前面ハ總被ヲ以テ其後面ハ一峯ニ由テ不等ニ分レ一箇ノ滑ナル關節面ヲ具ス其外部ハ大キク

問 答

扁タクノ股骨ノ外面ニ附ク

筋骨トハ如何ナル骨ナリヤ
此骨ハ腓骨ヨリ稍長クノ厚ク脛ノ内側ニ位シ俗ニユレヲ脛骨トモイフナリ其上端即頭ハ大キクノ厚殆ント橢圓体ナル關節面ヲ備ヘテ股骨ト連接ス其下端ノ兩側ニモ外髌内髌ト稱スルモノアリ而シテ下端ハ上端ト比較スレバ畧ホ小ナリ

ル圖
即チ
髌骨
ノ圖



〔一〕 上面即チ髌骨及膝蓋骨ト接スルトコロ

〔二〕 内髌

〔三〕 外髌

〔四〕 下面

〔五〕 凸起

問

腓骨ハ如何ナル骨ナリヤ

答

長ク薄キ骨ニシテ脛ノ外側ニ位シ且上部ニ於テハ稍後ニアリ又稍旋回スルガ如クニシテ其背ニハ一箇ノ凸形ヲ具ス其上端ハ厚クシテ大キク且脛骨ノ外髌ニ接ス骨体ハ三稜形ニシテ三面ナリ其外面ハ最

チ圖
即チ
腓骨
之圖



〔一〕 上面

〔二〕 下面

モ廣シ上ハ此骨ノ前部ヨリ起リ漸旋回シテ下ハ其後部ニ終ルナリ

問

又跗掌骨ヲ區分シテ幾骨トナシ且其名

答

三個ニ區分ス即チ一チ跗骨トイヒ一チ跗前骨トイヒ一チ趾骨トイフナリ

問 又跗骨ヲ區分シテ幾骨トナシ且其名稱

ハ如何シゾヤ

答 七骨ニ區分ス即チ跟骨一骨距骨一骨殿

子骨一骨船樣骨一骨楔狀骨三骨ナリ左

右合セハ十四骨ナリ

問 跟骨トハ如何ナル骨ナリヤ

答 其大キ并距骨二次ギ一體一頭ヨリ合成

スルモノナリ

問 其體ハ如何

答 上ノ方ニ一個ノ大關節凸形ヲ備ヘテ脛

骨ト附接スユノ毎側各一箇ノ關節面ア

リテ腓骨凸起ト接スルナリ外側ニアル

面ハ甚タ大ナリ下ノ方ハ一凹處アリテ

粗糙ナル一深孔コレヲ分間ス後ノ方ニ

モ一小孔アリテ筋ヲ通ス

問 距骨トハ如何ナル骨ナリヤ

答 跗骨中ノ大骨ニノ踵ヲ形成ス其形豎ニ

延ビルナリ上ノ方ハ二箇ノ關節面アリ

テ跟骨ニ接ス其前端ハ大凸起小凸起ト
稱スル二凸節ヲ備ヘルナリ其後端ハ半
ヨリ下ハ粗糙ニシ且隆起ヲナス

問 答

骰子骨トハ如何ナル骨ナリヤ
足ノ外部ニ位シ其形殆ント骰子狀ヲナ
ス故骰子骨ノ名アリ上ノ方ハ粗糙ニシ
凸形ヲナシ下ノ方ハ一凸峯アリ其正面
ニ一孔アリテ其外縁ノ處ニ始マリテ斜
ニ前ノ方へ通ス内ノ方ハ外楔狀骨ニ附

問 答

キ前ノ方ハ跗前骨ト接シ後ノ方ハ距骨
大凸起ト接ス
船樣骨トハ如何ナル骨ナリヤ
其形圓ニシテ下ヨリ次第ニ上ニ及ンテ厚
シ前ノ方ハ一個ノ凸形ナル關節ヲ備ヘ
テ三個ノ楔狀骨ト接シ後ノ方ハ一個ノ
凹形ヲ備ヘテ跗骨ト接ス内ノ方ハ一凸
節アルノミ外ノ方ハ折々一小關節面ヲ
備ヘテ骰子骨ト接スルヲモアルナリ

問 三個ノ楔狀骨トハ如何ナル骨ナリヤ

答 卽内^チ楔狀骨中^チ楔狀骨外^{クワイ}楔狀骨ユレナリ

問 内楔狀骨トハ如何ナル骨ナリヤ

答 三個ノ楔狀骨中最大ナル骨ニソ足ノ内

側ニ位ス其内面ハ凸圓ナリ其外面ハ凹

圓ヲナシ中楔狀骨及跗前骨ト接シ前ノ

方ハ大關節面アリテ跗前骨ト接シ後ノ

方ハ三角ナル關節窩ヲ備ヘテ船樣骨ト

附接ス

問 中楔狀骨トハ如何ナル骨ナリヤ

答 三骨中最モ小ナキ骨ナリ前ノ方ハ跗前

骨ト接シ後ノ形ハ小ナキ凹處アリテ船

樣骨ト接続ス内ノ方ハ内楔狀骨ト連接

シ外ノ方外楔狀骨ト接合ス

問 外楔狀骨トハ如何ナル骨ナリヤ

答 其大ナリハ内楔狀骨ヨリハ小ナク中楔狀

骨ヨリハ大ナリ前ノ方ハ跗前骨ト接シ

後ノ方ハ船樣骨ト接続シ内ノ方ハ二箇

ノ關節面ヲ備ヘテ内楔狀骨ト接シ外ノ方ハ一個ノ凸節ヲ備ヘテ跗前骨ト接シ其後ハ一關節面アリテ骰子骨ニ附接ス〔ワ圖後ニ出ス〕

問 又跗前骨ヲ區分シテ幾骨トナスヤ

答 五個ニ區分スルナリ

問 第一骨ハ如何ナル骨ナリヤ

答 足ノ内側ニ位ス其底ハ大キクノ内楔狀骨ト接シ頭ハ球形ナシ前面ニ於テハ

趾骨ト接シ其下ハ種子骨ト連接ス

問 第二骨ハ如何ナル骨ナリヤ

答 跗前骨中最モ長キ骨ナリ其底ハ中楔狀骨ニ附キ内側ニテハ内楔狀骨ニ附キ又外側ニ於テハ第三跗前骨及外楔狀骨ト連接スルナリ

問 第三骨ハ如何ナル骨ナリヤ

答 其底ノ外面ニ第四跗前骨ト接スルタメニ二個ノ關節面ヲ備ヘルナリ其外他ノ

者ト異ナル處ナシ

問 第四骨ハ如何ナル骨ナリヤ

答 其底ハ骰子骨ニ接シ且毎側次ノ跗前骨

ト接スルナリ

問 第五骨ハ如何ナル骨ナリヤ

答 跗前骨中最モ小ナル骨ニシテ其底ヨリ後

ノ方ト外ノ方ヘ伸出スル大凸節ヲ具ス

ルナリ其底ハ骰子骨及第四跗前骨ト接

ス

〔カ圖後ニ出ス〕

問 又趾骨ヲ區分シテ幾骨トナスヤ

答 三層ニ區分スルナリ

問 趾骨トハ如何ナル骨ナリヤ

答 毎指各々三個ノ長跗關ヨリ成ル但シ大

趾骨ハ拇指ノ如クニ只二骨ノミ

問 第一層ハ如何ナル骨ナリヤ

答 長跗關ハ指骨ノ長跗關ニ比較スレバ稍

短クシテ小ナシ其底ハ只一個ノ凹處ヲ

問 具ス其前端ニハ一孔ニ由テ分タレタル
 二個ノ凸形ヲ具スルナリ

問 第二層ハ如何ナル骨ナリヤ

答 長跗關ハ一二ノ体ヲ具セス其前端一孔
 ニ由テ分タレタル二箇ノ凸形ヲ具フ其
 後端ハ一峯ニ由テ分タレタル二個ノ凹
 處ヲ具スルナリ

問 第三層ハ如何ナル骨ナリヤ

答 長跗關ハ甚タ小ナシ其底ハ一凹處ト一

ツカ
 及ヨ
 圖
 即チ
 跗骨
 跗前
 骨及
 趾骨
 之圖

峯トチ具ス其前端扁タクノ粗糲ナリ



- | | | |
|----------|---------|---------|
| 跗骨 | 跗前骨 | 趾骨 |
| 〔一〕 跟骨 | 〔一〕 第一骨 | 〔一〕 第一層 |
| 〔二〕 跟骨ノ跟 | 〔二〕 第二骨 | 〔二〕 第二層 |
| 〔三〕 距骨 | 〔三〕 第三骨 | 〔三〕 第三層 |
| 〔四〕 船楫骨 | 〔四〕 第四骨 | |
| 〔五〕 内楔狀骨 | 〔五〕 第五骨 | |
| 〔六〕 中楔狀骨 | | |
| 〔七〕 外楔狀骨 | | |
| 〔八〕 骰子骨 | | |

問 種子骨トハ如何ナル骨チイフヤ

答 四箇ノ小ナル骨ニシテ左右各二個ツ

兩足ノ筋中ニ隱居ス

問 以上ハ何々ヲ指示シタルヤ

答 三部ノ一部ニシテ四肢骨ニ属スル百二十

四骨ナリ

問 又人體ノ骨格ヲ區別シテ何トイフヤ

答 長骨短骨扁骨不整骨トイフナリ

問 長骨ノ數ハ何程アルヤ

答 九十骨ナリ

問 短骨ノ數ハ何程アルヤ

答 三十二骨ナリ

問 扁骨ノ數ハ何程アルヤ

答 三十八骨ナリ

問 不整骨ノ數ハ何程アルヤ

答 四十骨ナリ

問 長骨トハ如何ナル骨チイヒ又何ノ數チ

合シテ九十骨トナルヤ

答 體軀中ニアル長形ヲ具有シタル骨チ云

ナリ即チ指骨十四個腕前骨五個上臂骨

問 一個合シテ二十二骨左右合シテ四十四骨趾骨十四個跗前骨五個股骨一個脛骨一個腓骨一個合シテ二十二骨左右合シテ四十四骨ナリ鎖骨一個左右合シテ二骨以上合シテ卽千九十骨ナルナリ

問 短トハ如何ナル骨チイヒ又何ノ數チ合シテ三十二骨トナルヤ

答 體中ノ短形チ具有シタル骨チイフナリ卽千腕骨八個左右合シテ十六骨跗骨七

問 個左右合シテ十四骨膝蓋骨一個左右合シテ二骨以上合シテ三十二骨ナルナリ

問 扁骨トハ如何ナル骨チイヒ又何ノ數チ合シテ三十八骨トナルヤ

答 體中ノ扁形チ具有シタル骨チイフナリ卽千胸骨一個助骨廿四個前頭骨一個巔頂骨左右二個淚骨左右二個鼻梁骨左右二個肩胛骨二個無名骨左右二個後頭骨一個鋤骨一個以上合シテ三十八骨ナル

ナリ

問 不整骨トハ如何ナル骨チイヒ又何ノ數

ヲ合シテ四十骨トナルヤ

答

體中ノ不整形ヲ具有シタル骨チイフナ

リ卽チ項椎七個背椎十二個腰椎五個薦

骨一個顛顛骨左右二個篩骨一個楔骨一

個甲介骨左右二個顴骨左右二個上顎骨

左右二個舌骨一個下顎骨一個口蓋骨左

右二個尾懸骨一個以上合シテ四十骨ト

ナルナリ

人體骨格問答卷之三 大尾

明治九年六月廿九日出版御届
同年十月二十日版權免許
同 十年四月發兌

編輯者

京都府平民

小西久磨

下京十五區祇園町南側
五百二番地住

滋賀縣土族

滋賀新聞會社中

山岡景命

滋賀郡第九區下大門町
拾六番地住

出版人

京都府下

村上勘兵衛

同

大谷仁兵衛

同

須磨勘兵衛

同

細川清助

發

兌 書 肆

同	同	同	同	同	同	同	同	同	同	同	同	
同	同	同	同	同	同	同	同	同	同	同	同	
古川伊助	宮脇翠竹堂	澤義雄	島林專助	小川九平	澤宗次郎	須原茂兵衛	森本多助	梅原龜七	田中治兵衛	竹岡文助	若林喜助	佐々木總四郎

定價拾八錢

