

紙原料反古紙古物

岡本 桑吉

紙料部 府下北野島町日暮里村 元金杉千三百十五番地

製本業

- 伊藤 藤田區旭町二 〇六八 〇六九 〇七〇 〇七一 〇七二 〇七三 〇七四 〇七五 〇七六 〇七七 〇七八 〇七九 〇八〇 〇八一 〇八二 〇八三 〇八四 〇八五 〇八六 〇八七 〇八八 〇八九 〇九〇 〇九一 〇九二 〇九三 〇九四 〇九五 〇九六 〇九七 〇九八 〇九九 一〇〇

洋燈商

- 杉村 安太 〇七一 〇七二 〇七三 〇七四 〇七五 〇七六 〇七七 〇七八 〇七九 〇八〇 〇八一 〇八二 〇八三 〇八四 〇八五 〇八六 〇八七 〇八八 〇八九 〇九〇 〇九一 〇九二 〇九三 〇九四 〇九五 〇九六 〇九七 〇九八 〇九九 一〇〇

石版活版印刷業

- 石版及諸版彫刻印刷、酒精油商 標印刷、酒精油器具、印刷製 三河屋 會竹内金次郎 創業 明治十四年

蓄音器製造元賣捌



宮内省御用達

株式日本蓄音器商會 GINZA ICHOMI, KYOBASHI-KU, TOKYO. 電話東京 二二八〇番

- 〇六八 〇六九 〇七〇 〇七一 〇七二 〇七三 〇七四 〇七五 〇七六 〇七七 〇七八 〇七九 〇八〇 〇八一 〇八二 〇八三 〇八四 〇八五 〇八六 〇八七 〇八八 〇八九 〇九〇 〇九一 〇九二 〇九三 〇九四 〇九五 〇九六 〇九七 〇九八 〇九九 一〇〇

- 〇七一 〇七二 〇七三 〇七四 〇七五 〇七六 〇七七 〇七八 〇七九 〇八〇 〇八一 〇八二 〇八三 〇八四 〇八五 〇八六 〇八七 〇八八 〇八九 〇九〇 〇九一 〇九二 〇九三 〇九四 〇九五 〇九六 〇九七 〇九八 〇九九 一〇〇

- 〇七一 〇七二 〇七三 〇七四 〇七五 〇七六 〇七七 〇七八 〇七九 〇八〇 〇八一 〇八二 〇八三 〇八四 〇八五 〇八六 〇八七 〇八八 〇八九 〇九〇 〇九一 〇九二 〇九三 〇九四 〇九五 〇九六 〇九七 〇九八 〇九九 一〇〇

楊枝製造販賣

東楊枝本舖、妻楊枝 齒ブラシ製造卸 小笠原綾夫 電話東京 二二二八

紙箱商

今井吉次 本所區錦町三九 電話東京 二二二八

印刷業

神田區高世橋外 電話東京 二二二八

東京市 石版活版印刷業 蓄音器商 活動幻燈器 名刺用紙商 楊枝製造販賣 紙箱商 印刷業

蓄音器商

名刺用紙商

京市 書籍商出版業 和洋傘並洋傘骨商

Table listing various publishers and umbrella businesses in the Tokyo market, including names like 田中定次郎, 武井元吉, and 高岡安太郎, along with their respective addresses and contact information.

Table listing various publishers and umbrella businesses, including names like 洋傘, 山田吉右衛門, and 山田元吉, with their addresses and contact details.

Advertisement for '余木本兵助' (Yokubon Heihachiro) and '市村松三郎' (Ichimura Ruzo), featuring descriptions of their products like umbrellas and bicycle parts, and their business locations.

Advertisement for '東京コルク合名社' (Tokyo Cork Co. Ltd.), listing their products such as bicycle tires and other rubber goods, and providing contact information for their headquarters and branches.

ブラシ刷毛製造問屋
並ニマツトタワシ類

江戸屋

○二八五 江濱田利兵衛
日本橋區大傳馬町二ノ三

電話 略 (ハマリ)

電話浪花 一三二六

振替東京 八六〇一番

創業 百五十年前

刷毛ブラシ製造業專賣特許高年刷毛製造

元 振替東京 九八九番

川崎 眞太郎

下谷區仲御徒町二ノ四

電話 略

寶珠金銀貨數同受領創業 明治十八年

刷毛製造問屋

多田商店

○九三三 多田啓助

日本橋區馬場町三

電話 略

○二八五 濱田利兵衛

日本橋區大傳馬町二ノ三

電話 略 (ハマリ)

電話浪花 一三二六

振替東京 八六〇一番

創業 百五十年前

刷毛ブラシ製造業專賣特許高年刷毛製造

元 振替東京 九八九番

川崎 眞太郎

下谷區仲御徒町二ノ四

電話 略

寶珠金銀貨數同受領創業 明治十八年

刷毛製造問屋

多田商店

○九三三 多田啓助

日本橋區馬場町三

電話 略

○二八五 濱田利兵衛

日本橋區大傳馬町二ノ三

電話 略 (ハマリ)

電話浪花 一三二六

振替東京 八六〇一番

西洋馬具

西洋馬具製造卸問屋

稻葉商店

○三六六 稻葉徳次郎

神田區代田町一〇

電話 略 (イナバ)

創業 明治十五年

馬具製造所

下谷區仲御徒町二ノ四

電話 略

○二八五 濱田利兵衛

日本橋區大傳馬町二ノ三

電話 略 (ハマリ)

電話浪花 一三二六

振替東京 八六〇一番

創業 百五十年前

刷毛ブラシ製造業專賣特許高年刷毛製造

元 振替東京 九八九番

川崎 眞太郎

下谷區仲御徒町二ノ四

電話 略

寶珠金銀貨數同受領創業 明治十八年

刷毛製造問屋

多田商店

○九三三 多田啓助

日本橋區馬場町三

電話 略

○二八五 濱田利兵衛

日本橋區大傳馬町二ノ三

電話 略 (ハマリ)

電話浪花 一三二六

振替東京 八六〇一番

創業 百五十年前

刷毛ブラシ製造業專賣特許高年刷毛製造

元 振替東京 九八九番

川崎 眞太郎

下谷區仲御徒町二ノ四

電話 略

○二八五 濱田利兵衛

靴用ネーム商

靴用ネーム、ツボン釣真田

各種真田織物専門製造元

上村織物工場

本所區吉岡町三八

電話 (カキ)

樟腦商

樟腦花問屋

煙だし片桐油小林樟腦本舖

小林商行

日本橋區岩附町七

電話 略

○二八五 濱田利兵衛

日本橋區大傳馬町二ノ三

電話 略 (ハマリ)

電話浪花 一三二六

振替東京 八六〇一番

創業 百五十年前

刷毛ブラシ製造業專賣特許高年刷毛製造

元 振替東京 九八九番

川崎 眞太郎

下谷區仲御徒町二ノ四

電話 略

寶珠金銀貨數同受領創業 明治十八年

刷毛製造問屋

多田商店

○九三三 多田啓助

日本橋區馬場町三

電話 略

○二八五 濱田利兵衛

日本橋區大傳馬町二ノ三

電話 略 (ハマリ)

電話浪花 一三二六

振替東京 八六〇一番

創業 百五十年前

刷毛ブラシ製造業專賣特許高年刷毛製造

元 振替東京 九八九番

川崎 眞太郎

下谷區仲御徒町二ノ四

バケツト製造

バケツト製造並ニ亞鉛メッキ所

勝見製造所

分勝見己太郎

深川區東扇橋町八〇

電話本所 三三三五

調帶商

調帶商專賣特許羽田式耳繩織綿糸調帶

羽田商店調帶部

本所區外手町一三

電話本所 一六六〇

○二八五 濱田利兵衛

日本橋區大傳馬町二ノ三

電話 略 (ハマリ)

電話浪花 一三二六

振替東京 八六〇一番

創業 百五十年前

刷毛ブラシ製造業專賣特許高年刷毛製造

元 振替東京 九八九番

川崎 眞太郎

下谷區仲御徒町二ノ四

電話 略

○二八五 濱田利兵衛

日本橋區大傳馬町二ノ三

電話 略 (ハマリ)

電話浪花 一三二六

調帶商

調帶商專賣特許羽田式耳繩織綿糸調帶

羽田商店調帶部

本所區外手町一三

電話本所 一六六〇

○二八五 濱田利兵衛

日本橋區大傳馬町二ノ三

電話 略 (ハマリ)

電話浪花 一三二六

振替東京 八六〇一番

創業 百五十年前

刷毛ブラシ製造業專賣特許高年刷毛製造

元 振替東京 九八九番

川崎 眞太郎

下谷區仲御徒町二ノ四

電話 略

○二八五 濱田利兵衛

日本橋區大傳馬町二ノ三

電話 略 (ハマリ)

電話浪花 一三二六

振替東京 八六〇一番

創業 百五十年前

刷毛ブラシ製造業專賣特許高年刷毛製造

元 振替東京 九八九番

川崎 眞太郎

下谷區仲御徒町二ノ四

皮革靴鞣原料商

クローム鞣革製造販賣 靴、鞣、袋物、馬具用革其他電車垂皮

東洋製革株式會社

本店 日本橋區潮戶物町九

支店 大阪府西成郡豐崎

工場 村字本庄

電話 本所本局 八五

支店東京 三四五一

支店大阪 三〇〇九

振替 支店東京 三四五一

支店大阪 三〇〇九

電車垂皮第二三二一七

明治四十年四月一日

製革靴鞣原料及附屬品商

大阪屋

○二八五 濱田利兵衛

日本橋區大傳馬町二ノ三

電話 略 (ハマリ)

電話浪花 一三二六

振替東京 八六〇一番

創業 百五十年前

刷毛ブラシ製造業專賣特許高年刷毛製造

元 振替東京 九八九番

川崎 眞太郎

下谷區仲御徒町二ノ四

電話 略

提灯商

提灯問屋

尾張屋

○二八五 濱田利兵衛

日本橋區大傳馬町二ノ三

電話 略 (ハマリ)

電話浪花 一三二六

振替東京 八六〇一番

創業 百五十年前

刷毛ブラシ製造業專賣特許高年刷毛製造

元 振替東京 九八九番

川崎 眞太郎

下谷區仲御徒町二ノ四

電話 略

○二八五 濱田利兵衛

日本橋區大傳馬町二ノ三

電話 略 (ハマリ)

電話浪花 一三二六

振替東京 八六〇一番

創業 百五十年前

刷毛ブラシ製造業專賣特許高年刷毛製造

元 振替東京 九八九番

川崎 眞太郎

下谷區仲御徒町二ノ四

電話 略

○二八五 濱田利兵衛

蠟燭商

蠟燭問屋

石倉儀三

○二八五 濱田利兵衛

日本橋區小網町二ノ八

電話 略

○二八五 濱田利兵衛

日本橋區大傳馬町二ノ三

電話 略 (ハマリ)

電話浪花 一三二六

振替東京 八六〇一番

創業 百五十年前

刷毛ブラシ製造業專賣特許高年刷毛製造

元 振替東京 九八九番

川崎 眞太郎

下谷區仲御徒町二ノ四

電話 略

○二八五 濱田利兵衛

日本橋區大傳馬町二ノ三

電話 略 (ハマリ)

電話浪花 一三二六

振替東京 八六〇一番

創業 百五十年前

刷毛ブラシ製造業專賣特許高年刷毛製造

元 振替東京 九八九番

川崎 眞太郎

○公金 蠟燭 鈴木富藏 芝罘口二ノ一九
○吉三 杉本權三郎 日本橋區坂本町一

●團扇商

○公金 蠟燭 鈴木富藏 芝罘口二ノ一九
○吉三 杉本權三郎 日本橋區坂本町一
○一八 松根屋本店 日本橋區通町五
○一八 松根屋本店 日本橋區通町五
○一八 松根屋本店 日本橋區通町五
○一八 松根屋本店 日本橋區通町五

企村川惣右衛門

伊勢惣商店
日本橋區堀口町二ノ三
電話 (イセ) 又ハ(イリ)
浪花 二七三三
振替 東京 三八四〇番
銀行 東海銀行、豊國銀行
元祿初年
創業 工藝品共進會三等銅牌

○公金 蠟燭 鈴木富藏 芝罘口二ノ一九
○吉三 杉本權三郎 日本橋區坂本町一
○一八 松根屋本店 日本橋區通町五
○一八 松根屋本店 日本橋區通町五
○一八 松根屋本店 日本橋區通町五
○一八 松根屋本店 日本橋區通町五

●鼻緒商

○公金 蠟燭 鈴木富藏 芝罘口二ノ一九
○吉三 杉本權三郎 日本橋區坂本町一
○一八 松根屋本店 日本橋區通町五
○一八 松根屋本店 日本橋區通町五
○一八 松根屋本店 日本橋區通町五
○一八 松根屋本店 日本橋區通町五

鼻緒製造卸商

三浦屋 淺草區花川町二ノ二
栗林 宇吉 淺草區花川町二ノ二
江之嶋屋 淺草區花川町二ノ二
山崎 新七 淺草區花川町二ノ二
加島屋 淺草區花川町二ノ二
刃遠藤隆太郎 淺草區花川町二ノ二
木本兵助 淺草區花川町二ノ二

東京市 鼻緒商 爪掛製造販賣 護謨原料及全製品商

○公金 蠟燭 鈴木富藏 芝罘口二ノ一九
○吉三 杉本權三郎 日本橋區坂本町一
○一八 松根屋本店 日本橋區通町五
○一八 松根屋本店 日本橋區通町五
○一八 松根屋本店 日本橋區通町五
○一八 松根屋本店 日本橋區通町五

●鼻緒商

○公金 蠟燭 鈴木富藏 芝罘口二ノ一九
○吉三 杉本權三郎 日本橋區坂本町一
○一八 松根屋本店 日本橋區通町五
○一八 松根屋本店 日本橋區通町五
○一八 松根屋本店 日本橋區通町五
○一八 松根屋本店 日本橋區通町五

爪掛製造卸商

爪掛製造卸商 淺草區花川町二ノ二
爪掛製造卸商 淺草區花川町二ノ二
爪掛製造卸商 淺草區花川町二ノ二
爪掛製造卸商 淺草區花川町二ノ二

○公金 蠟燭 鈴木富藏 芝罘口二ノ一九
○吉三 杉本權三郎 日本橋區坂本町一
○一八 松根屋本店 日本橋區通町五
○一八 松根屋本店 日本橋區通町五
○一八 松根屋本店 日本橋區通町五
○一八 松根屋本店 日本橋區通町五

●護謨原料及全製品商

○公金 蠟燭 鈴木富藏 芝罘口二ノ一九
○吉三 杉本權三郎 日本橋區坂本町一
○一八 松根屋本店 日本橋區通町五
○一八 松根屋本店 日本橋區通町五
○一八 松根屋本店 日本橋區通町五
○一八 松根屋本店 日本橋區通町五

爪掛製造販賣

爪掛製造販賣 淺草區花川町二ノ二
爪掛製造販賣 淺草區花川町二ノ二
爪掛製造販賣 淺草區花川町二ノ二
爪掛製造販賣 淺草區花川町二ノ二

主要製品ノ種類
 自轉車、自働車、人力車用タイヤ、
 及テューブ、吸水用、排水用、
 蒸溜用、潜水用、水壓器用、水道
 用、消火器用、噴霧器用、瓦斯用
 等ノゴム管類、ゴム板、布入ゴ
 ム、ゴム管類、パッキング、ゴム
 ロール、ゴム栓、マツト、ゴム紐、
 靴底、足袋底、雪駄裏等、鐵道用
 ゴム彈簧、小車用ゴム輪、車體受
 用、窓戶受用、戸當用ゴム、ロー
 リング、リソング、「ジョイント」
 グラフ、「ネツク」フツシュ、座ゴ
 一切、エポナイト製品各種

日護謨株式會社

淺草區玉姬町一三四
 電話下谷 六〇八、五〇三
 振替 東京 二二四番
 大阪出張所 大阪西區新町
 南通一ノ五四
 創立明治卅三年 繼續五十ヶ年
 資本金 十八萬圓
 拂込金 全額

取締役 阿部清之助 柴田清之助 大塚仁三 吉田静吉 大納與四郎 岡本儀兵衛
 監査役 加納與四郎 岡本儀兵衛

玉屋商店支店
 會社 玉屋商店支店
 日本橋區本町三丁目
 電話 本局 七九二
 振替 東京 七六〇
 營業者 遠藤兼吉
 創業 明治二十七年

久木村商店
 創業 明治四十四年
 銀行 久木村商店東京出張所
 本店 日本橋區本町三丁目
 電話 本局 二二五〇
 振替 東京 二二五〇

前田屋
 清水徳次郎
 日本橋區本町一ノ五
 振替 東京 一〇二二三番

菅生商店
 日本橋區本町二ノ一六
 電話 本局 三三九〇
 振替 東京 五九九番
 電話 本局 三三九〇
 振替 東京 五九九番
 電話 本局 三三九〇
 振替 東京 五九九番

銅版及木版製業
 川田佐門 八次
 京橋區新町一ノ八
 電話 本局 一〇四
 振替 東京 一〇四番

算盤商
 全川 小坂 北橋町二〇
 全川 小坂 北橋町二〇

理髮道具商
 伊藤源一 八次
 神田區原川岸一ノ八
 電話 本局 一〇四
 振替 東京 一〇四番

理髮業
 林田他家之助
 四三商店
 電話 本局 一〇四
 振替 東京 一〇四番

河野彌一
 淺草區河原町一ノ一
 電話 本局 一七五四番
 振替 東京 一七五四番

吉田忠次郎
 淺草區高原町一ノ二
 電話 本局 二八八番
 振替 東京 一八〇八六番

吉成商店
 日本橋區小傳馬町三ノ六
 振替 東京 一六四一六

中村友次郎
 下谷區御徒町一ノ三
 電話 本局 五三一九
 振替 東京 五三一九番

綜小間商

如何ナル織物ニモ使用スルコト
 ヲ得ル

綜小間及改良綜統

齋藤商店
 本所 區林町二ノ一七
 振替 一七四一番

定價表御申越次第進呈仕候

玉突臺製造業

玉突臺製造並ニ附屬品一式販賣
 中村商店
 京橋區本町一ノ一
 電話 本局 一七八〇
 振替 東京 一七八〇

玉突臺及附屬品一式
 製造販賣業専門

命福澤熊次郎商店

芝區南佐久間町二ノ一八
 電話 芝三九三三
 同陳列場
 芝區南佐久間町一ノ三
 同工場
 芝區琴平町七
 同球戯場支店
 芝區櫻田善右衛門町(電車通)
 (電話架設中)

各種請負業

煙突掃除請負業 東京煙突會
 佐藤專吉
 京橋區東港町一ノ九
 電話 本局 一六九八
 振替 東京 一六九八

鳥獸剝製業

鳥獸剝製及全義製造
 坂本製作所
 本所 區北金次郎
 電話 本局 九四八

度量衡器製造販賣

壓力計、可轉計、動力計、熱度計、電氣計、
 計量器、液計、通氣計、測定器、試驗
 器、電氣器及諸機械、實二五〇番
 代表者 合名會社東京計器製作所
 和野嘉衛 小石川區小石川原町一ノ二〇
 電話 本局 一七三番 全三三三
 小石川區小石川原町一ノ二〇
 電話 本局 一七三番 全三三三
 小石川區小石川原町一ノ二〇
 電話 本局 一七三番 全三三三

度量衡器製造販賣

東京 渡邊久次郎
淺草區山之宿町三七

度量衡器販賣

川上商店

川上幸太郎
小石川區小日向水道町六九
工場 小石川區武島町三七

度量衡器製作販賣

鴨下龜之助
淺草區猿若町二ノ二六

東京度量衡合資會社

電話本局三三三三
從業者三百人
振替東京六一二二番
銀行 森村銀行
度器製作、度量衡器測量、製圖器
械、定規類製造販賣
製造高一年五十萬個以上

東京 鴨下道太郎
東京淺草區馬道町七ノ五
電話下谷(一)四七四

銀行 日進銀行 東京共立銀行
從業者九十九人
工場 明治十四年
神奈川縣足柄下郡酒匂村
淺草區馬道町八丁目
今戶町
橋場町
千束町
府下日暮里村
日本橋區上橫町
賞牌 六個 受領

瀧澤清治
京橋區長崎町一ノ三

國井常吉
本郷區湯島新花町三〇
守國商店
山田
電話 神田區仲町二ノ四
電話(シ)又ハヤシ
電話(下)又ハヤシ
銀行 三井銀行
創業 明治二十六年

度量衡卸業

松尾竹次郎
本所區橫網町二ノ七、八

度量衡製造販賣

小林度量衡店
小林勇之助
本所區相生町一ノ一三
電話本所 二〇〇五
大阪一五一三九番
工場 本所區松坂町一ノ六

杉浦商店

度器製作、測量機械、製圖機械
氣象機械、測量用木具、測量用革具
從業者 百五十人
工場 三井銀行
京橋區木挽町一ノ一五
京橋區月島西仲通り二ノ三
支店 京橋區木挽町一ノ一四
電話 京橋 一九四七
電話 芝區櫻川町一ノ一四
電話 芝區櫻川町一ノ一六
電話 芝區櫻川町一ノ一八
電話 芝區櫻川町一ノ二〇
電話 芝區櫻川町一ノ二二
電話 芝區櫻川町一ノ二四
電話 芝區櫻川町一ノ二六
電話 芝區櫻川町一ノ二八
電話 芝區櫻川町一ノ三〇

度量衡器製作販賣

赤堀五作
本所區德右衛門町五一
電話(ア)カ
電話(イ)カ
電話 本所一六三〇

度量衡器製作販賣

佐藤芳三郎
佐藤度量衡店
神田區南乘物町一
電話(サ)ヨ
電話本所(一)七八四
工場 電話下谷(一)三三三
振替 一九二八三番
工場 府下王子町
學歴 東京商業學校
從業者 三百八十五人
銀行 住友銀行、第三銀行
新案 十二種
賞牌 內外金銀賞牌數十個
創業 明治八年

度量衡器製作、セメント及諸試驗器製作、鉄鍊鑄造業

守谷定吉
振替 東京五四九
電話本局(特)長三三六
電話本局(一)二七
電話本局(二)二四二
電話本局(三)二四二
電話本局(四)二四二
電話本局(五)二四二
電話本局(六)二四二
電話本局(七)二四二
電話本局(八)二四二
電話本局(九)二四二
電話本局(十)二四二
電話本局(十一)二四二
電話本局(十二)二四二
電話本局(十三)二四二
電話本局(十四)二四二
電話本局(十五)二四二
電話本局(十六)二四二
電話本局(十七)二四二
電話本局(十八)二四二
電話本局(十九)二四二
電話本局(二十)二四二
電話本局(二十一)二四二
電話本局(二十二)二四二
電話本局(二十三)二四二
電話本局(二十四)二四二
電話本局(二十五)二四二
電話本局(二十六)二四二
電話本局(二十七)二四二
電話本局(二十八)二四二
電話本局(二十九)二四二
電話本局(三十)二四二
電話本局(三十一)二四二
電話本局(三十二)二四二
電話本局(三十三)二四二
電話本局(三十四)二四二
電話本局(三十五)二四二
電話本局(三十六)二四二
電話本局(三十七)二四二
電話本局(三十八)二四二
電話本局(三十九)二四二
電話本局(四十)二四二
電話本局(四十一)二四二
電話本局(四十二)二四二
電話本局(四十三)二四二
電話本局(四十四)二四二
電話本局(四十五)二四二
電話本局(四十六)二四二
電話本局(四十七)二四二
電話本局(四十八)二四二
電話本局(四十九)二四二
電話本局(五十)二四二
電話本局(五十一)二四二
電話本局(五十二)二四二
電話本局(五十三)二四二
電話本局(五十四)二四二
電話本局(五十五)二四二
電話本局(五十六)二四二
電話本局(五十七)二四二
電話本局(五十八)二四二
電話本局(五十九)二四二
電話本局(六十)二四二
電話本局(六十一)二四二
電話本局(六十二)二四二
電話本局(六十三)二四二
電話本局(六十四)二四二
電話本局(六十五)二四二
電話本局(六十六)二四二
電話本局(六十七)二四二
電話本局(六十八)二四二
電話本局(六十九)二四二
電話本局(七十)二四二
電話本局(七十一)二四二
電話本局(七十二)二四二
電話本局(七十三)二四二
電話本局(七十四)二四二
電話本局(七十五)二四二
電話本局(七十六)二四二
電話本局(七十七)二四二
電話本局(七十八)二四二
電話本局(七十九)二四二
電話本局(八十)二四二
電話本局(八十一)二四二
電話本局(八十二)二四二
電話本局(八十三)二四二
電話本局(八十四)二四二
電話本局(八十五)二四二
電話本局(八十六)二四二
電話本局(八十七)二四二
電話本局(八十八)二四二
電話本局(八十九)二四二
電話本局(九十)二四二
電話本局(九十一)二四二
電話本局(九十二)二四二
電話本局(九十三)二四二
電話本局(九十四)二四二
電話本局(九十五)二四二
電話本局(九十六)二四二
電話本局(九十七)二四二
電話本局(九十八)二四二
電話本局(九十九)二四二
電話本局(一百)二四二

東京市 度量衡器製造販賣 薰香商 茶筒業 米搗砂土商

藤村延次郎

度器製作、測量器械、望遠鏡類製
圖器械製作、諸器械天幕類製造
望遠鏡及プリズム眼鏡ノ製作
ハ弊工場ノ獨特ノ長所
藤村支店
京橋區銀座二ノ一
電話(フ)九又ハ(フ)
電話 京橋 五八八
振替 東京一〇九七九番
創業 明治八年

城塚源藏

量器製作度量衡器販賣
萬壽屋
神田區千代田町六
電話(シ)ロ
電話本局 三〇五七
工場 本所一六五一
工場 深川區西平井町七七
從業者 百八十人
銀行 中井銀行
新案 一七三六八 賞牌 三個
創業 明治二十一年

薰香商

米搗砂、壁用品、土管瓶各種
寺山鉢三郎
深川區常盤町一ノ六
電話本所長二一八四
電話 東京 六〇二五
工場 深川區常盤町二四
電話 東京 六〇二五
工場 農工銀行深川支店 帝商深川出張所

大石榮藏

日本橋區本町四ノ六
電話本局 三〇五九

茶筒業

小口米吉
日本橋區馬場町四ノ六
電話本局 三〇五九

米搗砂土商

寺山鉢三郎
深川區常盤町一ノ六
電話本所長二一八四
電話 東京 六〇二五
工場 深川區常盤町二四
電話 東京 六〇二五
工場 農工銀行深川支店 帝商深川出張所

東京市 勞力請負業 器具商 待合業 酒醬油新聞業 神佛葬具商 一八六

○ 勞力 內田芳三郎
○ 山科 木村三郎
○ 全木 木村三郎
○ 鶴野 金次郎
○ 深川 區大工町五
○ 山田 區光
○ 四谷 區木町二七
○ 松本 區山五町三
○ 淺草 區山五町三
○ 深川 區元次郎
○ 小池 區元次郎
○ 佐藤 區元次郎
○ 下谷 區西町四
○ 神田 區東區町一
○ 鈴木 區東區町一
○ 日本橋 區青物町一五

器具商
○ 吉見 力
○ 日本橋 區北島町一
○ 宮崎 區梅町六
○ 芝 區島森町一七

待合業
○ 池田 區西區町一
○ 池田 區北區町二
○ 高橋 區北區町二
○ 赤坂 區北區町二
○ 赤坂 區北區町二
○ 赤坂 區北區町二
○ 赤坂 區北區町二
○ 赤坂 區北區町二
○ 赤坂 區北區町二

酒醬油新聞業
社主 並木榮太郎
東京酒醬油新聞
明治十七年八月廿二日
電話本局 三二四二

空場商
○ 古墳 區
○ 下谷 區高年町一
○ 京橋 區木挽町二
○ 山田 區木挽町二
○ 神田 區柳原川二
○ 芝 區木挽町二
○ 芝 區木挽町二
○ 芝 區木挽町二
○ 芝 區木挽町二

待合業
○ 池田 區西區町一
○ 池田 區北區町二
○ 高橋 區北區町二
○ 赤坂 區北區町二
○ 赤坂 區北區町二
○ 赤坂 區北區町二
○ 赤坂 區北區町二
○ 赤坂 區北區町二
○ 赤坂 區北區町二

酒醬油新聞業
社主 並木榮太郎
東京酒醬油新聞
明治十七年八月廿二日
電話本局 三二四二

神佛葬具商
○ 池田 區西區町一
○ 池田 區北區町二
○ 高橋 區北區町二
○ 赤坂 區北區町二
○ 赤坂 區北區町二
○ 赤坂 區北區町二
○ 赤坂 區北區町二
○ 赤坂 區北區町二
○ 赤坂 區北區町二

造花材料商
○ 神佛像 滿川 國吉
○ 芝 區芝口二ノ一
○ 日本橋 區通籠町八
○ 芝 區芝口二ノ一
○ 芝 區芝口二ノ一
○ 芝 區芝口二ノ一
○ 芝 區芝口二ノ一
○ 芝 區芝口二ノ一

元祖歐米風美術寫生造花類製造卸
東髮用前髮眞へヤバツト
電話 下谷三三三
振替 東京九六九五番
東京貯藏銀行第十五銀行
特許 五〇〇〇六九七七八九三三五〇七二一
賞牌 三等金牌銀賞名譽協賛會銅賞等受領
明治二十年四月

田中金之助
電話 下谷三三三
振替 東京九六九五番
東京貯藏銀行第十五銀行
特許 五〇〇〇六九七七八九三三五〇七二一
賞牌 三等金牌銀賞名譽協賛會銅賞等受領
明治二十年四月

海陸運送業
日本郵船株式會社
電話 四二〇一、四二〇二、四二〇三
本局 四二〇四、四二〇五、四二〇六
創立 明治十八年十月一日
資本 二千二百萬圓
支店 橫濱、神戸、神戶支店、大阪、東京、長崎、上海、香港、孟買、倫敦、天津、基隆、出張所、橫濱、東京、日本橋區箱崎町四
電話 浪花 一四〇〇七

美術寫生造花專門
東郷商店
本郷區本郷三丁目一
電話 吉住 福松
○ 芝 區芝口二ノ一
○ 芝 區芝口二ノ一
○ 芝 區芝口二ノ一
○ 芝 區芝口二ノ一
○ 芝 區芝口二ノ一
○ 芝 區芝口二ノ一

安藤精之助
電話 芝 區芝口二ノ一
振替 東京一六四二番
銀行 豐國銀行
電話 芝 區芝口二ノ一
振替 東京一六四二番
銀行 豐國銀行

關口泰定
電話 芝 區芝口二ノ一
振替 東京一六四二番
銀行 豐國銀行
電話 芝 區芝口二ノ一
振替 東京一六四二番
銀行 豐國銀行

海陸運送業
日本郵船株式會社
電話 四二〇一、四二〇二、四二〇三
本局 四二〇四、四二〇五、四二〇六
創立 明治十八年十月一日
資本 二千二百萬圓
支店 橫濱、神戸、神戶支店、大阪、東京、長崎、上海、香港、孟買、倫敦、天津、基隆、出張所、橫濱、東京、日本橋區箱崎町四
電話 浪花 一四〇〇七

東京市 勞力請負業 器具商 待合業 酒醬油新聞業 神佛葬具商 一八六

東京市 旅人宿 雇人口入業

Table listing various districts and their associated population or business statistics. Columns include district names (e.g., 芝罘, 本郷, 下谷) and numerical values. A vertical section on the right is labeled '雇人口入業'.

靴靴商

Table listing various districts and their associated population or business statistics. Columns include district names (e.g., 口入業, 稲葉, 牛込) and numerical values. A vertical section on the right is labeled '靴靴商'.

東京市 雇人口入業 靴靴商 哺乳器製造販賣

哺乳器製造販賣

麻真田編組諸組紐機械製作

當工場ノ特色ハ機械切齒車製ニシテ
 眞田編出シ頗ル好良完全ナル機械ヲ製作ス
 價格勉強期日確實御用命ニ應ジ候

府下豊多摩郡淀橋町字角筈七百十三番地



伊藤工場

電話番町 二六八〇番
 電信零號 イトウ

商店營業課目 場主 伊藤倉太郎

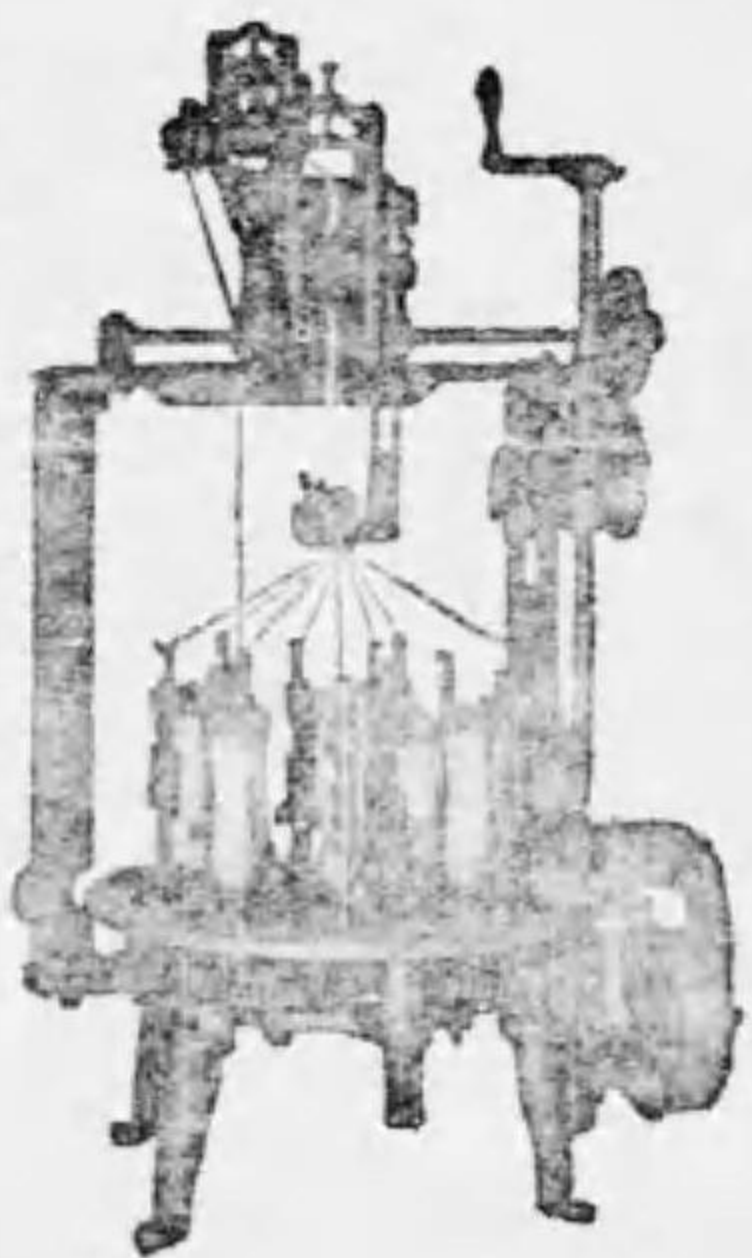
日本橋區本銀町二丁目

商號 日野屋

電話本局 四七四番
 電信零號 イトウ

銅兵鐵器 鐵道用
 諸商製 諸機販
 各種 各種 各種 各種
 各種 各種 各種 各種

麻真田製造機械各種
 諸機械製造
 プレード各種
 工場設計工事請負



工場
 東京市本所區龜澤町二丁目十番地
 機械製造 丸山工作部
 埼玉縣北足立郡川口町
 丸山工作部 鑄物製作部
 東京市本所區綠町二丁目
 丸山工作部 麻真田製紐工場
 全市全區北二葉町二番地
 丸山工作部 麻織取扱部

品製

プレード機械專門
 麻真田用電線製造機械
 麻真田仕上用反卷機械
 製紐用機械各種
 染色用機械各種
 糸卷用機械各種

增岡製作所

工場主 增岡喜平

木工場 東京市淺草區高野町二十番地
 分工場 横濱市西戸部三百三十五番地
 眞田部 府下隅田村隅田製紐所
 鑄物部 埼玉縣北足立郡川口町(小學校前)



鮮魚 料理 仕出し

大阪市饅谷西之町近松座西横突當り
久壽の喜家
電話 南 二九八四番

●麻真田及ビ機械製造
ブレイト機械製造

麻真田製造販賣
眞田用麻玉製造販賣
加藤 礪作
全 市本所區清水町六
第一工場 中西芳次郎
第二工場 梨本均
從業者 五千人
創業 明治四十四年
本所區柳島元町二四八
第二工場 二十人
同 梅森町六一
第三工場 三十人
仙臺 第四工場 三十人
マニラ麻製糸製造販賣、麻真田製造

田中芳太郎
從業者 四十人 電話 四谷區永住町二
創業 四十年 銀行 町銀行四谷支店
麻真田製造及ビ麻玉製造販賣
田中貞次
從業者 麻子三人 本所區押上町二七
電話 (タサ) 銀行 東海銀行
麻真田製造販賣 高橋工場
高橋安太郎
創業 明治四十五年三月
輸出麻真田製造販賣 麻真田用糸製
丸三製綑工場
土谷吉之助
本所區香取町七〇

麻真田製造機械
傳動力附屬各種
渡邊機械部

田島製作所
工場 橫濱市花咲町一一ノ九四
住宅 東京深川區西平井町九三
工場主 渡邊清三郎
支配人 田島三藏
從業者 五十人
創業 明治廿年
特許 出願中 電話 (ワ) (タ) 東京本所二四三
橫濱 二九九一

江東製紐合資會社
本所區柳原町一ノ六三
代表社員 中田芳太郎
中田芳太郎
從業者 本工場 三十人 分工場 十九人 支配人
工場 柳原町一ノ七 分工場 同町一四
輸出麻真田製造販賣 玉製
柳製綑所
柳 彦次郎
本所區代町二ノ二九
富國社製紐工場
深川區江東町二
從業者 六十人
電話 (ワ) (タ) (リ)

麻真田製造業
中島重五郎
京橋區月島二番地

大和屋製紐工場
黒柳金二郎
深川區江東町三三
工務擔當 木村敏三
從業者 女工六十人
新築特許 大和屋式糸卷管
麻真田製造業
三立組合資會社
京橋區月島中仲通十一
設立 明治四十二年九月 代表社員 玉上清吉
船具商 月島組製綑所
三玉上清吉
京橋區月島東仲通一ノ二
電話 (タ) (タ) (タ) 銀行 八十四銀行
從業者 七十二人

麻真田製造
輸出興業合資會社
東京市本所區石原町
電話 本所二九二

石炭採掘販賣業 石炭商
山崎石炭礦石炭部
井出石炭店

井出朝治郎
府下南千住町地方橋場
電話 下谷 七九八
銀行 豊國銀行

石炭商
岡田商店

岡田善次郎
全千住町地方橋場
電話 下谷 五八九
電話 (サカ) 又 (ハ) (チ)
銀行 豊國銀行

石炭採掘販賣業
石炭集散取扱 王城炭礦株式會社

岡田川 派出所
全南千住八字地方橋場
電話 下谷 三九四
支店 石井 敷 區

中野炭礦部
中野喜三郎
主任 中村千代松
府下千住町地方橋場
電話 下谷 四、二五九

石炭採掘販賣業
松岡石炭店

松岡秀彌
府下南千住地方橋場
電話 下谷 〇三二
銀行 豊國銀行

石炭販賣業
神谷商店
神谷淺五郎
全南千住地方橋場
電話 下谷 〇三二
銀行 各銀行

石炭販賣業
鹿島商店
後町鶴之助
南葛飾郡大島町上大島
電話 本所 二六五六

石炭採掘販賣業
次城採炭株式會社

隅田川 出張所
支店 山田 喜和次郎
府下南千住地方橋場
電話 下谷 二〇七二

石炭採掘販賣業
茨城採炭株式會社

隅田川 出張所
支店 山田 喜和次郎
府下南千住地方橋場
電話 下谷 二〇七二

石炭採掘販賣業
松岡石炭店

松岡秀彌
府下南千住地方橋場
電話 下谷 〇三二
銀行 豊國銀行

石炭製造
肥料製造
製粉

深川石灰製造所
久保田利一
府下南葛飾郡大島猿江町
電話 本所 一、四〇六

石炭採掘販賣業
福田商店
福田伊重郎
府下南千住町地方橋場
電話 下谷 二八八八
銀行 豊國銀行

石炭採掘販賣業
越賀炭礦出張所
主任 田村萬次郎
府下南千住町地方橋場
電話 下谷 一、七三三

石炭採掘販賣業
秋山炭礦
秋山知明
府下南千住町地方橋場
電話 下谷 二八八八
銀行 川崎銀行、豊國銀行

石炭採掘販賣業
平田商店
平田清次郎
府下南千住町地方橋場
電話 下谷 一、七四〇
電話 (ヒラ) 銀行 各銀行

石炭採掘販賣業
平田商店
平田清次郎
府下南千住町地方橋場
電話 下谷 一、七四〇
電話 (ヒラ) 銀行 各銀行

石炭採掘販賣業
津川炭礦
津川炭礦 出張所
代理者 平元 覺三郎
府下南千住町地方橋場
電話 下谷 二、五二一

石炭採掘販賣業
杉村商店
杉村正道
府下南千住町地方橋場
電話 下谷 〇三二
銀行 東海銀行

各種營業

醫療化學及細菌
學器械並ニ藥品
風雲堂後藤合資
代表社員 後藤 安
神田區淡路町一ノ一
電話 本局 〇九六
振替東京 〇一六八

光學器械製作
水野時次郎
神田區富山町八
銀行 中井銀行

鑛山業
在郷軍人
學歴 礦物、物理資料卒業
從業者 十名
新案 明治三十五年十一月一日
賞狀 大學總長山川博士ヨリ

和洋船具一切
串田清三郎
京橋區越前堀一ノ二
電話 京橋 二〇八一
銀行 八十四銀行

和洋船具
玉上清吉
京橋區本湊町一三
電話 本局 七三三
電話 (ワタ) 銀行 三井、豊國銀行

銅鐵、地金、銑鐵
内田幾助
本所區吉田町一六
電話 本局 七三三
電話 (ワタ) 銀行 三井、豊國銀行

金庫用及建築並諸機械類
各種鑄物一式製作
酒井權治郎
深川區御船橋前町

鐵道院御用貨車雨覆天幕
日除風網諸車雨覆等其也
帆布類縫製販賣業
金林田保
京橋區越前堀一ノ二
電話 京橋 九六六
電話 (ハ) 銀行 株式會社八十四銀行

宮内省御用
美術竹細工
飯塚鳳齋
本所區湯島天神町一ノ八九
賞牌 内外博覽會名譽金銀牌受領

金襴畫絹裝裱地襖地
繪師用材料一式
繪畫美術用品
關谷彌兵衛
神田區鍛冶町三
電話 本局 七九〇
電話 (ハ) 銀行 農工貯蓄銀行

醬油味噌
清酢燒酎
高梨仁三郎
日本橋區小網町三ノ二九
電話 本局 二四三

石炭採掘販賣業
櫻無煙炭礦株式會社
社長 白井貞藏
府下北葛飾郡南千住町
地方橋場
電話 下谷 二〇八三
電話 (サカ) 銀行 豊國銀行

石炭採掘販賣業
高萩炭店
千澤平三郎
主任 村上香松
府下南千住町地方橋場
電話 下谷 四七八
電話 (スミ) 銀行 各銀行

石炭採掘販賣業
平田商店
平田清次郎
府下南千住町地方橋場
電話 下谷 一、七四〇
電話 (ヒラ) 銀行 各銀行

石炭採掘販賣業
津川炭礦
津川炭礦 出張所
代理者 平元 覺三郎
府下南千住町地方橋場
電話 下谷 二、五二一

石炭採掘販賣業
杉村商店
杉村正道
府下南千住町地方橋場
電話 下谷 〇三二
銀行 東海銀行

洋服地一切
小山久好
日本橋區橋本町一八
電話 本局 七六八
電話 (ハ) 振替東京 一六六

疊表緣布
疊糸花蕙
熊澤商店
神田區鍋町一〇
電話 本局 三三三七
振替東京 二二〇八一

醬油味噌
清酢燒酎
高梨仁三郎
日本橋區小網町三ノ二九
電話 本局 二四三

金庫用及建築並諸機械類
各種鑄物一式製作
酒井權治郎
深川區御船橋前町

鐵道院御用貨車雨覆天幕
日除風網諸車雨覆等其也
帆布類縫製販賣業
金林田保
京橋區越前堀一ノ二
電話 京橋 九六六
電話 (ハ) 銀行 株式會社八十四銀行

宮内省御用
美術竹細工
飯塚鳳齋
本所區湯島天神町一ノ八九
賞牌 内外博覽會名譽金銀牌受領

金襴畫絹裝裱地襖地
繪師用材料一式
繪畫美術用品
關谷彌兵衛
神田區鍛冶町三
電話 本局 七九〇
電話 (ハ) 銀行 農工貯蓄銀行

醬油味噌
清酢燒酎
高梨仁三郎
日本橋區小網町三ノ二九
電話 本局 二四三

硫黃華。鹽化硫黃。次亞硫酸曹達。其他化學藥品各種製造販賣

細井製造所

三 細井唯助

從業者 二十八

創業 明治三十九年

原料ハ内地産ヲ用ヘ主トシテ硫黃華。鹽化硫黃ヲ製造販賣ス

東京府南葛飾郡大嶋町字平方二四〇
電話 (ホソイ)

護謄 製造業
軟質チユーピング
硬質チユーピング
ホリス、エポナイト
マツト、人力車タイヤ
自轉車タイヤ、板ゴム
バルブ、耐酸耐熱ゴム
其他醫療器械用
工業用各種ゴム一切
杉井護謄製造所

杉井護謄

全郡龜戸町一、二、三
電話 本所 一四三四
支店 (スギ) 一四三四
振替東京二二八六一
總務長 仲尾和三郎
從業者 五十名
創業 明治四十五年三月

テレメン、及副産物
ボイルド油、ニス類
其他塗料一切

東京化學製品所

本間鋼太郎
全郡大島町大字深川出村九
電話 (カガク)

モスリン紡織、綿セ
ル、綿フランネル製織販賣

栗原幸八

東京市本所區葛飾郡大嶋町
電話 本所 特長七五五、七五六
支店 第一銀行
創業 明治二十一年
賞牌 金銀賞牌各種受領
製紙機械、電線機械、其他諸機械
南千住機械製作所

從業者 八十六人
創業 明治三十七年七月
支店 久左衛門新田三
化學工業、製鹽業

武田丑太郎
全郡葛飾郡大嶋町
久左衛門新田三

工業藥品製造

藤井榮三郎

南葛飾郡大嶋町字釜屋
工場本所 電話 一一二
住宅本所 二三三三
創業 明治二十九年
機械應用製糖

湯澤製糖所

本所葛飾郡大嶋町三丁目南川岸
電話 本所 四六一
名代ノ洋餅卸小賣
船橋 濱邊寅吉
南葛飾郡龜戸町三五

水飴製造卸賣專業

飯島新三郎

飯島支店
南葛飾郡大嶋町深川本村(三)二〇二
電話 本所 特長一五三九
信濃上田町 銀行 三葉銀行深川支店
賞牌 金牌、銀牌、銅牌、褒狀一

壽々花印
コンスターチ
水飴
カラメル原料

鈴木澱粉精製所

鈴木次郎
全郡大島町字小名木
一六九 (中川大橋際)
電話 本所 二四八七
支店 (ス) (ス) (ス)
振替東京一三二〇六
銀行 三井銀行深川支店
賞牌 金銀賞牌數回授領

肥料製造業
柴田完全肥料
其他肥料原料各種

柴田製肥所
全郡葛飾郡大嶋町大字小名木二〇六
電話 本所 二七九七
支店 (ス) (ス) (ス)
振替東京七〇五三
代表社員 柴田 田 復
銀行 二十銀行
創業 明治三十九年

ゴム乳首、各種エポナイト及ゴム製品各種製造並販賣業

日本カウチユク製造所

學歴 帝國大學理科出身
從業者 三十名
創業 明治四十年
藥劑師 花本松太郎
銀行 豐國銀行

東合名東商會

醬油釀造業鹽製造及元賣捌業
馬車鐵道營業
代表社員 府下南葛飾郡砂村
誠之助
電話 本所 一三五三 七八七
支店 (ア) 北濱銀行東京支店
從業者 七十人
創業 明治四十三年十一月
福島縣石城郡小名濱町
東商會製鹽所

若山齋次郎

府下龜戸町押上町七二
電話 (ツカ)
振替 一六四二五番
賞狀 東京履物博覽會一等金賞

愛知縣名古屋市小林町一九
第一分店 堀田政次
岩手縣盛岡市馬場小路
第二分店 小島健藏
茨城縣鹿島郡波崎
第一出張所 若山出張所

伊太田伊八

府下南葛飾郡大嶋町
字龜戸乙ノ二〇二
更紗染業 更右三
吉川右三郎
南葛飾郡龜戸町柳島
三九九

秋元分店

酒醬油卸小賣 漆器家具雜貨
東京府下大森町仲原

岩崎啓次郎

豊多摩郡中野町三九三六
瀧米外國米精米業 柳精米所
電話 本所 一四二九 支店 (ツカ) 一四二九
銀行 興業銀行、深川銀行

全高梨平吉

酒類仲買 倉島
府下龜戸町三三

東京府下大森町商工業者

各種營業

乾海苔問屋 三浦屋
○ 大森町 西尾商店
振替七二八八番

乾海苔問屋 稻田屋

○ 烏海 金助
在 原 郡 大 森 町
電話 (〇一七)

○ 中 村 屋
在 原 郡 大 森 町
電話 大森三三

○ 大 森 三 郎
在 原 郡 大 森 町
電話 大森三三

乾海苔問屋 味附海苔並ニ燒海苔及生海苔佃煮罐詰類
○ 大森町 大森町
電話 (ヤマセン)

○ 大森町 大森町
電話 (ヤマセン)

元祖乾海苔製法者 越前屋
○ 大森町 大森町
電話 (〇一八)

○ 大森町 大森町
電話 (〇一八)

○ 大森町 大森町
電話 (〇一八)

○ 大森町 大森町
電話 (〇一八)

○ 大森町 大森町
電話 (〇一八)

乾海苔問屋 網島屋
○ 大森町 大森町
電話 (ヤマセン)

乾海苔、燒海苔、味附海苔、海苔佃煮、罐詰各種
○ 大森町 大森町
電話 (ヤマセン)

○ 大森町 大森町
電話 (ヤマセン)

○ 大森町 大森町
電話 (ヤマセン)

○ 大森町 大森町
電話 (ヤマセン)

○ 大森町 大森町
電話 (ヤマセン)

○ 大森町 大森町
電話 (ヤマセン)

○ 大森町 大森町
電話 (ヤマセン)

○ 大森町 大森町
電話 (ヤマセン)

○ 大森町 大森町
電話 (ヤマセン)

○ 大森町 大森町
電話 (ヤマセン)

○ 大森町 大森町
電話 (ヤマセン)

○ 大森町 大森町
電話 (ヤマセン)

○ 大森町 大森町
電話 (ヤマセン)

東京府下八王子町青梅町商工業者

國產綾系織製造

綾系織製造元 江原瀧次郎
八王子町大森二丁目
創業 明治四拾三年

綾系織製造元 榎本定吉
八王子町分三番地
創業 明治四年

綾系織製造元 井上忠助
八王子町久島
創業 明治三十二年一月

綾織物製造業 石井すい
八王子町小門一〇三
電話 (イシ)

○ 井上房太郎
八王子町大森二丁目
電話 二二一五

○ 井上房太郎
八王子町大森二丁目
電話 二二一五

○ 井上房太郎
八王子町大森二丁目
電話 二二一五

○ 井上房太郎
八王子町大森二丁目
電話 二二一五

○ 井上房太郎
八王子町大森二丁目
電話 二二一五

○ 井上房太郎
八王子町大森二丁目
電話 二二一五

○ 井上房太郎
八王子町大森二丁目
電話 二二一五

○ 井上房太郎
八王子町大森二丁目
電話 二二一五

○ 井上房太郎
八王子町大森二丁目
電話 二二一五

○ 井上房太郎
八王子町大森二丁目
電話 二二一五

○ 井上房太郎
八王子町大森二丁目
電話 二二一五

綾織物製造業 吉野直次郎
南多摩郡小宮村字西中野
創業 明治四十二年 從業者 三十五人

○ 米山一郎
八王子町小門五七
銀行 三三六銀行

○ 高橋信太郎
八王子町小門一〇二
銀行 五五市支店、三三六銀行

○ 高橋信太郎
八王子町小門一〇二
銀行 五五市支店、三三六銀行

○ 高橋信太郎
八王子町小門一〇二
銀行 五五市支店、三三六銀行

○ 高橋信太郎
八王子町小門一〇二
銀行 五五市支店、三三六銀行

○ 高橋信太郎
八王子町小門一〇二
銀行 五五市支店、三三六銀行

○ 高橋信太郎
八王子町小門一〇二
銀行 五五市支店、三三六銀行

○ 高橋信太郎
八王子町小門一〇二
銀行 五五市支店、三三六銀行

○ 高橋信太郎
八王子町小門一〇二
銀行 五五市支店、三三六銀行

○ 高橋信太郎
八王子町小門一〇二
銀行 五五市支店、三三六銀行

○ 高橋信太郎
八王子町小門一〇二
銀行 五五市支店、三三六銀行

綾織物製造業 塚本三藏
南多摩郡横山町
創業 明治二十年 主任 塚本菊次

○ 宗島市之助
八王子町大森三三
電話 二二一〇

○ 梅津龜次郎
八王子町上野二番地
賞牌 一等賞外數種

○ 梅津龜次郎
八王子町上野二番地
賞牌 一等賞外數種

○ 梅津龜次郎
八王子町上野二番地
賞牌 一等賞外數種

○ 梅津龜次郎
八王子町上野二番地
賞牌 一等賞外數種

○ 梅津龜次郎
八王子町上野二番地
賞牌 一等賞外數種

○ 梅津龜次郎
八王子町上野二番地
賞牌 一等賞外數種

○ 梅津龜次郎
八王子町上野二番地
賞牌 一等賞外數種

○ 梅津龜次郎
八王子町上野二番地
賞牌 一等賞外數種

○ 梅津龜次郎
八王子町上野二番地
賞牌 一等賞外數種

○ 梅津龜次郎
八王子町上野二番地
賞牌 一等賞外數種

綾系織製造元 藤森文助
八王子町平野
電話 二二一〇

○ 藤森文助
八王子町平野
電話 二二一〇

○ 藤森文助
八王子町平野
電話 二二一〇

○ 藤森文助
八王子町平野
電話 二二一〇

○ 藤森文助
八王子町平野
電話 二二一〇

○ 藤森文助
八王子町平野
電話 二二一〇

○ 藤森文助
八王子町平野
電話 二二一〇

○ 藤森文助
八王子町平野
電話 二二一〇

○ 藤森文助
八王子町平野
電話 二二一〇

○ 藤森文助
八王子町平野
電話 二二一〇

○ 藤森文助
八王子町平野
電話 二二一〇

○ 藤森文助
八王子町平野
電話 二二一〇

各種織物製造

扶桑御召製造



井上郷吉
府下八王子町天神
銀行 各種受領
創業 明治二十八年
賞牌 數種受領

富國織製造元

絹糸紡績商

支店販賣品綿糸商

○ 富澤宗八
東京府八王子町二丁目
電話 一四四五

振替東京二六七四

銀行 三六銀行

支店 全 青梅町本町二丁目

賞牌 金銀賞牌十數回受領

高貴織 製造元

元 栗原清三郎

八王子町明神

銀行 各銀行

創業 明治十八年

糸織御召製 着尺類製造元

○ 青木信三郎

八王子町東町二丁目

銀行 三六銀行

創業 明治三十一年

井筒御無双 各種
井筒御召無双 製
御召コート 造元



丸正機業部
八王子町本町七四
電話 一七八

創業 明治二十年

賞牌 數種

織物製造

織物製造

織物製造

織物製造

織物製造

織物製造

織物製造

織物製造

織物製造

織物製造

織物製造

織物製造

織物製造

織物製造

織物製造

織物製造

織物製造

織物製造

絹織物各種製造
小川合名會社
八王子町横山一ノ二二三
電話 五〇〇
電略(ヲ)(タツ)
代表社員 小川辰次郎
賞牌 金銀賞牌十數種受領



小泉武太郎
八王子町本郷三
電話 三六八

各種織物 製造業

絹織物各種 製造

○ 空代龍喜

八王子町大横二四

銀行 五市銀行八王子支店

創業 明治二十三年三月

賞牌 金銀賞牌數種

時好織製造元
下平本藤吉
八王子町本町二一
銀行 三六銀行
創業 廿五年
賞牌 數種



念藤森慶之助
八王子町本郷三丁目
電話 二三一
電略(ケイ)
銀行 三六、五市市銀行
賞牌 金銀賞牌十種數受領

絹織物製造 販賣

○ 森田富次郎

八王子町小門八八

銀行 五市市銀行支店

創業 明治三十八年

賞牌 數種

○ 下田市五郎

八王子町小門八七

銀行 三六銀行

創業 三十九年

賞牌 數種

○ 松本完治

八王子町東町一三

銀行 三六銀行

創業 明治廿八年

賞牌 數種

○ 武田勘吉

八王子町大横二一

銀行 三六銀行

創業 明治廿八年

賞牌 數種

○ 松本欣三郎

八王子町中町一五

銀行 三六銀行

創業 明治廿八年

賞牌 數種

○ 松本欣三郎

八王子町中町一五

銀行 三六銀行

創業 明治廿八年

賞牌 數種

○ 松本欣三郎

八王子町中町一五

銀行 三六銀行

創業 明治廿八年

賞牌 數種

○ 松本欣三郎

八王子町中町一五

銀行 三六銀行

創業 明治廿八年

賞牌 數種

○ 松本欣三郎

八王子町中町一五

銀行 三六銀行

創業 明治廿八年

賞牌 數種

○ 松本欣三郎

八王子町中町一五

銀行 三六銀行

創業 明治廿八年

賞牌 數種

○ 松本欣三郎

八王子町中町一五

銀行 三六銀行

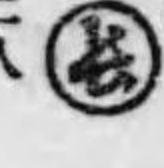
創業 明治廿八年

賞牌 數種

東京府 各種織物製造

織物買繼商 袴地及博多帶地製造

各種絹織製造



小島長次
八王子町元横山一八
銀行 三六銀行
創業 明治廿二年

絹織物製造

若松屋

清水兵次郎

八王子町東町

銀行 各銀行

創業 明治十六年

賞牌 數種受領

○ 織物買繼商

八王子織物買次商

府下南多摩郡八王子町八日

電話 八王子(二五二)

電話(ク)キ

八王子町元子安

電話(八王子)二一〇

八王子町横山

電話(全)二二〇

八王子町工場

東京市日本橋區小島町一〇三

東京支店

電話(ク)キ

甲州上野原町

電話(ク)キ

受賞 博覽會共進會名譽賞受領

絹織物仲買商

余澁谷定七
八王子町大横二丁目
電話 一三四

振替東京二一五二二

銀行(第三十六銀行)

銀行(其他各銀行)

從業者 二十四五名

創業 明治五年

賞牌 金銀賞牌二十種餘

出張所 東京、静岡

八王子織物卸商

宮崎 淑三

八王子町八幡二七

電話(ヨシ)

銀行 五市市銀行支店

創業 五十年前

八王子織物買繼商

舍 佐藤延太郎
八王子町八日八三
電話(サト)サ

銀行 三六、五市市

東京市日本橋區高田町五

佐藤延太郎出張所

電話(局)四一七九

振替東京二〇〇〇〇

合資 西川商店

南多摩郡八王子町八幡七九

電話(ニシ)二〇〇

振替東京一九〇六

銀行 東海、川崎、五日市、三六

山梨縣南都留郡谷村町

合資會社西川商店出張所

電話 三三二

北都留郡上野原町

出張所

全 出張所

青梅織物買繼商

山崎商店

西多摩郡青梅町

電話(ヤマタ)

銀行 多摩、青梅商業銀行

從業者 三人

創業 五十年前

袴地及博多帶地製造

多賀良平袴地博多男帶地

○ 橋本完治

八王子町東町一三

電話 二四七

銀行 三六銀行

創業 明治廿八年

賞牌 數種

○ 武田平袴地各種

御召襟地製造元

綾織女帶地

八王子町大横二一

電話 二五七

銀行 三六銀行

創業 明治廿八年

賞牌 數種

○ 松本製織店

八王子町中町一五

電話 一三六

銀行 三六銀行

創業 明治廿八年

賞牌 數種

○ 松本製織店

八王子町中町一五

電話 一三六

銀行 三六銀行

創業 明治廿八年

賞牌 數種

○ 松本製織店

八王子町中町一五

電話 一三六

銀行 三六銀行

創業 明治廿八年

賞牌 數種

○ 松本製織店

八王子町中町一五

電話 一三六

銀行 三六銀行

創業 明治廿八年

賞牌 數種

○ 松本製織店

八王子町中町一五

電話 一三六

銀行 三六銀行

創業 明治廿八年

賞牌 數種

●酒醬油醸造販賣

和洋酒味醸造販賣 大野屋
○ 三、三、三
八王子町八日三丁目
電話 一四

和洋酒類醬油販賣
青梅印ラムネ及同サイダー製造
發賣元
中屋商店

中 中尾 長造

西多摩郡青梅町
電話 (ナ カ)

銀行 青梅、青梅商業、多摩銀行
從業者 五人
創業 百五十年前

和洋酒、鐘詰、味噌、醬油販賣

八幡屋分店

八 北村 榮吉

西多摩郡青梅町

從業者 二人

創業 明治四十一年

醬油味醸造業、清酒販賣 近江屋

小 林 源 松

創業 明治廿年 銀行 八王子町追分
東京勸業博覽會ニ於テ優狀

酒、醬油醸造業

岡崎商店

岡崎武右衛門

振替 東京一五六七五番

從業者 九人

清酒、さい浪、醬油、湖東

賞牌 各種受領

酒類キリンビール、カブトビール特約店
紙類 加島屋酒店 電話 一六
〇三、八、八 城所 三郎
創業 明治廿年 銀行 安田銀行 三銀行

●各種營業

時計洋雜貨自動車販賣

洋服裁縫

木島商店

木島源一郎

八王子町八日
電話 (キ、シ、イ) 五九
振替 二一五七番

各種染物業 吉野屋染物業
倉 服部 孝太郎
八王子町本町二ノ四三
創業 明治三十五年

金物商

阿波屋

又 師岡 忠助

創業 二百年前
八王子町八幡三ノ二四
電話 三三七
銀行 三十六銀行

繪具染料小問物商化粧品
獨逸レオホルドカセラ染料製造
會社特約販賣店

三好屋商店

○ 興、豆
海藤 慶藏
西多摩郡青梅町
電話 (カ、イ、ト) 五九
振替 東京五四三五番

銀行 青梅、青梅商業、多摩銀行
從業者 三人
創業 昭和年間

和洋紙、諸帳簿、野紙、蠶卵原紙
文房具一式 問坂屋商店

高野清三郎
西多摩郡青梅町
電話 一四
電話 (タ、カ) 五九

公職 銀行 青梅商業銀行
青梅町副區長
從業者 三人
創業 明治二十二年
活版諸印刷 青梅活版所

石炭、石油、杉皮、水油玻璃器商

小川屋

淺見 愛助

西多摩郡青梅町

從業者 二人

創業 明治廿八年

度量衡器雜貨商

木崎商店

木崎 榮吉

西多摩郡青梅町
電話 (キ)

創業 明治四十一年

和洋菓子商 砂糖水飴卸小賣
青梅名物青梅せんべい
富月堂

全 北島 宗助

從業者 五人
創業 明治三十二年
銀行 青梅全商業銀行

五色湯
五色温泉

としきゆ



吉田市郎

大阪市北區東梅ヶ枝町

開始以來五代目

主人各地ノ同業見學ノ上四十二年新築セルモ
ノナリ

安くて味はよし少しも

たまたせせんのは弊店の特色です



大阪道頓堀相生京橋詰東角

出雲屋

電話 南一三二六

全道頓堀中座前

西出雲屋

電話 南一四〇九

東京府 八王子町 青海町

二〇八

●酒醬油醸造販賣

和洋酒類醬油販賣
青梅印ラムネ及同サイズ製造
發賣元
中屋商店

●**尖**
新 廣 啟
八王子町八日三丁目
電話 一四

●**中**
中尾 長造
西多摩郡青海町
電話 一ナ 九

銀行 青梅、青海、多摩銀行
從業者 五人
創業 百五十年前

和洋酒、醬油、味噌、醤油販賣

●**八**
北村 榮吉
八幡尾分店
西多摩郡青海町

從業者 二人
創業 明治四十一年
醬油、味噌、醬油、酒類販賣
近江屋
小 林 源 松
八王子町道分
創業 明治廿年 銀行 三十六銀行
東京府青海町會社 於青海町

酒、醬油醸造業

●**國崎商店**

從業者 九人
清酒、醬油、味噌、酒類
發賣 各埠分銷

●**國崎商店**
八王子町八日三丁目
電話 一四

●**各埠營業**

●**本島一**
八王子町本町二ノ四三
電話 二二七

●**會**
八王子町本町二ノ四三
電話 二二七

金物商

●**阿波屋**

從業者 二人
創業 明治廿八年

●**淺見 愛助**
西多摩郡青海町

●**海**
八王子町八日三丁目
電話 一四

●**慶**
八王子町八日三丁目
電話 一四

●**羽**
八王子町八日三丁目
電話 一四

●**今**
八王子町八日三丁目
電話 一四

●**北**
八王子町八日三丁目
電話 一四

●**今**
八王子町八日三丁目
電話 一四

石炭、石油、杉皮、水油玻璃器

●**小川屋**

從業者 二人
創業 明治廿八年

●**淺見 愛助**
西多摩郡青海町

●**羽**
八王子町八日三丁目
電話 一四

●**今**
八王子町八日三丁目
電話 一四

●**北**
八王子町八日三丁目
電話 一四

●**今**
八王子町八日三丁目
電話 一四

●**北**
八王子町八日三丁目
電話 一四

●**今**
八王子町八日三丁目
電話 一四

五色湯
五色温泉

としきゆ



吉田市郎

大阪市北區東梅ヶ枝町

開始以來五代目

主人各地ノ同業見學ノ上四十二年新築セルモノナリ

安くて味はよし少しも

たまたせせんのは弊店の特色です



大阪道頓堀相生京橋詰東角

出雲屋

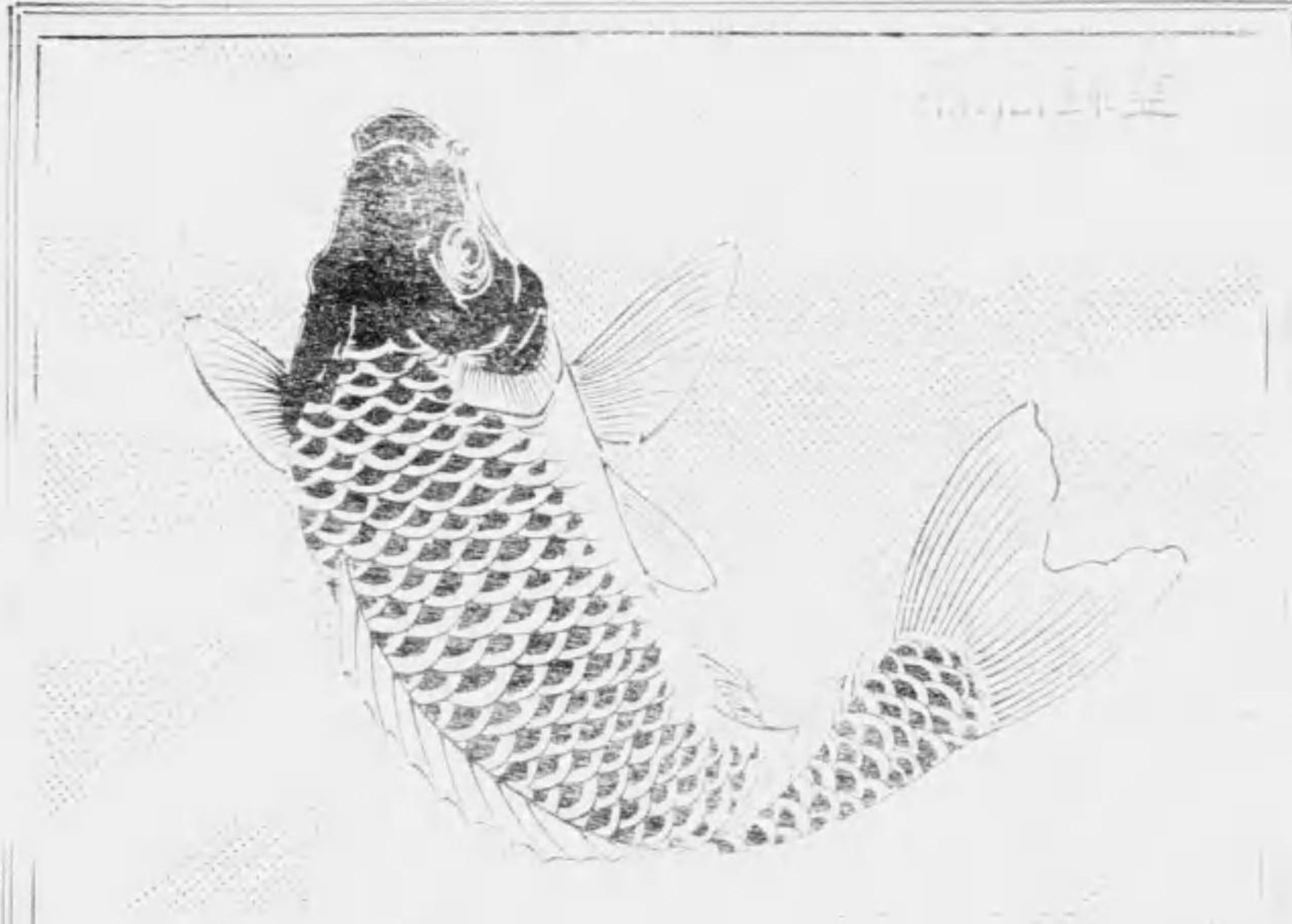
電話 南一三三六

全道頓堀中座前

西出雲屋

電話 南一四〇九

露光量違いの為重複撮影



大阪府吹上町三休橋東入
 大以善
 電話南千五十番
 振替口座大阪八四九番

護謨イタヤ製

アレンケン護謨製所

大阪府西成郡豊崎村字本庄中野

電話東三六〇五

MH式自轉車用
 サドル製造業

平岡サドル製工所



平岡松之助

西區阿波座二番町
 (阿波橋北ノ辻西へ入)

電話西 四四四九

銀行 左右田銀行新町支店

賞牌 於納涼博覽會銅牌受領

本サドルハ從來ノ和製ト其品質大キニ異リ「皮革」ハ純舶
 來サドル皮原料ヲ使用シ「ハネ」ハ數年來ノ經驗ト改良苦
 心ノ結果ニ依リ製作セシモノナレバ堅牢ニシテ持久ナル
 ハ實驗ノ證明スル所ナリ意匠型狀ハ歐米最新ナルモノヲ
 撰ビ先進改革スルガ故ニ該品ハ優ニ舶來品ニ劣ラザルハ
 乗用者既ニ之ヲ了知セリ此進歩的製品ニ對シ輪界諸士ヨ
 リ非常ナル好評ヲ得タル最モ完全ナル理想的MHサドル
 ナリ

露光量違いの為重複撮影

標商録登



醬油
問屋

大以善

大阪南區塩町通三休橋東入

電話南千五十番
振替口座大阪八四九番

護謨イタヤ製

レアケン護謨製所

大阪府西成郡豊崎村字本庄中野

電話三五〇五

MH式自轉車用
サドル製造業

平岡サドル製工所

平岡松之助

西區阿波座二番町
(阿波橋北ノ辻西へ入)

電話西 四四四九

銀行 左右田銀行新町支店

貴族 被褥清潔會銅牌受領
本サドルハ從來ノ和製ト其品質大キニ異リ「皮革」ハ純舶
來サドル皮原料ヲ使用シ「皮革」ハ數年來ノ經驗ト改良苦
心ノ結果ニ依リ製作セシモノナレバ堅牢ニシテ持久ナル
ハ實驗ノ證明スル所ナラシキニ至リ「皮革」ハ最新ナルモノヲ
選ビ先達流弊ハ全ク除キ「皮革」ハ純舶來品ニ當ラザルハ
費用者ニ之ヲ了知セシ此進歩的製品ニ對シテ輸送諸士
ト共ニサドル好評ヲ得タル最モ完全ナル理想品ナリサドル

| | | |
|--|---|---|
| <p>海少魚 西三本等場 河料理 若出 沖田定吉</p> | <p>川魚 料理 全席 以志心 電話西三九九</p> |  |
| <p>料 理 大 歌 南地 九所古門町 全井金次郎 電話八五二五</p> | <p>茶臼山 料理 夏佐館 電話南一〇二番</p> | <p>大阪料理界</p> |
| <p>席 料 理 大 歌 南地 九所古門町 全井金次郎 電話八五二五</p> | <p>鮮魚 刺烹 東三横坂二丁目 物道橋東橋南一八 電話南三三三 武田純治</p> | <p>西照館 料理 電話南一三九 前谷ヨシ子</p> |
| <p>八 百 松 料理 番 池田松若丸</p> | | |

最良醬油 (ミカナ)




釀造元
下總國野田町
茂木房五郎

御料理 東区 向道江内
料理亭
 電話東長一三一 番
 一二六七

御料理 東区 向道江内
つぼら
 電話西三三三 番
 一六二七

海川魚 大塚市道徳塔
 御料理 東区 向道江内
丸
 電話西三四五 番

御料理 東区 向道江内
平
 電話西三四二 番

御料理 東区 向道江内
天亀
 電話東四三番

鮮魚 南郷渡
魚
 電話南三三二 番

川魚の料理
店北重松
 電話西三四二 番

御料理 東区 向道江内
のきふ
 電話東長七五八 番
 一六二七

御料理 東区 向道江内
河
 電話西三四二 番

鮮魚 東区 向道江内
魚
 電話東長七五八 番
 一六二七

海川魚 大塚市道徳塔
 御料理 東区 向道江内
夕ヨ
 電話西三四二 番

鮮魚 東区 向道江内
魚
 電話東長七五八 番
 一六二七

御料理 東区 向道江内
魚
 電話東長七五八 番
 一六二七

鮮魚 江戸焼鰻 電話東長七五八 番
大の松
 電話東長七五八 番
 一六二七

鮮魚 東区 向道江内
魚
 電話東長七五八 番
 一六二七

西料理 吉田味吉
電話一七五二

美川島 西區新町
南區

新紫蘇

海川島 千井洋助
西料理 吉田味吉
電話一七五二

刻意西料理 鮫 旅 西
大阪西區新町三丁目
石崎 宇太郎
電話西二二七四番
西六八一番
至西區

西料理 吉田味吉
電話西二二七四番
西六八一番

鮮魚 刻意

西料理 東區今橋三丁目
今三福清
業川浅右門
電話西一三三八番

北區堂山濱
電話東三三四四
三四九九
岩魚 吉 岩 村 中

金好ら 茶漬
大川 今新
電話西二二〇三

西料理 東區今橋三丁目
今三福清
電話西一三三八番

創業以來三十有餘年
福井栄次郎

箱茶

高等 料理用
種折箱師

鮮魚 刻意
電話西一七三六
池上庄之助
西區今橋南詰

西區新町南三丁目
魚徳 綿井徳造
電話西三〇五四

鮮魚 刻意

西區今橋南詰
電話西三三三三

会席料理
砂子橋
高松橋

天狗樓
天狗大郎
電話 南長三二九七
南長三三六六

会席料理
梅
福井

会席料理
魚
電話 西一五七七
古園

鮮魚
刺烹
電話 西一三三番
竹林

美派
實用
各國陶磁器
廉價販賣

高野口商店
電話 西一八四七
振替 大阪一五五七
東京 八〇〇三番

会席料理
電話 西一三九
大阪 西三番

会席料理
電話 南八六四

重亭
電話 南八六四
野村重藏

会席料理
總料理中
湯豆腐は特選の
特をよき作り
◎ 湯豆腐

新野
電話 南三三八番

土地高松料理
西三番
電話 南三三八番

生魚
名物本
電話 西三三二番

以得の料理
電話 西三三二番

会席料理
電話 西三三二番

卸料理
岸松館
電話 西二六六二番
西長堀通
合資会社

海川魚
西三番
電話 西二六六二番

料理
電話 西二六六二番

会席料理
電話 西二六六二番

會席 小高會席

料理 明月樓

大坂市三難所新地
六番所別邸
大坂西區北堀江通
二丁目本店

電話 本局南一〇〇六
三三三三三三
別邸西長三三三三



會 相席

料理 寶塚

席 小林文助

大坂市北區
菅原所
電二〇

西區北堀江下通
二丁目
坂中市別邸
玉水支店
上前川十三次

折箱

各種 製造 販賣

十餘處店

北區天満島市場
鈴木田八十松
開業以來七代目

料理 二鶴

電南六四一
伊藤明生

會席 料理

三鶴樓

電南長三七六
幸三天王寺電車
停前場前



廣島名産 蠮 料理

道吉 堀見 左衛門 南衛藏




會席 料理



本本店

廣島名産 蠮 料理


道吉 堀見 左衛門 南衛藏



山口

名物 料理

支店 山口健市



料理 丸万

本原増造

電東三六七〇

海魚 料理

丸万

本原増造

電東三六七〇

即席料理
宴會場裡
滋養スホシク



南巨木吉橋 三丁目十一番地
電話南七六一三
乾由之助
西戸橋 全支上店

德川魚
德善
生沙魚
羽原吉次郎
北區豊島若新町



會席料理
本間栄次郎
南巨木新地
電話南七〇番



幕島
江
料理



料理和
折箱司
並菓子箱
南巨木廣幸町中橋
丹羽栄次郎
電話南二八六七
創業以來二十有餘年



會席料理
南巨木
電話南七〇番

御調理
松葉
北區天神橋二丁目
電話南一〇〇番



天神橋筋壹
松葉

料理
松尾豊次郎
電話東一〇五一

浪花
新川魚
新生海産料理



大阪浪花橋
電話東三二〇六番
自宅平町七六三番

何み吉
奥田吉四郎

料理
東巨木橋筋
電話南三九〇番

御調理
電話南一〇〇番

合資
堺外樓
會社

平野町
堺外
電話南一〇〇番

割烹
北村喜
南巨木廣幸町中橋
電話南二八六七

西料理 南正区五丁目
電話南三三三
安房天神西様
君七郎
村上多
電話南三三三

料理 香清
海魚一切
電話南三三三

おのり 東入船
南正区坂町
中濱栄次郎

元祖 蓮舟
名手つた
電話南三三三
竹富
電話南三三三
大坂市外浦江
北村栄助

會席 難波新川
御料理 一方亭
電話南九五八

電調理
正宗すまじ料理各種
正宗すまじ
旅行 正宗すまじ
美味 特製すまじ

金勢 製造元金勢
電話南三三三
金太致次郎

鮮魚 魚利橋
電話南九一七番

而 魚料理
電話南九一七番

式 魚料理
電話南九一七番

御料理 旅館
源聖寺坂
好清館
電話南三三六
山本外次郎

會席料理 梅八
南區相合橋前
高橋梅吉
電話南三三六

魚料理 魚繁
鮮魚 魚繁
中川春吉

魚料理 魚料理
電話南三三六

宴獨 蘇店の特色
とすらとくろり

蠟 料理 蛸系
武田又兵衛

魚料理 魚料理

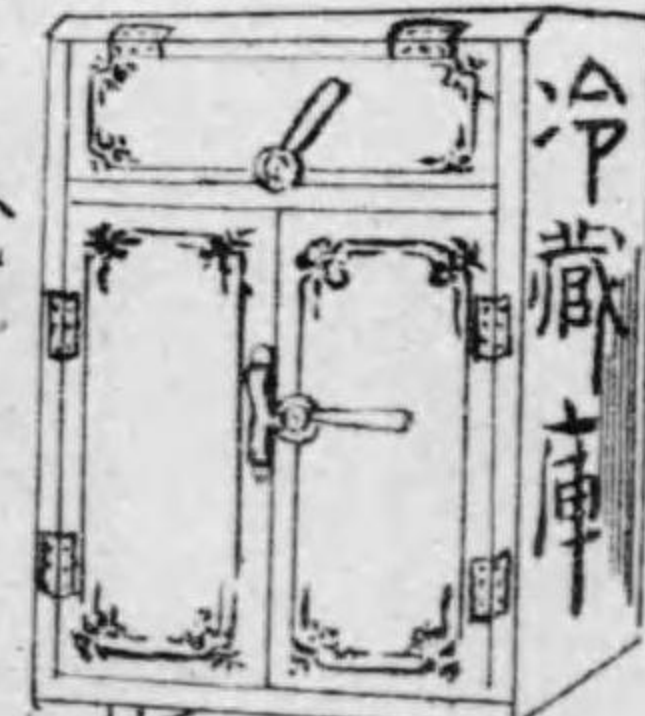
魚料理 魚料理

酒料理 南正天正寺町
 兼旅館 山崎町
栄藤
 吉田町
 電話 南三三三五
 原料吟味 毎日
 無類 強壯液
 兼旅館 雁屋楼



近松座 一手仕出し
 魚嘉 三島作
 車料理 魚嘉
 鮮魚割烹 南正安堂寺町三丁目
阪栄楼
 電話 南一七二六番
 創業 嘉永年間

鮮魚 精撰 車料理
鮎岩
 北區馬場町五丁目 曾根 榮 鮎岩 創業者 神澤 胖次
 冷蔵庫
銅間部庄太郎
 大阪北區先代町三丁目十六
 家根 鋳銅 武力 生手板
 家根 張と申し 諸細工物
 其外 金物 請負



和洋料理 庖丁 專門
源正久
 登記 商標
 大阪市 北區 天満 市 東區 九町 入
 鳥羽 羽 久 太 店 部

東 鮎岩
天清
 堂島三丁目 阪南
 蒲口 三郎

東京 流
 お座
 兼旅館 山崎町
 電話 南三三八一
 上田 一三
 兼旅館 山崎町
 電話 南三三八一



会席料理 兼旅館 山崎町
 電話 南三三八一
 長崎 助
 電話 南三三八一



名物 石田 七
 海川 魚
 電話 南一〇二二
 大阪 京典
岩見楼
 山石見 庄 五郎
 電話 南一七七八
 西區 本町 三丁目
 兼旅館 山崎町
 電話 南三三八一

風流 茶向 兼旅館 山崎町
 電話 南三三八一
仕 妙 出
 兼旅館 山崎町
 電話 南三三八一



兵庫 新橋西詰南江入
電話西二六三番

料理 庄
電話西二六三番

料理 庄
電話東一七三四番

料理 庄
電話東一七三四番

料理 庄
電話七九七番

料理 庄
電話七九七番

料理 庄
電話七九七番

料理 庄
電話七九七番

料理 庄
電話七九七番

料理 庄
電話七九七番

料理 庄
電話七九七番

料理 庄
電話七九七番

料理 庄
電話七九七番

料理 庄
電話七九七番

料理 庄
電話七九七番

料理 庄
電話七九七番

料理 庄
電話七九七番

料理 庄
電話七九七番

料理 庄
電話七九七番

料理 庄
電話七九七番

料理 庄
電話七九七番

料理 庄
電話七九七番

料理 庄
電話七九七番

料理 庄
電話七九七番

料理 庄
電話七九七番

新區西
新町九
新次郎
早川

電話 西七七
番 四七

料理
鰻

電話 西七七
番 四七

清馬
川魚
射源

東區打屋町
電話 南一七二

諸川魚
委託販賣業

大阪西區中島七丁目
電話 西四二七

味噌製造業
大熊商店
塩田能吉

東區東區三丁目
電話 東一四三

料理用
生穀子穀
燒穀製造

東區南區
電話 南一七二

川魚販賣業
楠本商店
楠本弥助

東區中島七丁目
電話 西七四二番

味噌製造業
大熊商店
塩田能吉

東區東區三丁目
電話 東一四三

料理用
生穀子穀
燒穀製造

東區南區
電話 南一七二

精製料理
湯葉商

東區東區
電話 東一四三

精製料理用
生穀子穀
浮粉

西區中島七丁目
電話 西七四二番

權長谷權次郎
全五場

北區天満橋
電話 北一四三

料理職人
紹介営業

東區東區
電話 東一四三

料理職人
紹介営業

東區東區
電話 東一四三

職人
入方
兼善

南區九郎坊三丁目
電話 南一七二

料理師
紹介営業

東區東區
電話 東一四三

料理人
兼職人
入方業

南區東區
電話 南一七二

料理師
紹介営業

東區東區
電話 東一四三

箱具製造販賣
阪井商店

北區東區
電話 北一四三

料理師
紹介営業

東區東區
電話 東一四三

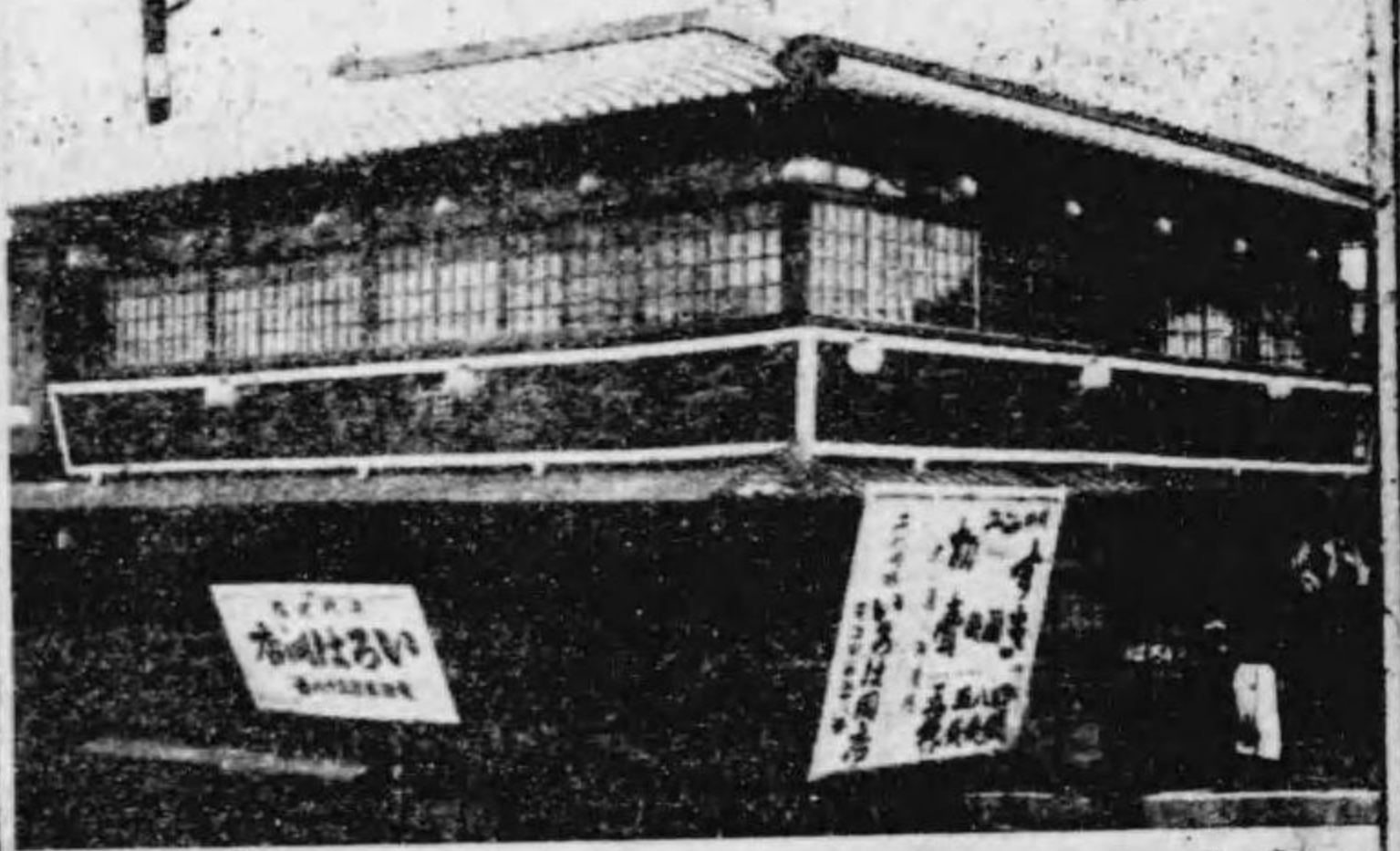
料理人
入方
京安

南區東區
電話 南一七二

精肉御用
紋止場

東區東區
電話 東一四三

精肉販賣 焼き鳥
いんはら 店同
 電話 南百五十八番



南區心齋橋南詰代橋竹内皮夫郎



西區新町通り一丁目
 自支北新地橋北詰
ピヤホ 店
 電話 西一四七三

精肉 大井大支店
 販賣 岸田十郎
 肉類高等 西區南區
 西區南區 西區南區
 西區南區 西區南區
 西區南區 西區南區

精肉 販賣
 並 東支店
 西洋御料理
 第一 田中支店
 北區北野 福田米藏

精肉 西區南區
 西區南區 西區南區
 西區南區 西區南區
 西區南區 西區南區

鶏肉 西村支店
 電話 東三三八
西龍
 電話 東三三八
 北野

精肉 西區南區
 西區南區 西區南區
 西區南區 西區南區
 西區南區 西區南區

精肉 西區南區
 西區南區 西區南區
 西區南區 西區南區
 西區南區 西區南區

肉類高等 西區南區
 西區南區 西區南區
 西區南區 西區南區
 西區南區 西區南區

西區南區 西區南區
 西區南區 西區南區
 西區南區 西區南區
 西區南區 西區南區

同西區南區 西區南區
 西區南區 西區南區
 西區南區 西區南區
 西區南區 西區南區

精肉 販賣
いんはら 店
 西區南區 西區南區
 西區南區 西區南區
 西區南區 西區南區

精肉 西區南區
 西區南區 西區南區
 西區南區 西區南區
 西區南區 西區南區

北野支店
 電話 東三三八
 西區南區 西區南區
 西區南區 西區南區

精肉 西區南區
 西區南區 西區南區
 西區南區 西區南區
 西區南區 西區南區

精肉 小売及
並 西澤山料理
波見清酒部
電話 六十四番
地址 道 北 区 上 野 三 丁目 八 番 地

精肉 高き焼
並 西洋山料理
中川有樂軒
並 西澤山料理
並 波見清酒部

精肉 小売及
福上太
電話 北 区 上 野 三 丁目 八 番 地
電話 六八六三番
並 西洋山料理
並 波見清酒部
電話 八八二番
並 波見清酒部

蕎麥屋
生焼
電話 特南 八七
並 西澤山料理
並 波見清酒部

生焼
並 西澤山料理
並 波見清酒部
電話 六八六三番
並 波見清酒部

生焼
並 西澤山料理
並 波見清酒部
電話 八八二番
並 波見清酒部

生焼は東科
東 区 本 郷
祥更
電話 三一九番
支店
東 区 本 郷 支 店
東 区 本 郷 支 店
東 区 本 郷 支 店

陸軍御用達
高 等
カレ粉
東 区 本 郷
祥更
電話 三一九番
支店
東 区 本 郷 支 店
東 区 本 郷 支 店
東 区 本 郷 支 店

生焼は東科
東 区 本 郷
祥更
電話 三一九番
支店
東 区 本 郷 支 店
東 区 本 郷 支 店
東 区 本 郷 支 店

生焼は東科
東 区 本 郷
祥更
電話 三一九番
支店
東 区 本 郷 支 店
東 区 本 郷 支 店
東 区 本 郷 支 店

宮内省御用達
内外國金銀
名譽賞牌受領
最高名譽大賞受領



祖元之油醬最
車七拾六百貳業開



町子凱縣業千
社會名合口濱 元造藤
番一十二子銚話電
番壹貳〇五座口金貯皆振

| | | |
|---|--|---|
| <p>生打 西區新町通三丁目 生打 東區新町通三丁目 生打 西區花園橋西詰</p> |  <p>更科</p> | <p>生打 南區三軒五 天婦ら 北區尾形町三丁目 生打 東區天婦ら</p> |
| <p>生打 西區新町通三丁目 生打 東區新町通三丁目 生打 西區花園橋西詰</p> |  <p>生打 東區 天婦ら 南區 電話南 三三九五 (詰北橋我區南)</p> | <p>生打 西區新町通三丁目 生打 東區新町通三丁目 生打 西區花園橋西詰</p> |
| <p>東京 生打 東區 生打 西區</p> |  <p>天鼓 親子母庫 大阪中區新町通三丁目 電話南 三三九五</p> | <p>生打 東區 生打 西區 生打 南區</p> |
| <p>生打 北區 生打 東區 生打 西區</p> | <p>生打 東區 生打 西區 生打 南區</p> | <p>生打 東區 生打 西區 生打 南區</p> |

實業家必携 洋裝背皮 紙數約參千頁

改訂增補第五版

帝國商工信用錄

會社 博信社

本社 東京市牛込區辨天町四番地
支社 大阪市北區若松町三十番地
出張所 名古屋市大津町二丁目
印刷工場 東京市京橋區元數寄屋町四丁目

(電話番丁二千二百八十六番)
振替口座八千八百五十八番

大阪市商工營業案内

●染吳服商

●染吳服半襟商

◎大橋孝七支店

大阪市南區鹽町三丁目
電話長南一六九九
本店 京都錦藥師宮小路東
電話上七三二
支店 東京日本橋區堺町七
電話特浪花二〇三

◎岡本仙助支店

銀行 浪花橋南本町北入
電話東二六五〇
住友銀行船場支店
岡本仙助本店
京都市島九區北入
電話下七二一 七二〇

◎染手拭ニタオル

丸尾吉次郎
南區心齋橋邊丁目
電話南九九三
振替 八三二四

◎泉谷商店

東區五町三丁目
電話東三〇〇四

◎西岡二三九

東區北久太郎町二丁目
電話西二二三九

芳川吉松商店

大阪市東區博勢町
三丁目三休橋南へ入
電話南二八三三
電話略(ヨシ)

横山金藏

西區阿波座下通
電車道南入ル
京都市西ノ洞院
五條上ル
支店 藤岡龜吉

倉田吉兵衛

東區伏見町五丁目
拾四番屋敷
電話本局長 一八四五番
振替 大阪四六番
銀行 山口銀行本店
近江銀行
取引先 日本全國、清國、臺灣、朝鮮、樺太
受賞 製産博覽會に於て金銀牌
受領神戸貿易博覽會に於て賞牌受領

大阪市 染吳服商 染手拭並ニタオル商

大阪市 足袋裝束商

Table listing various shops and their locations in Osaka, categorized by district (e.g., 東区, 南区, 西区, 北区, 東淀川区, 西淀川区, 東成区, 西成区, 東旭区, 西旭区, 東淀川区, 西淀川区, 東成区, 西成区, 東旭区, 西旭区).

幕井ニ幟商

幕井ニ幟商 役場 佐助

演劇衣裳金銀模染 幕幟フライフ

今村梅太郎 大阪市南区西清水町

池田章輔 東区内久寶寺町四丁目

幕旗幟

商登記 號記

大阪市南区浪花橋三ツ寺筋角 夕イ 荒川 留吉

金巾製紙製幟卸商

内本商店 大阪市西區新町通三丁目

振替 大阪一三三四四 電話 西 四八九二

日本張艶工場 大阪府西成郡豊崎町

字川崎十番地 電話 東三五二二



佐々木安太郎 南地遺囑堀中芝居東 新ろうじ

大阪市 幕井ニ幟商

七

六

劇場外幕緞帳幟
旗友仙染物一式

新庄家

松村芳助

南區鹽町一丁目
長電話南二二七三

●染物業

中形手拭紙形製造
其他諸マーク御好ニ應ス

形音事

□岩崎市松

大阪市西區河波堀
通三丁目四番屋敷

諸會社用印法
彼其他幕幟印
染物一式

紺長染工場

◆播馬宇三郎

大阪松島花園町
みそぎ橋停留所前
銀行 北濱銀行

即卸染もの一式白生地販賣
美術刺繍、上繪紋、湯のし、袴、掛つぎ、
絹布洗滌、其他染服に係るすべての事務
電話本局登 録 にしきや本店
一七八八 長澤 收三郎
標 東區伏見町五ノ三〇

改良諸色染
○ 染 村上 勇助
北區北同心町一丁目
電話東 二三二七

印件天抽物、夕浴地、手拭、幕、幟、
染物一切 松利
▲ 松田利三郎
南區周防町三休橋南入
創業五十年前

萬印染物一式京染所

△形友

前田丑之助
南區高津五番町沖田橋東詰

改良染物業、シルケツト、アブリ、
染系販賣、メリヤス製造販賣
創業明治 福本多三郎
廿年 福本多三郎
北區上福島ノ五五
振替大阪三三三

中形手拭、紙形製造業

◎形虎

三浦虎之助
西區河波堀通三丁目

○ 染物 福田 竹造
北區東野田町二九五

○ 染物製 茂田 佐助
南區登福町三九二

○ 染物 岩瀬 春之助
東區牛入町七四二

○ 染物業 服部 善五郎
南區南炭屋町

○ 染物業 春澤 隆
南區四軒町

○ 染物業 西村 隆
西區北通三丁目八

營業科目
シルケツト
瓦斯シルケツト
瓦斯糸製燒造
綿布瓦斯毛羽染
アブリザリン染
綿糸直接堅牢染
新案霜降緞染
其他綿糸綿布染一切



池田シルケツト染工場

主 池田傳吉

大阪市南區東新瓦屋町十五番地(空堀善安筋北へ入西側)

シルケツト

SILKET.

瓦斯シルケツト

GAS SILKET.

瓦斯燒引受

GAS AKI HIYUKE.

IKEDA.SILKET.SOMEKOB
D. IKEDA.
NO. 15.
HIGASHISHINKAWARAYA
MACHL. MINAMIKU.
ŌSAKA.
JAPAN.

マーセライズ染

MARSERIS. SOME.

新案霜降染

SHINAN. SHIMOFURI.
SOME.

綿糸堅牢新式改良染

MENSHI. KENRO.
SHINSHIKI. KAIRIOSOME.

國旗專業

井上佐太郎

北區真砂町四三
(裁判所北通り)

賞牌 於内外各博覽會賞牌受領

漆工師、國旗、金玉

伏見喜太郎

南區高津町二番町
百七番屋敷

創業 以來二十六年
於各博覽會及共進會並競
技會賞狀賞牌數十個受領



嵯峨山藤藏

南區高津町四ノ一八
一心斎橋筋北へ入
電話 南一七五〇
田中辰次郎
四區九條町八〇六
西區京町堀通一ノ三六
東區高麗橋二ノ一四八

紋章上繪師

御紋上繪師しゆみかまかけつぎのし



今井鶴之助

西區江戸堀下通二ノ六

御紋上繪師しゆみかまかけつぎのし

石井竹次郎

南區周防町壘屋町六十番

御紋上繪師しゆみかまかけつぎのし

林守夫

西區高麗橋二ノ一四八

御紋上繪師しゆみかまかけつぎのし

池井

三越御紋上繪師

池井



百々篤

東區舟越町二丁町
松屋町東入ル

兵藤榮

御紋上繪師、湯のし、汚點抜、掛つぎ、絹布洗滌、其外染服に掛るすべての事柄

創業以來三十六年 南區阪町六五番屋敷

美術刺繍 ○御紋○舞衣裳○祝儀用○演劇及諸興行用衣裳○裝飾○神佛用○廣告用諸裝飾其他貿易用各種

刺繍教授所

和田藤吉

南區東清水町五十一

番邸心齋橋筋東入北側

御紋上繪師

寶年家

米田友太郎

周防町御堂筋南入

賞狀 第二回關西紋上繪互選會ニ於テ褒狀受領セリ

上繪紋、湯のし、汚點抜、掛つぎ、絹布洗滌、其他染服に掛るすべての事柄

にしきや瓦七事 吉村良太郎

南區壘屋町周防町東へ入

かけつき種紗専門絹布一切 吉久

吉山音吉

南區三ツ寺町百番屋敷

新橋北詰北へ入

御紋上繪師しゆみかまかけつぎのし

紋政支店

紋利

田代利三郎

南區黒門筋高津

十番ノ十四

織元縮緬生地販賣

ますや

北區天濱南町停留場角

紋章上繪師しゆみかまかけつぎのし

正木嘉兵衛

東區南本町四ノ二番屋敷

電話 三三三三

上繪付東區伏見町五ノ三番屋敷

御紋上繪師

關西紋上繪

淵清研突會

丸屋

中島志朗

大阪市南區大寶寺西ノ町一六一番

賞狀 關西紋上繪互撰大會妙技賞受領

御紋上繪師

ふじ藤

武藤藤治郎

大阪市南區壘屋町二一七番屋敷

創業以來拾五年

賞狀 於第二回紋上繪互選會貳等褒賞授領

於京都染織彰技會褒賞受領

御紋上繪師

吉田屋

村上繁次郎

大阪市南區大寶寺町井池南

創業以來拾五年

賞狀 關西紋上繪互撰會に於テ一等賞授領ス

紋上繪

かけつぎ

國島常吉

南區三ツ寺町太左衛門橋西へ半丁入

御紋上繪、湯のし汚點抜、掛つぎ、絹布洗滌其他染服に係るすべての事柄

紋政本店

純栗駒政保

大阪市南區阪町七二番屋敷

創業以來百有餘年

御定紋、祝儀用、帶衣裳演劇及諸興行用衣裳、裝飾神佛用幕飾、各遊廓張店用、半ズリ、廣告用諸裝飾一式

縫富

山田富三郎

南區周防町佐野屋橋西へ入ル南側

御紋上繪、湯のし汚點抜、掛つぎ、絹布洗滌其他染服に係るすべての事柄

荒井竹松

西區新町南通三ノ二六番屋敷

御紋上繪、湯のし汚點抜、掛つぎ、絹布洗滌其他染服に係るすべての事柄

あづまや

南區佐野屋橋筋周防町北へ入

關西紋上繪互撰大會妙技賞受領

御紋上繪師

シユミ落し業

紋藤

前田金治郎

南區安堂寺橋通

四丁目五九番

創業以來百有餘年

御紋上繪

しゆみかまかけつぎ

福田伊右衛門

西區九條警察前

御紋章上繪師

池井

藤村清太郎

大阪市東區北新町二

丁目骨屋町西へ入

御紋上繪 落しゆみ
紋章上繪師 御紋上繪師
御紋上繪 御紋上繪師
御紋上繪 御紋上繪師

御紋上繪 御紋上繪師
御紋上繪 御紋上繪師
御紋上繪 御紋上繪師

御紋上繪 御紋上繪師
御紋上繪 御紋上繪師
御紋上繪 御紋上繪師

御紋上繪 御紋上繪師
御紋上繪 御紋上繪師
御紋上繪 御紋上繪師

御紋上繪 御紋上繪師
御紋上繪 御紋上繪師
御紋上繪 御紋上繪師

御紋上繪 御紋上繪師
御紋上繪 御紋上繪師
御紋上繪 御紋上繪師

御紋上繪 御紋上繪師
御紋上繪 御紋上繪師
御紋上繪 御紋上繪師

商標
洋帶反地
くつわや

庄保勝造

大阪市南區日本橋南
詰壹丁東入
電話南特園 九〇七番
電話南 三三三三番
振替大阪 一三九七番

艶付業

高田 磯吉
東區谷町四ノ一三

中村 丑松
西區阿波羅橋町

和洋晒工業

新式米利堅晒白
(メリケンサラシ)
最新發明毛物晒白
(ケモノサラシ)
大阪晒染社
田島淺二郎
大阪市北區天満橋筋
四丁目(源八渡前)

洋晒染業 九宮工場
信木 富藏
大阪北區堂島通四丁目
電話 四三一九五

晒染業

淵本晒染合名會社
北區網島町十五
電話 東三三六〇
銀行 帝國商業銀行

絨地毛織物商

絨地毛織物商
和洋晒工業
絨地毛織物商
電話 東一〇七七
電話 東一〇七七
電話 東一〇七七

羅紗商並ニ英ネール

九紅伊藤西店
伊藤忠兵衛
東區瓦町四丁目
電話長 東二四〇
振替 大阪二六〇
支店 伊藤西店出張所
朝鮮京城府

服部慶治郎
西區京町堀上通五ノ三一
銀行 三十四銀行雜喉場支店

吉川藤十郎
東區谷町二丁目
電話 東八五一
電話(ヨシ)又(ヨ)
振替 大阪二一五
銀行 浪速銀行

吉川藤商店
東區谷町二丁目
電話 東八五一
電話(ヨシ)又(ヨ)
振替 大阪二一五
銀行 浪速銀行

龜井好吉商店
東區久寶寺町四丁目
電話(カ)振替東京(カ)目心番橋筋南へ入
電話(カ)振替東京(カ)目心番橋筋南へ入

吉田米藏
東區谷町三ノ四六
振替 大阪一二七三一
銀行 百三十銀行
創業二十七年

竹原久吉
東區谷町二ノ九
(大手通電車停留場前)
電話 架設中
電話(タケ)
銀行 山口北支店
三十四銀南支店
創業 明治二十九年

各國絨地洋反物卸商裏地一式
吉川藤商店
東區谷町二丁目
電話 東八五一
電話(ヨシ)又(ヨ)
振替 大阪二一五
銀行 浪速銀行

羅紗地、小倉地、裏地類、糸、ボタン商

室谷本店

營業主 室谷常治郎
大阪市東區谷町三ノ三
電話 東 六六四番
振替 大阪一九五六番
銀行 山口銀行北支店

室谷支店

高知市本町三丁目

上田長三郎
東區南本町四丁目
電話 特東六一七
振替 特東六一七
大坂四三二
大坂四三二
大坂四三二

毛織物及毛糸製造販賣
日本フランネル株式会社
大阪府西成郡豊崎町北長柄
資本金 金五拾萬圓
積立金 金五萬六千圓
社長 安宅彌吉
支配人 長一雄

後藤松次郎

羅紗地、棉布卸、裁縫品卸商
大阪東區谷町二丁目
目谷町大手通角
電話 東 二二六一
振替 大阪二一九
電話 (ト) 浪速本店、山口北支店、近江東支店
M. GOTO.
TANIMACHI 2-CHOME.
HIGASHIKU. OSAKA.

(毛布部) 毛布、肩掛、レース、マフラ、膝掛、馬車掛
カプト印洋傘

(羅紗部) インパネス、コート、マント、外套、厚司
羅紗、裏地

(毛布部) 心齋橋筋淡路町北西角
(羅紗部) 心齋橋筋淡路町南西角

青山商店

大阪東區淡路町四丁目九番三番屋敷
(電話 本局一八四六番)
(振替 大阪 八三四番)
銀行 住友銀行、近江銀行
代表社員 青山貞助
青山繁太郎
青山泰一

Table listing various textile and wool goods with columns for item names, quantities, and prices. Includes sections for '洋反物問屋' (Woolen Goods Wholesaler) and '敷物商' (Floor Covering Merchants).

大阪市 絨地毛織物商

敷物業 洋反物問屋

箕筒、長持、水屋、膳棚、嫁入道具一式
御開屋並ニ小賣
橋本市兵衛
東區南本町并池坊北二入西側
電話 西區南堀江上通四丁目
西區南堀江上通四丁目
電話 西區南堀江上通四丁目
電話 西區南堀江上通四丁目

箕筒、長持、水屋
膳棚類一式卸商
奥野商店

引奥野宇平

南區千日前新金比
羅前二丁東入南側
銀行 左右田新町支店
販賣先 全國一般
仕入先自家特製品
現金薄利多賣
U, OKUNO.
SENICHIMAI,
MINAMIKU, OSAKA.

箕筒、長持、嫁入道具一式
川井萬次郎
西區南堀江上通三丁目
電話 西區南堀江上通三丁目
電話 西區南堀江上通三丁目

箕筒、長持、水屋、膳棚、嫁入道具一式
御開屋並ニ小賣
繁太郎
大阪區西區南堀江上通一丁目
但シ隆平橋筋橋通東辻角
販賣先 内地及滿韓地方
仕入先 自家製
御開屋用箕筒、高等美術箕筒
中原箕筒店
店主 中原元助
東區南本町并池坊北二入西側
電話 東一九四九

達繁太郎

大阪區西區南堀江上通一丁目
但シ隆平橋筋橋通東辻角
販賣先 内地及滿韓地方
仕入先 自家製
御開屋用箕筒、高等美術箕筒
中原箕筒店
店主 中原元助
東區南本町并池坊北二入西側
電話 東一九四九



中川安太郎

東區南本町并池坊北二入東側
各博覽會及品評會ニ於テ賞牌數個受領
箕筒、長持、其他
嫁入道具一式
中出箕筒店
中出元吉
西區南堀江上通二丁目
阪江橋筋橋通西入北側
創業 明治卅六年

中出元吉

西區南堀江上通二丁目
阪江橋筋橋通西入北側
創業 明治卅六年

箕筒、長持、水屋、膳棚、嫁入道具一式、並ニ卸小賣
葛葉政方
西區南堀江上通二丁目
但シ阪江橋筋橋通西入北側

葛葉政方

箕筒、長持、水屋、膳棚、嫁入道具一式
製造販賣
入道具一式
前田虎之助
大阪府南區八幡町
佐野屋橋筋東入
創業 明治二十年
受賞 各博覽會ニ於テ賞狀賞牌
數個受領ス

前田虎之助

大阪府南區八幡町
佐野屋橋筋東入
創業 明治二十年
受賞 各博覽會ニ於テ賞狀賞牌
數個受領ス

箕筒、長持、膳棚、水屋、卸商
嫁入道具一切
中北號
中北傳治郎
大阪府西區南堀江上通四丁目
但シ坂榮橋筋西入南側

中北傳治郎

大阪府西區南堀江上通四丁目
但シ坂榮橋筋西入南側

福井常吉

大阪府西區東堀江通二丁目
但シ隆平橋南詰西入北側
箕筒、長持、膳棚、水屋、御婚禮道具一式
福井商店
福井常吉

藤野駒次郎

箕筒、長持、嫁入道具一式
藤木定吉商店
西區南堀江上通三丁目
但(問屋橋電車停留所)
(南三丁橋通西入南)
振替大阪一三二五一番
賞狀 第五回勸業博覽會褒狀受領
賞牌 各博覽會ニ於テ名譽賞牌
ヲ數個受領ス

藤木定吉

箕筒、長持、嫁入道具一式
嫁入道具、桐丸火鉢
宮本號
宮本松次郎
西區南堀江上通三丁目
支店 南區瓦難波河
電話 西四四五二

宮本松次郎

箕筒、長持、嫁入道具一式
嫁入道具、桐丸火鉢
宮本號
宮本松次郎
西區南堀江上通三丁目
支店 南區瓦難波河
電話 西四四五二

白崎楠太郎

新古箕筒、長持、嫁入道具
戶棚類卸販賣所
白崎商店
西區南堀江上通二丁目
但立花通阪江橋東入南側

箕筒、長持、嫁入道具一式
金箕筒商店
金家島莊藏
西區南堀江上通四丁目

金家島莊藏

箕筒、長持、嫁入道具一式
嫁入道具、桐丸火鉢
宮本號
宮本松次郎
西區南堀江上通三丁目
支店 南區瓦難波河
電話 西四四五二

小林清次郎

箕筒、長持、嫁入道具一式
嫁入道具、桐丸火鉢
宮本號
宮本松次郎
西區南堀江上通三丁目
支店 南區瓦難波河
電話 西四四五二

淺見鐵次郎

箕筒、長持、嫁入道具一式
嫁入道具、桐丸火鉢
宮本號
宮本松次郎
西區南堀江上通三丁目
支店 南區瓦難波河
電話 西四四五二

阪田勝三

箕筒、長持、嫁入道具一式
嫁入道具、桐丸火鉢
宮本號
宮本松次郎
西區南堀江上通三丁目
支店 南區瓦難波河
電話 西四四五二

島寅之助

箕筒、長持、嫁入道具一式
嫁入道具、桐丸火鉢
宮本號
宮本松次郎
西區南堀江上通三丁目
支店 南區瓦難波河
電話 西四四五二

友仙製造販賣

箕筒、長持、嫁入道具一式
嫁入道具、桐丸火鉢
宮本號
宮本松次郎
西區南堀江上通三丁目
支店 南區瓦難波河
電話 西四四五二

龜田米助

箕筒、長持、嫁入道具一式
嫁入道具、桐丸火鉢
宮本號
宮本松次郎
西區南堀江上通三丁目
支店 南區瓦難波河
電話 西四四五二

高島屋吳服店和服裁縫師 美術壇詰細工品一式

河原彌十郎

南區鹽町二丁目中橋東入 分工場 京都市松原菅大社内

三越吳服店、和洋裁縫 女子養成所

村田徳太郎

東區島町一丁目

襯衣商

Table listing various shirt businesses with their names and addresses in Osaka.

縫業

Table listing various sewing businesses with their names and addresses in Osaka.

厚司商

Table listing various heavy-duty clothing businesses with their names and addresses in Osaka.

風呂敷商

Table listing various風呂敷 (furoshiki) businesses with their names and addresses in Osaka.

古着商

Table listing various古着 (vintage clothing) businesses with their names and addresses in Osaka.

大阪市 綿糸商

Table listing various cotton thread brands and manufacturers in Osaka, including names like 大野, 江崎, 南島, and their respective addresses and phone numbers.

綿糸商

Advertisement for 霜降岩田惣三郎 (Shimofuri Iwata Sōzō), a cotton thread merchant, located at 東區北久太郎町二丁目. Includes contact information and a list of products.

綿糸并商

Advertisement for 服部支店 (Fukubei Branch) located at 東區南久寶寺町心齋橋筋四丁目.

シルケント、各種 染糸、漁網燃糸

Advertisement for 糸井上益 (Ito Keiichi), a cotton thread merchant located at 東區安土町三ノ八. Lists various products and contact details.

綿糸商

Advertisement for 竹中源助 (Takekane Genjū), a cotton thread merchant located at 東區北久太郎町二丁目. Includes contact information and a list of products.

内外綿糸 綿布商

Advertisement for 竹村清次郎 (Takekura Kiyozō), a cotton thread merchant located at 東區伏見町四丁目. Includes contact information and a list of products.

内外綿糸商

Advertisement for 田附政次郎 (Tanetsuke Masazō), a cotton thread merchant located at 東區本町二ノ四. Includes contact information and a list of products.

大阪府 綿糸並ニシルケント商

三二

各國綿糸、上州縮、晒天笠、金巾、夏冬シャツ、ツボン下、チヨツキ、小倉半ズボン、タオル、アフロンスタイト、ハンカチーフ

卸問屋

野田孝商店 野田孝七

東區瓦町四丁目御堂筋南入
電話 東 二九九七
銀行 近江銀行
振替 大阪一〇六一三

販賣地方 全國、台、滿、韓
海外及遠隔地引換小包或は振替貯金にて御注文之節は即時出荷可致候

Table listing various cotton products and their suppliers. Columns include product type (e.g., 綿糸, シヤツ), quantity, and supplier name with address and phone number.

棉花商

棉花直輸入商

西松商店

大阪市西區土佐堀裏町八七
電話 西 四八九九
私書函 第三十號
出張所 神戸市海岸通二ノ三八
出張所 名古屋市中區三ツ蔵町三ノ三

Table listing cotton suppliers and their details, including names like 綿花商 and addresses.

大阪市 棉花商 總物商

織物商

關東織物商、タカノ數布内外商卸
電話 三 六一五
兒玉芳助
大阪長東四九四九 振替 大阪二四七番

寺田大阪支店

京都市上京區新町通二條南入
本店 寺田京都本店
電話 長一八二二
大阪市東區心齋橋筋唐物町南入
電話 東二九五

Table listing textile products and suppliers, including items like 織物 and 帽子原料.

三五

三四

大阪市 綿布商

Table listing various cotton cloth products (e.g., 木綿, 綿布) and their respective merchants and locations in Osaka. Includes a vertical page number '三九' on the right side.

襪樓商

Table listing various sock products (e.g., 木綿, 襪) and their respective merchants and locations in Osaka. Includes a vertical page number '三九' on the left side.

●莫大小商

莫大小襪衣輸出商
井ニ生地賣業

令 井上彌三郎
北區西梅ヶ枝町八八五
電話 東乙長一六九三
銀行 三十四銀行天
滿支店

工場(編立工場)
西區九條町五五六
同所 西三千八百十三番
德島市濱之下其他一ヶ所

井上和三郎
東區南本町三ノ二四
電話 東四五一六
井上商店
井上壽三
南區大藏寺町東之町

アフロン、スタイト、絨厚司
綿入チヨッキ、小倉半袴、
絨前掛、メリヤス、ハンカチフ
其他裁縫品各種製造卸

井上唯助商店
東區南本町三丁
目三休橋南入
(電話 長東四五四)

井上唯縫工部
西區阿波座通二ノ二二

渡邊莫大小合資會社
東區今橋三丁目
電話 水島長三〇九九
銀行 三井銀行

石垣鶴造商店
北區伊勢町一
紀念全國製産品博覽會ニ於テ銅
賞其他紀念狀受領

毛メリヤス
靴下製造業

泉岡商會
東區本町四丁目心齋橋北入
電話 東長二八四一
振替 大阪五七八〇
銀行 住友銀行

メリヤス製造販賣

泉岡商會

代表社員
岩橋 繁男
工場 西區西道頓堀通二丁目

石井勝次郎
北區天満橋五ノ一五二
電話 長東一七二七

伊藤 武二
東區淡路町五魚ノ南北八四四
電話 石垣庄三八
東區安土町四ノ三五

飯田三五郎商店
東區南本町三ノ二四
電話 東三六二五
振替 大阪八二
銀行 尾州銀行
創業明治二十二年
賞牌數個受領

伊吹洋行
伊吹萬次郎
西區江戶橋北通三ノ
一〇二
電話 西二七〇一
銀行 卅四銀行本店山口銀行京町支店
内外向莫大小商

飯田忠次郎
西區本町東入
電話 東三三七二
尾州銀行近江銀行

池崎商店
東區八橋二丁目
電話 東四九
東區島町二丁目四九

池崎商店
東區八橋二丁目
電話 東四九
東區島町二丁目四九

莫大小製造販賣
花シャツ頭巾輸出商

岩原元次郎
北區東澤上江町二二一
字メリヤス屋町
電話 (イモ)

銀行 山口銀行北支店
從業者 四拾人

莫大小卸商、朝鮮雜貨貿易
岩崎商店

企 岩崎太四郎
東區順慶町通三ノ六七
電話 南二一八〇

銀行 近江銀行 尾州銀行
從業者 八人
販賣先 關西一圓朝鮮
仕入先 東京大阪
創業 明治四年

大阪市 莫大小商

スヤリタ
屋 閉
豆送策次越申夜價物
店高川市
町本南阪大

ICHIKU & CO.
MANUFACTURERS & EXPORTERS OF
HOSIERY GOODS.
UTSUBO MINAMIDORI 2CHOME
OSAKA. TEL. NO. NISHI. 614

三人物印メリヤス肌衣

渡邊芳次郎
西區朝南通二丁目二七番邸
電話 西六一四

西川鉄次郎
北區新喜多町三七九

北條超毛精工部
北區天満南同心町一ノ四七七
電話 東四五〇一

市川商店
市川貞次郎
東區南本町參丁目

一丸商會

夏物網シャツ製造専門
太網並細網紐付襟付各種

橋本紋次
東成郡櫻並村字野江
四三九野江橋北詰東入
銀行 尾州銀行

商品目錄

帽子 莫大小
附屬各種
リボン類
生朱子
綾朱子
絹ハンカチ
輸出琥珀
輸出羽二重
其他諸織物

伴野商店

北區富田町十四番地
電話東 五〇六二

西村米次郎
電話(ニ)三
北區本町三三
銀行 三十四銀行
天満支店

莫大小

西澤洋行

西澤助治郎

西區江戸堀北通三丁目
電話(タ)ツ
販賣先 内地外國
銀行 尾州銀行

莫大小綿布

起毛專門

北條起毛精工部

北條榮七

北區南同心町一丁目
電話 東四五〇一

莫大小襪衣靴下輸出商
西區江戸堀南通四丁目
電話 西三八五三

莫大小襪衣靴下輸出商
西區本庄横道町一六九
電話 東三六七八

莫大小襪衣靴下輸出商
西區本庄横道町一六九
電話 東三六七八

西村新太郎

北區河内町二丁目三九
靈府筋東ノ入北側
電話(ニ)又(ニ)
電話 東三九九五
銀行 三十四銀行
天満支店

S. NISHIMURA & CO.
MANUFACTURERS & EXPORTERS
IN HOSIERY
2. CHOME, KAWACHIMACHI
OSAKA, JAPAN
TEL. NO. 3925 (Higashi)

乙姫印莫大小肌衣製造販賣

西松常松

東區備後町四丁目
電話本局二五四六

メリヤス附屬品
織マロン
リボン
ナフ
絹糸物
織物組紐

友田商店

北區老松町三丁目
西梅ヶ枝電車停留場南入
電話 長東三一四六
銀行 尾州銀行

毛綿メリヤス
靴下各種
製造販賣

東野商店

北區東梅ヶ枝町五九〇
(但浪花橋筋電車道三
筋西ノ辻西ノ入南側)
創業 明治三十九年

日韓特許
腹掛パッチ

戸田兵右衛門

北區兎我野町
電話(〇)十
電話 東四〇〇一
振替 大阪二二〇〇一番

莫大小製造卸
土井商店
東區五丁目三丁目三休橋東入南側
銀行 尾州銀行 近江銀行

大阪市 メリヤス商

メリヤス製品

西松メリヤス工場

西松喬

北區本庄横道町一六九
電話 東三六七八

T. NISHIMATSU
HOSIERY FACTORY
OSAKA TEL. NO. 3678 HIGASHI.

乙姫印莫大小肌衣製造販賣

西松常松

東區備後町四丁目
電話本局二五四六

莫大小
製造卸

大音商店

大音菱造

西區阿波座下
通一ノ二九
電話 西 三三三七
振替 九四〇一番
銀行 近江銀行西支店

新案登録織メリヤス輸出商

大橋辰次郎

北區源藏町四
電話 東二二九九
銀行 山口銀行北支店
新案特許 第一七五七六
新案 一一三三九〇
新案 一一二二五一

メリヤス製品
大西鹿造
東區安土町一丁目

メリヤス、
編立九ゴム専門

太田重八

北區紅梅町一三六
電話(オ)タ

メリヤス製造販賣
其他雜貨

小笠原商店

小笠原孟雄

東區南本町渡邊筋南入
電話(ヲ)ラ

奥田元治

西區阿波座通三三三
電話 北區上町五一
電話 東四〇〇一
銀行 尾州銀行

鬼印メリヤス
靴下タオル
ハンカチブ一式

鬼印メリヤス商店

大澤 秀吉

東區本町四丁目五一

電話 (ラヒ)

電話本局四一七〇番

振替大阪 二五三四

從業 明治拾二年
開業 明治二十五年

新案 日清韓適用肌衣 六七八八
特許 双方ポケット付冠シャツ 一五六九四
婦人 バツチ 三七七

賞牌 巴里大博覽會內閣各博覽會各共進會ニテ十數個受領



輸出莫大小商
石粉製粉業

小國安太郎

西區本通二丁目

電話 (オ) 又 (ホ) 九

電話西三二一八

銀行 明治三十八年

創業 莫大小部 神戶各商館

販賣 石粉部 各地方

石粉部特約店

朝日山崎町一丁目 稻葉會社

名古屋市中區三丁目 村上左右衛門

鳥取市 中井久次郎

島根縣米子港法勝寺町 田村乙次郎

八郎

輸出向、内地向、メリヤ
ス、網シャツ製造販賣

販賣先 内地一般、清國、滿洲、浦沙

品質精潔薄利多賣現金主義

品質精潔薄利多賣現金主義

品質精潔薄利多賣現金主義

品質精潔薄利多賣現金主義

トンプキン貨編專業
モートル七馬力半

小野源七

北區松ヶ枝町四三

電話東 六五七

銀行 第三十四銀行本店

賃編工金等ハ時ニ變動有之御

注文ノ際御照會願上度尙ホ一

ク年以上特約之御方ニハ特別

割引之御相談可致候

割引之御相談可致候

割引之御相談可致候

割引之御相談可致候

割引之御相談可致候

割引之御相談可致候

割引之御相談可致候

割引之御相談可致候

割引之御相談可致候

割引之御相談可致候

割引之御相談可致候

割引之御相談可致候

メリヤス製品
ハンカチーフ

尾關商店

尾關助右衛門

東區備後町四丁目

電話本局長二八〇二

振替 大阪七二〇九

振替 東京九五八二

銀行 近江銀行 山口銀行

銀行 北濱銀行船場支店

銀行 北濱銀行船場支店

銀行 北濱銀行船場支店

銀行 北濱銀行船場支店

銀行 北濱銀行船場支店

銀行 北濱銀行船場支店

銀行 北濱銀行船場支店

銀行 北濱銀行船場支店

銀行 北濱銀行船場支店

銀行 北濱銀行船場支店

銀行 北濱銀行船場支店

銀行 北濱銀行船場支店

銀行 北濱銀行船場支店

銀行 北濱銀行船場支店

銀行 北濱銀行船場支店

銀行 北濱銀行船場支店

銀行 北濱銀行船場支店

銀行 北濱銀行船場支店

銀行 北濱銀行船場支店

銀行 北濱銀行船場支店

銀行 北濱銀行船場支店

銀行 北濱銀行船場支店

毛織靴下製造販賣
於勢商店

於勢佐兵衛

西區本町通三ノ六

電話西三三六

振替大阪 三三六

振替大阪 三三六

振替大阪 三三六

振替大阪 三三六

振替大阪 三三六

振替大阪 三三六

振替大阪 三三六

振替大阪 三三六

振替大阪 三三六

振替大阪 三三六

振替大阪 三三六

振替大阪 三三六

振替大阪 三三六

振替大阪 三三六

振替大阪 三三六

振替大阪 三三六

振替大阪 三三六

振替大阪 三三六

振替大阪 三三六

振替大阪 三三六

振替大阪 三三六

振替大阪 三三六

振替大阪 三三六

振替大阪 三三六

振替大阪 三三六

振替大阪 三三六

船來ハンカチーフ各種
川廷商店

川廷商店

東區安土町三ノ三四

電話特東 三三四

銀行 住友銀行、三十四銀行

仕入先 本國直輸入大部分英國

仕入先 本國直輸入大部分英國

仕入先 本國直輸入大部分英國

仕入先 本國直輸入大部分英國

仕入先 本國直輸入大部分英國

仕入先 本國直輸入大部分英國

仕入先 本國直輸入大部分英國

仕入先 本國直輸入大部分英國

仕入先 本國直輸入大部分英國

仕入先 本國直輸入大部分英國

仕入先 本國直輸入大部分英國

仕入先 本國直輸入大部分英國

仕入先 本國直輸入大部分英國

仕入先 本國直輸入大部分英國

仕入先 本國直輸入大部分英國

仕入先 本國直輸入大部分英國

仕入先 本國直輸入大部分英國

仕入先 本國直輸入大部分英國

仕入先 本國直輸入大部分英國

仕入先 本國直輸入大部分英國

仕入先 本國直輸入大部分英國

仕入先 本國直輸入大部分英國

仕入先 本國直輸入大部分英國

仕入先 本國直輸入大部分英國

仕入先 本國直輸入大部分英國

花メリヤス製造販賣
龜田頼造

龜田頼造

北區東澤上江町二一

電話 (カ)

電話 (カ)

電話 (カ)

電話 (カ)

電話 (カ)

電話 (カ)

電話 (カ)

電話 (カ)

電話 (カ)

電話 (カ)

電話 (カ)

電話 (カ)

電話 (カ)

電話 (カ)

電話 (カ)

電話 (カ)

電話 (カ)

電話 (カ)

電話 (カ)

電話 (カ)

電話 (カ)

電話 (カ)

電話 (カ)

電話 (カ)

電話 (カ)

電話 (カ)

電話 (カ)

嘉門商店

嘉門商店

東區北久寶寺町四丁目

電話東 三三四

電話東 三三四

電話東 三三四

電話東 三三四

電話東 三三四

電話東 三三四

電話東 三三四

電話東 三三四

電話東 三三四

電話東 三三四

電話東 三三四

電話東 三三四

電話東 三三四

電話東 三三四

電話東 三三四

電話東 三三四

電話東 三三四

電話東 三三四

電話東 三三四

電話東 三三四

電話東 三三四

電話東 三三四

電話東 三三四

電話東 三三四

電話東 三三四

電話東 三三四

電話東 三三四

嘉門商店

嘉門商店

東區北久寶寺町四丁目

電話東 三三四

電話東 三三四

電話東 三三四

電話東 三三四

電話東 三三四

電話東 三三四

電話東 三三四

電話東 三三四

電話東 三三四

電話東 三三四

電話東 三三四

電話東 三三四

電話東 三三四

電話東 三三四

電話東 三三四

電話東 三三四

電話東 三三四

電話東 三三四

電話東 三三四

電話東 三三四

電話東 三三四

電話東 三三四

電話東 三三四

電話東 三三四

電話東 三三四

電話東 三三四

電話東 三三四

大坂市

メリヤス商

メリヤス商

メリヤス商

メリヤス商

メリヤス商

メリヤス商

メリヤス商

メリヤス商

メリヤス商

メリヤス商

四四

四四

四四

四四

四四

四四

四四

四四

四四

四四

四四

メリヤス
カルカツタ、イサポイ
星印メリヤス各種卸商
手袋毛織製靴下履巻一式

〇 〇 〇
横山喜多二
東區本町渡邊筋南入
電話 (ヨキ)

〇 〇 〇
田附甚五郎
府下西成郡野洲町
浦井村五三八
電話西 一五二三
銀行 近江銀行
創業 明治三十七年

松二羽鶴印メリヤス
メリヤス製品各種

〇 〇 〇
列瀧本信三商店
東區安土町四丁目(北御堂前)
電話 (タキノ)
振替大阪 七五七一番
銀行 (山口) 銀行
二十三銀行

各種メリヤス卸問屋
黄金印メリヤス販賣元

〇 〇 〇
高田治三郎商店
東區備後町五丁目
銀行 住友銀行船場支店
支店 西區朝上通二丁目
高田製造部
特許 登録商標第三七六二七號

〇 〇 〇
高田新之助
北區天神橋筋四丁目三三三
拾丁目路切北西(入)三三三
〇 〇 〇
高田新之助
南區難波新橋(入)三三三
〇 〇 〇
高田新之助
南區難波新橋(入)三三三
大阪市 ムリヤス商

双鶏印メリヤス製品一式
タフル、ハンカチ、肩掛
首巻、掛、織、敷、布

〇 〇 〇
田村茂三郎
南區鹽町通四丁目
電話 南 二二七三
振替大阪 一三九二六
銀行 株式會社近江銀行
特許 實用新案ホケット付シャ
ツ一三二四七號

ハンカチーフ
首冠巻卸
田村商店
東區北久寶寺町一丁目
販賣先 内地外國

メリヤス台丸大胴輸出向荷物及
鹿子縁貨編專業

〇 〇 〇
丹藤辰次郎
北區天満橋筋四ノ一
電話東 一八六八
創業 以來拾八年

〇 〇 〇
津川忠兵衛
北區朝日町一〇六
電話東 一〇八一
振替大阪 九一四九

〇 〇 〇
中村伊三郎
東區南渡邊町四二
南本町御堂裏筋南
入西側

〇 〇 〇
中村伊三郎
電話西長 一八三
振替大阪 三三三八
本工場 北區上福島北一〇六七
電話西長 一〇六七
分工場 北區伊勢町四番地
電話東長 二四一〇
日本橋 南區日本橋筋東二丁目
電話南 一九九二

輸出向内地向各種
リヤス製造販賣
陸軍被服廠御作用
メリヤス製作

〇 〇 〇
田中泰藏
東區兩替町二丁目二九
電話東 (タ) 一五八六
振替大阪 一〇六六四
銀行 近江銀行東支店
加島銀行南支店

〇 〇 〇
田中胡四郎
北區岩井町二ノ二
電話東 九九三
電話西 九九三

〇 〇 〇
高橋豊吉
東區北渡邊町三一

〇 〇 〇
中野幾之助
東區心齋橋通備後町南入

〇 〇 〇
象冠美人印莫大小肌衣
敷島印莫大小足袋一式
中村莫大小製造所
販賣部

〇 〇 〇
中村伊三郎
電話西長 一八三
振替大阪 三三三八
本工場 北區上福島北一〇六七
電話西長 一〇六七
分工場 北區伊勢町四番地
電話東長 二四一〇
日本橋 南區日本橋筋東二丁目
電話南 一九九二

〇 〇 〇
中村伊三郎
電話西長 一八三
振替大阪 三三三八
本工場 北區上福島北一〇六七
電話西長 一〇六七
分工場 北區伊勢町四番地
電話東長 二四一〇
日本橋 南區日本橋筋東二丁目
電話南 一九九二

メリヤス
タチヤル

〇 〇 〇
田中隆吉
東區南久寶寺町三丁目
電話 南 二九〇一
振替大阪 四二二七
銀行 百三十銀行南支店
創業 明治三十九年

桃太郎印メリヤス
メリヤス製品各種

〇 〇 〇
瀧本勇次郎商店
東區唐物町四丁目
電話 (御堂筋) 四五八九
電話東 四五八九
振替大阪 一五五八
銀行 山口銀行、近江銀行
販賣先 内地外國
創業 明治三十六年
弊店之特色ハ品質精撰、確實勉
強ニアリ

輸出向、内地向、メリヤス
製造販賣
靴下、手袋、タチヤル、ハン
カチーフ

〇 〇 〇
中尾伊商店
東區南久寶寺町三ノ九
電話 南 二二八一
振替大阪 四〇九五
銀行 (三十四銀行
山口銀行
近江銀行

〇 〇 〇
中西德造
北區川崎町(道幣局裏門前)
合資會社村上洋行
村上久三郎
西區難波洲町海老江
電話西 二三八五

〇 〇 〇
中西德造
北區川崎町(道幣局裏門前)
合資會社村上洋行
村上久三郎
西區難波洲町海老江
電話西 二三八五

莫大小間屋
タオル、ハンカチーフ、首冠巻

○ 中川 伊作
東區南本町心齋橋通南入
電話 東 四四〇二
振替大阪 五五三
銀行 住友銀行 船場支店

○ 中津重治郎
東區瓦町四ノ一〇九
電話 東 四二一九
振替大阪 四一一
銀行 近江銀行

○ 長野藤市
南久太郎町三ノ一〇
電話 西 七五六
東 三〇四八
東 四七九〇

○ 野村與三郎
東區南久寶寺町四丁目
電話 南 二一四九
振替大阪 二二二二
銀行 三十四銀行南支店

○ 宇野正雄
東區横堀五丁目
電話 東 三三三六

○ 松本嘉吉
北區此花町二
天神裏門筋西入

○ 久保彦兵衛
東區安土町三丁目
電話 長東 三三五〇
銀行 近江銀行本店

○ 安田商店
東區北久寶寺町四丁目
電話 東 二五三六
振替 大阪 二二〇〇
銀行 尾州銀行、近江銀行

○ 八木福松
西區土佐堀裏町三五
電話 (フ) 七五六
西 三〇四八
東 四七九〇

○ 山田權之助
北區今井町魚ノ棚東入
電話 東 一六五

○ 山名増太
西區阿波座一ノ一八
電話 西 三四四一
銀行 百四十七銀行大阪支店

優等メリヤス製造販賣
シャツ、サルマタ、グッ下、ハラ
マキ實用新案エゴノミ靴下

○ 宇佐美直三郎商店
北區川崎町四

○ 野村與三郎
東區南久寶寺町四丁目
電話 南 二一四九
振替大阪 二二二二
銀行 三十四銀行南支店

○ 宇野正雄
東區横堀五丁目
電話 東 三三三六

○ 松本嘉吉
北區此花町二
天神裏門筋西入

○ 久保彦兵衛
東區安土町三丁目
電話 長東 三三五〇
銀行 近江銀行本店

○ 安田商店
東區北久寶寺町四丁目
電話 東 二五三六
振替 大阪 二二〇〇
銀行 尾州銀行、近江銀行

○ 八木福松
西區土佐堀裏町三五
電話 (フ) 七五六
西 三〇四八
東 四七九〇

○ 山田權之助
北區今井町魚ノ棚東入
電話 東 一六五

○ 山名増太
西區阿波座一ノ一八
電話 西 三四四一
銀行 百四十七銀行大阪支店

大廣印メリヤス製造販賣元
大組商會

○ 中原 數一
東區安土町四ノ二二
電話 略 (タ 一)
電話本局長 二八九二番
振替大阪 一一〇〇三

○ 野村與三郎
東區南久寶寺町四丁目
電話 南 二一四九
振替大阪 二二二二
銀行 三十四銀行南支店

○ 宇野正雄
東區横堀五丁目
電話 東 三三三六

○ 松本嘉吉
北區此花町二
天神裏門筋西入

○ 久保彦兵衛
東區安土町三丁目
電話 長東 三三五〇
銀行 近江銀行本店

○ 安田商店
東區北久寶寺町四丁目
電話 東 二五三六
振替 大阪 二二〇〇
銀行 尾州銀行、近江銀行

○ 八木福松
西區土佐堀裏町三五
電話 (フ) 七五六
西 三〇四八
東 四七九〇

○ 山田權之助
北區今井町魚ノ棚東入
電話 東 一六五

○ 山名増太
西區阿波座一ノ一八
電話 西 三四四一
銀行 百四十七銀行大阪支店

メリヤス 卸商
タチル

○ 宇野正雄
東區横堀五丁目
電話 東 三三三六

○ 野村與三郎
東區南久寶寺町四丁目
電話 南 二一四九
振替大阪 二二二二
銀行 三十四銀行南支店

○ 宇野正雄
東區横堀五丁目
電話 東 三三三六

○ 松本嘉吉
北區此花町二
天神裏門筋西入

○ 久保彦兵衛
東區安土町三丁目
電話 長東 三三五〇
銀行 近江銀行本店

○ 安田商店
東區北久寶寺町四丁目
電話 東 二五三六
振替 大阪 二二〇〇
銀行 尾州銀行、近江銀行

○ 八木福松
西區土佐堀裏町三五
電話 (フ) 七五六
西 三〇四八
東 四七九〇

○ 山田權之助
北區今井町魚ノ棚東入
電話 東 一六五

○ 山名増太
西區阿波座一ノ一八
電話 西 三四四一
銀行 百四十七銀行大阪支店

莫大小輸出商

山住嘉吉商店

西區朝北通二丁目
電話 西四三三二

K. YAMASUMI & Co.
Manufacturers & Exporter
of Hosiery Goods.
Utsubo, Kita-dori.
Nichome, Nishiku,
OSAKA, JAPAN.
Tel. No. 4321 Nishi.

メリヤス製造販賣

山發商會

東區南本町二ノ二八
電話 (ヤ)又(ヤマ)

工場 大阪府下東成郡鶴橋村字
小橋(玉造)

毛綿メリヤス製造卸商

矢代元正堂

東區南久太郎町四丁目心齋橋通北入

電話 (ヤシ)又(ヤシロ) 東三六七三
振替 大阪七四八〇番
銀行 第一銀行、山口銀行
販賣 内地外國
北區川崎町 矢代工場

| | | | |
|----------|------|----|------------|
| ○ 101.00 | メリヤス | 池田 | 西區新町通四ノ八四 |
| ○ 102.00 | メリヤス | 石川 | 西區立賣堀通九ノ九地 |
| ○ 103.00 | メリヤス | 石川 | 西區花園町一ノ一 |
| ○ 104.00 | メリヤス | 石川 | 西區上通三ノ二五 |
| ○ 105.00 | メリヤス | 石川 | 西區中ノ島五ノ一 |
| ○ 106.00 | メリヤス | 石川 | 西區北久太郎町三ノ八 |
| ○ 107.00 | メリヤス | 石川 | 西區南本町二ノ二八 |
| ○ 108.00 | メリヤス | 石川 | 西區南本町二ノ二八 |
| ○ 109.00 | メリヤス | 石川 | 西區南本町二ノ二八 |
| ○ 110.00 | メリヤス | 石川 | 西區南本町二ノ二八 |

| | | | |
|----------|------|----|------------|
| ○ 111.00 | メリヤス | 池田 | 西區立賣堀通九ノ九地 |
| ○ 112.00 | メリヤス | 池田 | 西區花園町一ノ一 |
| ○ 113.00 | メリヤス | 池田 | 西區上通三ノ二五 |
| ○ 114.00 | メリヤス | 池田 | 西區中ノ島五ノ一 |
| ○ 115.00 | メリヤス | 池田 | 西區北久太郎町三ノ八 |
| ○ 116.00 | メリヤス | 池田 | 西區南本町二ノ二八 |
| ○ 117.00 | メリヤス | 池田 | 西區南本町二ノ二八 |
| ○ 118.00 | メリヤス | 池田 | 西區南本町二ノ二八 |
| ○ 119.00 | メリヤス | 池田 | 西區南本町二ノ二八 |
| ○ 120.00 | メリヤス | 池田 | 西區南本町二ノ二八 |

タオル、シキフ、ハン
カチ、化粧タオル卸

山崎商會 山崎壽雄

南區順慶町四丁目
電話 (〇ス) 電話南二二七二
振替大阪一〇八九八
銀行 合資會社左右田銀行
支店 新町通三丁目

YAMAZAKI & CO.
YUNKEIMACHI, 4CHOME.
MINAMIKU, OSAKA.

| | | | |
|----------|------|----|------------|
| ○ 121.00 | メリヤス | 池田 | 西區立賣堀通九ノ九地 |
| ○ 122.00 | メリヤス | 池田 | 西區花園町一ノ一 |
| ○ 123.00 | メリヤス | 池田 | 西區上通三ノ二五 |
| ○ 124.00 | メリヤス | 池田 | 西區中ノ島五ノ一 |
| ○ 125.00 | メリヤス | 池田 | 西區北久太郎町三ノ八 |
| ○ 126.00 | メリヤス | 池田 | 西區南本町二ノ二八 |
| ○ 127.00 | メリヤス | 池田 | 西區南本町二ノ二八 |
| ○ 128.00 | メリヤス | 池田 | 西區南本町二ノ二八 |
| ○ 129.00 | メリヤス | 池田 | 西區南本町二ノ二八 |
| ○ 130.00 | メリヤス | 池田 | 西區南本町二ノ二八 |

丸三組本店
東區本町四丁目
電話本局長三〇九九
振替大阪四九三三
銀行 尾州、山口銀行
東京日本橋區橋町三丁目
丸三組支店
大區北區北同心町二丁目
丸三組工場
南區東 四五八〇

藤井貞雄

北區寺町橋二丁目
銀行 山口銀行

西松支店

東區瓦町心齋橋
筋北へ入東側
電話 (〇キミ)

藤井商店
東區博勢町三丁目
中橋 筋角
銀行 浪速銀行

毛メリヤス各種並ニ
綿メリヤス製造販賣

宮田保左衛門

西區京町堀通一ノ八一
振替大阪 五六六五
電話 西四一八〇

浪花バッチ製造元

北秋善太郎

北區芝田町二九一九
振替大阪 一四三九九

創業以來十六年

メリヤス針製造所

針 定

橋高定吉

東區内平野町二ノ四〇

〇七二六 兼雜貨 高木 東區日本橋筋一丁目
〇三三八 田邊 南區日本橋筋一丁目
〇一三三三 合名會社 東區瓦町三ノ一四
〇一三三三 全備後町 田村雜貨店
〇一三三三 高田 東區京橋二ノ二〇
〇一三三三 高田 東區京橋二ノ二〇
〇一三三三 全北久堂寺町一ノ三
〇一三三三 田中安太 西區觀上通二ノ三

馬車印メリヤス、富士印ぬいめ
なし蚊帳、浪花すだれ
柴林織工所販賣部

柴林宗太郎

東區南本町四ノ一六八
電話 略
振替大阪 六〇七
銀行 三井銀行
住友銀行
八幡銀行

創業 明治三十五年三月
新案 既得特許權十八件
販賣先 内地 一圓清鮮東洋諸國
仕入先 内地

從業者 店員 三十五名
職工 三百五十名
本店所在地 近江國栗太郡栗山村
製織部 大坂市南區難波橋川二丁目
所在地 近江國栗太郡栗田唐橋東畔

莫大小及ネール其地起毛

柴垣岩次郎

北區同心町一ノ四八二
電話東 二六九七
從業者 三十五人
SHIBAGAKI & Co.
HOSIERY OF FLANNEL
The Raising Factory,
Minami Doshimachi 1 chome, Kitaku,
OSAKA, JIPPON.
TELEPHONE No. 3697. Higashi.

メリヤス製造卸、タラル、ハンカ
チーフ首巻一式

白井莫大小部

東區北久寶寺町四丁目

電話東 三六二六
銀行 近江銀行
百三十銀行

販賣先 日本全國滿韓臺灣

輸出向、内地向、メリヤス、沓下
手套、小風帽製造販賣

足立清藏

東區南久太町四丁目
電話東 一〇二四三
振替大阪 一五五八
銀行 近江銀行
第一銀行

莫大小製造商

柴田利兵衛

南區順慶町一丁目
銀行 尾州銀行

莫大小商

志賀分店
北區相生町一〇

莫大小各種製造卸販賣
シャツ、股引、ジボン下、
メリヤス足袋其他

菱川商店

東區南久寶寺町三
電話 南二六四
振替 大阪七八一
銀行 住友銀行

莫大小臺丸大胴

内地向輸出向縞物
及ビ鹿子物
編立專業

廣瀬牧太郎

北區與力町二ノ四一九

莫大小艶出ロール專業

森梅次郎

西區阿波座通三
銀行 百四十七銀行
大阪支店

メリヤス臺丸針板製造
販賣並ニ針

森辰之助

北區天滿橋筋三ノ二八
(但シ淀川橋筋北西側)
銀行 東京實業銀行
創業以來 十有餘年
販賣先 全國

メリヤス各種製造所

シヤツ、バツチ、ジボン下、
新案カクシヤツ、特許縞白時色足袋、
新案縞バツチ、特許縞下足袋カパー、サル
又キヤル又手袋靴下、
●弊會ノ製品ハ専ラ原料〇織地〇縫縫
●弊會之製品ニ限リテハ御注目ナクモ
●御代價ニテ御直リ可申候
●御返品ハ宜個ヨリ調達可仕候
商號朝日
森本商會
西區北堀江通六、瓶橋北詰西
電話西三四九二 振替六三五七
南區心齋橋筋二、戎橋北詰北

森本仲太郎

東區南久寶寺町四丁目
電話南 二二三三
振替大阪 一〇九五

メリヤス製造輸出業

杉山商店

北區旅籠町二五
電話 東四六三三
銀行 大阪第一銀行支店

食卵、種卵、雛子、ヒル子
養鶏場
宮浦 福松
府下東成郡江村字蒲生二五

玉子、鶏糞、種卵
子各安價販賣所
後藤養鶏場
後藤岡三郎
西成郡中津町
字下三二〇四

食卵、種卵、雛子、七面鳥
ヒル井ニ鶏糞販賣所 木東養鶏場
余 木東彦三郎
支店 市內東區天王寺大道三〇四
玉子、鶏糞、種卵、子各安價販賣所
魚住養鶏場 森 忠之
西成郡堂州町字北浦江新基地四
〇六二
伊加井 佐七
南區大國町一丁目
〇六三
全日本養鶏會社
西區阿波倉下通二丁目
〇六四
富本 林兵衛
南區難波元町五丁目
〇六五
全日本養鶏會社
高津 岸 榮
南區難波元町五丁目
〇六六
山田 田 榮
西區新町水通四ノ元

食卵、種卵、雛子、並
ニ鶏糞豚卸小賣
杉村養鶏場
杉村 彌
東成郡生野村字國分三三四
銀行 百三十銀行難波支店
電話 (ヤ)
Y. SUGIMURA.
HIGASHINARIGORI.
EKUNOMURA.
OSAKAFU

食卵、種卵
鳥竹
鈴木竹治郎
東區玉造町四〇
〇六七
藤田 吉松
北區天神橋町六四
〇六八
出 原 要
西區京町堀通二ノ二
〇六九
荒木 萬次郎
北區河内町一ノ六四
〇七〇
北區安土町一ノ一五
〇七一
吉 只 誠
乾物 西區京町堀通二ノ一

種各麩燒
倉 辰 燒
藏 辰 上 井
北區紅梅町一七六
電話 略 (タフ)
製造販賣
生燒麩
麩梅
穉和田鹿之助
南區難波元町五
大國橋北詰
工場 木津大國町一
販賣先 全國一般
仕入先 目毛工場
創業 明治廿七年
乾物界、料理界、同業界
市場案内、外一ヶ所
燒麩、生麩、製造販賣 巖
〇七二
柏岩 太郎
創業 明治廿五年
南區木津津町
〇七三
長谷川 權次郎
西區阿波倉下通二ノ三
〇七四
大國橋上町三〇二
北區難波元町五丁目
〇七五
富士 井 太三郎
南區難波元町五丁目
〇七六
南區大國町一丁目

各種燒麩製造問屋

峰 駄
一 守 谷 濱
〇四三ノ七筋橋神天區北

燒麩製造業
〇六二
兵 風岡作工
創業 銀行三十四北區北野東之町
仕入先 明治十八年銀行天滿支店
販賣先 自家特製原料ハ重ニ
仕入先 自家特製原料ハ重ニ
受賞 第四回內閣博覽會褒狀受

燒麩、片、曬、果、粉、萬、駄
白、澱、浮、晒、生、粉、粉、粉、粉
山德商店
倉片野德太郎
北區天滿橋筋三ノ一二三
販賣先 全國一般
仕入先 工場
創業 明治四十年

燒麩製造販賣業白蠟印浮粉製造販賣
川 喜助
創業 明治元年
特許 一六九九九號
北區天滿橋筋
電話 東區 四七七九
振替 大阪 一四八八

燒麩製造販賣業
清 中 田
西區北條九通三ノ五六九
入西場市本九ノ但

燒麩製造粉漿沈麩れだす麩

由 づ い
松 由 村 田
南區瓦屋三町番丁松筋地蔵坂北へ西側
銀行山口銀行支店 創業 明治十二年
先賣先 全國 仕入先 自宅

諸燒麩浮粉保田葛印問屋
武部 佐一郎
北區天滿橋筋原町市ノ側
創業 明治廿年
〇六六
諸燒麩卸 辻房商店
辻村房次郎
北區盛屋町一ノ一
創業 明治四十年 銀行天滿支店

各種燒麩
糊製造專門
竹 久
南區難波元町五丁目
木津助橋北詰角
電話 (タヒ) 又 (タケ)
創業 明治二十五年
從業者 數 名
仕入先 各地
販賣先 各地
創業 明治二十五年

燒麩製造販賣
源 駄
吉 駒 花 浪
北區北野東之町六二六
但網敷天神北ノ六二六
入東

酢商

Table listing various vinegar products (酢) with columns for manufacturer names and addresses.

芋商

Table listing various sweet potato products (芋) with columns for manufacturer names and addresses.

粉類商

Table listing various flour products (粉類) with columns for manufacturer names and addresses.

鹽魚商

Table listing various salted fish products (鹽魚) with columns for manufacturer names and addresses.

雜貨商

Table listing various grocery products (雜貨) with columns for manufacturer names and addresses.

豆腐商

Table listing various soybean products (豆腐) with columns for manufacturer names and addresses.

果物商

Table listing various fruit products (果物) with columns for manufacturer names and addresses.

青物商

Table listing various vegetable products (青物) with columns for manufacturer names and addresses.

大阪市 青物商 諸漬物商

Table listing various food items and their prices, organized by district (e.g., 北区, 南区, 東区, 西区, 南区, 北区, 東区, 西区, 南区, 北区).

●諸漬物商

支店 南區大寶寺町心齋橋
東區平野町心齋橋東
電話本局 一八九〇
振替本局 一〇八三九

最中種 薄物種 各菓子種 一式製造販賣元

池田治平
南區高津六番町一七郎

創業 明治二十年
販賣先 全國及ビ諸外國

NANBA KAWARANAOCHI, MINAMIKU, OSAKI

粟わこし富貴わこし
製造専門 卸小賣

速水堂
速水孫一
北區天神橋筋四丁目

昔ヨリ正直ト上品
FUKIYOKOSHI

●菓子類商

池田幸太郎
東區松屋町通本町南入

大坂市 諸漬物商 菓子類商

●弁 濱名作次郎

最中種 浮物種
薄物種 各菓子種
一式製造販賣元

大鹽熊太郎
東區清堀町四

大商店

栗かた 大田吉
おらか 大田吉
しこおら 大田吉
しこおら 大田吉

○ 高八三 井上 吉右衛門
 西區四九條上ノ町
 菓子類 浮物種、薄物種、其他菓子類一式製造
 鳴神商店 鳴神平三郎
 南區松屋町停留所中町南
 最中種菓子種一式
 山口商店 山口利一郎
 東區谷町九ノ一六
 仕入先 自宅
 創業以來廿五年

最中種
 浮物種
 薄物種
 各菓子種
 一式製造
 販賣元
 沼田正義
 南區内安堂寺町一ノ七二
 但上本町一丁半東入北側
 受賞 數種アリ
 販賣先 内國及ビ諸外國

○ 高八三 井上 吉右衛門
 西區四九條上ノ町
 菓子類 浮物種、薄物種、其他菓子類一式製造
 鳴神商店 鳴神平三郎
 南區松屋町停留所中町南
 最中種菓子種一式
 山口商店 山口利一郎
 東區谷町九ノ一六
 仕入先 自宅
 創業以來廿五年

製菓用器具一式製造
 勝田 可祝
 南區末吉橋東南詰
 振替大阪四四九二
 賞牌 各博覽會ニ於テ金銀賞牌數個受領
 最中種專門
 粕谷商店
 分粕谷 丑松
 南區西販町五四
 販賣先 全國及ビ諸外國
 賞牌 數種
 最中種ハ先ツ粕谷商店へ御注文
 ヲ乞フ

生餡一式
 石商店 内原 駒藏
 南區舟出町八二五
 電話南 三七四六
 販賣先 市内
 菓子類 浮物種、薄物種、其他菓子類一式製造
 鳴神商店 鳴神平三郎
 南區松屋町停留所中町南
 最中種菓子種一式
 山口商店 山口利一郎
 東區谷町九ノ一六
 仕入先 自宅
 創業以來廿五年

○ 高八三 井上 吉右衛門
 西區四九條上ノ町
 菓子類 浮物種、薄物種、其他菓子類一式製造
 鳴神商店 鳴神平三郎
 南區松屋町停留所中町南
 最中種菓子種一式
 山口商店 山口利一郎
 東區谷町九ノ一六
 仕入先 自宅
 創業以來廿五年

○ 高八三 井上 吉右衛門
 西區四九條上ノ町
 菓子類 浮物種、薄物種、其他菓子類一式製造
 鳴神商店 鳴神平三郎
 南區松屋町停留所中町南
 最中種菓子種一式
 山口商店 山口利一郎
 東區谷町九ノ一六
 仕入先 自宅
 創業以來廿五年

高等菓子種一式
 いり種最中種製造元
 ○ 天壹 長澤仁之助
 南區八幡筋綿屋町
 東入一七一
 販賣先 全國
 菓子種ハ長澤ニカギル

最中種浮物種薄物種
 各菓子種一式製造販賣
 長濱屋
 長濱熊造
 南區瓦屋町四番丁一六
 販賣先 内國及ビ諸外國
 賞牌 數種
 菓子種一式は長濱屋に限る
 K, NAGAHAMA.
 KAWARAYAMACHI
 4 BANCHO.
 MINAMIKU, OSAKA.

新菓子金形商金屬菓子形
 牛乳採取鑄造用製菓種々
 ネジ、口各種、鋳金物一式
 摺込、彫刻
 其他鍍力細工品一式
 永野製作所
 難波橋南町三ノ八九〇
 主任 永野 傳吉

花あられ各種製造
 卸小賣 電力使用
 印鹽煎餅
 菊水軒
 中野 忠
 東區下寺町四ノ四五七四
 電話(ナカ)

○ 高八三 井上 吉右衛門
 西區四九條上ノ町
 菓子類 浮物種、薄物種、其他菓子類一式製造
 鳴神商店 鳴神平三郎
 南區松屋町停留所中町南
 最中種菓子種一式
 山口商店 山口利一郎
 東區谷町九ノ一六
 仕入先 自宅
 創業以來廿五年

菓子類 浮物種、薄物種、其他菓子類一式製造
 鳴神商店 鳴神平三郎
 南區松屋町停留所中町南
 最中種菓子種一式
 山口商店 山口利一郎
 東區谷町九ノ一六
 仕入先 自宅
 創業以來廿五年

精製さらしあん製造販賣元
 山本昌榮館
 山本孝吉
 南區木津助橋
 電話(ヤマ)又(ハヤ)
 電話 南六 四七
 振替大阪 一六一一四
 銀行 浪花 銀行
 帝國 銀行
 從業者 二十名
 販賣先 全國及諸外國
 海老あられ、鹽煎餅製造卸小賣
 保一軒
 保用 德太郎
 東區天王寺西門南入東側

高砂まんぢう
 高砂屋
 東區平野町三ノ一三六
 電話本局 一五八二
 銀行 浪速銀行

○ 三合 藤井與惣松
 東區平野町三ノ一三六
 電話本局 一五八二
 銀行 浪速銀行

○ 高八三 井上 吉右衛門
 西區四九條上ノ町
 菓子類 浮物種、薄物種、其他菓子類一式製造
 鳴神商店 鳴神平三郎
 南區松屋町停留所中町南
 最中種菓子種一式
 山口商店 山口利一郎
 東區谷町九ノ一六
 仕入先 自宅
 創業以來廿五年

大徳商店
 松尾徳右衛門
 西區南堀江橋南詰南入
 増田 熊吉
 南區東町三七
 南區瓦屋町一三番丁
 南區五番町一三番丁
 菓子種、最中種、利休煎餅、増田 熊吉
 都八津はし製造本館
 小島 庄次郎
 西區北堀江下通二ノ三
 賞牌 各博覽會ニテ賞状受領
 菓子類 浮物種、薄物種、其他菓子類一式製造
 鳴神商店 鳴神平三郎
 南區松屋町停留所中町南
 最中種菓子種一式
 山口商店 山口利一郎
 東區谷町九ノ一六
 仕入先 自宅
 創業以來廿五年

江見商店
 江見増欠郎
 東區上本町四ノ六〇八
 正本町交番所東ニ入ル
 販賣先 各地及ビ諸外國

○ 高八三 井上 吉右衛門
 西區四九條上ノ町
 菓子類 浮物種、薄物種、其他菓子類一式製造
 鳴神商店 鳴神平三郎
 南區松屋町停留所中町南
 最中種菓子種一式
 山口商店 山口利一郎
 東區谷町九ノ一六
 仕入先 自宅
 創業以來廿五年

菓子類 浮物種、薄物種、其他菓子類一式製造
 鳴神商店 鳴神平三郎
 南區松屋町停留所中町南
 最中種菓子種一式
 山口商店 山口利一郎
 東區谷町九ノ一六
 仕入先 自宅
 創業以來廿五年

菓子類 浮物種、薄物種、其他菓子類一式製造
 鳴神商店 鳴神平三郎
 南區松屋町停留所中町南
 最中種菓子種一式
 山口商店 山口利一郎
 東區谷町九ノ一六
 仕入先 自宅
 創業以來廿五年

○ 高八三 井上 吉右衛門
 西區四九條上ノ町
 菓子類 浮物種、薄物種、其他菓子類一式製造
 鳴神商店 鳴神平三郎
 南區松屋町停留所中町南
 最中種菓子種一式
 山口商店 山口利一郎
 東區谷町九ノ一六
 仕入先 自宅
 創業以來廿五年

粟おこし 製造業
福おこし

小林林之助

從業者 十三人
職工 六十八人
創業 文化二十年

電話西區 四二八
振替大阪 二〇七
銀行 住友 三井 北洋 銀行

支店 東京市銀座通二丁目
特約店 全日本所ニアリ
販賣先 九州、遠州、大坂市内
賞牌 日英博金牌受領、貿易品共進會金牌受領、其他一般金牌受領

FOSESOLE
"AWAOKOSHI"
"FUKUDOKOSHI"
DAIKOKU STORE
Osaka Japan

最中種、浮物種、薄物種、各菓子種一式製造販賣
賞牌先 全國及ビ諸外國
清水美那吉
南區瓦屋町一番町三〇

M. SHIMIZU.
Kawarayamachi 1 Bancho.
Minamiku, Osaka.

諸焼印刻印各種

三浦盛廣堂

三浦庄次郎

販賣先 全國及ビ米滿韓臺
北區浪花橋北詰
電話 (ミウラ)

薄物種
浮物種
最中種
各菓子種一式
製造販賣
森治三郎
東區玉造東雲三一九
先賣販 國內及諸外國

最中種其他菓子種一切

播彌支店

南萬太郎

南區瓦屋町三番町一九

新製衛生ボロ口形は鐵盤の上
へ一時に種を抽出し得る装置に
して從來の如く鐵盤に移すに
々の空を要せず且正しく取
押せる仕掛なり向形は形は
如何により御買の形が上
早製より御買の形が上
れよ

菓子種
煎餅
種餅
甘梅粉燒餅
鐵燒餅
唐燒餅
麩燒餅
燒餅
東區常盤町一ノ二〇
製形下田熊次郎
販賣先 全國及ビ諸外國

Table with multiple columns listing various types of confectionery (菓子類) and their manufacturers (菓子類商) across different districts of Osaka. The table includes names like '菓子類商', '菓子類', and various district names such as '北區', '東區', '南區', '西區'.

大阪市 菓子類商

Table of confectionery products and prices in Osaka, listing items like 餅, 菓子, and their respective prices and origins.

大阪市 菓子類商

Table of confectionery products and prices in Osaka, listing items like 餅, 菓子, and their respective prices and origins.

大阪市 菓子類商

Table listing various confectionery items (菓子類) and their respective distributors (商) across different districts of Osaka. Includes items like 菓子類, 餅, 饅頭, etc.

水問屋並ラムネ商

Table listing various water and soda items (水問屋並ラムネ商) and their distributors. Includes items like 水問屋, 和洋酒, etc.

大阪市 菓子類商 水問屋并ラムネ商

○一三〇一
松村合資社 伊勢平商店
資本金五千圓
南區坂町一五三
電話 南一九九
代表社員 松村平藏
諸油卸商

○一三〇二
今村太助
西區宇和島橋通南詰
連絡として十一代凡三百年以前の創業
諸油卸商

石油商ライジングサン
石油代理店

○一三〇三
長谷川實三郎
長谷川油店
西區南堀江一番町四二
電話 西二六三

諸油卸賣商

○一三〇四
柴屋 服部新次郎
東區農人橋東詰
電話 東三七

白絞油製造
○一三〇五
長谷川彌三郎
東區高麗橋詰四七四電話東二七三
エンゼル香油
本舖 別所 長次
東區南久太郎町一丁目

諸油石油卸商

○一三〇六
岡本善助
田中屋
西區日吉橋南詰
電話 西六二三
振替 大阪三七三
銀行 三十四銀行南支店

内外諸油卸商

○一三〇七
小田寅次郎
南區瓦屋橋東詰
町瓦屋橋東詰角
電話 南三三八

○一三〇八
石井廣實之助
石井廣實之助
東區淡路町二丁目

内外礦油

○一三〇九
日本礦油合資會社
西區西道頓堀通六丁目

設立 明治三十一年
資本金 六萬圓
拂込高 二萬千圓

業務組當社員 森幹一、江澤正太郎
支配人 牧野彌兵衛

同 若松出張店
東京市本所區松井町二丁目
同 東京製油所
長電話 浪花五九四〇

同 新潟製油所
新潟市白山浦二丁目
電話 三五八、五四二

内外石油 全 火止
正種油 白絞リ油
住 油 桐 油
胡摩油 ボイル油
石油發動器油 礦物性機械油

○一三一一
小田 德松
南區瓦屋橋東詰角
電話南 二三八八
銀行 堺筋山口銀行南支店

香水蠟香油蠟燭各種

○一三一二
和田商店
西區上通二ノ九八
電話西 八七七

○一三一三
金平油店
北區天神橋筋四丁目
創業 明治三十八年

○一三一四
勝浦庄次郎
北區富島町
電話西 一八三三

菜種油 白絞油
荳油 桐油
其他植物性油一式
滿州 雜穀

○一三一五
吉原定次郎
東區大川町
電話(ヨ)又(ヨシ)
電話本局 六二二五
振替大阪四〇六

○一三一六
田村芳松
西區南堀江一番町
電話西 二六一八
第三銀行堀江支店

○一三一七
中村己之助
西區北堀江上通二丁目
電話西 三九五五

塗料用 防水具用
工業用 食料用
石油 其他各種
油 忠誠

○一三一八
吉岡忠兵衛
南區順慶町二丁目東堀
電話(ヨ)又(ヨシ)
電話南 二〇七三
振替大阪一七七七

○一三一九
藤村龜次郎
南區木津川町一丁目
電話(フ)又(フシムラ)
電話西 二五〇一

○一三二〇
山口銀行西支店
銀行 山口銀行西支店
創業 明治三十九年
仕入先 自宅製造
薄利多賣主義

○一三二一
桑名屋製油所
中河内郡龍華村大字
支店 西區阿波座
電話西 二九〇

○一三二二
藤田常三郎
北區老松町一ノ四
電話(フ)又(フシムラ)
電話東 一〇七七

○一三二三
寺西源助
南區順慶町一ノ九四
電話(テ)又(テ)
電話南 一九二三
振替大阪一一一〇八

○一三二四
水野彌兵衛
東區大川町甲四〇
電話西 三三九六
電話南 二一〇七

香油梅花油製造專門
香油柳がみ煉油きん菊

酒屋製油所

酒井次兵衛

東區本町橋詰町
電話東一三三九一
振替大阪一三三五六
銀行三十四銀行南支店
新案四四八七三號
四二五一一號
四三二四三號

香油香水諸油
並蠟製造販賣

木村猶三郎

南區鹽町通三丁目
電話南五七九
振替大阪二二一五
各博覽會ニ於テ名譽賞牌
受領

香水香油化粧品容器牛乳罐各種
光線原料各色硝子生地製製造販賣
篠原硝子製造所
篠原硝子三郎
大阪府東成郡中本村
電話南二四四二
大阪府東成郡中本村

清水商店
西區北區江通六ノ一五
電話大阪三六〇一
振替大阪九六三〇八

内外諸色油 食用油諸機械油
工業用油及化學的製油 各種製造發賣
つや錦瓶詰罐入各種 山椿全上
すみ椿全上
優等椿油製品各種 時世的佳品白色油製品數種
實用植物油製品數種 經濟向キ礦物油製品數種



油木號
森岡製油所
森岡末治郎
東區大手通二ノ一
(御祓筋西入南側)
新案 すみ椿外四種

Table listing various oil products and their prices. Columns include product names like '諸油', '菜油', '桐油', and prices in yen and sen.

牛乳商

Table listing dairy products and their prices. Includes items like '牛乳', '牛乳販賣', and '弘明舎'.

古物商

Table listing antique goods and their prices. Includes items like '古物', '古物商', and various categories of antiques.

洋家具販賣
室內裝飾業
特許有權
仲縮自在
機腰掛
製造發賣元

○ 三三三 大野木商店

店主 大野木 友次郎

東區博勢町三丁目

電話 南三三三三

振替 大阪一〇〇

電話 (ヲノキ)

販賣先 內地及滿韓地方

仕入先 自家製

工場 南區西新瓦屋町二

賞牌 各博覽會ニ於テ賞狀賞牌

數個受領ス

椅子卓子寢臺診察臺簿記臺帽

子掛陳列戸棚洋服戸棚隔棚

商號大馬

○ 三三三 長尾商店

西區南堀江上通三ノ二

販賣先 各地諸官衙諸社及

銀行 萬城銀行大阪支店

賞牌 第二回內國製產博覽會一

等賞金牌第六回指物品評會一

等賞金牌關西製產品共進會二

等賞銀牌其他各數多受領セリ

專賣特許曲木洋家具製造發賣元
併ニ椅子テーブル西洋家具製造
販賣室內裝飾業

馬場洋家具店

○ 一〇三 馬場梅吉

東區北新町一御萩筋南入東側

支店 北區木幡町電車道南東角

販賣先 全國滿韓地方

仕入先 自家製

新案特許 第八五五七號

受賞 第三回指物品評會ニ於テ

金牌受領各博覽會ニ於テ賞狀賞牌

數個受領

各種龜形形而洋家具建築金物製造專門

谷川吉松

○ 三三三 南部力藏

西區京町堀通二

受賞 各博覽會ニ於テ賞狀賞牌

數個受領ス

西洋家具及洋指物室內裝飾一式

南部洋家具店

○ 三三三 文藏

東區南久寶寺町三ノ七

創設明治十七年

東區南久寶寺町三ノ七

電話 南三三三〇

振替 大阪一〇〇

電話 南三三三〇

洋家具商
室內裝飾
理髮用椅子

○ 六三三 關西洋家具商會

植森 皆吉

西區薩摩堀專念寺前

電話 西三二五四

○ 六三三 中山利三郎

東區南久寶寺町三ノ七

賞牌 於各博覽會賞狀賞牌數個受領

金屏風 襖類

衝立幅物簾製造專業

○ 六三三 金山本庄助

東區南久太郎町

四丁目井池南

受賞 各博覽會ニ於テ賞狀賞牌

數個受領ス

西洋家具製造

洋室內裝飾業

○ 六三三 大阪洋家具商會

田中文太郎

西區新町通四

電話 (ヲサカ)

支店 兵庫縣龍郡町

製造場 南區難波新地町

銀行 第三十銀行堀江支店

○ 六三三 數本與三郎

西區阿波座下通三丁目

洋家具室內裝飾品數物其他附屬品

搬運引奉及藤秀式輕便手推保母車

藤田洋家具店

藤田洋家具店

藤田洋家具店

藤田洋家具店

藤田洋家具店

藤田洋家具店

藤田洋家具店

藤田洋家具店

藤田洋家具店

藤田洋家具店

藤田洋家具店

藤田洋家具店

藤田洋家具店

藤田洋家具店

藤田洋家具店

藤田洋家具店

藤田洋家具店

藤田洋家具店

藤田洋家具店

藤田洋家具店

藤田洋家具店

藤田洋家具店

藤田洋家具店

藤田洋家具店

藤田洋家具店

藤田洋家具店

藤田洋家具店

藤田洋家具店

藤田洋家具店

藤田洋家具店

藤田洋家具店

藤田洋家具店

藤田洋家具店

藤田洋家具店

藤田洋家具店

藤田洋家具店

藤田洋家具店

藤田洋家具店

藤田洋家具店

藤田洋家具店

藤田洋家具店

藤田洋家具店

藤田洋家具店

藤田洋家具店

藤田洋家具店

藤田洋家具店

藤田洋家具店

藤田洋家具店

藤田洋家具店

藤田洋家具店

藤田洋家具店

藤田洋家具店

藤田洋家具店

藤田洋家具店

藤田洋家具店

藤田洋家具店

藤田洋家具店

藤田洋家具店

歐風家具、室內裝飾並ニ
理髮用椅子一式製造販賣

後藤洋家具店



後藤 文藏

東區唐物町井池角

電話東 一七二八

販賣先 全國及滿韓地方
仕入先 自家製

GOTO & CO.
KARAMONOMACHI,
HIGASHIKU, OSAKA

歐風家具 室內裝飾
商店裝飾 設計請負

小西卯洋家具店

小西卯三郎

東區南久太郎町四丁目

電話 (コウ)

電話東 三〇七七

振替大阪七九一二

U, KONISHI
MINAMIKITTAHOMACHI,
4-CHOME
HIGASHIKU, OSAKA

Table listing various building materials and suppliers (建具商) with columns for item names, addresses, and phone numbers.

● 建具商

Table listing various building materials and suppliers (諸板商) with columns for item names, addresses, and phone numbers.

● 諸板商

Table listing various building materials and suppliers (石灰井セメント商) with columns for item names, addresses, and phone numbers.

● 石灰井セメント商

● 土木建築請負

Table listing construction and building services (土木建築請負) with columns for company names, addresses, and phone numbers.

大阪市 諸板商 石灰井セメント商 土木建築請負

