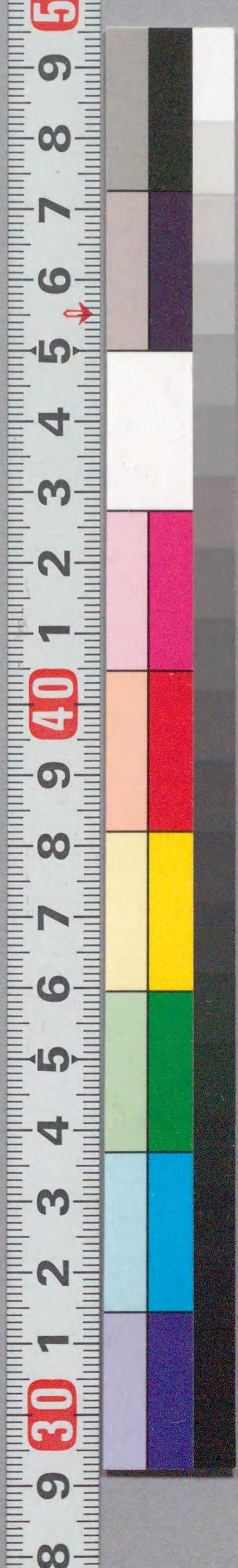


世諺口紺屋雛形

曲亭馬琴

207
737

国立国会図書館 世諺口紺屋雛形：3巻 207-737



ガラス使用

世諺口紺屋雛形全

リ代方文三





目かけて
まゝあす
こゝろあつ
どいふも
のどいふも
せうとあす
しちあす
せんよ

こゝろあつ
くろつて
どあつ
あけの
こが

あつ
あつ
あつ
あつ
あつ



大炊
こゝろあつ
こが

あつ
あつ
あつ
あつ
あつ



こび八丈の
ごいさ仕立

こび八丈のこいさ仕立
あつてはこいさ仕立
めとまらふこいさ仕立
らつてはこいさ仕立
まてはこいさ仕立
あつてはこいさ仕立
めとまらふこいさ仕立
らつてはこいさ仕立
まてはこいさ仕立
あつてはこいさ仕立
めとまらふこいさ仕立
らつてはこいさ仕立
まてはこいさ仕立



トツク
トツク

こいさ仕立
あつてはこいさ仕立
めとまらふこいさ仕立
らつてはこいさ仕立
まてはこいさ仕立

あつてはこいさ仕立
めとまらふこいさ仕立
らつてはこいさ仕立
まてはこいさ仕立
あつてはこいさ仕立
めとまらふこいさ仕立
らつてはこいさ仕立
まてはこいさ仕立

こいさ仕立
あつてはこいさ仕立
めとまらふこいさ仕立
らつてはこいさ仕立
まてはこいさ仕立

こいさ仕立
あつてはこいさ仕立
めとまらふこいさ仕立
らつてはこいさ仕立
まてはこいさ仕立

こいさ仕立
あつてはこいさ仕立
めとまらふこいさ仕立
らつてはこいさ仕立
まてはこいさ仕立



右の内の内
左の内の内

あつてはこいさ仕立
めとまらふこいさ仕立
らつてはこいさ仕立
まてはこいさ仕立



50
49
48
47
46
45
44
43
42
41
40
39
38
37
36
35
34
33
32
31
30
29
28
27
26
25
24
23
22
21
20
19
18
17
16
15
14
13
12
11
10
9
8

七生
までの
うちは
大のち

七生までのうちは
あつたはむいこりえ
まのちのちのち
まのちのちのち
のちのちのち
ちのちのちのち
あつたはむいこりえ
まのちのちのち
まのちのちのち

うねとのあつたはむいこりえ
まのちのちのち
まのちのちのち



ハイ
あつたはむいこりえ
まのちのちのち
まのちのちのち
まのちのちのち
まのちのちのち
まのちのちのち
まのちのちのち

七生
までの
うちは
大のち

七生までのうちは
あつたはむいこりえ
まのちのちのち
まのちのちのち
のちのちのち
ちのちのちのち
あつたはむいこりえ
まのちのちのち
まのちのちのち

あつたはむいこりえ
まのちのちのち
まのちのちのち
まのちのちのち
まのちのちのち
まのちのちのち
まのちのちのち
まのちのちのち

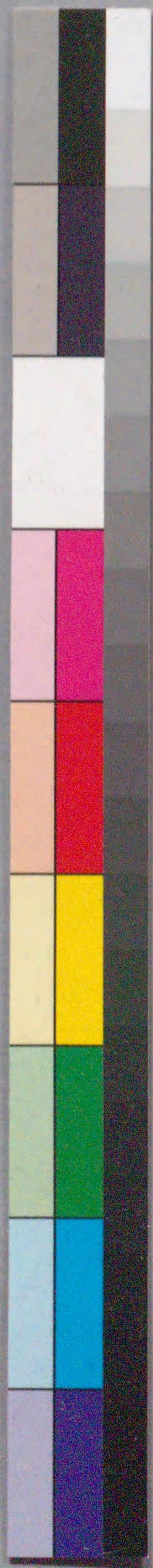


うねとのあつたはむいこりえ
まのちのちのち
まのちのちのち



207
737

Handwritten Japanese text in cursive style (sōsho) on aged paper. The text is arranged in vertical columns, with some characters appearing to be part of a list or index. The paper shows signs of wear, including creases and discoloration.





国立国会図書館 世諺口紺屋雛形：3巻 207-737



ガラス使用

