

竹節用集

以何呂波为歌才

完

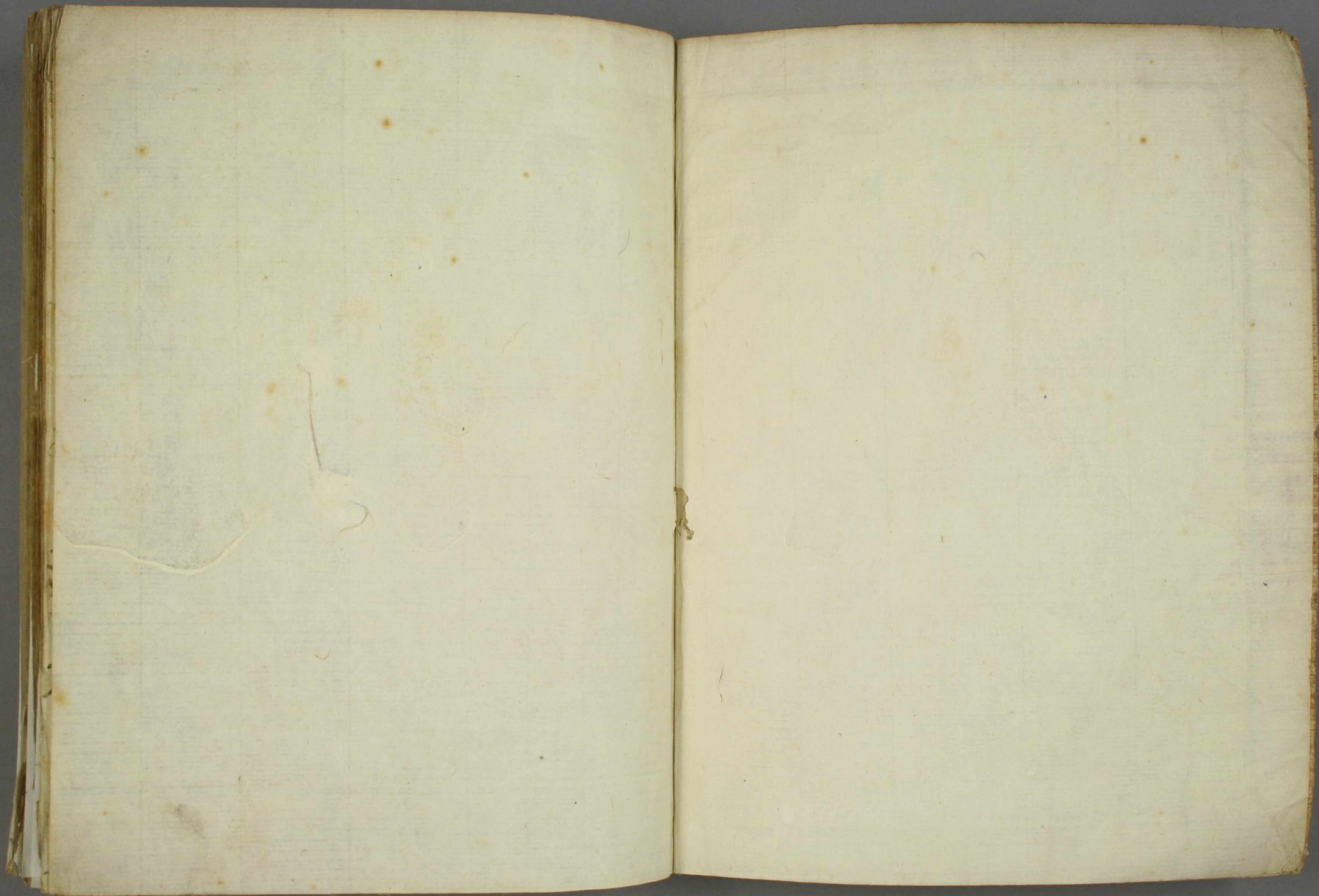
特別

43

608









節用集

以伊呂波爲次序

完



13  
608  
卷



加  
門  
號  
卷  
648



節用集



伊

天地

伊勢 勢列

伊賀 伊列

伊豆 豆列

因幡 目及

和泉 泉及

出雲 雲列

石見 石列

伊豫 豫及

壹岐 壹及

伊度 天坐

一部 奥及馬出所也  
可作兩伊

生田浦

伊吹山

猪嶋崎

板田橋

瀧小川

磐石山

石提山 又作岩  
平山

糸鹿山

新廻峰

岩余野

石瀬杜

猪名川

生松原

守南野

在播引又  
作箱見野





伊良子崎

五十鈴河

大養佛湯

在信

不知凡几

井手玉川

伊駒山

生田浦以下和奇  
用之各所也

齊宮

玉垣 神祇

堰塚

又作井積  
又作井園

田舎

田畑裡

所懸余地

嚴鳴

在藝

稻妻

電 霆

雷

巖 同

乾角

井

沙日

菴 庵

序

礎

礎

磊

巖 山也

覺

鄺

肆

市

石

泉

池

磯

家

宅

屋

舍

檻

幹 井垣

院 俗云  
別宅也

時候

夷貝 異名

一紀 十二年

一周忌 周年忌也

朝暮

日没

脱鐘

漁火 又作求食火

幾年

灰子

雜立行書云十月五日食餅合人無病又況云灰能多生  
子故女人羨之每日獻餅祝之每与猪亥雨用之

不知夜月

又作不知曆月  
和奇 語歎

十六夜

和奇 語歎

今

生見玉

日本七月餉  
生又母云々

草木

銀杏 又作鴨脚

牛膝

虎杖 又作蔞

伊吹木

栢 栢也

六 杜若

覆盆子

壁生草 和奇 語也

遊龍

蘭 織席

稻 朱

茅 標

楮

林



茨イハナ 棘イハナ 林栗イハナ 刺栗イハナ

人倫

醫者イシヤ 一族イツク 役イハナ 夷中人イハナ

射手イシヤ 後子イシヤ 鑄物師イシヤ 維那イシヤ

一塔度僧イツトク 市心イチカ 妹イモト 印陀羅インダラ

居雁鳥イキヤ 支休イシヤ 幽靈イシヤ 印陀羅インダラ

疣目イボ 心端イシヤ 雲胎イシヤ 鱗イシヤ 鼻イシヤ

氣イキ 氣腫イシヤ

畜類

鵝イシヤ 蝦蟇イシヤ 鵝イシヤ 江豚イシヤ

鰐イシヤ 鰐イシヤ 鰐イシヤ 板屋貝イシヤ

稍負鳥イシヤ 鵝イシヤ 鵝イシヤ 螳螂イシヤ

斑鳩イシヤ 鴉イシヤ 鵝イシヤ 守宮イシヤ

鼯イシヤ 狗イシヤ 鼯イシヤ 鼯イシヤ 音呼イシヤ

鮠イシヤ 狗イシヤ 鼯イシヤ 鼯イシヤ 鼯イシヤ

財寶

椅子イシヤ 衣裳イシヤ 衣桁イシヤ 位牌イシヤ

硫磺イシヤ 石灰イシヤ 炭籬イシヤ 居尻イシヤ

鰐

史記骨竹吳東門注鰐門也云有鰐鰐隨侍入故名門顧野王云鰐魚一名江豚也

鰐イシヤ 鰐イシヤ

鰐イシヤ

鰐イシヤ



印金

破具 秤

食物

煎豆

石打征天

茂板

煎昆布

手顯矢

糸柄

煎海鼠

印判

預稅

飯

銘鑄 鋳造

言語進退

印可 印信 可許

威德

意趣

異標

慇懃

威克

異見 異又 意

異相

音信

威勢

何篇 又他 邊

印地 又他 因 地 月 音 世俗 遊 戲 同 淨

止倚

威儀 智 浩

一兩輩

困遠 渴 仰

何床 日本 語 歟

委細

早晚

違例 病

何比

大迫者 有 玉 澤 亦 故 交 云 未 知 本 記 也

最妻

隱遁

遺恨

弥書

委曲

違乱

違背

意巧 又他 意 柴

先程

難處

史記

請願 又他 暇 乞

弥付

送物 好 馬 鷹 用

違犯

允度 又他 何 度

闕諱

怡悅

如何程

易色 易様

隱居 坐 作 軒

因果

逸興

何躰

幾重

無異儀

痛敷

忌敷

異様



異射

忙敷 又作忙  
又作急

一揆一味

一園

一跡

一宿 一夜

一町 路

一献 酒

一具 梳

一箇

一部 經書

一本 扇子

一把 綿柱

一介 二豆

一結 錢

一兩 具足

一俵 米

一合 米

生捕 又作  
鷹

負數

一味同心

一統

一姓 一言義

一縮 鐘

一里 路

一倍 増義

一束 抄敷  
又紙

一雙 屏風

一卷 經

一枚 紙

一辺 念佛

一分

一貫 錢

一銖 金

一斛 又作  
石

一勺 米

掲亨 史記并文選  
用世字

一騎當千

一業所感

一同

一途

一端 布

一挺 鎗

一馱 馬

一粒 米

一帖 紙

一冊 書

一種一瓶 籍

一艘 船

一錢

一文 錢

一尺

一斗 米

一撮 米

一式進退

一部始終

一尋索

一炊夢 炊作  
狂非

一殿 田畠

一張 琴

一管 業

一劑 藥

一番

一樣

一炷 香

一足 馬并

一脣 錢

一丈

一寸

一升 米

一度



去	賤	警	痛	聊	巍	從	余	最
幻	苟	忌	盡	懷	痍	弥	生	否
修	嗥	况	痒	言	至	寢	治	師
祈	急	疎	縮	日	到	寢	祝	帥
禱	出	戴	怒	云	軍	寐	勇	仙
挑	入	厭	忍	營	訝	寢	詳	軍
后	容	抱	嗅	徑	維	寢	偽	勢
鷹	客	抱	嗅	徑	維	寢	偽	勢
者	客	抱	嗅	徑	維	寢	偽	勢
家	客	抱	嗅	徑	維	寢	偽	勢

一葉	一向	一黨	一方	一腰	一連	一荷	一軀	一膳
也				大		存	佛	梳
一	一	一	一	一	一	一	一	一
所	定	會	間	羽	肺	幅	射	隻
		水陸供	家	鳥	臺	昼	佛	魚
一對	一騎	一座	一家	一袋	一足	一盤	一盞	一喉
葉	馬	熾法	茶	履	碁	酒	魚	
一	一	一	一	一	一	一	一	一
墨	期	興	門	服	面	首	盃	基
墨				藥	琵琶	和	酒	塔



沛艾

又羊漢已上三寫  
用之文選有之

將

嘶馬

馬鳴

馬

路

天地

陸地

踏

踏

陋巷

棧閣

漏刻

六通

地獄

餓鬼

畜生

六塵

六境又云六識  
色色香味觸法

龍

人倫

六親

父母兄  
弟妻子

支体

六根

眼耳鼻  
舌身意

漏失

病

瘻

喉病

畜類

六畜

牛羊犬  
馬雞豕

駢馬

床

財室

輶軒

龍首

又化  
棒子

羅衣

羅皂

僧衣

綠青

器具

涑水囊

駢蹄

石

槽

舟具

言語進退

六波羅蜜

檀波羅蜜、布施也尸羅、一切戒行也羼提、柔順也毘利耶、八伴法修行無懈怠之諱、生禪思惟之

般若、智慧也

囉齋

又化  
還來

論訖

露頭



波 天地

播磨 播列  
伯耆 伯列

百濟 外國  
方角

伴道所 寺也通又  
作道

廢處 海人  
垣生小屋 土民居所又  
作赤土小屋

波姑祢山 又作  
破瓦 法堂

畠 畑  
原 林  
濱 橋

灰 柱  
楹 砧  
石 岩  
頰 田

時候

長谷寺 和  
初瀬山 又云  
泊瀬

傍尔 傍或  
博多 紫

盤石 拜殿

波太極

馬場 墓 陵

半夏生

八專 六日宿曜經云八日冥象志上天故於下  
界佛更無聖象之影向云云同日於牛犬馬

百鬼夜行 奇ト  
放生會 本朝八幡祭礼  
八月十五日也

白 八月三十三日遠くとも辰也  
天皇白字用年之也

晴 雨雪同  
行夏 壯 八月  
春 異名

草木

芙蓉 蓮 荷  
皆同

芭蕉 蘆花  
防風 蠶

斑竹 嫩皇女英渡竹ニ酒キ斑ニ  
深ニ其所曰一村  
三日月草 和歌云  
丹也  
花月也  
金銀紙花也

馬蘭 劇草

菘菜 雜勝



薑 ハシカミ  
同 子姜  
榛 ハシバミ  
櫛 ハシバミ

人倫

坊主 バウズ  
房官 バウカン  
馬借 ババヤク  
商人 カウジン

法春 ハフシュン  
傍車 バウシャ  
番匠 バンシヤウ  
職人 シヤクジン

鉢竹 ハチタケ  
室也上人下  
部末流也  
半物 ハシモノ  
下女  
准人 クニシタカミ  
布儀  
將軍

坊士 バウシ  
判官 バンカン  
唐名  
押非遠使尉

末子 マシ  
小兒  
放家 ハウカ  
番衆 バンシュウ  
博士 ハクシ  
陰陽士

把針 ハチネ  
洗衣  
旗差 ハチサ  
軍陣  
葉武者 ハチムケ  
芳汝 ハチニ  
益工  
得牛

菴 サウ

葉 ハ

花 ハナ

華 ハナ

萩 ハギ

莖 ハギ

白樂天 ハクラクテン  
唐朝的人也  
又名白居易

樊噲 ハンケ  
漢高祖  
勇臣也

祝至 シュウシ

儒母 ニウボ

伯樂 ハクラク  
戰國時相馬人也由是  
日中醫馬人呼曰伯樂

馬遠 バエン  
宋朝  
益工

馬麟 バリン  
宋朝  
益工

文俤

齒 ハ  
鼻 ハナ  
眼 メ  
病 ヤミ  
羽 ハネ  
鳥 トリ  
赤斑瘡 アカハダカサ  
連 ツラナ

膚 ハダ  
鼻 ハナ  
胎 イラ  
子 コ  
肌 ハダ

腸 チウ  
胎 イラ  
顛 テン  
頰 キョウ

腹 ハラ  
腹 ハラ  
頰 キョウ  
頰 キョウ

脛 シネ  
顛 テン  
鼻 ハナ

脚 シヤク  
顛 テン  
鼻 ハナ

腫 ハレ  
病 ヤミ  
鼻 ハナ

畜類



秧鷄 訓家田彙  
俗云ハン

蛤蜊

又作 蚌蛤

著鷄

又作 鷄

獾

食惡多獸 故云

糖

飯

財宝

配卷經

飯銅

腹當

肚巾

末 足袋

具足

法被

刷子

腹卷

鼻革

或作 鬚 筆

配符

羽子板

肚楮

腹懸

嚴

秧鷄

訓家田彙 俗云ハン

鶻

鷓鴣

鷓鴣

鯉

倭織

八鳥

鷓鴣

鯛

蜂

鮓

腹帯

刀鋏

針卷

半首

袍

箔

食物

晚炊

包飯

鞆

鉄鉗

桔槔

鉢

撥

針

般若湯

酒

八十金

幢

箒

鉏

盤

筋

旅籠

着

秤子

旗

袴

匣

鉞

薄

半齋

三腐

權同

旗日九戰

袴

匣

鉞

薄

三腐

三腐



言語通選

算太

放埒 不當

罰金

法度

廢壞 破屋 義

芳惠

芳志

芳思

煩費

掃拭

博奕

走集

配當

沛艾 狼籍 意

放火

破沛

放題

放或傍放題詩歌云 日本俗云放埒人也

馬嫁

狼籍也或作破家

芳存

芳情

廢忘

判却

白狀

秀顯 義

媒介

配分

馳向

發向

配流

派人 義

突鼻 日本世 活狀

走舞

徘徊 雜末 負

拜領

將又

半齋

配膳 又化 排膳

配盞

傍例

買得

初物

飽滿

及吐

判形

援群

巴鼻

未由 義

無墓

倭語

雪恥

越馬句改諫吳王史先 遂雪恥替之耻

傍若無人

晋祖温貴人也逢王猛誅當世之 更極打虫而語傍若無人

破壞

破損

畫黑

山海經云有東海有黑畫國其俗婦人畫 志黑漆今業日本東海中國故刊之并

八宗

法相宗

三論

俱舍

成實

真事

誦讀

連歌 戲言

八苦

生若 怨恚

老 病 死

求不得

五盛陰

忘却







胞廔 ニキビ 面病

座 ニキビ 面病

皮

鬣 ニキビ

毛 ニキビ

畜類

鶺鴒 ニキビ

羴 ニキビ 羴羊

辛 ニキビ 螺

蜷 ニキビ 螺或化

海螺 ニキビ

鳴 ニキビ 生子於浮巢日本鳥也

雞 ニキビ 日本云木綿付鳥

財宝

如意 ニキビ 佛具

荷物 ニキビ

贄 ニキビ 祭礼供物

赭 ニキビ 赤土

錦 ニキビ 膠

乳木 ニキビ 護用

鬣 ニキビ

食物

濁酒 ニキビ

醯 ニキビ

醢 ニキビ

鬣 ニキビ

言語進退

入間 ニキビ 畏

入勒 ニキビ

入部 ニキビ

入唐 ニキビ

入定 ニキビ

任著 ニキビ

白眼 ニキビ 睨又睨

新松 ニキビ

刃傷 ニキビ 傷又

場騎 ニキビ 馬

任運 ニキビ

日課 ニキビ

如法 ニキビ

忍辱 ニキビ

柔軟 ニキビ

柔和 ニキビ

人情 ニキビ

似合 ニキビ

繞路 ニキビ

逐小 ニキビ

逃竄 ニキビ

逃 ニキビ

小 ニキビ

勃 ニキビ

掬 ニキビ 握

濁 ニキビ 舌

似 ニキビ

忽 ニキビ

荷 ニキビ 擔

擔 ニキビ

肖 ニキビ

憎 ニキビ

烹 ニキビ



保 天地

少 禁裸

蓬 菜 嶋 岩

方 丈 嶋 名 又 寺

鳳 城 京 師

保 里 鄉 星

斗 洞

峒 塘

邊 畔

頭 根

外

草木

牡丹 花 玉

鳳 仙 花

山 茨 菰

鬼 燈

厚 朴

木 瓜

寄 生

熟 瓜 云 甜 瓜

穗 極

葉 瓜

人 倫

法 師

法 帝

法 眼

法 橋

明 友

如 堂 母 義

母 儀

凡 史

凡 下

布 衣 相 公 騎 馬 也 衣 裳 衣 布

少 面 仙 洞 武 士

法 侍

僕 人 下

布 袋

反 那 散 聖 之 淨 勒 化 身 常 持 一 布 袋 故 也

支 侍

濟 胞

頰

骨

癩

小 腹

鬚 又 作 而 上 目

黑 痣 又 作 黑 之



玄田類

鳳凰 五色瑞鳥也

郭公 夏林廣記呼鳩曰

堂 腐化作也

財宝

拊子

焙炉 茶用

反右

帽子

杜鵑 子規蜀魄杜宇時鳥一倭字歟

別都領宜壽 即杜鵑也見于十王經

鸛鳥 日熟公

墨漬 手漬

鳳味 硯之異名

宝鐸

行器

外居

鉢孟巾

奉書

謀書

木履

小絹

布衣

頰當

法照

母衣 言孩兒在胎内時須戴袍衣防毒故喻之

武羅

纒 舟具

雕物

檣具

武羅

艾 舟具

銀

架

武羅

食物

陪堂 僧食

楠 或化糗

言語進退

奔走

糜羹

糜衣

武羅

報恩

奉加 勸進

發起

俸福

奉公

被譽

本望

武羅



破ホ了レ

煨ホ怛トウ

返ホ送ギヤ

埋ホ垢ホ  
史記 壘

讚ホ人ホ杜ホ無ホ島ホ

頑ホ悵ホ

七ホ略ホ

蜂ホ起ホ  
史記云

夙ホ園ホ  
又作 夙

方ホ藥ホ

搗ホ垢ホ

發ホ熱ホ

詔ホ語ホ

粗ホ殆ホ

沒ホ落ホ

發ホ露ホ涕ホ泣ホ

發ホ句ホ連ホ哥ホ

凡ホ慮ホ

燥ホ

施ホ

綻ホ鞞ホ

崩ホ御ホ  
帝王 云死

步ホ行ホ

本ホ意ホ

弦ホ則ホ

吼ホ牛ホ

肆ホ

拖ホ物ホ

意ホ毫ホ

邊

天地

別ホ墅ホ

墀ホ壁ホ

別ホ業ホ

廟ホ日ホ竈ホ

部ホ屋ホ  
或作 隔屋

屏ホ重ホ門ホ

屏重

時候

豹ホ尾ホ

唐例云一計都星也精黃幡對向之方也  
故黃幡在辰方一在戌方相對也余歲亦命

片ホ時ホ

草木

瓢ホ簞ホ

蘭ホ

瓢ホ簞ホ

碧ホ桃ホ

日ホ部ホ根ホ



人偏

別當

辨慶 大力量

支体

陰核 或作勢

財宝

瓶子 酒器

表苜衣 盃

辨香

足浴 磨具

平家 源氏

扁鵲 周示戰國時之名醫

燦疽 病

偏衫 布

幣帛

紅粉

足組 磨具

舳舻 舟

兵法者

臍

尻

表紙 書籍

壁書 禁制

紅粉

舳舻 舟

銀墨

辨 官名

表補袴 盃

豹皮 豹化

臍脂

銀墨

辨 犁

變化 便僻 者トハ

閉門 閉

返報 返

平生 平

別段 別

隔論 隔

論

表裏 表

閉口 閉

平懷 平

弁償 弁

別儀 別

言語進退

通參 令下知識

表裏

閉口

平懷

弁償

別儀

辨說

偏執

手愈 病

炳外

僻案

閉籠

表德号

偏頗 偏少義

變改

平均

下手

謙侯

變化

閉門

返報

平生

別段

隔論

便僻 者トハ



諛コトワザ  
批ヒ 批ヒ 批ヒ  
批ヒ 批ヒ 批ヒ  
批ヒ 批ヒ 批ヒ  
批ヒ 批ヒ 批ヒ

登トウ  
天地テンチ

豐トウ 豐トウ  
豐トウ 豐トウ  
豐トウ 豐トウ  
豐トウ 豐トウ

鳥トリ 鳥トリ  
鳥トリ 鳥トリ  
鳥トリ 鳥トリ  
鳥トリ 鳥トリ

途ト 途ト  
途ト 途ト  
途ト 途ト  
途ト 途ト

同トウ 同トウ  
同トウ 同トウ  
同トウ 同トウ  
同トウ 同トウ

所トコロ 所トコロ  
所トコロ 所トコロ  
所トコロ 所トコロ  
所トコロ 所トコロ

東トウ 東トウ  
東トウ 東トウ  
東トウ 東トウ  
東トウ 東トウ

十トウ 十トウ  
十トウ 十トウ  
十トウ 十トウ  
十トウ 十トウ

所トコロ 所トコロ  
所トコロ 所トコロ  
所トコロ 所トコロ  
所トコロ 所トコロ

達トウ 達トウ  
達トウ 達トウ  
達トウ 達トウ  
達トウ 達トウ

華カ 華カ  
華カ 華カ  
華カ 華カ  
華カ 華カ

土ト 土ト  
土ト 土ト  
土ト 土ト  
土ト 土ト

常トウ 常トウ  
常トウ 常トウ  
常トウ 常トウ  
常トウ 常トウ

東トウ 東トウ  
東トウ 東トウ  
東トウ 東トウ  
東トウ 東トウ

東トウ 東トウ  
東トウ 東トウ  
東トウ 東トウ  
東トウ 東トウ

東トウ 東トウ  
東トウ 東トウ  
東トウ 東トウ  
東トウ 東トウ

東トウ 東トウ  
東トウ 東トウ  
東トウ 東トウ  
東トウ 東トウ

土ト 土ト  
土ト 土ト  
土ト 土ト  
土ト 土ト

松カ 松カ  
松カ 松カ  
松カ 松カ  
松カ 松カ

遠トウ 遠トウ  
遠トウ 遠トウ  
遠トウ 遠トウ  
遠トウ 遠トウ

鳥トリ 鳥トリ  
鳥トリ 鳥トリ  
鳥トリ 鳥トリ  
鳥トリ 鳥トリ

六ロク 六ロク  
六ロク 六ロク  
六ロク 六ロク  
六ロク 六ロク

東トウ 東トウ  
東トウ 東トウ  
東トウ 東トウ  
東トウ 東トウ

都ト 都ト  
都ト 都ト  
都ト 都ト  
都ト 都ト

都ト 都ト  
都ト 都ト  
都ト 都ト  
都ト 都ト

時トキ 時トキ  
時トキ 時トキ  
時トキ 時トキ  
時トキ 時トキ

歲トシ 歲トシ  
歲トシ 歲トシ  
歲トシ 歲トシ  
歲トシ 歲トシ

載トシ 載トシ  
載トシ 載トシ  
載トシ 載トシ  
載トシ 載トシ

景トキ 景トキ  
景トキ 景トキ  
景トキ 景トキ  
景トキ 景トキ

冬トウ 冬トウ  
冬トウ 冬トウ  
冬トウ 冬トウ  
冬トウ 冬トウ

祀トシ 祀トシ  
祀トシ 祀トシ  
祀トシ 祀トシ  
祀トシ 祀トシ

秋トキ 秋トキ  
秋トキ 秋トキ  
秋トキ 秋トキ  
秋トキ 秋トキ

年トシ 年トシ  
年トシ 年トシ  
年トシ 年トシ  
年トシ 年トシ

稔トシ 稔トシ  
稔トシ 稔トシ  
稔トシ 稔トシ  
稔トシ 稔トシ

齋トキ 齋トキ  
齋トキ 齋トキ  
齋トキ 齋トキ  
齋トキ 齋トキ

歲トシ 歲トシ  
歲トシ 歲トシ  
歲トシ 歲トシ  
歲トシ 歲トシ

節トキ 節トキ  
節トキ 節トキ  
節トキ 節トキ  
節トキ 節トキ

崑トキ 崑トキ  
崑トキ 崑トキ  
崑トキ 崑トキ  
崑トキ 崑トキ

草木ソウボク



櫛

草薺

又云昔精  
又云野光

木賊

又云  
砥中

常盤木

木

石楠

又作  
石檀

柔

庄子狙公賦  
柔朝三暮四

櫛

拵

雞冠

海藻

檠

柶

柔

茅

杼

相

椽

藤

人倫

東堂 長光

土氏

徒黨

明友

同明 遁世者

舍人

加祿 舟

棟梁 畫匠

殿波の屋

殿原

土官 唐船  
役者

外様象

年寄象

頭人

主殿頭 助

炭 炭頭 行者

高虫

軍

伴

明友

痘

伽人

畜類

吐錦雞

文鰩魚

斗

和国呪書呼  
魚云斗之類阮云  
南朝人呼食為阮呼魚為斗

蜻蛉

堰

虎

鳥

禽

鷲

鯨 鱈

財宝

独鈷 真言真  
具是  
銘又胎

頸巾 山所  
具

土瓶

土工李 酒  
器

鳥子 紙名

灯臺

燈籠

燈心

斗帳 斗化  
戸非

斗際 外

筒丸 鐘

宿衣



餅搗

鈍子

鋒矢

鱸舟

斗外

免毫筆

透頂香

兜羅綿

鈍色

苜蓿

稿

言沿進退

逗留

同篇

徒然

同道

改子

犢禪

取楫

桶

燈

端子

鳥糞

纜

砥

土圭

羊閑

德政

得命

取分

敦厚

渡唐

執持

動座

取繕

得度

頓首

土貢

取直

鈍漢

十方

闕諍

咄嗟

登庸

度僧

東漸

土產

頓寫

動轉

途方

取除

遁避

登用

獨步

吐逆

得替

頓速

度世

途轍

同座

取靜

取不教

宿直

鬪鳥



抖擻

須陀之新譯杜多也  
大般若音義云修治之

鳥屋出

百用 乾馬

烽 史記奉

調 研

吊 死

毒 藥 捕

咎 失

嫁 任

撮 向

留 任

左右

年 齡

巷末表之地

指可先死之地也 若先傳魯隱公曰

鳥飛 鷹

鳥回 鷹

鯨浪 或他

不同

関 秘基

訪 尋

富 尤

罪 過

合 尾

婚 透

停 杜

因 魂

天地

鎮西 築紫

筑前 筑後

筑後 筑後

竹生鳩 江

茶園

鎮守 神祇

地獄

地晶 餘地

帳臺 或他

地震

陣軍

地 塵

埃 街

岐 所

陌 巷

衢

時候

時音 昨夕

除夜 大晦

千代 世代或

知死期

上旬一二九十八子午卯酉三四五丑未辰戌六七八 寅申巳亥



中旬一三九十一、丑未辰戌三四五、寅申己亥六七八、子午卯酉

下旬一三九十一、寅申己亥三四五、子午卯酉、丑未辰戌

草木

沉香

沉丁花

丁子

茅草

午種倭字

茅ヤ 芭ヤ

茶ヤ 蒜ヤ

人倫

儲君

勅使

住持

長光

知符

知寺

知夏

長吏

聽事

地頭

定使

嫡家

嫡子

中間

町人

長者

塾后依

廳奉公人

呪父

爺

中將

中納言

治部大輔 小輔

差卿

中書中務之 唐名

猪頭帽子

反那敬聖二人也

張良漢之祖 勇臣

張郎元朝人 尤得字

直吏尤得字

支侍

乳房

癩病名

血通或化 血脈

中風病名

痔



畜類

畜生 チノシヤウ

千鳥 チドリ

鯉 チヌ

財宝

茶磨 チヤウス

茶壺 チヤホ

茶巾 チヤキン

茶笈 チヤセ  
又作 茶笈

挑灯 チョウチン

長板 チョウバン  
長作 打非

茶梳 チヤソ

定刷 テイシヤウ  
磁名

標子 ヒョウシ  
梳具

鉤銘 カウメイ

中書君 チュウショクン  
筆名 異名

長連床 チョウレンシヤウ

貞能 テイノウ  
矢

重書 チュウショ

沉香 センカウ

頰相 ケンサウ  
影 鼻

剔紅 テツコウ  
剔或 整

剔金 テツキン

陳云 チンウン  
硯名 異名

重箱 チュウショウ

直啓 チキ

長消 チョウショウ

乳隱 ニヤウイン

中央 チュウオウ  
香臺

新馬 シンバ  
具

軸盤 シュツパン  
筆

食物

糰子 ダンシ  
同 糰

言借進退

千盤名破 チンパンナハ  
神祇或 血輪破

重代 チュウダイ

珍物 チンモノ

勅勘 チヨウカン

治伐 チイバツ  
朝敵退治時 被成下

勅定 チヨウテイ

着迷 チヨウメイ

張行 チヤウキョウ

張本 チヤウホン

中興 チュウキョウ  
忌中

迎電 チヨウデン  
味跡 出奔

耻辱 チシヨク

打擲 チウチキ

筹策 チウサク  
中用 捨策

中作 チュウサク  
世俗用此 字大非

治定 チイテイ

停心 テイシン

待參 テイサン



頂戴

地盤

被救

知音

昵迎

陳防

智惠

誅戮

櫻

打擲

義

迎象

斬頭

刀

忠賞

馳走

珍重

忠節

陣替

中矢

重役

地利

約

忠勤

注進

千尋

中絶

看到

持病

沉醉

誅

誓

注進

同注

軍陣人

斬頭

散

知行

直務

忠言

誅罰

直

近

遲速

近

直

所領

或作

或作

或作

或作

或作

或作

或作

或作

或作

或作

或作

或作

或作

或作

或作

或作

或作

琉球

寮舎

後端

淋汗

林檎

龍膽

外国

寺

異名

夏中

爪呂

算木

陸地

領家

林鐘

龍膽

龍膽

龍膽

地頭

地頭

異名

異名

異名

異名

刺封

刺封

刺封

刺封

刺封

刺封

方封或

方封或

方封或

方封或

方封或

方封或

隣單

隣單

隣單

隣單

隣單

隣單

隣單

隣單

隣單

隣單

隣單

隣單

隣單

隣單

隣單

隣單

隣單

隣單

隣單

隣單

隣單

隣單

隣單

隣單

久雨

久雨

久雨

久雨

久雨

久雨

久雨

久雨

久雨

久雨

久雨

久雨

久雨

久雨

久雨

久雨

久雨

久雨



人倫

律僧

靈氣

兩班僧

梁楷 宋朝 益工

李史人

漢武帝史人也 有返魂香之故事

陸探微 宋朝 益師 伴佛像也

李克文

益佛 像

李龍眠 益工

李安忠 益工

畜類

粟鼠

龍

財宝

輪宝

衫骨車

凉轎 乘物

衫腦 樂名

流鼓 或化輪鼓 又作平鼓

輪補 益工

鈴

菱花字 輪 表或

言語進退

綸旨

綸言

領納

領辭

律義

輪廻

慮外

領掌

利勸

利口

六義

靈供

理非

利益

怯惜 惜義

陸沉 没落

立用

利生

理運

利潤

怯氣 惜義 怯 又悟

離散

臨終 日死



奴

天地

沼

草木

白腹木

勝軍木也護摩乳  
木用之或作糖

零餘子

或作零  
陵子

人倫

塗士 職人

盜人 賊

奴婢 下人

主

縫殿 預助

畜類

鶉

玉篇曰音夜也日本俗作鶉  
所誤三任賴政所射者也

鶉

鶉

汁

塗籠藤

縫物

絹

綉

布

食物

糖味 噌

言語進退

怒濤

縫衣

塗漆

脫衣

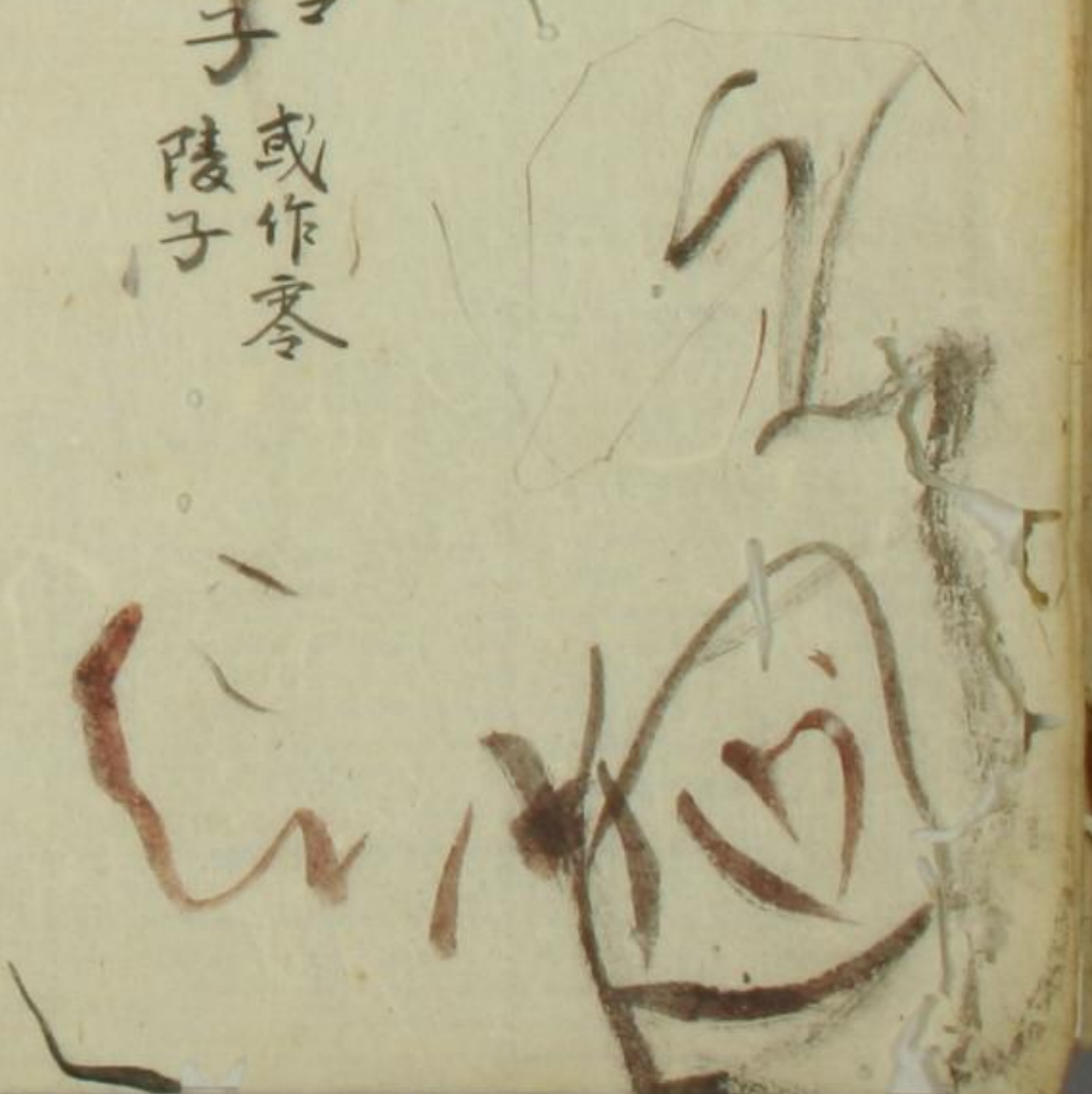
抄

拔

抽

濡 濕

緝





留 財寶

蘆雁ルガノエ

櫻茶ルイダ

瑠璃ルリ

言信建退

流通ルマ

流布ルブ

留守ルス

留連ルニ

流浪ルラウ

流罪ルザイ

遠 天地

尾張ヲアリ尾列

大隅ヲスミ隅及

隱岐ヲキ隱列

小濱ヲハミ着列

音羽ヲノ城及清々寺  
或作七輪

大井河ヲイガワ城列  
或作大堰河

大原野ヲハラノ

大原ヲハラ末迎院  
通念佛

妻名郡ヲメナノ城列

大鳥郡ヲトリノ城列

小塩山ヲシホノ

小笠原牧ヲカサハラノ

小栗栖ヲクリノ

生湯ヲシユノ

遠方ツチカタ又云  
彼方

小倉山ヲクラノ

大浴ヲユ万葉集用之  
日本記云

先曾杜ヲイソノ

尾伝市ヲビサノ

鳴呼浦ヲミノ又云  
忌浦

白雲嶋ヲシロクモ日本  
名也

邑樂表ヲラアラクモリ

音無游ヲトモシユキ

手都預礼ヲトドヨリ

大手陣ヲウテノ戰場

御出居ヲシデ世俗  
座名

御末ヲシスエ日本  
名也

押板ヲシイタ座敷  
床

園城寺ヲソノ江及日  
三井寺

檻ヲシメ嶽ヲカ日岳

陵ヲカ阜

岡ヲカ崗

奥ヲウシ澳ヲキ海

樹ヲシ押ヲシ

衫衣ヲシ

時候



追儼 ツミヤシ  
草分夜於禁中殿上侍臣  
又桃了葦矢馳忍鬼得

影月夜

佛襖 大掌

草木

車芥草 シラバコ

赤苜 アカミ

白頭草 シキナグサ

女郎花 シメナヒ

白木 シケラ

澤瀉 シモダカ

菝葜 シキミ

荆棘 シトコ

晚栲 シラガク

岡玉木 シカダモノキ

於期 シラゴ

晚稻 シラテ

蕙 シバ  
又芝又薺花  
又尾花

椶 シンドロ  
榔同

荻 シギ

人倫

御曹 シラバ  
子或他

大人小兒 シラナシラナ

御乳人 シラノヒト

陰陽師 シラシ

鳴手物 シラモノ

大鋸引 シラヒキ

老侍 シラボシ  
老侍有之

和尚 シラヤ  
日尊

大吏 シラキミ

侍從 シラトモ

百姓 シラタラ  
又他

放廣 シラケモノ  
又他

大藏 シラクラ  
大輔ケ輔卿  
唐名尚書

織衣正 シラエノカミ

大臣殿 シライトノ

大炊頭 シライノカミ  
助元唐名  
尚書

大臣 シラトモ  
唐名  
尚書

織部司 シラシラカサ

小野篁 シラノヒラ  
嵯峨帝王時人也  
常性還於冥途

小野通風 シラノトウフウ  
即篁子息也  
尤好名字

伯母 シラバ  
又祖母  
又姨母

出 シラ  
子早

姪 シライ  
御已

翁 シラキナ  
叟

春 シキナ  
痛 シラ  
不能言

男 シラトコ  
夫 シラトコ

文体

大童 シラコ

面影 シモカゲ

豊下 シメア  
面下方

瘡 シケリ  
病名



相<sup>シモ</sup> 腹<sup>シモ</sup> 面<sup>シモ</sup> 顔<sup>シモ</sup> 頤<sup>シトガイ</sup> 頷<sup>シトガイ</sup> 齧<sup>シモ</sup> 齒<sup>シモ</sup>

畜類

角鷹<sup>シノタカ</sup> 又他<sup>又他</sup> 鴛鴦<sup>シシドリ</sup> 鱧魚<sup>シラコゼ</sup> 或曰<sup>或曰</sup> 鯉<sup>シイロ</sup> 狼<sup>シラカメ</sup>

四<sup>シドリ</sup> 妹鳥<sup>妹鳥</sup> 雄<sup>シドリ</sup>

財宝

佛多羅羅<sup>シシダラ</sup> 枝<sup>枝</sup> 最初<sup>最初</sup> 截多羅羅<sup>截多羅羅</sup> 樹<sup>樹</sup> 御衣<sup>シシ</sup> 或他<sup>或他</sup> 折敷<sup>シシ</sup> 或他<sup>或他</sup> 和卓<sup>和卓</sup>

追膳<sup>シシ</sup> 敷<sup>敷</sup> 白粉<sup>シシ</sup> 或他<sup>或他</sup> 白物<sup>白物</sup>

大口<sup>シシ</sup> 小忌衣<sup>シシ</sup>

鍼<sup>シシ</sup> 杵<sup>シシ</sup> 斧<sup>シシ</sup> 鉞<sup>シシ</sup> 鐵<sup>シシ</sup> 蓋<sup>シシ</sup> 靴<sup>シシ</sup> 大<sup>大</sup>

織具<sup>シシ</sup> 髮<sup>シシ</sup> 笛<sup>シシ</sup> 控<sup>シシ</sup> 桶<sup>シシ</sup> 苧<sup>シシ</sup> 麻<sup>麻</sup> 行<sup>行</sup>

緒<sup>シシ</sup> 糸<sup>糸</sup> 條<sup>シシ</sup> 具<sup>具</sup> 燭<sup>シシ</sup> 火<sup>火</sup> 髻<sup>シシ</sup>

食物

興<sup>シシ</sup> 未<sup>未</sup>

言語進退

面白<sup>シシ</sup> 穩便<sup>シシ</sup> 思<sup>シシ</sup> 終<sup>終</sup> 思<sup>シシ</sup> 樣<sup>樣</sup> 穩<sup>シシ</sup> 當<sup>當</sup>

御供<sup>シシ</sup> 伴<sup>伴</sup> 隱<sup>シシ</sup> 密<sup>密</sup> 音<sup>音</sup> 御<sup>シシ</sup> 成<sup>成</sup> 御<sup>御</sup> 晴<sup>晴</sup> 御<sup>御</sup>

御<sup>シシ</sup> 供<sup>供</sup> 伴<sup>伴</sup> 蒙<sup>シシ</sup> 御<sup>御</sup> 恩<sup>シシ</sup> 賞<sup>賞</sup> 折<sup>シシ</sup> 節<sup>節</sup> 令<sup>シシ</sup> 旨<sup>旨</sup>

思<sup>シシ</sup> 信<sup>シシ</sup> 想<sup>シシ</sup> 像<sup>像</sup> 憶<sup>憶</sup> 遣<sup>遣</sup>



越度

謂関不由門  
津不由海者

抑揚

押取

押置

押寄

押拵

不審

無覺末

怨敵

追小

追詰

追拂

追崩

追散

偽引

臆病

思刻

何不別

又云  
安託

距躍

左傳一三首  
曲滿三百

阿呵敷

起伏

不廢

御在

押手

起伏

郎當

潦倒

凌競

醜

大指

史記多  
大抵

大率

極宗

蓋

類

縱容

允

懼

怨

畏

怖

惶

復

思

筒

疎

游

誦

校

腕

措

擠

怒

赴

禮

拜

贈

畢

侈

驕

裏

達

推

居

補

躍

晚

侵

追

愚

生

納

收

弟

起

賒

墜

減

劫

小

九  
諸  
儼

洎  
九傳  
圖散  
涌而送

慮  
三

訓

墜

懼  
史記  
面

誦  
毛的  
漢  
廣矣  
不可

怒  
三

侵

劫

筒

腕

驕

愚

小







稚子 ワシロコ

或他 ワシロコ

若象 ワシロコ

若黨 ワシロコ

童 ワシロコ

私 ワシロコ

台 ワシロコ

我 ワシロコ

余 ワシロコ

予 ワシロコ

某 ワシロコ

王立才 ワシロコ

元朝 ワシロコ

王昭君 ワシロコ

漢元帝宮女之又名妃  
為益工毛延寿所恩

王義之 ワシロコ

晋人也  
尤狂字

王維 ワシロコ

字麻詒唐朝  
詩人尤益

友付

胡臭 ワシロコ

病者

服 ワシロコ

脈 ワシロコ

肋 ワシロコ

胎 ワシロコ

畜類

鸚鵡 ワシロコ

孔氏云一能言不離也  
鳥其鳴声呼煎茶也

鸞 ワシロコ

鷄 ワシロコ

鰐 ワシロコ

鱧 ワシロコ

对室

黃銅金襴 ワシロコ

腋指 ワシロコ

箭隻 ワシロコ

収糸者  
隻或上向

和琴 ワシロコ

算鞋 ワシロコ

梳 ワシロコ  
玉扇曰小孟  
又髮器也

鰐口 ワシロコ

輪遠 ワシロコ

初 ワシロコ

破子 ワシロコ

輪 ワシロコ

履 ワシロコ

綿 ワシロコ

怨 ワシロコ  
同字

言錯進退

南無 ワシロコ

眚弱 ワシロコ

性還 ワシロコ

性生 ワシロコ

還禮 ワシロコ

和与 ワシロコ

自在 ワシロコ

和漢 ワシロコ

和合 ワシロコ

活頰 ワシロコ

和鞅 ワシロコ

移伎 ワシロコ



横入 ヨコイ

侘夏 ワカ

異分 イフ

煖酒 ワカサケ

分 ワケ

別 ワケ

枉惑 ワカレ  
無通

賄賂 ワカレ

無理 ワカレ

煩 ワカレ

嫌 ワカレ

趨 ワカレ

押領 オシ

呻吟 ウレ

振 ウレ  
赴外殺之

勞 ウレ

小 ウレ

噫 ウレ

和説 ワカ

奥截 ウレ  
極氣

態 ウレ

禍 ウレ

晒 ウレ

破弁 ウレ  
日矣

咲 ウレ

破 ウレ

日矣 ウレ

賀 天地

高野 カウ  
或云朝戦国

鍾倉 カウ

関東

上総

総列

上野 カウ

甲斐 カウ

甲列

河内 カウ  
河列

加賀 カウ

賀列

高野 カウ  
紀及

葛川 カウ

賀茂 カウ  
城列

春日 カウ  
和列

香暮 カウ

賀三美山 カウ  
万葉所稱豊前國

語岡 カウ

加作逢嶋 カウ

鐘御崎 カウ  
万葉集又

香取浦 カウ  
有之

交野郡 カウ  
河

加藍 カウ  
寺

岫丈 カウ  
方丈

講座 カウ

合壁 カウ  
隣

假屋 カウ

高産 カウ

隱家 カウ

閑通 カウ

通路 カウ

衙門 カウ

冠本 カウ  
門

唐居敷 カウ  
門

鴨居 カウ

格子 カウ  
或化

搦手 カウ

搔指 カウ  
又作

奇心 カウ

巖石 カウ

懸桶 カウ



風 竈 梯 構 礎 墻 垣 郷  
 震 川 河 蔭 影 廁 村  
 カミト カケヒ カミエ カケヒ カケヒ カケヒ カケヒ

時候

陽月 十月異名也 早  
 世俗曰神無月也

甲子 春雨 赤地千里 夏雨 東船入市  
 秋雨 禾頭生茸 冬雨 毛雪千里

早魁

閑靜

解 解 割 吾  
 カケヒ カケヒ

草木

耳 蒨 秋 赤  
 カシヤ カシヤ

刈 安 或 化  
 カシヤ カシヤ

雁鼻

候 姑 又 他 括  
 カシヤ カシヤ

乳柑子

漢布

海棠 杜子美母名之故  
 カシヤ カシヤ

甜瓜

雞冠木 楓 榲  
 カシヤ カシヤ

刈萱

苜蓿 又云  
 カシヤ カシヤ

甘松

河骨 又 化 骨 蓮  
 カシヤ カシヤ

芥粹子

杜若 又 馬 薊  
 カシヤ カシヤ

江南所無 梅

堅海苔 海藻  
 カシヤ カシヤ

枳 在 江 南 則 橘  
 カシヤ カシヤ

梔 蒲 又 劇 中  
 カシヤ カシヤ

橙 楮

柠 桂  
 カシヤ カシヤ

茅 菅  
 カシヤ カシヤ

葛 芋 麻  
 カシヤ カシヤ

樺 蕪  
 カシヤ カシヤ

柿 榲 子  
 カシヤ カシヤ

柏 柏  
 カシヤ カシヤ

杏 奈  
 カシヤ カシヤ

柰 上 橙  
 カシヤ カシヤ

榴 冬 瓜  
 カシヤ カシヤ

株 標  
 カシヤ カシヤ

人倫

家督 督 率 都 督 義 也  
 家 拓 領 之 督 也

家德 世 字  
 非 也

高武者



鍛冶

日本俗呼世字他假治声ノ大  
後也雖珍靴錯今不之段

強者

加世者

甲乙人

昔有爭鴨至弘建中由是某之物乙曰是某之物莫得而辨  
宰向甲餽以何物甲曰穀也又向乙曰白飯之割而視之果穀之伏其罪

悴者

沿勢

方人

開園

看坊

喝會

監寺

學匠

孝子

格勤

脚力

壁淫

傘張

紙漣

水手

拵取

海賊

強盜

學頭

考妣

掃部頭

助九唐名  
洒掃

勘解由

主計頭

寒之拾得

支那散聖也即  
文殊音買化身也

顔輝

元朝画工  
如達磨

高懸暉

画工也  
ゆあり

韓幹

唐朝画工  
如馬形

夏娃

宋朝画工  
如山あり

金剛

本朝画工一筆院時  
之人也姓野氏

支体

咳病

咳氣

脚氣

風疹

顔日

容

像

看

髮童

秃

顔

肘

皮膚

瘡

面

疥

痒

癢

骸

痲

畜類



餓鬼

蟻娘

羚羊  
羚羊或  
他種

柝子栗毛  
馬

鍊蹄

蝶  
又云皆魚

蝦蟆  
又云蠶

獺  
先而成  
河童

鮫  
倭字  
又他種

電  
驚  
カワガヌ

財宝

鸚眼  
異名

香合

株立  
花瓶

合子

床目  
扇子

羯鼓

白鷗

蝟蟻  
又云  
擁劔

河原毛  
馬

糟毛  
馬

白鳥  
俗曰  
老

黃鷹  
鷹

蛙  
蛙

蛤  
蟹

鴨  
鴨

鸞  
鸞

鴉  
鴉

鴉目  
高

香炉

土器  
折敷

懸盤  
折敷

膏藥

雁股  
矢

蝙蝠  
鳥ら  
虫

鯉魚

鴉毛  
馬

霞毛  
馬

羽翠

鴉  
日二年

鴻  
雁

鴉  
鴉

鸞  
鸞

蚌  
蚌

香奩

筒板

鉄槌

懸子

蚊帳

狩俣  
矢

蝟牛

手蛙

床毛  
馬

烏里  
馬

王餘魚

鴉  
倭字

鮑  
或云石  
决明

蚊  
又云  
脚

蚶  
康  
カセキ

香典  
典字

剃刀

鑊編

懸金

甲冑  
鎧

鏡矢



皮袴カウゴ 又作カウゴ

隔衣カクイ

羊袴カウバカマ

篝火カウリヒ 史記李紀云  
漢書化構火

梗緊カウガリ 刀具

鋤カウチ 鈿カウチ

匙カウチ 着冠カウリ

械カウチ 舟揖カウチ 舟具

碓カウチ 砵カウチ

唐櫃カウヒ

紙靴カウキ 或作カウキ

螺鞍カウイ

香匙カウガリ 或作カウガリ

鈿カウチ 農鑰カウチ

箸カウチ 釵カウチ

檝カウチ 上日カウチ 撓カウチ 日カウチ

帑カウチ 額カウチ

帷子カウシ

肩衣カウイ

貝柄カウイ

海乱鬼カウイ 發カウイ

鑊質カウチ 鍛治カウチ

鏡カウチ 鉸カウチ

甲カウチ 胃カウチ

柁カウチ 日カウチ 柄カウチ 未カウチ

笠カウチ 傘カウチ

左傳才九云帷者而哭  
同十七云帷者其妻

狩衣カウイ

燂カウチ 火カウチ

臑カウチ

合龍カウチ 飲死人カウチ

釜カウチ 鍋カウチ 末カウチ

刀カウチ 瓦カウチ

犁カウチ 農瓶カウチ

籃カウチ

開合船カウチ

食物

干瓢カウチ

蒲鉾カウチ

糟粕カウチ

唐納豆カウチ

浙カウチ 孟子云孔子云  
齊接一而行

麩カウチ 粥カウチ

搗栗カウチ 日カウチ 持カウチ

羹カウチ 羊一魚一  
雲月一

糧カウチ

勝栗カウチ

滓カウチ 案カウチ

言結進退

開闢カウチ

契當カウチ 理カウチ

投割カウチ 具カウチ 經家カウチ

耕化カウチ 耕通カウチ

佳例カウチ

恰好カウチ 合カウチ 或カウチ

看經カウチ

嘉例カウチ

好相カウチ

神樂カウチ 神祇カウチ

加獲カウチ

好粧カウチ



学文 ガク モシ  
我他彼也 ガノ ヒコ シ

觉悟 カクゴ

如形 コトノ カタリ

邂逅 カクイ マリ

格外 カクガク

简略 カンラク

甲斐敷 カキベシ

任雅意 ニヤガ イ

我意 ガク イ  
我 恣

刈分 カキワケ

豪放 ガウバウ

勤过 カシク

淮除 カシク

搦捕 カシク

降参 カシク

兼又 カシク

何将 カシク

存行 カシク

涯分 カシク

彼也 カシク

無隠 カシク

介错 カシク

各别 カシク

勤略 カシク

輕敷 カシク

奸謀 カシク

勤意 カシク

皆濟 カシク

強放 カシク

合戦 カシク

勤氣 カシク  
或他 剛氣

弃甲 カシク  
于思 復未在左傍

合破 カシク

岸波 カシク

合食禁 カシク

肝要 カシク

堪忍 カシク

勤辨 カシク

戒力 カシク

借染 カシク

形見 カシク  
造物

勤合 カシク

云裕云恰 カシク

割分 カシク  
且他

簡意 カシク

艱難 カシク

嗽所 カシク

合力 カシク

勤當 カシク  
已上 為君 所擯也

持問 カシク

祝髮 カシク

笠懸 カシク

肝心 カシク

合點 カシク

階級 カシク  
位

行年 カシク

戒名 カシク  
或他 改名

書絶 カシク

高直 カシク

奸曲 カシク

改易 カシク

早多損 カシク  
田

強縁 カシク

瑕瑾 カシク  
恥辱也 瑾 字又他豐

怕日 カシク

駢集 カシク

免胃 カシク  
左傍

高名 カシク

徒立 カシク

最動ニ一射之  
後ニ用皮の



与 天地

步カテ却カエテ 虧カク香カク重カサユル 歸カエル  
 負カガム 摳カク 欠カク 芳カク 賢カク 回カエル  
 数カス 刷カク 悲カク 董カク 勝カク 還カエル  
 披カク 顛カク 喧カク 堅カク 曾カク 返カエル  
 搭カク 痒カク 感カク 難カク 買カク 叶カク  
 辛カク 揚カク 賽カク 掠カク 活カク 勘カク  
 蒙カク 捺カク 揆カク 闕カク 秩カク 忝カク  
 蒙カク 搆カク 替カク 缺カク 限カク 輝カク

间カク 蔵カク 借カク 抓カク 剛カク 帆カク 卑カク 假カク 片カク  
 酒 傾カク 音カク 痒カク 腸カク 風カク 消カク 字カク 便カク 宜カク  
 祖カク 炊カク 捕カク 象カク 挿カク 拉カク 係カク 号カク 角カク  
 挑カク 拘カク 狩カク 罪人頭懸カク 挿カク 幹カク 系カク 号カク 逢カク  
 嚙カク 飼カク 畏カク 姦カク 震カク 伽カク 暴カク 借カク 不カク  
 嚙カク 馬牛カク 困カク 日字カク 自髮カク 陀カク 聖通カク 先同穴カク 顧カク  
 咬カク 鼻カク 樊カク 饒カク 勝手カク 神心カク 髮起カク  
 絨カク 嗅カク 林カク 日字カク 弓カク 野カク 毛詩云夫婦カク 聖物義也カク 香氣カク



与吴湖

餘所

吉野 和及

淀城

要害

四方

時候

翌日 翌明

竟夜 又化

宵

終夜

隔夜

世 廿年名

終宵

餘日

代

通宵

夜

算木

未 蓬

菜 艾

蒿 葭

芒

人偏

索門 或云

寄人

餘堂

嫂 婦

寄子

与力

支体

容顏

畜類

嗔子鳥 昇呼王孫曰 歌王孫猿也

便毒 病名

癰 病名

涎

蹄雪馬

反舌

財宝



要脚ヨウキヤク 鐵義テツギ

用脚ヨウキヤク

唾懸ツバケ

窠變ソヘン 天目也テンメツ 又曜ウツロ

鑑カン

言語進退

尋常ヨノツチ 又化ウツク 庸常ヨウジョウ

音通オンツウ

夜浩ヨハク 夜討ヨウツ

餘慶ヨウケイ 友信云積善トモノブニクニシヅク 家有カミノ

餘殘ヨウザン 抑留ヨウリウ

夜徒ヨウヂ 時トキ

怡イ 悦エツ 懌シ 歡カン 喜キ 媯ウヰ 讀ヨム

誦ソム 良ヨシ 從ヨリ 後ノチ 渡ワタ

萬マン 吉ヨシ 自ヨリ 蘇ソ

万マン 上ノリ 喚ウヰ 仍ヨリ 殊ソ

宜ヨシ 呼ヨル 依ヨル 甦ソ

好ヨシ 粧シヅメ 因ヨリ

善ヨシ 醉シヅメ 緣ヨリ

佳ヨシ 邪ヨコ 由ヨリ

嘉ヨシ 橫ヨコ 蠲クワン

多タ 天地テンチ

但馬タマ 但列タマ

丹波タニハ 丹列タニハ

丹後タニゴ 丹列タニハ

醍醐タニゴ

高雄タカウラ 城列シロ

珠タマ 愚ウカ 山ヤマ

邂逅タニサカヤヒ 山ヤマ

新田タマ 山ヤマ

子城シロ 山ヤマ 和野ニギノ 三吉野ミヨシノ

多タ 多タ 峰ミネ

手テ 枕野シヅメ



徒越園

日向澤

又云

起園社

田長橋

田跡河

大刀化江

多武峯

大唐

臺盤所  
禁裡

塔波女

梵語也此云觀方墳又  
云其廟之塔与塔同也

塔頭

透場

旦過

宿所

對屋

内裡

到下  
又他  
峠

織女

星

當麻寺

狩祖國

瀑布

澁

堂

塔

館

鑪

谷

溪  
谿

潤

田

瀦

嵩

嶽

岳  
同上

巽  
方  
根

時候

大族  
異名

端午

骨

暖氣

大嘗會

天子御  
即位

大將軍  
新撰陰陽書  
有一一更

奉山府君祭

連夜

又他  
侍夜

草木

多羅樹  
天生之  
木

大根

或茉莉  
或蘿蔔  
又葱蒜

笋

笋  
与笋  
同字

種  
也  
木  
立  
死

橘

華

布

竹

筠

篁

種  
莖

薪

梅

人倫

塔  
至

檀那

梵語也  
云布施

大名



大工 番匠

墨刺藏人

當殿子

齒乳根 和語云父母

帶刀 史記

鷹師 師或匠

大納言 唐名 丞相

彈心 唐名 霜臺

大膳大夫 唐名 支祿

大貳 都督

大宰帥 帥他

大將 九右一唐名 親衛將軍

太守 諸國守 復唐名

大政大臣 唐名 相國

戴嵩 唐名 益工 尤怪牛

凡人 又作 凡吏

氏 黎

文体

體 軀体 同字

掌

魂

魄

職

葱

鬢

鬢 髮

髮

疾 病

長 一人

畜類

第鷹

田鶴 和哥云

田中螺

劍魚

鵲 俗字

鶉

鷹

竜 同上

鯛 鮓日

鰻

蝨

狸

財宝

湯瓶

托子 天骨之

玳瑁 玳瑁

湯盞

大海 臺名

擔子

擔桶

立具

大拳持

玉章 或他 玉札

薰物 香

墨紙 女具

高檀紙

太刀 帶力 名

短檠

續松 或他 松明



炬タケ 他タ免ニ衣コ

手テ繩ヅ 或ニ他ニ 手テ繩ヅ

徒タ前マ羽ハ 鷹トビ

湯ユ婆バ 煖ヌル足シ 瓶ビン也也

手テ輿ウ

盟メイ 檣カサ

宝ホウ 財サイ

鑄コウ

大ダイ鼓コ 打ウ鞞シ衣イ

溜リュウ皮ヒ 或ニ他ニ 草クサ皮ヒ

鶴カク尾ビ羽ハ

啄タク木ボク 以ニ糸イト組ク之ノ其ノ色ノ斑ハ而シテ 如ニ鳥トリ啄ツク木ノ之ノ痕ノ故ノ也也

鞞シ 馬ウマ勒レ

楹カサ 棚タナ

珠シユ 玉タマ

鷹カク拜ハヒ

立タテ鳥トリ帽カビ子コ

手テ纏マキ

鸚カク逆サカ切キ府フ

袂タビ 袖タビ

簞カサ 罍カサ

璧ヒ 圭キ

食物 豆腐トフ 或ニ云ニ白シロ壁ヒ 又ニ云ニ唐カラ茗チ 煎チ汁ジュ

濁ダク醜シウ

者シヤ子コ

羹カウ飯ハン 或ニ他ニ 代ダイ飯ハン

言語進退

誕タン生シヨウ

各カク拜ハイ

道ダウ理リ

儀ギ 溝コウ説セツ

無ム比ヒ

泰タイ平ヘイ 音オン手テ

丹タン誠セイ

大ダイ畧リョク

大ダイ儀ギ

顯ケン目モク

託タク宣セン 神カミ祇ヒメ

大ダイ切セツ

對タイ揚ヤウ

對タイ儀ギ

道ダウ歸キ子コ

端タン的テキ 礼レイ義ギ

大ダイ概ガイ 即キツ席セキ

當トウ座ザ 即キツ席セキ

鍛タン鍊レン

澤タク山サン 多タ矣イ



孰メカ 進メテ 立タラ 工メク 助メス 摺タム 窘メシム 方便メカ 假使メカ  
 譬メト 紀メス 基メツ 巧メク 貨メス 矯メル 嗜メシム 謀メカ  
 喻メト 仇メス 足メス 貯メク 忽メテ 崇メル 議メカ 惟メカ  
 不メカ 耕メカ 憑メカ 提メカ 乍メテ 携メカ 况メカ 尋メカ  
 我メカ 給メカ 頼メカ 慥メカ 為メカ 持メカ 武メカ 大望メカ 惟メカ  
 唯メカ 賜メカ 尊メカ 保メカ 旅メカ 戲メカ 浙メカ 儻メカ  
 惟メカ 比メカ 貴メカ 起メカ 岳メカ 蔭メカ 五メカ 裳メカ 邂逅メカ  
 膏メカ 雖メカ 奉メカ 建メカ 誑メカ 扶メカ 牙メカ 裝メカ

鞣メカ 湯メカ 打成メカ 短メカ 對面メカ 對決メカ 憑メカ 怠慢メカ 錘緯メカ  
或短籍 或單天 又短策 又短策 又短策  
 起メカ 容易メカ 佗除メカ 當世メカ 退治メカ 當道メカ 退屈メカ 納凉メカ  
 起居動止メカ 容易メカ 佗除メカ 當世メカ 退治メカ 當道メカ 退屈メカ 納凉メカ  
 隨馬メカ 行メカ 猶メカ 他メカ 無頼メカ 對治メカ 馱貨メカ 短慮メカ 退散メカ  
 俳メカ 糞メカ 楮メカ 茶メカ 對捍メカ 盜賊メカ 退將メカ 滯留メカ  
孟子云 孟子云 孟子云 孟子云 孟子云 孟子云 孟子云



但タシ 輒タシ 扣タシ  
 偶タシ 把タシ 闌タシ  
 通タシ 燭タシ 炆タシ  
 建タシ 斃タシ 本タシ  
 戰タシ 倒タシ 例タシ  
 闌タシ 擲タシ  
 類タシ 沃タシ  
 恃タシ 敲タシ

礼レ 所レ 所レ 領レ  
 天地レ 意レ 中レ  
 廉レ 臺レ  
 連レ 子レ

例レ 目レ 時候  
 連レ 目レ

蓮レ 華レ 草木  
 荔レ 艾レ

伶レ 人レ 人レ 偏レ  
 人レ 費レ 人レ  
 獵レ 師レ

連レ 錢レ 駝レ 馬レ 畜類  
 連レ 雀レ 或レ 化レ 練レ 翫レ

財レ 宝レ 足レ 錢レ  
 料レ 足レ 錢レ  
 料レ 桶レ  
 於レ 釋レ  
 具レ 商レ 人レ

言レ 語レ 連レ 退レ



靈驗 鍊磨 禮拜 廣直 列參 療治 病

料理 連署 憐愍 伶俐 料理 應然 或他 歷多

陵夷 連判 憲慕 例式 了簡 軀句

凌礫 聊余 零落 連綿 禮數 連歌 石絶

曾 天地

義林 寺ノモリ 非樹トシ 義也大瀧寺 分明 宣託云 義ト云 聚也 伊和合ノ所ニ 木石並林 一修不冠 泉ノ放日一也

掘門 天 乳 傍 外

空 膏 園 圃 苑 咀

袖振 對列ラ 吉野 有之

即時 時候

即刻

音年

當時

草木

蕎麥

蕓 鍊

人偏

僧心

僧都

宗匠

連奇

俗人



斬人

拯領

庶子

息女

奏者

私人

果子

衣魚姬

卒翁 登工也 布袋

帥 官名

支体

内障 眼病

疽 病名

財宝

多翰

僧籍 僧名字 書凡冊

僧都 鷲寫物或搗米器備 中云賓停都初造之

觸杖

觸桶 北西 淨具

素絹

續飯

側白木

征矢

袖

卒都婆

食物

増 新 糞

言語進退

即位 天子 位初

奏聞

奏達

宗仰

崇敬

庶幾

恣劇

虛言

訛言

若干

許多

損七

屬從

存分

卒尔

許私許

祈陳

條相

條抹

條細

廉菜

味忽 或他林之忽又卒骨 或他單骨

疎遠



朝日

時候

堤塘 築山 園子 築紫 津 鎮西

晦日

坡塚 東戸 通次 撰津 撰列 天地

月

墓 过 築地 對馬 對馬

晨

歎 局 對馬 敦賀郡 東柱 坪田 津 漆

夙

残

毀 負 諳 塑 某 增 增 存 陳

訕 幸 弟 髮 彼 又 他 造 土 佛 日 也 一

坐 掄 汰 添 底 驚 破 托 煩 存 生 送 行 儀

猜 雙 濂 副 貳 抑 某 元 鑑 語 存 外 托 而

喉 損 洒 貳 抑 某 元 鑑 語 存 外 托 而

夫 誹 歌 顛 顛 意 也 抑 疑 辭 也 發 語 辭 也

扇 末 謗 深 攬 傳 諷 肖 傳 足 下 惡 寒 觸 禮 息 災



草木

躑躅

本中云羊食此花名  
羊斃故云

昔楊

薏苡

天花菜

醫書用  
世字

粒

葛

藿

人倫

迂回

雲孫

續幣

困書頭  
九助

兵使

連兵

都司

次々軍

都寺

杜鵑花  
又云味  
少紅

鴨頭草

柳  
材弓  
葦

土筆

椿  
又云山  
茶花

支体

輔車  
左傳云輔車相依  
亦他輔

面頰

課限

唾津

翅鳥

翼鳥

畜類

鶉毛  
馬又他  
月毛

月鶉馬

鶉或

滑二鳥

鳩  
倭字

鶴

鸞  
同上

鸛  
或云雀  
或云鶻

財宝

厨子  
佛舎

蓮花

頸切  
茶器之或他筒切  
又他十切倭字歟

釣瓶

左傳才十六云飲馬于重丘別其瓶又史記云  
擊甕本古皆瓶甕二字用之也

鶴世



弦 錫

堆 紅 已上三益  
香合有之

豆 子 挽  
具

案 机

筒 弦

鈎 網

柄 口 油

食物

蕈 手道  
同字

言 語 進 退

追 薦 他善

通 例

徒 然 或他  
冷然

追 伐 進發

無 恙 上古倭漢兩國未知名家居  
人居土宜果恙虫愁人

購 問 史記云一算  
知誰子

忍 阻

供 奉

葛 粉

鶴 頸 壺名

頭 巾

困 一音口  
同字

絃 錐 同上

繩 杖 同上

褶 羊 同字

堆 鳥

衝 立 障 子

肚 脫

藤 或他  
弦卷

鐔 鐘 羊ガ子

節 鼓

堆 朱

步 障 日産以  
屏凡

阜 子

裏 櫃 万葉用世字又  
他物思舎之土産

報 鈕 同上

報 鈕 同上

追 福

月 次

面 長 又他  
難面

誥 番

我 行 就 馬

暮 公方ヨリ物ヲ賜フ云  
又義ハ未也

爪 栲 数 珠

詳 審

通 法

常 習

追 從 論

都 合 已上

百 拜 就 馬

孰 見

療 疾

療 疾

一 二

呼 吸











玄月イハツキ 九月イハツキ 夏ナツ

算木サンキ

南天ナンテン 本中白南燭之俗

茄子ナス

菜ナ

羊附菜ヤマトナ

菜ナ 又云藍菁 又云蔓叶

瞿麦クマシ

最初此中実附

薺ナカ

滑苜スズキ

柰子ナシ

苗ナエ

人偏ヒトマタ

仲人ナカド

内膳ナシヤ 唐名 尚食

中居者ナカイモ 女メ

纳所ナシヨ 寺役テラヤク

中務ナカツク

汝ナニ

大輔オホツクサ 少輔シヨツクサ 卿キョウ 尉ウヂ 差サシ

尔ニ

某ナニ

支体シタイ

厯瘡リキソウ 病名ヤマイナ

腦ノウ 預ヨ

浚スズ

畜類イクルイ

油帳アブシ 或云 帳

生海鼠ナマウミネズミ

鮠ウナギ 魚イサ

醫書イシヤク 用ヨウ

鮓ササギ

鮎アサギ

財宝サイホウ

内侍所ナシシヨ 本朝三種神

長刀チヤウボウ 或化薙 太刀

長鏡チヤウキョウ 或化 薙鏡

錫シヤク

鉞シヤク

心ココロ 刀ヤ 九ク 傳デン

錫シヤク

鳴子ナリコ

南鏡ナンキョウ

警ケイ 寫シヤ

鈿チン 或云 白鏡

索ソク

輶キ

輶キ

菜刀サイタウ



食物

納豆

言語進退

南無

度我也  
歸余也救我也

輒言

餘波

或他  
各殘

難義

生魚

寂媚

萬如

或他  
或他

無

或他  
或他

拋

歎

詰

垂

登

歌

良

天地

繪

日字  
与勝

内評

名乘

或他  
各子

難淡

無情

窈窕

懷

母

或他  
或他

凸

恟

弁

永

瞽

納受

馬思

不斜

内揆  
見秋田乳  
冥否

恟乱

次居

愁

謎

或他  
或他

習

啼

比

成

猶

直礼

或他  
各深

難堪

何篇

索綯  
毛的云膏

長數

點

投

或他  
或他

慣

孫

双

就

愈

擲

宥

慰

向

為

病

擲

擲

擲

擲

擲

擲

擲

擲

擲



蘭若

乱杭要客用

時侯

臘月与臘同也

玉篇云臘指

草木

臘梅

蘭

外塔塔或

榭干

廊下

埒馬之垣也

落手

村吏

臘八佛成

人偏

老体

落胤腹子

郎僮或化

老子

周時聖人一名聃八十歲間在胎中生故云一著青牛書

牢人或化勞也牢

老僧

畜類

獼狒

亭

五色似風向鏡則舞

財宝

蠟燭

蘭奢侍奢良

蠟茶

礼紙

朗祿

言語進退

洛又此六耗十方

還筋始氣

乱脱

常煩

臘次

落居

老勝或化

落蘭

還俗



乱送

蟹妨

未納

落飾

牢強

蟹所

狼籍

落成

牢籠

蟹行

狼狽

落書

蟹吹

乱舞

落顯

落索

半

天地

陸奥

村

時候

邑

室

棟

武蔵

年間

暴雨

阪月

昔

曩

曾

草木

榿

麥

棕

檜

檜

律

紫

人偏

武者

女

宗旨者

木工頭

婿

娘

智

支体

板

于思

胸

肚

又睦月  
又月異名

或祝云  
朝顔

同字  
麦

世俗用  
此字

又村雨  
又急雨

所  
言

乱  
亂



畜類

馬 或云鞍松  
有百足

貉 狸類

虫

財宝

行騰 騰又  
化騰

胸懸 馬具字  
恣字

鞞

鞞 右内云西  
馬掉

鞞

胸板 鏡具

紫齋濃

鞞

策

策

鞞

席 筵

言語進退

夢想

棟上

棟別

無理

無休

其益

六借

其念 孝經注  
一合

無上

謀叛

矛楯

其介曉

無住 義林  
無頭

密語

無常

無狀 愛著

無慙

密語

簇居

村刮

繕 一錦之補也  
持也

剛

親

昵

結

貪 持也

咽

答

向

寧

宗 子

虛

蠢

茂

簇

空

迎

報

嚙

能

宇

天地

宇宙 天地

宇治 城列郡名  
茶名所

壩

産屋



滄海シラハ 畦シラ 臺シラ 良シラ 海シラ 潮シラ 浦シラ 畝シラ  
 畦シラ 時シラ 鳩シラ 梁シラ 厩シラ 驛シラ 閑シラ 天子シラ 厩シラ  
 天子シラ 厩シラ

時候

卯月ウヅキ 倭国ウヅキ 四月ウヅキ 異名ウヅキ  
 或化ウヅキ 余月ウヅキ  
 鳥羽ウヅキ 玉ウヅキ 夜ウヅキ 温ウヅキ 氣ウヅキ  
 鳥ウヅキ 兔ウヅキ 孟ウヅキ 蘭ウヅキ 孟ウヅキ 育ウヅキ 奇ウヅキ 梵ウヅキ 語ウヅキ 此ウヅキ 三ウヅキ  
 毛ウヅキ 八月ウヅキ 閏ウヅキ

草木

優曇ウヅク 華ウヅク 又云優鉢ウヅク 蓮ウヅク 花ウヅク 又云吳臨ウヅク 死ウヅク 此ウヅク 花ウヅク 芽ウヅク 出ウヅク  
 千年ウヅク 蒼ウヅク 千年ウヅク 開ウヅク 千年ウヅク 合ウヅク 三ウヅク 千ウヅク 年ウヅク 也ウヅク  
 埋木ウヅク 梅ウヅク 栴ウヅク 栴ウヅク 棋ウヅク 檟ウヅク 楊ウヅク 盧ウヅク 木ウヅク  
 瓜ウヅク 瓠ウヅク 瓜ウヅク 瓜ウヅク

人倫

雲客ウヅク 殿上人ウヅク 之ウヅク 殿上ウヅク シウヅク 雲ウヅク 客ウヅク  
 子ウヅク 孫ウヅク 牛ウヅク 飼ウヅク 祖ウヅク 母ウヅク 父ウヅク 母ウヅク  
 右京ウヅク 大夫ウヅク 唐名ウヅク 右馬ウヅク 頭ウヅク 唐名ウヅク 典ウヅク 厩ウヅク  
 右衛門ウヅク 督ウヅク 佐尉ウヅク 唐名ウヅク 右京ウヅク 亮ウヅク 進ウヅク 雅ウヅク 樂ウヅク 助ウヅク 先ウヅク 頭ウヅク  
 運ウヅク 度ウヅク 本朝ウヅク 佛師ウヅク 之後ウヅク 鳥羽ウヅク 院ウヅク 時ウヅク 之ウヅク  
 人ウヅク 一ウヅク 子ウヅク 洗ウヅク 度ウヅク 上ウヅク 者ウヅク 有ウヅク 之ウヅク

支体



外障 眼病  
腕 腕  
臑 臑  
股 股  
脰 脰  
膜 膜  
鱗 鱗魚

畜類

胡馬 唐音呼馬一字曰胡其理秋馬多出於胡故也

鮠 鮠  
鮠 鮠  
鮠 鮠

牛 異名曰桃林又云黑牡  
兔 兔  
鴛 鴛

鷓鴣 鷓鴣  
鷓鴣 鷓鴣  
鷓鴣 鷓鴣

鼈 一背負蓬萊山在海中

財宝

打敷 打敷  
胡盤 胡盤  
打刀 打刀  
腕貫 腕貫

薄樣 薄樣  
内曇 内曇  
薄濃 薄濃  
表帶 表帶

表矢 表矢  
泛子 泛子  
釜 釜  
馬槽 馬槽

馬齒 農具  
虛蒲 農具  
靴 靴  
卷 卷  
春 春

漆 漆  
紗 紗  
羅 羅  
襪 襪  
春 春

食物

温糟 温糟  
或化 或化  
紅糟 紅糟

梅漬 梅漬  
烏頭布 烏頭布

餛飩 餛飩

雲脚 雲脚  
茶 茶

梅干 梅干



言語進退

始冠 位ニ最初ニ冠ス

始立 非指ニ服云也

有德 或他

運載

及覆

請取

打渡

有考無常

唱歌 日歌

酌 日歌

備 トリ

弘 トラス

痺 シム

植 シユル

穴規 シカシ

涅 シラス

現 シマ

養産 聖位太子所誕生時大臣

湯敷 或シ

運余

後詰

烏免敷

討手

浮世

右流丸止 見于天神 縁起

鴉飼 日歌

相叔

恨 シム

位 シム

績 シム

蔣 シム

裡 シム

鑿 シム

狸 シム

打績

運否

胡乱 或他

沽券

打行

討出 戰場

上葺

妬 史記云諸呂女 怒去況之於后

叔相

憂 シム

迂 シム

生 シム

石 シム

肉 シム

煙 シム

奉 シム

位ニ最初ニ冠ス

非指ニ服云也

或他

トラス

シム

シマ

シラス

シカシ

シム

シム

シム

シム

シム

シム

シム

シム

シム

聖位太子所誕生時大臣

或シ

或他

トラス

シム

シマ

シラス

シカシ

シム

シム

シム

シム

シム

シム

シム

シム

シム

史記云諸呂女 怒去況之於后



詠<sup>ウタ</sup> 創<sup>ウツ</sup> 擊<sup>ウツ</sup>  
 諾<sup>ウタ</sup> 洞<sup>ウツ</sup> 餓<sup>ウツ</sup>  
 嬉<sup>ウツ</sup> 餓<sup>ウツ</sup> 捷<sup>ウツ</sup>  
 蠢<sup>ウツ</sup> 凍<sup>ウツ</sup> 打<sup>ウツ</sup>  
 薜<sup>ウツ</sup> 類<sup>ウツ</sup> 奪<sup>ウツ</sup>  
 撲<sup>ウツ</sup> 亡<sup>ウツ</sup> 受<sup>ウツ</sup>  
 鮮<sup>ウツ</sup> 失<sup>ウツ</sup> 敬<sup>ウツ</sup>  
 鮮<sup>ウツ</sup> 領<sup>ウツ</sup> 恭<sup>ウツ</sup>

為  
 伊ラ乃音雅異皆心  
 書于子あし伊字し向

能 天地

能<sup>ノ</sup> 能<sup>ノ</sup> 暴<sup>ノ</sup> 軒<sup>ノ</sup> 擔<sup>ノ</sup>  
 登<sup>ノ</sup> 臺<sup>ノ</sup> 風<sup>ノ</sup> 端<sup>ノ</sup> 同<sup>ノ</sup>  
能及 倭語 同字

長<sup>ノ</sup> 閑<sup>ノ</sup> 野<sup>ノ</sup>  
閑カ 同字

草木

海<sup>ノ</sup> 旨<sup>ノ</sup> 芒<sup>ノ</sup>  
 苔<sup>ノ</sup> 苜<sup>ノ</sup> 草<sup>ノ</sup>  
海藻 苜蓿 草端

人偏

能<sup>ノ</sup> 能<sup>ノ</sup> 農<sup>ノ</sup>  
 化<sup>ノ</sup> 者<sup>ノ</sup> 人<sup>ノ</sup>  
能化 能者

又侍

喉<sup>ノ</sup> 咽<sup>ノ</sup>  
喉下

畜類

椰<sup>ノ</sup> 蚕<sup>ノ</sup>  
 粗<sup>ノ</sup>

財宝

暖<sup>ノ</sup> 暖<sup>ノ</sup> 監<sup>ノ</sup> 吞<sup>ノ</sup>  
 席<sup>ノ</sup> 坐<sup>ノ</sup> 器<sup>ノ</sup> 入<sup>ノ</sup>  
暖坐 帳 茶器 刀鉤



喉輪

鋸鑿

食物

尉鮑

言語進退

祝言

暖寮

野武士

宣恰

梯子

糊

呪咀

乘替馬

萬鏡

暖氣

烽火

耳

宣鳥

野曝

能治

拭鏡

哩呷

載

拭

震

駕

乘

騎

罵

諺

言

載

拭

震

駕

乘

騎

罵

諺

速

延

舒

陳

伸

申

殘

貽

望

遺

除

獨

遁

逃

昇

憲

法

儀

義

規

範

則

刑

式

序

醜

脫

睽

睽

睽

刑

式

序

於書于於

天地



月氏國 天山

熊野 紀伊

庫裡

履脱

率土

國 皆曰字

藏 倉穀

時候

元三 百首

黃昏 成時

冥

草木

菓李

蜀漆

吳竹

息燕

樟 葉

葶 葉

關東

未育 百葉

庫司

釘貫 口

地祇

列 邦

陰 曇

花朝節 二月百首或乾化  
二月十日

暗闇

一

胡桃

枸杞

苦參

藿香

栗 葛

算 竹芥

鞍馬 城

舍所

庖

桐 柵

檣 杭

陸

克陰

晚暮

昏暗

梔子 越桃

癩 皆曰字

烏芋

菜萁

蕺 音キ

卉 音キ

九世 丹後

廻廊

車宿

匿

杖 屨

畔 讓

落苞

茨菰

梗楠

菌



人倫

公家

管領 三藏

愚息 又指字

怪物 或化 瘁者

宮内 輔 輔 卿 工部

元三大師 橫川 忌忍

俱生神 於冥府 祀善惡

九卿殿上人

外戚

完意兵

算芝 隆

供奉人

外仁

公人

菴

内藏頭 允

吳綾 後吳國至日本 織綾者也

君澤 元朝益工 屯得山水

醫師

冠者

公文

藏人

園白 執柄輔佐 扱政

文体

霍乱 病者

此爾 辨

懷妊 孕

叫 踵

頭項

庚 床

唇

胃 吟

畜類

孔雀 因雷 而孕

驂騑 送馬

鵠 或云白鳥 或云天鵝

滑 鳥

鵝 鴨

水雞 考如 扣戶

蜘蛛

鳥駒

蟻 粮

熊 鯨 雄

思人

海月

狐 野干

鯉 堆 而

鵝

負馬 奉獻帝 王馬

石首魚 或云 鱈

蛇 日字

蛇 日字

蛇 日字

聖德太子之御馬之甲斐國ヨリ負四脚白之 太子騎此馬渡宇治河是神馬也







言浩進退

掛塔 參觀

屈睦

歡喜

冠落 病

豁達

過度

官爵

公界

孔能 或他

課賭

克責 未臨

緩怠

苦患

曲夏 又他口

華族 又他

久世舞 或他口宣

回鱗 四魚四鯉

掛錫 日宿

屈伏

快意

勸進

過分

過上

官加階

勳功

公事

縲事

科料

火急

苦痛

回福 福上

愚癡

屈強 強招

和睦 聖

治計

群集 集又

勸請

官度 受領

灌頂 有之

功力

公役

克降

過怠

確執 遠恨

口惜

口号 又他

公并 年貢

獲麟 呼而受終

軍陪 或三

難回 避

寬宥

果報

華美

供養

管堵

中車

功劳

課役

克驗

荒言

捕頭

懷中 賜

功德

如件

管絃

管絃 給人



竄クム 緇クム 括クム 位クム 斟クム 認クム 管クム 見クム

穴クム 注クム 日クム 上クム 碑クム 件クム 字クム 加クム 酌クム 酒クム 詢クム 小クム 督クム

扛クム 癡クム 行クム 字クム 精クム 酌クム 酒クム 輟クム 被クム 鞞クム

申クム 潛クム 朽クム 委クム 會クム 鋪クム 又クム

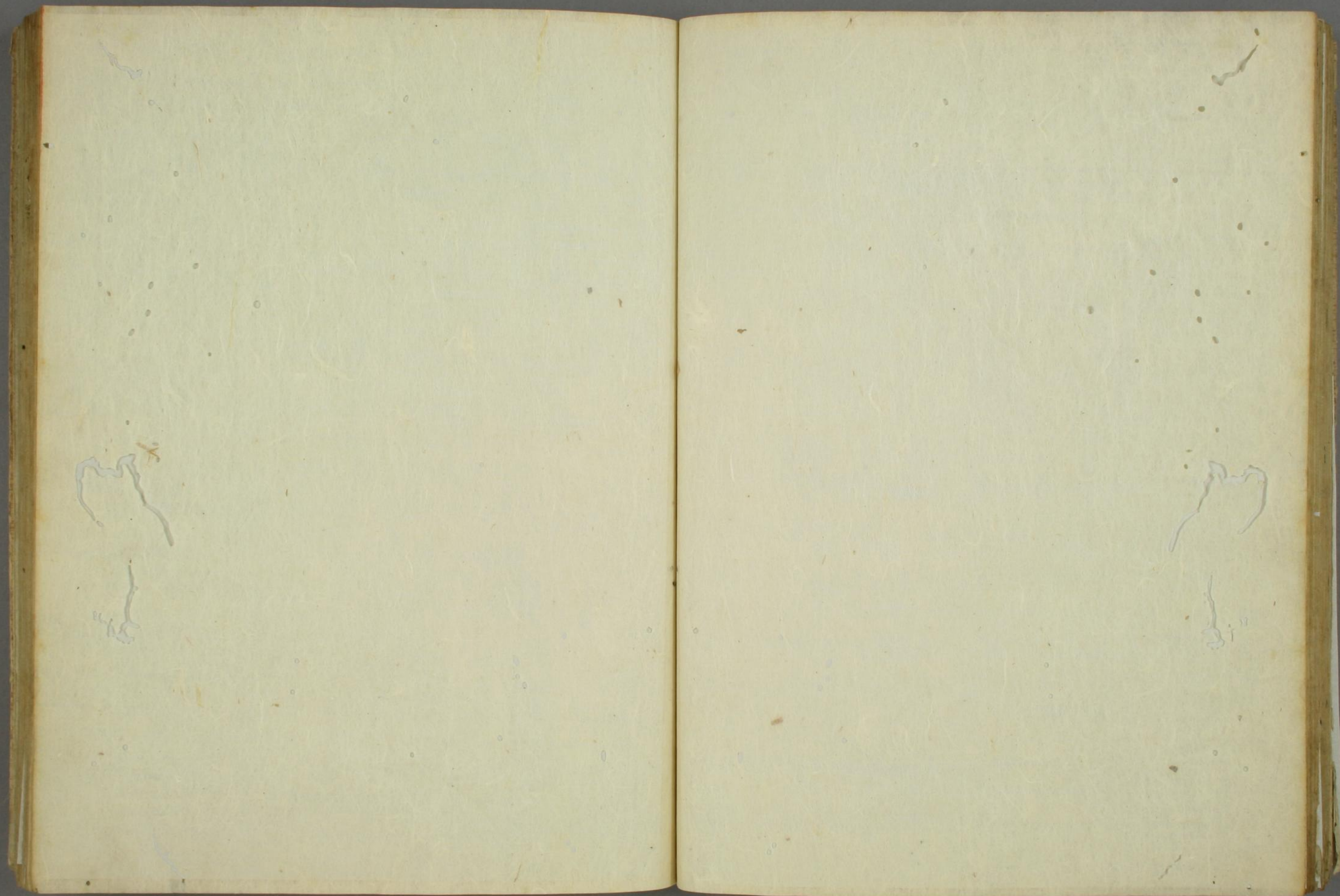
寬クム 縊クム 豐クム 若クム 啖クム 管クム 籍クム 寫クム

濟クム 拯クム 臭クム 困クム 企クム 變クム

裹クム 涅クム 黑クム 賦クム 角クム 汲クム 口クム 死クム

折クム 玄クム 挑クム 比クム







節用集

也

天地

野馬臺

日本名也

山城

山城

始字一也後改山城

山科

山賀

八幡

矢田

屋敷

屋祢

干城

或他城樓又樓觀或他天藏又櫓

藪

宿祀

山迹

日本名也

山端

役所

魚梁

社神祠

大和

和列

山上

山畑

屋形

梁見于毛釣

廟

廟

同上



時候

弥生 三月異名 或他疾

闇夜

夜陰

草木

楊梅 又云 槐

椰子

薯蕷 薯蕷也

山芋

柳 日本所謂山吹也俗呼款冬 日吹誤也款冬即落也

麦門冬

楊

人偏

山伏 或他山也 役行者未通

山賤 山ノ下

役人

曾孫 或他 玄孫

奴原

奴臣

僮

鰥男

寡女

楊雄 善射 弓人

楊補 元朝益 梅

楊貴妃 唐玄宗皇帝寵愛 之美人之喻臨海棠

族種

文体

疫病

癰

瘦

灸

病

疾

畜類

山雞

山雀 倭訓誤歟 未日本未鳥之

野干 狐

山彦 即木魂之 魂又作偶

貝錦

病鵲

財宝

櫻珞

藥籠

藥罐

藥研



藥器

遺戸

箭鋒

鑿 日本始造之  
武具

食物

羊羹

言倍進退

役吏工米 伊勢大神宮造管料  
諸國懸及錢福之

漸ニ

約諾

夜討 殺害

流鏑 神祇馬上射弓也  
或化馬也

化天 見軍一  
噴湯掘井

旋已 史記云旋物之  
同病則已止之

易 柔

壞 敗

徐 燒

藥盤

楊弓 或化  
樣弓

金 孟子去  
其

眼 盛矢器藏  
弩箭為

檄

縣弧

鏃 箭

胡蒜 也

八納盆

箭菟

箭矢

軒 丹

影向

樣申

良久

樣休

舍矢 毛的  
下如破

有情

舍 一夜旦宿三夜日  
須三夜日

和 睦

倩 聽

食 遣

養育

養性

野心

山回 乾鷹

屬矢 史記  
有之

八百代 代又

否 安

破 敵

動 漸

休 罷



止ヤム  
断ヤメヨ

摩マ

末社マツリヤ  
神カミ

牧マキ  
或他マキ  
馬城ウマノシロ

標マド  
籬カキ

天地テノチ

侍難マツカシヤ  
山ヤマ

沙マコ  
或他マコ  
真沙マコ

柵カキ  
園ニワ

改所シドコロ

町チヨウ  
店テン

的場マドバ

窓マド  
鑪カマド

時候トキ

孟春マシウ  
首ウタテ

孟夏マシカ  
首ウタテ

孟秋マシウ  
首ウタテ

孟冬マシトウ  
首ウタテ

望マシ  
每月早九日之故曰  
月与日东西相和之

祭マツリ

草木

孟宗竹マシウノタケ

一母嗜菊冬節未生孟宗入竹林  
難首即生供母因茲記一也

天葵マシ

松茸マシ

真薦マシ

松マシ  
榎マシ

榎マシ

松マシ

榎マシ

又マシ

豆マシ

菽マシ

真マシ  
科マシ

人偏マシ

蒔繪師マシ

猛勢マシ

癘陽公マシ

賓客マシ

亡者マシ  
白死人

密吏マシ

儲君マシ

盲目マシ

後子マシ  
或他マシ  
薩子

賣子マシ

继母マシ

孫マシ







罷出 マカリイノ

羞明 マバシ

臣等言 マシラエトバ 和歌

院 マカニ 用之

目 マノアタリ

申 マシラス

招 マシラス

至 マシラス

少 マシラス

會 マシラス

卷 マシラス

設 マシラス

罷歸 マカリカエル

真平 マシラス

臥 マシラス

區 マシラス 余儀

委 マカス

終 マシラス

益 マシラス

實 マシラス

跨 マシラス

媒 マシラス

賂 マシラス

奉侍 マシラス

申島 マシラス

御 マシラス 又他 御在

冬 マシラス

曲 マシラス

蔣 マシラス 種

守 マシラス

弼 マシラス

心 マシラス

雅 マシラス

轉 マシラス

無之 マシラス

松勿代 マシラス

進 マシラス

慢 マシラス

幻 マシラス

衛 マシラス

希 マシラス

負 マシラス

負 マシラス

駒 マシラス

驛 マシラス 上

計 マシラス

天地

天地

天地

天地

契丹國

乾坤 マシラス 天地

樓羽 マシラス 屋祿

冷 マシラス 山 魚

煙 マシラス 日 子 相

玄 マシラス 関

桁 マシラス 見于 酌府

契丹國

時候

元日 マシラス 百

月夕 マシラス 喜 月

夏至 マシラス 中 音

元音 マシラス 喜 音

月夕 マシラス 喜 音

夏至 マシラス 中 音

結夏 マシラス 喜 音

競馬 マシラス 五月 音 賀 茂 彦 也 蓋 擬 支 那 競 渡 云

結制 マシラス 日 上

結制 マシラス 日 上



算木

雞頭花

芥子

或云来囊  
或云管粟

華燈曼花

檻

玄圃梨

本朝  
文粹  
才十一  
江匡

人偏

賢人

月卿

公相三位  
已上ラニ

匈奴

揆見 大退  
者

外道

下司 邪魔  
公交

揆使

下臘 臘他  
非

下名

下戸

日本落不  
飲酒者

傾城

眷屬 妓女

京鴉

解死 商人又  
他經屋

家来人

下死 或他下死人  
或他下手人

警言同人

揆授

揆非違使 延尉常  
判官也

玄番頭

鴻那  
卿

監物

外戚

月山

元朝益工  
を得馬形

原憲

孔子弟子中  
才一負人

月臺

益工  
觀音像

源氏平家

佳人

外科

外科

支体

痲痺

病

孔 毛元

畜類

獸

畜

樓

載

耗

財宝

加名袋

眼息

建敷

天目  
類

主障

益香合



硯屏

鷓首 船名 異名

倭華 弓

硯水 食物 番匠酒

言語進退

寔法 公道

還補 本所領每 帰附印

經營

結縁

繫結

校量

輕微

契約

希望

飢渴 飢饉

假名

見參

鄣瓦 硯名

系圍

卷餅

嚴重

結構 奔走

結願 滿散

嶮難

結解 美用

闕如 缺

權柄

經酒 往來

月俸 月元

交名

現形 房頭

計美 文鎮

劍 或他 劍非

削物 魚田有 五種

嚴蜜

教養 事拂後 玩言 侍

教諭 或他 教化

懸隔 うら 隔

堅固

計略 方便

計舍 疲勞

景物 珍物 時節

充服 元首 冠

送鱗 腹立

華足 供具

磬 鉄

希有

喧嘩 喧嘩

教訓 教訓

懈怠

堅約

還住

闕乏

下品

還俗 落墮

潔齋

潔齋

潔齋



推門

嫌疑

推輿

無間新

譴責

揆新

景氣

強健

令啓

下知

下冠上

景氣

橋慢

投分

現管

競望

藝

兼帶

結句

閑所

假令

假令

假令

假令

假令

假令

見愛

淡季

氣色

藝

結封

假粧

假粧

假粧

假粧

不天地

補陀落

富士

風呂

深草

技系

附神岳

文庫

府中

豊前

不破関

舞臺

佛壇

豊後

二箕浦

伏見

佛殿

怨惶

喉

瀆

新日

巧妙

尤

梯

兵哉

銷

驗

毛毯

鏢

汚

向書云鳥獸

蹴鞠

穢

令啓

強健

景氣

揆新

譴責

無間新

推輿

嫌疑

推門

藝

競望

現管

投分

橋慢

景氣

下冠上

下知

假令

假令

假令

假令

假令

假令

假令

假令

假令

假令

假令

假令

假令

假令

假令

假令



深日 泉列

禁 早 足

測

堰

時候

親月 世月語親墳墓故云  
一也七月異名

相 異名

不日

算木

蒲萄 一名馬乳

茯苓 松露千歲化成也

富士撫子

牡丹 和歌云

南 蕙一子恐倭刺  
俱欣育本意也

蕙

苗

落

布苔 海澤又  
他海藻

款冬 倭国云  
吹非也

藤

人偏

副將軍

武士

奉行

部類

筆匠

武衛 兵衛督  
唐名也

副寺 知夏

副参 行者  
官名

双児

副使 唐船  
用之

支体

陰囊 或化

疝氣 又曰  
疝

脬

瘤

懷

畜類

河魷 或化

鯨

駿馬

象

鵬

鴟

鷗

鮒 鯉

鱈

鱈

鯉

鱈

財宝



不運 不直 不慮 風情 布施 布薩

布薩 一梵語之世云 齋戒

浮蟻 酒之異名

食物

言語進退

赧

不熟 不食 不慮 風雅 振舞

耕他 惡

物考

不便 不快 凡流 富貴 訛誦

心中 惡自 悼

過既往時 最初幸

不敏 不合 不得心 風聞 無限 帆徑

鈍自

舟 袋 伏籠 報鞞 薰軍 風帶 文匣 佛母

舟 囊 或化 文送

或化 類疏 文夾

艇 筆 葶卷 浮家 房鞞 覆輪 文臺 佛餉鉢

白子 毫子 弓 異名 無之 馬具

艇 札 總 浮綿 招繩 緣高 風鈴 蒲者

徒 簡 衾 織物 名 索目鏡 或化標

鞞 鞞 被 縑布 襖障 風燈 文鎮 介子 匙



物念 降照 一切物 不歪 兩 振 減 沈  
物念 降照 一切物 不歪 兩 振 減 沈  
物念 降照 一切物 不歪 兩 振 減 沈  
物念 降照 一切物 不歪 兩 振 減 沈

粉骨 文化 奎瀉 舊 後 塞 耽  
粉骨 文化 奎瀉 舊 後 塞 耽  
粉骨 文化 奎瀉 舊 後 塞 耽  
粉骨 文化 奎瀉 舊 後 塞 耽

技仗 終失 源張 茸 禦 故  
技仗 終失 源張 茸 禦 故  
技仗 終失 源張 茸 禦 故  
技仗 終失 源張 茸 禦 故

觸迴 不審 握筆 廉 杜 吹  
觸迴 不審 握筆 廉 杜 吹  
觸迴 不審 握筆 廉 杜 吹  
觸迴 不審 握筆 廉 杜 吹

不辯 不宣 不孝 無為 尊戴 甘菜 物詣 譜代 負物  
不辯 不宣 不孝 無為 尊戴 甘菜 物詣 譜代 負物  
不辯 不宣 不孝 無為 尊戴 甘菜 物詣 譜代 負物  
不辯 不宣 不孝 無為 尊戴 甘菜 物詣 譜代 負物

不覺 不悉 不肖 可音 豐饒 補任 浮沉  
不覺 不悉 不肖 可音 豐饒 補任 浮沉  
不覺 不悉 不肖 可音 豐饒 補任 浮沉  
不覺 不悉 不肖 可音 豐饒 補任 浮沉

不當 不備 不詳 音清 扶持 二重成 物狂  
不當 不備 不詳 音清 扶持 二重成 物狂  
不當 不備 不詳 音清 扶持 二重成 物狂  
不當 不備 不詳 音清 扶持 二重成 物狂

不敵 不次 無通 世骨 普通 付屬 拂底 腹立  
不敵 不次 無通 世骨 普通 付屬 拂底 腹立  
不敵 不次 無通 世骨 普通 付屬 拂底 腹立  
不敵 不次 無通 世骨 普通 付屬 拂底 腹立



古 天地

久我繩手 コガナラテ  
城 コ

國衙 コクガ  
諸國府 中云

御公領 ミコノリ

故郷 コキヤウ  
小洛 コシラ

虎口 コウグチ  
戰場也 又此古

小屋 コヤ  
土民居所 土民

木屋 コヤ  
材木置所 材木

虹梁 コウリヤウ  
材木

木葺 コキ  
又此古

棟兒所 トウジ  
高居所 高

獄門 ゴクモン  
朝敵懸 朝敵懸

後架 コウカ  
小便所 小便所

越路 コシ  
或化塞 或化塞

五畿内 ゴキナイ

興福寺 コウフクジ  
奈良

昆陽野 コンヤウノ  
棋 棋

氷凍 コウリ

汚 コウ

丸山 マルヤマ  
洛陽 洛陽

靈龜山天龍寺 レイキサンテンリウジ

萬年山相國寺 マンネンサンサウコクジ

東山建仁寺 トウサンケンニジ

慧日山東福寺 エニツヒサントウフクジ

萬壽寺 マンジュジ

丸山 マルヤマ  
東國 東國

瑞麻山 ズイマサン  
依為九重 内無

龜谷山壽福寺 カメヤニサンジュフクジ

名覺寺 ナガクジ

稻荷山淨妙寺 イナリサンジヨウミョウジ

淨智寺 ジヨウチジ

丸山 マルヤマ  
野天 野天

竹林精舎 チンリンシヨウカ  
大林精舎 ダイリンシヨウカ

誓多林寺 セイヤマリンジ

那蘭陀寺 ナランドジ

丸山 マルヤマ  
震旦 震旦

任山寺 ニサンジ  
育王寺 イクワウジ

天童寺 テンドウジ

靈隱寺 レイインジ

淨慈寺 ジヨウジ

天海寺 テンカイジ



時候

好洗三月 墨名  
昔歲今茲尤俗 有之

昏鐘鳴時戌

小旦月坂本 祭礼

木柶和語十月 凡云

草木

木練柳

木淡柳

辛夷

胡椒

牛蒡

葯弱或他 昆若

心太

昆布

胡麻

五穀

赤

標

葛

蒲菰

梢

抄

人偏

權者

后見法師

小性俗呼一兒

故老

御亭主人

后室寡女

后家寡女

御料人小女

公私

小舎雜藏

興搔職人

興早或他 輿板

兄部カ者中

木守カ者

御分下人

火番下部

小奴或他 小者

乞食非人

御前女育

緋搔職人

權守官名

勾當

音化僧

近衛

女孺

弘法大師

甥妻之兄弟之他 兄之他子姑

兄カ 兄カ

孔子同時聖人也名立 魯都縣人

支体







食物

強飯

言語進退

御幸 天子御出

建立

公案

骨皮

骨張

故實

五辛

葱 蒜 薑 韭 薤

漿

糗 増多

草負

牛角 或化 牙角

拒請 辭退義也又他拒障 又拒之他故誤乎

勤行

護摩 一ハ梵語也此ニ龍燒ト云ハ 燒滅一切惡魔ノ根本

極信

骨法

剡子

故戰防戰

後悔

巨細

真行

口味

媚諂

口論

五音 唇舌牙 齒喉

根性

爰元

根性

氷搔 行氷也又他 巨利損

言便

心苦敷

組献

木居 就磨 用之

御定

将就 又他 忌

業障 因果 義

懇切

此彼

夏繁

堪忍

古作

平懷

心緒 日本記 性

懲 誠義

如之手

懇望 侘度

只

寄夏於九右

言悟道新

公通

且常 仁義礼 智信

公道

恒例

根本

悟道教明

口狀

混亂

滑稽 利口 又

右則 禅話

眞隆

混亂

口狀

如之手

如之手

如之手







蘭豆

或他  
豌豆

根  
荏

蒲萄

枝  
條

於瞻

魚  
柯

槐樹

標

人偏

穢多  
者

役行者

或曰役十角驅逐鬼神以  
為使令今之四脚此非流

縁類

得者

閻次平

宋朝  
皇

役優婆塞

惠義酒

夷  
戎

蛮  
狄

胡

菴

支体

胞衣

股

疫

靨

畜類

猿  
猴

鰓  
蝦

雀  
鷄

或他雀鷄又兄鷄  
或作鷄

椿

規

狗

獠

海光

鱗

蕪

財室

閻浮檀金

名座

銅袋

矢房

頂浮山頂閻浮檀金  
或云

腦脂

傘

脈

昼簪物

烏帽子

昼

鞞

衣袂

慈尾帽

絢

葫  
箭室



八<sup>エリ</sup>

鑰<sup>エリ</sup>

鎖<sup>エリ</sup>

領<sup>エリ</sup>

領<sup>エリ</sup>

言語進退

教<sup>エリ</sup>慮<sup>リョ</sup>

教<sup>エリ</sup>賢<sup>ケン</sup>

二天子  
御受<sup>エ</sup>

榮<sup>エ</sup>華<sup>カ</sup>

榮<sup>エ</sup>耀<sup>ヨウ</sup>

縁<sup>エン</sup>起<sup>キ</sup>

最初  
目録

永<sup>エイ</sup>代<sup>ダイ</sup>

遠<sup>エン</sup>慮<sup>リョ</sup>

或他延慮得編語日人  
無一必有近愛

延<sup>エン</sup>引<sup>イン</sup>

淵<sup>エン</sup>底<sup>テイ</sup>

依<sup>イ</sup>怙<sup>コ</sup>

自由

會<sup>エ</sup>釈<sup>シヤク</sup>

得<sup>エ</sup>賢<sup>ケン</sup>

厭<sup>エン</sup>却<sup>キヤク</sup>

塩<sup>エン</sup>梅<sup>バイ</sup>

煽<sup>エン</sup>上<sup>ジョウ</sup>

又他  
炎上

遠<sup>エン</sup>行<sup>カウ</sup>

名<sup>メイ</sup>麻<sup>マ</sup>

指<sup>シ</sup>館<sup>カン</sup>

死人  
三ハ云

不<sup>フ</sup>交<sup>コウ</sup>

得<sup>エ</sup>坐<sup>ザ</sup>

一縁者親類之罪  
坐字ハ罪字ト同意ニ

衛<sup>エイ</sup>士<sup>シ</sup>燒<sup>シヤウ</sup>火<sup>カ</sup>

尖<sup>エ</sup>日<sup>ニツ</sup>

尖  
日  
尖

誦<sup>エ</sup>歌<sup>カ</sup>

周<sup>エ</sup>鑿<sup>ソク</sup>

選<sup>セン</sup>

擇<sup>セク</sup>

棟<sup>エ</sup>輪<sup>リン</sup>

撰<sup>セン</sup>

驗<sup>ケン</sup>

獲<sup>エ</sup>

天<sup>テン</sup>

天地

天<sup>テン</sup>竺<sup>シク</sup>

出<sup>デ</sup>羽<sup>ウ</sup>

羽列

天<sup>テン</sup>井<sup>テイ</sup>

天<sup>テン</sup>王<sup>オウ</sup>寺<sup>ジ</sup>

撰列

朝<sup>テウ</sup>廷<sup>テイ</sup>

出<sup>デ</sup>居<sup>コ</sup>

又作  
亭居

時候

葎<sup>ダク</sup>鼠<sup>ソ</sup>

重<sup>テウ</sup>陽<sup>ヤウ</sup>

九月九日  
又云重九

提<sup>テイ</sup>月<sup>ゲツ</sup>

晦日

輒<sup>テウ</sup>時<sup>ジ</sup>

即刻  
免

人偏



傳奏テシヨウ 象ゾウ

弟子テシ

典琴テシキ 僕ボク

貼供テシキヨウ 行者ヤクシャ

定家テイカ 隆リウ 二本朝歌人也 後鳥羽院時人

殿上人テンニヤウ

傀儡子クワイゴ

典藥頭テンヤクカミ 内裡ウチウラ 醫師イシヤ

点房テンボウ 行者ヤクシャ

亭主テイシュ

白樂ハクガク

典座テンザ 僧官ソウカン

鍊拐レンカク 仙人セニシヤ 吐氣出現トキイシュツ 我身也ワタシニ

趙昌テウチャウ 宰相サウサウ 屋工ウチカ 死シ

頭首テウシュ

徹象テツゾウ 法政土ホウセイツ 一極イツキョク

典厩テンキウ 馬頭ウマカミ 唐名テウナ

三合力サンカクリキ

反体

手テ 寧テイナエ

畜類

天狗テウクウ 魔マ

列鳥リョウキウ 或云ウチ 啄木ツクモリ

貂テウ

鼯テウ

蝶テウ

財宝

鳥目テウモク 錢ゼン 異名イナ

手取テドリ 簪子サシ

田札テシヤ

朝陽射月テウヤウセツ 絛ヒョウ

迷メ 扭ネ

食物

天冠テウカン

手棒テボウ

鈎子テウシ

互句ウタク 朝陽射月了殘 經取此句意者蓋之非人名也

杆カン 桔キツ

調渡懸テウダケ 烏帽子ウカサ 結緒ケツゾ

手鉾テボウ

蝶番テウバン 飾具シヨウク

天目テウモク 後一山始 本之故云

鍊炮レンパウ

点手テンテ 琵琶ヒヤ 具ク

釘テウ 番匠具又 此手之弁



點心

田樂

添飯

添菜

言信進退

彫刻 佛像

招徠

階位

的傳

釣詔 宗詔

提綱 法語

奠茶

奠湯 此茶昆

超過

丁寧

調菜

濃厚

鄭重 毛的注頻煩也  
廣韵注懸懸

天性

天骨

天然

綢子

綢鍊

手習

徹所

靦面

敵對

庭中 五所江  
申免

手著

逃散 日王臣背地  
預出奔

點定

展揚

手段

綢法 料筒

手並

眺望

務妻

重寶

纏頭 賜義

重疊

手間賃

手回

手代 舍義  
又手傳

點役

為休

手續分明

手痛合戰

敵方

手強

手握汗

翻手裡

天地懸隔

手請

手提

手馬

手拍子

手負 帶

手天

油伏

敵衆 合會

朝見

看 水交治  
定致

點

昭克 合會



衡

安 天地

秋津嶋

日本北近秋津下八精越之日本  
地形如蜻蜓展兩翅故云

宇宙

御宇 又他 國家

安房 房列

安藝 藝列

麦宕岩

又名麦太山 用山度後注

空間地

行在所

足代

天野 河列

栗田口

荒海

阿達原 奥列

天香久山

尼崎 棋列

雷 玉篇曰雨 屋水流下

畔 嵐

穴 泡 小

電 霽

賈 間

時 候

雨 或他 下未

味 爽 尚書注曰 一早日

凌 辰 或他 曙

明 日 去

有 明 或在月 倭語

朝 朗

朝 明 日

朝 暮

朝 朗

朝 暮

淡路嶋

足利 坂東

銀河 或他銀漢 或他天河

菴室

有馬郡 複列

飛鳥里

射 裸

東 邊 鄙

漚 沫

雨 或他 下未

天下

阿波 河列

明石 揚列 郡名

新賀根 倭語 地

又庫

逢坂關

浅原浦 万葉集 云任吉

塚

堀 田 或他

丸 雪 霰

亭



朝夕 アサノ  
旦 アサ  
他 アノ  
曉 アカキ  
曠 アノ  
旭 アノ  
暖 アノ  
暑 アノ  
秋 アキ  
晨 アサ

草木

牽牛花 アサガソ

葎 アサガソ  
木槿花 木槿花

檉 アサガソ  
即葎之一種日本之名也  
日本世俗誤名之

菖蒲 アヤメ

青柳 アヲヤギ

通草 アヲビ  
或云

杏子 アノ

阿梨子 アノ

中蘆 アノ  
或云

馬醉木 アノ  
馬食此葉則死

常山 アノ  
醫書

味仇井 アノ

鸞宿梅 アノ  
日本放交

小豆 アノ

胡葱 アノ

紫菜 アノ  
醫書

海苔 アノ

海帶 アノ  
醫書

荒布 アノ

陸叢 アノ

芦 アノ

蘆 アノ

葦 アノ

粟 アノ

芥 アノ  
塵

梓 アノ

棟 アノ

檉 アノ

葵 アノ

藜 アノ

苴 アノ

蔞 アノ

藍 アノ

茜 アノ

薊 アノ

薊 アノ

蒴 アノ

人偏

菴主 アノ

阿闍梨 アノ  
聖通

朝臣 アノ

商人 アノ  
或作

行堂 アノ

行者 アノ  
又云

案内者 アノ

惡堂 アノ  
或作

惡客 アノ

尼 アノ

是輕 アノ

房人 アノ  
惡人

兒 アノ

姪 アノ  
中者

姊 アノ

如 アノ

嫂 アノ

姪 アノ

自稱

唐元次山呼不  
飲酒者

海

如

惡子有之



主アヒ

支体

清盲アキメ

足脚アジ

胎疝アヒラキ

越人アヒト

泚アヒ  
孟子其額

痲痺アヒ

拒裸アヒ  
雞

汗波アヒ

垢敵アヒ

腮アヒ

睛寒アヒ

畜類

鸚鵡アヒ

阿紫アヒ

苦手鹿駁アヒ  
馬

能言鳥之其考  
常叫前茶

狐アヒ  
異名

駘アヒ  
又作葦

黄牛アヒ

安持アヒ  
和歌云  
村鳥

蟬アヒ  
蟬

水豹アヒ

青鶴アヒ  
馬

鯨アヒ  
又云年魚  
倭列狄

鴛アヒ  
蚕

蟻アヒ

鮎アヒ

蚌アヒ

鮫アヒ

鮑アヒ

鼯アヒ

財宝

扇子アヒ

明障子アヒ

合香アヒ  
董物

鬚アヒ  
或云  
鬚角

網アヒ  
胃

網代アヒ  
枕輿車言  
又捕魚也

行燈アヒ

汗拭アヒ  
又云  
腕中

裕アヒ  
或作  
裕衣

銅アヒ  
鐘

蕨蔕アヒ

油盞アヒ

鞞アヒ  
馬之  
具

鑪アヒ  
未煉成

銀アヒ  
履

苞苴アヒ  
世俗化  
苴卷非

厚紙アヒ

密石アヒ  
穀梁信天  
子宮室加

襖アヒ  
綾

桎アヒ



食物

油脂

炙

和文選

餽

醬 論語曰不仕其

醴

薤 子齋

言語進退

行脚

業内

狼烟

無爲

行状

行李

下火

麦敬

無益

有様

挨拶

哀情

相性

無端

分野

安排

相面

愛憎

舍教

有増

有終

御侮

生憎

教以

浅間敷

安懸

穴賢

中鬼

機

相付

可憎

悪口

教多

回鳴

不足

輕

慢

安堵

阿羅天

相拘

悪瘡

教度

頑賜

不遜

已往

佛

相叶

暗向

中外

白地

卒忤

夢如

東西

毛約云元才

外御其海

又他

浅猿

禰應

上右三人居上

末三ノト書言ハ

史記三ノ猪

或作

本朝連

因テ可防

史記三ノ猪

侯陵奇音

史記本記

民一ノ如教

兼約

或他

或他

或他



吁アシゴフ 凜アシゴフ

集アム 聚アム

撞アツク 新アツク

讎アツク 寬アツク

認アツク 咎アツク

悵アツク 遽アツク

預アツク 詭アツク

鮮アツク 温アツク

喜アツク 遍アツク

嗚ア 呼ア

華アム

爭アツク 洗アツク

愆アツク 怒アツク

餘アツク 欺アツク

怪アツク 登アツク

空アツク

碧アツク

青アツク

惜アツク

空アツク

賸アツク 加アツク 增アツク

仰アツク 落アツク

改アツク 厚アツク

并アツク 朝アツク

喘アツク 迹アツク

荒アツク 探アツク

浪アツク

奇アツク 會アツク

荒アツク 探アツク

蒼アツク

彼アツク

甜アツク

鳩アツク 宰アツク 其アツク 氏アツク

現アツク 宰アツク

錯アツク 直アツク

飽アツク 垢アツク

合アツク 遊アツク

嚙アツク 痕アツク

赤アツク 掘アツク

赤アツク 掘アツク

赤アツク 掘アツク

赤アツク 掘アツク

赤アツク 掘アツク

赤アツク 掘アツク

依 天地

相サ 換カ 相サ 列リ

坂サ 本ホ 江カ 列リ

積セキ 礫レキ 有ア 文ブ 運ブ

雜サ 舍シ 俣ヒ 俗ゾク 庫クラ 裡リ

讚サ 波ハ 讚サ 列リ

嵯サ 峨ガ 西セ 城シ 列リ

狹サ 間カン 壁ヘキ 元ゲン

淨サ 地チ 墨シ 塩シ 噌ソウ

薩サ 摩マ 薩サ 列リ

三サ 男ナン 歌カ 象ゾウ 色シキ

柵サ 敷シ 又マタ 能ノ 尺シキ 木キ

假カ 屋ヤ 見ミ 物モノ

依サ 渡ド 渡サ 列リ

細サ 石シ 或マタ 化カ

逆サ 木キ 倒タカ 木キ

座サ 敷シ



菜園イノエ 畠

齋臺イノエ

境イノエ 東

鼻イノエ 坂

時候

三伏イノエ

夏至後才三庚ノ初伏才四庚ヲ為中伏  
立秋後初庚ノ末伏合也

月雨イノエ

惜イノエ 夕イノエ

最前イノエ

最中イノエ

齋イノエ 了イノエ

暫時イノエ

祭目イノエ 方境

茶臺イノエ

郷イノエ 岡

依イノエ 夜中イノエ 山

山門イノエ

村イノエ 野

依野舟橋イノエ

塙イノエ 畠

湊イノエ 澤

鼻イノエ 月イノエ

異名

昨日イノエ

齋前イノエ

歲末イノエ

寒イノエ

草木

早苗イノエ

小角豆イノエ

山椒イノエ

早日合イノエ

仙遺糧イノエ

又冷飯系 又山飯  
又山猪糞 又肥飯

條イノエ 核イノエ 實イノエ

西海子イノエ

洗馬

杉木イノエ

山茶イノエ

椿

神イノエ 榎イノエ

榎イノエ 榎イノエ 榎イノエ

榎イノエ 榎イノエ 榎イノエ

人偏

座イノエ 主イノエ

天台

相人イノエ

陰陽師

山徒イノエ

山法師

侍イノエ 者イノエ

雜イノエ 代官

侍品者イノエ

宰領イノエ

荷物 警固

座頭イノエ

盲目



猿樂

道祖師

皆小兒之若也

三綱

君臣父子

三佛

佛涅槃

佛誕生

三教

教述老子孔子

三笑

陶淵明

陸僧靜

九衛門督

大支尉

九京大夫

亮

九馬頭

助

九兵衛

尉

九大臣

九少弁

九近

霜臺

藏主

冬頭

行者

丹男女

倭

雜職

又雜色

美博士

造酒

宰相

蒼胡

造文字

塞翁

淮南子云塞上有云羽失馬人皆吊之云翁曰善何必善意人問万更善不必善意不必意不可善不可惡之義

世俗口云人問万子一馬

志

目

支体

臟腑

五臟心肝腎肺脾命門之与腎同位也  
六腑小腸膀胱大腸胃三焦也

雜執

物

瘤

畜類

宿鴉毛

馬

仇目

馬

條解

雜味

山梁

雉

榮螺

雀鷗

或他

雜喉

小鱼

犀

形如水牛猪頭之類三蹄一角  
入水中則水分用

蛟

或若則若巨溪成  
珠也又皮之也刀鞘

象

六牙白雷鳴

猿

湯文馬曰山子依之使  
守護馬散在十掛廐

鷺

蛙

鯖

鯖

鱒

鱒



財宝

贓物 盗雜物之廣約  
日納賄日

茶匙 或他  
盞子

割符 替錢  
用之

細美 布名又  
三貫布

坐具

盃 手杯

觴 五ノキ

産牌

菜桶

編木

鞞 刀室

鞘 刀室之  
注云室河下

四羊棹 羊

鞞卷

産種 造他家  
草案

差卷 造他家  
草案

井進針

篋 博奕

札 錠鍊

衫 盞

下緒 刀具

雙紙

差繩

茶抄

茶抄

食物

雜餉 酒肴

生飯 或作  
散飯

酒 釣釣釣  
懸帶皆下

三峰饈 饈或他  
夫

索麵

餠 一与肴  
同字

糟雞

菜 汁  
蔓中

早飯 東拂  
又草飯

砂糖

言語進退

算劍 始義

造外 書匠  
使到

造營

掃地 或他  
掃治

私語

三寶 佛信

造化 煇敷  
更

造畢

小程 又他  
甚程

冬和

三問三答

再真

細工

造意

冬令

按三天

相續

粉色 盞

誘引

冬語



參籠 懺悔 才覺 暫暇 井舎 裁許 誑言 宰判 雜談

化善 參禪 算案 參謁 雜居 相傳 醜態 睡動 様

讚歎 參學 相應 慚顏 尤遷 相違 罪科 奉察 際限

慚愧 索話 參暇 慚汗 錯亂 遮而 雜說 尤通

差更 雜用 指合 伶俚 爆竹 尤義長 三教定 扞搜 幸祐

在京 美用 早世 散 夾 採 福 閣 決

在國 尤右 再教 催促 矚 譯 妨 支 噪

祭礼 早歌 葬送 自 三義定 曝 騷 遊 指 摸

神異經云四方山中有長尺人諸人見之  
病寒熱燒亦有電驚之不來云  
一說曰白馬寺佛徒尤置又儒書右置試教更燒ケハ尤ノ佛徒ハ  
不燒故佛は成初ノ東土哉一也ト唱也  
右置試教更燒ケハ尤ノ佛徒ハ  
不燒故佛は成初ノ東土哉一也ト唱也

或他 指更

或他 散用

案内

神子

佛更

俗人

釣活



衣更着 キオラギ  
倭國二百異名或化  
如骨之背有餘寒故云

時候

禁中 キニチュウ  
内裡 ウチノ  
岸霧 キシキリ  
坎 キツ  
紀伊國 キノクニ  
列紀 リキ

幾

迎郷 ムカエガタ  
涯 キタ  
客棧 キヤクロ  
旧梓 キウシ  
金鳥 キンシウ  
見 ミ  
塔 タ  
苑 エン

天地

春分 キサラギ

向基 キタキ  
基址 キシ  
清水寺 シメジ  
客棧 キヤクロ  
玉兔 タマウサ  
月 ツキ

極時 キョクジ  
冬名

伎信 キシ  
天子子里 テンシ  
清見関 キヨミ  
城門 キヤク  
或化 ウチ  
陰陽 キヤウ  
十南

夾 サヤカリ  
揚 オウ  
淡 タン  
口 カ  
麾 オモ  
倒 オシ  
裂 サレ  
閑 カン  
沂 イ  
肥 ヒ  
雅 ヤ  
呼 コ  
割 セ

懸 ケ  
衝 ウツ  
牙 キバ  
負 オモ  
寢 ネ  
折 セ  
刺 サス  
針 ハリ  
呼 コ  
鳥 トリ  
定 サダメ  
覺 サト  
開 ヒラ  
花 ハナ

化 カ  
法 ホフ  
膳 テン  
祭 マツル  
竈 カマド  
昌 サカシ  
醒 サト  
酒 サケ  
隘 サト  
侍 サマ  
舞 マユ  
威 イ  
覺 サト  
擊 ツク

狹 サト  
榮 サカ  
隆 サカシ  
悟 サト  
授 サツ

陋 サト  
醒 サト  
浚 サツ  
更 サツ  
定 サダメ



唇<sup>キ</sup>諸<sup>ジヨ</sup>  
毛<sup>モ</sup>的<sup>ジク</sup>育<sup>イク</sup>  
唇<sup>シブ</sup>月<sup>ツキ</sup>諸<sup>ジヨ</sup>

昨<sup>キ</sup>日<sup>ジツ</sup>

祇<sup>ギ</sup>園<sup>エン</sup>會<sup>エ</sup>  
育<sup>イク</sup>

菊<sup>キク</sup>月<sup>ツキ</sup>  
異<sup>イ</sup>名<sup>ナ</sup>  
九<sup>ク</sup>月<sup>ツキ</sup>

草木

胡<sup>キウ</sup>瓜<sup>カ</sup>

銀<sup>ギン</sup>杏<sup>コウ</sup>

梧<sup>キ</sup>桐<sup>トウ</sup>

萌<sup>キ</sup>菰<sup>ソ</sup>

桔<sup>キ</sup>梗<sup>コウ</sup>

金<sup>キン</sup>錢<sup>ゼン</sup>花<sup>カ</sup>

木<sup>キ</sup>樹<sup>ジュ</sup>

茅<sup>キ</sup>荻<sup>トウ</sup>

金<sup>キン</sup>柑<sup>カン</sup>

金<sup>キン</sup>徽<sup>ヒ</sup>草<sup>ソウ</sup>

木<sup>キ</sup>菊<sup>キク</sup>

黃<sup>キウ</sup>蘗<sup>ボク</sup>

倚<sup>キ</sup>桐<sup>トウ</sup>草<sup>ソウ</sup>

黍<sup>キ</sup>蕒<sup>ソウ</sup>

人倫

器<sup>キ</sup>用<sup>ヨウ</sup>任<sup>ジン</sup>

紀<sup>キ</sup>綱<sup>コウ</sup>  
呼<sup>コ</sup>維<sup>イ</sup>那<sup>ナ</sup>

貴<sup>キ</sup>所<sup>ショ</sup>

玉<sup>キ</sup>鄉<sup>コウ</sup>  
或<sup>カ</sup>姓<sup>セイ</sup>  
君<sup>キミ</sup>達<sup>ダツ</sup>

金<sup>キン</sup>吾<sup>ゴ</sup>  
九<sup>ク</sup>衛<sup>エイ</sup>門<sup>モン</sup>督<sup>トク</sup> 右<sup>ウ</sup>衛<sup>エイ</sup>門<sup>モン</sup>督<sup>トク</sup>  
唐<sup>タウ</sup>名<sup>ナ</sup>云<sup>クニ</sup>

行<sup>ギョウ</sup>基<sup>キ</sup>善<sup>ゼン</sup>言<sup>ゴン</sup>薩<sup>サク</sup>  
泉<sup>セン</sup>武<sup>ブ</sup>帝<sup>テイ</sup>  
賜<sup>ミ</sup>善<sup>ゼン</sup>薩<sup>サク</sup>号<sup>ゴウ</sup>

鬼<sup>キ</sup>神<sup>ジン</sup>大<sup>ダイ</sup>丈<sup>チヤウ</sup>  
銀<sup>ギン</sup>治<sup>チ</sup>之<sup>ノ</sup>名<sup>ナ</sup>云<sup>クニ</sup> 行<sup>ギョウ</sup>平<sup>ヘイ</sup>也<sup>ヤ</sup> 或<sup>カ</sup>姓<sup>セイ</sup>曰<sup>クニ</sup>

玉<sup>キウ</sup>砌<sup>キ</sup>  
宋<sup>ソウ</sup>朝<sup>テウ</sup>僧<sup>ソウ</sup>  
在<sup>キ</sup>查<sup>シヤ</sup>山<sup>サン</sup>

后<sup>キミ</sup>  
客<sup>キヤク</sup>人<sup>ジン</sup>  
客<sup>キヤク</sup>象<sup>シヤウ</sup>  
唐<sup>タウ</sup>船<sup>セン</sup>用<sup>ヨウ</sup>之<sup>ノ</sup>

文体

貴<sup>キ</sup>僧<sup>ソウ</sup>

妓<sup>キ</sup>女<sup>ニョ</sup>  
傾<sup>キョウ</sup>城<sup>テイ</sup>白<sup>ハク</sup>  
柏<sup>ハク</sup>子<sup>シ</sup>

鄉<sup>キ</sup>等<sup>トウ</sup>

貴<sup>キ</sup>人<sup>ジン</sup>

給<sup>キツ</sup>人<sup>ジン</sup>

君<sup>キミ</sup>等<sup>トウ</sup>

刑<sup>ケイ</sup>部<sup>ブ</sup>  
大<sup>ダイ</sup>補<sup>ポ</sup>少<sup>ショ</sup>輔<sup>ホ</sup>卿<sup>ケイ</sup>  
唐<sup>タウ</sup>名<sup>ナ</sup>云<sup>クニ</sup>

吉<sup>キチ</sup>備<sup>ヒ</sup>大<sup>ダイ</sup>臣<sup>ジン</sup>  
元<sup>ゲン</sup>正<sup>テイ</sup>天<sup>テン</sup>皇<sup>クワン</sup>遣<sup>セン</sup>唐<sup>タウ</sup>使<sup>シ</sup>也<sup>ヤ</sup>  
廣<sup>クワン</sup>野<sup>ヤ</sup>馬<sup>バ</sup>基<sup>キ</sup>聖<sup>セイ</sup>地<sup>チ</sup>云<sup>クニ</sup>

香<sup>キヤウ</sup>婆<sup>パ</sup>

姬<sup>キ</sup>后<sup>コウ</sup>或<sup>カ</sup>云<sup>クニ</sup>  
君<sup>キミ</sup>  
公<sup>キミ</sup>  
皇<sup>キミ</sup>

騎<sup>キ</sup>馬<sup>バ</sup>

近<sup>キン</sup>習<sup>シツ</sup>衆<sup>シュウ</sup>

京<sup>キヤウ</sup>和<sup>ワ</sup>童<sup>ドウ</sup>



瘡病 キヤ

腫 キビス

陰囊核 キ

肝 キモ

膽 キモ

牙 キハ

眼 キビス

畜類

金毛 キモ 獅子 シシ 異名

麒麟 キリン 仁獸也聖人 時出現也

雉 キ 或云野雞 又云山雉

狐 キツ 野干 ノコ 又云

蛭 キス 蚤 キス

財宝

曲录 キョク

脚塌 キヤ

驚弓 キヤ

香匙 キヤ 火筋 カ

儿帳 キヤ

擬法師 ギ 或他擬 宝珠

龜足 キ

伽陀 キヤ 香石

絹張 キ 簇

毬杖 キ 兒散之

鏡臺 キ

金輻輪 キン 又他金伏輪 又他金覆輪

切付 キ 鞆具

木鐸 キ 矢

金襴 キン

金沙 キン

脚絆 キヤ 或他 脚半

雲母 キ

截生矢 キ

鐵總 キ

袂陀林茶臼 キ

砧 キ 手碓

殷石 キ 錐 キ

傘 キ 又他 盖

鞆 キ 馬具

藥 キ 手折

不 キ 無頭

杆 キ

絹 キ

食物

供備菜 キ 雲方盛物 供或他鳩

碁子麵 キ

木芽漬 キ 鞍馬 有之

言語進退



新禱 キニシ 奇特 キドク 及第 キダツ 規矩 キキョク 既仁 キニ 御感 ミカニ 貴余 キヨ 曰交 イツカウ 窮屈 キウキョク 狂言綺語 キヤンキゴ 義兵 ギヘイ 起請 キシヨウ 義絶 ギゼツ 毀破 キハ 関看 カンカン 窮困 キウコン 伎倆 ギリョウ

進士 シノブシ 全義 ゼンギ 同 曰義 イツギ

新誓 キセキ 希代 キタイ 喜悦 キヨク 軌範 キガン 機括 キカツ 舉状 キョウジョウ 行幸 キョウキョウ 勤仕 キンシ 輕慢 キョウマン 休息 キウシヨク 潰膽 クヰタン 競殿 キョウテン 乱明 ランメイ 向後 キョウゴ 儀定 ギテイ 関食 カンシキ 起單 キタン 灸治 キウヂ

御出 ミデ 或他 ウチ 輕瞞 キョウマン

急用 キウヨウ 消膽 シヨウタン 虚誕 キョウタン 乱决 ランケツ 禁制 キンセイ 寄進 キョウシン 飢饉 キキョウ 行状 キョウジョウ 稅嫌 ゼイケン

祈念 キネン 奇怪 キクワイ 氣概 キガイ 祇夜 キヤ 嘉理 カリ 奉達 ホウダツ 奇廉 キレン 勤奮 キンブン 輕忽 キョウコツ

急速 キウソク 仰天 キョウテン 曲節 キョクセツ 擬儀 ギギ 禁断 キンダン 寄附 キョウブツ 京成 キョウセイ 氣力 キリキ 形儀 キョウギ

奇瑞 キズイ 梳縁 シユエン 儀式 ギギシキ 逆修 ギャクシュ 龜鏡 キキョウ 許容 キョウヨウ 貴賤 キケン 恰分 キョウブン 隔心 キョウシン

洛呼運 ロクコ 編難 ヘンナン



蓮心

花奢

倭語歌或作  
死車又香茶

奇言妙句

急如律令

言心一切惡鬼魔變皆行邪道者之教誡

聽目

窮極

截

種玉

相觸

刻

剪

斬頭

披衣

地火

魚通

痕喻之魚過回通故云

氣遣

消火

建殘也

以餘應

由天地

雨打

由良

床日

雪

時候

黃昏

夕立

夕部

弦月

太白月

太白星

夕立

夕附夜

暮月夜

夕榮

夕立

夕附夜

草木

夕顏

百合草

弦葉

樹

柚

橙

弦葉

樹

人偏

猶子

養子也一說乳記曰无牙子

結桶子

右族

遊行上人

弓削

皇



文伴

引手 馬手

指

肘 又

腕

溺 小便 作尿

畜類

木綿付鳥

雞之平安城奈時雜付木綿之性行  
平安城四方園天子也奈故云

獺 多疑 獸也

財宝

油炭

油單 雨紙

油烟 墨名

結鉢

結桶

湯桶

酒器之日本世物一之文章ト云是也  
一字ハ續云一字ハ音ニ云世類甚多

弓籠手

弓懸 或云 指懸

鞞 毛約又新注 尚書詳夏之

鞞 毛約 有之

決拾 世字ハ毛約并論拾  
拾等ニ詳見

鞞 素

鞞

鞞

鞞 日本世俗曰世字等ハ皆是異記  
共有甚多俗秘之但有口傳云

油滴 建盞 類

明衣 或他 浴衣

弓

弩

弧

食物

湯漬

油糰

夕食

茹

言語進退

所 イワユレ

由緒 由ハ故ニ 緒ハ旨ニ

由来

遺跡

遺言

遺誠

有通

融通

由 仁休 爰

宥免

誘引

遊山



遊覽

油斷 或作由斷

床敷

弓倒

夢

豐

脛

遊宴

所得

云合

輕乘

讓

行

炳

悠

向後 又作行末

云含

以往

免

遊

優

措指 或作

行方

勇健

努力

容

曲

遊覽

油斷 或作由斷

床敷

弓倒

夢

豐

脛

遊宴

所得

云合

輕乘

讓

行

炳

悠

向後 又作行末

云含

以往

免

遊

優

措指 或作

行方

勇健

努力

容

曲

女 天地

眠藏 室中也或他眠床

時候

明影 音

算木

算木 先時此中每月從朔日生一葉乃至十五日生十五葉十六日以後

暮 音

和布 海濱

蓋

人偏

明近 或他名近

名人

乳母

奶母 太子傳

名所



目代 メシロ

馬手 メテ 或他 妻手

女

支体

目 眇 メカク

囚人 メシト 或他 召人

婦史

盲目 メカク 目 面 獠

姪女 メシメ 妻

婦

畜類

綿 蚕 メシ

異名

雌 メシ

牝 メシ

鴛 メシ

牝牛 メシウシ

鶻 メシ

增 メシ 井水 小虫

財宝

師子 メシ 日行五百里 以帛約為糧

碼 砵 メシ

野馬 駝 放 野馬 駝 放 野馬 駝 放

目 棒 メシ

麵 棒 メシ

減金

目 貫 メシ

刀具

食物

麵 類 メシ

飯

米

言語進退

名 譽 メシ

面 展 メシ

免 許 メシ

明 察 メシ

面 目 メシ

面 皮 メシ

明 白 メシ

名 望 メシ

面 謁 メシ

酌 酎 メシ

明 鏡 メシ

綿 密 メシ

面 談 メシ

免 除 メシ

明 鑒 メシ

弥 敷 メシ



美柑 草木 旦月 時候

藁荷 或他 名

鼠尾草

宿魂草

蹊 峯 雲 甄原 宮 嶺 水

京 岑 溱 三井寺 城 嶂 汀

洛 通 源 三韓 都 路 溝

陵 任 渠 見世 碓 途 湖

源 陸 見 天地 喜 陸 奧 明 樓 美 濃 深 山

美 濃 濃 列 作 列

美 作 作 列

南 夾 河 參 列

運 廻 罵 召 目 籠 安 同 市 同 面 詔 籠 目 安 狀 祈 松

環 繞 召 迷 召 文 同 遠 妙 或 他 目 或 他 徵 巡 召 使 減 亡 召 具

召 周

惠 旋 聚 面 召 捕 運 用 乾 碁



寶辛 ミカニ  
翠 ミドリ

人偏

御内 ミナト  
相公 トウキョウ

若子 ニツゴ

諸陵頭 シヤウリョウ  
允助 インシュ

支体

眉间 メイケン

躬耳 コンミミ

水松 スイジウ  
海藻

帝 ミカド  
或云御宇  
又云朝

名主 ナヌシ  
百姓

御方物 ミカタモノ

官 ミヤノカミ  
官 ミヤノカミ

眉目 メイメ

余 ミヤ  
身也或云義云今  
人亦自呼为身

撲 ウチ

名代 ナニダテ

氏部 ウヂノベ

未亡人 メイワウジン

聾耳 ソウミミ

右 ミダヒ  
脉 イハ

畜類

蚯蚓 クワダ  
或化  
地於

鷓鴣 シメジ  
蛟 カウ

財宝

御衣木 ミキ  
造佛  
材木

水滴 スイテイ  
或化  
砚滴

三鼻木 サイビキ

艾 アヲ

御子 ミコ  
或化  
神子

嬰兒 オウゴ

大輔少輔御已上  
三々唐名部

身 ミミ  
軀 ミミ

木克 キツク

鴈 カウ  
捕魚  
也

神輿 ミコトコ

多引 タヒキ

将因衣 シヤウイン

绿碧 キナンド

御子 ミコ  
或化  
神子

嬰兒 オウゴ

大輔少輔御已上  
三々唐名部

身 ミミ  
軀 ミミ

鸛鷀 ソウジ  
北鳥栖海三歲故日本  
呼海三歲者是也

雕 テウ  
鵲 セウ

翠簾 スイレン  
或化  
御簾

水算 スイサン  
董物

脊 セキ  
カシ子

水算 スイサン  
董物

碧 キナンド

御子 ミコ  
或化  
神子

嬰兒 オウゴ

大輔少輔御已上  
三々唐名部

身 ミミ  
軀 ミミ

鸛鷀 ソウジ  
北鳥栖海三歲故日本  
呼海三歲者是也

雕 テウ  
鵲 セウ

翠簾 スイレン  
或化  
御簾

水算 スイサン  
董物

脊 セキ  
カシ子

水算 スイサン  
董物



銀シラカ子 心銀也

食物

御供ゴク 神供シノク 或シ 他御穀タノク

神酒シノサケ 或シ 御寸ミツ

味噌ミソ

糗シロ 水ミヅ 蜜ミツ

蓑シラ 櫛シ

言語進退

冥慮メイリョ

名詮自性ナゼンジシヨウ

見澄ミカス

未熟ミジュク

冥加メイカ

見繕ミシヨウ 也シ 繕補シヨウボ

見限ミカゲ

未練ミレン

名利メイリ

見知ミチ

御方ミカタ

未新ミシン

名聞メイモン

見苦敷ミクルシ

微細ミホシ

未進ミジン

成業スエノクサ

初ハジメ

漲シノグ

觀ミ

乱シ

建タテ

充ミ

醜シ

賢トク

探ウラナフ

建タテ 瓶ビン 水ミヅ

滿ミ

龍リウ

觀ミ

三サン 攝セツ

盈ミ

聰トウ

琢ツク

二ニ 射シヤ 手テ 方カタ 用ヨウ 之シ

僉ケン

看カン

叨トウ

導ドウ

導ドウ

瞻セン

漫マン

之

天地

澳オク 流リウ 四シ 川カハ

東弗トウフ 婆ハ 提テイ 寿シウ 五ウ 百ヒャク 歲サイ  
西瞿シキ 耶ヤ 尼ニ 寿シウ 二ニ 百ヒャク 卒ソツ 歲サイ

南瞻ナンセン 部ブ 列リョク 寿シウ 百ヒャク 歲サイ  
也シ 俱ク 盧ロ 列リョク 寿シウ 千セン 歲サイ



沙婆梵語也此三觀  
信濃信州  
紫宸殿內殿  
清涼殿內殿  
鐘樓  
淨地置監僧所或他  
澆鞠坪神  
敷居鴨居  
諸山寺  
下野野  
震旦大唐  
敷嶋果

紫宸殿內殿  
紫香樂或他信樂亭也  
社頭神宮  
精舍寺  
祠堂寺  
志摩

書院  
四壁  
四至傍  
所領所  
私領足  
芝居見物  
寺社本

柵木柵也  
柵或作  
時雨每  
清水又云  
砂磔

十刹寺  
時雨

荳蔻或他  
國左傳云

荳蔻

時候  
人日百  
上元百  
上巳三月

時心彼岸  
朱夏夏  
賜冰百  
至日冬至

書雲冬至  
霜月青異名  
除異名  
師趨三月異

四季  
四時  
時刻  
四節鮮夏冬至

社日夏林廣祀日自立春後五戊為春社自立秋後五戊為秋社如戊日春之秋也  
上澣中澣  
上旬中旬  
下旬

時候木萌芽鳥獸變化耳



日遊 天大神之日之精氣主宮舍内外而遊八方主日精之故名日遊也自癸巳日至己酉日十七日在屋內又戊己自居屋舍內餘日皆運轉今今

上院 中院凡百官在朝廷而勤下院仕時每月一旬一夜出私

国月 国字或国也况作王大臣

春分 二月 中月 秋分 八月 中月 蝕日 蝕月 條 倭語曰早朝之義也

十干十二支 祭也月令章句云昔大桡採上行情百斗桡所建也始化甲乙以為日卯之幹也子丑以為辰卯之支甲丙戌庚壬

十二時 多陽為剛丁己辛癸為陽陰為柔是合十干天之數也子宮辰午申戌為陽丑卯己未酉亥為陰是合十二支地之數也皆王地陰陽也

人定 眠定或他日中午日仄未晡時申日入酉黃昏成眠定亥又定鐘亥時也

時際 唐李群玉詩云為樂在開善薩而一葉散夜又頽

草木

芍藥

櫻桐

唐李群玉詩云為樂在開善薩而一葉散夜又頽

菖蒲

芝蘭

二字共香可貴之也日本呼芝為野中石理者

白瓜

生薑

紫蘊

紫莞

薔薇

秋實菊

紫檀

石楠花

石榴

紫竹

椎茸

神馬草

神宮皇后及異國時無馬秣取海中藻飼馬故曰

下津毛

遮羅波羅草

天竺有草其葉廣馬食之知化成人也

葱

條

齒朶

倭國有用之或化矢多

芝

野草也

紫薪

檜

芭菜

椎

蓬



人倫

主上 帝王

守護

上方

知客 或云 知賓

新戒

沙門 出家名也 或云 善門皆 梵語之也

請客頭 行者

心使

親王 皇子

師範

首座 法堂

侍者 燒香 湯藥 書狀 請客

新發意

象徒

從僧

諸侯

師聖

修造主 造化

淨頭

沙祿

社僧

從人 已上三統 唐船用

將軍

聖通 呼頭密 宗曰

書記 或云 記室

上座

直胤

主夏

精靈 幽靈

使節 相公 使

執行

宿老

親類

子息 息氣 言心受父 母氣生 故云

次男 弟也

師檀 僧侶

唱門師 金口

所司代 侍所

四姓 藤橘

社務 神人

上臘 手膈

知人

主從

賤士 或他 甲士

儒者

症官 百姓

修理 大吏 亮 進 已上 唐名 匠師也

社家 神人

下部

上戸 倭國世能飲 酒者名云

舍兄

從座

賤女 或作 甲女

白波 盜人

戸位 呼位

執筆

若車

舍弟

仕丁 或他 使能

白拍子 妓女

書生

四民 士農 工商

侍從



將監

舅 姑

式部

子教

和漢

高四皓

巨下

新余 入院

大輔 少輔 卿 丞

已上 四之唐 右吏部

益師 之異 本 三 他 思 茶 之 妙 性 佛 像

本地 觀音 之 生 南岳 惠思 禪師 東園 公 夏 黃 公 倚里 季 角里 先生

白者

進士

洋漁

日規

晋士賢

四騭

薄倖

近化

所翁

舜舉

阮咸 向秀 王戎

豐干 禪師 寒山 拾得 律

羈體

支体

積聚

腫物

火骸

指似

台

痺

屍

波

癭

肉

睢

駿

野

將

瘡

畜類

獅子

鴟

似我

鮪

日行五百里 以席約者 糧

天竺 獸 獅 又 師

魚 之 棟 瓦

蜂 之 取 他 虫 兒 日 似 我 之 即 成 蜂

王 而 云 鮪 魚 者 之 韻 今 云 鮪 八 魚 之 郭 璞 云 鮪 屬 大 者 名 玉 鮪 云 倭 子 化 鮪

人 面 身 以 猿 能 言 之 專 好 酒 之 辰

田鳥

塩

鴨 鷲

干 鮭

麝香

四十雀

鯖

蠶

倭 刺

玉 篇 曰 鮪 母 也

會 書 籍



鴉シト 或他

虱シラミ

孔シラミ 蛭

床シラミ

規シラミ

財宝

十二律シシ 一越調 新金調

息鐘調 黃鐘調

手調 勝純調

下無調

雙調

四書シシヨ 大學 孟子

論語 中庸

孫子 吳子 司馬法

尉繚子

上無調

坐シシ 造シシ 女娼始

七書

三略 六韜 太宗回春

雜物

種子シシ 如衣

神璽シシ 本朝三種神璽

磁石シシ 吸鐵

註連シシ 神祇

砂金シシ

種子シシ 如衣

赤銅シシ

磁石シシ 吸鐵

食券シシ

鎖子シシ 或他 鑰子

種子シシ 如衣

燭臺シシ

燭剪シシ 或他 燭鑷

貨財雜具シシ

鑰杖シシ

種子シシ 如衣

數珠シシ 或他 念珠

拄杖シシ

竹篋シシ

助光シシ

種子シシ 如衣

卓子シシ

筆簞シシ 或他 檯祝

酒海シシ 酒器

抄子シシ

種子シシ 如衣

漆膠シシ

雌黃シシ 魚具

將水シシ

色紙シシ

種子シシ 如衣

修禪寺シシ

質物シシ 紙之徒印田

書籍シシ

依羅シシ 具 大石

種子シシ 如衣

帷裳シシ 興車 飾

質物シシ

子母錢シシ 利分

將其盤シシ 具

種子シシ 如衣

雙六盤シシ

尻籠シシ 又他 矢形

重藤シシ 重或他 糸

依羅シシ 具 大石

種子シシ 如衣

矢頭シシ 矢

西半毛シシ

敷皮シシ

尻切シシ 草履

種子シシ 如衣

鞞子シシ

襦子シシ

白張シシ 蓑束

裝束シシ

種子シシ 如衣

浴衣シシ

十法シシ 日本 倍衣

寫真シシ 御影

地骨シシ 子墓

種子シシ 如衣



紙炷 シシ  
白帶 シシ  
鞵 シシ  
馬具

褶 シシ  
衣服類  
紗 シシ  
縐 シシ  
縐張

紫銅 シシ  
鞍 シシ  
馬具  
杆 シシ  
笏 シシ

頌弦 シシ  
子具  
銀 シシ  
鞵 シシ  
馬具  
答 シシ

食物  
笋干 シシ  
粉 シシ  
汁 シシ

精米 シシ  
醱 シシ  
塩 シシ

精泉 シシ  
梁 シシ

穀 シシ  
未一斛春  
為斗

言語進退  
入院 シシ

嗣法 シシ

陞座 シシ  
記法

相看 シシ

商量 シシ

手 シシ  
足 シシ

清 シシ  
服 シシ

執著 シシ

執心 シシ

生得 シシ

意 シシ  
悲 シシ

殊勝 シシ

信仰 シシ

習氣 シシ

夙習 シシ

淳熟 シシ

請待 シシ

辭退 シシ

真 シシ  
儀 シシ

美別 シシ

世 シシ

莊嚴 シシ

園 シシ  
維 シシ

指南 シシ  
教化

頌詩 シシ

偈歌 シシ

觀 シシ  
金 シシ

維 シシ  
橫 シシ

師資相義 シシ

義 シシ

自 シシ  
賣 シシ

親 シシ  
疎 シシ

自 シシ  
慢 シシ

自歎 シシ

進 シシ  
發 シシ

自 シシ  
愛 シシ

止 シシ  
要 シシ

出張 シシ

進 シシ  
發 シシ

自 シシ  
然 シシ

悉 シシ  
皆 シシ



時分柄

尔現

生死

觸穢

周章

尋常

色体

實否

諍論

唱明或化 志若非

入真

神妙

尤禮

成就

進上

修補

反度

神慮

戲素

禁忌  
敬也  
敬師  
心也

仕立

自害

死去

失食

愁傷

尽美

仕居

實揆

集會

高貴

出仕

赦免

真軍行

所務

進賢

修造

尽期

神罰

年貢

或化  
象會

宿意

精進

如在

漸極

術計

親切

祇候

準拠

收納

子避

出願

受領

遵行

支配

助成

上品

至誠心

知食

並而含遺  
恨義也

倍倍呼凜  
高曰

世二字即為教義之然世  
倍幸云不存一夫失正理

世更ハ見安樂  
論正理論等

或化  
譯言

祇与相同字或作  
仕候也又他伺候

或化  
年貢

或化  
此非子カ座ニ

或化  
倍倍呼成  
乾曰

史記日有避  
此非子カ座ニ

上裁

相伴

施行

資縁

修理

上手

社冬

所詮

公受

對座  
義

無隆

或化  
此非子カ座ニ

無餘念  
義  
或化  
御宇



龍鐘 辭 順 且 忍 示 滋  
辭 辭 日 辭 辭  
書 暫 至 認 重  
暫 暫 暫

食耽 殿 化 而 印 強 十成  
軍陣  
誌 頻 驗 萎  
誌 誌 誌

真 實 死 註 鹹 較 凋  
註 註 註  
實 實 實  
德 縮 調 併 役  
德 德 德

賦 後 傳 閑 科 法  
殺 殺 殺  
隨 始 靜 品 祭  
隨 隨 隨

所 修 始 又 思 賞 生 自 入  
修 修 修 修 修 修 修 修  
修 修 修 修 修 修 修 修  
修 修 修 修 修 修 修 修

實 宗 障 失 思 至 可 自 宿  
實 實 實 實 實 實 實 實  
實 實 實 實 實 實 實 實  
實 實 實 實 實 實 實 實

吞 請 失 上 潤 愁 仁 又  
吞 吞 吞 吞 吞 吞 吞 吞  
吞 吞 吞 吞 吞 吞 吞 吞  
吞 吞 吞 吞 吞 吞 吞 吞

酒 斯 進 所 生 始 叙 幸  
酒 酒 酒 酒 酒 酒 酒 酒  
酒 酒 酒 酒 酒 酒 酒 酒  
酒 酒 酒 酒 酒 酒 酒 酒



惠 在あゝ江家内

比 天地

備前 備列

肥後 肥列

兵庫 榎列

彼蒼 天也

備中 備列

肥後 肥列

比叡山 始名ハ日枝山ノ桓武帝  
与傳教大師用之

桐山 東

備後 備列

飛彈 彈列

坤 方

坤 桶

日向 日列

常陸 常列

氷室 丹波

庇廂

時候

彼岸 時正

草木

白芥子 或云菜  
囊花

畢婆羅牛

枇杷

檜 或他  
檜曾

瓢 匏

延年草

天皇有之葉細人  
食之如化或馬也

相換

檜

榕

平葺 或云  
菌葺

白檀

緋桃

莫 蒜

艾 角四

海康 海三條

檳郎子

雌百合

稗 葱

稗 葱

人偏

評定象

百姓

兄弟象 社中  
象

被官

終日 或他  
尽日

日所 左傳五  
日未



兵士

飛脚

姫公

右兵衛督  
武衛  
將軍

兵部

大輔  
唐名  
兵部

兵庫

頭助  
唐名  
武庫

人等

人

者

聖

支体

遍身

外

鬚

日

頰

髯

髮

腫

睛

額

頰

臂

眩

肘

瞳

臍

丸

脈

腋

肘

膝

髻

蹄

畜類

頻伽鳥

音色  
好鳥

比翼鳥

翡翠

雲雀

落餘

或他  
地龍

額白

馬或他  
髮白

鶴毛

馬

野鴉

鮑

或云  
水魚

鴻

又云  
美合

鴉

或云  
鴉

年

或作  
羊

雛

鴨

蠶

蛭

鯉

財寶

琵琶

篳篥

筆架

火燧

薰炉

香炉也  
俚語

鬘梯

檜扇

屏風



椰子

箕目 矢也或他目

燧袋

綉筆

御線 白具

食物

兵糧 糧子糧

將胃 或他

柄杓

引合 紙也

引倍 木具

平江帶

投織具

冷麵

挽茶

火筋

鬚鬚

直垂 或他

櫃 平江府始製故曰

紐

冷汁

白鑽

鼻高 或他

火威鎧

手包

鞞屑 屑又粹

日思茶

言語進退

藁拂 泥彈

秘曲

批判

比真

僻夏

離遊 児女所作

直甲

疲勞

若而人 た信丈卷用好字

費用

秘蜜 密

美物 魚肉云一俣語

披閱

非介

羽隙

引組

甲隨渡

人次

秘計

秘感

顯負 偏願

披見

必死

便配

美敷

微弱 或他

引簿 玉篇云簿補

秘夏

秘術

披露

誦謗

菲落 鞋為

生長

擯出

披講 秘和奇

引物 或他引



畢竟

性或作

一口或作

一刻勿字忌

一配或作

一膏手膏曰

一擘手

一發

一廣

引改

啓或作

一不或作

一折

一入

一彈

一等

一闊

一闊

裡或作

裡或作

裡或作

裡或作

厥冷

跪或作

一把

一重袖

一腰太力一又

一稅引馬

一奇手齊

一獨孤

一翻凡

一深或作

一顛未

一閃或作

為人

一飾或作

一番鳥

一居鷹

一射手方用之

一曳後

一開或作

一偏或作

一響或作

一密或作

一疼瘡

毛

天地

大唐

百數

百官

身屋

或母屋

茂架離

又他

或云

算本

水庫

糯米

藻塩

海雲



紅葉モミヂ  
又又  
風カゼ

桃モモ  
梳モミキ

初モトメ  
漆シ

藤フジ  
棉ワタ

人倫

門徒カドシ

門跡カドシ

門守カドシ

門派カドシ

目代メダ

主水ヌシ

蒙堂モウダウ

物史モノシ

門誰所カドシ

門無関カドシ

毛頭モウトウ

狂人キヤウジン

文体

黙菴モクアン  
末朝モトアサ  
益工トクコウ

牧溪和尚ボクセキ  
宋朝無律和尚ソウチャウ  
弟子在益トシ

唐名  
膳部

賴朝時  
始置シ

方準和尚ホウジュン  
弟子在益トシ

兩手モウテ  
髻モトリ

悅モウ  
史記云シキ  
悅モウ

痕モウ

股モウ

髀モウ

胃モウ

畜類

伯勞ハクラウ

鴟モウ  
或云百  
舌鳥シツチウ

財宝

木瓜モクバ  
瓜ウリ  
紋モノ

目錄モクジ

木綿モクワタ

裳モスソ  
裙スソ

物相モノサマ  
盛飯モウ

毛氈モウセン

梅花モウバ  
綾ヨシ

結ムスビ  
結ムスビ

和ワ

持籠モチカゴ  
持土モチツチ

帽子モウブシ

髮カミ  
玉篇云ヨク  
未髮ミカミ

雍瓦オウバ

文書モンショ

紋紗モンサ

髮カミ  
玉篇云ヨク  
未髮ミカミ







宵セド 日本民俗  
日返園

小便所ハラシ 後

西淨サイジヨウ 廁也

雪隠セツイン 上向

關セキ 關  
同字

瀨セ 瀨川  
瀨河

前栽ゼンザイ

時候

青陽セイヨウ 春

晨暮チンボ

節季セツキ

節分セツブン

節供セツクウ

刹那セツナ

小春コシュウ 十月  
異名

草木

仙菊センキク 城川仙菊寺ヨリ始書世元  
改名

梅梅バイバイ 梅檀

石竹セキシヨク 青門  
異名

石斛セキコク 仙菊センキク 花

石葛セキカク

梅檀

青門セイモン 異名

仙菊センキク 花

術

人偏

先師センシ

西堂サイドウ

芳資ホウジ

禪和子ゼンワシ 僧 發明

少將セウシャウ 共号羽林

先達センダツ 師

世度甲セドコウ 甲或化羅市中  
小庵居住僧云

少貳セウジ 都督

小師コシ 呼弟子

兼仕ケンシ

少納言セウナゴン

千駄橋センダハシ 商人

聖人セイジン 賢人

摸改モクカイ 園白

洗衣サイエ 把針

先考センコウ 日死父

船頭フナトウ 或化 船通

精兵セイヘイ 或化 勢兵

拙者セツシャ

催子サイシ 鷹狩

先妣センヒ 日死母

成童セイドウ 五歳白也日本ノ  
聖通家三呼以兒曰一

拙者セツシャ

催子サイシ 鷹狩

連レン 鷹狩

鐘馗ショウクウ 大臣 唐玄宗時人也  
吳道士始也

西王母サイワボ



禪ゼン月グツク大師ダイシ

僧黃休也  
晉雁溪

西施セシ

越女入吳王夫差  
者也施或化子也

文休

喘息ゼン 病名

疝氣ゼン 病名

消渴セウ 病名

癰ゼン 病名

背脊セキ

脊セキ 呂セキ

性

畜類

鶻セキ 鶻セキ

鷓鴣セキ 形尤也巢  
故隄者

兄鷹セキ

鸞セキ

蟬セキ

惆セキ

財寶

食物

青セキ 別セキ 從セキ 夏セキ

錢セキ 未セキ

酒セキ 異名  
赤飯セキ

織セキ 灌セキ 葡萄セキ

餽セキ 煎セキ 豆セキ 忘セキ

禪ゼン 板ゼン 蒲ゼン 香ゼン 爐ゼン

青セキ 磁セキ 磁或瓷  
茶碗類

青セキ 銅セキ 錢セキ 異名

青セキ 杖セキ 錢セキ 異名

煎ゼン 盤ゼン 銅物

切セキ 羽セキ 刀飾

雪セキ 柳セキ 葬送  
造死類

仙セキ 身セキ 銅セキ 花瓶  
香炉

肖セキ 械セキ 香セキ 爐セキ

膳ゼン 棚ゼン

精セキ 好セキ 絹類

織セキ 香セキ

錢ゼン 木同  
毛ゼン 氈ゼン 席

鏟ゼン 鏟ゼン 刷セキ 帚セキ 著セキ

肖セキ 像セキ 御影  
日

鏟ゼン



言符進退

宣旨

全盛

誓願

省略

截断

折角

誓状

成人

接待

責更

先途

勢遣

絶交

昭賢

詭鬼

其鬼

證據

煎茶  
施人

難免  
意

生長

先例

成敗

清潔

清書

折檻

悔先

誓新

速化

世語

洗濯

責戰

勢賦

漸

碩学

小齋

索引

索引

成平(敗乱)言心政  
通理乱先平(乱)

政道

濟

切

折籌

余議

殺生

逝去

世諦

寂寞

攻落

勢掄

静謐

無詮

懺法

證明

勝負

多致

中分

區

晃

金備

精誠

精彩

穿鑿

折中

折言

殺害

施行

世智

寂寞

攻崩

赤面

先規

為方

鍾表

千原卷

千原卷

或化  
精細

文選

恠惜

秋邊

大意

射手方

梁武帝曰夢緣起  
志公勸帝他云



接セツ 授ジュ 狹キョウ 閼ケツ 虎コ 攻ク 逼ヒツ 迎ユウ 塞サイ

須ス 天地テンチ

周防シュウボウ 防列ボウリツ 駿河スエノ 駿列スエノリツ 住吉スミ吉 攝及セツ及 須磨スエノ 攝及セツ及

鈴鹿スズカ 末松スエノマツ 隅田河スミダガハ 透垣スエノカキ

養子ユウジ 洲濱スエノハマ 砂スナ 日字ニチジ 埃スエ 炭竈ツグ

相ソウ 榎同ノド 洲スエノ 渚シマ 巢スエノ 鳥トリ 維スエノ 四シ 角ツノ 隅スエノ

捕ツ 捷徑スエノミチ

時候キョウ 異名イナ 煤掃スエノハキ 音ネ 數刻スエノキ

草木ソウボク

水仙スエノセン 醉揚妃スエノヤウヒ 菊キク 重菜スエノシ 酸漿スエノモ 草クサ

天門冬スエノトウ 又云マタ云 葱スエノ 葱スエノ 篠竹スエノタケ 松スエノ 或他マタ 相ソウ 非ヒ

栳スエノ 李スエノ 標スエノ 薄スエノ 菅スエノ 菴スエノ 苳スエノ 穂稻ホト

人偏ヒト



師兄

介助

子昭 元朝益工  
を以て人形

師弟

依

強者

子昂 元朝人  
能字

皇

亮

支体

寸白病

睇姿

徒層

容儀

筋

澆

洗

眇

畜類

鈴虫

鯨魚 玉扁云  
白魚

魴魚 玉扁云  
赤尾魚

鰻魚 或云  
鳥賊

鰲

雀

蟻

曹經

財宝

水精 精与晶  
同通

雷盆 或云摺  
糊盆

杉原 紙各播列  
村ヨリ始云云

水干 上長

硯 或他松  
菴利

鋤 或他  
菴味

水瓶

脇當 或他  
脇元

素紗

墨 或他  
菴味

鋤 或他  
菴味

水囊

條懸 山臥  
具

泗水 僧伽和尚  
始云云

素袍 日本世  
俗上表

炭 大

箔

炭汁

速香 惡香  
云

縹 又云縹  
生絹

鈴 或他  
菴味

朱

錫 或他  
菴味



食物

水織

或水剪又碎磨  
或水磨

寸金

酢

醋

鹽

水

羞

魚

言語進退

揚相

隨逐

隨分

推參

驚破

推量

栖居

推察

弄置

映徹

衰微

衰弊

數奇

或化數寄之日本  
世俗俗僻愛曰

吹噓

或吹奉  
或推奉

寸隙

相撲

菓子下

無人望

索膏

追手

居

澄水

栖上

都

總

寒

奔

捨

啞

既

即

廻

吸

薦

進

救

喜

頗

勝

淳

酸

洗

雪

漁

速

羞

貝

葉

婿



京

横小路

京師九陌名

一条チヤウ

心親町ココロノチカド

土御門ツチノミカド

鷹司タカヅカサ

近衛チノエ

勘解由小路カクゲユノミチ

中御門ナカノミカド

春日カスガ

大炊御門オホクヒノミカド

冷泉レイゼン

二条

押小路オシノミチ

三条坊門サンノミチノカド

姉小路アネノミチ

三条

六角カクシ

四条坊門シノミチノカド

錦小路ニシキノミチ

四条

綾小路アヤノミチ

五条坊門イツノミチノカド

高辻タカツジ

五条

桶口ウケグチ

六条坊門ムシノミチノカド

楊梅ヤメモイ

六条

伏女牛フシメウシ

七条坊門シチノミチノカド

水小路ミヅノミチ

七条

塩小路シホノミチ



八条坊門

信乃小路

堅三小路

朱雀西

大宮

西洞院

東洞院

京極

梅中坊

唐橋

坊城

猪熊

町

高倉

朱雀東

壹貳參肆伍陸柒捌玖拾百千萬億斛

八条

九条

壬生

堀

室町

萬里小路

富小路

針小路

柳筭

油小路

烏丸

富小路

斗外合弓撮

廿二也

卅三十也

卅四也

廿四節

立春正月節

雨水正月中

驚蟄二月節

春分二月中

清明三月初

穀雨三月中

立夏三月節

日出卯八刻 沒酉初刻

日出卯七刻 沒酉二刻

日出卯六刻 沒酉三刻

日出卯五刻 沒酉四刻

日出卯四刻 沒酉五刻

日出卯三刻 沒酉六刻

日出卯二刻 沒酉七刻

日出卯一刻 沒酉八刻

日出卯初刻 沒酉九刻



小雨四月中

芒種五月初

夏至五月中

小暑六月初

大暑六月中

立秋七月初

處暑七月中

白露八月初

秋分八月中

寒露九月初

霜降九月中

立冬十月初

小雪十月中

大雪十一月初

冬至十一月中

小寒十二月初

大寒十二月中

日出寅七刻 沒戌初刻

日出卯七刻 沒酉初刻

日出辰七刻 沒申初刻

日出巳七刻 沒未初刻

日出午七刻 沒辰初刻

日出未七刻 沒卯初刻

日出申七刻 沒寅初刻

日出酉七刻 沒丑初刻

日出戌七刻 沒子初刻

日出亥七刻 沒酉初刻

日出子七刻 沒申初刻

日出丑七刻 沒未初刻

日出寅七刻 沒午初刻

日出卯七刻 沒巳初刻

日出辰七刻 沒辰初刻

日出巳七刻 沒卯初刻

日出午七刻 沒寅初刻

日出未七刻 沒丑初刻

日出申七刻 沒子初刻

日出酉七刻 沒酉初刻

日出戌七刻 沒申初刻

日出亥七刻 沒未初刻

日出子七刻 沒午初刻

日出丑七刻 沒巳初刻

日出寅七刻 沒辰初刻

日出卯七刻 沒寅初刻

日出辰七刻 沒丑初刻

日出巳七刻 沒子初刻

日出午七刻 沒酉初刻

日出未七刻 沒申初刻

日出申七刻 沒未初刻

日出酉七刻 沒午初刻

日出戌七刻 沒巳初刻

日出亥七刻 沒辰初刻

日出子七刻 沒寅初刻

日出丑七刻 沒丑初刻

十干之異名



甲 蘭蓬

乙 梅蒙

丙 柔兆  
光明

丁 強圉

戊 著雍

己 屠維

庚 上章

辛 重光

壬 亥默

癸 昭陽

十二支之異名

寅 樛提格

卯 單闌辰 執除

巳 大荒房

午 敦牂

未 恂洽 申 涿灘

酉 作噩

戌 閹茂

亥 大淵獻 子 困敦

丑 赤奮若

七十二候

東風解凍

蟄蟲始振

魚陟負冰

獺祭魚

候雁北

草木萌動

桃始花

倉庚鳴

鷹化為鳩

玄鳥至

雷乃發聲

始電

桐始花

田鼠化為鴽

虹始見

萍始生

鳴鳩拂其羽

戴勝降於桑

蟻蟬鳴

蚯蚓出

王瓜生

苦菜秀

靡草死

麥秋至



螿始生

康南解

温風至

腐草為螢

涼風至

鷹乃祭鳥

鴻雁來

雷始收聲

鴻雁來賓

豺乃祭獸

水始冰

虹藏不見

鶡鴒不鳴

蚯蚓結

雁少鄉

雞乳

鶡始鳴

蟬始鳴

蟋蟀居壁

土潤溽暑

白露降

天地始肅

玄鳥歸

蟄蟲始俯

雀入大水為雉

草木黃落

地始凍

天氣上外地氣下降

虎始交

麋角解

鵲始巢

仁鳥厲疾

反舌無音

半夏生

鷹始擊

大雨時行

寒蟬鳴

禾乃登

群鳥養羞

水始涸

菊有黃花

蟄蟲咸俯

雉入大水為蜃

閉塞成冬

荔挺出

水泉動

雉鳴

水澤腹堅

節月集終







月之異名  
正月 夏端 大族 既月 又 睦月 孟春 肇歲

二月 衣更着 如月 春分

三月 弥生 癸 始洗

四月 卯月 余月 孟夏

五月 皋月 雜賓

六月 林鐘 旦月 朱夏 首夏

七月 夷則 首 孟秋 親月 桐

八月 壯 南呂

九月 菊月 玄月

十月 陽月 神無月 孟冬 小春

十一月 霜月 暮年

十二月 臘月 除 師 遯

暄々満々

一三五 卯酉 三四七八九 辰戌 巳未 午

五七九 巳亥 八九十 申酉 子午 卯酉 辰戌 巳未 午

十一三 辰戌 十三四七八九 寅申 巳未 午







