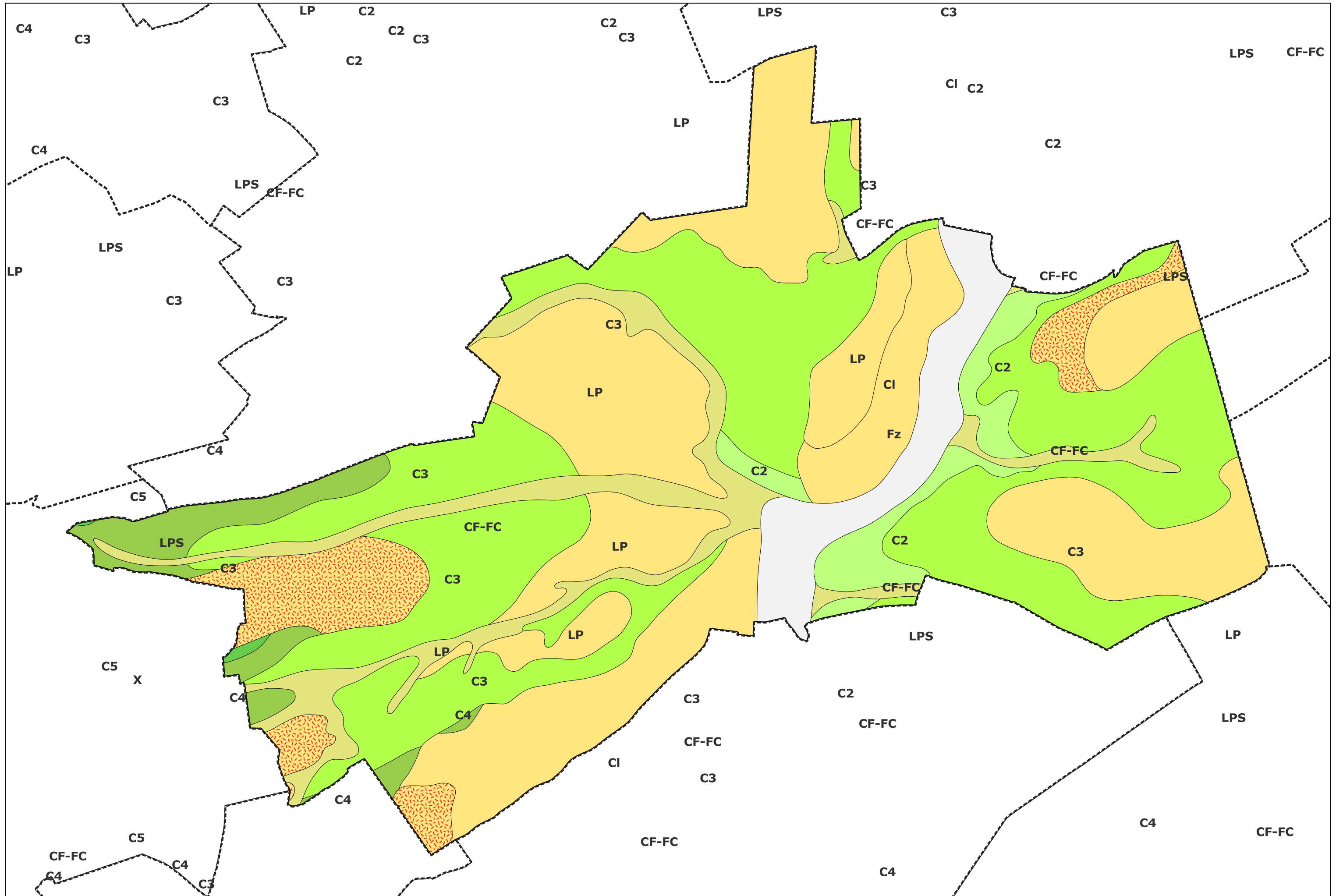
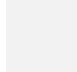



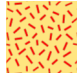






Carte géologique des sols de la commune de Breteuil



Légende de la carte géologique de la commune de Breteuil

-  Fz, Alluvions récentes : argiles et limons, parfois tourbeux - 2
-  CF-FC, Colluvions de dépressions, limons de fond de vallée sèche et de piedmont - 9
-  Cl, Limon brun de pente colluvionné - 21
-  LP, Limons argileux des plateaux, à composante loessique - 26
-  LPS, Limon à silex : limon argileux à fragments de silex, en plateau et colluvionné sur pente - 29
-  C5, Craie blanche à silex à bélemnites (Campanien) - 78
-  C4, Craie blanche à silex à *Micraster coranguinum* (Santonien) - 79
-  C3, Craie blanche à silex à *Micraster decipiens* (Coniacien) - 80
-  C2, Craie marneuse grise ou blanchâtre (Turonien indifférencié) - 82