

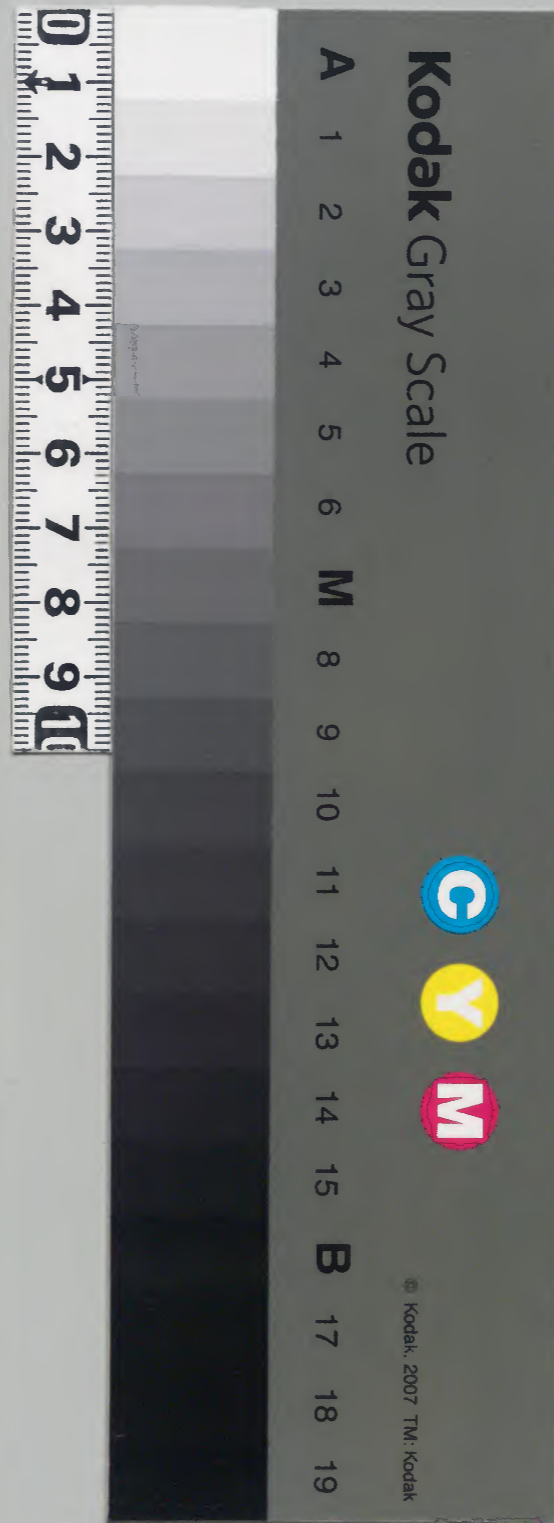
領知目錄書拔

絶家 詰張並

五

内閣文庫			
架	冊	號	類
五	五	五	和書

内閣文庫	
番號	和 35586
冊數	5 (5)
函號	151 206



綴じ部(喉部分)の文字など開きが不鮮明な箇所あり

領部月詠書拔

詠兒並

絶家

高久

又

寛永二年九月二日

武荒

武荒

安歌抄

西歌抄



寛永二年九月二日

武荒 榎津 秋之村 四子 二百七拾七石半余

下野 榎田 秋之村 八子 七拾七石半余

下総 海上 秋之村 六子 九拾七石半余

上総 中比 秋之村 五子 四拾七石半余

合七子 二百七拾七石半余

青子 二百七拾七石半余

寛文二年三月廿日

安歌丹波

武荒 榎津 秋之村 四子 二百七拾七石半余

寛文二年三月廿日 榎津 秋之村 四子 二百七拾七石半余

宣文、申、八月、十日、丹波、

抄津、豊后、鷲、拾貳村、三子、八百、石、軍、余、并、六

有馬、鷲、貳村、子、五百、拾、石、軍、余、并、六

河内、鷲、一、村、子、五百、拾、石、軍、余、并、五

能登、鷲、二、村、子、九、拾、石、小、斗、余、并、五

三河、八、石、鷲、月、七、村、三、子、二百、貳、拾、石、軍、并、余、并、六

渡、鷲、一、村、子、六百、七、拾、石、軍、余、并、六

上野、鷲、一、村、八百、七、拾、石、軍、并、六

合、喜、方、七、子、貳、百、五、拾、石、余、并、六

貞享、元年、九月、吉日、抄、津、吉

武、藏、橋、次、鷲、九、村、軍、二百、七、拾、七、石、并、六

田、部、村

上野、鷲、田、鷲、月、一、村、八百、拾、石、軍、余、并、六

三河、八、石、鷲、月、拾、一、村、七、千、貳、百、拾、石、余、并、六

室、原、鷲、月、貳、村、七百、拾、石、軍、余、并、六

抄、津、馬、鷲、月、貳、村、子、貳、百、拾、石、軍、余、并、六

能、登、鷲、月、二、村、子、九、拾、石、小、斗、余、并、五

河、内、鷲、月、二、村、八百、拾、石、軍、余、并、五

能、登、鷲、月、拾、貳、村、子、五百、拾、石、軍、余、并、六

丹、波、天、田、鷲、月、三、村、子、百、七、拾、石、軍、余、并、六

河、内、鷲、月、拾、貳、村、子、五百、拾、石、軍、余、并、六

合、貳、万、貳、千、貳、百、拾、石、余、并、六

一、石、余、并、六

元禄十四年正月 抄付石二万二千五百石有石二万二千五百石入余月改守之石
石半即石也

正徳二年正月廿日 石部
享保二年八月廿日 抄付石

武荒 橋次郎 九石 早音七拾七石余半

上野 勢多郎 四石 石部七拾石余半

三河 八名郎 八石 石部或百八拾石余半 早音

室版郎 武石 七拾石余半 早音

抄付有馬郎 武石 千石或百拾石余半 早音

能勢郎 三石 千九拾石余半 早音

川邊郎 三石 石部七拾石余半 早音

岩倉郎 拾石 二千石或石余半 早音

丹波 天田郎 三石 千石或七拾石余半 早音

何麻郎 八石或拾石 二石

合或方印百石拾石余半

延享三年十月廿日 同前

天明六年二月廿日 同前

同前

宝曆十一年十月廿一日
同第

丹波

天和三年五月廿九日
板倉右近
貞享元年十月廿九日

松舟

佐治 伊形 貳拾八石村 壹方 卒 壹石拾石 余 七斗 昇 六

佐久 貳拾一石村 二千 壹石 余 九斗 余 升

上院 市原 貳拾一石村 七斗 拾 三石 余 三斗 升 六

合貳万石

元禄十二年六月十日

松舟

佐中 加陽 貳拾石村 六千 壹石 卒 壹石 余 一斗

越中 貳拾石村 貳千 貳石 拾石 余 七斗 昇 六

小田 貳拾石村 壹方 卒 壹石 拾石 余 一斗 昇 六

合貳万石

元禄十二年二月
板倉右近
貞享元年
十月廿九日

正德二年正月十日 庭中

同第 堂湯堂夜化

享保二年八月吉日

同第

延享三年十月吉日

同第

享保三年十月吉日

天明八年二月吉日

同第

裁中寺

横波寺

栲津寺

同第

之水祐

酒井 延法寺

貞享元年九月吉日

上水 依伊勢國 拾壹村

形波郡 式拾一十村

合式万石

下水 寺

九子 百拾壹石余 七斗并

壹万八百八拾壹石余 并并

正德二年正月十日 依德寺

同第

享保二年八月吉日

同第

依法寺

依法寺

延享三年十月十日

同前

天明六年十月十日

天明六年二月十日

同前

佐濱古

下野古

下野古

貞享三年二月十日、日産屋以左坂成定与夫伊丹加方子公一万七千石

松平 德俊

貞享元年九月十日

德俊

三河 額田郡 七ヶ村

千三百拾七石余 五斗并六

加茂郡 三拾五村

千六百四拾七石余 五斗并六

丹波 氷上郡 中津田村

千四百七拾七石余 五斗并六

河原郡 新井村

千二百七拾七石余 五斗并六

河内 若江郡 七ヶ村

千二百七拾七石余 五斗并六

淡路 桑名郡 庄原村

千二百拾七石余 九斗并六

美濃 郡 五ヶ村

千六百拾七石余 二斗并六

播磨 豊後郡 三ヶ村

千五百六拾七石余 二斗并六

治中野月、二村、

治中野月、三村、

川島野月、武村、

合志方六石

千石、拾七石、余、二斗、升、六

百七拾五石、余、九升、六

八百拾九石、余、二斗、升、六

八百八十四石、升、六

元禄七年十一月十日

同第

總及取

宝永元年一月十日

伝濃佐久野月、武拾武村、

合志方五石、圍

總及取

三河額田野月、七村、

加茂野月、三拾三村、

合志方六千石

六百三拾五石、余、五斗、升、六

武千二百拾八石、余、五斗、升、六

正徳二年四月十日、奥野、

田第

總及取

合志方六千石、
外百平石、余、新田、改、出、

享保二年八月十日

總及取

同第

外百八拾五石、余、新田、改、出、

延享三年十月十日

同前

宝曆三年十月六日

天明八年三月十日

同前

總後助

石見守

左衛門

内後叔重

元禄七年十二月十日

常陸信太尉六浦村

左衛門尉 貳拾村

西形环尉 九村

茨城尉 四村

下総香取尉 六村

上総长柄尉 一松村

武荒大里尉 二村

入间郡内 貳村

武藏少輔

比企郡内六村

上水山田郡内四村

合共方六千石

左様三年六月十日

武藏大里郡内武村

入間郡内武村

比企郡内六村

上総長柄郡内武村

下総香取郡内武村

武藏少浦

常陸信田郡内六浦村

上野新田郡内七村

上野新田郡内法戸村

山田郡内三村

利根郡内武拾七村

合共方六千石

八月十日

比企郡内三村

左様三年八月十日

信濃佐久郡内武拾六村

合共方六千石

武藏少浦

寶永元年閏月奇

式部少輔

檜津治少部 三村

治上郡 赤津系村

老治郡 三村

川邊郡 武村

河内若江郡 七村

淡江郡 天塚村

茨田郡 六村

信濃佐久郡 六村

合壹万六千石

正徳二年 閏月十日 幕府

信濃

享保二年 閏月奇

式部

信濃佐久郡 武村

壹万貳千八百拾石 幕府

小治郡 四村

貳千八百拾石 幕府

合壹万石

延享二年 十月奇

仁左衛門

天明八年 十月十日

兵部

天明八年 二月奇

志摩守

同前

北一万石二月廿五日

水野 吉波 与

正徳二年三月十日 替成

肥 前 与

信濃

安曇郡 六村 式千石百七十余 粟九斗九升

筑摩郡 六村 式千石百七十余 粟九斗九升

丹波

水尾郡 拾肆村 式千石

播磨

高砂郡 七村 式千石百七十余 粟九斗九升

高砂郡 七村 式千石百七十余 粟九斗九升

高砂郡 七村 式千石百七十余 粟九斗九升

合 式千石

五十七石

享保二年八月吉日

吉波占

丹波 安曇郡 六村

二千二百七拾七石余 并升六斗

筑摩郡 拾六村

二千二百七拾七石余 并升六斗

丹波 水山郡 拾貳村

二千二百七拾七石

合共方貳千石

享保二年十月廿七日

同布

安房 安房郡 拾六村

二千二百七拾七石余 并升六斗

胡夫郡 七村

二千二百七拾七石余 并升六斗

安房郡 官村

二千二百七拾七石余 并升六斗

上総 市布郡 三村

二千二百七拾七石余 并升六斗

丹波 水上郡 二村

二千二百七拾七石余 并升六斗

船井郡 貳村

二千二百七拾七石余 并升六斗

天田郡 二村

二千二百七拾七石余 并升六斗

合共方六千石

八千七百九拾七石余 并升六斗

外 九斗升六斗

二千二百七拾七石余 并升六斗

内 二千二百七拾七石余 并升六斗

三千九拾七石

延享三年十月吉日

同布

同布

天明八年二月吉日

同布

同第

。空曆土年十月廿日

同第

同第

寛永二年三月廿日

渡邊大學

大學助

武荒比企郡北郡下。石百拾五石。年余。

下志多村。石百拾五石。年余。

今泉村。石百拾八石。年余。

長樂村。石百九拾二石。年余。

葛袋村。石百拾六石。

以上三子石。

此外石百拾五石。年余。改出。

合二千石。石百拾五石。年余。

元正寛文元年七月廿日丹後守左様
定与收付月以傍方石

寛文元年八月廿日

丹後守

河内志北野村、三村、武千、武百、武石、武斗、武并、武

古市野村、三村、千、二、早、格、石、武、并、余、武、并、六

和泉、大、多、野、村、拾、村、早、武、拾、武、石、武、并、余、并、六

和泉野村、武、并、武、千、七、拾、石、并、余、武、并、六

武荒比企野村、武、并、二、千、武、武、拾、石、武、并、余、并、六

合、武、方、二、千、武、武、拾、石、武、并、余、并、六

貞享元年、九月、吉日

半次郎

因弟

元禄二年六月十日

之 後

河内志北野村、三村

古市野村、三村

和泉、大、多、野、村、拾、村

和泉野村、武、并

近江粟太野村、拾、村

野洲野村、武、并

蒲生野村、武、并

言、武、野、村、武、并

合、武、方、二、千、武、武、拾、石、武、并、余、并、六

和泉河内正江古所
日三石也

延享二年四月廿日 大場寺
享保二年八月廿日

備中古
備中古

河内志紀郡 六村

式百拾石余 斗并買

古市郡 四村

式百拾石余 斗并買

丹波郡 一津原村

式百拾石余 斗并買

和泉大智郡 拾一石

式百拾石余 斗并買

和泉郡 六村

式百拾石余 斗并買

道江栗太郡 六村

式百拾石余 斗并買

北河郡 式村

式百拾石余 斗并買

蒲生郡 式村

式百拾石余 斗并買

高橋郡 六村

式百拾石余 斗并買

合志方二千石 拾石余

外卒 拾石余

六二万石 拾石余

延享三年十月廿日

越中古

天明八年十月廿日

同古

天明八年二月廿日

後河古

同古

正徳二年四月吉日 近江長山

同前

享保二年八月十日

同前

延享三年十月吉日

同前

天明八年二月吉日

同前

宝曆五年十月吉日

同前

長つ吉

長つ吉

若狭吉

長つ吉

月防吉

大久保出雲吉

十月十五日酉元
年分加五子石

寶永三年十月七日

長つ吉

相換 足柄上郡 拾五村 貳千七百拾壹石

足柄上郡 四村 八百七拾壹石

後河 後志郡 貳拾三村 六千二百拾壹石

富田郡 四村 千七百拾壹石

合寺万石

後河

正徳二年四月吉日

同前

同前

外
斗九升六斗
六百八拾九石余 勘成法也

[Faint bleed-through text from the reverse side of the page]

酒井大和吉

貞享元年九月廿一日

勝之助

安房 平群郡 拾九村 二千二百二拾石余 九斗升六

上野 群馬郡 七村 二千九百八拾石余 九斗升六

越前 敦賀郡 拾村 二千二百八拾石余 九斗升六

合三方 貳千石

外右三拾石 斗六合七升 先年酒井修理共

浦原 志下 此法作村 从与房列 平群郡之内

拾村 勘成法也 勘成法也 勘成法也

[Red handwritten notes]
天和元年九月廿一日
貞享元年九月廿一日
正徳元年九月廿一日
正徳二年九月廿一日
正徳三年九月廿一日
正徳四年九月廿一日
正徳五年九月廿一日
正徳六年九月廿一日
正徳七年九月廿一日
正徳八年九月廿一日
正徳九年九月廿一日
正徳十年九月廿一日
正徳十一年九月廿一日
正徳十二年九月廿一日
正徳十三年九月廿一日
正徳十四年九月廿一日
正徳十五年九月廿一日
正徳十六年九月廿一日
正徳十七年九月廿一日
正徳十八年九月廿一日
正徳十九年九月廿一日
正徳二十年九月廿一日
正徳二十一年九月廿一日
正徳二十二年九月廿一日
正徳二十三年九月廿一日
正徳二十四年九月廿一日
正徳二十五年九月廿一日
正徳二十六年九月廿一日
正徳二十七年九月廿一日
正徳二十八年九月廿一日
正徳二十九年九月廿一日
正徳三十年九月廿一日

正徳二年九月廿一日

同前

安房 加部 山領

由 後吉

享保二年八月十六日

同希

右近

延享三年十月十日

大和寺

同希

勝次郎

宝曆五年十月十日

同希

天明六年二月十日

裁希寺

同希

元禄九年三月廿六日丹後守

米倉丹後寺

享保九年四月廿三日

丹後寺

武荒幡羅殿内 西城村

埼玉郡 常泉村

比企郡 日森村

比企郡 三森村

相模 大畑郡 堀本村

上野 碓氷郡 武井村

群馬郡 六森村

会堂方石

八年二月廿七日
坊玉 郡内下
比企 郡内
上野 郡内
碓氷 郡内
群馬 郡内
九年四月廿六日
五千九百七十五
比企 郡内
上野 郡内
碓氷 郡内
群馬 郡内

元禄三年二月廿五日

丹後守

赤坂 坊主殿内 貳斗

久良後齋 七斗

多摩齋 四斗

相換 大位殿内 拾三斗

上野 准水齋 四斗

下野 松實齋 四斗

安藤齋 五斗

合共方六斗

元禄三年九月

丹後守 一万五千石 一万二千石 必領 且計以 三斗 各斗 六斗 知

寶永二年一月廿九日

三斗 四

武藏 坊主殿内 貳斗

五斗 拾石 余 五斗

久良後齋 六斗

千石 拾石 余 五斗

相換 大位殿内 九斗

二千 貳斗 拾石 余 二斗 五斗

陶後齋 二斗

四斗 拾石 余 八斗 三斗

下野 松實齋 六斗

四斗 拾石 余 五斗 五斗

安藤齋 六斗

千石 拾石 余 七斗 四斗

合共方 貳千石

一万八千五百斗 五斗

松平中務少輔

享保二年八月吉日

下総香取郡 拾五村

葛飾郡 小玉村

上総武時郡 九村

長柄郡 六村

埴生郡 貳村

小倉郡 四村

枥津郡 四村

下総内 五村

大荒少輔

幸、右百拾石、余、半升、六

貳百石、余、二斗、升、六

千石、右拾石、余、半升、六

千石、右拾石、余、一斗、升、六

二百拾石、余、五斗、升、六

六百、右、余、三斗、升、六

千石、右拾石、余、四斗、升、六

千石、右拾石、余、半升、六

享保二年

乙

合方式千石

外

二百八拾石

二百九拾石

二百八拾七石

延享三年十月廿日

大彦少輔

一、總 二、形同布

三、總 武村形同同布

長柄形同七村

小倉形同四村

二百八拾石 二百八拾七石

七、形同形同 一、村 二、百八拾七石

三、百八拾七石 武村形同同布 二百八拾七石

合方式千石

外

二百八拾七石

二百九拾石

二百八拾七石

天明八年二月廿日

大彦少輔

同布

京極用防古

寛永二年十一月十日

百拾石

丹波 丹波郡 拾八村 壹万百拾石余

内 丹波郡 拾三 内 百半石 而 以 是 自 前 一 万 入 欠

近江 蒲生郡 壹村 肆拾石

十 總 信濃郡 壹村 七百拾石

武藏 埼玉郡 肆拾石 肆拾石

合 壹万 二 千 百 半 石 余

寛文四年四月十日

同前 丹波郡 壹村

寛文四年十月十日 壹万 伍百 石 而 以 是 自 前 一 万 入 欠 壹万 伍百 石 而 以 是 自 前 一 万 入 欠

[Faint bleed-through text from the reverse side of the page]

結城郡中村 田三拾六石余 六斗三升九勺

常陸郡内 田三拾六石余 六斗三升九勺

常陸郡 田三拾三石余 二斗三升六勺

河内郡 田三拾八石余 六斗

筑波郡 田三拾七石余 五斗五升六勺

合三万五千石

元禄七年七月廿一日 元禄七年七月廿一日 元禄七年七月廿一日

元禄七年七月廿一日 小 左 入

武蔵 多摩郡 田三拾

新産郡 田三拾

上 堤 田三拾六石

長柄郡 田三拾

武蔵郡 田三拾

下 堤 田三拾

中 堤 田三拾

子 堤 田三拾

本 馬 郡 田三拾

常 田 郡 田三拾

結 城 郡 中 村

常陸 志保郡 四村

筑波郡 八村

西河内郡 平形村

合志方子石

元禄七年十一月廿日

武彦 多麻郡 三村

新庄郡 四村

坊五郡 久壽村

上総 小倉郡 六村

小 左 入

長柄郡 八村

武射郡 四村

天羽郡 三村

下総 埴生郡 八村

子華郡 桑橋村

相馬郡 中津村

笠田郡 四村

結城郡 中村

常陸 志保郡 四村

筑波郡 八村

西河内郡 平形村
合共方石

元禄十六年六月廿八日

監 物

武彦 坊五郎内 拾貳村

早 九石九斗九升九勺 九斗三升九勺

多麻郡 貳村

武 六拾石 壹斗 壹石

新庄郡 貳村

八石拾三石 壹斗 壹石

上総 小色郡 貳村

千 六拾石 壹斗 壹石

長柄郡 貳村

九石九斗 壹石

武内郡 貳村

千 百 三拾 貳石 壹斗 壹石

下総 埴生郡 貳村

貳 貳石

多麻郡 桑原村

百拾九石

相馬郡 中津村

六百八拾石

常陸 常陸郡 貳村

千 貳百 八拾 貳石 壹斗 壹石

常陸 常陸郡 貳村

貳百 拾 貳石 壹斗 壹石

合共方石

正徳二年 八月 廿日

出羽 寺

同 希

外千 貳拾 貳石 壹斗 壹石

元禄月 二万石
内 貳千 五百 石
外 貳千 石
右 内 貳千 石
右 内 貳千 石

三千九百九十二石 壹斗 壹石

延享三年十月五日

伯耆守

同前

天明六年三月五日

播磨守

武藏 埼玉郡 拾遺村

六千石 武蔵郡 拾遺村 五千石 九斗

多摩 野洲郡 武井村

八百石 野洲郡 武井村 四百石 七斗

新庄 野洲郡 武井村

八百石 野洲郡 武井村 四百石 七斗

上総 山色郡 武井村

八百石 山色郡 武井村 四百石 七斗

長柄 野洲郡 武井村

八百石 野洲郡 武井村 四百石 七斗

武村 野洲郡 武井村

八百石 野洲郡 武井村 四百石 七斗

下総 埴生郡 武井村

八百石 埴生郡 武井村 四百石 七斗

外 千石 拾七石 余 拾成 拾七石

合 千石

常陸 土浦郡 武井村

八百石 土浦郡 武井村 四百石 七斗

外 千石 拾七石 余 拾成 拾七石

合 千石

宝曆五年十月廿日

越中守

同前

三月七日長江
三多乃

戸田大隅守

宝永二年四月廿九日

大炊

下村定利形内 九斗村

半、各、半、式、石、余、七、斗、石

河内形内 福屋村

二百半七斗余 一斗升 四斗

松原形内 十斗村

六斗、六斗、式、七斗、余、七斗、六斗、石

合七方斗石

宝永二年四月十日 大隅守

同第

外

各平七斗余 込高

三斗七斗余 改出

大隅守

五斗、七斗

享保二年八月十日

同奉

同奉

延享三年十月十日

大炊

下地 足利郡内 九斗

米五百斗 斗余七斗不

梁田郡内 五斗

百七十五石 斗余三斗并斗

越前郡内 五斗

四千 拾石余 斗并斗

浅花 崎玉郡内 六斗

二千 百拾石余 九斗不斗

合土方千石

八万八千四百六十年并斗

同奉

宝曆五年十月十日

同奉

〇 合土方不斗不斗

天明八年二月十日

同奉

同奉

山口内務省

寛文九年八月三日

於埋迄

常陸

新治郡内 十一村

石貳斗余 赤六

牛久野地方

河内郡内 拾六村

石二百又拾石 斗余 赤六

下総

墨田郡内 四ヶ村

石百六拾石 斗余

合三方拾七石余

一斗六升六分

外七百石 内一千石 計二千七百石 外川も也

寛文四年三月有

組馬也

近江

甲賀郡内 八ヶ村

石百六拾石 斗余 赤六

常陸

河内郡内 拾六村

石百六拾石 斗余 赤六

牛久野

延享三年十月吉日

修理 免

常陸新治郡内十一村

平石余三斗并六升

河内郡内拾壹村

三五七石半或余三升六

佐左郡内貳拾村

壹千零余九斗并六

下総吉野郡内七村

二七石余三斗并六升

常陸郡内仁保村

六石九斗并六升六

足田郡内三村

一〇石或余七斗并六升

合共方十七石余

八千九百九十三石半并六升

外九百七十九升

寛保元年二年以新治郡

合共方二万九百三十一石并六升

寛延三年四月十日

同 奉

常陸新治郡同奉

河内郡内十四村同奉

佐左郡内同奉

下総吉野郡同奉

常陸郡内仁保村六百半石余三斗并六

足田郡内三村一〇石或余七斗并六

合共方十七石余三斗并六

外九百七十九升

天明八年二月吉日

同奉

仲 之 進

△宝曆十一年十月廿日

同第

修理亮

[Faint bleed-through text from the reverse side of the page]

永井伝洗与

安永十年正月十日

上総市永形内

氏村形内

相模田舎形内

近江世例形内

桑名形内

蒲生形内

甲賀形内

合六石五斗二升七斗

七斗五升

五石五斗八升

斗五升五斗

五石三斗

八石三斗

三石五斗

六石五斗

二石六斗

寛永三年六月廿二日

信流

一州	能登郡	九ヶ村	二万石、石、斗、俵
宇川郡	八ヶ村	一萬石、石、斗、俵	
長利郡	十ヶ村	一萬石、石、斗、俵	
女蕨郡	五ヶ村	六千石、石、斗、俵	
常陸河内郡	大寺村	一萬石、石、斗、俵	
務志郡	五ヶ村	六千石、石、斗、俵	
上総市原郡	七ヶ村	一萬石、石、斗、俵	
上総葛飾郡	七ヶ村	一萬石、石、斗、俵	
香取郡	八ヶ村	一萬石、石、斗、俵	

ノ二万石、斗、俵、石、斗、俵

後志郡	三ヶ村	六千石	
氏茂	足立郡	四ヶ村	一萬石、石、斗、俵
遠江	心名郡	十二ヶ村	六千石
遠江	甲賀郡	五ヶ村	一萬石、石、斗、俵
桑名郡	小幡村	三万石、石、斗、俵	
世例郡	十二ヶ村	一萬石、石、斗、俵	
蒲生郡	三ヶ村	六千石、石、斗、俵	
老賀郡	五ヶ村	六千石	
上野	八ヶ村	一萬石、石、斗、俵	

ノ二万石、斗、俵、石、斗、俵

ノ三万石、斗、俵、石、斗、俵

ノ二万石

竹地内 四斗

一万二千九百三十八斗

加波内 十二斗

五万二千六百七十四斗

丹波内 十四斗

二万三千九百三十八斗

右五郡内

宝津願 四十九斗、七万二千二百七十四斗

一万三千九百三十八斗

貞享元年九月廿一日

万石

大和葛上郡 九斗、六千九百九十九斗、并石

廿四斗

葛下郡 三斗、千二百六十六石、并石

志海郡 拾五斗、式千二百六拾石、并石

八十四斗

合五万石

正徳二年四月廿日 新庄願

播磨古

同前

享保二年八月廿日

播磨古

同前

延享三年十月廿日

佐治古

同前

宝暦三年十月廿日

日 前

天明八年二月廿日

同 前

同前

欠子
但
...

...

遠坂元道持監

九馬助

受長六年八月廿日

英法由内郡上取...

令一有能...

寛文元年...

英濃郡...

貞享元年九月廿日

同前

元禄十三年六月十日

...

近江滋賀郡内拾村 式千石余七斗余三斗升六

野洲郡内八村 米二百石余五斗升六

栗太郡内五村 千七百石余七斗升六

甲斐郡内四村 米千七百石余四斗升六

合共三万石

正徳二年四月吉日 三上 卜野古

同前

享保二年八月吉日 卜野古

同前

延享三年十月吉日

同前

天明八年三月吉日

同前

同前

同前

卜野古

下総 香取郡内 貳拾壹村 八五石八拾五石 余并六

外貳拾七石 并一斗 此等用此以石名譽此以成結

海上郡内 貳拾村 三石貳拾五石 并一斗

常陸 鹿嶋郡内 拾壹村 貳百五拾石 并一斗 余并六

外百五拾石 并一斗 此等用此以石名譽此以成結

下野 松賀郡内 六村 二千二百七拾石 并一斗 余并六

外百七拾石 并一斗 此等用此以石名譽此以成結

安藝郡内 貳拾村 千貳拾五石 并一斗 余并六

外百七拾石 并一斗 此等用此以石名譽此以成結

外百七拾石 并一斗 余并六

正徳二年 四月 十日 下総 小貝川 伝 港 古

伝 港 古

下総 香取郡内 貳拾壹村 八五石八拾五石 并一斗 余并六

外貳拾七石 并一斗 此等用此以石名譽此以成結

海上郡内 貳拾村 三石貳拾五石 并一斗

下野 松賀郡内 六村 二千二百七拾石 并一斗 余并六

外百七拾石 并一斗 此等用此以石名譽此以成結

合志方二千石

延享三年十月十日

卯之助

下総 香取郡 貳拾四村 八千二百一十二石余 斗并六

海上郡 貳拾村 百九石余 斗

下野 越前郡 六村 二千二百八十八石余 斗并六

合志方石

外子 合志方拾石

天明八年二月有

和泉寺

同第

延享三年十月十日 合志方 延享三年十月十日 合志方

井上 越前郡 貳拾四村 八千二百一十二石余 斗并六

寛文二年二月有

筑後寺

下総 香取郡 拾貳村 二千二百一十二石余 斗并六

下野 越前郡 八村 八百一石余 斗并六

下野 越前郡 六村 五百一石余 斗并六

下野 越前郡 貳拾四村 二千二百一十二石余 斗并六

市原郡 七村 貳千貳百一拾七石余 斗并六

市原郡 八村 貳千貳百一拾七石余 斗并六

合志方 外子 合志方拾石 余 斗并六

合志方 外子 合志方拾石 余 斗并六

延享三年十月十日 合志方 延享三年十月十日 合志方

貞享元年九月廿日

筑後古

上総 香取郡 拾壹村 二十七拾貳斗余 并六

印幡郡 三村 六斗石 六斗石

上総 武射郡 貳村 貳斗石 拾七斗余 并六

月准郡 貳拾壹村 貳千石 拾七斗余 并六

市原郡 七村 千石 貳拾九石 五斗余 并六

曾根郡 八村 石 拾七石 余 并六

金方石

貞享三年六月十日

筑後古

上総 月准郡 貳拾壹村 貳千石 拾七石 余 三斗并六

市原郡 九村 千石 貳十二石 余 四斗并六

武射郡 貳村 千石 拾七石 余 九斗并六

月准郡 貳拾壹村 貳千石 拾七石 余 并六

市原郡 七村 千石 貳拾九石 五斗并六

曾根郡 八村 石 拾七石 余 并六

下総 香取郡 拾壹村 二十七拾貳斗余 并六

印幡郡 三村 六斗石 六斗石

武射郡 貳村 貳斗石 拾七斗余 并六

正徳二年八月十日 上総 長南
享保二年八月十日

荒後古
荒後古

同布

外
廿七拾七石余 三斗五升
千石百貳拾石 新田

山城古

延享三年十月十日

荒後古

同布
宝曆十一年十月廿一日
天明八年二月十日

荒後古

上総 市原 野村 八石 千石百八拾石余 九斗三升

武村 野村 貳石 畠 拾七石余 五斗三升

地生 野村 水原 貳石百拾石余 三斗五升

山 野村 貳石 畠 貳石百拾石余 五斗三升

下 野村 香取 野村 拾石 畠 貳石百拾石余 五斗三升

印 野村 野村 拾石 畠 貳石百拾石余 五斗三升

馬 野村 拾石 畠 貳石百拾石余 五斗三升

金方石

外

谷 野村 畠 拾石 畠 貳石百拾石余

子 野村 拾石 畠 貳石百拾石余 新田

八二石二斗五升

平定元年九月廿四日

守主波駒元

森川会館之棟

寛文二年八月廿日

出羽守

下総 葛勝郡内 拾八棟 七石

上総 武蔵郡内 拾八棟 二百九拾石 七年余 罪石

上総 武蔵郡内 五形林 二百七拾石 七年余 罪石

長柄郡内 長森林 二百七拾石 七年余 罪石

相模 大須郡内 日森林 二百七拾石 七年余 罪石

總倉郡内 益野林 二百七拾石 七年余 罪石

合共方石

貞享元年九月廿日

用茶

48

Faint bleed-through text from the reverse side of the page, including names like '森川' and '出羽守'.

同第

元禄三年六月十日

紀 伴吉

一 上 德武村 屋敷村 二百七拾石余九斗四升六

長柄形内 長谷村 二百貳拾石余九斗四升六

二 下 德武村 拾九石村 七十石

西畑形内 三石村 六百貳拾石余一斗五升六

海上形内 細谷村 百拾石余五升六

三 相換 徳倉形内 笠間村 七百石上石余二斗五升六

大佐形内 三石村 七百石上石余二斗五升六

合 合方石

六百石

千九百六十八石

正徳二年四月十日

出 羽 吉

同第 下村上九石村

五拾石

外

貳拾石余

百七拾石余新田

一七斗五升

享保二年八月十日

同 第

同第

延享三年十月十日

会 款 少 補

同前
宝曆五年十月廿日
天明八年二月有
同前

内膳正
纪伊守

宝曆五年十月廿日

宝曆五年十月廿日

宝曆五年十月廿日

宝曆五年十月廿日

宝曆五年十月廿日

宝曆五年十月廿日

宝曆五年十月廿日

宝曆五年十月廿日

宝曆五年十月廿日

宝曆五年十月廿日

高木之水正

寛文四年八月廿日

之水正

河内丹南郡 武拾二村 壹方石

貞享元年九月廿日

大 学

同前

宝曆十年八月廿日

之水正

河内丹南郡 拾八村 八千三百一拾五石
下被 足利郡 四村 千七百一拾五石

金壹方石

延享二年四月十日 丹南領

同奉

外 百石拾二石余 延享二年

之水

延享二年

延享二年四月十日

同奉

同奉

延享二年

延享二年十月十日

同奉

之水

寛延元年 延享元年

延享元年二月十日

之水

河内 丹南領 十九石

八石 延享元年

下地 足利領 軍村

千石 延享元年

合 延享元年

外 延享元年 延享元年

延享元年 延享元年

延享元年

延享八年 延享九年

延享十年 延享十一年

同奉

河内 丹南領 十四石

延享八年 延享九年

志紀 延享元年

延享十年 延享十一年

丹北郡内、二村、
武千、武百、六十石、余九升下
千、百、二十石、余、
千、百、二十石、余、
千、百、二十石、余、

合志方石、

八二万七千七百三十九石、升下、

宝曆十一年十月廿一日、

同希、

同希、

外、
千、百、二十石、余、

天明六年二月、

勇次希、

同希、

外、

千、百、二十石、余、
千、百、二十石、余、
千、百、二十石、余、

式部省、

大坂軍、
千、百、二十石、余、
千、百、二十石、余、
千、百、二十石、余、

堀筑後守、

寛文三年、

武部少補、

越後、
千、百、二十石、余、

上総、
千、百、二十石、余、

市原、
千、百、二十石、余、

長柄、
千、百、二十石、余、

右衛門、
千、百、二十石、余、

下総、
千、百、二十石、余、

武部、
千、百、二十石、余、

武部、
千、百、二十石、余、

合土三方石

貞享元年九月五日

同前

花彈古

享保二年六月十日

式部少輔

越後 沼垂郡 式拾三村

三浦郡 八村

蒲原郡 四村

合土三方石

正徳二年四月十日 推廣

享保二年八月十日

花彈古

越後 羽後郡 式拾三村 六千五百石

三浦郡 八村

蒲原郡 四村

合土三方石

式部少輔 半松余 三斗升 六
或千石 半松余 三斗升 六

延享三年十月十日

式部少輔

同前

天明八年二月十日

式部少輔

同前

△宝曆五年十月廿日

同奉

大膳 危

[Faint bleed-through text from the reverse side of the page]

柳生花彈吉

花彈吉

寛文九年八月三日

大和

小倉野内 十二村

本七拾七石半余 亦下

添上野内 六村

式千二百拾石半余 亦下

相楽野内 七村

式千二百拾石半余 亦下

[Vertical text describing land parcels and measurements, including '組先', '畠', '田', '約', '止', '野', '村', '餘', '石', '半', '余', '下', '等', '語']

合共方石

對馬 占

貞享元年九月廿一日

[Small vertical text in the top left margin, likely a date or reference]

同第

正徳二年四月吉日 大北村坐落

同第古

同第

享保二年八月吉日

同第

同第

延享二年十月吉日

同第

同第

宝暦七年十月廿一日

同第

同第

天明六年二月吉日

同第

同第

酒井右京亮

貞享元年九月吉日

右京亮

越前敦賀郡式拾三村

卒石

近江言志郡拾三村

卒石

合志方石

正徳二年四月吉日

越前敦賀郡

光輝古

同第

享保二年八月吉日

光輝古

同第

延享三年十月十日

同前

延享三年十月十日

天明八年三月十日

同前

光澤寺

同前

同前

松平丹後寺

元禄三年六月十日

後河安徳殿内拾壹并村

有波野村六并村

唐系野村拾三并村

小島村拾三并村
合寺方石

下野寺

同千五百寺在余九斗并并

二千五百寺在余九斗并并

或千三百寺在余并并

正徳二年四月十日

同前

享保二年八月十日

同前

同前

同前

延享三年十月六日

同前

宝曆三年十月廿一日

同前

天明八年二月廿日

同前

内通以

安房古

丹後古

三月三日本庄女座宝永二年四月廿九日

本庄女座補

富少補

千石

千二百廿五石余

千二百廿五石余

千二百廿五石余

千二百廿五石余

千二百廿五石余

英流 治勢 二并

方格 七并

山形 二并

下井 六并

足利 二并

合共 五石

三月三日本庄女座宝永二年四月廿九日
守資復父子三人
守資外宮内少補
守資十八人一万石

正徳二年四月十一日

英港 高富順

享保二年八月吉日

六月廿九日

同第

斗并買石 斗并買石 斗并買石 斗并買石

延享三年十月吉日

和泉寺

同第

斗并買石 斗并買石

天明八年二月吉日

甲斐寺

同第

井上内膳

遠江寺

享保二年八月吉日

武藏 埼玉郡 埼玉村 五千七百七拾石余 斗并買石

常陸 土浦郡 土浦村 三千三百九拾石余 斗并買石

下野 那須郡 那須村 二千七百七拾石余 斗并買石

合上石

外斗并買石 斗并買石 斗并買石

延享三年十月吉日

同第

同第

宝曆七年十月廿一日

同第

同布

天明八年二月五日

遠江守

武流崎五郎月拾貳村 軍百石拾壹石余 四年四月

大里野月貳村 七石拾壹石余 五年六月

常流三郎月拾一村 二千二百石拾壹石余 五年六月

下野松屋月拾一村 二千二百石拾壹石余 五年六月

合立方石

外貳千石拾壹石余 由成結山守

如菊大和守

延享三年十月五日

遠江守

伊勢三重野月貳村 貳千六百拾壹石余 七年五月

久辨野月八村 二千五百拾壹石余 八年

多摩野月貳村 千二百貳拾壹石余 八年

上総長柄野月十村 軍百石拾壹石余 八年

下総本馬野月六村 千貳拾壹石余 八年

合立方石

外貳千二百九十七石余 八年

宝曆十一年十月廿一日

大和守

同第

天明八年三月有

同第

遠江古

[Faint bleed-through text from the reverse side of the page]

有馬

延享三年十月十日

信後

一 伊珠

多摩郡 六村 武平 京 十石 余 四斗 升 四

河曲郡 七村

武平 三石 余 九斗 升 七

大町一

上総

市原郡 八村

武平 三石 余 九斗 升 七

二 下州

河内郡 四村 武平 四石 余 一斗 升 四

芳賀郡 六村

武平 十石 余 一斗 升 四

合志方石

外郎千石 六拾石 余 一斗 升 四

宝曆六年十月十日

信 去

同第

天明八年正月首

終光古

同第

[Faint bleed-through text from the reverse side of the page]

大总越 第古

寛政四年十月廿日

越 第古

上総 市系郡内 二村

斗百貳拾石

三河 渡英郡内 貳村

七百九十九石余 斗七斗五升六

宝飯郡内 二村

六百一十石余 斗五斗六升六

額田郡内 二村

千七百四石余 斗七斗八升六

下総 吉野郡内 二村

二千二百一十石余 斗五斗六升六

下総

志田郡内 二村

六百一十石余 斗五斗六升六

志田郡内 九村

二千八拾石余 斗五斗六升六

合志方石

八千八百九十九石六斗五升六

外
斗千只拾或或抄成瘴也言

天明八年三月有

千太席

本撰同第

上総同第

三河、室版形内、今村

千七高格七石余、斗并石

額田形内、拾二村

斗千七高格七石余、斗并石

加茂形内、今村

三千九高七拾石、斗并石

碧海形内、武村

千四斗七石余、斗并石

合志方石

八千二百九十九斗并石

外旨古味余、抄成瘴也言

田沼玄蕃殿

宝曆八年二月廿五日

宝曆十年正月十八日

白成以

遠江、橋系形内、軍武村、九千七高七石余

相模、言府形内、三村

高七千石余

大佐形内、武村

九十三石余

下総、香取形内、萬力村

斗千高軍二石余

合志方石

同土年十月廿日、
同第

同第

〇

外
斗千石斗拾石余
内斗千石余斗拾石余
斗千石拾石余新田

天明六年九月十日

珍 助

陸奥、佐支那、七斗

六斗石、平石余、斗斗斗

越後、頸城、取内、二拾石、斗、二斗、斗、拾石、余、斗、斗、斗、斗

合斗石

稻葉播磨古

天明六年二月

越 前 古

女房、安房、野、拾石、斗

斗、斗、斗、斗、拾石、余、斗、斗、斗、斗

山

平取内、中取村、斗、斗、斗、斗、斗、斗、斗、斗

斗、斗、斗、斗、斗、斗、斗、斗、斗、斗、斗、斗

長後、野、拾石、斗

斗、斗、斗、斗、斗、斗、斗、斗、斗、斗、斗、斗

上総、平取内、斗、斗、斗、斗、斗、斗、斗、斗、斗、斗、斗、斗

市、斗、斗、斗、斗、斗、斗、斗、斗、斗、斗、斗、斗

長柄、野、斗、斗

斗、斗、斗、斗、斗、斗、斗、斗、斗、斗、斗、斗

合斗石

外斗千石拾石余、斗、斗、斗、斗、斗、斗、斗、斗

Handwritten text in vertical columns, likely bleed-through from the reverse side of the page. The text is written in a cursive style and is difficult to decipher due to fading and bleed-through. It appears to contain several lines of text, possibly a list or a series of entries.

天照八千八百八十

若年御所

御所

正徳二年四月吉日

松屋願

中務大捕

越前足羽郡

二村

千貳百七拾石余 三斗九升

廿二初十三

吉田郡

二村

壹百七拾石余 九斗九升

丹生郡

二村

壹百七拾石余 二斗九升

今立郡

二村

千七拾石余 三斗九升

南條郡

二村

千石拾石余 四斗九升

坂井郡

二村

壹百七拾石余 二斗九升

大井郡

二村

二千石拾石余 四斗九升

合五万石

今万七村

七

外

言武拾去衣余路生

享保二年八月吉日

中務大納言

同前

[Faint bleed-through text from the reverse side of the page]

仁平出雲古

貞享元年九月吉日

松平出雲古

陸奥

伊達郡

三拾村

三万石

梁川村古

正徳二年八月吉日

梁川領

出雲古

梁川少将

同前

享保二年八月吉日

出雲古

同前

芳野郡内、三拾二村、壹万零九拾玖石、柒斗、叁升、
陸厘、玖分、六拾五升、貳方、貳斗、貳百、貳拾、叁石、柒斗、
貳分、貳拾肆升、七斗、貳百、貳拾、玖石、柒斗、柒分、
合拾叁方石。

正徳二年四月十日

信濃 与

大和、信下郡内、三拾八村、貳万、貳千、貳百、六拾、玖石、

平群郡内、貳拾肆村、七千、百、零、石、

城下郡内、拾九村、壹万、零、九拾、叁石、

十市郡内、五村、三千、百、零、石、

廣瀬郡内、貳拾肆村、壹万、貳千、七拾、六石、

葛下郡内、三拾貳村、壹万、八千、六拾、零、石、

河内、廣良郡内、四村、千、貳、百、五拾、石、

道江、蒲生郡内、拾九村、壹万、貳千、三拾、零、石、

神崎郡内、拾肆村、七千、七、百、零、石、

浅井郡内、拾九村、九千、九、百、六、石、

合拾叁方石。

享保二年八月十日

唐之助

同前、城下郡内、

賀西醫 三拾三村 八千七百貳拾元半余
賀東醫 拾四村 四千七百七拾元半余
作用醫 六村 千貳百拾貳元半

合券 三拾元半

一石付未

并券

淺井

因幡寺

寛永十一年八月

後 三次

煮蕨

古歌

沙網

世良

二醫

合券 七千五百拾石余

安藤伯西

後世

目付守長江

寛永九年十月

年所 光長

不知長江

五万石

又六部

五月廿二日

五月廿二日

考田

考田

三拾貳式石、以官宿石条

板合方石

寛文四年三月奇

計第下六沙子村秋奇

肉檔 与

備後、三次郡、宿式村、貳万貳千五百拾名、余、在

志登候郡、貳拾貳村、貳万七千貳拾名、余、在

志登候郡、志海村、貳千七百拾名、余、在

涉内郡、式村、七千七百拾名、余、在

世良郡、如茂村、貳千八百拾名、余、在

安藝、佐伯郡、式村、百五拾名、余、在

豊田郡、志海村、子七百拾名、余、在

志田郡、上甲新井、九百八拾名、余、在

合方石

式款少補

貞享元年九月五日

同前

正徳二年四月十日

土俵 与

同前

但志候郡、式拾貳村

享保三年八月奇

土俵 守

小出久千代

寛文四年四月有

大和寺

但馬

出石郡

七拾五村 卽万二千七百拾三石

六拾三村 七方二千六百拾三石

二拾五村 九千八百拾三石

二拾五村 六千二百拾三石

二拾五村 二万二千拾三石

合五万石

貞享元年九月五日

由茶寺

但馬

出石郡 七千九百拾三石

卽万二千六百拾三石

寛文四年四月有
大和寺
但馬
出石郡
七千九百拾三石
卽万二千六百拾三石

Faint bleed-through text from the reverse side of the page, including characters like '寛文' and '大和寺'.

延享元年三月廿五日

貞享元年九月廿日

大糸龜

津中、浅江野、拾三村、六千、九拾石、軍一、余、并六

内、武平石、玉清村、新田、本、与、入、

外、六、野、内、村、較、之、大、同、奉、

合、之、方、石、

[Faint bleed-through text from the reverse side of the page]

本多

寛文元年、正月、有、

我、孫、与、

越、前、坂、井、野、六、拾、三、村、景、武、以、百、石、六、拾、石、并、余、并、六

南、條、野、武、森、百、六、拾、三、石、并、余、并、六

但、武、形、角、拾、三、石、倍、为、多、此、此、并、餘、也、

合、算、之、子、三、百、拾、三、余、

不、算、一、乘、只、

貞享元年、九月、廿日、

同、奉、

同、奉、

八、四、万、三、千、三、百、石、

中宗是田所

市以名改

元和九年十月元

宗之家世所由也

跡本寺杖取三百年位

二所内三四方元三所

跡本寺東通下邑

氏名

憲田

寛文四年四月廿日

文内

筑前、越前、武拾九村

或万九千畝、竊名、余畝

北、遠坂、野、拾九村

六千八百八拾七畝、中、余畝

外、赤麻、野、四村

二千六百七拾二畝

合畝石

[Faint bleed-through text from the reverse side of the page]

令森之部少捕

寛文二年正月

長門入道立朝

光澤益田郡八拾五并九子式百貳拾三并余

大井郡百三拾五并五方貳十三百拾貳并余

美濃郡百拾五并五方七式百貳拾三并余

合三方以子七百六拾零并

石付并

貞享元年九月

出雲守

同奉

元禄十年九月十日

同奉

寛文四年三月六日伊豆守一石中名見記

内度

寛文四年三月有

花彈支

志摩 塔志那 二拾六并 五方子 八拾石 余并

英虞那 武拾并 七子 八拾石 余并

伊勢 夜會那 五并 四石 八并 余并

多摩那 七并 三石 武百石 余并

飯沼那 六并 三石 三拾石 余并

常陸 信太那 拾并 五石

参河 渡良那 伊良子村 武百石 余并

合三方 子武百 三拾石 余并

[Faint bleed-through text from the reverse side of the page]

土田伊賀守

寛文二年一月廿日

伊賀守

上野

利根郡 九拾五村 七方八石貳百拾餘

勢多郡 七村 二石九拾八石半 余

寄妻騎 七拾三村 七方七拾七石半 余

合 二万石

[Vertical handwritten notes in red ink, likely a list of details or a commentary related to the land survey data.]

紀實會抄出處及尾列是内 三万石 仍伊原野六五石 州軍下所存

一柳

寛文四年三月首

監物

伊豫 新居郡 二拾八村 貳万二千九百七拾貳石肆余

宇摩郡 貳村 貳万拾七石肆余 肆余

合貳万六千石

寛文十三年 此記一柳目録方石

此記 寛文四年三月 伊原野六五石 仍伊原野六五石 州軍下所存
寛文六年七月 此記 伊原野六五石 仍伊原野六五石 州軍下所存
上存 伊原野六五石 仍伊原野六五石 州軍下所存

其振那庭際村 至五百零壹石半余

三内村 七百貳拾石

立田村 四百零肆石

赤少村 七百零壹石半余

合貳万貳千五百石

寛文四年正月有

大作古

浦中 於字野 九株 土方 至五百零拾石半余

野 於字野 四株 土方 八百零拾石半余

合貳万貳千五百石

寛文四年七月五日 浦中 九株 土方 至五百零拾石半余
浦中 四株 土方 八百零拾石半余
浦中 二株 土方 三百零拾石半余
浦中 一株 土方 二百零拾石半余
浦中 一石 土方 一百零拾石半余
浦中 一石 土方 一百零拾石半余
浦中 一石 土方 一百零拾石半余
浦中 一石 土方 一百零拾石半余

大庭氏款少補

寛永二年十二月十日

上総 沼尻郡 七拾八村

依津 貳拾三村 土方 至五百零拾石半余

以上貳万石余

以外千七百零壹石半余 田邊地

款合貳万千七百零壹石半余

寛文四年正月有

氏款少補

同前 市原野 依津 貳拾三村

土方 至五百零拾石半余

此書寛文四年正月十日 氏款少補 貳万石半余 田邊地 以上貳万石余

延宝七未八月五日任跡見候多松元成老一様有之平作常仕形由法上
下清目見不事取分向便分志事上、原儿、清代、女仕物目信也
子多候女仕物形候便分三ふり候

[Faint bleed-through text from the reverse side of the page]

宗十為四月廿三日付小守如由山、
延宝七六月廿日付上列事申上候事
延宝七六月廿日付上列事申上候事
延宝七六月廿日付上列事申上候事

水野

寛文二年一月廿日

備後守

上野、
碓氷齋、三拾五村、
三万二千四百六拾五石

碓馬齋、六村、
二千五百四拾九石

合貳万石

寛文五年二月
在日向守如仕方

寛文七未八月廿日任跡見候多松元成老一様有之平作常仕形由法上
下清目見不事取分向便分志事上、原儿、清代、女仕物目信也
子多候女仕物形候便分三ふり候

大正 市上

土方河内守

崇長九年

右法住持

少振

手知

二万石

田子

于

月

之

如

出

海

列

大方

二万石 掃部 次

寛文四年 月 日

陸奥 菊多郡 十九村 二万石

羽前郡 十七村 二千二百廿拾六石 九斗 余 昇 矣

鳳至郡 貳拾一村 二千二百九拾五石 九斗 余 昇 矣

珠洲郡 貳拾村 貳百三拾六石 九斗 余 昇 矣

能登郡 貳拾村 貳千二百拾六石 七斗 余 昇 矣

合貳万石

正宝七末上月廿七日 河内守 陸奥 二万石 月 二万石 二万石 二万石

大正七年七月廿七日 伊豆守 陸奥 二万石 月 二万石 二万石 二万石

寛文九年三月十五日... 伊予河内郡... 寛文九年三月八日... 寛文九年三月八日... 寛文九年三月八日...

寛文九年八月三日

下野

那須郡内

三拾四村

九千二百九拾九石余并六

塩谷郡内

五村

貳千八百四拾石并六并六

合共壹万貳千石

天和元年二月廿六日... 寛文九年三月廿一日... 寛文九年三月廿一日...

貞享元年九月十日

同第

下州

形次郡内

三拾六村

貳万石

外字... 余信... 三升...

堀田

貞享元年十月十五日

伊豆守

下批 杉本 齋 露 格 三 村

合 貳 万 石 大 正 村 守

[Faint bleed-through text from the reverse side of the page, including characters like 貞享元年 and 伊豆守]

[Faint, mostly illegible handwritten text in cursive style, possibly bleed-through from the reverse side.]

寛文十五年三月廿五日内通被取立五十五元ノ子ノ人ナリキナリ

素山

寛文元年一月有

修理

大和 葛上飛舟七舟 之子五百七拾貳名七年余二升

葛上飛舟拾八舟 九子五百拾九名七年余二升

合立方三子貳拾貳石余

延宝九年八月廿三日修理元ノ子ノ人ナリキナリ
一 元和元年五月廿六日修理元ノ子ノ人ナリキナリ
才亦心 三升以上池田元ノ子ノ人ナリキナリ
但 妙庄段ノ子ノ人ナリ

天和底二月廿五日

堀田

貞享元年九月十五日

對馬

常陸筑波郡拾村、三ヶ倉、右倉、左倉、右倉、左倉

新治郡、九ヶ村、六ヶ倉、右倉、左倉、右倉、左倉

志保郡、八ヶ村、或千、右、左、拾九石、右、左、拾九石

佐太郡、中村、右、左、右、左、右、左、右、左、右、左

合、右、左、右、左、右、左、右、左、右、左

天和三年二月廿五日、堀田守、右、左、右、左、右、左、右、左、右、左

Faint bleed-through text from the reverse side of the page, including names like '堀田' and '對馬'.

室山五年七月之市に造り給ふ中一石二石三石四石五石六石七石八石九石十石十一石十二石十三石十四石十五石十六石十七石十八石十九石二十石二十一石二十二石二十三石二十四石二十五石二十六石二十七石二十八石二十九石三十石

塔市二

市二

寛文四年八月廿一日

常陸新治郡十二村、八子、武田、九拾、一才余、粟六

道江、浅井、野、六村、式石

安房、長狭、野、六村、千二百二十石余、粟六

上総、与、池、野、六村、千二百二十石余、粟六

合、式、石

矢子
市二
寛文四年八月廿一日
常陸新治郡十二村、八子、武田、九拾、一才余、粟六
道江、浅井、野、六村、式石
安房、長狭、野、六村、千二百二十石余、粟六
上総、与、池、野、六村、千二百二十石余、粟六
合、式、石

寛文四年八月廿一日
常陸新治郡十二村、八子、武田、九拾、一才余、粟六
道江、浅井、野、六村、式石
安房、長狭、野、六村、千二百二十石余、粟六
上総、与、池、野、六村、千二百二十石余、粟六
合、式、石

同第
天明八年二月首
同第

和泉支

〇下也序五世多

寛文四年二月首

松平

信次席

下総 香取郡 八井 子 壹貳拾石 余 森 冬

葛勝郡 七井 子 拾石 半 余 森 冬

下播磨郡 三井 子 壹拾石 半 余 森 冬

上総 天羽郡 八井 子 壹百七石 余 森 冬

下北 那珂郡 三井 子 拾石 半 余 森 冬

武蔵 那珂郡 三井 子 拾石 半 余 森 冬

大和 少志郡 向洲村 五石 余 森 冬

ap

Faint bleed-through text from the reverse side of the page, including characters like "寛永" and "大隅".

Faint bleed-through text from the reverse side of the page, including characters like "寛永" and "大隅".

小出玄蕃

一万六千石

寛永二年十一月十日

大隅守

文元朱

文村

和家 大倉形月 六并 即千九百石 格七并 余九并

河内 瑞形形 二并 千貳拾石 余五

檜波 西成形形 中形形 千一石 余貳并

但馬 寺多形形 拾并 千二百八十石 余五并

共合形形 貳拾并 三千二百拾石 三才 余五并

合共万石

寛永二年十一月十日

寛文四年正月

同前

同前

貞享元年九月廿日
同奉 陶器村志

大隅寺

[Faint bleed-through text from the reverse side of the page]

西郷

寛永二年三月十日

若狭支

安房

拾九石、六石八斗拾石余

長杖齋、口村、二千石、倉、年余、石

合七方石

寛文元年四月廿日

同奉

同奉

貞享元年九月廿日

同奉

天正十八年不習
移上御下御
是時御代御
之相三年不習
房列長孫御移上御

同奉

初本、沙予杖、若狭、由、御、行、御

[Faint bleed-through text from the reverse side of the page]

寛文二年三月十日

此寛文二年三月十日

寛文二年三月十日

播磨 神崎郡 三拾五村 九子官 九拾貳屋身余 八并突

下南郡 若根村 七拾七石半 余 五并突

合 七拾方石

寛文六年三月十日 後 寛文六年三月十日 後 寛文六年三月十日 後

酒井

寛文二年正月有

出羽 田川 惣次 拾五 并

大山 方田 右 持 者

編 中 吉

吉 方 石

本多

寛文四年正月

陸奥所轄十六村 壹方石

下京村反切

山城支

寛文三年六月廿七日
武蔵野原
...

七井

寛文三年六月廿七日

佐 湯 吉

常陸 河内郡内 七井 田子百拾五石 五年余 九升
下野 足利郡 六井 武子百七拾五石 五年余 九升
武蔵 埼玉郡 三井 子三百拾五石 七年余 九升
下総 足田郡 大轉村 九百貳拾五石 五年余 九升
葛飾郡 加藤村 七百拾五石 五年余 九升

合 七 方 石

武蔵 埼玉郡 足言合 百五拾五石 五年余 九升
下野 足利郡 足言合 百五拾五石 五年余 九升
下野 足利郡 足言合 百五拾五石 五年余 九升

延宝六年六月廿七日
武蔵野原
...

寛文十一年二月三日
伊丹

寛文元年正月

大隅

甲斐 小梨 貳拾村 七子 九百拾三石 貳斗余 五升

上総 天羽 貳拾村 三子 貳千六拾五石 五斗余 八升

武蔵 豊後 貳拾村 貳千石 貳斗

合 貳万石

貞享元年九月吉日 同 茶

甲斐 小梨 貳拾村 七千石 拾五石 貳斗余 五升

上総 天羽 貳拾村 貳千石 貳斗余 五升

下井原打加

100

Faint bleed-through text from the reverse side of the page, including characters like '寛文' and '伊丹'.

武苑 豐源齋 代々森村 六十拾五石 年余 亦多
合五方石

合五方石

[Faint bleed-through text from the reverse side of the page]

溝口 一石乃 任屋

寶文 軍 四石 奇

七 依 古

越後 蒲原 齋 十九 村 八千石

[Red ink note] 比治村

上地 本樂 齋 式 村 式 千石

合五方石

貞享 元年 九月 廿一日

常 刀

同 弟

貞享元年九月廿五日
同日

合志方所

貞享元年九月廿五日
同日

大正

信列更科神

寛文四年四月有

裁中寺

房列 女房殿 武拾四村 壬午 五回所

胡夷張月 加茂村 五回所

合志方所

貞享元年九月廿五日 同日

同日

五

天正二年
三月廿五日
九月廿五日

内江改修
下田守政村

貞享元年三月三日

貞享元年三月三日

貞享元年三月三日

貞享元年三月三日

貞享元年三月三日

貞享元年三月三日

貞享元年三月三日

本多

貞享元年三月三日

淡泉

山寺

出雲



天和三年正月十日方子秋守心八多乃今年八月二日終二万石

森多見

貞享元年九月十日

着候古

武藏 越前 越中 武井

二百二十拾石余 肆余

檜木 越前 武井

三子 武井 九拾石余 肆余

抄津 武庫 越前 麻塩村

武井 六拾石

河内 丹南 越前 向水村

三百二十拾石

上水 越前 越中 武井

武井 拾三石余 肆余

碓氷 越前 武井

武井 九百八拾石余 肆余

本米 越前 富井

五百拾石余 肆余

合志 方石

七十四石余 肆余

貞享三年正月十日方子秋守心八多乃今年八月二日終二万石

[Faint, mostly illegible handwritten text in cursive script, possibly bleed-through from the reverse side.]

天和元年十月十六日 奉命 領 國 山 北 郡 領 石 方 石 一 萬 石 餘

坂本

貞享元年九月五日

月記

相換 寺 拜 殿 内 貳 斗 村

百八拾七石

常陸 信太 殿 内 三 斗 村

百拾石

麻 湯 殿 内 上 幡 本 村

二百石

下 北 形 次 殿 内 拾 斗 村

四百廿九拾石

上 北 山 田 殿 内 貳 斗 村

五百貳拾七石 余 乃 斗 斗 斗 石

群 馬 殿 内 貳 斗 村

五百石 余 四 斗 石

合 寺 方 石

貳千七百七拾七石 奉

宝永十四年四月廿三日

植村

貞享元年九月廿日

七斗七

上総夷瀆郡内 六拾五村 六千三百六拾石余 七斗七升六

市原郡内 七村 七百九拾石余 并并元

安房長狭郡内 四村 八百拾石余 七斗七升六

近江伊香郡内 三村 千石

丹波河原郡内 三村 六百石余 九斗七升六

水戸郡内 六村 千石 九拾七石余 六斗

合志方平石 二斗七斗七升六

宝永十四年二月

宝永十四年二月

宝永二年正月十日

同前

Faint bleed-through text from the reverse side of the page, including names and numbers.

享保二年十一月

享保二年八月廿日

大御書

上総夷踴鬨門五拾二并六千二百六拾二石余五并

市原鬨七并

七百九拾八石余二斗并

安房長狭鬨四并

八百零拾二石余七斗并

近江伊香鬨二并

千石

丹波河原鬨四并

五百武石余九斗二并

水戸鬨四并

四百七拾七石余七斗并

合参石

千石

延享三年十月廿日

同前

同前

寛永十一年七月廿九日世列寺福生寺存内以是

日帳了云 申四月官免在寺今此元出寺人代同原在寺在寺

明令二月四日申免在寺今此元出寺人代同原在寺在寺

