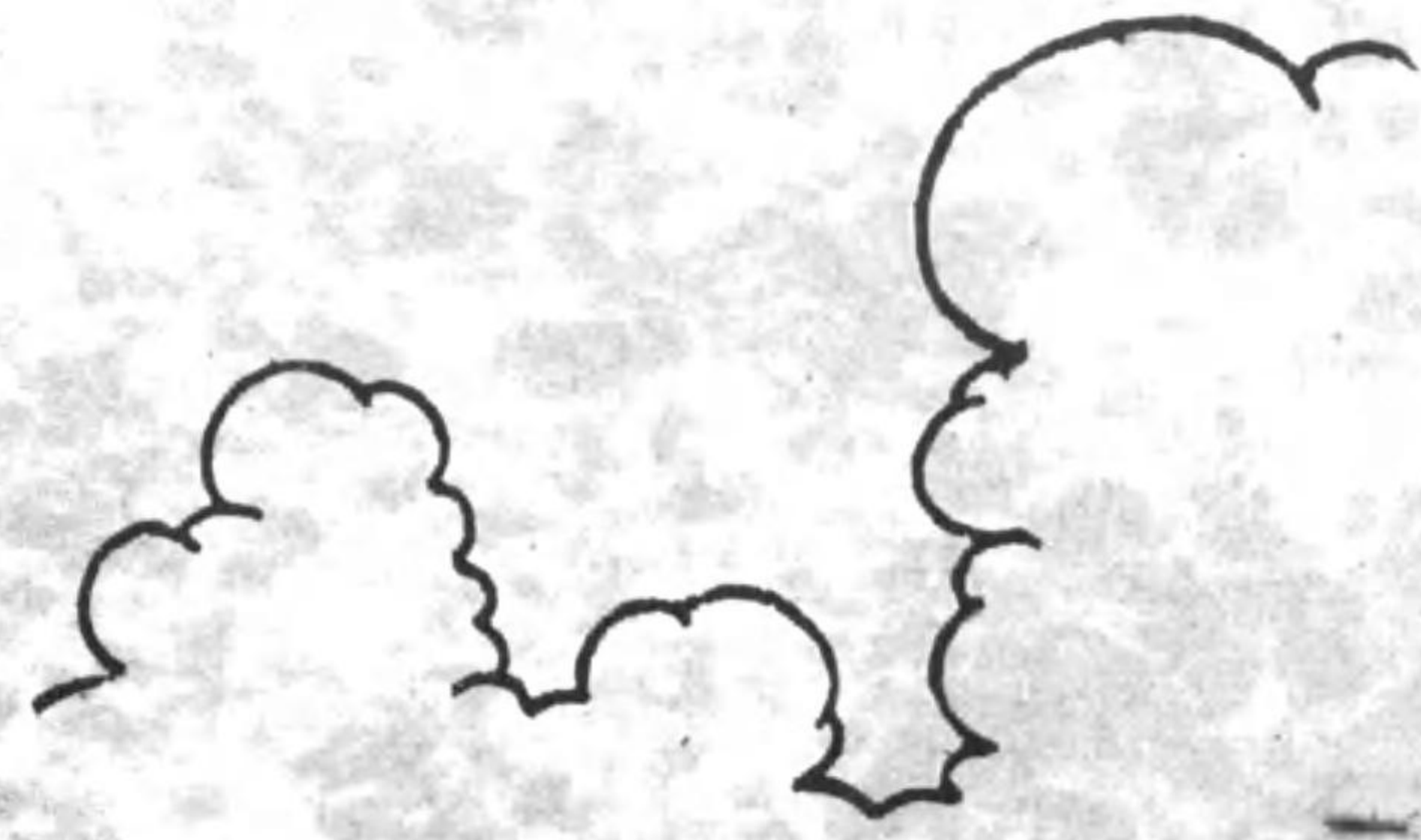


151N-37

特 302  
243

# 大東京寫真帖



1  
2  
3  
4  
5  
6  
7  
8  
9  
10  
1  
2  
3  
4

特268  
243



# 大東亞寫真帖



株式會社

## 尚美堂編

檢閱濟

## 武藏野から大東京へ

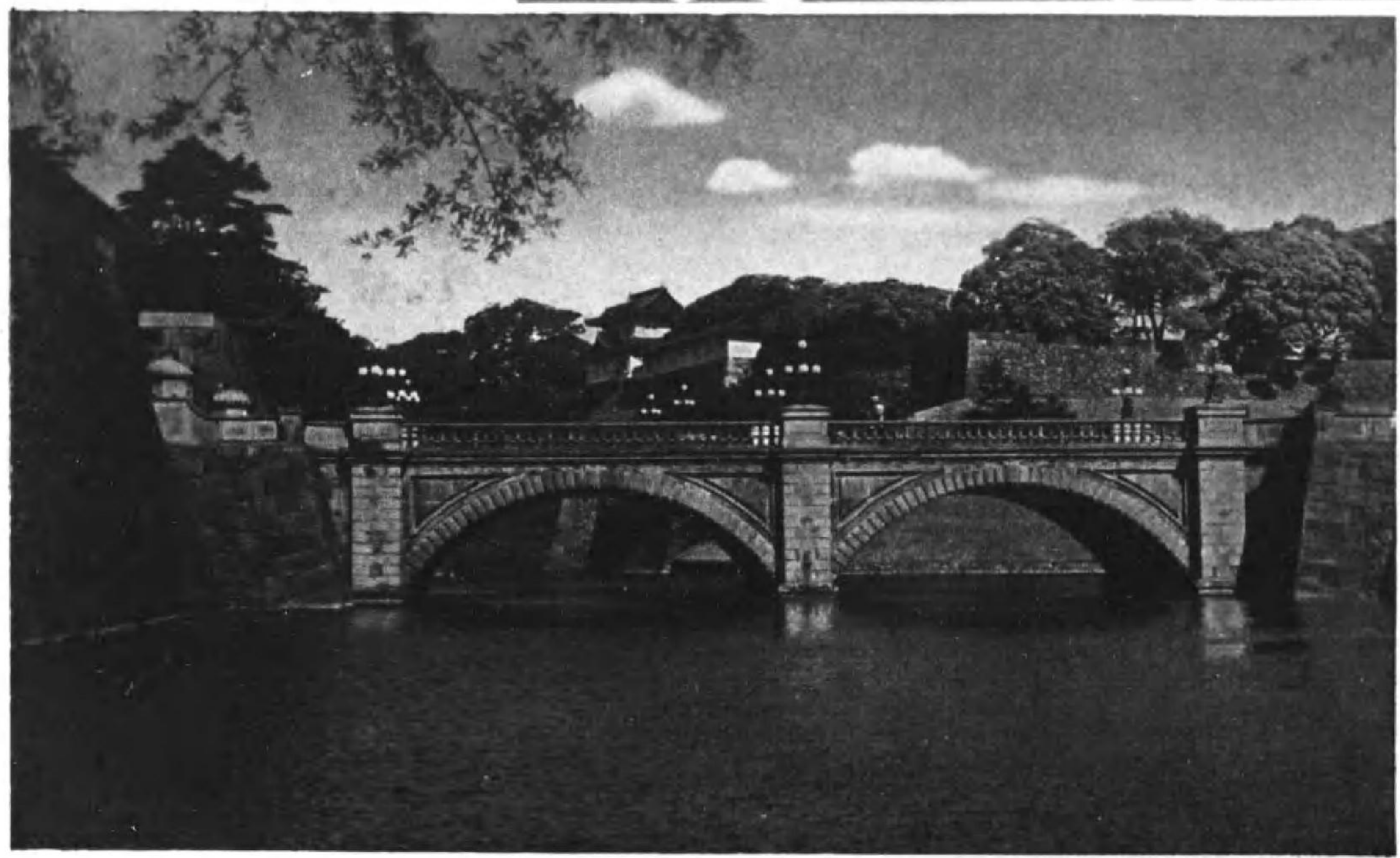
「草より出て草に入る」と謳はれた月の武藏野へ都市形態をまづ作り上げたのは山吹の歌で名高いあの太田道灌である。(時に康正三年四月皇紀二一七七年)

降つて天正十八年八月(皇紀二二五一年)徳川家康は道灌築城後百三十五年にして豊臣秀吉の命を受けて江戸城に入府し二百六十余年にわたる江戸文化の温床として「鐘一つ賣れぬ日はなし江戸の春」と謳はれた大江戸繁榮の基礎を築いた。

維新の大業成り王政復古するや江戸城は皇城と定められ江戸は東京と改まり新日本の中心としての大東京が誕生した。(時に明治元年七月皇紀二五二八年)

かくして大日本帝國の首都として更生した大東京は政治、經濟、學藝の中心として日進月歩の進展を重ね帝都としての内容外觀を整へ發展の一途を辿つたが不幸大正十二年九月の大震災に遭つて殆ど壊滅してしまつた。

焼失戸數三十六万六千、罹災人口百四十八万四千人、損害概算三十七億圓この龐大なる損害と一望の焼野原と化した大東京を前に市民は拱手傍觀して居なかつた。二里四方に互る大焼野原は全國民の協力と不屈なる市民の獻身的努力によつて目覺しき復興の大事業を完成。この震災を一轉機として、大都市計劃が實現せられ内容外觀共に斷然面目を一新し、舊市區十五區に新市區二十區を加へ三十五區となし、その面積五五三、五九三平方キロメートル人口約六百万を數へ倫敦を凌駕し紐育に次ぐ世界的大都市を形成し、内外に誇る現在の大東京と成つたのである。



莊嚴極まる皇城二重橋

的努力によつて自覺しき復興の大事業を完成。この震災を一轉機として、大都市計劃が實現せられ内容外觀共に斷然面目を一新し、舊市區十五區に新市域二十區を加へ三十五區となし、その面積五五三、五九三平方キロメートル人口約六百万を數へ倫敦を凌駕し紺育に次ぐ世界的大都市を形成し、内外に誇る現在の大東京と成つたのである。

宮城外苑に、立ちつ楠公銅像





朝の苑神きし々神

面正宮神治明

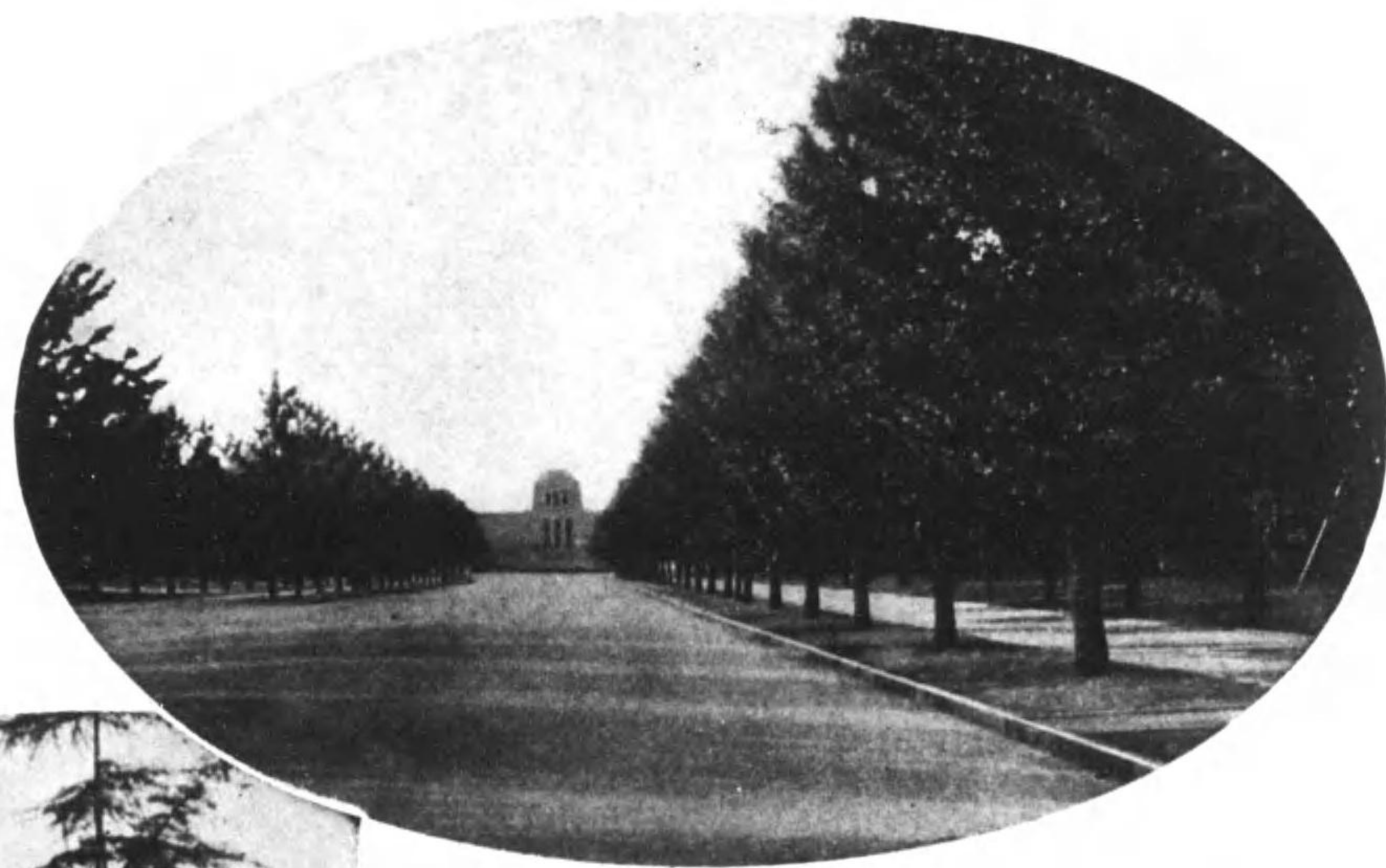
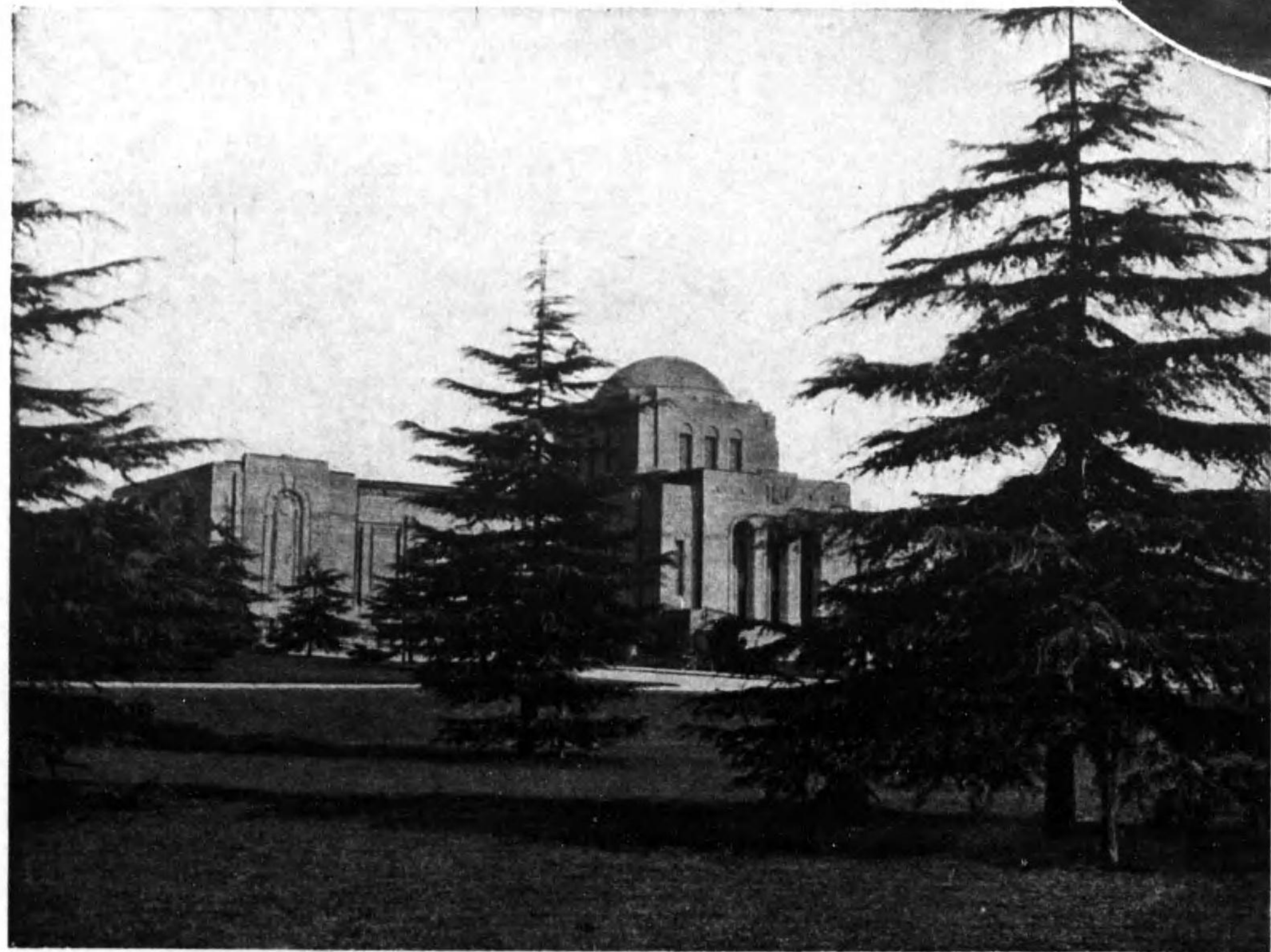


明造神宮神池



明造神宮寶物殿

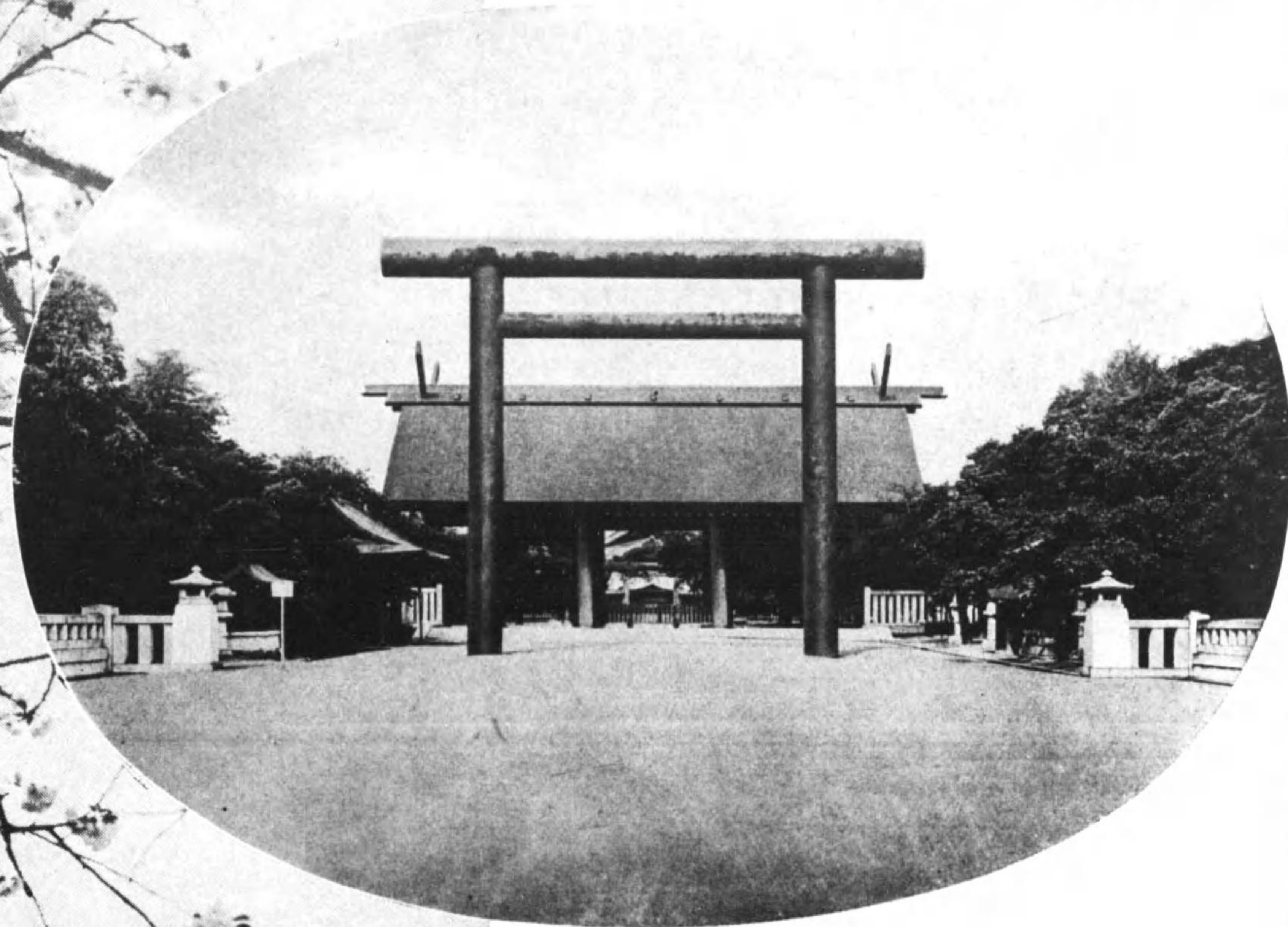
館畫繪念記德聖苑外宮神治明



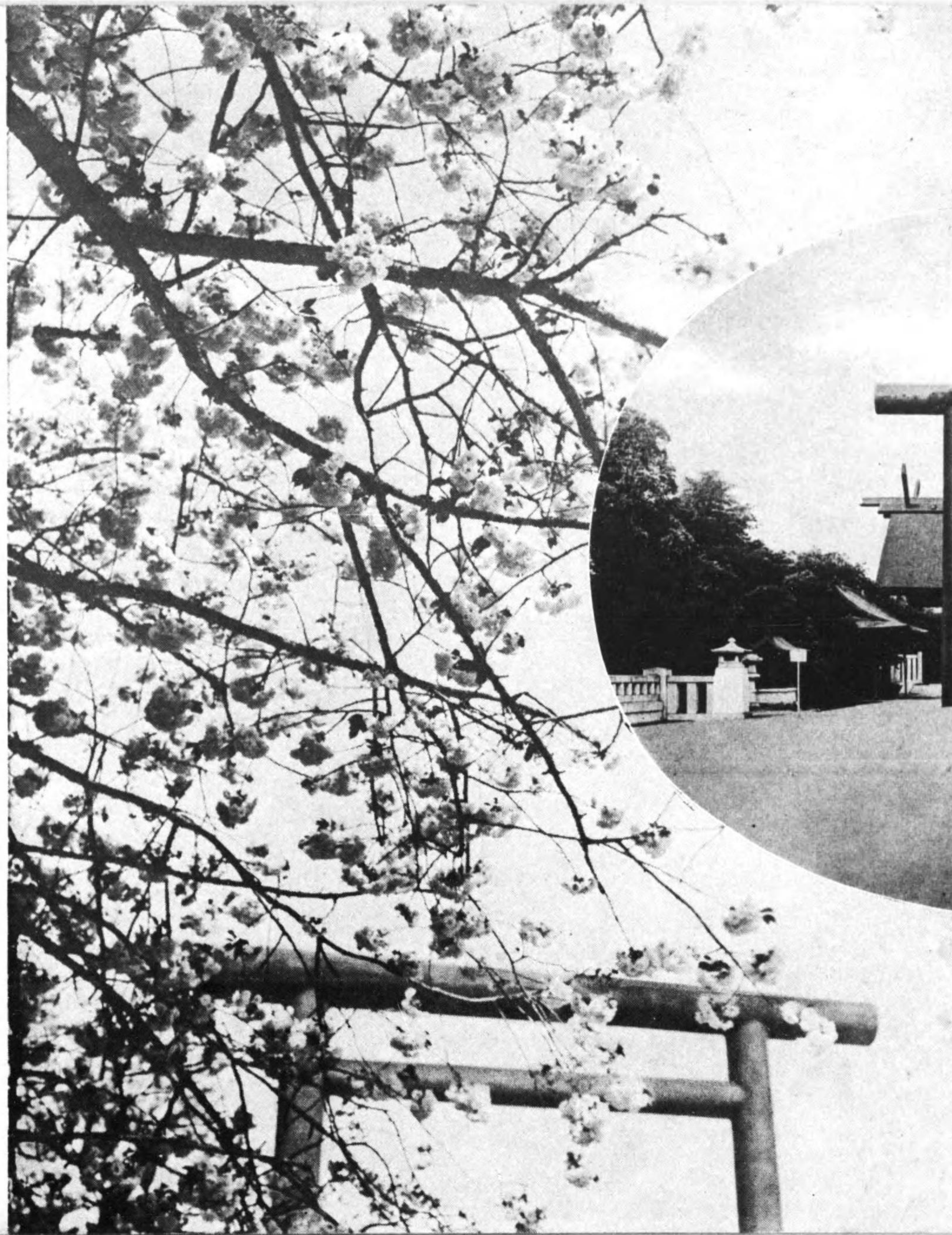
望遠の館畫繪苑外宮神治明

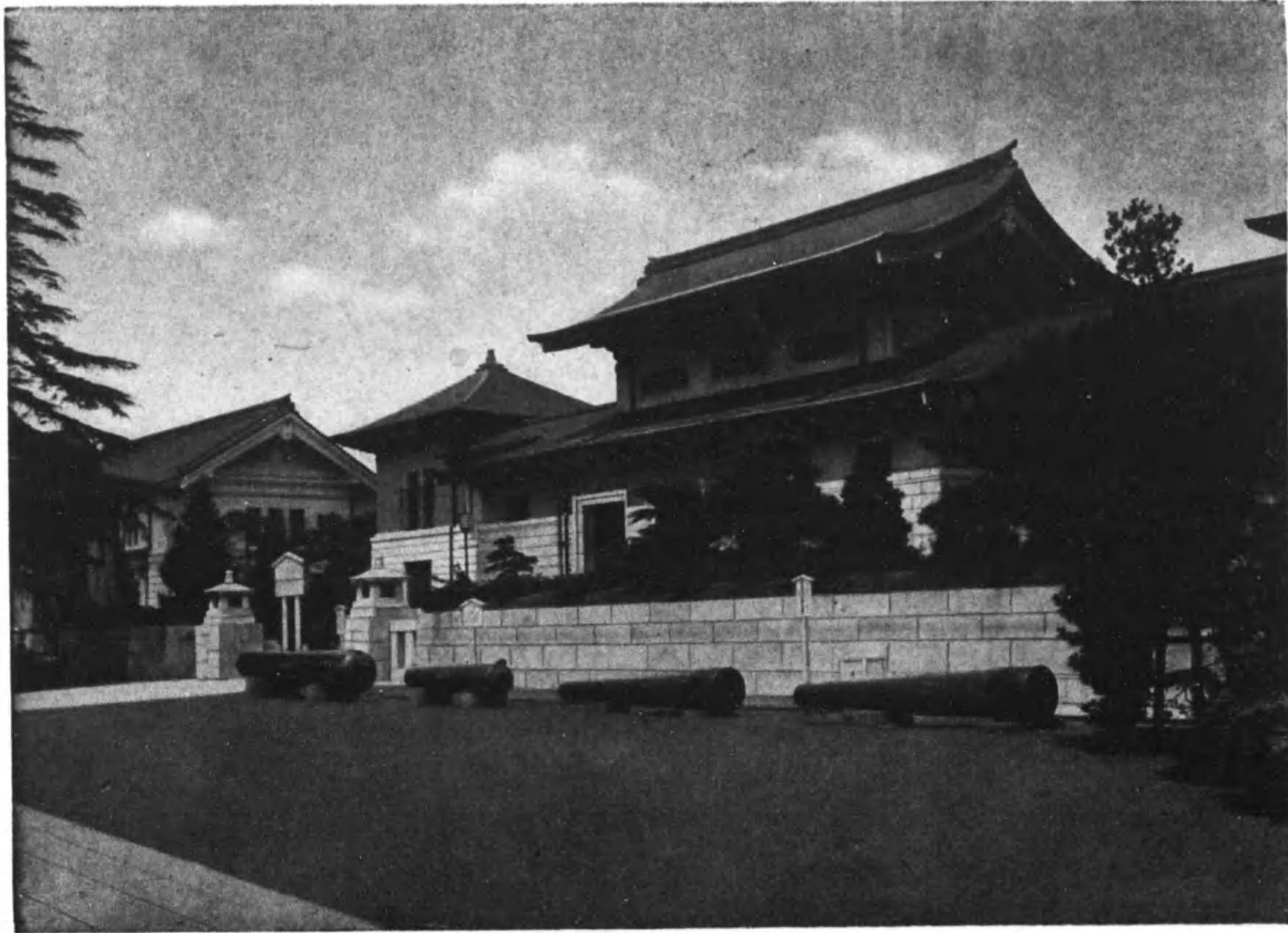


社神國靖域聖の崇尊民國



居鳥社神國靖る齋櫻





靖國神社境内遊就館



乃木神社御水屋



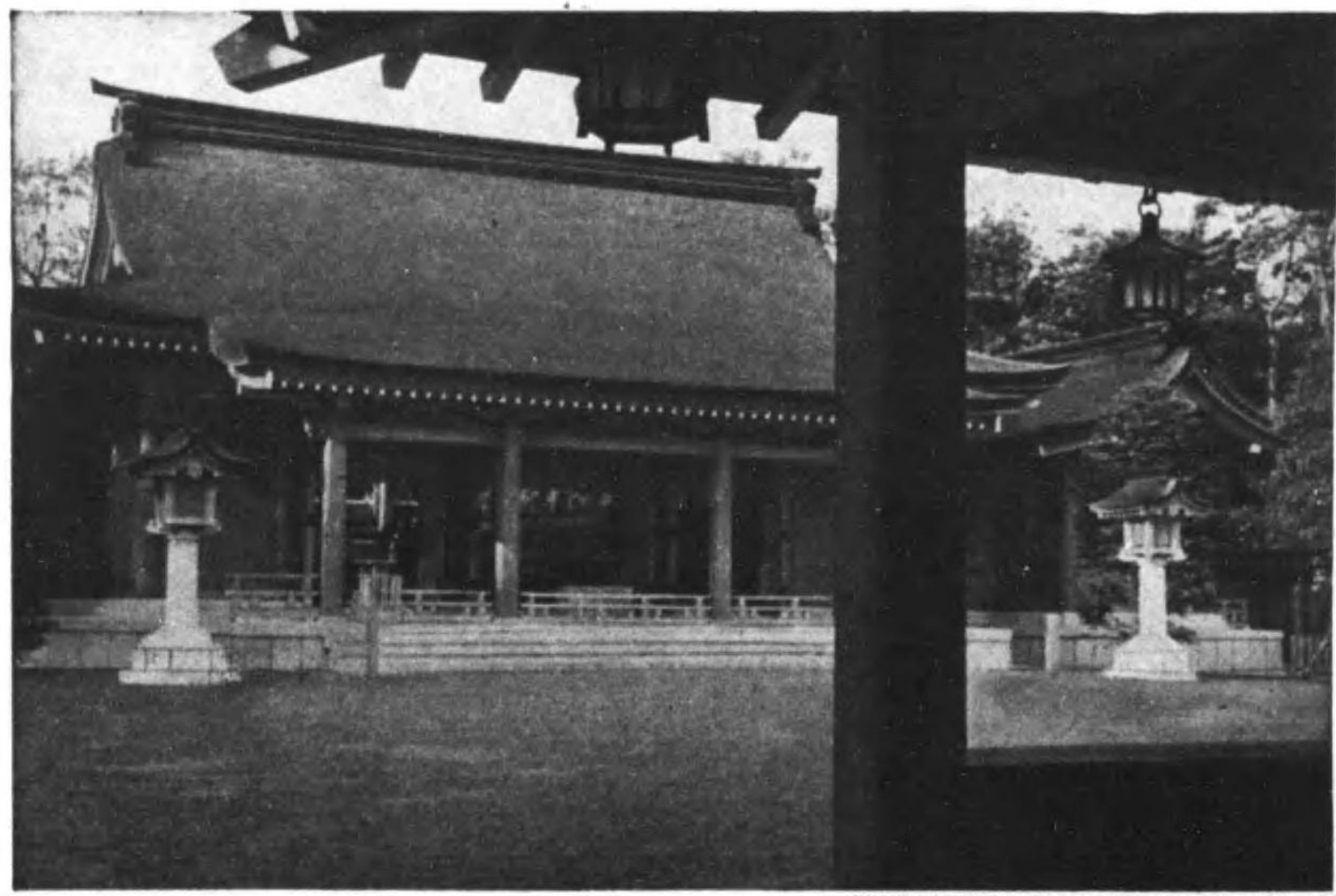
明治神軍の祀乃木神社



邸木乃きな上のと素質

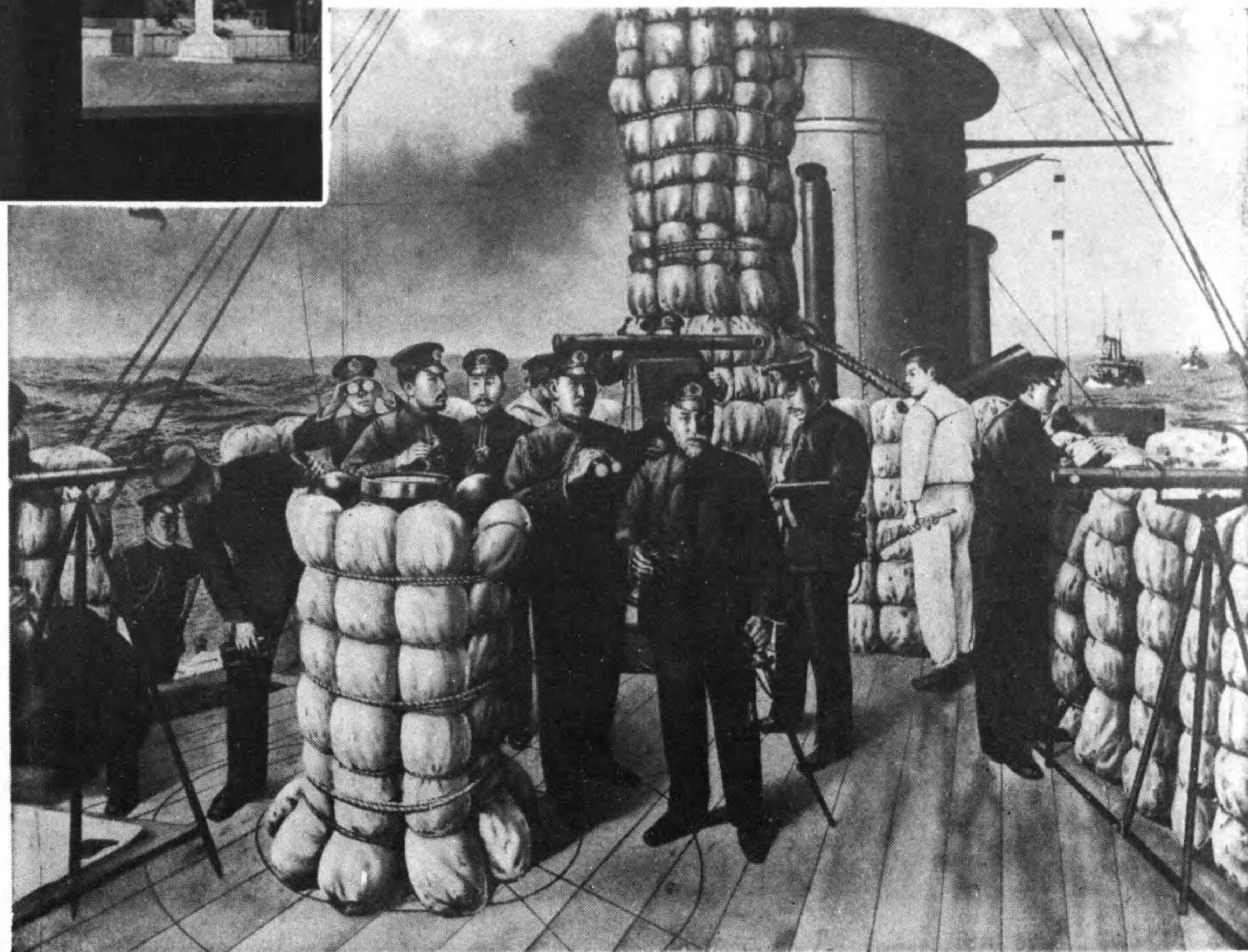
墓の妻夫木乃





社神郷東るす仰讃くしとひ民國

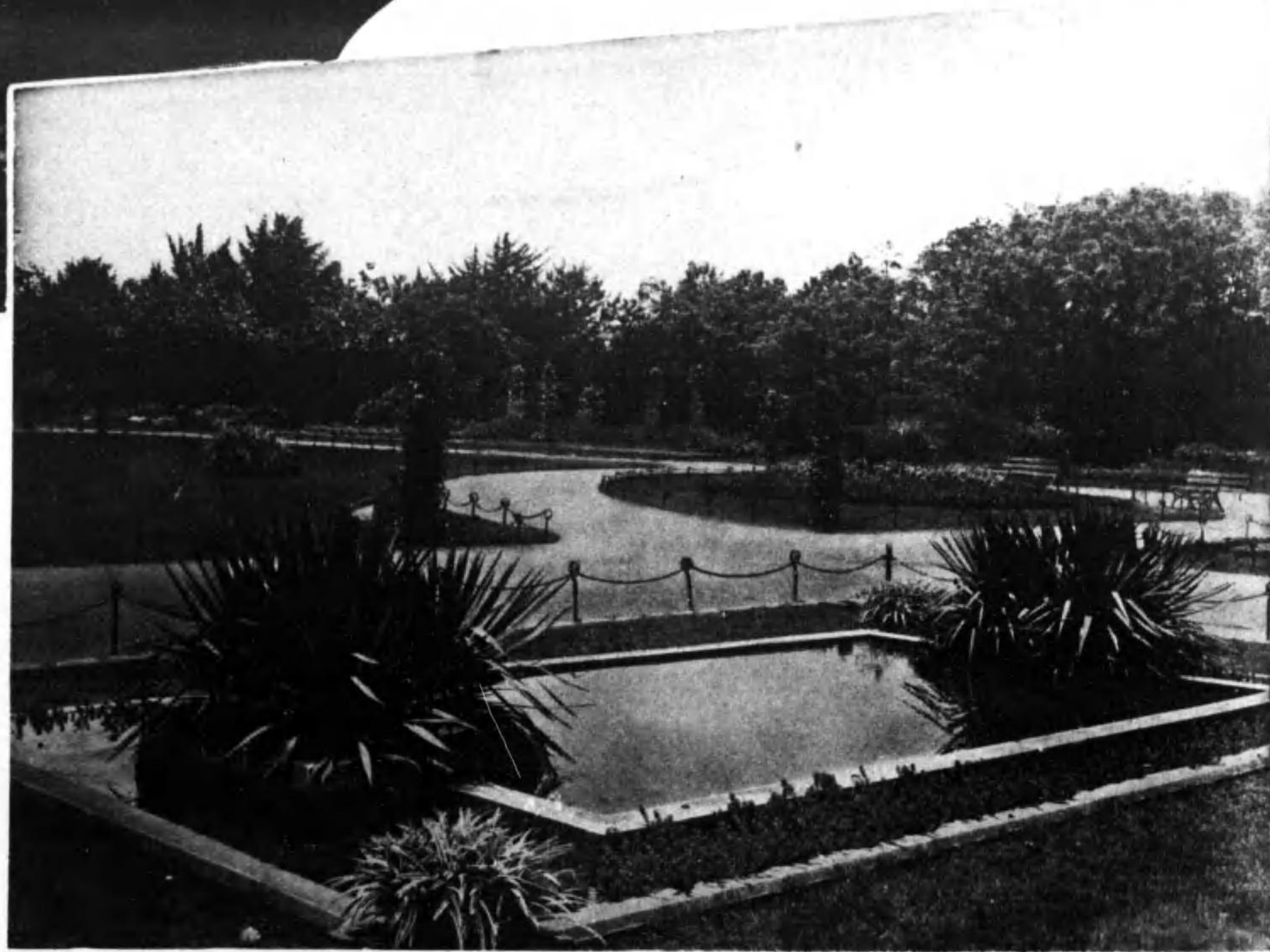
帥元郷東の上艦笠三





塔水噴園公谷比日

都一の壇花園公谷比日





大東京の玄関

東京驛



清洲橋にて

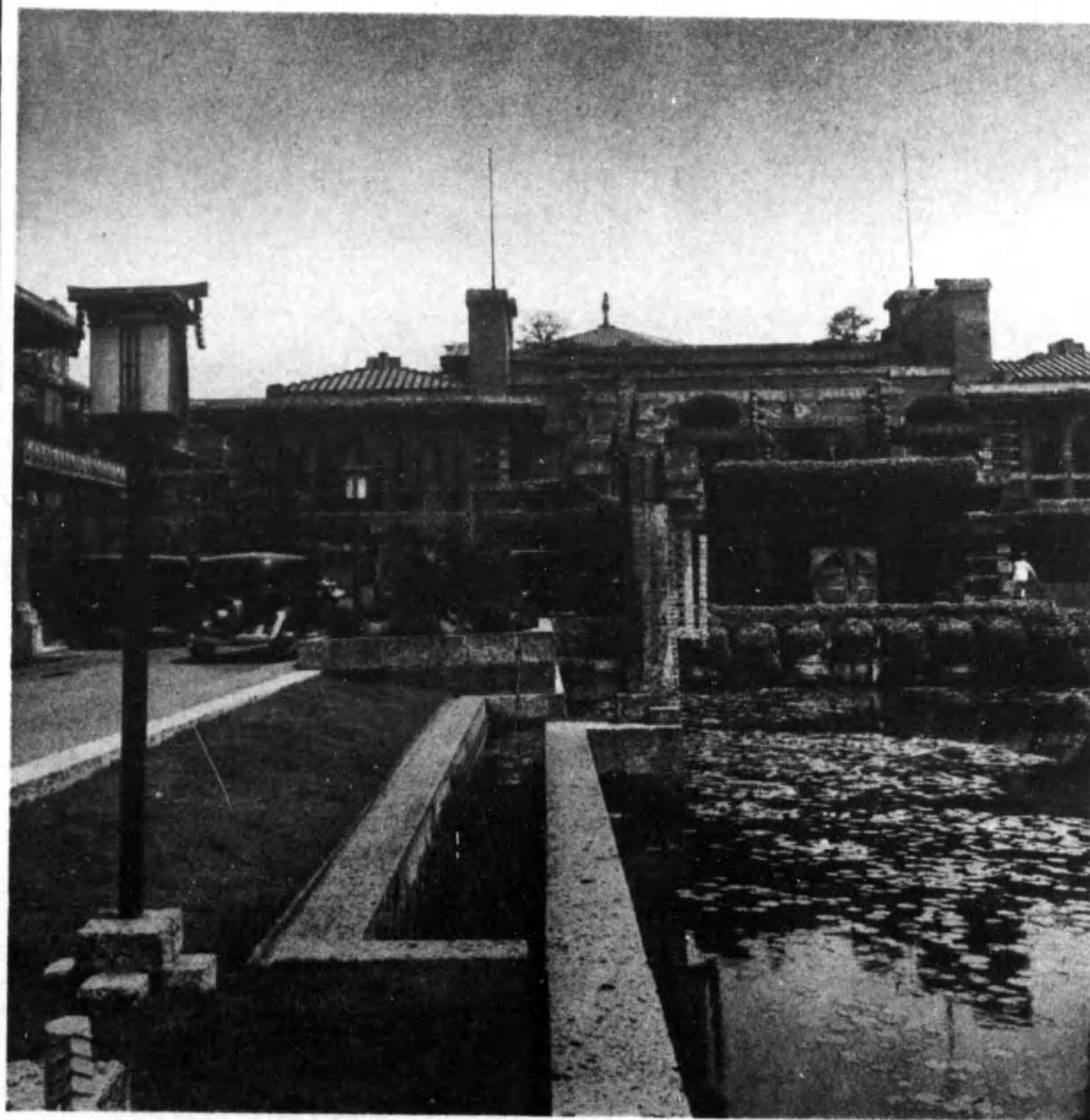
帝國議事堂玄関の大柱

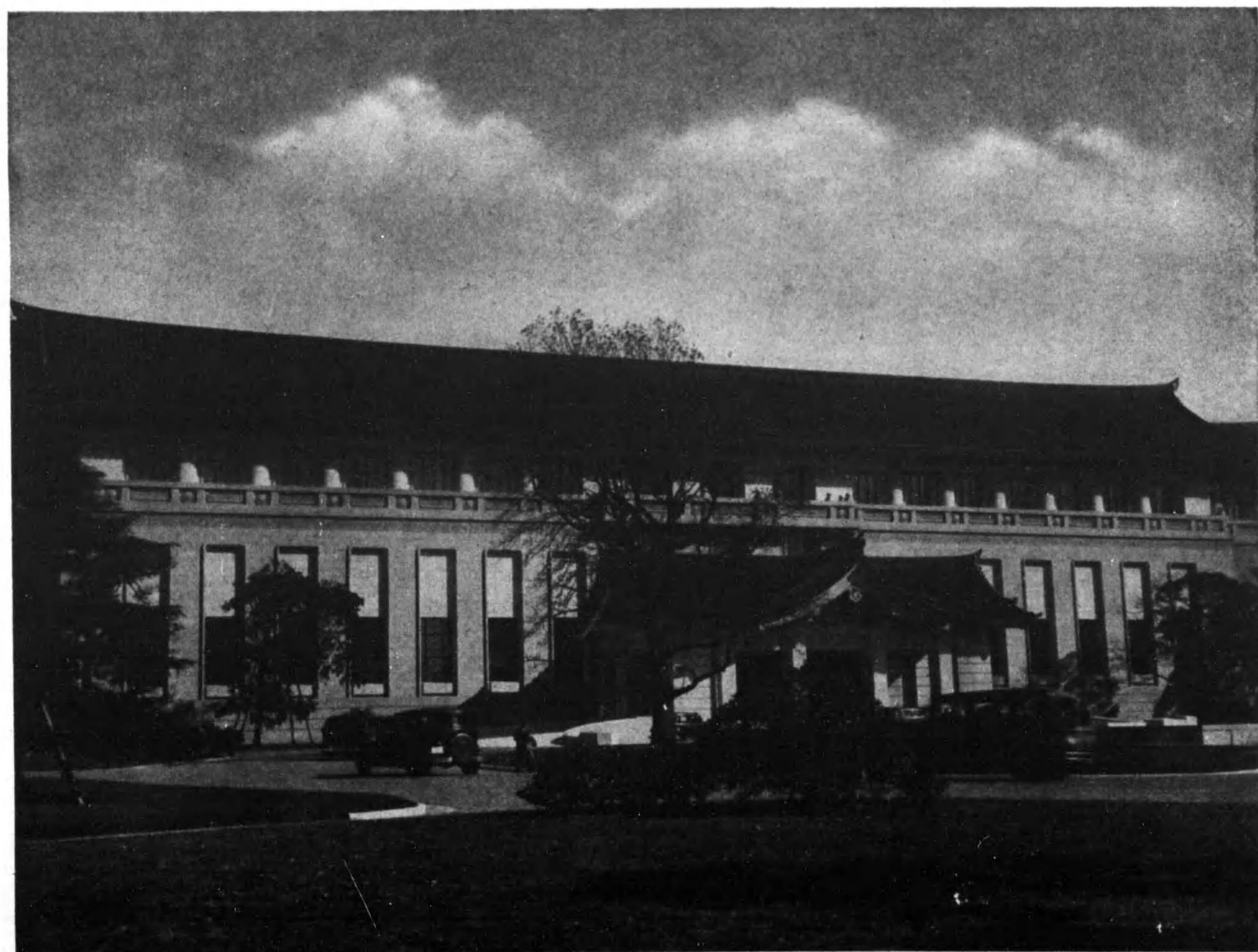




グンイデルビ内の丸

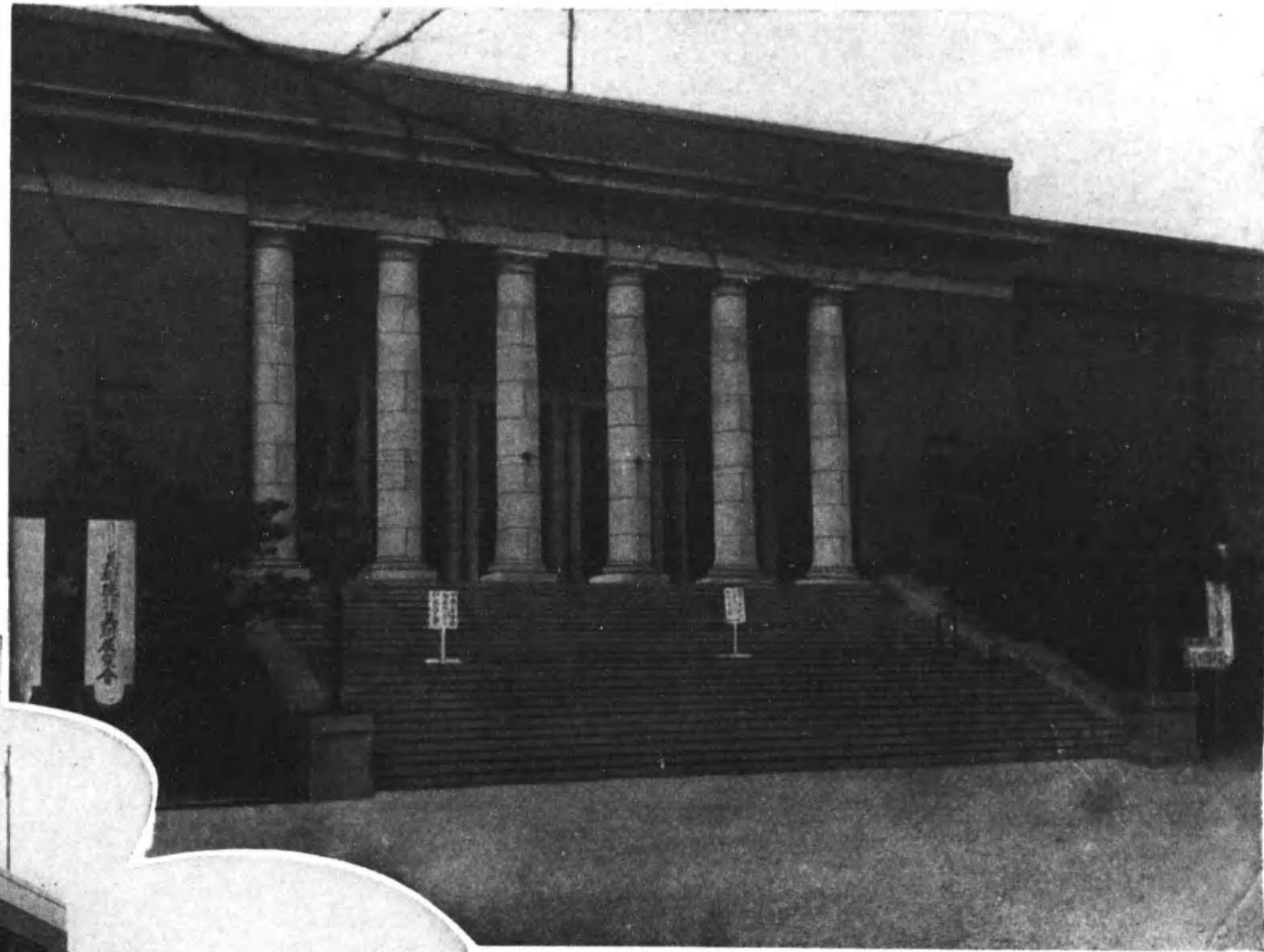
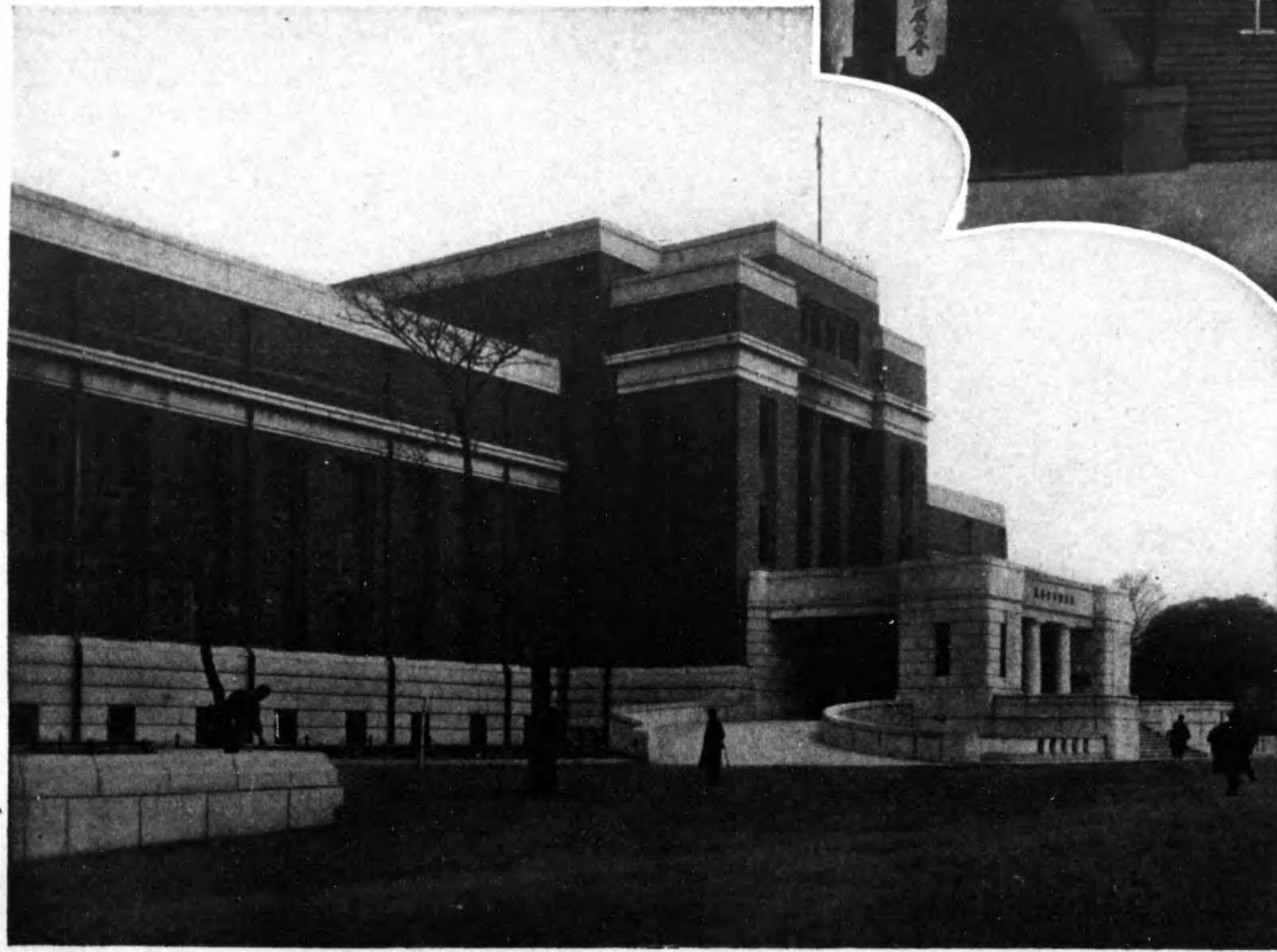
ルテホ國帝





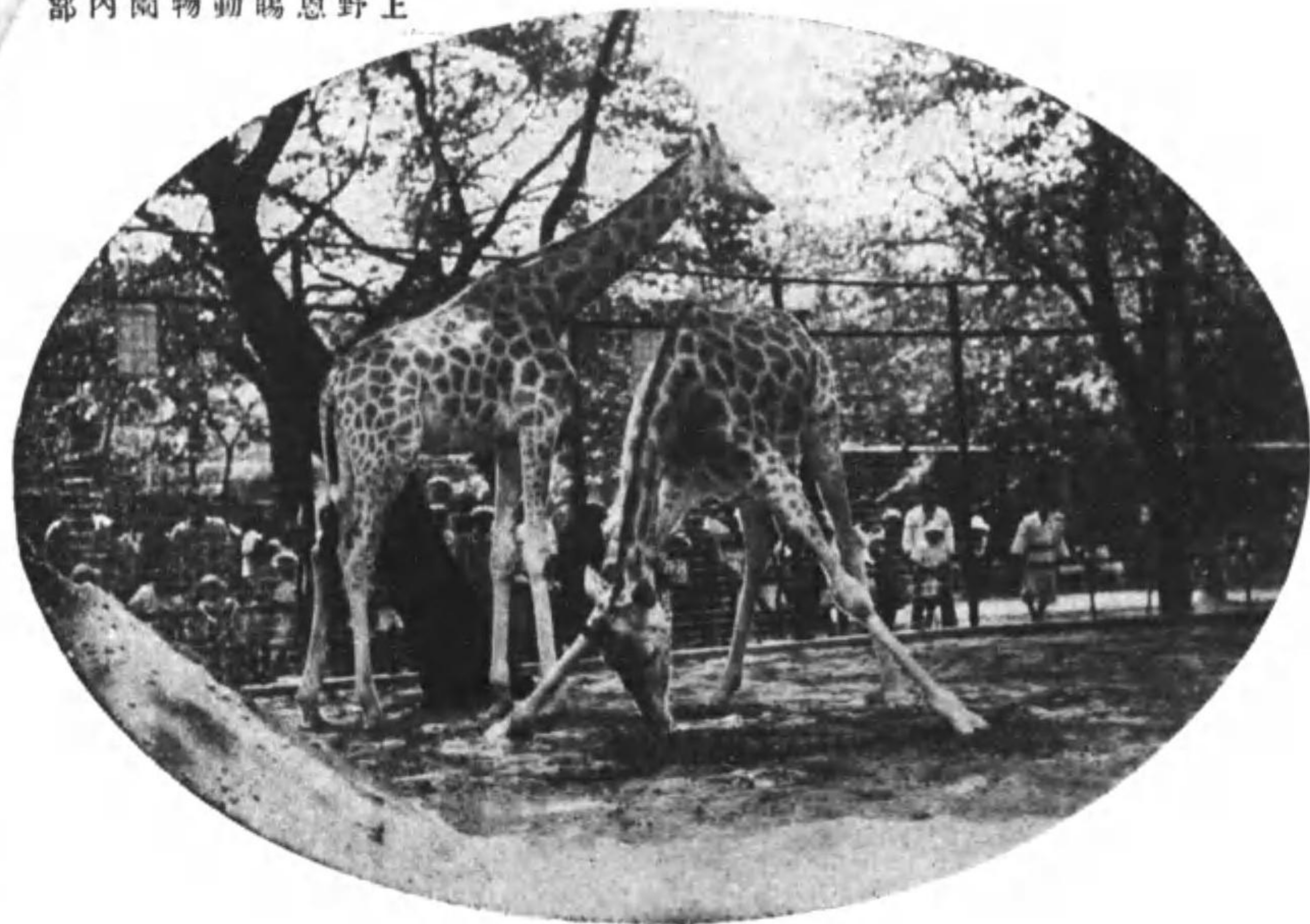
館物博室帝園公野上

館物博學科園公野上



館術美府堂殿の術美

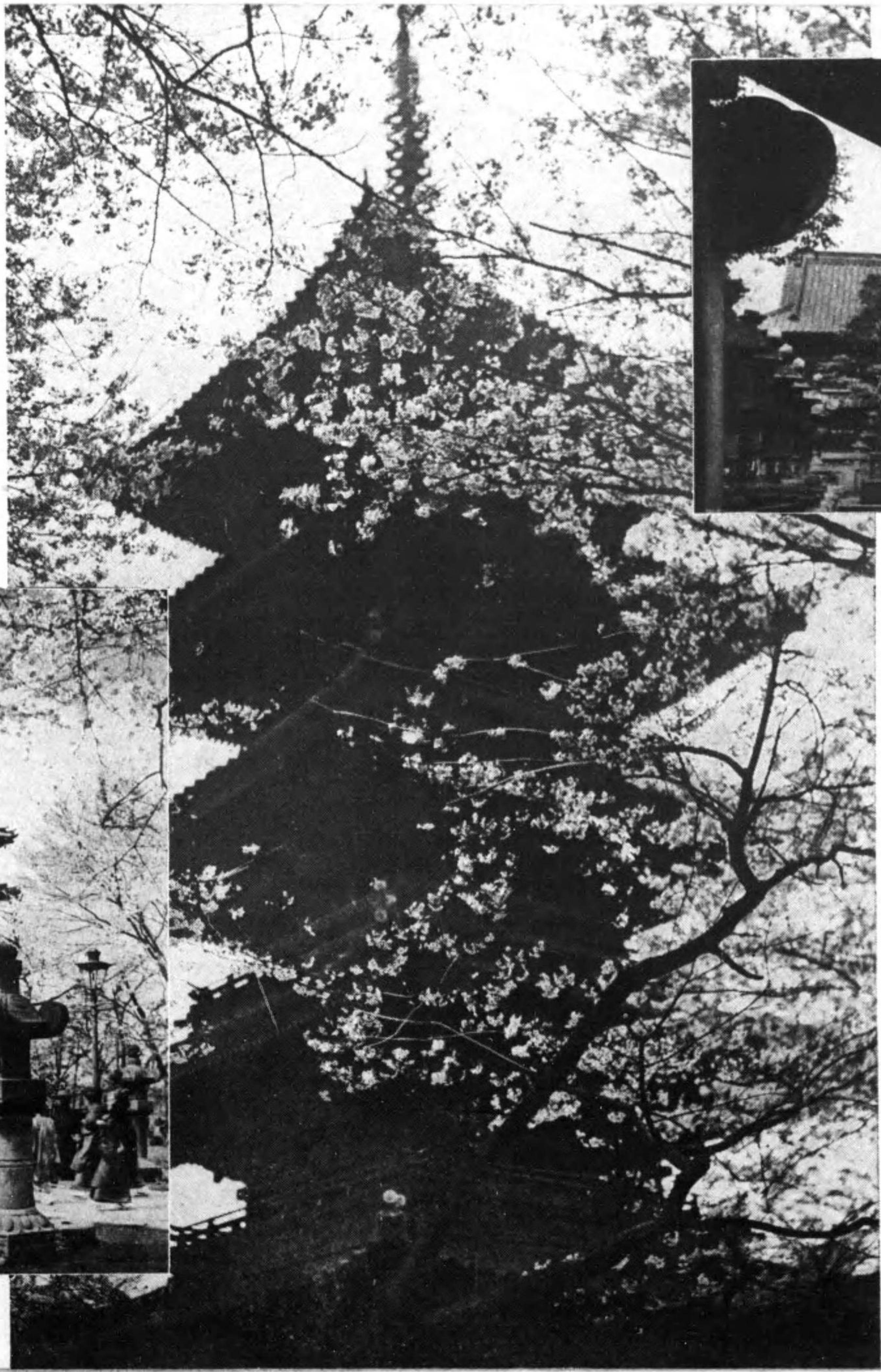
上部恩賜動物園内



不忍池畔



公關の一角に吃立する郷銅像



塔重五宮照東



宮照東野上





門正の學大國帝京東府學高最國我

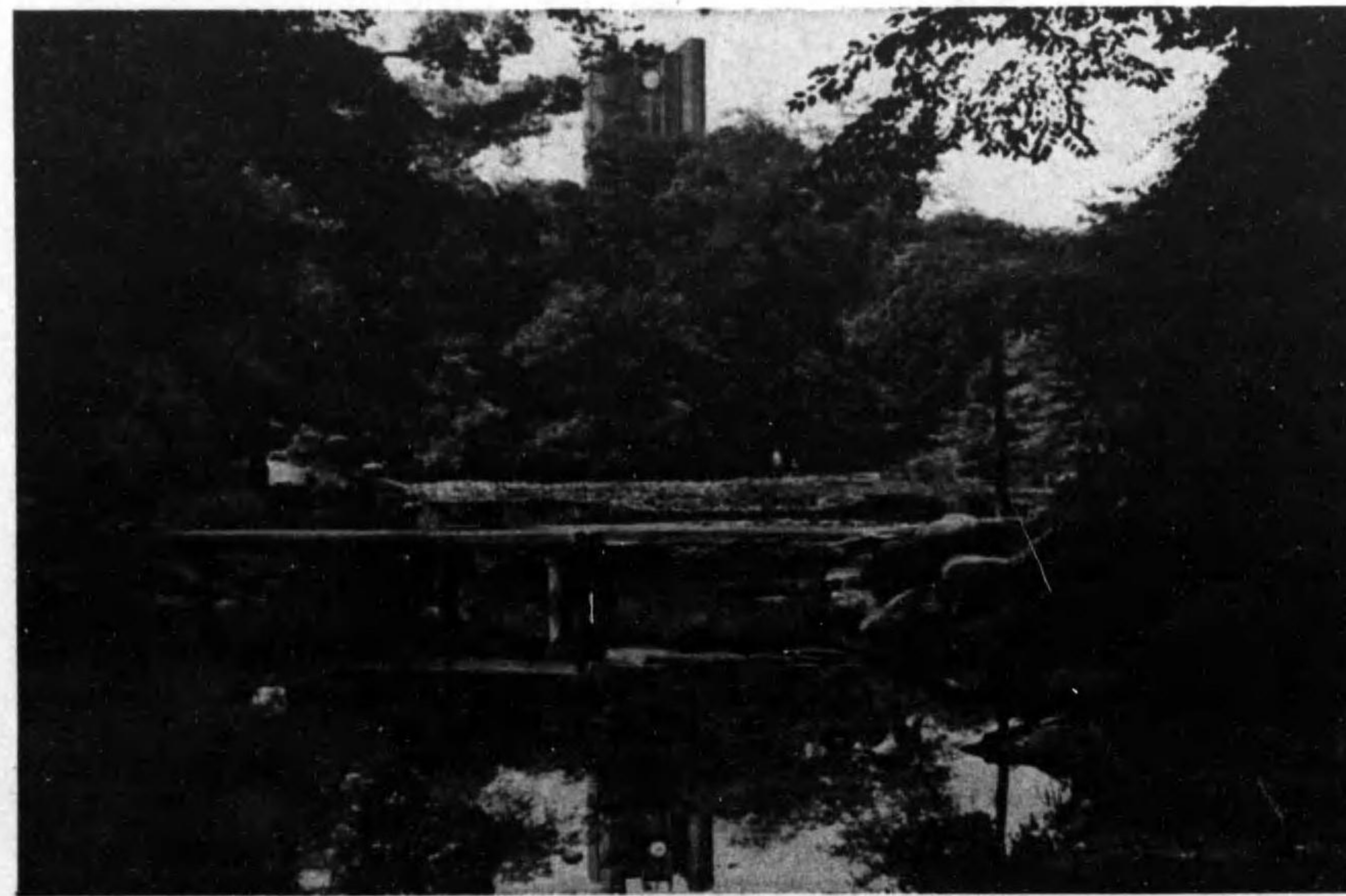
なと學大京東せ合を校學醫京東・校學成開京東年十治明でつ一の府學高最國我  
 年十三治明へ加を濟經・農・工後し發を端にのたい置を部學四醫・文・理・法し  
 染傳・臺文天・館書圖てしと局部に他の部學。たつなと稱現てし冠を字二の京東  
 。るゐてつ行を究研の殊特りあ等所究研震地・所究研空航・所究研病  
 ふ給せはなそみを進精の徒學き若に特り奉ぎ仰を駕聖はに日八月十年五十和昭  
 、し拜を慮聖き畏どなるれさば遊覽天を習實圖製・驗實の名一十生學りよ心御大  
 。るあでのたつ奉ひ誓を力努鑽研の層一く固く固起興奮感は徒學の萬一學全

京東  
 府學  
 高最



門赤學大國帝京東

池殿御上山大東





世見仲草淺

面正堂普觀



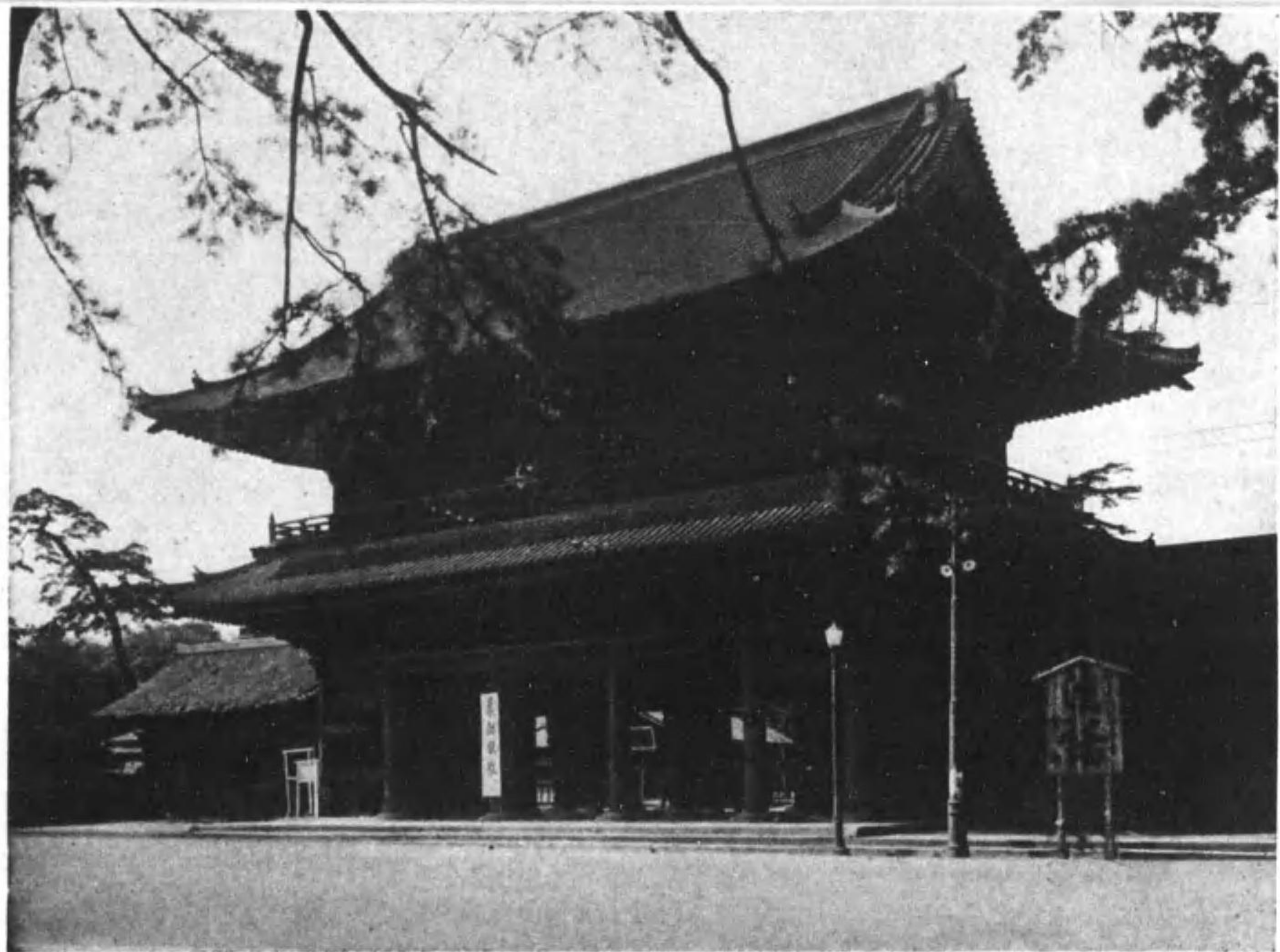
灯提大の堂普觀



大震災の犠牲者を慰むる震災記念堂



輪奐の極美なり築き本地願寺



芝公園増上寺樓門



肉弾三勇士の銅像

場劇本日



觀外の座伎舞歌堂殿の劇國



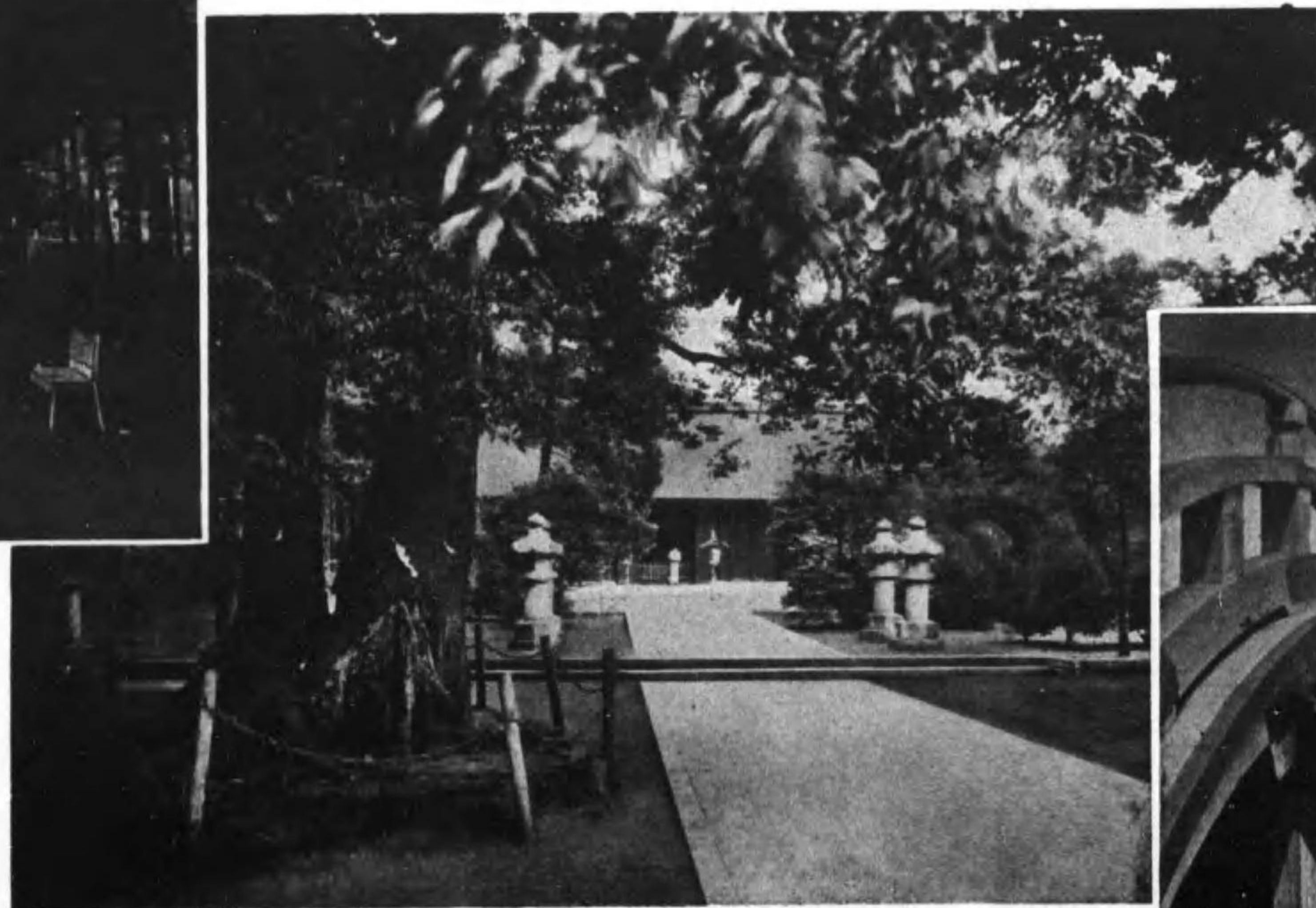
墓士七十四寺岳泉るざえ絶華香



像銅の雄良石大



池上本門寺五重塔



先覺吉田松陰神社



龜戸天神

帖真寫京東大

刷印 日二月九年七十和昭  
行發 日五月九年七十和昭

製複許不

〔錢十五金價定〕

者行發刷印兼作著  
地番三十二目丁二町保神區田神市京東

三 良 中 田

所 行 發  
地番三十二目丁二町保神區田神市京東

堂 美 尙 社 會 式 株

〔濟 關 檢〕

197  
202

17 IN 27

終