

狩獵統計

農林省山林局編
昭和九年度

始



14.5
308

狩 獵 統 計

昭 和 九 年 度



農 林 省 山 林 局



圖 表

- I 狩獵免許者數及狩獵免許稅額累年比較
- II 鳥獸捕獲許可數及狩獵免許者數府縣別比較

統 計 表

- I 狩獵免狀下付數調
 - 狩獵免狀下付數累年比較..... 2
 - 狩獵免狀下付總數(甲、乙種合計)..... 4
 - 甲種狩獵免狀下付數..... 5
 - 乙種狩獵免狀下付數..... 6
- II 狩獵免許者ニ依ル鳥獸捕獲員數調
 - 狩獵免許者ニ依ル鳥獸捕獲員數..... 7
 - 狩獵免許者ニ依ル種類別鳥類捕獲員數..... 8
 - 狩獵免許者ニ依ル種類別獸類捕獲員數..... 13
- III 鳥獸捕獲許可證下付數及同許可セラレタル者ニ依ル鳥獸捕獲員數調
 - 農林省ニ於ケル鳥獸捕獲許可證下付數及同許可セラレタル者ニ依ル鳥獸捕獲、鳥卵採取員數..... 15
 - 國有林野及其ノ他國ノ管理スル土地ニ於ケル有害鳥獸驅除ヲ目的トスル鳥獸捕獲許可證下付數及同許可セラレタル者ニ依ル鳥獸捕獲員數..... 16
 - 地方廳ニ於ケル鳥獸捕獲許可證下付數及同許可セラレタル者ニ依ル鳥獸捕獲、鳥卵採取員數..... 17
 - 農林省ニ於テ鳥獸捕獲ヲ許可セラレタル者ニ依ル種類別鳥類捕獲員數..... 18
 - 農林省ニ於テ鳥獸捕獲ヲ許可セラレタル者ニ依ル種類別獸類捕獲員數..... 26
 - 農林省ニ於テ鳥卵採取ヲ許可セラレタル者ニ依ル種類別鳥卵採取員數..... 27
 - 國有林野及其ノ他國ノ管理スル土地ニ於ケル有害鳥獸驅除ヲ目的トスル鳥獸捕獲許可證ニ依ル種類別鳥類捕獲員數..... 28

發行所寄贈本



國有林野及其ノ他國ノ管理スル土地ニ於ケル有害鳥獸驅除ヲ目的
 トスル鳥獸捕獲許可證ニ依ル種類別獸類捕獲員數……………30

地方廳ニ於ケル有害鳥獸驅除ヲ目的トスル鳥獸捕獲許可證ニ依ル
 種類別鳥類捕獲員數……………31

地方廳ニ於ケル有害鳥獸驅除ヲ目的トスル鳥獸捕獲許可證ニ依
 ル種類別獸類捕獲員數……………34

地方廳ニ於ケル飼養ヲ目的トスル鳥獸捕獲許可證ニ依ル種類別鳥類捕獲員數……35

地方廳ニ於ケル飼養ヲ目的トスル鳥獸捕獲許可證ニ依ル種類別獸類捕獲員數……38

Ⅲ 獵區成績調
 獵區成績……………40

Ⅴ 狩獵法令違反數調
 狩獵法令違反數……………50

Ⅵ 銃器使用ニ依ル狩獵ニ因リ生シタル過失殺傷調
 銃器使用ニ依ル狩獵ニ因リ生シタル過失殺傷數……………56

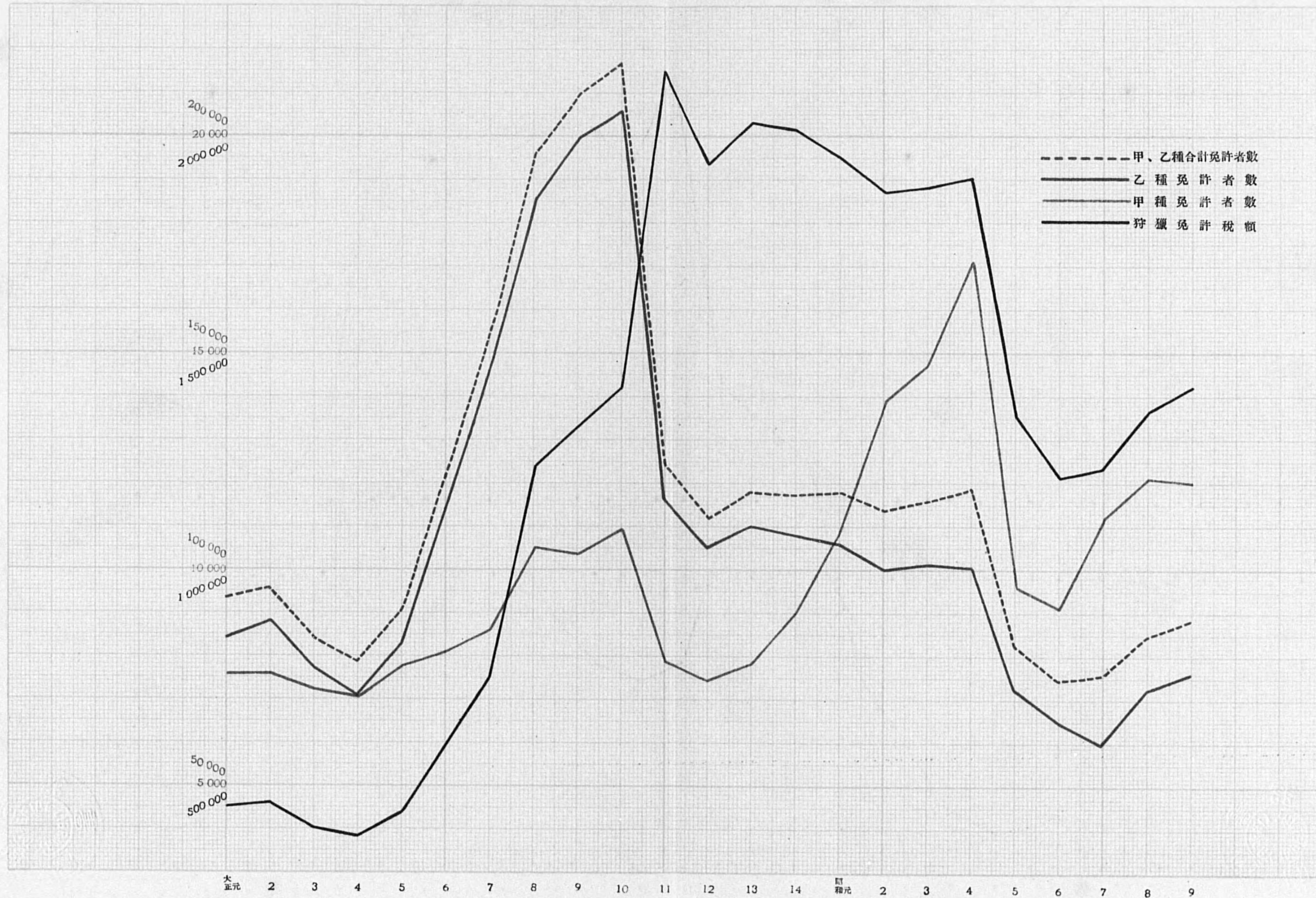
Ⅶ 鳥獸保護施設區域數調
 鳥獸保護施設區域數(昭和九年十月十日現在)……………62



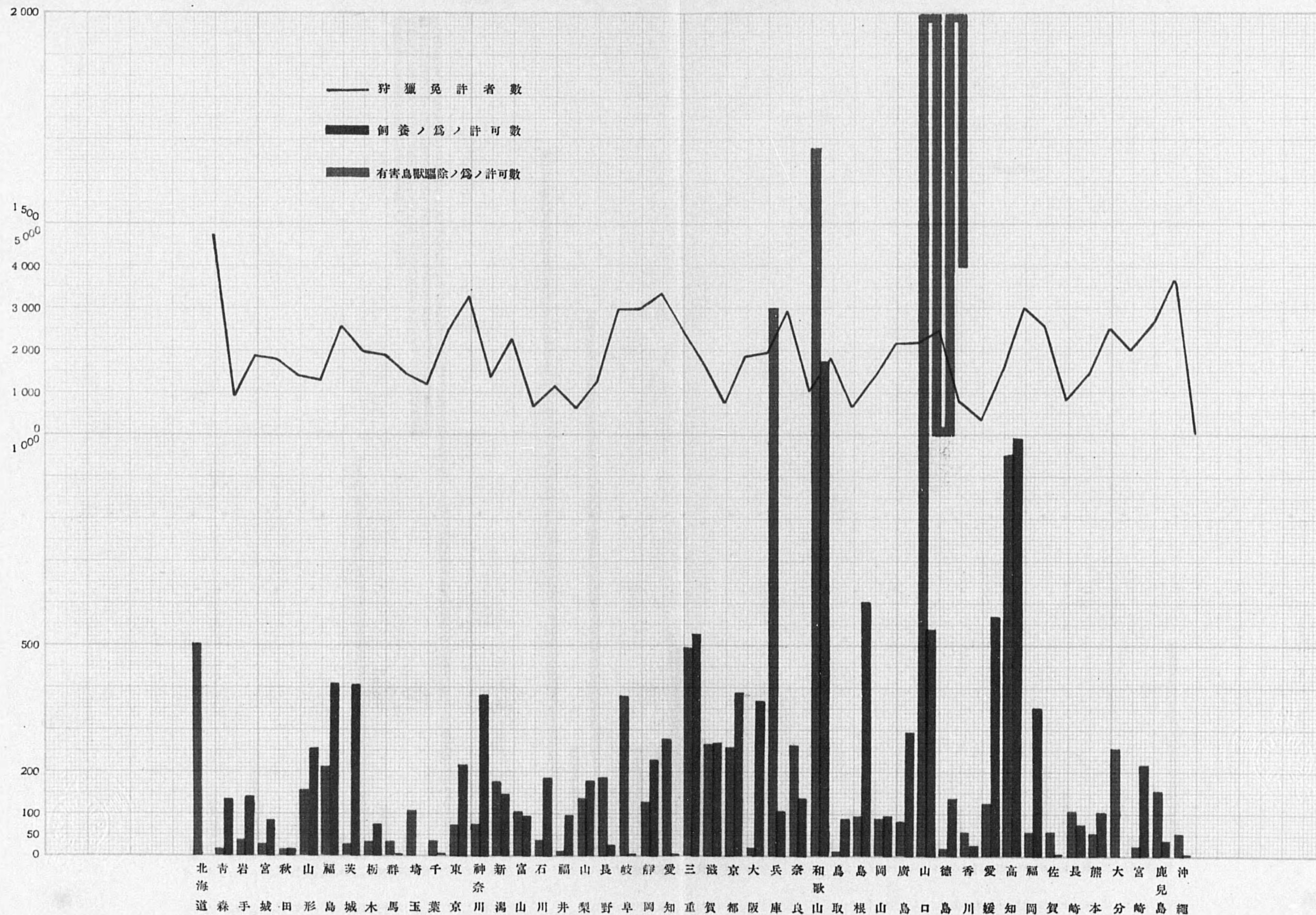
發行部

圖 表

狩獵免許者數及狩獵免許稅額累年比較



鳥獸捕獲許可數及狩獵免許者數府縣別比較



統計表

14, f-708.

付下知家



狩獵免狀下付數調

調	免	狀	下	付	數	調
1	1	1	1	1	1	1
2	2	2	2	2	2	2
3	3	3	3	3	3	3
4	4	4	4	4	4	4
5	5	5	5	5	5	5
6	6	6	6	6	6	6
7	7	7	7	7	7	7
8	8	8	8	8	8	8
9	9	9	9	9	9	9
10	10	10	10	10	10	10
11	11	11	11	11	11	11
12	12	12	12	12	12	12
13	13	13	13	13	13	13
14	14	14	14	14	14	14
15	15	15	15	15	15	15
16	16	16	16	16	16	16
17	17	17	17	17	17	17
18	18	18	18	18	18	18
19	19	19	19	19	19	19
20	20	20	20	20	20	20
21	21	21	21	21	21	21
22	22	22	22	22	22	22
23	23	23	23	23	23	23
24	24	24	24	24	24	24
25	25	25	25	25	25	25
26	26	26	26	26	26	26
27	27	27	27	27	27	27
28	28	28	28	28	28	28
29	29	29	29	29	29	29
30	30	30	30	30	30	30
31	31	31	31	31	31	31
32	32	32	32	32	32	32
33	33	33	33	33	33	33
34	34	34	34	34	34	34
35	35	35	35	35	35	35
36	36	36	36	36	36	36
37	37	37	37	37	37	37
38	38	38	38	38	38	38
39	39	39	39	39	39	39
40	40	40	40	40	40	40
41	41	41	41	41	41	41
42	42	42	42	42	42	42
43	43	43	43	43	43	43
44	44	44	44	44	44	44
45	45	45	45	45	45	45
46	46	46	46	46	46	46
47	47	47	47	47	47	47
48	48	48	48	48	48	48
49	49	49	49	49	49	49
50	50	50	50	50	50	50

免狀下付知家

免	狀	下	付	知	家
1	1	1	1	1	1
2	2	2	2	2	2
3	3	3	3	3	3
4	4	4	4	4	4
5	5	5	5	5	5
6	6	6	6	6	6
7	7	7	7	7	7
8	8	8	8	8	8
9	9	9	9	9	9
10	10	10	10	10	10
11	11	11	11	11	11
12	12	12	12	12	12
13	13	13	13	13	13
14	14	14	14	14	14
15	15	15	15	15	15
16	16	16	16	16	16
17	17	17	17	17	17
18	18	18	18	18	18
19	19	19	19	19	19
20	20	20	20	20	20
21	21	21	21	21	21
22	22	22	22	22	22
23	23	23	23	23	23
24	24	24	24	24	24
25	25	25	25	25	25
26	26	26	26	26	26
27	27	27	27	27	27
28	28	28	28	28	28
29	29	29	29	29	29
30	30	30	30	30	30
31	31	31	31	31	31
32	32	32	32	32	32
33	33	33	33	33	33
34	34	34	34	34	34
35	35	35	35	35	35
36	36	36	36	36	36
37	37	37	37	37	37
38	38	38	38	38	38
39	39	39	39	39	39
40	40	40	40	40	40
41	41	41	41	41	41
42	42	42	42	42	42
43	43	43	43	43	43
44	44	44	44	44	44
45	45	45	45	45	45
46	46	46	46	46	46
47	47	47	47	47	47
48	48	48	48	48	48
49	49	49	49	49	49
50	50	50	50	50	50

狩獵免狀下付

種別 年次	下付數			稅額			一等免狀下付數			二等免狀下付數		
	甲乙合計	甲合計	乙合計	甲乙合計	甲合計	乙合計	合計	甲種	乙種	合計	甲種	乙種
大正 元	93 528	7 521	86 007	448 592	31 812	416 780	635	3	632	5 270	150	5 120
" 2	94 951	7 553	87 398	451 528	31 596	419 932	633	5	678	4 906	114	4 792
" 3	83 593	7 184	76 409	398 883	29 977	368 906	648	5	643	4 333	101	4 232
" 4	77 974	7 018	70 956	373 969	29 192	344 777	638	5	633	4 135	90	4 045
" 5	89 884	7 515	82 369	431 823	31 165	400 658	733	4	729	4 839	91	4 748
" 6	121 580	8 081	113 499	584 175	33 847	550 328	954	4	950	6 641	129	6 512
" 7	154 172	8 578	145 594	746 303	36 261	710 042	1 425	6	1 419	8 415	163	8 252
" 8	195 506	10 440	185 066	1 228 160	57 175	1 170 985	1 894	19	1 875	11 658	281	11 377
" 9	209 360	10 354	199 006	1 322 595	56 450	1 266 145	1 961	18	1 943	13 157	264	12 893
" 10	217 035	10 889	206 146	1 418 750	59 875	1 358 875	2 561	12	2 549	15 409	330	15 079
" 11	123 966	7 805	116 161	2 148 170	122 990	2 025 180	1 894	10	1 884	14 826	371	14 455
" 12	112 460	7 417	105 043	1 931 170	116 280	1 814 890	1 535	9	1 526	12 703	314	12 389
" 13	117 887	7 744	110 143	2 030 495	120 910	1 909 585	1 624	11	1 613	13 690	291	13 399
" 14	117 309	8 944	108 365	2 014 820	139 175	1 875 645	1 597	10	1 587	13 286	311	12 975
昭和 元	117 636	10 864	106 772	1 943 175	166 100	1 777 075	1 428	13	1 415	8 577	179	8 398
" 2	114 005	13 857	100 148	1 867 745	210 495	1 657 250	1 309	9	1 300	7 457	155	7 302
" 3	115 820	14 694	101 126	1 878 705	222 480	1 656 225	1 230	12	1 218	6 557	110	6 447
" 4	117 394	17 039	100 355	1 897 160	257 295	1 639 865	1 201	9	1 192	6 281	93	6 188
" 5	82 261	9 580	72 681	1 347 520	144 970	1 202 550	1 010	8	1 002	5 217	66	5 151
" 6	74 679	9 090	65 589	1 206 680	137 220	1 069 460	721	3	718	4 084	51	4 033
" 7	76 176	11 391	64 785	1 221 950	171 555	1 050 395	643	3	640	3 787	39	3 748
" 8	84 526	12 051	72 475	1 356 510	181 600	1 174 910	744	2	742	4 172	51	4 121
" 9	88 201	12 033	76 168	1 417 560	181 240	1 236 320	780	2	778	4 483	45	4 438

備考

狩獵免許稅額及再度手數料沿革

年次	一 等	二 等	三 等	再度手數料
大正 7 以前	円 30	円 15	円 4	0.25
自 " 8	45	20	5	徴セズ
至 " 10	50	30	15	2.00
" 11 以降				

數 累 年 比 較

年次	三等免狀下付數			一等免許稅額			二等免許稅額			三等免許稅額			再渡數	再渡下付手數料
	合計	甲種	乙種	合計	甲種	乙種	合計	甲種	乙種	合計	甲種	乙種		
87 623	7 368	80 255	19 050	90	18 960	79 050	2 250	76 800	350 492	29 472	321 020	686	171.50	
89 362	7 434	81 928	20 490	150	20 340	73 590	1 710	71 880	357 448	29 736	327 712	712	178.00	
78 612	7 078	71 534	19 440	150	19 290	64 995	1 515	63 480	314 448	28 312	286 136	612	153.00	
73 201	6 923	66 278	19 140	150	18 990	62 025	1 350	60 675	292 804	27 692	265 112	465	116.25	
84 312	7 420	76 892	21 990	120	21 870	72 585	1 365	71 220	337 248	29 680	307 568	689	172.25	
113 985	7 948	106 037	28 620	120	28 500	99 615	1 935	97 680	455 940	31 792	424 148	863	215.75	
144 332	8 409	135 923	42 750	180	42 570	126 225	2 445	123 780	577 328	33 636	543 692	992	248.00	
181 954	10 140	171 814	85 230	855	84 375	233 160	5 620	227 540	909 770	50 700	859 070	1 528	-	
194 242	10 072	184 170	88 245	810	87 435	263 140	5 280	257 860	971 210	50 360	920 850	1 706	-	
199 065	10 547	188 518	115 245	540	114 705	308 180	6 600	301 580	995 325	52 735	942 590	1 929	-	
107 246	7 424	99 822	94 700	500	94 200	444 780	11 130	433 650	1 608 690	111 360	1 497 330	737	1 474.00	
98 222	7 094	91 128	76 750	450	76 300	381 090	9 420	371 670	1 473 330	106 410	1 366 920	732	1 464.00	
102 573	7 442	95 131	81 200	550	80 650	410 700	8 730	401 970	1 538 595	111 630	1 426 965	784	1 568.00	
102 426	8 623	93 803	79 850	500	79 350	398 590	9 330	389 250	1 536 390	129 345	1 407 045	726	1 452.00	
107 631	10 672	96 959	71 400	650	70 750	257 310	5 370	251 940	1 614 465	160 080	1 454 385	636	1 272.00	
105 239	13 693	91 546	65 450	450	65 000	223 710	4 650	219 060	1 578 585	205 395	1 373 190	633	1 266.00	
108 033	14 572	93 461	61 500	600	60 900	196 710	3 300	193 410	1 620 495	218 580	1 401 915	521	1 042.00	
109 912	16 937	92 975	60 050	450	59 600	188 430	2 790	185 640	1 648 680	254 055	1 394 625	461	922.00	
76 034	9 506	66 528	50 500	400	50 100	156 510	1 980	154 530	1 140 510	142 590	997 920	321	642.00	
69 874	9 036	60 838	36 050	150	35 900	122 520	1 530	120 990	1 048 110	135 540	912 570	285	570.00	
71 746	11 349	60 397	32 150	150	32 000	113 610	1 170	112 440	1 076 190	170 235	905 955	260	520.00	
79 610	11 993	67 612	37 200	100	37 100	125 160	1 530	123 630	1 194 150	179 970	1 014 180	324	648.00	
82 938	11 986	70 952	39 000	100	38 900	134 490	1 350	133 140	1 244 070	179 790	1 064 280	304	608.00	

(參 照)

大正七年度以前各等免許稅區分

- 一 等 所得稅百圓以上、地租五百圓以上若ハ營業稅百五十圓以上ヲ納ムル者又ハ其ノ家族
- 二 等 所得稅三十圓以上、地租三十圓以上若ハ營業稅二十圓以上ヲ納ムル者又ハ其ノ家族
- 三 等 一等及二等以外ノ者

自大正八年度至大正十年度各等免特稅區分

- 一 等 地租五百圓以上、營業稅百五十圓以上若ハ所得稅百圓以上ヲ納ムル者又ハ其ノ家族
- 二 等 地租三十圓以上、營業稅二十圓以上若ハ所得稅ヲ納ムル者又ハ其ノ家族
- 三 等 一等及二等以外ノ者

大正十一年度以降各等免許稅區分(現行法)

- 一 等 所得稅二百圓以上ヲ納ムル者又ハ其ノ家族
- 二 等 所得稅ヲ納ムル者又ハ其ノ家族
- 三 等 一等及二等以外ノ者

狩獵免狀下付總數

(甲、乙種合計)

種別	合計				一 等				二 等				三 等			
	下付數	免許稅	再渡數	同手數料	下付數	免許稅	再渡數	同手數料	下付數	免許稅	再渡數	同手數料	下付數	免許稅	再渡數	同手數料
總計	88201	1417560	304	608	780	39000	2	4	4483	134490	5	10	82938	1244070	297	594
北海道	4729	72695	31	62	10	500	-	-	94	2820	-	-	4625	69375	31	62
青森	886	13620	4	8	3	150	-	-	15	450	-	-	868	13020	4	8
岩手	1823	27940	8	16	2	100	-	-	35	1050	-	-	1786	26790	8	16
宮城	1745	27840	3	6	15	750	-	-	76	2280	-	-	1654	24810	3	6
秋田	1351	21155	7	14	4	200	-	-	50	1500	1	2	1297	19455	6	12
山形	1217	19100	4	8	7	350	-	-	40	1200	1	2	1170	17550	3	6
福島	2526	39190	7	14	11	550	-	-	61	1830	-	-	2454	36810	7	14
茨城	1942	30910	10	20	8	400	-	-	100	3000	-	-	1834	27510	10	20
栃木	1894	30115	6	12	8	400	-	-	95	2850	-	-	1791	26865	6	12
群馬	1449	22885	2	4	11	550	-	-	51	1530	-	-	1387	20805	2	4
埼玉	1194	19890	2	4	12	600	-	-	104	3120	-	-	1078	16170	2	4
千葉	2492	39290	12	24	16	800	-	-	90	2700	-	-	2386	35790	12	24
東京	3277	64500	7	14	189	9450	-	-	582	17460	-	-	2506	37590	7	14
神奈川	1386	23635	2	4	26	1300	-	-	129	3870	-	-	1231	18465	2	4
新潟	2294	35450	13	26	13	650	-	-	39	1170	-	-	2242	33630	13	26
富山	699	10775	3	6	1	50	-	-	17	510	-	-	681	10215	3	6
石川	1155	17790	2	4	6	300	-	-	17	510	-	-	1132	16980	2	4
福井	661	10070	1	2	1	50	-	-	8	240	-	-	652	9780	1	2
山梨	1236	19445	2	4	7	350	-	-	44	1320	-	-	1185	17775	2	4
長野	2942	45225	6	12	6	300	-	-	59	1770	-	-	2877	43155	6	12
岐阜	2973	45740	8	16	7	350	1	2	60	1800	-	-	2906	43590	8	16
静岡	3338	54550	12	24	29	1450	-	-	231	6930	-	-	3078	46170	11	22
愛知	2559	41040	6	12	30	1500	-	-	107	3210	-	-	2422	36330	6	12
三重	1702	26660	4	8	4	200	-	-	66	1980	-	-	1632	24480	4	8
滋賀	783	12150	4	8	3	150	-	-	20	600	-	-	760	11400	4	8
京都	1899	30775	3	6	17	850	-	-	113	3390	-	-	1769	26535	3	6
大阪	1957	34945	9	18	50	2500	-	-	256	7680	-	-	1651	24765	9	18
兵庫	2938	48030	18	36	36	1800	1	2	180	5400	1	2	2722	40830	16	32
奈良	1031	16230	6	12	6	300	-	-	37	1110	-	-	988	14820	6	12
和歌山	1846	28400	3	6	4	200	-	-	38	1140	-	-	1804	27060	3	6
鳥取	692	10715	1	2	1	50	-	-	20	600	-	-	671	10065	1	2
島根	1379	21275	4	8	4	200	-	-	30	900	-	-	1345	20175	4	8
岡山	2194	34760	5	10	13	650	-	-	93	2790	-	-	2088	31320	5	10
廣島	2154	34320	7	14	15	750	-	-	99	2970	-	-	2040	30600	7	14
山口	2476	39335	14	28	13	650	-	-	116	3480	-	-	2347	35205	14	28
徳島	799	12455	3	6	1	50	-	-	29	870	-	-	769	11535	3	6
香川	332	5285	2	4	4	200	-	-	11	330	-	-	317	4755	2	4
愛媛	1423	22995	8	16	15	750	-	-	75	2250	-	-	1333	19995	8	16
高松	3000	47160	18	36	9	450	-	-	123	3690	-	-	2868	43020	18	36
福岡	2530	42585	10	20	36	1800	-	-	225	6750	-	-	2269	34035	10	20
佐賀	801	13235	-	-	10	500	-	-	58	1740	-	-	733	10995	-	-
長崎	1499	24655	3	6	23	1150	-	-	91	2730	-	-	1385	20775	3	6
熊本	2518	42375	5	10	48	2400	-	-	195	5850	-	-	2275	34125	5	10
大分	2039	32660	7	14	10	500	-	-	115	3450	-	-	1914	28710	7	14
宮崎	2673	42510	4	8	12	600	-	-	133	3990	-	-	2528	37920	4	8
鹿兒島	3693	59945	8	16	22	1100	-	-	252	7560	2	4	3419	51285	6	12
沖縄	75	1255	-	-	2	100	-	-	4	120	-	-	69	1035	-	-

狩獵免狀下付數

(甲種)

種別	合計				一 等				二 等				三 等			
	下付數	免許稅	再渡數	同手數料	下付數	免許稅	再渡數	同手數料	下付數	免許稅	再渡數	同手數料	下付數	免許稅	再渡數	同手數料
總計	12033	181240	27	54	2	100	-	-	45	1350	-	-	11986	179790	27	54
北海道	175	2655	-	-	-	-	-	-	2	60	-	-	173	2595	-	-
青森	23	345	-	-	-	-	-	-	-	-	-	-	23	345	-	-
岩手	30	450	-	-	-	-	-	-	-	-	-	-	30	450	-	-
宮城	191	2915	-	-	1	50	-	-	1	30	-	-	189	2835	-	-
秋田	70	1050	1	2	-	-	-	-	-	-	-	-	70	1050	1	2
山形	198	3015	-	-	-	-	-	-	3	90	-	-	195	2925	-	-
福島	270	4050	-	-	-	-	-	-	-	-	-	-	270	4050	-	-
茨城	318	4770	-	-	-	-	-	-	-	-	-	-	318	4770	-	-
栃木	455	6825	-	-	-	-	-	-	-	-	-	-	455	6825	-	-
群馬	97	1455	-	-	-	-	-	-	-	-	-	-	97	1455	-	-
埼玉	179	2685	-	-	-	-	-	-	-	-	-	-	179	2685	-	-
千葉	548	8220	3	6	-	-	-	-	-	-	-	-	548	8220	3	6
東京	135	2070	-	-	-	-	-	-	3	90	-	-	132	1980	-	-
神奈川	96	1440	-	-	-	-	-	-	-	-	-	-	96	1440	-	-
新潟	334	5010	2	4	-	-	-	-	-	-	-	-	334	5010	2	4
富山	313	4695	1	2	-	-	-	-	-	-	-	-	313	4695	1	2
石川	655	9890	2	4	1	50	-	-	2	60	-	-	652	9780	2	4
福井	194	2910	1	2	-	-	-	-	-	-	-	-	194	2910	1	2
山梨	58	870	-	-	-	-	-	-	-	-	-	-	58	870	-	-
長野	755	11370	-	-	-	-	-	-	3	90	-	-	752	11280	-	-
岐阜	1410	21405	1	2	-	-	-	-	17	510	-	-	1393	20895	1	2
静岡	558	8385	2	4	-	-	-	-	1	30	-	-	557	8355	2	4
愛知	968	14565	-	-	-	-	-	-	3	90	-	-	965	14475	-	-
三重	196	2940	1	2	-	-	-	-	-	-	-	-	196	2940	1	2
滋賀	178	2670	1	2	-	-	-	-	-	-	-	-	178	2670	1	2
京都	436	6600	1	2	-	-	-	-	4	120	-	-	432	6480	1	2
大阪	200	3000	-	-	-	-	-	-	-	-	-	-	200	3000	-	-
兵庫	507	7620	2	4	-	-	-	-	1	30	-	-	506	7590	2	4
奈良	79	1185	1	2	-	-	-	-	-	-	-	-	79	1185	1	2
和歌山	218	3270	1	2	-	-	-	-	-	-	-	-	218	3270	1	2
鳥取	122	1830	-	-	-	-	-	-	-	-	-	-	122	1830	-	-
島根	116	1740	-	-	-	-	-	-	-	-	-	-	116	1740	-	-
岡山	177	2655	3	6	-	-	-	-	-	-	-	-	177	2655	3	6
廣島	199	2985	-	-	-	-	-	-	-	-	-	-	199	2985	-	-
山口	96	1470	1	2	-	-	-	-	2	60	-	-	94	1410	1	2
徳島	46	690	1	2	-											

狩獵免狀下付數

(乙 種)

種別	合 計				一 等				二 等				三 等			
	下付數	免許稅	再渡數	同手數料	下付數	免許稅	再渡數	同手數料	下付數	免許稅	再渡數	同手數料	下付數	免許稅	再渡數	同手數料
總 計	76 168	1 236 320	277	554	778	38 900	2	4	4 433	133 140	5	10	70 952	1 064 280	270	540
北海道	4 554	70 040	31	62	10	500	-	-	92	2 760	-	-	4 452	66 780	31	62
青森	863	13 295	4	8	3	150	-	-	15	450	-	-	845	12 675	4	8
岩手	1 793	27 460	8	16	2	100	-	-	35	1 050	-	-	1 756	26 340	8	16
宮城	1 554	24 925	3	6	14	700	-	-	75	2 250	-	-	1 465	21 975	3	6
秋田	1 281	20 105	6	12	4	200	-	-	50	1 500	1	2	1 227	18 405	5	10
山形	1 019	16 085	4	8	7	350	-	-	37	1 110	1	2	975	14 625	3	6
福島	2 256	35 140	7	14	11	550	-	-	61	1 830	-	-	2 184	32 760	7	14
茨城	1 624	26 140	10	20	8	400	-	-	100	3 000	-	-	1 516	22 740	10	20
栃木	1 439	23 290	6	12	8	400	-	-	95	2 850	-	-	1 336	20 040	6	12
群馬	1 352	21 430	2	4	11	550	-	-	51	1 530	-	-	1 290	19 350	2	4
埼玉	1 015	17 205	2	4	12	600	-	-	104	3 120	-	-	899	13 485	2	4
千葉	1 944	31 070	9	18	16	800	-	-	90	2 700	-	-	1 838	27 570	9	18
東京都	3 142	62 430	7	14	189	9 450	-	-	579	17 370	-	-	2 374	35 610	7	14
神奈川	1 290	22 195	2	4	26	1 300	-	-	129	3 870	-	-	1 135	17 025	2	4
新潟	1 960	30 440	11	22	13	650	-	-	39	1 170	-	-	1 908	28 620	11	22
富山	386	6 080	2	4	1	50	-	-	17	510	-	-	368	5 520	2	4
石川	500	7 900	-	-	5	250	-	-	15	450	-	-	480	7 200	-	-
福井	467	7 160	-	-	1	50	-	-	8	240	-	-	458	6 870	-	-
山梨	1 178	18 575	2	4	7	350	-	-	44	1 320	-	-	1 127	16 905	2	4
長野	2 187	33 855	6	12	6	300	-	-	56	1 680	-	-	2 125	31 875	6	12
岐阜	1 563	24 335	7	14	7	350	-	-	43	1 290	-	-	1 513	22 695	7	14
静岡	2 780	46 165	10	20	29	1 450	1	2	230	6 900	-	-	2 521	37 815	9	18
愛知	1 591	26 475	6	12	30	1 500	-	-	104	3 120	-	-	1 457	21 855	6	12
三重	1 506	23 720	3	6	4	200	-	-	66	1 980	-	-	1 436	21 540	3	6
滋賀	605	9 480	3	6	3	150	-	-	20	600	-	-	582	8 730	3	6
京都	1 463	24 175	2	4	17	850	-	-	109	3 270	-	-	1 337	20 055	2	4
大阪	1 757	31 945	9	18	50	2 500	-	-	256	7 680	-	-	1 451	21 765	9	18
兵庫	2 431	40 410	16	32	36	1 800	1	2	179	5 370	1	2	2 216	33 240	14	28
奈良	952	15 045	5	10	6	300	-	-	37	1 110	-	-	909	13 635	5	10
和歌山	1 628	25 130	2	4	4	200	-	-	38	1 140	-	-	1 586	23 790	2	4
鳥取	570	8 885	1	2	1	50	-	-	20	600	-	-	549	8 235	1	2
島根	1 263	19 535	4	8	4	200	-	-	30	900	-	-	1 229	18 435	4	8
岡山	2 017	32 105	2	4	13	650	-	-	93	2 790	-	-	1 911	28 665	2	4
廣島	1 955	31 335	7	14	15	750	-	-	99	2 970	-	-	1 841	27 615	7	14
山口	2 380	37 865	13	26	13	650	-	-	114	3 420	-	-	2 253	33 795	13	26
徳島	753	11 765	2	4	1	50	-	-	29	870	-	-	723	10 845	2	4
香川	312	4 985	2	4	4	200	-	-	11	330	-	-	297	4 455	2	4
愛媛	1 367	22 155	8	16	15	750	-	-	75	2 250	-	-	1 277	19 155	8	16
高知	2 938	46 200	18	36	9	450	-	-	121	3 630	-	-	2 808	42 120	18	36
福岡	2 379	40 320	10	20	36	1 800	-	-	225	6 750	-	-	2 118	31 770	10	20
佐賀	755	12 545	-	-	10	500	-	-	58	1 740	-	-	687	10 305	-	-
長崎	1 278	21 340	2	4	23	1 150	-	-	91	2 730	-	-	1 164	17 460	2	4
熊本	2 409	40 740	4	8	48	2 400	-	-	195	5 850	-	-	2 166	32 490	4	8
大分	2 001	32 075	7	14	10	500	-	-	114	3 420	-	-	1 877	28 155	7	14
宮崎	2 540	40 515	4	8	12	600	-	-	133	3 990	-	-	2 395	35 925	4	8
鹿兒島	3 096	50 990	8	16	22	1 100	-	-	252	7 560	2	4	2 822	42 330	6	12
沖繩	75	1 255	-	-	2	100	-	-	4	120	-	-	69	1 035	-	-

II

狩獵免許者ニ依ル鳥獸捕獲員數調

狩獵免許者ニ依ル鳥獸捕獲員數

鳥獸別捕獲數量			
	合計	鳥類	獸類
總捕獲數(羽)	19 148 313	17 845 776	1 302 537
總價額(円)	7 290 166.12	4 249 834.12	3 040 332.00
總重量(kg)	7 230 287.925	3 187 434.825	4 042 853.100

狩獵免許者(88 201人)一人當捕獲數量			
	合計	鳥類	獸類
總捕獲數(羽)	217	202	15
總價額(円)	82.65	48.18	34.47
總重量(kg)	81.975	36.138	45.837

道府縣別捕獲員數			
道府縣名	合計	鳥類	獸類
合計	18 148 313	17 845 776	1 302 537
北海道	569 989	324 871	245 118
道森	64 817	45 107	19 710
手	256 141	184 119	72 022
宮	417 304	401 602	15 702
秋	102 160	56 000	46 160
山形	361 010	336 940	24 070
福	734 245	690 024	44 221
茨	397 359	376 212	21 147
栃	621 835	597 884	23 951
群	294 968	268 029	26 939
埼玉	458 872	446 097	12 775
千	409 941	373 906	36 035
東	163 163	158 466	4 697
神	215 116	206 497	8 619
奈	202 613	145 064	57 549
新			
富	533 369	525 572	7 797
石	802 265	793 224	9 041
福	672 410	665 230	7 180
山	182 182	155 355	26 827
長	1 344 854	1 274 774	70 080
岐阜	1 746 295	1 721 942	24 353
靜	607 711	562 770	44 941
愛	896 180	874 268	21 912
三	395 451	370 348	25 103
滋	289 312	279 170	9 142
京都	329 983	316 522	13 461
大	264 476	257 576	6 900
兵	579 161	545 687	33 474
奈	148 640	132 640	16 000
和	118 979	102 306	16 673
歌			
鳥	115 778	100 657	15 121
島	129 360	100 704	28 656
岡	192 069	165 501	26 568
廣	237 084	200 102	36 982
山	346 503	314 851	31 652
德	121 722	115 195	6 527
香	83 798	81 135	2 663
愛	227 807	217 231	10 576
高	391 203	374 768	16 435
福	497 314	480 236	17 078
佐	231 816	227 473	4 343
長	370 034	356 468	13 566
熊	660 517	640 151	20 366
大	238 263	204 622	33 641
宮	413 753	390 144	23 609
鹿			
兒	672 510	649 386	23 124
島	38 981	38 950	31

狩獵免許者數				
道府縣名	合計	一等	二等	三等
合計	88 201	780	4 483	82 938
北海道	4 729	10	94	4 625
道森	886	3	15	868
手	1 823	2	35	1 786
宮	1 745	15	76	1 654
秋	1 351	4	50	1 297
山形	1 217	7	40	1 170
福	2 526	11	61	2 454
茨	1 942	8	100	1 834
栃	1 894	8	95	1 791
群	1 449	11	51	1 387
埼玉	1 194	12	104	1 078
千	2 492	16	90	2 386
東	3 277	189	582	2 506
神	1 386	26	129	1 231
奈	2 294	13	39	2 242
新				
富	699	1	17	681
石	1 155	6	17	1 132
福	661	1	8	652
山	1 236	7	44	1 185
長	2 942	6	59	2 877
岐阜	2 973	7	60	2 906
靜	3 338	29	231	3 078
愛	2 559	30	107	2 422
三	1 702	4	66	1 632
滋	783	3	20	760
京都	1 899	17	113	1 769
大	1 957	50	256	1 651
兵	2 938	36	180	2 722
奈	1 031	6	37	988
和	1 846	4	38	1 804
歌				
鳥	692	1	20	671
島	1 379	4	30	1 345
岡	2 194	13	93	2 088
廣	2 154	15	99	2 040
山	2 476	13	116	2 347
德	799	1	29	769
香	332	4	11	317
愛	1 423	15	75	1 333
高	3 000	9	123	2 868
福	2 530	36	225	2 269
佐	801	10	58	733
長	1 499	23	91	1 385
熊	2 518	48	195	2 275
大	2 039	10	115	1 914
宮	2 673	12	133	2 528
鹿				
兒	3 693	22	252	3 419
島	75	2	4	69

狩獵免許者ニ依ル

	鳥名									
	合計	あはうり	う	ごみさぎ	あをさぎ	わし	くまたか	はやぶさ	みさご	
合計價額(円)	4 249 834.12	1 240.00	4 369.00	30 499.50	6 076.50	6 045.00	22 230.00	8 048.00	5 280.00	
合計重量(kg)	3 187 434.825	1 388.800	15 728.400	48 799.200	5 266.300	1 511.250	669.000	1 207.200	3 762.000	
標準單價(円)		5.00	0.50	0.50	1.50	15.00	10.00	2.00	2.00	
標準重量(kg)		5.600	1.800	0.800	1.300	3.750	3.000	0.300	1.425	
昭和九年 度合計	17 845 779	248	8 738	60 999	4 051	403	2 223	4 024	2 640	
北海 道 道森 手城 田	324 871 45 107 184 119 401 602 56 000	21 - - 20 -	2 398 263 - 168 -	1 - 1 77 6	34 - 13 28 12	235 18 - 3 27	161 46 12 222 21	55 21 27 41 1	2 - 5 6 -	
山福 茨 栃 群	336 940 690 024 376 212 597 884 268 029	- 47 - - -	2 104 146 - -	15 194 1 621 523 360	34 90 50 48 185	1 3 - - -	22 145 48 30 65	19 275 135 67 64	- 14 56 - -	
埼千 東 神 奈 新	446 097 373 906 158 466 206 497 145 064	- 30 - - 4	22 361 20 227 95	3 003 3 754 78 1 048 375	191 345 5 5 43	- 7 - 5 2	4 87 3 13 61	35 424 98 229 45	3 18 3 5 7	
富石 福 山 長	525 572 793 224 665 230 155 355 1 274 774	- - - - -	- 97 62 - 5	433 990 554 216 497	345 138 112 89 55	6 1 4 - 45	4 10 3 2 132	- 37 52 103 615	- 6 - - 114	
岐静 愛 三 滋	1 721 942 562 770 874 268 370 348 279 170	- - - - 10	36 70 584 277 57	3 658 2 513 4 225 1 758 1 813	90 9 277 83 88	5 7 - - 6	59 248 31 7 17	324 56 47 40 87	12 - 3 - 22	
京大 兵 奈 和 歌	316 522 257 576 545 687 132 640 102 306	- 22 16 - -	36 14 216 - 461	807 3 952 3 499 966 208	11 286 353 35 20	- 1 2 1 -	5 10 55 - -	6 36 135 20 14	- 13 345 14 2	
鳥島 岡 廣 山	100 657 100 704 155 501 200 102 314 851	9 - - - -	13 118 53 23 106	175 35 2 984 405 631	9 4 19 7 9	1 - - 1 -	4 - 4 12 2	12 1 96 45 8	1 - 29 8 8	
德香 愛 高 福	115 195 81 135 217 231 374 768 480 236	2 4 - 30 -	59 43 19 3 1 072	891 1 337 977 1 230 5 038	16 11 54 133 54	4 2 - - 2	3 - 8 31 10	4 - 44 50 292	20 2 - - -	
佐長 熊 大 宮	227 473 356 468 640 151 204 622 390 144	- - 25 8 -	9 401 383 120 3	2 527 1 510 4 377 1 015 463	41 110 284 39 17	1 7 3 3 -	31 142 69 26 5	52 75 157 11 16	- 1 822 97 1 -	
鹿兒 沖 島 繩	649 386 38 950	- -	564 28	208 51	67 103	- -	172 181	34 19	2 -	

種類別鳥類捕獲員數

	鳥名									
	きじ	やまどり	うづら	えぞ やまどり	こじゆい	かも	あいさ	がん	くおな	
合計價額(円)	492 132.00	650 272.80	304 405.00	28 939.50	364.00	731 099.00	9 844.20	7 184.00	15 051.80	合計價額(円)
合計重量(kg)	422 823.410	551 106.198	60 881.000	43 409.250	208.000	493 491.825	21 329.100	6 735.000	8 429.008	合計重量(kg)
標準單價(円)	1.20	1.20	0.50	0.50	0.70	1.00	0.60	4.00	0.20	標準單價(円)
標準重量(kg)	1.031	1.017	0.100	0.750	0.400	0.675	1.300	3.750	0.112	標準重量(kg)
昭和九年 度合計	410 110	541 894	608 810	57 879	520	731 099	16 407	1 796	75 259	昭和九年 度合計
北海 道 道森 手城 田	- 9 429 51 315 24 666 4 434	- 10 974 50 308 31 692 14 924	517 357 123 1 291 16	57 879 - - - -	- - - - -	60 571 10 121 8 910 38 863 14 334	5 051 477 24 105 67	151 33 3 94 39	38 7 - 60 8	北海 道 道森 手城 田
山福 茨 栃 群	2 021 30 870 2 547 4 067 19 391	6 420 59 667 4 350 20 965 34 603	16 2 828 16 446 11 270 5 762	- - - - -	- - - - -	7 472 15 304 36 012 12 461 4 111	7 50 118 - -	- 31 6 14 -	4 237 3 759 3 386 685	山福 茨 栃 群
埼千 東 神 奈 新	4 735 1 795 1 499 5 654 7 597	14 158 5 399 4 441 9 738 15 617	16 537 19 705 7 180 14 390 616	- - - - -	- - - 520 -	17 314 63 580 12 155 6 860 40 977	4 416 4 55 4 080	104 346 104 1 178	3 849 8 914 604 2 252 167	埼千 東 神 奈 新
富石 福 山 長	3 240 10 733 3 134 10 687 25 221	5 044 5 930 3 894 28 921 35 207	255 175 837 8 489 3 497	- - - - -	- - - - -	12 811 16 877 10 419 3 123 6 353	23 530 37 279 274	76 28 61 9 11	13 125 57 879 1 172	富石 福 山 長
岐静 愛 三 滋	10 535 19 715 6 043 7 013 2 090	28 493 25 875 6 102 7 737 5 207	13 528 30 092 36 002 25 326 7 875	- - - - -	- - - - -	11 891 11 129 41 297 16 178 44 697	146 113 467 306 65	145 - 10 75 61	3 483 4 420 6 605 698 2 028	岐静 愛 三 滋
京大 兵 奈 和 歌	2 557 1 475 7 178 6 761 5 006	4 436 2 495 10 363 6 593 3 824	7 905 12 261 15 004 4 373 9 345	- - - - -	- - - - -	6 680 2 283 15 211 1 428 1 664	1 143 282 623 -	6 1 103 - -	1 040 4 222 2 089 830 425	京大 兵 奈 和 歌
鳥島 岡 廣 山	2 992 10 159 6 006 10 828 8 729	4 325 7 812 8 591 11 478 7 718	551 328 5 575 4 280 3 459	- - - - -	- - - - -	3 231 8 933 11 616 583 7 518	28 2 1 016 39 712	2 7 10 3 1	40 385 2 787 85 221	鳥島 岡 廣 山
德香 愛 高 福	2 084 1 129 4 651 4 151 2 399	2 434 822 2 740 4 221 2 099	25 401 6 543 10 711 55 473 15 389	- - - - -	- - - - -	7 251 3 612 4 759 6 581 33 256	24 11 - 3 258	- 1 11 1 5	507 195 1 137 501 6 322	德香 愛 高 福
佐長 熊 大 宮	435 8 119 9 563 15 593 4 513	578 1 797 7 388 8 050 4 928	12 543 8 010 52 814 4 242 78 337	- - - - -	- - - - -	17 304 8 619 27 701 9 875 11 276	12 94 428 33 -	4 22 26 7 1	4 661 531 4 363 109 150	佐長 熊 大 宮
鹿兒 沖 島 繩	27 351 -	3 536 -	52 953 183	- -	- -	14 752 1 146	- -	- 5	842 367	鹿兒 沖 島 繩

狩獵免許者ニ依ル種類別鳥類捕獲員數

鳥名	種類別										
	かはらわ	うそ	すすめ	にふないすすめ	ほほじろ	みやまほほじろ	あなじ	くろじ	かしらか	のじこ	
合計價額(円)	10 396.35	758.20	168 792.85	3 051.80	21 030.05	1 758.30	19 096.25	2 867.35	46 057.80	1 801.35	
合計重量(kg)	4 574.394	333.608	74 268.854	1 342.792	9 253.222	703.320	8 020.425	1 777.757	20 265.432	792.594	
標準單價(円)	0.05	0.05	0.05	0.05	0.05	0.05	0.05	0.05	0.05	0.05	
標準重量(kg)	0.022	0.022	0.022	0.022	0.022	0.020	0.021	0.031	0.022	0.022	
昭和九年度合計	207 927	15 164	3 375 857	61 036	420 601	35 166	381 925	57 347	921 156	36 027	
北海道	830	1 195	112 693	-	14 057	350	27 296	-	4 691	4	
青森	-	40	10 422	-	132	-	50	45	2	-	
岩手	4 200	-	2 072	1	8 795	271	8 877	25	41 525	90	
宮城	11 961	47	71 467	181	46 032	945	33 928	1 392	76 552	100	
秋田	363	33	2 653	-	1 476	-	1*358	-	11 884	75	
山形	5 720	135	15 214	556	20 546	319	28 170	159	204 850	705	
福島	12 214	331	108 689	209	90 220	611	47 324	5 541	213 056	2 826	
茨城	1 225	2	175 697	1 627	2 162	-	99	-	176	-	
栃木	29 089	1 022	114 570	1 099	13 939	-	8 823	2 842	14 314	124	
群馬	2 806	-	147 498	24	1 666	-	-	-	67	5	
埼玉県	4 228	-	239 445	-	17 812	-	3 406	6	3 227	-	
千葉県	1 812	52	87 169	242	1 881	52	1 594	4	35	318	
東京都	204	39	91 699	-	3 837	-	348	682	394	-	
神奈川県	7 774	7	51 610	153	4 297	15	902	30	611	-	
新潟	149	42	11 589	50	3 690	206	20 919	144	7 903	994	
富山	55	228	23 200	-	3 618	-	66 027	1 775	45 659	2 978	
石川	1 548	298	11 908	251	3 691	45	48 897	3 842	48 321	14 238	
福山	242	96	51 433	21	415	100	1 539	488	3 271	73	
山梨	1 799	-	69 343	-	832	-	-	-	135	-	
長野	22 833	7 059	221 127	6 367	68 548	7 445	21 086	4 791	111 526	6 375	
岐阜	28 347	3 913	151 515	22 138	41 088	21 569	28 277	27 955	113 108	2 968	
愛知	8 276	-	199 007	3 818	9 519	-	2 179	-	101	3	
三重	14 389	158	58 230	4 160	24 498	40	25 551	7 322	7 797	1 346	
滋賀	5 398	-	197 193	-	721	-	-	-	-	-	
京都	1 527	4	101 224	496	1 650	-	260	198	240	55	
大阪	1 431	-	104 735	865	4 754	5	1 840	-	17	2	
兵庫	1 337	22	109 623	1 211	1 935	1 088	1 067	17	158	29	
奈良	7 001	-	351 460	850	4 110	398	315	24	30	55	
和歌山	323	26	47 152	45	612	82	763	28	4	5	
鳥取	-	-	22 003	-	362	-	-	-	-	-	
島根	1 290	-	6 454	-	2 780	111	142	16	405	494	
岡山	-	-	14 168	-	167	-	-	-	-	7	
広島	3 516	72	33 777	2 627	5 871	113	657	-	19	1 293	
山口	6 371	-	65 703	50	2 005	1 390	150	4	1 050	749	
徳島	-	20	13 951	-	1 930	-	-	-	-	30	
香取	-	-	27 764	-	366	-	-	-	-	4	
愛媛	48	-	24 102	-	18	-	-	10	-	6	
高松	5 784	-	45 954	7 531	542	-	-	-	14	10	
福岡	6	-	26 782	1	2 191	11	5	-	-	-	
佐賀	3 693	5	47 321	-	2 746	-	-	-	-	-	
熊本	7 804	-	54 361	4 318	12	-	-	-	12	-	
鹿兒島	367	-	5 271	-	1 085	-	-	-	-	-	
沖縄	1 965	318	30 129	2 125	3 763	-	-	31	5	14	
	2	-	11 039	20	193	-	-	32	-	20	
	-	-	2 997	-	8	-	-	-	-	8	
	-	-	4 444	-	29	-	-	-	-	3	

狩獵免許者ニ依ル種類別獸類捕獲員數

獸名	種類別						
	あなぐま	牡いたち	みのしし	うさぎ	きつね	くま	
合計價額(円)	3 040 332.00	47 103.00	669 408.00	604 740.00	576 341.60	42 440.00	70 560.00
合計重量(kg)	4 042 853.100	74 019.000	301 233.600	1 320 349.000	1 656 982.100	23 978.600	131 040.000
標準單價(円)	7.00	4.00	30.00	0.80	20.00	70.00	
標準重量(kg)	11.000	1.800	65.500	2.300	11.300	130.000	
昭和九年度合計	1 302 537	6 729	167 352	20 158	720 427	2 122	1 008
北海道	245 118	-	12 449	-	56 297	414	297
青森	19 710	71	2 830	-	4 736	124	1
岩手	72 022	197	3 462	-	20 803	84	24
宮城	15 702	71	2 239	-	10 342	29	16
秋田	46 160	67	2 884	-	33 958	52	15
山形	24 070	28	1 121	-	18 917	22	8
福島	44 221	225	8 171	-	31 976	45	49
茨城	21 147	4	3 978	-	15 603	6	-
栃木	23 951	9	2 730	-	15 089	10	24
群馬	26 939	137	2 394	2	16 848	19	14
埼玉県	12 775	-	2 793	-	7 599	17	5
千葉県	36 035	1	8 238	2	19 005	-	-
東京都	4 697	2	1 009	-	3 381	2	3
神奈川県	8 619	7	1 876	33	6 187	4	1
新潟	57 549	260	9 697	-	45 030	34	25
富山	7 797	108	2 146	-	4 856	33	59
石川	9 041	110	3 513	-	4 741	42	1
福山	7 180	281	-	35	5 266	-	62
山梨	26 827	84	1 443	66	14 948	6	26
長野	70 080	143	4 617	99	33 942	40	53
岐阜	24 353	339	5 619	498	10 779	229	114
愛知	44 941	94	9 903	848	30 810	21	11
三重	21 912	18	8 116	345	12 452	67	-
京都	25 103	56	5 152	2 357	15 433	15	15
大阪	9 142	247	3 791	341	3 160	59	15
兵庫	13 461	87	3 711	1 002	7 025	73	35
奈良	6 900	9	2 793	185	3 713	90	3
和歌山	33 474	617	8 186	1 352	20 848	172	1
鳥取	16 000	27	2 986	872	7 715	32	17
島根	16 673	28	2 799	2 886	8 114	120	6
岡山	15 121	329	1 588	1	12 881	23	1
広島	28 656	318	59	-	24 585	91	1
山口	26 568	713	3 482	1	20 812	7	-
徳島	36 982	578	4 962	3	29 344	20	3
香取	31 652	269	2 315	470	27 112	32	-
愛媛	6 527	54	-	959	3 890	4	95
高松	2 663	11	-	-	2 552	7	-
福岡	10 576	23	-	485	7 667	7	3
佐賀	16 435	26	-	1 886	10 865	2	5
熊本	17 078	52	4 048	-	12 450	16	-
鹿兒島	4 343	19	160	2	4 096	3	-
沖縄	13 566	106	5 878	41	7 091	-	-
	20 366	169	1 454	325	15 539	40	-
	33 641	586	-	1 292	29 276	1	-
	23 609	149	2 054	2 863	12 301	-	-
鹿兒島	23 124	-	10 706	882	10 160	8	-
沖縄	31	-	-	25	6	-	-

狩獵免許者ニ依ル種類別獸類捕獲員數

獸名	さ	る	し	か	たぬき	てん	むささび	ももんが	りす
合計價額(円)	18 975.00	85 110.00	280 960.00	220 560.00	190 329.00	216.60	233 588.80		
合計重量(kg)	9 487.500	148 942.500	133 456.000	121 308.000	63 443.000	216.600	58 397.200		
標準單價(円)	15.00	30.00	20.00	20.00	3.00	0.60	0.80		
標準重量(kg)	7.500	52.500	9.500	11.000	1.000	0.600	0.200		
昭和九年 度合計	1 265	2 837	14 048	11 028	63 443	361	291 986		
北海道	-	-	1 064	-	-	-	174 597		
青森	6	-	11	137	4 385	-	7 409		
岩手	-	-	169	168	10 276	-	36 839		
宮城	2	1	124	114	900	-	1 864		
秋田	7	-	76	119	6 578	-	2 404		
山形	-	-	49	148	911	-	2 866		
福島	24	2	293	311	3 125	-	-		
茨城	-	-	105	15	220	-	1 216		
栃木	12	45	88	112	1 092	361	4 379		
群馬	8	-	182	413	2 313	-	4 609		
埼玉	1	13	61	152	465	-	1 669		
千葉	4	6	33	22	-	-	8 724		
東京	2	2	8	42	64	-	182		
神奈川	6	18	22	19	202	-	244		
新潟	5	-	271	319	766	-	1 142		
富山	31	-	113	188	219	-	44		
石川	-	-	289	303	31	-	11		
福山	7	3	520	453	520	-	33		
山梨	58	83	106	364	789	-	8 854		
長野	90	26	234	584	2 693	-	27 559		
岐阜	89	48	620	758	2 220	-	3 040		
静岡	49	216	531	213	1 314	-	931		
愛知	6	5	215	118	174	-	396		
三重	308	250	585	416	134	-	382		
滋賀	61	127	348	468	31	-	494		
京都	4	96	514	340	-	-	574		
大阪	-	5	72	10	-	-	20		
兵庫	48	-	1 010	889	10	-	341		
奈良	114	98	221	322	3 129	-	467		
和歌山	93	982	624	328	344	-	349		
鳥取	11	-	238	49	-	-	-		
島根	13	-	481	203	2 905	-	-		
岡山	-	-	1 454	99	-	-	-		
広島	24	-	554	369	1 121	-	4		
山口	2	-	669	311	472	-	-		
徳島	12	108	250	116	1 031	-	8		
香川	3	3	41	46	-	-	-		
愛媛	14	-	92	127	2 066	-	92		
高松	90	91	252	90	2 959	-	169		
福岡	-	43	218	206	45	-	-		
佐賀	-	-	29	34	-	-	-		
長門	-	89	126	235	-	-	-		
熊野	2	9	156	155	2 510	-	7		
大宮	-	201	486	454	1 302	-	43		
分崎	-	108	334	261	5 539	-	-		
鹿兒島	59	159	110	428	588	-	24		
沖縄	-	-	-	-	-	-	-		

III

鳥獸捕獲許可證下付數及同許可セ
ラレタル者ニ依ル鳥獸捕獲員數調

農林省ニ於ケル鳥獸捕獲許可證下付數及同許可
セラレタル者ニ依ル鳥獸捕獲、鳥卵採取員數

	許 可 證 下 付 數								捕 獲 及 採 取 員 數			
	合 計	農 林 省 關 係			地方廳 狩獵關 係官吏	農林省 許可證 付取員 數	學校教員 學生及 前ノ 官吏	民間ニ於 ケル特殊 研究家其 ノ他	合 計	鳥 類	鳥 卵	獸 類
		本 省	鳥獸調查	國營獵區								
合 計	245	7	22	53	63	15	45	40	7 976	7 596	102	278
北 海	12	-	-	-	1	2	9	-	385	367	5	13
道 森	4	-	-	-	1	3	-	-	605	605	-	-
手 城	2	-	-	-	1	-	1	-	10	10	-	-
田	1	-	-	-	1	-	-	-	2	2	-	-
宮 秋	3	-	2	-	1	-	-	-	27	27	-	-
山 福	-	-	-	-	-	-	-	-	-	-	-	-
福 茨	9	-	-	7	2	-	-	-	366	275	-	91
木 郡	1	-	-	-	1	-	-	-	56	56	-	-
馬	47	-	-	46	1	-	-	-	237	164	-	73
群	1	-	-	-	1	-	-	-	15	15	-	-
山 形	-	-	-	-	-	-	-	-	-	-	-	-
玉 葉	11	-	-	-	4	1	6	-	719	714	-	5
京 東	9	-	-	-	2	2	5	-	1 324	1 324	-	-
川 湯	50	7	20	-	3	1	5	14	2 828	2 757	70	1
奈	12	-	-	-	6	-	-	6	306	294	7	5
新	2	-	-	-	1	-	1	-	24	24	-	-
富 山	4	-	-	-	4	-	-	-	154	154	-	-
石 井	1	-	-	-	1	-	-	-	9	9	-	-
福 井	1	-	-	-	1	-	-	-	37	35	-	2
山 梨	3	-	-	-	1	2	-	-	41	36	-	5
長 野	10	-	-	-	4	-	-	6	110	101	-	9
岐 阜	1	-	-	-	1	-	-	-	81	81	-	-
靜 愛	1	-	-	-	-	1	-	-	12	12	-	-
三 滋	2	-	-	-	2	-	-	-	40	40	-	-
京 都	1	-	-	-	1	-	-	-	-	-	-	-
大 阪	5	-	-	-	2	-	3	-	-	-	-	-
兵 庫	1	-	-	-	1	-	-	-	3	3	-	-
奈 良	10	-	-	-	-	-	1	9	45	45	-	-
和 歌	5	-	-	-	2	-	-	3	-	-	-	-
山 根	3	-	-	-	1	2	-	-	34	34	-	-
鳥 取	-	-	-	-	-	-	-	-	-	-	-	-
島 山	1	-	-	-	1	-	-	-	16	16	-	-
岡 山	1	-	-	-	1	-	-	-	30	30	-	-
廣 島	1	-	-	-	1	-	-	-	5	5	-	-
山 口	1	-	-	-	1	-	-	-	30	25	-	5
德 島	1	-	-	-	1	-	-	-	3	3	-	-
香 愛	1	-	-	-	1	-	-	-	30	30	-	-
高 福	1	-	-	-	1	-	-	-	24	24	-	-
高 岡	1	-	-	-	1	-	-	-	49	49	-	-
福 岡	4	-	-	-	2	1	1	-	121	121	-	-
佐 賀	1	-	-	-	1	-	-	-	10	10	-	-
長 崎	2	-	-	-	1	-	-	1	28	28	-	-
熊 本	13	-	-	-	1	-	12	-	87	18	-	69
大 宮	2	-	-	-	1	-	-	1	34	14	20	-
鹿 兒 島	2	-	-	-	1	-	1	-	27	27	-	-
神 戶	1	-	-	-	1	-	-	-	12	12	-	-

國有林野及其ノ他國ノ管理スル土地ニ於ケル有害鳥獸驅除ヲ目的トスル鳥獸捕獲許可證下付數及同許可セラレタル者ニ依ル鳥獸捕獲員數

	下付數	捕獲許可區域(道府縣名)	捕獲員數		
			合計	鳥類	獸類
合計	4 329		125 234	7 7740	47 494
青森營林局	541	青森、岩手、宮城	1 900	163	1 737
秋田營林局	998	岩手、秋田、山形	6 111	1 016	5 095
東京營林局	1 014	宮城、山形、福島、茨城、栃木、群馬、埼玉、千葉、神奈川、新潟、山梨、長野、静岡	24 754	11 382	13 372
大阪營林局	319	富山、石川、福井、岐阜、三重、滋賀、大阪、兵庫、奈良、和歌山、鳥取、島根、岡山、広島、山口	1 753	291	1 462
高知營林局	267	徳島、香川、愛媛、高知	11 356	2 189	9 167
熊本營林局	975	福岡、佐賀、長崎、熊本、大分、宮崎、鹿兒島、沖縄	19 092	16 217	2 875
農林省農事試験場	10	岩手、秋田、埼玉、兵庫、福岡	2 068	2 068	-
同 秋田種馬所	-	秋田	299	290	9
同 種馬育成所	-	岩手	19	19	-
同 福島種馬所	-	福島	8	8	-
同 播磨種鶏場	1	兵庫	3	3	-
札幌支局	95	北海道	656	324	332
帝室林野局 東京支局	-	青森、岩手、栃木、群馬、神奈川、山梨、静岡	7 172	241	6 931
名古屋支局	47	岐阜、静岡、愛知、三重	1 568	-	1 568
木曾支局	47	長野	4 617	-	4 617
林業試験場	6	東京	31	-	31
宮内省御獵場	-	埼玉、千葉	42 745	42 737	8
同 下總御料牧場	-	千葉	136	136	-
軍馬補充部白河支部	-	福島	505	445	60
第二師團演習場植林地	5	宮城	364	184	180
第五師團經理部管下	2	福島	16	16	-
第六師團演習場植林地	-	熊本、宮崎、鹿兒島	58	11	47
東京帝國大學	2	東京	3	-	3

備考 許可證下付數合計ハ種馬育成所、帝室林野局東京支局、宮内省御獵場、宮内省下總御料牧場、軍馬補充部白河支部、第六師團演習場ニ於ケル下付數ヲ含マス
各營林局ニ於ケル許可證下付數及驅除員數中ニハ公有林野官行造林地ニ於ケルモノヲ含ム

地方廳ニ於ケル鳥獸捕獲許可證下付數及同許可セラレタル者ニ依ル鳥獸捕獲、鳥卵採取員數

	下付數	有害鳥獸驅除				飼養				
		合計	捕獲員數		鳥卵採取員數	合計	捕獲員數		鳥卵採取員數	
			鳥類	獸類			鳥類	獸類		
合計	13 819	1 117 222	1 092 279	24 959	-	10 146	25 596	25 593	3	-
北海道	503	9 119	5 068	4 051	-	-	-	-	-	-
青森	16	144	1	143	-	133	238	236	2	-
岩手	33	627	467	160	-	140	189	188	1	-
宮城	27	554	388	166	-	83	189	189	-	-
秋田	10	167	162	5	-	13	24	24	-	-
山形	151	44 388	43 331	1 057	-	252	651	651	-	-
福島	212	1 821	1 794	27	-	408	1 234	1 234	-	-
茨城	23	608	544	64	-	404	1 146	1 146	-	-
栃木	32	711	213	498	-	74	509	509	-	-
群馬	32	1 393	297	1 096	-	2	5	5	-	-
埼玉	103	3 028	3 028	-	-	-	-	-	-	-
千葉	31	8 335	8 225	110	-	5	7	7	-	-
東京	71	4 815	4 620	195	-	215	655	655	-	-
神奈川	75	1 592	840	752	-	380	878	878	-	-
新潟	187	60 346	59 179	1 169	-	148	397	397	-	-
山梨	103	39 520	39 420	100	-	99	157	157	-	-
石川	35	1 418	688	730	-	189	239	239	-	-
福井	9	4 631	4 621	10	-	92	120	120	-	-
岐阜	133	7 433	7 295	138	-	177	334	334	-	-
長野	185	1 730	1 334	396	-	21	37	37	-	-
静岡	378	34 666	34 279	387	-	2	4	4	-	-
愛知	124	52 817	52 675	142	-	226	498	498	-	-
三重	279	70 376	69 525	851	-	6	14	14	-	-
滋賀	497	11 183	11 109	74	-	526	905	905	-	-
京都	263	16 412	16 030	382	-	264	431	431	-	-
大阪	258	650	371	279	-	385	1 004	1 004	-	-
兵庫	17	46 601	46 537	64	-	368	631	631	-	-
奈良	1 301	92 855	90 870	1 992	-	103	319	319	-	-
和歌山	268	28 589	27 697	902	-	138	563	563	-	-
鳥取	1 680	54 061	51 355	2 706	-	1 175	3 200	3 200	-	-
岡山	7	600	600	-	-	88	136	136	-	-
広島	98	27 707	25 250	2 457	-	600	1 175	1 175	-	-
山口	86	28 489	28 486	3	-	94	175	175	-	-
徳島	78	29 334	29 132	202	-	293	623	623	-	-
香川	4 608	44 709	44 307	402	-	539	1 004	1 004	-	-
愛媛	14	313	215	98	-	138	331	331	-	-
高知	54	126 371	126 371	-	-	26	58	58	-	-
福岡	125	16 143	16 127	16	-	566	1 140	1 140	-	-
佐賀	951	104 391	104 233	158	-	989	2 538	2 538	-	-
熊本	56	5 399	5 320	79	-	350	1 129	1 129	-	-
宮崎	59	40 922	40 235	687	-	2	5	5	-	-
鹿兒島	105	536	484	52	-	73	267	267	-	-
沖縄	51	1 209	-	1 209	-	102	376	376	-	-
	259	58 295	57 968	327	-	-	-	-	-	-
	22	138	-	138	-	219	847	847	-	-
鹿兒島	155	28 884	28 681	203	-	38	1 210	1 210	-	-
沖縄	55	3 186	2 904	282	-	1	4	4	-	-

地方廳ニ於ケル有害鳥獸驅除ヲ目的トスル
鳥獸捕獲許可證ニ依ル種類別獸類捕獲員數

獸名		合計	みのしし	うさぎ	くま	さる	しか	ねずみ	むさぎ	りす
合計		24 959	1 621	21 970	138	10	23	320	70	807
北海	道森手城田	4 051	-	3 120	32	-	-	230	-	669
	北青岩宮秋	143	-	143	-	-	-	-	-	-
		160	-	160	-	-	-	-	-	-
		166	-	166	-	-	-	-	-	-
		5	-	-	-	-	-	-	-	5
山福	形島城木馬	1 057	-	1 001	4	-	-	-	5	47
	山福茨栃群	27	-	9	18	-	-	-	-	-
		64	-	64	-	-	-	-	-	-
		498	-	498	-	-	-	-	-	-
		1 096	-	970	-	-	-	40	-	86
埼千東	玉葉京川湯	-	-	-	-	-	-	-	-	-
	奈	110	-	110	-	-	-	-	-	-
		195	-	195	-	-	-	-	-	-
		752	-	752	-	-	-	-	-	-
		1 169	-	1 106	63	-	-	-	-	-
富石	山川井梨野	100	-	100	-	-	-	-	-	-
	富石福山長	730	-	722	8	-	-	-	-	-
		10	-	-	10	-	-	-	-	-
		138	6	132	-	-	-	-	-	-
		396	-	396	-	-	-	-	-	-
岐静愛	阜岡知重賀	387	26	361	-	-	-	-	-	-
		142	26	116	-	-	-	-	-	-
		851	26	825	-	-	-	-	-	-
		74	74	-	-	-	-	-	-	-
		382	51	331	-	-	-	-	-	-
京大兵	都阪庫良山	279	13	263	3	-	-	-	-	-
		64	6	58	-	-	-	-	-	-
		1 992	56	1 936	-	-	-	-	-	-
		902	50	838	10	-	4	-	-	-
		2 706	419	2 287	-	-	-	-	-	-
鳥島	取根山島口	2 457	-	2 457	-	-	-	-	-	-
		3	-	3	-	-	-	-	-	-
		202	-	183	-	-	19	-	-	-
		402	322	80	-	-	-	-	-	-
徳香	島川媛知岡	98	2	96	-	-	-	-	-	-
		16	6	10	-	-	-	-	-	-
		158	42	116	-	-	-	-	-	-
		79	-	79	-	-	-	-	-	-
佐長	賀崎本分崎	687	1	686	-	-	-	-	-	-
		52	-	52	-	-	-	-	-	-
		1 209	6	1 094	-	-	-	50	65	-
		327	-	321	-	-	-	-	-	-
		138	4	134	-	-	-	-	-	-
鹿沖	島繩	203	203	-	-	-	-	-	-	-
		282	282	-	-	-	-	-	-	-

地方廳ニ於ケル飼養ヲ目的トスル鳥獸
捕獲許可證ニ依ル種類別鳥類捕獲員數

鳥名		合計	くた	まか	はぶ	やき	うづら	はと	つぐみ	かけす	しめ	いかる	いずか	ましこ	あとり	ひわ
合計		25 593	1	30	1	2	5	2	24	22	16	24	24	24	24	31
北海	道森手城田	-	-	-	-	-	-	-	-	-	-	-	-	-	-	-
	北青岩宮秋	236	-	-	-	-	-	1	-	1	-	1	4	-	-	4
		188	-	-	-	-	-	-	-	-	-	-	-	-	-	1
		189	-	-	-	-	-	-	-	-	-	-	-	-	-	-
		24	1	-	-	-	-	-	-	-	-	-	-	-	-	-
山福	形島城木馬	651	-	-	-	1	-	3	-	-	5	-	-	-	-	5
	山福茨栃群	1 234	-	-	-	1	-	-	-	-	-	-	-	-	-	-
		1 146	-	30	-	-	-	-	-	-	-	-	-	-	-	-
		509	-	-	-	-	-	-	-	-	24	16	12	24	24	-
		5	-	-	-	-	-	-	-	-	-	-	-	-	-	-
埼千東	玉葉京川湯	-	-	-	-	-	-	-	-	-	-	-	-	-	-	-
	奈	7	-	-	-	-	-	-	-	1	-	-	-	-	-	-
		655	-	-	-	-	-	-	-	-	-	-	-	-	-	-
		878	-	-	-	-	-	-	-	-	-	-	-	-	-	-
		397	-	-	-	-	-	-	-	-	-	-	-	-	-	-
富石	山川井梨野	157	-	-	-	-	-	-	-	-	-	-	-	-	-	-
	富石福山長	239	-	-	-	-	-	-	-	-	-	-	-	-	-	-
		120	-	-	-	-	-	-	-	-	-	-	-	-	-	-
		334	-	-	-	-	-	-	-	-	-	-	-	-	-	-
		37	-	-	-	-	-	-	-	-	-	-	-	-	-	-
岐静愛	阜岡知重賀	4	-	-	-	-	-	-	-	-	-	-	-	-	-	-
		498	-	-	-	-	-	-	2	-	-	-	-	-	-	-
		14	-	-	-	-	-	-	-	-	-	-	-	-	-	-
		905	-	-	-	-	-	-	-	-	-	-	-	-	-	-
		431	-	-	-	-	-	-	-	-	-	-	-	-	-	-
京大兵	都阪庫良山	1 004	-	-	-	-	-	-	-	-	-	-	-	-	-	-
		631	-	-	-	-	-	-	-	-	-	-	-	-	-	-
		319	-	-	-	-	-	-	-	-	-	-	-	-	-	-
		563	-	-	-	-	-	-	-	-	-	-	-	-	-	-
		3 200	-	-	-	-	-	-	-	-	-	-	-	-	-	-
鳥島	取根山島口	136	-	-	-	-	-	-	-	-	-	-	-	-	-	-
		1 175	-	-	-	-	-	-	-	-	-	-	-	-	-	-
		175	-	-	-	-	-	-	-	-	-	-	-	-	-	-
		623	-	-	-	-	-	-	-	-	-	-	-	-	-	-
		1 004	-	-	-	-	-	-	-	-	-	-	-	-	-	-
徳香	島川媛知岡	331	-	-	-	-	-	-	-	-	-	-	-	-	-	3
		58	-	-	-	-	-	-	-	-	-	-	-	-	-	-
		1 140	-	-	-	-	-	-	-	-	-	-	-	-	-	-
		2 538	-	-	-	-	-	-	-	-	-	-	-	-	-	-
		1 129	-	-	-	-	-	-	-	-	-	-	-	-	-	-
佐長	賀崎本分崎	5	-	-	-	-	-	-	-	-	-	-	-	-	-	-
		267	-	-	-	-	-	-	-	-	-	-	-	-	-	-
		376	-	-	-	-	-	-	-	-	-	-	-	-	-	-
		847	-	-	-	-	-	-	-	-	-	-	-	-	-	-
鹿沖	島繩	1 210	-	-	-	-	-	-	-	-	-	-	-	-	-	18
		4	-	-	-	-	-	-	-	-	-	-	-	-	-	-



地方廳ニ於ケル飼養ヲ目的トスル鳥獸捕

獲許可證ニ依ル種類別鳥類捕獲員數

鳥名	しじゅう か	や が	ま ら	ひがら	こがら	えなが	ななが	めじろ
合計	99	2 088	245	235	6	2	12 242	
北海道 北青岩宮秋	-	-	-	-	-	-	-	
道森手城田	-	13	-	5	-	-	4	
	-	27	-	-	-	-	26	
	1	59	6	-	-	-	28	
	-	2	-	-	-	-	-	
山福茨栃群	-	99	232	-	-	-	36	
形島城木馬	69	292	-	-	2	-	324	
	1	57	-	4	-	-	488	
	-	68	-	60	-	2	90	
	-	5	-	-	-	-	-	
埼千東神新	-	-	-	-	-	-	2	
玉葉京川湯	4	18	-	-	1	-	48	
奈	-	14	-	-	-	-	366	
	2	13	-	112	-	-	78	
富石福山長	6	9	-	3	-	-	68	
山川井梨野	1	23	-	-	-	-	76	
	3	53	-	24	-	-	24	
	-	41	2	8	-	-	87	
	-	3	-	-	-	-	3	
岐静愛三滋	-	-	1	-	-	-	291	
阜岡知重賀	-	51	3	10	-	-	4	
	1	90	1	1	-	-	437	
	-	101	-	-	-	-	125	
京大兵奈和	-	245	-	-	-	-	354	
都阪庫良山	-	21	1	-	2	-	234	
	-	15	-	-	-	-	78	
	4	65	-	3	-	-	275	
	-	213	-	-	-	-	1 533	
鳥島岡廣山	2	18	-	-	-	-	61	
取根山島口	-	85	-	-	-	-	841	
	-	19	-	-	-	-	108	
	-	104	-	-	-	-	237	
	-	35	-	-	-	-	701	
徳香愛高福	-	4	-	-	-	-	171	
島川媛知岡	-	2	-	-	-	-	37	
	-	108	-	-	-	-	726	
	5	106	-	5	-	-	1 805	
	-	10	-	-	-	-	1 001	
佐長熊大宮	-	-	-	-	-	-	5	
賀崎本分崎	-	-	-	-	-	-	191	
	-	-	-	-	-	-	236	
	-	-	-	-	-	-	765	
鹿兒島	-	-	-	-	-	-	276	
鹿沖	-	-	-	-	-	-	2	

地方廳ニ於ケル飼養ヲ目的

トスル鳥獸捕獲許可證ニ依
ル種類別獸類捕獲員數

獸名	あ ぐ	な ま	た ぬ き
合計	3	1	2
北海道 北青岩宮秋	-	-	-
道森手城田	2	-	2
	1	1	-
山福茨栃群	-	-	-
形島城木馬	-	-	-
埼千東神新	-	-	-
玉葉京川湯	-	-	-
奈	-	-	-
富石福山長	-	-	-
山川井梨野	-	-	-
岐静愛三滋	-	-	-
阜岡知重賀	-	-	-
京大兵奈和	-	-	-
都阪庫良山	-	-	-
歌	-	-	-
鳥島岡廣山	-	-	-
取根山島口	-	-	-
徳香愛高福	-	-	-
島川媛知岡	-	-	-
佐長熊大宮	-	-	-
賀崎本分崎	-	-	-
鹿兒島	-	-	-
鹿沖	-	-	-

IV
獵 區 成 績 調

獵區	種類	捕獲員數	捕獲頭數	捕獲重量	捕獲個體
北海道
山福茨栃群
埼千東神新
富石福山長
岐静愛三滋
京大兵奈和
鳥島岡廣山
徳香愛高福
佐長熊大宮
鹿兒島
鹿沖

獵 區

種 別	開獵 日數	開獵 回数	申込 者數	入獵 者數	捕 獲 鳥 類 數																		
					計	鳥	き	や	ま	ら	づ	じ	い	か	も	が	ん	ば	ん	し	ぎ	は	こ
獵 區 名 合 計	1 787	1 602	121	121	13 708	32	16	25	2 587	167	1 785	3 992	11 144	4 128									
岩手縣	53	27	54	54	262	230	7	-	25	-	-	-	-	-	-	-	-	-	-	-	-	-	
氣仙郡	26	26	2	2	1	1	-	-	-	-	-	-	-	-	-	-	-	-	-	-	-	-	
紫波郡	17	17	8	8	30	20	10	-	-	-	-	-	-	-	-	-	-	-	-	-	-	-	
西磐井郡	52	52	45	45	206	135	38	-	33	-	-	-	-	-	-	-	-	-	-	-	-	-	
江刺郡	52	52	34	26	60	60	-	-	-	-	-	-	-	-	-	-	-	-	-	-	-	-	
和賀郡																							
宮城縣	14	14	54	54	208	195	-	-	-	-	-	-	-	-	-	-	-	-	-	-	13		
松島獵區																							
秋田縣	52	52	85	85	249	191	-	-	58	-	-	-	-	-	-	-	-	-	-	-	-	-	
南秋田郡	54	54	67	67	344	344	-	-	-	-	-	-	-	-	-	-	-	-	-	-	-	-	
南秋田郡北	39	39	-	-	-	-	-	-	-	-	-	-	-	-	-	-	-	-	-	-	-	-	
南秋田郡南	15	15	31	14	28	26	-	-	1	-	-	-	-	-	-	-	-	-	-	-	-	-	
南秋田郡西	45	45	4	4	5	-	5	-	-	-	-	-	-	-	-	-	-	-	-	-	-	-	
仙北郡	26	26	8	8	65	37	15	-	10	-	-	-	-	-	-	-	-	-	-	-	-	-	
由利郡																							
山形縣	78	78	13	13	26	-	26	-	-	-	-	-	-	-	-	-	-	-	-	-	-	-	
西田川郡	26	26	-	-	-	-	-	-	-	-	-	-	-	-	-	-	-	-	-	-	-	-	
北村山郡	26	26	7	7	38	8	23	-	2	-	-	-	-	-	-	-	-	-	-	-	-	-	
北村山郡高	26	26	23	23	56	56	-	-	-	-	-	-	-	-	-	-	-	-	-	-	-	-	
飽海郡																							
福島縣	16	16	883	219	1 155	1 120	-	-	5	-	-	-	-	-	-	-	-	-	-	-	15	15	
矢吹國營	52	26	13	13	19	1	18	-	-	-	-	-	-	-	-	-	-	-	-	-	-	-	
相馬郡	17	17	35	35	137	32	102	-	-	-	-	-	-	-	-	-	-	-	-	-	-	-	
信夫郡	14	14	58	58	177	167	3	-	-	-	-	-	-	-	-	-	-	-	-	-	-	-	
信夫郡	11	11	65	52	163	139	14	-	-	-	-	-	-	-	-	-	-	-	-	-	-	-	
信夫郡	12	12	200	54	248	229	2	1	10	-	-	-	-	-	-	-	-	-	-	-	-	-	
西白河郡	17	17	119	65	303	303	-	-	-	-	-	-	-	-	-	-	-	-	-	-	-	-	
西白河郡	13	13	84	51	195	154	6	3	5	-	-	-	-	-	-	-	-	-	-	-	-	-	
西白河郡	13	13	66	58	237	193	9	8	16	-	-	-	-	-	-	-	-	-	-	-	-	-	
西白河郡	11	11	320	33	114	109	1	-	-	-	-	-	-	-	-	-	-	-	-	-	-	-	
茨城縣	28	23	65	54	336	-	-	20	147	-	49	119	1	-	-	-	-	-	-	-	-	-	
稻敷郡																							
栃木縣	26	13	40	35	-	-	-	-	-	-	-	-	-	-	-	-	-	-	-	-	-	-	
日光國營																							
群馬縣	26	26	18	18	35	11	18	-	-	-	-	-	-	-	-	-	-	-	-	-	6	-	
利根郡	52	26	17	17	32	6	15	-	-	-	-	-	-	-	-	-	-	-	-	-	3	8	
碓氷郡	28	28	79	74	274	3	254	-	-	-	-	-	-	-	-	-	-	-	-	-	17	-	
山田郡																							
埼玉縣	23	23	29	29	453	-	-	-	59	8	370	16	-	-	-	-	-	-	-	-	-	-	
南埼玉郡	12	12	6	6	57	2	-	-	4	-	-	-	-	-	-	-	-	-	-	-	-	-	
南埼玉郡	20	20	9	9	121	5	-	-	4	-	-	-	-	-	-	-	-	-	-	-	-	-	
南埼玉郡	10	10	1 652	85	1 030	134	-	5	10	10	-	6	865	-	-	-	-	-	-	-	-	-	
南埼玉郡	11	11	50	36	374	40	-	-	42	16	-	5	271	-	-	-	-	-	-	-	-	-	
南埼玉郡	11	11	37	32	728	10	-	5	2	1	-	10	700	-	-	-	-	-	-	-	-	-	
南埼玉郡	12	12	5	5	50	-	-	-	-	-	-	1	49	-	-	-	-	-	-	-	-	-	
南埼玉郡	12	12	17	16	354	9	-	-	10	-	-	331	-	-	-	-	-	-	-	-	-	-	
南埼玉郡	18	18	17	17	75	5	-	-	-	-	-	-	53	17	-	-	-	-	-	-	-	-	
大里郡																							
北足立郡	18	18	47	42	469	15	-	4	28	-	2	20	394	6	-	-	-	-	-	-	-	-	
北足立郡	16	16	28	28	416	29	-	-	4	-	-	39	324	20	-	-	-	-	-	-	-	-	
北足立郡	20	20	37	37	426	31	-	-	1	-	-	9	358	27	-	-	-	-	-	-	-	-	
北足立郡	14	14	14	14	243	4	-	3	-	-	-	5	72	18	-	-	-	-	-	-	-	-	
北足立郡	20	20	42	42	274	5	-	1	7	-	-	12	235	14	-	-	-	-	-	-	-	-	
北足立郡	12	12	24	21	262	8	-	5	4	-	2	157	86	-	-	-	-	-	-	-	-	-	
北足立郡	26	26	91	91	1 148	38	-	-	30	29	-	204	527	320	-	-	-	-	-	-	-	-	
北葛飾郡	24	24	54	54	353	25	-	71	93	9	15	37	86	17	-	-	-	-	-	-	-	-	
北葛飾郡	26	26	123	109	1 277	90	-	25	145	6	310	175	467	59	-	-	-	-	-	-	-	-	

成 績

(收支決算及有害鳥獸驅除欄以外)
ノ大宇ハ甲種細字ハ乙種ヲ表ス

捕獲獸類數	收 支 決 算				有 害 鳥 獸 驅 除																		
	計	収入	支出	利益損失	驅除日數	計	鳥名	か	も	は	こ	其ノ	計	驅除日數	計	鳥名	か	も	は	こ	其ノ		
42	3 311.20	15 451.28	17 926.12	66.20	523	947	6	355	6	923	1665	260	474	13	454	6	1						
2 305	2 305	58 1 872	86 1 89																				
5	270.00	22.00	248.00	-	-	-	-	-	-	-	-	-	-	-	-	-	-	-	-	-	-	-	
-	4.00	0	4.00	-	-	-	-	-	-	-	-	-	-	-	-	-	-	-	-	-	-	-	
-	40.00	1.85	38.15	-	-	-	-	-	-	-	-	-	-	-	-	-	-	-	-	-	-	-	
12	154.34	154.34	-	-	-	-	-	-	-	-	-	-	-	-	-	-	-	-	-	-	-	-	
25	52.00	37.95	14.05	-	-	-	-	-	-	-	-	-	-	-	-	-	-	-	-	-	-	-	
-	270.00	120.00	150.00	-	-	-	-	-	-	-	-	-	-	-	-	-	-	-	-	-	-	-	
46	85.00	21.00	64.00	-	-	-	-	-	-	-	-	-	-	-	-	-	-	-	-	-	-	-	
-	134.00	58.00	76.00	-	-	-	-	-	-	-	-	-	-	-	-	-	-	-	-	-	-	-	
-	0	13.00	-	13.00	-	-	-	-	-	-	-	-	-	-	-	-	-	-	-	-	-	-	
5	80.00	20.00	60.00	-	3	3	2	-	-	-	-	-	-	-	-	-	-	-	-	-	-	-	
13	8.00	2.00	6.00	-	-	-	-	-	-	-	-	-	-	-	-	-	-	-	-	-	-	-	
25	16.00	16.00	-	-	-																		

(表) 昭和二十一年 各地方官署の事務

地方官署	事務	件数	備考
北海道庁	事務	1,234	
青森県庁	事務	567	
岩手県庁	事務	432	
秋田県庁	事務	321	
山形県庁	事務	210	
福島県庁	事務	109	
茨城県庁	事務	98	
栃木県庁	事務	87	
群馬県庁	事務	76	
埼玉県庁	事務	65	
千葉県庁	事務	54	
東京都庁	事務	43	
神奈川県庁	事務	32	
新潟県庁	事務	21	
富山県庁	事務	10	
石川県庁	事務	9	
福井県庁	事務	8	
山梨県庁	事務	7	
長野県庁	事務	6	
岐阜県庁	事務	5	
静岡県庁	事務	4	
愛知県庁	事務	3	
三重県庁	事務	2	
滋賀県庁	事務	1	
京都府庁	事務	0	
大阪府庁	事務	0	
兵庫県庁	事務	0	
奈良県庁	事務	0	
和歌山県庁	事務	0	
徳島県庁	事務	0	
香川県庁	事務	0	
高松県庁	事務	0	
愛媛県庁	事務	0	
高知県庁	事務	0	
福岡県庁	事務	0	
佐賀県庁	事務	0	
長門県庁	事務	0	
大分県庁	事務	0	
熊本県庁	事務	0	
鹿儿岛県庁	事務	0	
沖縄県庁	事務	0	

全 国 獵 害 防 止 法 令 違 反 数 調 査

地方官署	違反種別	件数	備考
北海道庁	違反種別	1,234	
青森県庁	違反種別	567	
岩手県庁	違反種別	432	
秋田県庁	違反種別	321	
山形県庁	違反種別	210	
福島県庁	違反種別	109	
茨城県庁	違反種別	98	
栃木県庁	違反種別	87	
群馬県庁	違反種別	76	
埼玉県庁	違反種別	65	
千葉県庁	違反種別	54	
東京都庁	違反種別	43	
神奈川県庁	違反種別	32	
新潟県庁	違反種別	21	
富山県庁	違反種別	10	
石川県庁	違反種別	9	
福井県庁	違反種別	8	
山梨県庁	違反種別	7	
長野県庁	違反種別	6	
岐阜県庁	違反種別	5	
静岡県庁	違反種別	4	
愛知県庁	違反種別	3	
三重県庁	違反種別	2	
滋賀県庁	違反種別	1	
京都府庁	違反種別	0	
大阪府庁	違反種別	0	
兵庫県庁	違反種別	0	
奈良県庁	違反種別	0	
和歌山県庁	違反種別	0	
徳島県庁	違反種別	0	
香川県庁	違反種別	0	
高松県庁	違反種別	0	
愛媛県庁	違反種別	0	
高知県庁	違反種別	0	
福岡県庁	違反種別	0	
佐賀県庁	違反種別	0	
長門県庁	違反種別	0	
大分県庁	違反種別	0	
熊本県庁	違反種別	0	
鹿儿岛県庁	違反種別	0	
沖縄県庁	違反種別	0	

V

狩 獵 法 令 違 反 数 調 査

本表は、昭和二十一年一月一日現在、各地方官署の事務に就いて、調査の結果をまとめたものである。調査の方法は、各地方官署に調査票を送付し、その回答に基づいて作成した。

狩 獵 法 令

種別 合計	違 反 法 條											施行規 則第 十一條	其ノ他	
	法 第一 條	法 第二 條	法 第三 條	法 第五 項	法 第十 一條	法 第十 三條	法 第十 五條	法 第十 六條	法 第十 八條	法 第十 九條	法 第 二十條			
合 計	386 6 313	37 945	2 66	255 3 635	23 279	22 237	5 127	7 96	12 151	9 9	47 247	19 324	1 3	3 150
北 海 道	11 260	-	-	10 195	-	3	-	-	4 1	-	-	1 16	-	1
青 森	2 38	-	-	2 33	-	-	-	-	-	-	4	-	-	-
岩 手	6 101	2	-	3 90	1	-	-	1	2 1	-	-	3 3	1	3
宮 城	3 45	1	-	2 28	1	-	1	-	4	-	-	2	-	-
秋 田	4 106	22	1	4 57	6	1	-	1	5	1	-	12	-	-
山 形	3 44	6	-	2 25	1	2	-	1	3	-	2	-	3	-
福 島	5 131	29	8	3 67	1 9	5	-	-	2	1	1	3	3	4
茨 城	5 138	24	1	5 104	2	-	2	1	3	-	-	-	-	1
栃 木	5 164	23	1	3 113	4	5	-	1	5	1	1	9	1	1
群 馬	2 51	1	-	2 42	-	-	-	1	-	-	2	1	4	-
埼 玉	8 56	12	2	3 25	2	5	-	2	-	1	-	-	1	7
千 葉	8 203	30	1	8 134	8	12	-	5	6	-	-	1	-	6
東 京	1 124	18	-	1 24	-	2	-	-	1	-	2	33	41	3
神 奈 川	- 62	30	-	- 18	2	4	-	-	7	-	-	-	-	1
新 潟	15 168	37	1	8 85	1 27	-	-	1	3	-	4	1	3	2
富 山	2 45	2	-	- 15	8	-	6	-	1	-	-	-	-	-
石 川	- 22	1	-	- 13	-	2	-	2	1	-	1	1	1	1
福 井	16 -	3	-	- 7	2	-	4	-	-	-	-	-	-	-
山 梨	3 105	-	-	3 41	-	3	2	3	4	-	1	11	6	1
長 野	- 207	22	8	- 93	16	10	10	1	6	-	6	25	8	2
岐 阜	14 123	2	-	9 69	-	2	-	-	1	-	-	-	-	-
静 岡	9 206	-	-	9 146	6	11	-	1	1	1	1	4	-	2
愛 知	26 218	3	-	10 111	-	7	-	-	3	-	-	2	-	1

備考 少年審判所へ送致シタルモノノ神奈川縣二件、岐阜縣十二件、大阪府二件計十六件ヲ含ム
送檢件數ト起訴、起訴猶豫及不起訴ノ三者ヲ合シタル數ト一致セサルハ一件數名ノ共犯及一個ノ行爲ヲシテ

違 反 數 調 昭和九年度 (太字ハ八年度以前ノ未決)

警 察 署		檢 事 局			判 決 (即 決)							未 決	
送 檢	説 諭	起 訴	起 訴 猶 豫	不 起 訴	無 罪	二十圓未 滿	二十圓以上 三十圓未 滿	三十圓以上 五十圓未 滿	五十圓以上 百圓未 滿	百圓以上 二百圓未 滿	二百圓以上	九 年 度	分 處 不 能
386 5 605	- 657	248 2 999	116 2 079	18 397	4 33	89 797	140 1 529	14 419	1 54	- 26	- 1	319	4
11 254	- 6	4 95	7 84	- 62	- 3	4 27	- 58	- 7	- -	- -	- -	13	-
2 34	- 3	1 28	1 6	- -	- 2	1 7	- 9	- 9	- -	- -	- -	2	-
6 100	- 2	5 74	1 18	- 5	- -	5 19	- 51	- 2	- 1	- -	- -	5	-
3 45	- 1	1 21	1 16	1 8	1 -	- 2	- 16	- 1	- -	- -	- -	2	-
4 106	- 22	3 60	1 42	- 2	- -	1 15	2 37	- 7	- 1	- -	- -	2	-
3 44	- 6	2 26	1 13	- -	- -	- 5	2 20	- 5	- 1	- -	- -	-	-
5 123	- 29	5 69	4 44	10 -	1 -	26 36	11 -	3 -	- -	- -	- -	-	-
5 137	- 1	2 71	3 65	- 2	5 -	1 26	1 32	- 5	- -	- -	- -	4	-
5 162	- 23	5 86	5 68	8 -	- -	2 25	3 34	- 11	- 1	- -	- -	17	-
2 45	- 5	2 16	- 26	3 -	- -	1 8	1 9	- -	- -	- -	- -	-	-
8 54	- 2	2 34	4 18	1 2	- -	- 6	2 22	- -	- -	- -	- -	6	1
8 176	- -	63 95	8 5	5 -	1 -	9 46	4 -	1 -	1 -	- -	- -	13	-
1 44	- 78	- 19	1 17	- 2	- -	- 17	- 4	- -	- -	- -	- -	3	-
- 62	- -	27 19	11 -	- -	- -	7 19	1 -	- -	- -	- -	- -	3	-
15 161	- -	12 114	1 37	2 9	- -	13 70	37 -	2 -	1 -	- -	- -	-	-
2 42	- 3	2 23	- 12	- 4	1 -	2 8	- 5	- 7	- 2	- -	- -	3	-
- 21	- 1	- 15	- 6	- -	- -	- 2	- 7	- 4	- 1	- -	- -	1	-
16 -	- -	10 -	4 -	- -	- -	2 -	7 -	1 -	- -	- -	- -	2	-
3 75	- 28	2 26	1 39	- 6	- -	1 5	1 16	- 5	- 2	- -	- -	4	-
- 190	- 17	- 83	- 93	13 -	1 -	27 40	13 -	1 -	- -	- -	- -	1	-
14 122	- -	8 59	4 41	2 4	1 2	3 12	4 40	- 5	- -	- -	- -	7	-
9 199	- 7	1 71	5 117	3 11	1 -	- 21	- 38	- 5	- 1	- -	- -	6	-
26 216	- -	23 94	2 76	1 41	- -	8 25	15 45	- 6	- 1	- -	- -	11	-

數個ノ罪名ニ觸レタルモノアルニ依ル 起訴件數ト判決件數ト一致セサルモ亦同シ

狩 獵 法 令

種別	違 反 法 條											施行規 則第 十一條	其ノ他
	法 第 一 條	法 第 二 條	法 第 三 條	法 第 五 項	法 第 十 一 條	法 第 十 三 條	法 第 十 五 條	法 第 十 六 條	法 第 十 八 條	法 第 十 九 條	法 第 二 十 條		
三 重	25	5	16	-	-	-	1	-	-	3	-	-	-
滋 賀	62	13	34	3	1	-	3	2	-	5	-	-	1
京 都	93	19	52	-	6	-	4	4	-	1	-	-	5
大 阪	12	1	2	9	-	-	-	-	-	-	-	-	-
兵 庫	159	26	96	2	12	6	1	9	-	2	2	-	3
奈 良	4	1	3	-	-	-	-	-	-	-	-	-	-
和 歌 山	192	56	104	7	2	1	2	6	-	2	8	-	-
鳥 取	131	17	88	6	8	2	3	-	-	6	1	-	-
島 根	4	1	-	-	2	-	-	-	-	1	-	-	-
岡 山	99	17	42	-	5	15	5	2	3	3	6	1	-
廣 島	1	1	-	-	-	-	-	-	-	-	-	-	-
山 口	133	32	60	8	3	10	3	1	-	7	-	-	7
德 島	29	1	19	6	1	-	-	-	-	1	-	-	1
香 川	93	9	69	6	4	1	-	-	-	3	-	1	-
愛 媛	21	32	129	8	2	-	1	-	-	6	84	-	-
高 知	263	51	178	19	21	27	9	12	-	7	2	71	16
福 岡	13	-	12	-	1	-	-	-	-	-	-	-	-
佐 賀	50	10	33	1	1	1	1	-	-	1	-	-	-
長 崎	195	33	115	9	6	5	1	3	-	7	-	-	11
熊 本	17	1	15	-	-	1	-	-	-	-	-	-	-
大 分	249	52	136	8	-	8	5	1	-	1	-	-	38
宮 崎	9	1	7	-	-	-	-	-	-	1	-	-	-
鹿 兒 島	154	15	75	4	11	8	11	12	-	11	-	-	5
沖 繩	63	4	35	2	14	1	-	7	-	-	-	-	-
	16	2	9	-	-	2	1	-	-	1	-	-	1
	142	27	48	10	11	6	2	6	2	9	-	-	17
	1	-	1	-	-	-	-	-	-	-	-	-	-
	340	74	213	1	2	1	8	3	-	1	32	4	-
	5	-	1	-	1	3	-	-	-	-	-	-	-
	60	3	46	7	-	3	1	-	-	-	-	-	-
	39	2	35	-	1	-	-	-	-	-	-	-	1
	13	1	10	-	-	-	2	-	-	-	-	-	-
	97	8	77	3	-	-	1	2	-	1	4	-	-
	8	-	7	1	-	-	-	-	-	-	-	-	-
	105	8	78	1	2	-	-	1	-	1	9	3	2
	8	3	5	-	-	-	-	-	-	-	-	-	-
	217	40	143	21	2	5	-	1	-	-	-	-	5
	13	-	6	-	-	-	-	-	-	7	-	-	-
	128	1	115	2	1	-	-	6	-	1	-	-	2
	5	-	3	2	-	-	-	-	-	-	-	-	-
	244	4	127	10	4	-	4	5	-	1	-	89	-
	-	-	-	-	-	-	-	-	-	-	-	-	-
	9	-	5	-	-	-	2	2	-	-	-	-	-

違 反 數 調 昭和九年度 (太字ハ八年度以前ノ未決)

警 察 署	檢 事 局	判 決 (即 決)							未 決					
		送 検	説 諭	起 訴	起 訴 猶 豫	不 起 訴	無 罪	九 年 度					處 分 不 能	
								二十圓未	二十圓滿	三十圓以上	五十圓以上	百圓以上		二百圓以上
25	-	25	-	-	-	-	2	21	2	-	-	-	8	-
62	-	35	24	3	-	-	6	13	7	1	-	-	-	-
92	1	50	41	1	-	-	-	-	20	16	4	2	1	-
12	-	9	2	1	-	-	3	6	34	3	-	-	4	-
155	4	54	93	4	2	15	34	3	-	-	-	-	-	-
4	-	2	2	-	-	-	2	-	-	-	-	-	15	-
191	1	46	132	2	-	9	22	9	-	-	-	-	-	-
130	-	42	80	8	-	12	18	3	5	-	-	-	4	-
4	-	-	4	-	-	-	-	-	-	-	-	-	12	-
102	1	54	34	6	1	18	28	2	-	-	-	-	-	-
1	-	-	-	1	-	-	-	-	-	-	-	-	2	-
133	-	50	64	19	-	15	27	4	2	-	-	-	-	-
29	-	13	16	-	-	6	6	1	-	-	-	-	-	-
82	11	40	40	2	-	19	17	4	-	-	-	-	-	-
21	-	11	10	-	-	7	4	-	-	-	-	-	13	-
205	52	97	58	3	-	65	28	6	-	-	-	-	-	-
13	-	13	-	-	-	10	2	1	-	-	-	-	19	-
207	206	159	30	18	2	118	18	2	-	-	-	-	-	-
50	-	37	13	-	1	10	21	4	1	-	-	-	22	-
195	-	105	54	14	3	46	46	7	3	-	-	-	-	-
17	-	15	2	-	-	8	7	-	-	-	-	-	10	-
248	1	132	92	24	-	37	44	41	-	-	-	-	-	-
9	-	2	7	-	1	-	2	-	-	-	-	-	29	-
154	-	64	57	4	-	1	35	19	1	-	-	-	-	-
63	-	34	26	3	-	25	7	1	1	-	-	-	-	-
16	-	8	6	2	-	6	2	-	-	-	-	-	-	-
137	5	85	45	7	2	40	33	10	-	-	-	-	-	-
1	-	1	-	-	-	-	1	-	-	-	-	-	27	-
326	121	190	106	29	1	5	127	28	3	2	-	-	-	-
5	-	5	-	-	-	-	1	4	-	-	-	-	5	-
58	2	44	11	3	-	6	26	7	-	-	-	-	-	-
39	-	29	9	1	-	4	15	8	1	-	-	-	1	-
13	-	6	4	3	-	-	6	-	-	-	-	-	10	-
97	-	63	20	4	-	3	51	9	-	-	-	-	-	-
8	-	1	5	1	-	-	1	-	-	-	-	-	8	-
104	1	57	34	3	5	8	37	8	1	-	-	-	-	-
8	-	6	-	-	-	5	1	-	-	-	-	-	12	2
213	4	189	6	19	-	20	82	47	10	18	1	-	-	-
13	-	10	3	-	-	9	1	-	-	-	-	-	6	-
128	-	67	45	10	-	7	50	8	1	-	-	-	-	-
5	-	4	1	-	-	1	2	1	-	-	-	-	5	-
147	96	122	20	2	-	3	90	22	4	1	-	-	-	-
-	-	-	-	-	-	-	-	-	-	-	-	-	1	-
9	-	7	2	-	-	1	-	2	-	-	-	-	-	-

銃器使用ニ依ル狩獵ニ因リ生シタル過失殺傷調

種別 府 縣 名	狩獵ニ關シ殺害シタル モノ		法規違反ノ狩獵ニ關シ 殺害シタルモノ		狩獵ニ關シ傷害シタル モノ		法規違反ノ狩獵ニ關シ 傷害シタルモノ	
	件 數	殺害事由ノ概要	件 數	殺害事由ノ概要	件 數	傷害事由ノ概要	件 數	傷害事由ノ概要
合計	9	—	2	—	53	—	16	—
北海道	—	—	—	—	2	一件ハ沼水面上ノ鴨ニ向ケ發砲シタルニ對岸草叢中ニ遊ビ居リシ子供ニ命中、他ノ一件ハ鴨ニ向ケ發砲セルニ前方歩行中ノ女兒ニ命中各負傷セシム	—	—
青森	—	—	—	—	5	一件ハ狩獵中引金ガ木ノ枝ニ觸レ暴發シ笹刈中ノ農夫ニ命中、一件ハ狩獵ノ歸途獵犬ノ喧嘩ヲ差止ントシタル際犬ノ身體ニ引金ガ觸レ暴發シ同行者ニ命中、三件共空氣銃ヲ以テ狩獵中彈丸ノ裝填シアルヲ知ラズ又ハ故障ヲ發見セントシテ引金ヲ引キタルニ發砲シ男兒ニ命中各負傷セシム	1	獵銃及火藥ヲ買受ケ彈丸ヲ裝填シタル體水車小屋ニ置キタルニ男兒ガ引金ヲ引キタル爲暴發シ居合セセシム
富城	—	—	—	—	1	狩獵中誤ツテ發砲シ案内者ノ大腿部ニ命中負傷セシム	—	—
秋田	—	—	—	—	1	兎獵中不用意ニ發砲前方三十間ノ樹蔭ニ居合セタル者ノ下腿部ニ命中負傷セシム	—	—
福島	—	—	—	—	1	狩獵中三十間前方ノ案内者ニ命中負傷セシム	2	雄笛ヲ使用シ密獵中竹林中ノ他人ヲ堆ト誤認シ發砲シ命中、一件ハ威銃許可者ガ密獵ノ爲裝填セル彈ヲ抜カントシ誤發シ實子ニ命中各負傷セシム
茨城	1	狩獵中裝填ノ儘道路歩行中着衣ニ引金ガカカリ暴發シ同行者ノ頭部ニ命中即死セシム	—	—	3	一件ハ狩獵同行中他ノ一人ガ射撃セントセル際暴發シ横顔面ニ命中、他ノ一件ハ狩獵中堤防上ニテ獲物ニ向ケ發砲通行中ノ他人ニ命中各負傷セシム、一件ハ狩獵中裝填ノ儘銃ヲ立木ニ立掛ケ置キタルニ獵犬ガ觸レ暴發シ自己ニ命中負傷ス	1	密獵中他人ヲ認メナガラ危險ナシト誤信シ發砲シタル爲命中負傷セシム

銃器使用ニ依ル狩獵ニ因リ生シタル過失殺傷調

種別 府 縣 名	狩獵ニ關シ殺害シタル モノ		法規違反ノ狩獵ニ關シ 殺害シタルモノ		狩獵ニ關シ傷害シタル モノ		法規違反ノ狩獵ニ關シ 傷害シタルモノ	
	件 數	殺害事由ノ概要	件 數	殺害事由ノ概要	件 數	傷害事由ノ概要	件 數	傷害事由ノ概要
栃木	—	—	—	—	3	二件共獲物ニ向ケ發砲シタルニ前方歩行ノ者ニ命中、一件ハスキー帽ヲ冠リタル者ヲ熊ト誤認シ發砲シ命中各負傷セシム	—	—
群馬	—	—	—	—	1	狩獵中篠切中ノ農婦ヲ兎ト誤認シ發砲臀部ニ命中負傷セシム	—	—
埼玉	—	—	—	—	1	狩獵中獲物ニ向ケ發砲シタルニ前方畑中ニテ野菜摘中ノ二名ノ幼女ニ命中負傷セシム	—	—
千葉	2	一件ハ安全裝置ヲナサズ休憩中獵犬ニ戯レテ引金ニ觸レ暴發左膝下ニ命中、一件ハ狩獵中過ツテ顛倒シ暴發自己ノ頭部ニ命中各死亡ス	—	—	3	二件ハ獲物ニ向ケ發砲シタルニ前方ノ他人ニ命中各負傷セシム、一件ハ兎ニ向ケ發砲シタルニ銃身破裂シ左手ニ負傷ス	—	—
神奈川	—	—	—	—	2	二件共獲物ニ向ケ發砲シタルニ前方山林中ノ婦人ニ命中各負傷セシム	—	—
新潟	2	一件ハ狩獵中積雪ノ下ニ轉倒シタル際暴發シ同行者ノ腹部ニ命中、一件ハ父ト狩獵ニ同行シ休憩中ノ少年ガ裝填シアルヲ知ラズ他ノ少年ガ銃口ヲ覗キタル際引金ヲ引キタル爲暴發シ顔面ニ命中各死亡セシム	—	—	3	三件共獲物ニ向ケ發砲シタルニ前方ノ他人ニ命中各負傷セシム	2	二件共銃丸ノ達スル處アル地點ニ他人ノ居ルニ拘ラス發砲シ命中各負傷セシム
富山	—	—	—	—	1	狩獵中兎ニ向ケ發砲シタルニ雜木林中ノ女ニ命中負傷セシム	—	—
山梨	—	—	—	—	—	—	1	狩獵中人家附近ニ於テ鳩ニ向ケ發砲シ前方ノ他人ニ命中負傷セシム
長野	—	—	—	—	2	一件ハ雄ニ向ケ發砲シタルニ前方ノ他人ニ命中負傷セシム、一件ハ兎ヲ狩獵シタルニ未ダ死ニ至ラザルニヨリ銃床ニテ撲殺セントシタルニ暴發シ自己ニ命中負傷ス	1	威銃ニ從事中密獵セント散彈ヲ裝填シ發砲シタル際前方通行中ノ者ニ命中負傷セシム

銃器使用ニ依ル狩獵ニ因リ生シタル過失殺傷調

府 縣 名	狩獵ニ關シ殺害シタルモノ		法規違反ノ狩獵ニ關シ殺害シタルモノ		狩獵ニ關シ傷害シタルモノ		法規違反ノ狩獵ニ關シ傷害シタルモノ	
	件 數	殺害事由ノ概要	件 數	殺害事由ノ概要	件 數	傷害事由ノ概要	件 數	傷害事由ノ概要
岐 阜	2	一件ハ兎獵中安全装置ヲ忘レ休憩中獵犬ガ銃ニ觸レタル爲暴發シ同行ノ獵友ノ右大腿部ニ命中、一件ハ獵期終了後銃ヲ掃除チナサントシタル際裝填シテ來セタル他獵友ノ前額部ニ命中シテ露出シ死亡セシム	—	—	7	一件ハ狩獵中獵犬ヲ毆ラントシテ作レタル際暴發シ、一件ハ裝彈ヲ取換ヘントシテ銃ヲ落シタルニ暴發シ各負傷ス、一件ハ鹿獵中休憩シ立置キタル銃ガ作レ暴發シ砂子ノ右胸ニ命中、一件ハ他人ノ頭ヲ雄ト誤認シ發砲命中、一件ハ狩獵途途火ニ咬テ取リツツアリシ處ニ數名ノ小學生來リ内一名ガ制止チ背セズ銃ヲ弄ビタルタメ暴發シ他ノ二名ニ命中、二件ハ獲物ニ向テ發砲シタルニ前方通行中ノ他人ニ命中各負傷セシム	—	—
靜 岡	—	—	—	—	2	二件共狩獵中獲物ニ向テ發砲シタルニ前方ニテ耕作中ノ者及通行中ノ者ニ命中各負傷セシム	—	—
愛 知	1	數名ニテ出獵シ休憩中銃ヲ立木ニ立掛ケタルヲ獵犬ガ轉倒セシメタル爲暴發シ自己ノ大腿部ニ命中死亡ス	—	—	—	—	1	狩獵中銃丸ノ達スル處アル場所ニ拘ラス發砲シ子供ニ命中負傷セシム
三 重	—	—	—	—	1	狩獵ノ歸途他家ニ立寄り銃ヲ立掛ケ置キタルヲ男兒ガ弄ビ發砲シ居合セタル友人ニ命中負傷セシム	2	一件ハ雜木林中ニ据テ銃ヲ仕掛アルヲ知ラズ栗拾中ノ者ガ觸レテ發射シ下肢腓脛部ニ命中負傷ス、一件ハ無免許ニテ友人ヲ連レ狩獵中五位黨ニ發砲シタルニ友人ニ命中負傷セシム
滋 賀	—	—	—	—	1	狩獵中獲物ニ向テ發砲シタルニ山林歩行中ノ他人ニ命中負傷セシム	—	—
和歌山	—	—	—	—	4	四件共山林中ニテ狩獵中獲物ニ向テ發砲シタルニ他人ニ命中各負傷セシム	—	—
奈 良	—	—	—	—	1	狩獵中銃ノ操作ヲ過リ隣ニ居合セタル他人ニ命中負傷セシム	—	—

銃器使用ニ依ル狩獵ニ因リ生シタル過失殺傷調

府 縣 名	狩獵ニ關シ殺害シタルモノ		法規違反ノ狩獵ニ關シ殺害シタルモノ		狩獵ニ關シ傷害シタルモノ		法規違反ノ狩獵ニ關シ傷害シタルモノ	
	件 數	殺害事由ノ概要	件 數	殺害事由ノ概要	件 數	傷害事由ノ概要	件 數	傷害事由ノ概要
廣 島	—	—	—	—	1	狩獵中獲物ニ向テ發砲シタルニ畑ニテ耕作中ノ農夫ニ命中負傷セシム	—	—
德 島	—	—	—	—	—	—	1	山林中ニ据銃ヲ裝置シアルニ知ラズシテ觸レシ爲ニ發射シ命中負傷ス
愛 媛	1	狩獵中木ノ切株ヲ踏ミテ谷間ヲ覗キタルニ足ヲ踏ミ外シトレタル際暴發シ自己ノ左手及頰ニ命中死亡ス	—	—	—	—	1	狩獵中彈丸ノ達スベキ廣アル地點ヲ通行中ノ者アルヲ知りツツ發砲シ命中負傷セシム
高 知	—	—	—	—	1	狩獵ノ歸途過ツテ轉倒シタル際暴發シ同行ノ友人ニ命中負傷セシム	1	山林巡視中ノ警務員ガ据銃ニ觸レタル爲發射シ下部ニ命中負傷ス
福 岡	—	—	—	—	3	二件ハ狩獵中獲物ニ向テ發砲シタルニ山林中ノ他人ニ命中、一件ハ空氣銃ノ故障アルニ氣付カズ充填中過ツテ發砲シ附近ニ居合セタル小學生ニ命中各負傷セシム	—	—
長 崎	—	—	—	—	2	一件ハ狩獵中發砲シタルニ藥莖ガ後退シ自己ノ右眼ニ命中負傷ス、一件ハ自宅玄関ニ五連發獵銃ヲ裝填シタル儘立置キタルヲ男兒ガ發砲シ居合セタル女兒ニ命中負傷セシム	1	人家稠密ナル場所ニテ獲物ニ向テ發砲シタル爲婦人ニ命中負傷セシム
熊 本	—	—	—	—	1	一件ハばんニ向テ發砲シタルニ百米前方ノ他人ノ下顎ニ命中負傷セシム	1	密獵ノ歸途被害者方ニ立寄り銃ヲ軒下ニ取掛ケントシタルニ取掛不注意ノ爲發砲シ婦人ニ命中負傷セシム
大 分	—	—	1	山林中ニテ山芋ヲ掘ラントシ仕掛アリタル据銃ニ觸レ發射シ臀部ニ命中死亡ス	—	—	1	山林中ニ薪取りニ行キタル農婦ガ据銃ニ觸レタル爲發射シ自己ニ命中負傷ス
宮 崎	—	—	1	數人ニテ同伴出獵中夜間ニ至リテ向狩獵ヲ繼續中他ノ一人ヲ猪ト誤認シ發砲シ頭部ニ命中死亡セシム	—	—	—	—

鳥獸保護施設區域數

(昭和十年十月十日現在)

合 計	禁 獵 區			捕獲禁 止區域	銃獵禁 止區域	獵 區				共 同 狩獵地	
	合 計	國 設	府縣設			合 計	國 設	府縣設	市 町 設		
合 計	986	480	90	390	61	233	191	8	3	180	21
北 海 道	22	17	17	-	3	2	-	-	-	-	-
青 岩 宮 秋	8	5	3	2	2	1	-	-	-	-	-
青 岩 宮 秋	30	20	-	20	2	2	5	-	-	5	1
青 岩 宮 秋	25	21	3	18	2	1	1	-	1	-	-
青 岩 宮 秋	30	15	2	13	2	6	7	-	-	7	-
山 福 茨 栃 群	24	13	-	13	1	6	4	-	-	4	-
山 福 茨 栃 群	38	20	1	19	1	7	10	2	-	8	-
山 福 茨 栃 群	21	6	2	4	1	11	1	-	-	1	2
山 福 茨 栃 群	24	21	3	18	-	2	1	1	-	-	-
山 福 茨 栃 群	15	5	1	4	1	6	3	1	-	2	-
埼 千 東 神 新 奈	39	8	-	8	1	3	27	-	-	27	-
埼 千 東 神 新 奈	46	12	5	7	1	20	5	-	-	3	8
埼 千 東 神 新 奈	35	16	6	10	1	11	7	1	1	7	-
埼 千 東 神 新 奈	28	6	1	6	-	13	9	-	-	9	-
埼 千 東 神 新 奈	13	5	1	4	2	5	-	-	-	-	1
富 石 福 山 長	28	11	2	9	2	10	4	-	-	4	1
富 石 福 山 長	24	12	1	10	-	3	9	-	-	9	-
富 石 福 山 長	20	6	-	6	1	6	7	-	-	7	-
富 石 福 山 長	13	9	1	8	-	4	4	-	1	3	-
富 石 福 山 長	30	20	2	18	1	5	4	-	-	4	-
岐 靜 愛 三 滋	20	10	2	8	1	2	7	-	-	7	-
岐 靜 愛 三 滋	16	12	1	11	-	1	3	-	-	3	-
岐 靜 愛 三 滋	26	13	2	11	4	6	2	-	-	2	1
岐 靜 愛 三 滋	15	10	2	8	1	3	1	-	-	1	-
岐 靜 愛 三 滋	12	5	1	4	-	3	4	-	-	4	-
京 大 兵 奈 和 歌	19	12	4	8	1	3	3	-	-	3	-
京 大 兵 奈 和 歌	22	8	1	7	-	7	3	-	-	3	4
京 大 兵 奈 和 歌	42	19	-	19	5	14	4	-	-	4	-
京 大 兵 奈 和 歌	8	-	-	-	1	5	2	-	-	2	-
京 大 兵 奈 和 歌	17	7	3	4	1	4	5	-	-	5	-
鳥 島 岡 廣 山	7	5	2	3	1	1	-	-	-	-	-
鳥 島 岡 廣 山	11	6	3	3	2	3	-	-	-	-	-
鳥 島 岡 廣 山	38	17	3	14	1	11	9	-	-	9	-
鳥 島 岡 廣 山	29	8	1	7	2	14	5	-	-	5	-
鳥 島 岡 廣 山	21	5	-	5	1	7	8	-	-	8	-
德 香 愛 高 福	12	6	-	6	1	4	1	-	-	1	-
德 香 愛 高 福	14	5	1	4	2	4	3	-	-	3	-
德 香 愛 高 福	16	4	-	4	4	3	5	-	-	5	-
德 香 愛 高 福	12	9	2	7	1	2	-	-	-	-	-
德 香 愛 高 福	18	10	5	5	-	4	1	-	-	1	3
佐 長 熊 大 宮	7	4	-	4	1	-	2	-	-	2	-
佐 長 熊 大 宮	14	8	-	8	1	1	4	-	-	4	-
佐 長 熊 大 宮	13	10	1	9	2	1	1	-	-	1	-
佐 長 熊 大 宮	21	9	4	5	2	4	6	-	-	6	-
佐 長 熊 大 宮	24	19	1	18	-	5	-	-	-	-	-
鹿 兒 島	18	11	-	11	1	2	4	3	-	1	-
鹿 兒 島	1	-	-	-	1	-	-	-	-	-	-

昭和十年十一月九日印刷
昭和十年十一月十二日發行

農 林 省 山 林 局

東京市京橋區橫町二丁目七番地六
印刷者 小 松 善 作
東京市京橋區橫町二丁目七番地六
印刷所 小 松 印 刷 所
電話京橋(56) { 二六六六番
 { 六五〇六番

14.5
308

14.5
308

14. 5-308

1200501216289

終