

CHARGE OUT SLIP

DATE ²⁰ AUG 19 1946

EVIDENTIARY DCC. NO. 1754

TRIAL BRIEF _____

EXHIBIT NO. 764

BACKGROUND DCC. NO. _____

SIGNATURE [Signature]
RCM NO. [Signature]

69

INTERNATIONAL PROSECUTION SECTION

Doc. No. 1754

31 May 1946

ANALYSIS OF DOCUMENTARY EVIDENCE

DESCRIPTION OF ATTACHED DOCUMENT.

Title and Nature: Maps of Manchukuo and China

Date: 10 Dec 14; Dec 35; Original (x) Copy () Language: Chinese
1935; Mar 39

Has it been translated? Yes () No (x)

Has it been photostated? Yes () No (x)

LOCATION OF ORIGINAL (also WITNESS if applicable)

Document Division

SOURCE OF ORIGINAL: Russian Division

PERSONS IMPLICATED:

CRIMES TO WHICH DOCUMENT APPLICABLE: Aggression, Manchuria,
Mongolia and Japan-USSR Relations.

SUMMARY OF RELEVANT POINTS (with page references):

(1) New general map of China printed on 10 December 1914 by
the Society TUADOBUNKAI.

(2) Detail map of Manchukuo printed in March 1934 by the
Kwantung department.

(3) Detail map of Manchukuo printed in December 1935 by the
Kwantung department.

(4) Map of Manchukuo printed in 1935 by the topographical
department.

All maps show changes in Manchurian and USSR borders made
as pretext for Japanese aggression against these states.

Analyst: 2nd Lt. Kobayashi

Doc. No. 1754

C E R T I F I C A T E

I, Sokichi ISHIGURO, Chief of Section II of the Imperial Library, do hereby certify as follows:

That the book described as,

Title: "Map of Manchukuo"

Author and Publisher, Kwantung Government-
General

Published in the 9th Year of Showa /1934/

Number of Sheets: One

Case-shelf No. $\frac{672}{69}$

belongs to the possession of The Imperial Library,
and that the book was loaned out to the International
Prosecution Section, of the General Headquarters
of the Supreme Commander for the Allied Powers, at
the request of the said International Prosecution
Section, on the 24th day of May, 21st Year of
SHOWA /1946/.

Signed and sealed on this 20th day of September, 21st
Year of SHOWA /1946/ by

Sokichi Ishiguro

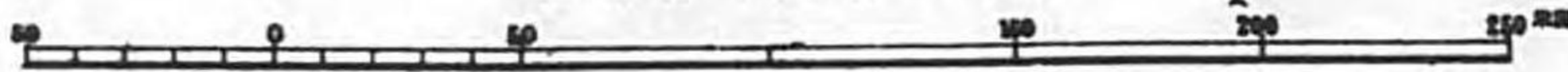
滿洲國全圖



昭和九年三月調製
MADE IN MARCH 1934

關東廳
KWANTUNG GOVERNMENT-GENERAL

Scale 1:2,500,000
一之分万十五百二尺縮



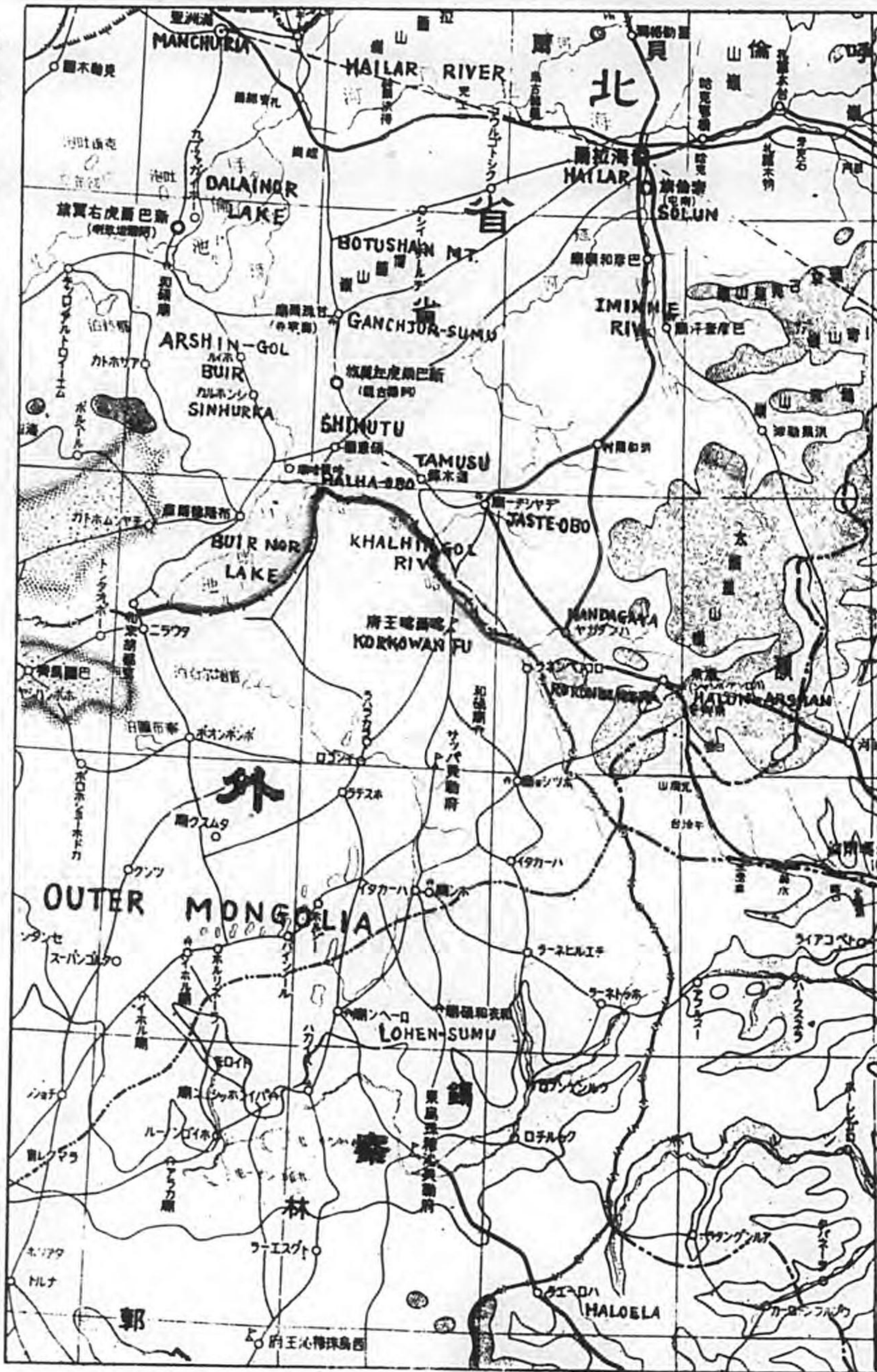
1754

PART OF
MAP OF MANCHURIA

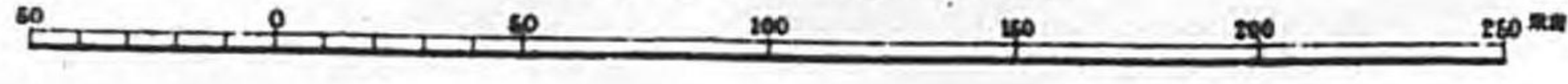
滿洲國全圖

昭和十年十二月調製
MADE IN DECEMBER 1935

關東局
BUREAU OF THE KWANTUNG PROVINCE



Scale 1 : 2,500,000
一之分万十五百二尺縮



INTERNATIONAL PROSECUTION SECTION

REQUEST FORM * ACCUSED - INCIDENT

May 24 1946.

TO JUDGE ALBERT WILLIAMS:

- The undersigned requests the consideration of Document # 1754
 Language _____ (Describe):-
1. Detail map of Manchukuo printed in March 1934, by the Kwantung department.
 2. Detail map of Manchukuo printed in December 1935, by the Kwantung department.
 3. New general map of China printed on December 10, 1914 by the society Fuadobunkai.
 4. Map of Manchukuo printed in 1935 by the topographical department.

Group I as proof of the particulars set forth in the Indictment under APPENDIX "A", SECTION VIII, PARAGRAPH 25 and 35; and/or for the following purposes:

To prove that in order to create a pretext for waging undeclared aggressive wars against the U.S.S.R. and the M. P. R. in 1938 and 1939 the frontiers of Manchukuo with the M. P. R. and the U.S.S.R. were intentionally and unlawfully changed on the maps printed in Japan in 1935.

Macmillan
 Staff Attorney

30 MAY 1946

TO THE DOCUMENT OFFICER

The above Document has been approved for processing by you with changes as follows:

(See H. Leonidoff, Russian Division, for full information on parts to be duplicated. Too complicated to put in writing.)

Albert Williams
 Judge Albert Williams
 Document Control Attorney

By _____
 Secretary.

INTERNATIONAL PROSECUTION SECTION
Document Division

1 June 1946.

TO THE TRANSLATION & DUPLICATION OFFICER :

Document # 1754 has been selected for processing as evidence and you are requested to :

1. Arrange for its translation from Jap to Eng
2. Arrange for its duplication as follows :
 - A. 110 copies in English by mimeo
 - B. 100 copies in Japanese by mimeo
 - C. _____ copies in _____ by _____
3. Arrange for _____ additional copies in English to be made

available to the file room for use by the staff of the section.

See Lt. Leonidoff, Russian Division, for full information on parts to be duplicated

S. P.
Document Officer.

TO THE DOCUMENT OFFICER :

1946.

Document # 1754 has been (translated and) duplicated per your request and copies thereof delivered for safekeeping to the file section as follows :

- 110 copies in English.
100 copies in Japanese.
_____ copies in _____

The above documents are on file and subject to your call.

Trans. & Duplication Officer.

File Officer.

INTERNATIONAL PROSECUTION SECTION

E-1 JUN 1946

TO THE TRANSLATION DIVISION

Staff Attorney Taranenko requests that Doc
1754 be translated from Jap to Eng

as follows:

(Cut proofread stencil in Japanese x)

1. Detail map of Manchukuo printed in March 1934, by the Kwantung department.
2. Detail map of Manchukuo printed in December, 1935, by the Kwantung department.
3. New general map of China printed on December 10, 1914 by the society Toado-byunkai, December 10, 1914 by the
4. Map of Manchukuo printed in 1935 by the topographical department.

L. H.
Document Officer

TO THE DOCUMENT OFFICER:

E-1 JUN 1946

We have your order to translate Doc # 1754 from
Jap to Eng.

The translation will be accompanied by a proofread
stencil in Japanese.

(See Lt. Leonidoff, Russian Division for full information on parts to be
duplicated too complicated to put in writing.)

TRANSLATION DIVISION

Above received

By _____

_____ 1946

Document Officer.

89
228

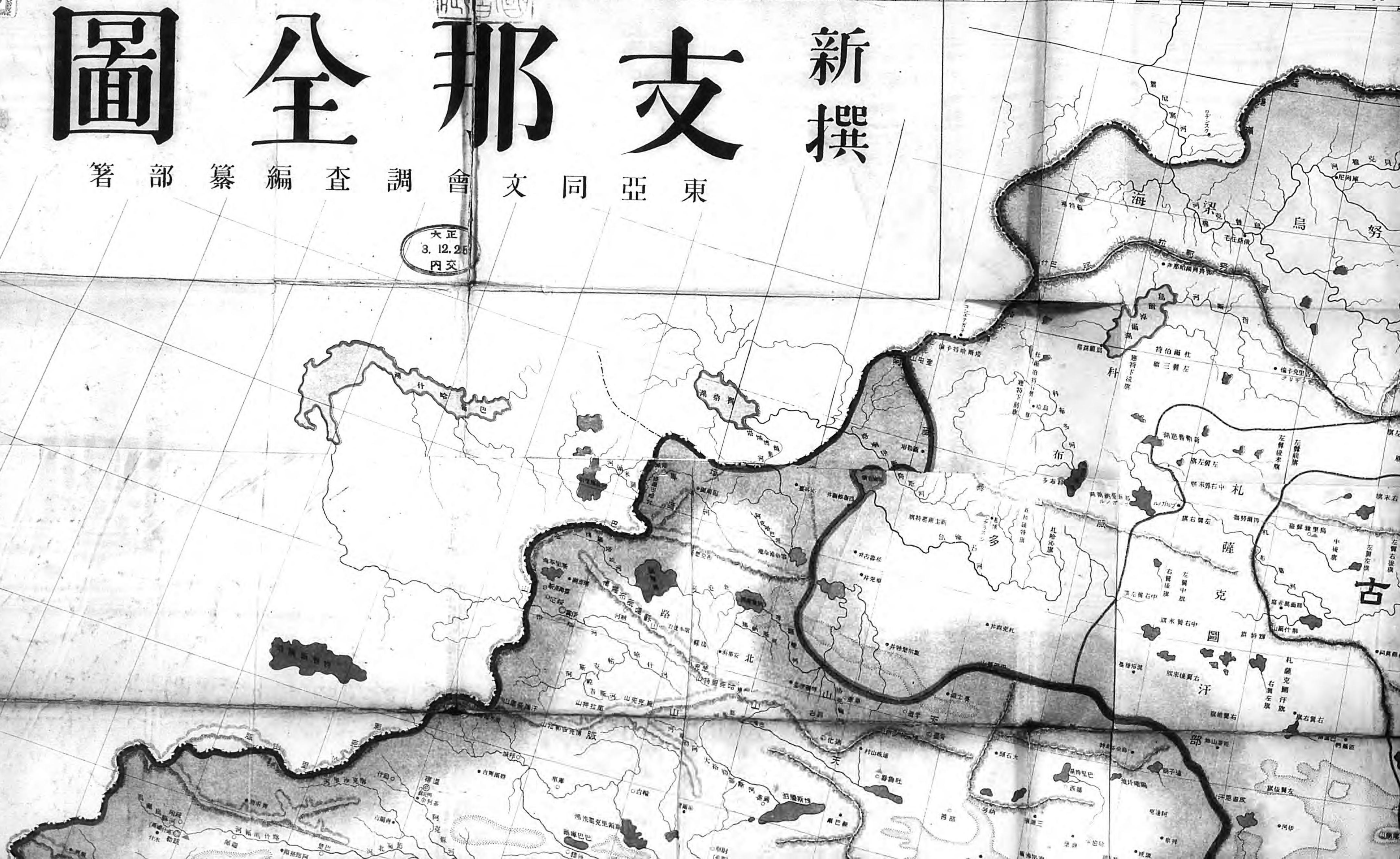
66° 68° 70° 72° 74° 76° 78° 80° 82° 84° 86° 88° 90° 92° 94° 96°

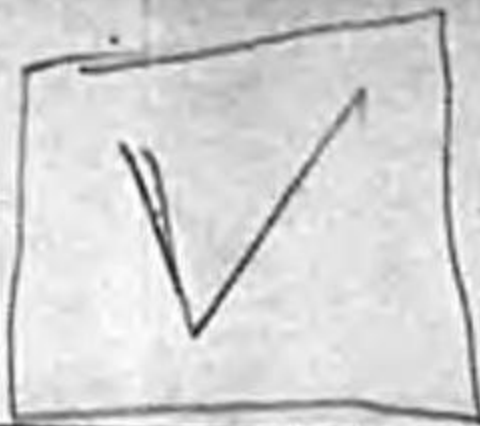
新撰 支那全圖

東亞同文會調查編纂部 纂

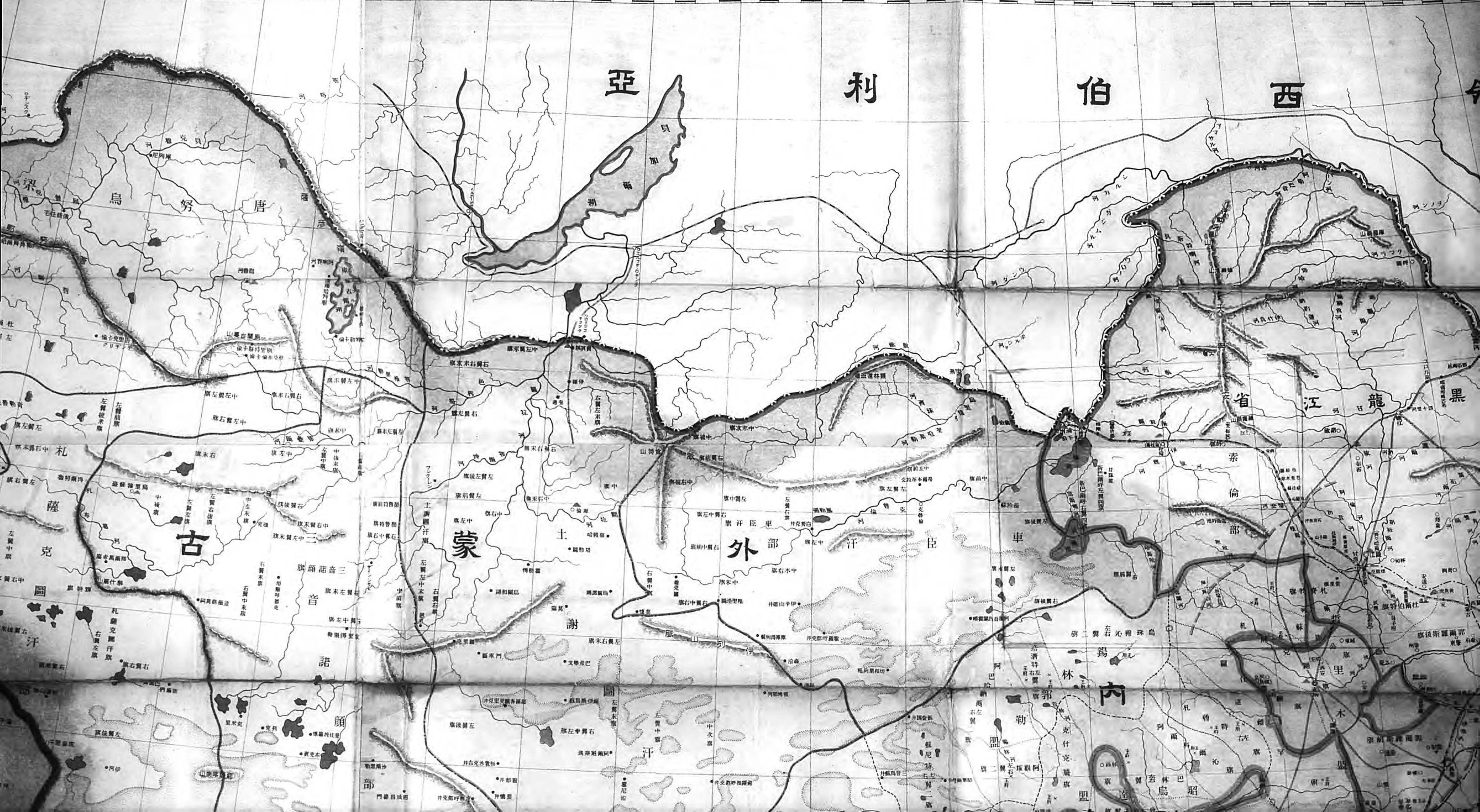
大正
3. 12. 25
丙午

48°
46°
44°
42°
40°
38°





92° 94° 96° 98° 100° 102° 104° 106° 108° 110° 112° 114° 116° 118° 120° 122° 124° 126° 128°



亞 利 伯 西

烏 努 唐

札 薩 克 古

蒙 土 外 部 汗 臣 車

省 江 龍 黑

索 倫 部

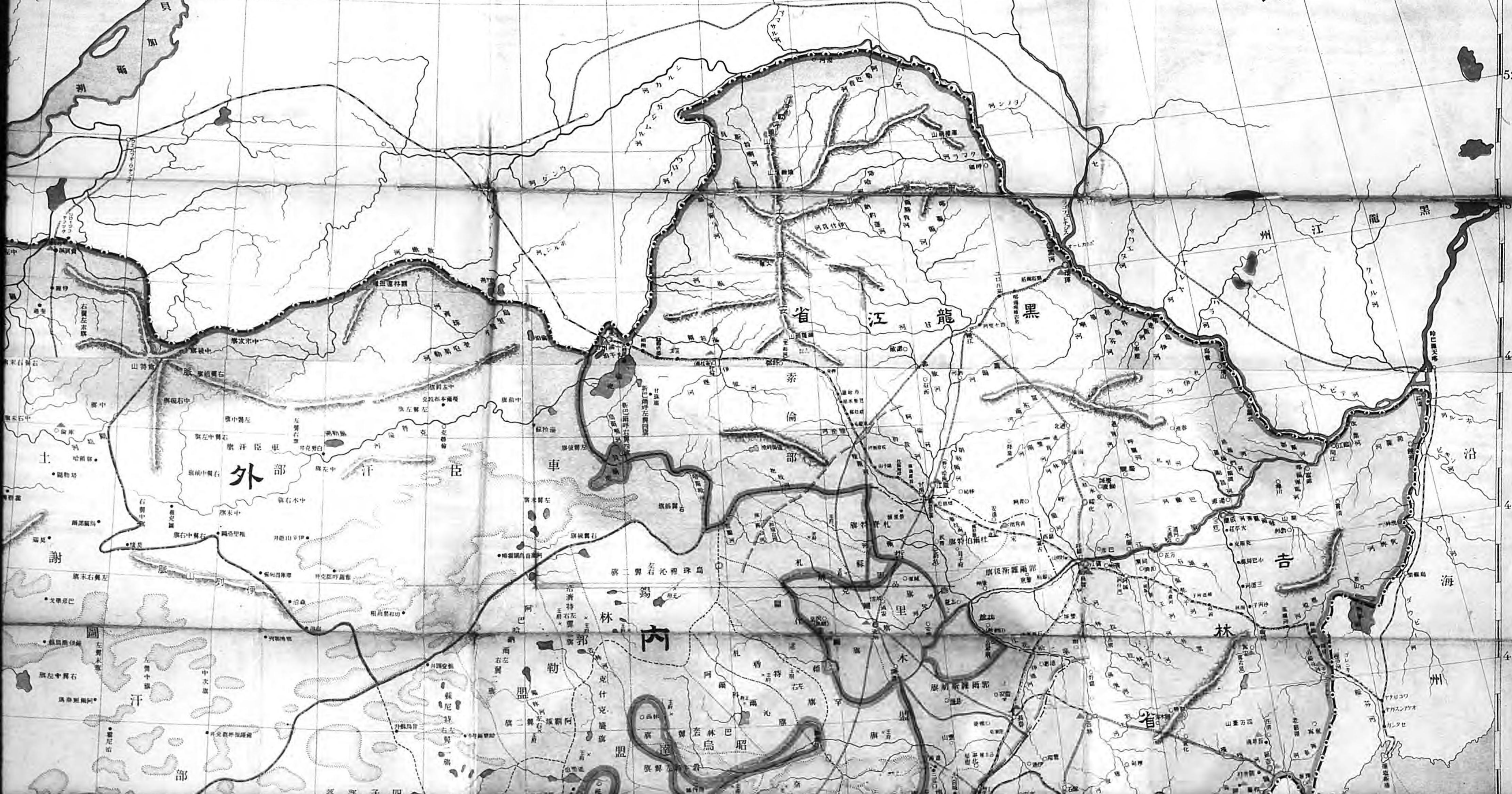
內 勒 林

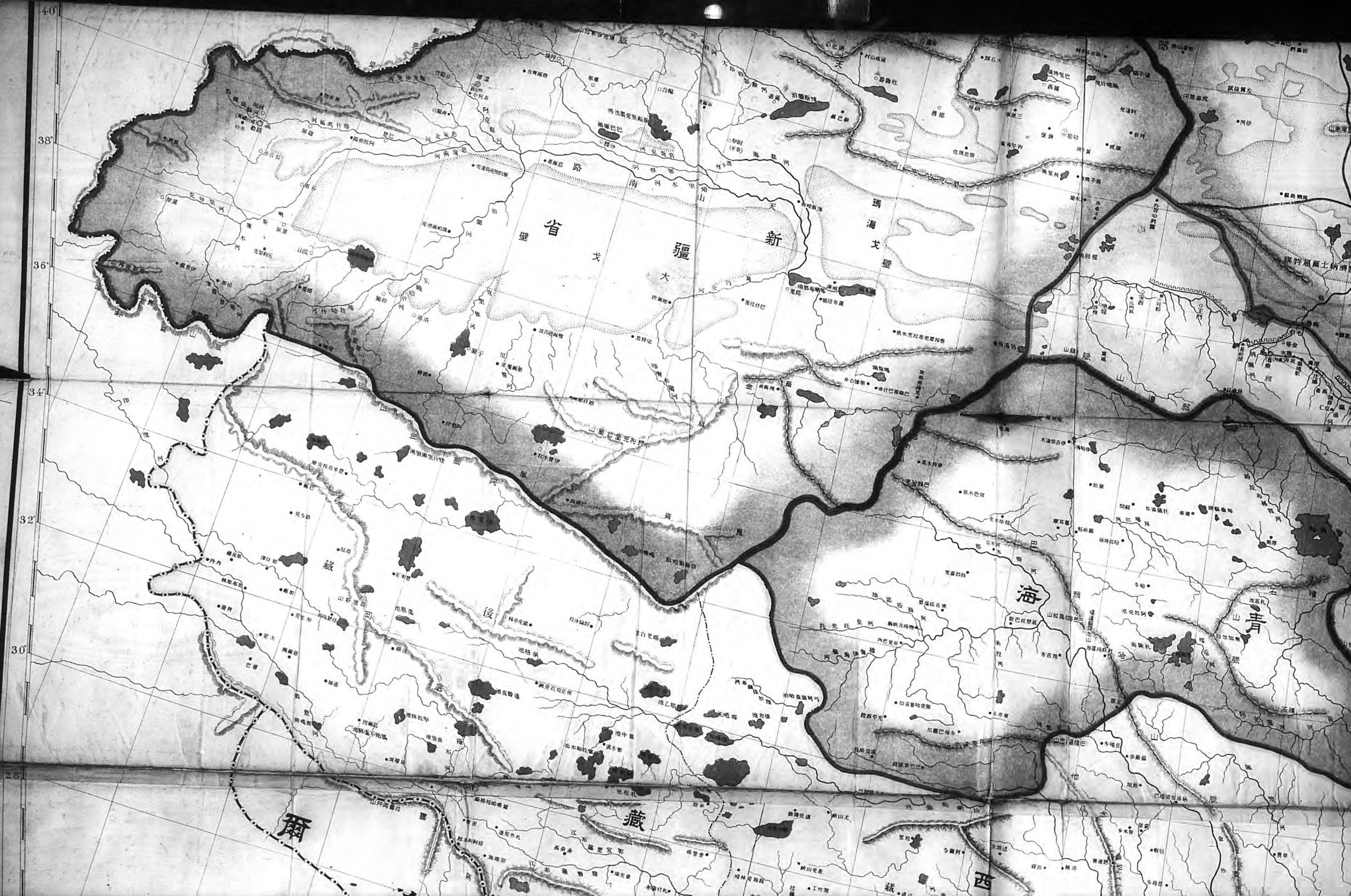
昭 烏 盟

106° 108° 110° 112° 114° 116° 118° 120° 122° 124° 126° 128° 130° 132° 134° 136° 138°

54° 52° 50° 48° 46° 44°

亞 利 伯 西 領 露





新疆

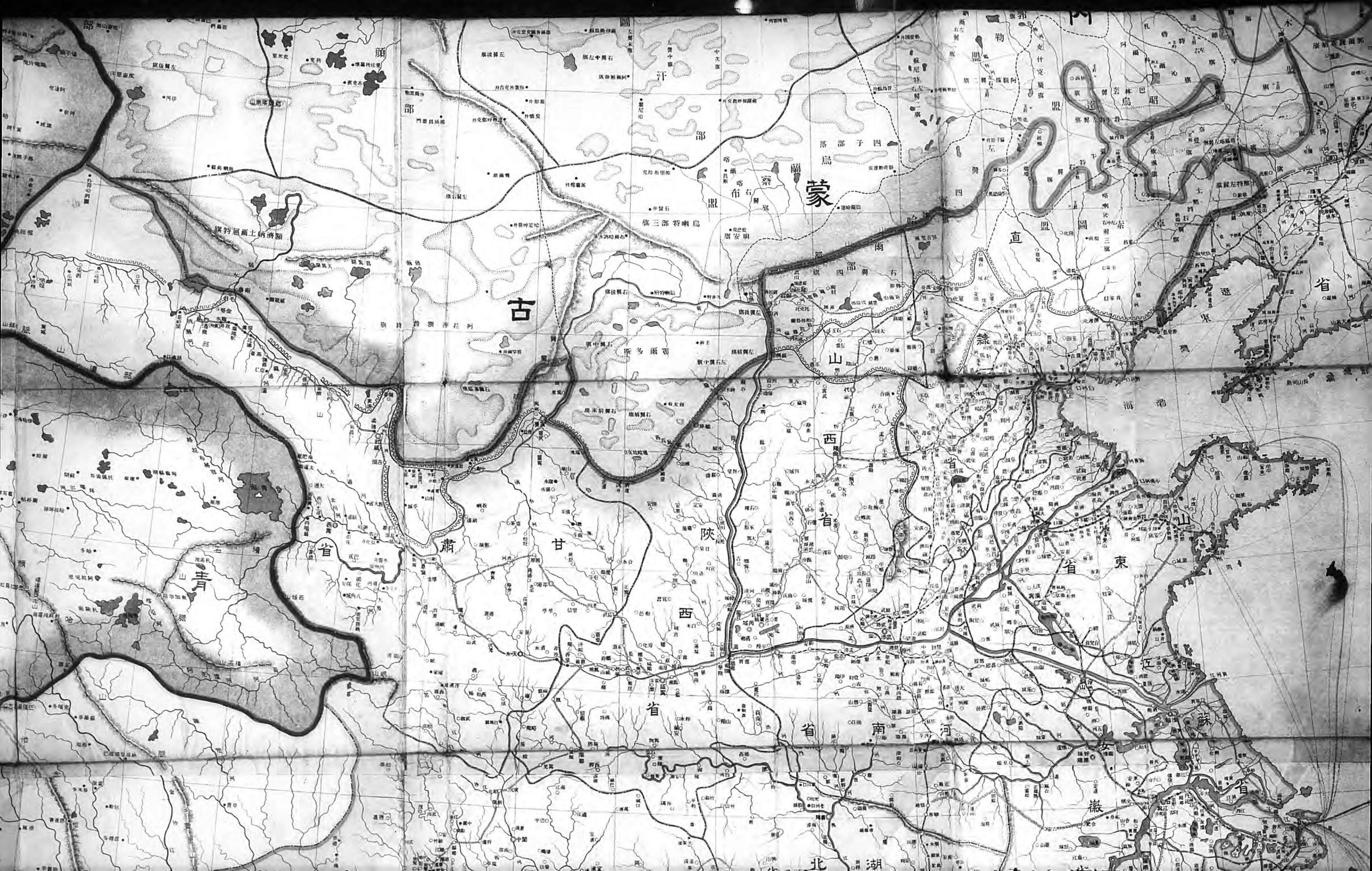
西藏

青海

爾

藏

西



蒙

古

西

陝

甘

青

東

南

北

徽

蘇

省

省

肅

西

省

河

湖

州

察

直

察

多

自

江

蘇

部

烏

盟

部

部

部

部

部

部

部

部

部

部

部

部

部

部

部

部

部

部

部

部

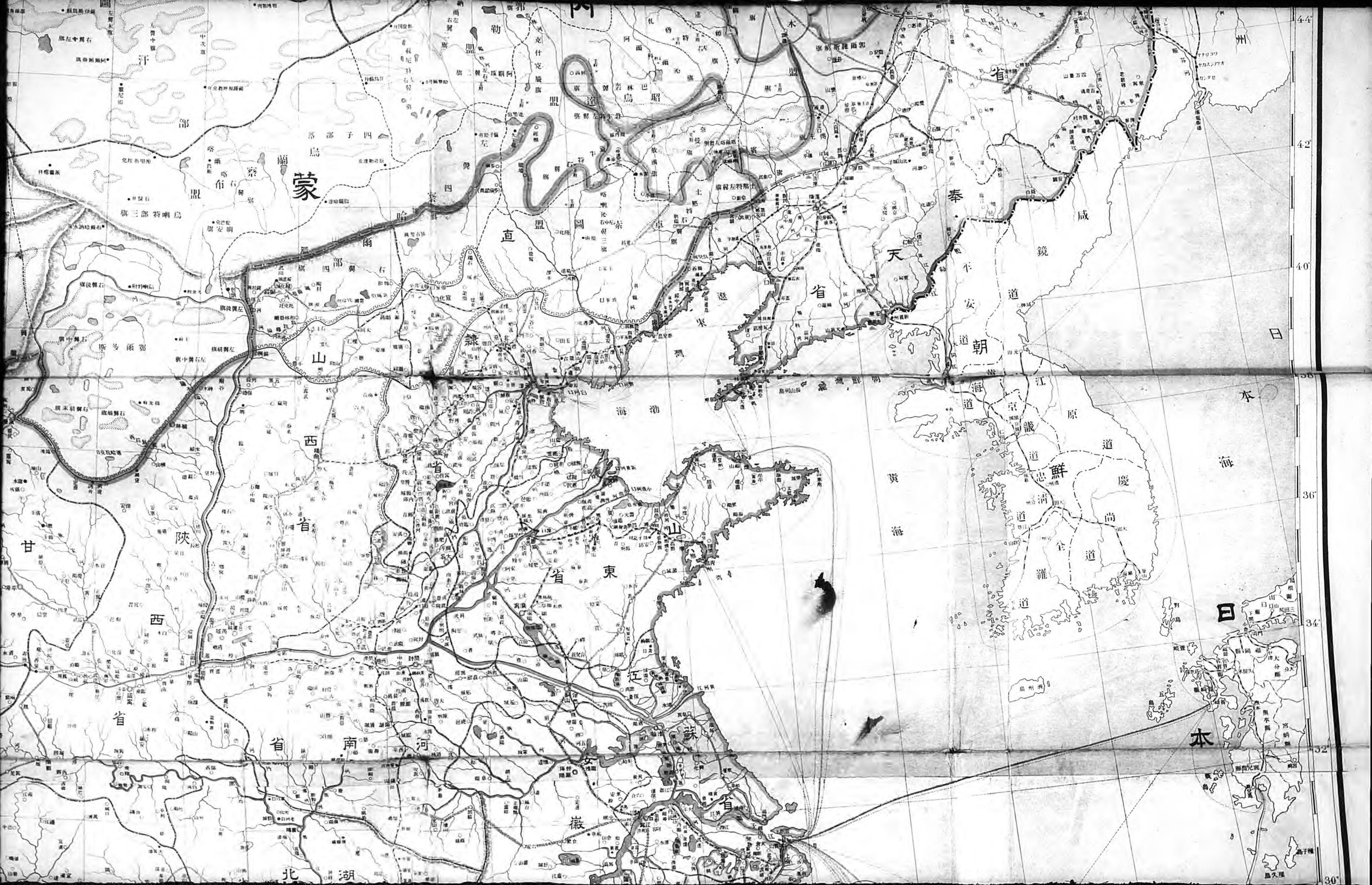
部

部

部

部

部



爾 泊 度 印 丹 不 藏 西 緬 甸 南 省

尺 縮
1
3050000



例 凡

	支那		山脈		國界
	日本		湖池江		省界
	英國		長城		新省界
	暹羅		長城		古蒙界
	緬甸		日本政府		古蒙界
	緬甸		大東電報公司		京城
	緬甸		大西電報公司		省城
	緬甸		大南電報公司		道
	緬甸		大北電報公司		縣

大正三年十二月十日印
大正三年十二月二十日發行

發行所
東亞同文會調查編纂部

印刷所
大須賀善忍堂



緬

甸

省

川

雲

南

南

省

西

廣

京

灣

州

島

省 北 湖

湖

南

省

徽

省

省

江

西

省

建

省

廣

東

省

那

臺

灣

海



四

省北湖

省徽

省江

省浙

支

湖

省西

江

貴

省南

省

省建

福

那

省

臺

西

廣

東

廣

海

灣

東

京

州

30°

28°

24°

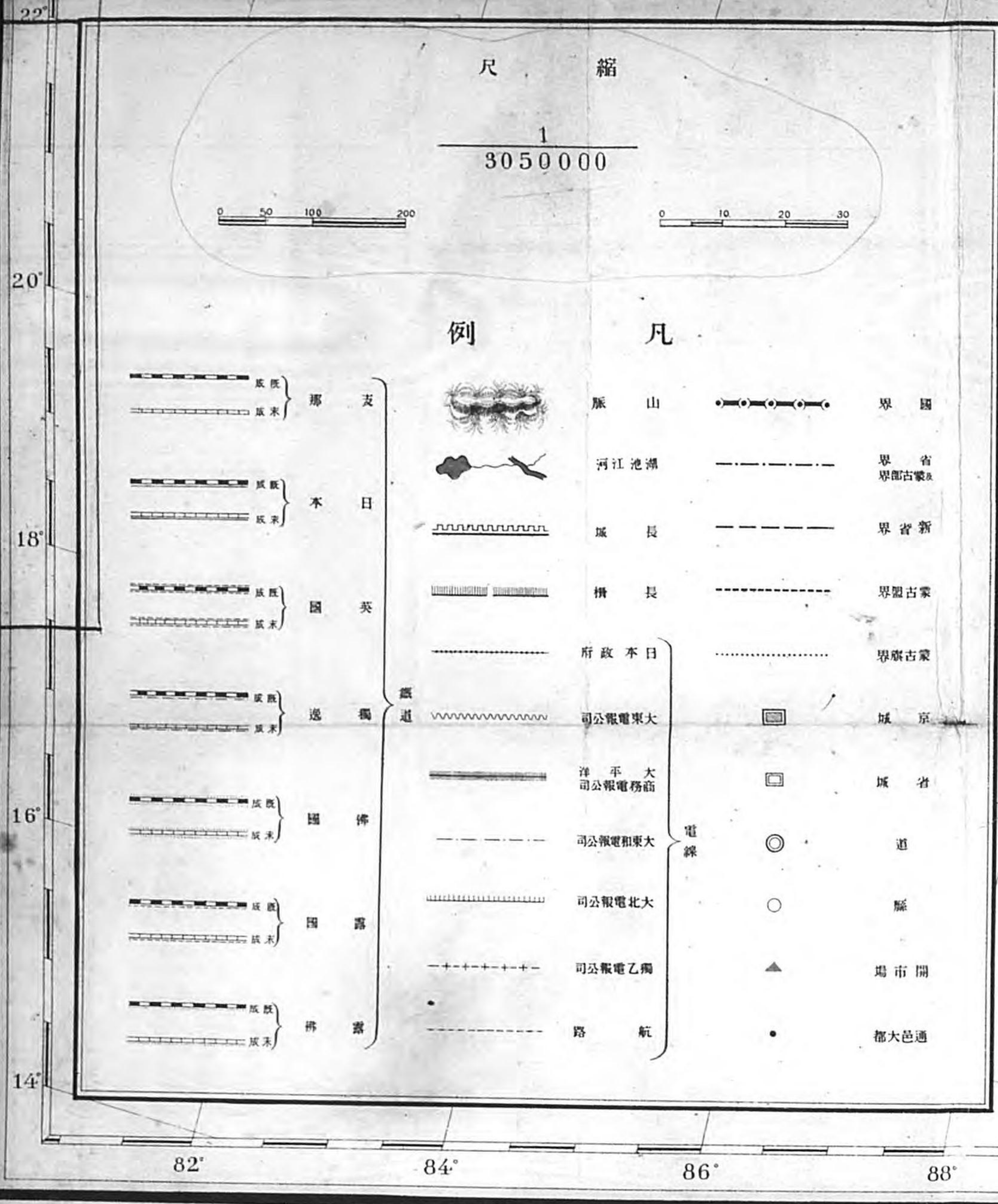
22°

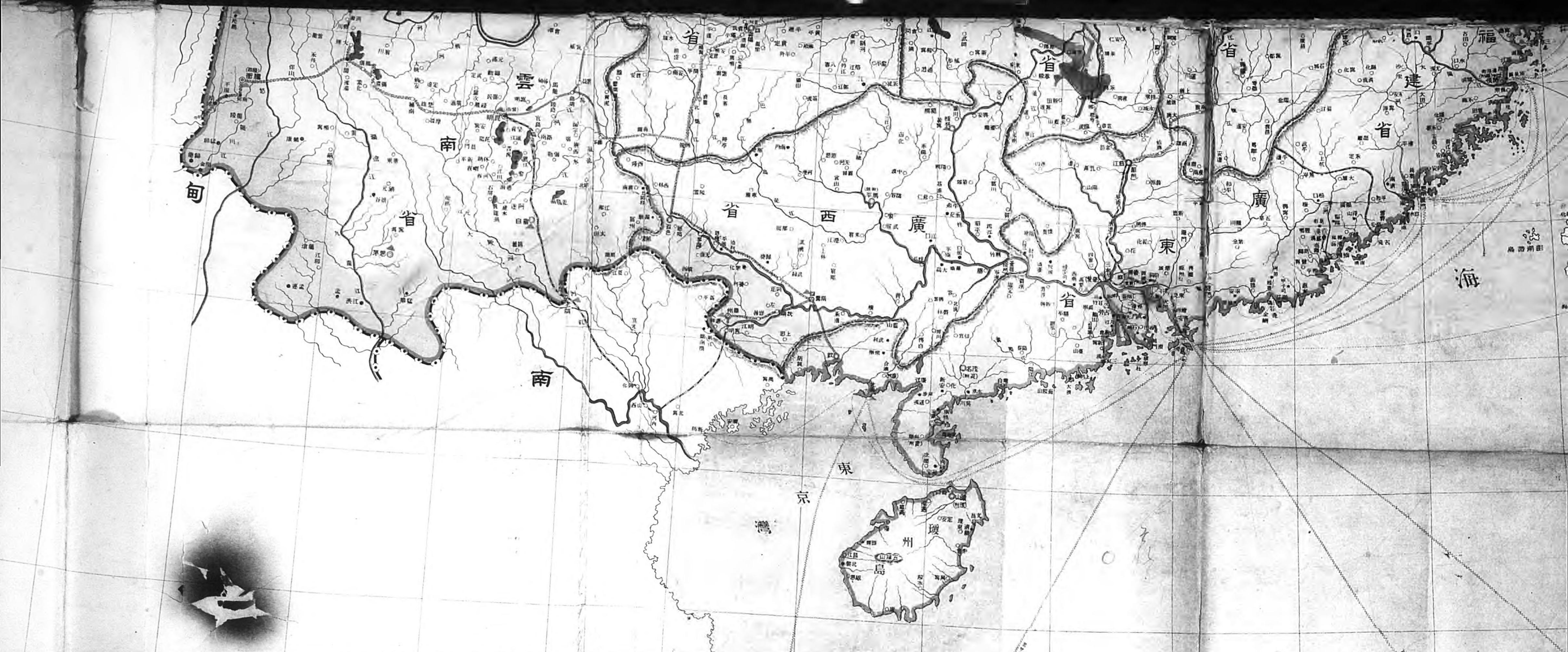
20°

大正三年十二月十日印刷
大正三年十二月二十日發行

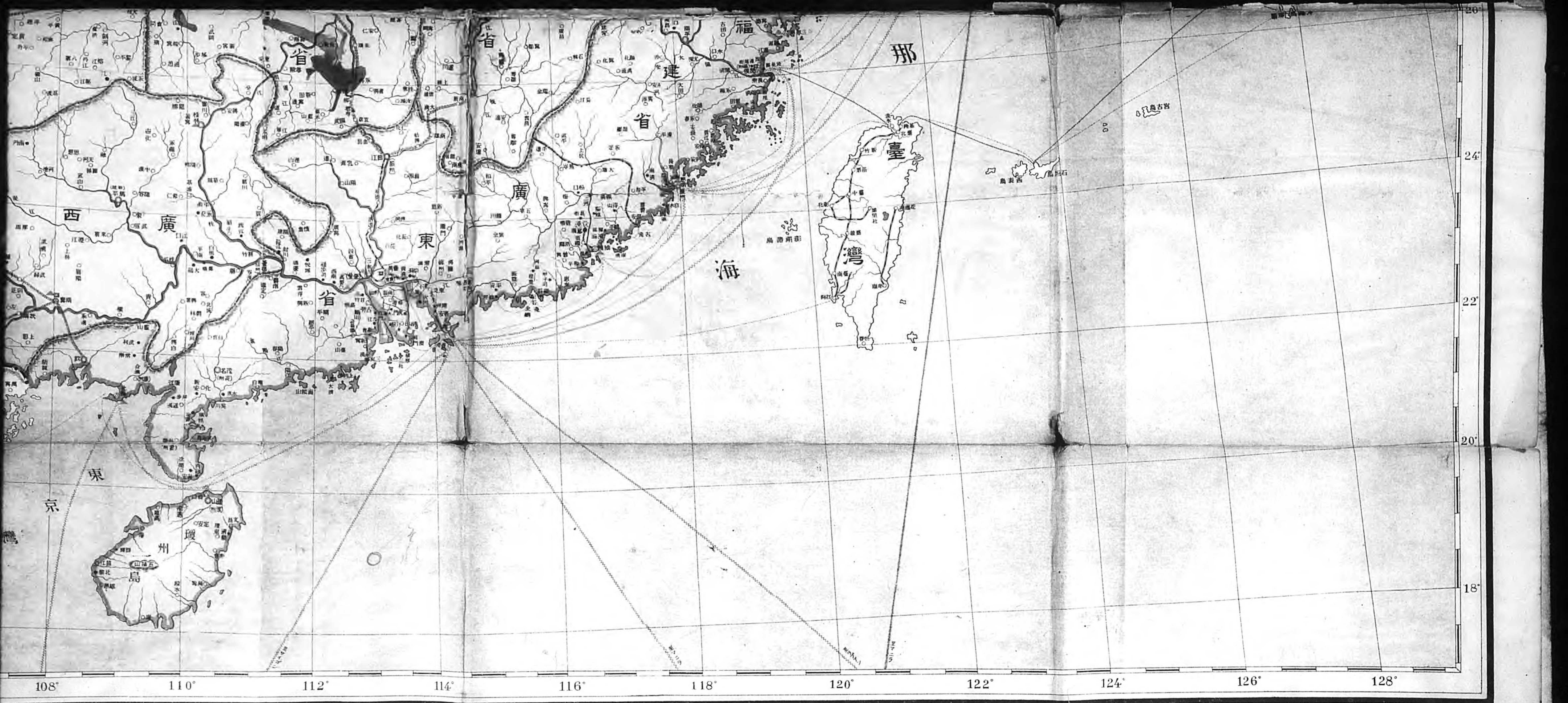
發行所
東亞同文會調查編纂部
代表者 山内 崑

印刷所
大須賀善忠堂
定價金壹圓五十錢





96° 98° 100° 102° 104° 106° 108° 110° 112° 114° 116° 118°



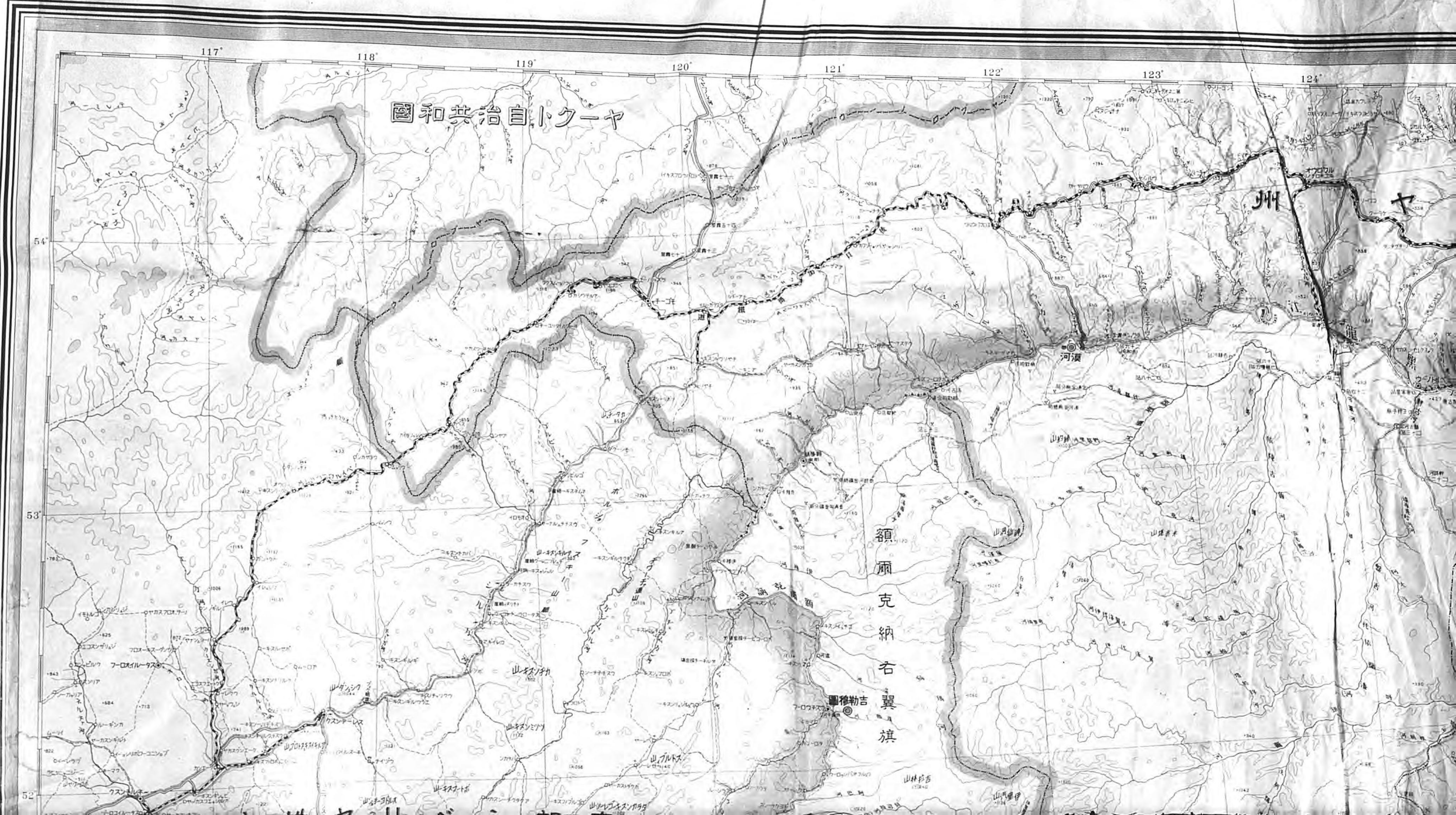
89
228

新撰
支那全圖

東亞同文會調查編纂部

完

帝國圖書館



鄂克族自治旗

鄂克族自治旗

額爾克納右翼旗

吉勒圖

河漢

山

山

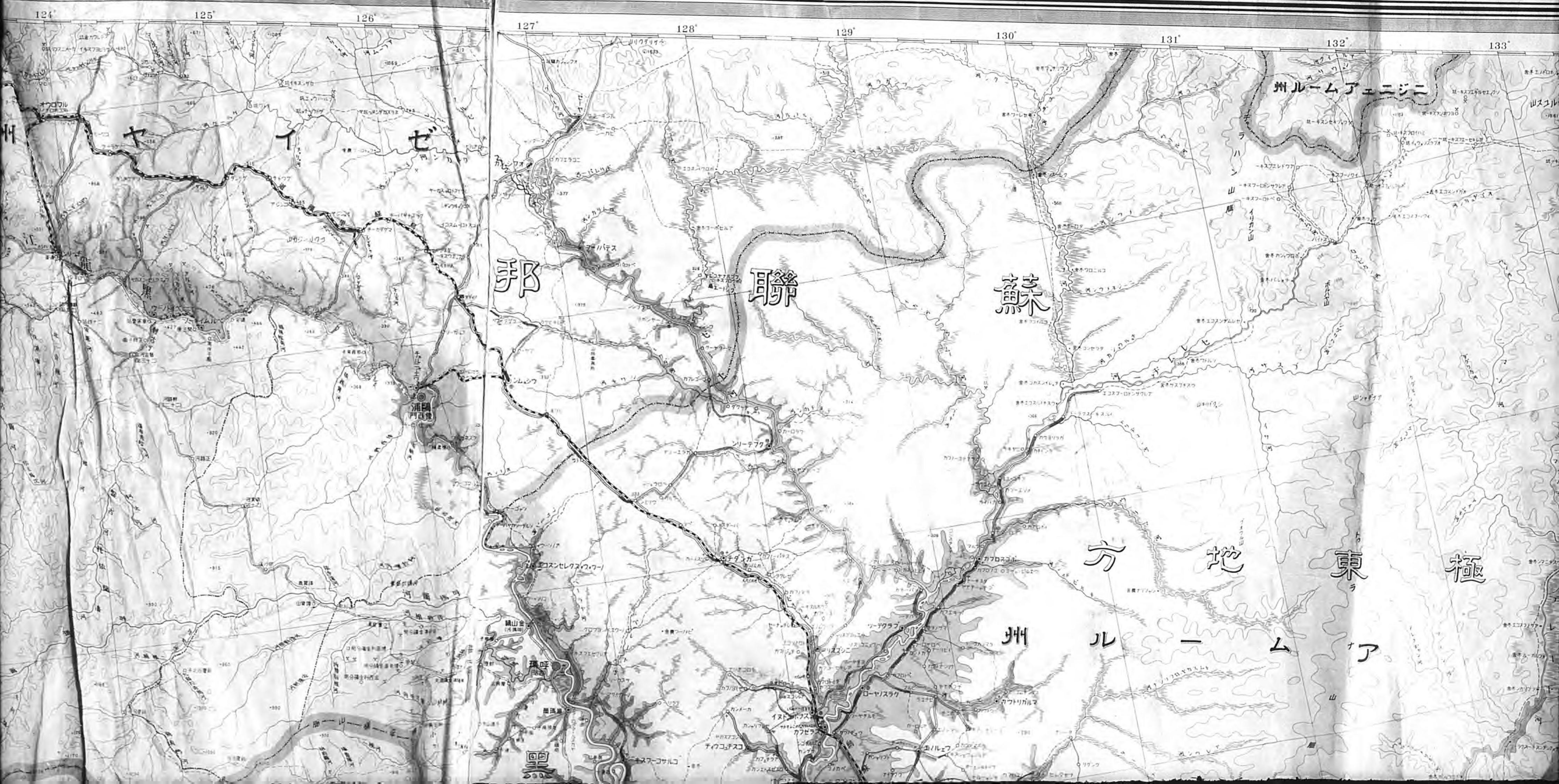
山

山

54
53
52

117 118 119 120 121 122 123 124

滿洲國輿地圖 百分之一



滿州



東部西里雅地方

額爾克納克旗

安呼旗

陳巴爾虎旗

莫力達瓦旗

外蒙

新巴爾虎右旗

新巴爾虎左旗

海拉爾市

爾省

倫索旗

阿爾榮省

榮省



蘇聯自治州

圖

倫

安

阿爾

阿爾

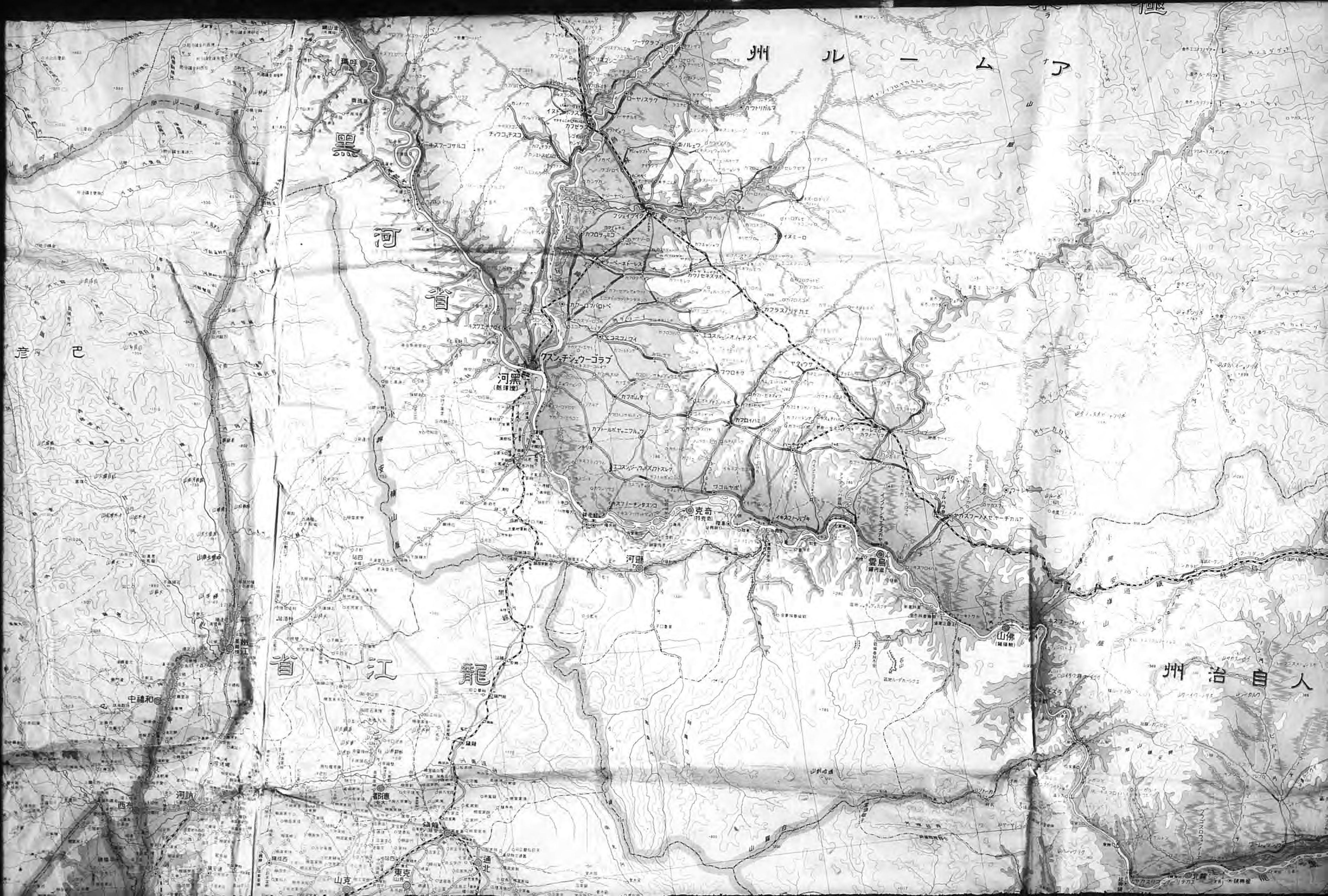
市

旗

省

旗

紅花標子



群馬州

黒川

河

省

彦

河

黒

マシマシ

克奇

河

雲

山

佛

省

江

龍

州

治

自

人

中

和

河

跡

山

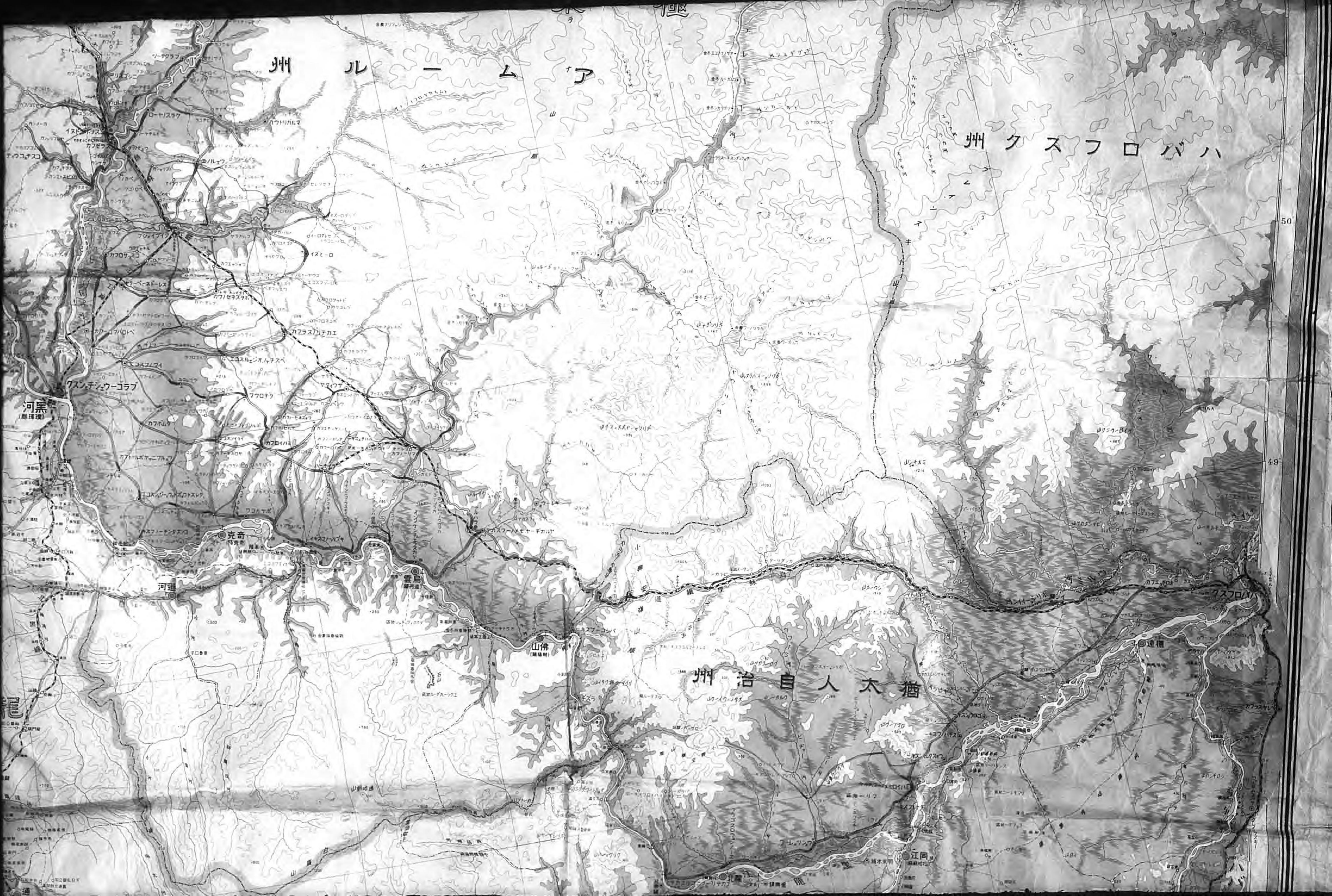
克

東

京

通

北



州 鲁 姆 加

州 克斯佛罗巴

河 黑

河 淮

山 佛

州 治 自 人 太 猶

江 同

50

49



省

屯蘭札

爾哈齊齊

洲

省

斯木佳

扎

爾

伯

持

旗

爾哈

省

江

省

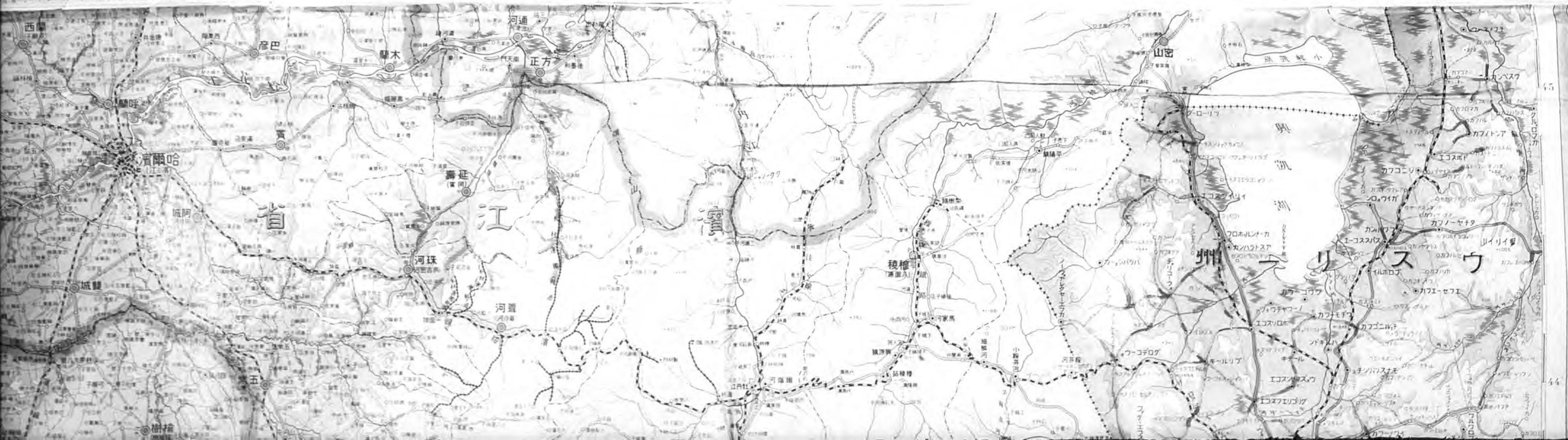
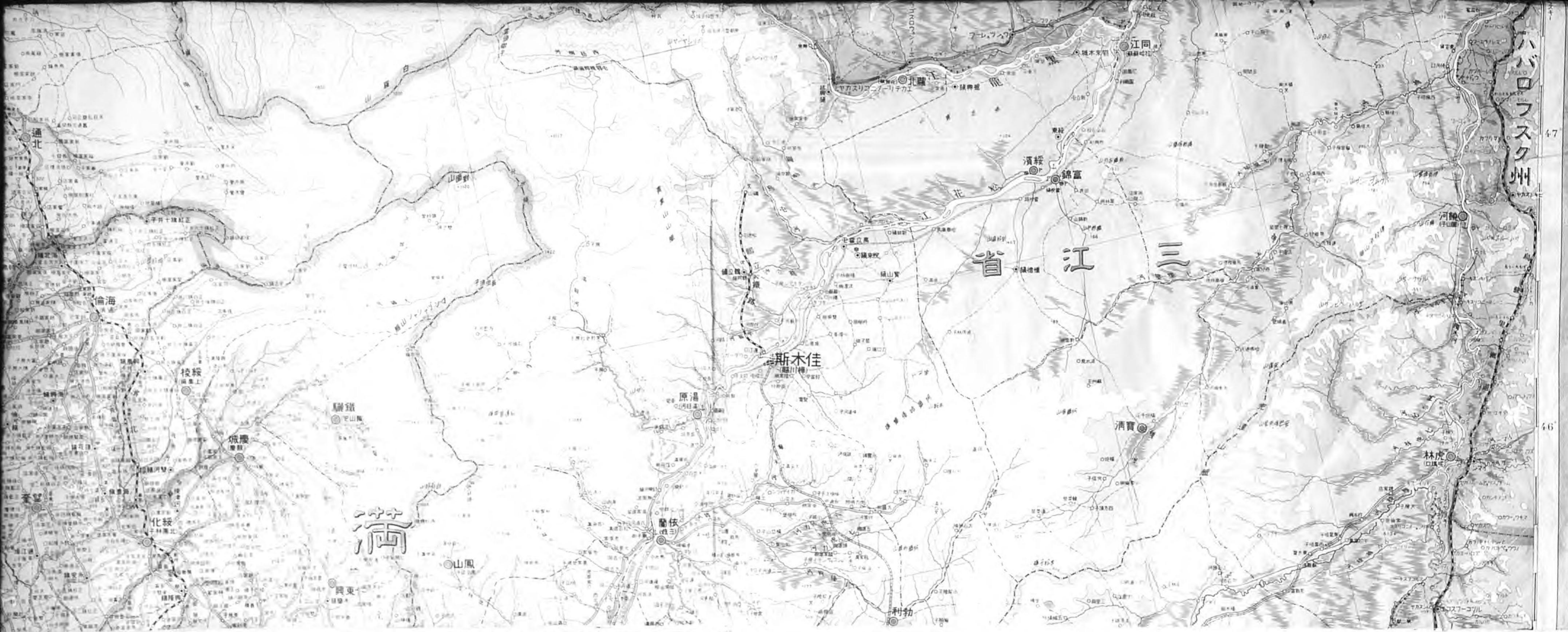
廣安

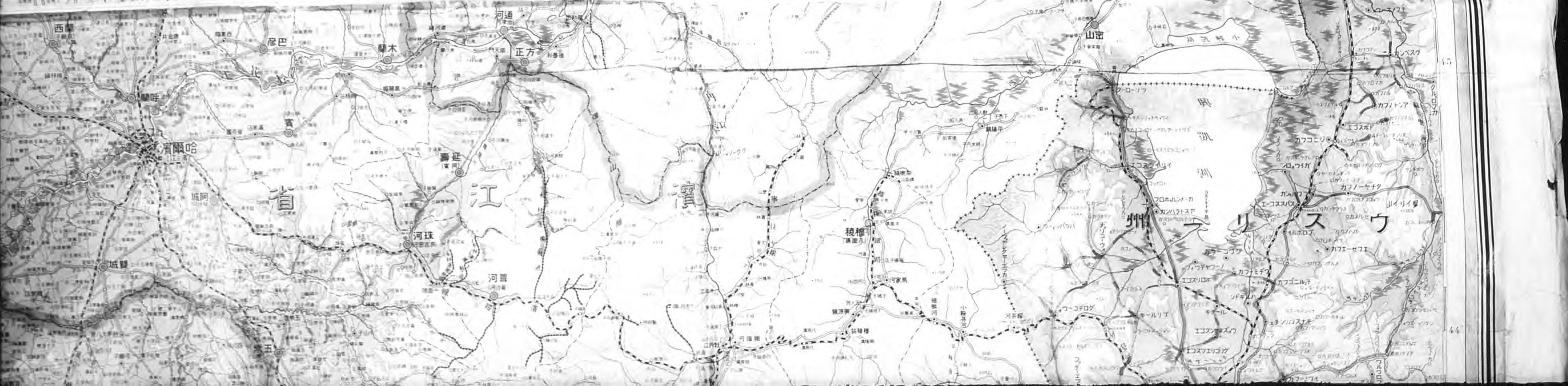
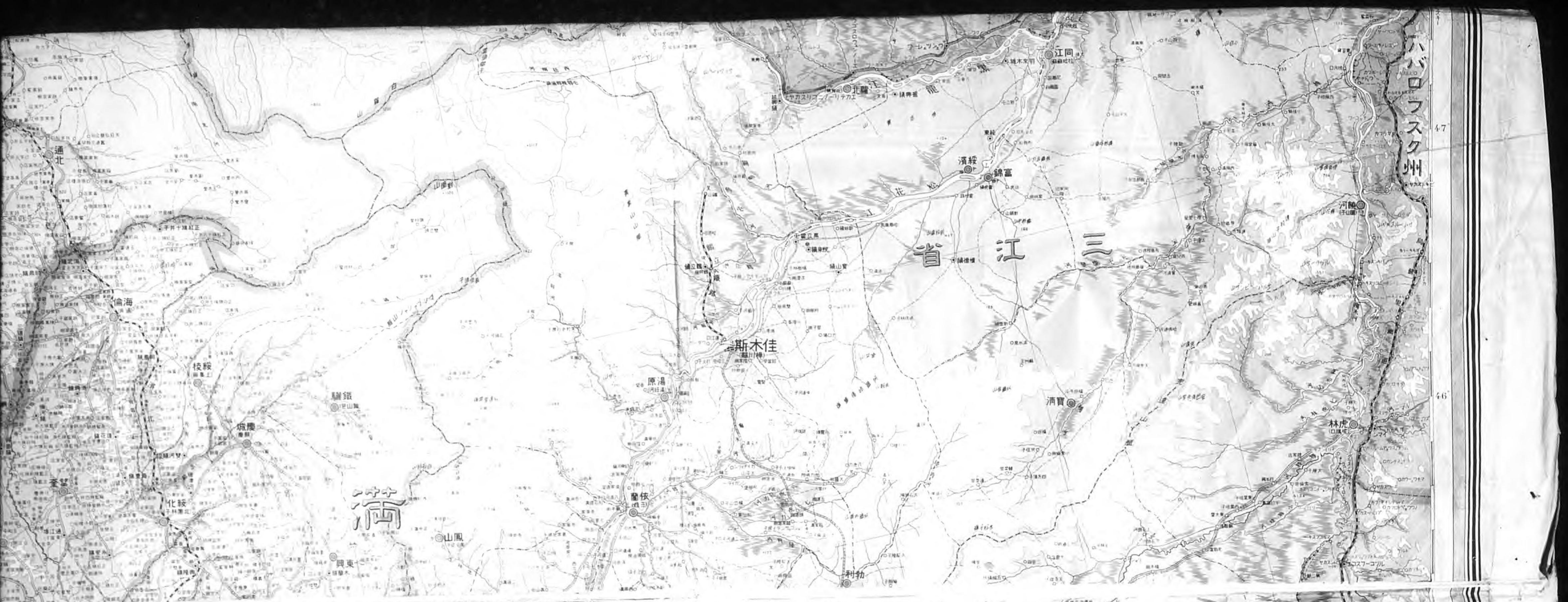
郭

城

河珠

河費







後旗

右翼後旗

烏珠穆沁左翼中旗

科爾沁右翼前旗

王爺廟

興

察哈爾省

安

爾南池

中

特

府王特濟浩東

府王穆珠烏西

旗

巴

阿魯科爾池旗

特

省

中

阿

華

阿巴哈那爾左翼旗

府王特濟浩西

旗

左

林

安

興

旗

府子貝爾那阿東

民

阿巴哈那爾右翼旗

旗

省

克

西

巴林右翼旗

特

牛

奈

旗

國

旗

克

什

西

上

板大

翁

曼

芬

旗

46

45

44

43





44

43

42

府子貝爾那哈巴阿東

府王特爾浩西

旗翼左爾那哈巴阿

阿巴

旗

府子貝爾那哈巴阿

民

旗翼右爾那哈巴阿

克省

什

旗

國

旗

西林

上板大

旗翼右林巴

旗翼左特牛翁

旗

山德根朝

鄂

河

省

寶昌

縣

場園

平遠

州

鎮北

山

源沽

化隆

河熱

泉平

南渡

州錦

鎮北

山

城赤

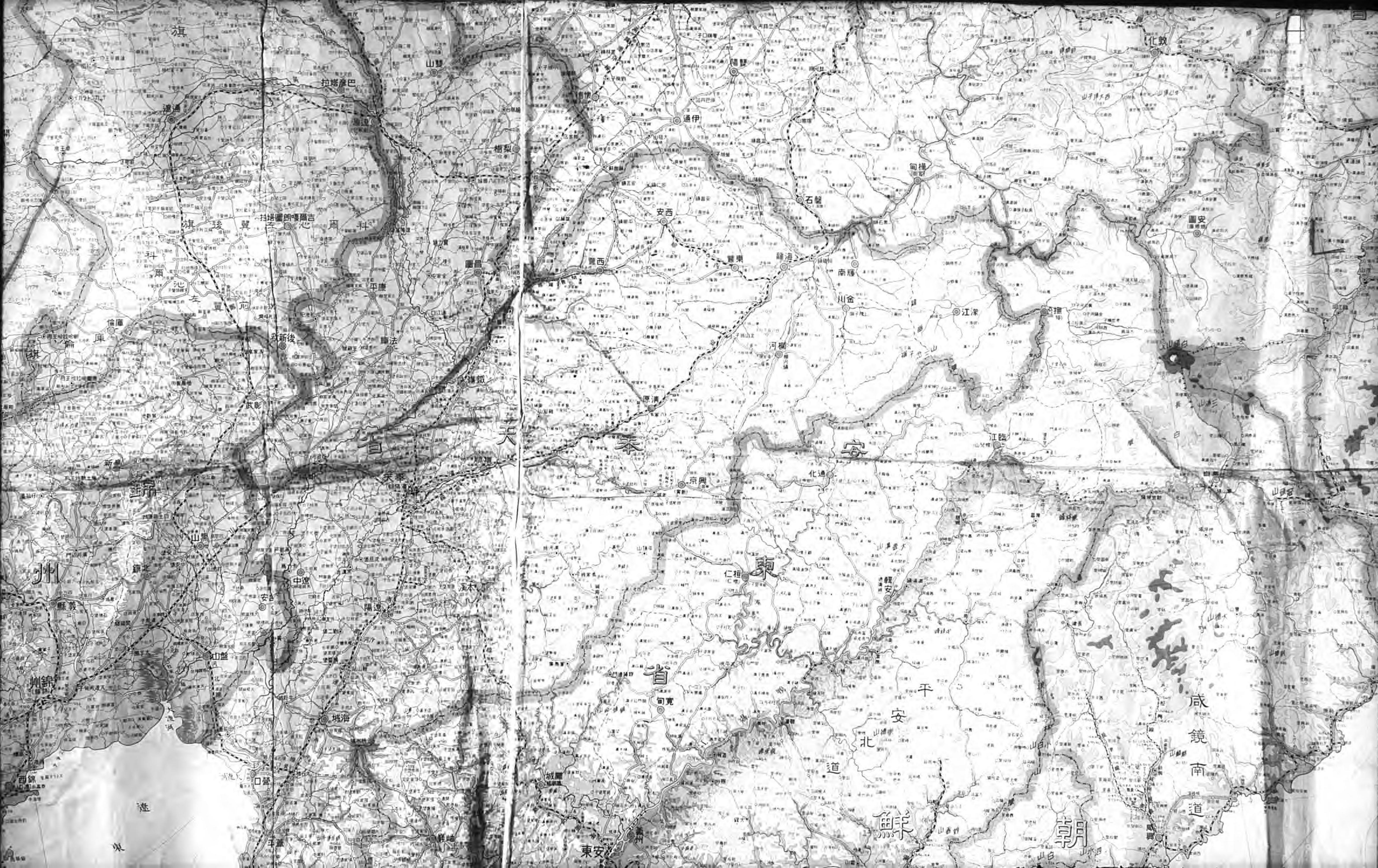
門龍

城門

遊

東





旗

拉塔庫巴

山雙

柳梨

旗

後

翼

科

兩

科

平康

法

倫

新後

法

新

百

天

奉

安

州

山

中

道

漢

州

山

城

海

旬

寬

平

北

安

咸

鏡

南

道

遼

東

東

安

鮮

朝

道



例 凡

地 住 居

- 天奉
- 陽遠
- 坑炭量煙
- 中街區
- 官署縣志
- 官公無地制
- 街市小
- 落一村

道 鐵 及 路 道

- 路大
- 路中
- 路小
- 道 溝

號 記 狀 線 及 界 境

- 界 國 外
- 界 國 內
- 界 縣 界
- 界 鄉 界
- 界 城 界
- 界 城 界
- 界 城 界
- 界 城 界
- 界 城 界
- 界 城 界

號 記 諸

- 宗 教 西
- 宗 教 東
- 宗 教 南
- 宗 教 北
- 宗 教 中
- 宗 教 西
- 宗 教 東
- 宗 教 南
- 宗 教 北
- 宗 教 中



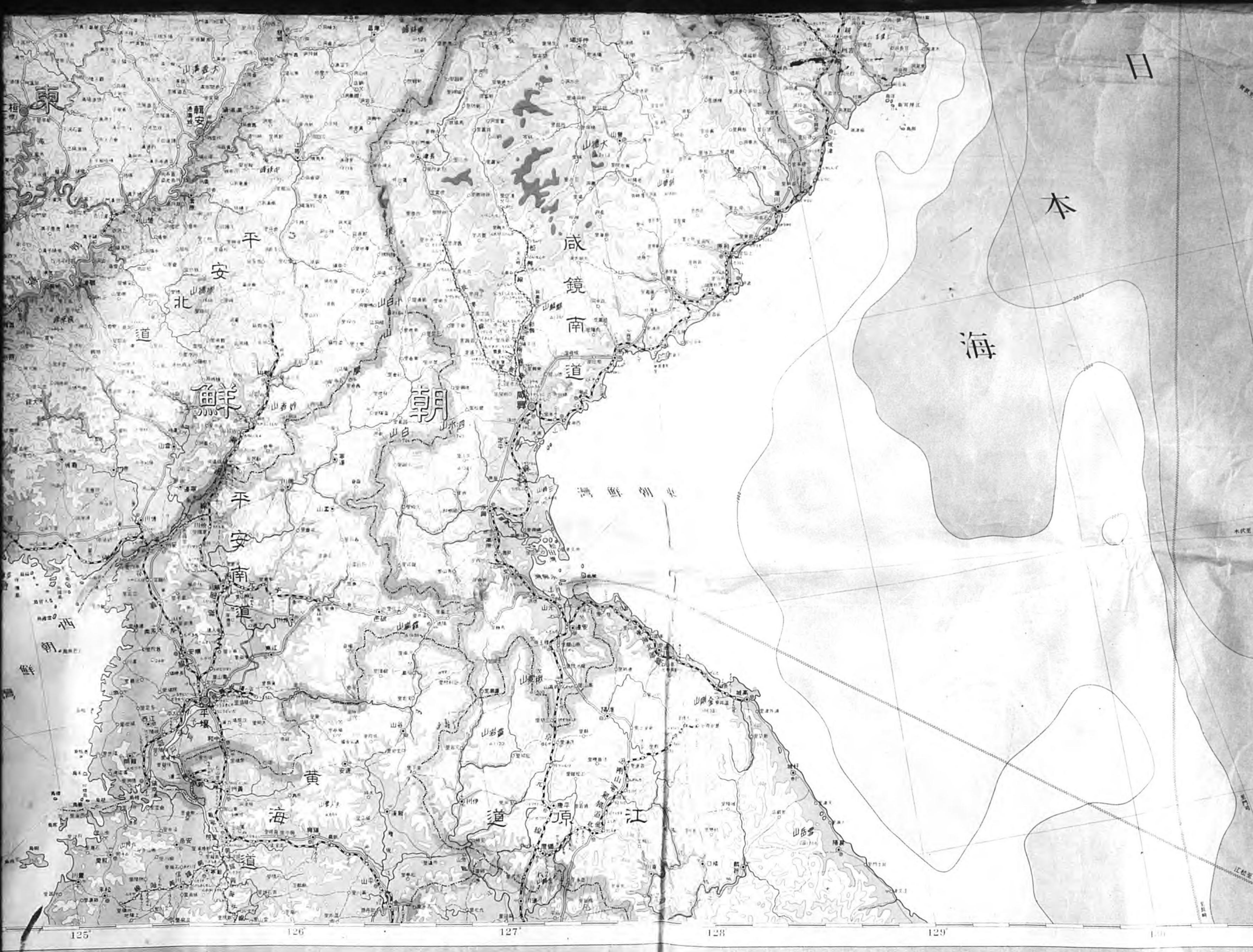
日本帝國地圖部 發行
民國二十八年二月二十日
第五版 每幅長 四尺四寸



121 122 123 124 125 126 127 128

尺一分万百





天奉

- 陽遼
- 坑炭露埋
- 中教漢

道鐵及路道

- 路大
- 路中
- 路小
- 道

號記狀線及界境

- 界國外
- 界國內
- 界縣
- 界道
- 界府
- 界廳
- 界鎮
- 界村
- 界里
- 界邑
- 界都
- 界府
- 界廳
- 界鎮
- 界村
- 界里
- 界邑
- 界都

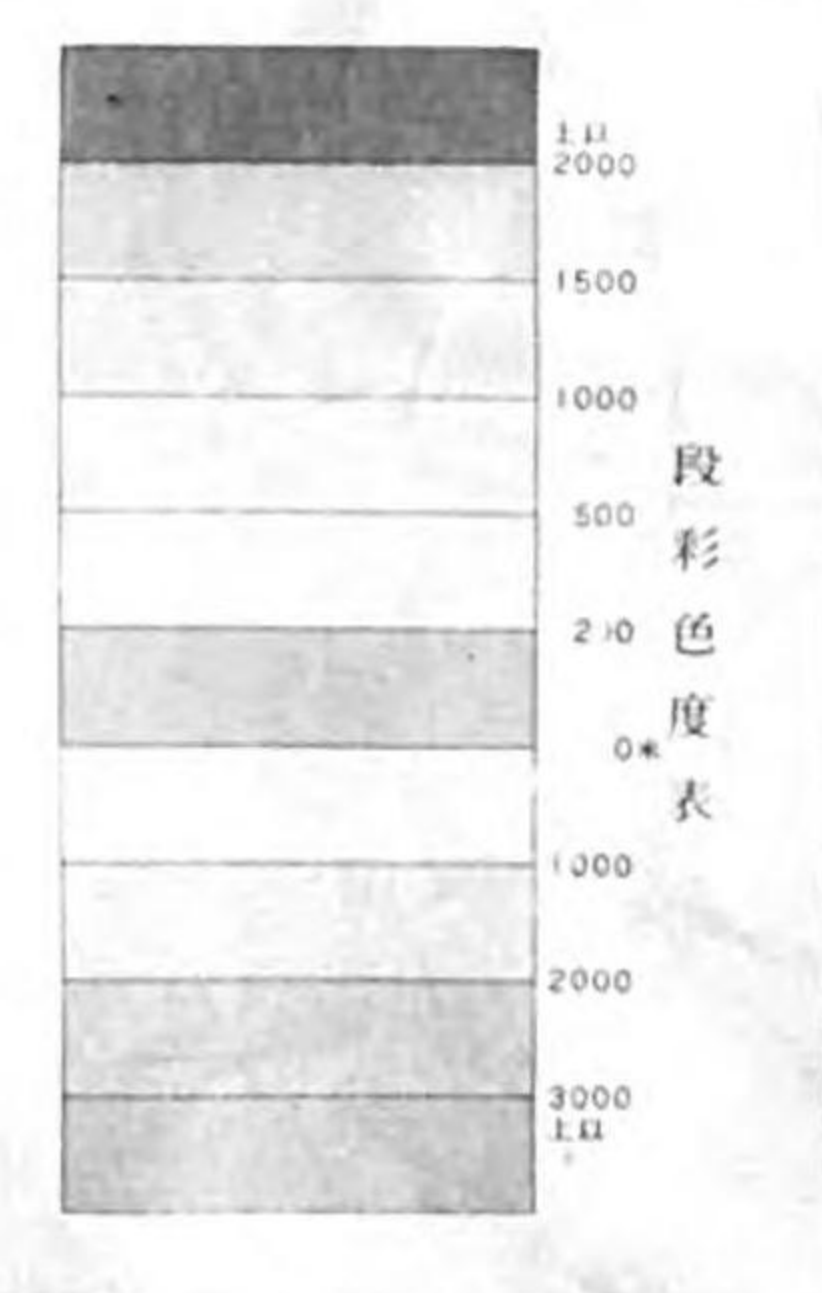
號記諸

- 空 西
- 空 東
- 空 南
- 空 北
- 空 中
- 空 東
- 空 西
- 空 南
- 空 北
- 空 中
- 空 東
- 空 西
- 空 南
- 空 北
- 空 中
- 空 東
- 空 西
- 空 南
- 空 北
- 空 中

部 水

- 水
- 水
- 水
- 水
- 水
- 水
- 水
- 水
- 水
- 水
- 水
- 水
- 水
- 水
- 水
- 水
- 水
- 水
- 水
- 水

深水及貌地



125 126 127 128 129 130 131