

大沼公園ハ北海道渡島國龜田郡軍川村ニ在リ。大小ノ湖水連
リ周廻凡ソ八里餘。及ヒ尊榮沼ヲ并セテ公園ニ攝ス。海拔四
百餘尺ノ高處ニ位ス。北ハ巍峩タル駒ヶ岳ヲ負ヒ。南ハ横津
岳ノ峯巒連リ。山水環縈ノ別乾坤。帝國唯一ノ樂園ナリ。春
ハ櫻花滿山ヲ綴リ。秋ハ紅葉錦繡ヲ織出ス。湖水清クシテ掬
スヘク。島嶼星羅。百五十ヲ數フ。鳥ハ天空ニ樂ヲ奏シ。魚
ハ激淵トシテ碧潭ニ躍ル。

此地開創日尙ホ淺ク。未ダ丹碧輪奐ノ美ニ乏シキモ。造化ノ
巧妙。天成ノ風物ハ。遙カニ人工ノ上ニ駕シ。規模ノ雄大絶
妙ノ景趣。恐クハ世界多ク其比ヲ見サル所ナリ。函館ヲ距ル
コト厩カニ七里。汽車一時間ヲ出テスシテ達ス。北鐵線函館
間ノ途中下車驛ニシテ交通頗ル便ナレハ。近時ハ避暑。轉地
療養。遊覽。湯治。運動會等ノ目的ヲ以テ入園スル者日ニ幾
千ヲ以テ數フルニ至ル

○公園ニ大山東郷兩大將ノ銅像并ニ忠魂碑アリ。日露戰役ノ
紀念トス

○湖岸ニハ冷鑛泉各所ニ湧出シ。湯業ヲ營ムモノ龜ノ湯。百
花園等アリ

○温泉ハ留ノ澤ニ留ノ温泉。鹿部村ニ鹿ノ温泉アリ。座湯ノ
客四時絶ヘズ

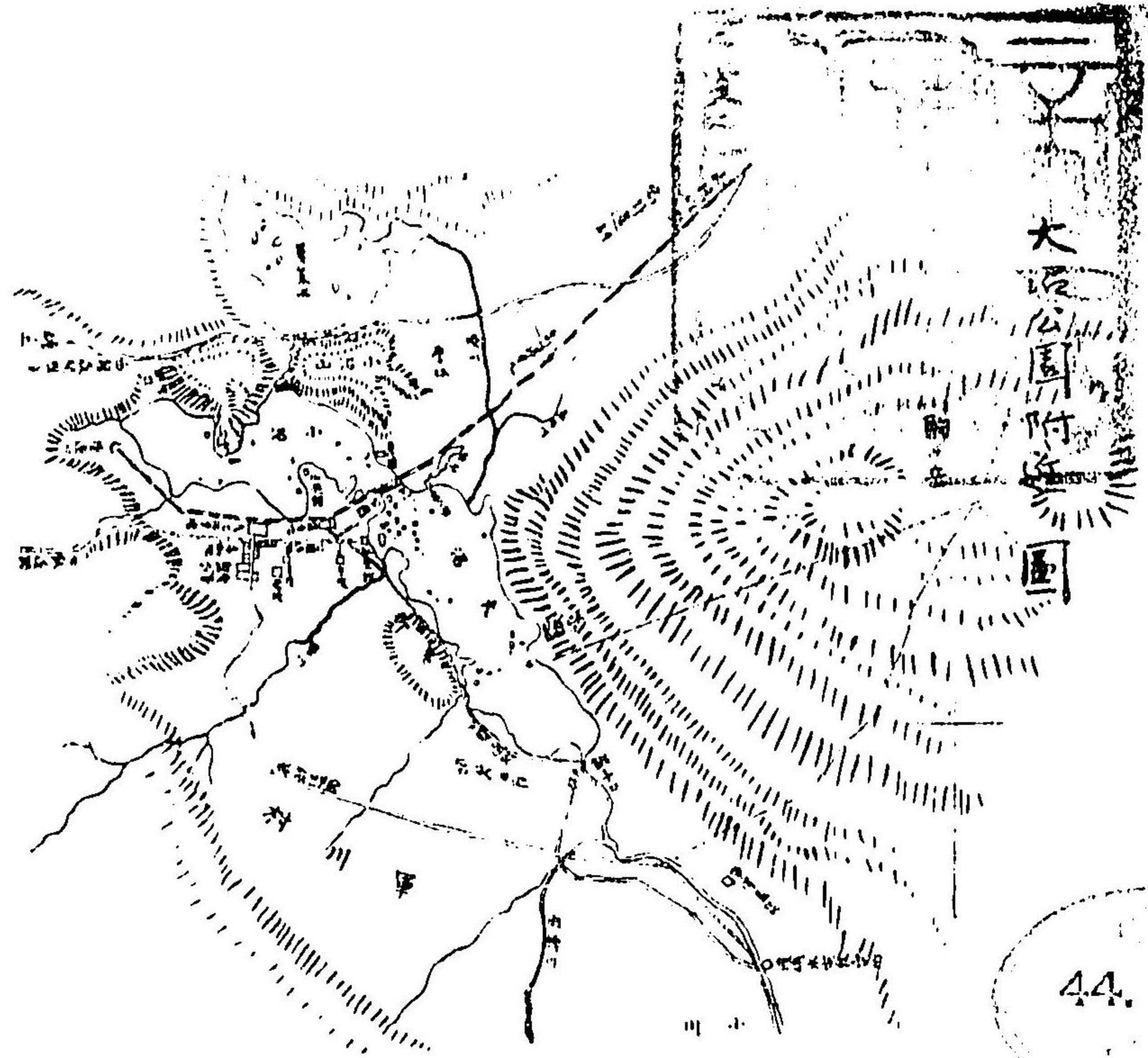
○産物ハ鮭鯉鱒ヲ名産トシ。其他魚鳥及ヒ尊榮等。水陸ノ産
多シ

○旅館ハ紅葉館。百花園。盛武藏。龜ノ湯。武藏屋等何レモ
風景佳絶ノ位置ヲ占ム

○遊覽ニハ端艇會。遊船組合アリ。渡船。操艇。釣魚。登山
等ノ案内ヲナス

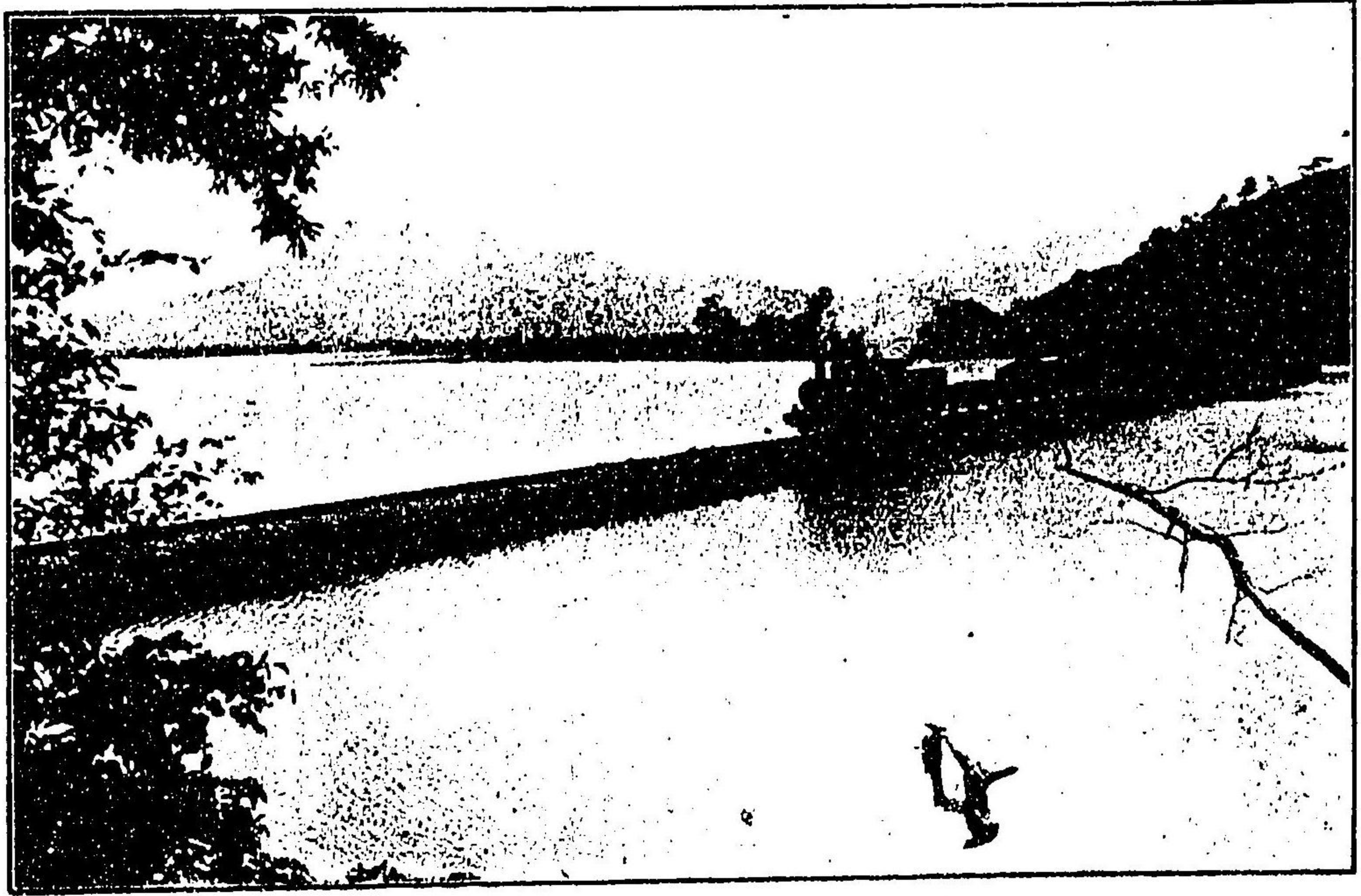
○市街ニハ學校。病院。寺院。郵便電信局及ヒ電話アリテ函
館トノ通話極メテ便ナリ



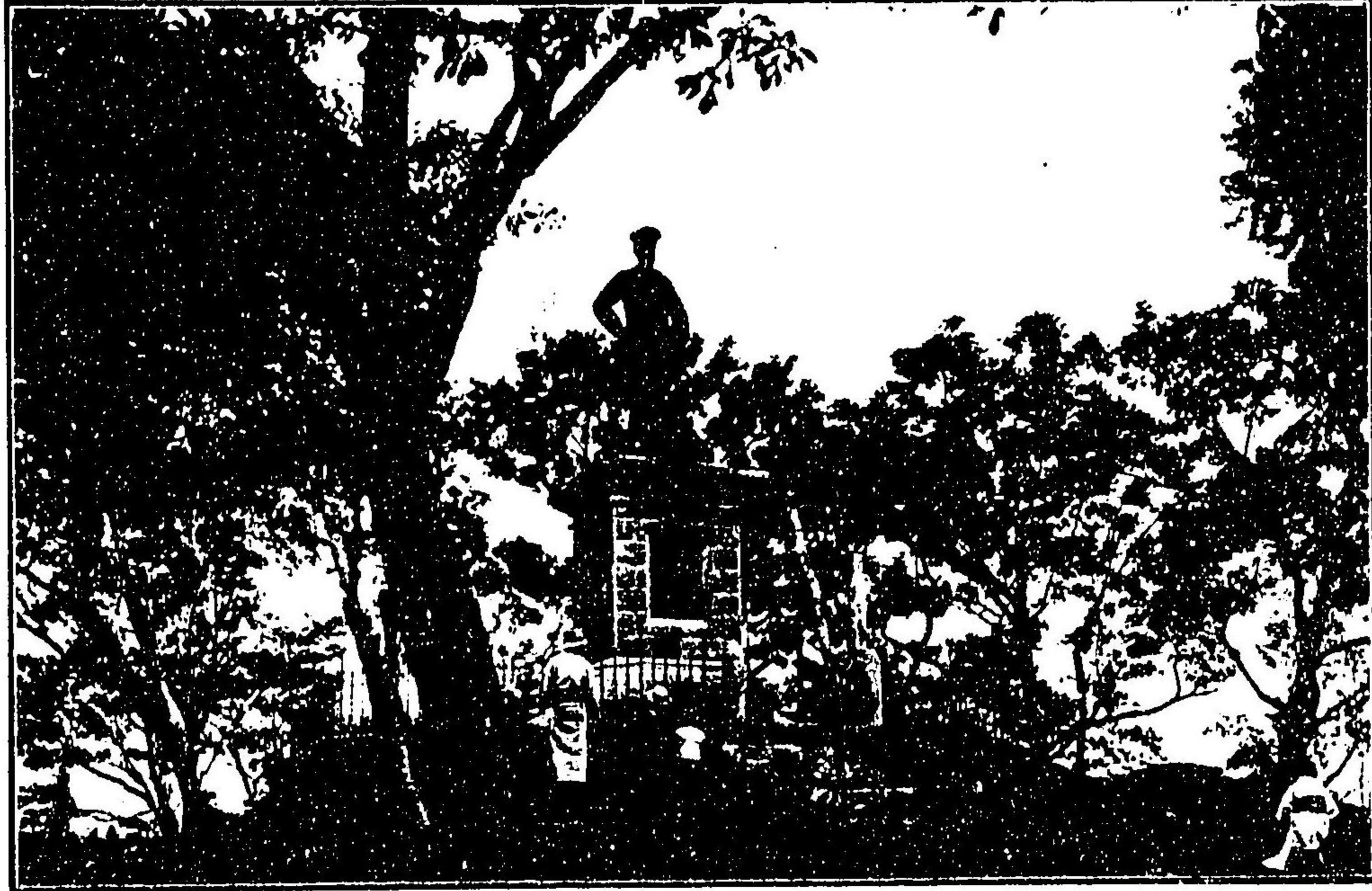


44. 7. 14

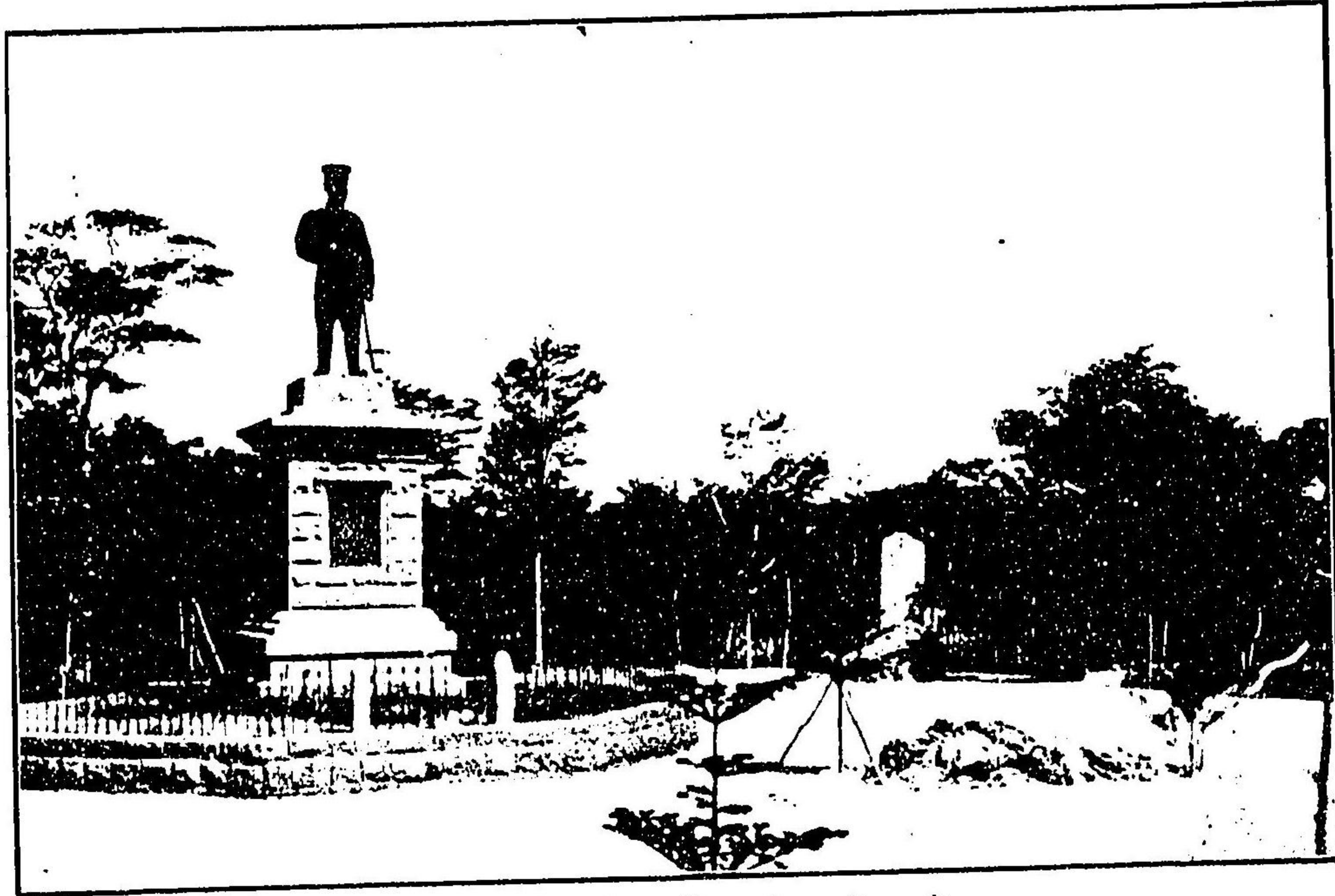




小 沼 之 遠 景



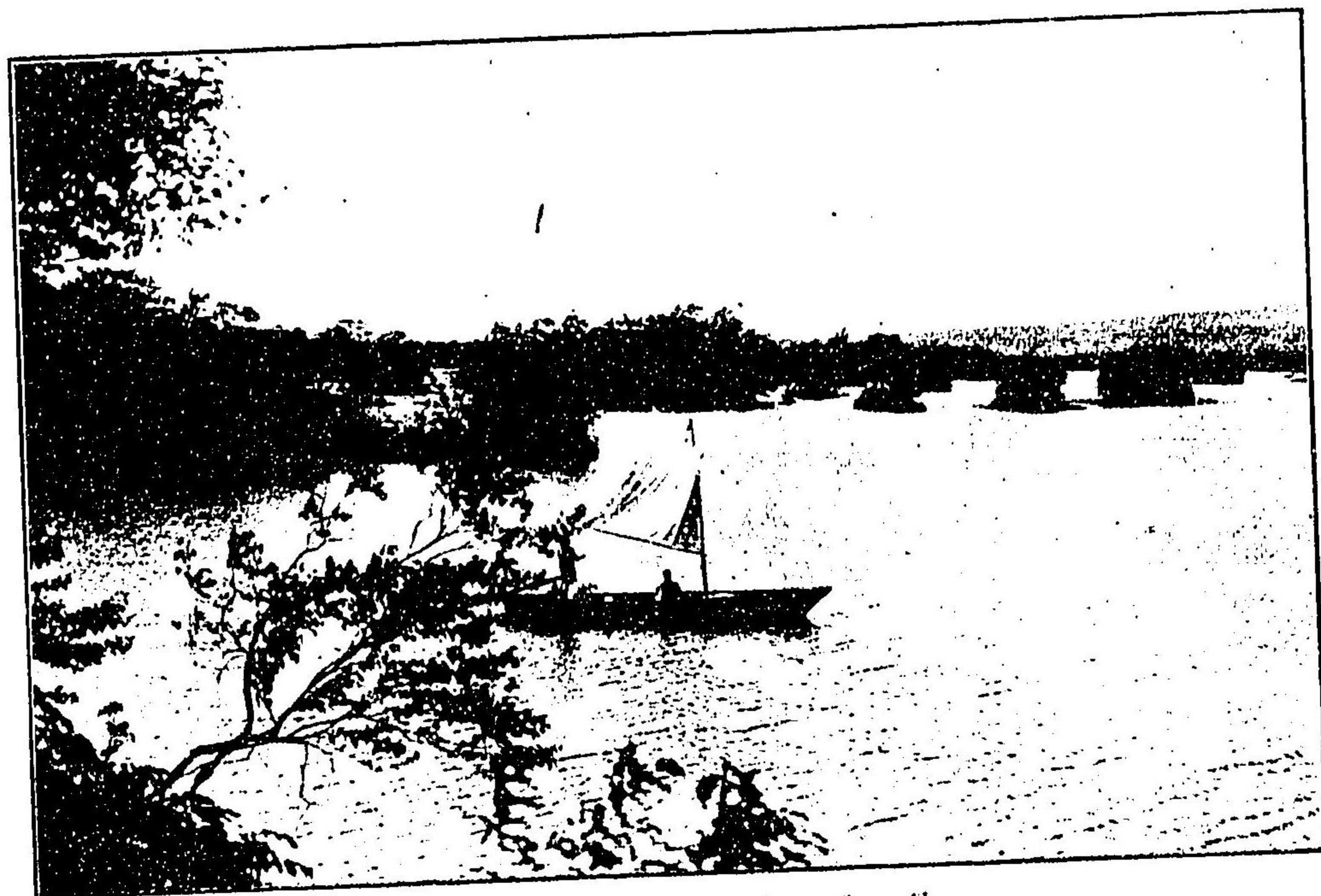
東 鄉 大 將 之 銅 像



大 山 元 帥 之 銅 像



日 録 戰 役 忠 魂 碑



島群之邊沙出狀



涼 納 之 近 附 (トッパセ)



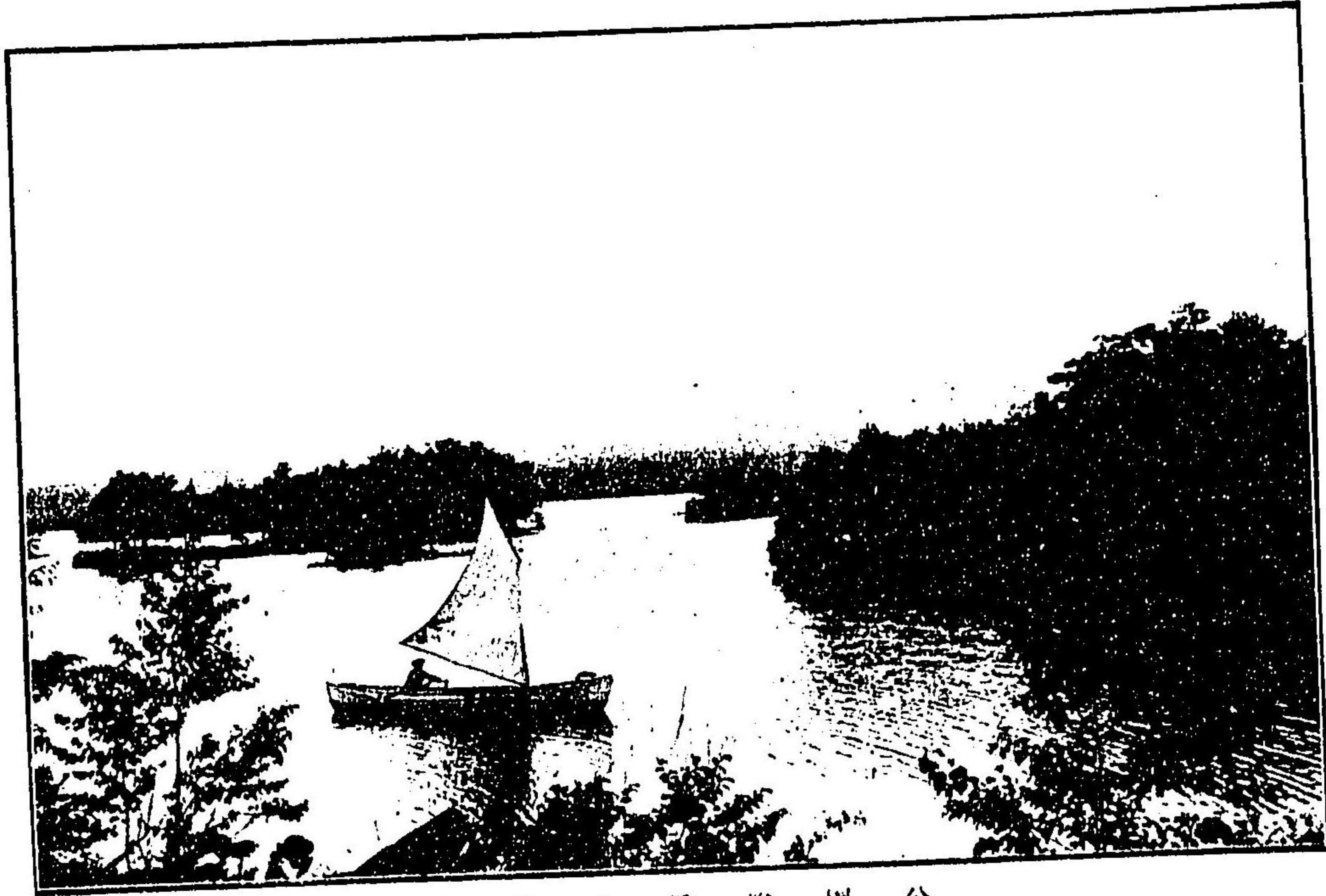
金澤湾より見たる駒ヶ嶽



新築以前之百花園



岩窟をトツマセ(りよ柳見)



公 園 附 近 之 群 島



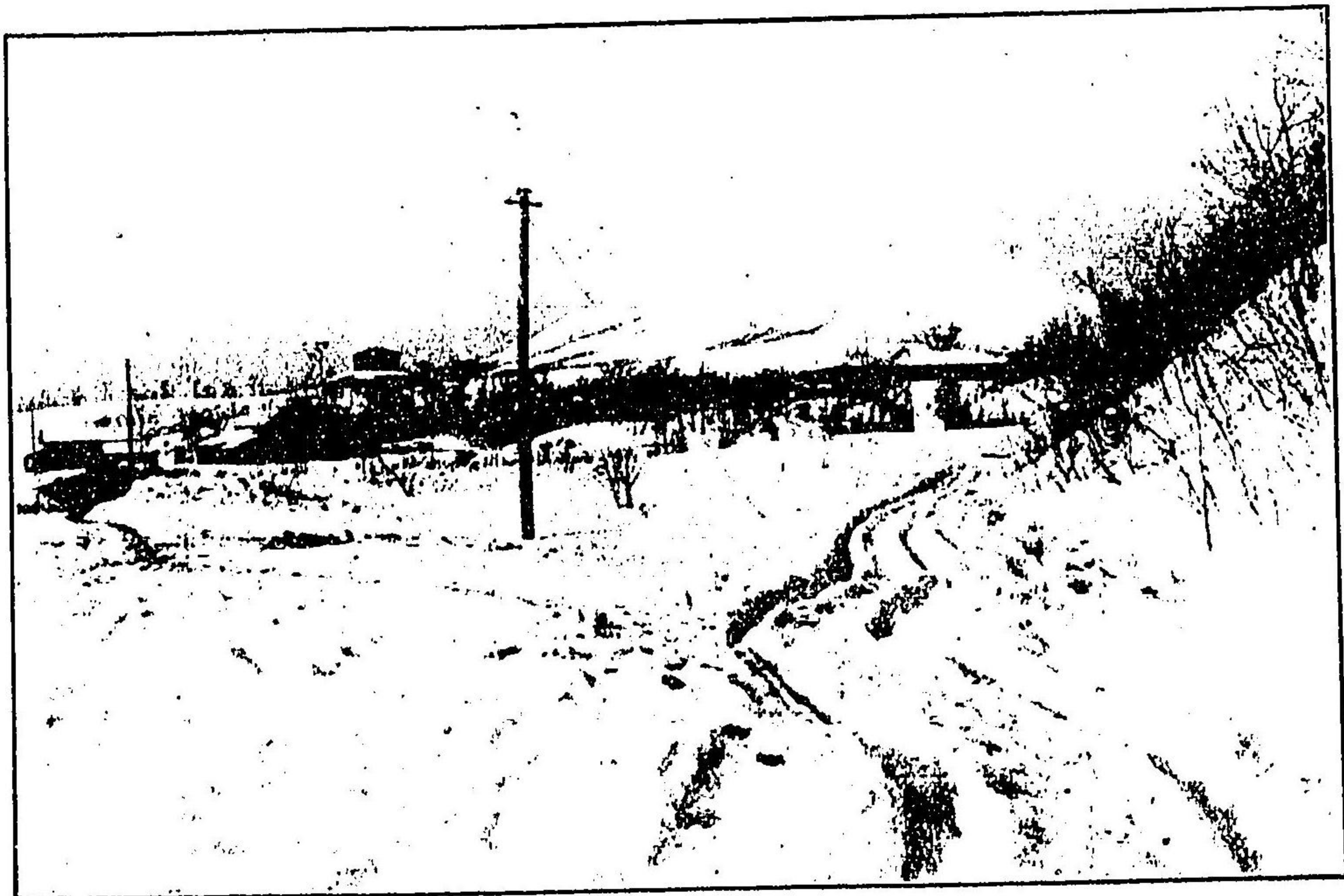
公園りよ列島を望む



銚子濱に於ける池田牧場



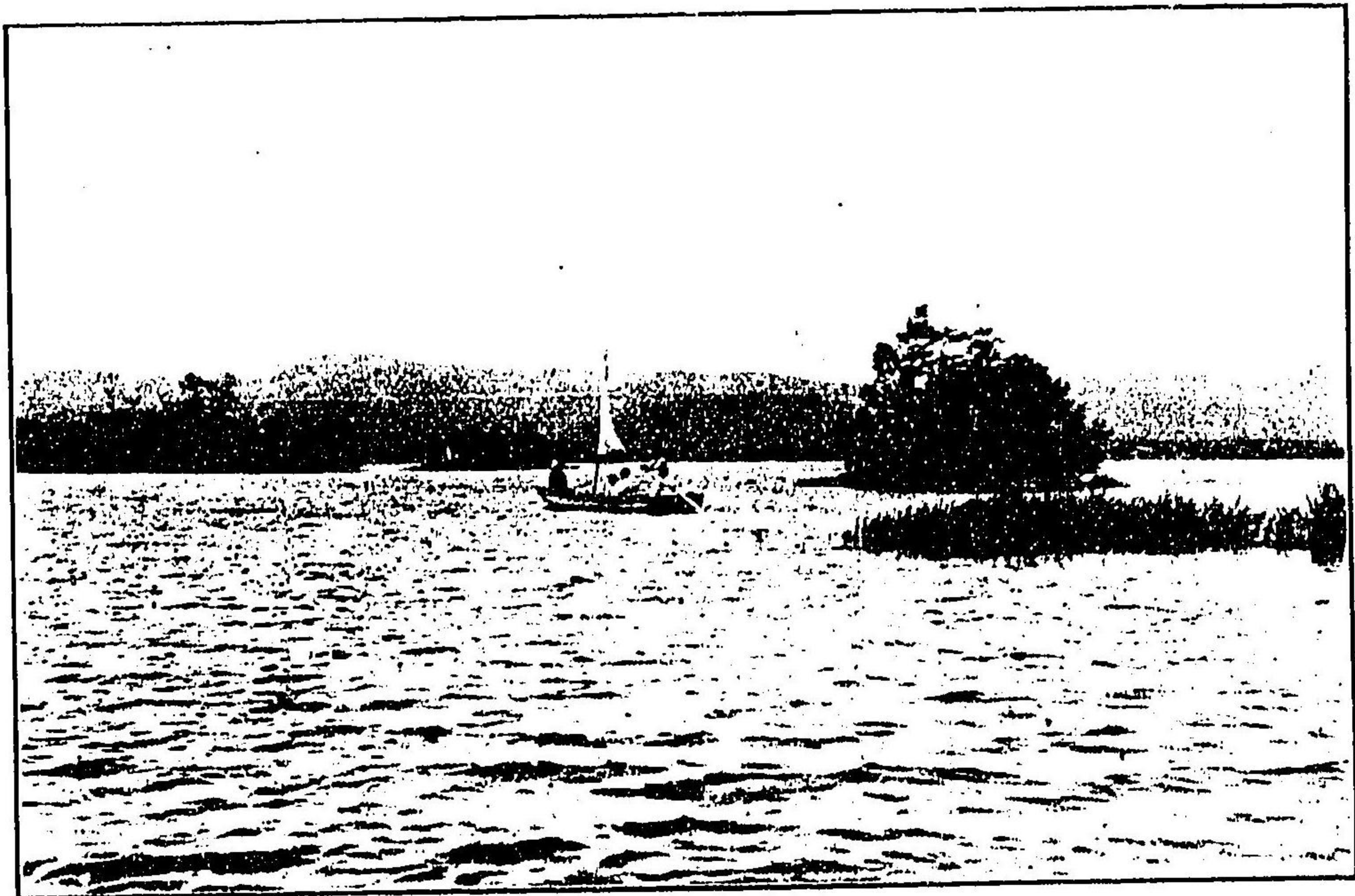
大岩洞之窟(高三尺)



公園附近之風景



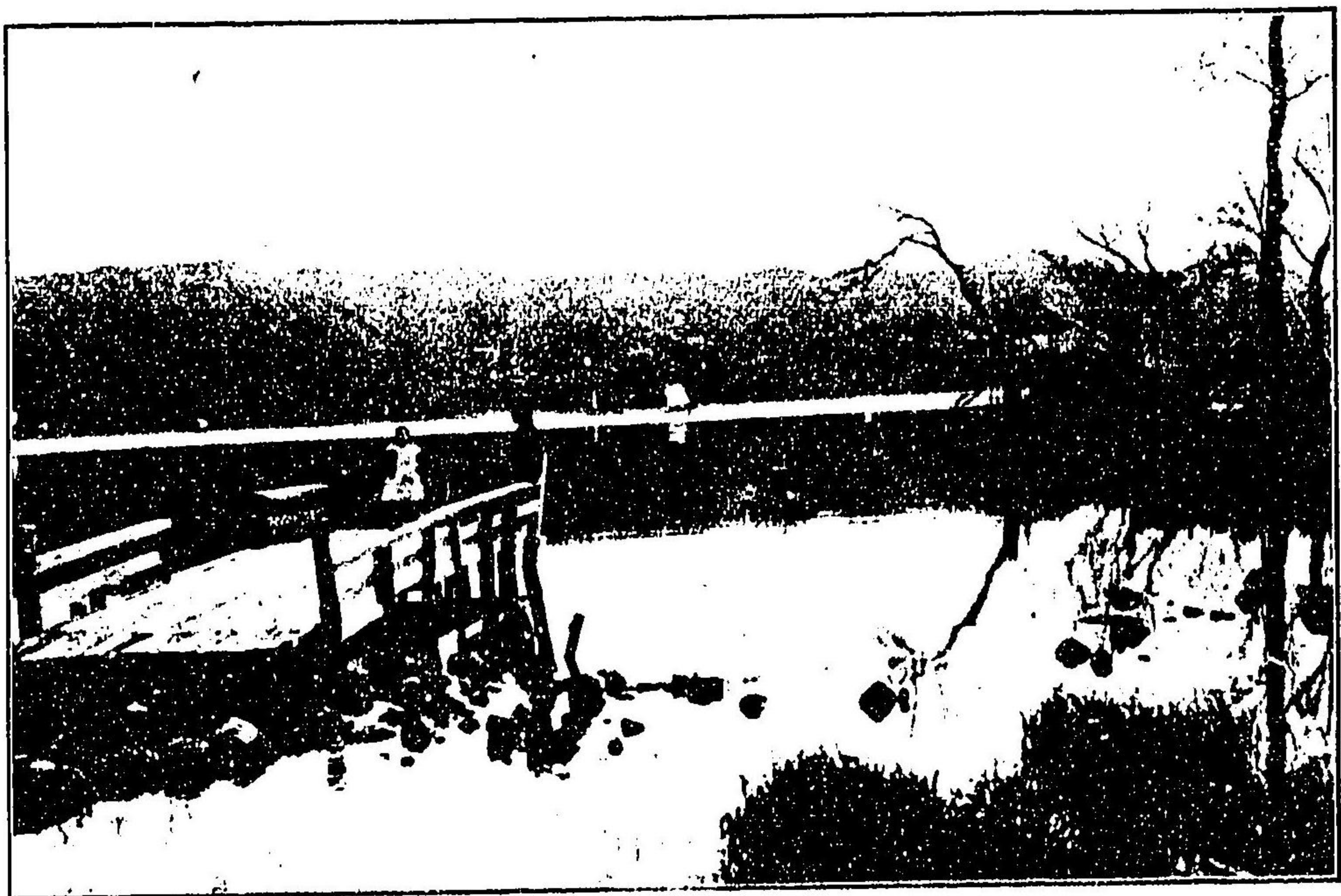
舟 楫 之 湖 郭 部



帆 跡 之 沖 尻 河

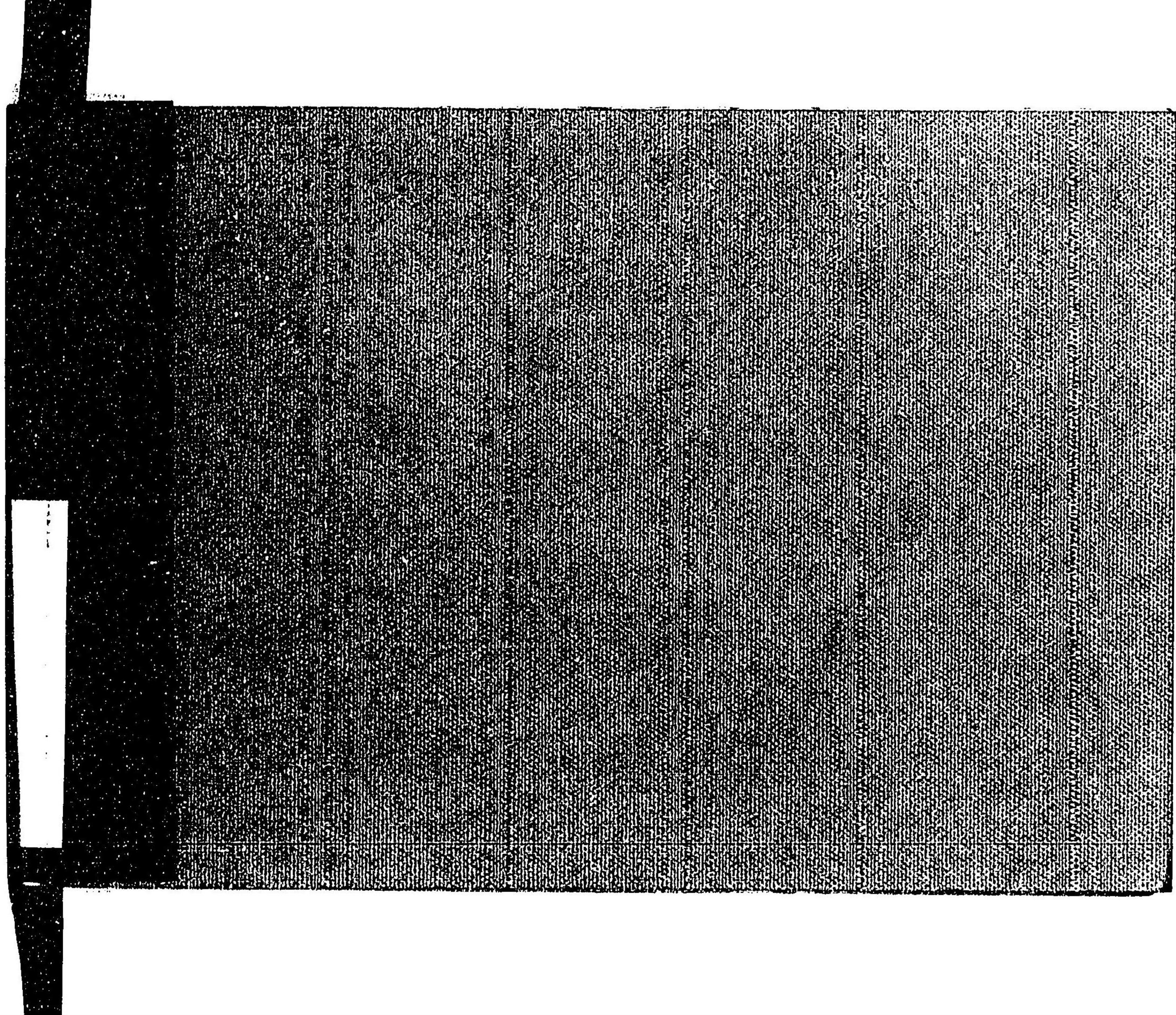


島上之仙遊館



小 沼 之 夕 照

2V-0



023179-000-7

特58-915

大沼公園写真帖 第1集

[出版事項不明]

ADC-0016

