

前 承

廳名刑名	完納		幾部		不完納		消滅		他廳二屬託		未定		合計		
	員	金額	員	金額	員	金額	員	金額	員	金額	員	金額	員	金額	
大曲支部	1	10,000												1	10,000
秋田區	1	10,000												1	10,000
本莊區	1	10,000												1	10,000
能代區	1	10,000												1	10,000
追徴金	1	10,000												1	10,000
科金	1	10,000												1	10,000
罰金	1	10,000												1	10,000
合計	5	50,000												5	50,000

廳名刑名	完納		幾部		不完納		消滅		他廳二屬託		未定		合計		
	員	金額	員	金額	員	金額	員	金額	員	金額	員	金額	員	金額	
大館區	1	11,000												1	11,000
大曲區	1	10,000												1	10,000
機手區	1	10,000												1	10,000
湯澤區	1	10,000												1	10,000
追徴金	1	10,000												1	10,000
科金	1	10,000												1	10,000
罰金	1	10,000												1	10,000
合計	5	51,000												5	51,000

表五十九第款一第部六第
 赦 特 証 不 對 二 名 罪

處斷ヲ受ケシ 犯罪ノ種類	人		金		刑		懲		役		重禁	
	員	額	員	額	期	有	期	重	輕	重	禁	
擄事正ノ申立	三	八	四	四								
謀殺												
故殺												
典獄ノ申立												
有夫姦												
謀殺未遂												
謀殺												
故殺												
毆打致死												
嬰兒故殺												

北 海 道 廳	金額		人員	
	金額	人員	金額	人員
以上函館控訴院管内ノ合計	1,000,000	100	1,000,000	100
總計	1,000,000	100	1,000,000	100

前 承

廳 名	金額		人員		拘留執行區別	科 料 執行 區別
	金額	人員	金額	人員		
青森縣	100,000	10	100,000	10	完納	假納セ
岩手縣	100,000	10	100,000	10	完納	假納セ
山形縣	100,000	10	100,000	10	完納	假納セ
福島縣	100,000	10	100,000	10	完納	假納セ
宮城縣	100,000	10	100,000	10	完納	假納セ
以上長崎控訴院管内ノ合計	1,000,000	100	1,000,000	100	完納	假納セ
沖繩縣	100,000	10	100,000	10	完納	假納セ
宮崎縣	100,000	10	100,000	10	完納	假納セ
總計	1,000,000	100	1,000,000	100	完納	假納セ

表八十九第款二第部六第
訴私帶附ルス對ニ廳各

靜岡		前橋			浦和		宇都宮	
谷地	沼藤	靜岡	沼濱	地高	太沼	前橋	高地	熊地
村支	津枝	津岡	松支	崎支	田支	橋支	谷支	田支
部方	區區	區部	部部	方區	區區	區區	部方	部方
八	二九	一一	一〇	三三	二七	一四	二二	三三
八	二九	一一	一一	三三	二七	一四	二二	三三
八	一五	九	一	九	五	九	一七	四
	六							
	三							
	五							
八	二九	一一	一〇	三三	二七	一四	二二	三三

六六七

水戸		千葉		横濱		東京		東京	
水戸	下土	地八	千木	八地	横濱	地八	本下	芝京	八地
戸支	妻浦	日市	更津	日市場	濱支	王子	所谷	橋支	王子
區部	部部	方區	區部	部部	方區	方區	區區	區區	部方
九	六	五	三	三	一	八	四	三	三
九	七	六	三	三	一	八	四	三	三
三	六	四	一	二	三	二	四	二	八
九	七	六	三	三	一	八	四	三	三

六六六

前 承

神 戸		奈 良		大 阪		京 都		大 阪		新 潟	
後山支部	豊岡支部	姫路支部	洲本支部	地奈良支部	五條支部	大坂支部	福知山支部	京都支部	宮津支部	地控新	高田支部
部	部	部	部	方	區	方	區	區	部	方	區
-	-	-	-	-	-	-	-	三	七	-	-
八	〇	二	三	六	一	八	五	五	一	二	七
八	二	二	三	六	一	八	五	五	一	二	七
四	九	一	二	三	六	三	四	一	七	九	八
-	-	-	〇	-	-	-	-	七	九	八	-
-	-	-	〇	-	-	-	-	二	〇	九	-
-	-	-	三	-	-	-	-	六	五	一	-
-	-	-	-	-	-	-	-	三	六	三	-
三	-	-	-	-	-	-	-	三	三	七	-
八	二	三	三	六	一	七	五	五	一	六	七
-	-	-	-	-	-	-	-	九	九	〇	-
-	-	-	-	-	-	-	-	三	八	六	-

六六九

長 野										甲 府							
長岡支部	新發田支部	地田支部	岩村田支部	上田支部	伊那支部	飯島支部	福島支部	大町支部	上野原支部	松本支部	飯田支部	上田支部	松本支部	地田支部	谷村支部	鯉澤支部	甲府支部
部	部	方	區	區	區	區	區	區	區	區	部	部	部	方	區	區	區
-	-	-	-	-	-	-	-	-	-	-	-	-	-	-	-	-	-
九	〇	一	八	一	七	-	-	二	二	一	四	二	三	九	五	四	三
九	二	一	八	一	七	-	-	二	二	一	四	二	三	九	五	四	三
八	五	三	六	六	-	-	-	三	-	二	七	三	〇	二	六	一	五
-	-	五	-	-	-	-	-	-	-	-	-	-	-	-	-	-	-
-	-	-	-	-	-	-	-	-	-	-	-	-	六	〇	三	-	-
-	-	-	-	-	-	-	-	-	-	-	-	-	-	-	-	-	-
-	-	-	-	-	-	-	-	-	-	-	-	-	-	-	-	-	-
-	-	-	-	-	-	-	-	-	-	-	-	-	-	-	-	-	-
九	八	一	九	八	一	七	-	-	二	二	一	四	二	三	九	五	四
-	-	-	-	-	-	-	-	-	-	-	-	-	-	-	-	-	-

六六八

前 承

高松		高知			徳島		和歌山		富山		小松	
北九	高北	地中	須安	高安	中地	脇徳	脇地	和田	高地	高地	七地	小松
地九	高北	地中	須安	高安	中地	脇徳	脇地	和田	高地	高地	七地	小松
亀松	亀松	村崎	藝知	村崎	支	支	支	支	支	支	支	支
方區	區部	方區	區部	區部	方區	區部	區部	方區	區部	方區	區部	方區
一九	二六	二八	五三	九三	二六	七五	三八	一六	四〇	七三	二一	一七
一九	二六	二八	五三	九三	二六	七五	三八	一六	四〇	七三	二一	一七
六	一五	二	三	五	二	五	三	七	九	一	一	一
一九	二六	二八	五三	九三	二六	七五	三八	一六	四〇	七三	二一	一七

六七二

金澤		福井		大津		岡山		豊姫		廳名		
金澤	尾澤	小濱	濱	地彦	大根	地彦	高津	玉岡	高津		地豊	
尾澤	尾澤	濱	濱	根津	根津	根津	根津	根津	根津	根津		
區部	方區	區部	方區	區部	方區	區部	方區	區部	方區	區部		
三	二	六	一	四	〇	八	二	三	八	四	二	三
三	二	六	一	四	〇	八	二	三	八	四	二	三
二	二	四	一	三	〇	六	二	八	二	四	二	一
三	二	六	一	四	〇	八	二	三	八	四	二	三

六七〇

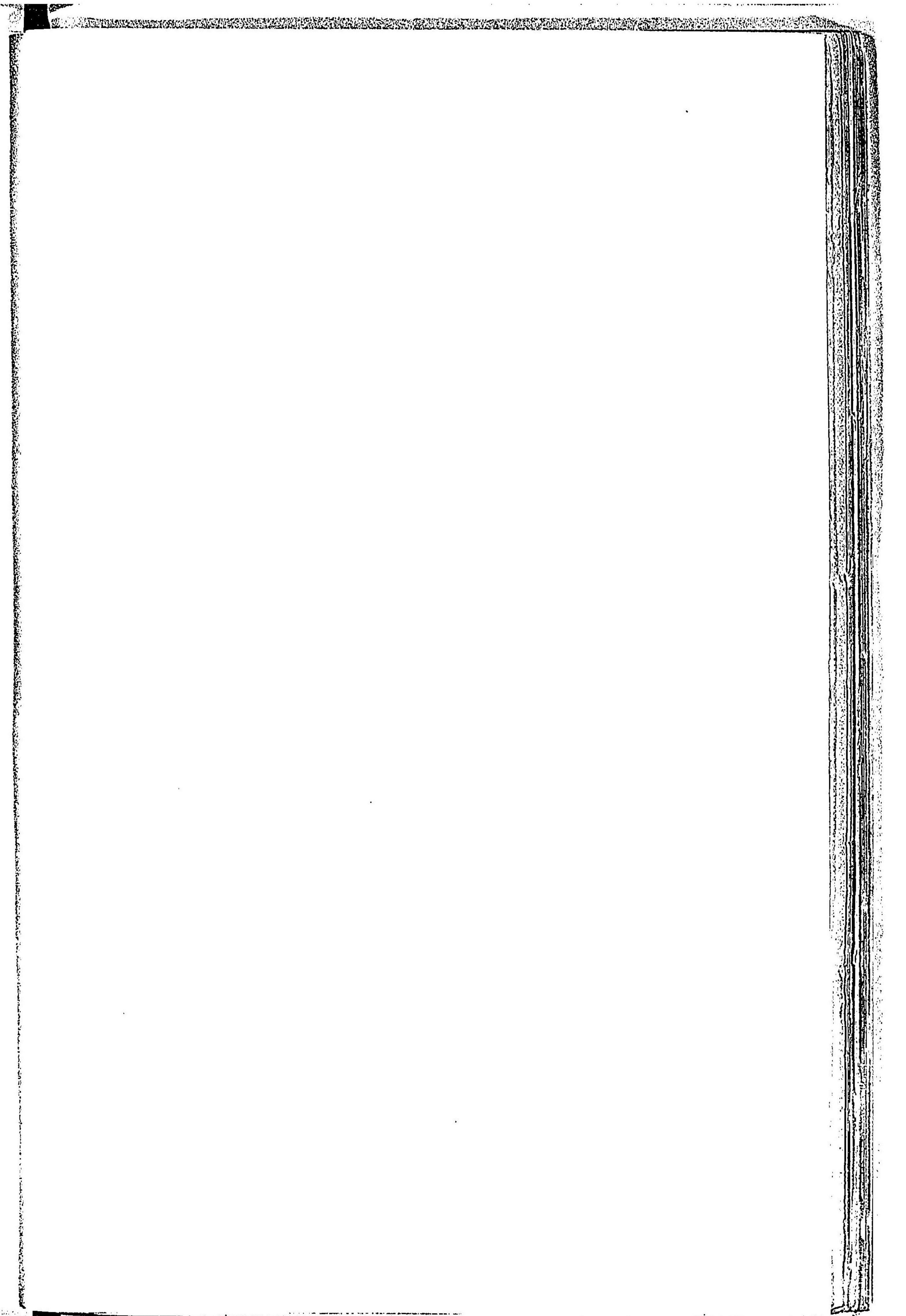
廳 名		件 數		管 轄 違 犯		訴 訟 關 係 人		輕 罪		重 罪		金 額	
被 告 人 員	證 人 員	被 告 人 員	證 人 員	被 告 人 員	證 人 員	被 告 人 員	證 人 員	被 告 人 員	證 人 員	被 告 人 員	證 人 員	被 告 人 員	證 人 員
靜岡 地 府 支 部	1	1	1	1	1	1	1	1	1	1	1	1	1
甲 府 支 部	1	1	1	1	1	1	1	1	1	1	1	1	1
長野 飯 田 支 部	1	1	1	1	1	1	1	1	1	1	1	1	1
飯 田 支 部	1	1	1	1	1	1	1	1	1	1	1	1	1
上 田 支 部	1	1	1	1	1	1	1	1	1	1	1	1	1
新 潟 長 岡 支 部	1	1	1	1	1	1	1	1	1	1	1	1	1
高 岡 支 部	1	1	1	1	1	1	1	1	1	1	1	1	1
相 川 支 部	1	1	1	1	1	1	1	1	1	1	1	1	1
京 都 官 津 支 部	1	1	1	1	1	1	1	1	1	1	1	1	1
大 阪 地 方	1	1	1	1	1	1	1	1	1	1	1	1	1
奈 良 地 方	1	1	1	1	1	1	1	1	1	1	1	1	1
計	10	10	10	10	10	10	10	10	10	10	10	10	10
計	10	10	10	10	10	10	10	10	10	10	10	10	10

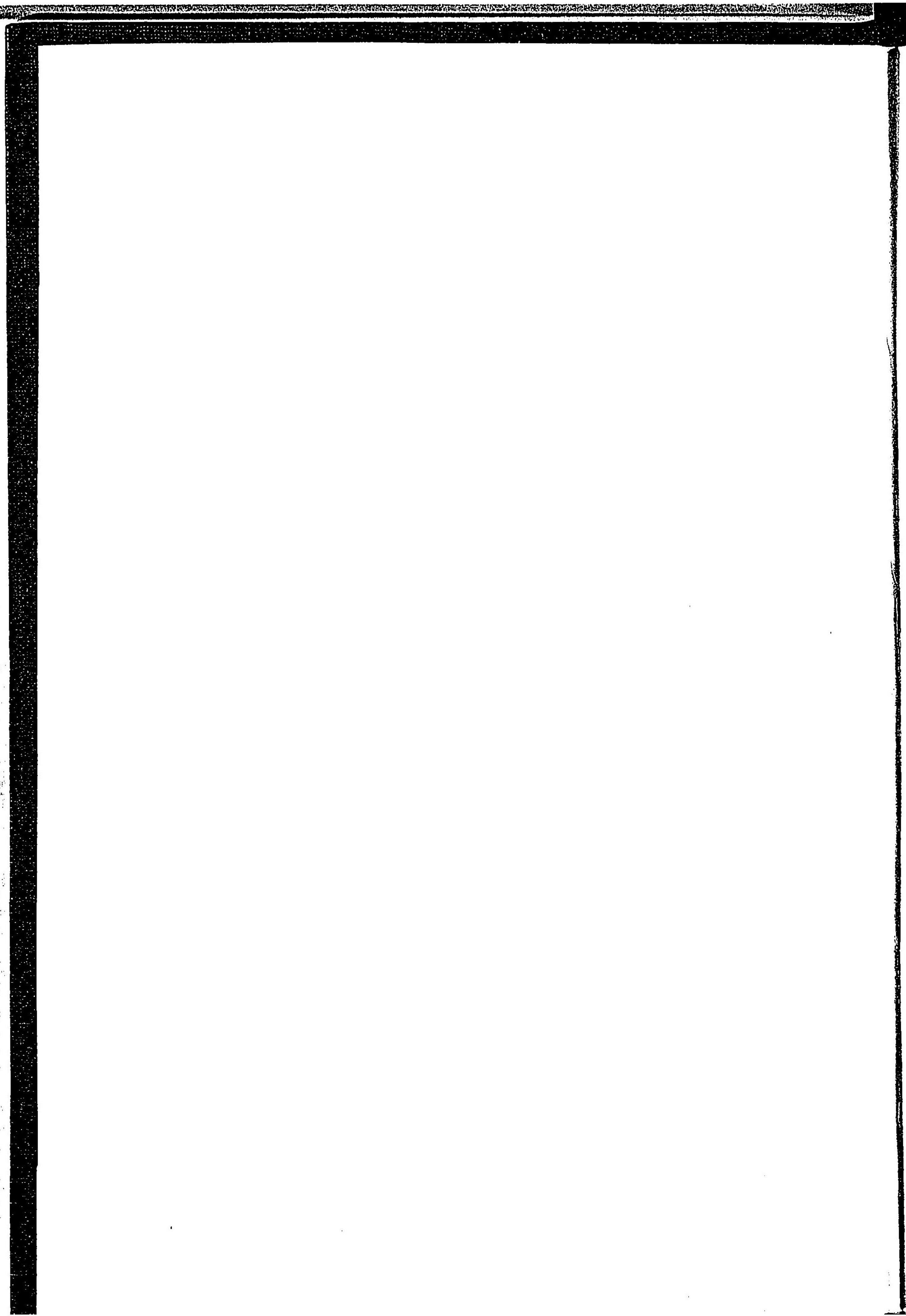
廳 名		件 數		管 轄 違 犯		訴 訟 關 係 人		輕 罪		重 罪		金 額	
被 告 人 員	證 人 員	被 告 人 員	證 人 員	被 告 人 員	證 人 員	被 告 人 員	證 人 員	被 告 人 員	證 人 員	被 告 人 員	證 人 員	被 告 人 員	證 人 員
神 戶 洲 本 支 部	1	1	1	1	1	1	1	1	1	1	1	1	1
岡 山 津 山 支 部	1	1	1	1	1	1	1	1	1	1	1	1	1
大 津 彦 根 支 部	1	1	1	1	1	1	1	1	1	1	1	1	1
福 井 小 浜 支 部	1	1	1	1	1	1	1	1	1	1	1	1	1
金 澤 七 尾 支 部	1	1	1	1	1	1	1	1	1	1	1	1	1
富 山 七 尾 支 部	1	1	1	1	1	1	1	1	1	1	1	1	1
和 歌 山 田 邊 支 部	1	1	1	1	1	1	1	1	1	1	1	1	1
德 島 鳴 門 支 部	1	1	1	1	1	1	1	1	1	1	1	1	1
高 知 中 村 支 部	1	1	1	1	1	1	1	1	1	1	1	1	1
高 知 中 村 支 部	1	1	1	1	1	1	1	1	1	1	1	1	1
島 根 米 子 支 部	1	1	1	1	1	1	1	1	1	1	1	1	1
島 根 米 子 支 部	1	1	1	1	1	1	1	1	1	1	1	1	1
計	10	10	10	10	10	10	10	10	10	10	10	10	10
計	10	10	10	10	10	10	10	10	10	10	10	10	10

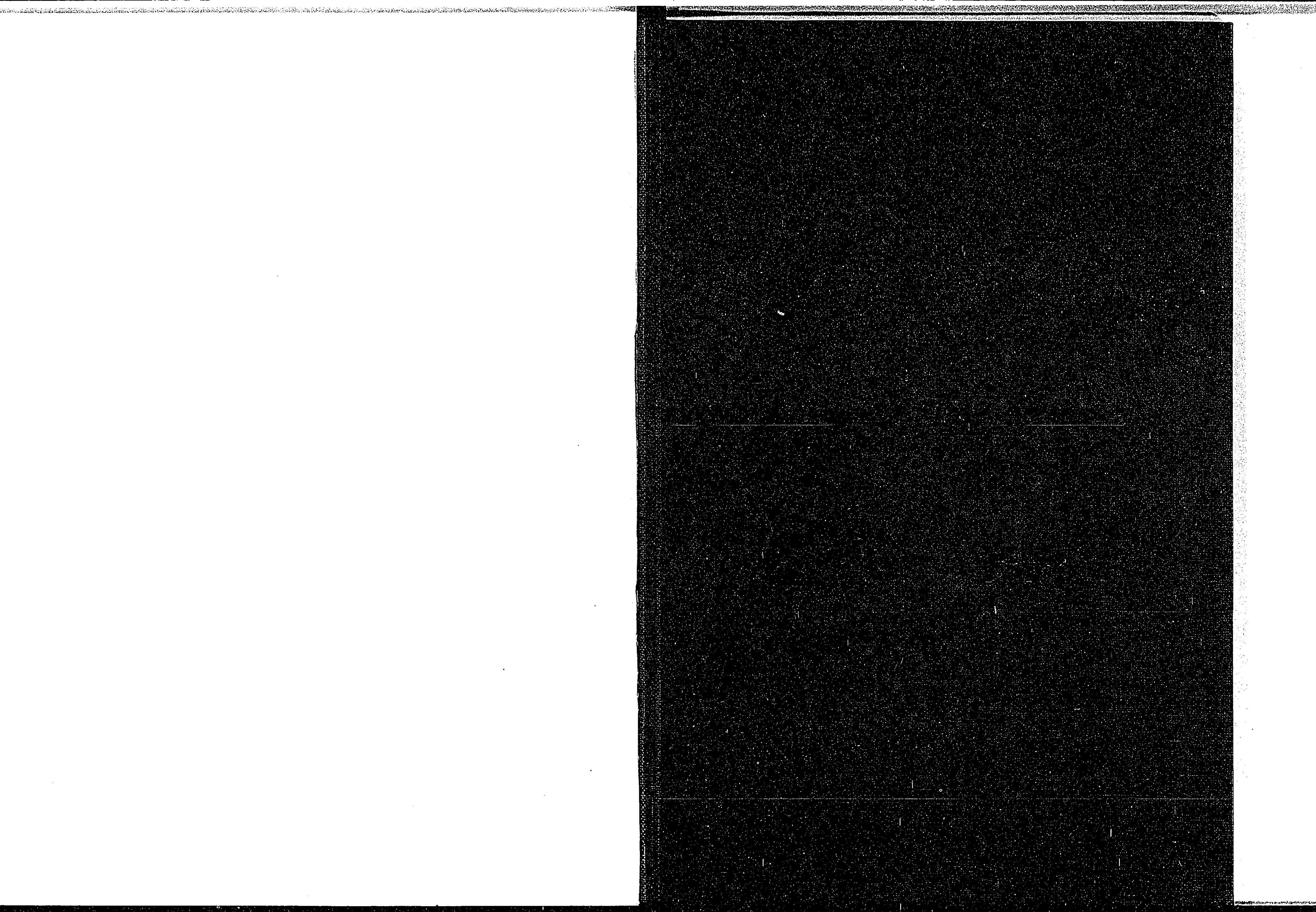
工13A-73

册三十一卷十二頁
册三十一卷十二頁

平
卷
册







144
70

036493-007-3

14. 4-70

日本帝国司法省刑事統計年報

司法省法務局

M 2 5 - T 1 5

BBR-0181



