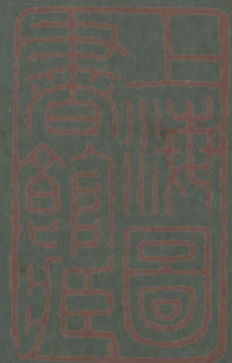


浙江興業銀行第三十五年上屆報告

中華民國三十年

自一月一日起
至六月三十日止



浙 江 興 業 銀 行

(設 創 年 五 前 元 紀 國 民)

元 萬 百 四 足 收 本 資

元 餘 萬 二 十 三 百 三 金 積 公

儲 蓄				營 業			
整存整付存款	整存零付存款	零存整付存款	教育儲蓄存款	活期儲蓄存款	特別儲蓄存款	活期存款	特種活期存款
禮	券	特別零存整付存款	團體儲蓄存款	定期抵押放款	定期信用放款	定期抵押放款	定期信用放款
		整存付息存款		現國內押匯	現國內押匯	定期抵押放款	定期信用放款
				國外匯兌	國外匯兌	定期抵押放款	定期信用放款
				國外匯兌	國外匯兌	定期抵押放款	定期信用放款
				國外匯兌	國外匯兌	定期抵押放款	定期信用放款

託				信			
代理收付債券股票本息	代理發行公司股票債票	代理買賣債券股票	代理執行遺囑及保管遺產	監護信託	代客服務	出租保管箱	原封保管
				信託存款	信託存款	信託存款	信託存款
				信託存款	信託存款	信託存款	信託存款
				信託存款	信託存款	信託存款	信託存款
				信託存款	信託存款	信託存款	信託存款

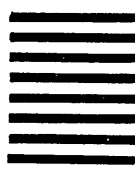
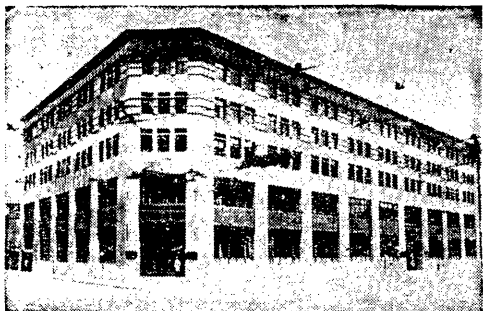
倉 庫

物 貨 存 堆





并 藏 俱 年 國 港 上



屋 行 行 總 號 十 三 百 二 路 京 北 海 上

總 分 支 行 所 在 地 一 覽 表

總 行 上 海 北 京 路 二 百 三 十 號

- 西區支行 靜安寺路戈登路西首
- 虹口支行 暫遷在上海總行
- 霞飛路支行 霞飛路亞爾培路西首
- 北蘇州路支行 暫遷在上海總行
- 上海倉庫 北蘇州路新拉拔橋東首
- 無錫支行 暫遷在上海總行
- 蘇州分理處 暫遷在上海總行
- 常熟分理處 暫遷在上海總行
- 重慶支行 重慶第一模範市場二十七號
- 昆明分理處 昆明護國路三九五至四一號

杭州分行 暫遷在上海總行

- 湖墅分理處 暫遷在上海總行
- 湖墅倉庫 湖墅珠兒潭
- 吳興分理處 暫遷在上海總行
- 吳興倉庫 湖州務前石坂上
- 漢口分行 暫遷在呂欽使街分理處
- 呂欽使街分理處 漢口法租界呂欽使街
- 漢陽倉庫 漢陽生生林興業碼頭
- 天津分行 天津法租界二十一號路二十六號路轉角
- 河壩分理處 河壩英租界一號路二號路轉角
- 河壩倉庫 河壩英租界一號路二號路轉角
- 北平支行 北平公安街新大路
- 南京分行 暫遷在上海總行

國 內 代 理 處

滇	綏	西	成	台	江	部	廣	泉	福	武	鄭	開	安	南	金	南	嘉	揚	常	松
化	新	山	陝	四	江	門	州	州	州	市	州	封	慶	昌	華	海	興	州	州	州
伊	疆	東	西	川	山	中	州	州	州	昌	靈	歸	燕	九	蘭	紹	硤	清	南	鎮
犁	省	省	省	省	石	順	順	順	順	宜	寶	德	湖	江	溪	化	石	江	江	江
哈	密	青	渭	萬	龍	佛	佛	佛	佛	樊	樊	樊	鳳	贛	溫	甯	餘	徐	蘇	蘇
		島	南	縣	慶	德	德	德	德	城	城	城	陽	州	州	州	州	州	州	州

載 備 及 不 多 尚 名 地

浙興業銀行借貸對照表

中華民國三十三年六月三十日

負債																
科	股	公	領	領	匯	同	活	定	轉	儲	信	應	代	保	本	合
目	本	積	券	用	保	業	期	期	放	蓄	託	付	收	付	純	計
萬	千	百	十	萬	千	百	十	萬	千	百	十	萬	千	百	十	萬
0	0	0	0	0	0	0	0	0	0	0	0	0	0	0	0	2
0	0	0	0	0	0	0	0	0	0	0	0	0	0	0	0	3
0	0	0	0	0	0	0	0	0	0	0	0	0	0	0	0	5
0	0	0	0	0	0	0	0	0	0	0	0	0	0	0	0	3
0	0	0	0	0	0	0	0	0	0	0	0	0	0	0	0	4
0	0	0	0	0	0	0	0	0	0	0	0	0	0	0	0	3
0	0	0	0	0	0	0	0	0	0	0	0	0	0	0	0	6
0	0	0	0	0	0	0	0	0	0	0	0	0	0	0	0	0
0	0	0	0	0	0	0	0	0	0	0	0	0	0	0	0	9
0	0	0	0	0	0	0	0	0	0	0	0	0	0	0	0	5

資產																
科	現	存	領	貼	活	定	證	總	應	營	託	儲	信	合		
目	金	放	用	現	期	期	券	分	收	業	收	蓄	託	計		
萬	千	百	十	萬	千	百	十	萬	千	百	十	萬	千	百	十	
0	0	0	0	0	0	0	0	0	0	0	0	0	0	0	0	2
0	0	0	0	0	0	0	0	0	0	0	0	0	0	0	0	3
0	0	0	0	0	0	0	0	0	0	0	0	0	0	0	0	5
0	0	0	0	0	0	0	0	0	0	0	0	0	0	0	0	3
0	0	0	0	0	0	0	0	0	0	0	0	0	0	0	0	4
0	0	0	0	0	0	0	0	0	0	0	0	0	0	0	0	3
0	0	0	0	0	0	0	0	0	0	0	0	0	0	0	0	6
0	0	0	0	0	0	0	0	0	0	0	0	0	0	0	0	0
0	0	0	0	0	0	0	0	0	0	0	0	0	0	0	0	9
0	0	0	0	0	0	0	0	0	0	0	0	0	0	0	0	5

產

浙江興業銀行損益計算書

中華民國三十三年六月三十日

合計	損						合計	利						
	本屆純益	其他損益	提存備抵損失	各項攤提及折舊	各項開支	科目		盈餘	利息	手續費	兌換損益	證券損益	房地產損益	
一八八九二五八六八	二〇八三二七五七	五二七三八七六	二一八一四七七〇	四〇〇〇〇	一三七六三三四四六五	千一百一十三萬九千三百四十四元五角五分	一八八九二五八六八	四八八九二五八六	一四八八九二五八	四〇七九七六四	一四八八九二五八	一四八八九二五八	四八八九二五八	千一百一十三萬九千三百四十四元五角五分

上列各帳均已審核正確

董事會報告
監察人報告

江浙興業銀行儲蓄部貸借對照表

中華民國三十三年六月三十日

合計		負債						
		科目	資本	公積	活期儲蓄存款	定期儲蓄存款	應付款項	本屆純益
四		千			三			
三		百			二			
七		十			八			
六		萬			七	四		
六		千			三	七	二	
九		百			三	三	六	
九		十			〇	一	一	
四		元			六	五	〇	
二		角			六	五	九	
八		分			六	二	八	
							二	
合計		資產						
		科目	現金	存放同業	活期放款及透支	定期放款	證券投資	商業部往來
四		千						
三		百						
七		十						
六	三	萬	二	一	七	七	二	一
六	五	千	〇	〇	八	六	三	五
六	〇	百	〇	五	六	四	五	二
九	〇	十	〇	一	四	六	九	一
九	〇	元	〇	四	七	七	八	四
四	〇	角	〇	六	七	三	五	四
二	〇	分	〇	三	七	一	〇	四
八	〇		〇	九	五	七	四	四

產

浙江興業銀行儲蓄部損益計算書

中華民國三十三年六月三十日

損				
科	各項	提存	其他	合
目	開支	備抵	損益	計
百		損失	益	
十				
萬				
千				
百				
十				
元				
角				
分				
一	一			一
六	二	一		六
九	六	四		九
三	一	九		三
八	〇	〇		八
二	九	〇		二
八	八	〇		八
三	二	〇		三
利				
科	利	證	合	
目	息	券	計	
百		損		
十		益		
萬				
千				
百				
十				
元				
角				
分				

上列各帳均已審核正確

董事會報告
監察人報告



浙江興業銀行信託部借貸對照表

中華民國三十三年六月三十日

負債										
合	本	信	應	定	活	紅	保	公	資	科
計	屆	託	付	期	期	利	息	積	本	目
	純	負	款	信	信					
	益	債	項	託	託					
				存	存					
				款	款					
一										千
四				四	九					百
五				一	二		三	一	五	十
三	二	九		五	一	五	〇	七	〇	萬
八	七	八	六	八	四	九	〇	二	〇	千
〇	一	九	〇	八	四	九	二	三	〇	百
六	八	九	三	九	二	四	四	五	〇	十
九	六	〇	九	一	〇	一	四	五	〇	元
二	〇	八	九	六	一	一	三	〇	〇	角
〇	六	五	五	八	〇	七	九	〇	〇	分
資產										
合		信	營	應	商	證	定	活	現	科
計		託	業	收	業	券	期	期	金	目
		資	用	款	部	及	放	放		
		產	房	項	往	房	款	款		
			地		來	地				
			產			產				
			及			投				
			器			資				
			具							
一										千
四					九	三			一	百
五			二		一	一	八		〇	十
三		九	六	三	九	〇	〇	四	〇	萬
八		八	〇	三	四	五	五	一	〇	千
〇		九	〇	一	一	四	一	一	〇	百
六		九	〇	五	九	四	〇	八	〇	十
九		〇	〇	一	三	五	〇	七	〇	元
二		八	〇	五	五	八	一	一	〇	角
〇		五	〇	八	四	六	九	八	〇	分

產

浙興業銀行信託部損益計算書

中華民國三十三年六月三十日

損					
科	各項開支	各項攤提及折舊	其他損益	本屆純益	合計
百	一				一
十	二				六
萬	〇	六			〇
千	〇	〇	七		六
百	九	〇	四		八
十	八	〇	〇		四
元	三	〇	〇		六
角	二	〇	二		三
分		〇	五		三
利					
科	利息	手續費	證券損益	房地產損益	合計
百					
十	二	一			一
萬	五	二			六
千	六	四			〇
百	〇	九	三		六
十	二	九	二		八
元	三	四	九		四
角	六	五	一		六
分		八	五		三

上列各帳均已審核正確

監察人報告

董事會報告



Balance Sheet

Trust Department

June 30th. 1941

LIABILITIES		
	Dollars	
Capital	500,000	00
Surplus	172,355	00
Depositors' Interest	300,244	39
Depositors' Dividends	59,941	17
Current Trust Deposits	9,214,420	10
Fixed Trust Deposits	4,158,891	68
Accrued Accounts Payable	6,039	95
Trust Liabilities	98,990	85
Net Profit of This Period	27,186	06
Total	14,538,069	20

ASSETS		
	Dollars	
Cash	1,000,000	00
Current Loans and Overdrafts	41,187	18
Fixed Loans	805,100	19
Investment in Securities and Real Estates	3,105,445	86
Commercial Department Accounts	9,194,193	54
Accrued Accounts Receivable	33,151	58
Bank's Premises and Furniture	260,000	00
Trust Assets	98,990	85
Total	14,538,069	20

Profit and Loss Account

Trust Department

June 30th. 1941

Dr.	Dollars	
To General Expenses	120,098	32
„ Depreciations and Write-offs	6,000	00
„ Miscellaneous Profit and Loss	7,400	25
„ Balance, Being Net Profit of This Period	27,186	06
Total	160,684	63

	Dollars	Cr.
By Interest	25,602	36
„ Commissions	124,994	58
„ Profit and Loss on Investment	329	15
„ Profit and Loss on Real Estates	9,758	54
Total	160,684	63

(Signed) Board of Directors

The above Balance Sheet has been duly examined and verified with the Bank's books and Branches' reports and found correct.

(Signed) The Auditors

Balance Sheet

Savings Department

June 30th. 1941

LIABILITIES		
	Dollars	
Capital	500,000	00
Surplus	473,155	24
Current Savings Deposits	32,873,064	66
Fixed Savings Deposits	9,053,155	56
Accrued Accounts Payable	841,509	00
Net Profit of This Period	26,109	82
Total	43,766,994	28

ASSETS		
	Dollars	
Cash	2,050,000	00
Due from Banks	1,100,000	00
Current Loans and Overdrafts	51,463	97
Fixed Loans	7,864,777	56
Investment in Securities	7,664,623	17
Commercial Department Accounts	23,529,144	04
Accrued Accounts Receivable	1,156,985	54
Bank Premises and Furniture	350,000	00
Total	43,766,994	28

Profit and Loss Account

Savings Department

June 30th. 1941

Dr.	Dollars	
To General Expenses	128,373	01
„ Appropriation for Bad Debts	10,000	00
„ Miscellaneous Profit and Loss	4,900	00
„ Balance, Being Net Profit of This Period	26,109	82
Total	169,382	83

	Dollars	Cr.
By Interest	144,078	33
„ Profit and Loss on Investment	25,304	50
Total	169,382	83

(Signed) Board of Directors

The above Balance Sheet has been duly examined and verified with the Bank's

books and Branches' reports and found correct.

(Signed) The Auditors

Balance Sheet

June 30th. 1941

LIABILITIES		
	Dollars	
Capital	4,000,000	00
Surplus	2,633,936	36
Notes Applied for Circulation	6,774,375	00
Security Reserve Against Notes Applied for Circulation	55,290	00
Remittances and Drafts Issued	2,450,289	89
Due to Banks	14,873,765	79
Current Deposits	130,597,791	83
Fixed Deposits	25,632,705	73
Funds Received for Participation in Loans Made through Us.	2,935,285	91
Savings Department Accounts	23,529,144	04
Trust Department Accounts	9,194,193	54
Accrued Accounts Payable	2,123,465	29
Bills Received for Collection Engagements	552,651	28
	9,782,138	72
Net Profit of This Period	208,327	57
Total	235,343,360	95

ASSETS		
	Dollars	
Cash	20,250,948	91
Due from Banks	106,622,004	96
Reserve Against Notes Applied for Circulation	6,774,375	00
Bills Discounted and Bought	2,744,192	07
Current Loans and Overdrafts	36,051,818	14
Fixed Loans	20,804,710	27
Investment in Securities and Real Estates	24,533,405	31
Intra Bank Account	1,080,380	46
Accrued Account Receivable	1,859,940	08
Bank Premises and Furniture	2,520,000	00
Collections for Customers	1,319,447	03
Customers Liabilities on Engagements	9,782,138	72
Capital for Savings Department	500,000	00
Capital for Trust Department	500,000	00
Total	235,343,360	95

Profit and Loss Account

Dr.	Dollars	
To General Expenses	1,376,344	65
„ Depreciations and Write-offs	40,000	00
„ Appropriation for Bad Debits	211,847	70
„ Miscellaneous Profit and Loss	52,738	76
„ Balance, Being Net Profit of This Period	208,327	57
Total	1,889,258	68

Cr.	Dollars	
By Surplus Brought Forward from Last Half Year	37,336	56
„ Interest	646,458	95
„ Commissions	485,122	11
„ Exchange Profits and Losses	40,797	64
„ Profit and Loss on Investment	189,666	36
„ Profit and Loss on Real Estates	489,877	06
Total	1,889,258	68

(Signed) Board of Directors

The above Balance Sheet has been duly examined and verified with the Bank's

books and Branches' reports and found correct.

(Signed) The Auditors

NATIONAL COMMERCIAL BANK

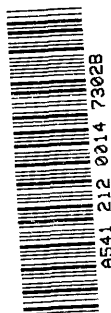
(CHEKIANG HSING YIEH BANK)

ESTABLISHED 1907

Authorized Capital Fully Paid Up \$4,000,000.00

Surplus \$3,329,107.79

上海图书馆藏书



HEAD OFFICE

230 Peking Road, Shanghai

LOCAL BRANCHES:

Western District Branch 1146 Bubbling Well Road, Shanghai
Hongkew Branch 230 Peking Road, Shanghai (Temporary Office)
Avenue Joffre Branch 969 Avenue Joffre, Shanghai
North Soochow Road Branch 230 Peking Road, Shanghai (Temporary Office)

OUTPORT BRANCHES:

Hangchow Hankow Tientsin Nanking
Peiping Wusih Chungking

AGENCIES:

Soochow Changshu Kunming Hushu Wuhing
Rue Dubail, Hankow Hopa

WAREHOUSES:

Shanghai Hushu Wuhing Hanyang Tientsin



純 益 分 配 表

中 華 民 國 三 十 年 上 屆

本 屆 總 純 益			\$ 208,327	57
法 定 公 積 十 分 之 一	\$	20,832	76	
股 利 三 釐	\$	120,000	00	
盈 餘 滾 存	\$	67,494	81	\$ 208,327 57
				0

儲蓄部本屆總純益計國幣二萬六千一百零九元八角二分全數轉入公積金
 信託部本屆總純益計國幣二萬七千一百八十六元零六分除提十分之一公積金外其餘轉入紅利科目



607955

PROPOSED APPROPRIATION OF NET PROFIT

First Half-year, 1941.

Net Profit			\$ 208,327	57
Legal Reserve				
10% of Net Profit	\$ 20,832	76		
Dividend @3%	\$ 120,000	00		
Surplus Carried Forward	\$ 67,494	81	\$ 208,327	57
			0	

Net Profit of the Savings Department for the 1st half year amounting to \$26,109.82 will be transferred to the Surplus Account.

Net Profit of the Trust Department for the 1st half year amounting to \$27,186.06 will be transferred to the Depositors' Dividend Account after appropriating 10% of the said amount for the Surplus Account.



DOMESTIC CORRESPONDENTS

Kiangsu Province

Sungkiang
Wukiang
I-Hing
Changchow
Chinkiang
Liyang
Tanyang
Nantung
Yencheng
Yangchow
Tsingkian
Suchow

Anhwei Province

Anking
Wuhu
Fengyang

Kwangtung Province

Canton
Swatow
Meih sien
Shiuchow
Namyung
Fatsan
Kongmoon
Chungshan
Shuntak
Toishan
Sheklung
Shiuhing

Chekiang Province

Kashing
Yehzah
Yuhang
Nanzin
Shaohing
Ningpo
Chinhai
Fenghwa
Ninghai
Kin hwa
Lanchi
Wenchow

Hupeh Province

Wuchang
Hanyang
Itu
Shasi
Ichang
Fancheng

Szechwan Province

Chengtu
Wanhsien

Shensi Province

Sian
Weinan

Fukien Province

Foochow
Amoy
Kienow
Chuanchow
Changchow
Nanping

Shantung Province

Tsinan
Tsingtao

Kiangsi Province

Nanchang
Kiukiang
Kanchow

Sinkiang Province

Tihwa
Ili
Hami

and

Other Places Throughout China

FOREIGN CORRESPONDENTS

Hongkong Singapore New York Paris Hamburg
London San Francisco Berlin Zurich

and

Other Cities Abroad



NATIONAL COMMERCIAL BANK

(CHEKIANG HSING YIEH BANK)

(Established 1907)

SEMI-ANNUAL STATEMENT

June 30th. 1941

