



# Cos'è WikiMedia Italia?

Compleanno Local Chapter italiano OSM

Lucia Marsicano 30/01/2021



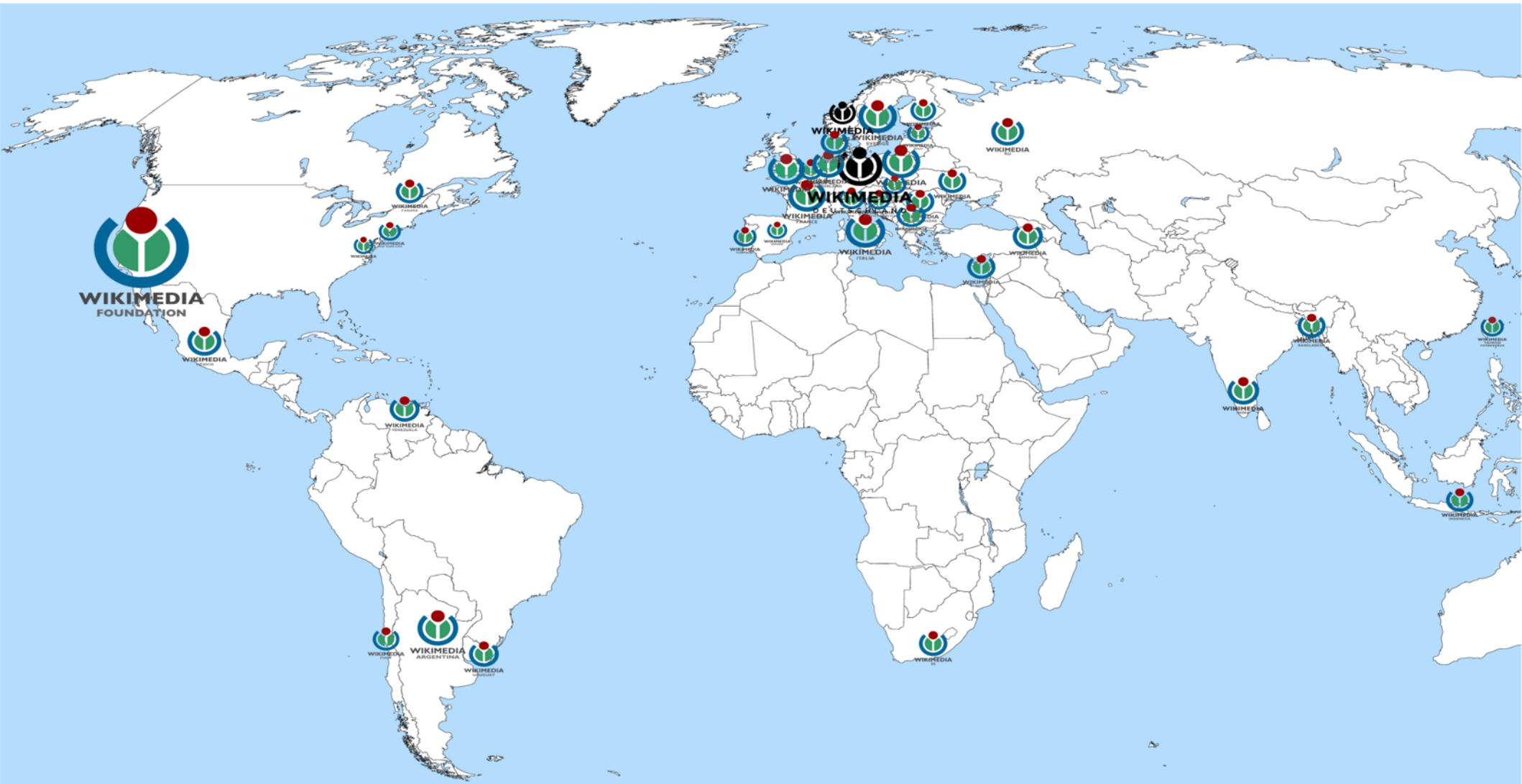


# WIKIMEDIA ITALIA





**Immaginate un mondo dove  
ogni persona  
abbia libero accesso  
a tutta la conoscenza umana**



Di Jwslubbock, CC BY-SA 4.0 da Wikimedia Commons





# Non solo Wikipedia



Wikidata



Commons



Wikisource



Wikiversity



Wikinews



Wikivoyage



Wikispecies



Wikiquote



# Non solo Wikipedia



**OpenStreetMap**

# Non solo Wikipedia



**Dal 27 gennaio 2016 WMI  
è capitolo nazionale della  
OpenStreetMap Foundation**





# Cos'è OpenStreetMap?



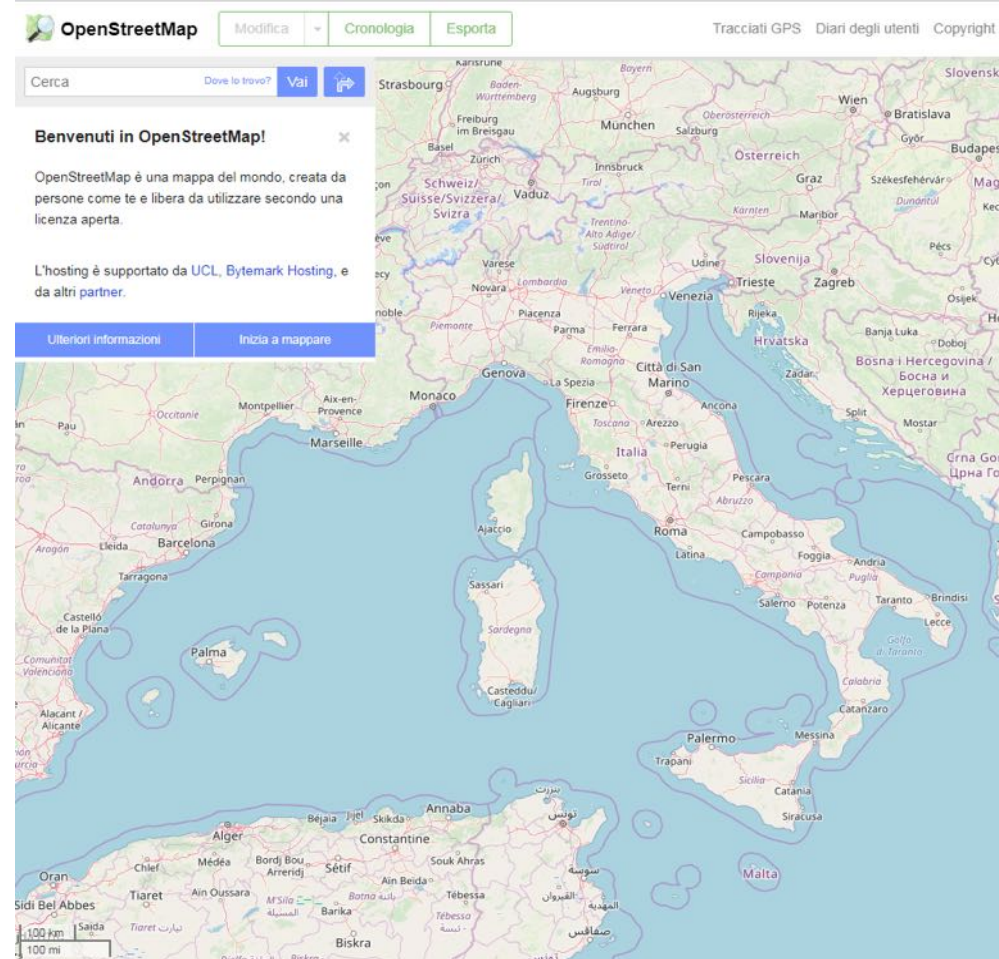
Compleanno Local Chapter italiano OSM  
Rachele Amerini -Isoipsa / UNGSC-isoipsa 30/01/2021



# OpenStreetMap (OSM)

è un progetto di mappatura libero e collaborativo finalizzato alla creazione di un **database geografico** aperto, ideato nel 2004 da Steve Coast.

Tutti possono partecipare, modificare e utilizzare il database. Le modifiche apportate sono visibili nella mappa renderizzata in tempo (quasi) reale!



# OpenStreetMap (OSM)

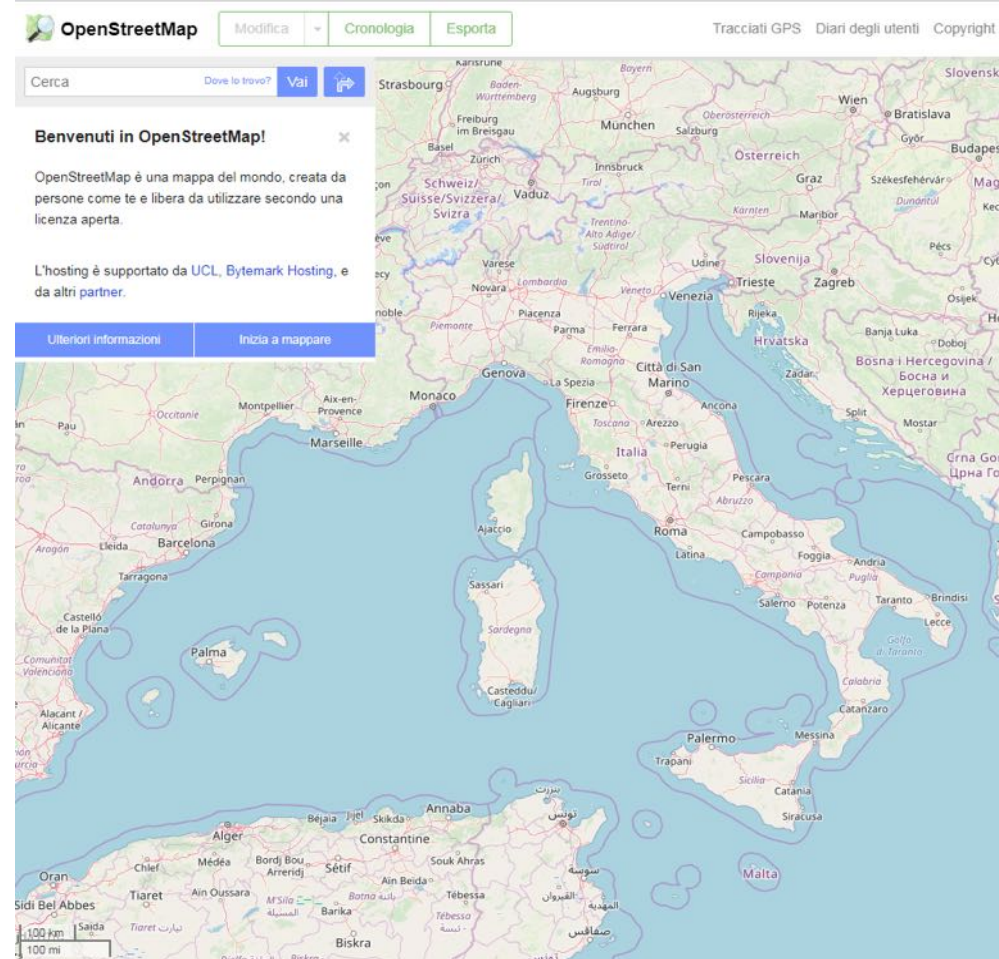
è un progetto di mappatura libero e collaborativo finalizzato alla creazione di un **database geografico** aperto, ideato nel 2004 da Steve Coast.

Tutti possono partecipare, modificare ed utilizzare il database. Le modifiche apportate sono visibili nella mappa renderizzata in tempo (quasi) reale!

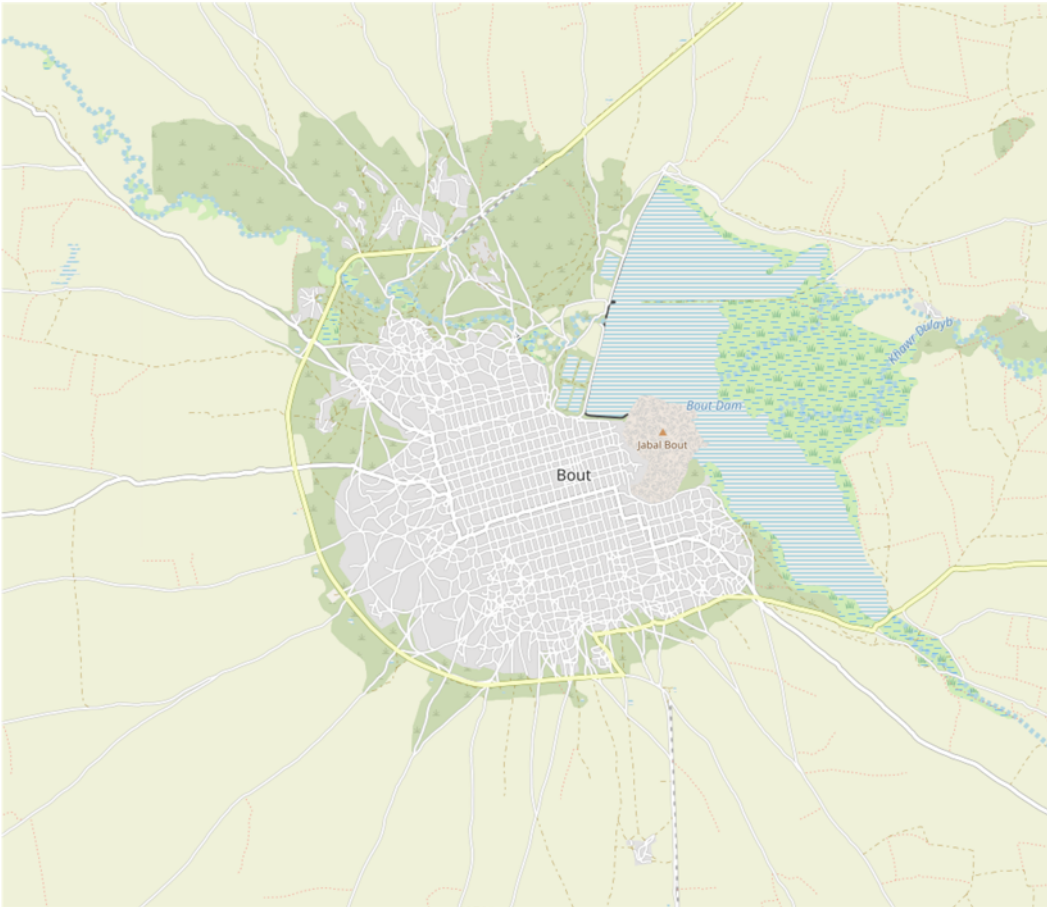
**Ma quali vantaggi ha rispetto a...**

**Google Maps?**

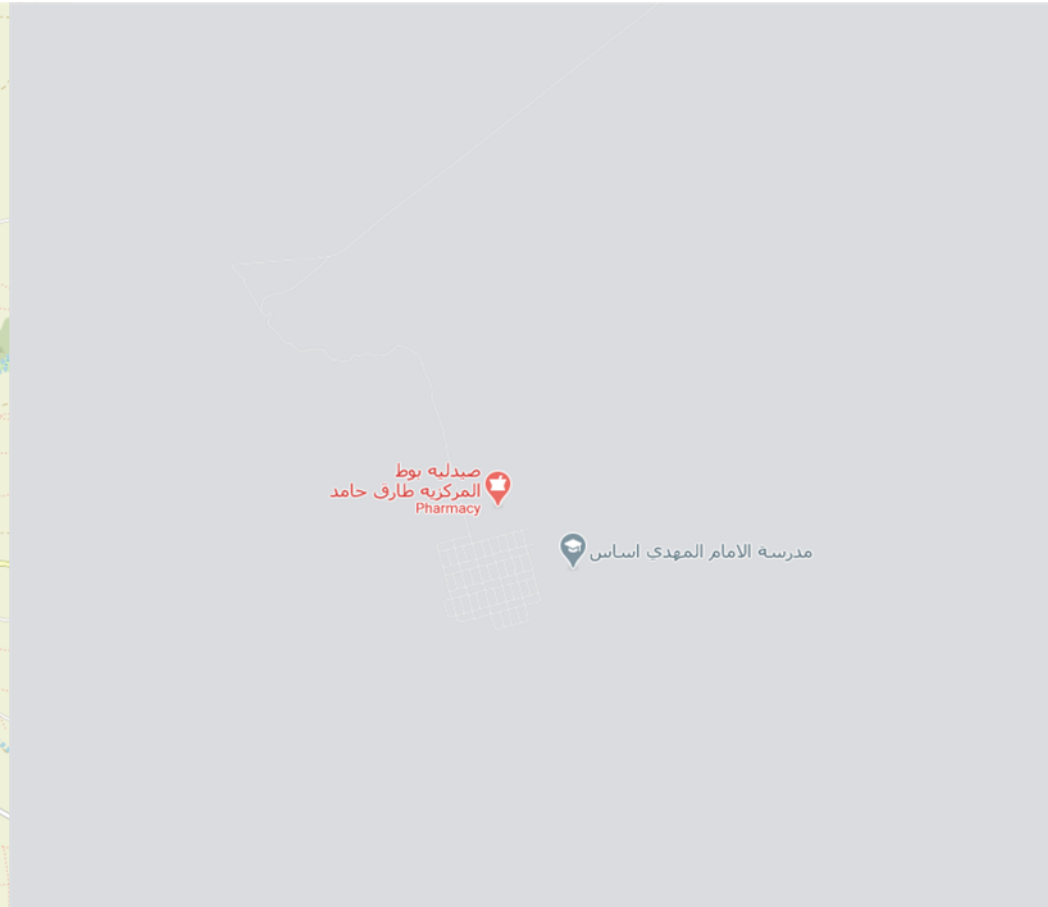
- .Libera e collaborativa
- .Modifica dei dati
- .Inserimento di dati
- .Download dei dati
- .Usa a fine commerciale



# Perchè?

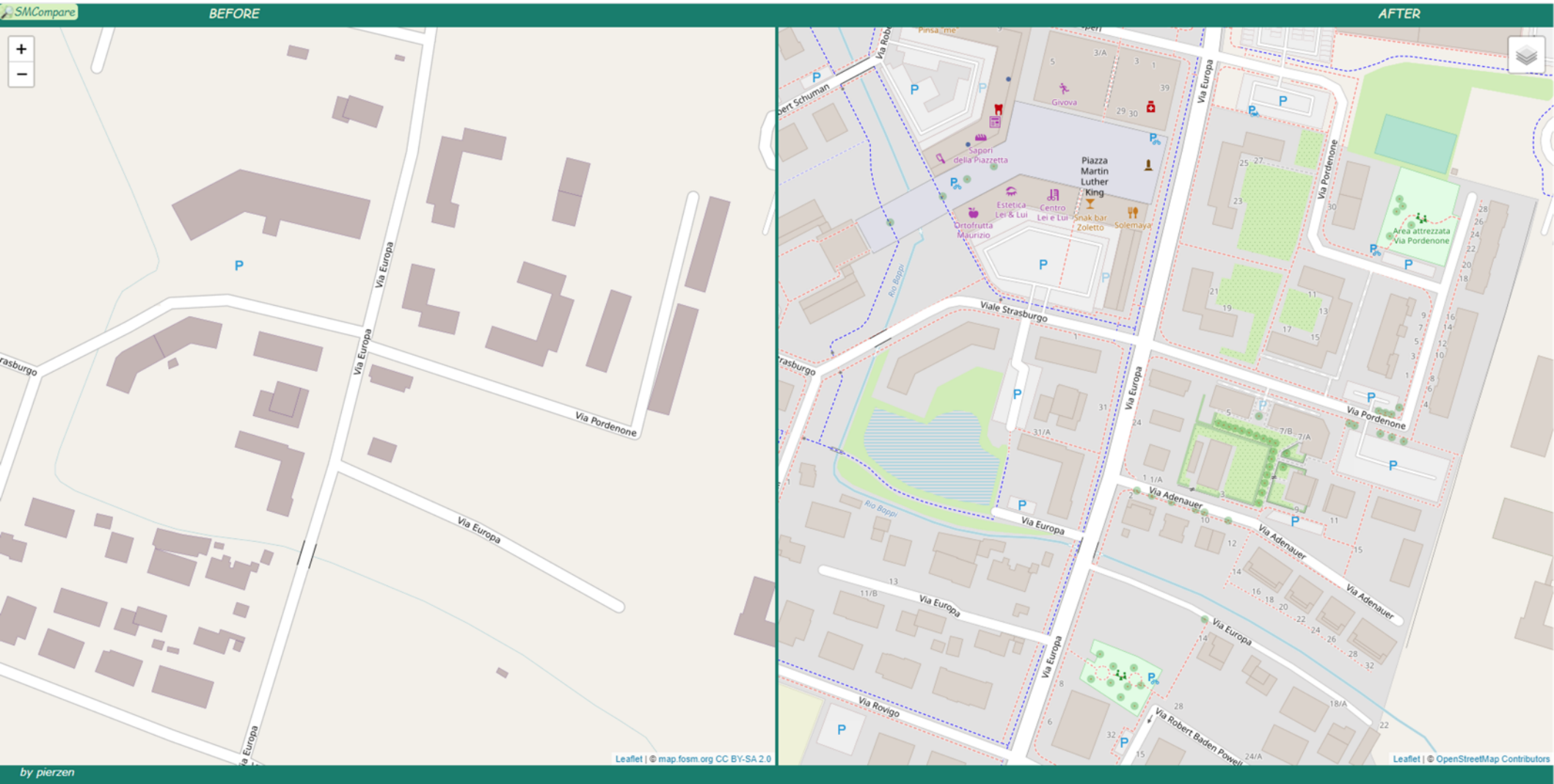


© OpenStreetMap contributors



Google © Map data 2021

# Perchè?



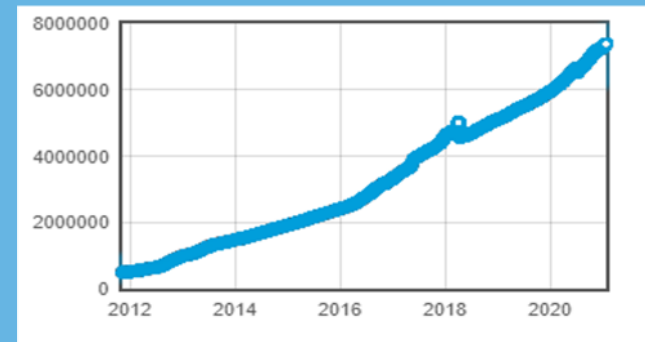
# La comunità OSM

Il vero punto di forza dietro a OSM è la **comunità**, composta dai singoli membri che possono mappare **individualmente**, far parte di **gruppi di lavoro e/o progetti** a scala locale, nazionale o internazionale, lavorare per **aziende, organizzazioni grandi corporazioni** che contribuiscono al progetto.

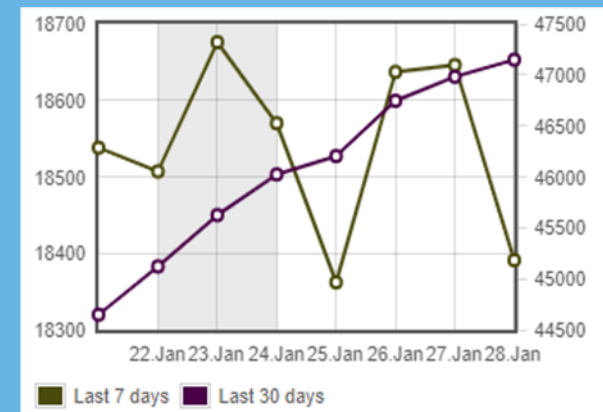
I **dati** vengono utilizzati per i più svariati motivi: routing, fini sociali, culturali ed educativi, a scopo scientifico, aiuti umanitari, per fini ricreativi; solo per citarne alcuni.

**Open Database License.** È possibile utilizzare i dati citando la fonte e utilizzando la stessa licenza per lavori derivati.

## Iscritti a OSM dal 2012



## Membri attivi negli ultimi 7 e 30 giorni



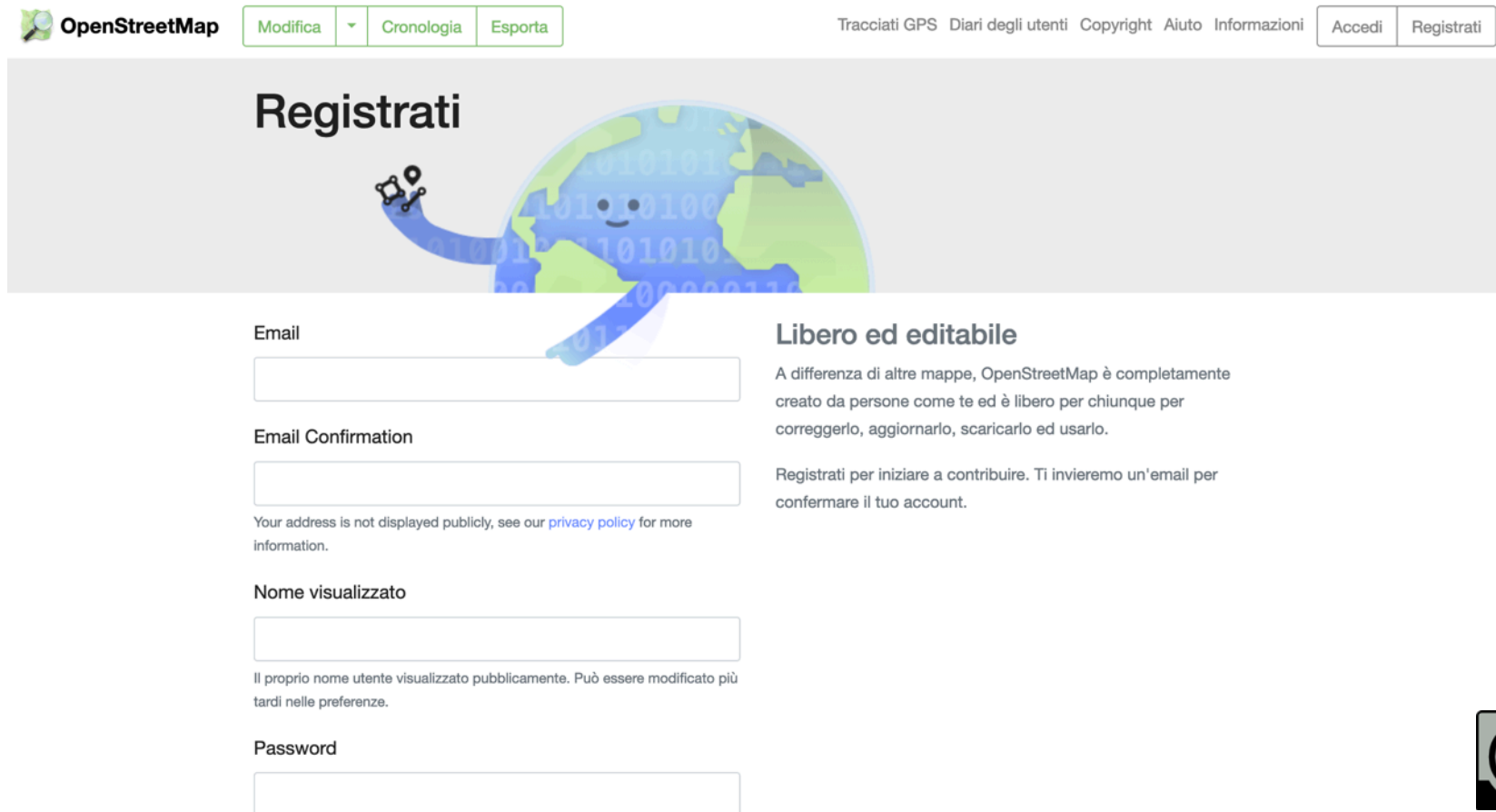
<https://osmstats.neis-one.org/>

# Da dove iniziare...

**Aprire un account OpenStreetMap:** <https://www.openstreetmap.org/user/new>

**Learn OSM:** <https://learnosm.org/it/>

**Wiki OSM:** [https://wiki.openstreetmap.org/wiki/Main\\_Page](https://wiki.openstreetmap.org/wiki/Main_Page)



OpenStreetMap Modifica Cronologia Esporta Tracciati GPS Diari degli utenti Copyright Aiuto Informazioni Accedi Registrati

## Registrati

**Email**

**Email Confirmation**

Your address is not displayed publicly, see our [privacy policy](#) for more information.

**Nome visualizzato**


Il proprio nome utente visualizzato pubblicamente. Può essere modificato più tardi nelle preferenze.

**Password**

**Libero ed editabile**

A differenza di altre mappe, OpenStreetMap è completamente creato da persone come te ed è libero per chiunque per correggerlo, aggiornarlo, scaricarlo ed usarlo.

Registrati per iniziare a contribuire. Ti invieremo un'email per confermare il tuo account.



# Grazie dell'attenzione!



Photo: Thomas Skowron

Dati basemap a cura dei contributors di OSM







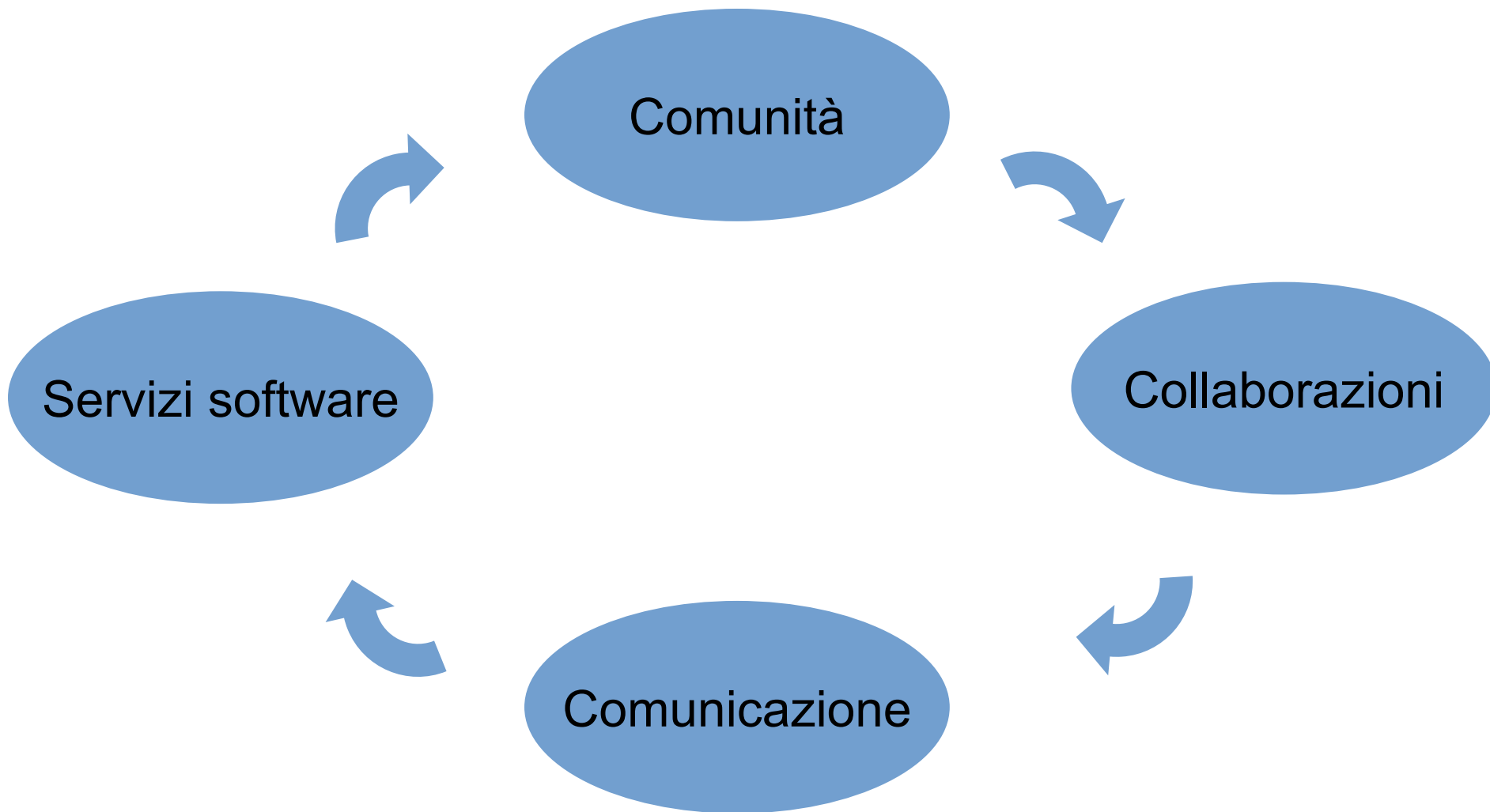
# Cosa stiamo portando avanti insieme



Compleanno Local Chapter italiano OSM

Anisa Kuci 30/01/2021





# Comunità

- Supporto gruppi locali OSM
- Coordinatori regionali
- Organizzazione di eventi a livello nazionale
- Partecipazione ad eventi internazionali
- Attenzione alla diversità di genere e a tutti i gruppi sottorappresentati
- Gruppi tematici per organizzare il lavoro

# Collaborazioni

- scuole e università
- pubblica amministrazione
- associazioni
- gruppi informali



Più di 40.000 sentieri mappati dal 2016



# Comunicazione

- kit con info su OSM
- video lezioni
- weeklyOSM
- mailing list nazionale e regionali
- OSMcalendar



weekly  
**OSM**

<https://weeklyosm.eu/it/>



# Mailing lists

<a href="#">Talk-it</a>	openstreetmap list - italiano
<a href="#">Talk-it-appulo-lucana</a>	OpenStreetMap Italy regional talk list for Basilicata and Puglia - Lista regionale della Basilicata e della Puglia
<a href="#">Talk-it-bici</a>	OpenStreetMap Italy bicycle talk - Lista italiana per discutere di elementi legati alla bicicletta
<a href="#">Talk-it-cai</a>	OpenStreetMap Italian Alpine Club - Discussioni riguardanti la convenzione con il CAI
<a href="#">Talk-it-fvg</a>	OpenStreetMap Italy regional talk list for Friuli Venezia Giulia - Lista regionale del Friuli Venezia Giulia
<a href="#">Talk-it-lazio</a>	OpenStreetMap Italy regional talk list for Lazio - Lista regionale del Lazio
<a href="#">Talk-it-liguria</a>	OpenStreetMap Italy regional talk list for Liguria - Lista regionale del Liguria
<a href="#">Talk-it-lombardia</a>	OpenStreetMap Italy regional talk list for Lombardy - Lista regionale della Lombardia
<a href="#">Talk-it-marche</a>	OpenStreetMap Italy regional talk list for Marche - Lista regionale delle Marche
<a href="#">Talk-it-piemonte</a>	OpenStreetMap Italy regional talk list for Piemonte - Lista regionale del Piemonte
<a href="#">Talk-it-sardinia</a>	OpenStreetMap Italy regional talk list for Sardinia - Lista regionale della Sardegna
<a href="#">Talk-it-sicilia</a>	OpenStreetMap Italy regional talk list for Sicily - Lista regionale della Sicilia
<a href="#">Talk-it-southtyrol</a>	OpenStreetMap Italy regional talk list for South Tyrol - Lista regionale dell' Alto Adige - Regionale Mailingliste für Südtirol
<a href="#">Talk-it-trentino</a>	OpenStreetMap Italy regional talk list for Trentino - Lista regionale del Trentino
<a href="#">Talk-it-veneto</a>	OpenStreetMap Italy regional talk list for Veneto - Lista regionale del Veneto

<https://lists.openstreetmap.org/listinfo>



# OSM Calendar



OpenStreetMap Calendar

## Compleanno Local Chapter italiano OSM

Rome, Lazio, Italy

Virtual - Wikimedia Italia Moodle Platform

30th January 15:00 – 17:00

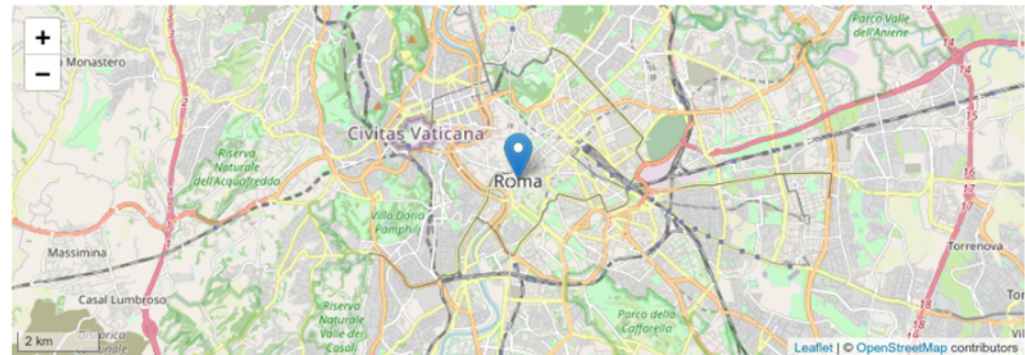
Il 30 gennaio 2021, dalle 15:00 alle 17:30 circa, festeggeremo il quinto anniversario del Local Chapter italiano OpenStreetMap!!! \o/

Ci troveremo nella piattaforma Moodle di Wikimedia Italia - stanza OSM - (anche se non avete credenziali per entrare nella stanza virtuale potete entrare come "utente ospite") dove terremo un evento virtuale e inaugureremo anche il nuovo Tasking Manager, recentemente aggiornato e nuovamente a disposizione della comunità per i progetti di mappatura collaborativa.

Invitiamo, oltre a tutti gli OSMers, chiunque voglia conoscere OpenStreetMap, per imparare qualcosa di nuovo o per condividere la propria conoscenza con i meno esperti.

Sotto potete vedere la scaletta dell'evento.

- Cosa è Wikimedia Italia?
- Cosa è OpenStreetMap?
- Cosa stiamo portando avanti insieme?
- Presentazione del gruppo OSM italiano dedicato all'inclusione
- Presentazione dei gruppi di lavoro tematici OSM (call per partecipazione)
- Presentazione del Tasking Manager
- Come si possono attivare i progetti nel Tasking Manager?
- Come si mappa usando il Tasking Manager?



Edit Event

Repeat Event

## Participate

Andrea Musuruane, francians, Aniskoutsis and 36 others are joining. [Show all.](#)

Cancel Attendance

<https://osmcal.org/>



# Sviluppo di strumenti software e servizi

- sito OSM italiano
- tasking manager
- estratti locali
- welcome tool

**Per qualsiasi cosa contattatemi:**

[anisa.kuci@wikimedia.it](mailto:anisa.kuci@wikimedia.it)





# cOSMopolIT

Gruppo italiano dedicato all'inclusione nella comunità di OSM.



Compleanno Local Chapter italiano OpenStreetMap

Federica Gaspari – tars4815 30/01/2021



# Cosa?



**cOSMopolIT** è un gruppo di volontari operativi in Italia nato per occuparsi di **inclusione**, **rappresentazione** e **diversità** nella comunità **OpenStreetMap**.

Il gruppo si propone di organizzare incontri virtuali e collaborazioni con altri gruppi di Diversity and Inclusion attivi nel mondo del **Free/Libre Open Source Software** (FLOSS) con l'idea di creare una rete per condividere conoscenze ed esperienze.



# Chi?



**cOSMopolIT** vuole essere un punto di incontro e un intreccio di voci eterogenee per discussioni costruttive in continua evoluzione.

Appassionati, esperti o semplici curiosi del mondo di OpenStreetMap: indipendentemente dal livello di esperienza di mappatura, **chiunque creda nella necessità di garantire sempre una community inclusiva può essere un giocatore chiave nella squadra di cOSMopolIT.**



# Perché?

**Coinvolgere** nella community contributors donne e/o provenienti da gruppi sottorappresentati.

Salvaguardare **luoghi sicuri e accoglienti** in cui chiunque, nel rispetto reciproco, può dare voce alle proprie idee e riflessioni.

Favorire la diversità della community locale e non con **progetti dedicati** e promossi dalle stesse minoranze.

Proporre **prospettive alternative e stimolanti** in un progetto collaborativo estremamente dinamico, accorciando le distanze tra le attività della community globale e le necessità più specifiche dei gruppi locali.

# Come?

**cOSMopolIT** intende **coinvolgere e sensibilizzare la community** attraverso l'organizzazione e la promozione di:

- Incontri di approfondimento sul mondo OSM
  - Eventi di mappatura/Mapathon
  - Talk sul tema della rappresentazione nell'universo FLOSS
- Collaborazioni con altri gruppi – nazionali e internazionali – della OSM community e non solo attenti a questo tema
  - ...e molto altro!



# Contatti

Per qualsiasi domanda, dubbio o richiesta di partecipazione al gruppo.

**Twitter**



@cOSMopolIT\_it

**Telegram**



@cOSMopolIT\_telegram

**WikiOSM**



[cOSMopolIT](https://www.wikimapia.org/)



# Presentazione dei gruppi di lavoro tematici OSM

(OSM oltre la mappatura...)

Compleanno Local Chapter italiano OSM

Alessandro Sarretta 30/01/2021



# Documentazione

Wiki di OpenStreetMap: <https://wiki.openstreetmap.org>

Luogo in cui viene documentato tutto ciò che riguarda OpenStreetMap

Lingua principale **inglese** + 61 altre lingue

Pagina principale | Discussione | Leggi | Visualizza wikitesto | Cronologia | Cerca in OpenStreetMap Wiki




**Main Page - Altre lingue**

Afrikaans · asturianu · azerbaycanca · Bahasa Indonesia · Bahasa Melayu · bosanski · brezhoneg · català · čeština · dansk · Deutsch · eesti · **English** · español · Esperanto · euskara · français · Frysk · galego · hrvatski · interlingua · isleńska · italiano · kréyól gwadloupeyan · kurdî · latviešu · Lëtzebuergesch · lietuvių · magyar · Nederlands · norsk · occitan · polski · portugals · română · shqip · slovenčina · slovenščina · srpski (latinica) · suomi · svenska · Tiếng Việt · Türkçe · Zazaki · Ελληνικά · български · македонски · русски / srpski · українська · تامازيغت · עברית · العربية · فارسی · پنجابى · नेपाली · বাংলা · Български · 한국어 · 中文 (简体) · 中文 (繁體) · 日本語

**Altre lingue · Traduci**

*Welcome to OpenStreetMap, the project that creates and distributes free geographic data for the world. We started it because most maps you think of as free actually have legal or technical restrictions on their use, holding back people from using them in creative, productive, or unexpected ways.*

**More about OpenStreetMap | How to contribute | Where to get help**

Use OpenStreetMap	Contribute free map data	Software Development
 <b>Using OpenStreetMap</b>	 <b>Beginners' Guide</b>	 <b>Develop and use the Platform</b>
<ul style="list-style-type: none"><li>• Browse our world map</li><li>• Check the ready-to-use products for your mobile device, your desktop computer or the web services</li><li>• ...more on using OpenStreetMap</li></ul>	<ul style="list-style-type: none"><li>• Browse the map feature documentation</li><li>• Browse the Mapping projects</li><li>• ...more on contributing map data</li></ul>	<ul style="list-style-type: none"><li>• Use OpenStreetMap for your software</li><li>• Contribute to the OpenStreetMap software</li></ul>

**Ci sono pagine e traduzioni italiane da tradurre / aggiornare / arricchire.**

**Molto utile anche per imparare cose nuove!**

# Comunicazione

Alcuni canali social: Twitter (<https://twitter.com/OpenStreetMapIt>),  
pagina Facebook  
(<https://www.facebook.com/OpenStreetMap.Italia>), *gruppi Facebook*

Newsletter e blog/news di Wikimedia  
Italia: <https://www.wikimedia.it/blog-news/>

WeeklyOSM (<http://weeklyosm.eu/it/>) :  
newsletter con news sul mondo OSM

**C'è sempre bisogno di una  
mano per raccontare eventi,  
iniziative, novità  
a tema OpenStreetMap**



# Cura/controllo della mappa

I dati e la mappa hanno bisogno continuo di aggiornamenti, correzioni, “pulizia”

I mappatori più esperti spesso controllano che utenti nuovi/poco esperti (o—più raramente—malintenzionati) non combinino danni, usando esperienza e vari strumenti (ad es. OSMCha: <https://osmcha.org/>)

**Servono “giardinieri” (e a volte “guardiani)  
che si prendano cura dei propri territori**

# Importazione dei dati

In OSM si possono importare o riusare dati da fonti esterne (se le licenze lo permettono → compatibili con OdbL) ma ci sono precise linee guida per farlo:

<https://wiki.openstreetmap.org/wiki/IT:Import/Guidelines>

**C'è bisogno di persone  
(specialmente con conoscenza del  
territorio) che diano una mano per la  
validazione**

# Infrastrutture/Strumenti

OpenStreetMap non è solo i dati “dietro” la mappa, ma anche molteplici software e strumenti che usano e supportano dati e mappa

In Italia abbiamo **Tasking manager**, estratti locali, strumenti per il benvenuto di nuovi utenti, per l’aggiunta di note e di indirizzi, ...

**C’è bisogno anche di sviluppatori/amministratori che mantengano e aggiornino strumenti esistenti o ne creino di nuovi**

# Volete dare una mano?

## Organizzazione in gruppi di lavoro

- Documentazione
- Comunicazione
- Cura della mappa

- Importazione
- Sviluppo
- Formazione/insegnamento
- Partecipazione a eventi
- ...

**Aggiungete il vostro nome qui:**

[https://wiki.openstreetmap.org/wiki/Italy/Gruppi\\_di\\_lavoro](https://wiki.openstreetmap.org/wiki/Italy/Gruppi_di_lavoro)





# Introduzione al Tasking Manager

Compleanno Local Chapter italiano OSM

Lorenzo Stucchi 30/01/2021



# Cos'è il Tasking Manager?

Il Tasking Manager è uno strumento creato e sviluppato da Humanitarian OpenStreetMap Team (HOT).

Lo sviluppo è iniziato dopo la prima attività coordinata in OSM, il terremoto ad Haiti nel 2010.

In questa occasione ci si è accorti della necessità di avere uno strumento per coordinare le attività di mappatura svolte da remote per evitare la creazione di conflitti tra gli elementi.

[https://wiki.openstreetmap.org/wiki/History\\_of\\_the\\_OSM\\_Tasking\\_Manager](https://wiki.openstreetmap.org/wiki/History_of_the_OSM_Tasking_Manager)



# Cos'è il Tasking Manager?

Ad Aprile 2020, HOT ha rilasciato la versione 4 del Tasking Manager con licenza BSD 2-Clause "Simplified".



Mappiamo insieme il nostro mondo hotosm.org

**HOT Tasking Manager**    ESPLORA I PROGETTI    MIEI CONTRIBUTI    IMPARA    A RIGUARDO    🔔  LorenzoStucchi

## MAPPA PER LE POPOLAZIONI BISOGNOSE

Unisciti a una comunità globale per mappare i luoghi più colpiti da disastri e povertà e per sostenere gli aiuti umanitari e lo sviluppo sostenibile in tutto il mondo.

[Inizia a mappare](#)

# Cos'è il Tasking Manager?

WikiMedia Italia ha quindi creato una propria versione del Tasking Manager dedicato alla mappatura dei progetti della comunità italiana.

The screenshot displays the Tasking Manager interface. At the top, there is a navigation bar with the 'HOT' logo, 'Tasking Manager' title, and menu items: 'ESPLORA I PROGETTI', 'MIEI CONTRIBUTI', 'IMPARA', and 'A RIGUARDO'. A user profile for 'LorenzoStucchi' is visible on the right. Below the navigation bar, there are filter options: 'Livello di difficoltà', 'Any project', 'Più filtri', 'Ordina per', and a search box 'Search Projects'. A 'Mostra la mappa' toggle switch is on the right. The main content area shows a grid of project cards. The first row includes: '#76 Improve Asti' (Miglioramento della mappatura della provincia di Asti, 22 secondi fa, Mappatore Intermedio), '#7 Campania strade' (Mappatura delle strade della regione Campania, 17 contributori totali, Mappatore Principiante), and '#8 Abruzzo strade' (Mappatura delle strade della regione Abruzzo, 62 contributori totali, Mappatore Principiante). The second row shows: '#13 Terremoto Centro Italia', '#14 Amatrice: Post-earthquake', and '#15 Copernicus assessment'. To the right of the cards is a map of Italy with numbered markers (#2, #22, #25, #39, #43, #6, #9, #4, #37) indicating tasking locations across the country.

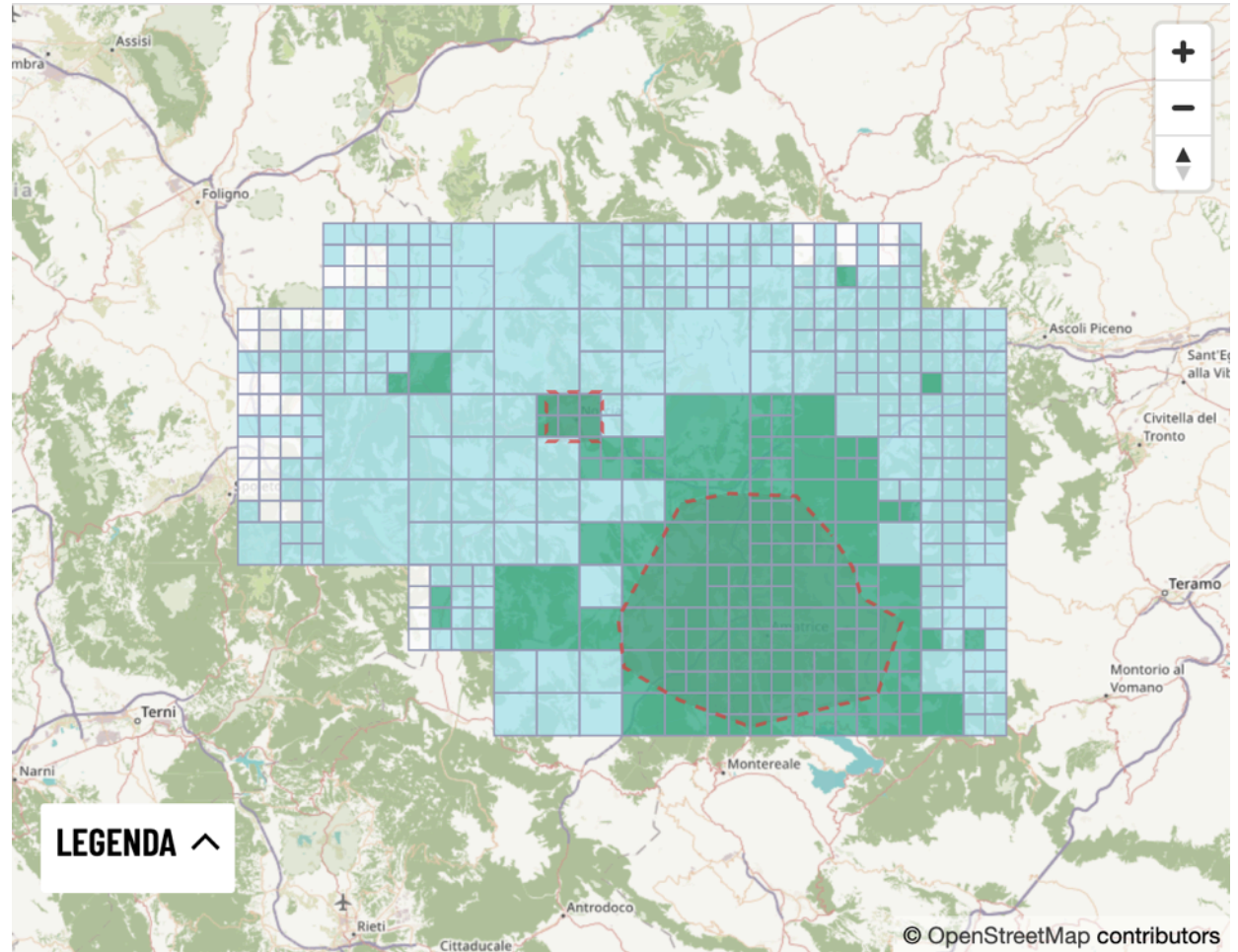


<https://tasks.osmit.it/>



# Cos'è il Tasking Manager?

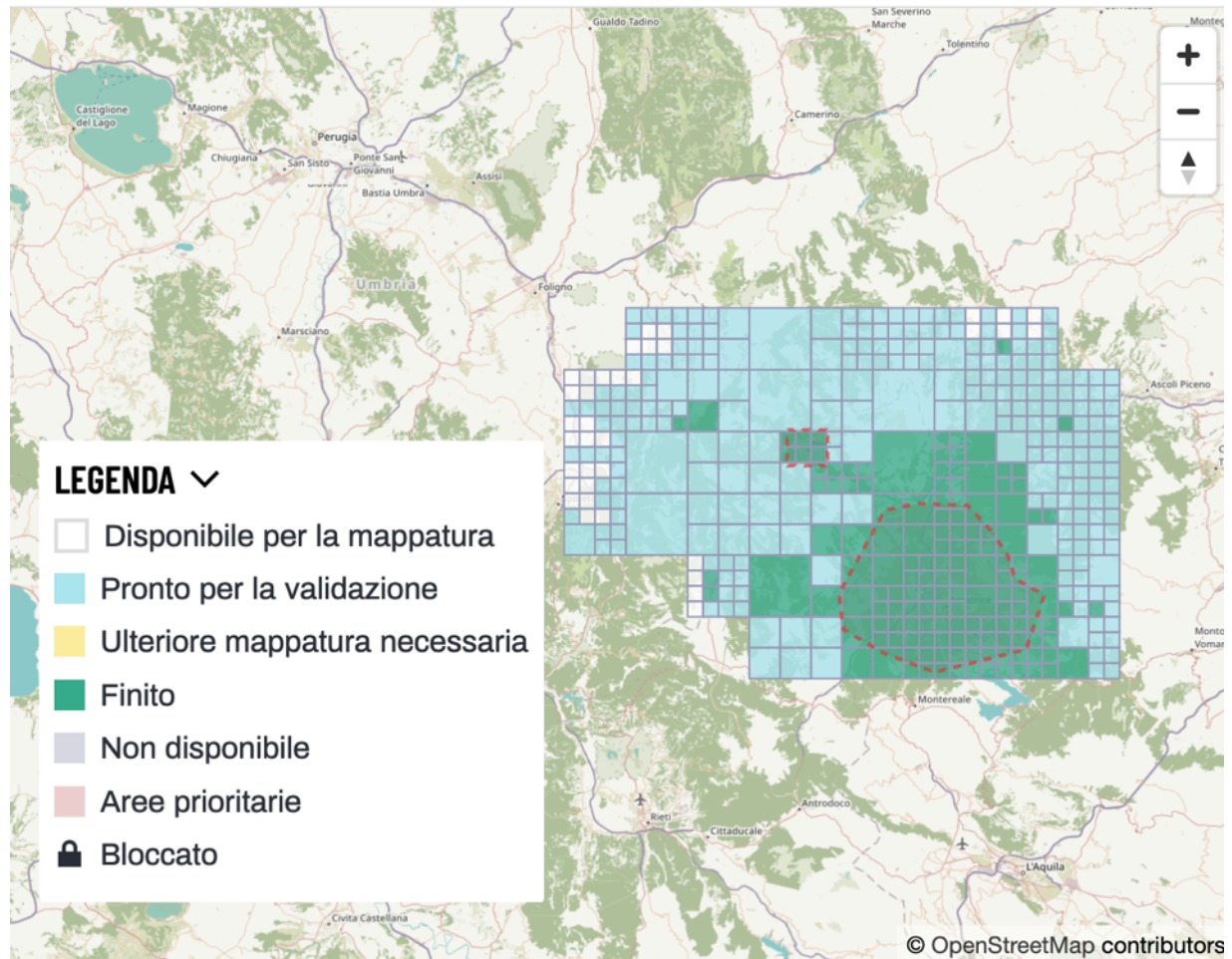
Ogni progetto riguarda una area di interesse che viene divisa in quadrati chiamati *task*.



# Cos'è il Tasking Manager?

Per considerare un progetto come completamente mappato i tutti i **tasks** devono essere mappati e validati.

La validazione è un processo che certifica che tutti gli elementi richiesti nel progetto sono stati inseriti in OSM.



# Come chiedere l'attivazione del Tasking Manager?

Il Tasking Manager è aperto per tutti i progetti della comunità italiana (progetti di mappatura di comunità locali, eventi virtuali di mappatura remota, attività con scuole ...)

Per chiedere l'attivazione di un progetto, serve inviare una mail a [attivazione-taskingmanager@wikimedia.it](mailto:attivazione-taskingmanager@wikimedia.it) descrivendo l'attività pensata.



# Edifici in OSM

Compleanno Local Chapter italiano OSM

Alessia Marchionna @UNGSC\_Alessia13 30/01/2021







Modifica

Cronologia

Esporta

Modifica con iD (editor nel browser)

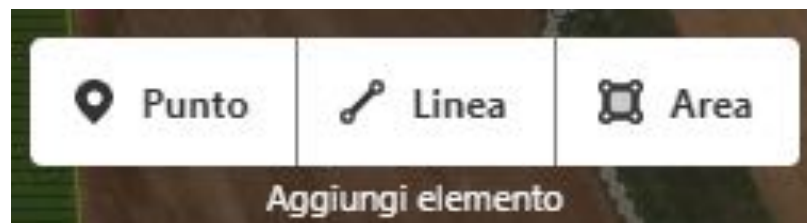
Modifica con Controllo remoto (JOSM, Potlatch, Merkaartor)

La nostra modifica può essere fatta attraverso:

Punti  Punti di interesse

Linee  Strade o corsi d'acqua

Aree  Edifici o «usi del suolo»











## Key:building

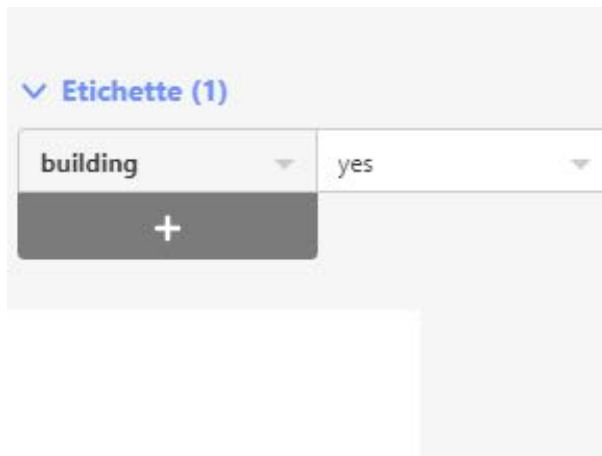
Used on these elements



Il tag building è usato per indicare un dato oggetto come **edificio**.

In OpenStreetMap, un edificio è una struttura artificiale con un tetto, che si trova più o meno permanentemente in un punto.

Se non abbiamo altre informazioni in merito all'edificio che stiamo mappando utilizzeremo il tag **building=[yes](#)**



Nel caso in cui conosciamo la destinazione d'uso dell'edificio, possiamo descrivere il tipo di edificio, ad esempio, utilizzando i tag:

Key	Value
building	hut
building	school
building	mosque
building	garage
building	house

Nel caso in cui abbiamo ulteriori informazioni dell'edificio, queste possono essere inserite attraverso ulteriori tag. Ad esempio:

Useful combination
addr = *
name = *
height = *
building:levels = *
building:use = *
amenity = *

## Panoramica

Tipo Oggetto	Numero degli oggetti		Numero dei valori
Tutti	435 158 749	5.88%	12 765
Nodo	1 227 574	0.73%	1 468
Way	433 142 210	58.76%	11 739
Relazione	788 965	9.15%	814

Oggetti con questa chiave che sono stati modificati l'ultima volta da 590 188 utenti differenti.

## Valori usati con questa chiave

◀
▶
 Pagina  di 1064
 ↺
↻
 JSON
 Visualizzazione da 1 a 12 di 12765 oggetti

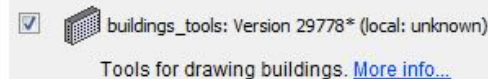
Valore	Conteggio		Wiki	Descrizione
yes	355 052 679	81.59%	✓	
house	40 090 068	9.21%	✓	A single dwelling unit usually inhabited by one family.
residential	12 341 157	2.84%	✓	Etichetta generica per un edificio usato principalmente per uno scopo residenziale.
garage	4 183 853	0.96%	✓	Denotes a single-owner private garage
apartments	3 770 336	0.87%	✓	A building arranged into individual dwellings, often on separate floors. May also have retail outlets on the gr
detached	3 118 704	0.72%	✓	A detached house, a free-standing residential building usually housing a single family.
hut	1 909 788	0.44%	✓	A small and crude shelter.
shed	1 826 868	0.42%	✓	A small, simple structure used as storage or workshop
industrial	1 710 017	0.39%	✓	A building constructed to house some manufacturing process
roof	1 311 507	0.30%	✓	A building open on at least two sides.
commercial	899 806	0.21%	✓	A building constructed for non-specific commercial activities to take place there.
terrace	893 893	0.21%	✓	The outline of a linear row of residential dwellings, each of which normally has its own entrance, which form

## Come si mappano gli edifici?

JOSM

IL PLUGIN BUILDING TOOL

Se non l'hai ancora fatto, installa questo plugin seguendo le istruzioni in [Plugin per JOSM](#).



### iD editor

1. Scegliamo: Modifica con iD (editor nel browser)
2. Una volta riconosciuto l'edificio, muovendoci sull'immagine satellitare, clicchiamo nella barra in alto su «Area» (scelta rapida:3)
3. Scegliamo un angolo dal quale partire e un nodo alla volta disegniamo il nostro edificio. Doppio clic per terminare.
4. Sul lato sinistro della nostra pagina di modifica cerchiamo l'etichetta edificio e clicchiamo su questa. Opzione di default building=yes.
5. A questo punto, avendo l'edificio selezionato, scegliamo il comando da tastiera «q». Oppure tasto destro del mouse sull'edificio e scegliamo l'opzione «**Ortogonalizza**». Questa operazione renderà retti gli angoli del nostro edificio.

Se l'edificio ha forma circolare, disegniamo un triangolo posizionando i vertici in tre punti diversi della parte esterna dell'edificio.

Scorciatoia da tastiera «o» oppure tasto destro del mouse sull'edificio e scegliamo l'opzione «**Rendi rotondo**».

Per spostare l'edificio scorciatoia da tastiera «m» oppure tasto destro del mouse sull'edificio e scegliamo l'opzione «**Muovi**».





WIKIMEDIA  
ITALIA

Grazie  
Thank you  
Gracias  
Merci  
Danke

Alessia Marchionna  
[@UNGSC\\_Alessia13](#)



UN  
Mappers



WIKIMEDIA  
ITALIA

*Dati basemap a cura dei contributors di OSM*



# Questa presentazione è stata realizzata da:

- Lucia Marsicano
- Rachele Amerini
- Anisa Kuci
- Federica Gaspari
- Alessandro Sarretta
- Lorenzo Stucchi
- Alessia Marchionna

Distribuita con licenza CC BY-SA. Loghi e marchi citati appartengono ai rispettivi proprietari.

