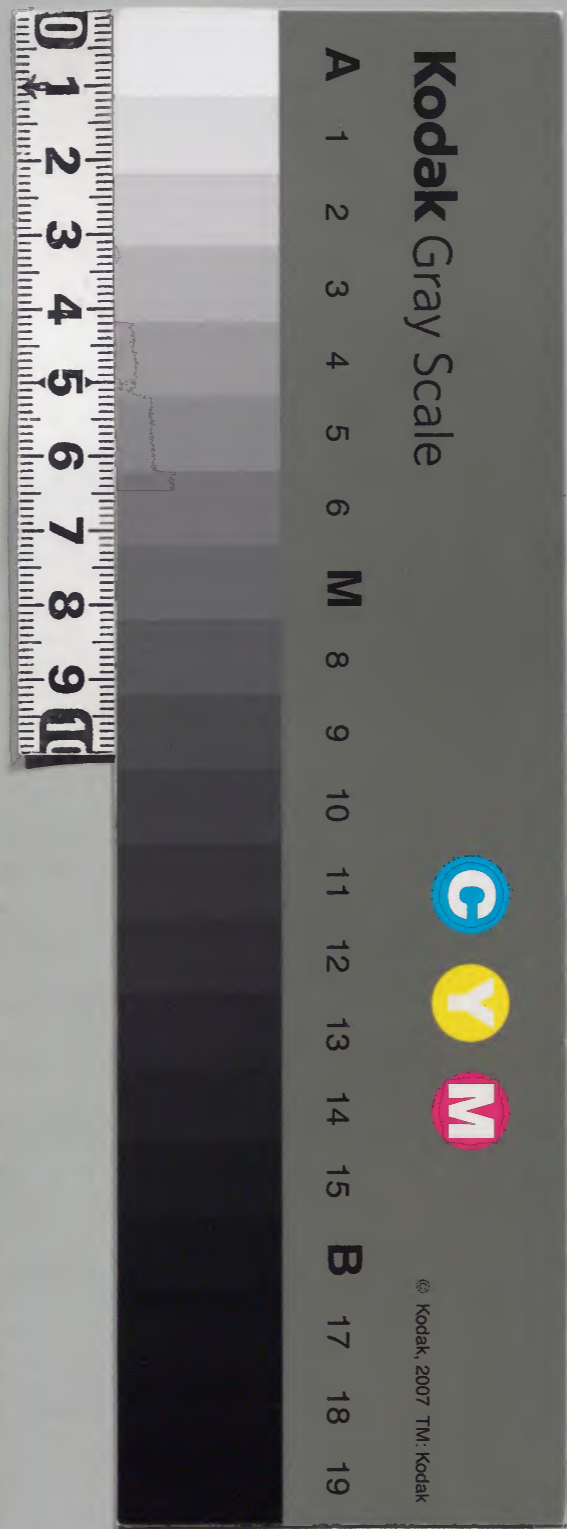


譜餘録

内閣文庫	
番號	和 16322
冊數	101 (62)
函號	157 127

内閣文庫	
和	書
101	類
157	冊





譜牒餘錄後編卷第一

高家

大庫

御實紀調所



高巻

徳川家文庫蔵書

徳川家文庫蔵書

大澤右京大夫

弓長夏加書得里石病未世之志將在無間
考之仍起法文作

永祿拾貳巳年

四月吉日 家康 拜

大澤村團長

中安 拜

權田 拜

右通之 沖糺文 拜 願 依 沖糺 依 依
沖糺 文 者 村 村 主 依 守 祖 權 田 者 右 團 長 方
可 持 以 者 右 團 長 方 指 上 之 事 也

初月 沖糺 文 寫

今度 氣 初 事 新 願 家 方 三 号 云 事

一 橋 村 橋 一 和 田

一 無 水 一 上 田

- 一 石丸 参々
- 一 和次 内
- 一 佐治
- 一 尾宗 足利氏御者
- 一 三浦 内
- 一 伴佐次
- 一 内山

右之前之諸役家入年棟別寺名及出納野村
 切起玉指之段あり申来承之者由是所被
 長前之入簿中安之也此等之由是所被

右之前之諸役家入年棟別寺名及出納野村

永福抄式目録

四月廿日 家康 御届

大澤寺御届

右之通之 沖糺文相載は依沖糺年紙
 沖糺文去留曾祖父又澤三郎又相方紙存
 中絶言趣沖糺年中 在者由是所被

百持法儀其度祀作中初言感後善者通方

指上作

右亦神機多年 神書教釋領少作

傳書是百持本在作堂

石川伯春并海井光國門尉後發文也

教石 起續文也事

一 當其居減之年

一 諸事披了年古言鋪事

一 事知何成如前 當其居釋也言私也建事

一 當其居減之年 當其居減之年

以前之年

一 於其居減之年 當其居減之年

可遂其明之年

百之乘於傳也

上者神天帝釋 受天玉授之日事國中天

神祇別名也夫 夫其勝利也天宮聖石山愛也

石條之於德者

上者神天大帝釋曰天玉也日身國太
神位別之志片夫情歷利之天宮守有少愛
名山秋葉天瑞天自立天神象河河野於
生之心志也若書海里有石瑞其世也只可滿在
無用之文何起清文

永德元年

源道圖書印

甲子年

成忠

大澤左衛門

中安三郎

權田藏部佐友

權理極

神鏡文相載法形刻石通之起後

文二通文越一水身紙心權田布古團方子

正持法度指上之与古存也

甲子年

大澤右衛門

吉良上野女

Handwritten mark or signature

Vertical handwritten text on the right page

Vertical handwritten text on the right page

紺糸之沖是之持領者之沖是也亡父
若狹子義多也代也正持法也明覺
丁酉四月十九日類大之部法燒矣也

守日 吉良上野介

[Faint bleed-through text from the reverse side of the page]

清康公
廣忠公

行雲院殿

持廣室

香樹院殿

義安室

家康公

玄光院殿

荒川義廣室

吉良持廣

上野又義安

荒川甲斐守義廣

上野又義定

上野又義弥

若狹守義冬

上野又義央

大友内藏助

大友家由緒

一 元祖大友皇前守能首而業豐後ヲ奉_○下_二
改_○于_二國_○上_二改_○于_二國_○數_○ノ_二領_○知_○屋_○形_○ヲ_二奉_○
在_二國_○昔_○義_○統_○出_○井_○下_○由_○續_○法_○年_○

一 義統代分國諸亂天保五年秀吉殿下
九_○年_○秀_○吉_○代_○之_○初_○進_○後_○一_○國_○三_○年_○七_○方_○石_○餘_○ヲ
義統ニ賜_○信_○止_○後_○叙_○四_○位_○侍_○孫_○大_○和_○奉_○
朝鮮古傳之時依此言領國ヲ云_○古_○臣_○奴_○

佐竹義宣之被預の嫡子宗五在義兼者

権理梅被出預之惟家老之内田忠信其宗

像鎮續之三人一體知ラ賜書也此中左置其慶長

之初義統南東河内拾三ノ方之其古也其

同常

西河内梅之蒙河内縣令建威下 河内書等

同五年石田三成威致違之時義統出河内

河内里田如水ト示合意宗像ニモ加下知加

藤徳正中川可成等々 河内中トモ

合サセヨ此等々無下國之便之康毛利輝元

不知之風傳引之南義統傳應輝元船海諸侯

無恙九月九日豊後建具部老付ノ致中ノ有ノ干安

御志具亦有城代お井佐佐守連ノ人郡康

百姓之人質之取置後其百姓等々生石馳集質之

二三重由一國河内中ノ義統無是河内谷保

才彼者有者數百人其年廿八人質ラ一ノ請也先

移付り處入夜質之人其色力中屋ニ火城切出立石

ノ致成ノ并掃由自之義統其付方ノ切は流

生事由是聚為不有勢相并等也其石持
宗終日相親從義統田原紹忠合田嫡子
義乘南東向候我亦出部方老利其年合
國安難兵之悲許寇賊止亦有之人曾遠
之間不之及敵討之其年海軍浪依聚
一合和謀并方力討之奇顯乘車意也而義統
中降下其越居城聚自天紹忠中川可
成子之屬石田方太田氏彈守上於佐賀國遠
合武紹忠討此位後紹忠曾石塔佐賀國 翌年

如水右之旨言亦有義統由田原氏之古
預曰其年七月十九日病此位後事

一 義統嫡子天友美等仰義乘叙五位任侍從
文祿三年出國之後

推現極其下臣之常如筑波三千石武部牛也
三石之地持領住浪人衆下之風

其家元之事小南石之元之時

合後院極其津表村出陣之信奉片岡信義
統雖不之也之備法在於義乘御每之持

洲熊慮不事拜常任 洲前歲年中 洲事始
作遂於生也病此法嫡之在之國義政早世
次由方古國門義親致相續父因於此其後遂
失病此任依無之函條律事

一 義統波勇和輝右系正照者甥之友古國門雲
之後一家之宗願下拜成後於其不事年之丁
難在知川忠具之知和波浪人分領扶由
病此任也其子孫知川家之在古事

一 義統娘 女三宮洲方上膳女房佐子也

女院洲方洲尋之有有之有甥之友古國門
名字之續奉願也 女院洲方也之入之取

嚴有院洲方代女友之病此家義孝也 且由也
高向在古事是者和輝右系三宮佐子甥之
養子保之內病此嫡子之友親也其義泰
者中與洲奉公也動在古事

一 松壽右系波勇和輝右系三宮國親之
者實支二年

當公方極古古出及之洲役儀也作有古國門也

河内郡中津藩公家御用書

巴上

天和四年正月

大友新造
大友新造

河内郡

覺

獲授極官年之計事 正保三年

海辨續政守
余刑部大輔

五之被 作有傳 卷第百一十八 刻言子相獲在

武家官号之舊例考之 与 作卷

菊立考旧例言在 爲 上 獲刑部大輔

張牙建之則官号之 勅宜有之 在 中

勅答表言在 在 作

大御院梅河盛院不斜 於 節 應 爲 河 禮 美

河 部 五 百 石 攝 領 保 重 子 上 意 宜 可 牙

揮復之住之在矣 作集亦因云酒并陪好也
冬ノ邊ノ親并上向の守上知我女ノ多摩郡
之内并草村上之宮村并村揮復之住之在矣

有日

今刑部

品川系女

口上覺

慶長三年私祖父新之部

合後院梅始也 所目是住持今月と兼

并知_り今月と兼由_り建_り之_り稱_り早_り在_り願_り者

各別應流_り者_り名_り兼_り者_り 官_り信_り所_り隔

心_り兼_り 思_り官_り為_り後_り所_り川_り与_り名_り兼_り者_り分_り法

作_り者_り神_り是_り拜_り個_り住_り由_り傳_り者_り亦_り了_り一_り夜

無_り口_り所_り也_り上

二月三日

齊川兼安

