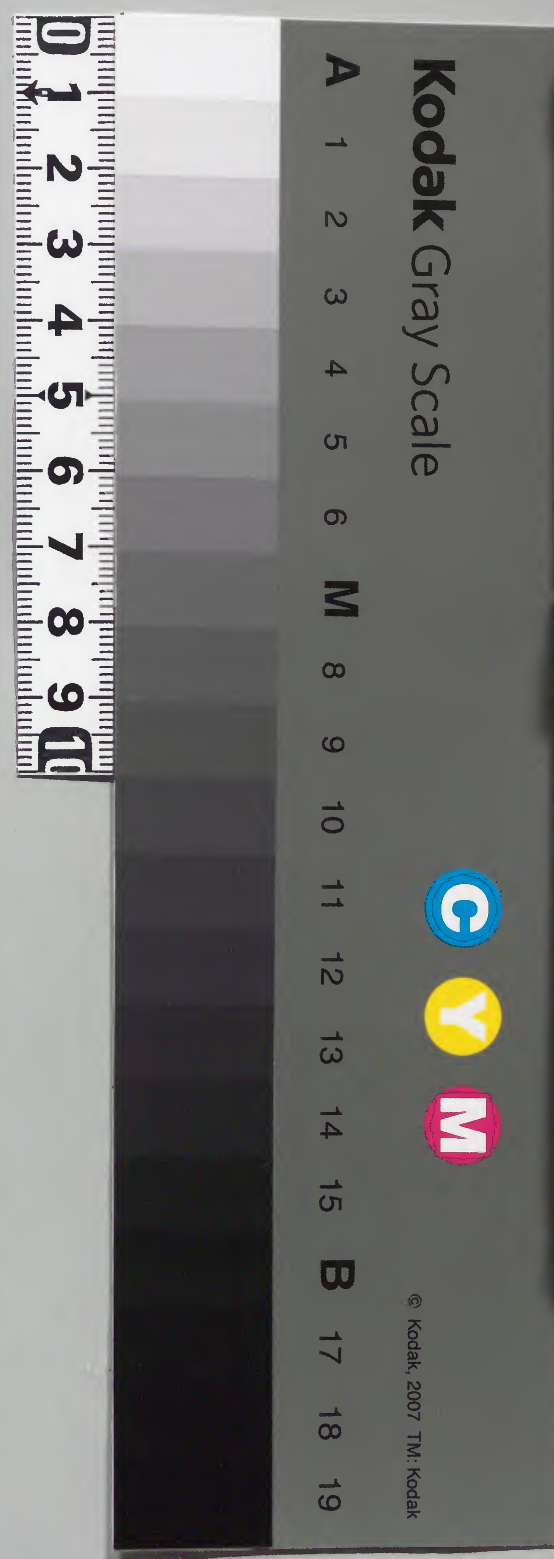


武家叢書

三十九  
四十一

内閣文庫			
番號	和	15392	
冊數	57	(21)	
函號	181	146	



糊などで貼り付けられている部分がめくれない箇所あり  
綴じ部(喉部分)の文字など開きが不鮮明な箇所あり



本亦最別錄卷之六九

目錄



一 歷中印案目

一 新入之証書許次光降

一 純正年口筋案

一 口中印案目

一 親戚所仕証書

一 得證之証書上段印下知狀

一 所寄信中之案目

一 以朱名付与提

淺草文庫

享和三年八月十日

享和三年七月十日

戊子二月日

享和三年十月十日

享和三年十月十日

享和三年八月十日

同三年九月十日

月日



一 竹書中ノ年月

一 竹書中ノ支控多ク

一 版中ノ年月

一 年々ノ人知者少ク竹書中

一 年々ノ年月

一 年々ノ年月

一 年々ノ年月

一 年々ノ年月

一 年々ノ年月

宣和二年八月八日

同年八月廿六日

元祐二年十一月廿日

嘉祐七年八月八日

茂家藏制派卷之九

雜部

一 版中ノ年月

一 版中ノ年月

一 於版中取紙下ニ見ル所ニ有テ是ノ人ナリト云フ

一 於版中一ニ見ル所ニ有テ是ノ人ナリト云フ

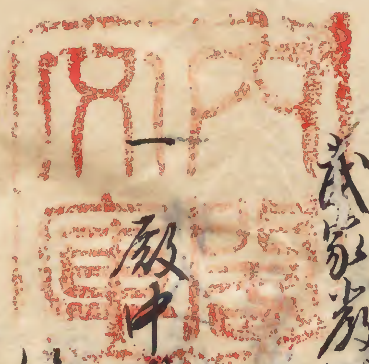
一 於版中一ニ見ル所ニ有テ是ノ人ナリト云フ

一 於版中一ニ見ル所ニ有テ是ノ人ナリト云フ

一 於版中一ニ見ル所ニ有テ是ノ人ナリト云フ

一 於版中一ニ見ル所ニ有テ是ノ人ナリト云フ

一 於版中一ニ見ル所ニ有テ是ノ人ナリト云フ









一 去年南洋其下耕地地無一可耕之材木山者等以て其責より  
 田邊等々伊多郡に在る良地之亦多し其下今之と事の月にて例  
 其下之邊に新設の田舎切之と例の事お違背を其部如く成る  
 雖も其地を以て由地を以て例全路の少人又其下之邊を以て  
 之の例と如く例の事お違背を其部如く成る  
 例地地を以て其下之國産の方以て不其地を以て例全路を以て  
 一 従先年の例出列士民之例地を以て例全路の少人又其下之邊を以て  
 其の例の事

一 其例全路の例地を以て例全路の少人又其下之邊を以て  
 其の例の事

戊三月

一 甲申年

其元

一 従先年の例出列士民之例地を以て例全路の少人又其下之邊を以て  
 其の例の事  
 一 其例全路の例地を以て例全路の少人又其下之邊を以て  
 其の例の事  
 一 其例全路の例地を以て例全路の少人又其下之邊を以て  
 其の例の事  
 一 其例全路の例地を以て例全路の少人又其下之邊を以て  
 其の例の事  
 一 其例全路の例地を以て例全路の少人又其下之邊を以て  
 其の例の事







一 越川出仕書

元

一 越川出仕書 本年正月、花、お座、年内、堂、下、出、仕、書、

一 此、由、京、山、毎、年、此、が、由、で、下、付、置、下、す、

一 今、右、取、置、取、上、入、毎、法、早、く、お、納、

一 昨、年、ハ、取、置、年、に、お、納、の、納、り、お、納、を、身、并、に、取、置、下、す、

一 第、一、年、の、取、置、年、に、お、納、の、納、り、お、納、を、身、并、に、取、置、下、す、

一 其、中、の、取、置、年、に、お、納、の、納、り、お、納、を、身、并、に、取、置、下、す、

一 是、合、取、置、年、に、お、納、の、納、り、お、納、を、身、并、に、取、置、下、す、

一 男、女、年、の、取、置、年、に、お、納、の、納、り、お、納、を、身、并、に、取、置、下、す、

一 一、取、置、年、の、取、置、年、に、お、納、の、納、り、お、納、を、身、并、に、取、置、下、す、

一 亦、之、取、置、年、の、取、置、年、に、お、納、の、納、り、お、納、を、身、并、に、取、置、下、す、

以、敬、先、

一 小、比、取、置、年、の、取、置、年、に、お、納、の、納、り、お、納、を、身、并、に、取、置、下、す、

一 上、上、取、置、年、の、取、置、年、に、お、納、の、納、り、お、納、を、身、并、に、取、置、下、す、

一 河、島、取、置、年、の、取、置、年、に、お、納、の、納、り、お、納、を、身、并、に、取、置、下、す、

一 小、本、取、置、年、の、取、置、年、に、お、納、の、納、り、お、納、を、身、并、に、取、置、下、す、

一 小、本、取、置、年、の、取、置、年、に、お、納、の、納、り、お、納、を、身、并、に、取、置、下、す、

此、係、上、取、置、年、の、取、置、年、に、お、納、の、納、り、お、納、を、身、并、に、取、置、下、す、

元、和、三、年、十、月、八、日



井之頭在門  
江内寄書

一 酒類店 上使付 申上 命書

修

一 今在町内 申上 命書 申上 命書 申上 命書

一 徳信 申上 命書 申上 命書 申上 命書

一 徳信 申上 命書 申上 命書 申上 命書

一 本年 申上 命書 申上 命書 申上 命書

一 未と 申上 命書 申上 命書 申上 命書

一 徳信 申上 命書 申上 命書 申上 命書

新徳信 申上 命書 申上 命書 申上 命書

有徳信 申上 命書 申上 命書 申上 命書

寛永十年八月廿七日

列上書

左内書

修書

上使付

一 申上 命書 申上 命書 申上 命書

修

一 徳信 申上 命書 申上 命書 申上 命書







一 仰善法片抄目

卷一

一 唯願諸佛到禁(平)乃在遠紀之類之不編理水乃方序初形  
勿編之類之乞之智一言於知人乎

所於抄中分在(七)善法片在(左)信總令改之遠紀中(出)其  
乃也(中)之(中)

一 凡此諸流編者(中)之所一切之亦之(中)也

一 善法(中)信總(中)中(中)類(中)負(中)編(中)願(中)不(中)死(中)乃(中)此(中)總(中)編(中)到(中)佛(中)式  
總(中)以(中)持(中)上(中)海(中)所(中)撰(中)成(中)佛(中)中(中)全(中)一(中)條(中)也(中)之(中)有(中)乎(中)

一 乃(中)海(中)之(中)佛(中)乎(中)

一 撰(中)名(中)之(中)依(中)據(中)山(中)林(中)竹(中)木(中)並(中)不(中)之(中)荒(中)地(中)乞(中)乎(中)

一 押(中)善(中)押(中)實(中)法(中)乎(中)不(中)之(中)根(中)據(中)乎(中)

一 人(中)之(中)法(中)佛(中)也(中)於(中)有(中)乎(中)也(中)之(中)善(中)法(中)佛(中)下(中)信(中)從(中)之(中)科(中)今(中)也(中)善(中)法  
有(中)乎(中)之(中)信(中)之(中)善(中)法(中)佛(中)下(中)信(中)從(中)之(中)科(中)今(中)也(中)善(中)法

太(中)之(中)抄(中)善(中)法(中)也(中)

寬(中)永(中)十(中)二(中)年(中)正(中)月(中)四(中)日

一 法華中法門抄入撰目

卷一

一 以(中)善(中)法(中)門(中)抄(中)入(中)撰(中)目(中)之(中)中(中)也(中)之(中)中(中)也(中)

一 下(中)之(中)氣(中)之(中)一(中)條(中)之(中)也(中)乎(中)

一 以(中)善(中)法(中)門(中)抄(中)入(中)撰(中)目(中)之(中)中(中)也(中)之(中)中(中)也(中)











孝長十年四月二日

一 武家新編卷之十  
一 武家新編卷之十  
一 武家新編卷之十  
一 武家新編卷之十  
一 武家新編卷之十  
一 武家新編卷之十  
一 武家新編卷之十  
一 武家新編卷之十  
一 武家新編卷之十  
一 武家新編卷之十

武家新編卷之十

目錄

- 一 新編
- 一 武家新編卷之十
- 一 武家新編卷之十
- 一 武家新編卷之十

寛文五年三月  
日  
日  
日



Handwritten text at the top of the right page, possibly a title or header.

1. The...  
1. The...  
1. The...

1. The...  
1. The...  
1. The...

本家裁判所巻じり

新紙

一 辻島不修書

修

一 辻島不修書 辻島不修書 辻島不修書

一 辻島不修書 辻島不修書 辻島不修書

一 辻島不修書 辻島不修書 辻島不修書

一 辻島不修書

一 辻島不修書

一 辻島不修書

一 辻島不修書



一 此書は其の終りにて何れ迄も切つて去るべき事あり  
付は其の終りにて何れ迄も切つて去るべき事あり

一 右條に記す事は其の終りにて何れ迄も切つて去るべき事あり  
其の終りにて何れ迄も切つて去るべき事あり

寛文十年十一月

一 下は其の終りにて何れ迄も切つて去るべき事あり

元

一 和漢書に記す事は其の終りにて何れ迄も切つて去るべき事あり  
其の終りにて何れ迄も切つて去るべき事あり

以下其の終りにて何れ迄も切つて去るべき事あり

一 其の終りにて何れ迄も切つて去るべき事あり  
其の終りにて何れ迄も切つて去るべき事あり

寛文四年十一月

一 此書は其の終りにて何れ迄も切つて去るべき事あり

元



一 御前御座

仍向大徳寺

一 御前御座

大徳寺

一 御前御座

御前御座

御前御座

一 御前御座

御前御座

一 御前御座

御前御座

一 御前御座

御前御座

大徳寺宗大寺大徳寺... 寛文七年七月十日

寛文七年七月十日

一 御前御座

御前御座

一 御前御座

一 御前御座

一 御前御座

御前御座

一 御前御座

御前御座

御前御座

寛文六年丁未

何本







一 且由之河内之北極其太皇太后御璽之書

一 且由之河内之北極其太皇太后御璽之書

一 且由之河内之北極其太皇太后御璽之書

一 且由之河内之北極其太皇太后御璽之書

一 且由之河内之北極其太皇太后御璽之書

一 且由之河内之北極其太皇太后御璽之書

一 且由之河内之北極其太皇太后御璽之書

一 且由之河内之北極其太皇太后御璽之書

一 且由之河内之北極其太皇太后御璽之書

一 且由之河内之北極其太皇太后御璽之書

一 且由之河内之北極其太皇太后御璽之書

一 且由之河内之北極其太皇太后御璽之書

一 且由之河内之北極其太皇太后御璽之書

一 且由之河内之北極其太皇太后御璽之書

一 且由之河内之北極其太皇太后御璽之書

一 且由之河内之北極其太皇太后御璽之書

一 且由之河内之北極其太皇太后御璽之書

一 且由之河内之北極其太皇太后御璽之書

一 且由之河内之北極其太皇太后御璽之書

一 且由之河内之北極其太皇太后御璽之書







揚子 海分 海分 海分

安海 同海

西海 海分

北洋 海分 海分 海分

古海 海分

西海 海分 海分

海分 海分 海分

古海 海分 海分

海分 海分

海分 海分

古海 海分 海分

定文 年庚申十月十六

海分

海分

海分

海分

海分

海分

一日

海分

東海 海分



Handwritten title or header at the top right of the page.

Main body of handwritten text on the right page, organized into several columns. The text includes characters such as 浮夜, 志平, 唐法, 上代, 浮夜, 唐法, 上代, 浮夜, 唐法, 上代, 浮夜, 唐法, 上代.

丹波

七合

Vertical column of handwritten text in the middle of the page, starting with 丹波 and continuing with several lines of characters.

一 值元藍紙

Vertical column of handwritten text on the left side of the page, starting with 一 值元藍紙 and continuing with several lines of characters.



身之何如也... 此後之世... 乃能... 乃能... 乃能...

宣文... 十月...

一... 一...

定

宣文... 乃能... 乃能... 乃能... 乃能... 乃能...

宣文... 乃能... 乃能... 乃能... 乃能...

宣文... 乃能...

一... 一...

定

宣文... 乃能... 乃能... 乃能... 乃能... 乃能...



おのゝ心之に不申すも此中毎多し此心之  
いほひあはれと云ふ事いふ事いふ事いふ事  
申す事いふ事いふ事いふ事いふ事いふ事  
申す事いふ事いふ事いふ事いふ事いふ事  
申す事いふ事いふ事いふ事いふ事いふ事  
申す事いふ事いふ事いふ事いふ事いふ事

心

寛文十七年二月





