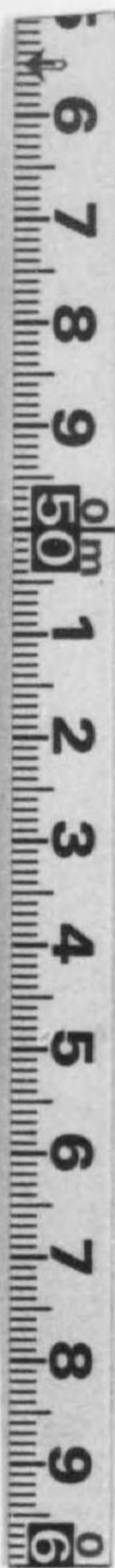


14.5
745

昭和十三年五月二十五日
北經濟資料第一〇三號

昭和十三年
度ニ於ケル
第二次移民團千振協拓組合ノ
歳入歳出豫算書

滿鐵・北滿經濟調查所



始



14.5
745



昭和十三年五月十日

擔當者 平野 蕃

本報ハ拓務省所管ニ係ル第二次移民團千振協拓組合ノ本年度ニ於ケル
入歳出豫算書テアル

ハシガキ

發行所寄贈本

滿鐵・北滿經濟調査所



昭和十三年五月十日

滿鐵・北滿經濟調査所

千振協拓組合收支豫算書

總豫算額

一金 貳拾六萬參千六百六拾貳圓九拾參錢也

收入ノ部

一金貳拾六萬參千六百六拾貳圓九拾參錢也

內譯

項 目	金額	摘要
加工部	二〇〇、四五五〇〇	
信用部	三九八〇〇〇〇	
牧羊部	一、三、五〇〇〇〇	
倉庫部	一、四、九七九三	
消費部	九、五六〇〇〇	

支出ノ部
 内 譯
 一金 貳拾六萬參千六百六拾貳圓九拾參錢也

項 目	金 額	備 考
加 工 部	一九三、二八八〇	
信 用 部	二八七、二〇〇	
收 羊 部	一、四〇五〇	
倉 庫 部	一、三三〇〇	
消 費 部	五七、一七〇五	
組 合 本 部 費	二、五八〇〇	
納 付 金	四、一二四四二	鄉 廳 行 政 費 納 付 金
剩 餘 金	一六、四九七六六	

The right page contains a large, faint rectangular stamp at the top center, likely an official seal. Below it is a grid of approximately 10 columns and 10 rows, which appears to be a ledger or a detailed account table. The text within the grid is extremely faint and illegible. There are also some vertical lines of text on the left side of the page, possibly serving as a header or index for the grid.

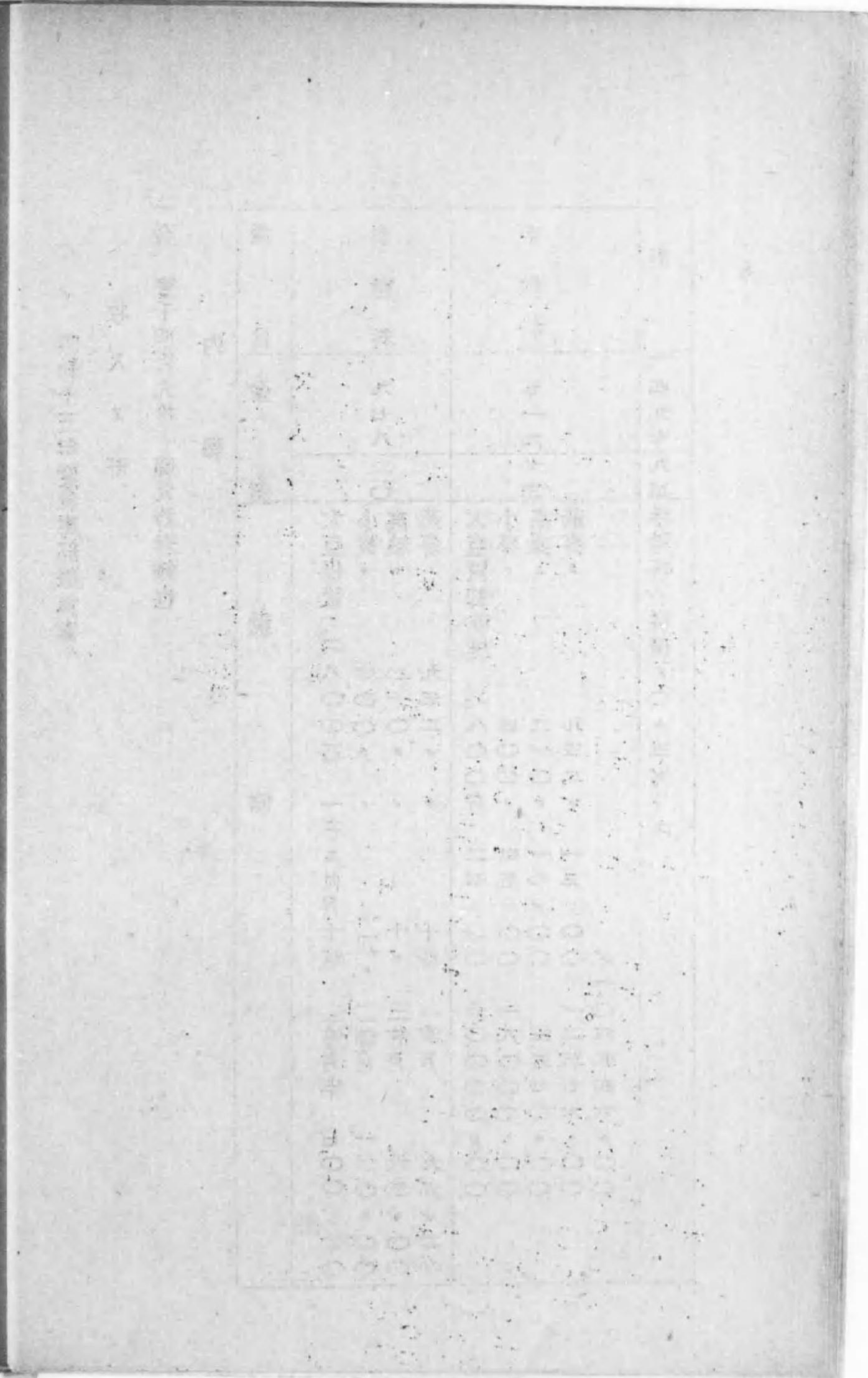
昭和三十三年度倉庫部豫算書
 收入ノ部
 一金 壹千四百九拾七圓九拾叁銖也
 内 譯

計	手 數 料	倉 敷 料	項 目	金 額	說 明
一、四九七九三	五一九七三	九七八二〇	大豆保管	二、八〇〇石	一石ニ付月十錢 二箇月半 七〇〇〇〇
			小麥	二、〇〇〇石	十五、 二箇月 一、二〇〇〇〇
			高粱	二、〇〇〇石	十五、 三箇月 一、六三〇〇〇
			燕麥	九、五二〇石	十錢、 一箇月 九、五〇〇〇
			大豆賣却幹旋	二、八〇〇石	二、八〇〇〇〇
			小麥	四、〇〇〇石	四、〇〇〇〇〇
			高粱	二、〇〇〇石	二、〇〇〇〇〇
			燕麥	九、五二〇石	九、五〇〇〇〇
			手數料ハ從價ノ〇・五%トス		

目 録	金額	備考
大豆保管	2,800.00	
小麥	2,000.00	
高粱	2,000.00	
燕麥	9,520.00	
大豆賣却幹旋	2,800.00	
小麥	4,000.00	
高粱	2,000.00	
燕麥	9,520.00	
手數料		
合計	49,793.00	

計	剩餘金	雜費	借家料	事務所費	人件費	項目	金額	說明
一、四九七九三	一六七九三	五〇〇〇	三六〇〇	一六〇〇〇	七六〇〇〇			
			倉庫九間房	文具消耗品	光熱費 通信費 旅雜給			三六〇〇〇 三〇〇〇 八〇〇〇 二〇〇〇 二〇〇〇 三六〇〇〇

支出ノ部
一金 壹千四百九拾七圓九拾參錢也
内譯



消費部收支豫算書

收入ノ部

一金 九千五百六拾圓也

内譯

科 目	金 額	備 考
賣上利益金	九四六〇〇〇	
雑收入	一〇〇〇〇	空箱、空罐
計	九五六〇〇〇	

科目	金額	摘要
給料	一八〇〇〇	五人月三〇圓
光熱費	五〇〇〇	
消耗品	三〇〇〇	
家屋修理費	三五〇〇	
旅費	三五〇〇	
接待費	三〇〇〇	
資金利子	一五〇〇	
備品償却金	八七〇	
固定財産償却金	七五〇〇	
雜費	五〇〇〇	
剩餘金	三八四二九五	

内譯

支出ノ部
一金 九千五百六拾圓也

現金	六千五百六拾圓
債權	一〇〇〇〇
負債	六千六百六拾圓

一、六千五百六拾圓
現金
債權
負債

昭和十三年度信用部豫算書

收入ノ部

一金 參萬九千八百圓也
内 課

種別	利子	摘要
貸付金	二五八〇〇〇〇	拾壹萬圓ノ年六步 六千六百圓也 拾八萬圓ノ年八步 壹萬四千四百圓也 六萬圓也ノ年八步 四千八百圓也
特別貸付金	五〇〇〇〇〇	
關係貸付金	九〇〇〇〇〇	拾八萬圓ノ年五步 九千圓也

種別	小計	摘要
借入金利息	二七〇〇〇〇〇	借入金六拾萬也、年四步五厘
人件費	七二〇〇〇〇	部長、經理員給料
事務費	六〇〇〇〇〇	一年額
出張旅費	三〇〇〇〇〇	
雜費	一〇〇〇〇〇	
剩餘金	一、〇八〇〇〇〇	

支出ノ部
 一金 九千八百圓也
 内 譯

借入金利息	二七〇〇〇〇〇	借入金六拾萬也、年四步五厘
人件費	七二〇〇〇〇	部長、經理員給料
事務費	六〇〇〇〇〇	一年額
出張旅費	三〇〇〇〇〇	
雜費	一〇〇〇〇〇	
剩餘金	一、〇八〇〇〇〇	

昭和十三年度協拓組合本部豫算書

収入ノ部

一金 貳千五百八拾圓也

内 譯

種 別	小 計	摘 要
各部ヨリ等分支出	二、五八〇〇〇	

支出ノ部

一金 貳千五百八拾圓也

内 譯

種 別	小 計	摘 要
事務所費	四〇〇〇〇	光熱費一五〇、消耗品六〇、接二四、雜三〇、家六〇、施設雜費七六
人件費	七二〇〇〇	一箇月六拾圓、專務理事、經理部長、給料
交際費	三六〇〇〇	一箇月參拾圓

昭和三十三年度牧羊部豫算書
 收入ノ部
 一金 壹萬貳千參百五拾圓也
 内 譯

區分	細目	數量	單價	金額		摘要
				額	額	
羊毛	雜種	三〇〇頭	五〇〇	一、五〇〇〇〇		
廢羊	在來種	一、二〇〇	一〇〇	一、二〇〇〇〇		
毛皮	成仔	一五〇	二〇〇	三〇〇〇〇		
		一〇〇	一〇〇	一〇〇〇〇		

出張旅費	三〇〇〇〇	一箇月貳拾五圓
會議費	六〇〇〇〇	評議員會費年四回、理事會常務者出席日當
雜費	二〇〇〇〇	計畫ヤサル不時ノ事項ニ對スル準備

昭和三十三年度牧羊部豫算書
 收入ノ部
 一金 壹萬貳千參百五拾圓也
 内 譯

三六〇〇〇 一箇月貳拾五圓
 六〇〇〇〇 評議員會費年四回、理事會常務者出席日當
 二〇〇〇〇 計畫ヤサル不時ノ事項ニ對スル準備

光熱費	藥劑費	備品費	修繕費	飼料		給料		區分細目	數量	價額	備要
				馬	羊	臨時雜給	常務員				
			五棟	六	一五〇〇頭	一〇	五人	羊舍、宿舍			
				一〇〇〇	二四五	一五〇〇	三六〇〇				
八〇〇〇〇	七五〇〇〇	三〇〇〇〇	五〇〇〇〇	六〇〇〇	三、六七五〇	一、五〇〇〇	一、八〇〇〇				
					〇。五〇〇。〇。五〇。〇。五	訓練生其ノ他ノ雇 濃厚飼料一。五〇。紐飼料					

一金 壹萬貳千五百拾圓也
支出ノ部
内 詳

計	生產羊	
	牝	牡
	二五〇〇頭	二五〇〇頭
	一〇〇〇	一〇〇〇
一、三、五〇〇〇	二、五〇〇〇	六、二五〇〇

計		生產羊	
		牝	牡
10000	10000	2500	2500
20000	20000	1000	1000
135000	135000	25000	62500

計	剩餘金	維持費	消耗品費	償還金
一二三五〇〇〇	九四五〇〇	二〇〇〇〇	四〇〇〇〇	八八〇〇〇

昭和十三年度特別豫算

一 新建築ニ要スルモノ

1 羊 舍 十五間房 (一間房八坪ノモノ)

板 張 土間腰高サ三尺

2 宿 舍 (共同宿舎) 三間房

3 事務室 三間房

但シ一間房ハ病羊舍ニ使用

二 機 具 購 入

モーター (畜力利用草刈機) 約五百圓

Faint, mostly illegible table content on the right page, possibly containing detailed budget breakdowns or other financial data.

項目	數	量	單價	金額
白米	日計	一、五〇〇石	二二	三三、〇〇〇
糠		四八〇	一・〇〇	四八〇〇〇
小麥粉		四七〇〇〇斤	一二	五六四〇〇〇
穀		一二石	五〇	六〇〇〇
味噌		八五〇〇貫	四五	三八二五〇〇
醬油		一一〇石	四〇	四四〇〇〇
雜收入	糶工賃 精米工賃	五〇〇 六〇〇	六〇〇 二〇〇	一、五〇〇〇〇
白酒		四八〇〇〇斤	二〇	九六〇〇〇〇

一金 貳拾萬四百五拾五圓也
收入ノ部
內 譯

農產加工部收支豫算書

Table with faint grid lines and illegible text, likely a continuation of the financial report or a separate ledger page.

項目	數量	單價	金額	摘要
小麥	100,000	四二・〇〇	四二〇〇〇〇	
製粉所				
精米所	一五〇〇石	一八・五〇	二七七五〇〇	
額			四二〇〇〇〇	

支出ノ部
 一金 貳拾萬四百五拾五圓也
 內譯

計	原穀販賣利益	豆餅	豆油	酒糟
		四九五〇〇枚	九四五五四斤	九〇〇〇袋
		五〇	二二	五〇
	五五〇〇〇〇	二四七五〇〇	二〇八〇〇〇	四五〇〇〇〇
計	二〇〇四五〇〇			

Table with faint text and grid lines, likely a ledger or detailed account page. The text is mostly illegible due to fading and bleed-through from the reverse side of the page.

小計	糖種	カビ止	香ノ精	砂糖	甘味エキス	味ノ素	カラメル	鹽	白米	小麥	大豆	製造所
	一五〇袋	一〇罐	一〇 <small>ポイント</small>	三〇〇貫	五〇 <small>ポイント</small>	一〇罐	二五〇	二八〇〇貫	四五	三〇	一一五石	日計
	三〇	三〇〇〇	二・五〇	一・〇〇〇	一・〇〇〇	八・〇〇〇	二・〇〇〇	九〇	二二	一八・〇〇〇	一〇・〇〇〇	
六二三〇〇〇	四五〇〇	三〇〇〇	二五〇〇	三〇〇〇	五〇〇〇	八〇〇〇	五〇〇〇	二五二〇〇	九九〇〇	五四〇〇	一一一五〇〇	
〇〇〇	〇〇	〇〇	〇〇	〇〇	〇〇	〇〇	〇〇	〇〇	〇〇	〇〇	〇〇	

Faint background text or bleed-through from the reverse side of the page, including some illegible characters and numbers.

原料費計	小計	小豆	元豆	大麥	麴子所	元豆	搾油所	小計	谷子	高粱	酒造所
		七〇	一〇〇	五四〇		一、五〇〇、			一、二〇〇、	一、二〇〇石	
		二五・〇〇	二五・〇〇	一三・〇〇		二五・〇〇			一三・〇〇	一六・〇〇	
						三七五			一五六	一九二	
一二、七五〇〇〇	一一、二七〇〇〇	一、七五〇〇〇	二、五〇〇〇〇	七〇二〇〇〇		〇〇〇〇〇〇		三四八〇〇〇〇	〇〇〇〇〇〇	〇〇〇〇〇〇	

大豆	小豆	白米	粟	小麦	大麦	甘藷	酒、糖	酒、糖	酒、糖	酒、糖	酒、糖	酒、糖	酒、糖	酒、糖	酒、糖	酒、糖	酒、糖	酒、糖	酒、糖	酒、糖
一、一五〇	三〇・	四、	三、八〇〇	二、	一、〇〇	三、〇〇	五、〇〇	一、〇〇	二、	三、	四、	五、	六、	七、	八、	九、	一〇、	一一、	一二、	一三、
一〇、〇〇	一八、〇〇	二、	五、〇〇	二、	八、〇〇	一、〇〇	三、〇〇	二、	四、	五、	六、	七、	八、	九、	一〇、	一一、	一二、	一三、	一四、	一五、
一、	五、	六、	七、	八、	九、	一〇、	一一、	一二、	一三、	一四、	一五、	一六、	一七、	一八、	一九、	二〇、	二一、	二二、	二三、	二四、

總計	差引剩餘金	合計	小計	其他	機械類	建物	償却金	保險料	通信費	文具費	接待費	運搬費	出張費	金	利	税金
二〇〇,四五五〇〇	七,一六六二〇	一九三,二八八〇〇	三,五〇〇〇〇	五〇〇〇〇〇	一,五〇〇〇〇〇	一,五〇〇〇〇〇	六〇〇〇〇〇	五〇〇〇〇〇	三〇〇〇〇〇	八〇〇〇〇〇	五〇〇〇〇〇	一,〇〇〇〇〇	六,四〇〇〇〇			一三,〇〇〇〇〇
																酒稅、穀稅、印花稅

項目	金額	備註
税金	13,000.00	
金	6,400.00	
利	1,000.00	
出張費	6,400.00	
運搬費	1,000.00	
接待費	5,000.00	
文具費	8,000.00	
通信費	3,000.00	
保險料	5,000.00	
償却金	6,000.00	
建物	1,500,000.00	
機械類	1,500,000.00	
其他	500,000.00	
小計	3,500,000.00	
合計	1,932,880.00	
差引剩餘金	7,166.20	
總計	2,004,550.00	

北滿農業移民情程既刊一覽

- 其ノ一 天理村移民團ノ近況
- 其ノ二 昭和十一年下半年ニ於ケル彌榮村共勵組合ノ運營業態
- 其ノ三 第二次移民團千振郷ニ於ケル農業經營事例
- 其ノ四 昭和十二年拓務省移民團農作物收穫量調査
- 其ノ五 移民訓練所ノ現況
- 其ノ六 拓務省移民團ニ於ケル家屋建設狀況
- 其ノ七 拓務省移民團ニ於ケル雇傭勞賃
- 其ノ八 拓務省移民團ノ畜産ニ關スル若干ノ資料
- 其ノ九 拓務省移民團ニ於ケル資金關係(秘)
- 其ノ一〇 昭和十二年度ニ於ケル第二次移民團ノ豫算及決算書
- 其ノ一一 昭和十三年度ニ於ケル千振協拓組合ノ豫算書
- 其ノ一二 昭和十二年度ニ於ケル第二次移民團農事施設ノ決算報告
- 其ノ一三 千振移民訓練所ノ概況
- 其ノ一四 第二次移民團ニ於ケル家屋建設狀況

14.5
745

終