

<p>山内銀行</p> <p>設立 明治二十八年十一月 總株數三萬株(新八萬六千株) 決算期六月、十二月</p> <p>資本 昭和三十六年六月末日</p> <p>資本金 1,000,000 内拂込額 1,100,000 法定準備金 1,100,000 別段準備金 1,100,000 本店新築積立金 1,100,000 職員退職給與基金 1,100,000 特別準備金 1,100,000 定期預金 1,100,000 他店貸付 1,100,000 雜勘定 1,100,000</p>	<p>關西銀行</p> <p>設立 明治二十八年十一月 總株數三萬株(新八萬六千株) 決算期六月、十二月</p> <p>資本 昭和三十六年六月末日</p> <p>資本金 1,000,000 内拂込額 1,100,000 法定準備金 1,100,000 別段準備金 1,100,000 本店新築積立金 1,100,000 職員退職給與基金 1,100,000 特別準備金 1,100,000 定期預金 1,100,000 他店貸付 1,100,000 雜勘定 1,100,000</p>	<p>新銀行</p> <p>設立 大正十五年七月 株數五萬株(新四萬株) 決算期六月、十二月</p> <p>資本 昭和三十六年六月末日</p> <p>資本金 1,000,000 内拂込額 1,100,000 法定準備金 1,100,000 別段準備金 1,100,000 本店新築積立金 1,100,000 職員退職給與基金 1,100,000 特別準備金 1,100,000 定期預金 1,100,000 他店貸付 1,100,000 雜勘定 1,100,000</p>	<p>三重銀行</p> <p>設立 大正十年七月 總株數一萬株 決算期六月、十二月</p> <p>資本 昭和三十六年六月末日</p> <p>資本金 1,000,000 内拂込額 1,100,000 法定準備金 1,100,000 別段準備金 1,100,000 本店新築積立金 1,100,000 職員退職給與基金 1,100,000 特別準備金 1,100,000 定期預金 1,100,000 他店貸付 1,100,000 雜勘定 1,100,000</p>	<p>伊藤製糸部</p> <p>設立 大正六年二月 三重郡四鄉村室山 株數二千株</p> <p>資本 100,000 内拂込額 100,000</p>	<p>伊藤酒造部</p> <p>設立 大正六年二月 三重郡四鄉村室山 株數二千株</p> <p>資本 100,000 内拂込額 100,000</p>	<p>伊藤製糖部</p> <p>設立 大正六年二月 三重郡四鄉村室山 株數二千株</p> <p>資本 100,000 内拂込額 100,000</p>	<p>伊藤製粉部</p> <p>設立 大正六年二月 三重郡四鄉村室山 株數二千株</p> <p>資本 100,000 内拂込額 100,000</p>	<p>伊藤製油部</p> <p>設立 大正六年二月 三重郡四鄉村室山 株數二千株</p> <p>資本 100,000 内拂込額 100,000</p>
---	---	---	--	--	--	--	--	--

<p>關西銀行</p> <p>設立 明治二十八年十一月 總株數三萬株(新八萬六千株) 決算期六月、十二月</p> <p>資本 昭和三十六年六月末日</p> <p>資本金 1,000,000 内拂込額 1,100,000 法定準備金 1,100,000 別段準備金 1,100,000 本店新築積立金 1,100,000 職員退職給與基金 1,100,000 特別準備金 1,100,000 定期預金 1,100,000 他店貸付 1,100,000 雜勘定 1,100,000</p>	<p>山内銀行</p> <p>設立 明治二十八年十一月 總株數三萬株(新八萬六千株) 決算期六月、十二月</p> <p>資本 昭和三十六年六月末日</p> <p>資本金 1,000,000 内拂込額 1,100,000 法定準備金 1,100,000 別段準備金 1,100,000 本店新築積立金 1,100,000 職員退職給與基金 1,100,000 特別準備金 1,100,000 定期預金 1,100,000 他店貸付 1,100,000 雜勘定 1,100,000</p>	<p>新銀行</p> <p>設立 大正十五年七月 株數五萬株(新四萬株) 決算期六月、十二月</p> <p>資本 昭和三十六年六月末日</p> <p>資本金 1,000,000 内拂込額 1,100,000 法定準備金 1,100,000 別段準備金 1,100,000 本店新築積立金 1,100,000 職員退職給與基金 1,100,000 特別準備金 1,100,000 定期預金 1,100,000 他店貸付 1,100,000 雜勘定 1,100,000</p>	<p>三重銀行</p> <p>設立 大正十年七月 總株數一萬株 決算期六月、十二月</p> <p>資本 昭和三十六年六月末日</p> <p>資本金 1,000,000 内拂込額 1,100,000 法定準備金 1,100,000 別段準備金 1,100,000 本店新築積立金 1,100,000 職員退職給與基金 1,100,000 特別準備金 1,100,000 定期預金 1,100,000 他店貸付 1,100,000 雜勘定 1,100,000</p>	<p>伊藤製糸部</p> <p>設立 大正六年二月 三重郡四鄉村室山 株數二千株</p> <p>資本 100,000 内拂込額 100,000</p>	<p>伊藤酒造部</p> <p>設立 大正六年二月 三重郡四鄉村室山 株數二千株</p> <p>資本 100,000 内拂込額 100,000</p>	<p>伊藤製糖部</p> <p>設立 大正六年二月 三重郡四鄉村室山 株數二千株</p> <p>資本 100,000 内拂込額 100,000</p>	<p>伊藤製粉部</p> <p>設立 大正六年二月 三重郡四鄉村室山 株數二千株</p> <p>資本 100,000 内拂込額 100,000</p>	<p>伊藤製油部</p> <p>設立 大正六年二月 三重郡四鄉村室山 株數二千株</p> <p>資本 100,000 内拂込額 100,000</p>
---	---	---	--	--	--	--	--	--

<p>●富田魚市場 設立 昭和二年十一月 資本金 一四八二 株數二千株 三重郡富田町東富田 三九五</p> <p>●富田運送會社 設立 昭和二年十一月 資本金 三九五 株數二千株 三重郡富田町東富田 三九五</p>	<p>●中央度量衡會社 設立 大正十二年四月 資本金 一〇〇〇 株數六千株 決算期五月 十一月 昭和三年五月末日 第一(第一期)</p> <p>●中外醫藥會社 設立 大正八年十月 資本金 一〇〇〇 株數五千二百株 阿山郡上野町 數五十二株</p>	<p>●尾鷲製氷會社 設立 大正七年八月 資本金 一〇〇〇 株數三千株(新一千株) 津市下田一六一八 津市下田一六一八 津市下田一六一八</p> <p>●尾鷲製氷會社 設立 大正七年八月 資本金 一〇〇〇 株數三千株(新一千株) 津市下田一六一八 津市下田一六一八 津市下田一六一八</p>	<p>●尾鷲製氷會社 設立 大正七年八月 資本金 一〇〇〇 株數三千株(新一千株) 津市下田一六一八 津市下田一六一八 津市下田一六一八</p> <p>●尾鷲製氷會社 設立 大正七年八月 資本金 一〇〇〇 株數三千株(新一千株) 津市下田一六一八 津市下田一六一八 津市下田一六一八</p>	<p>●尾鷲製氷會社 設立 大正七年八月 資本金 一〇〇〇 株數三千株(新一千株) 津市下田一六一八 津市下田一六一八 津市下田一六一八</p> <p>●尾鷲製氷會社 設立 大正七年八月 資本金 一〇〇〇 株數三千株(新一千株) 津市下田一六一八 津市下田一六一八 津市下田一六一八</p>	<p>●尾鷲製氷會社 設立 大正七年八月 資本金 一〇〇〇 株數三千株(新一千株) 津市下田一六一八 津市下田一六一八 津市下田一六一八</p> <p>●尾鷲製氷會社 設立 大正七年八月 資本金 一〇〇〇 株數三千株(新一千株) 津市下田一六一八 津市下田一六一八 津市下田一六一八</p>
---	---	---	---	---	---

<p>●津川喜田商店 設立 大正六年十二月 資本金 一〇〇〇 株數一萬二千株 津市丸の内百五十九 一月 昭和三年一月末日 第一(第一期)</p> <p>●津川喜田商店 設立 大正六年十二月 資本金 一〇〇〇 株數一萬二千株 津市丸の内百五十九 一月 昭和三年一月末日 第一(第一期)</p>	<p>●津川喜田商店 設立 大正六年十二月 資本金 一〇〇〇 株數一萬二千株 津市丸の内百五十九 一月 昭和三年一月末日 第一(第一期)</p> <p>●津川喜田商店 設立 大正六年十二月 資本金 一〇〇〇 株數一萬二千株 津市丸の内百五十九 一月 昭和三年一月末日 第一(第一期)</p>	<p>●津川喜田商店 設立 大正六年十二月 資本金 一〇〇〇 株數一萬二千株 津市丸の内百五十九 一月 昭和三年一月末日 第一(第一期)</p> <p>●津川喜田商店 設立 大正六年十二月 資本金 一〇〇〇 株數一萬二千株 津市丸の内百五十九 一月 昭和三年一月末日 第一(第一期)</p>	<p>●津川喜田商店 設立 大正六年十二月 資本金 一〇〇〇 株數一萬二千株 津市丸の内百五十九 一月 昭和三年一月末日 第一(第一期)</p> <p>●津川喜田商店 設立 大正六年十二月 資本金 一〇〇〇 株數一萬二千株 津市丸の内百五十九 一月 昭和三年一月末日 第一(第一期)</p>	<p>●津川喜田商店 設立 大正六年十二月 資本金 一〇〇〇 株數一萬二千株 津市丸の内百五十九 一月 昭和三年一月末日 第一(第一期)</p> <p>●津川喜田商店 設立 大正六年十二月 資本金 一〇〇〇 株數一萬二千株 津市丸の内百五十九 一月 昭和三年一月末日 第一(第一期)</p>	<p>●津川喜田商店 設立 大正六年十二月 資本金 一〇〇〇 株數一萬二千株 津市丸の内百五十九 一月 昭和三年一月末日 第一(第一期)</p> <p>●津川喜田商店 設立 大正六年十二月 資本金 一〇〇〇 株數一萬二千株 津市丸の内百五十九 一月 昭和三年一月末日 第一(第一期)</p>
---	---	---	---	---	---

<p>共融無盡會社 設立 大正四年五月 總株數二千株 決算期六月 津市藏町</p> <p>北山索道會社 設立 大正七年八月 總株數一萬株 決算期六月 津市藏町一〇二九</p> <p>三芳索道會社 設立 大正十一年六月 總株數七千株 決算期六月 南牟婁郡木本町</p> <p>三三伊藤會社 設立 大正九年十一月 總株數三名 津市藏町</p> <p>三三織物會社 設立 大正九年一月 總株數二千株 津市津島柳山</p> <p>三三川島會社 設立 大正十三年十月 總株數三名 津市津島柳山</p> <p>三三沃度會社 設立 大正十三年十月 總株數三名 津市津島柳山</p>	<p>三三伊藤會社 設立 大正九年十一月 總株數三名 津市藏町</p> <p>三三織物會社 設立 大正九年一月 總株數二千株 津市津島柳山</p> <p>三三川島會社 設立 大正十三年十月 總株數三名 津市津島柳山</p> <p>三三沃度會社 設立 大正十三年十月 總株數三名 津市津島柳山</p>	<p>三三無盡會社 設立 昭和二年七月 總株數二千五百株 津市京町津一三二</p> <p>三三養魚會社 設立 大正十一年四月 總株數二千株 津市京町津一三二</p> <p>三三倉庫會社 設立 大正八年三月 總株數二千株 津市津島柳山</p> <p>三三倉庫會社 設立 大正八年三月 總株數二千株 津市津島柳山</p> <p>三三合同會社 設立 大正十一年五月 總株數五十八萬七千九百九十九株 津市南郷端</p>	<p>三三無盡會社 設立 昭和二年七月 總株數二千五百株 津市京町津一三二</p> <p>三三養魚會社 設立 大正十一年四月 總株數二千株 津市京町津一三二</p> <p>三三倉庫會社 設立 大正八年三月 總株數二千株 津市津島柳山</p> <p>三三倉庫會社 設立 大正八年三月 總株數二千株 津市津島柳山</p> <p>三三合同會社 設立 大正十一年五月 總株數五十八萬七千九百九十九株 津市南郷端</p>
--	---	--	--

<p>川北電氣企業株式會社 設立 大正五年二月 總株數七千株 決算期三月 津市藏町</p> <p>三三鐵道會社 設立 大正五年二月 總株數七千株 決算期三月 津市藏町</p> <p>三三鹽業會社 設立 大正九年三月 總株數一萬株 津市藏町</p> <p>三三蠶絲會社 設立 大正九年三月 總株數一萬株 津市藏町</p> <p>三三蠶絲會社 設立 大正九年三月 總株數一萬株 津市藏町</p>	<p>三三蠶絲會社 設立 大正九年三月 總株數一萬株 津市藏町</p> <p>三三蠶絲會社 設立 大正九年三月 總株數一萬株 津市藏町</p> <p>三三蠶絲會社 設立 大正九年三月 總株數一萬株 津市藏町</p> <p>三三蠶絲會社 設立 大正九年三月 總株數一萬株 津市藏町</p>	<p>三三蠶絲會社 設立 大正九年三月 總株數一萬株 津市藏町</p> <p>三三蠶絲會社 設立 大正九年三月 總株數一萬株 津市藏町</p> <p>三三蠶絲會社 設立 大正九年三月 總株數一萬株 津市藏町</p> <p>三三蠶絲會社 設立 大正九年三月 總株數一萬株 津市藏町</p>	<p>三三蠶絲會社 設立 大正九年三月 總株數一萬株 津市藏町</p> <p>三三蠶絲會社 設立 大正九年三月 總株數一萬株 津市藏町</p> <p>三三蠶絲會社 設立 大正九年三月 總株數一萬株 津市藏町</p> <p>三三蠶絲會社 設立 大正九年三月 總株數一萬株 津市藏町</p>
--	---	---	---

<p>●假拂金 建設費助定 四六、七三三 現期繰越金 九、五五 前期繰越金 二、九三 當期純益金 二、九三 計 五三、一七三</p> <p>●志摩自給會社 設立 志摩郡磯部村利原 大正十二年二月 總 株數五千株 決算期六月 資本金(拂込済) 100,000</p> <p>●白石工業會社 設立 大正八年十二月 總 株數二萬株 決算期四月 資本金 1,000,000</p>	<p>●假白塚商店 設立 飯南郡松阪町日野町 大正九年一月 總 株數三千株(新二千株) 決 算期二月、八月 資本金(拂込済) 150,000</p> <p>●島田合名會社 設立 宇治山田市一志久保 町 大正九年六月 總 株數七千五百株 決算 期二月、十二月末日 資本金 50,000</p> <p>●下津醬油會社 設立 河勢郡一身田町 大正七年六月 總 株數六千株(新四千株) 決 算期十二月 資本金 100,000</p>	<p>●下里製藥會社 設立 四日市市四日市 大正八年十二月 總 株數七千五百株 決算 期四月、十月 資本金(拂込済) 150,000</p> <p>●神都製紙會社 設立 宇治山田市大世古町 明治三十三年十二月 總株數二千株 決算期十 月 資本金(拂込済) 100,000</p> <p>●神都旅館會社 設立 宇治山田市今在家町 大正九年三月 總 株數一千株 決算期四月 資本金 70,000</p>	<p>●眞珠島會社 設立 志摩郡神明村二八二 大正三年三月 總 株數八千株 決算期 四月 資本金 100,000</p> <p>●眞珠灣會社 設立 志摩郡鳥羽町鳥羽 大正九年三月 總 株數一千株 決算期 四月 資本金 100,000</p> <p>●日之出會社 設立 津市岩田立合町一 大正九年三月 總 株數一千株 決算期 四月 資本金 100,000</p>	<p>●眞珠苗會社 設立 飯南郡松阪町殿町 大正十五年五月 出 資人員十三名 決算期六 月、十二月 資本金 100,000</p> <p>●平田製網會社 設立 三重郡富洲原町松原 大正六年五月 總 株數二萬株 決算期五月 資本金(拂込済) 1,000,000</p> <p>●平野魚問屋 設立 四日市市北條町 大正十一年十月 出 資人員六名 決算期 三月 資本金 100,000</p>	<p>●引本醬油會社 設立 北牟婁郡引本町 大正九年三月 總 株數一千株 決算期 四月 資本金 100,000</p> <p>●諸戸合名會社 設立 桑名郡大山田村東方 大正十五年三月 出 資人員二名 決算期三月 資本金 1,000,000</p> <p>●諸戸夕會社 設立 明治四十四年六月 出資人員三名 資本金 精太(七〇,〇〇〇)</p>	<p>●勢州米油會社 設立 昭和三年六月 總 株數四千株 決算期 八月 資本金 100,000</p> <p>●杉本石鹼會社 設立 明治四十年二月 出 資人員三名 資本金 新助(九〇,〇〇〇)</p>	<p>●諸戸殖産會社 設立 大正十一年五月 總 株數八萬株 決算期二月 資本金(拂込済) 4,000,000</p> <p>●杉本合名會社 設立 大正十五年三月 出 資人員二名 決算期三月 資本金 1,000,000</p>
--	--	---	--	---	---	--	--

●鈴木株式會社
津市乙部南浦
足袋メリヤス製造販
賣
設立 大正十一年十一月
總株數二千六百株 決
算期二月
資本金 100,000

●鈴木源藏會社
設立 大正十四年十月合
名
資本金 100,000

Table listing various banks and companies in Nara Prefecture, including their names, capital amounts, and branch locations. Examples include 御所銀行, 鐵產業貯蓄銀行, 生駒酒類會社, and 鐵生駒會社.

Table listing various banks and companies in Nara Prefecture, including their names, capital amounts, and branch locations. Examples include 東亞製鋼會社, 川電氣會社, 中央俱樂部, and 鐵中央俱樂部.

和歌山縣

和歌山縣

奈良縣會社

和歌山縣

和歌山縣

(銀行之部)

●伊那合同銀行

設立 明治二十九年三月
總株數四萬株(新二萬株)
決算期六月、十二月
昭和三十六年六月末日
(第六十五期)

Table with financial data for Ina Contract Bank, including items like 資本金, 内拂込額, 法定準備金, etc.

●尾崎銀行

設立 明治三十二年七月
資本金 10,000,000
支店 尾崎作次郎
東牟婁郡新宮町

Table with financial data for Ozaki Bank, including items like 資本金, 内拂込額, 法定準備金, etc.

●和歌山銀行

設立 明治廿六年六月
總株數二萬株(新二萬株)
決算期六月、十二月
昭和三十六年六月末日
(第七十期)

Table with financial data for Wakayama Bank, including items like 資本金, 内拂込額, 法定準備金, etc.

●田邊銀行

設立 明治三十四年二月
總株數一萬二千株(新二
千株) 決算期六月、十二
月
昭和三十六年六月末日
(第六十五期)

Table with financial data for Tanabe Bank, including items like 資本金, 内拂込額, 法定準備金, etc.

●大同銀行

設立 大正十四年七月
總株數六萬二千株(新四
萬株) 決算期六月、十
二月

Table with financial data for Daito Bank, including items like 資本金, 内拂込額, 法定準備金, etc.

●南海銀行

設立 大正十四年一月
總株數十萬三千株(新八
萬一千六百四十株) 決算期
六月、十二月
昭和三十六年六月末日
(第七十期)

Table with financial data for Nankai Bank, including items like 資本金, 内拂込額, 法定準備金, etc.

和歌山縣 銀行 (い、ろ、を、お、わ、た、な)

<p>大株主 井上 彰 三、五五株 井上 兼松 一、三三株 湯川 平 八、五株 湯川 富三郎 六、〇株 附記 伊藤製糖株式會社 合併更ニ大正十三年十一月 月新伊織布ヲ合併ス</p> <p>伊都商事會社 伊都郡笠田町 目的 肥料製造業 設立 大正七年十二月 株數 三、〇〇〇株 資本 三、〇〇〇圓 内拂込額 一、五〇〇圓 伊木村寛一郎 湯井上彦太郎 綿米田龜次良 木村徳之丞 松本 善爾 岩橋林之助 岡中谷富太郎</p> <p>伊都製絲會社 伊都郡妙寺町 設立 大正六年十一月 株數 一、〇〇〇株 資本 一、〇〇〇圓 内拂込額 五〇〇圓 借入金 七、一七五圓 支拂手形 六、〇〇〇圓 銀行預金 五、八八九圓 未拂込額 一、六八八圓 職工賃金 一、七三三圓 未収入金 一、七三三圓 原物料 一、三二五圓 屑物 一、三二五圓</p>	<p>用度品 正金 四、六六圓 前期繰越損益金 四、〇〇圓 当期純益金 四、〇〇圓 湯川下齋十郎(前)道元 齋 綿木下齋太郎 樋口六齋 岡瀬戸 健三 松岡壽太郎 附記 伊藤製糖株式會社 合併更ニ大正十三年十一月 月新伊織布ヲ合併ス</p> <p>糸川商事會社 和歌山市木挽町八 目的 綿糸製造業 設立 大正八年五月 株數 一、〇〇〇株 資本 一、〇〇〇圓 内拂込額 五〇〇圓 綿糸川芳一郎 糸川 秋造 池田 克吉 支店 和歌山市新通五丁目 同市新通四</p> <p>館市川染織工場 和歌山市四筋目一 資本 五〇〇圓 内拂込額 二五〇圓</p> <p>今川商店 和歌山市新通六ノ一 目的 綿糸織布問屋仲立 設立 大正九年五月 株數 一、〇〇〇株 資本 一、〇〇〇圓 内拂込額 五〇〇圓 借入金 七、一七五圓 支拂手形 六、〇〇〇圓 銀行預金 五、八八九圓 未拂込額 一、六八八圓 職工賃金 一、七三三圓 未収入金 一、七三三圓 原物料 一、三二五圓 屑物 一、三二五圓</p>	<p>後期繰越金 六、八八圓 株式價格 最高五十四圓最 低四十四圓五十錢</p> <p>和歌山新聞社 和歌山市四番丁一 資本 一、〇〇〇圓 内拂込額 五〇〇圓</p> <p>和歌山會社 和歌山市杉ノ馬場二 設立 明治二十六年二月 株數 二十萬八千株(新 一萬四千株 決算期六月 十二月 昭和三年六月末日 決算 昭和三年六月末日 資本(拂込済) 五、一〇〇圓 準備積立金 二、五〇〇圓 職員退職金 六、六八八圓 従業員福利施設資金 六、六八八圓 未拂込額及假受金 一、六八八圓 借入金 二、〇〇〇圓 買掛金及仕拂手形 三、三三三圓 買掛金 三、三三三圓 固定資本金 八、八八八圓 原備製品屑物及仕掛物 二、九二五圓 石炭及需要品 一、七三三圓 假掛金 四、九二五圓 買掛金及受取手形 五、二九四圓 銀行預金及貯金 一、二二九圓 有價証券及現金 八、四三七圓 前期繰越金 一、三三七圓 当期純益金 一、三三七圓 (利益處分) 一、三三七圓 準備積立金 一、〇〇〇圓 配當年(一期四分) 一、〇〇〇圓</p>	<p>石橋合名會社 海草郡鹽津村 目的 土地證券利殖 設立 大正十年三月 出資 人員三名 資本 一、〇〇〇圓 代石橋八九郎(五〇、〇〇〇)</p> <p>池田染工場 和歌山市北町二 資本 五〇〇圓 内拂込額 二五〇圓</p> <p>日本除害會社 海草郡津村一五六 設立 昭和三年一月 株數 二、〇〇〇株 資本 二、〇〇〇圓 内拂込額 一、〇〇〇圓</p> <p>日本染業會社 海草郡宮村 設立 昭和三年一月 株數 二、〇〇〇株 資本 二、〇〇〇圓 内拂込額 一、〇〇〇圓</p>	<p>花畑製材會社 和歌山市字須二七 設立 昭和三年五月 株數 二、〇〇〇株 資本 二、〇〇〇圓 内拂込額 一、〇〇〇圓 花畑 直吉 内田 嘉兵衛 岡花畑重太郎 花畑 直吉 岡山 形虎二郎 支店 海草郡宮前村小雜賀 五〇七 小雜賀分工場 海草郡宮前 村小雜賀</p> <p>橋本合名會社 伊都郡橋本町古佐 設立 大正十五年十二月 株數 一、〇〇〇株 資本 一、〇〇〇圓 内拂込額 五〇〇圓</p> <p>日本煤煙會社 和歌山市杉ノ馬場五 設立 昭和二年八月 出資 人員六名 資本 一、〇〇〇圓 内拂込額 五〇〇圓</p> <p>報國蠶業會社 西牟婁郡津村 設立 大正九年三月 株數 二、〇〇〇株 資本 二、〇〇〇圓 内拂込額 一、〇〇〇圓</p> <p>日新染工會社 海草郡中ノ島村一〇 設立 昭和二年六月 株數 一、〇〇〇株 資本 一、〇〇〇圓 内拂込額 五〇〇圓</p>	<p>雄之芝會社 和歌山市小人町二七 設立 大正十三年七月 株數 二、〇〇〇株 資本 二、〇〇〇圓 内拂込額 一、〇〇〇圓</p> <p>大阪會社 和歌山市久保町四ノ 設立 大正十三年七月 株數 二、〇〇〇株 資本 二、〇〇〇圓 内拂込額 一、〇〇〇圓</p> <p>和歌山會社 和歌山市福町一九 設立 大正十四年二月 株數 四、〇〇〇株 資本 四、〇〇〇圓 内拂込額 二、〇〇〇圓</p> <p>和歌山會社 和歌山市新通七ノ八 設立 大正十年一月 株數 二、〇〇〇株 資本 二、〇〇〇圓 内拂込額 一、〇〇〇圓</p> <p>和歌山會社 和歌山市南片原二丁 設立 大正六年七月 株數 五、〇〇〇株 資本 五、〇〇〇圓 内拂込額 二、五〇〇圓</p>	<p>豐大重商店 有田郡其島町六〇八 目的 製材農林業及不動産 有價証券ノ取得 資本 五、〇〇〇圓 内拂込額 二、五〇〇圓</p> <p>沖繩炭礦會社 有田郡宮原村瀧川原 設立 大正七年六月 株數 二、〇〇〇株 資本 二、〇〇〇圓 内拂込額 一、〇〇〇圓</p> <p>帶庄酒造會社 伊都郡妙寺町 設立 大正十年四月 出資 人員六名 資本 一、〇〇〇圓 内拂込額 五〇〇圓</p> <p>和歌浦會社 海草郡和歌浦町一六 設立 大正七年四月 株數 二、〇〇〇株 資本 二、〇〇〇圓 内拂込額 一、〇〇〇圓</p>
--	---	--	---	--	--	---

<p>和歌山會社 和歌山市杉ノ馬場二 設立 明治二十六年二月 株數 二十萬八千株(新 一萬四千株 決算期六月 十二月 昭和三年六月末日 決算 昭和三年六月末日 資本(拂込済) 五、一〇〇圓 準備積立金 二、五〇〇圓 職員退職金 六、六八八圓 従業員福利施設資金 六、六八八圓 未拂込額及假受金 一、六八八圓 借入金 二、〇〇〇圓 買掛金及仕拂手形 三、三三三圓 買掛金 三、三三三圓 固定資本金 八、八八八圓 原備製品屑物及仕掛物 二、九二五圓 石炭及需要品 一、七三三圓 假掛金 四、九二五圓 買掛金及受取手形 五、二九四圓 銀行預金及貯金 一、二二九圓 有價証券及現金 八、四三七圓 前期繰越金 一、三三七圓 当期純益金 一、三三七圓 (利益處分) 一、三三七圓 準備積立金 一、〇〇〇圓 配當年(一期四分) 一、〇〇〇圓</p>	<p>和歌山會社 和歌山市北町一 設立 明治十四年四月 株數 六千株 決算期三 月、九月 資本 一、〇〇〇圓 内拂込額 五〇〇圓</p> <p>和歌山會社 和歌山市北町四ノ一 設立 大正八年一月 株數 二、〇〇〇株 資本 二、〇〇〇圓 内拂込額 一、〇〇〇圓</p> <p>和歌山會社 和歌山市北町四ノ一 設立 大正八年一月 株數 二、〇〇〇株 資本 二、〇〇〇圓 内拂込額 一、〇〇〇圓</p>	<p>和歌山會社 和歌山市北町一 設立 大正十四年二月 株數 四、〇〇〇株 資本 四、〇〇〇圓 内拂込額 二、〇〇〇圓</p> <p>和歌山會社 和歌山市新通七ノ八 設立 大正十年一月 株數 二、〇〇〇株 資本 二、〇〇〇圓 内拂込額 一、〇〇〇圓</p> <p>和歌山會社 和歌山市南片原二丁 設立 大正六年七月 株數 五、〇〇〇株 資本 五、〇〇〇圓 内拂込額 二、五〇〇圓</p>	<p>和歌山會社 和歌山市福町一九 設立 大正十四年二月 株數 四、〇〇〇株 資本 四、〇〇〇圓 内拂込額 二、〇〇〇圓</p> <p>和歌山會社 和歌山市新通七ノ八 設立 大正十年一月 株數 二、〇〇〇株 資本 二、〇〇〇圓 内拂込額 一、〇〇〇圓</p> <p>和歌山會社 和歌山市南片原二丁 設立 大正六年七月 株數 五、〇〇〇株 資本 五、〇〇〇圓 内拂込額 二、五〇〇圓</p>	<p>和歌山會社 和歌山市福町一九 設立 大正十四年二月 株數 四、〇〇〇株 資本 四、〇〇〇圓 内拂込額 二、〇〇〇圓</p> <p>和歌山會社 和歌山市新通七ノ八 設立 大正十年一月 株數 二、〇〇〇株 資本 二、〇〇〇圓 内拂込額 一、〇〇〇圓</p> <p>和歌山會社 和歌山市南片原二丁 設立 大正六年七月 株數 五、〇〇〇株 資本 五、〇〇〇圓 内拂込額 二、五〇〇圓</p>	<p>和歌山會社 和歌山市福町一九 設立 大正十四年二月 株數 四、〇〇〇株 資本 四、〇〇〇圓 内拂込額 二、〇〇〇圓</p> <p>和歌山會社 和歌山市新通七ノ八 設立 大正十年一月 株數 二、〇〇〇株 資本 二、〇〇〇圓 内拂込額 一、〇〇〇圓</p> <p>和歌山會社 和歌山市南片原二丁 設立 大正六年七月 株數 五、〇〇〇株 資本 五、〇〇〇圓 内拂込額 二、五〇〇圓</p>	<p>和歌山會社 和歌山市福町一九 設立 大正十四年二月 株數 四、〇〇〇株 資本 四、〇〇〇圓 内拂込額 二、〇〇〇圓</p> <p>和歌山會社 和歌山市新通七ノ八 設立 大正十年一月 株數 二、〇〇〇株 資本 二、〇〇〇圓 内拂込額 一、〇〇〇圓</p> <p>和歌山會社 和歌山市南片原二丁 設立 大正六年七月 株數 五、〇〇〇株 資本 五、〇〇〇圓 内拂込額 二、五〇〇圓</p>
--	---	--	---	---	---	---

和歌山縣 會社 (わかよた)

Table of company information for Wakayama Prefecture, including company names, capital, and details. Includes entries like 和歌山精工所, 和歌山石橋町一, 和歌山石橋町二, etc.

Table of company information for Wakayama Prefecture, including company names, capital, and details. Includes entries like 大正除染會社, 大正商事會社, 大地漁業會社, etc.

和歌山縣 會社 (た、な)

<p>● 中熊合名會社 設立 大正八年二月 出資人員三名 決算期十二月 資本金 交 2000 和歌山市西河原町二丁目</p>	<p>● 長峰索道會社 設立 大正十四年十二月 總株數二千株 資本金 100,000 和歌山市八幡村</p>	<p>● 南海化學工業會社 設立 大正十四年一月 總株數三千株 資本金 100,000 日高郡御坊町</p>	<p>● 南海倉庫會社 設立 大正七年八月 總株數一萬株 決算期五月 資本金 50,000 和歌山市東藏前町三丁目</p>	<p>● 南海運送會社 設立 明治卅四年一月 總株數二千株(新一千株) 資本金 100,000 和歌山市西藤前町四丁目</p>	<p>● 南海鐵工會社 設立 大正七年五月 總株數六千株 資本金 100,000 和歌山市元寺町三丁目</p>	<p>● 南海晒粉會社 設立 明治三十九年十月 總株數二萬二千株 決算期五月、十月 資本金 100,000 海草郡濱村</p>	<p>● 南海製糖會社 設立 大正八年四月 總株數一千株 決算期六月 資本金 50,000 和歌山市磯山町一丁目</p>	<p>● 南海製乳會社 設立 大正十四年十二月 總株數六千株 資本金 100,000 和歌山市真砂町一丁目</p>	<p>● 南海木材會社 設立 大正九年四月 總株數二萬株 決算期十一月 資本金 100,000 和歌山市淡北町三丁目</p>	<p>● 南海製粉會社 設立 明治三十九年十月 總株數二萬二千株 決算期五月、十月 資本金 100,000 海草郡濱村</p>
---	---	---	--	--	--	--	---	--	---	--

<p>● 南海遊園會社 設立 大正十五年九月 總株數二萬株 決算期三月 資本金 1,000,000 和歌山市和歌浦町</p>	<p>● 南海莫大上會社 設立 大正九年一月 總株數六千株 資本金 200,000 有田郡宮原村</p>	<p>● 南海紙業會社 設立 大正九年二月 總株數一萬株 決算期五月 資本金 500,000 日高郡藤田村藤井</p>	<p>● 南海信託會社 設立 大正九年五月 總株數二萬株(新六千株) 決算期三月、五月、十月、十一月 資本金 1,000,000 日高郡御坊町御坊</p>	<p>● 南海製糖會社 設立 大正八年四月 總株數一千株 決算期六月 資本金 50,000 和歌山市磯山町一丁目</p>	<p>● 南海製乳會社 設立 大正十四年十二月 總株數六千株 資本金 100,000 和歌山市真砂町一丁目</p>	<p>● 南海木材會社 設立 大正九年四月 總株數二萬株 決算期十一月 資本金 100,000 和歌山市淡北町三丁目</p>	<p>● 南海製粉會社 設立 明治三十九年十月 總株數二萬二千株 決算期五月、十月 資本金 100,000 海草郡濱村</p>	<p>● 南海製糖會社 設立 大正八年四月 總株數一千株 決算期六月 資本金 50,000 和歌山市磯山町一丁目</p>	<p>● 南海製乳會社 設立 大正十四年十二月 總株數六千株 資本金 100,000 和歌山市真砂町一丁目</p>	<p>● 南海木材會社 設立 大正九年四月 總株數二萬株 決算期十一月 資本金 100,000 和歌山市淡北町三丁目</p>	<p>● 南海製粉會社 設立 明治三十九年十月 總株數二萬二千株 決算期五月、十月 資本金 100,000 海草郡濱村</p>
---	---	--	--	---	--	---	--	---	--	---	--

<p>高野製材會社 設立 大正八年十一月 總株數二千株 資本金 100,000 伊都郡高野村</p> <p>高野製材會社 設立 大正九年四月 總株數二千株 資本金 100,000 伊都郡高野村</p> <p>高野製材會社 設立 大正九年四月 總株數二千株 資本金 100,000 伊都郡高野村</p>	<p>高野製材會社 設立 大正九年四月 總株數二千株 資本金 100,000 伊都郡高野村</p> <p>高野製材會社 設立 大正九年四月 總株數二千株 資本金 100,000 伊都郡高野村</p> <p>高野製材會社 設立 大正九年四月 總株數二千株 資本金 100,000 伊都郡高野村</p>	<p>高野製材會社 設立 大正九年四月 總株數二千株 資本金 100,000 伊都郡高野村</p> <p>高野製材會社 設立 大正九年四月 總株數二千株 資本金 100,000 伊都郡高野村</p> <p>高野製材會社 設立 大正九年四月 總株數二千株 資本金 100,000 伊都郡高野村</p>	<p>高野製材會社 設立 大正九年四月 總株數二千株 資本金 100,000 伊都郡高野村</p> <p>高野製材會社 設立 大正九年四月 總株數二千株 資本金 100,000 伊都郡高野村</p> <p>高野製材會社 設立 大正九年四月 總株數二千株 資本金 100,000 伊都郡高野村</p>	<p>高野製材會社 設立 大正九年四月 總株數二千株 資本金 100,000 伊都郡高野村</p> <p>高野製材會社 設立 大正九年四月 總株數二千株 資本金 100,000 伊都郡高野村</p> <p>高野製材會社 設立 大正九年四月 總株數二千株 資本金 100,000 伊都郡高野村</p>
---	--	--	--	--

<p>山東輕便會社 設立 大正三年六月 總株數六千株(新二千株) 決算期五月、十一月、未日 資本金 100,000 和歌山市太田三九九</p> <p>山東製瓦會社 設立 大正九年三月 總株數四千株 資本金 100,000 那賀郡小川村</p> <p>木國物産會社 設立 大正九年三月 總株數四千株 資本金 100,000 那賀郡小川村</p>	<p>紀伊粉炭會社 設立 大正十五年九月 總株數二千株 資本金 100,000 有田郡宮原村</p> <p>紀伊製油會社 設立 大正十四年七月 總株數五千株 資本金 100,000 那賀郡粉河町</p> <p>紀伊製糖會社 設立 大正九年五月 總株數二千株 資本金 100,000 那賀郡平町</p>	<p>紀伊製糖會社 設立 大正九年五月 總株數二千株 資本金 100,000 那賀郡平町</p> <p>紀伊製糖會社 設立 大正九年五月 總株數二千株 資本金 100,000 那賀郡平町</p> <p>紀伊製糖會社 設立 大正九年五月 總株數二千株 資本金 100,000 那賀郡平町</p>	<p>紀伊製糖會社 設立 大正九年五月 總株數二千株 資本金 100,000 那賀郡平町</p> <p>紀伊製糖會社 設立 大正九年五月 總株數二千株 資本金 100,000 那賀郡平町</p> <p>紀伊製糖會社 設立 大正九年五月 總株數二千株 資本金 100,000 那賀郡平町</p>	<p>紀伊製糖會社 設立 大正九年五月 總株數二千株 資本金 100,000 那賀郡平町</p> <p>紀伊製糖會社 設立 大正九年五月 總株數二千株 資本金 100,000 那賀郡平町</p> <p>紀伊製糖會社 設立 大正九年五月 總株數二千株 資本金 100,000 那賀郡平町</p>
--	---	---	---	---

鳥取縣

鳥取縣	鳥取縣	鳥取縣	鳥取縣	鳥取縣	鳥取縣
鳥取縣	鳥取縣	鳥取縣	鳥取縣	鳥取縣	鳥取縣
鳥取縣	鳥取縣	鳥取縣	鳥取縣	鳥取縣	鳥取縣
鳥取縣	鳥取縣	鳥取縣	鳥取縣	鳥取縣	鳥取縣
鳥取縣	鳥取縣	鳥取縣	鳥取縣	鳥取縣	鳥取縣
鳥取縣	鳥取縣	鳥取縣	鳥取縣	鳥取縣	鳥取縣
鳥取縣	鳥取縣	鳥取縣	鳥取縣	鳥取縣	鳥取縣
鳥取縣	鳥取縣	鳥取縣	鳥取縣	鳥取縣	鳥取縣
鳥取縣	鳥取縣	鳥取縣	鳥取縣	鳥取縣	鳥取縣
鳥取縣	鳥取縣	鳥取縣	鳥取縣	鳥取縣	鳥取縣

鳥取縣

鳥取縣

銀行之部

鳥取貯蓄銀行
設立 大正十年十二月
總株數一萬株 決算期六月

米子銀行
設立 明治二十七年三月
總株數六萬株(新三萬八千二百株) 決算期六月

吉倉銀行
設立 明治二十年六月
總株數一千株

八頭銀行
設立 大正七年十月
總株數一萬株(新六千株) 決算期六月

山陰銀行
設立 大正十一年九月
總株數十五萬株 決算期六月

君村銀行
設立 明治三十四年四月
總株數三萬株 決算期六月

櫻井銀行
設立 明治四十五年六月
總株數三萬株(新二萬株) 決算期六月

賞與金
(業務增進) 五,000
(業務增進) 三,000

後期繰越金
(業務增進) 三,000
(業務增進) 三,000

資本金
(業務增進) 三,000
(業務增進) 三,000

内拂込額
(業務增進) 三,000
(業務增進) 三,000

普通預貯金
(業務增進) 三,000
(業務增進) 三,000

定期預貯金
(業務增進) 三,000
(業務增進) 三,000

未拂込額
(業務增進) 三,000
(業務增進) 三,000

貸付金
(業務增進) 三,000
(業務增進) 三,000

森 啓藏
山本 亮
久代 健市

山本 啓藏
森田 亮
久代 健市

山本 啓藏
森田 亮
久代 健市

山本 啓藏
森田 亮
久代 健市

山本 啓藏
森田 亮
久代 健市

山本 啓藏
森田 亮
久代 健市

山本 啓藏
森田 亮
久代 健市

山本 啓藏
森田 亮
久代 健市

山本 啓藏
森田 亮
久代 健市

山本 啓藏
森田 亮
久代 健市

山本 啓藏
森田 亮
久代 健市

山本 啓藏
森田 亮
久代 健市

山本 啓藏
森田 亮
久代 健市

山本 啓藏
森田 亮
久代 健市

山本 啓藏
森田 亮
久代 健市

山本 啓藏
森田 亮
久代 健市

山本 啓藏
森田 亮
久代 健市

山本 啓藏
森田 亮
久代 健市

山本 啓藏
森田 亮
久代 健市

山本 啓藏
森田 亮
久代 健市

山本 啓藏
森田 亮
久代 健市

山本 啓藏
森田 亮
久代 健市

山本 啓藏
森田 亮
久代 健市

山本 啓藏
森田 亮
久代 健市

山本 啓藏
森田 亮
久代 健市

山本 啓藏
森田 亮
久代 健市

山本 啓藏
森田 亮
久代 健市

山本 啓藏
森田 亮
久代 健市

山本 啓藏
森田 亮
久代 健市

山本 啓藏
森田 亮
久代 健市

山本 啓藏
森田 亮
久代 健市

山本 啓藏
森田 亮
久代 健市

鳥取縣銀行 (七、わ、ぶ、う、く、ち、さ、き、)

Main table area containing detailed financial data for various banks and companies, including columns for bank names, capital, and assets.

鳥根縣

(銀行之部)

Table listing financial details for banks in the Bird Root Prefecture, including bank names, capital, and assets.

鳥根縣銀行 (うねぎ)

Table listing various financial institutions and their details, including 島根縣銀行, 津島銀行, 出雲銀行, and 出雲電氣會社. Columns include institution names, capital amounts, and other financial metrics.

Table listing various financial institutions and their details, including 出雲電氣會社, 出雲銀行, 出雲神樂會社, and 出雲酒造會社. Columns include institution names, capital amounts, and other financial metrics.

島根縣 會社 (ふ、こ、え、あ、さ)

六

<p>三原 新吉 三原新吉 設立 大正十四年五月 資本金 50,000 株數 200株 目的 諸般工業用材料 設立 大正十四年五月 資本金 50,000 株數 200株</p>	<p>江角商業會社 江角商業會社 設立 大正十四年五月 資本金 100,000 株數 200株 目的 魚類賣買仲立業 設立 大正十四年五月 資本金 100,000 株數 200株</p>	<p>三和一商會 三和一商會 設立 大正十四年五月 資本金 50,000 株數 200株 目的 諸般工業用材料 設立 大正十四年五月 資本金 50,000 株數 200株</p>	<p>山陰松江商會 山陰松江商會 設立 大正十四年五月 資本金 50,000 株數 200株 目的 諸般工業用材料 設立 大正十四年五月 資本金 50,000 株數 200株</p>	<p>山陰集魚會社 山陰集魚會社 設立 大正十四年五月 資本金 100,000 株數 200株 目的 魚類賣買仲立業 設立 大正十四年五月 資本金 100,000 株數 200株</p>	<p>山陰製糖會社 山陰製糖會社 設立 大正十四年五月 資本金 100,000 株數 200株 目的 製糖業 設立 大正十四年五月 資本金 100,000 株數 200株</p>	<p>山陰製炭會社 山陰製炭會社 設立 大正十四年五月 資本金 100,000 株數 200株 目的 製炭業 設立 大正十四年五月 資本金 100,000 株數 200株</p>	<p>山陰石膏會社 山陰石膏會社 設立 大正十四年五月 資本金 100,000 株數 200株 目的 製石膏業 設立 大正十四年五月 資本金 100,000 株數 200株</p>
---	--	--	--	--	--	--	---

<p>山陰道會社 山陰道會社 設立 大正十四年五月 資本金 100,000 株數 200株 目的 製糖業 設立 大正十四年五月 資本金 100,000 株數 200株</p>	<p>廣瀨鐵道會社 廣瀨鐵道會社 設立 大正十四年五月 資本金 100,000 株數 200株 目的 鐵道業 設立 大正十四年五月 資本金 100,000 株數 200株</p>	<p>匹見川會社 匹見川會社 設立 大正十四年五月 資本金 100,000 株數 200株 目的 製糖業 設立 大正十四年五月 資本金 100,000 株數 200株</p>	<p>日原運輸會社 日原運輸會社 設立 大正十四年五月 資本金 100,000 株數 200株 目的 運輸業 設立 大正十四年五月 資本金 100,000 株數 200株</p>	<p>美濃郡會社 美濃郡會社 設立 大正十四年五月 資本金 100,000 株數 200株 目的 製糖業 設立 大正十四年五月 資本金 100,000 株數 200株</p>	<p>三輪醬油會社 三輪醬油會社 設立 大正十四年五月 資本金 100,000 株數 200株 目的 製醬油業 設立 大正十四年五月 資本金 100,000 株數 200株</p>	<p>赤名電氣會社 赤名電氣會社 設立 大正十四年五月 資本金 100,000 株數 200株 目的 電氣業 設立 大正十四年五月 資本金 100,000 株數 200株</p>	<p>淺利製業會社 淺利製業會社 設立 大正十四年五月 資本金 100,000 株數 200株 目的 製業業 設立 大正十四年五月 資本金 100,000 株數 200株</p>	<p>合同汽船會社 合同汽船會社 設立 大正十四年五月 資本金 100,000 株數 200株 目的 汽船業 設立 大正十四年五月 資本金 100,000 株數 200株</p>	<p>國益煉炭會社 國益煉炭會社 設立 大正十四年五月 資本金 100,000 株數 200株 目的 煉炭業 設立 大正十四年五月 資本金 100,000 株數 200株</p>	<p>恒産株式會社 恒産株式會社 設立 大正十四年五月 資本金 100,000 株數 200株 目的 株式會社 設立 大正十四年五月 資本金 100,000 株數 200株</p>	<p>酒造會社 酒造會社 設立 大正十四年五月 資本金 100,000 株數 200株 目的 酒造業 設立 大正十四年五月 資本金 100,000 株數 200株</p>	<p>三和商會 三和商會 設立 大正十四年五月 資本金 100,000 株數 200株 目的 商會業 設立 大正十四年五月 資本金 100,000 株數 200株</p>	<p>山陰松江商會 山陰松江商會 設立 大正十四年五月 資本金 100,000 株數 200株 目的 商會業 設立 大正十四年五月 資本金 100,000 株數 200株</p>	<p>山陰集魚會社 山陰集魚會社 設立 大正十四年五月 資本金 100,000 株數 200株 目的 魚類賣買仲立業 設立 大正十四年五月 資本金 100,000 株數 200株</p>	<p>山陰製糖會社 山陰製糖會社 設立 大正十四年五月 資本金 100,000 株數 200株 目的 製糖業 設立 大正十四年五月 資本金 100,000 株數 200株</p>	<p>山陰製炭會社 山陰製炭會社 設立 大正十四年五月 資本金 100,000 株數 200株 目的 製炭業 設立 大正十四年五月 資本金 100,000 株數 200株</p>	<p>山陰石膏會社 山陰石膏會社 設立 大正十四年五月 資本金 100,000 株數 200株 目的 製石膏業 設立 大正十四年五月 資本金 100,000 株數 200株</p>
--	--	--	--	--	---	--	--	--	--	---	--	--	--	--	--	--	---

島根縣 會社 (さ、み、し、ひ)

七

●森永製菓會社

松江末次本町五九
設立 大正十二年八月 總
株數四千株

資本金 100,000

内拂込額 50,000
中川龍三郎 藤田中興次郎
藤石原由太郎 富田 敏治
平尾 澤治 神谷 嘉久
内川定治郎 尾崎 茂
波邊 源七

●石州木炭會社

那賀郡濱田町
目的 薪炭製造賣買
設立 大正十年八月 總株
數二千株

資本金 100,000

内拂込額 50,000
代佐々田倫一 佐々木龍七
藤千本光太郎 長見新一
佐々木乙吉 松坂 久一
齋岡 新七
松尾 甚一

岡 山 縣

岡山縣銀行 (つぎ)

Table listing various banks and financial institutions in Okayama Prefecture, including their names, addresses, and financial details. Includes entries for 岡山縣銀行, 岡山銀行, 岡山信用銀行, etc.

岡山縣銀行 (みしひ)

Table listing various banks and financial institutions in Okayama Prefecture, including their names, addresses, and financial details. Includes entries for 岡山縣銀行, 岡山銀行, 岡山信用銀行, etc.

Table listing various companies and their financial details, including capital, assets, and liabilities. Includes entries like '岡山路會社', '岡山製糖會社', and '岡山肥料會社'.

Table listing various companies and their financial details, including capital, assets, and liabilities. Includes entries like '大森助一', '中備製糖會社', and '岡山瓦葺會社'.

<p>●中山商會 資本金 100,000 設立 大正七年三月 目的 肥料米穀買賣</p> <p>●南兒織物會社 資本金 50,000 設立 大正十四年七月 目的 兒島郡小田村種田</p> <p>●南兒紋織會社 資本金 100,000 設立 大正十四年七月 目的 兒島郡津浦町田口</p> <p>●宇野耐火會社 資本金 50,000 設立 大正七年十月 目的 宇野郡宇野町田井</p> <p>●宇野野商店 資本金 50,000 設立 大正十四年十一月 目的 有價證券買賣</p>	<p>●宇野生魚會社 資本金 50,000 設立 大正十四年十一月 目的 兒島郡宇野町田井</p> <p>●宇野港會社 資本金 50,000 設立 大正十四年十一月 目的 兒島郡宇野町</p> <p>●野崎合資會社 資本金 50,000 設立 大正十三年四月 目的 金銀及物品貸付</p> <p>●牛宿商工會社 資本金 50,000 設立 大正十一年五月 目的 土物建物ノ賃貸</p> <p>●打穴酒造會社 資本金 50,000 設立 昭和二年四月 目的 久米郡打穴村</p>	<p>●久米米商店 資本金 100,000 設立 大正九年四月 目的 岡山市上之町一四二</p> <p>●久米商事會社 資本金 50,000 設立 大正九年四月 目的 久米郡福渡村</p> <p>●久世運送會社 資本金 50,000 設立 昭和二年四月 目的 久米郡久世町久世</p> <p>●黒川木材會社 資本金 50,000 設立 昭和二年四月 目的 小田郡岡町岡町</p> <p>●國重酒造會社 資本金 50,000 設立 大正十一年四月 目的 上房郡上水田村</p>	<p>●會敷紡績會社 資本金 100,000 設立 明治二十年七月 目的 會敷市六一</p> <p>●會敷合同會社 資本金 50,000 設立 大正十二年十一月 目的 會敷市</p> <p>●會敷鐵道會社 資本金 50,000 設立 大正十二年十一月 目的 會敷市</p> <p>●會敷劇場 資本金 50,000 設立 大正十二年十一月 目的 會敷市</p>	<p>●會敷魚市場 資本金 100,000 設立 大正十四年四月 目的 會敷市一五三</p> <p>●會敷會社 資本金 50,000 設立 大正十四年四月 目的 會敷市</p> <p>●會敷會社 資本金 50,000 設立 大正十四年四月 目的 會敷市</p> <p>●會敷會社 資本金 50,000 設立 大正十四年四月 目的 會敷市</p>	<p>●會敷會社 資本金 50,000 設立 大正十四年四月 目的 會敷市</p> <p>●會敷會社 資本金 50,000 設立 大正十四年四月 目的 會敷市</p> <p>●會敷會社 資本金 50,000 設立 大正十四年四月 目的 會敷市</p> <p>●會敷會社 資本金 50,000 設立 大正十四年四月 目的 會敷市</p>
---	---	--	---	--	---

<p>●矢掛織布會社 資本金 100,000 設立 大正九年四月 目的 小田郡矢掛町矢掛</p> <p>●矢田酒造會社 資本金 50,000 設立 大正九年八月 目的 岡山市西區江</p> <p>●松田合資會社 資本金 100,000 設立 大正九年十二月 目的 石炭有價證券買賣</p> <p>●田田商店 資本金 50,000 設立 昭和二年七月 目的 岡山市下町九</p> <p>●正宗會社 資本金 50,000 設立 大正九年四月 目的 淺口市里村里九</p>	<p>●丸五足袋會社 資本金 50,000 設立 大正八年五月 目的 都窪郡茶屋町帶江</p> <p>●補戶合名會社 資本金 50,000 設立 明治三十九年一月 目的 吳服反物販賣</p> <p>●補自慢會社 資本金 50,000 設立 大正八年十月 目的 都窪郡江村帶高</p> <p>●補戶會社 資本金 50,000 設立 大正八年十月 目的 都窪郡江村帶高</p>	<p>●丸五足袋會社 資本金 50,000 設立 大正八年五月 目的 都窪郡茶屋町帶江</p> <p>●補戶合名會社 資本金 50,000 設立 明治三十九年一月 目的 吳服反物販賣</p> <p>●補自慢會社 資本金 50,000 設立 大正八年十月 目的 都窪郡江村帶高</p> <p>●補戶會社 資本金 50,000 設立 大正八年十月 目的 都窪郡江村帶高</p>	<p>●富士酒造會社 資本金 50,000 設立 大正十四年二月 目的 和氣郡登野町香登本</p> <p>●福助會社 資本金 50,000 設立 大正十四年二月 目的 和氣郡登野町香登本</p> <p>●福小中會社 資本金 50,000 設立 大正十四年二月 目的 和氣郡登野町香登本</p> <p>●福小中會社 資本金 50,000 設立 大正十四年二月 目的 和氣郡登野町香登本</p>	<p>●福山石灰會社 資本金 50,000 設立 大正十四年二月 目的 和氣郡登野町香登本</p> <p>●福小中會社 資本金 50,000 設立 大正十四年二月 目的 和氣郡登野町香登本</p> <p>●福小中會社 資本金 50,000 設立 大正十四年二月 目的 和氣郡登野町香登本</p> <p>●福小中會社 資本金 50,000 設立 大正十四年二月 目的 和氣郡登野町香登本</p>	<p>●福小中會社 資本金 50,000 設立 大正十四年二月 目的 和氣郡登野町香登本</p> <p>●福小中會社 資本金 50,000 設立 大正十四年二月 目的 和氣郡登野町香登本</p> <p>●福小中會社 資本金 50,000 設立 大正十四年二月 目的 和氣郡登野町香登本</p> <p>●福小中會社 資本金 50,000 設立 大正十四年二月 目的 和氣郡登野町香登本</p>
--	--	--	---	--	---

Table listing various companies in Okayama Prefecture, including '合同物産會社', '金光礦業會社', '天満屋化學會社', '阿哲製造會社', '天城板紙會社', etc. Each entry provides the company name, capital amount, and a brief description of its business or purpose.

Table listing various companies in Okayama Prefecture, including '西大寺會社', '佐々木會社', '西陽酒造會社', '山陽製糖會社', '山陽礦泉會社', etc. Each entry provides the company name, capital amount, and a brief description of its business or purpose.

●備前物産會社

兒島郡庄内村
目的 絹織物ノ製造販賣
設立 大正九年三月 總株數六千株
資本金 100,000
内拂込額 50,000
備前 依田 藤一
武部 茂平治 武部 楠一
近藤 兵八 依田 壽一
大橋 信次郎

●備前小倉會社

岡山市稲屋町一五
設立 昭和三年四月 總株數四千株
資本金 100,000
内拂込額 50,000
備前 松井 清一
三宅 保正 磯海 剛次
岡崎 達 荒爾 後神 伸太郎
渡邊 嘉之吉

●備前商事會社

兒島郡庄内村榎ノ原
目的 織物販賣業
設立 大正八年十月 總株數二千株
資本金 100,000
内拂込額 50,000
備前 久賀 三宅 廣次
岡田 鐵四郎 近藤 克太郎
金廣 繁夫

●廣井合資會社

小田郡笠岡町笠岡
目的 肥料醬油製造販賣
資本金 70,000

●廣福製紙會社

勝田郡河邊村河邊
設立 大正七年三月 總株數三千株(新二千株)
資本金(拂込済) 150,000
備前 久下 美澄 秋山 長次郎
藤原 寛

●東山温泉會社

岡山市門田一三三
資本金(拂込済) 50,000

●東森織物會社

後月郡木之子村
設立 明治四十三年七月
出資人員二十一員
資本金 100,000
代東 森 嘉作(毛) 100,000

●鯉平井屋商店

岡山市二日市六一
目的 生干魚類ノ委託販賣
設立 昭和二年四月 出資人員六名
資本金 100,000
代今井 又三郎(10,000)

●彦崎會社

兒島郡瀬崎村彦崎
資本金 50,000
内拂込額 25,000

●菱川合名會社

岡山市磨屋町
目的 家屋賃貸
設立 明治四十四年三月
出資人員四名
資本金 50,000
倉貝 菱川 澤(各10,000)

●鯉森谷商店

岡山市下石井二一七
目的 木材ノ販賣及加工
資本金 50,000

●鯉森万商店

岡山市下石井二一七
目的 木材ノ販賣及加工
資本金 50,000

●瀬戸合同會社

赤磐郡瀬戸町瀬戸
資本金 50,000
内拂込額 25,000

●正織株式會社

都窪郡茶屋町帶江新
設立 明治十三年五月 總株數二萬株(新一萬七千株)
決算期 昭和二年十二月末日
資本金 1,000,000
内拂込額 475,000
備前 藤原 一正 出井 傳吉
岡崎 鐵五郎 備前 定本 六二
岡崎 陽重

●千里足袋會社

兒島郡下津井町
目的 口A及足袋類製造販賣
實業糸布及口A賣買
設立 大正十四年八月 總株數五千株
資本金(拂込済) 250,000
備前 永山 久吉 秋山 武夫
吉福 嘉一郎

●水門酒造會社

邑久郡幸島村
設立 大正九年五月 總株數六千株 決算期十一月

廣 島 縣

資本金六千萬圓

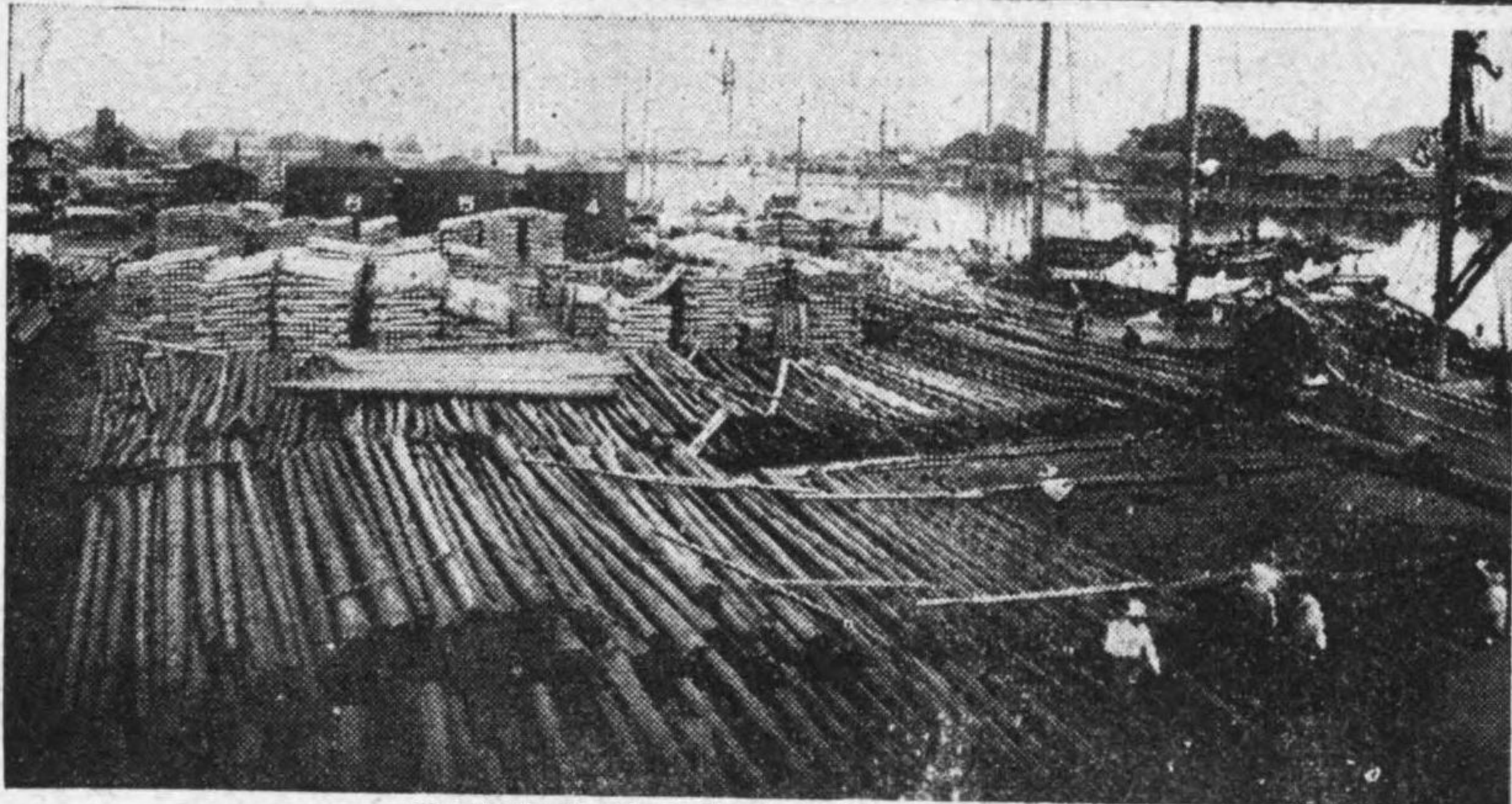
廣島電氣株式會社

取締役社長 守屋義之
常務取締役 鈴木貫一

資本金壹千萬圓

廣島瓦斯電軌株式會社

取締役社長 三宅兼一
專務取締役 倉田信太郎
常務取締役 多山恒次郎



(注) 材運送場よ枕木置場を望む

營業課目

海陸運送	枕木、電柱、腕木	山林經營	クレオソート 注：防腐木材	パチリット 注：防腐木材
------	----------	------	------------------	-----------------

山陽合名社會

本社

廣島市河原町

電話 一六二二八九〇番
二五七八三三七番

東京出張所

東京市京橋區南紺屋町一
實業ビル内

電話 京橋二〇一六番
四谷五八八四番

大阪出張所

大阪市西區西道頓堀通四ノ
二〇

電話 櫻川三四二番

徳山出張所

山口縣 徳山町

電話 四九八番

佐世保代理店

佐世保市上町一〇四

電話 四三六番

臺灣代理店

臺北市末廣町三丁目四番地

電話 三二五番
七九七番

一家團欒の好讀物



社會淨化の宣傳誌

一 部送料共卅六錢五厘・一年四圓

和洋書籍 高級製本請負
附屬印刷物一切

河上製本所

東京銀座槍屋町一番地
電話 京橋四三三七番

オフセット印刷
石版印刷
活版印刷
帳簿製造
意匠圖案

東京市京橋區入船町三丁目二番地

土屋玉葉堂

電話京橋五五六五番
振替東京二四四五六番

廣島市鐵砲町拾貳番地

製護罐
謄詰
紙製製造業
業業業

株式會社 松浦商店

取締役社長 松浦泰次郎
專務取締役 坂井勝造

電話(七五六番) 一五二七番
(二六九番) 二一六六番

廣島縣

(銀行之部)

Table listing various banks and their financial details, including 東城銀行, 尾道銀行, 廣島銀行, 松浦商店, and others. Columns include bank names, capital, and other financial metrics.

廣島縣銀行 (と、ま、お、か、く、せ、け)

オフセツト印刷
石版印刷
活版印刷
帳簿製造
意匠圖案

東京市京橋區入船町三丁目二番地

土屋玉葉堂

電話京橋五五六五番
振替東京二四四五六番

廣島市鐵砲町拾貳番地

罐詰製造業
護謄製造業
製紙業

株式會社 松浦商店

取締役社長 松浦泰次郎
專務取締役 坂井勝造

電話 七五五九番 一五二七番
二六九番 二一六六番

廣島縣

(銀行之部)

<p>● 廣島銀行 設立 明治二十八年十月 總株數一萬株(新九千株) 決算 昭和三年六月末日 (第六十六期)</p> <p>資本金 50,000 内拂込額 100,000 準備金 100,000 特別準備金 100,000 法定準備金 100,000 諸積立金 100,000 他店借 100,000 代理店借 100,000 貸付有價証券 100,000 貸付有價証券 100,000 所有有價証券 100,000 現金及預金 100,000 前項總額 100,000 當期純益金 100,000 諸積立金 100,000 配當(年九分) 100,000</p>	<p>● 廣島東城銀行 設立 明治四十一年十二月 總株數一萬株 決算 昭和三年六月末日 (第六十五期)</p> <p>資本金 100,000 内拂込額 100,000 準備金 100,000 特別準備金 100,000 法定準備金 100,000 諸積立金 100,000 他店借 100,000 代理店借 100,000 貸付有價証券 100,000 貸付有價証券 100,000 所有有價証券 100,000 現金及預金 100,000 前項總額 100,000 當期純益金 100,000 諸積立金 100,000 配當(年九分) 100,000</p>	<p>● 廣島道尾銀行 設立 明治二十八年十月 總株數一萬株(新九千株) 決算 昭和三年六月末日 (第六十六期)</p> <p>資本金 50,000 内拂込額 100,000 準備金 100,000 特別準備金 100,000 法定準備金 100,000 諸積立金 100,000 他店借 100,000 代理店借 100,000 貸付有價証券 100,000 貸付有價証券 100,000 所有有價証券 100,000 現金及預金 100,000 前項總額 100,000 當期純益金 100,000 諸積立金 100,000 配當(年九分) 100,000</p>	<p>● 廣島可部銀行 設立 明治二十九年五月 總株數一萬株 決算 昭和三年六月末日 (第六十五期)</p> <p>資本金 100,000 内拂込額 100,000 準備金 100,000 特別準備金 100,000 法定準備金 100,000 諸積立金 100,000 他店借 100,000 代理店借 100,000 貸付有價証券 100,000 貸付有價証券 100,000 所有有價証券 100,000 現金及預金 100,000 前項總額 100,000 當期純益金 100,000 諸積立金 100,000 配當(年九分) 100,000</p>	<p>● 廣島吳銀行 設立 昭和二年四月 總株數一萬株 決算 昭和三年六月末日 (第六十五期)</p> <p>資本金 100,000 内拂込額 100,000 準備金 100,000 特別準備金 100,000 法定準備金 100,000 諸積立金 100,000 他店借 100,000 代理店借 100,000 貸付有價証券 100,000 貸付有價証券 100,000 所有有價証券 100,000 現金及預金 100,000 前項總額 100,000 當期純益金 100,000 諸積立金 100,000 配當(年九分) 100,000</p>	<p>● 廣島山岡銀行 設立 明治三十一年二月 總株數一萬株(新九千株) 決算 昭和三年六月末日 (第六十六期)</p> <p>資本金 50,000 内拂込額 100,000 準備金 100,000 特別準備金 100,000 法定準備金 100,000 諸積立金 100,000 他店借 100,000 代理店借 100,000 貸付有價証券 100,000 貸付有價証券 100,000 所有有價証券 100,000 現金及預金 100,000 前項總額 100,000 當期純益金 100,000 諸積立金 100,000 配當(年九分) 100,000</p>	<p>● 廣島備前銀行 設立 大正九年十月 總株數一萬株 決算 昭和三年六月末日 (第六十六期)</p> <p>資本金 50,000 内拂込額 100,000 準備金 100,000 特別準備金 100,000 法定準備金 100,000 諸積立金 100,000 他店借 100,000 代理店借 100,000 貸付有價証券 100,000 貸付有價証券 100,000 所有有價証券 100,000 現金及預金 100,000 前項總額 100,000 當期純益金 100,000 諸積立金 100,000 配當(年九分) 100,000</p>
---	---	---	--	---	---	---

廣島縣銀行(と、を、お、か、く、や、け)

廣島縣銀行 (あきみ)

Table listing financial details for various banks and branches, including items like '行員退職給與準備金', '別段積立金', and '定期積立金'.

廣島縣銀行 (ひせ)

Table listing financial details for various banks and branches, including items like '不動産抵當貸付金', '定期積立金', and '特別積立金'.

<p>●後期繰越金 小林萬兵衛 四、六七 吉本三三郎 三三 大平要太郎 一〇、〇〇〇 古川石次郎 四、〇〇〇 工場 沼隈郡水呑村</p>	<p>●船材木工業會社 沼隈郡新町 設立 大正十四年四月 總 株數二千株 決算期十一月 資本 100,000 内拂込額 100,000</p>	<p>●船舶釘合名會社 沼隈郡新町 設立 明治三十九年十月 出資人員十九名 資本 50,000 出資人員 (元) 〇〇〇 赤松新三郎 一〇,〇〇〇 小林小太郎 一〇,〇〇〇 赤松新三郎 一〇,〇〇〇 林 牛助 一〇,〇〇〇 園田徳太郎 一〇,〇〇〇</p>	<p>●船舶製造販賣 沼隈郡新町後地 設立 大正八年五月 總株 數二千株 資本 100,000 内拂込額 100,000 代田田三郎 四〇,〇〇〇 船石井九郎 二〇,〇〇〇 船小川正三郎 二〇,〇〇〇 船鎌田 常太 二〇,〇〇〇 船桑田 勝三 二〇,〇〇〇</p>	<p>●製紙所 沼隈郡新町後地 設立 大正八年五月 總株 數二千株 資本 100,000 内拂込額 100,000 代田田三郎 四〇,〇〇〇 船石井九郎 二〇,〇〇〇 船小川正三郎 二〇,〇〇〇 船鎌田 常太 二〇,〇〇〇 船桑田 勝三 二〇,〇〇〇</p>	<p>●製中央病院 廣島市大手町八ノ一 設立 昭和三年二月 出資 人員四名 資本 150,000 廣川 (志) 〇〇〇 船黒川 義一 一〇,〇〇〇 船丸石 壽大 一〇,〇〇〇 船相庭 教人 一〇,〇〇〇</p>	<p>●中外石碎會社 廣島市觀音町 設立 大正八年十月 總株 數四千株 決算期三月 資本 100,000 内拂込額 100,000 船丸石 壽大 一〇,〇〇〇 船相庭 教人 一〇,〇〇〇</p>	<p>●附若山 國藏 附記 大正十四年四月山口 縣ヨリ移轉ス</p>	<p>●中部合同製糖會社 廣島市吉原町官有一 三ノ二 設立 大正十四年八月 總 株數四千株 決算期六月 資本 100,000 内拂込額 100,000 船松永 憲道 (南) 越水橋一 三浦 勤十 辻川 辻太郎 船直太 中條 倫三 伊藤 龜 下村 又司</p>	<p>●中國塗料株式會社 廣島市吉島町四一六 設立 大正十二年五月 總 株數一千二百五十株 決 算期三月 資本 200,000 内拂込額 200,000 船川 貫一 金行 悦三 船鈴川 眞一 船矢尻 草二 船山根 三郎 神戶市榮町三 船 (四) 主任 重見 猛 大阪出張所 大阪市西區立 寶堀ビルヂヤン 主任 尾藤 忠吉 東京出張所 東京市丸之内 三三三號二一號 主任 尾藤 忠吉</p>	<p>●中國畜產株式會社 御調郡三原町三原 設立 大正十年六月 總 株數一千株 決算期三月 資本 100,000 内拂込額 100,000 船高橋 利津太 藤原巳之助 伊藤 榮吉 三宅 友次郎 船花本 正輔 島田 正三郎</p>	<p>●中國護謄工業會社 佐波郡防府町東佐波 設立 大正十年十一月 總 株數一千株 決算期三月 資本 100,000 内拂込額 100,000 船丸石 壽大 一〇,〇〇〇 船相庭 教人 一〇,〇〇〇</p>	<p>●中國工業株式會社 廣島市大須町一ノ一 設立 大正八年十一月 總 株數五千株 資本 100,000 内拂込額 100,000 船藤原 義造 美除角治郎 船小田 重太郎 山中 三吉 船吉岡 石太郎 吉池 善三郎 船宇留 篤三 加來 清造</p>	<p>●中國製糖株式會社 廣島市大須町五ノ六 設立 大正十年五月 總 株數一千株 決算期三月 資本 100,000 内拂込額 100,000 船丸石 壽大 一〇,〇〇〇 船相庭 教人 一〇,〇〇〇</p>	<p>●中國汽船株式會社 安佐郡外藏國村 設立 大正十一年十一月 總 株數一千二百株 決算 期三月 資本 100,000 内拂込額 100,000 船丸石 壽大 一〇,〇〇〇 船相庭 教人 一〇,〇〇〇</p>	<p>●中國農務株式會社 尾道市久保町一八五 設立 大正十三年七月 總 株數二千株 資本 100,000 内拂込額 100,000 船勝沼 壽一 砂原 國太郎 船藤川 徳藏 名越 菊一 船山根 三郎 藤原 文五 船池尻 正雄 藤井 俊太郎 船尾道殖産株式會社 附記 尾道殖産株式會社 社ノ改稱</p>	<p>●中國醬油株式會社 安佐郡外藏國村 設立 大正十一年十一月 總 株數一千二百株 決算 期三月 資本 100,000 内拂込額 100,000 船丸石 壽大 一〇,〇〇〇 船相庭 教人 一〇,〇〇〇</p>	<p>●中國酒造株式會社 甲奴郡田中村稻草 設立 大正七年十月 總株 數六千株 決算期九月 資本 100,000 内拂込額 100,000 船藤原 健 飯田 勝一 船藤原 春一 立附 一 船丸田 延太郎</p>	<p>●中國酒類株式會社 佐伯郡廿日市町 設立 大正七年十月 出資 人員十九名 資本 100,000 出資人員 (元) 〇〇〇 船丸田 延太郎 (元) 〇〇〇 船丸田 延太郎 (元) 〇〇〇 船丸田 延太郎 (元) 〇〇〇 船丸田 延太郎 (元) 〇〇〇 船丸田 延太郎 (元) 〇〇〇</p>	<p>●中國製紙株式會社 安佐郡三篠町新庄 設立 大正十一年十二月 總株數二萬五千株 資本 200,000 内拂込額 200,000 船長居 常次郎 藤田 修一 船實井 順一 弘法 未次郎 船大西 俊輝 山田 良助 船藤井 光造</p>	<p>●兩備絹毛株式會社 廣島市新市町 設立 大正九年四月 總株 數五千株 資本 100,000 内拂込額 100,000 船藤田 昌太郎 大月 復三郎 船内 眞三 増井 清兵衛 船和田 常三郎 増井 清兵衛 船佐藤 清三郎 甲斐 計一</p>	<p>●兩備鐵道株式會社 廣島市三之丸町 設立 明治四十四年十一月 總株數二萬一千株 (新七 千株) 決算期六月、十二 月 資本 1,000,000 内拂込額 1,000,000 法定積立金 1,000,000</p>
--	---	--	--	---	---	---	--	---	--	--	---	--	--	---	--	---	---	---	--	--	---

<p>●別途積立金 鐵道附屬抵當借入金 三五、〇〇〇 未拂入金 一七、三三三 連借入金 一七、三三三 職員退職給與基金 二九、六九三 職員積立金 一六、五七三 府中線建設費 一、六、五九三 高屋線建設費 三、二、七三三 有價證券 八、九、八 貯蓄物品 一、二、〇〇〇 假借金 二、七、〇〇〇 未收入金 一、五、〇〇〇 前金及現金 一、一、〇〇〇 前期繰越金 一、一、〇〇〇 當期純益金 一、一、〇〇〇 (利益處分) 諸積立金 一、一、〇〇〇 配當 (年一割三分) 一、一、〇〇〇 後期繰越金 一、一、〇〇〇</p>	<p>●尾道造船會社 尾道市十四日町 設立 大正九年十一月 總 株數二千株 資本 100,000 内拂込額 100,000 船山口 政兵衛 島居 善吉 船山口 政太郎 福岡重兵衛 船道徳 萬之助</p>	<p>●尾道船渠株式會社 尾道市東所町四八 設立 大正六年八月 總株 數二萬株 決算期一月 資本 1,000,000 内拂込額 1,000,000 船坂井 正義 (南) 岩崎 榮造 船坂井 秀藏 宮井 千里 船吉田 増太郎 安保 恭作</p>	<p>●尾道運送株式會社 尾道市東所町五〇 設立 大正十二年十月 總 株數六千株 資本 200,000 内拂込額 200,000 船野間 信彌 坪島 喜一郎 船大林 幸一 吉原 源一郎 船小森 寛次郎 横田 五郎 船山本 鶴吉 横田 五郎 船山本 鶴吉 横田 五郎 附記 昭和二年五月東條、 物産ノ兩運送株式會社ヲ 合併ス</p>	<p>●尾道無盡株式會社 尾道市土堂町二五七 設立 大正十二年十月 總 株數六千株 資本 100,000 内拂込額 100,000 船橋本 光雅 田邊 隆 船橋本 光雅 田邊 隆</p>	<p>●尾道運送株式會社 尾道市東所町五〇 設立 大正十二年十月 總 株數六千株 資本 200,000 内拂込額 200,000 船野間 信彌 坪島 喜一郎 船大林 幸一 吉原 源一郎 船小森 寛次郎 横田 五郎 船山本 鶴吉 横田 五郎 船山本 鶴吉 横田 五郎 附記 昭和二年五月東條、 物産ノ兩運送株式會社ヲ 合併ス</p>	<p>●尾道造船株式會社 尾道市土堂町二九一 設立 大正七年十二月 總 株數二萬四千株 決算期 三月、九月 資本 2,000,000 内拂込額 2,000,000 船坂井 正義</p>	<p>●尾道汽船株式會社 尾道市土堂町二九一 設立 大正七年十二月 總 株數二萬四千株 決算期 三月、九月 資本 2,000,000 内拂込額 2,000,000 船坂井 正義</p>	<p>●尾道造船株式會社 尾道市土堂町二九一 設立 大正七年十二月 總 株數二萬四千株 決算期 三月、九月 資本 2,000,000 内拂込額 2,000,000 船坂井 正義</p>	<p>●尾道造船株式會社 尾道市土堂町二九一 設立 大正七年十二月 總 株數二萬四千株 決算期 三月、九月 資本 2,000,000 内拂込額 2,000,000 船坂井 正義</p>	<p>●尾道造船株式會社 尾道市土堂町二九一 設立 大正七年十二月 總 株數二萬四千株 決算期 三月、九月 資本 2,000,000 内拂込額 2,000,000 船坂井 正義</p>	<p>●尾道造船株式會社 尾道市土堂町二九一 設立 大正七年十二月 總 株數二萬四千株 決算期 三月、九月 資本 2,000,000 内拂込額 2,000,000 船坂井 正義</p>	<p>●尾道造船株式會社 尾道市土堂町二九一 設立 大正七年十二月 總 株數二萬四千株 決算期 三月、九月 資本 2,000,000 内拂込額 2,000,000 船坂井 正義</p>	<p>●尾道造船株式會社 尾道市土堂町二九一 設立 大正七年十二月 總 株數二萬四千株 決算期 三月、九月 資本 2,000,000 内拂込額 2,000,000 船坂井 正義</p>	<p>●尾道造船株式會社 尾道市土堂町二九一 設立 大正七年十二月 總 株數二萬四千株 決算期 三月、九月 資本 2,000,000 内拂込額 2,000,000 船坂井 正義</p>	<p>●尾道造船株式會社 尾道市土堂町二九一 設立 大正七年十二月 總 株數二萬四千株 決算期 三月、九月 資本 2,000,000 内拂込額 2,000,000 船坂井 正義</p>	<p>●尾道造船株式會社 尾道市土堂町二九一 設立 大正七年十二月 總 株數二萬四千株 決算期 三月、九月 資本 2,000,000 内拂込額 2,000,000 船坂井 正義</p>	<p>●尾道造船株式會社 尾道市土堂町二九一 設立 大正七年十二月 總 株數二萬四千株 決算期 三月、九月 資本 2,000,000 内拂込額 2,000,000 船坂井 正義</p>	<p>●尾道造船株式會社 尾道市土堂町二九一 設立 大正七年十二月 總 株數二萬四千株 決算期 三月、九月 資本 2,000,000 内拂込額 2,000,000 船坂井 正義</p>	<p>●尾道造船株式會社 尾道市土堂町二九一 設立 大正七年十二月 總 株數二萬四千株 決算期 三月、九月 資本 2,000,000 内拂込額 2,000,000 船坂井 正義</p>	<p>●尾道造船株式會社 尾道市土堂町二九一 設立 大正七年十二月 總 株數二萬四千株 決算期 三月、九月 資本 2,000,000 内拂込額 2,000,000 船坂井 正義</p>	<p>●尾道造船株式會社 尾道市土堂町二九一 設立 大正七年十二月 總 株數二萬四千株 決算期 三月、九月 資本 2,000,000 内拂込額 2,000,000 船坂井 正義</p>	<p>●尾道造船株式會社 尾道市土堂町二九一 設立 大正七年十二月 總 株數二萬四千株 決算期 三月、九月 資本 2,000,000 内拂込額 2,000,000 船坂井 正義</p>	<p>●尾道造船株式會社 尾道市土堂町二九一 設立 大正七年十二月 總 株數二萬四千株 決算期 三月、九月 資本 2,000,000 内拂込額 2,000,000 船坂井 正義</p>	<p>●尾道造船株式會社 尾道市土堂町二九一 設立 大正七年十二月 總 株數二萬四千株 決算期 三月、九月 資本 2,000,000 内拂込額 2,000,000 船坂井 正義</p>	<p>●尾道造船株式會社 尾道市土堂町二九一 設立 大正七年十二月 總 株數二萬四千株 決算期 三月、九月 資本 2,000,000 内拂込額 2,000,000 船坂井 正義</p>	<p>●尾道造船株式會社 尾道市土堂町二九一 設立 大正七年十二月 總 株數二萬四千株 決算期 三月、九月 資本 2,000,000 内拂込額 2,000,000 船坂井 正義</p>	<p>●尾道造船株式會社 尾道市土堂町二九一 設立 大正七年十二月 總 株數二萬四千株 決算期 三月、九月 資本 2,000,000 内拂込額 2,000,000 船坂井 正義</p>
---	---	---	---	---	---	--	--	--	--	--	--	--	--	--	--	--	--	--	--	--	--	--	--	--	--	--	--

廣島縣 會社 (たつたむ)

Table of company information for Hiroshima Prefecture, including names like 第一實業會社, 高野山會社, 種子島會社, etc., with columns for capital, purpose, and dates.

廣島縣 會社 (むのく)

Table of company information for Hiroshima Prefecture, including names like 高杉鑄工會社, 雙高坂商店, 竹原醬油會社, etc., with columns for capital, purpose, and dates.

● 吳水産株式會社 設立 昭和三年二月 總株數 大阪出張所 大阪市港區九條南通一ノ一〇 東京出張所 東京市芝區杉濱町五 附記 倉橋木材株式會社ノ改稱 資本 1,100,000 內拂込額 100,000 船津田 友彦 富島 潤三 山崎 茂松 池田 淺助 岡田 喜代藏 石本 繁太郎 廣島 岩太郎 淺田 謙一 川本 悠一	● 倉田合資會社 廣島市堀町一ノ一六 目的 有價證券ノ取得 資本 6,000 ● 廣島市本店 廣島市堀町一ノ二一 目的 廣島市堀町一ノ二一ノ物件及雜貨 資本 5,000 廣島市堀町一ノ二一 廣島市堀町一ノ二一 廣島市堀町一ノ二一	● 田邊只一郎 高木 治郎 山音合名會社 廣島市堀町一ノ二〇 目的 洋燭燭製造礦油販賣 資本 100,000 ● 山縣製材株式會社 廣島市堀町一ノ二一 目的 海産物ノ委託同業 設立 昭和三年二月 出資人員九名 資本 100,000 代山本吉(10,000)	● 廣山文商店 廣島市堀町一ノ二一 目的 廣島市堀町一ノ二一ノ物件及雜貨 設立 昭和三年二月 出資人員九名 資本 100,000 代山本吉(10,000)	● 山幸生製菓株式會社 廣島市堀町一ノ二一 設立 大正十年十一月 總株數二千株 資本 100,000 內拂込額 100,000 廣島市堀町一ノ二一 廣島市堀町一ノ二一 廣島市堀町一ノ二一	● 丸八合資會社 廣島市堀町一ノ二一 目的 廣島市堀町一ノ二一ノ物件及雜貨 設立 昭和三年二月 出資人員九名 資本 100,000 代山本吉(10,000)
--	--	---	---	---	--

● 松本製工所 廣島市船入町九六 目的 釘針製造販賣 資本 50,000 ● 廣谷商店 廣島市堀町一ノ二一 目的 廣島市堀町一ノ二一ノ物件及雜貨 設立 昭和三年二月 出資人員九名 資本 100,000 代山本吉(10,000)	● 廣島市堀町一ノ二一 廣島市堀町一ノ二一 廣島市堀町一ノ二一 廣島市堀町一ノ二一	● 廣島市堀町一ノ二一 廣島市堀町一ノ二一 廣島市堀町一ノ二一 廣島市堀町一ノ二一	● 廣島市堀町一ノ二一 廣島市堀町一ノ二一 廣島市堀町一ノ二一 廣島市堀町一ノ二一	● 廣島市堀町一ノ二一 廣島市堀町一ノ二一 廣島市堀町一ノ二一 廣島市堀町一ノ二一	● 廣島市堀町一ノ二一 廣島市堀町一ノ二一 廣島市堀町一ノ二一 廣島市堀町一ノ二一
--	---	---	---	---	---

<p>廣島山 附記 昭和三年四月元資本金十三萬圓ヲ減少ス</p> <p>佐伯電氣會社 設立 大正四年八月 總株數一萬株 資本金 50,000 內拂込額 15,000 廣島市安松 中野幾太郎 廣島市佐久 高橋 珠瑠 久保田理一 香川 順吉 木村市太郎 山下 恒吉 廣島市 北真丈太郎 廣島市 寺西治兵衛 廣島市 廣島市 廣島市</p>	<p>西條合同會社 賀茂郡西條町 資本金 25,000 內拂込額 25,000 設立 大正六年三月 總株數四千株 決算期九月 賀茂郡西條町 廣島市 廣島市 廣島市</p> <p>西條酒造會社 賀茂郡西條町 設立 大正六年三月 總株數四千株 決算期九月 賀茂郡西條町 廣島市 廣島市 廣島市</p>	<p>佐竹合名會社 深安郡御野村上御領 織物製造販賣 資本金 50,000 設立 大正八年八月 總株數二千株 賀茂郡西條町 廣島市 廣島市 廣島市</p> <p>佐竹鐵工所 賀茂郡西條町 設立 大正八年八月 總株數二千株 賀茂郡西條町 廣島市 廣島市 廣島市</p>	<p>西條南方會社 賀茂郡西條町 設立 大正七年九月 總株數二千株 決算期九月 賀茂郡西條町 廣島市 廣島市 廣島市</p> <p>西條南方會社 賀茂郡西條町 設立 大正七年九月 總株數二千株 決算期九月 賀茂郡西條町 廣島市 廣島市 廣島市</p>	<p>佐久間會社 廣島市橋本町 目的 和洋小間物販賣 資本金(拂込済) 50,000 設立 大正八年八月 總株數二千株 賀茂郡西條町 廣島市 廣島市 廣島市</p> <p>西條南方會社 賀茂郡西條町 設立 大正七年九月 總株數二千株 決算期九月 賀茂郡西條町 廣島市 廣島市 廣島市</p>	<p>西條南方會社 賀茂郡西條町 設立 大正七年九月 總株數二千株 決算期九月 賀茂郡西條町 廣島市 廣島市 廣島市</p> <p>西條南方會社 賀茂郡西條町 設立 大正七年九月 總株數二千株 決算期九月 賀茂郡西條町 廣島市 廣島市 廣島市</p>	<p>西條南方會社 賀茂郡西條町 設立 大正七年九月 總株數二千株 決算期九月 賀茂郡西條町 廣島市 廣島市 廣島市</p> <p>西條南方會社 賀茂郡西條町 設立 大正七年九月 總株數二千株 決算期九月 賀茂郡西條町 廣島市 廣島市 廣島市</p>	<p>西條南方會社 賀茂郡西條町 設立 大正七年九月 總株數二千株 決算期九月 賀茂郡西條町 廣島市 廣島市 廣島市</p> <p>西條南方會社 賀茂郡西條町 設立 大正七年九月 總株數二千株 決算期九月 賀茂郡西條町 廣島市 廣島市 廣島市</p>	<p>西條南方會社 賀茂郡西條町 設立 大正七年九月 總株數二千株 決算期九月 賀茂郡西條町 廣島市 廣島市 廣島市</p> <p>西條南方會社 賀茂郡西條町 設立 大正七年九月 總株數二千株 決算期九月 賀茂郡西條町 廣島市 廣島市 廣島市</p>	<p>西條南方會社 賀茂郡西條町 設立 大正七年九月 總株數二千株 決算期九月 賀茂郡西條町 廣島市 廣島市 廣島市</p> <p>西條南方會社 賀茂郡西條町 設立 大正七年九月 總株數二千株 決算期九月 賀茂郡西條町 廣島市 廣島市 廣島市</p>	<p>西條南方會社 賀茂郡西條町 設立 大正七年九月 總株數二千株 決算期九月 賀茂郡西條町 廣島市 廣島市 廣島市</p> <p>西條南方會社 賀茂郡西條町 設立 大正七年九月 總株數二千株 決算期九月 賀茂郡西條町 廣島市 廣島市 廣島市</p>
--	--	---	---	---	---	---	---	---	---	---

<p>宇部工場 宇部市東區新川 至任清水義太郎 設立 大正九年三月 總株數二千株 決算期三月 廣島市三川町四四</p> <p>山陽運輸會社 尾道市東御所町一 設立 大正十四年八月 總株數二千株 決算期三月 廣島市三川町四四</p>	<p>山陽製材會社 比婆郡庄原町庄原 設立 大正八年五月 總株數二千株 廣島市三川町四四</p> <p>山陽製材會社 比婆郡庄原町庄原 設立 大正八年五月 總株數二千株 廣島市三川町四四</p>	<p>山陽製材會社 比婆郡庄原町庄原 設立 大正八年五月 總株數二千株 廣島市三川町四四</p> <p>山陽製材會社 比婆郡庄原町庄原 設立 大正八年五月 總株數二千株 廣島市三川町四四</p>	<p>山陽製材會社 比婆郡庄原町庄原 設立 大正八年五月 總株數二千株 廣島市三川町四四</p> <p>山陽製材會社 比婆郡庄原町庄原 設立 大正八年五月 總株數二千株 廣島市三川町四四</p>	<p>山陽製材會社 比婆郡庄原町庄原 設立 大正八年五月 總株數二千株 廣島市三川町四四</p> <p>山陽製材會社 比婆郡庄原町庄原 設立 大正八年五月 總株數二千株 廣島市三川町四四</p>	<p>山陽製材會社 比婆郡庄原町庄原 設立 大正八年五月 總株數二千株 廣島市三川町四四</p> <p>山陽製材會社 比婆郡庄原町庄原 設立 大正八年五月 總株數二千株 廣島市三川町四四</p>	<p>山陽製材會社 比婆郡庄原町庄原 設立 大正八年五月 總株數二千株 廣島市三川町四四</p> <p>山陽製材會社 比婆郡庄原町庄原 設立 大正八年五月 總株數二千株 廣島市三川町四四</p>	<p>山陽製材會社 比婆郡庄原町庄原 設立 大正八年五月 總株數二千株 廣島市三川町四四</p> <p>山陽製材會社 比婆郡庄原町庄原 設立 大正八年五月 總株數二千株 廣島市三川町四四</p>	<p>山陽製材會社 比婆郡庄原町庄原 設立 大正八年五月 總株數二千株 廣島市三川町四四</p> <p>山陽製材會社 比婆郡庄原町庄原 設立 大正八年五月 總株數二千株 廣島市三川町四四</p>	<p>山陽製材會社 比婆郡庄原町庄原 設立 大正八年五月 總株數二千株 廣島市三川町四四</p> <p>山陽製材會社 比婆郡庄原町庄原 設立 大正八年五月 總株數二千株 廣島市三川町四四</p>	<p>山陽製材會社 比婆郡庄原町庄原 設立 大正八年五月 總株數二千株 廣島市三川町四四</p> <p>山陽製材會社 比婆郡庄原町庄原 設立 大正八年五月 總株數二千株 廣島市三川町四四</p>
---	---	---	---	---	---	---	---	---	---	---

<p>●三吉酒造場 設立 大正十年十月 總株數七千株(新二千株) 決算期九月 資本金 100,000 内拂込額 35,000 廣島市宇品町 廣島市宇品町</p>	<p>●三木醬油會社 設立 大正九年六月 總株數一萬株 決算期二月 資本金 50,000 内拂込額 30,000 沼隈郡松永町 沼隈郡松永町</p>	<p>●水野土地會社 設立 昭和二年六月 出資人員五名 資本金 50,000 出資社員 水野 恭造(10,000) 水野 忠一(10,000) 水野 三三(10,000) 大野 鶴吉(10,000) 水野 忠三(10,000)</p>	<p>●廣島地方銀行 設立 大正十一年五月 出資人員十三名 資本金 1,000,000 内拂込額 112,000 廣島市中島町四二 廣島市中島町四二</p>	<p>●廣島市銀行 設立 大正十一年五月 出資人員十三名 資本金 1,000,000 内拂込額 112,000 廣島市中島町四二 廣島市中島町四二</p>	<p>●廣島市銀行 設立 大正十一年五月 出資人員十三名 資本金 1,000,000 内拂込額 112,000 廣島市中島町四二 廣島市中島町四二</p>	<p>●廣島市銀行 設立 大正十一年五月 出資人員十三名 資本金 1,000,000 内拂込額 112,000 廣島市中島町四二 廣島市中島町四二</p>	<p>●廣島市銀行 設立 大正十一年五月 出資人員十三名 資本金 1,000,000 内拂込額 112,000 廣島市中島町四二 廣島市中島町四二</p>	<p>●廣島市銀行 設立 大正十一年五月 出資人員十三名 資本金 1,000,000 内拂込額 112,000 廣島市中島町四二 廣島市中島町四二</p>	<p>●廣島市銀行 設立 大正十一年五月 出資人員十三名 資本金 1,000,000 内拂込額 112,000 廣島市中島町四二 廣島市中島町四二</p>
---	---	--	---	--	--	--	--	--	--

<p>●三宅兼一 廣島市上流川町四二 設立 大正十三年五月 總株數二千五百株 資本金 50,000 内拂込額 5,000 廣島市上流川町四二 廣島市上流川町四二</p>	<p>●日の出 廣島市宇品町 設立 大正十二年三月 總株數二萬株 決算期四月 資本金 1,000,000 内拂込額 100,000 廣島市宇品町 廣島市宇品町</p>	<p>●日出水材會社 廣島市大須町一六四 設立 大正十四年九月 總株數二千株 資本金 100,000 内拂込額 50,000 廣島市大須町一六四 廣島市大須町一六四</p>	<p>●廣島石粉會社 廣島市段原町東地二 設立 大正十四年九月 總株數二千株 資本金 100,000 内拂込額 50,000 廣島市段原町東地二 廣島市段原町東地二</p>	<p>●廣島土地會社 廣島市川町八一 設立 大正九年三月 總株數二萬株 決算期一月 資本金 1,000,000 内拂込額 500,000 廣島市川町八一 廣島市川町八一</p>	<p>●廣島地産會社 廣島市廣瀨町四五五 設立 大正十二年二月 總株數四萬株 決算期一月 資本金 1,000,000 内拂込額 100,000 廣島市廣瀨町四五五 廣島市廣瀨町四五五</p>	<p>●廣島市銀行 設立 大正十一年五月 出資人員十三名 資本金 1,000,000 内拂込額 112,000 廣島市中島町四二 廣島市中島町四二</p>	<p>●廣島市銀行 設立 大正十一年五月 出資人員十三名 資本金 1,000,000 内拂込額 112,000 廣島市中島町四二 廣島市中島町四二</p>	<p>●廣島市銀行 設立 大正十一年五月 出資人員十三名 資本金 1,000,000 内拂込額 112,000 廣島市中島町四二 廣島市中島町四二</p>	<p>●廣島市銀行 設立 大正十一年五月 出資人員十三名 資本金 1,000,000 内拂込額 112,000 廣島市中島町四二 廣島市中島町四二</p>
---	--	---	---	---	--	--	--	--	--

山 口 縣

<p>山口市 山口市は、山口県最大の工業地帯であり、人口も最も多い。主要産業として、鉄鋼、機械、化学工業が挙げられる。また、観光資源も豊富で、山口市立美術館や山口市立博物館などがある。</p>	<p>山口市は、山口県最大の工業地帯であり、人口も最も多い。主要産業として、鉄鋼、機械、化学工業が挙げられる。また、観光資源も豊富で、山口市立美術館や山口市立博物館などがある。</p>	<p>山口市は、山口県最大の工業地帯であり、人口も最も多い。主要産業として、鉄鋼、機械、化学工業が挙げられる。また、観光資源も豊富で、山口市立美術館や山口市立博物館などがある。</p>	<p>山口市は、山口県最大の工業地帯であり、人口も最も多い。主要産業として、鉄鋼、機械、化学工業が挙げられる。また、観光資源も豊富で、山口市立美術館や山口市立博物館などがある。</p>	<p>山口市は、山口県最大の工業地帯であり、人口も最も多い。主要産業として、鉄鋼、機械、化学工業が挙げられる。また、観光資源も豊富で、山口市立美術館や山口市立博物館などがある。</p>	<p>山口市は、山口県最大の工業地帯であり、人口も最も多い。主要産業として、鉄鋼、機械、化学工業が挙げられる。また、観光資源も豊富で、山口市立美術館や山口市立博物館などがある。</p>
--	--	--	--	--	--

山口縣

山口縣

(銀行之部)

銀行

● 銀行

● 銀行

● 銀行

● 銀行

● 銀行

● 銀行

● 銀行

● 銀行

● 銀行

● 銀行

● 銀行

● 銀行

● 銀行

● 銀行

● 銀行

● 銀行

● 銀行

● 銀行

● 銀行

● 銀行

● 銀行

● 銀行

● 銀行

● 銀行

● 銀行

● 銀行

三隅支店 大津郡三隅町

徳山出張所 都濃郡徳山町

● 銀行

● 銀行

● 銀行

● 銀行

● 銀行

● 銀行

● 銀行

● 銀行

● 銀行

● 銀行

● 銀行

● 銀行

● 銀行

● 銀行

● 銀行

● 銀行

● 銀行

● 銀行

● 銀行

● 銀行

● 銀行

● 銀行

● 銀行

● 銀行

● 銀行

● 銀行

● 銀行

● 銀行

林安次郎

岡部光五郎

● 銀行

● 銀行

● 銀行

● 銀行

● 銀行

● 銀行

● 銀行

● 銀行

● 銀行

● 銀行

● 銀行

● 銀行

● 銀行

● 銀行

● 銀行

● 銀行

● 銀行

● 銀行

● 銀行

● 銀行

● 銀行

● 銀行

● 銀行

● 銀行

● 銀行

● 銀行

● 銀行

● 銀行

有價証券勸定

手形貸付

● 銀行

● 銀行

● 銀行

● 銀行

● 銀行

● 銀行

● 銀行

● 銀行

● 銀行

● 銀行

● 銀行

● 銀行

● 銀行

● 銀行

● 銀行

● 銀行

● 銀行

● 銀行

● 銀行

● 銀行

● 銀行

● 銀行

● 銀行

● 銀行

● 銀行

● 銀行

● 銀行

● 銀行

割引手形勸定

手形貸付

● 銀行

● 銀行

● 銀行

● 銀行

● 銀行

● 銀行

● 銀行

● 銀行

● 銀行

● 銀行

● 銀行

● 銀行

● 銀行

● 銀行

● 銀行

● 銀行

● 銀行

● 銀行

● 銀行

● 銀行

● 銀行

● 銀行

● 銀行

● 銀行

● 銀行

● 銀行

● 銀行

● 銀行

富田支店 都濃郡富田町

岡部支店 都濃郡岡部町

● 銀行

● 銀行

● 銀行

● 銀行

● 銀行

● 銀行

● 銀行

● 銀行

● 銀行

● 銀行

● 銀行

● 銀行

● 銀行

● 銀行

● 銀行

● 銀行

● 銀行

● 銀行

● 銀行

● 銀行

● 銀行

● 銀行

● 銀行

● 銀行

● 銀行

● 銀行

● 銀行

● 銀行

<p>●西市倉庫會社 設立 大正十一年五月 出資 資本金 100,000 內拂込額 50,000 目的 倉庫貯藏</p> <p>●西市酒造會社 設立 大正十一年五月 出資 資本金 100,000 內拂込額 50,000 目的 酒類製造</p> <p>●西沖ノ山會社 設立 大正十一年五月 出資 資本金 100,000 內拂込額 50,000 目的 山產採集</p>	<p>●防長度會社 設立 大正十一年五月 出資 資本金 100,000 內拂込額 50,000 目的 防務支援</p> <p>●防長林業會社 設立 大正十一年五月 出資 資本金 100,000 內拂込額 50,000 目的 林業經營</p> <p>●防長無盡會社 設立 大正十一年五月 出資 資本金 100,000 內拂込額 50,000 目的 無盡業經營</p>	<p>●防長產業會社 設立 大正十一年五月 出資 資本金 100,000 內拂込額 50,000 目的 產業經營</p> <p>●防長自會社 設立 大正十一年五月 出資 資本金 100,000 內拂込額 50,000 目的 自給自足</p> <p>●防石鐵道會社 設立 大正十一年五月 出資 資本金 100,000 內拂込額 50,000 目的 鐵道運輸</p>	<p>●防長肥料會社 設立 大正十一年五月 出資 資本金 100,000 內拂込額 50,000 目的 肥料製造</p> <p>●防長瓦葺會社 設立 大正十一年五月 出資 資本金 100,000 內拂込額 50,000 目的 瓦葺業經營</p> <p>●防長製藥會社 設立 大正十一年五月 出資 資本金 100,000 內拂込額 50,000 目的 製藥業經營</p>	<p>●防長商會 設立 大正十一年五月 出資 資本金 100,000 內拂込額 50,000 目的 商業經營</p> <p>●防長製糖會社 設立 大正十一年五月 出資 資本金 100,000 內拂込額 50,000 目的 製糖業經營</p> <p>●防長製粉會社 設立 大正十一年五月 出資 資本金 100,000 內拂込額 50,000 目的 製粉業經營</p>
---	---	--	---	---

<p>●德島居商店 設立 大正十一年五月 出資 資本金 100,000 內拂込額 50,000 目的 居業經營</p> <p>●東亞工業會社 設立 大正十一年五月 出資 資本金 100,000 內拂込額 50,000 目的 工業經營</p> <p>●德山運送會社 設立 大正十一年五月 出資 資本金 100,000 內拂込額 50,000 目的 運送業經營</p>	<p>●長州物產會社 設立 大正十一年五月 出資 資本金 100,000 內拂込額 50,000 目的 物產經營</p> <p>●長州鐵道會社 設立 大正十一年五月 出資 資本金 100,000 內拂込額 50,000 目的 鐵道運輸</p> <p>●長州製糖會社 設立 大正十一年五月 出資 資本金 100,000 內拂込額 50,000 目的 製糖業經營</p>	<p>●長州製粉會社 設立 大正十一年五月 出資 資本金 100,000 內拂込額 50,000 目的 製粉業經營</p> <p>●長州製麵會社 設立 大正十一年五月 出資 資本金 100,000 內拂込額 50,000 目的 製麵業經營</p> <p>●長州製油會社 設立 大正十一年五月 出資 資本金 100,000 內拂込額 50,000 目的 製油業經營</p>	<p>●長州製紙會社 設立 大正十一年五月 出資 資本金 100,000 內拂込額 50,000 目的 製紙業經營</p> <p>●長州製炭會社 設立 大正十一年五月 出資 資本金 100,000 內拂込額 50,000 目的 製炭業經營</p> <p>●長州製鹽會社 設立 大正十一年五月 出資 資本金 100,000 內拂込額 50,000 目的 製鹽業經營</p>	<p>●長州製糖會社 設立 大正十一年五月 出資 資本金 100,000 內拂込額 50,000 目的 製糖業經營</p> <p>●長州製粉會社 設立 大正十一年五月 出資 資本金 100,000 內拂込額 50,000 目的 製粉業經營</p> <p>●長州製麵會社 設立 大正十一年五月 出資 資本金 100,000 內拂込額 50,000 目的 製麵業經營</p>
---	--	--	--	--

山口縣會社 (ふくろ、あさき)

● 鐵藤重酒場

資本金(拂込済) 50,000
設立 大正九年三月 總株

● 鐵古屋酒場

資本金 100,000
設立 大正九年三月 總株

● 船木鐵道會社

設立 大正二年六月 總株
數二萬四千株(新二千株)
決算期三月、九月

● 鐵福田組

資本金 100,000
設立 大正九年三月 總株

● 鐵阿知須造船所

資本金 100,000
設立 大正七年十月 總株

● 鐵朝日製絲所

資本金 100,000
設立 大正十五年五月 總株

● 鐵佐古藤吉商店

資本金 100,000
設立 大正九年三月 總株

● 鐵坂本商店

資本金 100,000
設立 大正九年三月 總株

● 鐵山陽林業會社

資本金 100,000
設立 大正九年三月 總株

● 鐵山陽酒造會社

資本金 100,000
設立 大正九年三月 總株

● 鐵義濟堂

資本金 100,000
設立 大正九年三月 總株

● 鐵三田尻

資本金 100,000
設立 大正九年三月 總株

● 鐵美實堂

資本金 100,000
設立 大正九年三月 總株

● 鐵美水力

資本金 100,000
設立 大正九年三月 總株

● 鐵見島電燈

資本金 100,000
設立 大正九年三月 總株

● 鐵御木商店

資本金 100,000
設立 大正九年三月 總株

● 鐵昭和田商會

資本金 100,000
設立 大正九年三月 總株

● 鐵和豐

資本金 100,000
設立 大正九年三月 總株

● 鐵商業殖産會社

資本金 100,000
設立 大正九年三月 總株

● 鐵下關土地

資本金 100,000
設立 大正九年三月 總株

● 鐵報社

資本金 100,000
設立 大正九年三月 總株

● 鐵重安石

資本金 100,000
設立 大正九年三月 總株

● 鐵重安酒造會社

資本金 100,000
設立 大正九年三月 總株

● 鐵島谷酒場

資本金 100,000
設立 大正九年三月 總株

● 鐵下關瓦斯

資本金 100,000
設立 大正九年三月 總株

山口縣會社 (き、ゆ、み、し)

● 鐵福田商店

資本金 100,000
設立 大正九年三月 總株

● 鐵國華酒造會社

資本金 100,000
設立 大正九年三月 總株

● 鐵文化書院

資本金 100,000
設立 大正九年三月 總株

● 鐵阿月醸造會社

資本金 100,000
設立 大正九年三月 總株

● 鐵有光商會

資本金 100,000
設立 大正九年三月 總株

● 鐵東商店

資本金 100,000
設立 大正九年三月 總株

● 鐵油政商店

資本金 100,000
設立 大正九年三月 總株

● 鐵旭織布株式會社

資本金 100,000
設立 大正九年三月 總株

● 鐵秋富商會

資本金 100,000
設立 大正九年三月 總株

● 鐵山陽電氣

資本金 100,000
設立 大正九年三月 總株

● 鐵山陽林業

資本金 100,000
設立 大正九年三月 總株

● 鐵山陽酒造

資本金 100,000
設立 大正九年三月 總株

● 鐵義濟堂

資本金 100,000
設立 大正九年三月 總株

● 鐵三田尻

資本金 100,000
設立 大正九年三月 總株

● 鐵美實堂

資本金 100,000
設立 大正九年三月 總株

● 鐵美水力

資本金 100,000
設立 大正九年三月 總株

● 鐵見島電燈

資本金 100,000
設立 大正九年三月 總株

● 鐵御木商店

資本金 100,000
設立 大正九年三月 總株

● 鐵昭和田商會

資本金 100,000
設立 大正九年三月 總株

● 鐵和豐

資本金 100,000
設立 大正九年三月 總株

● 鐵商業殖産會社

資本金 100,000
設立 大正九年三月 總株

● 鐵下關土地

資本金 100,000
設立 大正九年三月 總株

● 鐵報社

資本金 100,000
設立 大正九年三月 總株

● 鐵重安石

資本金 100,000
設立 大正九年三月 總株

● 鐵重安酒造會社

資本金 100,000
設立 大正九年三月 總株

<p>●下關倉庫會社 設立 下關市西南部町八〇 明治廿七年七月 株數一萬二千株(新六千株) 決算期六月、十二月 昭和三年六月末日 (第四十八期)</p> <p>資本金 50,000 内拂込額 50,000 積立金 5,000 特別積立金 1,000 退職積立金 1,000 保證金 10,000 借入金 10,000 土地及建物 10,000 假受金 10,000 營業什器 10,000 有價証券 10,000 未收入金 10,000 前期繰越金 10,000 當期繰越金 10,000 後期繰越金 10,000 (利益處分) 配當(年六分) 10,000 後期繰越金 10,000</p>	<p>●下關無盡會社 設立 下關市豊前町 大正九年六月 株數二千株 決算期六月、十二月</p> <p>資本金 100,000 内拂込額 100,000</p>	<p>●下關物産商會 設立 下關市西南部町 大正八年四月 株數二千株 決算期五月</p> <p>資本金 100,000 内拂込額 100,000</p>	<p>●下關商事會社 設立 下關市長門町三丁目 大正八年七月 株數一萬株 決算期五月、十一月</p> <p>資本金 500,000 内拂込額 500,000</p>	<p>●下關酒造會社 設立 下關市幡生町 大正十二年十二月 株數三千株 決算期五月</p> <p>資本金 100,000 内拂込額 100,000</p>	<p>●下關石油會社 設立 下關市西南部町 明治四十二年十一月 株數四十五名 決算期六月</p> <p>資本金 100,000 内拂込額 100,000</p>	<p>●日積酒造會社 設立 下關市日積町 昭和二年十月 株數六千株 決算期五月</p> <p>資本金 100,000 内拂込額 100,000</p>	<p>●平戸商店 設立 下關市西南部町 大正十一年二月 株數一萬五千株 決算期六月</p> <p>資本金 100,000 内拂込額 100,000</p>	<p>●彦島船渠會社 設立 下關市東南部町 大正七年十一月 株數四萬株 決算期六月</p> <p>資本金 200,000 内拂込額 200,000</p>	<p>●彦島垣塙會社 設立 下關市東南部町 大正七年三月 株數六千株 決算期六月</p> <p>資本金 100,000 内拂込額 100,000</p>	<p>●平澤商店 設立 下關市南部町九七 砂糖澱粉各種油販賣 株數二千株 決算期四月、七月、十月、十二月</p> <p>資本金 100,000 内拂込額 100,000</p>	<p>●森永製粉會社 設立 下關市觀音町七一 昭和二年十一月 株數二千株 決算期二月</p> <p>資本金 100,000 内拂込額 100,000</p>	<p>●關戶帳帳會社 設立 下關市河村 明治四十一年一月 株數五千株 決算期六月</p> <p>資本金 100,000 内拂込額 100,000</p>	<p>●仙崎漁業會社 設立 下關市仙崎町 大正四十年二月 株數四十四名 決算期六月</p> <p>資本金 100,000 内拂込額 100,000</p>	<p>●仙崎漁業會社 設立 下關市仙崎町 大正四十年二月 株數四十四名 決算期六月</p> <p>資本金 100,000 内拂込額 100,000</p>	<p>●須佐蠟石會社 設立 阿武郡須佐村 大正八年十月 株數四千株 決算期六月</p> <p>資本金 100,000 内拂込額 100,000</p>	<p>●末田土管會社 設立 下關市末田 昭和三年三月 株數一萬五千株 決算期六月</p> <p>資本金 100,000 内拂込額 100,000</p>	<p>●海陸產物會社 設立 下關市神戶町 大正十二年一月 株數五名 決算期六月</p> <p>資本金 100,000 内拂込額 100,000</p>	<p>●周防織物會社 設立 下關市大野村 大正六年八月 株數二千株 決算期二月</p> <p>資本金 100,000 内拂込額 100,000</p>	<p>●周東自會社 設立 下關市周東 昭和二年 株數一萬五千株 決算期六月</p> <p>資本金 100,000 内拂込額 100,000</p>
--	---	--	--	---	--	---	---	---	--	--	--	--	---	---	---	--	---	---	---

德島縣

德島縣

(銀行之部)

德島二木銀行

設立 德島市西横町藍場濱
大正九年五月
總株數二萬株
決算期六月

資本金 1,000,000
内拂込額 1,000,000

内拂込額 賀川英太郎
徳島市西横町藍場濱
二木竹太郎
徳島市西横町藍場濱
賀川英太郎
賀川英太郎
賀川英太郎
賀川英太郎
賀川英太郎
賀川英太郎

徳島貯蓄銀行

設立 徳島市船場町八三
大正十年十二月
總株數一萬二千株(新二千株)
決算期六月、十二月
昭和三年六月末日

資本金 600,000
内拂込額 600,000
法定準備金 130,000
用途積立金 100,000
別途積立金 90,000
使用人恩給基金 90,000
普通貯蓄金 330,000
定期積立金 130,000
利息支拂備金 130,000
給付補填備金 130,000
未拂配當 130,000
有價証券擔保貸付 130,000
不動産抵當貸付 130,000

阿波農工銀行

設立 徳島市船場町一六〇
明治三十三年八月
總株數十萬株
決算期六月、十二月
昭和三年六月末日

資本金 2,000,000
内拂込額 2,000,000
損失補填準備金 400,000
特別積立金 800,000
職員退職給與基金 200,000
當座預り金 200,000
小口當座預り金 100,000
定期預り金 100,000

阿波商業銀行

設立 徳島市船場町一八二
明治二十九年六月
總株數四萬二千株(新二千株)
決算期六月、十二月
昭和三年六月末日

資本金 1,100,000
内拂込額 1,100,000
法定準備金 220,000
用途積立金 100,000
別途積立金 100,000
使用人恩給基金 100,000
普通貯蓄金 330,000
定期積立金 130,000
利息支拂備金 130,000
給付補填備金 130,000
未拂配當 130,000
有價証券擔保貸付 130,000
不動産抵當貸付 130,000

井口造酢會社

設立 大正十二年十二月
出資人員三名
資本金 100,000

内拂込額 100,000

内拂込額 美馬郡江原村
徳島市富田浦町東富
徳島市富田浦町東富

祖谷川會社

設立 大正九年一月
總株數二千株
資本金 100,000

内拂込額 100,000
内拂込額 限本 政二
徳島市富田浦町東富
徳島市富田浦町東富

林製糸株式會社

設立 大正八年九月
總株數二千株
資本金 100,000

内拂込額 100,000
内拂込額 照太郎 虎谷 喜市
徳島市富田浦町東富
徳島市富田浦町東富

坂東製材會社

設立 大正九年十二月
總株數二千株
資本金 100,000

内拂込額 100,000
内拂込額 高水淺五郎 安藤 廣幸
徳島市富田浦町東富
徳島市富田浦町東富

原田合名會社

設立 大正十二年十二月
出資人員三名
資本金 100,000

内拂込額 100,000
内拂込額 徳島市富田浦町東富
徳島市富田浦町東富

一心會社

設立 大正十四年七月
總株數二千株
資本金 100,000

内拂込額 100,000
内拂込額 小倉 啓二
徳島市富田浦町東富
徳島市富田浦町東富

今實本店

徳島市二軒屋
町字 阿波郡市場町
市場支店 阿波郡市場町
川中支店 阿波郡市場町
大坂支店 阿波郡市場町
江通五

日本製糖會社

設立 大正六年六月
總株數六千株
資本金 100,000

内拂込額 100,000
内拂込額 徳島市富田浦町東富
徳島市富田浦町東富

德島縣銀行(に、あ)會社(い、あ、は、に)

<p>川真田市 設立 大正九年四月 株 數二千株 資本 100,000 内拂込額 50,000</p> <p>堀江商事會社 目的 陶器瓦製造及原料賣 買 設立 大正九年四月 株 數二千株 資本 100,000 内拂込額 50,000</p> <p>仁尾印刷會社 三好郡三好町 設立 大正九年四月 株 數二千株 資本 100,000 内拂込額 50,000</p>	<p>德島印刷會社 德島市寺島町船場 設立 大正九年四月 株 數二千株 資本 100,000 内拂込額 50,000</p> <p>德島新報社 德島市富田濱側 設立 明治九年四月 株 數一千五百株 決算期二 月</p> <p>德島船渠會社 德島市德島川築地 設立 昭和三年六月 出資 人員六名 資本 100,000 内拂込額 50,000</p>	<p>德島倉庫會社 德島市船場町九 設立 大正九年十一月 株 數一千株 (新六千株) 資本 100,000 内拂込額 50,000</p> <p>德島建設會社 德島市福島町六四 設立 大正九年十一月 株 數一千株 (新六千株) 資本 100,000 内拂込額 50,000</p> <p>德島護謄會社 德島市富田浦町東富田 設立 大正八年八月 株 數二千株 資本 100,000 内拂込額 50,000</p>	<p>德島合同會社 德島市寺島町一九〇 設立 昭和二年六月 株 數二千株 決算期一月 資本 100,000 内拂込額 50,000</p> <p>德島製綿會社 德島市出島町本町 設立 大正九年五月 株 數二千株 資本 100,000 内拂込額 50,000</p> <p>兩國市場會社 德島市中通町濱町一 設立 大正十年六月 株 數五千五百株 資本 100,000 内拂込額 50,000</p>	<p>德島魚市場 德島市東町中洲一 設立 大正四年八月 株 數六千株 (新四千株) 決 算期六月 十二月 資本 100,000 内拂込額 50,000</p> <p>德島每日會社 德島市寺島町九三 資本 100,000 内拂込額 50,000</p> <p>德島石會社 名東郡津齊村津田浦 設立 大正八年八月 株 數二千株 資本 100,000 内拂込額 50,000</p>	<p>德島無盡會社 德島市寺島町本町北 設立 大正五年六月 株 數二千株 決算期六月 資本 100,000 内拂込額 50,000</p> <p>德島無盡會社 德島市寺島町本町北 設立 大正五年六月 株 數二千株 決算期六月 資本 100,000 内拂込額 50,000</p> <p>德島無盡會社 德島市寺島町本町北 設立 大正五年六月 株 數二千株 決算期六月 資本 100,000 内拂込額 50,000</p>
--	--	--	---	---	--

<p>海部水力會社 德島市寺島町五三五 設立 大正十年五月 株 數六千株 決算期三月 九月 資本 300,000 内拂込額 150,000</p> <p>川口商事會社 三好郡山城谷村 設立 大正十五年八月 株 數一萬株 資本 500,000 内拂込額 250,000</p> <p>川人林業會社 三好郡新藏村 設立 大正十五年八月 株 數一萬株 資本 500,000 内拂込額 250,000</p>	<p>勝浦酒造會社 勝浦郡勝浦町 設立 大正八年十一月 株 數二千株 資本 100,000 内拂込額 50,000</p> <p>勝浦製材會社 勝浦郡勝浦町 設立 大正九年五月 株 數二千株 資本 100,000 内拂込額 50,000</p> <p>勝浦製材會社 勝浦郡勝浦町 設立 大正九年五月 株 數二千株 資本 100,000 内拂込額 50,000</p>	<p>關西製水會社 德島市寺島町本町 設立 大正六年三月 株 數二千株 資本 100,000 内拂込額 50,000</p> <p>關西製水會社 德島市寺島町本町 設立 大正六年三月 株 數二千株 資本 100,000 内拂込額 50,000</p> <p>關西製水會社 德島市寺島町本町 設立 大正六年三月 株 數二千株 資本 100,000 内拂込額 50,000</p>	<p>關西製水會社 德島市寺島町本町 設立 大正六年三月 株 數二千株 資本 100,000 内拂込額 50,000</p> <p>關西製水會社 德島市寺島町本町 設立 大正六年三月 株 數二千株 資本 100,000 内拂込額 50,000</p> <p>關西製水會社 德島市寺島町本町 設立 大正六年三月 株 數二千株 資本 100,000 内拂込額 50,000</p>	<p>關西製水會社 德島市寺島町本町 設立 大正六年三月 株 數二千株 資本 100,000 内拂込額 50,000</p> <p>關西製水會社 德島市寺島町本町 設立 大正六年三月 株 數二千株 資本 100,000 内拂込額 50,000</p> <p>關西製水會社 德島市寺島町本町 設立 大正六年三月 株 數二千株 資本 100,000 内拂込額 50,000</p>	<p>關西製水會社 德島市寺島町本町 設立 大正六年三月 株 數二千株 資本 100,000 内拂込額 50,000</p> <p>關西製水會社 德島市寺島町本町 設立 大正六年三月 株 數二千株 資本 100,000 内拂込額 50,000</p> <p>關西製水會社 德島市寺島町本町 設立 大正六年三月 株 數二千株 資本 100,000 内拂込額 50,000</p>
---	--	---	---	---	---

<p>●未收入金 預金及現金 一三〇、五〇〇 前期繰越金 一五八、〇〇〇 當期純益金 六、〇〇〇 計 三〇〇、五〇〇</p> <p>●阿野製糸會社 設立 大正六年十月 總株 數二千株 資本金 一〇〇、〇〇〇 内拂込額 四〇、〇〇〇</p> <p>●阿州倉庫會社 設立 大正十一年二月 總 株數二千株 資本金 一〇〇、〇〇〇 内拂込額 三〇、〇〇〇</p> <p>●阿攝木材會社 設立 大正八年三月 總株 數三千二百株 資本金 一五〇、〇〇〇 内拂込額 一〇〇、〇〇〇</p> <p>●佐那那會社 設立 大正八年五月 總株 數六千二百株 資本金 一五〇、〇〇〇 内拂込額 一〇〇、〇〇〇</p> <p>●貞光商事會社 設立 大正八年五月 總株 數四千株 資本金 一〇〇、〇〇〇 内拂込額 五〇、〇〇〇</p> <p>●三好會社 設立 大正八年五月 總株 數四千株 資本金 一〇〇、〇〇〇 内拂込額 五〇、〇〇〇</p>	<p>●愛國護謨工業會社 設立 大正九年六月 總株 數四千株 資本金 一〇〇、〇〇〇 内拂込額 五〇、〇〇〇</p> <p>●青木商會 設立 大正九年六月 總株 數四千株 資本金 一〇〇、〇〇〇 内拂込額 五〇、〇〇〇</p> <p>●穴吹運送會社 設立 大正九年六月 總株 數四千株 資本金 一〇〇、〇〇〇 内拂込額 五〇、〇〇〇</p> <p>●新野酒造會社 設立 大正九年一月 總株 數二千株 資本金 一〇〇、〇〇〇 内拂込額 三〇、〇〇〇</p> <p>●里浦商事會社 設立 大正七年十二月 總 株數三千株 資本金 一〇〇、〇〇〇 内拂込額 三〇、〇〇〇</p> <p>●貞光商事會社 設立 大正八年五月 總株 數四千株 資本金 一〇〇、〇〇〇 内拂込額 五〇、〇〇〇</p> <p>●三原屋商店 設立 大正八年九月 總株 數三千株 資本金 一〇〇、〇〇〇 内拂込額 三〇、〇〇〇</p> <p>●美馬水力會社 設立 大正十三年一月 總 株數一萬二千株 決算期 五月、十一月 資本金 一〇〇、〇〇〇 内拂込額 三〇、〇〇〇</p>	<p>●宮生三郎 高岡島太郎 猪方熊太郎 片岡新五郎 杉浦龍太郎</p> <p>●佐々木商店 設立 大正十五年一月 出 資人員五名 資本金 一〇〇、〇〇〇 内拂込額 三〇、〇〇〇</p> <p>●藤井商店 設立 大正九年六月 總株 數四千株 資本金 一〇〇、〇〇〇 内拂込額 五〇、〇〇〇</p> <p>●三枝商店 設立 大正八年五月 總株 數四千株 資本金 一〇〇、〇〇〇 内拂込額 五〇、〇〇〇</p> <p>●美馬水力會社 設立 大正十三年一月 總 株數一萬二千株 決算期 五月、十一月 資本金 一〇〇、〇〇〇 内拂込額 三〇、〇〇〇</p> <p>●三好會社 設立 大正八年五月 總株 數四千株 資本金 一〇〇、〇〇〇 内拂込額 五〇、〇〇〇</p>	<p>●御國足袋會社 設立 大正九年五月 總株 數一萬二千株 決算期三 月 資本金 一〇〇、〇〇〇 内拂込額 五〇、〇〇〇</p> <p>●四國物産會社 設立 大正七年五月 總株 數三千株 資本金 一〇〇、〇〇〇 内拂込額 三〇、〇〇〇</p> <p>●四國電力會社 設立 大正七年八月 總株 數二萬株(新入千株) 資本金 一〇〇、〇〇〇 内拂込額 三〇、〇〇〇</p>
--	---	---	---

<p>●四國商事會社 設立 大正八年十月 總株 數二千株 資本金 一〇〇、〇〇〇 内拂込額 三〇、〇〇〇</p> <p>●庄野合資會社 設立 大正十二年七月 出 資人員十三名 資本金 一〇〇、〇〇〇 内拂込額 三〇、〇〇〇</p> <p>●商業販賣會社 設立 大正十一年十二月 總株數二千株 資本金 一〇〇、〇〇〇 内拂込額 三〇、〇〇〇</p> <p>●新富座會社 設立 大正十一年十二月 總株數二千株 資本金 一〇〇、〇〇〇 内拂込額 三〇、〇〇〇</p> <p>●日之出會社 設立 大正九年二月 總株 數二千株 資本金 一〇〇、〇〇〇 内拂込額 三〇、〇〇〇</p> <p>●合資會社森農場 設立 昭和三年四月 出資 人員四名 資本金 一〇〇、〇〇〇 内拂込額 三〇、〇〇〇</p> <p>●瀨津製材會社 設立 大正九年二月 總株 數二千株 資本金 一〇〇、〇〇〇 内拂込額 三〇、〇〇〇</p>	<p>●愛國護謨工業會社 設立 大正九年六月 總株 數四千株 資本金 一〇〇、〇〇〇 内拂込額 五〇、〇〇〇</p> <p>●青木商會 設立 大正九年六月 總株 數四千株 資本金 一〇〇、〇〇〇 内拂込額 五〇、〇〇〇</p> <p>●穴吹運送會社 設立 大正九年六月 總株 數四千株 資本金 一〇〇、〇〇〇 内拂込額 五〇、〇〇〇</p> <p>●新野酒造會社 設立 大正九年一月 總株 數二千株 資本金 一〇〇、〇〇〇 内拂込額 三〇、〇〇〇</p> <p>●里浦商事會社 設立 大正七年十二月 總 株數三千株 資本金 一〇〇、〇〇〇 内拂込額 三〇、〇〇〇</p> <p>●貞光商事會社 設立 大正八年五月 總株 數四千株 資本金 一〇〇、〇〇〇 内拂込額 五〇、〇〇〇</p> <p>●三原屋商店 設立 大正八年九月 總株 數三千株 資本金 一〇〇、〇〇〇 内拂込額 三〇、〇〇〇</p> <p>●美馬水力會社 設立 大正十三年一月 總 株數一萬二千株 決算期 五月、十一月 資本金 一〇〇、〇〇〇 内拂込額 三〇、〇〇〇</p> <p>●三好會社 設立 大正八年五月 總株 數四千株 資本金 一〇〇、〇〇〇 内拂込額 五〇、〇〇〇</p>	<p>●宮生三郎 高岡島太郎 猪方熊太郎 片岡新五郎 杉浦龍太郎</p> <p>●佐々木商店 設立 大正十五年一月 出 資人員五名 資本金 一〇〇、〇〇〇 内拂込額 三〇、〇〇〇</p> <p>●藤井商店 設立 大正九年六月 總株 數四千株 資本金 一〇〇、〇〇〇 内拂込額 五〇、〇〇〇</p> <p>●三枝商店 設立 大正八年五月 總株 數四千株 資本金 一〇〇、〇〇〇 内拂込額 五〇、〇〇〇</p> <p>●美馬水力會社 設立 大正十三年一月 總 株數一萬二千株 決算期 五月、十一月 資本金 一〇〇、〇〇〇 内拂込額 三〇、〇〇〇</p> <p>●三好會社 設立 大正八年五月 總株 數四千株 資本金 一〇〇、〇〇〇 内拂込額 五〇、〇〇〇</p>	<p>●御國足袋會社 設立 大正九年五月 總株 數一萬二千株 決算期三 月 資本金 一〇〇、〇〇〇 内拂込額 五〇、〇〇〇</p> <p>●四國物産會社 設立 大正七年五月 總株 數三千株 資本金 一〇〇、〇〇〇 内拂込額 三〇、〇〇〇</p> <p>●四國電力會社 設立 大正七年八月 總株 數二萬株(新入千株) 資本金 一〇〇、〇〇〇 内拂込額 三〇、〇〇〇</p>
---	--	---	---

香川縣

德島縣會社

八

香川縣會社
香川縣會社
香川縣會社
香川縣會社
香川縣會社
香川縣會社

香川

香川縣銀行(まき)會社(ふみは、いん、いん)

Table listing various banks and financial institutions in Kagawa Prefecture, including their names, capital amounts, and branches. Examples include 觀音寺支店, 土庄支店, 仁尾支店, etc.

香川縣會社(と、ち、を、お、わ、か)

Table listing various companies and associations in Kagawa Prefecture, including their names, capital amounts, and purposes. Examples include 東洋製糖會社, 東洋製粉會社, 東洋製麵會社, etc.

<p>●宇多津東會社 設立 明治三十九年十二月 總株數四千六百株 決算 期二月八月 資本(拂込済) 1,000,000 附記 宇多津東會社 設立 大正十年四月東鹽田 會社ヲ宇多津東鹽田會 社ニ合併改稱ス</p>	<p>●宇多津東會社 設立 大正十年五月 總株數六千株 資本(拂込済) 1,000,000 附記 宇多津東會社 設立 大正十年五月 總株數六千株 資本(拂込済) 1,000,000</p>	<p>●宇多津東會社 設立 大正十年五月 總株數六千株 資本(拂込済) 1,000,000 附記 宇多津東會社 設立 大正十年五月 總株數六千株 資本(拂込済) 1,000,000</p>	<p>●宇多津東會社 設立 大正十年五月 總株數六千株 資本(拂込済) 1,000,000 附記 宇多津東會社 設立 大正十年五月 總株數六千株 資本(拂込済) 1,000,000</p>	<p>●宇多津東會社 設立 大正十年五月 總株數六千株 資本(拂込済) 1,000,000 附記 宇多津東會社 設立 大正十年五月 總株數六千株 資本(拂込済) 1,000,000</p>
---	--	--	--	--

<p>●松崎油會社 設立 明治三十五年五月 總株數四千株 決算期三 月 資本(拂込済) 1,000,000 附記 松崎油會社 設立 明治三十五年五月 總株數四千株 決算期三 月 資本(拂込済) 1,000,000</p>	<p>●松崎油會社 設立 明治三十五年五月 總株數四千株 決算期三 月 資本(拂込済) 1,000,000 附記 松崎油會社 設立 明治三十五年五月 總株數四千株 決算期三 月 資本(拂込済) 1,000,000</p>	<p>●松崎油會社 設立 明治三十五年五月 總株數四千株 決算期三 月 資本(拂込済) 1,000,000 附記 松崎油會社 設立 明治三十五年五月 總株數四千株 決算期三 月 資本(拂込済) 1,000,000</p>	<p>●松崎油會社 設立 明治三十五年五月 總株數四千株 決算期三 月 資本(拂込済) 1,000,000 附記 松崎油會社 設立 明治三十五年五月 總株數四千株 決算期三 月 資本(拂込済) 1,000,000</p>	<p>●松崎油會社 設立 明治三十五年五月 總株數四千株 決算期三 月 資本(拂込済) 1,000,000 附記 松崎油會社 設立 明治三十五年五月 總株數四千株 決算期三 月 資本(拂込済) 1,000,000</p>
--	--	--	--	--

<p>五新部興業費 一七、九六 擴張工事勘定 五、二六 貯蓄物品 二五、五五 有價證券 六三、四七 未收入金及假出金 五、九六 預金及現金 八、七三 前期繰越金 五、六六 當期純益金 六、二七 (利益處分) 諸積立金 五、〇〇 記念特別配當(年一割) 四、六〇 普通配當(年一割二分) 五、五五 後期繰越金 一〇、四六 株式價格 最高八十圓五十錢 最低七十五圓五十錢</p>	<p>●志度商事會社 大川郡志度町 設立 大正九年二月 總株數二千株 資本金(拂込済) 100,000 代 馬嘉吉 對馬 近藤 太助 對馬 向象 近藤 太助 松岡 三郎 間島 誠平</p>	<p>●小豆島會社 小豆郡池田村 設立 大正九年三月 總株數五千株 資本金 250,000 內拂込額 250,000 代 岡田伊造 藤本 覺次 駒井 宗助 岡本 清市 三木 辨治</p>	<p>●島鹽產株式會社 香川郡直島村 設立 大正十五年一月 總株數二千五百株 資本金(拂込済) 250,000 代 兵造 織田 一 高橋 京平 岡平塚 常次</p>	<p>●下津橋寸會社 高松市二番丁四一 設立 昭和三年三月 總株數二千株 資本金(拂込済) 100,000 代 土屋 楠熊 下津 三郎 柳 良一 柳 勲</p>	<p>●善通寺會社 仲多度郡善通寺町 設立 大正十三年十二月 總株數二千株 資本金 100,000 內拂込額 100,000 代 藤本 依正 藤本 依正 藤本 依正 藤本 依正 藤本 依正</p>
<p>●清水醬油株式會社 小豆郡西村 設立 明治四十年五月 總株數一萬二千株 決算期一月 資本金 200,000 內拂込額 200,000 代 淺尾政太郎 高橋 永藏 高橋 馬吉 岡形 石松 岡形 長西長次郎 岡形 廣島縣吳市堺川通八ノ六</p>	<p>●小豆島會社 小豆郡土庄町 設立 大正八年六月 出資人員三名 資本金 100,000 內拂込額 100,000 代 小豆郡安田村</p>	<p>●島電氣株式會社 小豆郡草壁町 設立 大正八年三月 總株數一萬五百株 決算期六月、十二月 資本金 550,000 內拂込額 550,000 代 中田 才藏 菅 三郎 菅 三郎 菅 三郎 菅 三郎 菅 三郎 菅 三郎 菅 三郎 菅 三郎 菅 三郎</p>	<p>●引田漁業株式會社 大川郡引田町 設立 大正七年六月 總株數二千株 資本金 100,000 內拂込額 100,000 代 池田 定藏 池田 茂吉 池田 茂吉 池田 茂吉 池田 茂吉 池田 茂吉 池田 茂吉 池田 茂吉 池田 茂吉 池田 茂吉</p>	<p>●善通寺會社 仲多度郡善通寺町 設立 大正九年九月 出資人員三名 決算期三月 資本金 100,000 內拂込額 100,000 代 喜平(喜平) 喜平</p>	
<p>●鹽入水力株式會社 仲多度郡十郷村 設立 大正十二年四月 總株數三千株 決算期三月 資本金 150,000 內拂込額 150,000 代 藤田 一良 藤田 一良 藤田 一良 藤田 一良 藤田 一良 藤田 一良 藤田 一良 藤田 一良 藤田 一良 藤田 一良</p>	<p>●小豆島會社 小豆郡安田村 設立 明治三十年五月 總株數四千株 資本金(拂込済) 100,000 代 戎居 仁一 松山 實太郎 山本 辰藏 日野 與吉 岡本 市松 岡本 市松 片山 久吉</p>	<p>●島電氣株式會社 小豆郡草壁町 設立 大正八年三月 總株數一萬五百株 決算期六月、十二月 資本金 550,000 內拂込額 550,000 代 中田 才藏 菅 三郎 菅 三郎 菅 三郎 菅 三郎 菅 三郎 菅 三郎 菅 三郎 菅 三郎 菅 三郎</p>	<p>●引田漁業株式會社 大川郡引田町 設立 大正七年六月 總株數二千株 資本金 100,000 內拂込額 100,000 代 池田 定藏 池田 茂吉 池田 茂吉 池田 茂吉 池田 茂吉 池田 茂吉 池田 茂吉 池田 茂吉 池田 茂吉 池田 茂吉</p>	<p>●善通寺會社 仲多度郡善通寺町 設立 大正九年九月 出資人員三名 決算期三月 資本金 100,000 內拂込額 100,000 代 喜平(喜平) 喜平</p>	
<p>●七寶無盡會社 三豐郡觀音寺町 設立 大正十五年十一月 四 資本金 300,000 內拂込額 300,000</p>	<p>●小豆島會社 小豆郡安田村 設立 大正九年三月 總株數五千株 資本金 250,000 內拂込額 250,000 代 岡田伊造 藤本 覺次 駒井 宗助 岡本 清市 三木 辨治</p>	<p>●島電氣株式會社 小豆郡草壁町 設立 大正八年三月 總株數一萬五百株 決算期六月、十二月 資本金 550,000 內拂込額 550,000 代 中田 才藏 菅 三郎 菅 三郎 菅 三郎 菅 三郎 菅 三郎 菅 三郎 菅 三郎 菅 三郎 菅 三郎</p>	<p>●引田漁業株式會社 大川郡引田町 設立 大正七年六月 總株數二千株 資本金 100,000 內拂込額 100,000 代 池田 定藏 池田 茂吉 池田 茂吉 池田 茂吉 池田 茂吉 池田 茂吉 池田 茂吉 池田 茂吉 池田 茂吉 池田 茂吉</p>	<p>●善通寺會社 仲多度郡善通寺町 設立 大正九年九月 出資人員三名 決算期三月 資本金 100,000 內拂込額 100,000 代 喜平(喜平) 喜平</p>	

愛媛縣



愛媛縣

(銀行之部)

● 伊豫銀行

松山市三番町 設立明治十三年六月 總株數二萬株(新)一萬六千株 決算期六月、十二月 決算昭和三年六月末日

Table with financial data for Iyū Bank, including items like 資本金 (Capital), 預金 (Deposits), and 貸付 (Loans).

前期繰越金及當期純益金

諸積立金 (利益處分) 10,000 配當(年七分七厘弱) 3,000

● 伊豫高山銀行 設立明治三十年七月 總株數三千株 決算昭和三年六月末日

Table with financial data for Iyū Takayama Bank, including items like 資本金 (Capital), 預金 (Deposits), and 貸付 (Loans).

● 伊豫長濱銀行

喜多郡長濱町 設立明治三十二年五月 總株數一萬株 決算期六月、十二月 決算昭和三年六月末日

Table with financial data for Iyū Nagauchi Bank, including items like 資本金 (Capital), 預金 (Deposits), and 貸付 (Loans).

● 伊豫野村銀行

東宇和郡野村町野村 設立大正七年六月 總株數一萬株 決算期六月、十二月 決算昭和三年六月末日

Table with financial data for Iyū Nocho Bank, including items like 資本金 (Capital), 預金 (Deposits), and 貸付 (Loans).

● 伊豫三島銀行

宇麻郡三島町 設立明治二十五年六月 總株數二萬株(新)一萬株 決算期六月、十二月 決算昭和三年六月末日

Table with financial data for Iyū Sanjima Bank, including items like 資本金 (Capital), 預金 (Deposits), and 貸付 (Loans).

愛媛縣銀行 (Saiwaikoban)

Table containing financial data for various banks including 伊予銀行, 今治商業銀行, 今治銀行, 新谷銀行, 積利銀行, 仲田銀行, 宇和商業銀行, 宇和銀行, 大野銀行, and 大洲銀行. Columns include bank names, establishment dates, and various financial figures.

愛媛縣銀行 (Aiwankoban)

Table containing financial data for various banks including 伊予銀行, 今治商業銀行, 今治銀行, 新谷銀行, 積利銀行, 仲田銀行, 宇和商業銀行, 宇和銀行, 大野銀行, and 大洲銀行. Columns include bank names, establishment dates, and various financial figures.

吉良米太郎 船越支店 南宇和郡四外海

伊豫實業銀行

設立 明治二十三年三月 總株數一萬株(新一萬八千株) 決算期六月、十二月

資本金 1,000,000 内拂込額 1,000,000 預金 1,000,000 貸付 1,000,000

御宇部宮員 御宇部宮員一 二宮精四郎

伊豫西南銀行

設立 明治三十一年十月 總株數一萬株 決算期六月、十二月

資本金 500,000 内拂込額 500,000 預金 500,000 貸付 500,000

伊川合名會社 新居郡神拜村

伊豫林業株式會社

設立 明治二十七年七月 總株數四千株(新一千株) 決算期五月、十一月

資本金 1,000,000 内拂込額 1,000,000 預金 1,000,000 貸付 1,000,000

伊豫製紙株式會社 新居郡西條町

伊豫製紙株式會社

設立 大正五年九月 總株數二千株 決算期五月、十一月

資本金 1,000,000 内拂込額 1,000,000 預金 1,000,000 貸付 1,000,000

伊豫製糖株式會社 松山市湊町

伊豫製糖株式會社

設立 大正十四年七月 總株數二千株 決算期五月、十一月

資本金 1,000,000 内拂込額 1,000,000 預金 1,000,000 貸付 1,000,000

伊豫製油株式會社 周島郡壬生川町

伊豫製油株式會社

設立 大正八年四月 總株數二千株 決算期三月、七月

資本金 1,000,000 内拂込額 1,000,000 預金 1,000,000 貸付 1,000,000

伊豫肥料株式會社 松山市湊町六丁目

伊豫肥料株式會社

設立 大正九年二月 總株數二千株 決算期一月、七月

資本金 1,000,000 内拂込額 1,000,000 預金 1,000,000 貸付 1,000,000

伊豫信託株式會社 溫泉郡生石村

伊豫信託株式會社

設立 大正十二年九月 總株數二千株 決算期一月、七月

資本金 1,000,000 内拂込額 1,000,000 預金 1,000,000 貸付 1,000,000

伊豫製紙株式會社 新居郡西條町

伊豫製紙株式會社

設立 大正五年九月 總株數二千株 決算期五月、十一月

資本金 1,000,000 内拂込額 1,000,000 預金 1,000,000 貸付 1,000,000

伊豫製糖株式會社 松山市湊町

伊豫製糖株式會社

設立 大正十四年七月 總株數二千株 決算期五月、十一月

資本金 1,000,000 内拂込額 1,000,000 預金 1,000,000 貸付 1,000,000

伊豫製油株式會社 周島郡壬生川町

伊豫製油株式會社

設立 大正八年四月 總株數二千株 決算期三月、七月

資本金 1,000,000 内拂込額 1,000,000 預金 1,000,000 貸付 1,000,000

伊豫肥料株式會社 松山市湊町六丁目

伊豫肥料株式會社

設立 大正九年二月 總株數二千株 決算期一月、七月

資本金 1,000,000 内拂込額 1,000,000 預金 1,000,000 貸付 1,000,000

愛媛縣 會社 (か、よ、た)

Table of company information for the right page, including names like 川上織布會社, 川之石會社, 河野製糸會社, etc., with columns for capital and establishment dates.

愛媛縣 會社 (た、そ、つ、な)

Table of company information for the left page, including names like 新野米太郎, 依津織物會社, 高山醸造會社, etc., with columns for capital and establishment dates.

<p>●松山農産會社 設立 大正九年五月 總株數七千六百株 資本金 100,000 内拂込額 50,000 代表 大西重五郎 附記 大正十三年一月伊豫肥料株式會社合併改稱</p>	<p>●松山瓦葺會社 設立 明治四十四年十二月 總株數六千株 資本金 100,000 内拂込額 50,000 代表 清水定雄 附記 大正十三年六月末日</p>	<p>●松山土地會社 設立 大正八年四月 總株數二百株 資本金 100,000 内拂込額 50,000 代表 大西重五郎 附記 大正十三年一月伊豫肥料株式會社合併改稱</p>	<p>●松山活動會社 設立 大正八年四月 總株數二百株 資本金 100,000 内拂込額 50,000 代表 大西重五郎 附記 大正十三年一月伊豫肥料株式會社合併改稱</p>	<p>●松山工業會社 設立 大正九年二月 總株數三千株 資本金 100,000 内拂込額 50,000 代表 大西重五郎 附記 大正十三年一月伊豫肥料株式會社合併改稱</p>	<p>●松山山綿練會社 設立 大正九年九月 總株數五千株 資本金 100,000 内拂込額 50,000 代表 大西重五郎 附記 大正十三年一月伊豫肥料株式會社合併改稱</p>	<p>●松山山製布會社 設立 大正八年八月 總株數四千株 資本金 100,000 内拂込額 50,000 代表 大西重五郎 附記 大正十三年一月伊豫肥料株式會社合併改稱</p>	<p>●松山山製絲會社 設立 大正八年五月 總株數三千株 資本金 100,000 内拂込額 50,000 代表 大西重五郎 附記 大正十三年一月伊豫肥料株式會社合併改稱</p>	<p>●松山山製紙會社 設立 大正八年四月 總株數二千株 資本金 100,000 内拂込額 50,000 代表 大西重五郎 附記 大正十三年一月伊豫肥料株式會社合併改稱</p>	<p>●松山山製糖會社 設立 大正八年三月 總株數二千株 資本金 100,000 内拂込額 50,000 代表 大西重五郎 附記 大正十三年一月伊豫肥料株式會社合併改稱</p>
---	---	---	---	---	--	--	--	--	--

<p>●松山山製糖會社 設立 大正八年三月 總株數二千株 資本金 100,000 内拂込額 50,000 代表 大西重五郎 附記 大正十三年一月伊豫肥料株式會社合併改稱</p>	<p>●松山山製紙會社 設立 大正八年四月 總株數二千株 資本金 100,000 内拂込額 50,000 代表 大西重五郎 附記 大正十三年一月伊豫肥料株式會社合併改稱</p>	<p>●松山山製絲會社 設立 大正八年五月 總株數三千株 資本金 100,000 内拂込額 50,000 代表 大西重五郎 附記 大正十三年一月伊豫肥料株式會社合併改稱</p>	<p>●松山山製布會社 設立 大正八年八月 總株數四千株 資本金 100,000 内拂込額 50,000 代表 大西重五郎 附記 大正十三年一月伊豫肥料株式會社合併改稱</p>	<p>●松山山製綿會社 設立 大正九年九月 總株數五千株 資本金 100,000 内拂込額 50,000 代表 大西重五郎 附記 大正十三年一月伊豫肥料株式會社合併改稱</p>	<p>●松山山製糖會社 設立 大正九年二月 總株數三千株 資本金 100,000 内拂込額 50,000 代表 大西重五郎 附記 大正十三年一月伊豫肥料株式會社合併改稱</p>	<p>●松山山製紙會社 設立 大正九年五月 總株數三千株 資本金 100,000 内拂込額 50,000 代表 大西重五郎 附記 大正十三年一月伊豫肥料株式會社合併改稱</p>	<p>●松山山製絲會社 設立 大正九年八月 總株數三千株 資本金 100,000 内拂込額 50,000 代表 大西重五郎 附記 大正十三年一月伊豫肥料株式會社合併改稱</p>	<p>●松山山製布會社 設立 大正九年十一月 總株數三千株 資本金 100,000 内拂込額 50,000 代表 大西重五郎 附記 大正十三年一月伊豫肥料株式會社合併改稱</p>	<p>●松山山製糖會社 設立 大正十年一月 總株數三千株 資本金 100,000 内拂込額 50,000 代表 大西重五郎 附記 大正十三年一月伊豫肥料株式會社合併改稱</p>
--	--	--	--	--	--	--	--	---	--

Table of company information for the right page, including titles like '寺尾永興會社', '阿部株式會社', '朝日製油會社', and '三好製織會社'. Each entry lists capital, shares, and directors.

Table of company information for the left page, including titles like '三島製紙會社', '三喜濱會社', '廣見川會社', and '三好製織會社'. Each entry lists capital, shares, and directors.

<p>當期純益金 三、六八五 備置津 盛徳 備置津 池清太郎 備置津 三九 備置津 芳我吉衛門 備置津 永井貞市 備置津 奥島孝一 備置津 村上孟 備置津 東字和郡字和町 備置津 北字和郡旭村 備置津 伊豫郡下灘村</p>	<p>假入金 六七、〇七 未拂入金 二七、〇七 固定財産 三、〇七、八八 起業支出 二、四七、一九 所有品 三、〇七、八八 産出品 三、〇七、八八 製及中製品 三、〇七、八八 受託事業勘定 六、五七、四一 貸付金 三、〇七、八八 掛賣金 三、〇七、八八 假出金 三、〇七、八八 假受物品 三、〇七、八八 銀行勘定 三、〇七、八八 現金 三、〇七、八八</p>
<p>●石城館會社 設立 北字和郡立間尻村 株數四千株 資本金 一〇〇,〇〇〇 内拂込額 五〇,〇〇〇 備置津 加賀山金惠 備置津 藥師寺松實 備置津 松本順吉 備置津 松本順吉</p>	<p>●未廣夕會社 今治市 株數一三〇三 資本金 五〇,〇〇〇 内拂込額 二五,〇〇〇</p>
<p>●住友別子會社 設立 昭和二年六月 株數三十萬株 新居郡新居濱町 決算 昭和三年六月末日 (第一期) 資本金(拂込済) 五〇,〇〇〇,〇〇〇 法定積立金 一〇,〇〇〇,〇〇〇 別段積立金 八,〇〇〇,〇〇〇 職員退職慰勞準備金 一〇,〇〇〇,〇〇〇</p>	<p>●炭倉製絲場 設立 大正十三年七月 株數一千九百株 東字和郡字和町 出資人 員三名 資本金 一〇〇,〇〇〇 内拂込額 二八,七五〇 代炭倉米造(株) 福登 備置津 安治 上甲 福登</p>

高知縣

Table of company information for the right page, including entries like 日本木材株式會社, 西山合名會社, 土佐防 waters 會社, 土佐東部株式會社, etc., with details on capital and shares.

Table of company information for the left page, including entries like 土佐同業株式會社, 土佐中央株式會社, 土佐沿岸株式會社, 土佐電氣株式會社, etc., with details on capital and shares.

高知縣會社(たそ、な、う、の、や、ま、け、ふ)

Table of company financials for Taketani Yuzo Hotel (高知縣會社) and various other companies like 高知製水會社, 高知製糖會社, etc. Includes columns for capital, assets, and liabilities.

高知縣會社(たそ、な、う、の、や、ま、け、ふ)

Main table of company financials for Taketani Yuzo Hotel (高知縣會社) and various other companies like 高知製水會社, 高知製糖會社, etc. Includes columns for capital, assets, and liabilities.

預金 二二六
 前期繰越金 一六九四
 当期純損金 七二〇〇
 輪西内茂太郎 四内龜太郎
 辻駒吉 野村茂久馬
 公文義太郎 宮尾 徹
 陶井元 辰吉

●須崎製材會社

設立 大正七年十一月
 株數 四千株 決算期 四月
 資本金 100,000
 内拂込額 100,000
 伊喜田 善藏(株) 森岡彦三郎
 菅 長一郎

輪堅田 重佳 三浦 重作
 武内小太郎 森田 喜玄
 附記 昭和二年十一月九日
 合名會社ノ合併ヲ決議ス

●宿毛製糸會社

設立 大正九年五月
 株數 六千株
 資本金 100,000
 内拂込額 100,000
 代大橋永太郎 横山 章
 輪田淵 鐵次 横山 藤吉
 獨立石 鐵馬

福岡縣

<p>後期繰越金 九、二五五 福岡 三太郎 坂田和八 石井名久次 瓜生 讓 深見彦三郎 原田都美治 松本 興三 小田 周 高尾朋太郎 上野長之助 大株主 株式會社兼手銀行 堀 三太郎 一、九〇七株 瓜生 ノブ 一、九〇七株 原田 琢一 一、九〇七株 石井 久次 一、九〇七株</p>	<p>特別當座預金 二、八〇〇 通知預金 一、六〇〇 他店借 六、九〇〇 假受金 三、八〇〇 雜勘定 三、八〇〇 有價證券 三、八〇〇 商業手形 三、八〇〇 荷付爲替手形 三、八〇〇 手形爲替付 三、八〇〇 證券貸付 三、八〇〇 當座貸越 三、八〇〇 他店貸 三、八〇〇 假付金 三、八〇〇 假付金 三、八〇〇</p>	<p>資本金 三、八〇〇 内拂込額 二、八〇〇 福岡 三太郎 坂田和八 石井名久次 瓜生 讓 深見彦三郎 原田都美治 松本 興三 小田 周 高尾朋太郎 上野長之助 大株主 株式會社兼手銀行 堀 三太郎 一、九〇七株 瓜生 ノブ 一、九〇七株 原田 琢一 一、九〇七株 石井 久次 一、九〇七株</p>	<p>特別當座預金 二、八〇〇 通知預金 一、六〇〇 他店借 六、九〇〇 假受金 三、八〇〇 雜勘定 三、八〇〇 有價證券 三、八〇〇 商業手形 三、八〇〇 荷付爲替手形 三、八〇〇 手形爲替付 三、八〇〇 證券貸付 三、八〇〇 當座貸越 三、八〇〇 他店貸 三、八〇〇 假付金 三、八〇〇 假付金 三、八〇〇</p>	<p>資本金 三、八〇〇 内拂込額 二、八〇〇 福岡 三太郎 坂田和八 石井名久次 瓜生 讓 深見彦三郎 原田都美治 松本 興三 小田 周 高尾朋太郎 上野長之助 大株主 株式會社兼手銀行 堀 三太郎 一、九〇七株 瓜生 ノブ 一、九〇七株 原田 琢一 一、九〇七株 石井 久次 一、九〇七株</p>
--	---	--	---	--

<p>後期繰越金 九、二五五 福岡 三太郎 坂田和八 石井名久次 瓜生 讓 深見彦三郎 原田都美治 松本 興三 小田 周 高尾朋太郎 上野長之助 大株主 株式會社兼手銀行 堀 三太郎 一、九〇七株 瓜生 ノブ 一、九〇七株 原田 琢一 一、九〇七株 石井 久次 一、九〇七株</p>	<p>特別當座預金 二、八〇〇 通知預金 一、六〇〇 他店借 六、九〇〇 假受金 三、八〇〇 雜勘定 三、八〇〇 有價證券 三、八〇〇 商業手形 三、八〇〇 荷付爲替手形 三、八〇〇 手形爲替付 三、八〇〇 證券貸付 三、八〇〇 當座貸越 三、八〇〇 他店貸 三、八〇〇 假付金 三、八〇〇 假付金 三、八〇〇</p>	<p>資本金 三、八〇〇 内拂込額 二、八〇〇 福岡 三太郎 坂田和八 石井名久次 瓜生 讓 深見彦三郎 原田都美治 松本 興三 小田 周 高尾朋太郎 上野長之助 大株主 株式會社兼手銀行 堀 三太郎 一、九〇七株 瓜生 ノブ 一、九〇七株 原田 琢一 一、九〇七株 石井 久次 一、九〇七株</p>	<p>特別當座預金 二、八〇〇 通知預金 一、六〇〇 他店借 六、九〇〇 假受金 三、八〇〇 雜勘定 三、八〇〇 有價證券 三、八〇〇 商業手形 三、八〇〇 荷付爲替手形 三、八〇〇 手形爲替付 三、八〇〇 證券貸付 三、八〇〇 當座貸越 三、八〇〇 他店貸 三、八〇〇 假付金 三、八〇〇 假付金 三、八〇〇</p>	<p>資本金 三、八〇〇 内拂込額 二、八〇〇 福岡 三太郎 坂田和八 石井名久次 瓜生 讓 深見彦三郎 原田都美治 松本 興三 小田 周 高尾朋太郎 上野長之助 大株主 株式會社兼手銀行 堀 三太郎 一、九〇七株 瓜生 ノブ 一、九〇七株 原田 琢一 一、九〇七株 石井 久次 一、九〇七株</p>
--	---	--	---	--

Table of company information for the right page, including company names, capital, and other details. Examples include 飯塚住宅建設會社, 岩岳水電會社, and 博多七居會社.

Table of company information for the left page, including company names, capital, and other details. Examples include 法定積立金, 博多魚市場會社, and 博多海運會社.

<p>大日本建設株式會社 設立 大正十一年七月 總 資本 二萬株 內拂込額 一〇〇,〇〇〇 株主 高田雪之助 高田雪之助 高田雪之助 高田雪之助 高田雪之助 高田雪之助 高田雪之助 高田雪之助 高田雪之助 高田雪之助</p>	<p>大里合同株式會社 設立 大正十五年十月 總 資本 二萬株(新八百株) 內拂込額 一〇〇,〇〇〇 株主 門司市大里町四八 門司市大里町四八 門司市大里町四八 門司市大里町四八 門司市大里町四八 門司市大里町四八 門司市大里町四八 門司市大里町四八 門司市大里町四八 門司市大里町四八</p>	<p>大正製糖株式會社 設立 大正八年十一月 總 資本 三萬株 內拂込額 一〇〇,〇〇〇 株主 門司市大里町四八 門司市大里町四八 門司市大里町四八 門司市大里町四八 門司市大里町四八 門司市大里町四八 門司市大里町四八 門司市大里町四八 門司市大里町四八 門司市大里町四八</p>	<p>大正佳吉株式會社 設立 大正九年六月 總 資本 一萬株 內拂込額 一〇〇,〇〇〇 株主 浮羽郡吉林町一二 浮羽郡吉林町一二 浮羽郡吉林町一二 浮羽郡吉林町一二 浮羽郡吉林町一二 浮羽郡吉林町一二 浮羽郡吉林町一二 浮羽郡吉林町一二 浮羽郡吉林町一二 浮羽郡吉林町一二</p>	<p>大正電球株式會社 設立 大正五年二月 總 資本 一萬二千株 內拂込額 一〇〇,〇〇〇 株主 小倉市室町六五 小倉市室町六五 小倉市室町六五 小倉市室町六五 小倉市室町六五 小倉市室町六五 小倉市室町六五 小倉市室町六五 小倉市室町六五 小倉市室町六五</p>	<p>大正共濟株式會社 設立 大正十一年十月 總 資本 一萬株 內拂込額 一〇〇,〇〇〇 株主 糸島郡野北村 糸島郡野北村 糸島郡野北村 糸島郡野北村 糸島郡野北村 糸島郡野北村 糸島郡野北村 糸島郡野北村 糸島郡野北村 糸島郡野北村</p>	<p>大正印刷株式會社 設立 大正十年五月 總 資本 二萬株 內拂込額 一〇〇,〇〇〇 株主 門司市寶町五 門司市寶町五 門司市寶町五 門司市寶町五 門司市寶町五 門司市寶町五 門司市寶町五 門司市寶町五 門司市寶町五 門司市寶町五</p>	<p>對州陶磁株式會社 設立 大正九年十二月 總 資本 一萬株 內拂込額 一〇〇,〇〇〇 株主 福岡市須崎町五七 福岡市須崎町五七 福岡市須崎町五七 福岡市須崎町五七 福岡市須崎町五七 福岡市須崎町五七 福岡市須崎町五七 福岡市須崎町五七 福岡市須崎町五七 福岡市須崎町五七</p>
---	--	--	---	---	--	---	--

<p>大東畜産株式會社 設立 大正七年八月 總 資本 三萬株 內拂込額 一〇〇,〇〇〇 株主 大牟田市築町一〇 大牟田市築町一〇 大牟田市築町一〇 大牟田市築町一〇 大牟田市築町一〇 大牟田市築町一〇 大牟田市築町一〇 大牟田市築町一〇 大牟田市築町一〇 大牟田市築町一〇</p>	<p>大里劇場株式會社 設立 大正十三年三月 總 資本 一萬株 內拂込額 一〇〇,〇〇〇 株主 門司市大里町四七五 門司市大里町四七五 門司市大里町四七五 門司市大里町四七五 門司市大里町四七五 門司市大里町四七五 門司市大里町四七五 門司市大里町四七五 門司市大里町四七五 門司市大里町四七五</p>	<p>大正化學株式會社 設立 大正八年二月 總 資本 一萬株 內拂込額 一〇〇,〇〇〇 株主 門司市葛葉仲濱町四 門司市葛葉仲濱町四 門司市葛葉仲濱町四 門司市葛葉仲濱町四 門司市葛葉仲濱町四 門司市葛葉仲濱町四 門司市葛葉仲濱町四 門司市葛葉仲濱町四 門司市葛葉仲濱町四 門司市葛葉仲濱町四</p>	<p>大正製糖株式會社 設立 大正八年十一月 總 資本 三萬株 內拂込額 一〇〇,〇〇〇 株主 門司市大里町四八 門司市大里町四八 門司市大里町四八 門司市大里町四八 門司市大里町四八 門司市大里町四八 門司市大里町四八 門司市大里町四八 門司市大里町四八 門司市大里町四八</p>	<p>大正電球株式會社 設立 大正五年二月 總 資本 一萬二千株 內拂込額 一〇〇,〇〇〇 株主 小倉市室町六五 小倉市室町六五 小倉市室町六五 小倉市室町六五 小倉市室町六五 小倉市室町六五 小倉市室町六五 小倉市室町六五 小倉市室町六五 小倉市室町六五</p>	<p>大正共濟株式會社 設立 大正十一年十月 總 資本 一萬株 內拂込額 一〇〇,〇〇〇 株主 糸島郡野北村 糸島郡野北村 糸島郡野北村 糸島郡野北村 糸島郡野北村 糸島郡野北村 糸島郡野北村 糸島郡野北村 糸島郡野北村 糸島郡野北村</p>	<p>大正印刷株式會社 設立 大正十年五月 總 資本 二萬株 內拂込額 一〇〇,〇〇〇 株主 門司市寶町五 門司市寶町五 門司市寶町五 門司市寶町五 門司市寶町五 門司市寶町五 門司市寶町五 門司市寶町五 門司市寶町五 門司市寶町五</p>	<p>對州陶磁株式會社 設立 大正九年十二月 總 資本 一萬株 內拂込額 一〇〇,〇〇〇 株主 福岡市須崎町五七 福岡市須崎町五七 福岡市須崎町五七 福岡市須崎町五七 福岡市須崎町五七 福岡市須崎町五七 福岡市須崎町五七 福岡市須崎町五七 福岡市須崎町五七 福岡市須崎町五七</p>
---	--	---	--	---	--	---	--