

12. 市立保育總

種別	保 育				
	總 數	一 月	二 月	三 月	四 月
總 數	40 605	2 342	3 057	3 920	3 350
男	24 369	1 469	1 947	2 383	2 050
女	16 236	873	1 110	1 537	1 300
出席一日平均	126.5	101.8	122.3	140.0	128.8
保育日數	642	46	50	56	52

手 宮

種別	保 育				
	總 數	一 月	二 月	三 月	四 月
總 數	19 837	1 254	1 558	1 904	1 623
男	13 009	879	1 141	1 303	1 090
女	6 828	375	417	601	543
出席一日平均	61.8	54.5	62.3	68.0	62.4
保育日數	321	23	25	28	26

真 榮

種別	保 育				
	總 數	一 月	二 月	三 月	四 月
總 數	20 768	1 088	1 499	2 016	1 727
男	11 360	590	806	1 080	970
女	9 408	498	693	936	757
出席一日平均	64.7	47.3	60.0	72.0	66.4
保育日數	321	23	25	23	26

13. 市立保育園々兒年齡

種別	園 兒 年 齡 別									
	總 數		三 才		四 才		五 才		六 才	
	男	女	男	女	男	女	男	女	男	女
總 數	154	119	47	42	42	32	32	27	28	15
手宮保育園	88	63	27	26	22	15	19	10	17	9
真榮保育園	66	56	20	16	20	17	13	17	11	6

園 卜 成 績

數 (其ノ一) 昭和六年

成 績 月 別							
五 月	六 月	七 月	八 月	九 月	十 月	十一 月	十二 月
3 653	3 747	3 142	2 328	3 486	4 616	3 743	3 221
2 268	2 149	1 864	1 438	2 121	2 610	2 158	1 912
1 385	1 598	1 278	890	1 365	2 006	1 585	1 309
126.0	138.8	116.4	83.2	129.1	164.8	144.0	119.3
58	54	54	56	54	56	52	54

保 育 園 (其ノ二) 昭和六年

成 績 月 別							
五 月	六 月	七 月	八 月	九 月	十 月	十一 月	十二 月
1 812	1 933	1 558	1 090	1 812	2 285	1 603	1 405
1 186	1 147	959	738	1 172	1 369	1 032	1 003
626	786	599	352	640	916	571	402
62.5	71.6	57.7	39.0	67.1	81.6	61.7	52.0
29	27	27	28	27	28	26	27

保 育 園 (其ノ三) 昭和六年

成 績 月 別							
五 月	六 月	七 月	八 月	九 月	十 月	十一 月	十二 月
1 841	1 814	1 584	1 238	1 674	2 331	2 140	1 816
1 082	1 002	905	700	949	1 241	1 126	909
759	812	679	538	725	1 090	1 014	907
63.5	67.2	58.7	44.2	62.0	83.2	82.3	67.3
29	27	27	28	27	28	26	27

卜 保 護 者 職 業 昭和六年

七 才		保 護 者 ノ 職 業 別									
男	女	總 數	日 傭	職 工	露 店	靜 人 夫	仲 仕	倉 人 夫	鐵 道 積 卸 人 夫	其 他	
5	3	224	120	20	27	2	9	3	4	39	
3	3	123	69	10	12	1	9	—	—	22	
2	—	101	51	10	15	1	—	3	4	17	

14. 公衆食堂 昭和六年末現在

名稱	創立年月日	位置	職員		
			理事	事務員	其ノ他従業員
小樽中央職業紹介所附屬 公衆食堂 住ノ江公衆食堂	大正 14.12.23	小樽市稻穂町 東三ノ二四	5	2	5
	昭和 4.6.2	小樽市住ノ江町 五ノ六			

15. 公衆食堂食品別賣上 昭和六年末現在

種別	中央職業紹介所附屬公衆食堂			住之江公衆食堂		
	單價	枚數	金額	單價	枚數	金額
朝食券	.10	3 535	353,600	.10	3 318	331,800
晝食券	.10	8 681	1 010,740	.10	4 332	491,360
夕食券	.10	8 946	1 039,630	.10	4 004	447,230
飯券	.04	5 042	201,680	.04	2 196	87,840
丼券	.13	2 142	278,460	.13	1 585	206,050
カレーライス券	.14	10 211	1 429,540	.14	3 911	547,540
うどんソバ券	.05	12 649	632,450	.05	7 712	385,600
牛どん券	.10	1 034	108,400	.10	1 168	116,800
牛乳券	.05	6 102	305,100	.05	1 756	87,800
コーヒー券	.05	3 874	193,700	.05	1 050	52,500
パン券	.10	4 532	453,200	.10	1 177	117,700
洋食券	.20	8 937	1 787,400	.20	2 749	549,800
刺身券	.10	987	98,700	.10	869	86,900
豆腐券	.05	2 966	148,300	.05	849	42,450
酒(二合)券	.30	1 653	495,900	.30	971	291,300
酒(一合)券	.15	1 451	217,650	.15	1 104	167,100
ビール券	.40	732	292,800	.40	48	19,200
回数食券	1.90	132	250,800	1.90	10	19,000
食券	.05	14 473	723,650	.05	3 388	169,400
しるこ券	.05	6 120	306,000	.05	1 431	71,550
氷水券	.04	525	21,000	.04	151	6,040
總數	—	104 775	10 348,750	—	43 779	4 295,010
昭和 5	—	155 052	15 471,900	—	59 965	6 682,020
〃 4	—	196 456	20 422,070	—	57 896	7 225,380
〃 3	—	197 565	21 035,980	—	—	—

16. 公衆食堂開設日數ト供給額 昭和六年末現在

名稱	開設日數	供給種類	供給延數 (食券賣上枚數)	金額	一日平均	
					供給枚數	金額
小樽市中央職業紹介所附屬 公衆食堂	341	定食其他	104,775	10 348,750	307	30,350
住之江公衆食堂	341	〃	43,779	4 295,010	128	12,600
總數	2	〃	148 554	14 643,760	435	42,950
昭和 5	2	341	215 017	22 153,920	631	64,940
〃 4	2	〃	254 352	27 726,450	431	47,675
〃 3	1	342	197 565	21 085,980	578	61,666

17. 市營住宅 昭和六年末現在

種別	總數		イ 號		ロ 號		ハ 號	
	戶數	建坪數	戶數	建坪數	戶數	建坪數	戶數	建坪數
總數	77	1 136.50	23	401.00	18	207.00	36	528.50
綠町三丁目	10	137.00	4	68.00	6	69.00	—	—
入舟町七丁目	64	933.50	16	267.00	12	138.00	36	523.50
	×	3	66.00	×	3	66.00		

×印ハ一戸建ヲ示ス

18. 市營住宅使用者類別 昭和六年末現在

總數	市吏員	學校職員	官吏	銀行會社員	其他
59	9	18	2	18	12

19. 住宅組合 昭和六年度末現在

名稱	位置	設立許可 年月日	組合員			出資 口數	出資拂 込済額
			總數	役員	其他		
有限責任北星住宅組合	小樽市入舟町七丁目十五	大正 11.3.24	20	7	13	300	26 704
〃 共安住宅組合	〃 奥澤町四丁目二十一	11.3.24	7	5	2	100	910
〃 平和住宅組合	〃 入舟町八丁目七十	13.3.31	10	5	5	260	13 301
〃 小樽相互住宅組合	〃 富岡町二丁目十四	13.3.31	7	5	2	182	10 360
〃 共振住宅組合	〃 富岡町三丁目三十一	13.3.31	7	5	2	189	12 735
〃 小樽振興住宅組合	〃 入舟町七丁目十一	14.8.17	9	5	4	162	8 127
〃 小樽吳羽住宅組合	〃 入舟町一丁目十三	15.4.16	12	5	7	156	7 585
〃 小樽一五住宅組合	〃 住ノ江町八丁目二	昭和 2.2.24	11	5	6	180	7 575
〃 小樽厚生住宅組合	〃 綠町四丁目七	2.3.2	7	5	2	119	4 533
〃 小樽昭和住宅組合	〃 奥澤町三丁目一	3.3.14	12	5	7	180	5 844
〃 小樽文化住宅組合	〃 入舟町七丁目十五	4.2.13	14	5	9	210	5 213
〃 小樽新和住宅組合	〃 入舟町七丁目十一	4.2.13	8	5	3	120	2 968
〃 小樽成辰住宅組合	〃 綠町四丁目十六	4.2.13	10	5	5	150	13 578
總數	13	—	134	67	67	2 308	119 433
昭和 5	13	—	134	67	67	2 308	111 037
〃 4	14	—	147	72	75	2 508	92 676
〃 3	14	—	147	72	75	2 508	78 258
〃 2	10	—	103	52	51	1 848	65 558

20. 北 海 道 社 會

年次	組織	所在	設立年月	救濟ノ主意	所在地總坪數	受濟人居房		
						室數	室	坪數
昭和6年度	社團法人	小樽市住之江町三丁目十五番地	明治36.11	施藥救濟	520	27	129	
" 5 "	"	"	"	"	520	27	129	
" 4 "	"	"	"	"	520	30	164	
" 3 "	"	"	"	"	520	30	162	
" 2 "	"	"	"	"	520	26	129	
元 "	"	"	"	"	520	27	129	
大正14 "	"	"	"	"	520	10	87	

備考 小樽慈惠病院ヲ大正十四年九月一日ヨリ北海道社會事業協會病院ト改稱ス

21. 濟 生 會

年次	組織	開所年月日	職 員				敷 地
			總 數	所長兼醫員	調劑員	看護婦	
昭和6	恩賜財團	大正13.7.12	4	1	1	2	233,350
" 5 "	"	"	4	1	1	2	233,350
" 4 "	"	"	4	1	1	2	233,350
" 3 "	"	"	4	1	1	2	233,350
" 2 "	"	"	3	1	1	1	271,250

備考 年度ハ明記セル其ノ年ノ七月ヨリ翌年ノ六月迄ノ分トス

22. 小 樽

年次	組織	所在	設立年月日	救濟ノ主意	所在地總坪數	受濟人居房		
						室數	室	坪數
昭和6年度	財團法人	小樽市奥澤町五丁目一番地	明治31.6.10	棄孤貧兒救養	1000	29	372	
" 5 "	"	"	"	"	1000	29	372	
" 4 "	"	"	"	"	1000	29	372	
" 3 "	"	"	"	"	1000	27	368	
" 2 "	"	"	"	"	1000	20	356	
元 "	"	"	"	"	1000	20	356	
大正14 "	"	"	"	"	1000	20	356	

23. 小 樽 育

年次	組織	所在	設立年月	救濟ノ主意	所在地總坪數	受濟人居房		
						室數	室	坪數
昭和6年度	財團法人	小樽市奥澤町五丁目一番地	昭和2.1	鰥寡孤獨老者救護	1000	5	76	
" 5 "	"	"	"	"	1000	5	76	

事 業 協 會 病 院

收容人員	退 出			本年度末現在			經 費				
	前年度末現在	本 年		總數	男	女	總數	男	女	收 入	支 出
總數	人	人	人	人	人	人	人	人	人	円	円
463	94	286	83	370	284	86	93	78	15	82 901	82 479
405	95	252	58	311	255	56	94	76	18	80 783	80 692
465	97	312	56	370	309	61	95	79	16	91 861	91 374
446	80	299	67	349	235	64	97	76	21	78 596	72 883
524	92	378	54	344	286	58	81	63	18	75 764	75 666
384	66	247	71	292	234	58	92	71	21	48 146	48 146
226	62	134	30	160	129	31	87	68	19	24 601	23 112

小 樽 診 療 所

建 物	室 數	患 者 數		經 費				
		實 數	延 數					
總數	坪	坪	坪	円				
103.417	81.417	6,000	3,000	19,000	15	1 325	48 802	9 803
109.417	81.417	6,000	3,000	19,000	15	1 259	46 106	10 442
103.417	81.417	6,000	3,000	19,000	16	1 421	51 819	10 000
103.417	81.417	6,000	3,000	19,000	16	1 333	37 043	10 000
103.417	75.417	6,000	3,000	19,000	7	2 675	42 704	10 000

育 成 院

收容人員	退 出			本年度末現在			經 費				
	前年度末現在	本 年		總數	男	女	總數	男	女	收 入	支 出
總數	人	人	人	人	人	人	人	人	人	円	円
94	70	14	10	11	5	6	83	46	37	13 920	13 920
82	77	5	—	12	7	5	70	43	27	14 712	14 712
82	69	7	6	5	2	3	77	45	32	10 389	10 389
78	66	9	3	9	5	4	69	40	29	11 230	11 230
81	70	7	4	15	10	5	66	36	30	11 946	11 946
95	79	11	5	25	13	12	70	39	31	12 608	12 608
87	79	4	4	8	7	1	79	41	38	12 589	12 589

成 院 養 老 部

收容人員	退 出			本年度末現在			經 費				
	前年度末現在	本 年		總數	男	女	總數	男	女	收 入	支 出
總數	人	人	人	人	人	人	人	人	人	円	円
29	14	10	5	11	6	5	18	14	4	2 580	2 580
26	19	7	—	12	9	3	14	10	4	14 712	14 712



28. 濟 貧

種 年 次	別 種 別	國 庫 費			
		總 數	廢 疾	老 衰	疾 病
昭和6	總前年	56	16	27	12
	年ヨリ	50	13	26	10
	新救	6	3	1	2
	總本年	56	16	27	12
	總死	9	3	4	2
	廢年	47	13	23	10
末現	—	—	—	—	
助	1,382,490	423,030	780,440	167,720	
" 5	總前年	59	15	32	11
	年ヨリ	54	13	30	10
	新救	5	2	2	1
	總本年	9	2	6	1
	總死	3	—	3	—
	廢年	6	2	3	1
末現	50	13	26	10	
助	2,437,560	673,780	1,493,390	245,100	
" 4	總前年	61	15	36	10
	年ヨリ	42	10	26	6
	新救	19	5	10	4
	總本年	8	1	7	—
	總死	8	1	7	—
	廢年	—	—	—	—
末現	53	13	30	10	
助	2,497,940	708,010	1,583,610	206,320	
" 3	總前年	48	11	30	7
	年ヨリ	28	6	17	5
	新救	20	5	13	2
	總本年	6	1	4	1
	總死	2	—	1	—
	廢年	4	1	3	—
末現	42	10	26	6	
助	1,964,770	372,960	1,426,300	165,510	
" 2	總前年	33	6	20	7
	年ヨリ	16	1	9	6
	新救	17	5	11	1
	總本年	5	—	3	2
	總死	4	—	2	2
	廢年	1	—	1	—
末現	28	6	17	5	
助	1,538,020	294,930	1,078,390	164,650	
" 元	總前年	23	1	15	7
	年ヨリ	14	1	12	1
	新救	9	—	3	6
	總本年	6	—	5	1
	總死	6	—	5	1
	廢年	1	—	1	—
末現	16	1	9	6	
助	985,520	7,150	826,660	151,670	
大正14	總前年	20	1	19	—
	年ヨリ	12	1	11	—
	新救	8	—	8	—
	總本年	6	—	6	—
	總死	4	—	4	—
	廢年	2	—	2	—
末現	14	1	13	—	
助	162,900	81,450	81,450	—	

恤 窮

種 年 次	別 種 別	地 方 費					
		幼 弱	總 數	廢 兵	老 衰	疾 病	幼 弱
昭和6	總前年	1	13	—	—	—	13
	年ヨリ	1	11	—	—	—	11
	新救	—	2	—	—	—	2
	總本年	1	13	—	—	—	13
	總死	—	2	—	—	—	2
	廢年	1	11	—	—	—	11
末現	—	—	—	—	—	—	
助	6,300	773,000	—	—	—	773,000	
" 5	總前年	—	21	—	—	—	19
	年ヨリ	1	13	—	—	—	11
	新救	—	8	—	—	—	8
	總本年	—	10	—	—	—	9
	總死	—	1	—	—	—	—
	廢年	—	9	—	—	—	9
末現	1	11	—	—	—	10	
助	20,290	822,000	—	—	—	779,400	
" 4	總前年	—	13	—	—	—	11
	年ヨリ	—	13	—	—	—	11
	新救	—	—	—	—	—	—
	總本年	—	—	—	—	—	—
	總死	—	—	—	—	—	—
	廢年	—	—	—	—	—	—
末現	—	13	—	—	—	11	
助	—	898,670	—	—	—	876,000	
" 3	總前年	—	13	—	—	—	10
	年ヨリ	—	13	—	—	—	10
	新救	—	—	—	—	—	—
	總本年	—	1	—	—	—	—
	總死	—	1	—	—	—	—
	廢年	—	—	—	—	—	—
末現	—	12	—	—	—	10	
助	—	821,000	—	—	—	732,000	
" 2	總前年	—	18	—	—	—	15
	年ヨリ	—	16	—	—	—	13
	新救	—	2	—	—	—	2
	總本年	—	3	—	—	—	3
	總死	—	2	—	—	—	2
	廢年	—	1	—	—	—	1
末現	—	15	—	—	—	12	
助	—	1,016,500	—	—	—	907,000	
" 元	總前年	—	23	—	—	—	15
	年ヨリ	—	18	—	—	—	12
	新救	—	5	—	—	—	3
	總本年	—	7	—	—	—	2
	總死	—	2	—	—	—	2
	廢年	—	5	—	—	—	1
末現	—	16	—	—	—	13	
助	—	1,002,900	—	—	—	885,000	
大正14	總前年	—	20	—	3	—	9
	年ヨリ	—	14	—	—	—	5
	新救	—	6	—	—	—	4
	總本年	—	2	—	—	—	—
	總死	—	—	—	—	—	—
	廢年	—	2	—	—	—	2
末現	—	18	—	3	—	9	
助	—	858,100	—	219,000	—	444,500	

29. 行旅病人行旅死亡人諸費並

年度及區分	前年度ヨリ	本年度救護	救護並取扱	年度末現在	本年度
	越人員	並取扱人員	ヲ止メタル人員	人員	總替金額
	人	人	人	人	円
昭和6	76	196	202	70	41 367.180
{ 行旅病人	66	180	185	61	35 631.980
{ 同死亡者	10	16	17	9	5 735.200
{ 精神病者	77	204	205	76	41 691.440
〃 5	68	193	195	66	35 744.030
{ 行旅病人	9	11	10	10	5 947.410
{ 同死亡者	77	279	279	77	49 801.000
{ 精神病者	71	261	234	68	44 214.200
〃 4	6	18	15	9	5 586.800
{ 行旅病人	77	334	334	77	48 747.400
{ 同死亡者	73	319	321	71	44 953.300
{ 精神病者	4	15	13	6	3 789.100
〃 3	74	376	373	77	50 918.260
{ 行旅病人	69	358	354	73	47 148.250
{ 同死亡者	5	18	19	4	3 770.010
{ 精神病者	51	307	284	74	37 827.600
〃 元	47	300	278	69	35 520.600
{ 行旅病人	4	7	6	5	2 307.000
{ 同死亡者	48	255	249	54	22 228.110
{ 精神病者	43	250	242	51	19 731.310
大正14	5	5	7	3	2 496.600

30. 軍事救護法ニ依ル受救者

種別	男女別	總數		廢兵		軍人遺族		現役兵家族		應召者家族	
		人員	金額	人員	金額	人員	金額	人員	金額	人員	金額
昭和6	總數	28	4 902.70	1	109.50	1	73.00	26	4 720.20		
	男	18	3 281.05	1	109.50	1	73.00	16	3 098.55		
	女	10	1 621.65					10	1 621.65		
〃 5	總數	29	6 556.90			2	182.50	27	6 374.40		
	男	13	3 485.75			2	182.50	11	3 303.25		
	女	16	3 071.15					16	3 071.15		
〃 4	總數	100	7 632.00			2	180.00	98	7 452.00		
	男	39				2	180.00	37			
	女	61						61			
〃 3	總數	89	3 746.30			2	180.00	87	3 566.30		
	男	46				2	180.00	44			
	女	43						43			
〃 2	總數	16	2 536.80			2	176.50	14	2 360.30		
	男	9	1 421.70			2	176.50	7	1 245.20		
	女	7	1 115.10					7	1 115.10		
〃 元	總數	42	1 962.00			2	180.00	40	1 782.00		
	男	24				2	180.00	22			
	女	18						18			
大正14	總數	19	5 040.50			1	438.10	18	4 602.40		
	男	11	3 204.40			1	438.10	10	2 766.30		
	女	8	1 836.10					8	1 836.10		

精神病者看護費繰替及辨償

本年度以前ノ辨償未済金額	本年度辨償金			本年度末現在ノ辨償未済金額
	總數	地方費辨償額	個人辨償額	
31 876.290	19 800.450	18 740.840	1 059.610	53 443.020
28 113.900	14 261.350	13 201.740	1 059.610	49 484.530
3 762.390	5 539.100	5 539.100	—	3 958.490
78 402.690	88 217.840	86 035.000	2 182.840	31 876.290
72 265.790	79 895.920	77 747.980	2 147.940	23 113.900
6 136.900	8 321.920	8 287.020	34.900	3 762.390
113 943.560	85 341.870	80 612.100	4 729.770	78 402.690
109 686.260	81 634.670	77 141.400	4 493.270	72 265.790
4 257.300	3 707.200	3 470.700	236.500	6 136.900
86 869.620	21 673.460	18 529.350	3 144.110	113 943.560
84 699.820	19 971.860	16 922.730	3 049.130	109 686.260
2 169.800	1 701.600	1 606.620	94.980	4 257.300
59 180.347	22 432.570	21 368.040	1 064.530	87 666.037
53 604.684	15 268.510	14 220.780	1 047.730	85 484.424
5 575.663	7 164.060	7 147.260	16.800	2 181.613
45 413.080	24 060.335	22 480.805	1 579.530	59 180.345
32 405.120	14 321.035	12 741.505	1 579.530	53 604.685
13 007.960	9 739.300	9 739.300	—	5 575.660
39 607.484	16 422.512	13 890.930	2 531.582	45 413.082
23 589.521	15 915.712	13 412.830	2 502.882	32 405.119
11 017.963	506.800	478.100	28.700	13 007.963

31. 恩賜國濟生會ノ救療

種別	總數	入院		外來		救療費		
		人員	延日數	人員	延日數		人員	延日數
昭和6	總數	1 339	49 190	14	388	1 325	48 802	4 329.930
	男	857	29 951	12	353	845	29 598	
	女	482	19 239	2	35	480	19 204	
〃 5	總數	1 274	47 224	9	908	1 265	45 316	5 334.690
	男	718	26 321	5	369	713	25 952	
	女	556	20 903	4	539	552	20 364	
〃 4	總數	1 330	52 723	10	615	1 320	52 108	4 099.720
	男	735	29 053	4	247	731	23 806	
	女	595	23 670	6	368	589	23 302	
〃 3	總數	84	2 323	3	175	81	2 148	874.750
	男	50	1 350	1	29	49	1 351	
	女	34	943	2	146	32	797	
〃 2	總數	250	6 604	10	164	240	6 440	1 930.000
	男	121	2 945	4	62	117	2 883	
	女	129	3 659	6	102	123	3 557	
〃 元	總數	1 641	30 808	17	780	1 624	30 028	4 662.000
	男	867	16 861	8	358	859	16 493	
	女	774	13 947	9	412	765	13 535	
大正14	總數	141	4 720	17	780	124	3 940	2 933.350
	男	83	2 858	8	368	75	2 490	
	女	58	1 862	9	412	49	1 450	

32. 行旅病人癩患者精神病者收容年齡別 昭和六年

種別	總數	十五歲	十五歲	二十歲	三十歲	四十歲	五十歲	六十歲	七十歲	八十歲	不詳
		未滿	以上	以上	以上	以上	以上	以上	以上	以上	
行旅病人	總數	156	1	5	41	38	30	22	14	5	—
	男女	145	1	5	38	35	29	20	13	4	—
癩患者	總數	16	—	1	3	6	2	4	—	—	—
	男女	14	—	1	3	6	2	2	—	—	—
精神病者	總數	3	—	—	—	1	—	1	—	—	—
	男女	2	—	—	—	1	—	1	—	—	—

33. 行旅病人同死亡人府縣別 昭和六年

府縣別	總數	男	女	府縣別	總數	男	女
總數	156	145	11	京都	—	—	—
北海道	37	33	4	大阪	1	1	—
青森	8	8	—	兵庫	—	—	—
岩手	5	3	2	奈良	—	—	—
宮城	1	1	—	和歌山	—	—	—
秋田	6	6	—	鳥取	2	2	—
山形	5	4	1	島根	—	—	—
福島	1	1	—	岡山	2	2	—
茨城	4	4	—	廣島	3	3	—
栃木	—	—	—	山口	1	1	—
群馬	1	1	—	島川	—	—	—
埼玉	2	2	—	媛知	1	1	—
千葉	3	3	—	高知	3	3	—
東京	6	6	—	福岡	—	—	—
神奈川	—	—	—	佐賀	—	—	—
新潟	9	8	1	長崎	1	1	—
富山	3	2	1	熊本	—	—	—
石川	2	2	—	大分	—	—	—
福山	1	1	—	宮崎	1	1	—
山梨	1	1	—	鹿兒島	1	1	—
長野	2	2	—	沖繩	—	—	—
岐阜	2	2	—	樺太	3	3	—
靜岡	1	1	—	臺灣	—	—	—
愛知	3	3	—	朝鮮	28	26	2
滋賀	2	2	—	不詳	4	4	—

34. 行旅病人同死亡人收容月別

年次	性別	總數	一	二	三	四	五	六	七	八	九	十	十一	十二
			月	月	月	月	月	月	月	月	月	月	月	月
昭和6	總數	156	10	7	9	11	7	12	21	13	13	17	24	12
	男女	145	8	7	9	11	7	11	20	12	13	15	21	11
〃 5	總數	204	24	14	17	10	13	12	17	18	21	15	21	22
	男女	184	23	14	14	7	12	10	15	16	20	14	19	20
〃 4	總數	271	28	22	14	19	21	28	21	23	26	18	31	20
	男女	244	26	19	11	16	19	26	16	19	26	16	30	20
〃 3	總數	275	25	11	27	15	24	24	17	32	24	23	23	30
	男女	239	22	11	21	12	20	22	15	28	22	18	22	26
		36	3	—	6	3	4	2	2	4	2	5	4	

35. 行旅病人同死亡人病名別 昭和六年

病名	總數	男	女	病名	總數	男	女
總數	156	145	11	腦溢血	4	3	1
凍傷	7	7	—	半身不遂	2	2	—
老衰症	2	2	—	腎藏災	10	9	1
打撲症	2	2	—	胃腸カタル	4	4	—
肋膜炎	6	6	—	喘息	4	3	1
肺結核	13	12	1	吞嚥	4	4	—
肺炎	2	2	—	微毒	1	1	—
心臟衰弱	2	2	—	神經痛	8	8	—
心臟麻痺	—	—	—	關節炎	9	8	1
心臟內膜炎	3	3	—	其他	46	41	5
脚氣	27	26	1				

36. 日本赤十字社員

年次	種別	總數	有效章 佩用者	特別 社員	二期 社員	終身 正社員	正社員	終身費 助社員
昭和 6		1838	19	147	52	1098	522	—
〃 5		1825	17	136	52	1113	507	—
〃 4		1970	19	136	48	1198	569	—
〃 3		2348	19	140	59	1327	803	—
〃 2		2392	19	148	60	1310	855	—
〃 元		2099	17	100	—	1152	830	—
大正 14		2239	16	103	—	1304	816	—
〃 13		2279	16	109	32	1303	819	—
〃 12		2685	19	105	65	1324	1172	—

37. 愛國婦人會員

年次	種別	總數	有效章 特別 會員	特別 會員	特 別			通 常			贊助員
					總數	終身	年賦	總數	終身	年賦	
昭和 6		2237	147	90	916	503	413	1084	494	590	—
〃 5		2090	190	37	865	490	375	998	477	521	—
〃 4		2263	173	25	963	476	487	1100	465	635	2
〃 3		2261	184	38	968	448	520	1071	433	638	—
〃 2		2271	143	81	970	457	513	1077	438	639	—
〃 元		2255	184	38	963	447	516	1070	433	637	—
大正 14		2344	234	38	960	447	513	1052	432	630	—
〃 13		2226	139	129	942	424	518	1016	395	621	—
〃 12		2500	22	189	1024	390	634	1265	373	892	—

38. 小樽救難所ト職員

年次	種別	救難所		職 員											
		總數	本所	支所	總數	所長	顧問	救助 長	支所 長	看守 長	看守	救濟 醫	救助 組長	同副 組長	救助 手
昭和 6		5	1	4	186	1	1	1	4	1	3	2	9	8	156
〃 5		5	1	4	186	1	1	1	4	1	3	2	9	8	156
〃 4		5	1	4	176	1	1	1	4	1	3	2	9	8	146
〃 3		5	1	4	175	1	1	—	4	1	3	2	9	8	146
〃 2		5	1	4	200	1	1	—	4	1	3	2	9	8	171
〃 元		5	1	4	190	1	1	1	4	1	3	2	11	11	155
大正 14		5	1	4	184	1	1	1	4	1	3	2	8	8	155
〃 13		5	1	4	170	1	1	1	4	1	3	2	8	7	142

39. 小樽救難所委員部區域ト職員

年次	種別	區 域		職 員				
		總數	市 郡	總數	委員 長	副委員 長	委 員	
昭和 6		3	1	2	69	1	1	67
〃 5		3	1	2	69	1	1	67
〃 4		3	1	2	112	1	1	110
〃 3		3	1	2	112	1	1	110
〃 2		3	1	2	113	1	1	111
〃 元		3	1	2	108	—	2	106
大正 14		3	1	2	113	—	2	111
〃 13		3	1	2	124	—	2	122

40. 小樽救難所ノ救助

年次	種別	救助 回数	救助 人員	西洋型船		日本型船		船體貨物 見積價額	經 費	
				隻數	噸數	隻數	噸數		經常	臨時
昭和 6		10	39	4	53	6	2476	278423	1073	—
〃 5		3	5	2	32	1	10	7430	534	—
〃 4		7	32	3	90	4	12	11934	1368	—
〃 3		14	48	4	46	10	135	9540	3095	—
〃 2		19	64	9	5455	10	114	637710	3826	—
〃 元		23	89	2	2618	17	537	120474	2452	—
大正 14		8	104	5	1877	1	2	236735	1732	—
〃 13		10	26	3	63	2	495	25350	1542	—
〃 12		20	86	7	1302	9	237	198195	1562	—
〃 11		12	58	6	1215	6	248	126186	1645	—
〃 10		12	79	4	490	9	203	89253	1680	—
〃 9		12	68	6	1845	4	100	590465	1678	—
〃 8		16	61	7	307	10	165	110007	2372	—



41. 恩給年金拂渡高 (年度)

年次別	昭和 6		〃 5		〃 4		〃 3	
	口數	金額	口數	金額	口數	金額	口數	金額
總數	3 712 331	539,500	3 451 313	880,690	2 948 260	350,030	2 700	225 480,680
小樽	2 476 217	436,750	2 315 208	117,780	1 999 175	608,650	1 718	140 229,360
港町	31	2 723,000	27	2 233,000	23	2 274,000	77	8 031,910
中央通	292	23 347,000	211	15 057,000	163	10 578,750	75	2 698,190
龍宮通	67	6 250,000	86	7 653,250	81	8 161,240	114	7 168,500
花園	130	11 073,000	112	9 416,000	—	—	132	11 171,990
入舟	146	12 461,000	134	12 498,000	138	11 397,910	110	10 444,740
開運	74	8 119,000	75	8 496,000	79	8 422,000	19	1 873,000
綠町	138	13 159,000	146	16 297,000	123	11 044,330	121	13 611,750
錦町	11	950,000	10	761,660	8	734,000	—	—
若竹	32	3 303,500	31	3 032,000	20	1 983,000	203	18 851,830
手宮	183	18 761,000	192	19 046,000	192	18 597,820	23	2 245,000
奥澤	118	12 240,000	111	11 202,000	117	11 548,330	103	9 154,410
長橋	5	763,000	1	21,000	—	—	—	—
公園西通	9	953,250	—	—	—	—	—	—

42. 簡易生命保險契約申込狀況

年次別	契約總申込高		保險料總額	
	口數	金額	口數	金額
昭和 6 年度	10 340	1 163 291,300	10 340	10 314,900
〃 5 年度	10 763	1 245 655,800	10 763	8 642,000
〃 4 年度	9 978	1 322 383,300	9 978	8 163,900
〃 3 年度	7 722	1 132 703,900	7 722	7 118,300
〃 2 年度	5 278	787 045,100	5 278	5 661,300
〃 元年度	4 771	694 019,500	4 771	4 309,000

43. 簡易保險金貸付狀況

年次別	貸付高		返済高	
	口數	金額	口數	金額
昭和 6 年度	7 206	234 444,300	1 654	39 555,900
〃 5 年度	5 949	165 648,000	2 068	45 137,900
〃 4 年度	6 871	156 051,600	1 459	42 606,100
〃 3 年度	2 068	46 447,000	242	11 940,900
〃 2 年度	2 231	23 465,000	297	4 455,000
〃 元年度	1 826	25 565,000	242	3 448,000

44. 郵便年金契約狀況 (年度)

年次別	總數			即時年金			一時拂据置年金			分割拂据置年金		
	口數	掛金額	年金額	口數	掛金額	年金額	口數	掛金額	年金額	口數	掛金額	年金額
昭和 6	214	83 397	26 752	12	54 314	4 722	106	24 835	6 340	96	4 248	15 690
〃 5	232	47 202	25 302	10	33 271	3 153	95	9 697	3 599	127	4 234	18 550
〃 4	199	40 655	21 310	6	32 594	3 110	77	4 265	2 490	116	3 796	15 710
〃 3	164	7 256	15 678	1	1 349	100	66	3 160	1 978	97	2 747	13 600
〃 2	320	2 934	35 088	—	—	—	50	1 055	1 076	270	1 879	34 012
〃 元	60	1 141	6 724	—	—	—	12	125	144	48	1 016	6 580



46. 工場勞働實地調査ニ依ル工場數及勞働者數

(勞働統計實地調査結果)

年次	工場數	勞働者數			男女ノ割合		一工場當 勞働者數
		總數	男	女	男	女	
		人	人	人	%	%	人
昭和五年	42	3123	1090	2033	34.9	65.1	72.6
〃 二年	41	2852	893	1959	31.3	68.7	69.6
大正十三年	24	1895	734	1161	38.7	61.3	70.2
〃 十二年	30	2327	869	1458	37.3	62.7	77.6

47. 勞働者數別工場及勞働者數

(昭和五年勞働統計實地調査結果)

種別	工場數	勞働者數					
		總數	同上		男女ノ割合		%
			總數	百分比	男	女	
		人	%	人	人	%	%
總數	43	3123	100.0	1090	2033	34.9	65.1
十五人以上	2	40	1.3	26	14	65.0	35.0
三十人以上	18	699	22.4	272	427	38.9	61.1
五十人以上	17	1143	36.6	292	851	25.6	74.4
百人以上	4	485	15.5	125	360	25.7	74.3
三百人以上	2	756	24.2	375	381	49.6	50.4

14. 教育

1. 學校總覽 昭和六年度

種別	總數	幼稚園	小學校	高等女學校	中學校	商業學校	水產學校	高等商業學校	實業補習學校	盲啞學校	其他
學校	35	2	18	4	2	2	1	1	2	1	2
{ 總官立	28	—	18	2	2	1	1	1	2	1	—
{ 官私立	7	2	—	2	—	1	—	—	—	—	2
教員	720	5	414	90	58	47	15	49	29	11	2
{ 總官立	665	—	414	54	58	35	15	49	29	11	—
{ 官私立	55	5	—	36	—	12	—	—	—	—	2
生徒	29347	129	23176	1951	1510	1429	161	643	198	120	30
{ 總官立	28471	—	23176	1551	1510	1112	161	643	198	120	—
{ 官私立	876	129	—	400	—	317	—	—	—	—	30
入學者	7331	—	5168	734	396	332	51	215	399	18	18
{ 總官立	6997	—	5168	497	396	253	51	215	399	18	—
{ 官私立	334	—	—	237	—	79	—	—	—	—	18
卒業者	5602	—	4253	541	237	261	36	177	73	16	8
{ 總官立	5324	—	4253	350	237	182	36	177	73	16	—
{ 官私立	278	—	—	191	—	79	—	—	—	—	8

2. 市立小學校 昭和七年六月一日現在

校名	位置	創立年月	校地坪數	校舍坪數					
				總數	普通	特別	室內運動場	其他	運動場坪當兒童
總數		年月	坪	坪	坪	坪	坪	坪	坪
			69050	22843.8	8430.1	1487.5	2857.6	10068.6	8.4
長橋小學校	松山町	大正12.6	4303	812.5	240.0	116.0	77.0	379.5	11.2
手宮西	清水町	明治42.4	3771	1728.3	590.0	114.0	175.0	859.3	10.6
手宮	末廣町	〃34.4	5356	2030.3	802.0	117.5	300.0	810.8	6.1
色内	稻穗西一	〃14.2	3588	1644.0	732.5	57.5	180.0	674.0	11.8
稻穗	富岡一	〃28.2	2565	1862.8	728.0	50.0	297.3	787.5	8.2
稻穗女子	同	〃34.4	1652	860.5	340.5	44.0	90.0	386.0	13.1
綠	小樽公園	大正9.4	2400	1421.0	580.0	55.0	230.0	556.0	6.8
花園	同	明治37.4	2873	1729.4	747.0	27.5	189.0	765.9	11.5
堺	東雲町	〃35.1	2551	1046.5	336.0	115.0	120.0	475.5	8.9
量德女子	住ノ江町	〃33.4	1413	1148.5	360.0	217.5	116.0	455.0	10.4
量德	量德町	〃11.10	4522	1590.0	560.0	14.0	210.0	806.0	8.7
潮見臺	潮見臺町	〃34.4	3792	1244.2	440.0	100.5	159.7	544.0	6.9
奥澤	奥澤町四	〃32.10	4113	1196.3	402.0	77.0	180.0	537.3	6.9
(同校奥澤分教所)	同	大正15.4	1266	272.9	104.0	—	50.0	118.9	—
若竹小學校	若竹町	〃15.4	6249	831.8	322.5	51.4	118.8	339.1	5.1
入舟	入舟町	昭和5.12	5047	819.8	240.0	46.8	111.0	422.0	4.5
北手宮	梅ヶ枝町	〃5.12	5732	572.5	221.4	64.0	—	287.1	—
第一高等	小樽公園	〃2.7	2010	957.1	377.2	107.1	115.9	356.9	8.0
第二高等	石山町	〃5.12	5857	1075.4	317.0	112.7	137.9	507.8	5.9

3. 市立小學校學級兒童累年比較 (其ノ一) (六月一日現在)

年次	種別	在學兒童數				學 級 數			
		總數	增加率 百人=付	尋常	高等	總數	增加率 百人=付	尋常	高等
昭和 6		23 363	3.68	20 560	2 803	375 (-)	0.53	324	51
〃 5		22 534	3.27	19 733	2 801	377	1.34	323	54
〃 4		21 821	2.95	19 003	2 818	372	3.62	317	55
〃 3		21 196	2.99	18 392	2 804	359	5.90	302	57
〃 2		20 580	4.16	17 882	2 698	339	4.95	287	52
〃 元		19 758	2.25	17 182	2 576	323	3.86	273	50
大正 14		19 324	0.35	16 842	2 482	311	4.71	259	52

3. 市立小學校學級兒童累年比較 (其ノ二)

年次	種別	戶 數		人 口		增 加 實 數			
		總數	增加率 百=付	總數	增加率 百=付	兒童	學級	戶數	人口
昭和 6		28 644	2.49	148 376	2.41	829	(-) 2	695	3 489
〃 5		27 949	(-) 2.63	144 887	(-) 1.03	713	5 (-)	754	(-) 1 498
〃 4		28 703	0.86	146 385	0.86	625	13	245	1 250
〃 3		28 458	0.19	145 135	0.93	616	20	54	1 354
〃 2		28 404	4.40	143 781	3.50	822	16	1 197	5 027
〃 元		27 207	2.46	138 754	3.21	434	12	652	4 318
大正 14		26 555	7.50	134 436	5.39	67	14	1 853	6 875

4. 幼稚園ト保姆及幼兒 年度末現在

年次	種別	園	保姆	幼 兒			保 育 滿 期			一園= 付保姆	保姆一人= 付保育幼兒
				總數	男	女	總數	男	女		
昭和 6		2	5	129	78	51	80	46	34	2.5	25.80
〃 5		2	5	96	52	44	74	37	37	2.5	19.20
〃 4		2	5	107	55	52	79	46	33	2.5	21.40
〃 3		2	5	121	70	51	63	37	26	2.5	24.00
〃 2		2	4	119	62	57	81	44	37	2.0	29.75
〃 元		2	4 × 1	139	69	70	69	36	33	2.0	34.75
大正 14		2	3	108	51	57	62	33	29	1.5	36.00

×印ハ保姆助手ヲ示ス

5. 小學校ノ教員ト其資格 年度末現在

年次	種別	種別	總 數			本 科 正 教 員		准 教 員		專 科 正 教 員		代 用 教 員	
			總數	男	女	男	女	男	女	男	女	男	女
昭和 6	{	尋常	351	220	131	215	109	—	2	2	2	3	18
		高等	63	55	8	50	6	—	—	2	1	3	1
〃 5	{	尋常	341	204	137	197	119	—	2	1	4	6	12
		高等	63	54	9	48	9	1	—	4	—	1	—
〃 4	{	尋常	338	198	140	189	131	—	2	2	4	7	3
		高等	60	51	9	47	9	1	—	2	—	1	—
〃 3	{	尋常	330	190	140	182	131	1	2	2	4	5	3
		高等	59	51	8	46	8	1	—	—	—	4	—
〃 2	{	尋常	343	196	147	185	127	3	4	1	4	7	12
		高等	54	44	10	42	10	1	—	1	—	—	—
〃 元	{	尋常	324	168	156	155	124	3	6	3	3	7	23
		高等	50	44	6	40	6	—	—	1	—	3	—
大正 14	{	尋常	302	155	147	137	123	12	14	2	3	4	7
		高等	56	51	5	46	5	—	—	4	—	1	—

6. 學齡兒童ノ就學 (現住者) 年度末現在

種別	年次	昭和							大正
		6	5	4	3	2	元	14	
總數	總數	27 455	26 338	25 571	24 549	23 364	22 978	22 184	
	男女	14 119 / 13 336	13 505 / 12 833	13 120 / 12 451	12 660 / 11 889	12 057 / 11 307	11 824 / 11 154	11 355 / 10 829	
既ニ就學ノ始期ニ達シタルモノ	總數	23 693	22 608	21 954	21 015	19 968	19 489	19 038	
	男女	12 205 / 11 488	11 655 / 10 953	11 301 / 10 653	10 827 / 10 183	10 235 / 9 732	10 060 / 9 429	9 775 / 9 263	
尋常小學校ノ教科ヲ修ムルモノ	總數	20 574	19 499	18 903	18 171	14 964	14 341	14 015	
	男女	10 550 / 10 024	10 047 / 9 452	9 707 / 9 196	9 330 / 8 841	7 538 / 7 376	7 292 / 7 049	7 122 / 6 893	
尋常小學校ノ教科ヲ卒ヘタル者	總數	3 119	3 109	3 051	2 844	5 004	5 148	5 023	
	男女	1 655 / 1 464	1 608 / 1 501	1 594 / 1 457	1 497 / 1 347	2 648 / 2 356	2 768 / 2 380	2 653 / 2 370	
不就學ノ就學猶豫及免除	總數	59	43	31	22	23	28	22	
	男女	32 / 27	22 / 21	20 / 11	14 / 8	19 / 4	18 / 10	13 / 9	
未ダ就學ノ始期ニ達セサルモノ	總數	3 703	3 687	3 586	3 512	3 373	3 461	3 124	
	男女	1 882 / 1 821	1 823 / 1 859	1 799 / 1 787	1 819 / 1 693	1 802 / 1 571	1 746 / 1 715	1 567 / 1 557	
既ニ就學ノ始期ニ達シタル學齡兒童百人中就學歩合	總數	99.70	99.81	99.89	99.90	99.88	99.86	99.88	
	男女	99.70 / 99.80	99.81 / 99.81	99.82 / 99.95	99.87 / 99.92	99.81 / 99.96	99.82 / 99.89	99.87 / 99.90	

7. 學齡兒童就學猶豫免除及居所不明者 年度末現在

種別	年次	總數		就學猶豫		就學免除		居所不明	
		男	女	男	女	男	女	男	女
昭和	6	32	27	30	25	2	2	26	41
	5	22	21	18	20	4	1	59	46
	4	20	11	16	10	4	1	76	63
	3	14	8	9	7	5	1	70	92
	2	19	4	14	3	5	1	62	76
	元	18	10	13	9	5	1	78	64
大正	14	13	9	10	8	3	1	74	67

8. 小學校兒童及入學ト卒業 年度末現在

種別	年次	市				立	
		總數	尋男	常女	高男	等女	
兒童	昭和 6	23 176	10 501	9 984	1 611	1 080	
	5	22 130	10 010	9 429	1 612	1 079	
	4	21 542	9 664	9 172	1 668	1 038	
	3	20 746	9 293	8 820	1 603	1 030	
	2	20 178	8 979	8 635	1 600	964	
	元	19 334	8 638	8 281	1 493	932	
入學	大正 14	18 942	8 493	8 113	1 439	892	
	昭和 6	5 168	1 818	1 839	876	635	
	5	5 121	1 772	1 770	905	674	
	4	5 058	1 826	1 689	920	623	
	3	5 057	1 848	1 592	971	646	
	2	5 196	1 818	1 792	941	645	
卒業	元	4 732	1 590	1 600	934	603	
	大正 14	4 309	1 398	1 410	880	621	
	昭和 6	4 253	1 339	1 676	766	473	
	5	3 820	1 353	1 273	733	456	
	4	3 900	1 364	1 303	775	458	
	3	3 735	1 354	1 263	680	428	
業	2	3 733	1 415	1 252	700	366	
	元	3 577	1 365	1 238	591	333	
	大正 14	3 463	1 376	1 160	596	331	

9. 學齡兒童ト盲啞者 年度末現在

種別	年次	教員	盲啞者			學齡兒童一萬ニ對スル盲啞者	盲啞者ノうち學校修學者			卒業者		
			總數	男	女		總數	男	女	總數	男	女
盲者	昭和 6	4	10	7	3	3.64	7	6	1	1	1	
	5	5	14	12	2	6.33	10	9	1	1	1	
	4	4	16	14	2	6.11	13	12	1	—	—	
	3	3	11	10	1	4.48	11	10	1	3	—	
	2	3	7	6	1	3.00	7	6	1	—	—	
	元	3	3	3	—	1.31	3	3	—	—	—	
聾啞者	大正 14	3	4	4	—	1.80	3	3	—	—	—	
	昭和 6	6	38	21	17	14.43	38	21	17	2	1	
	5	7	41	24	17	18.53	38	23	15	—	—	
	4	7	35	23	12	13.68	35	23	12	—	—	
	3	6	30	21	9	12.22	29	21	8	6	3	
	2	5	23	15	6	8.99	20	15	5	2	2	
者	元	4	21	13	10	10.01	21	12	9	1	—	
	大正 14	3	17	9	8	7.66	16	9	7	—	—	

10. 商業補習學校 年度末現在

學 校 名	教 員	生 徒	卒 業 者	入 學 者	經 費	
						人
小樽高等實修商科學校	16	157	47	284	4,787,950	
小樽實修商科學校	13	41	26	115	3,664,210	
總 數	29	198	73	399	8,452,160	
昭和 5	2	24	225	84	432	8,636,000
" 4	2	23	239	222	566	9,316,000
" 3	2	21	277	230	631	9,443,000
" 2	2	21	265	255	657	9,443,000
" 元	2	19	256	256	620	9,485,000
大 正 14	2	19	292	230	788	8,116,000

小樽高等實修商科學校ハ高等國民學校ノ准則ニ依リ設置シタルモノナリ

11. 補習學校生徒職業別

昭和七年六月一日現在

校 名	學 年	總 數	職 業 別						
			商 業	補 助 業	工 業	農 業	雜 業	無 職	
小樽高等實修商科學校	總 數	35	15	4	9	—	2	5	
	一 年	35	15	4	9	—	2	5	
	二 年	—	—	—	—	—	—	—	
	本 校	總 數	237	106	76	17	1	16	21
	一 年	152	67	44	12	1	10	18	
	二 年	85	39	32	5	—	6	3	
	高 等	總 數	49	18	28	1	—	1	1
	一 年	33	13	19	1	—	—	—	
	二 年	16	5	9	—	—	1	1	

備考 本票ハ昭和七年四月一日ヨリ上記二校併合ニ依ルモノヲ掲上ス

12. 市立中等學校ト職員 年度末現在

學 校 名	位 置	開 校 年 月 日	教 員		
			總 數	男	女
小樽市中學校	坂 本 町	大正 14. 4. 8	19	19	—
小樽市高等女學校	富 岡 町	大正 10. 4. 1	25	16	9
總 數	2	—	44	35	9
昭和 5	2	—	45	36	9
" 4	2	—	33	24	9
" 3	2	—	36	28	8
" 2	2	—	36	27	9
" 元	2	—	31	21	10

×ハ兼任者ヲ示ス

13. 市立中等學校ト生徒 年度末現在

學 校 名	生 徒						入 學 志 願 者	入 學 志 願 者 百 分 之 率	經 費	
	入 學 者		退 校 放 校		卒 業 者					現 在
	其 年	累 計	其 年	累 計	其 年	累 計				
小樽市中學校	112	779	39	123	74	219	377	118	94.07	48,572
小樽市高等女學校	166	1,309	78	445	119	895	540	172	95.73	47,667
總 數	278	2,088	117	628	193	1,114	912	290	95.86	96,239
昭和 5	270	1,810	112	511	178	921	959	305	88.24	93,708
" 4	277	1,823	87	400	193	745	979	367	75.38	103,090
" 3	278	1,551	64	313	125	550	688	337	82.49	100,345
" 2	272	1,331	77	318	120	424	858	322	84.47	92,280
" 元	258	1,129	79	185	102	304	752	295	87.50	82,460

14. 市立中等學校坪數ト學級 昭和六年度末現在

學 校 名	校 地 坪 數	校 舍 坪 數	教 室 坪 數	屋 內 運 動 場 坪 數	學 級 數					總 數
					一 年	二 年	三 年	四 年	五 年	
市立小樽市中學校	10,173	1,326	351	153	2	2	2	2	2	10
市立小樽市高等女學校	6,913	1,162	472	162	3	3	3	3	—	12

15. 廳立諸

學校名	開校年月日	教員			學生		
		總數	男	女	入學者	其年累計	
小樽中學校	明治 35.5.15	39	39	—	284	8139	
小樽水產學校	〃 38.4.1	15	15	—	51	1276	
小樽高等女學校	〃 39.5.1	29	11	18	331	5791	
小樽商業學校	大正 2.4.1	35	35	—	253	3681	
總數	4	118	100	18	919	18886	
昭和	5	4	124	105	19	984	17957
〃	4	4	124	105	19	852	14230
〃	3	4	126	105	21	852	16065
〃	2	4	119	99	20	793	12329
〃	元	4	117	99	18	953	11535
大正	14	4	112	96	16	919	9789

16. 私立各

學校名	開校年月	教員			學生		
		總數	男	女	入學者	其年累計	
北海商業學校	明治 3.7	12	12	—	79	1756	
小樽綠丘高等女學校	大正 8.4	19	11	8	103	1536	
小樽女子職業學校	明治 44.4	1	—	1	7	911	
小樽雙葉高等女學校	昭和 2.3	17	8	9	129	2051	
小樽裁縫女學校	大正 9.4	1	—	1	11	175	
財團法人小樽盲啞學校	明治 39.6	11	7	4	18	191	
總數	6	61	38	23	352	6630	
昭和	5	6	65	25	40	367	5231
〃	4	6	62	39	23	415	4819
〃	3	6	61	37	24	447	4474
〃	2	8	58	39	19	355	4625
〃	元	8	65	43	22	418	4691
大正	14	8	67	42	25	437	4458

學校 昭和六年度

退校	放校	死亡	其他	卒業者		現在	入學者	入學志願者百=付入學者	經費
				其年	累計				
111	2299	163	2265	1133	306	92.81	72116,700		
26	650	36	439	161	78	65.33	42821,100		
82	1993	231	2692	1011	365	90.68	30504,210		
93	949	182	1674	1112	309	80.90	69913,700		
317	5891	612	7270	3417	1058	86.86	215355,710		
259	5574	594	6658	2768	1134	85.77	254009,180		
278	5326	623	6267	2637	1049	84.19	260168,700		
307	5036	579	5436	3150	1165	73.13	253861,240		
317	4674	554	4857	3163	1256	63.15	250895,500		
329	3561	623	4303	3724	1304	73.06	255579,000		
333	3191	340	3550	3197	1398	65.73	353072,000		

種學校 昭和六年度

退校	放校	死亡	其他	卒業者		現在	入學者	入學志願者百=付入學者	經費
				其年	累計				
66	587	79	904	317	85	92.94	18685,000		
20	502	91	831	203	110	98.18	17097,000		
2	439	—	454	7	7	100.00	152,000		
36	499	100	1365	197	135	95.55	19213,890		
—	17	8	140	23	11	100.00	940,000		
1	94	16	146	120	18	100.00	9914,000		
125	2138	294	3840	867	366	96.17	66001,890		
156	2013	232	2652	941	418	87.80	84138,400		
125	1756	238	2425	960	467	89.25	83617,050		
119	1601	278	2725	935	487	91.79	71841,490		
148	1657	257	3096	1049	438	119.67	82767,800		
188	1607	254	2946	1025	478	87.40	63899,160		
217	1407	261	2690	1129	441	99.09	83888,000		

17. 官 立 學 校 年度末現在 (其ノ一)

學 校 名	開 校 年 月 日	教 職 員			生 徒			
		教員	其他	總數	入 學 者		退 校 放 校 死 亡 其 他	
					其 年	累 計	其 年	累 計
小樽高等商業學校	年月日	人	人	人	人	人	人	人
昭和 6	明治44.5.5	49	—	49	215	3,332	19	575
〃 5	〃	45	—	45	212	3,117	36	267
〃 4	〃	45	—	45	221	2,905	34	231
〃 3	〃	47	—	47	185	2,684	23	197
〃 2	〃	48	—	48	159	2,499	32	256
〃 元	〃	43	—	43	154	2,285	33	237
大 正 14	〃	44	—	44	179	2,131	17	264
〃 13	〃	46	—	46	117	1,652	16	247

17. 官 立 學 校 (其ノ二)

學 校 名	生 徒		入 學 志 願 者	入 學 志 願 者 百 = 付 入 學 者	經 費	
	卒 業 者	現 在				
	其 年 累 計	人				
小樽高等商業學校	人	人	人	人	円	
昭和 6	177	2,378	643	1,041	20,72	203,641
〃 5	149	2,201	649	953	22,25	203,987
〃 4	143	2,052	622	625	35,36	207,932
〃 3	139	1,904	583	654	23,29	192,338
〃 2	137	1,785	533	863	18,40	186,873
〃 元	160	1,626	520	827	18,60	187,096
大 正 14	140	1,465	602	827	19,00	207,955
〃 13	157	1,325	546	865	20,70	186,504

18. 圖 書 館 卜 其 職 員 昭和六年

名 稱	位 置	創 立 年 月	開 館 年 月	職 員				
				總 數	館 長	司 書	書 記	事 務 員
市立小樽圖書館	小樽公園内	大正 5.8	大正 6.8	× 15	× 1	1	1	3

×印ハ兼務ヲ示ス

19. 市立小樽圖書館卜其藏書 年度末現在

年 種 次 別	總 數	第 〇 門	第 一 門	第 二 門	第 三 門	第 四 門	第 五 門	第 六 門	第 七 門	第 八 門	兒 童	雜 誌 報	
		郷 土 資 料	事 業 叢 書 隨 筆 雜 書	宗 教 哲 學 教 育	文 學 語 學	歷 史 傳 記 地 誌 記 行	政 治 法 律 經 濟 財 政 社 會	理 學 醫 學 藥 學	工 學 美 術 遊 藝 武 運 動 兵 事	產 業 交 通 信 通 事 家 事 商 業			
		人	人	人	人	人	人	人	人	人			
昭和 6	總 數	21,986	724	1,375	2,906	3,977	2,504	2,642	1,360	1,817	2,566	1,639	476
	和漢書	21,390	721	1,343	2,898	3,557	2,417	2,623	1,357	1,803	2,551	1,639	476
	洋 書	596	3	32	8	420	87	14	3	14	15	—	—
〃 5	總 數	20,693	650	1,298	2,688	3,799	2,393	2,516	1,293	1,665	2,329	1,586	476
	和漢書	20,118	647	1,266	2,680	3,397	2,307	2,502	1,230	1,652	2,315	1,586	476
	洋 書	575	3	32	8	402	86	14	3	13	14	—	—
〃 4	總 數	18,982	554	1,089	2,528	3,436	2,216	2,331	1,203	1,456	2,164	1,529	476
	和漢書	18,413	551	1,057	2,520	3,039	2,130	2,317	1,200	1,444	2,150	1,529	476
	洋 書	569	3	32	8	397	86	14	3	12	14	—	—
〃 3	總 數	17,023	367	941	2,287	3,062	2,002	2,011	1,120	1,349	1,925	1,483	476
	和漢書	16,494	364	909	2,281	2,702	1,917	1,997	1,117	1,337	1,911	1,483	476
	洋 書	529	3	32	6	350	85	14	3	12	14	—	—
〃 2	總 數	15,351	142	791	2,082	2,765	1,842	1,830	1,054	1,229	1,705	1,435	476
	和漢書	14,848	142	759	2,076	2,428	1,757	1,816	1,051	1,217	1,691	1,435	476
	洋 書	503	—	32	6	337	85	14	3	12	14	—	—
〃 元	總 數	13,862	109	743	1,920	2,475	1,756	1,541	971	1,150	1,372	1,349	476
	和漢書	13,399	109	711	1,915	2,174	1,671	1,527	970	1,138	1,359	1,349	476
	洋 書	463	—	32	5	301	85	14	1	12	13	—	—



20. 市立小樽圖書館々

種 別	總 數		一日平均 人 員		開 館 日 數	學 生		商工業者		教 育 者	
	男	女	男	女		男	女	男	女	男	女
昭和 6年 4月	6 323	628	234.18	23.26	27	2 911	341	657	—	23	3
〃 5	7 794	743	259.80	24.76	30	3 890	399	564	—	32	3
〃 6	7 488	707	258.21	24.38	29	3 790	223	519	—	44	1
〃 7	8 816	1 287	293.86	42.90	30	4 809	718	453	—	62	8
〃 8	7 520	896	259.31	30.89	29	3 130	329	585	—	72	3
〃 9	5 623	778	235.94	40.94	19	2 557	317	426	—	33	2
〃 10	7 764	828	258.80	27.59	30	3 414	387	603	—	77	4
〃 11	7 546	681	279.48	25.22	27	3 415	402	653	—	73	2
〃 12	6 767	618	250.64	22.89	27	3 217	459	565	—	52	1
7 1	6 757	629	270.28	25.16	25	2 813	415	650	—	44	2
〃 2	8 614	739	319.05	27.36	27	3 671	417	932	—	52	4
〃 3	10 285	968	342.83	32.23	30	4 323	493	945	—	75	13
總 數	91 297	9 502	276.69	28.79	330	41 940	4 900	7 552	—	644	46
昭和 年 〃 5	79 706	8 989	243.01	27.41	323	37 433	4 757	4 357	—	559	43
〃 4	67 053	7 271	204.48	32.17	323	34 257	3 735	2 062	—	522	103
次 〃 3	63 067	5 206	192.23	15.87	323	32 925	2 810	1 706	—	426	61

内圖書閱覽者職業別

官 公 吏		記 者 宗 教 家		雜 業 者		無 職		兒 童		新 聞 從 覽	
男	女	男	女	男	女	男	女	男	女	男	女
130	2	17	—	719	11	1 233	99	628	172	1 943	—
163	4	15	—	826	21	1 233	99	1 071	217	2 455	—
154	2	27	—	832	17	1 196	91	926	373	2 372	—
150	4	12	—	893	22	1 069	98	1 353	437	2 833	—
161	2	8	—	830	20	854	78	1 890	454	2 580	—
103	1	17	—	659	9	892	58	936	391	1 983	—
126	—	16	—	934	7	1 272	92	1 322	338	1 863	—
166	—	24	—	863	8	1 104	50	1 243	219	1 881	—
112	1	14	—	866	12	1 008	40	933	105	1 720	—
127	—	20	—	930	11	1 194	40	979	161	1 732	—
162	5	15	—	1 031	16	1 454	127	1 237	174	2 203	—
181	2	25	—	1 238	16	1 655	90	1 843	354	2 542	—
1 735	23	—	210	10 631	166	14 174	962	14 411	3 405	26 112	—
2 120	85	126	—	8 977	129	12 110	861	13 974	3 114	25 208	—
1 669	123	86	—	5 530	165	11 625	596	11 302	2 544	26 077	—
1 541	20	160	—	6 104	41	11 483	691	8 722	1 583	29 637	—

21. 市立小樽圖書館

種 月 別	總 數	一日平均 冊 數	一人一日 平均冊數	第 〇 門 第 一 門 第 二 門		
				第 〇 門	第 一 門	第 二 門
昭和 6年 4月	15 112	559.70	2.17	77	3 772	963
" 5	18 209	606.96	2.14	60	4 239	845
" 6	17 763	612.51	2.16	69	4 230	705
" 7	21 414	713.80	2.12	232	4 605	802
" 8	18 968	654.06	2.26	231	4 123	672
" 9	14 171	745.84	2.21	188	2 991	554
" 10	19 043	634.77	2.21	92	4 952	739
" 11	18 085	669.82	2.19	59	4 314	879
" 12	15 905	539.07	2.14	30	4 045	706
7 1	16 560	662.40	2.25	86	4 368	647
" 2	20 075	743.52	2.15	108	5 165	771
" 3	25 644	854.80	2.29	220	6 638	1 014
總 數	220 949	669.45	2.19	1 502	53 497	9 297
年 昭和 5	205 637	626.94	2.32	1 266	48 274	9 632
" 4	157 395	457.79	2.12	952	34 124	6 783
次 3	134 794	420.00	2.03	607	30 196	6 186

々内閱覽圖書部門別冊數

第 三 門	第 四 門	第 五 門	第 六 門	第 七 門	第 八 門	兒 童
3 558	872	657	998	1 311	782	2 122
4 038	1 329	775	1 571	1 438	724	3 160
3 952	1 354	657	1 238	1 481	876	3 101
4 455	1 457	809	1 553	1 657	963	4 811
3 331	805	644	1 068	1 023	783	6 283
2 735	791	677	935	1 097	742	3 461
3 812	1 155	707	1 203	1 333	758	4 292
3 859	1 101	841	1 225	1 338	753	3 666
3 559	1 239	650	1 219	1 010	631	2 716
3 642	1 076	719	1 111	1 300	744	2 867
4 664	1 348	751	1 463	1 478	676	3 646
5 265	1 703	788	1 317	1 772	971	5 956
46 910	14 230	8 675	14 956	16 288	9 453	46 081
43 012	12 022	7 178	14 734	14 899	9 017	45 603
33 861	8 538	7 934	12 373	9 817	7 663	35 300
23 322	8 087	6 999	11 122	9 191	7 239	26 845

22. 市立小樽圖書館々外圖書帶出者職業別 (實數)

月別	種別	總數	一日平均人員	開館數	職業別						
					學生	商業	工者	教育家	官公吏	記者及宗教家	雜業
昭和6年	4月	615	22.79	27	240	42	10	45	5	229	44
		× 136	× 5.03		× 104						
	5	771	25.70	30	345	46	14	50	3	262	51
		× 192	× 6.39		× 148						
	6	692	23.87	29	292	55	9	36	9	247	44
		× 96	× 3.31		× 56						
	7	801	26.70	30	388	64	22	41	2	231	53
		× 178	× 5.93		× 139						
	8	618	21.32	23	233	62	17	33	5	189	29
		× 115	× 3.97		× 93						
	9	573	30.17	19	265	47	23	30	2	181	25
		× 103	× 5.42		× 81						
10	844	28.13	30	418	62	30	44	6	253	31	
	× 175	× 5.83		× 149							× 1
11	1007	37.31	27	517	64	42	45	6	235	43	
	× 154	× 5.72		× 140							× 1
12	801	29.66	27	400	47	25	41	2	243	43	
	× 147	× 5.44		× 135							× 2
7.1	784	31.36	25	395	46	18	43	2	237	43	
	× 123	× 4.92		× 113							× 1
2	927	34.34	27	505	48	21	47	4	261	41	
	× 127	× 4.71		× 102							× 5
3	927	30.89	30	370	58	36	64	5	343	51	
	× 120	× 4.01		× 95							× 4
總數		9360	28.36	330	4418	641	267	519	51	2961	503
		× 1666	× 5.05	× 1355	× 32	× 3	× 3	× 3	× 51	× 201	× 75

×ハ女子ナリ

23. 市立小樽圖書館々外帶出圖書部門別 (實數)

月別	種別	總數	一日平均	一人一日平均	部門別							
					第一門	第二門	第三門	第四門	第五門	第六門	第七門	第八門
昭和6.4	總數	1188	44.00	1.58	44	138	503	97	100	110	102	94
		和漢書	1144	42.37	1.52	44	133	459	97	100	110	102
5	總數	1527	50.90	1.58	53	184	670	122	147	170	107	74
		和漢書	1486	49.53	1.54	53	184	629	122	147	170	107
6	總數	1284	44.28	1.63	64	119	531	105	126	149	108	82
		和漢書	1253	43.21	1.59	64	119	500	105	126	149	108
7	總數	1496	49.87	1.63	45	130	716	138	116	164	96	91
		和漢書	1445	48.17	1.59	45	130	665	138	116	164	96
8	總數	1153	39.76	1.58	23	104	577	87	76	134	76	76
		和漢書	1126	33.83	1.54	23	104	550	87	76	134	76
9	總數	1102	58.00	1.63	28	80	476	82	123	152	96	65
		和漢書	1075	53.58	1.59	28	80	449	82	123	152	96
10	總數	1617	53.90	1.58	36	125	724	159	155	164	139	115
		和漢書	1564	52.13	1.53	36	125	672	159	155	164	139
11	總數	1818	67.34	1.57	55	164	872	148	137	176	152	114
		和漢書	1763	65.30	1.52	55	164	817	148	137	176	152
12	總數	1542	57.10	1.63	58	115	725	142	117	160	128	97
		和漢書	1513	56.03	1.60	58	115	696	142	117	160	128
7.1	總數	1454	58.16	1.60	59	104	674	114	115	159	142	87
		和漢書	1427	57.08	1.57	59	104	647	114	115	159	142
2	總數	1645	60.92	1.56	57	137	775	167	130	133	148	98
		和漢書	1599	59.22	1.52	57	137	729	167	130	133	148
3	總數	1840	61.33	1.76	57	143	877	152	111	195	179	126
		和漢書	1796	59.86	1.72	57	143	833	152	111	195	179
總數	總數	17666	53.53	1.60	579	1543	8120	1513	1453	1866	1473	1119
		和漢書	17191	52.09	1.56	579	1543	7646	1513	1453	1866	1473
		475	1.44	0.04	—	—	474	—	—	—	—	1
昭和5年度	總數	17660	53.84	1.55	628	1802	8215	1313	1276	1954	1602	870
		和漢書	17048	51.97	1.50	628	1802	7603	1313	1276	1954	1602
4年度	總數	10090	30.76	1.25	334	1040	3791	878	1088	1270	903	786
		和漢書	9602	29.27	1.19	334	1040	3303	878	1088	1270	903
3年度	總數	8770	26.74	1.16	309	933	2065	1267	1217	1285	978	716
		和漢書	8374	25.53	1.11	309	933	1671	1267	1217	1285	978
2年度	總數	8913	26.89	0.13	367	943	2303	1230	1091	1464	840	675
		和漢書	8557	25.82	0.12	367	943	1950	1230	1091	1464	840
元年度	總數	8784	26.94	1.06	463	1206	2077	1399	1224	1115	743	557
		和漢書	8567	26.23	1.03	463	1206	1853	1397	1224	1115	743
		217	0.66	0.03	—	—	214	—	—	—	—	1

24. 青 年 訓

名 稱	所 在 地	設 立 年 月	職 員		生 徒
			主 事	指 導 員	
小樽市手宮青年訓練所	手宮小學校	大正15.7	1	5	33
小樽市色内 "	色内同	"	1	5	35
小樽市稻穂 "	稻穂女子同	"	1	5	30
小樽市花園 "	花園同	"	1	5	78
小樽市量徳 "	量徳同	"	1	5	48
小樽市潮見臺 "	潮見臺同	"	1	4	32
小樽市實修商科 "	稻穂同	"	1	4	73
私立㊦野口商店 "	稻穂町	昭和5.7	1	2	35
總 數	8		8	35	364
昭 和	5		8	33	352
"	4		7	34	317
"	3		7	35	348
"	2		7	33	342

25. 教 育 團 體 補 助 金

年 次	種 別	總 數	補 助 金			
			盲啞學校 補 助	教 育 會 補 助	教員共濟 會 補 助	青 年 團 補 助
昭和 6 年 度		2980	1500	200	320	960
" 5 年 度		3350	1500	250	400	1200
" 4 年 度		3350	1500	250	400	1200
" 3 年 度		3350	1500	250	400	1200
" 2 年 度		3350	1500	250	400	1200
" 元 年 度		2550	1200	250	400	700
大正 14 年 度		2550	1200	250	400	700

練 所 昭和六年度末現在

年 內 入 所 者	年 內 終 了 者	年 內 退 所 者	經 費	
				總 數
24	4	45	3985	
7	1	3		
45	1	40		
22	3	6		
33	1	31		
29	—	16		
36	4	38		
15	—	12		
211	14	191		3985
264	22	198		4571
304	36	190	5852	
250	28	135	4658	
210	56	112	3914	

26. 教 育 團 體 (年度)

名 稱	種 別	昭和					元
		6	5	4	3	2	
社 團 法 人 小 樽 教 育 會	會 員 數	1200	1260	772	1519	1432	1232
	收 入	3510	5669	5807	4964	5123	4932
	支 出	3510	5669	4812	4964	4689	4459
財 團 法 人 小 樽 水 產 學 校 獎 勵 會	經 費	6185	6847	6989	5330	6137	5861
	基 本 財 產	42830	40847	39304	35721	35884	33596

27. 體育團體 昭和六年度末現在

Table with columns: 名稱, 所在, 設立年月日, 運動ノ種類, 會員數, 經費. Lists various sports clubs like 小樽劍道研究會, 小樽體育協會, etc.

28. 少年團體 昭和六年度末現在

Table with columns: 名稱, 創立年月, 團員數 (總數, 正團員, 其他), 正團員年齡範圍, 經費, 資産, 施設事項. Lists 小樽少年團.

29. 青年團體 昭和六年度末現在

Table with columns: 名稱, 創立年月, 團員數 (總數, 正團員, 其他), 正團員年齡範圍, 經費, 資産, 施設事項. Lists 小樽市聯合青年團 and various youth groups.

30. 女子青年團體 昭和六年度末現在

Table with columns: 名稱, 創立年月, 團員數 (總數, 正團員, 其他), 正團員年齡範圍, 經費, 資産, 施設事項. Lists 小樽市聯合女子青年團 and various women's youth groups.

### 15. 宗 教

#### 1. 神 社 及 神 職

年 次	總 數		縣 社		鄉 社		村 社		無 格 社	
	神 社	神 職	神 社	神 職	神 社	神 職	神 社	神 職	神 社	神 職
昭和 6	6	9	1	2	2	4	1	1	2	2
〃 5	6	9	1	2	2	4	1	1	2	2
〃 4	6	9	1	2	1	3	2	2	2	2
〃 3	6	8	1	2	1	2	2	2	2	2
〃 2	6	8	1	2	—	—	3	4	2	2
〃 元	6	8	1	2	—	—	3	4	2	2
大正 14	6	8	1	2	—	—	3	4	2	2

#### 2. 神饌幣帛料供進神社 年末現在

社 格	神 社	所 在 地	例 祭 日
縣 社	住 吉 神 社	小樽市 量 德 町	月 日 7. 15
鄉 社	龍 宮 神 社	〃 稻 穗 町	6. 21
鄉 社	小 樽 稻 荷 神 社	〃 末 廣 町	6. 10
村 社	水 天 宮	〃 相 生 町	6. 15

#### 3. 寺 院 及 僧 侶

年 次	種 別	總 數	天台宗	眞言宗	淨洞宗	曹土宗	眞 宗	日連宗	新眞言宗
昭和 6	寺院	21	2	3	3	3	7	2	1
	住持	21	2	3	3	3	7	2	1
〃 5	寺院	21	2	3	3	3	7	2	1
	住持	147	6	7	8	26	80	18	2
〃 4	寺院	21	2	3	3	3	7	2	1
	住持	16035	688	640	841	1711	10525	1412	218
〃 3	寺院	21	2	3	3	3	7	2	1
	住持	101	5	11	7	23	45	10	—
〃 2	寺院	21	2	3	3	3	7	2	1
	住持	20269	1914	1800	953	2745	11054	1803	—
〃 元	寺院	21	2	3	3	3	7	2	1
	住持	21	2	3	3	3	7	2	1

#### 4. 基督教會及宣布者

種 別	種 別	總 數	天 公 主 教	メ チ ス ト	東 宣 教 會 洋 會	日 基 本 督	日 聖 公 會	ハ リ ス 正 教	基 督 教 合	救 世 軍
昭和 6	教 會	8	1	1	1	1	1	1	1	1
	宣 布 者	8	—	1	1	1	1	1	1	2
	信 徒	2	1	—	—	—	—	—	1	—
〃 5	教 會	8	1	1	1	1	1	1	1	1
	宣 布 者	8	—	1	1	1	1	1	1	2
	信 徒	2	1	—	—	—	—	—	1	—
〃 4	教 會	8	1	1	1	1	1	1	1	1
	宣 布 者	7	—	1	1	1	—	1	1	2
	信 徒	3	2	—	—	—	—	—	1	—
〃 3	教 會	8	1	1	1	1	1	1	1	1
	宣 布 者	8	—	1	1	1	1	1	1	2
	信 徒	1	1	—	—	—	—	—	—	—
〃 2	教 會	8	1	1	1	1	1	1	1	1
	宣 布 者	10	—	3	1	1	1	1	1	2
	信 徒	2	1	—	—	—	—	—	1	—
〃 元	教 會	8	1	1	1	1	1	1	1	1
	宣 布 者	9	—	2	1	1	1	1	1	2
	信 徒	2	1	—	—	—	—	—	1	—
大正 14	教 會	8	1	1	1	1	1	1	1	1
	宣 布 者	10	—	3	1	1	1	1	1	2
	信 徒	1	1	—	—	—	—	—	—	—
〃 元	教 會	8	1	1	1	1	1	1	1	1
	宣 布 者	10	—	3	1	1	1	1	1	2
	信 徒	1	1	—	—	—	—	—	—	—
〃 元	教 會	8	1	1	1	1	1	1	1	1
	宣 布 者	10	—	3	1	1	1	1	1	2
	信 徒	1	1	—	—	—	—	—	—	—
〃 元	教 會	8	1	1	1	1	1	1	1	1
	宣 布 者	10	—	3	1	1	1	1	1	2
	信 徒	1	1	—	—	—	—	—	—	—
〃 元	教 會	8	1	1	1	1	1	1	1	1
	宣 布 者	10	—	3	1	1	1	1	1	2
	信 徒	1	1	—	—	—	—	—	—	—
〃 元	教 會	8	1	1	1	1	1	1	1	1
	宣 布 者	10	—	3	1	1	1	1	1	2
	信 徒	1	1	—	—	—	—	—	—	—
〃 元	教 會	8	1	1	1	1	1	1	1	1
	宣 布 者	10	—	3	1	1	1	1	1	2
	信 徒	1	1	—	—	—	—	—	—	—
〃 元	教 會	8	1	1	1	1	1	1	1	1
	宣 布 者	10	—	3	1	1	1	1	1	2
	信 徒	1	1	—	—	—	—	—	—	—

5. 神道教會及教師

年次	種別	總數	天理	金光	大成	御獄	神道	神習	黒住
昭和6	教會	45	31	1	1	4	5	2	1
	教師	46	31	2	1	4	5	2	1
" 5	教會	45	31	1	1	4	5	2	1
	教師	46	31	2	1	4	5	2	1
" 4	教會	45	31	1	1	4	5	2	1
	教師	46	31	2	1	4	5	2	1
" 3	教會	44	31	1	1	3	5	2	1
	教師	45	31	2	1	3	5	2	1
" 2	教會	44	31	1	1	3	5	2	1
	教師	45	31	2	1	3	5	2	1
" 元	教會	43	30	1	1	3	5	2	1
	教師	44	30	2	1	3	5	2	1

6. 佛道教會及教師

年次	種別	總數	天臺宗	眞言宗	淨土宗	曹洞宗	眞宗	日蓮宗	日正	蓮宗	華妙法宗	新眞言宗	義眞言宗
昭和6	教會	31	3	4	1	3	11	2	1	3	3	3	
	教師	31	3	4	1	3	11	2	1	3	3	3	
" 5	教會	31	3	4	1	3	11	2	1	3	3	3	
	教師	31	3	4	1	3	11	2	1	3	3	3	
" 4	教會	30	3	2	1	3	11	3	1	3	3	3	
	教師	30	3	2	1	3	11	3	1	3	3	3	
" 3	教會	26	3	1	1	3	11	2	1	2	2	2	
	教師	26	3	1	1	3	11	2	1	2	2	2	
" 2	教會	25	3	—	1	3	11	2	1	2	2	2	
	教師	25	3	—	1	3	11	2	1	2	2	2	
" 元	教會	24	3	2	—	3	11	2	—	2	1	1	
	教師	24	3	2	—	3	11	2	—	2	1	1	

7. 寺院及基督教會 昭和六年末現在

宗派	名稱	所在	宗派	名稱	所在
眞本眞本眞大眞高眞三眞佛曹	本願寺	開運五	眞言宗	日光院	富岡二
	小樽別院	末廣		不動院	奥澤五
	眞光寺	入舟三		金毘羅大本院	松ヶ枝
	眞量寺	石山		精周寺	最上
	眞淨寺	住ノ江八		妙國寺	入舟四
	眞淨專名寺	奥澤二		妙龍寺	綠五
	眞法雷寺	松ヶ枝		小樽組合基督教會	花園西三
	眞龍德寺	新富		天主公會	富岡三
	眞正法寺	綠三		救世軍小樽小隊	花園西四
	眞宗圓寺	潮見臺		小樽聖公會	東雲
	眞天上寺	入舟八		日本基督教小樽教會	稻徳西八
	眞直行寺	綠二		小樽ハリストス正教會	綠一
眞無量壽寺	稻徳西一	日本メソヂスト小樽教會	稻徳東八		
眞淺草觀音寺	富岡三	小樽ホーリネス教會	稻徳東三		
眞光明院	色内一				

8. 神佛道教會所 昭和六年末現在

宗教派	名稱	所在	宗教派	名稱	所在
天理教	小樽支教會	東雲二五	天理教	高島港宣教會	梅ヶ枝四四
"	小樽港宣教會	花園西四	"	東樽	奥澤一ノ三〇
"	北宮	稻徳西八	"	浪廣	錦一四
"	手宮	石山七〇	"	開道	高砂三
"	北本	花園東四	"	北盛	砂留三〇
"	花園	花園東二	"	旭小樽	相生一
"	開榮	眞榮畑一	"	奥澤	奥澤二
"	南小樽	奥澤一	"	六踏	入舟九

8. 神 佛 道 教 會 所 (續)

宗教派	名 稱	所 在	宗教派	名 稱	所 在
天理教	若 竹	信香二	真宗大谷派	大谷派所屬說教場	花園西二
"	北 統	稻穗西三	真宗本願寺派	本願寺小樽別院附屬說教所	色內四
"	小 樽 市	若竹畑二	"	同 若竹町說教所	若竹四
"	西 養	五	"	真宗本願寺派長橋說教所	長橋二二
"	綠 岡	線一ノ一	"	旭 說 教 所	富岡一
"	北 口	線二ノ二	真宗木邊派	真宗木邊派小樽說教所	入舟五
"	北小樽	五	"	高田派小樽說教所	東雲三四
"	北 洋	奧澤二	真宗田派	興正派小樽說教所	入舟四
"	北 誠	量德八	真宗興正派	三門徒派小樽說教所	砂留三一
"	天 光	花園西三	真宗三門徒派	精周寺附屬花園町說教所	花園西四
"	花 木	花園西二	真宗豐山派	不動尊院教會所	豐川四五
"	北 春	稻穗西三	真宗豐山派	成田山小樽教會所	住ノ江
"	浪 片	長橋六一	古言義宗	高野山大師教會金毘羅支部	仲ノ三六
"	北末廣	末廣七二	古言義宗	高野山大師教會末廣支部	末廣一五
住教	東佐蒲附屬說教場	末廣七〇	真言宗醍醐派	小樽分教會所	若竹六五
真宗大谷派	小樽教會所	線二入舟四	"	不動分教會	花園西四
"	量德寺附屬說教場	稻穗東五	"	曹洞宗曹洞宗說教所	東雲二五
神 道	淨應寺附屬說教場	線一	曹洞宗	曹洞宗說教所	長橋一四
"	小樽三吉教會	豐川二五	"	曹洞宗說教所	厩五五
"	日宮教會所	稻穗東一	"	曹洞宗說教所	厩五五
"	三山羽黑敬愛教會	花園東三	日蓮宗	妙法講稻荷妙王結社教會	稻穗東一
"	小樽支部分局	潮見臺畑九	"	東山教會所	〇二五
"	大日本稻荷教會	砂留八	日蓮正宗	第四十號小樽教會所	花園西四
"	伏見稻荷教會	砂留八	日蓮正宗	本妙法華宗教會所	潮見臺
神習教	藥師教會所	末廣一九	本妙法華宗	本妙法華長橋教會所	長橋一四
"	春日教會所	色內一	"	東雲教會所	東雲三一
御嶽教	身太氣教會所	相生一	"	修驗道大峯修驗教會	砂 留
"	宿 德 講 社	東雲四一	天台宗	修驗道大峯修驗教會第二十四號	若竹四三
"	小樽教會所	花園東四	"	觀山上不動教會所	潮見臺
"	照濱宣教會所	稻穗西三	"	優 婆 塞 教 會 所	潮見臺
金光教	小樽教會所	花園東三	淨土宗	小樽豐川教會所	羽衣一〇
大成教	小樽古峯ヶ原教會	住ノ江九	"		

16. 警 察

1. 警察署卜職員 (年度末現在)

種別	警 察 署						職 員					
	總數	警察署	巡 査 出 張 所	巡 査 出 張 所	請 願 出 張 所	巡 査 駐 在 所	總數	警視	警部	警部補	巡査	技術員
昭和6	29	2	14	7	1	5	186	1	4	8	168	5
"5	29	2	14	7	1	5	177	1	4	8	157	7
"4	28	2	14	6	1	5	175	1	4	8	155	7
"3	28	2	14	6	1	5	174	1	4	8	154	7
"2	28	2	14	6	1	5	176	1	4	8	157	6
"元	28	2	14	6	1	5	160	1	3	8	142	6
大正14	27	2	13	6	1	5	154	1	3	7	138	5

2. 犯 罪 件 數

種別	總 數	貨 幣 偽 變 造 行 使	殺 人	強 盜	窃 盜	詐 欺 及 恐 嚇	横 領	傷 害	放 火	其 他 刑 法 犯	諸 法 令 規 則 違 犯
"5	4875	3	3	9	2817	582	559	134	8	451	309
"4	11008	—	4	11	3560	1191	3502	101	4	2015	620
"3	11229	—	7	8	3341	3520	3304	141	6	637	265
"2	8856	4	7	7	2968	1269	1213	175	4	707	2502
"元	6474	—	3	8	2553	1141	1462	129	4	564	610
大正14	8901	—	6	5	2388	2274	934	244	3	916	2131

3. 犯 罪 者 就 捕

種 別	昭 和 6						昭和5	〃 4	〃 3	〃 2	元大正14	
	現 行 犯		準 現 行 犯		非 現 行 犯							
	男	女	男	女	男	女						
總 數	3772	764	15	1	1154	105	4769	2722	3701	4806	4288	6155
1 強 盜	4	—	—	—	6	—	7	6	8	5	7	151
2 窃 盜	214	25	13	1	401	24	507	497	484	624	501	526
3 横 領	1	1	—	—	115	5	124	131	159	159	137	93
4 略 取 及 誘 拐	1	—	—	—	5	—	15	10	10	16	20	29
5 放 火	2	1	—	—	1	—	2	2	4	4	3	1
6 殺 人 未 遂	5	—	1	—	—	—	4	3	3	4	2	3
7 通 貨 偽 造	—	—	—	—	—	—	—	—	—	1	—	—
8 猥 褻 及 淫 姦 死 傷 害 致 刑 罰 犯	3	—	1	—	7	1	5	8	12	14	11	51
9 諸 稅 則 犯	2	—	—	—	—	—	19	—	1	—	1	31
10 諸 規 則 犯	—	—	—	—	8	—	5	1	—	—	1	6
11 諸 規 則 犯	132	5	—	—	288	31	223	97	145	207	190	1279
12 拘 留 及 科 刑 犯	786	293	—	—	—	—	1182	931	1671	2251	1963	1932
13 諸 規 則 犯	2016	338	—	—	—	—	1907	864	121	61	70	926
14 違 犯 其 他	606	101	—	—	323	44	769	172	1087	1460	1332	1127



4. 盜 難

年次	種別	總數	強盜ニ遭ヒシ			窃盜ニ遭ヒシ			田野山林 牧場等ノ 產物ヲ盜 マレシ人	騙取拐帶 詐欺等ニ 遭ヒシ人	偽造變造貨 幣ヲ受取リ タル人
			家	船	人	家	船	人			
昭和 6		5696	6	—	1	4448	92	301	67	757	24
〃 5		1904	5	—	4	1470	119	76	—	227	3
〃 4		1749	4	—	—	1488	93	128	—	33	3
〃 3		10104	5	—	—	3084	140	59	7	6801	8
〃 2		4201	4	—	2	2545	91	271	1	1234	3
〃 元		5025	2	—	3	2212	75	163	3	2567	—
大正 14		4667	1	—	5	20	3	2275	89	2274	—

5. 被害者ノ數量ト其價額

年次	種別	總額	貨幣	穀類		衣類		其他		件數
				數量	價額	數量	價額	數量	價額	
昭和 6		253,334	112,568	86,900	241	6,112	49,365	3,343	91,160	5,719
〃 5		248,672	87,877	19,570	490	3,449	26,343	?	133,962	4,670
〃 4		158,536	67,122	63,700	254	2,680	26,395	350	64,765	6,046
〃 3		270,213	119,717	75,770	1,973	3,106	31,759	68	116,764	10,110
〃 2		312,686	180,874	228,575	3,921	2,885	35,410	?	92,481	5,325
〃 元		349,368	189,557	30,660	1,041	3,031	31,658	792	127,112	5,060
大正 14		236,585	74,309	147,210	6,136	4,363	84,430	?	71,710	5,885

6. 被害貨財發見ノ數量ト其價額

年次	種別	總額	貨幣	穀類		衣類		其他		件數
				數量	價額	數量	價額	數量	價額	
昭和 6		144,943	53,163	58,600	130	4,078	38,982	1,839	52,668	4,756
〃 5		96,883	71,295	8,100	305	1,435	12,271	?	13,012	3,743
〃 4		131,011	54,763	24,300	143	1,962	19,626	275	56,479	4,008
〃 3		225,185	103,202	31,170	1,031	1,907	16,164	15	104,788	9,551
〃 2		245,506	150,646	141,455	3,568	2,354	28,133	?	63,159	4,477
〃 元		312,877	191,724	22,810	755	1,750	15,374	621	105,024	4,699
大正 14		200,903	57,896	206,725	6,258	4,129	73,493	?	63,256	5,097

7. 自殺者ノ原因ト年齢

年次	種別	總數		十六歲未滿		廿歲未滿		卅歲未滿		四十歲未滿		五十歲未滿		五十歲以上	
		總數	男女	男	女	男	女	男	女	男	女	男	女	男	女
昭和 6	總數	63	39	24	—	2	5	16	11	3	5	6	2	12	1
	精神錯亂	6	4	2	—	—	—	1	—	2	2	—	—	1	—
	病苦其他	19	8	11	—	1	—	4	6	—	2	—	2	3	1
〃 5	總數	53	32	21	—	2	1	7	13	5	3	6	1	12	3
	精神錯亂	11	8	3	—	—	—	2	1	2	—	1	—	3	2
	病苦其他	16	11	5	—	2	—	—	2	1	1	3	1	5	1
〃 4	總數	46	27	19	—	1	2	6	8	7	5	2	1	11	2
	精神錯亂	1	1	—	—	—	—	—	—	—	—	—	—	1	—
	病苦其他	20	13	7	—	1	2	2	1	1	2	1	1	8	1
〃 3	總數	40	24	16	3	—	1	7	7	3	—	2	—	8	2
	精神錯亂	1	1	—	—	—	—	—	—	—	—	1	—	—	—
	病苦其他	17	13	4	1	—	1	1	3	1	3	—	1	4	2
〃 2	總數	34	11	23	—	2	3	3	4	—	5	—	4	6	7
	精神錯亂	5	1	4	—	—	—	—	—	—	2	—	1	1	1
	病苦其他	14	3	11	—	—	1	1	—	—	3	—	3	2	4
〃 元	總數	35	22	13	5	1	2	7	2	2	1	1	4	1	8
	精神錯亂	5	3	2	—	1	2	—	—	—	—	1	—	1	—
	病苦其他	15	9	6	—	1	—	3	—	1	1	2	—	6	1
大正 14	總數	51	33	18	—	4	—	6	10	6	3	4	1	13	4
	精神錯亂	6	3	3	—	1	—	2	2	—	—	—	—	—	1
	病苦其他	17	10	7	—	1	—	3	3	2	2	1	1	3	1
		28	20	8	—	2	—	1	5	4	1	3	—	10	2

8. 救 護

種 別 年 次	種 別	總 數	負 傷 者	變 死 未 遂 者	途 上 發 病 者	迷 兒	失 火 放 火 雷 火 不 審 火 消 止 家	延 燒 防 止 家	窃 未 遂 件 數	盜 案 數
昭和 6	總 數	2391	41	12	92	2193	32	—	21	—
	警 官	2305	11	2	92	2193	—	—	7	—
	人 民	66	25	8	—	—	23	—	10	—
〃 5	吏 民 協 力	20	5	2	—	—	9	—	4	—
	總 數	1960	2	14	44	1809	74	—	17	—
	警 官	1626	—	—	44	1579	—	—	3	—
〃 4	人 民	224	1	14	—	192	3	—	14	—
	吏 民 協 力	110	1	—	—	38	71	—	—	—
	總 數	2610	17	24	101	2401	46	—	21	—
〃 3	警 官	1301	—	—	98	1201	—	—	2	—
	人 民	1146	17	24	3	1100	2	—	—	—
	吏 民 協 力	163	—	—	—	100	44	—	19	—
〃 2	總 數	2804	28	27	117	2510	87	—	35	—
	警 官	2434	—	1	48	2385	—	—	—	—
	人 民	307	27	26	63	125	31	—	35	—
〃 1	吏 民 協 力	63	1	—	6	—	56	—	—	—
	總 數	2235	2	31	142	1947	59	—	54	—
	警 官	2037	2	—	108	1924	—	—	3	—
〃 元	人 民	109	—	19	34	—	5	—	51	—
	吏 民 協 力	89	—	12	—	23	54	—	—	—
	總 數	1514	43	152	116	1142	58	—	3	—
大正 14	警 官	1100	26	—	107	965	—	—	2	—
	人 民	57	3	41	—	10	2	—	1	—
	吏 民 協 力	357	14	111	9	167	56	—	—	—
大正 14	總 數	1107	70	53	141	789	1	41	12	—
	警 官	744	25	2	126	579	—	—	12	—
	人 民	86	12	4	—	66	1	3	—	—
大正 14	吏 民 協 力	277	33	47	15	144	—	38	—	—

9. 變 死 及 棄 兒

年 次	種 別 性 別	變 死										棄 兒
		總 數	自 殺	誤 死	途 上 病 死	難 船	餓 死	誤 殺	凍 死	燒 死	其 他	
昭和 6	總 數	140	63	31	6	4	—	25	2	1	8	—
	男 女	101	39	28	5	4	—	14	2	1	8	—
〃 5	總 數	80	54	10	7	9	—	—	—	—	—	—
	男 女	58	32	10	7	9	—	—	—	—	—	—
〃 4	總 數	116	46	16	3	2	—	—	2	4	43	—
	男 女	85	27	15	2	2	—	—	2	2	35	—
〃 3	總 數	85	35	20	5	11	1	—	4	2	7	1
	男 女	71	24	18	5	11	1	—	4	1	7	1
〃 2	總 數	112	36	14	3	16	1	12	16	5	9	1
	男 女	82	13	13	3	16	1	8	15	4	9	1
〃 元	總 數	144	34	2	9	48	—	—	—	1	50	—
	男 女	117	20	2	7	47	—	—	—	1	40	—
大正 14	總 數	89	41	35	5	3	—	2	—	3	—	1
	男 女	70	23	34	5	3	—	2	—	3	—	1
〃 13	總 數	128	23	16	4	—	—	3	5	77	1	
	男 女	105	14	14	2	—	—	3	2	70	—	

10. 消 防 組

種 別 年 次	組 數	部 數	人					員					脚 筒			
			總 數	組 頭	部 長	小 頭	消 防 手	蒸 氣	水 管 自 動 車	オ ー ト バ イ	自 動 車 ボ ン プ					
昭和 6	1	—	145	1	1	11	132	1	2	1	6					
〃 5	1	1	167	1	1	10	155	1	2	1	7					
〃 4	1	—	188	1	1	9	177	3	2	1	6					
〃 3	1	1	189	1	1	9	178	3	2	1	6					
〃 2	1	1	185	1	1	10	173	2	2	2	5					
〃 元	1	9	362	1	9	23	329	4	3	5	2					
大正 14	1	9	362	1	9	23	329	3	3	5	2					

昭和二年四月一日ヨリ小樽消防組組織變更シ本部ヲ設ケ市ニ第一・二・三ノ派出所ヲ配置セリ

11. 火 災

種 別 年 次	度 數				戸 數			建坪數	損害見 積價額
	總 數	失 火	放 火	雷火及 不審火	總 數	全 燒	半 燒		
昭和 6	66	53	4	9	119	85	34	1252	43023
〃 5	74	74	—	—	145	138	7	2547	66630
〃 4	25	22	—	3	227	195	32	3376	113834
〃 3	19	19	—	—	82	62	20	1763	151982
〃 2	62	62	—	—	582	557	25	9595	1002518
〃 元	71	67	4	—	233	233	—	1414	267183
大正14	56	46	1	9	376	339	37	6093	414747

×印ハ港内船出火ヲ示ス

12. 政 談 集 會

種 別 年 次	開 會 度 數	演 說 人 員	屋 外 集 會		
			認 可	不 認 可	禁 示
昭和 6	33	149	33	—	—
〃 5	526	3240	—	—	—
〃 4	334	1647	—	—	—
〃 3	328	1632	—	—	—
〃 2	302	1438	—	—	—
〃 元	191	1311	—	—	—
大正14	9	39	—	—	—

13. 狩 獵 免 狀 交 付 人 員

種 別 年 次	總 數		一 等		二 等		三 等	
	甲 種	乙 種	甲 種	乙 種	甲 種	乙 種	甲 種	乙 種
昭和 6	25	40	—	—	1	10	24	30
〃 5	28	35	—	1	2	—	26	34
〃 4	23	38	—	1	1	9	22	28
〃 3	13	44	—	—	1	10	12	34
〃 2	8	56	—	1	—	14	8	41
〃 元	6	56	—	3	—	14	6	39
正大14	7	51	—	6	1	21	6	24

14. 市 內 發 刊 新 聞 昭和七年三月末日現在

新 聞 名	發 行 日	編 輯 人 又 發 行 人 住 所	氏 名
小 樽 新 聞	日 刊	入 舟 町 三ノ九	佐 藤 專 治
北 門 日 報	同	富 岡 町 二ノ六	高 橋 巖
小 樽 商 業 新 報	同	山ノ上町 一ノ六	小 山 健 藏
魁 新 聞	隔 日	花 園 町 西三ノ三	中 川 勝 太
東 京 興 信 所 小 樽 商 報	日 刊	色 内 町 七ノ三二	小 館 三 郎
帝 國 興 信 日 報 附 錄	同	堺 町 七 六	原 重 直
タ イ ム ス 商 報	同	入 舟 町 五ノ六	伊 藤 吉 四 郎
北 海 道 木 材 時 報	月 三 回	花 園 町 東四ノ七	石 丸 九 豐
公 運 タ イ ム ス	月 三 回	稻 穂 町 東八ノ八	渡 邊 幸 二
大 小 樽	月 二 回	花 園 町 西三ノ一八	八 幡 久 治
北 洋 木 材 海 運 通 信	月 六 回	梅ヶ枝町 五 一	須 永 欣 夫
北 海 道 小 間 物 化 粧 品 商 報	月 二 回	稻 穂 町 東七ノ二四	島 野 一 二
實 業 ノ 大 日 本 所	月 一 回	眞 榮 町 三 〇	久 滋 浩 造
北 海 道 和 洋 酒 食 料 品 雜 貨 新 報	年 四 回	色 内 町 八ノ三	水 出 良 造
北 海 道 藥 業 新 聞	月 二 回	住ノ江町 九ノ十一	木 村 柳 三 郎
神 野 商 報	月 一 回	綠 町 一ノ一	永 井 新 次 郎
北 海 政 治 新 聞	月 一 回	入 舟 町 八ノ一	神 野 元 次 郎
國 民 タ イ ム ス	月 三 回	稻 穂 町 東五ノ五	藤 村 勇 吉
北 海 道 浴 場 新 聞	月 四 回	眞 榮 町 三 九	長 尾 金 三 郎
日 東 タ イ ム ス	月 一 回	眞 榮 町 畑 三	前 野 留 次 郎
小 樽 每 日 新 聞	月 一 回	住ノ江町 三ノ五	星 野 光 房
北 海 婦 人 新 聞	月 四 回 以 上	奧 澤 町 三ノ三	櫻 田 武 治
商 工 興 信 所 報	月 一 回	花 園 町 西三ノ一	島 野 一 二
北 海 赤 新 聞	日 刊	稻 穂 町 西七ノ二	武 田 角 藏
北 海 道 雜 物 新 聞	月 三 回	花 園 町 西三ノ一三	藤 田 豐 治
經 濟 雜 誌 事 業 ト 人	月 一 回	花 園 町 西三ノ一	島 野 一 二
北 海 道 海 陸 物 產 時 報	月 一 回	入 舟 町 八ノ四三	茶 碗 谷 德 次
北 海 道 新 報	月 一 回	富 岡 町 三ノ三〇	阿 部 金 衛
運 命 開 拓 北 聖 新 聞	月 三 回	綠 町 三ノ一三	相 澤 鶴 次 郎
愛 國 勤 勞 新 聞	月 三 回	潮 見 臺 町 九	野 口 善 造
慈 光	月 一 回	錦 町 二 五	滿 田 信 太 郎
旬 刊 小 樽	月 一 回	綠 町 四ノ一	福 村 徹 慧
北 日 本 新 聞	月 三 回	綠 町 三ノ四	入 佐 平
民 警 時 報	月 三 回	花 園 町 西二ノ二三	石 黑 文 雄
北 海 道 金 物 新 報	月 二 回	稻 穂 町 西八ノ一〇	岸 川 隆 次
	月 一 回	稻 穂 町 西七ノ一	田 中 金 造

備考 有保證新聞ノミヲ掲載ス

15. 遺失拾得物並

年 次	種 別	遺 失 物			拾 得 物			總 計		
		貨 幣	物 件		貨 幣	物 件		貨 幣	物 件	
			個 數	價 額		個 數	價 額		個 數	價 額
昭和 6		11 851	1 414	2 401	2 770	2 465	2 178	3 368	2 002	2 103
〃 5		13 292	1 127	2 172	5 438	1 465	1 947	5 383	1 879	1 864
〃 4		13 920	1 294	15 721	9 122	4 175	12 016	5 731	1 701	7 372
〃 3		14 798	1 460	1 942	8 587	5 165	2 910	5 201	2 234	1 594
〃 2		15 219	1 384	2 272	9 066	4 602	4 122	5 782	2 566	2 806

16 漂 流 物 及

年 次	種 別	漂 流 物								
		拾 得		前年ヨリ越		年 内 受 理		所引ル拾得者ニシテ	拾引ル拾得者ニシテ	拾支ル額分シニシテ
		件 數	價 額	件 數	價 額	件 數	價 額			
昭和 6		18	615.31	8	282.70	10	332.61	4	3	16.50
〃 5		11	798.70	6	676.00	5	122.70	—	3	—
〃 4		18	1 296.00	10	580.00	8	716.00	3	9	16.00
〃 3		17	1 350.00	3	115.00	14	1 235.00	4	3	17.50

17. 鑛 泉 (年末現在)

名 稱	所 在	認 可 年 月	泉 質	冷 温 別	華 水 温 度	主 治 効 用
勝納温泉	高砂町三ノ二七	大正 14. 6. 18	?	冷	?	?
常盤温泉	入舟町九丁目	大正 15. 4. 2	?	冷	?	?
芹澤温泉	天神町畑六	昭和 2. 10. 15	?	冷	?	?

拾 得 物 處 分 (年度)

年 次	種 別	分								
		還 附			給 與			官 沒		
		貨 幣	物 件	價 額	貨 幣	物 件	價 額	貨 幣	物 件	價 額
昭和 6		1 358	335	655	1 896	1 087	1 307	114	550	141
〃 5		3 797	250	444	1 380	1 252	1 222	205	377	198
〃 4		2 726	270	3 365	2 668	758	3 452	337	673	555
〃 3		2 771	679	689	2 031	1 155	746	333	400	159
〃 2		2 075	769	1 726	3 245	1 343	909	462	454	171

沈 沒 品 (年度)

分 庫 庫 收	國 庫 未 收	處 分 件 數	沈 沒 品							分 庫 未 收 額		
			拾 得		前年ヨリ越		年 内 受 理		所引ル拾得者ニシテ		拾引ル拾得者ニシテ	拾支ル額分シニシテ
			件 數	金 額	件 數	金 額	件 數	金 額				
昭和 6		—	1	20.00	—	—	1	20.00	—	—	—	
〃 5		—	—	—	—	—	—	—	—	—	—	
〃 4		6	1 100.00	—	—	1	1 000.00	1	—	—	—	
〃 3		10	—	—	—	—	—	—	—	—	—	

18. 劇 場 ト 觀 客

年 次	種 別	總 數		一 場 平 均 入 場 者	一 場 一 日 平 均 入 場 者	活 動 寫 眞		演 藝		芝 居 場	
		場 數	觀 客			場 數	觀 客	場 數	觀 客		
		昭和 6		11	3 624 1 003 888	91 717	251	7 316 727 395	2 258	124 665	2 193
〃 5		13	4 600 1 175 116	90 394	255	7 385 999 975	3 551	148 026	3 197	27 115	
〃 4		12	3 564 1 442 773	120 232	442	8 250 1 185 299	2 583	105 316	2 172	152 158	
〃 3		11	3 090 1 143 290	103 935	369	7 251 923 697	2 519	103 509	2 61	110 034	
〃 2		15	5 574 1 807 932	120 529	324	9 428 1 519 175	3 860	173 629	3 236	115 123	

### 17. 衛

#### 1. 小 樽 市

認可又 可許	起 工	竣 工	給 開 水 始	市 總 工 費	給 區 水 域
明治 40. 12	明治 41. 3	大正 3. 9	明治 44. 8	1 212 934	小樽市内
大正 11. 3	大正 11. 7	昭和 2. 12		2 237 900	
昭和 3. 2	昭和 3. 4	" 3. 10		61 619	

#### 2. 貯 水 池

水 源	有効貯水量	満水面積	最大水深	満水 海面 面積	堤 頂 長
奥澤貯水池	417 300	62 810	18.79	124.85	236.36
朝里貯水池					

#### 4. 水 道 消 火 栓

種 別 年 次	總 數	消 火 栓	放 任 給 水 栓		
			專 用	共 用	私 設
昭和 6 年度	9 420	588	5 228	337	367
" 5 年度	9 224	582	6 214	334	341
" 4 年度	9 879	577	6 585	330	312
" 3 年度	8 271	567	5 098	376	274
" 2 年度	8 394	474	5 582	333	245

#### 5. 配 水 管 延

種 別 年 次	配 水 管 延				
	總 數	鐵 管	鉛 管	混 凝 土 管	木 管
昭和 6 年度	102 379	102 379	—	—	—
" 5 年度	102 355	102 355	—	—	—
" 4 年度	108 042	108 042	—	—	—
" 3 年度	107 627	107 627	—	—	—
" 2 年度	106 715	106 715	—	—	—

### 生 水 道

當 初 計 畫 給 水 人 口	極 度 給 水 人 口	一 日 一 人 給 水 量		水 源	水 壓 / 概 算 平 方 糎 = 付
		平 均	最 大		
170 000	170 000	0.139	0.152	小樽市天神町 勝納川及 朝里村朝里川河 水	6.1

#### 3. 諸 池

沈 澄 池		濾 過 池		淨 水 池 及 配 水 池	
池 數	總 面 積	池 數	總 容 積	池 數	總 面 積
2	8 664	7	8 514	6	103 418

#### 及 給 水 栓

途 上 公 乘 用	計 量 給 水 栓				給 水 區 域 內 現 住 總 戶 口	
	營 業 用	家 事 用	官 衛 學 校 病 院 會 社 等 用	共 他	戶 數	人 口
6	1 167	1 198	337	142	28 644	148 376
4	1 070	212	278	139	27 949	144 887
4	1 066	481	397	77	28 703	146 385
4	1 024	447	375	106	28 458	145 135
3	939	301	360	106	23 404	143 781

#### 長 卜 給 水 戶 數

長 土 管	給 水 戶 數				
	總 數	專 用 放	引 用 任 計	共 用 公 設	使 用 私 設
—	17 793	5 293	2 685	6 615	3 200
—	17 676	6 279	1 699	6 465	3 233
—	18 416	6 585	1 944	7 771	2 116
—	17 894	6 098	1 846	7 856	2 094
—	17 559	5 582	1 703	8 823	1 443

6. 計量給水者職業別戸數 (年度末現在)

營業別	年次	昭和6	〃 5	〃 4	〃 3	〃 2
		戸	戸	戸	戸	戸
總數		1657	1699	1944	1846	1706
官衙		56	65	97	97	89
學校		8	11	13	13	12
寺院		11	13	14	12	10
會社		136	86	150	135	130
銀行		32	27	49	46	45
劇場		7	9	11	11	12
病院		105	89	88	84	84
宿業		124	107	131	119	100
酒小賣店		154	73	100	101	87
洗濯業		49	40	42	38	33
料理屋業		136	124	161	156	143
釀造業		24	29	32	32	31
製造業		193	231	247	238	219
理髮業		71	67	57	58	51
貸座敷業		20	20	23	25	24
寫眞業		10	11	10	10	10
印刷業		17	13	9	10	9
飲食店業		216	134	124	109	90
獸肉店業		19	17	16	16	16
鮮魚業		29	27	33	38	33
豆腐業		31	29	23	23	23
湯屋業		67	67	71	71	71
其他		142	410	433	399	371

昭和五年ヨリ閉栓シタル戸數ヲ削除ス

7. 給水量

年次	澆過水量	給水總量	一人一日給水量	
			平均	最大
昭和6年度	10,209,859	9,723,676	0.292	0.361
〃 5 〃	10,469,619	9,971,036	0.292	0.361
〃 4 〃	10,954,138	9,953,397	0.239	0.337
〃 3 〃	9,304,152	9,304,152	0.175	0.211
〃 2 〃	9,136,862	9,136,862	0.174	25.032

8. 船舶給水量と料金

種別	水漕船	給水隻數	給水量	一日平均	一隻當リ	給水料金
				給水量	給水量	
昭和6.1月		343	6,273.5	202.4	18.3	3,995
〃 2月		343	6,202.5	221.5	18.1	3,980
〃 3月		527	13,742.0	443.5	26.1	8,684
〃 4月		633	18,118.5	604.0	26.5	11,474
〃 5月		659	22,657.5	730.9	34.4	14,494
〃 6月		675	29,451.0	981.7	43.8	18,943
〃 7月		739	33,570.0	1,032.9	45.4	21,755
〃 8月		752	34,345.0	1,107.9	45.7	22,267
〃 9月		582	24,531.5	817.7	42.2	15,823
〃 10月		557	23,184.5	747.9	41.6	11,943
〃 11月		475	11,510.0	383.7	24.2	5,986
〃 12月		501	8,143.5	262.7	16.3	4,227
總數	7	6,834	231,729.5	634.9	33.9	143,576
昭和5	9	7,491	243,672.5	667.5	32.5	155,984
〃 4	9	9,001	318,277.8	872.0	35.4	203,823
〃 3	10	9,236	1,916,443.5	5,250.5	206.2	219,318
〃 2	10	5,709	2,105,292	5,767.9	368.8	240,960
〃 元	10	5,981	2,207,897	6,049.3	359.1	242,037

9. 水道費

年次	種別	總額	消火栓 使用料	放任給水			計 總額
				總額	專用	共用	
昭和6年度		403,135	1	125,242	84,377	40,865	257,760
〃 5年度		505,097	—	129,458	87,912	41,546	254,458
〃 4年度		495,819	7	121,836	81,844	39,992	239,600
〃 3年度		509,009	—	111,240	76,504	34,736	307,817
〃 2年度		442,348	—	100,910	70,375	30,125	301,256
〃 元年度		418,714	—	92,891	64,519	23,372	232,772

10. 藥種商ト賣藥營業者

年次	種別	藥種商	製藥商	賣藥商		賣藥 請賣業	賣藥行商
				人員	方數		
昭和6		100	3	69	715	1,311	587
〃 5		93	2	68	743	1,193	509
〃 4		86	7	60	635	1,044	444
〃 3		85	3	65	681	935	331
〃 2		89	8	61	657	855	241
〃 元		83	7	53	489	758	153

11. 醫師其他醫療ニ關スル免許者

年次	種別	總數	醫師	齒科醫	獸醫	藥劑師	產婆	接骨醫	鍼灸術	看護婦
〃 5		608	116	67	11	52	183	4	61	109
〃 4		654	111	63	11	43	176	4	105	135
〃 3		613	93	56	11	59	163	4	123	104
〃 2		628	101	52	16	57	161	4	133	104
〃 元		644	107	50	11	59	155	5	121	133

收入高

量	給水			過年度 水料	雜收入
	家事用	營業用	官衙學校病院會社等用		
13,541	68,942	20,703	154,574	12,746	7,396
9,006	64,724	19,651	161,077	66,161	55,020
15,724	34,849	12,978	226,049	15,193	69,178
15,646	35,652	9,750	246,769	22,728	67,224
9,659	34,495	17,587	239,515	28,977	11,205
9,378	33,491	17,075	232,828	17,098	15,953

12. 死亡者死因別

死因別	昭和6			〃 5		
	總數	男	女	總數	男	女
總數	2,770	1,511	1,259	2,712	1,485	1,227
1 腸發マ痘	33	19	14	41	25	16
2 麻疹	—	—	—	—	—	—
3 疥癩	—	—	—	—	—	—
4 疥癩疹	—	—	—	—	—	—
5 疥癩疹	8	2	6	32	15	17
6 疥癩疹	1	—	1	—	—	—
7 疥癩疹	60	26	34	24	9	15
8 疥癩疹	18	13	5	9	5	4
9 流行性感冒	11	6	5	3	—	3
10 流行性感冒	—	—	—	—	—	—
11 流行性感冒	—	—	—	—	—	—
12 流行性感冒	1	—	1	1	—	1
13 肺膜炎及中樞神經系ノ結核	320	181	139	280	147	133
14 肺膜炎及中樞神經系ノ結核	18	7	11	37	22	15
15 肺膜炎及中樞神經系ノ結核	37	24	13	49	34	15
16 肺膜炎及中樞神經系ノ結核	106	59	47	87	41	46
17 肺膜炎及中樞神經系ノ結核	123	66	57	139	67	72
18 肺膜炎及中樞神經系ノ結核	181	105	76	130	82	48
19 肺膜炎及中樞神經系ノ結核	162	95	67	193	107	86
20 肺膜炎及中樞神經系ノ結核	32	19	13	37	23	14
21 慢性氣管支肺炎	22	15	7	17	7	10
22 慢性氣管支肺炎	223	123	100	223	121	102
23 慢性氣管支肺炎	123	67	56	109	59	50
24 慢性氣管支肺炎	222	121	101	242	125	117
25 下痢及腸炎	107	57	50	134	82	52
26 下痢及腸炎	10	4	6	10	7	3
27 下痢及腸炎	15	9	6	1	1	—
28 下痢及腸炎	15	9	6	9	7	2
29 腎臟及生殖器ノ疾患	102	59	43	120	64	56
30 女子生殖器ノ疾患	13	—	13	4	—	4
31 產褥熱	4	—	4	2	—	2
32 其ノ他ノ妊娠及産ニ因スル疾患	11	—	11	4	—	4
33 畸形先天性弱質及乳兒ニ固有ノ疾患	154	73	81	244	134	110
34 老死	103	43	60	77	34	43
35 自死	88	59	29	90	60	30
36 自殺	43	27	16	32	24	8
37 其ノ他ノ原因	403	223	180	330	181	149
38 不明ノ原因	1	—	1	2	2	—

13. 市立長橋病院ト職員 (年末現在)

名稱	位置	開院年月	敷地坪數	建坪總數	病室數	病室 內床數	職員				
							總數	院長	醫員	調劑員	書記
市立長橋病院	幸町四十一番地	明治 34.12	6 419	557 27	25	100	4	1	1	1	1
元市立小樽傳染病院ヲ大正十五年四月六日市立長橋病院ト改稱ス											

14. 市立長橋病院收容患者 昭和六年

種別	患者		轉歸		患者百中		患者治療 總日數	患者一人 平均治療 日數	
	總數	男	女	全治	死亡	全治			死亡
腸チブス	133	82	56	116	22	84.1	15.9	5 011	36.3
バラチブス	45	21	24	44	1	97.8	2.2	1 341	29.8
猩紅熱	30	18	12	29	1	96.7	3.3	625	20.8
腦脊髄膜炎	—	—	—	—	—	—	—	—	—
赤痢	—	—	—	—	—	—	—	—	—
コレラ	—	—	—	—	—	—	—	—	—
實扶埜利亞	—	—	—	—	—	—	—	—	—
痘疹	—	—	—	—	—	—	—	—	—
疫痢	—	—	—	—	—	—	—	—	—
總數	213	121	92	189	24	88.7	11.3	6 977	32.8
昭和 5	213	104	109	181	32	84.9	15.1	6 878	32.3
4	164	106	58	136	26	84.1	15.9	5 239	31.9
3	210	124	86	184	26	87.6	12.4	5 138	24.5
2	215	137	78	195	20	90.7	9.3	5 536	25.7

15. 市立小樽病院ト職員 (年末現在)

名稱	位置	開院年月	敷地坪數	建坪總數	病室數	職員					
						總數	院長	醫員	技手	藥劑師	書記
市立小樽病院	量徳町	昭和 3.4.1	1 606.97	1 635.95	82	19	1	11	1	2	4

16. 市立小樽病院患者 (昭和六年)

種別	總數	一日平均	內科							皮膚科	其他
			內科	外科	小兒科	婦人科	眼科	耳鼻咽喉科	皮膚科		
入院 (新患者)	1 138	3.1	303	338	81	209	18	131	53	—	
延人員	26 374	72.3	8 364	8 143	989	5 299	230	1 835	1 514	—	
外來 (新患者)	8 650	23.7	2 752	1 323	937	910	641	1 453	634	—	
延人員	67 076	183.8	14 287	10 365	4 023	7 887	7 102	15 026	8 386	—	

17. 醫師

年次	總數	醫師一人 對スル 現住人口	醫科大學 卒業	官立醫學 專門學校 卒業	私立醫學 專門學校 卒業	外國醫學 校卒業	試驗			本職履歷	從來 開業
							及第	及第	及第		
昭和 6	140	1 060	48	49	15	—	25	2	—	1	
5	116	1 249	42	37	15	—	21	—	—	1	
4	111	1 319	32	39	14	1	24	—	—	1	
3	93	1 561	29	36	2	1	24	—	—	1	

18. 齒科醫師

年次	總數	醫師一人 對スル 現住人口	私立日本齒科 專門學校卒業	私立齒科 專門學校卒業	外國齒科 專門學校卒業	試驗及第	
						人	人
昭和 6	70	2 120	11	11	1	—	47
5	67	2 162	15	5	1	—	46
4	63	2 324	16	5	1	—	41
3	56	2 592	14	2	1	—	39

19. 娼妓健康診斷 (昭和六年度)

種別	娼妓 年末現在	診斷 數	診斷 延人員	診斷結果			
				總數	微毒性疾 患アルモノ	其他疾患 アルモノ	健康 ノモノ
廳立入舟治療院	39	52	1 857	1 857	6	55	1 796
廳立手宮治療院	89	55	4 016	4 016	15	110	3 891
總數	128	107	5 873	5 873	21	165	5 687
昭和 5	127	103	5 969	5 969	17	140	5 812
4	142	104	6 126	6 126	23	147	5 956
3	142	104	6 954	6 954	117	117	6 720
2	155	104	7 873	7 873	9	295	7 569
元	171	104	8 372	8 372	17	256	8 099
大正 14	176	104	7 504	7 504	25	254	7 225
13	169	104	8 472	8 472	23	310	8 139
12	187	104	8 823	8 823	28	352	8 443







25. 種痘猶豫者ト所在不明者

種別	昭和6			" 5			" 4			" 3			
	總數	第一期	第二期	總數	第一期	第二期	總數	第一期	第二期	總數	第一期	第二期	
總數	2377	2360	17	4489	4422	67	4879	4758	121	1305	1241	64	
總數	猶	43	38	5	212	145	67	298	179	119	706	642	64
	病氣	34	30	4	113	79	34	190	105	85	256	241	15
	事故	9	8	1	99	66	33	108	74	34	450	401	49
	所在不明	2334	2322	12	4277	4277	—	4581	4579	2	599	599	—
總數	1719	1705	14	2470	2406	64	4879	4758	121	1273	1226	47	
一回	猶	33	30	3	196	132	64	298	179	119	681	634	47
	病氣	26	24	2	102	69	33	190	105	85	249	238	11
	事故	7	6	1	94	63	31	108	74	34	432	396	35
	所在不明	1686	1675	11	2274	2274	—	4581	4579	2	592	592	—
總數	658	655	3	2019	2016	3	—	—	—	32	15	17	
二回	猶	10	8	2	16	13	3	—	—	—	25	8	17
	病氣	8	6	2	11	10	1	—	—	—	7	3	4
	事故	2	2	—	5	3	2	—	—	—	18	5	13
	所在不明	648	647	1	2003	2003	—	—	—	—	7	7	—

26. 火葬場

種別	總數	奧澤		稻穗		手宮			
		件數	使用料	件數	使用料	件數	使用料		
昭和	6	3015	12341	760	2478	1191	5850	1054	4013
"	5	2972	11956	666	2165	1199	5778	1107	4013
"	4	3046	12149	796	2593	1150	5564	1100	3992
"	3	2945	11890	714	2630	1093	5028	1138	4232
"	2	3094	12399	735	2718	1182	5303	1177	4378
"	元	2498	10555	510	2010	1045	4901	943	3644

27. 墓地

種別	總數	奧澤		稻穗		手宮			
		件數	使用料	件數	使用料	件數	使用料		
昭和	6	68	1874	14	134	25	1226	29	514
"	5	91	2474	20	234	27	1444	44	796
"	4	160	3333	87	577	35	1931	33	825
"	3	146	3260	60	355	40	1995	46	900
"	2	156	4329	55	544	69	3030	52	695
"	元	119	2303	45	232	52	1430	42	616

28. 屠畜

種別	總數	牛		馬		豚		犢		羊			
		頭數	料金	頭數	料金	頭數	料金	頭數	料金	頭數	料金		
昭和	6	2210	4360	493	1479	382	879	1271	1906	53	80	11	16
"	5	1867	3761	517	1551	231	531	954	1431	123	185	42	63
"	4	2474	5131	831	2493	216	497	1277	1916	136	204	14	21
"	3	2605	5263	845	2535	174	400	1382	2023	181	271	23	34
"	2	2400	4881	789	2367	123	283	1244	1866	217	325	27	40
"	元	2235	4437	684	2052	75	172	1365	2047	104	156	7	10

29. 衛生組合 (年度)

種別	組合數	組合役員數	收入				支出	平均一組合ノ支出額	現住戶數一 = 付負擔額	
			總數	補助金	徵收額	繰越金其他				
昭和	6	40	1090	20204	240	17764	2200	21752	543,800	0,680
"	5	35	931	22139	—	19996	2143	19939	554,000	0,690
"	4	36	945	21580	—	20593	987	20085	557,917	0,700
"	3	35	973	21763	—	21224	539	19130	531,389	0,765
"	2	36	867	17658	—	17510	148	17282	478,690	0,616

30. 汚物掃除ト其成績

種別	昭和6							大正14						
	戸	延	延	延	延	延	延	戸	延	延	延	延	延	延
戸数	23,644	27,949	28,703	28,458	28,458	27,207	25,456	23,644	27,949	28,703	28,458	28,458	27,207	25,456
監督長	1	1	1	1	1	1	1	1	1	1	1	1	1	1
監督	1	1	1	1	1	1	1	1	1	1	1	1	1	1
巡視	6	6	6	6	6	6	6	6	6	6	6	6	6	6
掃除人夫延人員	24,344	26,949	25,424	23,753	23,965	23,764	22,863	24,344	26,949	25,424	23,753	23,965	23,764	22,863
汚物運搬車數	20,225	20,190	20,490	20,641	20,871	20,126	19,078	20,225	20,190	20,490	20,641	20,871	20,126	19,078
運搬車數	18,876	19,119	19,488	19,538	19,664	18,937	17,870	18,876	19,119	19,488	19,538	19,664	18,937	17,870
搬運車數	1,349	1,071	1,002	1,103	1,207	1,139	1,203	1,349	1,071	1,002	1,103	1,207	1,139	1,203
汚運搬物量	39,427,957	10,644,440	10,799,852	10,905,060	10,823,561	10,506,400	10,838,440	39,427,957	10,644,440	10,799,852	10,905,060	10,823,561	10,506,400	10,838,440
塵芥	34,714,207	9,527,000	9,793,532	9,880,500	9,642,521	9,514,120	9,695,560	34,714,207	9,527,000	9,793,532	9,880,500	9,642,521	9,514,120	9,695,560
汚泥	4,713,750	1,117,440	1,006,320	1,024,560	1,181,040	992,280	1,142,880	4,713,750	1,117,440	1,006,320	1,024,560	1,181,040	992,280	1,142,880
焼芥人夫及焼芥量	2,989人	2,812人	3,244人	2,885人	1,963人	1,204人	1,443人	2,989人	2,812人	3,244人	2,885人	1,963人	1,204人	1,443人
市掃除義務ニ屬セサル汚物ニ付之カ處理ヲ爲ス戸數	113	112	111	111	110	89	85	113	112	111	111	110	89	85
掃除上ニ關シ監視吏員ノ注意ヲ爲シタル件數	11,620	13,262	13,757	14,360	14,055	7,231	7,597	11,620	13,262	13,757	14,360	14,055	7,231	7,597

31. 塵芥焼却場 昭和六年

名稱	位	置	敷地總坪數	建坪總數	燒却爐	一ヶ年塵芥燒却高	巡視	燒却夫
天神町塵芥燒却場	天神町	二百四十五番地	3,457.62	232.50	10	3,363,780	1	1,900
高島塵芥燒却場	高島町	大字高島烟百六十七番地	4,000.00	62.62	3	832,300	1	1,089
總數	2		7,457.62	295.12	13	4,196,080	2	2,989
昭和	5	2	8,029.75	295.12	13	4,073,090	2	2,812
〃	4	2	8,029.75	295.12	13	4,121,320	2	3,244
〃	3	2	8,029.75	295.12	13	4,281,900	2	2,885
〃	2	2	8,029.75	295.12	13	2,925,860	2	1,963

32. 公設便所

種別	便所數			掃除人夫延人員	掃除延度數	便所汲取量
	總數	兩便	片便			
昭和6	27	25	2	1,095	23,457	726
〃5	27	26	1	1,095	23,457	726
〃4	27	25	2	1,095	23,457	726
〃3	28	27	1	1,038	24,552	6,307
〃2	28	27	1	1,038	23,360	6,307
〃元	28	27	1	1,044	22,334	6,307

18. 司法

1. 裁判所職員及辯護士等

種別	裁判所職員						執達吏	公證人	所屬辯護士
	判事	檢事	書記及習見	雇	延丁	人			
昭和6	5	3	14	13	4	3	3	23	
〃5	6	3	19	13	5	3	3	21	
〃4	6	3	18	13	5	3	2	20	
〃3	6	3	17	13	5	3	2	20	
〃2	6	3	18	14	5	3	2	20	
〃元	6	3	14	12	5	2	2	21	

×ハ札幌供託局小樽出張書記及雇員ナリ

2. 訴訟件數 (小樽區裁判所)

種別	受付			既決					未決
	總數	舊受	新受	總數	判決	取下	和解	其他結果	
通常訴訟爲替訴訟	1,546	290	1,256	1,327	739	240	296	52	219
總數	1,546	290	1,256	1,327	739	240	296	52	219
昭和5	1,547	335	1,212	1,257	597	350	259	51	290
〃4	1,679	338	1,341	1,344	742	299	238	15	335
〃3	2,104	459	1,645	1,756	958	419	358	21	348
〃2	2,417	527	1,890	1,958	1,088	429	423	18	459
〃元	2,259	617	1,642	1,732	894	454	371	13	527
大正14	2,203	495	1,708	1,586	921	418	242	5	617

3. 訴訟件數 (札幌地方裁判所) (小樽支部)

種別	受付			既決					未決
	總數	舊受	新受	總數	判決	取下	和解	其他結果	
通常訴訟人事訴訟	244	71	173	160	90	37	30	3	84
總數	253	71	182	168	96	39	30	3	85
昭和5	315	164	151	244	115	80	43	6	71
〃4	436	166	270	272	169	59	44	—	164
〃3	410	179	231	244	161	51	28	4	166
〃2	450	207	243	271	176	64	22	9	179
〃元	511	238	273	304	177	95	29	3	207
大正14	573	275	298	335	230	85	20	—	238



9. 執達吏役場ノ事務取扱件數 昭和六年

種 別	受 付		終 局	未 終 局
	總 數	舊 受 新 受		
總 數	2453	547 1906	1637	816
執行	有 體 動 產	2011 516 1495	1252	759
	債權其他ノ財産權	1 1 —	—	1
	不 動 產 及 船 舶	6 — 6	6	—
	物品引渡又ハ明渡	157 29 123	101	56
	假差押假處分	278 1 277	278	—
	送 達	總 數	17534 — 17534	17534
送 達	民 事	16789 — 16789	16789	—
	刑 事	745 — 745	745	—
總 數	434 2 432	432	2	
拒 絕 證 書 作 製	316 — 316	316	—	
罰金料過料ノ徵收及沒收 物品ノ取上ケ若クハ賣却	6 — 6	5	1	
其 他 ノ 事 務	112 2 110	111	1	
總 數	20421 549 19872	19603	818	
昭 和	5	20586 655 19931	19862	724
〃	4	19868 702 19166	19213	655
〃	3	20095 490 19605	19574	521
〃	2	22237 373 21914	21798	439
〃	元	21273 365 20903	20901	372
大 正	14	21342 371 20971	20980	362

19. 刑 務 所

1. 札幌刑務所小樽支所職員 年末現在

年 次	種 別	總 數	看 守 長	保 健 技 手 囃	教 誨 師 託	看 守	女 監 取 締
昭和 6		13	1	1	1	9	1
〃 5		13	1	1	1	9	1
〃 4		13	1	1	1	9	1
〃 3		13	1	1	1	9	1
〃 2		13	1	1	1	9	1
〃 元		13	1	1	1	9	1
大正 14		13	1	1	1	9	1

2. 在 所 人 員 年末現在

年 次 性	總 數	刑 事 被 告 人	受 刑 者	勞 役 場 者	乳 兒
昭和 6	總數 29 男 29 女 —	25 25	3 3	1 1	— —
〃 5	總數 12 男 11 女 1	9 9	3 2	— —	— —
〃 4	總數 14 男 14 女 —	9 9	4 4	1 1	— —
〃 3	總數 9 男 9 女 —	5 5	3 3	1 1	— —
〃 2	總數 6 男 6 女 —	3 3	2 2	1 1	— —
〃 元	總數 19 男 17 女 2	8 8	5 3	6 6	— —
大正 14	總數 19 男 18 女 1	14 13	4 4	1 1	— —
〃 13	總數 8 男 6 女 2	2 2	5 3	1 1	— —

3. 刑事被告人ノ出入

年次體性	前年ヨリ越	本年內入	本年內出	年末現在
昭和6 { 總數 男女	9 9	215 212 3	199 196 3	25 25 —
〃 5 { 總數 男女	9 9	182 179 3	182 179 3	9 9 —
〃 4 { 總數 男女	5 5	146 142 4	142 138 4	9 9 —
〃 3 { 總數 男女	2 2	107 99 8	106 99 8	3 3 —
〃 2 { 總數 男女	5 3 2	194 124 70	197 125 72	2 2 —
〃 元 { 總數 男女	4 4	288 128 160	287 129 158	5 3 2
大正14 { 總數 男女	5 3 2	448 135 313	449 134 315	4 4 —

4. 受刑者ノ出入

年次體性	前年ヨリ越	本年內入	本年內出	年末現在
昭和6 { 總數 男女	3 2 1	200 153 47	200 152 48	3 3 —
〃 5 { 總數 男女	4 4	244 165 79	245 167 78	3 2 1
〃 4 { 總數 男女	3 3	186 124 62	185 123 62	4 4 —
〃 3 { 總數 男女	2 2	107 99 8	106 98 8	3 3 —
〃 2 { 總數 男女	5 3 2	194 124 70	197 125 72	2 2 —
〃 元 { 總數 男女	4 4	288 128 160	287 129 158	5 3 2
大正14 { 總數 男女	5 3 2	448 135 313	449 134 315	4 4 —

5. 勞役場留置者ノ出入

年次體性	前年ヨリ越	本年內入	本年內出	年末現在
昭和6 { 總數 男女	—	47 46 1	46 45 1	1 1 —
〃 5 { 總數 男女	1 1	23 21 2	24 22 2	— — —
〃 4 { 總數 男女	1 1	27 25 2	27 25 2	1 1 —
〃 3 { 總數 男女	1 1	35 31 4	35 31 4	1 1 —
〃 2 { 總數 男女	6 6	31 23 8	36 33 3	1 1 —
〃 元 { 總數 男女	1 1	33 31 2	28 26 2	6 6 —
大正14 { 總數 男女	—	27 22 5	26 21 5	1 1 —
〃 13 { 總數 男女	1 1	13 12 1	14 13 1	— — —

6. 乳兒ノ出入

年次體性	前年ヨリ越	本年內入	本年內出	年末現在
昭和6 { 總數 男女	—	—	—	—
〃 5 { 總數 男女	—	—	—	—
〃 4 { 總數 男女	—	1 1	1 1	— —
〃 3 { 總數 男女	—	—	—	—
〃 2 { 總數 男女	—	3 3	3 3	— —
〃 元 { 總數 男女	—	—	—	—
大正14 { 總數 男女	—	2 1 1	2 1 1	— — —
〃 13 { 總數 男女	—	2 1 1	2 1 1	— — —

20. 財 政

1. 市 有 財 產 (土地)年末現在

種 別	年 次	昭和 6	" 5	" 4	" 3	" 2	" 元	大正14	" 13
總 數		1 121 105	1 108 198	1 093 125	1 075 719	1 073 513	1 062 267	1 051 100	1 045 046
宅 地		37 688	37 688	30 445	30 445	30 719	30 929	30 929	31 033
畑 地		1 338	1 338	6 259	6 259	6 259	6 259	6 259	4 921
造 林 地		474 810	474 810	466 181	466 181	466 181	466 181	466 181	466 181
原 野		3 054	3 054	4 563	4 563	4 563	4 563	4 684	3 246
雜 種 地		1 197	1 197	1 204	1 204	1 204	1 185	1 204	3 433
公 園 地		107 156	107 156	107 156	109 057	109 057	111 067	111 057	113 940
道 路 敷 地		95 425	90 538	85 724	83 479	82 776	81 236	79 042	76 052
傳染病院敷地		6 419	6 419	6 419	6 419	6 419	6 419	6 419	6 419
墓 地		101 539	101 539	101 539	101 539	101 539	101 539	101 539	101 539
火葬場敷地		87 259	87 259	86 435	69 280	69 280	57 269	54 098	48 300
學校敷地		420	420	420	513	343	388	151	151
消防番屋敷地		52	52	52	52	52	52	52	52
共同物揚場		159 908	159 908	159 908	159 908	159 908	159 908	155 398	154 729
水道用地		1 628	1 628	1 628	1 628	1 628	1 668	1 000	1 000
居場敷地		—	—	—	—	—	—	—	7 418
座捨場敷地		6 592	6 592	6 592	6 592	6 592	6 592	6 030	—
座芥燒却場		—	—	—	—	—	19	—	19
井 溝		122	657	657	657	657	657	657	657
川 敷 地		40	40	40	40	40	40	40	40
砂利置場		28 050	19 495	19 495	19 495	19 495	19 495	19 499	19 533
埋 立 地		6 353	6 353	6 353	6 353	6 353	6 353	6 353	6 353
水道保護林		448	448	448	448	448	448	448	—
運 河		1 607	1 607	1 607	1 607	—	—	—	—
小樽病院敷地		—	—	—	—	—	—	—	—

2. 市 有 財 產 (建物) 年末現在

種 別	年 次	昭和 6	" 5	" 4	" 3	" 2	" 元	大正14	" 13
總 數		33 085	32 498	30 152	26 950	25 249	24 185	22 978	21 478
御 眞 影 奉 置 所		23	19	18	17	13	14	11	11
市 役 所 廳 舍		878	878	878	812	754	753	1 061	609
小 學 校 々 舍		22 732	22 151	19 736	16 426	17 090	16 248	15 853	15 694
公 會 堂		310	310	310	303	303	303	303	303
長 橋 病 院		557	555	555	526	526	526	526	526
消 防 番 屋 及 同 器 械 置 場		388	388	427	498	450	450	459	459
公 園 事 務 所 及 家 屋		45	45	42	37	37	37	37	37
港 灣 事 務 所		338	341	341	341	338	338	338	338
森 林 看 守 番 屋		14	14	14	14	14	14	26	26
巡 査 駐 在 所		30	30	30	30	30	30	30	30
居 場		129	129	129	97	97	97	96	97
座 芥 燒 却 場		254	254	254	231	231	239	60	90
火 葬 場		248	248	248	196	189	189	188	189
公 設 便 所		50	51	51	52	52	52	52	45
市 設 住 宅		1 132	1 132	1 132	1 274	1 274	1 274	1 273	1 274
土 木 吏 員 詰 所		40	40	40	40	40	40	40	40
水 道 用 家 屋		245	245	245	350	350	350	—	410
圖 書 館		190	190	190	190	190	190	190	190
高 等 女 學 校 々 舍		1 099	1 099	1 099	1 099	1 099	1 099	1 099	1 099
公 設 市 場		623	629	629	633	633	624	402	—
職 業 紹 介 所		115	115	115	115	115	115	115	—
公 衆 食 堂		48	48	48	43	48	43	48	—
中 學 校		1 435	1 435	1 435	1 435	1 111	1 111	771	—
揚 示 場		—	—	—	—	—	4	—	3
船 舶 給 水 所		40	40	40	40	40	40	—	8
保 育 園		225	225	225	225	225	—	—	—
小 樽 病 院		1 686	1 827	1 861	1 851	—	—	—	—
勞 働 紹 介 所		60	60	60	60	—	—	—	—
小 樽 市 公 宅		115	—	—	—	—	—	—	—

3. 市 有 財 產 (有價證 券預金) 年末現在

種 別	年 次	昭和 6	" 5	" 4	" 3	" 2	" 元	大正14	" 13
總 額		220 347	214 791	267 571	242 492	207 095	261 866	198 649	171 407
國 庫 公 債		5 450	5 450	5 450	5 450	5 450	5 450	5 450	5 450
預 金		174 897	169 341	222 121	197 042	160 645	215 416	152 199	124 957
拓 殖 債 券		40 000	40 000	40 000	40 000	41 000	41 000	41 000	41 000



4. 市 經 濟 ノ 總 歲 入

種 別 年 次	歲 入			歲 入	
	總 額	一 般 會 計	特 別 會 計	一 戶 當 均	一 人 當 均
	円	円	円	円	円
昭和 6	3 990 392	2 017 037	1 973 355	139.30	26.89
〃 5	3 736 968	2 050 683	1 686 235	133.71	25.79
〃 4	6 772 916	2 501 934	4 270 922	235.97	46.27
〃 3	4 074 695	2 381 049	1 693 646	142.87	23.03
〃 2	5 117 912	2 526 222	2 591 690	180.18	35.60
〃 元	3 284 626	2 036 559	1 243 057	120.73	23.67
大正 14	3 963 574	1 939 032	1 994 542	149.29	29.48
〃 13	4 106 030	1 885 819	2 220 211	166.22	32.19
〃 12	3 892 553	1 738 221	2 154 332	162.79	31.62
〃 11	4 161 554	1 633 776	2 527 778	181.66	35.23
〃 10	2 833 594	1 235 620	1 597 974	130.11	25.31
〃 9	1 872 716	1 293 145	574 570	88.93	17.34
〃 8	1 451 389	975 906	475 483	75.24	13.57
〃 7	1 234 695	923 396	311 299	66.72	12.05
〃 6	864 711	571 565	293 145	48.01	8.35
〃 5	811 280	504 657	306 623	45.59	7.95
〃 4	795 889	479 430	316 409	46.20	8.60
〃 3	827 592	392 915	434 677	49.93	8.74
〃 2	753 843	414 868	338 975	46.54	8.12
〃 元	853 923	412 660	441 263	52.91	9.22
明治 44	806 666	452 080	354 586	49.99	8.72
〃 43	2 051 876	755 234	1 296 642	127.95	22.31
〃 42	1 245 428	517 897	727 531	78.17	13.61
〃 41	988 321	443 057	540 254	62.32	10.83
〃 40	733 348	596 487	145 861	50.71	8.11
〃 39	305 691	234 943	20 748	22.85	3.47
〃 38	392 171	363 808	23 363	31.83	4.54
〃 37	167 540	164 048	3 492	14.46	1.97
〃 36	186 429	182 897	3 532	15.97	2.35
〃 35	175 402	175 402	—	16.88	2.34
〃 34	188 356	188 356	—	19.09	2.63
〃 33	137 099	137 099	—	14.56	2.05
〃 32	67 695	67 695	—	7.60	1.09

歲 出 ノ 負 擔 額 (決算額)

種 別 年 次	歲 出			歲 出	
	總 額	特 別 會 計	一 般 會 計	一 戶 當 均	一 人 當 均
	円	円	円	円	円
昭和 6	3 247 316	1 699 947	1 547 369	114.86	21.89
〃 5	3 408 781	1 559 958	1 848 823	114.27	23.53
〃 4	6 305 919	4 163 050	2 142 869	123.35	43.03
〃 3	3 416 722	1 559 704	1 857 018	123.76	23.54
〃 2	4 645 584	2 292 285	2 353 299	125.49	32.31
〃 元	2 830 204	1 090 309	1 739 895	116.84	20.40
大正 14	3 255 717	1 627 139	1 628 578	107.69	24.22
〃 13	3 178 172	1 563 008	1 615 164	100.22	24.91
〃 12	2 957 641	1 472 502	1 485 139	92.36	24.03
〃 11	2 320 741	905 490	1 415 251	91.86	19.68
〃 10	1 975 305	824 015	1 151 290	75.71	17.65
〃 9	1 790 527	505 242	1 285 285	72.81	16.58
〃 8	1 371 191	432 837	938 354	65.50	12.82
〃 7	1 105 056	213 441	891 615	51.84	10.79
〃 6	758 299	239 605	518 694	32.47	7.32
〃 5	742 555	262 203	480 347	23.94	7.27
〃 4	735 126	265 596	469 530	23.86	7.44
〃 3	631 831	248 404	383 427	23.57	6.67
〃 2	692 002	282 779	409 223	23.44	7.45
〃 元	678 708	272 182	406 526	22.64	7.33
明治 44	653 502	219 738	433 764	24.95	7.07
〃 43	1 914 602	1 179 517	735 085	113.76	20.82
〃 42	976 613	523 411	453 202	113.76	10.67
〃 41	569 928	210 312	359 616	18.83	6.24
〃 40	567 578	55 242	512 336	16.57	6.23
〃 39	257 881	20 748	237 133	14.01	2.93
〃 38	329 368	23 362	301 006	12.54	3.81
〃 37	159 738	3 492	156 246	12.38	1.88
〃 36	181 337	3 532	177 805	13.14	2.28
〃 35	174 538	—	174 538	13.14	2.32
〃 34	179 736	—	179 736	9.61	2.51
〃 33	126 327	—	126 327	9.54	1.89
〃 32	64 160	—	64 160	3.63	1.04

5. 市 歳 入 (決算額)

科 目	年 次	昭和 6	" 5	" 4	" 3	" 2	元	大正 14	" 13
總 數		3 990 392	3 736 968	6 772 916	4 074 695	5 117 912	3 284 626	3 963 574	4 106 030
總 額		2 017 037	2 050 683	2 501 994	2 381 049	2 526 222	2 036 559	1 969 032	1 885 819
下 賜 金		—	—	—	—	—	—	—	—
使用料及手數料		126 919	126 017	131 507	123 938	160 319	148 673	141 506	123 336
國庫下渡金		102 201	99 218	87 879	84 263	84 042	76 367	44 039	44 553
恩賜兒童就學獎勵交付金		1 251	1 590	2 221	432	463	712	942	247
雜 收 入		95 490	122 865	155 714	143 354	120 922	115 119	125 007	107 493
前年度繰越金		201 860	359 125	524 031	172 927	296 670	340 459	270 659	253 087
交 付 金		43 760	52 658	67 923	51 571	37 801	46 120	51 229	32 426
補 助 金		8 674	9 056	9 503	12 236	14 259	7 978	36 600	5 896
納 付 金		21 130	21 188	19 396	20 468	27 438	11 457	16 909	22 291
市 稅		969 456	1 034 113	1 097 564	1 145 161	1 068 708	1 141 912	1 101 487	1 194 897
會 寄 付 金		101 400	—	5 800	15 036	207 752	72 583	143 571	15 482
貸 付 金 收 入		5 034	5 083	5 083	5 033	5 033	5 083	5 033	5 083
特別會計ヨリ收入		—	—	—	—	—	—	—	—
計 基本財産繰入金		23 012	39 770	83 278	44 957	122 512	31 770	20 000	76 028
市 債		310 000	180 000	290 000	550 000	300 000	30 000	12 000	—
借 換 市 債		—	—	18 783	—	44 800	—	—	—
土木費負擔金		18 000	—	3 312	6 573	35 448	8 326	—	—
區 引 繼 金		—	—	—	—	—	—	—	—
區未收金收入		—	—	—	—	—	—	—	—
特別會計		—	—	—	—	—	—	—	—
總 額		1 973 355	1 686 285	4 270 922	1 693 646	2 591 690	1 248 067	1 994 542	2 220 211
市 債		1 000 000	1 450 000	450 000	560 000	1 454 000	—	299 000	450 700
財産ヨリ生ズル他收入		973 355	236 285	3 820 922	1 133 646	1 137 690	1 248 067	1 695 542	1 769 511

6. 市歳入使用料ト手數料 (決算額)

科 目	年 次	昭和 6	" 5	" 4	" 3	" 2	元	大正 14	" 13
總 額		126 919	126 017	131 507	128 938	160 314	148 671	141 501	128 333
使 用 料		106 031	105 659	110 501	106 832	138 519	127 131	120 010	107 323
道 路 料		7 944	7 499	6 816	6 430	7 004	5 839	6 458	7 444
堤 防 料		3 154	1 036	1 383	865	1 529	1 360	1 460	1 880
業 務 料		73 344	75 475	79 546	75 960	105 790	99 526	93 703	82 200
葬 場 料		1 884	2 463	2 765	3 672	4 212	2 341	3 569	2 746
火 葬 費		12 438	12 001	12 215	11 952	12 261	11 438	11 734	11 963
公 會 料		649	804	1 089	694	551	934	879	531
公 設 市 場		578	555	694	504	450	639	654	559
總 額		20 888	20 358	21 006	22 106	21 795	21 540	21 491	21 010
手 數 料		1 499	1 558	1 590	1 813	1 679	948	861	612
入 督 諸 居		5 349	5 538	5 902	7 437	8 207	7 619	6 992	6 460
證 明 料		9 300	9 577	8 546	7 543	6 944	8 620	9 064	8 738
屠 殺 料		4 740	3 685	4 968	5 313	4 955	4 353	4 574	5 200

市歳入使用料及手數料ト一致セザルハ錢以下切捨タルニ依ル

7. 市稅附加稅ト特別稅收入 (決算額)

科 目	年 次	昭和 6	" 5	" 4	" 3	" 2	元	大正 14	" 13
總 額		969 456	1 034 113	1 097 564	1 145 161	1 068 705	1 141 909	1 101 484	1 194 893
附 加 稅		843 337	910 856	973 114	1 019 093	973 938	944 991	869 177	929 591
所 得 稅 割		—	—	—	—	84 868	165 124	156 647	157 774
營 業 稅 割		—	—	—	—	45 255	209 512	192 182	193 400
營 業 收 益 稅 割		133 556	179 972	204 788	205 037	159 795	—	—	—
賣 藥 營 業 稅 割		—	—	—	—	—	—	—	—
取 引 所 稅 割		—	—	—	—	—	—	—	366
地 方 稅 營 業 稅 割		13 853	21 082	26 446	29 876	31 248	36 770	38 093	36 669
地 方 稅 雜 種 稅 割		94 968	109 172	124 060	151 136	136 949	275 556	263 885	294 642
地 方 稅 水 產 稅 割		—	—	—	—	—	—	—	—
戶 數 割		365 491	375 293	404 022	410 469	401 675	257 967	213 304	246 689
鐘 錶 稅 割		28	36	46	74	63	62	66	51
家 屋 稅 割		234 441	225 301	213 752	221 501	114 085	—	—	—
特別稅		126 119	123 257	124 450	126 068	94 767	196 918	232 307	265 302
建 物 割		—	—	—	—	94 767	111 385	145 990	178 649
段 別 割		126 119	123 257	124 450	126 068	—	85 533	86 317	86 653

8. 市 稅 調 定 額

年 度	種 別	調 定 額		現住戶數一戶當	現住人口一人當
		人 員	金 額		
昭和5年度		109,507	1,168,255,000	41,800	8,063
〃 4年度		111,887	1,196,940,510	41,701	8,177
〃 3年度		129,850	1,237,616,910	43,489	8,527
〃 2年度		130,293	1,148,624,740	40,362	7,939
〃 元年度		143,667	1,234,409,790	45,474	9,113
大正14年度		150,520	1,212,849,970	45,673	9,022

9. 市 稅 納 入 成 績

年 度	種 別	納期內納入		督促發付前納入		督促發付後納入		滯納處分徴収		翌年度へ繰越	
		人員	金額	人員	金額	人員	金額	人員	金額	人員	金額
昭和5年度		38,872	528,544	28,248	352,363	6,776	63,142	11,390	89,926	24,221	134,250
〃 4年度		62,056	615,369	17,560	345,876	5,930	54,730	10,765	81,588	15,575	99,374
〃 3年度		50,823	597,071	37,508	429,918	7,044	39,507	17,164	78,665	17,311	92,456
〃 2年度		85,333	766,079	14,374	181,577	6,846	66,578	8,418	54,473	15,322	79,916
〃 元年度		80,259	768,263	20,307	224,190	9,699	82,203	11,856	67,256	21,546	122,497
大正14年度		70,238	588,759	34,816	336,197	9,712	88,110	12,583	86,314	23,165	113,463

10. 納 稅 組 合

年 度	種 別	組 合 數	組 合 員	納 稅 額	獎 勵 交 付 金
昭和6年度		30	1,159	57,044,600	999,770
〃 5年度		34	1,093	63,442,510	993,020
〃 4年度		30	1,021	56,210,070	886,080
〃 3年度		23	884	45,568,030	657,020
〃 2年度		23	939	23,930,150	414,430
〃 元年度		22	886	22,686,580	464,940

11. 市 歳 出 (決算額)

科 目	年 次	昭和	"	"	"	"	元	大正	"
		6	5	4	3	2	元	14	13
總 額		3,247,316	3,408,781	6,305,919	3,416,722	4,645,564	2,830,185	3,255,688	3,178,149
總 額		1,145,860	1,142,780	1,233,562	1,287,164	1,254,938	1,168,432	1,076,964	1,002,216
神 社 費		69	138	92	174	97	103	134	90
役 所 費		165,480	166,782	179,419	196,188	186,652	191,903	176,539	192,538
會 議 費		3,885	3,949	3,330	4,420	4,762	3,505	3,215	2,775
土 木 費		77,568	81,182	104,538	119,963	123,761	119,442	126,942	128,005
小 學 校 費		472,675	466,071	468,650	474,957	440,865	433,881	396,836	362,103
中 學 校 費		44,182	47,714	51,990	50,220	43,430	32,687	22,510	—
一 等 女 學 校 費		43,267	45,923	48,770	50,018	49,206	52,963	53,631	43,697
實 習 商 科 學 校 費		3,664	3,638	3,901	4,036	3,856	3,693	3,538	3,369
高 等 實 習 商 科 學 校 費		4,788	4,948	5,265	5,263	5,290	5,278	4,802	3,634
高 等 國 民 學 校 費		—	—	—	—	—	—	—	—
青 年 訓 練 所 費		3,985	4,136	4,384	4,658	3,913	4,353	—	—
體 育 獎 勵 費		2,800	2,800	2,800	2,500	—	—	—	—
會 就 學 獎 勵 費		2,003	1,993	2,414	1,202	1,968	1,884	1,191	—
衛 生 費		—	—	—	—	—	—	—	—
救 助 費		1,457	1,767	1,763	1,903	1,668	2,196	1,824	1,006
計 史 蹟 保 存 費		—	—	—	—	—	275	—	—
警 備 費		87,558	87,964	90,705	87,837	110,809	74,304	73,133	67,173
勸 業 費		9,724	5,133	6,869	8,417	7,463	5,742	4,498	4,598
經 公 園 費		6,191	7,207	7,848	8,573	8,245	8,432	7,590	7,419
公 會 堂 費		1,479	680	780	1,296	1,215	2,970	1,743	1,603
水 道 費		—	—	—	—	—	—	—	—
常 補 助 費		—	—	—	—	—	—	—	—
雜 支 出		44,443	27,418	53,133	60,018	63,826	62,802	38,710	41,649
市 立 圖 書 館 費		9,400	9,346	10,191	11,044	10,091	10,257	9,494	8,987
選 舉 名 簿 調 製 費		11,745	13,159	12,750	16,244	13,291	—	—	—
墓 地 火 葬 場 費		7,016	7,194	8,397	8,868	8,790	7,999	8,156	8,138
居 場 費		3,501	3,603	3,923	4,106	4,303	3,811	4,537	4,567
社 會 事 業 費		27,745	23,738	23,810	29,062	24,471	17,801	16,417	8,135
統 計 費		5,666	5,909	5,760	6,030	4,855	3,911	2,877	2,226
救 護 費		1,283	—	—	—	—	—	—	—
傳 染 病 豫 防 費		7,568	7,787	8,341	8,696	8,679	7,772	5,521	4,630
ト ラ ホ ー ム 豫 防 費		930	1,057	1,138	1,212	1,236	1,309	2,487	2,542
長 橋 病 院 費		17,325	18,264	20,248	18,896	19,694	17,704	23,050	19,736
汚 物 掃 除 費		78,453	88,230	97,353	101,358	102,502	91,450	87,589	83,596

11. 市 歲 出 (續) (決算額)

科 目	年 次		昭和						大正	
	6	5	4	3	2	元	14	13		
總 額	401 509	706 043	909 308	569 854	1 098 342	571 444	551 589	612 929		
役 所 費	—	498	643	572	970	4 934	—	1 182		
土 木 費	25 993	19 902	98 007	73 660	256 927	93 075	135 503	75 375		
小 學 校 費	—	—	—	—	33 758	71 268	81 419	156 524		
小學校改築費 本年度支出額	179 030	328 632	420 425	31 520	103 259	—	—	88 604		
中學校費 本年度支出額	—	—	—	—	—	90 973	105 116	2 334		
衛 生 費	—	—	—	—	—	—	—	—		
水 道 費	—	—	—	—	—	—	—	—		
公 會 堂 費	—	—	—	—	—	—	—	—		
公 債 費	82 224	73 107	92 548	49 764	72 536	44 467	44 173	44 953		
公 園 費	7 760	3 188	3 299	4 950	3 731	1 128	1 200	803		
市立圖書館建築 費本年度支出額	—	—	—	—	—	—	—	—		
港灣修築費補充 金本年度支出額	500	27 597	42 870	64 363	63 140	32 567	44 753	48 342		
基本財産戻入	—	—	—	—	—	16 817	17 866	—		
補 助 費	10 580	12 400	14 400	16 350	18 250	25 630	7 650	5 450		
特別會計水道敷 設費補充金	—	188 469	158 647	125 581	77 707	64 292	—	—		
警 備 費	17 000	17 000	16 000	15 217	22 888	—	—	11 000		
雜 支 出	—	—	—	—	—	—	—	—		
市設住宅費本年 度支出額	4 502	1 629	1 532	1 451	1 540	1 370	1 070	2 023		
國勢調査費	—	6 028	—	—	—	—	9 460	—		
勞働調査費	—	223	—	—	—	—	—	—		
傳染病院豫防費	—	—	—	—	—	—	—	—		
長橋病院費	650	—	—	1 870	1 040	621	588	1 960		
汚物掃除費	600	—	1 614	1 573	1 790	53 160	2 412	33 744		
廳舎改築費本年 度支出額	20 106	—	—	—	—	—	—	—		
小樽病院特別 會計補充金	38 005	17 400	—	—	—	—	—	—		

11. 市 歲 出 (續) 決算額

科 目	年 次		昭和						大正	
	6	5	4	3	2	元	14	13		
社 會 事 業 費	—	—	1 150	6 677	30 350	22 831	49 500	45 262		
土 木 費 支 出 額	357	2 000	—	60	—	—	—	44 848		
家 屋 調 查 費	—	—	12 481	—	—	—	—	—		
積 立 金	—	—	—	27 000	27 000	25 500	25 500	15 000		
砂 留 池 埋 設 費	3 236	—	—	—	—	—	—	—		
砂 留 池 埋 設 費 本年度支出額	—	—	—	—	—	—	—	—		
高 等 女 學 校 創 設 費	—	—	—	—	—	—	—	—		
寄 附 金	—	—	—	—	—	—	—	15 193		
般 水 道 擴 張 調 查 費	—	—	—	—	—	—	—	—		
建 物 寄 附 費	—	—	—	—	—	—	4 499	—		
會 農 業 調 查 費	—	—	790	—	—	—	—	—		
港 灣 及 都 市 計 劃 調 查 費	—	—	—	—	8 747	9 044	7 593	4 994		
計 貸 付 金	—	—	—	—	9 709	—	5 000	—		
衛 生 費 本 年 度 支 出 額	—	—	—	—	—	—	—	—		
臨 市 誌 編 纂 費	—	—	—	—	—	500	5 058	4 292		
時 墓 地 火 葬 場 費	—	—	—	423	—	—	1 950	2 528		
區 未 拂 金 支 出 額	—	—	—	—	—	—	—	—		
部 屠 場 費	—	—	—	—	—	523	494	595		
土 木 工 事 寄 附 費	—	—	35 618	28 152	—	—	800	—		
選 舉 費	—	—	—	—	—	12 739	—	—		
警 備 費 本 年 度 支 出 額	—	—	—	10 000	—	—	—	—		
災 害 費	—	—	—	—	—	—	—	7 923		
都 市 計 劃 調 查 費	10 956	7 970	8 284	8 658	—	—	—	—		
市 立 病 院 創 設 費	—	—	—	50 000	360 000	—	—	—		
小 學 校 建 築 費 本 年 度 支 出 額	—	—	—	52 013	—	—	—	—		
總 額	1 699 947	1 559 958	4 163 050	1 559 704	2 292 284	1 090 309	1 627 135	1 563 004		
特 別 會 計	公 債 費	656 596	727 626	3 219 861	758 443	1 673 401	208 449	826 281	455 204	
蓄 積 金	7 727	11 669	12 301	39 055	45 619	35 294	32 217	22 185		
工 事 費 其 他	851 578	587 861	523 279	559 417	573 264	846 566	763 637	1 085 615		
小 樽 病 院 費	184 046	232 802	407 609	202 785	—	—	—	—		

總歳入歳出ト符合セザルハ錢以下切捨タルニ依ル

12. 市 公 債 ノ

種 別	議 決	許 可	借 入	起 債 ノ 目 的	借 入 先
	年 月 日	年 月 日	年 月 日		
總 數					
小學校々舎改増築並建設費	昭和 3,2,29	昭和 3,9,29	昭和 4,5,31	小學校々舎改増築並建設費充當ノタメ	株式會社北海道拓殖銀行
住宅建築費	大正 11,3,23	大正 11,4,25	大正 11,6,9	住宅建築費トシテ住宅組合へ貸付ノタメ	北海道廳
公設市場建築費	昭和 12,2,28	昭和 12,6,21	昭和 12,12,19	公設市場建築費充當ノタメ	逓信省簡易保險局
職業紹介所建築費	昭和 14,10,27	昭和 15,3,31	昭和 15,6,30	職業紹介所建築充當ノタメ	〃
保育園建築費	昭和 15,2,28	昭和 15,9,22	昭和 2,5,30	保育園建築費充當ノタメ	〃
道路擴張費及整理費	昭和 2,6,4	昭和 2,11,1	昭和 3,4,12	焼火区域内ニ於ケル道路擴張費及整理費ニ充當十萬圓ノ内	株式會社北海道拓殖銀行
〃	〃 2,6,4	〃 2,11,1	〃 3,5,31	同上十萬圓ノ内	〃
〃	〃 2,6,4	〃 2,11,1	〃 3,5,31	同上十萬圓ノ内	株式會社北海道銀行
道路新設費及公園改良費	昭和 5,9,17	昭和 5,12,27	昭和 6,5,30	道路新設費及公園改良費ニ充當ノタメ	株式會社三菱銀行
橋梁架換費	昭和 6,2,28	昭和 6,8,29	昭和 6,10,31	橋梁架換費充當ノタメ	株式會社第一銀行
勞働賃銀繰替費	昭和 6,8,10	昭和 6,10,29	昭和 6,12,15	勞働賃銀繰替費金充當ノタメ	北海道廳
小學校々舎改増築建設費	昭和 3,2,29	昭和 3,9,29	昭和 5,5,31	小學校々舎改増築建設費ニ充當ノ爲	株式會社北海道拓殖銀行
〃	〃 3,2,29	〃 3,9,29	〃 5,5,31	〃	〃
〃	〃 3,2,29	〃 3,9,29	〃 5,5,28	〃	株式會社三菱銀行
〃	〃 3,2,29	〃 3,9,29	〃 6,3,28	〃	〃
〃	〃 3,2,29	〃 3,9,29	〃 6,5,31	〃	〃
〃	〃 3,2,29	〃 3,9,29	〃 7,3,31	〃	〃
〃	〃 3,2,29	〃 3,9,29	〃 6,1,12	〃	株式會社北海道拓殖銀行
〃	〃 2,2,29	〃 3,9,29	〃 7,3,19	〃	〃
水道擴張費	大正 12,10,9	大正 13,3,31	大正 13,5,15	水道擴張費充當ノタメ	〃

發 行 ト 償 還 昭和六年度末現在

利率	利 子 支拂月	起債金額	償 還 額	未償還額	償 還 期 限		償 還 方 法
					始	終	
分額	月	円	円	円	年	年 月	
		7 213 400	1 959 436	5 253 964	昭和	昭和	
5.4	九、三	533 000	—	533 000	8	23. 3	一般ノ歳入ヲ以テ充ツ
5.4	九、三	17 000	—	17 000	8	23. 3	〃
4.8	九、三	40 000	35 034	4 966	大正 12	8. 3	住宅組合ノ償還元利金ヲ以テ不足ノ場合ハ市費ニテ繰替償還
4.8	九、三	91 000	26 543	64 457	〃 13	19. 3	當該收入公設市場賃賃料ヲ以テ充ツ
4.8	三	12 000	7 426	4 574	〃 15	9. 3	市税及當該收入ヲ以テ充ツ
4.8	三	30 000	5 100	24 900	昭和 2	21. 3	一般歳入ヲ以テ充ツ
5.4	九、三	55 000	18 565	36 435	〃 3	13. 3	〃
5.4	九、三	20 000	6 751	13 249	〃 3	13. 3	〃
6.2	九、三	25 000	8 179	16 821	〃 3	13. 3	〃
6.0	六、十二	10 000	—	10 000	〃 6	14. 12	〃
6.1	六、十二	40 000	—	40 000	〃 6	13. 12	〃
4.2	九、三	10 000	—	10 000	〃 6	15. 3	〃
5.4	九、三	141 000	—	141 000	〃 9	22. 3	〃
4.8	九、三	117 800	—	117 800	〃 9	22. 3	〃
6.2	六、十二	31 200	—	31 200	〃 9	22. 12	〃
6.0	六、十二	50 000	—	50 000	〃 10	22. 12	〃
6.0	六、十二	111 000	—	111 000	〃 6	22. 6	〃
6.7	六、十二	58 200	—	58 200	〃 7	22. 12	〃
4.8	九、三	9 000	—	9 000	〃 10	22. 3	〃
4.8	九、三	201 800	—	201 800	〃 6	22. 3	〃
5.4	九、三	55 000	31 196	23 804	大正 14	11. 3	當該收入市税補助金ヲ以テ充ツ

12. 市 公 債 ノ

種 別	議 決 許 可 借 入			起 債 ノ 目 的	借 入 先	
	年 月 日	年 月 日	年 月 日			
別 會 計 水 道 費	水道擴張費	大正 12.10.9	大正 13.3.31	大正 14.6.1	水道擴張費起債ノタメ	株式會社北海道拓殖銀行
	"	" 12.10.9	" 13.4.18	" 14.6.1	水道擴張費追加起債ノタメ	"
	"	" 12.10.9	" 13.3.31	昭和 3.5.31	水道擴張費ニ充當ノタメ	"
	"	昭和 4.3.25	" 4.5.24	" 4.6.10	水道擴張費償還ノタメ	株式會社三井銀行
	量水器裝置費	" 6.2.23	" 6.9.4	" 7.3.23	量水器裝置費ニ充當	株式會社三菱銀行
	第一期港灣修築費	大正 8.8.18	大正 9.1.6	大正 10.4.1	第一期港灣修築費ニ充當	株式會社第十五銀行
	"	" 8.8.18	" 9.1.6	" 9.3.8	"	株式會社北海道拓殖銀行
	"	" 8.12.15	" 9.8.27	" 10.5.16	"	株式會社北海道拓殖銀行
	"	昭和 4.3.25	昭和 4.5.22	昭和 4.6.10	第一期港灣修築費償還ノタメ	株式會社三井銀行
	第二期港灣修築費	" 3.9.18	" 4.3.30	" 4.7.31	第二期港灣修築費ニ充當	株式會社三菱銀行 株式會社第一銀行
特 別 會 計 港 灣 修 築 費	"	" 3.9.18	" 4.3.30	" 4.10.31	"	"
	"	" 4.3.25	" 4.5.22	" 4.6.10	"	株式會社三井銀行
	"	" 3.9.18	" 4.3.30	" 4.5.31	"	"
	"	" 3.9.18	" 4.3.30	" 5.7.7	"	株式會社三菱銀行
	"	" 3.9.18	" 4.3.30	" 6.1.12	"	株式會社北海道拓殖銀行
	"	" 3.9.18	" 4.3.30	" 6.7.4	"	株式會社三菱銀行
	"	" 3.9.18	" 4.3.30	" 6.9.30	"	株式會社第一銀行
	"	" 3.9.18	" 4.3.30	" 6.10.31	"	"
	"	" 3.9.18	" 4.3.30	" 6.12.15	"	株式會社三菱銀行
	"	" 3.9.18	" 4.3.30	" 7.3.31	"	"
	市立病院創設費	" 4.3.25	" 4.5.21	" 4.6.10	市立病院創設費償還ニ充當	株式會社三井銀行
	市立住宅建築費	" 8.12.15	大正 9.3.30	大正 9.5.18	市設住宅建築費ニ充當	逓信省簡易保險局
	市設住宅費	" 11.1.31	" 11.3.29	" 11.6.2	"	"

發 行 ト 償 還 (續)

利率	利 子 支 拂 月	起 債 金 額	償 還 額	未 償 還 額	償 還 期 限		償 還 方 法
					始	終	
分厘		円	円	円	年	年 月	
5.4	九、三	93,700	53,147	40,553	大正 14	昭和 11.3	當該收入市税及補助金ヲ以テ充ツ
5.4	九、三	52,000	27,835	24,165	" 15	" 11.3	市税及國庫補助金ヲ以テ充ツ
6.0	九、三	77,300	40,405	36,895	" 14	" 9.3	當該收入市税補助金ヲ以テ充ツ
5.7	九、三	1,781,100	653,900	1,127,200	昭和 4	" 11.3	一般歳入並ニ補助金ヲ以テ充ツ
6.5	六、十二	90,000	—	90,000	" 7	" 25.3	當該收入及一般歳入ヲ以テ充ツ
6.0	六、十二	920,000	650,000	270,000	大正 5	" 9.12	當該收入及市税ヲ以テ充ツ
5.4	九、三	145,300	104,605	40,697	" 10	" 10.3	"
5.4	九、三	100,000	70,441	29,559	" 11	" 10.3	"
5.5	九、三	143,000	105,300	37,700	昭和 4	" 10.3	一般歳入ヲ以テ充ツ
6.1	六、十二	225,000	—	225,000	" 7	" 19.3	一般歳入港灣修築費歳入本事業ヨリ生ズル純收入
6.1	九、三	225,000	—	225,000	" 7	" 19.3	"
5.7	九、三	356,000	20,000	336,000	" 4	" 14.3	"
6.2	九、三	56,000	—	56,000	" 4	" 20.3	"
6.2	六、十二	225,000	—	225,000	" 4	" 20.3	"
4.8	九、三	225,000	—	225,000	" 4	" 20.3	"
6.0	六、十二	150,000	—	150,000	" 6	" 19.6	"
6.0	六、十二	75,000	—	75,000	" 6	" 19.6	"
6.0	六、十二	75,000	—	75,000	" 6	" 19.6	"
6.5	六、十二	100,000	—	100,000	" 6	" 19.6	"
6.7	六、十二	143,000	—	143,000	" 6	" 12.6	"
5.7	九、三	198,000	18,000	180,000	" 4	" 13.3	一般歳入ヲ以テ充ツ
4.8	十、二	50,000	33,070	16,930	大正 10	" 10.0	當該收入及市税ヲ以テ充ツ
4.8	三	50,000	43,881	6,119	" 12	" 7.3	當該收入ヲ以テ充ツ







3 市會議員選舉

選舉年月	議員選舉 定員	選舉 有權者	投票數			投票 セザル モ	選舉有權者百=付	
			總數	有効	無効		投票 セザル モ	投票 セザル モ
昭和五年十月五日	36	24 121	20 242	20 036	206	3 879	84	16
大正十五年十月五日	35	20 925	17 190	16 972	218	3 735	82	18

4. 道會議員選舉

選舉年 月投票區	種別	議員選舉 定員	選舉 有權者	投票數			投票 セザル モ	選舉有權者百=付	
				總數	有効	無効		投票 セザル モ	投票 セザル モ
總數		—	22 311	14 474	14 332	142	7 837	65	35
昭和三年八月十日	第一投票區 第二投票區 第三投票區 第四投票區 第五投票區	(小樽市) 3	4 084	2 661	2 627	34	1 423	65	35
			4 048	2 780	2 753	27	1 263	69	31
			4 744	3 182	3 156	26	1 562	67	33
			4 805	3 145	3 121	24	1 661	65	35
			4 629	2 706	2 675	31	1 923	58	42

5. 衆議院議員選舉

選舉年 月投票區	種別	選舉議員 定員	選舉 有權者	投票數			選舉人ノ 氏名ヲ書 スル能ハ ザルモ	投票 セザル モ	選舉有權者百=付	
				總數	有効	無効			投票 セザル モ	投票 セザル モ
總數		—	28 141	23 985	23 235	750	—	4 156	85	15
昭和七年二月二十日	第一投票區 第二投票區 第三投票區 第四投票區 第五投票區	(第1區) 4	5 324	4 655	4 515	140	—	669	87	13
			5 130	4 331	4 231	100	—	799	84	16
			5 932	5 018	4 923	95	—	914	85	15
			5 712	4 786	4 609	177	—	926	84	16
			6 043	5 195	4 957	233	—	848	86	14

6. 市會議員年齡別

年次	種別	總數	二十五歲	三十歲	三十五歲	四十歲	四十五歲	五十歲	五十五歲	六十歲
			以上	以上	以上	以上	以上	以上	以上	
昭和	5	36	—	—	3	4	8	10	9	2
大正	15	36	2	—	1	10	6	8	4	5
〃	11	36	—	—	2	6	10	8	4	6

7. 市會議員職業別

年次	種別	總數	商業	工業	倉庫業	醫師	農業	辯護士	會社員	運輸業	林業	勞務力	釀造業	金貨業	貸付業	仲立業	著述業	養蠶業	其他
			昭和	5	36	10	2	1	1	3	3	9	—	—	—	2	1	1	—
大正	15	36	7	1	1	1	1	2	11	—	1	1	2	3	1	3	1	—	—
〃	11	36	13	1	—	1	—	1	10	2	—	1	5	1	1	—	—	—	—

8. 褒章受領人員 年末現在

年次	種別	總數	紅綬褒章		綠綬褒章		藍綬褒章		紺綬褒章	
			人命	德行	實業	公益	公務	寄附	章飾	
昭和	6	30	—	—	—	1	1	—	21	7
〃	5	30	—	—	—	1	1	—	21	7
〃	4	27	—	—	—	1	1	—	20	5
〃	3	19	—	—	—	1	1	—	17	—
〃	2	13	—	—	—	1	1	—	11	—
〃	元	10	—	—	—	1	1	—	8	—
大正	14	10	—	—	—	1	1	—	8	—
〃	13	8	—	—	—	1	1	—	6	—

9. 本籍寄留徵兵

年次	種別	受檢人員	合格人員				
			總數	甲種	第一乙種	第二乙種	丙種
昭和6	總本寄 數籍留	1387	1307	464	243	227	373
		815	781	256	161	143	221
		572	526	203	82	84	152
〃 5	總本寄 數籍留	1332	1252	398	184	259	411
		767	724	240	97	144	243
		565	528	158	87	115	163
〃 4	總本寄 數籍留	1180	1113	318	139	300	356
		650	614	187	68	132	177
		530	499	131	71	118	179
〃 3	總本寄 數籍留	1263	1170	359	95	388	328
		690	647	192	55	222	177
		573	523	167	39	166	151
〃 2	總本寄 數籍留	1247	1191	492	180	216	303
		697	658	248	111	138	161
		550	533	244	69	78	142
〃 元	總本寄 數籍留	1227	1165	287	75	302	501
		697	664	167	48	160	259
		530	501	120	27	142	212
大正14	總本寄 數籍留	1195	1115	316	116	250	433
		633	586	175	54	121	236
		562	529	141	62	129	197

10. 本籍者

年次	種別	壯丁人員			徵集人員及猶豫				
		總數	本適年	前假決	徵集人員				
					總數	陸軍	海軍	軍	
昭和6	〃	1282	1036	246	420	163	257	—	—
		1027	992	35	551	163	386	2	—
		1044	870	174	372	144	223	5	—
〃 3	〃	909	895	14	367	143	224	—	—
		925	809	116	344	142	202	—	—
		953	808	145	385	150	235	—	—
大正14	〃	748	714	34	349	135	213	—	—
		891	759	132	423	160	258	5	—
		870	723	147	354	136	218	—	—

檢查人員比較

不合格人員	令第二十條該當者	受檢者ニ對スル百分比例		
		合格	不合格	第二十條該當者
80	—	94.23	5.77	—
34	—	95.83	4.17	—
46	—	91.96	8.04	—
78	2	93.99	5.86	0.15
42	1	94.39	5.48	0.13
36	1	93.45	6.37	0.18
66	1	94.25	5.59	0.16
35	1	94.46	5.38	0.16
31	—	94.15	5.85	—
90	3	92.64	7.13	0.23
41	2	93.77	5.94	0.29
49	1	91.27	8.55	0.18
41	15	95.51	3.29	1.20
24	15	94.41	3.44	2.15
17	—	96.91	3.09	—
62	—	94.95	5.05	—
33	—	95.27	4.73	—
29	—	94.53	5.47	—
80	—	93.31	6.69	—
47	—	92.58	7.42	—
33	—	94.13	5.87	—

徵兵人員

總數	延期其他事故人員											
	其他事故人員											
	猶豫	延期	徵集	免除	兵役	免除	要員	超過	現役ヲ終リタル者	現役中者	受重罪者	
862	—	313	—	232	—	47	—	207	—	7	—	6
441	—	95	—	276	—	49	—	—	—	5	—	16
515	—	212	—	230	—	45	—	—	—	9	—	19
535	—	79	—	213	—	51	—	167	—	1	—	24
601	—	128	—	373	—	35	—	43	—	6	—	15
568	—	149	—	354	—	43	—	20	—	1	—	1
543	—	126	—	342	—	62	—	6	—	2	—	5
473	—	123	—	274	—	39	—	27	—	2	—	8
506	—	136	—	246	—	25	—	88	—	4	—	7

11. 壯丁教育

年次	種別	壯丁檢査人員	教育					
			高等學校以上			中等學校		
			在學中	中途退學	卒業	在學中	中途退學	卒業
昭和	6	1387	11	7	39	4	82	241
〃	5	1333	7	1	18	3	35	229
〃	4	1180	10	1	13	5	24	184
〃	3	1259	11	5	6	6	19	160
〃	2	1227	—	—	—	—	—	264
〃	元	1229	95	—	1	29	35	117
大正	14	1195	—	—	93	—	—	105
〃	13	1185	—	—	16	—	—	174
〃	12	1167	—	—	12	—	—	179

12. 帝國在郷軍人會小樽市

年次	種別	役員					
		總數	分會長	副長	理事	監事	評議員
昭和六年		41	1	3	7	2	28

13. 帝國在郷軍人會小樽市

種別	總數	役員				
		分會長	副長	理事	監事	
總數	700	7	13	35	14	
第1分會	125	1	1	5	2	
第2分會	138	1	2	5	2	
第3分會	66	1	2	5	2	
第4分會	64	1	2	5	2	
第5分會	87	1	2	5	2	
第6分會	86	1	2	5	2	
第7分會	134	1	2	5	2	

14. 帝國在郷軍人會小樽市

年次	種別	役員					
		總數	班長	副班長	理事	監事	組長
昭和六年		34	1	2	5	2	24

育程度

實業補習學校卒業生	程度			壯丁檢査人員 百=付尋常小學校 卒業セザルモノ
	高等小學校卒業者	尋常小學校卒業者	尋常小學校卒業セザルモノ	
45	591	292	75	5.41
9	578	354	99	7.43
2	515	321	107	9.07
5	526	379	142	11.23
5	452	355	151	12.31
1	425	374	152	12.37
—	405	391	201	16.82
—	412	426	157	13.25
—	424	356	186	15.94

聯合分會役員會員及經費

會	員			經費		
	總數	名譽	正	收入	支出	殘高
	104	104	—	3,857,580	3,796,590	60,990

各分會別役員會員 (昭和六年)

評議員	員			會		
	班長	組長	總數	名譽	正	
71	48	512	6,779	71	6,708	
13	9	94	1,355	9	1,346	
10	10	108	1,232	11	1,221	
10	6	40	803	9	794	
10	3	41	592	5	587	
10	5	62	752	18	734	
8	7	61	918	7	911	
10	8	106	1,127	12	1,115	

聯合分會海軍班役員會員及經費

會	員			經費		
	總數	名譽	正	收入	支出	殘高
	154	—	154	1,033,550	258,950	804,600

15. 町

名稱	事務所位置及會長名	目的	區域	組織年月日
上若竹町會	若竹町五二高尾政行	會員ノ親睦協力一致町内發展ヲ計ル	上若竹町及上部勝納町	大正十五年一月七日
第一部町會	第一火防組合事務所竹内房吉	町内親睦	第一火防区内	大正十二年七月九日
勝納町會	勝納町二古村米次郎	會員相互ノ親睦町内ノ發展	勝納町一圓	大正九年一月十五日
第三部町會	新地町二丁目木村松太郎	公私ノ親睦發展	第三部火防衛生組合ト同ジ	大正六年二月
高砂町會	高砂町三ノ二七有賀光雄	町内ノ親睦ト發展	高砂町一圓	大正六年一月
若松町會	若松町三ノ一二安達吉平	町内發展親睦ヲ計リ町ノ發展ヲ期ス	若竹町一丁目二丁目三丁目	大正元年一月
天神町會	天神町赤石喜久治	町民親睦福利増進生活改善	天神町入口座芥燒却場入口マデ	大正十一年十二月
奥澤町會	奥澤町二ノ二四石橋彦三郎	會員相互ノ親睦ヲ計リ町ノ發展ヲ期ス	奥澤町一丁目ヨリ三丁目迄	大正九年七月二十日
×奥澤三要會	奥澤町一ノ四壽原英太郎	住吉神社祭典町内ノ裝飾及親睦ノ爲	奥澤町開運町及量徳町ノ一部	大正九年七月
奥澤中央町會	奥澤町七丁目藤田喜之助	町内ノ發展ト親睦ヲ計ル	奥澤町五丁目ヨリ七丁目間	大正十二年三月十一日
南奥澤町會	奥澤町五ノ一六吉田和吉	親睦向上發展	奥澤町五丁目一部	大正十三年
若竹町會	若竹町一九池田房吉	町内ノ發展ト親睦ヲ計ル	若竹町一番地ヨリ停車場間	明治四十年
住之江町會	住之江町三ノ一中井戸良助	町内ノ福利増進ヲ計ル	住之江町一圓	明治四十二年五月
×山ノ上町會	山ノ上町一七増田龜吉	町内ノ繁榮及親睦ヲ計ル	山ノ上町一圓	大正三年七月二十九日
永井町三友會	永井町三ノ二九大竹徳太郎	共存共榮	永井町三丁目一圓	大正元年
永井町會	永井町二ノ二中井戸利助	會員相互ノ親睦ヲ圖リ町内ノ繁榮ヲ計ル	永井町一、二丁目一圓	明治四十二年
入舟町會	入舟町二ノ五三村林巳之助	町内ノ繁榮會員ノ親睦ヲ計ル	入舟町一丁目二丁目	明治四十二年一月
×上部入舟町會	入舟町九ノ五〇牧田太作	町内ノ利益繁榮町民相互親睦ヲ計ル	入舟町六、七、八丁目及九丁目ノ一部	大正七年七月一日

會 昭和六年末現在

會員數			基本財産					經費							
總數	役員	其他	總數	土地	建物	現金又ハ預金	其他	昭和6	5	4	3	2	元	大正14	13
人	人	人	円	坪	円	円	円	円	円	円	円	円	円	円	円
311	53	258	500	—	—	—	500	300	300	228	300	160	400	—	—
52	20	32	63	—	—	63	—	114	111	188	166	?	57	?	?
53	23	30	33	—	—	33	—	200	78	94	94	94	57	145	?
119	35	84	283	—	—	233	—	377	403	129	222	227	205	71	61
141	15	126	—	—	—	—	—	213	274	260	264	258	?	126	?
113	23	90	—	—	—	—	—	471	258	419	233	350	100	?	?
31	12	19	101	—	—	101	—	?	—	—	—	—	—	—	—
121	24	97	2143	—	2000	143	—	1043	1115	939	2857	—	1759	?	1053
57	7	50	—	—	—	—	—	114	114	100	100	—	100	446	?
103	39	64	—	—	—	—	—	185	200	263	123	128	?	?	?
30	10	20	53	—	—	53	—	20	—	—	—	—	—	—	—
120	30	90	—	—	—	—	—	144	120	360	300	—	—	—	—
170	32	138	300	—	—	300	—	163	270	238	150	250	448	231	317
94	14	80	300	—	—	300	—	—	—	644	150	500	645	616	951
32	12	20	60	—	—	60	—	176	450	292	200	200	170	150	?
58	14	44	100	—	—	100	—	300	300	324	325	?	?	?	?
73	20	53	718	—	—	718	—	1077	1123	1126	1007	1435	1054	1045	1264
405	45	360	—	—	—	—	—	720	720	885	2325	503	431	754	900

15. 町

會 (續)

名稱	事務所位置 及會長名	目的	區域	組織 年月日
眞榮町會	眞榮町三 旅川稗稼	町内親睦	眞榮町鐵橋ヨリ 上眞榮町迄	昭和三年 九月
× 三町町會	湖見臺町 西浦又吉	相互福利ノ増進新智識交換	眞榮町新富町及湖 見臺町ノ一部	大正七年 二月廿四日
× 開量町會	量徳町二三 龍田尙人	町内ノ親睦繁榮	開運町一丁目ヨリ 五丁目マデ及量徳 町ノ一部	明治四十五年 一月十七日
× 貸座敷組合會	入舟町九ノ四四	貸座敷娼妓取締	南廓貸座敷	明治三十二年 三月
相生町會	相生町二ノ一八	町内ノ發展ト親睦ヲ圖ル	相生町一圓	大正七年 十一月三日
山田町會	山田町一四 富田豐一	町内發展會員親睦	山田町一圓	明治四十五年 二月十一日
港堺町會	堺町一三 足立敬次郎	土地ノ發展ト親睦	港、堺町ノ一圓	大正四年 十一月
花園町會	花園町西三ノ一 七	町内ノ繁榮ヲ圖リ會員ノ親 睦	花園町東四ノハヨ リ一三ヲ除ク一圓	明治二十九年 六月
水天宮山會	東雲町七二 小玉末松	土地ノ發展ト親睦	堺學校東通リヨリ 見晴坂迄	大正十年 十二月
花園町一丁目會	花園町東一ノ六 加藤秋太郎	會員ノ親睦共榮	花園町東一、二丁 目ノ一部	大正十五年 一月
同 二丁目會	花園町東二ノ一 二 伊勢谷吉藏	町内ノ發展並會員相互親睦 發展ヲ圖ル	同 東二丁目兩側表通	大正十四年 七月
花園親榮會	花園町東三ノ二 三 福田熊治	町内發展親睦	同 東三、四丁目一部	大正十三年 七月
同 花央會	花園町東三ノ二 井上與左衛門	町内ノ發展ヲ圖ル	同 東三丁目ノ裏通	昭和四年 四月
同 四丁目町會	花園町東四ノ一 五 小川以武	會員ノ親睦繁榮	同 東四丁目大通	大正十四年 六月
同 本町町會	花園町東二ノ一 野村俊三	町内發展會員相互ノ親睦	花園町東二丁目東 三丁目ノ中間	大正十四年 九月
同 中央會	花園町東三 葛西啓吉	親睦及町繁榮	花園町東西三四丁 目	大正十二年 五月
× 同 大交會	入舟町三ノ一〇 栗原八郎	會員相互親睦發展	花園町入舟町ノ一 部	大正十年 一月

會員數			基本財産					經費							
總數	役員	其他	總數	土地	建物	現金又 ハ預金	其他	昭和 6	5	4	3	2	元	大正 14	13
人	人	人	円	坪	坪	円	円	円	円	円	円	円	円	円	円
136	36	100	20	—	—	20	—	235	252	98	142	113	93	63	?
300	40	260	250	—	—	250	—	500	—	—	—	—	—	—	—
150	30	120	—	—	—	—	—	150	150	150	150	?	152	?	?
89	35	54	310	—	—	310	—	753	753	753	1000	347	?	?	?
8	5	3	—	—	—	—	—	150	150	2040	1850	4750	200	2500	?
458	26	432	1145	—	—	1145	—	1135	1032	1215	1520	937	197	?	954
150	39	111	127	—	—	127	—	700	562	630	500	500	500	1150	1300
182	44	133	1232	—	1棟	1232	—	4199	364	488	488	423	127	471	113
161	45	116	513	45	—	498	15	550	565	340	639	1000	1000	1309	1038
92	18	74	33	—	—	33	—	251	268	?	?	?	?	489	?
37	15	22	430	—	—	430	—	750	700	640	900	780	180	—	?
45	13	32	900	—	—	900	—	1300	1500	1000	1600	?	?	?	—
48	15	33	—	—	—	—	—	2500	2500	2000	678	3000	1724	—	—
80	7	73	—	—	—	—	—	50	—	—	—	—	—	—	—
42	13	29	184	—	—	184	—	?	—	297	916	414	450	30	—
30	7	23	—	—	—	—	—	?	?	1200	1200	1200	?	—	—
84	24	60	309	—	—	309	—	1703	2040	2248	550	550	656	615	?
48	18	30	280	—	—	280	—	410	410	180	317	?	299	?	?

15. 町

名稱	事務所位置 及會長名	目的	區域	組織 年月日
同辰巳會	花園町東四ノ二 六山崎清治	町内親睦	同東四丁目辰巳通	大正十二年 三月三日
同二八會	花園町西三ノ二 六高木兼造	町内發展ト親睦	花園町第二第三大 通りノ中央間	大正十五年 四月十日
同如月會	花園町東三ノ二 宮本長作	會員ノ親睦町内ノ發展	花園町第一大通リ ヨリ第二大通リニ 至ル學校通西側	大正十三年 二月二十二日
×富岡町會	富岡町二ノ六一 奥山富作	會員ノ親睦町内ノ發展	三十五部火防組合 區内	大正九年一月
富親會	富岡町一ノ三 竹田助太郎	町内發展會員ノ親睦	第三十六部火防組 合區域	大正十二年 一月
×綠町會	綠町一ノ三 前野周藏	町政ノ研究及親睦	綠町一、二丁目全 部	大正六年 十月十七日
綠町上部町會	最上町一 奥野春治	相互ノ親睦ヲ圖ル	綠町三、四、五丁目 及入舟町一部	昭和二年 五月二十九日
高尙會	綠町二丁目九 相上直作	町内繁榮及親睦	綠町第二大通リ	大正十二年 五月
三町々會	松ヶ枝町三七 河原直孝	町内ノ發展親睦	松ヶ枝、羽衣、辨天 各町一圓	大正十二年 十二月廿一日
色内町會	色内町六ノ四七 村住三右衛門	會員ノ親睦ト町發展	色内町三丁目ノ一 部ヨリ八丁目迄	明治二十九年 六月
北色内町會	色内町二ノ二 田中市太郎	町内住民親益ノ爲	色内町一丁目二丁 目及三丁目	大正八年三月
稻色四五丁目會	稻穂町東五ノ三 島田作夫	町内繁榮相互和親	稻穂町東及色内ノ 各四、五丁目ノ一 部	大正十年 六月十五日
中央町會	稻穂町東六ノ一 中山藤太郎	町内繁榮和親	小樽驛ヨリ東方線 路迄兩側	大正七年 六月二十八日
瑞穂町會	稻穂町西六ノ八 下山第三郎	町内ノ發展並ニ和親	稻穂町第二大通西 六、七丁目	大正九年 七月二十七日
日ノ出町會	稻穂町東七ノ六 山田精二	町内和親ヲ計ル	稻穂町東六、七丁 目ノ一部色内六、 七丁目ノ一部	大正十二年 五月二十日
×龍宮町會	稻穂町西三ノ二 一	町内和陸發展	龍宮通り	大正八年十月
稻穂四五丁目會	稻穂町東五ノ五 岡田與三吉	町内ノ發展及親睦	稻穂町東四丁目及 五丁目表通	大正十一年 四月十日

會 (續)

會員數			基本財産					經費							
總數	役員	其他	總數	土地	建物	現金又 ハ預金	其他	昭和 6	5	4	3	2	元	大正 14	13
人	人	人	円	坪	円	円	円	円	円	円	円	円	円	円	円
14	4	10	100	—	—	100	—	100	360	360	360	366	?	?	?
65	15	50	—	—	—	—	—	240	120	120	148	148	130	?	?
30	10	20	—	—	—	—	—	108	168	168	168	80	?	—	—
35	14	21	—	—	—	—	—	200	240	218	168	15	?	—	—
274	16	258	960	—	—	960	—	218	218	218	218	?	2000	?	2280
25	19	6	347	—	—	347	—	1020	2151	2151	—	950	?	?	?
540	40	500	200	—	—	200	—	300	300	300	465	?	?	22	39
560	60	500	—	—	2棟	—	電話1	1415	360	360	300	1175	—	—	—
57	25	32	500	—	—	500	—	440	—	—	270	?	276	?	—
73	11	62	99	—	—	99	—	66	—	—	—	—	—	—	—
247	17	230	—	—	—	—	—	6039	5759	6319	3243	5342	4942	5415	561
70	20	50	500	—	—	500	—	1500	1000	?	?	—	?	1330	?
73	11	62	2320	—	—	800	1520	691	623	548	829	—	?	?	?
70	20	50	1000	—	—	1000	—	2000	2000	2500	2000	2000	1500	4971	?
37	7	30	—	—	—	—	—	180	368	750	750	750	700	388	?
70	30	40	250	—	—	250	—	1200	1200	1200	580	580	1092	1131	?
42	10	32	—	—	—	—	—	—	—	—	120	120	160	1325	?
12	12	—	—	—	—	—	—	1951	1482	1482	2012	1400	?	1050	?

15. 町

名稱	事務所位置及會長名	目的	區域	組織年月日
梁川町會	稻穗町東五ノ五 林 榮太郎	會員相互町發展親睦	梁川通第二第三火 防線ノ間	大正八年 三月二十八日
稻電會	稻穗町西六ノ二 北村長與門	會員親睦町內發展	都通り第一火防線 ヨリ第二火防線迄	大正十年六月
中央西町會	稻穗町西四丁目 宮本十子	親睦ヲ計ル	中央通ヨリ龍宮通 マデ第二大通	大正八年五月
稻穗西通町友會	稻穗町西三ノ一 二 龜山恒助	町內發展會員親睦	稻穗町東二西三	大正七年八月
稻靜町會	稻穗町西三ノ七 鈴木金五郎	町內發展會員親睦	靜屋通り西三丁目	昭和二年 十二月六日
靜親會	稻穗町西三ノ六 松本榮輔	町內發展會員親睦	稻穗町西六丁目靜 屋通り	昭和二年 三月二十日
稻秋會	稻穗町西二ノ一 中山武雄	町內發展會員相互協同和親 ヲ圖ル	稻穗町西二丁目及 西三丁目ノ一部分	昭和二年 七月二十二日
稻三會	稻穗町東三ノ二 六 石川源藏	町內親睦共存共榮	同 東三丁目表通り	大正十年一月
×稻北會	稻穗町東三ノ二 五 田中龜造	町內繁榮ヲ圖ル	色内川ヨリ第三火 防線	大正十年一月
稻鹽會	稻穗町東二ノ一 七 板橋造道	町內ノ親交會員ノ向上	稻穗町東一丁目、 二丁目	大正十一年 十二月
稻色會	色内町三ノ三九 菅谷要藏	町內發展及親睦	稻穗町色内町三丁 目東通り	昭和二年六月
×色内川筋町會	稻穗町東二ノ一 五 畑 貫治	町內發展會員ノ親睦	色内川西通以東線 路迄	大正九年六月
×稻穗第一區會	稻穗町八ノ二八 三野得二	街路照明町內ノ裝飾	稻穗町東六、七丁 目及第一火防線鐵 道上ヨリ西大通迄	大正十年七月
稻穗町八丁目會	稻穗町西八ノ一 大須賀崎次郎	町內ノ平和ト發展向上	稻穗町東西八丁目 ノ一部	大正十年 十月十日
手廣町會	手宮町一ノ一七 小林長藏	會員ノ親睦町內ノ發展	手宮町一丁目及末 廣町ノ一部	大正十三年 七月六日
×末廣町會	末廣町一三		末廣町ノ一部	大正十四年 二月
色内切割通町會	色内町一ノ三八	町內ノ發展ヲ圖ル	色内町一、二丁目 ノ一部高島通一四	昭和六年 六月

會 (續)

會員數			基本財產					經費							
總數	役員	其他	總數	土地	建物	現金又 預金	其他	昭和 6	5	4	3	2	元	大正 14	13
人	人	人	円	坪	円	円	円	円	円	円	円	円	円	円	円
93	15	78	78	—	—	78	—	1186	651	2604	1303	3189	547	573	?
85	35	50	—	—	—	—	—	1500	4515	3000	2816	?	2816	2419	?
55	10	45	2	—	—	2	—	55	180	150	?	—	?	?	?
60	10	50	—	—	—	—	—	120	200	84	200	235	324	300	?
50	15	35	130	—	—	30	100	150	100	120	120	120	—	—	—
40	15	25	—	—	—	—	—	400	80	—	—	—	—	—	—
49	49	—	54	—	—	54	—	152	120	125	345	140	—	—	—
28	7	21	—	—	—	—	—	900	974	800	700	500	500	?	?
62	15	47	—	—	—	—	—	706	706	300	300	300	?	?	?
20	20	—	—	—	—	—	—	150	230	192	192	192	204	15	?
32	7	25	100	—	—	100	—	310	220	145	220	150	—	—	—
112	14	98	63	—	—	63	—	748	748	150	150	?	831	?	?
140	32	108	—	—	—	—	—	3579	3579	3579	3786	3348	7628	1600	?
142	50	92	285	—	—	235	—	255	150	352	150	?	156	180	?
62	19	43	75	—	—	75	—	138	120	232	107	107	214	274	?
47	12	35	—	—	—	—	—	100	100	100	100	?	80	?	?
42	9	33	—	—	—	—	—	150	150	—	—	—	—	—	—

15. 町

名稱	事務所位置及會長名	目的	區域	組織年月日
手宮遊廓二業組合	梅ヶ枝町四九 伊奈五平		北廓指定地一圓	明治四十二年 十一月
×本田澤町會	末廣町七〇	町内ノ進歩發展會員親睦	手宮川以北ヨリ高 島ノ境迄	大正十一年 七月十二日
錦高町會	錦町八 谷野由太郎	町内相互ノ親睦ヲ計リ公私 事業町内ノ和合	錦町高島通り	大正十年 九月一日
錦石町會	錦町二二 三浦豐吉	町内ノ進歩發展ヲ計リ會員 相互親睦ヲ旨トス	錦町ノ一部石山町 ノ一部	大正十三年 九月
石山町會	石山町一一 佐々木長治	町内ノ進歩發展ヲ計リ會員 相互親睦ヲ教ス	石山町ノ一部	大正十四年 五月
手宮聯合町會	手宮町一丁目 石動幸太郎	十五町會ノ統一ヲ圖ル	石山町以北全部	大正十四年 七月四日
手宮豊清町會	清水町四五 大谷鶴松	町内ノ發展及會員ノ親交	豊川町清水町ノ一 部	大正九年
八通町會	錦町四〇 高野傳治	町内ノ發展及親睦	錦町ノ一部	大正十年 八月
×錦通町會	石山町九 徳田長人	町内ノ發展及親睦ヲ計ル	同 仲通高島通	大正十四年 八月十日
×新進會	手宮町三ノ一二 田中謙吉	町内ノ發展ヲ計ル	手宮二、三、四丁目	大正十五年
梅ヶ枝町會	梅ヶ枝町二九 廣瀬幸郎	會員ノ親睦ヲ計リ町内ノ發 展ヲ圖ル	梅ヶ枝町一部	大正十四年 一月十日
×中央入舟町會	入舟町四ノ一三 栗原八郎	思想善導生活改善	入舟町 三丁目ヨリ七丁目	大正十一年 七月一日
清源振和會	清水町二一 三笠三次	町内發展會員親睦ヲ計ル	清水町、源町	昭和三年 四月二十九日
互親會	錦町五二 岡田榮太郎	會員相互ノ親睦	錦町及末廣町ノ一 部	大正八年 三月
公德町會	厩町二八 青木金太郎	町内ノ親睦ヲ圖ル	厩町ノ一部	大正十二年 十一月三日
三龍町會	色内町三ノ四二 佐藤直三郎	町内發展及親睦	色内町三、四丁目 稻穂町三、四丁目	昭和二年 七月二十八日
妙見町會	色内町八丁目五 六 鹽野喜作	社交團體	色内、堺、東雲、 花園、稻穂ノ各部	大正元年
長橋外四ヶ町 聯合町會	長橋町一一 奥井道三郎	五ヶ町内ノ統一ヲ圖ル	砂留、長橋、幸、坂 本、松山町一圓	大正九年 二月十一日

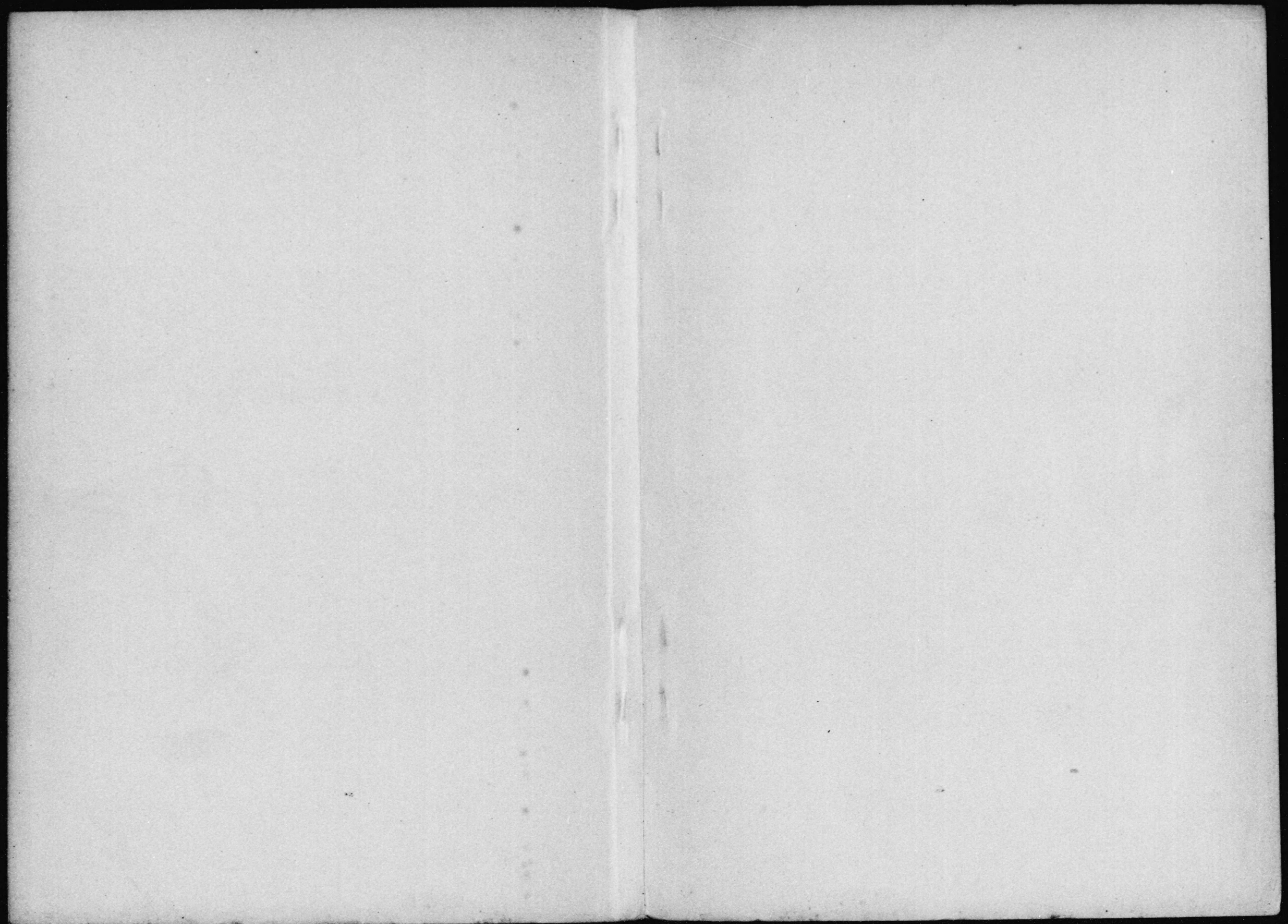
×印ハ照會セルモ期日迄ニ回答ナキヲ以テ前年分ヲ記載セルヲ示ス

會 (續)

會員數			基本財産					經費							
總數	役員	其他	總數	土地	建物	現金又 ハ預金	其他	昭和 6	5	4	3	2	元	大正 14	13
人	人	人	円	坪	円	円	円	円	円	円	円	円	円	円	円
159	42	117	1020	—	—	1020	—	221	229	220	290	180	224	150	?
16	8	8	420	—	—	420	—	1233	—	—	—	—	—	—	—
100	27	73	—	—	—	—	—	500	500	500	500	550	160	168	?
75	28	52	—	—	—	—	—	280	580	200	420	150	194	529	—
70	20	50	—	—	—	—	—	140	140	140	144	140	1680	—	—
72	22	50	106	—	—	80	26	87	94	136	135	?	95	140	—
90	90	—	—	—	—	—	—	690	—	—	—	—	—	—	—
71	17	54	—	—	—	—	—	—	—	—	803	803	212	1	?
28	13	15	130	—	—	130	—	322	382	490	150	150	?	250	?
80	30	50	—	—	—	—	—	300	300	300	300	?	350	150	—
51	3	48	120	—	—	120	—	2350	2350	1300	1300	1100	?	170	—
64	16	48	—	—	—	—	—	280	366	444	355	325	189	170	—
333	33	300	—	—	—	—	—	800	800	800	800	?	815	207	—
19	9	10	—	—	—	—	—	68	86	90	95	?	—	—	—
68	10	58	—	—	—	—	—	200	100	251	300	345	1250	—	—
60	12	48	55	—	—	55	—	120	144	372	397	330	?	—	?
30	10	20	288	—	—	288	—	1249	893	1259	1365	—	—	?	—
149	29	120	100	—	—	100	—	—	—	—	—	—	—	—	—
1125	25	1100	300	—	—	300	—	50	—	—	—	—	—	—	—







14.4

560

