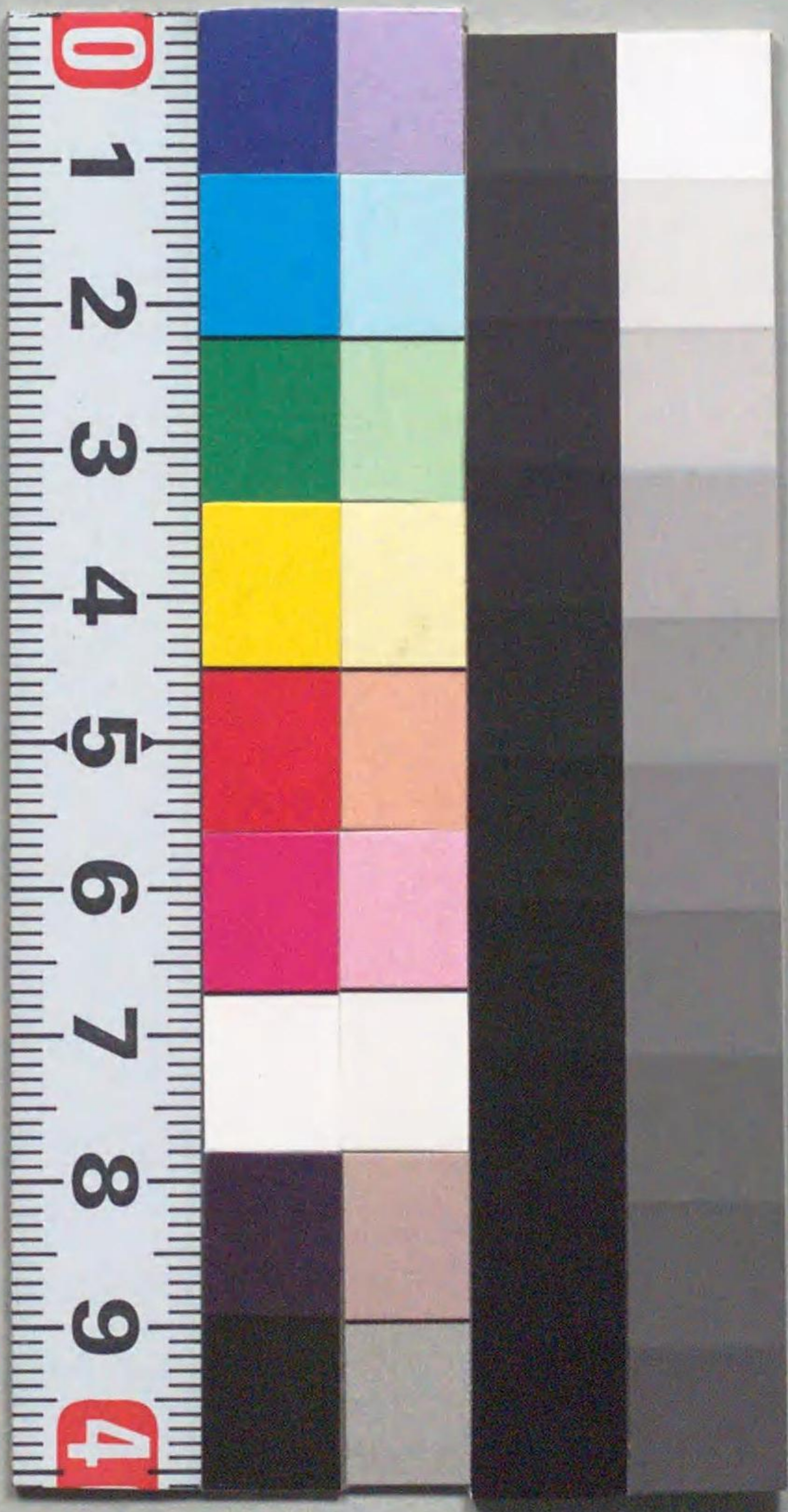


七大正
東松浦郡統計要覽

Y994

J7676

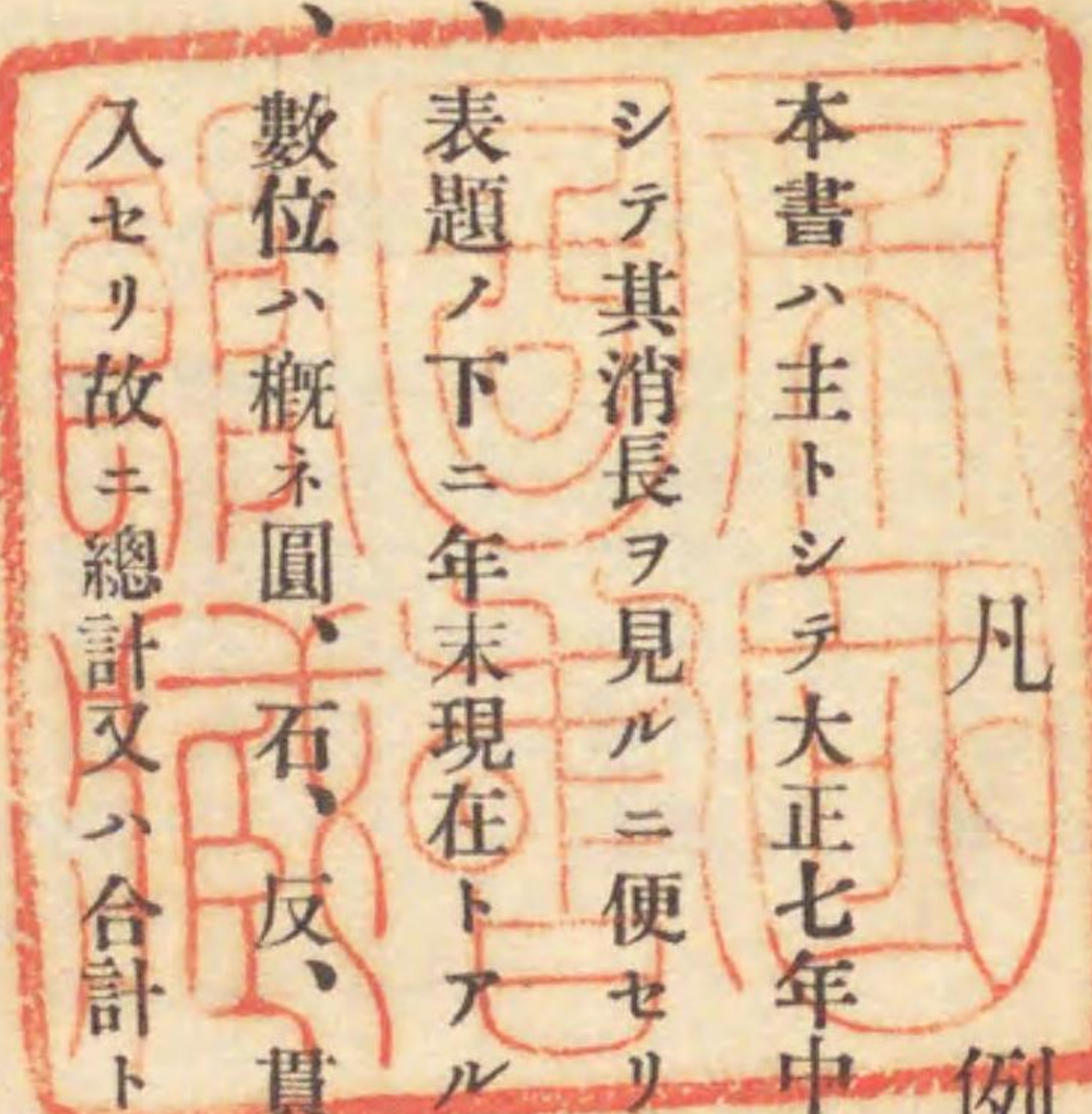


Y994
J7676

大正七年 東松浦郡統計要覽

凡例

- 一、本書ハ主トシテ大正七年中及全七年度ノ事實ヲ掲載シ之ニ累年比較ヲ附シテ其消長ヲ見ルニ便セリ
- 一、表題ノ下ニ年末現在トアルハ大正七年末ノ數ナリ
- 一、數位ハ概ネ圓、石、反、貫、斤等ヲ以テシ單位以下ノ端數ハ概低四捨五入セリ故ニ總計又ハ合計ト内譯ト符合セサルモノアリ
- 一、表中(?)ヲ記セルハ事實不詳若クハ調査未了ノモノ(―)ヲ記セルハ全ク記載スベキ事實ナキモノタルヲ示スモノナリ



I 種
W



1200801027902

大正七年 東松浦郡統計要覽目次

第一	郡役所ノ位置	一
第二	郡ノ面積及廣袤	一
第三	行政區畫	一
第四	郡役所々々在地 ニ於ケル氣象	二
第五	郡役所職員	四
第六	町村吏員其一	六
第七	町村吏員其二	八
第八	町村吏員退隱料 受領人員及金額	一〇
第九	民有々租地ノ一	一二
第二〇	民有々租地ノ二	二四

第一	民有免租地	一六
第二	戶口	一八
第三	現住人出生及死亡	二〇
第四	現住戶數職業別	二二
第五	農家戶數及耕作反別	二四
第六	生産總價額	二六
第七	米	二八
第八	麥	三〇
第九	米麥一反步當 平均收穫高	三二
第二〇	食用農產物ノ一	三四
第二一	食用農產物ノ二	三六

第二二	食用農產物ノ三	三三八	第三五	牛乳	六二
第二三	特用農產物	四〇	第三六	家禽	六四
第二四	果實	四二	第三七	獸醫及蹄鐵工	六六
第二五	茶	四四	第三八	國有林野	六八
第二六	桑及養蠶	四六	第三九	國有林野收入	七〇
第二七	繭及蠶種	四八	第四〇	民有林野所有別	七二
第二八	耕地整理ノ一	五〇	第四一	民有原野所有別	七四
第二九	耕地整理ノ二	五二	第四二	民有林新植	七六
第三〇	牛馬其他頭數	五四	第四三	民有林伐採	七八
第三一	牛馬其他出產	五六	第四四	林野產物	八〇
第三二	種牡牛馬	五八	第四五	民有林野開墾	八二
第三三	家畜市場	六〇	第四六	石炭	八四
第三四	屠畜	六一	第四七	水產物總價額	八六

第四八	工場	八八	第六一	銀行	一四
第四九	木蠟	九〇	第六二	銀行ノ貸付並ニ預金	一六
第五〇	和紙	九二	第六三	銀行貯金ノ一	一八
第五一	織物	九四	第六四	銀行貯金ノ二	二〇
第五二	油類	九六	第六五	質屋ノ貸金	二二
第五三	機械製麥粉	九八	第六六	郵便貯金	二四
第五四	麵類	一〇〇	第六七	金利	二六
第五五	酒類	一〇二	第六八	土地建物船舶 賣買及抵當	二八
第五六	工產物雜類	一〇四	第六九	學齡兒童	三〇
第五七	蠶絲及真綿	一〇六	第七〇	小學校	三二
第五八	會社	一〇八	第七一	中學校其他	三六
第五九	物品輸出入	一一〇	第七二	獎學金支出ノ一	三八
第六〇	輸出米	一一二	第七三	獎學金支出ノ二	四〇

第七四	圖書館	一四二	第八七	船舶	一七〇
第七五	青年團體	一四四	第八八	著名港出入船舶ノ入船	一七三
第七六	社寺	一四六	第八九	著名港出入船舶ノ出船	一七五
第七七	醫師藥劑師產婆其他	一四八	第九〇	燈臺	一七五
第七八	病院	一五〇	第九一	議員及選舉權	一七六
第七九	傳染病	一五二	第九二	諸稅負擔ノ一	一七八
第八〇	就捕犯罪人	一五六	第九三	諸稅負擔ノ二	一八〇
第八一	盜難	一五八	第九四	經費	一八二
第八二	變死人員	一六〇	第九五	町村基本財產	一八四
第八三	火災	一六二	第九六	學校基本財產	一八六
第八四	鐵道及道路	一六四	第九七	產業組合	一八八
第八五	軌道及馬車鐵道	一六七	第九八	諸組合	一九〇
第八六	諸車	一六八			

大正七年 東松浦郡統計要覽

第一 郡役所ノ位置

佐賀縣東松浦郡唐津町大字唐津

東經 一三〇、〇〇 度
北緯 三三、二六 分

第二 郡ノ面積及廣袤

面積 三三三、二四 方里

廣袤 東西 一〇、一〇 里
南北 七、一〇 里

第三 行政區畫

町數 一

村數 二〇

大字數 一七五

警察署	一
警察分署	二
巡查駐在所	三一
巡查派出所	六
區裁判所	一
區裁判所出張所	四
特定三等郵便局	一
三等郵便局	一二
稅關支署	一
稅務署	一

第四 郡役所々在地ニ於ケル氣象

平均	(華六一、〇) ^度	一六、一 ^度
最高示度	(全九六、二)	三五、七
氣溫 同上月日	八月十三日
最低示度	(全二五、九)	零下三、四
同上月日	二月五日
晴	一三一日
天氣 曇	一九八日
雨雪	三六日
最多雨量	廿四時間最多量	七七密三
同上月日	六月十二日

第五 郡役所職員

大正七年末調

俸給額	國費		縣費		郡費		計
	郡長	郡書記	郡視學	郡技手	事務員	郡吏員	
年俸千六百圓	1	1	1	1	1	1	1
月俸四拾五圓	1	1	1	1	1	1	1
全 四拾圓	1	1	1	1	1	1	1
全 參拾五圓	1	1	1	1	1	1	1
全 貳拾九圓	1	1	1	1	1	1	1
全 貳拾八圓	1	1	1	1	1	1	1
全 貳拾六圓	1	1	1	1	1	1	1
全 貳拾五圓	1	1	1	1	1	1	1
全 貳拾四圓	1	1	1	1	1	1	1
全 貳拾參圓	1	1	1	1	1	1	1
全 貳拾壹圓	1	1	1	1	1	1	1
計	1	1	1	1	1	1	1

計	國費		縣費		郡費		計
	郡長	郡書記	郡視學	郡技手	事務員	郡吏員	
全 貳拾圓	1	1	1	1	1	1	1
全 拾九圓	1	1	1	1	1	1	1
全 拾八圓	1	1	1	1	1	1	1
全 拾六圓	1	1	1	1	1	1	1
全 拾五圓	1	1	1	1	1	1	1
全 拾四圓	1	1	1	1	1	1	1
全 拾貳圓	1	1	1	1	1	1	1
全 拾圓	1	1	1	1	1	1	1
全 五圓	1	1	1	1	1	1	1
計	1	1	1	1	1	1	1

備考×印ヲ付シタルモノハ兼務者ナリ

五

第六 町村吏員其一

大正七年末

町村名	町			村			役		
	名譽職員	有給人員	有給吏員俸給年額	名譽職員	有給人員	有給吏員俸給年額	人員	俸給年額	收入役
唐津町	1	1	1	1	1	480	1	360	X
滿島村	1	1	1	1	1	290	1	240	X
濱崎村	1	1	1	1	1	180	1	120	X
玉島村	1	1	1	1	1	200	1	160	X
七山島村	1	1	1	1	1	250	1	200	X
巖木村	1	1	1	1	1	260	1	210	X
相知村	1	1	1	1	1	320	1	260	X
久里塚村	1	1	1	1	1	240	1	190	X
鬼塚村	1	1	1	1	1	260	1	210	X
北波多村	1	1	1	1	1	340	1	280	X

唐津村	切木村	入野村	有浦村	値賀村	名賀村	呼子古屋村	湊上村	打志村	佐志村	合計	大正		全	
											六年	七年	五年	四年
1	1	1	1	1	1	1	1	1	1	9	9	9	9	
1	1	1	1	1	1	1	1	1	1	36	29	29	29	
1	1	1	1	1	1	1	1	1	1	6	5	5	5	
1	1	1	1	1	1	1	1	1	1	4	4	4	4	
1	1	1	1	1	1	1	1	1	1	134	122	122	122	
1	1	1	1	1	1	1	1	1	1	24	20	20	20	
1	1	1	1	1	1	1	1	1	1	300	280	280	280	
1	1	1	1	1	1	1	1	1	1	36	32	32	32	
X	X	X	X	X	X	X	X	X	X	X	X	X	X	

備考 ×印ナ付シタルハ兼務者ナリ

第七 町村吏員其二

大正七年末

町村名	書記		掃除巡視		事務雇		常設委		區長		區長代	
	人員	年俸額給	人員	年俸額給	人員	年俸額給	人員	人員	人員	人員	人員	人員
唐津町	一六	四、〇三六	一	一八〇	一	一六	一	一六	一	一五	一	一六
滿島村	二	五七	一	一	一	一六	一	一六	一	一四	一	一六
鏡島村	四	七二〇	一	一	一	一四	一	一六	一	一三	一	一四
濱崎村	三	五七二	一	一	一	一四	一	一七	一	一三	一	一三
玉島村	三	五九四	一	一	一	一〇	一	一六	一	一三	一	一三
七山村	三	六二二	一	一	一	一〇	一	一六	一	一三	一	一三
嚴木村	四	八〇四	一	一	一	一七	一	一五	一	一八	一	一五
相知村	七	一、五五四	一	一	一	一四	一	一八	一	一三	一	一八
久里塚村	三	六八七	一	一	一	一四	一	一四	一	一三	一	一三
鬼塚村	三	七三三	一	一	一	一四	一	一四	一	一八	一	一三
北波多村	五	一、〇五六	一	一	一	一四	一	一八	一	一七	一	一七

唐津村	切木村	入野村	有浦村	値賀村	名古屋村	呼子村	湊村	打上村	佐志村	合計	大正六年				全五年						
											人員	年俸額給	掃除人員	掃除年俸額給	事務人員	事務年俸額給	常設委人員	區長人員	區長代人員	區長代人員	
一、六八〇	三六〇	八二六	三三六	五〇四	五五三	一、一〇四	五八八	五五二	七九二	九〇	一、一七、一九四	一、一五、二六四	一、一五、五二六	一、一五、五二六	一、一五、五六七	一、一八〇	一、一八〇	一、一八〇	一、一八〇	一、一八〇	
一	一	一	一	一	一	一	一	一	一	一	一	一	一	一	一	一	一	一	一	一	一
一	一	一	一	一	一	一	一	一	一	一	一	一	一	一	一	一	一	一	一	一	一
一	一	一	一	一	一	一	一	一	一	一	一	一	一	一	一	一	一	一	一	一	一
一	一	一	一	一	一	一	一	一	一	一	一	一	一	一	一	一	一	一	一	一	一
一	一	一	一	一	一	一	一	一	一	一	一	一	一	一	一	一	一	一	一	一	一
一	一	一	一	一	一	一	一	一	一	一	一	一	一	一	一	一	一	一	一	一	一
一	一	一	一	一	一	一	一	一	一	一	一	一	一	一	一	一	一	一	一	一	一
一	一	一	一	一	一	一	一	一	一	一	一	一	一	一	一	一	一	一	一	一	一

第八 町村吏員退隱料受領人員及金額 大正七年末

町村名	町村長		助役		收入役		書記		合計	
	人員	金額	人員	金額	人員	金額	人員	金額	人員	金額
唐津町	1	1	1	1	1	1	1	1	2	192
名古屋村	1	1	1	5	1	1	1	1	1	50
湊村	1	1	1	1	1	1	1	1	2	25
呼子村	1	1	1	1	2	7	1	1	2	79
合計	4	4	4	8	4	10	4	4	7	45
大正六年	1	1	2	2	4	2	1	1	6	35
大正五年	1	1	2	2	3	2	1	1	5	25
大正四年	1	1	1	5	3	1	1	1	4	19
大正三年	1	1	1	5	2	7	1	1	3	29

第九 民有々租地ノ一

大正七年末

町村名	田		畑		宅	
	反別	地價	反別	地價	反別	地價
唐津町	一・五 ^反	三四三 ^円	二〇・三 ^反	三、三八〇 ^円	七六・四 ^反	三六五、六四五 ^円
滿島村	1	1	三三・七	一、五六九	一一・〇	二二、四七〇
鏡崎村	五二八・九	三三六、三〇七	二八・六	一九、六六二	三三・四	三二、八八二
濱崎村	三五二・〇	一三六、四三六	一三六・八	一六、六六八	二九・四	四一、八七九
玉島村	四四五・七	三〇〇、三〇〇	二二三・三	三一、二四五	三八・二	三九、九〇九
七山島村	四四八・八	一四九、五二〇	一七八・七	一六、五七四	三三・三	二五、七五六
嚴木村	四三五・六	一六三、〇六〇	二一九・七	一六、二七一	五三・一	四八、三一〇
相知村	五五九・二	二二四、三五七	一八・四	一八、六一八	三八・八	九一、七八四
久里村	四五八・三	一七二、五四七	二五・九	一七、二七八	三三・〇	三八、二六
鬼塚村	三五八・三	一二三、〇一七	一七九・六	一八、五八八	五八・一	四〇、一九
北波多村						五三、九八六

町村名	田		畑		宅	
	反別	地價	反別	地價	反別	地價
唐津村	三九六・八	一四九、三六一	二四〇・八	二五、八〇八	四三・〇	六六、五六八
切木村	四七七・二	一五八、八五八	三三二・九	二九、六五九	二八・七	三三、二四八
入野村	三八八・三	一二六、〇八二	七八〇・九	一二七、四三七	四六・九	三九、三八一
有浦村	二三四・一	八五、三七八	二五〇・八	二七、五七八	一九・九	一八、三七五
値賀村	一八二・七	六三、二三七	四二七・七	七三、〇四九	二二・〇	二〇、二八九
名古屋村	一二三・四	三六、八六六	三六八・六	三九、八五〇	二二・九	二〇、三三三
呼子村	四二・〇	一一、五九四	二七一・八	三三、一六二	二五・九	六〇、七一八
湊子村	一九三・九	六三、〇六六	三八三・〇	四八、九六四	三〇・六	二九、一七三
打上村	二六七・四	九〇、二二四	三八八・六	四九、〇九四	二五・五	二一、七三〇
佐志村	二九八・〇	一〇二、六四九	一八三・八	二〇、一八六	二八・四	三六、〇五七
合計	六、七三二・九	二、五二〇、五八九	五、一七二・九	六五二、四〇七	七、八〇一・七	一、一三四、七二八
大正六年	六、六八八・一	二、五一四、〇一九	五、一五六・二	六五二、五六五	七六八・五	一、一二一、五四一
全五年	六、六三〇・七	二、四九九、六四五	五、一〇六・七	六五〇、九六六	七五六・六	一、一一一、二二八
全四年	六、五五八・一	二、四八八、六六一	五、一〇四・七	六五〇、五一〇	七五七・二	一、一〇八、二四四
全三年	六、五六六・一	二、四八四、三二六	五、一三七・一	六五二、〇二七	七四八・五	一、〇九六、二八九

第一〇 民有々租地ノ二

大正七年末

町村名	山林原野		其他		合計
	反別	地價	反別	地價	
唐津町	三、四 ^反	五、八 ^反	一〇、一 ^反	一〇、一 ^反	三六、九、四三 ^反
滿島村	二九、五	一〇、三	六四、二	六四、二	二四、一四二
鏡崎村	一、一〇六、四	三、七三〇	一、七九七、三	一、七九七、三	二八一、五八一
濱崎村	七八三、九	二、七四九	一、三〇二、一	一、三〇二、一	一九七、七三二
玉島村	一、七七四、三	五、二三五	二、四九〇、五	二、四九〇、五	二九六、六八九
七山村	三、八一九、二	六、六八二	四、四九〇、〇	四、四九〇、〇	一九八、五三二
嚴木村	三、九四九、四	九、七五七	四、六五八、三	四、六五八、三	二三七、四〇一
相知村	二、二七二、一	一、二、八八五	三、〇八七、一	三、〇八七、一	三五八、八二三
久里塚村	一、〇三九、一	四、七六三	一、七五五、五	一、七五五、五	二八五、八六四
鬼塚村	九五三、八	五、二〇一	一、五七一、〇	一、五七一、〇	二三五、一四五
北波多村	一、一二七、六	五、四二五	一、五〇六	一、五〇六	二〇二、五二二

唐津村	切木村	入野村	有浦村	値賀村	名古屋村	呼子村	湊村	打上村	佐志村	合計	山林原野		其他		合計
											反別	地價	反別	地價	
一、一八五、二	二、〇六二、四	一、〇五三、〇	六六九、〇	五七〇、七	七四七、二	一九八、九	三八六、七	八〇二、九	八九七、〇	二五、四三一、六	四、七二六	八、六三六	一、二	一、八六四、九	二四六、四五七
四、七二六	八、六三六	五、二五三	三、一六五	二、九五五	二、二二二	一、一四八	二、七〇二	七、〇九〇	四、七二六	九九、〇八一	四、七二六	八、六三六	一、二	二、八九一、二	二九、四〇一
一、二	一、二	二、七	三	一、四	二、三	一、六	三	八、五	六	二七、七	一、四	二、三	一、二	二、二七一、八	二七八、一九二
四	一	三九	四五	三三	五〇	一二	八	六〇〇	六五	二、三六五	一、四	三	二	一、二七四、一	一三四、五四一
一、八六四、九	二、八九一、二	二、二七一、八	一、二七四、一	一、二〇四、五	一、二六三、四	五四〇、二	九九四、五	一、四九二、九	一、四〇七、八	三八、一三五、八	一、四	三	二	一、一七四、一	一五九、五六三
二四六、四五七	二九、四〇一	二七八、一九二	一三四、五四一	一五九、五六三	九九、二二一	一〇六、六三四	一四三、九一三	一六八、七二八	一六三、六七三	四、四〇八、一七〇	一、四	三	二	一、二六三、四	九九、二二一
四、三三八、三三七	四、三六一、七四一	四、三〇六、〇九七	四、三〇六、〇九七	四、三〇六、〇九七	四、三〇六、〇九七	四、三〇六、〇九七	四、三〇六、〇九七	四、三〇六、〇九七	四、三〇六、〇九七	二、二七九	二、一七九	二、一〇〇	一、八三	三、八、二〇六、〇	四、三八八、三三七
二五、四九八、六	二五、五八二、三	二五、四六九、六	二四、七四五、五	二四、七四五、五	二四、七四五、五	二四、七四五、五	二四、七四五、五	二四、七四五、五	二四、七四五、五	九四、六	九四、六	二、一七九	一、九〇〇	三、八、〇九八、二	四、三六一、七四一
二五、四九八、六	二五、五八二、三	二五、四六九、六	二四、七四五、五	二四、七四五、五	二四、七四五、五	二四、七四五、五	二四、七四五、五	二四、七四五、五	二四、七四五、五	二七、七	二、三六五	二、一七九	一、九〇〇	三、八、〇九八、二	四、三六一、七四一
二五、四九八、六	二五、五八二、三	二五、四六九、六	二四、七四五、五	二四、七四五、五	二四、七四五、五	二四、七四五、五	二四、七四五、五	二四、七四五、五	二四、七四五、五	二、三六五	二、三六五	二、一七九	一、九〇〇	三、八、〇九八、二	四、三六一、七四一
二五、四九八、六	二五、五八二、三	二五、四六九、六	二四、七四五、五	二四、七四五、五	二四、七四五、五	二四、七四五、五	二四、七四五、五	二四、七四五、五	二四、七四五、五	二、三六五	二、三六五	二、一七九	一、九〇〇	三、八、〇九八、二	四、三六一、七四一
二五、四九八、六	二五、五八二、三	二五、四六九、六	二四、七四五、五	二四、七四五、五	二四、七四五、五	二四、七四五、五	二四、七四五、五	二四、七四五、五	二四、七四五、五	二、三六五	二、三六五	二、一七九	一、九〇〇	三、八、〇九八、二	四、三六一、七四一

第一 民有免租地

大正七年末

町村名	役場敷地	學校敷地	墓地	溜池	道路	其他	合計
唐津町	一反	三九反	三一反	一反	一反	四反	七六反
滿島村			一八				二二
鏡島村			三二	四七		三五	三三
濱崎村			三七	二二		二	六二
玉島村			三八	二七		三	八八
七山村			三五	五一		一〇〇	一〇八
殿木村			五五	七八		一	一三四
相知村			八四	四七〇		一	二七五
久里塚村			五五	一九〇		三〇	二五三
鬼塚村			四九	一九四		一	二六九
北波多村			四五	二五			

唐津村	切水村	入野村	有浦村	賀野村	値賀村	名古屋村	呼子村	湊村	打上村	佐志村	合計
一	一	一	一	一	一	一	一	一	一	一	五
三	一〇	二〇	六	一	四	三	三	五	二	五	一〇五
七	五	六	四	三	一	三	三	五	五	二	九八〇
八	五	九	三	三	四	三	三	七	九	七	二〇八〇
二	九	〇	〇	八	四	一	五	一	〇	〇	二〇八三
一	三	〇	〇	八	四	八	三	三	三	〇	七九
一	三	〇	〇	八	四	八	三	三	三	〇	一六四三
一	三	〇	〇	八	四	八	三	三	三	〇	四八九五
一	三	〇	〇	八	四	八	三	三	三	〇	四九三
一	三	〇	〇	八	四	八	三	三	三	〇	四八八
一	三	〇	〇	八	四	八	三	三	三	〇	四八六
一	三	〇	〇	八	四	八	三	三	三	〇	四八六

第一二 戸口

大正七年末

町村名	本籍人		計	現住戸數	人		計	平均人口
	男	女			男	女		
唐津町	六,九四八	六,七九七	一三,七二七	二,六九六	六,三二七	六,三五〇	一三,六六七	四・七〇
滿島村	一,五五五	一,六六〇	三,二一五	四二五	一,一八五	一,五七三	二,七五八	六・四九
鏡島村	二,二三五	二,二六六	四,四九一	六七二	一,九三三	二,〇四五	三,九七八	五・九二
濱崎村	二,六五一	二,六六四	五,三一五	七三五	二,〇九六	二,二三四	四,三二〇	五・六六
玉島村	二,六四〇	二,六五五	五,二九五	七七七	二,一九七	二,三五三	四,五五〇	五・八六
七島村	二,三三六	二,三〇五	四,六三一	七六六	一,九九二	二,〇三八	四,〇三〇	五・六三
嚴木村	三,五二八	三,五二六	七,〇五四	二,四六六	六,八〇六	六,三八六	一三,一九二	五・三五
相知村	五,三九六	五,〇七二	一〇,四六八	四,三〇九	二,一九〇〇	八,六八四	二〇,五八四	四・七八
久里村	二,三八五	二,四六四	四,八四九	七三七	二,〇〇六	二,五三三	四,一五九	五・六四
鬼塚村	二,五三三	二,五八六	五,一〇八	七五二	一,九九三	二,〇八八	四,〇八一	五・四三
北波多村	二,二八一	二,二七八	四,五五九	三,五六六	八,七五三	八,三三三	一七,〇七六	四・七九

唐津村	切木村	入野村	有浦村	賀屋村	名古屋村	呼子村	湊村	打上村	佐志村	合計	大正六年		合計	平均人口
											男	女		
三,二八九	一,九四七	四,四四三	一,一四四	一,八〇二	二,五〇六	三,三四四	二,三六〇	一,六三八	二,五五三	五九,四八四	五九,一三一	一一九,二八七	五・二七	
三,二九三	一,九六五	四,五七五	一,二一九	一,九五九	二,四四九	三,四〇八	二,五二八	一,六七五	二,四七八	五九,八〇三	五九,八八六	一一九,〇一七	五・六七	
六,五二八	三,九二二	九,〇一八	二,三六三	三,七六一	四,九五五	六,七五二	四,八八八	三,三三三	五,〇三二	一一九,二八七	一一九,〇一七	二四,〇八三	五・八五	
一,九三九	六三三	一,三三七	四三三	六八三	八一七	一,〇四九	八〇九	五三一	七八七	二六,八三九	二四,〇八三	六一,三三四	五・六二	
四,七三三	一,七二六	三,七二四	一,一〇一	一,七〇三	二,二五四	三,一三〇	二,一三六	一,四二六	二,五八八	七一,六六九	六七,九八三	一三六,四五七	五・六二	
四,六二八	一,八三六	三,九五五	一,二一九	一,八八九	二,二三〇	三,二六〇	二,四一一	一,五六八	二,五二九	六九,七四二	六七,六四一	一三五,六二四	五・六二	
九,三五一	三,五五二	七,六六九	二,三三〇	三,五九二	四,四八四	六,三九〇	四,五四七	二,九九四	五,一一七	一四一,四一一	一三六,四五七	二八八,〇〇七	五・六二	
四,八二二	五・六一	五・七八	五・四八	五・二六	五・四九	六・〇九	五・六二	五・六四	六・五〇	五・二七	五・八五	五・八二	五・八二	

第三 現住人出生及死亡

大正七年末

町村名	出生		計	現住人口		死亡	
	男	女		男	女	男	女
唐津町	二〇八	三三二	四〇〇	三三九	一九五	一六四	三〇五
滿島村	四	六	一〇	四〇六	五	〇	三五五
鏡島村	八	四	一二	四〇五	七	〇	三九二
濱崎村	九	九	一八	四二八	六	八	三三七
玉島村	九〇	九二	一八二	三九五	七	一	三〇〇
七山村	七	七	一四	三三五	七	一	二八
嚴木村	一五	二九	四四	二〇八	一五	一	三二四
相知村	二三	二七	五〇	二一九	一四	一	一三八
久里村	八	九	一七	四一六	七	一	三三九
鬼塚村	八	八	一六	四二六	〇	一	三七〇
北波多村	一〇六	一〇	一二六	一〇六	八二	七	九三
計	二〇八	三三二	四〇〇	三三九	一九五	一六四	三〇五

町村名	出生		計	現住人口		死亡	
	男	女		男	女	男	女
唐津村	一五二	二二七	二六八	二八七	一八	九六	二二九
切木村	八〇	七八	一五八	四四五	六七	六八	一三五
入野村	一七三	一五三	三二四	四二二	一〇	一〇	三〇五
有賀村	四	三	八	三六二	四	二	四一四
値賀村	四八	六一	一〇九	三〇三	四	九	二七三
名古屋村	一〇八	九七	二〇五	四〇七	八一	六三	三二二
呼子村	一三三	一〇七	二四〇	三六六	一一	八九	三三三
湊上村	八二	八四	一六六	三六五	七	七	三三三
打上村	五	六	一一	三九一	四	三	二六七
佐志村	一〇三	一〇三	二〇六	四〇三	七	八	三〇九
合計	二,三二一	二,一六三	四,四八四	三,二一一	一,九五二	一,七六九	二,〇六三
大正六年	二,〇七七	二,〇六九	四,一四六	三,〇三三	一,三三二	一,二三三	一,八八
全五年	一,七五四	一,六七二	三,四一六	二,五三三	一,二九七	一,一五	一,八〇
全四年	一,七二八	一,六二〇	三,三四八	二,五〇〇	一,一九九	一,〇四四	一,六八
全三年	一,九七三	一,八四二	三,八一五	三,一八	一,二五三	一,一四八	二,〇〇

第一四 現住戶數職業別

大正七年末

町村名	農	商	工	漁	雜	職業不詳及無業	合計
唐津町	四	一、二五八	四八	二五	九二〇	二〇	二、六九六
滿島村	七〇	一八	九	一七	二〇	二	四三五
鏡島村	五六八	一八	七	一	四	三	六七二
濱崎村	三六三	九	七	六	九	三	七二五
玉島村	四八九	一六五	七〇	五	四〇	三	七二七
七山村	五八五	三六	六〇	一	三	二	七二六
嚴木村	七二七	三〇	一、四七	一	六	一	二、四六六
相知村	七八八	八九三	四六七	三	二〇九	一、九四九	四、三〇九
久里塚村	五四	二四	九七	一	八	一〇	七三七
鬼塚村	四八一	七	三七	一	一三	三	七五二
北波多村	三六八	二六	二、三五	一	五四二	二	三、五六六

唐津村	切木村	入野村	有浦村	賀野村	值賀村	名屋村	呼子村	湊子村	打上村	佐志村	合計
四〇〇	五七四	八〇五	三四二	四四八	三五七	二九九	五二三	四一五	三〇二	九、五三三	
三〇三	四	四五	三一	一四	四	一八二	二元	二元	二元	三、九二〇	
二六九	一一	五〇	二	三四	三	一六五	一	一	一	五、七〇四	
四二	三三	二六〇	一	二二	三	三二八	二〇九	二〇九	二〇九	一、九二九	
六九九	一一	一六二	二六	一九	三五	九八	三三	四三	七二	三、四七七	
一六七	一	五	二	一八	三	一八	六	五	八	二、二八六	
一、九三九	六三三	一、三三七	四三	六八三	八二七	一、〇四九	八〇九	五三一	七八七	二六、八三九	
二、九七二	四、四八一	四、二八	三、八七〇	三、二九四	一、八五八	一、七九四	三、八六七	二、九五六	二、二三五	二四、〇八三	
九、七二二	九、五二〇	九、七三四	九、六二五	三、四三二	四、三三七	三、四三二	一、七九四	三、八六七	二、九五六	二〇、六二三	

第一五 農家戸數及耕作反別 大正七年末

町村名	戸數		耕作反別		耕作反別 一農平均
	本業	副業	自作	小作	
唐津	三三	四	一九〇	二七	二七
滿島	一	七〇	二三〇	一	二七
鏡崎	五六八	一四	四一八	二四四	六五六
濱崎	三三九	四一	二五七	三三〇	四八八
玉島	五〇〇	九五	三九一	二八六	六七八
七島	五八五	一一二	四九〇	一五九	六四九
嚴木	六二八	二一五	四八二	一六九	六五一
相知	二四六	五三九	三五八	三五六	七一四
久里	四八〇	八三	四四一	二三五	六七七
鬼塚	四九二	七二	三九八	一九六	五九四
北波多	三六八	七三	四二二	一〇〇	五三三
計	三三	四	一九〇	二七	二七

町村名	戸數		耕作反別		耕作反別 一農平均
	本業	副業	自作	小作	
唐津	五〇四	四八	四九二	一四三	六三六
切木	五四九	五七	六八三	一一六	八〇〇
入野	八〇五	二九五	九一八	二四七	一、一六五
有賀	三四二	五	四二二	七八	四九〇
值賀	四四八	一四五	五六五	五七三	六二二
名古屋	三五七	二九三	三五七	一六〇	五一七
呼子	二九九	三〇〇	二四八	五九〇	三〇七
湊	三四三	二七二	五五一	二五四	五八四
打上	四二五	一一三	五九八	一二七	六四七
佐志	二八〇	二二	一七二	三〇一	四七三
計	八、五七〇	二、七六七	八、六六六	三、二九九	一一、九三二
大正六年	八、九〇一	二、四一九	八、八三二	三、一六〇	一一、九九三
全五年	八、五五八	二、八〇八	八、二三三	三、五九〇	一一、八三三
全四年	七、九八二	三、〇九一	七、八五〇	三、五九〇	一一、六六九
全三年	六、二八九	四、一四五	八、〇三三	三、四九三	一一、五三一
計	八、五七〇	二、七六七	八、六六六	三、二九九	一一、九三二

第一六 生産總價額

大正七年末

町村名	農業	蠶糸業	畜産	林産	鑛産	工産	水産	合計
唐津町	二一、〇七〇	二、六四五	一五、五五〇	一	一	三〇一、四二〇	三七、三五	三七八、〇二〇
鏡島村	一三、四五九	七六二	五九〇	一	一	二一、六五八	二四、〇〇七	五九、四七六
濱崎村	一九二、五七二	一〇、〇七〇	一、九八九	六、六九五	一	九五、一七二	一	三〇六、七〇五
玉島村	一五八、五〇二	九、五四五	一、二〇〇	六、九九一	一、二八九	一〇八、七九〇	四〇、二七五	三三六、五九二
七島村	二四七、九六〇	二、六二五	二、二八六	六五、二八三	四、二七一	一六〇、五八〇	二、五〇六	五〇六、五〇一
嚴木村	二〇一、三五〇	八、七〇〇	五、四一〇	七五、七〇一	六、四三四	三五、九二七	七五二	三三四、二六四
相知村	二七二、八二〇	八、一〇二	五、六〇三	五二、二〇〇	二、〇三七、八〇〇	六五、七五〇	一、六〇六	二、三九五、三三六
久里村	二五二、四三七	四、九八一	四、〇〇三	三四、九七〇	二、四七一、九七〇	二〇、二七〇	四、六二〇	二、九〇二、六三四
鬼塚村	二三七、二七五	一、二、七六四	三、〇五七	一〇〇、七〇五	五六七	二二七、七五一	一、二〇八	四九八、四八九
北波多村	二二七、七四一	五、九六七	一、二六八	一五、〇六九	三九三	三四、五六〇	二、一五九	二九六、六八九
合計	二、〇七〇	二、六四五	一五、五五〇	一	一	三〇一、四二〇	三七、三五	三七八、〇二〇

町村名	農業	蠶糸業	畜産	林産	鑛産	工産	水産	合計
唐津村	二〇二、三八七	一、三八〇	二、一三六	一七、四二二	一、一三三	七四二、八〇六	九、七六一	九七七、〇三三
切木村	二〇一、一九八	六二五	五、四六〇	一三、六九三	七九	一三、三六二	二、六九五	二四七、一一二
入野村	二二九、一六三	二、七八三	一七、五八三	五、四二〇	一、三五五	二八、三五〇	五〇、三二八	三二四、九八二
有浦村	一三一、四三五	二、〇七四	四、三六四	一五、六二五	一一〇	七六、九二二	二〇〇	二三〇、七二九
値賀村	一三〇、七五二	一、三七〇	三、八四五	一六、二九九	一、三五四	七、九九五	二六、三三三	一八七、八二八
名古屋村	一六三、一五二	一、六二九	一九、六五二	四〇、二二八	二、六二四	五、六八三	二五一、二四八	四八四、二二六
呼子村	一〇五、一六六	一、五六九	六、四七二	二、二四九	一、六五〇、三三五	一八八、三七二	三五〇、二二五	八一八、九八八
湊村	一五二、九八六	七四五	一七、八六五	三、二二五	一、六六、五二〇	一七、五九四	二七、二六〇	四八六、一八五
打上村	一一二、二〇〇	一、五二三	八、四三四	二〇、九二五	一、六九七	一一二、一六三	二〇一	二七六、一三三
佐志村	一四九、四五一	六四六	四、四五九	一三、七二四	三四、九二〇	五四、八九一	一一二、九六〇	三八一、〇五一
合計	三、五三四、三三三	一〇五、八一四	一三六、五三三	五三六、四一八	七、三二五、九四七	二、三五〇、一三二	一、〇五六、九一九	一、五二六、一九三
大正六年	三、五四九、五三〇	八九、一〇八	一三八、七二八	五三六、一〇六	四〇四、一八八	二、三五七、四六七	一、〇三一、八四三	一、〇六、九七〇
全五年	三、四〇八、八三五	五四、九〇九	一〇〇、〇七七	二、三三二、二〇三	一、六一、一一七	二、一三五、九〇〇	六九九、四六四	九、七九三、五〇四
全四年	二、五八七、九五四	四一、一〇七	八一、六一九	二、三八、三八〇	三、〇四六、七八二	一、九五三、五六〇	六五三、三三八	八、六〇二、七三〇
全三年	二、九六八、一七九	四六、三三九	七六、一三三	二〇〇、三四一	三、五九八、三五四	一、六三〇、八七八	六八三、一九八	九、二〇三、四四〇

第一七 米

大正七年末

町村名	作付別			收穫			計
	粳米	糯米	陸米	粳米	糯米	陸米	
唐津町	九反	一反	一反	一石	二石	一石	二六石
滿島村							
鏡崎村	四五二・六	六五〇	二	六、四五三	七三〇	一	七、一八四
濱崎村	三四二	二四八	四	五、八三六	三七二	五	六、二二三
玉島村	四〇八・〇	三五〇	二	九、〇八二	七七〇	四	九、八五六
七山村	四二六・一	三三一	一	七、一八〇	四五八	一	七、六三八
嚴木村	三九五・一	四七八	一	六、七九六	七三	一	七、五二三
相知村	四八三・三	五二五	一	一〇、五六六	一、〇二九	三	一一、五六五
久里村	四六九・一	六三一	三	八、六〇二	一、〇四五	三	九、六五〇
鬼塚村	三四六・七	五七五	二	五、八九四	九四九	一	六、八五六
北波多村	三〇五・一	三三二	二	四、七三八	四一七	一	五、一七四

唐津村	切木村	入野村	有浦村	賀屋村	名古屋村	呼子村	湊上村	打志村	佐志村	合計			
										五、八九九・八	七六一・一	四五〇	六、七〇五・九
三四八・〇	四四七	一五〇	四〇七・七	五、二一〇	六〇四	六〇	五、八八四	七、五九一	六、八五六	四、五三〇	三、三四八	一、七五二	四、七九〇
四二九・八	四一八	五三	四七六・九	六、八五五	六九八	三八	七、五九一	七、五九一	六、八五六	四、五三〇	三、三四八	一、七五二	四、七九〇
三四六・七	五七五	二五	四〇六・七	五、八九四	九四九	三三	六、八五六	四、五三〇	三、三四八	一、七五二	四、七九〇	三、三四八	一、七五二
二二二・八	三三〇	六五	二四一・三	四、〇八六	四二一	三三	四、五三〇	三、三四八	一、七五二	四、七九〇	三、三四八	一、七五二	四、七九〇
一九九・八	二二八	三五	二三四・一	二、九九七	三四八	三三	三、三四八	一、七五二	四、七九〇	三、三四八	一、七五二	四、七九〇	三、三四八
一〇九・四	二〇三	三一	一三二・八	一、四七七	二四七	二八	一、七五二	四、七九〇	三、三四八	一、七五二	四、七九〇	三、三四八	一、七五二
三四七・五	四七	一	四一・二	四八五	六四	一	二、五七五	三、五八八	四、七九〇	三、五八八	四、七九〇	三、五八八	四、七九〇
二〇八・二	五二八	一七	二六二・七	二、九一〇	六六八	一〇	三、五八八	四、七九〇	三、五八八	四、七九〇	三、五八八	四、七九〇	三、五八八
二五〇・五	三八〇	二五	二九一・〇	四、一六四	六〇三	二四	四、七九〇	三、五八八	四、七九〇	三、五八八	四、七九〇	三、五八八	四、七九〇

第一八 麥

大正七年末

町村名	作付別			收穫		
	大麥	裸麥	小麥	大麥	裸麥	小麥
唐津町	1反	23.3反	106.0	1石	35.0石	6石
滿島村	1	15.4	106.0	1	33.8	3.8
鏡崎村	200	199.2	139.1	15.8	1,473	1,05.8
濱崎村	400	88.7	57.8	35	1,473	24.1
玉島村	154.6	83.5	99.7	2,020	740	7.3
七山村	107.7	16.4	65.7	1,140	200	5.5
嚴木村	130	159.4	96.3	143	2,838	1,40.1
相知村	4.8	207.8	110.9	52	2,598	1,72.6
久里村	5.0	175.2	144.5	28	1,515	1,29.9
鬼塚村	3.1	156.6	142.5	33	1,437	1,15.9
北波多村	14.1	130.2	79.1	12	1,193	60.2
計	1,147	1,147	1,147	1,147	1,147	1,147

三〇

町村名	作付別			收穫		
	大麥	裸麥	小麥	大麥	裸麥	小麥
唐津村	3.7	261.4	132.7	42	2,983	1,47.5
切木村	1.2	170.2	35.2	76	1,461	28.8
入野村	35.0	570.0	75.0	420	5,655	81.5
有賀村	1.5	233.2	18.9	1	1,428	120
名賀村	53.8	236.5	39.6	57.2	3,011	263
呼子村	8	229.4	14.5	13	3,179	22.5
湊上村	1.7	382.3	41.0	31	4,249	38.5
打志村	1.5	314.9	28.5	14	2,188	20.1
佐志村	2.2	187.6	15.3	24	2,132	17.3
合計	472.9	4,160.0	1,388.1	5,272	43,642	13,344
大正六年	639.0	4,330.6	1,345.9	7,243	44,462	12,731
全五年	666.2	3,958.5	1,432.9	6,914	38,372	11,574
全四年	666.2	4,467.7	1,433.0	6,914	38,372	11,574
全三年	753.3	4,960.0	1,262.0	7,029	37,992	10,527
計	472.9	4,160.0	1,388.1	5,272	43,642	13,344

三〇

第一九 米麥一反步當平均收穫高

大正七年末

町村名	米			平均	麥			平均
	粳米	糯米	陸米		大麥	裸麥	小麥	
唐津町	一、七〇〇 ^石	一、七〇〇 ^石	一、七〇〇 ^石	一、七〇〇	一、七〇〇 ^石	一、五〇〇 ^石	一、五〇〇 ^石	一、五〇〇 ^石
滿島村	一、四二六	一、二一六	五〇〇	一、〇一四	八七五	一、五八〇	九六〇	一、二七〇
濱崎村	一、八〇〇	一、五〇〇	一、三五〇	一、五五〇	六九七	三九五	七四一	六二一
玉島村	二、二二六	二、二〇〇	二、〇〇〇	二、一四二	一、二七一	七八五	九七八	九七八
七島村	一、六八五	一、四二七	一、九八一	一、三九〇	一、〇五九	一、二二九	八九〇	一、〇五六
嚴木村	一、七二〇	一、四七一	一、九八一	一、三九〇	一、一四〇	一、六八〇	一、四六五	一、四二八
相知村	二、一八〇	一、九六〇	一、〇〇〇	二、〇七〇	一、一五〇	一、三七〇	一、二三五	一、二五一
久里村	一、八三四	一、六五六	一、〇〇〇	一、四九六	五四五	八二五	八六二	七四一
鬼塚村	一、七〇〇	一、六五〇	五〇〇	一、二八三	一、〇六五	九一九	八二一	二、八〇五
北波多村	一、五五三	一、二九五	六八〇	一、一七六	七八一	九二一	七五七	八一九

町村名	米			平均	麥			平均
	粳米	糯米	陸米		大麥	裸麥	小麥	
唐津村	一、五〇〇	一、三五〇	四〇〇	一、〇八三	一、〇七五	一、一五〇	一、一〇〇	一、一〇八
切木村	一、五九七	一、六六九	七二四	一、〇八八	七二九	八七五	七八八	七九七
入野村	一、七〇〇	一、六五〇	五〇〇	一、二八三	一、二〇〇	九二五	一、〇〇〇	一、〇四一
有浦村	一、九二〇	一、八七〇	五〇〇	一、四三三	八〇〇	六四四	六三五	六九三
值賀村	一、五〇〇	一、四五五	五〇五	一、一五三	一、〇〇〇	八六七	七九九	七二三
名古屋村	一、三五〇	一、二二五	九二二	一、一五九	二、〇八三	一、五二七	一、三三九	一、六四九
呼子村	一、三三〇	一、三七〇	一	一、三五〇	一、六三〇	一、九〇五	一、五七〇	一、七〇〇
湊上村	一、三五〇	一、三〇〇	七〇	九〇六	一、八四〇	一、一四〇	九三五	一、三〇五
打上村	一、三九八	一、二六五	五八八	一、〇八三	九三三	七〇二	六七三	七六九
佐志村	一、六六二	一、五八五	九六〇	一、四〇二	一、二〇〇	一、二四一	一、一三〇	一、一五七
合計	一、六五六	一、五三五	六〇八	一、二六六	一、〇五一	一、〇九七	一、〇〇〇	一、〇四九
大正六年	二、〇三三	一、六九四	一、〇三三	一、八五一	一、一三三	一、〇二八	九四二	一、〇二二
全五年	二、〇三四	一、九二二	八二〇	二、〇〇九	一、〇五八	八五九	八〇七	八六六
全四年	一、九五六	一、六九七	八四五	一、九三〇	一、〇三八	八五九	八〇二	八六六
全三年	二、〇三〇	一、八三一	四七八	一、八四二	九二九	八六二	八〇二	八六四

第二〇 食用農産物ノ一

大正七年末

町村名	大豆		小豆		蠶豆		粟	
	收穫高	價額	收穫高	價額	收穫高	價額	收穫高	價額
唐津町	1石	1円	1石	1円	1石	1円	1石	1円
満島村	1石	1円	1石	1円	1石	1円	1石	1円
鏡崎村	260	5,200	26	640	200	792	103	420
濱崎村	179	3,333	25	500	120	792	103	420
玉島村	192	3,840	3	276	90	1,260	130	1,950
七山村	143	2,862	4	874	6	192	342	3,420
嚴木村	187	2,992	3	558	7	70	63	599
相知村	165	1,330	5	751	15	195	65	780
久里村	70	1,260	10	200	8	153	30	540
鬼塚村	23	440	7	125	3	63	22	252
北波多村	137	2,740	3	575	18	105	36	540

町村名	大豆		小豆		蠶豆		粟	
	收穫高	價額	收穫高	價額	收穫高	價額	收穫高	價額
唐津村	101	1,632	40	800	5	50	105	1,555
切木村	730	13,140	60	1,100	1	588	78	7,056
入野村	1,530	29,070	110	2,310	140	1,540	1,500	18,000
有浦村	780	14,040	55	1,172	21	99	88	936
値賀村	1,488	26,784	80	680	21	380	45	675
名古屋村	1,678	36,077	103	2,369	15	1,359	689	11,024
呼子村	843	15,174	43	1,075	53	1,060	133	2,806
湊上村	2,121	37,998	70	1,260	44	356	149	2,394
打上村	798	13,566	18	396	18	306	29	1,548
佐志村	280	5,880	85	1,955	8	110	81	1,053
合計	11,695	226,596	879	17,820	1,414	15,805	4,242	56,363
大正六年	11,915	166,882	1,004	15,135	1,593	10,364	5,073	43,340
全五年	13,866	152,526	1,011	14,154	1,912	15,296	4,724	33,068
全四年	9,796	86,222	714	9,500	1,392	10,339	5,054	37,664
全三年	8,697	104,364	756	10,584	1,317	9,219	5,034	35,238

第二一 食用農産物ノ一

大正七年末

町村名	甘藷		蘿蔔		牛蒡		青芋	
	收穫高	價額	收穫高	價額	收穫高	價額	收穫高	價額
唐津町	二、二〇〇	三四〇	五、〇〇〇	二、二五〇	一〇〇	三〇	七二〇	一四四
滿島村	二、一五〇	六、五〇〇	五、〇〇〇	五〇〇	—	—	—	—
鏡島村	六、七、二〇〇	一〇、〇八〇	一五〇、〇〇〇	七、五〇〇	—	—	七、八〇〇	—
濱崎村	五、四、五〇〇	九、八八四	二八、八〇〇	四、三二〇	三、六〇〇	一、〇八〇	一三、二五〇	三、六七五
玉島村	一、五、〇〇〇	一八、九〇〇	二四、〇〇〇	三、六〇〇	三、六〇〇	一、〇八〇	一六、二五〇	三、二五〇
七山村	四、二、八四〇	五、一四一	七八、〇〇〇	八、五八〇	四、五六〇	一、一八六	一四、五八〇	二、六二四
嚴木村	七、七、七二〇	一〇、一〇四	九六、四八〇	九、六四八	六、八〇七	一、四九八	五六、〇一六	一〇、六四三
相知村	一、三〇、〇〇〇	二、三、四〇〇	一四、五、六〇〇	二、四、七五二	一〇、二八七	三、〇八六	二二、八三一	八、〇七八
久里村	一〇一、六〇〇	一、五、二四〇	二五、二〇〇	三〇、二四〇	一一、〇〇〇	五五〇	二二、〇〇〇	六、三〇〇
鬼塚村	五、一、〇四〇	六、二二五	一三、八五〇	一、一、三八五	四、三七〇	一、五三〇	二六、二五〇	五、七七五
北波多村	七、七、七五〇	一〇、一〇八	六二、〇六〇	七、四四七	七、二〇〇	三、〇九六	一〇、〇八〇	一、九一五

町村名	甘藷		蘿蔔		牛蒡		青芋	
	收穫高	價額	收穫高	價額	收穫高	價額	收穫高	價額
唐津村	二八、〇〇〇	二、八〇〇	一九五、五〇〇	二、三、四六〇	一、四〇〇	二八〇	二、六五〇	二、五三〇
切木村	八七、五〇〇	八、三二〇	一〇八、〇〇〇	一、三、九六〇	一、六〇〇	三三〇	五、五〇〇	八二五
入野村	二八二、〇〇〇	一六、九二〇	二二八、〇〇〇	二、三、八〇〇	四、五〇〇	一、三五〇	二六、〇〇〇	四、一六〇
有賀村	一三九、二〇〇	一四、二二二	四九、五〇〇	五、九四〇	一、二〇〇	三〇〇	一一、〇〇〇	四、二〇〇
名古屋村	一四九、六〇〇	一三、四六四	三〇、〇〇〇	三、六〇〇	一、九二〇	五七五	八七〇	二二七
呼子村	六四四、八四〇	八三、八三〇	一五八、三四〇	二、三、一五二	三、〇〇〇	九〇〇	二、三、四〇〇	五、六〇〇
湊村	二六六、八八〇	三四、六九四	五二、六五〇	八、九五二	一、七六〇	七五一	一一、〇〇〇	二、四二〇
打上村	二二六、〇〇〇	二一、六〇〇	二七、八〇〇	三、三三六	三、三〇〇	九九〇	二八、二〇〇	五、〇七六
佐志村	一一三、五〇〇	一三、四七五	四二、一〇〇	四、二一〇	七、二五〇	二、〇三〇	二〇、一〇〇	四、〇四〇
合計	二、七八五、三四〇	二四〇、四一七	一、九〇二、六八〇	二、三、一、七三〇	八六、八五四	二、三、三九八	三、三、〇九七	七四、八二二
大正六年	二、八八八、八五三	一八五、七九六	一九四九、九一〇	一、三、二、四五二	九一、五六〇	二、三、一〇四	三、三、一、五五	五、一、〇七三
全五年	三、五三六、四七二	三三、四八六	一、四八〇、六九三	六、四、六〇六	八七、五八二	二、三、六一〇	三、〇、一、五五四	三、三、三六七
全四年	三、五五六、八〇五	一七九、二六〇	一、五六八、五九七	二、二、七四四	八〇、七六三	九、八七一	三、三、七六九	一、二、二、六八七
全三年	三、九八七、四三八	二二一、三九二	一、六一二、八九七	一〇四、〇一三	一〇三、二七六	一、五、四九三	一、六、九、八六四	二、五、四二二

第二二 食用農産物ノ三

大正七年末

町村名	茄		西瓜		蓮		其他		合計額
	收穫高	價額	收穫高	價額	收穫高	價額	價額		
唐津町	二、六〇〇	五二〇	1	1	5	5	1、三二〇	一、八八〇	
滿島村	1	1	1	1	1	1	4、〇九二	4、九〇二	
濱崎村	1	1	1	1	3、八〇	1	7、〇八八	一一、五四二	
玉島村	1	1	1	1	1	1	5、一六四	七、四六四	
七島村	1	1	1	1	1	1	6、三七一	七、九二七	
嚴木村	1	1	1	1	1	1	5、六四五	七、三二二	
相模村	1	1	1	1	1	1	3、〇六四	四二、六九二	
久里村	1	1	1	1	1	1	1、七四〇	二五、七六五	
鬼塚村	1	1	1	1	1	1	2、〇六五	一一、九四五	
北波多村	1	1	1	1	1	1	4、七二二	六、二八五	

三八

町村名	唐津村		切木村		入野村		有浦村		値賀村		名古屋村		呼子村		湊村		打上村		佐志村		合計	
	收穫高	價額	收穫高	價額	收穫高	價額	收穫高	價額	收穫高	價額	收穫高	價額	收穫高	價額	收穫高	價額	收穫高	價額	收穫高	價額		
唐津村	四、〇〇〇	九二〇	三、七五〇	五六二	一、〇〇〇	三〇〇	一、二〇〇	二四〇	二、〇〇〇	四四〇	一、三六〇	一、九五〇	七四	二、〇七六	四、〇〇〇	一、〇〇〇	二、三、九三二	三、七九三	二、三、九三二	二、三、九三二	二、三、九三二	
切木村	1	1	1	1	1	1	1	1	1	1	1	1	1	1	1	1	1	1	1	1	1	1
入野村	1	1	1	1	1	1	1	1	1	1	1	1	1	1	1	1	1	1	1	1	1	1
有浦村	1	1	1	1	1	1	1	1	1	1	1	1	1	1	1	1	1	1	1	1	1	1
値賀村	1	1	1	1	1	1	1	1	1	1	1	1	1	1	1	1	1	1	1	1	1	1
名古屋村	1	1	1	1	1	1	1	1	1	1	1	1	1	1	1	1	1	1	1	1	1	1
呼子村	1	1	1	1	1	1	1	1	1	1	1	1	1	1	1	1	1	1	1	1	1	1
湊村	1	1	1	1	1	1	1	1	1	1	1	1	1	1	1	1	1	1	1	1	1	1
打上村	1	1	1	1	1	1	1	1	1	1	1	1	1	1	1	1	1	1	1	1	1	1
佐志村	1	1	1	1	1	1	1	1	1	1	1	1	1	1	1	1	1	1	1	1	1	1
合計	1	1	1	1	1	1	1	1	1	1	1	1	1	1	1	1	1	1	1	1	1	1

三九

第二三 特用農産物

大正七年末

町村名	菜種		楮		燼		實		其他額	合計額
	收穫高	價額	收穫高	價額	收穫高	價額	收穫高	價額		
唐津町	1石	1円	1貫	1円	1貫	1円	1貫	1円	400円	5,365
鏡島村	1	1	1	1	1	1	1	1	1	5,360
濱崎村	1	1	1	1	1	1	1	1	1	9,360
玉島村	1	1	1	1	1	1	1	1	1	34,985
七島村	1	1	1	1	1	1	1	1	1	18,071
嚴木村	1	1	1	1	1	1	1	1	1	8,666
相知村	1	1	1	1	1	1	1	1	1	9,141
久里村	1	1	1	1	1	1	1	1	1	4,080
鬼塚村	1	1	1	1	1	1	1	1	1	5,178
北波多村	1	1	1	1	1	1	1	1	1	5,882

四〇

町村名	菜種		楮		燼		實		其他額	合計額
	收穫高	價額	收穫高	價額	收穫高	價額	收穫高	價額		
唐津村	5	115	500	1,350	500	75	627	2,177	6,640	
切木村	80	2,000	7,380	4,428	800	110	92	1,675	6,640	
入野村	85	2,155	23,200	13,920	1	70	70	1,675	1,675	
有賀村	98	2,058	34,300	20,592	500	115	180	1,955	7,687	
名古屋村	14	350	11,920	6,556	1	1	285	1,198	1,198	
呼子村	1	1	3,268	1,830	1	1	11,106	1,936	1,936	
湊上村	9	198	4,500	3,735	1	1	332	4,265	4,265	
打上村	54	1,487	4,210	2,620	10	3	1,890	5,990	5,990	
佐志村	94	2,538	500	250	250	55	60	2,903	2,903	
合計	1,021	24,087	161,624	97,391	92,328	23,753	51,406	195,637	1,956,370	
大正六年	1,110	210,080	155,934	66,733	56,940	11,164	35,308	1,351,655	1,351,655	
全五年	1,140	144,884	137,023	54,970	45,842	7,561	21,090	98,505	98,505	
全四年	1,351	154,487	120,642	56,385	44,431	6,621	20,141	98,624	98,624	
全三年	1,465	190,455	115,034	50,616	50,592	8,869	3,840	82,370	82,370	

四一

第二四 果實

大正七年末

町村名	價額			
	柑	橘	桃	柿
唐津町	二八〇	二五〇	四〇	一五〇
滿島村	七、七五〇	四、一四八	三三五	一、〇八八
濱崎村	五七二	一、二九三	一〇七	七四
玉島村	五二、四三〇	一九、〇三三	三三三	二、六〇〇
七山村	七、二五七	二、四二六	四	三三九
嚴木村	七、六四八	五三三	四四	二、〇〇三
相知村	四、四四〇	七八四	九〇	二、二五〇
久里村	一〇、六〇〇	一、三四〇	一、二二五	二、〇〇八
鬼塚村	一、九二〇	一九八	一、一五	一、六二〇
北波多村	一、九七二	六三五	一、一五	一、二九六
合計	二八三	二五〇	四〇	一五〇
其他				
合計	四六六	四六六	四六六	四六六

四二

町村名	價額			
	柑	橘	桃	柿
唐津村	五六〇	一、七三二	一、三〇〇	五四〇
切木村	六〇	七五	五二〇	一八〇
入野村	三九三	二九九	一七一	二四〇
有賀村	一九六	七〇九	一〇〇	八九四
名賀村	一一五	一六四	一〇〇	四〇〇
呼子村	六四	四〇四	二、八六七	二五
湊子村	八三	一一〇	四九三	二五
打上村	一四	三八五	四九〇	九四〇
佐志村	七九〇	五五一	一三八	三三六
合計	九七、三八一	三五、三三四	九、五七八	二九、九一五
其他				
合計	二〇七、五八九	一七、三三九	一八、二五二	一七、三三九

四三

第二五 茶

大正七年末

町村名	反別	見積反別	合計	製造戸數	製造高	價額
唐津	1	1	1	1	2	4
滿島	1	1	1	1	1	1
鏡崎	1	1	1	1	5	40
濱崎	1	1	1	1	130	97
玉島	1	1	1	1	105	40
七山	1	1	1	1	202	336
嚴木	1	1	1	1	400	397
相知	1	1	1	1	72	396
久里	1	1	1	1	657	1,594
鬼塚	1	1	1	1	1,875	926
北波多	1	1	1	1	450	383
合計	10	10	10	10	2,340	2,810

町村名	反別	見積反別	合計	製造戸數	製造高	價額
唐津	1	1	1	1	2,400	2,160
切木	1	1	1	1	800	400
入野	1	1	1	1	1,400	1,120
有賀	1	1	1	1	195	195
名古屋	1	1	1	1	5	5
呼子	1	1	1	1	195	195
湊	1	1	1	1	195	195
打上	1	1	1	1	195	195
佐志	1	1	1	1	195	195
合計	10	10	10	10	5,234	4,454

第二六 桑及養蠶

大正七年禾

町村名	桑		蠶		春		夏		秋	
	反別	收穫高	價額	戶數	枚數	戶數	枚數	戶數	枚數	戶數
唐津町	一・五反	二、〇〇〇	四〇〇	六三	二四	二	二六	二	二八	二
滿島村	一	六〇	二四	二二	六	二	二	二	二	二
鏡島村	八・六	八、五〇〇	一、七〇〇	二五	八〇	二五	二〇	二〇	二〇	二〇
濱崎村	一〇・二	三、八〇〇	四、〇五六	一三八	五七	二八	二二	二二	二二	二二
玉島村	一五・八	二八、〇〇〇	四、七六〇	四三五	一七四	二八	二二	二二	二二	二二
七山村	二七・六	二七、六〇〇	二、二八八	三〇	九六	二八	二二	二二	二二	二二
嚴木村	一一・二	二一、〇〇〇	一、七六五	二二	六三	二九	二二	二二	二二	二二
相知村	一三・五	一八、〇〇〇	三、六〇〇	一一三	二〇	二二	二二	二二	二二	二二
久里村	一五・〇	一九、〇〇〇	四、一〇〇	一九〇	二四	二二	二二	二二	二二	二二
鬼塚村	九・二	二二、九〇〇	三、六二二	一九四	五六	二七	二二	二二	二二	二二
北波多村	五・九	八、一〇〇	一、二二五	一六四	三五	二四	二二	二二	二二	二二

唐津村	切木村	入野村	有浦村	賀屋村	名古屋村	呼子村	湊村	打上村	佐志村	合計	大正六年		大正五年		大正四年		大正三年		
											收穫高	價額	戶數	枚數	收穫高	價額	戶數	枚數	收穫高
三〇〇	二、五〇〇	四〇〇	三、〇〇〇	一、八〇〇	一、〇八〇	二、九五〇	一、八二〇	一、五〇〇	一、九二〇	五〇〇	三〇、七三四	二、七七六	九三三	二、〇六一	三九一	一、三九四	一八三	一、八八八	三四八
一一・三	二、五〇〇	四〇〇	三、〇〇〇	一、八〇〇	一、〇八〇	二、九五〇	一、八二〇	一、五〇〇	一、九二〇	五〇〇	一九、〇九九	二、七七六	九三三	二、〇六一	三九一	一、三九四	一八三	一、八八八	三四八
二、五〇〇	四〇〇	三、〇〇〇	一、八〇〇	一、〇八〇	二、九五〇	一、八二〇	一、五〇〇	一、九二〇	五〇〇	三〇、七三四	二、七七六	九三三	二、〇六一	三九一	一、三九四	一八三	一、八八八	三四八	
四五六	四	一七四	一七四	一七四	一七四	一七四	一七四	一七四	一七四	一七四	二、七七六	九三三	二、〇六一	三九一	一、三九四	一八三	一、八八八	三四八	
一〇・五	四五六	一七四	一七四	一七四	一七四	一七四	一七四	一七四	一七四	一七四	二、七七六	九三三	二、〇六一	三九一	一、三九四	一八三	一、八八八	三四八	
四	一〇・五	四五六	一七四	一七四	一七四	一七四	一七四	一七四	一七四	一七四	二、七七六	九三三	二、〇六一	三九一	一、三九四	一八三	一、八八八	三四八	
四	一〇・五	四五六	一七四	一七四	一七四	一七四	一七四	一七四	一七四	一七四	二、七七六	九三三	二、〇六一	三九一	一、三九四	一八三	一、八八八	三四八	
四	一〇・五	四五六	一七四	一七四	一七四	一七四	一七四	一七四	一七四	一七四	二、七七六	九三三	二、〇六一	三九一	一、三九四	一八三	一、八八八	三四八	
四	一〇・五	四五六	一七四	一七四	一七四	一七四	一七四	一七四	一七四	一七四	二、七七六	九三三	二、〇六一	三九一	一、三九四	一八三	一、八八八	三四八	

第二七 繭及蠶種

大正七年末

町村名	春		夏		秋		總收繭高	價額總高
	收繭高	價額	收繭高	價額	收繭高	價額		
唐津町	一九〇	一、四八二	六〇二	三九〇	八〇二	五四九	三三〇	二、四二二
滿島村	三〇二	二、三二一	二〇七	二三五	一〇八	一四七	七〇七	六、一三三
鏡島村	八〇九	六、二一九	九〇五	四九一	四七〇	二、九七八	一三八〇	九、五九八
濱崎村	四八六	三、七三三	二〇四	一、二九四	二〇一	一、三三九	八九一	六、三五六
玉島村	一一五	八、三六九	三四五	二、三三二	九二二	七、六九二	二四一	一八、三三三
七山村	四〇九	三、〇六六	三〇八	一、八〇一	三二七	一、九〇三	一〇四	六、七六八
嚴木村	二八三	一、九〇五	二〇一	一、一四四	二七九	二、一五六	七六三	五、二〇五
相知村	一八六	一、三六五	五〇六	三五六	五四	三八八	二九六	二、一〇九
久里村	八四六	六、五四四	二二七	一、六九二	四三九	三、一〇五	一五一	一一、三四一
鬼塚村	四六九	三、四八一	一〇七	九七	二七二	一、七七八	七五八	五、三五六
北波多村	二九〇	二、二〇三	二〇〇	一四二	一七二	一、二九三	四八二	三、六三七

町村名	春		夏		秋		總收繭高	價額總高
	收繭高	價額	收繭高	價額	收繭高	價額		
唐津村	九〇	七〇八	三〇一	一九〇	五〇三	三三二	一七二	一、四〇〇
切木村	八八	六〇七	三〇一	一九〇	五〇三	三三二	一七二	一、二二九
入野村	三六一	一、九七〇	八〇五	四七五	七〇四	三七九	五二〇	二、八二四
有賀村	一五三	九五五	三〇六	二二七	一〇五	七三〇	二九四	一、九〇二
值賀村	一七八	六三三	一〇三	六九	一七	八八	一四八	一、七九〇
名古屋村	一七九	一、二七六	三〇三	四七五	七〇四	三七九	五二〇	一、七四六
呼子村	二〇五	七四二	二〇七	一五八	二四	一九五	一三六	九九五
湊村	六四	四七四	二〇	一四	三九	二七六	一〇五	七六四
打上村	一六四	一、二二〇	一〇	一	一四	一〇七	三〇四	二、二八四
佐志村	八一	五六九	一六	一四	六	四八	一〇三	七四一
合計	六五五・四	四七、六四〇	一七五・九	一一、一三九	三八六・八	二七、五八三	一、二八・一	八六、三六二
大正六年							一、〇六三・〇	六五、四三三
全五年							八七二・七	三八、六二〇
全四年							七〇五・四	二五、二八二
全三年							七五五・〇	二六、〇三八

第二八 耕地整理ノ一 (換地交付認可及完了地) 大正七年末

町村名	地區數	整理前反別	整理後反別	整理前増減 (△印、減)	整理費總額	縣費	郡費	整理費補助
唐津町	1	1	1	1	1	1	1	1
滿島村	1	1	1	1	1	1	1	1
鏡崎村	1	1	1	1	1	1	1	1
濱崎村	1	1	1	1	1	1	1	1
玉島村	1	1	1	1	1	1	1	1
七山村	1	1	1	1	1	1	1	1
嚴木村	1	1	1	1	1	1	1	1
相知村	1	1	1	1	1	1	1	1
久里塚村	3	1,432	1,375	△601	288	1	1	1
鬼塚村	3	2,362	1,817	△1,552	2,868	1,388	809	1
北波多村	1	6,078	7,725	△2,923	2,855	1	1	1

唐津村	木野村	入浦村	有賀村	名賀村	呼子村	湊上村	打志村	佐志村	合計	大正六年	大正五年	大正四年	大正三年
3	1	1	1	1	1	1	1	1	17	286,497	241,045	143,407	129,714
41,105	12,943	1	1	1	1	1	1	1	301,630	282,532	241,045	143,407	129,714
41,113	13,148	1	1	1	1	1	1	1	297,870	282,532	236,542	139,452	125,498
1,008	215	1	1	1	1	1	1	1	△3,750	△3,965	△4,494	△3,955	△4,206
7,749	7,086	1	1	1	1	1	1	1	69,624	71,931	51,635	30,859	21,031
250	456	1	1	1	1	1	1	1	3,389	2,846	1,886	825	335

第二九 耕地整理ノ二

大正七年末

町村名	發起認可地		組合及施行認可地		反別合計
	地區數	反整理前筆數	反整理前筆數	像整理費	
唐津町	1	1	1	1	1
滿島村	1	1	1	1	1
鏡崎村	1	1	1	1	1
濱崎村	1	1	1	1	1
玉島村	1	1	1	1	1
七山村	1	1	1	1	1
嚴木村	1	1	1	1	1
相知村	1	1	1	1	1
久里塚村	2	1	1	1	1
鬼塚村	2	1	1	1	1
北波多村	1	1	1	1	1
合計	15	15	15	15	15

町村名	發起認可地		組合及施行認可地		反別合計
	地區數	反整理前筆數	反整理前筆數	像整理費	
唐津村	1	1	1	1	1
切木村	1	1	1	1	1
入野村	1	1	1	1	1
有賀村	1	1	1	1	1
值賀村	1	1	1	1	1
名古屋村	1	1	1	1	1
呼子村	1	1	1	1	1
湊村	2	1	1	1	1
打上村	1	1	1	1	1
佐志村	1	1	1	1	1
合計	15	15	15	15	15

第三〇 牛馬其他頭數

大正七年末

町村名	牛		馬		豚	山羊
	牝	計	牝	計		
唐津町	一三	一七	一	一	一	一
滿島村	一	一	一	一	一	一
鏡崎村	二	七	一	一	一	一
濱崎村	二	八	一	一	一	一
玉島村	三	一四	一	一	一	一
七山島村	四	一七	一	一	一	一
嚴木村	五	二一	一	一	一	一
相知村	三	一七	一	一	一	一
久里村	一	一	一	一	一	一
鬼塚村	四	一六	一	一	一	一
北波多村	七	二二	一	一	一	一
計	三〇	三九	一	一	一	一

町村名	牛		馬		豚	山羊
	牝	計	牝	計		
唐津村	二六	三六	一	一	一	一
切木村	一	一	一	一	一	一
入野村	八	一〇	一	一	一	一
有浦村	二	二	一	一	一	一
值賀村	三	四	一	一	一	一
名古屋村	四	五	一	一	一	一
呼子村	二	二	一	一	一	一
湊村	四	五	一	一	一	一
打上村	五	六	一	一	一	一
佐志村	二	三	一	一	一	一
計	三	七	一	一	一	一
大正六年	三、四〇	二、五九	一、四九	一、五五	二、七	三〇
全五年	三、四一	二、五八	一、四八	一、五四	二、六	二九
全四年	三、五〇	三、八八	一、四〇	一、五七	二、九	二八
全三年	三、五一	三、七九	一、五一	一、六六	二、八	二七

第三一 牛馬其他出產

大正七年末

町村名	牛		馬		豚		山		羊	
	出產	價額	出產	價額	出產	價額	出產	價額	出產	價額
北波多	八	四五〇								
鬼塚	一	一〇〇								
久里	一	一〇〇								
相知	三	一五〇	三	二五〇						
嚴木	一	一〇〇								
七山	五	二四〇								
玉島	一	一〇〇								
濱崎	一	一〇〇								
鏡島	一	一〇〇								
滿島	一	一〇〇								
唐津	五	三八〇	一	一〇〇	四	一、〇六〇	一	一〇〇	一	一〇〇

町村名	牛		馬		豚		山		羊	
	出產	價額	出產	價額	出產	價額	出產	價額	出產	價額
唐津	九	四五〇	一〇	五二〇	七	二九〇	一	一〇〇	一	一〇〇
切木	一	一〇〇								
入野	一三	五〇〇	一	一〇〇	一	一〇〇				
有浦	六	二、六八〇	三	二〇〇	一	一〇〇				
值賀	一〇	七、〇七〇	四	三六〇	七	二一〇				
名古屋	二〇	一一、一九〇	二	七八〇	三	二五〇				
呼子	七	四、一〇〇	一	七八〇	四	二八〇				
湊	一三	九、〇〇〇	三	三、〇九五	二	二〇〇				
打上	三	一、六四〇	六	一、七六〇	一	一〇〇				
佐志	五	四、二四〇	二	一、八九〇	八	八〇〇				
合計	一、〇二〇	五七、〇九五	一、二一七	八、二五〇	一、五六六	二、〇六三	四九五	一、二八〇	五〇〇	一、〇〇〇
大正六年	九〇三	三五、七四九	一〇三	四、六五八	五三	五五八	五四二	五〇〇		
全五年	九五二	一三、二九四	八九	二、三五三	六九	四八九	五五八	三七七		
全四年	九九四	一四、六八四	一〇九	二、四九五	一〇	八六	五九〇	三二三		
全三年	一、〇三九	一八、三三〇	八八	三、三四五	一	一	五五五	一、〇〇〇		

全	全	全	大	合	佐	打	湊	呼	名	值	有	入	切	唐
三	四	五	正		志	上		子	古	賀	浦	野	木	津
年	年	年	六	計	村	村	村	村	屋	村	村	村	村	村
一	一	一	七	一	一	一	一	一	一	一	一	一	一	一
六	七	八	九	一六	二	二	四	一	一	四	二	一	一	一
二	一	一	一	一	一	一	一	一	一	一	一	一	一	一
九	八	八	七	一八	二	二	四	一	一	四	三	一	一	一
一	一	一	一	一	一	一	一	一	一	一	一	一	一	一
三	三	一	一	一	一	一	一	一	一	一	一	一	一	一
一	一	一	一	一	一	一	一	一	一	一	一	一	一	一
三	三	一	一	一	一	一	一	一	一	一	一	一	一	一

五九

北	鬼	久	相	嚴	七	玉	濱	鏡	滿	唐	町
波	塚	里	知	木	山	島	崎		島	津	村
多	村	村	村	村	村	村	村	村	村	町	名
一	一	一	一	一	一	一	一	一	一	一	內國種
一	一	一	一	一	一	一	一	一	一	一	雜種
一	一	一	一	一	一	一	一	一	一	一	外國種
一	一	一	一	一	一	一	一	一	一	一	合計
一	一	一	一	一	一	一	一	一	一	一	內國種
一	一	一	一	一	一	一	一	一	一	一	雜種
一	一	一	一	一	一	一	一	一	一	一	外國種
一	一	一	一	一	一	一	一	一	一	一	合計

第三二種牡牛馬

大正七年末

五八

第三三 家畜市場

大正七年

町村名	開設度數	種別	出賣頭數		販賣頭數		計	一付頭
			牝	牡	牝	牡		
佐志村	三	牛	一〇五	五七	五九	三三	七九、二六 ^円	一〇八 ^円
		馬	二	二	二	二	一九、五 ^円	
		豚	一	一	一	一	一、三 ^五	二、一 ^六
		山羊	一	一	一	一	一	一

六〇

第三四 屠畜

年次	屠畜場數	屠畜		馬		其他		價額總計
		頭數	價額	頭數	價額	頭數	價額	
大正七年	一	四三	四、二五	一七	八、一六	一七	三、三〇	五、七五七
全六年	一	四三	三、七七	二六	六、九二	三	一、二五	三〇、八九八
全五年	一	七〇	二六、四三	一七	二、〇三	六	七九七	二九、二九三
全四年	一	四九	一八、二八	三	四八七	五	八四	一七、八三三
全三年	一	四四	一六、五三	二〇	三八二	四	二八四	一七、二五九

六一

第三三 家畜市場

大正七年

第三五 牛乳

大正七年末

町村名	搾取場數	乳牛頭數		計數	搾取高	全上價額
		二才以上	二才以下			
唐津町	1	3	5	8	5	3,780
滿島村	1	1	1	2		
鏡崎村	1	1	1	2		
濱崎村	1	1	1	2		
玉島村	1	1	1	2		
七島村	1	1	1	2		
嚴木村	1	1	1	2		
相知村	1	3	1	4	9	3,450
久里塚村	1	1	1	2		
鬼塚村	1	1	1	2		
北波多村	1	4	5	9	109	5,240
計						

合計	唐津町						
	津木村	水野村	浦賀村	古賀村	呼子村	湊上村	打志村
五	1	1	1	1	1	1	1
七	1	1	1	2	1	1	1
七	1	1	1	1	1	1	1
七	1	1	1	4	1	1	1
四	1	1	1	1	1	1	1
三	1	1	1	1	1	1	1
二〇、四三四				九〇〇			
八、〇五一							
九、八二三							
八、九二二							
八、九五八							

第三六 家禽

大正七年末

町村名	飼養戸數	飼養		以上價額	産	
		鶏	鶯		個數	價額
唐津町	五三三	二、六六九	空	五、四二五	一四六、〇〇〇	七、九九四
滿島村	一六一	二、二七〇	一	二、四二九	一一一、八五二	五、五九三
鏡島村	一八四	一、四〇二	一	一、六九九	二五、六〇〇	一、〇二四
濱崎村	二二二	六六二	五七	六八二	二八、七五	一、四三八
玉島村	二八六	一、五二〇	六〇	一、三二二	三三、二〇〇	一、一六二
七山村	三七四	四、九八二	八	四、八六五	一〇九、五〇〇	四、三八〇
嚴木村	四〇七	三、二七三	一九二	五、四四二	一八一、七七八	七、二二二
相知村	三七五	一、七八〇	一	二、二三八	五八、二〇〇	二、九二〇
久里塚村	三一七	二、五三〇	四〇	四、九二〇	一〇〇、四〇〇	五、〇二四
鬼塚村	一八三	一、一一〇	三	八三二	一八、〇〇〇	六二九
北波多村	五八五	一、〇五〇	一六	三、八二四	一〇一、一四〇	五、〇六三

六四

唐津村	切木村	入野村	有浦村	値賀村	名賀村	呼子村	湊子村	打上村	佐志村	合計	大正六年			
											全三	全四	全五	全六
一四七	三〇〇	一、〇五二	二四三	三六六	四六三	二二六	一六五	二〇三	一七三	六、九八四	五、二六七	六、〇一七	六、三三七	六、五二四
七五五	三、〇〇八	一〇、一五〇	一、六八四	二、〇一〇	八、四三〇	三、三六八	一、四八九	一、五〇八	一、〇一〇	五、五八〇	四九、〇七三	五三、一二七	五九、八七五	五八、六七八
五七	一	八	一	一	三六	一〇九	一	一	七五	八〇四	一、五六九	九四六	一、〇九七	七四七
一、三二二	四、五七六	一〇、四二五	一、五六五	二、五二四	八、五六五	三、一三〇	一、七三四	一、九〇四	一、二〇二	七〇、五二二	二、三八七	二七、四八一	二、三六五七	四〇、二四九
二六、五六六	一八七、二〇〇	三六九、三〇〇	六六、六〇〇	一〇、七四四	一五八、六九〇	一八、八六〇	三〇、八〇〇	五二、三五〇	五二、〇〇〇	一、九八七、六一〇	一、三六、〇三三	一、五七二、七二四	一、九〇七、二三八	一、八八八、二二七
一、四二四	六、五五二	一一、〇七九	一、九九八	四、二九七	七、九三五	四、三六〇	一、五四〇	二、三〇三	二、〇八〇	八五、九七六	二一、七二八	二八、四五六	四〇、五五四	五〇、九八二

六五

全	全	全	大	合	佐	打	湊	呼	名	值	有	入	切	唐
三	四	五	正		志	上		子	古	賀	浦	野	木	津
年	年	年	六	計	村	村	村	村	屋	村	村	村	村	村
七	八	八	九	九	-	1	1	1	1	1	1	-	-	1
1	1	1	1	1	1	1	1	1	1	1	1	1	1	1
七	八	八	九	九	-	1	1	1	1	1	1	-	-	1
六	九	九	二	二	-	1	1	1	1	-	1	1	1	1
1	1	1	1	1	1	1	1	1	1	1	1	1	1	1
六	九	九	二	二	-	1	1	1	1	-	1	1	1	1

六七

北	鬼	久	相	嚴	七	玉	濱	鏡	滿	唐	町
波	塚	里	知	木	山	島	崎		島	津	村
多	村	村	村	村	村	村	村	村	村	町	名
1	-	-	二	-	1	1	-	1	1	1	獸
1	1	1	1	1	1	1	1	1	1	1	獸
1	-	-	二	-	1	1	-	1	1	1	醫
1	1	1	1	1	1	1	1	1	1	1	假
1	-	-	二	-	1	1	-	1	1	1	獸
1	1	1	1	1	1	1	1	1	1	1	醫
1	-	-	二	-	1	1	-	1	1	1	計
1	1	1	1	1	1	1	1	1	1	1	蹄
1	-	-	二	-	1	1	-	1	1	1	鐵
1	1	1	1	1	1	1	1	1	1	1	工
1	-	-	二	-	1	1	-	1	1	1	假
1	1	1	1	1	1	1	1	1	1	1	蹄
1	-	-	二	-	1	1	-	1	1	1	鐵
1	1	1	1	1	1	1	1	1	1	1	工

第三七

獸醫及蹄鐵工

大正七年末

六六

全 三 年	全 四 年	全 五 年	大 正 六 年	合 計	唐 津 村	切 木 村	入 野 村	有 浦 村	值 賀 村	名 古 屋 村	呼 子 村	湊 村	打 上 村	佐 志 村
二,三九三	一,八三五	四,七五八	七,六六九	二,八〇五	1	1	1	1	1	1	1	1	1	1
1	1	1	1	1	1	1	1	1	1	1	1	1	1	1
二,三九三	一,八三五	四,七五八	七,六六九	二,八〇五	1	1	1	1	1	1	1	1	1	1
三六	二五	四二	二〇三	三〇八	1	1	1	1	1	1	1	1	1	1
五〇	四	三五	八六	三三	1	1	1	1	1	1	1	1	1	1
二七六	二九五	四五六	二八九	三四一	1	1	1	1	1	1	1	1	1	1
一三,六六八	一三,三三〇	五,二二四	七,九五八	一三,一四五	1	1	1	1	1	1	1	1	1	1

七二

北 波 多 村	鬼 塚 村	久 里 村	相 知 村	巖 木 村	七 山 村	玉 島 村	濱 崎 村	鏡 島 村	滿 島 村	唐 津 町	町 村 名	主 產 物	山 林 副 產 物	其 他 產 物	價 額 合 計
八,三三三	一,一九六	一,〇九三	二二六	1	1	六二	四六六	二六	四四	1	木材	五	一	六	八,三三九
1	1	1	1	1	1	1	1	1	1	1	竹材	六	二	二	一,二〇四
八,三三三	一,一九六	一,〇九三	二二六	1	1	六二	四六六	二六	四四	1	計	五	一	二	一,〇〇〇
1	1	1	1	1	1	1	1	1	1	1	山林副產物	六	二	一	二七
1	1	1	1	1	1	1	1	1	1	1	其他產物	六	二	一	三六
1	1	1	1	1	1	1	1	1	1	1	計	六	二	一	二七
1	1	1	1	1	1	1	1	1	1	1	價額合計	六	二	一	三六

第三九 國有林野收入

大正七年末

七〇

第四〇 民有林野所有別

大正七年末

町村名	公		有		社寺有林	私有林	合計
	縣有	町村有	其他	計			
唐津町	1反	1反	1反	1反	3反	2反	2反
滿島村		1反	1	1	1	2反	2反
鏡崎村		1	1	1	1	1	3
濱崎村		1	1	1	1	1	4
玉島村		1	1	1	1	1	4
七島村		1	1	1	1	1	4
嚴木村		1	1	1	1	1	4
相知村		1	1	1	1	1	4
久里村		1	1	1	1	1	4
鬼塚村		1	1	1	1	1	4
北波多村		1	1	1	1	1	4
合計	1反	1反	1反	1反	3反	2反	2反

町村名	公		有		社寺有林	私有林	合計
	縣有	町村有	其他	計			
唐津村	1	1	1	1	3	2	2
切木村	1	1	1	1	3	2	2
入野村	1	1	1	1	3	2	2
有浦村	1	1	1	1	3	2	2
值賀村	1	1	1	1	3	2	2
名古屋村	1	1	1	1	3	2	2
呼子村	1	1	1	1	3	2	2
湊上村	1	1	1	1	3	2	2
打上村	1	1	1	1	3	2	2
佐志村	1	1	1	1	3	2	2
合計	1	1	1	1	3	2	2

第四一 民有原野所有別

大正七年末

町村名	縣有			町村有			其他			計有			社寺有	私有	合計	
	反	町	村	反	町	村	反	町	村	反	町	村				反
唐津町	1															
滿島村																
鏡島村																
濱崎村																
玉島村																
七山村																
嚴木村																
相知村																
久里村																
鬼塚村																
北波多村																
合計																

町村名	縣有			町村有			其他			計有			社寺有	私有	合計	
	反	町	村	反	町	村	反	町	村	反	町	村				反
唐津村	1															
切木村																
入野村																
有浦村																
值賀村																
名古屋村																
呼子村																
湊上村																
打上村																
佐志村																
合計																

第四一 民有林新植

大正七年末

町村名	公有		社寺有	私有	合計
	縣有	町村有			
唐津町	1	1			2
滿島村		1			1
鏡崎村		1			1
濱崎村		1			1
玉島村		1			1
七山村		1			1
嚴木村		1			1
相知村		1			1
久里村		1			1
鬼塚村		1			1
北波多村		1			1
合計	1	10			11

町村名	公有		社寺有	私有	合計
	縣有	町村有			
唐津村	1	1			2
木村		1			1
野浦村		1			1
賀屋村		1			1
名子村		1			1
呼子村		1			1
湊上村		1			1
打志村		1			1
佐志村		1			1
合計	1	10			11

第四四 林野產物

大正七年末

町村名	木		炭	筍(自然生)	柴草及秣	樹實	其他價額	價額合計
	數量	價額						
北波多村	八、〇〇〇	一、六二五		四	八、五〇〇	六、二〇〇	七、二五〇	一六、八七五
鬼塚村	一、〇〇〇	三六		六	三、五〇五	五、六五七	九九一	一〇、五七五
久里村	一〇四、〇〇〇	二、六〇〇		三三五	一、六〇〇	一七、一三八	三、〇一六	四三、六七九
相知村	一四、二〇〇	二、八四〇		一一四〇	一一、五〇〇	一〇、八〇〇	一、九一五	二八、一九五
嚴木村	二五、四五〇	四、七二〇		二二二	五二、七七七	二二、一三一	六、五六九	七五、三四九
七山村	四一、九五〇	五、四二〇		一一二七	三六、二八	二七、〇三六	三、三三三	七三、一三四
玉島村	一六、八〇〇	二、四七二		七二〇	三〇、六八〇	八〇、五七	三、九六一	一八、三六〇
濱崎村	一五、五七〇	二、三三三		五	六、七六〇	四、一九一	六九八	一四、〇五五
鏡島村	二〇、〇〇〇	三、八〇〇		一	四、六三九	二、三〇九	四四三	一、一九一
滿島村	一	一		一				
唐津町	一	一円		一E				五五二
合計	三〇〇、九六五	五四、五五〇		四、七〇五	三三八、七五四	一九二、五二七	二九、六六七	五八、二〇三

全三	全四	全五	大正六年	合計	佐志村	打上村	湊子村	呼子村	名古屋村	有賀村	入野村	切木村	唐津村
二二、七三八	二六三、八二三	二七一、三六三	二五五、五〇〇	三〇〇、九六五	一、〇〇〇	一、一〇〇	二、三〇〇	一	一	四、六四〇	五、〇〇〇	一、二〇〇	二六、九六〇
一四、二四二	一六、六三五	二二、〇八一	三六、七二三	五四、五五〇	二四〇	三五二	四六〇	一	一	七九六	一、二〇〇	一八〇	五、三九二
二、八二〇	二、九九九	二、八〇七	四、一六〇	四、七〇五	五七	一八九	二〇	五	二七八	八	五四	一六〇	九五
六二、〇〇〇	六四、八九七	七〇、二四八	一九五、〇〇四	三三八、七五四	九、三二六	二〇五	一	一、三七二	一九、六八九	三五〇	五、八四四	二四、〇〇〇	一一、八六〇
五、八二六	六、六五三	八、六二〇	一一、四一六	一九二、五二七	一、三〇〇	三、八八三	三、一三九	一、一七四	二、〇〇〇	八五六	三、〇七一	二、四三九	一、六六九
七、二五〇	六、三三五	六、五四八	七、六〇八	二九、六六七	二八七	五二	一一〇	八〇	六、三二八	三九四	二三八	二八	六〇三
九二、一三七	九七、五一九	一〇九、三〇四	二五四、九〇一	五八、二〇三	一一、二〇〇	四、六八一	三、七二九	二、六七六	二八、二八五	二、四〇四	一〇、三九七	二六、八〇七	二〇、六二二

町村名	耕地		宅地		其他		合計	
	箇所	面積	箇所	面積	箇所	面積	箇所	面積
唐津	1	1	1	1	1	1	1	1
滿島	1	1	1	1	1	1	1	1
鏡崎	2	1	1	1	1	1	2	1
濱崎	2	3	3	1	5	3	2	7
玉山	2	1	1	1	1	1	2	1
七島	2	1	1	1	1	1	2	1
嚴木	9	3	5	1	1	1	15	5
相知	3	5	4	1	1	1	9	8
久里	0	6	1	1	1	1	3	9
鬼塚	3	2	1	1	1	1	6	5
北波多	3	4	0	1	1	1	5	7
合計	38	47	31	21	11	11	81	88

第四五 民有林野開墾 大正七年末

町村名	耕地		宅地		其他		合計	
	箇所	面積	箇所	面積	箇所	面積	箇所	面積
唐津	1	1	1	1	1	1	1	1
切木	1	1	1	1	1	1	1	1
入野	2	9	1	1	1	1	4	9
有浦	2	0	1	1	1	1	4	2
値賀	2	6	1	1	1	1	5	6
名古屋	2	3	3	1	1	1	7	4
呼子	3	3	3	1	1	1	7	4
湊村	2	2	3	1	1	1	7	4
打上	2	8	3	1	1	1	7	10
佐志	2	6	3	1	1	1	7	9
合計	25	47	31	21	11	11	81	88

北波多	鬼塚	久里	相知	嚴木	七山	玉島	濱崎	鏡島	滿島	唐津	町村名
一	一	一	一	一	一	一	一	一	一	一	數
四、三三三、六二二			八、四三〇、〇〇〇	三、〇三六、〇〇〇							區坪數
四七八、五九五	一	一	四七四、〇一四	三〇三、三八四	一	一	一	一	一	一	探炭高
四、二〇五、二〇九	一	一	三、七三三、五二五	三、六五五、四四五	一	一	一	一	一	一	販賣價額
五、三〇〇	一	一	五、四六一	三、九六一	一	一	一	一	一	一	坑夫人員

第四六 石炭

大正七年末

全三	全四	全五	大正六年	合計	唐津村	切木村	入野村	有浦村	賀屋村	值賀村	名古屋村	呼子村	湊子村	打上村	佐志村	合計
三	六	三	七〇	七六	一	一	一	一	一	一	一	一	一	一	一	一
一五、六七七、四〇一	一五、六九六、四〇〇	一八、一五一、五五九	二六、一七六、一二二	一七、三三五、九二九						七三八、〇〇〇	七八八、三七七					
二、一五三、〇九九	九三〇、〇二二	一、四八九、〇五	一、六四一、七三一	一一、二五五、九九三						一、〇〇〇						
三、五九八、三五四	三、〇四六、七八二	三、一六二、一一七	五、〇六一、二〇四	一一、五七四、一七九						?						
八、九〇七	九、〇二〇	一一、九〇三	一二、五〇五	一四、八三三												七〇

第四七 水産物總價額

大正七年末

町村名	漁獲			計物	製造物合計
	魚類	介類	其他		
唐津町	三、五二〇	1円	1円	三、五二二	三、五二〇
滿島村	一、七四三	1円	1円	一、七四五	1,745
鏡崎村	42,734	500	1	47,474	3,030
濱崎村	3,766	88	1	4,155	200
玉島村	3,347	1	1	3,349	300
嚴木村	1,455	1	1	1,695	530
相知村	1,622	4	1	1,688	1
久里塚村	980	62	1	1,743	1,610
鬼塚村	4,745	1	1	4,807	1,610
北波多村	1,432	1	1	1,434	1,432
唐津村	14,239	1	1	14,584	14,584
切木村	43,635	25	1	47,332	14,833
入野村	230	1	1	232	1
有賀村	3,476	1	1	3,837	7,826
値賀村	188,857	7,795	1	244,695	150,440
名古屋村	205,842	1,545	1	296,370	162,708
呼子村	18,657	1,545	1	20,203	55,466
湊上村	228,840	1	1	229,348	64,333
打上村	15,617	1	1	16,619	64,333
佐志村	809,503	15,617	173,811	998,931	510,269
合計	1,599,200	1	1,509,200	3,108,400	1,509,200
大正六年	496,531	16,494	103,169	616,194	411,189
大正五年	352,537	8,464	91,452	445,908	236,841
大正四年	367,839	4,106	57,274	429,156	223,933
大正三年	349,482	9,919	65,628	425,030	258,166
合計	1,912,449	48,000	320,692	2,281,141	1,369,337

町村名	漁獲			計物	製造物合計
	魚類	介類	其他		
唐津村	14,239	1	1	14,584	14,584
切木村	43,635	25	1	47,332	14,833
入野村	230	1	1	232	1
有賀村	3,476	1	1	3,837	7,826
値賀村	188,857	7,795	1	244,695	150,440
名古屋村	205,842	1,545	1	296,370	162,708
呼子村	18,657	1,545	1	20,203	55,466
湊上村	228,840	1	1	229,348	64,333
打上村	15,617	1	1	16,619	64,333
佐志村	809,503	15,617	173,811	998,931	510,269
合計	1,599,200	1	1,509,200	3,108,400	1,509,200
大正六年	496,531	16,494	103,169	616,194	411,189
大正五年	352,537	8,464	91,452	445,908	236,841
大正四年	367,839	4,106	57,274	429,156	223,933
大正三年	349,482	9,919	65,628	425,030	258,166
合計	1,912,449	48,000	320,692	2,281,141	1,369,337

第四八 工場 (職工十人以上使用スルモノ) 大正七年末

町 村 名	鐵		機		酒		其		他		合 計
	場 數	職 工	場 數	職 工	場 數	職 工	場 數	職 工	場 數	職 工	
唐津町	1	1	1	1	1	1	1	1	1	1	1
滿島村	1	1	1	1	1	1	1	1	1	1	1
鏡崎村	1	1	1	1	1	1	1	1	1	1	1
濱島村	1	1	1	1	1	1	1	1	1	1	1
玉島村	1	1	1	1	1	1	1	1	1	1	1
七山村	1	1	1	1	1	1	1	1	1	1	1
殿木村	1	1	1	1	1	1	1	1	1	1	1
相知村	1	1	1	1	1	1	1	1	1	1	1
久里塚村	1	1	1	1	1	1	1	1	1	1	1
鬼塚村	1	1	1	1	1	1	1	1	1	1	1
北波多村	1	1	1	1	1	1	1	1	1	1	1
計	11	11	11	11	11	11	11	11	11	11	11

唐津 切木 入野 有浦 値賀 名賀 呼子 湊子 打上 佐志	村	村	村	村	村	村	村	村	村	合 計	大正				全 年
											七	六	五	四	
唐津村	1	1	1	1	1	1	1	1	1	1	1	1	1	1	1
切木村	1	1	1	1	1	1	1	1	1	1	1	1	1	1	1
入野村	1	1	1	1	1	1	1	1	1	1	1	1	1	1	1
有浦村	1	1	1	1	1	1	1	1	1	1	1	1	1	1	1
値賀村	1	1	1	1	1	1	1	1	1	1	1	1	1	1	1
名賀村	1	1	1	1	1	1	1	1	1	1	1	1	1	1	1
呼子村	1	1	1	1	1	1	1	1	1	1	1	1	1	1	1
湊子村	1	1	1	1	1	1	1	1	1	1	1	1	1	1	1
打上村	1	1	1	1	1	1	1	1	1	1	1	1	1	1	1
佐志村	1	1	1	1	1	1	1	1	1	1	1	1	1	1	1
計	11	11	11	11	11	11	11	11	11	11	11	11	11	11	11

第四九 木蠟

大正七年末

町村名	製造戶數	職工	生蠟		晒蠟		價額總計
			數量	價額	數量	價額	
唐津町	1	1	10	300	1	1	300
滿島村	1	1	1	1	1	1	1
鏡崎村	1	1	1	1	1	1	1
濱崎村	2	4	4	1,300	1	1	1,300
玉島村	3	5	2	2,100	1	1	2,100
七山村	1	2	3	700	1	1	700
嚴木村	3	3	1	400	1	1	400
相模村	1	1	1	1	1	1	1
久里村	1	1	1	1	1	1	1
鬼塚村	1	1	1	1	1	1	1
北波多村	1	1	1	1	1	1	1

唐津村	木野村	入浦村	有賀村	名賀村	呼子村	湊上村	打志村	佐志村	合計	大正六年			
										全三	全四	全五	全六
1	1	1	1	1	1	1	1	1	2	7	6	8	8
1	1	1	1	1	1	1	1	1	7	9	0	2	2
1	1	1	1	1	1	1	1	1	2,476	4,218	2,244	2,123	2,500
1	1	1	1	1	1	1	1	1	5,052	4,895	1,809	3,109	4,889
1	1	1	1	1	1	1	1	1	1	1	1	1	1
1	1	1	1	1	1	1	1	1	5,052	4,895	1,809	3,109	4,889

第五〇 和紙

大正七年末

町 村 名	製造 戸數	職 工	唐津半紙		白		其他價額	價額 總計
			數量	價額	數量	價額		
唐津町	1	1	1	1	1	1	1	1
滿島村	1	1	1	1	1	1	1	1
鏡崎村	27	46	18,768	41,290	43,792	87,584	128,874	1
濱崎村	173	393	23,800	47,600	10,200	18,360	65,960	1
玉島村	285	370	152,500	355,500	5,233	9,245	355,500	1
七山村	24	70	1,400	3,360	5,233	9,245	12,605	1
嚴木村	1	1	1	1	1	1	1	1
相知村	2	16	1,200	2,400	15,000	15,000	22,400	1
久里塚村	130	505	25,000	57,500	15,000	15,000	72,500	1
鬼塚村	0	3	600	1,300	300	700	2,000	1
北波多村	4	7	35	70	110	26	286	1

全 三 年	全 四 年	全 五 年	大 正 六 年	合 計	唐津村	切木村	入野村	有浦村	賀屋村	名古屋村	呼子村	湊村	打上村	佐志村
					1,092	1,122	1,203	1,364	1,394	3	5	7	280	15
2,122	2,779	2,810	2,975	2,949	6	10	12	840	3	1	14	20	7	1
94,880	179,430	232,095	232,355	232,593	1	1	1	1	1	1	1	1	1	1
104,928	226,575	259,632	330,844	489,060	1	1	1	1	1	1	1	1	1	1
85,658	153,300	101,805	143,376	143,376	555	6,000	4,550	51,000	3,250	1	700	1,500	240	926
88,263	154,429	88,997	279,029	279,029	555	11,000	10,010	111,200	6,337	1	1,540	2,700	528	2,080
247	33,649	8,352	768,089	768,089	1	1	1	1	1	1	1	1	1	1
193,438	265,653	259,632	488,192	768,089	555	11,000	10,010	111,200	6,337	1	1,540	2,700	528	2,080

第五一 織物

大正七年末

町村名	絹織物		綿織物		其他		價額總計
	數量	價額	數量	價額	數量	價額	
唐津町	1	109	1	1	1	19,500	22,650
滿島村	1	1	1	1	1	19,500	19,500
鏡崎村	1	1	1	1	1	1,280	1,280
濱崎村	1	1	1	1	1	1,273	1,367
玉島村	1	1	1	1	1	925	1,585
七島村	1	1	1	1	1	726	1,367
嚴木村	1	1	1	1	1	525	1,585
相知村	1	1	1	1	1	499	1,834
久塚村	1	1	1	1	1	499	1,585
鬼塚村	1	1	1	1	1	499	1,585
北波多村	1	1	1	1	1	1,745	1,745
合計	10	109	10	10	10	109,500	109,500

町村名	絹織物		綿織物		其他		價額總計
	數量	價額	數量	價額	數量	價額	
唐津町	1	109	1	1	1	19,500	22,650
滿島村	1	1	1	1	1	19,500	19,500
鏡崎村	1	1	1	1	1	1,280	1,280
濱崎村	1	1	1	1	1	1,273	1,367
玉島村	1	1	1	1	1	925	1,585
七島村	1	1	1	1	1	726	1,367
嚴木村	1	1	1	1	1	525	1,585
相知村	1	1	1	1	1	499	1,834
久塚村	1	1	1	1	1	499	1,585
鬼塚村	1	1	1	1	1	499	1,585
北波多村	1	1	1	1	1	1,745	1,745
合計	10	109	10	10	10	109,500	109,500

第五二 油類

大正七年末

町村名	菜種油		胡麻油		其他價額	價額合計
	數量	價額	數量	價額		
唐津町	三	二、一〇〇	一	六、七三		二、七三
滿島村	一	一	一	一		一
鏡崎村	一	一	一	一		一
濱崎村	三	三、八四〇	一	七〇二		四、五四三
玉島村	五	五、四二五	一	一、四九六		六、九二一
七山村	六	五七〇	一	一八五		七五五
嚴木村	一	一	一	一		一
相知村	三	一、四四〇	一	三六〇		一、八〇〇
久里村	一	一	一	一		一
鬼塚村	四	三、四四〇	一	一、六二六		五、〇六六
北波多村	一	一	一	一、五〇		一、五〇

唐津村	切木村	入野村	有浦村	值賀村	名古屋村	呼子村	湊上村	打志村	佐志村	合計	菜種油		胡麻油		其他價額	價額合計
											數量	價額	數量	價額		
一	一	一	一	一	一	一	一	一	一	七、三三七	一	七、三三七	一	七、三三七		二九、五八二
一	一	一	一	一	一	一	一	一	一	六、二二	一	六、二二	一	六、二二		二、六五二
一	一	一	一	一	一	一	一	一	一	四、五六	一	四、五六	一	四、五六		一、〇〇
一	一	一	一	一	一	一	一	一	一	五、〇二	一	五、〇二	一	五、〇二		二、四四五
一	一	一	一	一	一	一	一	一	一	一、八〇〇	一	一、八〇〇	一	一、八〇〇		二、四四五
一	一	一	一	一	一	一	一	一	一	四、五〇	一	四、五〇	一	四、五〇		一、四
一	一	一	一	一	一	一	一	一	一	七〇〇	一	七〇〇	一	七〇〇		二、六六
一	一	一	一	一	一	一	一	一	一	二、三五	一	二、三五	一	二、三五		二、六六
一	一	一	一	一	一	一	一	一	一	二、三、三四五	一	二、三、三四五	一	二、三、三四五		二、三、三四五
一	一	一	一	一	一	一	一	一	一	二〇七	一	二〇七	一	二〇七		二、三、五八〇
一	一	一	一	一	一	一	一	一	一	三〇〇	一	三〇〇	一	三〇〇		一三、五五一
一	一	一	一	一	一	一	一	一	一	一九五	一	一九五	一	一九五		九、六三五
一	一	一	一	一	一	一	一	一	一	一〇、四七八	一	一〇、四七八	一	一〇、四七八		一〇、五七八
一	一	一	一	一	一	一	一	一	一	二三八	一	二三八	一	二三八		一〇、五七八

第五三 機械製麥粉

大正七年末

町村名	製造		高		原料		便用		高
	數	量	額	額	數	量	價	額	
唐津町		1斤	1	1円					
滿島村									
鏡崎村	131,130		18,168		77			17,790	
濱崎村	12,784		1,789		6			1,700	
玉山島村	226,000		26,240		1,200			24,000	
七山村	13,800		2,356		92			2,024	
嚴木村	330,016		46,403		1,808			38,952	
相木村	144,850		28,920		970			18,400	
久里知村	52,500		7,875		300			6,000	
鬼塚村	62,656		9,722		356			7,978	
北波多村	14,960		2,498		85			1,700	

唐津村	切木村	入野村	有浦村	値賀村	名古屋村	呼子村	湊上村	打上村	佐志村	合計	大正六年		合計
											數	量	
4,800	450	1	5,100	14,250	6,200	525	18,480	4,410	4,500	1,017,397	1,194,623	1,052,334	1,017,397
536	82	1	1,030	2,138	744	76	2,808	627	810	152,790	138,881	86,209	152,790
30	3	1	24	95	32	3	110	25	30	5,987	6,601	6,157	5,987
528	69	1	724	1,776	620	6	2,420	500	675	125,922	133,798	63,388	125,922
36											133,798	60,022	
											60,022	36,388	
											36,388		

第五四 麵類

大正七年末

100

町村名	素		麵		干		鮓		價額總計
	數量	價	數量	價	數量	價	數量	價	
唐津町	4,000	5,100	10,000	1,300					6,500
滿島村	1		1						
鏡崎村	10,000	3,000	7,000	1,050					4,050
濱崎村	4,500	585	2,800	336					921
玉島村	1		2,500	450					450
七島村	500	95	2,370	498					593
嚴木村	7,546	906	1						906
相知村	600	96	9,000	1,400					1,536
久里村	2,500	375	3,800	532					907
鬼塚村	1,500	195	4,500	679					870
北波多村	7,800	1,092	4,200	546					1,638

町村名	素		麵		干		鮓		價額總計
	數量	價	數量	價	數量	價	數量	價	
唐津村	1		1		1		1		5
切木村	1		1		1		1		5
入野村	1		1		1		1		5
有浦村	1		1		1		1		5
值賀村	1		1		1		1		5
名古屋村	1		1,100	133			1		233
呼子村	1		1		1		1		5
湊上村	1		1		1		1		5
打志村	1		1		1		1		5
佐志村	240	40	100	8			1		58
合計	88,186	12,084	47,870	6,952					19,036
大正六年	48,130	5,111	111,010	10,262					15,373
全五年	47,080	4,151	97,860	8,069					12,292
全四年	39,550	3,255	72,830	6,688					9,943
全三年	46,850	4,485	51,300	4,658					9,143

101

第五五 酒類

大正七年末

1011

町村名	清		酒		燒		酒	
	數量	價額	數量	價額	數量	價額	價額總計	
唐津町	五、二七八石	四八、六三〇円	八石	八、二〇〇円			四五六、七三〇円	
滿島村	1	1	1	1				
鏡崎村	1	1	1	1				
濱崎村	一、〇〇三	八五、一七〇	二五	二、五〇〇			八七、六七〇	
玉島村	六九五	五九、〇七五	一九	一、九〇〇			六〇、九七五	
七山村	1	1	1	1				
嚴木村	七六五	六五、〇二五	八	八〇〇			六五、八二五	
相知村	一、五〇八	一二八、一八〇	三〇	三、〇〇〇			一三一、一八〇	
久里塚村	三〇九	二六、二六五	九	九〇〇			二七、一六五	
鬼塚村	三三四	二七、五四〇	〇	一、〇〇〇			二八、五四〇	
北波多村	五九六	五〇、六六〇	六	一、六〇〇			五二、二六〇	

唐津村	切木村	入野村	有浦村	値賀村	名古屋村	呼子村	湊上村	打上村	佐志村	合計	大正六年		全五年		全四年		全三年	
											數量	價額	數量	價額	數量	價額	數量	價額
1	1	1	1	1	1	1	1	1	1	一三、六五七	二八二	二五、三八〇	二八二	二五、三八〇	二八二	二五、三八〇	二八二	二五、三八〇
1	1	1	1	1	1	1	1	1	1	一、九七五	七	七、〇〇〇	七	七、〇〇〇	七	七、〇〇〇	七	七、〇〇〇
1	1	1	1	1	1	1	1	1	1	一六七、八七五	〇	七、〇〇〇	〇	七、〇〇〇	〇	七、〇〇〇	〇	七、〇〇〇
1	1	1	1	1	1	1	1	1	1	四七、九四〇	一五	一、五〇〇	一五	一、五〇〇	一五	一、五〇〇	一五	一、五〇〇
1	1	1	1	1	1	1	1	1	1	五、四八五	八	八〇〇	八	八〇〇	八	八〇〇	八	八〇〇
1	1	1	1	1	1	1	1	1	1	六四一	1	1	1	1	1	1	1	1
1	1	1	1	1	1	1	1	1	1	五六四	1	1	1	1	1	1	1	1
1	1	1	1	1	1	1	1	1	1	一、一六〇、八四五	二九一	二九、一〇〇	二九一	二九、一〇〇	二九一	二九、一〇〇	二九一	二九、一〇〇
1	1	1	1	1	1	1	1	1	1	九二八、四六〇	二八二	二五、三八〇	二八二	二五、三八〇	二八二	二五、三八〇	二八二	二五、三八〇
1	1	1	1	1	1	1	1	1	1	五五二、二〇九	三三三	二〇、三四五	三三三	二〇、三四五	三三三	二〇、三四五	三三三	二〇、三四五
1	1	1	1	1	1	1	1	1	1	四四八、一四八	四一六	二四、九六〇	四一六	二四、九六〇	四一六	二四、九六〇	四一六	二四、九六〇
1	1	1	1	1	1	1	1	1	1	一一、九〇五	三七九	二、六五四	三七九	二、六五四	三七九	二、六五四	三七九	二、六五四
1	1	1	1	1	1	1	1	1	1	一、一八九、九四五	一、一八九、九四五	一、一八九、九四五	一、一八九、九四五	一、一八九、九四五	一、一八九、九四五	一、一八九、九四五	一、一八九、九四五	一、一八九、九四五
1	1	1	1	1	1	1	1	1	1	九三三、八四〇	九三三、八四〇	九三三、八四〇	九三三、八四〇	九三三、八四〇	九三三、八四〇	九三三、八四〇	九三三、八四〇	九三三、八四〇
1	1	1	1	1	1	1	1	1	1	五五八、五九〇	五五八、五九〇	五五八、五九〇	五五八、五九〇	五五八、五九〇	五五八、五九〇	五五八、五九〇	五五八、五九〇	五五八、五九〇

1011

第五六 工產物雜類

大正七年末

町村名	瓦	菓子	飴	醬油	指物	金屬製 機械	賣藥	火山灰	其他	合計
唐津町	七五、〇〇〇	二五、〇三八	二二、九二〇	九六、〇八八	四、三九〇	一	六、四四〇	一	一三二、二四〇	三五二、一〇〇
滿島村	一	八〇〇	一	三、四一六	一	一	一	一	九〇〇	一四、一二六
鏡村	一、四〇〇	一	一	三四七	一	一	一	一	三、六〇六	二五、三三三
濱崎村	六、五六〇	一四、七七二	五〇二	一	四、五三六	二、三〇〇	一	一	一九、九四六	四八、五三六
玉島村	四五〇	一	一、〇八〇	一	一、六七二	一	三〇〇	一	六五、四四四	六八、九四五
七山村	一	一	一	一	三三八	四三	一	一	三三、九一八	三三、二九一
嚴木村	一、三八六	二、二九二	七五六	九	二、八八二	三、九六九	二、五九〇	一	六五、七七五	七九、六五九
相知村	七、八二〇	五、八一〇	二、〇〇〇	三、二六九	五、四六六	六二、六二七	一、四五〇	一	四六、三三六	一三四、六五八
久里村	七、九六〇	一、七七五	六六〇	一	一	一	一	一	一一、一五〇	二二、五四五
鬼塚村	一一、二六五	五、〇一六	六六〇	一	六三三	一	三〇〇	一	一五、五八〇	三三、四四四
北波多村	五二〇	二四、四六二	一一六	一	三、〇九九	七、一七五	一八八	一	一四、六一〇	四〇、一六〇

一〇四

町村名	瓦	菓子	飴	醬油	指物	金屬製 機械	賣藥	火山灰	其他	合計
唐津村	一	三七、二九五	一五〇	二〇九	一	一五二九九八	一	一	一八、五〇〇	一、五八六、〇二二
切木村	五六〇	一	一五〇	一	九五	一五〇	一	一	三、七四二	四、七二七
入野村	八、五五〇	八三三	二五〇	一	七五二	一	一	一	一一、〇一七	二二、三八二
有浦村	一	四五〇	二〇〇	一	一、一三三	一	六〇〇	一	一、二五〇	三、六三三
值賀村	五五三	七二二	一	一	六七三	一	一	一	二、五七〇	四、五〇八
名古屋村	一	一一〇	一三三	一	一	三三〇	四九	一	三、五八〇	四、二二二
呼子村	一	四、八五一	五三三	三、一三六	一	七三〇	二五二	一	一一、八八〇	一四九、五八九
湊村	六三〇	一	五〇〇	九三八	一	一	一九〇	一	一、〇〇五	三、三六三
打上村	四、三二二	一	一	一	一	一	一三五、九二四	一	二、〇二七	一四二、二七四
佐志村	一、三四九	一、二一九	一、〇三二	一	二、三四五	一	九八〇	三、九八六	一四、六二〇	二五、四三二
合計	一二八、三〇五	一一五、三三五	二二、四八一	一二六、三四五二八、四五二	一六〇七、二四二、三六〇	二六六、六六〇	四九〇、六五〇	二、七八七、八二八	二、七八七、八二八	
大正六年	六四、一〇四	八一、六一五	一一、九七五	一三五、〇四〇	二八、〇八九	七七九、五四六	一五、六七〇	三四、五八三	四三二、五九一	一、八五三、二二三
全五年	三七、三四四	八〇、四九一	一〇、一九〇	一四三、〇二二	一一、〇一五	四五七、五五三	一一、三九九	三三五、六九四	一七八、〇三三	一、二六五、七〇〇
全四年	三七、三四六	五七、〇七一	九、二九二	二八、七五〇	一六、九四四	三〇二、五〇一	一一、一七一	三〇〇、六七〇	一六七、〇四七	一、二〇〇、七九一
全三年	三一、八六三	三二、二三四	七、九九三	一四六、六九九	一〇、九〇一	一五八、〇〇〇	一一、九二二	二七二、一六〇	三五〇、六四六	一、〇三二、二九八

一〇五

第五七 蠶絲及真綿

大正七年末

町村名	數量			價			計額
	生絲	屑物	真綿	生絲	屑物	真綿	
唐津町	二,五〇〇	一,二〇〇	二,〇〇〇	一四〇	四	八〇	二三四
滿島村	一,八〇〇	四	二〇〇	一四〇	四	五	一四九
鏡崎村	一,五〇〇		三,八〇〇	六〇			二四〇
濱崎村	一,二〇〇	一〇,〇〇〇	三,四〇〇	八四〇	三〇〇	七〇八	一,八六八
玉島村	三,七〇〇	一〇,〇〇〇	一,五〇〇	二,八三五	二八	六〇〇	三,五六三
七山村	五,二〇〇	九〇〇	二,五〇〇	四二五	二	六	七二四
嚴木村	一,一〇〇	五〇〇	一,二〇〇	七九二	五	三	八二九
相知村	一,九〇〇	八〇〇	三,〇〇〇	一,五八七	七	五	二,一九八
久里村	六,六〇〇	一,一五〇	一,七,〇〇〇	三二二	八	五	八六四
鬼塚村	四,一三〇	三,〇五〇	六,三五〇	三四八	七	一	六〇九
北波多村	三,五〇〇	二,二〇〇	三,六〇〇	二九八	八	二	六〇二

一〇六

町村名	數量			價			計額
	生絲	屑物	真綿	生絲	屑物	真綿	
唐津村	八,〇〇〇	五〇〇	八〇〇	六四〇	一	三〇	六七〇
切木村	二,〇〇〇	一,〇〇〇	三,五〇〇	一五〇	一	二九	一七九
入野村	九,五〇〇	一,〇〇〇	二,八〇〇	六二〇	一	八四	七〇四
有賀村	五,八五〇	四〇〇	三,五〇〇	四九七	二	九八	六一五
名賀村	四,五〇〇	四〇〇	二,五〇〇	三八二	六	七〇	四五八
呼子村	二,五〇〇	三〇〇	一,一五〇	二〇〇	三	四八	二六〇
湊子村	七〇〇	一,〇〇〇	五〇〇	一	一	五	五四
打上村	二,〇八〇	一,〇〇〇	三,五〇〇	一八	六	二〇	八二
佐志村	三〇〇	一,五〇〇	四〇〇	二	四	二	七七
合計	二九,〇六〇	三五,五九〇	一二三,七〇	一〇,三六三	七六三	三,六七九	一四,八〇五
大正六年	一九七,五〇〇	三四,九〇四	一〇〇	一二,八二二	五八〇	二,八八六	一六,二八八
全五年	二二五,〇〇〇	四二,〇〇〇	八七	九,七八九	五〇〇	二,〇九〇	二二,三七九
全四年	三四〇,〇〇〇	七九,〇〇〇	一〇一	一四,四〇四	一,〇四五	一,九七一	一七,〇二〇
全三年	四八五,〇〇〇	一三,〇〇〇	八六	一七,四六〇	四四九	一,九〇六	一九,八一五

一〇七

第五八 會社

大正七年末

町村名	株式會社		株式合資會社		合資會社		合名會社	
	社數	拂込資本金	社數	拂込資本金	社數	拂込資本金	社數	拂込資本金
唐津町	三	一、三六二、七六八	一		三	二五八、四九七	一	五、〇〇〇
滿島村	一		一		一		一	
鏡崎村	一		一		一		一	
濱崎村	二	二〇五、〇〇〇	一		一	一三、〇〇〇	一	
玉島村	一		一		一		一	
七山村	一		一		一		一	
嚴木村	一		一		一		一	
相知村	二	五二、五〇〇	一		一	二五、〇〇〇	一	
久里塚村	一		一		一		一	
鬼塚村	一	三、七五〇	一		一		一	
北波多村	一		一		一		一	

合計	株式會社		株式合資會社		合資會社		合名會社	
	社數	拂込資本金	社數	拂込資本金	社數	拂込資本金	社數	拂込資本金
唐津村	二	五二、五〇〇	一		一	五、〇〇〇	一	
切木村	一		一		一		一	
入野村	一		一		一		一	
有賀村	一		一		一		一	
值賀村	一		一		一		一	
名古屋村	一	一三、七五〇	一	一四、〇〇〇	一	五、一四一	一	
呼子村	三	二六五、五〇〇	一		六	一一七、六〇〇	二	七、〇〇〇
湊上村	一		一		一	五、〇〇〇	一	
打志村	一	三六、〇〇〇	一		一	三、三五五	一	
佐志村	一	三五、〇〇〇	一		一		一	
合計	二五	二、九四八、六六八	一	一四、〇〇〇	三	五〇七、四六三	三	一三、〇〇〇
大正六年	二五	二、九四六、六八八	一	一四、〇〇〇	三	五〇七、四六三	三	一三、〇〇〇
全五年	二二	二、八二五、四六六	一	一四、〇〇〇	二六	四八二、八二七	三	一三、〇〇〇
全四年	一八	九四三、一〇〇	一	一四、〇〇〇	二〇	四五九、五二六	一	
全三年	一三	四〇二、八五〇	一	一四、〇〇〇	一九	四四七、五一六	一	

第五九 物品輸出入 (縣外)

大正七年末

町村名	輸 出 額	輸 入 額
唐津町	七九七、八二〇 ^四	九、二〇一、四二五 ^四
滿島村	1	1
鏡島村	六七、〇〇〇	五六、〇〇〇
濱崎村	一五三、二〇四	八五、六三八
玉島村	三三八、五四五	一二五、六七七
七山村	1	1
嚴木村	一〇、七六三	八六、五八一
相知村	1	七〇七、四五五
久里塚村	1	一三、六四七
鬼塚村	三、八二〇	四五八、五四二
北波多村	1	1

一一〇

唐津村	切木村	入野村	有浦村	值賀村	名古屋村	呼子村	湊村	打上村	佐志村	合計	大正六年	全五年	全四年	全三年
10、四三、四三四	1	1	三三、三三〇	九、六二九	一四〇、九九九	四〇〇、八七二	八、三〇〇	六二〇	一、九二八	一一、四〇〇、一一三	九、七七、三四一	八、六八二、三四一	三、八〇四、三二〇	四、六八五、四二一
四、八三、〇九七	1	1	二、八四五	三、四七六	二二、四五四	一九七、〇一四	四、二八五	五〇五	六〇、一三五	一五、八二六、八七六	三、七七九、六二六	三、四七四、八六五	三、六〇六、三八三	四、四二六、〇九七

一一一

全三	全四	全五	大正六年	合計	唐津村	切木村	入野村	有浦村	賀屋村	名古屋村	呼子村	湊村	打上村	佐志村
八二八	二〇四	三、一三三	五〇八	六八二	一	一	一	一	一	一	一	一	一	一
八二八	二〇四	三、一三三	五〇八	六八二	一	一	一	一	一	一	一	一	一	一
八二八	二〇四	三、一三三	五〇八	六八二	一	一	一	一	一	一	一	一	一	一
八二八	二〇四	三、一三三	五〇八	六八二	一	一	一	一	一	一	一	一	一	一

北波多	鬼塚	久里	相知	嚴木	七山	玉島	濱崎	鏡島	滿島	唐津	町村名
一	一	一	一	一	一	一	一	一	一	一	支米
一	一	一	一	一	一	一	一	一	一	一	白米
一	一	一	一	一	一	一	一	一	一	一	米
一	一	一	一	一	一	一	一	一	一	一	計

第六〇 輸出米

大正七年末

一一三

一一二

第六一 銀行

大正七年末現在

行名	所在地名	種別	資本金		積立金
			總額	拂込額	
株式會社唐津銀行	本店唐津、支店唐津村、相知村	株式	1,000,000	625,000	314,000
全 西海商業銀行	本店唐津、支店相知村	全	600,000	442,500	88,200
全 相互銀行	本店唐津、支店唐津村、北波多村	全	130,000	100,000	11,300
全 唐津貯蓄銀行	唐津町	全	30,000	30,000	7,000
全 濱崎銀行	濱崎村	全	100,000	101,500	28,200
全 呼子銀行	呼子村	全	100,000	130,000	55,000
谷口銀行	呼子村	個人	110,000	110,000	16,000
株式會社相知銀行	相知村	株式	110,000	44,100	7,500

合計	大正	全	全	全
計	六	年	年	年
行數	八	全	全	全
資本金	2,300,000	2,180,000	2,180,000	2,180,000
拂込額	1,494,100	1,475,500	1,448,500	1,364,200
積立金	600,399	563,234	540,250	487,400

第六一 銀行、資本金、積立金

大正七年末現在

第六二 銀行ノ貸付並ニ預金

大正七年末現在

行名	貸付	預金
株式會社唐津銀行	六、二九二、九八三	一五、三三七、六七〇
全 西海商業銀行	八七三、四七四	八二四、五五三
全 相互銀行	六二七、八四七	八六二、三三六
全 唐津貯蓄銀行	八八一、四二一	一、〇五六、〇八一
全 濱崎銀行	五七、一四〇	四〇四、七八六
全 呼子銀行	二二五、七八九	五七一、五五六
谷口銀行	二〇二、四八四	一〇一、〇九六
株式會社相知銀行	二五、九五三	四六二、一八四

合 計	大 正 六 年	全 五 年	全 四 年	全 三 年
九、二六七、〇八一	五、四四六、八三三	三、七〇七、五二二	三、二六二、八七七	三、二二三、一六九
一九、六六〇、一九二	五、二五三、一六二	三、一五七、七一九	二、三八七、九九九	一、〇三三、七三二

第六三

銀行預金

(準備預金)

大正七年末現在

第六三 銀行貯金ノ一 (普通貯金) 大正七年末現在

行名	年内貯金	年内拂戻高	年末現在預金高		
			金額	人員	一人平均
株式會社 唐津貯蓄銀行	二、一九〇、五八 _円	一、八五八、〇九二 _円	二、三三九、一八七 _円	六六、三八八	三三、六四三 _圓
全 西海商業銀行	(据) 二七、三五四 二〇、一五三	(据) 二〇三、〇六八 一五、八〇五	(据) 一八四、八五九 八九、〇三九	(据) 九、四一五 一、〇〇〇	(据) 一九、六三四 八八、〇三一
全 濱崎銀行	五三、五七八	四七、五四四	五〇、八八七	六、一四〇	八、四三三
全 呼子銀行	三五九、五〇九	三三三、二一六	二七〇、六〇四	一六、五七八	一五、二八四
合 計	二、八四一、一三三	二、四五六、七五五	二、九三三、五六六	九九、五三二	二九、四七七
大正 六 年	一、九三一、八五八	一、六三八、九六四	一、〇二四、四九一	四五、八二〇	二二、三五九

全 五 年	一、三三四、九一〇	一、二三八、六〇六	七七七、四四七	四三、七八三	一八、六三九
全 四 年	一、〇六二、九六〇	一、〇〇〇、八五五	七〇一、一四三	四一、二七六	一六、九八六
全 三 年	一、〇九九、三九二	一、〇六三、五二五	六七六、七六一	三九、四三七	一七、一六一

第六四 銀行貯金ノ二 (支障貯金) 大正七年末現在

行名	年内貯金	年内拂戻高	年末現在預金高	人員	一人平均
全 西海商業銀行
全 呼子銀行
合 計
大正 六 年

第六四 銀行貯金ノ二 (定期積金)

大正七年末現在

行名	區別	年內增加高	年內減少高	年末現在		
				金額	人員	
				一人平均		
株式會社 唐津貯蓄銀行	給付契約高 受入金	一三三、六〇〇	九一、七〇〇	四九五、七〇〇	三、五三三	一四〇、三四五
		四三、九七三	六五、四五八	一三三、六二七	三、五三三	三七、五三五
西海商業銀行		一一、二〇〇	二二、九七〇	三九、七五九	一四六	二七二、三三〇
		三、六三三	一四、九一五	二二、六八四	一四六	一六三、二二九
合計		一四三、八〇〇	一一三、六七〇	五三五、四五九	三、六七九	一四五、五四五
		四七、五九四	八〇、三七三	一五六、三一一	三、六七九	四二、四八七
大正六年		七六、〇四〇	一〇、六七五	二三一、四五五	一、六三四	一四一、六四九
全五		三三、三二七	五、六八六	九一、三九一	一、六三四	五五、九三一
全四		一七、四七一	三三、八二七	一六六、〇九〇	一、一四八	一四四、六八〇
全		二四、六二七	三三、二三一	六五、八五〇	一、一四八	五七、三六一

第六五 質屋ノ貸金

大正七年末

町村名	店數	年末現在高		一年間		一年間受戻	
		貸出金高	口數	貸出金高	口數	金高	口數
唐津	一三	一六、三五九	六、三二五	五五、一四六	一四、四二五	四七、五六二	一三、三五三
滿島	一五	五、九八一	四、五九一	一五、〇三九	一一、九二〇	一四、一五七	一〇、八七二
鏡崎	一	一六	三六	二四	五八	二五七	六七
濱崎	一	四、五〇〇	四、二〇〇	四、八〇〇	四、五〇〇	五、二八〇	五、二〇〇
玉島	一	四六九	一四七	一、三六二	四三〇	一、六八九	五七〇
七山	一	三四〇	八〇	一、〇〇〇	三五〇	九〇〇	二八〇
殿木	一	三、五五九	二、〇九四	一五、七二五	七、九〇五	二二、九三六	七、六五二
相知	一	一一、二七〇	五、二六八	五六、五七八	二〇、九八八	四、五四七	一八、二二八
久里	一	一	一	一	一	一	一
鬼塚	一	二、三八三	八四五	二、二〇四	五八七	一、一四三	四三二
北波多	一	二四、〇九一	二二、二八二	七八、四〇二	三二、七二〇	七五、二二四	三五、四五〇

町村名	店數	年末現在高		一年間		一年間受戻	
		貸出金高	口數	貸出金高	口數	金高	口數
唐津	七	九、三七二	三、三四四	三八、九〇八	一二、六九八	三五、〇六六	一二、三八四
切木	一	一	一	一	一	一	一
入野	一	一	一	一	一	一	一
有浦	二	三八一	一九	一、八二三	七二四	一、五二六	五三二
值賀	二	七二	五一	二二三	一〇八	三八七	一八七
名古屋	一	一五三	四三	二二六	八八	六二	四五
呼子	七	三、六一五	三、一三八	一一、九二八	六、五七四	一一、五四八	六、二二〇
湊	二	二、七五〇	一一七	一、九七五	八九九	一、四九七	八五二
打山	一	一	一	一	一	一	一
佐志	三	二、六八八	一、八七六	二、五二二	二、六三二	二、二〇七	二、四〇九
合計	九〇	八七、一〇六	三四、五四六	二八八、〇五九	一二六、八七六	三四一、九七二	一二四、七二三
大正六年	九二	七四、六一三	六三、四七五	二八三、四七七	一四〇、一五二	二二六、八三〇	一一八、九一四
全五年	八二	七〇、五二四	四七、〇〇八	一九八、四六八	一一六、七二〇	一五九、一六〇	一〇〇、七六三
全四年	九〇	九五、〇二二	五九、二八〇	二二一、七六九	一四〇、二八四	一五三、〇七一	九六、〇九六
全三年	九三	八八、〇三四	五四、六二五	二二六、七五五	一四六、七〇八	一五八、五五三	一一〇、〇九四

第六六 郵便貯金

大正七年末

局名	度預		度	
	度	預	度	預
唐津郵便局	八、三〇三	五八、六四七	二、一七五	五二、一九六
唐津城内郵便局	三二八	二、六三九	二六〇	二、一九六
唐津坊主町郵便局	三、一七六	二五、五八四	一、三九八	一六、五三九
滿島郵便局	一、五八一	一〇、二四五	四四四	九、二七一
鏡山郵便局	二、七六七	一四、四五七	四二九	八、五五一
濱崎郵便局	一、〇八六	四、五九五	二五六	二、七二〇
玉島郵便局	二、五〇三	六、五一七	三三三	四、七五〇
七山郵便局	二、五七六	一五、三三二	三六一	二、三〇七
嚴木郵便局	四、五一九	五一、三三五	一、六七九	四三、九七六
岩屋郵便局	一〇、六一〇	八四、二五一	三、一七九	五四、五二九
相知郵便局	二、三三二	二四、〇四三	八六一	一六、三六四
鬼塚郵便局	四、三九八	九、三二二	三二二	五、五一四
山本郵便局	三、一五五	一三、一八九	四九一	九、七〇三

一二四

局名	度預		度	
	度	預	度	預
德須惠郵便局	九、二二七	五五、一三六	一、二六	二五、六〇一
芳谷郵便局	一九、八六一	一五一、九七七	四、七九六	八八、〇四八
四唐津郵便局	六、五三〇	四九、六七二	二、一九三	三〇、六一四
高串郵便局	二、五二九	三九、七三八	九四七	二七、二八四
有浦郵便局	三、三四〇	一九、四一九	五四四	二、〇二六
今村郵便局	一、三〇四	五、三五〇	一六四	二、七五四
名古屋郵便局	三、七三三	二一、七五二	五八八	一六、一六六
呼子郵便局	二、一八五	一三、四九五	四八三	一一、七八二
湊郵便局	七、〇四三	一四、三〇三	三九五	九、七三三
佐志郵便局	二、五三五	一三、〇七九	四四六	八、七九二
合計	二〇五、五八一	七〇三、九六六	二三、八五九	四七〇、四四六
大正六年	八六、二二七	四〇九、七一七	二二、二六五	二六七、七二二
全五年	八二、四四七	三三三、四五三	一八、三八〇	一九五、一〇〇
全四年	五九、七三八	一七七、二五三	一六、一六一	一六二、二四〇
全三年	五三、五二五	一五六、九六六	一五、三八三	一六〇、八一九

一二五

第六七 金利

年別	銀				行				質				屋			
	千圓ニ對スル(年)	百圓ニ對スル(月)	拾圓ニ對スル(日)	壹圓ニ對スル(月)	千圓ニ對スル(年)	百圓ニ對スル(月)	拾圓ニ對スル(日)	壹圓ニ對スル(月)	千圓ニ對スル(年)	百圓ニ對スル(月)	拾圓ニ對スル(日)	壹圓ニ對スル(月)	千圓ニ對スル(年)	百圓ニ對スル(月)	拾圓ニ對スル(日)	壹圓ニ對スル(月)
大正七年	割分厘 〇・九四	割分厘 〇・〇九	割分厘 〇・〇二	割分厘 〇・三〇	割分厘 〇・〇九	割分厘 〇・〇二	割分厘 〇・〇一	割分厘 〇・三〇	割分厘 〇・〇九	割分厘 〇・〇二	割分厘 〇・〇一	割分厘 〇・三〇	割分厘 〇・〇九	割分厘 〇・〇二	割分厘 〇・〇一	割分厘 〇・三〇
全六	一・〇三	〇・一三	〇・〇一	〇・三〇	〇・一三	〇・〇一	〇・三〇	〇・一三	〇・一三	〇・〇二	〇・〇一	〇・三〇	〇・一三	〇・一三	〇・〇二	〇・三〇
全五	一・一一	〇・一〇	〇・〇一	〇・三〇	〇・一〇	〇・〇一	〇・三〇	〇・一〇	〇・一〇	〇・〇二	〇・〇一	〇・三〇	〇・一〇	〇・一〇	〇・〇二	〇・三〇
全四	一・〇五	〇・〇九	〇・〇一	〇・三〇	〇・〇九	〇・〇一	〇・三〇	〇・〇九	〇・〇九	〇・〇二	〇・〇一	〇・三〇	〇・〇九	〇・〇九	〇・〇二	〇・三〇
全三	一・〇八	〇・一〇	〇・〇一	〇・三〇	〇・一〇	〇・〇一	〇・三〇	〇・一〇	〇・一〇	〇・〇二	〇・〇一	〇・三〇	〇・一〇	〇・一〇	〇・〇二	〇・三〇

銀行
 質屋
 屋敷
 大正七年
 全六
 全五
 全四
 全三
 年

銀行
 質屋
 屋敷
 大正七年
 全六
 全五
 全四
 全三
 年

第六八
 大正七年
 全六
 全五
 全四
 全三
 年

第六八

土地建物船舶賣買及抵當

大正七年末

町村名	賣		買		抵		當	
	件數	價額	件數	價額	件數	價額	件數	價額
唐津町	三五〇	一、二、九、七七	二五一	一、三、六、〇〇				
滿島村	七六	四、六、八〇	三三	七、三〇〇				
鏡島村	一八二	二、九、一、三二	七四	二〇、一、九、六				
濱崎村	二七二	二、六、〇、七、六	五五	一、八、八、〇、四				
玉島村	一五三	二、六、〇、七、六	二六	一、八、八、〇、四				
七山村	二八八	三、四、九、四〇	一六	三、八、一、〇、八				
嚴木村	三三二	五〇、四、五、八	六五	一、九、一、〇、五				
相知村	三四九	二、七、六、二、四	五八	三、三、一、七、五				
久里村	四四	五、〇、三、四	二六	四、七、二、四、一				
鬼塚村	四三〇	一、四、六、九〇	一七	五、四、五、五				
北波多村	二八三	六、五、二、三〇	三三	二、八、六、二、五				
		二、八、八、一、五	五四	二、六、三、六、四				

唐津村	切木村	入野村	有浦村	值賀村	名古屋村	呼子村	湊村	打上村	佐志村	合計	大正六年		全五年		全四年		全三年		
											件數	價額	件數	價額	件數	價額	件數	價額	
二四八	一六〇	一一二	一四八	一九一	六二	一五八	一六三	一五一	一五三	四、〇、九〇	二、二、一、八	二、二、一、八	二、二、一、八	二、二、一、八	二、二、一、八	二、二、一、八	二、二、一、八	二、二、一、八	
六三、四、七、二	二、三、七、八、五	三、三、〇、三、六	一、九、六、五、二	一〇、六、四、六	四、一、七、〇	一、四、五、二、二	八、九、三、〇	一、八、〇、八、五	一、八、六、七、二	六六三、六〇四	二、〇、五、三	二、〇、五、三	二、〇、五、三	二、〇、五、三	二、〇、五、三	二、〇、五、三	二、〇、五、三	二、〇、五、三	二、〇、五、三
二〇六	三五	三三二	六七	四七	三三	五五	四三	九七	一八〇	二、〇、五、三	二、二、一、八	二、二、一、八	二、二、一、八	二、二、一、八	二、二、一、八	二、二、一、八	二、二、一、八	二、二、一、八	
七、八、三、九	九、〇、三、七	一一、二、三、九	一、七、一、八、二	一、四、一、四、七	三、〇、三、四	一、三、四、一、五	一〇、七、一、〇	一、九、四、三、二	二、八、六、〇、五	五、五、三、〇、九二	六、八、八、六、九、四	七、〇、四、八、九、二	七、〇、四、八、九、二	七、〇、四、八、九、二	七、〇、四、八、九、二	七、〇、四、八、九、二	七、〇、四、八、九、二	七、〇、四、八、九、二	七、〇、四、八、九、二

第六九 學齡兒童

大正七年度末

町 村 名	計 女 男	就學始期		未就學始期	合 計	就學步合
		就學	不就學			
唐津町	一、九八七	九〇二	八八五	二、八八七	一、〇四二	八七、二七
滿島村	一、八八九	二〇三	一八九	二、〇八二	二、一七四	八六、六六
鏡村	三、三九二	三九二	一八九	五、二八一	一、〇四二	八六、六六
濱崎村	三、三二四	三二四	一八九	五、二八一	二、一七四	八六、六六
玉島村	七、〇四	三六八	三六八	七、〇四	八〇、四	九九、七三
計	一、九八七	二、〇三	一、八九	四、一三	一、一三二	九九、四

一三〇

町 村 名	計 女 男	就學始期		未就學始期	合 計	就學步合
		就學	不就學			
唐山村	二、九八一	二九一	二八	三、一五	三、二七	一〇〇、〇〇
嚴木村	一、〇五六	八二四	八二	一、〇五六	一、〇五六	九九、九〇
相知村	一、六六一	一、六一	一、六一	一、六六一	一、六六一	九九、九〇
久里村	二、九二六	二、九二	二、九二	二、九二六	二、九二六	九九、九〇
北波多村	一、三二七	一、三二	一、三二	一、三二七	一、三二七	九九、九〇
鬼塚村	三、三二〇	三、三二	三、三二	三、三二〇	三、三二〇	九九、九〇
唐津村	一、三五四	一、三五四	一、三五四	一、三五四	一、三五四	九九、九〇
計	一、三五四	一、三五四	一、三五四	一、三五四	一、三五四	九九、九〇

一三一

全 三 年	全 四 年	全 五 年	大 正 六 年	合 計	佐 志 村	湊 村
一八、三二七	一八、八九五	一九、五三三	一九、八三一	二〇、九五二	七二〇	三三〇
一〇、六三九	六、四二八	八、五二九	七、七四〇	八、六二七	四三一	三二一
一八、四三三	一八、九六四	一九、五九八	一九、九〇八	二〇、〇六一	七二四	三三一
二、九〇六	三、一五一	二、八九七	一、四八五	三、三三二	一三六	七二
二、一〇九	三、〇一五	三、四九五	三、三〇〇	二、四三二	八五〇	四二九
九九、二四二	九九、六五四	九九、四七〇	九九、七二一	九九、五三八	九九、〇四三	九九、七三

打 上 村	呼 子 村	名 古 屋 村	值 賀 村	有 浦 村	入 野 村	切 木 村	計 女 男
四、五二四	二、二二五	九、三三三	四、二二四	二、二二四	一、一七八	四、八一	二、四七
三三	二六五	一一	二二	四四	八四四	一七三四	
四、五二七	二、二二五	九、四四〇	四、二二四	二、二二四	一、一八六	四、八一	二、五二
六二	三三	一三三	六一	七二	二〇三	七六	三八
五、一九	二、四七	一、〇七七	四、九一	二、六六	一、三八九	五、七四	二、八九
九九、七八	九九、〇〇	九九、八三	九九、〇〇	九九、〇〇	九九、〇〇	九九、三三	九九、四一

一一三二

一一三二

第七〇 小學校

大正七年末

町村名	校		分教場	兒童數	教員		教代員用	計數
	高等	尋常			正教員	准教員		
唐津町	1	1	1	1,933	3	6	1	3
滿島村	1	2	1	355	5	4	1	9
鏡崎村	1	2	1	639	0	3	1	6
濱島村	1	2	1	660	2	4	1	7
玉山村	1	3	1	697	3	4	1	7
七山村	1	4	1	594	3	0	1	6
嚴木村	1	2	1	1,867	6	6	1	7
相知村	2	2	1	2,951	5	6	1	7
久里塚村	2	1	1	644	2	4	1	6
鬼塚村	2	1	1	664	3	4	1	6
北波多村	2	1	1	2,728	4	4	1	6
計	11	11	11	11,332	31	36	11	38

一三四

町村名	校		分教場	兒童數	教員		教代員用	計數
	高等	尋常			正教員	准教員		
唐津村	1	1	1	1,355	1	6	1	7
切木村	1	1	1	455	6	5	1	7
入野村	1	1	1	1,133	4	4	1	6
有浦村	1	1	1	279	5	1	1	6
值賀村	1	1	1	463	7	2	1	7
名古屋村	1	2	1	635	4	1	1	6
呼子村	1	3	1	917	7	1	1	7
湊子村	1	2	1	682	4	1	1	6
打上村	1	1	1	447	9	2	1	7
佐志村	1	1	1	721	0	9	1	7
計	11	11	11	11,332	31	36	11	38

一三五

第七一 中學校其他

大正七年度末

一三六

校名	設置者	教員		在學生數	卒業生數	經費豫算	
		男	女			收入	支出
唐津中學校	縣立	三	一	三三九	六	一三、三三	二、三三
唐津高等女學校	唐津町立	七	一	三三	七	一〇、九七	一六、二〇
七山農業補習學校	七山村立	七	一	一九〇	四	七三	一九一
相知女子實業補習學校	相知村立	一	二	八二	三	三三	七四
伊岐佐農業補習學校	久里村立	三	一	七五	三	八八	六〇
原農業補習學校	全村立	三	一	七三	三	七四	六〇
芳谷實業補習學校	北波多村立	二	一	三九	一	七四	七四
小川實業補習學校	呼子村立	一	一	八	一	三	四〇
佐志實業補習學校	佐志村立	七	一	三五	一	一五	三九
北波多實業補習學校	北波多村立	一	一	九	一	〇	一六
玉島農業補習學校	玉島村立	二	一	八四	一	八	七

平原農業補習學校	全村立	二	一	三三	一	一〇、八八	一、六
有浦農業補習學校	有浦村立	二	一	六六	一	一〇	一五
打上農業補習學校	打上村立	四	一	八二	一	一五	一五
名古屋實業補習學校	名古屋村立	六	五	二九四	三	一五	一五
鏡農業補習學校	鏡村立	四	一	一七五	七	三	一五
長松農業補習學校	唐津村立	四	一	六三	一	七	八三
西唐津實業補習學校	全村立	二	一	七三	一	七	五
竹木場農業補習學校	全村立	一	一	二五	一	五	三
唐津商業補習學校	唐津町立	五	一	一七	一	三	三
濱崎實業補習學校	濱崎村立	三	一	八五	一	八	七
橫田農業補習學校	全村立	二	一	九五	一	七	七
相知實業補習學校	相知村立	四	一	九	一	五	七
田頭農業補習學校	全村立	三	一	三六	一	五	五
平山農業補習學校	全村立	三	一	三八	一	五	五

一三七

第七二 獎學金支出ノ一

大正七年末

町村名	町村費獎學金額	郡費獎學額	計	獎學金給與人員一人平均額
唐津町	三	五	八	二、八八三
滿島村	三	五	八	四四四
鏡崎村	三	二	五	七三六
濱崎村	三	二	五	七三六
玉島村	三	二	五	七三六
七島村	二	四	六	五〇〇
嚴木村	二	四	六	五八〇
相知村	三	二	五	六五〇
久里塚村	三	二	五	五七五
鬼塚村	五	二	七	八〇六
北波多村	五	二	七	一、二九三

唐津村	切木村	入野村	有浦村	值賀村	名古屋村	呼子村	湊村	打上村	佐志村	合計	大正六年	全五年	全四年	全三年
六	〇	〇	四	五	八	九	六	三	三	四九	六三三	六二五	六一五	五七一
六	七	二	七	〇	三	六	二	四	〇	二九四	三〇〇	三〇〇	三〇〇	二九四
三	七	二	二	五	八	四	三	〇	三	七三	九三三	九二五	九一五	八六五
三	三	七	七	六	四	七	八	三	八	九三三	九九二	一、〇七四	一、〇一五	八五五
一、〇〇〇	八七一	六六二	一、三三五	一、〇一六	八二四	五二九	五二八	八八二	一、二七八	七七五	九四〇	八五三	九〇三	一、〇二二

第七三 獎學金支出ノ二

(在東京久敬社學生)

一四〇

年 度	大 正 七 年	全 六 年	全 五 年	全 四 年	合 計
給 與 金 額	二元 _〇 円	二七〇	二七〇	二七〇	一、一〇〇
人 員	三	三	三	三	一三〇
一 人 二 付 平 均	八、二六六	九、〇〇〇	九、〇〇〇	九、〇〇〇	八、五〇〇

第七四 圖書費

年 度	大 正 七 年	全 六 年	全 五 年	全 四 年	合 計
給 與 金 額	一、一〇〇	二、七〇〇	二、七〇〇	二、七〇〇	九、二〇〇
人 員	一	一	一	一	四
一 人 二 付 平 均	一、一〇〇	二、七〇〇	二、七〇〇	二、七〇〇	二、三〇〇

第七四 圖書館

名	稱	位	置	創立年月日	圖書冊數		開館日數	閱覽人員	本年度收入		本年度支出	
					和漢書	洋書			料閱覽	其他	經常費	臨時費
私立東松浦郡教育會圖書館	私立佐賀	東松浦郡唐津	唐津	大正四年十一月十日	一、三五〇	一九	二九四	七、九二七	一	四四四	四四四	一
私立嚴木通俗圖書館	嚴木村大字	嚴木村大字	大正四年十月	大正四年十月	四二〇	一	三三〇	一、五六三	一	一〇	一〇	一
私立北波多圖書館	北波多村	北波多村	大正五年十一月三日	大正五年十一月三日	三三六	一	三三〇	二、〇五七	一	二〇	二〇	一
玉島村立御大典紀念玉島圖書館	玉島村	玉島村	大正六年七月五日	大正六年七月五日	二二九	一	一七五	一、〇五二	一	一	三三	一
合計					二、三三五	一九	一、二一九	二二、五八九	一	四六四	四八七	一

大正六年	全五年	全四年	全三年
二、一六七	一、八六八	一、四二三	八三五
一六	一四	一四	一四
一、一〇九	七七〇	四九四	三六二
一八、九七八	七、八六七	四、四五四	三六三
一	一	一	一
四八八、七〇	二九八	四五〇	四〇〇
七〇、七〇〇	二九八	四五〇	四〇〇
一	一	一	一

第七五 青年團體

大正七年度

所在地	名稱	會員數	經費	基本財產
唐津町	唐津町青年會	一四三	二八、六〇〇	
滿島村	滿島村青年會	一〇三	七五、〇〇〇	
鏡村	鏡村青年會	四三	九七、〇〇〇	山林三町步松杉檜一、五〇〇本
濱崎村	濱崎村青年自彊會	二三〇	六〇、〇〇〇	
玉島村	玉島村青年自彊會	三五	三〇、〇〇〇	
七山村	七山村青年自彊會	三六	四八、〇〇〇	
嚴木村	嚴木村青年會	二九	七八、〇〇〇	
相知村	相知村青年會	三九	八六、〇〇〇	
久里村	久里村上部大正青年會	一七	三三、〇〇〇	山林八町二反八畝松杉檜二、九七〇本
久里村	久里村下部青年會	二五〇	三、〇〇〇	畑一反三畝桑千二百本
北波多村	北波多村青年會	二六一	八四、〇〇〇	山林三町八反十九步松杉檜及果樹二、七六〇

鬼塚村	鬼塚村青年自彊會	二九	二五、〇〇〇	
唐津村	唐津村青年自彊會	二五〇	六〇、〇〇〇	山林十町四反松杉三、〇〇〇本
切木村	切木青年自彊會	一六二	二一、〇〇〇	
大良村	大良青年自彊會	七五	一三、〇〇〇	山林二町步松杉
入野村	入野村青年自彊會	三四〇	九、五〇〇	
有浦村	有浦村青年自彊會	二九	五、〇〇〇	
值賀村	值賀村青年自彊會	二二三	四五、〇〇〇	
名古屋村	名古屋青年自彊會	三三三	二一、〇〇〇	
全加唐村	加唐青年自彊會	五八	七〇、〇〇〇	山林一町一反五畝椿及松三、〇〇〇本
全馬渡村	馬渡青年會	九三	五一、〇〇〇	山林八反松三、五〇〇本
呼子村	呼子村青年團	三六	四〇、〇〇〇	
湊村	湊村青年自彊會	四四	三八、〇〇〇	山林三畝松杉檜三、四八〇本
打上村	打上村青年會	三三	五四、〇〇〇	
佐志村	佐志村青年會	八二	五七、〇〇〇	山林三町四反松杉二、四〇〇本

第七六 社寺

大正七年末

町村名	神		無格社	計	社	
	國幣社	郷社			神職	寺院
唐津町	1	1	1	1	1	1
滿島村	1	1	1	1	1	1
鏡崎村	1	1	1	1	1	1
濱島村	1	1	1	1	1	1
玉島村	1	1	1	1	1	1
七山村	1	1	1	1	1	1
嚴木村	1	1	1	1	1	1
相知村	1	1	1	1	1	1
久里塚村	1	1	1	1	1	1
鬼塚村	1	1	1	1	1	1
北波多村	1	1	1	1	1	1
計	13	13	13	13	13	13
神職	1	1	1	1	1	1
寺院	1	1	1	1	1	1

唐津村	切木村	入野村	有浦村	値賀村	名賀村	呼子村	湊上村	打上村	佐志村	合計	大正六年										
											全三	全四	全五	全六							
1	1	1	1	1	1	1	1	1	1	1	1	1	1	1	1	1	1	1	1	1	
1	1	1	1	1	1	1	1	1	1	1	6	6	6	6	6	6	6	6	6	6	6
1	1	1	1	1	1	1	1	1	1	1	4	4	4	4	4	4	4	4	4	4	4
1	1	1	1	1	1	1	1	1	1	1	170	170	170	170	170	170	170	170	170	170	170
1	1	1	1	1	1	1	1	1	1	1	34	34	34	34	34	34	34	34	34	34	34
1	1	1	1	1	1	1	1	1	1	1	36	36	36	36	36	36	36	36	36	36	36
1	1	1	1	1	1	1	1	1	1	1	103	103	103	103	103	103	103	103	103	103	103
1	1	1	1	1	1	1	1	1	1	1	103	103	103	103	103	103	103	103	103	103	103

第七七

醫師藥劑師產婆其他

大正七年末

一四八

町村名	醫師		藥劑師	產婆		鍼灸治
	對スル人口	一人ニ		對スル人口	一人ニ	
唐津町	三	一	五	一	七	三
滿島村	二	二	一	四	六	三
鏡崎村	七	一	一	六	三	二
濱崎村	二	六	一	二	八	一
玉島村	四	一	一	三	六	一
七山村	六	二	一	二	五	一
嚴木村	三	一	二	一	四	三
相知村	五	一	一	一	三	二
久里塚村	三	一	一	四	四	三
鬼塚村	三	一	一	四	四	二
北波多村	三	一	一	六	四	二

唐津村	切木村	入野村	有浦村	値賀村	名古屋村	呼子村	湊上村	打上村	佐志村	合計	大正六年		合計
											人口	醫師	
一、八七〇	一、一八三	二、四五六	七七三	三、五九二	一、二二二	三、一九五	二、二六四	二、九四四	一、〇三三	一、三三三	一、二七五	一、二七五	一、三三三
一	一	一	一	一	一	二	一	一	一	一〇	一〇	一〇	一〇
三	四	一	一	二	二	七	一	一	二	一八	六	六	六
六	五	三	八	一〇	一〇	一三	一六	一七	一三	四	五	五	五
一	一	一	一	一	一	一	一	一	一	九	七	七	九

一四九

第七八 病院

大正七年

病院名	所在地	醫員	看護婦	患者		
				入院	外來計	
唐津病院	唐津町大字唐津	二	三	二七三	一、九三五	二、一九八
唐津共立病院	全	二	四	一〇五	一、七九二	一、八九六
姉川病院	全	二	四	一九三	六九九	八九二
進藤病院	久里村大字原	二	二	八六	一、二四二	一、三三八
松尾病院	相知村大字相知	二	二	五二	六二五	六七七
寒水病院	湊村大字相賀	二	四	一四七	一、二五四	一、四〇一
保利病院	嚴木村大字嚴木	二	三	一六一	一、九八四	二、一四五
合計		一四	三三	一、〇一九	九、五二〇	一〇、五三七

一五〇

大正六年	全五年	全四年	全三年	全二年
九五一	七五九	七九七	一、三三五	九六九
八、二二五	六、七七四	六、五〇三	一〇、五六八	一〇、六二三
九、一六七	七、五三三	七、三〇〇	一一、七〇三	一一、五八二

一五一

大正七年

第七九 傳染病ノ一

大正七年末

町村名	虎列拉		赤痢		腸室扶斯	
	患者數	死亡數	患者數	死亡數	患者數	死亡數
北波多村	1	1	1	1	1	1
鬼塚村	1	1	1	1	1	1
久里村	1	1	1	1	1	1
相知村	1	1	1	1	1	1
嚴木村	1	1	1	1	1	1
七山島村	1	1	1	1	1	1
濱島村	1	1	1	1	1	1
鏡島村	1	1	1	1	1	1
滿島村	1	1	1	1	1	1
唐津町	1	1	1	1	1	1

唐津村	切木村	入野村	有浦村	値賀村	名賀村	呼子屋村	湊上村	打志村	佐志村	合計	大正六年									
											全	全	全	全						
1	1	1	1	1	1	1	1	1	1	1	1	1	1	1	1	1	1	1	1	1
1	1	1	1	1	1	1	1	1	1	1	1	1	1	1	1	1	1	1	1	1
1	1	1	1	1	1	1	1	1	1	1	1	1	1	1	1	1	1	1	1	1
1	1	1	1	1	1	1	1	1	1	1	1	1	1	1	1	1	1	1	1	1
1	1	1	1	1	1	1	1	1	1	1	1	1	1	1	1	1	1	1	1	1
1	1	1	1	1	1	1	1	1	1	1	1	1	1	1	1	1	1	1	1	1
1	1	1	1	1	1	1	1	1	1	1	1	1	1	1	1	1	1	1	1	1
1	1	1	1	1	1	1	1	1	1	1	1	1	1	1	1	1	1	1	1	1
1	1	1	1	1	1	1	1	1	1	1	1	1	1	1	1	1	1	1	1	1
1	1	1	1	1	1	1	1	1	1	1	1	1	1	1	1	1	1	1	1	1

全三	全四	全五	大正六年	合計	唐津村	切木村	入野村	有浦村	賀屋村	名古屋村	呼子村	湊村	打上村	佐志村
二	六	七	九	五	一	一	一	一	一	一	二	一	一	一
一	一	一	一	一	一	一	一	一	一	一	一	一	一	一
一	一	一	一	五	一	一	一	一	一	一	一	一	一	一
一	一	一	一	一	一	一	一	一	一	一	一	一	一	一
五	三	二	元	三	一	一	一	一	一	一	二	一	一	一
一四	五	八	一五	七	一	一	一	一	一	一	一	一	一	一

一五五

北波多	鬼塚	久里	相知	嚴木	七山	玉山	濱島	鏡崎	滿島	唐津	町村名
一	一	一	一	一	一	一	一	一	一	一	患者數
一	一	一	一	一	一	一	一	一	一	一	死亡數
一	一	一	一	一	一	一	一	一	一	一	患者數
一	一	一	一	一	一	一	一	一	一	一	死亡數
一	一	一	一	一	一	一	一	一	一	一	患者數
一	一	一	一	一	一	一	一	一	一	一	死亡數
一	一	一	一	一	一	一	一	一	一	一	合計
一	一	一	一	一	一	一	一	一	一	一	合計

傳染病ノ二

大正七年末

一五四

第八〇 就捕犯罪人

大正七年末

署名	現行犯	准現行犯	非現行犯	自首	合計
唐津警察署	八	九	九	二	二六
相知分署	二二	三	一〇二	一	一三六
呼子分署	六	八	七	一	二二
合計	三五	二〇〇	一一三	二	三七九
大正六年	一〇〇	九六	一三三	七	三三六
大正五年	二六	九四	二八八	二	五〇〇
大正四年	二七	一〇三	四七三	二	七〇四
大正三年	三三	七〇	一六六	二	三六二

一五六

署名	現行犯	准現行犯	非現行犯	自首	合計
唐津警察署	八	九	九	二	二六
相知分署	二二	三	一〇二	一	一三六
呼子分署	六	八	七	一	二二
合計	三五	二〇〇	一一三	二	三七九
大正六年	一〇〇	九六	一三三	七	三三六
大正五年	二六	九四	二八八	二	五〇〇
大正四年	二七	一〇三	四七三	二	七〇四
大正三年	三三	七〇	一六六	二	三六二

大正七年末

一五六

第八一 盜難

大正七年末

町村名	件數	盜難價額	全上發見價額
唐津	二〇	一、九〇三	二八
滿島	四	三三	二二
鏡崎	五	七五	三三
濱崎	二〇	二九五	二二
玉島	八	一六三	三八
七山	三	六五	四五〇
嚴木	三	四五一	三五
相知	三	四、六四八	三、六五〇
久里	四	三七	三〇
鬼塚	九	八七	一〇八
北波多	四	三五	三
合計	二〇	一、九〇三	二八

町村名	件數	盜難價額	全上發見價額
唐津	九六	八六六	九四
切木	六	三四	三五
入野	八	三	一七
有賀	三	二五	二
名賀	七	三六	五
古賀	九	九六	一〇三
呼子	二	三九五	一〇三
湊上	九	二九	一
打志	四	八〇	一
佐志	八	二二	三
合計	六三八	二〇、八六四	五、三二八
大正六年	六七	二、三八一	一九〇
大正五年	五〇	六、三五九	一、一三三
大正四年	五〇	五、一三三	三、〇五七
大正三年	六二	八、八七七	五、二三七
合計	六二	一、五九	一、五九

第八二 變死人員

大正七年末

一六〇

町村名											他					
											男	女				
											殺					
											男	女				
											自					
											男	女				
											殺					
											男	女				
											其					
											男	女				
											他					
											男	女				
											合					
											男	女				
											計					
											男	女				
北	鬼	久	相	巖	七	玉	濱	鏡	滿	唐						
波	塚	里	知	木	山	島	崎		島	津						
多																
村	村	村	村	村	村	村	村	村	村	村						

町村名											他					
											男	女				
											殺					
											男	女				
											自					
											男	女				
											殺					
											男	女				
											其					
											男	女				
											他					
											男	女				
											合					
											男	女				
											計					
											男	女				
全	全	全	大		合	佐	打	湊	呼	名	值	有	入	切	唐	
三	四	五	正		計	志	上	子	古	賀	浦	野	木	津		
年	年	年	六			村	村	村	屋	村	村	村	村	村		
			年													

一六一

全三	全四	全五	大正六年	合計	唐津村	切木村	入野村	有浦村	值賀村	名古屋村	呼子村	湊村	打上村	佐志村
五	七	八	五	五	1	1	1	1	1	1	1	1	1	1
六	四	四	五	六	1	1	3	1	1	1	1	1	1	4
二八〇	四八六	六〇三	九〇六	一、二九二	1	1	7	1	1	4	1	1	1	10

一六三

北波多	鬼塚	久里	相知	嚴木	七山	玉島	濱崎	鏡島	滿島	唐津町	町名	度	數	月	數	坪	數
1	1	1	2	2	1	1	1	1	1	2							
1	1	1	3	2	1	1	1	1	1	2							
1	1	1	3	3	1	1	1	1	1	4							

第八三 火災

大正七年末

一六二

第八四 鐵道及道路

大正七年末

一六四

町村名	鐵道		國道		縣道		
	線路	延長	線路	延長	線路	延長	
唐津町	1	1	1	1	唐津驛線	一、二七二、五	一〇、九八〇、〇
滿島村	1	1	1	1	濱崎線	一九八、五	五〇〇、〇
鏡崎村	1	1	1	1	全	一、一〇三、五	一九、二八六、〇
濱崎村	1	1	1	1	古湯線	一、三五九、〇	二一、六〇三、〇
玉島村	1	1	1	1	古湯線	一、一、三〇四、〇	五、三九八、七
七山村	1	1	1	1	古湯線	五、三二七、七	五五、五九三、〇

町村名	鐵道		國道		縣道		
	線路	延長	線路	延長	線路	延長	
嚴木村	唐津線	三〇、五五、〇〇	1	1	呼子線	二、九一六、〇	二〇、八二〇、〇
相知村	唐津線	五、五四、三六	1	1	呼子線	四、九〇四、八	二五、三八〇、〇
久里村	唐津線	〇、四、二〇	1	1	大川野線	二、六六七、八	二四、六八三、〇
鬼塚村	唐津線	四、三四、〇〇	1	1	呼子線	三、九八五、八	一三、〇九九、〇
北波多村	岸岳線	〇、五〇、〇〇	1	1	德須惠線	二、〇一一、〇	三九、五三〇、〇
唐津村	唐津線	一、二七、五〇	1	1	行合野線	二、七六〇、〇	三九、五三〇、〇
切木村	唐津線	三、二七、〇〇	1	1	呼子線	一、四二〇、〇	四九、四〇一、〇
入野村	唐津線	1	1	1	切木線	五、三九四、五	一二、七八〇、〇
有浦村	唐津線	1	1	1	黑川線	四、四四九、〇	一八、五六八、〇

一六五

合 計	佐 志 村	打 上 村	呼 子 村	名 古 屋 村	湊 村	值 賀 村
1	1	1	1	1	1	1
一八、九四、〇六	1	1	1	1	1	1
1	1	1	1	1	1	1
1	呼子線	呼子線	呼子線	呼子線	呼子線	呼子線
1	二、三〇二、〇	三、四八九、九 三、〇四、〇 一、二七一、五	六二八、七	二、三三六、六	1	1
五八、一〇九、九	一〇、六四二、〇	一四、七二六、三	四八、一七六、七	七、七一一、八	一五、〇〇〇、〇	一四、二六一、〇
七九二、七二七、九						

附記 切木線四里拾五町貳拾六間八合入野村高串港ヨリ唐津町ニ於テ縣道呼子線ニ接續ス行合
野線三里壹町參拾四間八合西松浦郡波多津縣道黒川線ヨリ分岐シ縣道德須惠線ト北波多
村大字德須惠ニ於テ連結シ相知村大字牟田部ニ於テ縣道呼子線ト接續ス

第八五 軌道及馬車鐵道

年 次	會 社 數	線 路 延 長	車 輛 數	馬 匹 數	乘 客 員 數
大 正 七 年	一	七、一	二〇	1	四五四、五三三
全 六 年	一	七、一	二	1	四三七、五六七
全 五 年	一	八、三	二	1	四三八、一九〇
全 四 年	一	六、八	一	二	三六〇、四九一
全 三 年	一	六、八	一	二	二九四、四三〇

第八六 諸車

大正七年末

一六八

町村名	自働車	馬		荷積用車	牛車	荷車	人力車	自轉車	其他	總計
		乘用	車							
北波多村	1	1	1	3	1	1	3	1	1	3
鬼塚村	1	1	1	3	1	1	3	1	1	3
久里知村	1	1	1	3	1	1	3	1	1	3
相木村	2	1	1	6	1	1	4	2	1	6
嚴木村	1	1	1	3	1	1	3	1	1	3
七山島村	1	1	1	3	1	1	3	1	1	3
濱崎村	1	1	1	3	1	1	3	1	1	3
鏡島村	1	1	1	3	1	1	3	1	1	3
滿島村	2	1	1	6	1	1	4	2	1	6
唐津町	2	1	1	3	1	1	4	2	1	6
合計	15	13	13	42	11	11	42	19	11	57

町村名	自働車	馬		荷積用車	牛車	荷車	人力車	自轉車	其他	總計
		乘用	車							
唐津村	1	1	1	3	1	1	3	1	1	3
切木村	1	1	1	3	1	1	3	1	1	3
入野村	1	1	1	3	1	1	3	1	1	3
有浦村	1	1	1	3	1	1	3	1	1	3
值賀村	1	1	1	3	1	1	3	1	1	3
名古屋村	2	1	1	6	1	1	4	2	1	6
呼子村	1	1	1	3	1	1	3	1	1	3
湊上村	1	1	1	3	1	1	3	1	1	3
打志村	1	1	1	3	1	1	3	1	1	3
佐志村	1	1	1	3	1	1	3	1	1	3
合計	15	13	13	42	11	11	42	19	11	57

一六九

第八七 船舶

大正七年末

町名	船數	噸數	西洋形帆船	噸數	五十石以上日本形船	石數	小船
唐津町	二	二、四七	二	三〇、九三	三	一、二四五	一三四
滿島村	一	八六、五	一	八六、五	八	一、一四五	一八〇
鏡崎村	一	三七、四	一	三七、四	一	一、一四五	二
濱崎村	一	一四、五	一	一四、五	一	一、一四五	九
玉島村	一		一		一		五
七山村	一		一		一		一
殿木村	一		一		一		一
相知村	一		一		一		一
久里塚村	一		一		一		一
鬼塚村	一		一		一		一
北波多村	一		一		一		五

一七〇

唐津村	切木村	入野村	有浦村	值賀村	名古屋村	呼子村	湊子村	打上村	佐志村	合計
二	一	一	一	一	一	一	一	一	一	四
一〇、四七	一四、〇六	二六、三四	一六、六七	二四、二三	六二、二					六九一、五四
二	一	一	一	一	一	三	一	一	一	七
三六六	一〇三	八八	七五	六〇	三七					二、六七四
二一九	九五	三九三	一四	二二〇	五〇三	六二五	三三七	一一二	一七六	三、〇一四
三、〇五九	三、〇九九	三、〇一八	二、九一七							

一七一

第八八 著名港出入船舶ノ入船

一七二

港名	外 國		内 國		日本形五 十石以上
	汽船	風帆船	汽船	風帆船	
唐 津 西 港	船數	噸數	船數	噸數	船數—石數
大正七年	二八五	四六二、六六七	四九七	四〇六、六五九	三〇八
全 六 年	二三三	四一九、八八〇	五三七	四五〇、〇七二	二八四
全 五 年	二六一	五三二、九四一	四一七	二〇〇、九六一	一五
全 四 年	二二	四七八、五二六	八三七	六四四、〇六六	九五
全 三 年	一三〇	三三五、六一	七一九	五五四、五四七	一四五
唐 津 東 港	船數	噸數	船數	噸數	船數—石數
大正七年	一	一、四九九	四四八	三八、六〇〇	一〇一
全 六 年	一	八五二	三〇三	三〇、九〇六	八七
全 五 年	一	一、五四三	二五八	二七、〇九三	一五〇
全 四 年	一	一、五四三	一九五	一二、七九五	六〇
全 三 年	一	一、五四三	一九九	一三、一三〇	六五

港名	外 國		内 國		日本形五 十石以上
	汽船	風帆船	汽船	風帆船	
呼 子 港	船數	噸數	船數	噸數	船數—石數
大正七年	一	一、六三〇	一〇一、一九〇	七〇〇	四八、〇八〇
全 六 年	一	一、六三〇	一五七	六、七五一	二八三
全 五 年	一	一、六三〇	五六一	三〇、八一七	九八三
全 四 年	一	一、六三〇	一六八	一〇、〇八〇	三八七
全 三 年	一	一、六三〇	一六八	一〇、〇八〇	二五、八五〇

第八八 著名港出入船舶ノ出船

一七三

第八九 著名港出入船舶ノ出船

港名	外 國		內 國		日本形五 十石以上
	汽 船 噸 數	風 帆 噸 數	汽 船 噸 數	風 帆 噸 數	
唐 津 西 港	三〇〇	二七二	四六三	一、〇三四	二九六
全 三 年	二七〇	二四	三八四、四八六	七八二	二八四
全 四 年	二七〇	二七	三八五	四四一	一五
全 五 年	二九七	六七	一六七、六五二	三九、一九三	二〇二
全 六 年	二七〇	二六	五七五、二〇三	一四、三八八	二六、四五〇
全 七 年	三〇〇	九	七九	一、〇五〇	一四
大正七年	五〇一、七八〇	二、〇〇六	五五四、五四七	二五	一四
唐 津 東 港	一	三	一	四	一
全 三 年	一	五	一	一	一
全 四 年	一	七	一	二	一
全 五 年	一	七	一	二	一
全 六 年	一	七	一	二	一
全 七 年	一	三	一	四	一
大正七年	二、〇二六	二、七八三	三、八三〇	二九、九一八	九
唐 津 東 港	一	二	一	二	一
全 三 年	一	二	一	二	一
全 四 年	一	二	一	二	一
全 五 年	一	二	一	二	一
全 六 年	一	二	一	二	一
全 七 年	一	二	一	二	一
大正七年	二、七二二	二、七八三	二、七〇〇	二二、五九五	四
唐 津 東 港	一	一	一	一	一
全 三 年	一	一	一	一	一
全 四 年	一	一	一	一	一
全 五 年	一	一	一	一	一
全 六 年	一	一	一	一	一
全 七 年	一	一	一	一	一
大正七年	二、七〇〇	二、七〇〇	二、七〇〇	二二、七〇〇	六

第九〇 燈 臺

名 稱	所在地名	設置年月	緯 度	經 度	形 質	等 級 及 發 光	光 達 距 離
鷹島燈臺	呼子村	明治十四年十二月	北緯三三度二三	東經一二九度五四	木造四角形 白色	六等 不動白色	海甲八
呼子港	全 六 年	一	一	一	二四一、〇六〇	二二〇	三、七八〇
全 六 年	一	一	一	一	四五〇	一、六三〇	七〇〇
全 五 年	一	一	一	一	四五〇	一、六三〇	四八、〇八〇
全 四 年	一	一	一	一	二七、八〇〇	一五七	二八三
全 三 年	一	一	一	一	七二四	三六六	九八三
全 三 年	一	一	一	一	一五八、六四六	三四、八一七	五五、七〇五
全 三 年	一	一	一	一	六五八	一〇、〇八〇	二五、八五〇
全 三 年	一	一	一	一	一六四、〇八二	一六八	

第九一 議員及選舉權

大正七年末

町村名	議員				町村會數	選舉權ヲ有スルモノ、員數	
	國會	縣會	郡會	町村會		縣會	町村會
唐津町	1	1	1	2	283	553	733
滿島村	1	1	1	1	33	42	153
鏡島村	1	1	1	1	32	42	153
濱崎村	1	1	1	1	27	29	37
玉島村	1	1	1	1	28	43	47
七山村	1	1	1	1	24	26	37
嚴木村	1	1	1	1	20	27	37
相知村	1	1	1	1	26	39	47
久里村	1	1	1	1	38	48	67
鬼塚村	1	1	1	1	25	34	47
北波多村	1	1	1	1	21	25	37
計	11	11	11	11	283	553	733

町村名	計	議員				町村會數	選舉權ヲ有スルモノ、員數	
		國會	縣會	郡會	町村會		縣會	町村會
唐津村	1	1	1	1	28	410	556	
切木村	1	1	1	1	28	407	536	
入野村	1	1	1	1	36	501	666	
有浦村	1	1	1	1	25	407	536	
值賀村	1	1	1	1	25	366	536	
名古屋村	1	1	1	1	25	382	544	
呼子村	1	1	1	1	25	382	544	
湊村	1	1	1	1	27	399	572	
打上村	1	1	1	1	24	382	544	
佐志村	1	1	1	1	29	419	572	
合計	11	11	11	11	310	4107	5678	
大正六年	5	5	5	5	5,031	7,910	11,483	
全五年	5	5	5	5	5,051	7,944	11,437	
全四年	5	5	5	5	5,143	8,073	11,536	
全三年	5	5	5	5	5,048	8,267	11,599	
計	11	11	11	11	21,272	28,623	39,647	

第九二 諸稅負擔ノ一

大正七年度末

町村名	直接國稅	縣	稅	町村稅	合	計
唐津町	五二、〇八五	二五、〇二	四、三二七	三五、二六六	一二三、三八〇	一二三、三八〇
滿島村	五、〇〇〇	四、三二七	九、六一四	五、八六八	一五、一八五	一五、一八五
鏡崎村	一三、五〇〇	八、六六五	一〇、五二四	一〇、五二四	三三、六三八	三三、六三八
濱崎村	一三、七二五	一〇、八九七	八、六六五	一一、三四一	三三、七三三	三三、七三三
玉島村	一六、三六一	七、三三三	一〇、八九七	一一、三四〇	三八、五九八	三八、五九八
七山村	九、八四七	一五、四八三	七、三三三	九、一九三	二六、三三三	二六、三三三
嚴木村	四六、一〇三	二四、九九九	一五、四八三	三三、七五七	八五、三四三	八五、三四三
相知村	九四、二五三	九、七四一	二四、九九九	二六、四八六	一四一、七三八	一四一、七三八
久里村	一四、八五五	八、八三四	九、七四一	一四、五七三	三九、一六九	三九、一六九
鬼塚村	一一、三四四	一六、三七五	八、八三四	九、二三〇	二九、三八八	二九、三八八
北波多村	七二、三五八	一六、三七五	一六、三七五	一八、四五〇	一〇七、一八三	一〇七、一八三

唐津村	切木村	入野村	有浦村	賀屋村	名古屋村	呼子村	湊村	打上村	佐志村	合計	大正六年	大正五年	大正四年	大正三年
三三、一八四	一一、四四〇	一七、〇八九	七、三九七	八、三〇二	五、九八六	九、六三〇	七、一七六	八、三九〇	八、七八一	四五四、七八六	三四〇、五〇一	二七六、九七七	二八七、四一四	二八四、九一七
一九、〇一九	七、四四七	一〇、九六一	五、〇三六	六、一八四	五、八三三	八、二四三	六、七二五	六、一五五	七、九九四	二三四、八六四	一六四、四八七	一六二、一九一	一五五、八三三	一六五、〇八八
二〇、七六六	七、六四四	二二、〇一八	五、一七二	八、一八七	一三、一六九	一三、五八二	九、二七一	八、五三五	一〇、〇八六	二八四、四五九	二三四、六八七	二〇六、二二三	二〇五、〇五五	二二一、〇三四
六二、九六九	二六、五三一	四〇、〇六八	一七、六〇五	三三、六七三	二四、九六八	三一、四五五	二二、一七二	二二、〇八〇	二六、八六一	九六四、一〇九	七二九、六七五	六四八、三八一	六四八、二九一	六六〇、九三九

第九三

諸稅負擔ノ二

大正七年度末

町村名	平均		一人	
	直接國稅	縣稅	町村稅	合計
唐津町	三九四	〇九四	三	三
滿島村	二〇三	〇一〇	二	二
鏡崎村	二〇三	〇一〇	二	二
濱崎村	二八〇	〇一四	三	三
玉島村	二八〇	〇一四	三	三
七山村	四二四	〇二四	四	四
嚴木村	三九四	〇二〇	三	三
相知村	三三九	〇一七	三	三
久里塚村	二〇三	〇一〇	二	二
鬼塚村	二〇三	〇一〇	二	二
北波多村	二〇三	〇一〇	二	二
合計	三〇三	〇一四	三	三
合計	六七〇	〇一六	七	七

町村名	平均		一人	
	直接國稅	縣稅	町村稅	合計
唐津村	二八二	〇三〇	二	二
切木村	三三二	〇四二	三	三
入野村	三七三	〇四三	三	三
有賀村	三七三	〇四三	三	三
名古屋村	三七三	〇四三	三	三
呼子村	九九七	〇七九	四	四
湊上村	九七三	〇七九	三	三
打上村	二六九	〇三六	二	二
佐志村	二六九	〇三六	二	二
合計	二七	〇八	二	二
合計	二四	〇七	二	二
大正六年	二四	〇七	二	二
全五年	二四	〇七	二	二
全四年	二四	〇七	二	二
全三年	二四	〇七	二	二
合計	二四	〇七	二	二
合計	五五	〇七	七	七

第九四 經費

大正七年度

年次	國費		縣費		町費	
	入	出	入	出	入	出
大正七年	六,六四	二八,六九	三,八五	三,八五	三六一,八三	三六一,八三
全六年	三三	三,九五	二〇,四七	二〇,四七	三三四,八一〇	三三四,八一〇
全五年	七三	二,三九	一八,三〇	一七,八七	三三三,六八五	三三三,六八五
全四年	六一	二〇,六七	一九,三八七	一九,三八七	三五七,六〇五	三五七,六〇四
全三年	六四七	二〇,〇三	一六,七七四	一六,七七四	三二六,三三五	三〇一,八四〇

第九四 經費

大正七年度

年次	國費		縣費		町費	
	入	出	入	出	入	出
大正七年	六,六四	二八,六九	三,八五	三,八五	三六一,八三	三六一,八三
全六年	三三	三,九五	二〇,四七	二〇,四七	三三四,八一〇	三三四,八一〇
全五年	七三	二,三九	一八,三〇	一七,八七	三三三,六八五	三三三,六八五
全四年	六一	二〇,六七	一九,三八七	一九,三八七	三五七,六〇五	三五七,六〇四
全三年	六四七	二〇,〇三	一六,七七四	一六,七七四	三二六,三三五	三〇一,八四〇

第九五 町村基本財産

大正七年度末

町村名	現金	土地				建物	森林	債券	其他	合計
		價	額	額	額					
唐津町	六、二五四	一三、五四三	六三	一	一	一	一	一	二〇、四〇九	
滿島村	二、六五三	一、三三五							三、八七八	
鏡島村	一、七九三								二、九三三	
濱崎村	八、〇五七								八、〇五七	
玉島村	七、八六七	七							八、四〇四	
七山村	二一八	八〇							六八、五五二	
嚴木村	一三、〇九三	二、六四三							一八、三七六	
相知村	九、二七五	二、〇〇〇							一六、〇〇〇	
久里塚村	八四八								一〇、一四八	
鬼塚村	三、八五九	二四〇							四、五七九	
北波多村	七、〇三四								三四、一六四	

唐津村	切木村	入野村	有浦村	値賀村	名賀村	呼子村	湊子村	打上村	佐志村	合計	大正六年				全五年				全三年												
											現金	土地	建物	森林	債券	其他	合計	現金	土地	建物	森林	債券	其他	合計	現金	土地	建物	森林	債券	其他	合計
八、〇五二	二九三	一九〇	二〇八	五、二四七	二、九七二	二、九二八	四、三六六	四、二二八	四、九六六	八五二	二一、五五七	六三	六五、八八〇	六五、八九〇	三、四一五	一	二五五、四九六	一〇、七二〇	四九〇	二〇	一、四二〇	二〇	三、八八〇	一	二五五、四九六	一〇、七二〇	四九〇	二〇	三、八八〇	一	二五五、四九六
八、〇五二	二九三	一九〇	二〇八	五、二四七	二、九七二	二、九二八	四、三六六	四、二二八	四、九六六	八五二	二一、五五七	六三	六五、八八〇	六五、八九〇	三、四一五	一	二五五、四九六	一〇、七二〇	四九〇	二〇	一、四二〇	二〇	三、八八〇	一	二五五、四九六	一〇、七二〇	四九〇	二〇	三、八八〇	一	二五五、四九六
八、〇五二	二九三	一九〇	二〇八	五、二四七	二、九七二	二、九二八	四、三六六	四、二二八	四、九六六	八五二	二一、五五七	六三	六五、八八〇	六五、八九〇	三、四一五	一	二五五、四九六	一〇、七二〇	四九〇	二〇	一、四二〇	二〇	三、八八〇	一	二五五、四九六	一〇、七二〇	四九〇	二〇	三、八八〇	一	二五五、四九六
八、〇五二	二九三	一九〇	二〇八	五、二四七	二、九七二	二、九二八	四、三六六	四、二二八	四、九六六	八五二	二一、五五七	六三	六五、八八〇	六五、八九〇	三、四一五	一	二五五、四九六	一〇、七二〇	四九〇	二〇	一、四二〇	二〇	三、八八〇	一	二五五、四九六	一〇、七二〇	四九〇	二〇	三、八八〇	一	二五五、四九六
八、〇五二	二九三	一九〇	二〇八	五、二四七	二、九七二	二、九二八	四、三六六	四、二二八	四、九六六	八五二	二一、五五七	六三	六五、八八〇	六五、八九〇	三、四一五	一	二五五、四九六	一〇、七二〇	四九〇	二〇	一、四二〇	二〇	三、八八〇	一	二五五、四九六	一〇、七二〇	四九〇	二〇	三、八八〇	一	二五五、四九六

第九六 學校基本財産

大正七年末

一八六

町村名	現金	價				債券	其他	合計
		土地	建物	森林	額			
唐津町	一四、六五六	1	1	1	五、〇五〇	1	一九、七〇六	
滿島村	二、八一八	1	1	1	二七〇	1	三、〇八八	
鏡島村	八二四	1	1	1	三五〇	1	一、二六四	
濱崎村	三、八九九	1	1	1	二〇	1	五、二一九	
玉島村	二、八九四	1	1	1	九〇	1	四、二二〇	
七山村	六五	1	1	1	一、三五五	1	一、六六五	
嚴木村	七、七八八	1	1	1	1	1	八、二七八	
相知村	四、五四九	1	1	1	1	1	四、五四九	
久里塚村	三八九	1	1	1	五、二七〇	1	六、二五九	
鬼塚村	七九八	1	1	1	二〇〇	1	一、〇〇八	
北波多村	五、九七二	1	1	1	六二〇	1	六、五九二	

唐津村	切木村	入野村	有浦村	値賀村	名賀屋村	呼子村	湊子村	打上村	佐志村	合計	大正六年				
											全三	全四	全五	全六	
二、二四九	二、五四一	二、七九	三、二五三	二、〇六五	四、五〇	三、九八七	六、四三一	四、六八	一〇八	六六、四六三	三、二四九	三、六四七	三、五七六	三、四七六	五、三一
1	1	1	1	1	1	1	1	1	1	八〇〇	1	1	1	1	
五九	1	1	1	七〇	一九七	1	1	1	1	二、三四三	1	1	1	1	
1	1	1	1	1	1	1	1	1	1	一五、八一五	1	1	1	1	
二、三〇八	一、七〇四	四、二三五	二、二六五	一、六七九	四、〇二七	六、四八一	八二八	1	1	九九、一六九	八、八四〇	八、四八五	八、八四五	六、八九五	

一八七

第九八 諸組合

大正七年末現在

年次	大正七年	全六年	全五年	全四年	全三年
重要物産同業組合	△ 三一	△ 三一	△ 三一	△ 三一	△ 三一
酒造組合	—	—	—	—	—
水産組合	—	—	—	—	—
漁業組合	△ 二五	△ 二五	△ 二五	△ 二五	△ 二五
畜産組合	—	—	—	—	—
準則組合	—	—	—	—	—

備考△印ノ分ハ本縣一圓ヲ以テ組織シタル同業組合ノ本郡支部數ヲ掲ケタルモノニテ其名稱次ノ如シ
 佐賀縣製紙同業組合東松浦郡支部
 佐賀縣醬油同業組合東松浦郡支部
 肥前麵類同業組合東松浦郡支部

大正十年四月九日印刷
 大正十年四月十二日發行

(非賣品)

佐賀縣東松浦郡役所

佐賀市松原町百〇九番地

印刷者 木下泰三郎

佐賀市松原町百〇九番地

印刷所 木下泰山堂