

地 球 儀 問 答
人 傑



特38

55

地人
靈傑
而



明治九年...

東田...

特38
55

地靈而
人傑



東田鐵平



東 半 球



東 日 歲 辛

沈 山 海
所 出 題 樂 字 白
崇 園

東 日 歲 辛

東 半 球

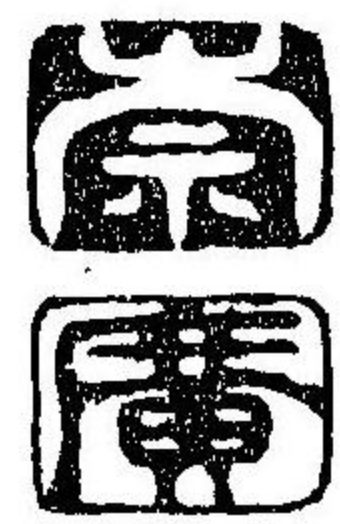


東 半 球 圖

沈 雁

出 山

題 樂 字 句



海

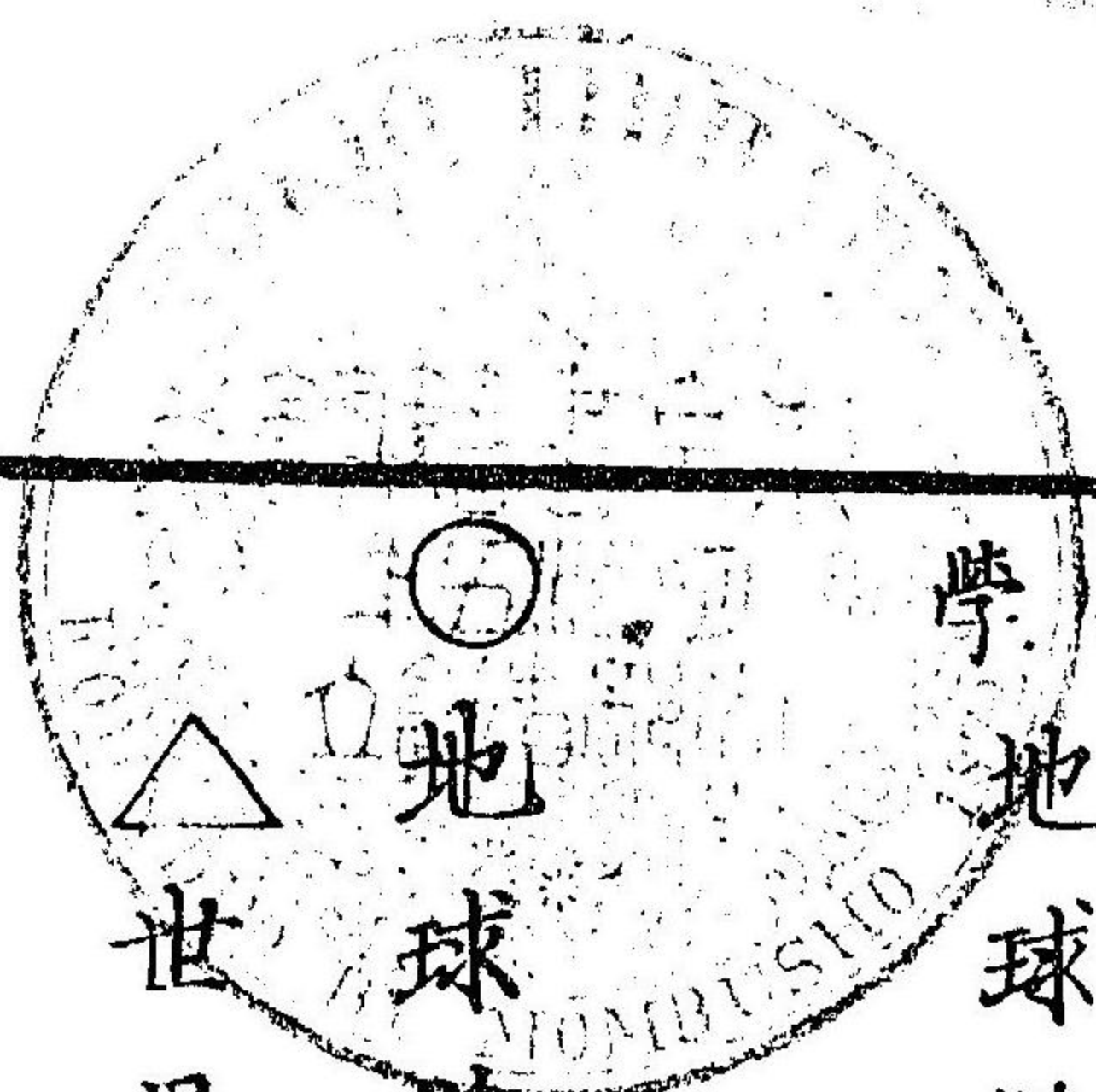
東 半 球 圖

西半球



小地球儀問答

堀堅良平著



地球儀トハナニナルモノヤ

△世界ノ全体ニ象リ海陸ノ景況ヲ示ス

器械ヲ云ナリ

○地球トハ何ニ依テ之ヲ名ツクルヤ

△大地ノ形因何ニシテ球ノ如ク又楕ノ如ク

シ故ニ地球ト云ナリ

西半球



小地球儀問答

堀堅良平著

地球儀トハナニナルモノヤ

世界ノ全体ニ象リ海陸ノ景況ヲ示ス

器械ヲ云ナリ

○地球トハ何ニ依テ之ヲ名ツクルヤ

△大地ノ形円体ニシ球ノ如ク又橙ノ如ク

シ故ニ地球ト云ナリ

地球儀問答

東日歳辛

○地球ノ全体ハ正円ナリヤ

△否ス扁円ニメ東西ノ方疆ニ長シ

○若何法アリテ之ヲ知ルヤ

△地球ノ中徑東西凡三千二百三十里南

北凡三千二百二十三里厘ニ一里ノ違

ヒヲ生ス

○地球ノ周圍ハ幾許ナルヤ

△東西凡一万零百二十五里南北凡一萬

零百三十里ナリ

○北極トハ何処ヲ居テ云フヤ

△上端ノ一部ニ軸アル処ヲ云フナリ

○下端ノ一部ニ軸アル処ヲ何トスルヤ

△南極ト云フ是ナリ

○地球ノ方位ニ東西南北ノ別アリ何ニ依

テ之ヲ知ルヤ

△北ヲ上部トシ北ニ向ヒテ中立シ右手

ヲ東トシ左手ヲ西トシ背面ヲ南トス
セナカ
之ヲ四方ト名ク

○四方ノ外別ニ方位有リヤ否ヤ

△東北 ウシトラ 東南 タツシ 西北 サヌキ 西南ト云フナリ ヒシケル

○地球ノ表面ヲ區劃シタル線アリ何ト云
ワカチ カチ スシ

フヤ

△縦ニ引タルヲ經線ト云ヒ横ニ引タル
タテ タテ ヨコ

ヲ緯線ト云ナリ ヨコ スシ

○經緯ノ線ハ幾許アリヤ

△各三面六十線アリ スシ

○中央ニ引タル線ハ何ト云フヤ

△南北ニ直リタルヲ子午線ト名ケ東西
ナヨリ

ニ直リタルヲ赤道ト名ク

○經緯ノ度数ハ何ヲ以テ知ルヤ

△赤道ヲ正中トシ北へ一線ヲ距レハ北
マカ マカ サ

緯一度ト云ヒ南へ二線ヲ隔ツレハ南
マカ マカ

偉二度ト云フナリ

○赤道ノ南北ヲ何ト云フヤ

△赤道ノ已北ヲ北半球ト云ヒ已南ヲ南

半球ト云ナリ

○我日本ハ何レノ度数ニ當ルヤ

△北半球ノ二十四度十六分ヨリ五十度

ニ至レリ

○經緯ノ線ハ何ヲ基礎トスルヤ

△源^{ミナモト}拠ナキカ如シ吾坐スル処ヲ以テ基

本トス英國ハ司天臺ヲ本トシ日本ハ

東京ヲ本トス夫ヨリ西經幾許度東經

幾許度ト數フルナリ

○夏至線冬至線ハ廢ン

△赤道已北二十三度半ニ當リテ一線ア

リ夏至線ト名ク已南亦二十三度半ニ

當リテ一線アリ冬至線ト名ク

○南北二極線ハ麼シ

△極圈ヨリ二十三度半ニ當リテ一線ア

リ北ヲ北極線ト云ヒ南ヲ南極圈ト云

フナリ

○氣候ノ寒温ハ如何

△熱帶ノ地方ハ氣候極メテ熱ク暖帶ノ

地方ハ氣候中和トス寒帶ハ氣候極メ

テ寒シ之ヲ三帶ト云フナリ

○三帶ノ別如何

△夏至線ト冬至線ノ中間ヲ熱帶トシ二

至線ヨリ南北二線ニ至ルヲ暖帶トシ

南北二線ヨリ極圈マテ寒帶トスルナ

リ

○二至線ノ間斜メニ引タル線アリ何ト云

フヤ

△黄道ト云ナリ

○黄道ハ如何ナルモノヤ

△太陽ノ徑路ト定メニ至線ニ相連ナル

處之ヲ黄道限ト云フ

○太陽黄道限ノ北緯二ト三度半ニ在ルハ

如何

△北半球ノ夏トス此時日極テ長ク夜極

テ短シ之ヲ夏至ト云フナリ

○太陽降テ黄道赤道十字形ノ處ニ至レハ

磨シ

△之ヲ春分秋分ト云フ氣候中和ニメ昼

夜平分ノ時ナリ

○太陽下テ南緯ノ黄道限二十三度半ニ至

レハ如何

△則北半球ノ冬至ニレテ夜極テ長ク日

極テ短シ夏至ト全ク相反スル者ナリ

○地球ノ表面ハ何ヲ以テ成ルヤ

△水ト陸地トヲ以テ成タルモノナリ

○水ト陸トハ其量相同シキモノナルヤ

△陸地ハ四分ノ一ニメ水ハ四分ノ三ナ

リ

○陸地ノ最モ大ナルモノ何レトスルヤ

△東大地 西大地 澳太利 是ヲ三大

陸ト云ナリ

○五大洲トハ何レヲ云フヤ

△亞細亞 阿布利迦 歐喇八 南北花

旗 大洋州ナリ

○五大洋トハ何レヲ云フヤ

△太平洋 大西洋 大東洋 南氷洋

北氷洋ナリ

○山ハ何如ナルモノヲ云フヤ

△陸地ノ最モ高ク起リタルモノヲ云ナ

リ

○谷トハ何レヲ云フヤ

△山ト山ト相接スル凹^{ウツギ}処ヲ云ナリ水^{ミヅ}ア

ルヲ澗^{ワダ}ト云ヒ水ナキヲ谷^{カヌエ}ト云フナリ

○島トハ何ナル処ヲ云フヤ

△島ハ周邊水ノ圍ミタル処ナリ大ナル

ヲ島^{オシマ}ト云ヒ小ナルヲ嶼^{シマ}ト云フ日本ノ

如キハ島ノ大ナルモノナリ

○地峽トハ何レヲカスヤ

△大陸ト大陸ト相連^{ツラナヒ}ナル間ニ細キ処ア

リ之ヲ地峽ト云ナリアソリカノハナ

レノ如キモノヲ云ナリ

○海峡トハ何レヲ云フヤ

△海峡ハ陸地ノ相對シテ雙方ヨリ突出^{ツキイダス}

シ海水ノ細ク其間ヲ相通スル処ヲ云

ナリ長門ノ下関奥州津輕ナト皆^ナ海峡

ナリ

○湖ハ如何ナル処ソ

△四面山ノ^ニ綱ミタル処ニ水ノ溜リタル

ヲ湖ト云フ近江ノ湖水ノ如キ者ヲ云ナリ

○川ハ如何ナルモノヲ云フヤ

△水ノ流ルモノナリ大ナルヲ河ト云ヒ小ナルヲ川ト云ナリ

○山ノ有名ナルハ何レヲ斥スヤ

△印度ノヒマラヤ山ナリ之ヲ世界第一

トス其高サ凡二里八丁許リ次ニアソリカノ^ニア^ニデ^ス山次ニアビリカノ^ニヤガ山ナリ日本ノ富士モ有名ナル山ナリ

○川ノ大ナル者ハドレクヲ云フヤ

△アノリカノ^ニミ^ニシ^ツビ^ニ其長サ凡千六百四十餘里次ニ埃及ノ^ニナ^ニイル^ニ及ヒ

支那ノ揚子江ニナ有名ノ大河ト云ナ
リ

○太陽ハ東ヨリ生シテ西ニ没スルヤ

△否ス地球ハ常ニ太陽ニ正對シ西ヨリ

旋リテ東ニ向フ故ニ東ヨリ日ノ出ツ

ルヲ見ル其實ハ日ノ出ルニ非升ルナ

リ

○昼夜ハ何ニヨリテ改易スルヤ

カハク

△地球ハ太陽ニ向ヒテ自ラ一轉ス其太

陽ニ向ヒタル方ヲ昼トシ之ニ背キテ

ル方ヲ夜ト云フナリ

○吾國ヲ昼トセハ何レヲ夜トスルヤ

△アメリカ州ノ如キハ夜中ト云ヘシ

○地球ノ一轉ヲ何時トスルヤ

△二十四時ナリ之ヲ一昼夜ト云ナリ

○地動ノ速力ハ幾許里ナルヤ

チノワシ

ハナサ

△一時間毎ニ凡ソ四千二百二十二里七分ヲ轉動スルナリ

○一年トハ何ヲ云フヤ

△太陽ヲ中心トシ三百六十五日五時四十八分五十秒ヲ以テ軌道ヲ一周ス之ヲ一年ト云ナリ

○地球ノ旋轉ニ區別アリヤ

△一昼夜ヲ自轉ト云ヒ一年ヲ公轉ト云

○寒暑ハ何ニ依テ往來スルヤ

△地球ハ歌ナ行三百六十五日ニメ一周ス此故ニ北極日ニ朝フノ遠近アリ太陽ノ光線直射スルアリ斜射スルアリ依テ四時寒暑ノ違テ生スナリ

○何レヲ夏トシ何レヲ冬トスルヤ

△太陽北半球ヲ直斜スル片ハ南半球ノ

澳大利并ニ亞弗利加亞米利加ノ南部
 ハ共ニ冬ニメ寒シ又太陽南半球ヲ直
 射スル所ハ全ク反對シテ秋日本ハ冬
 トナルナリ總テ赤道已北ノ國暑天ナ
 ル時ハ赤道已南ノ國ハ寒天ナリ

○亞細亞洲ノ各國其称呼ハ如何

- △日本 支那 シベリヤ アナン シ
- ヤムロ ビルマン チーベット 印

- 度 アフガニスタン ベルチスタン ト
- ルキスタン ペルシヤ アラビヤ 亞細
- 亞トルコ等ナリ

○亞非利加各國其称呼如何

- △モロツコ アルゼリヤ チュニス ト
- リポリ パルカ エヂプト ヌビヤ
- アビシニヤ ソモリ サンゲハル モサ
- ンビク ナダル ケーブコロニー カツプ

レイリヤ コンゴー コーネア リベリヤ
 セネガンビヤ サハラ スウタン マダカ
 スカル

○歐羅巴各國其称呼如何

△イギリス フランス イスパニヤ ホルト
 カル イタリア スイチツル フロシヤ
 オーストリア ホルラント ペルジユム ゼルマ
 ン トルコ キリシヤ ロシヤ スエ

ナウルエイ デネマルカ

○北亞米利加各國其称呼如何

△メリケン合衆國 ノキシコ 中亞米利加
 英領アメリカ 西印度 クリインラント

○南亞米利加各國其称呼如何

△コロンヒヤ合衆國 ベネジユラ エクワド
 ル ブラジル ペイリウ ゴイアナ パラ
 ガイ ウラガイ ラブラタ チリ バダ

ゴニヤ

○大洋洲各國其称呼如何

△ホルネヲ セレベス シヤワ スモタラ

ルスン シンギンナ オ、スタラリヤ シン

シイラント サンドイツチ等ナリ

○各國有名ノ都府海港ハ如何

△東京 日本ノ都 ペキン 支那ノ都

定海 支那ノ都 カルコッタ 印度ノ都

テヘラン ペルシヤノ都 カイロー エチプトノ都

ロンドン イギリスノ都 パリス フランスノ都

マドリツト イスパニヤノ都 リスポン ホルトガルノ都

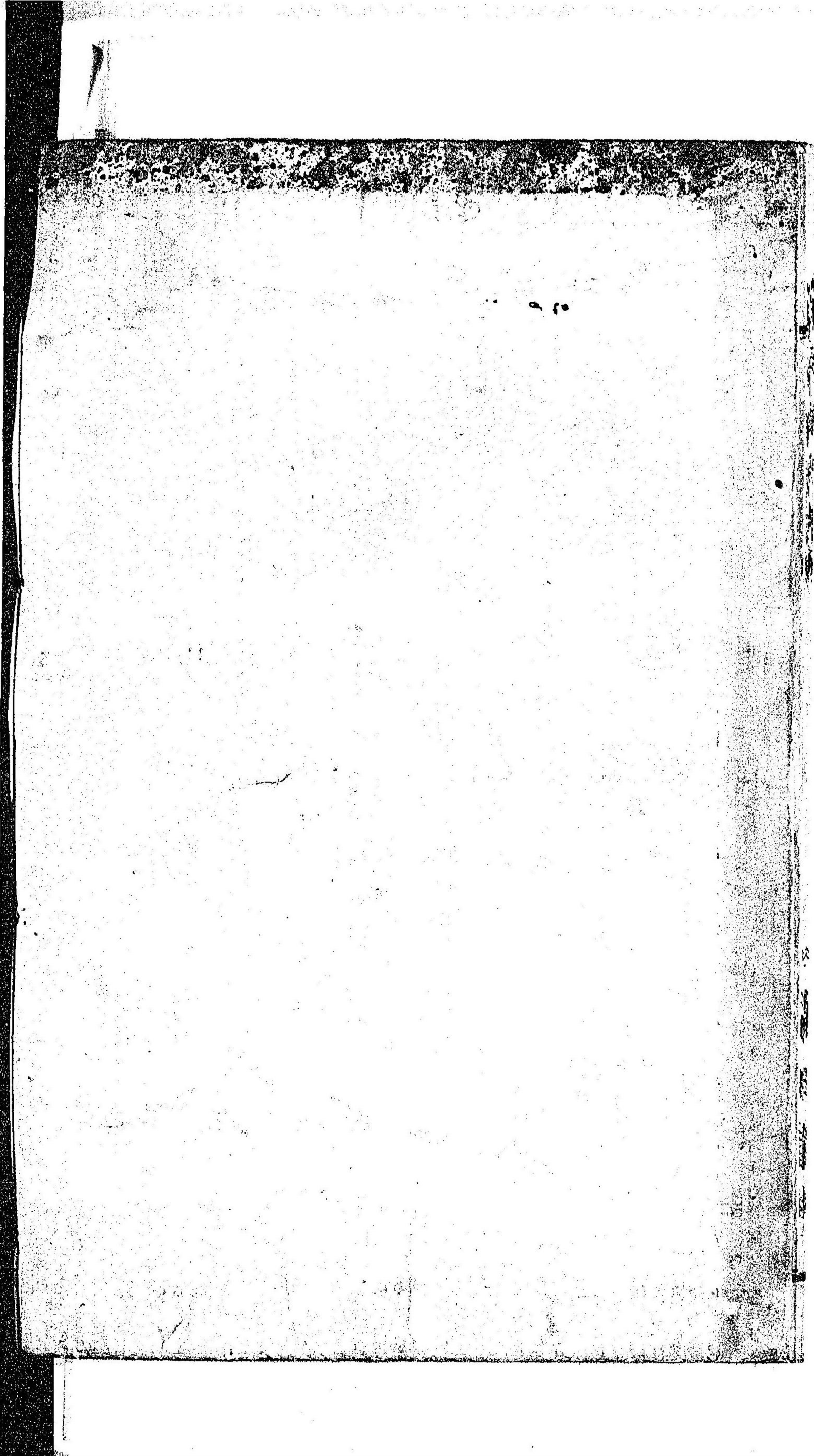
ローマ イタリアノ都 ウインナ オーストリアノ都

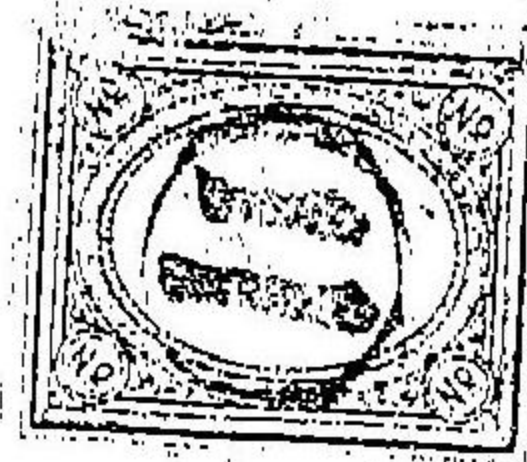
ペルリン プロシヤノ都 アムステルダム オランダノ都

ペイトルヒユルク ロシヤノ都 ストツクホルム スウェーデンノ都

コツペンハーゲン デンマクノ都 ワシントン メリケン

サンフランシスコ 金港 カナダ 英領アメリカノ都





特 38

55

大日本教育書籍

第四室

函架號

一册	二架	三函
----	----	----

東新

八二

一本

地球儀問答

全

056151-000-9

特 38-55

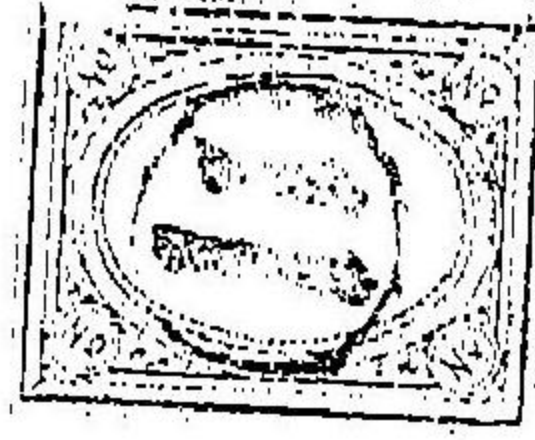
小学地球儀問答

堀野 良平 / 著

M9

CAK-0031





55

一
本

東
新

八

一

大日本教育會館

第四室

	一	三
一	二	號
冊	架	函

函
架
號

有
儀問答

全