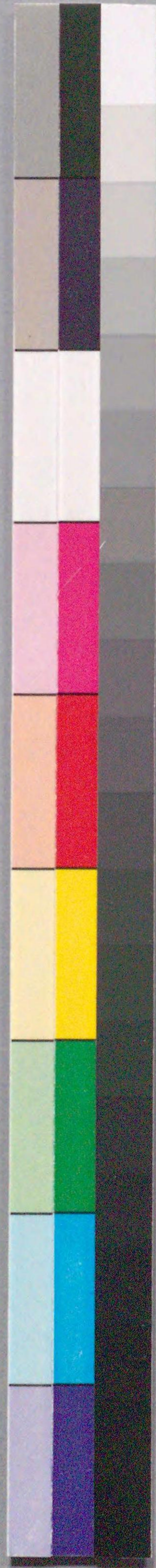




国立国会図書館 渡邊綱一代武傳 5巻 208-441



ガラス使用



208
特別
441











6 7 8 9 110 1 2 3 4 5 6 7 8 9 120 1 2 3 4 5 6 7 8 9 10 11 12













枕元の人の心は...
かゝるもの...
あひだ...
あひだ...
あひだ...

この人のあはれ...
あはれの...
あはれの...

子一代記

十一

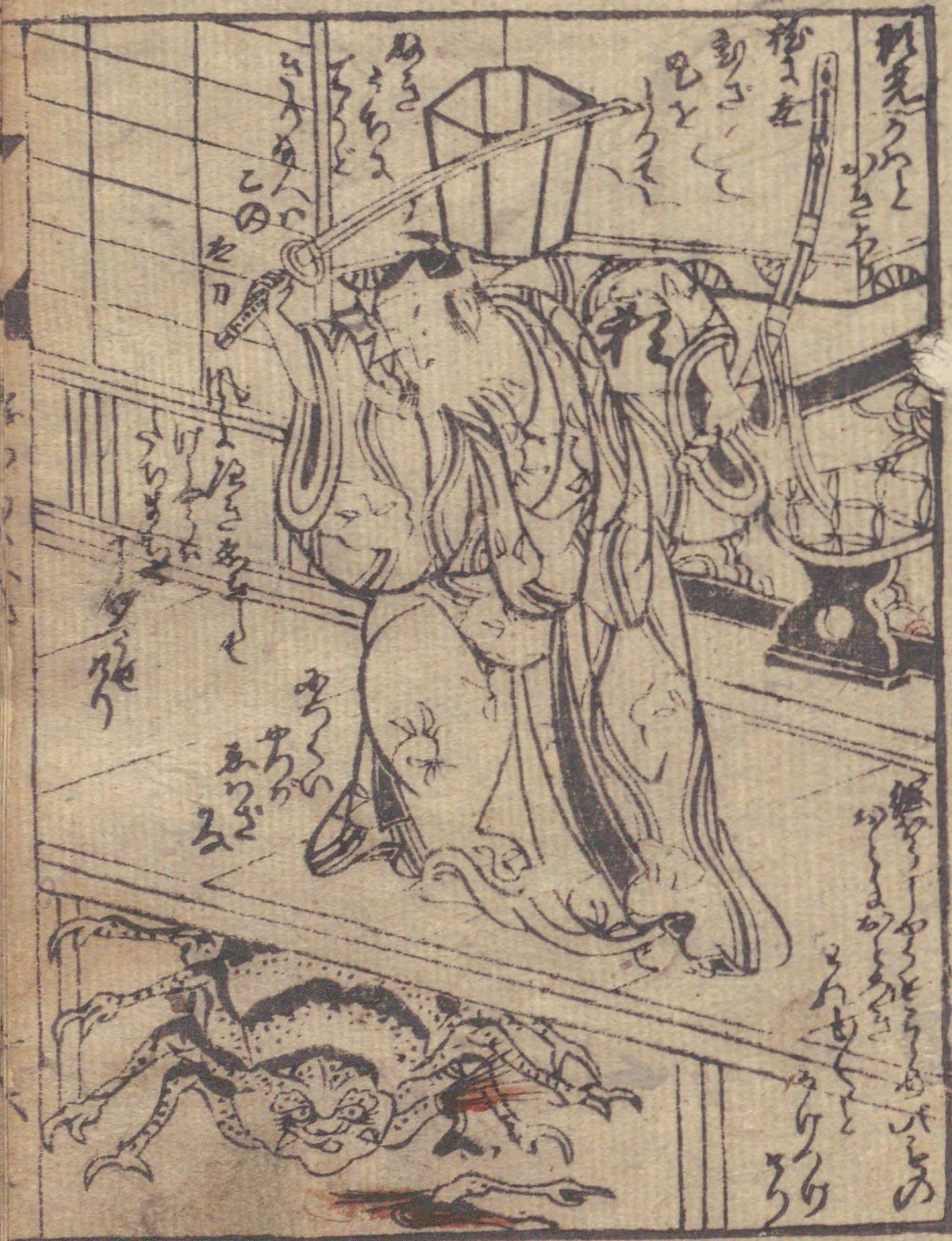


あはれの...
あはれの...
あはれの...
あはれの...
あはれの...

あはれの...
あはれの...
あはれの...
あはれの...
あはれの...























六

寛政 新刻書目録

耕書堂藏

狂歌五十人一首 千秋菴大人撰

出来

同 左勲繪

尚九堂大人撰

繪入本出来

同 関雲愚抄

金雞先生著

懐中本一冊出来

同 懐中抄

棗揚菴光大人遺稿
浅草菴大人著

出来

潮来曲

如蘭亭唐九子著

絵入本出来

青楼新美人合自筆鑑

右同作近刻
北名自筆入法本

繪本東遊

浅草菴大人撰

江戶名所
絵本あり

戲子廿六家馬槽色紙

曲方子先生著
三上紀吉入

来成春賣出中



此の巻は... (Vertical handwritten text in the right margin, partially obscured by the illustration and ruler)

208
441

5/2/41

忠臣水滸傳前編
山東崑先生編撰
○全五冊去年出版

同後編

○全五冊當年出版

国字小説怪談新書
山東崑先生著
全五冊近刻

醜新書

曲亭先生在文集
○全五冊近刻

這奇的見勢物語
山東崑傳子作上中下

曲亭一風京傳張

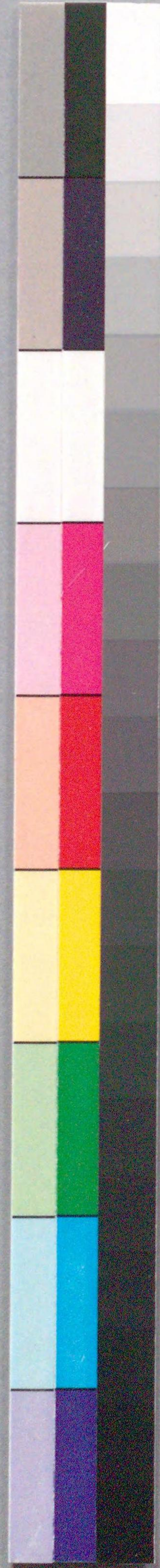
曲亭馬琴子作同

春之駒象棋行路

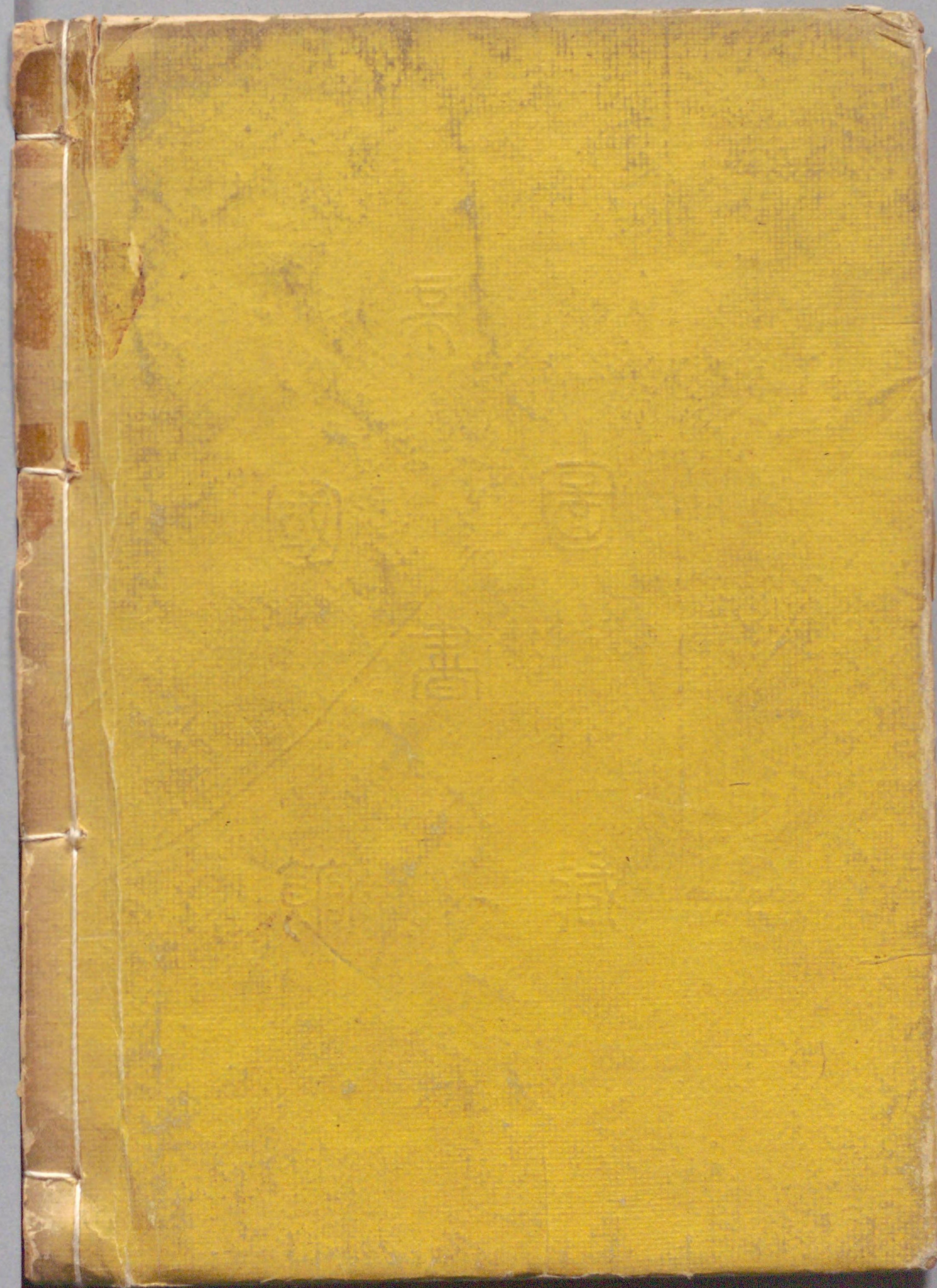
同作 同

兒文珠初教訓

可候作 同



国立国会図書館 渡辺綱一代武伝 5巻 208-441



ガラス使用

