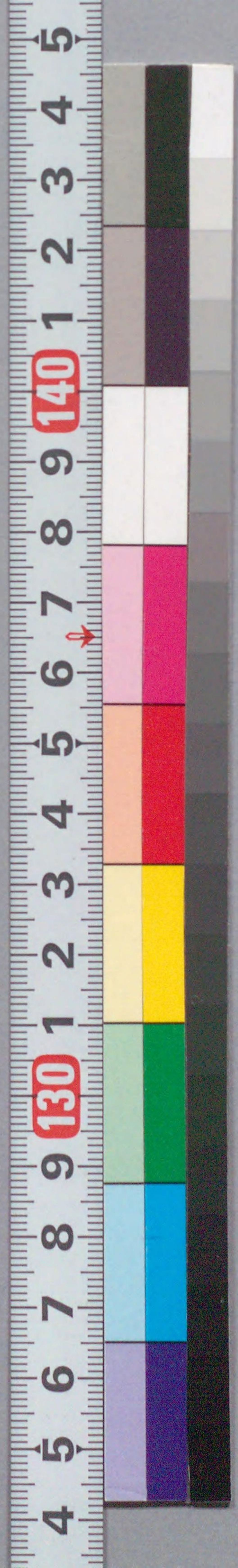


国立国会図書館 富士色板紋曾我 : 3巻 207-641



ガラス使用



序

春狂言の曾我世界年々同

滑稽趣向歳々相似るるを

花の御江戸の何人中の初松

出る筆茄子の駿河を富士の

靨多ふと葎の管うる青天

森ひけの足板を物言と吐

権足とぬぎぐまき

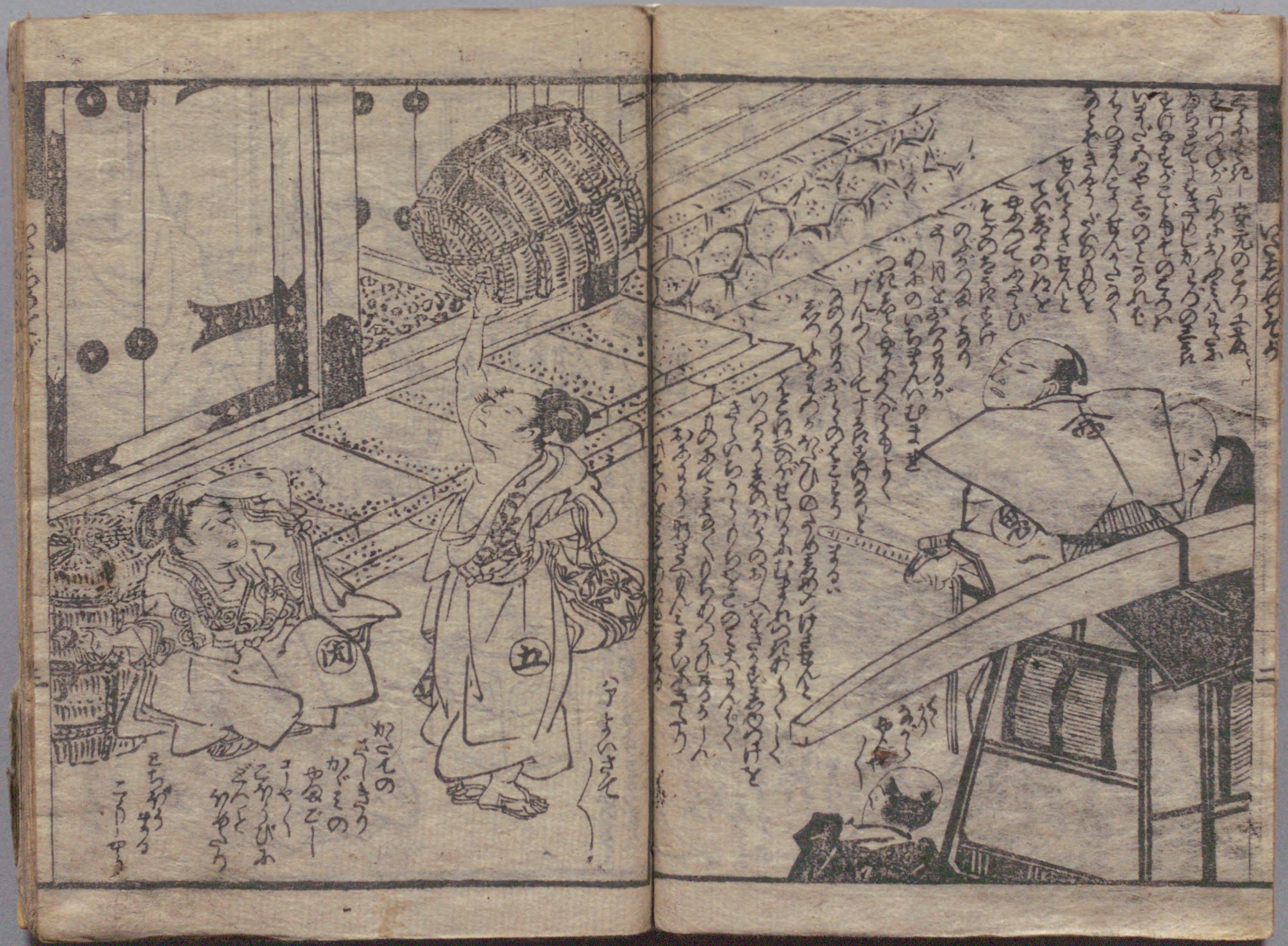
一已にうらやましき

志筍房誌

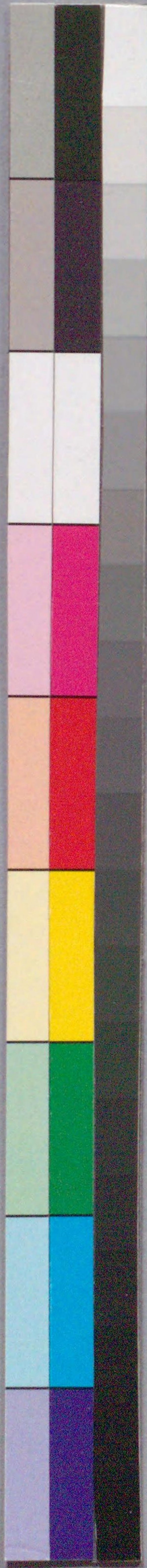


志筍房









国立国会図書館 富士色板紋曾我：3巻 207-641

ガラス使用



百万遍

三日月

湯入ら暗く切

あまのこゝろを
かたがたよひを
くちやうをよひ
をくちやうをよひ

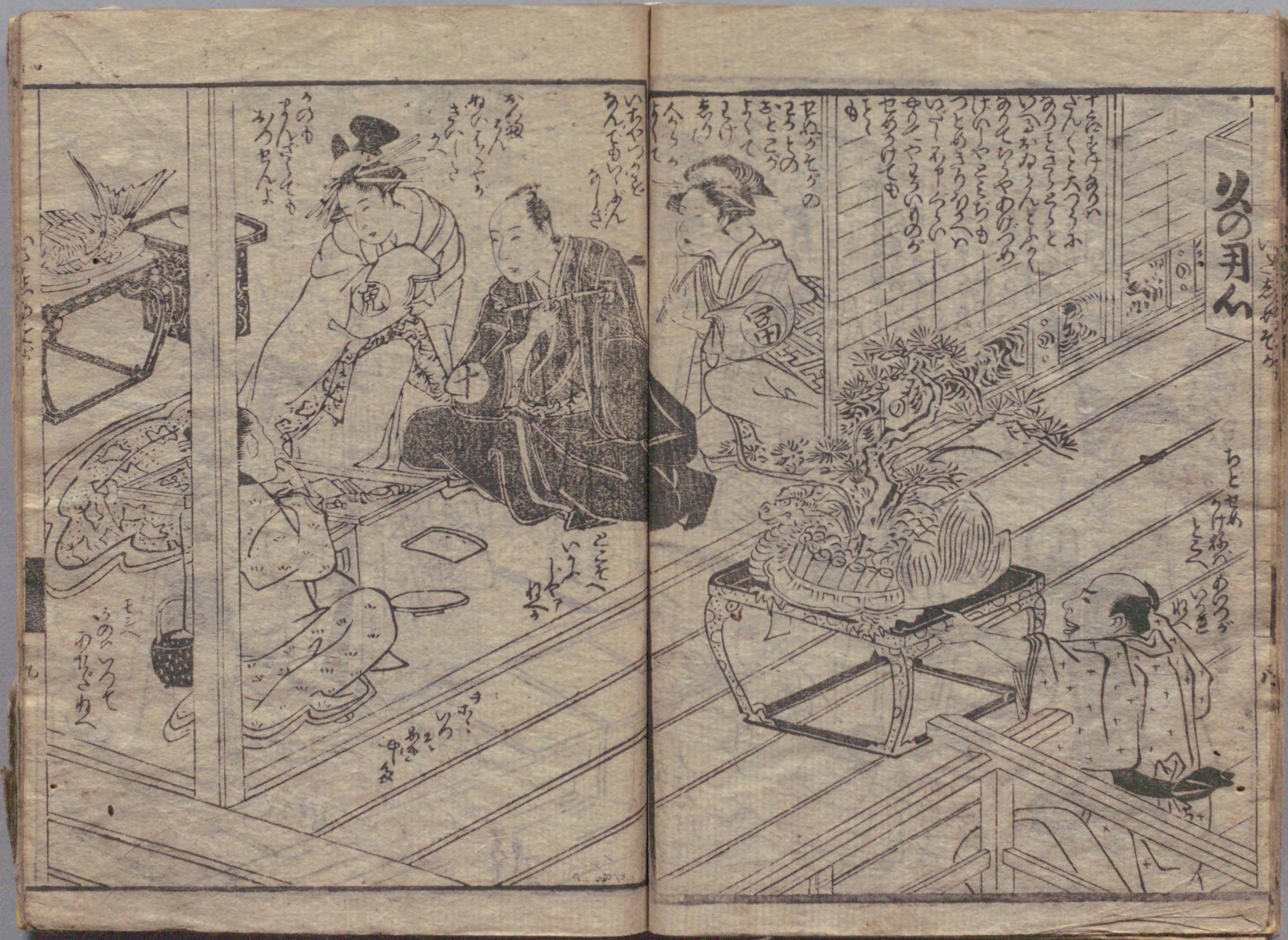
はつらつめ
あまのこゝろ
あまのこゝろ
あまのこゝろ
あまのこゝろ
あまのこゝろ
あまのこゝろ
あまのこゝろ
あまのこゝろ
あまのこゝろ

かたがたよひの
くちやうをよひ
をくちやうをよひ
をくちやうをよひ
をくちやうをよひ
をくちやうをよひ
をくちやうをよひ
をくちやうをよひ
をくちやうをよひ
をくちやうをよひ



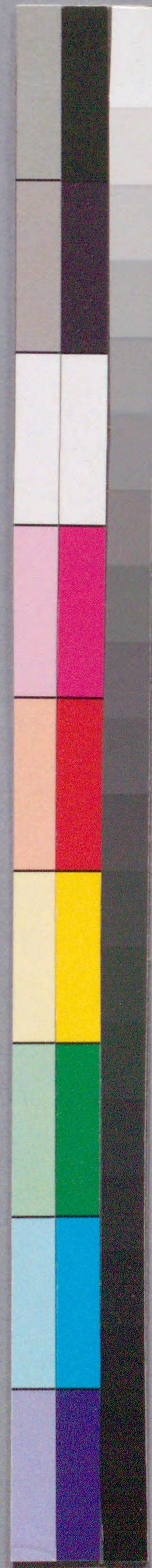










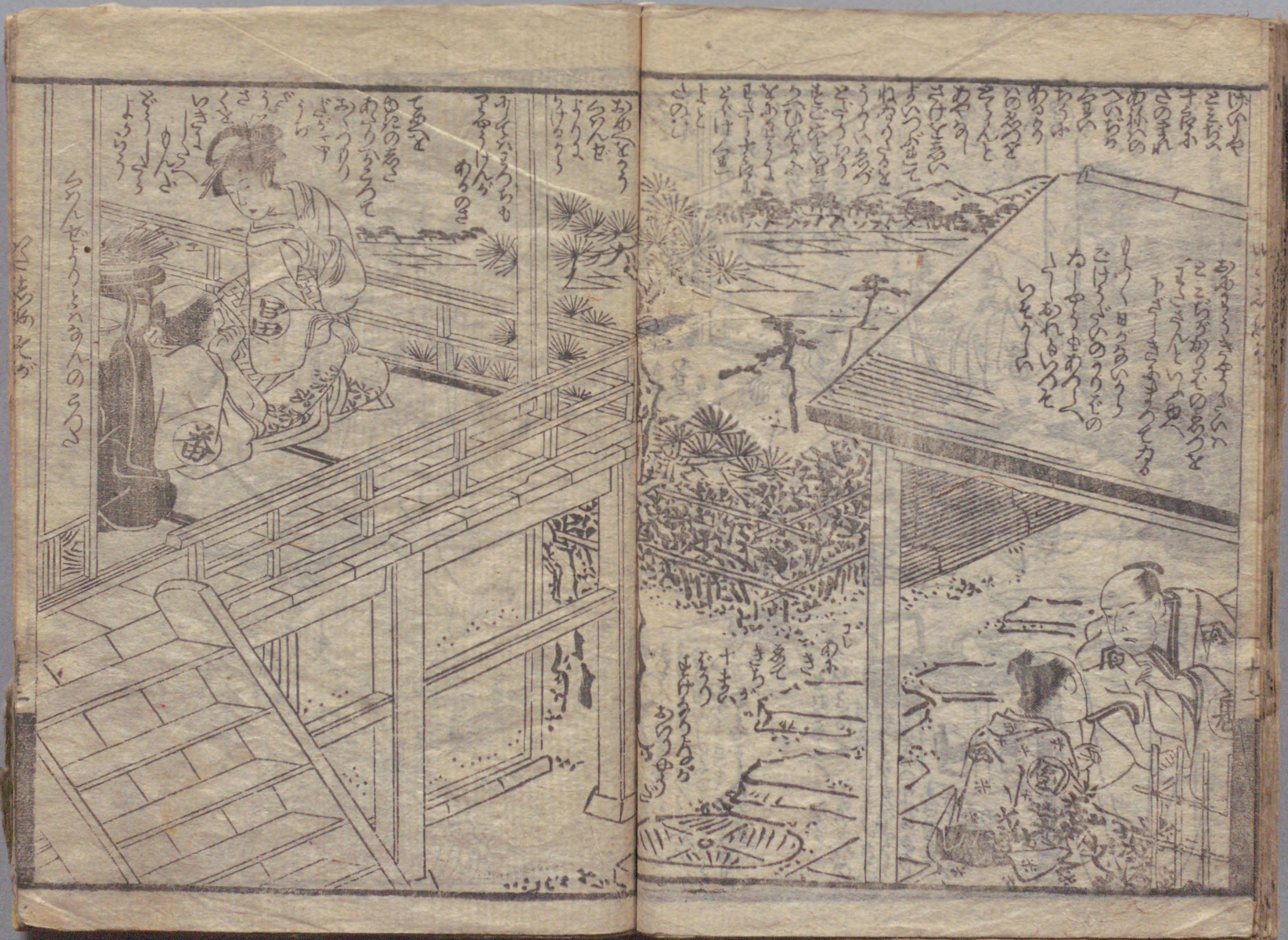


国立国会図書館 富士色板紋曾我：3巻 207-641

ガラス使用













建久四年五月廿八日
とがけりてふのこのころ
のちのれりやまのびり
かりかりのたつたとう
さへんとさうさう
あんのうと
めい
はる

里
國
色
戲
作

南
柳
笑

楚
滿
人



あ
ん
の
う
と
さ
う
さ
う

あ
ん
の
う
と
さ
う
さ
う





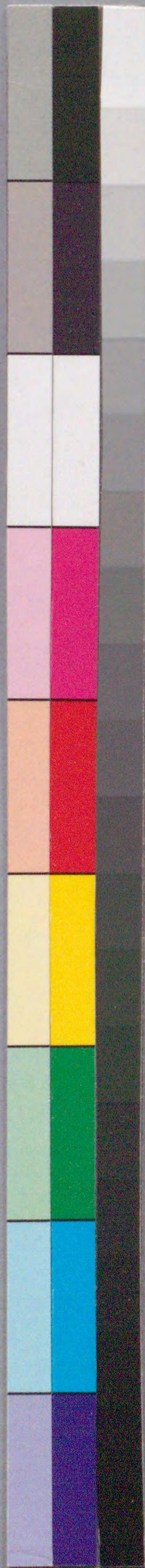
国立国会図書館 富士色板紋曾我：3巻 207-641

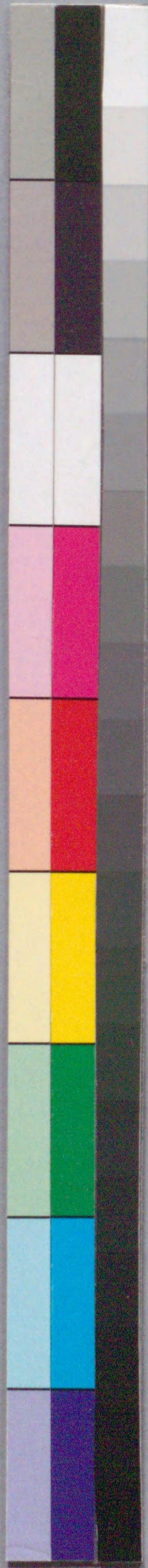
ガラス使用

207
641

国立国会図書館 富士色板紋曾我：3巻 207-641

ガラス使用





国立国会図書館 富士色板紋曾我：3巻 207-641

ガラス使用