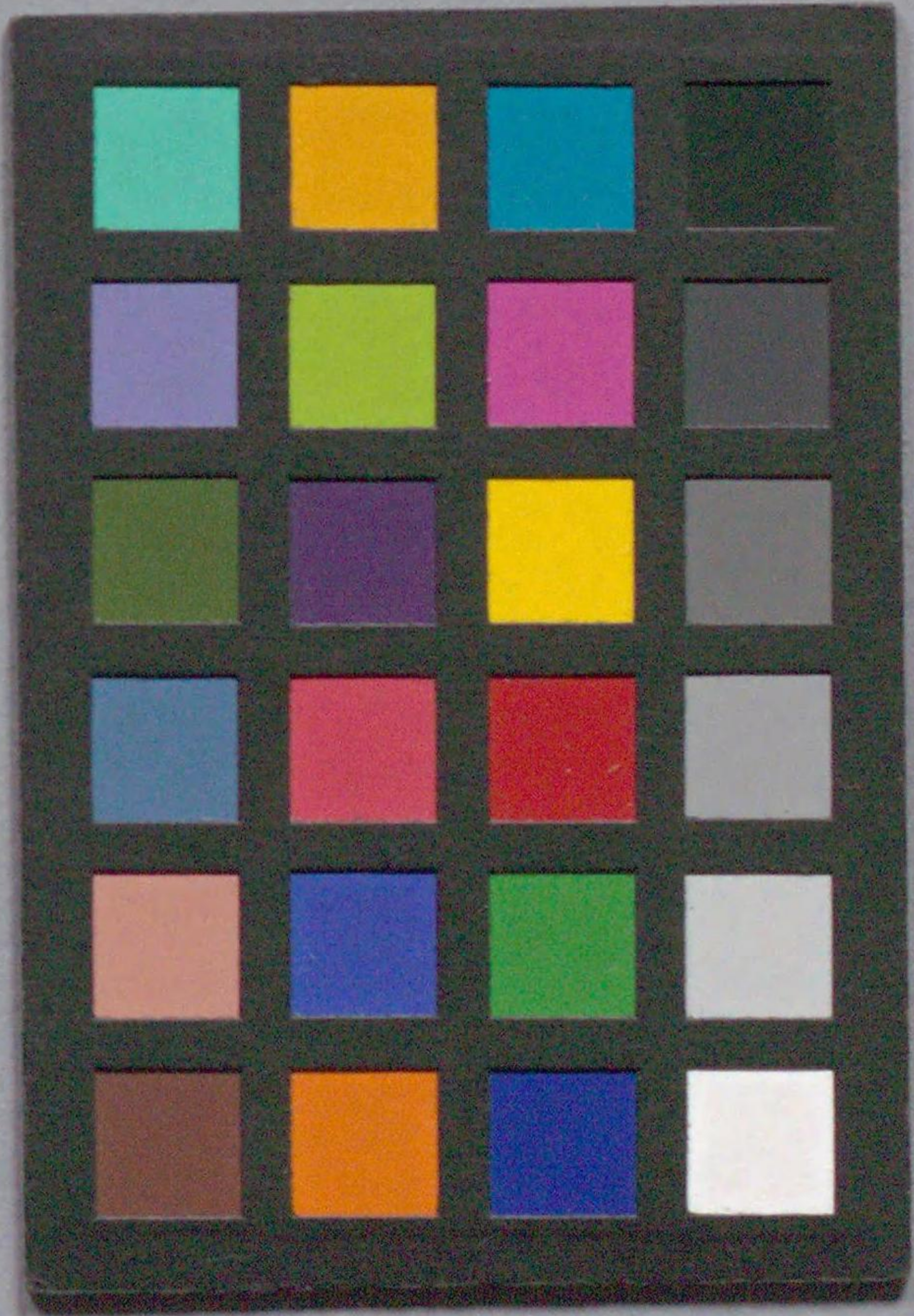
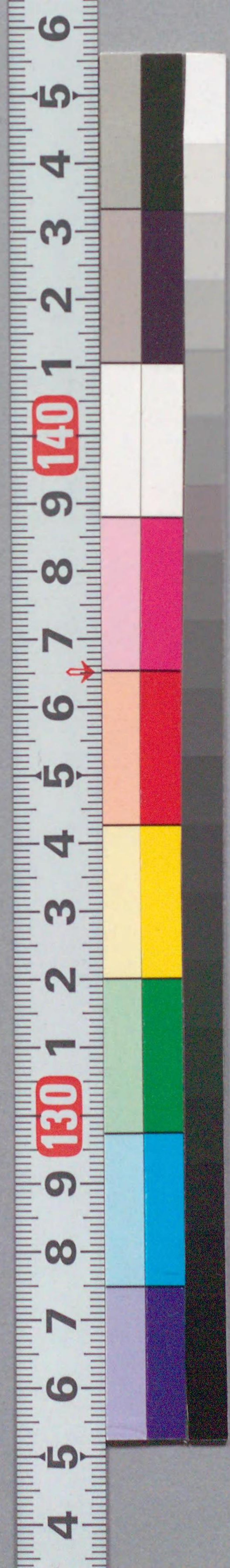


伊達道具

全

207
764



国立国会図書館 伊達道具鳥羽累 2編6巻 207-764

ガラス使用



伊達道具

鳥羽累 2編6巻 207-764

207
764

国立国会図書館 伊達道具鳥羽累 2編6巻 207-764

ガラス使用





春日窓と穿て火暑成遊秋天衣と擣く厳寒を凌ぐ
 酒樽に甚六白痴おかしき事か
 先んて来りかきとて陳跡韓退之が業
 冬この餅棒と賞賞金に主院はる現をみるん
 思ひ月をさる猿猴のまはる物語懸河が舟のる
 如も如也の出入り外郎の道念と素足と文の
 文章よ了〇ぬ此作意思うる
 下かきゆらぬと板元の無つら
 多きもの様々なる筆の伴達道具鳥羽累の因りありあ
 こゝろと通つて

市川團十郎















Handwritten text in the upper left corner of the left page, likely a chapter or section title.

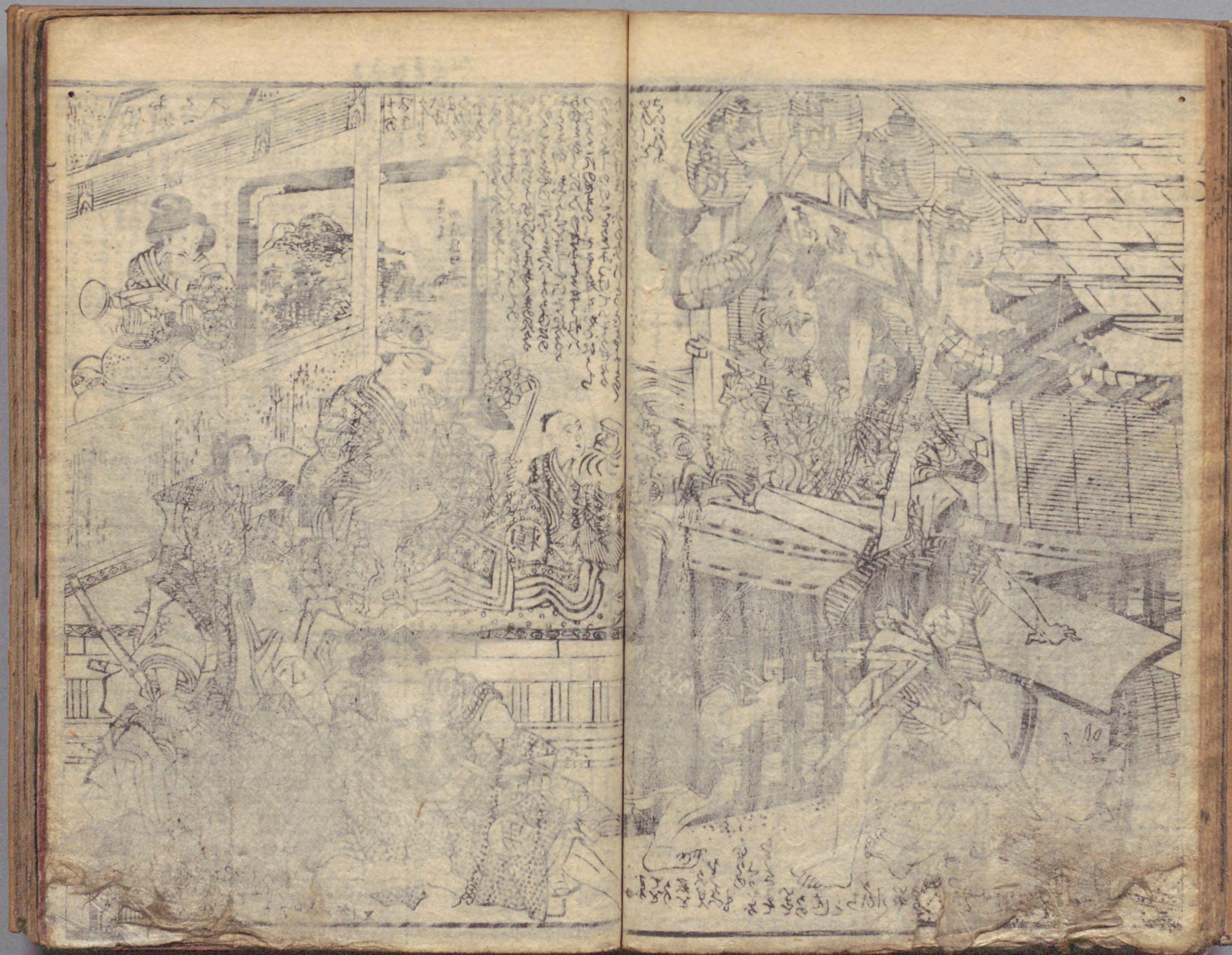


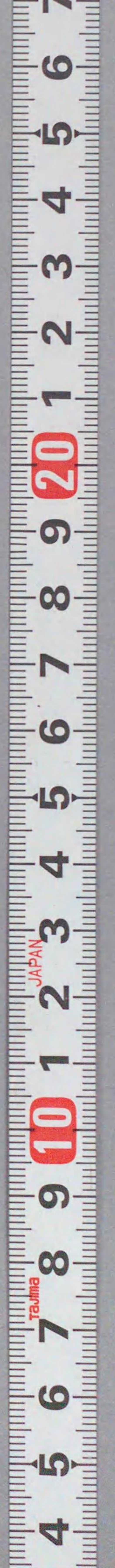
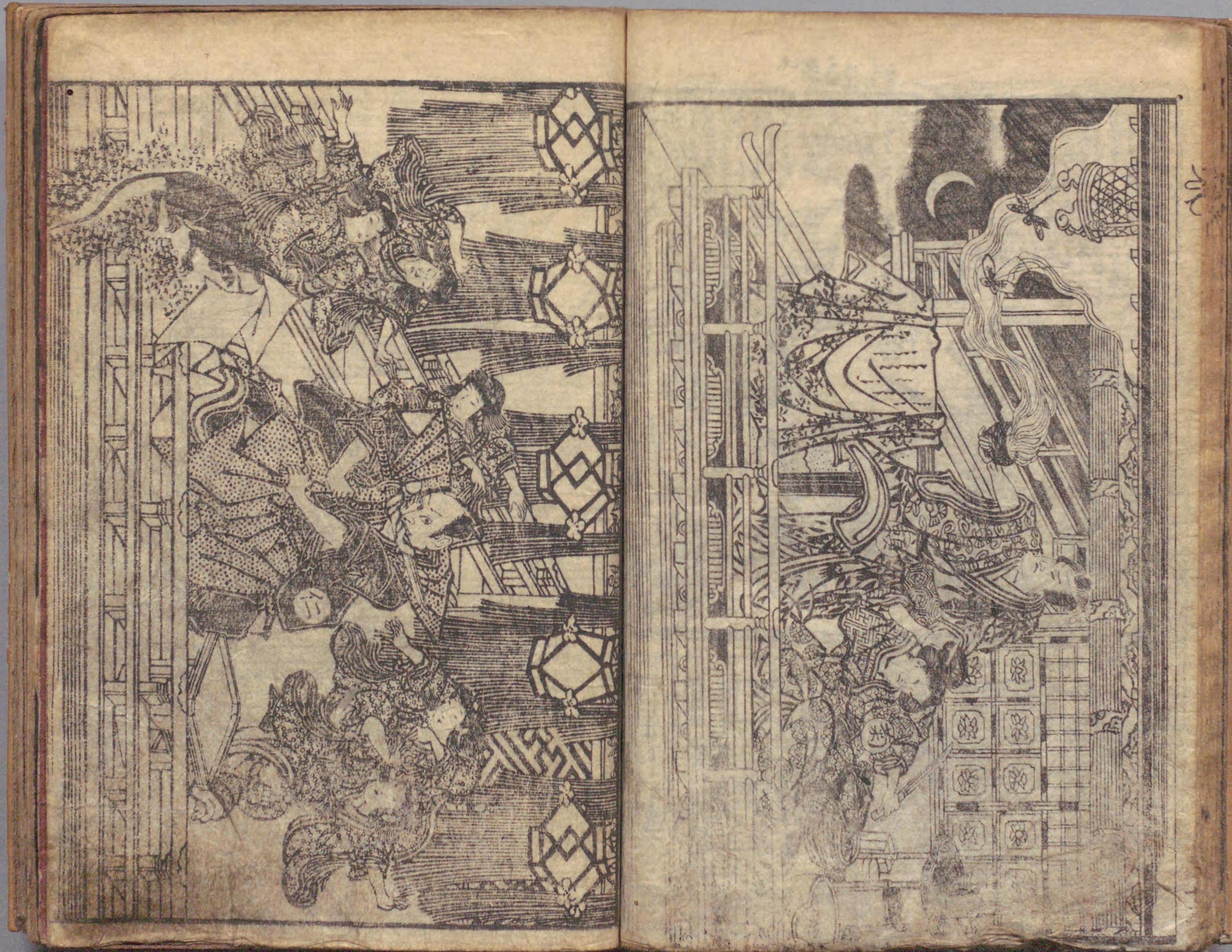
Handwritten text in the upper right corner of the left page, continuing the narrative.

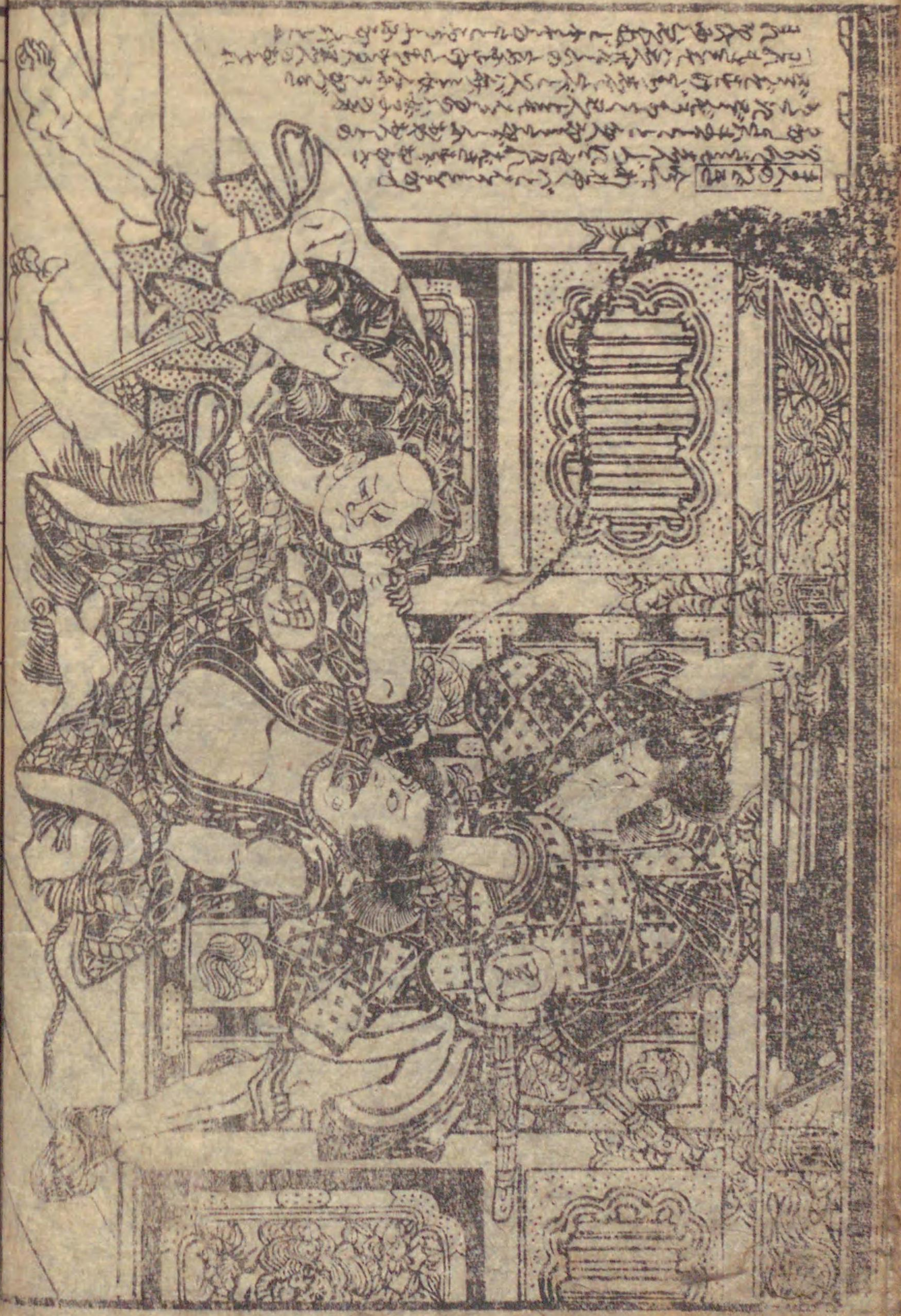
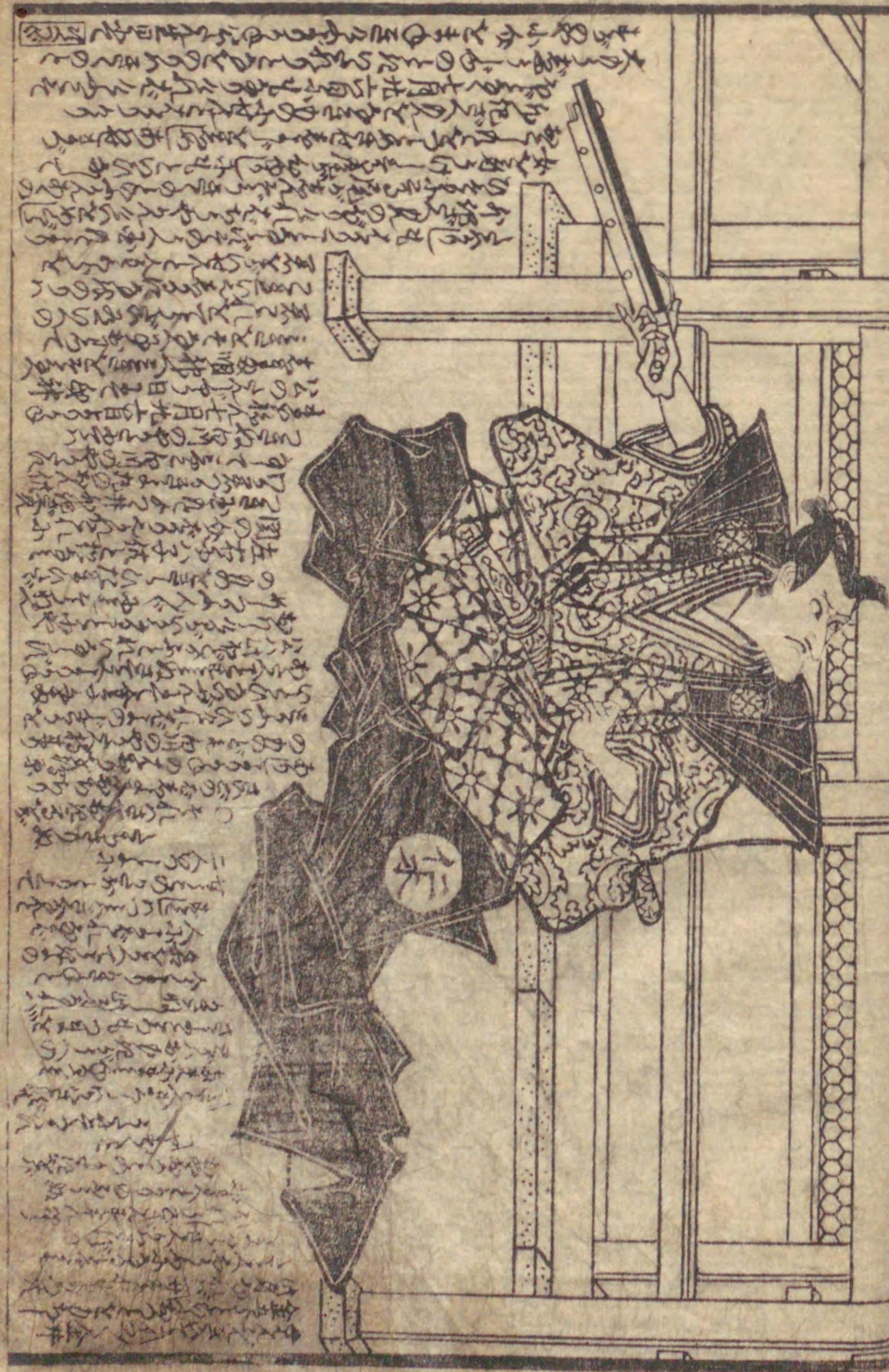
Large block of handwritten text at the top of the right page, providing context for the scene below.

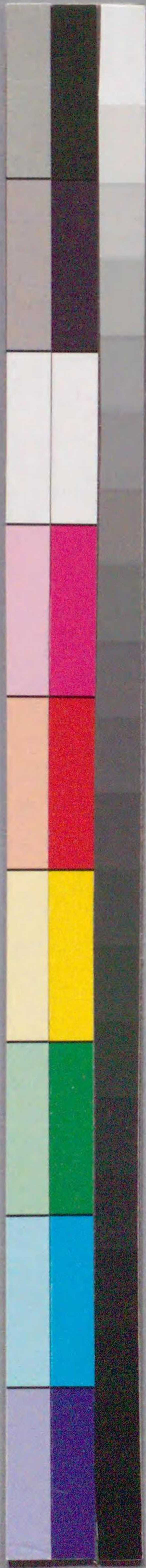






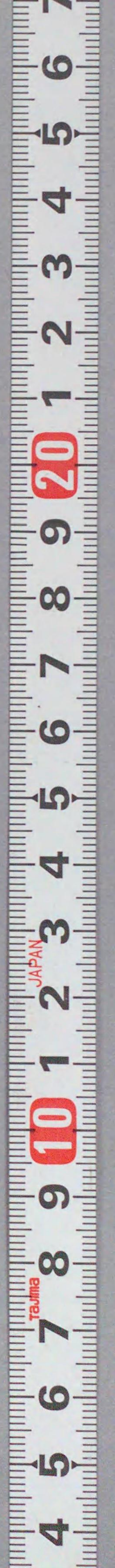






團十郎作前編三冊終國貞画

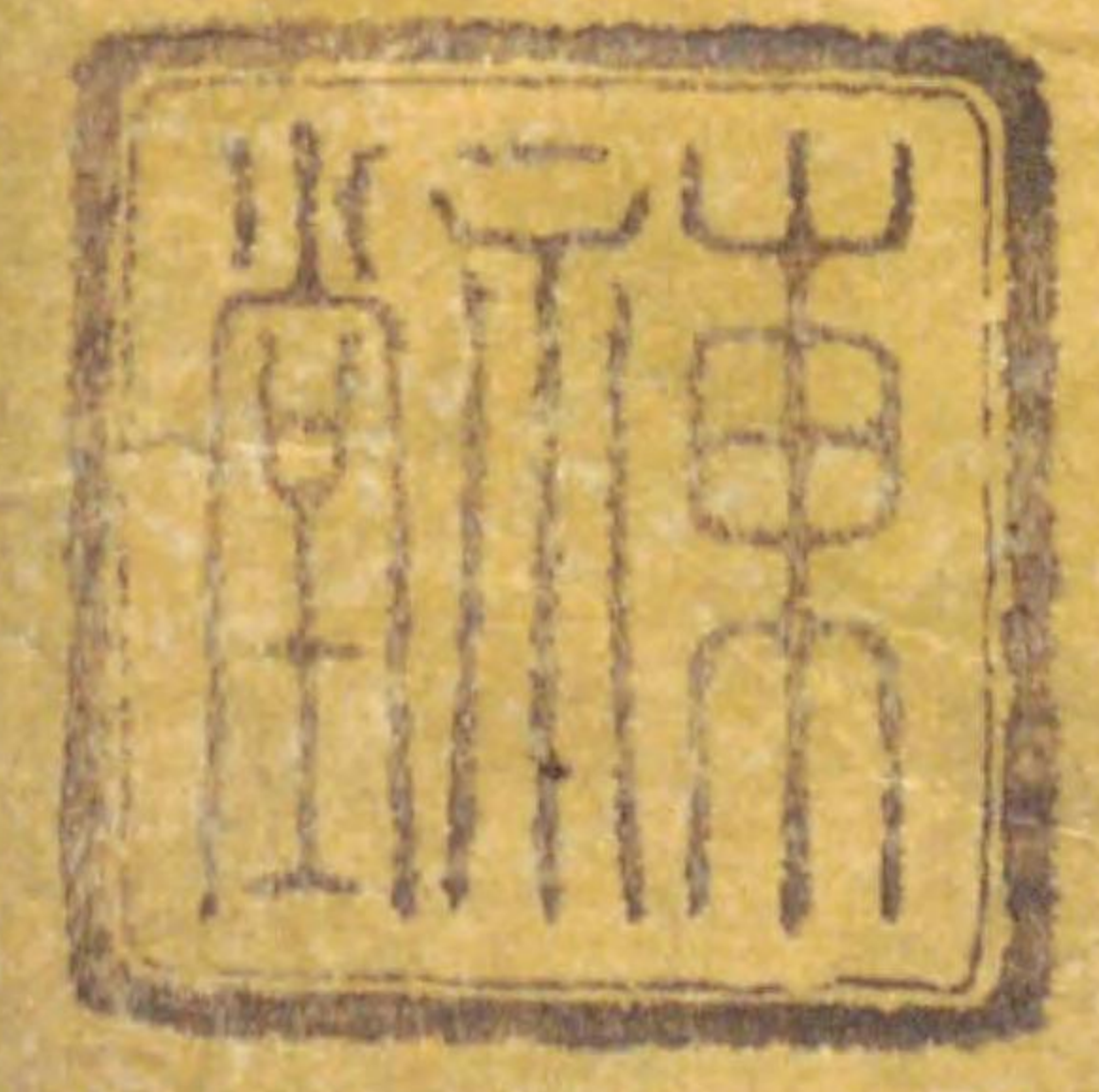
Handwritten Japanese text in vertical columns, likely a manuscript or diary entry.



Handwritten text in a cursive style (sōsho) on the left page of an open book. The text is densely packed and covers most of the page area.

羽達道具鳥
中之巻

東水堂様



此の書は、伊達家の歴史を記述するもので、鳥羽累の日記や書状を基に記述されている。内容は、伊達家の家系、政治、軍事、外交などについて詳しく記述されている。

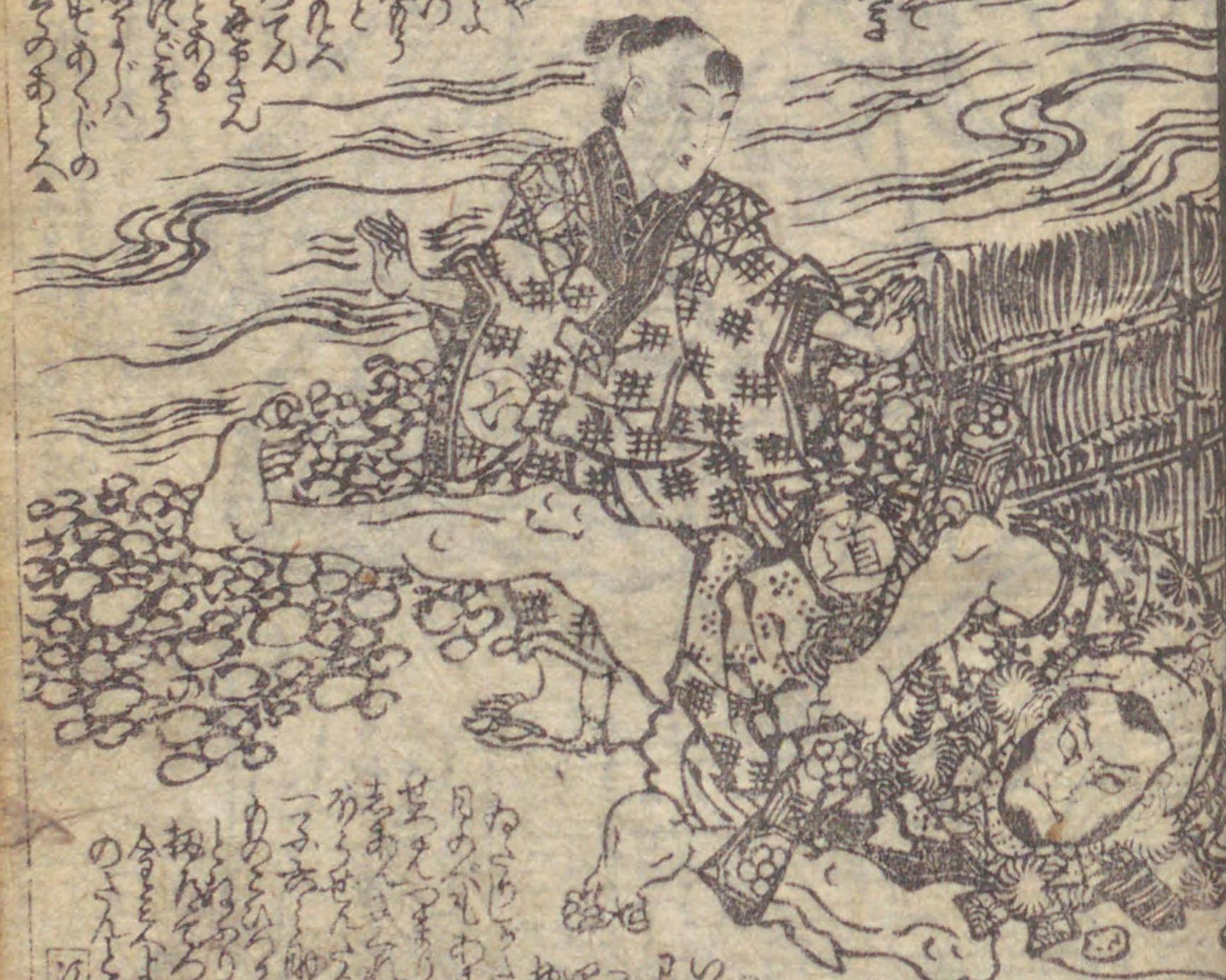
鳥羽累は、伊達家の重臣として活躍し、その日記や書状は、伊達家の歴史を知る上で重要な資料となっている。この書は、その日記や書状をまとめたものである。

鳥羽累の日記や書状は、伊達家の政治、軍事、外交などについて詳しく記述されている。その内容は、伊達家の家系、政治、軍事、外交などについて詳しく記述されている。

鳥羽累の日記や書状は、伊達家の歴史を知る上で重要な資料となっている。この書は、その日記や書状をまとめたものである。

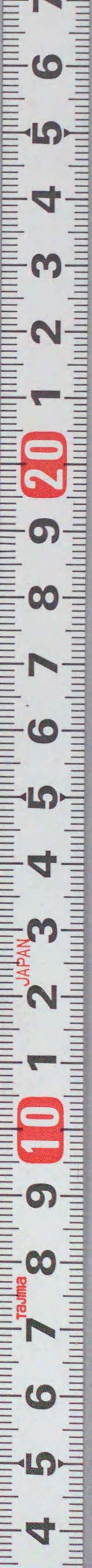


Handwritten text in a cursive script, likely a continuation of a narrative or a list of items, located at the top of the left page.



Handwritten text in a cursive script, located at the bottom of the left page, below the illustration.

Handwritten text in a cursive script, covering the right page of the manuscript.





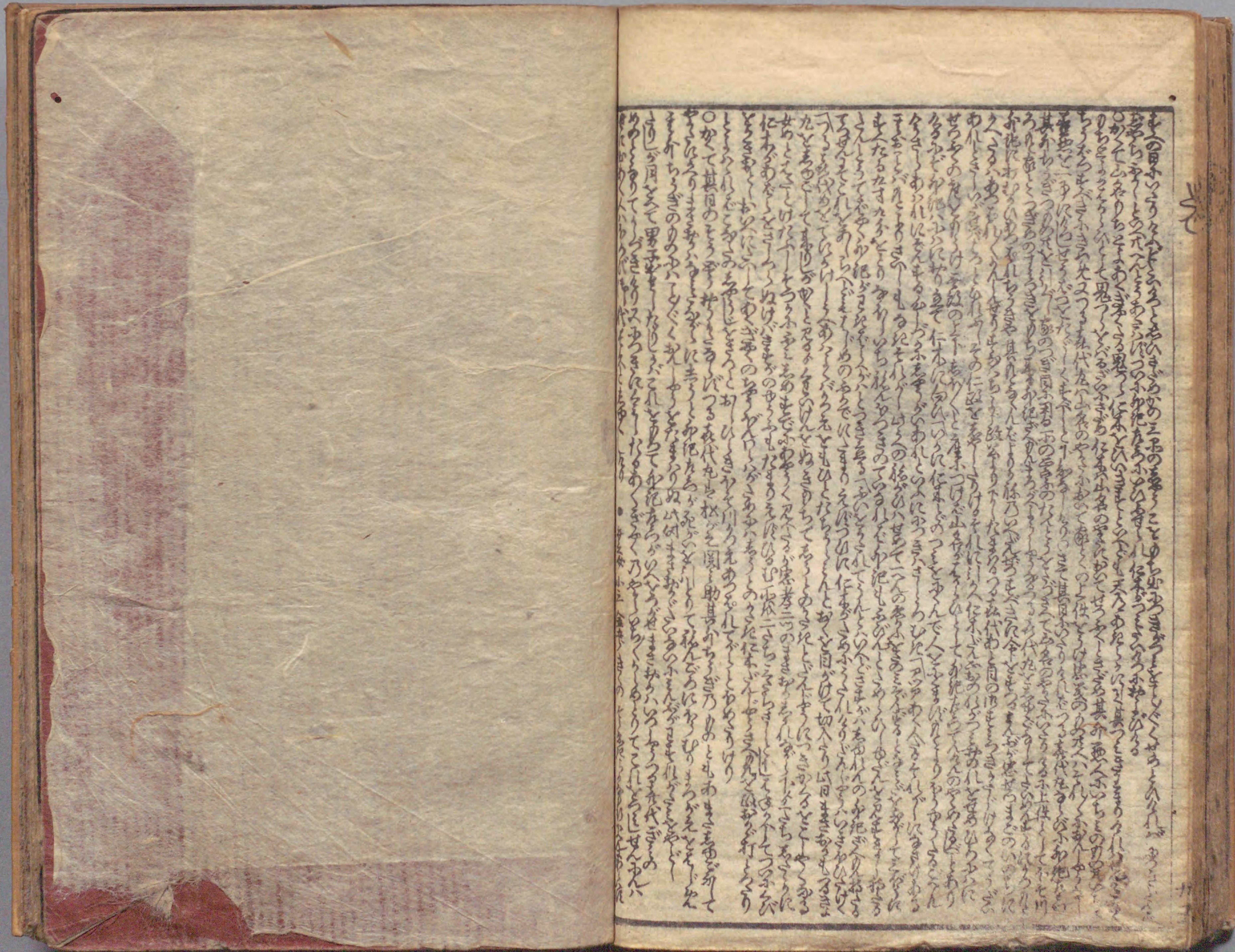
此の旗は... (left page text)
 此の旗は... (right page text)
 此の旗は... (right page text)
 此の旗は... (right page text)















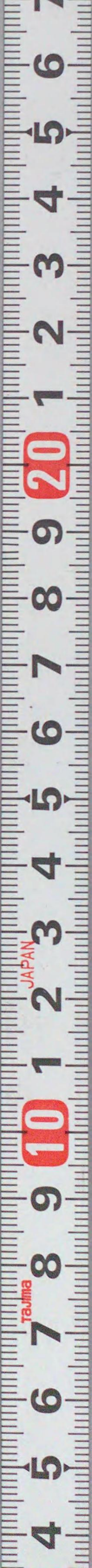


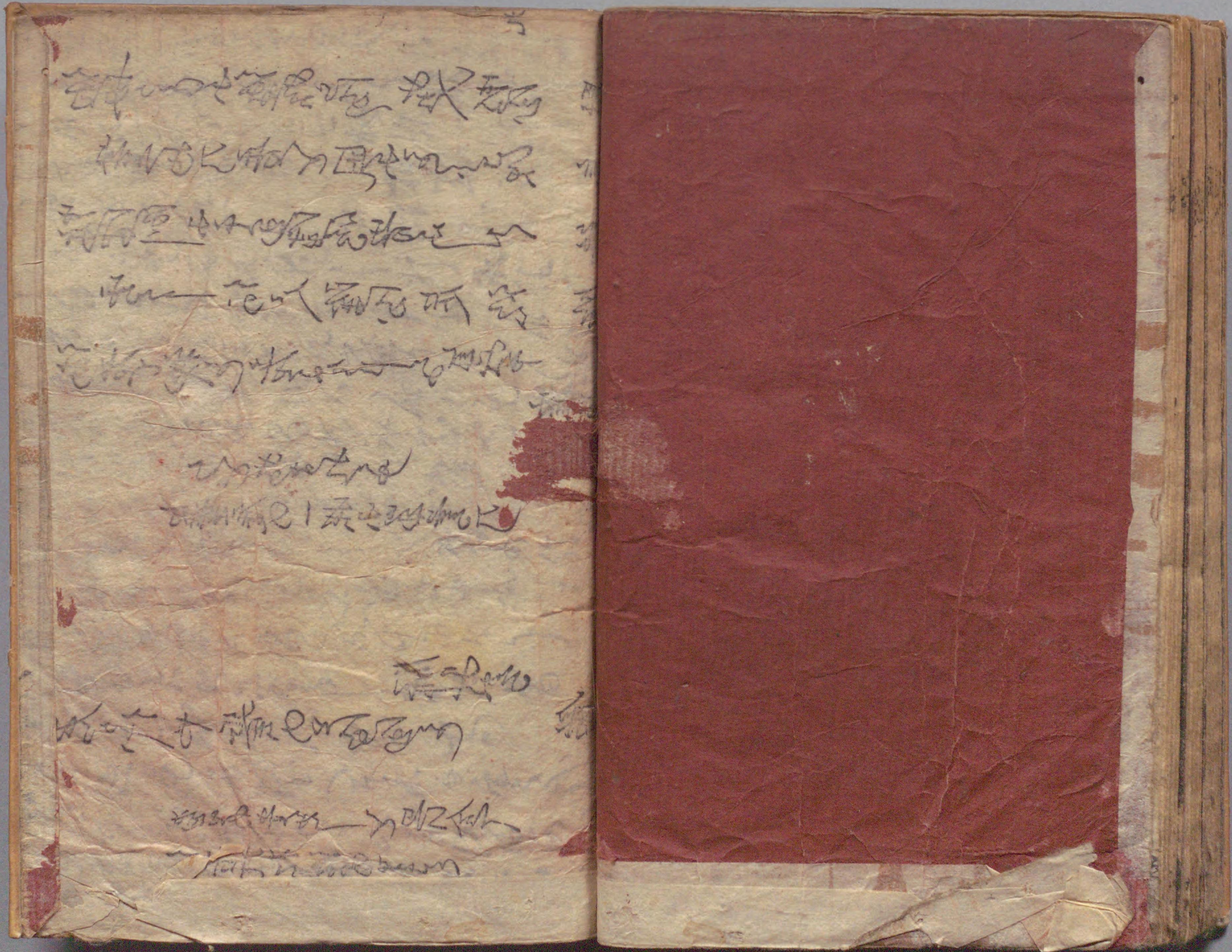
Handwritten text in vertical columns, likely a preface or introductory text, written in a cursive style.



Main body of handwritten text in vertical columns, continuing the narrative or providing commentary on the illustration.

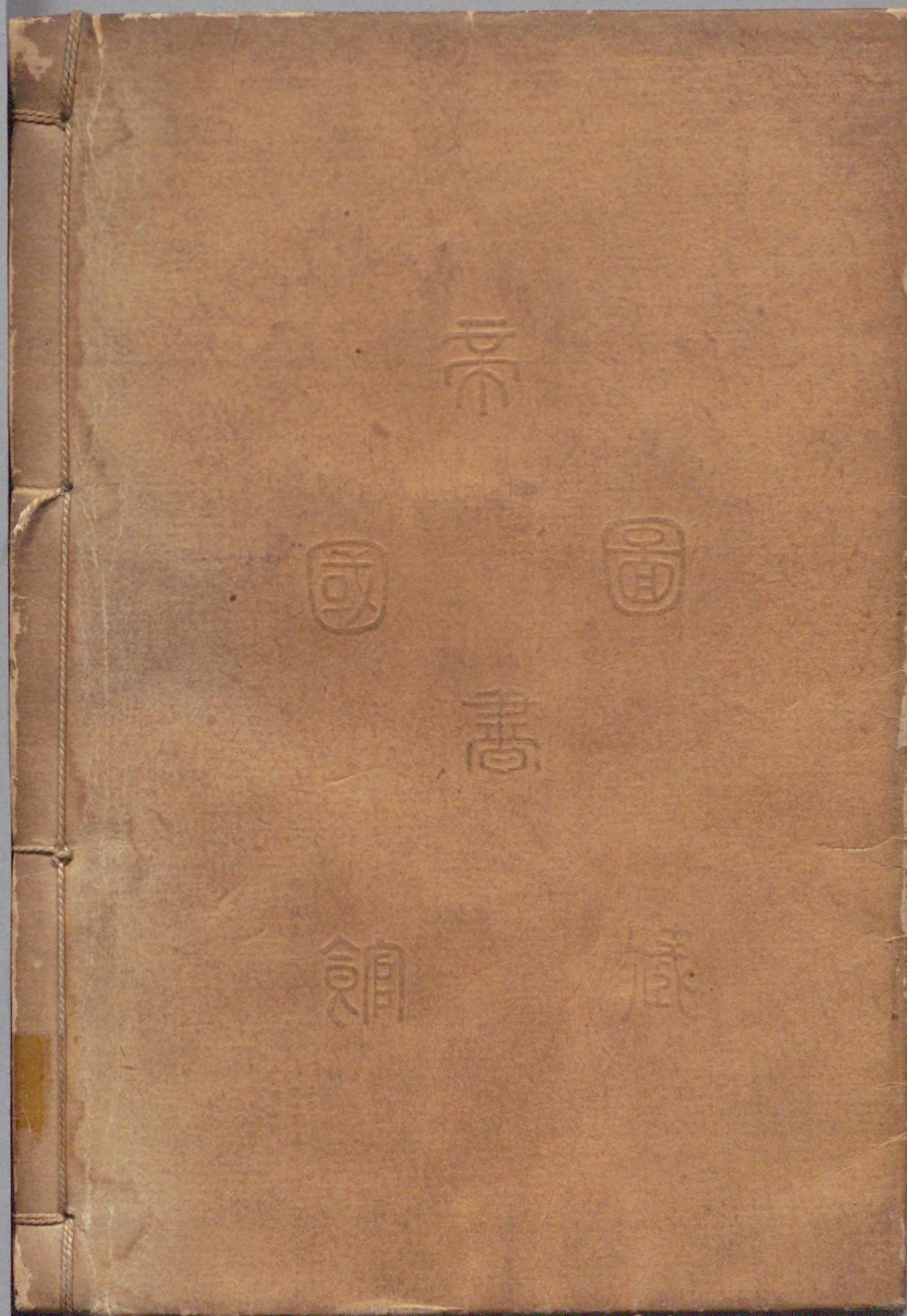






207
764





国立国会図書館 伊達道具鳥羽累 2編6巻 207-764

ガラス使用