

CHEMINS DE FER

DEUX EXCELLENTS TRAINS
Journellement
Quittent la Nouvelle-Orléans à 9:15 A. M. et 7:10 P. M.

CHICAGO ST-LOUIS LOUISVILLE CINCINNATI
Reliant à ces Endroits tous les Points Importants de l'Est, du Nord et de l'Ouest.

Queen & Crescent New York
Baltimore,
Philadelphia,
Washington,
Cincinnati,
Norfolk,
St-Louis,
Birmingham.

LIGNE DIRECTE
Trains Véhicules Limités, Steepers Pullman, Chars avec Salle à Manger.

Les trains quittant la Nouvelle-Orléans à 7:30 p. m. ont un Birmingham Sleeper, dans lequel les voyageurs peuvent rester jusqu'à 7:00 m. Les trains quittant Birmingham à 12:20 (minuit vingt) ont un New Orleans Sleeper, qui est prêt à être occupé au Dépôt de Birmingham à 9 p. m.

Bureau des Billets, 211 rue St-Charles et à la Station Terminusale. TELEPHONE MAIN 4492.

"OZONE ROUTE"



EXCURSIONS \$1.00
ALLER ET RETOUR
DIMANCHES

De la Nouvelle-Orléans, Les A. Jovington, Florville Jct., Abita Springs, Slidell, etc.

trains quittent la Terminusale Station à 6:55 a. m. Arrive à la Nouvelle-Orléans à 6:40 p. m.

Y. & M. V. R. R.
Baton Rouge
ET
Points Intermédiaires.

Quittant la Nlle-Orléans à 8:00 a. m.
DE RETOUR,
Quittant Baton Rouge à 5:55 p. m

Achetez vos Billets à la "Union Station"
Dimanche matin.

J. McDOUGALL,
Agent de Division des Passagers



NOTRE SERVICE
A L'EST
N'A PAS D'EGAL
Deux Trains Rapides d'un Bout à l'Autre Chaque Jour

PLUS PROMPT
CINCINNATI
LOUISVILLE
CHICAGO

Bureau des Billets, 201 rue St-Charles.
PHONE 4093 M.

Mineral Wells
Pourquoi n'allez-vous pas aux MINERAL WELLS ?



Seule ligne faisant un service direct
Dallas et Ft. Worth.

BULLETIN FLUVIAL.

Fourni par le Bureau Météorologique à la Nouvelle-Orléans, Département de l'Agriculture des Etats-Unis. L'étiage à 8 heures A. M.

Nouvelle-Orléans, 11 février 1909.

Table with columns: STATIONS, Pleine hauteur à la tige, pieds., Ligne de danger, Hauteur, pieds., Changements dans les dernières 24 heures.

VOULEZ-VOUS UN PIANO DE PREMIERE CLASSE
GRUNEWALD, 735 RUE CANAL.

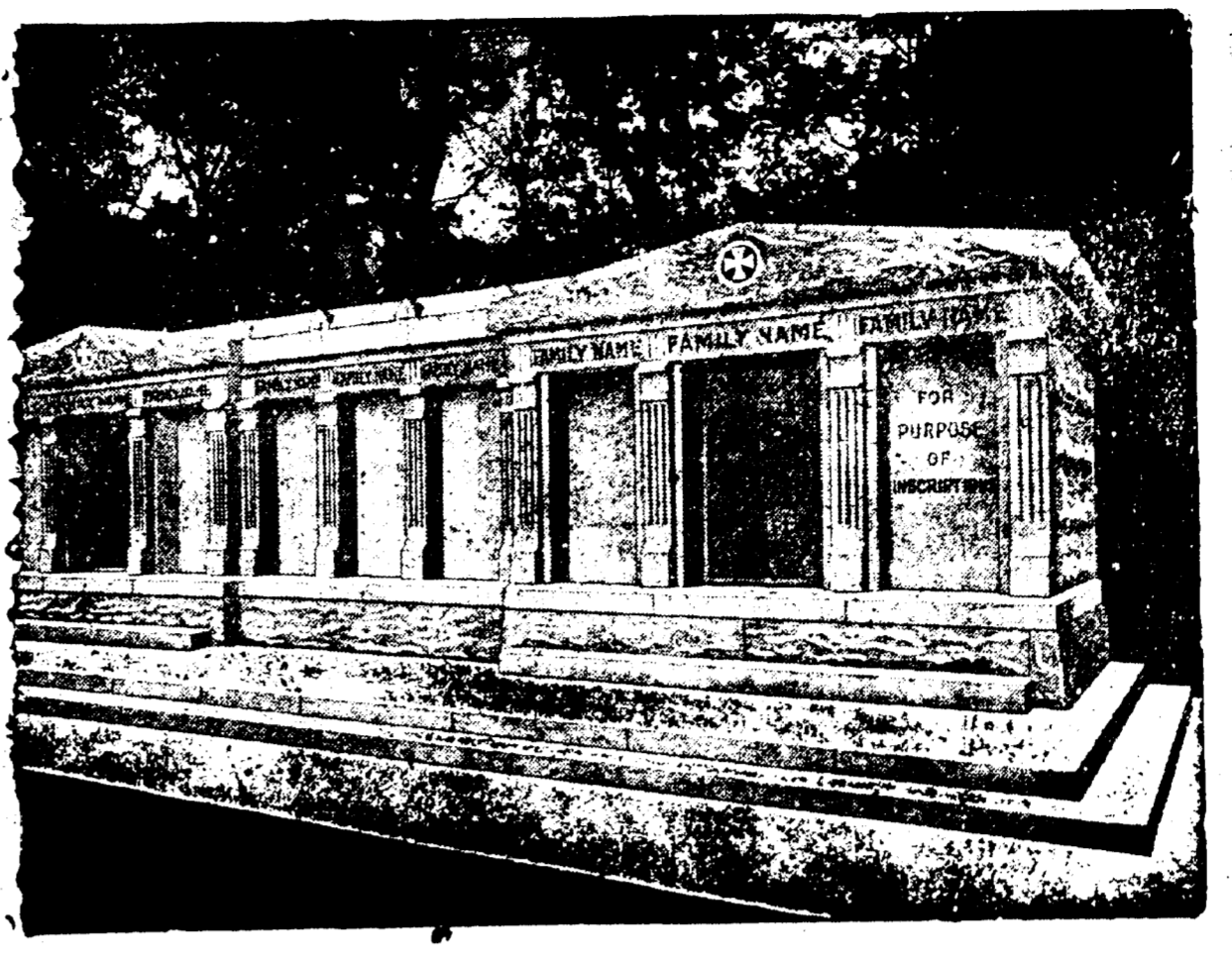
PAUL M. SCHNEIDAU, Agent REPRESENTANT
La MONONGAHELA RIVER CONSOLIDATED COAL AND COKE CO.

William Frantz & Cie., JOAILLIERS ET OPTICIENS.
143 RUE CARONDELET.

F. A. BRUNET, IMPORTATEUR DIRECT
HORLOGES, BIJOUTIER, JOAILLIER.

SUN INSURANCE COMPANY
DE LA NOUVELLE-ORLEANS, LNE.
CHAS. D. FOUCHER, Gérant.

La Compagnie d'Assurances Liverpool & London & Globe
A cherché pendant ses cinquante années de service aux Etats-Unis à réaliser la définition du mot assurer, à savoir: "Rendre certain son garantir."



A VENDRE - Les caveaux dont on voit ci-dessus la gravure. Ils sont en granit, au cimetière St-Louis No 3, Avenue de l'Esplanade. Il en est qui ont une contenance de 12 grands cercueils et d'autres de 6. Chacun est distinct des autres, et tous seront vendus séparément à des prix très réduits. S'adresser à CHAS. A. ORLEANS, No 319 Rue Carondelet ou au Gardien.

AVIS DE SUCCESSIONS

Succession de Carroll E. Hall.
COUR CIVILE DE DISTRICT pour la paroisse d'Orléans - No 88,694 - Division D - Avis est par le présent donné à toutes autres personnes intéressées d'avoir à déclarer, dans les dix jours qui suivent la présente notification, les raisons pour lesquelles il ne serait pas fait droit à ladite pétition.

Succession de Harry W. Benedict.
COUR CIVILE DE DISTRICT pour la paroisse d'Orléans - No 88,694 - Division D - Avis est par le présent donné à toutes autres personnes intéressées d'avoir à déclarer, dans les dix jours qui suivent la présente notification, les raisons pour lesquelles il ne serait pas fait droit à ladite pétition.

Succession de Grace Armbruster, alias Eggleston.
COUR CIVILE DE DISTRICT pour la paroisse d'Orléans - No 88,694 - Division D - Avis est par le présent donné à toutes autres personnes intéressées d'avoir à déclarer, dans les dix jours qui suivent la présente notification, les raisons pour lesquelles il ne serait pas fait droit à ladite pétition.

Succession de Louis Therence.
COUR CIVILE DE DISTRICT pour la paroisse d'Orléans - No 88,694 - Division D - Avis est par le présent donné à toutes autres personnes intéressées d'avoir à déclarer, dans les dix jours qui suivent la présente notification, les raisons pour lesquelles il ne serait pas fait droit à ladite pétition.

Succession de Paul Trevigne.
COUR CIVILE DE DISTRICT pour la paroisse d'Orléans - No 88,694 - Division D - Avis est par le présent donné à toutes autres personnes intéressées d'avoir à déclarer, dans les dix jours qui suivent la présente notification, les raisons pour lesquelles il ne serait pas fait droit à ladite pétition.

Succession de Francis J. Quinlan.
COUR CIVILE DE DISTRICT pour la paroisse d'Orléans - No 78,467 - Division D - Avis est par le présent donné à toutes autres personnes intéressées d'avoir à déclarer, dans les dix jours qui suivent la présente notification, les raisons pour lesquelles il ne serait pas fait droit à ladite pétition.

Succession de Charles B. Hall.
COUR CIVILE DE DISTRICT pour la paroisse d'Orléans - No 88,694 - Division D - Avis est par le présent donné à toutes autres personnes intéressées d'avoir à déclarer, dans les dix jours qui suivent la présente notification, les raisons pour lesquelles il ne serait pas fait droit à ladite pétition.

Succession de Leopold Teifel.
COUR CIVILE DE DISTRICT pour la paroisse d'Orléans - No 77,060 - Division D - Avis est par le présent donné à toutes autres personnes intéressées d'avoir à déclarer, dans les dix jours qui suivent la présente notification, les raisons pour lesquelles il ne serait pas fait droit à ladite pétition.

E. A. ANDRIEU, Successeur de JULES ANDRIEU.

Propriétés Foncières, Stocks et Bons, 802 RUE PERDIDO

IL NY A DOBSCUR QUE L'IGNORANCE
Une Histoire de Détective
Zadig, le grand personnage imaginé par Voltaire, suggéra le Lupin d'Edgar Poe et le Sherlock Holmes de Conan Doyle.

W. G. TEBAUT, 217-223 Rue Royale et 610-612 Rue du Canal.

French Hygienic Company (Compagnie Hygienne Française)
Préparations Françaises de Qualité Supérieure.
The "FRENCH ROYAL CREAM" est un produit exceptionnellement fin, qui convient spécialement pour l'entretien de l'épiderme du visage.

KING EDWARD HOTEL (HOTEL DU ROI EDUARD)
145 à 155 W. 47th St. A toucher de Broadway.

"Le véritable Cœur de New York"
350 Chambres, 250 Bains Privés, Absolument à l'épreuve du feu.

A VENDRE
Restaurant dans le quartier des affaires. Recettes de \$20 à \$30 par jour.

Rapport de la Situation - DE LA -

Whitney - Central National Bank.

A la Nouvelle-Orléans, dans l'Etat de Louisiane, à la date du 10 février 1909.

Table with financial data: Prêts accomplis, Dépenses, Fonds de réserve, etc.

Table with financial data: Fonds de réserve, Dépenses, etc.

STAT DE LA LOUISIANE, Paroisse d'Orléans, se. J. H. P. FERGUSON, caissier de la banque ci-dessus nommée, jure authentiquement que le tableau ci-dessus est correct au mieux de sa connaissance et croyance.

Attesté - Correct E. W. MENTE, JONAS HILLMAN, H. T. BOWARD, Directeurs.

JAMES BONNOT, Successeur de JOHN BONNOT
Entrepreneurs de pompes funèbres
No 628 RUE STE-ANNE SALONS FUNEBRES.

F. LAUDUMIEY & CO., Ltd., Entrepreneurs de Pompes Funèbres et Embaumeurs.

EMILE LABAT (Autrefois Mme Veuve Jos. Ray)
Directeur de Pompes Funèbres et Embaumeur, No 1346 AVENUE NOBIS REMPARTS

LAZARD'S
Le Linge de Dessous Qu'il Vous Faut
et non le linge de dessous que quelque habile marchand cherchera à vous persuader que vous devriez avoir.