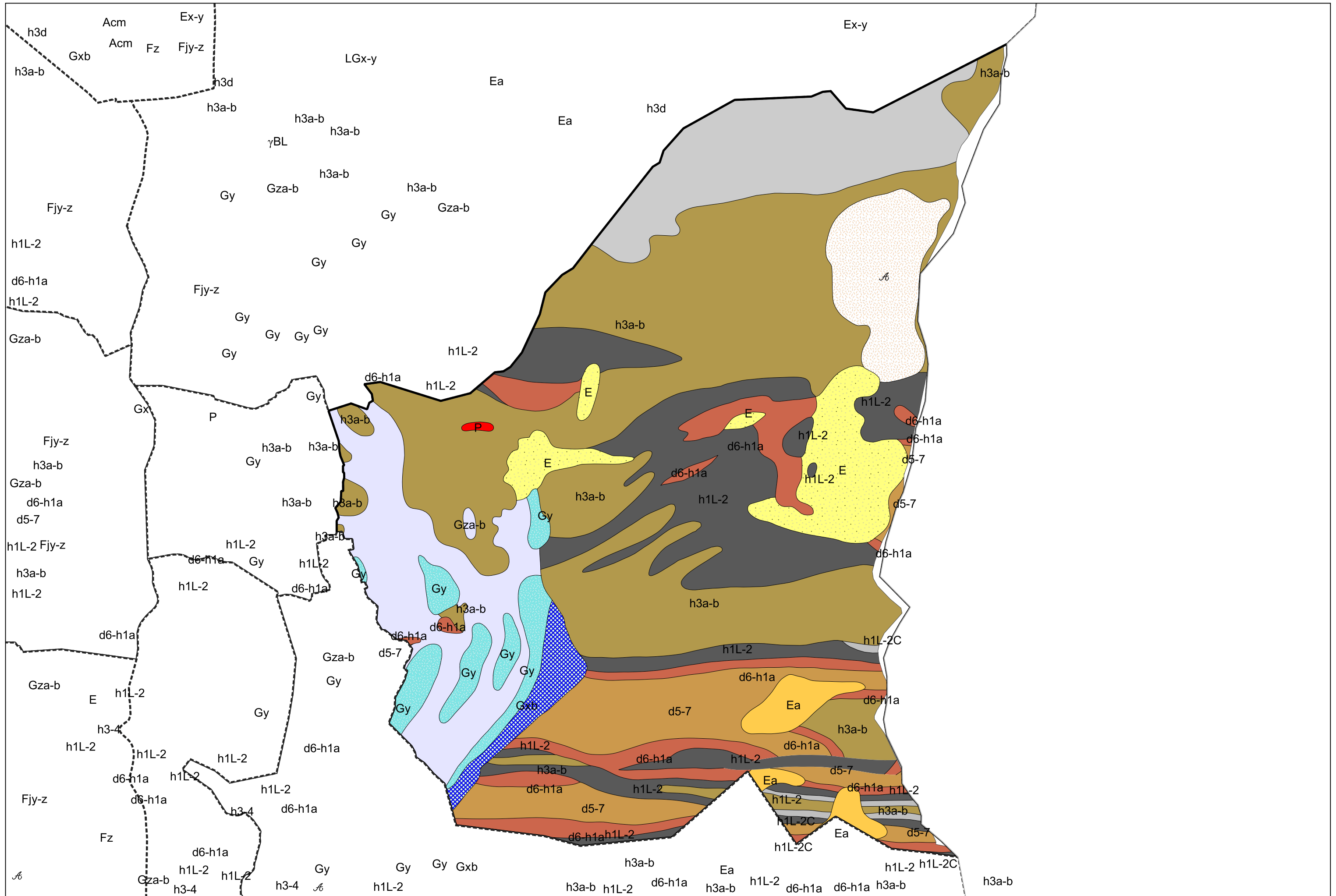


Carte géologique des sols de la commune de Mont



Légende la la carte géologique de la commune de Mont



E, Eboulis actuels ou récents, cônes d'éboulis et d'avalanches - 2



Ea, Dépôts superficiels, souvent soliflués, coulée boueuse, limons - 3



Gza-b, Moraines du Tardiglaciaire et du Postglaciaire ancien non différenciés - 29



Gy, Moraines du stade de retrait et de disjonction - 31



Gxb, Phase de stationnement - 36



A, Couverture d'altération sur terrains paléozoïques (en général schisteux) - 40



h3d, Namurien : Calcaires, schistes, grès, conglomérats - 169



h3a-b, Namurien : Pélites vertes et noires, grès - 171



h1L-2, Tournaisien - Viséen : Jaspes et ampélites à nodules phosphatés, calcaires micritiques clairs, pyroclastites, calcaires sombres à laminites, shales calcaireux versicolores - 174



h1L-2C, Tournaisien - Viséen : calcaires à zones siliceuses, schistes versicolores - 175



d6-h1a, Frasnien - Famennien - Tournaisien inférieur : Calcaires gris, calcaires amygdalaires "griottes" (Unité de Chinipro) - 176



d5-7, Givétien supérieur - Famennien inférieur : Calcaires récifaux et rares shales noirs (Unité méridionale) - 179



P, Pegmatites - 320

