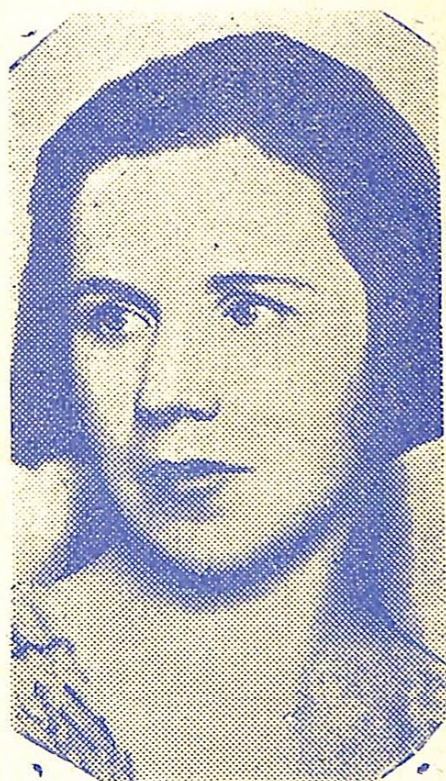


60

Сала Коларчевог Универзитета

Среда, 10 априла 1935 године

КЛАВИРСКИ КОНЦЕРТ



АЛИСЕ БЕШЕВИЋ

Почетак у 8.30 час. у вече

1870

...

...

...

...

...

...

ПРОГРАМ :

- 1) Бетховен: Соната у с-дур'у оп. 55
Allegro con brio
Adagio
Allegretto moderato. Prestissimo
- 2) Шуман: Карневал.
Увод. Pierrot. Arlequin. Valse noble. Eusebius. Florestan. Кокета. Одговор. Лептири. Играјућа слоба. Chiarina. Chopin. Estrella. Препознавање. Pantolon и Colombina. Valse allemande. Paganini. Признање. Шетња. Пауза. Марш напредних уметника против филистара.

О Д М О Р

- 1) Милојевић: а) Стара прича
б) У сутон је сањао крин...
в) Успаванка бубе-маре.
- 2) Милошевић Mala suita
Moderato e tranquillo Allegro guisto. Grave. Vivo.
- 3) Слабеники: Jugoslovenska suita.
Thema con improvisazioni
Scherzo Ralcanico
Adagio religioso
Jugoslovenska igra.

