

武蔵国旧跡考

卷四

湯島 上野 浅井 十條 尾久

本郷 谷中 根津 赤塚 福有

内山 三軒 田相 王子 白

池田 千代 西ヶ原 浅野 豊島

池田地圖

東本願寺在蹟  
考マテ柄太キクモ臺  
玉川之水屋址

庫	文	閣	内
七四	一三三三	七	和書類
四架	六冊	七號	

内閣文庫	
番號	和 11337
冊數	6 ( 4 )
函號	174 12



糊などで貼り付けられている部分がめくれない箇所あり



天保八年

福火

十廿七

福井

福井

福井

福井

信井

信井

信井

信井

信井

信井

信井

信井

信井

信井

信井

信井

信井

信井

信井

Faint bleed-through text from the reverse side of the page, including a large character that appears to be '信'.



東本願寺舊蹟

昌平橋の外より空地を括て之なり此取よ其に

の井あり倍唱して門の井と云ふ至て清

六四十一

櫻馬場

湯島聖堂

の西南より在るの土より榎樹と括る

消印

上野の井

神田明神の境内西の所なる長崖のまにあり四方

より連とめりしなり昔の地を頼るなりしなりし頼所と云

かひのりきしなりしなりし今ハ埋りて後なる井の形なり

曙里  
尊谷

信濃守  
信濃守

の道と云ふなり其のまに







書中の事... 書中の事... 書中の事...

書中... 書中... 書中...

書中

書中... 書中... 書中...

書中... 書中... 書中...

書中... 書中... 書中...

書中... 書中... 書中...

書中... 書中... 書中...

書中... 書中... 書中...

書中... 書中... 書中...

書中... 書中... 書中...

書中... 書中... 書中...

書中... 書中... 書中...

書中

書中... 書中... 書中...

書中... 書中... 書中...

書中... 書中... 書中...

書中... 書中... 書中...

書中... 書中... 書中...

書中... 書中... 書中...

書中... 書中... 書中...

書中... 書中... 書中...

書中... 書中... 書中...

書中... 書中... 書中...

書中... 書中... 書中...

書中... 書中... 書中...

書中... 書中... 書中...

書中

書中... 書中... 書中...



Handwritten text in a cursive script, likely a letter or document, starting with a large initial character.

Second line of handwritten text, continuing the cursive script.

Third line of handwritten text, showing more of the cursive script.

Handwritten text on the right page, starting with a large initial character.

Second line of handwritten text on the right page.

Third line of handwritten text on the right page.

Fourth line of handwritten text on the right page.















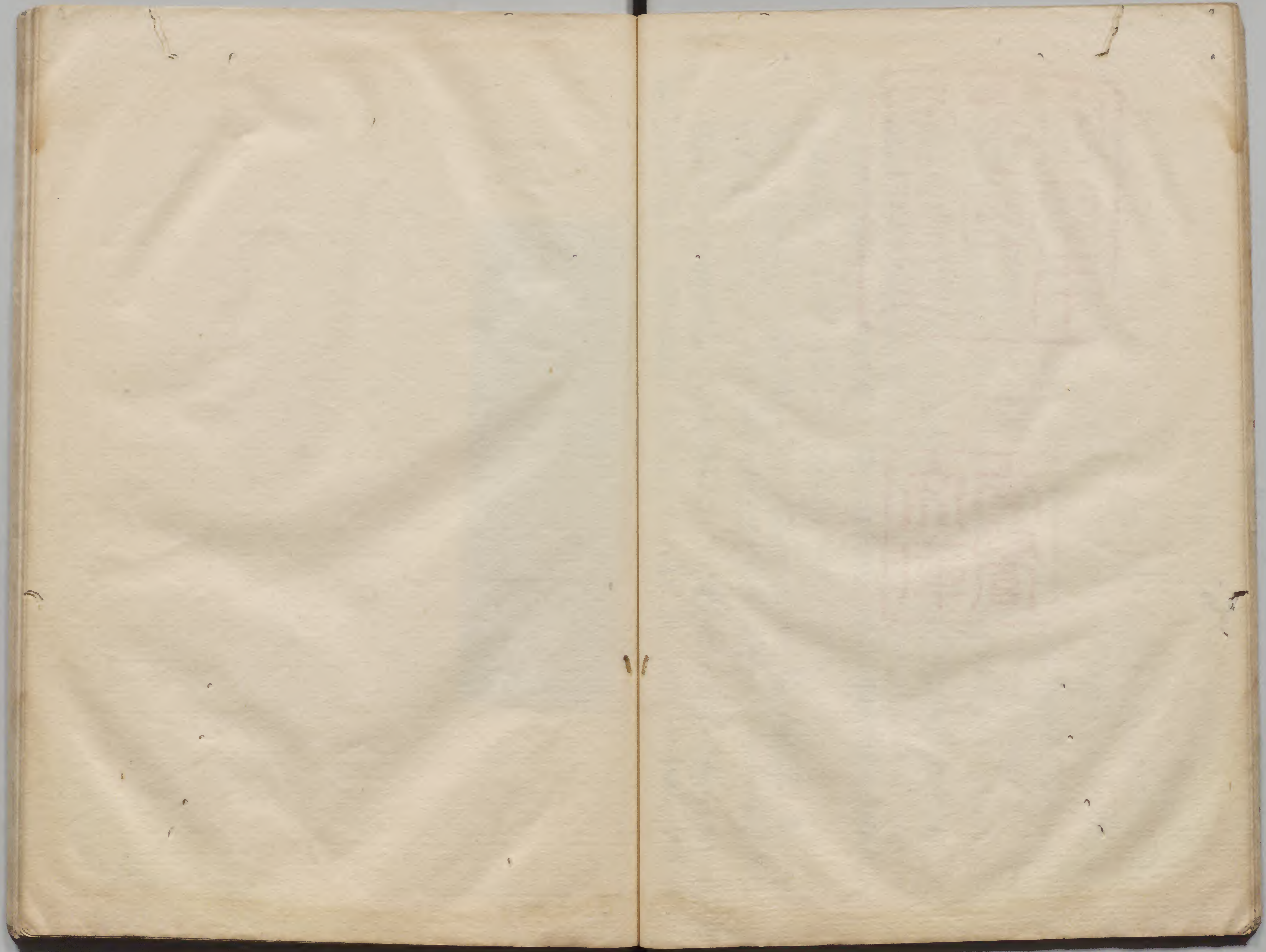




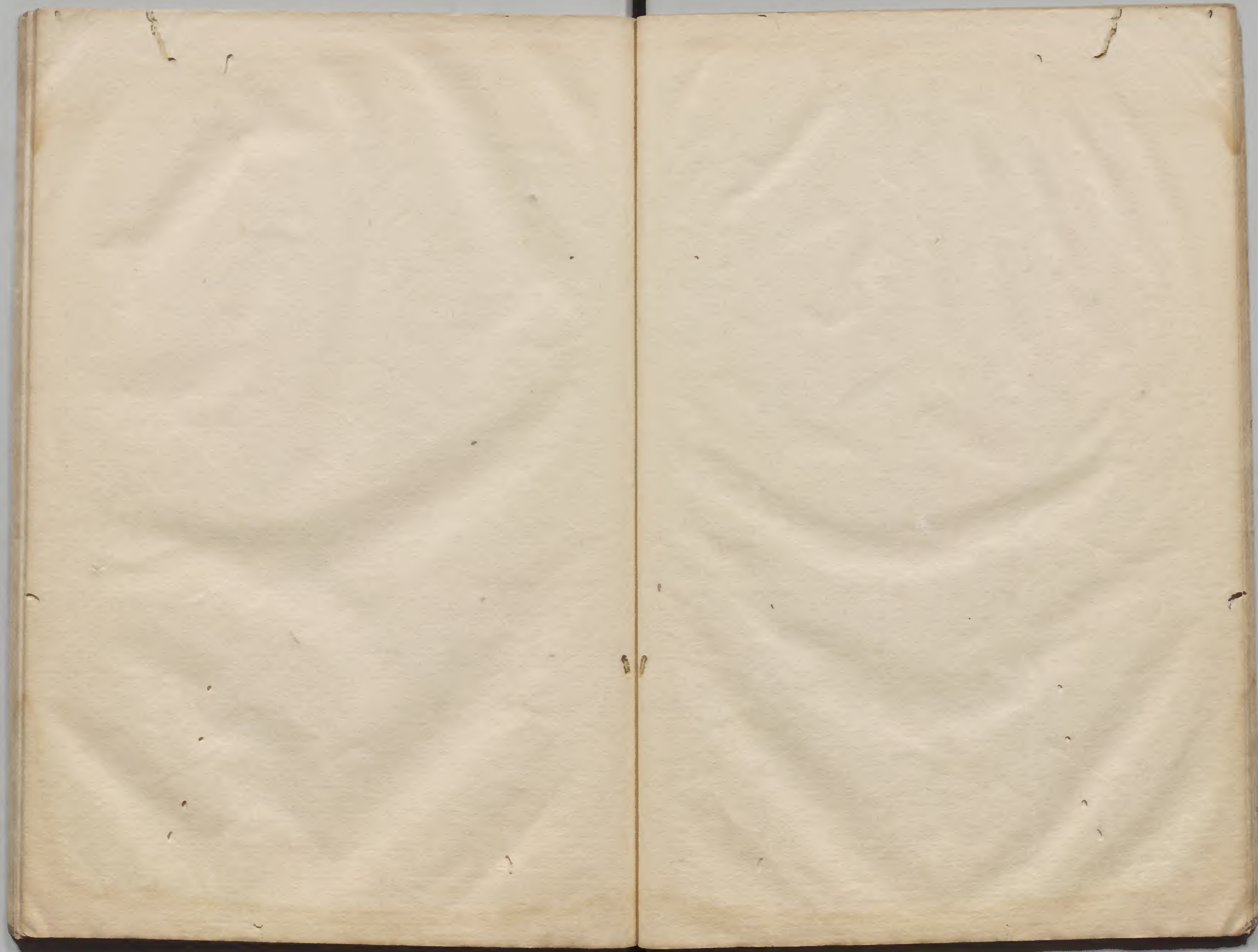


*[Faint, illegible handwritten text in a cursive script, likely a library or archival record.]*

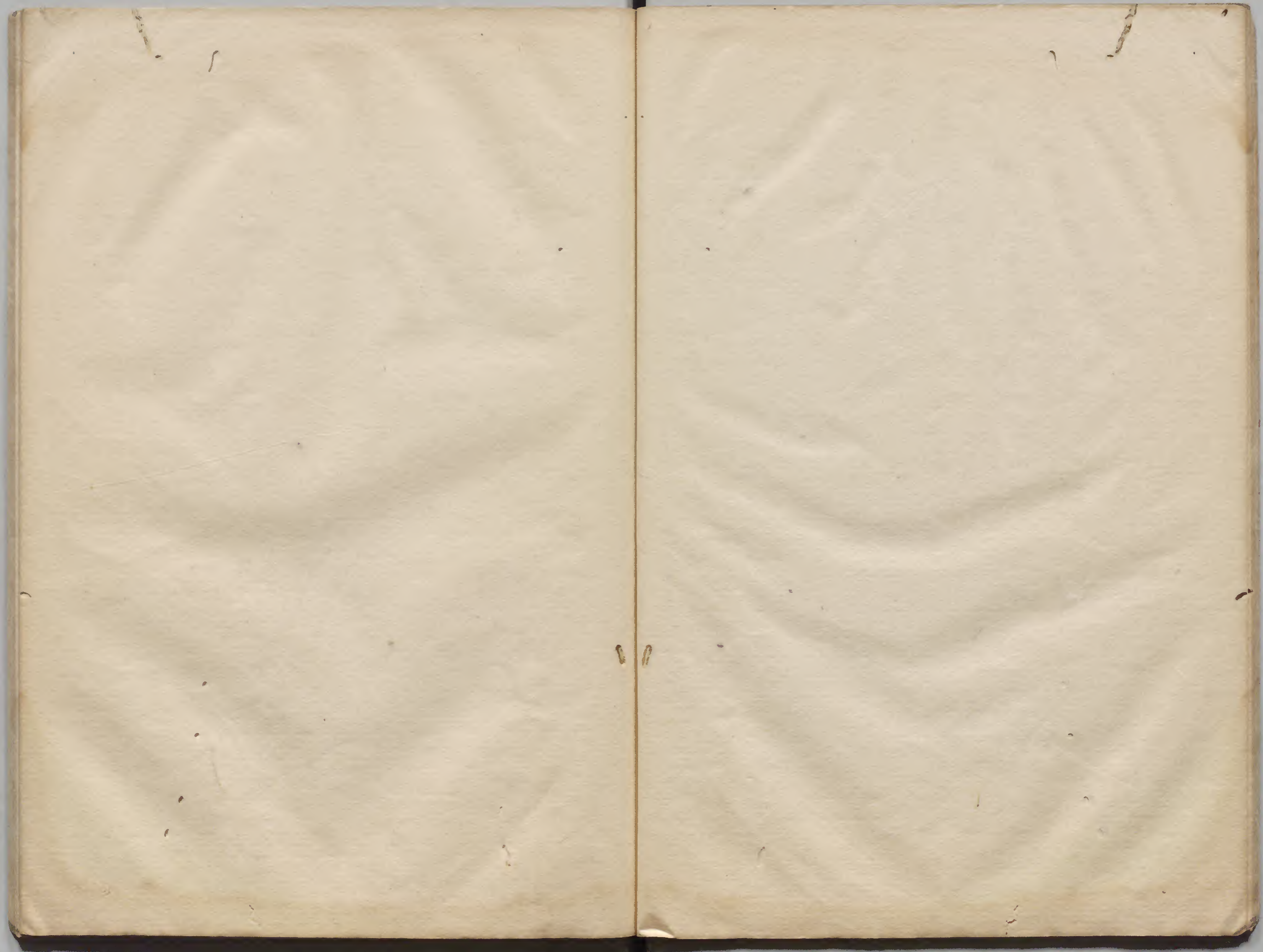




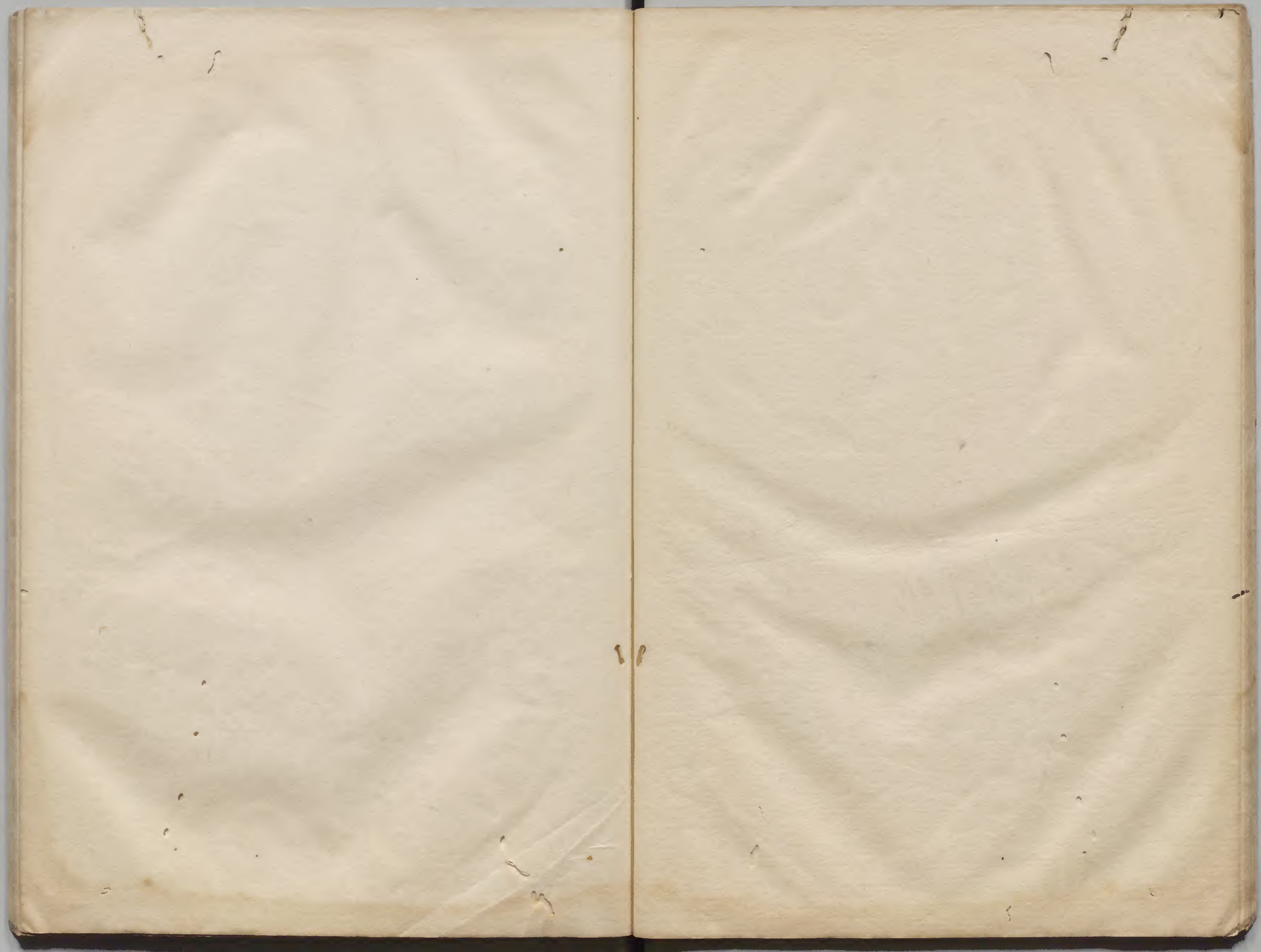




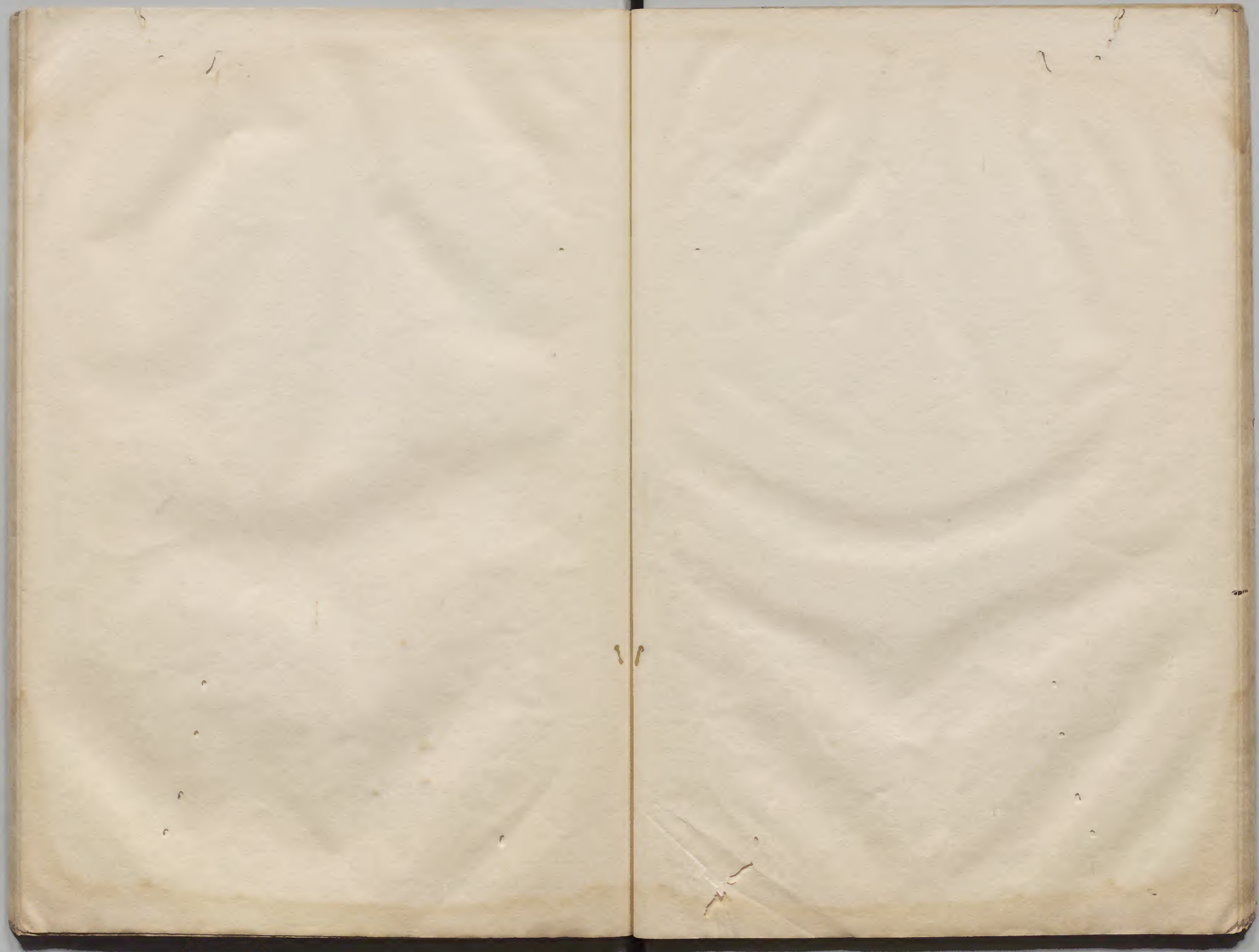




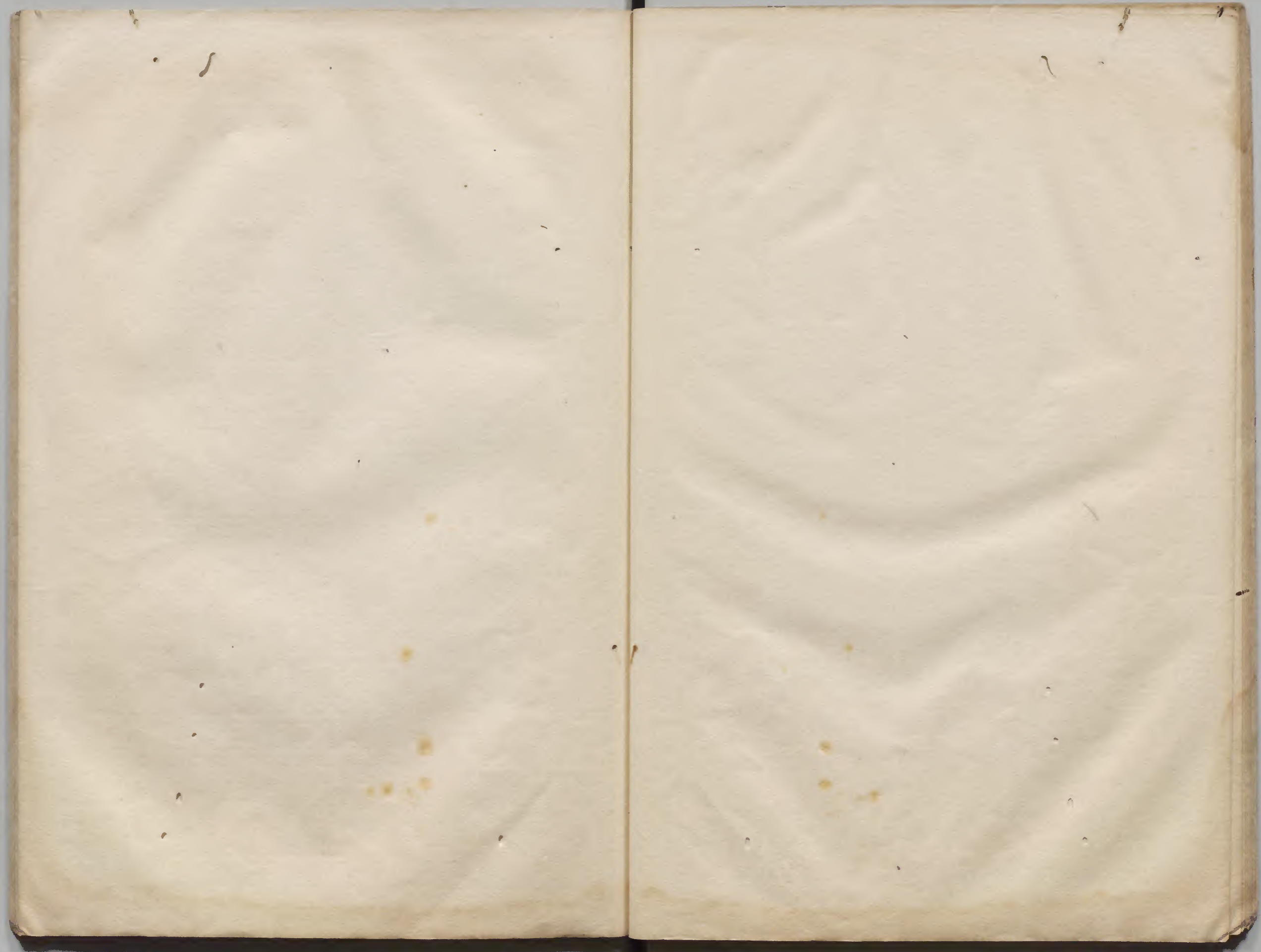




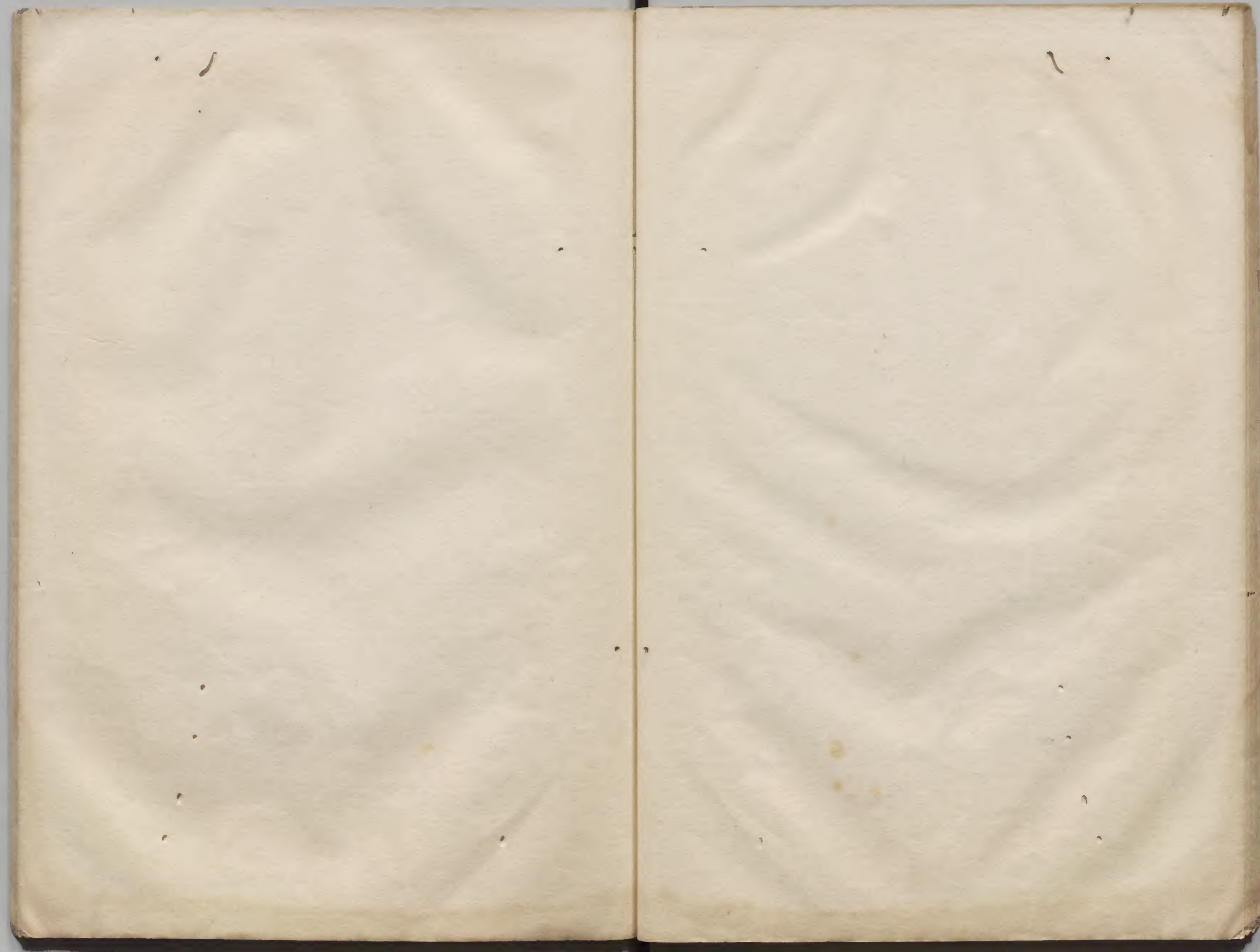




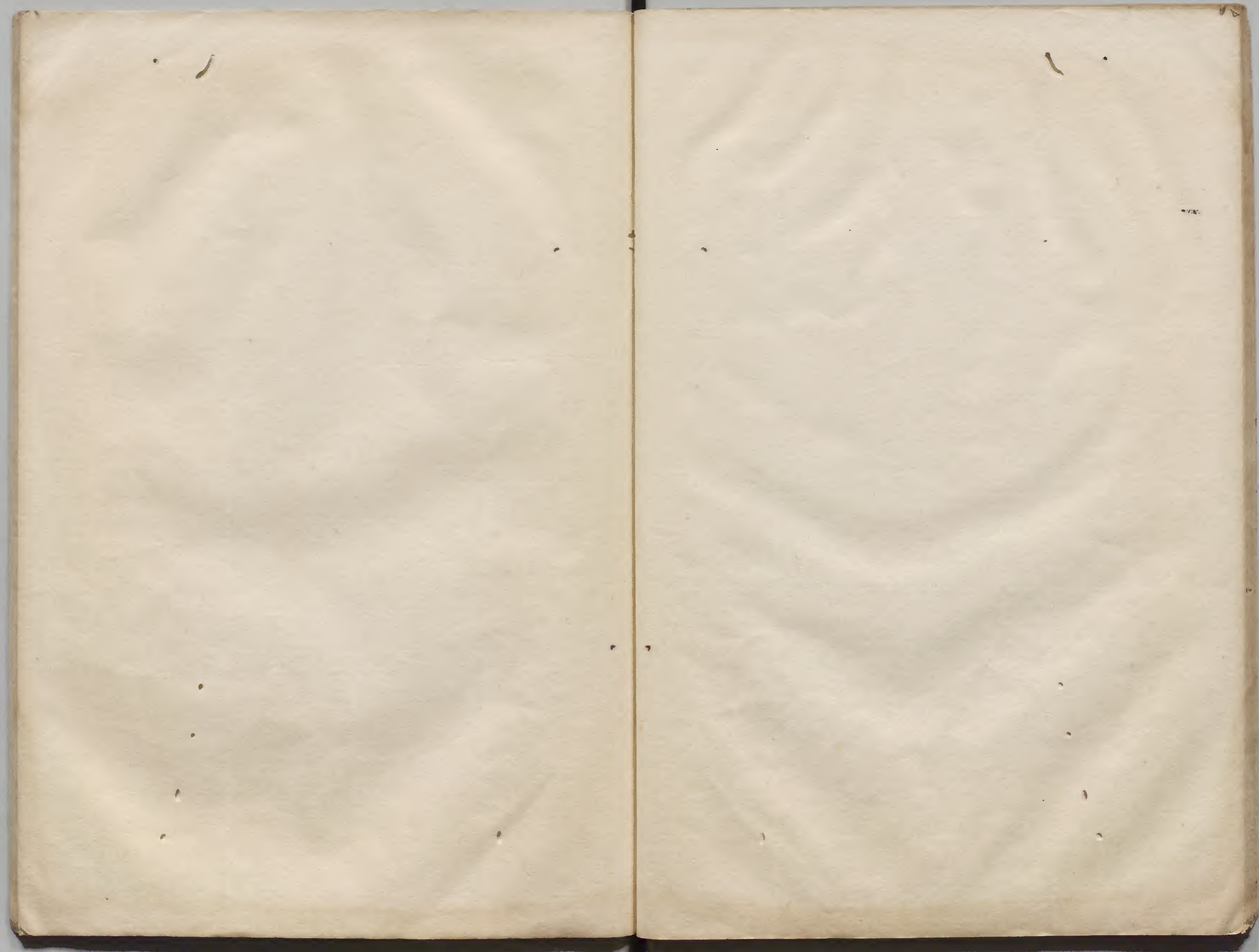




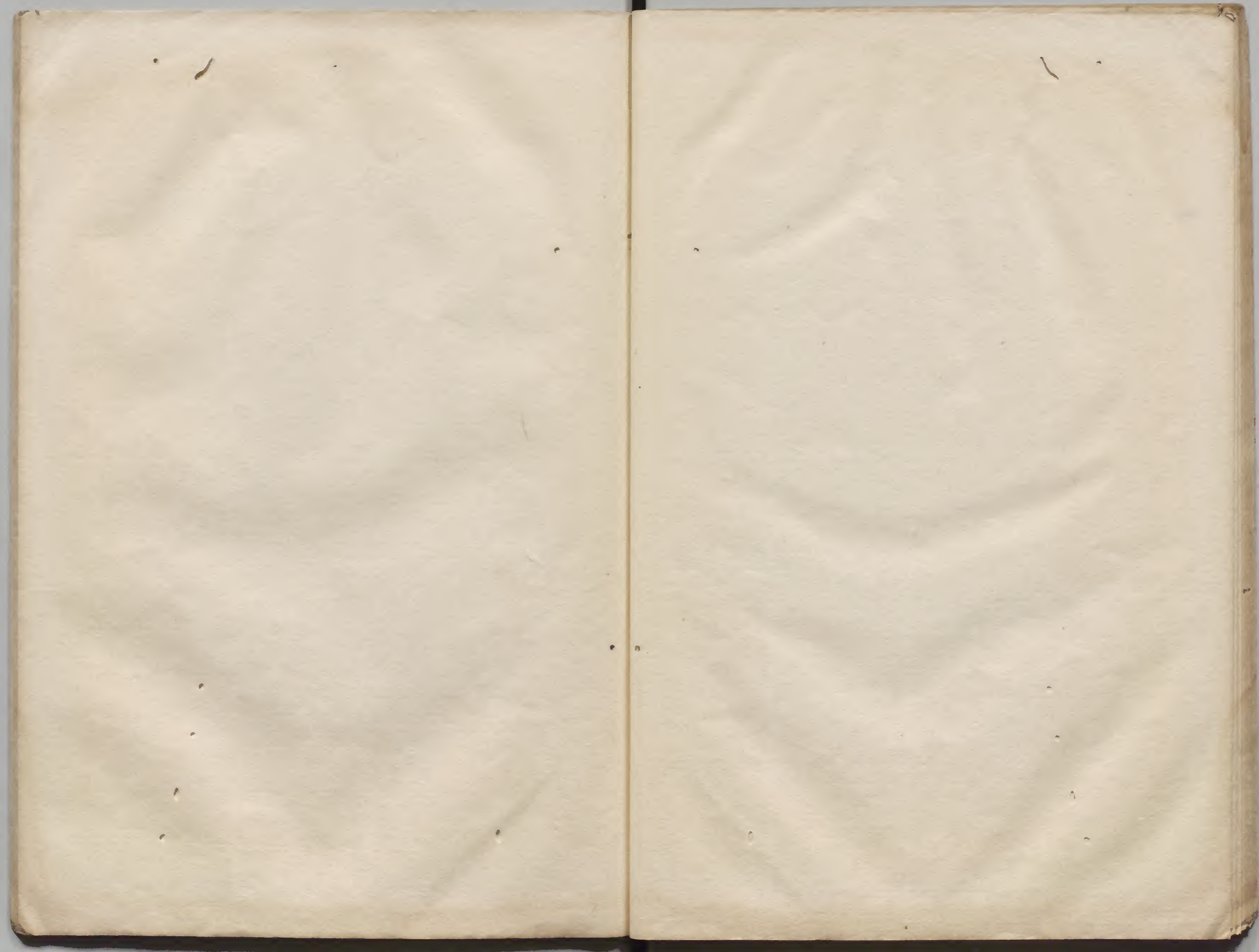




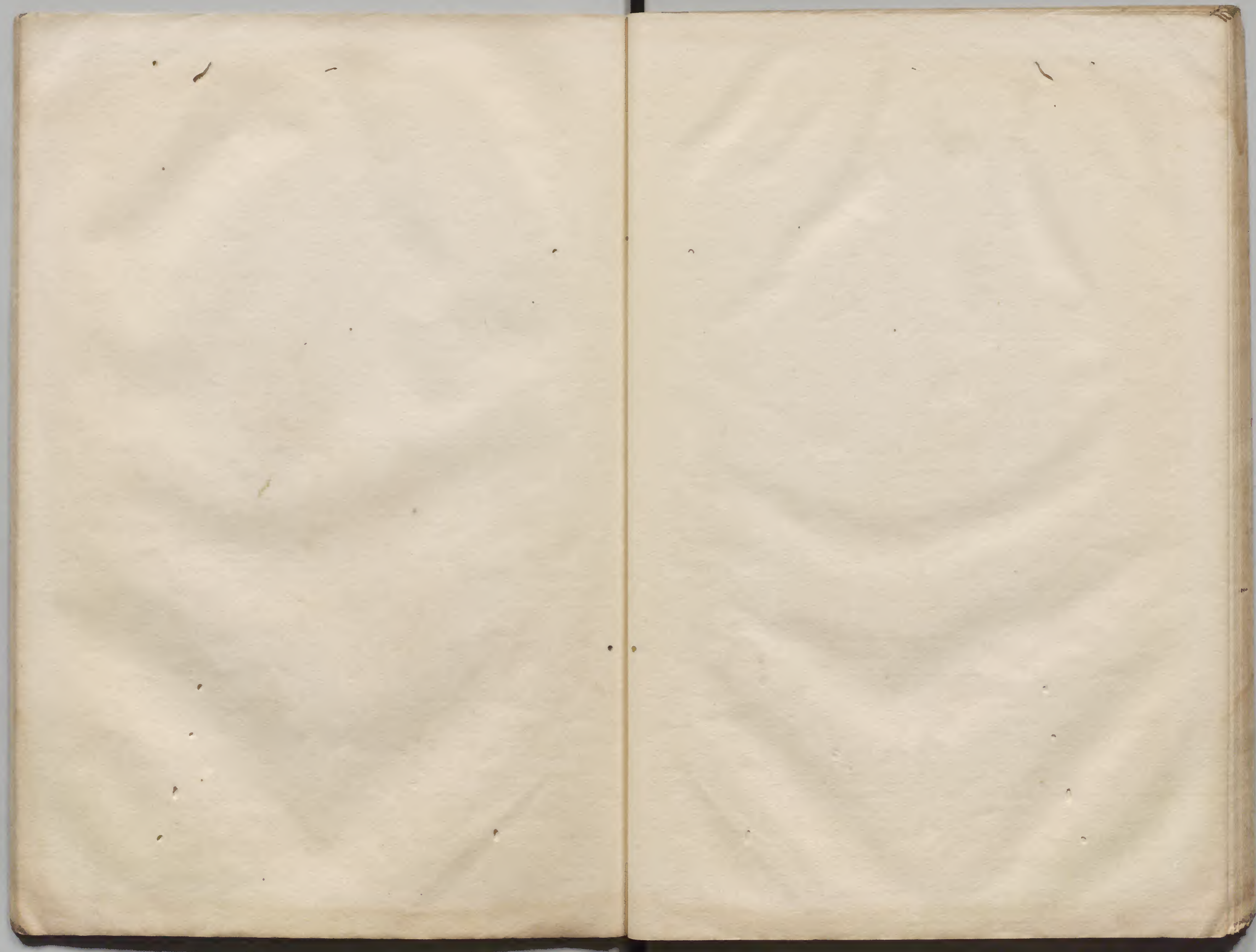




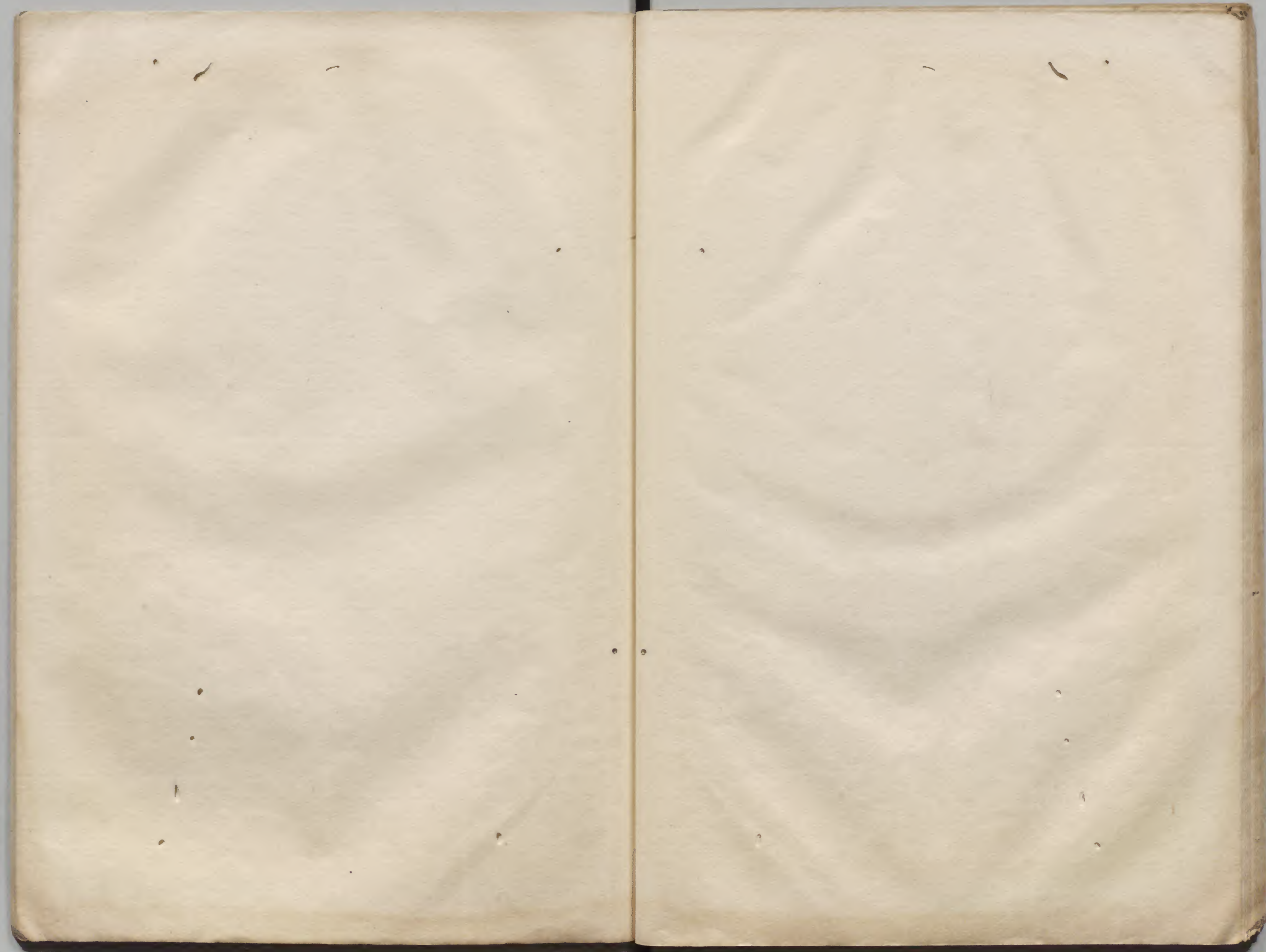




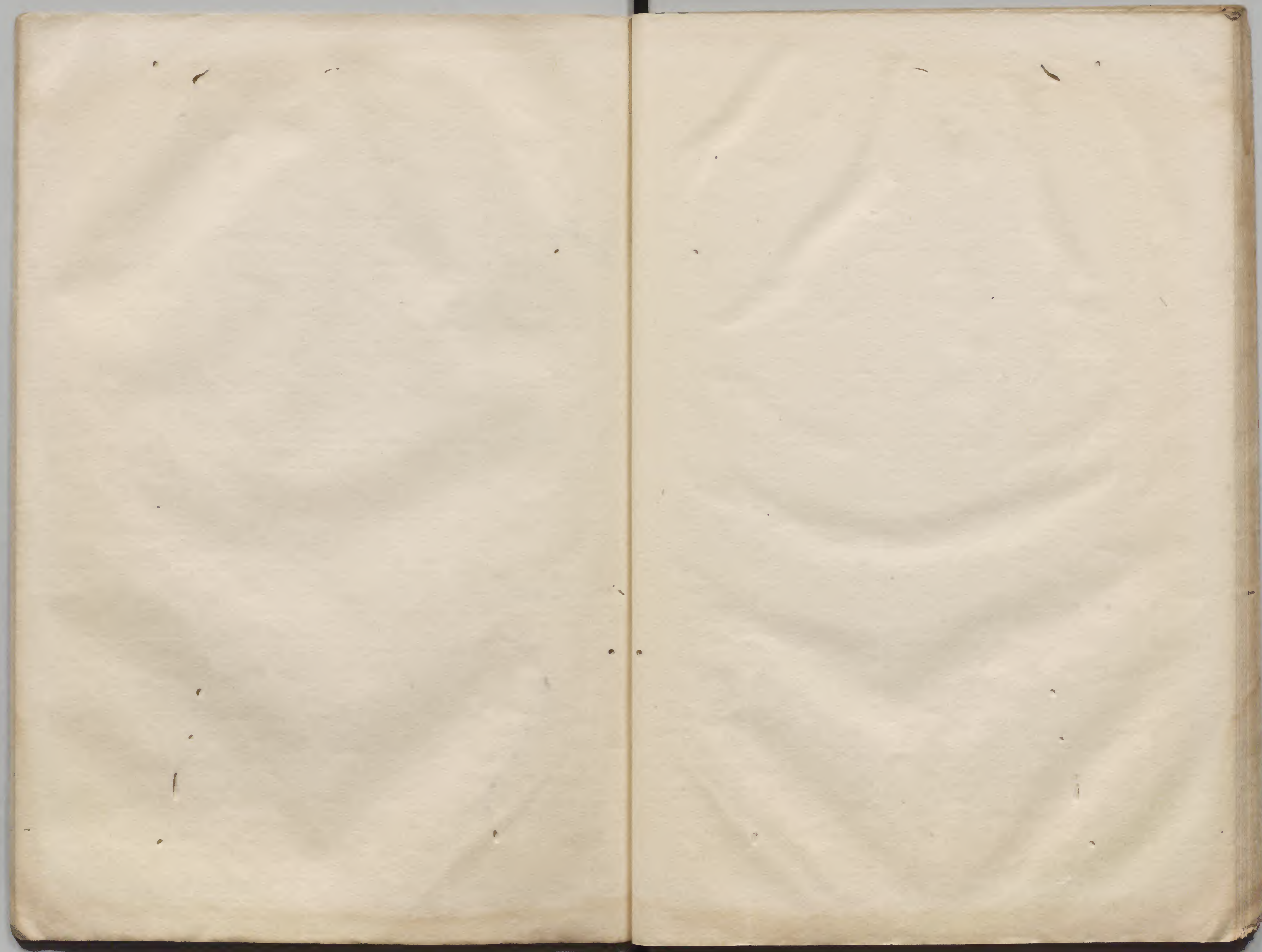




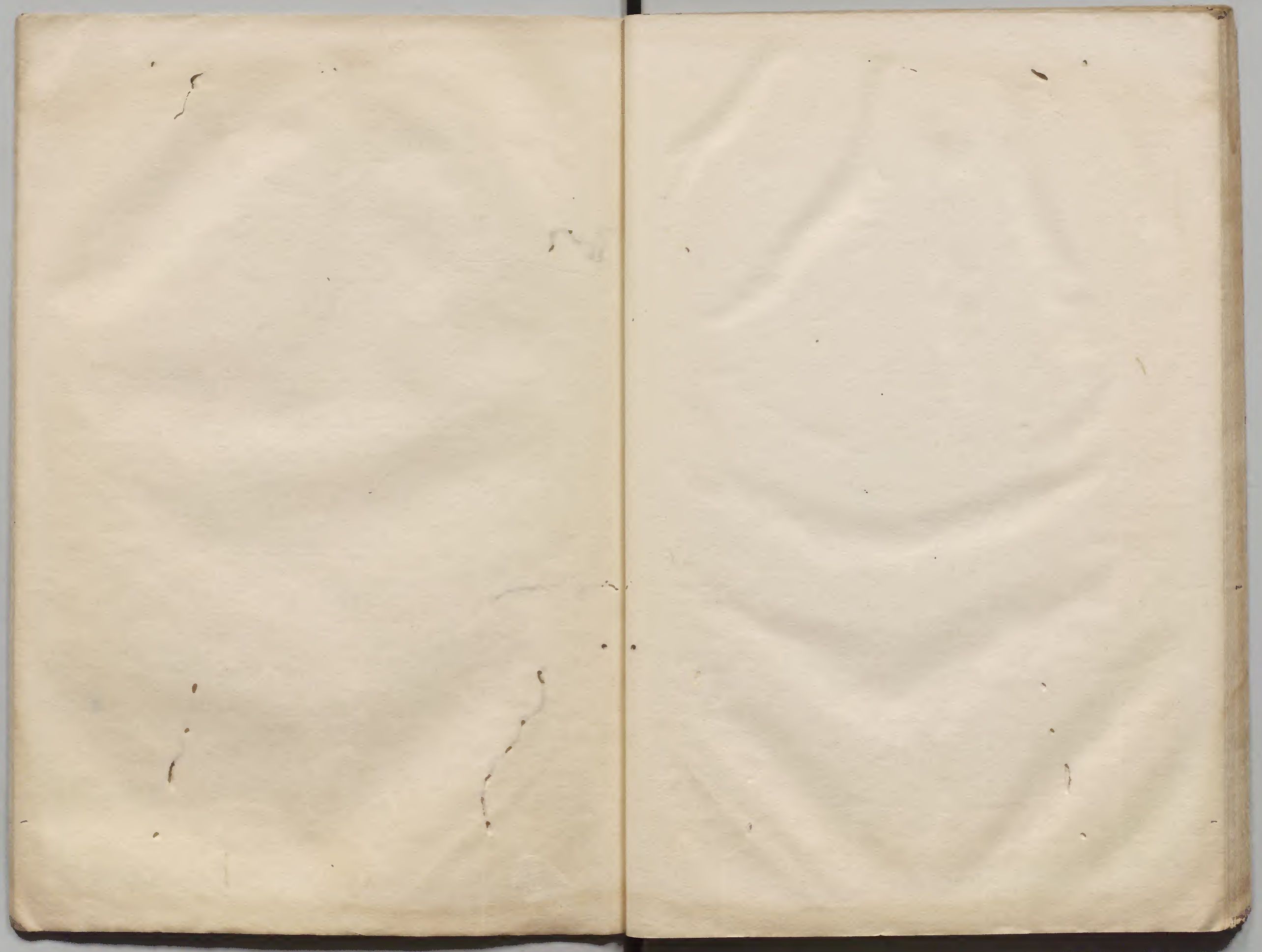




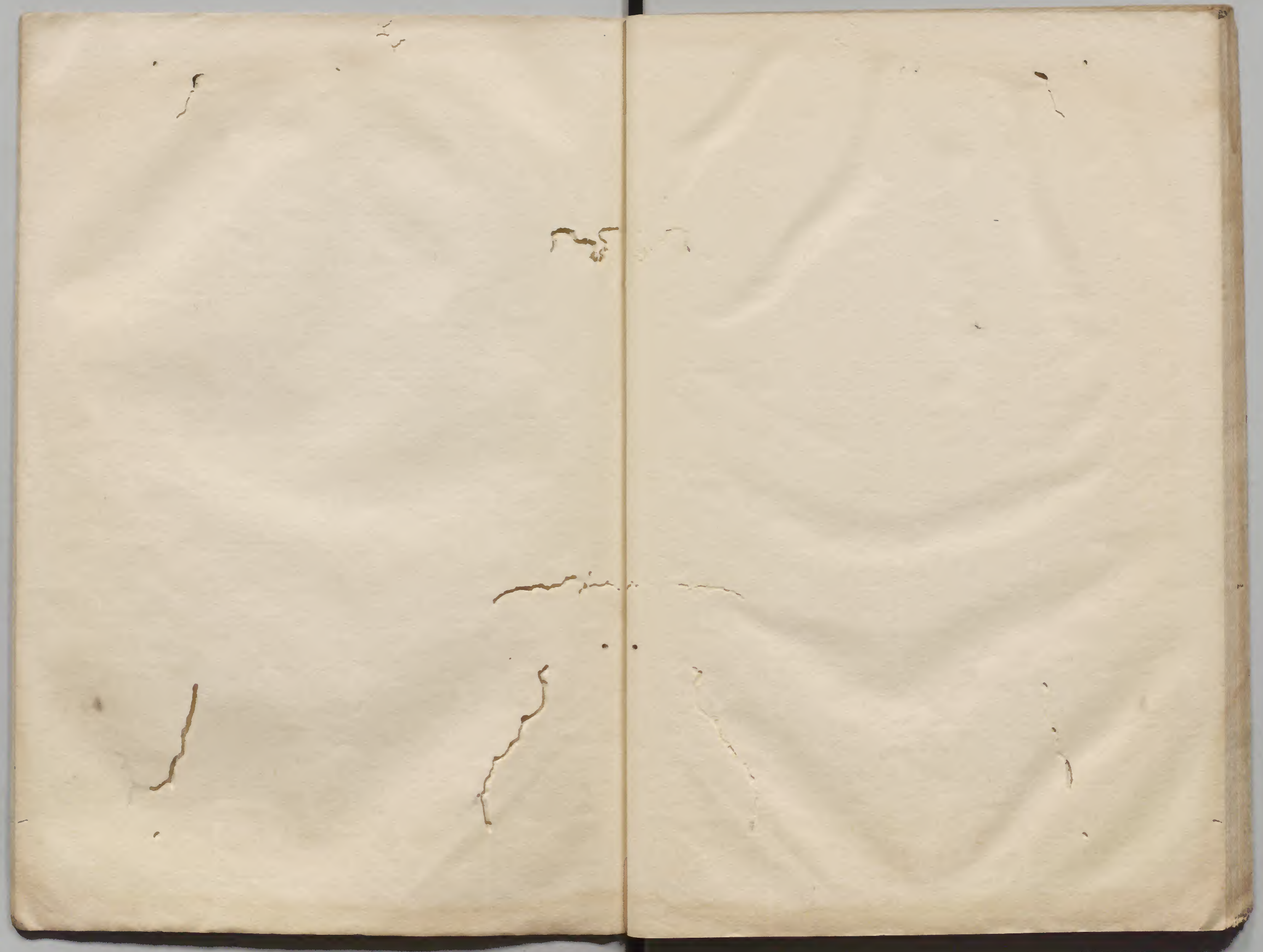




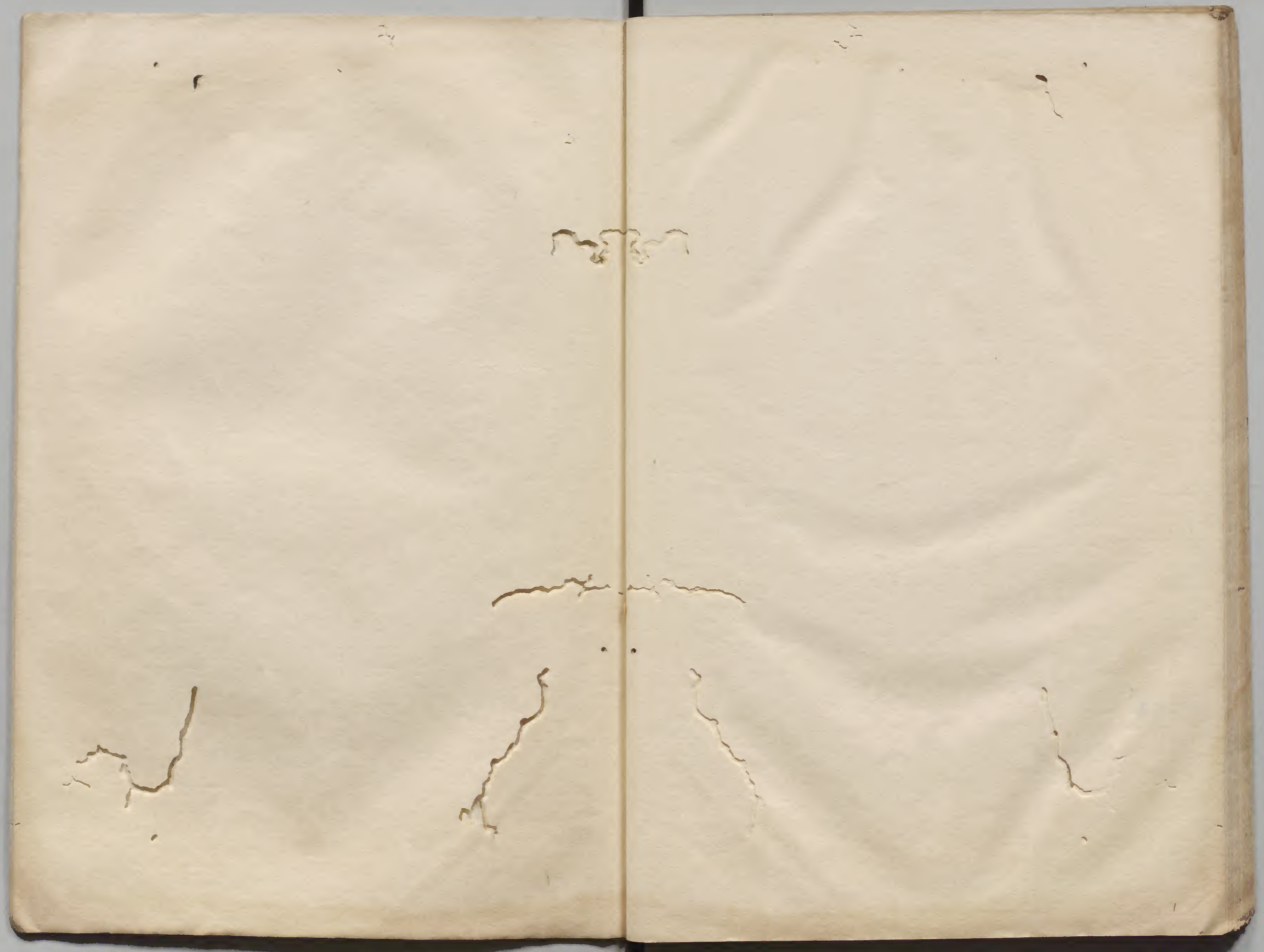




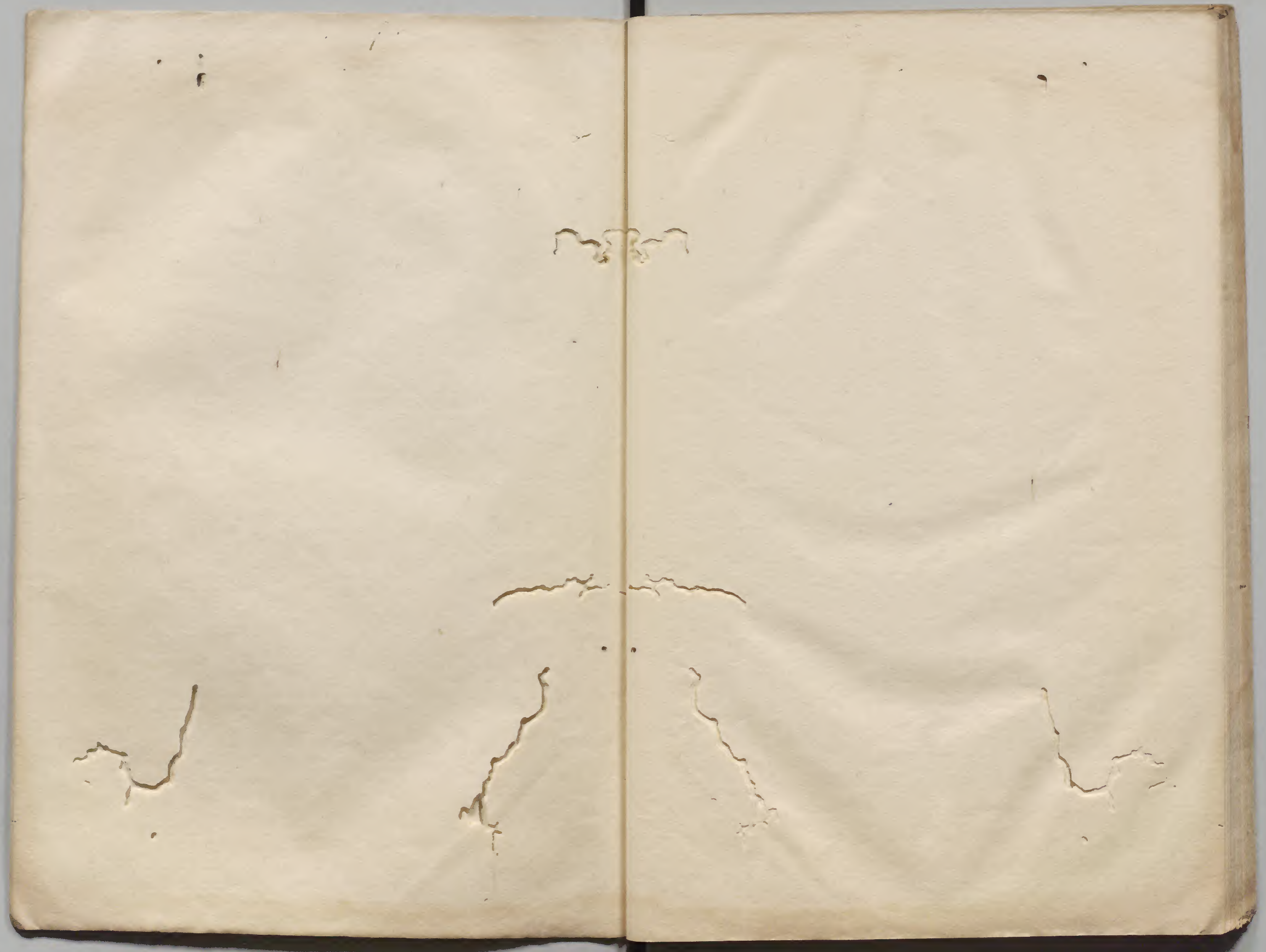




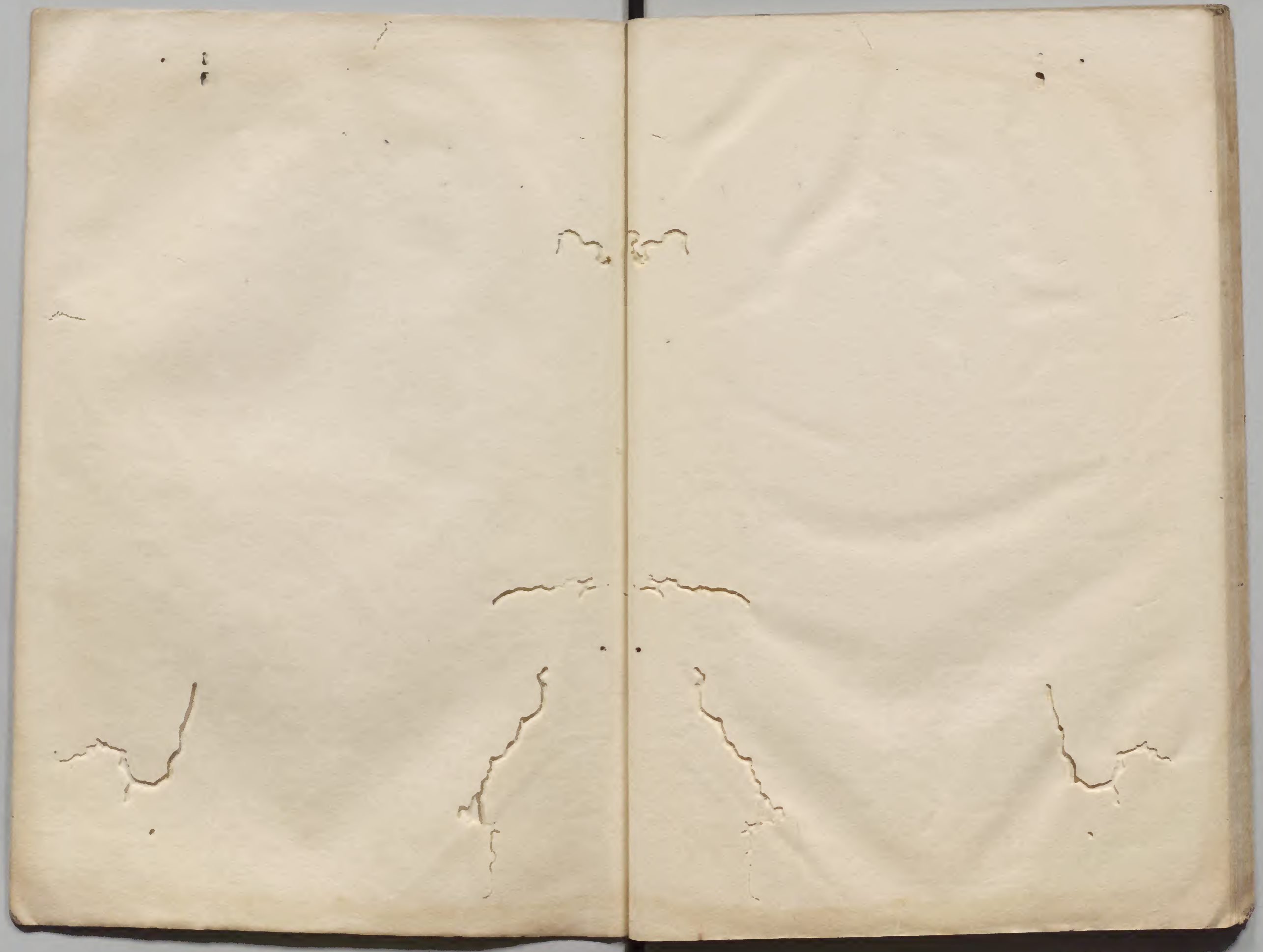




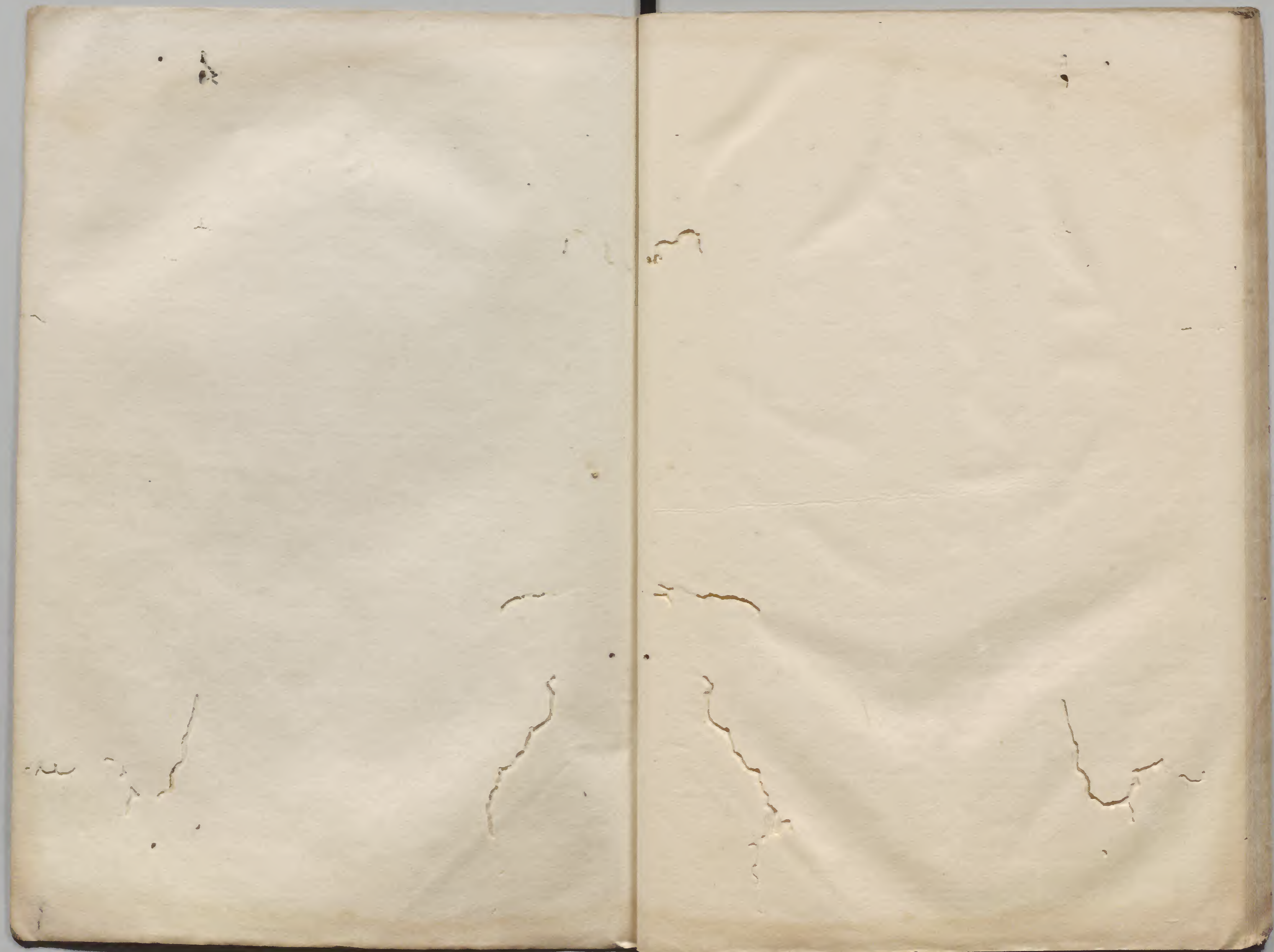




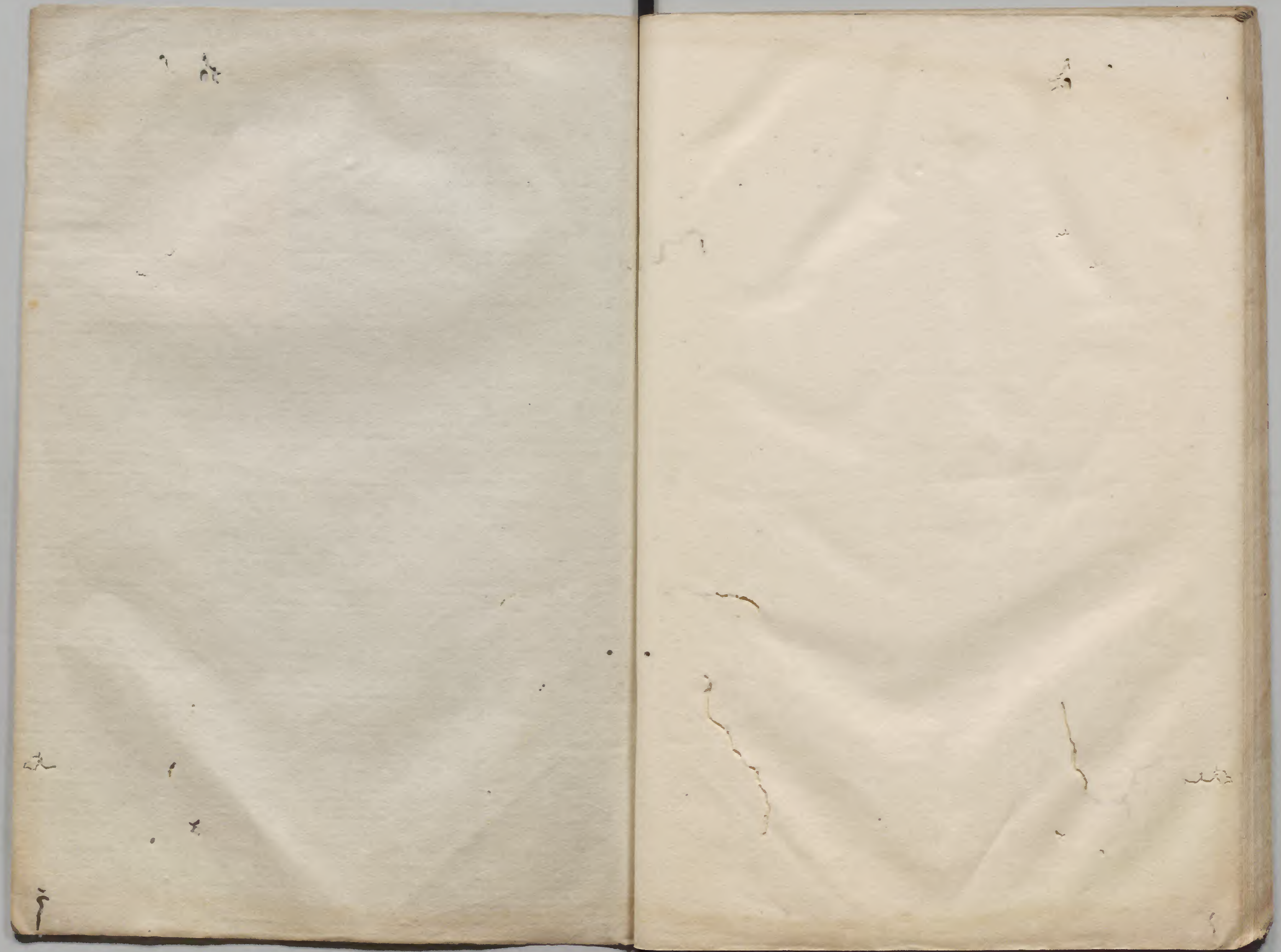














庫 文 閣 内			
函			和 書
架	冊	號	類