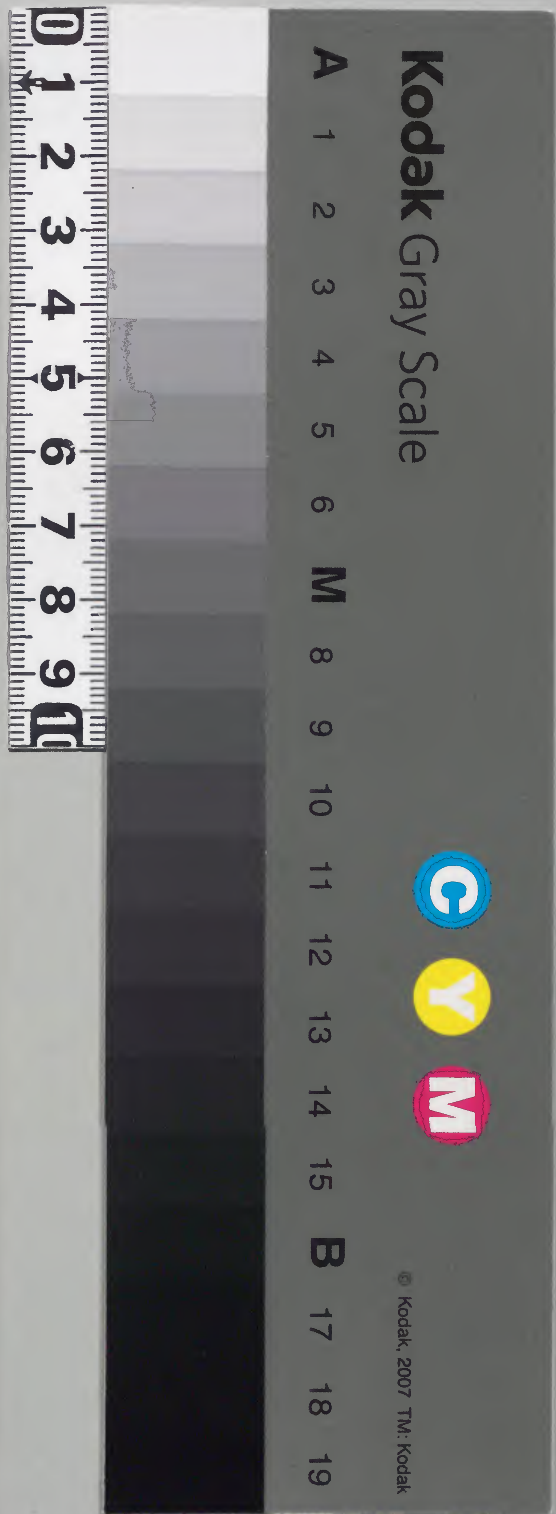


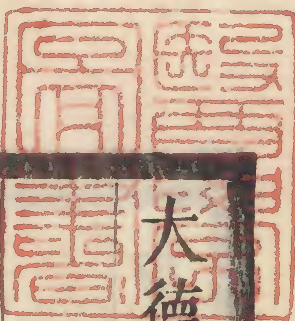
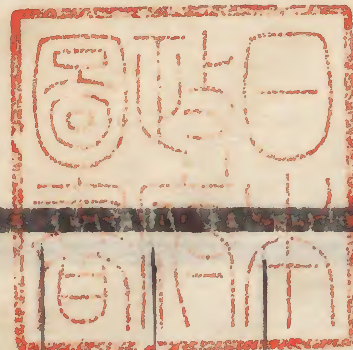
聖王齊總錄

一之止

庫文閣内	
番號	漢 12609
冊數	200 (2)
函號	300 212



大學東
校典藉
局之印



大德重校聖濟總錄卷第一之上

運氣

甲子

乙丑

丙寅

丁卯

戊辰

己巳

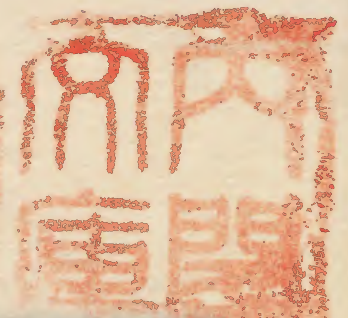
庚午

辛未

壬申

癸酉

總錄一之三



甲子歲

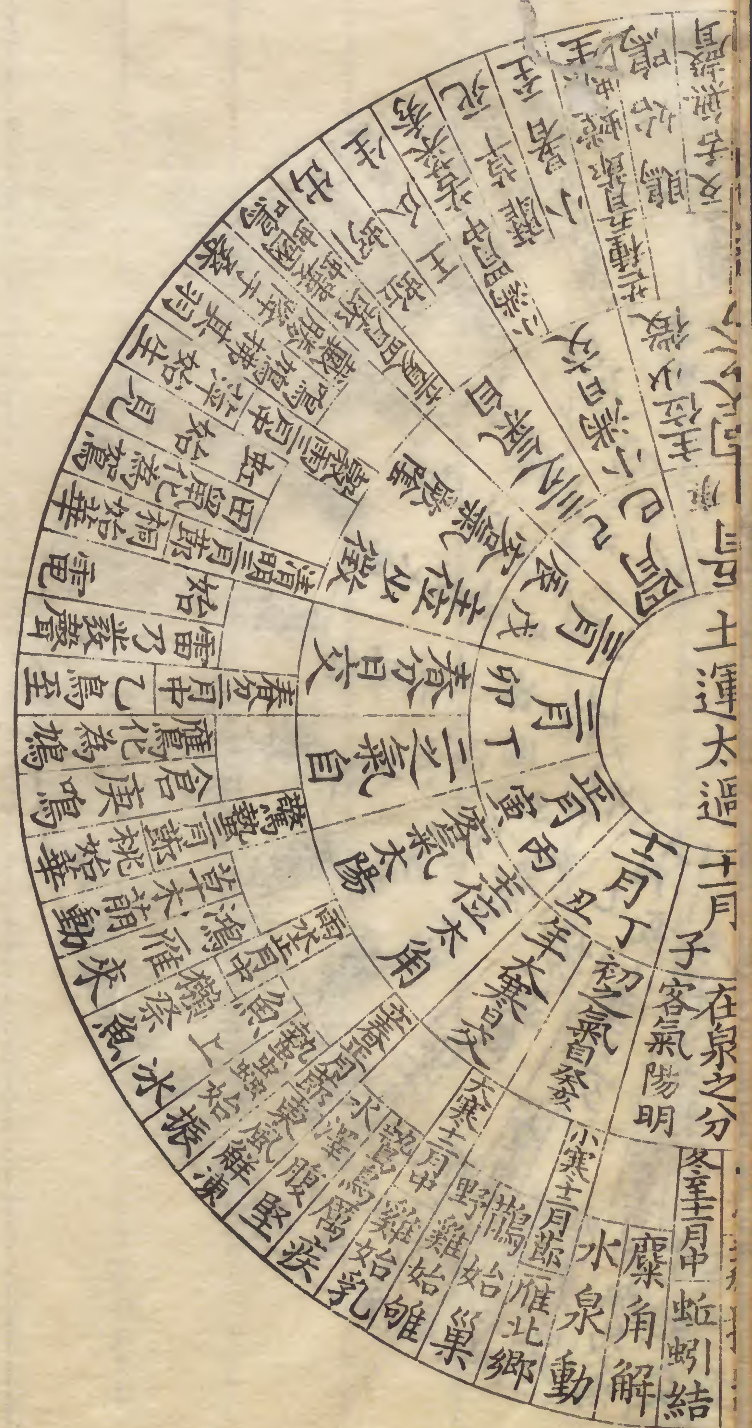
無幾六之土

...

...



...
...
...
...
...
...
...
...
...
...
...
...
...
...
...
...
...
...
...
...
...
...



甲子 總錄一之上

少陰君火司天陽明燥金在泉中見太宮土運歲土太
 過氣化連行先天天地之氣上見少陰左間太陰右間
 厥陰故天政所布其氣明下見陽明左間太陽右間少
 陽故地氣肅而其令切交司之氣寒交暑天地之氣熱
 加燥雲馳雨府濕化迺行時雨迺降金火合德上應榮
 暉太白其穀丹白水火寒熱持於氣交而為病始熱病
 生於上清病生於下寒熱互作而爭於中民病欬喘血
 溢血泄飈嚏目赤眚瘍寒厥入胃心痛腰痛腹大噎乾
 腫上是迺歲化之常須候其氣之至與不至然後可名
 其病是歲火為天氣金為地氣火能勝金天氣盈地氣

新金一之
虛然中見土運天氣生運運生地氣三氣相得地氣雖
虛邪勝亦微天氣既盈化源爲實當於年前大寒初先
取化源使之適平取化源者平火氣也歲宜食白丹之
穀以全真氣食間氣之穀以辟虛邪鹹以奠之而調其
上甚則以苦發之以酸收之而安其下甚則以苦泄之
運同地氣當以溫熱化歲半之前天氣少陰主之少陰
之化本熱而標陰當是時本標之化應寒熱相半無或
偏勝者天政之平也或熱淫所勝怫熱至火行其政民
病胸中煩熱噤乾右胫滿皮膚痛寒熱欬喘大雨且至
泄血泄飢嘔嘔瀉色變甚則瘡瘍肘腫肩背臂臑

及缺盆中痛心痛肺臘腹大滿膨膨而喘欬病本于肺
診其尺澤脉絕者死不治其法平以鹹寒佐以苦甘以
酸收之歲半之後地氣陽明主之其化不從標本而從
乎太陰之中氣當其時燥濕兼行而無偏勝者陽明之
化也或燥淫所勝則霧霧清瞑民病喜嘔嘔有苦善太
息心脇痛不能反側甚則噤乾面塵身無膏澤足外反
熱其法治以苦溫佐以甘辛以苦下之運土太過是謂
敦阜之紀雨濕流行腎水受邪民病腹痛清厥意不樂
體重煩冤甚則肌肉萎足痿不收行善瘦脚下痛飲發
中滿食減四肢不舉變生得位藏氣伏化氣獨治之泉

涌河衍涸澤生魚風雨大至土潰鱗見于陸病腹滿滯泄腸鳴反下甚而太谿絕者死不治其治宜以苦熱所謂歲氣之藥食宜也初之氣始於癸亥歲十二月中氣大寒日寅初終於是年二月中氣春分日子初凡六十七日八十七刻半主位太角木客氣太陽水中見太宮統之風寒濕三氣奉少陰之政而行春令地氣遷燥將去寒廼始蟄復藏水廼冰霜復降風廼至陽氣鬱民反周密關節禁固腰腫痛炎暑將起中外瘡瘍宜治太陽之客以苦補之以鹹寫之以苦堅之以辛潤之開發腠理致津液通氣也食丹穀以全真氣食稷以辟虛邪雖有

寒邪不能爲害二之氣自春分日子正至小滿日戌正凡六十日有奇主位少徵火客氣厥陰木火木同德中見土運以奉少陰行舒榮之化時令至此陽氣布風廼行春氣以正萬物應榮寒氣時至民廼和其病淋目瞑目赤氣鬱於上而熱宜治厥陰之客以辛補之以酸寫之以甘緩之食丹穀以全真氣食稻以辟虛邪雖有風邪不能爲害三之氣自小滿日亥初至大暑日酉初凡六十日有奇主位少徵火客氣少陰火中見土運天政之所布也時令至此大火行庶類蕃鮮寒氣時至民病氣厥心痛寒熱更作欬喘目赤宜治少陰之客以鹹補

之以甘寫之以酸收之食丹穀以全真氣食豆以辟虛邪雖有熱邪不能爲害四之氣自大暑日酉正至秋分日未正凡六十日有奇主位太宮土客氣太陰土運與氣同名爲司氣溽暑至大雨時行寒熱互作民病寒熱噤乾黃瘡飀飀飲發宜治太陰之客以甘補之以苦寫之以甘緩之食白穀以全真氣食麻以辟虛邪雖有濕邪不能爲害五之氣自秋分日申初至小雪日午初六十日有奇主位少商金客氣少陽火中見土運客火用事畏火臨暑反至陽廼化物廼生榮民廼康其病溫宜治少陽之客以鹹補之以甘寫之以鹹爽之食白穀以

全真氣食豆以辟虛邪雖有火邪不能爲害終之氣自小雪日午正至大寒日辰正六十日有奇主位太羽水客氣陽明金中見土運土能生金金能生水三氣相得而行順化燥令之行餘火內格民病腫於上欬喘甚則血溢寒氣數舉則霧露翳病生皮腠內舍於脇下連少腹而作寒中宜治陽明之客以酸補之以辛寫之以苦泄之食白穀以全真氣食黍以辟虛邪雖有燥邪不能爲害然初氣終三氣天氣主之勝之常也四氣盡終氣地氣主之復之常也若歲半之前司天少陰之氣勝者必有太陽之復若在泉陽明之氣勝者必有少陽之復

太陰濕土司天太陽寒水在泉中見少商金運歲運不
 及氣化運行後天上見太陰左間少陽右間少陰故地
 氣上騰陰專其政而其政肅下見太陽左間厥陰右間
 陽明故天氣下降陽氣退辟而其令寂大風時起原野
 昏霧白埃四起雲奔南極寒雨數至濕寒合德黃黑埃
 昏流行氣交上應鎮星辰星其穀黔玄間穀命太角者
 物成於差夏有餘宜高不及宜下有餘宜晚不及宜早
 土之利氣之化也民氣亦從之故陰凝於上寒積於下
 寒水勝火則為冰雹陽光不治殺氣廼行民病寒濕腹
 滿身臃憤肘腫痞逆寒厥拘急是歲土為天氣水為地



氣土能勝水天氣盈地氣虛然中見金運天氣生運運
生地氣三氣相得而行順化邪氣亦微司天之氣爲有
餘天氣之盈當取化源之實者平土氣也歲宜食黔玄
之穀以全其真食間氣之穀以保其精以苦熱治其上
以甘熱治其下以酸和調其中所以燥之溫之甚則發
之泄之不發不泄則濕氣外溢肉潰皮拆而水血交流
必贊其陽火令禦甚寒少商之運與寒化同宜以熱化
此藥食宜也然太陰司天之氣本標旣同其化從本其
氣常主歲半之前當其時雨以時至者天政之和而爲
雨化若濕淫所勝卽沉陰且布雨變枯槁民病肘腫骨

痛陰痺陰痺者按之不得腰脊頭項痛時眩大便難陰
氣不用飢不欲食欬唾則有血心如懸病本于腎診其
足太谿脉絕者死不治其法平以苦熱佐以酸辛以苦
燥之以淡泄之歲半之後地氣太陽主之其化從本從
標當是之時寒溫適中者本標之化皆應也若寒淫於
內卽凝肅慘慄民病少腹控睪引腰脊上衝心痛血見
噎痛頰腫其法治以甘熱佐以苦辛以鹹寫之以辛潤
之以苦堅之金運不及是謂從革之紀其運涼熱寒夏
有光顯鬱蒸之令則冬有嚴凝整肅之應若夏有炎爍
燔燎之變則秋有冰雹霜雪之復火氣勝則炎火廼行

民病肩背脊重顛噎血便注下收氣迺後寒氣復則寒
雨暴至民病陰厥且格陽反上行頭腦戶痛延及凶頂
發熱口瘡甚則心痛初之氣始於甲子年大寒日巳初
終於乙丑年春分日卯初凡六十日八十七刻半主位
太角木客氣厥陰木中見金運風清同化上奉太陰而
行春令時令至此地氣遷寒迺去春氣正風迺來生布
萬物以榮民氣條舒風濕相薄雨迺後民病血溢筋絡
拘強關節不利身重筋痿宜治厥陰之客以辛補之以
酸寫之以甘緩之食藟穀以全真氣食稻以保其精雖
有風化莫能爲邪二之氣自春分日卯正至小滿日丑

正凡六十日有奇主位少徵火客氣少陰火中見金運
歲金不及與少徵同又遇火當其位君火之氣務以德
化故大火正物承化民迺和其病溫厲大至遠近咸若
濕蒸相薄雨迺時降法當治少陰之客以鹹補之以甘
寫之以酸收之食藟穀以全其真食豆以保其精雖有
火化莫能爲邪三之氣自小滿日寅初至大暑日子初
凡六十日有奇主位少徵火客氣太陰土中見金運天
政布雨迺時降寒迺隨之民病身重肘腫胸腹滿宜治
太陰之客以甘補之以苦寫之以甘緩之食藟穀以全
其真食麻以保其精雖有濕邪莫能爲害四之氣自大

暑日子正至秋分日戌正凡六十日有奇主位太宮土
客氣少陽火中見金運地氣始騰天氣否隔寒風曉暮
蒸熱相薄草木凝煙民病腠理熱血暴溢瘡心腹滿熱
臙脹甚則胙腫宜治少陽之客以鹹補之以甘寫之以
鹹更之食玄穀以全其真食豆以保其精雖有火邪莫
能爲害五之氣自秋分日亥初至小雪日酉初凡六十
日有奇主位少商金客氣陽明金中見金運金居金位
與歲運同歲之司氣也是爲素化金氣至此秋氣治正
慘令已行寒露下霜迺早降草木黃落寒氣及體民病
皮腠君子所居宜以周密其法宜治陽明之客以酸補

之以辛寫之以苦泄之食玄穀以全其真食黍以保其
精雖有司氣之涼莫能爲邪是氣也藥食無犯司氣之
涼終之氣自小雪日酉正至大寒日未正凡六十日有
奇主位太羽水客氣太陽水中見金運水居水位與金
相得以行順化冬令迺正故寒大舉濕大化霜迺積陰
迺凝水堅冰陽光不治民感於寒則病關節禁固腰脛
痛寒濕持於氣交而爲疾也其法宜治太陽之客以苦
補之以鹹寫之以苦堅之以辛潤之食玄穀以全其真
食稷以保其精雖有寒化莫能爲邪是歲氣之勝復各
候其至若太陰氣勝厥陰必復之太陽氣勝太陰必復

之其勝常在歲半之前其復常在歲半之後有勝則復無勝則否其辨機存象山其論為深以效然之也

... 歲半之前其復常在歲半之後有勝則復無勝則否其辨機存象山其論為深以效然之也

丙寅歲



少陽相火司天厥陰風木在泉中見太羽水運歲水太
 過氣化運行先天相火在上左間陽明右間太陰故天
 氣正而其政嚴厥陰在下左間少陰右間太陽故地氣
 擾而其令撓風迺暴舉木偃沙飛炎火迺流陰行陽化
 雨迺時應火木同德上應熒惑歲星其穀丹蒼風熱參
 布雲物沸騰太陰橫流寒迺時至涼雨並起民病寒中
 外發瘡瘍內爲泄滿聖人遇之和而不爭往復之作民
 病寒熱瘧泄聾瞑嘔吐上怫腫色變是歲陽爲天氣陰
 爲地氣天氣盈地氣虛當取火之化源然水運在中火
 氣自抑不必取也唯宜抑其運水則暴過不生苛疾不

總錄一之上



起歲宜以鹹寒調上以辛溫調下以鹹溫調中滲之泄
之漬之發之觀氣寒溫以調其過運異風熱少用寒化
食宜同法歲半之前相火主之相火之氣其化從本若
火淫所勝則溫氣流行金政不平民病頭痛發熱惡寒
而瘧熱上皮膚痛色變黃赤傳而爲水身面肘腫腹滿
仰息泄注赤白瘡瘍欬唾血煩心胸中熱甚則鼽衄病
本于肺診在手天府之脉其法平以鹹冷佐以苦甘以
酸收之以苦發之以酸復之歲半之後厥陰主之厥陰
之氣不從標本而從乎少陽之中氣當其時風從火化
二氣得中其化和也若風淫于內地氣不明平野昧草

迺早秀民病灑灑振寒善伸數欠心痛肢滿兩脇裏急
飲食不下膈咽不通食則嘔腹脹善噫得後與氣則快
然如衰身體皆重其法宜治以辛涼佐以苦以甘緩之
以辛散之氣交之中水運統之太過之水紀曰流衍寒
氣流行邪害心火民病身熱煩心躁悸陰厥上下中寒
譫妄心痛寒氣早至上應辰星甚則腹大脰腫喘欬寢
汗出憎風大雨至埃霧朦鬱齊土化也診在手神門之
脉其法調以鹹溫初之氣自乙丑年大寒日申初至是
歲春分日午初凡六十日八十七刻半主位太角木客
氣少陰火中見水運木火相加以奉司天少陽而行春

令地氣遷風勝迺摧寒迺去候迺大溫草木早榮寒來
不殺溫病迺起其病氣拂於上血溢目赤欬逆頭痛血
傷脇滿膚腠中瘡其法宜治少陰之客以鹹補之以日
寫之以酸收之歲穀宜丹間穀宜豆二之氣自春分日
午正至小滿日辰正凡六十日有奇主位少徵火客氣
太陰土中見水運火土相加上見少陽火反鬱白埃四
起雲趨雨府風不勝濕雨迺零民迺康其病熱鬱於上
欬逆嘔吐瘡發於中胸噎不利頭痛身熱昏憤膿瘡其
法宜治太陰之客以日補之以苦寫之以甘緩之歲穀
宜丹間穀宜麻三之氣自小滿日巳初至大暑日卯初

凡六十日有奇主位少徵火客氣少陽火中見水運火
居火位夏氣迺正天政布炎暑至少陽臨上雨迺涯民
病熱中聾瞑血溢膿瘡欬嘔飀欠喉痺目赤善暴
死其法宜治少陽之客以鹹補之以甘寫之以鹹爽之
歲穀宜丹間穀宜豆四之氣自大暑日卯正至秋分日
丑正凡六十日有奇主位太宮土客氣陽明金中見水
運土金水相得以行秋令秋氣正涼迺至炎暑間化白
露降民氣和平其病滿身重宜治陽明之客以酸補之
以辛寫之以苦泄之歲穀宜蒼間穀宜黍五之氣自秋
分日寅初至小雪日子初凡六十日有奇主位少商金

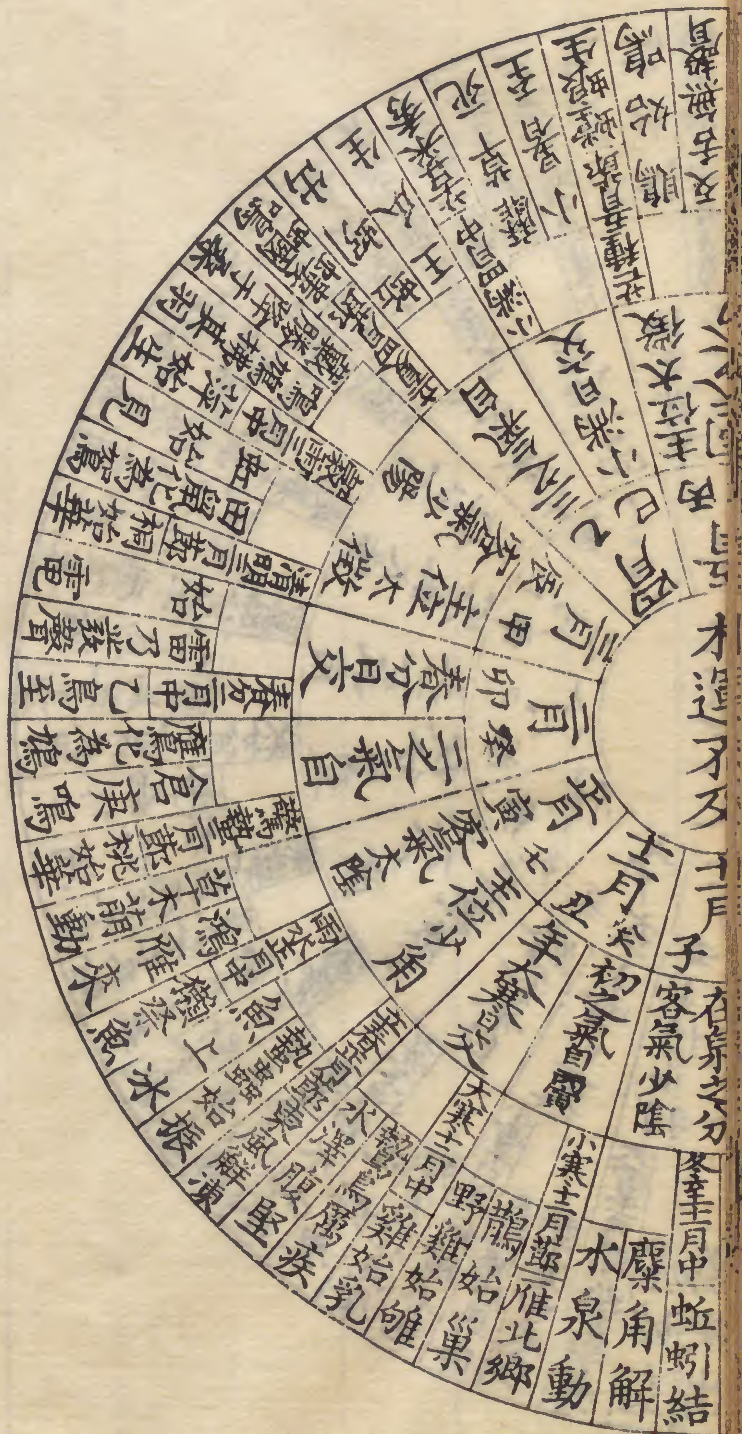
客氣太陽水中見水運水金相和又氣與運同歲之司
氣是爲元化時令至此陽迺去寒迺來雨迺降氣門迺
閉剛木早凋民避寒邪君子周密其法宜治太陽之客
以苦補之以鹹寫之以苦堅之以辛潤之歲穀宜蒼間
穀宜稷是氣也司氣旣寒慎無犯寒所謂用寒遠寒也
終之氣自小雪日子正至大寒日戌正凡六十日有奇
主位太羽水客氣厥陰木中見水運水當其位與木相
得以行順化地氣正風迺至萬物反生霧霧以行其病
關閉不禁心痛陽氣不藏而欬其法宜治厥陰之客以
辛補之以酸寫之以甘緩之歲穀宜蒼間穀宜稻此六

氣之大常也歲氣火木同德其氣專其化淳勝氣自微
不必紀其復

Blank space for vertical text columns.

丁卯歲





總錄一之上

陽明燥金司天少陰君火在泉中見少角木運歲運不及氣化運行後天木運臨卯是謂歲會氣之平也平氣之歲氣化運行同天命曰敷和之紀木德周行陽舒陰布五化宣平其氣端其性隨其用曲直其化生榮其政發散其候溫和其令風其類草木其應春其穀麻其果李其實核其蟲毛其畜犬其色蒼其味酸其音角其數八其物中堅其在人也其藏肝其主目其養筋其病裏急肢滿此歲運之化也天地之氣上見陽明左間太陽右間少陽故天氣急而其政切下見少陰左間太陰右間厥陰故地氣明而其令暴陽專其令炎暑盛行物燥

以堅淳風廼治風燥橫運流於氣交多陽少陰雲趨雨
府濕化廼敷燥極而澤清先而勁毛蟲廼死熱後而暴
介蟲廼殃金火合德上應太白熒惑其穀白丹間穀命
太徵者其耗白甲品羽蠶蟲出見流水不冰清熱之氣
持於氣交民病欬噎塞寒熱發暴振慄瘖悶然陽明燥
金在上少陰君火在下火能勝金天氣虛地氣盈天氣
不足當資化源以助金氣運木既平天氣上商與正商
同不必資也歲宜食白丹之穀以安其氣食間氣之穀
以去其邪以苦小溫調上以鹹寒調下以辛和調中汗
之清之散之運同熱氣宜多天化初之氣自丙寅歲大

寒日亥初終於是年春分日酉初凡六十日八十七刻
半主位少角木客氣太陰土中見木運風濕相遇上應
司天之陽明以行春令地氣遷陰始凝氣始肅水廼冰
寒雨化民病中熱脹面目浮腫善眠鼾衄嚏欠嘔小便
黃赤甚則淋然是歲木運統之又臨木位風木得位其
氣和平濕化廼微其病亦少宜調太陰之客以甘補之
以苦寫之以甘緩之食白穀以安其氣食麻以去其邪
雖有濕化不能爲邪二之氣自春分日酉正至小滿日
未正凡六十日有奇主位太徵火客氣少陽火中見木
運木火相得上應陽明陽廼布民廼舒物廼生榮厲大

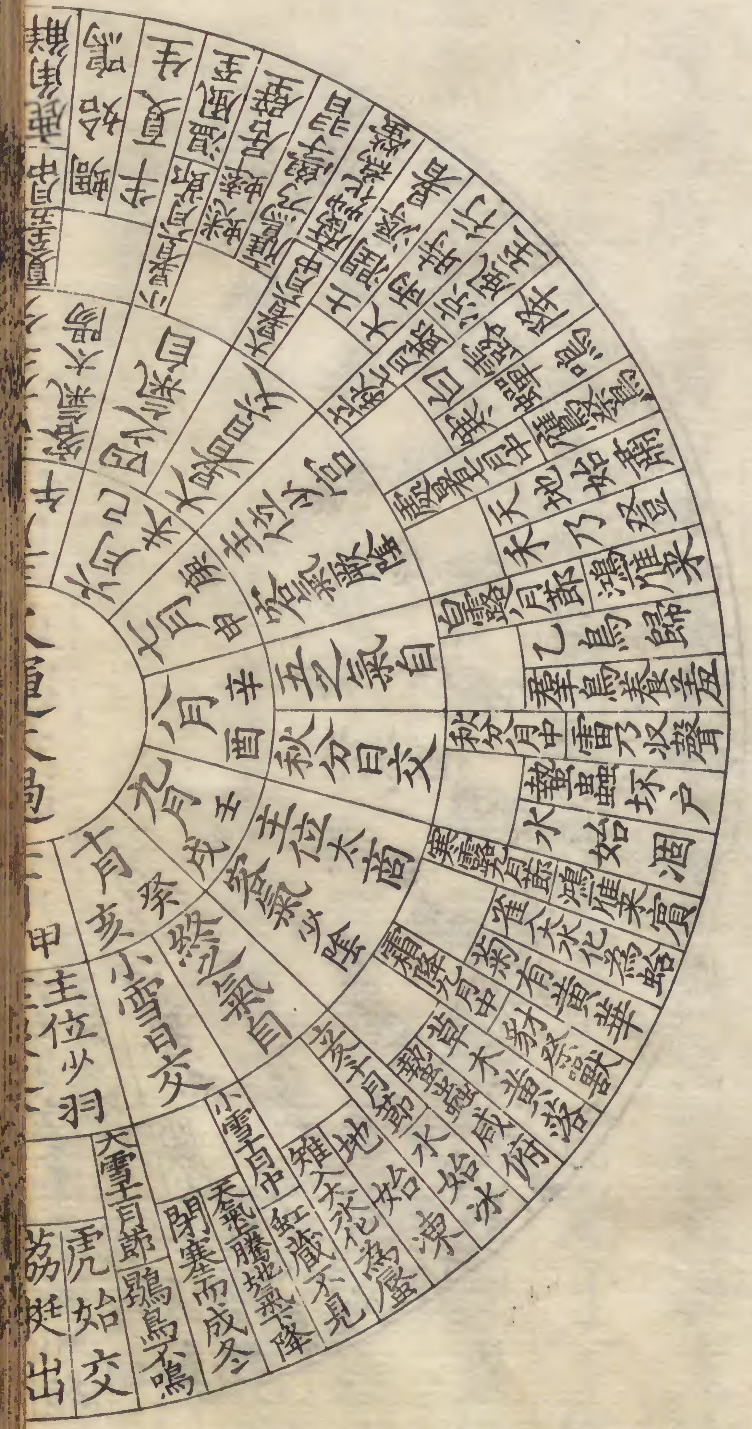
至民善暴死是歲天氣歲運皆平厲疾自微宜調少陽之客以鹹補之以甘寫之以鹹與之食白穀以安其氣食豆以去其邪雖有火化不能爲邪三之氣自小滿日申初至大暑日午初凡六十日有奇主位太徵火客氣陽明金中見木運天政布涼迺行燥熱交合燥極而澤民病寒熱宜調陽明之客以酸補之以辛寫之以苦泄之食白穀以安其氣食黍以去其邪雖有燥化不能爲邪四之氣自大暑日午正至秋分日辰正凡六十日有奇主位少宮土客氣太陽水中見木運寒雨降民病暴仆振慄譫妄少氣噎乾引飲及爲心痛癱腫瘡瘍瘧寒

之疾骨痿血便宜調太陽之客以苦補之以鹹寫之以苦堅之以辛潤之食丹穀以安其氣食稷以去其邪雖有寒化不能爲邪五之氣自秋分日巳初至小雪日卯初凡六十日有奇主位太商金客氣厥陰木中見木運木運與厥陰相符是謂司氣名曰蒼化時令至此春令反行草迺生榮民氣和自無疾病然厥陰之客宜以辛補之以酸寫之以甘緩之歲穀宜丹間穀宜稻雖有風化不能爲邪是氣也司氣以溫用溫無犯所謂用溫遠溫也終之氣自小雪日卯正至大寒日丑正凡六十日有奇主位少羽水客氣少陰火中見木運水能生木木

能生火而行順化當陽氣布候反溫蟄蟲來見流水不
 冰民廼康平其病溫宜調少陰之客以鹹補之以甘寫
 之以酸收之食丹穀以安其氣食豆以去其邪雖有熱
 化不能為邪是歲重遇平氣四時之氣皆德化政令之
 施而無滯邪勝復之變民廼和而物廼舒平之至也

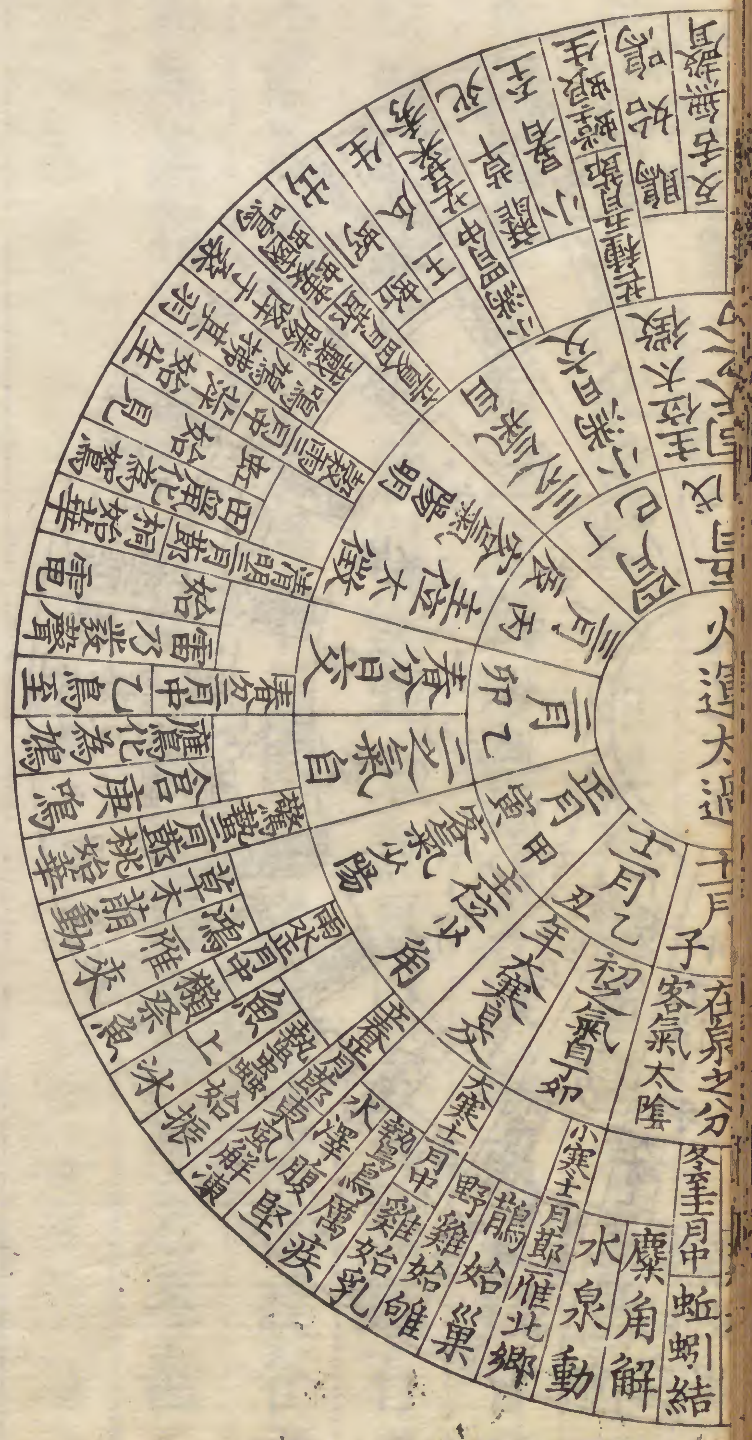
水厥與無刺時時多風曰春風曰春風曰春風曰春風
 成其六十日有奇主於太商金容厥潤也木中其木
 春其月不並為應正之氣自始食日也時至小也日限
 其理之則平隨之食代應以安其康食穀以去其邪
 之氣其氣也物宜調少陰之客以鹹補之以甘寫

戊辰歲



太陽寒水司天太陰濕土在泉中見太徵火運歲火太
 過氣化運行先天上見太陽左間厥陰右間陽明故天
 政所布其氣肅下見太陰左間少陽右間少陰故地氣
 靜而其令徐寒臨太虛寒政大舉陽氣不令澤無陽燄
 則火發待時少陽中治時雨迺涯止極雨散還於太陰
 雲朝北極濕化迺布澤流萬物寒敷于上雷動于下寒
 濕之氣持於氣交水土合德上應辰星鎮星其穀玄黔
 民病寒濕發肌肉萎足痿不收濡寫血溢是歲水為天
 氣土為地氣土勝水天氣虛當於年前九月先資化源
 以助水化扶其不勝歲宜以苦溫調上以甘溫調下以

總錄一之上



甘和調中燥之溫之無使暴過而生疾病食玄齡之穀以全其真避寒濕虛邪以安其正運異寒濕宜燥濕化此治之常也歲半之前太陽主之其化從本從標本寒而標陽即寒熱得中其氣迺和若寒淫所勝則寒氣反至且冰血變于中發為癱瘍民病厥心痛嘔血泄斃衄善悲時眩仆運火炎烈雨暴迺雹胸腹滿手熱肘攣腋腫心澹澹大動胸脇胃腕不安面赤目黃善噫噎乾甚則色焔渴而欲飲病本于心診其神門脉絕者死不治其法平以辛熱佐以甘苦以鹹寫之太陰之化從本其令濕今司歲半之後又火運統之其氣相得濕燥兼

行則其氣和若濕淫于內即埃昏巖谷黃反見黑至陰之交民病飲積心痛耳聾渾渾焯焯噎腫喉痹陰病血見少腹痛腫不得小便病衝頭痛目似脫項似拔腰似折髀不可以回脛如結膈如別其法治以苦熱佐以酸淡以苦燥之以淡泄之歲火太過炎暑流行金肺受邪民病瘧少氣欬喘血溢血泄注下噎燥耳聾中熱肩背熱甚則胸中痛脇肢滿脇痛膺背肩胛間痛兩臂內痛身熱骨痛而為浸淫收氣不行長氣獨明雨水霜寒上見太陽名為上羽故赫曦之紀曰上羽與正徵同其收齊其病痊天氣刑運歲運既鬱則火發待時其治宜發

之經所謂火鬱發之也初之氣自丁卯年大寒日寅初至是歲春分日子初凡六十日八十七刻半主位少角木客氣少陽火中見火運歲之司氣名曰丹化地氣遷氣迺大溫草迺早榮民迺厲溫病迺作身熱頭痛嘔吐肌腠瘡瘍宜治少陽之客以鹹補之以甘寫之以鹹奠之歲穀宜玄間穀宜豆是氣也用熱無犯以司氣熱故也所謂用熱遠熱者如此二之氣自春分日子正至小滿日戌正凡六十日有奇主位太徵火客氣陽明金火運統之火雖當位而陽明之清與天氣寒水相得故大涼反至民迺慘草迺遇寒火氣遂抑民病氣鬱中滿寒

迺始宜治陽明之客以酸補之以辛寫之以苦泄之歲穀宜玄間穀宜黍三之氣自小滿日亥初至大暑日酉初凡六十日有奇主位太徵火客氣太陽水中見火運火當其位天政布寒氣行雨迺降民病寒反熱中癰疽注下心熱瞖悶不治者死宜治太陽之客以苦補之以鹹寫之以苦堅之以辛潤之歲穀宜玄間穀宜稷四之氣自大暑日酉正至秋分日未正凡六十日有奇主位少宮土客氣厥陰木中見火運風濕交爭風化爲雨迺長迺化迺成民病大熱少氣肌肉萎足痿注下赤白宜治厥陰之客以辛補之以酸寫之以甘緩之歲穀宜齡

間穀宜稻五之氣自秋分日申初至小雪日午初凡六十日有奇主位太商金客氣少陰火中見火運氣與運同而君火不可氣化所謂居氣為灼化也時令至此陽復化草廼長廼化廼成民廼舒宜調少陰之客以鹹補之以苦寫之以酸收之歲穀宜藎間穀宜豆終之氣自小雪日午正至大寒日辰正凡六十日有奇主位少羽水客氣太陰土中見火運土居水位地氣正濕令行陰凝太虛埃昏郊野民廼慘悽寒風以至反者孕廼死宜治太陰之客以甘補之以苦寫之以甘緩之歲穀宜藎間穀宜麻此治六氣之常也歲半之前有勝氣者歲半

之後必有復氣水勝則太陰必復土勝則厥陰必後其治各依其勝復之法

厥陰風木司天少陽相火在泉中見少宮土運歲土不
 及氣化運行後天卑監之紀上角與正角同諸同正歲
 氣化運行同天風行於上左間少陰右間太陽天氣擾
 而其政撓火行于下左間陽明右間太陰地氣正而其
 令速風生高遠炎熱從之雲趨雨府濕化迺行風火同
 德上應歲星熒惑歲穀蒼丹間穀言太商之穀其耗文
 角品羽風燥火熱勝復更作熱病行於下風病行於上
 風燥勝復形於中運同正角不資化源惟贊其運氣無
 使邪勝歲宜以辛涼調上以鹹寒調下以甘和調中歲
 半之前天氣厥陰主之厥陰所至為風府風淫所勝太

總錄一之上



虛埃昏雲物以擾寒生春氣流水不冰民病胃脘當心
而痛上支兩脇膈咽不通飲食不下舌本強食則嘔冷
泄腹脹澹泄痕水閉蟄蟲不去病本于脾診其足衝陽
脉絕者死不治其法平以辛涼佐以苦甘以甘緩之以
酸寫之歲半之後地氣少陽主之少陽所至爲炎暑火
淫于內則燄明郊野寒熱更至民病注泄赤白少腹痛
溺赤甚則血便其法宜治以鹹冷佐以苦辛以酸收之
以苦發之土不及曰卑監之紀是謂減化化氣不令生
政獨彰長氣整雨迺愆收氣平風寒並興草木榮美秀
而不實成而粃也風化盛行四維有埃雲潤澤之化則

春有鳴條鼓拆之政若四維發振拉飄騰之變則秋有
肅殺霖霽之復飄揚而甚民病殮泄霍亂體重腹痛筋
骨繇併肌肉矧酸善怒藏氣舉事蟄蟲早附咸病寒中
復則收政嚴峻名木蒼凋胸脇暴痛下引少腹善太息
蟲食甘黃氣客於脾齡穀迺減民病食少失味蒼穀迺
損是歲上臨厥陰木氣傷脾民病殮泄治以甘和調歲
運也初之氣自戊辰年大寒日巳初至是歲春分日卯
初凡六十日八十七刻半主位少角木客氣陽明金土
運統之以奉厥陰之政而行春令金土交司清化行寒
始肅殺氣方至民病寒於右之下其法宜治陽明之客

以酸補之以辛寫之以苦泄之歲穀宜蒼間穀宜黍則燥邪無害二之氣自春分日卯正至小滿日丑正凡六十日有奇主位太徵火客氣太陽水中見土運濕寒合德以行舒榮之化寒不去華雪水冰殺氣施化霜迺降名草上焦寒雨數至陽復化民病熱於中其法宜治太陽之客以苦補之以鹹寫之以苦堅之以辛潤之歲穀宜蒼間穀宜稷則寒邪無害三之氣自小滿日寅初至大暑日子初凡六十日有奇主位太徵火客氣厥陰木中見土運木火同德土運統之土化不及風化兼行天政所布風迺時舉民病泣出耳鳴掉眩其法宜治厥陰

之客以辛補之以酸寫之以甘緩之歲穀宜蒼間穀宜稻則風邪無害四之氣自大暑日子正至秋分日戌正凡六十日有奇主位少宮土客氣少陰火中見土運土居其位上臨少陰溽暑至濕熱相薄爭於左之上民病黃瘡而爲肘腫宜治少陰之客以鹹補之以甘寫之以酸收之歲穀宜丹間穀宜豆則熱邪無害五之氣自秋分日亥初至小雪日酉初凡六十日有奇主位太商金客氣太陰土中見土運氣與運同司氣爲齡化燥濕更勝沉陰迺布寒氣及體風雨迺行宜治太陰之客以甘補之以苦寫之以甘緩之歲穀宜丹間穀宜麻則濕邪

無害是氣也司氣以涼用涼無犯所謂用涼遠涼也終
 之氣自小雪日酉正至大寒日未正凡六十日有奇主
 位少羽水客氣少陽火中見土運火土相得畏火司令
 陽迺大化蟄蟲出見流水不冰地氣大發草迺生人迺
 舒其病溫厲法宜治少陽之客以鹹補之以甘寫之以
 鹹奠之歲穀宜丹間穀宜豆則火邪無害治之常也歲
 氣大法風勝則有陽明之復火勝則有太陽之復其治
 各以勝復之法

庚午歲

庚午歲





總錄一之上

少陰君火司天陽明燥金在泉中見太商金運歲金太
 過氣化運行先天堅成之紀曰上徵與正商同又經言
 太商下加陽明太過而加同天符蓋天符為執法平金
 之化也命曰審平之紀收而不爭殺而無犯五化宜明
 其氣潔其性剛其用散落其化堅斂其政勁肅其候清
 切其令燥其類金其應秋其穀稻其果桃其實殼其蟲
 介其畜鷄其物外堅其色白其味辛其音商其數九其
 在人也在藏為肺在竅為鼻在體為皮毛在病為欬此
 歲運所主也天地之氣上見少陰左間太陰右間厥陰
 是以天政所布其氣明下見陽明左間太陽右間少陽

是以地氣肅而其令切二歲交司之氣以寒交暑是歲
天地之氣以熱加燥雲馳雨府濕化迺行時雨迺降金
火合德上應熒惑太白其穀丹白水火寒熱持於氣交
而爲病始熱病生於上清病生於下寒熱爭於中民病
欬喘血溢血泄鼽嚏目赤皆瘍寒厥入胃心痛腰痛腹
大溢乾腫上歲半之前天氣少陰君火主之少陰有本
標之化寒熱得中則其氣和歲半之後地氣陽明燥金
主之陽明不從標本而以中氣爲化燥濕相半則其化
平是歲平金而無勝復不取化源唯資歲勝折其勝氣
無使暴過而生其病歲宜以鹹寒調其上以酸溫安其

下以辛溫調其中食白丹之穀以全真氣食間氣之穀
以辟虛邪運同地氣化宜多用溫熱司氣以涼用涼遠
涼此其道也初之氣自己巳年大寒日申初至是歲春
分日午初凡六十日八十七刻半主位少角木客氣太
陽水中見金運風寒燥三氣奉少陰之政以行春令地
氣遷燥將去寒迺始蟄復藏水迺冰霜復降風迺至陽
氣鬱民反周密關節禁固腰腫痛炎暑將起中外瘡瘍
此太陽之客也法宜以苦補之以鹹寫之以苦堅之以
辛潤之歲穀用丹間穀用稷迺無寒邪之害二之氣自
春分日午正至小滿日辰正凡六十日有奇主位太徵

火客氣厥陰木中見金運風火燥同奉少陰之政以行
舒榮之化木火相得陽氣布風迺行春氣以正萬物應
榮寒氣時至民迺和其病淋目瞋目赤氣鬱於上而熱
此厥陰之客也法宜以辛補之以酸寫之以甘緩之歲
穀用丹間穀用稻迺無風邪之害三之氣自小滿日巳
初至大暑日卯初凡六十日有奇主位太徵火客氣少
陰火中見金運天政之所布也火居火位大火行庶類
蕃鮮寒氣時至民病氣厥心痛寒熱更作欬喘目赤宜
治少陰之客以鹹補之以甘寫之以酸收之歲穀用丹
間穀用豆迺無熱邪之害四之氣自大暑日卯正至秋

分日丑正凡六十日有奇主位少宮土客氣太陰土中
見金運土得其位與金相和奉陽明之令而行順化溽
暑至大雨時行寒熱互至民病寒熱噎乾黃瘡鼽衄飲
發此太陰之客也法宜以甘補之以苦寫之以甘緩之
歲穀用白間穀用麻迺無濕邪之害五之氣自秋分日
寅初至小雪日子初凡六十日有奇主位太商金客氣
少陽火中見金運歲金雖得位而客氣少陽用事畏火
臨暑反至陽迺化萬物迺生迺長榮民迺康其病溫宜
調少陽之客以鹹補之以甘寫之以鹹爽之歲穀用白
間穀用豆迺無火邪之害終之氣自小雪日子正至大

寒日戌正凡六十日有奇主位少羽水客氣陽明金中
 見金運金氣相符與水相得而為平氣亦歲之司氣故
 燥令行餘火內格民病腫於上欬喘甚則血溢寒氣數
 舉則霧霤翳病生皮膚內舍於脇下連少腹而作寒中
 宜治陽明之客以酸補之以辛寫之以苦泄之歲穀用
 白間穀用黍廼無燥邪之害是氣也司氣以涼用涼無
 犯是謂至治

庚子年五六月十日... 庚子年五六月十日... 庚子年五六月十日...

辛未歲





總錄一之上

太陰濕土司天太陽寒水在泉中見少羽水運歲水不及氣化運行後天涸流之紀曰上宮與正宮同是歲天氣平又少羽下加太陽不及而加同歲會凡歲會為行令此運化亦平也諸同正歲氣化運行同天歲運既平命曰靜順之紀藏而勿害治而善下五化成整其氣明其性下其用沃衍其化凝堅其政流演其候凝肅其令寒其類水其應冬其穀豆其果栗其實濡其蟲鱗其畜彘其色黑其味鹹其音羽其數六其在人也其藏為腎其主二陰其養骨髓其病厥此歲運之所主也天地之氣上見太陰左間少陽右間少陰故地氣上騰而其政

肅下見太陽左間厥陰右間陽明故天氣下降而其令
寂陰專其政陽氣退辟大風時起原野昏霧白埃四起
雲奔南極寒雨數至物成於差夏濕寒合德黃黑埃昏
流行氣交上應鎮星辰星其穀黔玄故陰凝於上寒積
於下寒水勝火則爲冰雹陽光不治殺氣廼行民病寒
濕腹滿身臃憤肘腫痞逆寒厥拘急故有餘宜高不及
宜下有餘宜晚不及宜早土之利氣之化也民氣亦從
之間穀命太徵太商之穀歲氣旣平不取化源惟折其
水鬱之氣無使邪勝食黔玄之穀以全其真食澗氣之
穀以保其精歲宜以苦熱調上以苦熱調下以苦和調

中燥之溫之歲半之前天氣太陰主之太陰所至爲雲
雨其化從本當其時多行雨濕化者太陰之政也歲半
之後地氣太陽主之太陽所至爲寒霧其化從本從標
當其時寒氣至而熱氣應者地氣之平也初之氣自庚
午歲大寒日亥初至是年春分日酉初凡六十日八十
七刻半主位少角木客氣厥陰木中見水運木當其位
水運統之奉太陰之政而行春令地氣遷寒廼去春氣
正風廼來生布萬物以榮民氣條舒風濕相薄雨廼後
民病血溢筋絡拘強關節不利身重筋痿宜治厥陰之
客以辛補之以酸寫之以甘緩之歲穀川黔間穀用稻

通鑑一之
三十一
廼無客風之害二之氣自春分日酉正至小滿日未正
凡六十日有奇主位太徵火客氣少陰火中見水運奉
太陰之政以行舒榮之化大火正物承化民廼和其病
溫厲盛行遠近咸若濕蒸相薄雨廼時降宜治少陰之
客以鹹補之以甘寫之以酸收之歲穀用藪間穀用豆
廼無客熱之害三之氣自小滿日申初至大暑日午初
凡六十日有奇主位太徵火客氣太陰土中見水運天
政所布濕氣降地氣騰雨廼時降寒廼隨之感於寒濕
民病身重肘腫胸腹滿宜治太陰之客以甘補之以苦
寫之以甘緩之歲穀用藪間穀用麻廼無濕邪之害四

之氣自大暑日午正至秋分日辰正凡六十日有奇主
位少宮土客氣少陽火中見水運火土相得奉太陽之
令畏火臨溽蒸化地氣騰天氣否隔寒風曉暮蒸熱相
薄草木凝煙濕化不流則白露陰布以成秋令民病腠
理熱血暴溢瘡心腹滿熱臚脹甚則肘腫宜治少陽之
客以鹹補之以甘寫之以鹹奠之歲穀用玄間穀用豆
廼無熱邪之害五之氣自秋分日巳初至小雪日卯初
凡六十日有奇主位太商金客氣陽明金中見水運慘
令巳行寒露下霜廼早降草木黃落寒氣及體君子周
密民病皮腠宜治陽明之客以酸補之以辛寫之以苦

泄之歲穀用玄間穀用黍廼無客燥之害終之氣自小
 雪日卯正至大寒日丑正凡六十日有奇主位少羽水
 客氣太陽水中見水運寒大舉濕大化霜廼積陰廼凝
 水堅冰陽光不治感於寒則病人關節禁固腰腫痛寒
 濕持於氣交而為疾也宜治太陽之客以苦補之以鹹
 寫之以苦堅之以辛潤之歲穀用玄間穀用稷廼無客
 寒之害是歲行平氣之化歲會為行令無滌氣勝復惟
 行德化政令然土為天氣水為地氣水土雖睦而運化
 不及濕土在上天氣刑之或有濕邪害人其氣亦微內
 經所謂中行令者其病徐而持也

壬申歲



少陽相火司天厥陰風木在泉中見太角木運歲木太
 過氣化運行先天太角下加厥陰太過而加同天符天
 符爲執法平木之化也命曰敷和之紀木德周行陽舒
 陰布五化宣平其氣端其性隨其用曲直其化生榮其
 政發散其候溫和其類草木其物中堅其應春其穀麻
 其果李其實核其蟲毛其畜犬其色蒼其味酸其音角
 其數八其在人也其藏肝其主目其養筋其病裏急肢
 滿此歲運所主也天地之氣上見少陽左間陽明右間
 太陰故天氣正而其政嚴下見厥陰左間少陰右間太
 陽故地氣擾而其令撓風迺暴舉木偃沙飛炎火迺流

總錄一之上



陰行陽化雨迺時應火木同德上應熒惑歲星其穀丹
蒼風熱叅布雲物沸騰太陰橫流寒迺時至涼雨並起
民病寒中外發瘡瘍內爲泄滿聖人遇之和而不爭往
復之作民病寒熱瘧泄聾瞑嘔吐上怫腫色變歲半之
前天氣少陽主之少陽所至爲炎暑其化從本當其時
火化盛行風氣應之候迺和歲半之後地氣厥陰主之
厥陰所至爲風府其化不從標本而以中氣爲化當其
時風從火化者厥陰之中也是歲運化旣平不取化源
唯贊所不勝則暴過不生苛疾不起歲宜以鹹寒調上
以辛涼調下以酸和調中滲之泄之漬之發之運同風

熱宜多寒化司氣以溫用溫遠溫治之常也初之氣自
辛未年大寒日寅初至是歲春分日子初凡六十日八
十七刻半主位太角木客氣少陰火中見木運木火相
得運當其位以奉少陽之政而行春令地氣遷風勝迺
搖寒迺去候迺大溫草木早榮寒來不殺溫病迺起其
病氣怫於上血溢目赤欬逆頭痛血傷脇滿膚腠中瘡
宜治少陰之客以鹹補之以甘寫之以酸收之歲穀宜
丹間穀宜豆則熱不爲邪二之氣自春分日子正至小
滿日戌正凡六十日有奇主位少徵火客氣太陰土中
見木運風濕之氣奉畏火之政以行舒榮之化火反鬱

白埃四起雲趨雨府風不勝濕雨迺零民迺康其病熱
鬱於上欬逆嘔吐瘡發於中胸噎不利頭痛身熱昏憤
膿瘡宜治太陰之客以甘補之以苦寫之以甘緩之歲
穀宜丹間穀宜麻則濕不爲邪三之氣自小滿日亥初
至大暑日酉初凡六十日有奇主位少徵火客氣少陽
火中見木運火當其位與木運之氣相得天政布炎暑
至少陽臨上雨迺涯民病熱中聾瞶血溢膿瘡欬嘔斃
衄渴噎欠喉痹目赤善暴死宜治少陽之客以鹹補之
以甘寫之以鹹與之歲穀宜丹間穀宜豆則火不爲邪
是歲木氣適平不至橫暴四之氣自大暑日酉正至秋

分日未正凡六十日有奇主位太宮土客氣陽明金中
見木運涼迺至炎暑間化白露降民氣和平其病滿身
重宜治陽明之客以酸補之以辛寫之以苦泄之歲穀
宜蒼間穀宜黍則燥不爲邪五之氣自秋分日申初至
小雪日午初凡六十日有奇主位少商金客氣太陽水
中見木運陽迺去寒迺來雨迺降氣門迺閉剛木早凋
民避寒邪君子周密宜治太陽之客以苦補之以鹹寫
之以苦堅之以辛潤之歲穀宜蒼間穀宜稷則寒不爲
邪終之氣自小雪日午正至大寒日辰正凡六十日有
奇主位太羽水客氣厥陰木中見木運太角下加厥陰

陽明燥金司天少陰君火在泉中見少徵火運歲火不
 及氣化運行後天伏明之紀曰上商與正商同言天氣
 平也六元正紀曰少徵下加少陰不及而加同歲會言
 歲運平也諸同正歲氣化運行同天上見天氣平下見
 運火平火氣之平命曰升明之紀正陽而治德施周普
 五化均衡其氣高其性速其用燔灼其化蕃茂其政明
 曜其候炎暑其類火其應夏其穀麥其果杏其實絡其
 蟲羽其畜馬其色赤其味苦其物脉其音徵其數七其
 在人也其藏心其主舌其養血其病暍瘕此歲運所主
 也天地之氣上見陽明左間太陽右間少陽故天氣急

總錄一之上



而其政切下見少陰左間太陰右間厥陰故地氣明而
其令暴陽專其令炎暑盛行物燥以堅淳風迺治風燥
橫運流於氣交多陽少陰雲趨雨府濕化迺敷燥極而
澤其穀白丹間穀命太者其耗白甲品羽金火合德上
應太白熒惑清熱之氣持於氣交民病欬噎塞寒熱發
暴振慄癢悶清先而勁毛蟲迺死熱後而暴介蟲迺殀
歲運之化熱寒雨勝復同所謂邪氣化日也燥化四熱
化二所謂正化日也歲半之前天氣陽明主之陽明以
中氣爲化當其時燥濕相半者陽明得中也歲半之後
地氣少陰主之少陰有本標之化當其時寒熱得中者

少陰之氣和也歲火適平不資化源惟安運氣無使受
邪歲宜以苦小溫調上以鹹寒調下以鹹溫調中食白
丹之穀以安其氣食間氣之穀以去其邪運同熱氣宜
多天化治之常也初之氣自壬申年大寒日巳初至是
歲春分日卯初凡六十日八十七刻半主位太角木客
氣太陰土中見火運風濕熱三氣同奉陽明之政而行
春令地氣遷陰始凝氣始肅水迺冰寒雨化其病中熱
脹面目浮腫善眠鼽衄欠嘔小便黃赤甚則淋宜治
太陰之客以甘補之以苦寫之以甘緩之歲穀宜白間
穀宜麻廼無濕邪之害二之氣自春分日卯正至小滿

日丑正凡六十日有奇主位少徵火客氣少陽火中見火運三火相符以行舒榮之化陽迺布民迺舒物迺生榮厲大至民善暴死是歲火氣平厲雖至民亦無害宜治少陽之客以鹹補之以甘寫之以鹹奠之歲穀用白間穀用豆迺無火邪之害是氣也司氣以熱用熱無犯三之氣自小滿日寅初至大暑日子初凡六十日有奇主位少徵火客氣陽明金中見火運金居火位天政布涼迺行燥熱交合燥極而澤民病寒熱宜治陽明之客以酸補之以辛寫之以苦泄之歲穀用白間穀用黍迺無燥邪之害四之氣自大暑日子正至秋分日戌正凡

六十日有奇主位太宮土客氣太陽水中見火運寒濕之氣下奉少陰之令寒雨降病暴仆振慄譫妄少氣隘乾引飲及爲心痛癰腫瘡瘍瘧寒之疾骨痿血便宜治太陽之客以苦補之以鹹寫之以苦堅之以辛潤之歲穀用丹間穀用稷迺無寒邪之害五之氣自秋分日亥初至小雪日酉初凡六十日有奇主位少商金客氣厥陰木中見火運春令反行草迺生榮民氣和宜調厥陰之客以辛補之以酸寫之以甘緩之歲穀用丹間穀用稻自無風邪之害終之氣自小雪日酉正至大寒日未正凡六十日有奇主位太羽水客氣少陰火中見火運

