

萍水

領取衣香百和濃一年萍水幾相逢休隨草木差池味豈
服蘆茄瘦損容繡閣有圖題筆陣妝臺無恨鎖眉峯娟娟
秦氏樓前月照徹歡悰與別悰

領取鄴侯外傳李泌於衡嶽寺讀書夜謁僧懶歿命坐

衣香百和詞實記金日碑既入侍欲衣服香潔自合金

淮南王迎八公張鄴帳象妝牆百和之香詞天清獨沈

檀膠麝四合加以球楠羅合榭子清乳麝甲凡味相合

其香純塵萍水相逢王勃滕王閣序萍水草亦差池味

君之臭味也而何敢差池李武子曰譬諸草木霧君在君服蘆茄瘦損隋書隋郎

二十一而體過充壯常使徐繡閣王房和詩繡閣圖題

筆陣翰墨志晉衛夫人汝陰太守李矩妻也善鍾繇法

論作筆陣圖又有題衛夫人筆陣後宣和妝臺注眉峯

書譚北宋羊欣字敬元撰續筆陣圖一卷妝臺注眉峯

榻填外隸唐明皇命畫工畫十眉圖一曰鴛鴦眉又名

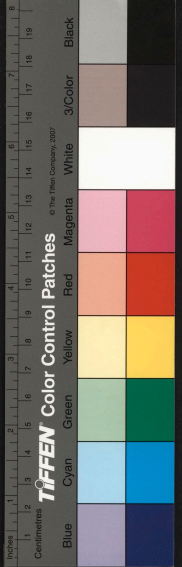
八字眉二曰小山眉又名遠山眉三曰五岳眉四曰三

分稍眉五曰垂珠眉六曰月掃眉又曰卻眉七曰月日

眉八曰蛾眉九曰蛾眉秦氏樓古樂府日出東南隅照

眉秦氏樓秦氏有好女

送將半臂禦寒感體貼心腸未忍違聽到嬌歌花隔障修



來艷福妓成圍蛾眉恰稱青睛慧塵尾還宜素手揮草似
裙腰花似貌月中扶醉送卿歸

送 半臂禦寒 宣空志貞元中相國竇參為御史中丞
參德宗召對便殿以錦半臂賜之客有

解者曰半臂者被股肱之衣也今公愛天子賜之豈非
上將以股肱之任委公乎明年果拜中書侍郎平章事

此夢瑣言宋子京多內寵常宴于錦江微寒命取半臂
諸婢各送一枚子京然恐有厚薄之嫌竟不取服罷

歸而 歌 花隔障 王仁裕開天遺事宣王宮有樂妓
曰聞王有寵姐善歌余酒有醉飽何各此王笑謂左右

設七寶花障召寵姐歌于障後白起謝曰雖不許見面
聞聲亦 妓成圍 天寶遺事中王每至冬月風雪若寒之

幸矣 國忠冬月妓妻 蛾眉 詩錄首蛾眉 師古大業拾遺記
國侍號內屏風 蛾眉 殿脚女爭效為長城眉司宮吏曰

給螺子黛五斛號為蛾眉 錄出波斯國每顆值
十金後賦不足難以網錄獨吳絳仙得賜螺黛 青睛

慧 南史徐陵字孝穆目有青 塵尾 素手揮 世說王衍
時時人以為聰慧之相 塵尾 字夷甫執

玉柄塵尾與 草似裙腰 白居易詩草履 花貌 李白詩
手都無分別 白居易長恨歌 扶醉 歸 張翥詩家
雪膚花貌 參差是 扶醉 歸 扶得醉人歸

一派煙花市上奇餅家子與酒家姬苦無青鳥傳消息刺

有黃鶯解別離雨夢驟驚難滿意風波不測易慙期重山

隔斷相思路除却愚公孰肯移

煙花 舊李白詩煙花 市上 市上 酒家眼餅家子 奉事詩
三月下揚州 市上 市上 酒家眼餅家子 室王宅

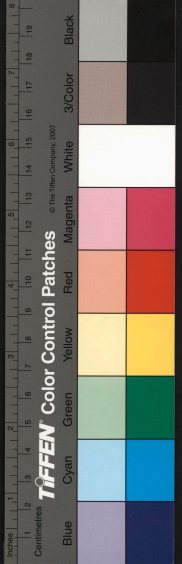
煙花 舊李白詩煙花 市上 市上 酒家眼餅家子 奉事詩
三月下揚州 市上 市上 酒家眼餅家子 室王宅

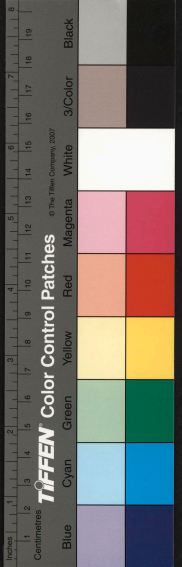
煙花 舊李白詩煙花 市上 市上 酒家眼餅家子 奉事詩
三月下揚州 市上 市上 酒家眼餅家子 室王宅

煙花 舊李白詩煙花 市上 市上 酒家眼餅家子 奉事詩
三月下揚州 市上 市上 酒家眼餅家子 室王宅

煙花 舊李白詩煙花 市上 市上 酒家眼餅家子 奉事詩
三月下揚州 市上 市上 酒家眼餅家子 室王宅

煙花 舊李白詩煙花 市上 市上 酒家眼餅家子 奉事詩
三月下揚州 市上 市上 酒家眼餅家子 室王宅



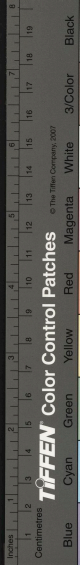


昨有責餅者妻甚美王取之經年問曰頗憶餅師否使
 見之其妻雙注視雙淚垂頰王命坐客賦詩王雜詩先
 成云莫以今時寵難忘舊日恩看花滿決眼不共楚王
 言王乃歸餅師五代史王仁卿州餅家子也有美色號
 花見蓋少賣于梁故將劉酒家姪年十五春日獨當城
 海為侍兒俊歸唐明宗酒家姪有霍家奴姓馮名子
 都依何將軍勢調笑酒家胡胡姬年十五春日獨當城
 史記相如與文君臨邛沽酒而令文君當壚世說阮公
 飲酒既醉便眠婦則具夫安豐常從婦青鳥傳
 消息運武故事七月七日忽有青鳥飛集殿前東方朔
 旁玉浩然詩思達青鳥使李商隱詩黃鶯別本事詩
 蓬萊此去無多路青鳥殷勤為探看黃鶯別本事詩
 浙西戎置為部內刺史郎有妓善歌色亦間妙且情屬
 甚厚混聞其名召置籍中豈不敢留饒于湖上為歌詞
 以贈之且曰至彼必首唱是詞既至韓為開筵自持盃
 令歌果唱我詞曲既終流曰我使君於汝寄情耶妓詠

然起曰然決隨言下韓即時歸之其詞曰好去春風湖
 上亭柳條蕪蔓繫離情黃鶯久住彈相識欲別頻啼四
 五雨意夢注上匪滿意詳徑詩猶疑風波李商隱詩風

弱愆期詩匪我愆期山愚公移列子太行王屋二
 旬北山愚公者年九十面山而居懲出人之迂也孫
 而謀曰吾與汝畢力平險可乎雜然相許遂率子孫叩
 石墾壤運于渤海之尾河曲智叟笑而止之曰甚矣汝
 之不慧以殘年餘力曾不能毀山之一毛其如土石何
 愚公曰我死有子存焉子又生孫孫又生子子孫孫
 無窮匱也而山不加增何苦而不平操蛇之神聞之告

之于帝帝感其誠命夸娥氏二
 子負山一厝朔南一厝雍南青鳥傳消息薛道衡詩
 飛來傳消息黃庭簡題元真子園人闍廡
 關情



怕惹猜疑拍喫驚未嘗轉盼總關情蓮生舌底能令喜絮
辱泥中見獨清玉笛偷吹猶帶怯綵綾乞賞不嫌輕二喬
賸有胭脂井聞向亭邊憶秀英

未嘗轉盼覆漢書馬融多列女倡於前庭蓮生舌底法

珠林佛國澄天竺人妙通元術能使鬼神其左攝乳

空洞明齋飛則至水造引腸癖之以麻油雖胭脂空掌

中十里外事皆徹現掌上又聽鈴以言吉凶無不靈驗

石勒聞其名召試之澄取鉢盂水燒香呪之須臾鉢中

生青蓮花勒愛于暴病澄取楊枝沾水洒之蓮花法毒

經有人聞是品隨能隨喜瓊善者口中常出青蓮香又

浙江湖州法華山燃夫得青蓮一枝抵地有石匣藏一

童子古報不壞花自古出管確顯高顯州官故盧媚兒

姿貌端秀口中常作笑梁香有蜀笛此女前身為尼諷

法華經二

十年能令喜昔書却起為桓溫參軍時王珣為桓溫

主簿能令公喜能令人絮辱泥中注上揚獨清原列

公喜怒起聲均短故也

混濁而玉笛偷吹樂史太真外傳明皇置五王帳長枕

叙獨清玉笛偷吹大被共處其間妃子無何竊寢王紫

玉笛吹之綵綾乞賞嫌輕的令歌妓猶聞轉東寐侍兒侍

桃呈詩曰一曲清歌一束綾美人猶自成一喬胭脂

嫌輕不知織女寒窓下幾度拋梭織得成二喬胭脂

井亭秀英鄴國志為井在安慶府潛山縣漢末高

幼大喬周瑜幼小喬後人于其居起亭曰秀

英旁有喬井相傳汲其水担有胭脂色

如癡

半是情癡半如癡紅顏多病景相思大家舉止仍羞澁少

女才華稱色絲風月新從初浴後煙花艷到暮春時名姿

只合情人顧飛鳥潛魚總不知

如癡唐書李益與李賀齊名然多猜防閨妻大家舉止

羞澁晉書志梁武帝許羊欣書如大家婢作色

絲吳苑五月五日曹娥父江迎伍君逆濟而上為水所

屍俱出披城上虞人今曹娥江上有廟碑卽郭淳撰蔡

曹娥碑下楊修從碑上見題黃綱幼婦外孫覆四八字

好辭也魏武行三十里方悟曰有智無智校三十里風

月新唐書明皇開元初宮人有進御者曰卽選以綢洗

不逞初浴屈原列傳新煙花暮春李白詩煙花三月下揚州情人

張九齡詩情飛鳥潛魚莊子毛嬙麗姬人之所美也魚見之深入鳥見之高飛

織綃

怕冒春温怕冒涼單衣全賴織綃娘竹喧祇恐雙聲笑花

好邊宜半面妝闌草嬴多裙幄卸蔽塵悄立扇羅障破瓜

年紀情非淺隔着珠簾看不妨

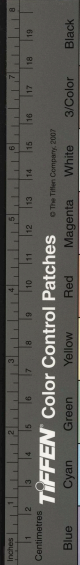
織綃娘辛昉太平廣記蕭暉夜思雙美爭取琴彈之聞浴水上有笑者卽相逼乃一美人稱之曰彼何

人斯而曰浴浦神女卽甄宓也為慕陳思王之詞文

賦怨而幽死後精神鬼遇王洛水之上叙其冤却因感而

頽國女曰劉聽子死而從生語其父曰有人告某云遮





須國久無主侍汝父宋作主即此國也傲有奇衣引一
 女曰絨綉娘子至矣神女曰此洛浦龍王之處女善織
 錦于水府通命召之耳遂命傳觴飲語綉綉永夕思聞
 難鳴神女出明珠翠羽贈曉龍女亦贈輕綉一匹而去
 重之竹喧王維詩竹喧歸浣女雙聲笑王彥和詩照人花好節詩
 酒危中有半面妝南史梁元帝徐妃以帝助一日每知
 好花枝半面妝神將至必為半面妝以待
 蘭草羸多裙幄鄧國謂之裙幄安幾造詞門草羸多裙
 欲卸宋懷制楚歲時記五月五日四民並蹋百草又有
 門百草之戲三月三日亦然韋府公詩五日看花憐並
 蒂今朝門蔽塵扇留書亮出蹟外郎以帝鼻內
 舉扇自蔽曰元規塵汚人破瓜碧玉歌碧玉破瓜
 杜牧詩輕羅小扇撲流螢破瓜時即為情顛倒珠簾
 處遺記越貢美女一回夷光一日修明吳王
 處以椒花之房貫珠為廉若雙鸞之在輕霧

把袂

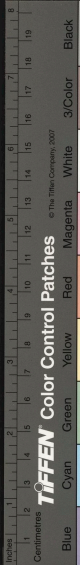
葡萄初釀甕頭春密約花辰又月辰紅粉風流無過此素
 心冷淡最宜人疑鳴秀骨衣藏珀小試輕軀禱却塵把袂
 臨歧還忍淚那堪相對過傷神

蒲萄

釀史記大宛傳云宛左右以葡萄為酒唐書蒲
 桃酒西域有之前代或有貢獻及破高昌狀
 馬乳蒲桃實於苑中種之并得其酒法上旬撰益造酒
 酒成芳香酷烈味兼醒益頌賜韋匡索師皆識其味

甕頭春

花辰月辰白居易詩春江紅粉風流無過此花史頌
 事聲伎一日櫻桃花間搗酒其下素心謝潛移居詩聞
 日紅粉風流無踰此君卷屏妓妾素心謝潛移居詩聞



TIFFEN Color Control Patches

© The Tiffen Company, 2007

Blue Cyan Green Yellow Red Magenta White 3/Color Black

Centimetres 1 2 3 4 5 6 7 8 9 10 11 12 13 14 15 16 17 18 19

數晨鳴秀骨衣藏珀詞突記漢武帝所幸宮人名麗娟

相與為神怪禱却塵魏陽編元載寵姬薛瑤英載以金

把袂臨岐酒臨岐贈馬鞭忍淚王子

起過松公境忍淚急傷神晉陽秋苜蓿宇奉倩聘曹洪

已尋亦平百居易詩半死梧桐老病身重泉一念一傷

神

矜嚴

隱約飛鸞霧裏潛見人容止輒矜嚴風姿瘦怯聽嬌效性

格溫存忍小嫌錦繡堆空衣愛淡薔薇露覆髮輕黏度深

伴繡容談笑贏得情潤齒頰添

飛鸞霧裏珠注上見人輒矜嚴梁王筠傳來公容止容止左傳

可放則不取溫存注上小嫌唐書唐太宗謂尉遲敬德

意錦繡堆錦繡堆唐謝延皓薔薇露髮薔薇露出大

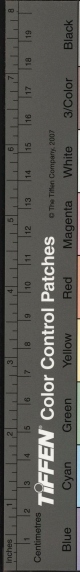
西洋芬芳襲人澤體膩髮經年不敬戒羣芳譜薔薇出

歌更能療治心疾以琉璃瓶戲之簡書後唐龍禪殿中

為林木薰陵為城郭黃檀為屋宇白檀為人物方圓一

先以薔薇露色談笑情潤情潤王融宴詩談齒頰唐柳

震卿升沈在牙頰隱約何遜詩帝子



悄倚

悄倚紅窓髮欲晞花陰一抹夕陽微神仙世上綠何譎車馬門前轉愛稀戲擲金錢欣見字醉翻玉盃怕沾衣鬢年慙慙何曾減學踏東家織素機

髮晞

王導子恬戲誕萬嘗造既生便入內萬以爲必厚持已久之乃沐頭被髮而出據胡牀晒髮

竟無虞主禮萬恨然而還家神仙 譎謂若房墟城集

王房河諱斜陽晞髮替却梳

車馬門前

車馬橋老大家作商人婦戲擲金錢

見字

孫宗建東岸雜錄今人擲錢為博戲者以錢文而字分勝負員曰字曰幕窠天罡詩三个金錢定吉凶

醉翻

詳確醉吟閣苑菊花前是醉野治翻王母九霞腸羣仙拍手嬉輕脫請向人間作對酒狂

玉盃

蕭史沈炯博茂陵玉盃進出人間 周訪王敦遺玉環玉梳訪技玉梳于地曰吾豈賈豈可以寶

那學踏

織素機 卸城織素機 擲金錢 唐妃嬪春時擲金錢為戲

今緣

難得情詩袖底傳今生緣勝後生緣珠酬徑寸兔猶懸豔號新興髮早卷萬恨千愁絲倦繡十年一見鏡重圓風消雨息來何處盼得瓊樓放紙鸞

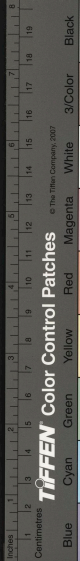
詩袖

今生緣

後生緣

本事詩開元中賜邊衣製自宮中有軍校袍中得詩

云當意多添綠含情更著錦今生已過也重結後生緣持詩白帥帥以聞明皇偏示六宮有一宮人自言萬死



1 2 3 4 5 6 7 8 9 10 11 12 13 14 15 16 17 18 19 20
Centimetres
1 2 3 4 5 6 7 8 9 10 11 12 13 14 15 16 17 18 19 20
Inches

TIFFEN Color Control Patches

© The Tiffen Company, 2007

Blue Cyan Green Yellow Red Magenta White 3/Color Black

即以嫁得詩者曰珠徑寸于寶樓神記吳王大差女名紫玉悅童子韓重欲嫁之不

得氣結而死後韓重游學歸過墓上哭祭之女乃現形

得重入塚遭以徑寸之珠史記魏王曰寡人有徑寸珠

警號新興髮卷注上鏡梳萬恨千愁結言不待

十年一見言暮屋風吹詩孤城易水頭不意舊交游雪壓園

吟苦相思扁天寒江急流狂浦借測行隔側使偏測

居荒南子卷北可惟鄭里問十年不一見顏色誤

與前相善故鏡重圓古今詩話徐德言尚叔寶妹陳政

相見乃破鏡分其半陳亡妻果為楊越公所得為詩云

鏡與人俱去鏡歸人不歸樂昌得詩悲泣不已越公信

然昌信還之又神異記昔有夫婦相別破鏡人各執

半以為信其妻與人通鏡化鶴飛至夫前使人鑿鏡背

為記自瓊樓復離歌詞東坡作水調歌頭時適中秋

此始瓊樓復離歌詞東坡作水調歌頭時適中秋

面新行小詞內侍錄此遊呈請至又恐瓊樓玉宇

高處不勝寒上曰蘇軾路是愛君乃量移汝州

祥文類編載萬塔謂之照華宋李元獨吳志梁武太清

三年侯景圍臺城不通問南文乃作欲為飛空告急

于外侯景謀臣王偉曰此欲為所至即以事達外射之

及墮化為鳥飛入雲中元周達觀誠齋雜記韓信釣陳

宮中聊原韓信作欲為至彥和詩望窮書信紙為遠

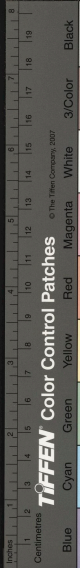
苦吟

難遣相思耐苦吟沈郎腰瘦定關心懶遊玉臂扶先醉

擲金釵卜好音病到新涼常卻扇時逢社日每停鍼初花

嫩葉嬌愁甚一過狂風弱不禁

相思苦吟注上一見沈郎腰瘦台司武帝不用以書陳



TIFFEN Color Control Patches

© The Tiffen Company, 2007

Blue Cyan Green Yellow Red Magenta White 3/Color Black

情言已老病帶華常務孔寒坡調多病紅袖扶先醉

易詩今夜還先暗擲金釵卜金釵卜金釵卜金釵卜

醉應須紅袖扶暗擲金釵卜金釵卜金釵卜金釵卜

音新涼說陽修詩推有卻扇清之空設琉璃帳大齊屏

涼那侍者于戶外扇偃偃曰玉石豈須扇而後社日停

賦詩詞今朝社日停絃線起不作組制謂之忘日張籍吳楚歌

已照初花嫩葉梁元帝採蓮賦夏始春餘嫩葉嫩花

英初花嫩葉梁元帝採蓮賦夏始春餘嫩葉嫩花

暮盡深紅色弱不禁不不禁風苦吟瘦苦吟詩瘦

搔首

絕憶憑欄不語時鸞釵搔首每凝思冶容過路先驚艷尤

物移人不自知鳳髻如飛障袖護蛾眉無如下帷遲畫屏

紈扇都留像隨地容春綽約姿

鸞釵五色上有字曰玉兒拾遺記魏文帝改薛靈芸之

名曰夜來入宮後居寵愛外國獻大珠龍鸞之釵帝曰

明珠翡翠高不能勝况龍鸞之重乎乃止

搔首搔首而頭不見治容過路艷尤

之妻于路目逆而尤物移人夫有尤物足以移人

鳳髻盤髮周文王于髻上加珠翠翹障袖玉房如詩

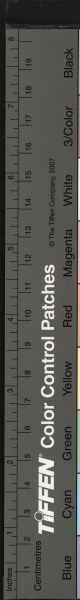
再風再蛾眉見娥眉不肯讓人如下帷說謝太

下性忌言悼詩婢使在前作樂太傅皆見畫屏紈扇

人惟太傅索一聞夫人在前作樂太傅皆見畫屏紈扇

下性忌言悼詩婢使在前作樂太傅皆見畫屏紈扇

下性忌言悼詩婢使在前作樂太傅皆見畫屏紈扇



留像

後漢書宋宏嘗燕見御座新屏風國畫列女帝數

顧視之宏正容言曰未見好德如好色者帝即為

撤之西京雜記成帝乘輿中屏風畫射解路巴揭

外傳帝以紅霓屏賜太真上雖刻美人長三寸許以水

晶為地其器玩衣服皆象寶雜廁而成乃借賜帝所造

賜義成公主望入造外竟觀初蕭后持歸中國百瑞雜

風元和初有士人醉臥廳中及醒見古屏上婦人等慈

于林前踏歌歌曰傳傳少女踏春陽無處春瑞不斷腸

舞袖弓腰彈忘却蛾眉空帶九秋霜其中雙鬢中者問

曰如何是弓腰歌者曰你不見我作弓腰乎乃返音響

及地腰勢如繞馬士人驚叱之思然上屏揭妃外備上

賜妃水晶屏風上刻歷代美女長可二三寸妃以賜楊

國忠置之樓上一日獨臥諸女悉下適名曰當墮人也

步蓮人也桃源人也云云凡十五人國忠驚叱皆復歸

屏未幾敗江淹詩歡扇如團月出自機中素畫作秦王

女乘鸞入煙霧陸游詩團扇家家畫放翁

綽約莊子窈窕姑射之山有神人焉

肌骨若冰雪綽約如處子

扣扉

生忍驚危畧扣扉也曾村裏訪明妃溪雖獨處還邀伴鏡

合歡情照着衣琮女只愁隨夢幻玉環豈為食言肥紅顏

莫以尋香老待得銜泥燕子飛

扣扉

生忍驚危畧扣扉也曾村裏訪明妃溪雖獨處還邀伴鏡

合歡情照着衣琮女只愁隨夢幻玉環豈為食言肥紅顏

莫以尋香老待得銜泥燕子飛

龐氏無仗村

明妃

一統志歸州其地有杏溪相傳

王昭君生於峽州有昭君村增雄類書昭君村在荆

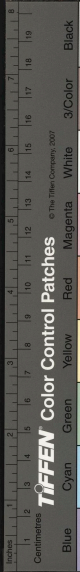
州府歸州東北四十里一云昭君生於陝州故侯有

昭君村杜甫詩羣山萬壑空溪獨處古樂府青溪小

洲近橋梁小姑所居獨處無郎吳苑青溪小姑詩侯

第三妹也送薛侯字子文矣均續齊諧記會稽趙文

之過以倚歌因宴寢文詔以銀梳白琉璃九相贈既明



偶至青溪廟神座上見挽屏風後則已在馬堂候帶綉
 如啟神像即夜所見者獲神後記晉太康中謝家沙門
 空墨遊行經音藻廟歸夢一婦人曰君來教廟中作神
 如此便病謂同學曰救死當作青溪廟神既救諸少年
 詣其廟便靈語相鏡合歡說苑秦嘉無婦徐淑書曰頃
 勞問音聲如昔時鏡合歡得此觀意甚愛之故以相與
 叔報曰明鏡鑒照着衣妝處取特歸注賦鏡也劉義慶
 形當時君至照着衣妝處取特歸注賦鏡也劉義慶
 世說宋梁趙凝真整衣冠使人持巨鑑瑤女夢寐玉
 前後照之有微塵即令妓以紅巾拂之瑤女夢寐玉
 賦帝之李女瑤姬封於巫山之臺又楚襄王與宋玉遊
 於雲夢之浦使玉賦高堂之事其夜玉寢果夢與神女
 遇注靈華夫人名瑤玉環食言肥太真外傳楊貴妃梳
 冠王母第二十三女玉環食言肥太真外傳楊貴妃梳
 宮上每年冬十月辛華清宮華清有瑞玉環即貴妃梳
 洗之所有蓮花池即貴妃浴之室蘇軾墨妙亭詩頗
 長肥瘦各有態玉環飛燕誰敢憎左傳哀公二十五年
 公宴于五梧武伯為祝魯鄭重曰何肥也公曰是食言

多矣能
 無肥乎尋香妓女曰尋香人銜泥燕子飛
 屋君
 西戎謂諸人銜泥燕子飛
 詩頗為興

玉樣

滴粉搵酥玉樣容盈盈秋水認張穰紫姑特色偏招如青
 馬翰情喜忽逢只恐生涯還是夢應愁綠布澀難縫春遊
 戲擲相憐草果否泉邱女肯從

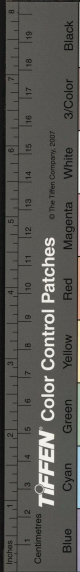
滴粉搵酥

盈盈秋水

張穰

詞話左譽字與言與錢
 塘名妹張穰善如盈盈

秋水淡淡春山及惟雲剪水滴粉搵酥皆為穰作當
 時都人有曉風殘月柳三變滴粉搵酥在與言之對紫
 姑招如本人家妾為大婦所嫉逐之下劉敬叔異苑紫姑



Inches 1 2 3 4 5 6 7 8
Centimetres 1 2 3 4 5 6 7 8 9 10 11 12 13 14 15 16 17 18 19

TIFFEN Color Control Patches

© The Tiffen Company, 2007

Blue Cyan Green Yellow Red Magenta White 3/Color Black

而玩世人以其日作其形於願以迎之祝曰子得不在
是其婿名也昔姑歸去即其大婦也小姑可出戲者
覺重便是神來莫設酒果亦覺青鳥忽逢注上青鳥
貌輝輝有邑即跳躑不住

生涯是夢李商隱詩神女生涯原是夢絲布澁難縫釋智匠古今樂錄懷歡

者晉石崇妾綠珠所作唯絳布澁難縫一曲擲相憐草

而巳後皆隆安民間歌謠之曲或作懷送泉邱女從

劉氏類山相憐草南丹山出或有所屬

以草橋之者身不晚必相從而不舍也

左傳昭公十有一年孟僖子會却莊公盟于陵從之盟

人有女夢以其惟暮孟氏之廟遂奔僖子其僚從之盟

于清邱之社曰有子無相

并七信子使助遠化之遺

狂花病葉點傷神挽住紅樓爛醉身言計同心都暗合道

爛醉

途礙眼莫相親詩題桐葉綠逸巧艷刺桃花面不真碗匣

筆牀難釋手學書曾昵衛夫人

狂花病葉解鄉日月飲酒謂眠此者點傷神注上傷神

學書衛夫人古單年十二學書于衛夫人夫人見其書

言計暗合時謂晉山濤以為不宜言計時郎武備

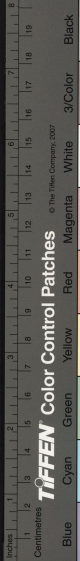
易同心道途論詩通聽礙眼云山河大地不礙眼時詩

題桐葉綠詩蜀侯羅園見一大桐葉飄墜上有詩

書成相思寄侯野巾箱凡五六年方卜任氏為婚嘗說

此詩任氏曰此是妾幼時詩君安得知侯乃出桐葉示

之是任氏書也亦取葉題詩擲之上流從十餘日又得



TIFFEN Color Control Patches

© The Tiffen Company, 2007

Blue Cyan Green Yellow Red Magenta White 3/Color Black

一詩若答況者社桃花面詩話唐崔護舉進士不第清

甫詩桐葉生題詩桃花面明獨遊師城南得村居叩門

有女子自門隙問對曰為酒或飲女啟門以盃水至

宿倚小桃柯佇立而屬意殊厚及來年清明往尋之則

相映紅人面不知何處去桃花依舊笑春風硯匣筆

林手玉臺新詠序疏端硯匣於日學書衛夫人前

志晉衛夫人汝陰太守李矩妻也善鍾鼓王逸少嘗師

事之著華碑固認苑衛夫人正書如玉壺之水瑤臺之

月兒照芳桂

雙鉤

弓鞋粉底點雙鉤笑向花樽戲蹴球絳樹有情翻舞袖青

童無福請歌樓編成夜史先居首便過瓜期不減羞癡性

向人爭照鏡玉顏娟秀與誰侔

弓鞋粉底點王房知詩弓鞋粉底不沾花樽言為北廳

道冬日以日影及五觀為八直之候李程戲蹴球

性懶常過八樽乃至眾呼為八樽學士仁庶

物異名疏風俗通云毛凡謂之鞠三善解詰鞠毛丸耳

韻戲前楚歲時記按劉向別錄寒食蹴鞠黃帝所造以

蹴武士本兵勢也或云起于戰國索鞠與球同古人蹴

踏以善戲也張華唐一正事物對珠毬毬兩人對踢為白打

三人角踢為官場球會曰毬社無終嘉父制陳力之事

故附于兵法石居易詩蹴毬樹舞今之妙舞莫巧于

舞于京脂舞袖注上酣青童調宋王鉉侍兒小名

廣陵曼一青童衣挑笑歸聞及覺有女子年可十四五笑

曰教天上青童夕居清葉時有世念帝罰下人間戲配



于君子時叩柱清歌曰白雲觀歌樓願况宮詞玉梅花
飄星漢斜獨行窈窕萍雲車

史

半截

淺笑依鬟杏臉回花前月底想半截清心玉映深閨秀慧
眼波添解事才半臂換將生日麵三層慵上避風臺芳筵
似相逢生客幾度招要故不來

淺笑依鬟

劉禹錫詩淺笑
依鬟初日成

花前月底

劉禹錫詩天下能
歌御史懷花前月

底奉君王

九重深處每
清心玉映

閨秀

晉書王敬之
妻謝道韞

之女也

聰識有才辯叔父安謂其有能人深致時同郡
張元妹亦有才實元每稱之以道韞元妹適顧氏有濟

元者遊二家曰王夫人神清歌韻故有林慧眼波
下風氣顧家神清心玉映自是閨房之秀

女兒

半臂換

生日麵

對明皇泣曰陛下獨不念
對明皇泣曰陛下獨不念

阿忠脫紫半臂為斗魁為生日三層

宏景晚朝服掛神
鴻鮮半帝惘然阿忠后父也

武門上表解豫詔許之賜以束帛故所在月給使帝五
斤白蜜二并以供服餌於是止於句容之句曲山號山

中立始自號華陽陶隱居人間書禮郎遜以隱居代名
始從東陽縣游儉受符圖經法編歷名山尋訪仙藥身

既輕捷性愛山水每經澗谷必坐臥其間咏詠矧不
龍自更已更築三層樓宏景處其上弟子居其中宴客

止其下與物遠絕惟一家僅得至其所本便馬壽射晚
皆不為惟聽吹笙而已持燈松風庭院皆植松每聞其

響欣然為樂有時獨遊避風臺飛燕外傳趙飛燕身輕
吳石望見者以為仙人避風臺不勝風飛帝為製七寶

避風生客王序知詩伴嘖相招不來公歸洛與康節

相近公曰可時相招矣康節曰相招未必來不召或自至

年紀

年紀參差着意評孰為燕燕孰鶯鶯輕煙淡粉三春夢軟玉温香一種情怕乞藏書親授手能歌長恨便馳名出簾戲拍東家侶猶冀郎聞笑語聲

燕燕

鶯鶯

道長曰鶯鶯次曰燕燕陸氏實貨所居陸

妾散燕燕獨不忍去陸死鬻身以葬焉古今詩話張子野年八十五高買妾東坡作詩曰錦里先生自笑狂莫欺九尺髯毛蒼詩人老去鶯鶯在公子歸來燕燕忙柱下相君猶有舊江東荆史已無腸平生謬作安昌客略

輕煙淡粉

明初于金陵聚寶石城西關諸處定輕

凡指神宴集皆用官妓與唐宋不異晏

復漢書卷球字文姬也初適衛仲道為胡騎所獲

二十年生二子嘗操贖回以嫁童祀父曹公欲令十吏

貽獄半一月真草唯命遂結寫送之温香

詩香

恨歌豈同他妓哉

郎聞笑語聲

日進瘦行強語戲同伴

國郎聞

軟玉

天寶中興國貢獻軟玉屈

責謹

吳剛斫桂近姮娥莫恨當初責謹多髻號飛仙繞縹緲圖



傳消夜莫蹉跎每從寤寐思風未難悔輕狂廢嘯歌細賦
不沾煙火氣冰壺濯兔淨如何

吳桂剛斫桂

責謫

百陽雜俎月中有桂樹下有一人

河人學仙有近姮娥

秦筠娶蕭安女言定未幾擢進士

警號飛仙

王叔美數子漢武帝時王母降諸仙警

繚緲瓊玉清

神仙圖傳消夜真逆農田餘故今之葉子

後宮人習蹉跎劉禹錫歲華咏懷詩以寤寐思風未

想風采于今已三年輕狂朝王房和詩輕

字切與鄰家有美女琨挑之女以梭琨折其面當時人

歌細賦杜荀鶴人行賦冰壺濯魄澄懷錄眉州象耳山
人襟袖如濯魄於冰壺也仙縹緲李華海賦

女史

愛影憐聲事詳為編女史譜羣芳豔名尚莫因人美遠
道愁無縮地方頻惹落花粘舞袖好攜殘燭照慵妝最憐
鞦韆金迷處卷漫先聞一陣香

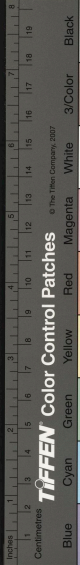
愛影憐聲

王房和詩愛影女史觀日疏姚姚往長離

陸地化為水仙既甚香美摘而食之既覺生一女長而

禮女史八人注因人美自美因人而彰不譜羣芳明王





TIFFEN Color Control Patches

Blue Cyan Green Yellow Red Magenta White 3/Color Black

Inches 1 2 3 4 5 6 7 8
Centimetres 1 2 3 4 5 6 7 8 9 10 11 12 13 14 15 16 17 18 19

© The Tiffen Company, 2007

輯羣遠道蔡邕飲馬長城窟行青縮地方晉洪神仙傳
 芳譜青河畔車轍絲思遠道縮地方賈長房過壺
 公有神術能縮地脉十里落花粘舞袖探蘭雜志趙
 華者之不即墜用以織錦漢時國人奉貢武帝賜麗娟
 二兩命作舞衣春暮棄于花下舞時故以袖拂落花滿
 衣都着舞態忽妍殘燭照慵妝安石詩強擡青鏡欲妝
 謂之百花舞衣情蘇軾海棠詩只恐夜深
 花睡去故燒高燭照紅妝飲醉金迷清異驪廣曆孟斧
 入侍後宮居蜀中居宅有小室空牖煥明器皆金故光
 瑩四時所親先之歸語人曰此室暫總令人金迷欲醉

卷慢
 慢五湖詩卷

一飯
 一飯思深早饋盤相憐只怕愛河乾青錢且買薔薇笑白

玉應憐蠟燭寒耐暑無方禪偶露護身有態袖微寬筵前

目貽何曾禁皓齒蛾眉子細看

一飯思厚報母曰大丈夫不能自食吾哀王孫而進食

豈望報乎父漂女飯伍子胥樓子胥求涼女不獲投金

瀨水以報之故名投金瀨孟郊寄在此吟詩唐劉從諫

憐大文夫勿饋盤唐傅晉公于重耳及晉愛河乾

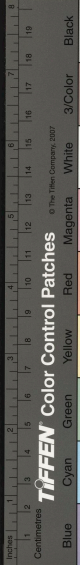
顧一飯思唐傅晉公于重耳及晉愛河乾

救法中取精進青錢買薔薇笑說林漢武帝與麗娟

若含笑帝曰此花能使人勝住人笑也麗娟戲曰笑可

為買白玉蠟燭寒北夢瑣言崇昌孫氏進上玉昌期

景勝銀缸香比蘭一腔白玉偏人寒耐看漢書逸錯傳



性耐禪露宋宗室茂德性庸賦禁謂指于
 暑日日皓齒蛾眉是歸木骨皓齒婢以子細看注上白
 皓不茶皓齒蛾眉是歸木骨皓齒婢以子細看注上白
 寒

孤燈

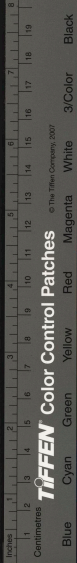
悄倚孤燈一點青令人長憶影娉婷望思莫詠非吾偶中
 酒爭誇獨爾醒茗戰晴窓香蕩漾棋彈繡閣指瓏玲倚樓
 幸得青娥伴譜出新詩笛裏聽

孤燈青

非吾偶

常莊詩孤燈聞楚角長憶影娉婷燈長憶影娉
 琴參詩坐久燈青長憶影娉婷燈長憶影娉
 左傳鄭公子忽曰齊大非吾偶也
 聞錄鮑生多畜犖妓章生掌好乘駿

馬遊行四方一日相遇於山寺兩易所好有客中酒社
 賦曰望新恩懼非吾偶也戀舊主疑借人衆之
 我詩殘春杜陵獨醒屈原列傳衆人皆戰前杜橫苦茶
 客中酒落花前獨醒皆醉而我獨醒茗戰前杜橫苦茶
 茶晚採者為茗一名并蜀人名為苦茶注早採者為
 茶為茗最先選水後先選者為耐久者為勝敵公有
 門琴晴窓細乳戲詩晴窓棋彈劉義慶世說彈碁始自
 帝于城此技持妙用子中角拂之無不中有容者蜀中
 角依頭拂甚妙騎于帝文帝嘗云于子彈碁用棋二十四色
 少時嘗為之賦昔京師妙工有二馬合御侯東方世安
 張公子嘗恨不得與之對也今彈碁用棋二十四色
 別貴賤又魏戲法先立一碁于局中餘者問白黑圓鏡
 之十八碁成都狗原劉向作彈碁彈碁經後序彈碁雅
 戲蓋道家所繡閣周邦房詞繡閣倚樓青娥詩話杜
 為導引之法繡閣風幃深幾許倚樓青娥詩話杜
 賞趙徽長笛一聲人倚樓之句時號趙倚樓趙
 徽妻名青娥為師所撰詩云今日青娥屬使君師還



之笛注

薄羅

水晶宮闕賽嫦娥軟雪肌膚稱薄羅鵝鴨危霞暈照璇

璣圖上淚痕多花朝月夕先投刺水榭風亭悵隔波無限

濃歡拋不得未妨倚瑟助高歌

水晶宮

述史盧杞嘗騰上碧霄見宮闕皆 嫦娥注上月中

軟雪肌膚薄羅

莊子藐姑射之山有神人焉肌膚若冰

薄羅鵝鴨危

詩言五代唐昭宗霞暈照 散臺記美人妝

脂粉調勻掌中施之兩頰濃者為酒暈妝淡者為桃花

妝薄薄施朱以粉暈之為飛霞妝伊世珍御環記夜來

初入魏宮一夕文帝在燈下詠以水晶七尺屏風障之

夜來至不覺面觸屏上傷處如晚霞將散自是宮人俱

用胭脂做畫曉霞妝 璇璣圖 言書列女傳寶海

詩以贈范宛轉循環詩之凡八百四十字宮則天皇后

名慧字若蘭臨被徙流沙蘇氏思之織錦為回文旋圖

璇璣圖詩序前秦苻堅時秦州刺史扶風寶海妻蘇氏

陳留令武功蘇道賢第三女也名慧字若蘭初海有寵

姬趙陽臺置之別所蘇氏知而往蘇急如柱鼻陷深乃

為憾及海將鎮襄陽邀蘇氏同往蘇急如柱鼻陷深乃

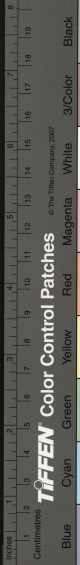
為迴文縱廣八十題詩二百餘言縱橫反覆皆為文章

以詩意推之役說為近 淚痕 劉方平詩金屋 花朝月令

夕競敢為遊賞之時花朝月夕世所常言投刺 謝高氣

慢物游詳下座懷一刺既無所通刺字漫滅注古無刺

用竹木書姓名曰刺郭林宗名顯士爭歸之裁刺



帝盈車後漢高升丹性清高未嘗修刺候人
車澄入華林撰過畧思澄重交結分書與廣朋校定而
終日造詞每宿作名刺盡末水榭風亭關元道事唐都人伏天於風亭
曉便命駕晚還賣刻必盡倚瑟歌漢書張釋之從行至霸陵時慎夫人從上
水榭雪檻水盤浮瓜沉李倚瑟歌漢書張釋之從行至霸陵時慎夫人從上
流杯曲沼通夕而罷倚瑟歌漢書張釋之從行至霸陵時慎夫人從上
指視慎夫人鼓瑟上自倚瑟而歌水榭風亭有水晶宮

尋約

偶尋前約續鸞膠色投兔消豆蔻梢曲妙可曾仙女投品
高恥與俗人文膏綠得酒櫻珠爛手倦成妝豕掃拋鍾乳
胡椒堪養病百般風味勝嘉肴

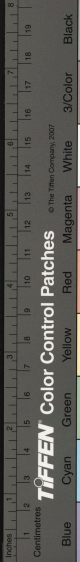
續鸞膠務物總論形容象風而多青色者曰鸞務物論鸞膠無作膠可以續弓弩琴瑟之弦十洲記風麟洲

在西海中四面弱水繞之鴻毛不可越上多鳳麟數萬
為羣仙家煮鳳喙及麟角合煎作膠名曰續蛇膠或名
連金泥能續弓弩能脰連刀劍斷刃西京雜記漢武時
西海獻膠帝經斷以膠續之終日射不斷帝大悅名續
蛇膠又特得鸞膠一色投兔銷司馬相如賦莫不色投
續斷短注上相思調色投兔銷司馬相如賦莫不色投
懸然銷兔者兔者懸於剛江池別賦 仙女投

與俗人文人交陸通蒙不善與俗人交雖詣門不得見 骨得酒 櫻珠爛

修詩路肩得手倦宋蔡確詩手倦 豕掃詩豕之掃也 鍾乳注上

酒爛櫻珠豕掃 豕掃詩豕之掃也 鍾乳注上 所以摘髮玉瑱考云豕掃若今之梳故云鍾乳胡椒注上
三千又元戴傳城中開南北二第作觀榭帳帝什器不
俟而供膏腴別墅疆吟相望具數十區名娖異伎禁中



不連大歷十二年賜戴自盡籍其家鍾
乳三十兩胡椒至八百石他物稱是
風味鄭祭閣元
士業法善居元真觀有朝士數十人詣之思有人叩門
云麴秀才法善密以小劍擊之墮手失墮于階下化為
瓶槌視之乃盈瓶醴醪也飲之味甚佳坐
嘉有脾疾看
容醉而揖其瓶曰麴生庶味不可忘也

大袖

新翻大袖惹人憐半訪迴麗半起煙薄倖恐辜窺玉意癡
情欲賦感甄篇消摩病態思投藥輾轉靈心辨絕絃猶憶
賣花聲過處倚門半面不窺全

大袖 後漢書馬廖疏云吳王好劍客百姓多瘡痍焚王
好細腰宮中多歡元城中好高髻四方高一尺城
中好大袖四方全匹帛 迴麗 起煙 戒公安七唱奮
長袖以麗迴權

織膏以 薄倖 杜牧詩贏得
青樓薄倖名 窺玉 注感甄 注上甄
消摩病

投藥 曾杜蘭香傳神女蘭香降張碩家碩問請祀何
如者曰消摩自可愈疾涼祀無益香以藥為消摩

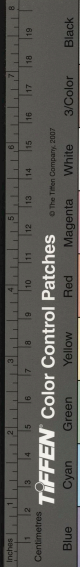
辨絕絃 卷球別傳球字文姬漢中郎詩蔡邕之女聰惠
秀異年六歲邕夜鼓琴絕絃球曰第二絃邕故

斷一絃問之球曰第四絃邕曰偶得之耳球曰吳札觀
風知興亡之國師曠吹律識南風不競由此言之何云
不知賣花聲

倚門 半面 後漢書應奉
詣袁賀實時

出開門造車匠於內開扇出半面視奉奉即去後數十
年於路見車匠斃而呼之簡史梁元帝徐妃無容質以
帝助一目知帝將至為半不窺全 莊子屠牛坦曰臣解
面妝以俟帝大怒而出 牛 三年之後未嘗見
也

嬌鏡



鴛鴦蟬雀舞玲瓏帕颺秋雲扇颺風紫陌偶更微服訪元
駒能引夢寬通騰芳難得兼含態秀外誰知更惠中秋水
為神香作骨董嬌燒出綺羅叢

鴛鴦俗元飛無外傳后始加大號旋折上三十六物以

蟬雀扇宋畫何載為吳興太守李武以顧景所畫蟬雀扇賜之時吳郡陸探

微顧寶先皆能玲瓏李賀詩壓書帕秋雲

紫陌更微服注上紫陌尋春元駒賈氏說林一士人與

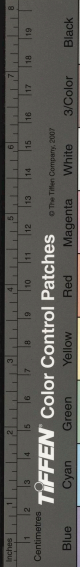
隱凡風曼乘一元駒入壁隙中遊至女所與女歡久之女送至隙復乘駒而出覺異之視壁孔中有大蟻在焉故

名蟻曰騰芳含態謝偃聽歌賦依翠蛾而斂色睇橫
而騰芳掩餘安於睇流而流光聲欲抽而含態氣未理
扇散輕塵於畫梁秀外惠中韓愈送李愿歸盤谷序秀外而惠中
秋水為神骨杜甫詩大兒九齡色清董嬌燒宋子侯
鏡詩莊甫詩佳人屢出董嬌燒

蓬萊

朱愁粉瘦淚斑斑悵隔蓬萊幾疊山滅燭暗尋容撲索簪
花偷嗅習癡頑春寒怕啟流蘇帳夜夢疑留宛轉環啟詐
衷情猶帶怯枇杷花裏顫風鬢

朱愁粉瘦集異記秦穆公有愛女配沈亞之適年卒公追傷不已使亞之作墓銘曰楊風吹兮石甃



鬢紗雜英滿地兮春色煙如未惹粉瘦兮淚斑斑博物志

不生騎羅深深埋玉兮其恨如何湘水神故猿湘妃竹隔蓬

南庭山淚下染竹成斑死為湘水神故猿湘妃竹隔蓬

陳幾疊山博物志瀛海有蓬萊方丈瀛洲三神山列子

橋方壺瀛洲蓬萊五山一萬重又蓬萊此去無多路

青鳥殷勤滅燭眼九齡詩滅暗摸索官書許敬宗性

或謂其不聽曰即自難記若過簪花注上舊偷嗅王彥

偷喚餘香癡頑馮道自春流蘇帳王維詩翠

春眼曙夜夢留宛轉環真率筆記李女贈賢夫以環

其中始入甚小漸進漸大有名山大川之勝異木奇禽

宮室班琛心有所思隨念執見因名曰華胥寶環

訴衷情

訴衷情曲名

枇杷花裏

注上蛾眉

風鬟

披殺倚

風鬟雨鬢神女至也

迴腸

幾度留賓七寶牀相思一日九迴腸歌喉共賞驚人轉小語何妨索酒嘗只恨聞名難識面都緣遠闊喜焚香偶通款曲添紅暈無事多求得熱方

七寶牀

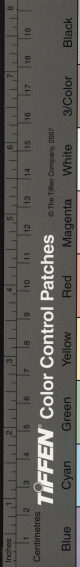
西京雜記武帝為七寶牀雜寶案設於桂宮文

書李白被召明皇以一日九迴腸同馬遠傳賜一日而

七寶牀置之金鑿殿入朝密載而至乃唐廷賓客以為

迴腸九候驚人轉國文補李衣善歌名勳京師崔昭

會昭言予有表弟欲登宋坐乘敝衣而出滿座呼笑少頃昭曰請表弟歌及唯轉一聲衆大驚曰李八郎也羅



之索酒嘗

杜甫詩不通姓氏麗豪甚指燕銀瓶索酒嘗

聞名

武見宋遊道曰

常聞其名

今識

注上

喜焚香

襄陽記劉季和性愛香常如廁還執過香爐上

香時人謂之梅香云

梅學士詢喜焚

款曲

元武紀劉文叔少時

熱方

冰氏子遠問程詩排

踏青

踏青歸去趁斜曛贏得陳遵訪阿君王貌延生調絳雪金

簪耀彩點元雲笑含難古添香韻休信蛾眉是斧斤無限

春光濃艷處落花如錦繡苔紋

踏青

蜀人正月八日士女游嬉曰踏青歲華記

已賜宴曲江都人于江頭襖傲踐踏青踏草曰踏青正

月八日二月二日亦謂踏青節又三月三日上踏青履

唐考謙詩草草踏青人陳遵訪阿君姓名左遵遇之

飲被延生絳雪太平廣記開元中宮女張雲容向中

傳記內人張雲容楊貴妃侍兒也問申元之乞延生藥

與絳雪丹一粒曰服此必死不壞百年復生至元和末

生果再金簪元雲無首飾惟用圓頂金簪一隻插之文

帝目曰元雲點含難古香本草難古者生昆崙及文

雄榻也椽花釀以成香深官儀雜古蛾眉斧斤

香消口氣故却官舍難古香奏事

皓齒蛾眉代繡昔紋質隨傳刺繡紋不如侍而門

樵才

只為憐才不為情文君心豈奪琴聲倦來慣看垂頭睡親
極甘拚鬢臂盟便到中年猶綽約豈緣識字始聰明花姑
獨冠羣芳隊贏得神仙一代名

文君心

琴

注上

垂頭睡

歐陽修秋聲賦童齒鬢臂盟于莫對垂頭而睡

吳起出衛國門與母嚙臂盟曰綽約莊子綽約識字時起不為卿相不入衛門也

諺謝三娘花姑神眉芳請花姑為花神注媿夫人弟不識四字

女夷詩云春園

任時

李白桃紅也任時剎那愁貌變歡姿買絲暗繡情誰解展

畫頻呼想欲癡能具素心纔是雅肯垂青眼半緣私遺金
願代生辰麵只許卿知與我知

剎那頃刻也

愁貌

歡姿

注下卷愁可

買絲

繡

買絲繡作平原君素心商齋詩聞青眼世說玩籍能為有酒推澆趙州土多素心人青眼青白眼見禮俗之士以白眼對之及嵇喜來弔籍作白眼喜不擇而還喜弟康聞之乃齋酒挾琴造焉籍大悅乃見青眼

遺金

生辰

知後漢書楊震遷東萊太守才壽昌邑命謁見至夜懷金十斤以遺震震曰故人知

君君不知故人何也密曰暮夜無知者震曰天知神知子知我知何謂無知密慙

絳河



TIFFEN Color Control Patches

© The Tiffen Company, 2007

心在西邊跡滯東絳河雖隔夢常通羞歌懊惱珠喉脆戲
捉迷藏帕影蒙無那柔中傳衛女浪教花裏活秦宮九州
雖大如卿笑吐吐書未每向空

西東注上絳河

隔漢武內傳上元夫人遣一侍女

偏絳河授以宮事逆替顏色近歌懊惱注上絳居遠

五十年仰恩光潤情係無違歌懊惱注上絳居遠

珠一巾戲捉迷藏捉迷藏注下卷帕影蒙捉迷藏桑中衛

女注下卷期我于桑中又注上別花裏活秦宮注下卷吐吐

書空

注上吐吐書空

翩翩合唱步虛詞畏影應愁月落遲纔到沉酣頻察畫未
妨曲折訴相思三鏢密贈開筵後片玉非同韞石時一種
後庭花豔煞於嚴未許外人知

翩翩史記平原君翩翩步虛詞道家曲也備言衆畏影

莊子畏影而月落杜甫李白詩落月沉酣畫畫詩

走乎日中月落在屋梁猶疑照顏色復又畫畫詩

善撥墨畫性嗜酒每畫必持沉酣之後又畫畫詩

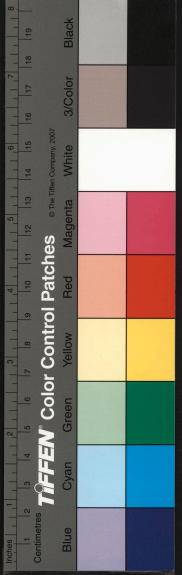
上書報天三鏢有數妓每召飲與以三鏢片玉韞石

注下卷片玉又陸機後庭花陳書後主曲有玉樹後庭

夜賦石韞玉兩山輝後庭花花臨春樂等其畧云璧月



紅家圖書社·NATURAL SCIENCE LIBRARY



神女

神女飛從小畫屏竊枝無節不瓏玲相逢意外緣偏巧便
 到情濃迹未形響簾廊邊聲隱約移春檻畔影伶俦似防
 周昉偷描樣一朵輕雲掩小星

神女飛

畫屏

注上畫屏

節

瓏玲

羣芳譜華寶

竊枝竊名玉玲瓏

響簾廊

吳縣硯石山園閣所

置宮苑以板楠板藉

移春檻

注上花

伶俦

秦觀詩少壯

尚鷓周昉名畫錄周昉字仲朗京兆人窮丹青之妙畫
 閨閣之態唐周昉張萱筆皆得其妙不在施朱傅粉雙
 金佩玉以飾為工元稹詩閑倚屏風笑周昉枉拋心力

畫朝 小星 詩唱彼

體味

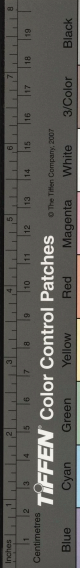
畧接言辭面尚頰最宜體味此風情蓬心已淨靈機轉蔗
 節方甜美睡成擲作金聲私札重何當玉恙此時平問年
 未肯分明說笑指中秋月正盈

風情注下卷風情又杜安世梅蓬心莊子夫子猶有蓬

直達蔗節甜美睡白居易詩聚甜蔗節稠蘇軾詩

者也登山渡水亦閉目美睡聞其聲擲作金聲世說孫興公

示范榮期曰卿試擲玉恙注下卷分明未散分明語



為有

為有靈心一點儲合歡果饋女相如偶然擁抱須關福易
引情懷莫看書吟到白頭應悔錯信傳黃耳尚疑虛仙鬢
豈是尋常警花不能蕩蕩要舒

靈心一點

李商隱詩心有靈心一點通合歡果饋女相如注上才調女相如

擁抱

戰國策左抱幼吟白頭注上卷願人信傳黃耳述

記陸機有犬名曰黃耳機仕洛中戲語大司汝能賣書取消息否犬搖尾作聲機因以簡盛書繫其頸大出要路南走達家得答書馳還後犬仙鬢注卷鬢

熏被

心悅君兮豈未知肯辜熏被待多時自慚濁質仙緣強消
受餘歡酒力支恩怨胥忘情自淡酸醎已和味無差羅囊
早貯丁香結鎖口親貼囑慎辭

心悅君兮

未知被注下卷繡酸醎味無差注上草木

差池味又得則大感南都賦酸甜滋味百種千名羅囊注上佩

慎辭

情詩

紅羅亭子讓花魁索我情詩次第催北里臙脂驚艷絕東

山綠竹蕩菟來未妨點筆評椒頌便使焦桐勝櫟材泪與燈花彈不盡相思心事未全灰

紅羅亭

花魁羅志南唐苑中有紅羅亭四面專植紅梅又古今詩話李後主於宮中作紅羅

益公詩紅羅亭深宮漏遲周情詩曹植張華北里

脂古今注燕國所生故曰燕脂塗之作桃紅妝東山絲

竹東山即江廬府東南土山廣輿記謝安嘗於土山營治樓館竹林甚盛姓好音樂暮喪不廢絲竹

點筆杜甫詩石椒頌注下卷焦桐搜神記吳人有燒桐者蔡邕聞其爆聲曰

此良材也請以樗材之莊子樗以不材得終其天年主人為琴名焦尾

子曰周將處夫材不材之間

簪花

聞道簪花早著名衛恒書比茂漪精只愁嬉笑逢孫武果否傳經自伏生髮剪青絲非作鬢詩吟錦瑟為傳情幾行淚血須珍重當作珊瑚掌上擎

簪花

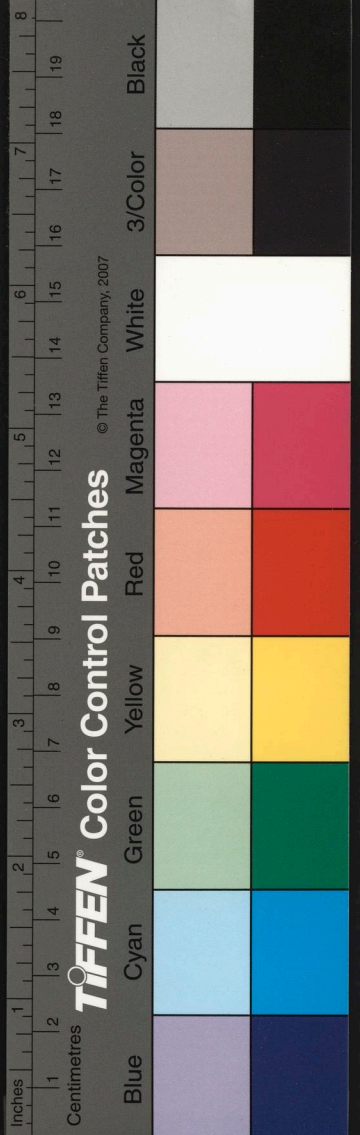
注上簪花書格衛恒茂漪衛恒衛夫人從姊衛夫人字茂漪汝陰太守李矩妻充之

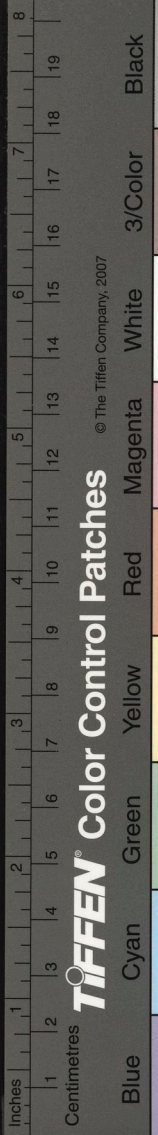
母也工隸書笑孫武吳王闔廬曰可試以兵法見

乎曰可出宮中美人得百八十八人分為二隊以王之寵

是左右前後左婦人復大笑遂斬隊長二人以狗于傳經

伏生漢書孝文時求能治尚書者時伏生年九十餘尚





書序伏生老不能正言言不髮剪左傳衛侯自

可曉也使其女傳言教錯郭入初公自

城上見已氏之妻髮美使髡之以為呂姜髡既入詩

癡念

錦瑟注下卷吟錦瑟符名字淚血注上卷淚

媛想鮫綃冷想貂相知癡念劫難消釵梁寫影交雙股絃

索牽愁斷幾條起草定留香茗集葬花怕作野蓬飄情綠

未了還須補可記重生有玉簫

鮫綃任昉述異記南海中有鮫人泉容織於水室賣於人間又釵梁建章進水

蕩子賦珮珠翠交雙股注上股絃索斷幾條

寶瑟僵兮絕柱絕又鍾子期死伯起草緣起草挑燈香

茗集思亞於昭著香茗集行世蓬飄杜甫詩處處鄰

蓬情緣未了注下卷情緣未斷重生玉簫注上玉環常鼻與

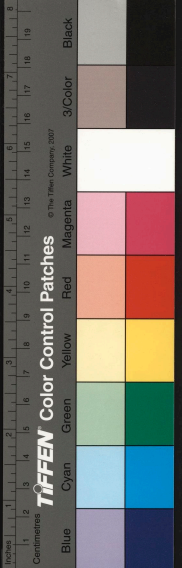
青衣玉簫有情約七年再會留玉指環逾八年不至玉

簫絕食而沒後得一歌姬真如玉簫中指有肉隱出如

割肉

割肉原非為細君任人村料枉殷勤驚從空谷蹉然至笑

怕鄰家鬢者聞媚骨和花消戾氣歌唇帶酒遮清芬幾聲



綵繅更衣後知是前宵豆蔻熏

割肉

細君

漢書東方朔為常侍即日詔賜從官肉
天官丞自晏不來朔獨拔劍割肉懷去上

令自責

朔曰受賜不待詔何無禮也拔劍割肉壹空谷
何社也割之不多又何廉也歸遺細君又何仁也

空谷

楚然

莊子楚音楚然而善矣
聞人足音楚然而善矣

鄰家

變者

史記平原君家接臨民家民家有變者梁敬
行披平原君美人居樓上臨見大笑之明日

門願

得笑者

頭媚骨注下卷
媚骨注下卷
綵繅衣

豆蔻熏

注上廟

端者肌

觸熱

要看雪貌暑中妍襖穢何妨觸熱前情事那能同止水夢

痕容易化輕煙甘言慣領含飴味寵遇無忘賣餅年有意

苦留郎作佩朝朝暮暮安裙邊

襖穢

觸熱

樂府尋常穢穢子觸熱注人家主人聞客來
道逐奈此何又程曉詩平生三伏時道路無

行車

開門

避暑取出不相過今世穢穢子觸熱到人
家正字通穢穢音奈氣衣冠束身之狀一說避暑堂也

止水

注南子

注古之時四極廢九州裂水浩瀚而不息
于是女媧積蘆灰以止涇水

甘言

含飴

注益言孔甘左博席重而言
甘覆漢書馬皇后曰紀明德

賣餅

注上餅

注上餅

絕裾

無端強別上香與花底息恩思絕裾飲菊駐顏凡骨換采



蓮留曲小箋書情絲宛轉牽紅綠酒瀟關珊染翠祛天壤

玉郎癡福在也曾聯詠雪窓虛

絕裾晉書溫嶠初投左長史劉焜使勸飲菊風土記漢

菊花酒今人長青凡骨換骨時又注上換骨丹

宋蓮 曲

小箋注卷牽紅綠注上酒注上染翠祛白居易詩

痕天壤王郎晉書謝道韞初適王凝之還甚不樂謝安

叔父則何大中郎韋攸兄弟復有封詠雪注卷

胡錫未不意天壤之中乃有王郎

盤龍鏡子乍磨銅心迹偷看隱現中月裏可能馴狡兔風

前潭似落驚鴻因緣已訂投桃契福相原非賣菜終眉樣

翻新猜我嗜不知費了幾番工

盤龍鏡 磨銅古鑑銘左龍右虎向三光未崔元武順

平孺子住會弄無行資爾磨鏡具自隨然後得前

隱現中庸葉月裏馴狡兔注下卷白兔月裏馴又戰

免其驚鴻曹植洛神賦其投桃詩投賣菜注下卷舊

樣翻新眉曲愈注天曲看而豐頰

梅花

氣平水蝶對南村



梅花賦出廣平才難得南枝最早開嬌絕只宜金屋貯醉
餘翻怕玉山頽休嗤燕石安非假但遇蜘蛛喜可猜莫學
參商成永訣黃初好夢可重來

梅花賦 廣平注上柔南枝 早開白梅大瘦嶺上梅南枝落北枝開東

坡詩注更韻梅花兩枝已落嬌 金屋貯注上阿醉

玉山頽注下卷燕石側藏之以為大寶周客聞而觀焉

主人喬七日瑞冕元服以出華筵十重疑中十餐客見

掩口盧胡而笑曰此燕石也與礫不殊主人大怒藏之

愈知絲喜集注下卷喜參商注傳高平以有二子伯曰開

征討右帝不撤逸開伯於高即主辰商人是因故辰為

商星遠考寶沈於大夏主參唐人是因目以服事夏商

黃初 夢曹植洛神賦黃初三年余

物尤

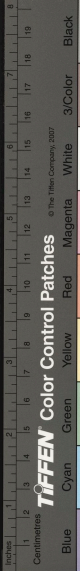
生就天姿是物尤百花叢裏莫回頭紅箋浪把風流寫丹
桂須教月斧修一滴雲漿能止渴雙腮霞暈口含羞丁娘
十索詩猶在讀到更番也寫憂

物尤注上尤百花叢杜甫詩猶殘數行紅箋 風流寫

注上風流蕞澤又至高梅登第詩聞思蓬岳會神仙二

百同年最少年刺市欄彩拋白紵風流名字寫紅箋

丹桂 月斧修注上吳剛斫桂又百陽雜俎太和中鄭



TIFFEN Color Control Patches

© The Tiffen Company, 2007

Blue Cyan Green Yellow Red Magenta White 3/Color Black

Inches 1 2 3 4 5 6 7 8 9 10 11 12 13 14 15 16 17 18 19 20

Centimetres

林中軒睡聲尋之見一人布衣甚潔白枕一禮物方眼
呼之起問所自其人笑曰君知月乃七寶合成子月勢
如丸其影日燦其凹處也常有八萬二千戶修之予即
一數回開矚有斤鑿數事玉屑飯兩衰棧與二人曰分
此雖不足常生可以一
生無疾酒言已不見
說魏武帝行失道三軍皆渴帝命曰前有大梅
林隄子甘酸可以解渴士卒聞之口中有水出霞暈注
霞棧接眼波來
丁娘十索詩樂府集有丁娘十索詩

寫憂詩以寫我憂

閒雲

藁砧無主似閒雲生長青溪迥不羣
纔隔一層羅樣薄便如雙翦浪花分
躡蹤尋覓苔留印捉影嬌癡絮帶芬
欲識

他年花結果替卿指上數螺紋

藁砧古詩藁砧今何在山上復有山何日大刀頭破鏡
飛上天注砧砧也言夫藁砧農家搗草石

閒雲閒雲逐雁過詩一片青溪注上溪雙剪浪花杜甫詩剪
取吳淞半

江水又李賀詩一雙瞳人剪秋躡蹤三皇之高躡捉影
水溫庭筠詩浪花無際似瀟湘

絮志求仙如繫風捕影終不可得結果

螺紋

阿侯

遮莫丹青更寫神阿侯彷彿莫愁真
誇他淺笑拈花示許我嘗新擲果頻
按拍豔歌陳學士隔帷燈影李夫人他生

願化香塵去捏作情泥併一身

阿侯

莫愁

注 卷

笑拈花示

注

卷

嘗新

月命天子

嘗新擲果 注上擲陳學士 南史陳後主嘗以宮人有文墨者夜大指寄為女學士與狎客
共賦新詩采其尤 隔帷燈影李夫人 影戲

國家圖書館, NATIONAL CENTRAL LIBRARY



國家圖書館, NATIONAL CENTRAL LIBRARY, TAIWAN, R.O.C.

Inches 1 2 3 4 5 6 7 8

Centimetres

TIFFEN Color Control Patches

© The Tiffen Company, 2007

Blue	Cyan	Green	Yellow	Red	Magenta	White	3/Color	Black
								

國家圖書館, NATIONAL CENTRAL LIBRARY, TAIWAN, R.O.C.

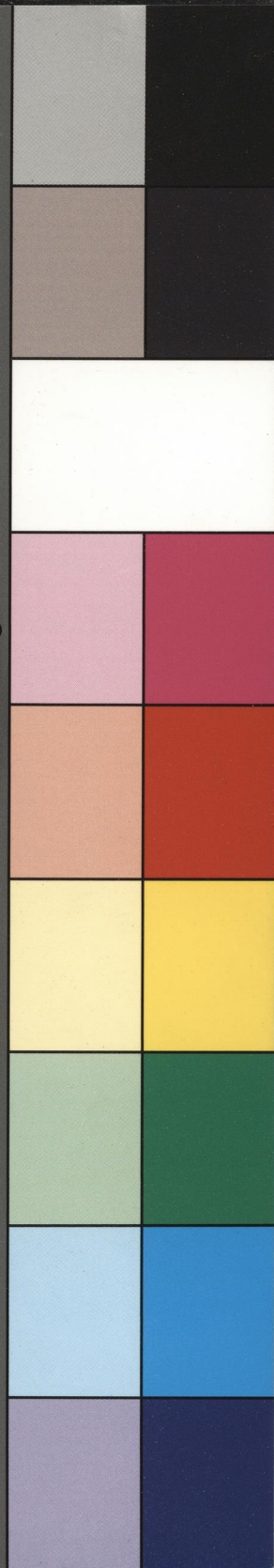
Inches 1 2 3 4 5 6 7 8

Centimetres

TIFFEN® Color Control Patches

© The Tiffen Company, 2007

Blue Cyan Green Yellow Red Magenta White 3/Color Black



付意

粗服

月下

輕盈

子夜

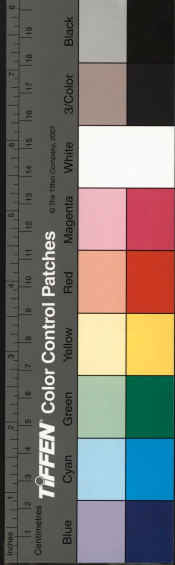
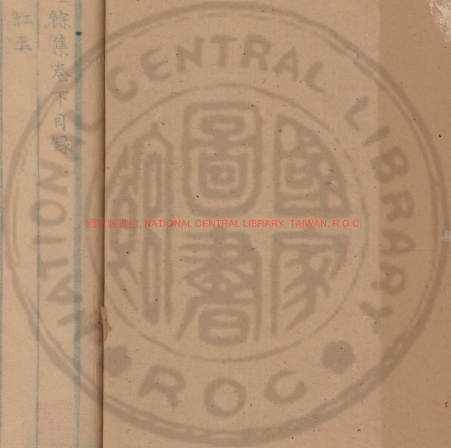
寔修

紅玉

啞餘集卷下目錄

3467511 ✓

國立中央圖書館, NATIONAL CENTRAL LIBRARY, TAIWAN, R.O.C.



唾餘集卷下目錄

紅玉

蹇修

子夜

輕盈

月下

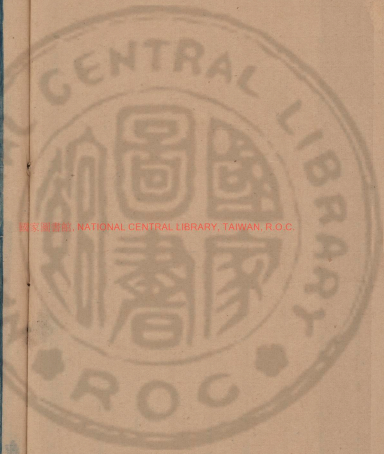
粗服

付意

彈箏



國立圖書館, NATIONAL CENTRAL LIBRARY, TAIWAN, R.O.C.

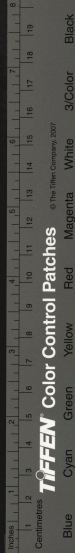


壁月
鍼神
平安
半仙
花陰
現憤
醉態
春色
情話

瘦記

飛奴
織纖
殘春
畫中
效顰
百媚
無骨
隔窓
吹恨

國家圖書館, NATIONAL CENTRAL LIBRARY, TAIWAN, R.O.C.



莫負

小朱

甜鄉

拜月

飾非

并一

鸞雲

春光

一水

題詩

月色

玉手

有主

孟陬

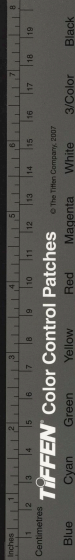
辭賞

僥倖

瞞年

和平

國立中央圖書館, NATIONAL CENTRAL LIBRARY, TAIWAN, R.O.C.



夜游

樓居

膩玉

潤筆

向暗

及笄

縫裳

情性

依依

鬢髮

紅袖

掩映

流蘇

絕纓

愁重

齊肩

看花

燭影

國家圖書館, NATIONAL CENTRAL LIBRARY, TAIWAN, R.O.C.

Inches 1 2 3 4 5 6 7 8
Centimetres 1 2 3 4 5 6 7 8 9 10 11 12 13 14 15 16 17 18 19

TIFFEN® Color Control Patches

© The Tiffen Company, 2007



恩忙
蛇女
觴政
隔雨
躊躇
一串
相遇
瓊筵
故態

擡舉
媚骨
何處
海棠
繞牀
無邊
顧步
何路
嬌鬼

國立中央圖書館, NATIONAL CENTRAL LIBRARY, TAIWAN, R.O.C.



黃衫

江南

清况

紫袖

情緣

嫣然

等卿

引避

朱顏

一百十四首

領袖

阿堵

綺語

秦城

仙態

解意

偏髻

細膩

鄉音

國立中央圖書館, NATIONAL CENTRAL LIBRARY, TAIWAN, R.O.C.



共一百十四首

守身

心緒

深藏

玉秤

調言

小鳳

客舟

仙源

似爾

追憶

洗鍊

未許

出峽

錯認

天然

如眼

國家圖書館, NATIONAL CENTRAL LIBRARY, TAIWAN, R.O.C.

Inches 1 2 3 4 5 6 7 8

Centimetres

TIFFEN Color Control Patches

© The Tiffen Company, 2007

Blue

Cyan

Green

Yellow

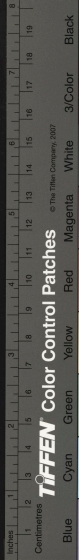
Red

Magenta

White

3/Color

Black



天共一百十四首

紅玉

紅玉肌膚翠玉鈿倚高樓閣訝神仙拈花慣帶三分笑愛
 月還遲一刻眠情似彩雲經曉散態如初柳得春先生來
 怕飲無名酒拇戰聲聲喚別筵

唾餘集卷下

尚湖狂客

紅玉

紅玉肌膚 西京雜記 趙飛燕體輕腰善行步進退成
 帝召入宮大幸有女弟昭儀不能及也但昭
 儀弱骨豐肌尤工笑語二人並色
 如紅玉為當時第一皆擅寵後宮翠玉鈿 西洲曲門中
 樓神仙 唐畫會昌五年作望仙樓於神仙策軍父高軒
 迎仙等樓皆度高八十尺飾以金珠璫玉侍

紅玉肌膚

樓神仙 唐畫會昌五年作望仙樓於神仙策軍父高軒
 迎仙等樓皆度高八十尺飾以金珠璫玉侍



女衣羽衣新聲度曲以擬鈞天薰喬其上史拈花笑

記黃帝為五城十二樓以候神人

傳燈錄釋迦佛在靈山會上拈一花示眾

迦葉見之破顏微笑世尊遂付以正法眼

散卷首柳春麗精集元載侍姬

眠社甫詩愛

散注首柳春麗精集元載侍姬

女鳳蕭鸞翅欲飛去玉釵翹碧簾塵楚腰如柳不勝春

別筵珍重贈歌聲

貌如柳得春世說王恭美姿儀

通心錦與合歡綢欲遂因緣待蹇脩紫玉有冤能縮緒金

珠無曲不消愁花從慶朔堂前見葉向宮溝水上流可恨

最難拋撇處百端交集枕衾頭

通心錦或反雜抄女初至門掃去大許迎之相者按以

夫歸又此相通如橋梁言合歡綢客從速方來遠裁

為合歡被詩蹇脩楚詞解佩縷以結言兮吾今蹇脩紫

抱衾與綢蹇脩以為理注蹇脩伏羲臣理媿也

玉嫁于寶搜神記吳王夫差小女名紫玉悅童子韓重欲

重延頸而歌曰南山有鳥北山張羅意欲從君韓言孔

多悲結成瘳沒命黃鐘三年感傷雖有眾鳥不為匹

雙故見郵寶達君輝光身遠心近何曾暫忘

曲杜若柳通典吳歌襍曲述出江東晉宋以來

花慶

朔堂前吹劍鯨龍文正公守饒喜夜藉中一小簾既去

曾聞年年常有別離恨為記春

葉宮溝水上流注首

風幹當年介逐買以送范公

紅百端交集注首卷末 枕衾詩角枕衾兮

子夜

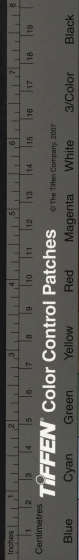
爭傳子夜四時歌斜背銀缸喚奈何聲價倩詩登雪嶺夢
鬼催駕渡星河同心密解江臯佩折齒休防織女梭雨散
雲飛留不住座中泣下問誰多

子夜四時歌

晉書子夜歌者女子名子夜造此聲孝武
太元中琅琊王軒之有鬼歌子夜則子夜
是此時人也一說女人于子夜懷人而作詞云芳是香
所為治容不敢當天不奪人願故使僕見即其二云前
然斷纏錦意欲結交情春燕馬感化睇子已復生其三
云掌枕北窓臥郎末就懷媵小喜多唐突相悔能幾時
其四云誰能思不歌誰能飢不食日冥當戶倚惆悵底
不憶其五云掌裙未結帶約眉出前牕羅裳易舞隨小

開罵春風其六云戲從何處來端然有憂色三喚不一
應有何比松柏其七云清歡好情懷務居作鄉里桐樹
生門前出入見梧子其八云憐持愛如欲進含羞未肯
前門口發艷歌玉指弄嬌絕樂府雜題四時行樂詞謂
之子夜四時歌春歌云春林花多媚春鳥意多哀春風
瘦多情吹我羅裳開憂歌云反覆華華上屏帳了不施
郎君未可前待我整容儀秋歌云初寒八九月獨聽自
絡繹寒夜尚未了郎喚僕底為冬歌云冬林葉落盡逢
春已獲唯發蒼生
谷底傾心不象照斜背銀缸雅言裴思謙北元及第作
賀五郎從此不知蘭麝貴夜來新惹桂枝香聲價白
與詩荆州畫一登雪嶺實瑛友議崖崖張祐齊名每
龍門聲價十倍題詩唱肆譽之則車馬盈門
毀之則杯盤失措嘗嘲李端端詩曰黃昏不語不知行
鼻似煙窓耳似鈴獨把象牙梳描鬢鏡羞山上月初生
李因柱乞哀乃更贈曰覓得藥醫被繡鞍善和坊裏取
端端揚州近日彈成錯一朵能行白牡丹于是賓客競





疎其戶或戲之曰李家娘子繞出墨沈夢魂白居易長恨歌魂魂

不曾來入夢又九駕渡星河淮南子七夕烏鵲填河成

日牽牛與織女會於漢東烏鵲為梁以渡故毛昏脫去

婦齊諧記桂陽成武丁有仙道謂其弟曰七月七日織

女當渡河諸仙悉還宮弟謂問織女何幸渡河答曰織

女暫語牽牛世人至今云織女嫁牽牛也韓偓詩星河

秋一同心易同心之言解江華佩列女仙傳鄭交甫常

服美妝輝兩明珠大如雞卵交甫見而悅之不知其神

人也欲下請其佩因與之言二女手解佩以與交甫交

甫受而懷之既起而去行數十里折齒織女梭晉書謝

奕挑鄰女女方織投梭折其兩齒人戲曰狂雨散雲飛

達不已幼與折齒鯨曰猶不廢我嘯歌狂雨散雲飛

望夫山孤帆從此去不堪重上誰多居

望夫山孤帆從此去不堪重上誰多居

綦塵集羽注上桑丹門輕盈徐珠梅花賦或輕盈若飛

緣得伴定雙聲異苔早結同岑拜葵藿難忘向日誠酒量

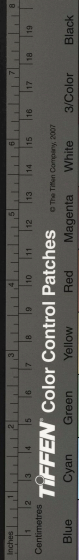
愈深顏愈淡富頭指點孰如卿

綦塵集羽注上桑丹門輕盈徐珠梅花賦或輕盈若飛

輕惜殘花王房知詩細步避路劉商送楊開持歸起傾

城一顧詩哲婦傾城漢書李武李夫人本以倡進初

夫人兄延年性知音善歌舞武帝定之海為



新聲變曲聞者莫不感動延年侍上起舞歌曰北方有
 佳人純世而獨立一顧傾人城再顧傾人國寧不知傾
 城與傾國佳人難再得上嘆息曰善世豈有此人乎平
 陽主因言延年有女弟上乃召見之實妙麗善舞由是
 得詩 雙聲 南史王元謨問謝莊何者為雙聲何者為
 雙龍雙聲隔 異苔 同岑 郭理籍詩 傾葵藿 向日誠
 字而每冲 異苔 同岑 郭理籍詩 傾葵藿 向日誠
 魏志曹植上疏求存問觀感回致其意曰若葵藿之傾
 太陽雖不為之回光然向之者誠也可馬光詩唯有葵
 花向日傾 酒量 白居易詩量大便甜酒才高笑
 日傾 酒量 小詩陸游詩量愁量愁愁道蒼酒徒

月下

羣玉山頭月下臺佩環不定夢中來偶吟錦瑟符名字應
 讓梅花占首魁一種狐疑春後夢十分龜勉別時杯從頭

領畧相思味 祇恐心香到底灰

羣玉山頭月下臺 釋天子陵天子北征至於羣玉山楚
 詞望瑤臺之僊蹇兮見有娥之佚女

李白清平調若非羣玉山
 頭見曾向瑤臺月下逢 吟錦瑟符名字 詩話李義山
 有錦瑟詩人

莫曉其意或謂是令狐楚家青梅
 衣名 詩皆醉佳人錦瑟骨梅 占魁 占百花魁 詩梅

狐疑 劉敬懷五竟之狐疑不知龜勉 詩勉勉同心相忠
 庸夫之必至從狐性多疑龜勉 詩勉勉自力相忠

心香 灰 李肩德詩春心莫共花爭發一寸相思一寸
 灰 馮騷詩壯心士灰心不丈夫

粗服

豈借鉛華顯小憐亂頭粗服亦生妍暗中乍見疑從夢意
 外相逢喜欲顛停却琴聲伴佇月抱來玉質恐為煙水晶

如意迎風舞怕觸紅顏不敢前

鉛華

曹植洛神賦芳澤無加鉛華不御

小憐

死史齊穆后愛哀憐侍婢馮小憐大幸亂頭粗

眼

祖說裴令公有舊容儀脫冠冕暗中看畫或謂許劉

沈謝

暗中摸乍見疑夢司空曙詩乍見翻疑夢意外相逢詩意外

相逢

笑停琴佇月玉質煙詩李商隱

春曉

玉生煙拾遺記唐昭王二年唐廷因來獻善舞者二人一名旋媚一名提婁並玉質凝膚玉房湘說把定

翻疑

玉水晶如意舞舞百陽難想吳孫和寵命太醫公藥

言得

白嫩凝合玉與虎魄屑當滅此痕和以百金購得

白嫩

乃合膏琥珀太多差痕不滅在頰有赤點如燕窩

遺記

吳孫和悅鄒夫人嘗置膝上和於月下舞水晶如意誤傷夫人頰嘗曰得白嫩雖離玉與琥珀屑當滅此

痕及差而有赤點益增其妍請安人欲要寵皆以丹脂點頰而後進

付意

紅綿撲汗態溫柔付意凝情與目謀綠淺最愁交臂失品

高恥學膏肩羞麻姑剪爪容促背玉女留盆憶洗頭借問

鏢蓮燈一點可能照出兩邊愁

紅綿撲

付意凝情

白居易和元微之夢游春詞凝情都未語付意微相矚赤脣素指自

粉汗

紅與目謀謝宗元錫細津西小坪交臂失謝問于

仲尼

曰夫子步亦步趨亦趨夫子奔逸絕塵而回踵乎

膏肩

孟子曾子曰膏肩謁突病于夏畦飛燕外博帝曰豈若有餘柔若無骨遠延詠畏若遠若近禮義人

