

器具
京都

(昭和二十三年六月)

種別 所課署別	唧筒自動車			消防艇	手輪唧筒	倫唧筒	水自動車	梯自動車	救自動車	乗自動車	自自動車	その他	水管車	強引機	救助袋	救助幕	防煙具
	計	大型	小型														
小計	317	311	6	14	418	-	-	11	*1 12	2	*1 *2 *3	14	-	15	10	74	
澁谷	14	14	-	-	19	-	-	1	1	-	-	-	-	-	-	4	
目黒	13	13	-	-	18	-	-	1	*1	-	*1	6	-	1	1	9	
世田谷	13	13	-	-	19	-	-	-	1	-	-	-	-	1	1	2	
玉川	5	5	-	-	5	-	-	-	-	-	-	-	-	1	-	2	
淀野	12	12	-	-	29	-	-	-	-	-	-	-	-	2	-	-	
中野	15	15	-	-	19	-	-	1	1	-	-	-	-	-	-	-	
杉並	10	10	-	-	11	-	-	-	1	-	*1	-	-	1	1	5	
荻窪	8	8	-	-	9	-	-	-	-	-	-	-	-	1	-	4	
豊板橋	12	12	-	-	22	-	-	1	1	-	-	-	-	1	1	13	
野馬	12	12	-	-	14	-	-	-	-	2	-	-	-	-	-	5	
板橋	20	19	1	-	25	-	-	1	-	-	°1	-	-	2	1	3	
練馬	12	12	-	-	14	-	-	-	-	-	°1	-	-	-	-	-	
荒王	15	14	1	-	19	-	-	1	1	-	-	8	-	1	1	8	
王子	14	14	-	-	15	-	-	-	1	-	-	-	-	1	1	3	
千代田	6	6	-	-	8	-	-	-	1	-	-	-	-	1	2	2	
西新井	10	10	-	-	15	-	-	-	-	-	-	-	-	-	1	2	
向城	14	14	-	-	12	-	-	1	1	-	-	-	-	-	-	2	
本亀	8	8	-	-	3	-	-	-	-	-	-	-	-	-	-	-	
鳥取	12	11	1	-	12	-	-	1	1	-	-	-	-	-	-	2	
田有	7	7	-	-	8	-	-	-	-	-	-	-	-	-	-	1	
江戸	10	10	-	-	18	-	-	1	-	-	-	-	-	-	1	4	
小岩	6	6	-	-	13	-	-	-	-	-	-	-	-	1	-	3	
水上	-	-	-	14	1	-	-	-	-	-	-	-	-	-	-	-	
立八	24	23	1	-	37	-	-	1	-	-	-	-	-	-	-	-	
武蔵	13	11	2	-	17	-	-	1	1	-	-	-	-	-	-	-	
府中	18	18	-	-	24	-	-	-	-	-	°1	-	-	-	-	-	
野中	14	14	-	-	12	-	-	-	-	-	-	-	-	-	-	-	

自動車とは同取締令による小型自動車に唧筒を装着したものをいふ。
 るものは、司令車 1. 監察車 3. 機械課に属するものは小型自動車 2. 貨物自動車 2. (唧筒車改造) *印をつけたもの
 のは、大型水管運搬、並びに火災現場連絡用自動車を、°印をつけたものうち廻り消防署に属するものは小型水管運搬

第六 動力唧筒及水管自動車ニ對スル現勢 (區部)

(昭和二十二年十一月現在)

區 別	唧 筒 自 動 車	唧 筒 自 動 車 一 台 = 對 ス ル		
		世 帯 數	人 口	面 積
		件	人	平方軒
總 計 平 均	517	2,383	8,912	1,346
千 代 田	35	561	2,275	0,325
中 央	32	1,104	4,056	0,282
港	47	853	3,297	0,365
新 宿	34	1,086	4,288	0,544
文 京	24	1,625	5,663	0,455
台 東	30	6,129	6,120	0,344
墨 田	22	1,601	6,430	0,649
江 東	20	1,023	4,162	0,921
品 川	30	1,806	7,195	0,532
太 田	29	2,514	10,518	1,570
世 田 谷	18	5,043	19,896	3,370
目 黒	13	3,299	13,022	1,132
澁 谷	14	2,181	8,724	0,945
中 野	15	2,068	11,033	1,207
杉 並	18	4,132	15,866	1,894
豊 島	12	2,958	12,528	1,188
板 橋	20	2,177	8,587	1,667
練 馬	12	2,074	8,975	3,928
北	26	1,788	7,410	0,814
荒 川	15	2,268	8,993	0,704
足 立	16	3,289	13,997	3,345
葛 飾	19	2,685	11,110	1,870
江 戸 川	16	2,554	10,849	2,925

第六 動力唧筒及水管自動車ニ對スル現勢 (區部)

(昭和二十二年十一月現在)

區 別	唧 筒 自 動 車	唧 筒 自 動 車 一 台 = 對 ス ル		
		世 帯 數	人 口	面 積
		件	人	平方軒
總 計 平 均	517	2,383	8,912	1,346
千 代 田	35	561	2,275	0,325
中 央	32	1,104	4,056	0,282
港	47	853	3,297	0,365
新 宿	34	1,086	4,288	0,544
文 京	24	1,625	5,663	0,455
台 東	30	6,129	6,120	0,344
墨 田	22	1,601	6,430	0,649
江 東	20	1,023	4,162	0,921
品 川	30	1,806	7,195	0,532
太 田	29	2,514	10,518	1,570
世 田 谷	18	5,043	19,896	3,370
目 黒	13	3,299	13,022	1,132
澁 谷	14	2,181	8,724	0,945
中 野	15	2,068	11,033	1,207
杉 並	18	4,132	15,866	1,894
豊 島	12	2,958	12,528	1,188
板 橋	20	2,177	8,587	1,667
練 馬	12	2,074	8,975	3,928
北	26	1,788	7,410	0,814
荒 川	15	2,268	8,993	0,704
足 立	16	3,289	13,997	3,345
葛 飾	19	2,685	11,110	1,870
江 戸 川	16	2,554	10,849	2,925

消防上各種施設
第七 消防署別ニ依ル水利

方面別	署別	計	消火栓		防火栓	貯水池 (槽)	河水	海水	濠水	池水	ブール	井水	マンホール	其他
			公設	私設										
總計		45,504	30,029	3,261	496	6,089	2,552	31	361	735	448	700	729	71
小計		15,397	10,581	1,734	47	1,734	656	15	55	71	125	86	291	2
日本橋方面	計	3,362	2,334	294	36	256	272	7	7	3	24	85	42	2
	日本橋	920	677	71	4	-	82	-	-	-	3	81	-	2
	丸の内	352	181	35	30	76	15	-	6	2	1	-	6	-
	神田橋	984	718	92	2	83	46	-	-	-	13	4	26	-
芝方面	計	2,296	1,410	367	-	287	51	5	-	20	19	1	136	-
	芝	1,040	677	130	-	125	32	4	-	6	10	-	56	-
	高輪	536	318	122	-	71	7	1	-	8	3	-	6	-
	麻布	720	415	115	-	91	12	-	-	6	6	1	74	-
麩町方面	計	2,689	1,726	393	11	466	23	-	15	12	30	-	13	-
	麩町	744	432	139	8	135	9	-	7	3	6	-	5	-
	赤坂	569	352	88	-	117	-	-	1	6	4	-	1	-
	四谷	578	416	47	3	93	6	-	-	1	5	-	7	-
本郷方面	計	2,021	1,402	271	-	255	26	-	-	16	18	-	33	-
	本郷	906	634	114	-	129	-	-	-	-	9	-	20	-
	小石川	1,115	768	157	-	126	26	-	-	16	9	-	13	-
	下谷	2,172	1,590	239	-	227	35	-	-	14	26	-	41	-
下谷方面	下谷	937	670	133	-	94	-	-	-	10	11	-	19	-
	浅草	1,235	920	106	-	133	35	-	-	4	15	-	22	-
深川方面	計	2,857	2,119	170	-	243	249	3	33	6	8	-	26	-
	深川	1,513	1,030	90	-	125	216	3	27	4	3	-	15	-
	本所	1,344	1,089	80	-	118	33	-	6	2	5	-	11	-

消 防 署 別 に 依 る 水 利

方面別	署 別	計	消 火 栓		防 火 栓	貯水池 (槽)	河 水	海 水	深 水	池 水	プ ール	井 水	マ ン ホ ール	其 他
			公 設	私 設										
小 計		30,107	19,448	1,527	451	4,355	1,896	16	306	664	323	614	438	69
品川方面	計	4,768	3,180	255	57	893	233	15	-	74	58	2	1	-
	品大蒲荏	1,103	680	86	-	227	62	13	-	9	26	-	-	-
	川森田原	1,674	1,274	51	57	149	75	2	-	49	14	2	1	-
		1,419	813	95	-	425	62	-	-	12	12	-	-	-
		572	413	23	-	92	34	-	-	4	6	-	-	-
澁谷方面	計	5,800	3,740	415	38	642	465	-	-	68	61	289	14	68
	澁目世玉	1,992	1,519	178	-	184	73	-	-	9	20	7	2	-
	谷黒谷川	1,501	1,066	119	-	172	82	-	-	12	19	25	6	-
		1,816	923	109	20	208	218	-	-	33	18	213	6	68
		491	232	9	18	78	92	-	-	14	4	44	-	-
淀橋方面	計	4,297	3,296	109	5	497	294	-	-	34	49	12	-	1
	淀中杉荻	1,166	889	65	5	145	45	-	-	5	12	-	-	-
	橋野並窪	1,288	973	32	-	164	88	-	-	11	20	-	-	-
		1,005	791	9	-	101	74	-	-	14	11	5	-	-
		838	643	3	-	87	87	-	-	4	6	7	-	1
豊島方面	計	3,756	2,440	166	126	593	186	-	-	54	55	19	117	-
	豊板練瀧	1,434	1,070	97	-	178	38	-	-	5	28	3	15	-
	島橋馬川	1,010	579	23	96	172	60	-	-	26	14	-	40	-
		557	324	-	10	105	78	-	-	20	4	16	-	-
		755	467	46	20	138	10	-	-	3	9	-	62	-
荒川方面	計	4,244	2,840	266	-	661	114	-	34	133	35	36	125	-
	荒王千西	1,760	1,326	112	-	205	30	-	11	9	23	-	44	-
	川子住井	1,158	710	81	-	250	36	-	17	12	5	-	47	-
		670	420	68	-	124	12	-	-	9	1	2	34	-
		656	384	5	-	82	36	-	6	103	6	34	-	-
向島方面	計	5,305	3,612	216	-	437	333	1	272	244	33	5	152	-
	向城本亀江小	1,188	914	68	-	87	18	-	19	6	9	-	67	-
	島東田有川岩	1,072	720	63	-	85	93	-	52	1	3	-	54	-
		1,131	681	45	-	125	15	1	135	1	8	-	-	-
		401	242	3	-	41	8	-	61	44	2	-	-	-
		1,042	715	37	-	64	145	-	5	33	7	5	31	-
		471	340	-	-	35	54	-	-	38	4	-	-	-
郡部方面	計	1,937	340	100	225	632	271	-	-	57	32	251	29	-
	立八武府	341	-	100	-	181	27	-	-	26	7	-	-	-
	川子野中	559	340	-	-	12	44	-	-	7	8	-	-	-
		375	-	-	-	267	87	-	-	7	7	148	7	-
		662	-	225	172	113	-	-	17	10	103	22	-	

第八 署別ニ依ル平均水壓

署別	月別	1月	2月	3月	4月	5月	6月	7月	8月	9月	10月	11月	12月	年
		平均	平均	平均	平均	平均	平均	平均	平均	平均	平均	平均	平均	平均
總平均		10.7	10.6	10.9	10.7	10.3	10.5	9.7	8.4	9.7	9.5	9.5	9.5	10.0
日丸神京 本ノ芝	橋内田橋	6.4	8.9	9.7	10.0	9.4	9.6	9.2	8.6	7.8	9.3	9.3	8.7	8.9
		11.2	12.4	15.4	12.6	11.9	13.5	12.9	10.7	12.2	12.4	12.7	10.4	12.2
		9.2	7.2	7.5	8.5	9.3	5.1	8.7	7.8	4.8	6.1	7.1	7.5	7.4
		8.0	6.8	8.1	6.7	5.7	6.7	5.7	4.5	6.0	5.6	5.5	10.5	6.6
		10.0	11.4	10.0	10.9	10.4	9.5	8.6	7.6	13.6	12.1	11.1	5.7	10.0
高麻畑赤四	輪布町坂台	11.9	11.6	11.3	10.8	11.0	12.2	10.6	7.8	11.3	11.5	12.1	13.3	11.3
		12.0	11.4	10.9	10.8	10.8	11.0	12.8	9.5	17.5	21.2	13.4	12.3	12.8
		17.4	16.9	19.2	15.0	15.7	14.4	15.3	11.4	16.5	15.9	17.3	17.9	16.0
		14.5	14.6	13.8	14.0	14.1	14.3	14.3	14.1	13.6	13.3	19.3	15.1	14.5
		14.1	14.2	13.6	14.3	14.0	13.7	17.1	11.7	14.4	14.5	15.9	13.4	14.2
牛本小下流	石 込地川谷草	9.0	8.6	9.2	8.8	7.5	7.1	7.3	6.9	5.2	5.6	6.4	5.9	7.3
		8.4	8.5	8.1	13.6	8.8	8.7	9.7	9.0	7.3	8.0	9.3	9.2	9.0
		11.9	12.7	13.6	13.2	12.7	10.9	11.7	9.3	10.7	9.4	9.8	9.1	11.2
		7.1	8.0	9.1	6.6	8.3	9.1	7.2	8.6	8.5	7.7	7.8	8.1	9.0
		7.6	8.7	8.0	8.7	9.3	9.5	7.5	7.0	9.5	10.5	8.2	8.4	8.5
深本品大浦	川所川森田	3.2	6.3	8.0	9.0	5.0	5.7	5.0	4.4	7.3	8.3	7.3	7.6	6.4
		12.0	10.1	8.4	7.1	7.3	9.4	8.0	7.2	10.7	9.0	8.5	10.1	8.9
		20.4	22.0	19.8	22.0	21.6	21.4	21.1	16.7	8.5	10.5	9.7	10.1	16.9
		6.7	7.2	6.8	7.2	6.6	6.9	5.6	6.0	7.8	8.4	9.8	12.2	7.6
		4.6	3.8	3.7	5.3	4.2	4.0	4.2	2.9	5.7	4.9	4.9	4.6	4.4
荏菘日世淀	田 原谷蒸谷橋	11.4	11.5	11.4	12.0	9.4	12.1	7.0	8.7	9.2	11.2	10.9	10.1	10.4
		17.8	13.6	14.8	14.2	13.8	11.9	10.6	12.0	15.3	12.8	13.0	11.5	13.4
		14.3	13.9	14.7	13.5	13.1	13.7	13.2	13.9	11.4	10.7	11.4	11.4	12.9
		20.8	23.2	22.9	24.5	11.8	18.0	12.9	8.8	6.8	7.9	9.3	9.3	14.6
		10.6	9.7	8.6	8.5	9.6	9.2	8.9	9.7	12.5	14.0	11.1	11.3	10.3
中杉登畑坂	野 野並島川橋	5.2	5.2	3.8	3.5	9.5	9.5	4.0	1.0	2.1	1.5	2.7	6.7	4.5
		6.0	5.1	5.5	5.2	7.5	7.8	5.0	2.8	2.4	3.2	2.9	1.9	4.6
		17.6	16.3	16.6	16.9	16.1	14.4	15.2	15.3	15.3	14.4	15.6	16.0	15.8
		9.3	9.5	10.6	10.0	11.0	12.2	10.3	6.9	8.2	9.6	7.7	8.4	9.4
		4.7	5.0	5.0	4.8	4.5	4.0	4.5	2.6	3.6	4.1	5.4	7.9	4.6
練荒土足向	馬川子立島	1.5	1.5	1.7	1.4	0.7	0.1	00.3	.0	.0	.0	0.7	2.1	0.8
		7.0	5.9	7.5	8.2	8.1	7.9	6.6	6.9	8.6	8.9	7.4	7.5	7.5
		10.6	9.4	8.1	7.2	7.5	9.4	8.5	6.8	6.5	6.6	7.7	10.2	8.2
		7.5	7.0	10.3	8.9	7.7	8.5	6.3	4.5	9.5	9.9	3.9	3.4	7.2
		11.3	10.8	10.9	10.0	10.3	10.6	6.4	5.2	9.3	10.4	10.1	10.5	9.6
城島江	戸 東師川	14.5	14.7	13.2	14.7	15.2	15.6	14.8	14.9	18.2	14.6	13.0	7.0	14.2
		24.8	22.2	24.0	19.3	23.0	21.4	23.9	18.8	23.4	11.1	15.6	15.5	20.2
		8.7	10.0	9.8	10.2	8.5	9.6	8.5	8.2	9.2	5.4	7.9	9.1	8.7

救 急 施 設

第 九 救急自動車設置ノ目的及救急範圍

1. 目 的

交通事故其ノ他ニ依ル傷痍者ヲ其ノ災害現場ニ於テ應急處置ヲ施シタル上、最寄り救急病院マデ無料ニテ輸送シ以テ人命ヲ救護シ生命ニ對スル危険ヲ排除スルニ在リ。

2. 救急の範圍

- (1) 火災、水災ニ因ル傷痍者アリタルトキ
- (2) 交通事故ニ因ル傷痍者アリタルトキ
- (3) 學校、公園各種運動競技場ニ於ケル傷痍者アリタルトキ
- (4) 工場又ハ大衆ノ集合セル場所ニ於ケル傷痍者アリタルトキ
- (5) 非常事變其ノ他災害ニ因ル傷痍者アリタルトキ
- (6) 犯罪ニ因ル傷痍者アリタルトキ (現場警察官ノ要請アリタル場合ニ限ル)
- (7) 其ノ他ノ必要ト認メタルトキ

第一〇 救急區域並救急自動車配置箇所

救急區域ハ各消防署管内並荒川放水路以西第六、五號環狀線外側概ネ「二軒」ノ線迄トス。但シ必要アリト認ムルトキハ救急區域外ト雖出動スルモノトス、救急自動車ノ配置ハ下記ノ通りトシ出動最長距離四軒、所要時分最長約六分ヲ以テ現場到着ノ豫定ナリ。

救 急 自 動 車 配 置 消 防 署					
日本橋消防署	四谷消防署	大森消防署	豊島消防署	向島消防署	八王子消防署
丸ノ内消防署	本郷消防署	澁谷消防署	板橋消防署	本田消防署	
芝消防署	下谷消防署	目黒消防署	荒川消防署	江戸川消防署	
麴町消防署	品川消防署	中野消防署	城東消防署	立川消防署	

第一一 救急隊ノ構成

各救急隊ニハ隊長タル消防部長ノ外救急員タル消防曹長、消防手、八名宛ヲ配置シ之ヲ二分ニシテ隔日勤務ト爲シ事故アリタルトキハ晝夜ヲ分クズ救急自動車ニ四名乗務セシメ (中一名ハ運轉者) 出動セシム、救急員タル消防手ハ何レモ約二ヶ月ニ渉ル救急講習ヲ終了シタルモノヲ以テ之ニ充ツルモノトス。

第一二 應救急護報知電話 (救急電話)

自動電話ハ「一一九」手動式ハ救急車ト呼稱スレバ通信事務員 (交換手) ハ最寄りノ消防署又ハ救急隊ニ中繼スルヲ以テ直ニ事故ノ種別、場所、傷痍者ノ數、傷痍ノ程度等ヲ簡明ニ通報スルニ於テハ所轄救急隊ヨリ救急自動車出動ノ諾否ニツキ折返シ回報スルモノトス。

第一三 救 急 病 院

東京都内病床數十個以上ヲ有スル外科病院又ハ綜合病院百四十七箇所ヲ救急病院トシ委嘱シ救急自動車ニヨリ救助シタル傷痍者ハ之ニ輸送シ收容及治療ノ迅速且安全ヲ期シツツアルモノニシテ輸送後ノ入院治療費等ハ傷痍者ノ負擔トシ、但シ傷痍者ニシテ貧困其他ニヨリ入院料等支拂能力ナシト認メタルモノニ對シテハ東京都立各病院及済生會病院ニ輸送シ病床ノ許ス限り無料入院治療ヲ受ケシム。

救 急 統 計

第 一 四 救 急 事 務 成 績

署別	事故別		計	火災ニ	水災ニ	交通事	學校公園	工場	大衆集	犯罪ニ	其ノ他	
	種別	回數		因ル	因ル	故ニテ	運動競技ニテ	ニテ	合場所ニテ	因ル		
合計	出救人 場員	回	2,897	276	46	802	9	89	1	95	1,579	
		男	1,905	133	30	619	8	90	-	74		951
		女	755	13	26	169	-	2	1	15		529
日本橋	出救人 場員	回	244	48	1	64	-	3	-	12	116	
		男	179	45	-	43	-	2	-	6		83
		女	31	1	1	10	-	-	-	1		18
丸ノ内	出救人 場員	回	459	26	-	116	1	1	-	24	291	
		男	292	7	-	72	1	1	-	21		190
		女	104	2	-	13	-	-	-	5		84
芝	出救人 場員	回	148	5	-	65	1	7	-	4	66	
		男	103	6	-	46	1	5	-	2		43
		女	43	-	-	13	-	-	-	2		28
麹町	出救人 場員	回	121	1	-	36	-	-	-	4	80	
		男	90	-	-	22	-	-	-	2		66
		女	22	-	-	3	-	-	-	1		18
四谷	出救人 場員	回	109	-	-	47	-	-	-	4	58	
		男	66	-	-	32	-	-	-	3		31
		女	16	-	-	4	-	-	-	-		12
本郷	出救人 場員	回	119	5	-	38	-	-	-	4	72	
		男	61	2	-	20	-	-	-	3		36
		女	29	-	-	12	-	-	-	-		17
下谷	出救人 場員	回	432	34	-	71	1	6	1	15	304	
		男	285	14	-	73	-	5	-	12		181
		女	159	3	-	31	-	-	1	2		122
品川	出救人 場員	回	43	4	-	13	-	1	-	-	25	
		男	36	-	-	22	-	1	-	-		13
		女	13	1	-	4	-	-	-	-		8
大森	出救人 場員	回	67	2	-	25	-	15	-	2	23	
		男	42	-	-	17	-	15	-	2		8
		女	18	1	-	4	-	-	-	-		13
澁谷	出救人 場員	回	119	2	5	45	-	-	-	2	65	
		男	68	-	3	29	-	-	-	2		34
		女	38	-	2	11	-	-	-	-		25

署別	事故別		計	火災ニ 因ル	水災ニ 因ル	交通事 故ニテ	學校公園 運動競技 ニテ	工場 ニテ	大衆集 合場所 ニテ	犯罪ニ 因ル	其ノ 事	他 故
	種別	回数										
目黒	出救人 場護員	回	160	43	-	35	1	2	-	5		74
		男	79	4	-	28	1	2	-	5		39
		女	34	1	-	7	-	-	-	-	-	
中野	出救人 場護員	回	134	67	-	23	-	-	-	-		44
		男	55	14	-	14	-	-	-	-		28
		女	22	-	-	4	-	-	-	-		18
豊島	出救人 場護員	回	129	7	-	54	2	7	-	7		52
		男	113	10	-	54	3	6	-	5		35
		女	39	-	-	18	-	1	-	3		17
板橋	出救人 場護員	回	81	5	-	29	-	6	-	3		38
		男	55	6	-	22	-	7	-	3		17
		女	25	-	-	7	-	-	-	-		18
荒川	出救人 場護員	回	134	9	-	45	-	7	-	6		67
		男	116	22	-	40	-	5	-	6		43
		女	35	4	-	17	-	1	-	1		12
城東	出救人 場護員	回	1	-	-	-	-	1	-	-		-
		男	4	-	-	-	-	4	-	-		-
		女	-	-	-	-	-	-	-	-		-
向島	出救人 場護員	回	137	-	15	31	1	12	-	2		76
		男	85	-	8	31	1	11	-	2		52
		女	69	-	10	9	-	-	-	-		46
本田	出救人 場護員	回	96	10	5	25	-	6	-	-		50
		男	55	1	3	16	-	8	-	-		27
		女	23	-	2	-	-	-	-	-		21
江戸川	出救人 場護員	回	101	5	20	20	-	12	-	1		43
		男	69	-	16	16	-	15	-	-		22
		女	29	-	11	2	-	-	-	-		16
立川	出救人 場護員	回	27	2	-	9	-	-	-	-		16
		男	23	2	-	10	-	-	-	-		11
		女	5	-	-	-	-	-	-	-		5
八王子	出救人 場護員	回	36	1	-	11	2	3	-	-		19
		男	28	-	-	11	1	3	-	-		13
		女	5	-	-	1	-	-	-	-		4

第一五 救急事故時間別

時間別 種別	計	時時	時時	時時	時時	時時	時時	時時	時時	時時	時時	時時	時時
		0-1	1-2	2-3	3-4	4-5	5-6	6-7	7-8	8-9	9-10	10-11	11-12
合計	2,897	182	214	195	242	229	194	225	255	326	250	262	322
午前	1,036	58	95	74	105	95	71	76	93	108	74	88	99
午後	1,861	124	119	121	137	135	123	149	162	218	176	174	223

第一六 被救急事故時間別

年齢別 種別	計		四未		四以		七以		十五以		二十以		三十以		四十以		五十以		六十以		七十以	
	男	女	男	女	男	女	男	女	男	女	男	女	男	女	男	女	男	女	男	女	男	女
	男	女	男	女	男	女	男	女	男	女	男	女	男	女	男	女	男	女	男	女	男	女
合計	1,905	755	15	22	37	20	73	37	187	98	622	247	410	152	301	92	166	45	68	26	26	16
日本橋	179	31	-	-	1	1	1	1	13	3	73	15	44	7	32	2	8	1	5	-	2	1
丸の内	292	104	2	1	2	1	9	2	26	22	116	42	54	16	49	13	19	4	12	3	3	-
芝	103	43	-	-	1	2	1	1	12	15	39	7	18	6	12	7	14	4	3	1	3	-
麹町	90	22	-	-	-	-	1	2	9	-	42	11	16	4	12	1	7	3	3	1	-	-
四谷	66	16	-	-	-	-	4	1	8	1	19	10	19	3	6	1	5	-	4	-	1	-
本郷	61	29	-	3	1	1	2	1	6	5	13	10	18	4	11	-	8	1	2	3	-	1
下谷	285	159	2	4	12	7	7	4	20	20	98	56	60	32	35	15	32	10	11	7	8	4
大森	42	18	1	-	-	1	2	-	5	2	11	3	9	3	8	5	4	4	1	-	1	-
品川	36	13	-	-	-	-	3	-	2	1	6	2	10	4	12	3	1	2	2	1	-	-
澁谷	68	38	3	-	2	-	7	4	8	1	14	12	13	7	11	7	6	6	3	-	1	1
目黒	79	34	-	3	5	-	4	-	6	4	26	10	14	10	15	4	6	-	3	2	-	1
城東	4	-	-	-	-	-	-	-	-	-	3	-	-	-	-	-	1	-	-	-	-	-
中野	56	22	-	1	-	-	1	1	5	3	26	6	12	6	9	2	2	1	1	1	-	1
豊島	113	39	-	-	1	-	4	1	15	3	35	10	26	6	16	11	11	6	4	-	1	2
板橋	55	25	-	-	-	-	3	2	8	3	13	10	17	6	9	2	4	-	-	2	1	-
荒川	116	35	1	-	2	1	6	1	9	6	31	7	25	10	21	4	12	2	5	3	4	1
向島	85	65	2	6	5	2	7	8	11	6	17	19	13	17	17	4	9	-	3	1	1	2
本田	55	23	2	3	4	3	1	2	8	-	10	8	15	4	8	2	5	-	2	-	-	1
江戸川	69	29	1	1	-	-	5	5	7	1	23	7	15	6	9	8	5	1	4	-	-	-
立川	23	5	-	-	-	1	1	1	3	-	4	1	6	1	4	-	5	-	-	1	-	-
八王子	28	5	1	-	1	-	4	-	6	2	3	1	6	-	5	1	2	-	-	-	-	1

第一七 區別ニ依ル救急事故出動別

區別	事故別	計	火災 ニ因ル	水災 ニ因ル	交通事 故ニテ	學校公園 運動競技 ニテ	工場ニテ	大衆集合 場所ニテ	犯罪 ニ因ル	其ノ他 事故
合計		2,897	276	46	802	9	89	1	95	1,579
千代田		572	26	-	143	1	-	-	25	377
中 央		207	49	-	54	-	1	-	15	88
港		195	8	-	89	1	6	-	7	84
文京		61	4	-	26	-	-	-	1	30
台東		473	29	-	71	-	3	1	15	354
新 宿		117	10	-	48	-	1	-	3	55
江 東		70	1	1	18	-	16	-	1	33
墨 田		123	2	16	25	2	7	-	2	69
大 田		54	3	-	21	-	9	-	1	20
品 川		51	4	-	12	-	7	-	2	26
北		35	2	-	13	-	2	-	2	16
目 黒		80	19	-	18	1	2	-	3	37
澁 谷		125	6	-	56	-	-	-	3	60
世 田 谷		47	20	-	8	-	-	-	2	17
杉 並		38	20	-	5	-	-	-	-	13
中 野		69	34	-	11	-	-	-	-	24
豊 島		127	6	-	57	2	5	-	5	52
板 橋		74	6	-	25	-	5	-	3	35
荒 川		97	11	-	35	-	6	-	3	42
足 立		36	1	1	12	-	1	-	1	20
葛 飾		82	8	1	16	-	6	-	-	51
江 戸 川		101	4	27	19	-	9	-	1	41
立 川		63	3	-	20	2	3	-	-	35

第一八 曜別に依る救急事故出動別

曜別	計	水災事故	火災事故	交通事故	學校公園 各種運動 競技事故	工場事故	大衆集合 事故	犯罪に因 る傷痍者	其他事故
合計	2,897	46	276	802	9	89	1	95	1,579
月曜日	445	7	47	118	2	16	-	17	238
火曜日	452	9	33	137	1	9	-	15	246
水曜日	467	3	48	127	-	16	-	11	262
木曜日	378	2	41	104	2	13	1	10	207
金曜日	429	5	53	120	1	10	-	12	228
土曜日	386	5	28	110	1	16	-	13	213
日曜日	340	15	26	86	2	9	-	17	185

第一九 月別に依る救急事故出動回数

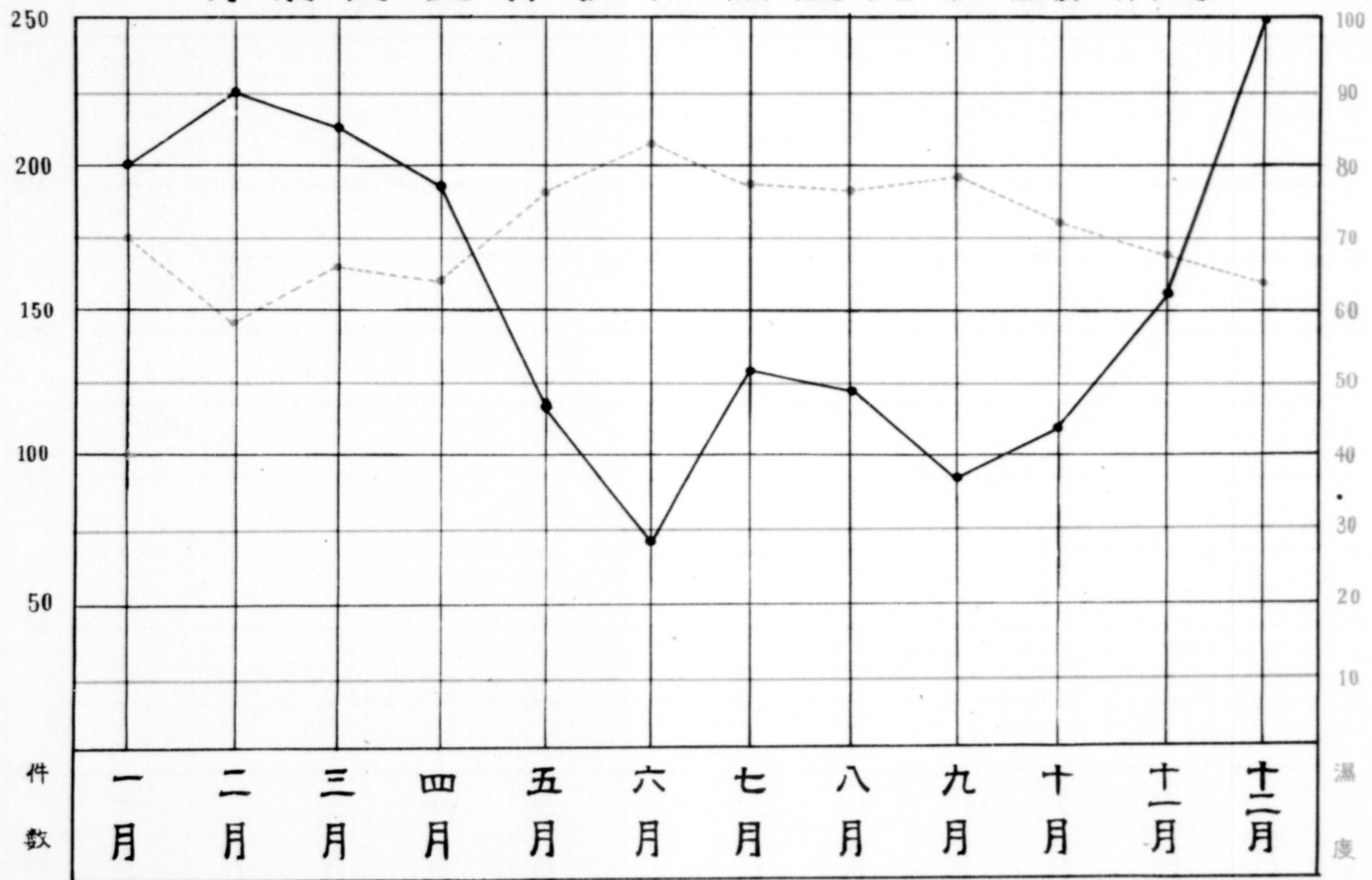
月別	計	水災事故	火災事故	交通事故	學校公園 各種運動 競技事故	工場事故	大衆集合 事故	犯罪に因 る傷痍者	其他事故
合計	2,897	46	276	802	9	89	1	95	1,579
一月	182	-	17	63	-	6	1	6	89
二月	215	-	38	66	1	5	-	16	89
三月	195	-	34	49	-	5	-	4	103
四月	242	-	31	63	-	11	-	4	133
五月	229	-	14	68	1	5	-	16	125
六月	194	-	8	54	2	5	-	4	121
七月	225	-	20	60	-	3	-	8	134
八月	255	-	16	66	-	8	-	7	158
九月	326	46	10	64	1	6	-	7	192
十月	250	-	21	70	1	5	-	8	145
十一月	262	-	25	92	3	14	-	5	123
十二月	322	-	42	87	-	16	-	10	167

火 災 統 計

第 二 〇 日 別 火 災

月 別	日 別	計	日 別																															
			1	2	3	4	5	6	7	8	9	10	11	12	13	14	15	16	17	18	19	20	21	22	23	24	25	26	27	28	29	30	31	
計	件數	1,861	57	48	63	55	61	62	66	62	63	68	55	66	50	61	61	45	58	54	67	62	69	60	54	68	69	59	86	47	70	61	34	
	死傷	31	2	-	3	2	2	-	-	-	3	-	1	-	8	-	1	-	-	-	-	-	-	-	1	-	3	-	2	1	1	1	-	-
1	件數	202	10	4	6	6	5	7	11	5	6	5	9	5	1	2	7	8	10	5	4	4	10	5	11	6	9	2	12	3	7	8	9	
	死傷	4 24	1	-	-	-	-	1	2	-	2	-	-	-	-	-	-	-	-	-	-	-	-	-	-	2	-	-	-	1	-	-	-	-
2	件數	225	5	2	9	9	9	10	14	11	9	9	6	11	5	8	7	2	5	7	14	3	7	8	8	15	7	4	13	8	-	-	-	
	死傷	6 62	-	-	1	2	-	-	-	-	1	-	-	-	1	-	1	-	-	-	-	-	-	-	-	-	1	-	1	1	-	2	-	-
3	件數	214	6	4	4	6	4	4	7	10	7	15	10	12	8	5	6	6	1	7	9	12	5	6	9	5	11	8	8	3	9	1	6	
	死傷	2 44	-	-	7	-	-	2	1	-	-	6	-	12	-	-	-	-	-	-	-	-	-	1	-	-	3	1	2	-	-	-	-	-
4	件數	187	5	10	6	8	4	4	5	2	3	5	5	5	3	5	5	3	12	8	8	6	9	8	2	5	9	7	7	5	17	6	-	
	死傷	2 16	-	-	-	-	-	1	-	-	1	-	-	1	-	1	-	1	-	-	-	-	3	3	-	-	-	1	-	4	-	-	-	-
5	件數	110	13	5	3	2	2	4	2	2	1	5	5	1	5	1	2	4	2	1	4	4	1	4	3	6	2	3	7	3	7	3	3	
	死傷	2 23	1	-	-	-	-	-	-	-	-	-	-	-	-	-	-	-	-	-	-	-	-	-	1	-	-	-	-	-	-	-	-	-
6	件數	72	1	1	-	3	5	2	4	2	5	2	1	3	1	1	4	2	3	1	3	6	3	5	3	1	2	-	2	3	1	2	-	
	死傷	2 16	-	-	-	-	-	-	4	-	3	-	-	-	-	-	1	3	1	-	-	-	-	-	-	-	-	-	-	-	1	-	1	-
7	件數	126	3	1	5	1	6	5	1	4	6	4	3	3	2	10	5	2	4	3	5	6	6	6	3	-	6	3	4	5	4	6	4	
	死傷	1 46	-	-	4	-	4	8	-	1	8	-	7	2	-	-	-	-	-	-	-	-	-	-	-	-	-	4	-	-	-	1	-	-
8	件數	121	3	5	3	7	5	5	3	6	4	4	3	4	4	5	5	4	4	2	1	2	4	2	3	3	6	4	9	4	1	3	3	
	死傷	6 23	-	-	2	-	-	-	-	2	-	-	3	-	-	10	-	1	-	-	-	-	-	-	-	-	2	-	-	2	-	-	-	-
9	件數	90	-	1	3	4	5	4	2	10	2	1	1	3	6	3	5	3	3	2	2	7	3	4	2	4	2	1	1	2	3	1	-	
	死傷	2 18	-	-	-	1	-	-	-	1	-	-	-	-	12	-	-	-	-	1	1	-	-	-	-	-	-	-	-	1	1	-	-	-
10	件數	110	2	3	6	3	3	2	3	3	9	3	2	2	2	6	4	1	3	6	2	1	5	3	2	6	5	7	7	1	4	2	1	
	死傷	1 32	-	-	-	-	-	-	1	-	-	-	-	-	-	3	17	-	3	4	-	-	-	-	-	-	-	2	-	1	1	-	-	-
11	件數	155	3	4	9	3	7	4	6	2	5	5	1	5	4	3	4	7	3	7	7	4	6	3	1	3	4	9	6	7	10	13	-	
	死傷	3 22	-	-	2	-	-	-	-	-	-	-	-	-	-	-	-	-	-	-	-	-	-	-	-	-	-	-	1	-	-	-	-	-
12	件數	249	6	8	9	3	6	11	8	5	6	10	9	12	9	12	7	3	8	5	8	7	10	6	7	14	6	11	12	3	7	15	8	
	死傷	41	1	5	-	1	-	3	-	-	-	5	2	1	10	-	2	-	-	-	-	-	1	-	2	1	1	2	2	2	-	-	-	-

月別火災件数と湿度比較 (湿度八月平均)



775013

第二一 日別火災件數竝濕度比較

— 23 —

月 日	1		2		3		4		5		6		7		8		9		10		11		12		平均	
	濕	件	濕	件	濕	件	濕	件	濕	件	濕	件	濕	件	濕	件	濕	件	濕	件	濕	件	濕	件	濕	件
1	82.8	10	63.6	5	74.1	6	76.5	5	48.0	13	82.7	1	96.0	3	65.0	3	79.2	...	70.3	2	78.5	3	60.4	6	73.0	4.7
2	73.4	4	63.2	2	90.9	4	67.5	10	69.8	5	85.0	1	90.3	1	66.2	5	84.5	1	54.7	3	58.7	4	71.4	3	72.9	4.0
3	47.5	6	53.8	9	79.4	4	58.6	6	91.1	3	86.9	...	30.0	5	74.4	3	73.0	3	70.9	6	54.8	9	47.9	9	64.0	5.2
4	69.3	6	47.1	9	57.8	6	69.4	8	71.0	2	78.6	3	85.6	1	75.7	7	68.4	4	65.9	3	68.5	3	52.6	3	67.4	4.5
5	76.7	5	50.1	9	61.3	4	62.0	4	75.1	2	82.6	5	71.4	6	74.5	5	80.8	5	78.5	3	52.4	7	65.4	6	69.2	5.0
6	82.3	7	60.8	10	75.3	4	64.4	4	80.1	4	83.3	2	82.8	5	81.8	5	65.2	4	92.3	2	64.8	4	74.0	11	75.9	5.1
7	84.6	11	58.8	14	54.0	7	54.0	5	72.5	2	85.4	4	77.6	1	89.2	3	73.6	2	73.1	3	75.5	6	72.6	8	72.5	5.5
8	58.3	5	64.1	11	52.1	10	81.0	2	83.0	2	80.4	2	79.0	4	70.3	6	72.3	10	71.5	3	74.0	2	62.7	5	70.9	5.1
9	73.5	6	61.4	9	69.6	7	85.7	3	73.3	1	77.1	5	79.4	6	71.1	4	85.4	2	71.9	9	93.6	5	74.4	6	76.6	5.2
10	77.3	5	55.4	9	61.8	15	61.8	5	73.4	5	79.1	2	77.3	4	74.5	4	93.4	1	95.4	3	64.4	5	76.8	10	73.1	5.6
11	90.8	9	62.0	6	52.5	10	51.5	5	82.7	5	95.5	1	78.9	3	69.2	3	92.2	1	95.3	2	72.6	1	43.1	9	74.0	4.5
12	81.4	5	48.8	11	57.2	12	69.2	5	92.6	1	87.1	3	84.9	3	67.3	4	92.0	3	82.3	2	50.1	5	60.3	12	72.0	5.5
13	86.8	1	46.1	5	56.2	8	72.6	3	74.5	5	83.0	1	78.4	2	73.8	4	95.1	6	78.4	2	73.4	4	61.3	9	73.3	4.1
14	63.2	2	72.4	8	64.3	5	69.2	5	71.3	1	85.5	1	73.5	10	78.5	5	97.3	3	65.7	6	70.6	3	64.0	12	73.0	5.0
15	47.8	7	78.0	7	64.0	6	73.9	5	73.4	2	95.3	4	70.9	5	79.3	5	92.9	5	64.8	4	53.3	4	61.9	7	71.2	5.0
16	62.3	8	58.9	2	85.2	6	72.3	3	77.6	4	89.2	2	78.7	2	78.3	4	64.9	3	69.9	1	67.5	7	69.5	3	72.8	3.7
17	79.6	10	59.2	5	63.9	1	63.8	12	80.7	2	85.4	3	77.0	4	75.9	4	64.8	3	83.6	3	70.7	3	66.7	8	74.6	4.8
18	71.1	5	51.1	7	67.6	7	64.5	8	87.2	1	79.5	1	83.6	3	71.9	2	81.5	2	71.3	6	64.2	7	62.3	5	70.6	4.5
19	67.0	4	48.4	14	66.9	9	71.8	8	67.4	4	80.4	3	81.1	5	71.2	1	83.7	2	71.3	2	57.1	7	69.1	8	69.6	5.5
20	63.8	4	53.7	3	77.5	12	82.0	6	69.7	4	83.9	6	83.8	6	71.7	2	83.3	7	85.7	1	84.7	4	54.9	7	74.6	5.1
21	42.3	10	57.1	7	93.8	5	75.1	9	78.7	1	85.8	3	79.6	6	77.6	4	82.1	3	74.8	5	65.9	6	69.7	10	73.7	5.7
22	42.8	5	54.5	8	45.8	6	29.0	8	81.8	4	78.5	5	73.8	6	73.6	2	69.2	4	85.3	3	78.2	3	70.0	6	65.2	5.0
23	57.2	11	59.8	8	46.1	9	43.5	2	61.8	3	84.6	3	73.9	3	72.4	3	63.0	2	72.8	2	69.2	1	60.3	7	64.1	4.5
24	92.8	6	65.1	15	65.8	5	50.8	5	68.5	6	87.1	1	78.4	-	74.8	3	74.0	4	69.7	6	69.4	3	64.2	14	70.9	5.6
25	90.6	9	71.5	9	89.0	11	55.0	9	87.4	2	87.7	2	74.8	6	75.0	6	85.7	2	63.5	5	84.7	4	55.9	6	78.1	5.7
26	81.2	2	82.8	4	48.9	8	61.4	7	91.9	3	84.6	-	81.8	3	78.5	4	83.0	1	65.6	7	65.2	9	64.5	11	74.2	4.9
27	69.0	12	52.8	13	62.0	8	67.2	7	77.6	7	78.1	2	75.3	4	79.4	9	55.5	1	78.3	7	52.1	6	77.1	12	68.7	7.3
28	66.6	3	61.5	8	81.1	3	54.3	5	76.3	3	95.3	3	72.1	5	91.3	4	71.9	2	63.7	1	52.3	7	79.8	3	72.1	3.9
29	64.0	7	-	-	66.7	9	43.5	17	79.2	7	94.9	1	74.7	4	82.5	1	91.9	3	57.7	4	70.5	10	42.7	7	70.3	5.8
30	69.1	8	-	-	63.2	1	65.6	6	79.9	3	93.4	2	85.0	6	84.0	3	85.2	1	65.1	3	59.4	13	57.8	15	72.4	5.0
31	65.4	9	-	-	58.6	6	-	-	83.8	3	-	-	75.0	4	78.4	3	-	-	73.3	1	-	-	63.1	8	71.0	2.8
平均	70.3	6.5	59.3	8.0	65.7	6.9	64.2	6.2	77.0	3.5	85.3	2.4	77.4	4.0	7.55	3.9	79.6	3.0	7.6	3.6	67.1	5.1	64.7	8.0	71.6	5.0

第二二 火 災 區

都 郡 別	種 別	出 火 度 數						程 度 に 依 る 數			罹 災 世 帯 數			
		失 火	放 火	自 發 然 火	雷 火	不 明 火	其 他	計	全 燒	半 燒	小 火	全 燒	半 燒	小 火
	總 計	1.707	59	28	6	58	3	1.861	498	154	1.209	1.593	457	801
	計	1.495	49	26	5	45	3	1.623	402	137	1.083	1.406	432	738
東 京 都	千代田	100	-	1	-	3	1	105	16	10	79	52	33	
	中野	76	-	-	-	4	-	81	22	8	51	114	53	44
	港	85	2	-	-	4	-	91	18	13	60	245	24	37
	新宿	56	2	-	-	2	-	60	14	5	41	84	17	32
	文京	54	-	-	-	3	-	57	7	4	46	40	8	36
	台東	70	4	-	2	1	-	77	11	2	64	33	15	45
	墨田	65	5	-	-	-	-	72	13	2	57	85	21	38
	江戶	49	-	2	-	-	-	50	15	3	32	15	3	14
	品川	72	2	1	-	5	-	79	16	5	58	33	27	50
	大田	106	5	-	-	-	1	115	39	12	64	111	22	34
東 京 都	目黒	46	2	3	-	-	-	48	14	4	30	27	20	22
	世田谷	69	1	-	-	2	-	73	20	8	45	79	17	25
	中野	91	-	1	1	2	-	95	26	10	59	36	21	44
	杉並	53	-	1	-	1	-	54	13	6	35	68	6	25
	並木	84	7	-	-	2	-	93	33	9	51	94	30	48
東 京 都	豊島	49	-	-	-	3	-	52	17	4	31	75	25	25
	板橋	73	14	2	-	5	-	94	34	6	54	43	9	32
	練馬	23	-	-	-	2	-	25	8	2	15	7	2	7
	北川	57	-	2	-	1	-	60	8	4	48	16	21	37
東 京 都	荒川	42	1	-	1	1	-	45	17	5	23	57	32	14
	足立	54	-	4	-	-	-	58	11	4	43	16	5	30
	葛飾	69	4	9	-	2	1	84	16	8	60	53	13	41
	江戸	43	-	-	-	2	-	45	13	3	29	23	7	21
東 京 都	水戸	9	-	-	-	1	-	10	1	-	9	-	1	3
	立川	54	-	4	-	-	-	58	11	4	43	16	5	30
	上野	69	4	9	-	2	1	84	16	8	60	53	13	41
	川上	43	-	-	-	2	-	45	13	3	29	23	7	21
東 京 都	計	212	10	2	1	13	-	238	96	17	125	187	25	63
	八王子	20	1	-	-	-	-	21	4	-	17	8	3	12
東 京 都	立川	16	-	1	-	-	-	17	2	3	12	13	2	2
	武蔵野	21	-	1	-	1	-	23	11	1	11	56	-	6
	南多摩	29	1	-	-	2	-	32	15	2	15	13	2	10
	北多摩	92	7	-	-	7	-	106	48	8	50	90	16	29
	西多摩	32	1	-	1	3	-	37	15	3	19	6	2	4
	伊豆	2	-	-	-	-	-	2	1	-	1	1	-	-
	七島	2	-	-	-	-	-	2	1	-	1	1	-	-

郡 別 (其ノ一)

罹 災 棟 數				住 家				非 住 家				計			
全 燒	半 燒	燒失建坪	燒失延坪	全 燒	半 燒	燒失建坪	燒失延坪	全 燒	半 燒	燒失建坪	燒失延坪	全 燒	半 燒	燒失建坪	燒失延坪
763	325	29,504	38,335	200	41	4,478	5,373	963	366	33,982	43,708				
673	303	22,937	29,571	113	32	3,280	4,107	806	335	26,217	33,678				
27	25	917	1,174	11	1	229	244	38	26	1,200	1,418				
63	38	1,912	2,754	18	4	840	1,437	81	42	2,752	4,191				
54	27	2,086	3,177	2	2	326	326	56	29	2,412	3,503				
45	14	1,203	1,704	2	4	22	22	47	18	1,225	1,726				
18	7	437	518	1	1	40	40	19	8	477	558				
25	12	504	654	3	1	92	141	28	13	596	795				
40	17	658	1,111	3	3	108	134	43	20	766	1,245				
21	3	662	718	5	2	130	195	26	5	792	913				
35	15	780	872	2	-	28	28	37	15	808	900				
45	14	2,197	2,810	12	3	140	140	57	17	2,337	2,950				
14	7	377	474	3	-	13	13	17	7	390	487				
29	16	872	1,114	2	2	67	67	31	18	939	1,181				
26	13	1,189	1,566	7	1	34	34	33	14	1,223	1,600				
17	7	545	667	1	-	100	100	18	7	645	767				
43	14	2,022	2,176	8	1	36	36	51	15	2,058	2,212				
37	9	992	1,388	1	1	24	24	38	10	1,016	1,412				
38	9	1,594	1,947	18	2	339	339	56	11	1,933	2,286				
4	3	122	122	7	-	85	85	11	3	207	207				
10	9	434	518	5	1	99	174	15	10	533	692				
32	19	1,242	1,421	6	1	47	47	38	20	1,289	1,468				
15	6	630	867	4	-	35	35	19	6	665	902				
19	13	883	1,049	5	2	261	261	24	15	1,144	1,310				
16	6	625	770	6	-	35	35	22	6	660	805				
-	-	-	-	1	-	150	150	1	-	150	150				
90	22	6,567	8,764	67	9	1,198	1,266	157	31	7,765	10,030				
8	2	102	102	-	1	2	2	8	3	104	104				
2	3	281	362	-	1	20	20	2	4	301	382				
7		298	453	5	1	78	88	12	1	376	541				
11	1	211	211	17	1	191	191	28	2	402	402				
52	13	4,790	6,627	28	4	770	828	80	17	5,560	7,455				
9	3	878	1,002	17	1	137	137	26	4	1,015	1,139				
1	-	7	7	-	-	-	-	1	-	7	7				

火 災

種 別	火 災 大 別					火 災							
	建 物	船 舶	山 原 林	車 輛	其 他	計	建						
							建 物	家 具	什 器	衣 類	寢 具	商 品	
總 計	16.31	9	15	96	110	1.861	203,821,934	29,047,866	24,284,401	51,735,853	19,709,375	104,257,059	
計	1,425	9	1	87	101	1,623	153,688,631	26,281,761	21,570,453	48,322,019	17,936,685	102,248,136	
東 京 都	千代田	85	-	-	10	105	8,113,475	1,371,855	895,120	3,407,675	535,470	3,772,070	
	中野	72	-	-	3	81	18,777,595	5,835,385	7,171,603	8,108,575	3,482,545	25,350,878	
	港	76	-	-	6	91	8,966,185	2,710,270	3,391,310	3,194,315	1,926,545	22,893,640	
	新文	54	-	-	1	60	22,847,222	3,990,147	1,218,385	1,100,099	288,300	719,097	
	宿京	51	-	-	2	57	581,210	247,066	137,975	340,890	137,120	341,200	
	台東	64	-	-	7	77	3,190,250	1,168,270	1,084,720	1,997,830	1,169,400	10,433,297	
	墨田	60	-	-	5	72	5,627,420	579,805	551,024	3,247,865	991,170	4,191,733	
	荒川	47	-	-	1	50	26,78,710	91,700	91,410	6,90,850	169,040	670,760	
	板橋	70	-	-	5	79	3,418,643	589,370	209,060	1,790,730	387,700	2,358,358	
	大塚	101	-	-	7	115	10,637,842	2,008,070	1,652,835	4,620,033	1,614,160	9,812,354	
目黒	目黒	46	-	-	2	48	1,100,165	479,830	91,105	716,015	288,530	478,000	
	田	71	-	-	1	73	12,838,576	520,300	499,056	1,309,760	553,400	1,701,402	
	野	88	-	-	4	95	7,580,625	718,720	1,263,416	1,689,944	555,940	1,265,498	
	並	49	-	1	2	54	3,833,000	1,396,800	900,500	4,777,700	1,944,610	2,447,000	
豊 島 区	豊島	90	-	-	1	93	7,174,795	874,870	315,207	2,426,410	722,930	4,363,360	
	荒	45	-	-	3	52	4,851,000	1,227,925	579,170	1,628,802	677,680	2,203,047	
	北	82	-	-	7	94	10,237,580	378,720	158,765	1,940,820	776,730	2,957,514	
	川	22	-	-	2	25	352,700	39,900	207,100	53,530	105,350	270,645	
足 立 区	足立	53	-	-	1	60	4,639,150	55,555	36,740	166,370	86,340	1,771,310	
	荒	37	-	-	4	45	5,616,930	807,430	526,390	1,790,550	1,035,670	2,249,380	
	戸	48	-	-	5	58	2,683,615	521,665	338,650	1,102,900	113,630	455,100	
	上	76	-	-	4	84	3,963,510	502,438	215,125	1,867,696	437,235	1,552,618	
武 蔵 野 区	武蔵野	37	-	-	4	45	3,528,433	166,120	35,787	352,690	137,190	1,189,875	
	北	1	9	-	-	10	450,000	-	-	-	-	-	
	多	2.06	-	14	9	9	238	49,133,303	2,766,105	2,713,948	3,413,834	1,772,690	1,008,923
	摩	14	-	1	3	19	4,652,175	261,000	45,810	232,500	214,000	-	
立 川 市	立川	6	-	-	-	6	3,506,100	97,000	206,000	487,000	170,000	-	
	南	25	-	4	-	30	589,450	75,515	21,875	277,900	97,800	23,300	
	北	115	-	-	6	123	37,703,988	2,232,690	1,603,113	2,259,834	1,247,390	900,973	
	四	26	-	8	-	36	2,495,120	75,000	835,000	92,700	31,100	78,700	
伊 豆 七 島 市	伊豆	1	-	1	-	2	18,000	5,000	1,000	10,000	-	-	
	八	19	-	-	-	22	168,470	14,900	1,150	73,900	12,400	5,950	

區 郡 別 (其ノ二)

損 害 見 積 額									
物 火 災									
雜 作	機 械 並設備	材 料 原 料	工 具	書 籍	書 画 骨 董	現 金	有 價 證 券	其 他	計
18,084,457	67,647,009	46,705,404	1,857,885	4,880,674	1,119,380	1,828,099	604,060	20,273,325	594,856,781
16,411,261	60,703,393	43,379,769	1,601,890	2,573,074	840,380	1,699,482	604,060	18,209,154	517,090,348
899,380	2,668,569	4,019,720	362,500	200	-	10,000	150,000	1,373,580	27,529,614
990,030	1,191,717	5,158,240	47,740	71,610	200,000	266,447	-	578,447	77,231,103
6,867,580	1,264,350	565,235	91,100	36,000	-	-	-	1,608,190	53,314,720
121,555	627,944	325,500	108,700	71,100	28,710	-	-	1,127,710	32,574,469
28,350	98,414	2,133,946	3,000	7,600	-	-	-	55,385	4,112,156
380,220	1,114,875	357,150	-	4,000	-	92,060	85,500	240,390	21,317,962
1,730,294	1,374,000	1,421,160	27,000	57,320	-	10,000	-	2,105,680	21,914,471
207,350	2,742,285	11,190,290	4,500	2,500	-	131,670	-	72,273	18,743,338
317,040	358,000	274,775	-	44,620	-	9,000	-	445,050	10,202,346
1,431,078	2,641,800	472,882	46,900	131,400	245,000	156,200	1,550	1,095,861	36,585,965
32,440	52,000	129,675	201,200	39,350	-	2100	-	20,246	3,630,206
259,480	2,873,320	6,627,609	246,400	20,000	-	44,300	-	1,511,157	28,804,760
55,947	5,434,324	571,132	180,500	382,807	72,000	268,805	50,000	1,533,172	21,622,830
567,570	5,000	22,500	-	385,140	50,000	230,650	315,000	1,798,450	18,673,920
681,235	463,800	551,650	2,500	487,860	211,370	369,650	1,200	1,718,535	20,365,372
772,312	530,735	500	-	112,047	-	3,500	-	700,793	13,287,511
10,990	3,864,290	3,330,463	-	187,000	33,300	2,800	-	722,088	24,601,060
257,600	276,000	6,100	48,460	2,000	-	3,000	-	120,310	1,732,665
49,600	361,800	297,769	8,000	-	-	17,500	-	70,606	7,580,767
419,280	5,745,100	3,474,330	45,000	-	-	55,000	-	263,850	22,528,910
162,090	527,060	654,250	1,400	460,000	-	-	-	233,630	7,253,990
16,330	25,059,060	969,266	165,950	30,520	-	21,800	810	383,122	35,185,480
133,510	1,428,950	325,600	3,040	40,000	-	5,000	-	450,583	7,796,733
-	-	-	-	-	-	-	-	-	450,000
1,673,196	6,943,616	3,325,635	255,995	2,307,600	279,000	128,617	-	2,043,971	77,766,433
12,000	18,000	29,732	-	76,200	-	39,527	-	23,000	5,603,944
-	198,900	141,350	43,000	36,500	20,000	31,600	-	35,000	4,972,450
118,200	37,000	51,248	43,550	28,600	1,000	32,000	-	171,950	1,569,388
281,786	5,546,636	2,124,605	163,745	2,162,000	258,000	22,193	-	1,663,401	58,155,351
1,233,000	1,142,500	947,200	5,150	500	-	-	-	133,250	7,069,220
-	-	-	-	-	-	-	-	-	34,000
28,210	580	31,500	550	38,000	-	3,300	-	17,370	362,080

火 災

種 別 都 郡 別	火 災 損 害							
	船 舶 火 災			山 林 原 野 火 災	車 輛 火 災	其 他 火 災	合 計 不 動 產 物	
	船 體	積 載 品	計					
總 計	221,000	2,511,550	27,32,550	2,625,457	13,256,832	785,158	202,821,934	
計	221,000	2,511,550	2,732,550	150	9,865,990	645,538	153,688,631	
東 京 都	千代田	-	-	-	-	1,012,220	339,070	8,113,475
	中野	-	-	-	-	1,100	15,265	18,777,595
	港	-	-	-	-	284,500	37,150	8,966,185
	新文	-	-	-	-	-	14,630	22,847,222
	宿京	-	-	-	-	12,000	2,003	581,210
	台東	-	-	-	-	804,150	31,660	3,190,250
	台	-	-	-	-	59,300	12,300	5,627,420
	墨江品大	-	-	-	-	1,000,000	120	2,678,710
	東田東川田	-	-	-	-	71,600	19,600	3,418,643
	大	-	-	-	-	754,500	82,830	10,637,842
京	目	-	-	-	-	65,200	-	1,099,765
	澁世	-	-	-	-	11,500	800	12,838,976
	中	-	-	-	-	40,680	7,425	7,580,625
	杉	-	-	-	150	253,000	800	3,833,000
	野並	-	-	-	-	20,000	11,800	7,174,795
郡	豐	-	-	-	-	35,550	1,135	4851,000
	枚	-	-	-	-	557,100	10,200	10,237,580
	練	-	-	-	-	1,200	240	352,700
	北	-	-	-	-	182,520	5,570	4639,150
	荒	-	-	-	-	535,100	8,900	5,616,930
郡	足	-	-	-	-	4155,100	630	2,683,615
	葛	-	-	-	-	5,870	10,660	3,953,510
	江	-	-	-	-	3,800	32,750	3,528,433
	水	221,000	2,511,550	2,732,550	-	-	-	450,000
計	-	-	-	2,625,307	3,390,842	139,620	49,133,303	
都	八立	-	-	-	900	52,642	90	168,470
	王子川	-	-	-	-	-	-	4,652,175
部	武	-	-	-	-	-	-	4,591,350
	南	-	-	-	11,900	1,300,000	100,000	589,450
	北	-	-	-	38,500	2,038,200	39,530	36,618,738
	西	-	-	-	2,573,800	-	-	2,495,120
	伊豆	-	-	-	207	-	-	18,000

火 災

種 別 都 區 郡 別	火 災 損 害							
	船 舶 火 災			山 林 原 野 火 災	車 輛 火 災	其 他 火 災	合 計 不 動 物 建 物	
	船 體	積 載 品	計					
總 計	221,000	2,511,550	27,32,550	2,625,457	13,256,832	785,158	202,821,934	
計	221,000	2,511,550	2,732,550	150	9,865,990	645,538	153,688,631	
東 京 都	千代田	-	-	-	-	1,012,220	339,070	8,113,475
	港 宿 京	-	-	-	-	1,100	15,265	18,777,595
	新 文	-	-	-	-	284,500	37,150	8,966,185
	文 京	-	-	-	-	-	14,630	22,847,222
	東 京	-	-	-	-	12,000	2,003	581,210
	台東區	-	-	-	-	804,150	31,660	3,190,250
	墨江品大	-	-	-	-	59,300	12,300	5,627,420
	東田東川田	-	-	-	-	1,000,000	120	2,678,710
	品 田	-	-	-	-	71,600	19,600	3,418,643
	大 田	-	-	-	-	754,500	82,830	10,637,842
京 都	目遊世中杉	-	-	-	-	65,200	-	1,099,765
	田 野 並	-	-	-	-	11,500	800	12,838,976
	谷 野 並	-	-	-	-	40,680	7,425	7,580,625
	野 並	-	-	-	150	253,000	800	3,833,000
	並	-	-	-	-	20,000	11,800	7,174,795
郡	豐板練	-	-	-	-	35,550	1,135	4851,000
	北 川	-	-	-	-	557,100	10,200	10,237,580
	荒 川	-	-	-	-	1,200	240	352,700
	荒 川	-	-	-	-	182,520	5,570	4,639,150
	荒 川	-	-	-	-	535,100	8,900	5,616,930
郡	足葛江水上	-	-	-	-	4155,100	630	2,683,615
	戶 川	-	-	-	-	5,870	10,660	3,953,510
	立飾川上	-	-	-	-	3,800	32,750	3,528,433
	上	221,000	2,511,550	2,732,550	-	-	-	450,000
計	-	-	-	2,625,307	3,390,842	139,620	49,133,303	
都	八立	-	-	-	-	-	90	168,470
	王子川	-	-	-	900	52,642	-	4,652,175
部	武南	-	-	-	-	-	-	4,591,350
	北 多	-	-	-	11,900	1,300,000	100,000	589,450
	西 多	-	-	-	38,500	2,038,200	39,530	36,618,738
	伊 多	-	-	-	2,573,800	-	-	2,495,120
	豆 七 島	-	-	-	207	-	-	18,000

區 郡 別 (其ノ三)

見 積 額			保 險 金 額		
計			建 物	動 産	計
産 其 他	動 産	計			
2,625,457	408,809,387	614,256,778	185,838,633	193,701,178	379,539,811
150	376,645,795	530,334,576	168,363,333	191,303,178	359,666,511
-	20,817,429	28,930,904	46,331,000	10,871,200	57,202,200
-	58,469,873	77,247,468	28,116,500	26,615,000	54,731,500
-	44,673,685	53,639,870	20,683,000	54,625,015	75,308,015
-	9,741,877	32,589,099	1,545,000	3,621,693	5,166,693
-	3,544,949	4126,159	1,500,000	825,000	2,325,000
-	18,963,522	22,153,772	3,027,500	7,649,500	10,677,000
-	16,358,651	21,986,071	5,683,000	5,422,800	11,105,800
-	17,065,748	19,744,458	4,420,250	5,450,000	9,870,250
-	6,871,403	10,290,046	3,112,500	3,401,000	6,513,500
-	26,785,453	37,423,295	4,369,400	8,427,400	12,796,800
-	2,595,241	3,695,006	1,070,000	842,000	1,912,000
-	15,978,484	28,817,460	10,413,250	9,842,000	20,255,250
-	14,090,310	21,570,935	4,565,000	3,223,000	7,788,000
150	15,094,720	18,927,870	2,584,000	7,983,000	5,567,000
-	13,222,377	20,397,172	3,763,600	9,732,400	13,496,000
-	8,473,196	13,324,196	2,883,000	2,956,000	5,839,000
-	14,930,780	25,168,360	3,518,500	3,219,000	6,737,500
-	1,381,405	1,734,105	402,000	300,000	702,000
-	3,129,707	7,768,857	4,812,000	3,837,570	8,649,570
-	17,455,980	23,072,910	5,982,000	3,987,200	9,969,200
-	8,726,105	11,409,720	1,093,750	509,000	1,602,750
-	31,238,500	35,202,010	7,398,083	20,633,400	28,031,483
-	4,304,850	7,833,283	1,090,000	2,330,000	3,420,000
-	2,731,550	3,181,550	-	-	-
2,625,307	32,163,592	83,922,202	17,475,300	2,398,900	19,873,300
-	193,200	361,670	5,000	135,000	140,000
900	1,004,411	5,657,486	300,000	-	300,000
-	5,335,538	9,926,888	210,000	35,000	245,000
11,900	2,380,438	2,981,788	538,000	1,000	539,000
38,500	18,621,405	55,278,543	16,412,300	2,227,000	18,639,300
2,573,800	4,612,600	9,681,520	10,000	-	10,000
207	16,000	34,207	-	-	-

火 災 消
第 二 三 火 災 消

方面郡別	署別	出 火 度 數							程度=依ル出火度數			罹 災 世 帯 數		
		計	失火	放火	自然發火	雷火	不明火	其他	全燒	半燒	小火	全燒	半燒	小火
總計		1,861	1,707	59	28	6	58	3	498	154	1,209	1,593	457	801
日方	日本	33	30	-	-	1	2	-	11	3	19	84	33	12
橋方面	橋内田橋	23	20	-	1	-	2	-	5	4	14	21	4	2
		62	60	-	-	-	1	1	9	5	48	30	27	39
		48	46	-	-	-	2	-	11	5	32	30	20	25
芝方面	高麻	45	41	-	-	-	4	-	9	4	32	223	13	20
	輪布	27	27	-	-	-	-	-	5	5	17	16	4	5
		14	13	1	-	-	-	-	2	2	10	1	3	6
麴方面	麴赤四牛	20	20	-	-	-	-	-	2	1	17	1	2	3
	町坂谷込	6	5	1	-	-	-	-	2	2	2	5	4	1
町面		11	10	1	-	-	-	-	2	2	7	4	3	7
		13	13	-	-	-	-	-	2	1	10	56	8	8
本方面	本小	31	29	-	-	-	2	-	4	2	25	38	6	20
郷面	石 郷川	26	25	-	-	-	1	-	3	2	21	2	2	14
下方面	下淺	44	41	1	-	1	1	-	6	-	38	12	4	29
谷面	谷草	33	29	3	-	1	-	-	5	2	26	21	11	16
深方面	深本	35	34	-	1	-	-	-	12	1	22	15	3	9
川面	川所	27	25	-	2	-	-	-	8	-	19	80	16	12
品方面	品大蒲荏	48	41	2	-	-	5	-	13	4	31	29	25	33
	川森田原	72	67	3	2	-	-	-	27	8	37	56	18	22
		43	39	2	1	-	-	1	12	4	27	55	4	12
川面		31	31	-	-	-	-	-	3	1	27	4	2	17
澁方面	澁日世玉	73	69	1	1	-	2	-	20	8	45	79	17	25
	田 谷里谷川	48	46	2	-	-	-	-	14	4	30	27	20	22
		86	82	-	1	1	2	-	23	8	55	31	19	42
		9	9	-	-	-	-	-	3	2	4	5	2	2
淀方面	淀中杉茂	36	33	1	-	-	2	-	10	2	24	24	6	21
	橋野並窪	54	53	-	-	-	1	-	13	6	35	68	6	25
橋面		77	69	6	-	-	2	-	27	7	43	88	27	43
		16	15	1	-	-	-	-	6	2	8	6	3	5
豊方面	豊禮坂練	52	49	-	-	-	3	-	17	4	31	75	25	25
	鳥川橋馬	11	11	-	-	-	-	-	-	2	9	-	19	7
島面		74	56	13	2	-	3	-	24	6	44	28	7	23
		45	40	1	-	-	4	-	18	2	25	22	4	16
荒方面	荒王千西	45	42	1	-	1	1	-	17	5	23	57	32	14
	新 川子住井	49	46	-	2	-	1	-	8	2	39	16	2	30
川面		44	42	-	2	-	-	-	8	4	32	15	5	22
		14	12	-	2	-	-	-	3	-	11	1	-	8
向方面	向城本龜	45	40	5	-	-	-	-	5	2	38	5	5	26
	鳥東田有	15	15	-	-	-	-	-	3	2	10	-	-	5
島面		74	60	4	8	-	1	-	14	7	53	52	12	37
		9	8	-	1	-	-	-	2	1	6	1	1	4
江方面	江小水	39	37	-	-	-	2	-	12	3	24	14	7	17
川面	戸 川岩上	6	6	-	-	-	-	-	1	-	5	9	-	4
		10	9	-	-	-	1	-	1	-	9	-	1	3
立方	立八武府	46	40	1	1	-	4	-	14	6	26	28	6	8
	王藏 川子野中村	33	31	1	-	-	1	-	12	-	21	14	3	14
		55	50	2	1	-	2	-	24	3	28	88	41	20
川面	其他 町	39	35	3	-	-	1	-	15	4	20	37	11	12
		65	56	3	-	1	5	-	31	4	30	20	4	9

統 計
防 署 別 (其ノ一)

罹 災 棟 數									火 災 大 別					
計			住 家			非 住 家			計	建 物	船 車	山 原	林 野	其 他
全 燒	半 燒	燒失坪數	全 燒	半 燒	燒失坪數	全 燒	半 燒	燒失坪數						
963	366	43,708	763	325	38,335	200	41	5,373	1,861	1,631	105	15	110	
57	25	2,973	43	24	1,762	14	1	1,211	33	30	1	-	2	
17	9	547	9	8	439	8	1	108	23	19	3	-	1	
19	16	835	17	16	700	2	-	135	62	52	2	-	8	
24	17	1,218	20	14	992	4	3	226	48	42	2	-	4	
41	14	2,519	40	12	2,214	1	2	305	45	42	3	-	-	
10	9	778	9	9	757	1	-	21	27	19	1	-	7	
2	2	56	2	2	56	-	-	-	14	11	1	-	2	
2	1	36	1	1	35	1	-	1	20	14	5	-	1	
3	4	150	3	4	150	-	-	-	6	5	1	-	-	
6	3	933	6	3	933	-	-	-	11	11	-	-	-	
21	4	506	20	4	504	1	-	2	13	9	-	-	4	
16	5	445	16	5	445	-	-	-	31	28	1	-	2	
3	3	113	2	2	73	1	1	40	26	23	1	-	2	
15	3	345	13	3	236	2	-	109	44	37	5	-	2	
13	10	450	12	9	418	1	1	32	33	27	2	-	4	
22	3	722	20	3	710	2	-	12	35	34	-	-	1	
38	14	1,017	36	14	999	2	-	72	27	24	2	-	1	
33	13	831	31	13	803	2	-	28	48	44	2	-	2	
38	10	1,998	27	8	1,886	11	2	112	72	65	4	-	3	
19	7	952	18	6	924	1	1	28	43	36	3	-	4	
4	2	69	4	2	59	-	-	-	31	26	3	-	2	
31	18	1,181	29	16	1,114	2	2	67	73	71	1	-	1	
17	7	487	14	7	474	3	-	13	48	46	2	-	-	
30	12	1,334	23	11	1,300	7	1	34	86	81	2	-	3	
3	2	266	3	2	266	-	-	-	9	7	2	-	-	
20	11	287	19	7	267	1	4	20	36	34	1	-	1	
18	7	767	17	7	667	1	-	100	54	49	2	1	2	
44	13	2,002	39	12	1,981	5	1	21	77	76	1	-	-	
7	2	210	4	2	195	3	-	15	16	14	-	-	2	
38	10	1,412	37	9	1,388	1	1	24	52	45	3	-	4	
-	3	65	-	3	65	-	-	-	11	10	1	-	-	
40	9	1,898	28	7	1,656	12	2	242	74	62	7	-	4	
27	5	595	14	5	413	13	-	182	45	41	2	-	2	
38	20	1,468	32	19	1,421	6	1	42	45	37	4	-	4	
15	7	627	10	6	453	5	1	174	49	43	-	-	6	
15	5	700	13	5	687	2	-	13	44	37	3	-	4	
4	1	202	2	1	180	2	-	22	14	11	2	-	1	
5	6	174	4	3	112	1	3	62	45	36	3	-	6	
4	2	191	1	-	8	3	2	183	15	13	1	-	1	
22	14	1,290	18	12	1,087	4	2	253	74	69	2	-	3	
2	1	20	1	1	12	1	-	8	9	6	2	-	1	
20	6	748	14	6	113	6	-	35	39	32	3	-	4	
2	-	57	2	-	57	-	-	-	6	5	1	-	-	
1	-	150	-	-	-	1	-	150	10	1	9	-	-	
24	10	3,814	16	8	3,477	8	2	337	46	39	5	1	1	
21	4	309	15	3	222	6	1	87	53	30	-	-	3	
38	4	2,537	25	3	2,287	13	1	250	55	53	2	-	-	
20	6	1,104	14	3	794	6	3	310	39	35	2	-	2	
54	7	2,266	20	5	1,984	34	2	282	65	49	-	13	3	

火 災 消 災 損 害

方面 郡別	署別	火 災 損 害								
		總 計			建 物			家 具 什 器 衣 類 寢 具		
		計	不動產	動 產	計	建 物	家 具	什 器	衣 類	寢 具
總	計	614,256,778	205,447,391	408,809,387	594,856,781	202,821,934	29,047,866	24,284,401	51,735,853	19,709,375
日方	日本橋	49,968,477	9,061,675	40,906,802	49,956,662	9,061,675	2,054,850	5,773,343	4,743,315	1,624,330
	丸の内	10,481,226	3,234,850	7,246,376	9,630,726	3,234,850	553,930	364,500	906,435	-
	神田	17,111,088	4,557,825	12,553,263	16,943,518	4,557,825	747,925	191,720	2,435,690	535,470
	橋	27,278,991	9,715,920	17,563,071	27,274,441	9,715,920	3,780,535	1,398,260	3,365,260	1,858,215
芝	芝高輪	47,558,490	6,314,885	41,243,605	47,345,490	6,314,885	2,084,740	3,126,025	2,199,250	1,431,420
方	麻布	3,837,540	1,716,780	2,120,760	3,795,490	1,716,780	443,550	230,000	630,850	239,450
		250,750	156,920	93,830	197,150	156,920	9,430	4,000	7,000	4,300
麹	麹町	1,338,590	320,800	1,017,790	1,005,370	320,800	70,000	338,900	65,550	-
	赤坂	1,993,090	777,600	1,215,490	1,975,590	777,600	172,550	31,285	357,215	251,375
	四谷	27,281,423	21,425,850	5,855,573	27,281,423	21,425,850	3,680,407	1,013,925	85,294	20,050
	牛込	2,352,920	574,700	1,778,220	2,351,440	574,700	243,700	69,180	795,645	201,050
本	本郷	1,624,745	341,510	1,283,235	1,611,745	341,510	177,260	121,705	313,580	125,570
	小石川	2,501,414	239,700	2,261,714	2,500,411	239,700	69,806	16,270	27,310	11,550
下	下谷	9,131,097	1,974,545	7,156,552	8,326,737	1,974,545	355,120	32,720	322,580	540,030
	浅草	13,022,675	1,215,705	11,806,970	12,991,225	1,215,705	833,150	1,052,000	1,675,250	629,370
深	深川	17,028,938	2,340,560	14,688,378	17,028,938	2,340,560	91,700	88,610	662,850	168,890
	本所	19,587,379	5,169,755	14,417,624	19,533,079	5,169,755	557,705	545,524	3,198,865	957,770
品	品川	9,250,346	2,875,783	6,374,563	9,164,346	2,875,783	575,340	186,140	1,588,050	355,200
	大森	22,994,594	6,814,420	16,080,174	22,674,814	6,814,420	1,365,220	531,876	3,503,283	1,323,300
	蒲田	14,528,701	3,823,422	10,705,279	13,911,151	3,823,422	642,850	1,120,959	1,116,750	290,860
	荏原	1,039,730	542,860	496,840	1,038,000	542,860	14,030	22,920	202,680	32,500
澁	澁谷	28,817,060	12,838,576	15,978,484	28,804,760	12,838,576	520,300	499,056	1,309,760	353,400
	日野	3,695,406	1,100,165	2,595,241	3,632,206	1,100,165	479,380	91,105	716,015	288,530
	世田谷	16,232,808	6,595,925	9,636,883	16,225,033	6,595,925	514,620	996,363	1,091,754	344,640
	玉川	5,438,127	984,700	4,453,427	5,397,797	984,700	204,100	267,053	578,190	211,300
淀	淀川	2,954,756	846,672	2,108,084	2,941,606	846,672	66,040	135,280	219,160	67,200
	山手	18,927,870	3,833,150	15,094,720	18,673,920	3,833,000	1,396,800	900,500	4,777,700	1,944,610
	杉並	17,990,852	5,885,515	12,105,337	17,970,852	5,885,515	732,280	248,457	2,097,960	613,530
	荻窪	2,406,320	1,289,280	1,117,040	2,394,520	1,289,280	142,590	66,750	328,450	109,400
豊	豊島	13,324,196	4,851,000	8,473,196	13,287,511	4,851,000	1,227,925	579,170	1,628,802	677,680
	板橋	511,441	110,450	400,991	328,921	110,450	14,105	1,400	113,170	26,390
	練馬	21,593,832	8,553,780	13,040,052	21,526,532	8,553,780	343,020	130,125	1,736,120	397,980
	練馬	5,308,133	2,036,500	3,272,133	4,807,193	2,036,500	75,600	335,740	258,200	484,100
荒	荒川	23,072,910	5,616,930	17,455,980	22,528,910	5,616,930	807,430	526,390	1,790,550	1,035,670
	王子	7,257,416	4,528,700	2,728,716	7,251,846	4,528,700	41,450	35,340	53,200	59,950
	千代田	9,273,080	1,756,465	7,456,615	9,273,080	1,756,465	501,165	334,650	1,098,300	110,830
	新井	2,196,640	927,150	1,269,490	2,173,410	927,150	20,500	4,000	4,600	2,800
向	向島	2,398,692	457,665	1,941,027	2,381,392	457,665	22,100	5,500	49,000	33,400
	本郷	2,714,520	338,150	2,376,370	2,714,400	338,150	-	2,800	28,000	150
	本郷	35,054,892	3,921,745	31,133,147	35,053,362	3,921,745	476,170	214,475	1,863,621	422,915
	有馬	147,118	41,765	105,353	132,118	41,765	26,268	650	4,075	14,320
江	江戸	5,708,303	3,069,533	2,638,770	5,673,053	3,069,533	33,850	13,007	54,950	32,550
	小岩	2,124,980	458,900	1,666,080	2,123,680	458,900	132,270	22,780	297,740	104,640
	水上	3,182,550	450,000	2,732,550	3,182,550	450,000	-	-	-	-
立	立川	27,387,409	19,733,625	7,653,784	27,330,667	19,732,725	778,800	259,245	440,500	305,500
	八王子	1,215,590	547,250	668,340	1,215,500	547,250	50,525	8,175	205,800	46,900
	武蔵野	25,790,058	15,336,850	10,453,208	23,760,058	15,336,850	551,970	525,750	1,862,200	973,450
	府中	5,519,568	3,784,548	1,735,020	5,475,038	3,784,548	42,420	13,928	589,134	327,940
	其他町村	24,009,577	12,356,337	11,653,240	19,985,170	9,731,930	1,342,390	1,906,850	366,200	118,900

防 署 統 計 別 (其ノ二)

見										積			額		
火					災					船	山	林	其		
商	雜	機	材	工	書	書	現	有	價	其	車	原	野	他	
品	作	設	原	具	籍	骨	金	證	券	他	輛	野	野	他	
104,257,059	18,084,457	67,647,009	46,705,404	1,857,885	4,880,674	1,119,380	1,828,099	604,060	20,273,325	15,989,382	2,625,457	785,150			
22,007,198	578,540	4,500	3,833,149	4,000	-	-	262,447	-	9,315	500	-	-	11,315		
579,600	502,490	2,505,569	359,200	-	200	-	-	-	624,042	850,400	-	-	100		
3,142,470	394,930	152,000	3,660,500	362,500	-	-	10,000	150,000	602,488	8,700	-	-	158,870		
3,343,680	411,430	1,187,217	1,325,091	43,740	71,610	200,000	4,000	-	569,423	600	-	-	3,950		
22,661,640	6,858,320	978,850	231,485	500	5,500	-	-	-	1,452,875	213,000	-	-	-		
10,000	160	229,000	115,000	90,600	30,000	-	-	-	60,100	5,000	-	-	37,050		
-	9,100	-	-	-	-	-	-	-	6,400	50,000	-	-	3,600		
50,000	2,050	11,000	20	-	-	-	-	-	147,050	153,120	-	-	180,100		
22,000	-	56,500	218,750	-	500	-	-	-	88,815	16,500	-	-	-		
85,317	12,560	-	100	-	200	-	-	-	957,120	-	-	-	-		
79,000	88,795	19,700	46,700	8,700	47,900	28,710	-	-	152,660	-	-	-	1,480		
333,700	20,330	32,500	57,200	3,000	7,600	-	-	-	17,790	12,000	-	-	1,000		
7,500	8,029	5,914	2,076,746	-	-	-	-	-	37,595	-	-	-	1,000		
3,449,227	170,540	1,114,875	357,150	-	4,000	-	12,060	-	13,860	802,800	-	-	1,560		
6,984,070	209,680	-	-	-	-	-	80,000	85,500	226,500	1,350	-	-	30,100		
204,660	157,350	2,329,025	10,779,350	4,500	2,500	-	131,670	-	67,273	-	-	-	-		
3,778,200	1,674,650	1,027,000	479,400	-	56,820	-	10,000	-	2,077,390	50,300	-	-	4,000		
2,196,658	307,580	329,500	274,775	-	35,420	-	-	-	439,900	70,000	-	-	16,000		
5,562,534	1,938	2,099,400	25,522	64,900	131,400	245,000	156,200	1,550	848,271	21,900	-	-	780		
4,249,820	1,429,140	542,400	447,360	-	-	-	-	-	247,590	535,500	-	-	82,050		
161,700	9,460	28,500	-	-	9,200	-	9,000	-	5,150	1,600	-	-	100		
1,701,402	259,480	2,873,320	6,627,609	246,400	20,000	-	44,300	-	1,511,157	11,500	-	-	800		
478,000	32,440	52,000	129,675	201,200	39,350	-	2,100	-	20,246	65,200	-	-	-		
367,500	13,447	3,847,220	123,580	180,500	352,807	72,000	176,805	50,000	1,497,872	350	-	-	7,425		
897,998	42,500	1,587,104	447,552	-	30,000	-	92,000	-	53,300	40,330	-	-	-		
554,180	20,200	608,244	278,700	105,000	23,000	-	-	-	17,930	-	-	-	13,150		
2,447,000	567,570	5,000	22,500	-	385,140	50,000	230,650	315,000	1,798,450	253,000	150	-	800		
4,245,560	600,875	463,800	540,000	2,500	417,860	111,370	369,650	1,200	1,640,295	20,000	-	-	-		
117,800	80,360	-	116,500	-	70,000	100,000	-	-	78,240	-	-	-	11,800		
2,203,047	772,312	530,735	500	-	112,047	-	3,500	-	700,793	35,550	-	-	1,135		
-	750	-	-	-	-	-	12,300	-	50,356	182,520	-	-	-		
2,884,714	7,300	3,525,290	3,300,463	-	187,000	33,300	2,800	-	424,640	57,100	-	-	10,200		
343,445	261,290	615,000	36,100	38,460	2,000	-	3,000	-	417,758	50,120	-	-	240		
2,249,380	419,280	5,745,100	3,974,330	45,000	-	-	55,000	-	263,850	535,100	-	-	8,900		
1,771,310	68,850	361,800	297,796	8,000	-	-	5,200	-	20,250	-	-	-	5,570		
252,100	138,290	192,500	13,150	-	490,000	-	-	-	223,130	4,132,000	-	-	500		
203,000	23,800	334,560	641,700	1,400	-	-	-	-	10,500	23,100	-	-	130		
413,533	55,644	347,000	941,760	27,000	500	-	-	-	28,290	9,000	-	-	8,300		
466,100	50,000	413,260	410,940	-	-	-	-	-	5,000	1,000,000	-	-	120		
1,552,618	16,330	25,059,060	929,216	165,950	30,520	-	21,800	-	378,942	870	-	-	660		
-	-	-	40,050	-	-	-	-	810	4,180	5,000	-	-	12,000		
212,325	4,510	1,428,150	325,600	3,040	46,000	-	5,000	-	450,538	2,500	-	-	32,750		
977,550	129,000	800	-	-	-	-	-	-	-	1,300	-	-	-		
-	-	-	-	-	-	-	-	-	-	2,732,550	-	-	-		
809,306	228,000	3,794,200	171,732	300	86,700	-	39,527	-	684,132	55,842	900	-	-		
9,250	137,350	7,580	82,500	10,650	31,300	1,000	12,300	-	64,920	-	-	-	90		
3,395	3,970	1,820,900	1,807,270	137,000	186,500	64,000	38,100	-	448,703	2,030,000	-	-	-		
21,930	35,816	136,936	201,685	63,445	1,500	214,000	15,690	-	25,056	5,000	-	-	39,530		
155,042	1,267,060	1,184,000	1,062,448	44,600	2,001,600	-	23,000	-	821,150	1,300,000	2,624,407	-	-	100,000	

計別

(其ノ二)

積							額				保 險 金 額		
書 籍	書 骨	兩 童	災				船 車	山 原	林 野	其 他	計	建 物	動 産
			現 金	有 證	價 券	其 他							
4,880,674	1,119,380	1,828,099	604,060	20,273,325	15,989,382	2,625,457	785,158	379,539,811	185,838,133	193,701,178			
-	-	262,447	-	9,315	500	-	11,315	41,982,100	20,802,100	21,180,000			
200	-	-	-	624,042	850,400	-	100	46,127,000	41,145,000	4,982,000			
71,610	200,000	10,000	150,000	602,488	8,700	-	158,870	10,875,200	5,086,000	5,789,200			
-	-	4,000	-	569,423	600	-	3,950	12,749,400	7,314,400	5,435,000			
5,500	-	-	-	1,452,875	213,000	-	-	73,232,345	18,870,000	54,362,345			
30,000	-	-	-	60,100	5,000	-	37,050	425,670	338,000	87,670			
-	-	-	-	6,400	50,000	-	3,600	500,000	500,000	-			
-	-	-	-	147,050	153,120	-	180,100	200,000	100,000	100,000			
500	-	-	-	88,815	16,500	-	-	1,150,000	975,000	175,000			
200	-	-	-	957,120	-	-	-	2,296,193	410,000	1,886,193			
47,900	28,710	-	-	152,660	-	-	-	295,500	105,000	190,500			
7,600	-	-	-	17,790	12,000	-	1,000	1,424,000	830,000	594,000			
-	-	-	-	37,595	-	-	1,003	901,000	670,000	231,000			
4,000	-	12,060	-	13,860	802,800	-	1,560	2,082,000	1,297,500	784,500			
-	-	80,000	85,500	226,500	1,350	-	30,100	8,595,000	1,730,000	6,855,000			
2,500	-	131,670	-	67,273	-	-	-	7,085,250	3,415,250	3,670,000			
56,820	-	10,000	-	2,077,390	50,300	-	4,000	8,271,000	4,475,000	3,796,000			
35,420	-	-	-	439,900	70,000	-	16,000	6,497,500	3,104,500	3,393,000			
131,400	245,000	156,200	1,550	848,271	21,900	-	780	8,396,800	2,739,400	5,657,400			
-	-	-	-	247,590	535,500	-	82,050	4,400,000	1,630,000	2,770,000			
9,200	-	9,000	-	5,150	1,600	-	100	16,000	8,000	8,000			
20,000	-	44,300	-	1,511,157	11,500	-	800	20,255,250	10,413,250	9,842,000			
39,350	-	2,100	-	20,246	65,200	-	-	1,912,000	1,070,000	842,000			
352,807	72,000	176,805	50,000	1,497,872	350	-	7,425	3,638,000	2,755,000	883,000			
30,000	-	92,000	-	53,300	40,330	-	-	4,150,000	1,810,000	2,340,000			
23,000	-	-	-	17,930	-	-	-	-	-	-			
385,140	50,000	230,650	315,000	1,798,450	253,000	-	13,150	2,575,000	1,030,000	1,545,000			
417,860	111,370	369,650	1,200	1,640,295	20,000	150	800	5,567,000	2,584,000	2,983,000			
70,000	100,000	-	-	78,240	-	-	-	13,376,000	3,713,600	9,662,400			
112,047	-	3,500	-	700,793	35,550	-	11,800	120,000	50,000	70,000			
-	-	12,300	-	50,356	182,520	-	1,135	5,839,000	2,883,000	2,956,000			
187,000	33,300	2,800	-	424,640	57,100	-	-	330,000	220,000	110,000			
2,000	-	3,000	-	417,758	50,120	-	10,200	5,937,500	3,068,500	2,869,000			
-	-	55,000	-	263,850	535,100	-	240	1,502,000	852,000	650,000			
-	-	5,200	-	20,250	-	-	8,900	9,969,200	5,982,000	3,987,200			
90,000	-	-	-	223,130	4,132,000	-	5,570	8,319,570	3,592,000	3,727,570			
-	-	-	-	10,500	23,100	-	500	705,000	563,000	142,000			
500	-	-	-	28,290	9,000	-	130	897,750	530,750	367,000			
30,520	-	21,800	-	5,000	1,000,000	-	8,300	2,834,800	1,208,000	1,626,800			
-	-	-	810	378,942	870	-	120	2,785,000	1,005,000	1,780,000			
46,000	-	5,000	-	4,180	5,000	-	660	28,031,483	7,398,083	20,633,400			
-	-	-	-	450,538	2,500	-	12,000	-	-	-			
-	-	-	-	-	1,300	-	32,750	1,220,000	740,000	480,000			
6,700	-	-	-	2,732,550	-	-	-	2,200,000	350,000	1,850,000			
1,300	1,000	39,527	-	684,132	55,842	900	-	2,213,000	863,000	1,350,000			
6,500	64,000	12,300	-	64,920	-	-	90	679,000	543,000	131,000			
1,500	214,000	38,100	-	448,703	2,030,000	-	-	3,543,400	3,346,400	197,000			
1,600	-	15,690	-	25,066	5,000	-	39,530	13,267,900	12,552,900	715,000			
-	-	23,000	-	821,150	1,300,000	2,624,407	100,000	170,000	170,000	-			

の 火 災 明 細

其 他 の 火 災

種 別	出 火 度 數			損 害 見 積 額		
	損	區 部	郡 部	計	區 部	郡 部
計	215	197	18	16,774,540	13,244,078	3,530,462
車 柱 電 壓 編 器 船 機 線 材 他	96	87	8	13,256,832	9,865,990	3,390,842
電 行	30	30	-	174,163	174,163	-
飛 機	9	9	-	2,732,550	2,732,550	-
電 木	6	2	4	80,000	80,000	不明
其 他	8	6	2	185,840	185,740	100
	9	8	1	102,495	2,495	100,000
	57	55	2	242,660	203,140	39,520

認 知 時 間

自 11 時 至 12 時	自 12 時 至 1 時	自 1 時 至 2 時	自 2 時 至 3 時	自 3 時 至 4 時	自 4 時 至 5 時	自 5 時 至 6 時
95	79	99	99	113	75	82
77	104	72	67	60	55	50
20	26	19	20	21	15	12
4	7	4	3	5	1	2
5	5	4	10	9	7	4
2	5	-	-	1	1	-
27	20	24	27	26	15	11
3	3	3	5	5	4	4
8	12	4	5	1	8	5
2	-	-	-	-	-	1
58	33	65	65	63	45	60
6	3	7	1	14	6	4
33	56	37	24	27	24	26
4	13	4	6	1	4	3

燒 失 建

數						燒 失 面 積			損 害 見 積 額		
郡			部			計	區 部	郡 部	計	區 部	郡 部
全	燒	半	燒	半	燒						
一 階	二 階	三 階	一 階	二 階	三 階	計	區 部	郡 部	計	區 部	郡 部
125	31	-	25	6	-	43,708	33,678	10,030	584,703,833	507,363,077	77,340,756
63	12	-	16	2	-	17,444	12,651	4,793	228,051,532	203,414,423	24,637,109
60	15	-	8	4	-	23,135	18,502	4,633	307,039,437	262,617,550	44,421,887
1	-	-	-	-	-	65	52	13	864,335	774,335	90,000
-	-	-	-	-	-	115	75	40	4,338,495	4,338,495	-
-	-	-	-	-	-	535	535	-	8,779,213	8,779,213	-
1	-	-	-	-	-	162	120	42	3,872,993	2,559,493	1,313,500
-	-	-	-	-	-	12	12	-	63,380	63,380	-
-	4	-	1	-	-	2,158	1,649	509	31,560,504	24,682,244	6,878,260
-	-	-	-	-	-	82	82	-	133,944	133,944	-

第二七 用 途 別

用 途 別	合 計						火 元								
	計	區 部		郡 部		計	區 部		郡 部		計	區 部		郡 部	
		全 燒	半 燒	全 燒	半 燒		全 燒	半 燒	全 燒	半 燒		全 燒	半 燒	全 燒	半 燒
合 計	1,329	806	335	157	31	659	403	142	95	10					
住宅官學病事	643	397	186	46	14	282	187	61	26	8					
公 務	6	2	2	2	-	4	1	1	2	-					
醫 院	6	3	-	3	-	4	1	-	3	-					
醫 務 院	19	8	6	5	-	13	5	5	3	-					
校 院 所	4	2	-	2	-	3	2	-	1	-					
所	32	16	7	8	1	18	9	4	4	1					
寺興寄工市	1	-	1	-	-	-	-	-	-	-					
業 宿	6	4	2	-	-	4	2	2	-	-					
院 場 會 場 場	14	9	1	4	-	8	4	1	3	-					
場 場	113	69	34	7	3	89	60	20	6	3					
場 場	131	109	22	-	-	19	17	2	-	-					
浴旅店料倉ア	6	4	-	1	1	5	3	-	1	1					
館 下	4	1	3	-	-	2	1	-	-	-					
理 待	33	21	12	-	-	9	7	1	-	-					
倉 ア	3	1	2	-	-	2	-	2	-	-					
ト	81	48	16	15	2	35	22	7	5	1					
ト	7	2	2	2	1	5	-	2	2	1					
車庫	4	2	-	1	1	4	2	-	1	1					
自 動 車	-	-	-	-	-	-	-	-	-	-					
納既作變連其	117	66	10	38	3	75	47	6	21	1					
屋 舍	2	-	1	1	-	-	-	-	-	-					
業 電 車 關	6	4	2	-	-	5	3	2	-	-					
合	2	1	1	-	-	1	-	1	-	-					
其	68	24	22	13	4	54	20	21	11	2					
連 其	26	13	3	9	1	18	10	2	6	-					

木表ハ棟數ニヨリ掲載ス、但シ火元ノ數ニ在リテハ火災ヲ超シタル建物ヲ掲ゲタリ

第二八 火 災

原 因 別	合 計	區 部	郡 部	島 嶼	原 因 別	合 計	區 部	郡 部	島 嶼	原 因 別	合 計	區 部	郡 部	島 嶼
合 計	1,861	1,627	232	2	用 火 風 懷 炉 類 乾 保 取 焚 殘 線	75	70	5	-	燈 火 煙 突 煙 草 燐 汽 ガ 油 類 引 火	75	70	5	-
計	1,646	1,456	188	2	七 輪 コ ン ロ ン	3	3	-	-	其 ノ	3	3	-	-
電 熱 器	281	264	17	-	消 壺	9	8	1	-	ロ 共	8	8	1	-
接 續 燈 器	5	4	1	-	風 懷 呂 場 炉	66	57	8	1	過 破 飛	1	1	-	-
点 開 閉	21	21	-	-	炉 類	15	10	5	-	煙 草	5	5	-	-
引 屋 コ	5	5	-	-	圓 咸 呂 裏 爐	2	2	-	-	燐	2	2	-	-
變 電	8	8	-	-	ガ 共	7	6	1	-	汽 車	6	6	1	-
抵 抗	14	14	-	-	燥 温	5	2	3	-	ガ	2	2	-	-
火 行	37	30	7	-	取 焚	15	11	4	-	油 類	15	11	4	-
鉢 火	94	84	10	-	線	2	2	-	-	引 火	2	2	-	-
器 器 線 線 線	11	7	4	-	室 器	3	3	-	-	物 物	7	7	-	-
器 器 線 線 線	39	39	-	-	灰 火	1	-	1	-	油 類	39	39	-	-
器 器 線 線 線	33	31	2	-	香	101	84	17	-	引 火	33	31	2	-
器 器 線 線 線	1	1	-	-	香	52	38	13	-	物 物	1	1	-	-
器 器 線 線 線	17	11	6	-	香	99	87	12	-	物 物	17	11	6	-
器 器 線 線 線	12	10	2	-	香	7	6	1	-	物 物	12	10	2	-
器 器 線 線 線	49	40	9	-	香					物 物	49	40	9	-

燒 失 建 物

類 計	燒				燒 失 面 積			損 害 見 積 額		
	區 部		郡 部		計	區 部	郡 部	計	區 部	郡 部
	全 燒	半 燒	全 燒	半 燒						
670	403	193	62	12	43,708	33,678	10,030	580,555,833	507,363,077	73,192,756
361	210	125	20	6	13,014	11,275	1,739	187,183,380	176,584,046	10,599,334
2	1	1	-	-	681	236	445	3,698,216	2,422,379	1,575,837
2	2	-	-	-	1,533	904	629	28,453,667	26,940,792	1,512,875
6	3	1	2	-	3,759	2,874	885	17,716,327	9,713,827	8,002,500
1	-	-	1	-	408	66	342	4,024,200	517,400	3,506,800
14	7	3	4	-	1,300	1,018	282	14,091,183	12,371,664	1,719,519
1	-	1	-	-	39	39	-	405,000	405,000	-
2	2	-	-	-	635	635	-	8,849,564	8,849,564	-
6	5	-	1	-	2,066	1,375	691	1,881,427	8,359,927	10,454,500
24	9	14	1	-	5,169	4,679	490	71,038,049	64,858,179	6,179,870
112	92	20	-	-	3,346	3,346	-	64,298,449	64,298,449	-
1	1	-	-	-	86	76	10	1,036,950	1,013,950	23,000
2	-	2	-	-	114	114	-	1,706,350	2,706,350	-
24	14	10	-	-	478	478	-	26,793,485	26,793,485	-
1	1	-	-	-	124	124	-	1,990,240	1,990,240	-
46	26	9	10	1	3,087	2,709	378	39,536,496	34,713,883	4,822,613
2	2	-	-	-	882	342	540	12,895,601	8,549,581	4,346,020
-	-	-	-	-	272	202	70	24,604,500	24,324,800	279,700
-	-	-	-	-	-	-	-	-	-	-
42	19	4	17	2	731	429	302	2,739,012	1,855,314	883,698
2	-	1	1	-	32	24	8	101,000	96,000	5,000
1	1	-	-	-	126	126	-	588,617	588,617	-
1	1	-	-	-	39	39	-	3,132,550	3,132,550	-
9	4	1	2	2	5,262	2,129	3,133	44,108,549	24,962,299	19,146,250
8	3	1	3	1	525	439	86	1,450,021	1,314,781	135,240

原 因

合 計	區 部	郡 部	島 嶼	原 因 別	合 計	區 部	郡 部	島 嶼	原 因 別	合 計	區 部	郡 部	島 嶼
-	-	-	-	火(油)其の他	15	15	-	-	酸 素 熔 接	2	2	-	-
8	7	1	-	火(油)其の他	6	6	-	-	機 械 磨 擦	8	7	1	-
16	15	1	-	薬品類	21	17	4	-	屑	5	5	-	-
8	8	-	-	引自然発火	1	-	1	-	油引火	1	1	-	-
62	52	10	-	着	1	1	-	-	油ボロ自然	1	1	-	-
8	7	1	-	自然発火	5	5	-	-	油発火	1	1	-	-
39	33	6	-	層類	3	3	-	-	鐵屑自然發	1	1	-	-
118	104	14	-	爆 發	3	3	-	-	計	215	171	44	-
9	8	1	-	セイゴ(引 火)	26	24	2	-	しほ紙自然發火	4	4	-	-
11	7	4	-	セルフ(自然發火)	7	7	-	-	石炭	4	2	2	-
6	6	-	-	溶劑(引 火)	15	14	1	-	弄其の他	24	19	5	-
1	1	-	-	自然發火	1	1	-	-	放 火	46	33	13	-
9	9	-	-	塗料=引火	23	22	1	-	雷 火	66	56	10	-
3	3	-	-	舗装材料=引火	13	12	2	-	雷 火	6	5	1	-
63	58	5	-	合成樹脂	4	3	1	-	不明火	64	51	13	-
12	12	-	-	ポリイソラジ	4	2	2	-	他 火災 飛火	1	1	-	-
				木炭瓦斯發生爐	22	20	2	-					

第二九 火災期

種 別	出 火 度 數。							程度=依 _レ 出火度數			罹 災 世 帯 數			
	計	失火	放火	自然 發火	雷火	不明火	其他	延 燒	不延燒	小 火	全 燒	半 燒	小 火	
總 計	1,861	1,706	58	30	6	57	4	499	154	1,208	1,593	457	801	
小 計	1,623	1,496	49	26	5	44	3	403	137	1,083	1,156	432	638	
區 期	計	1,075	1,017	30	2	-	26	-	294	96	685	1,021	299	511
	一 月	183	177	10	-	-	2	-	50	20	113	109	41	78
	二 月	196	193	1	-	-	2	-	64	16	116	327	61	93
	三 月	183	170	6	2	-	5	-	51	23	109	178	61	81
	四 月	158	150	2	-	-	6	-	41	10	107	168	53	89
	十 一 月	141	129	7	-	-	5	-	38	11	92	126	38	64
	十 二 月	214	204	4	-	-	6	-	50	16	148	113	45	106
	計	548	479	19	24	5	18	3	109	41	398	385	133	227
	五 月	99	85	7	4	1	-	2	21	6	72	64	34	48
	六 月	57	53	1	-	-	3	-	12	10	35	8	22	19
	七 月	108	97	-	6	-	5	-	25	9	74	101	29	32
	八 月	108	90	2	7	4	4	1	15	6	87	137	18	53
九 月	77	68	2	7	-	-	-	13	3	61	22	8	25	
十 月	99	86	7	-	-	6	-	23	7	69	53	22	50	
小 計	238	210	9	4	1	13	1	96	17	125	187	25	63	
八王子市、立川市、 郡部、島嶼	計	157	145	6	-	-	6	-	75	9	73	156	22	38
	一 月	19	17	1	-	-	1	-	9	2	8	26	9	5
	二 月	29	28	-	-	-	1	-	16	3	10	22	2	8
	三 月	31	28	1	-	-	2	-	11	2	18	19	3	11
	四 月	29	26	2	-	-	1	-	15	-	14	20	3	4
	十 一 月	14	14	-	-	-	-	-	3	1	10	1	2	4
	十 二 月	35	32	2	-	-	1	-	21	1	13	68	3	6
	計	81	65	3	4	1	7	1	21	8	52	31	3	25
	五 月	11	11	-	-	-	-	-	2	1	8	13	-	1
	六 月	15	15	-	-	-	-	-	4	2	9	2	1	6
	七 月	18	13	1	1	1	2	-	4	2	12	3	1	6
	八 月	13	9	1	-	-	2	1	2	1	10	1	-	7
九 月	13	7	1	3	-	2	-	5	2	6	4	-	1	
十 月	11	10	-	-	-	1	-	4	-	7	8	1	4	

非 火 災 期 別 火 災

罹 災 棟 數			損 害 見 積 額			失 火 一 度 = 對 ス ル 平 均			
全	焼	半 焼	焼 失 坪 數	計	不 動 産	動 産	罹 災 世 帯 數	焼 失 坪 數	損 害 見 積 額
963		366	43,708	614,256,778	205,447,391	408,809,387	1.02	23.4	330,068
806		335	33,678	530,334,576	153,688,781	376,645,795	1.3	20.6	326,761
573		238	22,841	314,627,939	85,365,167	229,232,772	1.6	21	292,677
73		30	3,455	26,710,673	14,621,892	12,088,781	1.2	24	145,959
112		42	6,581	97,820,547	15,101,384	82,719,063	2.4	34	499,084
110		53	4,177	29,168,842	8,825,932	20,342,910	1.7	23	159,392
108		31	3,516	40,631,791	10,958,119	29,673,672	1.4	22	257,163
99		34	2,310	54,613,611	16,016,735	38,596,876	1.7	54	387,330
91		48	2,802	65,682,475	19,871,105	45,811,370	1.2	13	127,736
233		97	10,837	215,706,637	68,293,614	147,413,023	0.7	19	393,625
67		17	2,573	35,438,672	8,561,970	26,876,702	1.4	26	357,966
14		13	838	6,891,830	2,924,405	3,967,425	0.5	45	120,909
59		23	2,076	61,507,096	9,778,980	51,728,116	1.5	19	569,510
38		20	1,716	39,394,914	6,142,960	33,251,954	1.9	16	364,767
20		7	1,855	38,046,713	26,940,700	11,106,013	0.7	24	494,113
35		17	1,779	34,427,412	13,944,599	20,482,813	1.2	17	347,707
157		31	10,030	83,922,202	51,758,610	32,163,592	1.1	21	352,614
117		20	7,186	47,121,233	30,278,938	16,842,295	1.3	46	300,135
13		4	593	1,864,157	1,239,090	625,067	2.0	31	98,113
20		5	2,691	7,419,274	4,088,608	3,330,666	1.1	92	255,837
14		3	739	8,460,394	4,377,550	4,122,844	1.0	23	272,915
39		5	1,372	7,580,703	3,105,500	4,475,203	0.9	47	266,920
5		1	46	2,585,328	2,454,240	132,088	0.5	3	184,737
29		2	1,745	19,210,377	15,053,950	4,156,427	2.2	50	548,867
37		11	2,844	36,800,969	21,479,672	15,321,297	0.7	35	454,332
4		1	561	4,264,640	1,624,400	2,640,240	1.2	51	387,690
6		2	842	9,266,077	6,587,300	2,678,777	0.4	56	617,738
5		3	177	605,577	262,605	342,952	0.6	6,8	33,642
4		1	87	3,487,845	305,250	3,182,595	0.5	6.6	268,295
5		2	462	3,609,912	2,921,167	697,745	3.8	35	284,316
13		2	715	15,566,938	9,787,950	5,778,988	1.1	6.5	1,415,176

第三〇 火災ニ因ル傷死

死傷者	合計	區 部											郡 部 (八王子・立川・島嶼ヲ含ム)						
		計	消 防 官 吏						警 防 團 消防部員		公 衆		計	消 防 官 吏		警 防 團 消防部員		公 衆	
			消防司令	消防士	消防機關士	消防士補	消防曹長	消防手	班長	班員	男	女		消防官	消防吏	班長	班員	男	女
計	400	368	3	-	1	8	23	157	-	4	138	34	32	-	17	-	-	15	-
死	31	29	-	-	-	-	-	-	-	-	25	4	2	-	1	-	-	1	-
傷	重	67	51	-	-	-	-	4	7	-	1	29	16	-	8	-	-	8	-
	輕	302	288	3	-	1	8	19	150	-	3	84	20	14	-	8	-	6	-

第三一 月別工場火災

月 別	火 元 類 燒 別	出火度數	罹 災 棟 數			燒失坪數	損害見積額	死 者	傷 者
			全 燒	半 燒	小 火				
總 計	火 元 類 燒	193 4	79 2	37 4	99 -	5,761 170	78,906,813 671,259	1 -	37 -
計	火 元 類 燒	84 4	36 2	18 4	37 -	2,359 170	19,886,759 671,250	- -	23 -
一 月	火 元 類 燒	10 2	4 2	1 2	5 -	201 132	1,458,280 537,250	- -	- 2
二 月	火 元 類 燒	16 -	7 -	3 -	7 -	589 -	3,149,460 -	- -	- -
三 月	火 元 類 燒	19 1	10 -	6 1	6 -	484 30	4,683,720 42,000	- -	18 -
四 月	火 元 類 燒	20 1	8 -	3 1	10 -	599 8	3,766,953 92,000	- -	- -
五 月	火 元 類 燒	11 -	6 -	1 -	5 -	409 -	5,986,146 -	- -	- -
六 月	火 元 類 燒	8 -	1 -	4 -	4 -	77 -	837,200 -	- -	3 -
計	火 元 類 燒	109 -	43 -	19 -	62 -	3,402 -	59,020,054 -	1 -	14 -
七 月	火 元 類 燒	17 -	6 -	2 -	11 -	578 -	5,732,800 -	- -	- 1
八 月	火 元 類 燒	10 -	5 -	2 -	4 -	240 -	4,085,820 -	- -	- 1
九 月	火 元 類 燒	19 -	5 -	3 -	13 -	474 -	4,963,995 -	- -	- 10
十 月	火 元 類 燒	21 -	10 -	4 -	10 -	1,319 -	28,047,061 -	- -	- 1
十一月	火 元 類 燒	12 -	3 -	3 -	7 -	173 -	2,562,659 -	- -	- 1
十二月	火 元 類 燒	30 -	14 -	5 -	17 -	618 -	13,627,719 -	- -	- 1

第三二 火災覺知別損害比較 (東京都)

種別	計	屋 棟	火災報知電	加入公衆電	火災報知機	警察電話	駈 付	開 込	其の他
度 數	1,861	745	610	74	3	92	219	93	19
燒失面積	43,708	34,033	6,723	412	85	803	1,241	89	322
損害見積額	614,256,778	433,662,577	135,726,177	5,490,355	3,016,095	1,075,895	20,432,335	543,501	4,669,843
火ニ對スル一度ノ損害見積額	燒失面積	23	45	11	6	9	4	1	21
	損害見積額	337,164	58,098	222,502	74,194	232,007	116,477	93,328	5,884

第三三 消火着手時間別火災 (東京都區部)

發火ヨリ消火ニ着手セシ時間	出火度數	罹災世帯數	燒失坪數	損害見積額	出火一度ニ對スル			
					燒失世帯數	燒失坪數	損害見積額	
計 平 均	537	1,889	33,562	503,606,211	2.5	63	9,378,014	
區 部	五分未滿	124	418	6,916	99,017,377	3.4	55	798,531
	十分未滿	310	1,185	20,079	295,333,875	3.8	65	952,658
	十五分未滿	78	249	4,783	94,826,077	3.2	61	1,215,719
	二十分未滿	21	29	1,532	13,408,770	1.4	73	638,494
	二十分以上	4	8	252	1,020,012	2.0	63	254,003

本表ハ小火ニ係ルモノ及建物以外ノ火災ヲ除ク

第三四 消火從事時間別火災 (放水開始ヨリ放水停止迄)

消火從事時間	出火度數	罹災世帯數	燒失坪數	損害見積額	出火一度ニ對スル			
					消失世帯數	燒失坪數	損害見積額	
計 平 均	537	1,889	33,562	503,606,211	2.5	63	9,378,014	
區 部	五分未滿	14	9	81	272,808	0.6	5.8	10,480
	十分未滿	53	71	989	4,307,229	1.3	18.7	81,268
	十五分未滿	43	33	478	3,621,938	0.7	11.0	84,231
	二十分未滿	49	66	911	8,096,324	1.1	18.0	165,231
	三十分未滿	86	112	1,963	32,661,895	1.3	22.1	379,789
	四十分未滿	83	270	3,432	51,559,846	3.1	41.0	621,221
	五十分未滿	49	116	1,948	25,906,681	2.2	39.0	5,281,116
	一時間未滿	41	208	2,906	47,004,067	5.0	71.0	1,146,441
	一時間以上	119	1,004	20,854	330,175,393	8.3	1,615	2,774,538

本表ハ小火ニ係ルモノ及建物以外ノ火災ヲ除ク

第三五 火災原因別ニ

時間別 原因別	合計	晝											
		小計	自6時 至7時	自7時 至8時	自8時 至9時	自9時 至10時	自10時 至11時	自11時 至12時	自12時 至1時	自1時 至2時	自2時 至3時	自3時 至4時	自4時 至5時
總計	1,861	982	29	57	54	81	80	97	109	108	98	111	79
煙草吸殻 煙灰	118 105 103	65 72 29	2 - 1	5 3 2	8 5 -	5 9 2	6 5 1	3 7 6	9 8 2	10 1 4	3 10 4	5 13 4	4 7 -
電氣 計	536	259	8	11	7	22	20	19	38	27	22	31	26
漏電 行ア イ コ 電	178 5 92 16 165 80	85 1 54 9 71 39	4 - 1 - - 3	6 - - - 3 2	3 - 1 - 2 1	9 - 2 1 5 5	6 - 5 - 7 2	6 - 6 2 2 2	12 1 9 1 11 4	7 - 7 - 9 4	22 9 5 2 5 1	31 7 - 12 2 8 2	26 11 - 4 - 11 -
行焚 火 コ タ ツ 火	47 54 73	27 35 47	- - 1	- 3 4	2 3 1	2 3 3	4 4 1	5 6 4	2 6 4	1 3 7	5 2 2	2 2 6	2 1 11
油脂類 計	160	114	-	7	11	17	13	8	10	11	18	9	3
互油塗 ア 石 其	69 8 25 13 11 34	38 8 24 12 6 26	- - - - - -	4 - - - - 3	5 - 2 2 1 1	5 - 6 2 - 4	3 3 1 1 2 3	2 - 4 - - 2	10 1 - 5 - 3	11 3 - 5 2 - 1	18 4 4 1 3 - 6	9 4 1 - 1 2	3 3 - - - -
煙火弄瓦 瓦 疎 風 機 瓦 藥	83 13 36 21 82 18 8 9 4 17	64 7 23 18 25 9 3 5 4 13	1 - 1 2 2 - - - 1 -	6 - - - 5 - - - 1 -	5 - 1 1 3 - - - 1 -	4 1 - - - - - - 3 -	7 - 1 1 1 - - - 1 -	6 - 2 4 5 - - - 2 -	8 1 4 - - - - - 1 -	9 1 7 4 2 - - - - -	9 2 3 1 2 1 1 - -	5 2 1 3 2 5 - - 4	3 - 2 1 2 1 - - 1
燈火 計	35	7	-	-	1	1	1	1	-	-	1	-	-
洋提燈 裸 ロ ソ ク	10 1 9 15	3 - 2 2	- - - -	- - - -	1 - - -	1 - - 1	1 - - -	1 - - 1	- - - -	- - - -	1 - - -	- - - -	- - - -
乾マ 懷火 セ 線 電 汽 煙 飛 其	3 10 1 10 16 7 24 28 9 - 57	- 3 1 5 10 4 14 13 8 - 37	- - - - - 1 1 - - - 1	- 1 - - - 1 1 - - - 3	- 1 - 1 - - - - - - 2	- - 1 - 1 - 2 - - - 1	- - - 2 - - 2 - 1 - 3	- 1 - - 2 - 2 - 3 - 4	- - - 1 - - 1 - - 9	- - - - 1 - 2 3 3 - 3	- - - - 1 - 1 1 - - 3	- - - - 1 1 1 3 2 1 - 5	- - - - 3 - 1 3 - - 2
自放雷 不 然 發 明 火 火 火	48 65 6 65	30 10 5 16	2 1 2 2	4 - - -	1 - - 1	- - - 2	2 3 - 1	3 - - 2	3 - - 2	5 - 1 2	2 2 1 1	- 1 - 2	4 1 1 -

第三五 火災原因別ニ

時間別 原因別	合計	晝											
		小計	自6時 至7時	自7時 至8時	自8時 至9時	自9時 至10時	自10時 至11時	自11時 至12時	自12時 至1時	自1時 至2時	自2時 至3時	自3時 至4時	自4時 至5時
總計	1,861	982	29	57	54	81	80	97	109	108	98	111	79
煙草吸殻 煙灰	118 105 103	65 72 29	2 - 1	5 3 2	8 5 -	5 9 2	6 5 1	3 7 6	9 8 2	10 1 4	3 10 4	5 13 4	4 7 -
電氣 雷電 火 計	536 178 5 92 16 165 80	259 85 1 54 9 71 39	8 4 - 1 - - 3	11 6 - - - 3 2	7 3 - 1 - 2 1	22 9 - 2 1 5 5	20 6 - 5 - 7 2	19 6 - 6 2 2 2	38 12 1 9 1 11 4	27 7 - 7 - 9 4	22 9 - 5 2 5 1	31 7 - 12 2 8 2	26 11 - 4 - 11 -
行燈 火 電 計	47 54 73	27 35 47	- - 1	- 3 4	2 3 1	2 3 3	4 4 1	5 6 4	2 6 4	1 3 7	5 2 2	2 2 6	2 1 11
油脂類 計	160 69 8 25 13 11 34	114 38 8 24 12 6 26	- - - - - - -	7 4 - - - 3	11 5 - 2 2 1 1	17 5 - 6 2 - 4	13 3 3 1 1 2 3	8 2 - 4 - - 2	10 1 - 5 - 1 3	11 3 - 5 2 - 1	18 4 4 1 3 - 6	9 4 1 - 1 1 2	3 3 - - - - -
煙火 弄瓦 風 機 藥 計	83 13 36 21 82 18 8 9 4 17	64 7 23 18 25 9 3 5 4 13	1 - 1 2 2 - - - 1 -	6 - - - 5 - - - 1 -	5 - 1 1 3 - - - - 1	4 1 - - - - - - - 3	7 - 1 1 1 - - - - 1	6 - 2 4 5 - - 2 - 2	8 1 4 - - - - - - -	9 1 7 4 2 - 1 - - -	9 2 3 1 2 1 1 - - -	5 2 1 3 2 5 - - - 4	3 - 2 1 2 1 - - - 1
燈火 洋提燈 裸 計	35 10 1 9 15	7 3 - 2 2	- - - - -	- - - - -	1 1 - - -	1 - - - 1	1 - - - 1	1 - - - 1	- - - - -	- - - - -	1 1 - - -	- - - - -	- - - - -
乾マ 懷火 セ線 電 汽 煙 飛 其 計	3 10 1 10 16 7 24 28 9 - 57	- 3 1 5 10 4 14 13 8 - 37	- - - - - - 1 1 - - 1	- 1 - - - 1 1 - - - 3	- 1 - - - - - - - - 2	- - 1 - - 1 - 2 - - 1	- - - 2 - - 2 - 1 - 3	- - - 2 - - 2 - 3 - 4	- - - 1 - - 1 - - - 9	- - - - 1 - 2 3 3 - 3	- - - - 1 - 1 1 1 - 3	- - - - 1 - 1 3 2 1 - 5	- - - - 3 - 1 3 1 - 2
自然 發 明 計	48 65 6 65	30 10 5 16	2 1 2 2	4 - - -	1 - - 1	- - - 2	2 3 - 1	3 - - 2	3 - - 2	5 - - 2	2 2 1 1	- 1 - 2	4 1 1 -

因ル發火認知時間 (東京都)

自5時 至6時	夜												
	小計	自6時 至7時	自7時 至8時	自8時 至9時	自9時 至10時	自10時 至11時	自11時 至12時	自12時 至1時	自1時 至2時	自2時 至3時	自3時 至4時	自4時 至5時	自5時 至6時
79	879	104	85	89	70	79	80	73	65	63	63	52	56
5	53	8	8	9	3	6	3	5	2	4	2	1	2
4	33	4	4	2	9	2	-	2	-	2	1	2	5
3	74	-	2	3	7	11	5	10	9	11	12	3	1
28	277	35	25	26	24	16	22	21	21	19	25	20	23
5	93	13	13	7	7	4	7	6	9	7	5	10	5
-	4	-	-	-	2	-	-	1	-	1	-	-	-
2	38	2	-	5	5	3	4	3	4	2	6	-	4
1	7	1	1	-	2	-	-	-	-	-	3	-	-
8	94	14	6	9	3	6	8	7	5	9	10	4	13
12	41	5	5	5	5	3	3	4	3	-	1	6	1
2	20	3	5	2	-	2	-	2	-	-	1	5	-
2	19	2	1	3	-	3	2	2	-	-	1	3	2
3	26	2	-	4	1	2	1	1	4	2	1	3	5
7	46	9	11	6	2	5	4	-	2	2	-	1	4
4	31	7	8	6	1	2	2	-	2	1	-	-	2
-	-	-	-	-	-	-	-	-	-	-	-	-	-
-	1	-	1	-	-	-	-	-	-	-	-	-	-
1	5	1	-	-	-	-	-	-	-	-	-	1	1
1	8	1	2	-	1	3	1	-	-	-	-	-	-
1	19	2	3	2	1	4	1	2	1	-	-	1	2
-	6	1	1	1	-	3	-	-	-	-	-	-	-
2	3	-	-	2	-	-	-	-	-	-	-	-	-
1	3	-	-	-	-	1	-	-	1	-	-	-	-
1	3	-	-	-	-	-	-	-	-	-	-	-	-
1	57	3	8	7	4	7	7	7	5	2	5	1	1
2	9	2	1	1	1	1	1	-	1	1	1	-	1
1	5	-	-	1	-	1	-	-	-	1	1	-	-
2	4	-	-	-	-	1	-	-	-	-	-	-	-
1	-	-	-	-	-	-	-	-	-	-	-	-	-
1	4	-	1	-	-	2	1	-	-	-	-	-	-
2	28	7	2	1	4	2	3	2	1	1	-	2	3
1	7	3	1	-	1	-	-	1	-	-	-	-	1
-	1	-	1	1	-	-	-	-	1	-	-	1	2
-	13	4	-	-	3	2	2	-	-	1	-	1	-
-	3	-	-	-	-	1	-	2	-	-	-	-	-
-	7	2	1	1	-	-	2	1	-	-	-	-	-
-	-	-	-	-	-	-	-	-	-	-	-	-	-
1	5	1	-	-	-	-	2	-	1	1	-	-	1
1	6	1	1	2	-	-	-	-	-	-	-	-	-
1	3	-	-	1	-	-	-	1	-	1	-	-	1
1	10	3	1	4	-	-	-	1	-	-	-	-	-
1	15	4	1	3	1	-	2	2	1	1	-	-	-
-	1	-	-	-	-	-	-	-	-	-	-	-	-
-	-	-	-	-	-	-	-	-	-	-	-	-	-
1	20	5	-	2	2	2	3	-	2	-	2	2	-
3	18	1	1	2	1	1	3	3	2	-	1	3	-
2	55	3	5	3	7	2	11	6	5	6	3	2	2
-	1	-	1	-	-	-	-	-	-	-	-	-	-
1	49	5	2	1	3	2	6	3	6	8	7	3	3

第三六 火災原因別ニ因ル損害

原因別	種別	出火度数			罹災世帯数			罹災棟数			損害額	
		計	半焼以上	小火	計	全焼	半焼	小火	全焼	半焼		坪数
總計		1,861	653	1,208	2,860	1,596	428	836	973	379	43,708	614,256,778
煙草	吸殻	118	38	80	142	75	30	37	72	22	3,428	72,241,699
	喫煙	105	22	83	205	135	7	63	25	7	2,790	32,231,410
	灰	103	49	54	124	72	15	37	61	9	1,150	18,014,560
電氣	計	536	188	348	931	548	142	241	228	114	13,288	116,295,444
	漏電	178	62	116	338	243	53	62	72	40	5,760	85,161,959
	行ア	5	2	3	11	1	7	3	1	2	40	1,047,875
	行ア	92	28	64	184	95	29	60	42	17	1,210	9,128,231
	行ア	16	3	13	16	2	2	12	2	2	36	430,948
	行ア	165	75	90	337	193	61	83	94	39	5,613	55,043,175
火	行ア	80	18	62	45	14	10	21	17	14	623	15,483,256
	行ア	47	15	32	62	22	8	32	19	8	418	3,963,707
	行ア	54	24	30	46	17	17	12	32	20	1,352	15,692,989
	行ア	73	27	46	103	55	6	42	33	6	1,248	15,769,088
	行ア	160	35	125	199	107	25	67	67	36	2,364	34,648,933
	行ア	69	18	51	121	90	5	26	52	19	1,550	27,621,213
油脂類	計	8	1	7	11	3	1	7	1	2	26	782,511
	瓦	25	5	20	20	8	6	6	10	5	213	3,281,195
	瓦	13	2	11	3	-	1	2	-	1	13	69,840
	瓦	11	2	9	6	1	2	3	1	1	52	369,115
	瓦	34	7	27	38	5	10	23	3	8	494	2,525,059
	瓦	83	23	60	179	97	26	56	41	17	2,274	27,999,128
煙火	行ア	13	6	7	18	9	3	6	9	4	312	7,069,481
	行ア	26	7	19	15	2	2	11	7	2	328	1,796,127
	行ア	21	1	20	2	-	1	1	-	1	21	462,620
	行ア	82	38	44	83	42	6	35	55	8	1,097	34,723,014
	行ア	18	6	12	19	5	2	12	10	1	162	855,500
	行ア	8	1	7	11	3	-	8	3	-	43	280,510
燈	行ア	9	3	6	12	5	2	5	12	5	640	16,724,180
	行ア	4	1	3	1	-	-	1	-	2	215	471,200
	行ア	17	5	12	17	5	6	6	4	3	551	12,149,085
	行ア	35	17	18	81	37	29	15	36	21	975	17,298,369
	行ア	10	4	6	9	3	-	6	3	1	190	8,641,629
	行ア	1	1	-	-	-	-	-	-	-	8	34,980
乾薪	行ア	9	3	6	10	4	2	4	1	-	46	2,038,530
	行ア	15	9	6	62	30	27	5	31	19	731	6,583,230
	行ア	3	2	1	2	1	-	1	2	-	90	813,500
	行ア	10	-	10	9	-	-	9	-	-	-	105,180
	行ア	24	13	11	8	7	1	-	15	4	830	3,112,717
	行ア	10	3	7	15	5	3	7	4	2	103	562,685
線電	行ア	16	5	11	20	10	3	7	6	2	184	3,763,960
	行ア	7	1	6	4	-	1	3	-	1	18	240,880
	行ア	28	4	24	17	10	1	6	14	1	261	3,426,444
	行ア	9	-	9	1	-	-	1	-	-	-	27,500
	行ア	-	-	-	-	-	-	-	-	-	-	-
	行ア	1	-	1	1	-	-	-	-	-	-	4,360
自放	行ア	57	20	37	70	27	24	19	21	11	911	9,684,353
	行ア	48	16	32	22	14	4	4	17	7	707	7,902,302
	行ア	65	32	33	84	31	25	28	37	9	1,515	19,603,079
	行ア	6	1	5	2	-	-	2	-	1	24	2,744,553
	行ア	65	50	15	355	255	39	61	143	55	6,429	82,978,212

第三七 火災出場人員 (消防署別)

方面別	署別	出場 度數	合計			當番			非番					
			計	消防官吏		消防團員	計	消防官吏		消防團員	計	消防官吏		消防團員
				士補以上	消防手			士補以上	消防手			士補以上	消防手	
總計		4,379	113,926	6,269	89,377	18,280	84,035	5,015	76,371	2,649	31,158	1,258	12,823	17,077
計		2,357	44,353	2,970	38,772	2,611	35,662	2,405	32,979	278	8,546	569	5,653	2,324
日方面	防本ノ部 日丸神京	414	826	117	709	-	807	117	690	-	19	-	19	-
		335	4,046	269	3,404	373	2,797	202	2,559	36	1,249	67	845	337
		112	1,883	122	1,756	5	1,826	121	1,705	-	57	1	51	5
		101	3,187	289	2,764	134	2,997	233	2,630	134	190	56	134	-
134	3,061	216	2,589	256	2,387	151	2,231	5	674	65	358	251		
芝方面	高麻 芝	92	2,902	170	2,656	76	2,506	148	2,358	-	396	22	298	76
		71	1,816	108	1,565	143	1,416	73	1,343	-	400	35	222	143
		45	1,680	95	1,433	152	779	51	728	-	901	44	705	152
細方面	細赤四牛	68	895	61	826	8	730	44	686	-	165	17	140	8
		52	969	63	786	120	663	42	621	-	306	21	165	120
町方面	町坂谷込	110	937	62	760	115	660	57	603	-	277	5	157	115
		46	746	50	533	173	496	49	439	8	250	1	48	165
本方面	木小石 郷川	31	1,622	109	1,441	72	1,309	99	1,210	-	313	10	231	72
		73	1,430	104	1,236	90	1,249	85	1,074	90	181	19	162	-
下方面	下淺 谷草	44	2,624	259	2,231	134	2,243	221	2,022	-	381	38	209	134
		122	1,854	97	1,698	59	1,583	74	1,509	-	271	23	189	59
深方面	深本 川所	73	2,060	139	1,921	-	1,592	105	1,487	-	368	34	334	-
		70	1,486	103	1,343	40	1,293	81	1,212	-	198	27	131	40
品方面	品大蒲花 川奔田原	48	3,358	163	2,835	360	2,481	119	2,362	-	877	44	473	360
		158	3,477	199	3,125	153	3,051	167	2,884	-	386	32	201	153
		85	1,007	104	1,798	5	1,618	96	1,517	5	289	8	281	-
		73	1,587	71	1,373	143	1,179	70	1,109	-	398	-	264	134
計		2,022	69,573	3,299	50,605	15,669	48,373	2,610	43,392	2,371	22,612	689	7,170	14,753
藍方面	渡日世玉 田 谷里谷川	73	3,058	69	2,797	192	2,563	46	2,517	-	495	23	280	192
		112	2,868	179	2,595	94	2,384	126	2,246	12	484	53	349	82
		123	5,062	267	3,944	851	3,829	257	3,547	25	1,233	10	397	826
		31	509	31	457	21	432	31	401	-	77	-	56	21
淀方面	淀中杉荻 橋町並窪	107	2,161	104	1,953	104	1,784	93	1,681	10	377	11	272	94
		115	3,704	172	2,889	643	2,442	130	2,303	-	1,262	33	586	643
		174	4,798	252	4,105	441	3,851	211	3,624	16	947	41	481	425
		34	789	43	622	124	532	27	505	-	257	16	117	124
豊方面	豊澤板練 鳥川橋馬	132	2,669	108	2,458	103	2,246	99	2,044	103	423	9	414	-
		55	1,448	43	732	673	678	38	640	-	373	5	92	276
		120	3,963	195	3,190	578	3,085	148	2,809	128	838	47	341	450
83	2,879	126	1,606	1,137	1,473	102	1,351	20	1,406	34	255	1,117		
荒方面	荒王千西 新 川子住井	81	3,795	156	3,000	639	2,502	129	2,373	-	1,293	27	627	639
		62	2,743	133	1,903	707	1,931	98	1,793	40	812	35	110	667
		59	2,178	136	1,592	450	1,581	111	1,470	-	597	25	122	450
19	548	17	355	176	353	15	338	-	195	2	17	176		
向方面	向城本龜 鳥市田有	63	2,184	93	1,898	193	1,524	52	1,472	-	660	41	426	193
		51	1,075	88	926	61	850	61	789	-	225	27	137	61
		76	4,215	197	3,180	838	2,962	179	2,766	17	1,253	18	414	821
18	611	35	327	249	322	29	278	15	289	6	49	234		
江戸川方面	江小 戸 川岩	59	931	47	321	563	399	32	301	66	532	15	20	497
		17	485	23	305	157	321	22	279	20	164	1	26	137
立方川面	立八武府 王藏 川子野中	95	2,876	115	1,913	948	1,754	97	1,657	-	1,222	18	256	948
		53	3,335	88	1,395	1,852	3,175	71	1,252	1,852	2,009	17	140	1,852
		69	4,529	192	2,584	1,753	2,233	141	2,092	-	2,296	51	492	1,753
		49	3,680	124	1,434	2,122	1,425	104	1,275	47	2,254	20	159	2,075
水		102	2,380	256	2,124	-	1,741	152	1,589	-	639	104	535	-

第三八 火 災 出

方面別	署 別	出火出場 台 數	防 禦 二 從 事						水 出場台數
			唧 筒 自 動			車		利 其 他	
			出場台數	走行軒	放水時間	瓦斯倫 消費量	水 消火栓		
	總 計	12,534	3,451	66,312	6,008.18	98,244	1,364	1,761	-
	計	4,219	1,090	27,061	4,012.22	27,714	634	451	-
日方 本橋面	消 防 部	360	17	436	8.12	207	13	2	-
	日 丸 神 京	378	137	569	292.08	4,285	100	37	-
	本 橋 内 田 橋	223	71	463	2,918.50	1,331	47	24	-
	芝 輪 布	427	101	1,660	69.55	1,648	71	30	-
	芝 輪 布	357	126	368	100.18	3,114	64	62	-
芝方面	高 麻	470	126	396	198.23	6,914	78	48	-
	高 麻	241	68	2,279	54.28	1,281	30	38	-
	高 麻	119	36	11,197	17.21	641	28	8	-
麴方面	麴 赤 四 牛	80	30	116	7.45	58	22	5	-
	町 坂 谷 込	91	20	543	11.27	351	10	10	-
	町 坂 谷 込	104	29	153	34.49	947	12	17	-
本方 郷方面	本 小 石 郷 川	79	18	405	25.59	562	9	9	-
	本 小 石 郷 川	178	52	1,827	35.57	918	23	29	-
下方 谷方面	下 淺 谷 草	183	42	852	43.34	885	22	20	-
	下 淺 谷 草	244	48	1,684	33.50	1,170	38	10	-
深方 川方面	深 本 川 所	258	57	2,328	62.50	1,490	37	20	-
	深 本 川 所	255	80	476	51.58	1,257	10	70	-
	計	172	32	1,309	44.38	654	20	12	-
	計	8,315	2,361	39,251	1,995.56	71,530	730	1,310	-
品方 川方面	品 大 蒲 佐 川 森 田 原	339	85	301	60.20	5,137	35	44	-
	品 大 蒲 佐 川 森 田 原	505	140	810	115.36	3,216	79	61	-
	品 大 蒲 佐 川 森 田 原	244	143	749	47.11	1,238	52	91	-
	品 大 蒲 佐 川 森 田 原	148	17	366	7.35	217	15	3	-
澁方 谷方面	澁 日 世 玉 田 谷 黒 谷 川	486	146	616	118.49	3,668	54	77	-
	澁 日 世 玉 田 谷 黒 谷 川	281	69	164	45.30	737	38	31	-
	澁 日 世 玉 田 谷 黒 谷 川	540	113	2,387	59.43	24,663	48	56	-
淀方 橋方面	淀 中 杉 狹 橋 野 並 窪	69	19	128	11.00	367	7	12	-
	淀 中 杉 狹 橋 野 並 窪	261	58	275	26.48	927	15	43	-
	淀 中 杉 狹 橋 野 並 窪	299	91	730	58.55	1,170	9	82	-
豊方 島方面	豊 龍 板 榎 島 川 橋 馬	355	131	2,685	119.50	4,208	54	71	-
	豊 龍 板 榎 島 川 橋 馬	53	21	107	11.07	269	11	10	-
	豊 龍 板 榎 島 川 橋 馬	518	216	2,394	91.07	2,356	39	58	-
荒方 川方面	荒 王 千 西 新 川 子 住 井	111	19	99	15.20	49	3	14	-
	荒 王 千 西 新 川 子 住 井	556	100	6,496	291.30	2,536	38	61	-
	荒 王 千 西 新 川 子 住 井	275	52	159	14.30	1,360	1	20	-
向方 島方面	向 坂 本 龜 島 東 田 有	358	102	3,611	304.70	1,759	42	60	-
	向 坂 本 龜 島 東 田 有	306	86	436	55.20	1,206	40	46	-
	向 坂 本 龜 島 東 田 有	210	35	507	23.50	801	11	23	-
江方 戸川方面	江 小 戸 川 岩	49	6	242	7.25	127	-	6	-
	江 小 戸 川 岩	204	35	127	15.15	415	14	21	-
	江 小 戸 川 岩	135	48	1,151	14.24	640	24	24	-
立方 川方面	立 八 武 村 王 藏 川 子 野 中	433	77	3,230	63.30	1,730	34	43	-
	立 八 武 村 王 藏 川 子 野 中	182	28	1,113	14.16	1,346	15	13	-
	立 八 武 村 王 藏 川 子 野 中	202	38	1,001	25.42	688	4	34	-
	立 八 武 村 王 藏 川 子 野 中	40	4	15	2.19	56	2	2	-
	立 八 武 村 王 藏 川 子 野 中	218	137	1,813	124.38	3,102	30	107	-
水 上	水 上	1,75	79	938	36.17	1,003	13	47	-
	水 上	347	98	750	77.25	1,857	3	91	-
	水 上	221	94	2,318	72.40	1,456	-	59	-
	水 上	195	74	3,533	62.54	3,226	-	-	-

場 機 械

セ シ			防 災 = 従 事 セ ス			非 火 災			
管 自 動 車		使 水 管 用 数	出 場 台 数	走 行 杆	瓦 斯 倫 消 費 量	度 数	出 場 台 数	走 行 杆	瓦 斯 倫 消 費 量
走 行 杆	瓦 斯 倫 消 費 量								
-	-	27,016	9,083	60,041	31,594	1,336	3,169	16,390	10,154
-	-	8,172	3,129	18,465	9,284	534	1,357	5,324	3,469
-	-	147	343	5,705	2,118	24	24	84	505
-	-	1,005	241	1,137	935	41	106	400	279
-	-	396	152	558	343	34	105	252	142
-	-	1,066	326	873	476	39	123	276	174
-	-	273	231	703	351	38	149	324	166
-	-	862	344	2,614	1,260	58	212	1,800	1,031
-	-	499	173	993	491	33	133	517	264
-	-	273	83	401	214	1	1	4	2
-	-	197	50	103	51	20	52	97	48
-	-	240	71	429	214	27	55	219	100
-	-	341	75	250	146	18	23	147	74
-	-	206	61	221	114	27	27	75	38
-	-	306	126	605	302	17	46	164	82
-	-	356	141	615	385	13	27	109	54
-	-	970	196	855	589	36	79	254	175
-	-	485	201	763	474	33	95	280	162
-	-	593	175	934	469	21	38	152	76
-	-	230	140	706	352	54	62	170	88
-	-	18,844	5,954	41,576	22,310	802	1,812	11,066	6,685
-	-	588	254	1,187	593	33	78	271	138
-	-	1,055	365	2,041	1,015	32	91	497	251
-	-	690	101	517	265	31	48	238	119
-	-	141	131	561	294	20	29	97	48
-	-	1,338	340	2,168	1,062	43	110	182	294
-	-	705	212	652	325	22	49	143	71
-	-	988	427	3,333	1,634	62	164	1,338	662
-	-	160	50	348	195	5	9	94	55
-	-	1,242	203	1,236	627	30	57	286	147
-	-	960	208	1,166	708	30	61	244	122
-	-	1,171	224	1,304	667	41	141	746	385
-	-	215	32	239	203	10	23	308	70
-	-	1,201	302	3,213	1,534	36	89	545	276
-	-	158	92	582	292	9	14	73	37
-	-	1,325	456	3,523	1,062	25	73	458	229
-	-	670	223	1,257	1,575	-	-	-	-
-	-	866	256	1,657	708	29	67	243	136
-	-	542	220	1,218	487	30	50	185	73
-	-	291	175	1,553	779	27	54	459	231
-	-	92	43	317	159	17	19	102	52
-	-	218	169	679	339	25	76	238	119
-	-	349	87	647	322	20	32	194	97
-	-	547	356	2,972	1,466	37	55	350	200
-	-	134	154	1,090	546	12	16	36	19
-	-	405	164	1,435	785	22	32	427	106
-	-	34	36	375	188	4	9	61	30
-	-	-	81	618	309	27	60	361	199
-	-	546	96	700	241	9	19	134	751
-	-	1,150	249	3,191	1,606	55	161	1,656	828
-	-	683	127	1,296	648	25	72	855	430
-	-	360	121	521	955	34	54	244	510

第三九 署所 消防車 平均

方面別	署 別	署所數	馬力唧筒 及水管自 動車數	火災度數	一署所ニ 對スル平 均度數	一車ニ對 スル平均 度數	火災損害額	一署所ニ 對スル平 均損害額	一車ニ對 スル平均 損害額
	總 計	146	599	1,796	12	3	590,247,207	4,042,789	980,246
	小 計	54	271	692	12	2	300,062,174	5,556,707	1,170,240
日本橋方面	計	9	62	165	18	2	104,839,782	11,648,864	1,690,964
	日本橋	3	16	33	11	2	49,968,477	16,656,159	3,123,029
	丸の内	1	14	23	23	2	10,481,226	10,481,226	748,659
	神田	2	14	62	31	4	17,111,088	8,555,544	1,222,220
	京橋	3	18	48	16	3	27,278,991	9,092,997	1,515,499
	計	9	42	86	9	2	51,646,780	5,738,531	1,229,608
芝方面	芝	5	19	45	9	2	47,558,490	9,511,698	2,503,078
	高輪	3	12	27	9	2	3,837,540	1,279,180	3,197,095
	麻布	1	11	14	14	1	250,750	250,750	227,095
麹町方面	計	4	36	50	24	4	32,966,023	8,241,506	915,721
	麹町	1	7	20	20	3	1,338,590	1,338,590	191,227
	赤坂	1	7	6	6	1	1,993,090	1,993,090	284,727
	四谷	1	11	11	11	1	27,281,423	27,281,423	2,480,129
	牛込	1	11	13	13	1	2,352,920	2,352,920	213,902
本郷方面	計	4	24	57	14	2	4,126,159	1,031,539	171,923
	本郷	2	12	31	15	2	1,624,745	812,372	135,395
	小石川	2	12	26	13	2	2,501,414	1,250,707	208,451
下谷方面	計	5	30	77	15	2	22,153,772	4,430,754	7,384,591
	下谷	2	16	44	22	3	9,131,097	4,565,549	570,693
	浅草	3	14	33	11	2	13,022,675	4,340,891	930,191
深川方面	計	6	21	62	10	3	36,616,317	6,102,719	1,743,634
	深川	4	13	35	8	3	17,028,938	4,257,234	1,309,918
	本所	2	8	27	14	3	19,587,379	9,793,639	2,448,422
品川方面	計	17	56	194	11	3	47,713,341	2,806,667	8,520,023
	品川	5	19	48	9	2	9,250,346	1,850,069	486,860
	大森	6	15	72	12	5	22,894,594	3,815,769	1,526,306
	蒲田	3	11	43	14	4	14,528,701	4,842,900	1,320,791
	荏原	3	11	31	10	3	1,039,700	346,566	2,094,518

1. 本表中防禦ニ從事セシ欄以外ノ出場ハ各種自動車ニ合シ計上ス非火災ニハ(小火ニ不至)(誤報)(誤認)(悪戯)
 2. 本表ハ警防團ニ係ルモノヲ除ク

度 數 損 害

方面別	署 別	署所數	馬力唧筒 及水管自 動車數	火災度數	一署所ニ 對スル平 均度數	一車ニ對 スル平均 度數	火災損害額	一署所ニ 對スル平 均損害額	一車ニ對 スル平均 損害額
	小 計	92	326	1,104	12	3	290,185,027	2,175,924	890,138
澁谷方面	計	15	45	216	14	5	54,183,401	3,612,226	1,204,075
	澁日世玉 田 谷黒谷川	4	14	73	18	5	28,817,060	7,204,265	2,058,360
		3	13	48	16	4	3,695,406	1,231,802	284,262
		6	13	86	14	7	16,232,808	2,705,468	1,248,677
		2	5	9	4	2	5,438,127	2,719,063	1,087,625
淀橋方面	計	18	48	183	10	4	42,279,798	2,348,877	880,829
	淀中杉荻 橋野並窪	4	12	36	9	3	2,954,756	738,489	246,229
		6	15	54	9	4	18,927,870	3,154,645	1,261,858
		5	13	77	15	6	17,990,852	3,598,150	1,383,911
	3	8	16	5	2	2,406,320	802,106	300,790	
豊島方面	計	13	56	182	14	3	40,738,102	3,133,700	727,466
	豊瀧板練 野 島川橋馬	4	12	52	13	4	13,324,196	3,331,049	1,110,349
		1	12	11	11	1	511,441	511,441	42,620
		4	19	74	18	4	21,593,832	5,398,458	1,136,517
	4	13	45	11	3	5,308,633	1,327,158	408,356	
荒川方面	計	15	48	152	10	3	41,740,046	2,782,669	869,584
	荒王千西 新 川子住井	5	18	45	9	2	23,072,910	4,614,582	1,281,828
		4	14	49	12	3	7,257,416	1,814,354	518,387
		2	6	44	22	7	9,213,080	4,606,540	1,535,513
	4	10	14	3	1	2,196,640	549,160	219,664	
向島方面	計	9	41	143	16	3	40,315,222	4,479,469	983,293
	向坂本龜 島東田有	2	14	45	22	3	2,398,692	1,199,346	171,335
		2	8	15	7	2	2,714,520	1,357,260	339,315
		2	12	74	37	6	35,054,892	1,527,446	2,921,241
	3	7	9	3	1	147,118	49,039	21,017	
江戸川方面	計	4	16	45	11	3	7,833,283	1,953,321	489,580
	江小 戸 川岩	2	7	39	19	5	5,708,303	2,854,151	815,472
		2	9	6	3	1	2,124,980	1,062,490	236,109
立川方面	計	14	72	173	12	2	59,912,625	4,279,473	832,119
	立八武府 王藏 川子野中	5	27	46	9	2	27,387,409	5,477,482	1,014,348
		3	13	33	11	3	1,215,590	405,196	93,045
		4	18	55	14	3	25,790,058	6,447,515	1,432,781
	2	14	39	19	4	5,519,568	2,759,784	394,255	
	東京水上	3	-	10	-	3	3,182,550	1,060,850	-

(怪煙偵察)ニ因ル報知ヲ含ム

第四〇 世帯数人口密度ト火災分布

區郡別	區別	面積一平方 料ニ對スル		人口十萬 ニ對スル 出火度數	出火度數ニ對スル 原因ニ對スル率			出火度數ニ對スル 程度ニ對スル率			世帯數一 萬ニ對スル 損失世 帯數	世帯數一 萬ニ對スル 平均損 害額	人口一 人ニ對 スル平均 損害額
		世帯數	人口		失火	放火	其他	全燒	半燒	小火			
	總平均	1,689	7,233	39	93	2	5	28	8	64	25	522	125
	平均	2,168	9,139	42	93	2	4	25	8	67	28	584	143
二 十 三 區	千代田 中港 新文	1,823	7,555	126	95	-	5	15	10	75	64	1,373	331
		4,187	16,322	62	96	-	4	27	10	63	61	2,306	591
		2,352	9,534	56	93	2	9	22	14	66	75	1,333	329
		1,993	8,056	39	94	3	3	23	8	69	36	860	213
		3,192	12,950	40	95	-	5	12	7	81	23	117	29
	台東 墨江 品大	4,268	17,158	41	91	5	4	14	3	83	20	454	113
		2,495	10,774	41	90	7	3	18	2	80	41	627	145
		1,275	5,066	55	98	-	2	30	6	64	14	817	206
		3,414	13,692	36	91	3	6	20	6	74	20	187	47
		1,653	7,080	35	91	5	4	34	10	56	22	481	112
	世田谷 目澁 中杉	1,318	5,629	28	96	-	4	27	11	62	13	269	63
		2,754	11,565	28	96	-	4	29	8	63	17	88	21
2,428		9,869	57	95	1	4	27	11	61	38	913	225	
2,730		11,041	32	98	-	2	24	11	65	24	456	113	
2,313		8,998	30	90	8	2	35	10	55	22	259	67	
豊板 練北 荒	2,609	10,483	35	94	-	6	33	8	59	34	364	99	
	1,239	5,305	54	78	15	7	36	6	58	21	602	141	
	482	2,399	22	92	-	8	32	8	60	7	76	15	
	2,216	9,565	30	95	-	5	13	7	80	16	163	38	
	3,078	12,877	32	93	2	5	38	11	51	30	665	159	
足立 葛江	1,041	4,496	24	93	-	7	19	7	74	9	129	30	
	142	4,946	39	82	5	13	19	10	71	21	690	164	
	861	3,837	25	96	-	4	29	7	64	13	193	43	
	平均	115	973	8	2	3	6	37	6	56	14	322	67
郡 部	八王子市	149	3,635	29	5	5	-	19	-	81	15	24	5
	立川市	102	457	43	4	-	6	12	18	70	19	633	141
	武蔵野市	129	585	36	1	-	9	48	4	48	44	351	77
南多摩 北多摩 西多摩	90	461	23	91	3	6	47	6	47	9	58	11	
	271	1,341	33	86	7	7	45	8	47	5	911	184	
	38	209	26	86	3	11	41	8	51	5	270	49	
	島嶼	28	123	5	100	-	-	50	-	50	1	4	08

最近五箇年火災統計 第四一 累年比較

年 別	出火回数		罹災世帯数			罹災棟数			損害額	死	傷
	半以上	小火	全焼	半焼	小火	全焼	半焼	焼失数			
平均	537	1,079	852	401	723	784	332	40,384	183,255,418	27	294
昭和18年	545	1,436	661	547	1,148	797	447	37,860	23,083,171	26	385
昭和19年	504	1,231	519	449	1,026	665	386	33,533	27,956,702	26	355
昭和20年	396	609	671	307	467	633	214	37,798	56,820,189	18	73
昭和21年	583	914	1,065	347	521	865	249	49,020	194,160,249	34	290
昭和22年	653	1,208	1,343	357	701	963	366	43,708	614,256,778	31	369

第四二 火災月別度数

年 別	平均	1月	2月	3月	4月	5月	6月	7月	8月	9月	10月	11月	12月
平均	135	217	213	198	153	114	81	86	89	82	80	107	197
昭和18年	165	262	237	253	181	173	112	102	110	100	93	127	231
昭和19年	145	278	238	191	161	142	99	113	117	104	62	94	136
昭和20年	84	193	208	159	107	33	25	16	31	32	28	55	119
昭和21年	125	150	156	173	126	110	97	75	69	84	105	104	248
昭和22年	155	202	225	214	187	110	72	126	121	90	110	155	249

第四三 月別火災損害見積額

年 別	平均	1月	2月	3月	4月	5月	6月	7月	8月	9月	10月	11月	12月
平均	15,271,540	9,792,957	26,734,948	14,640,890	16,369,020	11,776,452	5,375,978	15,663,394	11,440,222	11,328,573	12,969,091	17,841,954	29,325,454
昭和18年	1,925,976	2,451,847	2,321,907	4,405,042	2,332,736	1,119,558	962,767	969,052	1,437,275	724,454	713,643	2,149,442	3,494,658
昭和19年	2,329,725	3,147,886	2,995,443	2,709,405	1,860,079	1,524,333	1,779,946	1,613,228	3,088,856	1,033,110	891,542	1,290,528	6,422,334
昭和20年	4,733,648	9,037,080	9,962,066	8,277,522	10,839,103	1,362,086	890,190	1,436,140	2,240,052	590,842	110,757	3,514,036	8,662,909
昭和21年	16,180,290	5,753,142	13,657,505	20,182,365	18,609,690	15,165,972	7,129,073	12,135,596	7,552,158	12,638,336	13,135,162	25,055,828	43,154,515
昭和22年	51,188,064	28,574,830	105,239,821	37,629,230	48,212,494	39,703,312	16,157,907	62,112,652	42,882,759	41,656,623	49,993,350	57,199,939	84,892,852

第四四 火災原因

年 別	電	煙突	燧燼	行火コタツ	火鉢	焜籠	取灰	煙草吸殻	火消壺	燈火	燐寸	弄火	焚火
平均	79	100	10	82	35	68	128	105	16	21	13	25	74
昭和18年	112	183	20	121	80	83	172	192	20	19	22	48	118
昭和19年	107	107	18	131	57	88	185	118	32	15	20	30	91
昭和20年	40	34	8	78	9	48	67	31	10	13	3	7	50
昭和21年	63	67	5	35	18	39	111	68	8	11	8	15	56
昭和22年	73	105	1	47	13	83	103	118	10	35	10	26	54

年 別	風呂場	薬品	油脂類	瓦斯	電気	セルロイド	乾燥室	機械摩擦	雷火	其他	放火	不眠火
平均	24	26	118	19	302	13	18	14	6	167	26	126
昭和18年	39	30	102	30	168	13	27	31	12	234	17	78
昭和19年	37	43	73	34	183	24	50	15	14	179	16	66
昭和20年	13	7	34	6	120	2	4	2	-	63	7	350
昭和21年	11	34	220	3	505	8	5	14	1	93	27	72
昭和22年	18	17	160	21	536	16	3	9	6	267	65	65

第四五 消火着手時間別損害比較 (東京都區部)

発火ヨリ消火ニ 着手セシ時間	出火回数	焼失世帯數	(坪) 焼失面積	損害額	出火一度ニ對スル			
					焼失世帯數	(坪) 焼失面積	損害額	
平均	424	1,148	51,417	152,275,533	2.4	76	2,002,850	
合計ノ平均	昭和十八年	430	1,060	30,196	19,583,640	2.5	70	45,543
	同十九年	391	818	28,273	24,973,996	2.1	72	63,872
	同二十年	314	858	128,820	46,325,553	2.7	92	147,533
	同二十一年	440	1,116	36,232	166,888,166	2.5	82	379,291
	同二十二年	537	1,889	33,562	503,606,211	2.5	63	9,378,014
平均	193	480	13,207	37,219,642	2.4	68	262,823	
五分未満	昭和十八年	288	618	16,956	10,932,417	2.1	58	37,960
	同十九年	252	581	16,390	15,333,883	2.2	65	60,849
	同二十年	171	496	16,864	25,435,517	2.9	98	148,757
	同二十一年	132	288	8,509	35,378,516	1.7	67	268,019
	同二十二年	124	418	6,916	99,017,877	3.4	55	798,531
平均	179	546	14,198	84,681,523	2.8	83	333,438	
十分未満	昭和十八年	125	417	11,180	6,867,530	3.3	89	54,940
	同十九年	119	203	10,414	8,995,246	1.7	87	75,590
	同二十年	122	317	10,657	18,633,528	2.5	87	152,773
	同二十一年	217	611	18,660	93,577,437	2.8	86	431,232
	同二十二年	310	1,185	20,079	295,333,875	3.8	65	952,658
平均	27	97	2,755	24,141,036	2.2	76	363,226	
十五分未満	昭和十八年	15	26	1,252	792,664	1.7	83	52,844
	同十九年	18	32	1,415	622,743	1.8	78	34,597
	同二十年	18	39	1,238	2,204,120	2.1	69	122,451
	同二十一年	57	140	5,087	22,259,570	2.4	89	390,518
	同二十二年	78	249	4,783	94,826,077	3.2	61	1,215,719
平均	9	15	660	4,188,089	1.4	42	213,079	
二十分未満	昭和十八年	-	-	-	-	-	-	-
	同十九年	2	2	52	22,124	1.0	26	11,062
	同二十年	2	5	53	46,050	2.5	26	23,025
	同二十一年	19	44	1,664	7,463,504	2.3	87	392,816
	同二十二年	21	29	1,532	13,408,770	1.4	73	638,484
平均	4	9	595	2,045,320	1.4	120	260,645	
二十分以上	昭和十八年	2	4	806	991,020	2.0	403	495,510
	同十九年	-	-	-	-	-	-	-
	同二十年	1	1	8	6,438	1	8	6,438
	同二十一年	15	33	1,912	8,209,133	2.2	127	547,275
	同二十二年	4	8	252	1,020,012	2.0	63	254,003

本表ニハ小火ニ係ルモノ及建物以外ノ火災ハ之ヲ除ク

第四六 火災覺知別損害比較 (東京都)

種類	年 別	計 平 均	罹 損	火災告知 電話	加入 公衆電話	火災 報知	警察 電話	駐 村	英 他	其 他	計 總
度 數	平 均	1,616	577	585	45	18	79	168	125	93	
	昭和十八年	1,981	513	1,008	37	35	99	106	183	-	
	同十九年	1,735	526	801	30	35	82	84	177	-	
	同二十年	1,006	394	229	19	-	32	132	200	-	
	同二十一年	1,497	709	278	67	6	88	297	52	-	
	同二十二年	1,861	745	610	74	13	92	219	15	93	
焼 失 坪 數	平 均	41,180	29,969	5,836	598	155	648	1,011	2,146	89	
	昭和十八年	37,860	23,816	9,310	180	311	165	155	3,923	-	
	同十九年	33,533	24,278	6,406	180	245	779	88	1,557	-	
	同二十年	37,781	27,467	2,548	711	-	714	1,694	4,647	-	
	同二十一年	49,020	40,254	4,193	1,506	135	778	1,875	279	-	
	同二十二年	47,708	34,033	6,723	412	85	803	1,241	322	89	
損 害 額	平 均	183,255,438	134,318,122	34,469,075	1,819,550	856,305	2,951,151	6,044,539	2,687,985	543,501	
	昭和十八年	23,083,171	13,970,603	5,701,633	75,673	161,508	62,734	110,475	3,000,545	-	
	同十九年	27,956,702	21,012,029	5,317,814	222,955	221,102	499,183	12,010	671,609	-	
	同二十年	56,820,189	44,920,503	3,867,962	491,696	-	1,127,342	1,859,556	4,553,130	-	
	同二十一年	194,160,349	158,024,898	21,731,790	2,817,070	882,818	2,350,653	7,808,320	544,800	-	
	同二十二年	614,256,778	433,662,577	135,726,177	5,490,355	3,016,095	10,715,895	20,432,335	4,669,843	543,501	
火 災 一 度 ニ 對 ス ル 平 均	平 均	26	53	11	8	9	6	5	15	1	
	昭和十八年	19	46	9	5	9	2	1	21	-	
	同十九年	19	46	8	6	7	9	1	9	-	
	同二十年	37	70	11	4	-	2	13	23	-	
	同二十一年	33	56	15	22	23	8	6	5	-	
	同二十二年	23	45	11	5	6	9	5	21	1	
損 害 額	平 均	108,809	197,234	65,971	30,318	78,015	37,059	10,972	72,934	5,844	
	昭和十八年	11,652	27,233	5,656	2,045	4,614	633	1,041	16,309	-	
	同十九年	16,113	39,946	6,638	7,431	6,317	6,087	143	3,794	-	
	同二十年	56,513	114,011	16,890	25,878	-	35,386	14,088	22,766	-	
	同二十一年	129,699	222,884	78,171	42,042	147,136	26,711	26,290	10,476	-	
	同二十二年	330,067	582,097	222,502	74,194	232,007	116,477	13,298	311,323	5,844	

第四七 消火從事時間別

消火從事時間	出火度数	焼失世帯数	焼失坪数	損害額	出火一度ニ對スル			
					焼失世帯数	焼失坪数	損害額	
平均	422	1,149	31,233	152,275,533	2.5	79	2,002,851	
合計ノ平均	昭和十八年	430	1,069	30,190	19,583,640	2.3	90	45,543
	同十九年	391	818	27,363	24,973,996	2.1	69	63,872
	同二十年	314	858	28,820	46,325,653	2.7	92	147,533
	同二十一年	440	1,116	36,232	166,888,166	2.5	82	379,291
	同二十二年	537	1,889	33,562	503,606,211	2.5	63	9,378,014
平均	20	19	182	405,966	0.9	11	28,621	
五分未満	昭和十八年	36	31	27	117,017	0.9	1	3,250
	同十九年	21	28	372	320,420	1.3	17	15,258
	同二十年	12	16	321	1,086,954	1.3	26	90,579
	同二十一年	16	9	107	232,630	0.5	6	14,539
	同二十二年	14	9	81	272,808	0.6	5.8	19,480
平均	39	50	728	1,670,855	1.2	19	41,011	
十分未満	昭和十八年	43	74	780	282,065	1.7	18	6,560
	同十九年	37	49	553	307,895	1.3	15	8,321
	同二十年	27	26	478	1,805,670	0.9	18	66,876
	同二十一年	33	32	841	1,651,415	0.9	25	42,029
	同二十二年	53	71	989	4,307,229	1.3	18.7	81,268
平均	43	56	835	1,883,762	1.3	19	46,942	
十五分未満	昭和十八年	52	77	1,035	453,723	1.5	20	8,725
	同十九年	52	71	1,050	782,361	1.4	19	15,049
	同二十年	33	60	979	1,099,348	1.8	29	33,313
	同二十一年	37	40	633	3,461,449	1.0	17	93,390
	同二十二年	43	33	478	3,621,938	0.7	11.0	84,231
平均	48	86	1,627	3,196,347	1.7	34	67,511	
二十分未満	昭和十八年	62	106	1,900	952,440	1.7	36	15,362
	同十九年	41	64	1,020	920,350	1.6	24	22,447
	同二十年	49	115	2,765	3,046,862	2.3	56	62,180
	同二十一年	41	80	1,539	2,965,757	1.9	37	72,335
	同二十二年	49	66	911	8,096,324	1.1	18	165,231

本表ニハ小火ニ係ルモノ及建物以外ノ火災ヲ除ク

損害比較 (東京都區部)

消火從事時間	出火度数	焼失世帯数	焼失坪数	損害額	出火一度ニ對スル			
					焼失世帯数	焼失坪数	損害額	
三十分未満	平均	71	115	2,772	10,054,853	1.6	40	129,841
	昭和十八年	80	147	3,885	2,307,479	1.8	49	28,843
	同十九年	71	115	3,260	3,930,490	1.6	49	55,359
	同二十年	50	101	2,482	3,976,386	2.0	50	79,527
	同二十一年	70	101	2,269	7,398,016	1.4	32	105,685
	同二十二年	86	112	1,963	32,661,895	1.3	22.1	379,789
四十分未満	平均	55	162	3,356	13,771,932	2.9	64	195,888
	昭和十八年	50	157	3,988	1,773,605	3.1	80	35,472
	同十九年	54	135	4,595	4,345,947	2.5	85	80,480
	同二十年	37	122	2,764	3,106,120	3.2	75	83,948
	同二十一年	51	127	2,002	8,074,143	2.4	39	158,316
	同二十二年	83	270	3,432	51,559,846	3.1	41	621,221
五十分未満	平均	35	88	2,086	8,312,651	2.5	62	1,156,518
	昭和十八年	29	66	2,514	1,846,919	2.3	86	63,587
	同十九年	37	109	2,837	2,752,019	2.9	76	74,379
	同二十年	25	70	1,781	2,931,660	2.8	71	117,266
	同二十一年	33	80	1,350	8,125,974	2.4	40	246,241
	同二十二年	49	116	1,948	25,906,681	2.2	39	5,281,116
一時間未満	平均	26	82	2,694	13,434,890	2.8	65	201,372
	昭和十八年	19	56	2,111	2,922,275	2.9	111	153,804
	同十九年	32	79	3,539	2,683,316	2.5	107	83,854
	同二十年	16	29	2,607	5,083,030	1.8	16	317,689
	同二十一年	21	40	2,306	9,481,733	1.9	19	451,511
	同二十二年	41	208	2,906	47,004,097	5.0	71	1,146,441
一時間以上	平均	85	490	15,207	99,544,276	5.4	458	880,322
	昭和十八年	59	351	13,710	8,928,117	5.9	232	151,324
	同十九年	46	168	1,643	8,931,198	3.7	35	194,156
	同二十年	65	319	14,643	24,189,623	4.8	225	372,148
	同二十一年	138	607	25,185	125,497,049	4.3	182	909,398
	同二十二年	119	1,004	20,854	330,175,393	8.3	1,615	2,774,583

第四八 火災消防署別比較

種別 署別	出火度数						損害見積額					
	昭和18年	昭和19年	昭和20年	昭和21年	昭和22年	平均	昭和18年	昭和19年	昭和20年	昭和21年	昭和22年	平均
計	1,888	1,667	963	1,462	1,796	1,555	20,073,642	26,156,270	53,762,687	188,632,009	590,247,201	175,774,362
日本橋 丸の内	41	37	13	30	33	31	409,147	169,210	1,441,655	2,501,220	49,968,477	10,897,941
神田	5	11	11	24	23	15	139	90,664	440,275	2,045,982	10,481,226	2,611,657
京橋	40	42	11	34	62	38	698,838	658,303	456,735	4,263,934	17,111,088	4,637,780
芝	40	35	28	58	48	42	275,530	503,130	1,048,530	6,765,587	27,278,991	7,174,354
高輪	63	42	37	53	45	48	661,907	719,029	5,789,175	9,774,952	47,558,490	12,900,711
布町	13	18	9	34	27	20	13,937	86,913	183,230	2,551,590	3,837,540	1,334,642
赤坂	19	23	17	9	14	16	71,291	296,087	241,375	1,647,720	250,750	501,445
目黒	20	16	8	23	20	17	76,271	332,022	72,083	3,414,092	1,338,590	1,046,612
目黒	22	13	11	8	6	12	86,213	129,976	963,390	1,526,779	1,993,090	939,890
谷	26	23	14	9	11	17	10,388	94,350	963,390	256,640	27,281,423	562,883
本郷	37	40	19	12	13	24	118,389	769,127	696,995	1,929,789	2,352,920	1,173,444
小石川	38	32	15	15	31	26	296,847	214,572	1,588,872	1,032,091	1,624,745	9,514,254
下谷	30	38	23	17	26	27	67,526	162,260	442,037	1,945,685	2,501,414	1,023,784
浅草	41	31	10	32	44	32	743,870	639,524	832,170	5,097,318	9,131,097	3,288,796
深川	53	58	20	18	33	36	159,832	249,820	132,326	800,608	13,022,675	2,873,052
品川	79	55	29	25	35	45	2,324,596	512,362	5,408,817	3,264,255	17,028,938	5,707,794
所川	91	51	14	7	27	38	312,028	873,498	116,481	963,290	19,587,379	4,370,535
森田	74	58	35	57	48	54	2,407,426	1,193,426	2,515,107	9,115,072	9,250,346	4,896,275
大森	78	43	38	58	72	58	1,595,107	1,181,719	826,970	5,962,294	22,894,594	6,492,137
蒲田	106	62	34	39	43	57	1,984,965	1,981,797	3,472,258	4,894,054	14,528,701	5,372,355
谷	30	26	22	190	31	60	30,328	312,257	1,012,957	3,916,488	1,039,700	1,262,346
目黒	61	59	37	33	73	53	601,102	229,763	667,727	3,522,815	28,817,060	6,767,693
世田谷	40	51	33	41	48	43	153,564	1,531,385	1,989,336	2,409,005	3,695,406	1,955,738
川	94	98	65	91	86	87	690,219	1,179,339	1,486,724	15,044,143	16,232,808	6,926,707
玉川	-	-	-	-	9	9	-	-	-	-	5,438,127	5,438,127
淀野	46	45	18	20	36	33	203,301	484,298	992,170	6,326,755	2,954,756	2,192,256
中野	43	41	34	42	54	43	217,623	602,932	1,210,585	4,195,468	18,927,870	5,030,896
杉並	73	78	60	79	77	73	302,490	422,875	1,412,278	12,900,014	17,990,852	6,605,702
荻野	-	-	-	-	16	16	-	-	-	-	2,406,320	2,406,320
豊島	79	46	28	40	52	49	319,834	2,367,323	1,154,387	3,586,514	13,324,196	4,150,451
板橋	27	23	21	18	11	20	29,492	138,459	248,057	1,577,570	511,441	501,004
練馬	93	57	43	75	74	67	149,698	540,791	2,578,003	4,822,451	21,593,832	6,056,955
荒川	-	-	-	8	45	27	-	-	-	3,222,170	5,308,633	4,265,402
王子	76	81	28	34	45	53	1,247,445	3,085,027	2,162,860	2,689,600	23,072,910	6,451,568
千住	48	48	22	42	49	42	65,149	1,041,086	1,515,419	1,828,760	7,257,416	2,341,566
新井	69	53	26	41	44	47	1,575,239	597,496	2,186,865	7,284,527	9,213,080	4,171,441
西向	-	-	-	-	14	14	-	-	-	-	2,196,640	2,196,640
東	54	53	20	25	45	39	168,611	765,866	771,600	6,181,136	2,398,692	2,057,181
本郷	63	42	12	13	15	29	247,748	478,141	24,325	315,758	2,714,520	756,098
田	40	34	24	51	74	45	518,618	355,123	1,113,118	6,962,133	35,054,892	8,800,777
有	-	-	-	-	9	9	-	-	-	-	147,118	147,118
江	31	43	12	26	39	30	523,803	482,189	2,392,127	4,193,293	5,708,303	2,659,943
小	-	-	-	-	6	6	-	-	-	-	2,124,980	2,124,980
水	-	-	-	6	10	8	-	-	-	102,600	3,182,550	1,642,575
立	-	9	14	64	46	33	-	139,164	490,970	11,571,450	27,387,409	9,897,248
八	1	23	15	21	33	19	-	107,011	914,682	1,596,920	1,215,590	686,843
王	4	24	23	64	55	34	116,127	435,956	2,004,916	13,424,230	25,790,058	8,354,257
武蔵	-	-	10	47	39	32	-	-	202,267	1,606,312	5,519,568	2,442,716
府	-	-	-	-	-	-	-	-	-	-	-	-

其ノ他町村ヲ除ク

昭和二十四年六月二十五日印刷
昭和二十四年六月三十日發行

東京消防廳

東京都千代田區神田三崎町1丁目1番地

印刷者 山口義次郎

東京都千代田區神田三崎町1丁目1番地

印刷所 岡佑社

電話九段(33)2071番