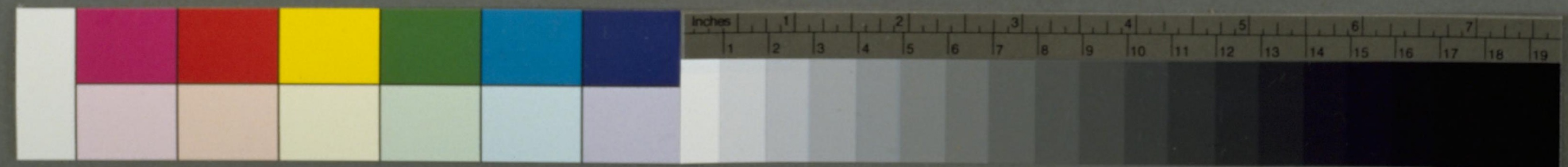




満濟准后日記

徳永

三年

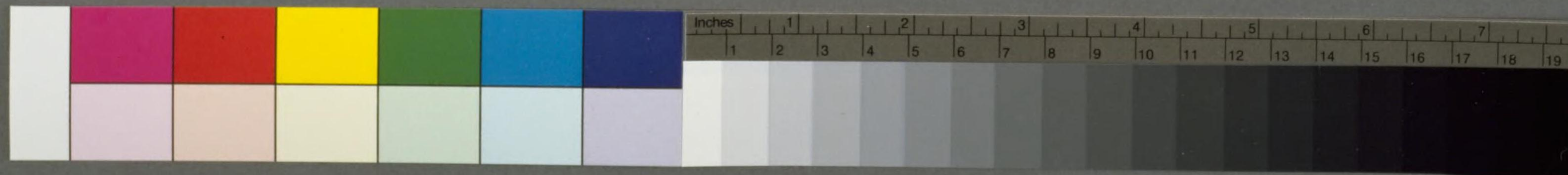




満濟准后日記

應永二十三年

應永二十三年日記





應永廿三年具注曆曰

大歲在丙申

歲德在丙寅

歲次在丙寅

丙申歲

大將軍在午

歲刑在寅

黃幡在辰

凡三百五十四日

大陰在午

歲破在寅

豹尾在戌

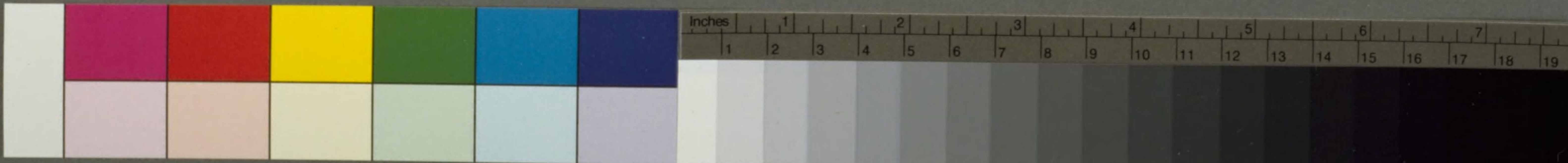
右件大歲已下其地不可穿鑿動治因有

頽壞事須撥替者其日与歲德月德歲德

合月德合天恩天赦母倉并者修營无妨

歲次實沈

右件歲次所在其国有福不可將兵拉向

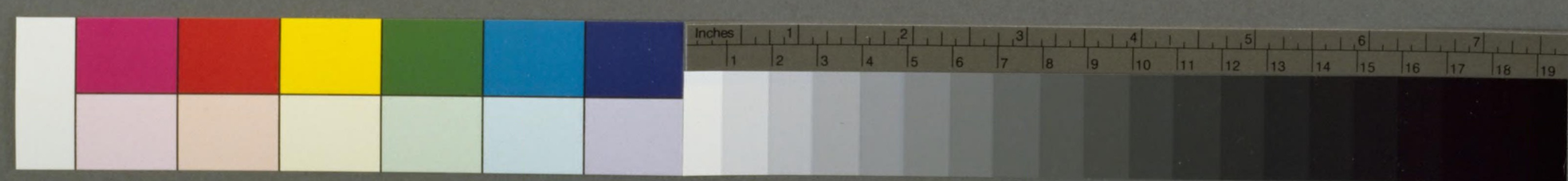






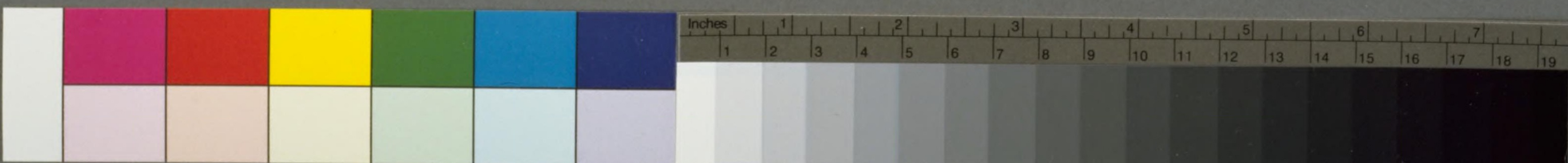


九日壬申金執	八日辛未土定	七日庚午土平	六日巳巳木滿	五日戊辰木除	四日丁卯火建	三日丙寅火開	二日乙丑金開	一日甲子金收	二月小建	廿日癸亥水收	廿九日壬戌水成	廿八日辛酉木苗	廿七日庚申木破	廿六日己未火執	廿五日戊午火定	廿四日丁巳土平	廿三日丙辰土滿	廿二日乙卯水除	廿一日甲寅水建	廿日癸丑木閉	十九日壬子木開	十八日辛亥金收	十七日庚戌金成	十六日己酉土危	十五日戊申土破	十四日丁未土建		
沐浴 神吉	上辰	神吉 儀	神吉 庚寅 庚申 庚子 庚辰 庚申 庚子 庚辰	神吉 儀	神吉 儀	除足甲	除手甲	沐浴 神吉	沐浴 神吉	沐浴 神吉	沐浴 神吉	沐浴 神吉	沐浴 神吉	沐浴 神吉	沐浴 神吉	沐浴 神吉	沐浴 神吉	沐浴 神吉	沐浴 神吉	沐浴 神吉	沐浴 神吉	沐浴 神吉	沐浴 神吉	沐浴 神吉	沐浴 神吉	沐浴 神吉	沐浴 神吉	
			去墓	去墓	去墓			侯需外	天道西南行 卯 日德在甲合桂巳			侯需內				辟泰								公漸				
大歲位	大歲位血忌復	大歲位	大歲位重	大歲位	大歲位厭對	大歲位九坎復	大歲位	大歲位	大歲位無翹重	大歲後	大歲後	大歲後	大歲後	大歲後	大歲後	大歲前	大歲前九坎厭對	大歲後重	大歲後	大歲後	大歲前	大歲前	大歲後	大歲後	大歲後	大歲後	大歲後	
	裁衣去		與妻始吉		元服去	書四十八刻		三鏡	裁衣去							立門嫁娶吉	裁衣 與妻始吉	裁衣 與妻始吉	裁衣 與妻始吉	裁衣 與妻始吉	裁衣 與妻始吉	裁衣 與妻始吉	裁衣 與妻始吉	裁衣 與妻始吉	裁衣 與妻始吉	裁衣 與妻始吉	裁衣 與妻始吉	
		日遊在丙	日遊在丙																									



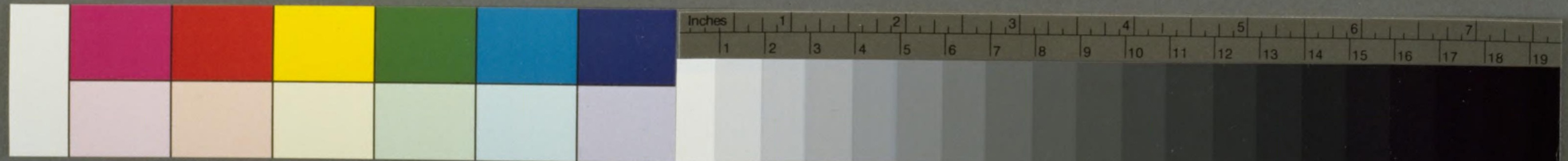


五日戊辰木除	六日巳巳木滿	七日庚午土平	八日辛未土定	九日壬申金執	十日癸酉金破	十一日甲戌火危	十二日乙亥火成	十三日丙子水収	十四日丁丑水開	十五日戊寅土閉	十六日己卯土建	十七日庚辰金除	十八日辛巳金滿	十九日壬午木平	二十日癸未木定	廿一日甲申水執	廿二日乙酉水破	廿三日丙戌土危	廿四日丁亥土成	廿五日戊子火収	廿六日己丑火開	廿七日庚寅木閉	廿八日辛卯木建	廿九日壬辰水除	三月大建	一日癸巳水滿
大歲位	大歲位重	大歲位	大歲位	大歲位	大歲位	大歲對重復	大歲對	大歲對九坎往亡	大歲對天執掃忌	陰道衝陽厭對	大歲位	大歲位	大歲位重復	大歲位	大歲位	大歲位	大歲位	大歲對無魁月致	大歲對重	大歲對	大歲對	大歲對	大歲對	大歲對	大歲前重	大歲前重
日遊在丙	日遊在丙	日遊在丙	日遊在丙	日遊在丙	日遊在丙	日遊在丙	日遊在丙	日遊在丙	日遊在丙	日遊在丙	日遊在丙	日遊在丙	日遊在丙	日遊在丙	日遊在丙	日遊在丙	日遊在丙	日遊在丙	日遊在丙	日遊在丙	日遊在丙	日遊在丙	日遊在丙	日遊在丙	日遊在丙	日遊在丙



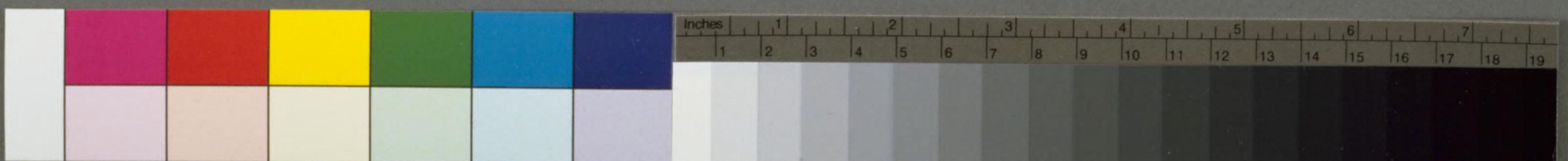


廿四日丙辰土建	廿三日乙卯水開	廿二日甲寅水開	廿一日癸丑木收	廿日壬子木成	十九日辛亥金危	十八日庚戌金破	十七日己酉土執	十六日戊申土定	十五日丁未水平	十四日丙午水滿	十三日乙巳火除	十二日甲辰火建	十一日癸卯金閉	十日壬寅金開	九日辛丑土收	八日庚子土成	七日己亥木危	六日戊戌木破	五日丁酉火執	四日丙申火定	三日乙未金革	二月甲午金滿	一日癸巳水滿	廿九日壬辰水除	廿八日辛卯木建	
下食時也不予人	下食	鳴鳩其村	除手甲	沐浴	沐浴	沐浴	沐浴	沐浴	望	土用事	如始見	神吉	神吉	除足中	除手甲	沐浴	沐浴	沐浴	沐浴	沐浴	沐浴	沐浴	沐浴	沐浴	沐浴	沐浴
	辟兵					公草						御盡			土臺			大夫訟			土臺		辰	辰	辰	
大歲前	大歲前	大歲前	大歲前	大歲前	大歲後重	大歲後九坎	大歲後无翹復	大歲後月致	大歲後	大歲前	大歲前	大歲前	大歲前	大歲前	大歲前	大歲前	大歲前	大歲前	大歲前	大歲前	大歲前	大歲前	大歲前	大歲前	大歲前	大歲前
	元服去							出行 裁衣	與乘始吉	出行 裁衣	夜四十七刻	夜四十七刻	夜四十七刻	夜四十七刻	夜四十七刻	夜四十七刻	夜四十七刻	夜四十七刻	夜四十七刻	夜四十七刻	夜四十七刻	夜四十七刻	夜四十七刻	夜四十七刻	夜四十七刻	夜四十七刻
日遊在丙	日遊在丙	日遊在丙	日遊在丙	日遊在丙	日遊在丙	日遊在丙	日遊在丙	日遊在丙	日遊在丙	日遊在丙	日遊在丙	日遊在丙	日遊在丙	日遊在丙	日遊在丙	日遊在丙	日遊在丙	日遊在丙	日遊在丙	日遊在丙	日遊在丙	日遊在丙	日遊在丙	日遊在丙	日遊在丙	日遊在丙





十五日丁丑水成	十四日丙子水危	十三日乙亥火破	十二日甲戌火執	十一日癸酉金定	十日壬申金平	九日辛未土滿	八日庚午土除	七日己巳木建	六日戊辰木閉	五日丁卯火開	四日丙寅火收	三日乙丑金成	二月甲子金成	一月癸亥水危	四月小建	廿九日辛酉木執	廿八日庚申木定	廿七日己未火平	廿六日戊午火滿	廿五日丁巳土除	廿四日丙辰土建	廿三日乙卯水閉	廿二日甲寅水耕	廿一日癸丑木收	廿日壬子木成
沐浴 除手甲	沐浴 除手甲	沐浴 王瓜生	沐浴 王瓜生	沐浴 王瓜生	沐浴 神吉	沐浴 神吉	沐浴 神吉	沐浴 神吉	沐浴 神吉	沐浴 神吉	沐浴 神吉	沐浴 神吉	沐浴 神吉	沐浴 神吉	沐浴 神吉	沐浴 神吉	沐浴 神吉	沐浴 神吉	沐浴 神吉	沐浴 神吉	沐浴 神吉	沐浴 神吉	沐浴 神吉	沐浴 神吉	沐浴 神吉
大歲前歸忌厭對	大歲前重	大歲前	大歲前	大歲後	大歲後	大歲後	大歲後	大歲後	大歲後	大歲後	大歲後	大歲後	大歲後	大歲後	大歲後	大歲後	大歲後	大歲後	大歲後	大歲前	大歲前	大歲前	大歲前	大歲前	大歲前
日入酉三刻五分	日出卯初一分	日出卯初一分	日出卯初一分	日出卯初一分	日出卯初一分	日出卯初一分	日出卯初一分	日出卯初一分	日出卯初一分	日出卯初一分	日出卯初一分	日出卯初一分	日出卯初一分	日出卯初一分	日出卯初一分	日出卯初一分	日出卯初一分	日出卯初一分	日出卯初一分	日出卯初一分	日出卯初一分	日出卯初一分	日出卯初一分	日出卯初一分	日出卯初一分

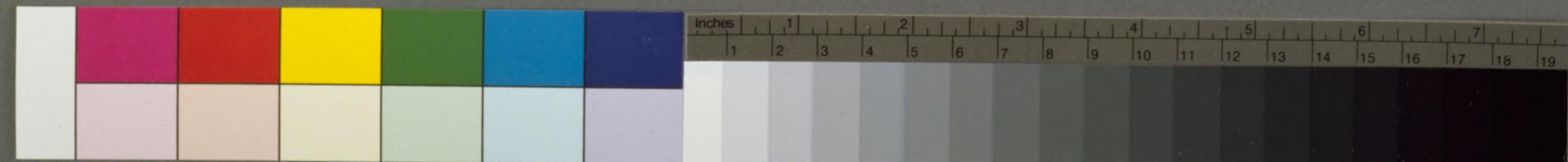






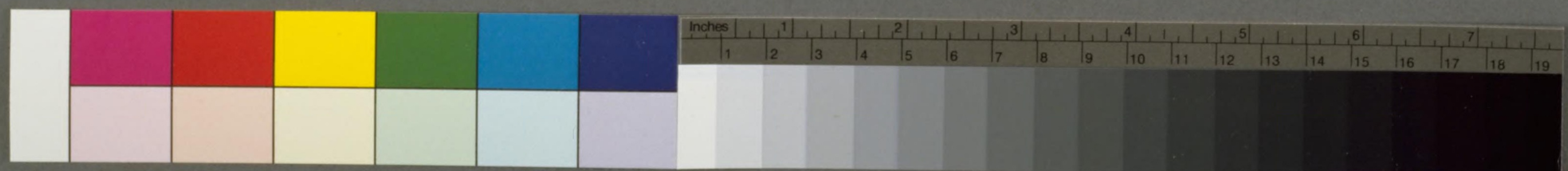


三月甲午金除	四日乙未金除	五日丙申火滿	六日丁酉火平	七日戊戌木定	八日己亥木執	九日庚子土破	十日辛丑土危	十一日壬寅金成	十二日癸卯金收	十三日甲辰火開	十四日乙巳火閉	十五日丙午水建	十六日丁未水除	十七日戊申土滿	十八日己酉土平	十九日庚戌金定	二十日辛亥金執	廿一日壬子木破	廿二日癸丑木危	廿三日甲寅水成	廿四日乙卯水收	廿五日丙辰土開	廿六日丁巳土閉	廿七日戊午火建	廿八日己未火除	廿九日庚申木滿	六月大建
神吉	神吉	神吉	神吉	神吉	神吉	神吉	神吉	神吉	神吉	神吉	神吉	神吉	神吉	神吉	神吉	神吉	神吉	神吉	神吉	神吉	神吉	神吉	神吉	神吉	神吉	神吉	神吉
大歲位天赦	大歲位无翹	大歲位	大歲位後	大歲位	大歲位重	大歲位厭對	大歲位月致	大歲位	大歲位九坎血忌後	大歲位 出行吉	大歲位重 乘船吉	陰陽俱錯厭	大歲對无翹復	大歲對	大歲對	大歲對社	大歲對重	陰陽衝繫厭對	大歲位復月致	大歲位婦忌	大歲位 出行吉	大歲對重復	陰陽俱錯厭	大歲對无翹	大歲對	大歲對	大歲對
日出寅三刻五分	日出卯二刻	日出辰三刻	日出巳三刻	日出午三刻	日出未三刻	日出申三刻	日出酉三刻	日出戌三刻	日出亥三刻	日出子三刻	日出丑三刻	日出寅三刻	日出卯三刻	日出辰三刻	日出巳三刻	日出午三刻	日出未三刻	日出申三刻	日出酉三刻	日出戌三刻	日出亥三刻	日出子三刻	日出丑三刻	日出寅三刻	日出卯三刻	日出辰三刻	日出巳三刻
日遊在內	日遊在內	日遊在內	日遊在內	日遊在內	日遊在內	日遊在內	日遊在內	日遊在內	日遊在內	日遊在內	日遊在內	日遊在內	日遊在內	日遊在內	日遊在內	日遊在內	日遊在內	日遊在內	日遊在內	日遊在內	日遊在內	日遊在內	日遊在內	日遊在內	日遊在內	日遊在內	日遊在內





廿二日 壬午 木 開	廿一日 辛巳 金 開	廿日 庚辰 金 收	十九日 巳卯 土 成	十八日 戊寅 土 危	十七日 丁丑 水 破	十六日 丙子 水 執	十五日 乙亥 火 定	十四日 甲戌 火 平	十三日 癸酉 金 滿	十二日 壬申 金 除	十一日 辛未 土 建	十日 庚午 土 閉	九日 己巳 木 開	八日 戊辰 木 收	七日 丁卯 火 成	六日 丙寅 火 危	五日 乙丑 金 破	四日 甲子 金 破	三日 癸亥 水 耗	二日 壬戌 水 受	一日 辛酉 木 平	六月 大 建	廿九日 庚申 木 滿	廿八日 己未 火 除	廿七日 戊午 火 建	
神吉	神吉	神吉	神吉	神吉	神吉	神吉	神吉	神吉	神吉	神吉	神吉	神吉	神吉	神吉	神吉	神吉	神吉	神吉	神吉	神吉	神吉	神吉	神吉	神吉	神吉	神吉
公履	公履	公履	公履	公履	公履	公履	公履	公履	公履	公履	公履	公履	公履	公履	公履	公履	公履	公履	公履	公履	公履	公履	公履	公履	公履	公履
大歲後 无翹	大歲後 重	大歲後 无翹	大歲前 復	大歲前 復	大歲前 復	大歲前 復	大歲前 復	大歲前 復	大歲前 復	大歲前 復	大歲前 復	大歲前 復	大歲前 復	大歲前 復	大歲前 復	大歲前 復	大歲前 復	大歲前 復	大歲前 復	大歲前 復	大歲前 復	大歲前 復	大歲前 復	大歲前 復	大歲前 復	大歲前 復

















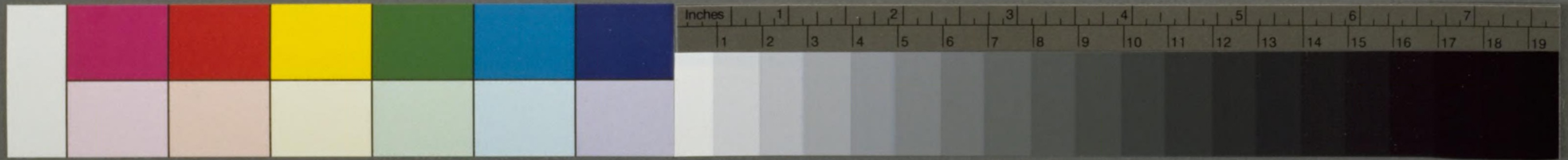






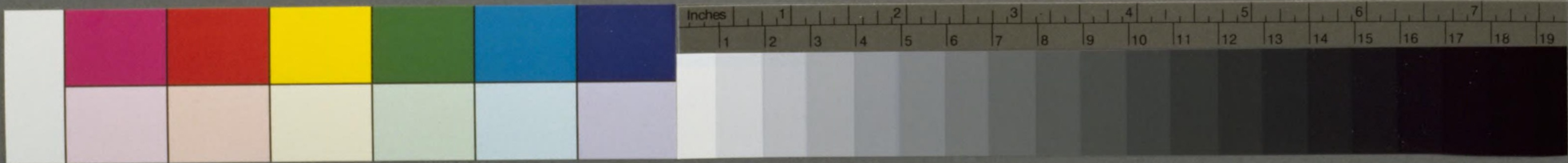


八日丙寅火定	九日丁卯火定	十日戊辰木執	十一日己巳木破	十二日庚午土危	十三日辛未土成	十四日壬申金收	十五日癸酉金開	十六日甲戌火閉	十七日乙亥火建	十八日丙子水除	十九日丁丑水滿	廿日戊寅土平	廿一日己卯土定	廿二日庚辰金執	廿三日辛巳金破	廿四日壬午木危	廿五日癸未木成	廿六日甲申水收	廿七日乙酉水開	廿八日丙戌土閉	廿九日丁亥土建	三十日戊子火除	十一月小建	一日己丑火滿	二日庚寅木平	三日辛卯木定	
立冬上旬節 水始冰	立冬上旬節 水始冰	立冬上旬節 水始冰	立冬上旬節 水始冰	立冬上旬節 水始冰	立冬上旬節 水始冰	立冬上旬節 水始冰	立冬上旬節 水始冰	立冬上旬節 水始冰	立冬上旬節 水始冰	立冬上旬節 水始冰	立冬上旬節 水始冰	立冬上旬節 水始冰	立冬上旬節 水始冰	立冬上旬節 水始冰	立冬上旬節 水始冰	立冬上旬節 水始冰	立冬上旬節 水始冰	立冬上旬節 水始冰	立冬上旬節 水始冰	立冬上旬節 水始冰	立冬上旬節 水始冰	立冬上旬節 水始冰	立冬上旬節 水始冰	立冬上旬節 水始冰	立冬上旬節 水始冰	立冬上旬節 水始冰	
孤辰九坎厭	大歲前 嫁娶 元服 出行 裁衣 吉	大歲前	陰陽衝破重	大歲前	大歲前復	大歲前	大歲前	大歲前	大歲前	大歲前	大歲前	大歲前	大歲前	大歲前	大歲前	大歲前	大歲前	大歲前	大歲前	大歲前	大歲前	大歲前	大歲前	大歲前	大歲前	大歲前	大歲前
日遊在丙	日遊在丙	日遊在丙	日遊在丙	日遊在丙	日遊在丙	日遊在丙	日遊在丙	日遊在丙	日遊在丙	日遊在丙	日遊在丙	日遊在丙	日遊在丙	日遊在丙	日遊在丙	日遊在丙	日遊在丙	日遊在丙	日遊在丙	日遊在丙	日遊在丙	日遊在丙	日遊在丙	日遊在丙	日遊在丙	日遊在丙	日遊在丙





廿七日 乙卯 水平	廿六日 甲寅 水滿	廿五日 癸丑 水除	廿四日 壬子 木建	廿三日 辛亥 金閉	廿二日 庚戌 金開	廿一日 己酉 土收	廿日 戊申 土成	十九日 丁未 水危	十八日 丙午 水破	十七日 乙巳 火執	十六日 甲辰 火定	十五日 癸卯 金平	十四日 壬寅 金滿	十三日 辛丑 土除	十二日 庚子 土建	十一日 己亥 木閉	十日 戊戌 木開	九日 丁酉 火開	八日 丙申 火收	七日 乙未 金成	六日 甲午 金危	五日 癸巳 水破	四日 壬辰 水執	三日 辛卯 木定	二日 庚寅 木平	一日 己丑 火滿	十月小 建	
神吉	神吉	神吉	神吉	神吉	神吉	神吉	神吉	神吉	神吉	神吉	神吉	神吉	神吉	神吉	神吉	神吉	神吉	神吉	神吉	神吉	神吉	神吉	神吉	神吉	神吉	神吉	神吉	神吉
大歲對	大歲對	大歲對	大歲對	大歲對	大歲對	大歲對	大歲對	大歲對	大歲對	大歲對	大歲對	大歲對	大歲對	大歲對	大歲對	大歲對	大歲對	大歲對	大歲對	大歲對	大歲對	大歲對	大歲對	大歲對	大歲對	大歲對	大歲對	大歲對
移徙 嫁娶 立屋	移徙 嫁娶 立屋	移徙 嫁娶 立屋	移徙 嫁娶 立屋	移徙 嫁娶 立屋	移徙 嫁娶 立屋	移徙 嫁娶 立屋	移徙 嫁娶 立屋	移徙 嫁娶 立屋	移徙 嫁娶 立屋	移徙 嫁娶 立屋	移徙 嫁娶 立屋	移徙 嫁娶 立屋	移徙 嫁娶 立屋	移徙 嫁娶 立屋	移徙 嫁娶 立屋	移徙 嫁娶 立屋	移徙 嫁娶 立屋	移徙 嫁娶 立屋	移徙 嫁娶 立屋	移徙 嫁娶 立屋	移徙 嫁娶 立屋	移徙 嫁娶 立屋	移徙 嫁娶 立屋	移徙 嫁娶 立屋	移徙 嫁娶 立屋	移徙 嫁娶 立屋	移徙 嫁娶 立屋	移徙 嫁娶 立屋
日遊在內	日遊在內	日遊在內	日遊在內	日遊在內	日遊在內	日遊在內	日遊在內	日遊在內	日遊在內	日遊在內	日遊在內	日遊在內	日遊在內	日遊在內	日遊在內	日遊在內	日遊在內	日遊在內	日遊在內	日遊在內	日遊在內	日遊在內	日遊在內	日遊在內	日遊在內	日遊在內	日遊在內	日遊在內





三十一日辛亥金閉	三十日壬子木建	廿九日癸丑水除	廿八日甲寅水滿	廿七日乙卯水平	廿六日丙辰土定	廿五日丁巳土執	十二月大建	一日戊午火破	二日己未火危	三日庚申木成	四日辛酉木收	五日壬戌水開	六日癸亥水閉	七日甲子金建	八日乙丑金除	九日丙寅火滿	十日丁卯火平	十一日戊辰木平	十二日己巳木定	十三日庚午土執	十四日辛未土破	十五日壬申金危	十六日癸酉金成	十七日甲戌火收	十八日乙亥火開	十九日丙子水閉	
沐浴	沐浴	沐浴	沐浴	沐浴	沐浴	沐浴	沐浴	沐浴	沐浴	沐浴	沐浴	沐浴	沐浴	沐浴	沐浴	沐浴	沐浴	沐浴	沐浴	沐浴	沐浴	沐浴	沐浴	沐浴	沐浴	沐浴	
大歲位重 裁衣吉	陰陽俱錯厭	大歲對无翹後 髮曾木吉	大歲對掃忌	大歲對 移發 髮曾木吉	大歲對 立門 髮曾木 元服 出行	大歲位重複往三	天德在庚 宜向西行 宜避病 宜避造 宜避上取土 宜避在庚 宜避在甲 宜避在丙 宜避在丁 宜避在戊 宜避在己 宜避在庚 宜避在辛 宜避在壬 宜避在癸	辟復	大歲位月致 掘井 出行 乘船 正月事始吉	大歲位元坎	大歲位 裁衣吉	大歲位 裁衣吉	大歲前重複	大歲前无翹 立門 掘井 髮曾木 元服 出行 始埋拵吉	大歲前 髮曾木 始埋拵吉	大歲前掃忌 裁衣 乘車始吉	大歲前後	大歲前 髮曾木 始埋拵吉	大歲前 髮曾木 始埋拵吉	大歲前 髮曾木 始埋拵吉	大歲前 髮曾木 始埋拵吉	大歲前 髮曾木 始埋拵吉	大歲前 髮曾木 始埋拵吉	大歲前 髮曾木 始埋拵吉	大歲後 掘井 元服 出行 乘船 裁衣 始埋拵 衛髮上吉	大歲後 掘井 元服 出行 乘船 裁衣 始埋拵 衛髮上吉	大歲後 掘井 元服 出行 乘船 裁衣 始埋拵 衛髮上吉

