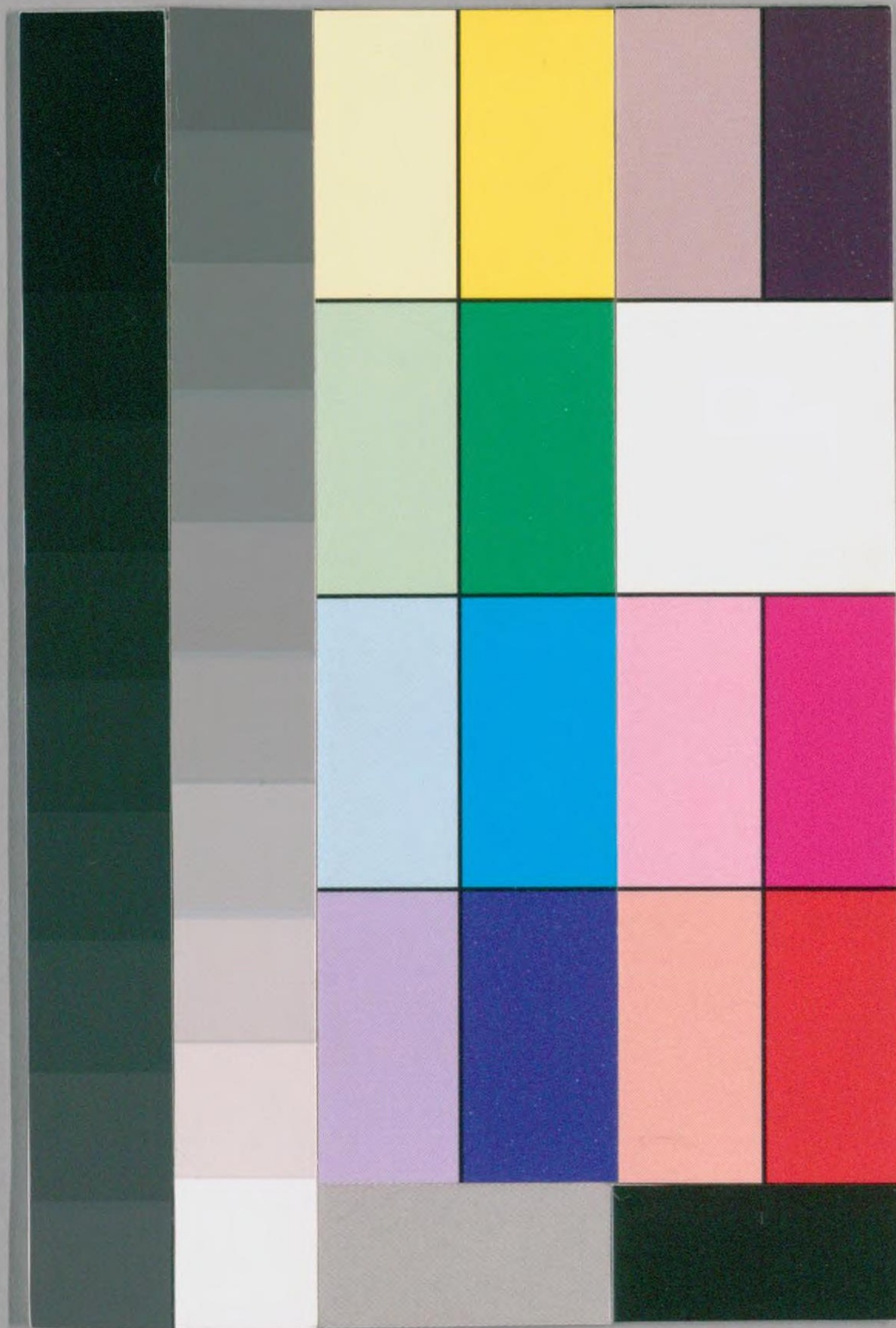


明治七年甲戌太陽略曆



1a



国立国会図書館 タイトル『[略本曆]』 請求記号 寄別12-6-27(1a)

ガラス使用

神武天皇即位紀元二千五百三十四年

明治七年

太陽曆

水曜平年 東京時刻

紀元節 二月十日

平年 三百六十五日

神武天皇祭 四月三日

時數表 晝夜共時二時六分六十秒

光格天皇 十二月十二日

仁孝天皇 二月廿一日

孝明天皇 一月三十日

天長節 十月三日



五月一日 午後十時四十四分左の方よりかけを、め翌午前二時二十二分
月食八分 上の方より甚しく三時右の上よりおそる
十月廿五日 午後五時九分八分余かけあつて出六時十分
月帶食 右の方よりおそる西京よりハ淺かるべし

日曜	一月七日	一月十二日	一月十三日	一月十四日	一月十五日	一月十六日	一月十七日	一月十八日	一月十九日	一月二十日	一月二十一日	一月二十二日	一月二十三日	一月二十四日	一月二十五日	一月二十六日	一月二十七日	一月二十八日	一月二十九日	一月三十日
甲	三月八日	三月十三日	三月十四日	三月十五日	三月十六日	三月十七日	三月十八日	三月十九日	三月二十日	三月二十一日	三月二十二日	三月二十三日	三月二十四日	三月二十五日	三月二十六日	三月二十七日	三月二十八日	三月二十九日	三月三十日	
火曜	五月七日	五月十二日	五月十三日	五月十四日	五月十五日	五月十六日	五月十七日	五月十八日	五月十九日	五月二十日	五月二十一日	五月二十二日	五月二十三日	五月二十四日	五月二十五日	五月二十六日	五月二十七日	五月二十八日	五月二十九日	五月三十日
水曜	七月六日	七月十一日	七月十二日	七月十三日	七月十四日	七月十五日	七月十六日	七月十七日	七月十八日	七月十九日	七月二十日	七月二十一日	七月二十二日	七月二十三日	七月二十四日	七月二十五日	七月二十七日	七月二十八日	七月二十九日	七月三十日
木曜	九月四日	九月九日	九月十日	九月十一日	九月十二日	九月十三日	九月十四日	九月十五日	九月十六日	九月十七日	九月十八日	九月十九日	九月二十日	九月二十一日	九月二十二日	九月二十三日	九月二十四日	九月二十五日	九月二十六日	九月二十七日
金曜	十月三日	十月八日	十月九日	十月十日	十月十一日	十月十二日	十月十三日	十月十四日	十月十五日	十月十六日	十月十七日	十月十八日	十月十九日	十月二十日	十月二十一日	十月二十二日	十月二十三日	十月二十四日	十月二十五日	十月二十六日
土曜	十一月二日	十一月七日	十一月八日	十一月九日	十一月十日	十一月十一日	十一月十二日	十一月十三日	十一月十四日	十一月十五日	十一月十六日	十一月十七日	十一月十八日	十一月十九日	十一月二十日	十一月二十一日	十一月二十二日	十一月二十三日	十一月二十四日	十一月二十五日
子	二月三日	二月八日	二月九日	二月十日	二月十一日	二月十二日	二月十三日	二月十四日	二月十五日	二月十六日	二月十七日	二月十八日	二月十九日	二月二十日	二月二十一日	二月二十二日	二月二十三日	二月二十四日	二月二十五日	二月二十六日
丑	三月三日	三月八日	三月九日	三月十日	三月十一日	三月十二日	三月十三日	三月十四日	三月十五日	三月十六日	三月十七日	三月十八日	三月十九日	三月二十日	三月二十一日	三月二十二日	三月二十三日	三月二十四日	三月二十五日	三月二十六日
寅	四月三日	四月八日	四月九日	四月十日	四月十一日	四月十二日	四月十三日	四月十四日	四月十五日	四月十六日	四月十七日	四月十八日	四月十九日	四月二十日	四月二十一日	四月二十二日	四月二十三日	四月二十四日	四月二十五日	四月二十六日
卯	五月三日	五月八日	五月九日	五月十日	五月十一日	五月十二日	五月十三日	五月十四日	五月十五日	五月十六日	五月十七日	五月十八日	五月十九日	五月二十日	五月二十一日	五月二十二日	五月二十三日	五月二十四日	五月二十五日	五月二十六日
辰	六月三日	六月八日	六月九日	六月十日	六月十一日	六月十二日	六月十三日	六月十四日	六月十五日	六月十六日	六月十七日	六月十八日	六月十九日	六月二十日	六月二十一日	六月二十二日	六月二十三日	六月二十四日	六月二十五日	六月二十六日
巳	七月三日	七月八日	七月九日	七月十日	七月十一日	七月十二日	七月十三日	七月十四日	七月十五日	七月十六日	七月十七日	七月十八日	七月十九日	七月二十日	七月二十一日	七月二十二日	七月二十三日	七月二十四日	七月二十五日	七月二十六日
午	八月三日	八月八日	八月九日	八月十日	八月十一日	八月十二日	八月十三日	八月十四日	八月十五日	八月十六日	八月十七日	八月十八日	八月十九日	八月二十日	八月二十一日	八月二十二日	八月二十三日	八月二十四日	八月二十五日	八月二十六日
未	九月三日	九月八日	九月九日	九月十日	九月十一日	九月十二日	九月十三日	九月十四日	九月十五日	九月十六日	九月十七日	九月十八日	九月十九日	九月二十日	九月二十一日	九月二十二日	九月二十三日	九月二十四日	九月二十五日	九月二十六日
申	十月三日	十月八日	十月九日	十月十日	十月十一日	十月十二日	十月十三日	十月十四日	十月十五日	十月十六日	十月十七日	十月十八日	十月十九日	十月二十日	十月二十一日	十月二十二日	十月二十三日	十月二十四日	十月二十五日	十月二十六日
酉	十一月三日	十一月八日	十一月九日	十一月十日	十一月十一日	十一月十二日	十一月十三日	十一月十四日	十一月十五日	十一月十六日	十一月十七日	十一月十八日	十一月十九日	十一月二十日	十一月二十一日	十一月二十二日	十一月二十三日	十一月二十四日	十一月二十五日	十一月二十六日
戌	十二月三日	十二月八日	十二月九日	十二月十日	十二月十一日	十二月十二日	十二月十三日	十二月十四日	十二月十五日	十二月十六日	十二月十七日	十二月十八日	十二月十九日	十二月二十日	十二月二十一日	十二月二十二日	十二月二十三日	十二月二十四日	十二月二十五日	十二月二十六日
亥	一月三日	一月八日	一月九日	一月十日	一月十一日	一月十二日	一月十三日	一月十四日	一月十五日	一月十六日	一月十七日	一月十八日	一月十九日	一月二十日	一月二十一日	一月二十二日	一月二十三日	一月二十四日	一月二十五日	一月二十六日



一月大 三十一日

太陰曆

一日	木	つちのく	むま	四方拜日最昇午後十時	癸酉	土	小	十三日
二日	金	つちのく	ひび	元始祭	十一日	土	小	十四日
三日	土	うのく	ころ	○満月午前四時二十二分	十日	火	小	十五日
四日	日	うのく	ころ		九日	水	小	十六日
五日	月	うのく	らぬ		八日	木	小	十七日
六日	火	うのく	らぬ		七日	水	小	十八日
七日	水	うのく	ね		六日	火	小	十九日
八日	木	うのく	ね		五日	水	小	二十日
九日	金	うのく	ころ	月最高午後初時	四日	火	小	廿一日
十日	土	うのく	ころ		三日	土	小	廿二日
十一日	日	うのく	ころ	○下弦午前五時十四分日よう	二日	日	小	廿三日
十二日	月	うのく	ころ		一日	月	小	廿四日
十三日	火	うのく	むま		三十日	火	小	廿五日
十四日	水	うのく	ひび		二十九日	水	小	廿六日

十五日	木	うのく	ころ		十八日	日	小	廿七日
十六日	金	うのく	ころ		十七日	土	小	廿八日
十七日	土	うのく	らぬ	土用午後二時四七分三八秒	十六日	金	小	廿九日
十八日	日	うのく	らぬ	○新月午後五時十九分日よう	十五日	土	小	三十日
十九日	月	うのく	ね		十四日	日	小	三十一日
二十日	火	うのく	ね		十三日	月	小	
大寒	午後三時三十分三七秒	見出	前七時一分十秒	フキムナサク	サワミツコホリタネ	ネウヒヤツク		
廿一日	水	つちのく	ころ	月最昇午前六時	水	よら	四日	
廿二日	木	つちのく	ころ				五日	
廿三日	金	うのく	ころ				六日	
廿四日	土	うのく	ころ				七日	
廿五日	日	うのく	むま	○上弦午前十時二分日よう			八日	
廿六日	月	うのく	ひび				九日	
廿七日	火	うのく	ころ				十日	
廿八日	水	うのく	ころ				十一日	
廿九日	木	うのく	らぬ				十二日	
三十日	金	うのく	らぬ				十三日	
三十一日	土	うのく	ね				十四日	



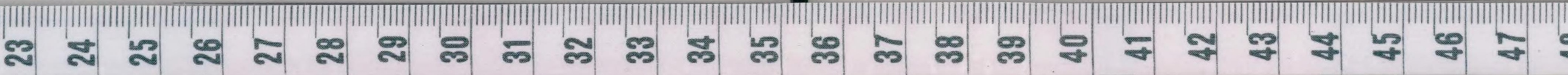
二月平二十八日

一日	日	つちのとり	○満月午後八時五五分日よう	十五
二日	月	りのと	ヤマト春日祭カキ牧園祭	十六
三日	火	りのと	せつふん	十七
四日	水	りのと	祈年祭班幣	十八
五日	木	りのと	正月廿十日	十九
六日	金	りのと	最高午前六時	二十
七日	土	りのと	初むま	廿一
八日	日	りのと	ヤマト大原野祭	廿二
九日	月	りのと	日よう	廿三
十日	火	りのと	●下弦午前二時四十分	廿四
十一日	水	りのと	水よう	廿五
十二日	木	りのと		廿六
十三日	金	りのと		廿七

十四日	土	りのと		廿八
十五日	日	りのと	日よう	廿九
十六日	月	りのと		三十
十七日	火	りのと	●新月午前四時三十分雨成原	一日
十八日	水	りのと	●最昇午前十時	二日
十九日	木	りのと	水よう	三日
二十日	金	りのと	正月中三日	四日
廿一日	土	りのと		五日
廿二日	日	りのと	日よう	六日
廿三日	月	りのと	●上弦午後八時五分	七日
廿四日	火	りのと		八日
廿五日	水	りのと	水よう	九日
廿六日	木	りのと		十日
廿七日	金	りのと		十一日
廿八日	土	りのと		十二日

雨水前四時七分甲秒
日出午前六時三十分秒
 日入午後五時十分秒
 土脉潤起霞始
 藪草木萌動

三



三月大 三十一日

一	日	日	ひの	と	とし	い	も	出雲祭	日	よろ	十三日
二	日	月	つち	の	く	む	ま				十四日
三	日	火	つち	の	と	ひ	り	○満月午後二時四十分			十五日
四	日	水	う	の	く	さ	る	水	よ	ら	十六日
五	日	木	う	の	と	と	り	月最高午後五時			十七日
六	日	金	と	の	く	い	ぬ			二月廿八日	十八日
七	日	土	と	の	と	い	ぬ				十九日
八	日	日	と	の	く	ね	い				二十日
九	日	月	と	の	と	し	い				廿一日
十	日	火	ひ	の	く	と	ら	●下弦午後六時五十分水よろ			廿二日
十一	日	水	ひ	の	と	と	ら				廿三日
十二	日	木	つち	の	く	さ	ら				廿四日
十三	日	金	つち	の	と	と	し				廿五日
十四	日	土	う	の	く	む	ま				廿六日

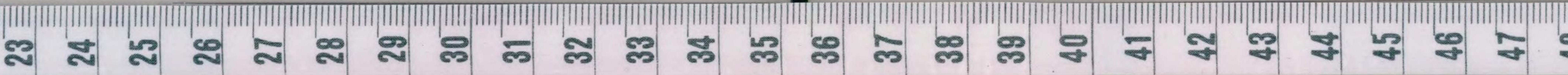
啓蟄前二時半分三十三秒
日出午前六時十七分
 日入午後五時四分
 蟄啓
 桃始
 菜虫化蝶

十五	日	日	う	の	と	ひ	り	日	よ	ら	廿七日
十六	日	月	と	の	く	さ	ら	廣田祭			廿八日
十七	日	火	と	の	と	と	ら				廿九日
十八	日	水	と	の	く	ら	ぬ	●新月午後二時五分 月最高午後九時七分 水よろ			三十日
十九	日	木	と	の	と	ら	ぬ				三十一日
二十	日	金	ひ	の	く	ね	い				二日
廿一	日	土	ひ	の	と	と	し	春季祭			三日

廿二	日	日	つち	の	く	と	ら	社	日	よ	ら	四日
廿三	日	月	つち	の	と	と	ら				五日	
廿四	日	火	う	の	く	と	ら				六日	
廿五	日	水	う	の	と	と	ら	●上弦午前七時五十分水よろ			七日	
廿六	日	木	と	の	く	む	ま				八日	
廿七	日	金	と	の	と	ひ	り				九日	
廿八	日	土	と	の	く	さ	ら				十日	
廿九	日	日	と	の	と	と	ら				十一日	
三十	日	月	ひ	の	く	ら	ぬ				十二日	
三十一	日	火	ひ	の	と	ら	ぬ				十三日	

春分前二時五十分五十三秒
日出午前六時
 日入午後六時
 雀始
 巢櫻始
 關雉鳴
 鶯發聲

三十一	日	火	ひ	の	と	ら	ぬ				十四日
-----	---	---	---	---	---	---	---	--	--	--	-----

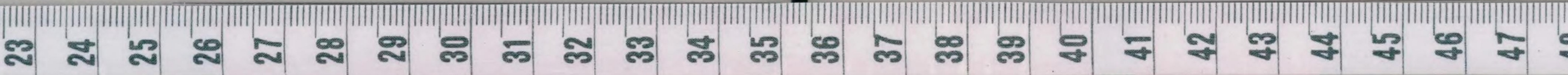


四月小三十日

一日	水	つちのくね	ヤト大和祭月最高午後時水よう十五日
二日	木	つちのくね	○満月前八時三十分ヤト松尾祭 十六日
三日	金	つちのくね	ヤト梅宮祭 ヤト平野祭 十七日
四日	土	つちのくね	ヤト廣瀬祭 ヤト龍田祭 十八日
五日	日	つちのくね	日ようせせのまの三月せろ 十九日
六日	月	つちのくね	清明前八時三十分空四秒 日出午前時空五分 見午午後六時七分 玄鳥至 鴻雁北 虹始見 二十日
七日	火	つちのくね	水よう
八日	水	つちのくね	水よう
九日	木	つちのくね	大神祭 ヤト稻荷祭 廿三日
十日	金	つちのくね	○下弦午前七時三十九分 廿四日
十一日	土	つちのくね	廿五日
十二日	日	つちのくね	日よう
十三日	月	つちのくね	廿六日
十四日	火	つちのくね	廿七日
十五日	水	つちのくね	廿八日

十五日	水	つちのくね	賀茂祭 水よう 廿九日
十六日	木	つちのくね	●新月午後十時二分 三月大 一日
十七日	金	つちのくね	月最高午前八時 吉田祭 廿二日
十八日	土	つちのくね	廿三日
十九日	日	つちのくね	廿四日
二十日	月	つちのくね	あうそこのまの 三月 中五日
廿一日	火	つちのくね	穀雨 ^午 三時五十分王秘 ^{日出午前時空五分} 霞始 ^{レモラテスハイル} 生 ^{ボタシナサク} 霜止 ^ア 出苗 ^{ボタシナサク} 牡丹 ^{ボタシナサク} 廿六日
廿二日	水	つちのくね	水よう
廿三日	木	つちのくね	●上弦午後九時二十三分 八日
廿四日	金	つちのくね	九日
廿五日	土	つちのくね	十日
廿六日	日	つちのくね	十一日
廿七日	月	つちのくね	十二日
廿八日	火	つちのくね	十三日
廿九日	水	つちのくね	月最高午前一時 水よう 十四日
三十日	木	つちのくね	十五日

五



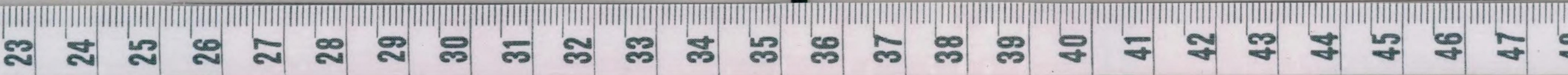
五月大三十一日

一日	金	つちのく	むま	月	そく	十六日
二日	土	つちのく	ひび	○満月	午前二時三十分	八十八や
三日	日	つちのく	さる	日	よらう	十八日
四日	月	つちのく	とら			十九日
五日	火	つちのく	らぬ			二十日
六日	水	つちのく	らぬ			二十一日
七日	木	つちのく	ね			二十二日
八日	金	つちのく	らぬ			二十三日
九日	土	つちのく	とら			二十四日
十日	日	つちのく	とら	○下弦	午後四時三十分	廿五日
十一日	月	つちのく	とら			廿六日
十二日	火	つちのく	とら			廿七日
十三日	水	つちのく	むま	水	よらう	廿八日
十四日	木	つちのく	ひび	月	最昇	午後三時

立夏前 一時四十分三十九秒 出岸前 五時五分廿九秒 カカツ 鳴蚯蚓出 竹筍生

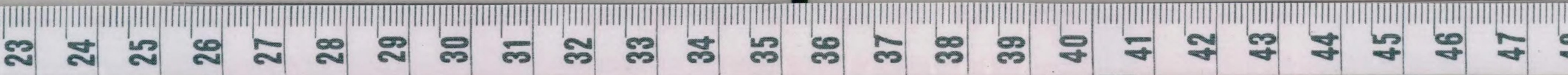
●新月 午前七時三十分 四月小 一日

十五日	金	つちのく	とら			三十日
十六日	土	つちのく	とら			三十一日
十七日	日	つちのく	らぬ			二日
十八日	月	つちのく	らぬ			三日
十九日	火	つちのく	ね			四日
二十日	水	つちのく	らぬ			五日
廿一日	木	つちのく	とら			六日
小満	午後三時五十分	七秒	出岸前 四時五分廿九秒	カヒコキテククハムニハナサタムキクアキ	紅花榮 麥秋	七日
廿二日	金	つちのく	とら			八日
廿三日	土	つちのく	とら	○上弦	午後初時三十分	九日
廿四日	日	つちのく	とら			十日
廿五日	月	つちのく	むま			十一日
廿六日	火	つちのく	ひび	月	最高	午後四時
廿七日	水	つちのく	とら			十二日
廿八日	木	つちのく	とら			十三日
廿九日	金	つちのく	らぬ			十四日
三十日	土	つちのく	らぬ			十五日
三十一日	日	つちのく	ね	○満月	午後四時五分	日



六月小三十日

三十日	廿九日	廿八日	廿七日	廿六日	廿五日	廿四日	廿三日	夏至前 初時三十分至 初時三十分至	廿二日	廿一日	二十日	十九日	十八日	十七日	十六日	十五日	十四日	十三日	十二日	十一日	十日	九日	八日	七日	六日	五日	四日	三日	二日	一日
火	月	日	土	金	木	水	火	火	月	日	土	金	木	水	火	月	日	土	金	木	水	火	月	日	土	金	木	水	火	月
つひのくむま	ひのくと	ひのくと	ひのくと	ひのくと	ひのくと	ひのくと	ひのくと	ひのくと	ひのくと	ひのくと	ひのくと	ひのくと	ひのくと	ひのくと	ひのくと	ひのくと	ひのくと	ひのくと	ひのくと	ひのくと	ひのくと	ひのくと	ひのくと	ひのくと	ひのくと	ひのくと	ひのくと	ひのくと	ひのくと	ひのくと
○大祓 ツクニ住吉祭 満月前四時七分	日	日	日	日	日	日	日	月最高午前九時	水	水	水	水	水	水	水	水	水	水	水	水	水	水	水	水	水	水	水	水	水	水
祭	祭	祭	祭	祭	祭	祭	祭	祭	祭	祭	祭	祭	祭	祭	祭	祭	祭	祭	祭	祭	祭	祭	祭	祭	祭	祭	祭	祭	祭	祭
十七日	十六日	十五日	十四日	十三日	十二日	十一日	十日	九日	八日	七日	六日	五日	四日	三日	二日	一日	廿九日	廿八日	廿七日	廿六日	廿五日	廿四日	廿三日	廿二日	廿一日	二十日	十九日	十八日	十七日	十六日



七月大三十日

十四日	火	つちのくとひら	水	よら	二日
十五日	水	つちのくとひら	水	よら	三日
十六日	木	つちのくとひら	水	よら	四日
十七日	金	つちのくとひら	水	よら	五日
十八日	土	つちのくとひら	水	よら	六日
十九日	日	つちのくとひら	水	よら	七日
二十日	月	つちのくとひら	水	よら	八日
二十一日	火	つちのくとひら	水	よら	九日
二十二日	水	つちのくとひら	水	よら	十日
二十三日	木	つちのくとひら	水	よら	十一日
二十四日	金	つちのくとひら	水	よら	十二日
二十五日	土	つちのくとひら	水	よら	十三日
二十六日	日	つちのくとひら	水	よら	十四日
二十七日	月	つちのくとひら	水	よら	十五日
二十八日	火	つちのくとひら	水	よら	十六日
二十九日	水	つちのくとひら	水	よら	十七日
三十日	木	つちのくとひら	水	よら	十八日
三十一日	金	つちのくとひら	水	よら	十九日

小暑 午後 時 五分 十六秒
日 出 午前 時 五分 十六秒
 日 入 午後 七 時 九 分 五 秒
 温風至 蓮始開 鷹鷲習

●新月前二時四分七分 六月小一日
 安房祭
 湊川祭
 日よら

十五日	水	つちのくとひら	水	よら	二日
十六日	木	つちのくとひら	水	よら	三日
十七日	金	つちのくとひら	水	よら	四日
十八日	土	つちのくとひら	水	よら	五日
十九日	日	つちのくとひら	水	よら	六日
二十日	月	つちのくとひら	水	よら	七日
二十一日	火	つちのくとひら	水	よら	八日
二十二日	水	つちのくとひら	水	よら	九日
二十三日	木	つちのくとひら	水	よら	十日
二十四日	金	つちのくとひら	水	よら	十一日
二十五日	土	つちのくとひら	水	よら	十二日
二十六日	日	つちのくとひら	水	よら	十三日
二十七日	月	つちのくとひら	水	よら	十四日
二十八日	火	つちのくとひら	水	よら	十五日
二十九日	水	つちのくとひら	水	よら	十六日
三十日	木	つちのくとひら	水	よら	十七日
三十一日	金	つちのくとひら	水	よら	十八日

大暑 午前 時 五分 十六秒
日 出 午前 時 五分 十六秒
 日 入 午後 七 時 一分 十 秒
 桐始結花 王瀬海暑 大雨時行

●上弦午後十時五十分
 ●下弦午前二時一分十秒
 六月 中 日
 満月 午後 二 時 一分 十 秒 水 よら



八月大三十一日

十四日	金	土	の	と	と	と	と				三
十三日	木	火	の	と	と	と	と				二
十二日	水	火	の	と	と	と	と				廿九
十一日	火	土	の	と	と	と	と				廿八
十日	月	日	の	と	と	と	と				廿七
九日	日	日	の	と	と	と	と				廿六
立秋前時											廿五
廿七日	金	土	の	と	と	と	と				廿四
廿六日	木	火	の	と	と	と	と				廿三
廿五日	水	火	の	と	と	と	と				廿二
廿四日	火	土	の	と	と	と	と				廿一
廿三日	月	日	の	と	と	と	と				廿
廿二日	日	日	の	と	と	と	と				廿九
廿一日	金	土	の	と	と	と	と				廿八
廿日	木	火	の	と	と	と	と				廿七
廿九日	水	火	の	と	と	と	と				廿六
三十日	火	土	の	と	と	と	と				廿五
三十一日	月	日	の	と	と	と	と				廿四

月最昇午前五時 日よらう二十日

ヤガ北野祭

下弦午前八時六分水よらう廿四日

七月廿六日

立秋前時 涼風至 寒蟬鳴 蒙霧升降

●新月午後時十九分水よらう七月大一日

十五日 土 男山祭 宇佐祭 四日

十六日 日 鳥祭 日よらう五日

十七日 月 最高午後十時 六日

十八日 火 鹿島祭 七日

十九日 水 水よらう 八日

二十日 木 香取祭 鎌倉祭 九日

二十一日 金 上弦午後時十二分 十日

二十二日 土 ね 十一日

二十三日 日 ね 十二日

處者後時 辛酉全日 早前時二十分 綿柝開天地始 肅禾乃登

廿四日 月 〇満月午後十時四十七分 十五日

廿五日 火 水よらう 十六日

廿六日 水 〇満月午後九時 十七日

廿七日 木 〇満月午後九時 十八日

廿八日 金 〇満月午後九時 十九日

廿九日 土 〇満月午後九時 二十日

三十日 日 〇満月午後九時 二十日

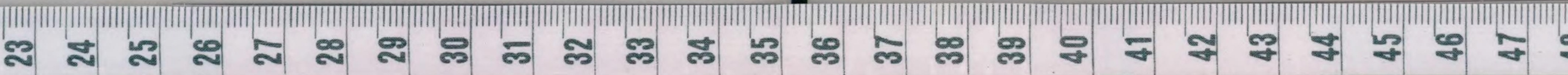
三十一日 月 〇満月午後九時 二十日



九月小三十日

一	日	火	りのと	り	二百十日	廿一日
二	日	水	りのと	り	水よち	廿二日
三	日	木	りのと	り	●下弦午後二時十三分	廿三日
四	日	金	りのと	り		廿四日
五	日	土	りのと	り		廿五日
六	日	日	りのと	り		廿六日
七	日	月	りのと	り		廿七日
八	日	火	りのと	り	八月廿八日	廿八日
九	日	水	りのと	り	白露前 時早分七秒 <small>日出前時四分 日入午後時十七分 草露白鵲鳴去</small>	廿九日
十	日	木	りのと	り	●新月午前時五分 ●生國魂祭	三十日
十一	日	金	りのと	り		三十一日
十二	日	土	りのと	り		三十二日
十三	日	日	りのと	り		三十三日
十四	日	月	りのと	り	月最高午後三時	三十四日

十五	日	火	りのと	り	ヤキ石上祭	十五日
十六	日	水	りのと	り	水よち	十六日
十七	日	木	りのと	り	神宮神嘗祭	十七日
十八	日	金	りのと	り	●豊國祭 社 日八日	十八日
十九	日	土	りのと	り	●上弦午前八時二十四分	十九日
二十	日	日	りのと	り	ひり	二十日
廿一	日	月	りのと	り	ヤキ白峯祭	廿一日
廿二	日	火	りのと	り	●下弦井伊谷祭	廿二日
廿三	日	水	りのと	り	秋季祭	廿三日
廿四	日	木	りのと	り	秋分後 時早分二十四秒 日出午前六時 日入午後六時 雷声 蟄虫 杯戸 水始	廿四日
廿五	日	金	りのと	り	●国懸祭 日 前祭	廿五日
廿六	日	土	りのと	り	○満月午前七時二十五分	廿六日
廿七	日	日	りのと	り	月最昇午前三時 日 夕方	廿七日
廿八	日	月	りのと	り		廿八日
廿九	日	火	りのと	り		廿九日
三十	日	水	りのと	り	水よち	三十日



十月大三十日

一	日	木	ろの	ろ		廿一日
二	日	金	ろの	ろ	●下弦午後十時五十七分	廿二日
三	日	土	ろの	ろ		廿三日
四	日	日	ろの	むま	日	廿四日
五	日	月	ろの	ひ		廿五日
六	日	火	ろの	ろ		廿六日
七	日	水	ろの	ろ		廿七日
八	日	木	ろの	むま	九月廿八日	廿八日
九	日	金	ろの	ろ		廿九日
十	日	土	ろの	ね	●新月午後時五分 九月大	一日
十一	日	日	ろの	ろ	月最高午後十時	二日
十二	日	月	ろの	ろ	日	三日
十三	日	火	ろの	ろ		四日
十四	日	水	ろの	ろ		五日

寒露後八時三十分秒 昂午前六時十七分 九月廿八日 雁來 菊花開 蟋蟀在戸

十五	日	木	ろの	ろ		六日
十六	日	金	ろの	むま		七日
十七	日	土	ろの	ろ		八日
十八	日	日	ろの	ろ	●上弦午後十時四十八分日	九日
十九	日	月	ろの	ろ		十日
二十	日	火	ろの	ろ	土用午後二時四十六分	十一日
廿一	日	水	ろの	ろ		十二日
廿二	日	木	ろの	ろ		十三日
廿三	日	金	ろの	ろ	九月中	十四日
廿四	日	土	ろの	ろ		十五日
廿五	日	日	ろの	ろ	○満月午後四時四十分 月帯そく	十六日
廿六	日	月	ろの	ろ	月最高午後三時	十七日
廿七	日	火	ろの	ろ		十八日
廿八	日	水	ろの	むま		十九日
廿九	日	木	ろの	ろ		二十日
三十	日	金	ろの	ろ		廿一日
三十一	日	土	ろの	ろ		廿二日

霜後 霜始降 雲時施 楓鳥黃



十一月小二十日

十四日	十三日	十二日	十一日	十日	九日	八日	七日	六日	五日	四日	三日	二日	一日
土	金	木	水	火	月	日	土	金	木	水	火	月	日
ちのち	みのち	みのち	みのち	みのち	みのち	みのち	みのち	みのち	みのち	みのち	みのち	みのち	みのち
			水	水					水				
									よら				
六日	五日	四日	三日	二日	一日	三十日	二十九日	廿八日	廿七日	廿六日	廿五日	廿四日	廿三日
六日	五日	四日	三日	二日	一日	三十日	二十九日	廿八日	廿七日	廿六日	廿五日	廿四日	廿三日

交後時 山菜始開地始凍 金盞香

日最高午前初時 日より

新月午後二時五十三分 十月大

新嘗祭 班降

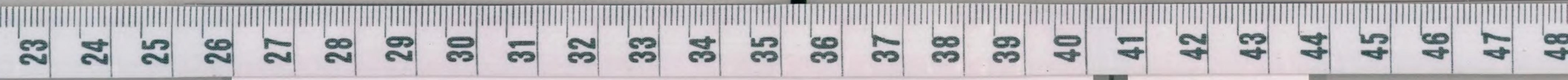
三十日	廿九日	廿八日	廿七日	廿六日	廿五日	廿四日	廿三日	廿二日	廿一日	二十日	十九日	十八日	十七日	十六日	十五日
月	日	土	金	木	水	火	月	日	土	金	木	水	火	月	日
りのち	りのち	みのち	みのち	みのち	みのち	みのち	みのち	みのち	みのち	みのち	みのち	みのち	みのち	みのち	みのち
廿二日	廿一日	二十日	十九日	十八日	十七日	十六日	十五日	十四日	十三日	十二日	十一日	十日	九日	八日	七日
廿二日	廿一日	二十日	十九日	十八日	十七日	十六日	十五日	十四日	十三日	十二日	十一日	十日	九日	八日	七日

小雪 午後七時 分十秒

鎮魂祭 日より 十月中 十四日

新嘗祭 月最昇午前 三時 五十三分

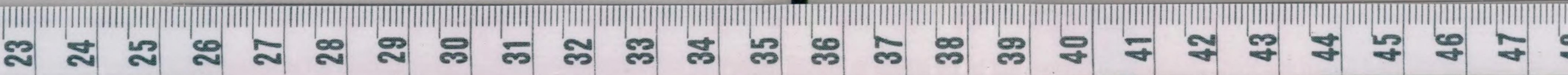
橘始黄



十二月大三十日

一	日	火	とろのく	とろ	○下弦午後三時四十八分	廿三日
二	日	水	とろのくと	と		廿四日
三	日	木	とろのく	むま	神宮月次祭	廿五日
四	日	金	とろのくと	ひじ	幣帛發遣	廿六日
五	日	土	とろのくと	と	月最高午前十時	廿七日
六	日	日	とろのくと	と		廿八日
七	日	月	とろのくと	らぬ	十一月廿九日	廿九日
八	日	火	とろのくと	らぬ		三十日
九	日	水	とろのくと	らぬ	○新月午前九時三十分 十月大	一日
十	日	木	とろのくと	らぬ		二日
十一	日	金	とろのくと	らぬ		三日
十二	日	土	とろのくと	らぬ		四日
十三	日	日	とろのくと	らぬ		五日
十四	日	月	とろのくと	らぬ		六日

十五	日	火	とろのくと	むま	○上弦午後九時四十三分 水よう	七日
十六	日	水	とろのくと	ひじ		八日
十七	日	木	とろのくと	と		九日
十八	日	金	とろのくと	と		十日
十九	日	土	とろのくと	らぬ		十一日
二十	日	日	とろのくと	らぬ	日よ	十二日
廿一	日	月	とろのくと	らぬ	月最昇午前九時	十三日
廿二	日	火	とろのくと	らぬ	十一月十四日	十四日
冬至	前	時	準分	九秒	日出午前七時三十分 日没午後四時七分 乃東生麋角解雪下山麥	十五日
廿三	日	水	とろのくと	と	○満月午後時十五分 水よう	十六日
廿四	日	木	とろのくと	と		十七日
廿五	日	金	とろのくと	と		十八日
廿六	日	土	とろのくと	と		十九日
廿七	日	日	とろのくと	むま	日よ	二十日
廿八	日	月	とろのくと	ひじ		廿一日
廿九	日	火	とろのくと	と		廿二日
三十	日	水	とろのくと	と	○下弦午後十時五十分 水よう	廿三日
三十	日	木	とろのくと	らぬ	被	廿三日



大阪 領曆商社中弘曆者
西京 降谷明晴